



**KECAMATAN  
TANJUNG PALAS  
DALAM ANGKA  
2020**



**BADAN PUSAT STATISTIK  
KABUPATEN BULUNGAN**



<https://bu>

**KECAMATAN  
TANJUNG PALAS  
DALAM ANGKA  
2020**

## KECAMATAN TANJUNG PALAS DALAM ANGKA 2020

ISSN : -  
No. Publikasi : 65020.2011  
Katalog : 1102001.6502040  
Ukuran Buku : 14,8 cm × 21 cm  
Jumlah Halaman : xvi + 68 halaman

Naskah:

Badan Pusat Statistik Kabupaten Bulungan

Penyunting:

Badan Pusat Statistik Kabupaten Bulungan

Gambar Kover:

Badan Pusat Statistik Kabupaten Bulungan

Ilustrasi Kover:

Badan Pusat Statistik Kabupaten Bulungan

Diterbitkan oleh:

© Badan Pusat Statistik Kabupaten Bulungan

Dicetak oleh:

Badan Pusat Statistik

Dilarang mengumumkan, mendistribusikan, mengomunikasikan, dan/atau menggandakan sebagian atau seluruh isi buku ini untuk tujuan komersil tanpa izin tertulis dari Badan Pusat Statistik.

## KEPALA BPS KABUPATEN BULUNGAN



Maibu Barwis Sugiharto, SST, M.Si





## KATA PENGANTAR

Kecamatan Tanjung Palas Dalam Angka 2020 merupakan publikasi tahunan yang diterbitkan oleh BPS Kabupaten Bulungan. Publikasi ini memuat data/informasi statistik tentang hasil-hasil pembangunan di Wilayah Kecamatan Tanjung Palas selama 2019 yang banyak diperlukan dalam evaluasi pembangunan. Data yang disajikan dalam publikasi ini terdiri dari data primer hasil Sensus/Survei yang dilakukan oleh BPS Kabupaten Bulungan dan data sekunder yang bersumber dari berbagai instansi/dinas/lembaga pemerintah. Publikasi ini terdiri dari 4 bab, mulai dari bab geografi hingga pariwisata.

Disadari bahwa publikasi ini belum sepenuhnya memenuhi harapan pihak pemakai data khususnya para perencana, namun diharapkan dapat membantu melengkapi penyusunan rencana pembangunan di Kecamatan Tanjung Palas. Publikasi ini dapat terwujud berkat kerja sama dan bantuan dari berbagai pihak baik instansi pemerintah maupun swasta.

Kepada semua pihak yang telah membantu kegiatan penyusunan dan penerbitan publikasi ini, kami mengucapkan terima kasih yang sebanyak-banyaknya. Akhirnya saran dan kritik yang membangun untuk perbaikan dan penyempurnaan publikasi ini di masa mendatang sangat kami harapkan. Semoga publikasi ini bermanfaat.

Tanjung Selor, September 2020  
Kepala Badan Pusat Statistik  
Kabupaten Bulungan

Maibu Barwis Sugiharto, SST, M.Si



# DAFTAR ISI

	Halaman
Kata Pengantar .....	v
Daftar Isi .....	vii
Daftar Tabel .....	ix
Penjelasan Umum .....	xiii
Daftar Singkatan .....	xv
1. Geografi .....	1
2. Sosial Dan Kesejahteraan Rakyat .....	5
3. Pertanian .....	45
4. Pariwisata .....	57





## DAFTAR TABEL

	Halaman
1. GEOGRAFI	
1.1 Luas Daerah Menurut Desa/Kelurahan di Kecamatan Tanjung Palas, 2019.....	3
2. SOSIAL DAN KESEJAHTERAAN RAKYAT	
2.1 PENDIDIKAN	
2.1.1 Jumlah Fasilitas Sekolah Menurut Desa/Kelurahan dan Tingkat Pendidikan di Kecamatan Tanjung Palas, 2014, 2018 dan 2019 .....	7
2.1.2 Banyaknya Sekolah Dasar (SD) Menurut Desa/Kelurahan di Kecamatan Tanjung Palas, 2019 .....	12
2.1.3 Banyaknya Madrasah Ibtidaiyah (MI) Menurut Desa/Kelurahan di Kecamatan Tanjung Palas, 2019 .....	13
2.1.4 Banyaknya Sekolah Menengah Pertama (SMP) Menurut Desa/Kelurahan di Kecamatan Tanjung Palas, 2019 .....	14
2.1.5 Banyaknya Madrasah Tsanawiyah (MTs) Menurut Desa/Kelurahan di Kecamatan Tanjung Palas, 2019 .....	15
2.1.6 Banyaknya Sekolah Menengah Atas (SMA) Menurut Desa/Kelurahan di Kecamatan Tanjung Palas, 2019 .....	16
2.1.7 Banyaknya Madrasah Aliyah (MA) Menurut Desa/Kelurahan di Kecamatan Tanjung Palas, 2019 .....	17
2.1.8 Banyaknya Sekolah Menengah Kejuruan (SMK) Menurut Desa/Kelurahan di Kecamatan Tanjung Palas, 2019 .....	18
2.1.9 Banyaknya Akademi/Perguruan Tinggi Menurut Desa/Kelurahan di Kecamatan Tanjung Palas, 2019 .....	19
2.1.10 Kemudahan Untuk Mencapai Sarana Pendidikan Terdekat Bagi Desa/Kelurahan yang Tidak Ada Sarana	

	Pendidikan Menurut Desa/Kelurahan di Kecamatan Tanjung Palas, 2019.....	20
2.2	KESEHATAN	
2.2.1	Jumlah Sarana Kesehatan Menurut Desa/Kelurahan dan Jenis Sarana di Kecamatan Tanjung Palas, 2018 dan 2019	22
2.2.2	Kemudahan Untuk Mencapai Sarana Kesehatan Terdekat Bagi Desa/Kelurahan yang Tidak Ada Sarana Kesehatan Menurut Desa/Kelurahan di Kecamatan Tanjung Palas, 2019.....	26
2.2.3	Banyaknya Warga Penderita Gizi Buruk Menurut Desa/Kelurahan di Kecamatan Tanjung Palas, 2017 dan 2018.....	28
2.3	SOSIAL LAINNYA	
2.3.1	Banyaknya Keluarga Menurut Desa/Kelurahan dan Jenis Pengguna Listrik di Kecamatan Tanjung Palas, 2019 .....	29
2.3.2	Banyaknya Desa/Kelurahan Menurut Keberadaan Penerangan Jalan Utama Desa/Kelurahan di Kecamatan Tanjung Palas, 2014, 2018 dan 2019.....	30
2.3.3	Banyaknya Desa/Kelurahan Menurut Jenis Bahan Bakar untuk Memasak yang Digunakan oleh Sebagian Besar Keluarga di Kecamatan Tanjung Palas, 2014, 2018 dan 2019.....	31
2.3.4	Banyaknya Desa/Kelurahan Menurut Sumber Air Minum Sebagian Besar Keluarga di Kecamatan Tanjung Palas, 2014, 2018 dan 2019 .....	32
2.3.5	Banyaknya Desa/Kelurahan Menurut Penggunaan Fasilitas Tempat Buang Air Besar Sebagian Besar Keluarga di Kecamatan Tanjung Palas, 2014, 2018 dan 2019.....	33
2.3.6	Banyaknya Kejadian Bencana Alam Menurut Desa/Kelurahan dan Jenis Bencana Alam di Kecamatan Tanjung Palas, 2018.....	34

2.3.7	Banyaknya Korban Jiwa Akibat Bencana Alam Menurut Desa/Kelurahan dan Jenis Bencana Alam di Kecamatan Tanjung Palas, 2018.....	37
2.3.8	Keberadaan Fasilitas/Upaya Antisipasi/Mitigasi Bencana Alam Menurut Desa/Kelurahan di Kecamatan Tanjung Palas, 2019.....	40
2.3.9	Banyaknya Embung Desa Menurut Desa/Kelurahan di Kecamatan Tanjung Palas, 2018 dan 2019.....	42
2.3.10	Banyaknya Desa/Kelurahan yang Memiliki Kelompok Olahraga Menurut Jenis Olahraga dan Ketersediaan Fasilitas/Lapangan Olahraga di Kecamatan Tanjung Palas, 2019.....	43
3.	<b>PERTANIAN</b>	
3.1	<b>HORTIKULTURA</b>	
3.1.1	Luas Panen Tanaman Sayuran Menurut Jenis Tanaman di Kecamatan Tanjung Palas (ha), 2017-2019 .....	47
3.1.2	Produksi Tanaman Sayuran Menurut Jenis Tanaman di Kecamatan Tanjung Palas (kwintal), 2017-2019 .....	48
3.1.3	Luas Panen Tanaman Biofarmaka Menurut Jenis Tanaman di Kecamatan Tanjung Palas (m <sup>2</sup> ), 2017-2019 .....	49
3.1.4	Produksi Tanaman Biofarmaka Menurut Jenis Tanaman di Kecamatan Tanjung Palas (kg), 2017-2019.....	50
3.1.5	Luas Panen Tanaman Hias Menurut Jenis Tanaman di Kecamatan Tanjung Palas (m <sup>2</sup> ), 2017-2019.....	51
3.1.6	Produksi Tanaman Hias Menurut Jenis Tanaman di Kecamatan Tanjung Palas (tangkai), 2017-2019 .....	52
3.1.7	Produksi Buah-Buahan Menurut Jenis Tanaman di Kecamatan Tanjung Palas (kwintal), 2017-2019 .....	53

3.2	PERKEBUNAN	
3.2.1	Luas Areal Tanaman Perkebunan Menurut Jenis Tanaman (ha) di Kecamatan Tanjung Palas, 2017-2019 .....	54
3.2.2	Produksi Tanaman Perkebunan Menurut Jenis Tanaman (ton) di Kecamatan Tanjung Palas, 2017-2019 .....	55
4.	PARIWISATA	
4.1	Banyaknya Sarana dan Prasarana Ekonomi Menurut Desa/Kelurahan dan Jenisnya di Kecamatan Tanjung Palas, 2019.....	59
4.2	Banyaknya Sarana Lembaga Keuangan Yang Beroperasi Menurut Desa/Kelurahan dan Jenisnya di Kecamatan Tanjung Palas, 2019.....	62
4.3	Banyaknya Koperasi yang Masih Aktif Menurut Desa/Kelurahan dan Jenis Koperasi di Kecamatan Tanjung Palas, 2019.....	63
4.4	Jumlah Menara dan Operator Layanan Komunikasi Telepon Seluler Serta Kondisi Sinyal Telepon Seluler Menurut Desa/Kelurahan di Kecamatan Tanjung Palas, 2019.....	64
4.5	Sarana Transportasi Antar Desa/Kelurahan Menurut Desa/Kelurahan di Kecamatan Tanjung Palas, 2019 .....	65
4.6	Kondisi Jalan Darat Antar Desa/Kelurahan Menurut Desa/Kelurahan di Kecamatan Tanjung Palas, 2019 .....	66
4.7	Keberadaan Kantor Pos/Pos Pembantu/Rumah Pos dan Perusahaan/Agen Jasa Ekspedisi Swasta Menurut Desa/Kelurahan di Kecamatan Tanjung Palas, 2019 .....	67

## PENJELASAN UMUM

Tanda-tanda, satuan-satuan, dan lain-lainnya yang digunakan dalam publikasi ini adalah sebagai berikut:

### 1. TANDA-TANDA

Data tidak tersedia .....	: ...
Tidak ada atau nol .....	: -
Data dapat diabaikan .....	: 0
Tanda decimal .....	: ,
Data tidak dapat ditampilkan .....	: NA
Angka estimasi .....	: e
Angka diperbaiki .....	: r
Angka sementara .....	: x
Angka sangat sementara.....	: xx
Angka sangat sangat sementara.....	: xxx

### 2. SATUAN/*UNITS*

barel .....	: 158,99 liter = $1/6,2898 \text{ m}^3$
hektar (ha) .....	: $10\,000 \text{ m}^2$
kilometer (km).....	: 1 000 meter
knot.....	: 1,8523 km/jam
kuintal.....	: 100 kg
KWh .....	: 1 000 Watt <i>hour</i>
MWh .....	: 1 000 KWh
liter (untuk beras) .....	: 0,80 kg
MMSCF .....	: $1/35,3 \text{ m}^3$
metrik ton (m.ton).....	: 0,98421 long ton = 1 000 kg
ons .....	: 28,31 gram
ton .....	: 1 000 kg

Satuan lain: buah, dus, butir, helai/lembar, kaleng, batang, pulsa, ton kilometer (ton-km), jam, menit, persen (%).

Perbedaan angka di belakang koma disebabkan oleh pembulatan angka.



## DAFTAR SINGKATAN

SI	: Stasiun Iklim
SIMPK	: Stasiun Meteorologi Pertanian Khusus
t.t	: Tempat tidur
BCG	: Bacillus Calmette Guerin
DPT	: Difteri, Pertusis, Tetanus
TT	: Tetanus Toxoid
IOT	: Industri Obat Tradisional
IKOT	: Industri Kecil Obat Tradisional
Alkes	: Alat kesehatan
PKRT	: Perbekalan Kesehatan Rumah tangga
Kompl	: Komplemen
IRTP	: Industri Pangan Produksi Rumah Tangga
PBF	: Pedagang Besar Farmasi
GFK	: Gudang Farmasi Kab/Kota
RB	: Rumah Bersalin
Pustu	: Puskesmas pembantu
BP	: Balai Pengobatan
TPS	: Tempat Pembuangan Sementara
Jamkesmas	: Jaminan kesehatan masyarakat miskin
PJKMU	: Program Jaminan Kesehatan Masyarakat Umum
SIUP	: Surat Ijin Usaha Perdagangan
TDP	: Tanda Daftar Perusahaan
API	: Angka Pengenal Importir







# GEOGRAFI





Tabel 1.1 Luas Daerah Menurut Desa/Kelurahan di Kecamatan Tanjung Palas, 2019

Desa/Kelurahan	Luas (km <sup>2</sup> )	Persentase terhadap Luas Kecamatan
(1)	(2)	(3)
1 Antutan	259,15	14,76
2 Pejalin	226,26	12,89
3 Tanjung Palas Hulu	323,93	18,45
4 Tanjung Palas Tengah	348,86	19,87
5 Karang Anyar	139,54	7,95
6 Gunung Putih/Kr. Jenawi	99,67	5,68
7 Tanjung Palas Hilir	358,33	20,41
8 Teras Baru	...	...
9 Teras Nawang	...	...
<b>Tanjung Palas</b>	<b>1 755,74</b>	<b>100,00</b>

Sumber: Kantor Kecamatan Tanjung Palas





# SOSIAL DAN KESEJAHTERAAN RAKYAT





## 2.1 PENDIDIKAN

Tabel 2.1.1 Jumlah Fasilitas Sekolah Menurut Desa/Kelurahan dan Tingkat Pendidikan di Kecamatan Tanjung Palas, 2014, 2018 dan 2019

Desa/Kelurahan	SD/MI		
	2014	2018	2019
(1)	(2)	(3)	(4)
1 Antutan	3	3	3
2 Pejalín	3	3	3
3 Tanjung Palas Hulu	1	1	1
4 Tanjung Palas Tengah	2	3	3
5 Karang Anyar	1	1	1
6 Gunung Putih/Kr. Jenawi	2	2	2
7 Tanjung Palas Hilir	4	4	7
8 Teras Baru	-	1	-
9 Teras Nawang	1	1	1
<b>Tanjung Palas</b>	<b>17</b>	<b>19</b>	<b>21</b>



## SOSIAL DAN KESEJAHTERAAN RAKYAT

Lanjutan Tabel 2.1.1

Desa/Kelurahan	SMP/MTs		
	2014	2018	2019
(1)	(5)	(6)	(7)
1 Antutan	1	1	1
2 Pejalin	1	1	1
3 Tanjung Palas Hulu	-	-	-
4 Tanjung Palas Tengah	1	1	1
5 Karang Anyar	-	-	1
6 Gunung Putih/Kr. Jenawi	-	-	-
7 Tanjung Palas Hilir	1	1	2
8 Teras Baru	-	-	-
9 Teras Nawang	1	1	1
<b>Tanjung Palas</b>	<b>5</b>	<b>5</b>	<b>7</b>

Lanjutan Tabel 2.1.1

Desa/Kelurahan	SMA/MA		
	2014	2018	2019
(1)	(8)	(9)	(10)
1 Antutan	-	-	-
2 Pejalín	-	-	-
3 Tanjung Palas Hulu	-	-	-
4 Tanjung Palas Tengah	1	1	1
5 Karang Anyar	-	-	-
6 Gunung Putih/Kr. Jenawi	-	-	-
7 Tanjung Palas Hilir	-	-	-
8 Teras Baru	-	-	-
9 Teras Nawang	-	-	-
<b>Tanjung Palas</b>	<b>1</b>	<b>1</b>	<b>1</b>

## SOSIAL DAN KESEJAHTERAAN RAKYAT

Lanjutan Tabel 2.1.1

Desa/Kelurahan	SMK		
	2014	2018	2019
(1)	(11)	(12)	(13)
1 Antutan	-	-	-
2 Pejalín	-	-	-
3 Tanjung Palas Hulu	-	-	-
4 Tanjung Palas Tengah	-	-	-
5 Karang Anyar	-	-	-
6 Gunung Putih/Kr. Jenawi	-	-	-
7 Tanjung Palas Hilir	1	1	1
8 Teras Baru	-	-	-
9 Teras Nawang	-	-	-
<b>Tanjung Palas</b>	<b>1</b>	<b>1</b>	<b>1</b>

Lanjutan Tabel 2.1.1

Desa/Kelurahan	Perguruan Tinggi		
	2014	2018	2019
(1)	(14)	(15)	(16)
1 Antutan	-	-	-
2 Pejalín	-	-	-
3 Tanjung Palas Hulu	-	-	-
4 Tanjung Palas Tengah	-	-	-
5 Karang Anyar	-	-	-
6 Gunung Putih/Kr. Jenawi	-	-	-
7 Tanjung Palas Hilir	-	1	1
8 Teras Baru	-	-	-
9 Teras Nawang	-	-	-
<b>Tanjung Palas</b>	<b>-</b>	<b>1</b>	<b>1</b>

Sumber: BPS, Pendataan Potensi Desa (Podes) 2014, 2018, dan 2019

## SOSIAL DAN KESEJAHTERAAN RAKYAT

Tabel 2.1.2 Banyaknya Sekolah Dasar (SD) Menurut Desa/Kelurahan di Kecamatan Tanjung Palas, 2019

Desa/Kelurahan	Negeri	Swasta	Jumlah
(1)	(2)	(3)	(4)
1 Antutan	3	-	3
2 Pejalin	3	-	3
3 Tanjung Palas Hulu	1	-	1
4 Tanjung Palas Tengah	2	1	3
5 Karang Anyar	1	-	1
6 Gunung Putih/Kr. Jenawi	2	-	2
7 Tanjung Palas Hilir	6	1	7
8 Teras Baru	-	-	-
9 Teras Nawang	1	-	1
Tanjung Palas	19	2	21

Sumber: BPS, Pendataan Potensi Desa (Podes) 2019

Tabel 2.1.3 Banyaknya Madrasah Ibtidaiyah (MI) Menurut Desa/Kelurahan di Kecamatan Tanjung Palas, 2019

Desa/Kelurahan	Negeri	Swasta	Jumlah
(1)	(2)	(3)	(4)
1 Antutan	-	-	-
2 Pejalín	-	-	-
3 Tanjung Palas Hulu	-	-	-
4 Tanjung Palas Tengah	-	-	-
5 Karang Anyar	-	-	-
6 Gunung Putih/Kr. Jenawi	-	-	-
7 Tanjung Palas Hilir	-	-	-
8 Teras Baru	-	-	-
9 Teras Nawang	-	-	-
Tanjung Palas	-	-	-

Sumber: BPS, Pendataan Potensi Desa (Podes) 2019

## SOSIAL DAN KESEJAHTERAAN RAKYAT

Tabel 2.1.4 Banyaknya Sekolah Menengah Pertama (SMP) Menurut Desa/Kelurahan di Kecamatan Tanjung Palas, 2019

Desa/Kelurahan	Negeri	Swasta	Jumlah
(1)	(2)	(3)	(4)
1 Antutan	1	-	1
2 Pejalin	1	-	1
3 Tanjung Palas Hulu	-	-	-
4 Tanjung Palas Tengah	1	-	1
5 Karang Anyar	-	-	-
6 Gunung Putih/Kr. Jenawi	-	-	-
7 Tanjung Palas Hilir	2	-	2
8 Teras Baru	-	-	-
9 Teras Nawang	1	-	1
Tanjung Palas	6	-	6

Sumber: BPS, Pendataan Potensi Desa (Podes) 2019

Tabel 2.1.5 Banyaknya Madrasah Tsanawiyah (MTs) Menurut Desa/Kelurahan di Kecamatan Tanjung Palas, 2019

Desa/Kelurahan	Negeri	Swasta	Jumlah
(1)	(2)	(3)	(4)
1 Antutan	-	-	-
2 Pejalin	-	-	-
3 Tanjung Palas Hulu	-	-	-
4 Tanjung Palas Tengah	-	-	-
5 Karang Anyar	-	1	1
6 Gunung Putih/Kr. Jenawi	-	-	-
7 Tanjung Palas Hilir	-	-	-
8 Teras Baru	-	-	-
9 Teras Nawang	-	-	-
Tanjung Palas	-	-	-

Sumber: BPS, Pendataan Potensi Desa (Podes) 2019



## SOSIAL DAN KESEJAHTERAAN RAKYAT

Tabel 2.1.6 Banyaknya Sekolah Menengah Atas (SMA) Menurut Desa/Kelurahan di Kecamatan Tanjung Palas, 2019

Desa/Kelurahan	Negeri	Swasta	Jumlah
(1)	(2)	(3)	(4)
1 Antutan	-	-	-
2 Pejalín	-	-	-
3 Tanjung Palas Hulu	-	-	-
4 Tanjung Palas Tengah	1	-	1
5 Karang Anyar	-	-	-
6 Gunung Putih/Kr. Jenawi	-	-	-
7 Tanjung Palas Hilir	-	-	-
8 Teras Baru	-	-	-
9 Teras Nawang	-	-	-
Tanjung Palas	1	-	1

Sumber: BPS, Pendataan Potensi Desa (Podes) 2019

Tabel 2.1.7 Banyaknya Madrasah Aliyah (MA) Menurut Desa/Kelurahan di Kecamatan Tanjung Palas, 2019

Desa/Kelurahan	Negeri	Swasta	Jumlah
(1)	(2)	(3)	(4)
1 Antutan	-	-	-
2 Pejalin	-	-	-
3 Tanjung Palas Hulu	-	-	-
4 Tanjung Palas Tengah	-	-	-
5 Karang Anyar	-	-	-
6 Gunung Putih/Kr. Jenawi	-	-	-
7 Tanjung Palas Hilir	-	-	-
8 Teras Baru	-	-	-
9 Teras Nawang	-	-	-
Tanjung Palas	-	-	-

Sumber: BPS, Pendataan Potensi Desa (Podes) 2019

## SOSIAL DAN KESEJAHTERAAN RAKYAT

Tabel 2.1.8 Banyaknya Sekolah Menengah Kejuruan (SMK) Menurut Desa/Kelurahan di Kecamatan Tanjung Palas, 2019

Desa/Kelurahan	Negeri	Swasta	Jumlah
(1)	(2)	(3)	(4)
1 Antutan	-	-	-
2 Pejalin	-	-	-
3 Tanjung Palas Hulu	-	-	-
4 Tanjung Palas Tengah	-	-	-
5 Karang Anyar	-	-	-
6 Gunung Putih/Kr. Jenawi	-	-	-
7 Tanjung Palas Hilir	1	-	1
8 Teras Baru	-	-	-
9 Teras Nawang	-	-	-
Tanjung Palas	1	-	1

Sumber: BPS, Pendataan Potensi Desa (Podes) 2019

Tabel 2.1.9 Banyaknya Akademi/Perguruan Tinggi Menurut Desa/Kelurahan di Kecamatan Tanjung Palas, 2019

Desa/Kelurahan	Negeri	Swasta	Jumlah
(1)	(2)	(3)	(4)
1 Antutan	-	-	-
2 Pejalín	-	-	-
3 Tanjung Palas Hulu	-	-	-
4 Tanjung Palas Tengah	-	-	-
5 Karang Anyar	-	-	-
6 Gunung Putih/Kr. Jenawi	-	-	-
7 Tanjung Palas Hilir	1	-	1
8 Teras Baru	-	-	-
9 Teras Nawang	-	-	-
Tanjung Palas	1	-	1

Sumber: BPS, Pendataan Potensi Desa (Podes) 2019

## SOSIAL DAN KESEJAHTERAAN RAKYAT

Tabel 2.1.10 Kemudahan Untuk Mencapai Sarana Pendidikan Terdekat Bagi Desa/Kelurahan yang Tidak Ada Sarana Pendidikan Menurut Desa/Kelurahan di Kecamatan Tanjung Palas, 2019

Desa/Kelurahan	SD	MI	SMP	MTs
(1)	(2)	(3)	(4)	(5)
1 Antutan	-	Mudah	-	Mudah
2 Pejalin	-	Mudah	-	Mudah
3 Tanjung Palas Hulu	-	Mudah	Sangat Mudah	Mudah
4 Tanjung Palas Tengah	-	Mudah	-	Mudah
5 Karang Anyar	-	Mudah	Sangat Mudah	-
6 Gunung Putih/Kr. Jenawi	-	Mudah	Mudah	Mudah
7 Tanjung Palas Hilir	-	Sangat Mudah	-	Mudah
8 Teras Baru	Mudah	Mudah	Sangat Mudah	Mudah
9 Teras Nawang	-	Mudah	-	Mudah

Lanjutan Tabel 2.1.10

Desa/Kelurahan	SMA	MA	SMK	Akademi/PT
(1)	(2)	(3)	(4)	(5)
1 Antutan	Mudah	Mudah	Mudah	Mudah
2 Pejalin	Mudah	Mudah	Mudah	Mudah
3 Tanjung Palas Hulu	Sangat Mudah	Mudah	Sangat Mudah	Sangat Mudah
4 Tanjung Palas Tengah	-	Mudah	Mudah	Mudah
5 Karang Anyar	Sangat Mudah	Mudah	Mudah	Mudah
6 Gunung Putih/Kr. Jenawi	Sangat Mudah	Mudah	Sangat Mudah	Sangat Mudah
7 Tanjung Palas Hilir	Sangat Mudah	Mudah	-	-
8 Teras Baru	Sangat Mudah	Mudah	Sangat Mudah	Sangat Mudah
9 Teras Nawang	Mudah	Mudah	Mudah	Mudah

Sumber: BPS, Pendataan Potensi Desa (Podes) 2019

## SOSIAL DAN KESEJAHTERAAN RAKYAT

### 2.2 KESEHATAN

Tabel 2.2.1 Jumlah Sarana Kesehatan Menurut Desa/Kelurahan dan Jenis Sarana di Kecamatan Tanjung Palas, 2018 dan 2019

Desa/Kelurahan	Rumah Sakit		Rumah Sakit Bersalin	
	2018	2019	2018	2019
(1)	(2)	(3)	(4)	(5)
1 Antutan	-	-	-	-
2 Pejalih	-	-	-	-
3 Tanjung Palas Hulu	-	-	-	-
4 Tanjung Palas Tengah	-	-	-	-
5 Karang Anyar	-	-	-	-
6 Gunung Putih/Kr. Jenawi	-	-	-	-
7 Tanjung Palas Hilir	-	-	-	-
8 Teras Baru	-	-	-	-
9 Teras Nawang	-	-	-	-
Tanjung Palas	-	-	-	-

Lanjutan Tabel 2.2.1

Desa/Kelurahan	Puskesmas dengan Rawat Inap		Puskesmas tanpa Rawat Inap	
	2018	2019	2018	2019
(1)	(2)	(3)	(4)	(5)
1 Antutan	1	-	-	1
2 Pejalín	-	-	-	-
3 Tanjung Palas Hulu	-	-	-	-
4 Tanjung Palas Tengah	1	-	-	-
5 Karang Anyar	-	-	-	-
6 Gunung Putih/Kr. Jenawi	1	1	-	-
7 Tanjung Palas Hilir	-	-	-	-
8 Teras Baru	-	-	-	-
9 Teras Nawang	-	-	-	-
<b>Tanjung Palas</b>	<b>3</b>	<b>1</b>	<b>-</b>	<b>1</b>



## SOSIAL DAN KESEJAHTERAAN RAKYAT

Lanjutan Tabel 2.2.1

Desa/Kelurahan	Puskesmas Pembantu		Klinik/Balai Kesehatan	
	2018	2019	2018	2019
(1)	(2)	(3)	(4)	(5)
1 Antutan	-	-	-	-
2 Pejalín	1	-	-	-
3 Tanjung Palas Hulu	1	-	-	-
4 Tanjung Palas Tengah	-	-	-	-
5 Karang Anyar	-	-	-	-
6 Gunung Putih/Kr. Jenawi	1	1	-	-
7 Tanjung Palas Hilir	-	2	-	-
8 Teras Baru	1	1	-	-
9 Teras Nawang	1	1	-	-
<b>Tanjung Palas</b>	<b>5</b>	<b>5</b>	<b>-</b>	<b>-</b>

Lanjutan Tabel 2.2.1

Desa/Kelurahan	Poskesdes		Apotek	
	2018	2019	2018	2019
(1)	(2)	(3)	(4)	(5)
1 Antutan	-	-	-	1
2 Pejalin	1	1	-	-
3 Tanjung Palas Hulu	1	1	-	1
4 Tanjung Palas Tengah	-	-	-	2
5 Karang Anyar	-	-	-	-
6 Gunung Putih/Kr. Jenawi	-	-	1	1
7 Tanjung Palas Hilir	2	2	1	1
8 Teras Baru	1	-	-	-
9 Teras Nawang	1	-	-	-
<b>Tanjung Palas</b>	<b>6</b>	<b>4</b>	<b>2</b>	<b>6</b>

Sumber: BPS, Pendataan Potensi Desa (Podes) 2018 dan 2019

## SOSIAL DAN KESEJAHTERAAN RAKYAT

Tabel 2.2.2 Kemudahan Untuk Mencapai Sarana Kesehatan Terdekat Bagi Desa/Kelurahan yang Tidak Ada Sarana Kesehatan Menurut Desa/Kelurahan di Kecamatan Tanjung Palas, 2019

Desa/Kelurahan	Rumah Sakit	Rumah Sakit Bersalin	Klinik/Balai Kesehatan
(1)	(2)	(3)	(4)
1 Antutan	Mudah	Sulit	Mudah
2 Pejalin	Mudah	Sulit	Mudah
3 Tanjung Palas Hulu	Mudah	Sulit	Sangat Mudah
4 Tanjung Palas Tengah	Mudah	Sulit	Mudah
5 Karang Anyar	Mudah	Sulit	Mudah
6 Gunung Putih/Kr. Jenawi	Mudah	Sulit	Mudah
7 Tanjung Palas Hilir	Mudah	Sulit	Mudah
8 Teras Baru	Mudah	Sulit	Sangat Mudah
9 Teras Nawang	Mudah	Sulit	Mudah

Lanjutan Tabel 2.2.2

Desa/Kelurahan	Puskesmas		Apotek
	Rawat Inap	Tanpa Rawat Inap	
(1)	(2)	(3)	(4)
1 Antutan	Mudah	-	-
2 Pejalain	Mudah	Mudah	Mudah
3 Tanjung Palas Hulu	Mudah	Mudah	-
4 Tanjung Palas Tengah	Mudah	Mudah	-
5 Karang Anyar	Mudah	Mudah	Sangat Mudah
6 Gunung Putih/Kr. Jenawi	-	Mudah	-
7 Tanjung Palas Hilir	Mudah	Mudah	-
8 Teras Baru	Mudah	Mudah	Sangat Mudah
9 Teras Nawang	Mudah	Mudah	Mudah

Sumber: BPS, Pendataan Potensi Desa (Podes) 2019

## SOSIAL DAN KESEJAHTERAAN RAKYAT

Tabel 2.2.3 Banyaknya Warga Penderita Gizi Buruk Menurut Desa/Kelurahan di Kecamatan Tanjung Palas, 2017 dan 2018

Desa/Kelurahan	2017	2018
(1)	(2)	(3)
1 Antutan	-	-
2 Pejalin	-	-
3 Tanjung Palas Hulu	1	-
4 Tanjung Palas Tengah	-	-
5 Karang Anyar	-	-
6 Gunung Putih/Kr. Jenawi	-	-
7 Tanjung Palas Hilir	-	-
8 Teras Baru	-	-
9 Teras Nawang	-	-
Tanjung Palas	1	-

Sumber: BPS, Pendataan Potensi Desa (Podes) 2018 dan 2019

## 2.3 SOSIAL LAINNYA

Tabel 2.3.1 Banyaknya Keluarga Menurut Desa/Kelurahan dan Jenis Pengguna Listrik di Kecamatan Tanjung Palas, 2019

Desa/Kelurahan	Pengguna Listrik			Bukan Pengguna Listrik
	PLN	Non PLN	Jumlah	
(1)	(2)	(3)	(4)	(5)
1 Antutan	680	-	680	-
2 Pejalin	322	-	322	-
3 Tanjung Palas Hulu	396	-	396	-
4 Tanjung Palas Tengah	451	-	451	-
5 Karang Anyar	376	-	376	-
6 Gunung Putih/Kr. Jenawi	870	-	870	-
7 Tanjung Palas Hilir	753	-	753	-
8 Teras Baru	211	-	211	-
9 Teras Nawang	459	-	459	-
<b>Tanjung Palas</b>	<b>4 518</b>	<b>-</b>	<b>4 518</b>	<b>-</b>

Sumber: BPS, Pendataan Potensi Desa (Podes) 2019

## SOSIAL DAN KESEJAHTERAAN RAKYAT

Tabel 2.3.2 Banyaknya Desa/Kelurahan Menurut Keberadaan Penerangan Jalan Utama Desa/Kelurahan di Kecamatan Tanjung Palas, 2014, 2018 dan 2019

Penerangan Jalan Utama	2014	2018	2019
(1)	(2)	(3)	(4)
Sumber Penerangan Jalan Utama			
Listrik Pemerintah	8	8	8
Listrik Non Pemerintah	-	-	-
Non Listrik	-	-	-

Sumber: BPS, Pendataan Potensi Desa (Podes) 2014, 2018 dan 2019

Tabel 2.3.3 Banyaknya Desa/Kelurahan Menurut Jenis Bahan Bakar untuk Memasak yang Digunakan oleh Sebagian Besar Keluarga di Kecamatan Tanjung Palas, 2014, 2018 dan 2019

Jenis Bahan Bakar	2014	2018	2019
(1)	(2)	(3)	(4)
Gas Kota	-	-	-
LPG 3 Kg	1 <sup>1</sup>	6	8
LPG lebih dari 3 Kg	...	-	-
Minyak Tanah	3	-	-
Kayu Bakar	5	3	1
Lainnya	-	-	-

Catatan: <sup>1</sup>Termasuk LPG lebih dari 3 Kg

Sumber: BPS, Pendataan Potensi Desa (Podes) 2014, 2018 dan 2019



## SOSIAL DAN KESEJAHTERAAN RAKYAT

Tabel 2.3.4 Banyaknya Desa/Kelurahan Menurut Sumber Air Minum Sebagian Besar Keluarga di Kecamatan Tanjung Palas, 2014, 2018 dan 2019

Sumber Air Minum	2014	2018	2019
(1)	(2)	(3)	(4)
Air Kemasan Bermerk	-	-	-
Air Isi Ulang	...	6	6
Ledeng Dengan Meteran	3	-	1
Ledeng Tanpa Meteran	-	-	-
Sumur Bora atau Pompa	-	-	-
Sumur	-	-	-
Mata Air	-	-	-
Sungai/Danau/Kolam/Waduk/Situ/Embung/ Bendungan	4	3	2
Air Hujan	2	-	-
Lainnya	-	-	-

Sumber: BPS, Pendataan Potensi Desa (Podes) 2014, 2018 dan 2019

Tabel 2.3.5 Banyaknya Desa/Kelurahan Menurut Penggunaan Fasilitas Tempat Buang Air Besar Sebagian Besar Keluarga di Kecamatan Tanjung Palas, 2014, 2018 dan 2019

Fasilitas Buang Air Besar	2014	2018	2019
(1)	(2)	(3)	(4)
Jamban			
Sendiri	9	9	9
Bersama	-	-	-
Umum	-	-	-
Bukan Jamban			

Sumber: BPS, Pendataan Potensi Desa (Podes) 2014, 2018 dan 2019

## SOSIAL DAN KESEJAHTERAAN RAKYAT

Tabel 2.3.6 Banyaknya Kejadian Bencana Alam Menurut Desa/Kelurahan dan Jenis Bencana Alam di Kecamatan Tanjung Palas, 2018

Desa/Kelurahan	Gempa Bumi	Tsunami	Gunung Meletus	Tanah Longsor
(1)	(2)	(3)	(4)	(5)
1 Antutan	-	-	-	-
2 Pejalin	-	-	-	-
3 Tanjung Palas Hulu	-	-	-	-
4 Tanjung Palas Tengah	-	-	-	-
5 Karang Anyar	-	-	-	-
6 Gunung Putih/Kr. Jenawi	-	-	-	-
7 Tanjung Palas Hilir	-	-	-	-
8 Teras Baru	-	-	-	-
9 Teras Nawang	-	-	-	-
Tanjung Palas	-	-	-	-

Lanjutan Tabel 2.3.6

Desa/Kelurahan	Banjir	Banjir Bandang	Kekeringan
(1)	(6)	(7)	(8)
1 Antutan	1	-	-
2 Pejalin	-	-	-
3 Tanjung Palas Hulu	-	-	-
4 Tanjung Palas Tengah	-	-	-
5 Karang Anyar	-	-	-
6 Gunung Putih/Kr. Jenawi	-	-	-
7 Tanjung Palas Hilir	1	-	-
8 Teras Baru	-	-	-
9 Teras Nawang	-	-	-
Tanjung Palas	2	-	-

## SOSIAL DAN KESEJAHTERAAN RAKYAT

Lanjutan Tabel 2.3.6

Desa/Kelurahan	Kebakaran Hutan	Angin Puyuh/Puting Beliung/Topan	Gelombang Pasang Laut
(1)	(9)	(10)	(11)
1 Antutan	-	-	-
2 Pejalin	-	-	-
3 Tanjung Palas Hulu	-	-	-
4 Tanjung Palas Tengah	-	-	-
5 Karang Anyar	-	1	-
6 Gunung Putih/Kr. Jenawi	-	-	-
7 Tanjung Palas Hilir	-	-	-
8 Teras Baru	-	-	-
9 Teras Nawang	-	-	-
<b>Tanjung Palas</b>		<b>1</b>	<b>-</b>

Sumber: BPS, Pendataan Potensi Desa (Podes) 2019

Tabel 2.3.7 Banyaknya Korban Jiwa Akibat Bencana Alam Menurut Desa/Kelurahan dan Jenis Bencana Alam di Kecamatan Tanjung Palas, 2018

Desa/Kelurahan	Gempa Bumi	Tsunami	Gunung Meletus	Tanah Longsor
(1)	(2)	(3)	(4)	(5)
1 Antutan	-	-	-	-
2 Pejalin	-	-	-	-
3 Tanjung Palas Hulu	-	-	-	-
4 Tanjung Palas Tengah	-	-	-	-
5 Karang Anyar	-	-	-	-
6 Gunung Putih/Kr. Jenawi	-	-	-	-
7 Tanjung Palas Hilir	-	-	-	-
8 Teras Baru	-	-	-	-
9 Teras Nawang	-	-	-	-
Tanjung Palas	-	-	-	-

## SOSIAL DAN KESEJAHTERAAN RAKYAT

Lanjutan Tabel 2.3.7

Desa/Kelurahan	Banjir	Banjir Bandang	Kekeringan
(1)	(6)	(7)	(8)
1 Antutan	-	-	-
2 Pejalin	-	-	-
3 Tanjung Palas Hulu	-	-	-
4 Tanjung Palas Tengah	-	-	-
5 Karang Anyar	-	-	-
6 Gunung Putih/Kr. Jenawi	-	-	-
7 Tanjung Palas Hilir	-	-	-
8 Teras Baru	-	-	-
9 Teras Nawang	-	-	-
Tanjung Palas	-	-	-

Lanjutan Tabel 2.3.7

Desa/Kelurahan	Kebakaran Hutan	Angin Puyuh/Puting Beliung/Topan	Gelombang Pasang Laut
(1)	(9)	(10)	(11)
1 Antutan	-	-	-
2 Pejalin	-	-	-
3 Tanjung Palas Hulu	-	-	-
4 Tanjung Palas Tengah	-	-	-
5 Karang Anyar	-	-	-
6 Gunung Putih/Kr. Jenawi	-	-	-
7 Tanjung Palas Hilir	-	-	-
8 Teras Baru	-	-	-
9 Teras Nawang	-	-	-
Tanjung Palas	-	-	-

Sumber: BPS, Pendataan Potensi Desa (Podes) 2019



## SOSIAL DAN KESEJAHTERAAN RAKYAT

Tabel 2.3.8 Keberadaan Fasilitas/Upaya Antisipasi/Mitigasi Bencana Alam Menurut Desa/Kelurahan di Kecamatan Tanjung Palas, 2019

Desa/Kelurahan	Sistem Peringatan Dini Bencana Alam	Sistem Peringatan Dini Khusus Tsunami	Perlengkapan Keselamatan
(1)	(2)	(3)	(4)
1 Antutan	Tidak Ada	Tidak Ada	Tidak Ada
2 Pejalin	Tidak Ada	Tidak Ada	Tidak Ada
3 Tanjung Palas Hulu	Tidak Ada	Bukan Wilayah Potensi	Tidak Ada
4 Tanjung Palas Tengah	Tidak Ada	Bukan Wilayah Potensi	Tidak Ada
5 Karang Anyar	Tidak Ada	Tidak Ada	Tidak Ada
6 Gunung Putih/Kr. Jenawi	Tidak Ada	Bukan Wilayah Potensi	Tidak Ada
7 Tanjung Palas Hilir	Tidak Ada	Tidak Ada	Tidak Ada
8 Teras Baru	Tidak Ada	Tidak Ada	Tidak Ada
9 Teras Nawang	Tidak Ada	Tidak Ada	Tidak Ada

Lanjutan Tabel 2.3.8

Desa/Kelurahan	Rambu-Rambu dan Jalur Evakuasi Bencana	Pembuatan, Perawatan, atau Normalisasi: Sungai, Kanal, Tanggul, Parit, Drainase, Waduk, Pantai, dll
(1)	(5)	(6)
1 Antutan	Tidak Ada	Ada
2 Pejalín	Tidak Ada	Tidak Ada
3 Tanjung Palas Hulu	Tidak Ada	Tidak Ada
4 Tanjung Palas Tengah	Tidak Ada	Ada
5 Karang Anyar	Tidak Ada	Ada
6 Gunung Putih/Kr. Jenawi	Tidak Ada	Tidak Ada
7 Tanjung Palas Hilir	Tidak Ada	Ada
8 Teras Baru	Tidak Ada	Tidak Ada
9 Teras Nawang	Tidak Ada	Tidak Ada

Sumber: BPS, Pendataan Potensi Desa (Podes) 2019

## SOSIAL DAN KESEJAHTERAAN RAKYAT

Tabel 2.3.9 Banyaknya Embung Desa Menurut Desa/Kelurahan di Kecamatan Tanjung Palas, 2018 dan 2019

Desa/Kelurahan	2018	2019
(1)	(2)	(3)
1 Antutan	-	-
2 Pejalin	-	-
3 Tanjung Palas Hulu	-	-
4 Tanjung Palas Tengah	-	-
5 Karang Anyar	-	-
6 Gunung Putih/Kr. Jenawi	-	-
7 Tanjung Palas Hilir	-	-
8 Teras Baru	-	-
9 Teras Nawang	-	-
Tanjung Palas	-	-

Sumber: BPS, Pendataan Potensi Desa (Podes) 2019

Tabel 2.3.10 Banyaknya Desa/Kelurahan yang Memiliki Kelompok Olahraga Menurut Jenis Olahraga dan Ketersediaan Fasilitas/Lapangan Olahraga di Kecamatan Tanjung Palas, 2019

Jenis Olahraga	Kondisi Fasilitas/Lapangan Olahraga			Tidak Ada Fasilitas/Lapangan Olahraga
	Baik	Rusak Sedang	Rusak Parah	
(1)	(2)	(3)	(4)	(5)
Sepak Bola	1	5	2	1
Bola Voli	6	3	-	-
Bulu Tangkis	4	4	-	1
Bola Basket	-	-	-	9
Tenis Lapangan	-	-	-	9
Tenis Meja	2	1	-	6
Futsal	2	2	-	5
Renang	-	-	-	9
Bela Diri (Pencak Silat, Karate, dll)	1	-	-	8
Bilyard	-	-	-	9
Pusat Kebugaran (Senam, Fitness, Aerobik, dll)	1	-	-	8
Lainnya	-	-	-	9

Sumber: BPS, Pendataan Potensi Desa (Podes) 2019





**PERTANIAN**



<https://bulungkrab.bps.go.id>



## 3.1 HORTIKULTURA

Tabel 3.1.1 Luas Panen Tanaman Sayuran Menurut Jenis Tanaman di Kecamatan Tanjung Palas (ha), 2017-2019

Jenis Tanaman	2017	2018	2019
(1)	(2)	(3)	(4)
1 Bawang Merah	0	4	18
2 Cabai	4	20	13
3 Kentang	0	0	0
4 Kubis	0	1	2
5 Petsai	13	12	13
6 Tomat	6	5	3

Sumber: BPS, Statistik Pertanian Hortikultura SPH-SBS



## PERTANIAN

Tabel 3.1.2 Produksi Tanaman Sayuran Menurut Jenis Tanaman di Kecamatan Tanjung Palas (kwintal), 2017-2019

Jenis Tanaman		2017	2018	2019
(1)		(2)	(3)	(4)
1	Bawang Merah	0	16	227
2	Cabai	259	1 000	1 077
3	Kentang	0	0	0
4	Kubis	0	20	200
5	Petsai	367	330	223
6	Tomat	402	303	307

Sumber: BPS, Statistik Pertanian Hortikultura SPH-SBS

Tabel 3.1.3 Luas Panen Tanaman Biofarmaka Menurut Jenis Tanaman di Kecamatan Tanjung Palas (m<sup>2</sup>), 2017-2019

Jenis Tanaman	2017	2018	2019
(1)	(2)	(3)	(4)
1 Jahe	8 000	13 000	7 000
2 Laos/Lengkuas	2 500	2 900	550
3 Kencur	4 500	1 700	550
4 Kunyit	3 900	1 050	450

Sumber: BPS, Statistik Pertanian Hortikultura SPH-TBF

## PERTANIAN

Tabel 3.1.4 Produksi Tanaman Biofarmaka Menurut Jenis Tanaman di Kecamatan Tanjung Palas (kg), 2017-2019

Jenis Tanaman	2017	2018	2019
(1)	(2)	(3)	(4)
1 Jahe	6 000	16 050	15 000
2 Laos/Lengkuas	10 200	3 100	667
3 Kencur	6 700	1 600	665
4 Kunyit	11 600	1 025	525

Sumber: BPS, Statistik Pertanian Hortikultura SPH-TBF

Tabel 3.1.5 Luas Panen Tanaman Hias Menurut Jenis Tanaman di Kecamatan Tanjung Palas (m<sup>2</sup>), 2017-2019

Jenis Tanaman		2017	2018	2019
(1)		(2)	(3)	(4)
1	Anggrek	0	0	0
2	Krisan	0	0	0
3	Mawar	0	0	0
4	Sedap Malam	0	0	0

Sumber: BPS, Statistik Pertanian Hortikultura SPH-TH

<https://bulungankab.bps.go.id>

## PERTANIAN

Tabel 3.1.6 Produksi Tanaman Hias Menurut Jenis Tanaman di Kecamatan Tanjung Palas (tangkai), 2017-2019

Jenis Tanaman	2017	2018	2019
(1)	(2)	(3)	(4)
1 Anggrek	0	0	0
2 Krisan	0	0	0
3 Mawar	0	0	0
4 Sedap Malam	0	0	0

Sumber: BPS, Statistik Pertanian Hortikultura SPH-TH

Tabel 3.1.7 Produksi Buah-Buahan Menurut Jenis Tanaman di Kecamatan Tanjung Palas (kwintal), 2017-2019

Jenis Tanaman		2017	2018	2019
(1)		(2)	(3)	(4)
1	Mangga	580	756	238
2	Durian	4 156	9 585	2 821
3	Jeruk	5 800	1 350	513
4	Pisang	19 528	5 375	7 218
5	Pepaya	548	109	324
6	Salak	28	31	13

Sumber: BPS, Statistik Pertanian Hortikultura SPH-BST

## PERTANIAN

### 3.2 PERKEBUNAN

Tabel 3.2.1 Luas Areal Tanaman Perkebunan Menurut Jenis Tanaman (ha) di Kecamatan Tanjung Palas, 2017-2019

Jenis Tanaman	2017	2018	2019
(1)	(2)	(3)	(4)
1 Kelapa Sawit	6	8	8
2 Kelapa	59	46	46
3 Karet	59	0	0
4 Kopi	30	131	131
5 Kakao	25	25	156
6 Tebu	0	0	0
7 Teh	0	0	0
8 Tembakau	0	0	0

Sumber: Dinas Pertanian Kabupaten Bulungan

Tabel 3.2.2 Produksi Tanaman Perkebunan Menurut Jenis Tanaman (ton) di Kecamatan Tanjung Palas, 2017-2019

Jenis Tanaman		2017	2018	2019
(1)		(2)	(3)	(4)
1	Kelapa Sawit	1,2	2,00	2,0
2	Kelapa	1,4	7,26	0,3
3	Karet	0,0	0,00	0,0
4	Kopi	5,0	0,90	0,9
5	Kakao	25,0	1,38	1,2
6	Tebu	0,0	0,0	0,0
7	Teh	0,0	0,0	0,0
8	Tembakau	0,0	0,0	0,0

Sumber: Dinas Pertanian Kabupaten Bulungan

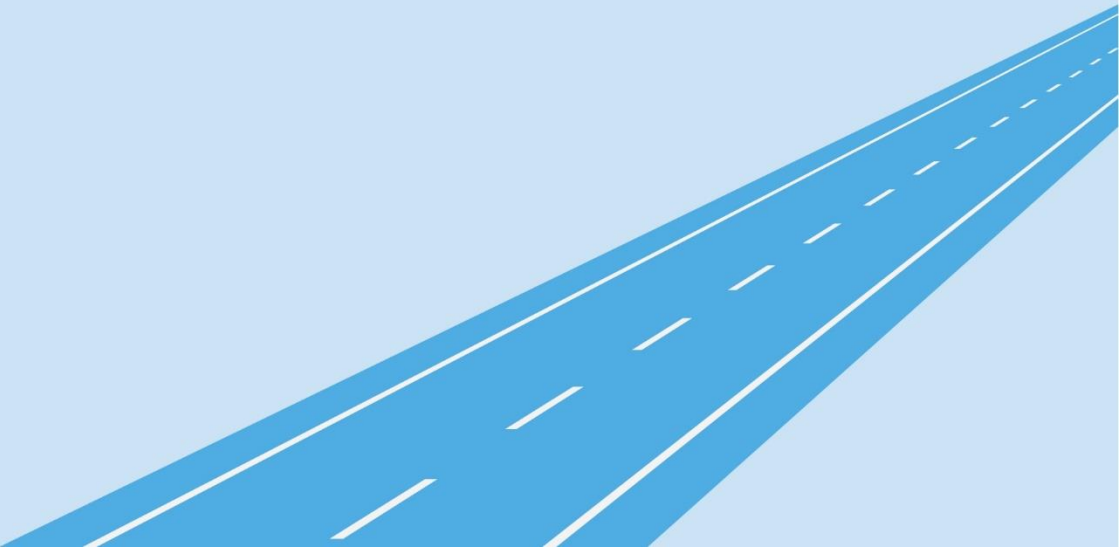






**PARIWISATA**

<https://bulungkrab.bps.go.id>





Tabel 4.1 Banyaknya Sarana dan Prasarana Ekonomi Menurut Desa/Kelurahan dan Jenisnya di Kecamatan Tanjung Palas, 2019

Desa/Kelurahan	Kelompok Pertokoan	Pasar dengan Bangunan Permanen	Pasar dengan Bangunan Semi Permanen	Pasar Tanpa Bangunan
(1)	(2)	(3)	(4)	(5)
1 Antutan	-	-	-	1
2 Pejalin	-	-	-	-
3 Tanjung Palas Hulu	-	-	-	-
4 Tanjung Palas Tengah	-	1	-	-
5 Karang Anyar	-	-	-	-
6 Gunung Putih/Kr. Jenawi	-	-	-	-
7 Tanjung Palas Hilir	-	-	-	-
8 Teras Baru	-	-	-	-
9 Teras Nawang	-	-	-	-
Tanjung Palas	-	1	-	1

## PARIWISATA

Lanjutan Tabel 4.1

Desa/Kelurahan	Minimarket/ Swalayan <sup>1</sup>	Toko/Warung Kelontong	Restoran/Rumah Makan
(1)	(6)	(7)	(8)
1 Antutan	1	30	-
2 Pejalin	-	15	-
3 Tanjung Palas Hulu	-	31	-
4 Tanjung Palas Tengah	-	22	-
5 Karang Anyar	-	17	-
6 Gunung Putih/Kr. Jenawi	1	20	-
7 Tanjung Palas Hilir	-	17	-
8 Teras Baru	-	9	-
9 Teras Nawang	-	15	-
Tanjung Palas	2	176	-

Lanjutan Tabel 4.1

Desa/Kelurahan	Warung/Kedai Makanan	Hotel	Hostel/Motel/Losmen/Wisma
(1)	(9)	(10)	(11)
1 Antutan	2	-	-
2 Pejalin	-	-	-
3 Tanjung Palas Hulu	1	-	-
4 Tanjung Palas Tengah	14	-	-
5 Karang Anyar	-	-	-
6 Gunung Putih/Kr. Jenawi	3	-	-
7 Tanjung Palas Hilir	1	-	-
8 Teras Baru	-	-	-
9 Teras Nawang	-	-	-
Tanjung Palas	21	-	-

Catatan: <sup>1</sup> yang memiliki luas < 400 m<sup>2</sup>

Sumber: BPS, Pendataan Potensi Desa (Podes) 2019

## PARIWISATA

Tabel 4.2 Banyaknya Sarana Lembaga Keuangan Yang Beroperasi Menurut Desa/Kelurahan dan Jenisnya di Kecamatan Tanjung Palas, 2019

Desa/Kelurahan	Bank Umum Pemerintah	Bank Umum Swasta	Bank Perkreditan Rakyat
(1)	(2)	(3)	(4)
1 Antutan	-	-	-
2 Pejalin	-	-	-
3 Tanjung Palas Hulu	-	-	-
4 Tanjung Palas Tengah	1	1	-
5 Karang Anyar	-	-	-
6 Gunung Putih/Kr. Jenawi	-	-	-
7 Tanjung Palas Hilir	-	-	-
8 Teras Baru	-	-	-
9 Teras Nawang	-	-	-
Tanjung Palas	1	1	-

Sumber: BPS, Pendataan Potensi Desa (Podes) 2019

Tabel 4.3 Banyaknya Koperasi yang Masih Aktif Menurut Desa/Kelurahan dan Jenis Koperasi di Kecamatan Tanjung Palas, 2019

Desa/Kelurahan	Koperasi Unit Desa (KUD)	Koperasi Industri Kecil dan Kerajinan Rakyat (Kopinkra)	Koperasi Simpan Pinjam (Kospin)	Koperasi Lainnya
(1)	(2)	(3)	(4)	(5)
1 Antutan	-	-	-	1
2 Pejalin	-	-	-	-
3 Tanjung Palas Hulu	-	-	-	-
4 Tanjung Palas Tengah	-	-	-	1
5 Karang Anyar	-	-	-	-
6 Gunung Putih/Kr. Jenawi	-	-	-	-
7 Tanjung Palas Hilir	-	-	-	-
8 Teras Baru	-	-	-	-
9 Teras Nawang	-	-	-	-
Tanjung Palas	-	-	-	2

Sumber: BPS, Pendataan Potensi Desa (Podes) 2019



## PARIWISATA

Tabel 4.4 Jumlah Menara dan Operator Layanan Komunikasi Telepon Seluler Serta Kondisi Sinyal Telepon Seluler Menurut Desa/Kelurahan di Kecamatan Tanjung Palas, 2019

Desa/Kelurahan	Jumlah Menara Telepon Seluler (BTS)	Jumlah Layanan Komunikasi Telepon Seluler Yang Menjangkau di Desa/Kelurahan	Kondisi Sinyal Telepon Seluler di Sebagian Besar Wilayah Desa/Kelurahan
(1)	(2)	(3)	(4)
1 Antutan	1	1	Kuat
2 Pejalın	-	1	Lemah
3 Tanjung Palas Hulu	1	3	Kuat
4 Tanjung Palas Tengah	1	2	Kuat
5 Karang Anyar	-	2	Kuat
6 Gunung Putih/Kr. Jenawi	1	2	Kuat
7 Tanjung Palas Hilir	1	3	Kuat
8 Teras Baru	-	1	Lemah
9 Teras Nawang	-	1	Kuat
<b>Tanjung Palas</b>	<b>5</b>		

Sumber: BPS, Pendataan Potensi Desa (Podes) 2019

Tabel 4.5 Sarana Transportasi Antar Desa/Kelurahan Menurut Desa/Kelurahan di Kecamatan Tanjung Palas, 2019

Desa/Kelurahan	Jenis Transportasi	Keberadaan Angkutan Umum
(1)	(2)	(3)
1 Antutan	Darat	Ada, tanpa trayek tetap
2 Pejalin	Darat	Ada, tanpa trayek tetap
3 Tanjung Palas Hulu	Darat	Ada, tanpa trayek tetap
4 Tanjung Palas Tengah	Darat	Ada, tanpa trayek tetap
5 Karang Anyar	Darat	Ada, tanpa trayek tetap
6 Gunung Putih/Kr. Jenawi	Darat	Ada, tanpa trayek tetap
7 Tanjung Palas Hilir	Darat	Ada, tanpa trayek tetap
8 Teras Baru	Darat	Ada, tanpa trayek tetap
9 Teras Nawang	Air	Ada, tanpa trayek tetap

Sumber: BPS, Pendataan Potensi Desa (Podes) 2019

## PARIWISATA

Tabel 4.6 Kondisi Jalan Darat Antar Desa/Kelurahan Menurut Desa/Kelurahan di Kecamatan Tanjung Palas, 2019

Desa/Kelurahan	Jenis Permukaan Jalan	Dapat Dilalui Kendaraan Bermotor Roda 4 atau Lebih
(1)	(2)	(3)
1 Antutan	Aspal/Beton	Sepanjang tahun
2 Pejalin	Aspal/Beton	Sepanjang tahun
3 Tanjung Palas Hulu	Aspal/Beton	Sepanjang tahun
4 Tanjung Palas Tengah	Aspal/Beton	Sepanjang tahun
5 Karang Anyar	Aspal/Beton	Sepanjang tahun
6 Gunung Putih/Kr. Jenawi	Aspal/Beton	Sepanjang tahun
7 Tanjung Palas Hilir	Aspal/Beton	Sepanjang tahun
8 Teras Baru	Diperkeras	Sepanjang tahun kecuali saat tertentu
9 Teras Nawang	-	-

Sumber: BPS, Pendataan Potensi Desa (Podes) 2019

Tabel 4.7 Keberadaan Kantor Pos/Pos Pembantu/Rumah Pos dan Perusahaan/Agen Jasa Ekspedisi Swasta Menurut Desa/Kelurahan di Kecamatan Tanjung Palas, 2019

Desa/Kelurahan	Kantor Pos/Pos Pembantu/Rumah Pos	Perusahaan/Agen Jasa Ekspedisi Swasta
(1)	(2)	(3)
1 Antutan	Tidak Ada	Jarang Beroperasi
2 Pejalin	Tidak Ada	Tidak Ada
3 Tanjung Palas Hulu	Tidak Ada	Tidak Ada
4 Tanjung Palas Tengah	Tidak Ada	Tidak Ada
5 Karang Anyar	Tidak Ada	Beroperasi
6 Gunung Putih/Kr. Jenawi	Beroperasi	Tidak Ada
7 Tanjung Palas Hilir	Tidak Ada	Tidak Ada
8 Teras Baru	Tidak Ada	Tidak Ada
9 Teras Nawang	Tidak Ada	Tidak Ada

Sumber: BPS, Pendataan Potensi Desa (Podes) 2019



# DATA

## MENCERDASKAN BANGSA



**BADAN PUSAT STATISTIK  
KABUPATEN BULUNGAN**

Jl. Kol. H. Soetadji No. 85 Tanjung Selor 77212

Telp. (0552) 22441, Faks (0552) 21171

Website: bulungankab.bps.go.id, Email: bps6502@bps.go.id