



# HASIL SENSUS PENDUDUK 2020 PROVINSI BENGKULU

Bengkulu, 21 Januari 2021





# OUTLINE

01



Pendahuluan

02



Hasil SP2020

# PENDAHULUAN





## SP2020 adalah Sensus Penduduk Ke-7



“Mencatat Indonesia menuju SATU DATA  
KEPENDUDUKAN untuk Indonesia Maju”

# Dasar Pelaksanaan SP2020



- **UU No. 16 Tahun 1997** tentang Statistik
- **UU No. 23 Tahun 2006** tentang Administrasi Kependudukan
- **UU No. 52 Tahun 2009** tentang Perkembangan Kependudukan dan Pembangunan Keluarga
- **UU No. 24 Tahun 2013** tentang Perubahan atas UU No. 23 Tahun 2006 tentang Administrasi Kependudukan
- **PP No. 51 Tahun 1999** tentang Penyelenggaraan Statistik



**United Nations Recommendation 2017**  
Population and Housing Census 2020



**Perpres No. 39 Tahun 2019**  
Satu Data Indonesia



**Perpres No. 62 Tahun 2019**  
Strategi Nasional Percepatan Administrasi Kependudukan untuk Pengembangan Statistik Hayati



# SENSUS PENDUDUK 2020



## TUJUAN



Menyediakan data jumlah, komposisi, distribusi, dan karakteristik penduduk Indonesia menuju **SATU DATA KEPENDUDUKAN INDONESIA** (*de facto* dan *de jure*)

▶ Telah dilaksanakan pada Tahun 2020



Menyediakan parameter demografi (fertilitas, mortalitas, dan migrasi) serta karakteristik penduduk lainnya untuk keperluan **proyeksi penduduk** dan **indikator SDGs**.

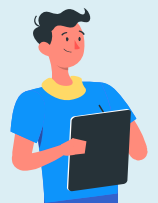
▶ Akan dilaksanakan pada September 2021

## PERUBAHAN MENDASAR



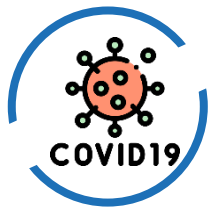
### METODE KOMBINASI

*Menggunakan data registrasi yang relevan dengan sensus (data Adminduk), yang kemudian dilengkapi dengan sampel survei*



### MODA PENGUMPULAN DATA

*SP Online & Wawancara*



# SENSUS PENDUDUK DI MASA PANDEMI

Tantangan dan respon beberapa negara yang melaksanakan Sensus Penduduk

## Tantangan yang dihadapi



### Penerapan Protokol Kesehatan:

- ✓ Mengurangi interaksi tatap muka karena pandemi
- ✓ Penggunaan APD – wajib untuk negara yang melaksanakan sensus



### Realokasi anggaran untuk penanganan pandemi

## Respon Berbagai Negara



**31** negara *menunda atau memperpanjang periode sensus*

- Indonesia
- Amerika Serikat
- Malaysia, dll



**13** negara *melaksanakan sesuai jadwal atau menggunakan sensus register-based*

- Jepang
- Korea
- Finlandia, dll



# Penyesuaian Proses Bisnis SP2020

## SENSUS PENDUDUK ONLINE

15 Februari – 31 Maret 2020  
Diperpanjang hingga 29 Mei 2020

## KEGIATAN LAPANGAN

Semula JULI 2020  
berubah menjadi SEPTEMBER 2020



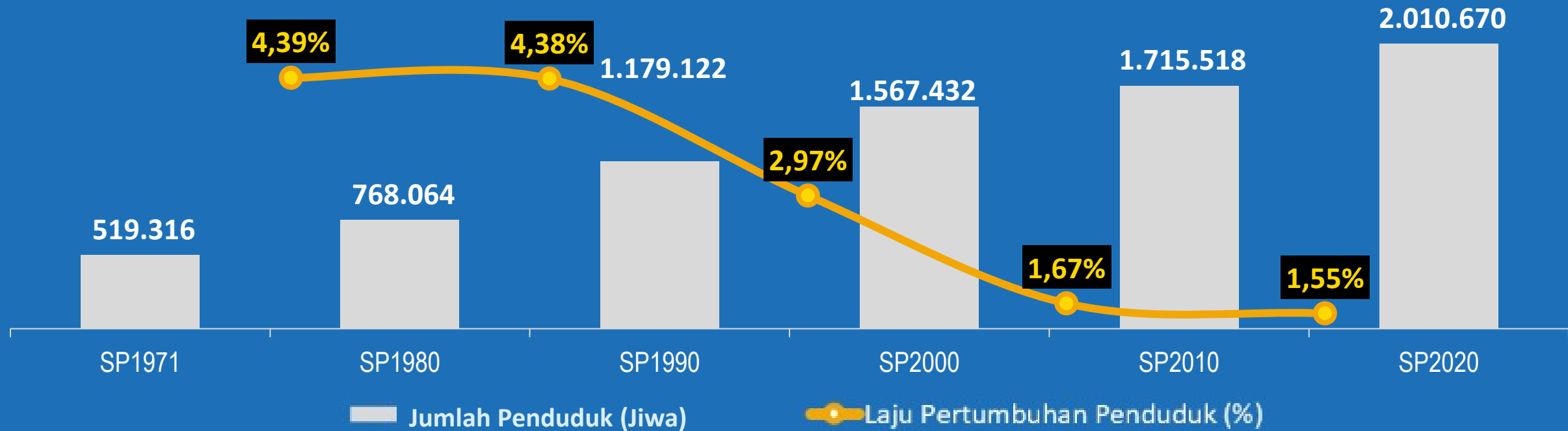
# HASIL SP2020







# Jumlah Penduduk Provinsi Bengkulu Hasil Sensus (Jiwa)



- ✓ Berdasarkan SP2020, Jumlah Penduduk Provinsi Bengkulu September 2020 sebanyak **2.010.670 jiwa**
- ✓ Dengan luas daratan Provinsi Bengkulu sebesar **19.919,33 km<sup>2</sup>**, maka kepadatan penduduk Provinsi Bengkulu sebanyak **101 jiwa per km<sup>2</sup>**
- ✓ Selama 2010-2020, rata-rata laju pertumbuhan penduduk Provinsi Bengkulu sebesar **1,55 persen**

# Penduduk Berdasarkan Kesesuaian Alamat Domisili dan Kartu Keluarga (KK) di Provinsi Bengkulu, 2020



94,52%

atau

1.882.550 penduduk

berdomisili **sesuai**  
Kartu Keluarga (KK)



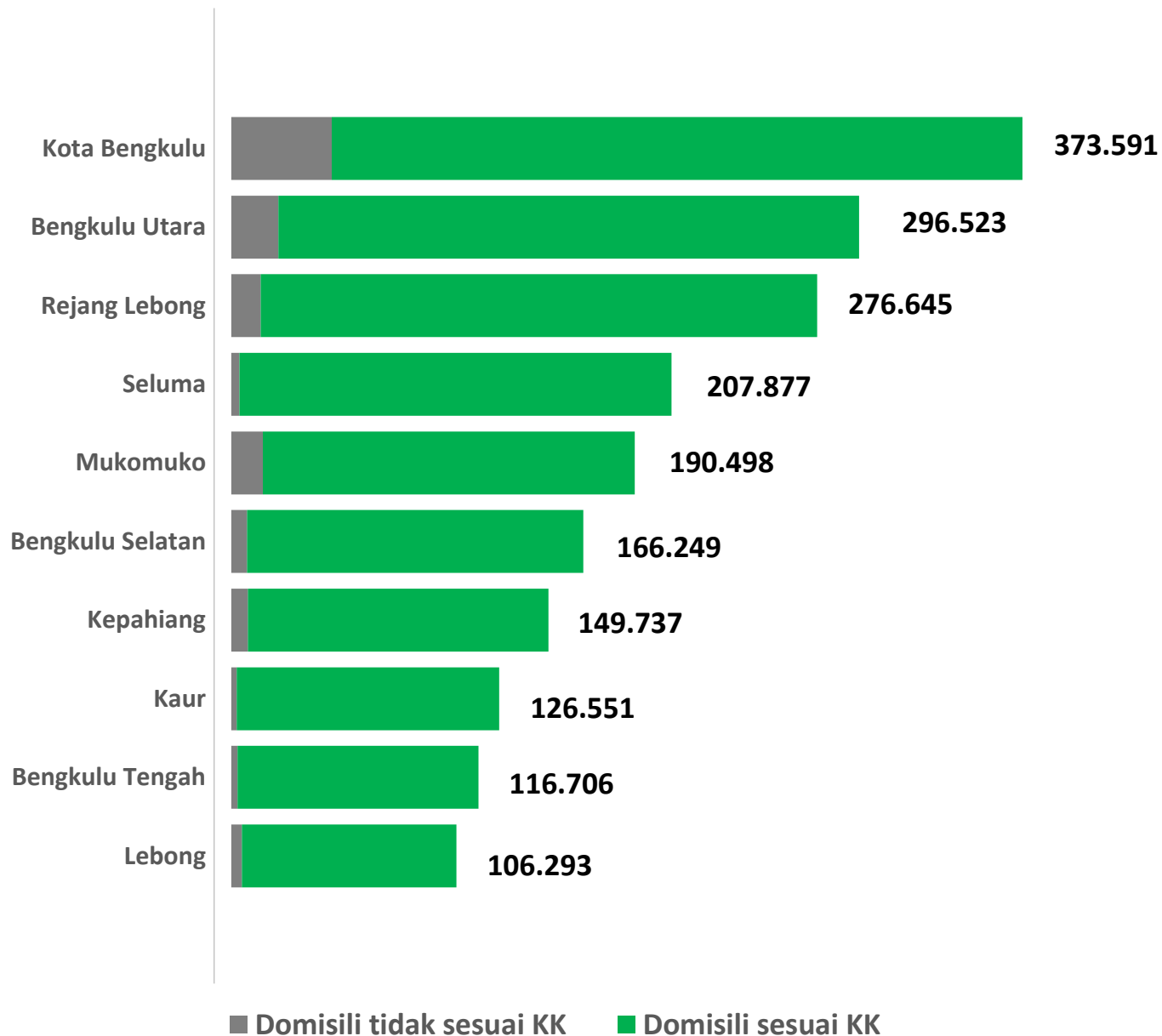
5,48%

atau

128.120 penduduk

berdomisili **tidak sesuai**  
Kartu Keluarga (KK)





## Jumlah Penduduk Menurut Kabupaten/Kota di Provinsi Bengkulu (Jiwa), Hasil SP2020

- ✓ Jumlah penduduk tertinggi tercatat di Kota Bengkulu sebesar **373.591 Jiwa**
- ✓ Jumlah penduduk terendah tercatat di Kabupaten Lebong sebesar **106.293 Jiwa**



# PROFIL PENDUDUK BERDASARKAN JENIS KELAMIN

# PENDUDUK BERDASARKAN JENIS KELAMIN



51,18%

## Penduduk Laki-laki

Jumlah penduduk laki-laki di Provinsi Bengkulu hasil SP2020 sebanyak **1.029.137 jiwa** atau 51,18% dari Provinsi Bengkulu



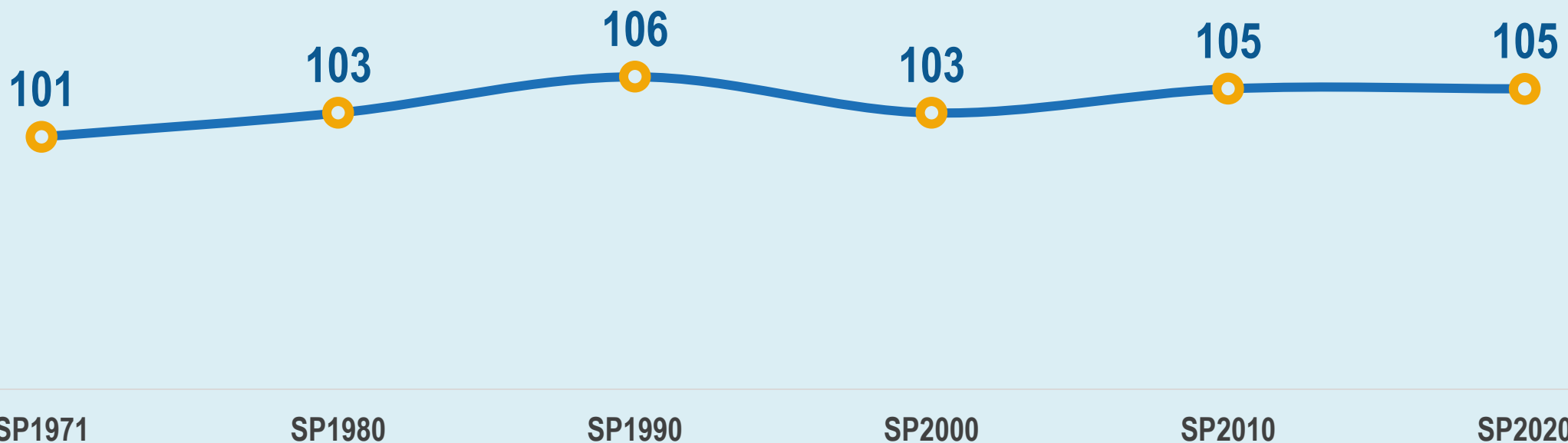
48,82%

## Penduduk Perempuan

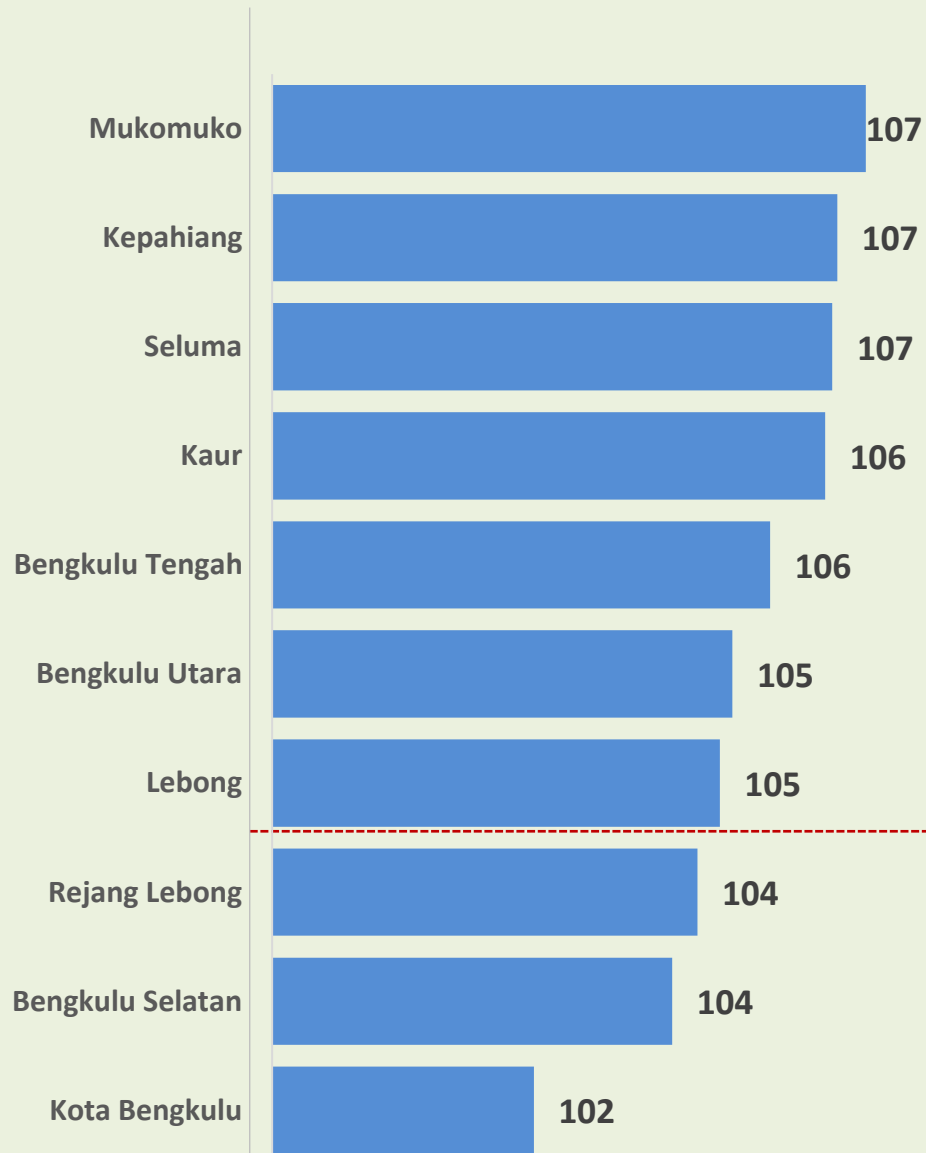
Jumlah penduduk perempuan di Provinsi Bengkulu hasil SP2020 sebanyak **981.533 jiwa**, atau 48,82% dari Provinsi Bengkulu



# RASIO JENIS KELAMIN PENDUDUK PROVINSI BENGKULU, 1971-2020



Pada tahun 2020, rasio jenis kelamin penduduk Provinsi Bengkulu sebesar 105. Artinya **terdapat 105 laki-laki untuk setiap 100 perempuan**



**Provinsi Bengkulu  
105**

## Rasio Jenis Kelamin menurut Kabupaten/Kota di Provinsi Bengkulu, Hasil SP2020

- ✓ Rasio jenis kelamin tertinggi terjadi di **Kabupaten Mukomuko, Kabupaten Kepahiang dan Kabupaten Seluma** sebesar **107**
- ✓ Rasio jenis kelamin terendah terjadi di **Kota Bengkulu** sebesar **102**



Sensus  
Penduduk  
2020

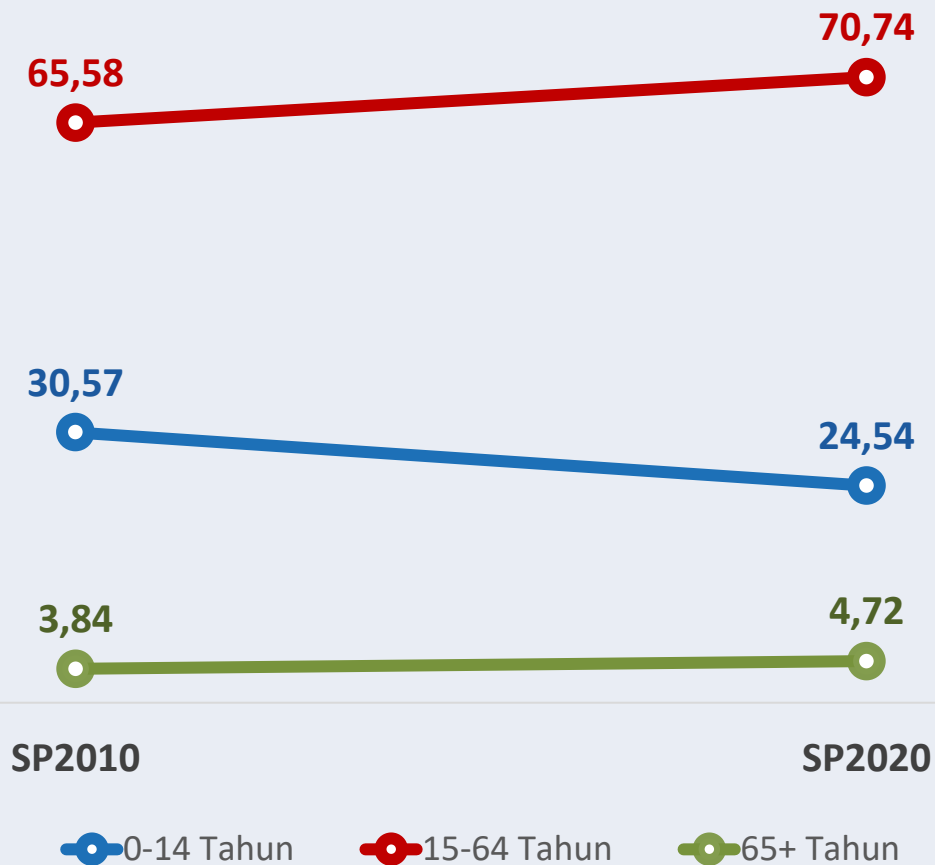


# PROFIL PENDUDUK BERDASARKAN USIA





# Komposisi Umur Penduduk Provinsi Bengkulu, 2010-2020 (Persen)



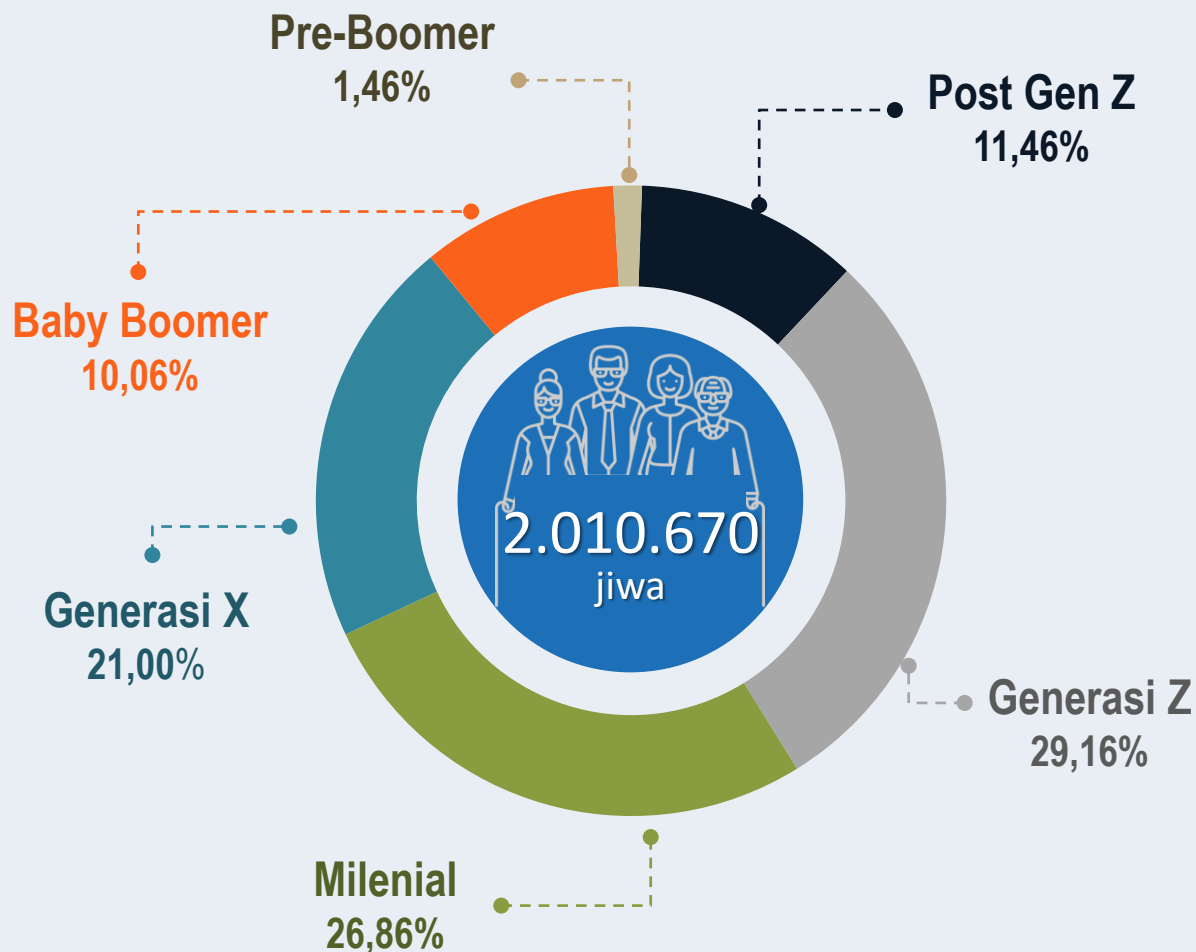
- *Proporsi penduduk usia 0-14 tahun turun dari 30,57 persen pada tahun 2010 menjadi 24,54 persen pada tahun 2020*
- *Dalam periode yang sama, penduduk usia kerja 15-64 tahun meningkat dari 65,58 persen menjadi 70,74 persen*
- *Sementara penduduk usia 65 tahun ke atas naik dari 3,84 persen menjadi 4,72 persen*



Catatan Data Tahun 2020: 1) Tidak memasukkan penduduk tanpa keterangan umur (TT)  
2) Sumber data usia penduduk berasal dari Ditjen Dukcapil



# Struktur Umur Penduduk Provinsi Bengkulu didominasi oleh Milenial dan Generasi Z



## Post Gen Z

- ▶ Lahir tahun 2013 dst
- ▶ Perkiraan usia sekarang s.d 7 tahun

## Generasi Z

- ▶ Lahir tahun 1997-2012
- ▶ Perkiraan usia sekarang 8-23 tahun

## Milenial

- ▶ Lahir tahun 1981-1996
- ▶ Perkiraan usia sekarang 24-39 tahun

## Generasi X

- ▶ Lahir tahun 1965-1980
- ▶ Perkiraan usia sekarang 40-55 tahun

## Baby Boomer

- ▶ Lahir tahun 1946-1964
- ▶ Perkiraan usia sekarang 56-74 tahun

## Pre-Boomer

- ▶ Lahir sebelum tahun 1945
- ▶ Perkiraan usia sekarang 75+ tahun

Catatan Data Tahun 2020: 1) Tidak memasukkan penduduk tanpa keterangan umur (TT)  
2) Sumber data usia penduduk berasal dari Ditjen Dukcapil

Sumber pengklasifikasian : William H. Frey analysis of Census Bureau Population Estimates (25 June, 2020)



# Kegiatan di tahun 2021: Pendataan Long Form SP2020



## KAPAN

✓ *September 2021*



## SAMPEL

- ✓ *Sampel 5% keluarga (4,2 juta KK) atau 268 ribu blok sensus*
- ✓ *Estimasi level kabupaten*



## PENGUMPULAN DATA

*Moda Pengumpulan Data:*



**CAPI** (Computer Assisted Personal Interviewing)



**PAPI** (Pencil and Paper Interviewing)



## VARIABEL YANG DIKUMPULKAN

*(99 Pertanyaan)*



### Individu

*(11 pertanyaan)*



### Disabilitas

*(12 pertanyaan)*



### Fertilitas dan Mortalitas

*(24 pertanyaan)*



### Pendidikan

*(7 pertanyaan)*



### Migrasi

*(18 pertanyaan)*



### Perumahan

*(20 pertanyaan)*



### Ketenagakerjaan

*(7 pertanyaan)*



# *Terima Kasih*

---

*Kepada seluruh pihak dan masyarakat Provinsi Bengkulu yang telah mendukung dan berpartisipasi dalam pelaksanaan Sensus Penduduk 2020*