

Katalog : 1102001.3308040

Kecamatan Salam Dalam Angka 2017



**BADAN PUSAT STATISTIK
KABUPATEN MAGELANG**

Kecamatan Salam Dalam Angka 2017



Kecamatan Salam Dalam Angka 2017

ISSN: 2442-4870

No. Publikasi: 33080.1707

Katalog: 1102001.3308040

Ukuran Buku: 16,5 cm x 21 cm

Jumlah Halaman: vii + 50 halaman

Naskah:

Badan Pusat Statistik Kabupaten Magelang

Gambar Kover oleh:

Badan Pusat Statistik Kabupaten Magelang

Ilustrasi Kover:

Gapura Perbatasan Jateng - DIY

Diterbitkan oleh:

© BPS Kabupaten Magelang

Dicetak oleh:

TM Percetakan & Advertising

Dilarang mengumumkan, mendistribusikan, mengomunikasikan, dan/atau menggangakan sebagian atau seluruh isi buku ini untuk tujuan komersial tanpa izin tertulis dari Badan Pusat Statistik.

KATA PENGANTAR

Publikasi Kecamatan Salam Dalam Angka merupakan seri publikasi tahunan yang diterbitkan oleh Badan Pusat Statistik Kabupaten Magelang yang menyajikan beragam jenis data, yang dihimpun dari berbagai sumber baik dari internal BPS maupun dari Dinas/Instansi/Lembaga yang ada di tingkat kecamatan. Data yang disajikan dalam buku ini antara lain memuat gambaran umum tentang keadaan geografi, kependudukan, dan kondisi sosial ekonomi Kecamatan Salam.

Data yang disajikan dalam Buku Kecamatan Salam Dalam Angka 2017 sebagian besar data dan informasi tahun 2016 dengan format dan cakupan yang hampir sama dengan publikasi tahun sebelumnya. Namun demikian, ada beberapa data yang mengalami perubahan baik berupa penambahan maupun pengurangan dengan tetap menjaga keterbandingan dengan tahun-tahun sebelumnya.

Meskipun publikasi ini sudah dipersiapkan dengan sebaik-baiknya, dimungkinkan masih adanya kekurangan. Oleh karena itu, kritik dan saran yang konstruktif berbagai pihak kami harapkan untuk penyempurnaan penerbitan mendatang.

Kepada Koordinator Statistik Kecamatan Salam yang telah menyusun naskah, serta semua pihak yang telah memberikan kontribusi terhadap terwujudnya publikasi ini, kami sampaikan terima kasih atas kerja sama dan bantuannya. Semoga publikasi ini mampu memenuhi sebagian dari besarnya tuntutan kebutuhan data statistik, baik oleh dinas/instansi pemerintah, swasta, kalangan akademis, maupun masyarakat luas.

Kota Mungkid, September 2017
Kepala Badan Pusat Statistik
Kabupaten Magelang



Ir. Sri Wiyadi, M.M.

DAFTAR ISI

	Halaman
Kata Pengantar	iii
Daftar Isi	iv
Daftar Gambar/Grafik	vii

BAB 1

GEOGRAFI

Tabel 1.1	Lokasi Desa Menurut Keadaan Topografi, 2016.....	4
Tabel 1.2	Kondisi Desa Menurut Kemiringan Lahan, 2016.....	5
Tabel 1.3	Lokasi Desa Menurut Ketinggian Dari Permukaan Laut, 2016.....	6
Tabel 1.4	Lokasi Desa Terhadap Kawasan Hutan, 2016.....	7
Tabel 1.5	Luas Wilayah Kecamatan Salam Dirinci Per Desa, 2016 ...	8

BAB 2

PEMERINTAHAN

Tabel 2.1	Daftar Nama Kepala Desa Dan Sekretaris Desa, 2016	11
Tabel 2.2	Desa Menurut Status Pemerintahan, 2016.....	12
Tabel 2.3	Keberadaan BPD menurut Desa, 2016.....	13
Tabel 2.4	Jumlah Dusun, RW, dan RT Dirinci Per Desa, 2016.....	14
Tabel 2.5	Jumlah Blok sensus Dirinci menurut Per desa.....	15

BAB 3

PENDUDUK DAN ANGKATAN KERJA

Tabel 3.1	Jumlah Penduduk Menurut Jenis Kelamin Dan Sex Ratio Dirinci menurut Desa, 2016	17
Tabel 3.2	Jumlah Penduduk, Kepala Keluarga, Dan Rata-Rata Penduduk Tiap Kepala Keluarga Dirinci Per Desa, 2016...	18

Tabel 3.3	Luas Wilayah, Jumlah Penduduk dan Kepadatan Penduduk Per Km ² Menurut Desa, 2016.....	19
Tabel 3.4	Jumlah Penduduk Menurut Kelompok Umur Dan Jenis Kelamin Dirinci Menurut Desa, 2016	20
BAB 4 PENDIDIKAN DAN SOSIAL		
Tabel 4.1	Jumlah Fasilitas Pendidikan Negeri berdasarkan Jenis Lembaga Pendidikan Dirinci Menurut Desa, 2016.....	26
Tabel 4.2	Jumlah Fasilitas Pendidikan Swasta berdasarkan Jenis Lembaga Pendidikan Dirinci Menurut Desa, 2016.....	28
Tabel 4.3	Jumlah Siswa Dan Guru Negeri Dirinci Menurut Desa Dan Jenis Lembaga Pendidikan, 2016.....	30
Tabel 4.4	Jumlah Siswa Dan Guru Swasta Dirinci Menurut Desa Dan Jenis Lembaga Pendidikan, 2016.....	34
Tabel 4.5	Jumlah Fasilitas Tempat Ibadah menurut Desa, 2016.....	38
BAB 5. KESEHATAN		
Tabel 5.1	Keberadaan Sungai Yang Melintasi Desa Dan Pemukiman Kumuh, 2016.....	40
Tabel 5.2	Jumlah Sarana Kesehatan Dirinci PerDesa , 2016.....	41
Tabel 5.3	Banyaknya Tenaga Kesehatan Yang Bertempat Tinggal Di Desa, 2016.....	43
BAB 6 PERTANIAN		
Tabel 6.1	Luas Tanam Bersih, Luas Puso/Rusak dan Luas Panen Menurut Jenis Tanaman Pangan, 2016	45

	Halaman
Tabel 6.2	Luas Tanam Bersih, Luas Puso/Rusak dan Luas Panen Tanaman Padi Menurut Bulan, 2016 46
Tabel 6.3	Luas Tanam Bersih, Luas Puso/Rusak dan Luas Panen Tanaman Jagung Menurut Bulan, 2016 47
Tabel 6.4	Luas Tanam Bersih, Luas Puso/Rusak dan Luas Panen Tanaman Kacang Tanah Menurut Bulan, 2016 48
Tabel 6.5	Luas Tanam Bersih, Luas Puso/Rusak dan Luas Panen Tanaman Ubi Kayu Menurut Bulan, 2016 49
Tabel 6.6	Luas Tanam Bersih, Luas Puso/Rusak dan Luas Panen Tanaman Ubi Jalar Menurut Bulan, 2016 50

DAFTAR GAMBAR/GRAFIK

	Halaman
Gambar 1.1 Peta Kabupaten Magelang.....	1
Gambar 1.2 Peta Kecamatan Salam	2
Grafik 1.1 Distribusi Persentase Luas Wilayah menurut Desa Kecamatan Salam	9
Grafik 3.1 Piramida Penduduk Menurut Kelompok Umur dan Jenis Kelamin, 2016	24

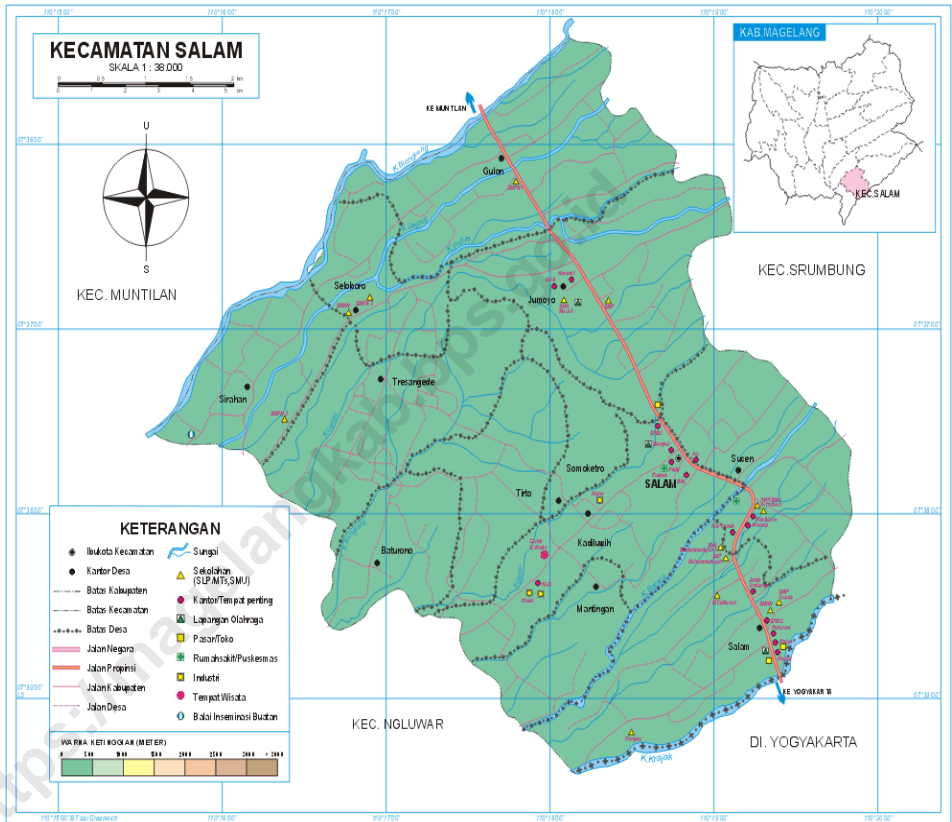
BAB 1

GEOGRAFI

Gambar 1.1
Peta Kabupaten Magelang



Gambar 1.2
Peta Kecamatan Salam



BATAS-BATAS WILAYAH KECAMATAN SALAM

Wilayah Kecamatan Salam terletak di sebelah timur wilayah Kabupaten Magelang.

Keberadaan wilayah Kecamatan Salam dibatasi oleh:

1. Sebelah Utara : Kecamatan Srumbung
2. Sebelah Timur : DI Yogyakarta
3. Sebelah Selatan : Kecamatan Ngluwar
4. Sebelah Barat : Kecamatan Muntilan

Ketinggian ibukota Kecamatan Salam kurang lebih 337 m.dpl.

Jarak dari kantor Kecamatan Salam ke:

1. Kantor Bupati Magelang : 18 km
2. Kantor Gubernur Jawa Tengah : 95 km

Tabel 1.1
Lokasi Desa Menurut Keadaan Topografi, 2016

No	Desa	Puncak	Lereng	Lembah	Hampan
(1)	(2)	(3)	(4)	(5)	(6)
1	Sirahan	-	-	-	v
2	Tersan Gede	-	-	-	v
3	Baturono	-	-	-	v
4	Tirto	-	-	-	v
5	Seloboro	-	-	-	v
6	Gulon	-	-	-	v
7	Jumoyo	-	-	-	v
8	Sucen	-	-	-	v
9	Somoketro	-	-	-	v
10	Kadiluwih	-	-	-	v
11	Mantingan	-	-	-	v
12	Salam	-	-	-	v

Sumber Data : BPS Kabupaten Magelang

Tabel 1.2
Kondisi Desa Menurut Kemiringan Lahan, 2016

No	Desa	Landai < 15 Derajat	Sedang 15 - 25 Derajat	Curam > 25 Derajat
(1)	(2)	(3)	(4)	(5)
1	Sirahan	V	-	-
2	Tersan Gede	V	-	-
3	Baturono	V	-	-
4	Tirto	V	-	-
5	Seloboro	V	-	-
6	Gulon	V	-	-
7	Jumoyo	V	-	-
8	Sucen	V	-	-
9	Somoketro	V	-	-
10	Kadiluwih	V	-	-
11	Mantingan	V	-	-
12	Salam	V	-	-

Sumber Data : BPS Kabupaten Magelang

Tabel 1.3
Lokasi Desa Menurut Ketinggian dari Permukaan Laut, 2012

No	Desa	<300	300-500	501-700	>700
(1)	(2)	(3)	(4)	(5)	(6)
1	Sirahan	v	-	-	-
2	Tersan Gede	v	-	-	-
3	Baturono	v	-	-	-
4	Tirto	v	-	-	-
5	Seloboro	v	-	-	-
6	Gulon	v	-	-	-
7	Jumoyo	v	-	-	-
8	Sucen	v	-	-	-
9	Somoketro	v	-	-	-
10	Kadiluwih	v	-	-	-
11	Mantingan	v	-	-	-
12	Salam	v	-	-	-

Sumber Data : BPS Kabupaten Magelang

Tabel 1.4
Lokasi Desa Terhadap Kawasan Hutan, 2016

No	Desa	Dalam Hutan	Sekitar Hutan	Di Luar Hutan
(1)	(2)	(3)	(4)	(5)
1	Sirahan	-	-	v
2	Tersan Gede	-	-	v
3	Baturono	-	-	v
4	Tirto	-	-	v
5	Seloboro	-	-	v
6	Gulon	-	-	v
7	Jumoyo	-	-	v
8	Sucen	-	-	v
9	Somoketro	-	-	v
10	Kadiluwih	-	-	v
11	Mantingan	-	-	v
12	Salam	-	-	v

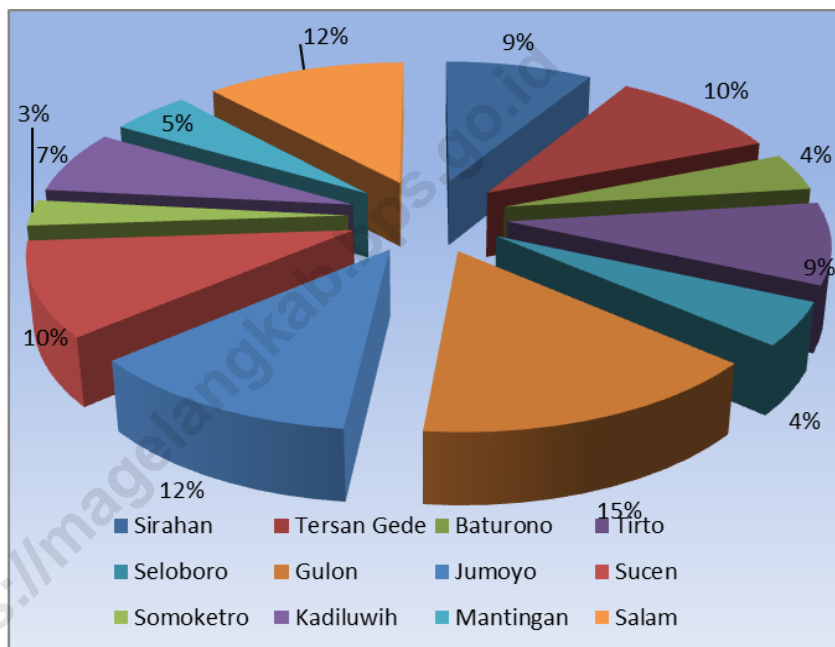
Sumber Data: BPS Kabupaten Magelang

Tabel 1.5
Luas Wilayah Kecamatan Salam Dirinci Menurut Desa/Kelurahan, 2016

No	Desa	Luas (ha)
(1)	(2)	(3)
1	Sirahan	274,64
2	Tersan Gede	323,06
3	Baturono	127,91
4	Tirto	278,38
5	Seloboro	147,39
6	Gulon	482,59
7	Jumoyo	380,08
8	Sucen	323,06
9	Somoketro	88,31
10	Kadiluwih	216,13
11	Mantingan	148,60
12	Salam	372,63
Jumlah		3 162,78

Sumber Data: BPS Kabupaten Magelang

Grafik 1.1
 Distribusi Persentase Luas Wilayah
 Menurut Desa/Kelurahan, 2016



BAB 2

PEMERINTAHAN

Tabel 2.1
Daftar Nama Kepala Desa dan Sekertaris Desa, 2016

No	Desa	Nama	
		Kepala Desa	Sekertaris Desa
(1)	(2)	(3)	(4)
1	Sirahan	Muryono	Abe Riyadi
2	Tersan Gede	Lukman Ahmadi	Agus Suwandi
3	Baturono	Nurgiyatno SH	Suharto
4	Tirto	Aziz Murtadho	Fatkurohman
5	Seloboro	Sulistiyanto	Danang Setiawan
6	Gulon	Nanang Bintartama	Ir.Suyatno
7	Jumoyo	Sungkono	Joko Hastono
8	Sucen	Rahmad, S Ag	Irham Hasani
9	Somoketro	Ahmad Khotim	Kushoyi
10	Kadiluwih	Lilik Kuswanto	Didik Nurhandoko
11	Mantingan	Purwidanto	Damanhuri
12	Salam	Zuhanif A md	Purwiyati Budi Rahayu

Sumber Data : Kantor Kecamatan Salam

Tabel 2.2
Desa Menurut Status Pemerintahan, 2016

No	Desa	Status Pemerintahan	
		Desa	Kelurahan
(1)	(2)	(3)	(4)
1	Sirahan	v	-
2	Tersan Gede	v	-
3	Baturono	v	-
4	Tirto	v	-
5	Seloboro	v	-
6	Gulon	v	-
7	Jumoyo	v	-
8	Sucen	v	-
9	Somoketro	v	-
10	Kadiluwih	v	-
11	Mantingan	v	-
12	Salam	v	-

Sumber Data : Kantor Kecamatan Salam

Tabel 2.3
Keberadaan BPD Menurut Desa, 2016

No	Desa	Keberadaan BPD	
		Ada	Tidak
(1)	(2)	(3)	(4)
1	Sirahan	V	-
2	Tersan Gede	V	-
3	Baturono	V	-
4	Tirto	V	-
5	Seloboro	V	-
6	Gulon	V	-
7	Jumoyo	V	-
8	Sucen	V	-
9	Somoketro	V	-
10	Kadiluwih	V	-
11	Mantingan	V	-
12	Salam	V	-

Sumber Data : Kantor Kecamatan Salam

Tabel 2.4
Jumlah Dusun, RW, dan RT Menurut Desa, 2016

No	Desa	Jumlah		
		Dusun	RW	RT
(1)	(2)	(3)	(4)	(5)
1	Sirahan	8	8	31
2	Tersan Gede	8	15	31
3	Baturono	4	4	16
4	Tirto	7	10	23
5	Seloboro	8	8	23
6	Gulon	20	20	71
7	Jumoyo	13	13	59
8	Sucen	9	9	35
9	Somoketro	3	3	15
10	Kadiluwih	6	6	24
11	Mantingan	4	4	15
12	Salam	16	16	66
Jumlah		106	116	409

Sumber Data : Kantor Kecamatan Salam

Tabel 2.5
 Banyaknya Blok Sensus Dalam Pemetaan
 untuk Kegiatan Semua Sensus
 Dirinci Menurut Desa di Kecamatan Salam

No	Desa	Banyaknya			Jumlah Blok sensus
		Blok Sensus Biasa	Blok Sensus Persiapan	Blok Sensus Khusus	
(1)	(2)	(3)	(4)	(5)	(6)
1	Sirahan	9	1	-	10
2	Tersangede	10	1	-	11
3	Baturono	4	-	-	4
4	Tirto	7	-	-	7
5	Seloboro	6	-	-	6
6	Gulon	21	1	-	22
7	Jumoyo	20	1	-	21
8	Sucen	16	5	-	21
9	Somoketro	3	-	-	3
10	Kadiluwih	8	-	-	8
11	Mantingan	5	-	-	5
12	Salam	15	-	-	15
Jumlah		124	9	-	133

Sumber Data :BPS Kab. Magelang

BAB 3

PENDUDUK DAN ANGKATAN KERJA

<https://plangkab.go.id>

Tabel 3.1
Jumlah Penduduk Menurut Jenis Kelamin dan *Sex Ratio*
Dirinci Menurut Desa, 2016

No.	Desa	Penduduk			<i>Sex Ratio</i>
		Laki-Laki	Perempuan	Jumlah	
(1)	(2)	(3)	(4)	(5)	(6)
1	Sirahan	1 639	1 650	3 289	99,3
2	Tersan Gede	1 535	1 530	3 065	100,3
3	Baturono	649	660	1 309	98,3
4	Tirto	1 123	1 186	2 309	94,7
5	Seloboro	1 110	1 179	2 289	94,1
6	Gulon	4 203	4 235	8 438	99,2
7	Jumoyo	4 174	4 154	8 328	100,5
8	Sucen	2 683	2 558	5 241	104,9
9	Somoketro	552	564	1 116	97,9
10	Kadiluwih	1 375	1 409	2 784	97,6
11	Mantingan	1 049	1 064	2 113	98,6
12	Salam	3 407	3 438	6 845	99,1
	Jumlah	23 399	23 627	47 126	99,0

Sumber Data : BPS Kabupaten Magelang

Tabel 3.2
Jumlah Penduduk, Kepala Keluarga, dan Rata-Rata Penduduk
Tiap Kepala Keluarga Dirinci per Desa, 2016

No.	Desa	Jumlah Penduduk	Jumlah Kepala Keluarga	Rata-rata Jiwa/Keluarga
(1)	(2)	(3)	(4)	(5)
1	Sirahan	3 289	1 095	3,00
2	Tersan Gede	3 065	1 050	2,92
3	Baturono	1 309	471	2,78
4	Tirto	2 309	772	2,99
5	Seloboro	2 289	759	3,02
6	Gulon	8 438	2 580	3,27
7	Jumoyo	8 328	2 602	3,20
8	Sucen	5 241	1 464	3,58
9	Somoketro	1 116	375	2,98
10	Kadiluwih	2 784	892	3,12
11	Mantingan	2 113	616	3,43
12	Salam	6 845	2 139	3,20
Jumlah		47 126	14 815	2,18

Sumber Data : BPS Kabupaten Magelang dan PLKB Salam

Tabel 3.3
Luas Wilayah, Jumlah Penduduk, dan Kepadatan Penduduk per Km²
Dirinci Menurut Desa, 2016

No	Desa	Luas Wilayah (Km ²)	Jumlah Penduduk	Kepadatan Penduduk (Jiwa/Km ²)
(1)	(2)	(3)	(4)	(5)
1	Sirahan	2,75	3 289	1 196
2	Tersan Gede	3,23	3 065	949
3	Baturono	1,28	1 309	1 023
4	Tirto	2,78	2 309	831
5	Seloboro	1,47	2 289	1 557
6	Gulon	4,83	8 438	1 747
7	Jumoyo	3,80	8 328	2 192
8	Sucen	3,23	5 241	1 623
9	Somoketro	0,88	1 116	1 268
10	Kadiluwih	2,16	2 784	1 289
11	Mantingan	1,49	2 113	1 418
12	Salam	3,73	6 845	1 835
Jumlah		31,63	47 126	1 490

Sumber Data : BPS Kabupaten Magelang

Tabel 3.4
Jumlah Penduduk Menurut Kelompok Umur dan Jenis Kelamin
Dirinci Menurut Desa 2016

No.	Desa	Kelompok Umur							
		00 - 04		05 - 09		10 - 14		15 - 19	
		L	P	L	P	L	P	L	P
(1)	(2)	(3)	(4)	(5)	(6)	(7)	(8)	(9)	(10)
1	Sirahan	128	125	136	132	131	120	126	110
2	Tersan Gede	121	116	128	123	123	112	119	105
3	Baturono	51	50	5	53	53	48	50	46
4	Tirto	88	90	93	9	90	86	86	81
5	Seloboro	87	90	92	94	87	86	85	81
6	Gulon	331	321	350	338	337	309	323	290
7	Jumoyo	328	316	347	331	334	303	322	285
8	Sucen	211	195	223	205	315	187	207	175
9	Somoketro	44	42	46	45	45	41	42	39
10	Kadiluwih	108	107	114	113	110	103	106	87
11	Mantingan	82	81	86	85	85	78	80	73
12	Salam	268	262	284	274	273	251	263	235
	Jumlah	1 848	1795	1953	1887	1883	1724	1809	1617

Lanjutan Tabel 3.4

No.	Desa	<u>Kelompok Umur</u>							
		20 - 24		25 -29		30 - 34		35 - 39	
		L	P	L	P	L	P	L	P
(1)	(2)	(11)	(12)	(13)	(14)	(15)	(16)	(17)	(18)
1	Sirahan	106	94	108	107	108	113	123	129
2	Tersan Gede	99	88	100	98	101	104	115	120
3	Baturono	2	37	41	43	42	45	49	51
4	Tirto	72	68	74	76	74	81	84	93
5	Seloboro	72	67	73	76	74	80	83	93
6	Gulon	270	239	275	272	277	288	315	332
7	Jumoyo	269	236	273	267	276	281	311	326
8	Sucen	173	144	174	164	177	173	201	201
9	Somoketro	35	32	36	36	37	39	42	44
10	Kadiluwih	88	80	90	91	91	96	102	110
11	Mantingan	68	60	69	68	69	72	78	83
12	Salam	219	195	223	222	225	234	255	268
	Jumlah	1 513	1 340	1 536	1 520	1 551	1 606	1 758	1 850

Lanjutan Tabel 3.4

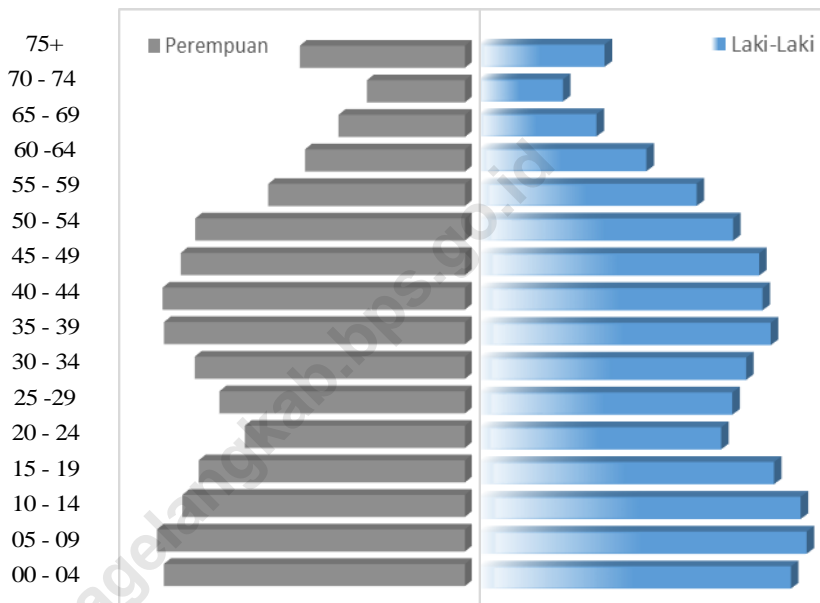
No.	Desa	<u>Kelompok Umur</u>							
		40 - 44		45 - 49		50 - 54		55 - 59	
		L	P	L	P	L	P	L	P
(1)	(2)	(19)	(20)	(21)	(22)	(23)	(24)	(25)	(26)
1	Sirahan	123	131	117	122	111	121	96	93
2	TersanGede	114	121	109	112	104	112	90	85
3	Baturono	48	53	46	49	4	48	38	37
4	Tirto	83	96	80	88	78	86	65	66
5	Seloboro	82	93	79	87	75	86	64	66
6	Gulon	310	335	300	312	284	309	247	239
7	Jumoyo	309	330	298	306	282	304	244	231
8	Sucen	198	201	191	188	182	186	157	143
9	Somoketro	41	45	40	42	37	41	33	31
10	Kadiluwih	102	112	98	104	93	103	80	78
11	Mantingan	78	84	75	79	71	78	61	59
12	Salam	252	273	243	252	231	252	200	193
	Jumlah	1 740	1 876	1 676	1 741	1 592	1 726	1 375	1 321

LanjutanTabel 3.4

No.	Desa	KelompokUmur							
		60-64		65-69		70-74		75+	
		L	P	L	P	L	P	L	P
(1)	(2)	(27)	(28)	(29)	(30)	(31)	(32)	(33)	(34)
1	Sirahan	77	76	55	57	37	43	57	77
2	TersanGede	73	70	52	53	3	40	53	71
3	Baturono	31	30	22	23	15	17	23	30
4	Tirto	53	54	38	40	26	30	39	57
5	Seloboro	53	55	39	40	26	31	39	54
6	Gulon	199	196	142	147	97	110	16	198
7	Jumoyo	198	194	141	143	96	107	145	194
8	Sucen	126	119	91	89	62	66	95	120
9	Somoketro	26	25	19	20	13	14	16	28
10	Kadiluwih	65	65	47	48	32	37	49	65
11	Mantingan	50	50	35	37	25	27	37	50
12	Salam	161	159	115	118	79	88	116	162
Jumlah		1 112	1 093	796	815	542	610	815	1 106

Sumber Data : BPS Kabupaten Magelang

Gambar 3.1
Piramida Penduduk Menurut Kelompok Umur dan Jenis Kelamin, 2016



BAB 4

PENDIDIKAN DAN SOSIAL

<https://magelana.ac.id>

Tabel 4.1

Jumlah Fasilitas Pendidikan Negeri berdasarkan Jenis Lembaga Pendidikan
Dirinci Menurut Desa, 2016

No	Desa	TK	SD	MI	SMP	MTS
(1)	(2)	(3)	(4)	(5)	(6)	(7)
1	Sirahan	-	2	-	1	-
2	Tersan Gede	-	2	-	-	-
3	Baturono	-	1	-	-	-
4	Tirto	-	1	1	-	-
5	Seloboro	-	1	-	-	-
6	Gulon	-	4	-	1	-
7	Jumoyo	-	2	-	-	-
8	Sucen	-	1	-	-	-
9	Somoketro	-	1	-	-	-
10	Kadiluwih	-	2	-	1	-
11	Mantingan	-	1	-	-	-
12	Salam	-	1	-	-	-
	Jumlah	-	19	1	3	-

Lanjutan Tabel 4.1

No	Desa	SMA	MA	SMK	AKADEMI /PT
(1)	(2)	(8)	(9)	(10)	(11)
1	Sirahan	-	-	-	-
2	Tersan Gede	-	-	-	-
3	Baturono	-	-	-	-
4	Tirto	-	-	-	-
5	Seloboro	-	-	1	-
6	Gulon	-	-	-	-
7	Jumoyo	-	-	-	-
8	Sucen	-	-	-	-
9	Somoketro	-	-	-	-
10	Kadiluwih	-	-	-	-
11	Mantingan	-	-	-	-
12	Salam	-	-	-	-
Jumlah		-	-	1	-

Sumber Data : UPT Dinas Pendidikan dan Kebudayaan Kecamatan Salam

Tabel 4.2
Jumlah Fasilitas Pendidikan Swasta Berdasarkan Jenis Lembaga Pendidikan
Dirinci Menurut Desa, 2016

No	Desa	TK	SD	MI	SMP	MTS
(1)	(2)	(3)	(4)	(5)	(6)	(7)
1	Sirahan	3	-	1	-	-
2	Tersan Gede	2	-	-	-	-
3	Baturono	1	-	-	-	-
4	Tirto	2	-	1	-	-
5	Seloboro	4	-	1	-	-
6	Gulon	7	-	-	-	-
7	Jumoyo	6	1	2	-	1
8	Sucen	9	1	3	2	-
9	Somoketro	1	-	-	-	-
10	Kadiluwih	3	-	1	-	-
11	Mantingan	4	-	1	-	-
12	Salam	7	-	3	1	1
Jumlah		49	2	13	3	2

Lanjutan Tabel 4.2

No	Desa	SMA	MA	SMK	AKADEMI/PT
(1)	(2)	(8)	(9)	(10)	(11)
1	Sirahan	-	-	-	-
2	Tersan Gede	-	-	-	-
3	Baturono	-	-	-	-
4	Tirto	-	-	-	-
5	Seloboro	-	-	-	-
6	Gulon	-	-	1	-
7	Jumoyo	-	-	1	-
8	Sucen	1	-	2	-
9	Somoketro	-	-	-	-
10	Kadiluwih	-	-	-	-
11	Mantingan	-	-	-	-
12	Salam	-	-	1	-
Jumlah		1	-	5	-

Sumber Data : UPT Kecamatan Salam

Tabel 4.3
Jumlah Siswa dan Guru Sekolah Negeri Dirinci
Menurut Desa dan Jenis Lembaga Pendidikan, 2016

No	Desa	TK			SD		
		Siswa	Guru	Rasio	Siswa	Guru	Rasio
(1)	(2)	(3)	(4)	(5)	(6)	(7)	(8)
1	Sirahan	-	-	-	172	22	8
2	Tersan Gede	-	-	-	325	22	15
3	Baturono	-	-	-	98	9	11
4	Tirto	-	-	-	56	8	7
5	Seloboro	-	-	-	134	12	11
6	Gulon	-	-	-	644	47	14
7	Jumoyo	-	-	-	567	35	16,2
8	Sucen	-	-	-	116	10	11,6
9	Somoketro	-	-	-	95	11	8,6
10	Kadiluwih	-	-	-	183	21	8,7
11	Mantingan	-	-	-	58	7	8,2
12	Salam	-	-	-	253	19	13,3
	Jumlah	-	-	-	2701	223	132,6

Lanjutan Tabel 4.3

No	Desa	MI			SMP		
		Siswa	Guru	Rasio	Siswa	Guru	Rasio
(1)	(2)	(9)	(10)	(11)	(12)	(13)	(14)
1	Sirahan	-	-	-	565	33	17,1
2	Tersan Gede	-	-	-	-	-	-
3	Baturono	-	-	-	-	-	-
4	Tirto	279	12	17,9	-	-	-
5	Seloboro	-	-	-	-	-	-
6	Gulon	-	-	-	576	26	22,1
7	Jumoyo	-	-	-	-	-	-
8	Sucen	-	-	-	-	-	-
9	Somoketro	-	-	-	-	-	-
10	Kadiluwih	-	-	-	536	26	20,61
11	Mantingan	-	-	-	-	-	-
12	Salam	-	-	-	-	-	-
Jumlah		279	12	17,9	1677	85	19,7

Lanjutan Tabel 4.3

No	Desa	MTS			SMA		
		Siswa	Guru	Rasio	Siswa	Guru	Rasio
(1)	(2)	(15)	(16)	(17)	(18)	(19)	(20)
1	Sirahan	-	-	-	-	-	-
2	Tersan Gede	-	-	-	-	-	-
3	Baturono	-	-	-	-	-	-
4	Tirto	-	-	-	-	-	-
5	Seloboro	-	-	-	-	-	-
6	Gulon	-	-	-	-	-	-
7	Jumoyo	-	-	-	-	-	-
8	Sucen	-	-	-	-	-	-
9	Somoketro	-	-	-	-	-	-
10	Kadiluwih	-	-	-	-	-	-
11	Mantingan	-	-	-	-	-	-
12	Salam	-	-	-	-	-	-
Jumlah		-	-	-	-	-	-

Lanjutan Tabel 4.3

NO	Desa	MA			SMK		
		Siswa	Guru	Rasio	Siswa	Guru	Rasio
(1)	(2)	(21)	(22)	(23)	(24)	(25)	(26)
1	Sirahan	-	-	-	-	-	-
2	Tersan Gede	-	-	-	-	-	-
3	Baturono	-	-	-	-	-	-
4	Tirto	-	-	-	-	-	-
5	Seloboro	-	-	-	1 134	73	15,5
6	Gulon	-	-	-	-	-	-
7	Jumoyo	-	-	-	-	-	-
8	Sucen	-	-	-	-	-	-
9	Somoketro	-	-	-	-	-	-
10	Kadiluwih	-	-	-	-	-	-
11	Mantingan	-	-	-	-	-	-
12	Salam	-	-	-	-	-	-
Jumlah		-	-	-	1 134	73	15,5

Sumber Data : UPT Dinas Pendidikan dan Kebudayaan Kecamatan Salam

Tabel 4.4
Jumlah Siswa dan Guru Sekolah Swasta Dirinci
Menurut Desa dan Jenis Lembaga Pendidikan, 2016

No	Desa	TK			SD		
		Siswa	Guru	Rasio	Siswa	Guru	Rasio
(1)	(2)	(3)	(4)	(5)	(6)	(7)	(8)
1	Sirahan	177	17	10,4	-	-	-
2	Tersan Gede	93	5	18,6	-	-	-
3	Baturono	35	3	11,7	-	-	-
4	Tirto	55	4	13,8	-	-	-
5	Seloboro	72	6	12	-	-	-
6	Gulon	232	15	15,5	-	-	-
7	Jumoyo	220	19	11,6	170	22	7,7
8	Sucen	190	17	11,2	172	10	17,2
9	Somoketro	38	2	19	-	-	-
10	Kadiluwih	86	7	12,3	-	-	-
11	Mantingan	61	6	10,2	-	-	-
12	Salam	174	18	9,7	-	-	-
Jumlah		1 433	119	12,0	342	32	10,7

Lanjutan Tabel 4.4

No	Desa	MI			SMP		
		Siswa	Guru	Rasio	Siswa	Guru	Rasio
(1)	(2)	(9)	(10)	(11)	(12)	(13)	(14)
1	Sirahan	41	9	4,6	-	-	-
2	Tersan Gede	-	-	-	-	-	-
3	Baturono	-	-	-	-	-	-
4	Tirto	103	15	6,9	-	-	-
5	Seloboro	53	13	4,1	-	-	-
6	Gulon	-	-	-	-	-	-
7	Jumoyo	132	18	7,3	-	-	-
8	Sucen	203	18	11,3	415	37	11,2
9	Somoketro	-	-	-	-	-	-
10	Kadiluwih	79	8	9,9	-	-	-
11	Mantingan	97	7	13,9	-	-	-
12	Salam	285	24	11,9	115	18	6,4
Jumlah		993	112	8,9	530	55	9,6

Lanjutan Tabel 4.4

No	Desa	MTS			SMA		
		Siswa	Guru	Rasio	Siswa	Guru	Rasio
(1)	(2)	(15)	(16)	(17)	(18)	(19)	(20)
1	Sirahan	-	-	-	-	-	-
2	Tersan Gede	-	-	-	-	-	-
3	Baturono	-	-	-	-	-	-
4	Tirto	-	-	-	-	-	-
5	Seloboro	-	-	-	-	-	-
6	Gulon	-	-	-	-	-	-
7	Jumoyo	21	10	2,1	-	-	-
8	Sucen	-	-	-	111	19	5,8
9	Somoketro	-	-	-	-	-	-
10	Kadiluwih	-	-	-	-	-	-
11	Mantingan	-	-	-	-	-	-
12	Salam	130	18	7,2	-	-	-
Jumlah		151	28	5,4	111	19	5,8

Lanjutan Tabel 4.4

No	Desa	MA			SMK		
		Siswa	Guru	Rasio	Siswa	Guru	Rasio
(1)	(2)	(21)	(22)	(23)	(24)	(25)	(26)
1	Sirahan	-	-	-	-	-	-
2	Tersan Gede	-	-	-	-	-	-
3	Baturono	-	-	-	-	-	-
4	Tirto	-	-	-	-	-	-
5	Seloboro	-	-	-	-	-	-
6	Gulon	-	-	-	31	14	2,2
7	Jumoyo	-	-	-	998	73	13,7
8	Sucen	-	-	-	249	47	5,3
9	Somoketro	-	-	-	-	-	-
10	Kadiluwih	-	-	-	-	-	-
11	Mantingan	-	-	-	-	-	-
12	Salam	-	-	-	1 205	65	18,5
Jumlah		-	-	-	2 483	199	12,5

Sumber Data : UPT Dinas Pendidikan dan Kebudayaan Kecamatan Salam

Tabel 4.5
Jumlah Fasilitas Tempat Ibadah
Menurut Desa, 2016

No	Desa	Masjid	Langgar/Surau	Mushola	Gereja
(1)	(2)	(3)	(4)	(5)	(6)
1	Sirahan	8	11	3	1
2	Tersan Gede	7	8	3	-
3	Baturono	4	6	-	-
4	Tirto	8	6	1	-
5	Seloboro	4	8	1	-
6	Gulon	18	23	8	2
7	Jumoyo	15	20	4	1
8	Sucen	10	15	5	-
9	Somoketro	1	4	1	-
10	Kadiluwih	7	9	2	-
11	Mantingan	4	10	1	-
12	Salam	12	15	3	1
Jumlah		98	135	32	5

Sumber Data : PPA Kecamatan Salam

BAB 5

KESEHATAN

<https://www.telanganews.go.id>

Tabel 5.1
Keberadaan Sungai yang Melintasi Desa dan Pemukiman Kumuh
2016

No	Desa	Keberadaan Sungai		Keberadaan Pemukiman Kumuh	
		Ada	Tidak	Ada	Tidak
(1)	(2)	(3)	(4)	(5)	(6)
1	Sirahan	v	-	-	v
2	Tersan Gede	v	-	-	v
3	Baturono	v	-	-	v
4	Tirto	v	-	-	v
5	Seloboro	v	-	-	v
6	Gulon	v	-	-	v
7	Jumoyo	v	-	-	v
8	Sucen	v	-	-	v
9	Somoketro	v	-	-	v
10	Kadiluwih	v	-	-	v
11	Mantingan	v	-	-	v
12	Salam	v	-	-	v

Sumber Data : BPS Kabupaten Magelang

Tabel 5.2
Jumlah Sarana Kesehatan Dirinci per Desa, 2016

No	Desa	Rumah Sakit	Rumah Sakit Bersali n	Poli- klinik	Puskes- mas	Pustu	Praktek Dokter
(1)	(2)	(3)	(4)	(5)	(6)	(7)	(8)
1	Sirahan	-	-	-	-	-	-
2	Tersan Gede	-	-	-	-	1	-
3	Baturono	-	-	-	-	-	-
4	Tirto	-	-	-	-	-	-
5	Seloboro	-	-	-	-	-	-
6	Gulon	-	-	-	-	-	2
7	Jumoyo	-	-	1	-	-	1
8	Sucen	1	1	-	1	-	-
9	Somoketro	-	-	-	-	-	-
10	Kadiluwih	-	-	-	-	-	-
11	Mantingan	-	-	-	-	-	-
12	Salam	-	-	-	-	1	1
Jumlah		1	1	1	1	2	4

Lanjutan Tabel 5.2

No	Desa	Praktek Bidan	Poskesdes	Polindes	Posyandu	Apotik	Toko Obat
(1)	(2)	(9)	(10)	(11)	(12)	(13)	(14)
1	Sirahan	1	-	1	8	1	-
2	Tersan Gede	1	-	1	8	-	-
3	Baturono	1	-	1	4	1	-
4	Tirto	1	-	1	8	-	-
5	Seloboro	1	-	1	5	-	-
6	Gulon	1	-	1	23	-	1
7	Jumoyo	1	-	1	13	2	1
8	Sucen	1	-	1	8	-	1
9	Somoketro	1	-	1	4	-	-
10	Kadiluwih	1	-	1	6	-	-
11	Mantingan	1	-	1	4	-	-
12	Salam	2	-	1	16	-	1
Jumlah		13		12	107	4	4

Sumber Data : PLKB Kecamatan Salam

Tabel 5.3
Banyaknya Tenaga Kesehatan yang Bertempat Tinggal di Desa
2016

No	Desa	Dokter Pria	Dokter Wanita	Dokter Gigi	Bidan	Perawat	Dukun
(1)	(2)	(3)	(4)	(5)	(6)	(7)	(8)
1	Sirahan	-	-	-	3	1	-
2	Tersan Gede	-	-	-	5	-	-
3	Baturono	-	-	-	4	1	-
4	Tirto	-	-	-	3	-	-
5	Seloboro	-	-	-	3	3	-
6	Gulon	1	-	-	1	7	4
7	Jumoyo	-	-	-	4	1	4
8	Sucen	1	-	-	1	2	-
9	Somoketro	-	-	-	1	-	-
10	Kadiluwih	-	-	-	2	2	2
11	Mantingan	-	-	-	1	-	1
12	Salam	1	1	-	3	6	4
Jumlah		3	1	-	31	23	15

Sumber Data : PLKB Kecamatan Salam

BAB 6

PERTANIAN

<https://www.telangana.gov.go.id>

Tabel 6.1
Luas Tanam Bersih, Luas Puso/Rusak, dan Luas Panen
Menurut Jenis Tanaman Pangan, 2016
(Ha)

No	Jenis Tanaman Pangan	Luas Tanam Bersih	Luas Puso/Rusak	Luas Panen
(1)	(2)	(3)	(4)	(5)
1	Padi	3 361,6	0,0	3 168,1
2	Jagung	169,5	0,0	177,2
3	Kacang Tanah	27,0	0,0	21,2
4	Ubi Kayu	0,0	0,0	0,0
5	Ubi Jalar	30,0	0,0	14,5

Sumber Data : Dinas Pertanian dan Pangan Kabupaten Magelang

Tabel 6.2
Luas Tanam Bersih, Luas Puso/Rusak, dan Luas Panen Tanaman Padi
Menurut Bulan, 2016
(Ha)

No	Bulan	Luas Tanam Bersih	Luas Puso/Rusak	Luas Panen
(1)	(2)	(3)	(4)	(5)
1	Januari	912,1	0,0	22,2
2	Februari	163,8	0,0	12,5
3	Maret	155,1	0,0	367
4	April	302,4	0,0	837
5	Mei	438,3	0,0	266,8
6	Juni	140,6	0,0	114,7
7	Juli	87,7	0,0	99,2
8	Agustus	198,4	0,0	391,1
9	September	89,6	0,0	498,9
10	Oktober	193,6	0,0	250,4
11	November	304,4	0,0	96,4
12	Desember	375,6	0,0	211,9
Jumlah		3 361,6	0,0	3 168,1

Sumber Data : Dinas Pertanian dan Pangan Kabupaten Magelang

Tabel 6.3
Luas Tanam Bersih, Luas Puso/Rusak, dan Luas Panen Tanaman Jagung
Menurut Bulan, 2016
(Ha)

No	Bulan	Luas Tanam Bersih	Luas Puso/Rusak	Luas Panen
(1)	(2)	(3)	(4)	(5)
1	Januari	0,0	0,0	0,0
2	Februari	0,0	0,0	0,0
3	Maret	0,0	0,0	8,7
4	April	25,0	0,0	0,0
5	Mei	0,0	0,0	24,1
6	Juni	0,0	0,0	1,0
7	Juli	0,0	0,0	0,0
8	Agustus	104	0,0	25,0
9	September	0,0	0,0	0,0
10	Oktober	21,2	0,0	14,4
11	November	19,3	0,0	23,1
12	Desember	0,0	0,0	80,9
Jumlah		169,5	0,0	177,2

Sumber Data : Dinas Pertanian dan Pangan Kabupaten Magelang

Tabel 6.4
Luas Tanam Bersih, Luas Puso/Rusak, dan Luas Panen Tanaman Kacang Tanah
Menurut Bulan, 2016
(Ha)

No	Bulan	Luas Tanam Bersih	Luas Puso/Rusak	Luas Panen
(1)	(2)	(3)	(4)	(5)
1	Januari	0,0	0,0	0,0
2	Februari	0,0	0,0	1,9
3	Maret	0,0	0,0	1,9
4	April	3,9	0,0	0,0
5	Mei	5,8	0,0	0,0
6	Juni	0,0	0,0	3,9
7	Juli	1,9	0,0	0,0
8	Agustus	1,9	0,0	3,9
9	September	13,5	0,0	3,9
10	Oktober	0,0	0,0	1,9
11	November	0,0	0,0	1,9
12	Desember	0,0	0,0	1,9
Jumlah		27,0	0,0	21,2

Sumber Data : Dinas Pertanian dan Pangan Kabupaten Magelang

Tabel 6.5
Luas Tanam Bersih, Luas Puso/Rusak, dan Luas Panen Tanaman Ubi Kayu
Menurut Bulan, 2016
(Ha)

No	Bulan	Luas Tanam Bersih	Luas Puso/Rusak	Luas Panen
(1)	(2)	(3)	(4)	(5)
1	Januari	0,0	0,0	0,0
2	Februari	0,0	0,0	0,0
3	Maret	0,0	0,0	0,0
4	April	0,0	0,0	0,0
5	Mei	0,0	0,0	0,0
6	Juni	0,0	0,0	0,0
7	Juli	0,0	0,0	0,0
8	Agustus	0,0	0,0	0,0
9	September	0,0	0,0	0,0
10	Oktober	0,0	0,0	0,0
11	November	0,0	0,0	0,0
12	Desember	0,0	0,0	0,0
Jumlah		0,0	0,0	0,0

Sumber Data : Dinas Pertanian dan Pangan Kabupaten Magelang

Tabel 6.6
Luas Tanam Bersih, Luas Puso/Rusak, dan Luas Panen Tanaman Ubi Jalar
Menurut Bulan, 2016
(Ha)

No	Bulan	Luas Tanam Bersih	Luas Puso/Rusak	Luas Panen
(1)	(2)	(3)	(4)	(5)
1	Januari	3,9	0,0	0,0
2	Februari	0,0	0,0	2,9
3	Maret	0,0	0,0	0,0
4	April	0,0	0,0	1,9
5	Mei	3,9	0,0	0,0
6	Juni	0,0	0,0	1,9
7	Juli	1,0	0,0	0,0
8	Agustus	0,0	0,0	0,0
9	September	21,2	0,0	3,9
10	Oktober	0,0	0,0	1,0
11	November	0,0	0,0	1,0
12	Desember	0,0	0,0	1,9
Jumlah		30,0	0,0	14,5

Sumber Data : Dinas Pertanian dan Pangan Kabupaten Magelang

DATA

MENCERDASKAN BANGSA



BADAN PUSAT STATISTIK KABUPATEN MAGELANG
Jl. Soekarno - Hatta No.4 Telp./Fax.(0293) 788143, Kota Mungkid 56511
E-Mail : bps3308@bps.go.id, Homepage <http://magelangkab.bps.go.id/>

