

Katalog / Catalog : 1102001.3308120

KECAMATAN TEMPURAN DALAM ANGKA

Tempuran Subdistrict in Figures

2021



**BADAN PUSAT STATISTIK
KABUPATEN MAGELANG**
BPS-Statistics of Magelang Regency

KECAMATAN TEMPURAN DALAM ANGKA

Tempuran Subdistrict in Figures

2021



Kecamatan Tempuran Dalam Angka
Tempuran Subdistrict in Figures
2021

ISSN: 2356-2315

No. Publikasi/*Publication Number*: 33080.2129

Katalog/*Catalog*: 1102001.3308120

Ukuran Buku/*Book Size*: 14,8 cm x 21 cm

Jumlah Halaman/*Number of Pages*: xvi + 99 halaman /pages

Naskah/*Manuscript*:

Badan Pusat Statistik Kabupaten Magelang

BPS-Statistics of Magelang Regency

Penyunting oleh/*Editor by*:

Badan Pusat Statistik Kabupaten Magelang

BPS-Statistics of Magelang Regency

Gambar Kover oleh/*Cover Designed by*:

Badan Pusat Statistik Kabupaten Magelang

BPS-Statistics of Magelang Regency

Ilustrasi Kover/*Cover Illustration*:

Kantor Kecamatan Tempuran/*Office of Tempuran Subdistrict*

Diterbitkan oleh/*Published by*:

© BPS Kabupaten Magelang/*BPS-Statistics of Magelang Regency*

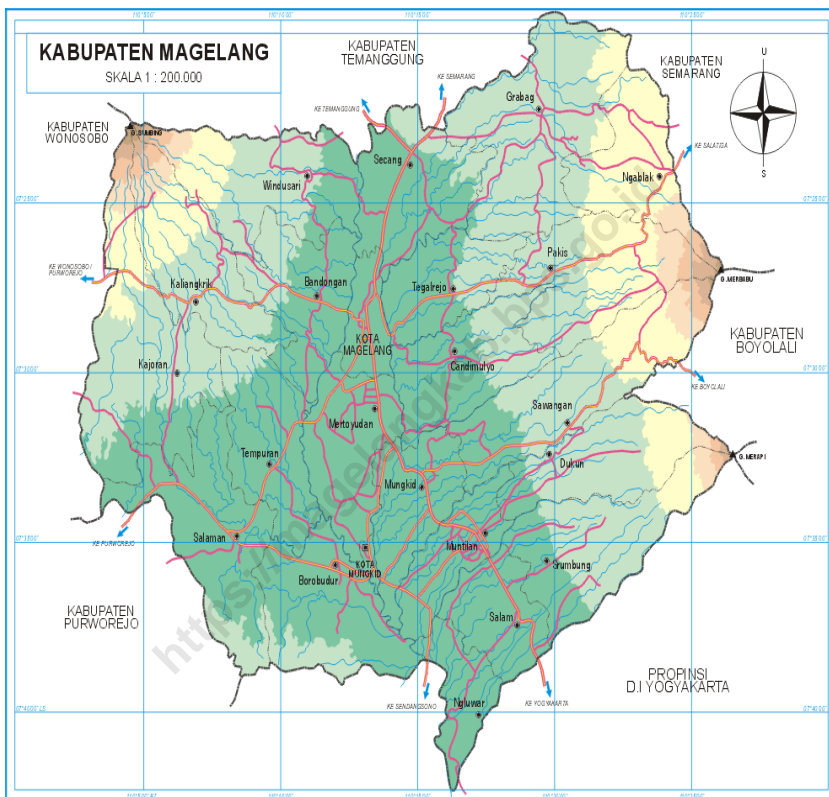
Dicetak oleh/*Printed by*:

TM Percetakan

Dilarang mengumumkan, mendistribusikan, mengomunikasikan, dan/atau menggandakan sebagian atau seluruh isi buku ini untuk tujuan komersial tanpa izin tertulis dari Badan Pusat Statistik.

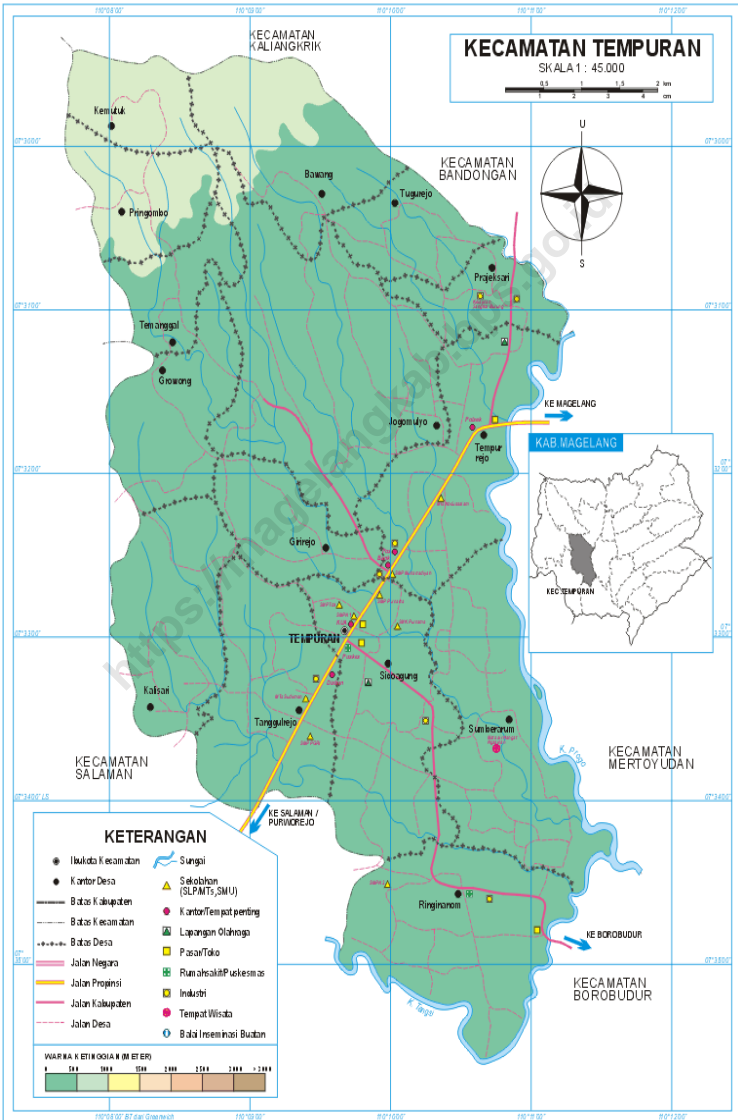
Prohibited to announce, distribute, communicate, and/or copy part or all of this book for commercial purpose without permission from BPS-Statistics Indonesia.

Peta Kabupaten Magelang Map of Magelang Regency



Peta Kecamatan Tempuran

Map of Tempuran Subdistrict





KATA PENGANTAR

Publikasi Kecamatan Tempuran Dalam Angka merupakan seri publikasi tahunan yang diterbitkan oleh Badan Pusat Statistik Kabupaten Magelang yang menyajikan beragam jenis data, yang dihimpun dari berbagai sumber baik dari internal BPS maupun dari Dinas/Instansi/Lembaga yang ada di tingkat kecamatan. Data yang disajikan dalam buku ini antara lain memuat gambaran umum tentang keadaan geografi, kependudukan, dan kondisi sosial ekonomi Kecamatan Tempuran.

Data yang disajikan dalam Buku Kecamatan Tempuran Dalam Angka 2021 sebagian besar data dan informasi tahun 2020 dengan format dan cakupan yang hampir sama dengan publikasi tahun sebelumnya. Namun demikian, ada beberapa data yang mengalami perubahan baik berupa penambahan maupun pengurangan dengan tetap menjaga keterbandingan dengan tahun-tahun sebelumnya.

Meskipun publikasi ini sudah dipersiapkan dengan sebaik-baiknya, dimungkinkan masih adanya kekurangan. Oleh karena itu, kritik dan saran yang konstruktif berbagai pihak kami harapkan untuk penyempurnaan penerbitan mendatang.

Kepada Koordinator Statistik Kecamatan Tempuran yang telah menyusun naskah, serta semua pihak yang telah memberikan kontribusi terhadap terwujudnya publikasi ini, kami sampaikan terima kasih atas kerja sama dan bantuannya. Semoga publikasi ini mampu memenuhi sebagian dari besarnya tuntutan kebutuhan data statistik, baik oleh dinas/instansi pemerintah, swasta, kalangan akademis, maupun masyarakat luas.

Kota Mungkid, September 2021

Kepala Badan Pusat Statistik
Kabupaten Magelang

Toto Desanto, S.Si, M.Si.



PREFACE

The publication of Tempuran Subdistrict in Figure is an annual publication series published by BPS-Statistics of Magelang Regency which presents various types of data, collected from various sources both from internal BPS and from the official office/agency/institution at the subdistrict level. This book shows general description of the geography, population, and economic social conditions of Tempuran Subdistrict.

The data presented in the “Tempuran Subdistrict In Figures 2021” are mostly from data and information in 2020 with format and coverage that is similar as the previous year's publication. However, there are some data that have changes in the form of additions and reductions while maintaining comparability with previous years.

Although this publication has been well prepared, it is possible that there are still shortcomings. Therefore, constructive criticisms and suggestions from various parties are expected to improve future publications.

Thank you to the Tempuran Subdistrict Statistics Coordinator who has compiled the manuscript and those who have contributed to the realization of this publication. Hopefully this publication will be able to fulfill some of the demands of statistical data, both by government agencies, private sector, academics, and the wider community.

Kota Mungkid, September 2021

*Chief Statistician of
Magelang Regency*

Toto Desanto, S.Si,M.Si.

DAFTAR ISI
TABLE OF CONTENTS

	halaman <i>page</i>
Peta Kabupaten Magelang/ <i>Map of Magelang Regency</i>	iii
Peta Kecamatan Tempuran/ <i>Map of Tempuran Subdistrict</i>	iv
KATA PENGANTAR	v
<i>PREFACE</i>	vi
DAFTAR ISI / <i>TABLE OF CONTENTS</i>	vii
DAFTAR GAMBAR/ <i>LIST OF FIGURES</i>	xv
 GEOGRAFI/GEOGRAPHY	
1.1 Luas Desa/Kelurahan dan Persentase Luas Desa/Kelurahan di Kecamatan Tempuran (km ²) 2020 / <i>Total Area and Percentage of Villages in Tempuran Subdistrict, 2020</i>	4
1.2 Titik Koordinat dan Ketinggian Dari Permukaan Laut Kantor Desa/Kelurahan di Kecamatan Tempuran2020/ <i>Coordinate Point and DPL of Villages Office in Tempuran Subdistrict, 2020</i>	5
1.3 Jarak Kantor Kecamatan dan kantor Bupati ke Desa/Kelurahan di Kecamatan Tempuran (Km), 2020 / <i>Distance from Subdistrict Office and Regency Office to Villages in Tempuran Subdistrict (km) 2020</i>	6
1.4 Topografi Desa/kelurahan di Kecamatan Tempuran, 2020 / <i>Topography of Villages inTempuran Subdistrict (Ha), 2020</i>	7
1.5 Lokasi Desa Terhadap Hutan di Kecamatan Tempuran, 2020/ <i>Location of Villages Against Forest Areas in TempuranSubdistrict ,2020</i>	8
1.6 Jumlah Curah Hujan dan Hari Hujan Menurut Bulan di Kecamatan Tempuran, 2020/ <i>Amount of Precipitation and Number of Rainy Days by Month in TempuranSubdistrict, 2020</i>	9
 PEMERINTAHAN/GOVERNMENT	
2.1 Jumlah Dusun/Lingkungan, Rukun Warga (RW), dan Rukun Tetangga (RT) Menurut Desa/Kelurahan di Kecamatan Tempuran, 2020/ <i>Number of Orchards, Community Areas, and Neighborhood Areas by Villages in Tempuran Subdistrict, 2020</i>	14

	halaman page	
2.2	Pembagian Desa/Kelurahan Menurut Klasifikasi di Kecamatan Tempuran, 2020/ <i>Clasification Status of Villages in Tempuran Subdistrict, 2020</i>	15
2.3	Jumlah Aparat Pemerintahan Desa/Kelurahan di Kecamatan Tempuran, 2020/ <i>Number of Villages Officials in Tempuran Subdistrict, 2020</i>	16
2.4	Nama Kepala Desa/Lurah dan Sekretaris Desa/Lurah di Kecamatan Tempuran, 2020/ <i>Names of Villages Master and The Secretary in Tempuran Sundistrict, 2020</i>	17

PENDUDUK DAN KETENAGAKERJAAN/POPULATION AND LABOUR

3.1	Penduduk, Laju Pertumbuhan Penduduk, Distribusi Persentase Penduduk, Kepadatan Penduduk, Rasio Jenis Kelamin Menurut Desa/Kelurahan di Kecamatan Tempuran, 2020 / <i>Population, Population Growth Rate, Percentage Distribution of Population, Population Density, and Sex Ratio by Village in Tempuran Subdistrict, 2020</i>	22
3.2	Jumlah Penduduk Menurut Kelompok Umur dan Jenis Kelamin di Kecamatan Tempuran, 2020/ <i>Population by Age Group and Sex in Tempuran Subdistrict, 2020</i>	25
3.3	Jumlah Penduduk Menurut Desa/Kelurahan dan Pendidikan Akhir di Kecamatan Tempuran, 2020/ <i>Number of Population by Village and Final Education in Tempuran Subdistrict, 2020</i>	28
3.4	Jumlah Penduduk Menurut Desa/Kelurahan dan Agama di Kecamatan Tempuran, 2020/ <i>Number of Population by Village and Religion in Tempuran Subdistrict, 2020</i>	29
3.5	Jumlah Penduduk Menurut Desa/Kelurahan dan Status Kawin di Kecamatan Tempuran, 2020/ <i>Number of Population by Village and Marriage in Tempuran, 2020</i>	31

3.6	Jumlah Penduduk Menurut Desa/Kelurahan dan Pekerjaan di Kecamatan Tempuran, 2020/ <i>Number of Population by Village and Work in Tempuran Subdistrict, 2020</i>	32
-----	---	----

SOSIAL/ SOCIAL

4.1	Banyaknya Sekolah Dasar (SD) Menurut Desa/Kelurahan di Kecamatan Tempuran, 2020/ <i>Number of Primary Schools By Villages in Tempuran Subdistrict, 2020</i>	39
4.2	Banyaknya Madrasah Ibtidaiyah (MI) Menurut Desa/Kelurahan di Kecamatan Tempuran, 2020/ <i>Number of Madrasah Ibtidaiyah (MI) By Villages in Tempuran Subdistrict, 2020</i>	40
4.3	Banyaknya Sekolah Menengah Pertama (SMP) Menurut Desa/Kelurahan di Kecamatan Tempuran, 2020/ <i>Number of Junior High Schools By Villages in Tempuran Subdistrict, 2020</i>	41
4.4	Banyaknya Madrasah Tsanawiyah (MTs) Menurut Desa/Kelurahan di Kecamatan Tempuran, 2020/ <i>Number of Madrasah Tsanawiyah (MTs) By Villages in Tempuran Subdistrict, 2020</i>	42
4.5	Banyaknya Sekolah Menengah Atas (SMA) Menurut Desa/Kelurahan di Kecamatan Tempuran, 2020/ <i>Number of Senior High Schools By Villages in Tempuran Subdistrict, 2020</i>	43
4.6	Banyaknya Madrasah Aliyah (MA) Menurut Desa/Kelurahan di Kecamatan Tempuran, 2020/ <i>Number of Madrasah Aliyah (MA) By Villages in Tempuran Subdistrict, 2020</i>	44
4.7	Banyaknya Sekolah Menengah Kejuruan (SMK) Menurut Desa/Kelurahan di Kecamatan Tempuran, 2020/ <i>Number of Vocational High Schools By Villages in Tempuran Subdistrict, 2020</i>	45
4.8	Banyaknya Akademi/Perguruan Tinggi Menurut Desa/Kelurahan di Kecamatan Tempuran, 2020/ <i>Number of Academy/University By Villages in Tempuran Subdistrict, 2020</i>	46
4.9	Kemudahan untuk Mencapai Sarana Pendidikan Terdekat Bagi Desa/Kelurahan yang Tidak ada Sarana Pendidikan Menurut Desa/Kelurahan dan Jenjang Pendidikan di Kecamatan Tempuran, 2020/ <i>Ease of Reaching Nearest Education Facilities for Villages With No Education Facilities By Villages and Types of Education Facilities in Tempuran Subdistrict, 2020</i>	47

4.10	Jumlah Siswa dan Guru Di Bawah Kementrian Agama Menurut Tingkat Pendidikan di Kecamatan Tempuran, 2020/ <i>Number of Pupils and Teacher Under Religion Ministry by Education Level in Tempuran Subdistrict, 2020</i>	49
4.11	Jumlah Siswa dan Guru Menurut Tingkat Pendidikan Negeri di Kecamatan Tempuran, 2020/ <i>Number of Pupils and Teacher by State Education Level in Tempuran Subdistrict, 2020</i>	50
4.12	Jumlah Siswa dan Guru Menurut Tingkat Pendidikan Swasta di Kecamatan Tempuran, 2020/ <i>Number of Pupils and Teacher by Private Education Level in Tempuran Subdistrict, 2020</i>	51
4.13	Jumlah Sarana Tempat Ibadah Menurut Desa di Kecamatan Tempuran, 2020/ <i>Number of Worship Facilities by Villages in Tempuran Subdistrict, 2020</i>	52
4.14	Jumlah Pernikahan, Talak, Cerai dan Rujuk Menurut Desa di Kecamatan Tempuran 2020/ <i>Number of Marriage, Divorce by Villages in Tempuran, 2020</i>	53
4.15	Jumlah Pernikahan Menurut Wali Pernikahan di Kecamatan Tempuran, 2020/ <i>Number of Marriage by Marriage Guardian in Tempuran Subdistrict, 2020</i>	54
4.16	Jumlah Pernikahan Menurut Lokasi Pernikahan di Kecamatan Tempuran, 2020/ <i>Number of Marriage by Marriage Location in Tempuran Subdistrict, 2020</i>	55
4.17	Banyaknya Sarana Kesehatan Menurut Desa/Kelurahan dan Jenis Sarana Kesehatan di Kecamatan Tempuran, 2020/ <i>Number of Health Facility By Villages and Type of Health Facility in Tempuran Subdistrict, 2020</i>	56
4.18	Kemudahan Mencapai Sarana Kesehatan Terdekat Bagi Desa/Kelurahan yang Tidak Ada Sarana Kesehatan Menurut Desa/Kelurahan dan Jenis Sarana Kesehatan di Kecamatan Tempuran, 2020/ <i>Ease of Reaching Nearest Health Facilities for Villages With No Health Facilities By Villages and Types of Health Facilities in Tempuran Subdistrict, 2020</i>	58

4.19	Banyaknya Warga Penderita Gizi Buruk Menurut Desa/Kelurahan di Kecamatan Tempuran, 2017 - 2019/ <i>Number of People With Malnutrition By Villages in Tempuran Subdistrict, 2017 – 2019</i>	60
4.20	Jumlah Pasangan Usia Subur (PUS) Menurut Kepesertaan KB dan Desa/Kelurahan di Kecamatan Tempuran 2020/ <i>Number of Eligible Couples by Family Planning Participants and Villages in Tempuran Subdistrict, 2020</i>	61
4.21	Jumlah Peserta KB Aktif Menurut Jenis Kontrasepsi dan Desa/Kelurahan di Kecamatan Tempuran 2020/ <i>Number of Family Planning Participant by Villages in Tempuran Subdistrict, 2020</i>	62
4.22	Banyaknya Kejadian Bencana Alam Menurut Desa/Kelurahan dan Jenis Bencana Alam di Kecamatan Tempuran, 2019/ <i>Number of Natural Disaster By Villages and Type of Natural Disaster in Tempuran Subdistrict, 2019</i>	64
4.23	Banyaknya Korban Jiwa Akibat Bencana Alam Menurut Desa/Kelurahan dan Jenis Bencana Alam di Kecamatan Tempuran, 2019/ <i>Number of Victims Due to Natural Disaster By Villages and Type of Natural Disaster in Tempuran Subdistrict, 2019</i>	67
4.24	Keberadaan Fasilitas/Upaya Antisipasi/Mitigasi Bencana Alam Menurut Desa/Kelurahan di Kecamatan Tempuran, 2020/ <i>Availability of Natural Disaster Facility/Effort in Anticipation /Mitigation By Villages in Tempuran Subdistrict, 2020</i>	70
4.25	Banyaknya Desa/Kelurahan Menurut Penggunaan Tempat Buang Air Besar Sebagian Besar Keluarga di Kecamatan Tempuran, 2018-2020/ <i>Number of Villages By Toilet Facility Usage of Majority of Families in Tempuran Subdistrict, 2018-2020</i>	72
4.26	Banyaknya Embung Desa Menurut Desa/Kelurahan di Kecamatan Tempuran, 2018-2020/ <i>Number of Village Reservoir By Villages in Tempuran Subdistrict, 2018-2020</i>	73

4.27	Banyaknya Desa/Kelurahan yang Memiliki Kelompok Kegiatan Olahraga Menurut Jenis Olahraga dan Ketersediaan Fasilitas/Lapangan Olahraga di Kecamatan Tempuran, 2020/ <i>Number of Villages Having Sports Activity Groups By Type of Sports and Availability of Sports Facilities/Fields in Tempuran Subdistrict, 2020....</i>	74
------	---	----

PERTANIAN/AGRICULTURE

5.1	Luas Tanam, Luas Puso dan Luas Panen Tanaman Padi Menurut Bulan di Kecamatan Tempuran (Ha), 2020/ <i>Planting Area, Damaged Area and Harvest Area of Paddy by Month in Tempuran Subdistrict (Hectar), 2020.....</i>	77
5.2	Luas Tanam, Luas Puso dan Luas Panen Tanaman Jagung Menurut Bulan di Kecamatan Tempuran (Ha), 2020/ <i>Planting Area, Damaged Area and Harvest Area of Corn by Month in Tempuran Subdistrict (Hectar), 2020.....</i>	78
5.3	Luas Tanam, Luas Puso dan Luas Panen Tanaman Kacang Tanah Menurut Bulan di Kecamatan Tempuran (Ha), 2020/ <i>Planting Area, Damaged Area and Harvest Area of Peanuts by Month in Tempuran Subdistrict (Hectar), 2020.....</i>	29
5.4	Luas Tanam, Luas Puso dan Luas Panen Tanaman Ubi Kayu Menurut Bulan di Kecamatan Tempuran (Ha), 2020/ <i>Planting Area, Damaged Area and Harvest Area of Cassava Potato by Month in Tempuran Subdistrict (Hectar), 2020.....</i>	80
5.5	Luas Tanam, Luas Puso dan Luas Panen Tanaman Ubi Jalar Menurut Bulan di Kecamatan Tempuran (Ha), 2020/ <i>Planting Area, Damaged Area and Harvest Area of Sweet Potato Potato by Month in Tempuran Subdistrict (Hectar), 2020.....</i>	81

ENERGI/ENERGY

6.1	Banyaknya Keluarga Menurut Desa/Kelurahan dan Jenis Pengguna Listrik di Kecamatan Tempuran, 2020/ <i>Number of Family by Villages and Type of Electric Consumer in Tempuran Subdistrict, 2020.....</i>	85
6.2	Banyaknya Desa/Kelurahan Menurut Keberadaan Penerangan Jalan Utama Desa/Kelurahan di Kecamatan Tempuran, 2018-2020/ <i>Number of Villages by Availability of Main Street Illumination in Tempuran Subdistrict, 2018-2020.....</i>	86

6.3	Banyaknya Desa/Kelurahan Menurut Jenis Bahan Bakar untuk Memasak yang Digunakan Oleh Sebagian Besar Keluarga di Kecamatan Tempuran, 2018-2020/ <i>Number of Villages by Type of Cooking Fuel Used by Majority of Families in Tempuran Subdistrict, 2018-2020</i>	87
6.4	Banyaknya Desa/Kelurahan Menurut Sumber Air Minum Sebagian Besar Keluarga di Kecamatan Tempuran, 2018-2020/ <i>Number of Villages By Type of Drinking Water of Majority of The Families in Tempuran Subdistrict, 2018-2020</i>	98

**PERDAGANGAN, HOTEL, TRANSPORTASI, KOMUNIKASI, DAN KEUANGAN/
TRADE, HOTEL, TRANSPORTATION, COMMUNICATION, AND FINANCE**

7.1	Banyaknya Sarana dan Prasarana Ekonomi Menurut Desa/Kelurahan dan Jenisnya di Kecamatan Tempuran, 2020/ <i>Number of Economics Infrastructure Development By Villages and Type of Economics Infrastructure Development in Tempuran Subdistrict, 2020</i>	91
7.2	Sarana Transportasi Antar Desa/Kelurahan Menurut Desa/Kelurahan di Kecamatan Tempuran, 2020/ <i>Inter-Villages Transportation Facilities By Villages in Tempuran Subdistrict, 2020</i>	94
7.3	Kondisi Jalan Darat Antar Desa/Kelurahan Menurut Desa/Kelurahan di Kecamatan Tempuran, 2020/ <i>Condition of Inter-Villages Land Roads By Villages in Tempuran Subdistrict, 2020</i>	95
7.4	Keberadaan Kantor Pos/Pos Pembantu/Rumah Pos dan Perusahaan/Agen jasa Ekspedisi Swasta Menurut Desa/Kelurahan di Kecamatan Tempuran, 2020/ <i>Existence of Post Offices/Subsidiary of Post Office/Postal House and Private Expedition Service Company By Villages in Tempuran Subdistrict, 2020</i>	96
7.5	Jumlah Menara dan Operator Layanan Komunikasi Telepon Seluler Serta Kondisi Sinyal Telepon Seluler Menurut Desa/Kelurahan di Kecamatan Tempuran, 2020/ <i>Number of Towers and Cellular Communication Service Operators and Cellular Phone Signal Conditions by Villages in Tempuran Subdistrict, 2020</i>	97
7.6	Banyaknya Sarana Lembaga Keuangan Yang Beroperasi Menurut Desa/Kelurahan dan Jenisnya di Kecamatan Tempuran, 2020/ <i>Number of Operated Financial Institutions Facility By Villages and Its</i>	

	halaman <i>page</i>
<i>Type in Tempuran Subdistrict, 2020</i>	98
7.7 Banyaknya Koperasi yang Masih Aktif Menurut Desa/Kelurahan dan Jenis Koperasi di Kecamatan Tempuran, 2020/ <i>Number of Active Cooperative By Villages and Type of Cooperative in Tempuran Subdistrict, 2020</i>	99

<https://magelangkab.bps.go.id>

DAFTAR GAMBAR
LIST OF FIGURES

	halaman <i>page</i>
1	Jarak Kantor Kecamatan ke Desa/Kelurahan di Kecamatan Tempuran (Km), 2020/ <i>Distance from Subdistrict Office to Villages in Tempuran Subdistrict (km) 2020</i> 3
2	Jumlah Dusun/Lingkungan, Rukun Warga (RW), dan Rukun Tetangga (RT) di Kecamatan Tempuran, 2020/ <i>Number of Orchards, Community Areas, and Neighborhood Areas in Tempuran Subdistrict, 2020</i> 13
3	Jumlah Penduduk Menurut Kelompok Umur dan Jenis Kelamin di Kecamatan Tempuran, 2020/ <i>Population by Age Group and Sex in Tempuran Subdistrict, 2020</i> 21
4	Jumlah Fasilitas Pendidikan di Kecamatan Tempuran, 2020/ <i>Number of Education Facilities in Tempuran Subdistrict, 2020</i> 37
5	Persentase Peserta KB Aktif Menurut Jenis Kontrasepsi di Kecamatan Tempuran, 2020/ <i>Percentage of Family Planning Participant by Kind in Tempuran Subdistrict, 2020</i> 38



Kec. Tempuran

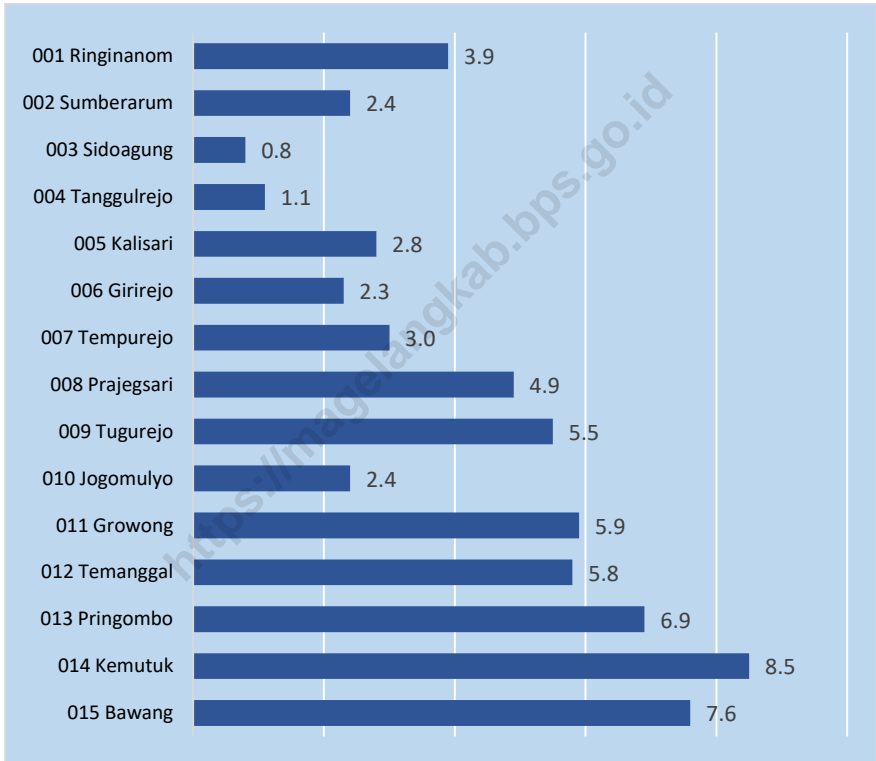
Luas Wilayah Kecamatan Tempuran 2020:

49,04 km²

Desa Jogomulyo merupakan desa **terluas** di Kecamatan Tempuran dengan luas **7,56 km²**

Desa Prajeksari merupakan desa **terkecil** di Kecamatan Tempuran dengan luas **1,35 km²**

Gambar 1 Jarak Kantor Kecamatan ke Desa/Kelurahan di Kecamatan Tempuran (Km), 2020
Figure Distance from Subdistrict Office to Villages in Tempuran Subdistrict (km), 2020



Sumber: Badan Pusat Statistik Kabupaten Magelang

Source: BPS - Statistics of Magelang Regency

Tabel 1.1 Luas Desa/Kelurahan dan Persentase Luas Desa/Kelurahan di Kecamatan Tempuran (km²) 2020
Table Total Area and Percentage of Villages in Tempuran Subdistrict(km²), 2020

Desa/Kelurahan Villages	Luas Wilayah (km ²) Total Area (square.km)	Persentase Percentage
	(2)	(3)
001 Ringinanom	6,51	13,27
002 Sumberarum	4,45	9,18
003 Sidoagung	3,72	7,55
004 Tanggulrejo	3,34	6,73
005 Kalisari	3,00	6,12
006 Girirejo	2,14	4,35
007 Tempurejo	3,43	6,94
008 Prajeksari	1,35	2,86
009 Tugurejo	3,22	6,57
010 Jogomulyo	7,56	15,44
011 Growong	2,38	4,69
012 Temanggal	1,75	3,63
013 Pringombo	1,68	3,47
014 Kemituk	1,50	3,06
015 Bawang	3,01	6,14
Jumlah	49,04	100,00

Sumber: EPT 1983

Source: 1983 Land Use Evaluation

Tabel 1.2 Titik Koordinat dan Ketinggian Dari Permukaan Laut Kantor
Table Desa/Kelurahan di Kecamatan Tempuran, 2020
Coordinate Point and DPL of Villages Office in Tempuran Subdistrict, 2020

Desa/Kelurahan Villages	Titik Koordinat / <i>Coordinate Point</i>		Ketinggian / <i>Sea Level Height</i>
	Lintang Selatan/ <i>South Latitude</i>	Bujur Timur/ <i>East Longitude</i>	
(1)	(2)	(3)	(4)
001 Ringinanom	7,34	110,10	319
002 Sumberarum	7,33	110,10	224
003 Sidoagung	7,56	110,96	503
004 Tanggulrejo	7,54	110,92	329
005 Kalisari	7,53	110,14	306
006 Girirejo	7,51	110,16	347
007 Tempurejo	7,53	110,18	315
008 Prajeksari	7,51	110,18	352
009 Tugurejo	7,53	110,17	368
010 Jogomulyo	7,52	110,17	317
011 Growong	7,52	110,14	483
012 Temanggal	7,51	110,14	485
013 Pringombo	7,51	110,14	561
014 Kematuk	7,49	110,12	770
015 Bawang	7,51	110,14	483

Sumber: Badan Pusat Statistik Kabupaten Magelang

Source: BPS - Statistics of Magelang Regency

Tabel 1.3 Jarak Kantor Kecamatan dan kantor Bupati ke Desa/Kelurahan di Kecamatan Tempuran (Km), 2020
Table *Distance from Subdistrict Office and Regency Office to Villages in Tempuran Subdistrict (km), 2020*

Desa/Kelurahan <i>Villages</i>	Jarak ke Kantor Kecamatan/ <i>Distance to Subdistrict office (km)</i>	Jarak ke Kantor Bupati/ <i>Distance to Regency Office (km)</i>
(1)	(2)	(3)
001 Ringinanom	3,9	7,4
002 Sumberarum	2,4	11
003 Sidoagung	0,8	10
004 Tanggulrejo	1,1	11
005 Kalisari	2,8	13
006 Girirejo	2,3	14
007 Tempurejo	3,0	11
008 Prajeksari	4,9	13
009 Tugurejo	5,5	14
010 Jogomulyo	2,4	12
011 Growong	5,9	17
012 Temanggal	5,8	17
013 Pringombo	6,9	18
014 Kemutuk	8,5	20
015 Bawang	7,6	16

Sumber: Badan Pusat Statistik Kabupaten Magelang

Source: BPS - Statistics of Magelang Regency

Tabel 1.4 Topografi Desa/kelurahan di Kecamatan Tempuran, 2020
Table 1.4 Topography of Villages in Tempuran Subdistrict, 2020

Desa/Kelurahan Villages	Puncak/ Lereng	Lembah	Dataran
(1)	(2)	(3)	(4)
001 Ringinanom	-	-	v
002 Sumberarum	-	-	v
003 Sidoagung	-	-	v
004 Tanggulrejo	-	-	v
005 Kalisari	-	-	v
006 Girirejo	-	-	v
007 Tempurejo	-	-	v
008 Prajeksari	-	-	v
009 Tugurejo	v	-	-
010 Jogomulyo	-	-	v
011 Growong	v	-	-
012 Temanggal	v	-	-
013 Pringombo	v	-	-
014 Kemutuk	v	-	-
015 Bawang	v	-	-

Sumber: Badan Pusat Statistik Kabupaten Magelang

Source: BPS - Statistics of Magelang Regency

Tabel Lokasi Desa Terhadap Hutan di Kecamatan Tempuran, 2020
Table 1.5 *Location of Villages Against Forest Areas in Tempuran Subdistrict , 2020*

Desa/Kelurahan Villages	Di Dalam Kawasan Hutan / Inside the Forest Area	Tepi/Sekitar Kawasan Hutan / Edge of Forest Area	Di Luar Kawasan Hutan / outside of Forest Area
(1)	(2)	(3)	(4)
001 Ringinanom	-	-	v
002 Sumberarum	-	-	v
003 Sidoagung	-	-	v
004 Tanggulrejo	-	-	v
005 Kalisari	-	-	v
006 Girirejo	-	-	v
007 Tempurejo	-	-	v
008 Prajeksari	-	-	v
009 Tugurejo	-	v	-
010 Jogomulyo	-	-	v
011 Growong	-	v	-
012 Temanggal	-	v	-
013 Pringombo	-	v	-
014 Kemutuk	-	v	-
015 Bawang	-	v	-

Sumber: Badan Pusat Statistik Kabupaten Magelang

Source: BPS - Statistics of Magelang Regency

Tabel 1.6 Jumlah Curah Hujan dan Hari Hujan Menurut Bulan di Kecamatan Tempuran, 2020
Table 1.6 *Amount of Precipitation and Number of Rainy Days by Month in Tempuran Subdistrict, 2020*

Bulan / Month	Hari Hujan / Rainy Days	Curah Hujan / Amount of Precipitation
(1)	(2)	(3)
Januari / January	26	438
Februari / February	29	518
Maret / March	29	470
April / April	30	292
Mei / May	16	162
Juni / June	15	85
Juli / July	2	19
Agustus / August	-	-
September / September	-	-
Oktober / October	31	434
November / November	31	180
Desember / December	31	389

Sumber: Balai Penyuluhan Pertanian Kecamatan Tempuran
 Source: *Agriculture Service of Tempuran Subdistrict*



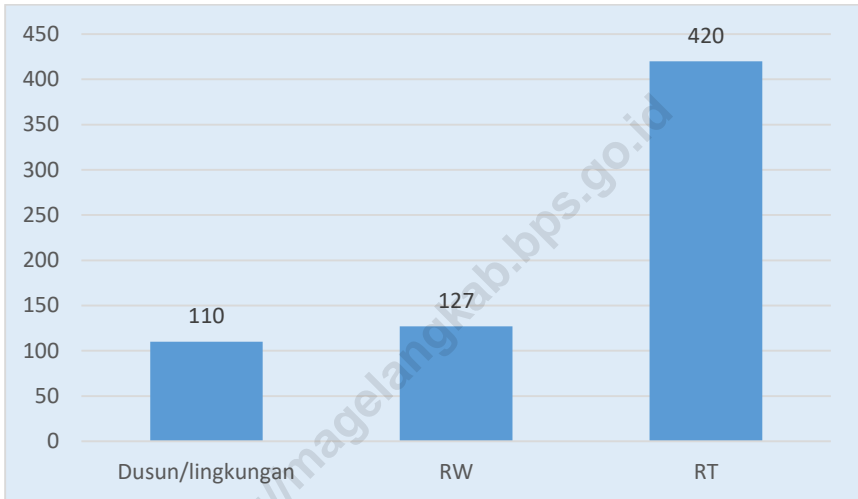
Desa dengan jumlah **Rukun Tetangga** terbanyak di Kecamatan Tempuran 2020



Kecamatan Tempuran terdiri dari
15 Desa, 110 Dusun,
127 RW dan 420 RT



Gambar 2 Jumlah Dusun/Lingkungan, Rukun Warga (RW), dan Rukun Tetangga (RT) di Kecamatan Tempuran, 2020
Figure 2 Number of Orchards, Community Areas, and Neighborhood Areas in Tempuran Subdistrict, 2020



Sumber: Badan Pusat Statistik Kabupaten Magelang

Source: BPS- Statistics of Magelang Regency

Government

Tabel 2.1 Jumlah Dusun/Lingkungan, Rukun Warga (RW), dan Rukun Tetangga (RT) Menurut Desa/Kelurahan di Kecamatan Tempuran, 2020
Table 2.1 *Number of Orchards, Community Areas, and Neighborhood Areas by Villages in Tempuran Subdistrict, 2020*

Desa/Kelurahan Villages	Dusun/ Lingkungan /Orchard	RW / Community Areas	RT /Neighborhood Areas
(1)	(2)	(3)	(4)
001 Ringinanom	11	10	50
002 Sumberarum	15	17	57
003 Sidoagung	12	13	62
004 Tanggulrejo	10	14	30
005 Kalisari	7	9	34
006 Girirejo	10	12	24
007 Tempurejo	10	12	52
008 Prajeksari	5	5	10
009 Tugurejo	4	8	17
010 Jogomulyo	12	12	42
011 Growong	4	4	12
012 Temanggal	4	2	6
013 Pringombo	2	4	8
014 Kematuk	1	2	5
015 Bawang	3	3	11
Jumlah/Total	110	127	420

Sumber: Badan Pusat Statistik Kabupaten Magelang

Source: BPS- Statistics of Magelang Regency

Tabel 2.2 Pembagian Desa/Kelurahan Menurut Klasifikasi di Kecamatan Tempuran, 2020
Table *Classification Status of Villages in Tempuran Subdistrict, 2020*

Desa/Kelurahan Villages	Status / Status	
	Perkotaan / Urban	Perdesaan/Rural
(1)	(2)	(3)
001 Ringinanom	-	v
002 Sumberarum	-	v
003 Sidoagung	-	v
004 Tanggulrejo	-	v
005 Kalisari	-	v
006 Girirejo	-	v
007 Tempurejo	-	v
008 Prajeksari	-	v
009 Tugurejo	-	v
010 Jogomulyo	-	v
011 Growong	-	v
012 Temanggal	-	v
013 Pringombo	-	v
014 Kmutuk	-	v
015 Bawang	-	v

Sumber: Badan Pusat Statistik Kabupaten Magelang

Source: BPS - Statistics of Magelang Regency

Government

Jumlah Aparat Pemerintahan Desa/Kelurahan di Kecamatan Tempuran, 2020
Tabel 2.3
Table Number of Villages Officials in Tempuran Subdistrict, 2020

Desa/Kelurahan Villages	Kades/ Lurah/ Headman	Sekdes/ Seklur/ Secretary	Kaur / Kasie/ Head Section	Pelaksana Kewilayahan (Kadus, Ketua RT dan Ketua RW)	Jumlah/ Total
(1)	(2)	(3)	(4)	(5)	(6)
001 Ringinanom	1	1	5	76	83
002 Sumberarum	1	1	5	82	89
003 Sidoagung	1	1	5	72	79
004 Tanggulejo	1	1	5	50	57
005 Kalisari	1	1	5	49	56
006 Girirejo	1	1	5	40	47
007 Tempurejo	1	1	5	72	79
008 Prajeksari	1	1	5	19	26
009 Tugurejo	1	1	5	29	36
010 Jogomulyo	1	1	5	64	71
011 Growong	1	1	5	20	27
012 Temanggal	1	1	5	10	17
013 Pringombo	1	1	5	14	21
014 Kemetuk	1	1	5	11	18
015 Bawang	1	1	5	17	24
Jumlah/ Total	15	15	75	625	730

Sumber: Desa/Kelurahan di Kecamatan Tempuran

Source: Villages Office of Tempuran Subdistrict

Tabel 2.4 Nama Kepala Desa/Lurah dan Sekretaris Desa/Lurah di Kecamatan Tempuran, 2020
Table 2.4 *Names of Villages Master and The Secretary in Tempuran Subdistrict, 2020*

Desa/Kelurahan Villages	Nama Kepala Desa / Names of Villages Master	Nama Sekretaris Desa/Lurah / Names of Secretary of Villages
(1)	(2)	(3)
001 Ringinanom	Munjamil	Hesti Yudayanti
002 Sumberarum	Muhzeen Fanani	Fatkhurohman
003 Sidoagung	Suparno	Eko Sulistyو
004 Tanggulrejo	Kusriyanta	Abdul Haris
005 Kalisari	Winarso	Aris Zaenal Mustofa
006 Girirejo	Asror	H. Bilal
007 Tempurejo	Suparyono	Muhammad Mizan
008 Prajeksari	Waton Satoto	Oktadona
009 Tugurejo	Slamet Budiyo	Musafaudin
010 Jogomulyo	Bayu Andhi Waskitha	Marjuki
011 Growong	Samiyah	Jamil
012 Temanggal	Suryono	Denny Pungkas Triyanto
013 Pringombo	Muhani	Muhammad Fauzi
014 Kemutuk	Siswanto	Suyanto
015 Bawang	Triyono	Nurdiyanto

Sumber: Desa/Kelurahan di Kecamatan Tempuran

Source: Villages Office of Tempuran Subdistrict



Jumlah Penduduk di Kecamatan Tempuran 2020 sebanyak **52.019** jiwa dengan **kepadatan penduduk 1.061 jiwa/km²**

Rasio Jenis Kelamin

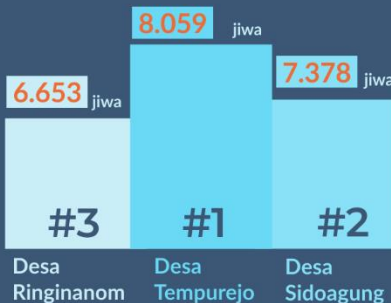


Laki-laki
26.358 jiwa

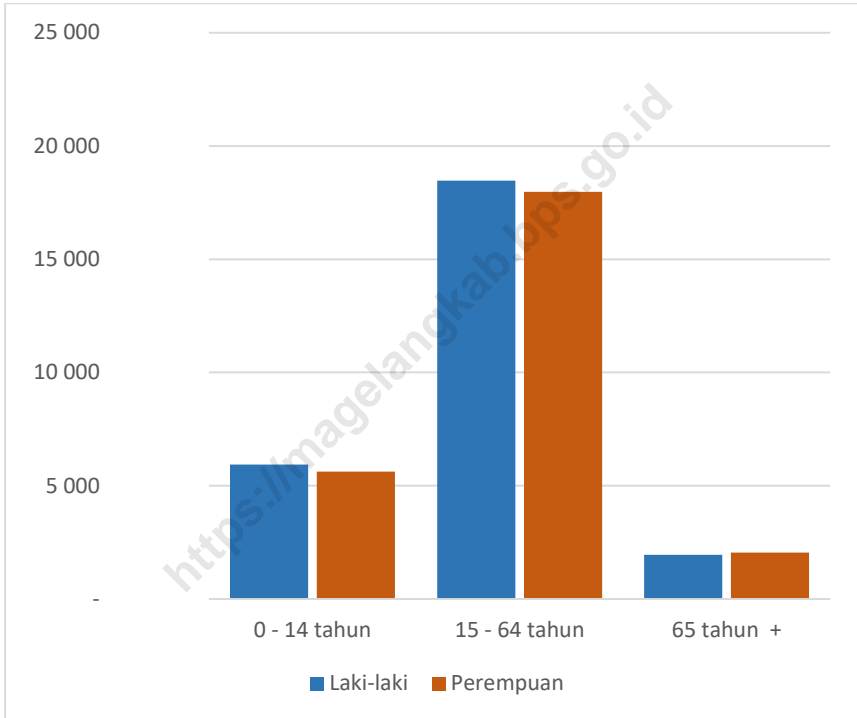


Perempuan
25.661 jiwa

Desa/Kelurahan dengan Jumlah Penduduk Terbanyak



Gambar 3 Jumlah Penduduk Menurut Kelompok Umur dan Jenis Kelamin di Kecamatan Tempuran, 2020
Figure *Population by Age Group and Sex in Tempuran Subdistrict, 2020*



Sumber: Badan Pusat Statistik Kabupaten Magelang
Source: BPS- Statistics of Magelang Regency

Population and Employment

Tabel 3.1 Penduduk, Laju Pertumbuhan Penduduk, Distribusi Persentase Penduduk, Kepadatan Penduduk, Rasio Jenis Kelamin Menurut Desa/Kelurahan di Kecamatan Tempuran, 2020
Table 3.1 *Population, Population Growth Rate, Percentage Distribution of Population, Population Density, and Sex Ratio by Village in Tempuran Subdistrict, 2020*

Desa/Kelurahan <i>Village</i>	Penduduk/Population ¹			Laju Pertumbuhan Penduduk per Tahun (%) 2010- 2020 ^{2,3} Annual Growth Rate of Population (%) 2010-2020 ^{2,3}
	Laki-Laki <i>Male</i>	Perempuan <i>Female</i>	Jumlah <i>Total</i>	
(1)	(2)	(3)	(4)	(5)
001 Ringinanom	3 394	3 269	6 663	1,47
002 Sumberarum	2 974	2 900	5 874	1,21
003 Sidoagung	3 778	3 600	7 378	1,07
004 Tanggulrejo	2 544	2 508	5 052	1,09
005 Kalisari	1 511	1 503	3 014	0,89
006 Girirejo	1 398	1 395	2 793	0,85
007 Tempurejo	4 042	4 017	8 059	0,69
008 Prajeksari	981	904	1 885	1,00
009 Tugurejo	745	748	1 493	1,29
010 Jogomulyo	3 074	2 955	6 029	1,24
011 Growong	610	565	1 175	1,30
012 Temanggal	283	285	568	0,82
013 Pringombo	354	349	703	1,35
014 Kemutuk	231	238	469	2,46
015 Bawang	439	425	864	1,66
Jumlah/Total	26 358	25 661	52 019	1,11

PENDUDUK DAN KETENAGAKERJAAN

Lanjutan Tabel/*Continued Table 3.1*

Desa/Kelurahan <i>Village</i>	Persentase Penduduk <i>Percentage of Total Population</i>	Kepadatan Penduduk (per km ²) ⁴ <i>Population Density per sq.km⁴</i>	Rasio Jenis Kelamin <i>Sex Ratio</i>
(1)	(6)	(7)	(8)
001 Ringinanom	12,81	1 024	103,82
002 Sumberarum	11,29	1 320	102,55
003 Sidoagung	14,18	1 983	104,94
004 Tanggulejo	9,71	1 513	101,44
005 Kalisari	5,79	1 005	100,53
006 Girirejo	5,37	1 305	100,22
007 Tempurejo	15,49	2 350	100,62
008 Prajeksari	3,62	1 396	108,52
009 Tugurejo	2,87	464	99,60
010 Jogomulyo	11,59	797	104,03
011 Growong	2,26	494	107,96
012 Temanggal	1,09	325	99,30
013 Pringombo	1,35	418	101,43
014 Kemutuk	0,90	313	97,06
015 Bawang	1,66	287	103,29
Jumlah/Total	100,00	1 061	102,72

Lanjutan Tabel/*Continued Table 3.1*

Catatan/Note: ¹ Hasil SP2020 (September)/ *The result of the 2020 Population Census (September)*

² Laju pertumbuhan penduduk dihitung berdasarkan penduduk hasil SP2010 dengan kondisi desa/kelurahan tahun 2020, dibandingkan dengan penduduk hasil SP2020/ *The growth rate refers to the change of population resulting from 2010 Population Census with villages/kelurahan conditions in 2020 and population resulting from 2020 Population Census*

³ Laju pertumbuhan penduduk terlalu tinggi atau negatif karena adanya perubahan wilayah pada desa/kelurahan antara SP2010 dan 2020/ *The growth rate is too high or negative due to changes in the area of the village/kelurahan between SP2010 and SP2020*

⁴ Luas desa/kelurahan berdasarkan EPT 1983 (Evaluasi Penggunaan Tanah 1983) / *Villages/kelurahan are based an 1983 Land Use Evaluation*

Sumber/Source: BPS dan EPT 1983/ *BPS-Statistics Indonesia and 1983 Land Use Evaluation*

PENDUDUK DAN KETENAGAKERJAAN

Tabel 3.2 Jumlah Penduduk Menurut Kelompok Umur dan Jenis Kelamin di Kecamatan Tempuran, 2020
Table *Population by Age Group and Sex in Tempuran Subdistrict, 2020*

Kelompok Umur <i>Ages</i>	Jenis Kelamin/ <i>Sex</i>		
	Laki-laki <i>Male</i>	Perempuan <i>Female</i>	Jumlah <i>Total</i>
(1)	(2)	(3)	(4)
0 - 14 tahun	5 933	5 626	11 559
15 - 64 tahun	18 471	17 976	36 447
65 tahun +	1 954	2 059	4 013
Jumlah / <i>Total</i>	26 358	25 661	52 019

Catatan/*Note*: Hasi perapihan umur dari Data Administrasi Kependudukan dan Sensus Penduduk 2020 (September)/ *The result of smoothed single year of age from Population Administration Data and the 2020 Population Census (September)*

Sumber/
Source: BPS, Sensus Penduduk 2020/ *BPS-Statistics Indonesia, 2020 Population Census*

Population and Employment

Tabel 3.3 Jumlah Penduduk Menurut Desa/Kelurahan dan Pendidikan Akhir di Kecamatan Tempuran, 2020
Number of Population by Village and Final Education in Tempuran Subdistrict, 2020

Desa/Kelurahan Village	Tidak/Belum Sekolah Not/Not Yet in School	Belum Tamat SD/ sederajat Not Yet Graduated from Elementary School	Tamat SD/ sederajat Elementary School
(1)	(2)	(3)	(4)
001 Ringinanom	1 123	819	2 327
002 Sumberarum	943	657	1 787
003 Sidoagung	1 256	870	2 136
004 Tanggulrejo	837	621	1 205
005 Kalisari	537	412	914
006 Girirejo	513	378	823
007 Tempurejo	1 355	1 011	2 039
008 Prajeksari	332	246	557
009 Tugurejo	245	206	568
010 Jogomulyo	986	771	2 080
011 Growong	200	159	486
012 Temanggal	82	70	263
013 Pringombo	125	99	261
014 Kematuk	85	52	196
015 Bawang	137	112	371
Jumlah / Total	8 756	6 483	16 013

Sumber: Dinas Kependudukan dan Catatan Sipil Kabupaten Magelang

Source: Demography and Certificate Service of Magelang Regency

PENDUDUK DAN KETENAGAKERJAAN

Lanjutan Tabel/*Continued Table 3.3*

Desa/Kelurahan Village	SLTP/ sederajat <i>Middle School</i>	SLTA/ sederajat <i>High School</i>	Diploma I/II	Akademi/ Diploma III/Sarjana Muda <i>Academy / Diploma III / Bachelor</i>
(1)	(5)	(6)	(7)	(8)
001 Ringinanom	1 346	1 035	21	31
002 Sumberarum	1 238	1 098	17	49
003 Sidoagung	1 483	1 281	13	60
004 Tanggulrejo	1 219	1 091	13	50
005 Kalisari	660	526	17	20
006 Girirejo	545	458	8	15
007 Tempurejo	1 445	1 891	23	106
008 Prajeksari	318	358	7	13
009 Tugurejo	224	216	-	9
010 Jogomulyo	1 074	890	18	29
011 Growong	246	109	2	3
012 Temanggal	96	76	1	4
013 Pringombo	159	76	3	4
014 Kemituk	76	51	-	1
015 Bawang	145	101	-	3
Jumlah / Total	10 274	9 257	143	397

Sumber: Dinas Kependudukan dan Catatan Sipil Kabupaten Magelang

Source: *Demography and Certificate Service of Magelang Regency*

Lanjutan Tabel/*Continued Table 3.3*

Desa/Kelurahan Village	Diploma IV/Strata I	Strata II	Strata III	Jumlah Total
(1)	(9)	(10)	(11)	(12)
001 Ringinanom	90	-	-	6 792
002 Sumberarum	128	2	-	5 919
003 Sidoagung	149	5	2	7 255
004 Tanggulrejo	144	7	2	5 189
005 Kalisari	36	4	-	3 126
006 Girirejo	51	1	-	2 792
007 Tempurejo	298	12	-	8 180
008 Prajeksari	57	2	-	1 890
009 Tugurejo	21	-	-	1 489
010 Jogomulyo	119	9	-	5 976
011 Growong	10	-	-	1 215
012 Temanggal	11	-	-	603
013 Pringombo	4	-	-	731
014 Kemituk	4	-	-	465
015 Bawang	5	1	-	875
Jumlah / Total	1 127	43	4	52 497

Sumber: Dinas Kependudukan dan Catatan Sipil Kabupaten Magelang

Source: Demography and Certificate Service of Magelang Regency

PENDUDUK DAN KETENAGAKERJAAN

Tabel 3.4 Jumlah Penduduk Menurut Desa/Kelurahan dan Agama di Kecamatan Tempuran, 2020
Table 3.4 *Number of Population by Village and Religion in Tempuran Subdistrict, 2020*

Desa/Kelurahan Village	Islam <i>Islam</i>	Kristen <i>Christian</i>	Katolik <i>Chatolic</i>	Hindu <i>Hindu</i>
(1)	(2)	(3)	(4)	(5)
001 Ringinanom	6 790	-	1	-
002 Sumberarum	5 917	-	2	-
003 Sidoagung	7 210	31	7	-
004 Tanggulrejo	5 181	6	2	-
005 Kalisari	3 125	-	1	-
006 Girirejo	2 775	15	2	-
007 Tempurejo	8 092	31	57	-
008 Prajeksari	1 889	1	-	-
009 Tugurejo	1 489	-	-	-
010 Jogomulyo	5 964	10	1	1
011 Growong	1 215	-	-	-
012 Temanggal	603	-	-	-
013 Pringombo	631	100	-	-
014 Kemutuk	465	-	-	-
015 Bawang	875	-	-	-
Jumlah / Total	52 221	194	73	1

Sumber: Dinas Kependudukan dan Catatan Sipil Kabupaten Magelang
 Source: *Demography and Certificate Service of Magelang Regency*

Population and Employment

Lanjutan Tabel/*Continued Table 3.4*

Desa/Kelurahan Village	Budha <i>Budha</i>	Konghuchu <i>Konghuchu</i>	Aliran Kepercayaan <i>Believe flow</i>	Jumlah <i>Total</i>
(1)	(2)	(3)	(4)	(5)
001 Ringinanom	-	-	1	6 792
002 Sumberarum	-	-	-	5 919
003 Sidoagung	6	-	1	7 255
004 Tanggulrejo	-	-	-	5 189
005 Kalisari	-	-	-	3 126
006 Girirejo	-	-	-	2 792
007 Tempurejo	-	-	-	8 180
008 Prajeksari	-	-	-	1 890
009 Tugurejo	-	-	-	1 489
010 Jogomulyo	-	-	-	5 976
011 Growong	-	-	-	1 215
012 Temanggal	-	-	-	603
013 Pringombo	-	-	-	731
014 Kemutuk	-	-	-	465
015 Bawang	-	-	-	875
Jumlah / Total	6	-	2	52 497

Sumber: Dinas Kependudukan dan Catatan Sipil Kabupaten Magelang

Source: *Demography and Certificate Service of Magelang Regency*

PENDUDUK DAN KETENAGAKERJAAN

Tabel 3.5 Jumlah Penduduk Menurut Desa/Kelurahan dan Status Kawin di Kecamatan Tempuran, 2020
Table *Number of Population by Village and Marriage in Tempuran, 2020*

Desa/Kelurahan Village	Belum Kawin Single	Kawin Marriage	Cerai Hidup Divorce	Cerai Mati Death Divorce	Jumlah Total
(1)	(2)	(3)	(4)	(5)	(6)
001 Ringinanom	2 851	3 512	108	321	6 792
002 Sumberarum	2 435	3 079	102	303	5 919
003 Sidoagung	3 094	3 699	141	321	7 255
004 Tanggulrejo	2 214	2 619	89	267	5 189
005 Kalisari	1 289	1 627	59	151	3 126
006 Girirejo	1 189	1 442	41	120	2 792
007 Tempurejo	3 521	4 082	164	413	8 180
008 Prajeksari	796	970	33	91	1 890
009 Tugurejo	627	784	16	62	1 489
010 Jogomulyo	2 394	3 206	105	271	5 976
011 Growong	491	665	8	51	1 215
012 Temanggal	244	317	7	35	603
013 Pringombo	307	378	6	40	731
014 Kemutuk	197	245	7	16	465
015 Bawang	337	477	18	43	875
Jumlah / Total	21 986	27 102	904	2 505	52 497

Sumber: Dinas Kependudukan dan Catatan Sipil Kabupaten Magelang

Source: *Demography and Certificate Service of Magelang Regency*

Population and Employment

Tabel 3.6 Jumlah Penduduk Menurut Desa/Kelurahan dan Pekerjaan di Kecamatan Tempuran, 2020
Table 3.6 Number of Population by Village and Work in Tempuran Subdistrict, 2020

Desa/Kelurahan Village	Belum/ Tidak Bekerja/ Mengurus Rumah Tangga/ Pensiunan	Pelajar/ Mahasiswa	PNS/TNI/ Kepolisian RI	Perdagangan /Pedagang
(1)	(2)	(3)	(4)	(5)
001 Ringinanom	2 038	1 303	51	123
002 Sumberarum	1 643	1 129	48	168
003 Sidoagung	2 079	1 445	70	79
004 Tanggulrejo	1 775	1 056	88	52
005 Kalisari	988	559	25	42
006 Girirejo	769	541	14	130
007 Tempurejo	2 650	1 628	176	252
008 Prajeksari	590	350	28	51
009 Tugurejo	385	282	9	28
010 Jogomulyo	1 728	1 077	68	94
011 Growong	358	205	6	19
012 Temanggal	153	120	4	1
013 Pringombo	223	133	3	7
014 Kemituk	91	89	1	-
015 Bawang	332	141	3	2
Jumlah / Total	15 802	10 058	594	1 048

Sumber: Dinas Kependudukan dan Catatan Sipil Kabupaten Magelang

Source: Demography and Certificate Service of Magelang Regency

PENDUDUK DAN KETENAGAKERJAAN

Lanjutan Tabel/*Continued Table 3.6*

Desa/Kelurahan Village	Petani/ Pekebun/ Peternak/ Perikanan	Karyawan Swasta	Karyawan BUMN/ BUMD/ Honoror	Buruh/ Pembantu Rumah Tangga
(1)	(2)	(3)	(4)	(5)
001 Ringinanom	407	934	21	1 405
002 Sumberarum	297	1 398	15	704
003 Sidoagung	71	903	16	662
004 Tanggulrejo	189	852	24	489
005 Kalisari	241	549	14	494
006 Girirejo	25	461	6	470
007 Tempurejo	124	1 564	35	929
008 Prajeksari	48	350	17	341
009 Tugurejo	208	171	8	185
010 Jogomulyo	293	1 265	19	924
011 Growong	167	77	3	296
012 Temanggal	173	94	-	25
013 Pringombo	9	35	1	176
014 Kemutuk	152	25	-	4
015 Bawang	52	115	1	175
Jumlah / Total	2 456	8 793	180	7 279

Sumber: Dinas Kependudukan dan Catatan Sipil Kabupaten Magelang

Source: *Demography and Certificate Service of Magelang Regency*

Population and Employment

Lanjutan Tabel/*Continued Table 3.6*

Desa/Kelurahan Village	Dosen/Guru	Wiraswasta	Lainnya	Jumlah Total
(1)	(2)	(3)	(4)	(5)
001 Ringinanom	12	409	89	6 792
002 Sumberarum	42	313	162	5 919
003 Sidoagung	24	1 777	129	7 255
004 Tanggulrejo	26	487	151	5 189
005 Kalisari	13	128	73	3 126
006 Girirejo	14	271	91	2 792
007 Tempurejo	59	498	265	8 180
008 Prajeksari	16	54	45	1 890
009 Tugurejo	6	162	45	1 489
010 Jogomulyo	39	342	127	5 976
011 Growong	5	47	32	1 215
012 Temanggal	4	21	8	603
013 Pringombo	2	131	11	731
014 Kemutuk	2	93	8	465
015 Bawang	1	29	24	875
Jumlah / Total	265	4 762	1 260	52 497

Sumber: Dinas Kependudukan dan Catatan Sipil Kabupaten Magelang

Source: *Demography and Certificate Service of Magelang Regency*



Jumlah Fasilitas Pendidikan di Kecamatan Tempuran 2020

1 unit
SMA/MA

1 unit
PT

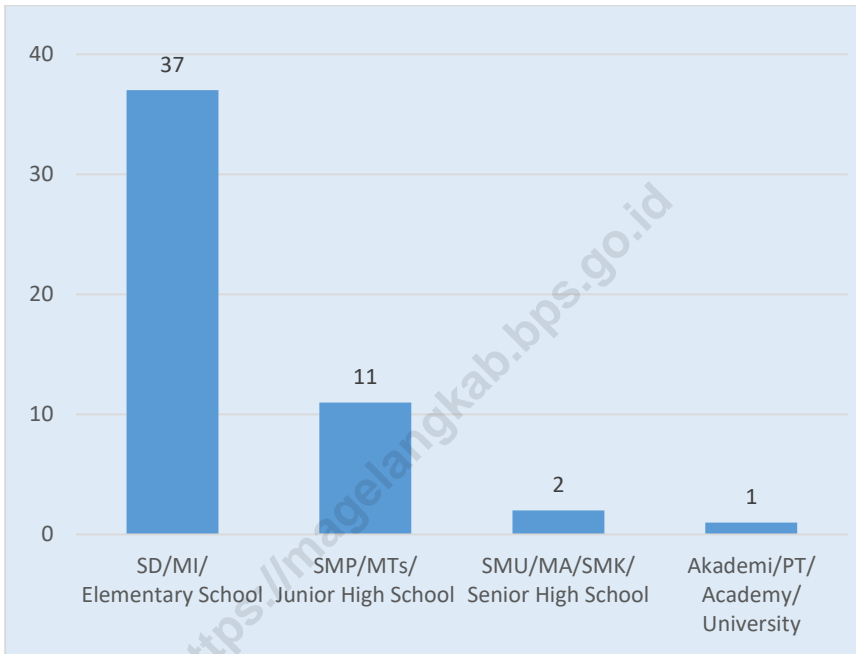
1 unit
SMK

11 unit
SMP/MTs

37 unit
SD/MI

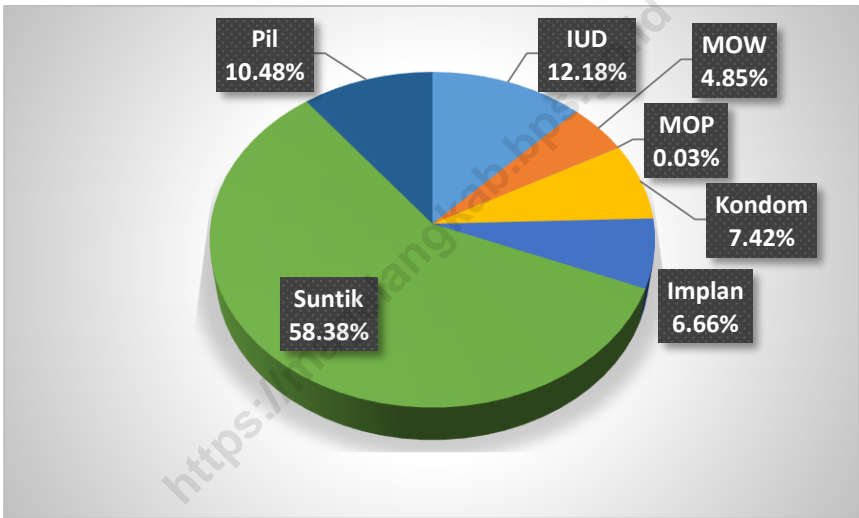


Gambar 4 Jumlah Fasilitas Pendidikan di Kecamatan Tempuran, 2020
Figure 4 Number of Education Facilities in Tempuran Subdistrict, 2020



Sumber: Badan Pusat Statistik Kabupaten Magelang
 Source: BPS- Statistics of Magelang Regency

Gambar 5 **Persentase Peserta KB Aktif Menurut Jenis Kontrasepsi di Kecamatan Tempuran 2020**
Figure 5 **Percentage of Family Planning Participant by Kind in Tempuran Subdistrict, 2020**



Sumber: Balai Pelayanan KB dan KS Kecamatan Tempuran

Source: Family Planning and Family Welfare Service of Tempuran Subdistrict

Tabel 4.1 Banyaknya Sekolah Dasar (SD) Menurut Desa/Kelurahan di Kecamatan Tempuran, 2020
Table 4.1 *Number of Primary Schools By Villages in Tempuran Subdistrict, 2020*

Desa/Kelurahan Village	Negeri Public	Swasta Private	Jumlah Total
(1)	(2)	(3)	(4)
001 Ringinanom	2	-	2
002 Sumberarum	2	1	3
003 Sidoagung	3	1	4
004 Tanggulrejo	1	-	1
005 Kalisari	2	-	2
006 Girirejo	2	-	2
007 Tempurejo	3	1	4
008 Prajeksari	2	-	2
009 Tugurejo	1	-	1
010 Jogomulyo	1	-	1
011 Growong	1	-	1
012 Temanggal	1	-	1
013 Pringombo	-	-	-
014 Kemutuk	1	-	1
015 Bawang	1	-	1
Kecamatan Tempuran	23	3	26

Sumber: BPS, Pendataan Potensi Desa (Podes) 2020

Source: BPS-Statistics Indonesia, Village Potential Data Collection, 2020

Tabel 4.2 Banyaknya Madrasah Ibtidaiyah (MI) Menurut Desa/Kelurahan di Kecamatan Tempuran, 2020
Table 4.2 *Number of Madrasah Ibtidaiyah (MI) By Villages in Tempuran Subdistrict, 2020*

Desa/Kelurahan Village	Negeri Public	Swasta Private	Jumlah Total
(1)	(2)	(3)	(4)
001 Ringinanom	-	1	1
002 Sumberarum	-	1	1
003 Sidoagung	-	1	1
004 Tanggulrejo	-	1	1
005 Kalisari	-	1	1
006 Girirejo	-	-	-
007 Tempurejo	-	2	2
008 Prajeksari	-	-	-
009 Tugurejo	-	1	1
010 Jogomulyo	1	1	2
011 Growong	-	-	-
012 Temanggal	-	-	-
013 Pringombo	-	1	1
014 Kemutuk	-	-	-
015 Bawang	-	-	-
Kecamatan Tempuran	1	10	11

Sumber: BPS, Pendataan Potensi Desa (Podes) 2020

Source: BPS-Statistics Indonesia, Village Potential Data Collection, 2020

Tabel 4.3 Banyaknya Sekolah Menengah Pertama (SMP) Menurut Desa/Kelurahan di Kecamatan Tempuran, 2020
Table 4.3 *Number of Junior High Schools By Villages in Tempuran Subdistrict, 2020*

Desa/Kelurahan Village	Negeri Public	Swasta Private	Jumlah Total
(1)	(2)	(3)	(4)
001 Ringinanom	1	-	1
002 Sumberarum	-	1	1
003 Sidoagung	1	2	3
004 Tanggulrejo	-	1	1
005 Kalisari	-	-	-
006 Girirejo	-	-	-
007 Tempurejo	-	1	1
008 Prajeksari	-	-	-
009 Tugurejo	-	-	-
010 Jogomulyo	-	1	1
011 Growong	1	-	1
012 Temanggal	-	-	-
013 Pringombo	-	-	-
014 Kemutuk	-	-	-
015 Bawang	-	-	-
Kecamatan Tempuran	3	6	9

Sumber: BPS, Pendataan Potensi Desa (Podes) 2020

Source: BPS-Statistics Indonesia, Village Potential Data Collection, 2020

Tabel 4.4 Banyaknya Madrasah Tsanawiyah (MTs) Menurut Desa/Kelurahan di Kecamatan Tempuran, 2020
Table 4.4 *Number of Madrasah Tsanawiyah (MTs) By Villages in Tempuran Subdistrict, 2020*

Desa/Kelurahan Village	Negeri Public	Swasta Private	Jumlah Total
(1)	(2)	(3)	(4)
001 Ringinanom	-	-	-
002 Sumberarum	-	-	-
003 Sidoagung	-	-	-
004 Tanggulrejo	-	1	1
005 Kalisari	-	-	-
006 Girirejo	-	-	-
007 Tempurejo	-	1	1
008 Prajeksari	-	-	-
009 Tugurejo	-	-	-
010 Jogomulyo	-	-	-
011 Growong	-	-	-
012 Temanggal	-	-	-
013 Pringombo	-	-	-
014 Kemutuk	-	-	-
015 Bawang	-	-	-
Kecamatan Tempuran	0	2	2

Sumber: BPS, Pendataan Potensi Desa (Podes) 2020

Source: BPS-Statistics Indonesia, Village Potential Data Collection, 2020

Tabel 4.5 Banyaknya Sekolah Menengah Atas (SMA) Menurut Desa/Kelurahan di Kecamatan Tempuran, 2020
Table 4.5 *Number of Senior High Schools By Villages in Tempuran Subdistrict, 2020*

Desa/Kelurahan Village	Negeri Public	Swasta Private	Jumlah Total
(1)	(2)	(3)	(4)
001 Ringinanom	-	-	-
002 Sumberarum	-	-	-
003 Sidoagung	-	1	1
004 Tanggulrejo	-	-	-
005 Kalisari	-	-	-
006 Girirejo	-	-	-
007 Tempurejo	-	-	-
008 Prajeksari	-	-	-
009 Tugurejo	-	-	-
010 Jogomulyo	-	-	-
011 Growong	-	-	-
012 Temanggal	-	-	-
013 Pringombo	-	-	-
014 Kemutuk	-	-	-
015 Bawang	-	-	-
Kecamatan Tempuran	0	1	1

Sumber: BPS, Pendataan Potensi Desa (Podes) 2020

Source: BPS-Statistics Indonesia, Village Potential Data Collection, 2020

Tabel 4.6 Banyaknya Madrasah Aliyah (MA) Menurut Desa/Kelurahan di Kecamatan Tempuran, 2020
Table 4.6 *Number of Madrasah Aliyah (MA) By Villages in Tempuran Subdistrict, 2020*

Desa/Kelurahan Village	Negeri Public	Swasta Private	Jumlah Total
(1)	(2)	(3)	(4)
001 Ringinanom	-	-	-
002 Sumberarum	-	-	-
003 Sidoagung	-	-	-
004 Tanggulrejo	-	-	-
005 Kalisari	-	-	-
006 Girirejo	-	-	-
007 Tempurejo	-	-	-
008 Prajeksari	-	-	-
009 Tugurejo	-	-	-
010 Jogomulyo	-	-	-
011 Growong	-	-	-
012 Temanggal	-	-	-
013 Pringombo	-	-	-
014 Kematuk	-	-	-
015 Bawang	-	-	-
Kecamatan Tempuran	0	0	0

Sumber: BPS, Pendataan Potensi Desa (Podes) 2020

Source: BPS-Statistics Indonesia, Village Potential Data Collection, 2020

Tabel 4.7 Banyaknya Sekolah Menengah Kejuruan (SMK) Menurut Desa/Kelurahan di Kecamatan Tempuran, 2020
Table 4.7 *Number of Vocational High Schools By Villages in Tempuran Subdistrict, 2020*

Desa/Kelurahan Village	Negeri Public	Swasta Private	Jumlah Total
(1)	(2)	(3)	(4)
001 Ringinanom	-	-	-
002 Sumberarum	-	-	-
003 Sidoagung	-	1	1
004 Tanggulrejo	-	-	-
005 Kalisari	-	-	-
006 Girirejo	-	-	-
007 Tempurejo	-	-	-
008 Prajeksari	-	-	-
009 Tugurejo	-	-	-
010 Jogomulyo	-	-	-
011 Growong	-	-	-
012 Temanggal	-	-	-
013 Pringombo	-	-	-
014 Kemutuk	-	-	-
015 Bawang	-	-	-
Kecamatan Tempuran	0	1	1

Sumber: BPS, Pendataan Potensi Desa (Podes) 2020

Source: BPS-Statistics Indonesia, Village Potential Data Collection, 2020

Tabel 4.8 Banyaknya Akademi/Perguruan Tinggi Menurut Desa/Kelurahan di Kecamatan Tempuran, 2020
Table 4.8 *Number of Academy/University By Villages in Tempuran Subdistrict, 2020*

Desa/Kelurahan <i>Village</i>	Negeri <i>Public</i>	Swasta <i>Private</i>	Jumlah <i>Total</i>
(1)	(2)	(3)	(4)
001 Ringinanom	-	-	-
002 Sumberarum	-	-	-
003 Sidoagung	-	1	1
004 Tanggulrejo	-	-	-
005 Kalisari	-	-	-
006 Girirejo	-	-	-
007 Tempurejo	-	-	-
008 Prajeksari	-	-	-
009 Tugurejo	-	-	-
010 Jogomulyo	-	-	-
011 Growong	-	-	-
012 Temanggal	-	-	-
013 Pringombo	-	-	-
014 Kemutuk	-	-	-
015 Bawang	-	-	-
Kecamatan Tempuran	0	1	1

Sumber: BPS, Pendataan Potensi Desa (Podes) 2020

Source: BPS-Statistics Indonesia, Village Potential Data Collection, 2020

Kemudahan untuk Mencapai Sarana Pendidikan Terdekat Bagi Desa/Kelurahan yang Tidak ada Sarana Pendidikan Menurut Desa/Kelurahan dan Jenjang Pendidikan di Kecamatan Tempuran, 2020

Tabel 4.9
Table

Ease of Reaching Nearest Education Facilities for Villages With No Education Facilities By Villages and Types of Education Facilities in Tempuran Subdistrict, 2020

Desa/Kelurahan <i>Village</i>	SD <i>Primary School</i>	MI <i>MI</i>	SMP <i>Junior High School</i>	MTs <i>MTs</i>
(1)	(2)	(3)	(4)	(5)
001 Ringinanom	-	-	-	Mudah
002 Sumberarum	-	-	-	Mudah
003 Sidoagung	-	-	-	Mudah
004 Tanggulrejo	-	-	-	-
005 Kalisari	-	-	Mudah	Mudah
006 Girirejo	-	Mudah	Mudah	Mudah
007 Tempurejo	-	-	-	-
008 Prajeksari	-	Mudah	Mudah	Mudah
009 Tugurejo	-	-	Mudah	Mudah
010 Jogomulyo	-	-	-	Mudah
011 Growong	-	Mudah	-	Mudah
012 Temanggal	-	Mudah	Mudah	Mudah
013 Pringombo	Mudah	-	Mudah	Mudah
014 Kematuk	-	Mudah	Mudah	Mudah
015 Bawang	-	Mudah	Mudah	Mudah

Lanjutan Tabel 4.9/*Continued Table 4.9*

Desa/Kelurahan <i>Village</i>	SMA <i>Senior High School</i>	MA <i>MA</i>	SMK <i>Vocational High School</i>	Akademi/ Perguruan Tinggi <i>Academy/ University</i>
(1)	(6)	(7)	(8)	(9)
001 Ringinanom	Mudah	Mudah	Mudah	Mudah
002 Sumberarum	Mudah	Mudah	Mudah	Mudah
003 Sidoagung	-	Mudah	-	-
004 Tanggulrejo	Mudah	Mudah	Mudah	Mudah
005 Kalisari	Mudah	Mudah	Mudah	Mudah
006 Girirejo	Mudah	Mudah	Mudah	Mudah
007 Tempurejo	Mudah	Mudah	Mudah	Mudah
008 Prajeksari	Mudah	Mudah	Mudah	Mudah
009 Tugurejo	Mudah	Mudah	Mudah	Mudah
010 Jogomulyo	Mudah	Mudah	Mudah	Mudah
011 Growong	Mudah	Mudah	Mudah	Mudah
012 Temanggal	Mudah	Mudah	Mudah	Mudah
013 Pringombo	Mudah	Mudah	Mudah	Mudah
014 Kemutuk	Mudah	Mudah	Mudah	Mudah
015 Bawang	Mudah	Mudah	Mudah	Mudah

Sumber: BPS, Pendataan Potensi Desa (Podes) 2020

Source: BPS-Statistics Indonesia, Village Potential Data Collection, 2020

Tabel 4.10 Jumlah Siswa dan Guru Di Bawah Kementerian Agama Menurut Tingkat Pendidikan di Kecamatan Tempuran, 2020
Number of Pupils and Teacher Under Religion Ministry by Education Level in Tempuran Subdistrict, 2020

Tingkat Pendidikan / Education Level	Jumlah/ Total		Ratio Murid dan Guru / Pupils and Teachers Ratio
	Siswa/ Pupils	Guru/ Teachers	
(1)	(2)	(3)	(4)
BA/RA	880	46	19
MI	1 227	89	14
MTs	352	40	9
MA	-	-	-

Sumber: Kantor Kementerian Agama Kabupaten Magelang

Source: *Religious Affairs of Magelang Regency*

Tabel 4.11 Jumlah Siswa dan Guru Menurut Tingkat Pendidikan Negeri di Kecamatan Tempuran, 2020
Table *Number of Pupils and Teacher by State Education Level in Tempuran Subdistrict, 2020*

Tingkat Pendidikan / Education Level	Jumlah/ Total		Ratio Murid dan Guru / Pupils and Teachers Ratio
	Siswa/ Pupils	Guru/ Teachers	
(1)	(2)	(3)	(4)
TK	-	-	-
SD	3 471	226	15
SMP	1 231	81	15
SMA	-	-	-
SMK	-	-	-

Sumber: Badan Pusat Statistik Kabupaten Magelang
 Source: BPS - Statistics of Magelang Regency

Tabel 4.12 Jumlah Siswa dan Guru Menurut Tingkat Pendidikan Swasta di Kecamatan Tempuran, 2020
Table *Number of Pupils and Teacher by Private Education Level in Tempuran Subdistrict, 2020*

Tingkat Pendidikan / Education Level	Jumlah/ Total		Ratio Murid dan Guru / Pupils and Teachers Ratio
	Siswa/ Pupils	Guru/ Teachers	
(1)	(2)	(3)	(4)
TK	636	32	20
SD	611	37	17
SMP	404	47	9
SMA	37	9	4
SMK	474	24	20

Sumber: Dinas Pendidikan dan Kebudayaan Kabupaten Magelang
 Source: Education and Culture Service of Magelang Regency

Tabel 4.13 Jumlah Sarana Tempat Ibadah Menurut Desa di Kecamatan Tempuran, 2020
Table *Number of Worship Facilities by Villages in Tempuran Subdistrict, 2020*

Desa/Kelurahan Villages	Masjid/Mosque	Musholla/Small Mosque	Gereja/Church	Pura	Vihara
(1)	(2)	(3)	(4)	(5)	(6)
001 Ringinanom	13	54	-	-	-
002 Sumberarum	11	18	-	-	-
003 Sidoagung	12	7	-	-	-
004 Tanggulrejo	8	14	-	-	-
005 Kalisari	6	8	-	-	-
006 Girirejo	2	7	-	-	-
007 Tempurejo	13	31	-	-	-
008 Prajeksari	5	6	-	-	-
009 Tugurejo	4	4	-	-	-
010 Jogomulyo	11	36	-	-	-
011 Growong	4	4	-	-	-
012 Temanggal	1	3	-	-	-
013 Pringombo	1	4	1	-	-
014 Kemituk	1	1	-	-	-
015 Bawang	2	3	-	-	-
Jumlah/Total	94	200	1	-	-

Sumber: KUA Kecamatan Tempuran

Source: Religions Affairs of Tempuran Subdistrict

Tabel 4.14 Jumlah Pernikahan, Talak, Cerai dan Rujuk Menurut Desa di Kecamatan Tempuran, 2020
Table *Number of Marriage, Divorce by Villages in Tempuran, 2020*

Desa/Kelurahan <i>Villages</i>	Nikah/ <i>Marriage</i>	Talak / <i>Divorce</i>	Cerai / <i>Divorce</i>	Rujuk / <i>Refer to</i>
(1)	(2)	(3)	(4)	(5)
001 Ringinanom	51	-	-	-
002 Sumberarum	41	-	-	-
003 Sidoagung	44	-	-	-
004 Tanggulrejo	53	-	-	-
005 Kalisari	24	-	-	-
006 Girirejo	20	-	-	-
007 Tempurejo	72	-	-	-
008 Prajeksari	13	-	-	-
009 Tugurejo	7	-	-	-
010 Jogomulyo	55	-	-	-
011 Growong	10	-	-	-
012 Temanggal	2	-	-	-
013 Pringombo	7	-	-	-
014 Kemituk	6	-	-	-
015 Bawang	7	-	-	-
Jumlah/Total	412	0	0	0

Sumber: KUA Kecamatan Tempuran

Source: *Religions Affairs of Tempuran Subdistrict*

Tabel 4.15 Jumlah Pernikahan Menurut Wali Pernikahan di Kecamatan Tempuran, 2020
Table 4.15 Number of Marriage by Marriage Guardian in Tempuran Subdistrict, 2020

Desa/Kelurahan <i>Villages</i>	Nasab / <i>Nasab</i>	Hakim / <i>Judge</i>	Jumlah / <i>Total</i>
(1)	(2)	(3)	(4)
001 Ringinanom	51	-	51
002 Sumberarum	40	1	41
003 Sidoagung	44	-	44
004 Tanggulrejo	50	3	53
005 Kalisari	24	-	24
006 Girirejo	20	-	20
007 Tempurejo	69	3	72
008 Prajeksari	13	-	13
009 Tugurejo	7	-	7
010 Jogomulyo	51	4	55
011 Growong	9	1	10
012 Temanggal	2	-	2
013 Pringombo	6	1	7
014 Kemutuk	6	-	6
015 Bawang	7	-	7
Jumlah/Total	399	13	412

Sumber: KUA Kecamatan Tempuran

Source: Religions Affairs of Tempuran Subdistrict

Tabel 4.16 Jumlah Pernikahan Menurut Lokasi Pernikahan di Kecamatan Tempuran, 2020
Table *Number of Marriage by Marriage Location in Tempuran Subdistrict, 2020*

Desa/Kelurahan Villages	Kantor / Office	Luar Kantor /Others	Jumlah / Total
(1)	(2)	(3)	(4)
001 Ringinanom	23	28	51
002 Sumberarum	24	17	41
003 Sidoagung	31	13	44
004 Tanggulrejo	30	23	53
005 Kalisari	8	16	24
006 Girirejo	9	11	20
007 Tempurejo	37	35	72
008 Prajeksari	8	5	13
009 Tugurejo	4	3	7
010 Jogomulyo	34	21	55
011 Growong	4	6	10
012 Temanggal	1	1	2
013 Pringombo	4	3	7
014 Kemutuk	2	4	6
015 Bawang	2	5	7
Jumlah/Total	221	191	412

Sumber: KUA Kecamatan Tempuran

Source: *Religions Affairs of Tempuran Subdistrict*

Tabel 4.17 Banyaknya Sarana Kesehatan Menurut Desa/Kelurahan dan Jenis Sarana Kesehatan di Kecamatan Tempuran, 2020
Table 4.17 Number of Health Facility By Villages and Type of Health Facility in Tempuran Subdistrict, 2020

Desa/Kelurahan Village	Rumah Sakit Hospital	Rumah Sakit Bersalin Maternity Hospital	Poliklinik/Balai Pengobatan Polyclinic/ Treatment Center
(1)	(2)	(3)	(4)
001 Ringinanom	-	-	-
002 Sumberarum	-	-	-
003 Sidoagung	-	-	-
004 Tanggulrejo	-	-	-
005 Kalisari	-	-	-
006 Girirejo	-	-	-
007 Tempurejo	-	-	1
008 Prajeksari	-	-	-
009 Tugurejo	-	-	-
010 Jogomulyo	-	-	-
011 Growong	-	-	-
012 Temanggal	-	-	-
013 Pringombo	-	-	-
014 Kemutuk	-	-	-
015 Bawang	-	-	-
Kecamatan Tempuran	0	0	1

Lanjutan Tabel 4.17/Continued Table 4.17

Desa/Kelurahan <i>Village</i>	Puskesmas <i>Public Health Center</i>		Apotek <i>Pharmacy</i>
	Rawat Inap/ <i>With</i> <i>Hospitalization</i>	Tanpa Rawat Inap/ <i>Without</i> <i>Hospitalization</i>	
(1)	(5)	(6)	(7)
001 Ringinanom	-	-	-
002 Sumberarum	-	-	-
003 Sidoagung	-	1	1
004 Tanggulrejo	-	-	1
005 Kalisari	-	-	-
006 Girirejo	-	-	-
007 Tempurejo	-	-	1
008 Prajeksari	-	-	-
009 Tugurejo	-	-	-
010 Jogomulyo	-	-	-
011 Growong	-	-	-
012 Temanggal	-	-	-
013 Pringombo	-	-	-
014 Kemutuk	-	-	-
015 Bawang	-	-	-
Kecamatan Tempuran	-	1	3

Sumber/Source: BPS, Pendataan Potensi Desa (Podes) 2020/BPS-Statistics Indonesia, Village Potential Data Collection, 2020

Tabel 4.18 Kemudahan Mencapai Sarana Kesehatan Terdekat Bagi Desa/Kelurahan yang Tidak Ada Sarana Kesehatan Menurut Desa/Kelurahan dan Jenis Sarana Kesehatan di Kecamatan Tempuran, 2020
Table *Ease of Reaching Nearest Health Facilities for Villages With No Health Facilities By Villages and Types of Health Facilities in Tempuran Subdistrict, 2020*

Desa/Kelurahan Village	Rumah Sakit Hospital	Poliklinik/Balai Pengobatan Polyclinic/ Treatment Center	Apotek Pharmacy
(1)	(2)	(4)	(7)
001 Ringinanom	Mudah	Mudah	Mudah
002 Sumberarum	Mudah	Mudah	Mudah
003 Sidoagung	Mudah	Mudah	Mudah
004 Tanggulrejo	Mudah	Mudah	Mudah
005 Kalisari	Mudah	Mudah	Mudah
006 Girirejo	Mudah	Mudah	Mudah
007 Tempurejo	Mudah	Mudah	Mudah
008 Prajeksari	Mudah	Mudah	Mudah
009 Tugurejo	Mudah	Mudah	Mudah
010 Jogomulyo	Mudah	Mudah	Mudah
011 Growong	Mudah	Mudah	Mudah
012 Temanggal	Mudah	Mudah	Mudah
013 Pringombo	Mudah	Mudah	Mudah
014 Kematuk	Mudah	Mudah	Mudah
015 Bawang	Mudah	Mudah	Mudah

Lanjutan Tabel 4.18/*Continued Table 4.18*

Desa/Kelurahan <i>Village</i>	Puskesmas <i>Public Health Center</i>	
	Rawat Inap/ <i>With Hospitalization</i>	Tanpa Rawat Inap/ <i>Without Hospitalization</i>
(1)	(5)	(6)
001 Ringinanom	Mudah	Mudah
002 Sumberarum	Mudah	Mudah
003 Sidoagung	Mudah	Mudah
004 Tanggulrejo	Mudah	Mudah
005 Kalisari	Mudah	Mudah
006 Girirejo	Mudah	Mudah
007 Tempurejo	Mudah	Mudah
008 Prajeksari	Mudah	Mudah
009 Tugurejo	Mudah	Mudah
010 Jogomulyo	Mudah	Mudah
011 Growong	Mudah	Mudah
012 Temanggal	Mudah	Mudah
013 Pringombo	Mudah	Mudah
014 Kematuk	Mudah	Mudah
015 Bawang	Mudah	Mudah

Sumber/*Source*: BPS, Pendataan Potensi Desa (Podes) 2020/*BPS-Statistics Indonesia, Village Potential Data Collection, 2020*

Tabel 4.19 Banyaknya Warga Penderita Gizi Buruk Menurut Desa/
Table 4.19 **Kelurahan di Kecamatan Tempuran, 2017 - 2019**
Number of People With Malnutrition By Villages in Tempuran Subdistrict, 2017 - 2019

Desa/Kelurahan Village	2017	2018	2019
(1)	(2)	(3)	(3)
001 Ringinanom	-	-	-
002 Sumberarum	-	-	-
003 Sidoagung	-	-	4
004 Tanggulrejo	-	1	-
005 Kalisari	1	-	-
006 Girirejo	-	-	-
007 Tempurejo	-	-	-
008 Prajeksari	-	-	-
009 Tugurejo	-	-	-
010 Jogomulyo	-	-	-
011 Growong	-	-	-
012 Temanggal	-	-	-
013 Pringombo	-	2	-
014 Kemutuk	-	-	-
015 Bawang	-	-	-
Kecamatan Tempuran	1	3	4

Sumber: BPS, Pendataan Potensi Desa (Podes) 2018 - 2020
 Source: BPS-Statistics Indonesia, Village Potential Data Collection 2018 - 2020

Tabel 4.20 Jumlah Pasangan Usia Subur (PUS) Menurut Kepesertaan KB dan Desa/Kelurahan di Kecamatan Tempuran 2020
Table 4.20 *Number of Eligible Couples by Family Planning Participants and Villages in Tempuran Subdistrict, 2020*

Desa/Kelurahan Villages	Peserta KB/ Family Planning Participant		Bukan Peserta KB/ Non- Participant		PUS / Eligible Couples
	Jumlah	Percentase	Jumlah	Percentase	
(1)	(2)	(3)	(4)	(5)	(6)
001 Ringinanom	830	75,52	269	24,48	1 099
002 Sumberarum	686	77,95	194	22,05	880
003 Sidoagung	854	77,57	247	22,43	1 101
004 Tanggulrejo	508	76,16	159	23,84	667
005 Kalisari	333	78,72	90	21,28	423
006 Girirejo	302	82,51	64	17,49	366
007 Tempurejo	749	75,13	248	24,87	997
008 Prajeksari	227	79,09	60	20,91	287
009 Tugurejo	193	75,69	62	24,31	255
010 Jogomulyo	697	77,44	203	22,56	900
011 Growong	140	78,21	39	21,79	179
012 Temanggal	91	74,59	31	25,41	122
013 Pringombo	87	76,99	26	23,01	113
014 Kemituk	51	75,00	17	25,00	68
015 Bawang	112	77,24	33	22,76	145
Jumlah/Total	5 860	77,08	1 742	22,92	7 602

Sumber: Balai Pelayanan KB dan KS Kecamatan Tempuran

Source: Family Planning and Family Welfare Service of Tempuran Subdistrict

Tabel 4.21 Jumlah Peserta KB Aktif Menurut Jenis Kontrasepsi dan Desa/Kelurahan di Kecamatan Tempuran 2020
Table 4.21 *Number of Family Planning Participant by Villages in Tempuran Subdistrict, 2020*

Desa/Kelurahan Villages	Peserta KB Non-Hormonal / <i>Non Hormonal Family Planning Participant</i>			
	IUD	MOW	MOP	Kondom
(1)	(2)	(3)	(4)	(5)
001 Ringinanom	123	20	0	44
002 Sumberarum	74	25	0	37
003 Sidoagung	74	34	0	68
004 Tanggulrejo	78	22	0	71
005 Kalisari	54	32	0	22
006 Girirejo	33	17	0	19
007 Tempurejo	72	39	0	43
008 Prajeksari	33	22	0	26
009 Tugurejo	23	8	0	22
010 Jogomulyo	81	41	0	38
011 Growong	27	5	0	18
012 Temanggal	11	12	0	14
013 Pringombo	5	0	0	10
014 Kemutuk	6	0	0	0
015 Bawang	20	7	2	3
Jumlah/Total	714	284	2	435

Lanjutan Tabel 4.21 / *Continued Table 4.21*

Desa/Kelurahan <i>Villages</i>	Peserta KB Hormonal / <i>Hormonal Family Planning Participant</i>			Jumlah/ <i>Total</i>
	Implan	Suntik	Pil	
(1)	(6)	(7)	(8)	(9)
001 Ringinanom	43	503	97	830
002 Sumberarum	33	403	114	686
003 Sidoagung	66	539	73	854
004 Tanggulejo	21	284	32	508
005 Kalisari	14	160	51	333
006 Girirejo	16	179	38	302
007 Tempurejo	28	512	55	749
008 Prajeksari	6	118	22	227
009 Tugurejo	12	113	15	193
010 Jogomulyo	75	401	61	697
011 Growong	12	53	25	140
012 Temanggal	19	29	6	91
013 Pringombo	11	43	18	87
014 Kematuk	27	17	1	51
015 Bawang	7	67	6	112
Jumlah/Total	390	3 421	614	5 860

Sumber: Balai Pelayanan KB dan KS Kecamatan Tempuran

Source: *Family Planning and Family Welfare Service of Tempuran Subdistrict*

Tabel 4.22 Banyaknya Kejadian Bencana Alam Menurut Desa/Kelurahan dan Jenis Bencana Alam di Kecamatan Tempuran, 2019
Table 4.22 Number of Natural Disaster By Villages and Type of Natural Disaster in Tempuran Subdistrict, 2019

Desa/Kelurahan Village	Tanah Longsor Landslide	Banjir Flood	Banjir Bandang Flash Flood	Gempa Bumi Earth-quake
(1)	(2)	(3)	(4)	(5)
001 Ringinanom	-	-	-	-
002 Sumberarum	-	-	-	-
003 Sidoagung	-	-	-	-
004 Tanggulrejo	-	-	-	-
005 Kalisari	-	-	-	-
006 Girirejo	1	-	-	-
007 Tempurejo	-	-	-	-
008 Prajeksari	-	-	-	-
009 Tugurejo	-	-	-	-
010 Jogomulyo	2	-	-	-
011 Growong	-	-	-	-
012 Temanggal	-	-	-	-
013 Pringombo	1	-	-	-
014 Kemutuk	1	-	-	-
015 Bawang	2	-	-	-
Kecamatan Tempuran	7	0	0	0

Lanjutan Tabel 4.22/Continued Table 4.22

Desa/Kelurahan Village	Tsunami Tsunami	Gelombang Pasang Laut Tide	Angin Puyuh/Putting Beliung/Topan Typhoon/Cyclone
(1)	(6)	(7)	(8)
001 Ringinanom	-	-	-
002 Sumberarum	-	-	-
003 Sidoagung	-	-	1
004 Tanggulrejo	-	-	-
005 Kalisari	-	-	-
006 Girirejo	-	-	1
007 Tempurejo	-	-	-
008 Prajeksari	-	-	1
009 Tugurejo	-	-	-
010 Jogomulyo	-	-	1
011 Growong	-	-	-
012 Temanggal	-	-	-
013 Pringombo	-	-	-
014 Kemituk	-	-	-
015 Bawang	-	-	-
Kecamatan Tempuran	0	0	4

Lanjutan Tabel 4.22/Continued Table 4.22

Desa/Kelurahan <i>Village</i>	Gunung Meletus <i>Volcanic Eruption</i>	Kebakaran Hutan dan Lahan <i>Forest and Land Fires</i>	Kekeringan (Lahan) <i>Drought</i>
(1)	(9)	(10)	(11)
001 Ringinanom	-	-	-
002 Sumberarum	-	-	-
003 Sidoagung	-	-	-
004 Tanggulrejo	-	-	-
005 Kalisari	-	-	-
006 Girirejo	-	-	-
007 Tempurejo	-	-	-
008 Prajeksari	-	-	-
009 Tugurejo	-	-	-
010 Jogomulyo	-	-	-
011 Growong	-	-	-
012 Temanggal	-	-	-
013 Pringombo	-	-	-
014 Kemputuk	-	-	-
015 Bawang	-	-	-
Kecamatan Tempuran	0	0	0

Sumber: BPS, Pendataan Potensi Desa (Podes) 2020

Source: BPS-Statistics Indonesia, Village Potential Data Collection 2020

Tabel 4.23 Banyaknya Korban Jiwa Akibat Bencana Alam Menurut Desa/Kelurahan dan Jenis Bencana Alam di Kecamatan Tempuran, 2019
Table *Number of Victims Due to Natural Disaster By Villages and Type of Natural Disaster in Tempuran Subdistrict, 2019*

Desa/Kelurahan <i>Village</i>	Tanah Longsor <i>Landslide</i>	Banjir Flood	Banjir Bandang Flash Flood	Gempa Bumi <i>Earth-quake</i>
(1)	(2)	(3)	(4)	(5)
001 Ringinanom	-	-	-	-
002 Sumberarum	-	-	-	-
003 Sidoagung	-	-	-	-
004 Tanggulrejo	-	-	-	-
005 Kalisari	-	-	-	-
006 Girirejo	-	-	-	-
007 Tempurejo	-	-	-	-
008 Prajeksari	-	-	-	-
009 Tugurejo	-	-	-	-
010 Jogomulyo	-	-	-	-
011 Growong	-	-	-	-
012 Temanggal	-	-	-	-
013 Pringombo	-	-	-	-
014 Kmutuk	-	-	-	-
015 Bawang	-	-	-	-
Kecamatan Tempuran	0	0	0	0

Lanjutan Tabel 4.23/Continued Table 4.23

Desa/Kelurahan Village	Tsunami Tsunami	Gelombang Pasang Laut Tide	Angin Puyuh/Putting Beliung/Topan Typhoon/Cyclone
(1)	(6)	(7)	(8)
001 Ringinanom	-	-	-
002 Sumberarum	-	-	-
003 Sidoagung	-	-	-
004 Tanggulrejo	-	-	-
005 Kalisari	-	-	-
006 Girirejo	-	-	-
007 Tempurejo	-	-	-
008 Prajeksari	-	-	-
009 Tugurejo	-	-	-
010 Jogomulyo	-	-	-
011 Growong	-	-	-
012 Temanggal	-	-	-
013 Pringombo	-	-	-
014 Kematuk	-	-	-
015 Bawang	-	-	-
Kecamatan Tempuran	0	0	0

Lanjutan Tabel 4.23/*Continued Table 4.23*

Desa/Kelurahan Village	Gunung Meletus Volcanic Eruption	Kebakaran Hutan dan Lahan Forest and Land Fires	Kekeringan (Lahan) Drought
(1)	(9)	(10)	(11)
001 Ringinanom	-	-	-
002 Sumberarum	-	-	-
003 Sidoagung	-	-	-
004 Tanggulrejo	-	-	-
005 Kalisari	-	-	-
006 Girirejo	-	-	-
007 Tempurejo	-	-	-
008 Prajeksari	-	-	-
009 Tugurejo	-	-	-
010 Jogomulyo	-	-	-
011 Growong	-	-	-
012 Temanggal	-	-	-
013 Pringombo	-	-	-
014 Kemutuk	-	-	-
015 Bawang	-	-	-
Kecamatan Tempuran	0	0	0

Sumber: BPS, Pendataan Potensi Desa (Podes) 2020

Source: BPS-Statistics Indonesia, Village Potential Data Collection 2020

Tabel 4.24 Keberadaan Fasilitas/Upaya Antisipasi/Mitigasi Bencana Alam Menurut Desa/Kelurahan di Kecamatan Tempuran, 2020
Table *Availability of Natural Disaster Facility/Effort in Anticipation /MitigationBy Villages in Tempuran Subdistrict, 2020*

Desa/Kelurahan <i>Village</i>	Sistem Peringatan Dini Bencana Alam <i>Natural Disaster Early Warning System</i>	Sistem Peringatan Dini Khusus Tsunami <i>Tsunami Early Warning System</i>	Perlengkapan Keselamatan <i>Safety Equipment</i>
(1)	(2)	(3)	(4)
001 Ringinanom	Tidak Ada	Bukan Wilayah Potensi Tsunami	Tidak Ada
002 Sumberarum	Ada	Bukan Wilayah Potensi Tsunami	Tidak Ada
003 Sidoagung	Ada	Bukan Wilayah Potensi Tsunami	Tidak Ada
004 Tanggurejo	Tidak Ada	Bukan Wilayah Potensi Tsunami	Tidak Ada
005 Kalisari	Ada	Bukan Wilayah Potensi Tsunami	Tidak Ada
006 Girirejo	Tidak Ada	Bukan Wilayah Potensi Tsunami	Tidak Ada
007 Tempurejo	Tidak Ada	Bukan Wilayah Potensi Tsunami	Tidak Ada
008 Prajeksari	Ada	Bukan Wilayah Potensi Tsunami	Tidak Ada
009 Tugurejo	Tidak Ada	Bukan Wilayah Potensi Tsunami	Tidak Ada
010 Jogomulyo	Tidak Ada	Bukan Wilayah Potensi Tsunami	Tidak Ada
011 Growong	Tidak Ada	Bukan Wilayah Potensi Tsunami	Tidak Ada
012 Temanggal	Tidak Ada	Bukan Wilayah Potensi Tsunami	Tidak Ada
013 Pringombo	Tidak Ada	Bukan Wilayah Potensi Tsunami	Tidak Ada
014 Kemituk	Tidak Ada	Bukan Wilayah Potensi Tsunami	Tidak Ada
015 Bawang	Tidak Ada	Bukan Wilayah Potensi Tsunami	Tidak Ada

Lanjutan Tabel 4.24/*Continued Table 4.24*

Desa/Kelurahan <i>Village</i>	Rambu-rambu dan Jalur Evakuasi Bencana <i>Signs and Evacuation Route</i>	Pembuatan, Perawatan, atau Normalisasi: Sungai, Kanal, Tanggul, Parit, Drainase, Waduk, Pantai, dll <i>Engineering, Maintenance, or Normalization: Rivers, Canals, Dikes, etc</i>
(1)	(5)	(6)
001 Ringinanom	Tidak Ada	Tidak Ada
002 Sumberarum	Tidak Ada	Ada
003 Sidoagung	Tidak Ada	Ada
004 Tanggulrejo	Tidak Ada	Tidak Ada
005 Kalisari	Tidak Ada	Ada
006 Girirejo	Tidak Ada	Tidak Ada
007 Tempurejo	Tidak Ada	Ada
008 Prajeksari	Tidak Ada	Ada
009 Tugurejo	Tidak Ada	Tidak Ada
010 Jogomulyo	Tidak Ada	Tidak Ada
011 Growong	Tidak Ada	Tidak Ada
012 Temanggal	Tidak Ada	Tidak Ada
013 Pringombo	Tidak Ada	Tidak Ada
014 Kemputuk	Tidak Ada	Tidak Ada
015 Bawang	Tidak Ada	Tidak Ada
Sumber: Source:	BPS, Pendataan Potensi Desa (Podes) 2020 <i>BPS-Statistics Indonesia, Village Potential Data Collection 2020</i>	

Tabel 4.25 Banyaknya Desa/Kelurahan Menurut Penggunaan Tempat Buang Air Besar Sebagian Besar Keluarga di Kecamatan Tempuran, 2018-2020
Table *Number of Villages By Toilet Facility Usage of Majority of Families in Tempuran Subdistrict, 2018 - 2020*

Fasilitas Tempat Buang Air Besar Toilet Facility	2018	2019	2020
(1)	(2)	(3)	(4)
Jamban/Toilet			
Sendiri/Private	15	15	15
Bersama/Shared	-	-	-
Umum/Public	-	-	-
Bukan Jamban/Non-Toilet	-	-	-

Sumber: BPS, Pendataan Potensi Desa (Podes) 2018 - 2020

Source: BPS-Statistics Indonesia, Village Potential Data Collection 2018 - 2020

Tabel 4.26 Banyaknya Embung Desa Menurut Desa/Kelurahan di Kecamatan Tempuran, 2018 - 2020
Table *Number of Village Reservoir By Villages in Tempuran Subdistrict, 2018 - 2020*

Desa/Kelurahan Village	2018	2019	2020
(1)	(2)	(3)	(4)
001 Ringinanom	-	-	-
002 Sumberarum	-	-	-
003 Sidoagung	-	-	-
004 Tanggulrejo	1	-	-
005 Kalisari	-	-	-
006 Girirejo	2	-	-
007 Tempurejo	-	-	-
008 Prajeksari	-	-	-
009 Tugurejo	-	-	-
010 Jogomulyo	-	-	-
011 Growong	-	-	-
012 Temanggal	-	-	-
013 Pringombo	-	-	-
014 Kematuk	1	-	-
015 Bawang	-	-	-
Kecamatan Tempuran	4	0	0

Sumber: BPS, Pendataan Potensi Desa (Podes) 2018 - 2020

Source: BPS-Statistics Indonesia, Village Potential Data Collection 2018 - 2020

Tabel 4.27 Banyaknya Desa/Kelurahan yang Memiliki Kelompok Kegiatan Olahraga Menurut Jenis Olahraga dan Ketersediaan Fasilitas/Lapangan Olahraga di Kecamatan Tempuran, 2020
Number of Villages Having Sports Activity Groups By Type of Sports and Availability of Sports Facilities/Fields in Tempuran Subdistrict, 2020

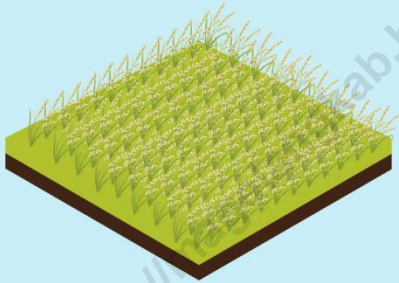
Jenis Olahraga <i>Type of Sports</i>	Kondisi Fasilitas/Lapangan Olahraga <i>Sports Facility/Field Conditions</i>			Tidak Ada Fasilitas/Lapangan Olahraga <i>No Sports Facility/Field</i>
	Baik <i>Good</i>	Rusak Sedang <i>Moderately Damaged</i>	Rusak Parah <i>Badly Damaged</i>	
(1)	(2)	(3)	(4)	(5)
Sepak Bola/ <i>Soccer</i>	6	1	-	8
Bola Voli/ <i>Volley Ball</i>	10	2	-	3
Bulu Tangkis/ <i>Badminton</i>	8	1	-	6
Bola Basket/ <i>Basket Ball</i>	1	-	-	14
Tenis Lapangan/ <i>Court Tennis</i>	1	-	-	14
Tenis Meja/ <i>Table Tennis</i>	10	1	-	4
Futsal/ <i>Futsal</i>	1	-	-	14
Renang/ <i>Swimming</i>	-	-	-	15
Bela Diri (Pencak Silat, Karate, dll)/ <i>Martial Arts</i>	6	-	-	9
Bilyar/ <i>Billiards</i>	-	-	-	15
Pusat Kebugaran (Senam, Fitness, Aerobik, dll)/ <i>Fitness Center</i>	3	1	-	11
Lainnya/ <i>Others</i>	-	-	-	15

Sumber/*Source*: BPS, Pendataan Potensi Desa (Podes) 2020/*BPS-Statistics Indonesia, Village Potential Data Collection, 2020*



Luas Tanam Padi Kecamatan Tempuran 2020

1.802,20 Hektar



Luas Panen Padi Kecamatan Tempuran 2020

1.406,30 Hektar



Tabel 5.1 Luas Tanam, Luas Puso dan Luas Panen Tanaman Padi Menurut Bulan di Kecamatan Tempuran (Ha), 2020
Table 5.1 *Planting Area, Damaged Area and Harvest Area of Paddy by Month in Tempuran Subdistrict (Hectar), 2020*

Bulan/ Month	Luas Tanam / Planting Area	Luas Puso/ Damaged Area	Luas Panen/ Harvest Area
(1)	(2)	(3)	(4)
01 Januari	257,2	0,0	36,6
02 Februari	237,9	0,0	28,9
03 Maret	162,8	0,0	36,6
04 April	92,5	0,0	236,0
05 Mei	142,6	0,0	242,7
06 Juni	250,4	0,0	162,8
07 Juli	118,5	0,0	134,8
08 Agustus	56,8	0,0	142,6
09 September	38,5	0,0	125,2
10 Oktober	56,8	0,0	48,2
11 November	71,3	0,0	57,8
12 Desember	316,9	0,0	154,1
Jumlah/Total	1 802,2	0,0	1 406,3

Sumber: Dinas Pertanian dan Pangan Kabupaten Magelang

Source: Department of Agriculture and Food of Magelang Regency

Tabel 5.2 Luas Tanam, Luas Puso dan Luas Panen Tanaman Jagung Menurut Bulan di Kecamatan Tempuran (Ha), 2020
Table 5.2 *Planting Area, Damaged Area and Harvest Area of Corn by Month in Tempuran Subdistrict (Hectar), 2020*

Bulan/ Month	Luas Tanam / Planting Area	Luas Puso/ Damaged Area	Luas Panen/ Harvest Area
(1)	(2)	(3)	(4)
01 Januari	0,0	0,0	0,0
02 Februari	0,0	0,0	0,0
03 Maret	0,0	0,0	93,8
04 April	4,0	0,0	8,0
05 Mei	0,0	0,0	0,0
06 Juni	0,0	0,0	0,0
07 Juli	0,0	0,0	4,0
08 Agustus	0,0	0,0	0,0
09 September	0,0	0,0	0,0
10 Oktober	0,0	0,0	0,0
11 November	55,0	0,0	0,0
12 Desember	35,0	0,0	0,0
Jumlah/Total	94,0	0,0	105,8

Sumber: Dinas Pertanian dan Pangan Kabupaten Magelang

Source: Department of Agriculture and Food of Magelang Regency

Tabel 5.3 Luas Tanam, Luas Puso dan Luas Panen Tanaman Kacang Tanah Menurut Bulan di Kecamatan Tempuran (Ha), 2020
Table 5.3 *Planting Area, Damaged Area and Harvest Area of Peanuts by Month in Tempuran Subdistrict (Hectar), 2020*

Bulan/ Month	Luas Tanam / Planting Area	Luas Puso/ Damaged Area	Luas Panen/ Harvest Area
(1)	(2)	(3)	(4)
01 Januari	0,0	0,0	0,0
02 Februari	0,0	0,0	0,0
03 Maret	0,0	0,0	0,0
04 April	0,0	0,0	0,0
05 Mei	0,0	0,0	0,0
06 Juni	0,0	0,0	0,0
07 Juli	0,0	0,0	0,0
08 Agustus	0,0	0,0	0,0
09 September	0,0	0,0	0,0
10 Oktober	0,0	0,0	0,0
11 November	0,0	0,0	0,0
12 Desember	0,0	0,0	0,0
Jumlah/Total	0,0	0,0	0,0

Sumber: Dinas Pertanian dan Pangan Kabupaten Magelang

Source: Department of Agriculture and Food of Magelang Regency

Tabel 5.4 Luas Tanam, Luas Puso dan Luas Panen Tanaman Ubi Kayu Menurut Bulan di Kecamatan Tempuran (Ha), 2020
Table 5.4 *Planting Area, Damaged Area and Harvest Area of Cassava Potato by Month in Tempuran Subdistrict (Hectar), 2020*

Bulan/ Month	Luas Tanam / Planting Area	Luas Puso/ Damaged Area	Luas Panen/ Harvest Area
(1)	(2)	(3)	(4)
01 Januari	0,0	0,0	0,0
02 Februari	4,0	0,0	0,0
03 Maret	0,0	0,0	0,0
04 April	0,0	0,0	5,0
05 Mei	0,0	0,0	0,0
06 Juni	0,0	0,0	0,0
07 Juli	0,0	0,0	0,0
08 Agustus	0,0	0,0	0,0
09 September	0,0	0,0	0,0
10 Oktober	0,0	0,0	0,0
11 November	0,0	0,0	0,0
12 Desember	5,0	0,0	0,0
Jumlah/Total	9,0	0,0	5,0

Sumber: Dinas Pertanian dan Pangan Kabupaten Magelang

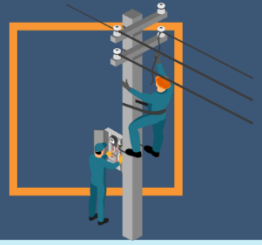
Source: Department of Agriculture and Food of Magelang Regency

Tabel 5.5 Luas Tanam, Luas Puso dan Luas Panen Tanaman Ubi Jalar Menurut Bulan di Kecamatan Tempuran (Ha), 2020
Planting Area, Damaged Area and Harvest Area of Sweet Potato Potato by Month in Tempuran Subdistrict (Hectar), 2020

Bulan/ Month	Luas Tanam / Planting Area	Luas Puso/ Damaged Area	Luas Panen/ Harvest Area
(1)	(2)	(3)	(4)
01 Januari	0,0	0,0	0,0
02 Februari	0,0	0,0	0,0
03 Maret	0,0	0,0	0,0
04 April	0,0	0,0	0,0
05 Mei	0,0	0,0	0,0
06 Juni	0,0	0,0	0,0
07 Juli	0,0	0,0	0,0
08 Agustus	0,0	0,0	0,0
09 September	0,0	0,0	0,0
10 Oktober	0,0	0,0	0,0
11 November	0,0	0,0	0,0
12 Desember	0,0	0,0	0,0
Jumlah/Total	0,0	0,0	0,0

Sumber: Dinas Pertanian dan Pangan Kabupaten Magelang

Source: Department of Agriculture and Food of Magelang Regency



Pengguna Listrik PLN di Kecamatan Tempuran
tahun 2020 sebanyak
16.595 keluarga



Tabel 6.1 Banyaknya Keluarga Menurut Desa/Kelurahan dan Jenis Pengguna Listrik di Kecamatan Tempuran, 2020
Table *Number of Family by Villages and Type of Electric Consumer in Tempuran Subdistrict, 2020*

Desa/Kelurahan <i>Village</i>	Pengguna Listrik <i>Electric Consumer</i>			Bukan Pengguna Listrik <i>Non Electricity Consuming Family</i>
	PLN State Electricity Company	Non PLN Non- State Electricity Company	Jumlah Total	
(1)	(2)	(3)	(4)	(5)
001 Ringinanom	2 120	-	2 120	1
002 Sumberarum	1 922	-	1 922	-
003 Sidoagung	2 307	-	2 307	-
004 Tanggulrejo	1 657	-	1 657	-
005 Kalisari	959	-	959	-
006 Girirejo	869	-	869	-
007 Tempurejo	2 687	-	2 687	-
008 Prajeksari	575	-	575	-
009 Tugurejo	456	-	456	-
010 Jogomulyo	1 868	-	1 868	-
011 Growong	370	-	370	-
012 Temanggal	186	-	186	-
013 Pringombo	214	-	214	1
014 Kematuk	146	-	146	-
015 Bawang	259	-	259	-
Kecamatan Tempuran	16 595	0	16 595	2

Sumber: BPS, Pendataan Potensi Desa (Podes), 2020

Source: BPS-Statistics Indonesia, Village Potential Data Collection, 2020

Tabel 6.2
Table **Banyaknya Desa/Kelurahan Menurut Keberadaan Penerangan Jalan Utama Desa/Kelurahan di Kecamatan Tempuran, 2018 - 2020**
Number of Villages by Availability of Main Street Illumination in Tempuran Subdistrict, 2018 - 2020

Penerangan Jalan Utama Main Street Illumination	2018	2019	2020
(1)	(2)	(3)	(4)
Sumber Penerangan Jalan Utama/ Source of Main Street Illumination			
Listrik Pemerintah/ <i>State Electricity</i>	2	9	3
Listrik Non Pemerintah/ <i>Non-State Electricity</i>	13	6	12
Non Listrik/ <i>Non Electric</i>	-	-	-

Sumber/Source: BPS, Pendataan Potensi Desa (Podes) 2018 - 2020/BPS–Statistics Indonesia, Village Potential Data Collection 2018 - 2020

Tabel 6.3
Table Banyaknya Desa/Kelurahan Menurut Jenis Bahan Bakar untuk Memasak yang Digunakan Oleh Sebagian Besar Keluarga di Kecamatan Tempuran, 2018 - 2020
Number of Villages by Type of Cooking Fuel Used by Majority of Families in Tempuran Subdistrict, 2018 - 2020

Jenis Bahan Bakar <i>Type of Cooking Fuel</i>	2018	2019	2020
(1)	(2)	(3)	(4)
Gas Kota/ <i>City Gas</i>	-	-	-
LPG 3 Kg/ <i>3 Kg LPG</i>	14	11	11
LPG Lebih dari 3 Kg/ <i>More Than 3 Kg LPG</i>	-	-	-
Minyak Tanah/ <i>Kerosene</i>	-	-	-
Kayu Bakar/ <i>Firewood</i>	1	4	4
Lainnya/ <i>Others</i>	-	-	-

Sumber/*Source*: BPS, Pendataan Potensi Desa (Podes) 2018 - 2020/*BPS–Statistics Indonesia, Village Potential Data Collection 2018 - 2020*

Tabel 6.4 Banyaknya Desa/Kelurahan Menurut Sumber Air Minum Sebagian Besar Keluarga di Kecamatan Tempuran, 2018 - 2020
Table *Number of Villages By Type of Drinking Water of Majority of The Families in Tempuran Subdistrict, 2018 - 2020*

Sumber Air Minum <i>Drinking Water</i>	2018	2019	2020
(1)	(2)	(3)	(4)
Air Kemasan Bermerk/ <i>Branded Bottled Water</i>	-	-	-
Air isi Ulang/ <i>Refill Water</i>	-	-	-
Ledeng Dengan Meteran / <i>Bottled Water / Tap Water</i>	-	-	-
Ledeng Tanpa Meteran / <i>Electric / Hand Pump</i>	1	-	-
Sumur Bor atau Pompa/ <i>Borehole/ Tube Well</i>	-	1	5
Sumur/ <i>Well</i>	1	6	2
Mata Air/ <i>Spring</i>	6	8	8
Sungai/Danau/Kolam/Waduk/Situ/ <i>Embung/Bendungan/River/Lake/Pool/ Reservoir/Dam</i>	7	-	-
Air Hujan/ <i>Rain-water</i>	-	-	-
Lainnya/ <i>Others</i>	-	-	-

Sumber/*Source*: BPS, Pendataan Potensi Desa (Podes) 2018 - 2020/*BPS-Statistics Indonesia, Village Potential Data Collection 2018 - 2020*

BAB
CHAPTER
7

PERDAGANGAN, HOTEL, TRANSPORTASI, KOMUNIKASI DAN KEUANGAN

Trade, Hotel, Transportation,
Communication and Finance



Sebaran Lembaga Keuangan di Kecamatan Tempuran 2020



Lembaga Keuangan di Kecamatan Tempuran 2020

Bank Umum

1 Unit



Bank Perkreditan
Rakyat

6 Unit



PERDAGANGAN, HOTEL, TRANSPORTASI, KOMUNIKASI, DAN KEUANGAN

Tabel 7.1 Banyaknya Sarana dan Prasarana Ekonomi Menurut Desa/Kelurahan dan Jenisnya di Kecamatan Tempuran, 2020
Number of Economics Infrastructure Development By Villages and Type of Economics Infrastructure Development in Tempuran Subdistrict, 2020

<i>Desa/Kelurahan Village</i>	<i>Kelompok Pertokoan Shopping Complex</i>	<i>Pasar dengan Bangunan Permanen Market with Permanent Building</i>	<i>Pasar dengan Bangunan Semi Permanen Market with Semi Permanent Building</i>	<i>Pasar Tanpa Bangunan Market without Permanent Building</i>
(1)	(2)	(3)	(4)	(5)
001 Ringinanom	-	-	1	-
002 Sumberarum	-	-	-	-
003 Sidoagung	3	1	-	-
004 Tanggulrejo	-	-	-	-
005 Kalisari	-	-	-	-
006 Girirejo	-	-	-	-
007 Tempurejo	3	1	-	-
008 Prajeksari	-	-	-	-
009 Tugurejo	-	-	-	-
010 Jogomulyo	-	-	-	-
011 Growong	-	-	-	-
012 Temanggal	-	-	-	-
013 Pringombo	-	-	-	-
014 Kemutuk	-	-	-	-
015 Bawang	-	-	-	-
Kecamatan Tempuran	6	2	1	-

Lanjutan Tabel 7.1/Continued Table 7.1

Desa/Kelurahan Village	Minimarket/ Swalayan ¹ Minimarket/ Supermarket ¹	Toko/Warung Kelontong Shop/Grocery Store	Restoran/Rumah Makan Restaurant/Food Stall
(1)	(6)	(7)	(8)
001 Ringinanom	2	37	-
002 Sumberarum	2	47	-
003 Sidoagung	7	48	2
004 Tanggulrejo	-	47	1
005 Kalisari	-	26	-
006 Girirejo	-	42	-
007 Tempurejo	6	54	-
008 Prajeksari	-	27	-
009 Tugurejo	-	18	-
010 Jogomulyo	-	76	-
011 Growong	-	16	-
012 Temanggal	-	7	-
013 Pringombo	-	8	-
014 Kemputuk	-	6	-
015 Bawang	-	13	-
Kecamatan Tempuran	17	472	3

Lanjutan Tabel 7.1/*Continued Table 7.1*

Desa/Kelurahan <i>Village</i>	Warung/Kedai Makanan Food Store	Hotel <i>Hotel</i>	Hostel/Motel/ Losmen/ Wisma <i>Hostel/Motel/Inn/ Homestead</i>
(1)	(9)	(10)	(11)
001 Ringinanom	16	-	-
002 Sumberarum	9	-	-
003 Sidoagung	36	-	-
004 Tanggulrejo	15	-	-
005 Kalisari	7	-	-
006 Girirejo	22	-	-
007 Tempurejo	35	-	-
008 Prajeksari	6	-	-
009 Tugurejo	3	-	-
010 Jogomulyo	32	-	-
011 Growong	1	-	-
012 Temanggal	1	-	-
013 Pringombo	1	-	-
014 Kemutuk	-	-	-
015 Bawang	3	-	-
Kecamatan Tempuran	187	0	0

Catatan/*Note:*

¹ yang memiliki luas < 400 m²

Sumber/*Source:*

BPS, Pendataan Potensi Desa (Podes) 2020/*BPS-Statistics
Indonesia, Village Potential Data Collection, 2020*

Tabel 7.2 Sarana Transportasi Antar Desa/Kelurahan Menurut Desa/
Kelurahan di Kecamatan Tempuran, 2020
Table *Inter-Villages Transportation Facilities By Villages in Tempuran Subdistrict, 2020*

Desa/Kelurahan Village	Jenis Transportasi Type of Transportation	Keberadaan Angkutan Umum Availability of Public Transportation
(1)	(2)	(3)
001 Ringinanom	Darat	Ada, Dengan Trayek Tetap
002 Sumberarum	Darat	Ada, Dengan Trayek Tetap
003 Sidoagung	Darat	Ada, Dengan Trayek Tetap
004 Tanggulrejo	Darat	Ada, Dengan Trayek Tetap
005 Kalisari	Darat	Ada, Dengan Trayek Tetap
006 Girirejo	Darat	Tidak Ada Angkutan Umum
007 Tempurejo	Darat	Ada, Dengan Trayek Tetap
008 Prajagsari	Darat	Ada, Dengan Trayek Tetap
009 Tugurejo	Darat	Tidak Ada Angkutan Umum
010 Jogomulyo	Darat	Tidak Ada Angkutan Umum
011 Growong	Darat	Tidak Ada Angkutan Umum
012 Temanggal	Darat	Tidak Ada Angkutan Umum
013 Pringombo	Darat	Tidak Ada Angkutan Umum
014 Kemituk	Darat	Tidak Ada Angkutan Umum
015 Bawang	Darat	Tidak Ada Angkutan Umum

Sumber/Source: BPS, Pendataan Potensi Desa (Podes) 2020/BPS-Statistics Indonesia, Village Potential Data Collection, 2020

Tabel 7.3 Kondisi Jalan Darat Antar Desa/Kelurahan Menurut Desa/
Kelurahan di Kecamatan Tempuran, 2020
Table Condition of Inter-Villages Land Roads By Villages in Tempuran Subdistrict, 2020

Desa/Kelurahan <i>Village</i>	Jenis Permukaan Jalan <i>Type of Road Surface</i>	Dapat Dilalui Kendaraan Bermotor Roda 4 atau Lebih <i>Can be Passed by Four Wheel Vehicle</i>
(1)	(2)	(3)
001 Ringinanom	Aspal/Beton	Sepanjang tahun
002 Sumberarum	Aspal/Beton	Sepanjang tahun
003 Sidoagung	Aspal/Beton	Sepanjang tahun
004 Tanggulrejo	Aspal/Beton	Sepanjang tahun
005 Kalisari	Aspal/Beton	Sepanjang tahun
006 Girirejo	Aspal/Beton	Sepanjang tahun
007 Tempurejo	Aspal/Beton	Sepanjang tahun
008 Prajeksari	Aspal/Beton	Sepanjang tahun
009 Tugurejo	Aspal/Beton	Sepanjang tahun
010 Jogomulyo	Aspal/Beton	Sepanjang tahun
011 Growong	Aspal/Beton	Sepanjang tahun
012 Temanggal	Aspal/Beton	Sepanjang tahun
013 Pringombo	Aspal/Beton	Sepanjang tahun
014 Kematuk	Aspal/Beton	Sepanjang tahun
015 Bawang	Aspal/Beton	Sepanjang tahun
Sumber/Source:	BPS, Pendataan Potensi Desa (Podes) 2020/ <i>BPS-Statistics Indonesia, Village Potential Data Collection, 2020</i>	

Tabel 7.4 Keberadaan Kantor Pos/Pos Pembantu/Rumah Pos dan Perusahaan/Agen jasa Ekspedisi Swasta Menurut Desa/Kelurahan di Kecamatan Tempuran, 2020
Table *Existence of Post Offices/Subsidiary of Post Office/Postal House and Private Expedition Service Company By Villages in Tempuran Subsdistrict, 2020*

Desa/Kelurahan Village	Kantor Pos/Pos Pembantu/Rumah Pos Post Office/Subsidiary of Post Office/Postal House	Perusahaan/Agen Jasa Ekspedisi Swasta Private Expedition Service Company
(1)	(2)	(3)
001 Ringinanom	Tidak Ada	Tidak Beroperasi
002 Sumberarum	Tidak Ada	Tidak Ada
003 Sidoagung	Tidak Ada	Tidak Ada
004 Tanggulrejo	Tidak Ada	Beroperasi
005 Kalisari	Tidak Ada	Tidak Ada
006 Girirejo	Tidak Ada	Tidak Ada
007 Tempurejo	Beroperasi	Beroperasi
008 Prajeksari	Tidak Ada	Tidak Ada
009 Tugurejo	Tidak Ada	Tidak Ada
010 Jogomulyo	Tidak Ada	Tidak Ada
011 Growong	Tidak Ada	Tidak Ada
012 Temanggal	Beroperasi	Tidak Ada
013 Pringombo	Beroperasi	Tidak Ada
014 Kemputuk	Tidak Ada	Tidak Ada
015 Bawang	Tidak Ada	Tidak Ada
Sumber/Source:	BPS, Pendataan Potensi Desa (Podes) 2020/BPS-Statistics Indonesia, Village Potential Data Collection, 2020	

PERDAGANGAN, HOTEL, TRANSPORTASI, KOMUNIKASI, DAN KEUANGAN

Jumlah Menara dan Operator Layanan Komunikasi Telepon Seluler Serta Kondisi Sinyal Telepon Seluler Menurut Desa/Kelurahan di Kecamatan Tempuran, 2020

Tabel
Table 7.5 *Number of Towers and Cellular Communication Service Operators and Cellular Phone Signal Conditions by Villages in Tempuran Subdistrict, 2020*

Desa/Kelurahan Village	Jumlah Menara Telepon Seluler (BTS) Number of Cellular Phone Towers	Jumlah Operator Layanan Komunikasi Telepon Seluler Yang Menjangkau di Desa/Kelurahan Number of Cellular Communication Service Operators Reaching in Village	Kondisi Sinyal Telepon Seluler di Sebagian Besar Wilayah Desa/Kelurahan Cellular Phone Signal Conditions in Most Village Areas
(1)	(2)	(3)	(4)
001 Ringinanom	2	6	Kuat
002 Sumberarum	1	6	Kuat
003 Sidoagung	4	6	Kuat
004 Tanggulrejo	1	6	Kuat
005 Kalisari	-	6	Kuat
006 Girirejo	-	6	Kuat
007 Tempurejo	5	6	Kuat
008 Prajeksari	-	6	Kuat
009 Tugurejo	-	3	Lemah
010 Jogomulyo	-	6	Kuat
011 Growong	-	2	Kuat
012 Temanggal	-	4	Lemah
013 Pringombo	-	4	Lemah
014 Kemutuk	-	3	Lemah
015 Bawang	-	3	Lemah
Kecamatan Tempuran	13	73	

Sumber/Source: BPS, Pendataan Potensi Desa (Podes) 2020/BPS-Statistics Indonesia, Village Potential Data Collection, 2020

Tabel 7.6 Banyaknya Sarana Lembaga Keuangan Yang Beroperasi Menurut Desa/Kelurahan dan Jenisnya di Kecamatan Tempuran, 2020
Table *Number of Operated Financial Institutions Facility By Villages and Its Type in Tempuran Subdistrict, 2020*

Desa/Kelurahan <i>Village</i>	Bank Umum Pemerintah <i>Government Bank</i>	Bank Umum Swasta <i>Private Bank</i>	Bank Perkreditan Rakyat <i>Rural Bank</i>
(1)	(2)	(3)	(4)
001 Ringinanom	-	-	-
002 Sumberarum	-	-	-
003 Sidoagung	1	-	3
004 Tanggulrejo	-	-	-
005 Kalisari	-	-	-
006 Girirejo	-	-	-
007 Tempurejo	-	-	3
008 Prajeksari	-	-	-
009 Tugurejo	-	-	-
010 Jogomulyo	-	-	-
011 Growong	-	-	-
012 Temanggal	-	-	-
013 Pringombo	-	-	-
014 Kemutuk	-	-	-
015 Bawang	-	-	-
Kecamatan Tempuran	1	0	6

Sumber/
Source:

BPS, Pendataan Potensi Desa (Podes) 2020/BPS-Statistics
Indonesia, Village Potential Data Collection, 2020

PERDAGANGAN, HOTEL, TRANSPORTASI, KOMUNIKASI, DAN KEUANGAN

Tabel 7.7 Banyaknya Koperasi yang Masih Aktif Menurut Desa/Kelurahan dan Jenis Koperasi di Kecamatan Tempuran, 2020
Number of Active Cooperative By Villages and Type of Cooperative in Tempuran Subdistrict, 2020

Desa/Kelurahan <i>Village</i>	Koperasi Unit Desa (KUD) <i>Villages Cooperative Unit</i>	Koperasi Industri	Koperasi	Koperasi Lainnya <i>Other Cooperative</i>
		Kecil dan Kerajinan Rakyat (Koprinka)/Usaha Kecil <i>Small Industry and Citizen Handicraft Cooperative</i>	Simpan Pinjam (Kospin) <i>Savings and Loan Cooperative</i>	
(1)	(2)	(3)	(4)	(5)
001 Ringinanom	-	-	1	-
002 Sumberarum	-	-	-	-
003 Sidoagung	-	-	3	-
004 Tanggulejo	-	-	1	-
005 Kalisari	-	-	-	-
006 Girirejo	-	-	-	-
007 Tempurejo	1	-	4	-
008 Prajeksari	-	-	-	-
009 Tugurejo	-	-	-	-
010 Jogomulyo	-	-	-	-
011 Growong	-	-	-	-
012 Temanggal	-	-	-	-
013 Pringombo	-	-	-	-
014 Kemutuk	-	-	-	-
015 Bawang	-	-	-	-
Kecamatan Tempuran	1	0	9	0

Sumber/Source: BPS, Pendataan Potensi Desa (Podes) 2020/BPS-Statistics Indonesia, Village Potential Data Collection, 2020

DATA

MENCERDASKAN BANGSA

-- Enlighten The Nation --



**BADAN PUSAT STATISTIK
KABUPATEN MAGELANG**
BPS-Statistics of Magelang Regency

Jl. Soekarno - Hatta No.4 Kota Mungkid 56511
Telp./Fax.(0293) 788143. E-Mail : bps3308@bps.go.id
Homepage: <http://magelangkab.bps.go.id/>

