



DISTRİK ANIMHA DALAM ANGKA 2016



Badan Pusat Statistik
Kabupaten Merauke
BPS-Statistic of Merauke Regency



DISTRIK ANIMHA DALAM ANGKA 2016

Distrik Animha Dalam Angka 2016

ISBN:

No. Publikasi: 94010.1618

Katalog: 1102001.9401032

Ukuran Buku: 14,8 cm x 21 cm

Jumlah Halaman: xiv + 72 Halaman

Naskah:

Badan Pusat Statistik Kabupaten Merauke

Gambar Kover oleh:

Badan Pusat Statistik Kabupaten Merauke

Ilustrasi Kover oleh:

M Abdul Muhshi

Diterbitkan oleh:

© BPS Kabupaten Merauke

Dicetak oleh:

**Dilarang mengumumkan, mendistribusikan, mengomunikasikan, dan/atau
menggandakan sebagian atau seluruh isi buku ini untuk tujuan komersial tanpa izin
tertulis dari Badan Pusat Statistik**

KEPALA BPS KABUPATEN MERAUKE



Ir. Trisno Leonarson Tamanampo



KATA PENGANTAR

Distrik Dalam Angka merupakan publikasi tahunan yang diterbitkan oleh Badan Pusat Statistik Kabupaten Merauke. Publikasi ini menyajikan berbagai macam data seperti keadaan geografi, pemerintahan, kependudukan, sosial, pertanian, energi.

Publikasi ini dapat terwujud berkat kerja sama dan bantuan dari berbagai pihak baik instansi pemerintah maupun swasta. Kepada semua pihak yang telah memberikan bantuan disampaikan penghargaan dan terima kasih yang sebesar – besarnya.

Kami menyadari bahwa publikasi ini belum sepenuhnya memenuhi harapan pengguna data, namun kiranya dapat bermanfaat bagi setiap pengguna untuk berbagai keperluan.

Kami mengharapkan tanggapan dan saran yang bersifat membangun untuk perbaikan selanjutnya.

Merauke, September 2016
Kepala Badan Pusat Statistik
Kabupaten Merauke

Ir. Trisno Leonarson Tamanampo

DAFTAR ISI

	Halaman
Kepala BPS Kabupaten merauke.....	iii
Kata Pengantar	v
Daftar Isi	vi
Daftar Tabel	vii
Daftar Gambar	xi
Penjelasan Umum.....	xiii
1. Geografi	1
2. Pemerintahan	10
2.1. WILAYAH ADMINISTRATIF	16
2.2. PEGAWAI NEGERI SIPIL	17
3. Kependudukan.....	21
4. Sosial	33
4.1. PENDIDIKAN.....	38
4.2. KESEHATAN.....	43
4.3. AGAMA	51
5. Pertanian.....	55
5.1. TANAMAN PANGAN.....	61
5.2. HORTIKULTURA.....	64
5.3. PERKEBUNAN.....	66
5.4. PETERNAKAN	67

DAFTAR TABEL

halaman

1. Geografi.....	1
1.1. Letak Geografis Distrik Animha , 2015.....	6
1.2. Luas Wilayah Menurut Kampung/Kelurahan di Distrik Animha, 2015	7
1.3. Jarak Kelurahan/Kampung dari Kantor Distrik dan Kantor Kabupaten di Distrik Animha, 2015.....	8
2. Pemerintahan	10
2.1. WILAYAH ADMINISTRATIF	16
2.1.1. Jumlah Rukun Tetangga/Rukun Warga Menurut Kampung/Kelurahan di Distrik Animha, 2015.....	16
2.2. PEGAWAI NEGERI SIPIL	17
2.2.1. Jumlah Pegawai Negeri Sipil Otonom Pemerintahan Sekretariat Distrik Dirinci Menurut Golongan di Distrik Animha, 2015.....	17
2.2.2. Jumlah Perangkat Kelurahan / Kampung Menurut Kelurahan / Kampung di Distrik Animha, 2015	18
2.2.3. Jumlah Pegawai Negeri Sipil Otonom Pemerintahan Sekretariat Distrik Dirinci Menurut Asalnya di Distrik Animha, 2015.....	19
3. Kependudukan.....	21
4.1. Jumlah Penduduk dan Laju Pertumbuhan Penduduk Menurut Kampung/Kelurahan di Distrik Animha, 2010, 2014, dan 2015	27
4.2. Jumlah Penduduk dan Rasio Jenis Kelamin Menurut Kampung/Kelurahan di Distrik Animha, 2015.....	28
3.3. Distribusi dan Kepadatan Penduduk Menurut Kampung / Kelurahan di Distrik Animha, 2015.....	29

3.4. Jumlah Penduduk Menurut Kelompok Umur dan Jenis Kelamin di Distrik Animha, 2015	30
3.5. Jumlah Rumah Tangga di Distrik Animha, 2010-2016	31
4. Sosial	33
4.1. PENDIDIKAN.....	38
4.1.1. Nama Sekolah Dasar Dirinci Menurut Kampung Di Distrik Animha, 2015	38
4.1.2. Jumlah Ruang Kelas, Murid, Guru dan Rasio Murid Guru Dirinci Menurut Sekolah Di Distrik Animha, 2015.....	39
4.1.3. Nama Sekolah Menengah Pertama (SMP) Dirinci Menurut Kampung Di Distrik Animha, 2015	40
4.1.4. Jumlah Ruang Kelas, Murid, Guru dan Rasio Murid Guru Dirinci Menurut Sekolah Menengah Pertama (SMP) Di Distrik Animha, 2015	41
4.1.5. Jumlah Ruang Kelas, Murid, Guru dan Rasio Murid Guru Dirinci Menurut Sekolah Menengah Atas (SMA) dan Sekolah Menengah Kejuruan (SMK) Di Distrik Animha, 2015	42
4.2. KESEHATAN	43
4.2.1. Jumlah Fasilitas Kesehatan Di Distrik Animha, 2015	43
4.2.2. Jumlah Pegawai Negeri Sipil Puskesmas Kumbe Animha Dirinci Menurut Golongan Di Distrik Animha, 2015.....	44
4.2.3. Jumlah Pegawai Negeri Sipil Puskesmas Animha Dirinci Menurut Tingkat Pendidikan di Distrik Animha, 2015	45
4.2.4. Jumlah Pegawai Negeri Sipil Puskesmas Animha Dirinci Menurut Asalnya Di Distrik Animha, 2015	46
4.2.5. Jumlah Pegawai Negeri Sipil Puskesmas Animha Dirinci Menurut Asalnya di Distrik Animha, 2015	47
4.2.6. Jumlah Remaja Usia 15 – 24 Tahun yang Mendapat Penyuluhan Kesehatan reproduksi (Kespro), HIV/AIDS, dan Keluarga Berencana (KB) di Distrik Animha, 2015.....	48

4.2.7.	Jumlah Kasus HIV/AIDS, DBD, Diare, TBC, dan Malaria di Distrik Animha, 2015	49
4.2.8.	Jumlah Pasangan Usia Subur dan Wanita Usia Subur di Distrik Animha, 2015	50
4.3.	AGAMA	51
4.3.1.	Jumlah Penduduk Menurut Agama yang dianut di Distrik Animha, 2015	51
4.3.2.	Jumlah Tempat Peribadatan di Distrik Animha, 2015	52
4.3.3.	Jumlah Rohaniawan Dirinci Menurut Agama Yang Dianut Di Distrik Animha, 2015	53
5.	Pertanian	55
5.1.	TANAMAN PANGAN.....	61
5.1.1.	Sumber Penghasilan Utama Sebagian Besar Penduduk Dirinci Menurut Kampung Di Distrik Animha, 2015	61
5.1.2.	Luas Tanam Dan Luas Panen Tanaman Pangan Dirinci Menurut Komuditas Di Distrik Animha, 2015	62
5.1.3.	Produksi dan Produktivitas Tanaman Pangan Dirinci Menurut Komuditas Di Distrik Animha, 2015	63
5.2.	HORTIKULTURA.....	64
5.2.1.	Luas Panen dan Produksi Tanaman Sayuran Dirinci Menurut Jenis Sayuran Di Distrik Animha, 2015	64
5.2.2.	Luas Panen Dan Produksi Buah – buahan Dirinci Menurut Jenis Buah Di Distrik Animha, 2015	65
5.3.	PERKEBUNAN.....	66
5.3.1.	Luas Lahan dan Produksi Tanaman PerkebunanDirinci Menurut Jenis Tanaman Di Distrik Animha, 2015	66
5.4.	PETERNAKAN	67
5.4.1.	Jumlah Populasi Ternak Dirinci Menurut Jenis Ternak Di Distrik Animha, 2015	67
5.4.2.	Jumlah Produksi Daging Ternak Dirinci Menurut Jenis Ternak Di Distrik Animha, 2015.....	68

5.4.3.	Jumlah Populasi Unggas Dirinci Menurut Jenis Unggas Di Distrik Animha, 2015	69
5.4.4.	Produksi Daging Unggas Dirinci Menurut Jenis Unggas Di Distrik Animha, 2015	70
5.4.5.	Produksi Telur Unggas Dirinci Menurut Jenis Unggas Di Distrik Animha, 2015	71

<https://meraukekab.bps.go.id>

DAFTAR GAMBAR

halaman

1. Persentase Wilayah Menurut Kelurahan/Kampung di Distrik Animha, 2015 4
2. Jumlah Kades, Sekdes dan Kaur Menurut Kelurahan/kampung di Distrik Animha, 2015 13
3. Struktur Organisasi Pemerintahan Distrik Animha, 2015 15
4. Piramida Penduduk di Distrik Animha, 2015 26
5. Jumlah Murid, Guru dan Rasio Murid Guru Dirinci Menurut Sekolah Di Distrik Animha, 2015..... 36
6. Jumlah Penduduk Dirinci Menurut Agama Yang Dianut di Distrik Animha, 2015 37
7. Jumlah Populasi Ternak Dirinci Menurut Jenis Ternak Di Distrik Animha, 2015 59
8. Produksi (Ton) Tanaman Pangan Di Distrik Animha, 2015 60

PENJELASAN UMUM

Tanda-tanda, satuan-satuan, dan lain-lainnya yang digunakan dalam publikasi ini adalah sebagai berikut:

1. TANDA-TANDA

Data tidak tersedia	:	...
Tidak ada atau nol	:	–
Data dapat diabaikan	:	0
Tanda decimal	:	,

2. SATUAN

hektar (ha)	:	10 000 m ²
kilometer (km)	:	1 000 meter
ton	:	1 000 kg

Satuan lain: m³, persen (%).

Perbedaan angka di belakang koma disebabkan oleh pembulatan angka.

BAB I

GEOGRAFI

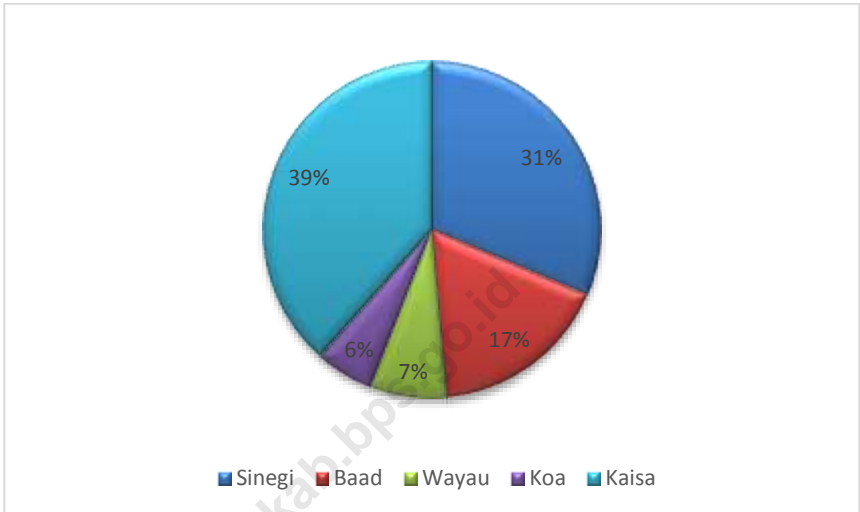


ULASAN

Distrik Animha terletak diantara $7^{\circ} 703'$ – $8^{\circ} 103'$ lintang selatan dan $140^{\circ} 274'$ – $140^{\circ} 509'$ bujur timur, dengan batas wilayah sebelah utara berbatasan dengan distrik Muting dan Kaptel, sebelah selatan berbatasan dengan Distrik Kurik, sebelah barat berbatasan dengan Distrik Kaptel, dan di sebelah timur berbatasan dengan Tanah Miring.

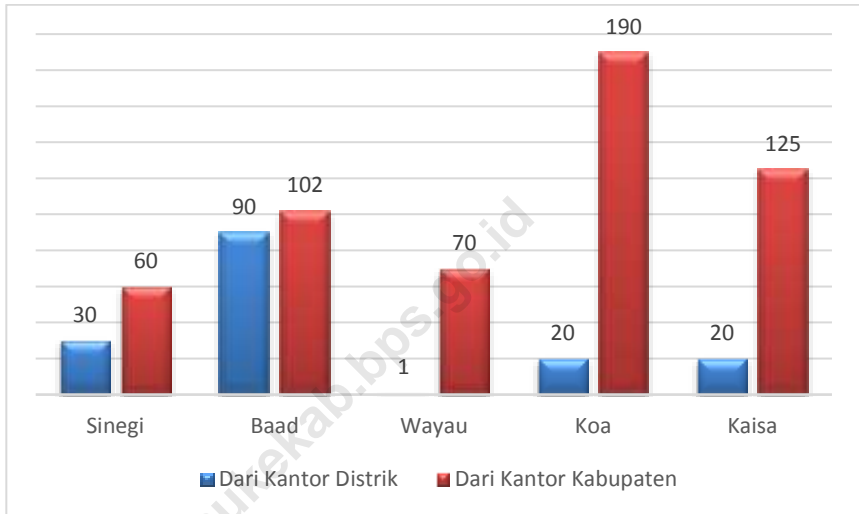
Distrik Animha mempunyai luas wilayah sebesar $1\,762,32\text{ km}^2$ dimana kampung Kaisa adalah kampung yang memiliki luas wilayah terbesar yaitu $678,30\text{ km}^2$ atau 38,49 persen, sedang kampung yang mempunyai wilayah terkecil yaitu kampung Koa sebesar $97,90\text{ km}^2$ atau 5,56 persen.

Gambar 1. Persentase Wilayah Menurut Kelurahan/Kampung di Distrik Animha, 2015



Sumber: Badan Pusat Statistik Kabupaten Merauke

Gambar 2. Jarang Kampung/Kelurahan Dari Kantor Distrik dan Kantor Kabupaten di Distrik Animha,2015



Tabel 1.1. Letak Geografis Distrik Animha , 2015

A. Letak Geografis		
	7° 703'–8° 103'	Lintang Selatan
Distrik Animha	140° 274' – 140° 509'	Bujur Timur
B. Batas Wilayah Distrik		
Sebelah Utara	:	Distrik Muting dan Distrik Kaptel
Sebelah Selatan	:	Distrik Kurik
Sebelah Barat	:	Distrik Kaptel
Sebelah Timur	:	Distrik Tanah Miring

Sumber: Badan Pusat Statistik Kabupaten Merauke

Tabel 1.2. Luas Wilayah Menurut Kampung/Kelurahan di Distrik Animha, 2015

Kampung/Kelurahan	Luas (km ²)	Persentase
(1)	(2)	(3)
Sinegi	552,83	31,37
Baad	302,86	17,19
Wayau	130,43	7,40
Koa	97,90	5,56
Kaisa	678,30	38,49
Animha	1.762,32	100,00

Sumber: Badan Perencanaan Pembangunan Daerah Kabupaten Merauke

Tabel 1.3. Jarak Kelurahan/Kampung dari Kantor Distrik dan Kantor Kabupaten di Distrik Animha, 2015

Kampung/Kelurahan	Jarak (km)	
	Dari Kantor Distrik	Dari Kantor Kabupaten
(1)	(2)	(3)
1. Sinegi	30	60
2. Baad	90	102
3. Wayau	1	70
4. Koa	20	190
5. Kaisa	20	125

Sumber: Badan Pusat Statistik Kabupaten Merauke

BAB II

PEMERINTAHAN



Government



**Badan Pusat Statistik
Kabupaten Merauke**

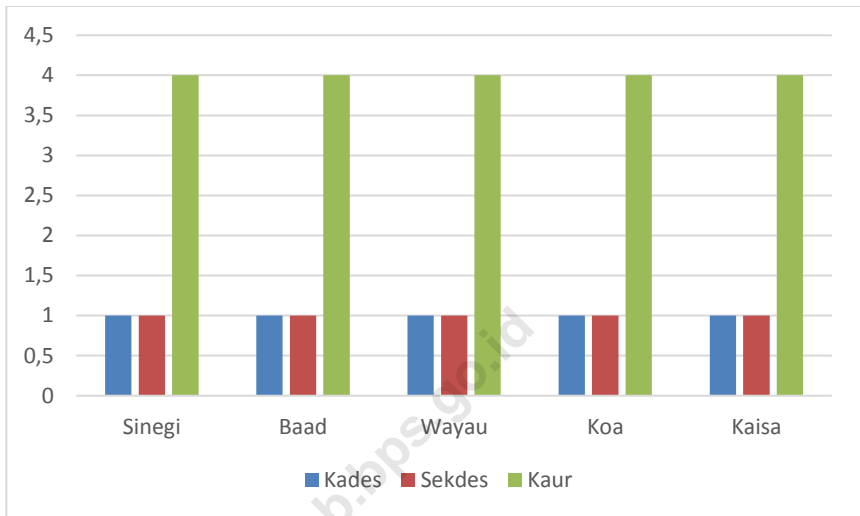
ULASAN

Tahun 2017 Distrik Animha memiliki 5 kampung dengan 5 RW dan 15 RT. Jumlah perangkat kampung pada tahun 2017 di Distrik Animha adalah 30 orang, yang terdiri dari 5 orang kepala kampung, 5 orang sekretaris kampung dan 20 orang kepala urusan. Setiap kampung memiliki satu Kades, satu Sekdes dan empat Kaur, yaitu Kaur Pemerintahan, Kaur Pembangunan, Kaur Kesradan Kaur Umum.

Struktur Organisasi dalam Pemerintahan terdiri dari beberapa seksi, seksi perekonomian, seksi pembangunan, seksi ketentraman dan ketertiban umum, dan seksi kesejahteraan sosial. Yang di pimpin oleh seorang kepala Distrik dan Pemerintahan tingkat kampung Distrik dipimpin oleh Kepala Kampung yang dipilih oleh masyarakat di kampung setempat. Kepala Kampung mendapat koordinasi dari Distrik dalam pelaksanaan jalannya pemerintahan kampung.

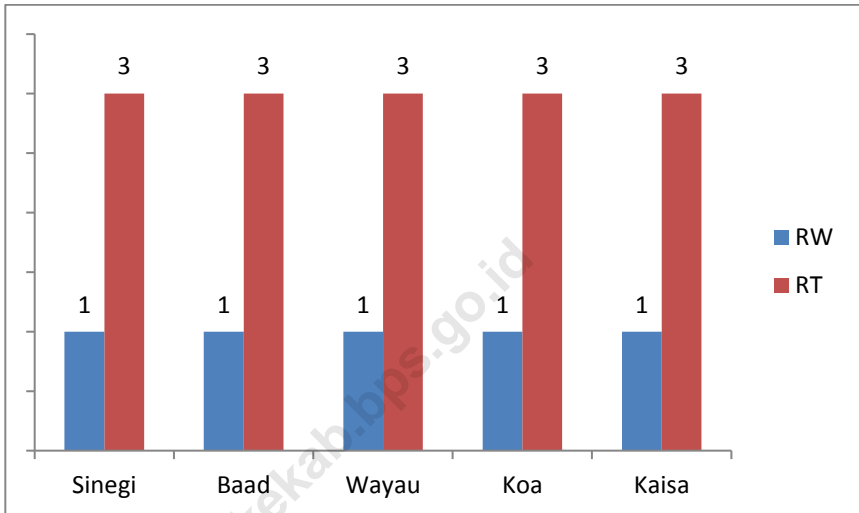
<https://meraukekab.bps.go.id>

Gambar 3. Jumlah Kades, Sekdes dan Kaur Menurut Kelurahan/kampung di Distrik Animha, 2015

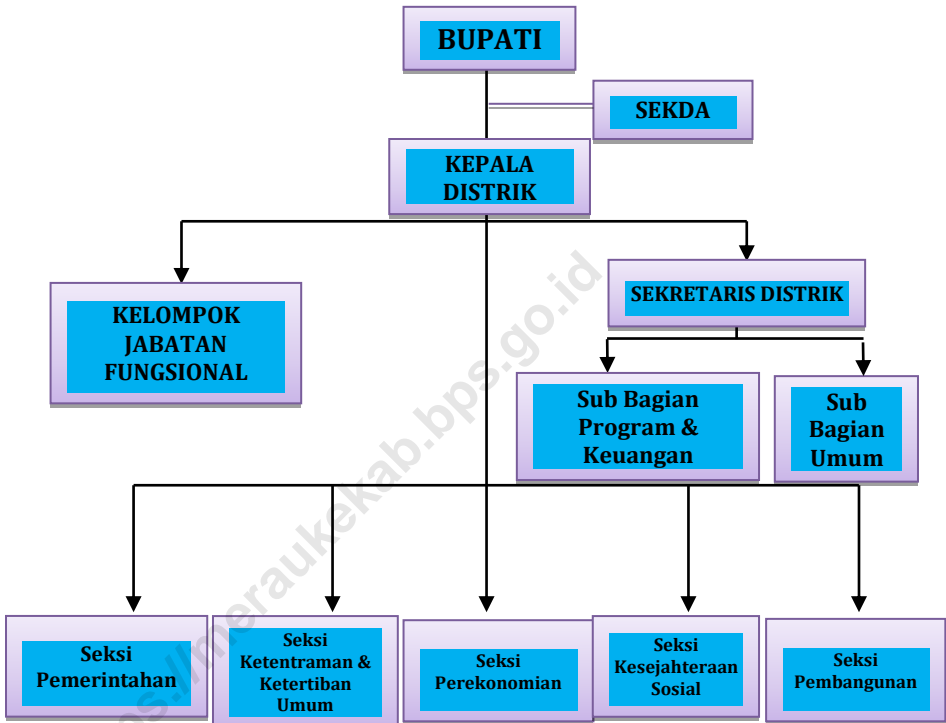


Sumber: Kelurahan/Kampung di Distrik Merauke

Gambar 4. Jumlah RT dan RW Menurut Kelurahan/kampung di Distrik Animha, 2015



Gambar 5. Struktur Organisasi Pemerintahan Distrik Animha, 2015



Sumber: Kelurahan/Kampung di Distrik Animha

2.1. WILAYAH ADMINISTRATIF

Tabel 2.1.1. Jumlah Rukun Tetangga/Rukun Warga Menurut Kampung/Kelurahan di Distrik Animha, 2015

Kampung	Rukun Warga (RW)	Rukun Tetangga (RT)
(1)	(2)	(3)
Sinegi	1	3
Baad	1	3
Wayau	1	3
Koa	1	3
Kaisa	1	3
Animha	5	15

Sumber: Bagian Pemerintahan Sekretariat Daerah Kabupaten Merauke

2.2. PEGAWAI NEGERI SIPIL

Tabel 2.2.1. Jumlah Pegawai Negeri Sipil Otonom Pemerintahan Sekretariat Distrik Dirinci Menurut Golongan di Distrik Animha, 2015

Golongan	Jumlah
I	...
II	...
III	...
IV	...
Jumlah	...

Sumber : Badan Kepegawaian dan Pelatihan Kabupaten Merauke

Tabel 2.2.2. Jumlah Perangkat Kelurahan / Kampung Menurut Kelurahan / Kampung di Distrik Animha, 2015

Tingkat Pendidikan	Jumlah
SD	...
SMP	...
SMA	...
D2/D3	...
S1	...
Jumlah	...

Sumber : Badan Kepegawaian dan Pengembangan Sumber Daya Manusia Kabupaten Merauke

Tabel 2.2.3. Jumlah Pegawai Negeri Sipil Otonom Pemerintahan Sekretariat Distrik Dirinci Menurut Asalnya di Distrik Animha, 2015

Asal	Jumlah
(1)	(3)
Papua	...
Non Papua	...
Jumlah	...

Sumber: Kantor Distrik Merauke

BAB III

KEPENDUDUKAN



**Badan Pusat Statistik
Kabupaten Merauke**

PENJELASAN TEKNIS

Sumber utama data kependudukan adalah sensus penduduk yang dilaksanakan setiap sepuluh tahun sekali. Sensus penduduk telah dilaksanakan sebanyak enam kali sejak Indonesia merdeka, yaitu tahun 1961, 1971, 1980, 1990, 2000, dan 2010.

Di dalam sensus penduduk, pencacahan dilakukan terhadap seluruh penduduk yang berdomisili di wilayah teritorial Indonesia termasuk warga negara asing kecuali anggota korps diplomatik negara sahabat beserta keluarganya.

Metode pengumpulan data dalam sensus dilakukan dengan wawancara antara petugas sensus dengan responden dan juga melalui *e-census*. Pencatatan penduduk menggunakan konsep usual residence, yaitu konsep di mana penduduk biasa bertempat tinggal. Bagi penduduk yang bertempat tinggal tetap dicacah di mana mereka biasa tinggal, sedangkan untuk penduduk yang tidak bertempat tinggal tetap dicacah di tempat di mana mereka ditemukan petugas sensus pada malam 'Hari Sensus'. Termasuk penduduk yang tidak bertempat tinggal tetap adalah tuna wisma, awak kapal berbendera Indonesia, penghuni perahu/rumah apung, masyarakat terpencil/terasing, dan pengungsi. Bagi mereka yang mempunyai tempat tinggal tetap dan sedang bepergian ke luar wilayah lebih dari enam bulan, tidak dicacah di tempat tinggalnya, tetapi dicacah di tempat tujuannya. Untuk tahun yang tidak dilaksanakan sensus penduduk, data kependudukan diperoleh dari hasil proyeksi penduduk.

Proyeksi penduduk merupakan suatu perhitungan ilmiah yang didasarkan pada asumsi dari komponen-komponen perubahan penduduk, yaitu kelahiran, kematian, dan migrasi. Proyeksi penduduk Indonesia 2010–2020 menggunakan data dasar penduduk hasil SP2010.

Laju pertumbuhan penduduk adalah angka yang menunjukkan persentase penambahan penduduk dalam jangka waktu tertentu.

Kepadatan penduduk adalah rasio banyaknya penduduk per kilometer persegi.

Rasio jenis kelamin adalah perbandingan antara penduduk laki-laki dan penduduk perempuan pada suatu wilayah dan waktu tertentu. Biasanya dinyatakan dengan banyaknya penduduk laki-laki untuk 100 penduduk perempuan.

Distribusi penduduk adalah pola persebaran penduduk di suatu wilayah, baik berdasarkan batas-batas geografis maupun berdasarkan batas-batas administrasi pemerintahan.

Komposisi penduduk adalah pola persebaran penduduk menurut karakteristiknya, contoh: penduduk menurut kelompok umur, penduduk menurut jenis kelamin

<https://meraukekab.bps.go.id>

ULASAN

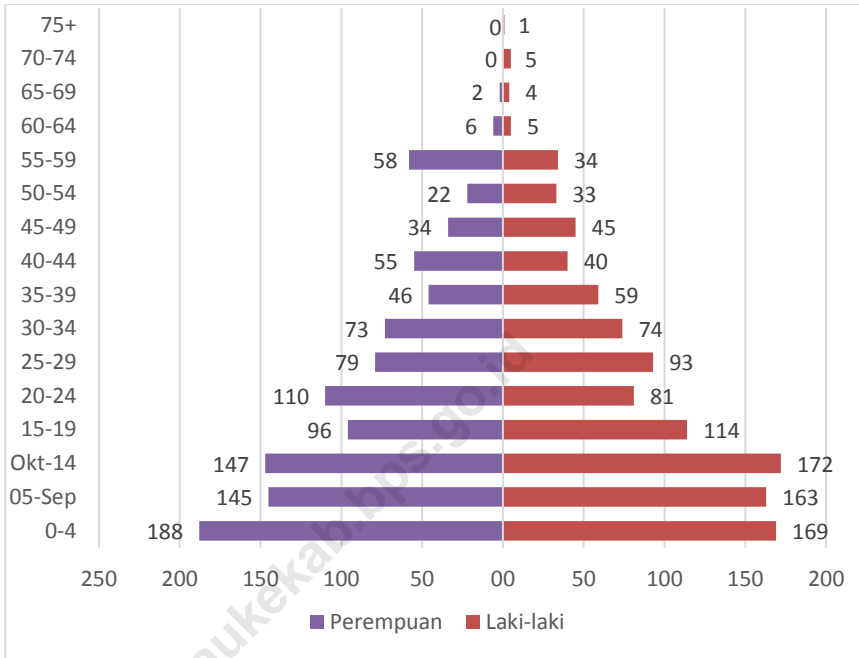
Tahun 2017 jumlah penduduk Distrik Animha sebanyak 2.199 orang dengan luas yang mencapai hingga 1.762,32 km², sehingga kepadatan penduduk di Distrik Animha sebesar 1,2 orang/km², dengan penduduk laki – laki 1117 jiwa dan 1082 jiwa penduduk perempuan. Tahun 2017 ini laju pertumbuhan penduduk di Distrik Animha mencapai hingga 1,85% dari tahun 2016.

Jika ditinjau berdasarkan jenis kelamin, rasio jenis kelamin di Distrik Animha sebesar 103,23. Hal ini menunjukkan jumlah penduduk laki-laki masih lebih tinggi jika dibandingkan dengan penduduk perempuan.

Secara lebih lanjut jumlah rumah tangga di Distrik Animha pada tahun 2016 ada sebanyak 573 rumah tangga, sehingga secara rata-rata, anggota rumah tangga di masing-masing rumah tangga di Distrik Animha yaitu sebesar 3,8.

Penduduk Distrik Animha pada tahun 2016 masih didominasi oleh kelompok penduduk usia muda (0 – 4 tahun). Sementara itu kelompok penduduk usia tua (70 - 74 tahun keatas) mempunyai proporsi yang sangat kecil. Hal ini menunjukkan bahwa tingkat kematian penduduk usia lanjut sangat tinggi. Komposisi penduduk seperti ini menyebabkan rasio ketergantungan di Distrik Animha cukup tinggi.

Gambar 6. Piramida Penduduk di Distrik Animha, 2015



Sumber : Proyeksi Penduduk oleh Badan Pusat Statistik

Tabel 4.1. Jumlah Penduduk dan Laju Pertumbuhan Penduduk Menurut Kampung/Kelurahan di Distrik Animha, 2010, 2014, dan 2015

Kecamatan	Jumlah Penduduk			Laju Pertumbuhan Penduduk per Tahun (%)	
	2010	2014	2015	2010-2015	2014-2015
(1)	(2)	(3)	(4)	(5)	(6)
1. Sinegi	434	473	483	0.02	0.02
2. Baad	336	366	374	0.02	0.02
3. Wayau	355	383	390	0.01	0.01
4. Koa	416	450	458	0.01	0.01
5. Kaisa	340	370	378	0.02	0.02
Animha	1881	2042	2083	0.02	0.02

Sumber: Proyeksi Penduduk, Badan Pusat Statistik Kabupaten Merauke

Tabel 4.2. Jumlah Penduduk dan Rasio Jenis Kelamin Menurut Kampung/Kelurahan di Distrik Animha, 2015

	Kampung	Jenis Kelamin			Rasio Jenis Kelamin
		Laki-laki	Perempuan	Jumlah	
	(1)	(2)	(3)	(4)	(5)
1.	Sinegi	254	229	483	110.917
2.	Baad	189	185	374	102.162
3.	Wayau	197	193	390	102.073
4.	Koa	243	215	458	113.023
5.	Kaisa	193	185	378	104.324
	Animha	1076	1007	2083	106.852

Sumber: Proyeksi Penduduk, Badan Pusat Statistik Kabupaten Merauke

Tabel 3.3. Distribusi dan Kepadatan Penduduk Menurut Kampung / Kelurahan di Distrik Animha, 2015

	Kampung	Jumlah Penduduk	Kepadatan Penduduk per km ²
	(1)	(2)	(3)
1.	Sinegi	511	0,9
2.	Baad	396	1,3
3.	Wayau	410	3,1
4.	Koa	482	4,9
7.	Kaisa	400	0,6
	Animha	2199	1,2

Sumber: Proyeksi Penduduk, Badan Pusat Statistik Kabupaten Merauke

Tabel 3.4. Jumlah Penduduk Menurut Kelompok Umur dan Jenis Kelamin di Distrik Animha, 2015

Kelompok Umur	Jenis Kelamin		Jumlah
	Laki-laki	Perempuan	
(1)	(2)	(3)	(4)
0-4	169	188	357
5-9	163	145	308
10-14	172	147	319
15-19	114	96	210
20-24	81	110	191
25-29	93	79	172
30-34	74	73	147
35-39	59	46	105
40-44	40	55	95
45-49	45	34	79
50-54	33	22	55
55-59	34	24	58
60-64	5	6	11
65-69	4	2	6
70-74	5	0	5
75+	1	0	1
Animha	1092	1027	2119

Sumber: Proyeksi Penduduk, Badan Pusat Statistik Kabupaten Merauke

Tabel 3.5. Jumlah Rumah Tangga di Distrik Animha, 2010-2016

Tahun	Rumah Tangga
(1)	(2)
2011	518
2012	528
2013	538
2014	547
2015	555
2016	564

Sumber: Proyeksi Penduduk, Badan Pusat Statistik Kabupaten Merauke

<https://meraukekab.bps.go.id>

SOSIAL



ULASAN

Kesehatan

Pada Tahun 2017, tercatat sebanyak 7 fasilitas kesehatan yang tersebar di setiap kampung di Kecamatan Animha. Ada sekitar 21 tenaga kesehatan di seluruh Kecamatan Animha, dimana terdapat 1 orang Medis, 12 tenaga keperawatan, 6 tenaga kebidanan dan 2 tenaga Lainnya.

Di Distrik Animha Jumlah pasangan usia subur (PUS) sebanyak 426. Jumlah Wanita Usia Subur (WUS) di distrik Animha sebanyak 319 orang.

Pendidikan

Pendidikan adalah satu dari sekian banyak hal penting dalam kehidupan manusia. Begitu juga dengan anak-anak usia sekolah yang berada di Distrik Animha. Dengan keadaan jarak tempuh yang cukup jauh menuju sekolah-sekolah di pusat pemerintahan Kabupaten Merauke, maka sudah sewajarnya sarana pendidikan juga tersedia di Distrik Animha.

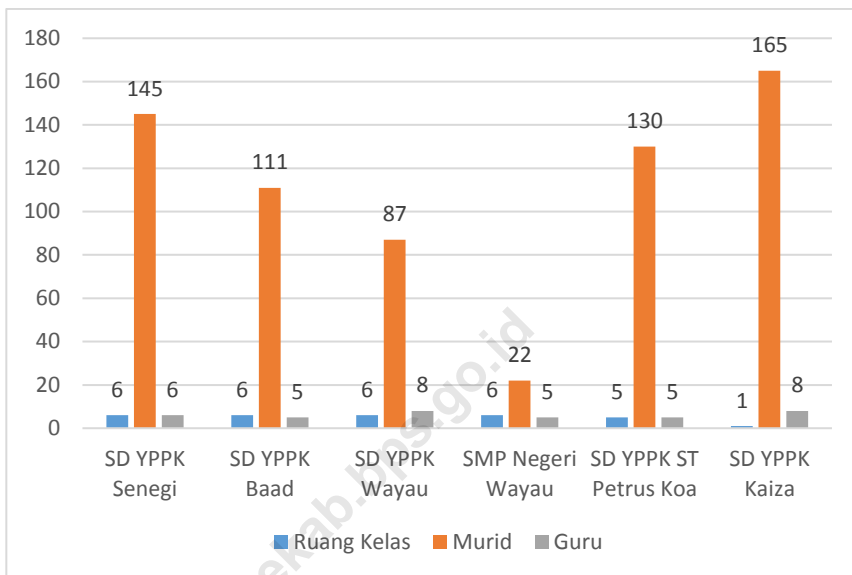
Pada Tahun 2017 menurut sumber : <http://dikdasmen.kemdikbud.go.id>, jumlah fasilitas pendidikan di Distrik Animha tercatat, 5 unit SD, 1 unit SMP. Jumlah murid SD sebanyak 638 murid dengan tenaga guru sebanyak 32 orang guru itu artinya 1 orang guru akan menangani 20 orang murid.

Agama

Tahun 2017, jumlah tempat peribadatan yang ada di Distrik Animha didominasi oleh tempat peribadatan Islam yang tercatat sebanyak 5 gereja protestan sebanyak 5 unit, selain gereja distrik animha masih belum memiliki tempat peribadatan yang lain.

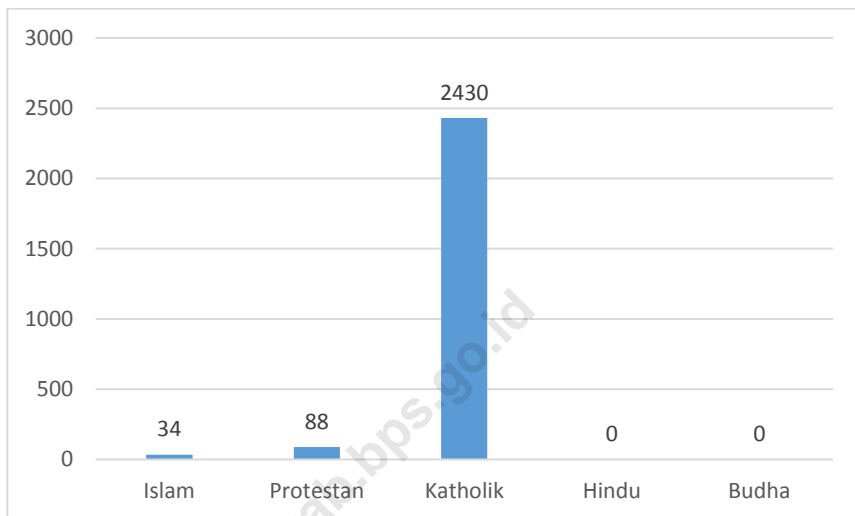
Pada tahun 2017, jumlah kepala keluarga di Distrik Animha yang memeluk agama Islam tercatat 34 orang, sementara pemeluk agama Katolik dan Protestan sebanyak 88 orang dan 2,430 orang, sedangkan tidak ada pemeluk agama Hindu dan Budha.

Gambar 7. Jumlah Murid, Guru dan Rasio Murid Guru Dirinci Menurut Sekolah Di Distrik Animha, 2015



Sumber: Dinas Pendidikan dan Pengajaran Kabupaten Merauke

Gambar 8. Jumlah Penduduk Dirinci Menurut Agama Yang Dianut di Distrik Animha, 2015



Sumber : Kementerian Agama Kabupaten Merauke

4.1. PENDIDIKAN

Tabel 4.1.1. Nama Sekolah Dasar Dirinci Menurut Kampung Di Distrik Animha, 2015

Nama Kampung	Nama Sekolah
(1)	(2)
Sinegi	SD YPPK Sinegi
Baad	SD YPPK Baad
Wayau	SD YPPK Wayau
	SMP Negeri Wayau
Koa	SD YPPK ST Petrus Koa
Kaisa	SD YPPK Kaiza

Sumber: dapo.dikdasmen.kemendikbud.go.id

Tabel 4.1.2. Jumlah Ruang Kelas, Murid, Guru dan Rasio Murid Guru Dirinci Menurut Sekolah Di Distrik Animha, 2015

Nama Sekolah	Ruang Kelas	Murid	Guru	Rasio Murid-Guru
(1)	(2)	(3)	(4)	(5)
SD YPPK Senegi	6	145	6	24.16
SD YPPK Baad	6	111	5	22.2
SD YPPK Wayau	6	87	8	10.87
SMP Negeri Wayau	6	22	5	4.4
SD YPPK ST Petrus Koa	5	130	5	26
SD YPPK Kaiza	1	165	8	20.62
Jumlah	30	660	37	108,27

Sumber : <http://dapo.dikdasmen.kemdikbud.go.id>

Tabel 4.1.3. Nama Sekolah Menengah Pertama (SMP) Dirinci Menurut Kampung Di Distrik Animha, 2015

Nama Kampung	Nama Sekolah
(1)	(2)
Sinigi	-
Baad	-
Wayau	SMP Negeri Wayau
Koa	-
Kaisa	-

Sumber : <http://dapo.dikdasmen.kemdikbud.go.id>

Tabel 4.1.4. Jumlah Ruang Kelas, Murid, Guru dan Rasio Murid Guru Dirinci Menurut Sekolah Menengah Pertama (SMP) Di Distrik Animha, 2015

Nama Sekolah	Ruang Kelas	Murid	Guru	Rasio Murid-Guru
(1)	(2)	(3)	(4)	(5)
SMP NEGERI Wayau	6	22	5	4.4
Jumlah	6	22	5	4.4

Sumber : <http://dapo.dikdasmen.kemdikbud.go.id>

Tabel 4.1.5. Jumlah Ruang Kelas, Murid, Guru dan Rasio Murid Guru Dirinci Menurut Sekolah Menengah Atas (SMA) dan Sekolah Menengah Kejuruan (SMK) Di Distrik Animha, 2015

Nama Sekolah	Ruang Kelas	Murid	Guru	Rasio Murid-Guru
(1)	(2)	(3)	(4)	(5)
-	-	-	-	-
Jumlah	-	-	-	-

Sumber : <http://dapo.dikdasmen.kemdikbud.go.id>

4.2. KESEHATAN

Tabel 4.2.1. Jumlah Fasilitas Kesehatan Di Distrik Animha, 2015

Kampung	Fasilitas Kesehatan
(1)	(2)
Puskesmas Umum	1
Posyandu Maternal	5
Klinik/Balai Kesehatan	1
Animha	2017

Sumber : Dinas Kesehatan Kabupaten Merauke

Tabel 4.2.2. Jumlah Pegawai Negeri Sipil Puskesmas Kumbe Animha Dirinci Menurut Golongan Di Distrik Animha, 2015

Golongan	Jumlah
(1)	(2)
I	...
II	...
III	...
IV	...
Jumlah	...

Sumber : Badan Kepegawaian dan Pengembangan Sumber Daya Manusia Kabupaten Merauke

Tabel 4.2.3. Jumlah Pegawai Negeri Sipil Puskesmas Animha Dirinci Menurut Tingkat Pendidikan di Distrik Animha, 2015

Tingkat Pendidikan	Jumlah
(1)	(2)
SD	...
SMP	...
SMA	...
D2/D3	...
S1	...
S2	...
Jumlah	...

Sumber : Badan Kepegawaian dan Pengembangan Sumber Daya Manusia Kabupaten Merauke

Tabel 4.2.4. Jumlah Pegawai Negeri Sipil Puskesmas Animha Dirinci Menurut Asalnya Di Distrik Animha, 2015

Asal	Jumlah
(1)	(2)
Papua	...
Non Papua	...
Jumlah	...

Sumber : Badan Kepegawaian dan Pengembangan Sumber Daya Manusia Kabupaten Merauke

Tabel 4.2.5. Jumlah Pegawai Negeri Sipil Puskesmas Animha Dirinci Menurut Asalnya di Distrik Animha, 2015

Tenaga Kesehatan	Jumlah
(1)	(2)
Tenaga Medis	1
Tenaga Keperawatan	12
Tenaga Kebidanan	6
Tenaga Kefarmasian	-
Tenaga Kesehatan Lainnya	2
Jumlah	21

Sumber : Dinas Kesehatan Kabupaten Merauke

Tabel 4.2.6. Jumlah Remaja Usia 15 – 24 Tahun yang Mendapat Penyuluhan Kesehatan reproduksi (Kespro), HIV/AIDS, dan Keluarga Berencana (KB) di Distrik Animha, 2015

JENIS PENYULUHAN	Jumlah
(1)	(2)
Kesehatan Reproduksi	-
HIV/AIDS	-
Keluarga Berencana	-
Jumlah	-

Sumber : Dinas Kesehatan Kabupaten Merauke

Tabel 4.2.7. Jumlah Kasus HIV/AIDS, DBD, Diare, TBC, dan Malaria di Distrik Animha, 2015

Jenis Kasus	Jumlah
(1)	(2)
HIV/AIDS	-
DBD	-
TBC	-
Malaria	-
Diare	-
Jumlah	-

Sumber : Dinas Kesehatan Kabupaten Merauke

Tabel 4.2.8. Jumlah Pasangan Usia Subur dan Wanita Usia Subur di Distrik Animha, 2015

Uraian	Jumlah
(1)	(2)
Pasangan Usia Subur	426
Wanita Usia Subur	319

Sumber : Dinas Pemberdayaan Perempuan, Perlindungan Anak Pengendalian Penduduk dan Keluarga Berencana Kabupten Merauke

4.3. AGAMA

Tabel 4.3.1. Jumlah Penduduk Menurut Agama yang dianut di Distrik Animha, 2015

Agama	Jumlah
(1)	(2)
Islam	34
Protestan	88
Katholik	2 430
Hindu	-
Budha	-
Total	2 552

Sumber: Kementerian Agama Kabupaten Merauke

Tabel 4.3.2. Jumlah Tempat Peribadatan di Distrik Animha, 2015

Jenis Tempat Ibadah	Jumlah
(1)	(2)
Masjid	-
Gereja Protestan	-
Gereja Katholik	5
Pura	-
Vihara	-

Sumber: Kementerian Agama Kabupaten Merauke

Tabel 4.3.3. Jumlah Rohaniawan Dirinci Menurut Agama Yang Dianut Di Distrik Animha, 2015

Agama	Jumlah
(1)	(2)
Islam	-
Protestan	-
Katholik	1
Hindu	-
Budha	-
Total	1

Sumber : Kementerian Agama Kabupaten Merauke

PENJELASAN TEKNIS

Data pokok tanaman pangan yang dikumpulkan adalah luas panen dan produktivitas (hasil per hektar). Produksi tanaman pangan merupakan hasil perkalian antara luas panen dengan produktivitas. Pengumpulan data luas panen dilakukan setiap bulan dengan pendekatan area kecamatan di seluruh wilayah Indonesia. Pengumpulan data produktivitas dilakukan melalui pengukuran langsung pada plot ubinan berukuran $2 \frac{1}{2}$ m X $2 \frac{1}{2}$ m. Pengumpulan data produktivitas dilakukan setiap subround (empat bulanan) pada waktu panen petani.

Data populasi ternak bersumber dari Dinas Pertenakan Kabupaten Merauke, sedangkan rumah tangga perikanan tangkap adalah rumah tangga yang melakukan penangkapan ikan/binatang air lainnya/tanaman air dengan tujuan sebagian/seluruh hasilnya untuk dijual.

<https://meraukekab.bps.go.id>

ULASAN

Tanaman Pangan

Padi merupakan komoditas tanaman pangan terbesar di distrik animha dengan Jumlah produksi sebanyak 237 ton dengan luas tanam 79 ha. Sedangkan untuk komoditas lainnya seperti jagung hanya 2 ton dengan luas tanam 1 ha, ubi kayu sebanyak 75 ton dengan luas tanam 5 ha, dan ubi jalar sebanyak 66 ton dengan luas tanam 6 ha.

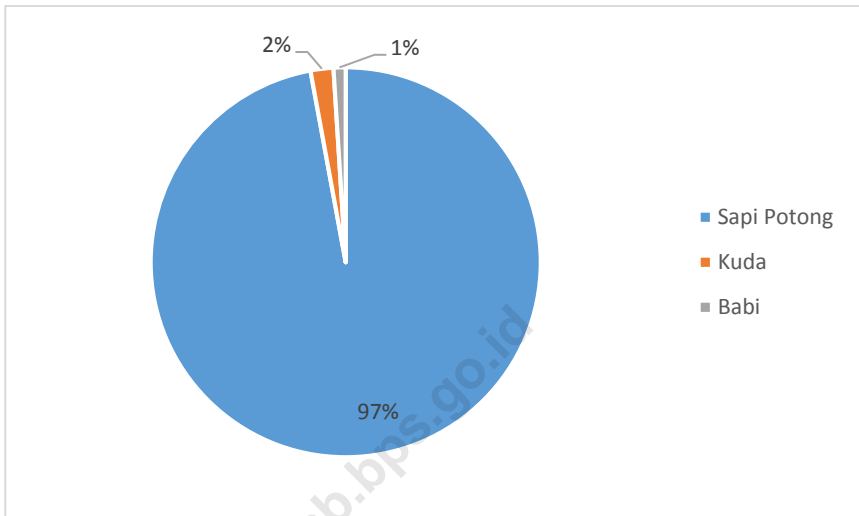
Perkebunan

Pada tahun 2016 tanaman perkebunan yang ada di Distrik Animha adalah karet, kelapa, dan pinang. Dimanaluas lahan karet seluas 50 ha, kelapa seluas 18 ha dan pinang 5 ha..

Peternakan

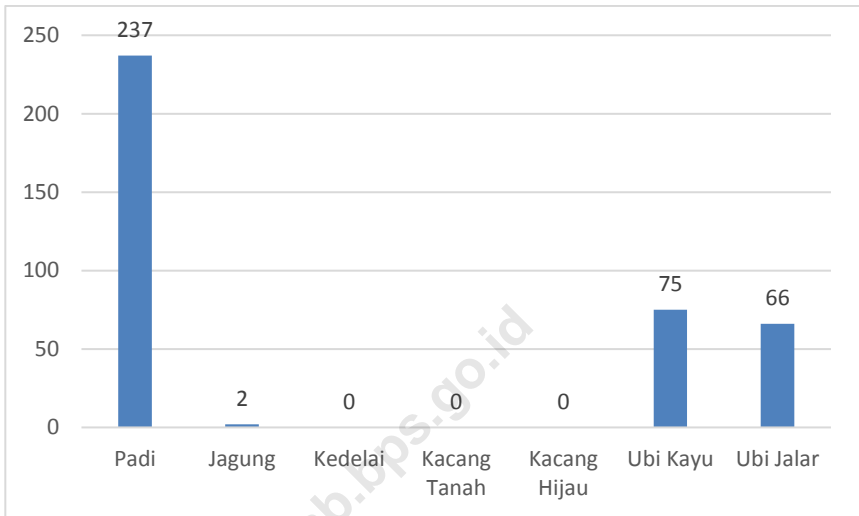
Pada tahun 2016 Peternakan yang di hasilkan di Distrik Animha adalah Sapi potong sebanyak 872 ekor, kuda sebanyak 17 ekor dan ternak yg terkecil adalah Babi dengan jumlah 9 ekor.

Gambar 9. Jumlah Populasi Ternak Dirinci Menurut Jenis Ternak Di Distrik Animha, 2015



Sumber: Dinas pertanian Kabupaten Merauke

Gambar 10. Produksi (Ton) Tanaman Pangan Di Distrik Animha, 2015



Sumber: Dinas Pertanian kabupaten Merauke

5.1. TANAMAN PANGAN

Tabel 5.1.1. Sumber Penghasilan Utama Sebagian Besar Penduduk Dirinci Menurut Kampung Di Distrik Animha, 2015

Kampung	Sumber Penghasilan Utama	
	Sektor	Komoditi
(1)	(2)	(3)
Kumbe	Pertanian	Sagu / Pisang
Rawa Sari	Pertanian	Sagu / Pisang
Kaiburse	Pertanian	Sagu / Pisang
Padang Raharja	Pertanian	Padi/Palawijah
Onggari	Pertanian	Padi/Palawijah
Suka Maju	Pertanian	Padi/Palawijah
Domande	Pertanian	Padi/Palawijah

Sumber: Dinas Pertanian Kabupaten Merauke

Tabel 5.1.2. Luas Tanam Dan Luas Panen Tanaman Pangan Dirinci Menurut Komoditas Di Distrik Animha, 2015

Komoditi	Luas Tanam (ha)	Luas Panen (ha)
(1)	(2)	(3)
Padi	79,00	79,00
Jagung	1,00	1,00
Kedelai	0,00	0,00
Kacang Tanah	0,00	0,00
Kacang Hijau	0,00	0,00
Ubi Kayu	5,00	5,00
Ubi Jalar	6,00	6,00
Jumlah	2017	

Sumber: Dinas Pertanian Kabupaten Merauke

Tabel 5.1.3. Produksi dan Produktivitas Tanaman Pangan Dirinci Menurut Komoditas Di Distrik Animha, 2015

Komoditi	Produksi (ton)	Produktivitas (ton/ha)
(1)	(2)	(3)
Padi	237,00	3,00
Jagung	2,00	2,00
Kedelai	0,00	0,00
Kacang Tanah	0,00	0,00
Kacang Hijau	0,00	0,00
Ubi Kayu	75,00	15,00
Ubi Jalar	66,00	11,00
Jumlah	2017	

Sumber: Dinas Pertanian Kabupaten Merauke

5.2. HORTIKULTURA

Tabel 5.2.1. Luas Panen dan Produksi Tanaman Sayuran Dirinci Menurut Jenis Sayuran Di Distrik Animha, 2015

Komoditi	Luas Panen (ha)	Produksi (ton)
(1)	(2)	(3)
Bawang Merah	-	-
Cabe	-	-
Kol / Kubis	-	-
Sawi / Petsai	-	-
Tomat	-	-
Terung	-	-
Kangkung	-	-
Kacang Panjang	-	-
Bayam	-	-
Ketimun	-	-
Jumlah	2017	-

Sumber: Dinas Pertanian Kabupaten Merauke

Tabel 5.2.2. Luas Panen Dan Produksi Buah – buahan Dirinci Menurut Jenis Buah Di Distrik Animha, 2015

Komoditi	Luas Panen (ha)	Produksi (ton)
(1)	(2)	(3)
Mangga	-	-
Pisang	-	-
Pepaya	-	-
Nanas	-	-
Jambu Biji	-	-
Jambu Air	-	-
Jambu Bol	-	-
Jeruk Valensia	-	-
Jeruk Keprok	-	-
Jeruk Siam	-	-
Jeruk Besar	-	-
Jumlah	2017	-

Sumber: Dinas Pertanian Kabupaten Merauke

*Data tidak tersedia

5.3. PERKEBUNAN

Tabel 5.3.1. Luas Lahan dan Produksi Tanaman Perkebunan Dirinci Menurut Jenis Tanaman Di Distrik Animha, 2015

Komoditi	Luas Lahan (ha)	Produksi (ton)
(1)	(2)	(3)
Karet	50,00	-
Kelapa	18,00	-
Kelapa Sawit	-	-
Lada	-	-
Jambu Mete	-	-
Pinang	5,00	0,12
Kapuk Randu	-	-
Kemiri	-	-
Jarak	-	-
Tebu	-	-
Vanili	-	-
Jahe	-	-
Jumlah	2017 73	0,12

Sumber: Dinas Kehutanan dan Perkebunan Kabupaten Merauke

5.4. PETERNAKAN

Tabel 5.4.1. Jumlah Populasi Ternak Dirinci Menurut Jenis Ternak Di Distrik Animha, 2015

Jenis Ternak	Jumlah
(1)	(2)
Sapi Potong	872
Kerbau	-
Kuda	17
Kambing	-
Babi	9

Sumber: Dinas Peternakan dan Kesehatan Hewan Kabupaten Merauke

Tabel 5.4.2. Jumlah Produksi Daging Ternak Dirinci Menurut Jenis Ternak Di Distrik Animha, 2015

Jenis Ternak	Jumlah
(1)	(2)
Sapi Potong	-
Kerbau	-
Kuda	-
Kambing	-
Babi	-

Sumber: Dinas Peternakan dan Kesehatan Hewan Kabupaten Merauke

*Data tidak tersedia

<https://meraukekab.bps.go.id>

Tabel 5.4.3. Jumlah Populasi Unggas Dirinci Menurut Jenis Unggas Di Distrik Animha, 2015

Jenis Unggas	Populasi (Ekor)
(1)	(2)
Ayam Kampung	5 731
Ayam Petelor	-
Ayam Pedaging	-
Itik	162

Sumber: Dinas Peternakan dan Kesehatan Hewan Kabupaten Merauke

Tabel 5.4.4. Produksi Daging Unggas Dirinci Menurut Jenis Unggas Di Distrik Animha, 2015

Jenis Unggas	Produksi (Kg)
(1)	(2)
Ayam Kampung	-
Ayam Petelor	-
Ayam Pedaging	-
Itik	-

Sumber: Dinas Peternakan dan Kesehatan Hewan Kabupaten Merauke

*Data tidak tersedia

<https://meraukekab.bps.go.id>

Tabel 5.4.5. Produksi Telur Unggas Dirinci Menurut Jenis Unggas Di Distrik Animha, 2015

Jenis Unggas	Produksi (Butir)
(1)	(2)
Ayam Kampung	...
Ayam Petelor	...
Ayam Pedaging	...
Itik	...

Sumber: Dinas Peternakan dan Kesehatan Hewan Kabupaten Merauke

*Data tidak tersedia

<https://meraukekab.bps.go.id>

<https://meraukekab.bps.go.id>



**SENSUS
EKONOMI**

DATA

MENCERDASKAN BANGSA

<https://meraukekab.bps.go.id>



**BADAN PUSAT STATISTIK
KABUPATEN MERAUKE**
Statistics of Merauke Regency

Jl. R. E. Martadinata No 2 Merauke
Telp. (0971) 3330883 E-mail bps9401@bps.go.id
Homepage: <http://meraukekab.bps.go.id>