

KECAMATAN BEO UTARA DALAM ANGKA

2018



**BADAN PUSAT STATISTIK
KABUPATEN KEPULAUAN TALAUD**



KECAMATAN BEO UTARA DALAM ANGKA

2018

Kecamatan Beo Utara Dalam Angka 2018

I S S N : 2548-2645
Nomor Publikasi : 71040.1814
Katalog : 1102001.7104041

Ukuran Buku : 14,8 Cm x 21 Cm
Jumlah Halaman : xiv + 106 Halaman

Naskah :
Badan Pusat Statistik Kabupaten Kepulauan Talaud

Penyunting / Editor :
Badan Pusat Statistik Kabupaten Kepulauan Talaud

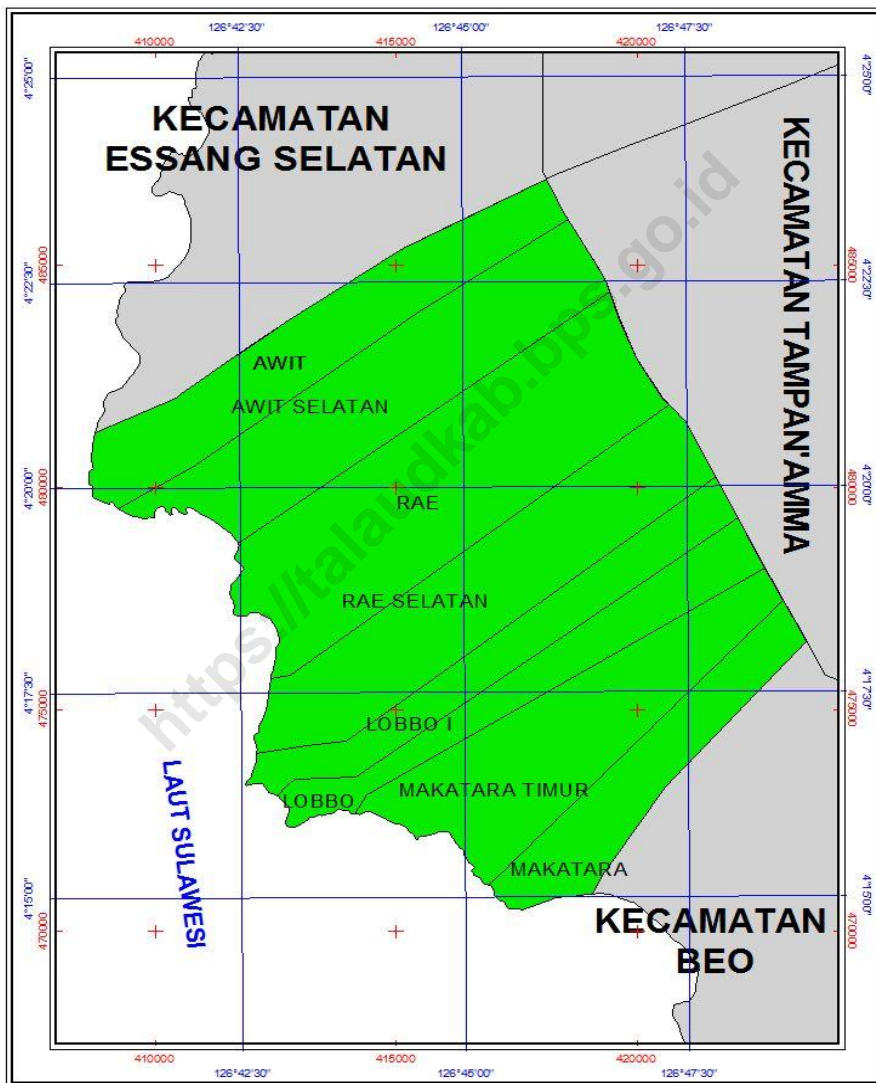
Desain Cover :
Seksi Integrasi Pengolahan dan Diseminasi Statistik

Diterbitkan oleh :
©BPS Kabupaten Kepulauan Talaud

Dicetak oleh :

Dilarang mengumumkan, mendistribusikan, mengomunikasikan, dan/atau menggandakan sebagian atau seluruh isi buku ini untuk tujuan komersial tanpa izin tertulis dari Badan Pusat Statistik

Kecamatan Beo Utara



0 2000 4000 6000 8000 Meters



KATA SAMBUTAN

Saya menyambut dengan gembira penerbitan buku Kecamatan Beo Utara Dalam Angka 2018. Tersedianya data yang akurat sangat membantu dalam perencanaan, pelaksanaan, penyediaan, dan pengawasan pembangunan.

Dengan tersedianya publikasi ini kita akan memiliki inventaris sumber data yang tepat dan sama sebagai potret kecamatan. Oleh karena itu, publikasi ini dapat dimanfaatkan sebagai bagian dari perencanaan secara sistimatis, menyeluruh, dan terpadu.

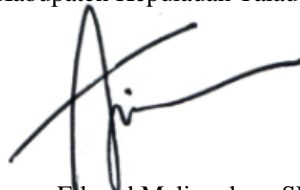
Saya mengucapkan banyak terimakasih kepada penyusun publikasi Kecamatan Beo Utara Dalam Angka 2018 yang telah membantu serta memberikan sumbangan pemikiran dan tenaga, sehingga publikasi ini dapat terselesaikan.

Akhirnya saya mengharapkan agar publikasi ini dapat terwujud secara berkesinambungan sehingga kita senantiasa mempunyai visi dan misi data yang sama, sekaligus dapat diinformasikan kepada masyarakat dan instansi yang memerlukannya.

Semoga buku ini bermanfaat bagi kita semua.

Melonguane, September 2018

Kepala Badan Pusat Statistik
Kabupaten Kepulauan Talaud



Janny Eduard Maliangkay, SE

KATA PENGANTAR

Dengan memanjatkan puji syukur kehadiran Allah yang Maha Kuasa, publikasi Kecamatan Beo Utara Dalam Angka 2018 dapat terselesaikan dengan baik.

Kecamatan Beo Utara Dalam Angka 2018 adalah publikasi tahunan yang menyajikan dan memberikan gambaran tentang keadaan geografis, ciri-ciri dan keadaan sosial ekonomi penduduk, serta keadaan sosial perekonomian kecamatan.

Buku publikasi ini dapat terwujud berkat kerjasama dan bantuan dari berbagai pihak baik instansi pemerintah maupun swasta. Atas bantuan ini disampaikan penghargaan dan ucapkan terimakasih yang sebesar besarnya.

Pada kesempatan ini diucapkan terimakasih kepada Pemerintahan Kecamatan Beo Utara atas perhatian serta kerja samanya yang diberikan untuk penerbitan publikasi Kecamatan Beo Utara Dalam Angka 2018 ini.

Disadari bahwa publikasi ini banyak kekurangannya, saran dan kritik membangun dari berbagai pihak untuk perbaikan publikasi ini sangat kami harapkan.

Semoga penyajian data statistik dalam publikasi ini bermanfaat bagi kita semua.

Beo Utara, September 2018

Penyusun



Yulita Liroga

<https://talaudkab.bps.go.id>

DAFTAR ISI

Kata Pengantar	vii
Daftar Isi	ix
Daftar Tabel	x
Bab I Keadaan Geografis.....	1
Bab II Pemerintahan	9
Bab III Kependudukan dan Ketenagakerjaan	15
Bab IV Sosial	27
Bab V Pertanian	53
Bab VI Industri	85
Bab VII Perdagangan.....	89
Bab VIII Transportasi	93
Bab IX Keuangan dan Harga.....	103

DAFTAR TABEL

Tabel	Judul	Halaman
1.1	Letak Geografis Kecamatan Beo Utara 2017	3
1.2	Luas Desa/Kelurahan di Kecamatan Beo Utara 2017	4
1.3	Nama sungai di Kecamatan Beo Utara 2017	5
2.1	Pejabat yang Pernah Memerintah di Kecamatan Beo Utara 2017	11
2.2	Komposisi Personil Kantor Camat di Kecamatan Beo Utara 2017	12
2.3	Nama Kepala Desa/Lurah dan Sekertaris Desa/Kelurahan di Kecamatan Beo Utara 2017	13
2.4	Tipe Desa/Kelurahan, Status dan Jumlah Dusun/Lingkungan di Kecamatan Beo Utara 2017	14
3.1	Jumlah Penduduk, Luas, dan Kepadatan Penduduk di Kecamatan Beo Utara 2017	17
3.2	Penduduk Menurut Jenis Kelamin dan Sex Rasio di Kecamatan Beo Utara 2017	18
3.3	Penduduk Menurut Jenis Kelamin dan Kelompok Umur di Kecamatan Beo Utara 2017	19
3.4	Jumlah Dusun/Lingkungan, RumahTangga, Penduduk dan Penduduk per RumahTangga di Kecamatan Beo Utara 2017	20
3.5	Banyaknya Kelahiran, Kematian dan Perpindahan Penduduk di Kecamatan Beo Utara 2017	21
3.6	Banyaknya Pegawai Negeri Sipil Menurut Golongan di Kecamatan Beo Utara 2017	22

3.7	Banyaknya Penduduk Menurut Mata Pencaharian di Kecamatan Beo Utara 2017	23
3.8	Banyaknya Penduduk Menurut Agama dan Kepercayaan di Kecamatan Beo Utara 2017	25
4.1	Banyaknya TK, Guru, dan Murid di Kecamatan Beo Utara 2017	29
4.2	Banyaknya SD, Guru, dan Murid di Kecamatan Beo Utara 2017	30
4.3	Banyaknya Gedung SD, Ruang Kelas, dan Kelas di Kecamatan Beo Utara 2017	31
4.4	Banyaknya Murid SD Menurut Kelas di Kecamatan Beo Utara 2017	32
4.5	Banyaknya SMP, Guru, dan Murid di Kecamatan Beo Utara 2017	33
4.6	Banyaknya Gedung SMP, Ruang Kelas, dan Kelas di Kecamatan Beo Utara 2017	34
4.7	Banyaknya Murid SMP Menurut Kelas di Kecamatan Beo Utara 2017	35
4.8	Banyaknya SMA, Guru, dan Murid di Kecamatan Beo Utara 2017	36
4.9	Banyaknya Gedung SMA, Ruang Kelas, dan Kelas di Kecamatan Beo Utara 2017	37
4.10	Banyaknya Murid SMA Menurut Kelas di Kecamatan Beo Utara 2017	38
4.11	Banyaknya Rumah Sakit, Puskesmas, Balai Pengobatan di Kecamatan Beo Utara 2017	39
4.12	Banyaknya Tenaga Kesehatan di Kecamatan Beo Utara 2017	40
4.13	Banyaknya Posyandu, Apotik, dan Toko Obat di Kecamatan Beo Utara 2017	41
4.14	Banyaknya Penderita Penyakit Berdasarkan Jenisnya di Kecamatan Beo Utara 2017	42

4.15	Hasil Imunisasi di Kecamatan Beo Utara 2017	43
4.16	Jumlah Target dan Hasil Imunisasi di Kecamatan Beo Utara 2017	44
4.17	Banyaknya Klinik KB, Tenaga Medis, Tenaga PLKB, dan PUS di Kecamatan Beo Utara 2017	46
4.18	Banyaknya Akseptor Aktif Menurut Alat Kontrasepsi di Kecamatan Beo Utara 2017	47
4.19	Banyaknya Pencapaian KB di Kecamatan Beo Utara 2017	49
4.20	Banyaknya Bangunan Rumah Berdasarkan Jenisnya di Kecamatan Beo Utara 2017	50
4.21	Banyaknya Tempat Ibadah di Kecamatan Beo Utara 2017	51
5.1	Penggunaan Lahan di Kecamatan Beo Utara 2017	55
5.2	Luas Panen, Produksi, dan Rata-rata Produksi Jagung di Kecamatan Beo Utara 2017	56
5.3	Luas Panen, Produksi, dan Rata-rata Produksi Ubi Kayu di Kecamatan Beo Utara 2017	57
5.4	Luas Panen, Produksi, dan Rata-rata Produksi Ubi Jalar di Kecamatan Beo Utara 2017	58
5.5	Luas Panen, Produksi, dan Rata-rata Produksi Kacang Tanah di Kecamatan Beo Utara 2017	59
5.6	Luas Panen, Produksi, dan Rata-rata Produksi Sayur-sayuran di Kecamatan Beo Utara 2017	60
5.7	Luas Panen, Produksi, dan Rata-rata Produksi Kacang Hijau di Kecamatan Beo Utara 2017	61
5.8	Banyaknya Pohon Durian, Produksi, dan Produktivitasnya di Kecamatan Beo Utara 2017	62
5.9	Banyaknya Pohon Mangga, Produksi, dan Produktivitasnya di Kecamatan Beo Utara 2017	63

5.10	Banyaknya Pohon Langsa, Produksi, dan Produktivitasnya di Kecamatan Beo Utara 2017	64
5.11	Banyaknya Pohon Jeruk, Produksi, dan Produktivitasnya di Kecamatan Beo Utara 2017	65
5.12	Banyaknya Pohon Pisang, Produksi, dan Produktivitasnya di Kecamatan Beo Utara 2017	66
5.13	Banyaknya Pohon Nenas, Produksi, dan Produktivitasnya di Kecamatan Beo Utara 2017	67
5.14	Banyaknya Pohon Salak, Produksi, dan Produktivitasnya di Kecamatan Beo Utara 2017	68
5.15	Banyaknya Pohon Pepaya, Produksi, dan Produktivitasnya di Kecamatan Beo Utara 2017	69
5.16	Banyaknya Pohon Rambutan, Produksi, dan Produktivitasnya di Kecamatan Beo Utara 2017	70
5.17	Luas Areal Perkebunan Rakyat per Jenis Tanaman di Kecamatan Beo Utara 2017	71
5.18	Produksi Perkebunan Rakyat per Jenis Tanaman di Kecamatan Beo Utara 2017	72
5.19	Luas Areal Tanaman Kelapa dan Banyaknya Pohon di Kecamatan Beo Utara 2017	73
5.20	Luas Areal Tanaman Cengkeh dan Banyaknya Pohon di Kecamatan Beo Utara 2017	75
5.21	Luas Areal Tanaman Kakao dan Banyaknya Pohon di Kecamatan Beo Utara 2017	77
5.22	Luas Areal Tanaman Pala dan Banyaknya Pohon di Kecamatan Beo Utara 2017	79
5.23	Banyaknya Populasi Ternak Menurut Jenisnya di Kecamatan Beo Utara 2017	81
5.24	Banyaknya Populasi Unggas Menurut Jenisnya di Kecamatan Beo Utara 2017	82
5.25	Banyaknya Rumah Tangga Usaha Perikanan di Kecamatan Beo Utara 2017	83

5.26	Banyaknya Perahu / Kapal Penangkap Ikan di Kecamatan Beo Utara 2017	84
6.1	Banyaknya Usaha Industri Kecil dan Kerajinan Rumah Tangga di Kecamatan Beo Utara 2017	87
7.1	Banyaknya Pasar, Toko, Warung/Kios, dan Restoran/Rumah Makan di Kecamatan Beo Utara 2017	91
8.1	Keadaan Jalan Menurut Lapisan Permukaan dan Jenis Jalan di Kecamatan Beo Utara 2017	95
8.2	Keadaan Jalan Menurut Permukaan dan Jenis Jalan di Kecamatan Beo Utara 2017	97
8.3	Jumlah Jembatan Menurut Konstruksi di Kecamatan Beo Utara 2017	99
8.4	Banyaknya Kendaraan Bermotor dan Tidak Bermotor Menurut Jenisnya di Kecamatan Beo Utara 2017	100
8.5	Banyaknya Sarana Komunikasi di Kecamatan Beo Utara 2017	102
9.1	Harga Rata-rata Sembilan Bahan Pokok Di Kecamatan Beo Utara 2017	105

Keadaan Geografis

1



Tabel : 1.1.

Letak Geografis
Di Kecamatan Beo Utara
2017

A. Kecamatan Beo Utara Berbatasan Langsung dengan :

Sebelah Utara : Kecamatan Essang Selatan

Sebelah Timur : Kecamatan Tampan'amma

Sebelah Selatan : Kecamatan Beo

Sebelah Barat : Laut Sulawesi

B. Jarak Ibukota Kecamatan ke Ibukota Propinsi : 42 Mil

Jarak Ibukota Kecamatan ke Ibukota Kabupaten : 32 Km

Jarak Ibukota Kecamatan ke Desa :

Lobbo	– Makatara	:	5,5	Km
	– Makatara Timur	:	5	Km
	– Lobbo I	:	0,5	Km
	– Rae	:	4,5	Km
	– Rae Selatan	:	4	Km
	– Awit	:	10,5	Km
	– Awit Selatan	:	10	Km

Sumber : Kantor Kecamatan Beo Utara

Tabel : 1.2

Luas Desa/Kelurahan
Di Kecamatan Beo Utara
2017

Desa/Kelurahan	Luas (Km ²)	Persentase (%)
[1]	[2]	[3]
1. Makatara	13,69	9,47
2. Makatara Timur	13,69	9,47
3. Lobbo	14,64	10,13
4. Lobbo I	14,64	10,13
5. Rae	26,84	18,57
6. Rae Selatan	26,84	18,57
7. Awit	17,11	11,83
8. Awit Selatan	17,11	11,83
Jumlah	144,56	100,00

Sumber : Kantor Kecamatan Beo Utara

Tabel : 1.3

Nama Sungai
Di Kecamatan Beo Utara
2017

A. Hidrologi

Nama Sungai
[1]
Sungai Lua
Sungai Bawaasan
Sungai Pandang
Sungai Punna
Sungai Sawangunatti
Sungai Mitun
Sungai Arekambing
Sungai Baunian
Sungai Tantane
Sungai Inawang

Lanjutan

Nama Sungai
[1]
Sungai Pasunan
Sungai Lio
Sungai Binarelang
Sungai Birang
Sungai Linbur
Sungai Lawario
Sungai Lahae
Sungai Anginan
Sungai Widda
Sungai Liwas Kecil
Sungai Liwas
Sungai Awit

Lanjutan

Nama Sungai
[1]
Sungai Liwas
Sungai Awit
Sungai Musian
Sungai Manganitu
Sungai Daduri Kecil
Sungai Daduri

Sumber : Peta WA BPS



Tabel : 2.1. Pejabat yang Pernah Memerintah
Di Kecamatan Beo Utara
2017

Nama Pejabat	Jabatan	Tahun
[1]	[2]	[3]
1. Royke Larinse,S.Pi	Camat	2007-2009
2. Ferdinan Maarisit	Camat	2009-2011
3. Norton Papotot,SE	Camat	2011-2014
4. Hogsy G. Lalintia,SH	Camat	2014-2015
5. Dr. Jak Potoboda, S.Sos. M.Si	Camat	2015-sekarang

Sumber : Kantor Kecamatan Beo Utara

Tabel : 2.2.

Komposisi Personil Kantor Camat
Di Kecamatan Beo Utara
2017

Nama	Pangkat/ Golongan	Jabatan
[1]	[2]	[3]
1. Dr. Jek Potoboda,S.Sos,M.Si	Pembina IV/a	Camat
2. Jopi R Maasawet,SH	Penata TKT 1 III/d	Sekcam
3. Sylvia Ch Kairupan,S.Sos	Penata TKT 1 III/d	Kasie Pemerintahan
4. Sepply O Maarisit,S,Pd	Penata TKT I III/d	Kasie Pelayanan
5. Rita ,SH	Penata KTT 1 III/d	Kasie Trantip
6. Sosana Buida,SE	Penata Muda TKT I III/b	Kasie Pemberdayaan
7. Roky Entiman,ST	Penata III/c	Kasubang Umum
8. Marianus Tasman,S.Si	Penata Muda III/a	Staf
9. Veny J Larenggam	Pengatur II/c	Staf
10. Yetti K Potoboda	Pengatur II/c	Staf
11. Olha Daruit	Pengatur II/c	Staf

Sumber : Kantor Kecamatan Beo Utara

Tabel : 2.3. Nama Kepala Desa/Lurah dan Sekretaris Desa/Kelurahan
Di Kecamatan Beo Utara
2017

Desa/Kelurahan	Nama Kepala Desa / Lurah	Nama Sekretaris Desa/Lurah
[1]	[2]	[3]
1. Makatara	Wemprit Potoboda,SE	-
2. Makatara Timur	Meriati E Papia,SE	Neiman Taarape,SE
3. Lobbo	Abner Karaki	Topi S Pulu
4. Lobbo I	Novri Mailantang	Ferdinan Woba
5. Rae	Remprit Manongga	Sapdius Sasue
6. Rae Selatan	Alprit Karundeng	Norden Amodi
7. Awit	Tohman Paone	Yermia Sasumbala
8. Awit Selatan	Archilaus Maarisi	Adolop Tamalawor

Sumber : Kantor Kecamatan Beo Utara

Tabel : 2.4. Tipe Desa/Kelurahan, Status dan Dusun/Lingkungan
Di Kecamatan Beo Utara
2017

Desa/Kelurahan	Tipe Desa/ Kelurahan	Status Swadaya/ Swakarya/Swasembada	Jumlah Dusun/ Lingkungan
[1]	[2]	[3]	[4]
1. Makatara	Kelurahan	Swakarya	3
2. Makatara Timur	Kelurahan	Swakarya	3
3. Lobbo	Desa	Swakarya	3
4. Lobbo I	Desa	Swakarya	3
5. Rae	Desa	Swakarya	3
6. Rae Selatan	Desa	Swakarya	3
7. Awit	Desa	Swakarya	3
8. Awit Selatan	Desa	Swakarya	3
Jumlah			24

Sumber : Kantor Kecamatan Beo Utara

Kependudukan dan Ketenagakerjaan

3



Tabel : 3.1. Jumlah Penduduk, Luas, dan Kepadatan Penduduk
Di Kecamatan Beo Utara
2017

Desa/Kelurahan	Jumlah Penduduk	Luas (Km ²)	Kepadatan (Jiwa/Km ²)
[1]	[2]	[3]	[4]
1. Makatara	668	13,69	48,79
2. Makatara Timur	545	13,69	39,81
3. Lobbo	599	14,64	40,91
4. Lobbo I	509	14,64	34,77
5. Rae	406	26,84	15,13
6. Rae Selatan	323	26,84	12,03
7. Awit	623	17,11	36,41
8. Awit Selatan	668	17,11	39,04
Jumlah	4341	144,56	30,03
2016	4531	144,56	31,34
2015	4 117	144,56	284,49

Sumber: Kepala Desa se-Kecamatan Beo Utara

Tabel : 3.2 Penduduk Menurut Jenis Kelamin dan Sex Rasio
Di Kecamatan Beo Utara
2017

Desa/Kelurahan	Penduduk		Jumlah	Sex Rasio
	Laki-laki	Perempuan		
[1]	[2]	[3]	[4]	[5]
1. Makatara	337	331	668	101,81
2. Makatara Timur	264	281	545	93,95
3. Lobbo	315	284	599	110,91
4. Lobbo I	268	241	509	111,20
5. Rae	210	196	406	107,14
6. Rae Selatan	151	172	323	87,79
7. Awit	323	300	623	107,67
8. Awit Selatan	334	334	668	100
Jumlah	2202	2139	4341	102,94
2016	2233	2090	4 531	106,84
2015	2 091	2 026	4 117	103,21

Sumber : Kepala Desa se-Kecamatan Beo Utara

Tabel : 3.3. Penduduk Menurut Jenis Kelamin dan Kelompok Umur Di Kecamatan Beo Utara 2017*)

Kelompok Umur	Penduduk		Jumlah
	Laki-laki	Perempuan	
[1]	[2]	[3]	[4]
0 – 4			
5 – 9			
10 – 14			
15 – 19			
20 – 24			
25 – 29			
30 – 34			
35 – 39			
40 – 44			
45 – 49			
50 – 54			
55 – 59			
60 - 64			
65 - 69			
70 Keatas			
Jumlah			
2016	2 262	2 279	4 541

Sumber: :Kepala Desa se-Kecamatan Beo Utara

*) Data tidak tersedia

Tabel : 3.4 Jumlah Dusun/Lingkungan, Rumah Tangga, Penduduk, dan Penduduk per Rumahtangga Di Kecamatan Beo Utara 2017

Desa/Kelurahan	Lingkungan/ Dusun	Rumah Tangga	Penduduk	Penduduk Per Rumah Tangga
[1]	[2]	[3]	[4]	[5]
1. Makatara	3	180	668	4
2. Makatara Timur	3	149	545	4
3. Lobbo	3	204	599	4
4. Lobbo I	3	147	509	4
5. Rae	3	110	406	4
6. Rae Selatan	3	102	323	4
7. Awit	3	171	623	4
8. Awit Selatan	3	167	668	4
Jumlah	24	1.230	4 341	32
2016	24	*	4531	*

Sumber: Kepala Desa se-Kecamatan Beo Utara

*Data tidak tersedia

Tabel : 3.5 Banyaknya Kelahiran, Kematian, dan Perpindahan Penduduk
Di Kecamatan Beo Utara
2017

Desa/Kelurahan	Kelahiran	Kematian	Perpindahan	
			Masuk	Keluar
[1]	[2]	[3]	[4]	[5]
1. Makatara	3	2	*	*
2. Makatara Timur	2	1	*	*
3. Lobbo	3	2	*	*
4. Lobbo I	3	3	*	*
5. Rae	4	2	*	*
6. Rae Selatan	2	1	*	*
7. Awit	2	1	*	*
8. Awit Selatan	4	1	*	*
Jumlah	23	13	*	*
2016	28	22	-	-
2015	17	6	-	-

Sumber : Kepala Desa se-Kecamatan Beo Utara

*Data tidak tersedia

Tabel : 3.6 Banyaknya Pegawai Negeri Sipil Menurut Golongan
Di Kecamatan Beo Utara
2017

Dinas/Instansi/ Lembaga	IV	III	II	I	Jumlah
[1]	[2]	[3]	[4]	[5]	[6]
1. Kantor Camat	1	7	2	1	11
2. Cab. Diknas	-	1	3	-	4
3. Puskesmas	-	4	9	-	13
4. KUA	-	-	-	-	-
5. Koramil	-	-	-	-	-
6. Polsek	-	-	-	-	-
7. Guru	-	23	30	-	53
8. Pelabuhan	-	-	-	-	-
9. MantriTani	-	-	-	-	-
10. PLKB	-	-	1	-	1

Sumber : Kepala Desa se-Kecamatan Beo Utara

Tabel: 3.7

Banyaknya Penduduk Menurut Mata Pencaharian
Di Kecamatan Beo Utara
2017

Desa/Kelurahan	Petani	Nelayan	Pedagang	PNS
[1]	[2]	[3]	[4]	[5]
1. Makatara	295	18	16	17
2. Makatara Timur	103	25	12	25
3. Lobbo	140	40	16	16
4. Lobbo I	237	36	14	18
5. Rae	125	6	6	8
6. Rae Selatan	79	-	8	5
7. Awit	113	5	5	4
8. Awit Selatan	340	14	6	5
Jumlah	1432	144	83	98
2016	1425	153	67	101
2015	1 293	126	58	118

Sumber : Kantor Kecamatan Beo Utara

Tabel : 3.7

**Banyaknya Penduduk Menurut Mata Pencaharian
Di Kecamatan Beo Utara
2017**

Lanjutan

Desa/Kelurahan	Pegawai Swasta	TNI/POLRI	Lainnya	Jumlah
[1]	[6]	[7]	[8]	[9]
1. Makatara	-	-	-	346
2. Makatara Timur	-	4	-	169
3. Lobbo	4	2	-	220
4. Lobbo I	5	5	-	315
5. Rae	1	1	-	147
6. Rae Selatan	-	-	-	92
7. Awit	-	-	-	127
8. Awit Selatan	-	-	-	365
Jumlah	10	12	-	1781
2016	10	14	10	1743
2015	-	3	-	1 554

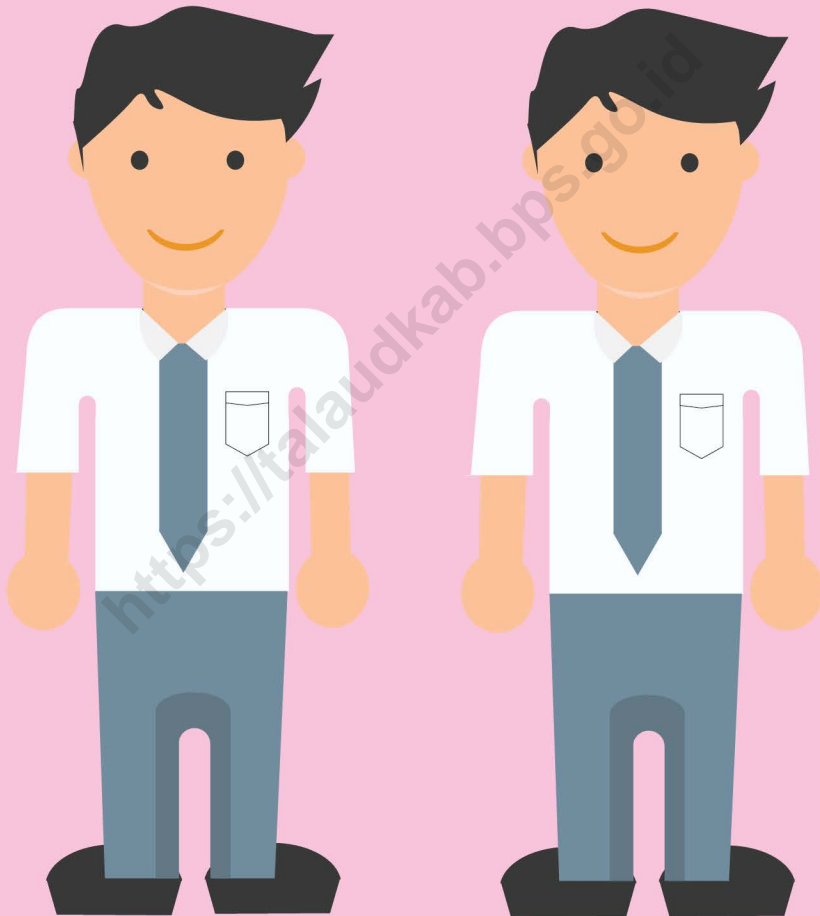
Sumber :Kepala Desa se-Kecamatan Beo Utara

Tabel : 3.8 Banyaknya Penduduk Menurut Agama dan Kepercayaan
Di Kecamatan Beo Utara
2017

Desa/Kelurahan	Kristen	Katolik	Islam	Hindu	Buddha	Jumlah
[1]	[2]	[3]	[4]	[5]	[6]	[7]
1. Makatara	429	-	239	-	-	668
2. Makatara Timur	540	-	5	-	-	545
3. Lobbo	593	6	-	-	-	599
4. Lobbo I	509	-	-	-	-	509
5. Rae	402	-	4	-	-	404
6. Rae Selatan	323	-	-	-	-	323
7. Awit	623	-	-	-	-	623
8. Awit Selatan	668	-	-	-	-	668
Jumlah	4.087	6	248	-	-	4341
2016	4510	6	15	-	-	4531

Sumber : Kepala Desa se-Kecamatan Beo Utara

SOSIAL 4



Tabel : 4.1. Banyaknya TK, Guru, dan Murid
Di Kecamatan Beo Utara
2017

Desa/Kelurahan	Sekolah	Guru	Murid
[1]	[2]	[3]	[4]
1. Makatara	2	4	21
2. Makatara Timur	-	-	-
3. Lobbo	1	3	20
4. Lobbo I	1	3	17
5. Rae	1	2	24
6. Rae Selatan	1	2	12
7. Awit	1	2	22
8. Awit Selatan	1	2	20
Jumlah	8	17	136
2016	8	17	146

Sumber : Cabang Diknas Kecamatan Beo Utara

Tabel: 4.2. Banyaknya SD, Guru, dan Murid Di Kecamatan Beo Utara 2017

Desa/Kelurahan	Sekolah		Guru		Murid	
	Negeri	Swasta	Negeri	Swasta	Negeri	Swasta
[1]	[2]	[3]	[4]	[5]	[6]	[7]
1. Makatara	2	-	11	-	110	-
2. Makatara Timur	-	1	-	7	-	46
3. Lobbo	-	1	-	10	-	78
4. Lobbo I	1	-	9	-	38	-
5. Rae	-	1	-	7	-	63
6. Rae Selatan	-	-	-	-	-	-
7. Awit	-	-	-	-	-	-
8. Awit Selatan	-	1	-	7	-	142
Jumlah	3	4	20	31	148	329
2016	3	4	19	31	159	330

Sumber : Cabang Diknas Kecamatan Beo Utara

Tabel : 4.3

Banyaknya Gedung SD, Ruang Kelas, dan Kelas
Di Kecamatan Beo Utara
2017

Desa/Kelurahan	Gedung		Ruang Kelas		Rombongan Kelas	
	Negeri	Swasta	Negeri	Swasta	Negeri	Swasta
[1]	[2]	[3]	[4]	[5]	[6]	[7]
1. Makatara	2	-	12	-	12	-
2. Makatara Timur	-	1	-	6	-	6
3. Lobbo	-	1	-	6	-	6
4. Lobbo I	1	-	6	-	6	-
5. Rae	-	1	-	6	-	6
6. Rae Selatan	-	-	-	-	-	-
7. Awit	-	-	-	-	-	-
8. Awit Selatan	-	1	-	6	-	6
Jumlah	3	4	18	24	18	25
2016	3	4	18	24	18	25

Sumber : Cabang Diknas Kecamatan Beo Utara

Tabel : 4.4

Banyaknya Murid SD Menurut Kelas
Di Kecamatan Beo Utara
2017

Desa/Kelurahan	Kelas						Jumlah
	I	II	III	IV	V	VI	
[1]	[2]	[3]	[4]	[5]	[6]	[7]	[8]
1. Makatara	16	16	18	22	21	17	110
2. Makatara Timur	7	10	5	12	4	8	46
3. Lobbo	13	12	14	12	14	13	78
4. Lobbo I	6	9	7	6	5	5	38
5. Rae	8	13	7	8	13	14	63
6. Rae Selatan	-	-	-	-	-	-	-
7. Awit	-	-	-	-	-	-	-
8. Awit Selatan	14	12	24	28	39	17	142
Jumlah	64	72	75	88	96	74	477
2016	76	71	80	95	67	68	489

Sumber : Cabang Diknas Kecamatan Beo Utara

Tabel : 4.5

Banyaknya SMP, Guru, dan Murid
Di Kecamatan Beo Utara
2017

Desa/Kelurahan	Sekolah		Guru		Murid	
	Negeri	Swasta	Negeri	Swasta	Negeri	Swasta
[1]	[2]	[3]	[4]	[5]	[6]	[7]
1. Makatara	-	-	-	-	-	-
2. Makatara Timur	-	-	-	-	-	-
3. Lobbo	-	-	-	-	-	-
4. Lobbo I	1	-	13	-	182	-
5. Rae	-	-	-	-	-	-
6. Rae Selatan	-	-	-	-	-	-
7. Awit	-	-	-	-	-	-
8. Awit Selatan	-	-	-	-	-	-
Jumlah	1	-	13	-	182	-
2016	1	-	13	-	196	-

Sumber : Cabang Diknas Kecamatan Beo Utara

Tabel : 4.6 Banyaknya Gedung SMP, Ruang Kelas, dan Kelas
Di Kecamatan Beo Utara
2017

Desa/Kelurahan	Gedung		Ruang Kelas		Rombongan Kelas	
	Negeri	Swasta	Negeri	Swasta	Negeri	Swasta
[1]	[2]	[3]	[4]	[5]	[6]	[7]
1. Makatara	-	-	-	-	-	-
2. Makatara Timur	-	-	-	-	-	-
3. Lobbo	-	-	-	-	-	-
4. Lobbo I	1	-	6	-	7	-
5. Rae	-	-	-	-	-	-
6. Rae Selatan	-	-	-	-	-	-
7. Awit	-	-	-	-	-	-
8. Awit Selatan	-	-	-	-	-	-
Jumlah	1	-	6	-	7	-
2016	1	-	6	-	7	-

Sumber : Cabang Diknas Kecamatan Beo Utara

Tabel : 4.7

Banyaknya Murid SMP Menurut Kelas
Di Kecamatan Beo Utara
2017

Desa/Kelurahan	Kelas			Jumlah
	I	II	III	
[1]	[2]	[3]	[4]	[5]
1. Makatara	-	-	-	-
2. Makatara Timur	-	-	-	-
3. Lobbo	-	-	-	-
4. Lobbo I	61	61	60	182
5. Rae	-	-	-	-
6. Rae Selatan	-	-	-	-
7. Awit	-	-	-	-
8. Awit Selatan	-	-	-	-
Jumlah	61	61	60	182
2016	61	61	74	196

Sumber : Cabang Diknas Kacamatan Beo Utara

Tabel : 4.8

Banyaknya SMA, Guru, dan Murid
Di Kecamatan Beo Utara
2017

Desa/Kelurahan	Sekolah		Guru		Murid	
	Negeri	Swasta	Negeri	Swasta	Negeri	Swasta
[1]	[2]	[3]	[4]	[5]	[6]	[7]
1. Makatara	-	-	-	-	-	-
2. Makatara Timur	-	-	-	-	-	-
3. Lobbo	1	-	14	-	50	-
4. Lobbo I	-	-	-	-	-	-
5. Rae	-	-	-	-	-	-
6. Rae Selatan	-	-	-	-	-	-
7. Awit	-	-	-	-	-	-
8. Awit Selatan	-	-	-	-	-	-
Jumlah	1	-	14	-	50	-

Sumber : Cabang Diknas Kecamatan Beo Utara

Tabel : 4.9 Banyaknya Gedung SMA, Ruang Kelas, dan Kelas
Di Kecamatan Beo Utara
2017

Desa/Kelurahan	Gedung		Ruang Kelas		Rombongan Kelas	
	Negeri	Swasta	Negeri	Swasta	Negeri	Swasta
[1]	[2]	[3]	[4]	[5]	[6]	[7]
1. Makatara	-	-	-	-	-	-
2. Makatara Timur	-	-	-	-	-	-
3. Lobbo	1	-	6	-	6	-
4. Lobbo I	-	-	-	-	-	-
5. Rae	-	-	-	-	-	-
6. Rae Selatan	-	-	-	-	-	-
7. Awit	-	-	-	-	-	-
8. Awit Selatan	-	-	-	-	-	-
Jumlah	1	-	6	-	6	-

Sumber : Cabang Diknas Kecamatan Beo Utara

Tabel : 4.10

Banyaknya Murid SMA Menurut Kelas
Di Kecamatan Beo Utara
2017

Desa/Kelurahan	Kelas			Jumlah
	I	II	III	
[1]	[2]	[3]	[4]	[5]
1. Makatara	-	-	-	-
2. Makatara Timur	-	-	-	-
3. Lobbo	12	14	24	50
4. Lobbo I	-	-	-	-
5. Rae	-	-	-	-
6. Rae Selatan	-	-	-	-
7. Awit	-	-	-	-
8. Awit Selatan	-	-	-	-
Jumlah	12	14	24	50

Sumber : Diknas Kecamatan Beo Utara

Tabel : 4.11 Banyaknya Rumah Sakit, Puskesmas, dan Balai Pengobatan
Di Kecamatan Beo Utara
2017

Desa/Kelurahan	Rumah Sakit	Puskesmas			Balai Pengobatan		
		Umum	Pem bantu	Keliling	Umum	KKIA	Lainnya
[1]	[2]	[3]	[4]	[5]	[6]	[7]	[8]
1. Makatara	-	-	2	-	-	-	-
2. Makatara Timur	-	-	-	-	-	-	-
3. Lobbo	-	1	-	1	-	-	-
4. Lobbo I	-	-	-	-	-	-	-
5. Rae	-	-	1	-	-	-	-
6. Rae Selatan	-	-	-	-	-	-	-
7. Awit	-	-	1	-	-	-	-
8. Awit Selatan	-	-	-	-	-	-	-
Jumlah	-	1	4	1	-	-	-
2016	-	1	4	1	-	-	-

Sumber : Puskesmas Kec. Beo Utara dan Kepdes se-Kecamatan Beo Utara

Tabel : 4.12

Banyaknya Tenaga Kesehatan
Di Kecamatan Beo Utara
2017

Desa/Kelurahan	Dokter	Dokter Gigi	Apoteker	Sarjana Kesehatan	Paramedis	Non Paramedis
[1]	[2]	[3]	[4]	[5]	[6]	[7]
1. Makatara	-	-	-	-	2	-
2. Makatara Timur	-	-	-	-	1	-
3. Lobbo	1	-	-	1	4	-
4. Lobbo I	-	-	-	-	3	-
5. Rae	-	-	-	-	1	-
6. Rae Selatan	-	-	-	-	3	-
7. Awit	-	-	-	-	-	-
8. Awit Selatan	-	-	-	-	2	-
Jumlah	1	-	-	1	16	-
2016	1	-	-	1	14	1

Sumber : Puskesmas Kecamatan Beo Utara

Tabel : 4.13

Banyaknya Posyandu, Apotik, dan Toko Obat
Di Kecamatan Beo Utara
2017

Desa/Kelurahan	Posyandu	Apotik	Toko Obat
[1]	[2]	[3]	[4]
1. Makatara	1	-	-
2. Makatara Timur	1	-	-
3. Lobbo	1	-	-
4. Lobbo I	1	-	-
5. Rae	1	-	-
6. Rae Selatan	1	-	-
7. Awit	1	-	-
8. Awit Selatan	1	-	-
Jumlah	8	-	-
2016	9	-	-

Sumber : Puskesmas Kec. Beo Utara

Tabel : 4.14 Banyaknya Penderita Penyakit Berdasarkan Jenisnya
 Di Kecamatan Beo Utara
 2017

Jenis Penyakit	2012	2013	2014	2015	2016	2017
[1]	[3]	[4]	[5]	[6]	(7)	(8)
1. TBC	*	*	*	*	*	*
2. Sipilis	*	*	*	*	*	*
3. Gonorrhoe	*	*	*	*	*	*
4. Kusta	*	*	*	*	*	*
5. Tipus	*	*	*	*	*	*
6. Tetanus	*	*	*	*	*	*
7. Diphteri	*	*	*	*	*	*
8. Campak	*	*	*	*	*	*
9. Batuk Rejang	*	*	*	*	*	*
10. Lumpuh Anak	*	*	*	*	*	*
11. Kolera	*	*	*	*	*	*
12. Rabies	*	*	*	*	*	*
13. Radang Hati	*	*	*	*	*	*
14. Encep	*	*	*	*	*	*
15. DHF	*	*	*	*	*	*
16. Frambosia	*	*	*	*	*	*
17. Malaria	*	*	*	*	*	*
18. Diare	*	*	*	*	*	*
19. Gastritis	*	*	*	*	*	*
Jumlah						

Sumber : Puskesmas Kecamatan Beo Utara

*) Data tidak tersedia

Tabel : 4.15

Hasil Imunisasi
Di Kecamatan Beo Utara
2017

Desa/Kelurahan	BCG	DPT	Polio	Campak
[1]	[2]	[3]	[4]	[5]
1. Makatara	8	28	38	6
2. Makatara Timur	9	20	27	6
3. Lobbo	7	31	20	8
4. Lobbo I	5	17	37	10
5. Rae	5	14	19	10
6. Rae Selatan	6	11	16	4
7. Awit	8	30	37	6
8. Awit Selatan	7	23	29	5
Jumlah	55	174	223	55
2016	70	223	291	56

Sumber : Puskesmas Kecamatan Beo Utara

Tabel : 4.16

Jumlah Target dan Hasil Imunisasi
Di Kecamatan Beo Utara
2017

Desa/Kelurahan	TFH Ibu Hamil			TT Anak		
	Target	Hasil		Target	Hasil	
		I	II		I	II
[1]	[2]	[3]	[4]	[5]	[6]	[7]
1. Makatara		4	5	-	-	-
2. Makatara Timur		3	3	-	-	-
3. Lobbo		2	4	-	-	-
4. Lobbo I		3	1	-	-	-
5. Rae		3	2	-	-	-
6. Rae Selatan		2	1	-	-	-
7. Awit		3	3	-	-	-
8. Awit Selatan		4	4	-	-	-
Jumlah		24	23	-	-	-

Sumber : Puskesmas Kecamatan Beo Utara

Tabel : 4.16

Jumlah Target dan Hasil Imunisasi
Di Kecamatan Beo Utara
2017

Lanjutan

Desa/Kelurahan	DT Anak			TT WUS		
	Target	Hasil		Target	Hasil	
		I	II		I	II
[1]	[8]	[9]	[10]	[11]	[12]	[13]
1. Makatara	-	-	-	-	-	-
2. Makatara Timur	-	-	-	-	-	-
3. Lobbo	-	-	-	-	-	-
4. Lobbo I	-	-	-	-	-	-
5. Rae	-	-	-	-	-	-
6. Rae Selatan	-	-	-	-	-	-
7. Awit	-	-	-	-	-	-
8. Awit Selatan	-	-	-	-	-	-
Jumlah	-	-	-	-	-	-

Sumber : Puskesmas Kecamatan Beo Utara

Tabel : 4.17 Banyaknya Klinik KB, Tenaga Medis, Tenaga PLKB, dan PUS Di Kecamatan Beo Utara 2017

Desa/Kelurahan	Klinik KB	Tenaga Medis		Tenaga PLKB		PUS
		Medis	Paramedis	Medis	Paramedis	
[1]	[2]	[3]	[4]	[5]	[6]	[7]
1. Makatara	-	-	2	-	-	-
2. Makatara Timur	-	-	1	-	-	-
3. Lobbo	1	1	9	-	-	-
4. Lobbo I	-	-	1	-	-	-
5. Rae	-	-	3	-	-	-
6. Rae Selatan	-	-	3	-	-	-
7. Awit	-	-	1	-	-	-
8. Awit Selatan	-	-	1	-	-	-
Jumlah	1	1	21	-	-	-

Sumber : Puskesmas Kecamatan Beo Utara

Tabel : 4.18 Banyaknya Akseptor Aktif Menurut Alat Kontrasepsi
Di Kecamatan Beo Utara
2017

Desa/Kelurahan	IUD	Pil	Kondom	Suntik
[1]	[2]	[3]	[4]	[5]
1. Makatara	-	9	-	35
2. Makatara Timur	-	4	-	32
3. Lobbo	-	3	-	30
4. Lobbo I	-	3	-	27
5. Rae	1	5	-	24
6. Rae Selatan	-	2	-	21
7. Awit	1	4	-	33
8. Awit Selatan	-	2	-	18
Jumlah	2	32	-	220

Sumber : Puskesmas Kecamatan Beo Utara

Tabel : 4.18 Banyaknya Akseptor Aktif Menurut Alat Kontrasepsi
Di Kecamatan Beo Utara
2017

Lanjutan

Desa/Kelurahan	IMPL	Intravag	MO	Jumlah
[1]	[6]	[7]	[8]	[9]
1. Makatara	2	-	-	46
2. Makatara Timur	3	-	-	39
3. Lobbo	4	-	-	37
4. Lobbo I	3	-	-	33
5. Rae	5	-	-	334
6. Rae Selatan	2	-	-	25
7. Awit	3	-	-	41
8. Awit Selatan	1	-	-	21
Jumlah	23	-	-	254

Sumber : Puskesmas Kecamatan Beo Utara

Tabel : 4.19

Banyaknya Pencapaian KB
Di Kecamatan Beo Utara
2017

Bulan	IUD	Pil	Kondom	Suntik
[1]	[2]	[3]	[4]	[5]
1. Januari	1	13	-	51
2. Februari	1	11	-	46
3. Maret	-	7	-	47
4. April	1	14	-	43
5. Mei	-	15	-	45
6. Juni	1	9	-	36
7. Juli	-	12	-	30
8. Agustus	-	11	-	22
9. September	1	16	-	31
10. Oktober	-	5	-	24
11. November	-	5	-	25
12. Desember	1	-	-	35
Jumlah	6	118	-	435

Sumber : PLKB Kecamatan Beo Utara

Tabel : 4.20 Banyaknya Bangunan Rumah Berdasarkan Jenisnya
Di Kecamatan Beo Utara
2017

Desa/Kelurahan	Rumah Permanen	Rumah Semi Permanen	Rumah Kayu	Rumah Bambu (Lainnya)
[1]	[2]	[3]	[4]	[5]
1. Makatara	31	49	16	2
2. Makatara Timur	68	49	27	-
3. Lobbo	45	35	27	2
4. Lobbo I	98	33	19	-
5. Rae	34	35	11	3
6. Rae Selatan	19	30	8	4
7. Awit	19	54	27	4
8. Awit Selatan	14	74	26	5
Jumlah	328	359	161	20
2016	323	359	148	25
2015	320	351	123	27

Sumber : Kepala Desa se-Kecamatan Beo Utara

Tabel : 4.21

Banyaknya Tempat Ibadah
Di Kecamatan Beo Utara
2017

Desa/Kelurahan	Gereja	Pura	Vihara
[1]	[2]	[3]	[4]
1. Makatara	3	-	-
2. Makatara Timur	-	-	-
3. Lobbo	3	-	-
4. Lobbo I	2	-	-
5. Rae	4	-	-
6. Rae Selatan	-	-	-
7. Awit	2	-	-
8. Awit Selatan	2	-	-
Jumlah	16	-	-
2016	16	-	-
2015	14	-	-

Sumber : Kepala Desa se-Kecamatan Beo Utara

Tabel : 4.21

Banyaknya Tempat Ibadah
Di Kecamatan Beo Utara
2017

Lanjutan

Desa/Kelurahan	Masjid	Mushalla	Langgar
[1]	[5]	[6]	[7]
1. Makatara	-	-	-
2. Makatara Timur	1	-	-
3. Lobbo	-	-	-
4. Lobbo I	-	-	-
5. Rae	-	-	-
6. Rae Selatan	-	-	-
7. Awit	-	-	-
8. Awit Selatan	-	-	-
Jumlah	1	-	-
2016	1	-	-
2015	1	-	-

Sumber : Kepala Desa se-Kecamatan Beo Utara



Tabel : 5.1

Penggunaan Lahan
Di Kecamatan Beo Utara
2017

Penggunaan Lahan	Luas (Ha)
[1]	[2]
1. Irigasi Teknis & Frekuensi Penanaman Padi Dalam se Tahun	
a. Penanaman Sekali	-
b. Penanaman Dua Kali	-
2. Irigasi Setempat Teknis & Frekuensi Penanaman Padi Dlm	-
a. Penanaman Sekali	-
b. Penanaman Dua Kali	
3. Irigasi Sederhana	
a. Penanaman Sekali	
b. Penanaman Dua Kali	
4. Tadah Hujan	
a. Penanaman Sekali	
b. Penanaman Dua Kali	2,5
5. Pasang Surut	
a. Penanaman Sekali	
b. Penanaman Dua Kali	
6. Lainnya	
a. Penanaman Sekali	1
b. Penanaman Dua Kali	6
7. Pekarangan	108
8. Tegalan, Ladang, Kebun, Huma	1930
9. Lahan Padang Rumput	648
10. Rawa-rawa	
11. Tambak	
12. Kolam	2
13. Lahan yang Tidak Diusahakan	120
14. Lahan Tanaman Kayu-kayuan, Hutan Rakyat	480
15. Perkebunan Rakyat	2656,5
16. Hutan Negara	3574
17. Lain-lain	524
Jumlah	

Sumber : Cabang Dinas Pertanian Kecamatan Beo Utara

Tabel : 5.2 Luas Panen, Produksi, dan Rata-rata Produksi Jagung
Di Kecamatan Beo Utara
2017

Desa/Kelurahan	Luas Panen (Ha)	Produksi (Ton)	Rata-rata Produksi (Ton/Ha)
[1]	[2]	[3]	[4]
1. Makatara	2,3	4	2
2. Makatara Timur	3,2	4	2
3. Lobbo	2,5	4	2
4. Lobbo I	2,5	4	2
5. Rae	2,3	4	2
6. Rae Selatan	2	4	2
7. Awit	2	4	2
8. Awit Selatan	2,3	4	2
Jumlah	19,1	32	2
2016	17	36	2

Sumber : Cabang Dinas Pertanian Kecamatan Beo Utara

Tabel : 5.3 Luas Panen, Produksi, dan Rata-rata Produksi Ubi Kayu
Di Kecamatan Beo Utara
2017

Desa/Kelurahan	Luas Panen (Ha)	Produksi (Ton)	Rata-rata Produksi (Ton/Ha)
[1]	[2]	[3]	[4]
1. Makatara	13	282	22
2. Makatara Timur	12	264	22
3. Lobbo	13	284	22
4. Lobbo I	12	264	22
5. Rae	12	264	22
6. Rae Selatan	14	246	22
7. Awit	13	286	22
8. Awit Selatan	13	284	22
Jumlah	102	2174	21,77
2016	97	2 114	21,77

Sumber : Cabang Dinas Pertanian Kecamatan Beo Utara

Tabel : 5.4 Luas Panen, Produksi, dan Rata-rata Produksi Ubi Jalar Di Kecamatan Beo Utara 2017

Desa/Kelurahan	Luas Panen (Ha)	Produksi (Ton)	Rata-rata Produksi (Ton/Ha)
[1]	[2]	[3]	[4]
1. Makatara	5	30	6
2. Makatara Timur	5	30	6
3. Lobbo	6	35	5,83
4. Lobbo I	7	40	5,71
5. Rae	6	36	6
6. Rae Selatan	7	44	6,28
7. Awit	6	38	6,33
8. Awit Selatan	6	36	6
Jumlah	48	289	6,02
2016	57	313	5,5

Sumber : Cabang Dinas Pertanian Kecamatan Beo Utara

Tabel : 5.5 Luas Panen, Produksi, dan Rata-rata Produksi Kacang Tanah
Di Kecamatan Beo Utara
2017

Desa/Kelurahan	Luas Panen (Ha)	Produksi (Ton)	Rata-rata Produksi (Ton/Ha)
[1]	[2]	[3]	[4]
1. Makatara	2,5	4	2
2. Makatara Timur	2,5	4	2
3. Lobbo	3	6	2
4. Lobbo I	2	4	2
5. Rae	2,3	4	2
6. Rae Selatan	2	4	2
7. Awit	2,3	4	2
8. Awit Selatan	1,5	3	2
Jumlah	18,1	33	2
2016	14	15,5	1,5

Sumber : Cabang Dinas Pertanian Kecamatan Beo Utara

Tabel : 5.6 Luas Panen, Produksi, dan Rata-rata Produksi Sayur-sayuran Di Kecamatan Beo Utara 2017

Desa/Kelurahan	Luas Panen (Ha)	Produksi (Ton)	Rata-rata Produksi (Ton/Ha)
[1]	[2]	[3]	[4]
1. Makatara	6	20	3
2. Makatara Timur	5	16	3
3. Lobbo	7	24	3
4. Lobbo I	5	14	3
5. Rae	7	26	3
6. Rae Selatan	6	22	3
7. Awit	7	24	3
8. Awit Selatan	7	24	3
Jumlah	50	170	3
2016	61	224	3,5

Sumber : Cabang Dinas Pertanian Kecamatan Beo Utara

Tabel : 5.7 Luas Panen, Produksi, dan Rata-rata Produksi Kacang Hijau Di Kecamatan Beo Utara 2017

Desa/Kelurahan	Luas Panen (Ha)	Produksi (Ton)	Rata-rata Produksi (Ton/Ha)
[1]	[2]	[3]	[4]
1. Makatara	-	-	-
2. Makatara Timur	-	-	-
3. Lobbo	-	-	-
4. Lobbo I	-	-	-
5. Rae	-	-	-
6. Rae Selatan	-	-	-
7. Awit	-	-	-
8. Awit Selatan	-	-	-
Jumlah	-	-	-

Sumber : Cabang Dinas Pertanian Kecamatan Beo Utara

Tabel : 5.8 Banyaknya Pohon Durian, Produksi, dan Produktivitasnya
Di Kecamatan Beo Utara
2017

Desa/Kelurahan	Banyaknya Pohon	Produksi (Ton)	Produktivitas (Ton/Pohon)
[1]	[2]	[3]	[4]
1. Makatara	170	90	0,5
2. Makatara Timur	374	184	0,5
3. Lobbo	58	30	0,5
4. Lobbo I	33	15	0,5
5. Rae	32	15	0,5
6. Rae Selatan	30	15	0,5
7. Awit	42	23	0,5
8. Awit Selatan	20	10	0,5
Jumlah	759	382	0,5
2016	761	358,7	0,47

Sumber : Cabang Dinas Pertanian Kecamatan Beo Utara

Tabel : 5.9 Banyaknya Pohon Mangga, Produksi, dan Produktivitasnya
Di Kecamatan Beo Utara
2017

Desa/Kelurahan	Banyaknya Pohon	Produksi (Ton)	Produktivitas (Ton/Pohon)
[1]	[2]	[3]	[4]
1. Makatara	40	10	0,25
2. Makatara Timur	66	17	0,25
3. Lobbo	45	11	0,24
4. Lobbo I	43	11	0,25
5. Rae	34	8	0,24
6. Rae Selatan	58	15	0,25
7. Awit	63	16	0,25
8. Awit Selatan	40	10	0,25
Jumlah	389	98	0,25
2016	389	87,30	0,22

Sumber : Cabang Dinas Pertanian Kecamatan Beo Utara

Tabel : 5.10 Banyaknya Pohon Langsa, Produksi, dan Produktivitasnya
Di Kecamatan Beo Utara
2017

Desa/Kelurahan	Banyaknya Pohon	Produksi (Ton)	Produktivitas (Ton/Pohon)
[1]	[2]	[3]	[4]
1. Makatara	38	2	0,04
2. Makatara Timur	42	2	0,04
3. Lobbo	68	3	0,04
4. Lobbo I	48	2	0,04
5. Rae	36	1,5	0,04
6. Rae Selatan	35	1,5	0,04
7. Awit	25	1	0,04
8. Awit Selatan	17	1	0,05
Jumlah	309	14	0,04

Sumber : Cabang Dinas Pertanian Kecamatan Beo Utara

Tabel : 5.11 Banyaknya Pohon Jeruk, Produksi, dan Produktivitasnya
Di Kecamatan Beo Utara
2017

Desa/Kelurahan	Banyaknya Pohon	Produksi (Ton)	Produktivitas (Ton/Pohon)
[1]	[2]	[3]	[4]
1. Makatara	350	4	0,01
2. Makatara Timur	330	4	0,01
3. Lobbo	390	4	0,01
4. Lobbo I	226	4	0,01
5. Rae	215	4	0,01
6. Rae Selatan	340	4	0,01
7. Awit	370	4	0,01
8. Awit Selatan	356	4	0,01
Jumlah	2577	32	0,01

Sumber : Cabang Dinas Pertanian Kecamatan Beo Utara

Tabel : 5.12 Banyaknya Pohon Pisang, Produksi, dan Produktivitasnya
Di Kecamatan Beo Utara
2017

Desa/Kelurahan	Banyaknya Pohon	Produksi (Ton)	Produktivitas (Ton/Pohon)
[1]	[2]	[3]	[4]
1. Makatara	2300	46	0,02
2. Makatara Timur	1700	34	0,02
3. Lobbo	1900	38	0,02
4. Lobbo I	1400	28	0,02
5. Rae	1350	30	0,02
6. Rae Selatan	2150	46	0,02
7. Awit	2300	46	0,02
8. Awit Selatan	1500	28	0,02
Jumlah	14600	29,6	0,02

Sumber : Cabang Dinas Pertanian Kecamatan Beo Utara

Tabel : 5.13 Banyaknya Pohon Nenas, Produksi, dan Produktivitasnya
 Di Kecamatan Beo Utara
 2017

Desa/Kelurahan	Banyaknya Pohon	Produksi (Ton)	Produktivitas (Ton/Pohon)
[1]	[2]	[3]	[4]
1. Makatara	-	-	-
2. Makatara Timur	-	-	-
3. Lobbo	-	-	-
4. Lobbo I	-	-	-
5. Rae	-	-	-
6. Rae Selatan	-	-	-
7. Awit	-	-	-
8. Awit Selatan	-	-	-
Jumlah	-	-	-

Sumber : Cabang Dinas Pertanian Kecamatan Beo Utara

Tabel : 5.14 Banyaknya Pohon Salak, Produksi, dan Produktivitasnya
Di Kecamatan Beo Utara
2017

Desa/Kelurahan	Banyaknya Pohon	Produksi (Ton)	Produktivitas (Ton/Pohon)
[1]	[2]	[3]	[4]
1. Makatara	-	-	-
2. Makatara Timur	-	-	-
3. Lobbo	-	-	-
4. Lobbo I	-	-	-
5. Rae	-	-	-
6. Rae Selatan	-	-	-
7. Awit	-	-	-
8. Awit Selatan	-	-	-
Jumlah	-	-	-
2016	2 346	3,8	0,002

Sumber : Cabang Dinas Pertanian Kecamatan Beo Utara

Tabel : 5.15 Banyaknya Pohon Pepaya, Produksi, dan Produktivitasnya
Di Kecamatan Beo Utara
2017

Desa/Kelurahan	Banyaknya Pohon	Produksi (Ton)	Produktivitas (Ton/Pohon)
[1]	[2]	[3]	[4]
1. Makatara	120	2	0,02
2. Makatara Timur	135	2	0,02
3. Lobbo	118	2	0,02
4. Lobbo I	150	2	0,02
5. Rae	96	2	0,02
6. Rae Selatan	135	2	0,02
7. Awit	200	4	0,02
8. Awit Selatan	108	2	0,02
Jumlah	1,062	18	0,02

Sumber : Cabang Dinas Pertanian Kecamatan Beo Utara

Tabel : 5.16 Banyaknya Pohon Rambutan, Produksi, dan Produktivitasnya Di Kecamatan Beo Utara 2017

Desa/Kelurahan	Banyaknya Pohon	Produksi (Ton)	Produktivitas (Ton/Pohon)
[1]	[2]	[3]	[4]
1. Makatara	50	0,8	0,01
2. Makatara Timur	138	2	0,01
3. Lobbo	80	0,8	0,01
4. Lobbo I	62	0,8	0,01
5. Rae	70	0,8	0,01
6. Rae Selatan	40	0,6	0,01
7. Awit	28	0,3	0,01
8. Awit Selatan	20	0,2	0,01
Jumlah	488	6,3	0,01

Sumber : Cabang Dinas Pertanian Kecamatan Beo Utara

Tabel : 5.17 Luas Areal Perkebunan Rakyat per Jenis Tanaman
Di Kecamatan Beo Utara
2017

Desa/Kelurahan	Sagu (Ha)	Kelapa (Ha)	Cengkeh (Ha)	Pala (Ha)	Kopi (Ha)	Kakao (Ha)
[1]	[2]	[3]	[4]	[5]	[6]	[7]
1. Makatara	3	188	130	55	-	-
2. Makatara Timur	0,5	223	140	50	-	-
3. Lobbo	2	214	97	50	-	-
4. Lobbo I	2	212	95	57	-	-
5. Rae	2	174	87	38	-	-
6. Rae Selatan	3	143	92	38	-	-
7. Awit	2	118	83	38	-	-
8. Awit Selatan	2	198	80	36	-	-
Jumlah	16,5	1470	804	362	-	-

Sumber : Cabang Dinas Pertanian Kecamatan Beo Utara

Tabel : 5.18 Produksi Perkebunan Rakyat per Jenis Tanaman
Di Kecamatan Beo Utara
2017

Desa/Kelurahan	Sagu (Ton)	Kelapa (Ton)	Cengkeh (Ton)	Pala (Ton)	Kopi (Ton)	Kakao (Ton)
[1]	[2]	[3]	[4]	[5]	[6]	[7]
1. Makatara	2	376	1	27	-	-
2. Makatara Timur	1	334	1	25	-	-
3. Lobbo	1,5	321	0	25	-	-
4. Lobbo I	2	318	0	29	-	-
5. Rae	2	261	0	19	-	-
6. Rae Selatan	2	215	0	19	-	-
7. Awit	1,5	177	0	19	-	-
8. Awit Selatan	2	297	0	11	-	-
Jumlah	16	2299	2	174	-	-

Sumber : Cabang Dinas Pertanian Kecamatan Beo Utara

Tabel : 5.19 Luas Areal Tanaman Kelapa dan Banyaknya Pohon
Di Kecamatan Beo Utara
2017

Desa/Kelurahan	Luas Areal (Ha)			Jumlah
	BM	M	TM	
[1]	[2]	[3]	[4]	[5]
1. Makatara	8	178	-	186
2. Makatara Timur	7	214	-	221
3. Lobbo	15	199	-	212
4. Lobbo I	13	197	-	210
5. Rae	42	132	-	147
6. Rae Selatan	14	128	-	142
7. Awit	9	209	-	218
8. Awit Selatan	10	188	-	198
Jumlah	118	1445	-	1535

Keterangan :

BM : Belum Menghasilkan; M: Menghasilkan; TM: Tidak Menghasilkan

Sumber : Cabang Dinas Pertanian Kecamatan Beo Utara

Tabel : 5.19 Luas Areal Tanaman Kelapa dan Banyaknya Pohon Di Kecamatan Beo Utara 2017

Lanjutan

Desa/Kelurahan	Banyaknya Pohon			Jumlah
	BM	M	TM	
[1]	[6]	[7]	[8]	[9]
1. Makatara	8 500	3 200	600	12 300
2. Makatara Timur	10 000	21 400	800	32 200
3. Lobbo	7 750	2 700	1000	11 450
4. Lobbo I	8 000	2 500	750	11 250
5. Rae	9 000	2 000	400	11 400
6. Rae Selatan	5 100	19 000	500	24 600
7. Awit	7 000	27 000	600	34 600
8. Awit Selatan	8 000	25 000	600	33 600
Jumlah	63 350	102 800	5 250	171 400
2016	77 400	100 450	6 750	184 600

Keterangan :

BM : Belum Menghasilkan; M: Menghasilkan; TM: Tidak Menghasilkan

Sumber : Cabang Dinas Pertanian Kecamatan Beo Utara

Tabel : 5.20 Luas Areal Tanaman Cengkeh dan Banyaknya Pohon
Di Kecamatan Beo Utara
2017

Desa/Kelurahan	Luas Areal (Ha)			Jumlah
	BM	M	TM	
[1]	[2]	[3]	[4]	[5]
1. Makatara	18	111	1,5	130,5
2. Makatara Timur	35	100	2	137
3. Lobbo	19	73	2	94
4. Lobbo I	13	75	3	91
5. Rae	19	66	2	87
6. Rae Selatan	20	68	1	89
7. Awit	15	65	2	82
8. Awit Selatan	8	59	2	69
Jumlah	147	617	15,5	779,5

Keterangan :

BM : Belum Menghasilkan; M: Menghasilkan; TM: Tidak Menghasilkan

Sumber : Cabang Dinas Pertanian Kecamatan Beo Utara

Tabel : 5.20 Luas Areal Tanaman Cengkeh dan Banyaknya Pohon
Di Kecamatan Beo Utara
2017

Lanjutan

Desa/Kelurahan	Banyaknya Pohon			Jumlah
	BM	M	TM	
[1]	[2]	[3]	[4]	[5]
1. Makatara	9 500	23 500	300	33 300
2. Makatara Timur	12 000	21 200	500	24 700
3. Lobbo	5 500	16 300	580	22 380
4. Lobbo I	5 000	16 700	800	22 500
5. Rae	5 900	14 400	430	20 730
6. Rae Selatan	7 000	15 000	300	22 300
7. Awit	6 000	14 000	360	20 360
8. Awit Selatan	5 000	12 000	610	17 610
Jumlah	55 900	133 100	3 880	1902 88

Keterangan :

BM : Belum Menghasilkan; M: Menghasilkan; TM: Tidak Menghasilkan
Sumber : Cabang Dinas Pertanian Kecamatan Beo Utara

Tabel : 5.21 Luas Areal Tanaman Kakao dan Banyaknya Pohon
Di Kecamatan Beo Utara
2017

Desa/Kelurahan	Luas Areal (Ha)			Jumlah
	BM	M	TM	
[1]	[2]	[3]	[4]	[5]
1. Makatara	-	-	-	-
2. Makatara Timur	-	-	-	-
3. Lobbo	-	-	-	-
4. Lobbo I	-	-	-	-
5. Rae	-	-	-	-
6. Rae Selatan	-	-	-	-
7. Awit	-	-	-	-
8. Awit Selatan	-	-	-	-
Jumlah	-	-	-	-

Keterangan :

BM : Belum Menghasilkan; M: Menghasilkan; TM: Tidak Menghasilkan

Sumber : Cabang Dinas Pertanian Kecamatan Beo Utara

Tabel : 5.21 Luas Areal Tanaman Kakao dan Banyaknya Pohon
Di Kecamatan Beo Utara
2017

Lanjutan

Desa/Kelurahan	Banyaknya Pohon			Jumlah
	BM	M	TM	
[1]	[6]	[7]	[8]	[9]
1. Makatara	-	-	-	-
2. Makatara Timur	-	-	-	-
3. Lobbo	-	-	-	-
4. Lobbo I	-	-	-	-
5. Rae	-	-	-	-
6. Rae Selatan	-	-	-	-
7. Awit	-	-	-	-
8. Awit Selatan	-	-	-	-
Jumlah	-	-	-	-

Keterangan :

BM : Belum Menghasilkan; M: Menghasilkan; TM: Tidak Menghasilkan

Sumber : Cabang Dinas Pertanian Kecamatan Beo Utara

Tabel : 5.22 Luas Areal Tanaman Pala dan Banyaknya Pohon
Di Kecamatan Beo Utara
2017

Desa/Kelurahan	Luas Areal (Ha)			Jumlah
	BM	M	TM	
[1]	[2]	[3]	[4]	[5]
1. Makatara	36	18	-	54
2. Makatara Timur	33	15	-	48
3. Lobbo	24	24	-	48
4. Lobbo I	30	27	-	57
5. Rae	19	15	-	34
6. Rae Selatan	17	13	-	30
7. Awit	18	21	-	39
8. Awit Selatan	19	18	-	37
Jumlah	196	151	-	347

Keterangan :

BM : Belum Menghasilkan; M: Menghasilkan; TM: Tidak Menghasilkan

Sumber : Cabang Dinas Pertanian Kecamatan Beo Utara

Tabel : 5.22 Luas Areal Tanaman Pala dan Banyaknya Pohon
Di Kecamatan Beo Utara
2017

Lanjutan

Desa/Kelurahan	Banyaknya Pohon			Jumlah
	BM	M	TM	
[1]	[6]	[7]	[8]	[9]
1. Makatara	7 200	2 700	-	99 00
2. Makatara Timur	6 800	2 000	-	8 800
3. Lobbo	5 000	3 800	-	8 800
4. Lobbo I	6 000	4 200	-	10 200
5. Rae	4 200	1 700	-	5 900
6. Rae Selatan	3 800	1 600	-	5 400
7. Awit	3 400	3 600	-	7 000
8. Awit Selatan	3 300	2 800	-	6 100
Jumlah	39 700	22 400	-	62 100

Keterangan :

BM : Belum Menghasilkan; M: Menghasilkan; TM: Tidak Menghasilkan

Sumber : Cabang Dinas Pertanian Kecamatan Melonguan

Tabel : 5.23 Banyaknya Populasi Ternak Menurut Jenisnya
 Di Kecamatan Beo Utara
 2017

Desa/Kelurahan	Sapi Perah	Sapi	Kerbau	Kuda	Kambing	Babi
[1]	[2]	[3]	[4]	[5]	[6]	[7]
1. Makatara	-	10	-	-	6	30
2. Makatara Timur	-	6	-	-	-	120
3. Lobbo	-	20	-	-	-	53
4. Lobbo I	-	5	-	-	-	46
5. Rae	-	13	-	-	-	85
6. Rae Selatan	-	-	-	-	8	27
7. Awit	-	5	-	-	28	36
8. Awit Selatan	-	9	-	-	23	29
Jumlah	-	68	-	-	59	
2016	-	64	-	-	68	409

Sumber : Cabang Dinas Pertanian Kecamatan Beo Utara

Tabel : 5.24 Banyaknya Populasi Unggas Menurut Jenisnya
Di Kecamatan Beo Utara
2017

Desa/Kelurahan	Itik	Ayam Ras	Ayam Kampung
[1]	[2]	[3]	[4]
1. Makatara	13	-	115
2. Makatara Timur	46	70	133
3. Lobbo	64	27	194
4. Lobbo I	44	-	108
5. Rae	4	-	73
6. Rae Selatan	7	-	156
7. Awit	18	60	248
8. Awit Selatan	21	-	223
Jumlah	217	157	1 250
2016	197	192	1 278

Sumber : Cabang Dinas Pertanian Kecamatan Beo Utara

Tabel : 5.25

Banyaknya Rumah Tangga Usaha Perikanan
Di Kecamatan Beo Utara
2017

Desa/Kelurahan	Tanpa Perahu	Perahu Penangkap				Motor Tempel	Kapal Motor
		Kecil	Sedang	Besar	Jukung		
[1]	[2]	[3]	[4]	[5]	[6]	[7]	[8]
1. Makatara	3	3	-	-	-	-	-
2. Makatara Timur	2	2	-	-	-	-	-
3. Lobbo	4	22	-	1	-	11	-
4. Lobbo I	2	25	-	-	-	3	-
5. Rae	3	26	-	-	-	3	-
6. Rae Selatan	3	20	-	-	-	4	-
7. Awit	2	44	-	1	-	5	-
8. Awit Selatan	2	52	-	-	-	12	-
Jumlah	21	194	-	2	-	38	-

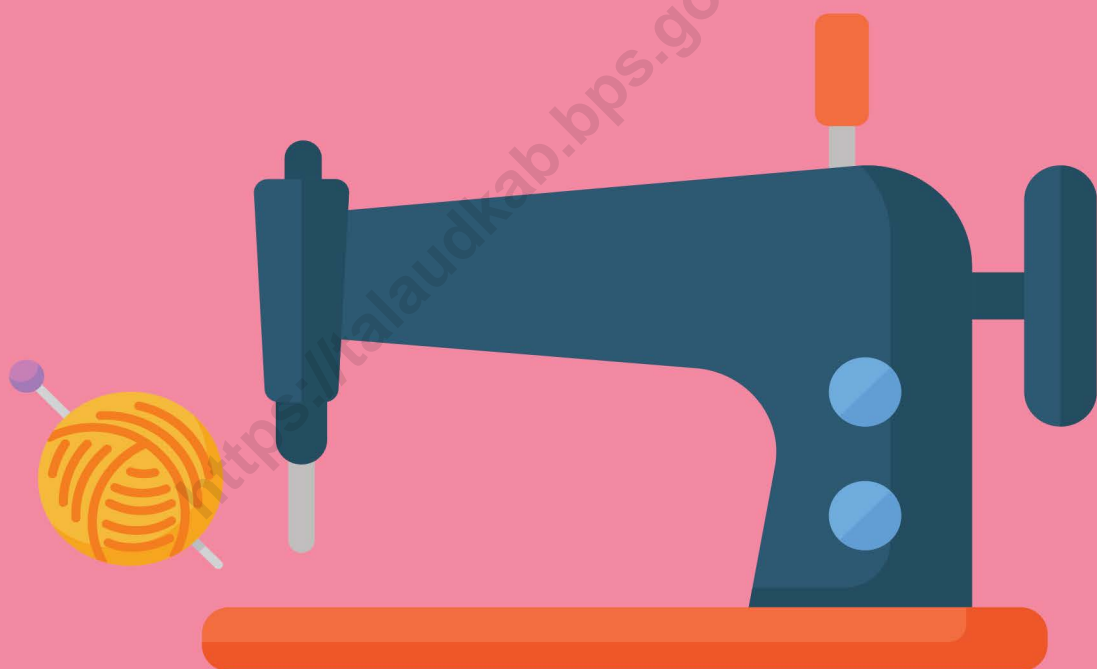
Sumber : Cabang Dinas Pertanian Kecamatan Beo Utara

Tabel : 5.26

Banyaknya Perahu/Kapal Penangkap Ikan
Di Kecamatan Beo Utara
2017

Desa/Kelurahan	Perahu Tanpa Motor				Motor Tempel	Kapal Motor	Jumlah
	Kecil	Sedang	Besar	Jukun			
[1]	[2]	[3]	[4]	[5]	[6]	[7]	[8]
1. Makatara	5	-	-	-	2	-	7
2. Makatara Timur	25	5	-	-	1	-	31
3. Lobbo	16	6	-	-	1	-	23
4. Lobbo I	32	-	-	-	4	-	36
5. Rae	30	3	-	-	4	-	37
6. Rae Selatan	24	-	-	-	2	-	24
7. Awit	46	-	1	-	6	-	52
8. Awit Selatan	44	18	-	-	2	-	64
Jumlah	222	32	1	-	22	-	274

Sumber : Kepala Desa se – Kecamatan Beo Utara



Tabel : 6.1. Banyaknya Usaha Industri Kecil dan Kerajinan Rumahtangga Di Kecamatan Beo Utara 2017

Desa/Kelurahan	Jenis Industri Kecil/Kerajinan Rumahtangga				
	Kursi Bambu	Meubel	Bengkel	Pandai Besi	Tukang Kayu
[1]	[2]	[3]	[4]	[5]	[6]
1. Makatara	1	-	-	-	11
2. Makatara Timur	-	-	-	-	17
3. Lobbo	-	4	2	-	12
4. Lobbo I	-	-	2	1	10
5. Rae	-	-	-	-	16
6. Rae Selatan	1	-	-	1	9
7. Awit	1	-	1	1	9
8. Awit Selatan	1	-	1	-	10
Jumlah	4	4	6	3	92
2016	4	4	7	3	98

Sumber : Kepala Desa se-Kecamatan Beo Utara

Tabel : 6.1 Banyaknya Usaha Industri Kecil dan Kerajinan Rumahtangga Di Kecamatan Beo Utara 2017

Lanjutan

Desa/Kelurahan	Jenis Industri Kecil/Kerajinan Rumahtangga				
	Kerajinan	Anyaman	Servis	Pangkas Rambut	Jahit
[1]	[7]	[8]	[9]	[10]	[11]
1. Makatara	1	3	-	1	1
2. Makatara Timur	-	3	-	1	-
3. Lobbo	-	-	-	-	1
4. Lobbo I	-	-	-	-	4
5. Rae	-	-	-	3	-
6. Rae Selatan	2	-	-	-	-
7. Awit	-	2	-	1	1
8. Awit Selatan	1	-	-	-	-
Jumlah	4	8	-	6	7
2016	3	9	-	8	8

Sumber : Kepala Desa se-Kecamatan Beo Utara

Perdagangan

7



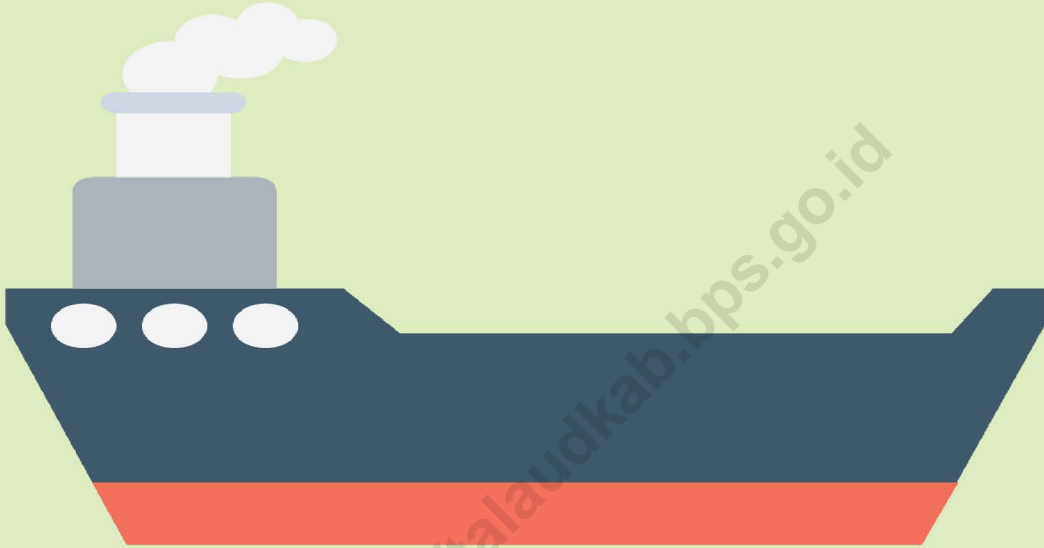
Tabel : 7.1
Banyaknya Pasar, Toko, Warung/Kios, dan
Restoran/Rumah Makan
Di Kecamatan Beo Utara
2017

Desa/Kelurahan	Pasar		Toko	Warung/ Kios	Restoran/ Rumah Makan
	Bangunan	Tanpa Bangunan			
[1]	[2]	[3]	[4]	[5]	[6]
1. Makatara	-	-	-	7	-
2. Makatara Timur	-	-	-	13	-
3. Lobbo	-	-	-	6	4
4. Lobbo I	-	-	-	13	-
5. Rae	-	-	-	4	-
6. Rae Selatan	-	-	-	4	-
7. Awit	-	-	-	6	-
8. Awit Selatan	-	-	-	6	-
Jumlah	-	-	-	59	4
2016	1	1	-	57	4

Sumber : Kepala Desa se-Kecamatan Beo Utara

Transportasi

8



<https://talaudkab.bps.go.id>

Tabel : 8.1 Keadaan Jalan Menurut Lapisan Permukaan dan Jenis Jalan
Di Kecamatan Beo Utara
Tahun 2017

(M)

Desa/Kelurahan	Jalan Propinsi			Jalan Kabupaten		
	Aspal	Kerikil	Tanah	Aspal	Kerikil	Tanah
[1]	[2]	[3]	[4]	[5]	[6]	[7]
1. Makatara	4 000	-	-	-	-	-
2. Makatara Timur	4 800	-	-	-	-	-
3. Lobbo	1 700	-	-	-	-	-
4. Lobbo I	1 600	-	-	-	-	-
5. Rae	3 000	-	-	-	-	-
6. Rae Selatan	1 800	-	-	-	-	-
7. Awit	2 600	-	-	-	-	-
8. Awit Selatan	2 500	-	-	-	-	-
Jumlah	22 000	-	-	-	-	-

Sumber : Kantor- kantor Desa se- Kecamatan Beo Utara

Tabel : 8.1 Keadaan Jalan Menurut Lapisan Permukaan dan Jenis Jalan
Di Kecamatan Beo Utara
Tahun 2017

(M) Lanjutan

Desa/Kelurahan	Jalan Desa		
	Aspal	Kerikil	Tanah
[1]	[8]	[9]	[10]
1. Makatara	-	-	200
2. Makatara Timur	-	-	-
3. Lobbo	-	-	226
4. Lobbo I	-	-	400
5. Rae	-	-	350
6. Rae Selatan	-	-	150
7. Awit	-	-	-
8. Awit Selatan	-	-	300
Jumlah	-	-	1 626

Sumber : Kantor- kantor Desa se- Kecamatan Beo Utara

Tabel : 8.2 Keadaan Jalan Menurut Permukaan dan Jenis Jalan
Di Kecamatan Beo Utara
Tahun 2017

(M)

Desa/Kelurahan	Jalan Propinsi			Jalan Kabupaten		
	Baik	Sedang	Rusak	Baik	Sedang	Rusak
[1]	[2]	[3]	[4]	[5]	[6]	[7]
1. Makatara	4 000	-	-	-	-	-
2. Makatara Timur	2 000	-	-	-	-	-
3. Lobbo	1 700	-	-	-	-	-
4. Lobbo I	1 600	-	-	-	-	-
5. Rae	1 700	100	-	-	-	-
6. Rae Selatan	2 000	300	-	-	-	-
7. Awit	1 500	-	-	-	-	-
8. Awit Selatan	1 500	-	-	-	-	-
Jumlah	16 000	400	-	-	-	-

Sumber : Kantor- kantor Desa se- Kecamatan Beo Utara

Tabel : 8.2 Keadaan Jalan Menurut Permukaan dan Jenis Jalan
Di Kecamatan Beo Utara
Tahun 2017

(M) Lanjutan

Desa/Kelurahan	Jalan Desa		
	Baik	Sedang	Rusak
[1]	[8]	[9]	[10]
1. Makatara	-	-	200
2. Makatara Timur	-	-	-
3. Lobbo	-	-	226
4. Lobbo I	-	-	400
5. Rae	-	-	350
6. Rae Selatan	-	-	150
7. Awit	-	-	-
8. Awit Selatan	-	-	300
Jumlah	-	-	1 262

Sumber : Kantor- kantor Kepala Desa se- Kecamatan Beo Utara

Tabel : 8.3 Jumlah Jembatan Menurut Konstruksi
Di Kecamatan Beo Utara
2017

Desa/Kelurahan	Jenis Konstruksi		Jumlah
	Beton	Rangka Beton	
[1]	[2]	[3]	[4]
1. Makatara	6	-	6
2. Makatara Timur	4	-	4
3. Lobbo	1	-	1
4. Lobbo I	6	-	6
5. Rae	3	-	3
6. Rae Selatan	1	-	1
7. Awit	4	-	4
8. Awit Selatan	6	-	6
Jumlah	31	-	31

Sumber : Kantor Kecamatan Beo Utara

Tabel : 8.4 Banyaknya Kendaraan Bermotor dan Tidak Bermotor
 Menurut Jenisnya
 Di Kecamatan Beo Utara
 2017

Desa/Kelurahan	Truk	Bus	Mobil Penumpang	Sepeda Motor
[1]	[2]	[3]	[4]	[5]
1. Makatara	3	-	4	46
2. Makatara Timur	4	-	6	54
3. Lobbo	3	-	5	36
4. Lobbo I	2	-	4	30
5. Rae	-	-	3	25
6. Rae Selatan	1	-	-	20
7. Awit	1	-	3	26
8. Awit Selatan	1	-	-	28
Jumlah	15	-	25	265
2016	13	-	21	239

Sumber : Kepala Desa se-Kecamatan Beo Utara
(Data Tahun Lalu, Tidak Ada Pemutakhiran Data)

Tabel : 8.4 Banyaknya Kendaraan Bermotor dan Tidak Bermotor
Menurut Jenisnya
Di Kecamatan Beo Utara
2017

Desa/Kelurahan	Sepeda	Perahu Motor Tempel	Sampan/ Perahu	Lanjutan
				Gerobak
[1]	[6]	[7]	[8]	[9]
1. Makatara	10	2	17	7
2. Makatara Timur	6	-	23	5
3. Lobbo	4	1	20	4
4. Lobbo I	5	10	37	5
5. Rae	5	2	28	4
6. Rae Selatan	6	1	27	5
7. Awit	7	2	13	4
8. Awit Selatan	7	-	54	4
Jumlah		18	219	38
2016	40	19	240	42

Sumber : Kepala Desa se-Kecamatan Beo Utara

Tabel : 8.5

Banyaknya Sarana Komunikasi
Di Kecamatan Beo Utara
2017

Desa/Kelurahan	Wartel	Parabola	Pos
[1]	[2]	[3]	[4]
1. Makatara	-	17	-
2. Makatara Timur	-	25	-
3. Lobbo	-	17	-
4. Lobbo I	-	18	-
5. Rae	-	12	-
6. Rae Selatan	-	9	-
7. Awit	-	23	-
8. Awit Selatan	-	18	-
Jumlah	-	139	-

Sumber : Kantor Desa se- Kecamatan Beo Utara



Tabel : 9.1

Harga Rata-rata Sembilan Bahan Pokok
Di Kecamatan Beo Utara
2017

(Rp.)

Bulan	Beras (Kg)	Ikan Asin (Kg)	Minyak Kelapa (600 ml)	Gula Pasir (Kg)
[1]	[2]	[3]	[4]	[5]
1. Januari	12 000	50 000	10 000	15 00
2. Februari	12 000	50 000	10 000	15 00
3. Maret	12 000	50 000	10 000	15 00
4. April	12 000	50 000	10 000	15 00
5. Mei	13 000	50 000	10 000	15 00
6. Juni	13 000	50 000	10 000	15 00
7. Juli	13 000	50 000	10 000	15 00
8. Agustus	13 000	50 000	10 000	15 00
9. September	13 000	50 000	10 000	15 00
10. Oktober	13 000	50 000	10 000	15 00
11. November	13 000	50 000	10 000	15 00
12. Desember	13 000	50 000	10 000	15 00
Rata-rata		50 000	10 000	15 000
2016	12 000	55 000	10 000	16 000

Sumber : Masyarakat Kecamatan Beo Utara

Tabel : 9.1

Harga Rata-rata Sembilan Bahan Pokok
Di Kecamatan Beo Utara
2017

Lanjutan

Bulan	Garam (250 gr)	Minyak Tanah (Liter)	Sabun (Batang)	Teteron (Meter)
[1]	[6]	[7]	[8]	[9]
1. Januari	2 000	7 000	4 000	-
2. Februari	2 000	7 000	4 000	-
3. Maret	2 000	7 000	4 000	-
4. April	2 000	7 000	4 000	-
5. Mei	2 000	7 000	4 000	-
6. Juni	2 000	7 000	4 000	-
7. Juli	2 000	7 000	4 000	-
8. Agustus	2 000	7 000	4 000	-
9. September	2 000	7 000	4 000	-
10. Oktober	2 000	7 000	4 000	-
11. November	2 000	7 000	4 000	-
12. Desember	2 000	7 000	4 000	-
Rata-rata	2 000	7 000	4 000	-
2016	2 000	6 000	4 000	-

Sumber : Masyarakat Kecamatan Beo Utara

DATA

MENCERDASKAN BANGSA

Enlighten The Nation



**BADAN PUSAT STATISTIK
KABUPATEN KEPULAUAN TALAUD**

Kompleks Perkantoran Pemda Kabupaten Kepulauan Talaud
Email: bps7104@bps.go.id, Website: <https://talaudkab.bps.go.id/>

ISSN 2548-2645

