

# KECAMATAN HALONGONAN DALAM ANGKA 2010



**HALONGONAN IN FIGURES 2010**



**BADAN PUSAT STATISTIK  
KABUPATEN PADANG LAWAS UTARA**  
*BPS - Statistics of Padang Lawas Utara Regency*

**KECAMATAN HALONGONAN  
DALAM ANGKA  
2010**

---

***HALONGONAN IN FIGURES  
2010***



**BADAN PUSAT STATISTIK  
KABUPATEN PADANG LAWAS UTARA**  
*BPS – Statistics of Padang Lawas Utara Regency*

## KATA PENGANTAR

Dengan memanjatkan puji syukur kehadiran Allah SWT, Koordinator Statistik Kecamatan (KSK) Kecamatan Halongonan telah selesai menerbitkan Publikasi yang berjudul **KECAMATAN HALONGONAN DALAM ANGKA TAHUN 2010**.

Penerbitan publikasi ini sumber datanya diperoleh dari Kepala Desa, Cabang Dinas/Jawatan dan beberapa badan pemerintah lainnya.

Kami menyadari bahwa publikasi ini masih kurang sempurna baik isi maupun kualitasnya, untuk itu kami mohon saran/kritik sehat dari semua pihak demi perbaikan publikasi yang akan datang.

Kepada Kepala-Kepala Desa, Cabang Dinas/Jawatan khususnya kepada Bapak Camat yang telah banyak membantu kami dalam penyusunan publikasi ini kami ucapkan banyak terima kasih.

HUTAIMBARU, DESEMBER 2010  
KOORDINATOR STATISTIK KECAMATAN  
HALONGONAN

H. Maraguna Siregar  
NIP. 196010271982021001

## DAFTAR ISI

	Halaman
KATA PENGANTAR .....	ii
DAFTAR ISI .....	iii
DAFTAR TABEL .....	iv
BAB 1. Geografis.....	1
BAB 2. Pemerintahan .....	15
BAB 3. Penduduk.....	27
BAB 4. Sosial.....	35
BAB 5. Pertanian .....	55
BAB 6. Perindustrian dan Perdagangan .....	65
BAB 7. Perhubungan .....	77
BAB 8. Keuangan dan Harga.....	83
Lampiran 1. Struktur Pemerintah Kec. Halongonan .....	93
Lampiran 2. Kantor Cabang/Dinas/Instansi di Kec. Halongonan .....	94

## DAFTAR TABEL

Tabel	Uraian	Halaman
1.1	Letak Geografis .....	3
1.2	Luas Wilayah Menurut Desa / Kelurahan Tahun 2009 (Km <sup>2</sup> ).....	4
1.3	Jarak Dari Kantor Kepala Desa/Kelurahan Ke Ibukota Kecamatan (Km).....	6
1.4	Topografi Desa / Kelurahan .....	8
1.5	Luas Wilayah / Kecamatan Menurut Desa Tahun 2009.....	10
1.6	Banyaknya SLS Menurut Desa / Kelurahan Tahun 2009.....	12
2.1	Klasifikasi Desa / Kelurahan Menurut Tingkat Perkembangan Desa Tahun 2009 .....	17
2.2	Klasifikasi Desa / Kelurahan Menurut Potensi Desa / Kelurahan Kecamatan Halongonan Tahun 2009 .....	19
2.3	Jumlah Kepala Desa / Lurah Menurut Tingkat Pendidikan yang Ditamatkan dan Jenis Kelamin Tahun 2009 .....	21
2.4	Banyaknya Pegawai Negeri Sipil (PNS) Pada Kantor Camat Menurut Golongan Pangkat dan Jenis Kelamin Tahun 2009 .....	22
2.5	Jumlah Pegawai (PNS/CPNS) Tingkat Kecamatan Menurut Instansi / Kantor dan Golongan Tahun 2009 .....	23
2.6	Jumlah Kepala Desa/Lurah Menurut Tingkat Pendidikan yang Ditamatkan dan Jenis Kelamin Tahun 2009 .....	24
2.7	Daftar Nama Kepala Desa/Lurah Tahun 2009.....	25

3.1	Luas Wilayah, Jumlah Penduduk, dan Kepadatan Penduduk Menurut Desa / Kelurahan di Kecamatan Halongonan Tahun 2009.....	29
3.2	Jumlah Penduduk Menurut Jenis Kelamin, Rasio Jenis Kelamin, Dan Desa / Kelurahan Tahun 2009 .....	31
3.3	Banyaknya Penduduk, Rumah Tangga, dan Rata-rata Anggota Rumah Tangga (ART) Menurut Desa / Kelurahan Tahun 2009 ..	33
4.1	Banyaknya Murid,Guru TK dan Rasio Murid Terhadap Guru Menurut Nama TK Negeri/ Swasta Tahun 2009.....	37
4.2	Banyaknya Sekolah Dasar (SD) dan Madrasah Ibtidaiah (MI) Negeri dan Swasta Menurut Desa Tahun 2009.....	38
4.3	Banyaknya Murid Sekolah Dasar (SD) Menurut Kelas dan Unit Sekolah Tahun 2009 .....	40
4.4	Banyaknya Murid,Guru SMP dan Rasio Murid Terhadap Guru Menurut Nama SMP Negeri/ Swasta Tahun 2009 .....	42
4.5	Banyaknya Pelajar SMP Negeri/ Swasta Dirinci Menurut Jenis Kelamin dan Kelas Tahun 2008.....	43
4.6	Banyaknya Murid,Guru SMA dan Rasio Murid Terhadap Guru Menurut Nama SMA Negeri/ Swasta Tahun 2009 .....	44
4.7	Banyaknya Pelajar SMA Negeri/ Swasta Dirinci Menurut Jenis Kelamin dan Kelas Tahun 2008.....	45
4.8	Nama dan Alamat Pondok Pesantren Dirinci Menurut Banyaknya Siswa dan jenis Kelamin Tahun 2009 .....	46
4.9	Banyaknya Sarana Kesehatan Umum Menurut Jenis dan Desa / Kelurahan Tahun 2009 .....	47
4.10	Banyaknya Tenaga Medis Menurut Klasifikasi dan Desa / Kelurahan Tahun 2009 .....	49

4.11	Banyaknya Peristiwa Nikah, Talak, Cerai, Rujuk dirinci Menurut Bulan Tahun 2009 .....	51
4.12	Banyaknya Sarana Rumah Ibadah Menurut Jenisnya dan Desa / Kelurahan Tahun 2009 .....	52
5.1	Luas Panen, Rata-Rata Produktivitas, dan Produksi Padi dan Palawija Menurut Jenis Tanaman Tahun 2009 .....	57
5.2	Luas Panen, Rata-Rata Produktivitas dan Produksi Sayur-Sayuran Menurut Jenis Tanaman Tahun 2009 .....	58
5.3	Luas Panen, Rata-Rata Produktivitas dan Produksi Buah-Buahan Menurut Jenis Buah Tahun 2009 .....	59
5.4	Luas Tanaman dan Produksi Perkebunan Rakyat Menurut Jenis Tanaman Tahun 2009 .....	60
5.5	Banyaknya Ternak Dirinci Menurut Jenisnya Tahun 2009 (Ekor)	61
5.6	Banyaknya Kelompok Tani dan Anggota Menurut Desa / Kelurahan Tahun 2009 .....	62
6.1	Hari Pasar / Pekan Pekan Menurut Desa Tahun 2009 .....	67
6.2	Banyaknya Rumah Tangga Pelanggan Listrik Menurut Desa / Kelurahan Tahun 2009 .....	69
6.3	Nama Objek Wisata Menurut Jenis Wisata, Letak dan Jarak dari Ibukota Kabupaten Tahun 2009 .....	71
6.4	Jumlah SPBU dan Agen Minyak Tanah (Pangkalan) Tahun 2009 .....	72
6.5	Banyaknya Tempat Pencucian Mobil (Doorsmer) per Desa / Kelurahan Tahun 2009 .....	74
7.1	Panjang Jalan Menurut Jenisnya dan Desa/Kelurahan Tahun 2009 .....	79

7.2 Banyaknya Kendaraan Bermotor yang Terdaftar Menurut Jenis dan Desa/Kelurahan Tahun 2009 .....	81
8.1 Besarnya Pokok Penetapan dan Realisasi Penerimaan Pajak Bumi dan Bangunan (PBB) Menurut Desa/Kelurahan Tahun 2009.....	85
8.2 Target dan Realisasi Pendapatan Asli Daerah (PAD) Menurut Jenis Penerimaan Tahun 2009.....	87
8.3 Harga Beberapa Komoditi Pertanian/Perkebunan di Ibukota Kecamatan Tahun 2009.....	88
8.4 Harga 9 Bahan Pokok di Ibukota Kecamatan Tahun 2009.....	89

<http://palutakab.bps.go.id>



**GEOGRAFIS**

Kecamatan Halongonan terletak antara  $01^{\circ}31'29''$  -  $01^{\circ}44'48''$  Lintang utara dan  $99^{\circ}35'36''$  -  $99^{\circ}58'46''$  bujur timur. Sebelah utara berbatasan dengan Kab. Labusel dan Kec. Dolok, sebelah selatan berbatasan dengan Kec. Padang Bolak dan Kecamatan Hurisak Kab. Padang Lawas, sebelah barat berbatasan dengan Kec. Padang Bolak, Sebelah timur berbatasan dengan Kec. Simangambat, Kab. Labuhan Batu Selatan

Tabel 1.1 Letak dan Geografis

---

1.	Letak Astronomis	
	Lintang Utara	: 01 : 31'29 – 01'44'48
	Bujur Timur	: 99 – 35'36 – 99'58'46
2.	Letak di Atas Permukaan Laut	: -Mdpl
3.	Luas Wilayah	: 55.923 Ha
4.	Berbatasan dengan	
	Sebelah Utara	: Kab. Labusel dan Kec. Dolok
	Sebelah Selatan	: Kec. Padang Bolak dan Kecamatan Hurisak Kab. Padang Lawas
	Sebelah Timur	: Kec. Simangambat, Kab. Labuhan Batu Selatan
	Sebelah Barat	: Kec. Padang Bolak
5.	Jarak Kantor Camat ke Kantor BUPATI	: 15 Km.

---

## GEOGRAFIS

Tabel 1.2 Luas Wilayah Kecamatan Tahun 2009

No.	Desa/Kelurahan	Luas (Km <sup>2</sup> )	Rasio Terhadap Total Luas Kecamatan (%)
(1)	(2)	(3)	(4)
1.	Hutaimbaru I	11,99	2,14
2.	Hutanopan	8,11	1,45
3.	Hambulo	17,00	3,04
4.	Paolan	15,50	2,77
5.	Sipenggeng	12,00	2,14
6.	Balimbing	20,40	3,65
7.	Pasir Baru	8,00	1,43
8.	Gunung Intan	17,00	3,04
9.	Mompang I	9,95	1,78
10.	Gunung Manaon III	17,73	3,17
11.	Sipaho	29,00	5,18
12.	Siancimun	19,00	3,40
13.	Rondaman	8,00	1,43
14.	Sigala-Gala	11,90	2,13
15.	Ujung Padang	8,11	1,45
16.	Rondaman Siburegar	12,00	2,14
17.	Pangirkiran	4,08	0,73
18.	Sitabola	8,00	1,43
19.	Japinulik	4,00	0,71
20.	Sitenun	7,00	1,25
21.	Sandean Tonga	8,00	1,43
22.	Sandean Jae	8,00	1,43
23.	Silantoyung	17,30	3,09
24.	Hiteurat	16,47	2,94
25.	Halongonan	8,80	1,57
26.	Bargot Topong Julu	11,00	1,97
27.	Bargot Topong Jae	14,70	2,63
28.	Siringkit Julu	14,5	2,59
29.	Siringkit Jae	15,14	2,71
30.	Siopuk Baru	13,50	2,41
31.	Siopuk Lama	14,60	2,61
32.	Huta Baru Nangka	11,83	2,11
33.	Situmbaga	15,25	2,73

Tabel 1.2 Lanjutan

No.	Desa/Kelurahan	Luas (Km <sup>2</sup> )	Rasio Terhadap Total Luas Kecamatan (%)
(1)	(2)	(3)	(4)
34.	Bolatan	14,00	2,50
35.	Napalancat	7,72	1,38
36.	Pangarambangan	8,00	1,43
37.	Pagar Gunung	17,50	3,13
38.	Siboru Angin	14,00	2,50
39.	Hasatan	14,20	2,54
40.	Paran Honas	15,00	2,68
41.	Tapus Jae	13,23	2,36
42.	Saba	13,50	2,41
43.	Sandean Julu	10,10	1,80
44.	Batu Tunggal	14,47	2,59
Jumlah		559,58	100,00

Sumber : Kantor Camat

Tabel 1.3 Jarak Ibukota Kecamatan ke Kantor Kepala Desa (Km) Tahun 2009

No.	Desa/Kelurahan	Jarak Ibukota Kecamatan ke Kantor Kepala Desa (Km)
(1)	(2)	(3)
1.	Hutaimbaru I	0
2.	Hutanopan	4
3.	Hambulo	3
4.	Paolan	4
5.	Sipenggeng	15
6.	Balimbing	5
7.	Pasir Baru	10
8.	Gunung Intan	10
9.	Mompang I	16
10.	Gunung Manaon III	15
11.	Sipaho	5
12.	Siancimun	10
13.	Rondaman	13
14.	Sigala-Gala	16
15.	Ujung Padang	17
16.	Rondaman Siburegar	7
17.	Pangirkiran	7
18.	Sitabola	21
19.	Japinulik	21
20.	Sitenun	23
21.	Sandean Tonga	17
22.	Sandean Jae	17
23.	Silantoyung	15
24.	Hiteurat	10
25.	Halongonan	12
26.	Bargot Topong Julu	13
27.	Bargot Topong Jae	14
28.	Siringkit Julu	15
29.	Siringkit Jae	15
30.	Siopuk Baru	21
31.	Siopuk Lama	22

Tabel 1.3 Lanjutan

No.	Desa/Kelurahan	Jarak Ibukota Kecamatan ke Kantor Kepala Desa (Km)
(1)	(2)	(3)
32.	Huta Baru Nangka	23
33.	Situmbaga	30
34.	Bolatan	32
35.	Napalancat	11
36.	Pangarambangan	12
37.	Pagar Gunung	13
38.	Siboru Angin	13
39.	Hasatan	17,5
40.	Paran Honas	22
41.	Tapus Jae	20
42.	Saba	23
43.	Sandean Julu	17
44.	Batu Tunggal	30
Jumlah		656,5

Sumber : Kantor Camat

Tabel 1.4 Topografi Desa/ Kelurahan Tahun 2009

No.	Desa/Kelurahan	Topografi
(1)	(2)	(3)
1.	Hutaimbaru I	Datar
2.	Hutanopan	Datar
3.	Hambulo	Datar
4.	Paolan	Datar
5.	Sipenggeng	Berbukit-bukit
6.	Balimbing	Datar
7.	Pasir Baru	Datar
8.	Gunung Intan	Datar
9.	Mompang I	Datar
10.	Gunung Manaon III	Datar
11.	Sipaho	Datar
12.	Siancimun	Datar
13.	Rondaman	Datar
14.	Sigala-Gala	Datar
15.	Ujung Padang	Datar
16.	Rondaman Siburegar	Datar
17.	Pangirkiran	Berbukit-bukit
18.	Sitabola	Berbukit-bukit
19.	Japinulik	Berbukit-bukit
20.	Sitenun	Berbukit-bukit
21.	Sandean Tonga	Berbukit-bukit
22.	Sandean Jae	Berbukit-bukit
23.	Silantoyung	Berbukit-bukit
24.	Hiteurat	Berbukit-bukit
25.	Halongonan	Datar
26.	Bargot Topong Julu	Datar
27.	Bargot Topong Jae	Datar
28.	Siringkit Julu	Datar
29.	Siringkit Jae	Datar
30.	Siopuk Baru	Datar
31.	Siopuk Lama	Datar
32.	Huta Baru Nangka	Datar
33.	Situmbaga	Datar
34.	Bolatan	Datar

Tabel 1.4 Lanjutan

No.	Desa/Kelurahan	Topografi
(1)	(2)	(3)
35.	Napalancat	Berbukit-bukit
36.	Pangarambangan	Berbukit-bukit
37.	Pagar Gunung	Berbukit-bukit
38.	Siboru Angin	Berbukit-bukit
39.	Hasatan	Berbukit-bukit
40.	Paran Honas	Berbukit-bukit
41.	Tapus Jae	Berbukit-bukit
42.	Saba	Berbukit-bukit
43.	Sandean Julu	Berbukit-bukit
44.	Batu Tunggul	Berbukit-bukit

---

Jumlah

Sumber : Kantor Camat



Tabel 1.5 Luas Wilayah Kecamatan Menurut Desa/Kelurahan Tahun 2009

No.	Desa/Kelurahan	Tanah Sawah	Tanah Kering	Bangunan Pekarangan	Lainnya	Jumlah
(1)	(2)	(3)	(4)	(5)	(6)	(7)
1.	Hutaimbaru I	-	-	-	-	-
2.	Hutanopan	-	-	-	-	-
3.	Hambulo	-	-	-	-	-
4.	Paolan	-	-	-	-	-
5.	Sipenggeng	-	-	-	-	-
6.	Balimbing	-	-	-	-	-
7.	Pasir Baru	-	-	-	-	-
8.	Gunung Intan	-	-	-	-	-
9.	Mompang I	-	-	-	-	-
10.	Gunung Manaon III	-	-	-	-	-
11.	Sipaho	-	-	-	-	-
12.	Siancimun	-	-	-	-	-
13.	Rondaman	-	-	-	-	-
14.	Sigala-Gala	-	-	-	-	-
15.	Ujung Padang	-	-	-	-	-
16.	Rondaman Siburegar	-	-	-	-	-
17.	Pangirkiran	-	-	-	-	-
18.	Sitabola	-	-	-	-	-
19.	Japinulik	-	-	-	-	-
20.	Sitenun	-	-	-	-	-
21.	Sandean Tonga	-	-	-	-	-
22.	Sandean Jae	-	-	-	-	-
23.	Silantoyung	-	-	-	-	-

Tabel 1.5 Lanjutan

No.	Desa/Kelurahan	Tanah Sawah	Tanah Kering	Bangunan Pekarangan	Lainnya	Jumlah
(1)	(2)	(3)	(4)	(5)	(6)	(7)
24.	Hiteurat	-	-	-	-	-
25.	Halongonan	-	-	-	-	-
26.	Bargot Topong Julu	-	-	-	-	-
27.	Bargot Topong Jae	-	-	-	-	-
28.	Siringkit Julu	-	-	-	-	-
29.	Siringkit Jae	-	-	-	-	-
30.	Siopuk Baru	-	-	-	-	-
31.	Siopuk Lama	-	-	-	-	-
32.	Huta Baru Nangka	-	-	-	-	-
33.	Situmbaga	-	-	-	-	-
34.	Bolatan	-	-	-	-	-
35.	Napalancat	-	-	-	-	-
36.	Pangarambangan	-	-	-	-	-
37.	Pagar Gunung	-	-	-	-	-
38.	Siboru Angin	-	-	-	-	-
39.	Hasatan	-	-	-	-	-
40.	Paran Honas	-	-	-	-	-
41.	Tapus Jae	-	-	-	-	-
42.	Saba	-	-	-	-	-
43.	Sandean Julu	-	-	-	-	-
44.	Batu Tunggal	-	-	-	-	-
Jumlah		-	-	-	-	-

Sumber : Kantor Camat

Tabel 1.6 Banyaknya SLS Menurut Desa/Kelurahan Tahun 2009

No.	Desa/Kelurahan	Jumlah SLS
(1)	(2)	(3)
1.	Hutaimbaru I	1
2.	Hutanopan	1
3.	Hambulo	1
4.	Paolan	2
5.	Sipenggeng	1
6.	Balimbing	1
7.	Pasir Baru	1
8.	Gunung Intan	1
9.	Mompang I	2
10.	Gunung Manaon III	1
11.	Sipaho	9
12.	Siancimun	2
13.	Rondaman	1
14.	Sigala-Gala	1
15.	Ujung Padang	1
16.	Rondaman Siburegar	1
17.	Pangirkiran	1
18.	Sitabola	1
19.	Japinulik	1
20.	Sitenun	1
21.	Sandean Tonga	1
22.	Sandean Jae	1
23.	Silantoyung	1
24.	Hiteurat	1
25.	Halongonan	1
26.	Bargot Topong Julu	1
27.	Bargot Topong Jae	1

Tabel 1.6 Lanjutan

No.	Desa/Kelurahan	Jumlah SLS
(1)	(2)	(3)
28.	Siringkit Julu	1
29.	Siringkit Jae	1
30.	Siopuk Baru	1
31.	Siopuk Lama	1
32.	Huta Baru Nangka	1
33.	Situmbaga	1
34.	Bolatan	1
35.	Napalancat	1
36.	Pangarambangan	2
37.	Pagar Gunung	1
38.	Siboru Angin	1
39.	Hasatan	1
40.	Paran Honas	1
41.	Tapus Jae	1
42.	Saba	1
43.	Sandean Julu	1
44.	Batu Tunggal	1
Jumlah		56

Sumber : BPS

## PEMERINTAHAN



Pada tahun 2009 Kecamatan Halongonan memiliki 44 desa. Menurut tingkat perkembangannya, Kecamatan Halongonan memiliki 8 desa swadaya, 16 desa swakarya dan 20 desa swasembada. Menurut Potensinya, Kecamatan Halongonan memiliki 29 desa potensi sedang dan 15 desa potensi tinggi. Jumlah pegawai negeri sipil di kantor Camat Halongonan sebanyak 14 orang.

Tabel 2.1 Klasifikasi Desa/Kelurahan Menurut Tingkat Perkembangan Desa Tahun 2009

No.	Desa/Kelurahan	Desa Swadaya	Desa Swakarya	Desa Swasembada
(1)	(2)	(3)	(4)	(5)
1.	Hutaimbaru I			√
2.	Hutanopan			√
3.	Hambulo			√
4.	Paolan			√
5.	Sipenggeng		√	
6.	Balimbing			√
7.	Pasir Baru		√	
8.	Gunung Intan		√	
9.	Mompang I			√
10.	Gunung Manaon III		√	
11.	Sipaho			√
12.	Siancimun			√
13.	Rondaman			√
14.	Sigala-Gala		√	
15.	Ujung Padang		√	
16.	Rondaman Siburegar			√
17.	Pangirkiran			√
18.	Sitabola	√		
19.	Japinulik	√		
20.	Sitenun	√		
21.	Sandean Tonga		√	
22.	Sandean Jae		√	
23.	Silantoyung		√	
24.	Hiteurat			√
25.	Halongonan	√		
26.	Bargot Topong Julu			√
27.	Bargot Topong Jae			√
28.	Siringkit Julu			√
29.	Siringkit Jae		√	
30.	Siopuk Baru			√

Tabel 2.1 Lanjutan

No.	Desa/Kelurahan	Desa Swadaya	Desa Swakarya	Desa Swasembada
(1)	(2)	(3)	(4)	(5)
31.	Siopuk Lama			√
32.	Huta Baru Nangka			√
33.	Situmbaga			√
34.	Bolatan			√
35.	Napalancat		√	
36.	Pangarambangan		√	
37.	Pagar Gunung		√	
38.	Siboru Angin		√	
39.	Hasatan		√	
40.	Paran Honas	√		
41.	Tapus Jae	√		
42.	Saba	√		
43.	Sandean Julu		√	
44.	Batu Tunggai	√		
Jumlah		8	16	20

Sumber : Kantor Camat

Tabel 2.2 Klasifikasi Desa/Kelurahan Menurut Potensi Desa Tahun 2009

No.	Desa/Kelurahan	Potensi Rendah	Potensi Sedang	Potensi Tinggi
(1)	(2)	(3)	(4)	(5)
1.	Hutaimbaru I		√	
2.	Hutanopan		√	
3.	Hambulo		√	
4.	Paolan		√	
5.	Sipenggeng			√
6.	Balimbing		√	
7.	Pasir Baru		√	
8.	Gunung Intan		√	
9.	Mompang I		√	
10.	Gunung Manaon III		√	
11.	Sipaho		√	
12.	Siancimun		√	
13.	Rondaman		√	
14.	Sigala-Gala		√	
15.	Ujung Padang		√	
16.	Rondaman Siburegar		√	
17.	Pangirkiran		√	
18.	Sitabola			√
19.	Japinulik			√
20.	Sitenun			√
21.	Sandean Tonga			√
22.	Sandean Jae			√
23.	Silantoyung		√	
24.	Hiteurat		√	
25.	Halongonan		√	
26.	Bargot Topong Julu		√	
27.	Bargot Topong Jae		√	
28.	Siringkit Julu		√	
29.	Siringkit Jae		√	
30.	Siopuk Baru		√	



## PEMERINTAHAN

Tabel 2.2 Lanjutan

No.	Desa/Kelurahan	Potensi Rendah	Potensi Sedang	Potensi Tinggi
(1)	(2)	(3)	(4)	(5)
31.	Siopuk Lama		√	
32.	Huta Baru Nangka		√	
33.	Situmbaga		√	
34.	Bolatan		√	
35.	Napalancat			√
36.	Pangarambangan			√
37.	Pagar Gunung			√
38.	Siboru Angin		√	
39.	Hasatan			√
40.	Paran Honas			√
41.	Tapus Jae			√
42.	Saba			√
43.	Sandean Julu			√
44.	Batu Tunggai			√
Jumlah		0	29	15

Sumber : Kantor Camat

Tabel 2.3 Banyaknya Pegawai Negeri Sipil (PNS) Pada Kantor Camat Menurut Tingkat Pendidikan dan Jenis Kelamin Tahun 2009

No.	Tingkat Pendidikan	Jenis Kelamin /Sex		Jumlah/ Total
		Laki-laki	Perempuan	
(1)	(2)	(3)	(4)	(5)
1.	Sekolah lanjutan Tingkat Pertama (SLTP)	0	0	0
2.	Sekolah Lanjutan Tingkat Atas (SLTA)	8	3	11
3.	Diploma (DI, DII, DIII)	0	0	0
4.	DIV/Sarjana (S1)	2	1	3
5.	S2/S3	0	0	0
Jumlah		10	4	14

Sumber : Kantor Camat

Tabel 2.4 Banyaknya Pegawai Negeri Sipil (PNS) Pada Kantor Camat Menurut Golongan Pangkat dan Jenis Kelamin Tahun 2009

Tingkat Pendidikan	Jenis Kelamin /Sex		Jumlah/ Total	
	Laki-laki	Perempuan		
(2)	(3)	(4)	(5)	
I	Ia	0	0	0
	Ib	0	0	0
	Ic	0	0	0
	Id	0	0	0
II	IIa	0	1	1
	IIb	1	0	1
	IIc	1	0	1
	IId	1	0	1
III	IIIa	2	0	2
	IIIb	1	1	2
	IIIc	1	2	3
	IIId	2	0	2
IV	IVa	1	0	1
	IVb	0	0	0
	IVc	0	0	0
	IVd	0	0	0
Jumlah		10	4	14

Sumber : Kantor Camat

Tabel 2.5 Jumlah Pegawai (PNS/CPNS) Tingkat Kecamatan Menurut Instansi/  
Kantor dan Golongan Tahun 2009

Instansi/Kantor/Unit	Golongan				Jumlah
	I	II	III	IV	
(1)	(2)	(3)	(4)	(5)	(6)
1. Kantor Camat		4	9	1	14
2. UPT Pendidikan					
3. UPT Kesehatan					
4. UPT Pertanian					
5. UPT PUK					
6. UPT Kimbangwil					
7. UPT Pendapatan					
8. Puskesmas					
9. Pos dan Giro					
10. PLN					
11. PPLKP/PLKB					
12. PU Pengairan					
13. KUA Kecamatan					
14. KSK			1		1
Jumlah		4	10		15

Sumber : Kantor Camat

Tabel 2.6 Jumlah Kepala Desa/Lurah Menurut Tingkat Pendidikan yang Ditamatkan dan Jenis Kelamin Tahun 2009

No. (1)	Tingkat Pendidikan (2)	Jenis Kelamin /Sex		Jumlah/ Total (5)
		Laki-laki (3)	Perempuan (4)	
1.	Sekolah Dasar (SD)	-	-	-
2.	Sekolah lanjutan Tingkat Pertama (SLTP)	7	-	7
3.	Sekolah Lanjutan Tingkat Atas (SLTA)	36	-	36
4.	Diploma (DI, DII, DIII)	1	-	1
5.	DIV/Sarjana (S1)	-	-	-
6.	S2/S3	-	-	-
Jumlah		44	-	44

Sumber : Kantor Camat

Tabel 2.7 Daftar Nama Kepala Desa/Lurah, Jenis Kelamin, dan Tingkat Pendidikan Tahun 2009

No.	Desa/Kelurahan	Nama Kepala Desa/ Lurah	JK	Tingkat Pendidikan
(1)	(2)	(3)	(4)	
1.	Hutaimbaru I	BAHARUDDIN	L	SLTA
2.	Hutanopan	ALI BOSAR	L	SLTA
3.	Hambulo	-	-	-
4.	Paolan	BGD. DAME	L	SLTA
5.	Sipenggeng	-	-	-
6.	Balimbing	ISMAIL HRP	L	SLTA
7.	Pasir Baru	SYAIMAN	L	SLTP
8.	Gunung Intan	MARA TUA	L	SLTP
9.	Mompang I	PANGIMPALAN	L	SLTA
10.	Gunung Manaon III	-	-	-
11.	Sipaho	EFENDI	L	SLTA
12.	Siancimun	PARLA HRP	L	SLTA
13.	Rondaman	ALPIAN HRP	L	SLTA
14.	Sigala-Gala	SYAHBAN	L	SLTA
15.	Ujung Padang	SANGKOT HRP	L	SLTA
16.	Rondaman Siburegar	MHD. KORI	L	SLTA
17.	Pangirkiran	RONALDI HRP	L	SLTA
18.	Sitabola	SOLA HUDDIN	L	SLTA
19.	Japinulik	IHWAN RIJI	L	SLTP
20.	Sitenun	FAHMI	L	SLTA
21.	Sandean Tonga	H. JAMIL	L	SLTA
22.	Sandean Jae	BINCAR	L	SLTP
23.	Silantoyung	H. JAFFAR	L	SLTA
24.	Hiteurat	H. MAHABAN	L	SLTA
25.	Halongonan	PARLUHUTAN	L	SLTA
26.	Bargot Topong Julu	-	-	-
27.	Bargot Topong Jae	AGUS SALIM	L	SLTA
28.	Siringkit Julu	M. DASAR	L	SLTA
29.	Siringkit Jae	USMAN SIR	L	SLTA

Tabel 2.7 Lanjutan

No.	Desa/Kelurahan	Nama Kepala Desa/ Lurah	JK	Tingkat Pendidikan
(1)	(2)	(3)	(4)	
30.	Siopuk Baru	ABD. ROHMAN	L	SLTA
31.	Siopuk Lama	SYAHNARAN	L	SLTA
32.	Huta Baru Nangka	SYAHUR HRP	L	SLTA
33.	Situmbaga	PAISAL SIR	L	Diploma/ Sarjana
34.	Bolatan	-	-	-
35.	Napalancat	SABUNGAN	L	SLTA
36.	Pangarambangan	PANDAPOTAN	L	SLTA
37.	Pagar Gunung	KANDER	L	SLTA
38.	Siboru Angin	JANGGA	L	SLTA
39.	Hasatan	MORA SIBARANI	L	SLTP
40.	Paran Honas	MAULANA	L	SLTP
41.	Tapus Jae	MARA TODUNG	L	SLTP
42.	Saba	SOFYAN	L	SLTA
43.	Sandean Julu	ANWAR DSP	L	SLTA
44.	Batu Tunggul	AMRON	L	SLTA

Sumber : Kantor Camat

**PENDUDUK**

Bagas Godang adalah rumah adat tradisional batak angkola, biasanya digunakan untuk acara adat tradisional..



Tabel 3.1 Luas Wilayah, Jumlah Penduduk, dan Kepadatan Penduduk Menurut Desa/Kelurahan Tahun 2008

No.	Desa/Kelurahan	Luas Area (Km <sup>2</sup> )	Penduduk	Kepadatan Penduduk
(1)	(2)	(3)	(4)	(5)
1.	Hutaimbaru I	11,99	1.726	143,95
2.	Hutanopan	8,11	760	93,71
3.	Hambulo	17,00	711	41,82
4.	Paolan	15,50	1.030	66,45
5.	Sipenggeng	12,00	314	26,17
6.	Balimbing	20,40	370	18,14
7.	Pasir Baru	8,00	35	4,38
8.	Gunung Intan	17,00	120	7,06
9.	Mompang I	9,95	838	84,22
10.	Gunung Manaon III	17,73	71	4,00
11.	Sipaho	29,00	2.786	96,07
12.	Siancimun	19,00	2.760	145,26
13.	Rondaman	8,00	630	78,75
14.	Sigala-Gala	11,90	616	51,76
15.	Ujung Padang	8,11	281	34,65
16.	Rondaman Siburegar	12,00	556	46,33
17.	Pangirkiran	4,08	1.232	301,96
18.	Sitabola	8,00	52	6,50
19.	Japinulik	4,00	37	9,25
20.	Sitenun	7,00	131	18,71
21.	Sandean Tonga	8,00	100	12,50
22.	Sandean Jae	8,00	166	20,75
23.	Silantoyung	17,30	203	11,73
24.	Hiteurat	16,47	1.382	83,91
25.	Halongonan	8,80	46	5,23
26.	Bargot Topong Julu	11,00	499	45,36
27.	Bargot Topong Jae	14,70	654	44,49
28.	Siringkit Julu	14,5	354	24,41
29.	Siringkit Jae	15,14	73	4,82
30.	Siopuk Baru	13,50	2.287	169,41

PENDUDUK

Tabel 3.1 Lanjutan

No.	Desa/Kelurahan	Luas Area (Km <sup>2</sup> )	Penduduk	Kepadatan Penduduk
(1)	(2)	(3)	(4)	(5)
31.	Siopuk Lama	14,60	153	10,48
32.	Huta Baru Nangka	11,83	1.486	125,61
33.	Situmbaga	15,25	1.954	128,13
34.	Bolatan	14,00	688	49,14
35.	Napalancat	7,72	276	35,75
36.	Pangarambangan	8,00	605	75,63
37.	Pagar Gunung	17,50	589	33,66
38.	Siboru Angin	14,00	783	55,93
39.	Hasatan	14,20	126	8,87
40.	Paran Honas	15,00	79	5,27
41.	Tapus Jae	13,23	30	2,27
42.	Saba	13,50	105	7,78
43.	Sandean Julu	10,10	147	14,55
44.	Batu Tunggal	14,47	201	13,89
JUMLAH		559,58	28.042	2.268,73

Tabel 3.2 Penduduk Menurut Jenis Kelamin, Rasio Jenis Kelamin dan Desa/Kelurahan Tahun 2008

No.	Desa/Kelurahan	Jenis Kelamin/ Sex		Ket
		Laki-laki	Perempuan	
(1)	(2)	(3)	(4)	(5)
1.	Hutaimbaru I	879	847	1.726
2.	Hutanopan	350	410	760
3.	Hambulo	360	351	711
4.	Paolan	520	510	1.030
5.	Sipenggeng	161	153	314
6.	Balimbing	160	210	370
7.	Pasir Baru	20	15	35
8.	Gunung Intan	63	57	120
9.	Mompang I	420	418	838
10.	Gunung Manaon III	38	33	71
11.	Sipaho	1.425	1.361	2.786
12.	Siancimun	1.440	1.320	2.760
13.	Rondaman	321	309	630
14.	Sigala-Gala	304	312	616
15.	Ujung Padang	141	140	281
16.	Rondaman Siburegar	278	278	556
17.	Pangirkiran	610	622	1.232
18.	Sitabola	25	27	52
19.	Japinulik	17	20	37
20.	Sitenun	70	61	131
21.	Sandean Tonga	51	49	100
22.	Sandean Jae	81	85	166
23.	Silantoyung	92	111	203
24.	Hiteurat	672	710	1.382
25.	Halongonan	22	24	46
26.	Bargot Topong Julu	250	249	499
27.	Bargot Topong Jae	313	341	654
28.	Siringkit Julu	184	170	354
29.	Siringkit Jae	38	35	73
30.	Siopuk Baru	1.173	1.114	2.287
31.	Siopuk Lama	80	73	153

PENDUDUK

Tabel 3.2 Lanjutan

No.	Desa/Kelurahan	Jenis Kelamin/ Sex		Ket
		Laki-laki	Perempuan	
(1)	(2)	(3)	(4)	(5)
32.	Huta Baru Nangka	756	730	1.486
33.	Situmbaga	952	1.002	1.954
34.	Bolatan	351	337	688
35.	Napalancat	130	146	276
36.	Pangarambangan	301	304	605
37.	Pagar Gunung	302	287	589
38.	Siboru Angin	392	391	783
39.	Hasatan	70	56	126
40.	Paran Honas	41	38	79
41.	Tapus Jae	13	17	30
42.	Saba	54	51	105
43.	Sandean Julu	84	63	147
44.	Batu Tunggal	97	104	201
	Jumlah	14.101	13.941	28.042

Sumber : Kantor Camat

Table 3.3 Banyaknya Penduduk, Rumah Tangga, dan Rata-rata Anggota Rumah Tangga (ART) Menurut Desa/Kelurahan Tahun 2009

No.	Desa/Kelurahan	Penduduk	Banyaknya Rumah tangga	Rata-rata ART Per Rumah Tangga
(1)	(2)	(3)	(4)	(5)
1.	Hutaimbaru I	1.726	406	4,25
2.	Hutanopan	760	227	3,35
3.	Hambulo	711	164	4,34
4.	Paolan	1.030	237	4,35
5.	Sipenggeng	314	71	4,42
6.	Balimbing	370	105	3,52
7.	Pasir Baru	35	16	2,19
8.	Gunung Intan	120	28	4,29
9.	Mompang I	838	201	4,17
10.	Gunung Manaon III	71	16	4,44
11.	Sipaho	2.786	704	3,96
12.	Siancimun	2.760	716	3,85
13.	Rondaman	630	139	4,53
14.	Sigala-Gala	616	147	4,19
15.	Ujung Padang	281	77	3,65
16.	Rondaman Siburegar	556	130	4,28
17.	Pangirkiran	1.232	287	4,29
18.	Sitabola	52	12	4,33
19.	Japinulik	37	9	4,11
20.	Sitenun	131	31	4,23
21.	Sandean Tonga	100	37	2,70
22.	Sandean Jae	166	38	4,37
23.	Silantoyung	203	52	3,90
24.	Hiteurat	1.382	385	3,59
25.	Halongonan	46	13	3,54
26.	Bargot Topong Julu	499	140	3,56
27.	Bargot Topong Jae	654	86	7,60
28.	Siringkit Julu	354	97	3,65

PENDUDUK

Tabel 3.3 Lanjutan

No.	Desa/Kelurahan	Penduduk	Banyaknya Rumah tangga	Rata-rata ART Per Rumah Tangga
(1)	(2)	(3)	(4)	(5)
29.	Siringkit Jae	73	18	4,06
30.	Siopuk Baru	2.287	601	3,81
31.	Siopuk Lama	153	44	3,48
32.	Huta Baru Nangka	1.486	383	3,88
33.	Situmbaga	1.954	475	4,11
34.	Bolatan	688	157	4,38
35.	Napalancat	276	68	4,06
36.	Pangarambangan	605	132	4,58
37.	Pagar Gunung	589	134	4,40
38.	Siboru Angin	783	172	4,55
39.	Hasatan	126	29	4,34
40.	Paran Honas	79	17	4,65
41.	Tapus Jae	30	5	6,00
42.	Saba	105	24	4,38
43.	Sandean Julu	147	28	5,25
44.	Batu Tunggal	201	41	4,90
Jumlah		28.042	6.899	4,06

Sumber : Kantor Camat



Angka Partisipasi Sekolah (APS) merupakan indikator penting dalam pendidikan yang menunjukkan persentase penduduk usia sekolah misalnya usia 7-12 tahun untuk sekolah dasar yang masih terlibat dalam sistem persekolahan.

Tabel : 4.1 Banyaknya Murid,Guru TK dan Rasio Murid Terhadap Guru Menurut Nama TK Negeri/ Swasta Tahun 2009

No.	Nama TK	Murid	Guru	Rasio Murid Thd Guru
(1)	(2)	(3)	(4)	(5)
1.	TK PTTN (PT.Tapian Nadenggan)	192	4	48
Jumlah				

Sumber : Kantor Cabang Dinas Pendidikan Nasional Kecamatan Halongonan

<http://palutakab.bps.go.id>



Tabel 4.2 Banyaknya Sekolah Dasar (SD) dan Madrasah Ibtidaiah (MI) Negeri dan Swasta Menurut Desa Tahun 2009

No.	Desa/Kelurahan	Jenis Sekolah	SD / MI		Jumlah /Total
			Negeri	Swasta	
(1)	(2)		(3)	(4)	(5)
1.	Hutaimbaru I	SD	1	-	1
2.	Hutanopan	-	-	-	-
3.	Hambulo	-	-	-	-
4.	Paolan	SD	2	-	2
5.	Sipenggeng	-	-	-	-
6.	Balimbing	-	-	-	-
7.	Pasir Baru	-	-	-	-
8.	Gunung Intan	-	-	-	-
9.	Mompang I	SD	1	-	1
10.	Gunung Manaon III	-	-	-	-
11.	Sipaho	SD	4	-	4
12.	Siancimun	SD	1	-	1
13.	Rondaman	SD	1	-	1
14.	Sigala-Gala	SD	1	-	1
15.	Ujung Padang	-	-	-	-
16.	Rondaman Siburegar	SD	1	-	1
17.	Pangirkiran	-	-	-	-
18.	Sitabola	-	-	-	-
19.	Japinulik	-	-	-	-
20.	Sitenun	SD	1	-	1
21.	Sandean Tonga	SD	1	-	1
22.	Sandean Jae	-	-	-	-
23.	Silantoyung	-	-	-	-
24.	Hiteurat	SD	2	-	2
25.	Halongonan	-	-	-	-
26.	Bargot Topong Julu	-	-	-	-
27.	Bargot Topong Jae	SD	2	-	2
28.	Siringkit Julu	-	-	-	-
29.	Siringkit Jae	-	-	-	-
30.	Siopuk Baru	SD	2	-	2
31.	Siopuk Lama	-	-	-	-

Tabel 4.2 Lanjutan

No.	Desa/Kelurahan	Jenis Sekolah	SD / MI		Jumlah /Total
			Negeri	Swasta	
(1)	(2)		(3)	(4)	(5)
32.	Huta Baru Nangka	SD	1	-	1
33.	Situmbaga	SD	2	-	2
34.	Bolatan	-	-	-	-
35.	Napalancat	-	-	-	-
36.	Pangarambangan	-	-	-	-
37.	Pagar Gunung	SD	1	-	1
38.	Siboru Angin	-	-	-	-
39.	Hasatan	-	-	-	-
40.	Paran Honas	-	-	-	-
41.	Tapus Jae	-	-	-	-
42.	Saba	-	-	-	-
43.	Sandean Julu	-	-	-	-
44.	Batu Tunggal	-	-	-	-
Jumlah			24	-	24

Sumber : Kantor Camat

Tabel 4.3 Banyaknya Murid Sekolah Dasar (SD) Menurut Kelas dan Unit Sekolah Tahun 2009

No.	Unit Sekolah	Kelas						Jumlah
		1	2	3	4	5	6	
(1)	(2)	(3)	(4)	(5)	(6)	(7)	(8)	(9)
1.	SD 105360 P.Dolok	17	9	13	15	15	8	77
2.	SD 105370 Hutaimbaru	102	79	86	76	85	41	469
3.	SD 105380 Paolan	58	47	43	41	36	31	256
4.	SD 105390 Sipaho	32	16	21	33	26	28	156
5.	SD 105400 Bargot Topong	31	20	29	35	24	19	158
6.	SD 105410 Hiteurat	62	54	48	47	47	51	309
7.	SD 105420 Sihopuk Baru	47	35	40	26	28	19	195
8.	SD 105430 Rondaman	34	44	36	25	30	26	195
9.	SD 105440 Pardomuan	27	25	20	28	17	17	134
10.	SD 105450 Sipaho	13	16	15	19	20	7	90
11.	SD 105460 Bargot Topong jae	39	26	26	20	12	14	137
12.	SD 105470 Poken Minggu	30	25	18	28	18	17	136
13.	SD 105480 Rokan Baru	97	97	82	63	64	61	464
14.	SD 100790 Situmbaga	51	40	47	52	39	35	264
15.	SD 100800 Sandean	15	22	15	14	19	30	115
16.	SD 100810 Hiteurat	44	45	49	19	58	46	261
17.	SD 10083 Simpang Barumun	66	53	46	45	40	44	294

Tabel 4.3 Lanjutan

No.	Unit Sekolah	Kelas						Jumlah
		1	2	3	4	5	6	
(1)	(2)	(3)	(4)	(5)	(6)	(7)	(8)	(9)
18.	SD 10083 Paolan	15	27	27	29	20	22	140
19.	SD 100840 Sigala Gala	14	22	29	16	12	11	104
20.	SD 100850 Rondaman	41	51	54	46	41	44	277
21.	SD 10860 Siburegar Tapian	89	86	73	84	95	65	492
22.	SD 10870 nadenggan Tapian	25	34	30	32	32	25	178
23.	SD 10880 Huta Nadenggan	34	35	31	28	35	21	184
24.	SD 101990 Baru Nangka Pagar Gunung	28	20	21	17	20	15	121
JUMLAH		1.011	928	899	838	833	697	5.206

Sumber : UPT Pendidikan

Tabel : 4.4 Banyaknya Murid,Guru SMP dan Rasio Murid Terhadap Guru Menurut Nama SMP Negeri/ Swasta Tahun 2009

No.	Nama SMP	Murid	Guru	Rasio Murid Thd Guru
(1)	(2)	(3)	(4)	(5)
1.	SMP 1 HAMBULO	237	14	16,92
2.	SMP 2 SIANCIMUN	189	15	12,60
	Jumlah	426	29	14,69

Sumber : Kantor Cabang Dinas Pendidikan Nasional Kecamatan Halongonan

Tabel : 4.5 Banyaknya Pelajar SMP Negeri/ Swasta Dirinci Menurut Jenis Kelamin dan Kelas Tahun 2008

No .	Nama SMP	JK	Kelas			Jumlah
			I	II	III	
(1)	(2)	(3)	(4)	(5)	(6)	(7)
1.	SMP NO.I Hambulo	L	51	42	40	143
		P	37	20	18	85
		L+P	108	62	58	228
2.	SMP NO.2 Siancimun	L	27	29	14	70
		P	33	30	34	97
		L+P	60	59	48	167
Jumlah		L	78	68	56	216
		P	70	50	52	182
		L+P	148	118	108	395

Sumber : Kepala Sekolah SMP Negeri/Swasta Se-Kecamatan Halongonan

Tabel : 4.6 Banyaknya Murid,Guru SMA dan Rasio Murid Terhadap Guru Menurut Nama SMA Negeri/ Swasta Tahun 2009

No.	Nama SMA	Murid	Guru	Rasio Murid Thd Guru
(1)	(2)	(3)	(4)	(5)
1.	SMA 1 HALONGONAN	337	16	21,06
Jumlah				

Sumber : Kantor Cabang Dinas Pendidikan Nasional Kecamatan Halongonan

Tabel : 4.7 Banyaknya Pelajar SMA Negeri/ Swasta Dirinci Menurut Jenis Kelamin dan Kelas Tahun 2008

No	Nama SMA	JK	Kelas			Jumlah
			I	II	III	
(1)	(2)	(3)	(4)	(5)	(6)	(7)
1.	SMA NO.1 Halongonan	L	61	53	36	150
		P	63	57	45	165
		L+P	124	110	81	315
Jumlah		L	61	53	36	150
		P	63	57	45	165
		L+P	124	110	81	315

Sumber : Kepala Sekolah SMA Negeri/Swasta Se-Kecamatan Halongonan



Tabel 4.8 Nama dan Alamat Pondok Pesantren Dirinci Menurut Banyaknya Siswa dan jenis Kelamin Tahun 2009

No.	Nama Pondok Pesantren	Alamat
1	PEMADU	SIPAHO
2	AL AMIN	SIPAHO
3	AL YUNUSIA	HUTAIMBARU
4	AL ALAWIYAH	HAMBULO
5	SUNGGAI RODANG	SIHOPIK BARU
6	AL HIDIRIYAH	PANGIRKIRAN
7	NURUL HUDA	HITEURAT

Sumber : KSK HALONGONAN

Tabel 4.9 Banyaknya Sarana Kesehatan Umum Menurut Jenis dan Desa / Kelurahan Tahun 2009

No.	Desa/Kelurahan	Jenis Sarana Kesehatan					Jumlah
		RS	Puskes mas	Pustu	BPU	BKIA	
(1)	(2)	(3)	(4)	(5)	(6)	(7)	(8)
1.	Hutaimbaru I	-	1	-	-	-	-
2.	Hutanopan	-	-	-	-	-	-
3.	Hambulo	-	-	-	-	-	-
4.	Paolan	-	-	-	-	-	-
5.	Sipenggeng	-	-	-	-	-	-
6.	Balimbing	-	-	-	-	-	-
7.	Pasir Baru	-	-	-	-	-	-
8.	Gunung Intan	-	-	-	-	-	-
9.	Mompang I	-	-	1	-	-	-
10.	Gunung Manaon III	-	-	-	-	-	-
11.	Sipaho	-	-	-	-	-	-
12.	Siancimun	-	-	1	-	-	-
13.	Rondaman	-	-	-	-	-	-
14.	Sigala-Gala	-	-	-	-	-	-
15.	Ujung Padang	-	-	-	-	-	-
16.	Rondaman Siburegar	-	-	-	-	-	-
17.	Pangirkiran	-	1	-	-	-	-
18.	Sitabola	-	-	-	-	-	-
19.	Japinulik	-	-	-	-	-	-
20.	Sitenun	-	-	-	-	-	-
21.	Sandean Tonga	-	-	-	-	-	-
22.	Sandean Jae	-	-	-	-	-	-
23.	Silantoyung	-	-	-	-	-	-
24.	Hiteurat	-	1	-	-	-	-
25.	Halongonan	-	-	-	-	-	-
26.	Bargot Topong Julu	-	-	-	-	-	-
27.	Bargot Topong Jae	-	-	-	-	-	-

Tabel 4.9 Lanjutan

No.	Desa/Kelurahan	Jenis Sarana Kesehatan					Jumlah
		RS	Puskesmas	Pustu	BPU	BKIA	
(1)	(2)	(3)	(4)	(5)	(6)	(7)	(8)
28.	Siringkit Julu	-	-	-	-	-	-
29.	Siringkit Jae	-	-	-	-	-	-
30.	Siopuk Baru	-	-	-	-	-	-
31.	Siopuk Lama	-	-	-	-	-	-
32.	Huta Baru Nangka	-	-	-	-	-	-
33.	Situmbaga	-	1	-	-	-	-
34.	Bolatan	-	-	-	-	-	-
35.	Napalancat	-	-	-	-	-	-
36.	Pangarambangan	-	-	-	-	-	-
37.	Pagar Gunung	-	-	-	-	-	-
38.	Siboru Angin	-	-	-	-	-	-
39.	Hasatan	-	-	-	-	-	-
40.	Paran Honas	-	-	-	-	-	-
41.	Tapus Jae	-	-	-	-	-	-
42.	Saba	-	-	-	-	-	-
43.	Sandean Julu	-	-	-	-	-	-
44.	Batu Tunggal	-	-	-	-	-	-
Jumlah		-	4	2	-	-	-

Sumber : Puskesmas

Tabel 4.10 Banyaknya Tenaga Medis Menurut Menurut Klasifikasi dan Desa / Kelurahan Tahun 2009

No.	Desa/Kelurahan	Klasifikasi Tenaga Medis					Jumlah
		Dokter	Bidan	Perawat	Dukun	Lainnya	
(1)	(2)	(3)	(4)	(5)	(6)	(7)	(8)
1.	Hutaimbaru I	1	1	1	-	-	3
2.	Hutanopan	-	1	-	-	-	1
3.	Hambulo	-	1	-	-	-	1
4.	Paolan	-	1	-	-	-	1
5.	Sipenggeng	-	1	-	-	-	1
6.	Balimbing	-	1	-	-	-	1
7.	Pasir Baru	-	-	-	-	-	-
8.	Gunung Intan	-	-	-	-	-	-
9.	Mompang I	-	1	-	-	-	1
10.	Gunung Manaon	-	-	-	-	-	-
	III						
11.	Sipaho	-	2	2	-	-	4
12.	Siancimun	-	1	-	-	-	1
13.	Rondaman	-	1	-	-	-	1
14.	Sigala-Gala	-	1	-	-	-	1
15.	Ujung Padang	-	-	-	-	-	-
16.	Rondaman Siburegar	-	1	-	-	-	1
17.	Pangirkiran	-	1	1	-	-	2
18.	Sitabola	-	-	-	-	-	-
19.	Japinulik	-	-	-	-	-	-
20.	Sitenun	-	1	-	-	-	1
21.	Sandean Tonga	-	1	-	-	-	1
22.	Sandean Jae	-	-	-	-	-	-
23.	Silantoyung	-	1	-	-	-	1
24.	Hiteurat	-	1	-	-	-	1
25.	Halongonan	-	-	-	-	-	-
26.	Bargot Topong Julu	-	1	-	-	-	1

Tabel 4.10 Lanjutan

No.	Desa/Kelurahan	Klasifikasi Tenaga Medis					Jumlah
		Dokter	Bidan	Perawat	Dukun	Lainnya	
(1)	(2)	(3)	(4)	(5)	(6)	(7)	(8)
27.	Bargot Topong Jae	-	1	-	-	-	1
28.	Siringkit Julu	-	1	-	-	-	1
29.	Siringkit Jae	-	-	-	-	-	-
30.	Siopuk Baru	-	1	1	-	-	2
31.	Siopuk Lama	-	-	-	-	-	-
32.	Huta Baru Nangka	-	1	-	-	-	1
33.	Situmbaga	-	1	1	-	-	2
34.	Bolatan	-	1	-	-	-	1
35.	Napalancat	-	-	-	-	-	-
36.	Pangarambangan	-	1	-	-	-	1
37.	Pagar Gunung	-	1	-	-	-	1
38.	Siboru Angin	-	1	-	-	-	1
39.	Hasatan	-	-	-	-	-	-
40.	Paran Honas	-	-	-	-	-	-
41.	Tapus Jae	-	-	-	-	-	-
42.	Saba	-	-	-	-	-	-
43.	Sandean Julu	-	-	-	-	-	-
44.	Batu Tunggal	-	-	-	-	-	-
Jumlah		<b>1</b>	<b>28</b>	<b>6</b>	-	-	<b>35</b>

Sumber :Puskesmas

Tabel 4.11 Banyaknya Peristiwa Nikah, Talak, Cerai, Rujuk dirinci Menurut Bulan Tahun 2009 Tahun 2009

No.	Bulan	Nikah	Talak	Cerai	Rujuk
(1)	(2)	(3)	(4)	(5)	(6)
1.	Januari	31	-	-	-
2.	Februari	27	-	-	-
3.	Maret	22	-	-	-
4.	April	29	-	-	-
5.	Mei	30	-	-	-
6.	Juni	24	-	-	-
7.	Juli	29	-	-	-
8.	Agustus	28	-	-	-
9.	September	21	-	-	-
10.	Oktober	32	-	-	-
11.	November	27	-	-	-
12.	Desember	21	-	-	-
	Jim;ah	-	-	-	-

Sumber : KUA Halongonan

Tabel 4.12 Banyaknya Sarana Rumah Ibadah Menurut Jenisnya dan Desa/  
Kelurahan Tahun 2009 Tahun 2009

No	Desa/Kelurahan	Masjid	Mushola	Gereja		Vihara/ Kuil
				Protestan	Katholik	
(1)	(2)	(3)	(4)	(5)	(6)	(7)
1.	Hutaimbaru I	2	-	-	-	-
2.	Hutanopan	2	-	-	-	-
3.	Hambulo	1	-	-	-	-
4.	Paolan	3	-	-	-	-
5.	Sipenggeng	1	-	-	-	-
6.	Balimbing	1	-	-	-	-
7.	Pasir Baru	1	-	-	-	-
8.	Gunung Intan	1	-	-	-	-
9.	Mompang I	3	-	-	-	-
10.	Gunung Manaon III	1	-	-	-	-
11.	Sipaho	11	-	-	-	-
12.	Siancimun	3	-	1	-	-
13.	Rondaman	1	-	-	-	-
14.	Sigala-Gala	1	-	-	-	-
15.	Ujung Padang	1	-	-	-	-
16.	Rondaman Siburegar	1	-	-	-	-
17.	Pangirkiran	1	-	-	-	-
18.	Sitabola	1	-	-	-	-
19.	Japinulik	1	-	-	-	-
20.	Sitenun	1	-	-	-	-
21.	Sandean Tonga	1	-	-	-	-
22.	Sandean Jae	1	-	-	-	-
23.	Silantoyung	1	-	-	-	-
24.	Hiteurat	2	1	-	-	-
25.	Halongonan	1	-	-	-	-
26.	Bargot Topong Julu	1	-	-	-	-
27.	Bargot Topong Jae	1	-	-	-	-

Tabel 4.12 Lanjutan

No	Desa/Kelurahan	Masjid	Mushola	Gereja		Vihara/ Kuil
				Protestan	Katholik	
(1)	(2)	(3)	(4)	(5)	(6)	(7)
28.	Siringkit Julu	1	-	-	-	-
29.	Siringkit Jae	1	-	-	-	-
30.	Siopuk Baru	2	-	-	-	-
31.	Siopuk Lama	1	-	-	-	-
32.	Huta Baru Nangka	2	-	-	-	-
33.	Situmbaga	3	-	-	-	-
34.	Bolatan	1	-	-	-	-
35.	Napalancat	1	-	-	-	-
36.	Pangarambangan	2	-	-	-	-
37.	Pagar Gunung	1	-	-	-	-
38.	Siboru Angin	1	-	-	-	-
39.	Hasatan	1	-	-	-	-
40.	Paran Honas	1	-	-	-	-
41.	Tapus Jae	1	-	-	-	-
42.	Saba	1	-	-	-	-
43.	Sandean Julu	1	-	-	-	-
44.	Batu Tunggal	1	-	-	-	-
Jumlah		<b>64</b>	<b>1</b>	<b>1</b>	-	-

Sumber : Kantor Camat

+



**PERTANIAN**

Pada tahun 2009 produksi padi sawah di Kecamatan Halongonan adalah 13.992 ton. Produksi sayur - sayuran yang terbanyak di tahun 2009 adalah Ketimun yaitu 28 ton, sedangkan untuk buah terbanyak adalah buah rambutan yaitu 60 ton. Produksi perkebunan rakyat terbesar adalah kelapa sawit sebesar 136.278 ton.

Tabel 5.1 Luas Panen, Rata-Rata Produktivitas Dan Produksi Padi dan Palawija Menurut Jenis Tanaman 2009

No.	Jenis Tanaman	Luas Panen Bersih (Ha)	Rata-rata Produktivitas (Kw/Ha)	Produksi (Ton)
(1)	(2)	(3)	(4)	(5)
1.	Padi Sawah	2.120	6,60	13,992,00
	Padi Ladang	585	2,50	1.462,50
2.	Padi Sawah + Padi Ladang	2.705	5,71	15.445,55
3.	Jagung	95	50,00	475,00
4.	Ubi Kayu	70	110,00	770,00
5.	Ubi Jalar	14	90,00	126,00
6.	Kacang Tanah	10	18,00	18,00
7.	Kacang Kedelai	20	18,00	36,00
8.	Kacang Hijau	22	12,00	26,40
9.	Ubi Jalar	-	-	-
JUMLAH		5.641	312,81	18.373,44

Sumber : Dinas Pertanian Kab. Padang Lawas Utara

PERTANIAN

Tabel 5.2 Luas Panen, Rata-Rata Produktivitas dan Produksi Sayur-Sayuran Menurut Jenis Tanaman 2009

No.	Jenis Tanaman	Luas Panen Bersih (Ha)	Rata-rata Produktivitas (Kw/Ha)	Produksi (Ton)
(1)	(2)	(3)	(4)	(5)
1.	Ketimun	8	35,00	28,00
2.	Kacang Panjang	16	3,00	4,80
3.	Terong	7	8,00	5,60
4.	Tomat	-	-	-
5.	Kangkung	7	13,00	9,10
6.	Bayam	7	13,00	9,10
7.	Cabe	12	12,00	14,40
8.	Petai	-	-	-
9.	Kentang	-	-	-
10.	Kubis	-	-	-
11.	Bawang Merah	-	-	-
12.	Bawang Putih	-	-	-
13.	Bawang Daun	-	-	-
14.	Buncis	-	-	-
15.	Labu Siam	2	38,00	7,60
16.	Lobak	-	-	-
17.	Kacang Merah	-	-	-
Jumlah		59	122,00	78,60

Sumber : Dinas Pertanian Kab. Padang Lawas Utara

Tabel 5.3 Luas Panen, Rata-Rata Produktivitas Dan Produksi Buah-Buahan Menurut Jenis Buah 2009

No.	Jenis Tanaman	Luas Panen Bersih (Ha)	Rata-rata Produktivitas (Kw/Ha)	Produksi (Ton)
(1)	(2)	(3)	(4)	(5)
1.	Alpukat	1	30,00	3,00
2.	Belimbing	-	-	-
3.	Langsat	6	30,00	18,00
4.	Jambu Biji	-	-	-
5.	Jambu Air	-	-	-
6.	Durian	5	30,00	15,00
7.	Jeruk	-	-	-
8.	Mangga	1	35,00	3,50
9.	Manggis	6	30,00	18,00
10.	Nangka	1	35,00	3,50
11.	Nanas	-	-	-
12.	Pepaya	5	30,00	15,00
13.	Pisang	3	30,00	9,00
14.	Rambutan	2	30,00	60,00
15.	Salak	-	-	-
16.	Sawo	1	30,00	3,00
17.	Sirsak	-	-	-
18.	Sukun	-	-	-
Jumlah		31	310,00	148,00

Sumber : Dinas Pertanian Kab. Padang Lawas Utara

PERTANIAN

Tabel 5.4 Luas Tanaman Dan Produksi Perkebunan Rakyat Menurut Jenis Tanaman 2008

No.	Jenis Tanaman	Luas Panen Bersih (Ha)	Rata-rata Produktivitas (Kw/Ha)	Produksi (Ton)
(1)	(2)	(3)	(4)	(5)
1.	Karet	11,650	23,65	27,555
2.	Kelapa Sawit	14,570	93,53	136,278
3.	Kopi	70	24,29	170
4.	Kelapa	85	5,13	43,6
5.	Coklat	138,50	2,73	37,80
6.	Nilam	21,00	0,64	1,35
7.	Kapuk	18,00	0,06	0,10
8.	Jambu Mente	4,60	0,00	0,00

Sumber : Dinas Pertanian Kab. Padang Lawas Utara

Tabel 5.5 Banyaknya Ternak Menurut Jenis Ternak Tahun 2009 (Ekor)

No.	Jenis Ternak	Jumlah
(1)	(2)	(3)
1.	Sapi	1.605
2.	Kerbau	1.483
3.	Kambing	2.640
4.	Domba	9767
5.	Ayam	7.804
6.	Itik Lokal	4.111

Sumber : Dinas Pertanian Kab. Padang Lawas Utara

Tabel 5.6 Banyaknya Kelompok Tani Dan Anggota Menurut Desa/Kelurahan Tahun 2008

No	Desa/Kelurahan	Jumlah Kelompok Tani	Jumlah Anggota
(1)	(2)	(3)	(4)
1.	Hutaimbaru I	3	310
2.	Hutanopan	2	85
3.	Hambulo	2	74
4.	Paolan	2	40
5.	Sipenggeng	1	20
6.	Balimbing	1	17
7.	Pasir Baru	1	20
8.	Gunung Intan	1	24
9.	Mompang I	1	20
10.	Gunung Manaon III	1	25
11.	Sipaho	5	206
12.	Siancimun	2	12
13.	Rondaman	1	28
14.	Sigala-Gala	1	19
15.	Ujung Padang	1	16
16.	Rondaman Siburegar	1	20
17.	Pangirkiran	2	40
18.	Sitabola	-	-
19.	Japinulik	-	-
20.	Sitenun	-	-
21.	Sandean Tonga	1	21
22.	Sandean Jae	1	10
23.	Silantoyung	1	20
24.	Hiteurat	1	16
25.	Halongonan	1	19
26.	Bargot Topong Julu	1	21
27.	Bargot Topong Jae	2	50
28.	Siringkit Julu	2	60
29.	Siringkit Jae	1	15
30.	Siopuk Baru	3	96

Tabel 5.6 Lanjutan

No	Desa/Kelurahan	Jumlah Kelompok Tani	Jumlah Anggota
(1)	(2)	(3)	(4)
31.	Siopuk Lama	1	20
32.	Huta Baru Nangka	1	27
33.	Situmbaga	1	24
34.	Bolatan	1	18
35.	Napalancat	1	13
36.	Pangarambangan	1	40
37.	Pagar Gunung	1	37
38.	Siboru Angin	1	24
39.	Hasatan	1	40
40.	Paran Honas	-	-
41.	Tapus Jae	-	-
42.	Saba	-	-
43.	Sandean Julu	-	-
44.	Batu Tunggul	-	-
Jumlah		51	1.547

Sumber : Kantor Camat



**PERINDUSTRIAN DAN PERDAGANGAN**

<http://palutakab...>

Tabel 6.1 Hari Pasar / Pekan Pekan Menurut Desa Tahun 2009

No	Desa/Kelurahan	Hari Pekan
(1)	(2)	(3)
1.	Hutaimbaru I	Jum'at
2.	Hutanopan	-
3.	Hambulo	-
4.	Paolan	-
5.	Sipenggeng	-
6.	Balimbing	-
7.	Pasir Baru	-
8.	Gunung Intan	-
9.	Mompang I	Minggu
10.	Gunung Manaon III	-
11.	Sipaho	-
12.	Siancimun	-
13.	Rondaman	-
14.	Sigala-Gala	-
15.	Ujung Padang	-
16.	Rondaman Siburegar	-
17.	Pangirkiran	Senin
18.	Sitabola	-
19.	Japinulik	-
20.	Sitenun	-
21.	Sandean Tonga	-
22.	Sandean Jae	-
23.	Silantoyung	-
24.	Hiteurat	Kamis
25.	Halongonan	-
26.	Bargot Topong Julu	-
27.	Bargot Topong Jae	-
28.	Siringkit Julu	-
29.	Siringkit Jae	-
30.	Siopuk Baru	-

Tabel 6.1 Lanjutan

No	Desa/Kelurahan	Hari Pekan
(1)	(2)	(3)
31.	Siopuk Lama	-
32.	Huta Baru Nangka	-
33.	Situmbaga	-
34.	Bolatan	-
35.	Napalancat	-
36.	Pangarambangan	-
37.	Pagar Gunung	-
38.	Siboru Angin	-
39.	Hasatan	-
40.	Paran Honas	-
41.	Tapus Jae	-
42.	Saba	-
43.	Sandean Julu	-
44.	Batu Tunggal	-
Jumlah		<b>5</b>

Sumber : Kantor Camat

Tabel 6.2 Banyaknya Rumah Tangga Pelanggan Listrik Menurut Desa/Kelurahan Tahun 2008

No	Desa/Kelurahan	Rumah Tangga Pelanggan		Jumlah
		PLN	Non PLN	
(1)	(2)	(4)	(5)	
1.	Hutaimbaru I	301	7	308
2.	Hutanopan	150	19	169
3.	Hambulo	120	20	140
4.	Paolan	140	24	164
5.	Sipenggeng	50	17	67
6.	Balimbing	95	10	105
7.	Pasir Baru	9	2	11
8.	Gunung Intan	20	8	28
9.	Mompang I	149	20	169
10.	Gunung Manaon III	31	5	36
11.	Sipaho	600	76	676
12.	Siancimun	250	10	260
13.	Rondaman	200	18	218
14.	Sigala-Gala	120	11	131
15.	Ujung Padang	70	6	76
16.	Rondaman Siburegar	110	18	128
17.	Pangirkiran	360	24	384
18.	Sitabola	0	0	0
19.	Japinulik	0	0	0
20.	Sitenun	0	0	0
21.	Sandean Tonga	26	5	31
22.	Sandean Jae	35	4	39
23.	Silantoyung	50	7	57
24.	Hiteurat	260	22	282
25.	Halongonan	12	0	12
26.	Bargot Topong Julu	100	26	126
27.	Bargot Topong Jae	200	28	228
28.	Siringkit Julu	70	14	84
29.	Siringkit Jae	13	4	17
30.	Siopuk Baru	590	7	597
31.	Siopuk Lama	79	0	79

Tabel 6.2 Lanjutan

No	Desa/Kelurahan	Rumah Tangga Pelanggan		Jumlah
		PLN	Non PLN	
(1)	(2)	(4)	(5)	
32.	Huta Baru Nangka	230	12	242
33.	Situmbaga	720	62	782
34.	Bolatan	123	10	133
35.	Napalancat	40	12	52
36.	Pangarambangan	138	5	143
37.	Pagar Gunung	100	22	122
38.	Siboru Angin	140	26	166
39.	Hasatan	12	4	16
40.	Paran Honas	0	0	0
41.	Tapus Jae	0	0	0
42.	Saba	0	0	0
43.	Sandean Julu	0	0	0
44.	Batu Tunggal	43	2	45
Jumlah		5.756	567	6.323

Sumber : BPS, Podes 2008

Tabel 6.3 Nama Objek Wisata Menurut Jenis Wisata, Letak dan Jarak dari Ibukota Kabupaten Tahun 2009

No.	Nama Objek Wisata	Jenis Wisata	Letak Desa	Jarak dari Ibukota Kabupaten	Sudah dikembangkan
(1)	(2)	(3)	(4)	(5)	(6)
1.	Aek Milas	Pemandian Air Panas	Pangirkiran	7	-

Tabel 6.4 Jumlah SPBU dan Agen Minyak Tanah (Pangkalan) Tahun 2009

No	Desa/Kelurahan	SPBU	Jumlah Agen Minyak Tanah
(1)	(2)	(3)	(4)
1.	Hutaimbaru I	1	3
2.	Hutanopan	-	1
3.	Hambulo	-	1
4.	Paolan	-	3
5.	Sipenggeng	-	1
6.	Balimbing	-	1
7.	Pasir Baru	-	-
8.	Gunung Intan	-	-
9.	Mompang I	-	3
10.	Gunung Manaon III	-	-
11.	Sipaho	-	16
12.	Siancimun	-	7
13.	Rondaman	-	2
14.	Sigala-Gala	-	1
15.	Ujung Padang	-	1
16.	Rondaman Siburegar	-	2
17.	Pangirkiran	-	4
18.	Sitabola	-	-
19.	Japinulik	-	-
20.	Sitenun	-	-
21.	Sandean Tonga	-	1
22.	Sandean Jae	-	-
23.	Silantoyung	-	-
24.	Hiteurat	-	4
25.	Halongonan	-	-
26.	Bargot Topong Julu	-	1
27.	Bargot Topong Jae	-	1
28.	Siringkit Julu	-	1
29.	Siringkit Jae	-	-
30.	Siopuk Baru	1	7
31.	Siopuk Lama	-	-

Tabel 6.4 Lanjutan

No	Desa/Kelurahan	SPBU	Jumlah Agen Minyak Tanah
(1)	(2)	(3)	(4)
32.	Huta Baru Nangka	-	2
33.	Situmbaga	-	4
34.	Bolatan	-	2
35.	Napalancat	-	-
36.	Pangarambangan	-	1
37.	Pagar Gunung	-	1
38.	Siboru Angin	-	1
39.	Hasatan	-	-
40.	Paran Honas	-	-
41.	Tapus Jae	-	-
42.	Saba	-	-
43.	Sandean Julu	-	-
44.	Batu Tunggal	-	-
Jumlah		<b>2</b>	<b>72</b>

Sumber : KSK Halongonan



Tabel 6.5 Banyaknya Tempat Pencucian Mobil (Doorsmer) per Desa/Kelurahan Tahun 2009

No	Desa/Kelurahan	Banyaknya Doorsmer Mobil	Banyaknya Doorsmer
(1)	(2)	(3)	(4)
1.	Hutaimbaru I	2	-
2.	Hutanopan	-	-
3.	Hambulo	-	-
4.	Paolan	1	-
5.	Sipenggeng	-	-
6.	Balimbing	-	-
7.	Pasir Baru	-	-
8.	Gunung Intan	-	-
9.	Mompang I	-	-
10.	Gunung Manaon III	-	-
11.	Sipaho	3	-
12.	Siancimun	1	-
13.	Rondaman	-	-
14.	Sigala-Gala	-	-
15.	Ujung Padang	-	-
16.	Rondaman Siburegar	-	-
17.	Pangirkiran	1	-
18.	Sitabola	-	-
19.	Japinulik	-	-
20.	Sitenun	-	-
21.	Sandean Tonga	-	-
22.	Sandean Jae	-	-
23.	Silantoyung	-	-
24.	Hiteurat	1	-
25.	Halongonan	-	-
26.	Bargot Topong Julu	-	-
27.	Bargot Topong Jae	-	-
28.	Siringkit Julu	-	-
29.	Siringkit Jae	-	-

Tabel 6.5 Lanjutan

No	Desa/Kelurahan	Banyaknya Doorsmer Mobil	Banyaknya Doorsmer
(1)	(2)	(3)	(4)
30.	Siopuk Baru	-	-
31.	Siopuk Lama	-	-
32.	Huta Baru Nangka	-	-
33.	Situmbaga	1	-
34.	Bolatan	-	-
35.	Napalancat	-	-
36.	Pangarambangan	-	-
37.	Pagar Gunung	-	-
38.	Siboru Angin	-	-
39.	Hasatan	-	-
40.	Paran Honas	-	-
41.	Tapus Jae	-	-
42.	Saba	-	-
43.	Sandean Julu	-	-
44.	Batu Tunggal	-	-
Jumlah		<b>10</b>	-

Sumber : KSK Halongonan

## PERHUBUNGAN



<http://palutakab.bps>

Tabel 7.1 Panjang Jalan Menurut Jenisnya dan Desa/Kelurahan

No	Desa/Kelurahan	Jenis Jalan			
		Aspal	Diperkeras	Jalan Tanah	Jalan Setapak
(1)	(2)	(3)	(4)	(5)	(6)
1.	Hutaimbaru I	√			
2.	Hutanopan		√		
3.	Hambulo	√			
4.	Paolan	√			
5.	Sipenggeng		√		
6.	Balimbing	√			
7.	Pasir Baru			√	
8.	Gunung Intan			√	
9.	Mompang I		√		
10.	Gunung Manaon III			√	
11.	Sipaho	√	√		
12.	Siancimun	√			
13.	Rondaman		√		
14.	Sigala-Gala			√	
15.	Ujung Padang			√	
16.	Rondaman Siburegar		√		
17.	Pangirkiran	√			
18.	Sitabola			√	
19.	Japinulik			√	
20.	Sitenun			√	
21.	Sandean Tonga			√	
22.	Sandean Jae			√	
23.	Silantoyung		√		
24.	Hiteurat	√			
25.	Halongonan		√		
26.	Bargot Topong Julu		√		

PERHUBUNGAN

Tabel 7.1 Lanjutan

No	Desa/Kelurahan	Jenis Jalan			
		Aspal	Diperkeras	Jalan Tanah	Jalan Setapak
(1)	(2)	(3)	(4)	(5)	(6)
27.	Bargot Topong Jae		√		
28.	Siringkit Julu		√		
29.	Siringkit Jae		√		
30.	Siopuk Baru	√			
31.	Siopuk Lama		√		
32.	Huta Baru Nangka		√		
33.	Situmbaga	√			
34.	Bolatan	√			
35.	Napalancat			√	
36.	Pangarambangan			√	
37.	Pagar Gunung	√			
38.	Siboru Angin		√		
39.	Hasatan			√	
40.	Paran Honas			√	
41.	Tapus Jae			√	
42.	Saba			√	
43.	Sandean Julu			√	
44.	Batu Tunggal			√	

Sumber :

Tabel 7.2 Banyaknya Kendaraan Bermotor yang Terdaftar Menurut Jenis dan Desa/Kelurahan

No	Desa/Kelurahan	Jenis Sarana Angkutan			
		Mobil Bus	Mobil Gerobak	Sepeda	Lainnya
(1)	(2)	(3)	(4)	(5)	(6)
1.	Hutaimbaru I	√			
2.	Hutanopan	√			
3.	Hambulo	√			
4.	Paolan	√			
5.	Sipenggeng				
6.	Balimbing	√			
7.	Pasir Baru				
8.	Gunung Intan				
9.	Mompang I				
10.	Gunung Manaon III				
11.	Sipaho	√			
12.	Siancimun	√			
13.	Rondaman				
14.	Sigala-Gala				
15.	Ujung Padang				
16.	Rondaman Siburegar				
17.	Pangirkiran	√			
18.	Sitabola				
19.	Japinulik				
20.	Sitenun				
21.	Sandean Tonga				
22.	Sandean Jae				
23.	Silantoyung	√			
24.	Hiteurat	√			
25.	Halongonan	√			
26.	Bargot Topong Julu				
27.	Bargot Topong Jae				

PERHUBUNGAN

Tabel 7.2 Lanjutan

No	Desa/Kelurahan	Jenis Sarana Angkutan			
		Mobil Bus	Mobil Gerobak	Sepeda	Lainnya
(1)	(2)	(3)	(4)	(5)	(6)
28.	Siringkit Julu				
29.	Siringkit Jae				
30.	Siopuk Baru	√			
31.	Siopuk Lama	√			
32.	Huta Baru Nangka	√			
33.	Situmbaga	√			
34.	Bolatan	√			
35.	Napalancat				
36.	Pangarambangan				
37.	Pagar Gunung	√			
38.	Siboru Angin				
39.	Hasatan				
40.	Paran Honas				
41.	Tapus Jae				
42.	Saba				
43.	Sandean Julu				
44.	Batu Tunggal				

Sumber :



## KEUANGAN DAN HARGA



Pada tahun 2009 relisasi penerimaan pendapatan asli daerah (PAD) di Kecamatan Halongonan adalah sebesar 10,18 persen dari yang ditargetkan.

<http://palu.kab.bps.go.id>



Tabel 8.1 Besarnya Pokok Penetapan dan Realisasi Penerimaan Pajak Bumi dan Bangunan (PBB) Menurut Desa/Kelurahan Tahun 2009

No	Desa/Kelurahan	Pokok Penetapan	Realisasi	Persentase
(1)	(2)	(3)	(4)	(5)
1.	Hutaimbaru I	-	-	-
2.	Hutanopan	-	-	-
3.	Hambulo	-	-	-
4.	Paolan	-	-	-
5.	Sipenggeng	-	-	-
6.	Balimbing	-	-	-
7.	Pasir Baru	-	-	-
8.	Gunung Intan	-	-	-
9.	Mompang I	-	-	-
10.	Gunung Manaon III	-	-	-
11.	Sipaho	-	-	-
12.	Siancimun	-	-	-
13.	Rondaman	-	-	-
14.	Sigala-Gala	-	-	-
15.	Ujung Padang	-	-	-
16.	Rondaman Siburegar	-	-	-
17.	Pangirkiran	-	-	-
18.	Sitabola	-	-	-
19.	Japinulik	-	-	-
20.	Sitenun	-	-	-
21.	Sandean Tonga	-	-	-
22.	Sandean Jae	-	-	-
23.	Silantoyung	-	-	-
24.	Hiteurat	-	-	-
25.	Halongonan	-	-	-
26.	Bargot Topong Julu	-	-	-
27.	Bargot Topong Jae	-	-	-
28.	Siringkit Julu	-	-	-
29.	Siringkit Jae	-	-	-
30.	Siopuk Baru	-	-	-
31.	Siopuk Lama	-	-	-

Tabel 8.1 Lanjutan

No	Desa/Kelurahan	Pokok Penetapan	Realisasi	Persentase
(1)	(2)	(3)	(4)	(5)
32.	Huta Baru Nangka	-	-	-
33.	Situmbaga	-	-	-
34.	Bolatan	-	-	-
35.	Napalancat	-	-	-
36.	Pangarambangan	-	-	-
37.	Pagar Gunung	-	-	-
38.	Siboru Angin	-	-	-
39.	Hasatan	-	-	-
40.	Paran Honas	-	-	-
41.	Tapus Jae	-	-	-
42.	Saba	-	-	-
43.	Sandean Julu	-	-	-
44.	Batu Tunggal	-	-	-
Jumlah		-	-	-

Sumber :

Tabel 8.2 Target dan Realisasi Pendapatan Asli Daerah (PAD) Menurut Jenis Penerimaan Tahun 2009

No.	Jenis Penerimaan	Target (Rp)	Realisasi (Rp)	Persentase (%)
(1)	(2)	(3)	(4)	(5)
<b>I Pajak Daerah</b>				
1.	Pajak Restoran	45.906.000	3.200.000	6,97
2.	Pajak Reklame	13.565.998	747.500	5,51
3.	Pajak Hotel	45.555.387	100.000	0,22
<b>II Retribusi Daerah</b>				
1.	Retribusi Pasar / Sampah Kios dan Losd	12.644.550	3.000.000	23,73
2.	Retribusi Pelataran Pasar	36.000.000	8.600.000	23,89
Jumlah		153.671.935	15.647.500	10,18

Sumber: Dinas PPKAD Kab. Padang Lawas Utara

Tabel 8.3 Harga Beberapa Komoditi Pertanian / Perkebunan di Ibukota Kecamatan Tahun 2008

No.	Komoditi Pertanian / Perkebunan	Jenis	Kualitas	Harga (Rp)
(1)	(2)	(3)	(4)	(5)
1.	Padi Sawah	-	-	-
2.	Padi Ladang	-	-	-
3.	Jagung	-	-	-
4.	Ubi Kayu	-	-	-
5.	Ubi Jalar	-	-	-
6.	Kacang Tanah	-	-	-
7.	Kacang Kedelai	-	-	-
8.	Kacang Hijau	-	-	-
9.	Karet	-	-	-
10.	Kelapa Sawit	-	-	-
11.	Kopi	-	-	-
12.	Kelapa	-	-	-
13.	Kakao	-	-	-

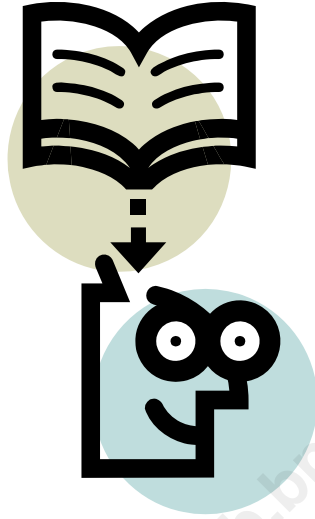
Sumber:

Tabel 8.4 Harga 9 Bahan Pokok di Ibukota Kecamatan Tahun 2008

No.	Bahan Sembako	Jenis / Kualitas	Satuan	Harga/Satuan (Rp/ Satuan)
(1)	(2)	(3)	(4)	(5)
1.	Beras	-	Kg	-
2.	Gula Pasir	-	Kg	-
3.	Minyak Makan	-	Liter	-
4.	Minyak Tanah	-	Liter	-
5.	Garam	-	Gram	-
6.	Tepung Terigu	-	Kg	-
7.	Sabun Cuci	-	Batang	-
8.	Telur	-	Butir	-
9.	Daging Ayam Ras	-	Kg	-

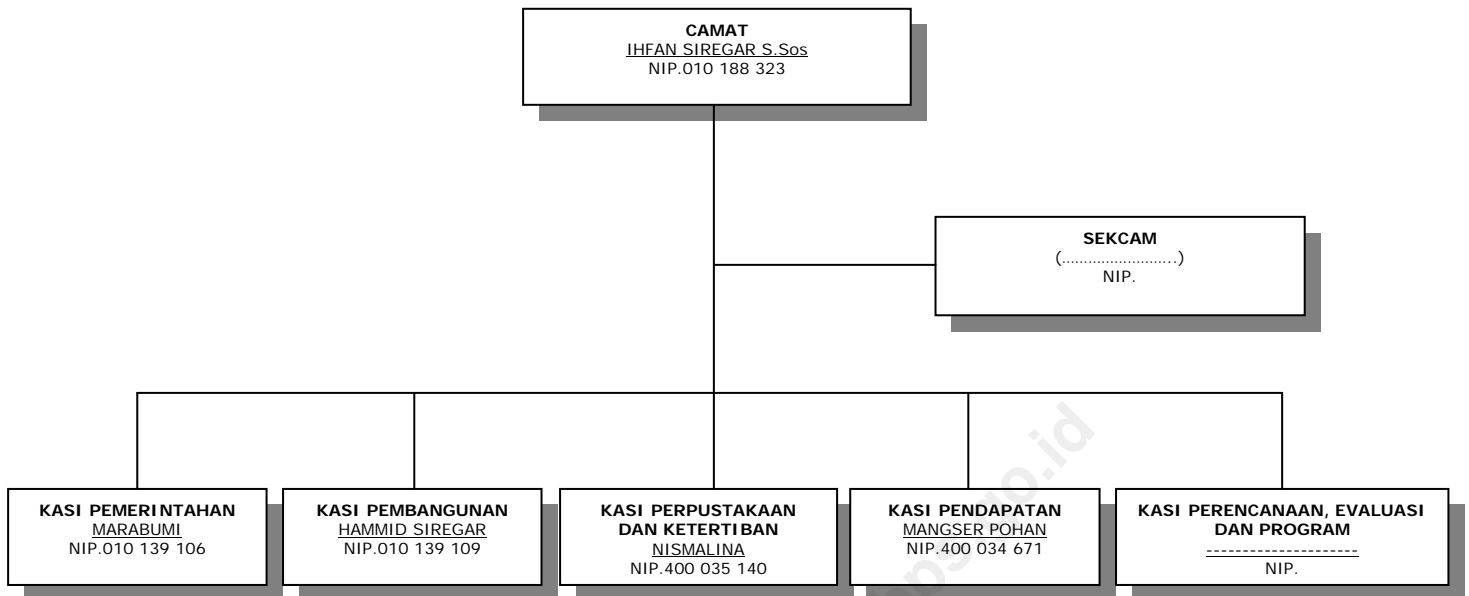
Sumber:

## LAMPIRAN



<http://palutakab.bps.go.id>

## STRUKTUR PEMERINTAHAN KECAMATAN HALONGONAN



## KANTOR CABANG / DINAS INSTANSI DI KECAMATAN HALONGONAN

<b>KANTOR POS POLISI</b> (.....) NRP.	<b>PPL PERKEBUNAN</b> ( ARIFIN RAMBE) NIP.	<b>PUSKESMAS</b> ARDI HARAHAP NIP.
<b>KORAMIL</b> (.....) NRP.	<b>PPL PETERNAKAN</b> (.....) NIP.	<b>K U A</b> Drs. HADDAD ULUM HRP NIP.
<b>CABANG DINAS DIKMUDORA</b> PARTAHANAN HRP NIP.	<b>PPL PERIKANAN</b> (.....) NIP.	<b>KORDINATOR STATISTIK KECAMATAN</b> MARAGUNA NIP.196010271982021001
<b>CABANG DINAS KB</b> (.....) NIP.	<b>KEPALA PASAR</b> AYUBIN SIREGAR NIP.	<b>KEPALA RSUD</b> (.....) NIP.
<b>CABANG DINAS PERTANIAN</b> SARWEDI HARAHAP NIP.080 095 106	..... (.....) NIP.	..... (.....) NIP.

# DATA

MENCERDASKAN BANGSA



BADAN PUSAT STATISTIK

Jalan Lintas Gunung Tua - Binanga Km 4 Gunung Tua Paluta

Telp. 0635 7005448 ; Fax : 0635 510878

Website : [www.padanglawasutarakab.bps.go.id](http://www.padanglawasutarakab.bps.go.id)

email : [bps1220@bps.go.id](mailto:bps1220@bps.go.id)