

Nomor Katalog : 1102001.9401012

DISTRIK TABONJI
DALAM ANGKA
2017



**BADAN PUSAT STATISTIK
KABUPATEN MERAUKE**



DISTRIK TABONJI
DALAM ANGKA
2017

<http://merauke.go.id>

Distrik Tabonji Dalam Angka 2017

ISBN: -

No. Publikasi: 94010.1724

Katalog: 1102001.9401012

Ukuran Buku: 14,8 cm x 21 cm

Jumlah Halaman: xiv + 56 Halaman

Naskah:

Badan Pusat Statistik Kabupaten Merauke

Gambar Kover oleh:

Badan Pusat Statistik Kabupaten Merauke

Ilustrasi Kover oleh:

M Abdul Muhshi

Diterbitkan oleh:

© Badan Pusat Statistik Kabupaten Merauke

Dicetak oleh:

**Dilarang mengumumkan, mendistribusikan, mengomunikasikan, dan/atau
menggandakan sebagian atau seluruh isi buku ini untuk tujuan komersial tanpa izin
tertulis dari Badan Pusat Statistik**

KEPALA BADAN PUSAT STATISTIK KABUPATEN MERAUKE



Ir. Trisno Leonarson Tamanampo



KATA PENGANTAR

Distrik Dalam Angka merupakan publikasi tahunan yang diterbitkan oleh Badan Pusat Statistik Kabupaten Merauke. Publikasi ini menyajikan berbagai macam data seperti keadaan geografi, pemerintahan, kependudukan, sosial, pertanian, energi, perdagangan, transportasi dan komunikasi.

Publikasi ini dapat terwujud berkat kerja sama dan bantuan dari berbagai pihak baik instansi pemerintah maupun swasta. Kepada semua pihak yang telah memberikan bantuan disampaikan penghargaan dan terima kasih yang sebesar – besarnya.

Kami menyadari bahwa publikasi ini belum sepenuhnya memenuhi harapan pengguna data, namun kiranya dapat bermanfaat bagi setiap pengguna untuk berbagai keperluan.

Kami mengharapkan tanggapan dan saran yang bersifat membangun untuk perbaikan selanjutnya.

Merauke, September 2017
Kepala Badan Pusat Statistik
Kabupaten Merauke

Ir. Trisno Leonarson Tamanampo

<https://meraukekab.bps.go.id>

DAFTAR ISI

	halaman
Kata Pengantar	v
Daftar Isi	vii
Daftar Tabel	viii
Daftar Gambar	xi
Penjelasan Umum	xiii
1. Geografi	1
2. Pemerintahan	9
2.1. WILAYAH ADMINISTRATIF	14
2.2. PEGAWAI NEGERI SIPIL	15
3. Kependudukan	17
4. Sosial	29
4.4. Pendidikan	34
4.5. Kesehatan	38
4.6. Agama	42
5. Pertanian	45
5.1 Tanaman Pangan	49
5.2. Hortikultura	52
5.3. PERKEBUNAN	54
5.4. PETERNAKAN	56
6. Perdagangan	Error! Bookmark not defined.

DAFTAR TABEL

halaman

Geografi

- 1.1. Letak Geografis Distrik Tabonji, 2016 5
- 1.2. Luas dan Persentase Wilayah Menurut Kampung di Distrik Tabonji, 2016 6
- 1.3. Jarak dari Kampung ke Ibukota Distrik dan Ibukota Kabupaten di Distrik Tabonji (km), 2016..... 7

Pemerintahan

- 2.1.1. Jumlah Rukun Tetangga/Rukun Warga Menurut Kampung di Distrik Tabonji, 2016 14
- 2.2.1. Jumlah Perangkat Kampung Menurut Kampung di Distrik Tabonji, 2016 15

Kependudukan

- 3.1. Jumlah Penduduk dan Laju Pertumbuhan Penduduk Menurut Kampung di Distrik Tabonji, 2010, 2015, dan 2016 23
- 3.2. Jumlah Penduduk dan Rasio Jenis Kelamin Menurut Kampung di Distrik Tabonji, 2016 24
- 3.3. Jumlah Penduduk dan Rasio Jenis Kelamin Menurut Kampung di Distrik Tabonji, 2016 25
- 3.4. Jumlah Penduduk Menurut Kelompok Umur dan Jenis Kelamin di Distrik Tabonji, 2016 26
- 3.5. Jumlah Rumah Tangga di Distrik Tabonji, 2011-2016..... 27

Sosial

- 4.4.1. Nama Sekolah Dasar Dirinci Menurut Kampung di Distrik Tabonji, 2016 34

4.4.2.	Jumlah Ruang Kelas, Murid, Guru dan Rasio Murid Guru Dirinci Menurut Sekolah di Distrik Tabonji, 2016	36
4.4.3.	Nama Sekolah Menengah Pertama (SMP) Dirinci Menurut Kampung di Distrik Tabonji, 2016.....	Error! Bookmark not defined.
4.4.4.	Nama Sekolah Menengah Pertama (SMP) Dirinci Menurut Kampung di Distrik Tabonji, 2016.....	35
4.4.5	Nama Sekolah Menengah Atas (SMA) Dirinci Menurut Kampung di Distrik Tabonji, 2016.....	36
4.4.6	Jumlah Ruang Kelas, Murid, Guru dan Rasio Murid Guru Dirinci Menurut Sekolah Menengah Atas (SMA) di Distrik Tabonji, 2016	37
4.5.1	Jumlah Fasilitas Kesehatan Menurut Kampung di Distrik Tabonji, 2016.....	38
4.6.1.	Jumlah Penduduk Menurut Agama yang Dianut di Distrik Tabonji, 2016	39
4.6.2.	Jumlah Tempat Peribadatan di Distrik Tabonji, 2016.....	39
4.6.3.	Jumlah Rohaniawan di Distrik Tabonji, 2016.....	40

Pertanian

5.1.1.	Luas Lahan Sawah Menurut Jenis Pengairan di Distrik Tabonji (hektar), 2016	46
5.1.2.	Luas Lahan Tegal/Kebun, Ladang/Huma, dan Lahan yang Sementara Tidak Diusahakan di Distrik Tabonji (hektar), 2016.....	46
5.1.3.	Luas Panen Padi Sawah dan Padi Ladang di Distrik Tabonji, 2016	47
5.1.4.	Luas Panen Jagung, Kedelai, Kacang Tanah, Kacang Hijau, Ubi Kayu, Ubi Jalar di Distrik Tabonji, 2016	47
5.2.1.	Luas Panen Tanaman Sayuran Menurut Jenis Sayuran di Distrik Tabonji, 2016	48
5.2.2.	Produksi Tanaman Sayuran Menurut Jenis Sayuran di Distrik Tabonji (ton), 2016	53
5.3.1.	Luas Lahan Tanaman Perkebunan Menurut Jenis Tanaman di Distrik Tabonji, 2016.....	54

5.3.2.	Produksi Tanaman Perkebunan Menurut Jenis Tanaman di Distrik Tabonji, 2016.....	55
5.4.1.	Populasi Ternak di Distrik Tabonji, 2016	56
5.4.2.	Populasi, Produksi Daging, dan Produksi Telur Unggas di Distrik Tabonji, 2016	56

<https://meraukekab.bps.go.id>

DAFTAR GAMBAR

halaman

1. Persentase Wilayah Menurut Kampung di Distrik Tabonji, 2016 4
2. Struktur Pemerintahan Distrik Tabonji, 2016..... 12
3. Jumlah Rukun Tetangga/Rukun Warga Menurut Kampung di Distrik Tabonji, 2016 13
4. Piramida Penduduk Distrik Tabonji, 2016..... 20
5. Jumlah Penduduk Menurut Kampung dan Jenis Kelamin..... 21
di Distrik Tabonji, 2016 21
6. Jumlah Rumah Tangga diDistrik Tabonji, 2010-2016..... 22
7. Jumlah Sekolah Menurut Jenjang Pendidikan diDistrik Tabonji, 2016 32
8. Jumlah Fasilitas Kesehatan Menurut Kampung diDistrik Tabonji, 2016 32
9. Jumlah Tempat Peribadatan Menurut Agama di Distrik Tabonji, 2016..... 33
10. Luas Lahan Tanaman Perkebunan (%) Menurut Jenis Tanaman di Distrik Tabonji, 2016 48
11. Populasi Ternak di Distrik Tabonji, 2016..... 48

PENJELASAN UMUM

Tanda-tanda, satuan-satuan, dan lain-lainnya yang digunakan dalam publikasi ini adalah sebagai berikut:

1. TANDA-TANDA

Data tidak tersedia	: ...
Tidak ada atau nol	: –
Data dapat diabaikan	: 0
Tanda decimal	: ,

2. SATUAN

hektar (ha)	: 10 000 m ²
kilometer (km)	: 1 000 meter
ton	: 1 000 kg

Satuan lain: persen (%).

Perbedaan angka di belakang koma disebabkan oleh pembulatan angka.

GEOGRAFI DAN IKLIM

LETAK GEOGRAFIS TABONJI

7°40' - 7°57' LINTANG SELATAN

138°19' - 138°816' BUJUR TIMUR

BATAS WILAYAH DISTRIK

UTARA KABUPATEN MAPMPI

SELATAN WAAN

BARAT LAUT ARU

TIMUR KIMAAM

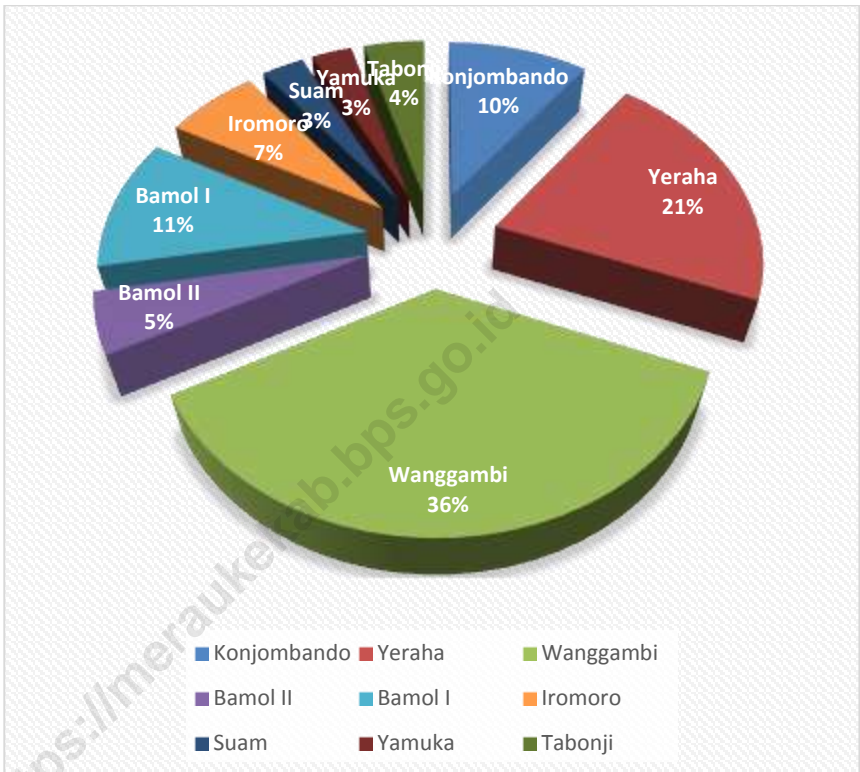


Badan Pusat Statistik
Kabupaten Merauke

ULASAN

Distrik Tabonji terletak diantara $7^{\circ}40'$ - $7^{\circ}97'$ Lintang Selatan dan $138^{\circ}19'$ - $138^{\circ}816'$ Bujur Timur, dengan luas wilayah 4.236,78 km². Kampung dengan luas wilayah terbesar adalah Kampung Wanggambi dengan luas 1.528,58 km² atau 36,07 persen dari total luas wilayah Distrik Tabonji, sedangkan luas wilayah terkecil adalah Kampung Yamuka dengan luas 123,87km² atau hanya 2,93 persen. Luas perairan Distrik Tabonji 666,99 km² sedangkan wilayah Distrik Tabonji di atas permukaan laut (DPL) 5-8 m, dengan jarak ibukota Distrik ke ibukota Kabupaten 148 mil laut.

Gambar 1. Persentase Wilayah Menurut Kampung di Distrik Tabonji, 2016



Sumber: Badan Pusat Statistik Kabupaten Merauke

Tabel 1.1. Letak Geografis Distrik Tabonji, 2016

A. Letak Geografis		
	7°.40' – 7°.97'	Lintang Selatan
Distrik Tabonji	138°.19' – 138°.816'	Bujur Timur
B. Batas Wilayah Distrik		
Sebelah Utara	:	Kabupaten Mappi
Sebelah Selatan	:	Distrik Waan
Sebelah Barat	:	Laut Aru
Sebelah Timur	:	Distrik Kimaam

Sumber: Badan Pusat Statistik Kabupaten Merauke

Tabel 1.2. Luas dan Persentase Wilayah Menurut Kampung di Distrik Tabonji, 2016

	Kampung	Luas (km²)	Persentase
	(1)	(2)	(3)
1.	Konjombando	428,99	10,12
2.	Yeraha	888,82	20,98
3.	Wanggambi	1.528,58	36,07
4.	Bamol II	260,45	4,96
5.	Bamol I	461,29	10,89
6.	Iromoro	281,27	6,64
7.	Suam	128,86	3,04
8.	Yamuka	123,87	2,93
9.	Tabonji	185,35	4,37
	Tabonji	4.236,78	100,00

Sumber: Badan Pusat Statistik Kabupaten Merauke

Tabel 1.3. Jarak dari Kampung ke Ibukota Distrik dan Ibukota Kabupaten di Distrik Tabonji (Mill Laut), 2016

	Kampung	Jarak ke Ibukota Distrik	Jarak ke Ibukota Kabupaten
	(1)	(2)	(3)
1.	Konjombando	4 Mill Laut	154 Mill Laut
2.	Yeraha	12 Mill Laut	156 Mill Laut
3.	Wanggambi	15 Mill Laut	153 Mill Laut
4.	Bamol II	6 Mill Laut	146 Mill laut
5.	Bamol I	5 Mill Laut	146 Mill Laut
6.	Iromoro	3 Mill Laut	150 Mill Laut
7.	Suam	0,9 Km	148 Mill Laut
8.	Yamuka	0,4 Km	148 Mill Laut
9.	Tabonji	2 Mill Laut	149 Mill Laut

Sumber: Badan Pusat Statistik Kabupaten Merauke

Tabel 1.4. Letak kampung Terhadap Kawasan Hutan, 2016

Kampung	Letak Kampung Terhadap Kawasan Hutan
(1)	(2)
1. Konjombando	Dalam Kawasan Hutan
2. Yeraha	Dalam Kawasan Hutan
3. Wanggambi	Dalam Kawasan Hutan
4. Bamol II	Dalam Kawasan Hutan
5. Bamol I	Dalam Kawasan Hutan
6. Iromoro	Dalam Kawasan Hutan
7. Suam	Tepian Kawasan Hutan
8. Yamuka	Dalam Kawasan Hutan
9. Tabonji	Tepian Kawasan Hutan

Sumber: Badan Pusat Statistik Kabupaten Merauke

PEMERINTAHAN

JUMLAH PERANGKAT KELURAHAN



KEPALA
KELURAHAN/KAMPUNG



SEKERTARIS
KELURAHAN/KAMPUNG



KEPALA
SEKSI/URUSAN

JUMLAH RUKUN TETANGGA DAN RUKUN WARGA

30

RT

RW

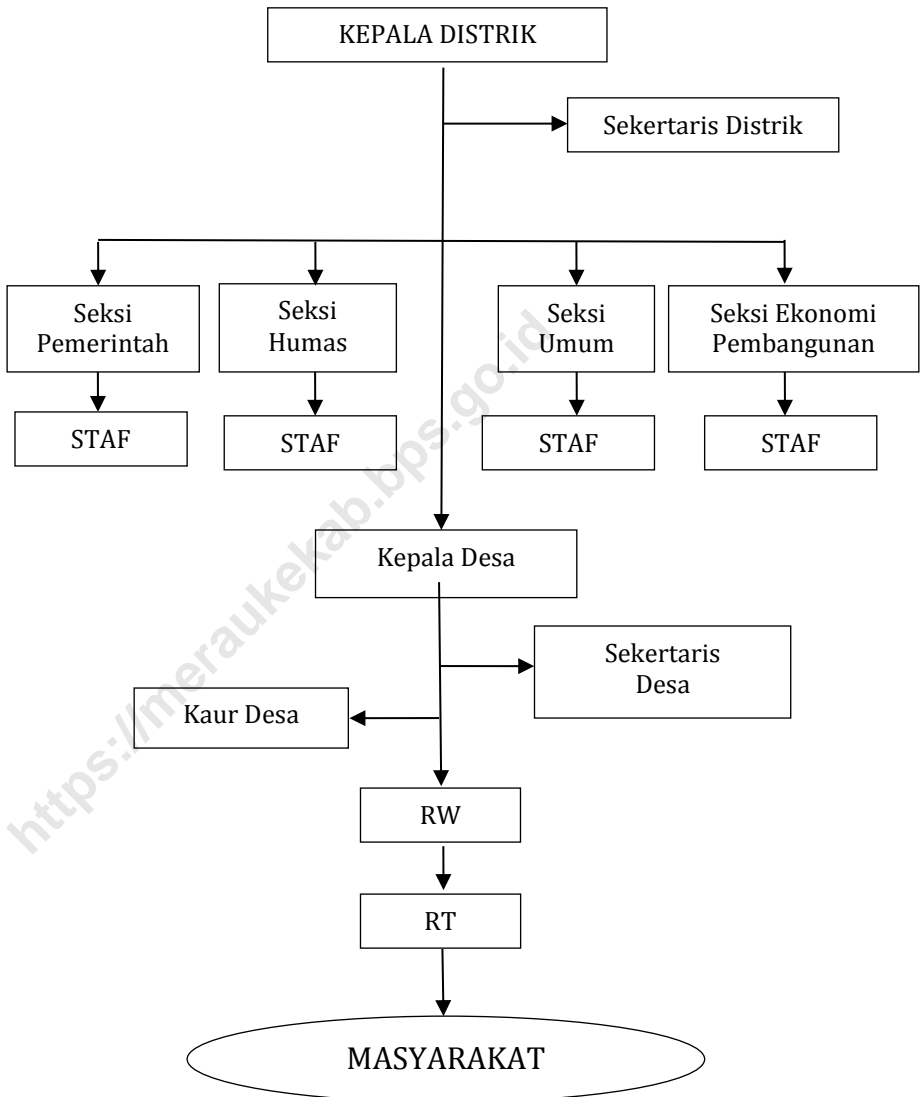
9



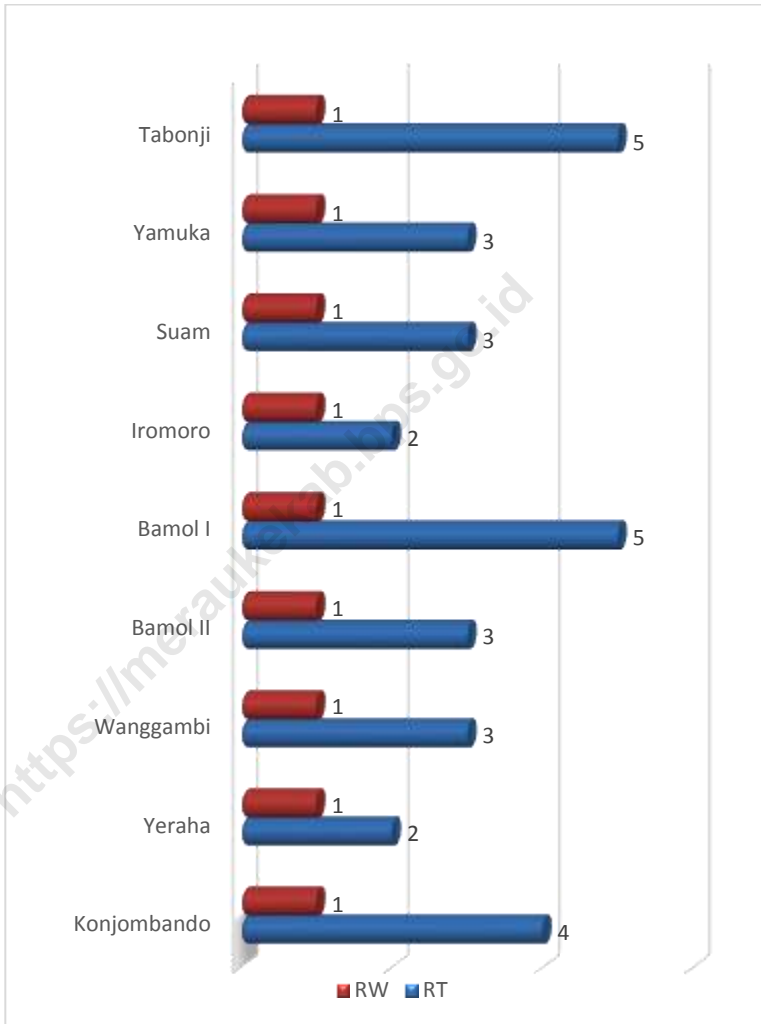
ULASAN

Tahun 2017 Distrik Tabonji memiliki 9 kampung dengan 9 satuan rukun warga (RW) dan 30 satuan rukun tetangga (RT). Sedangkan di Distrik Tabonji ada 9 Kepala Kampung dan juga ada 9 orang sekertaris kampung dan 36 orang kepala Urusan. Setiap kampung memiliki 1 Kepala Kampung dan 1 Sekretaris Kampung dan 4 Kepala Urusan yang terdiri dari Kaur Pemerintahan, Kaur Pembangunan, Kaur Kesra dan Kaur Umum.

<https://meraukekab.bps.go.id>

Gambar 2. Struktur Pemerintahan Distrik Tabonji, 2016

Gambar 3. Jumlah Rukun Tetangga/Rukun Warga Menurut Kampung di Distrik Tabonji, 2016



Sumber: Bagian Pemerintahan Sekretariat Daerah Kabupaten Merauke

2.1. WILAYAH ADMINISTRATIF

Tabel 2.1.1. Jumlah Rukun Tetangga/Rukun Warga Menurut Kampung di Distrik Tabonji, 2016

	Kampung	Rukun Tetangga (RT)	Rukun Warga (RW)
	(1)		(2)
1.	Konjombando	4	1
2.	Yeraha	2	1
3.	Wanggambi	3	1
4.	Bamol II	3	1
5.	Bamol I	5	1
6.	Iromoro	2	1
7.	Suam	3	1
8.	Yamuka	3	1
9.	Tabonji	5	1
	Tabonji	30	9

Sumber: Bagian Pemerintahan Sekretariat Daerah Kabupaten Merauke

2.2. PEGAWAI NEGERI SIPIL

Tabel 2.2.1. Jumlah Perangkat Kampung Menurut Kampung di Distrik Tabonji, 2016

	Kampung	Kepala Kampung	Sekretaris Kampung	Kepala Urusan
	(1)	(2)	(3)	(4)
1.	Konjombando	1	1	4
2.	Yeraha	1	1	4
3.	Wanggambi	1	1	4
4.	Bamol II	1	1	4
5.	Bamol I	1	1	4
6.	Iromoro	1	1	4
7.	Suam	1	1	4
8.	Yamuka	1	1	4
9.	Tabonji	1	1	4
	Tabonji	9	9	36

Sumber: Kantor Distrik Tabonji

<https://meraukekab.bps.go.id>

KEPENDUDUKAN

JUMLAH PENDUDUK MENURUT JENIS KELAMIN



LAKI-LAKI 2.759



PEREMPUAN 2.896

KEPADATAN PENDUDUK TABONJI

Kepadatan penduduk tabonji sebesar 1,37. Artinya setiap 1 km² luas tanah di distrik muting dihuni oleh 1 hingga 2 penduduk

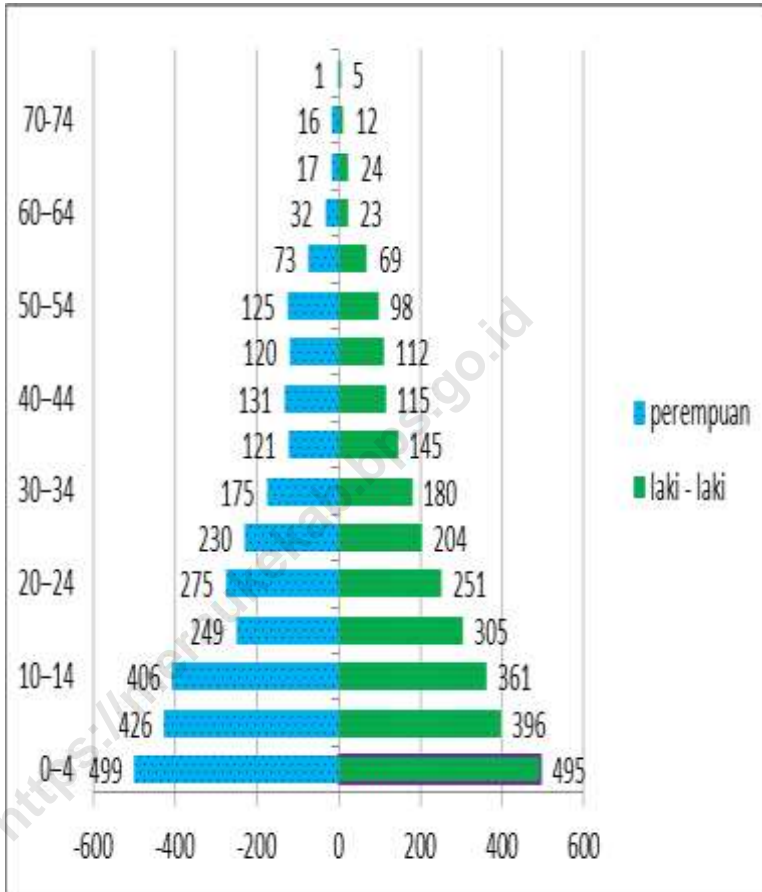


ULASAN

Jumlah penduduk Distrik Tabonji tahun 2017 berdasarkan proyeksi Badan Pusat Statistik Kabupaten Merauke tahun 2017 tercatat sebanyak 5.583 jiwa dengan penduduk laki-laki sebanyak 2.759 jiwa atau 48,74 persen dan penduduk perempuan sebanyak 2.824 jiwa atau 51,26 persen dari jumlah keseluruhan penduduk. Jumlah penduduk terbanyak adalah Kampung Tabonji yang mencapai 1.030 jiwa sedangkan penduduk terkecil adalah Kampung Wanggambi dengan 200 jiwa.

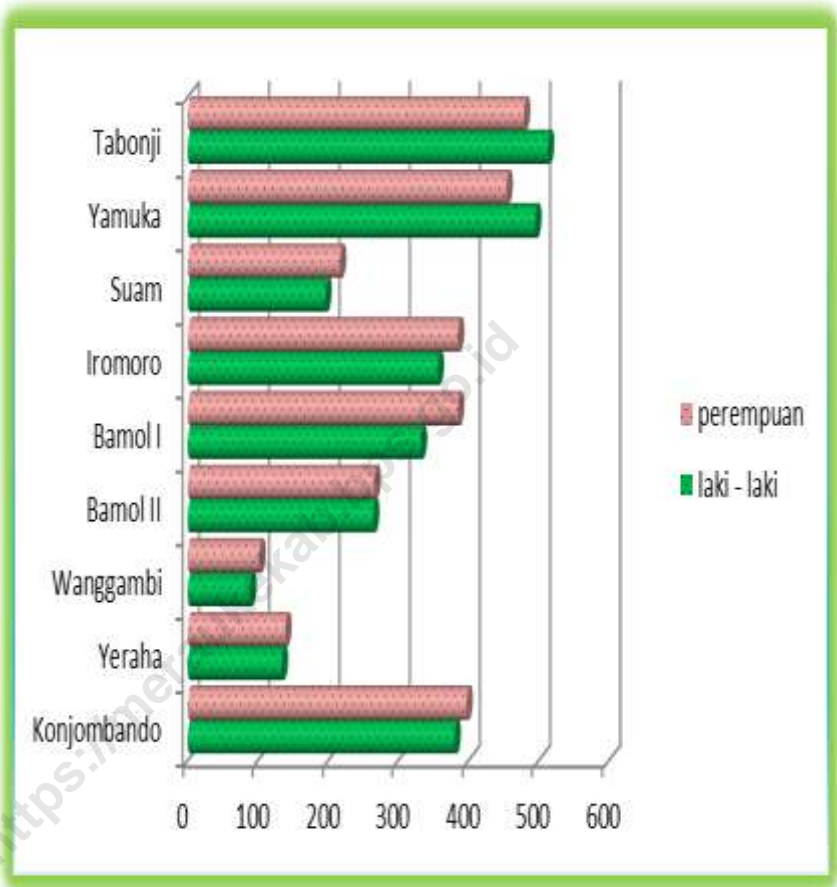
Pada tahun 2017, angka rasio jenis kelamin penduduk Distrik Tabonji sebesar 95,09 Artinya terdapat 95 perempuan per 100 laki-laki.

Jika dilihat berdasarkan kelompok umur, sebagian besar penduduk Distrik Tabonji berada pada kelompok umur balita. Hal ini menunjukkan angka kelahiran di Distrik Tabonji cukup tinggi.

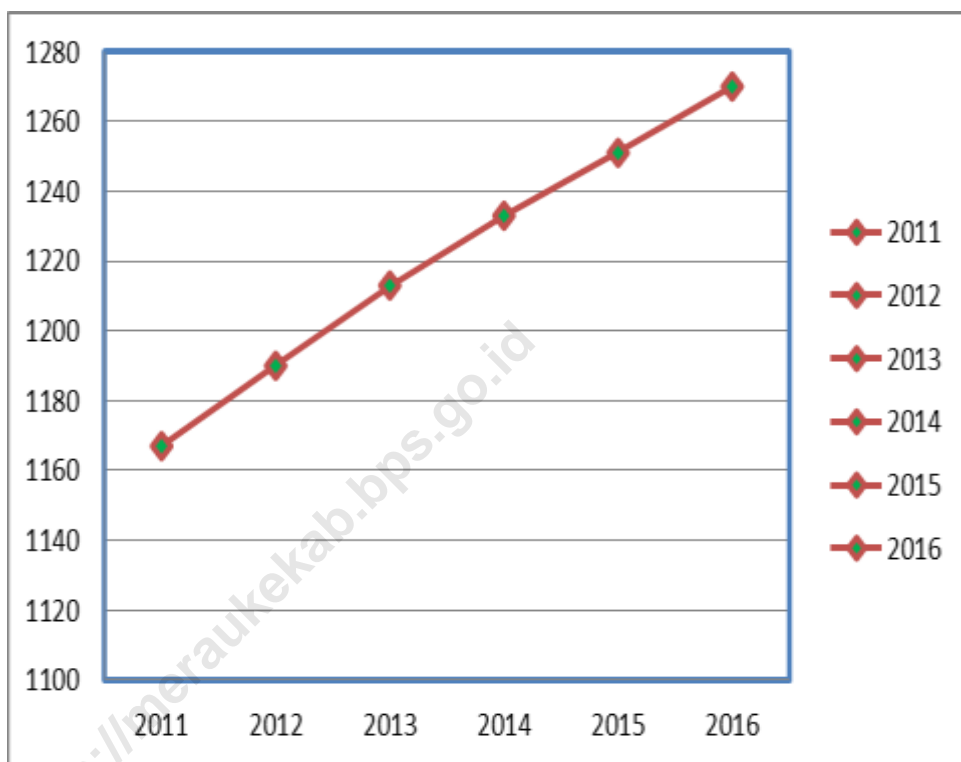
Gambar 4. Piramida Penduduk Distrik Tabonji, 2016

Sumber: Proyeksi Penduduk, Badan Pusat Statistik Kabupaten Merauke

Gambar 5. Jumlah Penduduk Menurut Kampung dan Jenis Kelamin di Distrik Tabonji, 2016



Sumber: Proyeksi Penduduk, Badan Pusat Statistik Kabupaten Merauke

Gambar 6. Jumlah Rumah Tangga diDistrik Tabonji, 2010-2016

Sumber: Proyeksi Penduduk, Badan Pusat Statistik Kabupaten Merauke

Tabel 4.1. Jumlah Penduduk dan Laju Pertumbuhan Penduduk Menurut Kampung di Distrik Tabonji, 2010, 2015, dan 2016

Kampung	Jumlah Penduduk			Laju Pertumbuhan Penduduk per Tahun	
	2010	2015	2016	2010-2016	2015-2016
(1)	(2)	(3)	(4)	(5)	(6)
1. Konjombando	677	777	794	0,03	0,02
2. Yeraha	237	237	279	0,03	0,18
3. Wanggambi	166	191	195	0,03	0,02
4. Bamol II	483	530	538	0,02	0,02
5. Bamol I	638	717	731	0,03	0,02
6. Iromoro	658	741	755	0,03	0,02
7. Suam	368	413	421	0,03	0,02
8. Yamuka	834	949	969	0,03	0,02
9. Tabonji	880	992	1009	0,03	0,02
Tabonji	4941	5583	5691	0.03	0.02

Sumber: Proyeksi Penduduk, Badan Pusat Statistik Kabupaten Merauke

Tabel 4.2. Jumlah Penduduk dan Rasio Jenis Kelamin Menurut Kampung di Distrik Tabonji, 2016

Kampung	Jenis Kelamin			Rasio Jenis Kelamin
	Laki-Laki	Perempuan	Jumlah	
(1)	(2)	(3)	(4)	(5)
1. Konjombando	386	408	794	94,61
2. Yeraha	136	143	279	95,10
3. Wanggambi	90	105	195	85,71
4. Bamol II	267	271	538	98,52
5. Bamol I	336	395	731	85,06
6. Iromoro	361	394	755	91,62
7. Suam	199	222	421	89,64
8. Yamuka	502	467	969	107,49
9. Tabonji	518	491	1009	105,50
Tabonji	2795	2896	5691	96,51

Sumber: Proyeksi Penduduk, Badan Pusat Statistik Kabupaten Merauke

Tabel 4.3. Luas Wilayah, Persentase Penduduk dan Kepadatan Peruduk per km² Menurut Kampung di Distrik Tabonji, 2016

	Kampung	Luas Wilayah	Persentase Penduduk	Kepadatan Penduduk per km ²
	(1)	(2)	(3)	(4)
1.	Konjombando	428,99	14,20	1,89
2.	Yeraha	888,82	4,98	0,32
3.	Wanggambi	1.528,58	3,51	0,13
4.	Bamol II	461,29	9,55	1,18
5.	Bamol I	209,75	13,06	3,55
6.	Iromoro	281,27	13,46	2,73
7.	Suam	128,86	17,32	7,67
8.	Yamuka	185,35	7,50	2,31
9.	Tabonji	123,87	18,05	8,32
	Tabonji	4.236,78	100,00	1,37

Sumber: Badan Pusat Statistik Kabupaten Merauke

Tabel 3.4. Jumlah Penduduk Menurut Kelompok Umur dan Jenis Kelamin di Distrik Tabonji, 2016

Kelompok Umur	Jenis Kelamin		
	Laki-Laki	Perempuan	Jumlah
(1)	(2)	(3)	(4)
0-4	496	500	994
5-9	396	425	822
10-14	360	406	767
15-19	305	249	554
20-24	251	275	526
25-29	204	230	434
30-34	180	175	355
35-39	145	121	266
40-44	115	131	246
45-49	112	120	232
50-54	98	125	223
55-59	69	73	142
60-64	23	32	55
65-69	24	17	41
70-74	12	16	28
75+	5	1	6
Jumlah	2795	2896	5691

Sumber: Proyeksi Penduduk, Badan Pusat Statistik Kabupaten Merauke







Tabel 3.5. Jumlah Rumah Tangga di Distrik Tabonji, 2011-2016

Tahun	Rumah Tangga
(1)	(2)
2011	1167
2012	1190
2013	1213
2014	1233
2015	1251
2016	1270
2017	1289

Sumber: Proyeksi Penduduk, Badan Pusat Statistik Kabupaten Merauke

SOSIAL

JUMLAH RUANG KELAS, MURID DAN GURU

	 SD	 SMP	 SMA
 SEKOLAH	6	1	0
 MURID	1133	102	0
 GURU	47	7	0



ULASAN

Pendidikan

Penyediaan sarana fisik pendidikan berupa tenaga guru, jumlah sekolah, dan fasilitas sekolah yang memadai merupakan hal yang penting yang harus dilakukan dalam rangka peningkatan partisipasi penduduk usia sekolah terhadap pendidikan.

Pada tahun 2017, jumlah sekolah di Distrik Tabonji sebanyak 7 unit yang terdiri dari 6 unit Sekolah Dasar dan 1 unit Sekolah Menengah Pertama (SMP) sedangkan unit Sekolah Menengah Atas (SMA) di Distrik Tabonji belum ada.

Kesehatan

Pembangunan bidang kesehatan yang terus ditingkatkan merupakan salah satu usaha untuk mencapai derajat kesehatan yang optimal bagi masyarakat.

Pada tahun 2017 jumlah puskesmas pada Distrik Tabonji sebanyak 1 unit yang berada di Kampung Tabonji, jumlah puskesmas pembantu sebanyak 8 unit, dan jumlah posyandu sebanyak 8 unit yang tersebar dikampung.

Agama

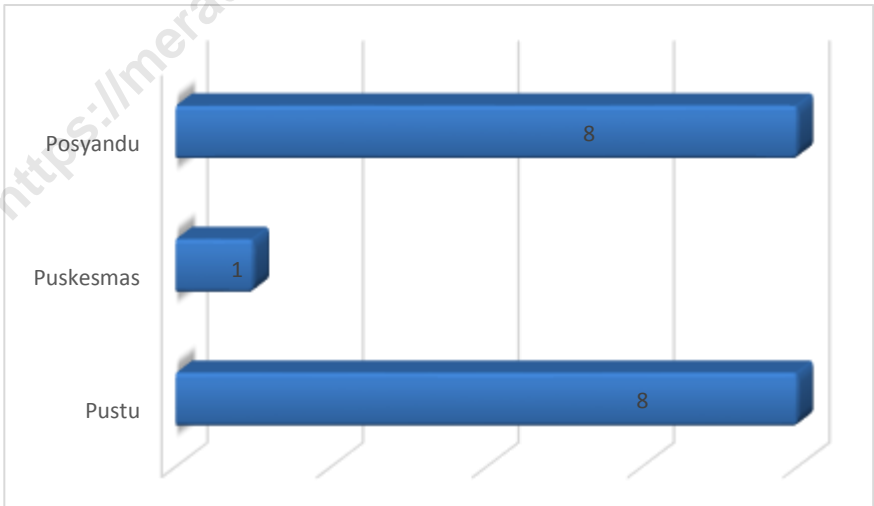
Distrik Tabonji memiliki 8 unit tempat peribadatan yang dapat dipergunakan penduduk setempat yang terdiri dari gereja Katolik 8 unit.

Gambar 7. Jumlah Sekolah Menurut Jenjang Pendidikan diDistrik Tabonji, 2016



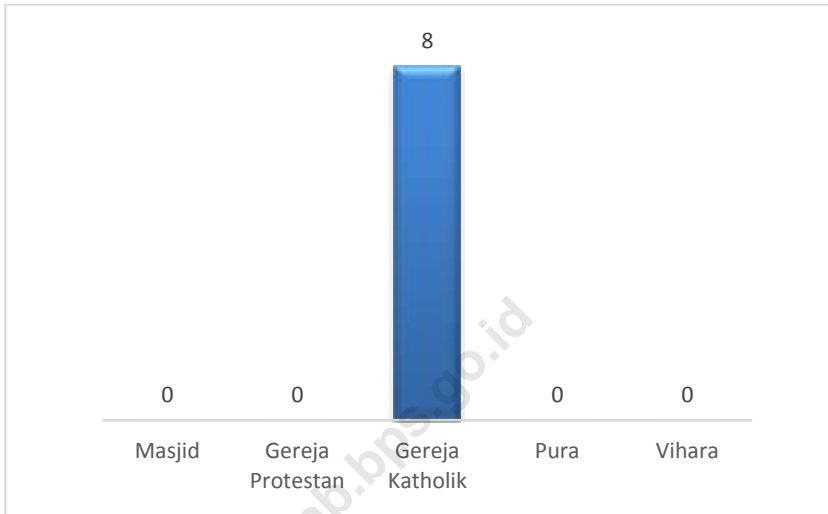
Sumber: Dinas Pendidikan dan Pengajaran Kabupaten Merauke

Gambar 8. Jumlah Fasilitas Kesehatan Menurut Kampung diDistrik Tabonji, 2016



Sumber: Dinas Kesehatan Kabupaten Merauke

Gambar 9. Jumlah Tempat Peribadatan Menurut Agama di Distrik Tabonji, 2016



Sumber: Kementerian Agama Kabupaten Merauke

4.4. PENDIDIKAN

Tabel 4.4.1. Nama Sekolah Dasar Dirinci Menurut Kampung di Distrik Tabonji, 2016

Nama Kampung	Nama Sekolah
(1)	(2)
Konjombando	SD YPPK KOJAMBANDO
Yeraha	SD NEGERI YARAH
Wanggambi	-
Bamol II	-
Bamol I	SD YPPK BAMOL
Iromoro	SD YPPK IROMORO
Suam	-
Yamuka	SD INPRES YOMUKA
Tabonji	SD YPPK TABONJI

Sumber: dapo.dikdasmen.kemendikbud.go.id

Tabel 4.4.2. Jumlah Ruang Kelas, Murid, Guru dan Rasio Murid Guru Dirinci Menurut Sekolah di Distrik Tabonji, 2016

	Nama Sekolah	Ruang Kelas	Murid	Guru	Rasio Murid-Guru
	(1)	(2)	(3)	(4)	(5)
1.	SD YPPK KOJAMBANDO	3	138	7	19,7
2.	SD NEGERI YARAHA	3	91	1	91
3.	SD YPPK BAMOL	7	319	10	31,9
4.	SD YPPK IROMORO	6	165	7	23,5
5.	SD INPRES YOMUKA	6	130	9	14,4
6.	SD YPPK TABONJI	6	290	13	22,3
	Jumlah	31	1133	47	24,1

Sumber: dapodikdasmen.kemendikbud.go.id

Tabel 4.4.3. Nama Sekolah Menengah Pertama (SMP) Dirinci Menurut Kampung di Distrik Tabonji, 2016

Nama Kampung	Nama Sekolah
(1)	(2)
Konjombando	-
Yeraha	-
Wanggambi	-
Bamol II	-
Bamol I	-
Iromoro	-
Suam	-
Yamuka	-
Tabonji	SMP PERS TABONJI

Sumber: dapo.dikdasmn.kemendikbud.go.id

Tabel 4.4.4. Nama Sekolah Menengah Pertama (SMP) Dirinci Menurut Kampung di Distrik Tabonji, 2016

Kampung	Ruang Kelas	Murid	Guru	Rasio Murid-Guru
(1)	(2)	(3)	(4)	(5)
1. SMP PERS TABONJI	9	102	7	14,5
Jumlah	9	102	7	14,5

Sumber: dapodikdasmen.kemendikbud.go.id

4.5. KESEHATAN

Tabel 4.5.1. Jumlah Fasilitas Kesehatan Menurut Kampung di Distrik Tabonji, 2016

Kampung	Puskesmas	Pustu	Posyandu
(1)	(2)	(3)	(4)
1. Konjombando	-	1	1
2. Yeraha	-	1	1
3. Wanggambi	-	-	-
4. Bamol II	-	1	1
5. Bamol I	-	1	1
6. Iromoro	-	1	1
7. Suam	-	1	1
8. Yamuka	-	1	1
9. Tabonji	1	1	1
Tabonji	1	8	8

Sumber: Badan Pusat Statistik Kabupaten Merauke

Tabel 4.5.2. Jumlah Remaja Usia 15-24 Tahun yang Mendapat Penyuluhan Tentang Kesehatan Reproduksi (Kespro), HIV/AIDS, dan Keluarga Berencana (KB) di Distrik Tabonji, 2016

JENIS PENYULUHAN	JUMLAH
(1)	(2)
Kesehatan Reproduksi	-
HIV/ AIDS	30
Keluarga Berencana	-
Tabonji	30

Sumber: Badan Pusat Statistik Kabupaten Merauke

Tabel 4.5.3. Jumlah Kasus HIV/AIDS, IMS, DBD, Diare, TB, dan Malaria di Distrik Tabonji, 2016

JENIS KASUS	JUMLAH
(1)	(2)
HIV/ AIDS	0
DBD	0
Diare	409
TBC	7
Malaria	0
Tabonji	416

Sumber: Badan Pusat Statistik Kabupaten Merauke

Tabel 4.5.4. Jumlah Pasangan dan Wanita Usia Subur di Distrik Tabonji, 2016

URAIAN	JUMLAH
(1)	(2)
Pasangan Usia Subur	1.025
Wanita Usia Subur	772
Tabonji	1.797

Sumber: Badan Pusat Statistik Kabupaten Merauke

4.6. AGAMA

Tabel 4.6.1. Jumlah Penduduk Menurut Agama yang Dianut di Distrik Tabonji, 2016

Agama	Jumlah
(1)	(2)
Islam	18
Protestan	20
Katholik	7120
Hindu	0
Budha	0
Lainnya	0

Sumber: Kementerian Agama Kabupaten Merauke

Tabel 4.6.2. Jumlah Tempat Peribadatan di Distrik Tabonji, 2016

Tempat Peribadatan	Jumlah
(1)	(2)
Masjid	0
Gereja Protestan	0
Gereja Katholik	8
Pura	0
Vihara	0

Sumber: Kementerian Agama Kabupaten Merauke

Tabel 4.6.3. Jumlah Rohaniawan di Distrik Tabonji, 2016

Agama	Jumlah
(1)	(2)
Islam	0
Protestan	0
Katholik	3
Hindu	0
Budha	0
Lainnya	0

Sumber: Kementerian Agama Kabupaten Merauke

<https://meraukekab.bps.go.id>

PERTANIAN

LUAS PANEN TANAMAN PANGAN DIRINCI MENURUT KOMODITAS



PADI



KACANG HIJAU



JAGUNG



UBI JALAR



KACANG TANAH



UBI KAYU



*data pertanian dari distrik tabonji masih belum tersedia



Badan Pusat Statistik
Kabupaten Merauke

ULASAN

Lahan sawah di Distrik Tabonji merupakan lahan sawah dengan jenis pengairan non irigasi. Luas lahan sawah non irigasi ini seluas 215,00 ha. Adapun luas lahan Tegal/kebun 0.0ha dan ladang/huma Luas lahannya sebesar 106,00 ha.

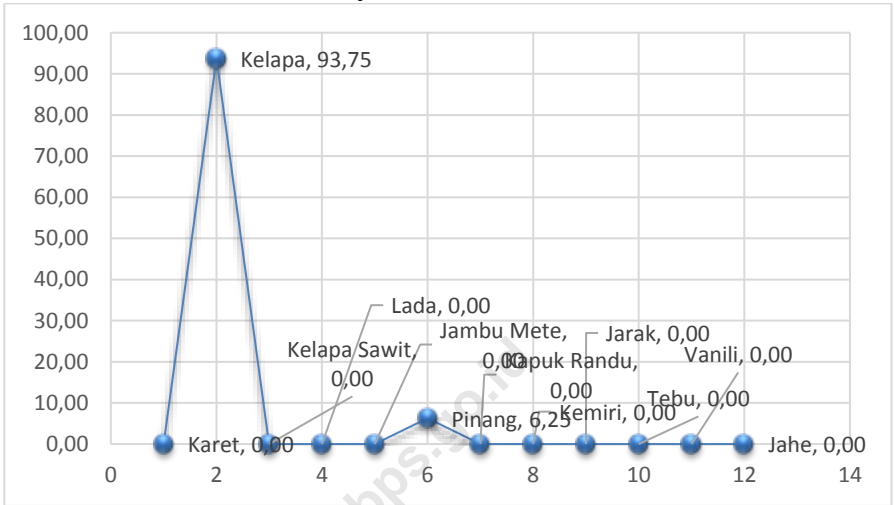
Dari lahan ladang yang ada, sementara belum dimanfaatkan untuk tanaman pangan maupun hortikultura.

Adapun memanfaatkan ladang tersebut adalah tanaman perkebunan yang diusahakan yaitu kelapa sebesar 75,00 ha dan pinang seluas 5,00 ha

Adapun populasi ternak pada tahun 2017 yang diusahakan petani meliputi, kerbau 5 ekor, babi 116 ekor dan ayam kampung 2.776 ekor

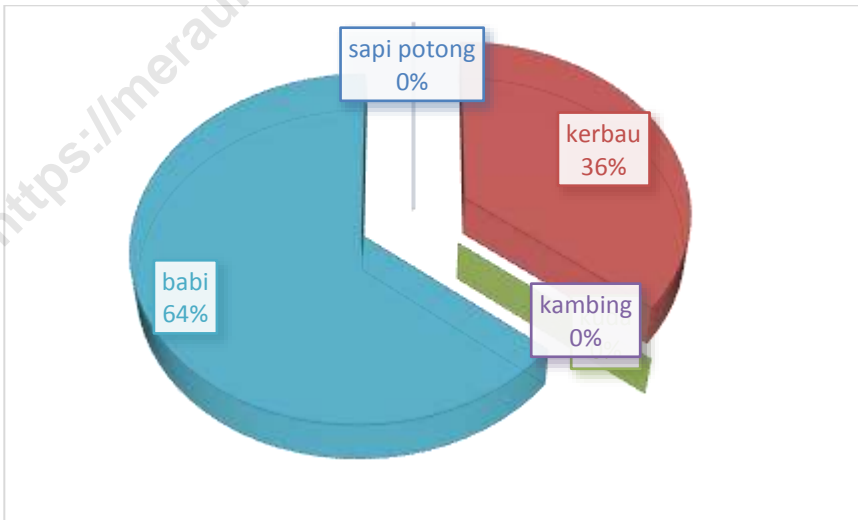
<https://meraukekab.bps.go.id>

Gambar 10. Luas Lahan Tanaman Perkebunan (%) Menurut Jenis Tanaman di Distrik Tabonji, 2016



Sumber: Dinas Pertanian Kabupaten Merauke

Gambar 11. Populasi Ternak di Distrik Tabonji, 2016



Sumber: Dinas Peternakan dan Kesehatan Hewan Kabupaten Merauke

5.1 TANAMAN PANGAN

Tabel 5.1.1. Luas Lahan Sawah Menurut Jenis Pengairan di Distrik Tabonji (hektar), 2016

Pengairan	Luas Lahan
(1)	(2)
Irigasi	-
Non Irigasi	215,00
Jumlah	115,00

Sumber: Laporan statistik pertanian tanaman pangan, penggunaan lahan

<https://meraukekab.bps.go.id>

Tabel 5.1.2. Luas Lahan Tegall/Kebun, Ladang/Huma, dan Lahan yang Sementara Tidak Diusahakan di Distrik Tabonji (hektar), 2016

Jenis Lahan	Luas Lahan
(1)	(2)
Tegal/Kebun	0,00
Ladang/Huma	106,00
Sementara Tidak Diusahakan	0,00

Sumber: Laporan statistik pertanian tanaman pangan, penggunaan lahan

Tabel 5.1.3. Luas Tanam, Luas Panen, Produksi dan Produktivitas Padi Sawah dan Padi Ladang di Distrik Tabonji, 2016

Jenis Padi	Luas Tanam	Luas Panen	Produksi	Produktivitas
(1)	(2)	(3)	(4)	(5)
Padi Sawah	0,00	0,00	0,00	0,00
Padi Ladang	0,00	0,00	0,00	0,00
Jumlah	0,00	0,00	0,00	0,00

Sumber: Laporan statistik pertanian tanaman pangan, padi
catatan : data belum tersedia

Tabel 5.1.4. Luas Panen Jagung, Kedelai, Kacang Tanah, Kacang Hijau, Ubi Kayu, Ubi Jalar di Distrik Tabonji, 2016

Jenis Tanaman	Luas Panen
(1)	(2)
Jagung	0,00
Kedelai	0,00
Kacang Tanah	0,00
Kacang Hijau	0,00
Ubi Kayu	0,00
Ubi Jalar	0,00

Sumber: Dinas Tanaman Pangan Kabupaten Merauke
catatan : data belum tersedia

5.2. HORTIKULTURA

Tabel 5.2.1. Luas PanenTanaman Sayuran Menurut Jenis Sayuran di Distrik Tabonji, 2016

Jenis Sayuran	Luas Panen
(1)	(2)
Bawang Merah	0,00
Cabe	0,00
Kubis	0,00
Sawi/Petsai	0,00
Tomat	0,00
Terung	0,00
Kangkung	0,00
Kacang Panjang	0,00
Bayam	0,00
Ketimun	0,00

Sumber: Dinas Tanaman Pangan dan Holtikultura Kabupaten Merauke
catatan : data belum tersedia

Tabel 5.2.2. Produksi Tanaman Sayuran Menurut Jenis Sayuran di Distrik Tabonji (ton), 2016

Jenis Sayuran	Produksi
(1)	(2)
Bawang Merah	0,00
Cabe	0,00
Kubis	0,00
Sawi/Petsai	0,00
Tomat	0,00
Terung	0,00
Kangkung	0,00
Kacang Panjang	0,00
Bayam	0,00
Ketimun	0,00

Sumber: Dinas Tanaman Pangan dan Holtikultura Kabupaten Merauke
 catatan : data belum tersedia

5.3. PERKEBUNAN

Tabel 5.3.1. Luas Lahan Tanaman Perkebunan Menurut Jenis Tanaman di Distrik Tabonji, 2016

Jenis Tanaman	Luas (ha)
(1)	(2)
Karet	c
Kelapa	75,00
Kelapa Sawit	0,00
Lada	0,00
Jambu Mete	0,00
Pinang	5,00
Kapuk Randu	0,00
Kemiri	0,00
Jarak	0,00
Tebu	0,00
Vanili	0,00
Jahe	0,00

Sumber: Dinas Kehutanan dan Perkebunan Kabupaten Merauke

Tabel 5.3.2. Produksi Tanaman Perkebunan Menurut Jenis Tanaman di Distrik Tabonji, 2016

Jenis Tanaman	Produksi (ton)
(1)	(2)
Karet	0,00
Kelapa	0,00
Kelapa Sawit	0,00
Lada	0,00
Jambu Mete	0,00
Pinang	0,15
Kapuk Randu	0,00
Kemiri	0,00
Jarak	0,00
Tebu	0,00
Vanili	0,00
Jahe	0,00

Sumber: Dinas Kehutanan dan Perkebunan Kabupaten Merauke

5.4. PETERNAKAN

Tabel 5.4.1. Populasi Ternak di Distrik Tabonji, 2016

Jenis Ternak	Jumlah (ekor)
(1)	(2)
Sapi Potong	0
Kerbau	5
Kuda	0
Kambing	0
Babi	9

Sumber: Dinas Peternakan dan Kesehatan Hewan Kabupaten Merauke
Catatan : Data Belum Tersedia

Tabel 5.4.2. Populasi, Produksi Daging, dan Produksi Telur Unggas di Distrik Tabonji, 2016

Jenis Unggas	Populasi	Produksi Daging	Produksi Telur
(1)	(2)	(3)	
Ayam Kampung	2.776	0	0
Ayam Petelur	0	0	0
Ayam Pedaging	0	0	0
Itik	0	0	0

Sumber: Dinas Peternakan dan Kesehatan Hewan Kabupaten Merauke
Catatan : Data Belum Tersedia

DATA

MENCERDASKAN BANGSA

<https://meraukekab.bps.go.id>



**BADAN PUSAT STATISTIK
KABUPATEN MERAUKE**

Jl. R. E. Martadinata No 2 Merauke
Telp. (0971) 3330883 E-mail bps9401@bps.go.id
Homepage: <http://meraukekab.bps.go.id>