

**KECAMATAN BOJONGLOA KIDUL DALAM ANGKA TAHUN**  
**BOJONGLOA KIDUL DISTRICT IN FIGURES**

**2010**

Nomor Katalog / Catalogue Number :  
*1403.3273.040*

Nomor Publikasi BPS / BPS Publication Number :  
*3273040.0601*

Ukuran Buku / Book Size :  
*15 cm x 21 cm*

Jumlah Halaman / Number of Pages :  
*xvii + 82 Halaman / Pages*

Naskah / Manuscript :  
*Siti Wariah*  
*Seksi IPDS Badan Pusat Statistik Kota Bandung*

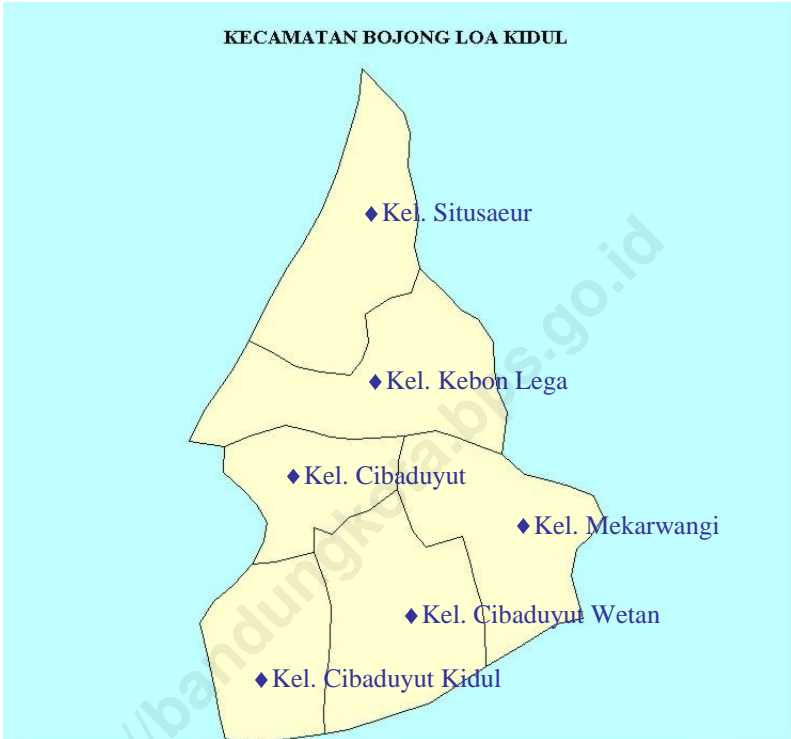
Penyunting / Editor :  
*Badan Pusat Statistik Kota Bandung*

Gambar Grafik / Graphic Design :  
*Seksi Integrasi Pengolahan dan Diseminasi Statistik*

Penerbit / Publisher :  
*Badan Pusat Statistik Kota Bandung*

**Boleh dikutip dengan menyebutkan sumbernya**  
*May be cited with reference to the source*

**KECAMATAN BOJONGLOA KIDUL**



---

## KATA PENGANTAR

Publikasi “Kecamatan Bojongloa Kidul Dalam Angka Tahun 2010” mencoba menjawab kebutuhan akan data di tingkat wilayah yang lebih kecil, atau lebih dikenal dengan Small Area Statistic.

Publikasi ini menyajikan berbagai data keadaan tahun 2009 yang meliputi keadaan Geografis, Pemerintahan, Kependudukan dan Ketenagakerjaan, Sosial, Pertanian, Perindustrian dan Energi, Perdagangan, Komunikasi dan Pariwisata serta Keuangan. Data dalam publikasi ini diperoleh dari berbagai sumber, seperti Kantor Kelurahan, Kantor Kecamatan, BKB, Puskesmas, KUA dan lain-lain.

Publikasi yang baru pertama kali muncul ini mudah-mudahan dapat menambah referensi data di tingkat kecamatan yang tentu saja jauh untuk dikatakan sempurna. Untuk itu, kritik dan saran yang bersifat membangun senantiasa kita harapkan agar di waktu yang akan datang publikasi ini tetap eksis. Apabila masih terdapat data yang kurang informatif, kepada para konsumen data dapat merujuk pada sumber data yang terdapat pada bagian bawah setiap tabel.

Akhirnya, kepada semua pihak yang telah membantu terbitnya publikasi ini, kami ucapkan terimakasih.

Bandung, Oktober 2010

BADAN PUSAT STATISTIK  
KOTA BANDUNG  
Kepala,

**MUHAMAD KOSWARA, SE**  
NIP. 19550226 197703 1 002

---

DAFTAR ISI

	Halaman / Page
Hal Kutip	i
Peta Kecamatan Bojongloa Kidul.....	iii
Kata Pengantar.....	v
Daftar Isi.....	vii
Daftar Gambar.....	ix
Daftar Tabel.....	xi
Sekilas Kecamatan Bojongloa Kidul.....	xvii
Bab 1 Geografi / <i>Geography</i> .....	3
Bab 2 Pemerintahan / <i>Government</i> .....	11
Bab 3 Penduduk dan Ketenagakerjaan / <i>Population and Employment</i> .....	19
Bab 4 Sosial / <i>Social</i> .....	
4.1. Pendidikan.....	33
4.2. Kesehatan.....	42
4.3. Keluarga Berencana.....	46
4.4. Kesejahteraan Sosial.....	49
4.5. Agama.....	53
4.6. Keamanan dan Ketertiban.....	65
4.7. Sosial Lainnya.....	70
Bab 5 Pertanian / <i>Agriculture</i> .....	77
Bab 6 Perindustrian dan Energi / <i>Manufacturing and Energy</i> .....	81

	Halaman / Page
Bab 7 Perdagangan / <i>Trade</i> .....	85
Bab 8 Komunikasi dan Pariwisata / <i>Communication and Tourism</i> .....	
8.1. Komunikasi.....	89
8.2. Pariwisata.....	90
Bab 9 Keuangan / <i>Finance</i> .....	99

<http://bandungkota.bps.go.id>

**DAFTAR GAMBAR**

<u>Gambar /</u> <i>Picture</i>	Judul / Topic	<u>Halaman /</u> <i>Page</i>
	<b>Bab 2. Pemerintahan</b>	
1	Struktur Organisasi Kecamatan Bojongloa Kidul Tahun 2009.....	11

**DAFTAR TABEL**

<u>Tabel / Table</u>	Judul / Topic	<u>Halaman / Page</u>
<b>Bab 1. Geografis</b>		
1.1	Luas Wilayah Menurut Kelurahan di Kecamatan Bojongloa Kidul Tahun 2009.....	3
1.2	Jarak Antar Kelurahan, Ke Kecamatan dan Ke Pemerintahan Kota Bandung Tahun 2009.....	4
1.3	Jarak Kecamatan Bojongloa Kidul ke kecamatan lain dan Ke Pemerintahan Kota Bandung Tahun 2009.....	5
<b>Bab 2. Pemerintahan</b>		
2.1	Jumlah RW, RT dan Klasifikasi Kelurahan di Kecamatan Bojongloa Kidul Tahun 2009.....	12
2.2	Jumlah Pegawai per Kelurahan Dirinci Menurut PNS dan Non PNS serta jenis Kelamin di Lingkungan Pemerintahan Kecamatan Bojongloa Kidul Tahun 2009.....	13
2.3	Jumlah Pegawai per Kelurahan Menurut Tingkat Pendidikan yang Ditamatkan di Lingkungan Pemerintahan Kecamatan Bojongloa Kidul Tahun 2009.....	14
2.4	Jumlah Pegawai per Kelurahan Menurut Golongan di Lingkungan Pemerintahan Kecamatan Bojongloa Kidul Tahun 2009.....	15
<b>Bab 3. Penduduk dan Ketenagakerjaan</b>		
3.1	Luas Wilayah, Jumlah dan Kepadatan Penduduk per Kelurahan di Kecamatan Bojongloa Kidul Tahun 2009.....	19

## Daftar Tabel

---

<u>Tabel / Table</u>	Judul / Topic	<u>Halaman / Page</u>
3.2	Jumlah Penduduk, KK dan Kepadatan per KK Menurut Kelurahan di Kecamatan Bojongloa Kidul Tahun 2009.....	20
3.3	Jumlah Penduduk Menurut Jenis Kelamin per Kelurahan di Kecamatan Bojongloa Kidul Tahun 2009.....	21
3.4	Jumlah Penduduk Menurut Jenis Kelamin dan Kelompok Umur di Kecamatan Bojongloa Kidul Tahun 2009.....	22
3.5	Jumlah Kelahiran dan Kematian Menurut Jenis Kelamin per Kelurahan di Kecamatan Bojongloa Kidul Tahun 2009.....	23
3.6	Jumlah Migrasi Masuk dan Keluar Menurut Jenis Kelamin per Kelurahan di Kecamatan Bojongloa Kidul Tahun 2009.....	24
3.7	Penduduk Usia 5 Tahun keatas menurut Jenis Kelamin dan Partisipasi bersekolah perkelurahan di Kecamatan Bojongloa Kidul Tahun 2009.....	25
3.8	Penduduk 10 Tahun Keatas Menurut Jenis Kelamin dan Pendidikan Tertinggi yang Ditamatkan Di Kecamatan Bojongloa Kidul Tahun 2009.....	26
3.9	Jumlah Penduduk Menurut Jenis Mata Pencaharian per Kelurahan di Kecamatan Bojongloa Kidul Tahun 2009.....	27
3.10	Jumlah Penduduk Menurut Agama yang Dianut per Kelurahan di Kecamatan Bojongloa Kidul Tahun 2009.....	29

### **Bab 4. Sosial**

4.1.1	Jumlah Sekolah Umum Menurut Tingkatan Sekolah ( Negeri dan Swasta ) per Kelurahan di Kecamatan Bojongloa Kidul Tahun 2009.....	33
-------	--	----



<u>Tabel / Table</u>	<u>Judul / Topic</u>	<u>Halaman / Page</u>
4.1.2	Jumlah Guru dan Murid TK (Negeri dan Swasta) per Kelurahan di Kecamatan Bojongloa Kidul Tahun 2009.....	36
4.1.3	Jumlah Guru dan Murid SD (Negeri dan Swasta) per Kelurahan di Kecamatan Bojongloa Kidul Tahun 2009.....	37
4.1.4	Jumlah Guru dan Murid SMP ( Negeri dan Swasta ) per Kelurahan di Kecamatan Bojongloa Kidul Tahun 2009.....	38
4.1.5	Jumlah Guru dan Murid SMU ( Negeri dan Swasta ) per Kelurahan di Kecamatan Bojongloa Kidul Tahun 2009.....	39
4.1.6	Jumlah Dosen dan Mahasiswa D3 / Akademi ( Negeri dan Swasta ) per Kelurahan di Kecamatan Bojongloa Kidul Tahun 2009.....	40
4.1.7	Jumlah Dosen dan Mahasiswa D4 & S1 / Perguruan Tinggi ( Negeri dan Swasta ) per Kelurahan di Kecamatan Bojongloa Kidul Tahun 2009.....	41
4.2.1	Jumlah Sarana Kesehatan per Kelurahan di Kecamatan Bojongloa Kidul Tahun 2009.....	42
4.2.2	Jumlah Balita yang Diimunisasi menurut Jenis Imunisasi per Kelurahan di Kecamatan Bojongloa Kidul Tahun 2009.....	44
4.3.1	Jumlah PUS dan Peserta KB Aktif per Kelurahan di Kecamatan Bojongloa Kidul Tahun 2009.....	46
4.3.2	Jumlah Peserta KB Aktif Menurut Jenis Alat Kontrasepsi yang Digunakan per Kelurahan di Kecamatan Bojongloa Kidul Tahun 2009.....	47
4.4.1	Jumlah KK dan Jiwa Menurut Tahapan KS per Kelurahan di Kecamatan Bojongloa Kidul Tahun 2009.....	49
4.4.2	Jumlah KK Penerima Raskin dan Alokasinya per Kelurahan di Kecamatan Bojongloa Kidul Tahun 2009.....	51

<u>Tabel / Table</u>	Judul / Topic	<u>Halaman / Page</u>
4.4.3	Jumlah Penduduk Penyandang Cacat Menurut Jenisnya per Kelurahan di Kecamatan Bojongloa Kidul Tahun 2009.....	52
4.5.1	Jumlah Sarana Peribadatan per Kelurahan di Kecamatan Bojongloa Kidul Tahun 2009.....	53
4.5.2	Jumlah Sarana Kegiatan Agama Islam per Kelurahan di Kecamatan Bojongloa Kidul Tahun 2009.....	55
4.5.3	Jumlah Sekolah Agama Islam Menurut Tingkatan Sekolah (Negeri dan Swasta) per Kelurahan di Kecamatan Bojongloa Kidul Tahun 2009.....	56
4.5.4	Jumlah Pemberi dan Penerima Zakat Fitrah per Kelurahan di Kecamatan Bojongloa Kidul Tahun 2009.....	59
4.5.5	Jumlah Zakat Fitrah Terkumpul Menurut Jenisnya per Kelurahan di Kecamatan Bojongloa Kidul Tahun 2009.....	60
4.5.6	Jumlah Jemaah Haji Menurut Jenis Kelamin per Kelurahan di Kecamatan Bojongloa Kidul Tahun 2009.....	61
4.5.7	Jumlah Pemberi dan Penerima Hewan Qurban per Kelurahan di Kecamatan Bojongloa Kidul Tahun 2009.....	62
4.5.8	Jumlah Hewan Qurban Menurut Jenis per Kelurahan di Kecamatan Bojongloa Kidul Tahun 2009.....	63
4.5.9	Jumlah Nikah, Talak, Cerai dan Rujuk per Kelurahan di Kecamatan Bojongloa Kidul Tahun 2009.....	64
4.6.1	Jumlah Gangguan Umum Kamtibmas Menurut Jenis Per Kelurahan di Kecamatan Bojongloa Kidul Tahun 2009.....	65
4.6.2	Jumlah Kejadian Bencana Alam per Kelurahan di Kecamatan Bojongloa Kidul Tahun 2009.....	67
4.6.3	Jumlah Korban Akibat Bencana Alam Per Kelurahan di Kecamatan Bojongloa Kidul Tahun 2009.....	68

<u>Tabel / Table</u>	Judul / Topic	<u>Halaman / Page</u>
4.7.1	Jumlah Pelayanan Kependudukan Menurut Jenis Pelayanan per Kelurahan di Kecamatan Bojongloa Kidul Tahun 2009.....	70
4.7.2	Jumlah Kelompok Organisasi per Kelurahan di Kecamatan Bojongloa Kidul Tahun 2009.....	71
4.7.3	Jumlah Sarana Olah Raga Per Kelurahan di Kecamatan Bojongloa Kidul Tahun 2009.....	72

### **Bab 5. Pertanian**

5.1	Lahan Sawah dan Bukan Sawah ( Ha ) per Kelurahan di Kecamatan Bojongloa Kidul Tahun 2009.....	77
5.2	Jumlah Lahan Bukan Sawah Menurut Kegunaannya (Ha) per Kelurahan di Kecamatan Bojongloa Kidul Tahun 2009.....	78

### **Bab 6. Perindustrian dan Energi**

6.1	Jumlah Industri Menurut Klasifikasi per Kelurahan di Kecamatan Bojongloa Kidul Tahun 2009.....	81
6.2	Jumlah SPBU, PAM Swasta, Listrik Non PLN per Kelurahan di Kecamatan Bojongloa Kidul Tahun 2009.....	82

### **Bab 7. Perdagangan**

7	Jumlah Pasar Menurut Jenis per Kelurahan di Kecamatan Bojongloa Kidul Tahun 2009.....	85
---	---	----

<u>Tabel /</u> <i>Table</i>	Judul / Topic	<u>Halaman /</u> <i>Page</i>
<b>Bab 8. Komunikasi dan Pariwisata</b>		
8.1	Jumlah Sarana Komunikasi per Kelurahan di Kecamatan Bojongloa Kidul Tahun 2009.....	89
8.2.1	Jumlah Hotel dan Akomodasi Lainnya per Kelurahan di Kecamatan Bojongloa Kidul Tahun 2009.....	90
8.2.2	Jumlah Warung Makan, Rumah Makan dan Restoran per Kelurahan di Kecamatan Bojongloa Kidul Tahun 2009.....	92
8.2.3	Jumlah Sarana Pariwisata dan Rekreasi per Kelurahan di Kecamatan Bojongloa Kidul Tahun 2009.....	93
<b>Bab 9. Keuangan</b>		
9.1	Jumlah Target dan Realisasi Penerimaan Anggaran per Kelurahan di Kecamatan Bojongloa Kidul Tahun 2009.....	99
9.2	Jumlah Wajib Pajak dan Penerimaan PBB per Kelurahan di Kecamatan Bojongloa Kidul Tahun 2009.....	101
9.3	Jumlah Lembaga Keuangan per Kelurahan di Kecamatan Bojongloa Kidul Tahun 2009.....	103

## **SEKILAS KECAMATAN BOJONGLOA KIDUL**

Kecamatan Bojongloa Kidul adalah satu kecamatan dari 30 (tiga puluh) kecamatan di wilayah Kota Bandung. Dengan luas wilayah 574,40 Ha, Kecamatan Bojongloa Kidul berada di  $\pm$  700 meter dpl (di atas permukaan laut). Secara geografis Kecamatan Bojongloa Kidul berbatasan dengan :

- ⊙ Bagian Utara : Kec. Regol dan Kec. Astanaanyar
- ⊙ Bagian Selatan : Kab. Bandung
- ⊙ Bagian Timur : Kecamatan Regol dan Bandung Kidul
- ⊙ Bagian Barat : Kec. Bojongloa Kaler dan Bbk. Ciparay

Kecamatan ini terdiri atas 6 (enam) kelurahan, yaitu :

- ⊙ Kelurahan Cibaduyut Kidul
- ⊙ Kelurahan Cibaduyut Wetan
- ⊙ Kelurahan Mekarwangi
- ⊙ Kelurahan Cibaduyut
- ⊙ Kelurahan Kebon Lega
- ⊙ Kelurahan Situsaeur

Jumlah Rukun Warga (RW) dan Rukun Tetangga (RT) dari enam kelurahan tersebut di atas 44 RW dan 261 RT

**Tabel** 1.1 Luas Wilayah Menurut Kelurahan di Kecamatan Bojongloa Kidul Tahun 2009

*Table*

No	Kelurahan	Luas Wilayah ( Ha )
(1)	(2)	(3)
1	Cibaduyut Kidul	100,60
2	Cibaduyut Wetan	97,35
3	Mekar Wangi	112,90
4	Cibaduyut	66,15
5	Kebon lega	110,00
6	Situsaeur	71,69
Jumlah		558,69

Sumber : Kantor Kecamatan Bojongloa Kidul

**Tabel** 1.2 Jarak Antar Kelurahan, Ke Kecamatan dan Ke Pemerintahan Kota Bandung Tahun 2007  
*Table*

No	Dari	Ke (Km.) :							
		Cibaduyut Kidul	Cibaduyut Wetan	Mekar Wangi	Cibaduyut	Kebon lega	Situsaeur	Kec. Bojongloa Kidul	Pemkot Bandung
(1)	(2)	(3)	(4)	(5)	(6)	(7)	(8)	(9)	(10)
1	Cibaduyut Kidul	-	0,8	1,5	0,5	0,8	1,2	-	-
2	Cibaduyut Wetan	0,8		0,7	1	*)	*)	*)	*)
3	Mekar Wangi	*)	*)	-	*)	*)	*)	*)	*)
4	Cibaduyut	*)	*)	*)	-	*)	*)	*)	*)
5	Kebon lega	*)	*)	*)	*)	-	*)	*)	*)
6	Situsaeur	*)	*)	*)	*)	*)	-	*)	*)
7	Kecamatan Bojongloa Kidul	2	2	3	0,5	1	0,8	*)	*)
8	Pemkot Bandung	5	5	5	5	5	5	*)	*)

Sumber : Kantor Kecamatan Bojongloa Kidul

Tabel 1.3 Jarak Kecamatan Bojongloa Kidul ke kecamatan lain dan Ke Pemerintahan Kota Bandung Tahun 2009  
*Table*

No	Ke Kecamatan :	Dari Kecamatan Bojongloa Kidul (Km.)
(1)	(2)	(3)
1	Bandung Kulon	4,00
2	Babakan Ciparay	3,00
3	Bojongloa Kaler	1,00
4	Astanaanyar	1,00
5	Regol	3,00
6	Lengkong	9,00
7	Bandung Kidul	7,00
8	Buah Batu	10,00
9	Rancasari	11,00
10	Gedebage	11,00



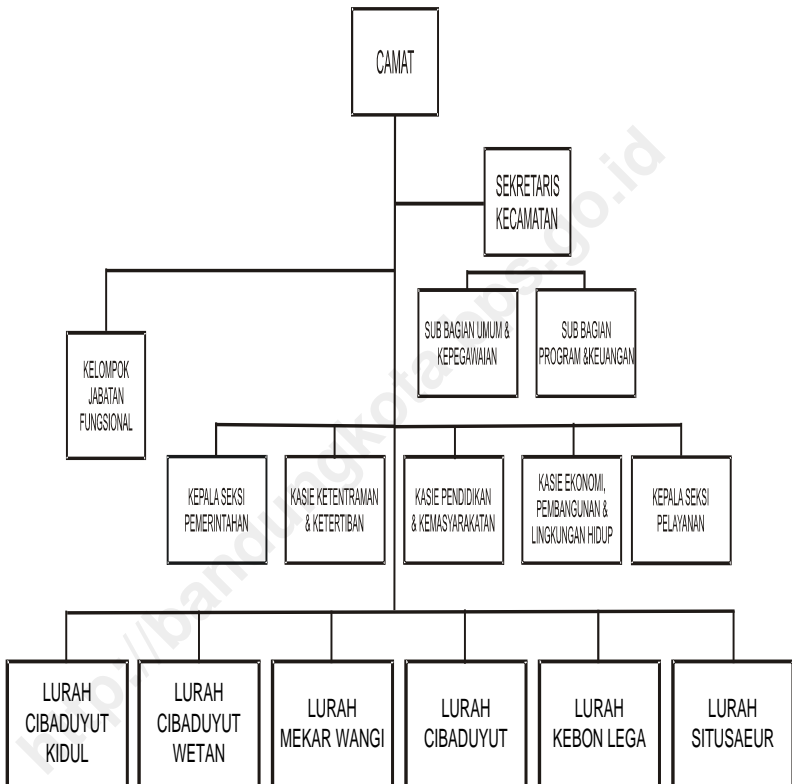
Lanjutan Tabel 1.3  
*Continued Table*

No	Ke Kecamatan :	Dari Kecamatan Bojongloa Kidul (Km.)
(1)	(2)	(3)
11	Cibiru	14,00
12	Panyileukan	14,00
13	Ujung Berung	14,00
14	Cinambo	14,00
15	Arcamanik	15,00
16	Antapani	12,00
17	Mandalajati	12,00
18	Kiaracondong	9,00
19	Batununggal	8,00
20	Sumur Bandung	5,00

Lanjutan Tabel 1.3  
*Continued Table*

No	Ke Kecamatan :	Dari Kecamatan Bojongloa Kidul (Km.)
(1)	(2)	(3)
21	Andir	5,00
22	Cicendo	5,00
23	Bandung Wetan	6,00
24	Cibeunying Kidul	8,00
25	Cibeunying Kaler	9,00
26	Coblong	8,00
27	Sukajadi	6,00
28	Sukasari	8,00
29	Cidadap	8,00
30	Pemkot Bandung	4,00

**Gambar 1** Struktur Organisasi Kecamatan Bojongloa Kidul Tahun 2009  
*Picture*



**Tabel** 2.1 Jumlah RW, RT dan Klasifikasi Kelurahan di Kecamatan Bojongloa Kidul Tahun 2009  
*Table*

No	Kelurahan	Jumlah			Klasifikasi	
		RW	RT	Swadaya	Swakarsa	Swa sembada
(1)	(2)	(3)	(4)	(5)	(6)	(7)
1	Cibaduyut Kidul	6	29	-	-	-
2	Cibaduyut Wetan	4	24	-	-	-
3	Mekar Wangi	7	24	-	-	-
4	Cibaduyut	8	30	-	-	-
5	Kebon lega	11	77	-	-	-
6	Situsaeur	8	84	-	-	-
Jumlah		44	261	-	-	-

Sumber : Kantor Kecamatan Bojongloa Kidul

**Tabel 2.2** Jumlah Pegawai per Kelurahan Dirinci Menurut PNS dan Non PNS serta jenis Kelamin di Lingkungan Pemerintahan Kecamatan Bojongloa Kidul Tahun 2009

Table

No	Kelurahan / Kecamatan	PNS (Orang)		Non PNS (Orang)	
		L	P	L	P
(1)	(2)	(3)	(4)	(5)	(6)
1	Cibaduyut Kidul	6	2	-	-
2	Cibaduyut Wetan	7	1	-	-
3	Mekar Wangi	5	2	-	-
4	Cibaduyut	5	3	-	-
5	Kebon lega	5	3	-	-
6	Situsaeur	3	4	-	-
7	Kecamatan Bojongloa Kidul	17	6	-	-
Jumlah		48	21	-	-

Sumber : Kantor Kecamatan Bojongloa Kidul

**Tabel 2.3** Jumlah Pegawai per Kelurahan Menurut Tingkat Pendidikan yang Ditamatkan di Lingkungan Pemerintahan Kecamatan Bojongloa Kidul Tahun 2009

Table

No	Kelurahan / Kecamatan	Tidak Tamat SD (Orang)	Tamat SD (Orang)	Tamat SMP (Orang)	Tamat SMA (Orang)	Tamat ≥ S1 (Orang)
(1)	(2)	(3)	(4)	(5)	(6)	(7)
1	Cibaduyut Kidul	-	-	-	13	10
2	Cibaduyut Wetan	-	-	-	4	4
3	Mekar Wangi	-	-	-	6	2
4	Cibaduyut	-	1	1	5	2
5	Kebon lega	-	-	2	4	2
6	Situsaeur	-	-	-	4	2
7	Kecamatan Bojongloa Kidul	-	-	-	4	3
Jumlah		-	1	3	40	25

Sumber : Kantor Kecamatan Bojongloa Kidul

**Tabel 2.4** Jumlah Pegawai per Kelurahan Menurut Golongan di Lingkungan Pemerintahan Kecamatan Bojongloa Kidul Tahun 2009

*Table*

No	Kelurahan / Kecamatan	Golongan I (Orang)	Golongan II (Orang)	Golongan III (Orang)	Golongan IV (Orang)
(1)	(2)	(3)	(4)	(5)	(6)
1	Cibaduyut Kidul	2	2	6	-
2	Cibaduyut Wetan	-	2	6	-
3	Mekar Wangi	-	1	6	-
4	Cibaduyut	2	1	5	-
5	Kebon lega	-	2	6	-
6	Situsaeur	-	1	6	-
7	Kecamatan Bojongloa Kidul	-	11	8	2
	Jumlah	4	20	43	2

Sumber : Kantor Kecamatan Bojongloa Kidul

Tabel 3.1 Luas Wilayah, Jumlah dan Kepadatan Penduduk per Kelurahan di Kecamatan Bojongloa Kidul Tahun 2009

*Table*

No	Kelurahan	Luas (Ha)	Penduduk (Orang)	Kepadatan / Ha (Orang)
(1)	(2)	(3)	(4)	(5)
1	Cibaduyut Kidul	58,6	6.263	106,88
2	Cibaduyut Wetan	97,352	5.249	53,92
3	Mekar Wangi	128,589	7.473	58,12
4	Cibaduyut	66,150	9.527	144,02
5	Kebon lega	110,000	18.289	166,26
6	Situsaeur	71,690	19.720	275,07
Jumlah		532,381	66.521	124,95

Sumber : Kantor Kecamatan Bojongloa Kidul



Tabel 3.2 Jumlah Penduduk, KK dan Kepadatan per KK Menurut Kelurahan di Kecamatan Bojongloa Kidul Tahun 2009

*Table*

No	Kelurahan	Penduduk (Orang)	KK	Kepadatan / KK (Orang)
(1)	(2)	(3)	(4)	(5)
1	Cibaduyut Kidul	6.263	1.162	5
2	Cibaduyut Wetan	5.249	1.346	4
3	Mekar Wangi	7.473	1.965	4
4	Cibaduyut	9.527	3.700	3
5	Kebon lega	18.289	3.381	5
6	Situsaeur	19.720	5.590	4
Jumlah		66.521	17.144	4

Sumber : Kantor Kecamatan Bojongloa Kidul

**Tabel 3.3** Jumlah Penduduk Menurut Jenis Kelamin per Kelurahan di Kecamatan Bojongloa Kidul Tahun 2009

*Table*

No	Kelurahan	Jenis Kelamin		
		L (Orang)	P (Orang)	L + P (Orang)
(1)	(2)	(3)	(4)	(5)
1	Cibaduyut Kidul	3.247	3.016	6.263
2	Cibaduyut Wetan	2.697	2.552	5.249
3	Mekar Wangi	3.833	3.640	7.473
4	Cibaduyut	4.937	4.590	9.527
5	Kebon lega	9.230	9.059	18.289
6	Situsaeur	10.321	9.399	19.720
	Jumlah	34.265	32.256	66.521

Sumber : Kantor Kecamatan Bojongloa Kidul

**Tabel 3.4** Jumlah Penduduk Menurut Jenis Kelamin dan Kelompok Umur di Kecamatan Bojongloa Kidul Tahun 2009

*Table*

No	Kelompok Umur (Tahun)	Jenis Kelamin		
		L (Orang)	P (Orang)	L + P (Orang)
(1)	(2)	(3)	(4)	(5)
1	0 – 4	2.595	2.443	5.038
2	5 – 9	2.957	3.476	6.433
3	10 – 14	3.558	3.452	7.010
4	15 – 19	3.772	3.137	6.909
5	20 – 24	3.267	3.274	65.41
6	25 – 29	2.844	3.287	6.131
7	30 – 34	3.405	2.654	6.059
8	35 – 39	2.404	22.88	4.692
9	40 – 44	2.292	2.152	4.444
10	45 – 49	1.946	1.674	3.679
11	50 – 54	1.976	1.473	3.419
12	55 – 59	1.483	1.224	2.707
13	60 – 64	1.012	921	1.933
14	65 – 69	327	325	652
15	70 – 74	241	275	516
16	≥ 75	157	201	358
Jumlah		34.265	32.256	66.521

Sumber : Kantor Kecamatan Bojongloa Kidul

**Tabel 3.5** Jumlah Kelahiran dan Kematian Menurut Jenis Kelamin per Kelurahan di Kecamatan Bojongloa Kidul Tahun 2009  
*Table*

No	Kelurahan	Kelahiran (Orang)			Kematian (Orang)		
		L	P	L + P	L	P	L + P
(1)	(2)	(3)	(4)	(5)	(6)	(7)	(8)
1	Cibaduyut Kidul	6	8	14	6	11	17
2	Cibaduyut Wetan	8	4	12	7	2	9
3	Mekar Wangi	7	2	9	4	7	11
4	Cibaduyut	2	2	4	4	5	9
5	Kebon lega	8	12	20	16	9	25
6	Situsaeur	21	22	43	16	12	28
Jumlah		52	50	102	53	46	99

Sumber : Kantor Kecamatan Bojongloa Kidul

## *Penduduk dan Ketenagakerjaan*

**Tabel 3.6** Jumlah Migrasi Masuk dan Keluar Menurut Jenis Kelamin per Kelurahan di Kecamatan Bojongloa Kidul Tahun 2009

*Table*

No	Kelurahan	Masuk (Orang)			Keluar (Orang)		
		L	P	L + P	L	P	L + P
(1)	(2)	(3)	(4)	(5)	(6)	(7)	(8)
1	Cibaduyut Kidul	74	52	126	52	34	86
2	Cibaduyut Wetan	36	27	63	33	21	54
3	Mekar Wangi	43	47	90	44	38	82
4	Cibaduyut	83	62	145	49	42	91
5	Kebon lega	90	70	160	145	95	240
6	Situsaeur	176	135	311	106	89	195
	Jumlah	502	393	895	429	319	748

Sumber : Kantor Kecamatan Bojongloa Kidul

Tabel 3.7 Penduduk Usia 5 Tahun keatas menurut Jenis Kelamin dan Partisipasi bersekolah perkelurahan di Kecamatan Bojongloa Kidul Tahun 2009

*Table*

No	Kelurahan	Jenis Kelamin		
		L	P	L + P
(1)	(2)	(3)	(4)	(5)
1	Tidak / Belum Sekolah	1.989	1.865	3.854
2	Masih Sekolah	8.360	8.138	16.498
3	Tidak Bersekolah Lagi	21.383	19.748	41.131
	Jumlah	31.732	29.751	61.483

Sumber : Kantor Kecamatan Bojongloa Kidul

Tabel 3.8 Penduduk 10 Tahun Keatas Menurut Jenis Kelamin dan Pendidikan Tertinggi yang Ditamatkan Di Kecamatan Bojongloa Kidul Tahun 2009

*Table*

No	Pendidikan yang ditamatkan	Jenis Kelamin		
		L	P	L + P
(1)	(2)	(3)	(4)	(5)
1	Tidak / Belum Pernah Sekolah	2.696	1.442	4.138
2	Belum tamat SD	1.329	1.327	2.656
3	SD / MI / Sederajat	8.476	7.138	15.614
4	SLTP / MTs / Sederajat	5.653	6.696	12.349
5	SMU / MA / Sederajat	3.153	2.791	5.944
6	SMK / Sederajat	2.133	1.973	4.106
7	Diploma I / II	1.002	987	1.989
8	Diploma III / Sarjana Muda	1.342	1.129	2.471
9	Diploma IV / S1	1.315	798	2.113
10	S2 / S3	287	203	290
	Jumlah	27.386	27.386	24.484

Sumber : Kantor Kecamatan Bojongloa Kidul

Tabel 3.9 Jumlah Penduduk Menurut Jenis Mata Pencapaian per Kelurahan di Kecamatan Bojongloa Kidul Tahun 2009

*Table*

No	Kelurahan	Jenis Mata Pencapaian				
		PNS	ABRI / POLRI	Pegawai Swasta	Petani	Pe - dagang
(1)	(2)	(3)	(4)	(5)	(6)	(7)
1	Cibaduyut Kidul	94	5	784	16	3.679
2	Cibaduyut Wetan	275	5	425	-	853
3	Mekar Wangi	62	10	2.338	60	1.524
4	Cibaduyut	275	58	371	-	855
5	Kebon lega	363	63	5.897	165	3.727
6	Situsaeur	114	34	1.162	-	1.192
Jumlah		1.183	164	10.977	241	11.830



Lanjutan Tabel 3.9  
*Continued Table*

No	Kelurahan	Jenis Mata Pencaharian			
		Pelajar	Mahasiswa	Pensiunan	Lainnya
(1)	(2)	(8)	(9)	(10)	(11)
1	Cibaduyut Kidul	1.104	*)	46	565
2	Cibaduyut Wetan	1.034	*)	275	104
3	Mekar Wangi	1.082	*)	78	191
4	Cibaduyut	4.539	*)	136	704
5	Kebon lega	4.357	*)	363	3.217
6	Situsaeur	4.382	*)	376	131
Jumlah		16.498	*)	1.274	4.912

Sumber : Kantor Kecamatan Bojongloa Kidul

\*) Data tidak tersedia

Tabel 3.10 Jumlah Penduduk Menurut Agama yang Dianut per Kelurahan di Kecamatan Bojongloa Kidul Tahun 2009  
*Table*

No	Kelurahan	Agama yang Dianut		
		Islam	Protestan	Katholik
(1)	(2)	(3)	(4)	(5)
1	Cibaduyut Kidul	6.028	201	31
2	Cibaduyut Wetan	4.180	634	289
3	Mekar Wangi	5.672	520	215
4	Cibaduyut	8.879	559	33
5	Kebon lega	17.483	555	162
6	Situsaeur	19.160	266	193
Jumlah		62.402	2.735	923

## Penduduk dan Ketenagakerjaan

Lanjutan Tabel 3.10  
*Continued Table*

No	Kelurahan	Agama yang Dianut		
		Hindu	Budha	Lainnya
(1)	(2)	(6)	(7)	(8)
1	Cibaduyut Kidul	-	3	-
2	Cibaduyut Wetan	67	79	-
3	Mekar Wangi	-	66	-
4	Cibaduyut	-	56	-
5	Kebon lega	13	76	-
6	Situsaeur	10	91	-
	Jumlah	90	371	-

Sumber : Kantor Kecamatan Bojongloa Kidul

**Tabel** 4.1.1 Jumlah Sekolah Umum Menurut Tingkatan Sekolah ( Negeri dan Swasta ) per Kelurahan di Kecamatan Bojongloa Kidul Tahun 2009  
*Table*

No	Kelurahan	TK		SD	
		Negeri	Swasta	Negeri	Swasta
(1)	(2)	(3)	(4)	(5)	(6)
1	Cibaduyut Kidul	-	3	3	-
2	Cibaduyut Wetan	-	4	13	-
3	Mekar Wangi	-	3	4	-
4	Cibaduyut	-	4	5	-
5	Kebon lega	-	7	13	-
6	Situsaeur	-	7	1	2
Jumlah		-	28	39	2

Lanjutan Tabel 4.1.1  
*Continued Table*

No	Kelurahan	SLTP		SMU	
		Negeri	Swasta	Negeri	Swasta
(1)	(2)	(7)	(8)	(9)	(10)
1	Cibaduyut Kidul	1	1	-	3
2	Cibaduyut Wetan	1	1	-	-
3	Mekar Wangi	-	-	-	-
4	Cibaduyut	-	1	-	-
5	Kebon lega	-	1	-	2
6	Situsaeur	-	2	-	1
Jumlah		2	6	-	6

Lanjutan Tabel 4.1.1  
*Continued Table*

No	Kelurahan	SMK		PT/UNIVERSITAS	
		Negeri	Swasta	Negeri	Swasta
(1)	(2)	(11)	(12)	(13)	(14)
1	Cibaduyut Kidul	-	-	-	1
2	Cibaduyut Wetan	-	-	-	-
3	Mekar Wangi	-	-	-	-
4	Cibaduyut	-	-	-	-
5	Kebon lega	-	1	-	-
6	Situsaeur	-	-	-	1
Jumlah		-	1	-	2

Sumber : Kantor Kecamatan Bojongloa Kidul

**Tabel 4.1.2** Jumlah Guru dan Murid TK ( Negeri dan Swasta ) per Kelurahan di Kecamatan Bojongloa Kidul Tahun 2009

Table

No	Kelurahan	Guru		Murid	
		TK Negeri	TK Swasta	TK Negeri	TK Swasta
(1)	(2)	(3)	(4)	(5)	(6)
1	Cibaduyut Kidul	-	29	-	284
2	Cibaduyut Wetan	-	15	-	217
3	Mekar Wangi	-	12	-	204
4	Cibaduyut	-	6	-	160
5	Kebon lega	-	19	-	450
6	Situsaeur	-	32	-	258
Jumlah		-	113	-	1.573

Sumber : Kantor Kecamatan Bojongloa Kidul

**Tabel 4.1.3** Jumlah Guru dan Murid SD ( Negeri dan Swasta ) per Kelurahan di Kecamatan Bojongloa Kidul Tahun 2009

Table

No	Kelurahan	Guru		Murid	
		SD Negeri	SD Swasta	SD Negeri	SD Swasta
(1)	(2)	(3)	(4)	(5)	(6)
1	Cibaduyut Kidul	32	-	862	-
2	Cibaduyut Wetan	-	-	-	-
3	Mekar Wangi	41	-	732	-
4	Cibaduyut	-	45	-	900
5	Kebon lega	76	36	1.350	976
6	Situsaeur	23	519	182	211
Jumlah		172	600	3.126	2.087

Sumber : Kantor Kecamatan Bojongloa Kidul



**Tabel 4.1.4** Jumlah Guru dan Murid SMP ( Negeri dan Swasta ) per Kelurahan di Kecamatan Bojongloa Kidul Tahun 2009

Table

No	Kelurahan	Guru		Murid	
		SMP Negeri	SMP Swasta	SMP Negeri	SMP Swasta
(1)	(2)	(3)	(4)	(5)	(6)
1	Cibaduyut Kidul	54	14	1.064	152
2	Cibaduyut Wetan	-	35	-	369
3	Mekar Wangi	-	-	-	-
4	Cibaduyut	-	17	-	146
5	Kebon lega	-	46	-	560
6	Situsaeur	-	-	-	-
Jumlah		54	112	-	1.227

Sumber : Kantor Kecamatan Bojongloa Kidul

**Tabel 4.1.5** Jumlah Guru dan Murid SMU ( Negeri dan Swasta ) per Kelurahan di Kecamatan Bojongloa Kidul Tahun 2009

Table

No	Kelurahan	Guru		Murid	
		SMU Negeri	SMU Swasta	SMU Negeri	SMU Swasta
(1)	(2)	(3)	(4)	(5)	(6)
1	Cibaduyut Kidul	-	110	-	835
2	Cibaduyut Wetan	-	16	-	24
3	Mekar Wangi	-	-	-	-
4	Cibaduyut	-	-	-	-
5	Kebon lega	-	27	-	301
6	Situsaeur	-	-	-	-
Jumlah		-	153	-	1.160

Sumber : Kantor Kecamatan Bojongloa Kidul

**Tabel** 4.1.6 Jumlah Dosen dan Mahasiswa D3 / Akademi ( Negeri dan Swasta ) per Kelurahan di Kecamatan Bojongloa Kidul Tahun 2009

Table

No	Kelurahan	Dosen		Mahasiswa	
		D3 / Ak. Negeri	D3 / Ak. Swasta	D3 / Ak. Negeri	D3 / Ak. Swasta
(1)	(2)	(3)	(4)	(5)	(6)
1	Cibaduyut Kidul	-	21	-	131
2	Cibaduyut Wetan	-	-	-	-
3	Mekar Wangi	-	-	-	-
4	Cibaduyut	-	-	-	-
5	Kebon lega	-	-	-	-
6	Situsaeur	-	-	-	-
Jumlah		-	-	-	131

Sumber : Kantor Kecamatan Bojongloa Kidul

**Tabel 4.1.7** Jumlah Dosen dan Mahasiswa D4 & S1 / Perguruan Tinggi ( Negeri dan Swasta ) per Kelurahan di Kecamatan Bojongloa Kidul Tahun 2009  
*Table*

No	Kelurahan	Dosen		Mahasiswa	
		D4/S1/PT Negeri	D4/S1/PT Swasta	D4/S1/PT Negeri	D4/S1/PT Swasta
(1)	(2)	(3)	(4)	(5)	(6)
1	Cibaduyut Kidul	-	-	-	131
2	Cibaduyut Wetan	-	-	-	-
3	Mekar Wangi	-	-	-	-
4	Cibaduyut	-	-	-	-
5	Kebon lega	-	-	-	-
6	Situsaeur	-	34	-	448
Jumlah		-	-	-	448

Sumber : Kantor Kecamatan Bojongloa Kidul

**Tabel** 4.2.1 Jumlah Sarana Kesehatan per Kelurahan di Kecamatan Bojongloa Kidul Tahun 2009  
*Table*

No	Kelurahan	Sarana Pelayanan Kesehatan			
		Rumah Sakit	Puskesmas /Pustu	Posyandu	Praktek Dokter
(1)	(2)	(3)	(4)	(5)	(6)
1	Cibaduyut Kidul	-	-	6	4
2	Cibaduyut Wetan	-	-	4	6
3	Mekar Wangi	-	-	8	1
4	Cibaduyut	-	-	8	2
5	Kebon lega	-	1	15	14
6	Situsaeur	1	-	12	7
Jumlah		1	1	53	34

Lanjutan Tabel 4.2.1  
*Continued Table*

No	Kelurahan	Sarana Pelayanan Kesehatan		
		Praktek Bidan	Poliklinik	Apotek
(1)	(2)	(7)	(8)	(9)
1	Cibaduyut Kidul	1	1	1
2	Cibaduyut Wetan	-	2	-
3	Mekar Wangi	-	2	2
4	Cibaduyut	1	1	1
5	Kebon lega	2	2	3
6	Situsaeur	1	1	3
Jumlah		5	9	10

Sumber : Kantor Kecamatan Bojongloa Kidul

**Tabel 4.2.2** Jumlah Balita yang Diimunisasi menurut Jenis Imunisasi per Kelurahan di Kecamatan Bojongloa Kidul Tahun 2009  
*Table*

No	Kelurahan	Jenis Imunisasi					
		DPT			BCG	Campak	TT
		I	II	III			
(1)	(2)	(3)	(4)	(5)	(6)	(7)	(8)
1	Cibaduyut Kidul	211	211	206	228	210	104
2	Cibaduyut Wetan	182	182	151	185	162	143
3	Mekar Wangi	275	275	247	239	233	154
4	Cibaduyut	371	371	274	298	257	239
5	Kebon lega	556	556	534	501	516	209
6	Situsaeur	528	528	461	437	387	240
Jumlah		2.123	2.123	1.873	1.888	1.765	1.089

**Lanjutan Tabel** 4.2.2  
*Continued Table*

No	Kelurahan	Jenis Imunisasi					
		Polio			Hepatitis B		
		I	II	III	I	II	III
(1)	(2)	(9)	(10)	(11)	(12)	(13)	(14)
1	Cibaduyut Kidul	206	206	206	228	228	228
2	Cibaduyut Wetan	158	158	158	185	185	185
3	Mekar Wangi	220	220	220	239	239	2.9
4	Cibaduyut	247	247	247	298	298	298
5	Kebon lega	526	526	526	501	501	501
6	Situsaeur	461	461	461	437	437	437
Jumlah		1.818	1.818	1.818	1.888	1.888	1.888

Sumber : Kantor Kecamatan Bojongloa Kidul



**Tabel** 4.3.1 Jumlah PUS dan Peserta KB Aktif per Kelurahan di Kecamatan Bojongloa Kidul Tahun 2009  
*Table*

No	Kelurahan	PUS	Peserta KB Aktif
(1)	(2)	(3)	(4)
1	Cibaduyut Kidul	1.605	1.130
2	Cibaduyut Wetan	958	833
3	Mekar Wangi	2.133	1.029
4	Cibaduyut	1.605	1.138
5	Kebon lega	2.881	2.579
6	Situsaeur	2.708	2.101
Jumlah		11.890	8.810

Sumber : Kantor Kecamatan Bojongloa Kidul

**Tabel 4.3.2** Jumlah Peserta KB Aktif Menurut Jenis Alat Kontrasepsi yang Digunakan per Kelurahan di Kecamatan Bojongloa Kidul Tahun 2009  
*Table*

No	Kelurahan	Alat Kontrasepsi ( KB )				
		IUD	Pil	Suntik	Kondom	MOP
(1)	(2)	(3)	(4)	(5)	(6)	(7)
1	Cibaduyut Kidul	123	226	745	5	2
2	Cibaduyut Wetan	149	172	442	38	13
3	Mekar Wangi	185	222	553	20	13
4	Cibaduyut	115	221	775	5	2
5	Kebon lega	567	412	1.485	17	9
6	Situsaeur	385	372	1.273	12	7
Jumlah		1.524	1.625	5.273	97	46

Lanjutan Tabel 4.3.2  
*Continued Table*

No	Kelurahan	Alat Kontrasepsi ( KB )			
		MOW	Implan	Intravag	Tradisional
(1)	(2)	(8)	(9)	(10)	(11)
1	Cibaduyut Kidul	9	15	3	2
2	Cibaduyut Wetan	5	14	-	-
3	Mekar Wangi	5	11	15	5
4	Cibaduyut	4	6	3	7
5	Kebon lega	56	9	14	10
6	Situsaeur	28	7	11	6
Jumlah		107	46	46	30

Sumber : Kantor Kecamatan Bojongloa Kidul

**Tabel 4.4.1** Jumlah KK dan Jiwa Menurut Tahapan KS per Kelurahan di Kecamatan Bojongloa Kidul Tahun 2009  
*Table*

No	Kelurahan	Pra KS		KS I	
		KK	Jiwa	KK	Jiwa
(1)	(2)	(3)	(4)	(5)	(6)
1	Cibaduyut Kidul	23	92	542	1.626
2	Cibaduyut Wetan	17	68	576	1.728
3	Mekar Wangi	24	96	635	1.905
4	Cibaduyut	27	108	741	2.223
5	Kebon lega	48	192	1.079	3.237
6	Situsaeur	42	168	1.262	3.786
Jumlah		181	724	4.835	14.505

Lanjutan Tabel 4.4.1  
Continued Table

No	Kelurahan	KS II		KS III Plus	
		KK	Jiwa	KK	Jiwa
(1)	(2)	(7)	(8)	(9)	(10)
1	Cibaduyut Kidul	244	732	233	932
2	Cibaduyut Wetan	277	831	32	128
3	Mekar Wangi	326	978	49	196
4	Cibaduyut	605	1.815	61	244
5	Kebon lega	1.327	3.981	230	920
6	Situsaeur	716	2.148	318	1.272
Jumlah		3.495	10.485	923	3.692

Sumber : Kantor Kecamatan Bojongloa Kidul

**Tabel 4.4.2** Jumlah KK Penerima Raskin dan Alokasinya per Kelurahan di Kecamatan Bojongloa Kidul Tahun 2009

Table

No	Kelurahan	Jumlah KK	Volume ( Kg )
(1)	(2)	(3)	(4)
1	Cibaduyut Kidul	447	6.705
2	Cibaduyut Wetan	353	5.295
3	Mekar Wangi	563	8.485
4	Cibaduyut	522	7.830
5	Kebon lega	980	14.700
6	Situsaeur	895	13.435
Jumlah		3.760	56.450

Sumber : Kantor Kecamatan Bojongloa Kidul

**Tabel** 4.4.3 Jumlah Penduduk Penyandang Cacat Menurut Jenisnya per Kelurahan di Kecamatan Bojongloa Kidul Tahun 2009  
*Table*

No	Kelurahan	Jenis Cacat yang Disandang					
		Cacat Tubuh	Bisu	Tuli	Buta	Cacat Ganda	Mental
(1)	(2)	(3)	(4)	(5)	(6)	(7)	(8)
1	Cibaduyut Kidul	5	4	5	6	2	11
2	Cibaduyut Wetan	7	3	3	-	2	6
3	Mekar Wangi	24	8	9	13	3	10
4	Cibaduyut	18	6	5	7	20	16
5	Kebon lega	21	6	5	9	32	23
6	Situsaeur	27	7	12	7	15	31
Jumlah		102	34	39	42	74	97

Sumber : Kantor Kecamatan Bojongloa Kidul

**Tabel** 4.5.1 Jumlah Sarana Peribadatan per Kelurahan di Kecamatan Bojongloa Kidul Tahun 2009  
*Table*

No	Kelurahan	Jenis Sarana Peribadatan		
		Masjid	Langgar	Mushola
(1)	(2)	(3)	(4)	(5)
1	Cibaduyut Kidul	11	2	8
2	Cibaduyut Wetan	9	1	14
3	Mekar Wangi	9	2	1
4	Cibaduyut	14	3	4
5	Kebon lega	29	6	9
6	Situsaeur	34	5	7
Jumlah		106	17	43



Lanjutan Tabel 4.5.1  
Continued Table

No	Kelurahan	Jenis Sarana Peribadatan		
		Gereja	Vihara	Pura
(1)	(2)	(6)	(7)	(8)
1	Cibaduyut Kidul	-	-	-
2	Cibaduyut Wetan	-	-	-
3	Mekar Wangi	1	1	-
4	Cibaduyut	-	1	-
5	Kebon lega	1	1	1
6	Situsaeur	1	-	-
Jumlah		3	3	1

Sumber : Kantor Urusan Agama Bojongloa Kidul

**Tabel** 4.5.2 Jumlah Sarana Kegiatan Agama Islam per Kelurahan di Kecamatan Bojongloa Kidul Tahun 2009  
*Table*

No	Kelurahan	Ulama	DKM	Majelis Taklim	Perpustakaan Masjid
(1)	(2)	(3)	(4)	(5)	(6)
1	Cibaduyut Kidul	1	11	13	-
2	Cibaduyut Wetan	1	9	9	-
3	Mekar Wangi	-	9	9	-
4	Cibaduyut	-	14	15	-
5	Kebon lega	3	29	18	-
6	Situsaeur	2	34	21	-
Jumlah		7	97	85	-

Sumber : Kantor Urusan Agama Bojongloa Kidul

**Tabel 4.5.3** Jumlah Sekolah Agama Islam Menurut Tingkatan Sekolah (Negeri dan Swasta) per Kelurahan di Kecamatan Bojongloa Kidul Tahun 2009  
*Table*

No	Kelurahan	TKA / TPA		R A	
		Negeri	Swasta	Negeri	Swasta
(1)	(2)	(3)	(4)	(5)	(6)
1	Cibaduyut Kidul	-	4	-	-
2	Cibaduyut Wetan	-	2	-	-
3	Mekar Wangi	-	1	-	-
4	Cibaduyut	-	4	-	1
5	Kebon lega	-	8	-	-
6	Situsaeur	-	5	-	-
Jumlah		-	24	-	1

Lanjutan Tabel 4.5.3  
Continued Table

No	Kelurahan	M I		MTs	
		Negeri	Swasta	Negeri	Swasta
(1)	(2)	(7)	(8)	(9)	(10)
1	Cibaduyut Kidul	-	1	-	-
2	Cibaduyut Wetan	-	-	-	-
3	Mekar Wangi	-	1	-	-
4	Cibaduyut	-	1	-	1
5	Kebon lega	-	2	-	1
6	Situsaeur	-	4	-	-
Jumlah		-	9	-	2

Lanjutan Tabel 4.5.3  
*Continued Table*

No	Kelurahan	M A	
		Negeri	Swasta
(1)	(2)	(11)	(12)
1	Cibaduyut Kidul	-	-
2	Cibaduyut Wetan	-	-
3	Mekar Wangi	-	-
4	Cibaduyut	-	1
5	Kebon lega	-	3
6	Situsaeur	-	-
	Jumlah	-	4

Sumber : Kantor Kecamatan Bojongloa Kidul

**Tabel** 4.5.4 Jumlah Pemberi dan Penerima Zakat Fitrah per Kelurahan di Kecamatan Bojongloa Kidul Tahun 2009

Table

No	Kelurahan	Pemberi Zakat ( Orang )	Penerima Zakat ( Orang )
(1)	(2)	(3)	(4)
1	Cibaduyut Kidul	540	324
2	Cibaduyut Wetan	1.184	315
3	Mekar Wangi	1.342	746
4	Cibaduyut	786	243
5	Kebon lega	2.355	1.413
6	Situsaeur	2.985	1.454
Jumlah		9.192	4.495

Sumber : Kantor Urusan Agama Kecamatan Bojongloa Kidul

Tabel 4.5.5 Jumlah Zakat Fitrah Berkumpul Menurut Jenisnya per Kelurahan di Kecamatan Bojongloa Kidul Tahun 2009  
*Table*

No	Kelurahan	Jenis Zakat Fitrah	
		Beras ( Kg )	Uang ( Rp )
(1)	(2)	(3)	(4)
1	Cibaduyut Kidul	-	8.100.000
2	Cibaduyut Wetan	-	17.505.000
3	Mekar Wangi	-	18.105.000
4	Cibaduyut	-	11.790.000
5	Kebon lega	-	35.175.000
6	Situsaeur	125.000	33.036.000
Jumlah		125.000	123.711.000

Sumber : Kantor Urusan Agama Kecamatan Bojongloa Kidul

**Tabel 4.5.6** Jumlah Jemaah Haji Menurut Jenis Kelamin per Kelurahan di Kecamatan Bojongloa Kidul Tahun 2009

Table

No	Kelurahan	Jenis Kelamin		
		L	P	L + P
(1)	(2)	(3)	(4)	(5)
1	Cibaduyut Kidul	8	9	17
2	Cibaduyut Wetan	9	6	15
3	Mekar Wangi	7	5	12
4	Cibaduyut	11	17	28
5	Kebon lega	18	14	32
6	Situsaeur	19	17	36
Jumlah		72	68	140

Sumber : Kantor Urusan Agama Kecamatan Bojongloa Kidul



Tabel 4.5.7 Jumlah Pemberi dan Penerima Hewan Qurban per Kelurahan di Kecamatan Bojongloa Kidul Tahun 2009

Table

No	Kelurahan	Pemberi Qurban ( Orang )	Penerima Qurban ( Orang )
(1)	(2)	(3)	(4)
1	Cibaduyut Kidul	158	978
2	Cibaduyut Wetan	154	781
3	Mekar Wangi	183	1.374
4	Cibaduyut	181	2.775
5	Kebon lega	347	2.534
6	Situsaeur	305	4.192
	Jumlah	1.328	12.634

Sumber : Kantor Urusan Agama Kecamatan Bojongloa Kidul

**Tabel** 4.5.8 Jumlah Hewan Qurban Menurut Jenis per Kelurahan di Kecamatan Bojongloa Kidul Tahun 2009  
*Table*

No	Kelurahan	Jenis Hewan Qurban			
		Kerbau	Sapi	Kambing	Domba
(1)	(2)	(3)	(4)	(5)	(6)
1	Cibaduyut Kidul	-	12	74	-
2	Cibaduyut Wetan	-	10	84	-
3	Mekar Wangi	-	13	92	-
4	Cibaduyut	-	12	97	-
5	Kebon lega	-	32	123	-
6	Situsaeur	-	29	102	-
Jumlah		-	108	572	-

Sumber : Kantor Urusan Agama Kecamatan Bojongloa Kidul

**Tabel** 4.5.9 Jumlah Nikah, Talak, Cerai dan Rujuk per Kelurahan di Kecamatan Bojongloa Kidul Tahun 2009  
*Table*

No	Kelurahan	Nikah	Talak	Cerai	Rujuk
(1)	(2)	(3)	(4)	(5)	(6)
1	Cibaduyut Kidul	62	2	9	-
2	Cibaduyut Wetan	51	3	7	-
3	Mekar Wangi	70	1	5	-
4	Cibaduyut	93	2	8	-
5	Kebon lega	191	4	12	-
6	Situsaeur	187	6	14	-
Jumlah		654	18	55	-

Sumber : Kantor Urusan Agama Kecamatan Bojongloa Kidul

**Tabel 4.6.1** Jumlah Gangguan Umum Kamtibmas Menurut Jenis Per Kelurahan di Kecamatan Bojongloa Kidul Tahun 2009  
*Table*

No	Kelurahan	Jenis Gangguan Umum Kamtibmas			
		Kebakaran	Penipuan	Peng - rusakan	Temu Mayat
(1)	(2)	(3)	(4)	(5)	(6)
1	Cibaduyut Kidul	-	1	-	-
2	Cibaduyut Wetan	-	1	-	-
3	Mekar Wangi	-	2	-	-
4	Cibaduyut	1	3	-	-
5	Kebon lega	1	1	-	-
6	Situsaeur	1	3	-	2
Jumlah		3	11	-	2

Lanjutan Tabel 4.6.1  
*Continued Table*

No	Kelurahan	Jenis Gangguan Umum Kamtibmas		
		Perkelahian	Pencurian	Perampokan
(1)	(2)	(7)	(8)	(9)
1	Cibaduyut Kidul	-	7	1
2	Cibaduyut Wetan	-	3	2
3	Mekar Wangi	-	6	3
4	Cibaduyut	-	9	1
5	Kebon lega	-	13	3
6	Situsaeur	-	18	4
Jumlah		-	56	14

Sumber : Polsekta Kecamatan Bojongloa Kidul

**Tabel** 4.6.2 Jumlah Kejadian Bencana Alam per Kelurahan di Kecamatan Bojongloa Kidul Tahun 2009  
*Table*

No	Kelurahan	Jenis Bencana Alam				
		Banjir	Ke - bakaran	Angin Topan	Tanah Longsor	Lain- lain
(1)	(2)	(3)	(4)	(5)	(6)	(7)
1	Cibaduyut Kidul	-	-	-	-	-
2	Cibaduyut Wetan	-	-	-	-	-
3	Mekar Wangi	-	-	-	-	-
4	Cibaduyut	-	-	-	-	-
5	Kebon lega	1	-	-	-	-
6	Situsaeur	-	-	-	-	-
Jumlah		1	-	-	-	-

Sumber : Polsekta Kecamatan Bojongloa Kidul

**Tabel 4.6.3** Jumlah Korban Akibat Bencana Alam Per Kelurahan di Kecamatan Bojongloa Kidul Tahun 2009  
*Table*

No	Kelurahan	Jenis Korban			
		Orang Meninggal	Orang Menderita/ Luka	Ternak Mati	Bangunan Terendam
(1)	(2)	(3)	(4)	(5)	(6)
1	Cibaduyut Kidul	-	-	-	-
2	Cibaduyut Wetan	-	-	-	-
3	Mekar Wangi	-	-	-	-
4	Cibaduyut	-	-	-	-
5	Kebon lega	-	-	-	-
6	Situsaeur	-	-	-	-
Jumlah		-	-	-	-

Lanjutan Tabel 4.6.3  
Continued Table

No	Kelurahan	Jenis Korban			
		Bangunan Rusak	Bangunan Hancur	Sawah/ Ladang/ Rusak	Kerugian (Rp.000,-)
(1)	(2)	(7)	(8)	(9)	(10)
1	Cibaduyut Kidul	-	-	-	-
2	Cibaduyut Wetan	-	-	-	-
3	Mekar Wangi	-	-	-	-
4	Cibaduyut	-	-	-	-
5	Kebon lega	-	-	-	-
6	Situsaeur	-	-	-	-
Jumlah		-	-	-	-

Sumber : Polsekta Kecamatan Bojongloa Kidul



**Tabel 4.7.1** Jumlah Pelayanan Kependudukan Menurut Jenis Pelayanan per Kelurahan di Kecamatan Bojongloa Kidul Tahun 2009  
*Table*

No	Kelurahan	Jenis Pelayanan				
		KTP	KK	KIPEM	Serba guna	Lainnya
(1)	(2)	(3)	(4)	(5)	(6)	(7)
1	Cibaduyut Kidul	1.915	649	21	51	42
2	Cibaduyut Wetan	1.723	428	11	28	25
3	Mekar Wangi	1.426	721	18	71	49
4	Cibaduyut	1.781	934	22	82	68
5	Kebon lega	2.318	1.053	29	90	72
6	Situsaeur	2.579	1.241	32	102	98
Jumlah		11.742	5.026	133	424	354

Sumber : Kantor Kecamatan Bojongloa Kidul

**Tabel** 4.7.2 Jumlah Kelompok Organisasi per Kelurahan di Kecamatan Bojongloa Kidul Tahun 2009  
*Table*

No	Kelurahan	Jenis Kelompok Organisasi				
		LPM	Karang Taruna	Kesenian	Olah Raga	Lainnya
(1)	(2)	(3)	(4)	(5)	(6)	(7)
1	Cibaduyut Kidul	8	6	13	6	1
2	Cibaduyut Wetan	5	4	1	3	-
3	Mekar Wangi	5	5	2	6	-
4	Cibaduyut	8	8	4	6	-
5	Kebon lega	5	15	5	6	2
6	Situsaeur	4	5	3	5	-
Jumlah		35	43	28	31	3

Sumber : Kantor Kecamatan Bojongloa Kidul

Tabel 4.7.3 Jumlah Sarana Olah Raga Per Kelurahan di Kecamatan Bojongloa Kidul Tahun 2009  
*Table*

No	Kelurahan	Sarana Olah Raga			
		Basket	Bulu tangkis	Footsal	Golf
(1)	(2)	(3)	(4)	(5)	(6)
1	Cibaduyut Kidul	-	6	-	-
2	Cibaduyut Wetan	-	2	-	-
3	Mekar Wangi	-	1	2	-
4	Cibaduyut	-	3	-	-
5	Kebon lega	-	9	2	-
6	Situsaeur	-	5	-	-
Jumlah		-	26	4	-

Lanjutan Tabel 4.7.3  
Continued Table

No	Kelurahan	Sarana Olah Raga		
		Pacuan Kuda	Sepak Bola	Tenis Lapangan
(1)	(2)	(7)	(8)	(9)
1	Cibaduyut Kidul	-	5	-
2	Cibaduyut Wetan	-	-	-
3	Mekar Wangi	-	1	2
4	Cibaduyut	-	1	-
5	Kebon lega	-	2	-
6	Situsaeur	-	-	1
Jumlah		-	9	3

Sumber : Polsekta Kecamatan Bojongloa Kidul

Tabel 5.1 Lahan Sawah dan Bukan Sawah ( Ha ) per Kelurahan di Kecamatan Bojongloa Kidul Tahun 2009  
*Table*

No	Kelurahan	Sawah ( Ha )	Bukan Sawah ( Ha )
(1)	(2)	(3)	(4)
1	Cibaduyut Kidul	14,5	75,15
2	Cibaduyut Wetan	-	97,352
3	Mekar Wangi	1,5	127,089
4	Cibaduyut	-	69,65
5	Kebon lega	-	110
6	Situsaeur	0,72	2.854
Jumlah		16,72	482,595

Sumber : Kantor Kecamatan Bojongloa Kidul

**Tabel 5.2** Jumlah Lahan Bukan Sawah Menurut Kegunaannya (Ha) per Kelurahan di Kecamatan Bojongloa Kidul Tahun 2008  
*Table*

No	Kelurahan	Kegunaan Lahan (Ha)				
		Ladang/Huma/Kebun/Kolam/Tegalan	Perumahan dan Pekarangannya	Bangunan Lain dan Pekarangannya	Semena-tara tidak Diusahakan	Lainnya
(1)	(2)	(3)	(4)	(5)	(6)	(7)
1	Cibaduyut Kidul	10	56,65	7,85	-	1,65
2	Cibaduyut Wetan	-	97,352	-	-	-
3	Mekar Wangi	-	121,779	-	-	5,31
4	Cibaduyut	7,85	56,65	3	-	1,65
5	Kebon lega	-	96,8	-	-	13,2
6	Situsaeur	-	2,8	-	0,004	0,05
Jumlah		17,85	432,031	10,85	0,004	21,86

Sumber : Kantor Kecamatan Bojongloa Kidul

Tabel 6.1 Jumlah Industri Menurut Klasifikasi per Kelurahan di Kecamatan Bojongloa Kidul Tahun 2009  
*Table*

No	Kelurahan	Klasifikasi Industri		
		Besar	Sedang	IKKR
(1)	(2)	(3)	(4)	(5)
1	Cibaduyut Kidul	-	208	12
2	Cibaduyut Wetan	-	24	11
3	Mekar Wangi	-	37	21
4	Cibaduyut	-	145	65
5	Kebon lega	-	113	102
6	Situsaeur	1	4	71
Jumlah		1	531	282

Sumber : Kantor Kecamatan Bojongloa Kidul

Tabel 6.2 Jumlah SPBU, PAM Swasta, Listrik Non PLN per Kelurahan di Kecamatan Bojongloa Kidul Tahun 2009

*Table*

No	Kelurahan	Jumlah Usaha / Perusahaan		
		SPBU	PAM Swasta	Listrik Non PLN
(1)	(2)	(3)	(4)	(5)
1	Cibaduyut Kidul	1	-	-
2	Cibaduyut Wetan	-	-	-
3	Mekar Wangi	-	-	-
4	Cibaduyut	-	-	-
5	Kebon lega	2	-	-
6	Situsaur	-	-	-
Jumlah		3	-	-

Sumber : Kantor Kecamatan Bojongloa Kidul



Tabel 7 Jumlah Pasar Menurut Jenis per Kelurahan di Kecamatan Bojongloa Kidul Tahun 2009  
*Table*

No	Kelurahan	Pasar Tradisional	Pasar Induk	Pasar Modern	
				Kelompok Pertokoan	Mini Market
(1)	(2)	(3)	(4)	(5)	(6)
1	Cibaduyut Kidul	-	-		4
2	Cibaduyut Wetan	-	-		5
3	Mekar Wangi	-	-		2
4	Cibaduyut	-	-		7
5	Kebon lega	-	-		3
6	Situsaeur	1	-		4
Jumlah		1	-		25

Lanjutan Tabel  
*Continued Table*

7

No	Kelurahan	Pasar Modern				
		Toserba	Depart Store	Super Market	Hyper Market	Mall
(1)	(2)	(7)	(8)	(9)	(10)	(11)
1	Cibaduyut Kidul	-	-	-	-	-
2	Cibaduyut Wetan	-	-	-	-	-
3	Mekar Wangi	-	-	-	-	-
4	Cibaduyut	-	-	-	-	-
5	Kebon lega	-	-	-	-	-
6	Situsaeur	-	1	1	-	-
Jumlah		-	1	1	-	-

Sumber : Kantor Kecamatan Bojongloa Kidul

Tabel 8.1 Jumlah Sarana Komunikasi per Kelurahan di Kecamatan Bojongloa Kidul Tahun 2009  
*Table*

No	Kelurahan	Sarana Komunikasi					Telepon Umum Koin/Kartu
		Kantor Pos	Stasiun Radio	Wartel	Warnet		
(1)	(2)	(3)	(4)	(5)	(6)	(7)	
1	Cibaduyut Kidul	-	-	2	3	1	
2	Cibaduyut Wetan	-	-	-	5	-	
3	Mekar Wangi	-	-	1	1	2	
4	Cibaduyut	1	-	4	4	1	
5	Kebon lega	-	1	2	7	3	
6	Situsaeur	-	-	3	11	4	
Jumlah		1	-	12	31	11	

Sumber : Kantor Kecamatan Bojongloa Kidul

Tabel 8.2.1 Jumlah Hotel dan Akomodasi Lainnya per Kelurahan di Kecamatan Bojongloa Kidul Tahun 2009  
*Table*

No	Kelurahan	Hotel & Akomodasi			
		Bintang 5	Bintang 4	Bintang 3	Bintang 2
(1)	(2)	(3)	(4)	(5)	(6)
1	Cibaduyut Kidul	-	-	-	-
2	Cibaduyut Wetan	-	-	-	-
3	Mekar Wangi	-	-	-	-
4	Cibaduyut	-	-	-	-
5	Kebon lega	-	-	-	-
6	Situsaeur	-	-	-	-
Jumlah		-	-	-	-

Lanjutan Tabel 8.2.1  
*Continued Table*

No	Kelurahan	Hotel & Akomodasi		
		Bintang 1	Melati	Akomodasi Lainnya
(1)	(2)	(7)	(8)	(9)
1	Cibaduyut Kidul	-	-	-
2	Cibaduyut Wetan	-	-	-
3	Mekar Wangi	-	-	-
4	Cibaduyut	-	-	-
5	Kebon lega	-	-	-
6	Situsaeur	-	-	-
Jumlah		-	-	-

Sumber : Kantor Kecamatan Bojongloa Kidul

Tabel 8.2.2 Jumlah Warung Makan, Rumah Makan dan Restoran per Kelurahan di Kecamatan Bojongloa Kidul Tahun 2009

*Table*

---

No	Kelurahan	Jenis Sarana		
		Warung Makan	Rumah Makan	Restoran
(1)	(2)	(3)	(4)	(5)
1	Cibaduyut Kidul	8	51	1
2	Cibaduyut Wetan	6	31	1
3	Mekar Wangi	8	43	1
4	Cibaduyut	15	75	3
5	Kebon lega	21	56	2
6	Situsaeur	28	61	3
Jumlah		87	317	11

---

Sumber : Kantor Kecamatan Bojongloa Kidul

**Tabel 8.2.3** Jumlah Sarana Pariwisata dan Rekreasi per Kelurahan di Kecamatan Bojongloa Kidul Tahun 2009  
*Table*

		Sarana Pariwisata dan Rekreasi				
No	Kelurahan	Bioskop	Klab Malam	P u b	Ice Skating	Karaoke
(1)	(2)	(3)	(4)	(5)	(6)	(7)
1	Cibaduyut Kidul	-	-	-	-	-
2	Cibaduyut Wetan	-	-	-	-	1
3	Mekar Wangi	-	-	-	-	-
4	Cibaduyut	-	-	-	-	-
5	Kebon lega	-	1	-	-	2
6	Situsaeur	-	-	-	-	-
Jumlah		-	1	-	-	3

Lanjutan Tabel 8.2.3  
*Continued Table*

Sarana Pariwisata dan Rekreasi							
No	Kelurahan	Kolam Renang	Pusat Kebugaran	Diskotik	Billiard	Gedung Pertunjukan	Mesin Mainan Anak
(1)	(2)	(8)	(9)	(10)	(11)	(12)	(13)
1	Cibaduyut Kidul	-	1	-	-	-	-
2	Cibaduyut Wetan	-	1	-	-	-	-
3	Mekar Wangi	-	1	-	-	-	-
4	Cibaduyut	-	1	-	-	-	3
5	Kebon lega	1	2	-	-	-	3
6	Situsaeur	-	3	-	-	-	-
Jumlah		1	9	-	-	-	6



Lanjutan Tabel 8.2.3  
*Continued Table*

		Sarana Pariwisata dan Rekreasi					
No	Kelurahan	Sanggar Seni/Tari	Panti Pijat	Golf	Bowling	Galeri	Museum
(1)	(2)	(14)	(15)	(16)	(17)	(18)	(19)
1	Cibaduyut Kidul	-	-	-	-	-	-
2	Cibaduyut Wetan	1	1	-	-	-	-
3	Mekar Wangi	-	-	-	-	-	-
4	Cibaduyut	-	-	-	-	-	-
5	Kebon lega	1	-	-	-	-	-
6	Situsaeur	-	-	-	-	-	-
Jumlah		2	1	-	-	-	-

Sumber : Kantor Kecamatan Bojongloa Kidul

Tabel 9.1 Jumlah Target dan Realisasi Penerimaan Anggaran per Kelurahan di Kecamatan Bojongloa Kidul Tahun 2009  
*Table*

No	Kelurahan	Realisasi Penerimaan Rp. (000,00)			
		Rutin		Pembangunan	
		Target	Realisasi	Target	Realisasi
(1)	(2)	(3)	(4)	(5)	(6)
1	Cibaduyut Kidul	*)	*)	*)	*)
2	Cibaduyut Wetan	*)	*)	*)	*)
3	Mekar Wangi	*)	*)	*)	*)
4	Cibaduyut	*)	*)	*)	*)
5	Kebon lega	*)	*)	*)	*)
6	Situsaeur	*)	*)	*)	*)
Jumlah		*)	*)	*)	*)

Lanjutan Tabel 9.1  
*Continued Table*

No	Kelurahan	Realisasi Penerimaan Rp. (000,00)	
		Jumlah	
		Target	Realisasi
(1)	(2)	(7)	(8)
1	Cibaduyut Kidul	*)	*)
2	Cibaduyut Wetan	*)	*)
3	Mekar Wangi	*)	*)
4	Cibaduyut	*)	*)
5	Kebon lega	*)	*)
6	Situsaeur	*)	*)
	Jumlah	*)	*)

Sumber : Kantor Kecamatan Bojongloa Kidul

\*) Data tidak tersedia

**Tabel 9.2** Jumlah Wajib Pajak dan Penerimaan PBB per Kelurahan di Kecamatan Bojongloa Kidul Tahun 2009

Table

No	Kelurahan	Jumlah Wajib Pajak	
		Target	Realisasi
(1)	(2)	(3)	(4)
1	Cibaduyut Kidul	1.378	*)
2	Cibaduyut Wetan	1.940	*)
3	Mekar Wangi	2.808	*)
4	Cibaduyut	1.910	*)
5	Kebon lega	4.329	*)
6	Situsaeur	3.696	*)
Jumlah		13.965	*)

Lanjutan Tabel 9.2  
*Continued Table*

No	Kelurahan	Jumlah Penerimaan ( Rp.)	
		Target	Realisasi
(1)	(2)	(5)	(6)
1	Cibaduyut Kidul	153.993.583	*)
2	Cibaduyut Wetan	614.996.441	198.758.781
3	Mekar Wangi	815.961.788	*)
4	Cibaduyut	259.641.000	91.883.000
5	Kebon lega	1.126.052.324	731.118.314
6	Situsaeur	1.640.662.000	370.763.000
Jumlah		5.083.92.000	1.392.523.095

Sumber : Dinas Pendapatan Daerah Kota Bandung.

\*) Data tidak tersedia

Tabel 9.3 Jumlah Lembaga Keuangan per Kelurahan di Kecamatan Bojongloa Kidul Tahun 2009  
*Table*

No	Kelurahan	Bank			
		Umum	BPR	BMT	Syariah
(1)	(2)	(3)	(4)	(5)	(6)
1	Cibaduyut Kidul	-	-	-	-
2	Cibaduyut Wetan	-	-	-	-
3	Mekar Wangi	-	-	-	-
4	Cibaduyut	-	-	-	-
5	Kebon lega	4	1	2	-
6	Situsaeur	1	1	-	-
Jumlah		5	3	2	-

Lanjutan Tabel 9.3  
*Continued Table*

No	Kelurahan	Non Bank			
		Koperasi	Pegadaian	Asuransi	Money Changer
(1)	(2)	(7)	(8)	(9)	(10)
1	Cibaduyut Kidul	2	-	-	-
2	Cibaduyut Wetan	2	-	-	-
3	Mekar Wangi	3	-	-	-
4	Cibaduyut	2	-	-	-
5	Kebon lega	3	-	-	-
6	Situsaeur	5	-	-	-
Jumlah		17	-	-	-

Sumber : Kantor Kecamatan Bojongloa Kidul