

KECAMATAN SELAAWI

DALAM ANGKA 2018

Selaawi Subdistrict in Figures



<https://garutkab.bps.go.id>



**BADAN PUSAT STATISTIK
KABUPATEN GARUT**

KECAMATAN SELAAWI

DALAM ANGKA

2018

Selaawi Subdistrict in Figures



**BADAN PUSAT STATISTIK
KABUPATEN GARUT**

Kecamatan Selaawi Dalam Angka

Selaawi Subdistrict in Figures

2018

ISSN : -

ISBN : -

Nomor Publikasi/*Publication Number* : 32050. 1837

Katalog BPS/*Catalog* : 1102001.3205220

Ukuran Buku/*Book Size* : 21 x 14,8 cm

Jumlah Halaman/*Number of Pages* : xvi + 80 hal

Naskah/*Manuscript* :

Koordinator Statistik Kecamatan (KSK) Selaawi

District Statistics Coordinator Selaawi

Gambar Cover oleh/*Cover Designed by:*

Koordinator Statistik Kecamatan/ *District Statistics Coordinator*

BPS-Statistics of Garut Regency

Ilustrasi Cover/*Cover Illustration:*

Jalan/*Street*

Diterbitkan Oleh:

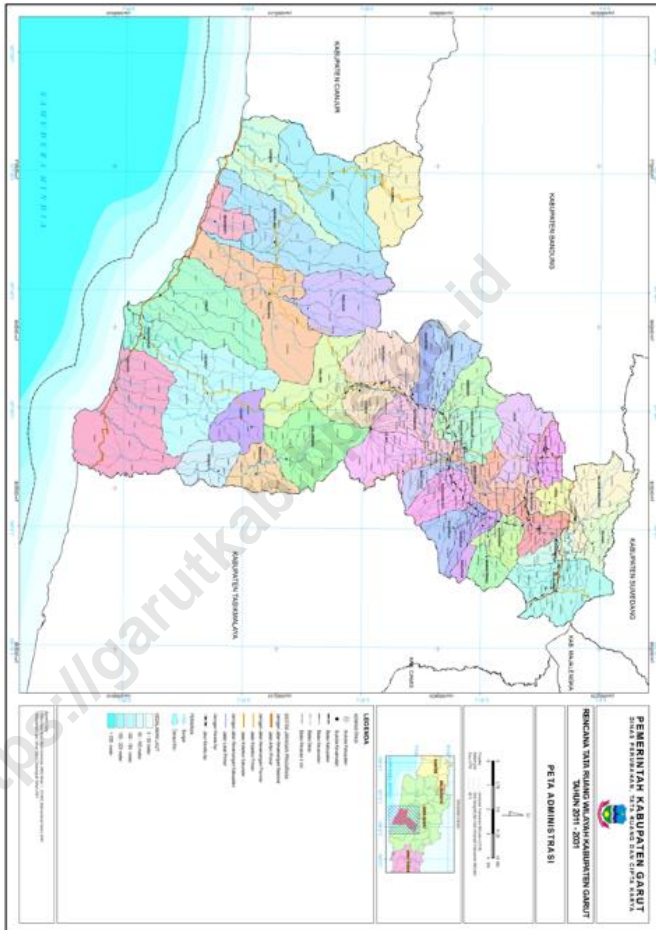
©BPS Kabupaten Garut

Dicetak oleh/*Printed by:*

Dilarang mengumumkan, mendistribusikan, mengomunikasikan, dan/atau menggandakan sebagian atau seluruh isi buku ini untuk tujuan komersial tanpa izin tertulis dari Badan Pusat Statistik

Prohibited to announce, distribute, communicate, and/or copy part or all of this book for commercial purpose without permission from BPS-Statistics Indonesia

**PETA WILAYAH KABUPATEN GARUT
MAP OF GARUT REGENCY**



**PETA KECAMATAN SELAAWI
MAP OF SELAAWI SUBDISTRICT**



**KEPALA BPS KABUPATEN GARUT
CHIEF STATISTICIAN OF GARUT REGENCY**



Berdikarjaya, SE., MM



KATA PENGANTAR

Kecamatan Selaawi Dalam Angka 2018 merupakan publikasi tahunan yang diterbitkan oleh BPS Kabupaten Garut. Disadari bahwa publikasi ini belum sepenuhnya memenuhi harapan pihak pemakai data khususnya para perencana, namun diharapkan dapat membantu melengkapi penyusunan rencana pembangunan di Kabupaten Garut.

Publikasi ini dapat terwujud berkat kerja sama dan bantuan dari berbagai pihak baik instansi pemerintah maupun swasta. Kepada semua pihak yang telah memberikan bantuan disampaikan penghargaan dan terima kasih yang sebesar – besarnya.

Walaupun publikasi ini telah disiapkan sebaik-baiknya, namun disadari masih ada kekurangan dan kesalahan yang terjadi. Untuk perbaikan publikasi ini, tanggapan dan saran yang bersifat konstruktif dari para pemakai sangat diharapkan.

Garut, Agustus 2018
Kepala BPS
Kabupaten Garut

Berdikarjaya, SE., MM



PREFACE

Selaawi Subdistrict in Figures 2018 is an annual publication written by BPS-Statistics of Garut Regency. Honestly, this publication has not perfect yet and has not filled the user's hope, especially for the planners yet, but hopely it can help to equip compilation of development planning in this regency.

This comprehensive publication has been made possible with the assistance and contribution from several governmental institutions and private organizations. To all parties who have been involved in the preparation of this publication, I would like to express my sincerest appreciation and gratitude.

Comments and constructive suggestions for the improvement of this publication are always welcome.

Garut, August 2018
Chief Statistician of
Garut Regency

Berdikarjaya, SE., MM

DAFTAR ISI / CONTENTS

PETA WILAYAH KABUPATEN GARUT.....	3
MAP OF GARUT REGENCY	iii
PETA KECAMATAN SELAAWI	3
MAP OF SELAAWI SUBDISTRICT.....	iv
KEPALA BPS KABUPATEN GARUT.....	v
CHIEF STATISTICIAN OF GARUT REGENCY	v
KATA PENGANTAR	viii
PREFACE	viii
DAFTAR ISI / CONTENTS.....	viii
DAFTAR GAMBAR / LIST OF GRAPHIC.....	ix
DAFTAR TABEL / (LIST OF TABLES).....	x
Bab. I Letak Geografis.....	1
Chapter I Geographical Location	1
Bab. II Pemerintahan	8
Chapter II Government.....	8
Bab. III Penduduk.....	13
Chapter III Population	13
Bab. IV Sosial.....	26
Chapter IV Social	26
Bab. V Pertanian.....	55
Chapter V Agriculture	55
Bab. VI Industri Pengolahan.....	68
Chapter VI Processing Industry.....	68
Bab. VII Angkutan dan Komunikasi	76
Chapter VII Information & Communication Facilities	76

DAFTAR GAMBAR / LIST OF GRAPHIC

Gambar 3.1 Diagram Penduduk berdasarkan Jenis Kelompok Umur di Kecamatan Selaawi, Tahun 2017..... 12

Figure 3.1 Diagram of Population by Age Group Type in Subdistrict Selaawi, 2017

Gambar 3.2 Grafik Penduduk berdasarkan Jenis Kelamin per Desa di Kecamatan Selaawi, Tahun 2017..... 13

Figure 3.2 Graph Population by Gender per village in Subdistrict Selaawi, 2017

<https://garutkab.bps.go.id>

DAFTAR TABEL / (LIST OF TABLES)

Tabel	Hal.
BAB. I LETAK GEOGRAFIS	
1.01 : Jarak Antar Desa/Kelurahan di Kecamatan Selaawi. . . <i>Spacing Village / Village In Sub Selaawi 2017</i>	2
1.02 : Ketinggian dari Permukaan Laut dan Luas Daerah di Kecamatan Selaawi, Tahun 2017. <i>The average height of the sea surface and Daer Size ah According or village / Ex in Subdistrict Selaawi</i>	4
1.03 : Rata-rata Curah Hujan di Kecamatan Selaawi, Tahun 2017. <i>Total Rainfall and Rainy Day in Subdistrict Selaawi Monthly, 2017</i>	5
1.04 : Letak Geografis Desa di Kecamatan Selaawi, . . . <i>Location of Geografis Village / Village in Subdistrict Selaawi</i>	6
BAB. II PEMERINTAHAN	
2.01 : Jumlah Pegawai Desa Menurut Jabatan dan Jenis Kelamin di Kecamatan Selaawi, Tahun 2017 <i>Number of Employees Village / Village According to the Position and Gender in Subdistrict Selaawi, 2017</i>	8
2.02 : Jumlah Kampung, Dusun, RW/RK dan RT di Kecamatan Selaawi, Tahun 2017. <i>The number of village, hamlet, RW / RK and RT in Subdistrict Selaawi, per Village / Village in 2017</i>	9
2.03 : Jumlah Anggota Hansip, Babinsa dan Babinmas Di Kec Selaawi, Tahun 2017. <i>Total Hansip, Babinsa and Babinmas in Subdistrict of Selaawi, per Village / Village 2017</i>	10
BAB. III PENDUDUK	
3.1.01 : Jumlah Penduduk Menurut Jenis Kelamin, Tahun 2014. <i>Total Population by Gender in the Subdistrict Selaawi, 2017</i>	14
3.1.02 : Jumlah Penduduk Menurut Kelompok Umur dan Jenis Kelamin di Kec Selaawi, Tahun 2017. <i>Population by Age Group and Gender In Selaawi Subdistrict, 2017</i>	15
3.1.03 : Jumlah Penduduk Menurut Kelompok Usia di Kec Selaawi, Tahun 2017. <i>Total Population by Age Group in Subdistrict Selaawi, 2017</i>	16

3.1.04	:	Kepadatan Penduduk Menurut Desa/Kel. di Kec Selaawi, Tahun 2017.	17
		<i>Region wide, Total Population and Population Density in Subdistrict Selaawi, 2017</i>	
3.1.05	:	Jumlah Penduduk, Rmtg dan Rata-rata Anggota Rmtg di Kecamatan Selaawi, Tahun 2017.	18
		<i>Population, and average Rmtg Member in Subdistrict Rmtg According Selaawi, 2017</i>	
3.2.01	:	Jumlah Penduduk yang Bekerja Menurut Lapangan Pekerjaannya di Kecamatan Selaawi, Tahun 2017	19
		<i>Total Population Who Worked by employment in the Subdistrict Selaawi, 2017</i>	
3.2.02	:	Jumlah Penduduk yang Bekerja Sebagai TKI menurut Jenis Kelamin di Kecamatan Selaawi, Tahun 2017. . . .	21
		<i>Working Population by Sex As migrant workers in Subdistrict Selaawi, 2017</i>	
BAB. IV			
SOSIAL			
4.1.01	:	*Jumlah Penduduk Usia Sekolah Menurut Kegiatannya di Kecamatan Selaawi, Tahun 2015	23
		<i>* According to the School Age Population Activities are in Subdistrict Selaawi, 2015</i>	
4.1.02	:	Jumlah Sekolah, Murid dan Guru Sekolah RA di Kecamatan Selaawi, Tahun 2017.	24
		<i>Number of Schools, Students and Teachers School Raudhatul Atfal (RA) According to Village / Ex in Subdistrict Selaawi, 2017</i>	
4.1.03	:	Jumlah Sekolah, Murid dan Guru Sekolah TK di Kecamatan Selaawi, Tahun 2017.	25
		<i>Number of Schools, Students and Teachers Kindergarten (TK) According Village / Ex in Subdistrict Selaawi, 2017</i>	
4.1.04	:	Jumlah Sekolah Murid dan Guru, Sekolah Dasar (SD) di Kecamatan Selaawi, 2017	26
		<i>Number of Schools, Students and Primary School Teachers According to the Education Department's environment Village / Ex in Subdistrict Selaawi, 2017</i>	
4.1.05	:	Jumlah Sekolah Murid dan Guru, Madrasah Ibtidiyah (MI) di Kecamatan Selaawi, 2017.	27
		<i>Number of Schools, Students and Teachers Elementary School (MI) According to the village in Subdistrict Selaawi, 2017</i>	
4.1.06	:	Jumlah Sekolah, Murid dan Guru, Sekolah Menengah Tingkat Pertama (SMP) di Kecamatan Selaawi, Tahun 2017	28

	<i>Number of Schools, Students and Junior High School Teachers According to the Village in Subdistrict Selaawi, 2017</i>	
4.1.07	: Jumlah Sekolah, Murid dan Guru Madrasah Tsanawiyah (MTs) Menurut Desa/ Kel Kecamatan Selaawi, Tahun 2017	29
	<i>Number of Schools, Students and Teachers MTs (MTs) According to village / Subdistrict Ex Selaawi, 2017</i>	
4.1.08	: Jumlah Sekolah, Murid Dan Guru Sekolah Menengah Umum (SMU) di Kecamatan Selaawi, Tahun 2017 .	30
	<i>Number of Schools, Students and Teachers High School (SMU) According to the Education Department's environment Village / Ex In Sub Selaawi, 2017</i>	
4.1.09	: Jumlah Sekolah, Murid Dan Guru Sekolah Menengah Kejuruan (SMK) di Kecamatan Selaawi, Tahun 2017. . .	31
	<i>Number of Schools, Students and Teachers High School Vocational Education Agency's environment According to village / Subdistrict Ex Selaawi, 2017</i>	
4.1.10	: Jumlah Sekolah, Murid Dan Guru Madrasah Tsanawiyah (MA) di Kecamatan Selaawi, Tahun 2017	32
	<i>Number of Schools, Students and Teachers Madrasah Aliyah Village According to the Education Department's environment /Ex Subdistrict of Selaawi, 2017</i>	
4.1.11	: Jumlah Pondok Pesantren, Pengasuh dan Santri di Kecamatan Selaawi, Tahun 2017	33
	<i>The number of boarding school, Caragiver and pupils According to Village / Subdistrict Ex Malngbong, 2017</i>	
4.1.12	: Jumlah yang Menikah di Kecamatan Selaawi, Tahun 2017	34
	<i>Amount Married, According Village / Ex in Subdistrict Selaawi, 2017</i>	
4.2.01	: Jumlah Sarana Fasilitas Kesehatan di Kecamatan Selaawi,	35
	<i>Total Dacilities Health Facilities According to Village / Ex in Subdistrict Selaawi, 2017</i>	
4.2.02	: Jumlah Tenaga Kesehatan Menurut di Kecamatan Selaawi, Tahun 2017.	37
	<i>Number of health workers According to Village / Ex in Subdistrict Selaawi, 2017</i>	
4.2.03	: * Jumlah Pasien yang Berobat di Puskesmas di Kecamatan Selaawi, Tahun 2015	38
	<i>* Number of Patients Treated in PHC Mlangbong Specified per month, 2015</i>	

4.2.04 :	Jumlah Peserta Akseptor KB menurut Jenis Alat Kontrasepsi di Kecamatan Selaawi, Tahun 2017 . . <i>Number of Participants Acceptance Ttor KB according to contraceptives in Subdistrict Selaawi, 2017</i>	39
4.2.05 :	Jumlah Pasangan Usia Subur (PUS) menurut Kelompok Umur di Kecamatan Selaawi, Tahun 2017. <i>Couple number of fertile age (EFA) by age Group in Subdistrict Selaawi, 2017</i>	41
4.2.06 :	Jumlah Penduduk menurut Penahapan Keluarga Sejahtera di Kecamatan Selaawi, Tahun 2017. . . <i>Total Population by Phasing Family Welfare in Subdistrict Selaawi, 2017</i>	42
4.3.1 :	Jumlah Pemeluk Agama menurut Agama yang Dianut di Kecamatan Selaawi, Tahun 2017. <i>Adherent number according Religion Religion Embraced in Subdistrict Selaawi, 2017</i>	43
4.3.2 :	Jumlah Tempat Peribadatan di Kecamatan Selaawi, <i>Number of Places of worship in Subdistrict Selaawi, 2017</i>	44
4.4.1 :	Jumlah Lapangan Olah Raga Menurut Jenis Kegiatan di Kecamatan Selaawi, Tahun 2017. <i>Total Field Sports by Type of Activity in Subdistrict Selaawi, 2017</i>	45
4.4.2 :	Jumlah Penyandang Cacat Menurut Jenis Kecacatan di Kecamatan Selaawi, Tahun 2017. <i>Number of Persons with disabilities by type of Disability in Subdistrict Selaawi, 2017</i>	46
4.4.3 :	Jumlah Bangunan Tempat Tinggal Menurut Jenis Bangunan di Kecamatan Selaawi, Tahun 2017. . . <i>Number of Residential Buildings by Type Building in Sub Selaawi, 2017</i>	47
4.4.4 :	Jumlah Rumah Tangga dan KK yang Tinggal di Bantaran Sungai atau di Bawah Jaringan SUTET di Kecamatan Selaawi, Tahun 2017. <i>Total Househalds and families who stay at or below SUTET Riverbanks in Subdistrict Selaawi, 2017</i>	48
4.4.5 :	Jumlah Tindak Pidana di Polri Jawa Barat Resort Garut Sektor Kecamatan Selaawi Bulan Januari – Desember Tahun 2017. <i>Data total Crime police Garut, West Java Resort Selaawi Sector In January-December 2017</i>	49

BAB. V

PERTANIAN

5.1.01 :	Luas Lahan Sawah dan Lahan Bukan Sawah di	
----------	---	--

	Kecamatan Selaawi, Tahun 2017.	51
	<i>Wetland Wide and Land Not Rice in Subdistrict Malngbong, 2017</i>	
5.1.02 :	Luas Lahan Sawah Menurut Sistem Pengairan di Kecamatan Selaawi, Tahun 2017	52
	<i>Wetland wide by Type of Irrigation in Sub Malngbong, 2017</i>	
5.1.03 :	Luas Lahan Panen, Produksi, Rata-Rata Produksi Tanaman Padi Sawah di Kecamatan Selaawi, Tahun 2017.	53
	<i>Land Area Harvested, Production, Average Rice Production in Sub Selaawi, 2017</i>	
5.1.04 :	Luas Lahan Panen, Produksi, Rata-rata Produksi Tanaman Padi Sawah di Kecamatan Selaawi, Tahun 2017(Ha).	54
	<i>Land Area Harvested, Production, Average Production of Rice in Subdistrict Selaawi, 2017</i>	
5.1.05 :	Luas Lahan Panen, Produksi, Rata-rata Produksi Tanaman Padi Ladang di Kecamatan Selaawi, Tahun 2017 (Ha)	55
	<i>Land Area Harvested, Production, Average Production of Paddy Fields in Subdistrict Selaawi, 2017</i>	
5.1.06 :	Luas Lahan Panen Tanaman Palawija Menurut Jenis Tanaman di Kecamatan Selaawi, Tahun 2017 (Ha).	56
	<i>Land Area Harvest, Plant Crops by Type of Plants in Subdistrict Selaawi, 2017 (Ha)</i>	
5.1.07 :	Produksi Tanaman Palawija Menurut Jenis Tanaman di Kecamatan Selaawi, Tahun 2017 (Ton)	57
	<i>Production, Plant Crops by Type of Plants in Subdistrict Malngbong, 2017 (Tonnes)</i>	
5.1.08 :	Luas Lahan Panen Tanaman Sayuran Menurut Jenis Tanaman di Kecamatan Selaawi, Tahun 2017 (Ha).	58
	<i>Harvested Area, Vegetable by Type Plants in Subdistrict Selaawi, 2017 (Ha)</i>	
5.1.09 :	Produksi Tanaman Sayuran Menurut Jenis Tanaman di Kecamatan Selaawi, Tahun 2017(Ton)	60
	<i>Production of Vegetable Crops by Type of Plants in Subdistrict Malngbong, 2017(Tonnes)</i>	
5.1.10 :	Populasi Ternak Sapi di Kecamatan Selaawi, Tahun 2017	62
	<i>Cattle Population Subdistrict of Selaawi 2017</i>	
BAB. VI	INDUSTRI PENGOLAHAN	
6.1.01 :	Banyaknya Perusahaan Industri dan Tenaga Kerja di	

	Kecamatan Selaawi, Tahun 2017.	64
	<i>Land Area Harvest, Plant Crops by Type of Plants in Subdistrict Selaawi, 2017 (Ha)</i>	
6.1.02 :	Banyaknya Industri Kecil/ Kerajinan Rumah Tangga di Kecamatan Selaawi, Tahun 2017	65
	<i>Number of Small Industry / Crafts Households in Subdistrict Malngbong, 2017</i>	
6.1.03 :	Jumlah Kegiatan Usaha di Kecamatan Selaawi, Tahun 2017.	67
	<i>The number of Business activities in the Subdistrict Selaawi, 2017</i>	
6.1.04 :	Jumlah Toko di Kecamatan Selaawi, Tahun 2017.	68
	<i>Total Market, Shops and Cafes in Subdistrict Selaawi, 2017</i>	
6.1.05 :	Keberadaan Pasar dan Banyaknya Minimarket, Toko di Kecamatan Selaawi, Tahun 2017	69
	<i>Market Presense and number of Minimarket, Shops in Subdistrict Selaawi, 2017</i>	
BAB. VII	ANGKUTAN DAN KOMUNIKASI	
7.1.01 :	Banyaknya Angkutan Kendaraan Bermotor dan Tidak Bermotor Menurut Jenis Kendaraan di Kecamatan Selaawi.	71
	<i>Number of Motor Vehicle Transport and No Motorizeed Vehicles by Type in Subdistrict Selaawi, 2017</i>	
7.1.02 :	Banyaknya Warnet, Wartel dan Pengguna Telepon Kabel di Kecamatan Selaawi, Tahun 2017.	72
	<i>Number of Buddhism, kiosks and Cable Phone Users in Subdistrict Selaawi, 2017</i>	
7.1.03 :	Banyaknya Benda Pos yang Terkirim dan Diterima Kantor Pos dan Giro di Kecamatan Selaawi, Tahun 2017.	73
	<i>The number of objects that Sent and Received Post Post Office in the Subdistrict Selaawi, 2017</i>	
7.1.04 :	Jarak dan Perkiraan Waktu yang digunakan dari Desa ke Kecamatan di Kecamatan Selaawi Tahun 2017.	74
	<i>Distance and estimated Time taken from the Village to the Subdistrict, the Subdistrict Selaawi 2017</i>	

<https://garutkab.bps.go.id>

Bab. I

Letak Geografis

Geographical location

<https://garutkab.bps.go.id>

1. Letak Geografis

Kecamatan Selaawi mempunyai luas wilayah sekitar 3.290,79 Ha, dengan memiliki ketinggian antara 553 sampai 854 meter dari permukaan air laut serta memiliki batas-batas wilayah sebagai berikut .

- Sebelah Utara, berbatasan dengan Kabupaten Sumedang;
- Sebelah Timur, berbatasan dengan Kecamatan Malangbong dan Kecamatan Kersamanah ;
- Sebelah Selatan, berbatasan dengan Kecamatan Bl Limbangan;
- Sebelah Barat, berbatasan dengan Bl Limbangan,

Kecamatan Selaawi ini sebagian besar desa-desanya terletak didaerah punggung bukit dan daerah dataran.

1. Geographical location

Kecamatan Selaawi has an area of about 3.290,79 Ha, with a height between 553 and 854 meters above sea level and has the following regional boundaries.

- *North side, adjacent to Regency of Sumedang;*
- *East, adjacent to Malangbong District and Kersamanah District;*
- *South side, adjacent to Bl Limbangan District;*
- *West side, adjacent to Bl Limbangan District,*

Sub-district Selaawi this most of the villages are located in the ridge area and the plain area.

Tabel. 1. 01 : Jarak Antar Desa/ Kelurahan Di Kecamatan Selaawi Tahun 2017

Table. 1. 01: Spacing Village / Village In Sub Selaawi 2017

	001. Cigawir	002. Putrajawa	003. Mekarsari	004. Selaawi	005. Cirapuhan	006. Samida	007. Pelitaasih
001.Cigawir		1,7	4,8	4,2	5,65	10,25	11,3
002.Putrajawa			2,5	1,8	3,25	6,4	8,9
003.Mekarsari				2,4	3,85	7	9,5
004.Selaawi					1,45	4,6	7,1
005.Cirapuhan						3,15	5,65
006.Samida							3,7
007.Pelitaasih							

Sumber : Desa-desa

Tabel. 1. 02 : Tinggi Rata-rata Dari Permukaan Laut Dan Luas Daerah Menurut Desa/ Kelurahan Tahun 2017

Table. 1. 02: High Average And Size Of Sea Surface Areas According to Village / Village 2017

Desa/Kel	Tinggi rata-rata dari permukaan laut (m)	Luas Daerah (Ha)	% Luas Desa terhadap Kecamatan
(1)	(2)	(3)	(4)
001.Cigawir	553	510,5	15,5
002.Putrajawa	564	569,13	17,3
003.Mekarsari	556	302,209	9,2
004.Selaawi	553	250,138	7,6
005.Cirapuhan	563	751,381	22,8
006.Samida	702	357,128	10,9
007.Pelitaasih	854	550,304	16,7
Jumlah	620,7	3 290,79	100

Sumber : Desa-desa

Tabel. 1. 03 : Titik Koordinat Menurut Desa/ Kelurahan Tahun 2017
Table. 1. 03: Point coordinates According to Village / Village 2017

Desa/Kel	Lintang Utara	Bujur Timur
(1)	(2)	(3)
Kecamatan Selaawi	7,01012	108,01814
001.Cigawir	7,0186	108,0046
002.Putrajawa	7,0062	108,0103
003.Mekarsari	7,0204	108,0274
004.Selaawi	7,0072	108,0188
005.Cirapuhan	7,0031	108,0275
006.Samida	6,9924	108,0132
007.Pelitaasih	6,9839	108,0036

Sumber : Desa-desa

Tabel. 1. 04 : Jumlah hari hujan, curah hujan dan rata-rata curah hujan perhari, perbulan di Kecamatan Selaawi, Tahun 2017

Table. 1. 04: The number of days of rain, rainfall and average rainfall per day, per month in District Selaawi, 2017

Bulan	Hari hujan	Hari Kering	Curah Hujan	Rata-rata Curah hujan per hari
(1)	(2)		(3)	(4)
Januari	22	9	746	33.91
Februari	16	12	284	17.75
Maret	19	12	313	16.47
April	23	7	226	9.83
Mei	9	22	129	14.33
Juni	8	22	78	9.75
Juli	-	31	-	
Agustus	-	31	-	
September	4	26	35	8.75
Oktober	12	19	202	16.83
Nopember	19	11	354	18.63
Desember	14	17	229	16.36
Jumlah	146	219	2,596	162.61

Sumber : Bpp dan UPTD Pertanian

Tabel. 1. 05 : Letak Geografis Desa/ Kelurahan Di Kecamatan Selaawi Tahun 2017

Table. 1. 05: Geographical Village / Village In Sub Selaawi 2017

Desa	Pesisir/ Tepi Pantai	Bukan Pesisir		
		Lembah/Aliran Sungai	Lereng/punggung Bukit	Hamparan
(1)	(2)	(3)	(4)	(5)
001.Cigawir				✓
002.Putrajawa				✓
003.Mekarsari				✓
004.Selaawi				✓
005.Cirapuhan				✓
006.Samida			✓	
007.Pelitaasih			✓	

Sumber : Kecamatan

Tabel. 1. 0 6 :Kemiringan lahan Desa di Kecamatan Selaawi, Tahun 2017

Table. 1 0 6: The slope of the village land in the District Selaawi, 2017

Desa/Kel	Landai kurang dari 15 derajat	Sedang 15 s/d 25 derajat	Curam lebih dari 25 derajat
(1)	(2)	(3)	(4)
001.Cigawir	✓		
002.Putrajawa	✓		
003.Mekarsari	✓		
004.Selaawi	✓		
005.Cirapuhan	✓		
006.Samida		✓	
007.Pelitaasih		✓	

Sumber : Kecamatan

<https://garutkab.bps.go.id>

Bab. II
Pemerintahan
Government

2. Pemerintahan

Data yang disajikan pada bab pemerintahan ini mencakup data pemerintahan, aparatur pemerintahan dan luas wilayah Kecamatan Selaawi. Kecamatan Selaawi tahun 2018 meliputi sebanyak 7 Desa yang terbagi dalam 22 Dusun, 62 Rukun Warga, dan sebanyak 217 Rukun Tetangga yang kesemuanya tersebar pada 93 kampung. Adapun jumlah aparat desa sebanyak 76 orang dimana 8 orang berjenis kelamin perempuan .

2. Government

The data presented in this chapter of government include government data, government apparatus and the area of Selaawi District. Selaawi sub-district in 2018 includes 7 villages divided into 22 Dusun, 62 Rukun Warga, and 217 Rukun Tetangga, all of which are spread in 93 villages. The number of village officials as many as 76 people in which 8 people are female.

Tabel. 2. 01 : Pegawai Negeri Menurut Tingkat Kepangkatan Di Kecamatan Selaawi Tahun 2017

Table. 2. 01: Servants by Level Ranks In Sub Selaawi 2017

Tingkat Kepangkatan	Jumlah
(1)	(2)
1. Pembina Utama (IV/e)	
2. Pembina Utama Madya (IV/d)	
3. Pembina Utama Muda (IV/c)	
4. Pembina Tingkat I (IV/b)	
5. Pembina (IV/a)	1
6. Penata Tingkat I (III/d)	6
7. Penata (III/c)	
8. Penata Muda Tingkat I (III/b)	1
9. Penata Muda (III/a)	
10. Pengatur Tingkat I (II/d)	
11. Pengatur (II/c)	
12. Pengatur Muda Tingkat I (II/b)	6
13. Pengatur Muda (II/a)	
14. Juru Tingkat I (I/d)	
15. Juru (I/c)	
16. Juru Muda Tingkat I / (I/b)	
17. Juru Muda (I/a)	
Jumlah	14

Sumber : Kecamatan

Tabel. 2. 02 : Jumlah Pegawai Desa Menurut Jabatan Dan Jenis Kelamin Di Kecamatan Selaawi Tahun 2017

Table. 2. 02: Number of Employees Village According Position And Gender In Sub Selaawi 2017

Struktur Jabatan	Laki-laki	Perempuan	Jumlah
(1)	(2)	(3)	(4)
Kepala Desa	7		7
Sekretaris Desa	7		7
Kaur Pemerintahan	4	3	7
Kaur Kesra	6	1	7
Kaur Umum	4	2	6
Kaur Ekbang	6		6
Kaur Tantrib	7		7
Kepala Dusun	6	1	7
Staff	21	1	22
Jumlah	68	8	76

Sumber : Desa-desa

Tabel. 2. 03 : Jumlah Pegawai Desa Menurut Jenjang Pendidikan Di Kecamatan Selaawi Tahun 2017

Table. 2. 03: Number of Employees Village by Level of Education In District Selaawi 2017

Desa/Kel	SD	SMP	SMU	DI-DIII	DIV-S2
(1)	(2)	(3)	(4)	(5)	(6)
001.Cigawir		1	7		3
002.Putrajawa			10	1	
003.Mekarsari			5	1	3
004.Selaawi			11		1
005.Cirapuhan			12		
006.Samida		2	7		2
007.Pelitaasih	2		7		2
Jumlah	2	3	58	2	11

Sumber : Desa-desa

Tabel. 2. 04 : Jumlah Kampung, Dusun, RW/ RK Dan RT Di Kecamatan Selaawi Tahun 2017

Table. 2. 04: Number of village, hamlet, RW / RK and RT In Sub Selaawi 2017

Desa/Kel	Kampung	Dusun	RW/RK	RT
(1)	(2)	(3)	(4)	(5)
001.Cigawir	9	3	9	34
002.Putrajawa	25	3	9	34
003.Mekarsari	9	3	9	27
004.Selaawi	10	3	9	28
005.Cirapuhan	21	4	12	41
006.Samida	10	3	6	24
007.Pelitaasih	9	3	8	29
Jumlah	93	22	62	217

Sumber : Desa-desa

Tabel. 2. 05 : Jumlah Anggota Hansip, Babinsa, Babinmas Di Kecamatan Selaawi Tahun 2017

Table. 2. 05: Total Hansip, Babinsa, Babinmas In Sub Selaawi 2017

Desa/Kel	Hansip/ Linmas	Babinsa	Babinmas	Jumlah
(1)	(2)	(3)	(4)	(5)
001.Cigawir	18	1	1	20
002.Putrajawa	23	1	1	25
003.Mekarsari	23	1	1	25
004.Selaawi	28	1	1	30
005.Cirapuhan	23	1	1	25
006.Samida	17	1	1	19
007.Pelitaasih	11	1	1	13
	143	7	7	157

Sumber : Desa-desa

<https://garutkab.bps.go.id>

Bab. III
Penduduk
Population

<https://garutkab.bps.go.id>

3. Kependudukan

Pada Bab ini dapat dijumpai beragam table-tabel yang berhubungan dengan masalah penduduk, seperti jumlah penduduk, penduduk menurut kelompok umur, ketenagakerjaan termasuk penduduk yang bekerja sebagai TKI.

Kebijakan pembangunan disegala bidang senantiasa ditujukan bagi kepentingan masyarakat umum/penduduk. Oleh karena itu data kependudukan merupakan salah satu kunci dasar yang memegang peranan yang sangat penting dalam membuat kebijakan pembangunan.

Jumlah penduduk Kecamatan Selaawi pada tahun 2017 sebanyak 38.440 jiwa, dan jumlah rumah tangga sebanyak 9.944. Dengan banyaknya jiwa atau anggota rumahtangga per rumah

3. Population

In this Chapter we can find a variety of tables related to population problems, such as population, population by age group, employment including the population working as migrant workers.

Development policies in all fields are always aimed at the interests of the general public / population. Therefore, population data is one of the basic keys that plays a very important role in making development policies.

To obtain accurate and timely residence data, one of the data used by BPS is the Population Census (SP). The Population Census is held every ten years in the calendar year ending in zero, with the primary objective of obtaining information on demographic and socio-economic traits. The first Population Census to be held after Indonesia's independence was in 1961, the second in 1971 and then 1980, 1990 and the last in 2000.

POPULATION

tangga antara tiga sampai empat orang. Hal ini jelas sangat mempengaruhi beban dari setiap rumah tangga, karena dengan semakin banyaknya anggota rumah tangga jelas akan meningkatkan beban tanggungan dari rumahtangga tersebut.

Dengan memiliki luas wilayah sekitar 3.290,79 Ha² menjadikan setiap Ha-nya Rata-Rata didiami sebanyak 12 orang.

Dengan jumlah penduduk yang besar jelas, merupakan suatu tantangan yang dihadapi oleh pemerintah, terutama dalam hal penyediaan lapangan kerja, pendidikan, kesehatan dan aspek-aspek lainnya.

The population of Selaawi District in 2017 is 38,440 inhabitants, and the number of households is 9,944.

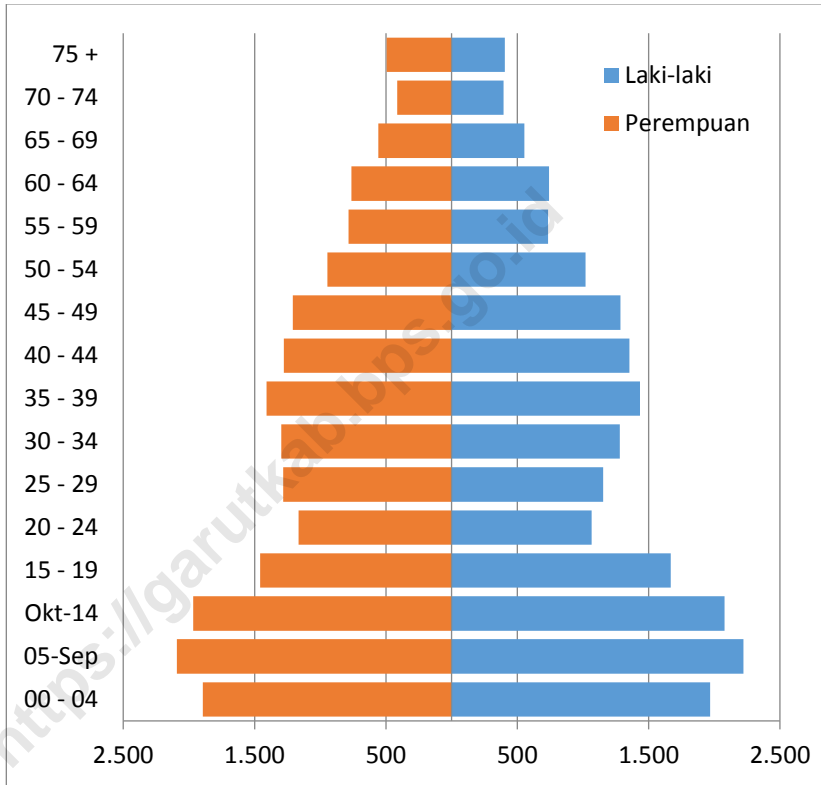
With the number of souls or household members per household between three to four people. This obviously greatly affects the burden of every household, as the increasing number of household members will obviously increase the dependent burden of the household.

With an area of about 3,290.79 Ha², each Ha Average is occupied by 12 people.

With a large population clear, is a challenge faced by the government, especially in terms of providing employment, education, health and other aspects.

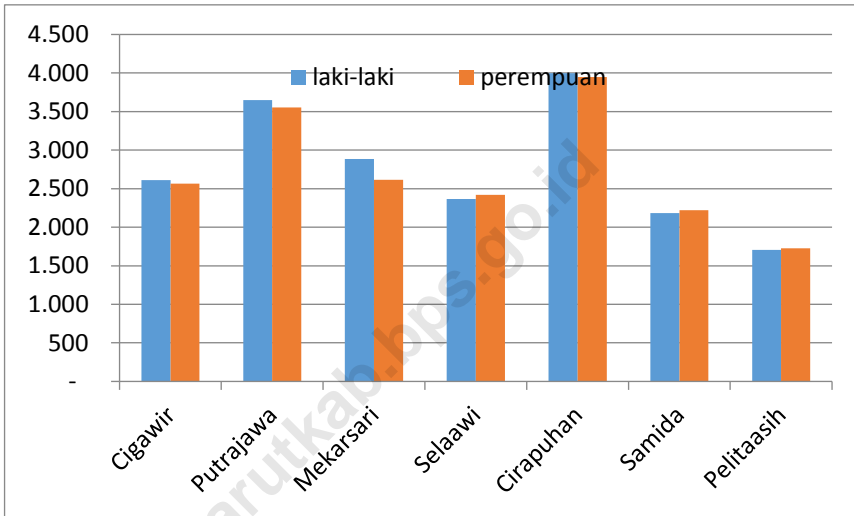
Gambar 3.1 Diagram Penduduk berdasarkan Jenis Kelompok Umur di Kecamatan Selaawi, Tahun 2017

Figure 3.1 Diagram of Population by Age Group Type in District Selaawi, 2017



Gambar 3.2 Grafik Penduduk berdasarkan Jenis Kelamin per Desa di Kecamatan Selaawi, Tahun 2017

Figure 3.2 Graph Population by Gender per village in District Selaawi, 2017



Tabel. 3. 01 : Jumlah Penduduk Menurut Jenis Kelamin Di Kecamatan Selaawi Tahun 2017

Table. 3. 01: Population by Sex In Sub Selaawi 2017

Kelurahan/ Desa	Laki-laki	Perempuan	Jumlah
(1)	(2)	(3)	(4)
001.Cigawir	2 611	2 566	5 177
002.Putrajawa	3 647	3 553	7 200
003.Mekarsari	2 885	2 615	5 500
004.Selaawi	2 365	2 418	4 783
005.Cirapuhan	3 996	3 948	7 944
006.Samida	2 182	2 221	4 403
007.Pelitaasih	1 706	1 727	3 433
Jumlah	19 392	19 048	38 440

Sumber : Badan Pusat Statistik

Tabel. 3. 02 : Jumlah Penduduk Menurut Kelompok Umur Dan Jenis Kelamin Di Kecamatan Selaawi Tahun 2017

Table. 3. 02: Population by Age Group and Gender in the District Selaawi 2017

Kelompok Umur	Laki-laki	Perempuan	Jumlah
(1)	(2)	(3)	(4)
00 – 04	2 055	1 970	4 025
05 – 09	2 277	2 148	4 425
10 – 14	2 170	2 070	4 240
15 – 19	1 733	1 523	3 256
20 – 24	1 091	1 189	2 280
25 – 29	1 181	1 318	2 499
30 – 34	1 334	1 361	2 695
35 – 39	1 466	1 420	2 886
40 – 44	1 332	1 251	2 583
45 – 49	1 224	1 154	2 378
50 – 54	962	887	1 849
55 – 59	679	707	1 386
60 – 64	653	679	1 332
65 – 69	497	521	1 018
70 – 74	371	393	764
75 +	367	457	824
Jumlah	19 392	19 048	38 440

Sumber : Badan Pusat Statistik

Tabel. 3. 03 : Jumlah Penduduk Menurut Kelompok Usia Di Kecamatan Selaawi, Tahun 2017

Table. 3. 03: Total Population by Age Group In Sub Selaawi, 2017

Desa/ Kel	0-14	15 - 64	65 +
(1)	(2)	(3)	(4)
Cigawir	1 662	3 160	355
Putrajawa	2 397	4 331	472
Mekarsari	2 009	3 204	287
Selaawi	1 491	2 959	333
Cirapuhan	2 743	4 665	536
Samida	1 501	2 576	326
Pelitaasih	887	2 249	297
Jumlah	12 690	23 144	2 606

Sumber : Badan Pusat Statistik

Tabel. 3. 04 : Kepadatan Penduduk Menurut Desa/ Kelurahan Di Kecamatan Selaawi Tahun 2017

Table. 3. 04: Density of Population by Village / Village In Sub Selaawi 2017

Kelurahan/ Desa	Luas Wilayah (Ha)	Jumlah Penduduk	Kepadatan per (Ha)
(1)	(2)	(3)	(4)
001.Cigawir	510,500	5 177	10
002.Putrajawa	569,130	7 200	13
003.Mekarsari	302,209	5 500	18
004.Selaawi	250,138	4 783	19
005.Cirapuhan	751,381	7 944	11
006.Samida	357,128	4 403	12
007.Pelitaasih	550,304	3 433	6
Jumlah	3 290,79	38 440	12

Sumber : Badan Pusat Statistik

Tabel. 3.05 : Jumlah Penduduk, Rumahtangga Dan Rata-rata Anggota Rumahtangga Menurut Desa/ Kelurahan Di Kecamatan Selaawi Tahun 2017

Table. 3:05: Population, Households and average household members according Village / Village In Sub Selaawi 2017

Desa/Kel	rumahtangga	Penduduk	Rata-rata Anggota Rumah Tangga
(1)	(2)	(3)	(4)
001.Cigawir	1 247	5 177	4
002.Putrajawa	1 693	7 200	4
003.Mekarsari	1 296	5 500	4
004.Selaawi	1 372	4 783	3
005.Cirapuhan	2 141	7 944	4
006.Samida	1 200	4 403	4
007.Pelitaasih	995	3 433	3
	9 944	38 440	4

Sumber : Badan Pusat Statistik

Tabel. 3.06 : Jumlah Penduduk yang Bekerja menurut Lapangan Pekerjaan Di Kecamatan Selaawi, Tahun 2017

Table. 3:06: Total Population Who Worked by employment in the District Selaawi, 2017

Desa/ Kel	Pertanian	Penggalian/ Pertambangan	Kontruksi	Perdagangan
(1)	(2)	(3)	(4)	(5)
001.Cigawir	1 245		47	117
002.Putrajawa	1 469			123
003.Mekarsari	862			282
004.Selaawi	967		47	320
005.Cirapuhan	4 087		122	1 816
006.Samida	880	9	32	98
007.Pelitaasih	1 545			160
Jumlah	11 055	9	248	2 916

Sumber : Desa-desa

Tabel. 3.06 : Lanjutan

Table. 3:06: Advanced

Desa/ Kel	Industri Pengolahan	Angkutan	Keuangan	Jasa-jasa
(1)	(6)	(7)	(8)	(9)
001.Cigawir	218	40		35
002.Putrajawa	1 450	25		186
003.Mekarsari	1 245	45		30
004.Selaawi	205	18		92
005.Cirapuhan	356	56		21
006.Samida	132	17		28
007.Pelitaasih	24	20		52
Jumlah	3 630	221	-	444

Sumber : Desa-desa

Tabel. 3. 07 : Jumlah Penduduk Yang Bekerja Sebagai TKI Menurut Desa/ Kelurahan Di Kecamatan Selaawi Tahun 2017

Table. 3. 07: Total Population Who Work As TKI According to Village / Village In Sub Selaawi 2017

Desa/ Kel	Laki-laki	Perempuan	Jumlah
(1)	(2)	(3)	(4)
001.Cigawir		4	4
002.Putrajawa		3	3
003.Mekarsari	2	4	6
004.Selaawi		23	23
005.Cirapuhan	2	3	5
006.Samida		3	3
007.Pelitaasih			
Jumlah	4	36	40

Sumber : Desa-desa

<https://garutkab.bps.go.id>

Bab. IV
Sosial
Social

<https://garutkab.bps.go.id>

4. Sosial

Pada bab ini data mengenai pendidikan menyajikan jumlah sekolah, murid dan guru menurut tingkatan pendidikan yang di mulai dari tingkat TK/RA sampai Sekolah Menengah (SMU/SMK/MA) termasuk data mengenai pondok pesantren.

Data mengenai kesehatan pada bab ini menyajikan jumlah sarana dan fasilitas kesehatan yang ada dikecamatan Selaawi mulai dari Puskesmas, Pustu, sampai posyandu, termasuk jumlah tenaga kesehatan itu sendiri mulai dari dokter sampai dukun beranak. Data yang berhubungan dengan Wanita Pasangan Usia Subur (PUS) dalam bab ini disajikan mulai dari jumlah PUS menurut kelompok usia, keikutsertaan ber-KB termasuk jenis KB yang digunakan.

Data mengenai Agama dalam bab ini menyajikan, jumlah penduduk menurut agama yang dianut, tempat peribadatan, termasuk kejadian perkawinan

4. Social

In this chapter the data on education presents the number of schools, pupils and teachers according to education levels ranging from TK / RA to High School (SMU / SMK / MA) including data on boarding schools.

Health data in this chapter presents the number of facilities and health facilities available in Selaawi district from Puskesmas, Pustu, to posyandu, including the number of health workers themselves ranging from doctors to dukun beranak. Data relating to Women of Infertile Couples (EFA) in this chapter are presented starting from the number of EFA by age group, family planning participation including the type of family planning used.

Religion data in this chapter presents, the number of people according to the religion adopted, the place of worship, including the incident of marriage

Tabel. 4. 1. 01 : Jumlah Sekolah, Murid dan Guru Sekolah Raudhatul Atfal (RA) Menurut Desa/ Kel Di Kecamatan Selaawi, Tahun 2017

Table. 4. 1. 01: Number of Schools, Students and Teachers School Raudhatul Atfal (RA) According Village / Ex In Sub Selaawi, 2017

Kel / Desa	Sekolah	Murid	Guru
(1)	(2)	(3)	(4)
001.Cigawir	7	221	24
002.Putrajawa	9	176	38
003.Mekarsari	6	245	24
004.Selaawi	2	78	6
005.Cirapuhan	4	154	22
006.Samida	4	273	27
007.Pelitaasih	3	86	9
Jumlah	35	1 233	150

Sumber : Desa-desa

Tabel. 4. 1. 02 : Jumlah Sekolah, Murid dan Guru Sekolah Dasar (SD) Menurut Desa/ Kelurahan Di Kecamatan Selaawi Tahun 2017

Table. 4. 1. 02: Number of Schools, Students and Teachers Elementary School (SD) According Village / Village In Sub Selaawi 2017

Kel /Desa	Sekolah	Murid	Guru
(1)	(2)	(3)	(4)
001.Cigawir	4	528	31
002.Putrajawa	5	664	40
003.Mekarsari	4	851	35
004.Selaawi	3	626	25
005.Cirapuhan	6	1 044	47
006.Samida	3	540	34
007.Pelitaasih	4	318	23
Jumlah	29	4 571	235

Sumber : UPTD Pendidikan Kecamatan Selaawi

Tabel. 4. 1. 03 : Jumlah Sekolah, Murid dan Guru Madrasah Ibtidaiyah (MI) Menurut Desa/ Kelurahan Di Kecamatan Selaawi Tahun 2017

Table. 4. 1. 03: Number of Schools, Students and Teachers Elementary School (MI) According Village / Village In Sub Selaawi 2017

Kel /Desa	Sekolah	Murid	Guru
(1)	(2)	(3)	(4)
001.Cigawir			
002.Putrajawa	2	258	15
003.Mekarsari			
004.Selaawi			
005.Cirapuhan			
006.Samida			
007.Pelitaasih			
Jumlah	2	258	15

Sumber : Departemen Agama Kabupaten Garut

Tabel. 4. 1. 04 : Jumlah Sekolah, Murid dan Guru Sekolah Sekolah Menengah Pertama (SMP) Menurut Desa/ Kelurahan Di Kecamatan Selaawi Tahun 2017

Table. 4. 1. 04: Number of Schools, Students and Teachers School Junior High School (SMP) According Village / Village In Sub Selaawi 2017

Kel /Desa	Sekolah	Murid	Guru
(1)	(2)	(3)	(4)
001.Cigawir	2	172	11
002.Putrajawa	2	1 003	38
003.Mekarsari			
004.Selaawi	1	290	20
005.Cirapuhan	1	127	10
006.Samida	1	387	25
007.Pelitaasih			
Jumlah	7	1 797	104

Sumber : Sekolah-sekolah

Tabel. 4. 1. 05 : Jumlah Sekolah, Murid dan Guru Madrasah Tsanawiyah (MTs) Menurut Desa/ Kelurahan Di Kecamatan Selaawi Tahun 2017

Table. 4. 1. 05: Number of Schools, Students and Teachers MTs (MTs) According Village / Village In Sub Selaawi 2017

Kel /Desa	Sekolah	Murid	Guru
(1)	(2)	(3)	(4)
001.Cigawir	1	51	15
002.Putrajawa	2	355	35
003.Mekarsari	1	154	9
004.Selaawi	3	169	36
005.Cirapuhan	1	272	18
006.Samida			
007.Pelitaasih			
Jumlah	8	1 001	113

Sumber : Sekolah-sekolah

Tabel. 4. 1. 06 : Jumlah Sekolah, Murid dan Guru Madrasah Aliyah (MA) Menurut Desa/ Kelurahan Di Kecamatan Selaawi Tahun 2017

Table. 4. 1. 06: Number of Schools, Students and Teachers Madrasah Aliyah (MA) According to Village / Village In Sub Selaawi 2017

Kel /Desa	Sekolah	Murid	Guru
(1)	(2)	(3)	(4)
001.Cigawir			
002.Putrajawa	1	117	20
003.Mekarsari			
004.Selaawi			
005.Cirapuhan			
006.Samida			
007.Pelitaasih			
Jumlah	1	117	20

Sumber : Sekolah-sekolah

Tabel. 4. 1. 07 : Jumlah Sekolah, Murid dan Guru Sekolah Menengah Kejuruan (SMK) Menurut Desa/ Kelurahan Di Kecamatan Selaawi Tahun 2017

Table. 4. 1. 07: Number of Schools, Students and Teachers Vocational School (SMK) According Village / Village In Sub Selaawi 2017

Kel /Desa	Sekolah	Murid	Guru
(1)	(2)	(3)	(4)
001.Cigawir	2	166	29
002.Putrajawa	1	50	10
003.Mekarsari			
004.Selaawi	1	671	55
005.Cirapuhan			
006.Samida	1	838	39
007.Pelitaasih			
Jumlah	5	1 725	133

Sumber : Sekolah-sekolah

Tabel. 4. 1. 08 : Jumlah Pesantren, Pengasuh dan Santri Menurut Desa/ Kelurahan Di Kecamatan Selaawi Tahun 2017

Table. 4. 1. 08: Number of Pesantren, Caregiver and Pupils According to Village / Village In Sub Selaawi 2017

Desa/ Kel	Pondok Pesantren	Pengasuh	Santri
(1)	(2)	(3)	(4)
001.Cigawir	3	12	251
002.Putrajawa	3	4	124
003.Mekarsari	3	15	212
004.Selaawi	3	7	67
005.Cirapuhan	2	3	51
006.Samida	2	7	114
007.Pelitaasih	2	8	52
Jumlah	18	56	871

Sumber : Desa-desa

Tabel. 4. 2. 01 : Jumlah Sarana Fasilitas Kesehatan Menurut Desa/ Kelurahan Di Kecamatan Selaawi Tahun 2017

Table. 4. 2. 01: Number of Facilities Health Facilities According to Village / Village In Sub Selaawi 2017

Desa/ Kel	Rumah Sakit/ RS Bersalin	Puskesmas	Pustu	Poliklinik/ Balai Pengobatan	Polindes
(1)	(2)	(3)	(4)	(5)	(6)
001.Cigawir			1		
002.Putrajawa					1
003.Mekarsari					
004.Selaawi		1		1	
005.Cirapuhan					
006.Samida					
007.Pelitaasih			1		
Jumlah		1	2	1	1

Sumber : Desa-desa

Tabel. 4. 2. 01 : Lanjutan

Table. 4. 2. 01: Advanced

Desa/ Kel	Pos Yandu	Tempat Praktek Dokter	Tempat Praktek Bidan	Apotik	Toko Khusus Obat/Jamu
(1)	(7)	(8)	(9)	(10)	(11)
001.Cigawir	10		1		
002.Putrajawa	12		1		1
003.Mekarsari	9		1		
004.Selaawi	9	2	1		
005.Cirapuhan	12		2	1	1
006.Samida	7		1		
007.Pelitaasih	8		1		1
Jumlah	67	2	8	1	3

Sumber : Desa-desa

Tabel. 4. 2. 02 : Jumlah Tenaga Kesehatan Menurut Desa/ Kelurahan Di Kecamatan Selaawi Tahun 2017

Table. 4. 2. 02: Number of Health Workers According to Village / Village In Sub Selaawi 2017

Desa/ Kel	Dokter	Perawat	Mantri Kesehatan	Bidan	Dukun Beranak
(1)	(2)	(3)	(4)	(5)	(6)
001.Cigawir		2		1	3
002.Putrajawa				1	4
003.Mekarsari		1	1	2	4
004.Selaawi	2	3	1	1	
005.Cirapuhan		3	1	4	4
006.Samida				1	8
007.Pelitaasih		1	1	1	3
Jumlah	2	10	4	11	26

Sumber : Desa-desa

Tabel. 4. 2. 03 : Jumlah Peserta Akseptor KB Non Hormonal Menurut Jenis Alat Kontrasepsi Di Kecamatan Selaawi Tahun 2017

Table. 4. 2. 03: Number of Participants According Acceptor KB Non-Hormonal Contraceptives In Sub Selaawi 2017

Desa/Kel	IUD	MOW	MOP	KONDOM	Jumlah
(1)	(2)	(3)	(4)	(5)	(6)
001.Cigawir	76	20	2	28	126
002.Putrajawa	62	22	1	23	108
003.Mekarsari	62	31	1	8	102
004.Selaawi	109	65	1	8	183
005.Cirapuhan	121	42	7	9	179
006.Samida	170	42	1	25	238
007.Pelitaasih	56	20	2	7	85
Jumlah	656	242	15	108	1 021

Sumber : PLKB

Tabel. 4. 2. 04 : Jumlah Peserta Akseptor KB Hormonal Menurut Jenis Alat Kontrasepsi Di Kecamatan Selaawi Tahun 2017

Table. 4. 2. 04: Number of Participants According Acceptor KB Hormonal Contraceptives In Sub Selaawi 2017

Desa/Kel	IMPLANT	SUNTIK	PIL	Jumlah
(1)	(2)	(3)	(4)	(5)
001.Cigawir	84	646	147	877
002.Putrajawa	53	715	131	899
003.Mekarsari	71	522	124	717
004.Selaawi	61	299	118	478
005.Cirapuhan	100	867	204	1 171
006.Samida	76	128	104	308
007.Pelitaasih	67	503	200	770
Jumlah	512	3 680	1 028	5 220

Sumber : PLKB

Tabel. 4. 2. 05 : Jumlah Wanita Usia Subur dan Pasangan Usia Subur Di Kecamatan Selaawi Tahun 2017

Table. 4. 2. 05: Number of Women and Couples Eligible Eligible Selaawi In District 2017

Desa/Kel	WUS	PUS
(1)	(2)	(3)
001.Cigawir	1 333	1 240
002.Putrajawa	1 618	1 293
003.Mekarsari	1 420	966
004.Selaawi	1 314	1 011
005.Cirapuhan	2 077	1 531
006.Samida	1 263	1 038
007.Pelitaasih	1 124	895
Jumlah	10 149	7 974

Sumber : PLKB

Tabel. 4. 2. 06 : Jumlah Pasangan Usia Subur Menurut Kelompok Umur Di Kecamatan Selaawi Tahun 2017

Table. 4. 2. 06: Number of Eligible Spouse by Age Group In Sub Selaawi 2017

Desa/Kel	< 20 Th	20-29 Th	> 30 Th
(1)	(2)	(3)	(4)
001.Cigawir	85	403	784
002.Putrajawa	97	520	709
003.Mekarsari	65	479	478
004.Selaawi	36	452	549
005.Cirapuhan	78	649	844
006.Samida	41	461	563
007.Pelitaasih	49	409	461
Jumlah	451	3 373	4 388

Sumber : PLKB

Tabel. 4. 2. 07 : Jumlah Penduduk Menurut Penahapan Keluarga Sejahtera Di Kecamatan Selaawi Tahun 2017

Table. 4. 2. 07: Total Population by phasing Family Welfare In Sub Selaawi 2017

Desa/Kel	Keluarga Pra Ks	KS 1	KS II	KS III	KS III +
(1)	(2)	(3)	(4)	(5)	(6)
001.Cigawir	671	549	313	289	175
002.Putrajawa	940	517	166	115	33
003.Mekarsari	500	454	273	125	12
004.Selaawi	435	590	233	144	1
005.Cirapuhan	1 304	670	179	128	12
006.Samida	870	325	75	42	6
007.Pelitaasih	549	234	194	58	2
Jumah	5 269	3 339	1 433	901	241

Sumber : PLKB

Tabel. 4. 2. 08 : Jumlah Kematian Penduduk Satu Tahun Terakhir Di Kecamatan Selaawi Tahun 2013

Table. 4. 2. 08: Number of Deaths Population The Last Year In Sub Selaawi 2013

Desa/Kel	Laki-laki	Perempuan	Ibu Hamil/ Melahirkan	Umur 0 < 1 Tahun
(1)	(2)	(3)	(4)	(5)
001.Cigawir	3	4		
002.Putrajawa	2	3		
003.Mekarsari	10	10		
004.Selaawi	6	2		
005.Cirapuhan	11	7		
006.Samida	7	7		
007.Pelitaasih	4	3		
Jumlah	43	36		

Sumber : PLKB

Tabel. 4. 2. 09 : Jumlah Bayi dan Balita Yang Ikut Posyandu Di Kecamatan Selaawi Tahun 2017

Table. 4. 2. 09: Number of Infants and Young Children Who Come In Sub Selaawi IHC 2017

Desa/Kel	Bayi 0 - < 1 Thn		Balita 1 - <5 Thn	
	Ikut Posyandu	Tidak Ikut Posyandu	Ikut Posyandu	Tidak Ikut Posyandu
(1)	(2)	(3)	(4)	(5)
001.Cigawir	95		240	50
002.Putrajawa	113		253	43
003.Mekarsari	59		320	48
004.Selaawi	57		197	
005.Cirapuhan	76		264	
006.Samida	163		313	6
007.Pelitaasih	42		81	
Jumlah	605	0	1 668	147

Sumber : PLKB

Tabel. 4. 2. 10 : **Jumlah Bukan Peserta KB Di Kecamatan Selaawi Tahun 2017**
 Table. 4. 2. 10: *Number Not Peserta KB In Sub Selaawi 2017*

Desa/Kel	Hamil	Tidak Hamil		
		Ingin Anak Segera	Ingin Anak Ditunda	Tidak Ingin Anak Lagi
(1)	(2)	(3)	(4)	(5)
001.Cigawir	59	131	129	159
002.Putrajawa	91	97	193	130
003.Mekarsari	34	76	89	95
004.Selaawi	22	96	97	100
005.Cirapuhan	43	106	132	149
006.Samida	31	79	94	112
007.Pelitaasih	25	88	78	79
Jumlah	305	673	812	824

Sumber : PLKB

Tabel. 4. 3. 01 : Jumlah Pemeluk Agama Menurut Agama Yang Dianut Di Kecamatan Selaawi Tahun 2017

Table. 4. 3. 01: Number of Adherent Religion Religion In The Embraced In Sub Selaawi 2017

Desa/ Kel	Islam	Protestan	Katolik	Hindu	Budha	Lainnya
(1)	(2)	(3)	(4)	(5)	(6)	(7)
001.Cigawir	5 177					
002.Putrajawa	7 200					
003.Mekarsari	5 500					
004.Selaawi	4 783					
005.Cirapuhan	7 944					
006.Samida	4 403					
007.Pelitaasih	3 433					
Jumlah	38 440	0	0	0	0	0

Sumber : Desa-desa

Tabel. 4. 3. 02 : Jumlah Tempat Peribadatan Di Kecamatan Selaawi Tahun 2017

Table. 4. 3. 02: Number of Places of Worship In Sub Selaawi 2017

Desa/ Kel	Mesjid	Mushola/ Langgar	Gereja	Pura	Vihara
(1)	(2)	(3)	(4)	(5)	(6)
001.Cigawir	10	16			
002.Putrajawa	11	19			
003.Mekarsari	8	25			
004.Selaawi	9	23			
005.Cirapuhan	10	54			
006.Samida	7	19			
007.Pelitaasih	9	16			
Jumlah	64	172			

Sumber : Desa-desa

Tabel. 4. 4. 01 : Jumlah Lapangan Olahraga Menurut Jenis Kegiatan Di Kecamatan Selaawi Tahun 2017

Table. 4. 4. 01: Total WACA by Type of Activity In Sub Selaawi 2017

Desa/ Kelurahan	Sepak Bola	Bola Voli	Bulu Tangkis	Tenis Meja	Futsal
(1)	(2)	(3)	(4)	(5)	(6)
001.Cigawir		8	1	2	
002.Putrajawa	1	10		4	2
003.Mekarsari	1	6	1	2	
004.Selaawi	1	6	1	6	1
005.Cirapuhan	1	5		1	
006.Samida	1	3	1	4	
007.Pelitaasih		4		4	
Jumlah	5	42	4	23	3

Sumber : Desa-desa

Tabel. 4. 4. 02 : Jumlah Penyandang Cacat Menurut Jenis Kecacatan Di Kecamatan Selaawi Tahun 2017

Table. 4. 4. 02: Number of Persons with Disabilities by Type of Disability In Sub Selaawi 2017

Desa/ Kelurahan	Tuna Netra (buta)	Tuna Runggu (tuli)	Tuna Grahita (Mental)	Tuna Daksa (C.tubuh)	Tuna Ganda
(1)	(2)	(3)	(4)	(5)	(6)
001.Cigawir		5	5	4	1
002.Putrajawa	10		3	7	
003.Mekarsari	2	2	1	1	1
004.Selaawi	1	1	1	2	
005.Cirapuhan	5	6	7	10	
006.Samida	2	5	6	7	
007.Pelitaasih	2		7	5	
Jumlah	22	19	30	36	2

Sumber : Desa-desa

Tabel. 4. 5. 01 : *Jumlah Nikah, Talak, Cerai dan Rujuk Di Kecamatan Selaawi Tahun 2015

*Table. 4. 5. 01: *Number of Marriage, Divorce, Divorce and referred to in the District Selaawi 2015*

Desa/Kel	Nikah	Talak	Cerai	Rujuk
(1)	(2)	(3)	(4)	(5)
001.Cigawir	57			
002.Putrajawa	95			
003.Mekarsari	68			
004.Selaawi	55			
005.Cirapuhan	119			
006.Samida	46			
007.Pelitaasih	38			
	478			

Sumber : Desa-desa

**untuk talak, cerai rujuk tidak melaporkan ke Kantor KUA setempat*

Bab. V
Pertanian
Agriculture

<https://garutkab.bps.go.id>

5. Pertanian

Dalam struktur perekonomian Kabupaten Garut, sektor pertanian merupakan sektor yang sangat dominan, termasuk kecamatan Selaawi untuk sektor pertanian merupakan sektor yang dominan.

Komoditi0komoditi pertanian yang masuk kedalam kelompok Pertanian Tanaman Pangan meliputi pertanian tanaman padi (padi sawah dan padi ladang), tanaman palawija, tanaman sayur-sayuran dan tanaman buah-buahan (Tanaman Bahan Makanan/Tabama). Adapun informasi yang dapat ditampilkan didalam sub bab ini mengenai tambah tanam, jumlah luas panen dan jumlah produksi untuk masing-masing komoditi.

5. Agriculture

In the economic structure of Garut regency, agriculture sector is a very dominant sector, including district Selaawi for agriculture sector is dominant.

Commodities of agricultural commodities belonging to the Food Crops Farming group include rice cultivation (paddy rice and paddy fields), palawija crops, vegetable crops and fruit crops (Foodstuffs / Tabama). As for the information that can be presented in this sub-section on added cropping, the total area of harvest and the amount of production for each commodity.

Tabel. 5. 1. 01 : Luas Lahan Sawah dan Lahan Bukan Sawah Di Kecamatan Selaawi Tahun 2017

Table. 5. 1. 01: Wetland Area and Land Not Rice In Sub Selaawi 2017

Desa/ Kel	Lahan Sawah	Bukan Lahan Sawah			Total
		Lahan Kering	Lainnya	Jumlah	
(1)	(2)	(3)	(4)	(5)	(6)
001.Cigawir	190	271	33	304	494
002.Putrajawa	148	430	28	458	606
003.Mekarsari	87	203	25	228	315
004.Selaawi	94	132	26	158	252
005.Cirapuhan	195	345	214	559	754
006.Samida	136	205	30	235	371
007.Pelitaasih	121	218	275	493	614
Jumlah	971	1 804	631	2 435	3 406

Sumber : Bpp dan UPTD Pertanian

Tabel. 5. 1. 02 : Luas Lahan Sawah Menurut Jenis Pengairan Di Kecamatan Selaawi Tahun 2017 (Ha)

Table. 5. 1. 02: Wetland Area by Type of Water In Sub Selaawi 2017 (Ha)

Desa/ Kel	Teknis	Setengah Teknis	Sederhana	Tadah Hujan	Jumlah
(1)	(2)	(3)	(4)	(5)	(6)
001.Cigawir	163		6	21	190
002.Putrajawa			89	59	148
003.Mekarsari			34	53	87
004.Selaawi			37	57	94
005.Cirapuhan			56	139	195
006.Samida			109	27	136
007.Pelitaasih			92	29	121
Jumlah	163	-	423	385	971

Sumber : Bpp dan UPTD Pertanian

Tabel. 5. 1. 03 : Luas Lahan Panen, Produksi, Rata-rata Produksi Tanaman Padi Di Kecamatan Selaawi Tahun 2017 (Ton/ Ha)

Table. 5. 1. 03: Land Area Harvested, Production, Average Production of Rice In Sub Selaawi 2017 (Ton / Ha)

Desa/ Kel	Luas Panen (Ha)	Produksi (Ton)	Rata-rata Produksi (ton/Ha)
(1)	(2)	(3)	(4)
001.Cigawir	553,00	3 520,47	6,4
002.Putrajawa	424,27	3 016,97	7,1
003.Mekarsari	247,39	1 717,45	6,9
004.Selaawi	270,90	1 849,87	6,8
005.Cirapuhan	535,09	3 888,09	7,3
006.Samida	388,44	2 682,87	6,9
007.Pelitaasih	345,90	2 381,28	6,9
Jumlah	2 765	19 057	6,9

Sumber : Bpp dan UPTD Pertanian

Tabel. 5. 1. 04 : Luas Lahan Tanam, Tanaman Palawija Menurut Jenis Tanaman Di Kecamatan Selaawi Tahun 2017 (Ha)

Table. 5. 1. 04: Land Area Planted, Plants Crops by Type of Plants In Sub Selaawi 2017 (Ha)

Desa/ Kel	Jagung	Singkong	Ubi Jalar	Kacang Tanah	Kedelai
(1)	(2)	(3)	(4)	(5)	(6)
001.Cigawir	412,4	57,48	3,88	59,63	44,42
002.Putrajawa	643,2	90,47	7,75	96,64	68,25
003.Mekarsari	315,5	43,35	2,91	47,29	32,50
004.Selaawi	195,2	26,39	2,91	28,79	19,50
005.Cirapuhan	524,1	71,62	6,78	77,10	54,17
006.Samida	302,0	41,46	3,88	45,23	31,42
007.Pelitaasih	332,6	45,23	2,91	48,32	35,75
Jumlah	2 725,0	376,0	31,0	403,0	286,0

Sumber : Bpp dan UPTD Pertanian

Tabel. 5. 1. 05 : Luas Lahan Panen, Produksi, Rata-rata Produksi Tanaman Palawija Di Kecamatan Selaawi Tahun 2017 (Ton/Ha)

Table. 5. 1. 05: Land Area Harvested, Production, Average Crop Production Crops Selaawi In District 2017 (Ton / Ha)

Desa/ Kel	Jagung	Singkong	Ubi Jalar	Kacang Tanah	Kedelai
(1)	(2)	(3)	(4)	(5)	(6)
001.Cigawir	11,3	34,44	21,15	2,65	2,52
002.Putrajawa	17,2	54,31	34,40	4,16	3,97
003.Mekarsari	8,7	25,32	16,10	2,01	1,95
004.Selaawi	5,5	15,74	10,10	1,33	1,22
005.Cirapuhan	14,3	47,16	27,14	3,39	3,21
006.Samida	8,5	24,33	15,78	1,99	1,87
007.Pelitaasih	9,1	26,68	17,36	2,12	2,06
Jumlah	74,6	228,0	142,0	17,7	16,8

Sumber : Bpp dan UPTD Pertanian

Tabel. 5. 1. 06 : Luas Lahan Tanam, Tanaman Sayuran Menurut Jenis Tanaman Di Kecamatan Selaawi Tahun 2017 (Ha)

Table. 5. 1. 06: Land Area Planted, Vegetable by Type Plants In Sub Selaawi 2017 (Ha)

Desa/Kel	Bayam	Kangkung	Mentimun	Kacang Panjang
(1)	(2)	(3)	(4)	(5)
001.Cigawir	0,5	0,45	1,78	0,15
002.Putrajawa	0,5	0,45	0,89	0,13
003.Mekarsari	0,2	0,23	0,89	0,16
004.Selaawi	0,2	0,15	0,89	0,14
005.Cirapuhan	0,8	0,83	1,78	0,25
006.Samida	0,3	0,30	0,89	0,16
007.Pelitaasih	0,6	0,60	0,89	0,14
Jumlah	3,0	3,0	8,0	1,1

Sumber : Bpp dan UPTD Pertanian

Tabel. 5. 1. 07 : Luas Lahan Panen, Produksi, Rata-rata Produksi Tanaman Sayuran Di Kecamatan Selaawi Tahun 2017 (Ton/Ha)

Table. 5. 1. 07: Land Area Harvested, Production, Average Production of Vegetables In Sub Selaawi 2017 (Ton / Ha)

Desa/Kel	Bayam	Kangkung	Mentimun	Kacang Panjang
(1)	(2)	(3)	(4)	(5)
001.Cigawir	4,4	5,85	28,89	1,95
002.Putrajawa	4,4	5,85	14,44	1,63
003.Mekarsari	2,2	2,93	14,44	2,11
004.Selaawi	1,5	1,95	14,44	1,79
005.Cirapuhan	8,0	10,73	28,89	3,25
006.Samida	2,9	3,90	14,44	2,11
007.Pelitaasih	5,8	7,80	14,44	1,79
Jumlah	29,0	39,0	130,0	14,6

Sumber : Bpp dan UPTD Pertanian

Tabel. 5. 1. 08 : Luas Lahan Tanam, Tanaman Buah-buahan Menurut Jenis Tanaman Di Kecamatan Selaawi Tahun 2017 (Pohon)

Table. 5. 1. 08: Land Area Planted, Plants Fruits by Type Plants In Sub Selaawi 2017 (Tree)

Desa/Kel	Alpukat	Jambu	Mangga	Pisang
(1)	(2)	(3)	(4)	(5)
001.Cigawir	167	60	141	392
002.Putrajawa	244	85	202	591
003.Mekarsari	129	47	102	284
004.Selaawi	175	35	70	176
005.Cirapuhan	290	76	189	639
006.Samida	122	40	95	263
007.Pelitaasih	115	43	101	285
Jumlah	1.242	386	900	2 630

Sumber : Bpp dan UPTD Pertanian

Tabel. 5. 1. 09 : Luas Lahan Panen, Produksi, Rata-rata Produksi Tanaman Buah-buahan Di Kecamatan Selaawi Tahun 2017 (Ton)

Table. 5. 1. 09: Land Area Harvested, Production, Average Production Plants Fruits Selaawi In District 2017 (Tonnes)

Desa/Kel	Alpukat	Jambu	Mangga	Pisang
(1)	(2)	(3)	(4)	(5)
001.Cigawir	38,5	4,1	11,5	9,7
002.Putrajawa	38,5	5,4	16,0	14,7
003.Mekarsari	25,7	3,0	7,6	7,2
004.Selaawi	38,5	2,4	5,3	4,8
005.Cirapuhan	51,4	4,6	14,5	15,7
006.Samida	25,7	2,4	7,7	6,1
007.Pelitaasih	25,7	3,0	7,6	7,3
Jumlah	243,9	24,8	70,1	65,6

Sumber : Bpp dan UPTD Pertanian

Tabel. 5. 1. 10 : Lokasi dan Luas Tanam Jajar Legowo di Kecamatan Selaawi Tahun 2017 (Ha)

Table. 5. 1. 10: Location and Planted Jajar Legowo In Sub Selaawi 2017 (Ha)

Desa/ Kelurahan	Musim Tanam		
	SR 1 Thn 2017	SR 2 Thn 2017	SR 3 Thn 2017
(1)	(2)	(3)	(4)
001.Cigawir		5	3
002.Putrajawa		5	3
003.Mekarsari		2	1
004.Selaawi		15	7
005.Cirapuhan		3	2
006.Samida		3	2
007.Pelitaasih		2	1
Jumlah		35	19

Sumber : UPTD Peternakan Kecamatan Selaawi

Tabel. 5. 1. 11 : Jumlah Ternak i Kecamatan Selaawi Tahun 2015 (Ekor)

Table. 5. 1. 11: Number of Livestock In Sub Selaawi In District 2015 (Tail)

Desa/ Kelurahan	Sapi		Kerbau		Domba	
	Jantan	Betina	Jantan	Betina	Jantan	Betina
(1)	(2)	(3)	(4)	(5)	(6)	(7)
001.Cigawir	67	200			96	354
002.Putrajawa	174	310	11	26	138	312
003.Mekarsari	110	250	8	24	360	980
004.Selaawi	165	210	4	5	277	400
005.Cirapuhan	95	179	2	5	965	1500
006.Samida	42	400	1	2	75	325
007.Pelitaasih	154	230			90	410
Jumlah	807	1 779	26	62	2 001	4 281

Sumber : UPTD Peternakan Kecamatan Selaawi

<https://garutkab.bps.go.id>

Bab. VI
Perindustrian
Industry

<https://garutkab.bps.go.id>

6. Industri Pengolahan

Dalam rangka memasuki era pembangunan pertumbuhan industri dan era globalisasi, peran industri kecil sangat besar sekali, sehingga dalam hal ini pembinaan dan pengembangan perlu untuk terus ditingkatkan baik secara kualitas maupun kuantitas. Selain itu dalam perkembangannya usaha industri kecil ini selalu melibatkan berbagai aspek diantaranya bahan baku, permodalan/ investasi, mesin/alat berproduksi, tenaga kerja, manajemen, promosi dan pemasaran.

6. Processing industry

In order to enter the era of development of industrial growth and the era of globalization, the role of small industry is very large, so in this case coaching and development need to be improved both in quality and quantity. In addition, in the development of this small industry business always involves various aspects such as raw materials, capital / investment, machinery / production tools, labor, management, promotion and marketing.

Tabel. 6. 01 : Banyaknya Industri Kecil/ Kerajinan Rumahtangga Di Kecamatan Selaawi Tahun 2017

Table. 6. 01: Number of Small Industry / Crafts Household Selaawi In District 2017

Desa/ Kelurahan	Kerajin an dari kulit	Kerajin an dari Kayu	Ker. dari logam/ logam Mulia	Anyaman	Gerabah / Keramik
(1)	(2)	(3)	(4)	(5)	(6)
001.Cigawir				159	
002.Putrajawa		5	1	743	
003.Mekarsari		3		1 301	
004.Selaawi		1		132	
005.Cirapuhan				12	
006.Samida		21		40	
007.Pelitaasih		6		15	
Jumlah		36	1	2 402	

Sumber : Desa-des

Tabel. 6. 01 : Lanjutan

Table. 6. 01: Advanced

Desa/ Kelurahan	Kerajinan dari kain	Tas	Bata	Genting	Makanan
(1)	(7)	(8)	(9)	(10)	(11)
001.Cigawir		3	5		25
002.Putrajawa			1		20
003.Mekarsari	15	10	3		
004.Selaawi		2			2
005.Cirapuhan			6		8
006.Samida			15		13
007.Pelitaasih					12
Jumlah	15	15	30		80

Sumber : Desa-desa

Tabel. 6. 02 : Jumlah Kegiatan Usaha Di Kecamatan Selaawi Tahun 2017
Table. 6. 02: The number of business activities in the District Selaawi 2017

Desa/ Kelurahan	Bengkel Mobi/ Motor	Repar asi Elektr onik	Beng kel Las	Usaha Photo copy	Pangk as Ramb ut	Salon/ Tata Rias
(1)	(2)	(3)	(4)	(5)	(6)	(7)
001.Cigawir	3	1	1	2	1	6
002.Putrajawa	5	2	3	4	3	1
003.Mekarsari	2	2		2		
004.Selaawi	2	2	2	1	2	1
005.Cirapuhan	10	4	1	3	3	1
006.Samida		3			2	
007.Pelitaasih	4	3	1		1	3
Jumlah	26	17	8	12	12	11

Sumber : Desa-desa

Tabel. 6. 03 : Jumlah Layanan Perniagaan Di Kecamatan Selaawi Tahun 2017*Table. 6. 03: Number of Commerce Services In Sub Selaawi 2017*

Desa/ Kelurahan	Pasar	Kios	Toserba/ Minimarket	Toko/ warung kelontong	Bank	KUD
(1)	(2)	(3)	(4)	(5)	(6)	(7)
001.Cigawir		10		85		
002.Putrajawa				73		1
003.Mekarsari				50		
004.Selaawi			1	123	1	
005.Cirapuhan	1	154	85	124	1	
006.Samida				82		
007.Pelitaasih				78		
Jumlah	1	164	86	615	2	1

Sumber : Desa-desa

<https://garutkab.bps.go.id>

<https://garutkab.bps.go.id>

Bab. VII

Angkutan

Transport

7. Sarana Informasi & Komunikasi

Pada bagian Bab ini tabel-tabel yang disajikan mengenai perhubungan dan komunikasi. seperti Menara ponsel, Signal Handphone, wartel, warnet, dll

7. Information & Communication Facilities

In this chapter the tables are presented on communication and communication. such as Mobile Tower, Mobile Signal, wartel, internet cafe, etc.

<https://garutkab.bps.go.id>

Tabel. 7. 01 : Banyaknya Warnet, Wartel dan Telepon Koin Atau Telepon Kartu Di Kecamatan Selaawi Tahun 2017

Table. 7. 01: Number of Buddhism, Kiosks and Phone Coins Or Phone Cards In Sub Selaawi 2017

Kelurahan/ Desa	Pelanggan telepon Kabel	Warnet	Wartel/ Kios pon	Telepon Umum Kartu/ koin
(1)	(2)	(3)	(4)	(5)
001.Cigawir				
002.Putrajawa		1		
003.Mekarsari		1		
004.Selaawi				
005.Cirapuhan		2		
006.Samida				
007.Pelitaasih				
Jumlah		4		

Sumber : Desa-desa

Tabel. 7. 02 : Jarak dan Perkiraan Waktu yang digunakan dari Desa, di Kecamatan Selaawi, Tahun 2017

Table. 7. 02: Distance and Estimated Time taken from the village, in the district Selaawi, 2017

Desa/ Kelurahan	Jarak ke (KM)		Waktu Tempuh (Menit)	
	Kecamatan	Kabupaten	Kecamatan	Kabupaten
001.Cigawir	3,7	32,1	12	46
002.Putrajawa	1,3	35,3	6	53
003.Mekarsari	1,9	35,1	8	52
004.Selaawi	0,5	34,5	2	49
005.Cirapuhan	1,95	35,95	8	56
006.Samida	5,1	39,1	15	64
007.Pelitaasih	7,6	41,6	20	69

Sumber : Desa-desa

DATA

MENCERDASKAN BANGSA



**BADAN PUSAT STATISTIK
KABUPATEN GARUT**

Jl. Pembangunan No. 222 Tarogong Garut 44151

Telp. 0262 233273; Fax. 0262 4893051

Homepage: garutkab.bps.go.id; Email: bps3205@bps.go.id

ISSN 0215-420X



9 770215 420146