

Katalog /Catalog: 1102001.6501130

KECAMATAN **MALINAU UTARA** DALAM ANGKA 2021



**BADAN PUSAT STATISTIK
KABUPATEN MALINAU
BPS-STATITICS OF MALINAU REGENCY**

KECAMATAN
MALINAU UTARA
DALAM ANGKA 2021



KECAMATAN MALINAU UTARA DALAM ANGKA
Malinau Utara Subdistrict in Figures
2021

ISSN: 2715-4319

No. Publikasi/*Publication Number*: 65010.2116

Katalog /*Catalog*: 1102001.6501130

Ukuran Buku/*Book Size*: 14,8 cm x 21 cm (*A5 Portrait*)

Jumlah Halaman/*Number of Pages* : xxvi + 96 hal/*pages*

Pengumpul Data/*Data Collector*:

Anderias (Koordinator Statistik Kecamatan Malinau Utara)

Naskah/*Manuscript*:

Wisnu Damar Budimulia, S. Tr. Stat.

Penyunting/*Editor*:

Wisnu Damar Budimulia, S. Tr. Stat.

Gambar Kover/*Cover Design*:

Wisnu Damar Budimulia, S. Tr. Stat.

Ilustrasi Kover/*Cover Illustration*:

Gedung *Islamic Center*, Malinau Utara

Islamic Center, Malinau Utara

Diterbitkan oleh/*Published by*:

© BPS Kabupaten Malinau/*BPS-Statistics of Malinau Regency*

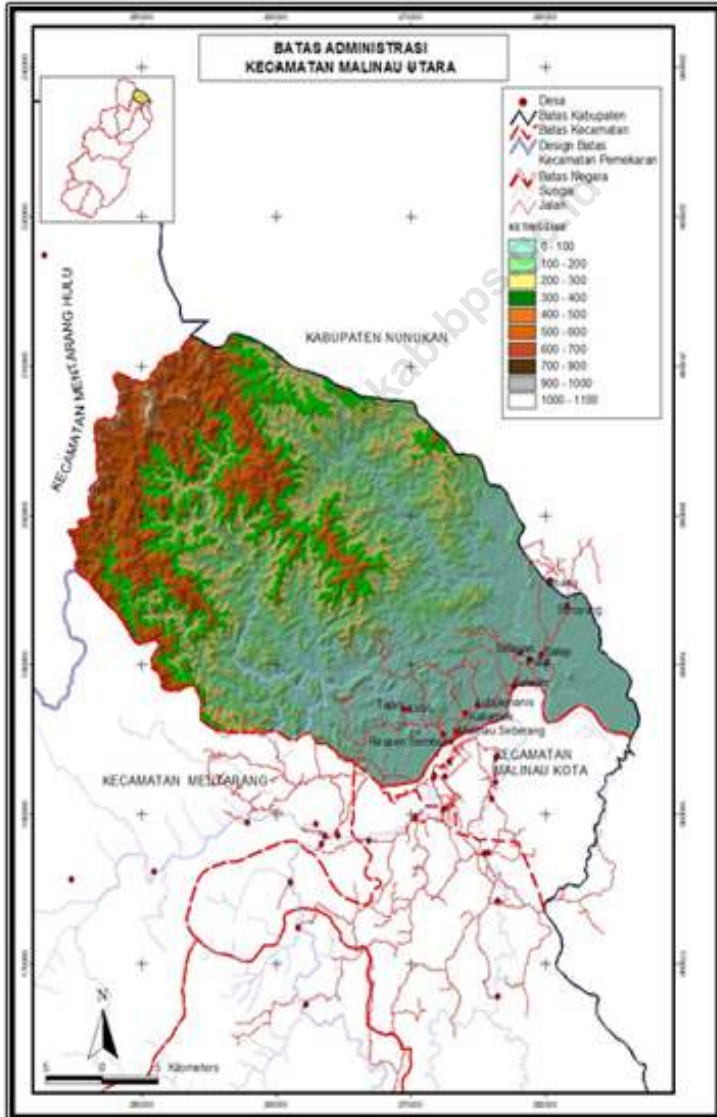
Dicetak oleh/*Printed by*:

—

Dilarang mengumumkan, mendistribusikan, mengomunikasikan, dan/atau menggandakan sebagian atau seluruh isi buku ini untuk tujuan komersil tanpa izin tertulis dari Badan Pusat Statistik.

Prohibited to announce, distribute, communicate, and/or copy part or all of this book for commercial purpose without permission from BPS-Statistics Indonesia.

PETA WILAYAH KECAMATAN MALINAU UTARA
MAP OF MALINAU UTARA SUBDISTRICT



KEPALA BPS KABUPATEN MALINAU
CHIEF STATISTICIAN OF BPS-STATISTICS OF MALINAU REGENCY



SUPRIYANTO, SST.



KATA PENGANTAR

Kecamatan Malinau Utara Dalam Angka 2021 merupakan publikasi tahunan yang diterbitkan oleh BPS Kabupaten Malinau. Publikasi ini memuat data/informasi statistik tentang hasil-hasil pembangunan di Wilayah Kecamatan Malinau Utara selama 2020, yang banyak diperlukan dalam evaluasi pembangunan. Data yang disajikan dalam publikasi ini terdiri dari data primer hasil Sensus/Survei yang dilakukan oleh BPS Kabupaten Malinau dan data sekunder yang bersumber dari berbagai instansi/dinas/lembaga pemerintah. Publikasi ini terdiri dari 4 bab, mulai dari bab geografi dan iklim hingga pariwisata di Malinau Utara.

Disadari bahwa publikasi ini belum sepenuhnya memenuhi harapan pihak pemakai data khususnya para perencana, namun diharapkan dapat membantu melengkapi penyusunan rencana pembangunan di Kecamatan ini. Publikasi ini dapat terwujud berkat kerjasama dan bantuan dari berbagai pihak baik instansi pemerintah maupun swasta.

Kepada semua pihak yang telah membantu kegiatan penyusunan dan penerbitan publikasi ini, kami mengucapkan terima kasih yang sebanyak-banyaknya. Akhirnya saran dan kritik yang membangun untuk perbaikan dan penyempurnaan publikasi ini di masa mendatang sangat kami harapkan. Semoga publikasi ini bermanfaat.

Malinau, September 2021

Kepala BPS
Kabupaten Malinau



Supriyanto, SST.



PREFACE

Malinau Utara Subdistrict in Figure 2021, is an annual publication written by BPS–Statistics of Malinau Regency. This publication contains statistical data/information on development outcomes in Malinau Utara Subdistrict during 2020, which is much needed in the evaluation of development. The data presented in the publication consists of primary data from Census/Survey conducted by BPS–Statistics of Malinau Regency and secondary data sourced from various agencies/ government institutions. This publication contains 4 chapters, from geography and climate chapter to Tourism chapter.

Honestly, this publication has not perfect yet and has not filled the user's hope, especially for the planners yet, but hopefully it can help to equip compilation of development planning in this subdistrict. This comprehensive publication has been made possible with the assistance and contribution from several governmental institutions and private organizations.

To all parties who helped with the preparation and publication oh this book, we express our thanks. Finally, suggestions and constructive criticism for the improvement of this publication in the future are very much expected. Hopefully this publication will be useful.

Malinau, September 2021
Chief Statistician of
BPS–Statistics of Malinau Regency



Supriyanto, SST.

DAFTAR ISI / CONTENTS

	Halaman <i>Page</i>
Kata Pengantar/ <i>Preface</i>	vii
Daftar Isi/ <i>Contents</i>	ix
Daftar Tabel/ <i>List of Tables</i>	xi
Daftar Gambar/ <i>List of Figures</i>	xix
Daftar Singkatan/ <i>List of Abbreviations</i>	xxiii
Statistik Kunci/ <i>Key Statistics</i>	xxv
1. Geografi dan Iklim/ <i>Geography and Climate</i>	1
2. Sosial dan Kesejahteraan Rakyat/ <i>Social and Welfare</i>	7
3. Pertanian, Kehutanan, Peternakan, dan Perikanan/ <i>Agriculture, Forestry, Livestock, and Fishery</i>	59
4. Pariwisata/ <i>Tourism</i>	85

DAFTAR TABEL/LIST OF TABLES

	Halaman <i>Page</i>
1. GEOGRAFI DAN IKLIM/GEOGRAPHY AND CLIMATE	1
1.1 KEADAAN GEOGRAFI GEOGRAPHY CONDITION	4
1.1.1 Luas dan Tinggi Daerah menurut Kecamatan di Kabupaten Malinau, 2020 <i>Total Area and Height of Region by Subdistrict in Malinau Regency, 2020</i>	4
2. PEMERINTAHAN/GOVERNMENT	7
2.1 PENDUDUK POPULATION	11
2.1.1 Penduduk, Laju Pertumbuhan Penduduk, Distribusi Persentase Penduduk, Kepadatan Penduduk, Rasio Jenis Kelamin Menurut Desa/Kelurahan di Kecamatan Malinau Utara, 2020 <i>Population, Population Growth Rate, Percentage Distribution of Population, Population Density, and Sex Ratio by Village in Malinau Utara Subdistrict, 2020</i>	11
2.1.2 Jumlah Penduduk Menurut Kelompok Umur dan Jenis Kelamin di Kecamatan Malinau Utara, 2020 <i>Population by Age Group and Sex in Malinau Utara Subdistrict, 2020..</i>	14
2.2 PENDIDIKAN EDUCATION	15
2.2.1 Jumlah Desa¹/Kelurahan yang Memiliki Fasilitas Sekolah menurut Kelurahan/Desa di Kecamatan M, 2018–2020 <i>Number of Villages¹/Kelurahan Having Educational Facilities by by Kelurahan/Village in Malinau Utara Subdistrict, 2018–2020.....</i>	15
2.2.2 Banyaknya Sekolah Dasar (SD) menurut Kelurahan/ Desa di Kecamatan Malinau Utara, 2020 <i>Number of Primary Schools by Kelurahan/Village in Malinau Utara Subdistrict, 2020</i>	20

2.2.3	Banyaknya Madrasah Ibtidaiyah (MI) menurut Kelurahan/ Desa di Kecamatan Malinau Utara, 2020 <i>Number of Madrasah Ibtidaiyah (MI) by Kelurahan/Village in Malinau Utara Subdistrict, 2020</i>	21
2.2.4	Banyaknya Sekolah Menengah Pertama (SMP) menurut Kelurahan/Desa di Kecamatan Malinau Utara, 2020 <i>Number of Junior High Schools by Kelurahan/Village in Malinau Utara Subdistrict, 2020</i>	22
2.2.5	Banyaknya Madrasah Tsanawiyah (MTs) menurut Kelurahan/Desa di Kecamatan Malinau Utara, 2020 <i>Number of Madrasah Tsanawiyah (MTs) by Kelurahan/Village in Malinau Utara Subdistrict, 2020</i>	23
2.2.6	Banyaknya Sekolah Menengah Atas (SMA) menurut Kelurahan/Desa di Kecamatan Malinau Utara, 2020 <i>Number of Senior High Schools by Kelurahan/Village in Malinau Utara Subdistrict, 2020</i>	24
2.2.7	Banyaknya Madrasah Aliyah (MA) menurut Kelurahan/ Desa di Kecamatan Malinau Utara, 2020 <i>Number of Madrasah Aliyah (MA) by Kelurahan/Village in Malinau Utara Subdistrict, 2020</i>	25
2.2.8	Banyaknya Sekolah Menengah Kejuruan (SMK) menurut Kelurahan/Desa di Kecamatan Malinau Utara, 2020 <i>Number of Vocational High Schools by Kelurahan/Village in Malinau Utara Subdistrict, 2020</i>	26
2.2.9	Banyaknya Akademi/Perguruan Tinggi menurut Kelurahan/Desa di Kecamatan Malinau Utara, 2020 <i>Number of Universities by Kelurahan/Village in Malinau Utara Subdistrict, 2020</i>	27
2.2.10	Kemudahan Untuk Mencapai Sarana Pendidikan Terdekat Bagi Desa/Kelurahan yang Tidak ada Sarana Pendidikan menurut Kelurahan/Desa di Kecamatan Malinau Utara, 2020 <i>The Ease of Access to Nearest Educational Facilities for Village/Kelurahan that not Having Educational Facilities by Kelurahan/Village in Malinau Utara Subdistrict, 2020</i>	28

2.3	KESEHATAN HEALTH.....	30
2.3.1	Jumlah Desa¹/Kelurahan yang Memiliki Sarana Kesehatan menurut Kelurahan/Desa di Kecamatan Malinau Utara, 2018–2020 <i>Number of Villages¹ Having Health Facilities by Kelurahan/Village in Malinau Utara Subdistrict, 2018–2020.....</i>	30
2.3.2	Jumlah Tenaga Kesehatan menurut Kelurahan/Desa di Kecamatan Malinau Utara, 2020 <i>Number of Medical Personnel by Kelurahan/Village in Malinau Utara Subdistrict, 2020.....</i>	36
2.3.3	Banyaknya Sarana Kesehatan menurut Kelurahan/Desa dan Jenis Sarana Kesehatan di Kecamatan Malinau Utara, 2020 <i>Number of Health Facilities by Kelurahan/Village and Kind of Health Facilities in Malinau Utara Subdistrict, 2020.....</i>	37
2.3.4	Kemudahan Mencapai Sarana Kesehatan Terdekat Bagi Desa/Kelurahan yang Tidak ada Sarana Kesehatan menurut Kelurahan/Desa di Kecamatan Malinau Utara, 2020 <i>The Ease of Access to Nearest Health Facilities for Village/Kelurahan that not Having Health Facilities by Kelurahan/Village by Kelurahan/Village in Malinau Utara Subdistrict, 2020.....</i>	39
2.3.5	Banyaknya Warga Penderita Gizi Buruk menurut Kelurahan/Desa di Kecamatan Malinau Utara, 2019 dan 2020 <i>Number of People with Severe Malnutrition by Kelurahan/Village by Kelurahan/Village in Malinau Utara Subdistrict, 2019 and 2020</i>	
2.4	AGAMA DAN SOSIAL LAINNYA RELIGION AND OTHER SOCIAL AFFAIRS.....	42
2.4.1	Jumlah Penduduk menurut Kelurahan/Desa dan Agama yang Dianut di Kecamatan Malinau Utara, 2020 <i>Population by Kelurahan/Village and Religion in Malinau Utara Subdistrict, 2020.....</i>	42
2.4.2	Jumlah Tempat Ibadah menurut Kelurahan/Desa di Kecamatan Malinau Utara, 2020 <i>Number of Places of Worship by Kelurahan/Village in Malinau Utara Subdistrict, 2020.....</i>	43

2.4.3	Banyaknya Keluarga menurut Kelurahan/Desa¹ dan Jenis Pengguna Listrik di Kecamatan Malinau Utara, 2020 <i>Number of Families by Kelurahan/Village¹ and Type of Electric Customer in Malinau Utara Subdistrict, 2020.....</i>	44
2.4.4	Banyaknya Desa/Kelurahan menurut Keberadaan Penerangan Jalan Utama Desa/Kelurahan di Kecamatan Malinau Utara, 2018–2020 <i>Number of Villages/Kelurahan by Presence of Village/Kelurahan Main Street Illumination in Malinau Utara Subdistrict, 2018–2020</i>	45
2.4.5	Banyaknya Desa/Kelurahan menurut Jenis Bahan Bakar untuk Memasak yang Digunakan oleh Sebagian Besar Keluarga di Kecamatan Malinau Utara, 2018–2020 <i>Number of Villages/Kelurahan by Type of Cooking Fuel Used by Majority of Families in Malinau Utara Subdistrict, 2018–2020</i>	46
2.4.6	Banyaknya Desa/Kelurahan menurut Sumber Air Minum Sebagian Besar Keluarga di Kecamatan Malinau Utara, 2018–2020 <i>Number of Villages/Kelurahan by Sources of Drinking Water of Majority of Families in Malinau Utara Subdistrict, 2018–2020</i>	47
2.4.7	Banyaknya Desa/Kelurahan menurut Penggunaan Fasilitas Tempat Buang Air Besar Sebagian Besar Keluarga di Kecamatan Malinau Utara, 2018–2020 <i>Number of Villages/Kelurahan by Toilet Facility Usage of Majority of Families in Malinau Utara Subdistrict, 2018–2020</i>	48
2.4.8	Banyaknya Kejadian Bencana Alam menurut Kelurahan/Desa dan Jenis Bencana Alam di Kecamatan Malinau Utara, 2020 <i>Number of Natural Disaster by Kelurahan/Village and Type of Natural Disaster in Malinau Utara Subdistrict, 2020</i>	49
2.4.9	Banyaknya Korban Jiwa Akibat Bencana Alam menurut Kelurahan/Desa dan Jenis Bencana Alam di Kecamatan Malinau Utara, 2020 <i>Number of Casualties due to Natural Disaster by Kelurahan/Village and Type of Natural Disaster in Malinau Utara Subdistrict, 2020</i>	52
2.4.10	Keberadaan Fasilitas/Upaya Antisipasi/Mitigasi Bencana Alam menurut Kelurahan/Desa di Kecamatan Malinau Utara, 2020 <i>Presence of Facilities/Effort in Anticipation/Mitigation of Natural Disaster by Kelurahan/Village in Malinau Utara Subdistrict, 2020</i>	55

2.4.11	Banyaknya Embung Desa menurut Kelurahan/Desa di Kecamatan Malinau Utara, 2019 dan 2020 <i>Number of Village Reservoirs by Kelurahan/Village in Malinau Utara Subdistrict, 2020</i>	57
2.4.12	Banyaknya Desa/Kelurahan yang Memiliki Kelompok Kegiatan Olahraga menurut Jenis Olahraga dan Ketersediaan Fasilitas/ Lapangan Olahraga di Kecamatan Malinau Utara, 2020 <i>Number of Village/Kelurahan Having Sports Activity Group by Type of Sports and Availability of Sports Facility/Field in Malinau Utara Subdistrict, 2020</i>	58
3.	PENDUDUK DAN KETENAGAKERJAAN/POPULATION AND EMPLOYMENT	59
3.1	HORTIKULTURA HORTICULTURE	62
3.1.1	Luas Panen Tanaman Sayuran dan Buah–Buahan Semusim menurut Jenis Tanaman di Kecamatan Malinau Utara (ha), 2017–2020 <i>Harvested Area of Seasonal Vegetables and Fruits by Kind of Plant in Malinau Utara Subdistrict (ha), 2017–2020</i>	62
3.1.2	Produksi Tanaman Sayuran dan Buah–Buahan Semusim menurut Jenis Tanaman di Kecamatan Malinau Utara (kuintal), 2017–2020 <i>Production of Seasonal Vegetables and Fruits by Kind of Plant in Malinau Utara Subdistrict (quintal), 2017–2020</i>	64
3.1.3	Luas Panen Tanaman Biofarmaka menurut Jenis Tanaman di Kecamatan Malinau Utara (m²), 2017–2020 <i>Harvested Area of Medical Plants by Kind of Plant in Malinau Utara Subdistrict (m²), 2017–2020</i>	66
3.1.4	Produksi Tanaman Biofarmaka menurut Jenis Tanaman di Kecamatan Malinau Utara (kg), 2017–2020 <i>Production of Medical Plants by Kind of Plant in Malinau Utara Subdistrict (kg), 2017–2020</i>	67
3.1.5	Luas Panen Tanaman Hias menurut Jenis Tanaman di Kecamatan Malinau Utara (m²), 2017–2020 <i>Harvested Area of Ornamental Plants by Kind of Plant in Malinau Utara Subdistrict (m²), 2017–2020</i>	68

3.1.6	Produksi Tanaman Hias menurut Jenis Tanaman di Kecamatan Malinau Utara (tangkai), 2017–2020 <i>Production of Ornamental Plants by Kind of Plant in Malinau Utara Subdistrict (stalks), 2017–2020</i>	69
3.1.7	Produksi Buah–Buahan dan Sayuran Tahunan menurut Jenis Tanaman di Kecamatan Malinau Utara (ku), 2017–2020 <i>Production of Annual Fruits and Vegetables by Kind of Plant in Malinau Utara Subdistrict (qu), 2017–2020</i>	70
3.2	PERKEBUNAN ESTATE CROPS	72
3.2.1	Luas Areal Tanaman Perkebunan menurut Kelurahan/Desa dan Jenis Tanaman di Kecamatan Malinau Utara (ha), 2019–2020 <i>Planted Area of Estate Crops by Kelurahan/Village and Kind of Plant in Malinau Utara Subdistrict (ha), 2019–2020</i>	72
3.2.1	Produksi Tanaman Perkebunan menurut Kelurahan/Desa dan Jenis Tanaman di Kecamatan Malinau Utara (ton), 2019–2020 <i>Production of Estate Crops by Kelurahan/Village and Kind of Plant in Malinau Utara Subdistrict (ton), 2019–2020</i>	76
3.3	PETERNAKAN LIVESTOCK	80
3.3.1	Populasi Ternak menurut Kelurahan/Desa dan Jenis Ternak di Kecamatan Malinau Utara (ekor), 2019–2020 <i>Livestock Population by Kelurahan/Village and Kind of Livestock in Malinau Utara Subdistrict (heads), 2019–2020</i>	80
3.3.2	Populasi Unggas menurut Kelurahan/Desa dan Jenis Ternak di Kecamatan Malinau Utara (ekor), 2019–2020 <i>Poultry Population by Kelurahan/Village and Kind of Poultry in Malinau Utara Subdistrict (heads), 2019–2020</i>	83
4.	SOSIAL DAN KESEJAHTERAAN RAKYAT/SOCIAL AND WELFARE	85
4.1	Banyaknya Sarana dan Prasarana Ekonomi menurut Kelurahan/Desa dan Jenisnya di Kecamatan Malinau Utara, 2020 <i>Number of Economic Facilities and Infrastructure by Kelurahan/Village in Malinau Utara Subdistrict, 2020</i>	88

4.2	Banyaknya Sarana Lembaga Keuangan yang Beroperasi menurut Kelurahan/Desa dan Jenisnya di Kecamatan Malinau Utara, 2020 <i>Number of Operating Financial Institution Facilities by Kelurahan/Village in Malinau Utara Subdistrict, 2020</i>	91
4.3	Banyaknya Koperasi yang Masih Aktif menurut Kelurahan/Desa dan Jenis Koperasi di Kecamatan Malinau Utara, 2020 <i>Number of Active Cooperatives by Kelurahan/Village in Malinau Utara Subdistrict, 2020</i>	92
4.4	Jumlah Menara dan Operator Layanan Komunikasi Telepon Seluler Serta Kondisi Sinyal Telepon Seluler menurut Kelurahan/Desa di Kecamatan Malinau Utara, 2020 <i>Number of Operating Financial Institution Facilities by Kelurahan/Village in Malinau Utara Subdistrict, 2020</i>	93
4.5	Sarana Transportasi Antar Desa/Kelurahan menurut Kelurahan/Desa di Kecamatan Malinau Utara, 2020 <i>Inter-Village/Kelurahan Transportation Facilities by Kelurahan/Village in Malinau Utara Subdistrict, 2020</i>	94
4.6	Kondisi Jalan Darat Antar Desa/Kelurahan menurut Kelurahan/Desa di Kecamatan Malinau Utara, 2020 <i>Condition of Inter-Village/Kelurahan Roads by Kelurahan/Village in Malinau Utara Subdistrict, 2020</i>	95
4.7	Keberadaan Kantor Pos/Pos Pembantu/Rumah Pos dan Perusahaan/Agen Jasa Ekspedisi Swasta menurut Kelurahan/Desa di Kecamatan Malinau Utara, 2020 <i>Availability of Post Office/Subsidiary of Post Office and Private Expedition Service Company by Kelurahan/Village in Malinau Utara Subdistrict, 2020</i>	96

DAFTAR GAMBAR/LIST OF FIGURES

	Halaman Page
1.1 Luas Daerah menurut Kecamatan di Kabupaten Malinau (%), 2020 <i>Area by Subdistrict in Malinau Regency (%), 2020</i>	3
2.1 Perbandingan Jumlah Penduduk antar Kecamatan di Kabupaten Malinau (%), 2020 <i>Comparison of Population between Subdistricts in Malinau Regency (%), 2020</i>	9
2.2 Jumlah Penduduk di Kecamatan Malinau Utara, 2020 <i>Number of Population in Malinau Utara Sub-District, 2020</i>	10
3.1 Produksi Buah–Buahan dan Sayuran Tahunan Tertinggi menurut Jenis Tanaman di Kecamatan Malinau Utara (ku), 2020 <i>Highest Production of Annual Fruits and Vegetables by Kind of Plant in Malinau Utara Subdistrict (qu), 2020</i>	61
4.1 Toko Kelontong menurut Desa di Kecamatan Malinau Utara, 2020 <i>Number of Grocery Store by Village in Malinau Utara Subdistrict, 2020</i>	87

PENJELASAN UMUM/EXPLANATORY NOTES

Tanda–tanda, satuan–satuan, dan lain–lainnya yang digunakan dalam publikasi ini adalah sebagai berikut:

Symbols, measurement units, and acronyms which are used in this publication, are as follows:

1. TANDA–TANDA/SYMBOLS

Data tidak tersedia/Data not available	: ...
Tidak ada atau nol /Null or zero	: –
Data dapat diabaikan/Data negligible	: 0
Tanda decimal/Decimal point	: ,
Data tidak dapat ditampilkan/Not applicable	: NA
Angka estimasi/Estimated figures	: e
Angka diperbaiki/Revised figures	: r
Angka sementara/Preliminary figures	: x
Angka sangat sementara/Very preliminary figures	: xx
Angka sangat sangat sementara/Very very preliminary figures	: xxx

2. SATUAN/UNITS

barel/barrel	: 158,99 liter/litres = 1/6,2898 m ³
hektar (ha)/hectare (ha)	: 10 000 m ²
kilometer (km)/kilometres (km)	: 1 000 meter/meters (m)
knot/knot	: 1,8523 km/jam (km/hour)
kuintal/quintal	: 100 kg
KWh	: 1 000 Watt hour
MWh	: 1 000 KWh
liter (untuk beras)/litre (for rice)	: 0,80 kg
MMSCF	: 1/35,3 m ³
metrik ton (m.ton)/metric ton (m. ton)	: 0,98421 long ton = 1 000 kg
ons/ounce	: 28,31 gram/grams
ton	: 1 000 kg

Satuan lain: buah, dus, butir, helai/lembar, kaleng, batang, pulsa, ton kilometer (ton–km), jam, menit, persen (%).

Other units: unit, pack, pieces, sheet, tin, pulse, ton–kilometres(ton–km), hour, minute, percent (%).

Perbedaan angka di belakang koma disebabkan oleh pembulatan angka.

The difference in decimal numbers is caused by rounding.

DAFTAR SINGKATAN/ LIST OF ABBREVIATIONS

SI	: Stasiun Iklim
SIMPK	: Stasiun Meteorologi Pertanian Khusus
t.t	: Tempat tidur
BCG	: Bacillus Calmette Guerin
DPT	: Difteri, Pertusis, Tetanus
TT	: Tetanus Toxoid
IOT	: Industri Obat Tradisional/ <i>Traditional Medicine Industry</i>
IKOT	: Industri Kecil Obat Tradisional/ <i>Traditional Medicine Small</i>
Alkes	: Alat kesehatan/ <i>Health Kits</i>
PKRT	: Perbekalan Kesehatan Rumah tangga/ <i>Household Health Logistics</i>
Kompl	: Komplemen/ <i>Complement</i>
IRTP	: Industri Pangan Produksi Rumah Tangga/ <i>Foods Home Industry</i>
PBF	: Pedagang Besar Farmasi/ <i>Pharmacy Whole-seller</i>
GFK	: Gudang Farmasi Kab/Kota/Regency/ <i>Municipality Pharmacy Warehouse</i>
RB	: Rumah Bersalin/ <i>Delivery House</i>
Pustu	: Puskesmas pembantu/ <i>Auxiliary Public Health Center</i>
BP	: Balai Pengobatan/ <i>Polyclinic</i>
TPS	: Tempat Pembuangan Sementara / <i>landfill</i>
Jamkesmas	: Jaminan kesehatan masyarakat miskin/ <i>Poor public health insurance</i>
PJKMU	: Program Jaminan Kesehatan Masyarakat Umum
SIUP	: Surat Ijin Usaha Perdagangan/ <i>Trading Permission Letter</i>
TDP	: Tanda Daftar Perusahaan/ <i>Company Registration Identity</i>
API	: Angka Pengenal Importir/ <i>Importer's Identity Number</i>

<https://malinaukab.bps.go.id>

Statistik Kunci Kabupaten Malinau, 2020

Key Statistics of Malinau Regency, 2020

Rincian/Description	Satuan/Unit	2020
(1)	(2)	(5)
SOSIAL/SOCIAL		
Penduduk ¹ /Population ¹	ribu/thousand	82,51
Laju Pertumbuhan Penduduk ¹ /Population Growth ¹	%	2,71
Angka Harapan Hidup ¹ —e _y /Life Expectancy Rate ¹	tahun/years	71,45
Angka Melek Huruf Usia 15+/Literacy Rate Aged 15+	%	98,34
Tingkat Partisipasi Angkatan Kerja—TPAK ^{2,3} Labour Force Participation Rate—LFPR ^{2,3}	%	66,44
Tingkat Pengangguran Terbuka—TPT ² Unemployment Rate—UR ²	%	5,08 ⁴
Penduduk Miskin ⁵ /Poor People ⁴	ribu/thousand	6,16 ⁴
Persentase Penduduk Miskin ⁴ Percentage of Poor People ⁴	%	6,63 ⁴
Indeks Pembangunan Manusia—IPM ⁵ Human Development Index ⁵	—	71,94
EKONOMI/ECONOMIC		
Produk Domestik Regional Bruto (PDRB) Harga Berlaku ⁶ Gross Regional Domestic Bruto (GRDP) at Current Price ⁶	miliar rupiah billion rupiahs	11 198,02
Laju Pertumbuhan Ekonomi ⁸ /Economic Growth ⁷	%	-0,62
PDRB Per Kapita Harga Berlaku ^{6,8} Per Capita of GRDP at Current Price ^{6,8}	juta rupiah million rupiahs	135,72

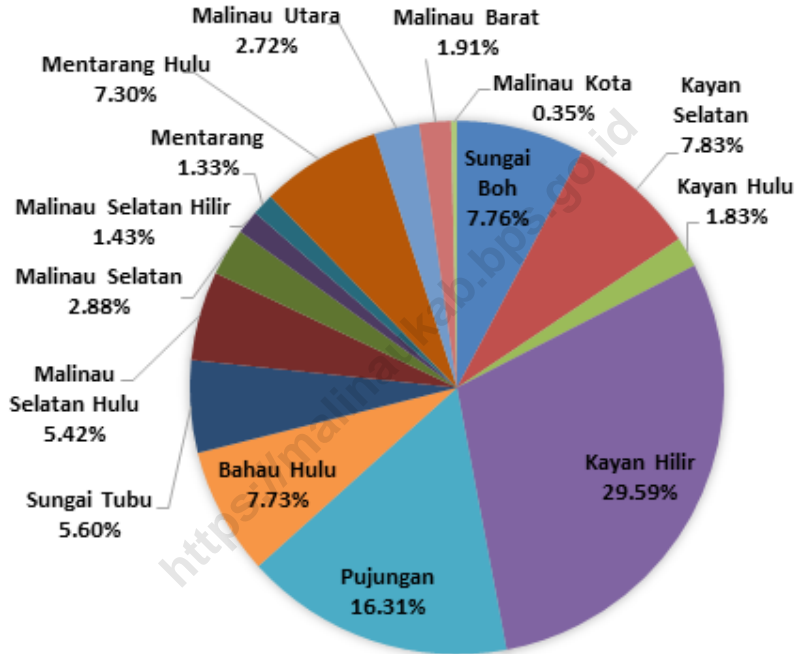
- Catatan/Notes:
- ¹ Hasil Sensus Penduduk 2020
 - ² Kondisi Agustus/Condition at August
 - ³ Menggunakan penimbang hasil proyeksi penduduk tahun 2010–2035/Weighted by the 2010–2035 population projection
 - ⁴ Kondisi Maret/Condition at March
 - ⁵ Sejak tahun 2010, IPM dihitung dengan metode baru. Komponen IPM metode baru adalah angka harapan hidup saat lahir, harapan lama sekolah, rata–rata lama sekolah, dan pengeluaran per kapita/Since 2010, HDI was calculated using new method. New HDI component are life expectancy at birth, expected years of schooling, means years of schooling, and expenditure per capita
 - ⁶ Mulai tahun 2010 mengadopsi System of National Account 2008 (SNA 2008)/Since 2010 is in line with System of National Account 2008 (SNA 2008)
 - ⁷ Menggunakan tahun dasar 2010 (2010=100)/Using 2010 base year (2010=100)
 - ⁸ Menggunakan proyeksi penduduk berdasarkan hasil SP2010/Using population projection based on SP2010

01

GEOGRAFI DAN IKLIM
GEOGRAPHY AND CLIMATE



Gambar 1.1 Luas Daerah menurut Kecamatan di Kabupaten Malinau (%)
Figures 1.1 Area by Subdistrict in Malinau Regency (%), 2020



Sumber/Source : Badan Perencanaan Pembangunan Daerah Kabupaten Malinau

1.1 KEADAAN GEOGRAFI GEOGRAPHY CONDITION

Tabel
Table 1.1.1 **Luas dan Tinggi Daerah menurut Kecamatan di Kabupaten Malinau, 2020**
Total Area and Height of Region by Subdistrict in Malinau Regency, 2020

Kecamatan/ Subdistrict	Ibukota Kecamatan/ District Capital	Luas ¹ (km ²) Total Area ¹ (square.km)
(1)	(2)	(3)
Sungai Boh	Mahak Baru	3 112,18
Kayan Selatan	Long Ampung	3 138,59
Kayan Hulu	Long Nawang	735,40
Kayan Hilir	Data Dian	11 863,19
Pujungan	Long Pujungan	6 539,39
Bahau Hulu	Long Alango	3 098,98
Sungai Tubu	Long Pada	2 243,78
Malinau Selatan Hulu	Metut	2 171,24
Malinau Selatan	Long Loreh	1 153,35
Malinau Selatan Hilir	Setarap	572,20
Mentarang	Pulau Sapi	535,15
Mentarang Hulu	Long Berang	2 924,65
Malinau Utara	Malinau Seberang	1 091,19
Malinau Barat	Tanjung Lapang	767,12
Malinau Kota	Malinau Kota	142,07
Malinau	Malinau Kota	40 088,48

Lanjutan Tabel/*Continued Table 1.1.1*

Kelurahan/Desa Kelurahan/Village	Persentase terhadap Luas Kecamatan Percentage to Subdistrict's Area (%)
(1)	(2)
Sungai Boh	7,76
Kayan Selatan	7,83
Kayan Hulu	1,83
Kayan Hilir	29,59
Pujungan	16,31
Bahau Hulu	7,73
Sungai Tubu	5,60
Malinau Selatan Hulu	5,42
Malinau Selatan	2,88
Malinau Selatan Hilir	1,43
Mentarang	1,33
Mentarang Hulu	7,30
Malinau Utara	2,72
Malinau Barat	1,91
Malinau Kota	0,35
Malinau	100

Lanjutan Tabel/Continued Table 1.1.1

Kelurahan/Desa Kelurahan/Village	Tinggi Wilayah (mdpl)/ Regional Height (masl)	Jarak ke Ibukota ¹ (m)/ Distance to Capital ¹ (m)
(1)	(2)	(3)
Sungai Boh	566,20	277,87
Kayan Selatan	744,40	274,26
Kayan Hulu	611,10	273,25
Kayan Hilir	604,20	238,69
Pujungan	267,90	140,78
Bahau Hulu	416,00	111,43
Sungai Tubu	...	76,75
Malinau Selatan Hulu	...	69,27
Malinau Selatan	83,30	45,69
Malinau Selatan Hilir	...	21,80
Mentarang	63,00	12,20
Mentarang Hulu	423,70	56,64
Malinau Utara	59,70	4,94
Malinau Barat	63,20	4,42
Malinau Kota	62,00	–
Malinau	62,00	–

Catatan/Note: ¹ Perhitungan jarak garis lurus dari alun-alun Kantor Pemerintahan Kabupaten Malinau

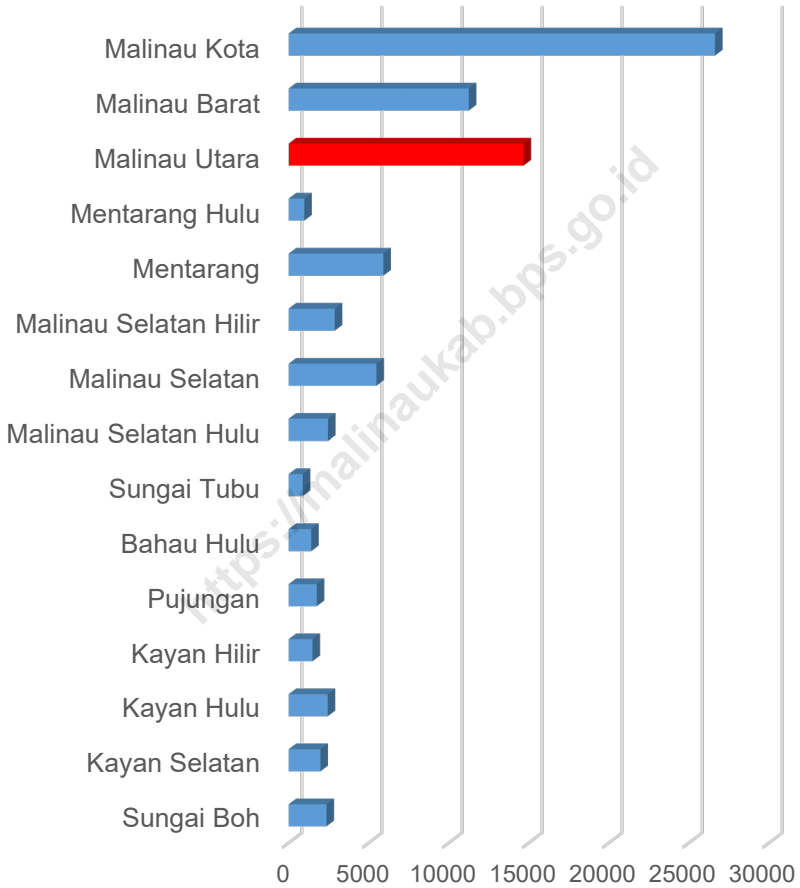
Sumber/Source: Badan Perencanaan Pembangunan Daerah dan Litbang Kabupaten Malinau

02

SOSIAL DAN KESEJAHTERAAN RAKYAT
SOCIAL AND WELFARE

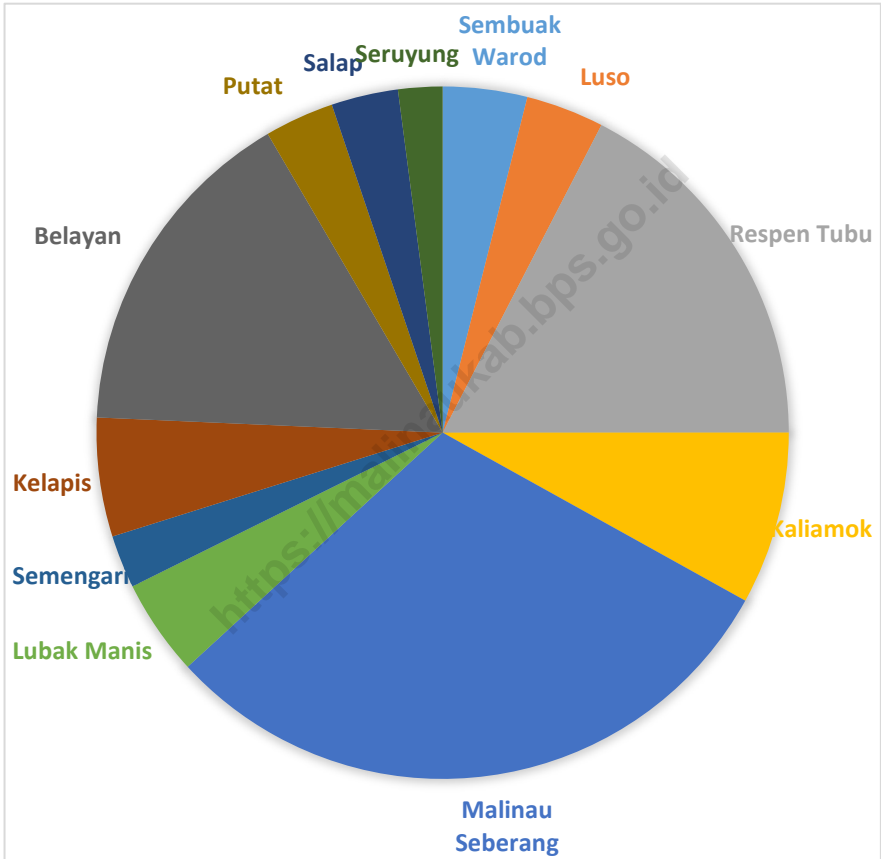


Gambar 2.1 Perbandingan Jumlah Penduduk antar Kecamatan di Kabupaten Malinau (%), 2020
Figures 2.1 Comparison of Population between Subdistricts in Malinau Regency (%), 2020



Sumber/Source: BPS, Sensus Penduduk 2020/BPS–Statistics Indonesia, 2020 Population Census

Gambar 2.2 Jumlah Penduduk di Kecamatan Malinau Utara, 2020
Figures 2.2 Number of Population in Malinau Utara Sub-District, 2020



Sumber/Source: BPS, Pendataan Potensi Desa (Podes)/ BPS–Statistics Indonesia, Village Potential Data Collection

2.1 PENDUDUK POPULATION

Tabel 2.1.1 Penduduk, Laju Pertumbuhan Penduduk, Distribusi Persentase Penduduk, Kepadatan Penduduk, Rasio Jenis Kelamin Menurut Desa/Kelurahan di Kecamatan Malinau Utara, 2020
Population, Population Growth Rate, Percentage Distribution of Population, Population Density, and Sex Ratio by Village in Malinau Utara Subdistrict, 2020

Desa/Kelurahan Village/Kelurahan	Penduduk ¹ Population ¹	Laju Pertumbuhan Penduduk per Tahun
		2010–2020 ^{2,3} Annual Growth Rate of Population (%) 2010–2020 ^{2,3}
(1)	(2)	(3)
Sembuak Warod	578	...
Luso	535	...
Respen Tubu	2 554	...
Kaliamok	1 184	...
Malinau Seberang	4 418	...
Lubak Manis	660	...
Semengaris	363	...
Kelapis	814	...
Belayan	2 328	...
Putat	476	...
Salap	458	...
Seruyung	303	...
Malinau Utara	14 671	3.66

Lanjutan Tabel/*Continued Table 2.1.1*

Desa/Kelurahan Village/Kelurahan	Persentase Penduduk Percentage of Total Population	Kepadatan Penduduk (per km²)^a Population Density per sq.km^a
(1)	(4)	(5)
Sembuak Warod	3.94	...
Luso	3.65	...
Respen Tubu	17.41	...
Kaliamok	8.07	...
Malinau Seberang	30.11	...
Lubak Manis	4.5	...
Semengaris	2.47	...
Kelapis	5.55	...
Belayan	15.87	...
Putat	3.24	...
Salap	3.12	...
Seruyung	2.07	...
Malinau Utara	32.27	187.41

Lanjutan Tabel/*Continued Table 2.1.1*

Desa/Kelurahan <i>Village/Kelurahan</i>	Rasio Jenis Kelamin <i>Sex Ratio</i>
(1)	(6)
Sembuak Warod	105.7
Luso	99.6
Respen Tubu	113.2
Kaliamok	109.6
Malinau Seberang	109.1
Lubak Manis	109.5
Semengaris	117.4
Kelapis	99.5
Belayan	164.5
Putat	101.7
Salap	104.5
Seruyung	93.0
Malinau Utara	115.4

Catatan/Note: ¹ Hasil SP2020 (September)/ *The result of the 2020 Population Census (September)*

² Laju pertumbuhan penduduk dihitung berdasarkan penduduk hasil SP2010 dengan kondisi desa/kelurahan tahun 2020, dibandingkan dengan penduduk hasil SP2020/ *The growth rate refers to the change of population resulting from 2010 Population census with villages/kelurahan conditions in 2020 and population resulting from 2020 Population Census*

³ Laju pertumbuhan penduduk terlalu tinggi atau negatif karena adanya perubahan wilayah pada desa/kelurahan antara SP2010 dan SP2020/ *The growth rate is too high or negative due to changes in the area of the village/kelurahan between SP2010 and SP2020*

⁴ Luas kecamatan berdasarkan BPPD dan Litbang Kabupaten Malinau/ *Villages/Kelurahan are based on Agency for Regional Development Planning of Malinau Regency*

Sumber/Source: BP/BPS—Statistics Indonesia

Tabel 2.1.2 Jumlah Penduduk Menurut Kelompok Umur dan Jenis Kelamin di Kecamatan Malinau Utara, 2020
Table *Population by Age Group and Sex in Malinau Utara Subdistrict, 2020*

Kelompok Umur Ages	Jenis Kelamin/Sex		Jumlah Total
	Laki-Laki Male	Perempuan Female	
(1)	(2)	(3)	(4)
0–14	2 102	1 951	4 053
15–64	5 459	4 613	10 072
65+	298	248	546
Malinau Utara	7 859	6 812	14 671

Catatan/Note: Hasil Perapihan Umur dari Data Administrasi Kependudukan dan Sensus Penduduk 2020 (September)/*The Result of Smoothed Single Year of Age from Population Administration Data and the 2020 Population Census (September)*

Sumber/Source: BPS, Sensus Penduduk 2020/BPS—*Statistics Indonesia, 2020 Population Census*

2.2 PENDIDIKAN EDUCATION

Tabel 2.2.1 Jumlah Desa¹/Kelurahan yang Memiliki Fasilitas Sekolah menurut Kelurahan/Desa di Kecamatan M, 2018–2020
Number of Villages¹/Kelurahan Having Educational Facilities by Kelurahan/Village in Malinau Utara Subdistrict, 2018–2020

Kelurahan/Desa ¹ Kelurahan/Village ¹	SD Primary School		
	2018	2019	2020
(1)	(2)	(3)	(4)
Sembuak Warod	Ada	Ada	Ada
Luso	Ada	Ada	Ada
Respen Tubu	Ada	Ada	Ada
Kaliamok	Ada	Ada	Ada
Malinau Seberang	Ada	Ada	Ada
Lubak Manis	Ada	Ada	Ada
Semengaris	Tidak Ada	Tidak Ada	Tidak Ada
Kelapis	Ada	Ada	Ada
Belayan	Ada	Ada	Ada
Putat	Ada	Ada	Ada
Salap	Ada	Ada	Ada
Seruyung	Ada	Ada	Ada

Lanjutan Tabel/Continued Table 2.2.1

Kelurahan/Desa ¹ Kelurahan/Village ¹	SMP Junior High School		
	2018	2019	2020
(1)	(2)	(3)	(4)
Sembuak Warod	Tidak Ada	Tidak Ada	Tidak Ada
Luso	Ada	Ada	Ada
Respen Tubu	Tidak Ada	Tidak Ada	Tidak Ada
Kaliamok	Tidak Ada	Tidak Ada	Tidak Ada
Malinau Seberang	Ada	Ada	Ada
Lubak Manis	Ada	Ada	Ada
Semengaris	Tidak Ada	Tidak Ada	Tidak Ada
Kelapis	Tidak Ada	Tidak Ada	Tidak Ada
Belayan	Tidak Ada	Tidak Ada	Tidak Ada
Putat	Ada	Ada	Ada
Salap	Tidak Ada	Tidak Ada	Tidak Ada
Seruyung	Tidak Ada	Tidak Ada	Tidak Ada

Lanjutan Tabel/*Continued Table 2.2.1*

Kelurahan/Desa ¹ <i>Kelurahan/Village¹</i>	SMA <i>Senior High School</i>		
	2018	2019	2020
(1)	(2)	(3)	(4)
Sembuak Warod	Tidak Ada	Tidak Ada	Tidak Ada
Luso	Tidak Ada	Tidak Ada	Tidak Ada
Respen Tubu	Tidak Ada	Tidak Ada	Tidak Ada
Kaliamok	Tidak Ada	Tidak Ada	Tidak Ada
Malinau Seberang	Ada	Ada	Ada
Lubak Manis	Tidak Ada	Tidak Ada	Tidak Ada
Semengaris	Tidak Ada	Tidak Ada	Tidak Ada
Kelapis	Tidak Ada	Tidak Ada	Tidak Ada
Belayan	Tidak Ada	Tidak Ada	Tidak Ada
Putat	Tidak Ada	Tidak Ada	Tidak Ada
Salap	Tidak Ada	Tidak Ada	Tidak Ada
Seruyung	Tidak Ada	Tidak Ada	Tidak Ada

Lanjutan Tabel/Continued Table 2.2.1

Kelurahan/Desa ¹ Kelurahan/Village ¹	SMK Vocational School		
	2018	2019	2020
(1)	(2)	(3)	(4)
Sembuak Warod	Tidak Ada	Tidak Ada	Tidak Ada
Luso	Tidak Ada	Tidak Ada	Tidak Ada
Respen Tubu	Tidak Ada	Tidak Ada	Tidak Ada
Kaliamok	Tidak Ada	Tidak Ada	Tidak Ada
Malinau Seberang	Ada	Ada	Ada
Lubak Manis	Tidak Ada	Tidak Ada	Tidak Ada
Semengaris	Tidak Ada	Tidak Ada	Tidak Ada
Kelapis	Tidak Ada	Tidak Ada	Tidak Ada
Belayan	Tidak Ada	Tidak Ada	Tidak Ada
Putat	Tidak Ada	Tidak Ada	Tidak Ada
Salap	Tidak Ada	Tidak Ada	Tidak Ada
Seruyung	Tidak Ada	Tidak Ada	Tidak Ada

Lanjutan Tabel/Continued Table 2.2.1

Kelurahan/Desa ¹ Kelurahan/Village ¹	Perguruan Tinggi University		
	2018	2019	2020
(1)	(2)	(3)	(4)
Sembuk Warod	Tidak Ada	Tidak Ada	Tidak Ada
Luso	Tidak Ada	Tidak Ada	Tidak Ada
Respen Tubu	Tidak Ada	Tidak Ada	Tidak Ada
Kaliamok	Tidak Ada	Tidak Ada	Tidak Ada
Malinau Seberang	Ada	Ada	Ada
Lubak Manis	Tidak Ada	Tidak Ada	Tidak Ada
Semengaris	Tidak Ada	Tidak Ada	Tidak Ada
Kelapis	Tidak Ada	Tidak Ada	Tidak Ada
Belayan	Tidak Ada	Tidak Ada	Tidak Ada
Putat	Tidak Ada	Tidak Ada	Tidak Ada
Salap	Tidak Ada	Tidak Ada	Tidak Ada
Seruyung	Tidak Ada	Tidak Ada	Tidak Ada

Catatan/Note: ¹ Desa pada tabel ini termasuk Unit Permukiman Transmigrasi (UPT) yang masih dibina oleh kementerian terkait dan nagari di Provinsi Sumatera Barat/Villages in this table include Transmigration Settlement Unit which is still fostered by the relevant ministries and the nagari in the Province of Sumatera Barat.

Sumber/Source: BPS, Pendataan Potensi Desa (Podes)/ BPS—Statistics Indonesia, Village Potential Data Collection

Tabel 2.2.2 Banyaknya Sekolah Dasar (SD) menurut Kelurahan/Desa di Kecamatan Malinau Utara, 2020
Number of Primary Schools by Kelurahan/Village in Malinau Utara Subdistrict, 2020

Kelurahan/Desa Kelurahan/Village	Negeri Public	Swasta Private	Jumlah Total
(1)	(2)	(3)	(4)
Sembuak Warod	1	–	1
Luso	1	–	1
Respen Tubu	1	–	1
Kaliamok	1	–	1
Malinau Seberang	3	2	5
Lubak Manis	1	–	1
Semengaris	–	–	–
Kelapis	1	–	1
Belayan	1	–	1
Putat	1	–	1
Salap	1	–	1
Seruyung	1	–	1
Malinau Utara	13	2	15

Catatan/Note: ¹ Desa pada tabel ini termasuk Unit Permukiman Transmigrasi (UPT) yang masih dibina oleh kementerian terkait dan nagari di Provinsi Sumatera Barat/Villages in this table include Transmigration Settlement Unit which is still fostered by the relevant ministries and the nagari in the Province of Sumatera Barat

Sumber/Source: BPS, Pendataan Potensi Desa (Podes) / BPS—Statistics Indonesia, Village Potential Data Collection

Tabel 2.2.3 Banyaknya Madrasah Ibtidaiyah (MI) menurut Kelurahan/Desa di Kecamatan Malinau Utara, 2020
Number of Madrasah Ibtidaiyah (MI) by Kelurahan/Village in Malinau Utara Subdistrict, 2020

Kelurahan/Desa Kelurahan/Village	Negeri Public	Swasta Private	Jumlah Total
(1)	(2)	(3)	(4)
Sembuak Warod	–	–	–
Luso	–	–	–
Respen Tubu	–	–	–
Kaliamok	–	–	–
Malinau Seberang	1	1	1
Lubak Manis	–	–	–
Semengaris	–	–	–
Kelapis	–	–	–
Belayan	–	–	–
Putat	–	–	–
Salap	–	–	–
Seruyung	–	–	–
Malinau Utara	1	1	1

Catatan/Note: ¹ Desa pada tabel ini termasuk Unit Permukiman Transmigrasi (UPT) yang masih dibina oleh kementerian terkait dan nagari di Provinsi Sumatera Barat/Villages in this table include Transmigration Settlement Unit which is still fostered by the relevant ministries and the nagari in the Province of Sumatera Barat

Sumber/Source: BPS, Pendataan Potensi Desa (Podes) / BPS—Statistics Indonesia, Village Potential Data Collection

Tabel 2.2.4 Banyaknya Sekolah Menengah Pertama (SMP) menurut Kelurahan/Desa di Kecamatan Malinau Utara, 2020
Number of Junior High Schools by Kelurahan/Village in Malinau Utara Subdistrict, 2020

Kelurahan/Desa Kelurahan/Village	Negeri Public	Swasta Private	Jumlah Total
(1)	(2)	(3)	(4)
Sembuak Warod	–	–	–
Luso	1	–	1
Respen Tubu	–	–	–
Kaliamok	–	–	–
Malinau Seberang	1	1	2
Lubak Manis	1	–	1
Semengaris	–	–	–
Kelapis	–	–	–
Belayan	–	–	–
Putat	1	–	1
Salap	–	–	–
Seruyung	–	–	–
Malinau Utara	4	1	5

Catatan/Note: ¹ Desa pada tabel ini termasuk Unit Permukiman Transmigrasi (UPT) yang masih dibina oleh kementerian terkait dan nagari di Provinsi Sumatera Barat/Villages in this table include Transmigration Settlement Unit which is still fostered by the relevant ministries and the nagari in the Province of Sumatera Barat

Sumber/Source: BPS, Pendataan Potensi Desa (Podes) / BPS–Statistics Indonesia, Village Potential Data Collection

Tabel 2.2.5 Banyaknya Madrasah Tsanawiyah (MTs) menurut Kelurahan/Desa di Kecamatan Malinau Utara, 2020
Number of Madrasah Tsanawiyah (MTs) by Kelurahan/Village in Malinau Utara Subdistrict, 2020

Kelurahan/Desa Kelurahan/Village	Negeri Public	Swasta Private	Jumlah Total
(1)	(2)	(3)	(4)
Sembuak Warod	–	–	–
Luso	–	–	–
Respen Tubu	–	–	–
Kaliamok	–	–	–
Malinau Seberang	1	1	2
Lubak Manis	–	–	–
Semengaris	–	–	–
Kelapis	–	–	–
Belayan	–	–	–
Putat	–	–	–
Salap	–	–	–
Seruyung	–	–	–
Malinau Utara	1	1	2

Catatan/Note: ¹ Desa pada tabel ini termasuk Unit Permukiman Transmigrasi (UPT) yang masih dibina oleh kementerian terkait dan nagari di Provinsi Sumatera Barat/Villages in this table include Transmigration Settlement Unit which is still fostered by the relevant ministries and the nagari in the Province of Sumatera Barat

Sumber/Source: BPS, Pendataan Potensi Desa (Podes) / BPS–Statistics Indonesia, Village Potential Data Collection

Tabel 2.2.6 Banyaknya Sekolah Menengah Atas (SMA) menurut Kelurahan/Desa di Kecamatan Malinau Utara, 2020
Number of Senior High Schools by Kelurahan/Village in Malinau Utara Subdistrict, 2020

Kelurahan/Desa Kelurahan/Village	Negeri Public	Swasta Private	Jumlah Total
(1)	(2)	(3)	(4)
Sembuak Warod	–	–	–
Luso	–	–	–
Respen Tubu	–	–	–
Kaliamok	–	–	–
Malinau Seberang	1	–	1
Lubak Manis	–	–	–
Semengaris	–	–	–
Kelapis	–	–	–
Belayan	–	–	–
Putat	–	–	–
Salap	–	–	–
Seruyung	–	–	–
Malinau Utara	1	–	1

Catatan/Note: ¹ Desa pada tabel ini termasuk Unit Permukiman Transmigrasi (UPT) yang masih dibina oleh kementerian terkait dan nagari di Provinsi Sumatera Barat/Villages in this table include Transmigration Settlement Unit which is still fostered by the relevant ministries and the nagari in the Province of Sumatera Barat

Sumber/Source: BPS, Pendataan Potensi Desa (Podes) / BPS–Statistics Indonesia, Village Potential Data Collection

Tabel 2.2.7 Banyaknya Madrasah Aliyah (MA) menurut Kelurahan/Desa di Kecamatan Malinau Utara, 2020
Number of Madrasah Aliyah (MA) by Kelurahan/Village in Malinau Utara Subdistrict, 2020

Kelurahan/Desa Kelurahan/Village	Negeri Public	Swasta Private	Jumlah Total
(1)	(2)	(3)	(4)
Sembuak Warod	–	–	–
Luso	–	–	–
Respen Tubu	–	–	–
Kaliamok	–	–	–
Malinau Seberang	–	–	–
Lubak Manis	–	–	–
Semengaris	–	–	–
Kelapis	–	–	–
Belayan	–	–	–
Putat	–	–	–
Salap	–	–	–
Seruyung	–	–	–
Malinau Utara	–	–	–

Catatan/Note: ¹ Desa pada tabel ini termasuk Unit Permukiman Transmigrasi (UPT) yang masih dibina oleh kementerian terkait dan nagari di Provinsi Sumatera Barat/Villages in this table include Transmigration Settlement Unit which is still fostered by the relevant ministries and the nagari in the Province of Sumatera Barat

Sumber/Source: BPS, Pendataan Potensi Desa (Podes) / BPS–Statistics Indonesia, Village Potential Data Collection

Tabel 2.2.8 Banyaknya Sekolah Menengah Kejuruan (SMK) menurut Kelurahan/Desa di Kecamatan Malinau Utara, 2020
Number of Vocational High Schools by Kelurahan/Village in Malinau Utara Subdistrict, 2020

Kelurahan/Desa Kelurahan/Village	Negeri Public	Swasta Private	Jumlah Total
(1)	(2)	(3)	(4)
Sembuak Warod	–	–	–
Luso	–	–	–
Respen Tubu	–	–	–
Kaliamok	–	–	–
Malinau Seberang	1	–	1
Lubak Manis	–	–	–
Semengaris	–	–	–
Kelapis	–	–	–
Belayan	–	–	–
Putat	–	–	–
Salap	–	–	–
Seruyung	–	–	–
Malinau Utara	1	–	1

Catatan/Note: ¹Desa pada tabel ini termasuk Unit Permukiman Transmigrasi (UPT) yang masih dibina oleh kementerian terkait dan nagari di Provinsi Sumatera Barat/Villages in this table include Transmigration Settlement Unit which is still fostered by the relevant ministries and the nagari in the Province of Sumatera Barat

Sumber/Source: BPS, Pendataan Potensi Desa (Podes) / BPS—Statistics Indonesia, Village Potential Data Collection

Tabel 2.2.9 Banyaknya Akademi/Perguruan Tinggi menurut Kelurahan/Desa di Kecamatan Malinau Utara, 2020
Number of Universities by Kelurahan/Village in Malinau Utara Subdistrict, 2020

Kelurahan/Desa Kelurahan/Village	Negeri Public	Swasta Private	Jumlah Total
(1)	(2)	(3)	(4)
Sembuak Warod	–	–	–
Luso	–	–	–
Respen Tubu	–	–	–
Kaliamok	–	–	–
Malinau Seberang	–	1	1
Lubak Manis	–	–	–
Semengaris	–	–	–
Kelapis	–	–	–
Belayan	–	–	–
Putat	–	–	–
Salap	–	–	–
Seruyung	–	–	–
Malinau Utara	–	1	1

Catatan/Note: ¹ Desa pada tabel ini termasuk Unit Permukiman Transmigrasi (UPT) yang masih dibina oleh kementerian terkait dan nagari di Provinsi Sumatera Barat/Villages in this table include Transmigration Settlement Unit which is still fostered by the relevant ministries and the nagari in the Province of Sumatera Barat

Sumber/Source: BPS, Pendataan Potensi Desa (Podes) / BPS—Statistics Indonesia, Village Potential Data Collection

Tabel 2.2.10 Kemudahan Untuk Mencapai Sarana Pendidikan Terdekat Bagi Desa/Kelurahan yang Tidak ada Sarana Pendidikan menurut Kelurahan/Desa di Kecamatan Malinau Utara, 2020
The Ease of Access to Nearest Educational Facilities for Village/Kelurahan that not Having Educational Facilities by Kelurahan/Village in Malinau Utara Subdistrict, 2020

Kelurahan/Desa Kelurahan/Village	SD Primary School	MI Madrasah Ibtidaiyah	SMP Junior High School	MTs Madrasah Tsanawiyah
(1)	(2)	(3)	(4)	(5)
Sembuak Warod	–	Mudah	Mudah	Mudah
Luso	–	Mudah	–	Mudah
Respen Tubu	–	Sangat Mudah	Sangat Mudah	Sangat Mudah
Kaliamok	–	Mudah	Mudah	Mudah
Malinau Seberang	–	–	–	–
Lubak Manis	–	Sangat Mudah	–	Mudah
Semengaris	Sangat Mudah	Sangat Mudah	Sangat Mudah	Mudah
Kelapis	–	Mudah	Mudah	Mudah
Belayan	–	Mudah	Mudah	Mudah
Putat	–	Mudah	–	Mudah
Salap	–	Mudah	Mudah	Mudah
Seruyung	–	Mudah	Mudah	Mudah

Lanjutan Tabel/Continued Table 2.2.10

Kelurahan/Desa Kelurahan/Village	SMA Senior High School	MA Madrasah Aliyah	SMK Vocational High School	Akademi/ PT University
(1)	(6)	(7)	(8)	(9)
Sembuak Warod	Mudah	Sangat Sulit	Mudah	Mudah
Luso	Mudah	Sangat Sulit	Mudah	Mudah
Respen Tubu	Sangat Mudah	Sangat Mudah	Sangat Mudah	Sangat Mudah
Kaliamak	Mudah	Sangat Sulit	Mudah	Mudah
Malinau Seberang	–	Sulit	–	–
Lubak Manis	Sangat Mudah	Sangat Sulit	Sangat Mudah	Sangat Mudah
Semengaris	Sangat Mudah	Sangat Sulit	Sangat Mudah	Sangat Mudah
Kelapis	Mudah	Sangat Sulit	Mudah	Mudah
Belayan	Mudah	Sangat Sulit	Mudah	Mudah
Putat	Mudah	Sangat Sulit	Mudah	Mudah
Salap	Mudah	Sangat Sulit	Mudah	Mudah
Seruyung	Mudah	Sangat Sulit	Mudah	Mudah

Catatan/Note: ¹ Desa pada tabel ini termasuk Unit Permukiman Transmigrasi (UPT) yang masih dibina oleh kementerian terkait dan nagari di Provinsi Sumatera Barat/Villages in this table include Transmigration Settlement Unit which is still fostered by the relevant ministries and the nagari in the Province of Sumatera Barat

Sumber/Source: BPS, Pendataan Potensi Desa (Podes) / BPS—Statistics Indonesia, Village Potential Data Collection

2.3 KESEHATAN HEALTH

Tabel 2.3.1 **Jumlah Desa¹/Kelurahan yang Memiliki Sarana Kesehatan menurut Kelurahan/Desa di Kecamatan Malinau Utara, 2018–2020**
Number of Villages¹ Having Health Facilities by Kelurahan/Village in Malinau Utara Subdistrict, 2018–2020

Kelurahan/Desa Kelurahan/Village	Rumah Sakit Hospital		
	2018	2019	2020
(1)	(2)	(3)	(4)
Sembuak Warod	Tidak Ada	Tidak Ada	Tidak Ada
Luso	Tidak Ada	Tidak Ada	Tidak Ada
Respen Tubu	Ada	Ada	Ada
Kaliamok	Tidak Ada	Tidak Ada	Tidak Ada
Malinau Seberang	Tidak Ada	Tidak Ada	Tidak Ada
Lubak Manis	Tidak Ada	Tidak Ada	Tidak Ada
Semengaris	Tidak Ada	Tidak Ada	Tidak Ada
Kelapis	Tidak Ada	Tidak Ada	Tidak Ada
Belayan	Tidak Ada	Tidak Ada	Tidak Ada
Putat	Tidak Ada	Tidak Ada	Tidak Ada
Salap	Tidak Ada	Tidak Ada	Tidak Ada
Seruyung	Tidak Ada	Tidak Ada	Tidak Ada

Lanjutan Tabel/*Continued Table 2.3.1*

Kelurahan/Desa <i>Kelurahan/Village</i>	Rumah Sakit Bersalin <i>Maternity Hospital</i>		
	2018	2019	2020
(1)	(2)	(3)	(4)
Sembuak Warod	Tidak Ada	Tidak Ada	Tidak Ada
Luso	Tidak Ada	Tidak Ada	Tidak Ada
Respen Tubu	Tidak Ada	Tidak Ada	Tidak Ada
Kaliamok	Tidak Ada	Tidak Ada	Tidak Ada
Malinau Seberang	Tidak Ada	Tidak Ada	Tidak Ada
Lubak Manis	Tidak Ada	Tidak Ada	Tidak Ada
Semengaris	Tidak Ada	Tidak Ada	Tidak Ada
Kelapis	Tidak Ada	Tidak Ada	Tidak Ada
Belayan	Tidak Ada	Tidak Ada	Tidak Ada
Putat	Tidak Ada	Tidak Ada	Tidak Ada
Salap	Tidak Ada	Tidak Ada	Tidak Ada
Seruyung	Tidak Ada	Tidak Ada	Tidak Ada

Lanjutan Tabel/Continued Table 2.3.1

Kelurahan/Desa Kelurahan/Village	Poliklinik Polyclinic		
	2018	2019	2020
(1)	(2)	(3)	(4)
Sembuak Warod	Tidak Ada	Tidak Ada	Tidak Ada
Luso	Tidak Ada	Tidak Ada	Tidak Ada
Respen Tubu	Tidak Ada	Tidak Ada	Tidak Ada
Kaliamok	Tidak Ada	Tidak Ada	Tidak Ada
Malinau Seberang	Tidak Ada	Tidak Ada	Tidak Ada
Lubak Manis	Tidak Ada	Tidak Ada	Tidak Ada
Semengaris	Tidak Ada	Tidak Ada	Tidak Ada
Kelapis	Tidak Ada	Tidak Ada	Tidak Ada
Belayan	Tidak Ada	Tidak Ada	Tidak Ada
Putat	Tidak Ada	Tidak Ada	Tidak Ada
Salap	Tidak Ada	Tidak Ada	Tidak Ada
Seruyung	Tidak Ada	Tidak Ada	Tidak Ada

Lanjutan Tabel/*Continued Table 2.3.1*

Kelurahan/Desa Kelurahan/Village	Puskesmas Public Health Center		
	2018	2019	2020
(1)	(2)	(3)	(4)
Sembuak Warod	Tidak Ada	Tidak Ada	Tidak Ada
Luso	Tidak Ada	Tidak Ada	Tidak Ada
Respen Tubu	Tidak Ada	Tidak Ada	Tidak Ada
Kaliyamok	Tidak Ada	Tidak Ada	Tidak Ada
Malinau Seberang	Ada	Ada	Ada
Lubak Manis	Tidak Ada	Tidak Ada	Tidak Ada
Semengaris	Tidak Ada	Tidak Ada	Tidak Ada
Kelapis	Tidak Ada	Tidak Ada	Tidak Ada
Belayan	Tidak Ada	Tidak Ada	Tidak Ada
Putat	Tidak Ada	Tidak Ada	Tidak Ada
Salap	Tidak Ada	Tidak Ada	Tidak Ada
Seruyung	Tidak Ada	Tidak Ada	Tidak Ada

Lanjutan Tabel/*Continued Table 2.3.1*

Kelurahan/Desa Kelurahan/Village	Puskesmas Pembantu Subsidiary of Public Health Center		
	2018	2019	2020
(1)	(2)	(3)	(4)
Sembuak Warod	Ada	Ada	Ada
Luso	Ada	Ada	Ada
Respen Tubu	Ada	Ada	Ada
Kaliamok	Ada	Ada	Ada
Malinau Seberang	Tidak Ada	Tidak Ada	Tidak Ada
Lubak Manis	Ada	Ada	Ada
Semengaris	Ada	Ada	Ada
Kelapis	Ada	Ada	Ada
Belayan	Ada	Ada	Ada
Putat	Ada	Ada	Ada
Salap	Ada	Ada	Ada
Seruyung	Ada	Ada	Ada

Lanjutan Tabel/*Continued Table 2.3.1*

Kelurahan/Desa <i>Kelurahan/Village</i>	Apotek <i>Pharmacy</i>		
	2018	2019	2020
(1)	(2)	(3)	(4)
Sembuak Warod	Tidak Ada	Tidak Ada	Tidak Ada
Luso	Tidak Ada	Tidak Ada	Tidak Ada
Respen Tubu	Ada	Ada	Ada
Kaliamok	Tidak Ada	Tidak Ada	Tidak Ada
Malinau Seberang	Ada	Ada	Ada
Lubak Manis	Tidak Ada	Tidak Ada	Tidak Ada
Semengaris	Tidak Ada	Tidak Ada	Tidak Ada
Kelapis	Tidak Ada	Tidak Ada	Tidak Ada
Belayan	Tidak Ada	Tidak Ada	Tidak Ada
Putat	Tidak Ada	Tidak Ada	Tidak Ada
Salap	Tidak Ada	Tidak Ada	Tidak Ada
Seruyung	Tidak Ada	Tidak Ada	Tidak Ada

Catatan/*Note*: ¹ Desa pada tabel ini termasuk Unit Permukiman Transmigrasi (UPT) yang masih dibina oleh kementerian terkait dan nagari di Provinsi Sumatera Barat/*Villages in this table include Transmigration Settlement Unit which is still fostered by the relevant ministries and the nagari in the Province of Sumatera Barat*

Sumber/*Source*: BPS, Pendataan Potensi Desa (Podes) / *BPS—Statistics Indonesia, Village Potential Data Collection*

Tabel 2.3.2 Jumlah Tenaga Kesehatan menurut Kelurahan/Desa di Kecamatan Malinau Utara, 2020
Table Number of Medical Personnel by Kelurahan/Village in Malinau Utara Subdistrict, 2020

Kelurahan/Desa Kelurahan/Village	Dokter Doctor	Perawat Nurse	Bidan Midwife	Farmasi Pharma- ceutical	Ahli Gizi Nutritionist
(1)	(2)	(3)	(4)	(5)	(6)
Sembuak Warod	–	–	–	–	–
Luso	–	–	–	–	–
Respen Tubu	21	152	33	21	4
Kaliamok	–	–	–	–	–
Malinau Seberang	4	36	21	1	2
Lubak Manis	–	–	–	–	–
Semengaris	–	–	–	–	–
Kelapis	–	–	–	–	–
Belayan	–	–	–	–	–
Putat	–	–	–	–	–
Salap	–	–	–	–	–
Seruyung	–	–	–	–	–
Malinau Utara	25	188	54	22	6

Sumber/Source: Kementerian Kesehatan, <http://bppsdmk.kemkes.go.id> / Ministry of Health, <http://bppsdmk.kemkes.go.id>

Tabel 2.3.3 Banyaknya Sarana Kesehatan menurut Kelurahan/Desa dan Jenis Sarana Kesehatan di Kecamatan Malinau Utara, 2020
Table *Number of Health Facilities by Kelurahan/Village and Kind of Health Facilities in Malinau Utara Subdistrict, 2020*

Kelurahan/Desa <i>Kelurahan/Village</i>	Rumah Sakit <i>Hospital</i>	Rumah Sakit Bersalin <i>Maternity Hospital</i>	Klinik/Balai Kesehatan <i>Clinic/Health Center</i>
(1)	(2)	(3)	(4)
Sembuak Warod	–	–	–
Luso	–	–	–
Respen Tubu	1	–	–
Kaliamok	–	–	–
Malinau Seberang	–	–	–
Lubak Manis	–	–	–
Semengaris	–	–	–
Kelapis	–	–	–
Belayan	–	–	–
Putat	–	–	–
Salap	–	–	–
Seruyung	–	–	–
Malinau Utara	1	–	–

Lanjutan Tabel/Continued Table 2.3.3

Kelurahan/Desa Kelurahan/Village	Puskesmas Public Health Center		Apotek Pharmacy
	Rawat Inap With Hospitalization	Tanpa Rawat Inap Without Hospitalization	
(1)	(5)	(6)	(7)
Sembuak Warod	–	–	–
Luso	–	–	–
Respen Tubu	–	–	1
Kaliamok	–	–	–
Malinau Seberang	1	1	2
Lubak Manis	–	–	–
Semengaris	–	–	–
Kelapis	–	–	–
Belayan	–	–	–
Putat	–	–	–
Salap	–	–	–
Seruyung	–	–	–
Malinau Utara	1	1	3

Catatan/Note: ¹ Desa pada tabel ini termasuk Unit Permukiman Transmigrasi (UPT) yang masih dibina oleh kementerian terkait dan nagari di Provinsi Sumatera Barat/Villages in this table include Transmigration Settlement Unit which is still fostered by the relevant ministries and the nagari in the Province of Sumatera Barat

Sumber/Source: BPS, Pendataan Potensi Desa (Podes) / BPS—Statistics Indonesia, Village Potential Data Collection

Tabel 2.3.4 Kemudahan Mencapai Sarana Kesehatan Terdekat Bagi Desa/Kelurahan yang Tidak ada Sarana Kesehatan menurut Kelurahan/Desa di Kecamatan Malinau Utara, 2020
The Ease of Access to Nearest Health Facilities for Village/Kelurahan that not Having Health Facilities by Kelurahan/Village by Kelurahan/Village in Malinau Utara Subdistrict, 2020

Kelurahan/Desa Kelurahan/Village	Rumah Sakit Hospital	Rumah Sakit Bersalin Maternity Hospital	Klinik/Balai Kesehatan Clinic/Health Center
(1)	(2)	(3)	(4)
Sembuak Warod	Mudah	Sangat Sulit	Mudah
Luso	Mudah	Sangat Sulit	Mudah
Respen Tubu	–	Sangat Sulit	Sangat Mudah
Kaliamok	Mudah	Sangat Sulit	Mudah
Malinau Seberang	Sangat Mudah	Sangat Sulit	Sangat Mudah
Lubak Manis	Sangat Mudah	Sulit	Sangat Mudah
Semengaris	Sangat Mudah	Sulit	Sangat Mudah
Kelapis	Mudah	Sangat Sulit	Mudah
Belayan	Mudah	Sulit	Mudah
Putat	Mudah	Sulit	Mudah
Salap	Mudah	Sangat Sulit	Mudah
Seruyung	Mudah	Sangat Sulit	Mudah

Lanjutan Tabel/Continued Table 2.3.4

Kelurahan/Desa Kelurahan/Village	Puskesmas Public Health Center		Apotek Pharmacy
	Rawat Inap With Hospitalization	Tanpa Rawat Inap Without Hospitalization	
(1)	(5)	(6)	(7)
Sembuak Warod	Mudah	Mudah	Mudah
Luso	Mudah	Mudah	Mudah
Respen Tubu	Sangat Mudah	Sangat Mudah	–
Kaliamok	Mudah	Mudah	Mudah
Malinau Seberang	–	–	–
Lubak Manis	Sangat Mudah	Sangat Mudah	Sangat Mudah
Semengaris	Sangat Mudah	Sangat Mudah	Sangat Mudah
Kelapis	Mudah	Mudah	Mudah
Belayan	Mudah	Mudah	Mudah
Putat	Mudah	Mudah	Mudah
Salap	Mudah	Mudah	Mudah
Seruyung	Mudah	Mudah	Mudah

Catatan/Note: ¹Desa pada tabel ini termasuk Unit Permukiman Transmigrasi (UPT) yang masih dibina oleh kementerian terkait dan nagari di Provinsi Sumatera Barat/Villages in this table include Transmigration Settlement Unit which is still fostered by the relevant ministries and the nagari in the Province of Sumatera Barat

Sumber/Source: BPS, Pendataan Potensi Desa (Podes) / BPS–Statistics Indonesia, Village Potential Data Collection

Tabel 2.3.5 Banyaknya Warga Penderita Gizi Buruk menurut Kelurahan/Desa di Kecamatan Malinau Utara, 2019 dan 2020
Number of People with Severe Malnutrition by Kelurahan/Village by Kelurahan/Village in Malinau Utara Subdistrict, 2019 and 2020

Kelurahan/Desa Kelurahan/Village	2019	2020
(1)	(2)	(3)
Sembuak Warod	–	–
Luso	–	–
Respen Tubu	15	11
Kaliamok	–	–
Malinau Seberang	–	–
Lubak Manis	6	–
Semengaris	4	–
Kelapis	–	–
Belayan	–	–
Putat	–	–
Salap	–	–
Seruyung	–	–
Malinau Utara	25	11

Catatan/Note: ¹ Desa pada tabel ini termasuk Unit Permukiman Transmigrasi (UPT) yang masih dibina oleh kementerian terkait dan nagari di Provinsi Sumatera Barat/Villages in this table include Transmigration Settlement Unit which is still fostered by the relevant ministries and the nagari in the Province of Sumatera Barat

Sumber/Source: BPS, Pendataan Potensi Desa (Podes) 2018 dan 2019/ BPS—Statistics Indonesia, Village Potential Data Collection 2018 and 2019

2.4 Agama dan Sosial Lainnya

Religion and Other Social Affairs

Tabel 2.4.1 Jumlah Penduduk menurut Kelurahan/Desa dan Agama yang Dianut di Kecamatan Malinau Utara, 2020
Table 2.4.1 Population by Kelurahan/Village and Religion in Malinau Utara Subdistrict, 2020

Kelurahan/Desa Kelurahan/Village	Islam	Protestan Protestant	Katolik Catholic	Hindu	Budha Buddha	Lainnya Others
(1)	(2)	(3)	(4)	(5)	(6)	(7)
Sembuak Warod	–	–	–	–	–	–
Luso	–	–	–	–	–	–
Respen Tubu	–	–	–	–	–	–
Kaliamok	–	–	–	–	–	–
Malinau Seberang	–	–	–	–	–	–
Lubak Manis	–	–	–	–	–	–
Semengaris	–	–	–	–	–	–
Kelapis	–	–	–	–	–	–
Belayan	–	–	–	–	–	–
Putat	–	–	–	–	–	–
Salap	–	–	–	–	–	–
Seruyung	–	–	–	–	–	–
Malinau Utara	6 815	6 149	1 825	36	7	–

Sumber/Source: Dinas Kependudukan dan Pencatatan Sipil Kabupaten Malinau/ Population and Civil Registration Agency of Malinau Regency

Tabel 2.4.2 Jumlah Tempat Ibadah menurut Kelurahan/Desa di Kecamatan Malinau Utara, 2020
Number of Places of Worship by Kelurahan/Village in Malinau Utara Subdistrict, 2020

Kelurahan/Desa Kelurahan/Village	Masjid Mosque	Mushola Pray Room	Gereja Protestan Protestant Church	Gereja Katholik Catholic Church	Pura Temple	Vihara
(1)	(2)	(3)	(4)	(5)	(6)	(7)
Sembuak Warod	–	–	–	2	–	–
Luso	–	–	1	1	–	–
Respen Tubu	1	–	8	1	–	–
Kaliamok	–	–	1	–	–	–
Malinau Seberang	3	3	–	–	–	–
Lubak Manis	1	–	1	–	–	–
Semengaris	–	–	1	–	–	–
Kelapis	–	–	2	–	–	–
Belayan	2	–	1	1	–	–
Putat	–	–	3	1	–	–
Salap	1	–	1	–	–	–
Seruyung	–	1	2	1	–	–
Malinau Utara	8	4	21	7	–	–

Catatan/Note: ¹ Desa pada tabel ini termasuk Unit Permukiman Transmigrasi (UPT) yang masih dibina oleh kementerian terkait dan nagari di Provinsi Sumatera Barat/Villages in this table include Transmigration Settlement Unit which is still fostered by the relevant ministries and the nagari in the Province of Sumatera Barat

Sumber/Source: BPS, Pendataan Potensi Desa (Podes) / BPS–Statistics Indonesia, Village Potential Data Collection

Tabel 2.4.3 Banyaknya Keluarga menurut Kelurahan/Desa¹ dan Jenis Pengguna Listrik di Kecamatan Malinau Utara, 2020
Number of Families by Kelurahan/Village¹ and Type of Electric Customer in Malinau Utara Subdistrict, 2020

Kelurahan/Desa Kelurahan/Village	Pengguna Listrik/Electric Customer			Bukan Pengguna Listrik Non Electricity Consuming Family
	PLN State Electricity Company	Non PLN Non-State Electricity Company	Jumlah Total	
(1)	(2)	(3)	(4)	(5)
Sembuak Warod	141	–	141	–
Luso	117	–	117	–
Respen Tubu	582	–	582	–
Kaliamak	213	–	213	–
Malinau Seberang	957	–	957	20
Lubak Manis	166	–	166	–
Semengaris	99	–	99	–
Kelapis	187	–	187	–
Belayan	633	–	633	–
Putat	130	–	130	–
Salap	101	–	101	–
Seruyung	76	–	76	–
Malinau Utara	3402	–	3402	20

Catatan/Note: ¹ Desa pada tabel ini termasuk Unit Permukiman Transmigrasi (UPT) yang masih dibina oleh kementerian terkait dan nagari di Provinsi Sumatera Barat/Villages in this table include Transmigration Settlement Unit which is still fostered by the relevant ministries and the nagari in the Province of Sumatera Barat

Sumber/Source: BPS, Pendataan Potensi Desa (Podes) / BPS—Statistics Indonesia, Village Potential Data Collection

Tabel 2.4.4 Banyaknya Desa/Kelurahan menurut Keberadaan Penerangan Jalan Utama Desa/Kelurahan di Kecamatan Malinau Utara, 2018–2020
Number of Villages/Kelurahan by Presence of Village/Kelurahan Main Street Illumination in Malinau Utara Subdistrict, 2018–2020

Penerangan Jalan Utama <i>Main Street Illumination</i>	2018	2019	2020
(1)	(2)	(3)	(4)
Sumber Penerangan Jalan Utama <i>The Source of Main Street Illumination</i>			
Listrik Pemerintah/ <i>State Electricity</i>	2	2	6
Listrik Non Pemerintah/ <i>Non-State Electricity</i>	–	–	–
Non Listrik/ <i>Non Electric</i>	–	–	–

Catatan/Note: ¹ Desa pada tabel ini termasuk Unit Permukiman Transmigrasi (UPT) yang masih dibina oleh kementerian terkait dan nagari di Provinsi Sumatera Barat/*Villages in this table include Transmigration Settlement Unit which is still fostered by the relevant ministries and the nagari in the Province of Sumatera Barat*

Sumber/Source: BPS, Pendataan Potensi Desa (Podes) / *BPS–Statistics Indonesia, Village Potential Data Collection*

Tabel 2.4.5 Banyaknya Desa/Kelurahan menurut Jenis Bahan Bakar untuk Memasak yang Digunakan oleh Sebagian Besar Keluarga di Kecamatan Malinau Utara, 2018–2020
Number of Villages/Kelurahan by Type of Cooking Fuel Used by Majority of Families in Malinau Utara Subdistrict, 2018–2020

Jenis Bahan Bakar Type of Cooking Fuel	2018	2019	2020
(1)	(2)	(3)	(4)
Gas Kota/ City Gas	–	–	–
LPG 3 Kg/ 3 Kg–LPG	3	7	8
LPG lebih dari 3 Kg/ More than 3 Kg–LPG	–	–	–
Minyak Tanah/ Kerosene	2	–	–
Kayu Bakar/ Firewood	7	5	4
Lainnya/ Others	–	–	–

Catatan/Note: ¹Desa pada tabel ini termasuk Unit Permukiman Transmigrasi (UPT) yang masih dibina oleh kementerian terkait dan nagari di Provinsi Sumatera Barat/Villages in this table include Transmigration Settlement Unit which is still fostered by the relevant ministries and the nagari in the Province of Sumatera Barat

²Termasuk LPG lebih dari 3 Kg/ Including LPG more than 3 Kg

Sumber/Source: BPS, Pendataan Potensi Desa (Podes) 2014, 2018, dan 2019/ BPS–Statistics Indonesia, Village Potential Data Collection 2014, 2018, and 2019

Tabel 2.4.6 Banyaknya Desa/Kelurahan menurut Sumber Air Minum Sebagian Besar Keluarga di Kecamatan Malinau Utara, 2018–2020
Number of Villages/Kelurahan by Sources of Drinking Water of Majority of Families in Malinau Utara Subdistrict, 2018–2020

Sumber Air Minum <i>Sources of Drinking Water</i>	2018	2019	2020
(1)	(2)	(3)	(4)
Air Kemasan Bermerk/ <i>Branded Bottled Water</i>	–	–	–
Air Isi Ulang/ <i>Refill Water</i>	3	3	1
Ledeng dengan Meteran/ <i>Bottled Water/Tap Water</i>	4	4	6
Ledeng tanpa Meteran/ <i>Electric/ Hand Pump</i>	–	–	–
Sumur Bor atau Pompa/ <i>Borehole/ Tube Well</i>	–	–	–
Sumur/ <i>Well</i>	–	–	–
Mata Air/ <i>Spring</i>	2	1	1
Sungai/Danau/Kolam/ Waduk/Situ/Embung/Bendungan <i>River/ Lake/ Pool/ Reservoir/ Dam</i>	3	4	4
Air Hujan/ <i>Rain-water</i>	–	–	–
Lainnya/ <i>Others</i>	–	–	–

Catatan/Note: ¹ Desa pada tabel ini termasuk Unit Permukiman Transmigrasi (UPT) yang masih dibina oleh kementerian terkait dan nagari di Provinsi Sumatera Barat/ *Villages in this table include Transmigration Settlement Unit which is still fostered by the relevant ministries and the nagari in the Province of Sumatera Barat*

Sumber/Source: BPS, Pendataan Potensi Desa (Podes) 2014, 2018, dan 2019/ *BPS–Statistics Indonesia, Village Potential Data Collection 2014, 2018, and 2019*

Tabel 2.4.7 Banyaknya Desa/Kelurahan menurut Penggunaan Fasilitas Tempat Buang Air Besar Sebagian Besar Keluarga di Kecamatan Malinau Utara, 2018–2020
Number of Villages/Kelurahan by Toilet Facility Usage of Majority of Families in Malinau Utara Subdistrict, 2018–2020

Fasilitas Tempat Buang Air Besar <i>Toilet Facility</i>	2018	2019	2020
(1)	(2)	(3)	(4)
Jamban/ Toilet			
Sendiri/ <i>Private</i>	12	12	12
Bersama/ <i>Shared</i>	–	–	–
Umum/ <i>Public</i>	–	–	–
Bukan Jamban/ Non-Toilet	–	–	–

Catatan/Note: ¹ Desa pada tabel ini termasuk Unit Permukiman Transmigrasi (UPT) yang masih dibina oleh kementerian terkait dan nagari di Provinsi Sumatera Barat/*Villages in this table include Transmigration Settlement Unit which is still fostered by the relevant ministries and the nagari in the Province of Sumatera Barat*

Sumber/Source: BPS, Pendataan Potensi Desa (Podes) 2014, 2018, dan 2019/ *BPS–Statistics Indonesia, Village Potential Data Collection 2014, 2018, and 2019*

Tabel
Table 2.4.8

Banyaknya Kejadian Bencana Alam menurut Kelurahan/Desa dan Jenis Bencana Alam di Kecamatan Malinau Utara, 2020
Number of Natural Disaster by Kelurahan/Village and Type of Natural Disaster in Malinau Utara Subdistrict, 2020

Kelurahan/Desa Kelurahan/Village	Gempa Bumi Earth-quake	Tsunami Tsunami	Gunung Meletus Volcanic Eruption	Tanah Longsor Landslide
(1)	(2)	(3)	(4)	(5)
Sembuak Warod	-	-	-	-
Luso	-	-	-	-
Respen Tubu	-	-	-	-
Kaliamok	-	-	-	-
Malinau Seberang	-	-	-	-
Lubak Manis	-	-	-	-
Semengaris	-	-	-	-
Kelapis	-	-	-	-
Belayan	-	-	-	-
Putat	-	-	-	-
Salap	-	-	-	-
Seruyung	-	-	-	-
Malinau Utara	-	-	-	-

Lanjutan Tabel/Continued Table 2.4.8

Kelurahan/Desa Kelurahan/Village	Banjir Flood	Banjir Bandang Flash Flood	Kekeringan Drought
(1)	(6)	(7)	(8)
Sembuak Warod	–	–	–
Luso	–	–	–
Respen Tubu	–	–	–
Kaliamok	–	–	–
Malinau Seberang	–	–	–
Lubak Manis	–	–	–
Semengaris	–	–	–
Kelapis	–	–	–
Belayan	1	–	–
Putat	–	–	–
Salap	–	–	–
Seruyung	–	–	–
Malinau Utara	–	–	–

Lanjutan Tabel/Continued Table 2.4.8

Kelurahan/Desa Kelurahan/Village	Kebakaran Hutan dan Lahan Forest and Land Fires	Angin Puyuh/Puting Beluug/Topan Typhoon/Cyclone	Gelombang Pasang Laut Tide
(1)	(9)	(10)	(11)
Sembuak Warod	–	–	–
Luso	–	–	–
Respen Tubu	–	–	–
Kaliamok	–	–	–
Malinau Seberang	–	–	–
Lubak Manis	–	–	–
Semengaris	–	–	–
Kelapis	–	–	–
Belayan	–	–	–
Putat	–	–	–
Salap	–	–	–
Seruyung	–	–	–
Malinau Utara	–	–	–

Catatan/Note: ¹ Desa pada tabel ini termasuk Unit Permukiman Transmigrasi (UPT) yang masih dibina oleh kementerian terkait dan nagari di Provinsi Sumatera Barat/Villages in this table include Transmigration Settlement Unit which is still fostered by the relevant ministries and the nagari in the Province of Sumatera Barat

Sumber/Source: BPS, Pendataan Potensi Desa (Podes) / BPS—Statistics Indonesia, Village Potential Data Collection

Tabel 2.4.9 Banyaknya Korban Jiwa Akibat Bencana Alam menurut Kelurahan/Desa dan Jenis Bencana Alam di Kecamatan Malinau Utara, 2020
Number of Casualties due to Natural Disaster by Kelurahan/Village and Type of Natural Disaster in Malinau Utara Subdistrict, 2020

Kelurahan/Desa Kelurahan/Village	Gempa Bumi Earth-quake	Tsunami Tsunami	Gunung Meletus Volcanic Eruption	Tanah Longsor Landslide
(1)	(2)	(3)	(4)	(5)
Sembuak Warod	–	–	–	–
Luso	–	–	–	–
Respen Tubu	–	–	–	–
Kaliamok	–	–	–	–
Malinau Seberang	–	–	–	–
Lubak Manis	–	–	–	–
Semengaris	–	–	–	–
Kelapis	–	–	–	–
Belayan	–	–	–	–
Putat	–	–	–	–
Salap	–	–	–	–
Seruyung	–	–	–	–
Malinau Utara	–	–	–	–

Lanjutan Tabel/*Continued Table 2.4.9*

Kelurahan/Desa Kelurahan/Village	Banjir Flood	Banjir Bandang Flash Flood	Kekeringan Drought
(1)	(6)	(7)	(8)
Sembuak Warod	–	–	–
Luso	–	–	–
Respen Tubu	–	–	–
Kaliamok	–	–	–
Malinau Seberang	–	–	–
Lubak Manis	–	–	–
Semengaris	–	–	–
Kelapis	–	–	–
Belayan	–	–	–
Putat	–	–	–
Salap	–	–	–
Seruyung	–	–	–
Malinau Utara	–	–	–

Lanjutan Tabel/Continued Table 2.4.9

Kelurahan/Desa Kelurahan/Village	Kebakaran Hutan dan Lahan Forest and Land Fires	Angin Puyuh/Puting Beluung/Topan Typhoon/Cyclone	Gelombang Pasang Laut Tide
(1)	(9)	(10)	(11)
Sembuak Warod	–	–	–
Luso	–	–	–
Respen Tubu	–	–	–
Kaliamok	–	–	–
Malinau Seberang	–	–	–
Lubak Manis	–	–	–
Semengaris	–	–	–
Kelapis	–	–	–
Belayan	–	–	–
Putat	–	–	–
Salap	–	–	–
Seruyung	–	–	–
Malinau Utara	–	–	–

Catatan/Note: ¹ Desa pada tabel ini termasuk Unit Permukiman Transmigrasi (UPT) yang masih dibina oleh kementerian terkait dan nagari di Provinsi Sumatera Barat/Villages in this table include Transmigration Settlement Unit which is still fostered by the relevant ministries and the nagari in the Province of Sumatera Barat

Sumber/Source: BPS, Pendataan Potensi Desa (Podes) / BPS—Statistics Indonesia, Village Potential Data Collection

Tabel 2.4.10 Keberadaan Fasilitas/Upaya Antisipasi/Mitigasi Bencana Alam menurut Kelurahan/Desa di Kecamatan Malinau Utara, 2020
Presence of Facilities/Effort in Anticipation/Mitigation of Natural Disaster by Kelurahan/Village in Malinau Utara Subdistrict, 2020

Kelurahan/Desa Kelurahan/Village	Sistem Peringatan Dini Bencana Alam Natural Disaster Early Warning System	Sistem Peringatan Dini Khusus Tsunami Tsunami Early Warning System	Perlengkapan Keselamatan Safety Equipment
(1)	(2)	(3)	(4)
Sembuak Warod	Tidak Ada	Bukan Wilayah Potensi Tsunami	Ada
Luso	Tidak Ada	Bukan Wilayah Potensi Tsunami	Tidak Ada
Respen Tubu	Tidak Ada	Bukan Wilayah Potensi Tsunami	Tidak Ada
Kaliamok	Tidak Ada	Bukan Wilayah Potensi Tsunami	Tidak Ada
Malinau Seberang	Tidak Ada	Bukan Wilayah Potensi Tsunami	Tidak Ada
Lubak Manis	Tidak Ada	Bukan Wilayah Potensi Tsunami	Tidak Ada
Semengaris	Tidak Ada	Bukan Wilayah Potensi Tsunami	Tidak Ada
Kelapis	Tidak Ada	Bukan Wilayah Potensi Tsunami	Tidak Ada
Belayan	Ada	Bukan Wilayah Potensi Tsunami	Ada
Putat	Tidak Ada	Bukan Wilayah Potensi Tsunami	Tidak Ada
Salap	Tidak Ada	Bukan Wilayah Potensi Tsunami	Tidak Ada
Seruyung	Tidak Ada	Bukan Wilayah Potensi Tsunami	Tidak Ada

Lanjutan Tabel/Continued Table 2.4.10

Kelurahan/Desa Kelurahan/Village	Rambu–rambu dan Jalur Evakuasi Bencana Sign and Evacuation Route	Pembuatan, Perawatan, atau Normalisasi: Sungai, Kanal, Tanggul, Parit, Drainase, Waduk, Pantai, dll Engineering, Maintenance, or Normalization: Rivers, Canals, Dikes, ect
(1)	(5)	(6)
Sembuak Warod	Tidak Ada	Tidak Ada
Luso	Tidak Ada	Tidak Ada
Respen Tubu	Tidak Ada	Ada
Kaliamok	Tidak Ada	Tidak Ada
Malinau Seberang	Tidak Ada	Ada
Lubak Manis	Tidak Ada	Tidak Ada
Semengaris	Tidak Ada	Tidak Ada
Kelapis	Tidak Ada	Tidak Ada
Belayan	Tidak Ada	Tidak Ada
Putat	Tidak Ada	Tidak Ada
Salap	Tidak Ada	Tidak Ada
Seruyung	Tidak Ada	Tidak Ada

Catatan/Note: ¹ Desa pada tabel ini termasuk Unit Permukiman Transmigrasi (UPT) yang masih dibina oleh kementerian terkait dan nagari di Provinsi Sumatera Barat/Villages in this table include Transmigration Settlement Unit which is still fostered by the relevant ministries and the nagari in the Province of Sumatera Barat

Sumber/Source: BPS, Pendataan Potensi Desa (Podes) / BPS–Statistics Indonesia, Village Potential Data Collection

Tabel 2.4.11 Banyaknya Embung Desa menurut Kelurahan/Desa di Kecamatan Malinau Utara, 2019 dan 2020
Number of Village Reservoirs by Kelurahan/Village in Malinau Utara Subdistrict, 2020

Kelurahan/Desa Kelurahan/Village	2019	2020
(1)	(2)	(3)
Sembuak Warod	–	–
Luso	–	–
Respen Tubu	–	–
Kaliamok	–	–
Malinau Seberang	–	–
Lubak Manis	–	1
Semengaris	–	–
Kelapis	–	–
Belayan	–	1
Putat	–	–
Salap	–	–
Seruyung	–	–
Malinau Utara	–	–

Catatan/Note: ¹ Desa pada tabel ini termasuk Unit Permukiman Transmigrasi (UPT) yang masih dibina oleh kementerian terkait dan nagari di Provinsi Sumatera Barat/Villages in this table include Transmigration Settlement Unit which is still fostered by the relevant ministries and the nagari in the Province of Sumatera Barat

Sumber/Source: BPS, Pendataan Potensi Desa (Podes) / BPS—Statistics Indonesia, Village Potential Data Collection

Tabel 2.4.12 Banyaknya Desa/Kelurahan yang Memiliki Kelompok Kegiatan Olahraga menurut Jenis Olahraga dan Ketersediaan Fasilitas/Lapangan Olahraga di Kecamatan Malinau Utara, 2020
Number of Village/Kelurahan Having Sports Activity Group by Type of Sports and Availability of Sports Facility/Field in Malinau Utara Subdistrict, 2020

Jenis Olahraga Type of Sports	Kondisi Fasilitas/Lapangan Olahraga Sports Facility/Field Condition			Tidak Ada Fasilitas/ Lapangan Olahraga No Sports Facility/Field
	Baik Good	Rusak Sedang Moderately Damaged	Rusak Parah Badly Damaged	
(1)	(2)	(3)	(4)	(5)
Sepak Bola/ Soccer	8	3	–	1
Bola Voli/ Volley Ball	8	3	–	1
Bulu Tangkis/ Badminton	8	3	–	1
Bola Basket/ Basket Ball	8	3	–	1
Tenis Lapangan/ Court Tennis	8	3	–	1
Tenis Meja/ Table Tennis	8	3	–	1
Futsal/ Futsal	8	3	–	1
Renang/ Swimming Pool	8	3	–	1
Bela Diri (Pencak Silat, Karate, dll) Martial Arts (Pencak Silat, Karate, etc)	8	3	–	1
Bilyard/ Bilyards	8	3	–	1
Pusat Kebugaran (Senam, Fitness, Aerobik, dll) Fitness Center (Gymnastics, Fitness, Aerobics, etc)	8	3	–	1
Lainnya/ Others	8	3	–	1

Catatan/Note: ¹ Desa pada tabel ini termasuk Unit Permukiman Transmigrasi (UPT) yang masih dibina oleh kementerian terkait dan nagari di Provinsi Sumatera Barat/Villages in this table include Transmigration Settlement Unit which is still fostered by the relevant ministries and the nagari in the Province of Sumatera Barat

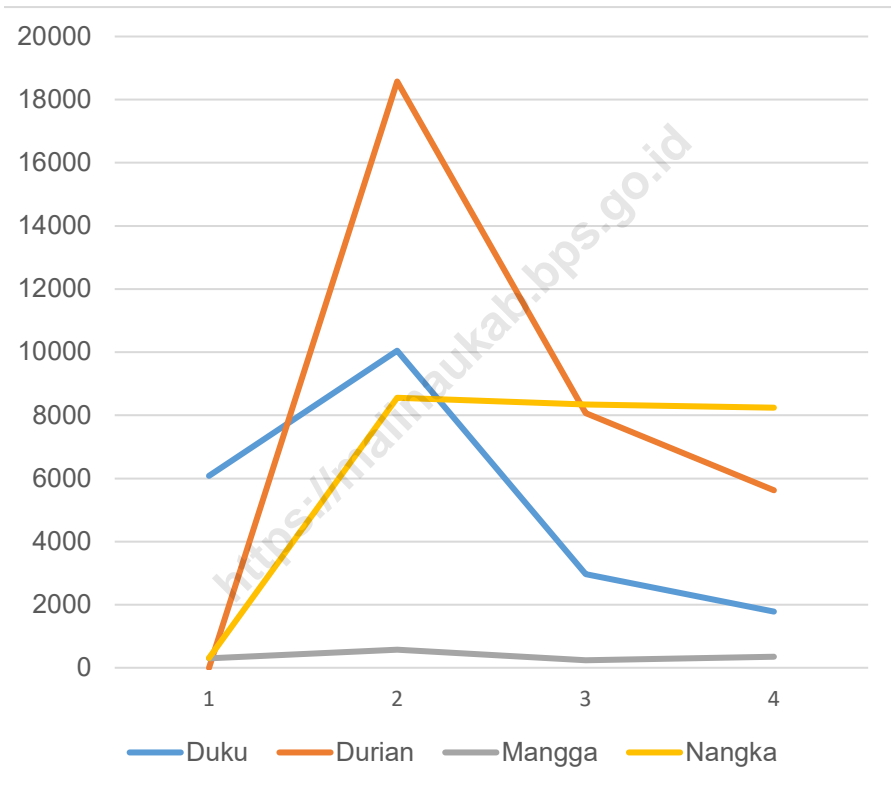
Sumber/Source: BPS, Pendataan Potensi Desa (Podes) / BPS–Statistics Indonesia, Village Potential Data Collection

03

PERTANIAN, KEHUTANAN, PETERNAKAN, DAN PERIKANAN **AGRICULTURE, FORESTRY, LIVESTOCK, AND FISHERY**



Gambar 3.1 **Produksi Buah–Buahan dan Sayuran Tahunan Tertinggi menurut Jenis Tanaman di Kecamatan Malinau Utara (ku), 2020**
Figures 3.1 **Highest Production of Annual Fruits and Vegetables by Kind of Plant in Malinau Utara Subdistrict (qu), 2020**



Sumber/Source: BPS, Statistik Pertanian Hortikultura SPH–BST/BPS–Statistics Indonesia, Agricultural Statistics for Horticulture, SPH–BST

3.1 HORTIKULTURA
HORTICULTURE

Tabel 3.1.1 Luas Panen Tanaman Sayuran dan Buah–Buahan Semusim menurut Jenis Tanaman di Kecamatan Malinau Utara (ha), 2017–2020
Harvested Area of Seasonal Vegetables and Fruits by Kind of Plant in Malinau Utara Subdistrict (ha), 2017–2020

Jenis Tanaman <i>Kind of Plants</i>	2017	2018	2019	2020
(1)	(2)	(3)	(4)	(5)
Sayuran/ Vegetables				
Bawang Daun/ <i>Wlech Onion</i>	–	–	–	–
Bawang Merah/ <i>Shallot</i>	–	–	–	–
Bawang Putih/ <i>Garlic</i>	–	–	–	–
Bayam/ <i>Spinach</i>	2	1	1	4
Buncis/ <i>Green Bean</i>	1	–	–	–
Cabai Besar/ <i>Chili (Capsicum Annum)</i>	–	1	1	1
Cabai Rawit/ <i>Chili (Capsicum Frutescens)</i>	3	2	2	5
Cabai/ <i>Chili</i>	3	3	3	6
Jamur/ <i>Mushroom</i>	–	–	–	–
Kacang Merah/ <i>Red Bean</i>	–	–	–	–
Kacang Panjang/ <i>Yarldlong Bean</i>	2	2	2	1
Kangkung/ <i>Kangkong</i>	1	1	1	4
Kembang Kol/ <i>Cauliflower</i>	–	–	–	–
Kentang/ <i>Potato</i>	–	–	–	–
Ketimun/ <i>Cucumber</i>	–	2	–	–
Kubis/ <i>Cabbage</i>	–	–	–	–
Labu Siam/ <i>Chayote</i>	–	–	–	–
Lobak/ <i>Radish</i>	–	–	–	–
Paprika/ <i>Bell Pepper</i>	–	–	–	–
Petsai/ <i>Chinese Cabbage</i>	2	3	2	3
Terung/ <i>Eggplant</i>	2	2	1	–
Tomat/ <i>Tomato</i>	1	2	1	–
Wortel/ <i>Carrot</i>	–	–	–	–

Lanjutan Tabel/Continued Table 3.1.1

Jenis Tanaman Kind of Plants	2017	2018	2019	2020
(1)	(2)	(3)	(4)	(5)
Buah–Buahan/ Fruits				
Blewah/ <i>Cantaloupe</i>	–	–	–	–
Melon/ <i>Melon</i>	–	1	–	1
Semangka/ <i>Watermelon</i>	–	–	–	1
Stroberi/ <i>Strawberry</i>	–	–	–	–

Sumber/Source: BPS, Statistik Pertanian Hortikultura SPH–SBS/BPS–Statistics Indonesia, *Agricultural Statistics for Horticulture, SPH–SBS*

Tabel 3.1.2 **Produksi Tanaman Sayuran dan Buah-Buahan Semusim menurut Jenis Tanaman di Kecamatan Malinau Utara (kuintal), 2017–2020**
Production of Seasonal Vegetables and Fruits by Kind of Plant in Malinau Utara Subdistrict (quintal), 2017–2020

Jenis Tanaman Kind of Plants	2017	2018	2019	2020
(1)	(2)	(3)	(4)	(5)
Sayuran/ Vegetables				
Bawang Daun/ <i>Wlech Onion</i>	–	–	–	–
Bawang Merah/ <i>Shallot</i>	–	–	–	–
Bawang Putih/ <i>Garlic</i>	–	–	–	–
Bayam/ <i>Spinach</i>	100	50	50	200
Buncis/ <i>Green Bean</i>	200	–	–	–
Cabai Besar/ <i>Chili (Capsicum Annum)</i>	–	160	160	80
Cabai Rawit/ <i>Chili (Capsicum Frutescens)</i>	480	320	320	370
Cabai/ <i>Chili</i>	480	480	480	450
Jamur/ <i>Mushroom</i>	–	–	–	–
Kacang Merah/ <i>Red Bean</i>	–	–	–	–
Kacang Panjang/ <i>Yarldlong Bean</i>	27	27	27	9
Kangkung/ <i>Kangkong</i>	150	150	150	525
Kembang Kol/ <i>Cauliflower</i>	–	–	–	–
Kentang/ <i>Potato</i>	–	–	–	–
Ketimun/ <i>Cucumber</i>	–	300	–	–
Kubis/ <i>Cabbage</i>	–	–	–	–
Labu Siam/ <i>Chayote</i>	–	–	–	–
Lobak/ <i>Radish</i>	–	–	–	–
Paprika/ <i>Bell Pepper</i>	–	–	–	–
Petsai/ <i>Chinese Cabbage</i>	380	570	380	439
Terung/ <i>Eggplant</i>	600	600	201	–
Tomat/ <i>Tomato</i>	400	600	400	–
Wortel/ <i>Carrot</i>	–	–	–	–

Lanjutan Tabel/*Continued Table 3.1.2*

Jenis Tanaman <i>Kind of Plants</i>	2017	2018	2019	2020
(1)	(2)	(3)	(4)	(5)
Buah–Buahan/ <i>Fruits</i>				
Blewah/ <i>Cantaloupe</i>	–	–	–	–
Melon/ <i>Melon</i>	–	200	–	200
Semangka/ <i>Watermelon</i>	–	–	–	200
Stroberi/ <i>Strawberry</i>	–	–	–	–

Sumber/*Source*: BPS, Statistik Pertanian Hortikultura SPH–SBS/BPS–*Statistics Indonesia, Agricultural Statistics for Horticulture, SPH–SBS*

Tabel 3.1.3 Luas Panen Tanaman Biofarmaka menurut Jenis Tanaman di Kecamatan Malinau Utara (m²), 2017–2020
Table 3.1.3 Harvested Area of Medical Plants by Kind of Plant in Malinau Utara Subdistrict (m²), 2017–2020

Jenis Tanaman Kind of Plants	2017	2018	2019	2020
(1)	(2)	(3)	(4)	(5)
Dlingo/Dringo/ Sweet Root/ <i>Calamus</i>	–	–	–	–
Jahe/ <i>Ginger</i>	6	1	4	41
Kapulaga/ <i>Java Cardamon</i>	–	–	–	–
Keji Beling/Kecibeling/ <i>Strobilanthescrispa</i>	–	–	–	–
Kencur/ <i>East Indian Galangal</i>	1	2	4	4
Kunyit/ <i>Turmeric</i>	3	1	3	4
Laos/Lengkuas/ <i>Galanga</i>	14	15	12	9
Lempuyang/ <i>Zingiber Aromaticum</i>	–	–	–	–
Lidah Buaya/ <i>Oliviera</i>	–	–	–	–
Mahkota Dewa/ <i>God's Crown</i>	3	–	2	–
Mengkudu/Pace/ <i>Indian Mulberry</i>	–	–	–	–
Sambiloto/ <i>King of Bitter</i>	–	–	–	–
Temuireng/ <i>Black Turmeric</i>	–	–	–	–
Temukunci/ <i>Chinese Keys</i>	–	–	–	–
Temulawak/ <i>Java Turmeric</i>	–	–	–	–

Sumber/Source: BPS, Statistik Pertanian Hortikultura SPH–TBF/BPS–Statistics Indonesia, Agricultural Statistics for Horticulture, SPH–TBF

Tabel 3.1.4 **Produksi Tanaman Biofarmaka menurut Jenis Tanaman di Kecamatan Malinau Utara (kg), 2017–2020**
Production of Medical Plants by Kind of Plant in Malinau Utara Subdistrict (kg), 2017–2020

Jenis Tanaman Kind of Plants	2017	2018	2019	2020
(1)	(2)	(3)	(4)	(5)
Dlingo/Dringo/ <i>Sweet Root/Calamus</i>	–	–	–	–
Jahe/ <i>Ginger</i>	19	3	12	133
Kapulaga/ <i>Java Cardamon</i>	–	–	–	–
Keji Beling/Kecibeling/ <i>Strobilanthescrispa</i>	–	–	–	–
Kencur/ <i>East Indian Galangal</i>	2	4	18	9
Kunyit/ <i>Turmeric</i>	10	6	17	14
Laos/Lengkuas/ <i>Galanga</i>	101	96	76	57
Lempuyang/ <i>Zingiber Aromaticum</i>	–	–	–	–
Lidah Buaya/ <i>Oliviera</i>	–	–	–	–
Mahkota Dewa/ <i>God's Crown</i>	867	–	143	–
Mengkudu/Pace/ <i>Indian Mulberry</i>	–	–	–	–
Sambiloto/ <i>King of Bitter</i>	–	–	–	–
Temuireng/ <i>Black Turmeric</i>	–	–	–	–
Temukunci/ <i>Chinese Keys</i>	–	–	–	–
Temulawak/ <i>Java Turmeric</i>	–	–	–	–

Sumber/Source: BPS, Statistik Pertanian Hortikultura SPH–TBF/BPS–Statistics Indonesia, Agricultural Statistics for Horticulture, SPH–TBF

Tabel 3.1.5 Luas Panen Tanaman Hias menurut Jenis Tanaman di Kecamatan Malinau Utara (m²), 2017–2020
Table 3.1.5 Harvested Area of Ornamental Plants by Kind of Plant in Malinau Utara Subdistrict (m²), 2017–2020

Jenis Tanaman Kind of Plants	2017	2018	2019	2020
(1)	(2)	(3)	(4)	(5)
Adenium (Kamboja Jepang)/ <i>Adenium obesum</i>	–	–	–	–
Aglaonema/ <i>Chinese evergreens</i>	–	–	–	–
Anggrek/ <i>Orchid</i>	–	–	–	–
Anthurium Bunga/ <i>Flamingo Lily Flower</i>	–	–	–	–
Anthurium Daun/ <i>Laceleaf</i>	–	–	–	–
Anyelir/ <i>Carnation</i>	–	–	–	–
Caladium/ <i>Heart of Jesus</i>	–	–	–	–
Cordyline/ <i>Cordyline</i>	–	–	–	–
Diffenbachia/ <i>Dumb canes</i>	–	–	–	–
Dracaena/ <i>Dracaena</i>	–	–	–	–
Euphorbia/ <i>Spurges</i>	–	–	–	–
Herbras/ <i>Gerbera</i>	–	–	–	–
Gladiol/ <i>Gladiol</i>	–	–	–	–
Pisang–pisangan/ <i>Heliconia</i>	–	–	–	–
Soka/ <i>Ixora</i>	–	–	–	–
Krisan/ <i>Chrysantemum</i>	–	–	–	–
Mawar/ <i>Rose</i>	–	–	–	–
Melati/ <i>Jasmine</i>	–	–	–	–
Monstera/ <i>Swiss cheese plant</i>	–	–	–	–
Pakis/ <i>Fern</i>	–	–	–	–
Palem/ <i>Palm</i>	–	–	–	–
Philodendron/ <i>Philodendron</i>	–	–	–	–
Pedang–pedangan/ <i>Sansevieria</i>	–	–	–	–
Sedap Malam/ <i>Tuberose</i>	–	–	–	–

Sumber/Source: BPS, Statistik Pertanian Hortikultura SPH–TH/BPS–Statistics Indonesia, Agricultural Statistics for Horticulture, SPH–TH

Tabel 3.1.6 **Produksi Tanaman Hias menurut Jenis Tanaman di Kecamatan Malinau Utara (tangkai), 2017–2020**
Table 3.1.6 **Production of Ornamental Plants by Kind of Plant in Malinau Utara Subdistrict (stalks), 2017–2020**

Jenis Tanaman Kind of Plants	2017	2018	2019	2020
(1)	(2)	(3)	(4)	(5)
Adenium (Kamboja Jepang)/ <i>Adenium obesum</i>	–	–	–	–
Aglaonema/ <i>Chinese evergreens</i>	–	–	–	–
Anggrek/ <i>Orchid</i>	–	–	–	–
Anthurium Bunga/ <i>Flamingo Lily Flower</i>	–	–	–	–
Anthurium Daun/ <i>Laceleaf</i>	–	–	–	–
Anyelir/ <i>Carnation</i>	–	–	–	–
Caladium/ <i>Heart of Jesus</i>	–	–	–	–
Cordyline/ <i>Cordyline</i>	–	–	–	–
Diffenbachia/ <i>Dumb canes</i>	–	–	–	–
Dracaena/ <i>Dracaena</i>	–	–	–	–
Euphorbia/ <i>Spurges</i>	–	–	–	–
Herbras/ <i>Gerbera</i>	–	–	–	–
Gladiol/ <i>Gladiol</i>	–	–	–	–
Pisang–pisangan/ <i>Heliconia</i>	–	–	–	–
Soka/ <i>Ixora</i>	–	–	–	–
Krisan/ <i>Chrysantemum</i>	–	–	–	–
Mawar/ <i>Rose</i>	–	–	–	–
Melati/ <i>Jasmine</i>	–	–	–	–
Monstera/ <i>Swiss cheese plant</i>	–	–	–	–
Pakis/ <i>Fern</i>	–	–	–	–
Palem/ <i>Palm</i>	–	–	–	–
Philodendron/ <i>Philodendron</i>	–	–	–	–
Pedang–pedangan/ <i>Sansevieria</i>	–	–	–	–
Sedap Malam/ <i>Tuberose</i>	–	–	–	–

Sumber/Source: BPS, Statistik Pertanian Hortikultura SPH–TH/BPS–Statistics Indonesia, Agricultural Statistics for Horticulture, SPH–TH

Tabel 3.1.7 **Produksi Buah–Buahan dan Sayuran Tahunan menurut Jenis Tanaman di Kecamatan Malinau Utara (ku), 2017–2020**
Production of Annual Fruits and Vegetables by Kind of Plant in Malinau Utara Subdistrict (qu), 2017–2020

Jenis Tanaman <i>Kind of Plants</i>	2017	2018	2019	2020
(1)	(2)	(3)	(4)	(5)
Alpukat/ <i>Avocado</i>	–	–	–	–
Anggur/ <i>Grape</i>	–	–	–	–
Apel/ <i>Apple</i>	–	–	–	–
Belimbing/ <i>Star Fruit</i>	42	54	23	–
Duku/Langsak/Kokosan/ <i>Duku</i>	6 084	10 044	2 970	1782
Durian/ <i>Durian</i>	–	18 574	8 067	5627
Jambu Air/ <i>Rose Apple</i>	15	8	9	–
Jambu Biji/ <i>Guava</i>	10	10	10	–
Jengkol/ <i>Jengkol</i>	–	–	–	–
Jeruk Besar/ <i>Pomelo</i>	62	54	21	–
Jeruk Siam/Keprak/ <i>Tangerine/Orange</i>	278	96	50	10
Jeruk/ Orange (<i>Tangerine + Pomelo</i>)	340	150	71	10
Mangga/ <i>Mango</i>	300	580	242	358
Manggis/ <i>Mangosteen</i>	7	–	19	19
Markisa/ <i>Marquisa</i>	–	–	–	–
Melinjo/ <i>Melinjo</i>	–	–	–	–
Nangka/Cempedak/ <i>Jack Fruit</i>	318	8 558	8 346	8240
Nenas/ <i>Pineapple</i>	28	46	3	8
Pepaya/ <i>Papaya</i>	138	117	168	360
Petai/ <i>Twisted Cluster Bean</i>	4	–	15	40
Pisang/ <i>Banana</i>	2 636	270	225	90
Rambutan/ <i>Rambutan</i>	871	792	871	376
Salak/ <i>Salacca</i>	–	–	–	–

Lanjutan Tabel/*Continued Table 3.1.7*

Jenis Tanaman <i>Kind of Plants</i>	2017	2018	2019	2020
(1)	(2)	(3)	(4)	(5)
Sawo/Sapodilla/ <i>Star Apple</i>	–	–	–	–
Sirsak/ <i>Soursop</i>	22	–	21	20
Sukun/ <i>Bread Fruit</i>	35	–	30	–

Sumber/*Source*: BPS, Statistik Pertanian Hortikultura SPH–BST/BPS–*Statistics Indonesia, Agricultural Statistics for Horticulture, SPH–BST*

**3.2 PERKEBUNAN
ESTATE CROPS**

Tabel 3.2.1 Luas Areal Tanaman Perkebunan menurut Kelurahan/Desa dan Jenis Tanaman di Kecamatan Malinau Utara (ha), 2019–2020
Planted Area of Estate Crops by Kelurahan/Village and Kind of Plant in Malinau Utara Subdistrict (ha), 2019–2020

Kelurahan/Desa Kelurahan/Village	Kelapa Sawit Oil Palm		Kelapa Coconut	
	2019	2020	2019	2020
(1)	(2)	(3)	(4)	(5)
Sembuak Warod
Luso
Respen Tubu
Kaliamok
Malinau Seberang
Lubok Manis
Semengaris
Kelapis
Belayan
Putat
Salap
Seruyung
Malinau Utara

Lanjutan Tabel/*Continued Table 3.2.1*

Kelurahan/Desa Kelurahan/Village	Karet Rubber		Kopi Coffee	
	2019	2020	2019	2020
(1)	(2)	(3)	(4)	(5)
Sembuak Warod
Luso
Respen Tubu
Kaliyamok
Malinau Seberang
Lubok Manis
Semengaris
Kelapis
Belayan
Putat
Salap
Seruyung
Malinau Utara

Lanjutan Tabel/Continued Table 3.2.1

Kelurahan/Desa Kelurahan/Village	Kakao Cocoa		Tebu Sugar Cane	
	2019	2020	2019	2020
	(1)	(2)	(3)	(4)
Sembuak Warod
Luso
Respen Tubu
Kaliamok
Malinau Seberang
Lubok Manis
Semengaris
Kelapis
Belayan
Putat
Salap
Seruyung
Malinau Utara

Lanjutan Tabel/Continued Table 3.2.1

Kelurahan/Desa Kelurahan/Village	Teh Tea		Tembakau Tobacco	
	2019	2020	2019	2020
(1)	(2)	(3)	(4)	(5)
Sembuak Warod
Luso
Respen Tubu
Kaliamok
Malinau Seberang
Lubok Manis
Semengaris
Kelapis
Belayan
Putat
Salap
Seruyung
Malinau Utara

Sumber/Source: Dinas Pertanian Kabupaten Malinau/Regional Office of Agriculture of Malinau Regency

Tabel 3.2.1 **Produksi Tanaman Perkebunan menurut Kelurahan/Desa dan Jenis Tanaman di Kecamatan Malinau Utara (ton), 2019–2020**
Table 3.2.1 **Production of Estate Crops by Kelurahan/Village and Kind of Plant in Malinau Utara Subdistrict (ton), 2019–2020**

Kelurahan/Desa Kelurahan/Village	Kelapa Sawit Oil Palm		Kelapa Coconut	
	2019	2020	2019	2020
(1)	(2)	(3)	(4)	(5)
Sembuak Warod
Luso
Respen Tubu
Kaliamok
Malinau Seberang
Lubok Manis
Semengaris
Kelapis
Belayan
Putat
Salap
Seruyung
Malinau Utara

Lanjutan Tabel/*Continued Table 3.2.2*

Kelurahan/Desa Kelurahan/Village	Karet Rubber		Kopi Coffee	
	2019	2020	2019	2020
(1)	(6)	(7)	(8)	(9)
Sembuak Warod
Luso
Respen Tubu
Kaliamak
Malinau Seberang
Lubok Manis
Semengaris
Kelapis
Belayan
Putat
Salap
Seruyung
Malinau Utara

Lanjutan Tabel/Continued Table 3.2.2

Kelurahan/Desa Kelurahan/Village	Kakao Cocoa		Tebu Sugar Cane	
	2019	2020	2019	2020
(1)	(10)	(11)	(12)	(13)
Sembuak Warod
Luso
Respen Tubu
Kaliamok
Malinau Seberang
Lubok Manis
Semengaris
Kelapis
Belayan
Putat
Salap
Seruyung
Malinau Utara

Lanjutan Tabel/Continued Table 3.2.2

Kelurahan/Desa Kelurahan/Village	Teh Tea		Tembakau Tobacco	
	2019	2020	2019	2020
(1)	(14)	(15)	(16)	(17)
Sembuak Warod
Luso
Respen Tubu
Kaliamok
Malinau Seberang
Lubok Manis
Semengaris
Kelapis
Belayan
Putat
Salap
Seruyung
Malinau Utara

Sumber/Source: Dinas Pertanian Kabupaten Malinau/Regional Office of Agriculture of Malinau Regency

**3.3 PETERNAKAN
LIVESTOCK**

Tabel 3.3.1 Populasi Ternak menurut Kelurahan/Desa dan Jenis Ternak di Kecamatan Malinau Utara (ekor), 2019–2020
Livestock Population by Kelurahan/Village and Kind of Livestock in Malinau Utara Subdistrict (heads), 2019–2020

Kelurahan/Desa Kelurahan/Village	Sapi Perah/Dairy Cattle		Sapi Potong/Beef Cattle	
	2019	2020	2019	2020
(1)	(2)	(3)	(4)	(5)
Sembuak Warod	–	...	–	...
Luso	–	...	–	...
Respen Tubu	–	...	–	...
Kaliamok	–	...	–	...
Malinau Seberang	–	...	–	...
Lubok Manis	–	...	–	...
Semengaris	–	...	–	...
Kelapis	–	...	–	...
Belayan	–	...	–	...
Putat	–	...	–	...
Salap	–	...	–	...
Seruyung	–	...	–	...
Malinau Utara	–	...	696	...

Lanjutan Tabel/*Continued Table 3.3.1*

Kelurahan/Desa Kelurahan/Village	Kerbau/Buffalo		Kuda/Horse	
	2019	2020	2019	2020
(1)	(6)	(7)	(8)	(9)
Sembuak Warod	—	...	—	...
Luso	—	...	—	...
Respen Tubu	—	...	—	...
Kaliamok	—	...	—	...
Malinau Seberang	—	...	—	...
Lubok Manis	—	...	—	...
Semengaris	—	...	—	...
Kelapis	—	...	—	...
Belayan	—	...	—	...
Putat	—	...	—	...
Salap	—	...	—	...
Seruyung	—	...	—	...
Malinau Utara	—	...	—	...

Lanjutan Tabel/Continued Table 3.3.1

Kelurahan/Desa Kelurahan/Village	Kambing/Goat		Domba/Sheep		Babi/Pig	
	2019	2020	2019	2020	2019	2020
(1)	(10)	(11)	(12)	(13)	(14)	(15)
Sembuak Warod	–	...	–	...	–	...
Luso	–	...	–	...	–	...
Respen Tubu	–	...	–	...	–	...
Kaliyamok	–	...	–	...	–	...
Malinau Seberang	–	...	–	...	–	...
Lubok Manis	–	...	–	...	–	...
Semengaris	–	...	–	...	–	...
Kelapis	–	...	–	...	–	...
Belayan	–	...	–	...	–	...
Putat	–	...	–	...	–	...
Salap	–	...	–	...	–	...
Seruyung	–	...	–	...	–	...
Malinau Utara	57	...	–	...	1 147	...

Sumber/Source: Dinas Pertanian Kabupaten Malinau/Regional Office of Agriculture of Malinau Regency

Tabel 3.3.2 Populasi Unggas menurut Kelurahan/Desa dan Jenis Ternak di Kecamatan Malinau Utara (ekor), 2019–2020
Table 3.3.2 Poultry Population by Kelurahan/Village and Kind of Poultry in Malinau Utara Subdistrict (heads), 2019–2020

Kelurahan/Desa Kelurahan/Village	Ayam Kampung/ Native Chicken		Ayam Petelur Layer	
	2019	2020	2019	2020
(1)	(2)	(3)	(4)	(5)
Sembuak Warod	–	...	–	...
Luso	–	...	–	...
Respen Tubu	–	...	–	...
Kaliamok	–	...	–	...
Malinau Seberang	–	...	–	...
Lubok Manis	–	...	–	...
Semengaris	–	...	–	...
Kelapis	–	...	–	...
Belayan	–	...	–	...
Putat	–	...	–	...
Salap	–	...	–	...
Seruyung	–	...	–	...
Malinau Utara	14 967	...	–	...

Lanjutan Tabel/Continued Table 3.3.2

Kelurahan/Desa Kelurahan/Village	Ayam Pedaging Broiler		Itik/Itik Manila Duck	
	2019	2020	2019	2020
(1)	(6)	(7)	(8)	(9)
Sembuak Warod	–	...	–	...
Luso	–	...	–	...
Respen Tubu	–	...	–	...
Kaliamok	–	...	–	...
Malinau Seberang	–	...	–	...
Lubok Manis	–	...	–	...
Semengaris	–	...	–	...
Kelapis	–	...	–	...
Belayan	–	...	–	...
Putat	–	...	–	...
Salap	–	...	–	...
Seruyung	–	...	–	...
Malinau Utara	212 790	...	1 028	...

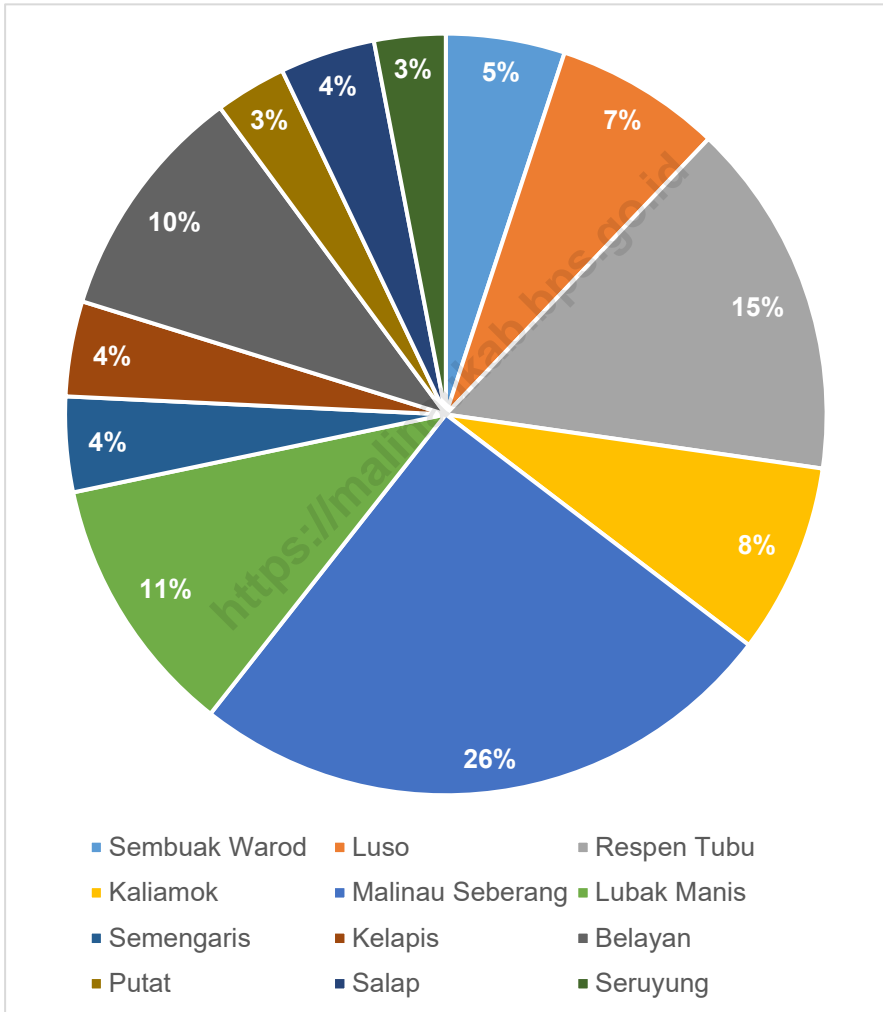
Sumber/Source: Dinas Pertanian Kabupaten Malinau/Regional Office of Agriculture of Malinau Regency

04

**PARIWISATA
TOURISM**



Gambar 4.1 Toko Kelontong menurut Desa di Kecamatan Malinau Utara, 2020
Number of Grocery Store by Village in Malinau Utara Subdistrict, 2020



Sumber/Source: BPS, Pendataan Potensi Desa (Podes)/BPS–Statistics Indonesia, Village Potential Data Collecting

Tabel 4.1 Banyaknya Sarana dan Prasarana Ekonomi menurut Kelurahan/Desa dan Jenisnya di Kecamatan Malinau Utara, 2020
Number of Economic Facilities and Infrastructure by Kelurahan/Village in Malinau Utara Subdistrict, 2020

Kelurahan/Desa Kelurahan/Village	Kelompok Pertokoan Shopping Complex	Pasar dengan Bangunan Permanen Market in Permanent Building	Pasar dengan Bangunan Semi Permanen Market without Semi- Permanent Building	Pasar Tanpa Bangunan Market without Permanent Building
(1)	(2)	(3)	(4)	(5)
Sembuk Warod	–	–	–	–
Luso	–	–	–	–
Respen Tubu	–	1	1	–
Kaliamak	–	1	–	–
Malinau Seberang	–	–	–	–
Lubak Manis	–	–	–	–
Semengaris	–	–	–	–
Kelapis	–	–	–	–
Belayan	–	1	1	–
Putat	–	–	–	–
Salap	–	–	1	–
Seruyung	–	–	–	–
Malinau Utara	–	3	3	–

Lanjutan Tabel/Continued Table 4.1

Kelurahan/Desa Kelurahan/Village	Minimarket / Swalayan ¹ Minimarket/ Supermarket ¹	Toko/Warung Kelontong Shop/ Grocery Store	Restoran/ Rumah Makan Restaurant/ Food Stall
(1)	(6)	(7)	(8)
Sembuak Warod	–	5	–
Luso	–	7	–
Respen Tubu	–	15	–
Kaliamok	–	8	–
Malinau Seberang	1	25	–
Lubak Manis	–	11	–
Semengaris	–	4	–
Kelapis	–	4	–
Belayan	–	10	–
Putat	–	3	–
Salap	–	4	–
Seruyung	–	3	–
Malinau Utara	1	99	–

Lanjutan Tabel/Continued Table 4.1

Kelurahan/Desa Kelurahan/Village	Warung/Kedai Makanan Food & Beverage Store	Hotel Hotel	Hostel/Motel/ Losmen/Wisma Hostel/ Motel/ Inn/ Pensions
(1)	(9)	(10)	(11)
Sembuak Warod	–	–	–
Luso	–	–	–
Respen Tubu	3	–	–
Kaliamok	–	–	–
Malinau Seberang	9	–	–
Lubak Manis	–	–	–
Semengaris	–	–	–
Kelapis	3	–	–
Belayan	1	–	–
Putat	–	–	–
Salap	1	–	–
Seruyung	–	–	–
Malinau Utara	17	–	–

Catatan/Note: ¹ Memiliki luas < 400m²/Has an area < 400 m²

Sumber/Source: BPS, Pendataan Potensi Desa (Podes)/ BPS–Statistics Indonesia, Village Potential Data Collection

Tabel
Table 4.2

Banyaknya Sarana Lembaga Keuangan yang Beroperasi menurut Kelurahan/Desa dan Jenisnya di Kecamatan Malinau Utara, 2020
Number of Operating Financial Institution Facilities by Kelurahan/Village in Malinau Utara Subdistrict, 2020

Kelurahan/Desa Kelurahan/Village	Bank Umum Pemerintah Government Bank	Bank Umum Swasta Private Bank	Bank Perkreditan Rakyat Rural Bank
(1)	(2)	(3)	(4)
Sembuak Warod	–	–	–
Luso	–	–	–
Respen Tubu	–	–	–
Kaliamok	–	–	–
Malinau Seberang	1	–	–
Lubak Manis	–	–	–
Semengaris	–	–	–
Kelapis	–	–	–
Belayan	–	–	–
Putat	–	–	–
Salap	–	–	–
Seruyung	–	–	–
Malinau Utara	1	–	–

Sumber/Source: BPS, Pendataan Potensi Desa (Podes)/ BPS–Statistics Indonesia, Village Potential Data Collection

Tabel 4.3 Banyaknya Koperasi yang Masih Aktif menurut Kelurahan/Desa dan Jenis Koperasi di Kecamatan Malinau Utara, 2020
Table 4.3 Number of Active Cooperatives by Kelurahan/Village in Malinau Utara Subdistrict, 2020

Kelurahan/Desa Kelurahan/Village	Koperasi Unit Desa (KUD) Village Cooperative Unit	Koperasi Industri Kecil dan Kerajinan Rakyat (Kopinkra) Small Industry and Citizen Handicraft Cooperative	Koperasi Simpan Pinjam (Kospin) Saving and Loan Cooperative	Koperasi Lainnya Other Cooperative
(1)	(2)	(3)	(4)	(5)
Sembuk Warod	1	–	–	–
Luso	–	–	–	–
Respen Tubu	–	–	–	–
Kaliamok	–	–	–	–
Malinau Seberang	–	–	–	–
Lubak Manis	–	–	–	–
Semengaris	–	–	–	–
Kelapis	–	–	–	–
Belayan	–	–	–	–
Putat	–	–	–	–
Salap	–	–	–	–
Seruyung	–	–	–	–
Malinau Utara	1	–	–	–

Sumber/Source: BPS, Pendataan Potensi Desa (Podes)/ BPS–Statistics Indonesia, Village Potential Data Collection

Tabel
Table 4.4

Jumlah Menara dan Operator Layanan Komunikasi Telepon Seluler Serta Kondisi Sinyal Telepon Seluler menurut Kelurahan/Desa di Kecamatan Malinau Utara, 2020
Number of Operating Financial Institution Facilities by Kelurahan/Village in Malinau Utara Subdistrict, 2020

Kelurahan/Desa Kelurahan/Village	Jumlah Menara Telepon Seluler (BTS) Number of Base Transceiver Station (BTS)	Jumlah Operator Layanan Komunikasi Telepon Seluler Yang Menjangkau di Desa/ Kelurahan Number of Celluler Communication Service Operators Reaching Village/ Kelurahan	Kondisi Sinyal Telepon Seluler di Sebagian Besar Wilayah Desa/Kelurahan Cellular Phone Signal Condition in Majority of Village/Kelurahan Area
(1)	(2)	(3)	(4)
Sembuak Warod	–	1	Sinyal Lemah
Luso	–	2	Sinyal Kuat
Respen Tubu	1	2	Sinyal Kuat
Kaliamok	–	2	Sinyal Kuat
Malinau Seberang	3	2	Sinyal Kuat
Lubak Manis	1	2	Sinyal Sangat Kuat
Semengaris	–	2	Sinyal Sangat Kuat
Kelapis	2	2	Sinyal Sangat Kuat
Belayan	1	2	Sinyal Kuat
Putat	–	1	Sinyal Kuat
Salap	1	1	Sinyal Sangat Kuat
Seruyung	–	2	Sinyal Lemah
Malinau Utara	9	2*	Sinyal Kuat*

Catatan/Note: *Penilaian kondisi sinyal berdasar pada kondisi sinyal di ibukota kecamatan

Sumber/Source: BPS, Pendataan Potensi Desa (Podes)/ BPS–Statistics Indonesia, Village Potential Data Collection

Tabel 4.5 Sarana Transportasi Antar Desa/Kelurahan menurut Kelurahan/Desa di Kecamatan Malinau Utara, 2020
Inter-Village/Kelurahan Transportation Facilities by Kelurahan/Village in Malinau Utara Subdistrict, 2020

Kelurahan/Desa Kelurahan/Village	Jenis Transportasi ¹ Type of Transportation ¹	Keberadaan Angkutan Umum ² Availability of Public Transportation ²
(1)	(2)	(3)
Sembuak Warod	Darat dan Air	Tidak ada angkutan umum
Luso	Darat dan Air	Tidak ada angkutan umum
Respen Tubu	Darat Saja	Ada tanpa trayek tetap
Kaliamok	Darat Saja	Tidak ada angkutan umum
Malinau Seberang	Darat Saja	Ada dengan trayek tetap
Lubak Manis	Darat Saja	Ada dengan trayek tetap
Semengaris	Darat dan Air	Ada dengan trayek tetap
Kelapis	Darat dan Air	Tidak ada angkutan umum
Belayan	Darat dan Air	Ada tanpa trayek tetap
Putat	Darat dan Air	Tidak ada angkutan umum
Salap	Darat Saja	Ada tanpa trayek tetap
Seruyung	Darat Saja	Tidak ada angkutan umum

Catatan/Note: ¹ Jenis Transportasi disajikan dalam 4 (empat) kode, yaitu / *Types of transportation are presented in 4 (four) codes, namely:*

- (1) Darat saja / *Land only*
- (2) Air saja / *Water only*
- (3) Darat dan Air / *Land and water*
- (4) Udara saja / *Air only*

Jika dalam satu wilayah terdapat lebih dari 2 (dua) Jenis Transportasi, akan diambil angka terkecil / *If in an area there are more than 2 (two) types of transportation, the smallest number will be taken*

² Dalam pengkodean Keberadaan angkutan umum / *In coding the existence of public transport*

- (1) Ada, dengan trayek tetap / *There is a fixed routet*
- (2) Ada, tanpa trayek tetap / *There are no fixed routes*
- (3) Tidak ada angkutan umum / *There is no public transportation*

Sumber/Source: BPS, Pendataan Potensi Desa (Podes)/ *BPS—Statistics Indonesia, Village Potential Data Collection*

Tabel
Table 4.6

Kondisi Jalan Darat Antar Desa/Kelurahan menurut Kelurahan/Desa di Kecamatan Malinau Utara, 2020
Condition of Inter-Village/Kelurahan Roads by Kelurahan/Village in Malinau Utara Subdistrict, 2020

Kelurahan/Desa Kelurahan/Village	Jenis Permukaan Jalan ¹ Type of Road Surface ¹	Dapat Dilalui Kendaraan Bermotor Roda 4 atau Lebih ² Can be Passed by Four or More Wheel Vehicle ²
(1)	(2)	(3)
Sembuak Warod	Aspal atau beton	Dapat dilalui sepanjang tahun
Luso	Aspal atau beton	Dapat dilalui sepanjang tahun
Respen Tubu	Aspal atau beton	Dapat dilalui sepanjang tahun
Kaliamok	Aspal atau beton	Dapat dilalui sepanjang tahun
Malinau Seberang	Aspal atau beton	Dapat dilalui sepanjang tahun
Lubak Manis	Aspal atau beton	Dapat dilalui sepanjang tahun
Semengaris	Aspal atau beton	Dapat dilalui sepanjang tahun
Kelapis	Aspal atau beton	Dapat dilalui sepanjang tahun
Belayan	Aspal atau beton	Dapat dilalui sepanjang tahun
Putat	Aspal atau beton	Dapat dilalui sepanjang tahun
Salap	Aspal atau beton	Dapat dilalui sepanjang tahun
Seruyung	Aspal atau beton	Dapat dilalui sepanjang tahun

Catatan/Note: ¹ Jenis Permukaan Jalan disajikan dalam 4 (empat) kode, yaitu / Types of Road Surface are presented in 4 (four) codes, namely:

- (1) Aspal atau beton / Asphalt or concrete
- (2) Diperkeras (kerikil, batu, dll.) / Hardened (gravel, stone, etc.)
- (3) Tanah / Land
- (4) Lainnya / Other

² Kondisi jalan dapat dilalui oleh kendaraan bermotor roda 4 atau lebih / Road conditions can be traversed by motorized vehicles with 4 or more wheels:

- (1) Sepanjang tahun / Throughout the year
- (2) Sepanjang tahun kecuali saat tertentu / All year long except certain times
- (3) Selama musim kemarau / During the dry season
- (4) Tidak dapat dilalui sepanjang tahun / Not passable throughout the year

Sumber/Source: BPS, Pendataan Potensi Desa (Podes) / BPS—Statistics Indonesia, Village Potential Data Collection

Tabel
Table 4.7

Keberadaan Kantor Pos/Pos Pembantu/Rumah Pos dan Perusahaan/Agen Jasa Ekspedisi Swasta menurut Kelurahan/Desa di Kecamatan Malinau Utara, 2020
Availability of Post Office/Subsidiary of Post Office and Private Expedition Service Company by Kelurahan/Village in Malinau Utara Subdistrict, 2020

Kelurahan/Desa Kelurahan/Village	Kantor Pos/Pos Pembantu/ Rumah Pos ¹ Post Office/Subsidiary of Post Office ¹	Perusahaan/Agen Jasa Ekspedisi Swasta ¹ Private Expedition Service Company ¹
(1)	(2)	(3)
Sembuak Warod	Tidak ada	Tidak ada
Luso	Tidak ada	Tidak ada
Respen Tubu	Tidak ada	Tidak ada
Kaliamok	Tidak ada	Tidak ada
Malinau Seberang	Tidak ada	Beroperasi
Lubak Manis	Tidak ada	Tidak ada
Semengaris	Tidak ada	Tidak ada
Kelapis	Tidak ada	Tidak ada
Belayan	Tidak ada	Beroperasi
Putat	Tidak ada	Tidak ada
Salap	Tidak ada	Tidak ada
Seruyung	Tidak ada	Tidak ada

Catatan/Note: ¹ Terdapat 4 (empat) kode, yaitu / There are 4 (four) codes, namely:

- (1) Beroperasi / Operating
- (2) Jarang beroperasi / Rarely operates
- (3) Tidak berfungsi / Not working
- (4) Tidak ada / None

Sumber/Source: BPS, Pendataan Potensi Desa (Podes) / BPS—Statistics Indonesia, Village Potential Data Collection

DATA

MENCERDASKAN BANGSA

— *Enlighten The Nation* —



**BADAN PUSAT STATISTIK
KABUPATEN MALINAU
BPS-STATISTICS OF MALINAU REGENCY**

Jl. Pusat Pemerintahan, Malinau 77554
Telp.: 0553-2022087; E-mail: 6501@bps.go.id
Homepage: <http://malinaukab.bps.go.id>

ISSN 2715-4319



9 772715 431004