

KOTAMOBAGU TIMUR DALAM ANGKA

Kotamobagu Timur in Figures **2015**



KOTAMOBAGU TIMUR DALAM ANGKA

Kotamobagu Timur in Figures **2015**



KOTAMOBAGU TIMUR DALAM ANGKA 2015
KOTAMOBAGU TIMUR IN FIGURES 2015

ISBN : 978-602-1073-40-7

No. Publikasi / *Publication Number* : 71746.1524

Katalog BPS : 1102001.7174020

Ukuran Buku / *Book Size* : 16 Cm x 21 Cm

Jumlah Halaman / *Number Of Pages* : xiv + 62 Halaman / *Pages*

Naskah / *Manuscript* :

Koordinator Statistik Kecamatan Kotamobagu Timur
Statistics Coordinator Of Kotamobagu Timur District

Penyunting / *Editor* :

Koordinator Statistik Kecamatan Kotamobagu Timur
Statistics Coordinator Of Kotamobagu Timur District

Gambar Kulit / *Cover* :

Seksi Integrasi Pengolahan Dan Diseminasi Statistik
Processing Integrated and Statistics Dissemination Section

Diterbitkan Oleh / *Published By* :

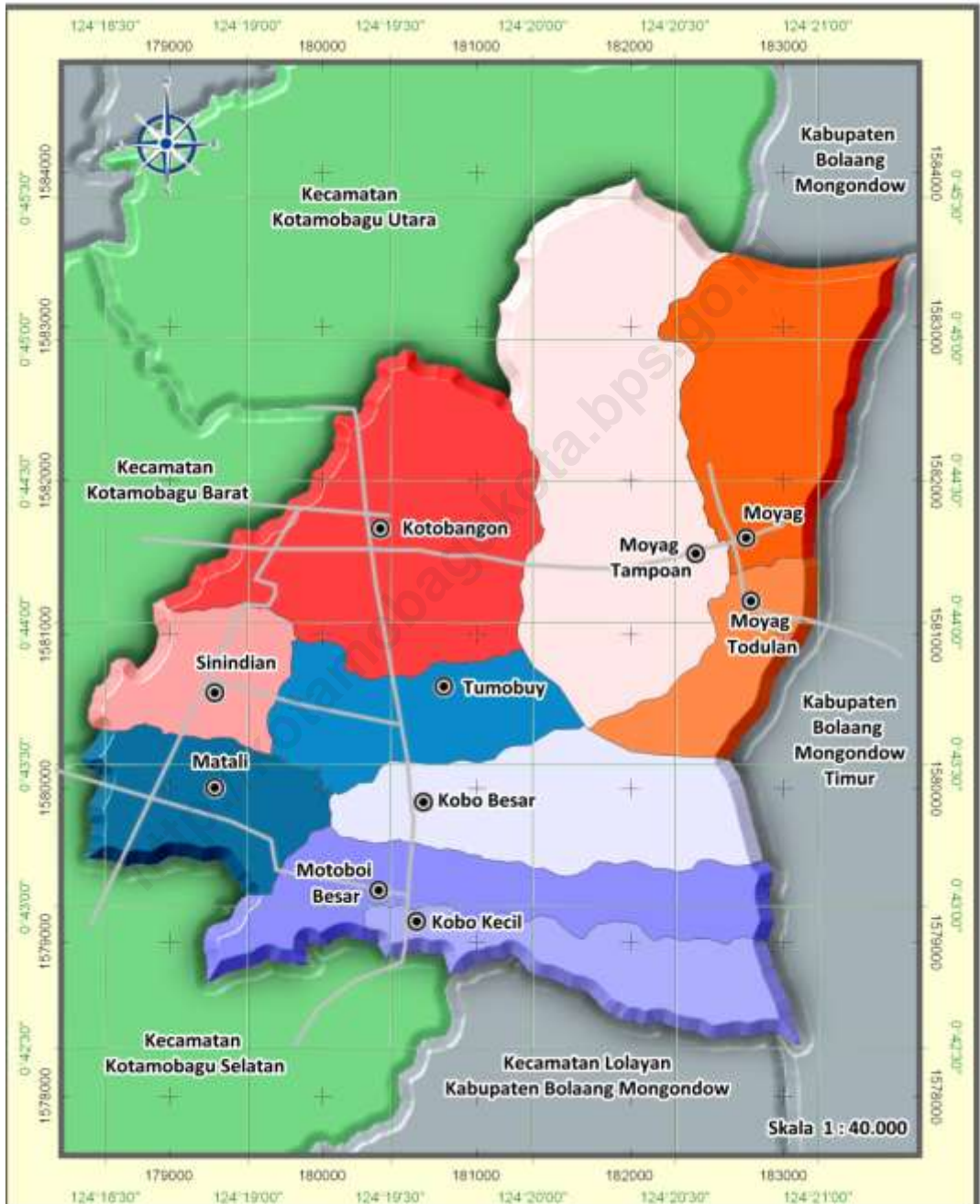
Badan Pusat Statistik Kota Kotamobagu
BPS-Statistic of Kotamobagu City

Dicetak oleh / *Printed By* :

BPS Kota Kotamobagu / *BPS-Statistic of Kotamobagu City*
(Cetakan I, November 2015)

Dilarang mengumumkan, mendistribusikan, mengomunikasikan, dan atau menggandakan
Sebagian atau seluruh isi buku ini untuk tujuan komersial tanpa izin tertulis dari
Badan Pusat Statistik Kota Kotamobagu
*Prohibited to announce, distribute, communicate, and/or copy part or all of this book for
commercial purpose without permission from BPS-Statistic of Kotamobagu City.*

PETA KECAMATAN KOTAMOBAGU TIMUR



KOORDINATOR STATISTIK KECAMATAN KOTAMOBAGU TIMUR

KATA PENGANTAR

Dengan memanjatkan puji dan syukur kehadirat ALLAH SWT atas karunia dan penyertaan-Nya, publikasi ini dapat selesai penyusunannya.

Publikasi ini merupakan kelanjutan dari tahun-tahun sebelumnya yang berisi gambaran tentang keadaan geografi, sosial dan ekonomi Kecamatan Kotamobagu Timur yang dikemas secara menyeluruh dan komprehensif.

Disadari bahwa publikasi ini dapat terwujud berkat adanya bantuan dari berbagai pihak teristimewa kepada Bapak Kepala Badan Pusat Statistik Kota Kotamobagu dan Camat Kotamobagu Timur yang senantiasa memberi saran, dukungan dan pertimbangan. Oleh sebab itu kepada semua pihak yang telah memberikan perhatian sehingga buku ini dapat diterbitkan, disampaikan ucapan terima kasih dan penghargaan yang sebesar-besarnya.

Disamping itu, kami menyadari data yang disajikan dalam publikasi ini masih banyak mengandung kekurangan dan berbagai keterbatasan, karenanya diharapkan kritik dan saran yang membangun guna penyempurnaan publikasi ditahun mendatang.

Harapan kami buku ini akan memberikan manfaat yang besar kepada seluruh khalayak pembaca.

Kotamobagu Timur, Oktober 2015
Penyusun,

Yuni Wulandari, A.Md

DAFTAR ISI / CONTENTS

| | |
|------------------------------------------------------------------------|------|
| Lembar Judul / <i>Title Page</i> | i |
| Katalog / <i>Catalogue</i> | ii |
| Peta Kecamatan Kotamobagu Timur/ <i>Kotamobagu Timur's Map</i> | iii |
| Sambutan Camat / <i>Foreword</i> | iv |
| Kata Pengantar / <i>Preface</i> | v |
| Daftar Isi / <i>Contents</i> | vi |
| Daftar Tabel / <i>List of Tables</i> | viii |
| Singkatan / <i>Glossary</i> | xiii |
| Penjelasan Umum / <i>Explanatory Notes</i> | xiv |
| Struktur Organisasi Kantor Kecamatan Kotamobagu Timur | xv |
| 1..Keadaan Geografi <i>Geographical Situation</i> | 1 |
| Pemerintahan <i>Government</i> | 8 |
| Penduduk dan Ketenagakerjaan <i>Population and Employment</i> | 13 |
| Sosial <i>Social</i> | 23 |
| 5. PERTANIAN <i>Agriculture</i> | 36 |
| 6. INDUSTRI <i>Industry</i> | 52 |
| 7. Perdagangan <i>Trade</i> | 54 |

DAFTAR ISI / CONTENTS

| | |
|---------------------------------------|----|
| 8. PARIWISATA <i>TOURISM</i> | 57 |
| 9. KEUANGAN <i>Finanace</i> | 60 |

<http://kotamobagukota.bps.go.id>

DAFTAR TABEL / CONTENTS

KONDISI GEOGRAFIS/ GEOGRAPHICAL CONDITION

| | |
|---------------------------------------------------------------------------------------------------------------------------------------------------------------------|----|
| 1.1 Batas-Batas Wilayah Kecamatan Kotamobagu Timur | 2 |
| 1.2 Jarak Dan Waktu Tempuh Di Kecamatan Kotamobagu Timur <i>Distance And long Ride Kotamobagu Timur Discrit 2014</i> | 3 |
| 1.3 Ketinggian Diatas Permukaan Laut Menurut Desa Di Kecamatan Kotamobagu Timur <i>Height of Sea Level by Villages 2014</i> | 4 |
| 1.4 Geografis dan Iklim Di Kecamatan Kotamobagu Timur 2014..... | 5 |
| 1.5 Luas Wilayah Menurut Kelurahan Di Kecamatan Kotamobagu Timur <i>Area by vilage in west Kotamobagu Timur Discrit 2014</i> | 6 |
| 1.6 Nama Sungai Menurut Kelurahan Di Kecamatan Kotamobagu Timur <i>Area by vilage in west Kotamobagu Timur Discrit 2014</i> | 7 |
| 2. PEMERINTAHAN/ GOVERNMENT..... | 8 |
| 2.1 Nama Kepala Desa dan Type Desa Di Kecamatan Kotamobagu Timur <i>Heads of Villages and Villages Type 2014</i> | 9 |
| 2.2 Status Hukum dan Tahun Terbentuk Desa Di Kecamatan Kotamobagu Timur <i>Law Status and Village Classification 2014</i> | 10 |
| 2.3 Jumlah Lingkungan, RW, dan RT Di Kecamatan Kotamobagu Timur <i>Total of Villages, RW and RT By Vilage in Kotamobagu Timur Discrit 2014</i> | 11 |
| 2.4 Jumlah Hansip dan Linmas Di Kecamatan Kotamobagu Timur <i>Total of Hansip and Linmas in Kotamobagu Timur District by vilage 2014</i> | 12 |
| 3. PENDUDUK <i>Population</i> | 13 |
| 3.1 Distribusi dan Kepadatan Penduduk Di Kecamatan Kotamobagu Timur <i>Distribution, Area and Population Density in Kotamobagu Timur District 2014</i> | 14 |

DAFTAR TABEL / CONTENTS

| | |
|-----------------------------------------------------------------------------------------------------------------------------------------------------------------------------------------------------------------|----|
| 3.2 Jumlah Penduduk Menurut Jenis Kelamin dan Sex Ratio Di Kecamatan Kotamobagu Timur <i>Population by Sex and Sex Ratio in Kotamobagu Selatan District</i> 2014..... | 15 |
| 3.3 Jumlah Penduduk, Rumah Tangga dan Penduduk Per Rumah Tangga Di Kecamatan Kotamobagu Timur <i>Total Population, Household and Population per Household in Kotamobagu Timur District</i> 2014 | 16 |
| 3.4 Penduduk Menurut Kelompok Umur dan Jenis Kelamin di Kecamatan Kotamobagu Timur <i>Population by Age Group and Sex in Kotamobagu Timur District</i> | 17 |
| 4. SOSIAL <i>Social</i> | 23 |
| 4.1 Jumlah Sekolah Menurut Jenjang Pendidikan dan Status di Kecamatan Kotamobagu Timur <i>Total of School by Level Education and Status</i> 2014 | 24 |
| 4.2 Jumlah Murid Negeri/Swasta Menurut Desa di Kecamatan Kotamobagu Timur <i>Total of Student by Level Education and Status</i> 2014 | 25 |
| 4.3 Keberadaan Fasilitas Penunjang Kesehatan di Kotamobagu timur | 26 |
| 4.4 Jumlah Sarana Kesehatan Di Kecamatan Kotamobagu Timur <i>Total of Medical Public in Kotamobagu Timur District</i> 2014..... | 27 |
| 4.5 Jumlah Tenaga Kesehatan Di Kecamatan Kotamobagu Timur <i>Total of Medical Personal in Kotamobagu Timur District</i> 2014..... | 28 |
| 4.6 Jumlah Posyandu Menurut Kegiatan/ Pelayanan Di Kecamatan Kotamobagu Timur <i>Total of of Posyandu by Services In In Kotamobagu Timur District</i> 2014 | 29 |
| 4.7 Keberadaan Bidan Desa dan Jumlah Dukun Bayi/ Dukun Bersalin Menurut Des/Kel Di Kecamatan Kotamobagu Timur | 30 |
| 4.8 Kejadian Luar Biasa (KLB) atau wabah penyakit Menurut Des/Kel Di Kecamatan Kotamobagu Timur | 31 |
| 4.9 Jumlah Pengguna Listrik Menurut Des/Kel di Kecamatan Kotamobagu Timur 2014 | 32 |

DAFTAR TABEL / CONTENTS

| | |
|--------------------------------------------------------------------------------------------------------------------------------------------------------------------|----|
| 4.10 Bahan Bakar Memasak Yang Digunakan Sebagian Besar Keluarga Di Kecamatan Kotamobagu Timur 2014 | 33 |
| 4.11 Jumlah Sarana Peribadatan Di Kecamatan Kotamobagu Timur | 34 |
| 4.12 Jumlah Penduduk Potensial Pemilu (DP4) Di Kecamatan Kotamobagu Timur | 35 |
| 5. PERTANIAN <i>Agriculture</i> | 36 |
| 5.1 Luas Wilayah menurut Penggunaan Lahan Di Kecamatan Kotamobagu Timur <i>Total Area by Land Utilization in Kotamobagu Timur District 2014</i> | 37 |
| 5.2 Keadaan Penggunaan Lahan Di Kecamatan Kotamobagu Timur <i>Land Utilization in Kotamobagu Timur District 2014</i> | 38 |
| 5.3 Jumlah Rumah Tangga, Luas Tanam, dan Rata-rata Luas Tanam Usaha Tanaman Padi dan Palawija menurut Jenis Tanaman Di Kecamatan Kotamobagu Timur 2014 | 39 |
| 5.4 Rumah Tangga Usaha Tanaman Padi dan Palawija menurut Jenis Tanaman dan Keterangan Penjualan Hasil Usaha Di Kecamatan Kotamobagu Timur 2014 | 40 |
| 5.5 Jumlah Rumah Tangga Usaha Tanaman Padi menurut Jenis Tanaman dan Sistem Pemanenan Utama Di Kecamatan Kotamobagu Timur | 41 |
| 5.6 Jumlah Rumah Tangga Usaha Tanaman Palawija menurut Jenis Tanaman dan Sistem Pemanenan Utama Kotamobagu Timur 2014 | 42 |
| 5.7 Jumlah Rumah Tangga Usaha Tanaman Pangan Menurut Kelurahan/Desa dan Jenis Tanaman | 43 |
| 5.8 Jumlah Rumah Tangga Usaha Hortikultura Tahunan dan Semusim Menurut Kelompok Tanaman Menurut Kelurahan/Desa | 44 |
| 5.9 Jumlah Rumah Tangga Usaha Hortikultura Menurut Kelurahan/Desa dan Jenis Tanaman Hortikultura Strategis yang Diusahakan..... | 45 |
| 5.10 Jumlah Rumah Tangga Usaha Tanaman Padi menurut Jenis Tanaman dan Sistem Pemanenan Utama di Kotamobagu Timur..... | 45 |

DAFTAR TABEL / CONTENTS

| | |
|--------------------------------------------------------------------------------------------------------------------------------------------------------------------------------------------------------------------|----|
| 5.11 Jumlah Rumah Tangga Usaha Hortikultura, Luas Tanam, dan Rata-rata Luas Tanam Diusahakan/Dikelola per Rumah Tangga Menurut Jenis Tanaman Hortikultura Semusim Di Kecamatan Kotamobagu Timur | 47 |
| 5.12 Jumlah Rumah Tangga Usaha Jumlah Pohon/Rumpun/ Luas Tanam, dan Rata-rata Jumlah Pohon/Rumpun/Luas Tanam yang Diusahakan/Dikelola per Rumah Tangga Menurut Jenis Tanaman Hortikultura Tahunan 2014 | 48 |
| 5.13 Jumlah Rumah Tangga Usaha perkebunan tanaman tahunan menurut desa/kelurahan dan jenis tanaman 2014 | 49 |
| 5.14 Jumlah Populasi Ternak Yang Dipelihara Oleh Rumah Tangga Usaha Peternakan Sesuai Jenis Ternak Yang Diusahakan menurut desa/kelurahan di Kotamobagu Timur 2014 | 50 |
| 5.15 Jumlah Rumah Tangga Usaha Budidaya Ikan Dan Jenis Budidaya Ikan menurut desa/kelurahan di Kotamobagu Timur 2014 | 51 |
| 6. INDUSTRI <i>Industry</i> | 50 |
| 6.1 Jumlah Industri Sedang dan Kecil/Kerajinan Rumah Tangga Di Kecamatan Kotamobagu Timur <i>Total Industry Moderate and small Industry House In Kotamobagu Timur District</i> 2014 | 53 |
| 7. PERDAGANGAN <i>Trade</i> | 54 |
| 7.1 Jumlah Prasarana Pemasaran Di Kecamatan Kotamobagu Timur <i>Total Intrastructure Marketing in Kotamobagu Timur District</i> 2014..... | 55 |
| 7.2 Jumlah Koperasi Aktif Di Kecamatan Kotamobagu Timur <i>Total Intrastructure Marketing in Kotamobagu Timur District</i> 2014..... | 56 |
| 8. Pariwisata <i>Tourism</i> | 57 |
| 8.1 Jumlah Hotel dan PENGINAPAN Di Kecamatan Kotamobagu Timur <i>Number Of HotelI in Kotamobagu Timur District</i> 2014 | 58 |
| 8.2 Objek Wisata di Kecamatan Kotamobagu Timur <i>Tourism In Kotamobagu Timur District</i> 2014..... | 58 |

DAFTAR TABEL / CONTENTS

| | |
|------------------------------------------------------------------------------------------------------------|----|
| 9. KEUANGAN | |
| <i>Finanace</i> | 60 |
| 9.1 Sumber Penerimaan Desa, dan Nilainya Menurut Desa/Kelurahan Di Kecamatan Kotamobagu Timur 2014..... | 61 |
| 9.2 Penetapan dan Realisasi PBB Di Kecamatan Kotamobagu Timur 2014 | 62 |

<http://kotamobagukota.bps.go.id>

3. SINGKATAN

| | |
|-----------|---------------------------------------|
| BENTOR | : Becak Dengan Motor |
| BKIA | : Balai Kesejahteraan Ibu dan Anak |
| BLT | : Bantuan Langsung Tunai |
| DI - DIII | : Diploma I - Diploma III |
| DPRD | : Dewan Perwakilan Rakyat Daerah |
| IUD | : |
| KASIE | : Kepala Seksi |
| KB | : Keluarga Berencana |
| KOPINRA | : Koperasi Induk Rakyat |
| KUD | : Koperasi Unit Desa |
| PBB | : Pajak Bumi dan bangunan |
| PEMILU | : Pemilihan Umum |
| PLKB | : Petugas Lapangan Keluarga Berencana |
| PLN | : Perusahaan Listrik Negara |
| PNS | : Pegawai Negeri Sipil |
| POLRI | : Kepolisian Republik Indonesia |
| PPK | : Panitia Pemilihan Kecamatan |
| PT | : Perguruan Tinggi |
| PU | : Pekerjaan Umum |
| PUS | : Pasangan Usia Subur |
| RT | : Rumah Tangga |
| RW | : Rukun Warga |
| S1 | : Sarjana |
| S2 | : Strata 2 |
| S3 | : Strata 3 |
| SD | : Sekolah Dasar |
| SEKCAM | : Sekretaris Kecamatan |
| SLTA | : Sekolah Menengah Tingkat Atas |
| SLTP | : Sekolah Lanjutan Tingkat Pertama |
| TK | : Taman Kanak-Kanak |
| TNI | : Tentara Nasional Indonesia |
| TPI | : Tempat Pelelangan Ikan |
| TV | : Televisi |
| WARTEL | : Warung Telekomunikasi |

3. GLOSSARY

| |
|-------------------------------------------------|
| <i>Pedicap by Motorbike</i> |
| <i>Public Hall for Child and Mother Welfare</i> |
| <i>Cash Direct Aid</i> |
| <i>Diploma</i> |
| <i>Local Parliament</i> |
| <i>Intra Utiren Device</i> |
| <i>Manager of Section</i> |
| <i>Family Planning</i> |
| <i>Public Main Cooperation</i> |
| <i>Village Unit Cooperation</i> |
| <i>Building and Land Tax</i> |
| <i>General Election</i> |
| <i>Surveyor of Family Planning</i> |
| <i>State Electricity Enterprice</i> |
| <i>Civil Servant</i> |
| <i>Police</i> |
| <i>District Electoral Committee</i> |
| <i>University</i> |
| <i>Public Work Division</i> |
| <i>Child Bearing Age Group</i> |
| <i>Household</i> |
| <i>Own Peoples Group</i> |
| <i>Graduate</i> |
| <i>Master</i> |
| <i>Doctor</i> |
| <i>Elementary School</i> |
| <i>Secretary of District</i> |
| <i>Senior High School</i> |
| <i>Junior High School</i> |
| <i>Kinder Garten</i> |
| <i>Indonesian Armed Force</i> |
| <i>Place of Fish Auction</i> |
| <i>Television</i> |
| <i>Telecommuniation Stand</i> |

PENJELASAN UMUM/EXPLANATORY NOTES

Tanda dan satuan yang digunakan pada publikasi ini, adalah sebagai berikut :
Symbols measurement unit which are used in this publication, are as follows :

1. TANDA-TANDA / SYMBOLS

| | |
|--------------------------------------------------------------------------------------------------------|-------|
| Data belum tersedia/ <i>Data not yet available</i> | : ... |
| Data tidak tersedia/ <i>Data not available</i> | : - |
| Data dapat diabaikan/ <i>Data negligible</i> | : 0 |
| Tanda desimal/ <i>Decimal point</i> | : , |
| Angka sementara/ <i>Preliminary figures</i> | : x) |
| Angka sangat sementara/ <i>Very Preliminary figures</i> | : xx) |
| Tidak tercatat/ <i>Not recorded</i> | : nr |
| Angka diperbaiki/ <i>Revised figures</i> | : r) |
| Data masih bergabung dengan Desa/Kecamatan Induk <i>The Data included Motherly Village/District</i> | : i) |

2. SATUAN / UNITS

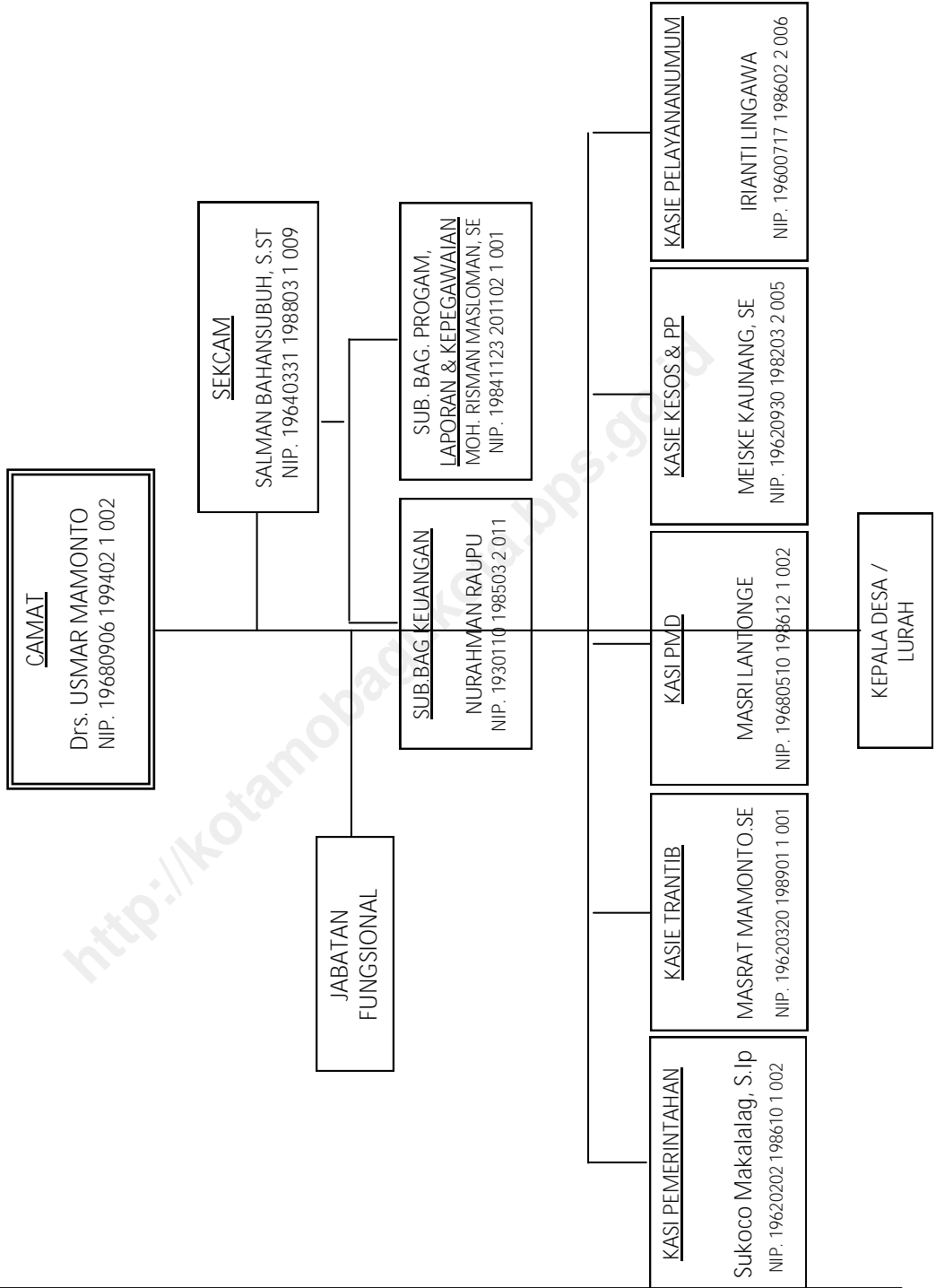
| | |
|----------------------------------------------|----------------------------------|
| Kilometer (km)/ <i>kilometres (km)</i> | : 1.000 meter/ <i>metres (m)</i> |
| Ton/ <i>ton</i> | : 1.000 kg |
| Hektar/ <i>Hectar</i> | : 10.000 M2 |
| Kwintal (ku)/ <i>quintal (ql)</i> | : 100 kg |
| Kilovolt/ <i>Kilovolt</i> | : 1.000 Volt |

Keterangan /*notes* :

Sumber Data Badan Pusat Statistik KOTA KOTAMOBAGU kecuali disebutkan lain.

The Data Source of table from BPS Statistics Kotamobagu City, unless mentioned otherwise

STRUKTUR ORGANISASI
KANTOR KECAMATAN KOTAMOBAGU TIMUR



KONDISI GEOGRAFIS

Geographycal Condition

<http://kotamobarak.com/s.go.id>

Tabel 1.1
Table

Batas-Batas Wilayah Kecamatan Kotamobagu Timur
Peripheries of Kotamobagu Timur District
2014

| Bagian <i>Position</i> | Berbatasan Dengan <i>Sides of ..</i> |
|--------------------------------------------|---------------------------------------------------------------------------|
| [1] | [2] |
| - Sebelah Utara <i>North Position</i> | Kec. Kotamobagu Utara <i>Kotamobagu Utara dan Passi Barat District</i> |
| - Sebelah Selatan <i>South Position</i> | Kec. Kotamobagu Selatan <i>Kotamobagu Selatan District</i> |
| - Sebelah Barat <i>West Position</i> | Kec. Kotamobagu Barat <i>Kotamobagu Barat District</i> |
| - Sebelah Timur <i>East Position</i> | Kec. Modayag Barat <i>Modayag Barat District</i> |

Sumber : Kantor Kecamatan Kotamobagu Timur
Source : *Kotamobagu Timur Sub Regency - Office*

Tabel 1.2
Table

Jarak Dan Waktu Tempuh
Di Kecamatan Kotamobagu Timur
Distance And long Ride Kotamobagu Timur Discrit
2014

| Kelurahan <i>Villages</i> | Jarak Ke ... (Km)/ <i>Distance to office...(Km)</i> | |
|------------------------------|--------------------------------------------------------|-----------------------------------------|
| | Kantor Kecamatan <i>District Capital</i> | Kantor Walikota <i>Mayor Capital</i> |
| [1] | [2] | [3] |
| 1. Matali | 1,5 | 2,0 |
| 2. Motoboi Besar | 3,0 | 2,5 |
| 3. Kobo Kecil | 2,0 | 2,5 |
| 4. Moyag | 1,0 | 1,5 |
| 5. Kobo Besar | 0,8 | 1,5 |
| 6. Tumobuy | 0,7 | 1,0 |
| 7. Sinindian | 1,0 | 1,5 |
| 8. Kotobangon | 0,1 | 0,8 |
| 9. Moyag Tampoan | 1,3 | 1,8 |
| 10. Moyag Todulan | 1,5 | 2,0 |

Sumber
Source

: Kantor Kecamatan Kotamobagu Timur
: Kotamobagu Timur Sub Regency - Office

Ketinggian Diatas Permukaan Laut Menurut Desa
Di Kecamatan Kotamobagu Timur
Height of Sea Level by Villages
2014

Tabel 1.3
Table

| Kelurahan <i>Villages</i> | Garis Lintang <i>latitude</i> | Garis Bujur <i>Longitude</i> | Tinggi Diatas Permukaan Laut <i>Height of Sea Level</i> [Meter] ^r |
|------------------------------|----------------------------------|---------------------------------|-----------------------------------------------------------------------------------------|
| [1] | [2] | [3] | [4] |
| 1. Matali | 0,723 | 124,31 | 350 |
| 2. Motoboi Besar | 0,723 | 124,32 | 279 |
| 3. Kobo Kecil | 0,715 | 124,32 | 289 |
| 4. Moyag | 0,723 | 124,34 | 433 |
| 5. Kobo Besar | 0,723 | 124,32 | 296 |
| 6. Tumobuy | 0,727 | 124,32 | 320 |
| 7. Sinindian | 0,729 | 124,32 | 249 |
| 8. Kotobangon | 0,739 | 124,32 | 288 |
| 9. Moyag Tampoan | 0,736 | 124,34 | 414 |
| 10. Moyag Todulan | 0,735 | 124,35 | 434 |

Sumber : Badan Pusat Statistik Kota Kotamobagu
Source : *BPS-Statistics of Kotamobagu City*

Geografis dan Iklim
Di Kecamatan Kotamobagu Timur
2014

Tabel 1.4

| Uraian | Satuan | 2014 |
|-------------------|---------|------------------|
| Topografi | - | Dataran Rendah |
| Iklim | - | Tropis |
| Altitude | (m,dpl) | 291 |
| Tekstur Tanah | - | Lempung Berpasir |
| Letak Geografis | | |
| - Bujur Timur | - | 124,323 |
| - Lintang Selatan | - | 0,7 |

Sumber : Badan Pusat Statistik Kota Kotamobagu
Source : *BPS-Statistics of Kotamobagu City*

Tabel 1.5
Table

Luas Wilayah Menurut Kelurahan
Di Kecamatan Kotamobagu Timur
Area by vilage in west Kotamobagu Timur Discrit
2014

| Kelurahan <i>Villages</i> | Luas / Area [Km ²] | Persentase / Percentage [%] |
|------------------------------|------------------------------------|----------------------------------|
| [1] | [2] | [3] |
| 1. Matali | 1,56 | 5,18 |
| 2. Motoboi Besar | 2,85 | 9,47 |
| 3. Kobo Kecil | 3,9 | 12,96 |
| 4. Moyag | 8,69 | 28,87 |
| 5. Kobo Besar | 1,1 | 3,65 |
| 6. Tumobuy | 1,44 | 4,78 |
| 7. Sinindian | 0,75 | 2,49 |
| 8. Kotobangon | 2,47 | 8,21 |
| 9. Moyag Tampoan | 3,87 | 12,86 |
| 10. Moyag Todulan | 3,47 | 11,53 |
| Jumlah / Total | 30,1 | 100,00 |

Sumber : Badan Pusat Statistik Kota Kotamobagu

Source : BPS-Statistics of Kotamobagu City

Tabel 1.6
Table

**Nama Sungai Menurut Kelurahan
Di Kecamatan Kotamobagu Timur**
*River by vilage in east Kotamobagu Timur Discrit
2014*

| Kelurahan <i>Villages</i> | Nama Sungai <i>River</i> |
|------------------------------|-----------------------------|
| [1] | [2] |
| 1. Matali | Sungai poyowa besar |
| 2. Motoboi Besar | Sungai bonodon |
| 3. Kobo Kecil | Sungai osion i |
| 4. Moyag | Sungai osion 2 |
| 5. Kobo Besar | Mongkonai |
| 6. Tumobuy | Molinow |
| 7. Sinindian | Sinindian |
| 8. Kotobangon | Itantang |
| 9. Moyag Tampoan | Bondon |
| 10. Moyag Todulan | 1. Todulan |
| | 2. Lapan |

Sumber : Badan Pusat Statistik Kota Kotamobagu

Source : *BPS-Statistics of Kotamobagu City*

PEMERINTAHAN
Government

<http://kotamadya.kab.go.id>

Tabel 2.1
Table

Nama Kepala Desa dan Type Desa
Di Kecamatan Kotamobagu Timur
Heads of Villages and Villages Type

| Kelurahan <i>Villages</i> | Nama Kepala Desa <i>Heads of Villages</i> | Type Desa <i>Villages Type</i> |
|------------------------------|----------------------------------------------|-----------------------------------|
| [1] | [2] | [3] |
| 1. Matali | Hamka Lomamay | Perkotaan |
| 2. Motoboi Besar | Moh Zulfan Pombaile, SE | Perkotaan |
| 3. Kobo Kecil | Repli M Ginintu, S.Sos | Perdesaan |
| 4. Moyag | Salman Bahansubu, S.ST | Perdesaan |
| 5. Kobo Besar | Rahman Makalalg | Kelurahan |
| 6. Tumobuy | Yodi E Tumbelaka, SE | Perkotaan |
| 7. Sinindian | Masni Paputungan | Perkotaan |
| 8. Kotobangon | Neni Triana Mokodompit, M.Pd.I | Perkotaan |
| 9. Moyag Tampoan | Mahmud Massi, SE | Perdesaan |
| 10. Moyag Todulan | Sartono Makalalag, SH | Perdesaan |

Sumber : Kantor Kecamatan Kotamobagu Timur
Source : *Kotamobagu Timur Sub Regency - Office*

Tabel 2.2
Table

Status Hukum dan Tahun Terbentuk Desa
Di Kecamatan Kotamobagu Timur
Law Status and Village Classification

| Kelurahan <i>Village</i> | Status Hukum <i>Law Status</i> | Tahun Terbentuk <i>Newly Forming</i> |
|-----------------------------|-----------------------------------|-----------------------------------------|
| [1] | [2] | [3] |
| 1. Matali | Definitif | |
| 2. Motoboi Besar | Definitif | |
| 3. Kobo Kecil | Definitif | |
| 4. Moyag | Definitif | |
| 5. Kobo Besar | Definitif | |
| 6. Tumobuy | Definitif | |
| 7. Sinindian | Definitif | |
| 8. Kotobangon | Definitif | |
| 9. Moyag Tampoan | Persiapan | 2008 |
| 10. Moyag Todulan | Persiapan | 2008 |

Sumber : Kantor Kecamatan Kotamobagu Timur
Source : *Kotamobagu Timur Sub Regency - Office*

Tabel 2.3
Table

Jumlah Lingkungan, RW, dan RT
Di Kecamatan Kotamobagu Timur
Total of Villages, RW and RT By Vilage in Kotamobagu Timur Discrit
2014

| | Lingkungan Villages | Dusun | RW Own Peoples Group | RT Neighbor-hood Group |
|-------------------|------------------------|-------|----------------------------|------------------------------|
| [1] | [2] | [3] | [4] | [5] |
| 1. Matali | 6 | - | 6 | 12 |
| 2. Motoboi Besar | - | - | 4 | 8 |
| 3. Kobo Kecil | - | 3 | - | 9 |
| 4. Moyag | - | 6 | - | 14 |
| 5. Kobo Besar | 2 | - | 4 | 8 |
| 6. Tumobuy | 3 | - | 6 | 12 |
| 7. Sinindian | 4 | - | 4 | 9 |
| 8. Kotobangon | 5 | - | 9 | 22 |
| 9. Moyag Tampoan | - | 3 | - | 9 |
| 10. Moyag Todulon | - | 3 | - | 9 |
| Jumlah / Total | 20 | 15 | 33 | 112 |

Sumber : Kantor Kecamatan Kotamobagu Timur
Source : Kotamobagu Timur Sub Regency - Office

Tabel 2.4
Table

Jumlah Hansip dan Linmas
Di Kecamatan Kotamobagu Timur
Total of Hansip and Linmas in Kotamobagu Timur District by village

| Kelurahan Villages | Jumlah Aparat Desa | Jumlah Hansip/Linmas |
|-----------------------|--------------------|----------------------|
| [1] | | [2] |
| 1. Matali | 24 | 6 |
| 2. Motoboi Besar | 17 | 8 |
| 3. Kobo Kecil | 15 | 8 |
| 4. Moyag | 25 | 7 |
| 5. Kobo Besar | 14 | 7 |
| 6. Tumobuy | 21 | 8 |
| 7. Sinindian | 17 | 8 |
| 8. Kotobangon | 36 | 10 |
| 9. Moyag Tampoan | 17 | 6 |
| 10. Moyag Todulan | 17 | 7 |
| Jumlah / Total | 203 | 75 |

Sumber : Kantor Kecamatan Kotamobagu Timur
Source : Kotamobagu Timur Sub Regency - Office

PENDUDUK

Population

<http://kotamobarak.go.id>

Tabel 3.1
Table

Distribusi dan Kepadatan Penduduk
Di Kecamatan Kotamobagu Timur
Distribution, Area and Population Density in Kotamobagu Timur District
2014

| Kelurahan <i>Villages</i> | Penduduk <i>Population</i> | Luas [Km ²] <i>Area (in. Sq. Km)</i> | Kepadatan / km <i>Density</i> |
|------------------------------|-------------------------------|------------------------------------------------------|----------------------------------|
| [1] | [2] | [3] | [4] |
| 1. Matali | 4.364 | 1,56 | 2.797 |
| 2. Motoboi Besar | 2.617 | 2,85 | 918 |
| 3. Kobo Kecil | 2.898 | 3,9 | 743 |
| 4. Moyag | 2.320 | 8,69 | 267 |
| 5. Kobo Besar | 1.459 | 1,1 | 1.326 |
| 6. Tumobuy | 2.373 | 1,44 | 1.648 |
| 7. Sinindian | 2.707 | 0,75 | 3.609 |
| 8. Kotobangon | 7.177 | 2,47 | 2.906 |
| 9. Moyag Tampoan | 1.291 | 3,87 | 334 |
| 10. Moyag Todulan | 1.552 | 3,47 | 447 |
| Jumlah / <i>Total</i> | 28.758 | 30,1 | 955 |

Tabel 3.2
Table

Penduduk Menurut Jenis Kelamin dan Sex Ratio
Di Kecamatan Kotamobagu Selatan
Population by Sex and Sex Ratio in Kotamobagu Selatan District
2014

| Kelurahan | | Penduduk / Population | | | Sex Ratio |
|----------------|---------------|-----------------------|---------------------|-----------------|-----------|
| Villages | | Laki-Laki Male | Perempuan Female | Jumlah Total | |
| | [1] | [2] | [3] | [4] | [5] |
| 1. | Matali | 2.198 | 2.166 | 4.364 | 101,48 |
| 2. | Motoboi Besar | 1.302 | 1.315 | 2.617 | 99,01 |
| 3. | Kobo Kecil | 1.530 | 1.368 | 2.898 | 111,84 |
| 4. | Moyag | 1.178 | 1.142 | 2.320 | 103,15 |
| 5. | Kobo Besar | 754 | 705 | 1.459 | 106,95 |
| 6. | Tumobuy | 1.190 | 1.183 | 2.373 | 100,59 |
| 7. | Sinindian | 1.385 | 1.322 | 2.707 | 104,77 |
| 8. | Kotobangon | 3.671 | 3.506 | 7.177 | 104,71 |
| 9. | Moyag Tampoan | 658 | 633 | 1.291 | 103,95 |
| 10. | Moyag Todulan | 794 | 758 | 1.552 | 104,75 |
| Jumlah / Total | | 14.660 | 14.098 | 28.758 | 103,99 |

Tabel 3.3
Table

Jumlah Penduduk, Rumah Tangga dan Penduduk
Per Rumah Tangga Di Kecamatan Kotamobagu Timur
*Total Population, Household and Population
per Household in Kotamobagu Timur District
2014*

| | Kelurahan <i>Villages</i> | Penduduk <i>Population</i> | Rumah Tangga <i>Household</i> | Penduduk Per RT <i>Population per Household</i> |
|-----|------------------------------|-------------------------------|----------------------------------|--------------------------------------------------------|
| | [1] | [2] | [3] | [4] |
| 1. | Matali | 3.975 | 1.143 | 3,48 |
| 2. | Motoboi Besar | 2.397 | 544 | 4,41 |
| 3. | Kobo Kecil | 2.655 | 689 | 3,85 |
| 4. | Moyag | 2.108 | 634 | 3,32 |
| 5. | Kobo Besar | 1.344 | 322 | 4,17 |
| 6. | Tumobuy | 2.196 | 579 | 3,79 |
| 7. | Sinindian | 2.510 | 596 | 4,21 |
| 8. | Kotobangon | 6.633 | 1.743 | 3,81 |
| 9. | Moyag Tampoan | 1.187 | 292 | 4,07 |
| 10. | Moyag Todulan | 1.422 | 345 | 4,12 |
| | Jumlah/Total | 26.427 | 6.887 | 3,84 |

Sumber : Badan Pusat Statistik Kota Kotamobagu

Source : *BPS-Statistics of Kotamobagu City*

Catatan : Berdasarkan hasil Proyeksi Penduduk

Note : *Based on the results of Population Projection*

Tabel 3.4
Table

Penduduk Menurut Kelompok Umur dan Jenis Kelamin
di Kecamatan Kotamobagu Timur
Population by Age Group and Sex
in Kotamobagu Timur District
2014

Laki-laki/ Male

| Kelurahan <i>Villages</i> | Kelompok Umur / <i>Ages Group</i> | | | | | | |
|------------------------------|-----------------------------------|--------------|--------------|--------------|--------------|--------------|--------------|
| | 0-4 | 5-9 | 10-14 | 15-19 | 20-24 | 25-29 | 30-34 |
| [1] | [2] | [3] | [4] | [5] | [6] | [7] | [8] |
| 1 Matali | 166 | 155 | 178 | 156 | 164 | 185 | 173 |
| 2 Motoboi Besar | 115 | 123 | 100 | 98 | 112 | 119 | 91 |
| 3 Kobo Kecil | 162 | 131 | 142 | 127 | 136 | 149 | 132 |
| 4 Moyag | 97 | 91 | 88 | 98 | 107 | 117 | 100 |
| 5 Kobo Besar | 49 | 74 | 57 | 69 | 45 | 64 | 84 |
| 6 Tumobuy | 94 | 99 | 119 | 110 | 73 | 76 | 95 |
| 7 Sinindian | 113 | 122 | 120 | 126 | 141 | 119 | 98 |
| 8 Kotobangon | 314 | 314 | 354 | 348 | 306 | 370 | 241 |
| 9 Moyag Tampoan | 43 | 72 | 54 | 50 | 55 | 54 | 49 |
| 10 Moyag Todulan | 77 | 82 | 63 | 74 | 60 | 65 | 60 |
| Jumlah / Total | 1.230 | 1.263 | 1.275 | 1.256 | 1.199 | 1.318 | 1.123 |

Sumber : Badan Pusat Statistik Kota Kotamobagu

Source : *BPS-Statistics of Kotamobagu City*

Tabel 3.4
Table

Penduduk Menurut Kelompok Umur dan Jenis Kelamin
di Kecamatan Kotamobagu Timur
Population by Age Group and Sex

Laki-laki/ *Male*

Lanjutan / *Continued*

| Kelurahan <i>Villages</i> | Kelompok Umur / <i>Ages Group</i> | | | | | | | | | Jumlah <i>Total</i> |
|------------------------------|-----------------------------------|---------|---------|---------|---------|-------|-------|-------|------|------------------------|
| | 35 - 39 | 40 - 44 | 45 - 49 | 50 - 54 | 55 - 59 | 60-64 | 65-69 | 70-74 | 75+ | |
| [1] | [2] | [13] | [4] | [5] | [6] | [7] | [8] | [9] | [10] | [11] |
| 1 Matali | 202 | 178 | 179 | 137 | 100 | 106 | 52 | 32 | 35 | 2.198 |
| 2 Motoboi Besar | 96 | 104 | 103 | 72 | 54 | 40 | 29 | 24 | 22 | 1.302 |
| 3 Kobo Kecil | 105 | 117 | 70 | 88 | 55 | 49 | 33 | 18 | 16 | 1.530 |
| 4 Moyag | 88 | 99 | 89 | 60 | 51 | 29 | 33 | 18 | 13 | 1.178 |
| 5 Kobo Besar | 53 | 66 | 51 | 46 | 37 | 28 | 13 | 7 | 11 | 754 |
| 6 Tumobuy | 97 | 101 | 104 | 85 | 60 | 25 | 24 | 15 | 13 | 1.190 |
| 7 Sinindian | 102 | 116 | 85 | 78 | 65 | 40 | 29 | 10 | 21 | 1.385 |
| 8 Kotobangon | 247 | 257 | 281 | 220 | 190 | 99 | 66 | 36 | 28 | 3.671 |
| 9 Moyag Tampoan | 49 | 57 | 42 | 47 | 34 | 21 | 13 | 8 | 10 | 658 |
| 10 Moyag Todulan | 65 | 67 | 50 | 38 | 32 | 32 | 18 | 5 | 6 | 794 |
| Jumlah / <i>Total</i> | 1.104 | 1.162 | 1.054 | 871 | 678 | 469 | 310 | 173 | 175 | 14.660 |

Tabel 3.4
Table

Penduduk Menurut Kelompok Umur dan Jenis Kelamin
di Kecamatan Kotamobagu Timur
*Population by Age Group and Sex
in Kotamobagu Timur District*
2014

Perempuan / *Female*

Lanjutan / *Continued*

| Kelurahan <i>Villages</i> | Kelompok Umur / <i>Ages Group</i> | | | | | | |
|------------------------------|-----------------------------------|-------|-------|-------|-------|-------|-------|
| | 0-4 | 5-9 | 10-14 | 15-19 | 20-24 | 25-29 | 30-34 |
| [1] | [2] | [3] | [4] | [5] | [6] | [7] | [8] |
| 1 Matali | 143 | 181 | 167 | 193 | 183 | 172 | 161 |
| 2 Motoboi Besar | 112 | 121 | 105 | 129 | 108 | 110 | 89 |
| 3 Kobo Kecil | 147 | 134 | 114 | 110 | 131 | 113 | 100 |
| 4 Moyag | 84 | 95 | 89 | 85 | 94 | 87 | 102 |
| 5 Kobo Besar | 55 | 57 | 69 | 55 | 47 | 65 | 64 |
| 6 Tumobuy | 108 | 94 | 104 | 98 | 80 | 86 | 98 |
| 7 Sinindian | 107 | 105 | 124 | 126 | 94 | 123 | 92 |
| 8 Kotobangon | 268 | 284 | 302 | 343 | 283 | 289 | 266 |
| 9 Moyag Tampoan | 48 | 55 | 45 | 40 | 45 | 44 | 57 |
| 10 Moyag Todulan | 69 | 79 | 68 | 60 | 55 | 61 | 65 |
| Jumlah / <i>Total</i> | 1.141 | 1.205 | 1.187 | 1.239 | 1.120 | 1.150 | 1.094 |

Sumber : Badan Pusat Statistik Kota Kotamobagu
Source : *BPS-Statistics of Kotamobagu City*

Tabel 3.4
Table

Penduduk Menurut Kelompok Umur dan Jenis Kelamin
di Kecamatan Kotamobagu Timur
Population by Age Group and Sex

Perempuan / *Female*

Lanjutan / *Continued*

| Kelurahan <i>Villages</i> | Kelompok Umur / <i>Ages Group</i> | | | | | | | | | Jumlah <i>Total</i> |
|------------------------------|-----------------------------------|---------|---------|---------|--------|-------|-------|-------|------|------------------------|
| | 35 - 39 | 40 - 44 | 45 - 49 | 50 - 54 | 55- 59 | 60-64 | 65-69 | 70-74 | 75+ | |
| [1] | [2] | [3] | [4] | [5] | [6] | [7] | [8] | [9] | [10] | [11] |
| 1 Matali | 191 | 195 | 162 | 108 | 97 | 94 | 51 | 30 | 38 | 2.166 |
| 2 Motoboi Besar | 92 | 87 | 113 | 65 | 59 | 54 | 25 | 24 | 22 | 1.315 |
| 3 Kobo Kecil | 121 | 101 | 75 | 65 | 60 | 28 | 30 | 17 | 22 | 1.368 |
| 4 Moyag | 85 | 80 | 96 | 77 | 51 | 60 | 32 | 13 | 12 | 1.142 |
| 5 Kobo Besar | 55 | 53 | 60 | 39 | 28 | 19 | 15 | 6 | 18 | 705 |
| 6 Tumobuy | 82 | 116 | 89 | 75 | 43 | 37 | 23 | 19 | 31 | 1.183 |
| 7 Sinindian | 108 | 86 | 107 | 73 | 63 | 43 | 35 | 11 | 25 | 1.322 |
| 8 Kotobangon | 265 | 291 | 277 | 208 | 151 | 96 | 69 | 48 | 66 | 3.506 |
| 9 Moyag Tampoan | 46 | 45 | 57 | 44 | 31 | 35 | 20 | 12 | 9 | 633 |
| 10 Moyag Todulan | 70 | 48 | 50 | 30 | 32 | 30 | 19 | 9 | 13 | 758 |
| Jumlah / <i>Total</i> | 1.115 | 1.102 | 1.086 | 784 | 615 | 496 | 319 | 189 | 256 | 14.098 |

Sumber : Badan Pusat Statistik Kota Kotamobagu
Source : *BPS-Statistics of Kotamobagu City*

Tabel 3.4
Table

Penduduk Menurut Kelompok Umur dan Jenis Kelamin
di Kecamatan Kotamobagu Timur
Population by Age Group and Sex

Laki-laki + Perempuan / *Male + Female*

Lanjutan / *Continued*

| Kelurahan <i>Villages</i> | Kelompok Umur / <i>Ages Group</i> | | | | | | |
|------------------------------|-----------------------------------|-------|-------|-------|-------|-------|-------|
| | 0-4 | 5-9 | 10-14 | 15-19 | 20-24 | 25-29 | 30-34 |
| [1] | [2] | [3] | [4] | [5] | [6] | [7] | [8] |
| 1 Matali | 309 | 336 | 345 | 349 | 347 | 357 | 334 |
| 2 Motoboi Besar | 227 | 244 | 205 | 227 | 220 | 229 | 180 |
| 3 Kobo Kecil | 309 | 265 | 256 | 237 | 267 | 262 | 232 |
| 4 Moyag | 181 | 186 | 177 | 183 | 201 | 204 | 202 |
| 5 Kobo Besar | 104 | 131 | 126 | 124 | 92 | 129 | 148 |
| 6 Tumobuy | 202 | 193 | 223 | 208 | 153 | 162 | 193 |
| 7 Sinindian | 220 | 227 | 244 | 252 | 235 | 242 | 190 |
| 8 Kotobangon | 582 | 598 | 656 | 691 | 589 | 659 | 507 |
| 9 Moyag Tampoan | 91 | 127 | 99 | 90 | 100 | 98 | 106 |
| 10 Moyag Todulan | 146 | 161 | 131 | 134 | 115 | 126 | 125 |
| Jumlah / <i>Total</i> | 2.371 | 2.468 | 2.462 | 2.495 | 2.319 | 2.468 | 2.217 |

Sumber : Badan Pusat Statistik Kota Kotamobagu

Source : *BPS-Statistics of Kotamobagu City*

Tabel 3.4 Penduduk Laki-laki dan Perempuan Menurut Kelompok Umur Di Kecamatan Kotamobagu Timur
Table Population by Age Group in Kotamobagu Timur District 2014

Laki-laki + Perempuan / Male + Female

Lanjutan / Continued

| Kelurahan Villages | Kelompok Umur / Ages Group | | | | | | | | | Jumlah Total |
|-----------------------|----------------------------|---------|---------|---------|---------|-------|-------|-------|------|-----------------|
| | 35 - 39 | 40 - 44 | 45 - 49 | 50 - 54 | 55 - 59 | 60-64 | 65-69 | 70-74 | 75+ | |
| [1] | [2] | [13] | [4] | [5] | [6] | [7] | [8] | [9] | [10] | [11] |
| 1 Matali | 393 | 373 | 341 | 245 | 197 | 200 | 103 | 62 | 73 | 4.364 |
| 2 Motoboi Besar | 188 | 191 | 216 | 137 | 113 | 94 | 54 | 48 | 44 | 2.617 |
| 3 Kobo Kecil | 226 | 218 | 145 | 153 | 115 | 77 | 63 | 35 | 38 | 2.898 |
| 4 Moyag | 173 | 179 | 185 | 137 | 102 | 89 | 65 | 31 | 25 | 2.320 |
| 5 Kobo Besar | 108 | 119 | 111 | 85 | 65 | 47 | 28 | 13 | 29 | 1.459 |
| 6 Tumobuy | 179 | 217 | 193 | 160 | 103 | 62 | 47 | 34 | 44 | 2.373 |
| 7 Sinindian | 210 | 202 | 192 | 151 | 128 | 83 | 64 | 21 | 46 | 2.707 |
| 8 Kotobangon | 512 | 548 | 558 | 428 | 341 | 195 | 135 | 84 | 94 | 7.177 |
| 9 Moyag Tampoan | 95 | 102 | 99 | 91 | 65 | 56 | 33 | 20 | 19 | 1.291 |
| 10 Moyag Todulan | 135 | 115 | 100 | 68 | 64 | 62 | 37 | 14 | 19 | 1.552 |
| Jumlah / Total | 2.219 | 2.264 | 2.140 | 1.655 | 1.293 | 965 | 629 | 362 | 431 | 28.758 |

SOSIAL

Social

<http://kotamobes.kotabps.go.id>

Tabel 4.1 Jumlah Sekolah Menurut Jenjang Pendidikan dan Status di Kecamatan Kotamobagu Timur
Total of School by Level Education and Status
2014

| Kelurahan Villages | TK Kinder Garten | | SD/Sederajat Elementary S. | | SLTP/ Sederajat Junior High S. | | SLTA/ Sederajat Senior High S. | | SMK | |
|-----------------------|------------------------|----------------------------|-------------------------------|----------------------------|--------------------------------------|----------------------------|--------------------------------------|----------------------------|----------------------|----------------------------|
| | Ne- geri State | Swa- sta Privat e | Negeri State | Swa- sta Privat e | Negeri State | Swa- sta Privat e | Negeri State | Swa- sta Privat e | Ne- geri State | Swa- sta Privat e |
| [1] | [2] | [3] | [4] | [5] | [6] | [7] | [8] | [9] | [10] | [11] |
| 1. Matali | 1 | - | 3 | 1 | 1 | 1 | - | 1 | - | - |
| 2. Motoboi Besar | - | 2 | 2 | - | - | - | - | - | - | - |
| 3. Kobo Kecil | - | 2 | 2 | - | - | - | - | - | - | - |
| 4. Moyag | - | 2 | 2 | - | - | - | - | - | - | - |
| 5. Kobo Besar | - | 1 | 2 | - | - | - | - | - | - | - |
| 6. Tumobuy | - | 1 | - | 1 | - | - | - | - | - | - |
| 7. Sinindian | 1 | - | 2 | - | - | - | - | - | - | - |
| 8. Kotobangon | 2 | 1 | 3 | - | 1 | - | - | - | - | 1 |
| 9. Moyag Tampoan | 1 | - | 1 | - | - | - | - | - | - | - |
| 10. Moyag Todulan | - | - | 1 | - | 1 | - | - | - | - | - |
| Jumlah / Total | 5 | 9 | 18 | 2 | 3 | 1 | - | 1 | - | 1 |

Sumber : Dinas Pendidikan, Pemuda dan Olahraga dan Kantor Kementerian Agama Kota

Tabel 4.2
Table

**Jumlah Murid, Guru, dan Rasio Murid Terhadap Guru
di Kecamatan Kotamobagu Timur**
Total of Student by Level Education and Status
2014

| Jenjang Pendidikan | Murid <i>Pupils</i> | Guru <i>Teachers</i> | Rasio Guru Terhadap Murid <i>the ratio of teachers to pupils</i> |
|-----------------------|------------------------|-------------------------|---------------------------------------------------------------------|
| [1] | [4] | [5] | [6] |
| 1. SD atau Sederajat | 2861 | 152 | 0,053 |
| 2. SMP atau sederajat | 1719 | 142 | 0,083 |
| 3. SMA atau Sederajat | - | - | - |
| 4. Perguruan Tinggi | - | - | - |
| Jumlah / <i>Total</i> | 4580 | 294 | 0,064 |

Sumber : Dinas Pendidikan, Pemuda dan Olahraga dan Kantor Kementerian Agama Kota

Keberadaan Fasilitas Penunjang Kesehatan di Kotamobagu Timur

2014

Tabel 4.3
Table

| Jenis | Keberadaan |
|-------------------------|-------------------------------------------------------------------------|
| (1) | (2) |
| Keaksaraan Fungsional | Matali, Kobo Kecil, Sinindian |
| Kejar Paket A/B/C | Motoboi Besar, Kobo Kecil, Sinindian, Moyag Tampoan |
| PAUD | Matali, Moyag, Kobo Besar, Tumobuy, Sinindian, Kotobangon |
| Play Group | Matali, Tumobuy, Kotobangon |
| Taman Penitipan anak | Kotobangon |
| Taman Bacaan Masyarakat | Matali, Motoboi Besar, Kobo Besar, Sinindian, Kotobangon, Moyag Tampoan |

Sumber : Badan Pusat Statistik Kota Kotamobagu

Source : *BPS-Statistics of Kotamobagu City*

Tabel 4.4
Table

Jumlah Sarana Kesehatan
Di Kecamatan Kotamobagu Timur
Total of Medical Public in Kotamobagu Timur District
2014

| Kelurahan <i>Villages</i> | Rumah Sakit | | Rmh Sakit Ber-salin | Kli-nik Ber -salin | Pusk- esmas | Pusk- esmas/ Pustu | Poskesdes | Polindes | Pos- yandu | Apo-tik | Lab. Kesehata n |
|------------------------------|----------------------|----------|------------------------|-----------------------|----------------|--------------------------|-----------|----------|---------------|----------|-----------------------|
| | Peme- rint- ah | Swa-sta | | | | | | | | | |
| [1] | [2] | [3] | [4] | [5] | [6] | [7] | [8] | [9] | [10] | [11] | [12] |
| 1. Matali | - | - | - | 1 | - | 1 | 1 | - | 2 | 1 | - |
| 2. Motoboi Besar | - | - | - | - | - | 1 | 1 | 1 | 2 | - | - |
| 3. Kobo Kecil | - | - | - | - | - | - | 1 | - | 2 | - | - |
| 4. Moyag | - | - | - | - | - | - | 1 | - | 2 | - | - |
| 5. Kobo Besar | - | - | - | 1 | - | 1 | 1 | 1 | 2 | - | - |
| 6. Tumobuy | - | - | - | - | - | - | 1 | 1 | 2 | - | - |
| 7. Sinindian | - | - | - | 1 | - | - | 1 | 1 | 2 | 1 | - |
| 8. Kotobangon | - | - | - | - | 1 | 1 | - | - | 2 | 1 | 1 |
| 9. Moyag Tampoan | - | - | - | - | - | - | 1 | - | 2 | - | - |
| 10. Moyag Todulan | - | - | - | - | - | - | 1 | - | 2 | 1 | - |
| Jumlah / Total | 0 | 0 | 0 | 3 | 1 | 4 | 9 | 4 | 22 | 5 | 1 |

Sumber : Puskesmas Kotobangon Kecamatan Kotamobagu Timur

Tabel 4.5
Table

Jumlah Tenaga Kesehatan
Di Kecamatan Kotamobagu Timur
Total of Medical Personal in Kotamobagu Timur District
2014

| Jumlah tenaga medis | Dokter | Perawat | Bidan |
|------------------------|--------|---------|-------|
| 1 Puskesmas kotobangon | 2 | 19 | 3 |
| 2 Pustu | 0 | 0 | 3 |
| 3 Polindes | 0 | 0 | 0 |
| 4 Poskesdes | 0 | 0 | 6 |
| Jumlah/Total | 0 | 1 | 20 |

Sumber : Puskesmas kotamobagu Timur
Source :

Jumlah Posyandu Menurut Kegiatan/ Pelayanan
Di Kecamatan Kotamobagu Timur

Tabel 4.6 *Total of Posyandu by Services In Kotamobagu Timur District 2014*

| | Kelurahan <i>Villages</i> | Kegiatan Tiap Bulan (Unit) | Kegiatan Tiap 2 Bulan (Unit) |
|--------------|------------------------------|-------------------------------|---------------------------------|
| | (1) | (2) | (3) |
| 1 | Matali | 1 | 1 |
| 2 | Motoboi Besar | 1 | 0 |
| 3 | Kobo Kecil | 1 | 0 |
| 4 | Moyag | 2 | 0 |
| 5 | Kobo Besar | 1 | 1 |
| 6 | Tumobuy | 1 | 0 |
| 7 | Sinindian | 1 | 1 |
| 8 | Kotobangon | 3 | 1 |
| 9 | Moyag Tampoan | 1 | 0 |
| 10 | Moyag Todulan | 2 | 0 |
| Jumlah/Total | | 14 | 4 |

Sumber : Badan Pusat Statistik Kota Kotamobagu

Source : BPS-Statistics of Kotamobagu City

Catatan : Berdasarkan hasil Podes 2014

Tabel 4.7
Table

Keberadaan Bidan Desa dan Jumlah Dukun Bayi/Dukun Bersalin
Menurut Desa/Kel Di Kecamatan Kotamobagu Timur
2014

| | Kelurahan <i>Villages</i> | Keberadaan Bidan Desa | | 1 | Jumlah Dukun Bayi/ Dukun Bersalin |
|--------------|------------------------------|-----------------------|---------------|---|--------------------------------------|
| | | - ada | 2 - tidak ada | | |
| | (1) | (2) | | | (3) |
| 1 | Matali | 1 | | | 1 |
| 2 | Motoboi Besar | 2 | | | 0 |
| 3 | Kobo Kecil | 1 | | | 0 |
| 4 | Moyag | 1 | | | 0 |
| 5 | Kobo Besar | 2 | | | 1 |
| 6 | Tumobuy | 1 | | | 0 |
| 7 | Sinindian | 1 | | | 1 |
| 8 | Kotobangon | 1 | | | 1 |
| 9 | Moyag Tampoan | 1 | | | 0 |
| 10 | Moyag Todulan | 1 | | | 0 |
| Jumlah/Total | | | | | 4 |

Sumber : Badan Pusat Statistik Kota Kotamobagu

Source : *BPS-Statistics of Kotamobagu City*

Catatan : Berdasarkan hasil Podes 2014

Tabel 4.8
Table

Kejadian Luar Biasa (KLB) atau wabah penyakit
Menurut Des/Kel Di Kecamatan Kotamobagu Timur
2014

| | Kelurahan <i>Villages</i> | Kejadian Ada -1 Tidak -2 | | | |
|----|------------------------------|-----------------------------|-------------------|--------|---------|
| | | Muntaber | Demam Berdarah | Campak | Malaria |
| | (1) | (2) | (3) | (4) | (5) |
| 1 | Matali | 2 | 2 | 2 | 2 |
| 2 | Motoboi Besar | 2 | 2 | 2 | 2 |
| 3 | Kobo Kecil | 2 | 2 | 2 | 2 |
| 4 | Moyag | 2 | 2 | 2 | 2 |
| 5 | Kobo Besar | 2 | 2 | 2 | 2 |
| 6 | Tumobuy | 2 | 2 | 2 | 2 |
| 7 | Sinindian | 2 | 2 | 2 | 2 |
| 8 | Kotobangon | 2 | 2 | 2 | 2 |
| 9 | Moyag Tampoan | 2 | 2 | 2 | 2 |
| 10 | Moyag Todulan | 2 | 2 | 2 | 2 |

Sumber : Badan Pusat Statistik Kota Kotamobagu

Source : *BPS-Statistics of Kotamobagu City*

Tabel 4.9
Table

Jumlah Pengguna Listrik Menurut Desa/Kelurahan
Di Kecamatan Kotamobagu Timur
2014

| | Kelurahan <i>Villages</i> | PLN | Non-PLN | Tanpa Listrik |
|----|------------------------------|-------|---------|---------------|
| | (1) | (2) | (3) | (4) |
| 1 | Matali | 1.444 | 0 | 0 |
| 2 | Motoboi Besar | 762 | 0 | 0 |
| 3 | Kobo Kecil | 913 | 0 | 0 |
| 4 | Moyag | 748 | 0 | 0 |
| 5 | Kobo Besar | 468 | 0 | 0 |
| 6 | Tumobuy | 775 | 0 | 0 |
| 7 | Sinindian | 838 | 0 | 0 |
| 8 | Kotobangon | 2.302 | 0 | 0 |
| 9 | Moyag Tampoan | 400 | 0 | 0 |
| 10 | Moyag Todulan | 506 | 0 | 0 |
| | Jumlah/Total | 9.156 | 0 | 0 |

Sumber : Badan Pusat Statistik Kota Kotamobagu
Source : BPS-Statistics of Kotamobagu City

Tabel 4.10
Table

Bahan Bakar Memasak yang Digunakan Sebagian Besar Keluarga
Menurut Desa/Kelurahan Di Kecamatan Kotamobagu Timur
2014

| | Kelurahan <i>Villages</i> | Gas Kota | LPG | Minyak Tanah | Kayu Bakar | Lainnya |
|----|------------------------------|----------|-----|--------------|------------|---------|
| | (1) | (2) | (3) | (4) | (5) | (6) |
| 1 | Matali | - | - | √ | - | - |
| 2 | Motoboi Besar | - | √ | - | - | - |
| 3 | Kobo Kecil | - | - | - | √ | - |
| 4 | Moyag | - | - | - | √ | - |
| 5 | Kobo Besar | - | - | - | √ | - |
| 6 | Tumobuy | - | √ | - | - | - |
| 7 | Sinindian | - | √ | - | - | - |
| 8 | Kotobangon | - | √ | - | - | - |
| 9 | Moyag Tampoan | - | - | - | √ | - |
| 10 | Moyag Todulan | - | - | - | √ | - |

Sumber : Badan Pusat Statistik Kota Kotamobagu
Source : BPS-Statistics of Kotamobagu City

Tabel 4.11
Table

Jumlah Sarana Peribadatan
Di Kecamatan Kotamobagu Timur
Population by Religion in Kotamobagu Timur District
2014

| Kelurahan <i>Villages</i> | Masjid | Surau | Gereja Protestan | Gereja Katholik | Pura | Vihara | Jumlah |
|------------------------------|--------|-------|---------------------|--------------------|------|--------|--------|
| [1] | [2] | [3] | [4] | [5] | [6] | [7] | [8] |
| 1. Matali | 2 | 2 | - | - | - | - | 4 |
| 2. Motoboi Besar | 3 | - | - | - | - | - | 3 |
| 3. Kobo Kecil | 1 | 1 | - | - | - | - | 2 |
| 4. Moyag | 2 | 1 | - | - | - | - | 3 |
| 5. Kobo Besar | 1 | - | - | - | - | - | 1 |
| 6. Tumobuy | - | - | 3 | 1 | - | - | 4 |
| 7. Sinindian | 1 | 2 | 5 | - | - | - | 8 |
| 8. Kotobangon | 7 | 3 | 1 | - | - | - | 11 |
| 9. Moyag Tampoan | 2 | - | 1 | - | - | - | 3 |
| 10. Moyag Todulan | 2 | 1 | 0 | - | - | - | 3 |
| <i>Jumlah / Total</i> | 21 | 10 | 10 | 1 | 0 | 0 | 42 |

Sumber : Badan Pusat Statistik Kota Kotamobagu

Source : *BPS-Statistics of Kotamobagu City*

Tabel 4.12 Jumlah Penduduk Pemilih Potensial Pemilu (DP4) Menurut Desa Di Kecamatan Kotamobagu Timur 2014

| Kelurahan <i>Villages</i> | Jumlah DP4 | | Jumlah |
|------------------------------|------------|-----------|--------|
| | Laki-laki | Perempuan | |
| [1] | [2] | [3] | [4] |
| 1. Matali | 623 | 570 | 1.193 |
| 2. Motoboi Besar | 1.868 | 1.855 | 3.723 |
| 3. Kobo Kecil | 620 | 577 | 1.197 |
| 4. Moyag | 941 | 888 | 1.829 |
| 5. Kobo Besar | 1.011 | 1.034 | 2.045 |
| 6. Tumobuy | 978 | 1.032 | 2.010 |
| 7. Sinindian | 956 | 952 | 1.908 |
| 8. Kotobangon | 2.786 | 2.844 | 5.630 |
| 9. Moyag Tampoan | 533 | 555 | 1.088 |
| 10. Moyag Todulan | 1.116 | 973 | 2.089 |
| Jumlah / Total | 11.432 | 11.280 | 22.712 |

Sumber : Kantor Kecamatan Kotamobagu Timur
 Source : Kotamobagu Timur Sub Regency - Office

PERTANIAN

Agriculture

<http://kotamobarak.kotapns.go.id>

Tabel 5.1
Table

Luas Wilayah menurut Penggunaan Lahan
Di Kecamatan Kotamobagu Timur
Total Area by Land Utilization in Kotamobagu Timur District
2014

| Kelurahan Village | Lahan Pertanian Sawah | | Lahan Pertanian Non sawah | Lahan nonpertanian (Km2) |
|----------------------|------------------------------|-------------------------------------|------------------------------------------------------------|-----------------------------|
| | Lahan Sawah Irigasi (Km2) | Lahan Sawah Non Irigasi (Km2) | Tegal/kebun, ladang/ huma,tambak, kolam,dll (Km2) | |
| (1) | (2) | (3) | (4) | (5) |
| 1. Matali | 0,35 | 0 | 0,11 | 0,1 |
| 2. Motoboi Besar | 1,5 | 0,29 | 0 | 0,68 |
| 3. Kobo Kecil | 1,18 | 0 | 2,3 | 0,39 |
| 4. Moyag | 2,2 | 0 | 5,74 | 0,75 |
| 5. Kobo Besar | 0,88 | 0 | 0,15 | 0,07 |
| 6. Tumobuy | 0,52 | 0 | 0,2 | 0,72 |
| 7. Sinindian | 0,5 | 0 | 0,05 | 0,2 |
| 8. Kotobangon | 0,7 | 0 | 1,07 | 0,7 |
| 9. Moyag Tampoan | 1,18 | 0 | 2,38 | 0,31 |
| 10. Moyag Todulan | 2,38 | 0 | 0,81 | 0,28 |

Sumber : Badan Pusat Statistik Kota Kotamobagu

Source : *BPS-Statistics of Kotamobagu City*

Catatan : Berdasarkan hasil Sensus Pertanian 2014

Tabel 5.2
Table

Keadaan Penggunaan Lahan
Di Kecamatan Kotamobagu Timur
Land Utilization in Kotamobagu Timur District
2014

| Jenis Lahan (Ha) | Keadaan Lahan | | |
|---------------------|----------------------------|----------------------------------|--------------------------------------------|
| | Lahan yang dimanfaatkan | Lahan yang Belum dimanfaatkan | Kecocokan lahan yang belum dimanfaatkan |
| [1] | [2] | [3] | [4] |
| 1. Persawahan | 1.148,98 | | |
| 2. Tegalan | 182,50 | 2,00 | - |
| 3. Perkebunan | 336,00 | 57,00 | 307,00 |
| 4. Ladang | 1.623,00 | 32,00 | 210,00 |
| 5. Kolam | 40,00 | - | - |
| 6. Peternakan | 56,00 | - | - |
| 7. Hutan | 20,00 | - | - |
| 8. Pekarangan | 195,00 | - | - |
| 9. Pemukiman | 341,00 | - | - |
| 10. Fasilitas Umum | 8,00 | - | - |
| Jumlah/Total | 3.950,48 | 91,00 | 517,00 |

Sumber : Dinas Pertanian, Perikanan, Peternakan, Perkebunan, Kehutanan dan Ketahanan Pangan Kota Kotamobagu

Source : *Agriculture, Fishery, Livestock, Estate, Forestry and Food Sustainability Services of Kotamobagu City*

Tabel 5.3
Table

Jumlah Rumah Tangga, Luas Tanam, dan Rata-rata Luas Tanam Usaha
Tanaman Padi dan Palawija menurut Jenis Tanaman
Di Kecamatan Kotamobagu Timur
2014

| Jenis Tanaman | Rumah Tangga | Luas Tanam (m2) | Rata-rata Luas Tanam (m2) |
|----------------|--------------|-----------------|---------------------------|
| (1) | (2) | (3) | (4) |
| Tanaman Pangan | 903 | 22.302.357 | 24.698,07 |
| Padi | 775 | 18.495.077 | 23.864,62 |
| - Padi Sawah | 771 | 18.447.577 | 23.926,82 |
| - Padi Ladang | 5 | 47.500 | 9.500,00 |
| Palawija | 195 | 3.807.280 | 19.524,51 |
| - Jagung | 184 | 3.549.757 | 19.292,16 |
| - Kedelai | 5 | 82.500 | 16.500,00 |
| - Kacang Tanah | 16 | 139.800 | 8.737,50 |
| - Kacang Hijau | 0 | 0 | 0,00 |
| - Ubi Kayu | 4 | 27.500 | 6.875,00 |
| - Ubi Jalar | 2 | 7.723 | 3.861,50 |
| - Sorgum | 0 | 0 | 0,00 |
| - Gandum | 0 | 0 | 0,00 |
| - Talas | 0 | 0 | 0,00 |
| - Ganyong | 0 | 0 | 0,00 |
| - Garut | 0 | 0 | 0,00 |
| - Lainnya | 0 | 0 | 0,00 |

Sumber : Badan Pusat Statistik Kota Kotamobagu

Source : BPS-Statistics of Kotamobagu City

Catatan : Berdasarkan hasil Sensus Pertanian 2014

Tabel 5.4 Jumlah Rumah Tangga Usaha Tanaman Padi dan Palawija menurut Jenis Tanaman dan Keterangan Penjualan Hasil Usaha Di Kecamatan Kotamobagu Timur 2014

| Jenis Tanaman | Keterangan Penjualan Hasil Usaha | | | Jumlah |
|----------------|----------------------------------|-----------------|--------------|--------|
| | Dijual Seluruhnya | Dijual Sebagian | Tidak Dijual | |
| (1) | (2) | (3) | (4) | (5) |
| Padi | | | | |
| - Padi Sawah | 50 | 665 | 56 | 771 |
| - Padi Ladang | 0 | 4 | 1 | 5 |
| Palawija | | | | |
| - Jagung | 108 | 67 | 9 | 184 |
| - Kedelai | 4 | 1 | 0 | 5 |
| - Kacang Tanah | 11 | 4 | 1 | 16 |
| - Kacang Hijau | 0 | 0 | 0 | 0 |
| - Ubi Kayu | 3 | 1 | 0 | 4 |
| - Ubi Jalar | 1 | 1 | 0 | 2 |
| - Sorgum | 0 | 0 | 0 | 0 |
| - Gandum | 0 | 0 | 0 | 0 |
| - Talas | 0 | 0 | 0 | 0 |
| - Ganyong | 0 | 0 | 0 | 0 |
| - Garut | 0 | 0 | 0 | 0 |

Sumber : Badan Pusat Statistik Kota Kotamobagu

Source : BPS-Statistics of Kotamobagu City

Catatan : Berdasarkan hasil Sensus Pertanian 2014

Tabel 5.5
Table

Jumlah Rumah Tangga Usaha Tanaman Padi menurut Jenis Tanaman dan Sistem Pemanenan Utama Di Kecamatan Kotamobagu Timur 2014

| Jenis Tanaman | Sistem Pemanenan Utama | | | Jumlah | |
|---------------|------------------------|------------|------------|--------|-------------------|
| | Dipanen Sendiri | Ditebaskan | Dijijonkan | | Tidak/Belum Panen |
| (1) | (2) | (3) | (4) | (5) | (6) |
| Padi | | | | | |
| - Padi Sawah | 771 | 0 | 0 | 0 | 771 |
| - Padi Ladang | 5 | 0 | 0 | 0 | 5 |

Sumber : Badan Pusat Statistik Kota Kotamobagu

Source : BPS-Statistics of Kotamobagu City

Catatan : Berdasarkan hasil Sensus Pertanian 2014

Tabel 5.6
Table

Jumlah Rumah Tangga Usaha Tanaman Palawija menurut Jenis Tanaman dan Sistem Pemanenan Utama Di Kecamatan Kotamobagu Timur 2014

| Jenis Tanaman | Sistem Pemanenan Utama | | | | | | Jumlah |
|----------------|------------------------|---------------------|-----------------|------------|----------|-------------------|--------|
| | Dipanen Muda | Dipanen Bentuk Lain | Dipanen Sendiri | Ditebaskan | Dijonkan | Tidak/Belum Panen | |
| (1) | (2) | (3) | (4) | (5) | (6) | (7) | (8) |
| Palawija | | | | | | | |
| - Jagung | 7 | 1 | 175 | 0 | 1 | 0 | 184 |
| - Kedelai | 0 | | 5 | 0 | 0 | 0 | 5 |
| - Kacang Tanah | | 0 | 16 | 0 | 0 | 0 | 16 |
| - Kacang Hijau | | | 0 | 0 | 0 | 0 | 0 |
| - Ubi Kayu | | 0 | 4 | 0 | 0 | 0 | 4 |
| - Ubi Jalar | | 0 | 2 | 0 | 0 | 0 | 2 |
| - Sorgum | | 0 | 0 | 0 | 0 | 0 | 0 |
| - Gandum | | | 0 | 0 | 0 | 0 | 0 |
| - Talas | | 0 | 0 | 0 | 0 | 0 | 0 |
| - Ganyong | | | 0 | 0 | 0 | 0 | 0 |
| - Garut | | | 0 | 0 | 0 | 0 | 0 |

Sumber : Badan Pusat Statistik Kota Kotamobagu

Source : BPS-Statistics of Kotamobagu City

Catatan : Berdasarkan hasil Sensus Pertanian 2014

Tabel 5.7
Table

Jumlah Rumah Tangga Usaha Tanaman Pangan Menurut Kelurahan/Desa dan Jenis Tanaman Di Kecamatan Kotamobagu Timur 2014

| Kelurahan/Desa | Tanaman Pangan | Padi | Padi Sawah | Padi Ladang | Palawija | Jagung | Kedelai |
|-------------------------|----------------|------------|------------|-------------|------------|------------|----------|
| (1) | (2) | (3) | (4) | (5) | (6) | (7) | (8) |
| Matali | 234 | 200 | 199 | 1 | 48 | 44 | 3 |
| Motoboi besar | 47 | 41 | 41 | 0 | 8 | 7 | 0 |
| Kobo kecil | 119 | 116 | 116 | 0 | 5 | 5 | 0 |
| Moyag | 117 | 85 | 85 | 0 | 54 | 53 | 2 |
| Kobo besar | 78 | 72 | 72 | 0 | 11 | 11 | 0 |
| Tumobuy | 65 | 54 | 53 | 1 | 13 | 13 | 0 |
| Sinindian | 44 | 31 | 31 | 0 | 17 | 16 | 0 |
| Kotabangon | 52 | 40 | 39 | 2 | 14 | 13 | 0 |
| Moyag tampoan | 81 | 71 | 71 | 0 | 23 | 22 | 0 |
| Moyag todulan | 66 | 65 | 64 | 1 | 2 | 0 | 0 |
| Kotamobagu timur | 903 | 775 | 771 | 5 | 195 | 184 | 5 |

Sumber : Badan Pusat Statistik Kota Kotamobagu

Source : BPS-Statistics of Kotamobagu City

Catatan : Berdasarkan hasil Sensus Pertanian 2014

Tabel 5.8
Table

Jumlah Rumah Tangga Usaha Hortikultura Tahunan dan Semusim Menurut Kelompok Tanaman dan Kelurahan/Desa di Kotamobagu Timur 2014

| Kelurahan/Desa | Rumah Tangga Usaha Hortikultura | Kelompok Tanaman Hortikultura | | | | | | | |
|------------------|---------------------------------|-------------------------------|---------|---------|---------|---------------------|---------|--------------|---------|
| | | Buah-buahan | | Sayuran | | Tanaman Obat-obatan | | Tanaman Hias | |
| (1) | (2) | Tahunan | Semusim | Tahunan | Semusim | Tahunan | Semusim | Tahunan | Semusim |
| (1) | (2) | (3) | (4) | (5) | (6) | (7) | (8) | (9) | (10) |
| Matali | 18 | 7 | 0 | 0 | 11 | 0 | 0 | 0 | 0 |
| Motoboi besar | 9 | 5 | 0 | 0 | 4 | 0 | 0 | 0 | 0 |
| Kobo kecil | 32 | 22 | 0 | 0 | 11 | 0 | 0 | 0 | 0 |
| Moyag | 186 | 186 | 0 | 0 | 5 | 0 | 0 | 0 | 0 |
| Kobo besar | 9 | 6 | 0 | 0 | 3 | 0 | 0 | 0 | 0 |
| Tumobuy | 19 | 3 | 0 | 0 | 14 | 0 | 2 | 0 | 0 |
| Sinindian | 15 | 11 | 0 | 0 | 5 | 0 | 0 | 0 | 0 |
| Kotabangon | 17 | 8 | 1 | 0 | 8 | 0 | 0 | 1 | 0 |
| Moyag tampoan | 17 | 16 | 0 | 0 | 3 | 0 | 0 | 0 | 0 |
| Moyag todulan | 23 | 22 | 0 | 0 | 1 | 0 | 0 | 0 | 0 |
| Kotamobagu timur | 345 | 286 | 1 | 0 | 65 | 0 | 2 | 1 | 0 |

Sumber : Badan Pusat Statistik Kota Kotamobagu

Source : BPS-Statistics of Kotamobagu City

Catatan : Berdasarkan hasil Sensus Pertanian 2014

Tabel 5.9
Table

Jumlah Rumah Tangga Usaha Hortikultura Menurut Kelurahan/Desa dan Jenis Tanaman Hortikultura Strategis yang Diusahakan di Kotamobagu Timur 2014

| Kelurahan/Desa | Rumah Tangga Usaha Hortikultura | Jenis Tanaman Hortikultura Strategis yang Diusahakan | | | | | | | |
|------------------|---------------------------------|------------------------------------------------------|-------|--------|-------|--------------|---------|--------|---------|
| | | Pisang | Jeruk | Mangga | Cabai | Bawang Merah | Kentang | Kunyit | Anggrek |
| (1) | (2) | (3) | (4) | (5) | (6) | (7) | (8) | (9) | (10) |
| Matali | 18 | 1 | 0 | 1 | 10 | 0 | 1 | 0 | 0 |
| Motoboi besar | 9 | 3 | 0 | 0 | 3 | 0 | 0 | 0 | 0 |
| Kobo kecil | 32 | 11 | 0 | 1 | 9 | 0 | 0 | 0 | 0 |
| Moyag | 186 | 22 | 1 | 21 | 5 | 0 | 0 | 0 | 0 |
| Kobo besar | 9 | 2 | 0 | 1 | 3 | 0 | 0 | 0 | 0 |
| Tumobuy | 19 | 0 | 0 | 0 | 3 | 0 | 3 | 0 | 0 |
| Sinindian | 15 | 4 | 0 | 0 | 3 | 0 | 0 | 0 | 0 |
| Kotabangon | 17 | 0 | 0 | 0 | 2 | 0 | 5 | 0 | 0 |
| Moyag tampan | 17 | 1 | 0 | 0 | 3 | 0 | 0 | 0 | 0 |
| Moyag todulan | 23 | 0 | 0 | 0 | 0 | 0 | 1 | 0 | 0 |
| Kotamobagu timur | 345 | 44 | 1 | 24 | 41 | 0 | 10 | 0 | 0 |

Sumber : Badan Pusat Statistik Kota Kotamobagu

Source : BPS-Statistics of Kotamobagu City

Catatan : Berdasarkan hasil Sensus Pertanian 2014

Tabel 5.10
Table

Jumlah Rumah Tangga Usaha Tanaman Padi menurut Jenis Tanaman dan Sistem Pemanenan Utama di Kotamobagu Timur 2014

| Kelurahan/Desa | Rumah Tangga Usaha Hortikultura | Jumlah Tanaman Hortikultura Strategis | | | | | | | |
|-------------------------|---------------------------------|---------------------------------------|----------|-----------|--------------|-----------------|---------------|----------|----------|
| | | Jumlah Pohon (pohon) | | | | Luas Tanam (m2) | | | |
| | | Pisang | Jeruk | Mangga | Cabai | Bawang Merah | Kentang | Kunyit | Anggrek |
| (1) | (2) | (3) | (4) | (5) | (6) | (7) | (8) | (9) | (10) |
| Matali | 18 | 50 | 0 | 4 | 6474 | 0 | 20000 | 0 | 0 |
| Motoboi besar | 9 | 445 | 0 | 0 | 4700 | 0 | 0 | 0 | 0 |
| Kobo kecil | 32 | 396 | 0 | 3 | 7450 | 0 | 0 | 0 | 0 |
| Moyag | 186 | 173 | 4 | 53 | 4035 | 0 | 0 | 0 | 0 |
| Kobo besar | 9 | 500 | 0 | 5 | 8450 | 0 | 0 | 0 | 0 |
| Tumobuy | 19 | 0 | 0 | 0 | 1800 | 0 | 42500 | 0 | 0 |
| Sinindian | 15 | 1150 | 0 | 0 | 9500 | 0 | 0 | 0 | 0 |
| Kotabangon | 17 | 0 | 0 | 0 | 1170 | 0 | 67530 | 0 | 0 |
| Moyag tampoan | 17 | 5 | 0 | 0 | 8000 | 0 | 0 | 0 | 0 |
| Moyag todulan | 23 | 0 | 0 | 0 | 0 | 0 | 30000 | 0 | 0 |
| Kotamobagu timur | 345 | 2719 | 4 | 65 | 51579 | 0 | 160030 | 0 | 0 |

Sumber : Badan Pusat Statistik Kota Kotamobagu

Source : BPS-Statistics of Kotamobagu City

Catatan : Berdasarkan hasil Sensus Pertanian 2014

Tabel
Table

5.11

Jumlah Rumah Tangga Usaha Hortikultura, Luas Tanam, dan Rata-rata Luas Tanam Diusahakan/Dikelola per Rumah Tangga Menurut Jenis Tanaman Hortikultura Semusim di Kotamobagu Timur 2014

| Jenis Tanaman Hortikultura Semusim (50 Jenis Tanaman Utama) | Jumlah Rumah Tangga Usaha Hortikultura | Luas Tanam (m ²) | Rata-rata Luas Tanam yang Diusahakan/ Dikelola per Rumah Tangga |
|-------------------------------------------------------------|----------------------------------------|------------------------------|-----------------------------------------------------------------|
| (1) | (2) | (3) | (4) |
| Semangka | 1 | 2.500 | 2.500 |
| Bawang daun/prei | 7 | 73.900 | 10.557 |
| Bayam | 1 | 2.500 | 2.500 |
| Buncis | 5 | 3.650 | 730 |
| Cabai besar | 1 | 1.000 | 1.000 |
| Cabai rawit | 40 | 50.579 | 1.264 |
| Kacang panjang | 4 | 3.750 | 937 |
| Kangkung | 6 | 8.250 | 1.375 |
| Kembang kol | 2 | 9.200 | 4.600 |
| Kentang | 10 | 160.030 | 16.003 |
| Ketimun | 4 | 6.004 | 1.501 |
| Paria/pare | 1 | 1.200 | 1.200 |
| Petsai/sawi putih | 1 | 2.500 | 2.500 |
| Sawi | 3 | 7.000 | 2.333 |
| Slada | 2 | 136 | 68 |
| Tomat | 11 | 23.850 | 2.168 |
| Wortel | 1 | 20.000 | 20.000 |
| Jahe | 2 | 3.000 | 1.500 |

Sumber : Badan Pusat Statistik Kota Kotamobagu

Source : BPS-Statistics of Kotamobagu City

Catatan : Berdasarkan hasil Sensus Pertanian 2014

Tabel 5.12
Table

Jumlah Rumah Tangga Usaha Hortikultura, Jumlah Pohon/Rumpun/
Luas Tanam, dan Rata-rata Jumlah Pohon/Rumpun/Luas Tanam yang
Diusahakan/Dikelola per Rumah Tangga Menurut
Jenis Tanaman Hortikultura Tahunan
di Kotamobagu Timur
2014

| Jenis Tanaman Hortikultura Tahunan (50 Jenis Tanaman Utama) | Jumlah Rumah Tangga Usaha Hortikultura | Jumlah Pohon/Rumpun/Luas Tanam | | | Rata-rata Jumlah Pohon/Rumpun/Luas Tanam yang Diusahakan/Dikelola per Rumah Tangga |
|-------------------------------------------------------------|----------------------------------------|--------------------------------|-----------------------|---------------------|------------------------------------------------------------------------------------|
| | | Satuan | Diusahakan / Dikelola | Yang Sudah Produksi | |
| (1) | (2) | (3) | (4) | (5) | (6) |
| Alpukat | 2 | pohon | 8 | 3 | 4 |
| Duku/langsat | 172 | pohon | 1.594 | 1.340 | 9 |
| Durian | 184 | pohon | 1.589 | 832 | 8 |
| Jeruk siam/keprok | 1 | pohon | 4 | 4 | 4 |
| Mangga | 24 | pohon | 65 | 65 | 2 |
| Manggis | 47 | pohon | 230 | 214 | 4 |
| Matoa buah | 20 | pohon | 177 | 162 | 8 |
| Nangka | 5 | pohon | 15 | 13 | 3 |
| Nenas | 3 | rumpun | 1.040 | 1.040 | 346 |
| Pepaya | 3 | pohon | 45 | 45 | 15 |
| Pisang | 44 | rumpun | 2.719 | 2.244 | 61 |
| Rambutan | 73 | pohon | 535 | 476 | 7 |
| Sirsak | 1 | pohon | 1 | 1 | 1 |
| Anthurium daun | 1 | m2 | 160 | 0 | 160 |

Sumber : Badan Pusat Statistik Kota Kotamobagu

Source : BPS-Statistics of Kotamobagu City

Catatan : Berdasarkan hasil Sensus Pertanian 2014

Tabel 5.13
Table

Jumlah rumah tangga usaha perkebunan tanaman tahunan menurut desa/kelurahan dan jenis tanaman di Kotamobagu Timur 2014

| Desa/Kelurahan | Rumah Tangga Usaha Tanaman Tahunan | Jenis Tanaman yang Diusahakan/Dikelola | | | | | |
|-------------------------|------------------------------------|----------------------------------------|------------|------------|------------|------------|------------|
| | | Aren/Enau | Cengkeh | Kakao | Kelapa | Kopi | Pala |
| (1) | (2) | (3) | (4) | (5) | (6) | (7) | (8) |
| Matali | 213 | 0 | 107 | 23 | 149 | 3 | 2 |
| Motoboi besar | 81 | 0 | 43 | 33 | 50 | 10 | 0 |
| Kobo kecil | 340 | 0 | 114 | 227 | 86 | 69 | 0 |
| Moyag | 376 | 101 | 159 | 307 | 228 | 32 | 71 |
| Kobo besar | 58 | 0 | 44 | 19 | 28 | 3 | 1 |
| Tumobuy | 33 | 0 | 24 | 10 | 11 | 0 | 2 |
| Sinindian | 69 | 0 | 39 | 40 | 33 | 3 | 2 |
| Kotabangon | 148 | 0 | 109 | 54 | 41 | 15 | 3 |
| Moyag tampoan | 139 | 8 | 60 | 107 | 78 | 23 | 16 |
| Moyag todulan | 158 | 0 | 70 | 96 | 45 | 28 | 13 |
| Kotamobagu timur | 1.615 | 109 | 769 | 916 | 749 | 186 | 110 |

Sumber : Badan Pusat Statistik Kota Kotamobagu

Source : *BPS-Statistics of Kotamobagu City*

Catatan : Berdasarkan hasil Sensus Pertanian 2014

Tabel 5.14
Table

Jumlah Populasi Ternak Yang Dipelihara Oleh Rumah
Tangga Usaha Peternakan Sesuai Jenis Ternak Yang Diusahakan menurut
desa/kelurahan di Kotamobagu Timur
2014

| Kelurahan <i>Villages</i> | Sapi Potong | Babi | Ayam Lo- kal | Ayam Ras Petelur | Ayam Ras Pedaging | Itik | Itik Manila |
|------------------------------|----------------|------|-----------------|---------------------|----------------------|------|-------------|
| (1) | (2) | (8) | (9) | (10) | (11) | (12) | (13) |
| 1 Matali | 88 | 0 | 2.787 | 1.500 | 13.000 | 10 | 0 |
| 2 Motoboi Besar | 15 | 0 | 454 | 0 | 20.000 | 25 | 100 |
| 3 Kobo Kecil | 19 | 0 | 182 | 0 | 0 | 0 | 0 |
| 4 Moyag | 19 | 0 | 549 | 0 | 0 | 66 | 0 |
| 5 Kobo Besar | 18 | 0 | 573 | 0 | 0 | 54 | 0 |
| 6 Tumobuy | 12 | 680 | 1.226 | 0 | 6.000 | 195 | 109 |
| 7 Sinindian | 28 | 15 | 589 | 2.000 | 21.250 | 0 | 0 |
| 8 Kotobangon | 22 | 65 | 738 | 0 | 1.300 | 18 | 119 |
| 9 Moyag Tampoan | 8 | 0 | 207 | 0 | 0 | 14 | 0 |
| 10 Moyag Todulan | 0 | 0 | 66 | 0 | 0 | 19 | 0 |
| Kotamobagu Timur | 229 | 760 | 7.371 | 3.500 | 61.550 | 401 | 328 |

Sumber : Badan Pusat Statistik Kota Kotamobagu

Source : BPS-Statistics of Kotamobagu City

Catatan : Berdasarkan hasil Sensus Pertanian 2014

Tabel 5.14
Table

Jumlah Rumah Tangga Usaha Budidaya Ikan
Dan Jenis Budidaya Ikan menurut desa/kelurahan
Kotamobagu Timur
2014

| Kelurahan <i>Villages</i> | Rumah Tangga Usaha Budidaya Ikan | Bukan Ikan hias | | | | | Ikan Hias |
|------------------------------|----------------------------------------------|-----------------|------------------------------|-------------------------|----------|---------------------|-----------|
| | | Di Laut | Di Tam- bak/ Air Payau | Di Kolam / Air Tawar | Di Sawah | Di Perairan Umum | |
| (1) | (2) | (3) | (4) | (5) | (6) | (7) | (8) |
| 1 Matali | 18 | 0 | 0 | 16 | 2 | 0 | 0 |
| 2 Motoboi Besar | 12 | 0 | 0 | 11 | 1 | 0 | 0 |
| 3 Kobo Kecil | 6 | 0 | 0 | 6 | 0 | 0 | 0 |
| 4 Moyag | 42 | 0 | 0 | 42 | 0 | 0 | 0 |
| 5 Kobo Besar | 19 | 0 | 0 | 19 | 0 | 0 | 0 |
| 6 Tumobuy | 24 | 0 | 1 | 22 | 1 | 0 | 0 |
| 7 Sinindian | 17 | 0 | 0 | 17 | 0 | 0 | 0 |
| 8 Kotobangon | 34 | 0 | 2 | 31 | 1 | 0 | 0 |
| 9 Moyag Tampoan | 18 | 0 | 0 | 18 | 0 | 0 | 0 |
| 10 Moyag Todulan | 5 | 0 | 0 | 5 | 0 | 0 | 0 |
| Kotamobagu Timur | 195 | 0 | 3 | 187 | 5 | 0 | 0 |

Sumber : Badan Pusat Statistik Kota Kotamobagu

Source : *BPS-Statistics of Kotamobagu City*

Catatan : Berdasarkan hasil Sensus Pertanian 2014

INDUSTRI

Industry

<http://kotamobilitas.go.id>

Tabel 6.1 Jumlah Industri Sedang dan Kecil/Kerajinan Rumah Tangga
Table Di Kecamatan Kotamobagu Timur
Total Industry Moderate and small Industry House
In Kotamobagu Timur District
 2014

| Kelurahan <i>Villages</i> | Jenis Industri | | | | | | | | Jumlah |
|------------------------------|----------------|---------------|----------------|------------------|------------------|---------------------|--------------------------|------------------|--------|
| | Industri Kulit | Industri Kayu | Industri Logam | Industri Anyaman | Industri Gerabah | Industri Kain/Tenun | Industri Makanan-Minuman | Industri Lainnya | |
| [1] | [2] | [3] | [4] | [5] | [6] | [7] | [8] | [9] | [10] |
| 1. Matali | 0 | 0 | 0 | 0 | 0 | 0 | 0 | 0 | 0 |
| 2. Motoboi Besar | 0 | 0 | 0 | 0 | 0 | 0 | 1 | 0 | 1 |
| 3. Kobo Kecil | 0 | 0 | 0 | 0 | 0 | 0 | 0 | 0 | 0 |
| 4. Moyag | 0 | 0 | 0 | 0 | 0 | 0 | 0 | 0 | 0 |
| 5. Kobo Besar | 0 | 0 | 0 | 0 | 0 | 0 | 0 | 0 | 0 |
| 6. Tumobuy | 0 | 1 | 0 | 0 | 0 | 0 | 0 | 0 | 1 |
| 7. Sinindian | 0 | 0 | 0 | 0 | 0 | 0 | 1 | 0 | 1 |
| 8. Kotobangon | 0 | 0 | 0 | 0 | 0 | 0 | 0 | 0 | 0 |
| 9. Moyag Tampoan | 0 | 0 | 0 | 0 | 0 | 0 | 5 | 0 | 5 |
| 10. Moyag Todulan | 0 | 2 | 0 | 0 | 0 | 0 | 0 | 50 | 52 |
| Jumlah / Total | - | 3 | - | - | - | - | 7 | 50 | 60 |

Sumber : Badan Pusat Statistik Kota Kotamobagu

Source : *BPS-Statistics of Kotamobagu City*

Catatan : Berdasarkan hasil Podes 2014

PERDAGANGAN *Trade*

<http://kotamobarak.kotamobarak.go.id>

Tabel 7.1
Table

Jumlah Prasarana Pemasaran
Di Kecamatan Kotamobagu Timur
Total Infrastructure Marketing in Kotamobagu Timur District
2014

| Kelurahan <i>Villages</i> | Minimar- ket | Kelompok Pertokoan | Pasar Non Permanen | Restoran | Toko/Warung Kelontong | Warung/ Kedai |
|------------------------------|-----------------|-----------------------|-----------------------|----------|--------------------------|------------------|
| [1] | [2] | [3] | [4] | [5] | [6] | [7] |
| 1. Matali | 0 | - | 0 | 1 | 8 | 5 |
| 2. Motoboi Besar | 0 | - | 0 | 0 | 23 | 3 |
| 3. Kobo Kecil | 0 | - | 0 | 0 | 60 | 4 |
| 4. Moyag | 0 | - | 0 | 0 | 20 | 3 |
| 5. Kobo Besar | 0 | - | 0 | 0 | 23 | 7 |
| 6. Tumobuy | 0 | - | 0 | 0 | 26 | 10 |
| 7. Sinindian | 0 | - | 0 | 3 | 30 | 10 |
| 8. Kotobangon | 1 | - | 1 | 1 | 138 | 17 |
| 9. Moyag Tampoan | 0 | - | 0 | 0 | 15 | 3 |
| 10. Moyag Todulan | 0 | - | 0 | 0 | 22 | 9 |
| <i>Jumlah / Total</i> | 1 | 0 | 1 | 5 | 365 | 71 |

Sumber : Badan Pusat Statistik Kota Kotamobagu

Source : *BPS-Statistics of Kotamobagu City*

Tabel 7.2
Table

Jumlah Koperasi Aktif
Di Kecamatan Kotamobagu Timur
Number Of Cooperation In Kotamobagu Timur District
2014

| Kelurahan <i>Villages</i> | KUD | Kopinkra | Simpan Pinjam | Non KUD Lainnya | Jumlah <i>Total</i> |
|------------------------------|-----|----------|------------------|--------------------|------------------------|
| [1] | [2] | [3] | [4] | [5] | [6] |
| 1. Matali | 0 | 1 | 1 | 0 | 2 |
| 2. Motoboi Besar | 1 | 0 | 0 | 0 | 1 |
| 3. Kobo Kecil | 0 | 0 | 0 | 0 | 0 |
| 4. Moyag | 1 | 0 | 0 | 0 | 1 |
| 5. Kobo Besar | 0 | 0 | 0 | 0 | 0 |
| 6. Tumobuy | 0 | 1 | 0 | 0 | 1 |
| 7. Sinindian | 0 | 0 | 2 | 0 | 2 |
| 8. Kotobangon | 0 | 4 | 6 | 2 | 12 |
| 9. Moyag Tampoan | 0 | 1 | 2 | 0 | 3 |
| 10. Moyag Todulan | 0 | 0 | 0 | 0 | 0 |
| <i>Jumlah / Total</i> | 2 | 7 | 11 | 2 | 22 |

Sumber : Badan Pusat Statistik Kota Kotamobagu
Source : BPS-Statistics of Kotamobagu City

PARIWISATA *TOURISM*

<http://kotamobarak.go.id>

Tabel 8.1
Table

Jumlah Hotel dan Penginapan
Di Kecamatan Kotamobagu Timur
Number Of Hotel In Kotamobagu Timur District
2014

| Kelurahan <i>Villages</i> | | Hotel | Penginapan |
|------------------------------|---------------|-------|------------|
| [1] | | [2] | [3] |
| 1. | Matali | 0 | 0 |
| 2. | Motoboi Besar | 0 | 0 |
| 3. | Kobo Kecil | 0 | 0 |
| 4. | Moyag | 0 | 0 |
| 5. | Kobo Besar | 0 | 0 |
| 6. | Tumobuy | 0 | 0 |
| 7. | Sinindian | 1 | 1 |
| 8. | Kotobangon | 3 | 1 |
| 9. | Moyag Tampoan | 0 | 0 |
| 10. | Moyag Todulan | 0 | 0 |
| Jumlah / Total | | 4 | 2 |

Sumber : Badan Pusat Statistik Kota Kotamobagu
Source : BPS-Statistics of Kotamobagu City

Tabel 8.2
Table

Objek Wisata
Di Kecamatan Kotamobagu Timur
Tourism In Kotamobagu Timur District

| Kelurahan <i>Villages</i> | Nama Objek Wisata | Jarak | Keterangan |
|------------------------------|------------------------|-----------------------|--------------------------|
| [1] | [2] | [3] | [4] |
| 1. Matali | Makam Raja DC Manoppo | 500 M dari Pusat Kota | Objek Wisata Sejarah |
| 2. Motoboi Besar | - | - | - |
| 3. Kobo Kecil | Air Terjun Molipungan | 2 Km dari Pusat Kota | Objek Wisata Alam |
| 4. Moyag | - | - | - |
| 5. Kobo Besar | Kolam Renang Artabanyu | 500 M dari Pusat Kota | Objek Wisata Alam Buatan |
| 6. Tumobuy | - | - | - |
| 7. Sinindian | - | - | - |
| 8. Kotobangon | Gedung Bobakidan | 300 M dari Pusat Kota | Objek Wisata Budaya |
| 9. Moyag Tampoan | - | - | - |
| 10. Moyag Todulan | - | - | - |

Sumber : Kota Kotamobagu Potensi dan Peluang Investasi 2014

Source : *Kotamobagu Potential and Investment Opportunities in 2014*

KEUANGAN

Finance

Tabel 9.1 Sumber Penerimaan Desa, dan Nilainya Menurut Desa/Kelurahan Di kotamobagu Timur 2014

| Kelurahan <i>Villages</i> | PAD (Jutaan Rupiah) | ADD (Jutaan Rupiah) | Bagi Hasil/Hibah/ Bantuan (Jutaan Rupiah) |
|------------------------------|------------------------|------------------------|-------------------------------------------------|
| [1] | [2] | [3] | [4] |
| 1. Kobo Kecil | 253 | 265 | 0 |
| 2. Moyag | 233 | 261 | 0 |
| 3. Moyag Tampoan | 55 | 190 | 0 |
| 4. Moyag Todulan | 23 | 195 | 0 |
| Jumlah / <i>Total</i> | 564 | 911 | 0 |

Sumber : Badan Pusat Statistik Kota Kotamobagu

Source : *BPS-Statistics of Kotamobagu City*

Tabel 9.2
Table

**Penetapan dan Realisasi PBB
Di Kecamatan Kotamobagu Timur
2014**

| | Kelurahan <i>Villages</i> | Penetapan (Rp) | Realisasi (Rp) | Prosentase (%) |
|-----|------------------------------|-------------------|-------------------|-------------------|
| | [1] | [2] | [3] | [4] |
| 1. | Matali | 73.153.665 | 67.105.201 | 91.73 |
| 2. | Motoboi Besar | 43.480.986 | 36.070.156 | 82.96 |
| 3. | Kobo Kecil | 24.361.207 | 19.819.830 | 81.36 |
| 4. | Moyag | 14.867.699 | 11.956.712 | 80.42 |
| 5. | Kobo Besar | 22.653.844 | 19.776.630 | 87.30 |
| 6. | Tumobuy | 37.966.727 | 33.470.257 | 88.16 |
| 7. | Sinindian | 59.633.713 | 51.666.756 | 86.64 |
| 8. | Kotobangon | 234.523.934 | 167.332.280 | 71.35 |
| 9. | Moyag Tampoan | 16.264.671 | 16.264.671 | 100.00 |
| 10. | Moyag Todulan | 6.116.662 | 6.116.662 | 100.00 |
| | <i>Jumlah / Total</i> | 533.023.108 | 606.579.155 | 869.92 |

Sumber : Kantor Kecamatan Kotamobagu Timur
Source : Kotamobagu Timur Sub Regency - Office

DATA

MENCERDASKAN BANGSA



**BADAN PUSAT STATISTIK
KOTA KOTAMOBAGU**
Statistics of Kotamobagu City

Jl. Kinalang, Kota Kotamobagu - 95712, Telp. (0434) 21411, Fax. (0434) 21411
Homepage : <http://kotamobagukota.bps.go.id> E-mail : bps7174@bps.go.id