

KECAMATAN TEBING TINGGI DALAM ANGKA

TEBING TINGGI SUBDISTRICT
IN FIGURES

2023



BADAN PUSAT STATISTIK
KABUPATEN KEPULAUAN MERANTI

KECAMATAN TEBING TINGGI DALAM ANGKA

TEBING TINGGI SUBDISTRICT
IN FIGURES

2023



KECAMATAN TEBING TINGGI DALAM ANGKA
TEBING TINGGI Subdistrict in Figures
2023

ISSN: ...

No. Publikasi/*Publication Number*: 14100.2308

Katalog /*Catalog*: 1102001

Ukuran Buku/*Book Size*: 14,8 cm x 21 cm

Jumlah Halaman/*Number of Pages* : xxiv + 46 hal/*pages*

Naskah/*Manuscript*:

BPS Kabupaten Kepulauan Meranti

BPS-Statistics of Kepulauan Meranti Regency

Penyunting/*Editor*:

BPS Kabupaten Kepulauan Meranti

BPS-Statistics of Kepulauan Meranti Regency

Desain Kover/*Cover Design*:

BPS Kabupaten Kepulauan Meranti

BPS-Statistics of Kepulauan Meranti Regency

Ilustrasi Kover/*Cover Illustration*:

BPS Kabupaten Kepulauan Meranti

BPS-Statistics of Kepulauan Meranti Regency

Diterbitkan oleh/*Published by*:

©BPS Kabupaten Kepulauan Meranti/*BPS-Statistics of Kepulauan Meranti Regency*

Dicetak oleh/*Printed by*:

BPS Kabupaten Kepulauan Meranti

BPS-Statistics of Kepulauan Meranti Regency

Dilarang mengumumkan, mendistribusikan, mengomunikasikan, dan/atau menggandakan sebagian atau seluruh isi buku ini untuk tujuan komersil tanpa izin tertulis dari Badan Pusat Statistik Kabupaten Kepulauan Meranti.

Prohibited to announce, distribute, communicate, and/or copy part or all of this book for commercial purpose without permission from BPS-Statistics Indonesia of Tebing Tinggi Regency/

TIM PENYUSUN/TEAM MEMBERS

Pengarah/Director

Sumi'rad ,SST

Penanggung Jawab/Persons in Charge

Sumi'rad, SST

Penyunting/Editors

M. Iqbal, S.Tr.Stat.

Pengolah Data dan Penulis Naskah/Data Processor and Writers

M. Iqbal, S.Tr.Stat.

Emir Luthfi, S.Tr.Stat.

Dimas Al-khusuufi, S.Tr.Stat.

Penata Letak/Layout Designers

M. Iqbal, S.Tr.Stat.

Emir Luthfi, S.Tr.Stat.

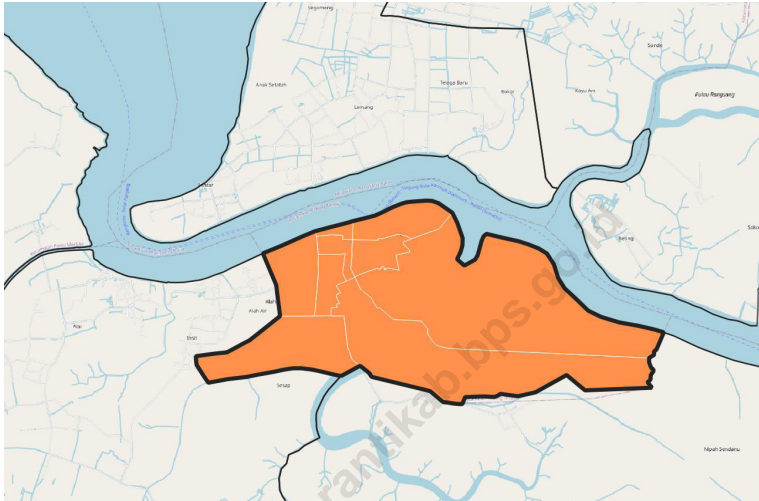
Dimas Al-khusuufi, S.Tr.Stat.

KONTRIBUTOR DATA/DATA CONTRIBUTORS

1. Kantor Camat Tebing Tinggi
2. Dinas Kependudukan dan Pencatatan Sipil Kabupaten Kepulauan Meranti
3. Koordinator Wilayah Dinas Pendidikan dan Budaya Kecamatan Tebing Tinggi
4. Puskesmas Alah Air
5. Puskesmas Selatpanjang Kota
6. Badan Pusat Statistik Kabupaten Kepulauan Meranti

<https://merantikab.bps.go.id>

PETA WILAYAH TEBING TINGGI
MAP OF TEBING TINGGI



KEPALA BPS KABUPATEN KEPULAUAN MERANTI
CHIEF STATISTICIAN OF KEPULAUAN MERANTI REGENCY



SUMI'RAD



KATA PENGANTAR

Puji Syukur dipanjatkan kepada Tuhan Yang Maha Esa karena atas karunia dan rahmatNya, publikasi “KECAMATAN TEBING TINGGI DALAM ANGKA 2023” dapat terwujud. Publikasi ini memberikan informasi secara rinci tentang keadaan statistik sektoral yang banyak diperlukan oleh perencana dan pengambil keputusan dalam merumuskan kebijaksanaan pada bidang masing-masing. Dalam usaha memenuhi permintaan konsumen atau Stakeholder akan data maka perlu bagi kami untuk terus melakukan perbaikan dan penambahan data secara kontinu, secara bertahap BPS Kabupaten Kepulauan Meranti berusaha untuk meningkatkan kualitas data maupun ketepatan waktu penyajian data, baik dari data instansi-instansi pemerintah maupun swasta. Mudah-mudahan segala harapan dan niat baik itu segera terwujud. Publikasi ini dapat diterbitkan berkat kerjasama dan partisipasi berbagai pihak. Kepada semua pihak yang telah mendukung publikasi ini, diucapkan terima kasih yang sebesar-besarnya. Diharapkan saran dan kritik yang membangun untuk publikasi di masa yang akan datang, seperti kata pepatah ‘ Tak ada gading yang tak retak’.

Selatpanjang, September 2023

Kepala BPS

Kabupaten Kepulauan Meranti



Sumirad

DAFTAR ISI/CONTENTS

	Halaman <i>Page</i>
Kata Pengantar/ <i>Preface</i>	xii
Daftar Isi/ <i>Contents</i>	xiii
Daftar Tabel/ <i>List of Tables</i>	xv
Daftar Gambar/ <i>List of Figures</i>	xxi
Penjelasan Umum/ <i>Explanatory Notes</i>	xxiv
Daftar Singkatan/ <i>List of Abbreviation</i>	xxvi
1. Geografi dan Iklim/ <i>Geography and Climate</i>	1
2. Pemerintahan/ <i>Government</i>	11
3. Penduduk/ <i>Population</i>	21
4. Sosial dan Kesejahteraan Rakyat/ <i>Social and Welfare</i>	31
5. Pertanian/ <i>Agriculture</i>	59
6. Pariwisata, Transportasi, dan Komunikasi/ <i>Tourism, Transportation, and Communication</i>	73
7. Perbankan, Koperasi, dan Perdagangan/ <i>Banking, Cooperative, and Trade</i> 87	

DAFTAR TABEL/LIST OF TABLES

	Halaman Page
1. GEOGRAFI DAN IKLIM/GEOGRAPHY AND CLIMATE	
1.1 KEADAAN GEOGRAFI GEOGRAPHY CONDITION	
1.1.1 Luas Daerah Menurut Desa/Kelurahan di Kecamatan Tebing Tinggi, 2022 <i>Total Area by Villages/Kelurahan in Tebing Tinggi Subdistrict, 2022</i>	8
1.1.2 Jarak ke Ibukota Kecamatan dan Ibukota Kabupaten/Kota Menurut Desa/Kelurahan di Kecamatan Tebing Tinggi (km), 2022 <i>Distance to the Subdistrict Capital and Regency/Municipal Capital by Villages/Kelurahan in Tebing Tinggi Subdistrict (km), 2022.....</i>	9
1.2 KEADAAN IKLIM CLIMATE CONDITION	
1.2.1 Pengamatan Unsur Iklim Menurut Bulan di Stasiun Tebing Tinggi, 2022 <i>Observation of Climate Elements by Month at Tebing Tinggi Station, 2022</i>	10
2. PEMERINTAHAN/GOVERNMENT	
2.1 WILAYAH ADMINISTRATIF ADMINISTRATIVE AREA	
2.1.1 Jumlah Rukun Warga (RW) dan Rukun Tetangga (RT) Menurut Desa/Kelurahan di Kecamatan Tebing Tinggi, 2022 <i>Number of Rukun Warga and Rukun Tetangga by Villages/ Kelurahan in Tebing Tinggi Subdistrict, 2022.....</i>	18
2.2 SUMBER DAYA MANUSIA HUMAN RESOURCES	
2.2.1 Jumlah Pegawai Negeri Sipil Menurut Pemerintah Daerah dan Jenis Kelamin, 2022 <i>Number of Civil Servants by Local Government and Sex, 2022</i>	19
2.2.2 Jumlah Pegawai Negeri Sipil Pemerintah Daerah Kecamatan XX Menurut Tingkat Pendidikan dan Jenis Kelamin, 2022	

<i>Number of Civil Servants of XX District Government by Educational Level and Sex, 2022</i>	20
--	----

3. PENDUDUK/POPULATION

3.1	Penduduk, Distribusi Persentase Penduduk, Kepadatan Penduduk, Rasio Jenis Kelamin Penduduk Menurut Desa/Kelurahan di Kecamatan Tebing Tinggi, 2022 <i>Population, Percentage Distribution of Population, Population Density, and Population Sex Ratio by Villages/Kelurahan in Tebing Tinggi Subdistrict, 2022</i>	28
3.2	Jumlah Penduduk Menurut Kelompok Umur dan Jenis Kelamin di Kecamatan Tebing Tinggi, 2022 <i>Population by Age Groups and Sex in Tebing Tinggi Subdistrict, 2022.</i>	30

4. SOSIAL DAN KESEJAHTERAAN RAKYAT/SOCIAL AND WELFARE

**4.1 PENDIDIKAN
EDUCATION**

4.1.1	Banyaknya Desa ¹ /Kelurahan yang Memiliki Fasilitas Sekolah Menurut Tingkat Pendidikan di Kecamatan Tebing Tinggi, 2019–2022 <i>Number of Villages¹/Kelurahan Having Educational Facilities by Educational Level in Tebing Tinggi Subdistrict, 2019–2022.....</i>	38
4.1.2	Jumlah Sekolah Menurut Tingkat Pendidikan di Kecamatan Tebing Tinggi, 2020/2022 dan 2022/2023 <i>Number of Schools by Educational Level in Tebing Tinggi Subdistrict, 2020/2022 and 2022/2023.....</i>	39
4.1.3	Jumlah Guru Menurut Tingkat Pendidikan di Kecamatan Tebing Tinggi, 2020/2022 dan 2022/2023 <i>Number of Teachers by Educational Level in Tebing Tinggi Subdistrict, 2020/2022 and 2022/2023.....</i>	40
4.1.4	Jumlah Murid Menurut Tingkat Pendidikan di Kecamatan Tebing Tinggi, 2020/2022 dan 2022/2023 <i>Number of Pupils by Educational Level in Tebing Tinggi Subdistrict, 2020/2022 and 2022/2023.....</i>	41

4.2	KESEHATAN HEALTH	
4.2.1	Banyaknya Desa ¹ /Kelurahan yang Memiliki Sarana Kesehatan Menurut Jenis Sarana Kesehatan di Kecamatan Tebing Tinggi, 2019–2022 <i>Number of Villages¹/Kelurahan Health Facilities by Type of Health Facilities in Tebing Tinggi Subdistrict, 2019–2022.....</i>	42
4.2.2	Banyaknya Warga Penderita Kekurangan Gizi Menurut Desa/Kelurahan di Kecamatan Tebing Tinggi, 2020 <i>Number of People with Malnutrition by Villages/Kelurahan in Tebing Tinggi Subdistrict, 2020</i>	43
4.3	PERUMAHAN DAN LINGKUNGAN HOUSING AND ENVIRONMENT	
4.3.1	Banyaknya Desa/Kelurahan Menurut Sumber Air Minum Sebagian Besar Keluarga di Kecamatan Tebing Tinggi, 2019–2022 <i>Number of Villages/Kelurahan by Drinking Water Source of Majority Family in Tebing Tinggi Subdistrict, 2019–2022</i>	44
4.3.2	Banyaknya Keluarga Menurut Desa/Kelurahan dan Jenis Pengguna Listrik di Kecamatan Tebing Tinggi, 2022 <i>Number of Family by Villages/Kelurahan and Type of Electricity Consumer in Tebing Tinggi Subdistrict, 2022</i>	45
4.3.3	Banyaknya Desa/Kelurahan Menurut Sumber Penerangan Jalan Utama Desa/Kelurahan di Kecamatan Tebing Tinggi, 2019–2022 <i>Number of Villages/Kelurahan by Source of Villages/Kelurahan's Main Street Illumination in Tebing Tinggi Subdistrict, 2019–2022</i>	46
4.3.4	Banyaknya Desa/Kelurahan Menurut Penggunaan Fasilitas Tempat Buang Air Besar Sebagian Besar Keluarga di Kecamatan Tebing Tinggi, 2019–2022 <i>Number of Villages/Kelurahan by Toilet Facility Used by Majority Family in Tebing Tinggi Subdistrict, 2019–2022</i>	47
4.3.5	Banyaknya Desa/Kelurahan Menurut Jenis Bahan Bakar untuk Memasak yang Digunakan Sebagian Besar Keluarga di Kecamatan Tebing Tinggi, 2022 <i>Number of Villages/Kelurahan by Type of Cooking Fuel Used by Majority Family in Tebing Tinggi Subdistrict, 2022</i>	48
4.4	AGAMA DAN SOSIAL LAINNYA	

RELIGION AND OTHER SOCIAL AFFAIRS

4.4.1	Jumlah Tempat Peribadatan Menurut Desa/ Kelurahan di Kecamatan Tebing Tinggi, 2022 <i>Number of Worship Places by Villages/Kelurahan in Tebing Tinggi Subdistrict, 2022</i>	49
4.4.2	Banyaknya Kejadian Bencana Alam Menurut Desa/Kelurahan dan Jenis Bencana Alam di Kecamatan Tebing Tinggi, 2020 <i>Number of Natural Disaster Events by Villages/Kelurahan and Type of Natural Disaster in Tebing Tinggi Subdistrict, 2020</i>	50
4.4.3	Banyaknya Korban Jiwa Akibat Bencana Alam Menurut Desa/Kelurahan dan Jenis Bencana Alam di Kecamatan Tebing Tinggi, 2020 <i>Number of Fatalities Due to Natural Disasters by Villages/Kelurahan and Type of Natural Disaster in Tebing Tinggi Subdistrict, 2020</i>	53
4.4.4	Keberadaan Fasilitas/Upaya Antisipasi/Mitigasi Bencana Alam Menurut Desa/Kelurahan di Kecamatan Tebing Tinggi, 2022 <i>Existence of Facilities/Efforts for Anticipation/Mitigation of Natural Disasters by Villages/Kelurahan by Villages/Kelurahan in Tebing Tinggi Subdistrict, 2022</i>	56
4.4.5	Banyaknya Desa/Kelurahan yang Memiliki Kelompok Kegiatan Olahraga Menurut Jenis Olahraga dan Ketersediaan Fasilitas/ Lapangan Olahraga di Kecamatan Tebing Tinggi, 2022 <i>Number of Villages/Kelurahan Having Sport Activities Groups by Type of Sport and Availability of Sport Facilities/Fields in Tebing Tinggi Subdistrict, 2022</i>	58

5. PERTANIAN/AGRICULTURE

5.1	Luas Panen Tanaman Sayuran dan Buah- buahan Semusim Menurut Jenis Tanaman di Kecamatan Tebing Tinggi (ha), 2018–2022 <i>Harvested Area of Seasonal Vegetables and Fruits by Kind of Plant in Tebing Tinggi Subdistrict (ha), 2018–2022</i>	66
5.2	Produksi Tanaman Sayuran dan Buah-buahan Semusim Menurut Jenis Tanaman di Kecamatan Tebing Tinggi (kuintal), 2018–2022	

	Halaman Page
	<i>Production of Seasonal Vegetables and Fruits by Kind of Plant in Tebing Tinggi Subdistrict (quintal), 2018–2022</i> 67
5.3	Luas Panen Tanaman Biofarmaka Menurut Jenis Tanaman di Kecamatan Tebing Tinggi (m ²), 2018–2022 <i>Harvested Area of Medicinal Plants by Kind of Plant in Tebing Tinggi Subdistrict (m²), 2018–2022</i> 68
5.4	Produksi Tanaman Biofarmaka Menurut Jenis Tanaman di Kecamatan Tebing Tinggi (kg), 2018–2022 <i>Production of Medicinal Plants by Kind of Plant in Tebing Tinggi Subdistrict (kg), 2018–2022</i> 69
5.5	Luas Panen Tanaman Hias Menurut Jenis Tanaman di Kecamatan Tebing Tinggi (m ²), 2018–2022 <i>Harvested Area of Ornamental Plants by Kind of Plant in Tebing Tinggi Subdistrict (m²), 2018–2022</i> 70
5.6	Produksi Tanaman Hias Menurut Jenis Tanaman di Kecamatan Tebing Tinggi (tangkai), 2018–2022 <i>Production of Ornamental Plants by Kind of Plant n Tebing Tinggi Subdistrict (stalks), 2018–2022</i> 71
5.7	Produksi Buah-Buahan dan Sayuran Tahunan Menurut Jenis Tanaman di Kecamatan Tebing Tinggi (kuintal), 2018–2022 <i>Production of Annual Fruits and Vegetables by Kind of Plant in Tebing Tinggi Subdistrict (quintal), 2018–2022</i> 72
6.	PARIWISATA, TRANSPORTASI, DAN KOMUNIKASI/TOURISM, TRANSPORTATION, AND COMMUNICATION
6.1	PARIWISATA TOURISM
6.1.1	Jumlah Sarana Akomodasi Menurut Desa/Kelurahan dan Jenis Akomodasi di Kecamatan Tebing Tinggi, 2022 <i>Number of Accomodation Facilities by Villages/Kelurahan and Type of Accomodation in Tebing Tinggi Subdistrict, 2022</i> 80
6.2	TRANSPORTASI TRANSPORTATION
6.2.1	Prasarana dan Sarana Transportasi Antar Desa/Kelurahan Menurut Desa/Kelurahan di Kecamatan Tebing Tinggi, 2022

	<i>Inter-Villages/Kelurahan Transportation Infrastructure and Facilities by Villages/Kelurahan in Tebing Tinggi Subdistrict, 2022</i>	81
6.3	KOMUNIKASI COMMUNICATION	
6.2.2	Keberadaan Kantor Pos/Pos Pembantu/Rumah Pos, Pos Keliling, dan Perusahaan/Agen Jasa Ekspedisi Swasta Menurut Desa/Kelurahan di Kecamatan Tebing Tinggi, 2022 <i>Number of Post Office/Subsidiary of Post Office, Mobile Portal Service, Private Expedition Service Company by Villages/Kelurahan in Tebing Tinggi Subdistrict, 2022</i>	83
6.3.1	Jumlah Menara Telepon seluler dan Operator Layanan Komunikasi Telepon Seluler Menurut Desa/ Kelurahan di Kecamatan Tebing Tinggi, 2022 <i>Number of Base Transceiver Station (BTS) and Cellular Phone Communication Service Operators by Villages/Kelurahan in Tebing Tinggi Subdistrict, 2022</i>	84
6.3.2	Kekuatan Sinyal Telepon Seluler dan Jenis Sinyal Internet Telepon Seluler Menurut Desa/ Kelurahan di Kecamatan Tebing Tinggi, 2022 <i>The Strenght of Celular Phone Signal by Villages/Kelurahan in Tebing Tinggi Subdistrict, 2022</i>	85
7.	PERBANKAN, KOPERASI, DAN PERDAGANGAN/BANKING, COOPERATIVE, AND TRADE	
7.1	Banyaknya Sarana Lembaga Keuangan Bank Menurut Desa/ Kelurahan dan Jenis Bank di Kecamatan Tebing Tinggi, 2022 <i>Number of Bank by Villages/Kelurahan and Type of Bank in Tebing Tinggi Subdistrict, 2022</i>	94
7.2	Banyaknya Koperasi Aktif Menurut Menurut Desa/Kelurahan dan Jenis Koperasi di Kecamatan Tebing Tinggi, 2022 <i>Number of Cooperative by Villages/Kelurahan and Type of Cooperative in Tebing Tinggi Subdistrict, 2022.....</i>	95
7.3	Banyaknya Sarana Perdagangan Menurut Desa/Kelurahan dan Jenis Sarana Perdagangan di Kecamatan Tebing Tinggi, 2022	

PENJELASAN UMUM/EXPLANATORY NOTES

Tanda-tanda, satuan-satuan, dan lain-lainnya yang digunakan dalam publikasi ini adalah sebagai berikut:

Symbols, measurement units, and acronyms which are used in this publication, are as follows:

1. TANDA-TANDA/SYMBOLS

Data tidak tersedia/ <i>Data not available</i>	: ...
Tidak ada atau nol / <i>Null or zero</i>	: -
Data dapat diabaikan/ <i>Data negligible</i>	: 0
Tanda decimal/ <i>Decimal point</i>	: ,
Data tidak dapat ditampilkan/ <i>Not applicable</i>	: NA
Angka estimasi/ <i>Estimated figures</i>	: e
Angka diperbaiki/ <i>Revised figures</i>	: r
Angka sementara/ <i>Preliminary figures</i>	: x
Angka sangat sementara/ <i>Very preliminary figures</i>	: xx
Angka sangat sangat sementara/ <i>Very very preliminary figures</i>	: xxx

2. SATUAN/UNITS

barel/ <i>barrel</i>	: 158,99 liter/ <i>litres</i> = 1/6,2898 m ³
hektar (ha)/ <i>hectare (ha)</i>	: 10 000 m ²
kilometer (km)/ <i>kilometres (km)</i>	: 1 000 meter/ <i>meters (m)</i>
knot/ <i>knot</i>	: 1,8523 km/jam (<i>km/hour</i>)
kuintal/ <i>quintal</i>	: 100 kg
KWh	: 1 000 Watt hour
MWh	: 1 000 KWh
liter (untuk beras)/ <i>litre (for rice)</i>	: 0,80 kg
MMSCF	: 1/35,3 m ³
metrik ton (m.ton)/ <i>metric ton (m. ton)</i>	: 0,98421 long ton = 1 000 kg
ons/ <i>ounce</i>	: 28,31 gram/ <i>grams</i>
ton	: 1 000 kg

Satuan lain: buah, dus, butir, helai/lembar, kaleng, batang, pulsa, ton kilometer (ton-km), jam, menit, persen (%).

Other units: unit, pack, pieces, sheet, tin, pulse, ton-kilometres(ton-km), hour, minute, percent (%).

Perbedaan angka di belakang koma disebabkan oleh pembulatan angka.
The difference in decimal numbers is caused by rounding.

DAFTAR SINGKATAN/LIST OF ABBREVIATION

SI	: Stasiun Iklim/ <i>Climate Station</i>
SMPK	: Stasiun Meterologi Pertanian Khusus/ <i>Special Agricultural Meteorological Station</i>
t.t	: Tempat tidur/ <i>Bed</i>
BCG	: Bacillus Calmette Guerin
DPT	: Difteri, Pertusis, Tetanus/ <i>Diphtheria, Tetanus, and Pertussis</i>
TT	: Tetanus Toxoid
IOT	: Industri Obat Tradisional/ <i>Traditional Medicine Industry</i>
IKOT	: Industri Kecil Obat Tradisional/ <i>Traditional Medicine Small Industry</i>
Alkes	: Alat kesehatan/ <i>Health Kits</i>
PKRT	: Perbekalan Kesehatan Rumah tangga/ <i>Household Health Logistics</i>
Kompl	: Komplemen/ <i>Complement</i>
IRTP	: Industri Pangan Produksi Rumah Tangga/ <i>Foods Home Industry</i>
PBF	: Pedagang Besar Farmasi/ <i>Pharmacy Whole-seller</i>
GFK	: Gudang Farmasi Kab/Kota/Regency/ <i>Municipality Pharmacy Warehouse</i>
RB	: Rumah Bersalin/ <i>Delivery House</i>
Pustu	: Puskesmas pembantu/ <i>Auxiliary Public Health Center</i>
BP	: Balai Pengobatan/ <i>Polyclinic</i>
TPS	: Tempat Pembuangan Sampah Sementara / <i>landfill</i>
Jamkesmas	: Jaminan kesehatan masyarakat miskin/ <i>Poor public health insurance</i>
PJKMU	: Program Jaminan Kesehatan Masyarakat Umum/ <i>General Public Health Insurance Program</i>
SIUP	: Surat Ijin Usaha Perdagangan/ <i>Trading Permission Letter</i>
TDP	: Tanda Daftar Perusahaan/ <i>Company Registration Identity</i>
API	: Angka Pengenal Importir/ <i>Importer's Identity Number</i>

BAB
CHAPTER

01

GEOGRAFI

GEOGRAPHY

2022

<https://merantikab.bps.go.id>

1.1 KEADAAN GEOGRAFI GEOGRAPHY CONDITION

Tabel 1.1.1 Luas Daerah Menurut Desa/Kelurahan di Kecamatan Tebing Tinggi, 2022
Table *Total Area by Villages/Kelurahan in Tebing Tinggi Subdistrict, 2022*

Desa/Kelurahan <i>Village/Kelurahan</i>	Luas <i>Total Area</i> (km ² /sq.km)	Persentase terhadap Luas Kecamatan <i>Percentage to Subdistrict Area</i>	Ketinggian (m)
(1)	(2)	(3)	(4)
SESAP	8,30	10,42	7
BANGLAS BARAT	16,44	20,63	7
BANGLAS	35,50	44,55	7
SELATPANJANG TIMUR	5,50	6,90	7
SELATPANJANG SELATAN	1,50	1,88	7
ALAH AIR	4,95	6,21	7
ALAH AIR TIMUR	2,50	3,14	7
SELATPANJANG BARAT	1,00	1,25	7
SELATPANJANG KOTA	4,00	5,02	7
TEBING TINGGI	79,69	100,00	7,00

Sumber/Source: Kantor Camat Tebing Tinggi

Tabel 1.1.2
Table

**Jumlah Sungai yang Melintasi Desa Menurut Desa/
Kelurahan di Kecamatan Tebing Tinggi, 2022**
*Number of Rivers Crossing Villages According to Villages/
Kelurahan in Tebing Tinggi Subdistrict, 2022 (km), 2022*

Desa/Kelurahan <i>Village/Kelurahan</i>	Jumlah Sungai <i>Number of River</i>
(1)	(2)
SESAP	1
BANGLAS BARAT	1
BANGLAS	1
SELATPANJANG TIMUR	0
SELATPANJANG SELATAN	0
ALAH AIR	1
ALAH AIR TIMUR	0
SELATPANJANG BARAT	1
SELATPANJANG KOTA	0
TEBING TINGGI	5

Sumber/Source: Kantor Camat Tebing Tinggi

Tabel 1.1.3
Table

Jarak ke Ibukota Kecamatan dan Ibukota Kabupaten/Kota Menurut Desa/Kelurahan di Kecamatan Tebing Tinggi (km), 2022
Distance to the Subdistrict Capital and Regency/Municipal Capital by Villages/Kelurahan in Tebing Tinggi Subdistrict

Desa/Kelurahan <i>Village/Kelurahan</i>	Jarak ke Ibukota Kecamatan <i>Distance to Subdistrict Capital</i>	Jarak ke Ibukota Kabupaten/ Kota <i>Distance to Regency/Municipal Capital</i>
(1)	(2)	(3)
SESAP	6	6,5
BANGLAS BARAT	3	3,5
BANGLAS	2,5	3
SELATPANJANG TIMUR	2	2,5
SELATPANJANG SELATAN	2	2,5
ALAH AIR	4	4,5
ALAH AIR TIMUR	3	3,5
SELATPANJANG BARAT	2	2,5
SELATPANJANG KOTA	0,1	3

Sumber/Source: Kantor Camat Tebing Tinggi

BAB
CHAPTER

02

PEMERINTAHAN

GOVERNMENT

2022

<https://merantikab.bps.go.id>

2.1 WILAYAH ADMINISTRATIF ADMINISTRATIVE AREA

Tabel 2.1.1 Jumlah Rukun Warga (RW) dan Rukun Tetangga (RT) Menurut Desa/Kelurahan di Kecamatan Tebing Tinggi, 2022
Number of Rukun Warga and Rukun Tetangga by Villages'/Kelurahan in Tebing Tinggi Subdistrict, 2022

Desa/Kelurahan <i>Village/Kelurahan</i>	Rukun Warga (RW) <i>Rukun Warga</i>	Rukun Tetangga (RT) <i>Rukun Tetangga</i>
(1)	(2)	(3)
SESAP	3	6
BANGLAS BARAT	7	20
BANGLAS	8	16
SELATPANJANG TIMUR	18	50
SELATPANJANG SELATAN	19	29
ALAH AIR	6	23
ALAH AIR TIMUR	6	19
SELATPANJANG BARAT	6	17
SELATPANJANG KOTA	10	33
TEBING TINGGI	83	213

Sumber/Source: Kantor Camat Tebing Tinggi

Tabel
Table 2.1.2

**Nama Kepala Desa/Lurah di Kecamatan Tebing Tinggi,
2022**
**Name of the Village/Lurah Head in Tebing Tinggi Subdistrict,
2022**

Desa/Kelurahan Village/Kelurahan	Nama Kepala Desa/Lurah Name of the Village/Lurah Head
(1)	(2)
SESAP	Jumri, S.Pd.I
BANGLAS BARAT	Asnawi Nazar, S.Pi
BANGLAS	Abdul Zaid
SELATPANJANG TIMUR	Hilman Sukri, S.STP
SELATPANJANG SELATAN	Sri Suryani Dewi, SE
ALAH AIR	Edy Amin, S.Pd.I
ALAH AIR TIMUR	Waluyo, S.Pd
SELATPANJANG BARAT	Sutrisno, S.E.Sy
SELATPANJANG KOTA	Dorwansyah, S.STP, M.IP

Sumber/Source: Kantor Camat Tebing Tinggi

Tabel
Table 2.1.3

**Nama Pejabat dalam Struktur Pemerintahan di
Kecamatan Tebing Tinggi Menurut Jabatan, 2022**
**Names of Officials in the Government Structure in Tebing
Tinggi Subdistrict According to Position, 2022**

Desa/Kelurahan Village/Kelurahan	Nama Kepala Desa/Lurah Name of the Village/Lurah Head
(1)	(2)
CAMAT	Plt. Kamsiatun, S.Hum. MM
SEKRETARIS CAMAT	-

Sumber/Source: Kantor Camat Tebing Tinggi

Tabel 2.1.4 Jumlah Perangkat Desa/Kelurahan (termasuk Kades/Lurah) Berdasarkan Jenis Kelamin di Kecamatan Tebing Tinggi, 2022

Desa/Kelurahan <i>Village/Kelurahan</i>	Laki-laki	Perempuan
(1)	(2)	
SESAP	3	3
BANGLAS BARAT	8	3
BANGLAS	6	5
SELATPANJANG TIMUR	4	5
SELATPANJANG SELATAN	5	5
ALAH AIR	6	3
ALAH AIR TIMUR	10	4
SELATPANJANG BARAT	7	2
SELATPANJANG KOTA	4	5
TEBING TINGGI	53	35

Sumber/Source: Kantor Camat Tebing Tinggi

BAB
CHAPTER

03

PENDUDUK

POPULATION

2022

<https://merantikab.bps.go.id>

Tabel 3.1
Table

Penduduk, Distribusi Persentase Penduduk, Kepadatan Penduduk, Rasio Jenis Kelamin Penduduk Menurut Desa/ Kelurahan di Kecamatan Tebing Tinggi, 2022
Population, Percentage Distribution of Population, Population Density, and Population Sex Ratio by Villages/ Kelurahan in Tebing Tinggi Subdistrict, 2022

Desa/Kelurahan <i>Village/Kelurahan</i>	Penduduk/Population		
	Laki-Laki/Male	Perempuan/Female	Jumlah/Total
(1)	(2)	(3)	(4)
SESAP	436	373	809
BANGLAS BARAT	2 500	2 402	4 902
BANGLAS	3 752	3 502	7 524
SELATPANJANG TIMUR	9 056	8 599	17 655
SELATPANJANG SELATAN	4 894	4 738	9 632
ALAH AIR	3 309	3 137	6 446
ALAH AIR TIMUR	2 000	1 976	3 976
SELATPANJANG BARAT	2 710	2 662	5 372
SELATPANJANG KOTA	5 433	5 116	10 549
TEBINGTINGGI	34 090	32 505	66 865

Lanjutan Tabel/*Continued Table 3.1*

Desa/Kelurahan Village/Kelurahan	Persentase Penduduk Percentage of Total Population	Kepadatan Penduduk (per Km²) Population Density per sq.km	Rasio Jenis Kelamin Penduduk Population Sex Ratio
(1)	(5)	(6)	(7)
SESAP	1,21	97,47	116,89
BANGLAS BARAT	7,33	298,18	104,08
BANGLAS	11,25	211,94	107,14
SELATPANJANG TIMUR	26,40	3210,00	105,31
SELATPANJANG SELATAN	14,41	6421,33	103,29
ALAH AIR	9,64	1302,22	105,48
ALAH AIR TIMUR	5,95	1590,40	101,21
SELATPANJANG BARAT	8,03	5372,00	101,80
SELATPANJANG KOTA	15,78	2637,25	106,20
TEBING TINGGI	100,00	839,06	104,88

Sumber/*Source*: Dinas Kependudukan dan Pencatatan Sipil

BAB
CHAPTER

04

SOSIAL DAN KESEJAHTERAAN RAKYAT

SOCIAL AND WELFARE

2022

<https://merantikab.bps.go.id>

4.1 PENDIDIKAN EDUCATION

Tabel 4.1.1 Banyaknya Sekolah menurut Jenjang Sekolah dan Desa/
Table Banyaknya Sekolah menurut Jenjang Sekolah dan Desa/
Kelurahan di Kecamatan Tebing Tinggi, 2021/2022 dan
2022/2023
*Number of Schools by Educational Level and Village/
Kelurahan in Tebing Tinggi Subdistrict, 2021/2022 and
2022/2023*

Desa/Kelurahan Village/Kelurahan	Kelompok Bermain (KB)/Playgroup		Taman Kanak-Kanak (TK)/Kindergarten		Sekolah Dasar (SD)/ Elementary Schools	
	2021/ 2022	2022/ 2023	2021/ 2022	2022/ 2023	2021/ 2022	2022/ 2023
(1)	(2)	(3)	(4)	(5)	(6)	(7)
SESAP	...	1	...	0	...	1
BANGLAS BARAT	...	2	...	0	...	2
BANGLAS	...	3	...	1	...	4
SELATPANJANG TIMUR	...	5	...	3	...	6
SELATPANJANG SELATAN	...	4	...	3	...	8
ALAH AIR	...	2	...	2	...	3
ALAH AIR TIMUR	...	2	...	0	...	2
SELATPANJANG BARAT	...	1	...	1	...	1
SELATPANJANG KOTA	...	3	...	6	...	6
Tebing Tinggi	...	23	...	16	...	33

Lanjutan Tabel/*Continued Table* 4.1.1

Desa/Kelurahan <i>Village/Kelurahan</i>	Sekolah Menengah Pertama (SMP)/ <i>Junior High Schools</i>		Sekolah Menengah Atas (SMA)/ <i>Senior High Schools</i>		Sekolah Menengah Kejuruan (SMK)/ <i>Vocational High Schools</i>	
	2021/ 2022	2022/ 2023	2021/ 2022	2022/ 2023	2021/ 2022	2022/ 2023
(1)	(2)	(3)	(4)	(5)	(6)	(7)
SESAP	...	0
BANGLAS BARAT	...	2
BANGLAS	...	1
SELATPANJANG TIMUR	...	1
SELATPANJANG SELATAN	...	3
ALAH AIR	...	0
ALAH AIR TIMUR	...	0
SELATPANJANG BARAT	...	3
SELATPANJANG KOTA	...	3
Tebing Tinggi	...	13

Tabel 4.1.2
Table

**Jumlah Guru Menurut Tingkat Pendidikan dan Desa/
Kelurahan di Kecamatan Tebing Tinggi, 2021/2022 dan
2022/2023**
**Number of Teachers by Educational Level and Village/
Kelurahan in Tebing Tinggi Subdistrict, 2021/2022 and
2022/2023**

Desa/Kelurahan Village/Kelurahan	Kelompok Bermain (KB)/Playgroup		Taman Kanak-Kanak (TK)/Kindergarten		Sekolah Dasar (SD)/ Elementary Schools	
	2021/ 2022	2022/ 2023	2021/ 2022	2022/ 2023	2021/ 2022	2022/ 2023
(1)	(2)	(3)	(4)	(5)	(6)	(7)
SESAP
BANGLAS BARAT
BANGLAS
SELATPANJANG TIMUR
SELATPANJANG SELATAN
ALAH AIR
ALAH AIR TIMUR
SELATPANJANG BARAT
SELATPANJANG KOTA
Tebing Tinggi

Lanjutan Tabel/*Continued Table* 4.1.2

Desa/Kelurahan <i>Village/Kelurahan</i>	Sekolah Menengah Pertama (SMP)/ <i>Junior High Schools</i>		Sekolah Menengah Atas (SMA)/ <i>Senior High Schools</i>		Sekolah Menengah Kejuruan (SMK)/ <i>Vocational High Schools</i>	
	2021/ 2022	2022/ 2023	2021/ 2022	2022/ 2023	2021/ 2022	2022/ 2023
(1)	(2)	(3)	(4)	(5)	(6)	(7)
SESAP
BANGLAS BARAT
BANGLAS
SELATPANJANG TIMUR
SELATPANJANG SELATAN
ALAH AIR
ALAH AIR TIMUR
SELATPANJANG BARAT
SELATPANJANG KOTA
Tebing Tinggi

Tabel 4.1.3
Table

**Jumlah Murid Menurut Tingkat Pendidikan dan Desa/
Kelurahan di Kecamatan Tebing Tinggi, 2021/2022 dan
2022/2023**
**Number of Students by Educational Level and Village/
Kelurahan in Tebing Tinggi Subdistrict, 2021/2022 and
2022/2023**

Desa/Kelurahan Village/Kelurahan	Kelompok Bermain (KB)/Playgroup		Taman Kanak-Kanak (TK)/Kindergarten		Sekolah Dasar (SD)/ Elementary Schools	
	2021/ 2022	2022/ 2023	2021/ 2022	2022/ 2023	2021/ 2022	2022/ 2023
(1)	(2)	(3)	(4)	(5)	(6)	(7)
SESAP	...	27	...	0	...	91
BANGLAS BARAT	...	93	...	0	...	325
BANGLAS	...	94	...	98	...	1256
SELATPANJANG TIMUR	...	180	...	281	...	1268
SELATPANJANG SELATAN	...	134	...	265	...	1189
ALAH AIR	...	47	...	76	...	527
ALAH AIR TIMUR	...	67	...	0	...	213
SELATPANJANG BARAT	...	22	...	62	...	183
SELATPANJANG KOTA	...	37	...	274	...	1355
Tebing Tinggi	...	701	...	1056	...	6407

Lanjutan Tabel/*Continued Table* 4.1.3

Desa/Kelurahan <i>Village/Kelurahan</i>	Sekolah Menengah Pertama (SMP)/ <i>Junior High Schools</i>		Sekolah Menengah Atas (SMA)/ <i>Senior High Schools</i>		Sekolah Menengah Kejuruan (SMK)/ <i>Vocational High Schools</i>	
	2021/ 2022	2022/ 2023	2021/ 2022	2022/ 2023	2021/ 2022	2022/ 2023
(1)	(2)	(3)	(4)	(5)	(6)	(7)
SESAP	...	0
BANGLAS BARAT	...	515
BANGLAS	...	67
SELATPANJANG TIMUR	...	59
SELATPANJANG SELATAN	...	896
ALAH AIR	...	0
ALAH AIR TIMUR	...	0
SELATPANJANG BARAT	...	606
SELATPANJANG KOTA	...	189
Tebing Tinggi	...	2332

4.2 KESEHATAN HEALTH

Tabel 4.2.1 Banyaknya Desa¹/Kelurahan yang Memiliki Sarana Kesehatan Menurut Jenis Sarana Kesehatan di Kecamatan Tebing Tinggi, 2019–2022
Number of Villages¹/Kelurahan Health Facilities by Type of Health Facilities in Tebing Tinggi Subdistrict, 2019–2022

Desa/Kelurahan Village/Kelurahan	Puskesmas Public health center		Pustu Auxiliary health center		Praktik Dokter Clinic		Praktik Bidan Midwife Practice		Poskesdes/ Polindes	
	2021	2022	2021	2022	2021	2022	2021	2022	2021	2022
(1)	(2)	(3)	(4)	(5)	(6)	(7)	(8)	(9)	(10)	(11)
SESAP	...	0	...	0	...	0	...	0	...	1
BANGLAS BARAT	...	0	...	0	...	0	...	0	...	1
BANGLAS	...	0	...	0	...	0	...	0	...	1
SELATPANJANG TIMUR	...	0	...	1	...	4	...	3	...	0
SELATPANJANG SELATAN	...	0	...	0	...	3	...	0	...	1
ALAH AIR	...	1	...	0	...	2	...	0	...	0
ALAH AIR TIMUR	...	0	...	0	...	2	...	0	...	0
SELATPANJANG BARAT	...	0	...	0	...	3	...	0	...	0
SELATPANJANG KOTA	...	0	...	0	...	5	...	1	...	0
Tebing Tinggi	...	1	...	1	...	19	...	4	...	4

Lanjutan Tabel/*Continued Table* 4.2.1

Desa/Kelurahan <i>Village/Kelurahan</i>	Dokter Umum <i>General practitioners</i>		Dokter Gigi <i>Dentist</i>		Dokter Spesialis <i>Medical specialist</i>		Bidan/ Perawat <i>Midwife/ Nurse</i>		Apoteker <i>Pharmacist</i>	
	2021	2022	2021	2022	2021	2022	2021	2022	2021	2022
(1)	(2)	(3)	(4)	(5)	(6)	(7)	(8)	(9)	(10)	(11)
SESAP	...	0	...	0	...	0	...	10	...	0
BANGLAS BARAT	...	0	...	0	...	0	...	18	...	0
BANGLAS	...	0	...	0	...	0	...	24	...	0
SELATPANJANG TIMUR	...	4	...	1	...	0	...	1	...	3
SELATPANJANG SELATAN	...	6	...	1	...	1	...	40	...	3
ALAH AIR	...	2	...	1	...	0	...	22	...	0
ALAH AIR TIMUR	...	2	...	2	...	0	...	24	...	1
SELATPANJANG BARAT	...	3	...	2	...	1	...	18	...	1
SELATPANJANG KOTA	...	5	...	2	...	1	...	0	...	5
Tebing Tinggi	...	22	...	9	...	3	...	157	...	13

Tabel 4.2.2
Table

Banyaknya Peserta Aktif KB dan Peserta KB Baru menurut Desa/Kelurahan di Kecamatan Tebing Tinggi, 2021 dan 2022
Number of Active Family Planning Participants and New Family Planning Participants by Village/Kelurahan in Tebing Tinggi Subdistrict, 2021 dan 2022

Desa/Kelurahan Village/Kelurahan	Peserta Aktif Active Participant		Peserta Baru New Participant	
	2021	2022	2021	2022
(1)	(2)	(3)	(4)	(5)
SESAP	...	129	...	11
BANGLAS BARAT	...	921	...	28
BANGLAS	...	842	...	13
SELATPANJANG TIMUR	...	1840	...	172
SELATPANJANG SELATAN	...	933	...	13
ALAH AIR	...	663	...	12
ALAH AIR TIMUR	...	415	...	15
SELATPANJANG BARAT	...	582	...	18
SELATPANJANG KOTA	...	1342	...	164
Tebing Tinggi	...	7667	...	446

Tabel 4.2.3
Table

Banyaknya Imunisasi Yang Diberikan Kepada Bayi menurut Desa/Kelurahan di Kecamatan Tebing Tinggi, 2021/2022

Desa/Kelurahan Village/Kelurahan	BCG		DPT 1		Polio 4		Campak	
	2021	2022	2021	2022	2021	2022	2021	2022
(1)	(2)	(3)	(4)	(5)	(6)	(7)	(8)	(9)
SESAP	...	16	...	15	...	15	...	13
BANGLAS BARAT	...	85	...	89	...	82	...	89
BANGLAS	...	87	...	89	...	84	...	89
SELATPANJANG TIMUR	...	141	...	116	...	83	...	104
SELATPANJANG SELATAN	...	112	...	108	...	107	...	108
ALAH AIR	...	87	...	82	...	82	...	81
ALAH AIR TIMUR	...	53	...	51	...	51	...	51
SELATPANJANG BARAT	...	79	...	79	...	79	...	69
SELATPANJANG KOTA	...	114	...	99	...	108	...	127
Tebing Tinggi	...	774	...	728	...	691	...	731

4.3 AGAMA DAN SOSIAL LAINNYA RELIGION AND OTHER SOCIAL AFFAIRS

Tabel 4.3.1 Jumlah Tempat Peribadatan Menurut Desa/Kelurahan di Kecamatan Tebing Tinggi, 2022
Table *Number of Worship Places by Villages/Kelurahan in Tebing Tinggi Subdistrict, 2022*

Desa/Kelurahan <i>Village/Kelurahan</i>	Masjid <i>Mosque</i>	Mushola <i>Pray Room</i>	Gereja Protestan <i>Protestant Church</i>	Gereja Katholik <i>Catholic Church</i>	Pura <i>Temple</i>	Vihara
(1)	(2)	(3)	(4)	(5)	(6)	(7)
SESAP	1	1	0	0	0	0
BANGLAS BARAT	5	2	0	0	0	0
BANGLAS	5	6	0	0	0	0
SELATPANJANG TIMUR	9	9	0	0	4	0
SELATPANJANG SELATAN	5	3	1	0	11	0
ALAH AIR	5	6	0	0	1	0
ALAH AIR TIMUR	3	3	0	0	0	0
SELATPANJANG BARAT	0	3	2	0	11	0
SELATPANJANG KOTA	6	6	2	0	3	0
Tebing Tinggi	39	39	5	0	30	0

Sumber/Source: Kantor Camat Tebing Tinggi

BAB
CHAPTER

05

PERTANIAN

AGRICULTURE

2022

<https://merantikab.bps.go.id>

Tabel 5.1
Table

Luas Panen Tanaman Sayuran dan Buah-buahan Semusim Menurut Jenis Tanaman di Kecamatan Tebing Tinggi (ha), 2019–2022
Harvested Area of Seasonal Vegetables and Fruits by Kind of Plant in Tebing Tinggi Subdistrict (ha), 2019–2022

Jenis Tanaman Kind of Plants	2019	2020	2021	2022 ^x
(1)	(2)	(3)	(4)	(5)
Sayuran/Vegetables:				
Bawang Merah/Shallots	...	-	-	...
Bawang Putih/Garlic	...	-	-	...
Cabai Besar/Chili/Big Chili	...	3	3	...
Cabai Rawit/Chili/Cayenne Pepper	...	2	4	...
Kentang/Potato	...	-	-	...
Kubis/Cabbage	...	-	-	...

Sumber/Source: BPS, Statistik Pertanian Hortikultura SPH-SBS/BPS-Statistics Indonesia, Agricultural Statistic for Horticulture SPH-SBS

Tabel 5.2
Table

Produksi Tanaman Sayuran dan Buah-buahan Semusim Menurut Jenis Tanaman di Kecamatan Tebing Tinggi (kuintal), 2019–2022
Production of Seasonal Vegetables and Fruits by Kind of Plant in Tebing Tinggi Subdistrict (quintal), 2019–2022

Jenis Tanaman <i>Kind of Plants</i>	2019	2020	2021	2022 ^x
(1)	(2)	(3)	(4)	(5)
Sayuran/Vegetables:				
Bawang Merah/ <i>Shallots</i>	...	-	-	...
Bawang Putih/ <i>Garlic</i>	...	-	-	...
Cabai Besar/ <i>Chili/Big Chili</i>	...	550	500	...
Cabai Rawit/ <i>Chili/Cayenne Pepper</i>	...	225	403	...
Kentang/ <i>Potato</i>	...	-	-	...
Kubis/ <i>Cabbage</i>	...	-	-	...

Sumber/Source: BPS, Statistik Pertanian Hortikultura SPH-SBS/BPS-Statistics Indonesia, Agricultural Statistic for Horticulture SPH-SBS

Tabel 5.3
Table

Luas Panen Tanaman Biofarmaka Menurut Jenis Tanaman di Kecamatan Tebing Tinggi (m²), 2019–2022
Harvested Area of Medicinal Plants by Kind of Plant in Tebing Tinggi Subdistrict (m²), 2019–2022

Jenis Tanaman Kind of Plants	2019	2020	2021	2022 ^x
(1)	(2)	(3)	(4)	(5)
Jahe/Ginger	...	850	11 900	...
Kencur/East Indian Galangal	...	700	4 700	...
Kunyit/Turmeric	...	1 500	12 300	...
Laos/Lengkuas/Galanga	...	3 100	19 900	...

Sumber/Source: BPS, Statistik Pertanian Hortikultura SPH-TBF/BPS-Statistics Indonesia, Agricultural Statistic for Horticulture SPH-TBF

Tabel 5.4
Table

Produksi Tanaman Biofarmaka Menurut Jenis Tanaman di Kecamatan Tebing Tinggi (kg), 2019–2022
Production of Medicinal Plants by Kind of Plant in Tebing Tinggi Subdistrict (kg), 2019–2022

Jenis Tanaman Kind of Plants	2019	2020	2021	2022 ^x
(1)	(2)	(3)	(4)	(5)
Jahe/Ginger	...	7 800	106 800	...
Kencur/East Indian Galangal	...	1 800	14 200	...
Kunyit/Turmeric	...	15 700	96 750	...
Laos/Lengkuas/Galanga	...	36 000	81 250	...

Sumber/Source: BPS, Statistik Pertanian Hortikultura SPH-TBF/BPS-Statistics Indonesia, Agricultural Statistic for Horticulture SPH-TBF

Tabel 5.5
Table

Produksi Buah-Buahan dan Sayuran Tahunan Menurut Jenis Tanaman di Kecamatan Tebing Tinggi (kuintal), 2019–2022
Production of Annual Fruits and Vegetables by Kind of Plant in Tebing Tinggi Subdistrict (quintal), 2019–2022

Jenis Tanaman <i>Kind of Plants</i>	2019	2020	2021	2022*
(1)	(2)	(3)	(4)	(5)
Buah–Buahan/Fruits:				
Durian/ <i>Durian</i>	...	-	-	...
Jeruk Siam/Keprok/ <i>Orange/Tangerine</i>	...	-	-	...
Mangga/ <i>Mango</i>	...	7 270	701	...
Pepaya/ <i>Papaya</i>	...	219	144	...
Pisang/ <i>Banana</i>	...	584	286	...
Salak/ <i>Snakefruit</i>	...	-	-	...

Sumber/Source: BPS, Statistik Pertanian Hortikultura SPH-BST/BPS-Statistics Indonesia, *Agricultural Statistic for Horticulture SPH-BST*

BAB
CHAPTER

06

**PARIWISATA, TRANSPORTASI, &
KOMUNIKASI**

*TOURISM, TRANSPORTATION, &
COMMUNICATION*

2022

<https://merantikab.bps.go.id>

6.1 PARIWISATA TOURISM

Tabel 6.1.1 Jumlah Sarana Akomodasi Menurut Desa/Kelurahan dan Jenis Akomodasi di Kecamatan Tebing Tinggi, 2022
Table Number of Accomodation Facilities by Villages/Kelurahan and Type of Accomodation in Tebing Tinggi Subdistrict, 2022

Desa/Kelurahan Village/Kelurahan	Hotel Hotel	Penginapan Inn
(1)	(2)	(3)
SESAP
BANGLAS BARAT
BANGLAS
SELATPANJANG TIMUR
SELATPANJANG SELATAN
ALAH AIR
ALAH AIR TIMUR
SELATPANJANG BARAT
SELATPANJANG KOTA
TEBING TINGGI

Sumber/Source: BPS

6.2 TRANSPORTASI TRANSPORTATION

Tabel 6.2.1 Prasarana dan Sarana Transportasi Antar Desa/Kelurahan Menurut Desa/Kelurahan di Kecamatan Tebing Tinggi, 2022
Inter-Villages/Kelurahan Transportation Infrastructure and

Desa/Kelurahan <i>Village/Kelurahan</i>	Jenis Prasarana Transportasi <i>Type of Transportation Infrastructure</i>	Keberadaan Angkutan Umum <i>Availability of Public Transportation</i>
(1)	(2)	(3)
SESAP		...
BANGLAS BARAT		...
BANGLAS		...
SELATPANJANG TIMUR		...
SELATPANJANG SELATAN		...
ALAH AIR		...
ALAH AIR TIMUR		...
SELATPANJANG BARAT		...
SELATPANJANG KOTA		...

Lanjutan Tabel/*Continued Table* 6.2.1

Desa/Kelurahan Village/Kelurahan	Jenis Permukaan Jalan Darat Terluas Type of The Widest Road Surface	Dapat Dilalui Kendaraan Bermotor Roda 4 atau Lebih Passable by Vehicle with 4 or more Wheels
(1)	(4)	(5)
SESAP
BANGLAS BARAT
BANGLAS
SELATPANJANG TIMUR
SELATPANJANG SELATAN
ALAH AIR
ALAH AIR TIMUR
SELATPANJANG BARAT
SELATPANJANG KOTA

Sumber/*Source*: BPS

6.3 KOMUNIKASI COMMUNICATION

Tabel 6.2.2 Keberadaan Kantor Pos/Pos Pembantu/Rumah Pos, Pos Keliling, dan Perusahaan/Agen Jasa Ekspedisi Swasta Menurut Desa/Kelurahan di Kecamatan Tebing Tinggi, 2022
Number of Post Office/Subsidiary of Post Office, Mobile Portal Service, Private Expedition Service Company by

Desa/Kelurahan <i>Village/Kelurahan</i>	Kantor Pos/Pos Pembantu/Rumah Pos <i>Post Office/Subsidiary of Post Office</i>	Pos Keliling <i>Mobile Portal Service</i>	Perusahaan/Agen Jasa Ekspedisi Swasta <i>Private Expedition Service Company</i>
(1)	(2)	(3)	(4)
SESAP
BANGLAS BARAT
BANGLAS
SELATPANJANG TIMUR
SELATPANJANG SELATAN
ALAH AIR
ALAH AIR TIMUR
SELATPANJANG BARAT
SELATPANJANG KOTA
TEBING TINGGI

Sumber/Source: BPS

Tabel 6.3.1
Table

Jumlah Menara Telepon seluler dan Operator Layanan Komunikasi Telepon Seluler Menurut Desa/Kelurahan di Kecamatan Tebing Tinggi, 2022
Number of Base Transceiver Station (BTS) and Cellular Phone Communication Service Operators by Villages/ Kelurahan in Tebing Tinggi Subdistrict, 2022

Desa/Kelurahan Village/Kelurahan	Jumlah Menara Telepon seluler Number of Base Transceiver Station (BTS)	Jumlah Operator Layanan Komunikasi Telepon Seluler Cellular Phone Communication Service Operators
(1)	(2)	(3)
SESAP
BANGLAS BARAT
BANGLAS
SELATPANJANG TIMUR
SELATPANJANG SELATAN
ALAH AIR
ALAH AIR TIMUR
SELATPANJANG BARAT
SELATPANJANG KOTA
TEBING TINGGI

Sumber/Source: BPS

Tabel 6.3.2
Table

Kekuatan Sinyal Telepon Seluler dan Jenis Sinyal Internet Telepon Seluler Menurut Desa/Kelurahan di Kecamatan Tebing Tinggi, 2022
The Strenght of Cellular Phone Signal by Villages/Kelurahan in Tebing Tinggi Subdistrict, 2022

Desa/Kelurahan <i>Village/Kelurahan</i>	Kekuatan Sinyal Telepon Seluler <i>The Strenght of Cellular Phone Signal</i>	Jenis Sinyal Internet Telepon Seluler <i>Type of Cellular Phone Signal</i>
(1)	(2)	(3)
SESAP
BANGLAS BARAT
BANGLAS
SELATPANJANG TIMUR
SELATPANJANG SELATAN
ALAH AIR
ALAH AIR TIMUR
SELATPANJANG BARAT
SELATPANJANG KOTA
TEBING TINGGI

Sumber/Source: BPS

BAB
CHAPTER

07

**PERBANKAN, KOPERASI, DAN
PERDAGANGAN**

*BANKING, COOPERATIVE, AND
TRADE*

2022

<https://merantikab.bps.go.id>

Tabel 7.1
Table

Banyaknya Sarana Lembaga Keuangan Bank Menurut Desa/Kelurahan dan Jenis Bank di Kecamatan Tebing Tinggi, 2022
Number of Bank by Villages/Kelurahan and Type of Bank in Tebing Tinggi Subdistrict, 2022

Desa/Kelurahan Village/Kelurahan	Bank Umum Pemerintah Government Bank	Bank Umum Swasta Private Bank	Bank Perkreditan Rakyat (BPR) Rural Bank
(1)	(2)	(3)	(4)
SESAP
BANGLAS BARAT
BANGLAS
SELATPANJANG TIMUR
SELATPANJANG SELATAN
ALAH AIR
ALAH AIR TIMUR
SELATPANJANG BARAT
SELATPANJANG KOTA
TEBING TINGGI

Sumber/Source: BPS

Tabel 7.2
Table

**Banyaknya Koperasi Aktif Menurut Menurut Desa/
Kelurahan dan Jenis Koperasi di Kecamatan Tebing Tinggi,
2022**
*Number of Cooperative by Villages/Kelurahan and Type of
Cooperative in Tebing Tinggi Subdistrict, 2022*

Desa/Kelurahan <i>Village/Kelurahan</i>	Koperasi Unit Desa (KUD) <i>Village Cooperative Unit</i>	Koperasi Industri Kecil dan Kerajinan Rakyat (Kopinkra) <i>Small Industry and Citizen Handicraft Cooperative</i>
(1)	(2)	(3)
SESAP
BANGLAS BARAT
BANGLAS
SELATPANJANG TIMUR
SELATPANJANG SELATAN
ALAH AIR
ALAH AIR TIMUR
SELATPANJANG BARAT
SELATPANJANG KOTA
TEBING TINGGI

Lanjutan Tabel/*Continued Table 7.2*

Desa/Kelurahan Village/Kelurahan	Koperasi Simpan Pinjam (Kospin) Savings and Loan Cooperative	Koperasi Lainnya Other Cooperative
(1)	(4)	(5)
SESAP
BANGLAS BARAT
BANGLAS
SELATPANJANG TIMUR
SELATPANJANG SELATAN
ALAH AIR
ALAH AIR TIMUR
SELATPANJANG BARAT
SELATPANJANG KOTA
TEBING TINGGI

Sumber/*Source*: BPS

Tabel 7.3
Table

Banyaknya Sarana Perdagangan Menurut Desa/Kelurahan dan Jenis Sarana Perdagangan di Kecamatan Tebing Tinggi, 2022
Number of Trade Facilities by Villages/Kelurahan and Type of Trade Facilities in Tebing Tinggi Subdistrict, 2022

Desa/Kelurahan Village/Kelurahan	Kelompok Pertokoan Shopping Complexs	Pasar dengan Bangunan Permanen Markets in Permanent Building	Pasar dengan Bangunan Semi Permanen Market in Semi Permanent Building
(1)	(2)	(3)	(4)
SESAP
BANGLAS BARAT
BANGLAS
SELATPANJANG TIMUR
SELATPANJANG SELATAN
ALAH AIR
ALAH AIR TIMUR
SELATPANJANG BARAT
SELATPANJANG KOTA
TEBING TINGGI

Lanjutan Tabel/*Continued Table 7.3*

Desa/Kelurahan Village/Kelurahan	Pasar tanpa Bangunan Market without Permanent Building	Mini Market/ Swalayan/ Supermarket Mini Market/Swalayan/ Supermarket	Restoran/ Rumah Makan Restaurant/ Food Stall
(1)	(5)	(6)	(7)
SESAP
BANGLAS BARAT
BANGLAS
SELATPANJANG TIMUR
SELATPANJANG SELATAN
ALAH AIR
ALAH AIR TIMUR
SELATPANJANG BARAT
SELATPANJANG KOTA
TEBING TINGGI

Sumber/*Source*: BPS

DATA
MENCERDASKAN BANGSA