



Nomor Katalog : 1102001.9412022  
Nomor Publikasi : 9412022.1110

Distrik Mimika Timur Jauh Dalam Angka

# DATA

Mencerdaskan Bangsa

## DISTRIK MIMIKA TIMUR JAUH DALAM ANGKA

*MIMIKA TIMUR JAUH DISTRICT IN FIGURES*  
2011



**Badan Pusat Statistik**

Jln. Hasanuddin no.1 Sempan, Timika, Papua 99910

Email : bps9412@yahoo.com, bps 91110@mailhosh.bps.go.id



**BADAN PUSAT STATISTIK KABUPATEN MIMIKA**



Nomor Katalog : 1102001.9412022

Nomor Publikasi : 1102001.9412040

*Distrik Mimika Timur Jauh Dalam Angka*

*MIMIKA TIMUR JAUH District in Figures*

**2011**

**BADAN PUSAT STATISTIK KABUPATEN MIMIKA**

---

**DISTRİK MIMIKA TIMUR JAUH  
DALAM ANGKA**  
*Mimika Timur Jauh District in Figures*  
**2011**

**Nomor Katalog / Catalog Number** : 1102001.9412022

**Nomor Publikasi / Publication Number** : 9412022.1110

**Ukuran Buku / Book Size** : 16,40 cm x 21,50 cm

**Jumlah Halaman / Page Number** : 35 Halaman / *Page*

**Naskah / Editor:**

Badan Pusat Statistik (BPS ) Kabupaten Mimika  
*BPS – Statistics of Mimika Regency*

**Diterbitkan Oleh / Published by:**

Badan Pusat Statistik (BPS ) Kabupaten Mimika  
*BPS – Statistics of Mimika Regency*

**Dicetak Oleh / Printed by:**

*BPS – Statistics of Mimika Regency*

**Boleh dikutip dengan menyebutkan sumbernya**

*May be cited with reference to the source*

## **KATA PENGANTAR**

Dengan bimbingan dan pertolongan Tuhan Yang Maha Kuasa, saya selaku Koordinator Statistik Distrik Mimika Timur Jauh, saya dapat menerbitkan buku Distrik Mimika Timur Jauh Dalam Angka 2011.

Perlu diketahui bahwa buku ini berisi informasi hasil pembangunan di Distrik Mimika Timur Jauh, walaupun saya berusaha secara maksimal namun saya menyadari bahwa apa yang saya terbitkan belum sempurna.

Oleh sebab itu bimbingan dan petunjuk ataupun saran yang bermanfaat demi peningkatan isi maupun mutu dari buku publikasi pada masa yang akan datang.

Saya ucapkan terima kasih kepada semua pihak yang telah membantu dalam pembuatan publikasi Distrik Mimika Timur Jauh Dalam Angka 2011 ini, semoga Tuhan Yang Maha Kuasa menyertai kita semua.

Koordinator Statistik Distrik  
Mimika Timur Jauh

**NINO TALAHATU, SE**  
NIP. 198107152010031003

## DAFTAR ISI

Kata Pengantar .....	i
Daftar Isi .....	ii
Daftar Tabel .....	iii

### Daftar Tabel

#### BAB I KEADAAN GEOGRAFIS

Tabel		Halaman
1.1	Letak Geografis Distrik Mimika Timur Jauh Tahun 2010.....	1
1.2.	Jumlah Curah Hujan dan Hari Hujan Tahun 2010 .....	2

#### BAB II PEMERINTAHAN

2.1.	Nama Kampung/Kelurahan dan Status Pemerintahan Wilayah Distrik Mimika Timur Jauh .....	3
2.2.	Klasifikasi Kampung Tahun 2010 .....	4
2.3.	Jumlah RW dan RT dirinci menurut Kampung Tahun 2010 .....	5
2.4.	Jumlah Perangkat Kampung dan Karyawan dan Ondoafi menurut Kampung Tahun 2010 .....	6
2.5.	Pegawai Dilingkungan Kantor Distrik Mimika Timur Jauh menurut Jenis Kelamin Tahun 2010 .....	7
2.6.	Pegawai Dilingkungan Kantor Distrik Mimika Timur Jauh menurut Golongan Ruang Tahun 2010 .....	8
2.7.	Pegawai Dilingkungan Kantor Distrik Mimika Timur Jau menurut Pendidikan Tahun 2010 .....	9

### BAB III KEPENDUDUKAN DAN KETENAGAKERJAAN

3.1.	Jumlah Penduduk dirinci menurut Jenis Kelamin Tahun 2010 .....	10
3.2.	Jumlah Penduduk Dewasa dirinci menurut Jenis Kelamin Tahun 2010 .....	11
3.3.	Jumlah Penduduk Anak-anak dirinci menurut Jenis Kelamin Tahun 2010 .....	12
3.4.	Jumlah Penduduk, Rumahtangga dan Penduduk per Rumahtangga Tahun 2010 .....	13
3.5.	Banyaknya Rumatangga menurut Sektor Ekonomi berdasarkan Pekerjaan Utama Kepala Rumatangga per Kampung Tahun 2010 .....	14
3.6.	Jumlah Penduduk menurut Kewarganegaraan dan Jenis Kelamin Tahun 2010 .....	15
3.7.	Jumlah Penduduk Menurut Kelompok Umur Tahun 2010 .....	16

### BAB IV S O S I A L

4.1.	Banyaknya Sekolah dirinci menurut Jenisnya perKampung Tahun 2010.....	17
4.2.	Banyaknya Sekolah, Ruang Belajar, Guru dan Murid SD Inpres menurut Kampung Tahun 2010 .....	18
4.3.	Banyaknya Sekolah, Ruang Belajar, Guru dan Murid SD Inpres menurut Kampung Tahun 2010 .....	19
4.4.	Banyaknya Rumah Sakit, Puskesmas Pembantu dan Posyandu Tahun 2010 .....	20
4.5.	Banyaknya Dokter, Bidan dan Tenaga Kesehatan lainnya dirinci menurut Keahlian perPuskesmas dan Pustu Tahun 2010.....	21
4.6.	Banyaknya Dokter, Bidan dan Tenaga Kesehatan lainnya dirinci menurut Keahlian perPuskesmas dan Pustu Tahun 2010.....	22
4.7.	Banyaknya Pemeluk Agama menurut Golongan Agama .....	23
4.8.	Banyaknya Tempat Peribadatan menurut Golongan Agama Tahun 2010.....	24
4.9.	Banyaknya Rohaniawan menurut Golongan Agama.....	25

## BAB V PERTANIAN

5.1.	Luas Panen, Produksi dan Rata-rata Produksi Tanaman Pangan Tahun 2010 .....	26
5.2.	Banyaknya Pohon Tanaman, buah-buahan yang Dikuasai/ Dipelihara oleh Rumah Tangga di Mimika Timur Jauh dirinci menurut Jenis Tanaman Tahun 2010 .....	27
5.3.	Banyaknya Ternak yang Dikuasai/ Dipelihara Oleh Rumah Tangga di Mimika Timur Jauh dirinci menurut Jenis Ternak Tahun 2010.....	28

## BAB VI TRANSPORTASI & KOMUNIKASI

6.1.	Banyaknya Sarana Komunikasi menurut Kampung Tahun 2010.....	29
6.2.	Banyaknya Sarana Transportasi Laut/ Sungai menurut Kampung 2010.....	30

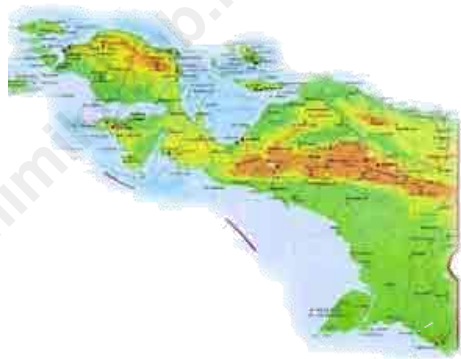
## BAB VII PERDAGANGAN DAN HARGA

7.1.	Banyaknya Sarana Perdagangan dirinci menurut Jenis Barang Dagangan Tahun 2010.....	31
7.2.	Banyaknya Sarana Perdagangan menurut Kampung Tahun 2010.....	32
7.3.	Rata-rata Harga Eceran 9 Bahan Pokok menurut Bulan Tahun 2010.....	33

1

# GEOGRAFI

*Geography*  
*Geography*



ClipartOf.com



Distrik Mimika Timur Jauh adalah salah satu dari 12 Distrik di kabupaten Mimika. Distrik Mimika Timur Jauh memiliki Kampung yakni Kampung Fanamo, Ohotya, Omawita, Amamapare, dan Ayuka.

Letak Geografis Setiap Kampung pada Distrik Mimika Timur Jauh yaitu : Kampung Fanamo berada pada  $137^{\circ} 8' 31''$  Bujur Timur dan  $4^{\circ} 45' 31''$  Lintang selatan, Kampung Ohotya berada pada  $137^{\circ} 14' 26''$  Bujur Timur, dan  $4^{\circ} 59' 37''$  Lintang Selatan, Kampung Omawita berada pada  $137^{\circ} 8' 25''$  Bujur Timur, dan  $4^{\circ} 45' 25''$  Lintang Selatan, Kampung Amamapare berada pada  $136^{\circ} 51' 44''$  Bujur timur dan  $4^{\circ} 42' 8''$  Lintang Selatan, sedangkan Kampung Ayuka berada pada  $136^{\circ} 51' 36''$  Bujur Timur dan  $4^{\circ} 42' 1''$  Lintang Selatan.

Distrik Mimika Timur Jauh Sebelah Utara berbatasan dengan Distrik Mimika Baru, Sebelah Selatan berbatasan dengan Laut Arafuru, Sebelah Timur berbatasan dengan Distrik Agimuga dan Sebelah Barat Berbatasan dengan Distrik Mimika Timur.

Aksesibilitas dari Ibukota Distrik Mimika Timur Jauh ke pusat kota

Kabupaten Mimika sangat sulit, dimana hanya dapat dilalui lewat Transportasi air dan Transportasi Udara serta jalan kaki dengan biaya transport yang sangat tinggi jarak dari Ibukota Distrik Mimika Timur Jauh ke Ibukota Kabupaten Mimika kurang lebih 140 Km. Sedangkan jarak dari Ibukota Distrik dengan Kampung-kampung sekitarnya relative muda dan hanya dilalui dengan jalan kaki dan perahu.

Distrik Mimika Timur Jauh memiliki tofografi permukaan tanah datar dengan corak tanah kering identik dengan luas kampung-kampung di Distrik Mimika Timur Jauh.

Keadaan cuaca dan iklim di distrik Mimika Timur Jauh menurut pantauan Badan Meteorologi dan Geofisika Kabupaten Mimika. Jumlah hari hujan berkisar antara 22 – 30 hari. Jumlah hari hujan terkecil adalah 22 hari terjadi pada bulan Januari 2010, sedangkan jumlah terbanyak terjadi pada bulan Agustus dengan 31 hari hujan.

Curah hujan yang tinggi di Distrik Mimika Timur Jauh ini akan sangat berguna bagi penduduk setempat terutama dalam mendapatkan air minum.

Tabel 1.1  
Letak Geografis Distrik Mimika Timur Jauh  
Tahun 2010

---

A. Letak Geografis

Nama Desa	Bujur Timur	Lintang Selatan
Fanamo	137° 8' 31"	4° 45' 31"
Ohotya	137° 14' 26"	4° 59' 37"
Omawita	137° 8' 25"	4° 45' 25"
Amamapare	136° 51' 44"	4° 42' 8"
Ayuka	136° 51' 36"	4° 42' 1"

B. Batas Wilayah Distrik Mimika Timur Jauh

Sebelah Utara	: Distrik Mimika Baru
Sebelah Selatan	: Laut Arafuru
Sebelah Barat	: Distrik Mimika Timur
Sebelah Timur	: Distrik Agimuga

---

Sumber : BPS Kabupaten Mimika

Tabel 1.2  
Jumlah Curah Hujan dan Hari Hujan  
Tahun 2010

Bulan	Curah Hujan (mm)	Hari Hujan
(1)	(2)	(3)
1. Januari	178,6	22
2. Pebruari	385,2	26
3. Maret	389,5	29
4. April	480,0	29
5. Mei	581,7	27
6. Juni	1082,2	29
7. Juli	981,9	29
8. Agustus	977,4	31
9. September	594,4	29
10. Oktober	516,3	29
11. November	349,8	27
12. Desember	752,6	30

Sumber : Balai Meteorologi & Geofisika Wilayah Timika

2

# PEMERINTAHAN

*Government*



Distrik Mimika Timur Jauh Memiliki Satu orang Kepala Distrik, Satu Orang Sekertaris Distrik dan beberapa orang Staf pembantu.

Golongan Ruang Gaji dari Kepala distrik adalah Golongan Tiga (3), Sekertaris Distrik Golongan Ruang Gajinya adalah golongan Dua (2) sedangkan Staf Distrik ada yang Golongan Dua (2) dan Golongan satu (1).

Distrik Mimika Timur Jauh Terdiri dari lima kampung yaitu Fanamo, Ohotya, Omawita, Amamapare, dan Ayuka, Setiap Kampung memiliki memiliki seorang Kepala Kampung, Seorang Sekertaris Kampung dan beberapa staf

pembantu dalam mengurus semua urusan yang berhubungan dengan Kampungnya tersebut.

Setiap Kampung yang ada di Distrik Mimika Timur Jauh, memiliki beberapa RW / Dusun dan RT, antara lain di Kampung Fanamo ada dua (2) RW / Dusun dan enam (6) RT, Kampung Ohotya ada dua RW / Dusun dan tiga (3) RT, Kampung Omawita ada satu (1) RW / Dusun, empat (4) RT, Kampung Amamapare ada satu (1) RW / Dusun dan dua (2) RT, dan yang terakhir Kampung Ayuka ada dua (2) RW / Dusun dan empat (4) RT.

Tabel 2.1  
Nama Kampung/Kelurahan dan Status Pemerintahan  
Wilayah Distrik Mimika Timur Jauh  
Tahun 2010

Kampung/Kelurahan	Status Pemerintahan
(1)	(2)
1. Fanamo	Kampung
2. Ohotya	Kampung
3. Omawita	Kampung
4. Amamapare	Kampung
5. Ayuka	Kampung

Sumber : Kantor Distrik Mimika Timur Jauh

Tabel 2.2  
Klasifikasi Kampung  
Tahun 2010

Kampung/Kelurahan	Klasifikasi			Jumlah
	Swadaya	Swakarsa	Swasembada	
(1)	(2)	(3)	(4)	(5)
1. Fanamo	1	-	-	1
2. Ohotya	1	-	-	1
3. Omawita	1	-	-	1
4. Amamapare	1	-	-	1
5. Ayuka	1	-	-	1
<b>Jumlah</b>	<b>5</b>	<b>-</b>	<b>-</b>	<b>5</b>

Sumber : Kantor Distrik Mimika Timur Jauh

Tabel 2.3  
Jumlah RW/Dusun dan RT dirinci menurut Kampung/Kelurahan  
Tahun 2010

Kampung/Kelurahan	RW/Dusun	RT
(1)	(2)	(3)
1. Fanamo	2	6
2. Ohotya	2	3
3. Omawita	1	4
4. Amamapare	1	2
5. Ayuka	2	4
Jumlah	8	19

Sumber : Balai Kampung



Tabel 2.4  
Jumlah Perangkat Kampung menurut Kampung/Kelurahan  
Tahun 2010

Kampung/Kelurahan	Perangkat Kampung/Kelurahan			Kepala Suku
	Kades/Lurah	Sekdes	Ka.Ur	
(1)	(2)	(3)	(4)	
1. Fanamo	1	1	4	1
2. Ohotya	1	1	4	1
3. Omawita	1	1	4	1
4. Amamapare	1	1	4	1
5. Ayuka	1	1	4	1
<b>Jumlah</b>	<b>5</b>	<b>5</b>	<b>20</b>	<b>5</b>

Sumber : Balai Kampung

Tabel 2.5  
Pegawai di Lingkungan Kantor Distrik Mimika Timur Jauh  
menurut Jenis Kelamin  
Tahun 2010

Jabatan	Jenis Kelamin		Jumlah
	Laki-laki	Perempuan	
(1)	(2)	(3)	(4)
Kepala Distrik	1	-	1
Sekretaris Camat	1	-	1
Staf	5	-	5
<b>Jumlah</b>	<b>7</b>	<b>-</b>	<b>7</b>

Sumber : Kantor Distrik Mimika Timur Jauh

Tabel 2.6  
Pegawai di Lingkungan Kantor Distrik Mimika Timur Jauh  
menurut Golongan Ruang Gaji  
Tahun 2010

Jabatan	Golongan Ruang Gaji				Jumlah
	I	II	III	IV	
(1)	(2)	(3)	(4)	(5)	(6)
Kepala Distrik	-	-	1	-	1
Sekretaris Camat	-	1	-	-	1
Staf	1	4	-	-	5
<b>Jumlah</b>	<b>1</b>	<b>5</b>	<b>1</b>	<b>-</b>	<b>7</b>

Sumber : Kantor Distrik Mimika Timur Jauh

Tabel 2.7  
Pegawai di Lingkungan Kantor Distrik Mimika Timur Jauh  
menurut Pendidikan yang telah ditamatkan  
Tahun 2010

Jabatan	Pendidikan yang telah ditamatkan					Jumlah
	SD	SLTP	SLTA	D1, D2,D3	S1, S2, S3	
(1)	(2)	(3)	(4)	(5)	(6)	(7)
Kepala Distrik	-	-	-	-	1	1
Sekretaris Camat	-	-	-	-	1	1
Staf	-	1	3	1	-	5
<b>Jumlah</b>	-	1	3	1	2	7

Sumber : Kantor Distrik Mimika Timur Jauh

3

Kependudukan



**Population**  
*Population*



Distrik Mimika Timur Jauh Memiliki Penduduk sebanyak 2.995 jiwa, dimana terdiri dari 1565 jiwa penduduk laki-laki dan 1427 jiwa penduduk perempuan. Kampung Amamapare memiliki penduduk terbanyak yaitu 1072 jiwa disusul oleh Kampung Fanamo sebanyak 752 jiwa, sedangkan Kampung Ayuka memiliki penduduk terkecil yaitu sebanyak 331 jiwa.

Jika kita lihat penduduk yang ada di Distrik Mimika Timur Jauh berdasarkan Penduduk Dewasa dan Anank-anak, maka ternyata terdapat 1914 Penduduk dewasa yang terdiri dari 1017 jiwa penduduk laki-laki dan 897 jiwa penduduk perempuan, sedangkan berdasarkan penduduk anak-anak nampak terdapat 1220 jiwa penduduk yang terdiri dari 627 jiwa anak laki-laki dan 593 jiwa anak perempuan.

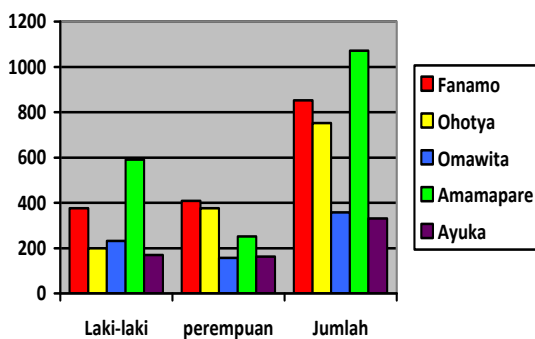
Dari Jumlah penduduk sebanyak 2.995 jiwa ini, terdapat 992 rumah tangga dengan tingkat jumlah jiwa tiap rumah tangga sebanyak 5,20 jiwa. Kampung Amamapare memiliki jumlah penduduk perumahan tangga terbanyak, di susul Kampung Fanamo. Sedangkan Kampung Ayuka memiliki jumlah rumah tangga terkecil.

Sebagian besar Rumah tangga di Distrik Mimika Timur Jauh bergerak di sektor pertanian yaitu sebanyak 53 rumah tangga, dan sebagiannya bergerak di bidang Jasa.

Di Distrik Mimika Jauh Semua Penduduknya adalah warga negara Indonesia dan tidak terdapat yang berwarga negara asing.

Tabel 3.1  
Jumlah Penduduk dirinci  
Menurut Jenis Kelamin  
Tahun 2010

Kampung/Kelurahan	Penduduk Laki-laki	Penduduk Perempuan	Jumlah
(1)	(2)	(3)	(4)
1. Fanamo	376	376	752
2. Ohotya	200	157	357
3. Omawita	232	251	483
4. Amampare	591	481	1072
5. Ayuka	169	162	331
<b>Jumlah</b>	<b>1568</b>	<b>1427</b>	<b>2995</b>



Sumber: BPS Kabupaten Mimika

Tabel 3.2  
Jumlah Penduduk Dewasa dirinci  
Menurut Jenis Kelamin  
Tahun 2010

Kampung/Kelurahan	Penduduk Dewasa Laki-laki	Penduduk Dewasa Perempuan	Jumlah
(1)	(2)	(3)	(4)
1. Fanamo	224	233	457
2. Ohotya	106	89	195
3. Omawita	129	135	264
4. Amamapare	389	278	667
5. Ayuka	169	162	331
Jumlah	1017	897	1914

Sumber : BPS Kabupaten Mimika



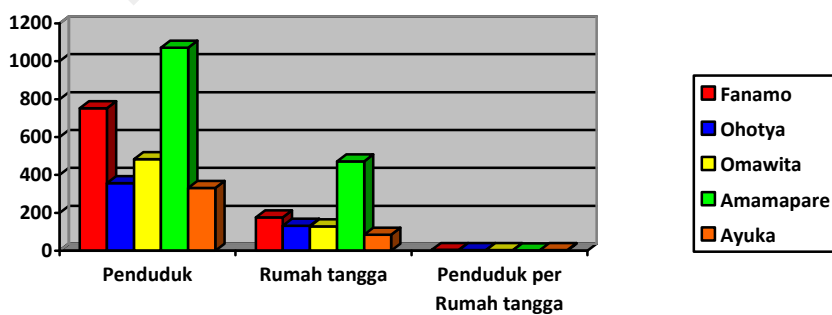
Tabel 3.3  
Jumlah Penduduk Anak-anak dirinci  
menurut Jenis Kelamin  
Tahun 2010

Kampung/Kelurahan	Penduduk Anak Laki-laki	Penduduk Anak Perempuan	Jumlah
(1)	(2)	(3)	(4)
1. Fanamo	152	143	295
2. Ohotya	94	68	162
3. Omawita	103	116	219
4. Amamapare	202	203	405
5. Ayuka	76	63	139
<b>J u m l a h</b>	<b>627</b>	<b>593</b>	<b>1220</b>

Sumber : BPS Kabupaten Mimika

Tabel 3.4  
Jumlah Penduduk, Rumahtangga dan  
Penduduk per Rumahtangga  
Tahun 2010

Kampung/Kelurahan	Penduduk	Rumahtangga	Penduduk per Rumahtangga
(1)	(2)	(3)	(4)
1. Fanamo	752	176	4,27
2. Ohotya	357	132	2,70
3. Omawita	483	129	3,74
4. Amamapare	1072	471	2,27
5. Ayuka	331	84	3,94
<b>Jumlah</b>	<b>2995</b>	<b>992</b>	<b>16,92</b>



Sumber : BPS Kabupaten Mimika

Distrik Mimika Timur Jauh Dalam Angka/Mimika Timur Jauh District In Figures 2011

Tabel 3.5  
 Banyaknya Rumahtangga menurut Sektor Ekonomi  
 berdasarkan Pekerjaan Utama Kepala Rumah Tangga per Kampung  
 Tahun 2010

Kampung/Kelurahan	Sektor Ekonomi					Jumlah
	Pertanian	Perdagangan	Industri	Jasa	Lainnya	
(1)	(2)	(3)	(4)	(5)	(6)	(7)
1. Fanamo	15	-	-	4	-	19
2. Ohotya	10	-	-	4	-	14
3. Omawita	10	-	-	16	-	26
4. Amamapare	8	-	-	3	-	11
5. Ayuka	10	-	-	4	-	14
<b>J u m l a h</b>	<b>53</b>	<b>-</b>	<b>-</b>	<b>31</b>	<b>-</b>	<b>84</b>

Sumber : BPS Kabupaten Mimika

Tabel 3.6  
Jumlah Penduduk menurut Kewarganegaraan dan Jenis Kelamin  
Tahun 2010

Kampung/Kelurahan	WNA		WNI		Jumlah	
	L	P	L	P	L	P
(1)	(2)	(3)	(4)	(5)	(6)	(7)
1. Fanamo	-	-	376	376	376	376
2. Ohotya	-	-	200	157	200	157
3. Omawita	-	-	232	251	232	251
4. Amamapare	-	-	591	481	591	481
5. Ayuka	-	-	169	162	169	162
Jumlah	-	-	1568	1427	1568	1427

Sumber : BPS Kabupaten Mimika

Tabel 3.7  
Jumlah Penduduk Distrik Mimika Timur Jauh  
menurut Kelompok Umur  
Tahun 2010

Kelompok Umur	Laki-laki	Perempuan	Jumlah
(1)	(2)	(3)	(4)
0-4	250	240	490
5-9	186	192	378
10-14	191	161	352
15-19	160	150	310
20-24	135	155	290
25-29	169	149	318
30-34	95	89	184
35-39	105	80	185
40-44	102	62	164
45-49	67	56	123
50-54	51	33	84
55-59	25	26	51
60-64	17	15	32
65 +	15	19	34
<b>J u m l a h</b>	<b>1568</b>	<b>1427</b>	<b>2995</b>

Sumber : BPS Kabupaten Mimika

4

# Sosial

Social



Distrik Mimika Timur Jauh Memiliki Sekolah Dasar sebanyak 2 sekolah dasar yang terdiri dari 1 sekolah dasar Inpres yang terletak di kampung Ayuka dan 1 sekolah dasar swasta yang terletak di Kampung Ohotya. Dimana dari Sekolah Dasar tersebut terdapat sekitar 12 kelas, 15 orang Guru, dan 233 orang Murid.

Distrik Mimika Timur Jauh juga mempunyai 1 SLTP Negeri yang terletak di Kampung Ayuka, dengan jumlah ruang kelas sebanyak 3 ruangan, 11 orang Guru dan 172 orang Murid.

Distrik Mimika Timur Jauh Memiliki 1 Puskesmas dan 2 Puskesmas Pembantu. Puskesmas terletak di Kampung Ayuka, dengan jumlah

Dokter sebanyak 3 orang, 13 Perawat dan 6 orang Bidan. Sedangkan kedua Puskesmas Pembantu terletak di Kampung Fanamo dan Ohotya, yang masing-masing memiliki 3 orang Perawat. Di Distrik Mimika Timur Jauh ini juga ada Kader Posyandu yang selalu melayani masyarakat yaitu di Kampung Fanamo, Ohotya dan Ayuka, yang masing-masing sebanyak 1 orang.

Penduduk di Distrik Mimika Timur Jauh Mayoritas beragama Kristen Katolik yaitu sebanyak 1675 jiwa, Kristen Protestan sebanyak 1300 jiwa, sedangkan yang beragama Islam sebanyak 20 jiwa. Setiap Kampung di Distrik Mimika Timur Jauh memiliki tempat Ibadahnya beserta dengan Rohaniawannya masing-masing.

Tabel 4.1  
Banyaknya Sekolah Dirinci menurut Jenisnya per Kampung  
Tahun 2010

Kampung/Kelurahan	Sekolah Dasar			SLTP		SLTA	
	Inpres	Negeri	Swasta	Negeri	Swasta	Negeri	Swasta
(1)	(2)	(3)	(4)	(5)	(6)	(7)	(8)
1. Fanamo	-	-	-	-	-	-	-
2. Ohotya	-	-	1	-	-	-	-
3. Omawita	-	-	-	-	-	-	-
4. Amamapare	-	-	-	-	-	-	-
5. Ayuka	1	-	-	1	-	-	-
Jumlah	1	-	1	1	-	-	-

Sumber : Diknas Kabupaten Mimika



Tabel 4.2  
Banyaknya Sekolah, Ruang Belajar, Guru dan Murid SD menurut Kampung  
Tahun 2010

Kampung/Kelurahan	Sekolah	Ruang Belajar	Guru	Murid	Rasio Murid Terhadap		
					Sekolah	Ruang Belajar	Guru
(1)	(2)	(3)	(4)	(5)	(6)	(7)	(8)
1. Fanamo	-	-	-	-	-	-	-
2. Ohotya	1	6	3	89	89	15	30
3. Omawita	-	-	-	-	-	-	-
4. Amamapare	-	-	-	-	-	-	-
5. Ayuka	1	6	12	144	144	24	12
Jumlah	1	6	15	233	233	39	42

Sumber : Diknas Kabupaten Mimika

Tabel 4.3  
Banyaknya Sekolah, Ruang Belajar, Guru dan Murid SLTP Negeri menurut Kampung Tahun 2010

Kampung/Kelurahan	Sekolah	Ruang Belajar	Guru	Murid	Rasio Murid Terhadap		
					Sekolah	Ruang Belajar	Guru
(1)	(2)	(3)	(4)	(5)	(6)	(7)	(8)
6. Fanamo	-	-	-	-	-	-	-
7. Ohotya	-	-	-	-	-	-	-
8. Omawita	-	-	-	-	-	-	-
9. Amamapare	-	-	-	-	-	-	-
10. Ayuka	1	3	11	197	197	65	18
Jumlah	1	3	11	197	197	65	18

Sumber : Diknas Kabupaten Mimika

Tabel 4.4  
Banyaknya Rumah Sakit, Puskesmas,  
Puskesmas Pembantu dan Posyandu  
Tahun 2010

Kampung/Kelurahan	Rumah Sakit	Puskesmas	Puskesmas Pembantu	Posyandu
(1)	(2)	(3)	(4)	(5)
1. Fanamo	-	-	1	-
2. Ohotya	-	-	1	-
3. Omawita	-	-	-	-
4. Amamapare	-	-	-	-
5. Ayuka	-	1	-	-
Jumlah	-	1	2	-

Sumber : Puskesmas Distrik Agimuga

Tabel 4.5  
Banyaknya Dokter, Bidan dan Tenaga Kesehatan Lainnya  
Dirinci menurut Keahlian PerPuskesmas dan Pustu  
Tahun 2010

Puskesmas/Puskesmas Pembantu	Dokter			Paramedis		Non Paramedis
	Umum	Spesialis	Gigi	Perawat	Bidan	
(1)	(2)	(3)	(4)	(5)	(6)	(7)
Puskemas Fanamo	-	-	-	3	-	-
Puskesmas Ohotya	-	-	-	3	-	-
Pustu Omawita	-	-	-	-	-	-
Pustu Amamapare	-	-	-	-	-	-
Puskesmas Ayuka	3	-	-	13	6	2
Jumlah	3	-	-	13	6	2

Sumber : Puskesmas Distrik Mimika Timur Jauh

Lanjutan Tabel 4.6  
 Banyaknya Dokter, Bidan dan Tenaga Kesehatan Lainnya  
 Dirinci menurut Keahlian PerPuskesmasdan Pustu  
 Tahun 2010

Puskesmas/ Puskesmas Pembantu	Apoteker	Assisten Apoteker	Kader Posyandu	Lainnya (Dukun bayi)
(1)	(2)	(3)	(4)	(5)
Puskemas Fanamo	-	-	1	1
Puskesmas Ohotya	-	-	1	1
Pustu Omawita	-	-	-	2
Pustu Amamapare	-	-	-	2
Puskesmas Ayuka	-	-	1	1
Jumlah	-	-	3	7

Sumber : Puskesmas Distrik Mimika Timur Jauh

Ket : \*) Termasuk Dukun Bayi

Tabel 4.7  
Banyaknya Pemeluk Agama  
Menurut Golongan Agama  
Tahun 2010

Kampung/Kelurahan	Kristen Protestan	Khatolik	Islam	Hindu	Budha	Jumlah
(1)	(2)	(3)	(4)	(5)	(6)	(7)
1. Fanamo	300	452	-	-	-	756
2. Ohotya	150	207	-	-	-	357
3. Omawita	240	243	-	-	-	483
4. Amamapare	490	562	20	-	-	1072
5. Ayuka	120	211	-	-	-	331
Jumlah	1300	1675	20	-	-	2995

Sumber : BPS Kabupaten Mimika

Tabel 4.8  
Banyaknya Tempat Peribadatan  
menurut Golongan Agama  
Tahun 2010

Kampung/Kelurahan	Gereja Protestan	Gereja Khatolik	Mesjid	Pura	Vihara
(1)	(2)	(3)	(4)	(5)	(6)
1. Fanamo	1	1	-	-	-
2. Ohotya	1	1	-	-	-
3. Omawita	1	1	-	-	-
4. Amamapare	1	1	-	-	-
5. Ayuka	1	1	-	-	-
Jumlah	5	5	-	-	-

Sumber : BPS Kabupaten Mimika

Tabel 4.9  
Banyaknya Rohaniawan  
menurut Golongan Agama  
Tahun 2010

Kampung/Kelurahan	Protestan	Khatolik	Islam	Hindu	Budha
(1)	(2)	(3)	(4)	(5)	(6)
1. Fanamo	1	1	-	-	-
2. Ohotya	1	1	-	-	-
3. Omawita	1	1	-	-	-
4. Amamapare	1	1	-	-	-
5. Ayuka	1	1	-	-	-
Jumlah	5	5	-	-	-

Sumber : BPS Kabupaten Mimika





# PERTANIAN



*Agriculture*  
*Agriculture*



Dalam bidang pertanian, Distrik Mimika Timur Jauh memiliki produksi tanaman pangan berupa Talas/Keladi dengan luas lahan 3 Hektar, dengan produksi 13,5 Ton, Ubi Kayu dengan luas lahan 13 Hektar dengan hasil produksi 13 Ton, Ubi Jalar luas lahannya 4 Hektar dengan hasil produksi 24 Ton, Luas lahan Jagung meliputi 5 Hektar dengan hasil 10 Ton, dan yang terakhir Kacang tanah luas lahannya 1 Hektar dengan hasilnya 1 Ton.

Populasi Ternak di Distrik Mimika Timur Jauh adalah Babi sebanyak 150 ekor yang semuanya tersebar di 5 Kampung yang ada di Distrik Mimika Timur Jauh.

Namun Tanaman sayur tidak terlalu banyak di Distrik Mimika Timur Jauh, karna hasilnya lebih banyak digunakan untuk konsumsi masyarakatnya sendiri.

Tabel 5.1  
Luas Panen, Produksi  
dan Rata-rata Produksi Tanaman Pangan  
Tahun 2010

Jenis Tanaman	Luas Panen (Ha)	Produksi (Ton)	Rata-rata Produksi (Ton/Ha)
(1)	(2)	(3)	(4)
1. Talas / Kaladi	3	13,5	4,5
2. Ubi Kayu	3	13	4,3
3. Ubi Jalar	4	24	6
4. Jagung	5	10	2
5. Kacang Tanah	1	1	1

Sumber : Dinas Pertanian Kabupaten Mimika

Tabel 5.2  
Luas Tanam Tanaman Sayuran yang Dikuasai/Dipelihara  
Oleh Rumah Tangga di Mimika Timur Jauh dirinci Menurut Jenis Tanaman  
Tahun 2010

Jenis Tanaman	Luas Tanam (M2)
(1)	(3)
1. Bawang Daun	-
2. Bawang Merah	-
3. Bayam	100
4. Buncis	-
5. Kembang Kol	-
6. Cabe Hijau	-
7. Cabe Merah	-
8. Cabe Rawit	200
9. Gambas	-
10. Kacang panjang	-
11. Kangkung	-
12. Ketimun	-
13. Kubis	-
14. Labu Siam	500
15. Petsai	-
16. Seledri	-
17. Terong	-
18. Tomat	-
19. Labu Kuning	200

Sumber : BPS Kabupaten Mimika

Tabel 5.3  
Banyaknya Ternak yang Dikuasai/Dipelihara  
Oleh Rumahtangga di Mimika Timur Jauh dirinci Menurut Jenis Ternak  
Tahun 2010

Jenis Ternak	Jumlah Ternak (Ekor)
(1)	(2)
1. Kerbau	-
2. Sapi	-
3. Babi	150
4. Kambing	-
5. Kelinci	-
6. Angsa	-
7. Ayam Buras	25
8. Ayam Ras Pedaging	-
9. Ayam Ras Petelur	-
10. Burung Dara	-
11. Burung Puyuh	-
12. Itik	-

Sumber : BPS Kabupaten Mimika



# Transportasi & Telekomunikasi

---

---

## Transportation & Communication



Dalam Bidang Komunikasi, Distrik Mimika Timur Jauh memiliki 1 unit Radio SSB, 8 unit Televisi, dan 20 Unit Radio, yang tersebar di semua Kampung yang ada di Kampung Fanamo terdapat 3 unit televisi dan 2 unit radio, di Kampung Ohotya terdapat 2 unit Televisi dan 1 unit Radio, Di Kampung Omawita terdapat 1 unit Televisi dan 5 unit Radio, di Kampung Amamapare terdapat 1 unit Televisi dan 5 unit Radio, Sedangkan di Kampung Ayuka terdapat 1 Unit Radio SSB, 1 Unit televisi dan dan 8 Unit Radio.

Untuk sarana Transportasi Laut, setiap Kampung Memiliki Perahu Motor

yang berjumlah 21 untuk semua Kampung dan 175 Perahu tak bermotor untuk semua Kampung, Dimana Kampung Fanamo memiliki 4 Perahu Motor dan 61 Perahu Tak bermotor, Kampung Ohotya memiliki 5 Perahu Motor dan 36 Perahu Tak bermotor, Kampung Omawita memiliki 3 Perahu Motor dan 51 Perahu Tak bermotor, Kampung Amamapare memiliki 3 Perahu Motor dan 11 Perahu Tak bermotor, dan yang terakhir Kampung Ayuka memiliki 6 Perahu Motor dan 16 Perahu tak Bermotor.

Tabel 6.1  
Banyaknya Sarana Komunikasi  
menurut Kampung  
Tahun 2010

Kampung/Kelurahan	Kantor Pos	Radio SSB	Pesawat		
			Televisi	Radio	Telpon
(1)	(2)	(3)	(4)	(5)	(6)
1. Fanamo	-	-	3	2	-
2. Ohotya	-	-	2	1	-
3. Omawita	-	-	1	5	-
4. Amamapare	-	-	1	4	-
5. Ayuka	-	1	1	8	-
Jumlah	-	1	8	20	-

Sumber : BPS Kabupaten Mimika



Tabel 6.2  
Banyaknya Sarana Transportasi Laut/Sungai  
menurut Kampung  
Tahun 2010

Kampung/Kelurahan	Perahu bermotor	Perahu tidak bermotor
(1)	(2)	(3)
1. Fanamo	4	61
2. Ohotya	5	36
3. Omawita	3	51
4. Amamapare	3	11
5. Ayuka	6	16
Jumlah	21	175

Sumber : BPS Kabupaten Mimika



# PERDAGANGAN & HARGA

**Trade &  
Price**



Distrik Mimika Timur Jauh hanya memiliki sekitar 5 kios aneka yang menjual aneka barang. Dimana jika dilihat dari harga-harga barangnya yang di jual eceran mengalami lonjakan harga yang begitu menonjol, dimana harga beras perliternya berkisar antara Rp. 12.000 – 13.000,- / Kg, Ikan Asin Rp. 25.000,- / Kg, Minyak Kelapa Sawit Rp. 15.000,- / Liter, Gula Pasir Rp. 20.000,- / Kg, Garam Rp.3.000,- /bungkus

Minyak Tanah Rp. 30.000,- /Liter dan Sabun Rp. 16.000,-/batang.

Semua harga-harga barang eceran ini akan terus naik jika harga transportasi naik dan harga BBM melonjak di pasaran.

Tabel 7.1  
Banyaknya Sarana Perdagangan dirinci  
Menurut Jenis Barang Dagangan  
Tahun 2010

Sarana	Jenis Barang Dagangan			
	Aneka Barang	Hasil Pertanian	Elektronik	Pakaian dan Kain/Sepatu
(1)	(2)	(3)	(4)	(5)
1. Pasar	-	-	-	-
2. Supermarket	-	-	-	-
3. Toko	-	-	-	-
4. Kios	4	-	-	-
Jumlah	4	-	-	-

Sumber : BPS Kabupaten Mimika

Tabel 7.2  
Banyaknya Sarana Perdagangan dirinci  
Menurut Kampung  
Tahun 2010

Kampung/Kelurahan	Pasar	Toko	Kios
(1)	(2)	(3)	(4)
1. Fanamo	-	-	1
2. Ohotya	-	-	1
3. Omawita	-	-	1
4. Amamapare	1	-	1
5. Ayuka	-	-	
Jumlah	-	-	4

Sumber : BPS Kabupaten Mimika

Tabel 7.3  
Rata-rata Harga Eceran 9 Bahan Pokok menurut Bulan  
Tahun 2010

Jenis Barang	Januari	Pebruari	Maret	April
(1)	(2)	(3)	(4)	(5)
1. Beras (Kg)	13.000	13.000	13.000	13.000
2. Ikan Asin (Kg)	25.000	25.000	25.000	25.000
3. Minyak Sawit (ltr)	15.000	15.000	15.000	15.000
4. Gula Pasir (Kg)	20.000	20.000	20.000	20.000
5. Garam (Bungkus)	3.000	3.000	3.000	3.000
6. Minyak Tanah (Liter)	30.000	30.000	30.000	30.000
7. Sabun (Btg)	16.000	16.000	16.000	16.000
8. Tekstil (m)	-	-	-	-
9. Batik Papua (Lembar)	-	-	-	-

Sumber : BPS Kabupaten Mimika

Tabel 7.3  
Lanjutan

---

Jenis Barang	Mei	Juni	Juli	Agustus
(1)	(2)	(3)	(4)	(5)
1. Beras (Kg)	13.000	13.000	13.000	13.000
2. Ikan Asin (Kg)	25.000	25.000	25.000	25.000
3. Minyak Sawit (Liter)	15.000	15.000	15.000	15.000
4. Gula Pasir (Kg)	13.000	13.000	13.000	13.000
5. Garam (bungkus)	2.000	2.000	2.000	2.000
6. Minyak Tanah (Liter)	15.000	15.000	15.000	15.000
7. Sabun (Btg)	16.000	16.000	16.000	16.000
8. Tekstil (m)	-	-	-	-
9. Batik Papua (Lembar)	-	-	-	-

---

---

Sumber : BPS Kabupaten Mimika

Tabel 7.3  
Lanjutan

---

Jenis Barang	September	Oktober	Nopember	Desember
(1)	(2)	(3)	(4)	(5)
1. Beras (Kg)	13.000	13.000	13.000	13.000
2. Ikan Asin (Kg)	25.000	25.000	25.000	25.000
3. Minyak Sawit(Liter)	15.000	15.000	15.000	15.000
4. Gula Pasir (Kg)	13.000	13.000	13.000	13.000
5. Garam (Bungkus)	2.000	2.000	2.000	2.000
6. Minyak Tanah (Liter)	15.000	15.000	15.000	15.000
7. Sabun (Btg)	16.000	16.000	16.000	16.000
8. Tekstil (m)	-	-	-	-
9. Batik Papua (Lembar)	-	-	-	-

---

---

Sumber : BPS Kabupaten Mimika