

KECAMATAN

AIR PADANG



Dalam Angka

2
0
1
9



**BADAN PUSAT STATISTIK
KABUPATEN BENGKULU UTARA**

KECAMATAN

AIR PADANG



Dalam Angka

2
0
1
9



**BADAN PUSAT STATISTIK
KABUPATEN BENGKULU UTARA**

Kecamatan Air Padang Dalam Angka 2019

ISBN : -

No. Publikasi: 17030.1912

Katalog: 1102001.1703073

Ukuran Buku: 14,8 x 21 cm

Jumlah Halaman: xiv + 44 halaman/pages

Naskah:

BPS Kabupaten Bengkulu Utara

Penyunting:

BPS Kabupaten Bengkulu Utara

Desain Kover oleh:

Seksi Integrasi Pengolahan dan Diseminasi Statistik

Ilustrasi Kover:

Penerbit:

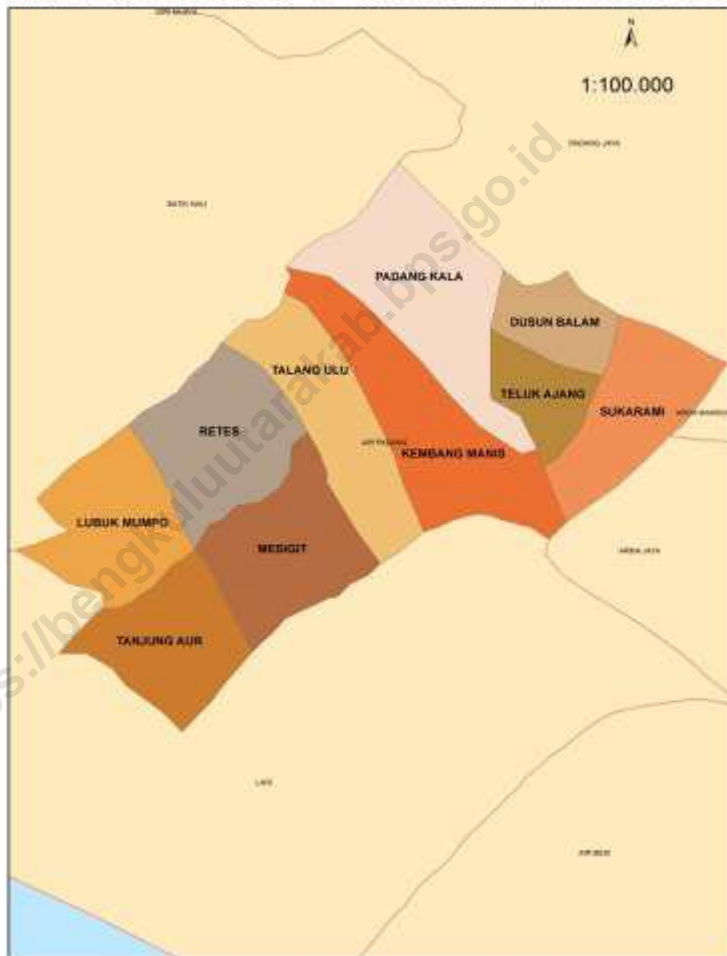
© BPS Kabupaten Bengkulu Utara

Pencetak

Perum Percetakan Negara RI Cabang Bengkulu

**Dilarang mengumumkan, mendistribusikan,
mengkomunikasikan, dan/atau menggandakan sebagian
atau seluruh isi buku ini untuk tujuan komersial tanpa izin
tertulis dari Badan Pusat Statistik**

SKETSA PETA KECAMATAN AIR PADANG



Sumber: BPS, Kab. Bengkulu Utara

KATA SAMBUTAN

KEPALA BPS KABUPATEN BENGKULU UTARA

Publikasi “KECAMATAN AIR PADANG DALAM ANGKA 2019” ini merupakan lanjutan dari publikasi-publikasi sebelumnya dan merupakan upaya dalam mengembangkan perstatistikan daerah untuk menyediakan data yang terpadu bagi berbagai keperluan daerah.

Dalam publikasi ini disajikan tabel-tabel, grafik serta uraian-uraian singkat mengenai berbagai bidang. Hal ini dimaksudkan, agar pemakai data akan cepat mendapat gambaran mengenai Kecamatan Air Padang dewasa ini, kemajuan pembangunan yang dicapai, potensi daerah bagi penanaman modal baik domestik maupun luar negeri.

Data statistik yang disajikan dalam publikasi ini merupakan data resmi dari berbagai sumber instansi pemerintah dan swasta. Penyajian datanya diusahakan dalam bentuk tabel statistik yang dapat dengan mudah menunjukkan konsistensinya dan keterpaduannya. Berhasil dengan baik publikasi ini adalah berkat kerjasama yang baik dari Kecamatan Air Padang dan bantuan segenap dinas/instansi serta badan-badan swasta dalam memberikan data yang diperlukan.

Berhubungan dengan itu kami menyampaikan terima kasih kepada Kecamatan Air Padang atas kerjasamanya dan terima kasih pula kepada semua pihak yang membantu dalam penyiapan publikasi ini.

Terima Kasih.

Arga Makmur, September 2019

Badan Pusat Statistik Kabupaten Bengkulu Utara

Kepala,



Ir. Marwansyah

DAFTAR ISI

	Hal
SAMBUTAN KEPALA BPS KAB BU	v
DAFTAR ISI	vii
DAFTAR TABEL	ix
PENJELASAN UMUM	xiii
1.GEOGRAFI DAN PEMERINTAHAN	1
2. SOSIAL DAN KESEJAHTERAAN RAKYAT	9
3. PERTANIAN	27
4. PARIWISATA DAN PERDAGANGAN	39

DAFTAR TABEL

Tabel	Hal
GEOGRAFI DAN PEMERINTAHAN	
1.1. GEOGRAFI	
1.1.1	Luas Desa di Kecamatan Air Padang 3
1.1.2	Jarak Antara Desa/kelurahan Dengan Ibu Kota Kecamatan di Kecamatan Air Padang Tahun 2018 4
1.1.3	Letak Geografis Desa di Kecamatan Air Padang Tahun 2018..... 5
1.2. PEMERINTAHAN	
1.2.1	Klasifikasi Desa/Kelurahan di Kecamatan Air Padang Tahun 2018. 6
1.2.2	Status Desa/Kelurahan di Kecamatan Air Padang Tahun 2018..... 7
SOSIAL DAN KESEJAHTERAAN RAKYAT	
2.1 KEPENDUDUKAN	
2.1.1	Luas Wilayah, Jumlah Penduduk dan Kepadatannya, 2018..... 11
2.1.2	Banyaknya Rumah Tangga, Penduduk, Rata-rata anggota Rumah Tangga di Kecamatan Air Padang Tahun 2018 12
2.1.3	Jumlah Penduduk Menurut Jenis Kelamin, Sex Rasio di Kecamatan Air Padang Tahun 2018..... 13
2.2 PENDIDIKAN	
2.2.1	Jumlah Desa ¹ /Kelurahan Yang Memiliki Fasilitas Sekolah Menurut Tingkat Pendidikan, 2014 - 2018.. 14

2.2.2	Jumlah Guru dan Murid Menurut Jenjang Sekolah, Tahun 2017/2018.....	16
-------	---	----

2.3 KESEHATAN

2.3.1	Jumlah Desa ¹ /Kelurahan Yang Memiliki Sarana Kesehatan, 2014 - 2018	17
2.3.2	Jumlah Tenaga Kesehatan Menurut Desa/Kelurahan, 2018..	18
2.3.3	Jumlah Akseptor KB Baru berdasarkan Jenis KB di Kecamatan Air Padang , 2015 – 2018	22
2.3.4	Jumlah Akseptor KB Aktif berdasarkan Jenis KB di Kecamatan Air Padang , 2015 - 2018	23

2.4 AGAMA DAN SOSIAL LAINNYA

2.4.1	Jumlah Tempat Peribadatan Menurut Desa/Kelurahan, 2018	24
2.4.2	Jumlah Surat Nikah yang dikeluarkan di Kecamatan Air Padang Tahun 2018	25

PERTANIAN

3.1 HORTIKULTURA

3.1.1	Luas Panen Tanaman Sayuran Menurut Jenis Tanaman, 2018..	29
3.1.2	Produksi Tanaman Sayuran Menurut Jenis Tanaman, 2018.....	30
3.1.3	Luas Panen Tanaman Biofarmaka Menurut Jenis Tanaman, 2018..	31
3.1.4	Produksi Tanaman Biofarmaka Menurut Jenis Tanaman, 2018.....	32
3.1.5	Produksi Buah-Buahan Menurut Jenis Tanaman, 2018.....	33

3.2 PERKEBUNAN

- 3.2.1 Luas Tanaman, Jumlah Petani Perkebunan dan Produksi Perkebunan Rakyat Menurut Komoditi, 2018..... 34

3.3 PERIKANAN

- 3.3.1 Luas Rumah Tangga dan Produksi Perikanan Tangkap Menurut Subsektor, 2018 35
- 3.3.2 Jumlah Rumah Tangga, dan Luas Wilayah Potensi Rumah Tangga, Perikanan Budidaya Menurut Jenis Budidaya, 2018 36

3.4 PETERNAKAN

- 3.4.1 Populasi Ternak dan Unggas Menurut Jenis ternak, 2018 37

PARIWISATA DAN PERDAGANGAN

4.1 PARIWISATA

- 4.1.1 Jumlah Akomodasi Menurut Jenis Akomodasi di Kecamatan Air Padang Tahun 2018..... 41
- 4.1.2 Jumlah Objek Wisata di Kecamatan Air Padang Tahun 2018..... 42

4.2 PERDAGANGAN

- 4.2.1 Jumlah Koperasi Menurut Jenis Koperasi di Kecamatan Air Padang Tahun 2018 43
- 4.2.2 Koperasi yang Berbadan Hukum di Kecamatan Air Padang Tahun 2018

44

PENJELASAN UMUM

1.1 Batas Wilayah

Kecamatan Air Padang merupakan salah satu kecamatan yang terletak di Kabupaten Bengkulu Utara. Batas-batas wilayah kecamatan Air Padang adalah :

- Sebelah Utara : Kabupaten Padang Jaya
- Sebelah Selatan : Kecamatan Lais
- Sebelah Timur : Kecamatan Arga Makmur
- Sebelah Barat : Kecamatan Batik Nau

1.2 Wilayah Administratif

Kecamatan Air Padang pada awalnya terdiri dari 10 desa defenitif dengan pusat pemerintahan berada di Desa Kembang Manis yang berjarak 10 Km dari Kecamatan Arga Makmur. Seluruh desa berstatus desa swakarsa.

1.3 Topografi

Keadaan topografi Kecamatan Air Padang adalah berbukit-bukit dan banyak lereng, serta sebagian daerah berada di pinggir pantai yang berbatasan dengan Samudera Indonesia. Ketinggian wilayah berkisar antara 0 – 500 meter di atas permukaan laut.

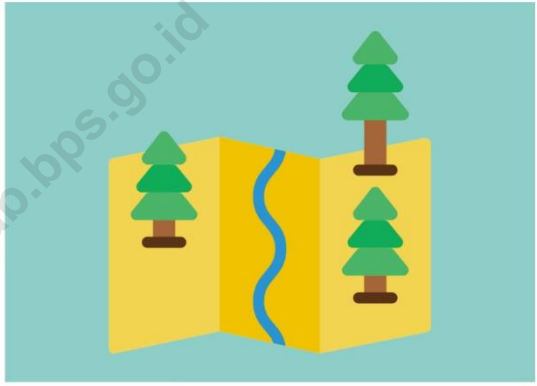
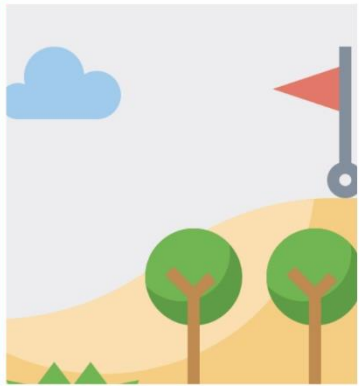
1.3 Iklim, Flora dan Fauna

Kecamatan Air Padang beriklim tropis dengan curah hujan yang cukup tinggi sepanjang tahun yaitu berkisar 1.000 – 2.000 mm per tahun dengan variasi cukup merata setiap bulan.

Kecamatan Air Padang cukup potensial dalam sektor pertanian seperti padi, palawija, sayuran dan buah. Jika dibandingkan dengan kecamatan lain di Kabupaten Bengkulu Utara, Pada Tahun 2018 kecamatan Air Padang

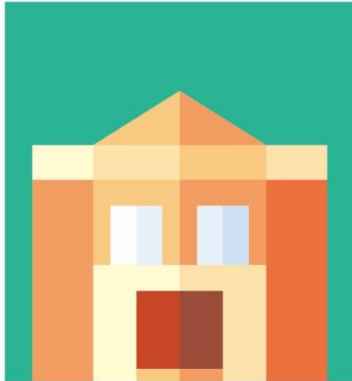
tercatat juga sebagai daerah yang berpotensi menghasilkan komoditi perkebunan rakyat, masyarakat Kecamatan Air Padang mengusahakan tanaman kelapa sawit, karet, kopi robusta dan kelapa dalam.

<https://bengkuluutarakab.bps.go.id>



BAB I

Geografi dan Pemerintahan



1.1 KEADAAN GEOGRAFI

Tabel 1.1. Luas Desa Di Kecamatan Air Padang Tahun 2018

No.	Desa/Kelurahan	Luas (Km)
(1)	(2)	(3)
1	TANJUNG AUR	10,00
2	MESIGIT	20,00
3	RETES	18,00
4	LUBUK MUMPO	13,20
5	TALANG ULU	20,80
6	KEMBANG MANIS	24,00
7	SUKARAMI	5,00
8	TELUK AJANG	13,00
9	DUSUN BALAM	13,60
10	PADANG KALA	26,00

Sumber : BPMPD

Tabel 1.2. Jarak Antara Desa/kelurahan Dengan Ibu Kota Kecamatan di Kecamatan Air Padang Tahun 2018

No.	Desa/Kelurahan	Jarak(Km)
(1)	(2)	(3)
1	TANJUNG AUR	8
2	MESIGIT	4
3	RETES	7
4	LUBUK MUMPO	10
5	TALANG ULU	4
6	KEMBANG MANIS	3
7	SUKARAMI	8
8	TELUK AJANG	7
9	DUSUN BALAM	8
10	PADANG KALA	3

Sumber : Kecamatan Air Padang

Tabel 1.3. Letak Geografis Desa Di Kecamatan Air Padang Tahun 2018

No.	Desa/Kelurahan	Pantai	Bukan Pantai
(1)	(2)	(3)	(4)
1	TANJUNG AUR	-	✓
2	MESIGIT	-	✓
3	RETES	-	✓
4	LUBUK MUMPO	-	✓
5	TALANG ULU	-	✓
6	KEMBANG MANIS	-	✓
7	SUKARAMI	-	✓
8	TELUK AJANG	-	✓
9	DUSUN BALAM	-	✓
10	PADANG KALA	-	✓

Sumber : Podes 2018

1.2 PEMERINTAHAN

Tabel 1.2.1. Klasifikasi Desa/Kelurahan di Kecamatan Air Padang
Tahun 2018

No.	Desa/Kelurahan	Klasifikasi
(1)	(2)	(3)
1	TANJUNG AUR	Swakarsa
2	MESIGIT	Swakarsa
3	RETES	Swakarsa
4	LUBUK MUMPO	Swakarsa
5	TALANG ULU	Swakarsa
6	KEMBANG MANIS	Swakarsa
7	SUKARAMI	Swakarsa
8	TELUK AJANG	Swadaya
9	DUSUN BALAM	Swadaya
10	PADANG KALA	Swadaya

Sumber : BPMPD

Tabel 1.2.2 Status Desa/Kelurahan di Kecamatan Air Padang Tahun 2018

No.	Desa/Kelurahan	Definitif	Persiapan
(1)	(2)	(3)	(4)
1	TANJUNG AUR	✓	-
2	MESIGIT	✓	-
3	RETES	✓	-
4	LUBUK MUMPO	✓	-
5	TALANG ULU	✓	-
6	KEMBANG MANIS	✓	-
7	SUKARAMI	✓	-
8	TELUK AJANG	✓	-
9	DUSUN BALAM	✓	-
10	PADANG KALA	✓	-

Sumber : BPMPD

<https://bengkuluutarakab.bps.go.id>



BAB II

Sosial dan Kesejahteraan Rakyat



2.1 KEPENDUDUKAN

Tabel 2.1.1 Luas Wilayah, Jumlah Penduduk dan Kepadatan Kecamatan Air Padang 2018

Tahun	Luas (km ²)	Jumlah Penduduk	Kepadatan Penduduk
(1)	(2)	(3)	(4)
2013	162,75	5 781	35,52
2014	162,75	5 903	36,27
2015	162,75	6 024	37,01
2016	162,75	6 143	37,75
2017	162,75	6 262	38,48
2018	162,75	6 380	39,20

Sumber : BPS Kab. Bengkulu Utara (Angka Proyeksi Penduduk Indonesia 2015-2035)

Tabel 2.1.2. Banyaknya Rumah Tangga, Penduduk, Rata-rata Anggota Rumah Tangga Kecamatan Air Padang Tahun 2018

Tahun	Rumah Tangga	Jumlah Penduduk	Rata-rata ART
(1)	(2)	(3)	(4)
2013	1 464	5 781	3,95
2014	1 479	5 903	3,99
2015	1 509	6 024	3,99
2016	1 539	6 143	3,99
2017	1 569	6 262	3,99
2018	1 598	6 380	3,99

Sumber : BPS Kab. Bengkulu Utara

Tabel 2.1.3 Jumlah Penduduk Menurut Jenis Kelamin, Sex Rasio di Kecamatan Air Padang Tahun 2018

Desa/Kelurahan	Laki-laki	Perempuan	Jumlah	Sex Rasio
(1)	(2)	(3)	(4)	(5)
2013	2 903	2 878	5 781	100,87
2014	2 964	2 939	5 903	100,85
2015	3 025	2 999	6 024	100,87
2016	3 085	3 058	6 143	100,88
2017	3 143	3 119	6 262	100,77
2018	3 202	3 178	6 380	100,76

Sumber : BPS Kab. Bengkulu Utara

2.2 PENDIDIKAN

Tabel 2.2.1 Jumlah Desa¹/Kelurahan Yang Memiliki Fasilitas Sekolah Menurut Desa/Kelurahan dan Tingkat Pendidikan, 2014 - 2018

Desa/Kelurahan	SD		SMP/MTs	
	PODES 2014	PODES 2018	PODES 2014	PODES 2018
(1)	(2)	(3)	(4)	(5)
TANJUNG AUR	1	1	-	-
MESIGIT	-	-	-	-
RETES	1	1	1	1
LUBUK MUMPO	1	1	-	-
TALANG ULU	-	-	-	-
KEMBANG MANIS	1	1	-	-
SUKARAMI	1	1	-	-
TELUK AJANG	1	1	1	1
DUSUN BALAM	1	1	-	-
PADANG KALA	1	1	-	-

Lanjutan Tabel 2.2.1

Desa/Kelurahan	SMA/MA		SMK	
	PODES 2014	PODES 2018	PODES 2014	PODES 2018
(1)	(2)	(3)	(4)	(5)
TANJUNG AUR	-	-	-	-
MESIGIT	-	-	-	-
RETES	-	-	-	-
LUBUK MUMPO	-	-	-	-
TALANG ULU	-	-	-	-
KEMBANG MANIS	-	-	-	-
SUKARAMI	-	-	-	-
TELUK AJANG	-	-	-	-
DUSUN BALAM	-	-	-	-
PADANG KALA	-	1	-	-

Catatan:

¹ Desa pada tabel ini termasuk Unit Permukiman Transmigrasi (UPT) yang masih dibina oleh kementerian terkait Provinsi Bengkulu

Sumber: BPS, Pendataan Potensi Desa (Podes)

Tabel 2.2.2 Jumlah Guru¹ Dan Murid Menurut Jenjang Sekolah, 2017/2018

Jenjang Sekolah	Jumlah	
	Guru	Murid
(1)	(2)	(3)
SD	78	709
SMP/MTs ²	17	141
SMA/MA ²	6	40
SMK	-	-

Catatan:

¹ Jumlah Guru termasuk kepala sekolah dan guru

² Data Bersumber dari Kementerian Agama, Data semester ganjil

Sumber: Dinas Pendidikan Provinsi Bengkulu

2.3 KESEHATAN

Tabel 2.3.1 Jumlah Desa¹/Kelurahan Yang Memiliki Sarana Kesehatan Menurut Desa/Kelurahan, 2014 - 2018

Desa/Kelurahan	Rumah Sakit		Rumah Sakit Bersalin	
	PODES 2014	PODES 2018	PODES 2014	PODES 2018
(1)	(2)	(3)	(4)	(5)
TANJUNG AUR	-	-	-	-
MESIGIT	-	-	-	-
RETES	-	-	-	-
LUBUK MUMPO	-	-	-	-
TALANG ULU	-	-	-	-
KEMBANG MANIS	-	-	-	-
SUKARAMI	-	-	-	-
TELUK AJANG	-	-	-	-
DUSUN BALAM	-	-	-	-
PADANG KALA	-	-	-	-

Catatan:

¹ Desa pada tabel ini termasuk Unit Permukiman Transmigrasi (UPT) yang masih dibina oleh kementerian terkait Provinsi Bengkulu

Sumber: BPS, Pendataan Potensi Desa (Podes)

Lanjutan Tabel 2.3.1

Desa/Kelurahan	Poliklinik		Puskesmas	
	PODES 2014	PODES 2018	PODES 2014	PODES 2018
(1)	(2)	(3)	(4)	(5)
TANJUNG AUR	-	-	-	-
MESIGIT	-	-	-	-
RETES	-	-	-	-
LUBUK MUMPO	-	-	-	-
TALANG ULU	-	-	-	-
KEMBANG MANIS	-	-	-	-
SUKARAMI	-	-	-	-
TELUK AJANG	-	-	-	-
DUSUN BALAM	-	-	-	-
PADANG KALA	-	-	1	1

Catatan:

¹ Desa pada tabel ini termasuk Unit Permukiman Transmigrasi (UPT) yang masih dibina oleh kementerian terkait Provinsi Bengkulu

Sumber: BPS, Pendataan Potensi Desa (Podes)

Lanjutan Tabel 2.3.1

Desa/Kelurahan	Puskemas Pembantu		Apotek	
	PODES 2014	PODES 2018	PODES 2014	PODES 2018
(1)	(2)	(3)	(4)	(5)
TANJUNG AUR	-	-	-	-
MESIGIT	1	1	-	-
RETES	-	-	-	-
LUBUK MUMPO	-	-	-	-
TALANG ULU	-	-	-	-
KEMBANG MANIS	1	1	-	-
SUKARAMI	-	-	-	-
TELUK AJANG	1	1	-	-
DUSUN BALAM	-	-	-	-
PADANG KALA	1	1	-	-

Catatan:

¹ Desa pada tabel ini termasuk Unit Permukiman Transmigrasi (UPT) yang masih dibina oleh kementerian terkait Provinsi Bengkulu

Sumber: BPS, Pendataan Potensi Desa (Podes)

Lanjutan Tabel 2.3.1

Desa/Kelurahan	Poskesdes/Polindes		Posyandu	
	PODES 2014	PODES 2018	PODES 2014	PODES 2018
(1)	(2)	(3)	(4)	(5)
TANJUNG AUR	1	1	1	1
MESIGIT	-	-	1	1
RETES	-	-	1	1
LUBUK MUMPO	1	1	1	1
TALANG ULU	-	-	1	1
KEMBANG MANIS	-	-	2	2
SUKARAMI	1	1	1	1
TELUK AJANG	-	-	1	1
DUSUN BALAM	1	1	1	1
PADANG KALA	1	1	2	2

Catatan:

¹ Desa pada tabel ini termasuk Unit Permukiman Transmigrasi (UPT) yang masih dibina oleh kementerian terkait Provinsi Bengkulu

Sumber: BPS, Pendataan Potensi Desa (Podes) dan Kantor Kecamatan Air Padang

Tabel 2.3.2 Jumlah Tenaga Kesehatan Menurut Desa/Kelurahan, 2018

Desa/Kelurahan	Dokter Umum	Dokter Gigi	Bidan	Lainnya ¹
(1)	(2)	(3)	(4)	(5)
TANJUNG AUR	-	-	1	1
MESIGIT	-	-	1	1
RETES	-	-	1	1
LUBUK MUMPO	-	-	1	1
TALANG ULU	-	-	1	1
KEMBANG MANIS	1	-	1	8
SUKARAMI	-	-	1	1
TELUK AJANG	-	-	1	1
DUSUN BALAM	-	-	-	1
PADANG KALA	-	-	1	1
KEC. AIR PADANG	1	-	9	17

Catatan:

¹ termasuk apoteker/asisten apoteker, tenaga kesehatan masyarakat, tenaga gizi, perawat, dll
 Sumber: BPS, Pendataan Potensi Desa (Podes) dan Puskesmas Air Padang

Tabel 2.3.3 Jumlah Akseptor KB Baru berdasarkan Jenis KB di Kecamatan Air Padang , 2015 - 2018

Tahun	IUD	MOP/MOW	Kondom	Implan	Suntikan	Pil
(1)	(2)	(3)	(4)	(5)		
2015	0	1	1	102	37	1
2016	4	13	1	5	11	1
2017	3	-	2	81	27	-
2018	8	-	-	25	27	-

Sumber: Dinas Pengendalian Penduduk dan Keluarga Berencana Kab Bengkulu Utara

Tabel 2.3.4 Jumlah Akseptor KB Aktif berdasarkan Jenis KB di Kecamatan Air Padang , 2015 - 2018

Tahun	IUD	MOP/MOW	Kondom	Implan	Suntikan	Pil
(1)	(2)	(3)	(4)	(5)		
2015	50	5	45	24	478	295
2016	3	9	-	257	555	87
2017	44	36	12	497	464	99
2018	55	36	9	537	461	180

Sumber: Dinas Pengendalian Penduduk dan Keluarga Berencana Kab Bengkulu Utara

2.4 AGAMA DAN SOSIAL LAINNYA

Tabel 2.4.1 Jumlah Tempat Peribadatan Menurut Desa/Kelurahan, 2018

Desa/Kelurahan	Masjid	Mushola	Gereja Protestan	Gereja Katolik	Pura	Vihara
(1)	(2)	(3)	(4)	(5)	(6)	(7)
TANJUNG AUR	2	-	-	-	-	-
MESIGIT	1	-	-	-	-	-
RETES	1	-	-	-	-	-
LUBUK MUMPO	2	-	-	-	-	-
TALANG ULU	1	-	-	-	-	-
KEMBANG MANIS	2	-	-	-	-	-
SUKARAMI	1	1	-	-	-	-
TELUK AJANG	1	-	-	-	-	-
DUSUN BALAM	1	-	-	-	-	-
PADANG KALA	1	2	-	-	-	-

Sumber: Pendataan Potensi Desa (Podes)

Tabel 2.4.2. Jumlah Surat Nikah yang dikeluarkan di Kecamatan Air Padang Tahun 2018

Tahun	Jumlah
(1)	(2)
2016	-
2017	45
2018	40

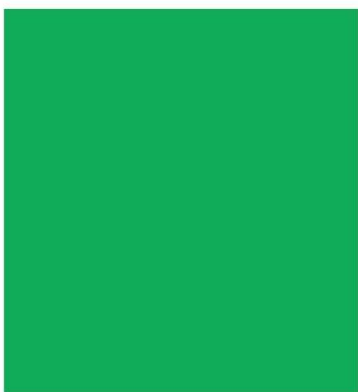
Sumber: Kantor Kementerian Agama Kab Bengkulu Utara

<https://bengkuluutarakab.bps.go.id>



BAB III

Pertanian



3.1 HORTIKULTURA

Tabel 3.1.1 Luas Panen Tanaman Sayuran Menurut Jenis Tanaman, 2018

No	Jenis Tanaman	Luas Panen (ha)
(1)	(2)	(3)
1.	Bawang Merah	-
2.	Cabai	13
3.	Kentang	-
4.	Tomat	3
5.	Petsai	-
6.	Kubis	-

Sumber : BPS, Statistik Pertanian Hortikultura SPH-SBS

Tabel 3.1.2 Produksi Tanaman Sayuran Menurut Jenis Tanaman, 2018

No	Jenis Tanaman	Produksi (Kuintal)
(1)	(2)	(3)
1.	Bawang Merah	-
2.	Cabai	144
3.	Kentang	-
4.	Tomat	96
5.	Petsai	-
6.	Kubis	-

Sumber : BPS, Statistik Pertanian Hortikultura SPH-SBS

Tabel 3.1.3 Luas Panen Tanaman Biofarmaka Menurut Jenis Tanaman, 2018

No	Jenis Tanaman	Luas Panen (ha)
(1)	(2)	(4)
1.	Jahe	9
2.	Lengkuas	55
3.	Kencur	200
4.	Kunyit	20

Sumber : BPS, Statistik Pertanian Hortikultura SPH-TBF

Tabel 3.1.4 Produksi Tanaman Biofarmaka Menurut Jenis Tanaman, 2018

No	Jenis Tanaman	Produksi (Kg)
(1)	(2)	(4)
1.	Jahe	10 800
2.	Lengkuas	68 000
3.	Kencur	160 000
4.	Kunyit	60 000

Sumber : BPS, Statistik Pertanian Hortikultura SPH-TBF

Tabel 3.1.5 Produksi Buah-Buahan Tahunan Menurut Jenis Tanaman, 2018

No	Jenis Tanaman	Produksi (Kuintal)
(1)	(2)	(4)
1.	Mangga	467
2.	Durian	326
3.	Jeruk	78
4.	Pisang	800
5.	Pepaya	16
6.	Salak	-

Sumber : BPS, Statistik Pertanian Hortikultura SPH-BST

3.2 PERKEBUNAN

Tabel 3.2.1 Luas Tanaman, Jumlah Petani Perkebunan dan Produksi Perkebunan Rakyat Menurut Komoditi, 2018

No.	Komoditi	Luas Tanaman (Ha)	Petani Perkebunan	Produksi (Kg)
(1)	(2)	(3)	(4)	(5)
1	Kelapa Sawit	4 292	999	46 635 600
2	Kelapa	39	-	35 136
3	Karet	682	682	723 840
4	Kopi Robusta	262	515	226 800
5	Kakao	-	-	-
6	Tebu	-	-	-
7	Teh	-	-	-
8	Tembakau	-	-	-

Sumber : Dinas Perkebunan Bengkulu Utara

3.3 PERIKANAN

Tabel 3.3.1 Luas Rumah Tangga dan Produksi Perikanan Tangkap Menurut Subsektor, 2018

No.	Subsektor	Jumlah Rumah Tangga	Produksi (ton)
(1)	(2)	(3)	(4)
1	Perikanan Laut	-	-
2	Perikanan Umum	-	-

Sumber : Dinas Perikanan Bengkulu Utara

Tabel 3.3.2 Jumlah Rumah Tangga, dan Luas Wilayah Potensi Rumah Tangga, Perikanan Budidaya Menurut Jenis Budidaya, 2018

No.	Subsektor	Jumlah Rumah Tangga	Luas Wilayah Potensi (ha)
(1)	(2)	(3)	(4)
1	Tambak	-	-
2	Kolam	-	86,86

Sumber : Dinas Perikanan Bengkulu Utara

3.4 PETERNAKAN

Tabel 3.4.1. Populasi Ternak dan Unggas Menurut Jenis ternak, 2018

Jenis	Populasi
(1)	(2)
Ternak	
Sapi Potong	111
Kerbau	58
Kuda	-
Kambing	265
Domba	58
Babi	-
Unggas	
Ayam Buras	12 168
Ayam Petelur	-
Ayam Pedaging	885
Itik	612

Sumber : Dinas Tanaman Pangan, Hortikultura dan Peternakan Bengkulu Utara

<https://bengkuluutarakab.bps.go.id>



BAB IV

Pariwisata dan Perdagangan

4.1 PARIWISATA

Tabel 4.1.1 Jumlah Akomodasi Menurut Jenis Akomodasi di Kecamatan Air Padang Tahun 2018

No.	Jenis Akomodasi	Jumlah
(1)	(2)	(3)
1	Hotel	-
2	Restoran / Rumah Makan	-

Sumber: Dinas Pariwisata Kabupaten Bengkulu Utara

Tabel 4.1.2 Jumlah Objek Wisata di Kecamatan Air Padang Tahun 2018

No.	Objek Wisata
(1)	(2)
1	<u>Air Terjun Talang Diwo</u>

Sumber: Dinas Pariwisata Kabupaten Bengkulu Utara

<https://bengkuluutarakab.go.id>

4.2 PERDAGANGAN

Tabel 4.2.1 Jumlah Koperasi Menurut Jenis Koperasi di Kecamatan Air Padang Tahun 2018

No.	Jenis Koperasi	Jumlah Koperasi	Jumlah Anggota
(1)	(2)	(3)	(4)
1	KUD	0	0
2	KPN	0	0
3	KOPKAR	0	0
4	KOPPAS	0	0
5	KOPWAN	0	0
6	Lainnya	1	124

Sumber: Dinas Koperasi dan UKM Bengkulu Utara

Tabel 4.2.2 Koperasi yang Berbadan Hukum di Kecamatan Air Padang Tahun 2018

No.	Jenis Koperasi	Jumlah Koperasi	Jumlah Anggota	Simpanan (Rp.000)	Cadangan (Rp.000)
(1)	(2)	(3)	(4)	(5)	(6)
1	KUD	0	0	0	0
2	Non KUD	1	22	134 559	635 125

Sumber: Dinas Koperasi dan UKM Bengkulu Utara



Sensus
Penduduk
2020

DATA

MENCERDASKAN BANGSA



**BADAN PUSAT STATISTIK
KABUPATEN BENGKULU UTARA**

Jl. Prof. M. Yamin, SH, 38611 Kec. ArgaMakmur, Telp/ Fax: (0737) 521016

Homepage: <http://bengkuluutarakab.bps.go.id>; Email: bps1703@bps.go.id