

Katalog : 1102001.6401030

KECAMATAN PASIR BELENGKONG

DALAM ANGKA

2019



**BADAN PUSAT STATISTIK
KABUPATEN PASER**

KECAMATAN PASIR BELENGKONG

DALAM ANGKA

2019



KECAMATAN PASIR BELENGKONG

DALAM ANGKA 2019

ISSN : 0852-548X

Katalog BPS : 1102001.6401030

Nomor Publikasi : 64010.1911

Ukuran Buku : 14,8 x 21 cm

Jumlah Halaman : xii + 63 halaman

Naskah

Badan Pusat Statistik Kabupaten Paser

Gambar Kulit

Badan Pusat Statistik Kabupaten Paser

Diterbitkan Oleh

© Badan Pusat Statistik Kabupaten Paser

Dicetak Oleh

CV Suvi Sejahtera

Dilarang mengumumkan, mendistribusikan, mengomunikasikan, dan/atau menggandakan sebagian atau seluruh isi buku ini untuk tujuan komersial tanpa izin tertulis dari Badan Pusat Statistik.



SADAR STATISTIK

PENYELENGGARA

Sadar untuk menggunakan teknik statistik yang tepat guna dan menyajikan data statistik yang diperlukan konsumen secara tepat waktu, akurat dan mudah dipahami

RESPONDEN

Sadar untuk memberikan jawaban apa adanya sesuai dengan kenyataan tanpa ragu-ragu

PENGGUNA

Sadar untuk memahami metode, konsep /definisi serta memanfaatkan data statistik secara optimal

*Data itu sulit dan mahal,
akan tetapi
membangun tanpa data akan lebih sulit dan mahal*

<https://paserkab.bps.go.id>

KATA PENGANTAR

“Kecamatan Pasir Belengkong Dalam Angka 2019” merupakan publikasi tahunan yang diterbitkan oleh Badan Pusat Statistik Kabupaten Paser. Publikasi ini memuat informasi tentang gambaran umum wilayah Kecamatan Pasir Belengkong serta sosial demografi dan ekonomi penduduknya.

Sumber data yang digunakan dalam penyusunan publikasi ini bersumber dari Badan Pusat Statistik Kabupaten Paser dan Dinas/Instansi/Lembaga yang ada di Kabupaten Paser baik yang ada di wilayah Kecamatan maupun Kabupaten.

Kami menyadari bahwa dalam penyusunan publikasi ini jauh dari kata sempurna. Oleh sebab itu, kritik dan saran bagi perbaikan publikasi di masa yang akan datang sangatlah kami harapkan.

Selanjutnya kepada semua pihak yang telah membantu dalam penyusunan dan penerbitan publikasi ini kami sampaikan penghargaan dan ucapan terima kasih yang sebesar-besarnya, dan semoga apa yang telah kita lakukan dapat memberikan manfaat kepada semua pihak.

Akhir kata, “tak ada gading yang tak retak, tidak ada sesuatu yang sempurna, karena kesempurnaan itu hanyalah milik-Nya seorang”.

Tana Paser, September 2019

Kepala Badan Pusat Statistik
Kabupaten Paser



Hotbel Purba, S.ST

<https://paserkab.bps.go.id>

DAFTAR ISI

	Halaman
KATA PENGANTAR	v
DAFTAR ISI	vii
I GEOGRAFI	
Peta Kecamatan	3
1.1 Batas, Luas , Letak Wilayah, Jumlah Desa Dan Ibukota Kecamatan Pasir Belengkong Tahun 2018.....	4
1.2 Luas Wilayah Kecamatan Pasir Belengkong Dirinci per Desa Tahun 2018	5
1.3 Jarak, Permukaan Jalan Dan Sarana Transportasi Dari Ibukota Kecamatan Dan Ibukota Kabupaten Ke Desa Kecamatan Pasir Belengkong Tahun 2018	6
1.4 Nama - Nama Sungai Yang Melintasi Desa/Kelurahan Kecamatan Pasir Belengkong Tahun 2018.....	7
1.5 Jumlah Curah Hujan dan Hari Hujan per Bulan di Kecamatan Pasir Belengkong Tahun 2018.....	8
II PEMERINTAHAN	
2.1 Nama - Nama Pejabat Muspika Di Kecamatan Pasir Belengkong Tahun 2018	11
2.2 Jumlah Pegawai Negeri Sipil di Lingkungan Kantor Camat Pasir Belengkong Tahun 2018	12
2.3 Nama Kepala Desa dan Sekretaris Desa, Kecamatan Pasir Belengkong Tahun 2018	13

	Halaman	
2.4	Jumlah Aparatur Pemerintah Desa di Kecamatan Pasir Belengkong Tahun 2018.....	14
2.5	Banyaknya RT Di Kecamatan Pasir Belengkong Tahun 2017 – 2018.....	16
2.6	Banyaknya Anggota Linmas Kecamatan Pasir Belengkong Menurut Desa Tahun 2018.....	17
III PENDUDUK		
3.1	Banyaknya Penduduk Kecamatan Pasir Belengkong Menurut Jenis Kelamin, Rasio Jenis Kelamin Dan Pertumbuhan Tahun 2016 – 2018	21
3.2	Luas Wilayah, Jumlah Penduduk Dan Kepadatan Penduduk Kecamatan Pasir Belengkong Tahun 2016 – 2018	22
IV SOSIAL		
4.1.1	Tabel Obyek Wisata Di Kecamatan Pasir Belengkong dirinci Tahun 2018.....	25
4.2.1	Nama Pondok Pesantren di Kecamatan Pasir Belengkong Menurut Status Kepemilikan Tahun 2018	26
4.3.1	Kejadian Bencana Alam di Kecamatan Pasir Belengkong Tahun 2018 Dirinci Per Desa/Kelurahan...	27
4.4.1	Banyaknya Sekolah Negeri Kecamatan Pasir Belengkong Dirinci Menurut Tingkat Pendidikan Tahun 2018.....	28

	Halaman
4.4.2 Banyaknya Sekolah Swasta Kecamatan Pasir Belengkong Dirinci Menurut Tingkat Pendidikan Tahun 2018	30
4.4.3 Jarak Tempuh (Km) Menuju Sarana Pendidikan Terdekat Di Kecamatan Pasir Belengkong Tahun 2018 Dirinci per Desa	32
4.4.4 Jumlah Murid, Guru, Rombongan Belajar, Rasio Murid Guru Dan Rasio Murid Rombel Tingkat Sekolah Dasar Negeri Kecamatan Pasir Belengkong Tahun 2018 Dirinci per Desa	34
4.4.5 Jumlah Murid, Guru, Rombongan Belajar, Rasio Murid Guru Dan Rasio Murid Rombel Tingkat SMP Negeri Kecamatan Pasir Belengkong Tahun 2018 Dirinci per Desa	35
4.4.6 Jumlah Murid, Guru, Rombongan Belajar, Rasio Murid Guru Dan Rasio Murid Rombel Tingkat SMA Negeri Kecamatan Pasir Belengkong Tahun 2018 Dirinci per Desa	36
4.5.1 Banyaknya Sarana Kesehatan Menurut Jenis Sarana Kecamatan Pasir Belengkong Tahun 2018	37
4.5.2 Banyaknya Puskesmas, Puskesmas Pembantu, dan Poliklinik Desa Kecamatan Pasir Belengkong Dirinci per Desa Tahun 2018	38
4.5.3 Banyaknya Posyandu Menurut Strata Kecamatan Pasir Belengkong Dirinci Per Desa Tahun 2018.....	39
4.5.4 Banyaknya Tenaga Kesehatan Di Puskesmas dan Pusban Kecamatan Pasir Belengkong Dirinci per Desa Tahun 2018	40

4.5.5	Angka Kelahiran Dan Angka Kematian Bayi Kecamatan Pasir Belengkong Dirinci per Desa/Kelurahan Tahun 2018.....	41
4.5.6	Jumlah Kematian Ibu Maternal Kecamatan Pasir Belengkong Dirinci per Desa/Kelurahan Tahun 2018..	42
4.5.7	Jumlah Peserta KB Baru dan Aktif Kecamatan Pasir Belengkong Dirinci per Desa Tahun 2018.....	43
4.6.1	Banyaknya Pasangan Pernikahan di Kecamatan Pasir Belengkong Dirinci per Desa Tahun 2018.....	44
4.6.2	Jumlah Sarana Ibadah Kecamatan Pasir Belengkong Dirinci per Desa Tahun 2018	45

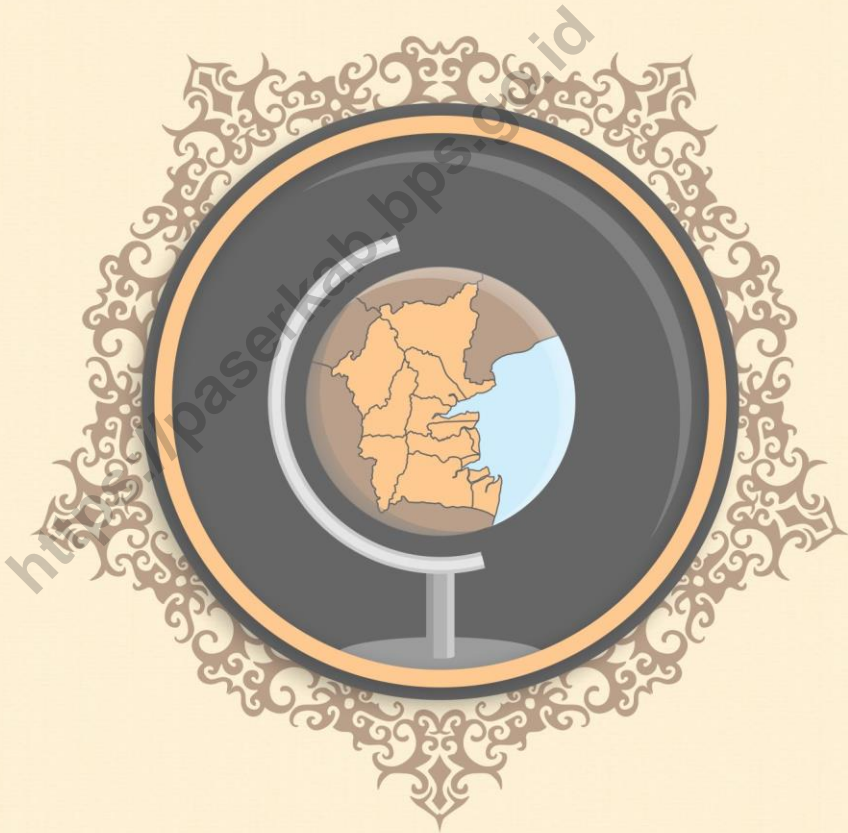
V PERTANIAN

5.1	Luas Panen Tanaman Padi Dan Palawija Kecamatan Pasir Belengkong Tahun 2018.....	49
5.2	Luas Panen dan Produksi Tanaman Sayuran Kecamatan Pasir Belengkong Tahun 2018.....	50
5.3	Luas Tanam dan Produksi Tanaman Perkebunan Kecamatan Pasir Belengkong Tahun 2018.....	51
5.4	Banyaknya Ternak Kecamatan Pasir Belengkong Dirinci Menurut Jenis Ternak Tahun 2017-2018	52
5.5.1	Produksi Perikanan Kecamatan Pasir Belengkong Tahun 2016-2018 (Ton)	54

	Halaman
5.5.2 Banyaknya Perahu / Kapal Penangkap Ikan Perairan Laut Dan Umum Kecamatan Pasir Belengkong Tahun 2016-2018	55
5.3.3 Jumlah Rumah Tangga Perikanan Tangkap dan Budidaya di Kecamatan Pasir Belengkong Tahun 2016-2018	56
VI ENERGI	
6.1 Produksi, Kapasitas, Banyaknya Pelanggan, dan Distribusi Air Minum PDAM per Bulan di Kecamatan Pasir Belengkong Tahun 2018	59
VII EKONOMI DAN PERDAGANGAN	
7.1 Banyaknya Sarana Perdagangan Kecamatan Pasir Belengkong Dirinci per Desa Tahun 2018	63

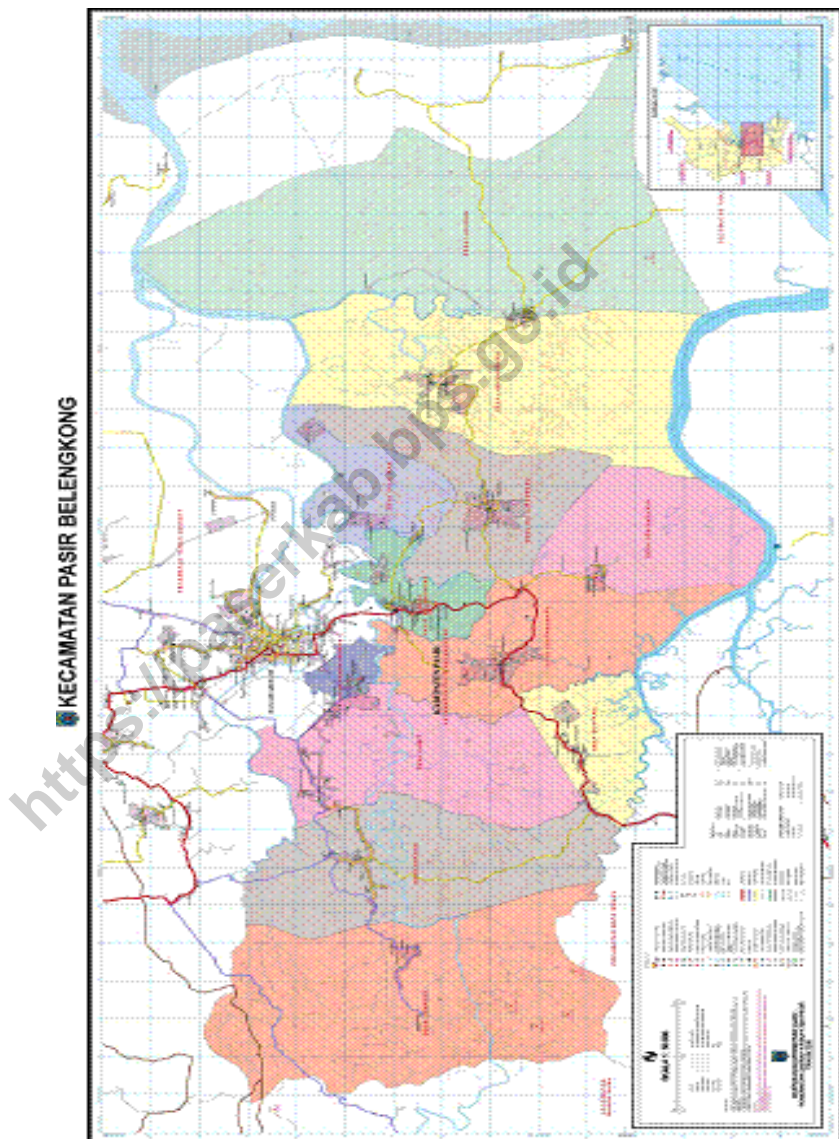
<https://paserkab.bps.go.id>

GEOGRAFI



<https://paserkab.bps.go.id>

Peta Kecamatan



TABEL 1.1. Batas, Luas, Letak Wilayah, Jumlah Desa Dan Ibukota Kecamatan Pasir Belengkong Tahun 2018

Batas - batas wilayah	
a. Sebelah Utara	Kecamatan Tanah Grogot dan Kecamatan Kuaro
b. Sebelah Timur	Kecamatan Tanah Grogot
c. Sebelah Selatan	Kecamatan Batu Engau dan Kecamatan Tanjung Harapan
d. Sebelah Barat	Kecamatan Batu Sopang
Koordinat UTM (Meter)	
Timur	44'1950
Utara	97'83750
Koordinat Geografi	
Bujur Timur	116 ⁰ 12'29,19"
Lintang Selatan	01 ⁰ 57'22,7"
Jumlah Desa/Kelurahan	15 Desa
Luas Wilayah (km2)	990,11
Ibu Kota Kecamatan	Pasir Belengkong

Sumber : Kantor Camat Pasir Belengkong

**TABEL 1.2. Luas Wilayah Kecamatan Pasir Belengkong
Dirinci Per Desa Tahun 2018**

Desa / Kelurahan	Luas Wilayah (Km²)	Prosentase (%)
<i>(1)</i>	<i>(2)</i>	<i>(3)</i>
1. Lempesu	142,40	14,38
2. Bekoso	61,92	6,25
3. Damit	79,10	7,99
4. Sangkuriman	13,03	1,32
5. Suatang	12,37	1,25
6. Keresik Bura**	19,26	1,95
7. Pasir Belengkong	40,62	4,10
8. Seniung Jaya	28,09	2,84
9. Suliliran Baru	47,24	4,77
10. Suliliran	36,51	3,69
11. Laburan Baru	30,00	3,03
12. Laburan	479,57	48,44
13. Olong Pinang*	Tergabung Dengan Desa Bekoso	
14. Sunge Batu*	Tergabung Dengan Desa Laburan	
15. Suatang Keteban*	Tergabung Dengan Desa Suatang	
Jumlah	990,11	100,00

Keterangan : * Luas Desa masih tergabung dengan Desa induk

** Perubahan nama Desa

Sumber : Kantor BAPEDA Kabupaten Paser

TABEL 1.3. Jarak, Permukaan Jalan Dan Sarana Transportasi Dari Ibukota Kecamatan Dan Ibukota Kabupaten Ke Desa, Kecamatan Pasir Belengkong Tahun 2018

Ibukota - Desa	Jarak Dari Ibu Kota Kecamatan (Km)	Jarak Dari Ibu Kota Kabupaten (Km)	Jalan Yang Dilalui	Sarana Transportasi Yang Digunakan
(1)	(2)	(3)	(4)	(5)
1. Lempesu	24	26	Darat	Roda 2/Roda 4
2. Bekoso	18	14	Darat	Roda 2/Roda 4
3. Damit	13	6	Darat	Roda 2/Roda 4
4. Sangkuriman	7	3	Darat	Roda 2/Roda 4
5. Suatang	20	26	Darat	Roda 2/Roda 4
6. Keresik Bura	10	16	Darat	Roda 2/Roda 4
7. Pasir Belengkong	0	6	Darat	Roda 2/Roda 4
8. Seniung Jaya	8	14	Darat	Roda 2/Roda 4
9. Suliliran Baru	12	17	Darat	Roda 2/Roda 4
10. Suliliran	3	8	Darat	Roda 2/Roda 4
11. Laburan Baru	18	24	Darat	Roda 2/Roda 4
12. Laburan	28	34	Darat	Roda 2/Roda 4
13. Olong Pinang	18	13	Darat	Roda 2/Roda 4
14. Sunge Batu	50	56	Darat	Roda 2/Roda 4
15. Suatang Keteban	2	7	Darat	Roda 2/Roda 4

Sumber : Kantor Camat Pasir Belengkong

TABEL 1.4. Nama - Nama Sungai Yang Melintasi Desa/Kelurahan Kecamatan Pasir Belengkong Tahun 2018

Desa / Kelurahan	Sungai Yang Melintasi
(1)	(2)
1. Lempesu	Sungai Kandilo
2. Bekoso	Sungai Kandilo
3. Damit	Sungai Kandilo
4. Sangkuriman	Sungai Kandilo
5. Suatang	Sungai Kandilo
6. Keresik Bura	-
7. Pasir Belengkong	Sungai Kandilo
8. Seniung Jaya	Sungai Apar
9. Suliliran Baru	-
10. Suliliran	-
11. Laburan Baru	Sungai Laburan
12. Laburan	Sungai Bawelolar
13. Olong Pinang	Sungai Kandilo
14. Sunge Batu	Sungai Kandilo
15. Suatang Keteban	Sungai Kandilo

Sumber : Kantor Camat Pasir Belengkong

TABEL 1.5. Jumlah Curah Hujan dan Jumlah Hari Hujan per Bulan di Kecamatan Pasir Belengkong Tahun 2018

Bulan	Jumlah Curah Hujan (mm)	Jumlah Hari Hujan (hari)
(1)	(2)	(3)
1. Januari	127	16
2. Februari	135	14
3. Maret	270	21
4. April	173	20
5. Mei	71	19
6. Juni	142	15
7. Juli	97	7
8. Agustus	88	6
9. September	12	6
10. Oktober	41	11
11. November	146	8
12. Desember	279	18
Jumlah	1.581	161

Sumber : Dinas Pertanian Kabupaten Paser

PEMERINTAHAN



<https://paserkab.bps.go.id>

TABEL 2.1. Nama - Nama Pejabat Muspika Di Kecamatan Pasir Belengkong, Tahun 2018

Nama Pejabat	Jabatan
<i>(1)</i>	<i>(2)</i>
Arbainsyah, SE	CAMAT
KPT INF Seger	KOMANDAN RAYON MILITER
AKP Tasimun U, SH	KAPOLSEK

Sumber : Kantor Camat Pasir Belengkong

TABEL 2.2. Jumlah Pegawai Negeri Sipil Di Lingkungan Kantor Camat Pasir Belengkong, Tahun 2018

Golongan	Jumlah	
	Laki-Laki	Perempuan
(1)	(2)	(3)
IV/b	1	0
IV/a	0	1
III/d	3	3
III/c	1	1
III/b	3	4
III/a	0	0
II/d	5	0
II/c	6	0
II/b	4	1
II/a	0	0
I/c	1	0
I/b	0	0
I/a	0	0
Jumlah	24	10

Sumber : Kantor Camat Pasir Belengkong

TABEL 2.3. Nama Kepala Desa Kecamatan Pasir Belengkong, Tahun 2018

Nama Desa	Nama Kepala Desa	Nama Sekretaris Desa
<i>(1)</i>	<i>(2)</i>	<i>(3)</i>
1. Lempesu	Suryat Diansyah, S.Ip	Sahrul
2. Bekoso	Taher	Sarman, A. Md
3. Damit	Ali Maulana	M. Ali, SP
4. Sangkuriman	Jumadi	M. Ismail
5. Suatang	Masraniansyah	Lani
6. Keresik Bura	Nisan TS., S.Pd	Teris Stomo
7. Pasir Belengkong	Muhammad Subhan, SE	Tri Sastrawan
8. Seniung Jaya	Apar Umar	Sukardi
9. Suliliran Baru	Hargianto Bagus P	Sunapio
10. Suliliran	Damanik	Masuni
11. Laburan Baru	Bahrudin	-
12. Laburan	Kasmir	Kamirin
13. Olong Pinang	Murjani, SE (Pjs. Kades)	Burhan
14. Sunge Batu	Suriansyah Akhmad	Kaharuddin
15. Suatang Keteban	Jenal Abidin	Sahrani

Sumber : Kantor Camat Pasir Belengkong

TABEL 2.4. Jumlah Aparatur Pemerintah Desa di Kecamatan Pasir Belengkong Tahun 2018

	Nama Desa	Kepala Desa	Sekretaris Desa	Kaur	Bendahara
	(1)	(2)	(3)	(4)	(5)
1.	Lempesu	1	1	3	1
2.	Bekoso	1	1	3	1
3.	Damit	1	1	3	1
4.	Sangkuriman	1	1	3	1
5.	Suatang	1	1	3	1
6.	Keresik Bura	1	1	3	1
7.	Pasir Belengkong	1	1	3	1
8.	Seniung Jaya	1	1	3	1
9.	Suliliran Baru	1	1	3	1
10.	Suliliran	1	1	3	1
11.	Laburan Baru	1	1	3	1
12.	Laburan	1	1	3	1
13.	Olong Pinang	1	1	3	1
14.	Sunge Batu	1	1	3	1
15.	Suatang Keteban	1	1	3	1

bersambung...

LANJUTAN TABEL 2.4.

Nama Desa	Pengurus LPM	Pengusus BPD	Bidan Kampung
<i>(1)</i>	<i>(6)</i>	<i>(7)</i>	<i>(8)</i>
1. Lempesu	5	5	0
2. Bekoso	5	7	4
3. Damit	5	7	0
4. Sangkuriman	5	5	0
5. Suatang	5	7	0
6. Keresik Bura	5	7	0
7. Pasir Belengkong	5	5	0
8. Seniung Jaya	5	9	0
9. Suliliran Baru	5	7	4
10. Suliliran	5	5	1
11. Laburan Baru	5	5	0
12. Laburan	5	5	0
13. Olong Pinang	5	5	0
14. Sunge Batu	5	5	0
15. Suatang Keteban	5	5	0

Sumber : Kantor Camat Pasir Belengkong

TABEL 2.5. Banyaknya RT di Kecamatan Pasir Belengkong, Tahun 2017-2018

Desa	2017	2018
<i>(1)</i>	<i>(2)</i>	<i>(3)</i>
1. Lempesu	4	4
2. Bekoso	7	7
3. Damit	12	12
4. Sangkuriman	5	5
5. Suatang	11	11
6. Keresik Bura	23	23
7. Pasir Belengkong	12	12
8. Seniung Jaya	5	5
9. Suliliran Baru	23	23
10. Suliliran	11	11
11. Laburan Baru	5	5
12. Laburan	9	9
13. Olong Pinang	5	5
14. Sunge Batu	3	3
15. Suatang Keteban	5	5
Jumlah	140	140

Sumber : Kantor Desa Kecamatan Pasir Belengkong

TABEL 2.6. Banyaknya Anggota Linmas Kecamatan Pasir Belengkong Menurut Desa Tahun 2018

Desa	Anggota Linmas
<i>(1)</i>	<i>(2)</i>
1. Lempesu	5
2. Bekoso	5
3. Damit	5
4. Sangkuriman	5
5. Suatang	5
6. Kresik Bura	5
7. Pasir Belengkong	5
8. Seniung Jaya	5
9. Suliliran Baru	5
10. Suliliran	5
11. Laburan Baru	5
12. Laburan	5
13. Olong Pinang	5
14. Sunge Batu	5
15. Suatang Keteban	3
Jumlah	73

Sumber : Kantor Camat Pasir Belengkong

<https://paserkab.bps.go.id>

PENDUDUK



<https://paserkab.bps.go.id>

Tabel 3.1. Banyaknya Penduduk Kecamatan Pasir Belengkong Menurut Jenis Kelamin, Rasio Jenis Kelamin Dan Pertumbuhan, Tahun 2016 - 2018

Tahun	Penduduk		Rasio Jenis Kelamin	Pertumbuhan (%)
	Laki - laki	Perempuan		
(1)	(2)	(3)	(4)	(5)
2016	14 747	12 540	117,60	2,26
2017	15 064	12 825	117,46	2,21
2018	15 375	13 090	117,46	2,07

Sumber : Badan Pusat Statistik Kabupaten Paser (Proyeksi Penduduk)

TABEL 3.2. Luas Wilayah, Jumlah Penduduk Dan Kepadatan Penduduk Kecamatan Pasir Belengkong, Tahun 2016 - 2018

Tahun	Luas Wilayah (Km ²)	Jumlah Penduduk (Jiwa)	Kepadatan Penduduk (Jiwa/Km ²)
(1)	(2)	(3)	(4)
2016	990,11	27 287	27,56
2017	990,11	27 889	28,17
2018	990,11	28 465	28,75

Sumber : Badan Pusat Statistik Kabupaten Paser

SOSIAL



<https://paserkab.bps.go.id>

TABEL 4.1.1. Tabel Obyek Wisata Di Kecamatan Pasir Belengkong Tahun 2018

Nama Desa	Obyek Wisata
(1)	(2)
1. Lempesu	Air Terjun Doyam Turu'
2. Bekoso	-
3. Damit	-
4. Sangkuriman	-
5. Suatang	-
6. Keresik Bura	-
7. Pasir Belengkong	Museum Sadurengas
8. Seniung Jaya	-
9. Suliliran Baru	-
10. Suliliran	-
11. Laburan Baru	-
12. Laburan	-
13. Olong Pinang	-
14. Sunge Batu	-
15. Suatang Keteban	-

Sumber : Kantor Camat Pasir Belengkong

TABEL 4.2.1. Nama Pondok Pesantren Di Kecamatan Pasir Belengkong Menurut Status Kepemilikan Tahun 2018

Desa / Kelurahan	Nama Pondok	Kepemilikan
(1)	(2)	(3)
1. Lempesu	-	-
2. Bekoso	-	-
3. Damit	-	-
4. Sangkuriman	-	-
5. Suatang	-	-
6. Keresik Bura	-	-
7. Pasir Belengkong	Bina Iman	Yayasan
8. Seniung Jaya	-	-
9. Suliliran Baru	Al Furqan	Yayasan
10. Suliliran	-	-
11. Laburan Baru	-	-
12. Laburan	-	-
13. Olong Pinang	-	-
14. Sunge Batu	-	-
15. Suatang Keteban	-	-

Sumber : Kantor Camat Pasir Belengkong

TABEL 4.3.1. Kejadian Bencana Alam Di Kecamatan Pasir Belengkong Tahun 2017 Dirinci Per Desa/ Kelurahan

Desa / Kelurahan	Tanah Longsor	Banjir	Gempa Bumi	Angin
(1)	(2)	(3)	(4)	(5)
1. Lempesu	0	0	0	0
2. Bekoso	0	0	0	0
3. Damit	0	0	0	0
4. Sangkuriman	0	0	0	0
5. Suatang	0	0	0	0
6. Keresik Bura	0	0	0	0
7. Pasir Belengkong	0	0	0	0
8. Seniung Jaya	0	0	0	0
9. Suliliran Baru	0	0	0	0
10. Suliliran	0	0	0	0
11. Laburan Baru	0	0	0	0
12. Laburan	0	0	0	0
13. Olong Pinang	0	0	0	0
14. Sunge Batu	0	0	0	0
15. Suatang Keteban	0	0	0	0

Sumber : Kantor Camat Pasir Belengkong

Catatan : data 2018 tidak tersedia

TABEL 4.4.1. Banyaknya Sekolah Negeri Kecamatan Pasir Belengkong Dirinci Menurut Tingkat Pendidikan Tahun 2017

Desa/ Kelurahan	TK / sederajat	SD / Se- derajat	SMP / Se- derajat	SMA/ Se- derajat
(1)	(2)	(3)	(4)	(5)
1. Lempesu	1	1	0	0
2. Bekoso	1	2	1	0
3. Damit	0	2	0	0
4. Sangkuriman	0	1	0	0
5. Suatang	1	2	0	0
6. Keresik Bura	0	2	1	0
7. Pasir Belengkong	1	4	1	1
8. Seniung Jaya	0	1	1	0
9. Suliliran Baru	0	3	1	0
10. Suliliran	0	1	1	0
11. Laburan Baru	0	2	1	0
12. Laburan	0	2	0	0
13. Olong Pinang	0	1	0	0
14. Sunge Batu	0	0	1	0
15. Suatang Keteban	0	1	0	0
Jumlah	4	25	8	1

bersambung ...

LANJUTAN TABEL 4.4.1.

Desa/ Kelurahan	SMK	PERGURUAN TINGGI
<i>(1)</i>	<i>(6)</i>	<i>(7)</i>
1. Lempesu	0	0
2. Bekoso	0	0
3. Damit	0	0
4. Sangkuriman	0	0
5. Suatang	0	0
6. Keresik Bura	0	0
7. Pasir Belengkong	0	0
8. seniung Jaya	0	0
9. Suliliran Baru	0	0
10. Suliliran	0	0
11. Laburan Baru	0	0
12. Laburan	0	0
13. Olong Pinang	0	0
14. Sunge Batu	0	0
15. Suatang Keteban	0	0
Jumlah	0	0

Sumber : UPT Pendidikan dan Kebudayaan Kecamatan Pasir Belengkong

TABEL 4.4.2. Banyaknya Sekolah Swasta Kecamatan Pasir Belengkong Dirinci Menurut Tingkat Pendidikan Tahun 2017

Desa/ Kelurahan	TK / sederajat	SD / Se- derajat	SMP / Se- derajat	SMA/ Se- derajat
(1)	(2)	(3)	(4)	(5)
1. Lempesu	0	0	0	0
2. Bekoso	1	0	0	0
3. Damit	4	0	0	0
4. Sangkuriman	3	0	0	0
5. Suatang	0	0	0	0
6. Keresik Bura	1	0	0	0
7. Pasir Belengkong	0	1	1	1
8. Seniung Jaya	1	0	0	0
9. Suliliran Baru	2	0	1	1
10. Suliliran	2	0	0	0
11. Laburan Baru	2	0	0	0
12. Laburan	2	1	0	0
13. Olong Pinang	1	2	0	0
14. Sunge Batu	0	0	0	0
15. Suatang Keteban	1	0	0	0
Jumlah	20	4	2	2

bersambung ...

LANJUTAN TABEL 4.4.2.

Desa/ Kelurahan	SMK	PERGURUAN TINGGI
<i>(1)</i>	<i>(6)</i>	<i>(7)</i>
1. Lempesu	0	0
2. Bekoso	0	0
3. Damit	0	0
4. Sangkuriman	0	0
5. Suatang	0	0
6. Keresik Bura	0	0
7. Pasir Belengkong	0	0
8. Seniung Jaya	0	0
9. Suliliran Baru	0	0
10. Suliliran	0	0
11. Laburan Baru	0	0
12. Laburan	0	0
13. Olong Pinang	0	0
14. Sunge Batu	0	0
15. Suatang Keteban	0	0
Jumlah	0	0

Sumber : UPT Pendidikan dan Kebudayaan Kecamatan Pasir Belengkong

TABEL 4.4.3. Jarak Tempuh (Km) Menuju Sarana Pendidikan Terdekat Di Kecamatan Pasir Belengkong Tahun 2017 Dirinci Perdesa/ Kelurahan

Desa/ Kelurahan	TK / sederajat	SD / Se- derajat	SMP / Se- derajat	SMA/ Se- derajat
(1)	(2)	(3)	(4)	(5)
1. Lempesu	5	0	6	6
2. Bekoso	0	0	14	14
3. Damit	0	0	5	5
4. Sangkuriman	0	0	6	6
5. Suatang	9	0	13	13
6. Keresik Bura	0	0	0	4
7. Pasir Belengkong	3	0	0	0
8. Seniung Jaya	0	0	0	3
9. Suliliran Baru	0	0	0	0
10. Suliliran	0	0	0	10
11. Laburan Baru	0	0	0	14
12. Laburan	0	0	24	24
13. Olong Pinang	0	0	10	10
14. Sunge Batu	21	21	0	45
15. Suatang Keteban	0	0	2	2

Catatan : Angka 0 berarti tidak perlu ke luar Desa bersambung ...

LANJUTAN TABEL 4.4.3.

Desa/ Kelurahan	SMK	PERGURUAN TINGGI
<i>(1)</i>	<i>(6)</i>	<i>(7)</i>
1. Lempesu	26	26
2. Bekoso	14	14
3. Damit	6	6
4. Sangkuriman	3	3
5. Suatang	26	26
6. Keresik Bura	16	16
7. Pasir Belengkong	6	6
8. Seniung Jaya	14	14
9. Suliliran Baru	17	17
10. Suliliran	8	8
11. Laburan Baru	24	24
12. Laburan	34	34
13. Olong Pinang	13	13
14. Sunge Batu	56	56
15. Suatang Keteban	7	7

Sumber : Kantor Desa di Kecamatan Pasir Belengkong

Catatan : Angka 0 berarti tidak perlu ke luar Desa

TABEL 4.4.4. Jumlah Murid, Guru, Rombongan Belajar, Rasio Murid Guru Dan Rasio Murid Rombel Tingkat Sekolah Dasar Negeri Kecamatan Pasir Belengkong, Tahun Ajaran 2017-2018 Dirinci Per Desa

Desa/ Kelurahan	Murid	Guru	Rom- bongan Belajar	Rata-rata Banyaknya Murid tiap		
				Guru	Rombel	
(1)	(2)	(3)	(4)	(5)	(6)	
1. Lempesu	74	9	6	8	12	
2. Bekoso	252	18	14	14	18	
3. Damit	228	16	12	14	19	
4. Sangkuriman	142	8	6	18	24	
5. Suatang	208	16	12	13	17	
6. Keresik Bura	323	17	12	19	27	
7. Pasir Belengkong	523	34	26	15	20	
8. Seniung Jaya	140	9	6	16	23	
9. Suliliran Baru	352	24	18	15	20	
10. Suliliran	166	17	12	10	14	
11. Laburan Baru	215	15	12	14	18	
12. Laburan	569	23	24	25	24	
13. Olong Pinang	0	0	0	0	0	
14. Sunge Batu	0	0	0	0	0	
15. Suatang Keteban	26	4	3	7	9	
Jumlah	0	3.218	210	163	15	20

Sumber : Kementerian Pendidikan dan Kebudayaan, data Semester Ganjil

TABEL 4.4.5. Jumlah Murid, Guru, Rombongan Belajar, Rasio Murid Guru Dan Rasio Murid Rombel Tingkat SMP Negeri Kec. Pasir Belengkong Tahun Ajaran 2017-2018 Dirinci Per Desa

Desa/ Kelurahan	Murid	Guru	Rom- bongan Belajar	Rata-rata Banyaknya Murid tiap	
				Guru	Rombel
(1)	(2)	(3)	(4)	(5)	(6)
1. Lempesu	0	0	0	0,00	0,00
2. Bekoso	0	0	0	0,00	0,00
3. Damit	0	0	0	0,00	0,00
4. Sangkuriman	0	0	0	0,00	0,00
5. Suatang	0	0	0	0,00	0,00
6. Keresik Bura	159	10	6	15,90	26,50
7. Pasir Belengkong	372	27	15	13,78	24,80
8. Seniung Jaya	41	8	3	5,13	13,67
9. Suliliran Baru	159	10	6	15,90	26,50
10. Suliliran	34	10	3	3,40	11,33
11. Laburan Baru	222	12	7	18,50	31,71
12. Laburan	0	0	0	0,00	0,00
13. Olong Pinang	0	0	0	0,00	0,00
14. Sunge Batu	21	6	2	3,50	10,50
15. Suatang Keteban	0	0	0	0,00	0,00
Jumlah	1008	83	42	12,14	24,00

Sumber : Kementerian Pendidikan dan Kebudayaan, data Semester Ganjil

TABEL 4.4.6. Jumlah Murid, Guru, Rombongan Belajar, Rasio Murid Guru Dan Rasio Murid Rombel Tingkat SMA Negeri Kec. Pasir Belengkong Tahun Ajaran 2017-2018 Dirinci Per Desa

Desa/ Kelurahan	Murid	Guru	Rom- bongan Belajar	Rata-rata Banyaknya Murid tiap	
				Guru	Rombel
(1)	(2)	(3)	(4)	(5)	(6)
1. Lempesu	0	0	0	0,00	0,00
2. Bekoso	0	0	0	0,00	0,00
3. Damit	0	0	0	0,00	0,00
4. Sangkuriman	0	0	0	0,00	0,00
5. Suatang	0	0	0	0,00	0,00
6. Keresik Bura	0	0	0	0,00	0,00
7. Pasir Belengkong	366	35	16	10,46	22,88
8. Seniung Jaya	0	0	0	0,00	0,00
9. Suliliran Baru	0	0	0	0,00	0,00
10. Suliliran	0	0	0	0,00	0,00
11. Laburan Baru	0	0	0	0,00	0,00
12. Laburan	0	0	0	0,00	0,00
13. Olong Pinang	0	0	0	0,00	0,00
14. Sunge Batu	0	0	0	0,00	0,00
15. Suatang Keteban	0	0	0	0,00	0,00
Jumlah	366	35	16	10,46	22,88

Sumber : Kementerian Pendidikan dan Kebudayaan

Catatan: data tahun 2018 tidak tersedia

TABEL 4.5.1 Banyaknya Sarana Kesehatan Menurut Jenis Sarana Kecamatan Pasir Belengkong Tahun 2018

Jenis Prasarana	2016	2017	2018
(1)	(2)	(3)	(4)
1 Rumah Sakit	0	0	0
2 Klinik	1	2	1
3 Puskesmas	3	3	3
4 Posyandu	20	46	20
5 Apotik	0	0	0
6 Toko Obat	0	0	0
7 Tempat Praktek Dokter	0	0	0
8 Puskesmas Pembantu	11	11	12
9 Polindes	11	10	11

Sumber : Puskesmas Kecamatan Pasir Belengkong

TABEL 4.5.2 Banyaknya Puskesmas, Puskesmas Pembantu, Dan Poliklinik Desa Kecamatan Pasir Belengkong Dirinci Per Desa / Kelurahan Tahun 2018

Desa / Kelurahan	Puskesmas	Pusban	Polindes
(1)	(2)	(3)	(4)
1. Lempesu	0	1	1
2. Bekoso	0	1	1
3. Damit	0	1	1
4. Sangkuriman	0	1	1
5. Suatang	0	1	1
6. Keresik Bura	1	0	0
7. Pasir Belengkong	1	0	0
8. Seniung Jaya	0	1	1
9. Suliliran Baru	1	0	0
10. Suliliran	0	1	1
11. Laburan Baru	0	1	1
12. Laburan	0	1	1
13. Olong Pinang	0	1	1
14. Sunge Batu	0	0	0
15. Suatang Keteban	0	1	1
Jumlah 2018	3	12	11
2017	3	11	10

Sumber : Puskesmas Kecamatan Pasir Belengkong

TABEL 4.5.3. Banyaknya Posyandu Menurut Strata Kecamatan Pasir Belengkong Dirinci Per Desa Tahun 2018

Desa / Kelurahan	Pratama	Madya	Pur-nama	Mandiri	Jum-lah
(1)	(2)	(3)	(4)	(5)	(6)
1. Lempesu	0	0	1	0	1
2. Bekoso	0	1	2	0	3
3. Damit	0	3	1	0	4
4. Sangkuriman	0	0	1	0	1
5. Suatang	0	0	4	0	4
6. Keresik Bura	0	0	6	0	6
7. Pasir Belengkong	0	1	1	0	2
8. Seniung Jaya	0	0	1	0	1
9. Suliliran Baru	0	8	0	0	8
10. Suliliran	0	3	0	0	3
11. Laburan Baru	0	4	0	0	4
12. Laburan	0	1	0	0	1
13. Olong Pinang	0	1	1	0	2
14. Sunge Batu	0	1	0	0	1
15. Suatang Keteban	0	0	1	0	1
Jumlah	0	23	19	0	42

Sumber : Puskesmas Kecamatan Pasir Belengkong

TABEL 4.5.4. Banyaknya Tenaga Kesehatan Di Puskesmas Dan Pusban Kecamatan Pasir Belengkong Dirinci Per Desa Tahun 2018

Desa	Dokter Umum	Dokter Gigi	Bidan	Tenaga Medis
<i>(1)</i>	<i>(2)</i>	<i>(3)</i>	<i>(4)</i>	<i>(5)</i>
1. Lempesu	0	0	2	1
2. Bekoso	0	0	1	3
3. Damit	0	0	3	3
4. Sangkuriman	0	0	2	2
5. Suatang	0	0	2	2
6. Keresik Bura	1	1	7	23
7. Pasir Belengkong	1	1	4	13
8. Seniung Jaya	0	0	1	1
9. Suliliran Baru	2	1	10	19
10. Suliliran	0	0	2	2
11. Laburan Baru	0	0	2	2
12. Laburan	0	0	2	2
13. Olong Pinang	0	0	1	2
14. Sunge Batu	0	0	1	1
15. Suatang Keteban	0	0	1	1
Jumlah	4	3	41	77

Sumber : Puskesmas Kecamatan Pasir Belengkong

**TABEL 4.5.5. Angka Kelahiran Dan Angka Kematian Bayi
Kecamatan Pasir Belengkong Dirinci Per Desa /
Kelurahan Tahun 2018**

Desa / Kelurahan	Jumlah			% Lahir Mati
	Lahir Hidup	Lahir Mati	Total Ke- lahiran	
(1)	(2)	(3)	(4)	(5)
1. Lempesu	15	0	15	0,00
2. Bekoso	41	0	41	0,00
3. Damit	69	0	69	0,00
4. Sangkuriman	32	0	32	0,00
5. Suatang	28	1	29	3,45
6. Keresik Bura	40	2	42	4,76
7. Pasir Belengkong	59	0	59	0,00
8. Seniung Jaya	30	0	30	0,00
9. Suliliran Baru	66	1	67	1,49
10. Suliliran	25	0	25	0,00
11. Laburan Baru	24	1	25	4,00
12. Laburan	42	2	44	4,55
13. Olong Pinang	31	0	31	0,00
14. Sunge Batu	4	0	4	0,00
15. Suatang Keteban	10	0	10	0,00
Jumlah	516	7	523	1,34

Sumber : Puskesmas Kecamatan Pasir Belengkong

TABEL 4.5.6. Jumlah Kematian Ibu Maternal Kecamatan Pasir Belengkong Dirinci Per Desa/ Kelurahan Tahun 2018

Desa / Kelurahan	Jumlah Lahir Hidup	Jumlah Kematian Ibu Maternal			
		Kematian Ibu Hamil	Ke- matian Ibu Bersalin	Kematian Ibu Nifas	Jumlah
(1)	(2)	(3)	(4)	(5)	(6)
1. Lempesu	15	0	0	0	0
2. Bekoso	41	0	0	0	0
3. Damit	69	0	0	0	0
4. Sangkuriman	32	0	0	0	0
5. Suatang	28	0	0	0	0
6. Keresik Bura	40	0	0	0	0
7. Pasir Belengkong	59	0	0	0	0
8. Seniung Jaya	30	0	0	0	0
9. Suliliran Baru	66	0	0	0	0
10. Suliliran	25	0	0	0	0
11. Laburan Baru	24	0	0	0	0
12. Laburan	42	0	0	0	0
13. Olong Pinang	31	0	0	0	0
14. Sunge Batu	4	0	0	0	0
15. Suatang Keteban	10	0	0	0	0
Jumlah	516	0	0	0	0

Sumber : Puskesmas Kecamatan Pasir Belengkong

TABEL 4.5.7. Jumlah Peserta KB Baru dan Aktif Kecamatan Pasir Belengkong Dirinci Per Desa Tahun 2018

Nama Desa	Jumlah		
	Pasangan Usia Subur	KB Baru	KB Aktif
(1)	(2)	(3)	(4)
1. Lempesu	143	-	462
2. Bekoso	361	-	306
3. Damit	457	-	350
4. Sangkuriman	317	-	279
5. Suatang	250	-	195
6. Keresik Bura	495	-	423
7. Pasir Belengkong	617	-	462
8. Seniung Jaya	195	-	169
9. Suliliran Baru	515	-	432
10. Suliliran	240	-	230
11. Laburan Baru	283	-	243
12. Laburan	484	-	402
13. Olong Pinang	262	-	201
14. Sunge Batu	154	-	117
15. Suatang Keteban	86	-	76
Jumlah	4 859	0	4347

Sumber : Puskesmas Kecamatan Pasir Belengkong

TABEL 4.6.1. Banyaknya Pasangan Pernikahan Di Kecamatan Pasir Belengkong Dirinci per Desa Tahun 2018

Nama Desa	Jumlah Pernikahan
<i>(1)</i>	<i>(2)</i>
1. Lempesu	4
2. Bekoso	6
3. Damit	28
4. Sangkuriman	9
5. Suatang	12
6. Keresik Bura	22
7. Pasir Belengkong	69
8. Seniung Jaya	5
9. Suliliran Baru	19
10. Suliliran	5
11. Laburan Baru	20
12. Laburan	5
13. Olong Pinang	10
14. Sunge Batu	2
15. Suatang Keteban	2
Jumlah	218

Sumber : KUA Kecamatan Pasir Belengkong

TABEL 4.6.2. Jumlah Sarana Ibadah Kecamatan Pasir Belengkong Dirinci Per Desa, Tahun 2018

Desa / Kelurahan	Masjid	Langgar	Mushola
<i>(1)</i>	<i>(2)</i>	<i>(3)</i>	<i>(4)</i>
1. Lempesu	2	1	0
2. Bekoso	4	3	0
3. Damit	5	4	2
4. Sangkuriman	2	1	0
5. Suatang	5	1	3
6. Keresik Bura	6	10	2
7. Pasir Belengkong	5	1	4
8. Seniung Jaya	2	0	0
9. Suliliran Baru	6	11	0
10. Suliliran	5	2	0
11. Laburan Baru	5	0	3
12. Laburan	3	12	2
13. Olong Pinang	2	1	1
14. Sunge Batu	2	0	1
15. Suatang Keteban	1	0	0
Jumlah	55	47	18

bersambung

LANJUTAN TABEL 4.6.2.

Desa / Kelurahan	Gereja	Pura	Vihara
<i>(1)</i>	<i>(5)</i>	<i>(6)</i>	<i>(7)</i>
1. Lempesu	0	0	0
2. Bekoso	0	0	0
3. Damit	0	0	0
4. Sangkuriman	0	0	0
5. Suatang	0	0	0
6. Keresik Bura	0	0	0
7. Pasir Belengkong	0	0	0
8. Seniung Jaya	1	0	0
9. Suliliran Baru	1	0	0
10. Suliliran	0	0	0
11. Laburan Baru	0	0	0
12. Laburan	0	0	0
13. Olong Pinang	0	0	0
14. Sunge Batu	0	0	0
15. Suatang Keteban	0	0	0
Jumlah	2	0	0

Sumber : KUA Kecamatan Pasir Belengkong

PERTANIAN



<https://paserkab.bps.go.id>

**TABEL 5.1. Luas Panen Tanaman Padi Dan Palawija
Kecamatan Pasir Belengkong, Tahun 2018**

Jenis Komoditas	Luas Panen (Ha)
(1)	(2)
1 Padi	
- Sawah	1.242
- Ladang	20
2 Palawija	
- Jagung	10
- Kedelai	0
- Kacang Tanah	9
- Kacang Hijau	0
- Ubi Kayu	8
- Ubi Jalar	7

Sumber : Dinas Pertanian Kabupaten Paser

TABEL 5.2. Luas Panen dan Produksi Tanaman Sayuran Menurut Jenis Sayuran di Kecamatan Pasir Belengkong, 2018

Jenis Sayuran	Luas Panen (Hektar)	Produksi (Kuintal)
(1)	(2)	(3)
1. Bawang Merah	1	10
2. Cabai	9	158
3. Kentang	0	0
4. Kubis	0	0
5. Petsai	1	6
6. Tomat	2	29
7. Bawang Putih	0	0

Sumber : Dinas Pertanian Kabupaten Paser

TABEL 5.3. Luas Tanam Dan Produksi Tanaman Perkebunan Kecamatan Pasir Belengkong Tahun 2018

Jenis Komoditas	Luas Tanam (Hektar)	Produksi (Ton)
<i>(1)</i>	<i>(2)</i>	<i>(3)</i>
Kelapa Sawit	27.696,42	299.033,44
Kelapa	142,00	183,88
Karet	786,00	711,09
Kopi	12,00	2,44
Kakao	5,00	0,72
Lada	5,00	1,27
Lainnya	48,00	13,84

Sumber : Dinas Pertanian Kabupaten Paser

TABEL 5.4. Banyaknya Ternak Kecamatan Pasir Belengkong Dirinci Menurut Jenis Ternak Tahun 2017-2018

Jenis Ternak	2017	2018
(1)	(2)	(3)
Ternak Besar		
a. Sapi potong	2.814	2.714
b. Kerbau	0	0
Ternak Kecil		
a. Kambing	1.272	1.271
b. Domba Ternak	0	0

bersambung ...

LANJUTAN TABEL 5.4.

Jenis Ternak	2017	2018
<i>(1)</i>	<i>(2)</i>	<i>(3)</i>
Unggas		
a. Ayam Ras Petelur	700	0
b. Ayam Ras Pedaging	0	0
c. Itik	1.549	1.063
d. Ayam Buras	17.215	12.727

Sumber : Dinas Pertanian Kabupaten Paser

TABEL 5.5.1. Produksi Perikanan Kecamatan Pasir Belengkong Tahun 2016-2018 (Ton)

Jenis Perikanan	2016	2017	2018
<i>(1)</i>	<i>(2)</i>	<i>(3)</i>	<i>(4)</i>
1. Perikanan Tangkap	127,90	88,70	71,10
a Perikanan Laut	95,80	64,10	39,30
b Perairan Umum	32,10	24,60	31,80
2. Perikanan Budidaya	1.346,20	1.346,27	798,00
a Budidaya Laut	0,00	0,00	0,00
b Tambak	1.338,50	1.338,50	330,00
c Kolam	6,00	6,27	468,00
d Keramba	1,70	1,50	0,00
e Jaring Apung	0,00	0,00	0,00
f Sawah	0,00	0,00	0,00

Sumber : Dinas Perikanan Kabupaten Paser

TABEL 5.5.2. Banyaknya Perahu / Kapal Penangkap Ikan Perairan Laut Dan Umum Kecamatan Pasir Belengkong Tahun 2016-2018

Jenis Perahu	2016	2017	2018
(1)	(2)	(3)	(4)
1. Perikanan Laut			
a. Kapal Tidak Bermotor			
* Kecil	0	0	0
* Sedang	0	0	0
b. Kapal Bermotor			
* Tempel	10	12	15
* 0 - 5 GT	36	25	24
* 5 - 15 GT	0	0	0
* 10-30 GT	0	0	0
2. Perairan Umum			
a. Jukung	10	2	0
b. Kapal Tidak Bermotor			
* Kecil	14	12	3
* Sedang	2	0	0
c. Motor Tempel	96	74	69

Sumber : Dinas Perikanan Kabupaten Paser

TABEL 5.5.3. Jumlah Rumah Tangga Perikanan Tangkap Dan Budidaya Di Kecamatan Pasir Belengkong Tahun 2016-2018

Jenis	2016	2017	2018
<i>(1)</i>	<i>(2)</i>	<i>(3)</i>	<i>(4)</i>
1. Perikanan Tangkap	209	131	116
a Perikanan Laut	87	43	44
b Perairan Umum	122	88	72
2. Perikanan Budidaya	397	503	778
a Budidaya Laut	0	0	0
b Tambak	336	446	330
c Kolam	51	47	448
d Keramba	10	10	0
e Jaring Apung	0	0	0
f Sawah	0	0	0

Sumber : Dinas Perikanan Kabupaten Paser

ENERGI



<https://paserkab.bps.go.id>

TABEL 6.1. Produksi, Kapasitas, Banyaknya Pelanggan, dan Distribusi Air Minum PDAM per Bulan di Kecamatan Pasir Belengkong Tahun 2018

Bulan	Produksi Air Minum (m3)	Kapasitas Air Minum (Liter/detik)
(1)	(2)	(3)
1. Januari	87.572	33,00
2. Februari	81.223	34,00
3. Maret	95.391	36,00
4. April	92.520	36,00
5. Mei	98.665	37,00
6. Juni	96.283	37,00
7. Juli	101.962	38,00
8. Agustus	96.541	36,00
9. September	93.079	36,00
10. Oktober	96.437	36,00
11. November	86.050	33,00
12. Desember	88.989	33,00

bersambung...

LANJUTAN TABEL 6.1.

Bulan	Banyaknya Pelanggan	Distribusi Air Minum (m3)
<i>(1)</i>	<i>(4)</i>	<i>(5)</i>
1. Januari	2.242	85.751
2. Februari	2.242	79.434
3. Maret	2.242	92.826
4. April	2.243	91.001
5. Mei	2.251	97.086
6. Juni	2.253	94.795
7. Juli	2.373	100.432
8. Agustus	2.574	95.019
9. September	2.579	91.632
10. Oktober	2.582	94.963
11. November	2.587	84.662
12. Desember	2.608	87.530

Sumber : PDAM Kabupaten Paser

EKONOMI DAN PERDAGANGAN



<https://paserkab.bps.go.id>

TABEL 7.1. Banyaknya Sarana Perdagangan Kecamatan Pasir Belengkong Dirinci Per Desa Tahun 2018

Desa	Pertokoan	Pasar	Pasar Tanpa Bangunan Khusus	Mini Market
(1)	(2)	(3)	(4)	(5)
1. Lempesu	0	1	0	0
2. Bekoso	0	1	0	0
3. Damit	0	1	0	0
4. Sangkuriman	0	0	1	0
5. Suatang	0	0	0	0
6. Keresik Bura	0	1	0	0
7. Pasir Belengkong	0	1	0	0
8. Seniung Jaya	0	1	0	0
9. Suliliran Baru	0	1	0	0
10. Suliliran	0	1	0	0
11. Laburan Baru	0	1	0	0
12. Laburan	0	1	0	0
13. Olong Pinang	0	1	0	0
14. Sunge Batu	0	1	0	0
15. Suatang Keteban	0	0	0	0
Jumlah	0	12	1	0

Sumber : Kantor Camat Pasir Belengkong

DATA

MENCERDASKAN BANGSA

<https://paserkab.bps.go.id>



**BADAN PUSAT STATISTIK
KABUPATEN PASER**

Jl. Gajah Mada No. 76 Tana Paser
Telp/Fax : (0543) 21219
E-mail : bps6401@bps.go.id
Website : <http://paserkab.bps.go.id>

