

KECAMATAN PORTIBI DALAM ANGKA 2010



PORTIBI IN FIGURES 2010



BADAN PUSAT STATISTIK
KABUPATEN PADANG LAWAS UTARA
BPS - Statistics of Padang Lawas Utara Regency

**KECAMATAN PORTIBI
DALAM ANGKA
2010**

***PORTIBI IN FIGURES
2010***



**BADAN PUSAT STATISTIK
KABUPATEN PADANG LAWAS UTARA**
BPS – Statistics of Padang Lawas Utara Regency

KATA PENGANTAR

Dengan memanjatkan puji syukur kehadiran Allah SWT, Koordinator Statistik Kecamatan (KSK) Kecamatan Portibi telah selesai menerbitkan Publikasi yang berjudul **KECAMATAN PORTIBI DALAM ANGKA TAHUN 2010**.

Penerbitan publikasi ini sumber datanya diperoleh dari Kepala Desa, Cabang Dinas/Jawatan dan beberapa badan pemerintah lainnya.

Kami menyadari bahwa publikasi ini masih kurang sempurna baik isi maupun kualitasnya, untuk itu kami mohon saran/kritik sehat dari semua pihak demi perbaikan publikasi yang akan datang.

Kepada Kepala-Kepala Desa, Cabang Dinas/Jawatan khususnya kepada Bapak Camat yang telah banyak membantu kami dalam penyusunan publikasi ini kami ucapkan banyak terima kasih.

PORTIBI JAE, DESEMBER 2010
KOORDINATOR STATISTIK KECAMATAN
PORTIBI

MARA ULONG SIREGAR
NIP. 195810071981011001

DAFTAR ISI

	Halaman
KATA PENGANTAR	ii
DAFTAR ISI	iii
DAFTAR TABEL	iv
BAB 1. Geografis	1
BAB 2. Pemerintahan.....	15
BAB 3. Penduduk	27
BAB 4. Sosial	35
BAB 5. Pertanian	93
BAB 6. Perindustrian dan Perdagangan	107
BAB 7. Perhubungan.....	125
BAB 8. Keuangan dan Harga	131
Lampiran 1. Struktur Pemerintah Kec. Portibi.....	141
Lampiran 2. Kantor Cabang/Dinas/Instansi di Kec. Portibi.....	142

DAFTAR TABEL

Tabel	Uraian	Halaman
1.1	Letak Geografis	3
1.2	Luas Wilayah Kecamatan Tahun 2009 (Km ²)	4
1.3	Jarak Ibukota Kecamatan ke Kantor Kepala Desa (Km)	5
	Tahun 2009	6
1.4	Topografi Desa/Kelurahan Tahun 2009	8
1.5	Luas Wilayah Kecamatan Menurut Desa/Kelurahan Tahun 2009	10
1.6	Banyaknya SLS Menurut Desa / Kelurahan Tahun 2009	12
2.1	Klasifikasi Desa / Kelurahan Menurut Tingkat Perkembangan Desa Tahun 2009	17
2.2	Klasifikasi Desa / Kelurahan Menurut Potensi Desa Tahun 2009	19
2.3	Banyaknya Pegawai Negeri Sipil (PNS) Pada Kantor Camat Menurut Tingkat Pendidikan dan Jenis Kelamin Tahun 2009	21
2.4	Banyaknya Pegawai Negeri Sipil (PNS) Pada Kantor Camat Menurut Golongan Pangkat dan Jenis Kelamin Tahun 2009	22
2.5	Jumlah Pegawai (PNS/CPNS) Tingkat Kecamatan Menurut Instansi / Kantor dan Golongan Tahun 2009	23
2.6	Jumlah Kepala Desa / Lurah Menurut Tingkat Pendidikan yang Ditamatkan dan Jenis Kelamin Tahun 2009	24

2.7	Daftar Nama Kepala Desa / Lurah Tahun 2009	25
3.1	Luas Wilayah, Jumlah Penduduk, dan Kepadatan Penduduk Menurut Desa / Kelurahan Tahun 2009	29
3.2	Penduduk Menurut Jenis Kelamin, Rasio Jenis Kelamin dan Desa/Kelurahan Tahun 2009	31
3.3	Banyaknya Penduduk, Rumah Tangga, dan Rata-rata Anggota Rumah Tangga (ART) Menurut Desa / Kelurahan Tahun 2009	33
4.1	Banyaknya Sekolah Dasar (SD) dan Madrasah Ibtidaiah (MI) Negeri dan Swasta Menurut Desa Tahun 2009	37
4.2	Banyaknya Guru dan Murid pada Sekolah Dasar (SD) dan Madrasah Ibtidaiah (MI)N dan Swasta Menurut Desa Tahun 2009.....	39
4.3	Banyaknya Guru Sekolah Dasar (SD) dan Madrasah Ibtidaiah (MI) Menurut Tingkat Pendidikan dan Unit Sekolah Tahun 2009.....	43
4.4	Banyaknya Guru Sekolah Dasar (SD) dan Madrasah Ibtidaiah (MI) Menurut Status dan Unit Sekolah Tahun 2009.....	45
4.5	Banyaknya Murid Sekolah Dasar (SD) Menurut Kelas, Jenis Kelamin dan Unit Sekolah Tahun 2009	46
4.6	Banyaknya Sekolah Lanjutan Tingkat Pertama (SLTP) dan Mandrasah Tsanawiyah (MTs) Negeri dan Swasta Menurut Desa Tahun 2009.....	48
4.7	Banyaknya Guru dan Murid pada Sekolah Lanjutan Tingkat Pertama (SLTP) dan Madrasah Tsanawiyah (MTs) Negeri dan Swasta Menurut Desa Tahun 2009	50
4.8	Banyaknya Guru Sekolah Lanjutan Tingkat Pertama (SLTP) dan Madrasah Tsanawiyah (MTs) Menurut Tingkat Pendidikan dan Unit Sekolah Tahun 2009	54

4.9 Banyaknya Guru Sekolah Lanjutan Tingkat Pertama (SLTP) dan Madrasah Tsanawiyah (MTs) Menurut Status dan Unit Sekolah Tahun 2009	55
4.10 Banyaknya Murid Sekolah Lanjutan Tingkat Pertama (SLTP) dan Madrasah Tsanawiyah (MTs) Menurut Kelas, Jenis Kelamin, dan Unit Sekolah Tahun 2009	56
4.11 Banyaknya Sekolah Lanjutan Tingkat Atas dan Madrasah Aliyah (MA) Negeri dan Swasta Menurut Desa Tahun 2009.....	57
4.12 Banyaknya Guru dan Murid pada Sekolah Lanjutan Tingkat Atas dan Madrasah Aliyah (MA) Negeri dan Swasta Menurut Desa Tahun 2009.....	59
4.13 Banyaknya Guru Sekolah Lanjutan Tingkat Atas dan Madrasah Aliyah (MA) Menurut Tingkat Pendidikan dan Unit Sekolah Tahun 2009	63
4.14 Banyaknya Guru Sekolah Lanjutan Tingkat Atas dan Madrasah Aliyah (MA) Menurut Status dan Unit Sekolah Tahun 2009	64
4.15 Banyaknya Murid Sekolah Lanjutan Tingkat Atas dan Madrasah Aliyah (MA) Menurut Kelas, Jenis Kelamin dan Unit Sekolah Tahun 2009	65
4.16 Banyaknya Sekolah Menengah Kejuruan (SMK) Negeri dan Swasta Menurut Desa Tahun 2009	66
4.17 Banyaknya Guru dan murid pada Sekolah Menengah Kejuruan (SMK) Negeri dan Swasta Menurut Desa Tahun 2009	68
4.18 Banyaknya Guru Sekolah Menengah Kejuruan (SMK) Menurut Tingkat Pendidikan dan Unit Sekolah Tahun 2009	72
4.19 Banyaknya Guru Sekolah Menengah Kejuruan (SMK) Menurut Status dan Unit Sekolah Tahun 2009.....	73

4.20 Banyaknya Murid Sekolah Menengah Kejuruan (SMK) Menurut Kelas, Jenis Kelamin dan Unit Sekolah Tahun 2009	74
4.21 Nama dan Alamat Pondok Pesantren Dirinci Menurut Banyaknya Siswa dan Jenis Kelamin Tahun 2009	75
4.22 Banyaknya Sarana Kesehatan Umum Menurut Jenis dan Desa/Kelurahan Tahun 2009	76
4.23 Banyaknya Tenaga Medis Menurut Klasifikasi dan Desa/ Kelurahan Tahun 2009	78
4.24 Banyaknya Pasangan Usia Subur (PUS) Menurut Partisipasi Penggunaan Alat Kontrasepsi dan Desa/Kelurahan Tahun 2009.....	80
4.25 Banyaknya Pasangan Usia Subur (PUS) Menurut Jenis Alat Kontrasepsi yang digunakan dan Desa/Kelurahan Tahun 2009.....	82
4.26 Banyaknya Keluarga Pra KS, KS-I, dan Pra KS-II Menurut Desa/Kelurahan Tahun 2009	84
4.27 Banyaknya Peristiwa Nikah, Talak, Cerai, Rujuk dirinci Menurut Bulan Tahun 2009	86
4.28 Banyaknya Sarana Rumah Ibadah Menurut Jenisnya dan Desa / Kelurahan Tahun 2009	87
4.29 Banyaknya Rumah Menurut Jenis Bangunan dan Desa / Kelurahan Tahun 2009	89
4.30 Banyaknya Rumah Tangga Menurut Status Perkawinan dan Desa/Kelurahan Tahun 2009	91
5.1 Luas Panen, Rata-Rata Produktivitas dan Produksi Padi dan Palawija Menurut Jenis Tanaman Tahun 2009	95

5.2	Luas Panen, Rata-Rata Produktivitas dan Produksi Sayur-Sayuran Menurut Jenis Tanaman Tahun 2009	96
5.3	Luas Panen, Rata-Rata Produktivitas dan Produksi Buah-Buahan Menurut Jenis Buah Tahun 2009	97
5.4	Luas Tanaman dan Produksi Perkebunan Rakyat Menurut Jenis Tanaman Tahun 2009	98
5.5	Banyaknya Unggas Menurut Jenis Unggas dan Desa / Kelurahan Tahun 2009 (Ekor).....	99
5.6	Banyaknya Ternak Dirinci Menurut Jenisnya dan Desa/Kelurahan Tahun 2009 (Ekor).....	101
5.7	Banyaknya Kelompok Tani dan Anggota Menurut Desa/Kelurahan Tahun 2009	105
6.1	Banyaknya Pasar dan Pertokoan Menurut Desa/Kelurahan Tahun 2009	109
6.2	Banyaknya Kilang Padi dan Pedagang Eceran Menurut Desa/Kelurahan Tahun 2009.....	111
6.3	Banyaknya Rumah Tangga Pelanggan Listrik Menurut Desa/Kelurahan Tahun 2009.....	113
6.4	Nama Objek Wisata Menurut Jenis Wisata, Letak dan Jarak dari Ibukota Kabupaten Tahun 2009.....	115
6.5	Banyaknya Tukang Jahit Menurut Jenis dan Desa/Kelurahan Tahun 2009	116
6.6	Banyaknya Bengkel Menurut Jenis Bengkel dan Desa / Kelurahan Tahun 2009	118
6.7	Jumlah SPBU dan Agen Minyak Tanah (Pangkalan) Tahun 2009	120

6.8	Banyaknya Tempat Pencucian Mobil (Doorsmer) per Desa / Kelurahan Tahun 2009	122
7.1	Panjang Jalan Menurut Jenisnya dan Desa/Kelurahan Tahun 2009.....	127
7.2	Banyaknya Kendaraan Bermotor yang Terdaftar Menurut Jenis dan Desa/Kelurahan Tahun 2009	129
8.1	Besarnya Pokok Penetapan dan Realisasi Penerimaan Pajak Bumi dan Bangunan (PBB) Menurut Desa/Kelurahan Tahun 2009	133
8.2	Target dan Realisasi Pendapatan Asli Daerah (PAD) Menurut Jenis Penerimaan Tahun 2009	135
8.3	Harga Beberapa Komoditi Pertanian/Perkebunan di Ibukota Kecamatan Tahun 2009.....	136
8.4	Harga 9 Bahan Pokok di Ibukota Kecamatan Tahun 2009.....	137

<http://palutakab.bps.go.id>

GEOGRAFIS

Kecamatan Portibi terletak antara $01^{\circ}19'17''$ - $01^{\circ}29'25''$ Lintang utara dan $99^{\circ}35'07''$ – $99^{\circ}46'23''$ bujur timur. Sebelah utara berbatasan dengan Kecamatan Padang Bolak, sebelah selatan berbatasan dengan Kecamatan Barumon Tengah, sebelah barat dan timur berbatasan dengan Kecamatan Padang Bolak

Tabel 1.1 Letak dan Geografis

1.	Letak Astronomis	
	Lintang Utara	: 01 ⁰ 19'17"- 01 ⁰ 29'25"Lu
	Bujur Timur	: 99 ⁰ 35'07" – 99 ⁰ 46'23"Bt
2.	Letak di Atas Permukaan Laut	: -Mdpl
3.	Luas Wilayah	: 26159Ha
4.	Berbatasan dengan	
	Sebelah Utara	: Kecamatan Padang Bolak
	Sebelah Selatan	: Kecamatan Barumun Tengah
	Sebelah Barat	: Kecamatan Padang Bolak
	Sebelah Timur	: Kecamatan Padang Bolak
5.	Jarak Kantor Camat ke Kantor BUPATI	: 14Km

Tabel 1.2 Luas Wilayah Kecamatan Tahun 2009

No.	Desa/Kelurahan	Luas (Km ²)	Rasio Terhadap Total Luas Kecamatan (%)
(1)	(2)	(3)	(4)
1	Purba Tua Dolok	6,33	2,42
2	Desa Gumarupu Lama	8,12	3,10
3	Aek Siala	2,46	0,94
4	Padang Manjoir	3,93	1,50
5	Gunung Martua	8,23	3,15
6	Sihambeng	13,00	4,97
7	Aek Torop	17,58	6,72
8	Pijor Koling	9,13	3,49
9	Torluk Muara Dolok	8,32	3,18
10	Napa Lombang	9,41	3,60
11	Hotang Sasa	10,20	3,90
12	Bara	5,94	2,27
13	Simandi Angin	3,00	1,15
14	Bahal	8,00	3,06
15	Pasir Pinang	4,17	1,59
16	Portibi Jae	9,50	3,63
17	Portibi Julu	5,57	2,13
18	Gumarupu Baru	6,06	2,32
19	Balangka Torop	10,60	4,05
20	Napa Halas	8,40	3,21
21	Sigama Napa Alas	11,41	4,36
22	Mangaledang Lama	2,58	0,99
23	Janji Matogu	4,00	1,53
24	Mangaledang	4,17	1,59
25	Bakkudu	2,02	0,77
26	Muara sigama	6,01	2,30
27	Ronda Mandolok	15,88	6,07
28	Tanjung Selamat	6,10	2,33
29	Aloban	4,09	1,56
30	Ronda Manlombang	9,25	3,54

Tabel 1.2 Lanjutan

No.	Desa/Kelurahan	Luas (Km ²)	Rasio Terhadap Total Luas Kecamatan (%)
(1)	(2)	(3)	(4)
31	Sipirok	4,10	1,57
32	Parsamaan	2,88	1,10
33	Hadungdung	3,00	1,15
34	Gunung Manaon	8,08	3,09
35	Gunung Baringin	8,00	3,06
36	Aek Haruaya	4,06	1,55
37	Lantosani	4,03	1,54
38	Sitopayan	3,98	1,52
JUMLAH		261,59	100,00

Sumber : Kantor Camat

Tabel 1.3 Jarak Ibukota Kecamatan ke Kantor Kepala Desa (Km) Tahun 2009

No.	Desa/Kelurahan	Jarak Ibukota Kecamatan ke Kantor Kepala Desa (Km)
(1)	(2)	(3)
1	Purba Tua Dolok	17.60
2	Desa Gumarupu Lama	8.00
3	Aek Siala	5.00
4	Padang Manjoir	7.00
5	Gunung Martua	9.50
6	Sihambeng	11.50
7	Aek Torop	9.50
8	Pijor Koling	17.30
9	Torluk Muara Dolok	13.00
10	Napa Lombang	13.00
11	Hotang Sasa	4.00
12	Bara	2.00
13	Simandi Angin	2.50
14	Bahal	2.50
15	Pasir Pinang	1.50
16	Portibi Jae	1.00
17	Portibi Julu	1.50
18	Gumarupu Baru	6.50
19	Balangka Torop	9.00
20	Napa Halas	11.00
21	Sigama Napa Alas	10.00
22	Mangaledang Lama	12.50
23	Janji Matogu	13.00
24	Mangaledang	10.00
25	Bakkudu	6.50
26	Muara sigama	8.00
27	Ronda Mandolok	5.60
28	Tanjung Selamat	4.20
29	Aloban	4.00
30	Ronda Manlombang	6.70

Tabel 1.3 Lanjutan

No.	Desa/Kelurahan	Jarak Ibukota Kecamatan ke Kantor Kepala Desa (Km)
(1)	(2)	(3)
31	Sipirok	9.50
32	Parsamaan	8.00
33	Hadungdung	7.00
34	Gunung Manaon	10.50
35	Gunung Baringin	8.00
36	Aek Haruaya	7.50
37	Lantosani	8.00
38	Sitopayan	9.50
JUMLAH		300,90

Sumber : Kantor Camat

Tabel 1.4 Topografi Desa/ Kelurahan Tahun 2009

No.	Desa/Kelurahan	Topografi
(1)	(2)	(3)
1	Purba Tua Dolok	DATAR
2	Desa Gumarupu Lama	DATAR
3	Aek Siala	DETAR
4	Padang Manjoir	DATAR
5	Gunung Martua	BERBUKIT
6	Sihambeng	BERBUKIT
7	Aek Torop	DATAR
8	Pijor Koling	DATAR
9	Torluk Muara Dolok	DATAR
10	Napa Lombang	DATAR
11	Hotang Sasa	DATAR
12	Bara	DATAR
13	Simandi Angin	DATAR
14	Bahal	DATAR
15	Pasir Pinang	DATAR
16	Portibi Jae	DATAR
17	Portibi Julu	DATAR
18	Gumarupu Baru	DATAR
19	Balangka Torop	DATAR
20	Napa Halas	DATAR
21	Sigama Napa Alas	DATAR
22	Mangaledang Lama	DATAR
23	Janji Matogu	DATAR
24	Mangaledang	DATAR
25	Bakkudu	DATAR
26	Muara sigama	DATAR
27	Ronda Mandolok	DATAR
28	Tanjung Selamat	DATAR
29	Aloban	DATAR
30	Ronda Manlombang	DATAR

Tabel 1.4 Lanjutan

No.	Desa/Kelurahan	Topografi
(1)	(2)	(3)
31	Sipirok	DATAR
32	Parsamaan	DATAR
33	Hadungdung	DATAR
34	Gunung Manaon	DATAR
35	Gunung Baringin	DATAR
36	Aek Haruaya	DATAR
37	Lantosan i	DATAR
38	Sitopayan	DATAR

Sumber : Kantor Camat

Tabel 1.5 Luas Wilayah Kecamatan Menurut Desa/Kelurahan Tahun 2009

No.	Desa/Kelurahan	Tanah Sawah	Tanah Kering	Bangunan Pekarangan	Lain nya	Jumlah
(1)	(2)	(3)	(4)	(5)	(6)	(7)
1	Purba Tua Dolok	-	-	-	-	-
2	Desa Gumarupu Lama	-	-	-	-	-
3	Aek Siala	-	-	-	-	-
4	Padang Manjoir	-	-	-	-	-
5	Gunung Martua	-	-	-	-	-
6	Sihambeng	-	-	-	-	-
7	Aek Torop	-	-	-	-	-
8	Pijor Koling	-	-	-	-	-
9	Toruluk Muara Dolok	-	-	-	-	-
10	Napa Lombang	-	-	-	-	-
11	Hotang Sasa	-	-	-	-	-
12	Bara	-	-	-	-	-
13	Simandi Angin	-	-	-	-	-
14	Bahal	-	-	-	-	-
15	Pasir Pinang	-	-	-	-	-
16	Portibi Jae	-	-	-	-	-
17	Portibi Julu	-	-	-	-	-
18	Gumarupu Baru	-	-	-	-	-
19	Balangka Torop	-	-	-	-	-
20	Napa Halas	-	-	-	-	-
21	Sigama Napa Alas	-	-	-	-	-
22	Mangaledang Lama	-	-	-	-	-
23	Janji Matogu	-	-	-	-	-
24	Mangaledang	-	-	-	-	-
25	Bakkudu	-	-	-	-	-
26	Muara sigama	-	-	-	-	-
27	Ronda Mandolok	-	-	-	-	-
28	Tanjung Selamat	-	-	-	-	-
29	Aloban	-	-	-	-	-
30	Ronda Manlombang	-	-	-	-	-

Tabel 1.5 Lanjutan

No.	Desa/ Kelurahan	Tanah Sawah	Tanah Kering	Bangunan Pekarangan	Lainnya	Jumlah
(1)	(2)	(3)	(4)	(5)	(6)	(7)
31	Sipirok	-	-	-	-	-
32	Parsamaan	-	-	-	-	-
33	Hadungdung	-	-	-	-	-
34	Gunung Manaon	-	-	-	-	-
35	Gunung Baringin	-	-	-	-	-
36	Aek Haruaya	-	-	-	-	-
37	Lantosani	-	-	-	-	-
38	Sitopayan	-	-	-	-	-
JUMLAH		-	-	-	-	-

Sumber : Kantor Camat

Tabel 1.6 Banyaknya SLS Menurut Desa/Kelurahan Tahun 2009

No.	Desa/Kelurahan	Jumlah SLS
(1)	(2)	(3)
1	Purba Tua Dolok	1
2	Desa Gumarupu Lama	2
3	Aek Siala	2
4	Padang Manjoir	2
5	Gunung Martua	1
6	Sihambeng	4
7	Aek Torop	3
8	Pijor Koling	3
9	Torluk Muara Dolok	2
10	Napa Lombang	2
11	Hotang Sasa	2
12	Bara	4
13	Simandi Angin	1
14	Bahal	3
15	Pasir Pinang	1
16	Portibi Jae	4
17	Portibi Julu	3
18	Gumarupu Baru	2
19	Balangka Torop	3
20	Napa Halas	2
21	Sigama Napa Alas	1
22	Mangaledang Lama	3
23	Janji Matogu	1
24	Mangaledang	3
25	Bakkudu	1
26	Muara sigama	1
27	Ronda Mandolok	3
28	Tanjung Selamat	1
29	Aloban	2
30	Ronda Manlombang	6

Tabel 1.6 Lanjutan

No.	Desa/Kelurahan	Jumlah SLS
(1)	(2)	(3)
31	Sipirok	1
32	Parsamaan	2
33	Hadungdung	1
34	Gunung Manaon	2
35	Gunung Baringin	1
36	Aek Haruaya	1
37	Lantosani	2
38	Sitopayan	1
JUMLAH		79

Sumber : Kantor Camat

PEMERINTAHAN



Pada tahun 2009 Kecamatan Portibi memiliki 38 desa. Pada tahun 2008 ke-38 desa tersebut semuanya termasuk dalam desa swasembada. Jumlah pegawai negeri sipil di kantor Camat Portibi sebanyak 27 orang, sedangkan pada kantor/instansi tingkat kecamatan sebanyak 88 orang.

Tabel 2.1 Klasifikasi Desa/Kelurahan Menurut Tingkat Perkembangan Desa Tahun 2008

No.	Desa/ Kelurahan	Desa Swadaya	Desa Swakarya	Desa Swasembada	Jumlah
(1)	(2)	(3)	(4)	(5)	(6)
1	Purba Tua Dolok	-	-	✓	-
2	Gumarupu Lama	-	-	✓	-
3	Aek Siala	-	-	✓	-
4	Padang Manjoir	-	-	✓	-
5	Gunung Martua	-	-	✓	-
6	Sihambeng	-	-	✓	-
7	Aek Torop	-	-	✓	-
8	Pijor Koling	-	-	✓	-
9	Torluk Muara Dolok	-	-	✓	-
10	Napa Lombang	-	-	✓	-
11	Hotang Sasa	-	-	✓	-
12	Bara	-	-	✓	-
13	Simandi Angin	-	-	✓	-
14	Bahal	-	-	✓	-
15	Pasir Pinang	-	-	✓	-
16	Portibi Jae	-	-	✓	-
17	Portibi Julu	-	-	✓	-
18	Gumarupu Baru	-	-	✓	-
19	Balangka Torop	-	-	✓	-
20	Napa Halas	-	-	✓	-
21	Sigama Napa Alas	-	-	✓	-
22	Mangaledang Lama	-	-	✓	-
23	Janji Matogu	-	-	✓	-
24	Mangaledang	-	-	✓	-
25	Bakkudu	-	-	✓	-
26	Muara sigama	-	-	✓	-
27	Ronda Mandolok	-	-	✓	-
28	Tanjung Selamat	-	-	✓	-
29	Aloban	-	-	✓	-
30	Ronda Manlombang	-	-	✓	-

PEMERINTAHAN

Tabel 2.1 Lanjutan

No.	Desa/ Kelurahan	Desa Swadaya	Desa Swakarya	Desa Swasembada	Jumlah
(1)	(2)	(3)	(4)	(5)	(6)
				✓	
31	Sipirok	-	-	✓	-
32	Parsamaan	-	-	✓	-
33	Hadungdung	-	-	✓	-
34	Gunung Manaon	-	-	✓	-
35	Gunung Baringin	-	-	✓	-
36	Aek Haruaya	-	-	✓	-
37	Lantosani	-	-	✓	-
38	Sitopayan	-	-	✓	-
JUMLAH		-	-	32	-

Sumber : Badan Pemberdayaan Masyarakat dan Pemerintahan Desa Kab. Padang Lawas Utara

Tabel 2.2 Klasifikasi Desa/Kelurahan Menurut Potensi Desa Tahun 2009

No.	Desa/Kelurahan	Potensi Rendah	Potensi Sedang	Potensi Tinggi
(1)	(2)	(3)	(4)	(5)
1	Purba Tua Dolok	-	✓	-
2	Desa Gumarupu Lama	-	✓	-
3	Aek Siala	-	✓	-
4	Padang Manjoir	-	✓	-
5	Gunung Martua	-	✓	-
6	Sihambeng	-	✓	-
7	Aek Torop	-	✓	-
8	Pijor Koling	-	✓	-
9	Toruluk Muara Dolok	-	✓	-
10	Napa Lombang	-	✓	-
11	Hotang Sasa	-	✓	-
12	Bara	-	✓	-
13	Simandi Angin	-	✓	-
14	Bahal	-	✓	-
15	Pasir Pinang	-	✓	-
16	Portibi Jae	-	✓	-
17	Portibi Julu	-	✓	-
18	Gumarupu Baru	-	✓	-
19	Balangka Torop	-	✓	-
20	Napa Halas	-	✓	-
21	Sigama Napa Alas	-	✓	-
22	Mangaledang Lama	-	✓	-
23	Janji Matogu	-	✓	-
24	Mangaledang	-	✓	-
25	Bakkudu	-	✓	-
26	Muara sigama	-	✓	-
27	Ronda Mandolok	-	✓	-
28	Tanjung Selamat	-	✓	-
29	Aloban	-	✓	-
30	Ronda Manlombang	-	✓	-

PEMERINTAHAN

Tabel 2.2 Lanjutan

No.	Desa/Kelurahan	Potensi Rendah	Potensi Sedang	Potensi Tinggi
(1)	(2)	(3)	(4)	(5)
			✓	
31	Sipirok	-	✓	-
32	Parsamaan	-	✓	-
33	Hadungdung	-	✓	-
34	Gunung Manaon	-	✓	-
35	Gunung Baringin	-	✓	-
36	Aek Haruaya	-	✓	-
37	Lantosan i	-	✓	-
38	Sitopayan	-	✓	-
JUMLAH		-	38	-

Sumber : Kantor Camat

Tabel 2.3 Banyaknya Pegawai Negeri Sipil (PNS) Pada Kantor Camat Menurut Tingkat Pendidikan dan Jenis Kelamin Tahun 2009

No.	Tingkat Pendidikan	Jenis Kelamin /Sex		Jumlah/ Total
		Laki-laki	Perempuan	
(1)	(2)	(3)	(4)	(5)
1.	Sekolah lanjutan Tingkat Pertama (SLTP)	7	-	7
2.	Sekolah Lanjutan Tingkat Atas (SLTA)	10	1	11
3.	Diploma (DI, DII, DIII)	1	-	1
4.	DIV/Sarjana (S1)	3	4	7
5.	S2/S3	1	-	1
JUMLAH		22	5	27

Sumber : Kantor Camat

PEMERINTAHAN

Tabel 2.4 Banyaknya Pegawai Negeri Sipil (PNS) Pada Kantor Camat Menurut Golongan Pangkat dan Jenis Kelamin Tahun 2009

Tingkat Pendidikan	Jenis Kelamin /Sex		Jumlah/ Total
	Laki-laki	Perempuan	
(2)	(3)	(4)	(5)
I Ia	1	-	1
I Ib	-	-	-
I Ic	6	-	6
I Id	-	-	-
II IIa	6	1	7
II Ib	-	-	-
II Ic	-	-	-
II Id	1	1	2
III IIIa	-	1	1
III Ib	4	2	6
III Ic	3	-	3
III Id	1	-	1
IV IVa	-	-	-
IVb	-	-	-
IVc	-	-	-
IVd	-	-	-
JUMLAH	22	5	27

Sumber : Kantor Camat

Tabel 2.5 Jumlah Pegawai (PNS/CPNS) Tingkat Kecamatan Menurut Instansi/Kantor dan Golongan Tahun 2009

Instansi/Kantor/Unit	Golongan				Jumlah
	I	II	III	IV	
(1)	(2)	(3)	(4)	(5)	(6)
1. Kantor Camat	7	9	11	-	27
2. UPT Pendidikan	4	2	7	7	20
3. UPT Kesehatan	-	-	-	-	-
4. UPT Pertanian	-	1	3	-	4
5. UPT PUK	-	-	-	-	-
6. UPT Kimbangwil	-	-	-	-	-
7. UPT Pendapatan	-	-	-	-	-
8. Puskesmas	1	17	9	-	27
9. Pos dan Giro	-	-	-	-	-
10. PLN	-	-	-	-	-
11. PPLKP/PLKB	-	-	-	-	-
12. PU Pengairan	-	-	-	-	-
13. KUA Kecamatan	-	-	7	2	9
14. KSK	-	-	1	-	1
JUMLAH	12	29	38	9	88

Sumber : Kantor Istansi Terkait

Tabel 2.6 Jumlah Kepala Desa/Lurah Menurut Tingkat Pendidikan yang Ditamatkan dan Jenis Kelamin Tahun 2009

No. (1)	Tingkat Pendidikan (2)	Jenis Kelamin /Sex		Jumlah/ Total (5)
		Laki-laki (3)	Perempuan (4)	
1.	Sekolah Dasar (SD)	1	-	1
2.	Sekolah lanjutan Tingkat Pertama (SLTP)	7	-	7
3.	Sekolah Lanjutan Tingkat Atas (SLTA)	25	1	26
4.	Diploma (DI, DII, DIII)	1	-	1
5.	DIV/Sarjana (S1)	2	1	3
6.	S2/S3	-	-	-
JUMLAH		36	2	38

Sumber : Kantor Camat

Tabel 2.7 Daftar Nama Kepala Desa/ Lurah Tahun 2009

No.	Desa/Kelurahan	Nama Kepala Desa/ Lurah	JK
(1)	(2)	(3)	(4)
1	Purba Tua Dolok	Harahap	LK
2	Desa Gumarupu Lama	Ali muddin sir	LK
3	Aek Siala	Baginda sudin	LK
4	Padang Manjoir	GomGom	LK
5	Gunung Martua	Kalam sir	LK
6	Sihambeng	Gong Matlia sir	LK
7	Aek Torop	Mara doli sir	LK
8	Pijor Koling	Pendi Hrp	LK
9	Torluk Muara Dolok	Hasmar Hrp	LK
10	Napa Lombang	Tambal	LK
11	Hotang Sasa	Gulmat sir	LK
12	Bara	Ramlan sir	LK
13	Simandi Angin	Zainal	LK
14	Bahal	Ratonggi	LK
15	Pasir Pinang	Ganja Mora	LK
16	Portibi Jae	Mangamar hrp	LK
17	Portibi Julu	Sabaruddin	LK
18	Gumarupu Baru	Harpan ritonga	LK
19	Balangka Torop	Tonang hrp	LK
20	Napa Halas	Akhir hrp	LK
21	Sigama Napa Alas	Pangonaan arito	LK
22	Mangaledang Lama	Aman huri sirl	LK
23	Janji Matogu	Hamka sir	LK
24	Mangaledang	Husin sir	LK
25	Bakkudu	Ali imron rusyadi	LK
26	Muara sigama	Rita khairani	LK
27	Ronda Mandolok	Asnawi	LK
28	Tanjung Selamat	Agogo	LK
29	Aloban	Asnol	LK
30	Ronda Manlombang	Ongku jalil	LK

Tabel 2.7 Lanjutan

No.	Desa/Kelurahan	Nama Kepala Desa/ Lurah	JK
(1)	(2)	(3)	(4)
31	Sipirok	Mara sakti	LK
32	Parsamaan	Pirgong sir	LK
33	Hadungdung	Adanan	LK
34	Gunung Manaon	Syahmujir	LK
35	Gunung Baringin	Panggana hsb	LK
36	Aek Haruaya	Manorpa	LK
37	Lantosan i	Darman	LK
38	Sitopayan	Mara guna	LK

Sumber : Kantor Camat

PENDUDUK

Bagas Godang adalah rumah adat tradisional batak angkola, biasanya digunakan untuk acara adat tradisional..

Tabel 3.1 Luas Wilayah, Jumlah Penduduk, dan Kepadatan Penduduk Menurut Desa/Kelurahan Tahun 2009

No.	Desa/ Kelurahan	Luas Area (Km ²)	Penduduk	Kepadatan Penduduk
(1)	(2)	(3)	(4)	(5)
1	Purba Tua Dolok	6.33	236	37.28
2	Desa Gumarupu Lama	8.12	521	64.18
3	Aek Siala	2.48	263	106.91
4	Padang Manjoir	3.93	352	89.56
5	Gunung Martua	8.23	359	43.62
6	Sihambeng	13.00	648	49.84
7	Aek Torop	17.58	467	26.56
8	Pijor Koling	9.13	406	44.46
9	Toruluk Muara Dolok	8.32	144	17.30
10	Napa Lombang	9.41	359	38.15
11	Hotang Sasa	10.20	636	62.35
12	Bara	5.94	580	97.64
13	Simandi Angin	3.00	120	40.00
14	Bahal	8.00	836	104.50
15	Pasir Pinang	4.17	421	100.95
16	Portibi Jae	9.50	1414	148.84
17	Portibi Julu	5.57	1099	197.30
18	Gumarupu Baru	6.06	615	101.48
19	Balangka Torop	10.60	243	22.92
20	Napa Halas	8.40	362	43.09
21	Sigama Napa Alas	11.41	316	27.69
22	Mangaledang Lama	2.58	363	140.69
23	Janji Matogu	4.00	331	87.75
24	Mangaledang	4.17	701	168.10
25	Bakkudu	2.02	154	76.23
26	Muara sigama	6.01	366	60.89
27	Ronda Mandolok	15.88	2577	162.27
28	Tanjung Selamat	6.10	381	62.45
29	Aloban	4.00	929	232.25
30	Ronda Manlombang	9.25	1082	116.97

PENDUDUK

Tabel 3.1 Lanjutan

No.	Desa/ Kelurahan	Luas Area (Km ²)	Penduduk	Kepadatan Penduduk
(1)	(2)	(3)	(4)	(5)
31	Sipirok	4.10	347	84.63
32	Parsamaan	2.88	685	237.84
33	Hadungdung	3.00	485	161.66
34	Gunung Manaon	8.08	978	121.03
35	Gunung Baringin	8.00	353	44.12
36	Aek Haruaya	4.06	1501	369.70
37	Lantosani	4.03	1283	318.36
38	Sitopayan	3.98	604	151.75
JUMLAH		261'59	23.517	89.90

Sumber : Kantor Camat

Tabel 3.2 Penduduk Menurut Jenis Kelamin dan Desa/Kelurahan Tahun 2009

No.	Desa/Kelurahan	Jenis Kelamin/ Sex		JUMLAH
		Laki-laki	Perempuan	
(1)	(2)	(3)	(4)	(5)
1	Purba Tua Dolok	112	124	236
2	Gumarupu Lama	257	264	521
3	Aek Siala	125	138	263
4	Padang Manjoir	176	176	352
5	Gunung Martua	179	180	359
6	Sihambeng	325	323	648
7	Aek Torop	240	227	467
8	Pijor Koling	212	194	406
9	Torluk Muara Dolok	79	65	144
10	Napa Lombang	109	106	215
11	Hotang Sasa	315	321	636
12	Bara	300	280	580
13	Simandi Angin	67	53	120
14	Bahal	433	403	836
15	Pasir Pinang	211	210	421
16	Portibi Jae	727	687	1414
17	Portibi Julu	527	572	1099
18	Gumarupu Baru	307	308	615
19	Balangka Torop	124	119	243
20	Napa Halas	174	188	362
21	Sigama Napa Alas	157	159	316
22	Mangaledang Lama	188	175	363
23	Janji Matogu	165	166	331
24	Mangaledang	367	334	701
25	Bakkudu	76	78	154
26	Muara sigama	180	186	366
27	Ronda Mandolok	1178	1399	2577
28	Tanjung Selamat	187	194	381
29	Aloban	467	462	929
30	Ronda Manlombang	555	527	1082

PENDUDUK

Tabel 3.2 Lanjutan

No.	Desa/Kelurahan	Jenis Kelamin/ Sex		JUMLAH
		Laki-laki	Perempuan	
(1)	(2)	(3)	(4)	(5)
31	Sipirok	181	166	347
32	Parsamaan	345	340	685
33	Hadungdung	251	234	485
34	Gunung Manaon	490	488	978
35	Gunung Baringin	178	175	353
36	Aek Haruaya	785	716	1501
37	Lantosan i	651	632	1283
38	Sitopayan	318	286	604
JUMLAH		11.718	11.655	23.373

Sumber : Kantor Camat

Table 3.3 Banyaknya Penduduk, Rumah Tangga, dan Rata-rata Anggota Rumah Tangga (ART) Menurut Desa/Kelurahan Tahun 2009

No.	Desa/Kelurahan	Penduduk	Banyaknya Rumah tangga	Rata-rata ART Per Rumah Tangga
(1)	(2)	(3)	(4)	(5)
1	Purba Tua Dolok	236	48	4,91
2	Desa Gumarupu Lama	521	115	4,53
3	Aek Siala	263	54	4,87
4	Padang Manjoir	352	87	4,04
5	Gunung Martua	359	72	4,98
6	Sihambeng	648	142	4,56
7	Aek Torop	467	105	4,44
8	Pijor Koling	406	100	4,06
9	Torluk Muara Dolok	144	38	3,78
10	Napa Lombang	359	50	7,18
11	Hotang Sasa	636	152	4,18
12	Bara	580	121	4,78
13	Simandi Angin	120	25	4,80
14	Bahal	836	174	4,80
15	Pasir Pinang	421	87	4,83
16	Portibi Jae	1414	306	4,62
17	Portibi Julu	1099	155	7,09
18	Gumarupu Baru	615	133	4,62
19	Balangka Torop	243	48	5,06
20	Napa Halas	362	78	4,64
21	Sigama Napa Alas	316	64	4,93
22	Mangaledang Lama	363	76	4,77
23	Janji Matogu	331	92	3,59
24	Mangaledang	701	169	4,14
25	Bakkudu	154	38	4,05
26	Muara sigama	366	80	4,57
27	Ronda Mandolok	2577	494	5,21
28	Tanjung Selamat	381	75	5,08
29	Aloban	929	189	4,91
30	Ronda Manlombang	1082	225	4,80

PENDUDUK

Tabel 3.3 Lanjutan

No.	Desa/Kelurahan	Penduduk	Banyaknya Rumah tangga	Rata-rata ART Per Rumah Tangga
(1)	(2)	(3)	(4)	(5)
31	Sipirok	347	69	5,02
32	Parsamaan	685	138	4,96
33	Hadungdung	485	103	4,70
34	Gunung Manaon	978	191	5,12
35	Gunung Baringin	353	72	4,90
36	Aek Haruaya	1501	307	4,88
37	Lantosani	1283	284	4,51
38	Sitopayan	604	115	5,25
JUMLAH		23373	4871	4.79

Sumber : Kantor Camat



Angka Partisipasi Sekolah (APS) merupakan indikator penting dalam pendidikan yang menunjukkan persentase penduduk usia sekolah misalnya usia 7-12 tahun untuk sekolah dasar yang masih terlibat dalam sistem persekolahan.

Tabel 4.1 Banyaknya Sekolah Dasar (SD) dan Madrasah Ibtidaiah (MI) Negeri dan Swasta Menurut Desa Tahun 2009

No.	Desa/Kelurahan	Jenis Sekolah	SD / MI		Jumlah /Total
			Negeri	Swasta	
(1)	(2)	(3)	(4)	(5)	(6)
1	Purba Tua Dolok	-	-	-	-
2	Gumarupu Lama	SD	1	-	1
3	Aek Siala	-	-	-	-
4	Padang Manjoir	SD	1	-	1
5	Gunung Martua	MIN	1	-	1
6	Sihambeng	SD	2	-	2
7	Aek Torop	MIN	1	-	1
8	Pijor Koling	SD	1	-	1
9	Tortuk Muara Dolok	-	-	-	-
10	Napa Lombang	-	-	-	-
11	Hotang Sasa	SD	1	-	1
12	Bara	-	-	-	-
13	Simandi Angin	-	-	-	-
14	Bahal	SD	1	-	1
15	Pasir Pinang	-	-	-	-
16	Portibi Jae	SD	1	-	1
17	Portibi Julu	SD	1	-	1
18	Gumarupu Baru	-	-	-	-
19	Balangka Torop	SD	1	-	1
20	Napa Halas	-	-	-	-
21	Sigama Napa Alas	-	-	-	-
22	Mangaledang Lama	SD	1	-	1
23	Janji Matogu	-	-	-	-
24	Mangaledang	SD	1	-	1
25	Bakkudu	MIN	1	-	1
26	Muara sigama	SD	1	-	1
27	Ronda Mandolok	SD	2	-	2
28	Tanjung Selamat	-	-	-	-
29	Aloban	SD	1	-	1
30	Ronda Manlombang	SD	1	-	1

Tabel 4.1 Lanjutan

No.	Desa/Kelurahan	Jenis Sekolah	SD / MI		Jumlah /Total
			Negeri	Swasta	
(1)	(2)	(3)	(4)	(5)	(6)
31	Sipirok	SD	1	-	1
32	Parsamaan	-	-	-	-
33	Hadungdung	-	-	-	-
34	Gunung Manaon	SD	1	-	1
35	Gunung Baringin	-	-	-	-
36	Aek Haruaya	SD	1	-	1
37	Lantosan I	SD	1	-	1
38	Sitopayan	-	-	-	-
JUMLAH			24	-	24

Sumber :UPT PENDIDIKAN

Tabel 4.2 Banyaknya Guru dan Murid pada Sekolah Dasar (SD) dan Madrasah Ibtidaiah (MI) Negeri dan Swasta Menurut Desa Tahun 2009

No.	Desa/Kelurahan	Jenis Sekolah	Guru		Jumlah
			Negeri	Swasta	
(1)	(2)	(3)	(4)	(5)	(6)
1	Purba Tua Dolok	-	-	-	-
2	Gumarupu Lama	-	-	-	-
3	Aek Siala	-	-	-	-
4	Padang Manjoir	SD	9	-	9
5	Gunung Martua	MIN	17	-	17
6	Sihambeng	SD	9	-	9
7	Aek Torop	MIN	12	-	12
8	Pijor Koling	SD	14	-	14
9	Torluk Muara Dolok	-	-	-	-
10	Napa Lombang	-	-	-	-
11	Hotang Sasa	SD	8	-	8
12	Bara	-	-	-	-
13	Simandi Angin	-	-	-	-
14	Bahal	SD	19	-	19
15	Pasir Pinang	-	-	-	-
16	Portibi Jae	SD	13	-	13
17	Portibi Julu	SD	10	-	10
18	Gumarupu Baru	-	-	-	-
19	Balangka Torop	SD	7	-	7
20	Napa Halas	-	-	-	-
21	Sigama Napa Alas	-	-	-	-
22	Mangaledang Lama	SD	8	-	8

Tabel 4.2 Lanjutan

No.	Desa/Kelurahan	Jenis Sekolah	Guru		Jumlah
			Negeri	Swasta	
(1)	(2)	(3)	(4)	(5)	(6)
23	Janji Matogu	-	-	-	-
24	Mangaledang	SD	6	-	6
25	Bakkudu	MIN	10	-	10
26	Muara sigama	SD	8	-	8
27	Ronda Mandolok	SD	24	-	24
28	Tanjung Selamat	-	-	-	-
29	Aloban	SD	10	-	10
30	Ronda Manlombang	SD	14	-	14
31	Sipirok	SD	5	-	5
32	Parsamaan	-	-	-	-
33	Hadungdung	-	-	-	-
34	Gunung Manaon	SD	9	-	9
35	Gunung Baringin	-	-	-	-
36	Aek Haruaya	SD	17	-	17
37	Lantosan	SD	18	-	18
38	Sitopayan	-	-	-	-
JUMLAH			247		247

Tabel 4.2 Lanjutan

No.	Desa/Kelurahan	Jenis Sekolah	Murid		
			Negeri	Swasta	Jumlah
(1)	(2)	(3)	(7)	(8)	(9)
1	Purba Tua Dolok	-	-	-	-
2	Gumarupu Lama	-	-	-	-
3	Aek Siala	-	-	-	-
4	Padang Manjoir	SD	142	-	142
5	Gunung Martua	MIN	65	-	65
6	Sihambeng	SD	-	-	-
7	Aek Torop	MIN	-	-	-
8	Pijor Koling	SD	-	-	-
9	Torluk Muara Dolok	-	-	-	-
10	Napa Lombang	-	-	-	-
11	Hotang Sasa	SD	-	-	-
12	Bara	-	-	-	-
13	Simandi Angin	-	-	-	-
14	Bahal	SD	-	-	-
15	Pasir Pinang	-	-	-	-
16	Portibi Jae	SD	-	-	-
17	Portibi Julu	SD	-	-	-
18	Gumarupu Baru	-	-	-	-
19	Balangka Torop	SD	-	-	-
20	Napa Halas	-	-	-	-
21	Sigama Napa Alas	-	-	-	-
22	Mangaledang Lama	SD	-	-	-

Tabel 4.2 Lanjutan

No.	Desa/Kelurahan	Jenis Sekolah	Murid		Jumlah
			Negeri	Swasta	
(1)	(2)	(3)	(7)	(8)	(9)
23	Janji Matogu	-	-	-	-
24	Mangaledang	SD	-	-	-
25	Bakkudu	MIN	-	-	-
26	Muara sigama	SD	-	-	-
27	Ronda Mandolok	SD	-	-	-
28	Tanjung Selamat	-	-	-	-
29	Aloban	SD	-	-	-
30	Ronda Manlombang	SD	-	-	-
31	Sipirok	SD	-	-	-
32	Parsamaan	-	-	-	-
33	Hadungdung	-	-	-	-
34	Gunung Manaon	SD	-	-	-
35	Gunung Baringin	-	-	-	-
36	Aek Haruaya	SD	-	-	-
37	Lantosan	SD	-	-	-
38	Sitopayan	-	-	-	-
JUMLAH			207	-	207

Sumber :UPT PENDIDIKAN

Tabel 4.3 Banyaknya Guru Sekolah Dasar (SD) dan Madrasah Ibtidaiyah (MI) Menurut Tingkat Pendidikan dan Unit Sekolah Tahun 2009

No.	Unit Sekolah	Tingkat Pendidikan					Jumlah
		<D3	D3	SM	S1	S2	
(1)	(2)	(3)	(4)	(5)	(6)	(7)	(8)
1	SDN 101530	8	-	-	1	-	9
2	SDN 101540	8	-	-	-	-	8
3	SDN 101550	6	-	-	-	-	6
4	SDN 101560	1	-	-	2	-	3
5	SDN 101570	5	-	-	2	-	7
6	SDN 101580	15	-	-	2	-	17
7	SDN 101590	11	-	-	2	-	13
8	SDN 101600	9	-	-	2	-	11
9	SDN 101610	12	-	-	2	-	14
10	SDN 101620	7	-	-	2	-	9
11	SDN 101630	12	-	-	1	-	13
12	SDN 101640	10	-	-	-	-	10
13	SDN 101650	6	-	-	4	-	10
14	SDN 101660	18	-	-	1	-	19
15	SDN 101670	12	-	-	1	-	13
16	SDN 101680	8	-	-	-	-	8
17	SDN 101690	5	-	-	1	-	6
18	SDN 101700	3	-	-	2	-	5

Tabel 4.3 Lanjutan

No.	Unit Sekolah	Tingkat Pendidikan					Jumlah
		<D3	D3	SM	S1	S2	
(1)	(2)	(3)	(4)	(5)	(6)	(7)	(8)
19	SDN 101710	7	-	-	-	-	7
20	SDN 101720	3	-	-	2	-	5
21	SDN 101730	5	-	-	-	-	5
22	MIN BANGKUDU	7	-	-	3	-	10
23	MIN AEK TOROP	8	-	-	4	-	12
24	MIN G MARTUA	4	-	-	6	-	10
JUMLAH		190	-	-	40	-	230

Sumber : UPT PENDIDIKAN PORTIBI

Tabel 4.4 Banyaknya Guru Sekolah Dasar (SD) dan Madrasah Ibtidaiyah (MI) Menurut Status dan Unit Sekolah Tahun 2009

No.	Unit Sekolah	Status Guru			Jumlah
		PNS	TETAP	TIDAK	
(1)	(2)	(3)	(4)	(5)	(6)
1	SDN 101530	5	4	-	9
2	SDN 101540	6	2	-	8
3	SDN 101550	6	-	-	6
4	SDN 101560	2	1	-	3
5	SDN 101570	7	1	-	8
6	SDN 101580	14	3	-	17
7	SDN 101590	12	1	-	13
8	SDN 101600	9	2	-	11
9	SDN 101610	14	-	-	14
10	SDN 101620	5	4	-	9
11	SDN 101630	9	4	-	13
12	SDN 101640	10	-	-	10
13	SDN 101650	8	3	-	11
14	SDN 101660	18	1	-	19
15	SDN 101670	15	3	-	18
16	SDN 101680	5	3	-	8
17	SDN 101690	3	3	-	6
18	SDN 101700	5	-	-	5
19	SDN 101710	5	2	-	7
20	SDN 101720	4	2	-	6
21	SDN 101730	3	3	-	6
22	MIN BANGKUDU	3	7	-	10
23	MIN AEK TOROP	3	9	-	12
24	MIN GN MARTUA	7	10	-	17
JUMLAH		179	68	-	247

Sumber : UPT Pendidikan Kec,portibi.

Tabel 4.5 Banyaknya Murid Sekolah Dasar (SD) Menurut Kelas, Jenis Kelamin, dan Unit Sekolah Tahun 2009

No.	Nama Unit Sekolah	Kelas								
		1			2			3		
		L	P	J	L	P	J	L	P	J
(1)	(2)	(3)	(4)	(5)	(6)	(7)	(8)	(9)	(10)	(11)
1.	SDN 101530	12	10	22	14	21	35	10	13	23
2.	SDN 101540	10	08	18	14	11	25	13	13	26
3.	SDN 101550	07	10	17	09	07	16	05	05	10
4.	SDN 101560	12	07	19	04	05	09	06	10	16
5.	SDN 101570	13	09	21	09	09	18	08	01	09
6.	SDN 101580	36	21	57	36	21	57	28	32	60
7.	SDN 101590	35	31	66	41	27	68	21	21	42
8.	SDN 101600	12	13	25	23	14	37	5	15	20
9.	SDN 101610	26	25	51	20	27	47	33	35	68
10.	SDN 101620	16	22	38	23	20	43	14	11	25
11.	SDN 101630	22	22	44	32	22	54	20	23	43
12.	SDN 101640	26	12	38	24	16	40	22	11	33
13.	SDN 101650	09	23	32	11	07	18	17	11	28
14.	SDN 101660	41	31	72	30	32	62	32	33	65
15.	SDN 101670	26	24	50	32	17	49	19	29	48
16.	SDN 101680	11	12	23	11	18	29	06	16	22
17.	SDN 101690	05	04	09	03	03	06	05	04	09
18.	SDN 101700	11	11	22	07	08	15	04	11	15
19.	SDN 101710	16	11	27	07	12	19	17	13	30
20.	SDN 101720	02	10	12	09	09	18	06	06	12
21.	SDN 101730	06	07	13	10	06	16	04	04	08
JUMLAH		324	301	625	359	312	671	295	307	602

Tabel 4.5 Lanjutan

No.	Nama Unit Sekolah	Kelas								
		4			5			6		
		L	P	J	L	P	J	L	P	J
(1)	(2)	(12)	(13)	(14)	(15)	(16)	(17)	(18)	(19)	(20)
1.	SDN 101530	11	05	16	12	09	21	14	11	25
2.	SDN 101540	13	10	23	14	09	23	10	08	18
3.	SDN 101550	10	07	17	11	08	19	07	06	13
4.	SDN 101560	02	07	09	03	04	07	03	05	08
5.	SDN 101570	13	08	21	07	11	18	07	03	10
6.	SDN 101580	34	21	55	32	27	59	31	15	46
7.	SDN 101590	30	26	56	30	36	66	18	20	38
8.	SDN 101600	08	15	23	17	10	27	18	07	25
9.	SDN 101610	27	28	55	36	25	61	28	18	46
10.	SDN 101620	15	13	28	16	20	36	11	19	30
11.	SDN 101630	17	14	31	29	17	46	23	21	44
12.	SDN 101640	09	15	24	20	08	28	13	11	24
13.	SDN 101650	12	19	31	20	17	37	16	06	22
14.	SDN 101660	32	28	60	20	26	46	28	31	59
15.	SDN 101670	23	24	47	20	15	35	27	23	50
16.	SDN 101680	14	11	25	11	12	23	09	06	15
17.	SDN 101690	06	02	08	05	03	08	04	01	05
18.	SDN 101700	04	06	10	09	09	18	03	05	08
19.	SDN 101710	12	05	17	06	14	20	19	14	33
20.	SDN 101720	09	03	12	08	04	12	09	08	17
21.	SDN 101730	03	08	11	04	04	08	08	06	14
JUMLAH		304	275	579	331	288	619	306	244	550

Sumber : UPT Pendidikan Kec,portibi.

Tabel 4.6 Banyaknya Sekolah Lanjutan Tingkat Pertama (SLTP) dan Madrasah Tsanawiah (MTS) Negeri dan Swasta Menurut Desa Tahun 2009

No.	Desa/Kelurahan	Jenis Sekolah	SLTP / MTs		Jumlah /Total
			Negeri	Swasta	
(1)	(2)	(3)	(4)	(5)	(6)
1	Purba Tua Dolok	-	-	-	-
2	Gumarupu Lama	-	-	-	-
3	Aek Siala	-	-	-	-
4	Padang Manjoir	-	-	-	-
5	Gunung Martua	MTSs	-	1	1
6	Sihambeng	-	-	-	-
7	Aek Torop	-	-	-	-
8	Pijor Koling	-	-	-	-
9	Torluk Muara Dolok	-	-	-	-
10	Napa Lombang	-	-	-	-
11	Hotang Sasa	-	-	-	-
12	Bara	-	-	-	-
13	Simandi Angin	-	-	-	-
14	Bahal	-	-	-	-
15	Pasir Pinang	-	-	-	-
16	Portibi Jae	SMP MTSs	1 -	- 1	1 -
17	Portibi Julu	-	-	-	-
18	Gumarupu Baru	MTSs	-	1	1
19	Balangka Torop	-	-	-	-
20	Napa Halas	-	-	-	-
21	Sigama Napa Alas	-	-	-	-
22	Mangaledang Lama	MTSs	-	1	1
23	Janji Matogu	-	-	-	-
24	Mangaledang	-	-	-	-
25	Bakkudu	-	-	-	-
26	Muara sigama	-	-	-	-
27	Ronda Mandolok	MTSN	1	-	1

Tabel 4.6 Lanjutan

No.	Desa/Kelurahan	Jenis Sekolah	SLTP / MTs		Jumlah /Total
			Negeri	Swasta	
(1)	(2)	(3)	(4)	(5)	(6)
28	Tanjung Selamat	-	-	-	-
29	Aloban	-	-	-	-
30	Ronda	-	-	-	-
31	Manlombang	-	-	-	-
32	Sipirok	-	-	-	-
33	Parsamaan	-	-	-	-
34	Hadungdung	SMPN	1	-	1
35	Gunung Manaon	-	-	-	-
36	Gunung Baringin	MTSs	-	1	1
37	Aek Haruaya	-	-	-	-
38	Lantosan	-	-	-	-
38	Sitopayan	-	-	-	-
JUMLAH			3	5	8

Sumber :KEPALA SMP/MTS SE KEC PORTIBI

Tabel 4.7 Banyaknya Guru dan Murid pada Sekolah Lanjutan Tingkat Pertama (SLTP) dan Madrasah Tsanawiah (MTS) Negeri dan Swasta Menurut Desa Tahun 2009

No	Desa/Kelurahan	Jenis Sekolah	Guru		Jumlah
			Negeri	Swasta	
(1)	(2)	(3)	(4)	(5)	(6)
1	Purba Tua Dolok	-	-	-	-
2	Gumarupu Lama	-	-	-	-
3	Aek Siala	-	-	-	-
4	Padang Manjoir	-	-	-	-
5	Gunung Martua	MTSS	-	15	15
6	Sihambeng	-	-	-	-
7	Aek Torop	-	-	-	-
8	Pijor Koling	-	-	-	-
9	Torluk Muara Dolok	-	-	-	-
10	Napa Lombang	-	-	-	-
11	Hotang Sasa	-	-	-	-
12	Bara	-	-	-	-
13	Simandi Angin	-	-	-	-
14	Bahal	-	-	-	-
15	Pasir Pinang	-	-	-	-
16	Portibi Jae	SMP N1	20	-	20
		MTSS	-	13	13
17	Portibi Julu	-	-	-	-
18	Gumarupu Baru	MTSS	-	15	15
19	Balangka Torop	-	-	-	-
20	Napa Halas	-	-	-	-
21	Sigama Napa Alas	-	-	-	-
22	Mangaledang Lama	MTSS	-	13	13
23	Janji Matogu	-	-	-	-
24	Mangaledang	-	-	-	-
25	Bakkudu	-	-	-	-
26	Muara sigama	-	-	-	-
27	R .Dolok	MTSN	36	-	36
28	Tanjung Selamat	-	-	-	-

Tabel 4.7 Lanjutan

No	Desa/Kelurahan	Jenis Sekolah	Guru		Jumlah
			Negeri	Swasta	
(1)	(2)	(3)	(4)	(5)	(6)
29	Aloban	-	-	-	-
30	Ronda Manlombang	-	-	-	-
31	Sipirok	-	-	-	-
32	Parsamaan	-	-	-	-
33	Hadungdung	-	-	-	-
34	Gunung Manaon	-	-	-	-
35	Gunung Baringin	MTSS	-	16	16
36	Aek Haruaya	-	-	-	-
37	Lantosan I	-	-	-	-
38	Sitopayan	-	-	-	-
JUMLAH			56	72	128

Tabel 4.7 Lanjutan

No.	Desa/Kelurahan	Jenis Sekolah	Murid		Jumlah
			Negeri	Swasta	
(1)	(2)	(3)	(7)	(8)	(9)
1	Purba Tua Dolok	-	-	-	-
2	Gumarupu Lama	-	-	-	-
3	Aek Siala	-	-	-	-
4	Padang Manjoir	-	-	-	-
5	Gunung Martua	MTSS	-	65	65
6	Sihambeng	-	-	-	-
7	Aek Torop	-	-	-	-
8	Pijor Koling	-	-	-	-
9	Torluk Muara Dolok	-	-	-	-
10	Napa Lombang	-	-	-	-
11	Hotang Sasa	-	-	-	-
12	Bara	-	-	-	-
3	Simandi Angin	-	-	-	-
14	Bahal	-	-	-	-
15	Pasir Pinang	-	-	-	-
16	Portibi Jae	SMP N1	330	-	330
		MTSS	-	129	129
17	Portibi Julu	-	-	-	-
18	Gumarupu Baru	MTSS	-	115	115
19	Balangka Torop	-	-	-	-
20	Napa Halas	-	-	-	-
21	Sigama Napa Alas	-	-	-	-
22	Mangaledang Lama	MTSS	-	147	147
23	Janji Matogu	-	-	-	-
24	Mangaledang	-	-	-	-
25	Bakkudu	-	-	-	-
26	Muara sigama	-	-	-	-
27	R .Dolok	MTSN	562	-	562
28	Tanjung Selamat	-	-	-	-

Tabel 4.7 Lanjutan

No.	Desa/Kelurahan	Jenis Sekolah	Murid		Jumlah
			Negeri	Swasta	
(1)	(2)	(3)	(7)	(8)	(9)
29	Aloban	-	-	-	-
30	Ronda Manlombang	-	-	-	-
31	Sipirok	-	-	-	-
32	Parsamaan	-	-	-	-
33	Hadungdung	-	-	-	-
34	Gunung Manaon	-	-	-	-
35	Gunung Baringin	MTSS	-	196	196
36	Aek Haruaya	-	-	-	-
37	Lantosan I	-	-	-	-
38	Sitopayan	-	-	-	-
JUMLAH			892	652	1544

Sumber : Sekolah SMP/MTS SE KEC PORTIBI

Tabel 4.8 Banyaknya Guru Sekolah Lanjutan Tingkat Pertama (SLTP) dan Madrasah Tsanawiah (MTS) Menurut Tingkat Pendidikan dan Unit Sekolah Tahun 2009

No.	Unit Sekolah	Tingkat Pendidikan					Jumlah
		<D3	D3	SM	S1	S2	
(1)	(2)	(3)	(4)	(5)	(6)	(7)	(8)
1	SMPN 1PORTIBI	11	1	-	8	-	20
2	MTS N PURBA	1	-	-	34	1	36
3	MTSS HUTA RAJA	8	1	-	4	-	13
4	SMP N 2 PORTIBI	4	-	-	15	-	19
5	MTSS H.IBROHIM	2	-	-	3	-	5
6	MTSS GN RAYA	11	-	-	5	-	16
7	MTSS SUNGAI DUA	10	-	-	3	-	13
8	MTSS PURBA TUA	11	-	-	4	-	15
Jumlah		58	1	-	76	1	137

Sumber : Sekolah SMP/MTS SE KEC PORTIBI

Tabel 4.9 Banyaknya Guru Sekolah Lanjutan Tingkat Pertama (SLTP) dan Madrasah Tsanawiah (MTS) Menurut Status dan Unit Sekolah Tahun 2009

No.	Unit Sekolah	Status Guru			Jumlah
		PNS	TETAP	TIDAK	
(1)	(2)	(3)	(4)	(5)	(6)
1	SMP N1 PORTIBI	15	5	-	20
2	SMP N2 PORTIBI	10	9	-	19
3	MTSN PURBA BANGUN	20	16	-	36
4	MTSS GUNUNG RAYA	2	14	-	16
5	MTSS H. IBROHIM	-	5	-	5
6	MTSS PURBA TUA	-	15	-	15
7	MTSS SUNGAI DUA	1	12	-	13
8	MTSS TOIBAH HUTA RAJA	-	13	-	13
Jumlah		48	89	-	132

Sumber : Sekolah SMP/MTS SE KEC PORTIBI

Tabel 4.10 Banyaknya Murid Sekolah Lanjutan Tingkat Pertama (SLTP) dan Madrasah Tsanawiah (MTS) Menurut Kelas, Jenis Kelamin, dan Unit Sekolah Tahun 2009

No	Nama Unit Sekolah	Kelas								
		1			2			3		
		L	P	J	L	P	J	L	P	J
(1)	(2)	(3)	(4)	(5)	(6)	(7)	(8)	(9)	(10)	(11)
1	SMPN1 PORTIBI	66	44	110	56	48	104	66	47	113
2	SMPN2 PORTIBI	45	18	63	34	31	65	27	20	47
3	MTSN PURBA BANGUN	93	115	208	85	108	193	55	106	161
4	MTSS GUNUNG RAYA	28	40	68	33	31	64	22	43	65
5	MTSS H. IBROHIM	10	11	21	13	11	24	11	9	20
6	MTSS PURBA TUA	25	22	47	17	19	36	21	13	32
7	MTSS SUNGAI DUA	23	30	53	20	23	43	14	19	33
8	MTSS HUTA RAJA	23	35	58	29	26	55	20	14	34
JUMLAH		313	315	628	287	297	584	236	269	505

Sumber : Sekolah SMP/MTS SE KEC PORTIBI

Tabel 4.11 Banyaknya Sekolah Lanjutan Tingkat Atas dan Madrasah Aliyah (MA) Negeri dan Swasta Menurut Desa Tahun 2009

No.	Desa/Kelurahan	Jenis Sekolah	SLTA / MA		Jumlah /Total
			Negeri	Swasta	
(1)	(2)	(3)	(4)	(5)	(6)
1	Purba Tua Dolok	-	-	-	-
2	Desa Gumarupu Lama	-	-	-	-
3	Aek Siala	-	-	-	-
4	Padang Manjoir	-	-	-	-
5	Gunung Martua	MAS	-	1	1
6	Sihambeng	-	-	-	-
7	Aek Torop	-	-	-	-
8	Pijor Koling	-	-	-	-
9	Torluk Muara Dolok	-	-	-	-
10	Napa Lombang	-	-	-	-
11	Hotang Sasa	-	-	-	-
12	Bara	-	-	-	-
13	Simandi Angin	-	-	-	-
14	Bahal	-	-	-	-
15	Pasir Pinang	-	-	-	-
16	Portibi Jae	MAS	-	1	1
17	Portibi Julu	-	-	-	-
18	Gumarupu Baru	MAS	-	1	1
19	Balangka Torop	-	-	-	-
20	Napa Halas	-	-	-	-
21	Sigama Napa Alas	-	-	-	-
22	Mangaledang Lama	MAS	-	1	1
23	Janji Matogu	-	-	-	-
24	Mangaledang	-	-	-	-
25	Bakkudu	-	-	-	-
26	Muara sigama	-	-	-	-
27	Ronda Mandolok	SMA	1	-	1
		MAS	-	1	1
28	Tanjung Selamat	-	-	-	-
29	Aloban	-	-	-	-

SOSIAL

Tabel 4.11 Lanjutan

No.	Desa/Kelurahan	Jenis Sekolah	SLTA / MA		Jumlah /Total
			Negeri	Swasta	
(1)	(2)	(3)	(4)	(5)	(6)
30	Ronda Manlombang	-	-	-	-
31	Sipirok	-	-	-	-
32	Parsamaan	-	-	-	-
33	Hadungdung	-	-	-	-
34	Gunung Manaon	-	-	-	-
35	Gunung Baringin	MAS	-	1	1
36	Aek Haruaya	-	-	-	-
37	Lantosan I	-	-	-	-
38	Sitopayan	-	-	-	-
JUMLAH			1	6	7

Sumber : Sekolah MA/SLTA SE KEC PORTIBI

Tabel 4.12 Banyaknya Guru dan Murid pada Sekolah Lanjutan Tingkat Atas dan Madrasah Aliyah (MA) Negeri dan Swasta Menurut Desa Tahun 2009

No .	Desa/Kelurahan	Jenis Sekolah	Guru		Jumlah
			Negeri	Swasta	
(1)	(2)	(3)	(4)	(5)	(6)
1	Purba Tua Dolok	-	-	-	-
2	Gumarupu Lama	-	-	-	-
3	Aek Siala	-	-	-	-
4	Padang Manjoir	-	-	-	-
5	Gunung Martua	MAS	-	15	15
6	Sihambeng	-	-	-	-
7	Aek Torop	-	-	-	-
8	Pijor Koling	-	-	-	-
9	Toruluk Muara Dolok	-	-	-	-
10	Napa Lombang	-	-	-	-
11	Hotang Sasa	-	-	-	-
12	Bara	-	-	-	-
13	Simandi Angin	-	-	-	-
14	Bahal	-	-	-	-
15	Pasir Pinang	-	-	-	-
16	Portibi Jae	MAS	-	13	13
17	Portibi Julu	-	-	-	-
18	Gumarupu Baru	MAS	-	15	15
19	Balangka Torop	-	-	-	-
20	Napa Halas	-	-	-	-
21	Sigama Napa Alas	-	-	-	-
22	Mangaledang Lama	MAS	-	11	11
23	Janji Matogu	-	-	-	-
24	Mangaledang	-	-	-	-
25	Bakkudu	-	-	-	-
26	Muara sigama	-	-	-	-
27	Ronda Mandolok	SMAN	34	-	34
		MAS	-	8	8
28	Tanjung Selamat	-	-	-	-

Tabel 4.12 Lanjutan

No	Desa/Kelurahan	Jenis Sekolah	Guru		Jumlah
			Negeri	Swasta	
(1)	(2)	(3)	(4)	(5)	(6)
29	Aloban	-	-	-	-
30	Ronda Manlombang	-	-	-	-
31	Sipirok	-	-	-	-
32	Parsamaan	-	-	-	-
33	Hadungdung	-	-	-	-
34	Gunung Manaon	-	-	-	-
35	Gunung Baringin	MAS	-	12	12
36	Aek Haruaya	-	-	-	-
37	Lantosan I	-	-	-	-
38	Sitopayan	-	-	-	-
JUMLAH			34	78	108

Tabel 4.12 Lanjutan

No.	Desa/Kelurahan	Jenis Sekolah	Murid		Jumlah
			Negeri	Swasta	
(1)	(2)	(3)	(7)	(8)	(9)
1	Purba Tua Dolok	-	-	-	-
2	Gumarupu Lama	-	-	-	-
3	Aek Siala	-	-	-	-
4	Padang Manjoir	-	-	-	-
5	Gunung Martua	MAS	-	50	50
6	Sihambeng	-	-	-	-
7	Aek Torop	-	-	-	-
8	Pijor Koling	-	-	-	-
9	Torluk Muara Dolok	-	-	-	-
10	Napa Lombang	-	-	-	-
11	Hotang Sasa	-	-	-	-
12	Bara	-	-	-	-
13	Simandi Angin	-	-	-	-
14	Bahal	-	-	-	-
15	Pasir Pinang	-	-	-	-
16	Portibi Jae	MAS	-	139	139
17	Portibi Julu	-	-	-	-
18	Gumarupu Baru	MAS	-	46	46
19	Balangka Torop	-	-	-	-
20	Napa Halas	-	-	-	-
21	Sigama Napa Alas	-	-	-	-
22	Mangaledang Lama	MAS	-	76	76
23	Janji Matogu	-	-	-	-
24	Mangaledang	-	-	-	-
25	Bakkudu	-	-	-	-
26	Muara sigama	-	-	-	-
27	Ronda Mandolok	SMAN	341	-	341
		MAS	-	96	96
28	Tanjung Selamat	-	-	-	-

Tabel 4.12 Lanjutan

No.	Desa/Kelurahan	Jenis Sekolah	Murid		Jumlah
			Negeri	Swasta	
(1)	(2)	(3)	(7)	(8)	(9)
29	Aloban	-	-	-	-
30	Ronda Manlombang	-	-	-	-
31	Sipirok	-	-	-	-
32	Parsamaan	-	-	-	-
33	Hadungdung	-	-	-	-
34	Gunung Manaon	-	-	-	-
35	Gunung Baringin	MAS	-	98	98
36	Aek Haruaya	-	-	-	-
37	Lantosan I	-	-	-	-
38	Sitopayan	-	-	-	-
JUMLAH			341	505	846

Sumber : Sekolah MA/SLTA SE KEC PORTIBI

Tabel 4.13 Banyaknya Guru Sekolah Lanjutan Tingkat Atas dan Madrasah Aliyah (MA) Menurut Tingkat Pendidikan dan Unit Sekolah Tahun 2009

No.	Unit Sekolah	Tingkat Pendidikan					Jumlah
		<D3	D3	SM	S1	S2	
(1)	(2)	(3)	(4)	(5)	(6)	(7)	(8)
1	SMAN 1 PORTIBI	1	1	-	32	-	34
2	MAS GUNUNG RAYA	9	-	-	3	-	12
3	MAS NURUL IMAN	3	2	-	3	-	8
4	MAS SUNGAI DUA	3	-	-	8	1	12
5	MAS AL-BAHRIYAH	11	-	-	4	-	15
6	MAS H.IBROHIM	1	1	-	3	-	5
7	MAS THOYIBAH	7	1	-	3	-	11
JUMLAH		35	5	-	56	1	97

Sumber : Sekolah MA/SLTA SE KEC PORTIBI

Tabel 4.14 Banyaknya Guru Sekolah Lanjutan Tingkat Atas dan Madrasah Aliyah (MA) Menurut Status dan Unit Sekolah Tahun 2009

No.	Unit Sekolah	Status Guru			Jumlah
		PNS	TETAP	TIDAK	
(1)	(2)	(3)	(4)	(5)	(6)
1	SMAN 1 PORTIBI	20	14	-	34
2	MAS GUNUNG RAYA	1	11	-	12
3	MAS NURUL IMAN	1	7	-	8
4	MAS SUNGAI DUA	2	10	-	12
5	MAS AL-BAHRIYAH	-	15	-	15
6	MAS H.IBROHIM	-	5	-	5
7	MAS THOYIBAH	-	11	-	11
JUMLAH		24	74	-	97

Sumber : Sekolah MA/SLTA SE KEC PORTIBI

Tabel 4.15 Banyaknya Murid Sekolah Lanjutan Tingkat Atas dan Madrasah Aliyah (MA) Menurut Kelas, Jenis Kelamin, dan Unit Sekolah Tahun 2009

No	Nama Unit Sekolah	Kelas								
		1			2			3		
		L	P	J	L	P	J	L	P	J
(1)	(2)	(3)	(4)	(5)	(6)	(7)	(8)	(9)	(10)	(11)
1	SMAN 1 PORTIBI	46	31	77	54	82	136	64	64	128
2	MAS GUNUNG RAYA	8	25	33	16	21	37	7	21	28
3	MAS NURUL IMAN	8	21	29	10	24	34	9	24	33
4	MAS SUNGAI DUA	23	30	53	20	23	43	16	27	43
5	MAS AL-BAHRIYAH	17	4	21	10	5	15	4	6	10
6	MAS H.IBROHIM	8	3	11	7	8	15	16	8	24
7	MAS THOYIBAH	15	12	27	27	5	32	6	11	17
JUMLAH		115	99	214	144	168	312	122	161	283

Sumber : Sekolah MA/SLTA SE KEC PORTIBI

Tabel 4.16 Banyaknya Sekolah Menengah Kejuruan (SMK) Negeri dan Swasta Menurut Desa Tahun 2009

No.	Desa/Kelurahan	SMK		Jumlah /Total
		Negeri	Swasta	
(1)	(2)	(3)	(4)	(5)
1	Purba Tua Dolok	-	-	-
2	Gumarupu Lama	-	-	-
3	Aek Siala	-	-	-
4	Padang Manjoir	-	-	-
5	Gunung Martua	-	-	-
6	Sihambeng	-	-	-
7	Aek Torop	-	-	-
8	Pijor Koling	-	-	-
9	Torluk Muara Dolok	-	-	-
10	Napa Lombang	-	-	-
11	Hotang Sasa	-	-	-
12	Bara	-	-	-
13	Simandi Angin	-	-	-
14	Bahal	-	-	-
15	Pasir Pinang	-	-	-
16	Portibi Jae	-	-	-
17	Portibi Julu	-	-	-
18	Gumarupu Baru	-	-	-
19	Balangka Torop	1	-	1
20	Napa Halas	-	-	-
21	Sigama Napa Alas	-	-	-
22	Mangaledang Lama	-	-	-
23	Janji Matogu	-	-	-
24	Mangaledang	-	-	-
25	Bakkudu	-	-	-
26	Muara sigama	-	-	-
27	Ronda Mandolok	-	-	-
28	Tanjung Selamat	-	-	-

Tabel 4.16 Lanjutan

No.	Desa/Kelurahan	SMK		Jumlah /Total
		Negeri	Swasta	
(1)	(2)	(3)	(4)	(5)
29	Aloban	-	-	-
30	Ronda Manlombang	-	-	-
31	Sipirok	-	-	-
32	Parsamaan	-	-	-
33	Hadungdung	-	-	-
34	Gunung Manaon	-	-	-
35	Gunung Baringin	-	-	-
36	Aek Haruaya	-	-	-
37	Lantosan I	-	-	-
38	Sitopayan	-	-	-
JUMLAH		1	-	1

Sumber : Kepala sekolah smk 1 portibi

Tabel 4.17 Banyaknya Guru dan Murid pada Sekolah Menengah Kejuruan (SMK) Negeri dan Swasta Menurut Desa Tahun 2009

No.	Desa/Kelurahan	Guru		Jumlah
		Negeri	Swasta	
(1)	(2)	(3)	(4)	(5)
1	Purba Tua Dolok	-	-	-
2	Gumarupu Lama	-	-	-
3	Aek Siala	-	-	-
4	Padang Manjoir	-	-	-
5	Gunung Martua	-	-	-
6	Sihambeng	-	-	-
7	Aek Torop	-	-	-
8	Pijor Koling	-	-	-
9	Toruluk Muara Dolok	-	-	-
10	Napa Lombang	-	-	-
11	Hotang Sasa	-	-	-
12	Bara	-	-	-
13	Simandi Angin	-	-	-
14	Bahal	--	-	-
15	Pasir Pinang	-	-	-
16	Portibi Jae	-	-	-
17	Portibi Julu	-	-	-
18	Gumarupu Baru	-	-	-
19	Balangka Torop	40	-	40
20	Napa Halas	-	-	-
21	Sigama Napa Alas	-	-	-
22	Mangaledang Lama	-	-	-
23	Janji Matogu	-	-	-
24	Mangaledang	-	-	-
25	Bakkudu	-	-	-
26	Muara sigama	-	-	-
27	Ronda Mandolok	-	-	-
28	Tanjung Selamat	-	-	-

Tabel 4.17 Lanjutan

No.	Desa/Kelurahan	Guru		Jumlah
		Negeri	Swasta	
(1)	(2)	(3)	(4)	(5)
29	Aloban	-	-	-
30	Ronda Manlombang	-	-	-
31	Sipirok	-	-	-
32	Parsamaan	-	-	-
33	Hadungdung	-	-	-
34	Gunung Manaon	-	-	-
35	Gunung Baringin	-	-	-
36	Aek Haruaya	-	-	-
37	Lantosan I	-	-	-
38	Sitopayan	-	-	-
	JUMLAH	40	-	40

Tabel 4.17 Lanjutan

No.	Desa/Kelurahan	Murid		Jumlah
		Negeri	Swasta	
(1)	(2)	(6)	(7)	(8)
1	Purba Tua Dolok	-	-	-
2	Gumarupu Lama	-	-	-
3	Aek Siala	-	-	-
4	Padang Manjoir	-	-	-
5	Gunung Martua	-	-	-
6	Sihambeng	-	-	-
7	Aek Torop	-	-	-
8	Pijor Koling	-	-	-
9	Torluk Muara Dolok	-	-	-
10	Napa Lombang	-	-	-
11	Hotang Sasa	-	-	-
12	Bara	-	-	-
13	Simandi Angin	-	-	-
14	Bahal	-	-	-
15	Pasir Pinang	-	-	-
16	Portibi Jae	-	-	-
17	Portibi Julu	-	-	-
18	Gumarupu Baru	-	-	-
19	Balangka Torop	435	-	435
20	Napa Halas	-	-	-
21	Sigama Napa Alas	-	-	-
22	Mangaledang Lama	-	-	-
23	Janji Matogu	-	-	-
24	Mangaledang	-	-	-
25	Bakkudu	-	-	-
26	Muara sigama	-	-	-
27	Ronda Mandolok	-	-	-
28	Tanjung Selamat	-	-	-

Tabel 4.17 Lanjutan

No.	Desa/Kelurahan	Murid		Jumlah
		Negeri	Swasta	
(1)	(2)	(6)	(7)	(8)
29	Aloban	-	-	-
30	Ronda Manlombang	-	-	-
31	Sipirok	-	-	-
32	Parsamaan	-	-	-
33	Hadungdung	-	-	-
34	Gunung Manaon	-	-	-
35	Gunung Baringin	-	-	-
36	Aek Haruaya	-	-	-
37	Lantosan I	-	-	-
38	Sitopayan	-	-	-
JUMLAH		435	-	435

Sumber :Kepala sekolah smk 1 portibi

Tabel 4.18 Banyaknya Guru Sekolah Menengah Kejuruan (SMK) Menurut Tingkat Pendidikan dan Unit Sekolah Tahun 2009

No.	Unit Sekolah	Tingkat Pendidikan					Jumlah
		<D3	D3	SM	S1	S2	
(1)	(2)	(3)	(4)	(5)	(6)	(7)	(8)
1	SMKN1 PORTIBI	6	-	2	34	-	40
Jumlah		4	-	2	34	-	40

Sumber : SMKN 1 PORTIBI

Tabel 4.19 Banyaknya Guru Sekolah Menengah Kejuruan (SMK) Menurut Status dan Unit Sekolah Tahun 2009

No.	Unit Sekolah	Status Guru			Jumlah
		PNS	TETAP	TIDAK	
(1)	(2)	(3)	(4)	(5)	(6)
1	SMKN1 PORTIBI	21	19	-	40
	Jumlah	21	19	-	40

Sumber : SMKN 1 PORTIBI

Tabel 4.20 Banyaknya Murid Sekolah Menengah Kejuruan (SMK) Menurut Kelas, Jenis Kelamin, dan Unit Sekolah Tahun 2009

No	Nama Unit Sekolah	Kelas								
		1			2			3		
		L	P	J	L	P	J	L	P	J
(1)	(2)	(3)	(4)	(5)	(6)	(7)	(8)	(9)	(10)	(11)
1	SMKN 1 PORTIBI	154	57	211	111	28	139	61	24	85
JUMLAH		154	57	211	111	28	139	61	24	85

Sumber : SMKN1 PORTIBI

Tabel 4.21 Nama dan Alamat Pondok Pesantren Dirinci Menurut Banyaknya Siswa dan jenis Kelamin Tahun 2009

No.	Nama Pondok Pesantren	Alamat	Banyaknya murid/santri		
			L	P	Jlh
(1)	(2)	(3)	(4)	(5)	(6)
1	AL-MUKTARIYAH GN RAYA	DS GN BARINGIN	114	181	295
2	NURUL IMAN	DS RONDAMAN DOLOK	27	69	96
3	AL-MUKTARIYAH S.DUA	DS PORTIBI JAE	116	219	335
4	AL-BAHRIYAH	DS GUMARUPU BARU	94	67	161
5	H.IBROHIM	DS GUNUNG MARTUA	65	50	115
6	AT-THOIYIBAH	DS M LAMA	120	103	223
Jumlah			536	689	1225

Sumber : Kepala pesantren se kecamatan portibi

Tabel 4.22 Banyaknya Sarana Kesehatan Umum Menurut Jenis dan Desa / Kelurahan Tahun 2009

No.	Desa/Kelurahan	Jenis Sarana Kesehatan					Jumlah
		RS	Puskes mas	Pustu	BPU	BKIA	
(1)	(2)	(3)	(4)	(5)	(6)	(7)	(8)
1	Purba Tua Dolok	-	-	-	-	-	-
2	Gumarupu Lama	-	-	-	-	-	-
3	Aek Siala	-	-	-	-	-	-
4	Padang Manjoir	-	-	-	-	-	-
5	Gunung Martua	-	-	1	-	-	1
6	Sihambeng	-	-	-	-	-	-
7	Aek Torop	-	-	-	-	-	-
8	Pijor Koling	-	-	1	-	-	1
9	Torluk Muara Dolok	-	-	-	-	-	-
10	Napa Lombang	-	-	-	-	-	-
11	Hotang Sasa	-	-	-	-	-	-
12	Bara	-	-	-	-	-	-
13	Simandi Angin	-	-	-	-	-	-
14	Bahal	-	-	1	-	-	1
15	Pasir Pinang	-	-	-	-	-	-
16	Portibi Jae	-	1	-	-	-	1
17	Portibi Julu	-	-	-	-	-	-
18	Gumarupu Baru	-	-	-	-	-	-
19	Balangka Torop	-	-	-	-	-	-
20	Napa Halas	-	-	-	-	-	-
21	Sigama Napa Alas	-	-	-	-	-	-
22	Mangaledang Lama	-	-	-	-	-	-
23	Janji Matogu	-	-	-	-	-	-
24	Mangaledang	-	-	-	-	-	-
25	Bakkudu	-	-	-	-	-	-
26	Muara sigama	-	-	1	-	-	1
27	Ronda Mandolok	-	-	1	-	-	1
28	Tanjung Selamat	-	-	-	-	-	-

Tabel 4.22 Lanjutan

No.	Desa/Kelurahan	Jenis Sarana Kesehatan					Jumlah
		RS	Puskesmas	Pustu	BPU	BKIA	
(1)	(2)	(3)	(4)	(5)	(6)	(7)	(8)
29	Aloban	-	-	-	-	-	-
30	Ronda	-	-	-	-	-	-
	Manlombang	-	-	-	-	-	-
31	Sipirok	-	-	-	-	-	-
32	Parsamaan	-	-	-	-	-	-
33	Hadungdung	-	-	-	-	-	-
34	Gunung Manaon	-	-	-	-	-	-
35	Gunung Baringin	-	-	-	-	-	-
36	Aek Haruaya	1	-	-	-	-	1
37	Lantosan I	-	-	-	-	-	-
38	Sitopayan	-	-	-	-	-	-
JUMLAH		1	1	5	-	-	7

Sumber : Puskesmas kec portibi

Tabel 4.23 Banyaknya Tenaga Medis Menurut Menurut Klasifikasi dan Desa / Kelurahan Tahun 2009

No.	Desa/Kelurahan	Klasifikasi Tenaga Medis					Jumlah
		Dokter	Bidan	Perawat	Dukun	Lain nya	
(1)	(2)	(3)	(4)	(5)	(6)	(7)	(8)
1	Purba Tua Dolok	-	-	-	-	-	-
2	Gumarupu Lama	-	1	-	-	-	1
3	Aek Siala	-	1	-	-	-	1
4	Padang Manjoir	-	1	-	-	-	1
5	Gunung Martua	-	1	-	-	-	1
6	Sihambeng	-	1	-	-	-	1
7	Aek Torop	-	-	-	-	-	-
8	Pijor Koling	-	-	-	-	-	-
9	Torluk Muara Dolok	-	1	-	-	-	1
10	Napa Lombang	-	1	-	-	-	1
11	Hotang Sasa	-	1	-	-	-	1
12	Bara	-	1	-	-	-	1
13	Simandi Angin	-	-	-	-	-	1
14	Bahal	-	1	-	-	-	1
15	Pasir Pinang	-	1	-	-	-	1
16	Portibi Jae	2	1	-	-	-	3
17	Portibi Julu	-	1	-	-	-	1
18	Gumarupu Baru	-	1	-	-	-	1
19	Balangka Torop	-	1	-	-	-	1
20	Napa Halas	-	1	-	-	-	1
21	Sigama Napa Alas	-	1	-	-	-	1
22	Mangaledang Lama	-	1	-	-	-	1
23	Janji Matogu	-	1	-	-	-	1
24	Mangaledang	-	1	-	-	-	1
25	Bakkudu	-	1	-	-	-	1
26	Muara sigama	-	1	-	-	-	1
27	Ronda Mandolok	-	1	-	-	-	1
28	Tanjung Selamat	-	1	-	-	-	1

Tabel 4.23 Lanjutan

No.	Desa/Kelurahan	Klasifikasi Tenaga Medis					Lain nya	Jumlah
		Dokter	Bidan	Perawat	Dukun			
(1)	(2)	(3)	(4)	(5)	(6)	(7)	(8)	
29	Aloban	-	1	-	-	-	1	
30	Ronda	-	1	-	-	-	1	
31	Manlombang	-	1	-	-	-	1	
32	Sipirok	-	1	-	-	-	1	
33	Parsamaan	-	1	-	-	-	1	
34	Hadungdung	-	1	-	-	-	1	
35	Gunung Manaon	-	1	-	-	-	1	
36	Gunung Baringin	-	1	-	-	-	1	
37	Aek Haruaya	1	1	-	-	-	2	
38	Lantosan I	-	1	-	-	-	1	
	Sitopayan	-	1	-	-	-	1	
JUMLAH		3	34	-	-	-	37	

Sumber : Puskesmas portibi

Tabel 4.24 Banyaknya Pasangan Usia Subur (PUS) Menurut Partisipasi Penggunaan Alat Kontrasepsi dan Desa/Kelurahan Tahun 2009

No.	Desa/Kelurahan	Partisipasi Penggunaan Alat Kontrasepsi		Jumlah
		Ya	Tidak	
(1)	(2)	(3)	(4)	(5)
1	Purba Tua Dolok	-	-	-
2	Gumarupu Lama	-	-	-
3	Aek Siala	-	-	-
4	Padang Manjoir	-	-	-
5	Gunung Martua	-	-	-
6	Sihambeng	-	-	-
7	Aek Torop	-	-	-
8	Pijor Koling	-	-	-
9	Torluk Muara Dolok	-	-	-
10	Napa Lombang	-	-	-
11	Hotang Sasa	-	-	-
12	Bara	-	-	-
13	Simandi Angin	-	-	-
14	Bahal	-	-	-
15	Pasir Pinang	-	-	-
16	Portibi Jae	-	-	-
17	Portibi Julu	-	-	-
18	Gumarupu Baru	-	-	-
19	Balangka Torop	-	-	-
20	Napa Halas	-	-	-
21	Sigama Napa Alas	-	-	-
22	Mangaledang Lama	-	-	-
23	Janji Matogu	-	-	-
24	Mangaledang	-	-	-
25	Bakkudu	-	-	-
26	Muara sigama	-	-	-
27	Ronda Mandolok	-	-	-
28	Tanjung Selamat	-	-	-

Tabel 4.24 Lanjutan

No.	Desa/Kelurahan	Partisipasi Penggunaan Alat Kontrasepsi		Jumlah
		Ya	Tidak	
(1)	(2)	(3)	(4)	(5)
29	Aloban	-	-	-
30	Ronda Manlombang	-	-	-
31	Sipirok	-	-	-
32	Parsamaan	-	-	-
33	Hadungdung	-	-	-
34	Gunung Manaon	-	-	-
35	Gunung Baringin	-	-	-
36	Aek Haruaya	-	-	-
37	Lantosan I	-	-	-
38	Sitopayan	-	-	-
JUMLAH		-	-	-

Sumber : Puskesmas portibi

Tabel 4.25 Banyaknya Pasangan Usia Subur (PUS) Menurut Jenis Alat Kontrasepsi yang digunakan dan Desa/Kelurahan Tahun 2009

No	Desa/Kelurahan	Jenis Alat Kontrasepsi						Kondom	Jumlah
		Spiral	M O P	M O W	Implan	Suntik	Pil		
(1)	(2)	(3)	(4)	(5)	(6)	(7)	(8)	(9)	(10)
1	Purba Tua Dolok	-	-	-	-	-	-	-	-
2	Gumarupu Lama	-	-	-	-	-	-	-	-
3	Aek Siala	-	-	-	-	-	-	-	-
4	Padang Manjoir	-	-	-	-	-	-	-	-
5	Gunung Martua	-	-	-	-	-	-	-	-
6	Sihambeng	-	-	-	-	-	-	-	-
7	Aek Torop	-	-	-	-	-	-	-	-
8	Pijor Koling	-	-	-	-	-	-	-	-
9	Torluk Muara Dolok	-	-	-	-	-	-	-	-
10	Napa Lombang	-	-	-	-	-	-	-	-
11	Hotang Sasa	-	-	-	-	-	-	-	-
12	Bara	-	-	-	-	-	-	-	-
13	Simandi Angin	-	-	-	-	-	-	-	-
14	Bahal	-	-	-	-	-	-	-	-
15	Pasir Pinang	-	-	-	-	-	-	-	-
16	Portibi Jae	-	-	-	-	-	-	-	-
17	Portibi Julu	-	-	-	-	-	-	-	-
18	Gumarupu Baru	-	-	-	-	-	-	-	-
19	Balangka Torop	-	-	-	-	-	-	-	-
20	Napa Halas	-	-	-	-	-	-	-	-
21	Sigama Napa Alas	-	-	-	-	-	-	-	-
22	Mangaledang Lama	-	-	-	-	-	-	-	-
23	Janji Matogu	-	-	-	-	-	-	-	-
24	Mangaledang	-	-	-	-	-	-	-	-
25	Bakkudu	-	-	-	-	-	-	-	-
26	Muara sigama	-	-	-	-	-	-	-	-
27	Ronda Mandolok	-	-	-	-	-	-	-	-
28	Tanjung Selamat	-	-	-	-	-	-	-	-

Tabel 4.25 Lanjutan

No	Desa/Kelurahan	Jenis Alat Kontrasepsi							Jumlah
		Spiral	M O P	M O W	Implan	Suntik	Pil	Kondom	
(1)	(2)	(3)	(4)	(5)	(6)	(7)	(8)	(9)	(10)
29	Aloban	-	-	-	-	-	-	-	-
30	Ronda Manlombang	-	-	-	-	-	-	-	-
31	Sipirok	-	-	-	-	-	-	-	-
32	Parsamaan	-	-	-	-	-	-	-	-
33	Hadungdung	-	-	-	-	-	-	-	-
34	Gunung Manaon	-	-	-	-	-	-	-	-
35	Gunung Baringin	-	-	-	-	-	-	-	-
36	Aek Haruaya	-	-	-	-	-	-	-	-
37	Lantosan I	-	-	-	-	-	-	-	-
38	Sitopayan	-	-	-	-	-	-	-	-
JUMLAH		-	-	-	-	-	-	-	-

Sumber : PUSKESMAS PORTIBI

Tabel 4.26 Banyaknya Keluarga Pra KS, KS-I, dan Pra KS-II Menurut Desa/Kelurahan Tahun 2009

No	Desa/Kelurahan	Tingkat Kesejahteraan Rumah Tangga			Jumlah
		Pra KS	KS-I	KS-II	
(1)	(2)	(3)	(4)	(5)	(6)
1	Purba Tua Dolok	-	-	-	-
2	Gumarupu Lama	-	-	-	-
3	Aek Siala	-	-	-	-
4	Padang Manjoir	-	-	-	-
5	Gunung Martua	-	-	-	-
6	Sihambeng	-	-	-	-
7	Aek Torop	-	-	-	-
8	Pijor Koling	-	-	-	-
9	Torluk Muara Dolok	-	-	-	-
10	Napa Lombang	-	-	-	-
11	Hotang Sasa	-	-	-	-
12	Bara	-	-	-	-
13	Simandi Angin	-	-	-	-
14	Bahal	-	-	-	-
15	Pasir Pinang	-	-	-	-
16	Portibi Jae	-	-	-	-
17	Portibi Julu	-	-	-	-
18	Gumarupu Baru	-	-	-	-
19	Balangka Torop	-	-	-	-
20	Napa Halas	-	-	-	-
21	Sigama Napa Alas	-	-	-	-
22	Mangaledang Lama	-	-	-	-
23	Janji Matogu	-	-	-	-
24	Mangaledang	-	-	-	-
25	Bakkudu	-	-	-	-
26	Muara sigama	-	-	-	-
27	Ronda Mandolok	-	-	-	-
28	Tanjung Selamat	-	-	-	-

Tabel 4.26 Lanjutan

No	Desa/Kelurahan	Tingkat Kesejahteraan Rumah Tangga			Jumlah
		Pra KS	KS-I	KS-II	
(1)	(2)	(3)	(4)	(5)	(6)
29	Aloban	-	-	-	-
30	Ronda Manlombang	-	-	-	-
31	Sipirok	-	-	-	-
32	Parsamaan	-	-	-	-
33	Hadungdung	-	-	-	-
34	Gunung Manaon	-	-	-	-
35	Gunung Baringin	-	-	-	-
36	Aek Haruaya	-	-	-	-
37	Lantosan I	-	-	-	-
38	Sitopayan	-	-	-	-
JUMLAH		-	-	-	-

Sumber : PUSKESMAS PORTIBI

Tabel 4.27 Banyaknya Peristiwa Nikah, Talak, Cerai, Rujuk dirinci Menurut Bulan Tahun 2009 Tahun 2009

No.	Bulan	Nikah	Talak	Cerai	Rujuk	Jumlah
(1)	(2)	(3)	(4)	(5)	(6)	(7)
1.	Januari	18	-	-	-	18
2.	Februari	15	-	-	-	15
3.	Maret	14	-	-	-	14
4.	April	20	-	-	-	20
5.	Mei	20	-	-	-	20
6.	Juni	20	-	-	-	20
7.	Juli	25	-	-	-	25
8.	Agustus	13	-	-	-	13
9.	September	20	-	-	-	20
10.	Oktober	40	-	-	-	40
11.	November	18	-	-	-	18
12.	Desember	37	-	-	-	37
Jumlah		160	-	-	-	160

Sumber : KUA Kecamatan portibi

Tabel 4.28 Banyaknya Sarana Rumah Ibadah Menurut Jenisnya dan Desa/
Kelurahan Tahun 2009 Tahun 2009

No	Desa/Kelurahan	Masjid	Mushola	Gereja		Vihara/K uil
				Protestan	Katholik	
(1)	(2)	(3)	(4)	(5)	(6)	(7)
1	Purba Tua Dolok	1	-	-	-	-
2	Gumarupu Lama	1	-	-	-	-
3	Aek Siala	1	-	-	-	-
4	Padang Manjoir	1	-	-	-	-
5	Gunung Martua	2	-	-	-	-
6	Sihambeng	2	1	-	-	-
7	Aek Torop	1	2	-	-	-
8	Pijor Koling	1	1	-	-	-
9	Torulok Muara Dolok	1	-	-	-	-
10	Napa Lombang	1	-	-	-	-
11	Hotang Sasa	1	-	-	-	-
12	Bara	1	-	-	-	-
13	Simandi Angin	1	-	-	-	-
14	Bahal	1	1	-	-	-
15	Pasir Pinang	1	-	-	-	-
16	Portibi Jae	3	-	-	-	-
17	Portibi Julu	1	-	-	-	-
18	Gumarupu Baru	2	-	-	-	-
19	Balangka Torop	1	1	-	-	-
20	Napa Halas	1	1	-	-	-
21	Sigama Napa Alas	1	-	-	-	-
22	Mangaledang Lama	2	-	-	-	-
23	Janji Matogu	1	-	-	-	-
24	Mangaledang	1	2	-	-	-
25	Bakkudu	1	1	-	-	-
26	Muara sigama	1	-	-	-	-
27	Ronda Mandolok	5	2	-	-	-
28	Tanjung Selamat	1	-	-	-	-

SOSIAL

Tabel 4.28 Lanjutan

No	Desa/Kelurahan	Masjid	Mushola	Gereja		Vihara/ Kuil
				Protestan	Katholik	
(1)	(2)	(3)	(4)	(5)	(6)	(7)
29	Aloban Ronda	1	-	-	-	-
30	Manlombang	2	-	-	-	-
31	Sipirok	1	-	-	-	-
32	Parsamaan	2	-	-	-	-
33	Hadungdung	1	-	-	-	-
34	Gunung Manaon	2	-	-	-	-
35	Gunung Baringin	2	-	-	-	-
36	Aek Haruaya	3	1	-	-	-
37	Lantosan I	2	1	-	-	-
38	Sitopayan	1	1	-	-	-
JUMLAH		55	15	-	-	-

Sumber : KUA Kecamatan portibi

Tabel 4.29 Banyaknya Rumah Menurut Jenis Bangunan dan Desa/Kelurahan Tahun 2009

No	Desa/Kelurahan	Jenis Bangunan			Jumlah
		Permanen	Semi Permanen	Tidak Permanen	
(1)	(2)	(3)	(4)	(5)	(6)
1	Purba Tua Dolok	2	7	39	48
2	Gumarupu Lama	6	23	86	115
3	Aek Siala	4	9	41	54
4	Padang Manjoir	8	9	70	87
5	Gunung Martua	12	10	50	72
6	Sihambeng	7	20	115	142
7	Aek Torop	3	5	97	105
8	Pijor Koling	10	6	84	100
9	Torluk Muara Dolok	3	3	32	38
10	Napa Lombang	2	3	45	50
11	Hotang Sasa	9	12	131	152
12	Bara	10	10	101	121
13	Simandi Angin	7	4	14	25
14	Bahal	13	49	112	174
15	Pasir Pinang	11	15	61	87
16	Portibi Jae	51	123	132	306
17	Portibi Julu	29	40	86	155
18	Gumarupu Baru	5	31	97	133
19	Balangka Torop	7	12	29	48
20	Napa Halas	9	20	49	78
21	Sigama Napa Alas	4	15	45	64
22	Mangaledang Lama	9	28	39	76
23	Janji Matogu	9	8	75	92
24	Mangaledang	10	27	132	169
25	Bakkudu	16	13	9	38
26	Muara sigama	6	9	65	80
27	Ronda Mandolok	98	228	168	494
28	Tanjung Selamat	5	17	53	75

Tabel 4.29 Lanjutan

No	Desa/Kelurahan	Jenis Bangunan			Jumlah
		Permanen	Semi Permanen	Tidak Permanen	
(1)	(2)	(3)	(4)	(5)	(6)
29	Aloban	12	79	98	189
30	Ronda	29	77	119	225
31	Manlombang	2	7	60	69
32	Sapirook	8	45	85	138
33	Parsamaan	27	28	48	103
34	Gunung Manaon	29	31	131	191
35	Gunung Baringin	7	25	40	72
36	Aek Haruaya	63	115	129	307
37	Lantosan I	46	77	161	284
38	Sitopayan	24	37	54	115
JUMLAH		612	1277	2982	4871

Sumber :Kantor camat portibi

Tabel 4.30 Banyaknya Rumah Tangga Menurut Status Perkawinan dan Desa/Kelurahan Tahun 2009

No	Desa/Kelurahan	Status Perkawinan			
		Nikah	Talak	Cerai	Rujuk
(1)	(2)	(3)	(4)	(5)	(6)
1	Purba Tua Dolok	-	-	-	-
2	Gumarupu Lama	-	-	-	-
3	Aek Siala	-	-	-	-
4	Padang Manjoir	-	-	-	-
5	Gunung Martua	-	-	-	-
6	Sihambeng	-	-	-	-
7	Aek Torop	-	-	-	-
8	Pijor Koling	-	-	-	-
9	Torluk Muara Dolok	-	-	-	-
10	Napa Lombang	-	-	-	-
11	Hotang Sasa	-	-	-	-
12	Bara	-	-	-	-
13	Simandi Angin	-	-	-	-
14	Bahal	-	-	-	-
15	Pasir Pinang	-	-	-	-
16	Portibi Jae	-	-	-	-
17	Portibi Julu	-	-	-	-
18	Gumarupu Baru	-	-	-	-
19	Balangka Torop	-	-	-	-
20	Napa Halas	-	-	-	-
21	Sigama Napa Alas	-	-	-	-
22	Mangaledang Lama	-	-	-	-
23	Janji Matogu	-	-	-	-
24	Mangaledang	-	-	-	-
25	Bakkudu	-	-	-	-
26	Muara sigama	-	-	-	-
27	Ronda Mandolok	-	-	-	-
28	Tanjung Selamat	-	-	-	-

SOSIAL

Tabel 4.30 Lanjutan

No	Desa/Kelurahan	Status Perkawinan			
		Nikah	Talak	Cerai	Rujuk
(1)	(2)	(3)	(4)	(5)	(6)
29	Aloban	-	-	-	-
30	Ronda Manlombang	-	-	-	-
31	Sipirok	-	-	-	-
32	Parsamaan	-	-	-	-
33	Hadungdung	-	-	-	-
34	Gunung Manaon	-	-	-	-
35	Gunung Baringin	-	-	-	-
36	Aek Haruaya	-	-	-	-
37	Lantosan I	-	-	-	-
38	Sitopayan	-	-	-	-
JUMLAH		-	-	-	-

Sumber : KUA KECAMATAN PORTIBI

PERTANIAN

Pada tahun 2009 produksi padi sawah di Kecamatan Portibi adalah 6.060 ton. Produksi Buah buahan yang terbanyak adalah buah pisang yakni 18 ton. Sedangkan produksi perkebunan terbesar adalah kelapa sawit sebesar 23.400 ton.

Tabel 5.1 Luas Panen, Rata-Rata Produktivitas Dan Produksi Padi Dan Palawija Menurut Jenis Tanaman 2009

No.	Jenis Tanaman	Luas Panen Bersih (Ha)	Rata-rata Produktivitas (Kw/Ha)	Produksi (Ton)
(1)	(2)	(3)	(4)	(5)
1.	Padi Sawah	1010	6.00	6060.00
2.	Padi Ladang	-	-	-
3.	Padi Sawah + Padi	1010	6.00	6060.00
4.	Jagung	-	-	-
5.	Ubi Kayu	-	-	-
6.	Ubi Jalar	-	-	-
7.	Kacang Tanah	-	-	-
8.	Kacang Kedelai	-	-	-
9.	Kacang Hijau	-	-	-

Sumber :UPT Pertanian PORTIBI

Tabel 5.2 Luas Panen, Rata-Rata Produktivitas Dan Produksi Sayur-Sayuran Menurut Jenis Tanaman 2008

No.	Jenis Tanaman	Luas Panen Bersih (Ha)	Rata-rata Produktivitas (Kw/Ha)	Produksi (Ton)
(1)	(2)	(3)	(4)	(5)
1.	Ketimun	20,00	168,00	336,00
2.	Kacang Panjang	30,00	58,00	174,00
3.	Terong	46,00	40,00	184,00
4.	Tomat	1,00	85,00	8,50
5.	Kangkung	22,00	160,00	352,00
6.	Bayam	17,00	48,00	81,00
7.	Cabe	56,00	54,00	302,00
8.	Petai	-	-	-
9.	Kentang	-	-	-
10.	Kubis	-	-	-
11.	Bawang Merah	-	-	-
12.	Bawang Putih	-	-	-
13.	Bawang Daun	-	-	-
14.	Buncis	-	-	-
15.	Labu Siam	7,00	96,00	67,00
16.	Lobak	-	-	-
17.	Kacang Merah	-	-	-
Jumlah		199,00	709,00	1.504,50

Sumber :UPT Pertanian PORTIBI

Tabel 5.3 Luas Panen, Rata-Rata Produktivitas Dan Produksi Buah-Buahan Menurut Jenis Buah 2009

No.	Jenis Tanaman	Luas Panen Bersih (Ha)	Rata-rata Produktivitas (Kw/Ha)	Produksi (Ton)
(1)	(2)	(3)	(4)	(5)
1.	Alpukat	-	-	-
2.	Belimbing	-	-	-
3.	Langsat	-	-	-
4.	Jambu Biji	-	-	-
5.	Jambu Air	-	-	-
6.	Durian	5	30	15
7.	Jeruk	-	-	-
8.	Mangga	1	35	3,5
9.	Manggis	-	-	-
10.	Nangka	1	35	3,5
11.	Nanas	-	-	-
12.	Pepaya	5	30	15
13.	Pisang	6	30	18
14.	Rambutan	2	30	6
15.	Salak	-	-	-
16.	Sawo	-	-	-
17.	Sirsak	-	-	-
18.	Sukun	-	-	-

Sumber : Dinas Pertanian Kab. Padang Lawas Utara

PERTANIAN

Tabel 5.4 Luas Tanaman Dan Produksi Perkebunan Rakyat Menurut Jenis Tanaman 2009

No.	Jenis Tanaman	Luas Panen Bersih (Ha)	Rata-rata Produktivitas (Kw/Ha)	Produksi (Ton)
(1)	(2)	(3)	(4)	(5)
1.	Karet	1410.00	400	7250.00
2.	Kelapa Sawit	1750.00	1100	23400.00
3.	Kopi	6.00	100	6.00
4.	Kelapa	99.00	2.500	247.50
5.	Kakao	-	-	-
6.	Coklat	6.00	400	24.00
7.	Cengkeh	-	-	-
8.	Kemenyan	-	-	-
9.	Kulit Manis	-	-	-
10.	Nilam	-	-	-
11.	Kemiri	-	-	-
12.	Tembakau	-	-	-
13.	Aren	-	-	-
14.	Pala	-	-	-
15.	Lada	-	-	-
16.	Kapuk	-	-	-
17.	Pinang	-	-	-
18.	Teh	-	-	-
19.	Gambir	-	-	-
20.	Jahe	-	-	-
21.	Kapulaga	-	-	-
22.	Jambu Mente	-	-	-
Jumlah		3271.00	4500	30927.50

Sumber :UPT Pertanian PORTIBI

Tabel 5.5 Banyaknya Unggas Menurut Jenis Unggas Dan Desa/Kelurahan Tahun 2009 (Ekor)

No	Desa/Kelurahan	Ayam	Itik / Bebek
(1)	(2)	(3)	(4)
1	Purba Tua Dolok	500	50
2	Desa Gumarupu Lama	750	150
3	Aek Siala	300	50
4	Padang Manjoir	1250	130
5	Gunung Martua	1100	70
6	Sihambeng	800	120
7	Aek Torop	200	150
8	Pijor Koling	1.200	300
9	Torluk Muara Dolok	100	150
10	Napa Lombang	100	100
11	Hotang Sasa	600	125
12	Bara	130	70
13	Simandi Angin	70	10
14	Bahal	780	200
15	Pasir Pinang	60	25
16	Portibi Jae	100	30
17	Portibi Julu	700	50
18	Gumarupu Baru	350	105
19	Balangka Torop	100	10
20	Napa Halas	80	15
21	Sigama Napa Alas	90	10
22	Mangaledang Lama	200	100
23	Janji Matogu	250	100
24	Mangaledang	450	50
25	Bakkudu	80	30
26	Muara sigama	100	25
27	Ronda Mandolok	780	300
28	Tanjung Selamat	80	20
29	Aloban	500	190
30	Ronda Manlombang	200	50

PERTANIAN

Tabel 5.5 Lanjutan

No	Desa/Kelurahan	Ayam	Itik / Bebek
(1)	(2)	(3)	(4)
31	Sipirok	130	30
32	Parsamaan	300	90
33	Hadungdung	125	25
34	Gunung Manaon	150	200
35	Gunung Baringin	100	50
36	Aek Haruaya	100	17
37	Lantosani	180	25
38	Sitopayan	100	35
JUMLAH		26055	3257

Sumber :UPT Pertanian PORTIBI

Tabel 5.6 Banyaknya Ternak Dirinci Menurut Jenisnya Dan Desa/Kelurahan Tahun 2009 (Ekor)

No	Desa/ Kelurahan	Sapi	Kerbau	Kuda	Kambing
(1)	(2)	(3)	(4)	(5)	(6)
1	Purba Tua Dolok	20	3	-	17-
2	Desa Gumarupu Lama	10	7	-	25
3	Aek Siala	3	2	-	-
4	Padang Manjoir	7	12	-	30
5	Gunung Martua	9	5	-	27
6	Sihambeng	15	6	-	20
7	Aek Torop	15	5	-	20
8	Pijor Koling	40	14	-	50
9	Torluk Muara Dolok	7	-	-	15
10	Napa Lombang	2	5	-	10
11	Hotang Sasa	5	3	-	-
12	Bara	7	1	-	-
13	Simandi Angin	2	3	-	-
14	Bahal	10	5	-	15
15	Pasir Pinang	5	7	-	-
16	Portibi Jae	30	15	-	10
17	Portibi Julu	10	3	-	15
18	Gumarupu Baru	15	50	-	70
19	Balangka Torop	5	12	-	35
20	Napa Halas	20	50	-	10
21	Sigama Napa Alas	30	20	-	30
22	Mangaledang Lama	38	-	-	30
23	Janji Matogu	3	5	-	30
24	Mangaledang	7	4	-	40
25	Bakkudu	16	25	-	50
26	Muara sigama	22	-	-	50
27	Ronda Mandolok	6	40	-	-
28	Tanjung Selamat	-	4	-	20
29	Aloban	9	7	-	40
30	Ronda Manlombang	18	15	-	30

PERTANIAN

Tabel 5.6 Lanjutan

No	Desa/Kelurahan	Sapi	Kerbau	Kuda	Kambing
(1)	(2)	(3)	(4)	(5)	(6)
31	Sipirok	12	5	-	20
32	Parsamaan	2	7	-	-
33	Hadungdung	15	30	-	18
34	Gunung Manaon	30	15	-	60
35	Gunung Baringin	20	10	-	20
36	Aek Haruaya	15	7	-	10
37	Lantosani	10	5	-	14
38	Sitopayan	15	-	-	20
JUMLAH		512	379	-	866

Sumber :UPT Pertanian PORTIBI

Tabel 5.6 Lanjutan

No	Desa/ Kelurahan	Domba	Babi	Puyuh	Dan lainnya
(1)	(2)	(7)	(8)	(9)	(10)
1	Purba Tua Dolok	-	-	-	-
2	Desa Gumarupu Lama	-	-	-	-
3	Aek Siala	-	-	-	-
4	Padang Manjoir	-	-	-	-
5	Gunung Martua	-	-	-	-
6	Sihambeng	-	-	-	-
7	Aek Torop	-	-	-	-
8	Pijor Koling	-	-	-	-
9	Torluk Muara Dolok	-	-	-	-
10	Napa Lombang	-	-	-	-
11	Hotang Sasa	-	-	-	-
12	Bara	-	-	-	-
13	Simandi Angin	-	-	-	-
14	Bahal	-	-	-	-
15	Pasir Pinang	-	-	-	-
16	Portibi Jae	-	-	-	-
17	Portibi Julu	-	-	-	-
18	Gumarupu Baru	-	-	-	-
19	Balangka Torop	-	-	-	-
20	Napa Halas	-	-	-	-
21	Sigama Napa Alas	-	-	-	-
22	Mangaledang Lama	-	-	-	-
23	Janji Matogu	-	-	-	-
24	Mangaledang	-	-	-	-
25	Bakkudu	-	-	-	-
26	Muara sigama	-	-	-	-
27	Ronda Mandolok	-	-	-	-
28	Tanjung Selamat	-	-	-	-
29	Aloban	-	-	-	-
30	Ronda Manlombang	-	-	-	-

PERTANIAN

Tabel 5.6 Lanjutan

No	Desa/ Kelurahan	Domba	Babi	Puyuh	Dan lainnya
(1)	(2)	(7)	(8)	(9)	(10)
31	Sipirok	-	-	-	-
32	Parsamaan	-	-	-	-
33	Hadungdung	-	-	-	-
34	Gunung Manaon	-	-	-	-
35	Gunung Baringin	-	-	-	-
36	Aek Haruaya	-	-	-	-
37	Lantosani	-	-	-	-
38	Sitopayan	-	-	-	-
JUMLAH		-	-	-	-

Sumber :UPT Pertanian POTIBI

Tabel 5.7 Banyaknya Kelompok Tani Dan Anggota Menurut Desa/Kelurahan Tahun 2009

No	Desa/Kelurahan	Jumlah Kelompok Tani	Jumlah Anggota
(1)	(2)	(3)	(4)
1	Purba Tua Dolok	1	67
2	Desa Gumarupu Lama	1	101
3	Aek Siala	2	56
4	Padang Manjoir	1	90
5	Gunung Martua	1	63
6	Sihambeng	3	189
7	Aek Torop	2	104
8	Pijor Koling	2	133
9	Torluk Muara Dolok	2	70
10	Napa Lombang	2	92
11	Hotang Sasa	3	160
12	Bara	2	12
13	Simandi Angin	1	18
14	Bahal	3	177
15	Pasir Pinang	1	81
16	Portibi Jae	3	215
17	Portibi Julu	5	234
18	Gumarupu Baru	1	99
19	Balangka Torop	1	57
20	Napa Halas	1	85
21	Sigama Napa Alas	1	72
22	Mangaledang Lama	3	123
23	Janji Matogu	3	112
24	Mangaledang	3	190
25	Bakkudu	1	78
26	Muara sigama	2	100
27	Ronda Mandolok	5	334
28	Tanjung Selamat	1	72
29	Aloban	4	214
30	Ronda Manlombang	4	332

PERTANIAN

Tabel 5.7 Lanjutan

No	Desa/Kelurahan	Jumlah Kelompok Tani	Jumlah Anggota
(1)	(2)	(3)	(4)
31	Sipirok	2	56
32	Parsamaan	5	213
33	Hadungdung	1	86
34	Gunung Manaon	3	215
35	Gunung Baringin	1	122
36	Aek Haruaya	2	245
37	Lantosan i	2	265
38	Sitopayan	2	128
JUMLAH		83	5174

Sumber : UPT Pertanian Portibi

PERINDUSTRIAN DAN PERDAGANGAN



Pasar adalah tempat bertemunya penjual dengan pembeli. Di Kecamatan Portibi terdapat 2 pasar yang letaknya di Desa Bahal dan Desa Rondaman Dolok

<http://palu.kab.go.id>

Tabel 6.1 Banyaknya Pasar dan Pertokoan Menurut Desa/ Kelurahan Tahun 2009

No	Desa/Kelurahan	Pasar	Kelompok Pertokoan
(1)	(2)	(3)	(4)
1	Purba Tua Dolok	-	-
2	Desa Gumarupu Lama	-	-
3	Aek Siala	-	-
4	Padang Manjoir	-	-
5	Gunung Martua	-	-
6	Sihambeng	-	-
7	Aek Torop	-	-
8	Pijor Koling	-	-
9	Torluk Muara Dolok	-	-
10	Napa Lombang	-	-
11	Hotang Sasa	-	-
12	Bara	-	-
13	Simandi Angin	-	-
14	Bahal	1	-
15	Pasir Pinang	-	-
16	Portibi Jae	-	-
17	Portibi Julu	-	-
18	Gumarupu Baru	-	-
19	Balangka Torop	-	-
20	Napa Halas	-	-
21	Sigama Napa Alas	-	-
22	Mangaledang Lama	-	-
23	Janji Matogu	-	-
24	Mangaledang	-	-
25	Bakkudu	-	-
26	Muara sigama	-	-
27	Ronda Mandolok	1	1
28	Tanjung Selamat	-	-
29	Aloban	-	-

Tabel 6.1 Lanjutan

No	Desa/Kelurahan	Pasar	Kelompok Pertokoan
(1)	(2)	(3)	(4)
30	Ronda Manlombang	-	-
31	Sipirok	-	-
32	Parsamaan	-	-
33	Hadungdung	-	-
34	Gunung Manaon	-	-
35	Gunung Baringin	-	-
36	Aek Haruaya	-	-
37	Lantosan i	-	-
38	Sitopayan	-	-
JUMLAH		2	1

Sumber : Kantor Camat portibi

Tabel 6.2 Banyaknya Kilang Padi dan Pedagang Eceran Menurut Desa/Kelurahan Tahun 2009

No	Desa/Kelurahan	Kilang Padi	Jenis Pedagang Eceran	
			Minyak/Bensin Solar//Oli	Warung
(1)	(2)	(3)	(4)	(5)
1	Purba Tua Dolok	-	-	-
2	Desa Gumarupu Lama	-	-	-
3	Aek Siala	-	-	-
4	Padang Manjoir	-	-	-
5	Gunung Martua	-	-	-
6	Sihambeng	-	-	-
7	Aek Torop	-	-	-
8	Pijor Koling	-	-	-
9	Torluk Muara Dolok	-	-	-
10	Napa Lombang	-	-	-
11	Hotang Sasa	-	-	-
12	Bara	-	-	-
13	Simandi Angin	-	-	-
14	Bahal	-	-	-
15	Pasir Pinang	-	-	-
16	Portibi Jae	-	-	-
17	Portibi Julu	-	-	-
18	Gumarupu Baru	-	-	-
19	Balangka Torop	-	-	-
20	Napa Halas	-	-	-
21	Sigama Napa Alas	-	-	-
22	Mangaledang Lama	-	-	-
23	Janji Matogu	-	-	-
24	Mangaledang	-	-	-
25	Bakkudu	-	-	-
26	Muara sigama	-	-	-
27	Ronda Mandolok	-	-	-
28	Tanjung Selamat	-	-	-

Tabel 6.2 Lanjutan

No	Desa/Kelurahan	Kilang Padi	Jenis Pedagang Eceran	
			Minyak/Bensin Solar//Oli	Warung
(1)	(2)	(3)	(4)	(5)
29	Aloban	-	-	-
30	Ronda Manlombang	-	-	-
31	Sipirok	-	-	-
32	Parsamaan	-	-	-
33	Hadungdung	-	-	-
34	Gunung Manaon	-	-	-
35	Gunung Baringin	-	-	-
36	Aek Haruaya	-	-	-
37	Lantosani	-	-	-
38	Sitopayan	-	-	-
JUMLAH		-	-	-

Sumber : -

Tabel 6.3 Banyaknya Rumah Tangga Pelanggan Listrik Menurut Desa/Kelurahan Tahun 2008

No	Desa/Kelurahan	Rumah Tangga Pelanggan		Jumlah
		PLN	Non PLN	
(1)	(2)	(4)	(5)	
1	Purba Tua Dolok	39	0	39
2	Desa Gumarupu Lama	76	0	76
3	Aek Siala	40	0	40
4	Padang Manjoir	65	0	65
5	Gunung Martua	52	0	52
6	Sihambeng	50	0	50
7	Aek Torop	72	0	72
8	Pijor Koling	78	0	78
9	Toruluk Muara Dolok	22	0	22
10	Napa Lombang	30	0	30
11	Hotang Sasa	70	0	70
12	Bara	97	0	97
13	Simandi Angin	15	0	15
14	Bahal	150	0	150
15	Pasir Pinang	51	0	51
16	Portibi Jae	263	8	271
17	Portibi Julu	136	0	136
18	Gumarupu Baru	56	0	56
19	Balangka Torop	38	0	38
20	Napa Halas	50	0	50
21	Sigama Napa Alas	40	0	40
22	Mangaledang Lama	40	0	40
23	Janji Matogu	65	0	65
24	Mangaledang	82	0	82
25	Bakkudu	27	0	27
26	Muara sigama	45	0	45
27	Ronda Mandolok	445	0	445
28	Tanjung Selamat	61	0	61

Tabel 6.3 Lanjutan

No	Desa/Kelurahan	Rumah Tangga Pelanggan		Jumlah
		PLN	Non PLN	
(1)	(2)	(4)	(5)	
29	Aloban	142	0	142
30	Ronda Manlombang	175	0	175
31	Sipirok	45	0	45
32	Parsamaan	85	0	85
33	Hadungdung	81	0	81
34	Gunung Manaon	148	0	148
35	Gunung Baringin	88	0	88
36	Aek Haruaya	194	1	195
37	Lantosan i	190	0	190
38	Sitopayan	103	0	103
JUMLAH		3.506	9	3.605

Sumber : BPS – Podes 2008

Tabel 6.4 Nama Objek Wisata Menurut Jenis Wisata, Letak dan Jarak dari Ibukota Kabupaten Tahun 2009

No.	Nama Objek Wisata	Jenis Wisata	Letak Desa	Jarak dari Ibukota Kabupaten	Sudah dikembangkan
(1)	(2)	(3)	(4)	(5)	(6)
1	CANDI	-	BAHAL	15 KM	BELUM
	-	-	-	-	-
	-	-	-	-	-
	-	-	-	-	-

Sumber : Kantor Camat Portibi

<http://palutakab.bps.go.id>

Tabel 6.5 Banyaknya Tukang Jahit Menurut Jenis dan Desa/Kelurahan 2009

No	Desa/Kelurahan	Jasa Penjahit		Jumlah
		Wanita	Laki-laki	
(1)	(2)	(3)	(4)	(5)
1	Purba Tua Dolok	-	-	-
2	Desa Gumarupu Lama	-	-	-
3	Aek Siala	-	-	-
4	Padang Manjoir	-	-	-
5	Gunung Martua	-	-	-
6	Sihambeng	-	-	-
7	Aek Torop	-	-	-
8	Pijor Koling	-	-	-
9	Torluk Muara Dolok	-	-	-
10	Napa Lombang	-	-	-
11	Hotang Sasa	-	-	-
12	Bara	-	-	-
13	Simandi Angin	-	-	-
14	Bahal	-	-	-
15	Pasir Pinang	-	-	-
16	Portibi Jae	-	-	-
17	Portibi Julu	-	-	-
18	Gumarupu Baru	-	-	-
19	Balangka Torop	-	-	-
20	Napa Halas	-	-	-
21	Sigama Napa Alas	-	-	-
22	Mangaledang Lama	-	-	-
23	Janji Matogu	-	-	-
24	Mangaledang	-	-	-
25	Bakkudu	-	-	-
26	Muara sigama	-	-	-
27	Ronda Mandolok	-	-	-
28	Tanjung Selamat	-	-	-

Tabel 6.5 Lanjutan

No	Desa/Kelurahan	Jasa Penjahit		Jumlah
		Wanita	Laki-laki	
(1)	(2)	(3)	(4)	(5)
29	Aloban	-	-	-
30	Ronda Manlombang	-	-	-
31	Sipirok	-	-	-
32	Parsamaan	-	-	-
33	Hadungdung	-	-	-
34	Gunung Manaon	-	-	-
35	Gunung Baringin	-	-	-
36	Aek Haruaya	-	-	-
37	Lantosani	-	-	-
38	Sitopayan	-	-	-
JUMLAH		-	-	-

Sumber :-

Tabel 6.6 Banyaknya Bengkel Menurut Jenis Bengkel dan Desa/Kelurahan Tahun 2009

No	Desa/Kelurahan	Jenis Bengkel				Jumlah
		Mobil	Sepeda Motor	Sepeda	Lainnya	
(1)	(2)	(3)	(4)	(5)	(6)	(7)
1	Purba Tua Dolok	-	-	-	-	-
2	Desa Gumarupu Lama	-	-	-	-	-
3	Aek Siala	-	-	-	-	-
4	Padang Manjoir	-	-	-	-	-
5	Gunung Martua	-	-	-	-	-
6	Sihambeng	-	-	-	-	-
7	Aek Torop	-	-	-	-	-
8	Pijor Koling	-	-	-	-	-
9	Tortuk Muara Dolok	-	-	-	-	-
10	Napa Lombang	-	-	-	-	-
11	Hotang Sasa	-	-	-	-	-
12	Bara	-	-	-	-	-
13	Simandi Angin	-	-	-	-	-
14	Bahal	-	-	-	-	-
15	Pasir Pinang	-	-	-	-	-
16	Portibi Jae	-	-	-	-	-
17	Portibi Julu	-	-	-	-	-
18	Gumarupu Baru	-	-	-	-	-
19	Balangka Torop	-	-	-	-	-
20	Napa Halas	-	-	-	-	-
21	Sigama Napa Alas	-	-	-	-	-
22	Mangaledang Lama	-	-	-	-	-
23	Janji Matogu	-	-	-	-	-

Tabel 6.6 Lanjutan

No	Desa/Kelurahan	Jenis Bengkel				Jumlah
		Mobil	Sepeda Motor	Sepeda	Lainnya	
(1)	(2)	(3)	(4)	(5)	(6)	(7)
24	Mangaledang	-	-	-	-	-
25	Bakkudu	-	-	-	-	-
26	Muara sigama	-	-	-	-	-
27	Ronda Mandolok	-	-	-	-	-
28	Tanjung Selamat	-	-	-	-	-
29	Aloban	-	-	-	-	-
30	Ronda Manlombang	-	-	-	-	-
31	Sipirok	-	-	-	-	-
32	Parsamaan	-	-	-	-	-
33	Hadungdung	-	-	-	-	-
34	Gunung Manaon	-	-	-	-	-
35	Gunung Baringin	-	-	-	-	-
36	Aek Haruaya	-	-	-	-	-
37	Lantosan i	-	-	-	-	-
38	Sitopayan	-	-	-	-	-
JUMLAH		-	-	-	-	-

Sumber : -

Tabel 6.7 Jumlah SPBU dan Agen Minyak Tanah (Pangkalan) Tahun 2009

No	Desa/Kelurahan	SPBU	Jumlah Agen Minyak Tanah
(1)	(2)	(3)	(4)
1	Purba Tua Dolok	-	-
2	Desa Gumarupu Lama	-	-
3	Aek Siala	-	-
4	Padang Manjoir	-	-
5	Gunung Martua	-	-
6	Sihambeng	-	-
7	Aek Torop	-	-
8	Pijor Koling	-	-
9	Tortluk Muara Dolok	-	-
10	Napa Lombang	-	-
11	Hotang Sasa	-	-
12	Bara	-	-
13	Simandi Angin	-	-
14	Bahal	-	-
15	Pasir Pinang	-	-
16	Portibi Jae	-	-
17	Portibi Julu	-	-
18	Gumarupu Baru	-	-
19	Balangka Torop	-	-
20	Napa Halas	-	-
21	Sigama Napa Alas	-	-
22	Mangaledang Lama	-	-
23	Janji Matogu	-	-
24	Mangaledang	-	-
25	Bakkudu	-	-
26	Muara sigama	-	-
27	Ronda MandoloK	-	-
28	Tanjung Selamat	-	-

Tabel 6.7 Lanjutan

No	Desa/Kelurahan	SPBU	Jumlah Agen Minyak Tanah
(1)	(2)	(3)	(4)
29	Aloban	-	-
30	Ronda Manlombang	-	-
31	Sipirok	-	-
32	Parsamaan	-	-
33	Hadungdung	-	-
34	Gunung Manaon	-	-
35	Gunung Baringin	-	-
36	Aek Haruaya	-	-
37	Lantosan i	-	-
38	Sitopayan	-	-
JUMLAH		-	-

Sumber :-

Tabel 6.8 Banyaknya Tempat Pencucian Mobil (Doorsmer) per Desa/Kelurahan Tahun 2009

No	Desa/Kelurahan	Banyaknya Doorsmer Mobil	Banyaknya Doorsmer
(1)	(2)	(3)	(4)
1	Purba Tua Dolok	-	-
2	Desa Gumarupu Lama	-	-
3	Aek Siala	-	-
4	Padang Manjoir	-	-
5	Gunung Martua	-	-
6	Sihambeng	-	-
7	Aek Torop	-	-
8	Pijor Koling	-	-
9	Tortuk Muara Dolok	-	-
10	Napa Lombang	-	-
11	Hotang Sasa	-	-
12	Bara	-	-
13	Simandi Angin	-	-
14	Bahal	-	-
15	Pasir Pinang	-	-
16	Portibi Jae	-	-
17	Portibi Julu	-	-
18	Gumarupu Baru	-	-
19	Balangka Torop	-	-
20	Napa Halas	-	-
21	Sigama Napa Alas	-	-
22	Mangaledang Lama	-	-
23	Janji Matogu	-	-
24	Mangaledang	-	-
25	Bakkudu	-	-
26	Muara sigama	-	-
27	Ronda Mandolok	-	-
28	Tanjung Selamat	1	1

Tabel 6.8 Lanjutan

No	Desa/Kelurahan	Banyaknya Doorsmer Mobil	Banyaknya Doorsmer
(1)	(2)	(3)	(4)
29	Aloban	-	-
30	Ronda Manlombang	-	-
31	Sipirok	-	-
32	Parsamaan	-	-
33	Hadungdung	-	-
34	Gunung Manaon	-	-
35	Gunung Baringin	-	-
36	Aek Haruaya	1	2
37	Lantosan i	-	-
38	Sitopayan	-	-
JUMLAH		2	3

Sumber : KSK Kecamatan Portibi

PERHUBUNGAN

Panjang jalan di Kecamatan Portibi adalah 65 km, yang terdiri dari 54,92 persen merupakan jalan aspal; 30 persen merupakan jalan diperkeras, 14 persen merupakan jalan tanah, sisanya 1,08 persen merupakan jalan setapak.

Tabel 7.1 Panjang Jalan Menurut Jenisnya dan Desa/Kelurahan

No	Desa/ Kelurahan	Jenis Jalan				Jumlah
		Aspal	Diper keras	Jalan Tanah	Jalan Setapak	
(1)	(2)	(3)	(4)	(5)	(6)	(7)
1	Purba Tua Dolok	-	1,00	0,50	-	1,50
2	Gumarupu Lama	-	1,50	-	-	1,50
3	Aek Siala	0,30	-	1,00	0,20	1,50
4	Padang Manjoir	1,00	0,50	-	-	1,50
5	Gunung Martua	1,20	0,30	-	-	1,50
6	Sihambeng	1,00	2,00	1,00	-	3,00
7	Aek Torop	-	1,50	0,50	-	1,50
8	Pijor Koling	0,80	1,50	0,50	-	2,80
9	Torluk Muara Dolok	-	1,00	0,70	-	1,70
10	Napa Lombang	0,80	0,20	-	-	1,00
11	Hotang Sasa	-	2,00	0,30	-	2,30
12	Bara	0,30	1,00	0,20	-	1,50
13	Simandi Angin	-	1,00	0,30	-	1,30
14	Bahal	2,50	0,20	-	-	2,70
15	Pasir Pinang	0,75	0,20	0,25	-	1,20
16	Portibi Jae	1,75	0,40	-	-	2,10
17	Portibi Julu	1,20	0,35	-	-	1,55
18	Gumarupu Baru	1,00	-	0,30	-	1,30
19	Balangka Torop	0,70	-	0,10	-	0,80
20	Napa Halas	1,00	0,50	-	-	1,50
21	Sigama Napa Alas	0,35	-	0,10	-	0,45
22	Mangaledang Lama	2,50	0,30	-	-	2,80

PERHUBUNGAN

Tabel 7.1 Lanjutan

No	Desa/ Kelurahan	Jenis Jalan				Jumlah
		Aspal	Diper keras	Jalan Tanah	Jalan Setapak	
(1)	(2)	(3)	(4)	(5)	(6)	(7)
23	Janji Matogu	0,85	0,50	-	-	1,35
24	Mangaledang	2,50	1,50	0,50	-	4,50
25	Bakkudu	0,70	-	-	-	0,70
26	Muara sigama	1,00	-	-	-	1,00
27	Ronda Mandolok	4,00	-	-	-	4,00
28	Tanjung Selamat	-	0,50	-	-	0,50
29	Aloban	1,00	1,00	-	-	2,00
30	Ronda Manlombang	1,50	1,00	0,50	-	3,00
31	Sipirok	-	-	1,50	-	1,50
32	Parsamaan	1,00	0,20	-	-	1,20
33	Hadungdung	1,20	-	-	-	1,20
34	Gunung Manaon	-	1,85	0,50	-	2,35
35	Gunung Baringin	1,00	-	-	-	1,00
36	Aek Haruaya	3,00	-	-	0,50	3,50
37	Lantosan i	2,00	1,50	0,35	-	3,85
38	Sitopayan	1,10	-	-	-	1,10
JUMLAH		35,70	19,50	9,10	0,70	65,00

Sumber :Kantor Camat portibi

Tabel 7.2 Banyaknya Kendaraan Bermotor yang Terdaftar Menurut Jenis dan Desa/Kelurahan

No	Desa/Kelurahan	Jenis Sarana Angkutan				Jumlah
		Mobil Bus	Mobil Gerobak	Sepeda	Lainnya	
(1)	(2)	(3)	(4)	(5)	(6)	(7)
1	Purba Tua Dolok	-	-	-	-	-
2	Desa Gumarupu Lama	-	-	-	-	-
3	Aek Siala	-	-	-	-	-
4	Padang Manjoir	-	-	-	-	-
5	Gunung Martua	-	-	-	-	-
6	Sihambeng	-	-	-	-	-
7	Aek Torop	-	-	-	-	-
8	Pijor Koling	-	-	-	-	-
9	Torluk Muara Dolok	-	-	-	-	-
10	Napa Lombang	-	-	-	-	-
11	Hotang Sasa	-	-	-	-	-
12	Bara	-	-	-	-	-
13	Simandi Angin	-	-	-	-	-
14	Bahal	-	-	-	-	-
15	Pasir Pinang	-	-	-	-	-
16	Portibi Jae	-	-	-	-	-
17	Portibi Julu	-	-	-	-	-
18	Gumarupu Baru	-	-	-	-	-
19	Balangka Torop	-	-	-	-	-
20	Napa Halas	-	-	-	-	-
21	Sigama Napa Alas	-	-	-	-	-
22	Mangaledang Lama	-	-	-	-	-
23	Janji Matogu	-	-	-	-	-

PERHUBUNGAN

Tabel 7.2 Lanjutan

No	Desa/Kelurahan	Jenis Sarana Angkutan				Jumlah
		Mobil Bus	Mobil Gerobak	Sepeda	Lainnya	
(1)	(2)	(3)	(4)	(5)	(6)	(7)
24	Mangaledang	-	-	-	-	-
25	Bakkudu	-	-	-	-	-
26	Muara sigama	-	-	-	-	-
27	Ronda Mandolok	-	-	-	-	-
28	Tanjung Selamat	-	-	-	-	-
29	Aloban	-	-	-	-	-
30	Ronda Manlombang	-	-	-	-	-
31	Sipirok	-	-	-	-	-
32	Parsamaan	-	-	-	-	-
33	Hadungdung	-	-	-	-	-
34	Gunung Manaon	-	-	-	-	-
35	Gunung Baringin	-	-	-	-	-
36	Aek Haruaya	-	-	-	-	-
37	Lantosan i	-	-	-	-	-
38	Sitopayan	-	-	-	-	-
JUMLAH		-	-	-	-	-

Sumber :Kantor Camat portibi



KEUANGAN DAN HARGA



Besarnya realisasi pendapatan asli daerah (PAD) Kecamatan Portibi pada tahun 2009 adalah 25,32 persen dari yang ditargetkan.

<http://pajak.pps.go.id>

Tabel 8.1 Besarnya Pokok Penetapan dan Realisasi Penerimaan Pajak Bumi dan Bangunan (PBB) Menurut Desa/Kelurahan Tahun 2009

No	Desa/Kelurahan	Pokok Penetapan	Realisasi	Persentase
(1)	(2)	(3)	(4)	(5)
1	Purba Tua Dolok	641.140	-	-
2	Gumarupu Lama	1.269.250	-	-
3	Aek Siala	421.320	-	-
4	Padang Manjoir	923.000	-	-
5	Gunung Martua	1.404.750	-	-
6	Sihambeng	1.597.453	-	-
7	Aek Torop	842.230	-	-
8	Pijor Koling	2.653.382	-	-
9	Torluk Muara Dolok	314.000	-	-
10	Napa Lombang	286.100	-	-
11	Hotang Sasa	2.105.118	-	-
12	Bara	385.990	-	-
13	Simandi Angin	180.989	-	-
14	Bahal	3.201.799	-	-
15	Pasir Pinang	683.410	-	-
16	Portibi Jae	7.092.030	-	-
17	Portibi Julu	3.500.655	-	-
18	Gumarupu Baru	921.928	-	-
19	Balangka Torop	347.300	-	-
20	Napa Halas	333.220	-	-
21	Sigama Napa Alas	409.500	-	-
22	Mangaledang Lama	351.647	-	-
23	Janji Matogu	1.025.000	-	-
24	Mangaledang	1.015.780	-	-
25	Bakkudu	220.000	-	-
26	Muara sigama	531.049	-	-
27	Ronda Mandolok	2.144.442	-	-
28	Tanjung Selamat	444.560	-	-

Tabel 8.2 Lanjutan

No	Desa/Kelurahan	Pokok Penetapan	Realisasi	Persentase
(1)	(2)	(3)	(4)	(5)
29	Aloban	3.305.867	-	-
30	Ronda Manlombang	1.695.387	-	-
31	Sipirok	1.796.300	-	-
32	Parsamaan	975.340	-	-
33	Hadungdung	1.450.564	-	-
34	Gunung Manaon	2.434.478	-	-
35	Gunung Baringin	1.111.256	-	-
36	Aek Haruaya	228.153	-	-
37	Lantosan i	1.914.951	-	-
38	Sitopayan	1.074.049	-	-
JUMLAH		51.233.387	-	-

Sumber : Kantor Camat Portibi

Tabel 8.2 Target dan Realisasi Pendapatan Asli Daerah (PAD) Menurut Jenis Penerimaan Tahun 2009

No.	Jenis Penerimaan	Target (Rp)	Realisasi (Rp)	Persentase (%)
(1)	(2)	(3)	(4)	(5)
I Pajak Daerah				
1.	Pajak Restoran	31.880.000	1.214.500	3,81
2.	Pajak Reklame	5.286.684	453.747	8,58
3.	Pajak Galian Golongan "C"	39.841.200	4.050.000	10,17
II Retribusi Daerah				
1.	Retribusi Pasar/ sampah kios dan losd	21.780.000	4.229.000	19,42
2.	Retribusi pelataran pasar	31.200.000	22.961.000	73,59
Jumlah		129.987.884	32.908.247	25,32

Sumber: Dinas PPKAD Kab. Padang Lawas Utara

Tabel 8.3 Harga Beberapa Komoditi Pertanian / Perkebunan di Ibukota Kecamatan Tahun 2009

No.	Komoditi Pertanian / Perkebunan	Jenis	Kualitas	Harga (Rp)
(1)	(2)	(3)	(4)	(5)
1.	Padi Sawah	IR	TINGGI	2.500
2.	Padi Ladang			
3.	Jagung			
4.	Ubi Kayu		SEDANG	1.200
5.	Ubi Jalar			
6.	Kacang Tanah			16.000
7.	Kacang Kedelai			10.000
8.	Kacang Hijau	LOKAL	TINGGI	12.000
9.	Karet		SEDANG	10.500
10.	Kelapa Sawit		SEDANG	1.050
11.	Kopi			
12.	Kelapa	LOKAL	TINGGI	1.200
13.	Kakao		SEDANG	12.000

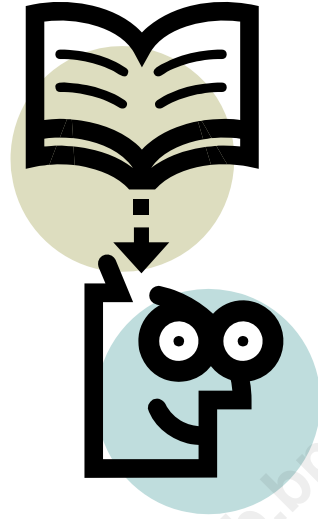
Sumber: KSK Kecamatan Portibi

Tabel 8.5 Harga 9 Bahan Pokok di Ibukota Kecamatan Tahun 2009

No.	Bahan Sembako	Jenis / Kualitas	Satuan	Harga/Satuan (Rp/ Satuan)
(1)	(2)	(3)	(4)	(5)
1.	Beras	TINGGI	Kg	5.625
2.	Gula Pasir		Kg	10.000
3.	Minyak Makan		Kg	10.000
4.	Minyak Tanah		Liter	4.000
5.	Garam		Kg	2.000
6.	Tepung Terigu		Kg	6.000
7.	Sabun Cuci Batangan		Batang	2.000
8.	Telur		Butir	1.000
9.	Daging Ayam Ras		Kg	15.000

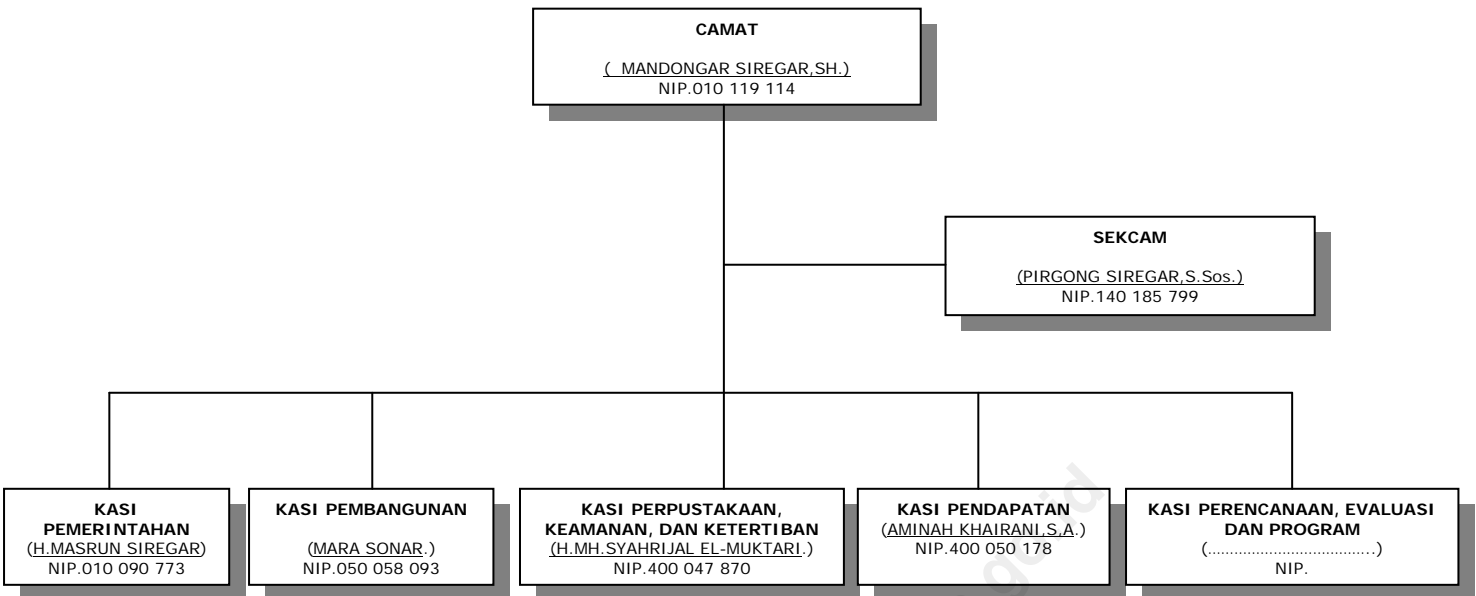
Sumber : KSK Kecamatan Portibi

LAMPIRAN



<http://palutakab.bps.go.id>

STRUKTUR PEMERINTAHAN KECAMATAN PORTIBI



KANTOR CABANG / DINAS INSTANSI DI KECAMATAN PORTIBI

KANTOR POS POLISI (.....) NIP.	PPL PERKEBUNAN (.....) NIP.	PUSKESMAS (<u>Dr.HERLINA SONETA B.BARA</u>) NIP.
KORAMIL (.....) NIP.	PPL PETERNAKAN (.....) NIP.	K U A (<u>MARA MONANG HSB.</u>) NIP.150 206 744
CABANG DINAS DIKMUDORA (<u>H.BADARUDDIN,S.PD.</u>) NIP.131 285 629	PPL PERIKANAN (.....) NIP.	KORDINATOR STATISTIK KECAMATAN ()
CABANG DINAS KB (.....) NIP.	KEPALA PASAR (<u>POSO ALAM HRP.</u>) NIP.	KEPALA RSUD (.....) NIP.
CABANG DINAS PERTANIAN (<u>ABD.HALIM SIREGAR.</u>) NIP.	(.....) (.....) NIP.	(.....) (.....) NIP.

DATA

MENCERDASKAN BANGSA



BADAN PUSAT STATISTIK

Jalan Lintas Gunung Tua - Binanga Km 4 Gunung Tua Paluta

Telp. 0635 7005448 ; Fax : 0635 510878

Website : www.padanglawasutarakab.bps.go.id

email : bps1220@bps.go.id