

KECAMATAN **MENTARANG** DALAM ANGKA 2021



KECAMATAN
MENTARANG
DALAM ANGKA 2021



KECAMATAN MENTARANG DALAM ANGKA
Mentarang Subdistrict in Figures
2021

ISSN: 2620-3685

No. Publikasi/*Publication Number*: 65010.2114

Katalog /*Catalog*: 1102001.6501110

Ukuran Buku/*Book Size*: 14,8 cm x 21 cm (*A5 Portrait*)

Jumlah Halaman/*Number of Pages* : xxvi + 96 hal/*pages*

Pengumpul Data/*Data Collector*:

Dedy Susanto

Naskah/*Manuscript*:

Shaleh Abdul Ghani, S. Tr. Stat.

Penyunting/*Editor*:

Shaleh Abdul Ghani, S. Tr. Stat.

Gambar Kover/*Cover Design*:

Shaleh Abdul Ghani, S. Tr. Stat.

Ilustrasi Kover/*Cover Illustration*:

Tari Adat Dayak

Dayak Custom Dance

Diterbitkan oleh/*Published by*:

© BPS Kabupaten Malinau/*BPS-Statistics of Malinau Regency*

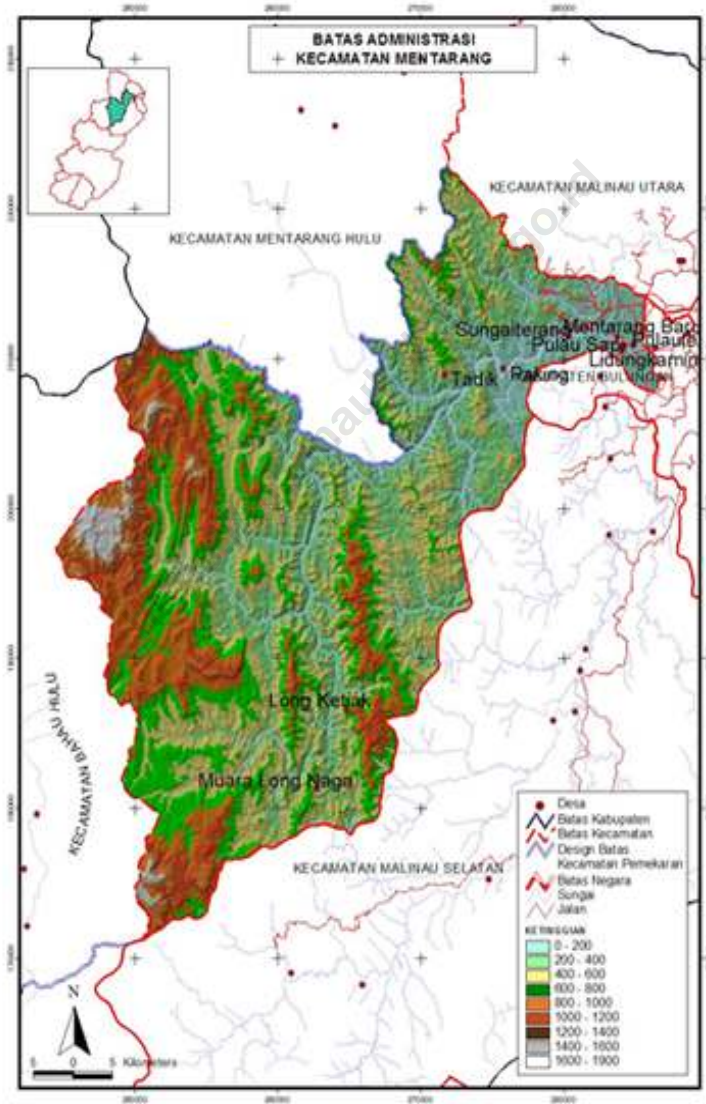
Dicetak oleh/*Printed by*:

-

Dilarang mengumumkan, mendistribusikan, mengomunikasikan, dan/atau menggandakan sebagian atau seluruh isi buku ini untuk tujuan komersil tanpa izin tertulis dari Badan Pusat Statistik.

Prohibited to announce, distribute, communicate, and/or copy part or all of this book for commercial purpose without permission from BPS-Statistics Indonesia.

PETA WILAYAH KECAMATAN MENTARANG
MAP OF MENTARANG SUBDISTRICT



KEPALA BPS KABUPATEN MALINAU
CHIEF STATISTICIAN OF BPS-STATISTICS OF MALINAU REGENCY



SUPRIYANTO, SST.



KATA PENGANTAR

Kecamatan Mentarang Dalam Angka 2021 merupakan publikasi tahunan yang diterbitkan oleh BPS Kabupaten Malinau. Publikasi ini memuat data/informasi statistik tentang hasil-hasil pembangunan di Wilayah Kecamatan Mentarang selama 2021, yang banyak diperlukan dalam evaluasi pembangunan. Data yang disajikan dalam publikasi ini terdiri dari data primer hasil Sensus/Survei yang dilakukan oleh BPS Kabupaten Malinau dan data sekunder yang bersumber dari berbagai instansi/dinas/lembaga pemerintah. Publikasi ini terdiri dari 4 bab, mulai dari bab geografi dan iklim hingga pariwisata di Mentarang.

Disadari bahwa publikasi ini belum sepenuhnya memenuhi harapan pihak pemakai data khususnya para perencana, namun diharapkan dapat membantu melengkapi penyusunan rencana pembangunan di Kecamatan ini. Publikasi ini dapat terwujud berkat kerjasama dan bantuan dari berbagai pihak baik instansi pemerintah maupun swasta.

Kepada semua pihak yang telah membantu kegiatan penyusunan dan penerbitan publikasi ini, kami mengucapkan terima kasih yang sebanyak-banyaknya. Akhirnya saran dan kritik yang membangun untuk perbaikan dan penyempurnaan publikasi ini di masa mendatang sangat kami harapkan. Semoga publikasi ini bermanfaat.

Malinau, September 2021

Kepala BPS
Kabupaten Malinau



Supriyanto, SST.



PREFACE

Mentarang Subdistrict in Figure 2021, is an annual publication written by BPS-Statistics of Malinau Regency. This publication contains statistical data/ information on development outcomes in Mentarang Subdistrict during 2020, which is much needed in the evaluation of development. The data presented in the publication consists of primary data from Census/Survey conducted by BPS-Statistics of Malinau Regency and secondary data sourced from various agencies/ government institutions. This publication contains 4 chapters, from geography and climate chapter to Tourism chapter.

Honestly, this publication has not perfect yet and has not filled the user's hope, especially for the planners yet, but hopefully it can help to equip compilation of development planning in this subdistrict. This comprehensive publication has been made possible with the assistance and contribution from several governmental institutions and private organizations.

To all parties who helped with the preparation and publication oh this book, we express our thanks. Finally, suggestions and constructive criticism for the improvement of this publication in the future are very much expected. Hopefully this publication will be useful.

Malinau, September 2021
Chief Statistician of
BPS-Statistics of Malinau Regency



Supriyanto, SST.

DAFTAR ISI / CONTENTS

| | Halaman <i>Page</i> |
|--------------------------------------------------------------------------------------------------------------------|------------------------|
| Kata Pengantar/ <i>Preface</i> | vii |
| Daftar Isi/ <i>Contents</i> | ix |
| Daftar Tabel/ <i>List of Tables</i> | xi |
| Daftar Gambar/ <i>List of Figures</i> | xix |
| Daftar Singkatan/ <i>List of Abbreviations</i> | xxiii |
| Statistik Kunci/ <i>Key Statistics</i> | xxv |
| 1. Geografi dan Iklim/ <i>Geography and Climate</i> | 1 |
| 2. Sosial dan Kesejahteraan Rakyat/ <i>Social and Welfare</i> | 7 |
| 3. Pertanian, Kehutanan, Peternakan, dan Perikanan/ <i>Agriculture, Forestry, Livestock, and Fishery</i> | 59 |
| 4. Pariwisata/ <i>Tourism</i> | 85 |

DAFTAR TABEL/LIST OF TABLES

| | Halaman Page |
|----------------------------------------------------------------------------------------------------------------------------------------------------------------------------------------------------------------------------------------------------------------------------------------------------------------------------------------------------------------------------|-----------------|
| 1. GEOGRAFI DAN IKLIM/GEOGRAPHY AND CLIMATE | 1 |
| 1.1 KEADAAN GEOGRAFI GEOGRAPHY CONDITION | 4 |
| 1.1.1 Luas dan Tinggi Daerah menurut Kecamatan di Kabupaten Malinau, 2020 <i>Total Area and Height of Region by Subdistrict in Malinau Regency, 2020</i> | 4 |
| 2. PEMERINTAHAN/GOVERNMENT | 7 |
| 2.1 PENDUDUK POPULATION | 11 |
| 2.1.1 Penduduk, Laju Pertumbuhan Penduduk, Distribusi Persentase Penduduk, Kepadatan Penduduk, Rasio Jenis Kelamin Menurut Desa/Kelurahan di Kecamatan Malinau Kota, 2020 <i>Population, Population Growth Rate, Percentage Distribution of Population, Population Density, and Sex Ratio by Village in Malinau Kota Subdistrict, 2020</i> | 11 |
| 2.1.2 Jumlah Penduduk Menurut Kelompok Umur dan Jenis Kelamin di Kecamatan Malinau Kota, 2020 <i>Population by Age Group and Sex in Malinau Kota Subdistrict, 2020....</i> | 14 |
| 2.2 PENDIDIKAN EDUCATION | 15 |
| 2.2.1 Jumlah Desa¹/Kelurahan yang Memiliki Fasilitas Sekolah menurut Kelurahan/Desa di Kecamatan M, 2018–2020 <i>Number of Villages¹/Kelurahan Having Educational Facilities by by Kelurahan/Village in Malinau Kota Subdistrict, 2018–2020.....</i> | 15 |
| 2.2.2 Banyaknya Sekolah Dasar (SD) menurut Kelurahan/ Desa di Kecamatan Malinau Kota, 2020 <i>Number of Primary Schools by Kelurahan/Village in Malinau Kota Subdistrict, 2020</i> | 20 |

| | | |
|---------------|-----------------------------------------------------------------------------------------------------------------------------------------------------------------------------------------------------------------------------------------------------------------------------------------------------------------------------------------------------------------|----|
| 2.2.3 | Banyaknya Madrasah Ibtidaiyah (MI) menurut Kelurahan/Desa di Kecamatan Malinau Kota, 2020 <i>Number of Madrasah Ibtidaiyah (MI) by Kelurahan/Village in Malinau Kota Subdistrict, 2020</i> | 21 |
| 2.2.4 | Banyaknya Sekolah Menengah Pertama (SMP) menurut Kelurahan/Desa di Kecamatan Malinau Kota, 2020 <i>Number of Junior High Schools by Kelurahan/Village in Malinau Kota Subdistrict, 2020</i> | 22 |
| 2.2.5 | Banyaknya Madrasah Tsanawiyah (MTs) menurut Kelurahan/Desa di Kecamatan Malinau Kota, 2020 <i>Number of Madrasah Tsanawiyah (MTs) by Kelurahan/Village in Malinau Kota Subdistrict, 2020</i> | 23 |
| 2.2.6 | Banyaknya Sekolah Menengah Atas (SMA) menurut Kelurahan/Desa di Kecamatan Malinau Kota, 2020 <i>Number of Senior High Schools by Kelurahan/Village in Malinau Kota Subdistrict, 2020</i> | 24 |
| 2.2.7 | Banyaknya Madrasah Aliyah (MA) menurut Kelurahan/Desa di Kecamatan Malinau Kota, 2020 <i>Number of Madrasah Aliyah (MA) by Kelurahan/Village in Malinau Kota Subdistrict, 2020</i> | 25 |
| 2.2.8 | Banyaknya Sekolah Menengah Kejuruan (SMK) menurut Kelurahan/Desa di Kecamatan Malinau Kota, 2020 <i>Number of Vocational High Schools by Kelurahan/Village in Malinau Kota Subdistrict, 2020</i> | 26 |
| 2.2.9 | Banyaknya Akademi/Perguruan Tinggi menurut Kelurahan/Desa di Kecamatan Malinau Kota, 2020 <i>Number of Universities by Kelurahan/Village in Malinau Kota Subdistrict, 2020</i> | 27 |
| 2.2.10 | Kemudahan Untuk Mencapai Sarana Pendidikan Terdekat Bagi Desa/Kelurahan yang Tidak ada Sarana Pendidikan menurut Kelurahan/Desa di Kecamatan Malinau Kota, 2020 <i>The Ease of Access to Nearest Educational Facilities for Village/Kelurahan that not Having Educational Facilities by Kelurahan/Village in Malinau Kota Subdistrict, 2020</i> | 28 |

| | | |
|--------------|-------------------------------------------------------------------------------------------------------------------------------------------------------------------------------------------------------------------------------------------------------------------------------------------------------------------------------------------------------------------|-----------|
| 2.3 | KESEHATAN HEALTH..... | 30 |
| 2.3.1 | Jumlah Desa¹/Kelurahan yang Memiliki Sarana Kesehatan menurut Kelurahan/Desa di Kecamatan Malinau Kota, 2018–2020 <i>Number of Villages¹ Having Health Facilities by Kelurahan/Village in Malinau Kota Subdistrict, 2018–2020.....</i> | 30 |
| 2.3.2 | Jumlah Tenaga Kesehatan menurut Kelurahan/Desa di Kecamatan Malinau Kota, 2020 <i>Number of Medical Personnel by Kelurahan/Village in Malinau Kota Subdistrict, 2020.....</i> | 36 |
| 2.3.3 | Banyaknya Sarana Kesehatan menurut Kelurahan/Desa dan Jenis Sarana Kesehatan di Kecamatan Malinau Kota, 2020 <i>Number of Health Facilities by Kelurahan/Village and Kind of Health Facilities in Malinau Kota Subdistrict, 2020.....</i> | 37 |
| 2.3.4 | Kemudahan Mencapai Sarana Kesehatan Terdekat Bagi Desa/Kelurahan yang Tidak ada Sarana Kesehatan menurut Kelurahan/Desa di Kecamatan Malinau Kota, 2020 <i>The Ease of Access to Nearest Health Facilities for Village/Kelurahan that not Having Health Facilities by Kelurahan/Village by Kelurahan/Village in Malinau Kota Subdistrict, 2020.....</i> | 39 |
| 2.3.5 | Banyaknya Warga Penderita Gizi Buruk menurut Kelurahan/Desa di Kecamatan Malinau Kota, 2019 dan 2020 <i>Number of People with Severe Malnutrition by Kelurahan/Village by Kelurahan/Village in Malinau Kota Subdistrict, 2019 and 2020</i> | |
| 2.4 | AGAMA DAN SOSIAL LAINNYA RELIGION AND OTHER SOCIAL AFFAIRS | 42 |
| 2.4.1 | Jumlah Penduduk menurut Kelurahan/Desa dan Agama yang Dianut di Kecamatan Malinau Kota, 2020 <i>Population by Kelurahan/Village and Religion in Malinau Kota Subdistrict, 2020.....</i> | 42 |
| 2.4.2 | Jumlah Tempat Ibadah menurut Kelurahan/Desa di Kecamatan Malinau Kota, 2020 <i>Number of Places of Worship by Kelurahan/Village in Malinau Kota Subdistrict, 2020.....</i> | 43 |

| | | |
|---------------|---------------------------------------------------------------------------------------------------------------------------------------------------------------------------------------------------------------------------------------------------------------------------------------------------|----|
| 2.4.3 | Banyaknya Keluarga menurut Kelurahan/Desa¹ dan Jenis Pengguna Listrik di Kecamatan Malinau Kota, 2020 <i>Number of Families by Kelurahan/Village¹ and Type of Electric Customer in Malinau Kota Subdistrict, 2020.....</i> | 44 |
| 2.4.4 | Banyaknya Desa/Kelurahan menurut Keberadaan Penerangan Jalan Utama Desa/Kelurahan di Kecamatan Malinau Kota, 2018–2020 <i>Number of Villages/Kelurahan by Presence of Village/Kelurahan Main Street Illumination in Malinau Kota Subdistrict, 2018–2020</i> | 45 |
| 2.4.5 | Banyaknya Desa/Kelurahan menurut Jenis Bahan Bakar untuk Memasak yang Digunakan oleh Sebagian Besar Keluarga di Kecamatan Malinau Kota, 2018–2020 <i>Number of Villages/Kelurahan by Type of Cooking Fuel Used by Majority of Families in Malinau Kota Subdistrict, 2018–2020</i> | 46 |
| 2.4.6 | Banyaknya Desa/Kelurahan menurut Sumber Air Minum Sebagian Besar Keluarga di Kecamatan Malinau Kota, 2018–2020 <i>Number of Villages/Kelurahan by Sources of Drinking Water of Majority of Families in Malinau Kota Subdistrict, 2018–2020</i> | 47 |
| 2.4.7 | Banyaknya Desa/Kelurahan menurut Penggunaan Fasilitas Tempat Buang Air Besar Sebagian Besar Keluarga di Kecamatan Malinau Kota, 2018–2020 <i>Number of Villages/Kelurahan by Toilet Facility Usage of Majority of Families in Malinau Kota Subdistrict, 2018–2020</i> | 48 |
| 2.4.8 | Banyaknya Kejadian Bencana Alam menurut Kelurahan/Desa dan Jenis Bencana Alam di Kecamatan Malinau Kota, 2020 <i>Number of Natural Disaster by Kelurahan/Village and Type of Natural Disaster in Malinau Kota Subdistrict, 2020.....</i> | 49 |
| 2.4.9 | Banyaknya Korban Jiwa Akibat Bencana Alam menurut Kelurahan/Desa dan Jenis Bencana Alam di Kecamatan Malinau Kota, 2020 <i>Number of Casualties due to Natural Disaster by Kelurahan/Village and Type of Natural Disaster in Malinau Kota Subdistrict, 2020.....</i> | 52 |
| 2.4.10 | Keberadaan Fasilitas/Upaya Antisipasi/Mitigasi Bencana Alam menurut Kelurahan/Desa di Kecamatan Malinau Kota, 2020 <i>Presence of Facilities/Effort in Anticipation/Mitigation of Natural Disaster by Kelurahan/Village in Malinau Kota Subdistrict, 2020</i> | 55 |

| | | |
|---------------|------------------------------------------------------------------------------------------------------------------------------------------------------------------------------------------------------------------------------------------------------------------------------------------------------------------------------------------------------|-----------|
| 2.4.11 | Banyaknya Embung Desa menurut Kelurahan/Desa di Kecamatan Malinau Kota, 2019 dan 2020 <i>Number of Village Reservoirs by Kelurahan/Village in Malinau Kota Subdistrict, 2020</i> | 57 |
| 2.4.12 | Banyaknya Desa/Kelurahan yang Memiliki Kelompok Kegiatan Olahraga menurut Jenis Olahraga dan Ketersediaan Fasilitas/ Lapangan Olahraga di Kecamatan Malinau Kota, 2020 <i>Number of Village/Kelurahan Having Sports Activity Group by Type of Sports and Availability of Sports Facility/Field in Malinau Kota Subdistrict, 2020</i> | 58 |
| 3. | PENDUDUK DAN KETENAGAKERJAAN/POPULATION AND EMPLOYMENT | 59 |
| 3.1 | HORTIKULTURA HORTICULTURE | 62 |
| 3.1.1 | Luas Panen Tanaman Sayuran dan Buah-Buahan Semusim menurut Jenis Tanaman di Kecamatan Malinau Kota (ha), 2017–2020 <i>Harvested Area of Seasonal Vegetables and Fruits by Kind of Plant in Malinau Kota Subdistrict (ha), 2017–2020</i> | 62 |
| 3.1.2 | Produksi Tanaman Sayuran dan Buah-Buahan Semusim menurut Jenis Tanaman di Kecamatan Malinau Kota (kuintal), 2017–2020 <i>Production of Seasonal Vegetables and Fruits by Kind of Plant in Malinau Kota Subdistrict (quintal), 2017–2020</i> | 64 |
| 3.1.3 | Luas Panen Tanaman Biofarmaka menurut Jenis Tanaman di Kecamatan Malinau Kota (m²), 2017–2020 <i>Harvested Area of Medical Plants by Kind of Plant in Malinau Kota Subdistrict (m²), 2017–2020</i> | 66 |
| 3.1.4 | Produksi Tanaman Biofarmaka menurut Jenis Tanaman di Kecamatan Malinau Kota (kg), 2017–2020 <i>Production of Medical Plants by Kind of Plant in Malinau Kota Subdistrict (kg), 2017–2020</i> | 67 |
| 3.1.5 | Luas Panen Tanaman Hias menurut Jenis Tanaman di Kecamatan Malinau Kota (m²), 2017–2020 <i>Harvested Area of Ornamental Plants by Kind of Plant in Malinau Kota Subdistrict (m²), 2017–2020</i> | 68 |

| | | |
|--------------|---------------------------------------------------------------------------------------------------------------------------------------------------------------------------------------------------------------------------------------------------------|-----------|
| 3.1.6 | Produksi Tanaman Hias menurut Jenis Tanaman di Kecamatan Malinau Kota (tangkai), 2017–2020 <i>Production of Ornamental Plants by Kind of Plant in Malinau Kota Subdistrict (stalks), 2017–2020</i> | 69 |
| 3.1.7 | Produksi Buah-Buahan dan Sayuran Tahunan menurut Jenis Tanaman di Kecamatan Malinau Kota (ku), 2017–2020 <i>Production of Annual Fruits and Vegetables by Kind of Plant in Malinau Kota Subdistrict (qu), 2017–2020</i> | 70 |
| 3.2 | PERKEBUNAN ESTATE CROPS | 72 |
| 3.2.1 | Luas Areal Tanaman Perkebunan menurut Kelurahan/Desa dan Jenis Tanaman di Kecamatan Malinau Kota (ha), 2019–2020 <i>Planted Area of Estate Crops by Kelurahan/Village and Kind of Plant in Malinau Kota Subdistrict (ha), 2019–2020</i> | 72 |
| 3.2.1 | Produksi Tanaman Perkebunan menurut Kelurahan/Desa dan Jenis Tanaman di Kecamatan Malinau Kota (ton), 2019–2020 <i>Production of Estate Crops by Kelurahan/Village and Kind of Plant in Malinau Kota Subdistrict (ton), 2019–2020</i> | 76 |
| 3.3 | PETERNAKAN LIVESTOCK | 80 |
| 3.3.1 | Populasi Ternak menurut Kelurahan/Desa dan Jenis Ternak di Kecamatan Malinau Kota (ekor), 2019–2020 <i>Livestock Population by Kelurahan/Village and Kind of Livestock in Malinau Kota Subdistrict (heads), 2019–2020</i> | 80 |
| 3.3.2 | Populasi Unggas menurut Kelurahan/Desa dan Jenis Ternak di Kecamatan Malinau Kota (ekor), 2019–2020 <i>Poultry Population by Kelurahan/Village and Kind of Poultry in Malinau Kota Subdistrict (heads), 2019–2020</i> | 83 |
| 4. | SOSIAL DAN KESEJAHTERAAN RAKYAT/SOCIAL AND WELFARE | 85 |
| 4.1 | Banyaknya Sarana dan Prasarana Ekonomi menurut Kelurahan/Desa dan Jenisnya di Kecamatan Malinau Kota, 2020 <i>Number of Economic Facilities and Infrastructure by Kelurahan/Village in Malinau Kota Subdistrict, 2020</i> | 88 |

| | | |
|-----|--------------------------------------------------------------------------------------------------------------------------------------------------------------------------------------------------------------------------------------------------------------------------------------------------------------------------|----|
| 4.2 | Banyaknya Sarana Lembaga Keuangan yang Beroperasi menurut Kelurahan/Desa dan Jenisnya di Kecamatan Malinau Kota, 2020 <i>Number of Operating Financial Institution Facilities by Kelurahan/Village in Malinau Kota Subdistrict, 2020</i> | 91 |
| 4.3 | Banyaknya Koperasi yang Masih Aktif menurut Kelurahan/Desa dan Jenis Koperasi di Kecamatan Malinau Kota, 2020 <i>Number of Active Cooperatives by Kelurahan/Village in Malinau Kota Subdistrict, 2020</i> | 92 |
| 4.4 | Jumlah Menara dan Operator Layanan Komunikasi Telepon Seluler Serta Kondisi Sinyal Telepon Seluler menurut Kelurahan/Desa di Kecamatan Malinau Kota, 2020 <i>Number of Operating Financial Institution Facilities by Kelurahan/Village in Malinau Kota Subdistrict, 2020</i> | 93 |
| 4.5 | Sarana Transportasi Antar Desa/Kelurahan menurut Kelurahan/Desa di Kecamatan Malinau Kota, 2020 <i>Inter-Village/Kelurahan Transportation Facilities by Kelurahan/Village in Malinau Kota Subdistrict, 2020</i> | 94 |
| 4.6 | Kondisi Jalan Darat Antar Desa/Kelurahan menurut Kelurahan/Desa di Kecamatan Malinau Kota, 2020 <i>Condition of Inter-Village/Kelurahan Roads by Kelurahan/Village in Malinau Kota Subdistrict, 2020</i> | 95 |
| 4.7 | Keberadaan Kantor Pos/Pos Pembantu/Rumah Pos dan Perusahaan/Agen Jasa Ekspedisi Swasta menurut Kelurahan/Desa di Kecamatan Malinau Kota, 2020 <i>Availability of Post Office/Subsidiary of Post Office and Private Expedition Service Company by Kelurahan/Village in Malinau Kota Subdistrict, 2020</i> | 96 |

DAFTAR GAMBAR/LIST OF FIGURES

| | Halaman Page |
|----------------------------------------------------------------------------------------------------------------------------------------------------------------------------------------------------------------------------------------------------|-----------------|
| 1.1 Luas Daerah menurut Kecamatan di Kabupaten Malinau (%), 2020 <i>Area by Subdistrict in Malinau Regency (%), 2020.....</i> | 3 |
| 2.1 Perbandingan Jumlah Penduduk antar Kecamatan di Kabupaten Malinau (%), 2020 <i>Comparison of Population between Subdistricts in Malinau Regency (%), 2020.....</i> | 9 |
| 2.2 Jumlah Sekolah di Kecamatan Malinau Kota, 2020 <i>Number of Schools in Malinau Kota District, 2020.....</i> | 10 |
| 3.1 Produksi Buah-Buahan dan Sayuran Tahunan Tertinggi menurut Jenis Tanaman di Kecamatan Malinau Kota (ku), 2020 <i>Highest Production of Annual Fruits and Vegetables by Kind of Plant in Malinau Kota Subdistrict (qu), 2020.....</i> | 61 |
| 4.1 Toko Kelontong menurut Desa di Kecamatan Malinau Kota, 2020 <i>Number of Grocery Store by Village in Malinau Kota Subdistrict, 2020..</i> | 87 |

PENJELASAN UMUM/EXPLANATORY NOTES

Tanda-tanda, satuan-satuan, dan lain-lainnya yang digunakan dalam publikasi ini adalah sebagai berikut:

Symbols, measurement units, and acronyms which are used in this publication, are as follows:

1. TANDA-TANDA/SYMBOLS

| | |
|-------------------------------------------------------------------|-------|
| Data tidak tersedia/Data not available | : ... |
| Tidak ada atau nol /Null or zero | : - |
| Data dapat diabaikan/Data negligible | : 0 |
| Tanda decimal/Decimal point | : , |
| Data tidak dapat ditampilkan/Not applicable | : NA |
| Angka estimasi/Estimated figures | : e |
| Angka diperbaiki/Revised figures | : r |
| Angka sementara/Preliminary figures | : x |
| Angka sangat sementara/Very preliminary figures | : xx |
| Angka sangat sangat sementara/Very very preliminary figures | : xxx |

2. SATUAN/UNITS

| | |
|----------------------------------------------|-------------------------------------------------|
| barel/barrel | : 158,99 liter/litres = 1/6,2898 m ³ |
| hektar (ha)/hectare (ha) | : 10 000 m ² |
| kilometer (km)/kilometres (km) | : 1 000 meter/meters (m) |
| knot/knot | : 1,8523 km/jam (km/hour) |
| kuintal/quintal | : 100 kg |
| KWh | : 1 000 Watt hour |
| MWh | : 1 000 KWh |
| liter (untuk beras)/litre (for rice) | : 0,80 kg |
| MMSCF | : 1/35,3 m ³ |
| metrik ton (m.ton)/metric ton (m. ton) | : 0,98421 long ton = 1 000 kg |
| ons/ounce | : 28,31 gram/grams |
| ton | : 1 000 kg |

Satuan lain: buah, dus, butir, helai/lembar, kaleng, batang, pulsa, ton kilometer (ton-km), jam, menit, persen (%).

Other units: unit, pack, pieces, sheet, tin, pulse, ton-kilometres(ton-km), hour, minute, percent (%).

Perbedaan angka di belakang koma disebabkan oleh pembulatan angka.

The difference in decimal numbers is caused by rounding.

DAFTAR SINGKATAN/ LIST OF ABBREVIATIONS

| | |
|-----------|----------------------------------------------------------------------------|
| SI | : Stasiun Iklim |
| SIMPK | : Stasiun Meteorologi Pertanian Khusus |
| t.t | : Tempat tidur |
| BCG | : Bacillus Calmette Guerin |
| DPT | : Difteri, Pertusis, Tetanus |
| TT | : Tetanus Toxoid |
| IOT | : Industri Obat Tradisional/ <i>Traditional Medicine Industry</i> |
| IKOT | : Industri Kecil Obat Tradisional/ <i>Traditional Medicine Small</i> |
| Alkes | : Alat kesehatan/ <i>Health Kits</i> |
| PKRT | : Perbekalan Kesehatan Rumah tangga/ <i>Household Health Logistics</i> |
| Kompl | : Komplemen/ <i>Complement</i> |
| IRTP | : Industri Pangan Produksi Rumah Tangga/ <i>Foods Home Industry</i> |
| PBF | : Pedagang Besar Farmasi/ <i>Pharmacy Whole-seller</i> |
| GFK | : Gudang Farmasi Kab/Kota/Regency/ <i>Municipality Pharmacy Warehouse</i> |
| RB | : Rumah Bersalin/ <i>Delivery House</i> |
| Pustu | : Puskesmas pembantu/ <i>Auxiliary Public Health Center</i> |
| BP | : Balai Pengobatan/ <i>Polyclinic</i> |
| TPS | : Tempat Pembuangan Sementara / <i>landfill</i> |
| Jamkesmas | : Jaminan kesehatan masyarakat miskin/ <i>Poor public health insurance</i> |
| PJKMU | : Program Jaminan Kesehatan Masyarakat Umum |
| SIUP | : Surat Ijin Usaha Perdagangan/ <i>Trading Permission Letter</i> |
| TDP | : Tanda Daftar Perusahaan/ <i>Company Registration Identity</i> |
| API | : Angka Pengenal Importir/ <i>Importer's Identity Number</i> |

<https://malinaukab.bps.go.id>

Statistik Kunci Kabupaten Malinau, 2020 Key Statistics of Malinau Regency, 2020

| Rincian/Description | Satuan/Unit | 2020 |
|----------------------------------------------------------------------------------------------------------------------------------------|----------------------------------|-------------------|
| (1) | (2) | (5) |
| SOSIAL/SOCIAL | | |
| Penduduk ¹ /Population ¹ | ribu/thousand | 82,51 |
| Laju Pertumbuhan Penduduk ¹ /Population Growth ¹ | % | 2,71 |
| Angka Harapan Hidup ^{1-e} /Life Expectancy Rate ¹ | tahun/years | 71,45 |
| Angka Melek Huruf Usia 15+/Literacy Rate Aged 15+ | % | 98,34 |
| Tingkat Partisipasi Angkatan Kerja -TPAK ^{2,3} Labour Force Participation Rate-LFPR ^{2,3} | % | 66,44 |
| Tingkat Pengangguran Terbuka-TPT ² Unemployment Rate-UR ² | % | 5,08 ⁴ |
| Penduduk Miskin ⁵ /Poor People ⁴ | ribu/thousand | 6,16 ⁴ |
| Persentase Penduduk Miskin ⁴ Percentage of Poor People ⁴ | % | 6,63 ⁴ |
| Indeks Pembangunan Manusia-IPM ⁵ Human Development Index ⁵ | – | 71,94 |
| EKONOMI/ECONOMIC | | |
| Produk Domestik Regional Bruto (PDRB) Harga Berlaku ⁶ Gross Regional Domestic Bruto (GRDP) at Current Price ⁶ | miliar rupiah billion rupiahs | 11 198,02 |
| Laju Pertumbuhan Ekonomi ⁸ /Economic Growth ⁷ | % | -0,62 |
| PDRB Per Kapita Harga Berlaku ^{6,8} Per Capita of GRDP at Current Price ^{6,8} | juta rupiah million rupiahs | 135,72 |

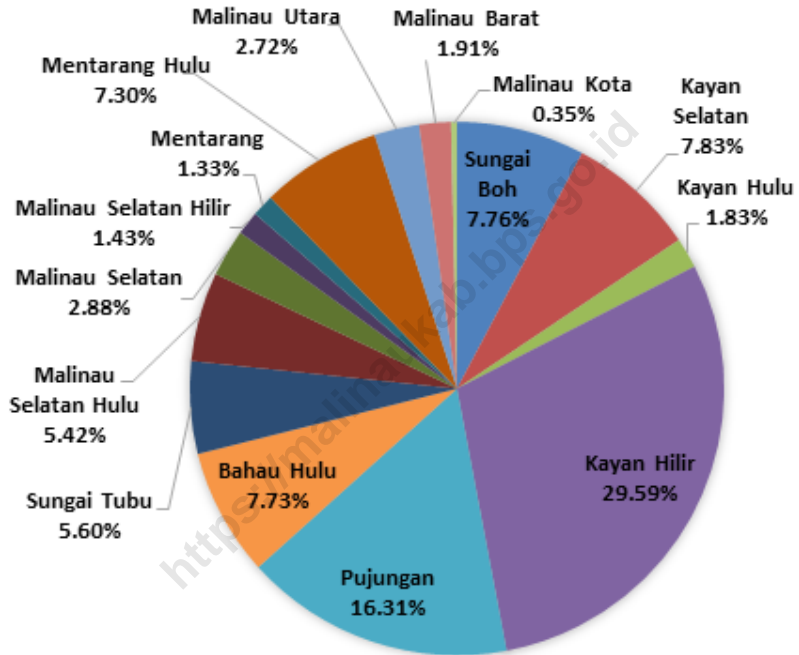
- Catatan/Notes:
- ¹ Hasil Sensus Penduduk 2020
 - ² Kondisi Agustus/Condition at August
 - ³ Menggunakan penimbang hasil proyeksi penduduk tahun 2010–2035/Weighted by the 2010–2035 population projection
 - ⁴ Kondisi Maret/Condition at March
 - ⁵ Sejak tahun 2010, IPM dihitung dengan metode baru. Komponen IPM metode baru adalah angka harapan hidup saat lahir, harapan lama sekolah, rata-rata lama sekolah, dan pengeluaran per kapita/Since 2010, HDI was calculated using new method. New HDI component are life expectancy at birth, expected years of schooling, means years of schooling, and expenditure per capita
 - ⁶ Mulai tahun 2010 mengadopsi System of National Account 2008 (SNA 2008)/Since 2010 is in line with System of National Account 2008 (SNA 2008)
 - ⁷ Menggunakan tahun dasar 2010 (2010=100)/Using 2010 base year (2010=100)
 - ⁸ Menggunakan proyeksi penduduk berdasarkan hasil SP2010/Using population projection based on SP2010

01

GEOGRAFI DAN IKLIM
GEOGRAPHY AND CLIMATE



Gambar 1.1 Luas Daerah menurut Kecamatan di Kabupaten Malinau (%), 2021
Figures 1.1 Area by Subdistrict in Malinau Regency (%), 2021



Sumber/Source : Badan Perencanaan Pembangunan Daerah Kabupaten Malinau

1.1 KEADAAN GEOGRAFI GEOGRAPHY CONDITION

Tabel 1.1.1 **Luas dan Tinggi Daerah menurut Kecamatan di Kabupaten Malinau, 2021**
Total Area and Height of Region by Subdistrict in Malinau Regency, 2021

| Kecamatan/ Subdistrict | Ibukota Kecamatan/ District Capital | Luas ¹ (km ²) Total Area ¹ (square.km) |
|---------------------------|----------------------------------------|-----------------------------------------------------------------------------|
| (1) | (2) | (3) |
| Sungai Boh | Mahak Baru | 3 112,18 |
| Kayan Selatan | Long Ampung | 3 138,59 |
| Kayan Hulu | Long Nawang | 735,40 |
| Kayan Hilir | Data Dian | 11 863,19 |
| Pujungan | Long Pujungan | 6 539,39 |
| Bahau Hulu | Long Alango | 3 098,98 |
| Sungai Tubu | Long Pada | 2 243,78 |
| Malinau Selatan Hulu | Metut | 2 171,24 |
| Malinau Selatan | Long Loreh | 1 153,35 |
| Malinau Selatan Hilir | Setarap | 572,20 |
| Mentarang | Pulau Sapi | 535,15 |
| Mentarang Hulu | Long Berang | 2 924,65 |
| Malinau Utara | Malinau Seberang | 1 091,19 |
| Malinau Barat | Tanjung Lapang | 767,12 |
| Malinau Kota | Malinau Kota | 142,07 |
| Malinau | Malinau Kota | 40 088,48 |

Lanjutan Tabel/*Continued Table 1.1.1*

| Kelurahan/Desa <i>Kelurahan/Village</i> | Persentase terhadap Luas Kecamatan <i>Percentage to Subdistrict's Area</i> (%) |
|--------------------------------------------|--------------------------------------------------------------------------------------|
| (1) | (2) |
| Sungai Boh | 7,76 |
| Kayan Selatan | 7,83 |
| Kayan Hulu | 1,83 |
| Kayan Hilir | 29,59 |
| Pujungan | 16,31 |
| Bahau Hulu | 7,73 |
| Sungai Tubu | 5,60 |
| Malinau Selatan Hulu | 5,42 |
| Malinau Selatan | 2,88 |
| Malinau Selatan Hilir | 1,43 |
| Mentarang | 1,33 |
| Mentarang Hulu | 7,30 |
| Malinau Utara | 2,72 |
| Malinau Barat | 1,91 |
| Malinau Kota | 0,35 |
| Malinau | 100 |

Lanjutan Tabel/Continued Table 1.1.1

| Kelurahan/Desa Kelurahan/Village | Tinggi Wilayah (mdpl)/ Regional Height (masl) | Jarak ke Ibukota ¹ (m)/ Distance to Capital ¹ (m) |
|-------------------------------------|--------------------------------------------------|----------------------------------------------------------------------------|
| (1) | (2) | (3) |
| Sungai Boh | 566,20 | 277,87 |
| Kayan Selatan | 744,40 | 274,26 |
| Kayan Hulu | 611,10 | 273,25 |
| Kayan Hilir | 604,20 | 238,69 |
| Pujungan | 267,90 | 140,78 |
| Bahau Hulu | 416,00 | 111,43 |
| Sungai Tubu | ... | 76,75 |
| Malinau Selatan Hulu | ... | 69,27 |
| Malinau Selatan | 83,30 | 45,69 |
| Malinau Selatan Hilir | ... | 21,80 |
| Mentarang | 63,00 | 12,20 |
| Mentarang Hulu | 423,70 | 56,64 |
| Malinau Utara | 59,70 | 4,94 |
| Malinau Barat | 63,20 | 4,42 |
| Malinau Kota | 62,00 | - |
| Malinau | 62,00 | - |

Catatan/Note: ¹ Perhitungan jarak garis lurus dari alun-alun Kantor Pemerintahan Kabupaten Malinau

Sumber/Source: Badan Perencanaan Pembangunan Daerah dan Litbang Kabupaten Malinau

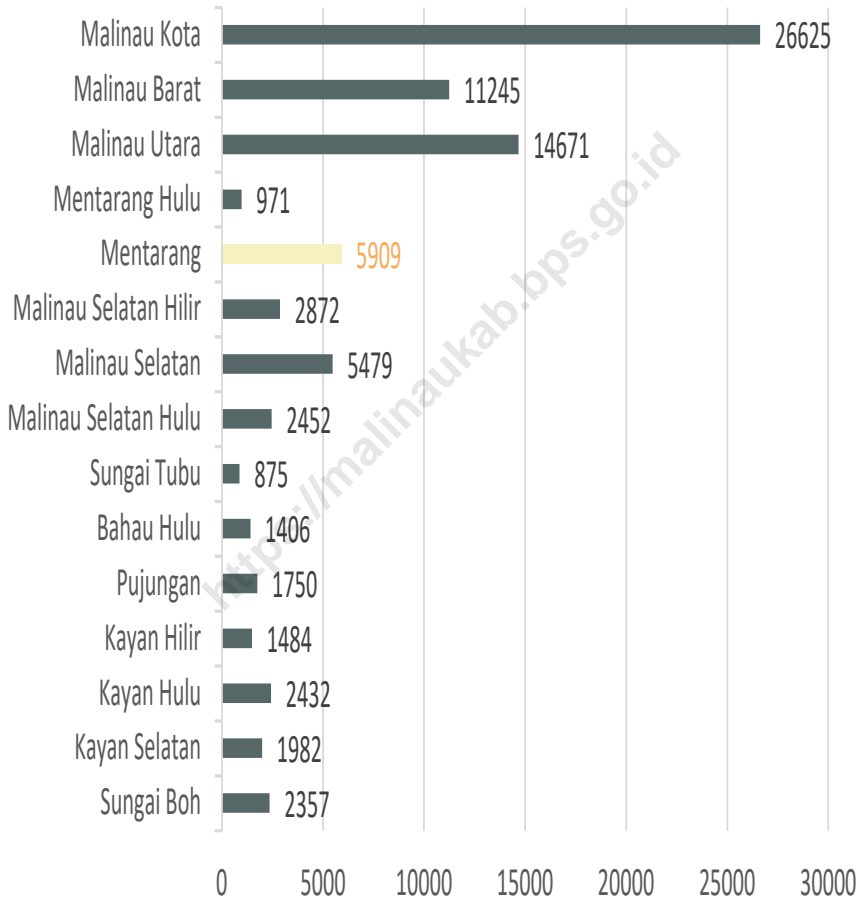
02

SOSIAL DAN KESEJAHTERAAN RAKYAT
SOCIAL AND WELFARE



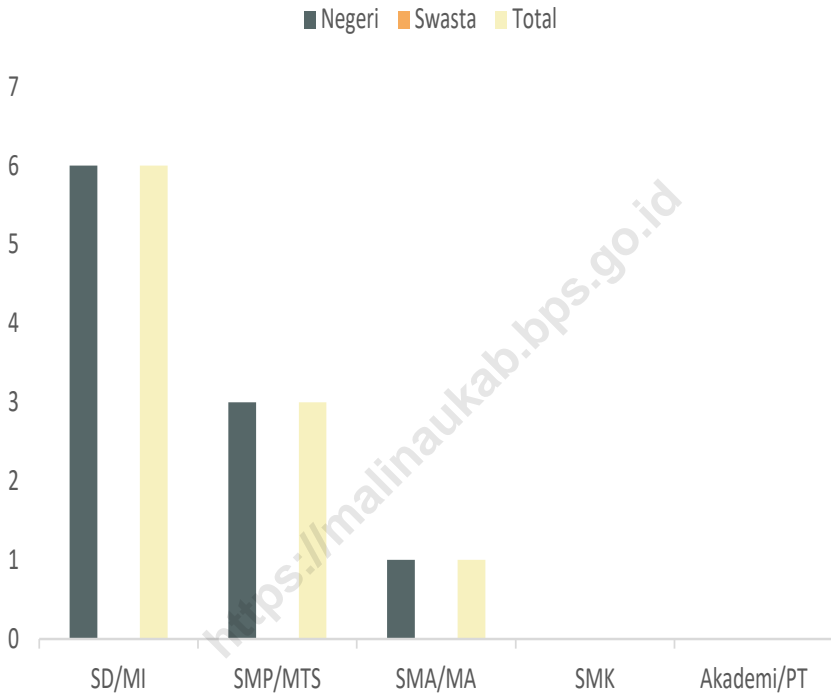
WORLD
HUMANITARIAN DAY

Gambar 2.1 Perbandingan Jumlah Penduduk antar Kecamatan di Kabupaten Malinau (%), 2020
Figures 2.1 Comparison of Population between Subdistricts in Malinau Regency (%), 2020



Sumber/Source: BPS, Sensus Penduduk 2020/BPS—Statistics Indonesia, 2020 Population Census

Gambar 2.2 Jumlah Sekolah di Kecamatan Mentarang, 2020
Figures 2.2 Number of Schools in Mentarang District, 2020



Sumber/Source: BPS, Pendataan Potensi Desa (Podes)/ BPS–Statistics Indonesia, Village Potential Data Collection

2.1 PENDUDUK POPULATION

Tabel 2.1.1 Penduduk, Laju Pertumbuhan Penduduk, Distribusi Persentase Penduduk, Kepadatan Penduduk, Rasio Jenis Kelamin Menurut Desa/Kelurahan di Kecamatan Mentarang, 2020
Population, Population Growth Rate, Percentage Distribution of Population, Population Density, and Sex Ratio by Village in Mentarang Subdistrict, 2020

| Desa/Kelurahan <i>Village/Kelurahan</i> | Penduduk ¹ <i>Population¹</i> | Laju Pertumbuhan Penduduk per Tahun 2010–2020 ^{2,3} |
|--------------------------------------------|--------------------------------------------------------|-------------------------------------------------------------------------|
| | | <i>Annual Growth Rate of Population (%) 2010–2020^{2,3}</i> |
| (1) | (2) | (3) |
| Harapan Maju | 590 | ... |
| Paking | 490 | ... |
| Long Liku | 152 | ... |
| Mentarang Baru | 1 065 | ... |
| Long Bisai | 559 | ... |
| Long Gafid | 315 | ... |
| Temalang | 205 | ... |
| Lidung Kemenci | 569 | ... |
| Pulau Sapi | 1 964 | ... |
| Mentarang | 5 909 | 2.43 |

Lanjutan Tabel/*Continued Table 2.1.1*

| Desa/Kelurahan <i>Village/Kelurahan</i> | Persentase Penduduk <i>Percentage of Total Population</i> | Kepadatan Penduduk (per km ²) ⁴ <i>Population Density per sq.km⁴</i> |
|--------------------------------------------|--------------------------------------------------------------|-----------------------------------------------------------------------------------------------------------|
| (1) | (4) | (5) |
| Harapan Maju | 9.99 | ... |
| Paking | 8.29 | ... |
| Long Liku | 2.57 | ... |
| Mentarang Baru | 18.02 | ... |
| Long Bisai | 9.46 | ... |
| Long Gafid | 5.33 | ... |
| Temalang | 3.47 | ... |
| Lidung Kemenci | 9.63 | ... |
| Pulau Sapi | 33.24 | ... |
| Mentarang | 100 | 11.04 |

Lanjutan Tabel/*Continued Table 2.1.1*

| Desa/Kelurahan <i>Village/Kelurahan</i> | Rasio Jenis Kelamin <i>Sex Ratio</i> |
|--------------------------------------------|-----------------------------------------|
| (1) | (6) |
| Harapan Maju | 116.9 |
| Paking | 105.9 |
| Long Liku | 141.3 |
| Mentarang Baru | 106.4 |
| Long Bisai | 97.5 |
| Long Gafid | 121.8 |
| Temalang | 83 |
| Lidung Kemenci | 106.2 |
| Pulau Sapi | 101 |
| Mentarang | 105.2 |

Catatan/Note: ¹ Hasil SP2020 (September)/ *The result of the 2020 Population Census (September)*

² Laju pertumbuhan penduduk dihitung berdasarkan penduduk hasil SP2010 dengan kondisi desa/kelurahan tahun 2020, dibandingkan dengan penduduk hasil SP2020/ *The growth rate refers to the change of population resulting from 2010 Population census with villages/kelurahan conditions in 2020 and population resulting from 2020 Population Census*

³ Laju pertumbuhan penduduk terlalu tinggi atau negatif karena adanya perubahan wilayah pada desa/kelurahan antara SP2010 dan SP2020/ *The growth rate is too high or negative due to changes in the area of the village/kelurahan between SP2010 and SP2020*

⁴ Luas kecamatan berdasarkan BPPD dan Litbang Kabupaten Malinau/ *Villages/Kelurahan are based on Agency for Regional Development Planning of Malinau Regency*

Sumber/Source: BP/BPS—Statistics Indonesia

Tabel 2.1.2 Jumlah Penduduk Menurut Kelompok Umur dan Jenis Kelamin di Kecamatan Mentarang, 2020
Table *Population by Age Group and Sex in Mentarang Subdistrict, 2020*

| Kelompok Umur Ages | Jenis Kelamin/Sex | | Jumlah Total |
|-----------------------|-------------------|---------------------|-----------------|
| | Laki-Laki Male | Perempuan Female | |
| (1) | (2) | (3) | (4) |
| 0-14 | 813 | 773 | 1 586 |
| 15-64 | 2 042 | 1 948 | 3 990 |
| 65+ | 175 | 158 | 333 |
| Mentarang | 3 030 | 2 879 | 5 909 |

Catatan/Note: Hasil Perapihan Umur dari Data Administrasi Kependudukan dan Sensus Penduduk 2020 (September)/*The Result of Smoothed Single Year of Age from Population Administration Data and the 2020 Population Census (September)*

Sumber/Source: BPS, Sensus Penduduk 2020/BPS—Statistics Indonesia, 2020 Population Census

2.2 PENDIDIKAN EDUCATION

Tabel 2.2.1 Jumlah Desa¹/Kelurahan yang Memiliki Fasilitas Sekolah menurut Kelurahan/Desa di Kecamatan Mentarang, 2018–2020
Number of Villages¹/Kelurahan Having Educational Facilities by Kelurahan/Village in Mentarang Subdistrict, 2018–2020

| Kelurahan/Desa ¹ Kelurahan/Village ¹ | SD Primary School | | |
|---------------------------------------------------------------|----------------------|-----------|-----------|
| | 2018 | 2019 | 2020 |
| (1) | (2) | (3) | (4) |
| Harapan Maju | Ada | Ada | Ada |
| Paking | Ada | Ada | Ada |
| Long Liku | Tidak Ada | Tidak Ada | Tidak Ada |
| Mentarang Baru | Ada | Ada | Ada |
| Long Bisai | Ada | Ada | Ada |
| Long Gafid | Tidak Ada | Tidak Ada | Tidak Ada |
| Temalang | Tidak Ada | Tidak Ada | Tidak Ada |
| Lidung Kemenci | Ada | Ada | Ada |
| Pulau Sapi | Ada | Ada | Ada |

Lanjutan Tabel/Continued Table 2.2.1

| Kelurahan/Desa ¹ Kelurahan/Village ¹ | SMP Junior High School | | |
|---------------------------------------------------------------|---------------------------|-----------|-----------|
| | 2018 | 2019 | 2020 |
| (1) | (2) | (3) | (4) |
| Harapan Maju | Tidak Ada | Tidak Ada | Tidak Ada |
| Paking | Ada | Ada | Ada |
| Long Liku | Tidak Ada | Tidak Ada | Tidak Ada |
| Mentarang Baru | Ada | Ada | Ada |
| Long Bisai | Tidak Ada | Tidak Ada | Tidak Ada |
| Long Gafid | Tidak Ada | Tidak Ada | Tidak Ada |
| Temalang | Tidak Ada | Tidak Ada | Tidak Ada |
| Lidung Kemenci | Tidak Ada | Tidak Ada | Tidak Ada |
| Pulau Sapi | Ada | Ada | Ada |

Lanjutan Tabel/*Continued Table 2.2.1*

| Kelurahan/Desa ¹ <i>Kelurahan/Village¹</i> | SMA <i>Senior High School</i> | | |
|---------------------------------------------------------------------|----------------------------------|-----------|-----------|
| | 2018 | 2019 | 2020 |
| (1) | (2) | (3) | (4) |
| Harapan Maju | Tidak Ada | Tidak Ada | Tidak Ada |
| Paking | Tidak Ada | Tidak Ada | Tidak Ada |
| Long Liku | Tidak Ada | Tidak Ada | Tidak Ada |
| Mentarang Baru | Tidak Ada | Tidak Ada | Tidak Ada |
| Long Bisai | Tidak Ada | Tidak Ada | Tidak Ada |
| Long Gafid | Tidak Ada | Tidak Ada | Tidak Ada |
| Temalang | Tidak Ada | Tidak Ada | Tidak Ada |
| Lidung Kemenci | Ada | Ada | Ada |
| Pulau Sapi | Tidak Ada | Tidak Ada | Tidak Ada |

Lanjutan Tabel/Continued Table 2.2.1

| Kelurahan/Desa ¹ Kelurahan/Village ¹ | SMK Vocational School | | |
|---------------------------------------------------------------|--------------------------|-----------|-----------|
| | 2018 | 2019 | 2020 |
| (1) | (2) | (3) | (4) |
| Harapan Maju | Tidak Ada | Tidak Ada | Tidak Ada |
| Paking | Tidak Ada | Tidak Ada | Tidak Ada |
| Long Liku | Tidak Ada | Tidak Ada | Tidak Ada |
| Mentarang Baru | Tidak Ada | Tidak Ada | Tidak Ada |
| Long Bisai | Tidak Ada | Tidak Ada | Tidak Ada |
| Long Gafid | Tidak Ada | Tidak Ada | Tidak Ada |
| Temalang | Tidak Ada | Tidak Ada | Tidak Ada |
| Lidung Kemenci | Tidak Ada | Tidak Ada | Tidak Ada |
| Pulau Sapi | Tidak Ada | Tidak Ada | Tidak Ada |

Lanjutan Tabel/Continued Table 2.2.1

| Kelurahan/Desa ¹ Kelurahan/Village ¹ | Perguruan Tinggi University ^v | | |
|---------------------------------------------------------------|---------------------------------------------|-----------|-----------|
| | 2018 | 2019 | 2020 |
| (1) | (2) | (3) | (4) |
| Harapan Maju | Tidak Ada | Tidak Ada | Tidak Ada |
| Paking | Tidak Ada | Tidak Ada | Tidak Ada |
| Long Liku | Tidak Ada | Tidak Ada | Tidak Ada |
| Mentarang Baru | Tidak Ada | Tidak Ada | Tidak Ada |
| Long Bisai | Tidak Ada | Tidak Ada | Tidak Ada |
| Long Gafid | Tidak Ada | Tidak Ada | Tidak Ada |
| Temalang | Tidak Ada | Tidak Ada | Tidak Ada |
| Lidung Kemenci | Tidak Ada | Tidak Ada | Tidak Ada |
| Pulau Sapi | Tidak Ada | Tidak Ada | Tidak Ada |

Catatan/Note: ¹ Desa pada tabel ini termasuk Unit Permukiman Transmigrasi (UPT) yang masih dibina oleh kementerian terkait dan nagari di Provinsi Sumatera Barat/Villages in this table include Transmigration Settlement Unit which is still fostered by the relevant ministries and the nagari in the Province of Sumatera Barat.

Sumber/Source: BPS, Pendataan Potensi Desa (Podes)/ BPS—Statistics Indonesia, Village Potential Data Collection

Tabel 2.2.2 Banyaknya Sekolah Dasar (SD) menurut Kelurahan/Desa di Kecamatan Mentarang, 2020
Number of Primary Schools by Kelurahan/Village in Mentarang Subdistrict, 2020

| Kelurahan/Desa Kelurahan/Village | Negeri Public | Swasta Private | Jumlah Total |
|-------------------------------------|------------------|-------------------|-----------------|
| (1) | (2) | (3) | (4) |
| Harapan Maju | 1 | – | 1 |
| Paking | 1 | – | 1 |
| Long Liku | – | – | – |
| Mentarang Baru | 1 | – | 1 |
| Long Bisai | 1 | – | 1 |
| Long Gafid | – | – | – |
| Temalang | – | – | – |
| Lidung Kemenci | 1 | – | 1 |
| Pulau Sapi | 1 | – | 1 |
| Mentarang | 6 | – | 6 |

Catatan/Note: ¹Desa pada tabel ini termasuk Unit Permukiman Transmigrasi (UPT) yang masih dibina oleh kementerian terkait dan nagari di Provinsi Sumatera Barat/Villages in this table include Transmigration Settlement Unit which is still fostered by the relevant ministries and the nagari in the Province of Sumatera Barat

Sumber/Source: BPS, Pendataan Potensi Desa (Podes) / BPS–Statistics Indonesia, Village Potential Data Collection

Tabel 2.2.3 Banyaknya Madrasah Ibtidaiyah (MI) menurut Kelurahan/Desa di Kecamatan Mentarang, 2020
Number of Madrasah Ibtidaiyah (MI) by Kelurahan/Village in Mentarang Subdistrict, 2020

| Kelurahan/Desa Kelurahan/Village | Negeri Public | Swasta Private | Jumlah Total |
|-------------------------------------|------------------|-------------------|-----------------|
| (1) | (2) | (3) | (4) |
| Harapan Maju | – | – | – |
| Paking | – | – | – |
| Long Liku | – | – | – |
| Mentarang Baru | – | – | – |
| Long Bisai | – | – | – |
| Long Gafid | – | – | – |
| Temalang | – | – | – |
| Lidung Kemenci | – | – | – |
| Pulau Sapi | – | – | – |
| Mentarang | – | – | – |

Catatan/Note: ¹Desa pada tabel ini termasuk Unit Permukiman Transmigrasi (UPT) yang masih dibina oleh kementerian terkait dan nagari di Provinsi Sumatera Barat/Villages in this table include Transmigration Settlement Unit which is still fostered by the relevant ministries and the nagari in the Province of Sumatera Barat

Sumber/Source: BPS, Pendataan Potensi Desa (Podes) / BPS–Statistics Indonesia, Village Potential Data Collection

Tabel 2.2.4 Banyaknya Sekolah Menengah Pertama (SMP) menurut Kelurahan/Desa di Kecamatan Mentarang, 2020
Table 2.2.4 Number of Junior High Schools by Kelurahan/Village in Mentarang Subdistrict, 2020

| Kelurahan/Desa Kelurahan/Village | Negeri Public | Swasta Private | Jumlah Total |
|-------------------------------------|------------------|-------------------|-----------------|
| (1) | (2) | (3) | (4) |
| Harapan Maju | – | – | – |
| Paking | 1 | – | 1 |
| Long Liku | – | – | – |
| Mentarang Baru | 1 | – | 1 |
| Long Bisai | – | – | – |
| Long Gafid | – | – | – |
| Temalang | – | – | – |
| Lidung Kemenci | – | – | – |
| Pulau Sapi | 1 | – | 1 |
| Mentarang | 3 | – | 3 |

Catatan/Note: ¹Desa pada tabel ini termasuk Unit Permukiman Transmigrasi (UPT) yang masih dibina oleh kementerian terkait dan nagari di Provinsi Sumatera Barat/Villages in this table include Transmigration Settlement Unit which is still fostered by the relevant ministries and the nagari in the Province of Sumatera Barat

Sumber/Source: BPS, Pendataan Potensi Desa (Podes) / BPS—Statistics Indonesia, Village Potential Data Collection

Tabel 2.2.5 Banyaknya Madrasah Tsanawiyah (MTs) menurut Kelurahan/Desa di Kecamatan Mentarang, 2020
Number of Madrasah Tsanawiyah (MTs) by Kelurahan/Village in Mentarang Subdistrict, 2020

| Kelurahan/Desa Kelurahan/Village | Negeri Public | Swasta Private | Jumlah Total |
|-------------------------------------|------------------|-------------------|-----------------|
| (1) | (2) | (3) | (4) |
| Harapan Maju | – | – | – |
| Paking | – | – | – |
| Long Liku | – | – | – |
| Mentarang Baru | – | – | – |
| Long Bisai | – | – | – |
| Long Gafid | – | – | – |
| Temalang | – | – | – |
| Lidung Kemenci | – | – | – |
| Pulau Sapi | – | – | – |
| Mentarang | – | – | – |

Catatan/Note: ¹Desa pada tabel ini termasuk Unit Permukiman Transmigrasi (UPT) yang masih dibina oleh kementerian terkait dan nagari di Provinsi Sumatera Barat/Villages in this table include Transmigration Settlement Unit which is still fostered by the relevant ministries and the nagari in the Province of Sumatera Barat

Sumber/Source: BPS, Pendataan Potensi Desa (Podes) / BPS–Statistics Indonesia, Village Potential Data Collection

Tabel 2.2.6 Banyaknya Sekolah Menengah Atas (SMA) menurut Kelurahan/Desa di Kecamatan Mentarang, 2020
Number of Senior High Schools by Kelurahan/Village in Mentarang Subdistrict, 2020

| Kelurahan/Desa Kelurahan/Village | Negeri Public | Swasta Private | Jumlah Total |
|-------------------------------------|------------------|-------------------|-----------------|
| (1) | (2) | (3) | (4) |
| Harapan Maju | – | – | – |
| Paking | – | – | – |
| Long Liku | – | – | – |
| Mentarang Baru | – | – | – |
| Long Bisai | – | – | – |
| Long Gafid | – | – | – |
| Temalang | – | – | – |
| Lidung Kemenci | 1 | – | 1 |
| Pulau Sapi | – | – | – |
| Mentarang | 1 | – | 1 |

Catatan/Note: ¹ Desa pada tabel ini termasuk Unit Permukiman Transmigrasi (UPT) yang masih dibina oleh kementerian terkait dan nagari di Provinsi Sumatera Barat/Villages in this table include Transmigration Settlement Unit which is still fostered by the relevant ministries and the nagari in the Province of Sumatera Barat

Sumber/Source: BPS, Pendataan Potensi Desa (Podes) / BPS—Statistics Indonesia, Village Potential Data Collection

Tabel 2.2.7 Banyaknya Madrasah Aliyah (MA) menurut Kelurahan/Desa di Kecamatan Mentarang, 2020
Number of Madrasah Aliyah (MA) by Kelurahan/Village in Mentarang Subdistrict, 2020

| Kelurahan/Desa Kelurahan/Village | Negeri Public | Swasta Private | Jumlah Total |
|-------------------------------------|------------------|-------------------|-----------------|
| (1) | (2) | (3) | (4) |
| Harapan Maju | - | - | - |
| Paking | - | - | - |
| Long Liku | - | - | - |
| Mentarang Baru | - | - | - |
| Long Bisai | - | - | - |
| Long Gafid | - | - | - |
| Temalang | - | - | - |
| Lidung Kemenci | - | - | - |
| Pulau Sapi | - | - | - |
| Mentarang | - | - | - |

Catatan/Note: ¹ Desa pada tabel ini termasuk Unit Permukiman Transmigrasi (UPT) yang masih dibina oleh kementerian terkait dan nagari di Provinsi Sumatera Barat/Villages in this table include Transmigration Settlement Unit which is still fostered by the relevant ministries and the nagari in the Province of Sumatera Barat

Sumber/Source: BPS, Pendataan Potensi Desa (Podes) / BPS—Statistics Indonesia, Village Potential Data Collection

Tabel 2.2.8 Banyaknya Sekolah Menengah Kejuruan (SMK) menurut Kelurahan/Desa di Kecamatan Mentarang, 2020
Number of Vocational High Schools by Kelurahan/Village in Mentarang Subdistrict, 2020

| Kelurahan/Desa Kelurahan/Village | Negeri Public | Swasta Private | Jumlah Total |
|-------------------------------------|------------------|-------------------|-----------------|
| (1) | (2) | (3) | (4) |
| Harapan Maju | – | – | – |
| Paking | – | – | – |
| Long Liku | – | – | – |
| Mentarang Baru | – | – | – |
| Long Bisai | – | – | – |
| Long Gafid | – | – | – |
| Temalang | – | – | – |
| Lidung Kemenci | – | – | – |
| Pulau Sapi | – | – | – |
| Mentarang | – | – | – |

Catatan/Note: ¹Desa pada tabel ini termasuk Unit Permukiman Transmigrasi (UPT) yang masih dibina oleh kementerian terkait dan nagari di Provinsi Sumatera Barat/Villages in this table include Transmigration Settlement Unit which is still fostered by the relevant ministries and the nagari in the Province of Sumatera Barat

Sumber/Source: BPS, Pendataan Potensi Desa (Podes) / BPS—Statistics Indonesia, Village Potential Data Collection

Tabel 2.2.9 Banyaknya Akademi/Perguruan Tinggi menurut Kelurahan/Desa di Kecamatan Mentarang, 2020
Number of Universities by Kelurahan/Village in Mentarang Subdistrict, 2020

| Kelurahan/Desa Kelurahan/Village | Negeri Public | Swasta Private | Jumlah Total |
|-------------------------------------|------------------|-------------------|-----------------|
| (1) | (2) | (3) | (4) |
| Harapan Maju | - | - | - |
| Paking | - | - | - |
| Long Liku | - | - | - |
| Mentarang Baru | - | - | - |
| Long Bisai | - | - | - |
| Long Gafid | - | - | - |
| Temalang | - | - | - |
| Lidung Kemenci | - | - | - |
| Pulau Sapi | - | - | - |
| Mentarang | - | - | - |

Catatan/Note: ¹Desa pada tabel ini termasuk Unit Permukiman Transmigrasi (UPT) yang masih dibina oleh kementerian terkait dan nagari di Provinsi Sumatera Barat/Villages in this table include Transmigration Settlement Unit which is still fostered by the relevant ministries and the nagari in the Province of Sumatera Barat

Sumber/Source: BPS, Pendataan Potensi Desa (Podes) / BPS—Statistics Indonesia, Village Potential Data Collection

Tabel 2.2.10 Kemudahan Untuk Mencapai Sarana Pendidikan Terdekat Bagi Desa/Kelurahan yang Tidak ada Sarana Pendidikan menurut Kelurahan/Desa di Kecamatan Mentarang, 2020
The Ease of Access to Nearest Educational Facilities for Village/Kelurahan that not Having Educational Facilities by Kelurahan/Village in Mentarang Subdistrict, 2020

| Kelurahan/Desa Kelurahan/Village | SD Primary School | MI Madrasah Ibtidaiyah | SMP Junior High School | MTs Madrasah Tsanawiyah |
|-------------------------------------|----------------------|------------------------------|------------------------------|-------------------------------|
| (1) | (2) | (3) | (4) | (5) |
| Harapan Maju | – | Sulit | Mudah | Sulit |
| Paking | – | Sulit | – | Sulit |
| Long Liku | Sangat Mudah | Mudah | Sangat Mudah | Sangat Sulit |
| Mentarang Baru | – | Mudah | – | Sangat Sulit |
| Long Bisai | – | Mudah | Mudah | Sangat Sulit |
| Long Gafid | Sangat Mudah | Mudah | Mudah | Mudah |
| Temalang | Sangat Mudah | Mudah | Sangat Mudah | Sangat Sulit |
| Lidung Kemenci | – | Mudah | Sangat Mudah | Sangat Sulit |
| Pulau Sapi | – | Mudah | – | Sangat Sulit |

Lanjutan Tabel/Continued Table 2.2.10

| Kelurahan/Desa Kelurahan/Village | SMA Senior High School | MA Madrasah Aliyah | SMK Vocational High School | Akademi/ PT University |
|-------------------------------------|------------------------------|--------------------------|----------------------------------|---------------------------|
| (1) | (6) | (7) | (8) | (9) |
| Harapan Maju | Sulit | Sangat Sulit | Sangat Sulit | Sangat Sulit |
| Paking | Sulit | Sulit | Sangat Sulit | Sangat Sulit |
| Long Liku | Sangat Mudah | Sangat Sulit | Sangat Mudah | Mudah |
| Mentarang Baru | Sangat Mudah | Sangat Sulit | Mudah | Mudah |
| Long Bisai | Sangat Mudah | Sangat Sulit | Mudah | Mudah |
| Long Gafid | Sangat Mudah | Sangat Sulit | Mudah | Mudah |
| Temalang | Sangat Mudah | Sangat Sulit | Mudah | Mudah |
| Lidung Kemenci | – | Sangat Sulit | Sangat Mudah | Mudah |
| Pulau Sapi | Sangat Mudah | Sangat Sulit | Mudah | Mudah |

Catatan/Note: ¹Desa pada tabel ini termasuk Unit Permukiman Transmigrasi (UPT) yang masih dibina oleh kementerian terkait dan nagari di Provinsi Sumatera Barat/Villages in this table include Transmigration Settlement Unit which is still fostered by the relevant ministries and the nagari in the Province of Sumatera Barat

Sumber/Source: BPS, Pendataan Potensi Desa (Podes) / BPS—Statistics Indonesia, Village Potential Data Collection

2.3 KESEHATAN HEALTH

Tabel 2.3.1 Jumlah Desa¹/Kelurahan yang Memiliki Sarana Kesehatan menurut Kelurahan/Desa di Kecamatan Mentarang, 2018–2020
Number of Villages¹ Having Health Facilities by Kelurahan/Village in Mentarang Subdistrict, 2018–2020

| Kelurahan/Desa Kelurahan/Village | Rumah Sakit Hospital | | |
|-------------------------------------|-------------------------|-----------|-----------|
| | 2018 | 2019 | 2020 |
| (1) | (2) | (3) | (4) |
| Harapan Maju | Tidak Ada | Tidak Ada | Tidak Ada |
| Paking | Tidak Ada | Tidak Ada | Tidak Ada |
| Long Liku | Tidak Ada | Tidak Ada | Tidak Ada |
| Mentarang Baru | Tidak Ada | Tidak Ada | Tidak Ada |
| Long Bisai | Tidak Ada | Tidak Ada | Tidak Ada |
| Long Gafid | Tidak Ada | Tidak Ada | Tidak Ada |
| Temalang | Tidak Ada | Tidak Ada | Tidak Ada |
| Lidung Kemenci | Tidak Ada | Tidak Ada | Tidak Ada |
| Pulau Sapi | Tidak Ada | Tidak Ada | Tidak Ada |

Lanjutan Tabel/*Continued Table 2.3.1*

| Kelurahan/Desa <i>Kelurahan/Village</i> | Rumah Sakit Bersalin <i>Maternity Hospital</i> | | |
|--------------------------------------------|---------------------------------------------------|-----------|-----------|
| | 2018 | 2019 | 2020 |
| (1) | (2) | (3) | (4) |
| Harapan Maju | Tidak Ada | Tidak Ada | Tidak Ada |
| Paking | Tidak Ada | Tidak Ada | Tidak Ada |
| Long Liku | Tidak Ada | Tidak Ada | Tidak Ada |
| Mentarang Baru | Tidak Ada | Tidak Ada | Tidak Ada |
| Long Bisai | Tidak Ada | Tidak Ada | Tidak Ada |
| Long Gafid | Tidak Ada | Tidak Ada | Tidak Ada |
| Temalang | Tidak Ada | Tidak Ada | Tidak Ada |
| Lidung Kemenci | Tidak Ada | Tidak Ada | Tidak Ada |
| Pulau Sapi | Tidak Ada | Tidak Ada | Tidak Ada |

Lanjutan Tabel/Continued Table 2.3.1

| Kelurahan/Desa Kelurahan/Village | Poliklinik Polyclinic | | |
|-------------------------------------|--------------------------|-----------|-----------|
| | 2018 | 2019 | 2020 |
| (1) | (2) | (3) | (4) |
| Harapan Maju | Tidak Ada | Tidak Ada | Tidak Ada |
| Paking | Tidak Ada | Tidak Ada | Tidak Ada |
| Long Liku | Tidak Ada | Tidak Ada | Tidak Ada |
| Mentarang Baru | Tidak Ada | Tidak Ada | Tidak Ada |
| Long Bisai | Tidak Ada | Tidak Ada | Tidak Ada |
| Long Gafid | Tidak Ada | Tidak Ada | Tidak Ada |
| Temalang | Tidak Ada | Tidak Ada | Tidak Ada |
| Lidung Kemenci | Tidak Ada | Tidak Ada | Tidak Ada |
| Pulau Sapi | Tidak Ada | Tidak Ada | Tidak Ada |

Lanjutan Tabel/*Continued Table 2.3.1*

| Kelurahan/Desa <i>Kelurahan/Village</i> | Puskesmas <i>Public Health Center</i> | | |
|--------------------------------------------|------------------------------------------|-----------|-----------|
| | 2018 | 2019 | 2020 |
| (1) | (2) | (3) | (4) |
| Harapan Maju | Tidak Ada | Tidak Ada | Tidak Ada |
| Paking | Tidak Ada | Tidak Ada | Tidak Ada |
| Long Liku | Tidak Ada | Tidak Ada | Tidak Ada |
| Mentarang Baru | Tidak Ada | Tidak Ada | Tidak Ada |
| Long Bisai | Tidak Ada | Tidak Ada | Tidak Ada |
| Long Gafid | Tidak Ada | Tidak Ada | Tidak Ada |
| Temalang | Tidak Ada | Tidak Ada | Tidak Ada |
| Lidung Kemenci | Tidak Ada | Tidak Ada | Tidak Ada |
| Pulau Sapi | Ada | Ada | Ada |

Lanjutan Tabel/Continued Table 2.3.1

| Kelurahan/Desa Kelurahan/Village (1) | Puskesmas Pembantu Subsidiary of Public Health Center | | |
|------------------------------------------------|----------------------------------------------------------|-------------|-------------|
| | 2018 (2) | 2019 (3) | 2020 (4) |
| Harapan Maju | Ada | Ada | Ada |
| Paking | Ada | Ada | Ada |
| Long Liku | Tidak Ada | Ada | Ada |
| Mentarang Baru | Ada | Ada | Ada |
| Long Bisai | Ada | Ada | Ada |
| Long Gafid | Ada | Ada | Ada |
| Temalang | Ada | Ada | Ada |
| Lidung Kemenci | Ada | Ada | Ada |
| Pulau Sapi | Tidak Ada | Tidak Ada | Tidak Ada |

Lanjutan Tabel/Continued Table 2.3.1

| Kelurahan/Desa Kelurahan/Village | Apotek Pharmacy | | |
|-------------------------------------|--------------------|-----------|-----------|
| | 2018 | 2019 | 2020 |
| (1) | (2) | (3) | (4) |
| Harapan Maju | Tidak Ada | Tidak Ada | Tidak Ada |
| Paking | Tidak Ada | Tidak Ada | Tidak Ada |
| Long Liku | Tidak Ada | Tidak Ada | Tidak Ada |
| Mentarang Baru | Tidak Ada | Tidak Ada | Tidak Ada |
| Long Bisai | Tidak Ada | Tidak Ada | Tidak Ada |
| Long Gafid | Tidak Ada | Tidak Ada | Tidak Ada |
| Temalang | Tidak Ada | Tidak Ada | Tidak Ada |
| Lidung Kemenci | Tidak Ada | Tidak Ada | Tidak Ada |
| Pulau Sapi | Ada | Ada | Ada |

Catatan/Note: ¹Desa pada tabel ini termasuk Unit Permukiman Transmigrasi (UPT) yang masih dibina oleh kementerian terkait dan nagari di Provinsi Sumatera Barat/Villages in this table include Transmigration Settlement Unit which is still fostered by the relevant ministries and the nagari in the Province of Sumatera Barat

Sumber/Source: BPS, Pendataan Potensi Desa (Podes) / BPS—Statistics Indonesia, Village Potential Data Collection

Tabel 2.3.2 Jumlah Tenaga Kesehatan menurut Kelurahan/Desa di Kecamatan Mentarang, 2020
Number of Medical Personnel by Kelurahan/Village in Mentarang Subdistrict, 2020

| Kelurahan/Desa Kelurahan/Village | Dokter Doctor | Perawat Nurse | Bidan Midwife | Farmasi Pharma- ceutical | Ahli Gizi Nutritionist |
|-------------------------------------|------------------|------------------|------------------|--------------------------------|---------------------------|
| (1) | (2) | (3) | (4) | (5) | (6) |
| Harapan Maju | – | – | – | – | – |
| Paking | – | – | – | – | – |
| Long Liku | – | – | – | – | – |
| Mentarang Baru | – | – | – | – | – |
| Long Bisai | – | – | – | – | – |
| Long Gafid | – | – | – | – | – |
| Temalang | – | – | – | – | – |
| Lidung Kemenci | – | – | – | – | – |
| Pulau Sapi | 4 | 36 | 27 | 3 | – |
| Mentarang | 4 | 36 | 27 | 3 | – |

Sumber/Source: Kementerian Kesehatan, <http://bppsdmk.kemkes.go.id> / Ministry of Health, <http://bppsdmk.kemkes.go.id>

Tabel 2.3.3 Banyaknya Sarana Kesehatan menurut Kelurahan/Desa dan Jenis Sarana Kesehatan di Kecamatan Mentarang, 2020
Number of Health Facilities by Kelurahan/Village and Kind of Health Facilities in Mentarang Subdistrict, 2020

| Kelurahan/Desa Kelurahan/Village | Rumah Sakit Hospital | Rumah Sakit Bersalin Maternity Hospital | Klinik/Balai Kesehatan Clinic/Health Center |
|-------------------------------------|-------------------------|--------------------------------------------|---------------------------------------------------|
| (1) | (2) | (3) | (4) |
| Harapan Maju | – | – | – |
| Paking | – | – | – |
| Long Liku | – | – | – |
| Mentarang Baru | – | – | – |
| Long Bisai | – | – | – |
| Long Gafid | – | – | – |
| Temalang | – | – | – |
| Lidung Kemenci | – | – | – |
| Pulau Sapi | – | – | – |
| Mentarang | – | – | – |

Lanjutan Tabel/Continued Table 2.3.3

| Kelurahan/Desa Kelurahan/Village | Puskesmas Public Health Center | | Apotek Pharmacy |
|-------------------------------------|------------------------------------|---------------------------------------------|--------------------|
| | Rawat Inap With Hospitalization | Tanpa Rawat Inap Without Hospitalization | |
| (1) | (5) | (6) | (7) |
| Harapan Maju | – | – | – |
| Paking | – | – | – |
| Long Liku | – | – | – |
| Mentarang Baru | – | – | – |
| Long Bisai | – | – | – |
| Long Gafid | – | – | – |
| Temalang | – | – | – |
| Lidung Kemenci | – | – | – |
| Pulau Sapi | 1 | – | 1 |
| Mentarang | 1 | – | 1 |

Catatan/Note: ¹Desa pada tabel ini termasuk Unit Permukiman Transmigrasi (UPT) yang masih dibina oleh kementerian terkait dan nagari di Provinsi Sumatera Barat/Villages in this table include Transmigration Settlement Unit which is still fostered by the relevant ministries and the nagari in the Province of Sumatera Barat

Sumber/Source: BPS, Pendataan Potensi Desa (Podes) / BPS–Statistics Indonesia, Village Potential Data Collection

Tabel 2.3.4 Kemudahan Mencapai Sarana Kesehatan Terdekat Bagi Desa/Kelurahan yang Tidak ada Sarana Kesehatan menurut Kelurahan/Desa di Kecamatan Mentarang, 2020
The Ease of Access to Nearest Health Facilities for Village/Kelurahan that not Having Health Facilities by Kelurahan/Village by Kelurahan/Village in Mentarang Subdistrict, 2020

| Kelurahan/Desa Kelurahan/Village | Rumah Sakit Hospital | Rumah Sakit Bersalin Maternity Hospital | Klinik/Balai Kesehatan Clinic/Health Center |
|-------------------------------------|-------------------------|--------------------------------------------|---------------------------------------------------|
| (1) | (2) | (3) | (4) |
| Harapan Maju | Sangat Sulit | Sangat Sulit | Sangat Sulit |
| Paking | Sangat Sulit | Sangat Sulit | Sangat Sulit |
| Long Liku | Mudah | Sulit | Mudah |
| Mentarang Baru | Mudah | Sulit | Mudah |
| Long Bisai | Mudah | Sulit | Mudah |
| Long Gafid | Mudah | Sulit | Mudah |
| Temalang | Mudah | Sulit | Mudah |
| Lidung Kemenci | Mudah | Sulit | Mudah |
| Pulau Sapi | Mudah | Sulit | Mudah |

Lanjutan Tabel/Continued Table 2.3.4

| Kelurahan/Desa Kelurahan/Village | Puskesmas Public Health Center | | Apotek Pharmacy |
|-------------------------------------|------------------------------------|---------------------------------------------|--------------------|
| | Rawat Inap With Hospitalization | Tanpa Rawat Inap Without Hospitalization | |
| (1) | (5) | (6) | (7) |
| Harapan Maju | Sangat Sulit | Sulit | Sangat Sulit |
| Paking | Sangat Sulit | Sulit | Sangat Sulit |
| Long Liku | Sangat Mudah | Mudah | Mudah |
| Mentarang Baru | Sangat Mudah | Mudah | Mudah |
| Long Bisai | Sangat Mudah | Mudah | Mudah |
| Long Gafid | Sangat Mudah | Mudah | Mudah |
| Temalang | Sangat Mudah | Mudah | Mudah |
| Lidung Kemenci | Sangat Mudah | Mudah | Mudah |
| Pulau Sapi | – | Mudah | – |

Catatan/Note: ¹Desa pada tabel ini termasuk Unit Permukiman Transmigrasi (UPT) yang masih dibina oleh kementerian terkait dan nagari di Provinsi Sumatera Barat/Villages in this table include Transmigration Settlement Unit which is still fostered by the relevant ministries and the nagari in the Province of Sumatera Barat

Sumber/Source: BPS, Pendataan Potensi Desa (Podes) / BPS—Statistics Indonesia, Village Potential Data Collection

Tabel 2.3.5 Banyaknya Warga Penderita Gizi Buruk menurut Kelurahan/Desa di Kecamatan Mentarang, 2019 dan 2020
Number of People with Severe Malnutrition by Kelurahan/Village by Kelurahan/Village in Mentarang Subdistrict, 2019 and 2020

| Kelurahan/Desa Kelurahan/Village | 2019 | 2020 |
|-------------------------------------|----------|----------|
| (1) | (2) | (3) |
| Harapan Maju | – | – |
| Paking | – | – |
| Long Liku | – | – |
| Mentarang Baru | – | – |
| Long Bisai | 1 | – |
| Long Gafid | – | – |
| Temalang | – | – |
| Lidung Kemenci | – | – |
| Pulau Sapi | – | – |
| Mentarang | 1 | – |

Catatan/Note: ¹Desa pada tabel ini termasuk Unit Permukiman Transmigrasi (UPT) yang masih dibina oleh kementerian terkait dan nagari di Provinsi Sumatera Barat/Villages in this table include Transmigration Settlement Unit which is still fostered by the relevant ministries and the nagari in the Province of Sumatera Barat

Sumber/Source: BPS, Pendataan Potensi Desa (Podes) 2018 dan 2019/ BPS–Statistics Indonesia, Village Potential Data Collection 2018 and 2019

2.4 Agama dan Sosial Lainnya *Religion and Other Social Affairs*

Tabel 2.4.1 Jumlah Penduduk menurut Kelurahan/Desa dan Agama yang Dianut di Kecamatan Mentarang, 2020
Population by Kelurahan/Village and Religion in Mentarang Subdistrict, 2020

| Kelurahan/Desa <i>Kelurahan/Village</i> | Islam | Protestan <i>Protestant</i> | Katolik <i>Catholic</i> | Hindu | Budha <i>Buddha</i> | Lainnya <i>Others</i> |
|--------------------------------------------|------------|--------------------------------|----------------------------|----------|------------------------|--------------------------|
| (1) | (2) | (3) | (4) | (5) | (6) | (7) |
| Harapan Maju | – | – | – | – | – | – |
| Paking | – | – | – | – | – | – |
| Long Liku | – | – | – | – | – | – |
| Mentarang Baru | – | – | – | – | – | – |
| Long Bisai | – | – | – | – | – | – |
| Long Gafid | – | – | – | – | – | – |
| Temalang | – | – | – | – | – | – |
| Lidung Kemenci | – | – | – | – | – | – |
| Pulau Sapi | – | – | – | – | – | – |
| Mentarang | 255 | 5 645 | 77 | – | 1 | – |

Sumber/Source: Dinas Kependudukan dan Pencatatan Sipil Kabupaten Malinau/ Population and Civil Registration Agency of Malinau Regency

Tabel 2.4.2 Jumlah Tempat Ibadah menurut Kelurahan/Desa di Kecamatan Mentarang, 2020
Number of Places of Worship by Kelurahan/Village in Mentarang Subdistrict, 2020

| Kelurahan/Desa Kelurahan/Village | Masjid Mosque | Mushola Pray Room | Gereja Protestan Protestant Church | Gereja Katholik Catholic Church | Pura Temple | Vihara |
|-------------------------------------|------------------|----------------------|---------------------------------------------|------------------------------------------|----------------|----------|
| (1) | (2) | (3) | (4) | (5) | (6) | (7) |
| Harapan Maju | – | – | 1 | – | – | – |
| Paking | – | – | 2 | – | – | – |
| Long Liku | – | – | 1 | – | – | – |
| Mentarang Baru | – | – | 2 | – | – | – |
| Long Bisai | – | – | 1 | – | – | – |
| Long Gafid | – | – | – | – | – | – |
| Temalang | – | – | 1 | – | – | – |
| Lidung Kemenci | – | – | 1 | – | – | – |
| Pulau Sapi | 1 | – | 4 | 1 | – | – |
| Mentarang | 1 | – | 13 | 1 | – | – |

Catatan/Note: ¹Desa pada tabel ini termasuk Unit Permukiman Transmigrasi (UPT) yang masih dibina oleh kementerian terkait dan nagari di Provinsi Sumatera Barat/Villages in this table include Transmigration Settlement Unit which is still fostered by the relevant ministries and the nagari in the Province of Sumatera Barat

Sumber/Source: BPS, Pendataan Potensi Desa (Podes) / BPS–Statistics Indonesia, Village Potential Data Collection

Tabel 2.4.3 Banyaknya Keluarga menurut Kelurahan/Desa¹ dan Jenis Pengguna Listrik di Kecamatan Mentarang, 2020
Number of Families by Kelurahan/Village¹ and Type of Electric Customer in Mentarang Subdistrict, 2020

| Kelurahan/Desa Kelurahan/Village | Pengguna Listrik/Electric Customer | | | Bukan Pengguna Listrik Non Electricity Consuming Family |
|-------------------------------------|------------------------------------|------------------------------------------|-----------------|------------------------------------------------------------|
| | PLN State Electricity Company | Non PLN Non-State Electricity Company | Jumlah Total | |
| (1) | (2) | (3) | (4) | (5) |
| Harapan Maju | – | 21 | 21 | 177 |
| Paking | – | 175 | 175 | – |
| Long Liku | 36 | – | 36 | – |
| Mentarang Baru | 250 | – | 250 | – |
| Long Bisai | 120 | – | 120 | – |
| Long Gafid | 76 | – | 76 | – |
| Temalang | 57 | – | 57 | – |
| Lidung Kemenci | 118 | – | 118 | – |
| Pulau Sapi | 557 | – | 557 | – |
| Mentarang | 1 214 | 196 | 1 410 | 177 |

Catatan/Note: ¹ Desa pada tabel ini termasuk Unit Permukiman Transmigrasi (UPT) yang masih dibina oleh kementerian terkait dan nagari di Provinsi Sumatera Barat/Villages in this table include Transmigration Settlement Unit which is still fostered by the relevant ministries and the nagari in the Province of Sumatera Barat

Sumber/Source: BPS, Pendataan Potensi Desa (Podes) / BPS–Statistics Indonesia, Village Potential Data Collection

Tabel 2.4.4 Banyaknya Desa/Kelurahan menurut Keberadaan Penerangan Jalan Utama Desa/Kelurahan di Kecamatan Mentarang, 2018–2020
Number of Villages/Kelurahan by Presence of Village/Kelurahan Main Street Illumination in Mentarang Subdistrict, 2018–2020

| Penerangan Jalan Utama <i>Main Street Illumination</i> | 2018 | 2019 | 2020 |
|---------------------------------------------------------------------------------------|------|------|------|
| (1) | (2) | (3) | (4) |
| Sumber Penerangan Jalan Utama <i>The Source of Main Street Illumination</i> | | | |
| Listrik Pemerintah/ <i>State Electricity</i> | 2 | 2 | 2 |
| Listrik Non Pemerintah/ <i>Non-State Electricity</i> | – | – | – |
| Non Listrik/ <i>Non Electric</i> | 7 | 7 | 7 |

Catatan/Note: ¹Desa pada tabel ini termasuk Unit Permukiman Transmigrasi (UPT) yang masih dibina oleh kementerian terkait dan nagari di Provinsi Sumatera Barat/*Villages in this table include Transmigration Settlement Unit which is still fostered by the relevant ministries and the nagari in the Province of Sumatera Barat*

Sumber/Source: BPS, Pendataan Potensi Desa (Podes) 2014, 2018, dan 2019/ *BPS—Statistics Indonesia, Village Potential Data Collection 2014, 2018, and 2019*

Tabel 2.4.5 Banyaknya Desa/Kelurahan menurut Jenis Bahan Bakar untuk Memasak yang Digunakan oleh Sebagian Besar Keluarga di Kecamatan Mentarang, 2018–2020
Number of Villages/Kelurahan by Type of Cooking Fuel Used by Majority of Families in Mentarang Subdistrict, 2018–2020

| Jenis Bahan Bakar Type of Cooking Fuel | 2018 | 2019 | 2020 |
|-------------------------------------------|------|------|------|
| (1) | (2) | (3) | (4) |
| Gas Kota/ City Gas | – | – | – |
| LPG 3 Kg/ 3 Kg–LPG | 3 | 4 | 4 |
| LPG lebih dari 3 Kg/ More than 3 Kg–LPG | 1 | – | – |
| Minyak Tanah/ Kerosene | – | – | – |
| Kayu Bakar/ Firewood | 5 | 5 | 5 |
| Lainnya/ Others | – | – | – |

Catatan/Note: ¹Desa pada tabel ini termasuk Unit Permukiman Transmigrasi (UPT) yang masih dibina oleh kementerian terkait dan nagari di Provinsi Sumatera Barat/ Villages in this table include Transmigration Settlement Unit which is still fostered by the relevant ministries and the nagari in the Province of Sumatera Barat

²Termasuk LPG lebih dari 3 Kg/ Including LPG more than 3 Kg

Sumber/Source: BPS, Pendataan Potensi Desa (Podes) 2014, 2018, dan 2019/ BPS–Statistics Indonesia, Village Potential Data Collection 2014, 2018, and 2019

Tabel 2.4.6 Banyaknya Desa/Kelurahan menurut Sumber Air Minum Sebagian Besar Keluarga di Kecamatan Mentarang, 2018–2020
Number of Villages/Kelurahan by Sources of Drinking Water of Majority of Families in Mentarang Subdistrict, 2018–2020

| Sumber Air Minum Sources of Drinking Water | 2018 | 2019 | 2020 |
|--------------------------------------------------------------------------------------|------|------|------|
| (1) | (2) | (3) | (4) |
| Air Kemasan Bermerk/ Branded Bottled Water | – | – | – |
| Air Isi Ulang/ Refill Water | – | – | – |
| Ledeng dengan Meteran/ Bottled Water/Tap Water | 6 | 7 | 7 |
| Ledeng tanpa Meteran/ Electric/ Hand Pump | – | – | – |
| Sumur Bor atau Pompa/ Borehole/ Tube Well | – | – | – |
| Sumur/ Well | – | – | – |
| Mata Air/ Spring | – | – | – |
| Sungai/Danau/Kolam/ Waduk/Situ/Embung/Bendungan River/ Lake/ Pool/ Reservoir/ Dam | 3 | 2 | 2 |
| Air Hujan/ Rain–water | – | – | – |
| Lainnya/ Others | – | – | – |

Catatan/Note: ¹Desa pada tabel ini termasuk Unit Permukiman Transmigrasi (UPT) yang masih dibina oleh kementerian terkait dan nagari di Provinsi Sumatera Barat/Villages in this table include Transmigration Settlement Unit which is still fostered by the relevant ministries and the nagari in the Province of Sumatera Barat

Sumber/Source: BPS, Pendataan Potensi Desa (Podes) 2014, 2018, dan 2019/ BPS–Statistics Indonesia, Village Potential Data Collection 2014, 2018, and 2019

Tabel 2.4.7 Banyaknya Desa/Kelurahan menurut Penggunaan Fasilitas Tempat Buang Air Besar Sebagian Besar Keluarga di Kecamatan Mentarang, 2018–2020
Number of Villages/Kelurahan by Toilet Facility Usage of Majority of Families in Mentarang Subdistrict, 2018–2020

| Fasilitas Tempat Buang Air Besar <i>Toilet Facility</i> | 2018 | 2019 | 2020 |
|------------------------------------------------------------|------|------|------|
| (1) | (2) | (3) | (4) |
| Jamban/ Toilet | | | |
| Sendiri/ <i>Private</i> | 9 | 9 | 9 |
| Bersama/ <i>Shared</i> | – | – | – |
| Umum/ <i>Public</i> | – | – | – |
| Bukan Jamban/ Non-Toilet | – | – | – |

Catatan/Note: ¹ Desa pada tabel ini termasuk Unit Permukiman Transmigrasi (UPT) yang masih dibina oleh kementerian terkait dan nagari di Provinsi Sumatera Barat/Villages in this table include Transmigration Settlement Unit which is still fostered by the relevant ministries and the nagari in the Province of Sumatera Barat

Sumber/Source: BPS, Pendataan Potensi Desa (Podes) 2014, 2018, dan 2019/ BPS–Statistics Indonesia, Village Potential Data Collection 2014, 2018, and 2019

Tabel
Table 2.4.8

Banyaknya Kejadian Bencana Alam menurut Kelurahan/Desa dan Jenis Bencana Alam di Kecamatan Mentarang, 2020
Number of Natural Disaster by Kelurahan/Village and Type of Natural Disaster in Mentarang Subdistrict, 2020

| Kelurahan/Desa Kelurahan/Village | Gempa Bumi Earth-quake | Tsunami Tsunami | Gunung Meletus Volcanic Eruption | Tanah Longsor Landslide |
|-------------------------------------|---------------------------|--------------------|-------------------------------------------|----------------------------|
| (1) | (2) | (3) | (4) | (5) |
| Harapan Maju | - | - | - | - |
| Paking | - | - | - | - |
| Long Liku | - | - | - | - |
| Mentarang Baru | - | - | - | - |
| Long Bisai | - | - | - | - |
| Long Gafid | - | - | - | - |
| Temalang | - | - | - | - |
| Lidung Kemenci | - | - | - | - |
| Pulau Sapi | - | - | - | - |
| Mentarang | - | - | - | - |

Lanjutan Tabel/Continued Table 2.4.8

| Kelurahan/Desa Kelurahan/Village | Banjir Flood | Banjir Bandang Flash Flood | Kekeringan Drought |
|-------------------------------------|-----------------|-------------------------------|-----------------------|
| (1) | (6) | (7) | (8) |
| Harapan Maju | - | - | - |
| Paking | - | - | - |
| Long Liku | - | - | - |
| Mentarang Baru | - | - | - |
| Long Bisai | - | - | - |
| Long Gafid | - | - | - |
| Temalang | - | - | - |
| Lidung Kemenci | - | - | - |
| Pulau Sapi | - | - | - |
| Mentarang | - | - | - |

Lanjutan Tabel/Continued Table 2.4.8

| Kelurahan/Desa Kelurahan/Village | Kebakaran Hutan dan Lahan Forest and Land Fires | Angin Puyuh/Puting Beliu/Topan Typhoon/Cyclone | Gelombang Pasang Laut Tide |
|-------------------------------------|-------------------------------------------------------|------------------------------------------------------|----------------------------------|
| (1) | (9) | (10) | (11) |
| Harapan Maju | – | – | – |
| Paking | – | – | – |
| Long Liku | – | – | – |
| Mentarang Baru | – | – | – |
| Long Bisai | – | – | – |
| Long Gafid | – | – | – |
| Temalang | – | – | – |
| Lidung Kemenci | – | – | – |
| Pulau Sapi | – | – | – |
| Mentarang | – | – | – |

Catatan/Note: ¹Desa pada tabel ini termasuk Unit Permukiman Transmigrasi (UPT) yang masih dibina oleh kementerian terkait dan nagari di Provinsi Sumatera Barat/Villages in this table include Transmigration Settlement Unit which is still fostered by the relevant ministries and the nagari in the Province of Sumatera Barat

Sumber/Source: BPS, Pendataan Potensi Desa (Podes) / BPS–Statistics Indonesia, Village Potential Data Collection

Tabel 2.4.9 Banyaknya Korban Jiwa Akibat Bencana Alam menurut Kelurahan/Desa dan Jenis Bencana Alam di Kecamatan Mentarang, 2020
Number of Casualties due to Natural Disaster by Kelurahan/Village and Type of Natural Disaster in Mentarang Subdistrict, 2020

| Kelurahan/Desa Kelurahan/Village | Gempa Bumi Earth-quake | Tsunami Tsunami | Gunung Meletus Volcanic Eruption | Tanah Longsor Landslide |
|-------------------------------------|---------------------------|--------------------|-------------------------------------|----------------------------|
| (1) | (2) | (3) | (4) | (5) |
| Harapan Maju | – | – | – | – |
| Paking | – | – | – | – |
| Long Liku | – | – | – | – |
| Mentarang Baru | – | – | – | – |
| Long Bisai | – | – | – | – |
| Long Gafid | – | – | – | – |
| Temalang | – | – | – | – |
| Lidung Kemenci | – | – | – | – |
| Pulau Sapi | – | – | – | – |
| Mentarang | – | – | – | – |

Lanjutan Tabel/*Continued Table 2.4.9*

| Kelurahan/Desa Kelurahan/Village | Banjir Flood | Banjir Bandang Flash Flood | Kekeringan Drought |
|-------------------------------------|-----------------|-------------------------------|-----------------------|
| (1) | (6) | (7) | (8) |
| Harapan Maju | – | – | – |
| Paking | – | – | – |
| Long Liku | – | – | – |
| Mentarang Baru | – | – | – |
| Long Bisai | – | – | – |
| Long Gafid | – | – | – |
| Temalang | – | – | – |
| Lidung Kemenci | – | – | – |
| Pulau Sapi | – | – | – |
| Mentarang | – | – | – |

Lanjutan Tabel/Continued Table 2.4.9

| Kelurahan/Desa Kelurahan/Village | Kebakaran Hutan dan Lahan Forest and Land Fires | Angin Puyuh/Puting Beluug/Topan Typhoon/Cyclone | Gelombang Pasang Laut Tide |
|-------------------------------------|-------------------------------------------------------|-------------------------------------------------------|----------------------------------|
| (1) | (9) | (10) | (11) |
| Harapan Maju | – | – | – |
| Paking | – | – | – |
| Long Liku | – | – | – |
| Mentarang Baru | – | – | – |
| Long Bisai | – | – | – |
| Long Gafid | – | – | – |
| Temalang | – | – | – |
| Lidung Kemenci | – | – | – |
| Pulau Sapi | – | – | – |
| Mentarang | – | – | – |

Catatan/Note: ¹ Desa pada tabel ini termasuk Unit Permukiman Transmigrasi (UPT) yang masih dibina oleh kementerian terkait dan nagari di Provinsi Sumatera Barat/Villages in this table include Transmigration Settlement Unit which is still fostered by the relevant ministries and the nagari in the Province of Sumatera Barat

Sumber/Source: BPS, Pendataan Potensi Desa (Podes) / BPS–Statistics Indonesia, Village Potential Data Collection

Tabel 2.4.10 Keberadaan Fasilitas/Upaya Antisipasi/Mitigasi Bencana Alam menurut Kelurahan/Desa di Kecamatan Mentarang, 2020
Presence of Facilities/Effort in Anticipation/Mitigation of Natural Disaster by Kelurahan/Village in Mentarang Subdistrict, 2020

| Kelurahan/Desa Kelurahan/Village | Sistem Peringatan Dini Bencana Alam Natural Disaster Early Warning System | Sistem Peringatan Dini Khusus Tsunami Tsunami Early Warning System | Perlengkapan Keselamatan Safety Equipment |
|-------------------------------------|------------------------------------------------------------------------------|-----------------------------------------------------------------------|----------------------------------------------|
| (1) | (2) | (3) | (4) |
| Harapan Maju | Tidak Ada | Bukan Wilayah Potensi Tsunami | Tidak Ada |
| Paking | Tidak Ada | Bukan Wilayah Potensi Tsunami | Tidak Ada |
| Long Liku | Tidak Ada | Bukan Wilayah Potensi Tsunami | Tidak Ada |
| Mentarang Baru | Tidak Ada | Bukan Wilayah Potensi Tsunami | Tidak Ada |
| Long Bisai | Tidak Ada | Bukan Wilayah Potensi Tsunami | Tidak Ada |
| Long Gafid | Tidak Ada | Bukan Wilayah Potensi Tsunami | Tidak Ada |
| Temalang | Tidak Ada | Bukan Wilayah Potensi Tsunami | Tidak Ada |
| Lidung Kemenci | Tidak Ada | Bukan Wilayah Potensi Tsunami | Tidak Ada |
| Pulau Sapi | Ada | Bukan Wilayah Potensi Tsunami | Tidak Ada |

Lanjutan Tabel/Continued Table 2.4.10

| Kelurahan/Desa Kelurahan/Village | Rambu-rambu dan Jalur Evakuasi Bencana Sign and Evacuation Route | Pembuatan, Perawatan, atau Normalisasi: Sungai, Kanal, Tanggul, Parit, Drainase, Waduk, Pantai, dll Engineering, Maintenance, or Normalization: Rivers, Canals, Dikes, ect |
|-------------------------------------|------------------------------------------------------------------------------|----------------------------------------------------------------------------------------------------------------------------------------------------------------------------------------|
| (1) | (5) | (6) |
| Harapan Maju | Tidak Ada | Tidak Ada |
| Paking | Tidak Ada | Tidak Ada |
| Long Liku | Tidak Ada | Tidak Ada |
| Mentarang Baru | Tidak Ada | Tidak Ada |
| Long Bisai | Tidak Ada | Tidak Ada |
| Long Gafid | Tidak Ada | Tidak Ada |
| Temalang | Tidak Ada | Tidak Ada |
| Lidung Kemenci | Tidak Ada | Tidak Ada |
| Pulau Sapi | Tidak Ada | Tidak Ada |

Catatan/Note: ¹Desa pada tabel ini termasuk Unit Permukiman Transmigrasi (UPT) yang masih dibina oleh kementerian terkait dan nagari di Provinsi Sumatera Barat/Villages in this table include Transmigration Settlement Unit which is still fostered by the relevant ministries and the nagari in the Province of Sumatera Barat

Sumber/Source: BPS, Pendataan Potensi Desa (Podes) / BPS—Statistics Indonesia, Village Potential Data Collection

Tabel 2.4.11 Banyaknya Embung Desa menurut Kelurahan/Desa di Kecamatan Mentarang, 2019 dan 2020
Number of Village Reservoirs by Kelurahan/Village in Mentarang Subdistrict, 2020

| Kelurahan/Desa Kelurahan/Village | 2019 | 2020 |
|-------------------------------------|----------|----------|
| (1) | (2) | (3) |
| Harapan Maju | 1 | – |
| Paking | – | – |
| Long Liku | – | – |
| Mentarang Baru | 1 | – |
| Long Bisai | – | – |
| Long Gafid | – | – |
| Temalang | – | – |
| Lidung Kemenci | – | – |
| Pulau Sapi | – | – |
| Mentarang | – | – |

Catatan/Note: ¹ Desa pada tabel ini termasuk Unit Permukiman Transmigrasi (UPT) yang masih dibina oleh kementerian terkait dan nagari di Provinsi Sumatera Barat/Villages in this table include Transmigration Settlement Unit which is still fostered by the relevant ministries and the nagari in the Province of Sumatera Barat

Sumber/Source: BPS, Pendataan Potensi Desa (Podes) / BPS–Statistics Indonesia, Village Potential Data Collection

Tabel 2.4.12 Banyaknya Desa/Kelurahan yang Memiliki Kelompok Kegiatan Olahraga menurut Jenis Olahraga dan Ketersediaan Fasilitas/Lapangan Olahraga di Kecamatan Mentarang, 2020
Number of Village/Kelurahan Having Sports Activity Group by Type of Sports and Availability of Sports Facility/Field in Mentarang Subdistrict, 2020

| Jenis Olahraga Type of Sports | Kondisi Fasilitas/Lapangan Olahraga Sports Facility/Field Condition | | | Tidak Ada Fasilitas/ Lapangan Olahraga No Sports Facility/Field |
|-------------------------------------------------------------------------------------------------------|------------------------------------------------------------------------|------------------------------------|------------------------------|-----------------------------------------------------------------------|
| | Baik Good | Rusak Sedang Moderately Damaged | Rusak Parah Badly Damaged | |
| (1) | (2) | (3) | (4) | (5) |
| Sepak Bola/ Soccer | 6 | 1 | – | 2 |
| Bola Voli/ Volley Ball | 4 | 3 | – | 2 |
| Bulu Tangkis/ Badminton | 1 | 2 | – | 6 |
| Bola Basket/ Basket Ball | – | – | – | 9 |
| Tenis Lapangan/ Court Tennis | – | – | – | 9 |
| Tenis Meja/ Table Tennis | – | – | – | 9 |
| Futsal/ Futsal | 1 | – | – | 8 |
| Renang/ Swimming Pool | – | – | – | 9 |
| Bela Diri (Pencak Silat, Karate, dll) Martial Arts (Pencak Silat, Karate, etc) | 1 | – | – | 8 |
| Bilyard/ Bilyards | – | – | – | 9 |
| Pusat Kebugaran (Senam, Fitness, Aerobik, dll) Fitness Center (Gymnastics, Fitness, Aerobics, etc) | – | – | – | 9 |
| Lainnya/ Others | – | – | – | 9 |

Catatan/Note: ¹Desa pada tabel ini termasuk Unit Permukiman Transmigrasi (UPT) yang masih dibina oleh kementerian terkait dan nagari di Provinsi Sumatera Barat/Villages in this table include Transmigration Settlement Unit which is still fostered by the relevant ministries and the nagari in the Province of Sumatera Barat

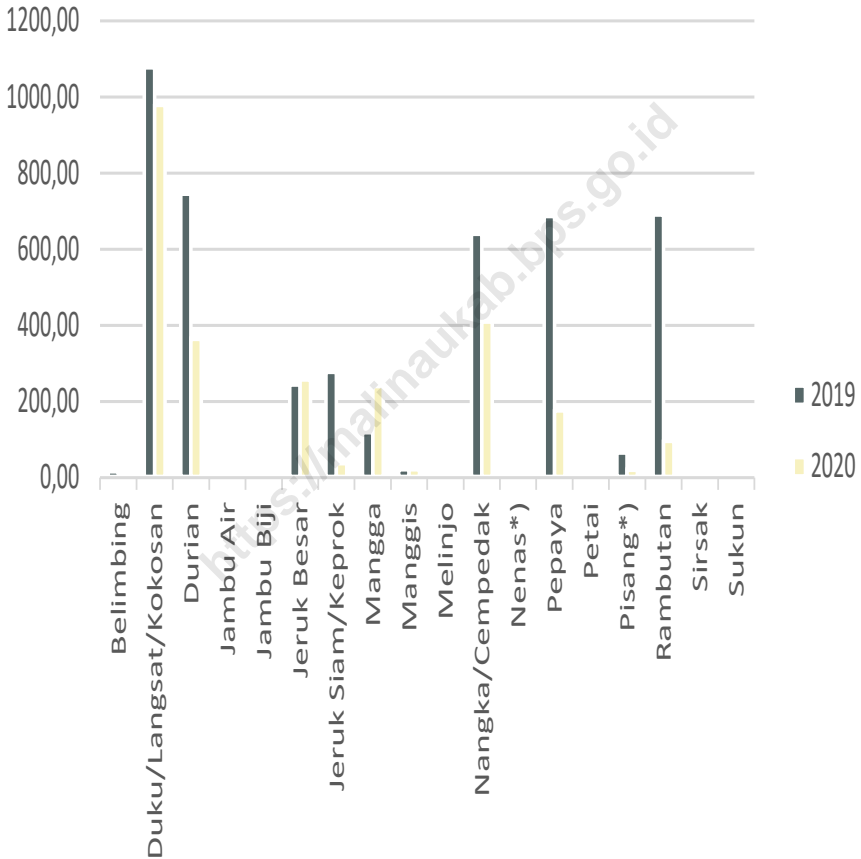
Sumber/Source: BPS, Pendataan Potensi Desa (Podes) / BPS–Statistics Indonesia, Village Potential Data Collection

03

PERTANIAN, KEHUTANAN, PETERNAKAN, DAN PERIKANAN **AGRICULTURE, FORESTRY, LIVESTOCK, AND FISHERY**



Gambar 3.1 **Produksi Buah-Buahan dan Sayuran Tahunan Tertinggi menurut Jenis Tanaman di Kecamatan Mentarang (ku), 2020**
Figures 3.1 **Highest Production of Annual Fruits and Vegetables by Kind of Plant in Mentarang Subdistrict (qu), 2020**



Sumber/Source: BPS, Statistik Pertanian Hortikultura SPH-BST/BPS-Statistics Indonesia, Agricultural Statistics for Horticulture, SPH-BST

3.1 HORTIKULTURA
HORTICULTURE

Tabel 3.1.1 Luas Panen Tanaman Sayuran dan Buah-Buahan Semusim menurut Jenis Tanaman di Kecamatan Mentarang (ha), 2017–2020
Harvested Area of Seasonal Vegetables and Fruits by Kind of Plant in Mentarang Subdistrict (ha), 2017–2020

| Jenis Tanaman <i>Kind of Plants</i> | 2017 | 2018 | 2019 | 2020 |
|-------------------------------------------------|------|------|------|------|
| (1) | (2) | (3) | (4) | (5) |
| Sayuran/ Vegetables | | | | |
| Bawang Daun/ <i>Wlech Onion</i> | - | - | - | - |
| Bawang Merah/ <i>Shallot</i> | - | - | - | - |
| Bawang Putih/ <i>Garlic</i> | - | - | - | - |
| Bayam/ <i>Spinach</i> | 2 | 2 | 1 | 1 |
| Buncis/ <i>Green Bean</i> | - | - | - | - |
| Cabai Besar/ <i>Chili (Capsicum Annum)</i> | - | - | - | - |
| Cabai Rawit/ <i>Chili (Capsicum Frutescens)</i> | 2 | 2 | 2 | 2 |
| Cabai/ <i>Chili</i> | 2 | 2 | 2 | 2 |
| Jamur/ <i>Mushroom</i> | - | - | - | - |
| Kacang Merah/ <i>Red Bean</i> | - | - | - | - |
| Kacang Panjang/ <i>Yarldlong Bean</i> | 2 | 1 | - | - |
| Kangkung/ <i>Kangkong</i> | 2 | 1 | 2 | - |
| Kembang Kol/ <i>Cauliflower</i> | - | - | - | - |
| Kentang/ <i>Potato</i> | - | - | - | - |
| Ketimun/ <i>Cucumber</i> | - | - | - | 1 |
| Kubis/ <i>Cabbage</i> | - | - | - | - |
| Labu Siam/ <i>Chayote</i> | - | - | - | - |
| Lobak/ <i>Radish</i> | - | - | - | - |
| Paprika/ <i>Bell Pepper</i> | - | - | - | - |
| Petsai/ <i>Chinese Cabbage</i> | 1 | - | 1 | - |
| Terung/ <i>Eggplant</i> | - | - | - | - |
| Tomat/ <i>Tomato</i> | - | - | - | - |
| Wortel/ <i>Carrot</i> | - | - | - | - |

Lanjutan Tabel/*Continued Table 3.1.1*

| Jenis Tanaman <i>Kind of Plants</i> | 2017 | 2018 | 2019 | 2020 |
|----------------------------------------|------|------|------|------|
| (1) | (2) | (3) | (4) | (5) |
| Buah-Buahan/ Fruits | | | | |
| Blewah/ <i>Cantaloupe</i> | - | - | - | - |
| Melon/ <i>Melon</i> | - | - | - | - |
| Semangka/ <i>Watermelon</i> | - | - | - | - |
| Stroberi/ <i>Strawberry</i> | - | - | - | - |

Sumber/*Source*: BPS, Statistik Pertanian Hortikultura SPH-SBS/*BPS-Statistics Indonesia, Agricultural Statistics for Horticulture, SPH-SBS*

Tabel 3.1.2 **Produksi Tanaman Sayuran dan Buah-Buahan Semusim menurut Jenis Tanaman di Kecamatan Mentarang (kuintal), 2017–2020**
Production of Seasonal Vegetables and Fruits by Kind of Plant in Mentarang Subdistrict (quintal), 2017–2020

| Jenis Tanaman Kind of Plants | 2017 | 2018 | 2019 | 2020 |
|-------------------------------------------------|------|------|------|------|
| (1) | (2) | (3) | (4) | (5) |
| Sayuran/ Vegetables | | | | |
| Bawang Daun/ <i>Wlech Onion</i> | - | - | - | - |
| Bawang Merah/ <i>Shallot</i> | - | - | - | - |
| Bawang Putih/ <i>Garlic</i> | - | - | - | - |
| Bayam/ <i>Spinach</i> | 100 | 100 | 50 | 50 |
| Buncis/ <i>Green Bean</i> | - | - | - | - |
| Cabai Besar/ <i>Chili (Capsicum Annum)</i> | - | - | - | - |
| Cabai Rawit/ <i>Chili (Capsicum Frutescens)</i> | 320 | 400 | 400 | 110 |
| Cabai/ <i>Chili</i> | 320 | 400 | 400 | 110 |
| Jamur/ <i>Mushroom</i> | - | - | - | - |
| Kacang Merah/ <i>Red Bean</i> | - | - | - | - |
| Kacang Panjang/ <i>Yarldlong Bean</i> | 36 | 18 | - | - |
| Kangkung/ <i>Kangkong</i> | 300 | 150 | 300 | - |
| Kembang Kol/ <i>Cauliflower</i> | - | - | - | - |
| Kentang/ <i>Potato</i> | - | - | - | - |
| Ketimun/ <i>Cucumber</i> | - | - | - | 85 |
| Kubis/ <i>Cabbage</i> | - | - | - | - |
| Labu Siam/ <i>Chayote</i> | - | - | - | - |
| Lobak/ <i>Radish</i> | - | - | - | - |
| Paprika/ <i>Bell Pepper</i> | - | - | - | - |
| Petsai/ <i>Chinese Cabbage</i> | 190 | - | 190 | - |
| Terung/ <i>Eggplant</i> | - | - | - | - |
| Tomat/ <i>Tomato</i> | - | - | - | - |
| Wortel/ <i>Carrot</i> | - | - | - | - |

Lanjutan Tabel/*Continued Table 3.1.2*

| Jenis Tanaman <i>Kind of Plants</i> | 2017 | 2018 | 2019 | 2020 |
|----------------------------------------|------|------|------|------|
| (1) | (2) | (3) | (4) | (5) |
| Buah-Buahan/ Fruits | | | | |
| Blewah/ <i>Cantaloupe</i> | - | - | - | - |
| Melon/ <i>Melon</i> | - | - | - | - |
| Semangka/ <i>Watermelon</i> | - | - | - | - |
| Stroberi/ <i>Strawberry</i> | - | - | - | - |

Sumber/*Source*: BPS, Statistik Pertanian Hortikultura SPH-SBS/BPS-*Statistics Indonesia, Agricultural Statistics for Horticulture, SPH-SBS*

Tabel 3.1.3 Luas Panen Tanaman Biofarmaka menurut Jenis Tanaman di Kecamatan Mentarang (m²), 2017–2020
Table 3.1.3 Harvested Area of Medical Plants by Kind of Plant in Mentarang Subdistrict (m²), 2017–2020

| Jenis Tanaman Kind of Plants | 2017 | 2018 | 2019 | 2020 |
|----------------------------------------------------|------|------|------|------|
| (1) | (2) | (3) | (4) | (5) |
| Dlingo/Dringo/ Sweet Root/ <i>Calamus</i> | - | - | - | - |
| Jahe/ <i>Ginger</i> | 5 | 2 | 3 | 11 |
| Kapulaga/ <i>Java Cardamon</i> | - | - | - | - |
| Keji Beling/Kecibeling/ <i>Strobilanthescrispa</i> | - | - | - | - |
| Kencur/ <i>East Indian Galangal</i> | 2 | 1 | - | - |
| Kunyit/ <i>Turmeric</i> | 1 | 2 | 2 | 1 |
| Laos/Lengkuas/ <i>Galanga</i> | 14 | 6 | 15 | 10 |
| Lempuyang/ <i>Zingiber Aromaticum</i> | - | - | - | - |
| Lidah Buaya/ <i>Oliviera</i> | - | - | - | - |
| Mahkota Dewa/ <i>God's Crown</i> | - | - | - | - |
| Mengkudu/Pace/ <i>Indian Mulberry</i> | - | - | - | - |
| Sambiloto/ <i>King of Bitter</i> | - | - | - | - |
| Temuireng/ <i>Black Turmeric</i> | - | - | - | - |
| Temukunci/ <i>Chinese Keys</i> | - | - | - | - |
| Temulawak/ <i>Java Turmeric</i> | - | - | - | - |

Sumber/Source: BPS, Statistik Pertanian Hortikultura SPH-TBF/BPS-Statistics Indonesia, Agricultural Statistics for Horticulture, SPH-TBF

Tabel 3.1.4 **Produksi Tanaman Biofarmaka menurut Jenis Tanaman di Kecamatan Mentarang (kg), 2017–2020**
Production of Medical Plants by Kind of Plant in Mentarang Subdistrict (kg), 2017–2020

| Jenis Tanaman <i>Kind of Plants</i> | 2017 | 2018 | 2019 | 2020 |
|----------------------------------------------------|------|------|------|-------|
| (1) | (2) | (3) | (4) | (5) |
| Dlingo/Dringo/ <i>Sweet Root/Calamus</i> | - | - | - | - |
| Jahe/ <i>Ginger</i> | 26 | 14 | 9 | 48,60 |
| Kapulaga/ <i>Java Cardamon</i> | - | - | - | - |
| Keji Beling/Kecibeling/ <i>Strobilanthescrispa</i> | - | - | - | - |
| Kencur/ <i>East Indian Galangal</i> | 10 | 2 | - | - |
| Kunyit/ <i>Turmeric</i> | 12 | 6 | 6 | 3,43 |
| Laos/Lengkuas/ <i>Galanga</i> | 95 | 38 | 96 | 82,68 |
| Lempuyang/ <i>Zingiber Aromaticum</i> | - | - | - | - |
| Lidah Buaya/ <i>Oliviera</i> | - | - | - | - |
| Mahkota Dewa/ <i>God's Crown</i> | - | - | - | - |
| Mengkudu/Pace/ <i>Indian Mulberry</i> | - | - | - | - |
| Sambiloto/ <i>King of Bitter</i> | - | - | - | - |
| Temuireng/ <i>Black Turmeric</i> | - | - | - | - |
| Temukunci/ <i>Chinese Keys</i> | - | - | - | - |
| Temulawak/ <i>Java Turmeric</i> | - | - | - | - |

Sumber/Source: BPS, Statistik Pertanian Hortikultura SPH-TBF/BPS-Statistics Indonesia, Agricultural Statistics for Horticulture, SPH-TBF

Tabel 3.1.5 Luas Panen Tanaman Hias menurut Jenis Tanaman di Kecamatan Mentarang (m²), 2017–2020
Table 3.1.5 Harvested Area of Ornamental Plants by Kind of Plant in Mentarang Subdistrict (m²), 2017–2020

| Jenis Tanaman Kind of Plants | 2017 | 2018 | 2019 | 2020 |
|-------------------------------------------------|------|------|------|------|
| (1) | (2) | (3) | (4) | (5) |
| Adenium (Kamboja Jepang)/ <i>Adenium obesum</i> | - | - | - | - |
| Aglaonema/ <i>Chinese evergreens</i> | - | - | - | - |
| Anggrek/ <i>Orchid</i> | - | - | - | - |
| Anthurium Bunga/ <i>Flamingo Lily Flower</i> | - | - | - | - |
| Anthurium Daun/ <i>Laceleaf</i> | - | - | - | - |
| Anyelir/ <i>Carnation</i> | - | - | - | - |
| Caladium/ <i>Heart of Jesus</i> | - | - | - | - |
| Cordyline/ <i>Cordyline</i> | - | - | - | - |
| Diffenbachia/ <i>Dumb canes</i> | - | - | - | - |
| Dracaena/ <i>Dracaena</i> | - | - | - | - |
| Euphorbia/ <i>Spurges</i> | - | - | - | - |
| Herbras/ <i>Gerbera</i> | - | - | - | - |
| Gladiol/ <i>Gladiol</i> | - | - | - | - |
| Pisang–pisangan/ <i>Heliconia</i> | - | - | - | - |
| Soka/ <i>Ixora</i> | - | - | - | - |
| Krisan/ <i>Chrysantemum</i> | - | - | - | - |
| Mawar/ <i>Rose</i> | - | - | - | - |
| Melati/ <i>Jasmine</i> | - | - | - | - |
| Monstera/ <i>Swiss cheese plant</i> | - | - | - | - |
| Pakis/ <i>Fern</i> | - | - | - | - |
| Palem/ <i>Palm</i> | - | - | - | - |
| Philodendron/ <i>Philodendron</i> | - | - | - | - |
| Pedang-pedangan/ <i>Sansevieria</i> | - | - | - | - |
| Sedap Malam/ <i>Tuberose</i> | - | - | - | - |

Sumber/SOURCE: BPS, Statistik Pertanian Hortikultura SPH-TH/BPS-Statistics Indonesia, Agricultural Statistics for Horticulture, SPH-TH

Tabel 3.1.6 **Produksi Tanaman Hias menurut Jenis Tanaman di Kecamatan Mentarang (tangkai), 2017–2020**
Production of Ornamental Plants by Kind of Plant in Mentarang Subdistrict (stalks), 2017–2020

| Jenis Tanaman <i>Kind of Plants</i> | 2017 | 2018 | 2019 | 2020 |
|-------------------------------------------------|------|------|------|------|
| (1) | (2) | (3) | (4) | (5) |
| Adenium (Kamboja Jepang)/ <i>Adenium obesum</i> | - | - | - | - |
| Aglonema/ <i>Chinese evergreens</i> | - | - | - | - |
| Anggrek/ <i>Orchid</i> | - | - | - | - |
| Anthurium Bunga/ <i>Flamingo Lily Flower</i> | - | - | - | - |
| Anthurium Daun/ <i>Laceleaf</i> | - | - | - | - |
| Anyelir/ <i>Carnation</i> | - | - | - | - |
| Caladium/ <i>Heart of Jesus</i> | - | - | - | - |
| Cordyline/ <i>Cordyline</i> | - | - | - | - |
| Diffenbachia/ <i>Dumb canes</i> | - | - | - | - |
| Dracaena/ <i>Dracaena</i> | - | - | - | - |
| Euphorbia/ <i>Spurges</i> | - | - | - | - |
| Herbras/ <i>Gerbera</i> | - | - | - | - |
| Gladiol/ <i>Gladiol</i> | - | - | - | - |
| Pisang–pisangan/ <i>Heliconia</i> | - | - | - | - |
| Soka/ <i>Ixora</i> | - | - | - | - |
| Krisan/ <i>Chrysantemum</i> | - | - | - | - |
| Mawar/ <i>Rose</i> | - | - | - | - |
| Melati/ <i>Jasmine</i> | - | - | - | - |
| Monstera/ <i>Swiss cheese plant</i> | - | - | - | - |
| Pakis/ <i>Fern</i> | - | - | - | - |
| Palem/ <i>Palm</i> | - | - | - | - |
| Philodendron/ <i>Philodendron</i> | - | - | - | - |
| Pedang-pedangan/ <i>Sanseveria</i> | - | - | - | - |
| Sedap Malam/ <i>Tuberose</i> | - | - | - | - |

Sumber/Source: BPS, Statistik Pertanian Hortikultura SPH-TH/BPS-Statistics Indonesia, Agricultural Statistics for Horticulture, SPH-TH

Tabel 3.1.7 **Produksi Buah-Buahan dan Sayuran Tahunan menurut Jenis Tanaman di Kecamatan Mentarang (ku), 2017–2020**
Production of Annual Fruits and Vegetables by Kind of Plant in Mentarang Subdistrict (qu), 2017–2020

| Jenis Tanaman <i>Kind of Plants</i> | 2017 | 2018 | 2019 | 2020 |
|---------------------------------------------|-------|-------|-------|------|
| (1) | (2) | (3) | (4) | (5) |
| Alpukat/ <i>Avocado</i> | - | - | - | - |
| Anggur/ <i>Grape</i> | - | - | - | - |
| Apel/ <i>Apple</i> | - | - | - | - |
| Belimbing/ <i>Star Fruit</i> | 8 | 5 | 18 | - |
| Duku/Langsar/Kokosan/ <i>Duku</i> | - | 1 665 | 1 080 | 981 |
| Durian/ <i>Durian</i> | 280 | 1 496 | 748 | 366 |
| Jambu Air/ <i>Rose Apple</i> | 4 | 3 | 3 | 2 |
| Jambu Biji/ <i>Guava</i> | 24 | 13 | 8 | 3 |
| Jengkol/ <i>Jengkol</i> | - | - | - | - |
| Jeruk Besar/ <i>Pomelo</i> | 84 | 42 | 247 | 260 |
| Jeruk Siam/Kepron/ <i>Tangerine/Orange</i> | 1 552 | 970 | 280 | 40 |
| Jeruk/ Orange (<i>Tangerine + Pomelo</i>) | 1 636 | - | - | - |
| Mangga/ <i>Mango</i> | 93 | 121 | 121 | 243 |
| Manggis/ <i>Mangosteen</i> | - | 12 | 24 | 24 |
| Markisa/ <i>Marquisa</i> | - | - | - | - |
| Melinjo/ <i>Melinjo</i> | 5 | - | 5 | - |
| Nangka/Cempedak/ <i>Jack Fruit</i> | 356 | 642 | 642 | 412 |
| Nenas/ <i>Pineapple</i> | 11 | 15 | 1 | 1 |
| Pepaya/ <i>Papaya</i> | 248 | 255 | 689 | 179 |
| Petai/ <i>Twisted Cluster Bean</i> | 12 | - | - | - |
| Pisang/ <i>Banana</i> | 25 | 106 | 68 | 23 |
| Rambutan/ <i>Rambutan</i> | 116 | 594 | 693 | 99 |
| Salak/ <i>Salacca</i> | - | - | - | - |

Lanjutan Tabel/*Continued Table 3.1.7*

| Jenis Tanaman <i>Kind of Plants</i> | 2017 | 2018 | 2019 | 2020 |
|----------------------------------------|------|------|------|------|
| (1) | (2) | (3) | (4) | (5) |
| Sawo/Sapodilla/ <i>Star Apple</i> | - | - | - | - |
| Sirsak/ <i>Soursop</i> | 10 | 2 | 6 | - |
| Sukun/ <i>Bread Fruit</i> | 14 | - | 9 | - |

Sumber/*Source*: BPS, Statistik Pertanian Hortikultura SPH-BST/BPS-Statistics Indonesia, *Agricultural Statistics for Horticulture, SPH-BST*

**3.2 PERKEBUNAN
ESTATE CROPS**

Tabel 3.2.1 Luas Areal Tanaman Perkebunan menurut Kelurahan/Desa dan Jenis Tanaman di Kecamatan Mentarang (ha), 2019–2020
Planted Area of Estate Crops by Kelurahan/Village and Kind of Plant in Mentarang Subdistrict (ha), 2019–2020

| Kelurahan/Desa Kelurahan/Village | Kelapa Sawit Oil Palm | | Kelapa Coconut | |
|-------------------------------------|--------------------------|------|-------------------|------|
| | 2019 | 2020 | 2019 | 2020 |
| (1) | (2) | (3) | (4) | (5) |
| Harapan Maju | ... | ... | ... | ... |
| Paking | ... | ... | ... | ... |
| Long Liku | ... | ... | ... | ... |
| Mentarang Baru | ... | ... | ... | ... |
| Long Bisai | ... | ... | ... | ... |
| Long Gafid | ... | ... | ... | ... |
| Temalang | ... | ... | ... | ... |
| Lidung Kemenci | ... | ... | ... | ... |
| Pulau Sapi | ... | ... | ... | ... |
| Mentarang | ... | ... | ... | ... |

Lanjutan Tabel/*Continued Table 3.2.1*

| Kelurahan/Desa Kelurahan/Village | Karet Rubber | | Kopi Coffee | |
|-------------------------------------|-----------------|------|----------------|------|
| | 2019 | 2020 | 2019 | 2020 |
| (1) | (2) | (3) | (4) | (5) |
| Harapan Maju | ... | ... | ... | ... |
| Paking | ... | ... | ... | ... |
| Long Liku | ... | ... | ... | ... |
| Mentarang Baru | ... | ... | ... | ... |
| Long Bisai | ... | ... | ... | ... |
| Long Gafid | ... | ... | ... | ... |
| Temalang | ... | ... | ... | ... |
| Lidung Kemenci | ... | ... | ... | ... |
| Pulau Sapi | ... | ... | ... | ... |
| Mentarang | ... | ... | ... | ... |

Lanjutan Tabel/Continued Table 3.2.1

| Kelurahan/Desa Kelurahan/Village | Kakao Cocoa | | Tebu Sugar Cane | |
|-------------------------------------|----------------|------|--------------------|------|
| | 2019 | 2020 | 2019 | 2020 |
| (1) | (2) | (3) | (4) | (5) |
| Harapan Maju | ... | ... | ... | ... |
| Paking | ... | ... | ... | ... |
| Long Liku | ... | ... | ... | ... |
| Mentarang Baru | ... | ... | ... | ... |
| Long Bisai | ... | ... | ... | ... |
| Long Gafid | ... | ... | ... | ... |
| Temalang | ... | ... | ... | ... |
| Lidung Kemenci | ... | ... | ... | ... |
| Pulau Sapi | ... | ... | ... | ... |
| Mentarang | ... | ... | - | ... |

Lanjutan Tabel/*Continued Table 3.2.1*

| Kelurahan/Desa Kelurahan/Village | Teh Tea | | Tembakau Tobacco | |
|-------------------------------------|------------|------|---------------------|------|
| | 2019 | 2020 | 2019 | 2020 |
| (1) | (2) | (3) | (4) | (5) |
| Harapan Maju | ... | ... | ... | ... |
| Paking | ... | ... | ... | ... |
| Long Liku | ... | ... | ... | ... |
| Mentarang Baru | ... | ... | ... | ... |
| Long Bisai | ... | ... | ... | ... |
| Long Gafid | ... | ... | ... | ... |
| Temalang | ... | ... | ... | ... |
| Lidung Kemenci | ... | ... | ... | ... |
| Pulau Sapi | ... | ... | ... | ... |
| Mentarang | ... | ... | ... | ... |

Sumber/Source: Dinas Pertanian Kabupaten Malinau/Regional Office of Agriculture of Malinau Regency

Tabel 3.2.1 **Produksi Tanaman Perkebunan menurut Kelurahan/Desa dan Jenis Tanaman di Kecamatan Mentarang (ton), 2019–2020**
Production of Estate Crops by Kelurahan/Village and Kind of Plant in Mentarang Subdistrict (ton), 2019–2020

| Kelurahan/Desa Kelurahan/Village | Kelapa Sawit Oil Palm | | Kelapa Coconut | |
|-------------------------------------|--------------------------|------|-------------------|------|
| | 2019 | 2020 | 2019 | 2020 |
| (1) | (2) | (3) | (4) | (5) |
| Harapan Maju | ... | ... | ... | ... |
| Paking | ... | ... | ... | ... |
| Long Liku | ... | ... | ... | ... |
| Mentarang Baru | ... | ... | ... | ... |
| Long Bisai | ... | ... | ... | ... |
| Long Gafid | ... | ... | ... | ... |
| Temalang | ... | ... | ... | ... |
| Lidung Kemenci | ... | ... | ... | ... |
| Pulau Sapi | ... | ... | ... | ... |
| Mentarang | ... | ... | ... | ... |

Lanjutan Tabel/*Continued Table 3.2.2*

| Kelurahan/Desa Kelurahan/Village | Karet Rubber | | Kopi Coffee | |
|-------------------------------------|-----------------|------|----------------|------|
| | 2019 | 2020 | 2019 | 2020 |
| (1) | (6) | (7) | (8) | (9) |
| Harapan Maju | ... | ... | ... | ... |
| Paking | ... | ... | ... | ... |
| Long Liku | ... | ... | ... | ... |
| Mentarang Baru | ... | ... | ... | ... |
| Long Bisai | ... | ... | ... | ... |
| Long Gafid | ... | ... | ... | ... |
| Temalang | ... | ... | ... | ... |
| Lidung Kemenci | ... | ... | ... | ... |
| Pulau Sapi | ... | ... | ... | ... |
| Mentarang | ... | ... | ... | ... |

Lanjutan Tabel/Continued Table 3.2.2

| Kelurahan/Desa Kelurahan/Village | Kakao Cocoa | | Tebu Sugar Cane | |
|-------------------------------------|----------------|------|--------------------|------|
| | 2019 | 2020 | 2019 | 2020 |
| (1) | (10) | (11) | (12) | (13) |
| Harapan Maju | ... | ... | ... | ... |
| Paking | ... | ... | ... | ... |
| Long Liku | ... | ... | ... | ... |
| Mentarang Baru | ... | ... | ... | ... |
| Long Bisai | ... | ... | ... | ... |
| Long Gafid | ... | ... | ... | ... |
| Temalang | ... | ... | ... | ... |
| Lidung Kemenci | ... | ... | ... | ... |
| Pulau Sapi | ... | ... | ... | ... |
| Mentarang | ... | ... | ... | ... |

Lanjutan Tabel/Continued Table 3.2.2

| Kelurahan/Desa Kelurahan/Village | Teh Tea | | Tembakau Tobacco | |
|-------------------------------------|------------|------|---------------------|------|
| | 2019 | 2020 | 2019 | 2020 |
| (1) | (14) | (15) | (16) | (17) |
| Harapan Maju | ... | ... | ... | ... |
| Paking | ... | ... | ... | ... |
| Long Liku | ... | ... | ... | ... |
| Mentarang Baru | ... | ... | ... | ... |
| Long Bisai | ... | ... | ... | ... |
| Long Gafid | ... | ... | ... | ... |
| Temalang | ... | ... | ... | ... |
| Lidung Kemenci | ... | ... | ... | ... |
| Pulau Sapi | ... | ... | ... | ... |
| Mentarang | ... | ... | ... | ... |

Sumber/Source: Dinas Pertanian Kabupaten Malinau/Regional Office of Agriculture of Malinau Regency

**3.3 PETERNAKAN
LIVESTOCK**

Tabel 3.3.1 Populasi Ternak menurut Kelurahan/Desa dan Jenis Ternak di Kecamatan Mentarang (ekor), 2019–2020
Livestock Population by Kelurahan/Village and Kind of Livestock in Mentarang Subdistrict (heads), 2019–2020

| Kelurahan/Desa Kelurahan/Village | Sapi Perah/Dairy Cattle | | Sapi Potong/Beef Cattle | |
|-------------------------------------|-------------------------|------|-------------------------|------|
| | 2019 | 2020 | 2019 | 2020 |
| (1) | (2) | (3) | (4) | (5) |
| Harapan Maju | ... | ... | ... | ... |
| Paking | ... | ... | ... | ... |
| Long Liku | ... | ... | ... | ... |
| Mentarang Baru | ... | ... | ... | ... |
| Long Bisai | ... | ... | ... | ... |
| Long Gafid | ... | ... | ... | ... |
| Temalang | ... | ... | ... | ... |
| Lidung Kemenci | ... | ... | ... | ... |
| Pulau Sapi | ... | ... | ... | ... |
| Mentarang | - | ... | 665 | ... |

Lanjutan Tabel/Continued Table 3.3.1

| Kelurahan/Desa Kelurahan/Village | Kerbau/Buffalo | | Kuda/Horse | |
|-------------------------------------|----------------|------|------------|------|
| | 2019 | 2020 | 2019 | 2020 |
| (1) | (6) | (7) | (8) | (9) |
| Harapan Maju | ... | ... | ... | ... |
| Paking | ... | ... | ... | ... |
| Long Liku | ... | ... | ... | ... |
| Mentarang Baru | ... | ... | ... | ... |
| Long Bisai | ... | ... | ... | ... |
| Long Gafid | ... | ... | ... | ... |
| Temalang | ... | ... | ... | ... |
| Lidung Kemenci | ... | ... | ... | ... |
| Pulau Sapi | ... | ... | ... | ... |
| Mentarang | - | ... | - | ... |

Lanjutan Tabel/*Continued Table 3.3.1*

| Kelurahan/Desa Kelurahan/Village | Kambing/Goat | | Domba/Sheep | | Babi/Pig | |
|-------------------------------------|--------------|------|-------------|------|------------|------|
| | 2019 | 2020 | 2019 | 2020 | 2019 | 2020 |
| (1) | (10) | (11) | (12) | (13) | (14) | (15) |
| Harapan Maju | ... | ... | ... | ... | ... | ... |
| Paking | ... | ... | ... | ... | ... | ... |
| Long Liku | ... | ... | ... | ... | ... | ... |
| Mentarang Baru | ... | ... | ... | ... | ... | ... |
| Long Bisai | ... | ... | ... | ... | ... | ... |
| Long Gafid | ... | ... | ... | ... | ... | ... |
| Temalang | ... | ... | ... | ... | ... | ... |
| Lidung Kemenci | ... | ... | ... | ... | ... | ... |
| Pulau Sapi | ... | ... | ... | ... | ... | ... |
| Mentarang | 198 | ... | - | ... | 285 | ... |

Sumber/*Source*: Dinas Pertanian Kabupaten Malinau/*Regional Office of Agriculture of Malinau Regency*

Tabel 3.3.2 **Populasi Unggas menurut Kelurahan/Desa dan Jenis Ternak di Kecamatan Mentarang (ekor), 2019–2020**
Poultry Population by Kelurahan/Village and Kind of Poultry in Mentarang Subdistrict (heads), 2019–2020

| Kelurahan/Desa <i>Kelurahan/Village</i> | Ayam Kampung/ <i>Native Chicken</i> | | Ayam Petelur <i>Layer</i> | |
|--------------------------------------------|----------------------------------------|------------|------------------------------|------------|
| | 2019 | 2020 | 2019 | 2020 |
| (1) | (2) | (3) | (4) | (5) |
| Harapan Maju | ... | ... | ... | ... |
| Paking | ... | ... | ... | ... |
| Long Liku | ... | ... | ... | ... |
| Mentarang Baru | ... | ... | ... | ... |
| Long Bisai | ... | ... | ... | ... |
| Long Gafid | ... | ... | ... | ... |
| Temalang | ... | ... | ... | ... |
| Lidung Kemenci | ... | ... | ... | ... |
| Pulau Sapi | ... | ... | ... | ... |
| Mentarang | 23 019 | ... | 2570 | ... |

Lanjutan Tabel/Continued Table 3.3.2

| Kelurahan/Desa Kelurahan/Village | Ayam Pedaging Broiler | | Itik/Itik Manila Duck | |
|-------------------------------------|--------------------------|------------|--------------------------|------------|
| | 2019 | 2020 | 2019 | 2020 |
| (1) | (6) | (7) | (8) | (9) |
| Harapan Maju | ... | ... | ... | ... |
| Paking | ... | ... | ... | ... |
| Long Liku | ... | ... | ... | ... |
| Mentarang Baru | ... | ... | ... | ... |
| Long Bisai | ... | ... | ... | ... |
| Long Gafid | ... | ... | ... | ... |
| Temalang | ... | ... | ... | ... |
| Lidung Kemenci | ... | ... | ... | ... |
| Pulau Sapi | ... | ... | ... | ... |
| Mentarang | 350 698 | ... | 1 640 | ... |

Sumber/Source: Dinas Pertanian Kabupaten Malinau/Regional Office of Agriculture of Malinau Regency

04

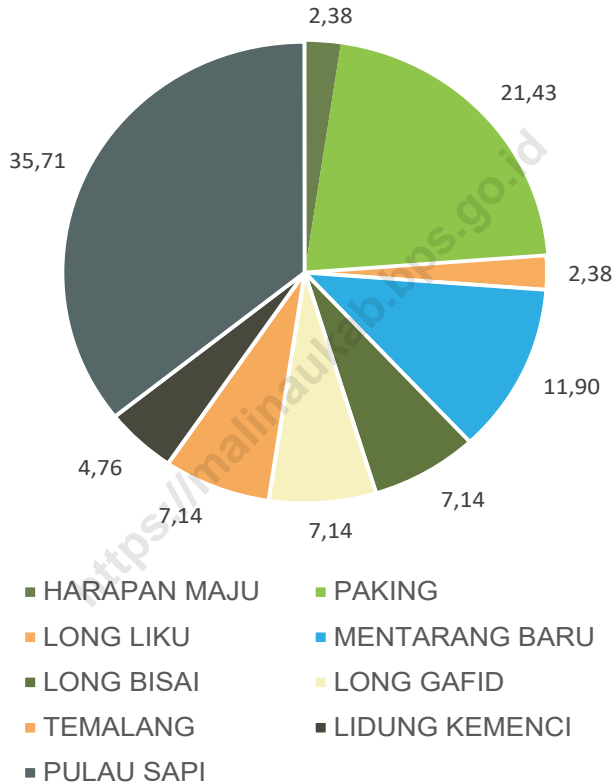
**PARIWISATA
TOURISM**



LET'S GO TRAVEL

Gambar 4.1
Figures

Toko Kelontong menurut Desa di Kecamatan Mentarang, 2020
Number of Grocery Store by Village in Mentarang Subdistrict, 2020



Sumber/Source: BPS, Pendataan Potensi Desa (Podes)/BPS—Statistics Indonesia, Village Potential Data Collecting

Tabel 4.1 Banyaknya Sarana dan Prasarana Ekonomi menurut Kelurahan/Desa dan Jenisnya di Kecamatan Mentarang, 2020
Number of Economic Facilities and Infrastructure by Kelurahan/Village in Mentarang Subdistrict, 2020

| Kelurahan/Desa Kelurahan/Village | Kelompok Pertokoan Shopping Complex | Pasar dengan Bangunan Permanen Market in Permanent Building | Pasar dengan Bangunan Semi Permanen Market without Semi- Permanent Building | Pasar Tanpa Bangunan Market without Permanent Building |
|-------------------------------------|----------------------------------------------|----------------------------------------------------------------------------|--------------------------------------------------------------------------------------------------|--------------------------------------------------------------------|
| (1) | (2) | (3) | (4) | (5) |
| Harapan Maju | – | – | – | – |
| Paking | – | – | – | – |
| Long Liku | – | – | – | – |
| Mentarang Baru | – | – | – | – |
| Long Bisai | – | – | – | – |
| Long Gafid | – | – | – | – |
| Temalang | – | – | – | – |
| Lidung Kemenci | – | – | – | 1 |
| Pulau Sapi | – | 1 | – | – |
| Mentarang | – | 1 | – | 1 |

Lanjutan Tabel/Continued Table 4.1

| Kelurahan/Desa Kelurahan/Village | Minimarket / Swalayan ¹ Minimarket/ Supermarket ¹ | Toko/Warung Kelontong Shop/ Grocery Store | Restoran/ Rumah Makan Restaurant/ Food Stall |
|-------------------------------------|----------------------------------------------------------------------------------|-------------------------------------------------|----------------------------------------------------|
| (1) | (6) | (7) | (8) |
| Harapan Maju | – | 1 | – |
| Paking | – | 9 | – |
| Long Liku | – | 1 | – |
| Mentarang Baru | – | 5 | – |
| Long Bisai | – | 3 | – |
| Long Gafid | – | 3 | – |
| Temalang | – | 3 | – |
| Lidung Kemenci | – | 2 | – |
| Pulau Sapi | – | 15 | 3 |
| Mentarang | – | 42 | 3 |

Lanjutan Tabel/Continued Table 4.1

| Kelurahan/Desa Kelurahan/Village | Warung/Kedai Makanan Food & Beverage Store | Hotel Hotel | Hostel/Motel/ Losmen/Wisma Hostel/ Motel/ Inn/ Pensions |
|-------------------------------------|--------------------------------------------------|----------------|------------------------------------------------------------------|
| (1) | (9) | (10) | (11) |
| Harapan Maju | – | – | – |
| Paking | – | – | – |
| Long Liku | – | – | – |
| Mentarang Baru | – | – | – |
| Long Bisai | – | – | – |
| Long Gafid | 1 | – | – |
| Temalang | – | – | – |
| Lidung Kemenci | – | – | – |
| Pulau Sapi | 4 | – | 1 |
| Mentarang | 5 | – | 1 |

Catatan/Note: ¹Memiliki luas < 400m²/Has an area < 400 m²

Sumber/Source: BPS, Pendataan Potensi Desa (Podes)/ BPS—Statistics Indonesia, Village Potential Data Collection

Tabel
Table 4.2

Banyaknya Sarana Lembaga Keuangan yang Beroperasi menurut Kelurahan/Desa dan Jenisnya di Kecamatan Mentarang, 2020
Number of Operating Financial Institution Facilities by Kelurahan/Village in Mentarang Subdistrict, 2020

| Kelurahan/Desa <i>Kelurahan/Village</i> | Bank Umum Pemerintah <i>Government Bank</i> | Bank Umum Swasta <i>Private Bank</i> | Bank Perkreditan Rakyat <i>Rural Bank</i> |
|--------------------------------------------|---------------------------------------------------|-----------------------------------------|-------------------------------------------------|
| (1) | (2) | (3) | (4) |
| Harapan Maju | – | – | – |
| Paking | – | – | – |
| Long Liku | – | – | – |
| Mentarang Baru | – | – | – |
| Long Bisai | – | – | – |
| Long Gafid | – | – | – |
| Temalang | – | – | – |
| Lidung Kemenci | – | – | – |
| Pulau Sapi | 1 | 1 | – |
| Mentarang | 1 | 1 | – |

Sumber/Source: BPS, Pendataan Potensi Desa (Podes)/ BPS–Statistics Indonesia, Village Potential Data Collection

Tabel 4.3 Banyaknya Koperasi yang Masih Aktif menurut Kelurahan/Desa dan Jenis Koperasi di Kecamatan Mentarang, 2020
Number of Active Cooperatives by Kelurahan/Village in Mentarang Subdistrict, 2020

| Kelurahan/Desa Kelurahan/Village | Koperasi Unit Desa (KUD) Village Cooperative Unit | Koperasi Industri Kecil dan Kerajinan Rakyat (Kopinkra) Small Industry and Citizen Handicraft Cooperative | Koperasi Simpan Pinjam (Kospin) Saving and Loan Cooperative | Koperasi Lainnya Other Cooperative |
|-------------------------------------|---------------------------------------------------------------|--------------------------------------------------------------------------------------------------------------------------|----------------------------------------------------------------------------|---------------------------------------------|
| (1) | (2) | (3) | (4) | (5) |
| Harapan Maju | – | – | – | – |
| Paking | – | – | – | – |
| Long Liku | – | – | – | – |
| Mentarang Baru | – | – | – | – |
| Long Bisai | – | – | – | – |
| Long Gafid | – | – | – | – |
| Temalang | – | – | – | – |
| Lidung Kemenci | – | – | – | – |
| Pulau Sapi | – | – | 2 | – |
| Mentarang | – | – | 2 | – |

Sumber/Source: BPS, Pendataan Potensi Desa (Podes)/ BPS–Statistics Indonesia, Village Potential Data Collection

Tabel
Table 4.4

Jumlah Menara dan Operator Layanan Komunikasi Telepon Seluler Serta Kondisi Sinyal Telepon Seluler menurut Kelurahan/Desa di Kecamatan Mentarang, 2020
Number of Operating Financial Institution Facilities by Kelurahan/Village in Mentarang Subdistrict, 2020

| Kelurahan/Desa Kelurahan/Village | Jumlah Menara Telepon Seluler (BTS) Number of Base Transceiver Station (BTS) | Jumlah Operator Layanan Komunikasi Telepon Seluler Yang Menjangkau di Desa/ Kelurahan Number of Celluler Communication Service Operators Reaching Village/ Kelurahan | Kondisi Sinyal Telepon Seluler di Sebagian Besar Wilayah Desa/Kelurahan Cellular Phone Signal Condition in Majority of Village/Kelurahan Area |
|-------------------------------------|---------------------------------------------------------------------------------------------|----------------------------------------------------------------------------------------------------------------------------------------------------------------------------------------------|-----------------------------------------------------------------------------------------------------------------------------------------------------------------|
| (1) | (2) | (3) | (4) |
| Harapan Maju | – | 1 | Sinyal Kuat |
| Paking | 1 | 1 | Sinyal Kuat |
| Long Liku | – | 1 | Sinyal Kuat |
| Mentarang Baru | – | 1 | Sinyal Kuat |
| Long Bisai | – | 1 | Sinyal Kuat |
| Long Gafid | – | 1 | Sinyal Kuat |
| Temalang | – | 1 | Sinyal Kuat |
| Lidung Kemenci | – | 1 | Sinyal Kuat |
| Pulau Sapi | 1 | 1 | Sinyal Sangat Kuat |
| Mentarang | 12 | 13 | Sinyal Kuat* |

Catatan/Note: * Penilaian kondisi sinyal berdasar pada kondisi sinyal di ibukota kecamatan

Sumber/Source: BPS, Pendataan Potensi Desa (Podes)/ BPS–Statistics Indonesia, Village Potential Data Collection

Tabel 4.5 Sarana Transportasi Antar Desa/Kelurahan menurut Kelurahan/Desa di Kecamatan Mentarang, 2020
Inter-Village/Kelurahan Transportation Facilities by Kelurahan/Village in Mentarang Subdistrict, 2020

| Kelurahan/Desa Kelurahan/Village | Jenis Transportasi ¹ Type of Transportation ¹ | Keberadaan Angkutan Umum ² Availability of Public Transportation ² |
|-------------------------------------|------------------------------------------------------------------------|---------------------------------------------------------------------------------------------|
| (1) | (2) | (3) |
| Harapan Maju | Darat dan Air | Tidak ada angkutan umum |
| Paking | Darat dan Air | Tidak ada angkutan umum |
| Long Liku | Darat saja | Tidak ada angkutan umum |
| Mentarang Baru | Darat saja | Tidak ada angkutan umum |
| Long Bisai | Darat saja | Tidak ada angkutan umum |
| Long Gafid | Darat saja | Tidak ada angkutan umum |
| Temalang | Darat saja | Tidak ada angkutan umum |
| Lidung Kemenci | Darat saja | Tidak ada angkutan umum |
| Pulau Sapi | Darat dan Air | Tidak ada angkutan umum |

Catatan/Note: ¹ Jenis Transportasi disajikan dalam 4 (empat) kode, yaitu / Types of transportation are presented in 4 (four) codes, namely:

- (1) Darat saja / Land only
- (2) Air saja / Water only
- (3) Darat dan Air / Land and water
- (4) Udara saja / Air only

Jika dalam satu wilayah terdapat lebih dari 2 (dua) Jenis Transportasi, akan diambil angka terkecil / If in an area there are more than 2 (two) types of transportation, the smallest number will be taken

² Dalam pengkodean Keberadaan angkutan umum / In coding the existence of public transport

- (1) Ada, dengan trayek tetap / There is a fixed routet
- (2) Ada, tanpa trayek tetap / There are no fixed routes
- (3) Tidak ada angkutan umum / There is no public transportation

Sumber/Source: BPS, Pendataan Potensi Desa (Podes)/ BPS—Statistics Indonesia, Village Potential Data Collection

Tabel
Table 4.6

Kondisi Jalan Darat Antar Desa/Kelurahan menurut Kelurahan/Desa di Kecamatan Mentarang, 2020
Condition of Inter-Village/Kelurahan Roads by Kelurahan/Village in Mentarang Subdistrict, 2020

| Kelurahan/Desa Kelurahan/Village | Jenis Permukaan Jalan ¹ Type of Road Surface ¹ | Dapat Dilalui Kendaraan Bermotor Roda 4 atau Lebih ² Can be Passed by Four or More Wheel Vehicle ² |
|-------------------------------------|-------------------------------------------------------------------------|-----------------------------------------------------------------------------------------------------------------------------|
| (1) | (2) | (3) |
| Harapan Maju | Diperkeras | Sepanjang tahun kecuali saat tertentu |
| Paking | Diperkeras | Sepanjang tahun kecuali saat tertentu |
| Long Liku | Aspal atau beton | Dapat dilalui sepanjang tahun |
| Mentarang Baru | Aspal atau beton | Dapat dilalui sepanjang tahun |
| Long Bisai | Aspal atau beton | Dapat dilalui sepanjang tahun |
| Long Gafid | Aspal atau beton | Dapat dilalui sepanjang tahun |
| Temalang | Aspal atau beton | Dapat dilalui sepanjang tahun |
| Lidung Kemenci | Aspal atau beton | Dapat dilalui sepanjang tahun |
| Pulau Sapi | Aspal atau beton | Dapat dilalui sepanjang tahun |

Catatan/Note: ¹ Jenis Permukaan Jalan disajikan dalam 4 (empat) kode, yaitu / *Types of Road Surface are presented in 4 (four) codes, namely:*

- (1) Aspal atau beton / *Asphalt or concrete*
- (2) Diperkeras (kerikil, batu, dll.) / *Hardened (gravel, stone, etc.)*
- (3) Tanah / *Land*
- (4) Lainnya / *Other*

² Kondisi jalan dapat dilalui oleh kendaraan bermotor roda 4 atau lebih / *Road conditions can be traversed by motorized vehicles with 4 or more wheels:*

- (1) Sepanjang tahun / *Throughout the year*
- (2) Sepanjang tahun kecuali saat tertentu / *All year long except certain times*
- (3) Selama musim kemarau / *During the dry season*
- (4) Tidak dapat dilalui sepanjang tahun / *Not passable throughout the year*

Sumber/Source: BPS, Pendataan Potensi Desa (Podes)/ *BPS—Statistics Indonesia, Village Potential Data Collection*

Tabel
Table 4.7

Keberadaan Kantor Pos/Pos Pembantu/Rumah Pos dan Perusahaan/Agen Jasa Ekspedisi Swasta menurut Kelurahan/Desa di Kecamatan Mentarang, 2020
Availability of Post Office/Subsidiary of Post Office and Private Expedition Service Company by Kelurahan/Village in Mentarang Subdistrict, 2020

| Kelurahan/Desa Kelurahan/Village | Kantor Pos/Pos Pembantu/ Rumah Pos ¹ Post Office/Subsidiary of Post Office ¹ | Perusahaan/Agen Jasa Ekspedisi Swasta ¹ Private Expedition Service Company ¹ |
|-------------------------------------|-------------------------------------------------------------------------------------------------------------|-------------------------------------------------------------------------------------------------------------|
| (1) | (2) | (3) |
| Harapan Maju | Tidak ada/ <i>None</i> | Tidak ada/ <i>None</i> |
| Paking | Tidak ada/ <i>None</i> | Tidak ada/ <i>None</i> |
| Long Liku | Tidak ada/ <i>None</i> | Tidak ada/ <i>None</i> |
| Mentarang Baru | Tidak ada/ <i>None</i> | Tidak ada/ <i>None</i> |
| Long Bisai | Tidak ada/ <i>None</i> | Tidak ada/ <i>None</i> |
| Long Gafid | Tidak ada/ <i>None</i> | Tidak ada/ <i>None</i> |
| Temalang | Tidak ada/ <i>None</i> | Tidak ada/ <i>None</i> |
| Lidung Kemenci | Tidak ada/ <i>None</i> | Tidak ada/ <i>None</i> |
| Pulau Sapi | Tidak ada/ <i>None</i> | Beroperasi/ <i>Operating</i> |

Catatan/Note: ¹ Terdapat 4 (empat) kode, yaitu / *There are 4 (four) codes, namely:*

- (1) Beroperasi / *Operating*
- (2) Jarang beroperasi / *Rarely operates*
- (3) Tidak berfungsi / *Not working*
- (4) Tidak ada / *None*

Sumber/Source: BPS, Pendataan Potensi Desa (Podes)/ *BPS—Statistics Indonesia, Village Potential Data Collection*

DATA

MENCERDASKAN BANGSA

— *Enlighten The Nation* —



**BADAN PUSAT STATISTIK
KABUPATEN MALINAU
BPS-STATISTICS OF MALINAU REGENCY**

Jl. Pusat Pemerintahan, Malinau 77554
Telp.: 0553-2022087; E-mail: 6501@bps.go.id
Homepage: <http://malinaukab.bps.go.id>

ISSN 2620-3685



9 772620 368006