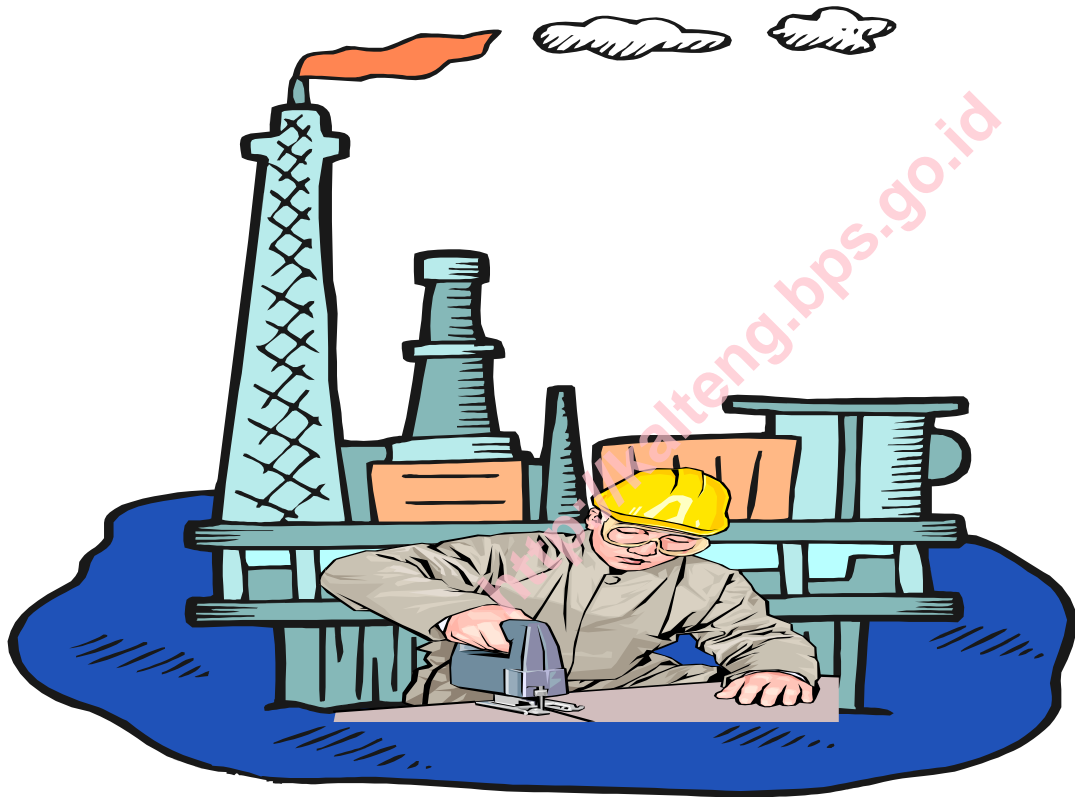


STATISTIK INDUSTRI BESAR DAN
SEDANG
KALIMANTAN TENGAH 2003



BPS

**BADAN PUSAT STATISTIK
PROPINSI KALIMANTAN TENGAH**

STATISTIK INDUSTRI BESAR DAN SEDANG
KALIMANTAN TENGAH 2003

I S S N : 979 477 297 6
Nomor Publikasi : 83320 02006
Katalog BPS : 6120.62
Ukuran Buku : 8,5 x 11 inch
Jumlah halaman : 51
Naskah : Seksi Statistik Industri
Gambar kulit : Bidang Statistik Produksi
Diterbitkan oleh : BPS Propinsi Kalimantan Tengah

Boleh dikutip, dengan menyebut sumbernya

KATA PENGANTAR

Seiring dengan semakin meningkatnya peran sektor industri terhadap perekonomian Indonesia, permintaan akan data statistik di bidang industri juga meningkat. Penerbitan Buku Statistik Industri Besar dan Sedang Kalimantan Tengah Tahun 2003 ini bertujuan untuk menyajikan data runtun waktu dengan beberapa Indikator Industri guna memenuhi permintaan pemakai dan penganalisa data dibidang industri.

Data yang disajikan dalam buku ini hanya terbatas pada kegiatan industri besar dan sedang, yaitu perusahaan/usaha industri pengolahan yang mempunyai tenaga kerja 20 orang atau lebih.

Data yang terdapat dalam buku ini merupakan angka-angka indikator mengenai perkembangan jumlah perusahaan, tenaga kerja per perusahaan, biaya input, nilai output, nilai tambah, produktivitas tenaga kerja, tingkat upah, komposisi biaya input, komposisi nilai output, komposisi nilai bahan baku, intensitas dan efisiensi tenaga kerja yang disajikan menurut KLUI 2, 3 dan 5 digit.

Kami berharap publikasi ini dapat lebih melengkapi informasi mengenai industri pengolahan di Propinsi Kalimantan Tengah.

Kepada semua pihak yang telah membantu penerbitan publikasi Statistik Industri Kalimantan Tengah Tahun 2003 ini, kami ucapkan terima kasih. Saran dan kritik yang membangun sangat kami harapkan guna penyempurnaan penerbitan yang akan datang.

Palangka Raya, Nopember 2005

Kepala Badan Pusat Statistik
Propinsi Kalimantan Tengah

DRS. Yedio Leiyen
NIP. 340 001 910

DAFTAR ISI

		Halaman
Kata Pengantar		i
Daftar Isi		iv
Penjelasan		vi
Ulasan ringkas		vi
Daftar Tabel		
Tabel	1.1 Banyaknya perusahaan industri, jumlah tenaga kerja serta pengeluaran untuk tenaga kerja menurut golongan pokok industri	1
Tabel	1.2 Jual beli prasarana produksi menurut golongan pokok industri	2
Tabel	1.3 Biaya input perusahaan industri menurut golongan pokok industri	3
Tabel	1.4 Nilai output perusahaan industri menurut golongan pokok industri	4
Tabel	1.5 Nilai tambah perusahaan industri menurut golongan pokok industri	5
Tabel	1.6 Tenaga listrik yg dibangkit sendiri, listrik yang dibeli, dan listrik yg dijual menurut golongan pokok industri	6
Tabel	1.7 Pemakaian bahan bakar yang digunakan perusahaan industri menurut golongan pokok industri	7
Tabel	1.8 Nilai pemakaian bahan bakar yang digunakan perusahaan Industri menurut golongan pokok industri	8
Tabel	2.1 Jumlah perusahaan Industri Besar dan Sedang menurut status permodalan dan golongan pokok industri	9
Tabel	2.2 Jumlah perusahaan Industri Besar dan Sedang menurut bentuk Badan Hukum dan golongan pokok industri	10
Tabel	2.3 Jumlah perusahaan Industri Besar dan Sedang menurut status kepemilikan perusahaan dan golongan pokok industri	11
Tabel	2.4 Jumlah perusahaan Industri Besar dan Sedang menurut tahun mulai produksi dan golongan pokok industri	12
Tabel	2.5 Pengeluaran Industri Besar dan Sedang untuk pekerja/karyawan menurut golongan pokok industri	13
Tabel	2.6 Selisih nilai stock pada akhir tahun 2003 pada perusahaan industri besar dan sedang menurut golongan pokok industri	14
Tabel	3.1 Banyaknya perusahaan industri, jumlah tenaga kerja serta pengeluaran untuk tenaga kerja menurut golongan industri	15
Tabel	3.2 Jual beli prasarana produksi menurut golongan industri	16
Tabel	3.3 Biaya input perusahaan industri menurut golongan industri	17
Tabel	3.4 Nilai output perusahaan industri menurut golongan industri	18

Daftar tabel		Halaman
Tabel 3.5	Nilai tambah perusahaan industri menurut golongan industri	19
Tabel 3.6	Tenaga listrik yg dibangkit sendiri, listrik yang dibeli, dan listrik yg dijual menurut golongan industri	20
Tabel 3.7	Pemakaian bahan bakar yang digunakan perusahaan industri menurut golongan industri	21
Tabel 3.8	Nilai pemakaian bahan bakar yang digunakan perusahaan Industri menurut golongan industri	22
Tabel 4.1	Jumlah perusahaan Industri Besar dan Sedang menurut status Permodalan dan golongan industri	23
Tabel 4.2	Jumlah perusahaan Industri Besar dan Sedang menurut bentuk Badan Hukum dan golongan industri	24
Tabel 4.3	Jumlah perusahaan Industri Besar dan Sedang menurut status kepemilikan perusahaan dan golongan industri	25
Tabel 4.4	Jumlah perusahaan Industri Besar dan Sedang menurut tahun mulai produksi dan golongan industri	26
Tabel 4.5	Pengeluaran Industri Besar dan Sedang untuk pekerja/karyawan menurut golongan industri	27
Tabel 4.6	Selisih nilai stock pada akhir tahun 2003 pada perusahaan industri besar dan sedang menurut golongan industri	28
Tabel 5.1	Banyaknya perusahaan industri, jumlah tenaga kerja serta pengeluaran untuk tenaga kerja menurut sub golongan industri	29
Tabel 5.2	Jual beli prasarana produksi menurut sub golongan industri	30
Tabel 5.3	Biaya input perusahaan industri menurut sub golongan industri	31
Tabel 5.4	Nilai output perusahaan industri menurut sub golongan industri	32
Tabel 5.5	Nilai tambah perusahaan industri menurut sub golongan industri	33
Tabel 5.6	Tenaga listrik yg dibangkit sendiri, listrik yang dibeli, dan listrik yg dijual menurut sub golongan industri	34
Tabel 5.7	Pemakaian bahan bakar yang digunakan perusahaan industri menurut sub golongan industri	35
Tabel 5.8	Nilai pemakaian bahan bakar yang digunakan perusahaan Industri menurut sub golongan industri	36
Tabel 6.1	Jumlah perusahaan Industri Besar dan Sedang menurut status permodalan dan sub golongan industri	37

Daftar tabel		Halaman
Tabel 6.2	Jumlah perusahaan Industri Besar dan Sedang menurut bentuk Badan Hukum dan sub golongan industri	38
Tabel 6.3	Jumlah perusahaan Industri Besar dan Sedang menurut status kepemilikan perusahaan dan sub golongan industri	39
Tabel 6.4	Jumlah perusahaan Industri Besar dan Sedang menurut tahun mulai produksi dan sub golongan industri	40
Tabel 6.5	Pengeluaran Industri Besar dan Sedang untuk pekerja/karyawan menurut sub golongan industri	41

<http://kalteng.bps.go.id>

Penjelasan

a. Pendahuluan

Sebagaimana diketahui, bahwa kondisi perekonomian nasional dimotori oleh sektor Industri pengolahan. Sehingga gejolak yang terjadi pada sektor industri, akan berpengaruh langsung terhadap perkembangan perekonomian nasional.

Untuk mengamati perkembangan perekonomian nasional yang begitu dinamis tersebut, sangat diperlukan tersedianya data-data yang dapat digunakan sebagai indikator dini (prompt indicator), antara lain Indeks Produksi, Indeks Harga Produksi, dan Tingkat Penggunaan Kapasitas Produksi serta data lainnya yang terkait dengan kegiatan industri.

Badan Pusat Statistik sesuai dengan tugas dan fungsinya, diantaranya mengumpulkan data mengenai kegiatan industri diseluruh Indonesia, dengan melakukan Survei Industri Bulanan, Triwulanan dan Tahunan. Pengumpulan data industri Tahunan, dilakukan secara Sensus (pencacahan menyeluruh) terhadap perusahaan industri yang mempunyai tenaga kerja 20 orang dan lebih. Salah satu output dari data yang dikumpulkan, yaitu dengan diterbitkannya Publikasi Statistik Industri Besar dan Sedang setiap tahun.

Penerbitan Publikasi Tahunan ini data yang disajikan adalah mundur selama dua tahun, karena sistem Survei (pengumpulan datanya) yaitu sebagai berikut :

Sebagai contoh, data tahun 2003 disurvei pada tahun 2004, sehingga pengolahan dan penyajian datanya baru bisa dilakukan pada tahun 2005

Publikasi Statistik Industri Besar Sedang Kalimantan Tengah 2003 adalah lanjutan dari terbitan sebelumnya, merupakan hasil pengolahan dari survei tahunan industri besar dan sedang diwilayah Kalimantan Tengah keadaan tahun 2003.

Dalam buku pulikasi ini memuat beberapa karakteristik antara lain :

1. Jumlah tenaga kerja, struktur upah gaji tenaga kerja di perusahaan
2. Besarnya biaya input, output dan nilai tambah
3. Banyaknya perusahaan menurut status pemilikan modal, badan hukum dll.

b. Ruang lingkup

Perusahaan yang dicakup dalam Survei Industri Besar dan Sedang keadaan tahun 2003, adalah perusahaan yang aktif dan memenuhi syarat sebagai perusahaan industri besar dan sedang terutama ditinjau dari jumlah tenaga kerja yang bekerja di masing-masing perusahaan, dibedakan menjadi dua kategori yaitu :

1. Kategori Industri Besar : adalah perusahaan/usaha industri yang mempunyai tenaga kerja 100 orang atau lebih, tanpa memperhatikan besarnya modal serta mesin tenaga kerja yang digunakan.

2. Kategori Industri Sedang : adalah perusahaan/usaha industri yang mempunyai tenaga kerja 20 – 99 orang tanpa memperhatikan besarnya modal dan mesin tenaga kerja yang digunakan.

c. Klasifikasi industri menurut KLUI.

Pada Publikasi tahun yang lalu KLUI yang digunakan adalah KLUI tahun 1990, dan mulai Publikasi tahun data 2003 sudah menggunakan KLUI tahun 1997.

Untuk memudahkan para pengguna data, dibawah ini dicantumkan tabel Klasifikasi Lapangan Usaha Indonesia (KLUI) industri pengolahan, khususnya yang ada diwilayah Kalimantan Tengah :

Golongan pokok :

15. Industri Makanan dan Minuman
20. Industri kayu, barang dari kayu, dan barang-barang anyaman
- 22 Industri penerbitan, percetakan dan produksi media rekaman
- 24 Industri kimia dan barang dari kimia
- 26 Industri Karet dan barang dari karet

Golongan :

- 151 Industri pengolahan dan pengawetan daging, ikan, buah-buahan, sayur,minyak dan lemak
- 201 Industri penggergajian dan pengawetan Kayu
- 202 Industri barang-barang dari kayu dan industri anyaman
- 221 Industri penerbitan
- 241 Industri bahan kimia untuk industri
- 251 Industri karet dan barang dari karet

Sub Golongan :

- 15124 Industri pembekuan ikan dan biota perairan lainnya
- 15141 Industri minyak kasar (minyak makan) dari nabati dan hewani
- 20101 Industri penggergajian kayu
- 20103 Industri pengawetan rotan
- 20211 Industri kayu lapis
- 20220 Industri moulding dan komponen bahan bangunan
- 22120 Industri penerbitan Surat Kabar, Jurnal dan Majalah
- 24114 Industri Kimia dasar Anorganik (Karbon Aktif)
- 25123 Industri Karet Remah

ULASAN RINGKAS

Sektor industri pengolahan sebagai salah satu sektor andalan pembangunan nasional, diharapkan terus mengalami perkembangan yang signifikan dari tahun ke tahun. Peningkatan sektor industri pengolahan, dapat dilihat bukan pada jumlah perusahaannya saja, tetapi juga dilihat dari segi penyerapan tenaga kerja, nilai tambah yang dihasilkan dan sumbangannya terhadap Produk Domestik Regional Bruto (PDRB).

Pada tahun 2003 peranan sektor industri pengolahan terhadap PDRB Kalimantan Tengah (atas dasar harga berlaku) sebesar 6,64 persen, menempati urutan ke lima terbesar dalam menopang perekonomian daerah Kalimantan Tengah.

Badan Pusat Statistik menggolongkan perusahaan industri pengolahan di Indonesia kedalam empat kategori. Penggolongan ini berdasarkan jumlah tenaga kerja yang bekerja pada perusahaan industri tanpa memperhatikan besarnya Modal Kerja yang ditanam atau kekuatan mesin yang digunakan.

Empat kategori tersebut adalah :

1. Industri rumah tangga, yaitu usaha industri dengan tenaga kerja 1 – 4 orang
2. Industri kecil, yaitu usaha industri dengan tenaga kerja 5 – 19 orang
3. Industri sedang, yaitu usaha industri dengan tenaga kerja 20 – 99 orang
4. Industri besar, yaitu usaha industri dengan tenaga kerja 100 orang keatas

Jumlah Perusahaan dan Tenaga kerja

Sejak terjadinya krisis ekonomi di Indonesia pada tahun 1997, jumlah perusahaan pada sektor industri besar dan sedang di Kalimantan Tengah terus mengalami penurunan, dari 100 perusahaan ditahun 1997 turun menjadi 80 perusahaan di tahun 1998 dan sempat bertahan sampai tahun 2001. Pada Tahun 2002 jumlah perusahaan kembali mengalami penurunan sebesar 7,5 persen dibanding tahun 2001. Kemudian akibat sebagian perusahaan industri besar sedang yang berada diwilayah Kalimantan Tengah sudah berakhir masa kontraknya, maka di tahun 2003 kembali mengalami penurunan jumlah perusahaan sebesar 64,86 persen dibanding tahun 2002.

Tingkat Upah

Pada tahun 2003, tingkat upah tenaga disektor industri rata-rata pertahun setiap pekerja Rp. 12.882.000, dan rata-rata upah tertinggi berada pada golongan pokok industri berkode (20) yaitu industri Kayu dan barang-barang dari kayu, sebesar Rp. 16.844.724 setiap pekerja setahun.

Biaya Input, Nilai Output dan Nilai Tambah

Sampai dengan tahun 2003, biaya input terbesar masih ditempati oleh industri Kayu dan barang-barang dari kayu (kode 20), disusul oleh industri karet dan barang dari karet (kode25). Kondisi demikian memang memungkinkan karena potensi hasil hutan berupa kayu gergajian serta produksi perkebunan karet masih dominan di Kalimantan Tengah.

Komposisi biaya input untuk masing-masing golongan industri selama tahun 2003 adalah sebagai berikut :

Golongan industri 20	= 42, 56 %
Golongan industri 25	= 35, 34 %
Golongan industri 15	= 21,74 %
Golongan industri 22	= 0, 23 %
Golongan industri 24	= 0, 13 %

Nilai output perusahaan industri selama tahun 2003 diperoleh dari nilai produk barang yang dihasilkan, jasa industri yang diberikan kepada pihak lain, keuntungan penjualan barang, selisih nilai stok barang setengah jadi serta penerimaan lain dari jasa industri. Nilai output perusahaan industri besar sedang di tahun 2003 sebesar Rp.1.279.957.809.000.

Nilai tambah sektor industri tahun 2003 sebesar Rp.312.701.575.000, mengalami kenaikan 56,24 persen dibanding tahun 2002.

Golongan Industri Kayu dan barang dari kayu masih menjadi penyumbang terbesar terbesar (37,77) persen terhadap nilai tambah seluruh perusahaan industri selama tahun 2003, disusul oleh golongan Industri Makanan dan minuman (kode15) sebesar 19,61 persen.

TABEL 1.1 : BANYAKNYA PERUSAHAAN INDUSTRI, JUMLAH TENAGA KERJA DAN PENGELUARAN UNTUK TENAGA KERJA MENURUT GOLONGAN POKOK INDUSTRI TAHUN 2003

Kode Industri	Jumlah Perusahaan	Tenaga Kerja Produksi	Tenaga Kerja lainnya	Jumlah Tenaga Kerja	Pengeluaran untuk Tenaga Kerja (000)
1	2	3	4	7	8
15	4	594	3 343	3 937	34 454 102
20	17	5 186	493	5 679	95 661 188
22	1	24	12	36	158 000
24	1	60	4	64	529 700
25	3	1 064	80	1 144	9 098 342
Jumlah	26	6 928	3 932	10 860	139 901 332
2002	74	12.541	4 292	16.833	52.561.857
2001	80	13.255	4 594	17.849	56.454.083
2000	80	13 163	4 562	17 725	56 061 651
1999	80	12 931	4 443	17 374	55 561 597
1998	80	12 677	4 256	17 033	54 472 154
1997	100	14 897	4 257	19 254	58 094 544
1996	88	13 993	3 948	17 941	53 060 064
1995	100	15 847	3 411	19 258	57 048 890
1994	75	13 780	2 837	16 617	43 185 386



TABEL 1.2 : JUAL BELI PRASARANA PRODUKSI MENURUT GOLONGAN POKOK INDUSTRI
TAHUN 2003 (DALAM RIBUAN RUPIAH)

Kode Industri	Jumlah Perusahaan	Pembelian/penambahan dan pembuatan/perbaikan besar barang modal tetap	Penjualan/pengurangan Barang modal
1	2	3	4
15	4	26 168 998	16 292
20	17	52 615 267	54 637
22	1	-	-
24	1	-	-
25	3	9 615 512	1 219 809
Jumlah	26	88 399 777	1 290 738
2002	74	28.784.883	111.592
2001	80	30.591.303	121.790
2000	80	30 348 515	120 823
1999	80	30 048 035	119 038
1998	80	29 048 029	125 038
1997	100	25 675 868	386 174
1996	88	22 593 884	339 833
1995	100	5 011 814	504 614
1994	75	7 044 945	213 494



TABEL 1.3 : BIAYA INPUT PERUSAHAAN INDUSTRI MENURUT GOLONGAN POKOK INDUSTRI TAHUN 2003 (DALAM RIBUAN RUPIAH)

Kode Industri	Bahan Baku dan Penolong	Bahan Bakar Tenaga Listrik & Gas	Barang lainnya diluar Bahan Baku dan Penolong	Sewa Gedung mesin dan alat	Jasa non Industri dan lain-lain	Jumlah
1	2	3	4	5	6	7
15	205 114 032	3 790 043	-	90 579	501 289	209 495 940
20	390 074 495	16 596 804	-	13 500	3 468 414	410 153 303
22	1 299 935	48 967	-	-	847 346	2 196 248
24	577 160	532 364	-	-	2 850	1 112 374
25	322 794 502	7 879 371	-	17 400	10 156 328	340 847 601
Jumlah	919 860 124	28 847 549	0	121 476	14 976 227	963 805 466
2002	246.567.413	15.009.683	0	743.940	47 422 487	309.742.523
2001	264.669.412	16.140.516	0	811.592	50 677 759	332.299.279
2000	262 829 605	16 028 318	0	805 950	50 325 480	329 989 353
2001	260 873 058	15 909 001	0	799 950	49 950 849	327 532 858
1998	258 290 156	15 751 487	0	792 030	49 456 286	342 289 959
1997	302 430 919	19 460 551	24 559 194	506 036	19 156 674	366 113 374
1996	262 119 172	17 125 285	21 612 091	445 311	16 057 873	318 159 732
1995	299 928 184	18 759 193	22 713 760	191 759	19 952 255	361 545 151
1994	257 243 169	17 791 772	17 458 717	205 132	11 233 047	304 021 837



TABEL 1.4 : NILAI OUTPUT PERUSAHAAN INDUSTRI TAHUN 2003 MENURUT GOLONGAN POKOK INDUSTRI (DALAM RIBUAN RUPIAH)

Kode Industri	Barang yang dihasilkan	Tenaga Listrik yang dijual	Jasa Industri yang diberikan pada pihak lain	Selisih Nilai Stok Barang setengah Jadi	Penerimaan lain-lain	Jumlah
1	2	3	4	5	6	7
15	272 858 123	-	-	-643 568	500 000	272 714 555
20	584 490 717	-	1 247 400	18 473 407	1 856 483	606 068 007
22	2 174 250	-	329 000	-	-	2 503 250
24	1 671 600	-	-	-	-	1 671 600
25	347 703 060	-	1 841 053	46 115 259	1 341 025	397 000 397
Jumlah	1 208 897 750	--	3 417 453	63 945 098	3 697 508	1 279 957 809
2002	448.075.301	--	9.091.962	31.608.750	28 019 122	516.845.135
2001	484.414.496	--	9.907.543	32.738.894	30 567 799	557.628.732
2000	480 808 433	--	9 833 790	32 495 180	30 340 247	553 477 650
1999	476 012 565	--	9 736 426	32 173 446	30 010 136	547 932 573
1998	471 299 569	--	9 640 026	31 854 897	29 713 006	542 507 498
1997	638 257 338	180 142	15 332 847	8 616 575	15 631 827	678 018 729
1996	561 666 458	158 525	13 492 905	7 582 586	13 857 774	596 758 248
1995	597 053 768	796 875	25 285 811	4 901 162	19 452 058	647 189 674
1994	453 528 247	--	25 578 480	7 612 162	39 590 156	526 309 045



TABEL 1.5 : NILAI TAMBAH PERUSAHAAN INDUSTRI TAHUN 2003 MENURUT
GOLONGAN POKOK INDUSTRI (DALAM RIBUAN RUPIAH)

Kode Industri	Nilai Output	Biaya Input	Nilai Tambah (Harga Pasar)	Pajak tak Langsung	Nilai Tambah (Biaya Faktor Produksi)
1	2	3	4	5	6
15	272 714 555	209 495 940	62 618 615	1 893 003	61 325 612
20	606 068 007	410 153 303	195 914 704	1 330 147	194 584 557
22	2 503 250	2 196 248	307 002	25 000	282 002
24	1 671 600	1 112 374	559 226	82 250	476 976
25	397 000 397	340 847 601	56 152 796	120 368	56 032 428
Jumlah	1 279 957 809	963 805 466	315 552 343	3 450 768	312 701 575
2002	516.855.135	309.742.523	207.112.612	6.973.092	200.139.520
2001	557.628.732	332.299.278	225.329.454	7.237.674	218.091.780
2000	553 477 650	329 989 353	223 488 297	7 201 666	216 286 631
1999	547 932 573	327 532 858	220 399 715	7 130 363	213 269 352
1998	542 507 498	324 289 959	218 217 539	7 088 591	211 128 948
1997	678 018 729	366 113 374	311 905 355	3 056 192	308 849 163
1996	596 758 248	318 159 732	278 598 516	2 689 449	275 909 067
1995	647 189 674	361 545 151	285 644 523	2 878 947	282 765 576
1994	526 309 045	304 021 837	222 287 208	3 583 476	218 703 732



TABEL 1.6 : TENAGA LISTRIK YANG DIBANGKITKAN SENDIRI, LISTRIK YANG DIBELI DAN YG DIJUAL PERGOLONGAN POKOK INDUSTRI (DALAM RIBUAN RUPIAH)

Kode Industri	Tenaga Listrik				
	Produksi Sendiri (Kwh)	Yang dibeli		Yang dijual	
		Kwh	Nilai	Kwh	Nilai
1	2	3	4	5	6
151	2 167 672	371 160	251 976	-	-
201	9 680 817	712 981	540 396	-	-
202	-	34 000	25 758	-	-
221	-	134 200	80 520	-	-
241	1 444 430	3 210 748	2 284 799	-	-
Jumlah	13 292 919	4 463 089	3 183 449	--	--
2002	54.198.316	3.144.162	646.239	-	-
2001	56.712.619	3.346.160	701.100	-	-
2000	56 290 441	3 321 251	95 881	-	-
1999	55 733 110	3 289 998	683 992	-	-
1998	54 909 468	3 241 378	678 810	-	-
1997	71 641 731	4 048 713	847 882	-	-
1996	63 003 301	3 565 532	746 700	1 413 033	456 569
1995	71 594 330	4 051 723	848 513	2 125 000	796 875
1994	61 623 696	2 656 450	529 102	--	--



TABEL 1.7 : BANYAKNYA PEMAKAIAN BAHAN BAKAR DIGUNAKAN OLEH PERUSAHAAN INDUSTRI BESAR SEDANG PERGOLONGAN POKOK INDUSTRI 2003

Kode Industri	Bensin (Liter)	Solar (Liter)	Minyak Tanah (Liter)	Gas (m3)	Pelumas (Liter)
1	2	3	4	6	7
15	13 526	1 860 700	-	-	32 198
20	2 918 750	6 176 036	1 700	-	84 766
22	1 850	12 430	-	-	-
24	12 160	57 100	-	-	20 778
25	-	3 003 204	-	-	5 062
Jumlah	2 942 286	11 109 470	1 700	--	142 804
2002	908 687	22 782 460	754 167	2 573	633 571
2001	979.824	24.715.084	756.406	2.828	687.314
2000	974 077	24 570 120	751 969	2 811	683 283
1999	964 433	24 326 852	744 524	2 784	676 518
1998	954 884	24 085 993	737 153	2703	669 821
1997	881 863	38 244 661	506 692	94 984	783 143
1996	776 040	33 655 302	445 889	83 586	689 166
1995	1 073 801	28 484 510	474 565	95 053	1 109 333
1994	775 811	33 294 479	611 921	80 000	3 400



TABEL 1.8 : NILAI PEMAKAIAN BAHAN BAKAR PERUSAHAAN INDUSTRI BESAR
SEDANG TAHUN 2003 PERGOLONGAN POKOK INDUSTRI (DALAM RIBUAN RUPIAH)

Kode Industri	Bensin	Solar	Minyak Diesel	Minyak Tanah	Gas	Pelumas	Lainnya	Jumlah
1	2	3	4	5	6	7	8	9
15	13 526	3 245 078	-	-	-	267 264	-	3 538 067
20	2 914 750	9 412 449	-	1 870	-	1 249 441	-	16 056 498
22	1 850	20 509	-	-	-	-	-	23 209
24	12 160	97 070	-	-	-	331 670	-	451 844
25	-	5 431 248	-	-	-	51 187	-	5 594 572
Jumlah	2 942 286	18 206 354	--	1 870	--	1 899 562	--	25 664 190
2002	907 401	10 379 918	-	266 893	4 086	2 347 540	-	14 405 838
2001	978.245	11.103.922	-	267.667	4.490	3.085.440	-	15.439.764
2000	971 445	11 026 735	-	265 806	4 459	3 063 992	-	15 332 437
1999	964 213	10 944 650	-	263 175	4 415	3 043 556	-	15 220 009
1998	954 784	10 838 697	--	260 623	4 372	3 014 196	--	15 072 677
1997	591 398	13 560 575	23 360	198 259	23 541	3 465 549	749 987	18 612 669
1996	520 430	11 933 306	20 557	174 468	20 716	3 049 119	659 989	16 378 585
1995	789 520	11 432 012	16 255	313 845	25 500	3 767 995	1 564 533	17 910 680
1994	553 969	12 436 550	47 146	202 331	15 000	4 300	--	13 259 296



TABEL 2.1 : BANYAKNYA PERUSAHAAN INDUSTRI BESAR SEDANG MENURUT PERMODALAN DAN GOLONGAN POKOK INDUSTRI TAHUN 2003

Kode Industri	P M D N	P M A	LAINNYA	JUMLAH
1	2	3	4	5
15	-	-	4	4
20	-	4	13	17
22	-	-	1	1
24	-	-	1	1
25	-	-	3	3
Jumlah	--	4	22	26
2002	19	10	45	74
2001	19	10	51	80
2000	19	10	51	80
1999	19	10	51	80
1998	19	10	51	80
1997	27	10	63	100
1996	23	8	57	88
1995	24	8	68	100
1994	17	7	51	75



TABEL 2.2 : BANYAKNYA PERUSAHAAN INDUSTRI BESAR SEDANG MENURUT GOLONGAN POKOK DAN BENTUK BADAN HUKUM TAHUN 2003

Kode Industri	PN/PT/PD (PERSERO)	PT/NV	CV	FIRMA	PERORANGAN	LAINNYA BERBADAN HUKUM	LAINNYA TDK BERBADAN HUKUM	JUMLAH
1	2	3	4	5	6	7	8	9
15	-	4	-	-	-	-	-	4
20	-	11	4	-	-	2	-	17
22	-	1	-	-	-	-	-	1
24	-	1	-	-	-	-	-	1
25	-	-	3	-	-	-	-	3
Jumlah	-	17	7	-	-	2	-	26
2002	9	32	32	0	0	0	0	74
2001	9	32	32	-	-	7	-	80
2000	9	32	32	-	-	7	-	80
1999	9	32	32	-	-	7	-	80
1998	9	32	32	--	--	7	--	80
1997	2	58	37	--	2	1	--	100
1996	1	51	32	--	2	2	--	88
1995	2	49	39	--	7	3	--	100
1994	2	44	26	--	--	2	1	75



TABEL 2.3 : BANYAKNYA PERUSAHAAN INDUSTRI BESAR SEDANG
MENURUT PEMILIKAN MODAL KEADAAN TAHUN 2003

Kode Industri	Pemerintah Pusat	Pemerintah Daerah	Swasta Nasional	Asing	Swasta Nasional dan Asing	Jumlah
1	2	3	4	5	6	7
15	-	-	4	-	-	4
20	-	-	13	4	-	17
22	-	-	1	-	-	1
24	-	-	1	-	-	1
25	-	-	3	-	-	3
Jumlah	-	-	22	4	-	26
2002	1	0	62	7	4	74
2001	1	0	68	7	4	80
2000	1	-	68	7	4	80
1999	1	-	68	7	4	80
1998	1	--	68	7	4	80
1997	2	2	86	--	10	100
1996	1	2	76	--	9	88
1995	2	2	87	--	9	100
1994	2	--	66	--	7	75



TABEL 2.4 : BANYAKNYA PERUSAHAAN INDUSTRI BESAR SEDANG MENU-
RUT TAHUN MULAI PRODUKSI DAN GOLONGAN POKOK INDUSTRI

Kode Industri	< 1978	1979 – 1983	1984-1988	1989-1993	≥ 1994	Jumlah
1	2	3	4	5	6	7
15	1	-	-	-	3	4
20	1	5	3	4	3	17
22	-	-	-	-	1	1
24	-	-	-	-	1	1
25	-	2	-	-	1	3
Jumlah	2	7	3	4	9	26
2002	13	15	8	20	18	74
2001	15	19	8	20	18	80
2000	15	19	8	20	18	80
1999	15	19	8	20	18	80
1998	15	19	8	20	18	80
1997	29	16	13	25	17	100
1996	16	17	16	24	15	88
1995	29	16	13	25	17	100
1994	14	14	11	23	13	75



TABEL 2.5 : PENGELUARAN PERUSAHAAN INDUSTRI BESAR SEDANG
UNTUK PEKERJA/KARYAWAN KEADAAN TAHUN 2003

Kode Industri	Upah/Gaji	Lembur,Hadia h,Bonus dan sejenisnya	Iuran dana pensiun, tunj. Sosial,Kecelakaan,Asuransi dan tunj.sejenisnya	Jumlah
1	2	3	4	5
15	29 386 014	5 068 088	-	34 454 102
20	86 231 306	9 429 882	-	95 661 188
22	119 500	39 000	-	158 000
24	529 200	500	-	529 700
25	8 083 437	1 014 905	-	9 098 342
Jumlah	124 349 457	15 552 375	-	139 901 332
2002	38 362 815	9 224 811	4 974 231	52 561 857
2001	41 101 735	9 997 857	5 354 489	56 454 081
2000	40 816 023	9 928 359	5 317 269	56 061 651
1999	40 411 983	9 830 191	5 319 423	54 561597
1998	39 618 295	9 638 270	5 215 589	54 472 154
1997	45 028 310	12 567 506	498 728	58 094 544
1996	39 624 913	11 059 405	2 375 746	53 060 064
1995	44 793 585	10 897 306	1 357 999	57 048 890
1994	31 188 554	9 852 235	2 144 597	43 185 386



TABEL 2.6: SELISIH NILAI STOK PERUSAHAAN INDUSTRI BESAR SEDANG AKHIR TAHUN 2003 (DALAM RIBUAN RUPIAH)

Kode Industri	Bahan baku, bahan bakar, bahan penolong, bahan pembungkus dll	Nilai Stok barang produksi setengah jadi	Nilai stok barang jadi yang dihasilkan	Jumlah
1	2	3	4	5
15	(1 749 396)	(643 588)	1 453 920	(939 064)
20	13 959 188	18 473 407	71 148 537	103 581 132
22	4 999	-	-	4 999
24	6 500	-	4 950	11 450
25	1 435 353	46 115 259	8 290 168	55 840 780
Jumlah	13 656 644	63 945 078	80 897 575	158 499 297
2002	37 282 161	25 558 519	31 505 517	94 346 197
2001	37 023 007	25 380 860	31 286 517	93 690 384
2000	36 765 648	25 204 429	31 069 034	93 039 111
1999	36 771 829	25 016 803	30 915 346	92 703 978
1998	40 408 605	25 269 498	29 296 387	94 974 490
1997	1 142 331	8 351 054	13 981 480	23 474 865
1996	1 005 251	7 348 928	12 303 702	20 657 881
1995	1 126 294	4 901 162	6 469 777	12 497 233
1994	1 810 896	7 602 760	3 780 493	5 633 163



TABEL 3.1 : BANYAKNYA PERUSAHAAN INDUSTRI, JUMLAH TENAGA KERJA DAN PENGELUARAN UNTUK TENAGA KERJA MENURUT GOLONGAN INDUSTRI TAHUN 2003

Kode Industri	Jumlah Perusahaan	Tenaga Kerja Produksi	Tenaga Kerja lainnya	Jumlah Tenaga Kerja	Pengeluaran untuk Tenaga Kerja (000)
1	2	3	4	7	8
151	4	594	3 343	3 937	34 454 102
201	12	1 440	210	1 650	8 291 226
202	5	3 746	283	4 029	87 369 962
221	1	24	12	36	158 000
241	1	60	4	64	529 700
251	3	1 064	80	1 144	9 098 342
Jumlah	26	6 928	3 932	10 860	139 901 332
2002	74	12.541	4 292	16.833	52.561.857
2001	80	13.255	4 594	17.849	56.454.083
2000	80	13 163	4 562	17 725	56 061 651
1999	80	12 931	4 443	17 374	55 561 597
1998	80	12 677	4 356	17 033	54 472 154
1997	100	14 897	4 357	19 254	58 094 544
1996	88	13 993	3 948	17 941	53 060 064
1995	100	15 847	3 411	19 258	57 048 890
1994	75	13 780	2 837	16 617	43 185 386



TABEL 3.2 : JUAL BELI PRASARANA PRODUKSI MENURUT GOLONGAN INDUSTRI
TAHUN 2003 (DALAM RIBUAN RUPIAH)

Kode Industri	Jumlah Perusahaan	Pembelian/penambahan dan pembuatan/perbaikan besar barang modal tetap	Penjualan/pengurangan Barang modal
1	2	3	4
151	4	26 168 998	16 292
201	12	46 915 209	44 977
202	5	5 700 058	9 660
221	1	-	-
241	1	9 615 512	-
251	3		1 219 809
Jumlah	26	88 399 777	1 290 738
2002	74	28.784.883	111.592
2001	80	30.591.303	121.790
2000	80	30 348 515	120 823
1999	80	30 048 035	119 038
1998	80	29 048 029	125 038
1997	100	25 675 868	386 174
1996	88	22 593 884	339 833
1995	100	5 011 814	504 614
1994	75	7 044 945	213 494



TABEL 3.3 : BIAYA INPUT PERUSAHAAN INDUSTRI MENURUT GOLONGAN INDUSTRI TAHUN 2003 (DALAM RIBUAN RUPIAH)

Kode Industri	Bahan Baku dan Penolong	Bahan Bakar Tenaga Listrik & Gas	Barang lainnya diluar Bahan Baku dan Penolong	Sewa Gedung mesin dan alat	Jasa non Industri dan lain-lain	Jumlah
1	2	3	4	5	6	7
151	205 114 032	3 790 043	-	90 576	501 289	209 495 940
201	55 010 585	4 746 733	-	13 500	1 300 083	61 070 901
202	335 063 910	11 850 071	-	-	2 168 331	349 082 402
221	1 299 935	48 967	-	-	847 346	2 196 248
241	577 160	532 364	-	-	2 850	1 112 374
251	322 794 502	7 879 371	-	17 400	10 156 328	340 847 601
Jumlah	919 860 124	28 847 549	0	121 476	14 976 227	963 805 466
2002	246.567.413	15.009.683	0	743.940	47 422 487	309.742.523
2001	264.669.412	16.140.516	0	811.592	50 677 759	332.299.279
2000	262 829 605	16 028 318	0	805 950	50 325 480	329 989 353
2001	260 873 058	15 909 001	0	799 950	49 950 849	327 532 858
1998	258 290 156	15 751 487	0	792 030	49 456 286	342 289 959
1997	302 430 919	19 460 551	24 559 194	506 036	19 156 674	366 113 374
1996	262 119 172	17 125 285	21 612 091	445 311	16 057 873	318 159 732
1995	299 928 184	18 759 193	22 713 760	191 759	19 952 255	361 545 151
1994	257 243 169	17 791 772	17 458 717	205 132	11 233 047	304 021 837



TABEL 3.4 : NILAI OUTPUT PERUSAHAAN INDUSTRI TAHUN 2003 MENURUT GOLONGAN INDUSTRI (DALAM RIBUAN RUPIAH)

Kode Industri	Barang yang dihasilkan	Tenaga Listrik yang dijual	Jasa Industri yang diberikan pada pihak lain	Selisih Nilai Stok Barang setengah Jadi	Penerimaan lain-lain	Jumlah
1	2	3	4	5	6	7
151	272 858 123	-	-	-643 568	500 000	272 714 555
201	116 825 381	-	1 247 400	17 745 970	4 310	135 823 061
202	467 665 336	-	-	727 437	1 852 173	470 244 946
221	2 174 250	-	329 000	-	-	2 503 250
241	1 671 600	-	-	-	-	1 671 600
251	347 703 060	-	1 841 053	46 115 259	1 341 025	397 000 397
Jumlah	1 208 897 750	--	3 417 453	63 945 098	3 697 508	1 279 957 809
2002	448.075.301	--	9.091.962	31.608.750	28 019 122	516.845.135
2001	484.414.496	--	9.907.543	32.738.894	30 567 799	557.628.732
2000	480 808 433	--	9 833 790	32 495 180	30 340 247	553 477 650
1999	476 012 565	--	9 736 426	32 173 446	30 010 136	547 932 573
1998	471 299 569	--	9 640 026	31 854 897	29 713 006	542 507 498
1997	638 257 338	180 142	15 332 847	8 616 575	15 631 827	678 018 729
1996	561 666 458	158 525	13 492 905	7 582 586	13 857 774	596 758 248
1995	597 053 768	796 875	25 285 811	4 901 162	19 452 058	647 189 674
1994	453 528 247	--	25 578 480	7 612 162	39 590 156	526 309 045



TABEL 3.5 : NILAI TAMBAH PERUSAHAAN INDUSTRI TAHUN 2003 MENURUT
GOLONGAN INDUSTRI (DALAM RIBUAN RUPIAH)

Kode Industri	Nilai Output	Biaya Input	Nilai Tambah (Harga Pasar)	Pajak tak Langsung	Nilai Tambah (Biaya Faktor Produksi)
1	2	3	4	5	6
151	272 714 555	209 495 940	62 618 615	1 893 003	61 325 612
201	135 823 061	61 070 901	74 752 160	247 321	74 504 839
202	470 244 946	349 082 402	121 162 544	1 082 826	120 079 718
221	2 503 250	2 196 248	307 002	25 000	282 002
241	1 671 600	1 112 374	559 226	82 250	476 976
251	397 000 397	340 847 601	56 152 796	120 368	56 032 428
Jumlah	1 279 957 809	963 805 466	315 552 343	3 450 768	312 701 575
2002	516.855.135	309.742.523	207.112.612	6.973.092	200.139.520
2001	557.628.732	332.299.278	225.329.454	7.237.674	218.091.780
2000	553 477 650	329 989 353	223 488 297	7 201 666	216 286 631
1999	547 932 573	327 532 858	220 399 715	7 130 363	213 269 352
1998	542 507 498	324 289 959	218 217 539	7 088 591	211 128 948
1997	678 018 729	366 113 374	311 905 355	3 056 192	308 849 163
1996	596 758 248	318 159 732	278 598 516	2 689 449	275 909 067
1995	647 189 674	361 545 151	285 644 523	2 878 947	282 765 576
1994	526 309 045	304 021 837	222 287 208	3 583 476	218 703 732



TABEL 3.6 : TENAGA LISTRIK YANG DIBANGKITKAN SENDIRI, LISTRIK YANG DIBELI DAN YANG DIJUAL PERGOLONGAN INDUSTRI (DALAM RIBUAN RUPIAH)

Kode Industri	Tenaga Listrik				
	Produksi Sendiri (Kwh)	Yang dibeli		Yang dijual	
		Kwh	Nilai	Kwh	Nilai
1	2	3	4	5	6
151	2 167 672	371 160	251 976	-	-
201	5 890 967	710 445	537 861	-	-
202	3 789 850	2 536	2 535	-	-
221	-	34 000	25 758	-	-
241	-	134 200	80 520	-	-
251	1 444 430	3 210 748	2 284 799	-	-
Jumlah	13 292 919	4 463 089	3 183 449		--
2002	54.198.316	3.144.162	646.239	-	-
2001	56.712.619	3.346.160	701.100	-	-
2000	56 290 441	3 321 251	95 881	-	-
1999	55 733 110	3 289 998	688 992	-	-
1998	54 909 468	3 241 378	678 810	-	-
1997	71 641 731	4 048 713	847 882	-	-
1996	63 003 301	3 565 532	746 700	1 413 033	456 569
1995	71 594 330	4 051 723	848 513	2 125 000	796 875
1994	61 623 696	2 656 450	529 102	--	--



TABEL 3.7 : BANYAKNYA PEMAKAIAN BAHAN BAKAR DIGUNAKAN OLEH PERUSAHAAN INDUSTRI BESAR SEDANG PERGOLONGAN INDUSTRI 2003

Kode Industri	Bensin (Liter)	Solar (Liter)	Minyak Tanah (Liter)	Gas (m3)	Pelumas (Liter)
1	2	3	4	6	7
151	13 526	1 860 700	-	-	32 198
201	186 434	1 496 607	-	-	55 133
202	2 732 316	4 679 429	1 700	-	29 633
221	1 850	12 430	-	-	-
241	12 160	57 100	-	-	20 778
251	-	3 003 204	-	-	5 062
Jumlah	2 942 286	11 109 470	1 700	--	142 804
2002	908 687	22 782 460	754 167	2 573	633 571
2001	979.824	24.715.084	756.406	2.828	687.314
2000	974 077	24 570 120	751 969	2 811	683 283
1999	964 433	24 326 852	744 524	2 784	676 518
1998	954 884	24 085 993	737 153	2703	669 821
1997	881 863	38 244 661	506 692	94 984	783 143
1996	776 040	33 655 302	445 889	83 586	689 166
1995	1 073 801	28 484 510	474 565	95 053	1 109 333
1994	775 811	33 294 479	611 921	80 000	3 400



TABEL 3.8 : NILAI PEMAKAIAN BAHAN BAKAR OLEH PERUSAHAAN INDUSTRI BESAR SEDANG TAHUN 2003 PERGOLONGAN INDUSTRI (DALAM RIBUAN RUPIAH)

Kode Industri	Bensin	Solar	Minyak Diesel	Minyak Tanah	Gas	Pelumas	Lainnya	Jumlah
1	2	3	4	5	6	7	8	9
151	13 526	3 245 078	-	-	-	267 264	-	3 538 067
201	182 434	2 390 629	-	-	-	985 000	-	4 208 872
202	2 732 316	7 021 820	-	1 870	-	264 441	-	11 847 626
221	1 850	20 509	-	-	-	-	-	23 209
241	12 160	97 070	-	-	-	331 670	-	451 844
251	-	5 431 248	-	-	-	51 187	-	5 594 572
Jumlah	2 942 286	18 206 354	--	1 870	--	1 899 562	--	25 664 190
2002	907 401	10 379 918	-	266 893	4 086	2 847 540	-	14 405 838
2001	978.245	11.103.922	-	267.667	4.490	3.085.440	-	15.439.764
2000	971 445	11 026 735	-	265 806	4 459	3 063 992	-	15 332 437
1999	964 213	10 944 650	-	263 175	4 415	3 043 556	-	15 220 009
1998	954 784	10 838 697	--	260 628	4 372	3 014 196	--	15 072 677
1997	591 398	13 560 575	23 360	198 259	23 541	3 465 549	749 987	18 612 669
1996	520 430	11 933 306	20 557	174 468	20 716	3 049 119	659 989	16 378 585
1995	789 520	11 432 012	16 255	313 845	25 500	3 767 995	1 564 533	17 910 680
1994	553 969	12 436 550	47 146	202 331	15 000	4 300	--	13 259 296



TABEL 4.1 : BANYAKNYA PERUSAHAAN INDUSTRI BESAR SEDANG MENURUT PERMODALAN DAN GOLONGAN INDUSTRI TAHUN 2003

Kode Industri	P M D N	P M A	LAINNYA	JUMLAH
1	2	3	4	5
151	-	-	4	4
201	-	1	11	12
202	-	3	2	5
221	-	-	1	1
241	-	-	1	1
251	-	-	3	3
Jumlah	--	4	22	26
2002	19	10	45	74
2001	19	10	51	80
2000	19	10	51	80
1999	19	10	51	80
1998	19	10	51	80
1997	27	10	63	100
1996	23	8	57	88
1995	24	8	68	100
1994	17	7	51	75



TABEL 4.2 : BANYAKNYA PERUSAHAAN INDUSTRI BESAR SEDANG MENURUT GOLONGAN INDUSTRI DAN BENTUK BADAN HUKUM TAHUN 2003

Kode Industri	PN/PT/PD (PERSERO)	PT/NV	CV	FIRMA	PERORANGAN	LAINNYA BERBADAN HUKUM	LAINNYA TDK BERBADAN HUKUM	JUMLAH
1	2	3	4	5	6	7	8	9
151	-	4	-	-	-	-	-	4
201	-	7	3	-	-	2	-	12
202	-	4	1	-	-	-	-	5
221	-	1	-	-	-	-	-	1
241	-	1	-	-	-	-	-	1
251	-	-	3	-	-	-	-	3
Jumlah	--	17	7	-	-	2	-	26
2002	9	32	32	0	0	0	0	74
2001	9	32	32	-	-	7	-	80
2000	9	32	32	-	-	7	-	80
1999	9	32	32	-	-	7	-	80
1998	9	32	32	--	--	7	--	80
1997	2	58	37	--	2	1	--	100
1996	1	51	32	--	2	2	--	88
1995	2	49	39	--	7	3	--	100
1994	2	44	26	--	--	2	1	75



TABEL 4.3 : BANYAKNYA PERUSAHAAN INDUSTRI BESAR SEDANG
MENURUT PEMILIKAN MODAL KEADAAN TAHUN 2003

Kode Industri	Pemerintah Pusat	Pemerintah Daerah	Swasta Nasional	Asing	Swasta Nasional dan Asing	Jumlah
1	2	3	4	5	6	7
151	-	-	4	-	-	4
201	-	-	11	1	-	12
202	-	-	2	3	-	5
221	-	-	1	-	-	1
241	-	-	1	-	-	1
251	-	-	3	-	-	3
Jumlah	-	-	22	4	-	26
2002	1	0	62	7	4	74
2001	1	0	68	7	4	80
2000	1	-	68	7	4	80
1999	1	-	68	7	4	80
1998	1	--	68	7	4	80
1997	2	2	86	--	10	100
1996	1	2	76	--	9	88
1995	2	2	87	--	9	100
1994	2	--	66	--	7	75



TABEL 4.4 : BANYAKNYA PERUSAHAAN INDUSTRI BESAR SEDANG
MENURUT TAHUN MULAI PRODUKSI DAN GOLONGAN INDUSTRI

Kode Industri	< 1978	1979 – 1983	1984-1988	1989-1993	≥ 1994	Jumlah
1	2	3	4	5	6	7
151	1	-	-	-	3	4
201	1	2	2	3	3	12
202	-	3	1	1	-	5
221	-	-	-	-	1	1
241	-	-	-	-	1	1
251	-	2	-	-	1	3
Jumlah	2	7	3	4	9	26
2002	13	15	8	20	18	74
2001	15	19	8	20	18	80
2000	15	19	8	20	18	80
1999	15	19	8	20	18	80
1998	15	19	8	20	18	80
1997	29	16	13	25	17	100
1996	16	17	16	24	15	88
1995	29	16	13	25	17	100
1994	14	14	11	23	13	75



TABEL 4.5 : PENGELUARAN PERUSAHAAN INDUSTRI BESAR SEDANG
UNTUK PEKERJA/KARYAWAN KEADAAN TAHUN 2003

Kode Industri	Upah/Gaji	Lembur,Hadia h,Bonus dan sejenisnya	Iuran dana pensiun, tunj. Sosial,Kecelakaan,Asuransi dan tunj.sejenisnya	Jumlah
1	2	3	4	5
151	29 386 014	5 068 088	-	34 454 102
201	8 099 134	192 092	-	8 291 226
202	78 132 172	9 237 790	-	87 369 962
221	119 500	39 000	-	158 000
241	529 200	500	-	529 700
251	8 083 437	1 014 905	-	9 098 342
Jumlah	124 349 457	15 552 375	-	139 901 332
2002	38 362 815	9 224 811	4 974 231	52 561 857
2001	41 101 735	9 997 857	5 354 489	56 454 081
2000	40 816 023	9 928 359	5 317 269	56 061 651
1999	40 411 983	9 830 191	5 319 423	54 561597
1998	39 618 295	9 638 270	5 215 589	54 472 154
1997	45 028 310	12 567 506	498 728	58 094 544
1996	39 624 913	11 059 405	2 375 746	53 060 064
1995	44 793 585	10 897 306	1 357 999	57 048 890
1994	31 188 554	9 852 235	2 144 597	43 185 386



TABEL 4.6: SELISIH NILAI STOK PERUSAHAAN INDUSTRI BESAR SEDANG AKHIR TAHUN 2003 (DALAM RIBUAN RUPIAH)

Kode Industri	Bahan baku, bahan bakar, bahan penolong, bahan pem bungkus dll	Nilai Stok barang produksi setengah jadi	Nilai stok barang jadi yang dihasilkan	Jumlah
1	2	3	4	5
151	(1 749 396)	(643 588)	1 453 920	(939 064)
201	7 350 612	17 745 970	60 554 497	85 651 079
202	6 608 576	727 437	10 594 040	17 930 053
221	4 999	-	-	4 999
241	6 500	-	4 950	11 450
251	1 435 353	46 115 259	8 290 168	55 840 780
Jumlah	13 656 644	63 945 078	80 897 575	158 499 297
2002	37 282 161	25 558 519	31 505 517	94 346 197
2001	37 023 007	25 380 860	31 286 517	93 690 384
2000	36 765 648	25 204 429	31 069 034	93 039 111
1999	36 771 829	25 016 803	30 915 346	92 703 978
1998	40 408 605	25 269 498	29 296 387	94 974 490
1997	1 142 331	8 351 054	13 981 480	23 474 865
1996	1 005 251	7 348 928	12 303 702	20 657 881
1995	1 126 294	4 901 162	6 469 777	12 497 233



TABEL 5.1 : BANYAKNYA PERUSAHAAN INDUSTRI, JUMLAH TENAGA KERJA DAN PENGELUARAN UNTUK TENAGA KERJA MENURUT KELOMPOK INDUSTRI TAHUN 2003

Kode Industri	Jumlah Perusahaan	Tenaga Kerja Produksi	Tenaga Kerja lainnya	Jumlah Tenaga Kerja	Pengeluaran untuk Tenaga Kerja (000)
1	2	3	4	7	8
15124	1	89	29	118	882 485
15141	3	505	3 314	3 819	33 571 617
20101	11	1 350	177	1 527	8 160 059
20211	4	3 633	277	3 910	86 409 362
20220	1	113	6	119	960 600
25123	3	1 064	80	1 144	9 098 342
20103	1	90	33	123	131 167
22120	1	24	12	36	158 000
24114	1	60	4	64	529 700
Jumlah	26	6 928	3 932	10 860	139 901 332
2002	74	12.541	4 292	16.833	52.561.857
2001	80	13.255	4 594	17.849	56.454.083
2000	80	13 163	4 562	17 725	56 061 651
1999	80	12 931	4 443	17 374	55 561 597
1998	80	12 677	4 356	17 033	54 472 154
1997	100	14 897	4 357	19 254	58 094 544
1996	88	13 993	3 948	17 941	53 060 064
1995	100	15 847	3 411	19 258	57 048 890
1994	75	13 780	2 837	16 617	43 185 386



TABEL 5.2 : JUAL BELI PRASARANA PRODUKSI MENURUT KELOMPOK INDUSTRI
TAHUN 2003 (DALAM RIBUAN RUPIAH)

Kode Industri	Jumlah Perusahaan	Pembelian/penambahan dan pembuatan/perbaikan besar barang modal tetap	Penjualan/pengurangan Barang modal
1	2	3	4
15124	1	-	-
15141	3	26 168 998	16 292
20101	11	46 915 209	44 977
20211	4	5 700 058	-
20220	1	-	9 660
25123	3	9 615 512	1 219 809
20103	1	-	-
22120	1	-	-
24114	1	-	-
Jumlah	26	88 399 777	1 290 738
2002	74	28.784.883	111.592
2001	80	30.591.303	121.790
2000	80	30 348 515	120 823
1999	80	30 048 035	119 038
1998	80	29 048 029	125 038
1997	100	25 675 868	386 174
1996	88	22 593 884	339 833
1995	100	5 011 814	504 614
1994	75	7 044 945	213 494



TABEL 5.3 : BIAYA INPUT PERUSAHAAN INDUSTRI MENURUT KELOMPOK INDUSTRI
TAHUN 2003 (DALAM RIBUAN RUPIAH)

Kode Industri	Bahan Baku dan Penolong	Bahan Bakar Tenaga Listrik & Gas	Barang lainnya diluar Bahan Baku dan Penolong	Sewa Gedung mesin dan alat	Jasa non Industri dan lain-lain	Jumlah
1	2	3	4	5	6	7
15124	16 262 092	561 144	0	-	501 289	17 324 525
15141	188 851 940	3 228 899	0	90 576	-	192 171 415
20101	54 266 863	4 716 064	0	13 500	1 254 753	60 251 180
20211	329 714 304	11 759 437	0	-	2 166 505	343 640 246
20220	5 349 606	90 724	0	-	1 826	5 442 156
25123	322 794 502	7 879 371	0	17 400	10 156 328	340 847 601
20103	743 722	30 669	0	-	45 330	819 721
22120	1 299 935	48 967	0	-	847 346	2 196 248
24114	577 160	532 364	0	-	2 850	1 112 374
Jumlah	919 860 124	28 847 549	0	121 476	14 976 227	963 805 466
2002	246.567.413	15.009.683	0	743.940	47 422 487	309.742.523
2001	264.669.412	16.140.516	0	811.592	50 677 759	332.299.279
2000	262 829 605	16 028 318	0	805 950	50 325 480	329 989 353
2001	260 873 058	15 909 001	0	799 950	49 950 849	327 532 858
1998	258 290 156	15 751 487	0	792 030	49 456 286	342 289 959
1997	302 430 919	19 460 551	24 559 194	506 036	19 156 674	366 113 374
1996	262 119 172	17 125 285	21 612 091	445 311	16 057 873	318 159 732
1995	299 928 184	18 759 193	22 713 760	191 759	19 952 255	361 545 151
1994	257 243 169	17 791 772	17 458 717	205 132	11 233 047	304 021 837



TABEL 5.4 : NILAI OUTPUT PERUSAHAAN INDUSTRI TAHUN 2003 MENURUT KELOMPOK INDUSTRI (DALAM RIBUAN RUPIAH)

Kode Industri	Barang yang dihasilkan	Tenaga Listrik yang dijual	Jasa Industri yang diberikan pada pihak lain	Selisih Nilai Stok Barang setengah Jadi	Penerimaan lain-lain	Jumlah
1	2	3	4	5	6	7
15124	26 435 585	--	--	-643 568	--	25 792 017
15141	246 422 538	--	--	--	500 000	246 922 538
20101	115 810 412	--	1 247 400	17 745 970	4 310	134 808 092
20211	459 973 701	--	--	727 437	1 852 173	462 553 311
20220	7 691 635	--	--	--	--	7 691 635
25123	347 703 060	--	1 841 053	46 115 259	1 341 025	397 000 397
20103	1 014 969	--	--	--	--	1 014 969
22120	2 174 250	--	329 000	--	--	2 503 250
24114	1 671 600	--	--	--	--	1 671 600
Jumlah	1 208 897 750	--	3 417 453	63 945 098	3 697 508	1 279 957 809
2002	448.075.301	--	9.091.962	31.608.750	28 019 122	516.845.135
2001	484.414.496	--	9.907.543	32.738.894	30 567 799	557.628.732
2000	480 808 433	--	9 833 790	32 495 180	30 340 247	553 477 650
1999	476 012 565	--	9 736 426	32 173 446	30 010 136	547 932 573
1998	471 299 569	--	9 640 026	31 854 897	29 713 006	542 507 498
1997	638 257 338	180 142	15 332 847	8 616 575	15 631 827	678 018 729
1996	561 666 458	158 525	13 492 905	7 582 586	13 857 774	596 758 248
1995	597 053 768	796 875	25 285 811	4 901 162	19 452 058	647 189 674
1994	453 528 247	--	25 578 480	7 612 162	39 590 156	526 309 045



TABEL 5.5 : NILAI TAMBAH PERUSAHAAN INDUSTRI TAHUN 2003 MENURUT KELOMPOK INDUSTRI (DALAM RIBUAN RUPIAH)

Kode Industri	Nilai Output	Biaya Input	Nilai Tambah (Harga Pasar)	Pajak tak Langsung	Nilai Tambah (Biaya Faktor Produksi)
1	2	3	4	5	6
15124	25 792 017	17 324 525	8 467 492	74 723	8 392 769
15141	246 922 538	192 171 415	54 151 123	1 818 280	52 932 843
20101	134 808 092	60 251 180	74 556 912	246 919	74 309 993
20211	462 553 311	343 640 246	118 913 065	1 075 200	117 837 865
20220	7 691 635	5 442 156	2 249 479	7 626	2 241 853
25123	397 000 397	340 847 601	56 152 796	120 368	56 032 428
20103	1 014 969	819 721	195 248	402	194 846
22120	2 503 250	2 196 248	307 002	25 000	282 002
24114	1 671 600	1 112 374	559 226	82 250	476 976
Jumlah	1 279 957 809	963 805 466	315 552 343	3 450 768	312 701 575
2002	516.855.135	309.742.523	207.112.612	6.973.092	200.139.520
2001	557.628.732	332.299.278	225.329.454	7.237.674	218.091.780
2000	553 477 650	329 989 353	223 488 297	7 201 666	216 286 631
1999	547 932 573	327 532 858	220 399 715	7 130 363	213 269 352
1998	542 507 498	324 289 959	218 217 539	7 088 591	211 128 948
1997	678 018 729	366 113 374	311 905 355	3 056 192	308 849 163
1996	596 758 248	318 159 732	278 598 516	2 689 449	275 909 067
1995	647 189 674	361 545 151	285 644 523	2 878 947	282 765 576
1994	526 309 045	304 021 837	222 287 208	3 583 476	218 703 732



TABEL 5.6 : TENAGA LISTRIK YANG DIBANGKITKAN SENDIRI, LISTRIK YANG DIBELI DAN YANG DIJUAL PERKELOMPOK INDUSTRI (DALAM RIBUAN RUPIAH)

Kode Industri	Tenaga Listrik				
	Produksi Sendiri (Kwh)	Yang dibeli		Yang dijual	
		Kwh	Nilai	Kwh	Nilai
1	2	3	4	5	6
15124	138 300	371 160	251 976	--	--
15141	2 029 372	--	--	--	--
20101	5 890 967	668 945	511 112	--	--
20211	3 748 111	2 536	2 535	--	--
20220	41 739	--	--	--	--
25123	1 444 430	3 210 748	2 284 799	--	--
20103	--	41 500	26 749	--	--
22120	--	34 000	25 758	--	--
24114	--	134 200	80 520	--	--
Jumlah	13 292 919	4 463 089	3 183 449	--	--
2002	54.198.316	3.144.162	646.239	-	-
2001	56.712.619	3.346.160	701.100	-	-
2000	56 290 441	3 321 251	95 881	-	-
1999	55 733 110	3 289 998	688 992	-	-
1998	54 909 468	3 241 378	678 810	-	-
1997	71 641 731	4 048 713	847 882	-	-
1996	63 003 301	3 565 532	746 700	1 413 033	456 569
1995	71 594 330	4 051 723	848 513	2 125 000	796 875
1994	61 623 696	2 656 450	529 102	--	--



TABEL 5.7 : BANYAKNYA PEMAKAIAN BAHAN BAKAR DIGUNAKAN OLEH PERUSAHAAN INDUSTRI BESAR SEDANG PERKELOMPOK INDUSTRI 2003

Kode Industri	Bensin (Liter)	Solar (Liter)	Minyak Tanah (Liter)	Gas (m3)	Pelumas (Liter)
1	2	3	4	6	7
15124	--	178 220	--	--	1 585
15141	13 526	1 682 480	--	--	30 613
20101	182 434	1 494 607	--	--	55 053
20211	2 727 490	4 670 218	1 700	--	25 422
20220	4 826	9 211	--	--	4 211
25123	--	3 003 204	--	--	5 062
20103	--	2 000	--	--	80
22120	1 850	12 430	--	--	--
24114	12 160	57 100	--	--	20 778
Jumlah	2 942 286	11 109 470	1 700	--	142 804
2002	908 687	22 782 460	754 167	2 573	633 571
2001	979.824	24.715.084	756.406	2.828	687.314
2000	974 077	24 570 120	751 969	2 811	683 283
1999	964 433	24 326 852	744 524	2 784	676 518
1998	954 884	24 085 993	737 153	2703	669 821
1997	881 863	38 244 661	506 692	94 984	783 143
1996	776 040	33 655 302	445 889	83 586	689 166
1995	1 073 801	28 484 510	474 565	95 053	1 109 333
1994	775 811	33 294 479	611 921	80 000	3 400



TABEL 5.8 : NILAI PEMAKAIAN BAHAN BAKAR OLEH PERUSAHAAN INDUSTRI BESAR SEDANG TAHUN 2003 PERKELOMPOK INDUSTRI (DALAM RIBUAN RUPIAH)

Kode Industri	Bensin	Solar	Minyak Diesel	Minyak Tanah	Gas	Pelumas	Lainnya	Jumlah
1	2	3	4	5	6	7	8	9
15124	--	294 219	--	--	--	14 949	--	309 168
15141	25 725	2 950 859	--	--	--	252 315	--	3 228 899
20101	332 346	2 387 429	--	--	--	984 280	--	4 204 952
20211	4 096 675	7 006 161	--	1 870	--	201 276	--	11 756 902
20220	9 169	15 659	--	--	--	63 165	--	90 724
25123	--	5 431 248	--	--	--	51 187	--	5 594 572
20103	--	3 200	--	--	--	720	--	3 920
22120	2 700	20 509	--	--	--	--	--	23 209
24114	23 104	97 070	--	--	--	331 670	--	451 844
Jumlah	2 942 286	18 206 354	--	1 870	--	1 899 562	--	25 664 190
2002	907 401	10 379 918	-	266 893	4 086	2 847 540	-	14 405 838
2001	978.245	11.103.922	-	267.667	4.490	3.085.440	-	15.439.764
2000	971 445	11 026 735	-	265 806	4 459	3 063 992	-	15 332 437
1999	964 213	10 944 650	-	263 175	4 415	3 043 556	-	15 220 009
1998	954 784	10 838 697	--	260 628	4 372	3 014 196	--	15 072 677
1997	591 398	13 560 575	23 360	198 259	23 541	3 465 549	749 987	18 612 669
1996	520 430	11 933 306	20 557	174 468	20 716	3 049 119	659 989	16 378 585
1995	789 520	11 432 012	16 255	313 845	25 500	3 767 995	1 564 533	17 910 680
1994	553 969	12 436 550	47 146	202 331	15 000	4 300	--	13 259 296



TABEL 6.1 : BANYAKNYA PERUSAHAAN INDUSTRI BESAR SEDANG MENURUT PERMODALAN DAN KELOMPOK INDUSTRI TAHUN 2003

Kode Industri	P M D N	P M A	LAINNYA	JUMLAH
1	2	3	4	5
15124	--	--	1	1
15141	--	--	3	3
20101	--	1	10	11
20211	--	2	2	4
20220	--	1	--	1
25123	--	--	3	3
20103	--	--	1	1
22120	--	--	1	1
24114	--	--	1	1
Jumlah	--	4	22	26
2002	19	10	45	74
2001	19	10	51	80
2000	19	10	51	80
1999	19	10	51	80
1998	19	10	51	80
1997	27	10	63	100
1996	23	8	57	88
1995	24	8	68	100
1994	17	7	51	75



TABEL 6.2 : BANYAKNYA PERUSAHAAN INDUSTRI BESAR SEDANG MENURUT KELOMPOK INDUSTRI DAN BENTUK BADAN HUKUM TAHUN 2003

Kode Industri	PN/PT/PD (PERSERO)	PT/NV	CV	FIRMA	PERORANGAN	LAINNYA BERBADAN HUKUM	LAINNYA TDK BERBADAN HUKUM	JUMLAH
1	2	3	4	5	6	7	8	9
15124	-	1	-	-	-	-	-	1
15141	-	3	-	-	-	-	-	3
20101	-	7	2	-	-	2	-	11
20211	-	4	-	-	-	-	-	4
20220	-	-	1	-	-	-	-	1
25123	-	-	3	-	-	-	-	3
20103	-	-	1	-	-	-	-	1
22120	-	1	-	-	-	-	-	1
24114	-	1	-	-	-	-	-	1
Jumlah	-	17	7	-	-	2	-	26
2002	9	32	32	0	0	0	0	74
2001	9	32	32	-	-	7	-	80
2000	9	32	32	-	-	7	-	80
1999	9	32	32	-	-	7	-	80
1998	9	32	32	--	--	7	--	80
1997	2	58	37	--	2	1	--	100
1996	1	51	32	--	2	2	--	88
1995	2	49	39	--	7	3	--	100
1994	2	44	26	--	--	2	1	75



TABEL 6.3 : BANYAKNYA PERUSAHAAN INDUSTRI BESAR SEDANG
MENURUT PEMILIKAN MODAL KEADAAN TAHUN 2003

Kode Industri	Pemerintah Pusat	Pemerintah Daerah	Swasta Nasional	Asing	Swasta Nasional dan Asing	Jumlah
1	2	3	4	5	6	7
15124	-	-	1	-	-	1
15141	-	-	3	-	-	3
20101	-	-	10	1	-	11
20211	-	-	2	2	-	4
20220	-	-	-	1	-	1
25123	-	-	3	-	-	3
20103	-	-	1	-	-	1
22120	-	-	1	-	-	1
24114	-	-	1	-	-	1
Jumlah	-	-	22	4	-	26
2002	1	0	62	7	4	74
2001	1	0	68	7	4	80
2000	1	-	68	7	4	80
1999	1	-	68	7	4	80
1998	1	-	68	7	4	80
1997	2	2	86	--	10	100
1996	1	2	76	--	9	88
1995	2	2	87	--	9	100
1994	2	--	66	--	7	75



TABEL 6.4 : BANYAKNYA PERUSAHAAN INDUSTRI BESAR SEDANG
MENURUT TAHUN MULAI PRODUKSI DAN KELOMPOK INDUSTRI

Kode Industri	< 1978	1979 – 1983	1984-1988	1989-1993	≥ 1994	Jumlah
1	2	3	4	5	6	7
15124	1	-	-	-	-	1
15141	-	-	-	-	3	3
20101	1	2	2	3	3	11
20211	-	3	1	-	-	4
20220	-	-	-	1	-	1
25123	-	2	-	-	1	3
20103	-	-	-	-	-	1
22120	-	-	-	-	1	1
24114	-	-	-	-	1	1
Jumlah	2	7	3	4	9	26
2002	13	15	8	20	18	74
2001	15	19	8	20	18	80
2000	15	19	8	20	18	80
1999	15	19	8	20	18	80
1998	15	19	8	20	18	80
1997	29	16	13	25	17	100
1996	16	17	16	24	15	88
1995	29	16	13	25	17	100
1994	14	14	11	23	13	75



TABEL 6.5 : PENGELUARAN PERUSAHAAN INDUSTRI BESAR SEDANG
UNTUK PEKERJA/KARYAWAN KEADAAN TAHUN 2003

Kode Industri	Upah/Gaji	Lembur,Hadia h,Bonus dan sejenisnya	Iuran dana pensiun, tunj. Sosial,Kecelakaan,Asuransi dan tunj.sejenisnya	Jumlah
1	2	3	4	5
15124	776 541	105 944	-	882 485
15141	28 609 473	4 962 144	-	33 571 617
20101	7 967 967	192 092	-	8 160 059
20211	77 171 572	9 237 790	-	86 409 362
20220	960 600	-	-	960 600
25123	8 083 437	1 014 905	-	9 098 342
20103	131 167	-	-	131 167
22120	119 500	39 000	-	158 000
24114	529 200	500	-	529 700
Jumlah	124 349 457	15 552 375	-	139 901 332
2002	38 362 815	9 224 811	4 974 231	52 561 857
2001	41 101 735	9 997 857	5 354 489	56 454 081
2000	40 816 023	9 928 359	5 317 269	56 061 651
1999	40 411 983	9 830 191	5 319 423	54 561597
1998	39 618 295	9 638 270	5 215 589	54 472 154
1997	45 028 310	12 567 506	498 728	58 094 544
1996	39 624 913	11 059 405	2 375 746	53 060 064
1995	44 793 585	10 897 306	1 357 999	57 048 890
1994	31 188 554	9 852 235	2 144 597	43 185 386

TABEL 6.6: SELISIH NILAI STOK PERUSAHAAN INDUSTRI BESAR SEDANG AKHIR TAHUN 2003 (DALAM RIBUAN RUPIAH)

Kode Industri	Bahan baku, bahan bakar, bahan penolong, bahan pembungkus dll	Nilai Stok barang produksi setengah jadi	Nilai stok barang jadi yang dihasilkan	Jumlah
1	2	3	4	5
15124	(325 907)	(643 588)	(383 265)	(1 352 760)
15141	(1 423 489)	-	1 837 185	413 696
20101	7 295 967	17 745 970	60 554 497	85 596 434
20211	6 591 126	727 437	10 567 840	17 886 403
20220	17 450	-	26 200	43 650
25123	1 435 353	46 115 259	8 290 168	55 840 780
20103	54 645	-	-	54 645
22120	4 999	-	-	4 999
24114	6 500	-	4 950	11 450
Jumlah	13 656 644	63 945 078	80 897 575	158 499 297
2002	37 282 161	25 558 519	31 505 517	94 346 197
2001	37 023 007	25 380 860	31 286 517	93 690 384
2000	36 765 648	25 204 429	31 069 034	93 039 111
1999	36 771 829	25 016 803	30 915 346	92 703 978
1998	40 408 605	25 269 498	29 296 387	94 974 490
1997	1 142 331	8 351 054	13 981 480	23 474 865
1996	1 005 251	7 348 928	12 303 702	20 657 881
1995	1 126 294	4 901 162	6 469 777	12 497 233
1994	1 810 896	7 602 760	3 780 493	5 633 163

