

**KECAMATAN CIBITUNG DALAM ANGKA**

**2008**

*Cibitung in Figure*

Nomor Katalog / *Catalogue Number* :  
**1403.3216**

ISBN :  
**978-602-8423-10-6**

Nomor Publikasi BPS / *BPS Publication Number* :  
**3216.0815**

Ukuran Buku / *Book Size* :  
**21 cm X 15 cm X 1 cm**

Jumlah Halaman / *Number of Pages* :  
**xi + 101 halaman / Pages**

Naskah / *Manuscript* :  
**Jajang Sudrajat**

Penyunting / *Editor* :  
**Badan Pusat Statistik Kabupaten Bekasi**

Gambar Grafik / *Graphic Design* :  
**Seksi IPDS BPS Kabupaten Bekasi**

Gambar Kulit Muka / *Cover Design* :  
**Seksi IPDS BPS Kabupaten Bekasi**

Penerbit / *Publisher* :  
**Badan Pusat Statistik Kabupaten Bekasi**

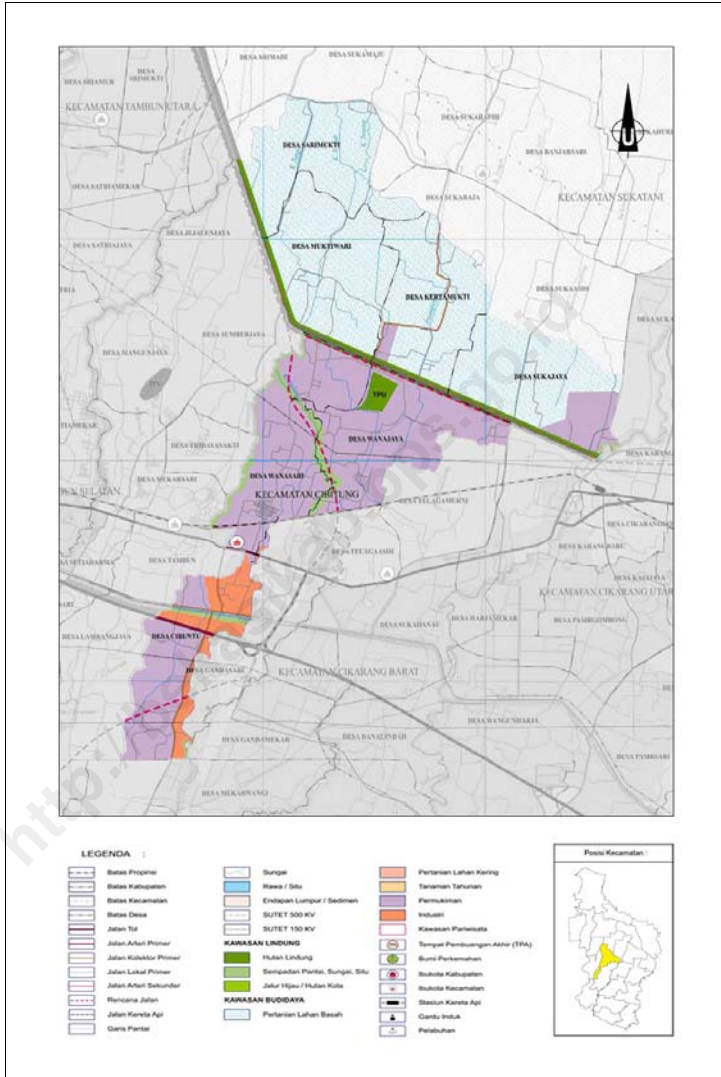
Dicetak oleh / *Printed by* :  
**CV. Cahaya Royhan**

**Boleh dikutip dengan menyebutkan sumbernya**  
*May be cited with reference to the source*

## Lambang Daerah Kabupaten Bekasi



## Peta Wilayah Kecamatan Cibitung



## **Sambutan Camat Cibitung**

Assalamu 'alaikum Wr. Wb.

Kecamatan Cibitung termasuk Kecamatan padat di Kabupaten Bekasi. Hal ini merupakan tantangan untuk mengembangkan potensi wilayah ini agar lebih maju dalam memenuhi kebutuhan masyarakat. Untuk melaksanakan pembangunan tersebut diperlukan data yang rinci dan akurat agar pengembangan wilayah tidak salah arah. Buku Kecamatan Cibitung Dalam Angka Tahun 2008 diharapkan sedikit banyak dapat menjawab tantangan di atas.

Saran dan kritik demi kesempurnaan penerbitan mendatang sangat kami nantikan.

Harapan kami semoga publikasi ini dapat bermanfaat, tidak hanya untuk kalangan pemerintah saja, melainkan juga bagi mahasiswa, peneliti maupun pihak swasta lainnya.

Wassalamu 'alaikum Wr. Wb.

**Camat Cibitung,**

**Drs. H. Sutia Resmulyawan, M.Si.**  
**NIP. 010195548**

## Kata Pengantar

Penerbitan publikasi Kecamatan Cibitung Dalam Angka Tahun 2008 adalah kelanjutan dari penerbitan tahun sebelumnya. Publikasi ini merupakan penerbitan yang berhasil disusun oleh Koordinator Statistik Kecamatan (Mantri Statistik) Kecamatan Cibitung.

Penyusunan dan penyajian tabel-tabel yang ada, disesuaikan dengan ketersediaan data pada sumber data. Hal ini dimaksudkan agar data yang disajikan dapat dipahami dalam penggunaan / pemanfaatannya bagi konsumen data.

Ucapan terima kasih disampaikan kepada Bapak Camat Cibitung yang telah membantu dalam upaya pelaksanaan dan penerbitan, sehingga publikasi ini dapat diselesaikan dengan baik.

Penghargaan yang setinggi-tingginya kami sampaikan kepada semua pihak, atas kerjasamanya yang telah memberikan data sehingga publikasi ini dapat diterbitkan.

Semoga publikasi ini dapat bermanfaat bagi kita semua, guna menunjang pembangunan yang sedang dan akan kita laksanakan.

Cibitung, Desember 2008  
**Koordinator Statistik Kecamatan (KSK)  
Cibitung,**

**Jajang Sudrajat**  
**NIP. 340013260**

## Daftar Isi

	Halaman
Lambang Daerah Kabupaten Bekasi.....	i
Peta Wilayah Kecamatan Cibitung.....	ii
Sambutan Camat Cibitung .....	iii
Kata Pengantar .....	iv
Daftar Isi.....	v
Daftar Tabel .....	vi
Pendahuluan.....	1

## Daftar Tabel

	Halaman
Tabel 1.1 Luas Wilayah Desa di Kecamatan Cibitung tahun 2007 (Ha) .....	4
Tabel 1.2 Batas Wilayah Desa di Kecamatan Cibitung tahun 2007.....	5
Tabel 1.3 Tata Guna Tanah di Kecamatan Cibitung tahun 2007.....	6
Tabel 1.4 Penggunaan Lahan menurut Desa di Kecamatan Cibitung tahun 2007 (Ha) .....	7
Tabel 2.1 Status Pemerintahan dan Klasifikasi Desa di Kecamatan Cibitung tahun 2007.....	9
Tabel 2.2 Jumlah Dusun, RW dan RT di Kecamatan Cibitung menurut Desa tahun 2007 .....	10
Tabel 3.1 Jumlah Penduduk Kecamatan Cibitung menurut Jenis Kelamin dan Desa tahun 2007 .....	12
Tabel 3.2 Jumlah Penduduk Kecamatan Cibitung menurut Jenis Kelamin dan Desa Hasil Proyeksi tahun 2007 .....	13
Tabel 3.3 Jumlah Penduduk Kecamatan Cibitung menurut Kelompok Umur Hasil Proyeksi tahun 2007 .....	14
Tabel 3.4 Jumlah Penduduk Kecamatan Cibitung menurut Agama tahun 2007.....	15
Tabel 3.5 Jumlah Penduduk Usia Kerja di Kecamatan Cibitung tahun 2007.....	16
Tabel 3.6 Jumlah Penduduk Kecamatan Cibitung menurut Tingkat Pendidikan yang Ditamatkan tahun 2007 .....	17
Tabel 3.7 Jumlah Penduduk Kecamatan Cibitung menurut Kepemilikan KTP .....	18
Tabel 3.8 Jumlah Rumah Tangga dan Rata-rata Jiwa per Rumah Tangga menurut Desa tahun 2007 .....	19
Tabel 3.9 Pentahapan Keluarga Sejahtera di Kecamatan Cibitung menurut Desa tahun 2007 .....	20

Tabel 3.10	Jumlah Akseptor KB di Kecamatan Cibitung menurut Desa dan Alat KB yang digunakan tahun 2007 .....	21
Tabel 3.11	Jumlah Pasangan Usia Subur di Kecamatan Cibitung tahun 2007.....	22
Tabel 3.12	Mutasi Penduduk Desa di Kecamatan Cibitung tahun 2007 .....	23
Tabel 3.13	Jumlah Penduduk Kecamatan Cibitung yang Bekerja sebagai Buruh Tani tahun 2007.....	24
Tabel 3.14	Jumlah Penduduk Kecamatan Cibitung yang Bekerja menurut Sektor tahun 2007 .....	25
Tabel 3.15	Jumlah Pemilih untuk Pilkada 2007 menurut Jenis Kelamin dan Desa di Kecamatan Cibitung .....	26
Tabel 3.16	Jumlah Pemilih untuk Pilkades 2006 menurut Jenis Kelamin dan Desa di Kecamatan Cibitung .....	27
Tabel 4.1	Bangunan Rumah di Kecamatan Cibitung menurut Kualitas dan Desa tahun 2007 .....	29
Tabel 4.2	Jumlah Keluarga di Kecamatan Cibitung yang Bertempat Tinggal di Bawah Jaringan Listrik Tegangan Tinggi (>500KV) tahun 2007 .....	30
Tabel 4.3	Jumlah Sekolah Negeri di Kecamatan Cibitung tahun 2007 .....	31
Tabel 4.4	Jumlah Sekolah Swasta di Kecamatan Cibitung tahun 2007 .....	32
Tabel 4.5	Jumlah Lembaga Pendidikan Keterampilan di Kecamatan Cibitung tahun 2007.....	33
Tabel 4.6	Jumlah Guru SD di Kecamatan Cibitung tahun 2007.....	34
Tabel 4.7	Jumlah Murid SD di Kecamatan Cibitung tahun 2007.....	35
Tabel 4.8	Jumlah Anak Usia 7 – 12 tahun di Kecamatan Cibitung tahun 2007.....	36
Tabel 4.9	Jumlah Sarana Kesehatan di Kecamatan Cibitung tahun 2007 .....	37
Tabel 4.10	Jumlah Tenaga Kesehatan yang Tinggal di Desa tahun 2007 .....	38



Tabel 4.11	Jumlah Penderita Wabah Penyakit di Kecamatan Cibitung tahun 2007.....	39
Tabel 4.12	Jumlah Peserta Posyandu dan Ibu Hamil di Kecamatan Cibitung tahun 2007.....	40
Tabel 4.13	Jumlah Bayi Lahir Hidup dan Lahir Mati di Kecamatan Cibitung tahun 2007.....	41
Tabel 4.14	Jumlah Balita yang Diimunisasi menurut Jenisnya di Kecamatan Cibitung tahun 2007 .....	42
Tabel 4.15	Jumlah Tempat Ibadah di Kecamatan Cibitung tahun 2007 .....	43
Tabel 4.16	Jumlah Pernikahan, Perceraian, Talak dan Rujuk di Kecamatan Cibitung tahun 2007 .....	44
Tabel 4.17	Jumlah Lembaga / Organisasi Kemasyarakatan di Kecamatan Cibitung tahun 2007.....	45
Tabel 4.18	Jumlah Kelompok Program Kesejahteraan Keluarga (PKK) di Kecamatan Cibitung tahun 2007.....	46
Tabel 4.19	Jumlah Penyandang Cacat di Kecamatan Cibitung tahun 2007.....	47
Tabel 4.20	Jumlah Tempat Hiburan / Rekreasi Komersial di Kecamatan Cibitung tahun 2007.....	48
Tabel 4.21	Jumlah Rumah Tangga Miskin dan Keluarga Penerima Raskin di Kecamatan Cibitung tahun 2007 .....	49
Tabel 4.22	Jumlah Surat Keterangan Miskin yang dikeluarkan dalam Setahun Terakhir di Kecamatan Cibitung tahun 2007.....	50
Tabel 4.23	Jumlah Kejahatan di Kecamatan Cibitung tahun 2007 .....	51
Tabel 4.24	Jumlah Sarana Keamanan Lingkungan di Kecamatan Cibitung tahun 2007.....	52
Tabel 4.25	Jumlah Anggota Hansip / Linmas di Kecamatan Cibitung tahun 2007.....	53
Tabel 5.1	Luas Lahan Sawah menurut Penggunaannya Kecamatan Cibitung tahun 2007.....	55
Tabel 5.2	Luas Lahan Bukan Sawah menurut Penggunaannya Kecamatan Cibitung tahun 2007 .....	56

Tabel 5.3	Luas Panen Hasil Pertanian menurut Jenis Tanaman di Kecamatan Cibitung tahun 2007 (Ha).....	57
Tabel 5.4	Jumlah Ternak yang Ada di Kecamatan Cibitung tahun 2007 (Ekor).....	58
Tabel 5.5	Jumlah Alat-Alat Pertanian yang Dimiliki di Kecamatan Cibitung tahun 2007.....	59
Tabel 5.6	Jumlah Kios Sarana Produksi Pertanian di Kecamatan Cibitung tahun 2007.....	60
Tabel 6.1	Jumlah keluarga di Kecamatan Cibitung yang menggunakan listrik tahun 2007 .....	62
Tabel 6.2	Jumlah Industri Besar, Industri Sedang dan Industri Kecil / Kerajinan Rumah Tangga di Kecamatan Cibitung tahun 2007.....	63
Tabel 6.3	Jumlah Industri Kecil / Kerajinan Rumah Tangga menurut Hasil Produksinya Kecamatan Cibitung tahun 2007 .....	64
Tabel 6.4	Jumlah Supermarket / Pasar Swalayan / Toserba / Mini Market di Kecamatan Cibitung tahun 2007 .....	66
Tabel 6.5	Jumlah Restoran / Rumah Makan dan Warung / Kedai Makanan Minuman di Kecamatan Cibitung tahun 2007 .....	67
Tabel 6.6	Jumlah Toko / Warung Kelontong di Kecamatan Cibitung tahun 2007.....	68
Tabel 6.7	Jumlah Bank, BPR dan ATM di Kecamatan Cibitung tahun 2007.....	69
Tabel 6.8	Jumlah Koperasi menurut Jenisnya di Kecamatan Cibitung tahun 2007.....	70
Tabel 6.9	Jumlah Bengkel Kendaraan dan Alat Elektronik di Kecamatan Cibitung tahun 2007.....	71
Tabel 6.10	Jumlah Usaha Fotocopy di Kecamatan Cibitung tahun 2007 .....	72
Tabel 6.11	Jumlah Agen Perjalanan Wisata di Kecamatan Cibitung tahun 2007.....	73
Tabel 6.12	Jumlah Tempat Pangkas Rambut dan Salon Kecantikan di Kecamatan Cibitung tahun 2007 .....	74

Tabel 6.13	Jumlah Bengkel Las di Kecamatan Cibitung tahun 2007 .....	75
Tabel 6.14	Jumlah Usaha Persewaan Alat-alat Pesta di Kecamatan Cibitung tahun 2007.....	76
Tabel 7.1	Panjang dan Lebar Jalan di Kecamatan Cibitung tahun 2007 .....	78
Tabel 7.2	Panjang Jalan Kabupaten menurut Kualitasnya di Kecamatan Cibitung tahun 2007 (Km) .....	80
Tabel 7.3	Panjang Jalan Desa menurut Kualitasnya di Kecamatan Cibitung tahun 2007 (Km) .....	81
Tabel 7.4	Panjang Jalan di Kecamatan Cibitung menurut Desa dan Kualitasnya tahun 2007 (Km) .....	82
Tabel 7.5	Jarak Antar Desa di Kecamatan Cibitung tahun 2007 (Km).....	83
Tabel 7.6	Jumlah Keluarga yang Berlangganan Telepon Kabel di Kecamatan Cibitung tahun 2007 .....	84
Tabel 7.7	Jumlah Telepon Umum Koin / Kartu yang Masih Aktif di Kecamatan Cibitung tahun 2007.....	85
Tabel 7.8	Jumlah Warung telepon dan Warung Internet di Kecamatan Cibitung tahun 2007.....	86
Tabel 7.9	Jumlah Kantor Pos / Pos Pembantu / Rumah Pos di Kecamatan Cibitung tahun 2007 .....	87
Tabel 7.10	Jumlah Radio Komunikasi, Televisi dan Parabola di Kecamatan Cibitung tahun 2007 .....	88
Tabel 7.11	Jumlah Kendaraan Bermotor di Kecamatan Cibitung tahun 2007.....	89
Tabel 7.12	Jumlah Sarana Transportasi di Kecamatan Cibitung tahun 2007.....	90
Tabel 7.13	Jumlah Penginapan di Kecamatan Cibitung tahun 2007 .....	91
Tabel 8.1	Target dan Realisasi Penerimaan Pajak Bumi dan Bangunan di Kecamatan Cibitung tahun 2007 .....	93
Tabel 9.1	Produk Domestik Regional Bruto Kecamatan Cibitung atas dasar Harga Berlaku.....	95
Tabel 9.2	Produk Domestik Regional Bruto Kecamatan Cibitung atas dasar Harga Konstan 2000.....	96

Tabel 9.3	Laju Pertumbuhan PDRB Kecamatan Cibitung atas dasar Harga Berlaku.....	97
Tabel 9.4	Laju Pertumbuhan PDRB Kecamatan Cibitung atas dasar Harga Konstan 2000.....	98
Tabel 9.5	Distribusi Persentase PDRB Kecamatan Cibitung atas dasar Harga Berlaku.....	99
Tabel 9.6	Distribusi Persentase PDRB Kecamatan Cibitung atas dasar Harga Konstan 2000.....	100
Tabel 9.7	Angka Agregat PDRB, Jumlah Penduduk dan PDRB per Kapita Kecamatan Cibitung .....	101

<http://bekasikab.bps.go.id>

## **Pendahuluan**

### **I. Umum**

Buku Kecamatan Dalam Angka diwujudkan sebagai media informasi yang disajikan untuk mengetahui keadaan atau kondisi wilayah kecamatan yang sebenarnya dengan menampilkan beberapa data wilayah.

Untuk mengatasi tuntutan akan kebutuhan data statistik saat ini dalam rangka penyusunan program pembangunan jangka pendek maupun jangka panjang, dengan tersedianya data maupun sekumpulan keterangan yang diperoleh secara langsung dari sumbernya yang dapat memberikan gambaran tentang potensi dan permasalahan suatu wilayah tertentu. Adapun potensi wilayah mencerminkan keseluruhan sumber daya yang dimiliki atau digunakan oleh wilayah, baik sumber daya alam, penduduk, kelembagaan, maupun prasarana dan sarana; dan mencerminkan tingkat keberhasilan masyarakat dari hasil kegiatan pembangunan selama satu tahun baik yang bersifat umum maupun spesifik dalam rangka pengembangan, termasuk berbagai aspek kehidupan dan penghidupan masyarakat yang perlu kondisinya masih memerlukan perhatian untuk ditingkatkan.

### **II. Tujuan**

1. Terwujudnya data-data tersebut dapat menterpadukan sistem pendataan yang dapat mencakup data tentang penyelenggaraan pemerintahan, pengelolaan pembangunan dan pembinaan kehidupan masyarakat.

2. Dapat meningkatkan pelayanan bagi instansi atau lembaga pemerintahan dan semua pihak yang berkepentingan, sehingga data-data tersebut berfungsi sebagai bank data di tingkat wilayah.
3. Dapat mendayagunakan data sebagai informasi utama dalam menganalisis dan menentukan potensi dan tingkat perkembangan wilayah.

<http://bekasikab.bps.go.id>

# GEOGRAFI

1



Tabel 1.1 Luas Wilayah Desa di Kecamatan Cibitung tahun 2007 (Ha)

Desa	Luas
Cibuntu	559,66
Wanasari	572,62
Wanajaya	n/a
Sukajaya	471,69
Kertamukti	586,00
Muktiwari	394,00
Sarimukti	547,39
Kec. Cibitung	n/a



Tabel 1.2 Batas Wilayah Desa di Kecamatan Cibitung tahun 2007

Desa	Utara	Timur	Selatan	Barat
(1)	(2)	(3)	(4)	(5)
Cibuntu	Desa Wanasari	Desa Gandasari, Ganda Mekar dan Cikarang Barat	Desa Mekar Wangi Kec. Setu	Desa lembang Jaya Kec. Tambun Selatan
Wanasari	Desa Muktiwari	Desa Wanajaya	Desa Cibuntu	Desa Tambun
Wanjaya	Desa Kerta Mukti	Desa Kalijaya Kec. Cikarang Barat	Desa Telaga Asih	Desa Wanasari
Sukajaya	Desa Suka Asih Kec. Sukatani	Desa Suka Rukun Kec. Sukatani	Desa Kalijaya Kec. Cikarang Barat	Desa Kerta Mukti
Kertamukti	Desa Sukaraja / Desa Sari Mukti	Desa Suka Jaya	Desa Wanasari/ Desa Wanajaya	Desa Muktiwari
Muktiwari	Desa Sari Mukti	Desa Kerta Mukti	Desa Wanasari	Kec. Tambun Utara
Sarimukti	Desa Sukamaju	Desa Sukaraja	Desa Kertamukti/Muktiwari	Desa Cimahi

Tabel 1.3 Tata Guna Tanah di Kecamatan Cibitung tahun 2007

Desa	Dataran	Perbukitan	Pegunungan
Cibuntu	n/a	n/a	n/a
Wanasari	572,62	n/a	n/a
Wanajaya	n/a	n/a	n/a
Sukajaya	n/a	n/a	n/a
Kertamukti	586,00	n/a	n/a
Muktiwari	n/a	n/a	n/a
Sarimukti	547,39	n/a	n/a
Kec. Cibitung	n/a	n/a	n/a

Tabel 1.4 Penggunaan Lahan menurut Desa di Kecamatan Cibitung tahun 2007 (Ha)

Desa	Perumahan	Sawah	Ladang / Tegalan	Industri	Lain-lain
Cibuntu	299,36	10,00	1,80	63,00	185,50
Wanasari	327,00	35,00	215,00	n/a	n/a
Wanajaya	n/a	n/a	n/a	n/a	n/a
Sukajaya	80,69	265,88	125,12	n/a	n/a
Kertamukti	80,80	487,00	9,00	n/a	9,20
Muktiwari	59,00	332,00	3,00	n/a	n/a
Sarimukti	30,11	508,28	20.000,00	n/a	20.000,00
Kec. Cibitung	876,95	1.638,16	20.353,92	n/a	n/a

## PEMERINTAHAN

2



Tabel 2.1 Status Pemerintahan dan Klasifikasi Desa di Kecamatan Cibitung tahun 2007

Desa	Status Pemerintahan	Klasifikasi desa / kelurahan
(1)	(2)	(3)
Cibuntu	Desa	n/a
Wanasari	Desa	n/a
Wanajaya	Desa	n/a
Sukajaya	Desa	n/a
Kertamukti	Desa	n/a
Muktiwari	Desa	n/a
Sarimukti	Desa	n/a

Tabel 2.2 Jumlah Dusun, RW dan RT di Kecamatan Cibitung menurut Desa tahun 2007

Desa	Dusun	RW	RT
(1)	(2)	(3)	(4)
Cibuntu	3	13	29
Wanasari	3	36	242
Wanajaya	3	19	97
Sukajaya	3	6	20
Kertamukti	3	6	15
Muktiwari	3	5	14
Sarimukti	3	9	17
Kec. Cibitung	21	94	434

# PENDUDUK DAN KELUARGA BERENCANA

3



Tabel 3.1 Jumlah Penduduk Kecamatan Cibitung menurut Jenis Kelamin dan Desa tahun 2007

Desa	Laki-laki	Perempuan	L + P
(1)	(2)	(3)	(4)
Cibuntu	9.833	9.480	19.313
Wanasari	33.794	37.116	70.910
Wanajaya	12.643	12.727	25.370
Sukajaya	4.103	4.013	8.116
Kertamukti	4.890	476	5.366
Muktiwari	3.020	3.022	6.042
Sarimukti	1.758	1.820	3.578
Kec. Cibitung	70.041	68.654	138.695



Tabel 3.2 Jumlah Penduduk Kecamatan Cibitung menurut Jenis Kelamin dan Desa Hasil Proyeksi tahun 2007

Desa	Laki-laki	Perempuan	L + P
(1)	(2)	(3)	(4)
Cibuntu	11.704	10.290	21.994
Wanasari	43.166	41.171	84.337
Wanajaya	7.853	7.541	15.394
Sukajaya	4.751	9.778	14.529
Kertamukti	16.564	34.228	50.792
Muktiwari	4.138	8.652	12.790
Sarimukti	2.986	6.047	9.033
Kec. Cibitung	91.162	117.707	208.869

Tabel 3.3 Jumlah Penduduk Kecamatan Cibitung menurut Kelompok Umur Hasil Proyeksi tahun 2007

Kelompok Umur	Laki-laki	Perempuan
(1)	(2)	(3)
0-4	6.764	6.358
5-9	8.281	7.433
10-14	6.534	5.926
15-19	5.491	5.427
20-24	8.339	9.937
25-29	9.342	10.788
30-34	10.271	9.649
35-39	7.949	6.136
40-44	5.088	3.937
45-49	3.097	2.456
50-54	2.504	1.784
55-59	1.253	1.034
60-64	1.059	1.005
65-69	539	568
70-74	461	539
75+	479	463
<b>Kec. Cibitung</b>	<b>77.451</b>	<b>73.440</b>

Tabel 3.4 Jumlah Penduduk Kecamatan Cibitung menurut Agama tahun 2007

Desa (1)	Islam (2)	Kristen (3)	Katolik (4)	Hindu (5)
Cibuntu	18.649	348	271	15
Wanasari	59.654	115	102	88
Wanajaya	24.266	961	126	7
Sukajaya	7.762	180	90	90
Kertamukti	9.641	14	n/a	n/a
Muktiwari	5.505	n/a	n/a	n/a
Sarimukti	3.578	n/a	n/a	n/a
Kec. Cibitung	129.055	n/a	n/a	n/a

Tabel 3.4 Lanjutan

Desa (1)	Budha (6)	Konghucu (7)	Lainnya (8)
Cibuntu	30	n/a	n/a
Wanasari	9	n/a	n/a
Wanajaya	10	n/a	n/a
Sukajaya	n/a	n/a	n/a
Kertamukti	n/a	n/a	n/a
Muktiwari	n/a	n/a	n/a
Sarimukti	n/a	n/a	n/a
Kec. Cibitung	n/a	n/a	n/a

Tabel 3.5 Jumlah Penduduk Usia Kerja di Kecamatan Cibitung tahun 2007

Desa	Penduduk Usia Kerja	Penduduk Usia Kerja yang Bekerja	Penduduk Usia Kerja yang belum Bekerja
(1)	(2)	(3)	(4)
Cibuntu	n/a	n/a	n/a
Wanasari	n/a	n/a	n/a
Wanajaya	14.476	12.424	1.735
Sukajaya	5.086	4.793	293
Kertamukti	2.054	-	349
Muktiwari	n/a	n/a	n/a
Sarimukti	n/a	n/a	n/a
Kec. Cibitung	n/a	n/a	n/a

Tabel 3.6 Jumlah Penduduk Kecamatan Cibitung menurut Tingkat Pendidikan yang Ditamatkan tahun 2007

Desa	Buta aksara dan angka	Tidak tamat SD	SD	SLTP
(1)	(2)	(3)	(4)	(5)
Cibuntu	n/a	809	8.941	3.843
Wanasari	n/a	n/a	n/a	n/a
Wanjaya	n/a	450	1.644	2.990
Sukajaya	97	2.933	3.498	970
Kertamukti	n/a	542		1.351
Muktiwari	n/a	n/a	n/a	n/a
Sarimukti	n/a	n/a	n/a	n/a
Kec. Cibitung	n/a	n/a	n/a	n/a

Tabel 3.6 Lanjutan

Desa	SMU	SMK	D1/D3	S1/S2
(1)	(6)	(7)	(8)	(9)
Cibuntu	2.784	387	468	18.746
Wanasari	n/a	n/a	n/a	n/a
Wanjaya	9.364	n/a	28	12
Sukajaya	562	n/a	54	8
Kertamukti	n/a	n/a	n/a	35
Muktiwari	n/a	n/a	n/a	n/a
Sarimukti	n/a	n/a	n/a	n/a
Kec. Cibitung	n/a	n/a	n/a	n/a

Tabel 3.7 Jumlah Penduduk Kecamatan Cibitung menurut Kepemilikan KTP

Desa	wajib KTP	punya KTP	belum punya KTP
(1)	(2)	(3)	(4)
Cibuntu	n/a	n/a	n/a
Wanasari	n/a	n/a	n/a
Wanajaya	n/a	n/a	n/a
Sukajaya	5.797	5.012	775
Kertamukti	n/a	n/a	n/a
Muktiwari	n/a	n/a	n/a
Sarimukti	n/a	n/a	n/a
Kec. Cibitung	n/a	n/a	n/a

Tabel 3.8 Jumlah Rumah Tangga dan Rata-rata Jiwa per Rumah Tangga menurut Desa tahun 2007

Desa	Rumah Tangga / Keluarga	Rata-rata Jiwa per Rumah Tangga
(1)	(2)	(3)
Cibuntu	6.986	3
Wanasari	19.351	4
Wanajaya	7.220	4
Sukajaya	1.942	4
Kertamukti	2.355	4
Muktiwari	1.620	4
Sarimukti	937	4
Kec. Cibitung	40.411	4

Tabel 3.9 Pentahapan Keluarga Sejahtera di Kecamatan Cibitung menurut Desa tahun 2007

Desa	Keluarga Prasejahtera	Keluarga Sejahtera I	Keluarga Sejahtera II	Keluarga Sejahtera III	Keluarga Sejahtera III Plus
(1)	(2)	(3)	(4)	(5)	(6)
Cibuntu	330	830	2.266	1.157	626
Wanasari	2.125	5.664	3.639	4.016	3.867
Wanajaya	967	2.548	2.431	2.570	386
Sukajaya	491	437	774	226	90
Kertamukti	774	638	631	271	89
Muktiwari	255	345	444	325	181
Sarimukti	291	183	247	164	97
Kec. Cibitung	5.233	10.645	10.432	8.729	5.336



Tabel 3.10 Jumlah Akseptor KB di Kecamatan Cibitung menurut Desa dan Alat KB yang digunakan tahun 2007

Desa	MOP	MOW	IUD	Kondom	Suntik	Pil	Implant
(1)	(2)	(3)	(4)	(5)	(6)	(7)	(8)
Cibuntu	28	37	340	-	2.123	692	19
Wanasari	141	203	1.275	79	8.359	3.026	175
Wanajaya	49	43	888	-	3.253	304	64
Sukajaya	10	13	206	-	656	406	11
Kertamukti	3	3	29	-	297	14	4
Muktiwari	18	6	105	-	485	248	20
Sarimukti	11	4	110	4	245	205	28
Kec. Cibitung	260	309	2.953	83	15.418	4.895	321

Tabel 3.11 Jumlah Pasangan Usia Subur di Kecamatan Cibitung tahun 2007

Desa	< 20 tahun	20 – 29 tahun	30 – 49 tahun
(1)	(2)	(3)	(4)
Cibuntu	120	2.277	1.932
Wanasari	1.381	8.372	7.216
Wanajaya	16	1.516	627
Sukajaya	121	994	619
Kertamukti	127	1.222	672
Muktiwari	105	655	494
Sarimukti	50	394	337
Kec. Cibitung	1.920	15.430	11.897

Tabel 3.12 Mutasi Penduduk Desa di Kecamatan Cibitung tahun 2007

Desa	Penduduk Awal Tahun	Kelahiran	Kematian	Datang	Pindah	Penduduk Akhir Tahun
(1)	(2)	(3)	(4)	(5)	(6)	(7)
Cibuntu	n/a	21	58	577	57	n/a
Wanasari	n/a	355	109	1.025	280	n/a
Wanajaya	n/a	61	37	8.032	6	n/a
Sukajaya	n/a	180	62	367	n/a	n/a
Kertamukti	9.069	38	21	3	16	9.073
Muktiwari	n/a	52	43	-	-	-
Sarimukti	3.555	16	7	-	-	3.578
Kec. Cibitung	12.624	723	337	10.004	359	12.651

Tabel 3.13 Jumlah Penduduk Kecamatan Cibitung yang Bekerja sebagai Buruh Tani tahun 2007

Desa	Buruh Tani
Cibuntu	n/a
Wanasari	324
Wanjaya	n/a
Sukajaya	n/a
Kertamukti	1.014
Muktiwari	47
Sarimukti	141
Kec. Cibitung	1.526

Tabel 3.14 Jumlah Penduduk Kecamatan Cibitung yang Bekerja menurut Sektor tahun 2007

Desa	Pertanian / Perkebunan	Peternakan / Perikanan	Industri	Kontruksi
(1)	(2)	(3)	(4)	(5)
Cibuntu	1.287	11	2.728	351
Wanasari	1.935	n/a	n/a	n/a
Wanajaya	529	100	1.419	39
Sukajaya	n/a	n/a	n/a	n/a
Kertamukti	2.333	n/a	988	n/a
Muktiwari	n/a	n/a	n/a	n/a
Sarimukti	703	8	9	12
Kec. Cibitung	6.787	n/a	n/a	n/a

Tabel 3.14 Lanjutan

Desa	Perdagangan	Trans- portasi	PNS	TNI / POLRI	Jasa
(1)	(6)	(7)	(8)	(9)	(10)
Cibuntu	578	1.228	194	22	3.037
Wanasari	n/a	n/a	n/a	n/a	n/a
Wanajaya	2.139	583	39	21	2.351
Sukajaya	n/a	n/a	n/a	n/a	n/a
Kertamukti	1.126	n/a	54	5	7
Muktiwari	n/a	n/a	n/a	n/a	n/a
Sarimukti	94	32	13	7	59
Kec. Cibitung	n/a	n/a	n/a	n/a	n/a

Tabel 3.15 Jumlah Pemilih untuk Pilkada 2007 menurut Jenis Kelamin dan Desa di Kecamatan Cibitung

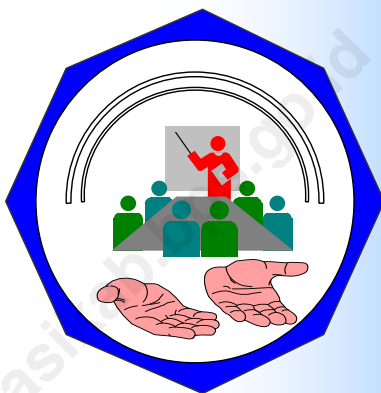
Desa	Laki-laki	Perempuan
Cibuntu	n/a	n/a
Wanasari	n/a	n/a
Wanajaya	n/a	n/a
Sukajaya	1.893	2.138
Kertamukti	3.319	3.301
Muktiwari	n/a	n/a
Sarimukti	1.284	1.329
Kec. Cibitung	n/a	n/a

Tabel 3.16 Jumlah Pemilih untuk Pilkades 2006 menurut Jenis Kelamin dan Desa di Kecamatan Cibitung

Desa	Laki-laki	Perempuan
Cibuntu	n/a	n/a
Wanasari	n/a	n/a
Wanajaya	n/a	n/a
Sukajaya	n/a	n/a
Kertamukti	3.545	3.500
Muktiwari	n/a	n/a
Sarimukti	1.274	1.319
Kec. Cibitung	n/a	n/a

SOSIAL

4





Tabel 4.1 Bangunan Rumah di Kecamatan Cibitung menurut Kualitas dan Desa tahun 2007

Desa	Permanen	Semi permanen	Bukan permanen
Cibuntu	2.749	2.731	198
Wanasari	15.353	1.625	728
Wanajaya	3.220	2.675	1.325
Sukajaya	1.916	549	366
Kertamukti	360	1.269	774
Muktiwari	897	735	56
Sarimukti	211	213	278
Kec. Cibitung	24.706	9.797	3.725

Tabel 4.2 Jumlah Keluarga di Kecamatan Cibitung yang Bertempat Tinggal di Bawah Jaringan Listrik Tegangan Tinggi (>500KV) tahun 2007

Desa	Keluarga	Bangunan Rumah
Cibuntu	20	20
Wanasari	n/a	n/a
Wanajaya	n/a	n/a
Sukajaya	n/a	n/a
Kertamukti	n/a	n/a
Muktiwari	n/a	n/a
Sarimukti	n/a	n/a
Kec. Cibitung	n/a	n/a

Tabel 4.3 Jumlah Sekolah Negeri di Kecamatan Cibitung tahun 2007

Desa	TK	SD	SLTP	SMU	SMK
Cibuntu	-	7	-	-	-
Wanasari	1	15	1	-	1
Wanjaya	-	6	-	1	-
Sukajaya	-	4	1	-	-
Kertamukti	-	3	1	-	-
Muktiwari	-	4	-	-	-
Sarimukti	-	2	-	-	-
Kec. Cibitung	1	41	3	1	1

Tabel 4.3 Lanjutan

Desa	Madrasah Ibtidaiyah	Madrasah Tsanawiyah	Madrasah Aliyah	Akademi / PT dan yang sederajat	Sekolah Luar Biasa	Pondok Pesantren
Cibuntu	-	-	-	1	-	-
Wanasari	-	-	-	-	-	-
Wanjaya	-	-	-	-	-	-
Sukajaya	-	-	-	-	-	-
Kertamukti	-	-	-	-	-	-
Muktiwari	-	-	-	-	-	-
Sarimukti	-	-	-	-	-	-
Kec. Cibitung	-	-	-	1	-	-

Tabel 4.4 Jumlah Sekolah Swasta di Kecamatan Cibitung tahun 2007

Desa	TK	SD	SLTP	SMU	SMK
Cibuntu	4	-	1	1	-
Wanasari	39	4	3	4	-
Wanjaya	11	-	-	-	-
Sukajaya	1	-	-	-	-
Kertamukti	3	2	-	-	-
Muktiwari	-	-	-	-	-
Sarimukti	-	-	-	-	-
Kec. Cibitung	58	6	4	5	-

Tabel 4.4 lanjutan

Desa	Madrasah Ibtidaiyah	Madrasah Tsanawiyah	Madrasah Aliyah	Akademi / PT dan yang sederajat	Sekolah Luar Biasa	Pondok Pesantren
Cibuntu	-	1	-	1	-	-
Wanasari	-	-	-	-	-	1
Wanjaya	-	1	-	-	-	-
Sukajaya	-	2	-	-	-	-
Kertamukti	3	2	-	-	-	2
Muktiwari	1	-	-	-	-	-
Sarimukti	1	-	-	-	-	-
Kec. Cibitung	5	6	-	1	-	3

Tabel 4.5 Jumlah Lembaga Pendidikan Keterampilan di Kecamatan Cibitung tahun 2007

Desa	Bahasa	Tata Buku / Akuntansi	Komputer	Memasak / Tata Boga
Cibuntu	2	-	1	-
Wanasari	4	-	-	-
Wanajaya	n/a	n/a	n/a	n/a
Sukajaya	n/a	n/a	n/a	n/a
Kertamukti	n/a	n/a	1	n/a
Muktiwari	n/a	n/a	n/a	n/a
Sarimukti	n/a	n/a	n/a	n/a
Kec. Cibitung	n/a	n/a	n/a	n/a

Tabel 4.5 Lanjutan

Desa	Menjahit / Tata Busana	Kecantikan	Montir Mobil / Motor	Elektronik	Lainnya
Cibuntu	2	1	-	-	-
Wanasari	2	-	-	-	-
Wanajaya	n/a	n/a	n/a	n/a	n/a
Sukajaya	n/a	n/a	n/a	n/a	n/a
Kertamukti	n/a	n/a	n/a	n/a	n/a
Muktiwari	n/a	n/a	n/a	n/a	n/a
Sarimukti	n/a	n/a	n/a	n/a	n/a
Kec. Cibitung	n/a	n/a	n/a	n/a	n/a

Tabel 4.6 Jumlah Guru SD di Kecamatan Cibitung tahun 2007

Desa	SD Negeri	SD Swasta
Cibuntu	73	n/a
Wanasari	178	36
Wanajaya	67	n/a
Sukajaya	29	n/a
Kertamukti	25	n/a
Muktiwari	14	6
Sarimukti	9	n/a
Kec. Cibitung	395	n/a

Tabel 4.7 Jumlah Murid SD di Kecamatan Cibitung tahun 2007

Desa	SD Negeri	SD Swasta
Cibuntu	2.142	n/a
Wanasari	9.667	456
Wanajaya	2.072	n/a
Sukajaya	1.182	n/a
Kertamukti	968	n/a
Muktiwari	543	96
Sarimukti	298	n/a
Kec. Cibitung	16.872	n/a

Tabel 4.8 Jumlah Anak Usia 7 – 12 tahun di Kecamatan Cibitung tahun 2007

Desa	Jumlah Usia 7 – 12 tahun
Cibuntu	1.757
Wanasari	n/a
Wanajaya	1.895
Sukajaya	n/a
Kertamukti	1.114
Muktiwari	n/a
Sarimukti	524
Kec. Cibitung	n/a



Tabel 4.9 Jumlah Sarana Kesehatan di Kecamatan Cibitung tahun 2007

Desa	Rumah Sakit	Rumah Bersalin	Poliklinik / Balai Pengobatan	Puskesmas	Puskesmas Pembantu
Cibuntu	1	-	8	-	-
Wanasari	2	1	22	1	1
Wanajaya	n/a	n/a	5	n/a	1
Sukajaya	n/a	1	1	1	n/a
Kertamukti	n/a	n/a	4	n/a	n/a
Muktiwari	n/a	n/a	1	n/a	n/a
Sarimukti	n/a	n/a	n/a	n/a	1
Kec. Cibitung	n/a	n/a	41	2	3

Tabel 4.9 Lanjutan

Desa	Praktek Dokter	Praktek Bidan	Posyandu	Polindes	Apotik	Toko Obat / Jamu
Cibuntu	2	3	20	-	2	2
Wanasari	33	18	48	-	3	4
Wanajaya	n/a	6	60	n/a	n/a	n/a
Sukajaya	n/a	3	10	n/a	n/a	n/a
Kertamukti	n/a	4	12	n/a	n/a	n/a
Muktiwari	n/a	1	7	1	n/a	n/a
Sarimukti	n/a	3	4	n/a	n/a	n/a
Kec. Cibitung	n/a	38	161	n/a	n/a	n/a

Tabel 4.10 Jumlah Tenaga Kesehatan yang Tinggal di Desa tahun 2007

Desa	Dokter Pria	Dokter wanita	Mantri Kesehatan	Bidan	Perawat
Cibuntu	2	1	2	7	3
Wanasari	7	6	3	18	7
Wanajaya	n/a	n/a	1	4	n/a
Sukajaya	n/a	n/a	1	3	n/a
Kertamukti	n/a	n/a	n/a	4	5
Muktiwari	1	n/a	3	4	5
Sarimukti	n/a	n/a	1	3	n/a
Kec. Cibitung	n/a	n/a	11	43	n/a

Tabel 4.10 Lanjutan

Desa	Dukun bayi terlatih	Dukun bayi belum dilatih	Kader Posyandu	Kader BKB
Cibuntu	4	-	-	-
Wanasari	5	-	-	-
Wanajaya	n/a	3	60	
Sukajaya	1	n/a	n/a	n/a
Kertamukti	n/a	n/a	1	1
Muktiwari	2	n/a	n/a	n/a
Sarimukti	1	1	12	n/a
Kec. Cibitung	13	4	73	1

Tabel 4.11 Jumlah Penderita Wabah Penyakit di Kecamatan Cibitung tahun 2007

Desa	Muntaber / diare	Demam berdarah	Campak	TBC	Malaria
Cibuntu	n/a	30	n/a	n/a	n/a
Wanasari	20	5	17	15	n/a
Wanjaya	n/a	n/a	n/a	n/a	n/a
Sukajaya	n/a	n/a	n/a	n/a	n/a
Kertamukti	n/a	n/a	n/a	n/a	n/a
Muktiwari	n/a	n/a	n/a	n/a	n/a
Sarimukti	n/a	n/a	n/a	n/a	n/a
Kec. Cibitung	20	35	17	15	n/a

Tabel 4.12 Jumlah Peserta Posyandu dan Ibu Hamil di Kecamatan Cibitung tahun 2007

Desa	Ibu Peserta Posyandu	Ibu Hamil
Cibuntu	n/a	254
Wanasari	n/a	n/a
Wanajaya	60	427
Sukajaya	n/a	n/a
Kertamukti	87	87
Muktiwari	n/a	n/a
Sarimukti	n/a	34
Kec. Cibitung	n/a	n/a

Tabel 4.13 Jumlah Bayi Lahir Hidup dan Lahir Mati di Kecamatan Cibitung tahun 2007

Desa	Bayi Lahir	
	Lahir Hidup	Lahir Mati
Cibuntu	60	n/a
Wanasari	355	n/a
Wanajaya	423	n/a
Sukajaya	n/a	n/a
Kertamukti	38	n/a
Muktiwari	52	n/a
Sarimukti	16	n/a
Kec. Cibitung	n/a	n/a

Tabel 4.14 Jumlah Balita yang Diimunisasi menurut Jenisnya di Kecamatan Cibitung tahun 2007

Desa	BCG	DPT	Polio	Campak	Hepatitis B
Cibuntu	483	1.309	862	444	-
Wanasari	1.874	3.633	2.291	1.447	-
Wanajaya	433	1.146	759	394	-
Sukajaya	n/a	n/a	n/a	n/a	n/a
Kertamukti	215	637	506	215	-
Muktiwari	134	401	247	134	-
Sarimukti	90	282	258	89	-
Kec. Cibitung	n/a	n/a	n/a	n/a	n/a

Tabel 4.15 Jumlah Tempat Ibadah di Kecamatan Cibitung tahun 2007

Desa	Masjid	Mushola / Surau / Langgar	Gereja Kristen	Gereja Katolik	Pura	Vihara / Klenteng
Cibuntu	17	23	-	-	-	-
Wanasari	32	61	-	-	-	1
Wanajaya	18	18	-	-	-	-
Sukajaya	n/a	n/a	n/a	n/a	n/a	n/a
Kertamukti	4	27	-	-	-	-
Muktiwari	3	11	-	-	-	-
Sarimukti	3	6	-	-	-	-
Kec. Cibitung	n/a	n/a	n/a	n/a	n/a	n/a

Tabel 4.16 Jumlah Pernikahan, Perceraian, Talak dan Rujuk di Kecamatan Cibitung tahun 2007

Desa	Pernikahan	Perceraian	Talak	Rujuk
Cibuntu	213	n/a	14	18
Wanasari	489	n/a	n/a	n/a
Wanajaya	99	n/a	n/a	n/a
Sukajaya	90	n/a	n/a	n/a
Kertamukti	66	n/a	n/a	n/a
Muktiwari	55	n/a	n/a	n/a
Sarimukti	46	n/a	n/a	n/a
Kec. Cibitung	1.058	n/a	n/a	n/a



Tabel 4.17 Jumlah Lembaga / Organisasi Kemasyarakatan di Kecamatan Cibitung tahun 2007

Desa	Majelis Taklim / Kelompok Pengajian / Kelompok Kebaktian	Yayasan / Kelompok / Persatuan Kematian	Lembaga Swadaya Masyarakat (LSM)
Cibuntu	17	n/a	n/a
Wanasari	25	n/a	n/a
Wanajaya	n/a	n/a	n/a
Sukajaya	6	n/a	n/a
Kertamukti	n/a	n/a	n/a
Muktiwari	5	n/a	n/a
Sarimukti	3	n/a	n/a
Kec. Cibitung	56	n/a	n/a

Tabel 4.18 Jumlah Kelompok Program Kesejahteraan Keluarga (PKK) di Kecamatan Cibitung tahun 2007

Desa	PKK Dusun	PKK RW	PKK RT
Cibuntu	n/a	46	n/a
Wanasari	n/a		n/a
Wanajaya	n/a	22	n/a
Sukajaya	n/a	n/a	10
Kertamukti	n/a	3	6
Muktiwari	n/a	n/a	n/a
Sarimukti	n/a	-	7
Kec. Cibitung	n/a	n/a	n/a

Tabel 4.19 Jumlah Penyandang Cacat di Kecamatan Cibitung tahun 2007

Desa	Tuna Netra	Tuna Rungu-Wicara	Tuna Grahita	Tuna Daksa	Tuna Ganda
Cibuntu	6	9	-	1	-
Wanasari	8	5	3	3	2
Wanajaya	6	9	-	6	-
Sukajaya	n/a	n/a	n/a	n/a	n/a
Kertamukti	10	85	-	5	8
Muktiwari	6	3	-	4	1
Sarimukti	1	3	-	1	-
Kec. Cibitung	37	114	3	20	11

Keterangan :

Tuna Netra : buta.

Tuna Rungu-Wicara : bisu-tuli.

Tuna Grahita : cacat mental.

Tuna Daksa : cacat tubuh.

Tuna Ganda : cacat tubuh dan buta / bisu-tuli / mental.

Tabel 4.20 Jumlah Tempat Hiburan / Rekreasi Komersial di Kecamatan Cibitung tahun 2007

Desa	Pemancingan	Situs Purbakala	Tempat Ziarah	Lainnya
Cibuntu	n/a	n/a	n/a	n/a
Wanasari	n/a	n/a	n/a	n/a
Wanajaya	n/a	n/a	n/a	n/a
Sukajaya	n/a	n/a	n/a	n/a
Kertamukti	1	n/a	n/a	n/a
Muktiwari	n/a	n/a	n/a	n/a
Sarimukti	n/a	n/a	n/a	n/a
Kec. Cibitung	n/a	n/a	n/a	n/a

Tabel 4.21 Jumlah Rumah Tangga Miskin dan Keluarga Penerima Raskin di Kecamatan Cibitung tahun 2007

Desa	Jumlah Rumah Tangga Miskin	Jumlah Keluarga Penerima Raskin	Jumlah Beras Raskin yang diterima (Ton)
Cibuntu	439	439	44
Wanasari	972	972	n/a
Wanjaya	847	847	84.700
Sukajaya	432	432	43.200
Kertamukti	774	650	20
Muktiwari	390	390	39.000
Sarimukti	284	284	4
Kec. Cibitung	4.138	4.014	n/a

Tabel 4.22 Jumlah Surat Keterangan Miskin yang dikeluarkan dalam Setahun Terakhir di Kecamatan Cibitung tahun 2007

Desa	Jumlah Surat Keterangan Miskin
Cibuntu	149
Wanasari	n/a
Wanajaya	n/a
Sukajaya	n/a
Kertamukti	n/a
Muktiwari	54
Sarimukti	30
Kec. Cibitung	n/a

Tabel 4.23 Jumlah Kejahatan di Kecamatan Cibitung tahun 2007

Desa	Pencurian	Perampokan	Penjarahan	Penganiayaan / kekerasan
Cibuntu	n/a	n/a	n/a	n/a
Wanasari	3	n/a	n/a	1
Wanajaya	n/a	n/a	n/a	n/a
Sukajaya	n/a	n/a	n/a	n/a
Kertamukti	n/a	n/a	n/a	n/a
Muktiwari	n/a	n/a	n/a	n/a
Sarimukti	n/a	n/a	n/a	n/a
Kec. Cibitung	n/a	n/a	n/a	n/a

Tabel 4.24 Jumlah Sarana Keamanan Lingkungan di Kecamatan Cibitung tahun 2007

Desa	Pos hansip / kamling	Pos polisi	Polsek	Koramil
Cibuntu	23	n/a	n/a	n/a
Wanasari	136	n/a	n/a	n/a
Wanajaya	49	n/a	n/a	n/a
Sukajaya	2	n/a	n/a	n/a
Kertamukti	10	1	n/a	n/a
Muktiwari	7	n/a	n/a	n/a
Sarimukti	3	n/a	n/a	n/a
Kec. Cibitung	230	n/a	n/a	n/a



Tabel 4.25 Jumlah Anggota Hansip / Linmas di Kecamatan Cibitung tahun 2007

Desa	Hansip / Linmas
Cibuntu	23
Wanasari	36
Wanajaya	10
Sukajaya	10
Kertamukti	9
Muktiwari	10
Sarimukti	4
Kec. Cibitung	102

# PERTANIAN

5



Tabel 5.1 Luas Lahan Sawah menurut Penggunaannya Kecamatan Cibitung tahun 2007

Desa	Lahan Sawah				Lahan Sawah Sementara Tidak Diusahakan
	Berpengairan			Tidak Berpengairan	
	Irigasi Teknis	Irigasi Setengah Teknis	Irigasi Sederhana		
Cibuntu	10,00	n/a	n/a	n/a	n/a
Wanasari	n/a	n/a	n/a	n/a	n/a
Wanajaya	n/a	n/a	n/a	n/a	n/a
Sukajaya	265,88	n/a	n/a	n/a	n/a
Kertamukti	487,00	n/a	n/a	n/a	n/a
Muktiwari	317,00	7,00	n/a	8,00	n/a
Sarimukti	490,28	180.000,00	n/a	40.000,00	n/a
Kec. Cibitung	n/a	n/a	n/a	n/a	n/a

Tabel 5.2 Luas Lahan Bukan Sawah menurut Penggunaannya Kecamatan Cibitung tahun 2007

Desa	Lahan Bukan Sawah			
	Pertanian			Non Pertanian (Permukiman / Perumahan / Pertokoan / Perkantoran / Industri dan Lainnya)
	Kolam / Tambak / Perkebunan / Hutan Rakyat / Padang Rumput	Ladang yang Diusahakan	Ladang yang Tidak Diusahakan	
Cibuntu	1,8	n/a	n/a	n/a
Wanasari	n/a	n/a	n/a	n/a
Wanjaya	n/a	n/a	n/a	n/a
Sukajaya	n/a	n/a	n/a	n/a
Kertamukti	487,0	n/a	n/a	80,8
Muktiwari	n/a	n/a	n/a	n/a
Sarimukti	n/a	n/a	n/a	n/a
Kec. Cibitung	n/a	n/a	n/a	n/a

Tabel 5.3 Luas Panen Hasil Pertanian menurut Jenis Tanaman di Kecamatan Cibitung tahun 2007 (Ha)

Desa	Padi Sawah	Padi Ladang	Jagung	Ubi Kayu
Cibuntu	n/a	n/a	n/a	n/a
Wanasari	n/a	n/a	n/a	n/a
Wanajaya	n/a	n/a	n/a	n/a
Sukajaya	n/a	n/a	n/a	n/a
Kertamukti	487	n/a	n/a	n/a
Muktiwari	n/a	n/a	n/a	n/a
Sarimukti	n/a	n/a	n/a	n/a
Kec. Cibitung	n/a	n/a	n/a	n/a

Tabel 5.4 Jumlah Ternak yang Ada di Kecamatan Cibitung tahun 2007 (Ekor)

Desa	ayam kampung	itik	ayam potong	kerbau
Cibuntu	648	130	-	19
Wanasari	212	63	n/a	n/a
Wanajaya		1.925	3.500	n/a
Sukajaya	736	312	n/a	n/a
Kertamukti	n/a	n/a	n/a	n/a
Muktiwari	2.592	295	n/a	n/a
Sarimukti	3.748	156	n/a	n/a
Kec. Cibitung	n/a	n/a	n/a	n/a

Tabel 5.4 Lanjutan

Desa	sapi	kuda	kambing	domba	babi
Cibuntu	28	-	68	43	-
Wanasari	n/a	n/a	73	15	n/a
Wanajaya	n/a	n/a	350	1.215	n/a
Sukajaya	n/a	n/a	274	10	n/a
Kertamukti	n/a	n/a	n/a	n/a	n/a
Muktiwari	n/a	n/a	224	27	n/a
Sarimukti	n/a	n/a	167	48	n/a
Kec. Cibitung	n/a	n/a	n/a	n/a	n/a

Tabel 5.5 Jumlah Alat-Alat Pertanian yang Dimiliki di Kecamatan Cibitung tahun 2007

Desa	Traktor pengolah tanah	Sprayer	Huller padi
Cibuntu	n/a	n/a	2
Wanasari	n/a	n/a	4
Wanajaya	4	16	14
Sukajaya	n/a	n/a	12
Kertamukti	6	n/a	12
Muktiwari	n/a	n/a	8
Sarimukti	n/a	n/a	5
Kec. Cibitung	n/a	n/a	57

Tabel 5.6 Jumlah Kios Sarana Produksi Pertanian di Kecamatan Cibitung tahun 2007

Desa	Milik KUD	Milik Non KUD
Cibuntu	n/a	n/a
Wanasari	n/a	1
Wanajaya	n/a	n/a
Sukajaya	n/a	n/a
Kertamukti	n/a	n/a
Muktiwari	n/a	1
Sarimukti	n/a	n/a
Kec. Cibitung	n/a	n/a



PERINDUSTRIAN, PERDAGANGAN,  
ENERGI dan KOPERASI

6



Tabel 6.1 Jumlah keluarga di Kecamatan Cibitung yang menggunakan listrik tahun 2007

Desa	Listrik PLN	Listrik Non PLN
Cibuntu	5.986	n/a
Wanasari	19.351	n/a
Wanajaya	7.205	n/a
Sukajaya	2.808	23
Kertamukti	2.355	n/a
Muktiwari	1.620	n/a
Sarimukti	937	n/a
Kec. Cibitung	40.262	n/a

Tabel 6.2 Jumlah Industri Besar, Industri Sedang dan Industri Kecil / Kerajinan Rumah Tangga di Kecamatan Cibitung tahun 2007

Desa	Jumlah Industri Besar	Jumlah Industri Sedang	Jumlah Industri Kecil / Kerajinan Rumah Tangga
Cibuntu	21	18	8
Wanasari	n/a	n/a	-
Wanajaya	n/a	1	8
Sukajaya	n/a	n/a	-
Kertamukti	n/a	n/a	-
Muktiwari	n/a	1	6
Sarimukti	n/a	n/a	1
Kec. Cibitung	n/a	n/a	23

Keterangan :

Industri Besar                   ≥ 100 pekerja  
 Industri Sedang               20 - 99 pekerja  
 Industri Kecil                 5 - 19 pekerja  
 Kerajinan Rumah Tangga   1 - 4 pekerja

Tabel 6.3 Jumlah Industri Kecil / Kerajinan Rumah  
Tangga menurut Hasil Produksinya Kecamatan  
Cibitung tahun 2007

Desa	Kerajinan dari kulit	Kerajinan dari kayu	Kerajinan dari logam / logam mulia	Anyaman
Cibuntu	n/a	4	n/a	n/a
Wanasari	n/a	n/a	n/a	n/a
Wanajaya	n/a	2	n/a	n/a
Sukajaya	n/a	n/a	n/a	n/a
Kertamukti	n/a	n/a	n/a	n/a
Muktiwari	n/a	2	n/a	n/a
Sarimukti	n/a	n/a	n/a	n/a
Kec. Cibitung	n/a	n/a	n/a	n/a

Tabel 6.3 Lanjutan

Desa	Gerabah / keramik	Kerajinan dari kain / tenun	Makanan	Lainnya
Cibuntu	n/a	n/a	4	n/a
Wanasari	n/a	n/a	n/a	n/a
Wanajaya	1	3	2	n/a
Sukajaya	n/a	n/a	n/a	n/a
Kertamukti	n/a	n/a	n/a	n/a
Muktiwari	n/a	n/a	4	n/a
Sarimukti	n/a	n/a	1	n/a
Kec. Cibitung	n/a	n/a	n/a	n/a

Tabel 6.4 Jumlah Supermarket / Pasar Swalayan / Toserba / Mini Market di Kecamatan Cibitung tahun 2007

Desa	Supermarket / Pasar Swalayan / Toserba / Mini Market
Cibuntu	2
Wanasari	7
Wanjaya	n/a
Sukajaya	n/a
Kertamukti	n/a
Muktiwari	n/a
Sarimukti	n/a
Kec. Cibitung	n/a

Tabel 6.5 Jumlah Restoran / Rumah Makan dan Warung / Kedai Makanan Minuman di Kecamatan Cibitung tahun 2007

Desa	Restoran / Rumah Makan	Warung / Kedai Makanan Minuman
Cibuntu	8	7
Wanasari	12	525
Wanjaya	n/a	20
Sukajaya	3	35
Kertamukti	n/a	4
Muktiwari	n/a	8
Sarimukti	n/a	2
Kec. Cibitung	n/a	601

Tabel 6.6 Jumlah Toko / Warung Kelontong di Kecamatan Cibitung tahun 2007

Desa	Toko / Warung Kelontong
Cibuntu	87
Wanasari	1
Wanajaya	62
Sukajaya	200
Kertamukti	48
Muktiwari	27
Sarimukti	7
Kec. Cibitung	432



Tabel 6.7 Jumlah Bank, BPR dan ATM di Kecamatan Cibitung tahun 2007

Desa	Bank Umum	Bank Perkreditan Rakyat	ATM (Anjungan Tunai Mandiri)
Cibuntu	2	2	2
Wanasari	2	5	3
Wanajaya	n/a	n/a	n/a
Sukajaya	n/a	n/a	n/a
Kertamukti	n/a	n/a	n/a
Muktiwari	n/a	n/a	n/a
Sarimukti	n/a	n/a	n/a
Kec. Cibitung	n/a	n/a	n/a

Tabel 6.8 Jumlah Koperasi menurut Jenisnya di Kecamatan Cibitung tahun 2007

Desa	Koperasi Unit Desa	Koperasi Industri Kecil dan Kerajinan Rakyat	Koperasi Simpan Pinjam	Koperasi Non KUD lainnya
Cibuntu	n/a	n/a	1	n/a
Wanasari	n/a	n/a	2	n/a
Wanajaya	n/a	n/a	n/a	n/a
Sukajaya	n/a	n/a	n/a	n/a
Kertamukti	n/a	n/a	n/a	n/a
Muktiwari	n/a	n/a	n/a	n/a
Sarimukti	n/a	n/a	n/a	n/a
Kec. Cibitung	n/a	n/a	n/a	n/a

Tabel 6.9 Jumlah Bengkel Kendaraan dan Alat Elektronik di Kecamatan Cibitung tahun 2007

Desa	Bengkel Kendaraan Bermotor	Bengkel Alat-Alat Elektronik
Cibuntu	20	3
Wanasari	12	16
Wanajaya	6	3
Sukajaya	3	1
Kertamukti	4	2
Muktiwari	2	1
Sarimukti	2	2
Kec. Cibitung	49	28

Tabel 6.10 Jumlah Usaha Fotocopy di Kecamatan Cibitung tahun 2007

Desa	Usaha Fotokopi
Cibuntu	2
Wanasari	13
Wanajaya	1
Sukajaya	1
Kertamukti	1
Muktiwari	n/a
Sarimukti	n/a
Kec. Cibitung	n/a

Tabel 6.11 Jumlah Agen Perjalanan Wisata di Kecamatan Cibitung tahun 2007

Desa	Biro / Agen Perjalanan Wisata
Cibuntu	1
Wanasari	1
Wanjaya	n/a
Sukajaya	n/a
Kertamukti	n/a
Muktiwari	n/a
Sarimukti	n/a
Kec. Cibitung	n/a

Tabel 6.12 Jumlah Tempat Pangkas Rambut dan Salon Kecantikan di Kecamatan Cibitung tahun 2007

Desa	Tempat Pangkas Rambut	Salon Kecantikan / Tata Rias Wajah / Pengantin
Cibuntu	6	1
Wanasari	11	28
Wanajaya	2	3
Sukajaya	3	n/a
Kertamukti	n/a	2
Muktiwari	n/a	n/a
Sarimukti	n/a	n/a
Kec. Cibitung	n/a	n/a

Tabel 6.13 Jumlah Bengkel Las di Kecamatan Cibitung tahun 2007

Desa	Bengkel Las
Cibuntu	8
Wanasari	8
Wanajaya	2
Sukajaya	2
Kertamukti	n/a
Muktiwari	n/a
Sarimukti	n/a
Kec. Cibitung	n/a

Tabel 6.14 Jumlah Usaha Persewaan Alat-alat Pesta di Kecamatan Cibitung tahun 2007

Desa	Usaha Persewaan Alat-Alat Pesta
Cibuntu	6
Wanasari	7
Wanajaya	4
Sukajaya	5
Kertamukti	4
Muktiwari	2
Sarimukti	1
Kec. Cibitung	29



# PERHUBUNGAN DAN TELEKOMUNIKASI

7



Tabel 7.1 Panjang dan Lebar Jalan di Kecamatan Cibitung tahun 2007

Desa	Jalan Negara		Jalan Kabupaten	
	Panjang (Km)	Lebar (m)	Panjang (Km)	Lebar (m)
Cibuntu	n/a	n/a	2,0	n/a
Wanasari	n/a	n/a	2,0	n/a
Wanajaya	n/a	n/a	n/a	n/a
Sukajaya	n/a	n/a	3,5	5,0
Kertamukti	n/a	n/a	3,0	3,0
Muktiwari	n/a	n/a	n/a	n/a
Sarimukti	n/a	n/a	n/a	n/a
Kec. Cibitung	n/a	n/a	n/a	n/a

Tabel 7.1 Lanjutan

Desa	Jalan Desa		Jumlah	
	Panjang (Km)	Lebar (m)	Panjang (Km)	Lebar (m)
Cibuntu	12,0	n/a	16,0	n/a
Wanasari	2,0	n/a	6,0	n/a
Wanajaya	n/a	n/a	n/a	n/a
Sukajaya	16,0	2,5	19,5	7,5
Kertamukti	n/a	2,0	3,0	5,0
Muktiwari	n/a	n/a	n/a	n/a
Sarimukti	3,0	3,5	3,0	3,5
Kec. Cibitung	n/a	n/a	n/a	n/a

Tabel 7.2 Panjang Jalan Kabupaten menurut Kualitasnya di Kecamatan Cibitung tahun 2007 (Km)

Desa	Aspal	Beton	Batu / Diperkeras	Tanah	Lainnya
Cibuntu	n/a	n/a	n/a	n/a	n/a
Wanasari	n/a	n/a	n/a	n/a	n/a
Wanajaya	n/a	n/a	n/a	n/a	n/a
Sukajaya	n/a	n/a	3,5	n/a	n/a
Kertamukti	3,0	n/a	n/a	n/a	n/a
Muktiwari	n/a	n/a	n/a	n/a	n/a
Sarimukti	n/a	n/a	n/a	n/a	n/a
Kec. Cibitung	n/a	n/a	n/a	n/a	n/a

Tabel 7.3 Panjang Jalan Desa menurut Kualitasnya di Kecamatan Cibitung tahun 2007 (Km)

Desa	Aspal	Beton	Batu / Diperkeras	Tanah	Lainnya
Cibuntu	n/a	n/a	n/a	n/a	n/a
Wanasari	n/a	n/a	n/a	n/a	n/a
Wanajaya	6,0	n/a	6,0	6,0	n/a
Sukajaya	1,5	1,4	3,1	1,0	n/a
Kertamukti	5,0	n/a	n/a	n/a	n/a
Muktiwari	n/a	n/a	n/a	n/a	n/a
Sarimukti	3,0	n/a	n/a	n/a	n/a
Kec. Cibitung	15,5	n/a	n/a	n/a	n/a

Tabel 7.4 Panjang Jalan di Kecamatan Cibitung menurut Desa dan Kualitasnya tahun 2007 (Km)

Desa	Aspal	Beton	Batu / Diperkeras	Tanah	Lainnya
Cibuntu	n/a	n/a	n/a	n/a	n/a
Wanasari	n/a	n/a	n/a	n/a	n/a
Wanajaya	6,0	n/a	6,0	6,0	n/a
Sukajaya	1,5	1,4	6,6	1,0	n/a
Kertamukti	8,0	n/a	n/a	n/a	n/a
Muktiwari	n/a	n/a	n/a	n/a	n/a
Sarimukti	3,0	n/a	n/a	n/a	n/a
Kec. Cibitung	n/a	n/a	n/a	n/a	n/a

Tabel 7.5 Jarak Antar Desa di Kecamatan Cibitung tahun 2007 (Km)

	Cibuntu	Wanasari	Wanjaya	Sukajaya	Kertamukti	Muktiwari	Sarimukti	Ibukota Kecamatan	Ibukota Kabupaten Bekasi
Cibuntu		n/a	n/a	n/a	n/a	n/a	n/a	n/a	n/a
Wanasari	n/a		n/a	n/a	n/a	n/a	n/a	n/a	n/a
Wanjaya	n/a	n/a		n/a	n/a	n/a	n/a	n/a	n/a
Sukajaya	n/a	n/a	n/a		n/a	n/a	n/a	n/a	n/a
Kertamukti	n/a	n/a	n/a	n/a		n/a	n/a	3	24
Muktiwari	n/a	n/a	n/a	n/a	n/a		n/a	n/a	n/a
Sarimukti	n/a	n/a	n/a	n/a	n/a	n/a		n/a	n/a

Tabel 7.6 Jumlah Keluarga yang Berlangganan Telepon Kabel di Kecamatan Cibitung tahun 2007

Desa	Keluarga
Cibuntu	436
Wanasari	11.374
Wanajaya	738
Sukajaya	50
Kertamukti	20
Muktiwari	n/a
Sarimukti	n/a
Kec. Cibitung	n/a



Tabel 7.7 Jumlah Telepon Umum Koin / Kartu yang Masih Aktif di Kecamatan Cibitung tahun 2007

Desa	Telepon
Cibuntu	1
Wanasari	5
Wanajaya	n/a
Sukajaya	n/a
Kertamukti	n/a
Muktiwari	n/a
Sarimukti	n/a
Kec. Cibitung	n/a

Tabel 7.8 Jumlah Warung telepon dan Warung Internet di Kecamatan Cibitung tahun 2007

Desa	Wartel	Warnet
Cibuntu	8	1
Wanasari	33	3
Wanajaya	6	n/a
Sukajaya	n/a	n/a
Kertamukti	2	n/a
Muktiwari	1	n/a
Sarimukti	n/a	n/a
Kec. Cibitung	n/a	n/a

Tabel 7.9 Jumlah Kantor Pos / Pos Pembantu / Rumah Pos di Kecamatan Cibitung tahun 2007

Desa	Kantor Pos / Pos Pembantu / Rumah Pos
Cibuntu	n/a
Wanasari	1
Wanajaya	n/a
Sukajaya	n/a
Kertamukti	n/a
Muktiwari	n/a
Sarimukti	n/a
Kec. Cibitung	n/a

Tabel 7.10 Jumlah Radio Komunikasi, Televisi dan Parabola di Kecamatan Cibitung tahun 2007

Desa	Radio komunikasi	Pesawat Televisi	Parabola
Cibuntu	8	4.351	2
Wanasari	n/a	11.374	n/a
Wanajaya	n/a	6.079	2
Sukajaya	n/a	1.942	n/a
Kertamukti	n/a	1.516	n/a
Muktiwari	n/a	1.491	n/a
Sarimukti	n/a	653	n/a
Kec. Cibitung	n/a	27.406	n/a

Tabel 7.11 Jumlah Kendaraan Bermotor di Kecamatan Cibitung tahun 2007

Desa	Roda 4	Roda 2
Cibuntu	110	568
Wanasari	484	11.611
Wanajaya	276	8.625
Sukajaya	n/a	n/a
Kertamukti	29	126
Muktiwari	16	436
Sarimukti	8	243
Kec. Cibitung	n/a	n/a

Tabel 7.12 Jumlah Sarana Transportasi di Kecamatan Cibitung tahun 2007

Desa	Bus / Minibus	Truk	Sepeda motor	Becak
Cibuntu	103	7	568	25
Wanasari	447	37	11.611	32
Wanajaya	258	18	8.625	n/a
Sukajaya	n/a	n/a	n/a	n/a
Kertamukti	21	8	126	n/a
Muktiwari	12	4	436	n/a
Sarimukti	5	3	243	3
Kec. Cibitung	n/a	n/a	n/a	n/a

Tabel 7.13 Jumlah Penginapan di Kecamatan Cibitung tahun 2007

Desa	Hotel	Hostel / Motel / Losmen / Wisma
Cibuntu	1	1
Wanasari	n/a	n/a
Wanajaya	n/a	n/a
Sukajaya	n/a	n/a
Kertamukti	n/a	n/a
Muktiwari	n/a	n/a
Sarimukti	n/a	n/a
Kec. Cibitung	n/a	n/a

# KEUANGAN DAN HARGA-HARGA

8





Tabel 8.1 Target dan Realisasi Penerimaan Pajak Bumi dan Bangunan di Kecamatan Cibitung tahun 2007

Desa	Target penerimaan PBB		Realisasi penerimaan PBB	
	SPPT	Rp	SPPT	Rp
Cibuntu	4.449	363.258.493	2.883	235.388.263
Wanasari	n/a	n/a	n/a	n/a
Wanajaya	7.885	374.659.738	6.046	287.289.087
Sukajaya	1.984	134.000.000	1.587	107.200.000
Kertamukti	2.764	96.722.250	1.977	73.629.676
Muktiwari	n/a	n/a	n/a	n/a
Sarimukti	1.620	82.365.000	1.296	65.892.000
Kec. Cibitung	n/a	n/a	n/a	n/a

## PENDAPATAN REGIONAL

9



Tabel 9.1 Produk Domestik Regional Bruto Kecamatan Cibitung atas dasar Harga Berlaku

(dalam Juta Rupiah)

LAPANGAN USAHA	2004	2005 <sup>*)</sup>	2006 <sup>**)</sup>
(1)	(2)	(3)	(4)
1. Pertanian	38.693,29	44.376,61	51.881,05
1.1. Pertanian Tanaman Bahan Makanan	28.821,33	33.963,56	40.922,58
1.2. Tanaman Perkebunan	582,37	555,33	390,32
1.3. Peternakan	9.285,24	9.851,64	10.560,11
1.4. Kehutanan	2,72	2,75	2,96
1.5. Perikanan	1,63	3,32	5,08
2. Pertambangan dan Penggalian	0,00	0,00	0,00
3. Industri Pengolahan	3.785.515,27	4.525.077,86	5.332.869,34
4. Listrik, Gas dan Air Minum	108.649,49	124.468,86	150.127,04
5. Bangunan / Konstruksi	38.012,86	44.520,66	60.802,52
6. Perdagangan, Hotel dan Restoran	603.255,62	701.374,15	858.223,08
7. Pengangkutan dan Komunikasi	81.048,51	94.283,73	108.841,14
8. Bank dan Lembaga Keuangan Lainnya	35.746,06	40.153,55	50.249,03
9. Jasa-Jasa	65.643,66	76.067,87	100.155,88
<b>PRODUK DOMESTIK REGIONAL BRUTO</b>	<b>4.756.564,76</b>	<b>5.650.323,28</b>	<b>6.713.149,09</b>

\*) Angka Perbaikan

\*\*\*) Angka Sementara

Tabel 9.2 Produk Domestik Regional Bruto Kecamatan Cibitung atas dasar Harga Konstan 2000

(dalam Juta Rupiah)

LAPANGAN USAHA	2004	2005 <sup>*)</sup>	2006 <sup>**)</sup>
(1)	(2)	(3)	(4)
1. Pertanian	39.711,73	33.072,23	35.856,45
1.1. Pertanian Tanaman Bahan Makanan	31.471,14	24.679,90	27.301,27
1.2. Tanaman Perkebunan	393,77	374,28	270,09
1.3. Peternakan	7.751,18	7.921,71	8.279,77
1.4. Kehutanan	2,24	2,12	2,11
1.5. Perikanan	93,41	94,21	3,20
2. Pertambangan dan Penggalian	0,00	0,00	0,00
3. Industri Pengolahan	3.146.567,45	3.355.808,37	3.547.394,57
4. Listrik, Gas dan Air Minum	61.125,74	64.866,64	69.277,57
5. Bangunan / Konstruksi	31.001,05	32.923,11	35.231,02
6. Perdagangan, Hotel dan Restoran	509.738,81	531.469,59	573.402,55
7. Pengangkutan dan Komunikasi	64.338,82	68.282,79	72.980,64
8. Bank dan Lembaga Keuangan Lainnya	31.127,15	32.972,99	35.096,45
9. Jasa-Jasa	55.332,83	58.641,73	62.822,89
<b>PRODUK DOMESTIK REGIONAL BRUTO</b>	<b>3.938.943,58</b>	<b>4.178.037,46</b>	<b>4.432.062,14</b>

\*) Angka Perbaikan

\*\*\*) Angka Sementara

Tabel 9.3 Laju Pertumbuhan PDRB Kecamatan Cibitung  
atas dasar Harga Berlaku

(dalam Persen)

LAPANGAN USAHA	2004	2005 <sup>*)</sup>	2006 <sup>**)</sup>
(1)	(2)	(3)	(4)
1. Pertanian	9,92	14,69	16,91
1.1. Pertanian Tanaman Bahan Makanan	10,69	17,84	20,49
1.2. Tanaman Perkebunan	-	-	-
1.3. Peternakan	10,00	6,10	7,19
1.4. Kehutanan	-0,16	1,10	7,60
1.5. Perikanan	5,45	103,48	52,93
2. Pertambangan dan Penggalian	0,00	0,00	0,00
3. Industri Pengolahan	12,85	19,54	17,85
4. Listrik, Gas dan Air Minum	14,55	14,56	20,61
5. Bangunan / Konstruksi	13,99	17,12	36,57
6. Perdagangan, Hotel dan Restoran	11,99	16,26	22,36
7. Pengangkutan dan Komunikasi	15,33	16,33	15,44
8. Bank dan Lembaga Keuangan Lainnya	9,20	12,33	25,14
9. Jasa-Jasa	14,66	15,88	31,67
<b>LAJU PERTUMBUHAN PDRB</b>	<b>12,80</b>	<b>18,79</b>	<b>18,81</b>

\*) Angka Perbaikan

\*\*\*) Angka Sementara

Tabel 9.4 Laju Pertumbuhan PDRB Kecamatan Cibitung  
atas dasar Harga Konstan 2000

(dalam Persen)

LAPANGAN USAHA	2004	2005 <sup>*)</sup>	2006 <sup>**)</sup>
(1)	(2)	(3)	(4)
1. Pertanian	38,14	-16,72	8,42
1.1. Pertanian Tanaman Bahan Makanan	52,07	-21,58	10,62
1.2. Tanaman Perkebunan	-31,56	-4,95	-27,84
1.3. Peternakan	5,00	2,20	4,52
1.4. Kehutanan	-6,21	-5,13	-0,51
1.5. Perikanan	0,42	0,86	-96,60
2. Pertambangan dan Penggalian	-	-	-
3. Industri Pengolahan	6,14	6,65	5,71
4. Listrik, Gas dan Air Minum	7,46	6,12	6,80
5. Bangunan / Konstruksi	6,55	6,20	7,01
6. Perdagangan, Hotel dan Restoran	4,61	4,26	7,89
7. Pengangkutan dan Komunikasi	6,12	6,13	6,88
8. Bank dan Lembaga Keuangan Lainnya	5,14	5,93	6,44
9. Jasa-Jasa	6,44	5,98	7,13
LAJU PERTUMBUHAN PDRB	6,21	6,07	6,08

\*) Angka Perbaikan

\*\*) Angka Sementara

Tabel 9.5 Distribusi Persentase PDRB Kecamatan Cibitung atas dasar Harga Berlaku

(dalam Persen)

LAPANGAN USAHA	2004	2005 <sup>*)</sup>	2006 <sup>**)</sup>
(1)	(2)	(3)	(4)
1. Pertanian	0,80	0,78	0,77
1.1. Pertanian Tanaman Bahan Makanan	0,61	0,60	0,61
1.2. Tanaman Perkebunan	0,00	0,00	0,00
1.3. Peternakan	0,20	0,17	0,16
1.4. Kehutanan	0,00	0,00	0,00
1.5. Perikanan	0,00	0,00	0,00
2. Pertambangan dan Penggalian	0,00	0,00	0,00
3. Industri Pengolahan	79,59	80,09	79,44
4. Listrik, Gas dan Air Minum	2,28	2,20	2,24
5. Bangunan / Konstruksi	0,80	0,79	0,91
6. Perdagangan, Hotel dan Restoran	12,68	12,41	12,78
7. Pengangkutan dan Komunikasi	1,70	1,67	1,62
8. Bank dan Lembaga Keuangan Lainnya	0,75	0,71	0,75
9. Jasa-Jasa	1,38	1,35	1,49
PRODUK DOMESTIK REGIONAL BRUTO	100,00	100,00	100,00

\*) Angka Perbaikan

\*\*) Angka Sementara

Tabel 9.6 Distribusi Persentase PDRB Kecamatan Cibitung atas dasar Harga Konstan 2000

(dalam Persen)

LAPANGAN USAHA	2004	2005 <sup>*)</sup>	2006 <sup>**)</sup>
(1)	(2)	(3)	(4)
1. Pertanian	1,00	0,78	0,80
1.1. Pertanian Tanaman Bahan Makanan	0,80	0,59	0,62
1.2. Tanaman Perkebunan	0,00	0,00	0,00
1.3. Peternakan	0,20	0,19	0,19
1.4. Kehutanan	0,00	0,00	0,00
1.5. Perikanan	0,00	0,00	0,00
2. Pertambangan dan Penggalian	0,00	0,00	0,00
3. Industri Pengolahan	79,88	80,32	80,04
4. Listrik, Gas dan Air Minum	1,55	1,55	1,56
5. Bangunan / Konstruksi	0,79	0,79	0,79
6. Perdagangan, Hotel dan Restoran	12,94	12,72	12,94
7. Pengangkutan dan Komunikasi	1,63	1,63	1,65
8. Bank dan Lembaga Keuangan Lainnya	0,79	0,79	0,79
9. Jasa-Jasa	1,40	1,40	1,42
<b>PRODUK DOMESTIK REGIONAL BRUTO</b>	<b>100,00</b>	<b>100,00</b>	<b>100,00</b>

\*) Angka Perbaikan

\*\*) Angka Sementara



Tabel 9.7 Angka Agregat PDRB, Jumlah Penduduk dan PDRB per Kapita Kecamatan Cibitung

URAIAN	2004	2005 <sup>*)</sup>	2006 <sup>**)</sup>
(1)	(2)	(3)	(4)
<b>NILAI ABSOLUT</b>			
PDRB atas dasar Harga Berlaku (Juta Rp)	4.756.564,76	5.650.323,28	6.713.149,09
PDRB atas dasar Harga Konstan 2000 (Juta Rp)	3.938.943,58	4.178.037,46	4.432.062,14
Jumlah Penduduk Pertengahan Tahun (Jiwa)	138.398,00	143.914,00	145.850,00
PDRB per Kapita atas dasar Harga Berlaku (Rp)	34.368.739,15	39.261.804,13	46.027.761,98
PDRB per Kapita atas dasar Harga Konstan 2000 (Rp)	28.460.986,31	29.031.487,27	30.387.810,34
<b>INDEKS PERKEMBANGAN (2000 = 100)</b>			
PDRB atas dasar Harga Berlaku	161,15	191,43	227,44
PDRB atas dasar Harga Konstan 2000	133,45	141,55	150,16
Jumlah Penduduk Pertengahan Tahun	132,87	138,17	140,03
PDRB perkapita atas dasar Harga Berlaku	121,28	138,55	162,42
PDRB perkapita atas dasar Harga Konstan 2000	100,43	102,45	107,23
<b>INDEKS HARGA IMPLISIT</b>	<b>129,33</b>	<b>135,97</b>	<b>146,60</b>

\*) Angka Perbaikan

\*\*\*) Angka Sementara