

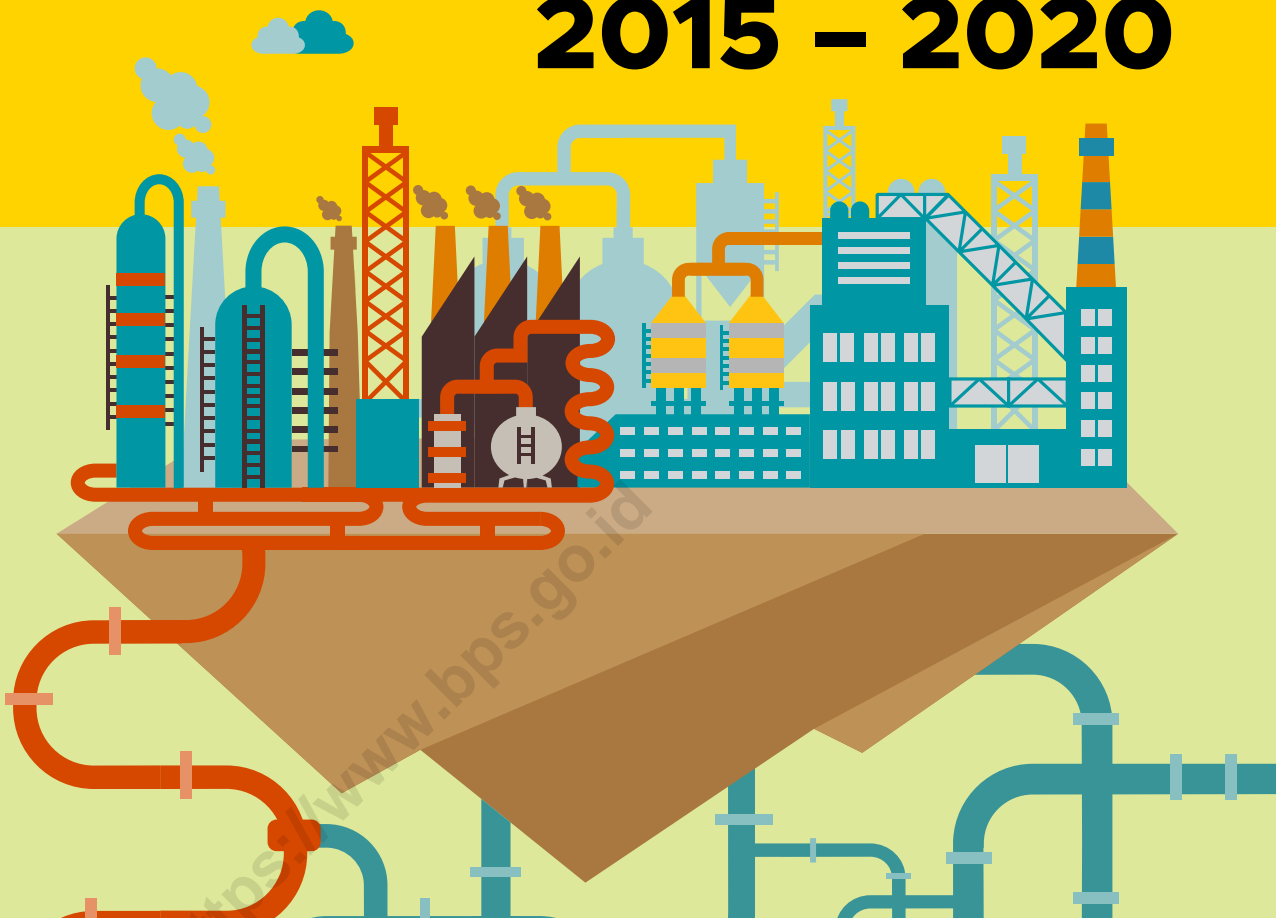


Katalog/Catalog: 6207001

# STATISTIK GAS

*Gas Statistics*

## 2015 – 2020

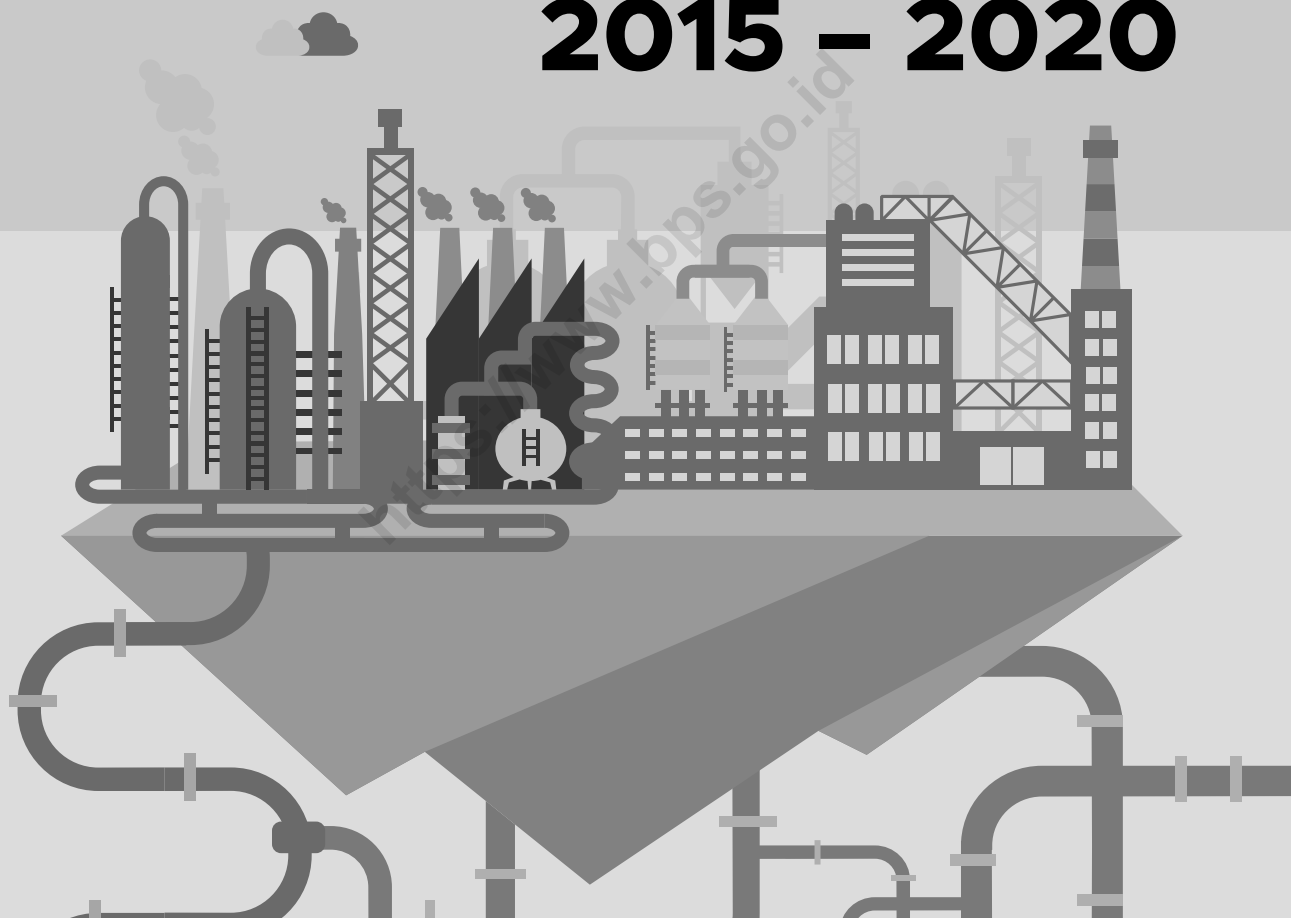


**BADAN PUSAT STATISTIK**  
*BPS-Statistics Indonesia*

# STATISTIK GAS

*Gas Statistics*

**2015 – 2020**



**BADAN PUSAT STATISTIK**  
**BPS-Statistics Indonesia**

# STATISTIK GAS 2015-2020

## *Gas Statistics 2015 – 2020*

ISSN : 1978-9157  
No. Publikasi/*Publication Number* : 05300.2155  
Katalog/*Catalog* : 6207001

Ukuran Buku/*Book Size* : 18.2 Cm x 25.7 Cm  
Jumlah Halaman/*Number of pages* : x + 37 Halaman/*pages*

Naskah/*Manuscript*:  
Direktorat Statistik Industri  
*Directorate of Industry Statistics*

Penyunting/*Editor*:  
Direktorat Statistik Industri  
*Directorate of Industry Statistics*

Desain Kover oleh/*Cover Designed by*:  
Direktorat Diseminasi Statistik  
*Directorate of Statistical Dissemination*

Penerbit/*Published by*:  
©Badan Pusat Statistik/*BPS-Statistics Indonesia*

Pencetak/*Printed by*:  
©Badan Pusat Statistik/*BPS-Statistics Indonesia*

Sumber Ilustrasi/*Graphics by*:  
*freepik.com, flaticon.com, vecteezy.com, freeimages.com*

Dilarang mengumumkan, mendistribusikan, mengomunikasikan, dan/atau menggandakan sebagian atau seluruh isi buku ini untuk tujuan komersial tanpa izin tertulis dari Badan Pusat Statistik

*Prohibited to announce, distribute, communicate, and/or copy part of all this book for commercial purpose without permission from BPS-Statistics Indonesia*

## **TIM PENYUSUN**

### ***PERSON INVOLVED***

---

**Pengarah / *Director* :**

Aryanto

**Penanggung Jawab / *Person in Charge* :**

Wahyu Indarto

**Editor / *Editors* :**

Andres Purmalino

Dhanial Iswanto

**Penulis / *Contributors* :**

Nesti Dwiningrum

Riny Mustikawati

Nuryati

**Pengolah Data / *Data Processors* :**

Intan Nafisah

Tuti Mayawati

Agustin Faradila

Ika Wahyu Pradipta

Samudin Harsanto



## KATA PENGANTAR

Publikasi Statistik Gas Tahun 2015 - 2020 merupakan kelanjutan dari penerbitan sebelumnya. Data yang disajikan dalam publikasi ini adalah hasil Survei Tahunan Perusahaan Gas yang ditampilkan dalam bentuk tabel-tabel statistik, infografis, dan ulasan deskriptif.

Kami sampaikan penghargaan yang sebesar-besarnya kepada BPH Migas, PT. PGN (Persero) dan seluruh Perusahaan Gas Swasta yang telah memberikan laporan dan bantuan dengan baik.

Diharapkan publikasi ini dapat membantu memenuhi kebutuhan para pengguna data pada umumnya serta para perencana dan pengambil keputusan pada khususnya. Kami sangat mengharapkan masukan dan saran dari semua pihak demi peningkatan mutu publikasi yang akan datang.

Jakarta, November 2021

KEPALA BADAN PUSAT STATISTIK  
REPUBLIK INDONESIA



**Margo Yuwono**

## **PREFACE**

*The 2015 – 2020 Gas Publication is a continuation of the previous year publications. The data presented in this publication are selected statistical tables, infographics, and descriptive analysis, as the result of the Annual Survey on Gas Company.*

*We would like to express our gratitude to the Regulatory Agency for Downstream Oil and Gas (BPH Migas), PT. PGN (Persero) and Private Gas Company for the full cooperation given to BPS.*

*Hopefully, this publication can contribute more information to the data users especially to the planners and decision makers. Comments and suggestions to improve the content of this publication are always welcome.*

*Jakarta, November 2021*  
**BPS-STATISTICS INDONESIA**



**Margo Yuwono**  
*Chief Statistician*

## DAFTAR ISI – CONTENTS

Kata Pengantar – <i>Preface</i> .....	v
Daftar Isi – <i>Contents</i> .....	vii
Daftar Tabel – <i>List of Tables</i> .....	viii
Penjelasan Umum – <i>Explanatory Notes</i> .....	ix
Penjelasan Teknis – <i>Technical Notes</i> .....	5
Ulasan Ringkas – <i>A Brief Review</i> .....	15
Tabel-Tabel – <i>Tables</i> .....	19
Lampiran – <i>Attachment</i> .....	31

<https://www.bps.go.id>



## DAFTAR TABEL – LIST OF TABLES

		Halaman/ Page
<u>Tabel</u> <i>Table</i>	1 Banyaknya Pekerja Perusahaan Gas Menurut Tingkat Pendidikan <i>Number of Workers of Gas Company by Education Graduated</i>	19
<u>Tabel</u> <i>Table</i>	2 Balas Jasa Pekerja Perusahaan Gas Menurut Jenis Balas Jasa <i>Worker's Compensation of Gas Company by Kind of Compensation</i>	20
<u>Tabel</u> <i>Table</i>	3 Banyaknya Pelanggan Menurut Jenis Pelanggan <i>Number of Customers by Type of Customer</i>	21
<u>Tabel</u> <i>Table</i>	4 Volume Penjualan Gas Menurut Jenis Pelanggan <i>Volume of Gas Sold by Type of Customer</i>	22
<u>Tabel</u> <i>Table</i>	5 Nilai Penjualan Gas Menurut Jenis Pelanggan <i>Value of Gas Sold by Type of Customer</i>	23
<u>Tabel</u> <i>Table</i>	6 Harga Penjualan Gas Per MSCF Menurut Jenis Pelanggan <i>Gas Sales Price Per MSCF by Type of Customer</i>	24
<u>Tabel</u> <i>Table</i>	7 Volume Pemakaian Bahan Bakar dan Pelumas oleh Perusahaan Gas <i>Volume of Fuel and Lubricant Consumed by Gas Company</i>	25
<u>Tabel</u> <i>Table</i>	8 Nilai Pemakaian Bahan Bakar dan Pelumas oleh Perusahaan Gas <i>Value of Fuel and Lubricant Consumed by Gas Company</i>	26
<u>Tabel</u> <i>Table</i>	9 Nilai Pemakaian Bahan dan Jasa Perusahaan Gas <i>Value of Materials and Services of Gas Company</i>	27
<u>Tabel</u> <i>Table</i>	10 Nilai Output dan Biaya Antara Perusahaan Gas <i>Output Value and Intermediate Input of Gas Company</i>	28

## PENJELASAN UMUM/ EXPLANATORY NOTES

### 1. TANDA-TANDA/ SYMBOLS

Angka sementara / <i>Preliminary figure</i> .....	: x
Angka diperbaiki / <i>Revised figures</i> .....	: r
Data tidak tersedia/ <i>Data not available</i> .....	: ...
Tidak ada atau nol/ <i>Null or zero</i> .....	: -
Data dapat diabaikan/ <i>Data negligible</i> .....	: 0
Tanda decimal/ <i>Decimal point</i> .....	: ,
Data tidak dapat ditampilkan/ <i>Not applicable</i> .....	: NA

### 2. SATUAN/ UNITS

1 MMSCF .....	: 28 320,5 m <sup>3</sup>
1 MMSCF .....	: 1000 MSCF

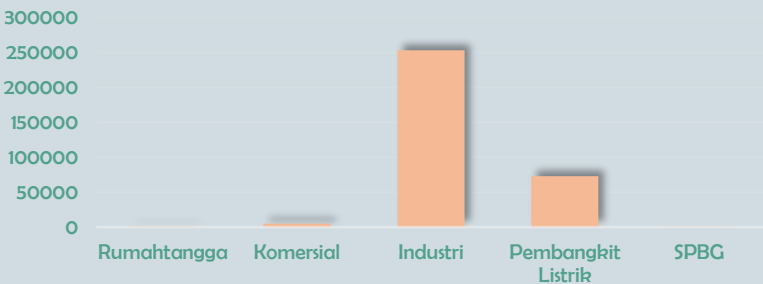
### 3. SINGKATAN/ ABBREVIATION

BPS	: Badan Pusat Statistik/ <i>Statistics Indonesia</i>
SPBG	: Stasiun Pengisian Bahan Bakar Gas/ <i>Gas Refueling Station</i>
MSCF	: <i>Thousand Standard Cubic Feet</i>
MMSCF	: <i>Million Standard Cubic Feet</i>

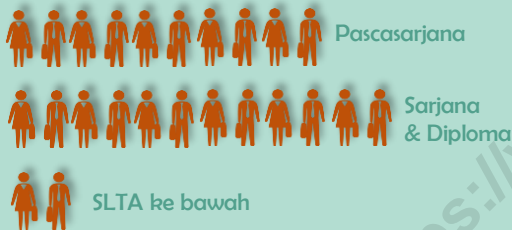


# Statistik Gas 2020

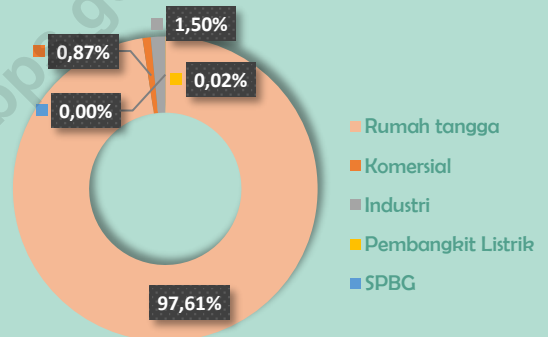
## Volume Penjualan Gas Menurut Jenis Pelanggan (MMSCF)



“Pelanggan industri menggunakan gas pipa paling banyak dibandingkan dengan kelompok pelanggan lainnya”

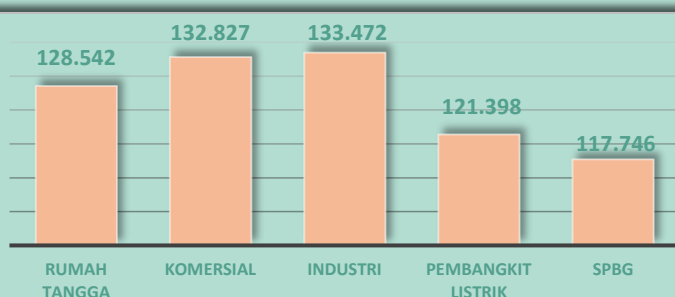


“Pekerja di perusahaan gas paling banyak adalah tamatan sarjana dan diploma yakni sebanyak 1.175 pekerja dimana merupakan setengah dari total jumlah pekerja”



“Meskipun dari sisi volume tidak menyerap banyak, namun dari sisi jumlah pelanggan, kelompok pelanggan rumah tangga mendominasi yakni 98% dari total pelanggan gas pipa”

## Harga Penjualan Gas Menurut Jenis Pelanggan per MSCF



“Rata-rata harga penjualan gas ke pelanggan adalah 130.842 rupiah dimana harga tertinggi sebesar 133.472 rupiah untuk pelanggan industri dan terendah 117.746 rupiah untuk pelanggan SPBG.”



**PENJELASAN TEKNIS**  
***TECHNICAL NOTES***

<https://www.bps.go.id>



## PENJELASAN TEKNIS

Distribusi gas adalah kegiatan yang mencakup usaha penyaluran gas melalui jaringan yang bertekanan ekstra tinggi (lebih dari 10 bar); yang bertekanan tinggi (antara 4 bar s.d. 10 bar); dan yang bertekanan menengah ke bawah (di bawah 4 bar) baik berasal dari produksi sendiri maupun produksi pihak lain sampai ke konsumen atau pelanggan. Termasuk penyaluran, distribusi dan pengadaan semua jenis bahan bakar gas melalui sistem saluran, perdagangan gas kepada konsumen melalui saluran, kegiatan agen gas yang melakukan perdagangan gas melalui sistem distribusi gas yang dioperasikan oleh pihak lain dan pengoperasian pertukaran komoditas dan kapasitas pengangkutan bahan bakar gas.

Konsumen atau pelanggan gas dibedakan menjadi lima kategori yaitu pelanggan rumah tangga, pelanggan komersial, pelanggan industri, pelanggan pembangkit listrik, dan pelanggan SPBG.

## TECHNICAL NOTES

*Gas distribution is an activity that includes gas distribution through extra-high pressure networks (more than 10 bars); high pressure (between 4 bars, 10 bar); and those with medium to lower pressures (below 4 bars) either from their own production or from the production of other parties to consumers or customers. Including distribution, distribution and procurement of all types of gas fuel through a pipe system, trading of gas to consumers through pipe, activities of gas agents who trade gas through gas distribution systems operated by other parties and the operation of commodity exchange and gas fuel transport capacity.*

*Consumers or gas customers are divided into five categories, namely household customers, commercial customers, industrial customers, power plant customers, and SPBG customers.*



## Sumber Data

Publikasi Statistik Gas 2015-2020 ini merupakan hasil dari kegiatan Survei Tahunan Perusahaan Gas yang dilaksanakan secara rutin oleh Badan Pusat Statistik Republik Indonesia.

Perusahaan yang dicakup dalam survei ini adalah perusahaan yang mempunyai kegiatan penjualan gas dengan menggunakan jaringan pipa dalam pendistribusian gas kepada pelanggannya baik yang dikelola oleh pemerintah/negara maupun swasta.

Usaha pengolahan bahan bakar gas yang dapat dimanfaatkan secara langsung sebagai bahan bakar di mana proses pembuatannya disertai usaha peningkatan mutu gas seperti pemurnian, pencampuran, dan proses lainnya yang dihasilkan dari gas alam (termasuk LPG), karbonasi dan gasifikasi batu bara atau bahan hidrokarbon lain; gas industri; perdagangan besar bahan bakar gas; perdagangan eceran gas dalam kemasan (botol atau tabung); perdagangan bahan bakar secara

## Data Sources

*The 2015-2020 Gas Statistics Publication is a result of the Annual Survey of Gas Companies conducted regularly by BPS-Statistics Indonesia .*

*The survey coverage were companies that have gas sales activities using a pipeline in distributing gas to their customers both managed by the government and private companies.*

*Business for processing gas fuel that can be used directly as fuel whose manufacturing process is accompanied by efforts to improve the quality of gas, such as refining, mixing and other processes produced from natural gas (including LPG), carbonation and gasification of coal or other hydrocarbon materials; industrial gas; gas fuel wholesale trade; gas in the package (bottle or tube) retail trade; direct fuel trade; long distance gas transportation or gas distribution through pipelines*

langsung; transportasi gas jarak jauh atau penyaluran gas melalui pipa atas dasar balas jasa atau fee; pengadaan gas bio atau usaha pengolahan bahan bakar gas yang dapat dimanfaatkan secara langsung sebagai bahan bakar yang dihasilkan dari produk sampingan pertanian, perkebunan, peternakan, atau sampah/limbah dimana pembuatannya disertai usaha peningkatan mutu gas, seperti pemurnian, pencampuran dan proses lainnya; tidak dimasukkan dalam cakupan survei ini.

### **Metode Pengumpulan Data**

Pengumpulan data dilakukan secara langsung ke perusahaan gas oleh oleh petugas BPS Kabupaten/Kota di seluruh Indonesia dengan menggunakan kuesioner. Kuesioner berisi daftar seluruh pertanyaan kegiatan perusahaan pada tahun lalu. Karena kompleksitas data yang ditanyakan, penggalan informasi kegiatan di perusahaan gas (Survei Tahunan Perusahaan Gas) dilakukan oleh petugas dengan menyampaikan materi pertanyaan kepada staf

*based on benefits or fee; bio gas procurement or processing business for gas fuels that can be used directly as fuel produced from agricultural byproducts, plantations, livestock, or waste / waste whose manufacturing process is accompanied by efforts to improve gas quality, such as purification, mixing and other processes; were not included in the scope of this survey.*

### **Data Collecting Method**

*Data collection was carried out directly to gas companies by BPS Regency/City officials throughout Indonesia using a questionnaire. The questionnaire listed all the questions of the company's activities in the past year. Due to the complexity of the data collected in the Annual Survey of Gas Companies, the data collecting method was conducted by the officers is by self enumeration. In this method the officer first submitted the questionnaire filling procedure to*

perusahaan dan meninggalkan kuesioner untuk diisi oleh perusahaan dan diambil kembali oleh petugas setelah dokumen selesai diisi.

### **Penyajian Hasil**

Data yang disajikan adalah sebagai berikut:

- a. Banyaknya pekerja
- b. Upah dan Gaji pekerja
- c. Banyaknya dan nilai produksi
- d. Pendapatan
- e. Pengeluaran
- f. Jumlah pelanggan
- g. Jumlah dan nilai pemakaian bahan bakar yang digunakan
- h. Banyaknya volume dan nilai penjualan gas serta keterangan lainnya.

Secara umum data yang disajikan adalah data statistik gas di Indonesia yang dapat dipercaya dan tepat waktu untuk keperluan perencanaan pembangunan khususnya pada penyediaan gas sebagai energi final.

*company staff and leaves the questionnaire to be filled in by the company itself, and would be retrieved by the officer after the document was completed.*

### **Results Presentation**

*The data presented are as follows:*

- a. The number of workers*
- b. Wages and Salaries of workers*
- c. The amount and value of production*
- d. Income*
- e. Spending*
- f. The number of customers*
- g. The volume and value of fuel used*
- h. The volume and value of gas sales and other information, etc.*

*The data presented is reliable and accurate gas statistical data for the purpose of development planning of the gas survey and economic sector in general.*

Adapun untuk data tahun 2016 tidak ditampilkan pada publikasi ini karena dipublikasikan terintegrasi dengan Publikasi Sensus Ekonomi 2016 Lanjutan.

### **Konsep dan Definisi**

Gas (Gas Bumi) adalah bahan bakar fosil berbentuk gas yang terutama terdiri dari senyawa metana ( $CH_4$ ) yang dapat ditemukan di ladang minyak, ladang gas bumi dan juga tambang batubara. Gas bumi diproduksi melalui pembusukan oleh bakteri anaerobik dari bahan-bahan organik selain dari fosil. Gas bumi didistribusikan ke pelanggan menggunakan pipa.

Pelanggan rumah tangga adalah pelanggan perseorangan yang menggunakan gas sebagai bahan bakar untuk keperluan rumah tangga.

Pelanggan komersial adalah pelanggan yang memanfaatkan gas sebagai bahan bakar dan/atau bahan baku dalam kegiatan usaha komersial.

*The 2016 data is not shown in this publication because it was published integrated with the Economics Census 2016 Continued Publication.*

### **Concept and Definition**

*Natural Gas is gaseous fossil fuel that particularly consist of methane compound ( $CH_4$ ) that exploited from oil sites, gas sites and also coal gasification. Natural Gas is producted by anaerobic bacterial decomposition of organic materials other than fossil. Natural Gas is distributed to customer using pipe.*

*Household customers are individual customers or those who use gas for household purposes.*

*Commercial customers are customers who use gas as fuel and/or raw materials in commercial business activities.*

Pelanggan industri adalah pelanggan yang memanfaatkan gas sebagai bahan bakar dan/atau bahan baku dalam kegiatan industri.

*Industrial customers are customers who use gas as fuel and/or raw materials in industrial activities.*

Pelanggan pembangkit listrik adalah pelanggan yang memanfaatkan gas untuk memproduksi listrik.

*Power plant customers are customers who use gas to produce electricity.*

Pelanggan gas SPBG adalah pelanggan yang memanfaatkan gas untuk keperluan transportasi.

*SPBG gas customers are customers who use gas for transportation purposes.*

Pekerja Tetap adalah pekerja yang terikat secara formal dalam jangka waktu panjang melalui perjanjian kerja antara pekerja dan perusahaan, mendapatkan upah/gaji secara tetap, tidak tergantung pada kehadiran. Apabila diberhentikan biasanya mendapat pesangon. Pemilik perusahaan termasuk sebagai pekerja tetap.

*Permanent workers are defined as workers who are formally bound for a long term agreement between workers and company, get wages/salaries on a regular basis, not depending on presence. When dismissed usually get severance pay. The owner of the company is included as a permanent employee.*

Pekerja Kontrak adalah pekerja yang terikat kontrak dengan perusahaan untuk jangka waktu terbatas (kurang dari dua tahun).

*Contracted Workers are workers who are employed by firm for limited period (less than two years).*

Pekerja *Outsourcing* adalah pekerja yang disediakan oleh perusahaan penyalur tenaga kerja yang diperbantukan di perusahaan ini yang biasanya bertanggung jawab atas sebagian pekerjaan non teknis, seperti: security, *cleaning services* dan lain-lain.

Pengeluaran untuk pekerja adalah semua pengeluaran perusahaan untuk pekerja yaitu upah/gaji, upah lembur, hadiah, bonus, iuran, dana pensiun, tunjangan sosial, asuransi dan pengeluaran lainnya yang dibayarkan baik dalam bentuk uang maupun dalam bentuk berupa barang.

Biaya Input adalah seluruh pengeluaran yang digunakan untuk pembelian bahan baku gas alam, bahan bakar, peralatan dan suku cadang, perbaikan dan pemeliharaan barang modal (pipa gas, dll), alat tulis dan keperluan kantor, biaya pos dan telekomunikasi, promosi/iklan, rekening air, perjalanan dinas dan transportasi, pendidikan dan pelatihan SDM, angkutan dan pergudangan,

*Outsourcing Workers are workers provided by a labor supplier based on contract with the firms. The workers are usually employed for non technical job, such as security and cleaning service, etc.*

*Workers compensation is all expenditure on workers in the form of wages/salaries, overtime payment, gifts, bonuses, contribution, pension expenditures, social security, insurance allowance, and other expenses either paid in cash or in the form of goods.*

*Input costs are expenditures used for purchasing natural gas feedstock, fuel, spare parts, repairs and maintenance of capital goods (gas pipes, etc.), office supplies, postal and telecommunications costs, promotion / advertising, water costs , bussiness trip, HR training, transportation and warehousing, land and building rent, machine and vehicle rent, professional accountant / honorarium services,*

sewa tanah dan gedung, sewa mesin dan kendaraan, jasa akuntan/honorarium profesional, pekerjaan yang disubkontrakkan ke pihak lain, asuransi, bunga pinjaman, pajak atas produksi, penyusutan dan amortisasi, dan lain sebagainya.

Nilai Output adalah nilai gas yang dijual/didistribusikan ke pelanggan rumah tangga, komersial, industri, pembangkit listrik, dan SPBG, ditambah dengan pendapatan lain yang berhubungan dengan kegiatan distribusi gas seperti pemasangan instalasi gas pelanggan, pendapatan denda, pendapatan bunga dan deviden, menyewakan tanah dan gedung, menyewakan mesin dan alat-alat serta kendaraan, dan selisih nilai penjualan barang dalam bentuk yang sama, dan pendapatan tambahan dari penjualan listrik yang diproduksi sendiri ke pihak lain.

*subcontracted work to other parties, insurance, loan interest, taxes on production, depreciation and amortization , etc.*

*The value of gross output is the value of gas sold/distributed to customers of household , commercial , industrial , power plant , and Gas Refueling Station. include with other income related to gas distribution activities such as customer gas installations, fine income, interest and dividends income, renting outland and buildings, renting out machinery and equipment and vehicles, and the difference in the selling value of goods in the same form and additional income from the sale of the self-produced electricity to other parties.*

**ULASAN RINGKAS**  
***A BRIEF REVIEW***

<https://www.bps.go.id>





## ULASAN RINGKAS

Banyaknya pekerja perusahaan gas tahun 2020 sebanyak 2.350 (dua ribu tiga ratus lima puluh) orang dan didominasi oleh lulusan sarjana dan diploma yakni sebanyak 1.175 (seribu seratus tujuh puluh lima) orang atau sebesar 50% dari total pekerja. Hal ini menunjukkan bahwa tingkat pendidikan pekerja perusahaan distribusi gas lebih banyak membutuhkan lulusan sarjana dan diploma dibandingkan dengan lulusan pascasarjana yang hanya sebesar 11,36% dari total pekerja. Sementara untuk lulusan SLTA sebanyak 38,64% dari total pekerja.

Banyaknya pelanggan pada tahun 2020 sebanyak 155.919 pelanggan, naik sebesar 5,87% dibandingkan dengan tahun 2019. Kenaikan ini disebabkan oleh kontribusi penambahan jumlah pelanggan dari kelompok pelanggan rumah tangga yang menyumbang sebanyak 99,02% dari total penambahan jumlah pelanggan sebanyak 8.651 pelanggan. Berbeda dengan pelanggan komersial dan SPBG tahun 2020 sebaliknya mengalami penurunan jumlah pelanggan dibandingkan dengan tahun 2019 sebesar masing-masing (5,63)% dan (0,07)%. Hotel, restoran, pertokoan/mall/swalayan yang merupakan bagian dari kelompok pelanggan komersial mengalami penurunan

## A BRIEF REVIEW

*The number of gas company workers in 2020 was 2,350 (two thousand three hundred and fifty) people and it was dominated by diploma and graduate as many as 1,175 (one thousand one hundred and seventy five) people or 50% of the total workers. It shows that the education level of workers in gas distribution companies requires more diploma and graduate compared to postgraduate which are only 11.36% of the total workers. Meanwhile, for high school graduates as many as 38.64% of the total workers.*

*The number of customers in 2020 was 155,919 customers, increased by 5.87% compared to 2019. This increase was due to the contribution of the addition of the number of customers from the household customer that contributed as much as 99.02% of the total additional number of customers is 8,651 customers. . In contrast to commercial customers and SPBG in 2020, the number of customers decreased compared to 2019 by (5.63)% and (0.07)%, respectively. Hotels, restaurants, shops/malls/supermarkets which are part of the commercial customer have decreased due to many businesses closing as a result of being affected by the Covid-19 Pandemic. Although the number of*

dikarenakan banyak usaha yang tutup sebagai akibat dampak Pandemi Covid-19. Meskipun jumlah pelanggan meningkat namun hal ini tidak sejalan dengan volume penjualan gas ke pelanggan yang mengalami penurunan sebesar 12,47% dibandingkan dengan tahun 2019. Volume penjualan gas ke pelanggan pada tahun 2020 sebesar 333.314,96 MMSCF, dimana 75,96% didominasi oleh penjualan ke pelanggan industri. Di tengah Pandemi Covid-19 pelanggan industri masih mampu bertahan dan tetap memperlihatkan tren yang positif dibandingkan dengan tahun 2019, mengalami peningkatan volume pemakaian gas sebesar 23,93%. Sama halnya dengan kelompok pelanggan industri, pada kelompok pelanggan rumah tangga juga mengalami peningkatan volume pemakaian gas, hal ini dikarenakan sejalan dengan pemberlakuan PSBB, himbauan WFH dan penambahan jumlah pelanggan rumah tangga. Sebaliknya, penurunan volume pemakaian gas terjadi di kelompok pelanggan pembangkit listrik turun sebesar 57,58% dan SPBG 74,27%. Nilai penjualan gas juga mengalami penurunan sebesar 16,33% dibandingkan dengan tahun 2019 sebagai akibat dari penurunan volume penjualan gas di tengah pandemi Covid-19.

*customers has increased, it was not in line with the volume of gas sales to customers which decreased by 12.47% compared to 2019. The volume of gas sales to customers in 2020 was 333,314.96 MMSCF, where 75.96% was dominated by sales to industrial customer. In the midst of the Covid-19 Pandemic, industrial customers were still able to survive and continue to show a positive trend compared to 2019, it has increased in the gas consumption volume by 23.93%. In line with the industrial customer group, the household customer group also increased in the volume of gas consumption, this was due to the implementation of the PSBB, the WFH appeal and the increase in the number of household customers. On the other hand, a decrease in the volume of gas consumption occurred in the power plant customer group, which fell by 57.58% and SPBG by 74.27%. The value of gas sales also decreased by 16.33% compared to 2019 as a result of a decrease in gas sales volume in the midst of the Covid-19 pandemic.*

**TABEL – TABEL**  
***TABLES***

<https://www.kemendiknas.go.id>



Tabel 1 Banyaknya Pekerja Perusahaan Gas Menurut Tingkat Pendidikan  
 Table 1 Number of Gas Company Workers by Education Level

(Orang/Persons)					
Tingkat Pendidikan Education Level	2015	2017	2018	2019	2020 <sup>x</sup>
(1)	(3)	(4)	(5)	(6)	(6)
1. Pascasarjana (S2/S3) <i>Postgraduated</i>	175	254	328	252	267
2. Sarjana dan Diploma (S1/DI/II/III/IV) <i>Diploma and Graduate</i>	1 684	1 773	1 019	1 127	1 175
3. SLTA ke Bawah <i>Senior High School or Lower</i>	598	694	648	859	908
Jumlah - Total	2 457	2 721	1 995	2 238	2 350

Sumber/Source : Survei Tahunan Perusahaan Gas/Annual Survey of Gas Company , 2020

**Tabel** 2 Nilai Balas Jasa Pekerja Perusahaan Gas Menurut Jenis Balas Jasa  
**Table** 2 *Workers Compensation of Gas Company by Kind of Compensation*

(Juta rupiah/Million Rupiahs)

Jenis Balas Jasa <i>Kind of Compensation</i>	2015	2017	2018	2019	2019 <sup>x</sup>
(1)	(3)	(4)	(5)	(6)	(6)
1. Upah/Gaji <i>Wages/Salaries</i>	284 188	222 962	252 132	142 568	199 154
2. Lembur, Hadiah Bonus, dsb <i>Overtime, Gift, Bonus, etc</i>	54 706	53 276	81 416	21 166	26 087
3. Iuran, Dana Pensiun, Tunjangan Sosial, Asuransi, dsb <i>Contribution, Pension Funds, Social Security, insurance Allowance etc</i>	13 626	33 875	18 332	14 156	18 488
4. Lainnya <i>Others</i>	669	18 491	14 197	63 098	41 016
<b>Jumlah - Total</b>	<b>353 188</b>	<b>328 604</b>	<b>366 076</b>	<b>240 989</b>	<b>284 744</b>

Sumber/Source : Survei Tahunan Perusahaan Gas/Annual Survey of Gas Company , 2020

Tabel 3 Banyaknya Pelanggan Menurut Jenis Pelanggan  
 Table Number of Gas Customers by Type of Customer

(Unit/Units)					
Jenis Pelanggan Type of Customer	2015	2017	2018	2019	2020 <sup>x</sup>
(1)	(3)	(4)	(5)	(6)	(6)
1. Rumah tangga <i>Household</i>	123 891	135 138	185 698	143 623	152 189
2. Komersial <i>Commercial</i>	1 857	1 991	2 384	1 847	1 360
3. Industri <i>Industrial</i>	1 597	1 695	1 894	1 771	2 337
4. Pembangkit Listrik <i>Power Plant</i>	13	10	10	14	26
5. SPBG <i>Fuel Gas</i> <i>Filling Station</i>	14	16	16	13	7
<b>Jumlah - Total</b>	<b>127 372</b>	<b>138 850</b>	<b>190 002</b>	<b>147 268</b>	<b>155 919</b>

Sumber/Source : Survei Tahunan Perusahaan Gas/Annual Survey of Gas Company, 2020



Tabel 4 Volume Penjualan Gas Menurut Jenis Pelanggan  
 Table 4 Volume of Gas Sold by Type of Customer

					(MMSCF)
Jenis Pelanggan Type of Customer	2015	2017	2018	2019	2020 <sup>x</sup>
(1)	(3)	(4)	(5)	(6)	(6)
1. Rumah tangga Household	714,91	696,91	744,45	802,79	1 122,94
2. Komersial Commercial	8 131,57	6 732,44	6 879,77	921,95	5 262,19
3. Industri Industrial	314 646,22	329 086,27	333 998,24	204 299,16	253 192,19
4. Pembangkit Listrik Power Plant	35 332,88	15 168,65	52 811,98	172 377,5	73 117,86
5. SPBG Fuel Gas Filling Station	2 359,36	777,43	721,2	2 408,49	619,77
<b>Jumlah - Total</b>	<b>361 184,95</b>	<b>352 461,71</b>	<b>395 155,64</b>	<b>380 809,89</b>	<b>333 314,96</b>

Sumber/Source : Survei Tahunan Perusahaan Gas / Annual Survey of Gas Company, 2020

Tabel 5 Nilai Penjualan Gas Menurut Jenis Pelanggan  
 Table Value of Gas Sold by Type of Customer

(Juta Rupiah/Million Rupiahs)

Jenis Pelanggan Type of Customer	2015	2017	2018	2019	2020 <sup>x</sup>
(1)	(3)	(4)	(5)	(6)	(6)
1. Rumah tangga Household	58 730	107 559	62 223	77 968	169 340
2. Komersial Commercial	830 944	645 172	787 003	109 163	698 961
3. Industri Industrial	38 857 673	33 273 681	48 027 148	26 039 758	33 793 976
4. Pembangkit Listrik Power Plant	3 742 386	6 294 152	6 157 135	25 597 432	8 876 358
5. SPBG Fuel Gas Filling Station	272 668	93 513	53 478	299 014	72 976
<b>Jumlah - Total</b>	<b>43 762 401</b>	<b>40 414 076</b>	<b>55 086 986</b>	<b>52 123 336</b>	<b>43 611 611</b>

Sumber/Source : Survei Tahunan Perusahaan Gas/Annual Survey of Gas Company , 2020

Tabel 6 Harga Penjualan Gas Per MSCF Menurut Jenis Pelanggan  
 Table 6 Gas Sales Price Per MSCF by Type of Customer

(Rupiah/*rupiahs*)

Jenis Pelanggan <i>Type of Customer</i>	2015	2017	2018	2019	2020 <sup>x</sup>
(1)	(3)	(4)	(5)	(6)	(6)
1. Rumah tangga <i>Household</i>	82 150	105 244	81 260	97 122	128 542
2. Komersial <i>Commercial</i>	102 187	113 907	108 571	118 405	132 827
3. Industri <i>Industrial</i>	123 496	113 246	130 418	127 459	133 472
4. Pembangkit <i>Listrik Power Plant</i>	105 918	94 281	114 097	148 496	121 398
5. SPBG <i>Fuel Gas Filling Station</i>	115 569	117 799	74 150	124 150	117 746
Rata-rata	105 864	108 895	101 699	136 875	130 842

Sumber/*Source* : Survei Tahunan Perusahaan Gas/*Annual Survey of Gas Company* , 2020

Tabel 7 Banyaknya Pemakaian Bahan Bakar dan Pelumas oleh Perusahaan Gas  
 Table Number of Fuel and Lubricant Consumed by Gas Company

Jenis Bahan Bakar <i>Type of Fuel</i>	Satuan <i>Unit</i>	2015	2017	2018	2019	2020 <sup>x</sup>
(1)	(2)	(4)	(5)	(6)	(7)	(7)
1. Bensin <i>Gasoline</i>	Kilo Liter <i>Kilo Litre</i>	570	1 423	15 396	3 082	1 273
2. Solar HSD	Kilo Liter <i>Kilo Litre</i>	35	1 366	92	7	267
3. Minyak Diesel IDO	Kilo Liter <i>Kilo Litre</i>	...	...	...	...	...
4. Minyak Tanah <i>Kerosene</i>	Kilo Liter <i>Kilo Litre</i>	...	...	...	0	...
5. Pelumas <i>Lubricant</i>	Kilo Liter <i>Kilo Litre</i>	...	62	68	102	54
6. BBG <i>Gas Fuel</i>	MMSCF	NA	2 284	3 328	3 217	3 499

Sumber/Source : Survei Tahunan Perusahaan Gas/Annual Survey of Gas Company , 2020

Tabel 8 Nilai Pemakaian Bahan Bakar dan Pelumas oleh Perusahaan Gas  
 Table Value of Fuel and Lubricant Consumed by Gas Company

(Juta Rupiah/Million Rupiah)

Jenis Bahan Bakar Type of Fuel	2015	2017	2018	2019	2020 <sup>x</sup>
(1)	(3)	(4)	(5)	(6)	(6)
1. Bensin Gasoline	4 149	11 294	128 100	29 555	11 122
2. Solar HSD	213	9 357	830	63	2 906
3. Minyak Diesel IDO	...	...	...	...	...
4. Minyak Tanah Kerosene	...	...	...	0,50	...
5. Pelumas Lubricant	...	3 406	3 647	4 129	1 317
6. BBG Gas Fuel	1 472	281 006	417 526	451 113	454 198
7. Lainnya Other	...	...	...	0,25	...
<b>Jumlah - Total</b>	<b>96 615</b>	<b>309 505</b>	<b>550 103</b>	<b>484 860</b>	<b>469 544</b>

Sumber/Source : Survei Tahunan Perusahaan Gas/Annual Survey of Gas Company , 2020

Tabel 9 Nilai Pemakaian Bahan dan Jasa Perusahaan Gas  
 Table Cost of Materials and Services of Gas Company

(Juta Rupiah/Million Rupiahs)					
Jenis Biaya dan Jasa Type of Cost	2015	2017	2018	2019	2020*
(1)	(3)	(4)	(5)	(6)	(6)
<b>A. Bahan Baku</b> <i>Raw Materials</i>	29 076 688	28 452 827	43 666 444	32 257 121	31 159 440
<b>B. Beban Usaha</b>	1 503 051	1 933 070	2 402 778	5 766 858	4 270 179
1. Bahan Bakar dan Pelumas <i>Fuel and Lubricant</i>	96 615	309 505	550 103	484 860	469 544
2. Listrik dan Air <i>Electricity and Water</i>	8 237	18 083	599 926	78 822	116 142
3. ATK <i>Office Supplies</i>	7 899	4 896	5 129	943	3 087
4. Peralatan, Suku Cadang, Perbaikan dan Pemeliharaan <i>Tools, Spare Parts Repair, and Maintenance</i>	125 155	325 885	140 769	685 999	632 844
5. Sewa Bangunan dan Mesin <i>Rent for Building, Machine and Equipments</i>	40 013	27 545	25 534	785 486	325 300
6. Lain-lain <i>Others</i>	1 225 132	1 247 157	940 549	3 730 748	2 723 262
<b>Jumlah - Total</b>	<b>30 579 739</b>	<b>30 385 897</b>	<b>46 069 222</b>	<b>38 023 979</b>	<b>35 429 619</b>

Sumber/Source : Survei Tahunan Perusahaan Gas/Annual Survey of Gas Company, 2020

Tabel 10 Nilai Output dan Biaya Antara Perusahaan Gas  
 Table Output Value and Intermediate Cost of Gas Company

(Juta Rupiah/Million Rupiahs)

Uraian Description	2015	2017	2018	2019	2020 <sup>x</sup>
(1)	(3)	(4)	(5)	(6)	(6)
1. Nilai Output Value of Output	43 762 401	40 756 426	56 108 743	53 094 123	45 861 876
2. Biaya Antara Intermediate Input	30 579 739	30 385 897	45 928 454	38 023 979	35 429 619

Sumber/Source : Survei Tahunan Perusahaan Gas/Annual Survey of Gas Company , 2020

**LAMPIRAN**  
***ATTACHMENT***

<https://www.bps.go.id>







<b>BLOK I. SUMBER DAYA MANUSIA PADA TAHUN 2020</b>
--

**101 Banyaknya Pekerja Menurut Jenis Pekerja dan Jenis Kelamin**

Jenis Pekerja	Laki-laki	Perempuan
(1)	(2)	(3)
a. Pekerja tetap		
b. Pekerja kontrak		
c. Pekerja outsourcing		
d. Pekerja asing		
Jumlah		

**Pekerja tetap** adalah pekerja yang menerima upah/gaji baik berupa uang atau barang secara tetap, baik mingguan atau bulanan, termasuk dalam kelompok ini adalah pekerja kontrak.

**Pekerja kontrak** adalah pekerja yang terikat kontrak dengan perusahaan selama kurun waktu tertentu dan tidak berkesempatan mengikuti jenjang karir yang berlaku di perusahaan (tidak termasuk Pekerja outsourcing).

**Pekerja outsourcing** adalah pekerja yang direkrut dari perusahaan penyalur Pekerja untuk jangka waktu pendek dan menangani pekerjaan khusus baik produksi maupun non produksi.

**Pekerja asing** adalah pekerja warga negara asing (WNA) pemegang visa dengan maksud bekerja di wilayah Indonesia yang bekerja pada perusahaan, tidak termasuk tenaga konsultan asing.

**102 Banyaknya Pekerja Tetap dan Kontrak Menurut Tingkat Pendidikan Pekerja**

Tingkat Pendidikan	Orang
(1)	(2)
a. SLTP dan sederajat atau lebih rendah	
b. SLTA dan sederajat	
c. Diploma I/II/III	
d. Sarjana/DIV	
e. Pasca Sarjana	
Jumlah	

## BLOK II. PENGELUARAN SELAMA TAHUN 2020

### 201 Balas Jasa Pekerja

Jenis Balas Jasa	Nilai (Rp)
(1)	(2)
a. Balas jasa pekerja tetap dan kontrak	
1. Gaji dan tunjangan rutin	
2. Upah lembur	
3. Uang transportasi dan uang makan	
4. Hadiah, bonus, dan sejenisnya	
5. Iuran dana pensiun dan tunjangan sosial	
6. Asuransi pekerja	
b. Balas jasa pekerja outsourcing	
c. Balas jasa pekerja asing	
Jumlah	

**Balas jasa termasuk pemberian barang dan jasa** kepada pekerja sebagai kompensasi atas hasil pekerjaannya maupun fasilitas kedinasan dari perusahaan dimana nilainya diperkirakan berdasarkan harga yang berlaku.

**Tunjangan** didefinisikan sebagai semua pembayaran keuangan kepada lembaga pengelola dana semata-mata untuk kesejahteraan karyawan, seperti asuransi dan dana pensiun

### 202 Pemakaian Bahan Bakar dan Pelumas

Jenis Bahan Bakar dan Pelumas	Satuan Standar	Total Pemakaian		Khusus Untuk Pembangkit Tenaga Listrik	
		Volume	Nilai (Rp)	Volume	Nilai (Rp)
(1)	(2)	(3)	(4)	(5)	(6)
a. Bensin	Liter				
b. Minyak Solar	Liter				
c. Minyak Diesel	Liter				
d. Minyak Bakar/Residu	Liter				
e. Minyak Tanah	Liter				
f. Biomass	kg				
g. Bahan Bakar Lainnya (.....)	.....				
h. Pelumas	Liter				
Jumlah					

**203 Pengeluaran Lain**

Jenis Biaya	Nilai (Rp)
(1)	(2)
a. Suku cadang, pemeliharaan dan perbaikan kecil barang modal	
b. Alat tulis kantor dan perlengkapan komputer ( <i>computer supplies</i> )	
c. Pembelian peralatan dan perlengkapan yang penggunaannya kurang dari satu tahun	
d. Sewa kendaraan, mesin dan peralatan lainnya	
e. Sewa tanah dan gedung	
f. Pemulihan dan tata lingkungan	
g. Pemakaian air ( ..... M <sup>3</sup> )	
h. Angkutan	
i. Pergudangan	
j. Biaya pos dan telekomunikasi	
k. Perjalanan dinas	
l. Bunga pinjaman	
m. Asuransi barang modal	
n. Pajak pertambahan nilai barang dan jasa (PPN)	
o. Pajak penghasilan dan retribusi lainnya	
p. Penyusutan dan amortisasi	
q. Jasa yang disubkontrakan (tidak termasuk outsourcing pekerja)	
r. Biaya jasa-jasa lainnya (jasa konsultan, akuntan, penasehat hukum dan sejenisnya)	
s. Lainnya, seperti: iklan, riset pemasaran, kehumasan dan sejenisnya	
Jumlah	

**BLOK III. TENAGA LISTRIK SELAMA TAHUN 2020**

Uraian	Volume (KWh)	Nilai (Rp)
(1)	(2)	(3)
1. Tenaga listrik yang diproduksi oleh perusahaan ini		
2. Tenaga listrik yang dibeli		
3. Tenaga listrik yang dijual kepada pihak lain		

**BLOK IV. PEMBELIAN DAN PENJUALAN PADA TAHUN 2020**

401 Pembelian Bahan Baku dan Penolong Selama Tahun 2020

Jenis bahan	Satuan	Volume	Nilai (Rp)
(1)	(2)	(3)	(4)
a. Gas Alam			
b. Bahan Kimia			
c. Lainnya			
<b>Jumlah</b>			

402 Penjualan Gas Alam (Melalui Jaringan/Saluran Pipa) per Bulan

Jenis bahan	Volume (MSCF)	Nilai (Rp)
(1)	(2)	(3)
a. Januari		
b. Februari		
c. Maret		
d. April		
e. Mei		
f. Juni		
g. Juli		
h. Agustus		
i. September		
j. Oktober		
k. November		
l. Desember		
<b>Jumlah</b>		

403 Penjualan Gas Alam (melalui jaringan/saluran pipa) Menurut Jenis Pelanggan

Jenis Pelanggan	Jumlah Pelanggan	Volume (MSCF)	Nilai (Rp)
(1)	(2)	(3)	(4)
a. Rumah tangga			
b. Komersial			
c. Industri			
d. Pembangkit Listrik			
e. SPBG			
<b>Jumlah</b>			

**BLOK V. PENDAPATAN / PENERIMAAN LAIN SELAMA TAHUN 2020**

Jenis Pendapatan	Nilai (Rp)
(1)	(2)
1. Pemasangan instalasi gas pelanggan	
2. Pendapatan denda	
3. Pendapatan bunga dan deviden	
4. Menyewakan tanah dan gedung	
5. Menyewakan mesin dan alat-alat serta kendaraan	
6. Selisih nilai penjualan barang dalam bentuk yang sama	
Jumlah	

**BLOK VI. CATATAN**

**BLOK VII. KETERANGAN PEMBERI JAWABAN DAN PETUGAS**

Uraian	Pemberi Jawaban	Petugas	
		Pengawas/Pemeriksa	Pencacah
(1)	(2)	(3)	(4)
1. Nama			
2. NIP / NMS			
3. Nomor HP / Telepon			
4. Jabatan			
5. <i>E-mail</i>			
6. Tanggal			
7. Tanda Tangan dan Stempel Perusahaan			

## DAFTAR ALAMAT KANTOR BPS PROVINSI SE-INDONESIA

No.	Provinsi	Alamat	Telepon	Fax
1	Aceh	Jl. Tengku H.M. Daud Beureuh 50 Banda Aceh 23121	[0651] 23005, 22862	[0651] 33632
2	Sumatera Utara	Jl. Asrama No. 179, Medan 20123	[061] 8452343 Ext. 100	[061] 8452773
3	Sumatera Barat	Jl. Khatib Sulaiman No. 48, Padang 25136	[0751] 442158-59	[0751] 442161
4	Riau	Jl. Pattimura No. 12, Pekanbaru 28131	[0761] 23042	[0761] 21336
5	Jambi	Jl. A Yani No. 4 Telanaipura, Jambi 36122	[0741] 60497 Ext.211	[0741] 60802
6	Sumatera Selatan	Jl. Kapten Anwar Sastro No. 1694/1131, Palembang 30129	[0711]318456, 351665	[0711] 353174
7	Bengkulu	Jl Adam Malik Km.8 Kec. Gading Cempaka, Bengkulu 38224	[0736] 349117-118	[0736] 349115
8	Lampung	Jl.Basuki Rahmat No.54 Teluk Betung Bandar Lampung 35215	[0721] 482909, 474326	[0721] 484329
9	Kepulauan Bangka Belitung	Komplek Perkantoran Pemerintah Provinsi Kep. Bangka Belitung, Air Itam, Pangkal Pinang 33149	[0717] 439421	[0717] 439425
10	Kepulauan Riau	Jl. Ahmad Yani No. 21, Kel. Sungai Jang Kec. Bukit Bestari Tanjung Pinang 29100	[0771] 4500264	[0771] 4500157
11	DKI Jakarta	Jl. Salemba Tengah No. 36-38 Paseban, Senen, Jakarta Pusat, 10440	[021] 42870820, 42877301	[021] 42877350
12	Jawa Barat	Jl. Penghulu H Hasan Mustofa No. 43, Bandung 40124	[022] 7272595, 7201696	[022] 7213572
13	Jawa Tengah	Jl. Pahlawan, No. 6, Semarang 50241	[024] 86451840, 86451842	[024] 86451844
14	D.I. Yogyakarta	Jl. Lngkar Selatan, Tamantirto, Kasihan, Bantul, Yogyakarta 55183	[0274] 4342234	[0274] 4342230
15	Jawa Timur	Jl. Raya Kendangsari Industri No.43-44, Surabaya 60292	[031] 8438873	[031] 8494007
16	Banten	Kawasan Pusat Pemerintahan Provinsi Banten (KP3B) Blok Instansi Vertikal Kav. H1-2, Jl. Syech Nawawi Al Bantani	[0254] 267027	[0254] 267026
17	Bali	Jl.Raya Puputan No.1, Renon, Denpasar 80226	[0361] 238159	[0361] 238162
18	Nusa Tenggara Barat	Jl. Gunung Rinjani No. 2, Mataram 83125	[0370] 621385, 641242	[0370] 623801
19	Nusa Tenggara Timur	Jl. R. Suprpto No. 5, Kupang 85111	[0380] 826289, 821755	[0380] 833124
20	Kalimantan Barat	Jl. Sutan Syahrir No. 24/42, Pontianak 78116	[0561] 735345, 765742	[0561] 732184
21	Kalimantan Tengah	Jl. Kapten Piere Tendean No. 6, Palangkaraya 73112	[0536] 3228105, 3235669	[0536] 3221380
22	Kalimantan Selatan	Jl. Soekarno Hatta No. 7, Banjarbaru 70713	[0511] 6749001	[0511] 6749106
23	Kalimantan Timur	Jl.Kemakmuran No. 4, Samarinda 75117	[0541] 743372	[0541] 201121
24	Sulawesi Utara	Jl. 17 Agustus, Manado 95119	[0431] 847044	[0431] 862204
25	Sulawesi Tengah	Jl. Prof. Moh Yamin, Sh. No. 48, Palu 94114	[0451] 483610; 483611	[0451] 483612
26	Sulawesi Selatan	Jl. Haji Bau No. 6 , Makassar 90125	[0411] 854838	[0411] 851225
27	Sulawesi Tenggara	Jl. Boulevard Nomor 1, Kec. Kambu, Kota Kendari 93231	[0401] 3121751	[0401] 3122355
28	Gorontalo	Jl. Prof. DR. Aloei Saboe, No.117 , Gorontalo 96100	[0435] 834596 EXT.102	[0435] 834597
29	Sulawesi Barat	Jl. R.E Martadinata No.10, Mamuju 91511	[0426] 21265	[0426] 22103
30	Maluku	Jl. Wolter Mongonsidi-Passo, Ambon 97232	[0911] 353306, 342280	[0911] 343001
31	Maluku Utara	Jl. Stadion No. 65, Temate 97712	[0921] 3127878	[0921] 3126301
32	Papua Barat	Jl. Trikora Sowi IV No.99, Manokwari 98312	[0986] 214199	
33	Papua	Jl. Dr. Sam Ratulangi, Dok II, Jayapura 99112	[0967] 534519, 533028	[0967] 536490



Badan Pusat Statistik  
 Jl. Dr. Sutomo No.6-B, Kotak Pos Jakarta-10010  
 Telp.: (021) 3841195, 3842508, 3810291, Fax. (021) 3863816  
 Homepage : <http://www.bps.go.id>

**DATA**  
**MENCERDASKAN BANGSA**



# DATA

## MENCERDASKAN BANGSA

— *Enlighten The Nation* —



**BADAN PUSAT STATISTIK**

Jl. dr. Sutomo 6-8 Jakarta 10710

Telp: (021) 3841195, 3842508, 3810291, Faks (021) 3857046

Homepage: <https://bps.go.id> Email : [bpsHQ@bps.go.id](mailto:bpsHQ@bps.go.id)

