

# KECAMATAN PUJUNGAN Dalam Angka 2019



# KECAMATAN PUJUNGAN Dalam Angka 2019



# **Kecamatan Pujungan Dalam Angka 2019**

**ISSN:** 2715-2332

**No. Publikasi:** 65010.1908

**Katalog:** 1102001.6501050

**Ukuran Buku:** 14,8 cm x 21 cm

**Jumlah Halaman:** xviii + 62 halaman

**Naskah:**

Badan Pusat Statistik Kabupaten Malinau

**Penyunting:**

Badan Pusat Statistik Kabupaten Malinau

**Desain Kover:**

Badan Pusat Statistik Kabupaten Malinau

**Ilustrasi Kover:**

Sungai di Kecamatan Pujungan

**Diterbitkan oleh:**

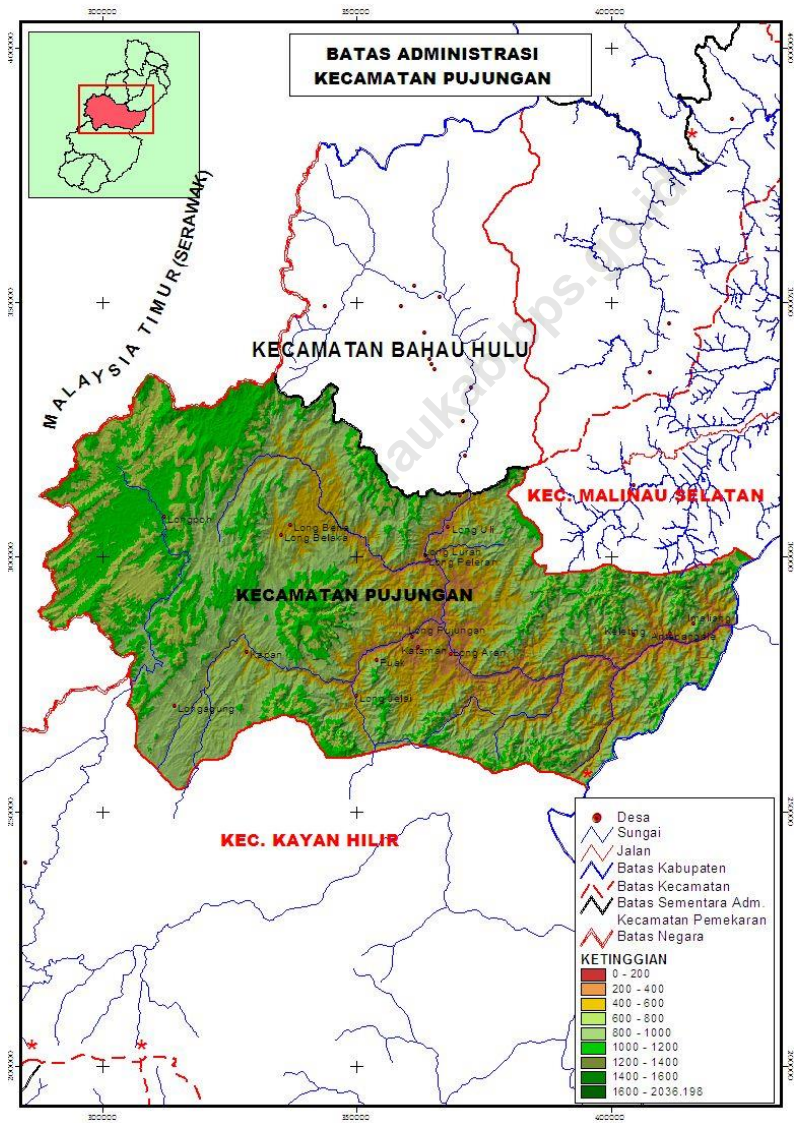
© BPS Kabupaten Malinau

**Dicetak oleh:**

CV. Mahendra Mulia

**Dilarang mengumumkan, mendistribusikan, mengomunikasikan, dan/atau menggandakan sebagian atau seluruh isi buku ini untuk tujuan komersial tanpa izin tertulis dari Badan Pusat Statistik**

# PETA WILAYAH KECAMATAN PUJUNGAN





**KEPALA BPS KABUPATEN MALINAU**



**Supriyanto, S.S.T**





## KATA PENGANTAR

Kecamatan Pujungan Dalam Angka 2019 merupakan publikasi tahunan yang diterbitkan oleh BPS Kabupaten Malinau. Disadari bahwa publikasi ini belum sepenuhnya memenuhi harapan pihak pemakai data khususnya para perencana, namun diharapkan dapat membantu melengkapi penyusunan rencana pembangunan di Kabupaten Malinau.

Publikasi ini dapat terwujud berkat kerja sama dan bantuan dari berbagai pihak baik instansi pemerintah maupun swasta. Kepada semua pihak yang telah memberikan bantuan disampaikan penghargaan dan terima kasih yang sebesar-besarnya.

Walaupun publikasi ini telah disiapkan sebaik-baiknya, namun disadari masih ada kekurangan dan kesalahan yang terjadi. Untuk perbaikan publikasi ini, tanggapan dan saran yang bersifat konstruktif dari para pemakai sangat diharapkan.

Malinau, September 2019

Kepala BPS

Kabupaten Malinau



Supriyanto, S.S.T.





# DAFTAR ISI

	Halaman
Peta Wilayah Kecamatan Pujungan .....	iii
Kepala BPS Kabupaten Malinau .....	v
Kata Pengantar .....	vii
Daftar Isi.....	ix
Daftar Tabel .....	xi
Daftar Gambar .....	xv
Penjelasan Umum .....	xvii
1 Geografi dan Iklim.....	1
1.1 Keadaan Geografi.....	5
2 Sosial dan Kesejahteraan Rakyat .....	9
2.1 Pemerintahan .....	16
2.2 Kependudukan .....	18
2.3 Pendidikan .....	21
2.4 Kesehatan .....	22
2.5 Agama dan Sosial Lainnya.....	26
3 Pertanian, Kehutanan, dan Peternakan .....	29
3.1 Hortikultura.....	34
3.2 Perkebunan.....	53
3.3 Peternakan.....	55
4 Pariwisata.....	57



# DAFTAR TABEL

Halaman

## 1 Geografi dan Iklim

### 1.1 Keadaan Geografi

- 1.1.1 Luas Daerah Menurut Desa di Kecamatan Pujungan, 2018 ..... 5
- 1.1.2 Tinggi Wilayah1, Jarak1 ke Ibukota Kecamatan, Jarak ke Ibukota Kabupaten, dan Koordinat Wilayah1 Menurut Desa di Kecamatan Pujungan, 2018 ..... 6

## 2 Sosial dan Kesejahteraan Rakyat

### 2.1 Pemerintahan

- 2.1.1 Jumlah Rukun Tetangga (RT) Menurut Desa di Kecamatan Pujungan, 2018 ..... 16
- 2.1.2 Status1 Desa di Kecamatan Pujungan, 2018 ..... 17

### 2.2 Kependudukan

- 2.2.1 Penduduk, Laju Pertumbuhan Penduduk, Kepadatan Penduduk, dan Rasio Jenis Kelamin di Kecamatan Pujungan, 2018..... 18
- 2.2.2 Rumah Tangga dan Rata-rata Banyaknya Anggota Rumah Tangga di Kecamatan Pujungan, 2018 ..... 20

### 2.3 Pendidikan

- 2.3.1 Jumlah Desa1 yang Memiliki Fasilitas Sekolah Menurut Tingkat Pendidikan di Kecamatan Pujungan, 2014 – 2018 ..... 21

### 2.4 Kesehatan

- 2.4.1 Jumlah Desa1 yang Memiliki Sarana Kesehatan Menurut Jenis Fasilitas Kesehatan di Kecamatan Pujungan, 2014 – 2018 ..... 22
- 2.4.2 Jumlah Tenaga Kesehatan di Kecamatan Pujungan, 2014 – 2018 ..... 23

2.4.3	Jumlah Rumah Sakit Umum, Rumah Sakit Khusus, dan Puskesmas Menurut Desa di Kecamatan Pujungan, 2017 – 2018 .....	24
-------	--	----

## **2.5 Agama dan Sosial Lainnya**

2.5.1	Jumlah Penduduk Menurut Desa dan Agama yang Dianut di Kecamatan Pujungan, 2018 .....	26
2.5.2	Jumlah Tempat Peribadatan Menurut Desa di Kecamatan Pujungan, 2018 .....	27

## **3 Pertanian, Kehutanan, dan Peternakan**

### **3.1 Hortikultura**

3.1.1	Luas Panen Tanaman Sayuran Jenis Tanaman di Kecamatan Pujungan (ha), 2017 – 2018 .....	34
3.1.2	Produksi Tanaman Sayuran Menurut Jenis Tanaman di Kecamatan Pujungan (kuintal), 2017 – 2018 .....	35
3.1.3	Luas Panen Tanaman Sayuran dan Buah-Buahan Semusim Menurut Jenis Tanaman di Kabupaten Malinau (ha), 2017 – 2018.....	36
3.1.4	Produksi Tanaman Sayuran dan Buah-Buahan Semusim Menurut Jenis Tanaman di Kabupaten Malinau (ton), 2017 – 2018 .....	38
3.1.5	Luas Panen Tanaman Biofarmaka Menurut Jenis Tanaman di Kecamatan Pujungan (m2), 2017 – 2018.....	40
3.1.6	Produksi Tanaman Biofarmaka Menurut Jenis Tanaman di Kecamatan Pujungan (kg), 2017 – 2018 .....	41
3.1.7	Luas Panen Tanaman Biofarmaka Menurut Jenis Tanaman di Kabupaten Malinau (m2), 2017 – 2018 .....	42
3.1.8	Produksi Tanaman Biofarmaka Menurut Jenis Tanaman di Kabupaten Malinau (kg), 2017 – 2018.....	43
3.1.9	Luas Panen Tanaman Hias Menurut Jenis Tanaman di Kecamatan Pujungan (m2), 2017 – 2018.....	44
3.1.10	Produksi Tanaman Hias Menurut Jenis Tanaman di Kecamatan Pujungan (tangkai), 2017 – 2018 .....	45
3.1.11	Luas Panen Tanaman Hias Menurut Jenis Tanaman di Kabupaten Malinau (m2), 2017 – 2018.....	46

3.1.12	Produksi Tanaman Hias Menurut Jenis Tanaman di Kabupaten Malinau (tangkai), 2017 – 2018 .....	48
3.1.13	Produksi Buah-Buahan Menurut Jenis Tanaman di Kecamatan Pujungan (kuintal), 2017 – 2018 .....	50
3.1.14	Produksi Buah-Buahan dan Sayuran Semusim Menurut Jenis Tanaman di Kabupaten Malinau (kuintal), 2017 – 2018 .....	51
<b>3.2</b>	<b>Perkebunan</b>	
3.2.1	Luas Areal Tanaman Perkebunan Menurut Jenis Tanaman di Kecamatan Pujungan (ha), 2017 – 2018 .....	53
3.2.2	Produksi Tanaman Perkebunan Menurut Jenis Tanaman di Kecamatan Pujungan (ton), 2017 – 2018 .....	54
<b>3.3</b>	<b>Peternakan</b>	
3.3.1	Populasi Ternak Menurut Jenis Ternak di Kecamatan Pujungan (ekor), 2017 – 2018 .....	55
3.3.2	Populasi Unggas Menurut Jenis Unggas di Kecamatan Pujungan (ekor), 2017 – 2018 .....	56
<b>4</b>	<b>Pariwisata</b>	
4.1	Jumlah Rumah Makan/Restoran di Kecamatan Pujungan, 2018 .....	59
4.2	Lapangan Terbang Perintis di Kabupaten Malinau, 2018 .....	60
4.3	Harga Sembako Menurut Komoditas di Kecamatan Pujungan, 2018.....	61



## DAFTAR GAMBAR

	Halaman
1	Persentase Luas Wilayah Menurut Kecamatan di Kabupaten Malinau (persen), 2018 ..... 4
2	Jumlah Rukun Tetangga (RT) Menurut Desa di Kecamatan Pujungan, 2018 ..... 12
3	Penduduk Menurut Jenis Kelamin di Kecamatan Pujungan, 2018 ..... 13
4	Jumlah Desa yang Memiliki Fasilitas Sekolah Menurut Tingkat Pendidikan di Kecamatan Pujungan, 2018 ..... 14
5	Jumlah Tenaga Kesehatan di Kecamatan Pujungan, 2018 ..... 15
6	Produksi Tanaman Sayuran Semusim di Kecamatan Pujungan (kuintal), 2018 ..... 32
7	Produksi Tanaman Buah-Buahan Menurut Jenis Tanaman di Kecamatan Pujungan (kuintal), 2018 ..... 33





## PENJELASAN UMUM

Tanda-tanda, satuan-satuan, dan lain-lainnya yang digunakan dalam publikasi ini adalah sebagai berikut:

### 1. TANDA-TANDA

Data tidak tersedia	: ...
Tidak ada atau nol	: –
Data dapat diabaikan	: 0
Tanda decimal	: ,
Data tidak dapat ditampilkan	: NA
Angka perkiraan	: e
Angka sementara	: x
Angka sangat sementara	: xx
Angka diperbaiki	: r

### 2. SATUAN

barel	: 158,99 liter = $1/6,2898 \text{ m}^3$
hektar (ha)	: 10 000 m <sup>2</sup>
kilometer (km)	: 1 000 meter (m)
knot	: 1,8523 km/jam
kuintal	: 100 kg
KWh	: 1 000 Watt
MWh	: 1 000 KWh
liter (untuk beras)	: 0,80 kg
ons	: 28,31 gram
ton	: 1 000 kg

Satuan lain: buah, dus, butir, helai/lembar, kaleng, batang, pulsa, ton kilometer (ton-km), jam, menit, persen (%).

Perbedaan angka di belakang koma disebabkan oleh pembulatan angka.



# BAB I GEOGRAFI DAN IKLIM





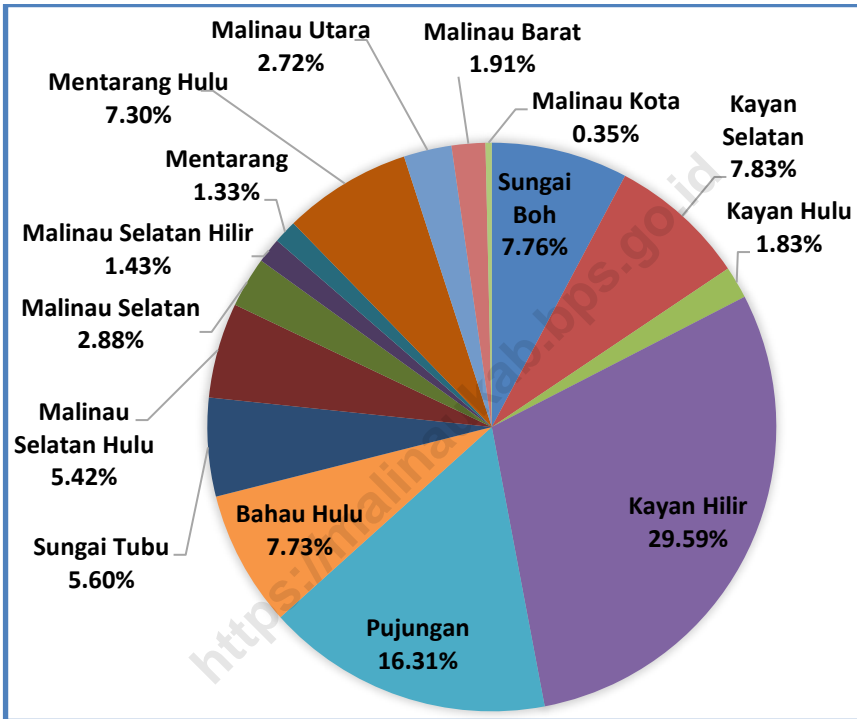
## Ulasan

Kecamatan Pujungan merupakan salah satu kecamatan yang ada di Kabupaten Malinau. Kecamatan Pujungan tidak mempunyai garis pantai. Oleh karena itu, seluruh desa yang ada di Kecamatan Pujungan merupakan desa bukan pesisir.

Kecamatan Pujungan berbatasan langsung dengan Kecamatan Bahau Hulu dan Malinau Selatan Hulu di sebelah utara, Kabupaten Bulungan di sebelah timur, Kecamatan Kayan Hilir di sebelah selatan, dan Negara Malaysia Timur-Serawak di sebelah barat.

Topografi wilayah Kecamatan Pujungan hampir seluruhnya merupakan daerah dataran tinggi. Pada tahun 2017, luas wilayah Kecamatan Pujungan adalah sebesar 6.539,39 km<sup>2</sup> yang terdiri dari 9 desa.

**Gambar 1** Persentase Luas Wilayah Menurut Kecamatan di Kabupaten Malinau (persen), 2018



## 1.1 KEADAAN GEOGRAFI

Tabel 1.1.1 Luas Daerah Menurut Desa di Kecamatan Pujungan, 2018

Desa	Luas (km <sup>2</sup> )	Persentase terhadap Luas Kecamatan
(1)	(2)	(3)
1. Long Belaka Pitau	...	...
2. Long Jelet	...	...
3. Long Pua	...	...
4. Long Ketaman	...	...
5. Long Aran	...	...
6. Long Lame	...	...
7. Long Pujungan	...	...
8. Long Paliran	...	...
9. Long Bena	...	...
<b>Pujungan</b>	<b>6 539,39</b>	<b>100,00</b>

Sumber: Badan Perencanaan Pembangunan Daerah dan Litbang Kabupaten Malinau



**Tabel 1.1.2 Tinggi Wilayah<sup>1</sup>, Jarak<sup>1</sup> ke Ibukota Kecamatan, Jarak ke Ibukota Kabupaten, dan Koordinat Wilayah<sup>1</sup> Menurut Desa di Kecamatan Pujungan, 2018**

Desa	Tinggi Wilayah <sup>1</sup> (mdpl)	Jarak <sup>1</sup> ke Ibukota Kecamatan (km)
(1)	(2)	(3)
1. Long Belaka Pitau	530	50
2. Long Jelet	530	50
3. Long Pua	530	40
4. Long Ketaman	530	40
5. Long Aran	530	10
6. Long Lame	530	10
7. Long Pujungan	530	2
8. Long Paliran	530	10
9. Long Bena	595	100
<b>Pujungan</b>	<b>267,90</b>	-

Lanjutan Tabel 1.1.2

Desa	Jarak <sup>1</sup> ke Ibukota Kabupaten (km)	Koordinat Wilayah <sup>1</sup>	
		Bujur (BT)	Lintang (LU)
(1)	(4)	(5)	(6)
1. Long Belaka Pitau	98	2,6903	115,7290
2. Long Jelet	600	2,4852	115,6400
3. Long Pua	500	2,5460	115,6690
4. Long Ketaman	500	2,5543	115,7580
5. Long Aran	500	2,5466	115,8150
6. Long Lame	550	2,6062	115,8840
7. Long Pujungan	160	2,5892	115,7950
8. Long Paliran	500	2,7064	115,7840
9. Long Bena	600	2,7972	115,5790
<b>Pujungan</b>	<b>140,78</b>	...	...

Catatan: <sup>1</sup> Perhitungan diukur dari kantor desa

Sumber: Kantor Camat Pujungan





# **BAB II**

# **SOSIAL DAN**

# **KESEJAHTERAAN RAKYAT**

<http://pustaka.kemdiknas.go.id>



## Ulasan

### 2.1 Pendidikan

Berdasarkan data hasil pelaksanaan pendataan Potensi Desa Tahun 2018, di Kecamatan Pujungan terdapat 9 desa yang memiliki fasilitas Sekolah Dasar, 2 desa memiliki fasilitas Sekolah Menengah Pertama, dan 1 desa memiliki fasilitas Sekolah Menengah Atas.

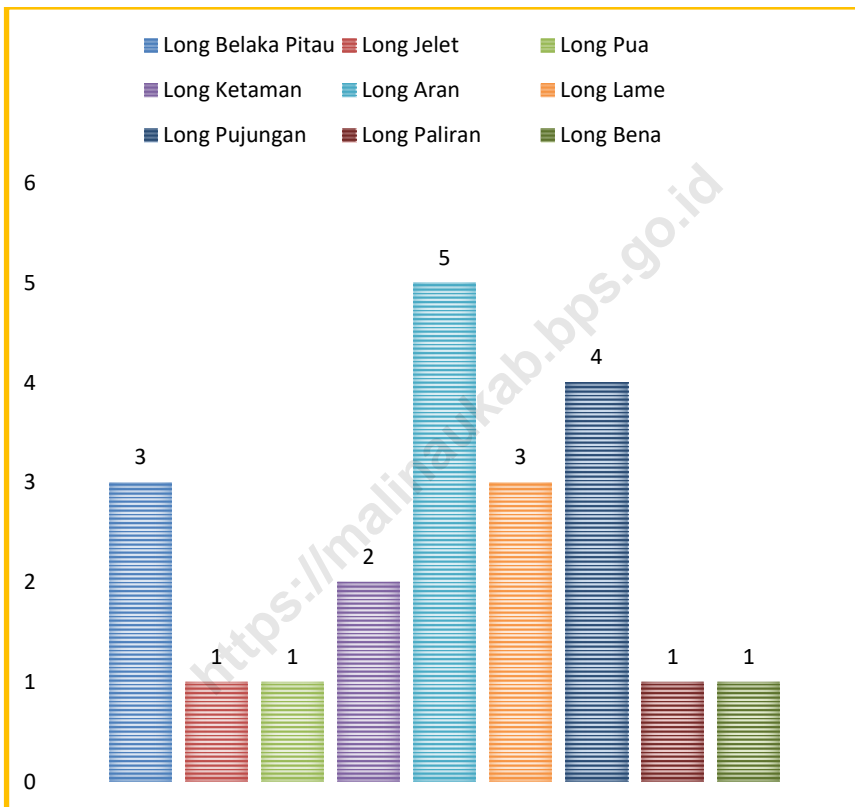
### 2.2 Kesehatan

Jumlah desa yang memiliki fasilitas kesehatan puskesmas terdapat 1 desa dan terdapat 3 desa yang memiliki fasilitas puskesmas pembantu. Tenaga Kesehatan yang ada di Kecamatan Pujungan terdiri dari, 8 orang perawat, 9 orang bidan, dan 1 orang ahli gizi.

### 2.3 Agama dan Sosial Lainnya

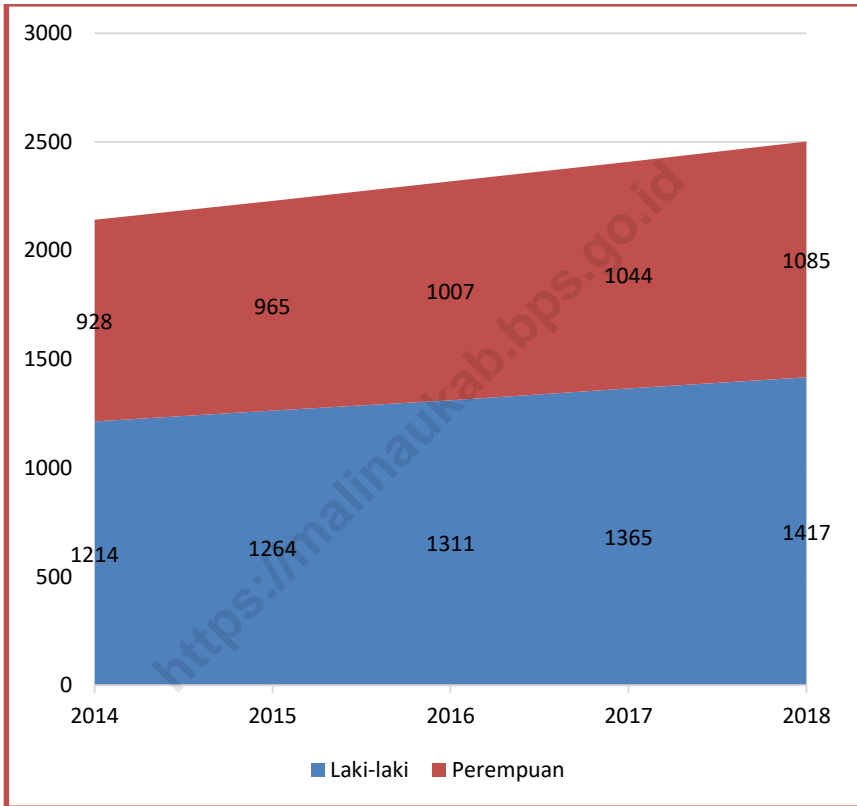
Mayoritas penduduk di Kecamatan Pujungan menganut agama Protestan sebanyak 1.871 orang, selanjutnya 19 orang menganut agama Islam, dan 8 orang beragama Katolik. Fasilitas ibadah yang tersedia adalah Gereja Protestan sebanyak 10 unit dan 1 unit Masjid.

**Gambar 2** Jumlah Rukun Tetangga (RT) Menurut Desa di Kecamatan Pujungan, 2018



Sumber: Bagian Tata Pemerintahan, Sekretaris Daerah Kabupaten Malinau

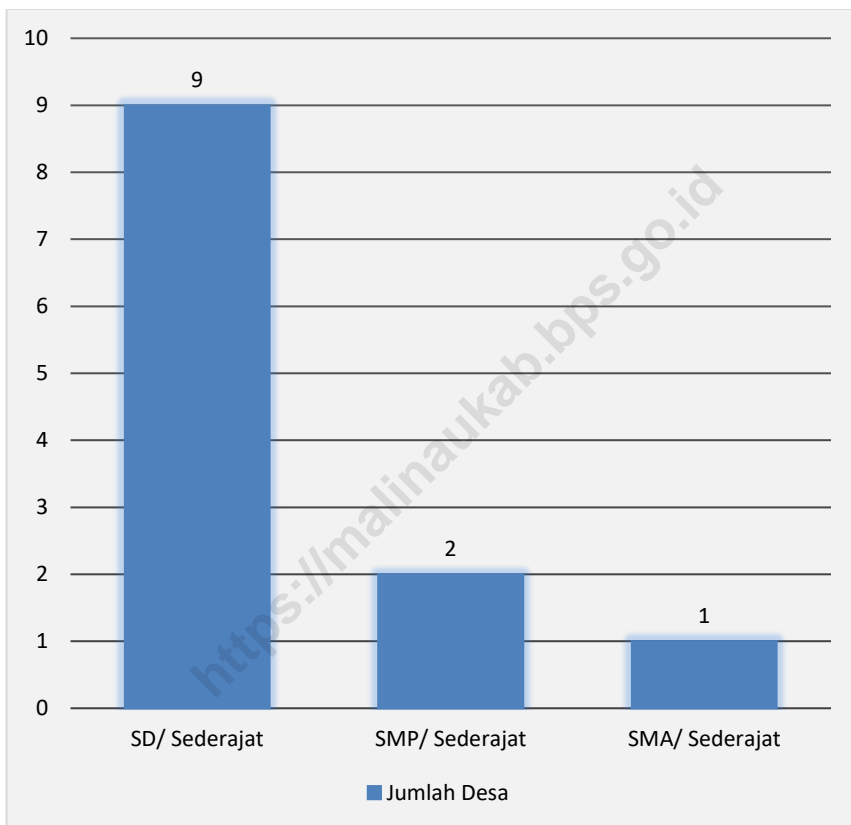
**Gambar 3 Penduduk Menurut Jenis Kelamin di Kecamatan Pujungan, 2018**



Sumber: BPS, Sensus Penduduk (SP) 2010 dan Proyeksi Penduduk Indonesia 2015 – 2045

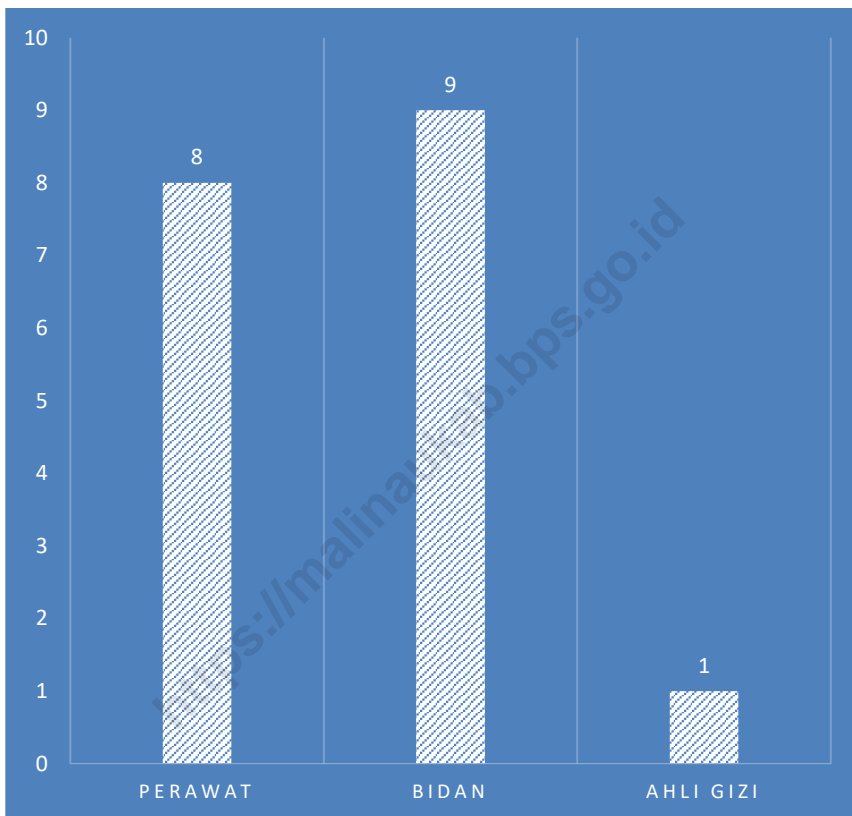


**Gambar 4** Jumlah Desa yang Memiliki Fasilitas Sekolah Menurut Tingkat Pendidikan di Kecamatan Pujungan, 2018



Sumber: BPS, Pendataan Potensi Desa (Podes)

**Gambar 5** Jumlah Tenaga Kesehatan di Kecamatan Pujungan, 2018



Sumber: Dinas Kesehatan, Pengendalian Penduduk, dan Keluarga Berencana Kabupaten Malinau

**2.1 PEMERINTAHAN**

**Tabel 2.1.1 Jumlah Rukun Tetangga (RT) Menurut Desa di Kecamatan Pujungan, 2018**

Desa	Rukun Tetangga (RT)
(1)	(2)
1. Long Belaka Pitau	3
2. Long Jelet	1
3. Long Pua	1
4. Long Ketaman	2
5. Long Aran	5
6. Long Lame	3
7. Long Pujungan	4
8. Long Paliran	1
9. Long Bena	1
<b>Pujungan</b>	<b>21</b>

Sumber: Bagian Tata Pemerintahan, Sekretaris Daerah Kabupaten Malinau

**Tabel 2.1.2 Status<sup>1</sup> Desa di Kecamatan Pujungan, 2018**

	<b>Desa</b>	<b>Sangat Tertinggal</b>	<b>Tertinggal</b>	<b>Berkembang</b>	<b>Maju</b>
	(1)	(2)	(3)	(4)	(5)
1.	Long Belaka Pitau	√	-	-	-
2.	Long Jelet	-	√	-	-
3.	Long Pua	√	-	-	-
4.	Long Ketaman	-	√	-	-
5.	Long Aran	√	-	-	-
6.	Long Lame	-	√	-	-
7.	Long Pujungan	-	√	-	-
8.	Long Paliran	√	-	-	-
9.	Long Bena	√	-	-	-
	<b>Pujungan</b>	<b>5</b>	<b>4</b>	<b>-</b>	<b>-</b>

Catatan: <sup>1</sup> Pengelompokan status desa didasarkan pada Indeks Data Membangun (IDM)

Sumber: Dinas Pemberdayaan Masyarakat dan Desa Kabupaten Malinau

**2.2 KEPENDUDUKAN**

**Tabel 2.2.1 Penduduk, Laju Pertumbuhan Penduduk, Kepadatan Penduduk, dan Rasio Jenis Kelamin di Kecamatan Pujungan, 2018**

Tahun	Penduduk	Laju Pertumbuhan Penduduk per Tahun	Kepadatan Penduduk per km <sup>2</sup>
(1)	(2)	(3)	(4)
2018	2 502	4,10	0,38
2017	2 409	4,14	0,37
2016	2 318	4,17	0,35
2015	2 229	4,21	0,34
2014	2 142	4,24	0,33

Lanjutan Tabel 2.2.1

Tahun	Jenis Kelamin		Rasio Jenis Kelamin
	Laki-laki	Perempuan	
(1)	(5)	(6)	(7)
2018	1 417	1 085	130,60
2017	1 365	1 044	130,75
2016	1 311	1 007	130,19
2015	1 264	965	130,98
2014	1 214	928	130,82

Sumber: BPS, Sensus Penduduk (SP) 2010 dan Proyeksi Penduduk Indonesia 2015 – 2045

**Tabel 2.2.2 Rumah Tangga dan Rata-rata Banyaknya Anggota Rumah Tangga di Kecamatan Pujungan, 2018**

<b>Tahun</b>	<b>Rumah Tangga</b>	<b>Rata-rata Banyaknya Anggota Rumah Tangga</b>
(1)	(2)	(3)
2018	547	4,57
2017	527	4,57
2016	507	4,57
2015	487	4,58
2014	466	4,60

Sumber: BPS, Sensus Penduduk (SP) 2010 dan Proyeksi Penduduk Indonesia 2015 – 2045

## 2.3 PENDIDIKAN

**Tabel 2.3.1 Jumlah Desa<sup>1</sup> yang Memiliki Fasilitas Sekolah Menurut Tingkat Pendidikan di Kecamatan Pujungan, 2014 – 2018**

Tingkat Pendidikan	2014	2018
(1)	(2)	(3)
SD/ Sederajat	8	9
SMP/ Sederajat	1	2
SMA/ Sederajat	1	1
SMK/ Sederajat	-	-
Perguruan Tinggi/ Sederajat	-	-

Catatan: <sup>1</sup> Desa pada tabel ini termasuk Unit Permukiman Transmigrasi (UPT) yang masih dibina oleh kementerian terkait dan nagari di Provinsi Sumatera Barat

Sumber: BPS, Pendataan Potensi Desa (Podes)



**2.4 KESEHATAN**

**Tabel 2.4.1 Jumlah Desa<sup>1</sup> yang Memiliki Sarana Kesehatan Menurut Jenis Fasilitas Kesehatan di Kecamatan Pujungan, 2014 – 2018**

Jenis Fasilitas Kesehatan	2014	2018
(1)	(2)	(3)
Rumah Sakit	-	-
Rumah Sakit Bersalin	-	-
Poliklinik	-	-
Puskesmas	1	1
Puskesmas Pembantu	4	3
Apotek	-	-

Catatan: <sup>1</sup> Desa pada tabel ini termasuk Unit Permukiman Transmigrasi (UPT) yang masih dibina oleh kementerian terkait dan nagari di Provinsi Sumatera Barat

Sumber: BPS, Pendataan Potensi Desa (Podes)

**Tabel 2.4.2 Jumlah Tenaga Kesehatan di Kecamatan Pujungan, 2014 – 2018**

Tahun	Dokter	Perawat	Bidan	Farmasi	Ahli Gizi
(1)	(2)	(3)	(4)	(5)	(6)
2014	-	13	7	-	1
2015	-	-	-	-	-
2016	1	18	15	1	1
2017	-	9	9	-	2
2018	-	8	9	-	1

Sumber: Dinas Kesehatan, Pengendalian Penduduk, dan Keluarga Berencana Kabupaten Malinau

**Tabel 2.4.3 Jumlah Rumah Sakit Umum, Rumah Sakit Khusus, dan Puskesmas Menurut Desa di Kecamatan Pujungan, 2017 – 2018**

Desa	Rumah Sakit Umum		Rumah Sakit Khusus		Rumah Sakit Bersalin/Rumah Bersalin		Puskesmas	
	2017	2018	2017	2018	2017	2018	2017	2018
(1)	(2)	(3)	(4)	(5)	(6)	(7)	(8)	(9)
1. Long Belaka Pitau	-	-	-	-	-	-	-	-
2. Long Jelet	-	-	-	-	-	-	-	-
3. Long Pua	-	-	-	-	-	-	-	-
4. Long Ketaman	-	-	-	-	-	-	-	-
5. Long Aran	-	-	-	-	-	-	-	-
6. Long Lame	-	-	-	-	-	-	-	-
7. Long Pujungan	-	-	-	-	-	-	1	1
8. Long Paliran	-	-	-	-	-	-	-	-
9. Long Bena	-	-	-	-	-	-	-	-
<b>Pujungan</b>	-	-	-	-	-	-	<b>1</b>	<b>1</b>

Lanjutan Tabel 2.2.3

Desa	Klinik/Balai Kesehatan		Posyandu		Polindes	
	2017	2018	2017	2018	2017	2018
(1)	(10)	(11)	(12)	(13)	(14)	(15)
1. Long Belaka Pitau	-	-	-	-	-	-
2. Long Jelet	-	-	1	1	-	-
3. Long Pua	-	-	1	1	-	-
4. Long Ketaman	-	-	1	1	-	-
5. Long Aran	-	-	1	1	-	-
6. Long Lame	-	-	-	1	-	-
7. Long Pujungan	-	-	1	1	-	-
8. Long Paliran	-	-	1	1	-	-
9. Long Bena	-	-	-	-	-	-
<b>Pujungan</b>	-	-	<b>6</b>	<b>7</b>	-	-

Sumber: Dinas Kesehatan, Pengendalian Penduduk, dan Keluarga Berencana Kabupaten Malinau

**2.5 AGAMA DAN SOSIAL LAINNYA**

**Tabel 2.5.1 Jumlah Penduduk Menurut Desa dan Agama yang Dianut di Kecamatan Pujungan, 2018**

	<b>Desa</b>	<b>Islam</b>	<b>Protestan</b>	<b>Katolik</b>	<b>Hindu</b>	<b>Budha</b>	<b>Lainnya</b>
	(1)	(2)	(3)	(4)	(5)	(6)	(7)
1.	Long Belaka Pitau	3	175	1	-	-	-
2.	Long Jelet	-	95	-	-	-	-
3.	Long Pua	-	60	-	-	-	-
4.	Long Ketaman	-	116	11	-	-	-
5.	Long Aran	1	433	-	-	-	-
6.	Long Lame	5	203	-	-	-	-
7.	Long Pujungan	14	541	-	-	-	-
8.	Long Paliran	-	108	-	-	-	-
9.	Long Bena	-	48	-	-	-	-
	<b>Pujungan</b>	<b>23</b>	<b>1 779</b>	<b>12</b>	<b>-</b>	<b>-</b>	<b>-</b>

Sumber: Dinas Kependudukan dan Pencatatan Sipil Kabupaten Malinau

**Tabel 2.5.2 Jumlah Tempat Peribadatan Menurut Desa di Kecamatan Pujungan, 2018**

Desa	Masjid	Mushola	Gereja Protestan	Gereja Katholik	Pura	Vihara
(1)	(2)	(3)	(4)	(5)	(6)	(7)
1. Long Belaka Pitau	...	...	...	...	...	...
2. Long Jelet	...	...	...	...	...	...
3. Long Pua	...	...	...	...	...	...
4. Long Ketaman	...	...	...	...	...	...
5. Long Aran	...	...	...	...	...	...
6. Long Lame	...	...	...	...	...	...
7. Long Pujungan	...	...	...	...	...	...
8. Long Paliran	...	...	...	...	...	...
9. Long Bena	...	...	...	...	...	...
<b>Pujungan</b>	<b>1</b>	<b>-</b>	<b>10</b>	<b>-</b>	<b>-</b>	<b>-</b>

Sumber: Kementerian Agama Kabupaten Malinau





**BAB III**  
**PERTANIAN, KEHUTANAN**  
**DAN PETERNAKAN**

<https://malinaukab.bps.go.id>



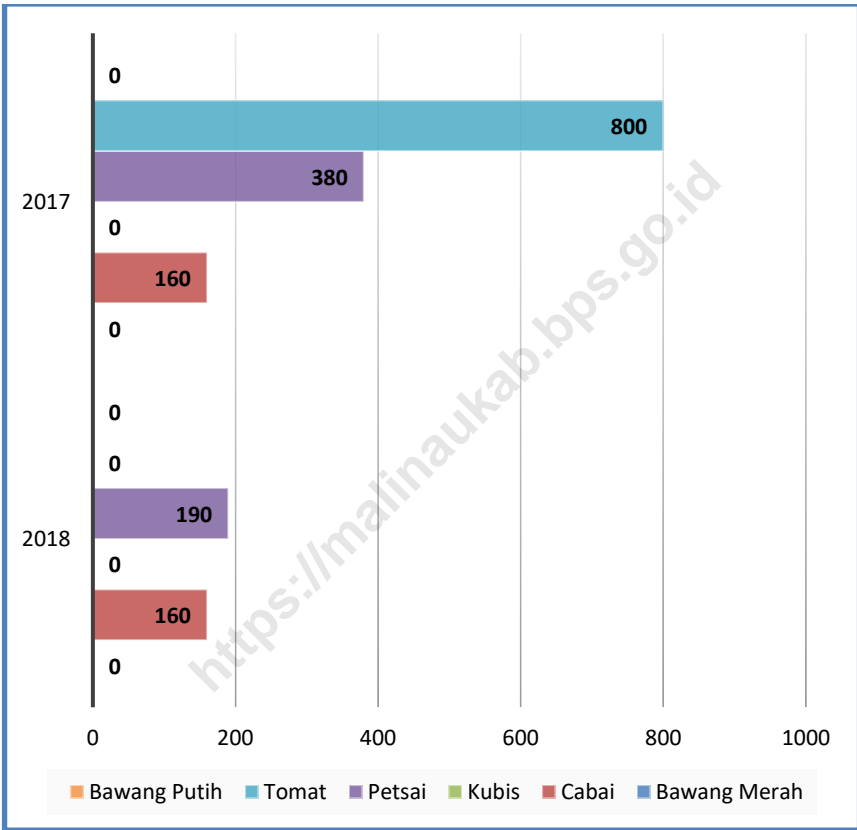


## Ulasan

Produksi tanaman sayuran di Kecamatan Pujungan pada Tahun 2018 adalah cabai dan petsai, dengan masing-masing produksi sebanyak 160 kuintal dan 190 kuintal. Sedangkan untuk jenis tanaman biofarmaka, produksi terbesar adalah laos/lengkuas sebanyak 50 kg, selanjutnya jahe sebanyak 23 kg, dan kunyit sebanyak 6 kg.

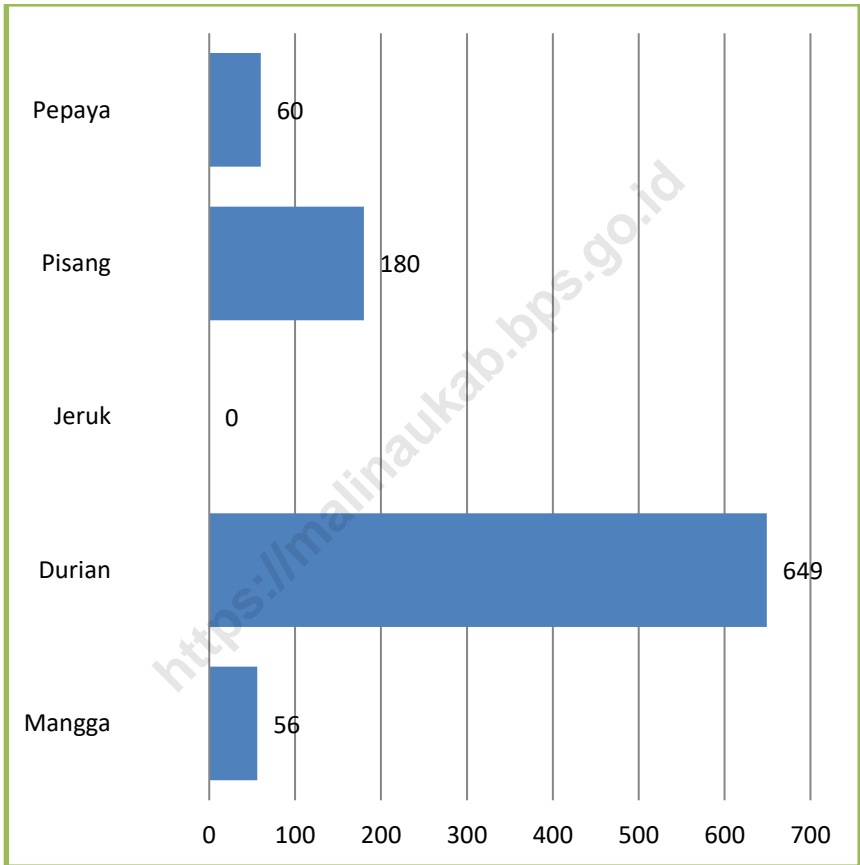
Produksi tanaman buah-buahan terbesar adalah durian sebanyak 649 kuintal, selanjutnya pisang sebanyak 180 kuintal. Selain itu juga terdapat produksi manga, dan pepaya masing-masing sebanyak 56 kuintal dan 60 kuintal. Produksi tanaman perkebunan terbesar di Kecamatan Pujungan adalah kopi, yaitu sebanyak 840 ton.

**Gambar 6** Produksi Tanaman Sayuran Semusim di Kecamatan Pujungan (kuintal), 2018



Sumber: BPS, Statistik Pertanian Hortikultura SPH-SBS

**Gambar 7** Produksi Tanaman Buah-Buahan Menurut Jenis Tanaman di Kecamatan Pujungan (kuintal), 2018



Sumber: BPS, Statistik Pertanian Hortikultura SPH-SBS

**3.1 HORTIKULTURA**

**Tabel 3.1.1 Luas Panen Tanaman Sayuran Jenis Tanaman di Kecamatan Pujungan (ha), 2017 – 2018**

Jenis Tanaman	2017	2018
(1)	(2)	(3)
Bawang Merah	-	-
Cabai	1	1
Kentang	-	-
Kubis	-	-
Petsai	2	1
Tomat	2	-
Bawang Putih	-	-

Sumber: BPS, Statistik Pertanian Hortikultura SPH-SBS

**Tabel 3.1.2 Produksi Tanaman Sayuran Menurut Jenis Tanaman di Kecamatan Pujungan (kuintal), 2017 – 2018**

Jenis Tanaman	2017	2018
(1)	(2)	(3)
Bawang Merah	-	-
Cabai	160	160
Kentang	-	-
Kubis	-	-
Petsai	380	190
Tomat	800	-
Bawang Putih	-	-

Sumber: BPS, Statistik Pertanian Hortikultura SPH-SBS

**Tabel 3.1.3 Luas Panen Tanaman Sayuran dan Buah-Buahan Semusim Menurut Jenis Tanaman di Kabupaten Malinau (ha), 2017 – 2018**

Jenis Tanaman	2017	2018
(1)	(2)	(3)
<b>Sayuran</b>		
Bawang Daun	-	-
Bawang Merah	-	-
Bawang Putih	-	-
Bayam	14	16
Buncis	3	-
Cabai Besar	2	4
Cabai Rawit	18	19
Cabai	20	23
Jamur	-	-
Kacang Merah	-	-
Kacang Panjang	15	14
Kangkung	16	15
Kembang Kol	-	-
Kentang	-	-
Ketimun	5	5
Kubis	-	-
Labu Siam	-	1
Lobak	-	-
Paprika	-	-

Lanjutan Tabel 3.1.3

Jenis Tanaman	2017	2018
(1)	(2)	(3)
Petsai	15	16
Terung	9	11
Tomat	8	11
Wortel	-	-
<b>Buah-Buahan</b>		
Blewah	-	-
Melon	-	1
Semangka	-	1
Stroberi	-	-

Sumber: BPS, Statistik Pertanian Hortikultura SPH-SBS



**Tabel 3.1.4 Produksi Tanaman Sayuran dan Buah-Buahan Semusim Menurut Jenis Tanaman di Kabupaten Malinau (ton), 2017 – 2018**

Jenis Tanaman	2017	2018
(1)	(2)	(3)
<b>Sayuran</b>		
Bawang Daun	-	-
Bawang Merah	-	-
Bawang Putih	-	-
Bayam	700	800
Buncis	600	-
Cabai Besar	320	640
Cabai Rawit	2 800	3 120
Cabai	3 120	3 760
Jamur	-	-
Kacang Merah	-	-
Kacang Panjang	252	225
Kangkung	2 400	2 250
Kembang Kol	-	-
Kentang	-	-
Ketimun	700	900
Kubis	-	-
Labu Siam	-	600
Lobak	-	-
Paprika	-	-

Lanjutan Tabel 3.1.4

Jenis Tanaman	2017	2018
(1)	(2)	(3)
Petsai	2 850	3 040
Terung	3 000	4 200
Tomat	3 000	4 000
Wortel	-	-
<b>Buah-Buahan</b>		
Blewah	-	-
Melon	-	200
Semangka	-	200
Stroberi	-	-

Sumber: BPS, Statistik Pertanian Hortikultura SPH-SBS

**Tabel 3.1.5 Luas Panen Tanaman Biofarmaka Menurut Jenis Tanaman di Kecamatan Pujungan (m<sup>2</sup>), 2017 – 2018**

Jenis Tanaman	2017	2018
(1)	(2)	(3)
Jahe	3	6
Laos/ Lengkuas	12	7
Kencur	-	-
Kunyit	-	1

Sumber: BPS, Statistik Pertanian Hortikultura SPH-TBF

**Tabel 3.1.6 Produksi Tanaman Biofarmaka Menurut Jenis Tanaman di Kecamatan Pujungan (kg), 2017 – 2018**

Jenis Tanaman	2017	2018
(1)	(2)	(3)
Jahe	15	23
Laos/ Lengkuas	95	50
Kencur	-	-
Kunyit	-	6

Sumber: BPS, Statistik Pertanian Hortikultura SPH-TBF

**Tabel 3.1.7 Luas Panen Tanaman Biofarmaka Menurut Jenis Tanaman di Kabupaten Malinau (m<sup>2</sup>), 2017 – 2018**

Jenis Tanaman	2017	2018
(1)	(2)	(3)
Dlingo/Dringo	-	-
Jahe	118	53
Kapulaga	-	-
Keji Beling/Kecibeling	-	-
Kencur	17	6
Kunyit	63	25
Laos/Lengkuas	182	102
Lempuyang	1	1
Lidah Buaya	1	1
Mahkota Dewa	22	14
Mengkudu/Pace	12	9
Sambiloto	1	1
Temuireng	-	-
Temukunci	-	-
Temulawak	3	2

Sumber: BPS, Statistik Pertanian Hortikultura SPH-TBF

**Tabel 3.1.8 Produksi Tanaman Biofarmaka Menurut Jenis Tanaman di Kabupaten Malinau (kg), 2017 – 2018**

Jenis Tanaman	2017	2018
(1)	(2)	(3)
Dlingo/Dringo	-	-
Jahe	506	206
Kapulaga	-	-
Keji Beling/Kecibeling	-	-
Kencur	55	12
Kunyit	300	93
Laos/Lengkuas	1 368	718
Lempuyang	12	3
Lidah Buaya	30	10
Mahkota Dewa	3 596	1 584
Mengkudu/Pace	1 090	455
Sambiloto	6	2
Temuireng	-	-
Temukunci	-	-
Temulawak	27	6

Sumber: BPS, Statistik Pertanian Hortikultura SPH-TBF

**Tabel 3.1.9 Luas Panen Tanaman Hias Menurut Jenis Tanaman di Kecamatan Pujungan (m<sup>2</sup>), 2017 – 2018**

Jenis Tanaman	2017	2018
(1)	(2)	(3)
Anggrek	-	-
Krisan	-	-
Mawar	-	-
Sedap Malam	-	-

Sumber: BPS, Statistik Pertanian Hortikultura SPH-TH

**Tabel 3.1.10 Produksi Tanaman Hias Menurut Jenis Tanaman di Kecamatan Pujungan (tangkai), 2017 – 2018**

Jenis Tanaman	2017	2018
(1)	(2)	(3)
Anggrek	-	-
Krisan	-	-
Mawar	-	-
Sedap Malam	-	-

Sumber: BPS, Statistik Pertanian Hortikultura SPH-TH



**Tabel 3.1.11 Luas Panen Tanaman Hias Menurut Jenis Tanaman di Kabupaten Malinau (m<sup>2</sup>), 2017 – 2018**

Jenis Tanaman	2017	2018
(1)	(2)	(3)
Adenium (Kamboja Jepang)	-	-
Aglaonema	-	-
Anggrek	-	-
Anthurium Bunga	-	-
Anthurium Daun	-	-
Anyelir	-	-
Caladium	-	-
Cordyline	-	-
Diffenbachia	-	-
Dracaena	-	-
Euphorbia	-	-
Gladiol	-	-
Herbras	-	-
Krisan	-	-
Mawar	-	-
Melati	-	-
Monstera	-	-
Pakis	-	-
Palem	-	-
Pedang-pedangan	-	-
Pisang-pisangan	-	-

Lanjutan Tabel 3.1.11

Jenis Tanaman	2017	2018
(1)	(2)	(3)
Philodendron	-	-
Sedap Malam	-	-
Soka	-	-

Sumber: BPS, Statistik Pertanian Hortikultura SPH-TH

**Tabel 3.1.12 Produksi Tanaman Hias Menurut Jenis Tanaman di Kabupaten Malinau (tangkai), 2017 – 2018**

Jenis Tanaman	2017	2018
(1)	(2)	(3)
Adenium (Kamboja Jepang)	-	-
Aglaonema	-	-
Anggrek	-	-
Anthurium Bunga	-	-
Anthurium Daun	-	-
Anyelir	-	-
Caladium	-	-
Cordyline	-	-
Diffenbachia	-	-
Dracaena	-	-
Euphorbia	-	-
Gladiol	-	-
Herbras	-	-
Krisan	-	-
Mawar	-	-
Melati	-	-
Monstera	-	-
Pakis	-	-
Palem	-	-
Pedang-pedangan	-	-
Pisang-pisangan	-	-

Lanjutan Tabel 3.1.12

Jenis Tanaman	2017	2018
(1)	(2)	(3)
Philodendron	-	-
Sedap Malam	-	-
Soka	-	-

Sumber: BPS, Statistik Pertanian Hortikultura SPH-TH

**Tabel 3.1.13 Produksi Buah-Buahan Menurut Jenis Tanaman di Kecamatan Pujungan (kuintal), 2017 – 2018**

Jenis Tanaman	2017	2018
(1)	(2)	(3)
Mangga	178	56
Durian	299	649
Jeruk	-	-
Pisang	533	180
Pepaya	56	60
Salak	-	-

Sumber: BPS, Statistik Pertanian Hortikultura SPH-BST

**Tabel 3.1.14 Produksi Buah-Buahan dan Sayuran Semusim Menurut Jenis Tanaman di Kabupaten Malinau (kuintal), 2017 – 2018**

Jenis Tanaman	2017	2018
(1)	(2)	(3)
<b>Buah-Buahan</b>		
Alpukat	-	-
Anggur	-	-
Apel	-	-
Belimbing	135	96
Duku/Langsat/Kokosan	10 739	21 246
Durian	12 511	41 507
Jambu Air	131	31
Jambu Biji	66	31
Jeruk Besar	1 688	2 012
Jeruk Siam/Kepron	3 069	1 609
Jeruk	4 757	3 621
Mangga	4 041	2 271
Manggis	446	451
Markisa	-	-
Nangka/Cempedak	20 554	29 579
Nenas	262	122
Pepaya	5 825	3 518
Pisang	7 806	1 124
Rambutan	26 518	7 798
Salak	9	-

Lanjutan Tabel 3.1.14

Jenis Tanaman	2017	2018
(1)	(2)	(3)
Sawo/Sapodilla	-	-
Sirsak	63	6
Sukun	743	23
<b>Sayuran</b>		
Jengkol	3	-
Melinjo	6	-
Petai	26	-

Sumber: BPS, Statistik Pertanian Hortikultura SPH-BST

## 3.2 PERKEBUNAN

**Tabel 3.2.1 Luas Areal Tanaman Perkebunan Menurut Jenis Tanaman di Kecamatan Pujungan (ha), 2017 – 2018**

Jenis Tanaman	2017	2018
(1)	(2)	(3)
Kelapa Sawit	-	-
Kelapa	-	-
Karet	74	74
Kopi	148	148
Kakao	34	34
Tebu	-	-
Teh	-	-
Tembakau	-	-

Sumber: Dinas Pertanian Kabupaten Malinau



**Tabel 3.2.2 Produksi Tanaman Perkebunan Menurut Jenis Tanaman di Kecamatan Pujungan (ton), 2017 – 2018**

Jenis Tanaman	2017	2018
(1)	(2)	(3)
Kelapa Sawit	-	-
Kelapa	-	-
Karet	-	-
Kopi	18	840
Kakao	-	168
Tebu	-	-
Teh	-	-
Tembakau	-	-

Sumber: Dinas Pertanian Kabupaten Malinau

## 3.3 PETERNAKAN

**Tabel 3.3.1 Populasi Ternak Menurut Jenis Ternak di Kecamatan Pujungan (ekor), 2017 – 2018**

Jenis Tanaman	2017	2018
(1)	(2)	(3)
Sapi Perah	-	-
Sapi Potong	-	-
Kerbau	-	-
Kuda	-	-
Kambing	-	-
Domba	-	-
Babi	792	684

Sumber: Dinas Pertanian Kabupaten Malinau

**Tabel 3.3.2 Populasi Unggas Menurut Jenis Unggas di Kecamatan Pujungan (ekor), 2017 – 2018**

Jenis Tanaman	2017	2018
(1)	(2)	(3)
Ayam Kampung	3 875	4 720
Ayam Petelur	-	-
Ayam Pedaging	-	-
Itik/Itik Manila	...	-

Sumber: Dinas Pertanian Kabupaten Malinau



## BAB III PARIWISATA



**Tabel 4.1 Jumlah Rumah Makan/Restoran di Kecamatan Pujungan, 2018**

Jenis Fasilitas	2018
(1)	(2)
Restoran	-
Rumah Sakit	-
Warung	-
Café	-

Sumber: Dinas Kebudayaan dan Pariwisata Kabupaten Malinau

**Tabel 4.2 Lapangan Terbang Perintis di Kabupaten Malinau, 2018**

Kecamatan	Nama Lapangan	Panjang Landasan	Kondisi Lapangan	Pesawat
(1)	(2)	(3)	(4)	(5)
Kayan Hulu	Long Nawang	440x15	Rumput	Pilatus
Sungai Boh	Mahak Baru	650x23	Gravel (Kerikil)	Caravan
	Long Lebusan	800x30	Tanah/ Rumput	Pilatus
Kayan Hilir	Data Dian	420x18	Tanah/ Rumput	Pilatus
	Long Sule	430x20	Tanah/ Rumput	Pilatus
	Long Metun	-	-	-
Kayan Selatan	Long Ampung	900x23	Aspal	Caravan
	Long Sungai Barang	360x20	Rumput	Pilatus
Pujungan	Long Pujungan	1200x30	Aspal	Pilatus
Bahau Hulu	Long Alango	330x20	Tanah/ Rumput	Pilatus
Malinau	Kol. RA. Bessing	1450x30	Aspal	ATR - 42
Mentarang Hulu	Long Pala	340x20	Tanah	-

Sumber: Bandar Udara R. A. Bessing Kabupaten Malinau

**Tabel 4.3 Harga Sembako Menurut Komoditas di Kecamatan Pujungan, 2018**

Komoditas	Satuan	Harga
(1)	(2)	(3)
Beras	Kg	23 000
Gula Pasir	Kg	28 000
Minyak Goreng	Liter	34 000
Susu Bubuk	400 gr	86 000
Garam	Bungkus	8 000
Tepung Terigu	Kg	28 000
Mie Instan	Dos	189 000

Sumber: Standarisasi Kabupaten Malinau 2018





**DATA**  
**MENCERDASKAN BANGSA**



**BADAN PUSAT STATISTIK  
KABUPATEN MALINAU**

Jalan Pusat Pemerintahan, Malinau, 77554

Telepon: 0553-202287 Fax: 0553-2022501

Homepage: malinaukab.bps.go.id Email: bps6501@bps.go.id



9 772715 233004