



Katalog BPS : 1102001.3216081

KECAMATAN TAMBUN SELATAN DALAM ANGKA

2011



PELOPOR DATA STATISTIK TERPERCAYA UNTUK SEMUA



**BADAN PUSAT STATISTIK
KABUPATEN BEKASI**

KECAMATAN TAMBUN SELATAN DALAM ANGKA 2011

KECAMATAN TAMBUN SELATAN DALAM ANGKA

2011

Tambun Selatan in Figure

Nomor Katalog / *Catalogue Number* :

1102001.3216081

ISSN :

2087-7242

Nomor Publikasi BPS / *BPS Publication Number* :

32160.1114

Ukuran Buku / *Book Size* :

21 cm X 15 cm X 1,5 cm

Jumlah Halaman / *Number of Pages* :

xiii + 108 halaman / Pages

Naskah / *Manuscript* :

Badan Pusat Statistik Kabupaten Bekasi

Penyunting / *Editor* :

Badan Pusat Statistik Kabupaten Bekasi

Gambar Kulit Muka / *Cover Design* :

Badan Pusat Statistik Kabupaten Bekasi

Penerbit / *Publisher* :

Badan Pusat Statistik Kabupaten Bekasi

Dicetak oleh / *Printed by* :

CV. Arde Safa Cendekia Grafika

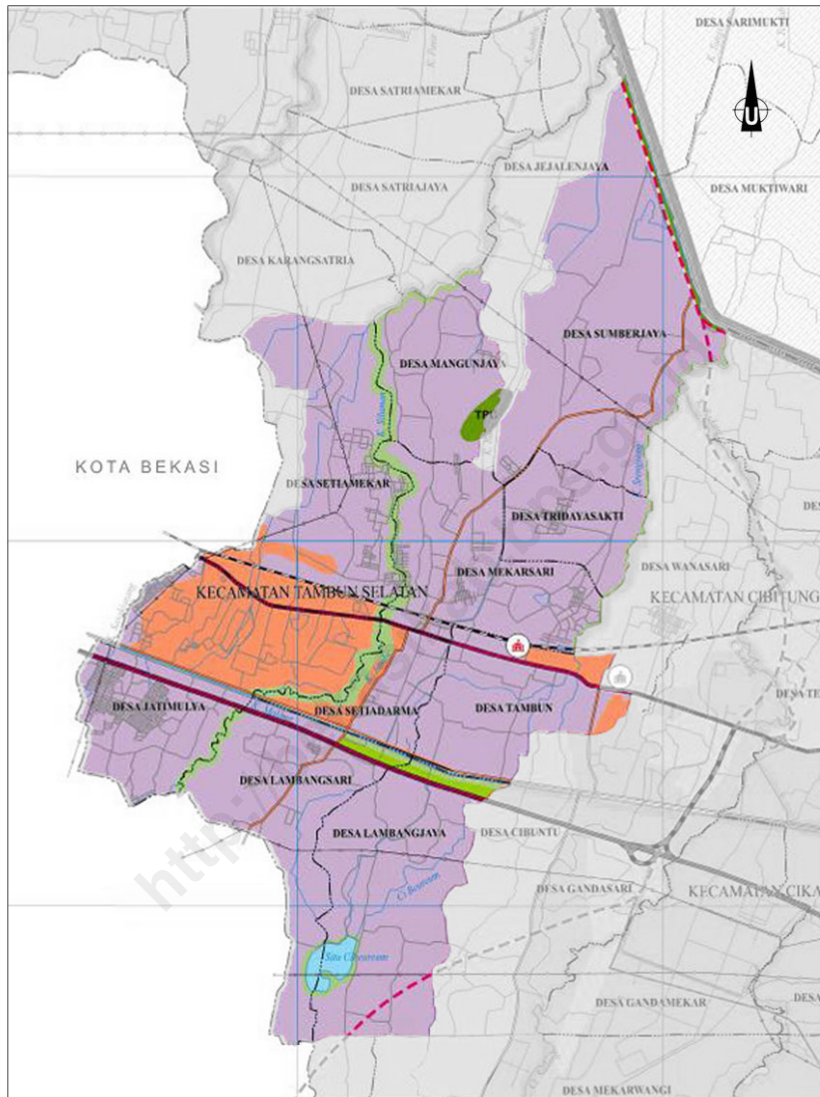
Boleh dikutip dengan menyebutkan sumbernya

May be cited with reference to the source

Lambang Daerah Kabupaten Bekasi



Peta Wilayah Kecamatan Tambun Selatan



Sambutan Camat Tambun Selatan

Assalamu 'alaikum Wr. Wb.

Kecamatan Tambun Selatan termasuk Kecamatan paling padat di Kabupaten Bekasi. Hal ini merupakan tantangan untuk mengembangkan potensi wilayah ini agar lebih maju dalam memenuhi kebutuhan masyarakat. Untuk melaksanakan pembangunan tersebut diperlukan data yang rinci dan akurat agar pengembangan wilayah tidak salah arah. Buku Kecamatan Tambun Dalam Angka Tahun 2011 diharapkan sedikit banyak dapat menjawab tantangan di atas.

Saran dan kritik demi kesempurnaan penerbitan mendatang sangat kami nantikan.

Harapan kami semoga publikasi ini dapat bermanfaat, tidak hanya untuk kalangan pemerintah saja, melainkan juga bagi mahasiswa, peneliti maupun pihak swasta lainnya.

Wassalamu 'alaikum Wr. Wb.

Camat Tambun Selatan,

Drs. H. Carwinda, M.Si
NIP. 19670109 198710 1 001

Sambutan Kepala BPS Kabupaten Bekasi

Kecamatan Tambun Selatan Dalam Angka Tahun 2011, merupakan publikasi tahunan yang diterbitkan oleh Badan Pusat Statistik Kabupaten Bekasi. Buku ini dibuat untuk menyediakan data statistik yang lengkap, menyeluruh dan terintegrasi tentang karakteristik dan keadaan sosial ekonomi Kecamatan Tambun Selatan. Data yang dimuat bersumber dari hasil pendataan Potensi Desa Tahun 2011. Data yang disajikan diharapkan mampu memenuhi kebutuhan berbagai pihak sebagai bahan evaluasi dan perencanaan kegiatan pembangunan.

Kami telah berupaya menyajikan data statistik yang lengkap, akurat dan mutakhir, namun disadari masih terdapat kekurangan. Segala saran dan masukan sangat diharapkan untuk perbaikan publikasi yang akan datang. Kepada semua pihak yang telah membantu terbitnya publikasi ini disampaikan penghargaan dan terima kasih.

**Kepala BPS
Kabupaten Bekasi,**



Heri Gunawan, S.Si
NIP. 19661207 198901 1 001

Kata Pengantar

Penerbitan publikasi Kecamatan Tambun Selatan Dalam Angka Tahun 2011 adalah kelanjutan dari penerbitan tahun sebelumnya. Publikasi ini merupakan penerbitan yang berhasil disusun oleh Koordinator Statistik Kecamatan (Mantri Statistik) Kecamatan Tambun Selatan.

Penyusunan dan penyajian tabel-tabel yang ada, disesuaikan dengan ketersediaan data pada sumber data. Hal ini dimaksudkan agar data yang disajikan dapat dipahami dalam penggunaan / pemanfaatannya bagi konsumen data.

Ucapan terima kasih disampaikan kepada Bapak Camat Tambun Selatan yang telah membantu dalam upaya pelaksanaan dan penerbitan, sehingga publikasi ini dapat diselesaikan dengan baik.

Penghargaan yang setinggi-tingginya kami sampaikan kepada semua pihak, atas kerjasamanya yang telah memberikan data sehingga publikasi ini dapat diterbitkan.

Semoga publikasi ini dapat bermanfaat bagi kita semua, guna menunjang pembangunan yang sedang dan akan kita laksanakan.

Tambun Selatan, Desember 2011
Koordinator Statistik Kecamatan (KSK)
Tambun Selatan,



Istian Hendriyanto, A.md
NIP. 19861108 201101 2 012

Daftar Isi

	Halaman
Lambang Daerah Kabupaten Bekasi	i
Peta Wilayah Kecamatan Tambun Selatan	ii
Sambutan Camat Tambun Selatan	iii
Sambutan Kepala BPS Kabupaten Bekasi	iv
Kata Pengantar	v
Daftar Isi	vi
Daftar Tabel	vii
Pendahuluan.....	1

Daftar Tabel

		Halaman
Tabel 1.1	Luas Wilayah Desa di Kecamatan Tambun Selatan tahun 2010 (Ha)	3
Tabel 1.2	Batas Wilayah Desa di Kecamatan Tambun Selatan tahun 2010.....	4
Tabel 1.3	Tata Guna Tanah di Kecamatan Tambun Selatan tahun 2010	5
Tabel 1.4	Penggunaan Lahan menurut Desa di Kecamatan Tambun Selatan tahun 2010 (Ha).....	6
Tabel 2.1	Status Pemerintahan dan Klasifikasi Desa di Kecamatan Tambun Selatan tahun 2010	8
Tabel 2.2	Jumlah Dusun, RW dan RT di Kecamatan Tambun Selatan menurut Desa tahun 2010.....	9
Tabel 3.1	Jumlah Penduduk Kecamatan Tambun Selatan menurut Jenis Kelamin dan Desa tahun 2010	11
Tabel 3.2	Jumlah Penduduk Kecamatan Tambun Selatan menurut Kelompok Umur tahun 2010	12
Tabel 3.3	Jumlah Penduduk Kecamatan Tambun Selatan menurut Jenis Kelamin dan Desa Hasil Proyeksi tahun 2010	Error! Bookmark not defined.
Tabel 3.4	Jumlah Penduduk Kecamatan Tambun Selatan menurut Kelompok Umur Hasil Proyeksi tahun 2010.....	Error! Bookmark not defined.
Tabel 3.5	Jumlah Penduduk Kecamatan Tambun Selatan menurut Agama tahun 2010.....	13
Tabel 3.6	Jumlah Penduduk Usia Kerja di Kecamatan Tambun Selatan tahun 2010.....	Error! Bookmark not defined.
Tabel 3.7	Jumlah Penduduk Kecamatan Tambun Selatan menurut Tingkat Pendidikan yang Ditamatkan tahun 2010	13
Tabel 3.8	Jumlah Penduduk Kecamatan Tambun Selatan menurut Kepemilikan KTP	Error! Bookmark not defined.
Tabel 3.9	Jumlah Rumah Tangga dan Rata-rata Jiwa per Rumah Tangga menurut Desa tahun 2010	14

Tabel 3.10	Pentahapan Keluarga Sejahtera di Kecamatan Tambun Selatan menurut Desa tahun 2010	Error! Bookmark not defined.
Tabel 3.11	Jumlah Akseptor KB di Kecamatan Tambun Selatan menurut Desa dan Alat KB yang digunakan tahun 2010	16
Tabel 3.12	Jumlah Pasangan Usia Subur di Kecamatan Tambun Selatan tahun 2010	16
Tabel 3.13	Mutasi Penduduk Desa di Kecamatan Tambun Selatan tahun 2010	17
Tabel 3.14	Jumlah Penduduk Kecamatan Tambun Selatan yang Bekerja sebagai Buruh Tani tahun 2010	18
Tabel 3.15	Jumlah Penduduk Kecamatan Tambun Selatan yang Bekerja menurut Sektor tahun 2010	19
Tabel 3.16	Jumlah Pemilih untuk Pilkada 2010 menurut Jenis Kelamin dan Desa di Kecamatan Tambun Selatan	20
Tabel 3.17	Jumlah Pemilih untuk Pilkadaes 2006 menurut Jenis Kelamin dan Desa di Kecamatan Tambun Selatan	21
Tabel 4.1	Bangunan Rumah di Kecamatan Tambun Selatan menurut Kualitas dan Desa tahun 2010	23
Tabel 4.2	Jumlah Keluarga di Kecamatan Tambun Selatan yang Bertempat Tinggal di Bantaran / Tepi Sungai tahun 2010	24
Tabel 4.3	Jumlah Keluarga di Kecamatan Tambun Selatan yang Bertempat Tinggal di Bawah Jaringan Listrik Tegangan Tinggi (>500KV) tahun 2010	25
Tabel 4.4	Jumlah Pemukiman Mewah di Kecamatan Tambun Selatan tahun 2010	26
Tabel 4.5	Jumlah Pemukiman Kumuh di Kecamatan Tambun Selatan tahun 2010	27
Tabel 4.6	Jumlah keluarga yang Tinggal di Daerah Rawan Bencana tahun 2010	28
Tabel 4.7	Jumlah Sekolah Negeri di Kecamatan Tambun Selatan tahun 2010	29
Tabel 4.8	Jumlah Sekolah Swasta di Kecamatan Tambun Selatan tahun 2010	30

Tabel 4.9	Jumlah Lembaga Pendidikan Keterampilan di Kecamatan Tambun Selatan tahun 2010	31
Tabel 4.10	Jumlah Guru SD di Kecamatan Tambun Selatan tahun 2010	32
Tabel 4.11	Jumlah Murid SD di Kecamatan Tambun Selatan tahun 2010	33
Tabel 4.12	Jumlah Anak Usia 7 – 12 tahun di Kecamatan Tambun Selatan tahun 2010	34
Tabel 4.13	Jumlah Sarana Kesehatan di Kecamatan Tambun Selatan tahun 2010.....	35
Tabel 4.14	Jumlah Tenaga Kesehatan yang Tinggal di Desa tahun 2010	37
Tabel 4.15	Jumlah Penderita Wabah Penyakit di Kecamatan Tambun Selatan tahun 2010	38
Tabel 4.16	Jumlah Peserta Posyandu dan Ibu Hamil di Kecamatan Tambun Selatan tahun 2010	39
Tabel 4.17	Jumlah Bayi Lahir Hidup dan Lahir Mati di Kecamatan Tambun Selatan tahun 2010	40
Tabel 4.18	Jumlah Balita yang Diimunisasi menurut Jenisnya di Kecamatan Tambun Selatan tahun 2010	41
Tabel 4.19	Jumlah Tempat Ibadah di Kecamatan Tambun Selatan tahun 2010.....	42
Tabel 4.20	Jumlah Pernikahan, Perceraian, Talak dan Rujuk di Kecamatan Tambun Selatan tahun 2010	43
Tabel 4.21	Jumlah Fasilitas Perlindungan Sosial di Kecamatan Tambun Selatan tahun 2010	44
Tabel 4.22	Jumlah Lembaga / Organisasi Kemasyarakatan di Kecamatan Tambun Selatan tahun 2010	45
Tabel 4.23	Jumlah Kelompok Program Kesejahteraan Keluarga (PKK) di Kecamatan Tambun Selatan tahun 2010	46
Tabel 4.24	Jumlah Penyandang Cacat di Kecamatan Tambun Selatan tahun 2010	47
Tabel 4.25	Jumlah Tempat Hiburan / Rekreasi Komersial di Kecamatan Tambun Selatan tahun 2010	48

Tabel 4.26	Gedung Bioskop, Pub / Diskotik / Karaoke di Kecamatan Tambun Selatan tahun 2010	49
Tabel 4.27	Jumlah Rumah Tangga Miskin dan Keluarga Penerima Raskin di Kecamatan Tambun Selatan tahun 2010	50
Tabel 4.28	Jumlah Surat Keterangan Miskin yang dikeluarkan dalam Setahun Terakhir di Kecamatan Tambun Selatan tahun 2010	51
Tabel 4.29	Jumlah Kejahatan di Kecamatan Tambun Selatan tahun 2010	52
Tabel 4.30	Jumlah Sarana Keamanan Lingkungan di Kecamatan Tambun Selatan tahun 2010	54
Tabel 4.31	Jumlah Anggota Hansip / Linmas di Kecamatan Tambun Selatan tahun 2010	55
Tabel 5.1	Luas Lahan Sawah menurut Penggunaannya Kecamatan Tambun Selatan tahun 2010	57
Tabel 5.2	Luas Lahan Bukan Sawah menurut Penggunaannya Kecamatan Tambun Selatan tahun 2010	58
Tabel 5.3	Luas Panen Hasil Pertanian menurut Jenis Tanaman di Kecamatan Tambun Selatan tahun 2010 (Ha)	59
Tabel 5.4	Produksi Hasil Pertanian menurut Jenis Tanaman di Kecamatan Tambun Selatan tahun 2010 (Ton)	60
Tabel 5.5	Jumlah Ternak yang Ada di Kecamatan Tambun Selatan tahun 2010 (Ekor)	61
Tabel 5.6	Jumlah Alat-Alat Pertanian yang Dimiliki di Kecamatan Tambun Selatan tahun 2010	62
Tabel 5.7	Jumlah Kios Sarana Produksi Pertanian di Kecamatan Tambun Selatan tahun 2010	63
Tabel 6.1	Jumlah keluarga di Kecamatan Tambun Selatan yang menggunakan listrik tahun 2010.....	64
Tabel 6.1	Jumlah keluarga di Kecamatan Tambun Selatan yang menggunakan listrik tahun 2010.....	65
Tabel 6.2	Jumlah Industri Besar, Industri Sedang dan Industri Kecil / Kerajinan Rumah Tangga di Kecamatan Tambun Selatan tahun 2010	66

Tabel 6.3	Jumlah Industri Kecil / Kerajinan Rumah Tangga menurut Hasil Produksinya Kecamatan Tambun Selatan tahun 2010.....	67
Tabel 6.4	Jumlah Pasar menurut Jenis Bangunannya di Kecamatan Tambun Selatan tahun 2010	69
Tabel 6.5	Jumlah Supermarket / Pasar Swalayan / Toserba / Mini Market di Kecamatan Tambun Selatan tahun 2010	70
Tabel 6.6	Jumlah Restoran / Rumah Makan dan Warung / Kedai Makanan Minuman di Kecamatan Tambun Selatan tahun 2010.....	71
Tabel 6.7	Jumlah Toko / Warung Kelontong di Kecamatan Tambun Selatan tahun 2010	72
Tabel 6.8	Jumlah Bank, BPR dan ATM di Kecamatan Tambun Selatan tahun 2010	73
Tabel 6.9	Jumlah Koperasi menurut Jenisnya di Kecamatan Tambun Selatan tahun 2010	74
Tabel 6.10	Jumlah Kantor Pegadaian dan Lembaga Keuangan Mikro di Kecamatan Tambun Selatan tahun 2010	75
Tabel 6.11	Jumlah Bengkel Kendaraan dan Alat Elektronik di Kecamatan Tambun Selatan tahun 2010	76
Tabel 6.12	Jumlah Usaha Fotocopy di Kecamatan Tambun Selatan tahun 2010.....	77
Tabel 6.13	Jumlah Agen Perjalanan Wisata di Kecamatan Tambun Selatan tahun 2010	78
Tabel 6.14	Jumlah Tempat Pangkas Rambut dan Salon Kecantikan di Kecamatan Tambun Selatan tahun 2010.....	79
Tabel 6.15	Jumlah Bengkel Las di Kecamatan Tambun Selatan tahun 2010.....	80
Tabel 6.16	Jumlah Usaha Persewaan Alat-alat Pesta di Kecamatan Tambun Selatan tahun 2010	81
Tabel 7.1	Panjang dan Lebar Jalan di Kecamatan Tambun Selatan tahun 2010.....	82
Tabel 7.1	Panjang dan Lebar Jalan di Kecamatan Tambun Selatan tahun 2010.....	83

Tabel 7.2	Panjang Jalan Negara menurut Kualitasnya di Kecamatan Tambun Selatan tahun 2010 (Km).....	85
Tabel 7.3	Panjang Jalan Kabupaten menurut Kualitasnya di Kecamatan Tambun Selatan tahun 2010 (Km).....	86
Tabel 7.4	Panjang Jalan Desa menurut Kualitasnya di Kecamatan Tambun Selatan tahun 2010 (Km).....	87
Tabel 7.5	Panjang Jalan di Kecamatan Tambun Selatan menurut Desa dan Kualitasnya tahun 2010 (Km)	88
Tabel 7.6	Jarak Antar Desa di Kecamatan Tambun Selatan tahun 2010 (Km)	89
Tabel 7.7	Jumlah Keluarga yang Berlangganan Telepon Kabel di Kecamatan Tambun Selatan tahun 2010	90
Tabel 7.8	Jumlah Telepon Umum Koin / Kartu yang Masih Aktif di Kecamatan Tambun Selatan tahun 2010	91
Tabel 7.9	Jumlah Warung telepon dan Warung Internet di Kecamatan Tambun Selatan tahun 2010	92
Tabel 7.10	Jumlah Kantor Pos / Pos Pembantu / Rumah Pos di Kecamatan Tambun Selatan tahun 2010	93
Tabel 7.11	Jumlah Radio Komunikasi, Televisi dan Parabola di Kecamatan Tambun Selatan tahun 2010	94
Tabel 7.12	Jumlah Kendaraan Bermotor di Kecamatan Tambun Selatan tahun 2010	95
Tabel 7.13	Jumlah Sarana Transportasi di Kecamatan Tambun Selatan tahun 2010	96
Tabel 7.14	Jumlah Penginapan di Kecamatan Tambun Selatan tahun 2010.....	97
Tabel 8.1	Usaha Peningkatan Pendapatan Keluarga (UP2K) di Kecamatan Tambun Selatan tahun 2010	98
Tabel 8.1	Usaha Peningkatan Pendapatan Keluarga (UP2K) di Kecamatan Tambun Selatan tahun 2010	99
Tabel 8.2	Target dan Realisasi Penerimaan Pajak Bumi dan Bangunan di Kecamatan Tambun Selatan tahun 2010.....	100
Tabel 9.1	Produk Domestik Regional Bruto Kecamatan Tambun Selatan atas dasar Harga Berlaku	102

Tabel 9.2	Produk Domestik Regional Bruto Kecamatan Tambun Selatan atas dasar Harga Konstan 2000	103
Tabel 9.3	Laju Pertumbuhan PDRB Kecamatan Tambun Selatan atas dasar Harga Berlaku	104
Tabel 9.4	Laju Pertumbuhan PDRB Kecamatan Tambun Selatan atas dasar Harga Konstan 2000	105
Tabel 9.5	Distribusi Persentase PDRB Kecamatan Tambun Selatan atas dasar Harga Berlaku	106
Tabel 9.6	Distribusi Persentase PDRB Kecamatan Tambun Selatan atas dasar Harga Konstan 2000	107
Tabel 9.7	Angka Agregat PDRB, Jumlah Penduduk dan PDRB per Kapita Kecamatan Tambun Selatan.....	108

<http://bekasikab.bps.go.id>

Pendahuluan

I. Umum

Buku Kecamatan Dalam Angka diwujudkan sebagai media informasi yang disajikan untuk mengetahui keadaan atau kondisi wilayah kecamatan yang sebenarnya dengan menampilkan beberapa data wilayah.

Untuk mengatasi tuntutan akan kebutuhan data statistik saat ini dalam rangka penyusunan program pembangunan jangka pendek maupun jangka panjang, dengan tersedianya data maupun sekumpulan keterangan yang diperoleh secara langsung dari sumbernya yang dapat memberikan gambaran tentang potensi dan permasalahan suatu wilayah tertentu. Adapun potensi wilayah mencerminkan keseluruhan sumber daya yang dimiliki atau digunakan oleh wilayah, baik sumber daya alam, penduduk, kelembagaan, maupun prasarana dan sarana; dan mencerminkan tingkat keberhasilan masyarakat dari hasil kegiatan pembangunan selama satu tahun baik yang bersifat umum maupun spesifik dalam rangka pengembangan, termasuk berbagai aspek kehidupan dan penghidupan masyarakat yang perlu kondisinya masih memerlukan perhatian untuk ditingkatkan.

II. Tujuan

1. Terwujudnya data-data tersebut dapat menterpadukan sistem pendataan yang dapat mencakup data tentang penyelenggaraan pemerintahan, pengelolaan pembangunan dan pembinaan kehidupan masyarakat.
2. Dapat meningkatkan pelayanan bagi instansi atau lembaga pemerintahan dan semua pihak yang berkepentingan, sehingga data-data tersebut berfungsi sebagai bank data di tingkat wilayah.
3. Dapat mendayagunakan data sebagai informasi utama dalam menganalisis dan menentukan potensi dan tingkat perkembangan wilayah.

GEOGRAFI

1



Tabel 1.1 Luas Wilayah Desa di Kecamatan Tambun Selatan tahun 2010 (Ha)

Desa	Luas
Jatimulya	567,30
Lambang Sari	365,20
Lambangjaya	256,44
Tambun	297,09
Setiadarma	161,00
Setiamekar	365,86
Mekarsari	203,82
Tridayasakti	324,70
Mangunjaya	351,35
Sumberjaya	612,75
Kec. Tambun Selatan	3.505,51

Tabel 1.2 Batas Wilayah Desa di Kecamatan Tambun Selatan tahun 2010

Desa	Utara	Timur	Selatan	Barat
(1)	(2)	(3)	(4)	(5)
Jatimulya	Desa Setiamekar	Desa Lambangsari	Kotamadya Bekasi	Kotamadya Bekasi
Lambang Sari	Desa Setiadarma	Desa Lambangjaya	Kotamadya Bekasi	Desa Jatimulya
Lambangjaya	Desa Tambun	Kecamatan Cibitung	Kecamatan Setu	Desa Lambangsari
Tambun	Desa Mekarsari	Kecamatan Cibitung	Desa Lambangjaya	Desa Setiadarma
Setiadarma	Desa Mekarsari	Desa Tambun	Desa Lambangsari	Desa Jatimulya
Setiamekar	Kecamatan Tambun Utara	Desa Mangunjaya	Desa Jatimulya	Kotamadya Bekasi
Mekarsari	Desa Tridayasakti	Kecamatan Cibitung	Desa Tambun dan Desa Setiadarma	Desa Setiamekar
Tridayasakti	Desa Sumberjaya	Kecamatan Cibitung	Desa Mekarsari	Desa Mangunjaya
Mangunjaya	Kecamatan Tambun Utara	Desa Tridayasakti	Desa Mekarsari	Desa Setiamekar
Sumberjaya	Kecamatan Tambun Utara	Kecamatan Cibitung	Desa Mangunjaya	Kecamatan Tambun Utara

Tabel 1.3 Tata Guna Tanah di Kecamatan Tambun Selatan tahun 2010

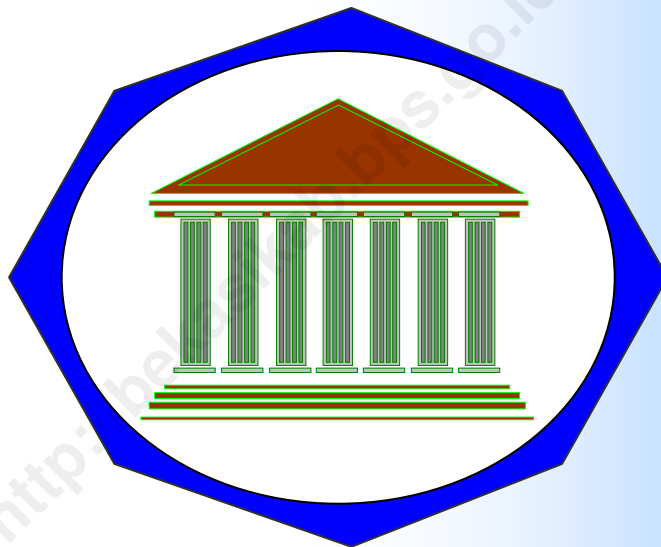
Desa	Dataran	Perbukitan	Pegunungan
Jatimulya	567,30	-	-
Lambang Sari	365,20	-	-
Lambangjaya	256,44	-	-
Tambun	297,09	-	-
Setiadarma	161,00	-	-
Setiamekar	365,86	-	-
Mekarsari	203,82	-	-
Tridayasakti	324,70	-	-
Mangunjaya	351,35	-	-
Sumberjaya	612,75	-	-
Kec. Tambun Selatan	3.505,51	-	-

Tabel 1.4 Penggunaan Lahan menurut Desa di Kecamatan Tambun Selatan tahun 2010 (Ha)

Desa	Perumahan	Sawah	Ladang / Tegalan	Industri	Lain- lain
Jatimulya	354,00	4,00	-	134,00	75,00
Lambang Sari	304,00	3,00	-	1,00	58,00
Lambangjaya	172,00	20,00	25,00	2,00	37,00
Tambun	231,00	10,00	-	13,00	44,00
Setiadarma	121,00	-	-	17,00	23,00
Setiamekar	287,00	4,00	-	31,00	45,00
Mekarsari	163,00	3,00	-	3,00	35,00
Tridayasakti	270,00	3,00	-	2,00	51,00
Mangunjaya	330,00	11,00	-	5,00	6,00
Sumberjaya	427,00	25,00	-	9,00	151,00
Kec. Tambun Selatan	2.659,00	83,00	25,00	217,00	525,00

PEMERINTAHAN

2



Tabel 2.1 Status Pemerintahan dan Klasifikasi Desa di Kecamatan Tambun Selatan tahun 2010

Desa	Status Pemerintahan	Klasifikasi desa / kelurahan
(1)	(2)	(3)
Jatimulya	Kelurahan	Swasembada
Lambanghari	Desa	Swasembada
Lambangjaya	Desa	Swasembada
Tambun	Desa	Swasembada
Setiadarma	Desa	Swasembada
Setiamekar	Desa	Swasembada
Mekarsari	Desa	Swasembada
Tridayasakti	Desa	Swasembada
Mangunjaya	Desa	Swasembada
Sumberjaya	Desa	Swasembada

Tabel 2.2 Jumlah Dusun, RW dan RT di Kecamatan Tambun Selatan menurut Desa tahun 2010

Desa	Dusun	RW	RT
(1)	(2)	(3)	(4)
Jatimulya	3	18	172
Lambang Sari	3	11	54
Lambangjaya	3	6	31
Tambun	3	7	43
Setiadarma	3	10	33
Setiamekar	3	25	170
Mekarsari	3	19	126
Tridayasakti	3	16	93
Mangunjaya	3	30	240
Sumberjaya	3	57	397
Kec. Tambun Selatan	30	199	1,359

PENDUDUK DAN KELUARGA BERENCANA

3



Tabel 3.1 Jumlah Penduduk Kecamatan Tambun Selatan menurut Jenis Kelamin dan Desa tahun 2010

Desa	Laki-laki	Perempuan	L + P
(1)	(2)	(3)	(4)
Jatimulya	40,304	39,051	79,355
Lambang Sari	6,994	7,172	14,166
Lambangjaya	3,519	3,546	7,065
Tambun	12,334	12,250	24,584
Setiadarma	9,743	9,220	18,963
Setiamekar	31,266	29,489	60,755
Mekarsari	18,488	18,510	36,998
Tridayasakti	16,036	15,626	31,662
Mangunjaya	35,635	34,389	70,024
Sumberjaya	37,331	36,300	73,631
Kec. Tambun Selatan	211,650	205,553	417,203

Tabel 3.2 Jumlah Penduduk Kecamatan Tambun Selatan menurut Kelompok Umur tahun 2010

Kelompok Umur	Laki-laki	Perempuan	Total
(1)	(2)	(3)	
0 - 4	4 532	4 208	8 740
5-Sep	4 786	4 525	9 311
Oct-14	3 994	3 618	7 612
15 - 19	2 630	2 713	5 343
20 - 24	2 173	2 212	4 385
25 - 29	2 846	3 439	6 285
30 - 34	3 569	4 224	7 793
35 - 39	4 108	4 405	8 513
40 - 44	3 854	2 957	6 811
45 - 49	2 081	1 358	3 439
50 - 54	1 087	881	1 968
55 - 59	645	563	1 208
60 - 64	351	421	772
65 - 69	262	282	544
70 - 74	119	180	299
75+	122	178	300
Total	37 159	36 164	73 323

Tabel 3.5 Jumlah Penduduk Kecamatan Tambun Selatan menurut Agama tahun 2010

Desa	Islam	Kristen	Katolik	Hindu
(1)	(2)	(3)	(4)	(5)
Jatimulya	69.809	5.192	1.209	147
Lambang Sari	9.012	449	98	31
Lambangjaya	5.435	35	9	2
Tambun	22.435	406	133	8
Setiadarma	15.124	233	118	8
Setiamekar	53.908	3.944	809	159
Mekarsari	34.098	1.608	484	55
Tridayasakti	26.009	1.657	573	53
Mangunjaya	50.548	3.541	510	67
Sumberjaya	46.091	2.331	654	83
Kec. Tambun Selatan	326.352	19.211	5.764	578
	332.469	1141.273	3389.209	613

Tabel 3.5 Lanjutan

Desa	Budha	Konghucu	Lainnya
(1)	(6)	(7)	(8)
Jatimulya	382	14	-
Lambang Sari	94	3	-
Lambangjaya	-	-	-
Tambun	44	3	-
Setiadarma	128	-	-
Setiamekar	431	16	-
Mekarsari	124	10	-
Tridayasakti	63	3	-
Mangunjaya	165	14	-
Sumberjaya	178	11	-
Kec. Tambun Selatan	1.609	74	-

Tabel 3.7 Jumlah Penduduk Kecamatan Tambun Selatan menurut Tingkat Pendidikan yang Ditamatkan tahun 2010

Desa	Buta aksara dan angka	Tidak tamat SD	SD	SLTP
(1)	(2)	(3)	(4)	(5)
Jatimulya	n/a	n/a	n/a	n/a
Lambang Sari	n/a	n/a	n/a	n/a
Lambang Jaya	n/a	n/a	n/a	n/a
Tambun	n/a	n/a	n/a	n/a
Setiadarma	n/a	n/a	n/a	n/a
Setiamekar	n/a	n/a	n/a	n/a
Mekarsari	n/a	n/a	n/a	n/a
Tridayasakti	n/a	n/a	n/a	n/a
Mangunjaya	n/a	n/a	n/a	n/a
Sumberjaya	n/a	n/a	n/a	n/a
Kec. Tambun Selatan	n/a	n/a	n/a	n/a

Tabel 3.7 Lanjutan

Desa	SMU	SMK	D1/D3	S1/S2
(1)	(6)	(7)	(8)	(9)
Jatimulya	n/a	n/a	n/a	n/a
Lambang Sari	n/a	n/a	n/a	n/a
Lambang Jaya	n/a	n/a	n/a	n/a
Tambun	n/a	n/a	n/a	n/a
Setiadarma	n/a	n/a	n/a	n/a
Setiamekar	n/a	n/a	n/a	n/a
Mekarsari	n/a	n/a	n/a	n/a
Tridayasakti	n/a	n/a	n/a	n/a
Mangunjaya	n/a	n/a	n/a	n/a
Sumberjaya	n/a	n/a	n/a	n/a
Kec. Tambun Selatan	n/a	n/a	n/a	n/a

Tabel 3.9 Jumlah Rumah Tangga dan Rata-rata Jiwa per Rumah Tangga menurut Desa tahun 2010

Desa	Rumah Tangga / Keluarga	Rata-rata Jiwa per Rumah Tangga
(1)	(2)	(3)
Jatimulya	20,769	4
Lambang Sari	3,581	3
Lambangjaya	1,770	3
Tambun	7,321	4
Setiadarma	5,224	4
Setiamekar	16,732	4
Mekarsari	9,588	4
Tridayasakti	8,047	3
Mangunjaya	17,488	4
Sumberjaya	18,393	4
Kec. Tambun Selatan	108,913	4

Tabel 3.12 Jumlah Pasangan Usia Subur di Kecamatan Tambun Selatan tahun 2010

Desa	< 20 tahun	20 – 29 tahun	30 – 49 tahun
(1)	(2)	(3)	(4)
Jatimulya	276	8.898	7.201
Lambang Sari	267	856	2.861
Lambangjaya	178	1.091	1.615
Tambun	424	1.821	1.901
Setiadarma	267	1.443	2.460
Setiamekar	404	10.710	3.958
Mekarsari	416	4.908	3.980
Tridayasakti	325	3.272	4.420
Mangunjaya	156	4.679	7.875
Sumberjaya	219	6.732	6.105
Kec. Tambun Selatan	2.932	44.410	42.376

Tabel 3.13 Mutasi Penduduk Desa di Kecamatan Tambun Selatan tahun 2010

Desa	Penduduk Awal Tahun	Kelahiran	Kematian	Datang	Pindah	Penduduk Akhir Tahun
(1)	(2)	(3)	(4)	(5)	(6)	(7)
Jatimulya	78.016	114	138	2.493	157	75.704
Lambang Sari	9.364	76	22	155	20	9.175
Lambangjaya	5.086	63	19	-	39	5.081
Tambun	23.784	51	66	920	62	22.941
Setiadarma	15.553	12	15	36	20	15.540
Setiamekar	59.905	101	222	1.064	101	59.063
Mekarsari	36.632	246	55	477	170	36.134
Tridayasakti	28.040	140	103	547	120	27.576
Mangunjaya	55.286	155	70	557	69	54.713
Sumberjaya	48.808	169	170	1.123	96	47.782
Kec. Tambun Selatan	360.474	1.127	880	7.372	854	353.709

Tabel 3.14 Jumlah Penduduk Kecamatan Tambun Selatan yang Bekerja sebagai Buruh Tani tahun 2010

Desa	Buruh Tani
Jatimulya	10
Lambang Sari	95
Lambangjaya	353
Tambun	191
Setiadarma	-
Setiamekar	-
Mekarsari	160
Tridayasakti	11
Mangunjaya	215
Sumberjaya	196
Kec. Tambun Selatan	1,231

Tabel 3.15 Jumlah Penduduk Kecamatan Tambun Selatan yang Bekerja menurut Sektor tahun 2010

Desa	Pertanian / Perkebunan	Peternakan / Perikanan	Industri	Konstruksi
(1)	(2)	(3)	(4)	(5)
Jatimulya	64	25	9.584	379
Lambang Sari	90	5	1.520	59
Lambangjaya	324	7	198	59
Tambun	110	5	5.642	79
Setiadarma	-	3	2.398	224
Setiamekar	23	25	9.873	184
Mekarsari	94	15	5.324	243
Tridayasakti	70	18	3.127	249
Mangunjaya	-	25	7.168	197
Sumberjaya	140	30	4.796	243
Kec. Tambun Selatan	915	158	49.630	1.916

Tabel 3.15 Lanjutan

Desa	Perdagangan	Transportasi	PNS	TNI / POLRI	Jasa
(1)	(6)	(7)	(8)	(9)	(10)
Jatimulya	2.960	367	1.972	198	12.349
Lambang Sari	482	163	196	57	1.790
Lambangjaya	279	156	52	11	1.274
Tambun	1.624	349	386	52	2.375
Setiadarma	1.351	224	249	43	2.976
Setiamekar	2.235	526	1.149	182	9.326
Mekarsari	1.910	189	725	84	7.560
Tridayasakti	1.124	379	616	99	4.628
Mangunjaya	1.879	452	1.574	667	9.441
Sumberjaya	2.016	492	1.236	168	7.402
Kec. Tambun Selatan	15.860	3.297	8.155	1.561	59.121

Tabel 3.16 Jumlah Pemilih untuk Pilkada 2010 menurut Jenis Kelamin dan Desa di Kecamatan Tambun Selatan

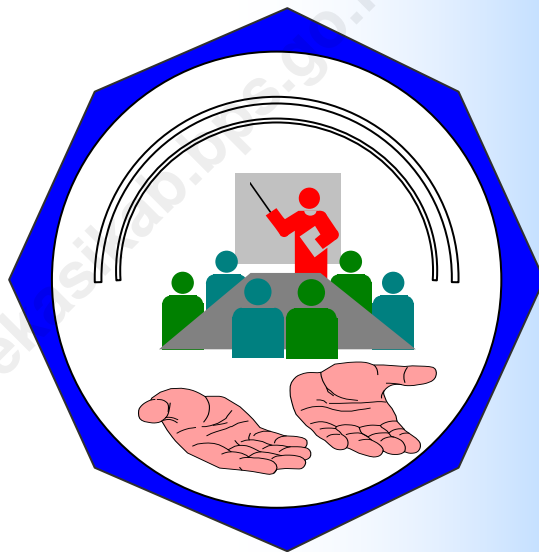
Desa	Laki-laki	Perempuan
Jatimulya	20.904	22.106
Lambang Sari	3.596	3.602
Lambangjaya	1.817	1.779
Tambun	5.903	5.486
Setiadarma	4.843	4.684
Setiamekar	19.362	18.378
Mekarsari	14.020	13.994
Tridayasakti	8.727	9.158
Mangunjaya	16.656	17.185
Sumberjaya	17.519	17.674
Kec. Tambun Selatan	113.347	114.046

Tabel 3.17 Jumlah Pemilih untuk Pilkades 2006 menurut Jenis Kelamin dan Desa di Kecamatan Tambun Selatan

Desa	Laki-laki	Perempuan
Jatimulya	n/a	n/a
Lambang Sari	n/a	n/a
Lambangjaya	n/a	n/a
Tambun	n/a	n/a
Setiadarma	n/a	n/a
Setiamekar	n/a	n/a
Mekarsari	n/a	n/a
Tridayasakti	n/a	n/a
Mangunjaya	n/a	n/a
Sumberjaya	n/a	n/a
Kec. Tambun Selatan	n/a	n/a

SOSIAL

4



Tabel 4.1 Bangunan Rumah di Kecamatan Tambun Selatan menurut Kualitas dan Desa tahun 2010

Desa	Permanen	Semi permanen	Bukan permanen
Jatimulya	13,932	1,109	41
Lambanghari	1,564	955	129
Lambangjaya	1,032	662	31
Tambun	4,013	994	110
Setiadarma	1,256	387	102
Setiamekar	11,531	4,532	356
Mekarsari	7,138	2,314	193
Tridayasakti	5,314	2,367	109
Mangunjaya	8,909	2,486	224
Sumberjaya	9,176	3,421	192
Kec. Tambun Selatan	63,865	19,227	1,487

Tabel 4.2 Jumlah Keluarga di Kecamatan Tambun Selatan yang Bertempat Tinggal di Bantaran / Tepi Sungai tahun 2010

Desa	Keluarga	Bangunan Rumah
Jatimulya	200	200
Lambang Sari	-	-
Lambangjaya	-	-
Tambun		
Setiadarma	-	-
Setiamekar	205	205
Mekarsari	207	207
Tridayasakti		
Mangunjaya	50	50
Sumberjaya	80	80
Kec. Tambun Selatan	742	742

Tabel 4.3 Jumlah Keluarga di Kecamatan Tambun Selatan yang Bertempat Tinggal di Bawah Jaringan Listrik Tegangan Tinggi (>500KV) tahun 2010

Desa	Keluarga	Bangunan Rumah
Jatimulya	150	150
Lambang Sari	-	-
Lambangjaya	20	10
Tambun	-	-
Setiadarma	-	-
Setiamekar	133	133
Mekarsari	-	-
Tridayasakti	-	-
Mangunjaya	-	-
Sumberjaya	45	45
Kec. Tambun Selatan	348	338

Tabel 4.4 Jumlah Pemukiman Mewah di Kecamatan Tambun Selatan tahun 2010

Desa	Jumlah Lokasi	Bangunan Rumah	Keluarga
Jatimulya	-	-	-
Lambang Sari	2	125	125
Lambangjaya	7	1.400	820
Tambun	-	-	-
Setiadarma	-	-	-
Setiamekar	1	45	45
Mekarsari	-	-	-
Tridayasakti	-	-	-
Mangunjaya	-	-	-
Sumberjaya	-	-	-
Kec. Tambun Selatan	10	1.570	990

Tabel 4.5 Jumlah Pemukiman Kumuh di Kecamatan Tambun Selatan tahun 2010

Desa	Lokasi	Bangunan Rumah
Jatimulya	-	-
Lambang Sari	-	-
Lambangjaya	-	-
Tambun	-	-
Setiadarma	1	60
Setiamekar	-	-
Mekarsari	-	-
Tridayasakti	-	-
Mangunjaya	-	-
Sumberjaya	1	115
Kec. Tambun Selatan	2	175

Tabel 4.6 Jumlah keluarga yang Tinggal di Daerah Rawan Bencana tahun 2010

Desa	Tanah Longsor	Banjir	Banjir Bandang	Gempa Bumi	Abrasi Pantai
Jatimulya	-	-	-	-	-
Lambang Sari	-	-	-	-	-
Lambangjaya	-	-	-	-	-
Tambun	-	-	-	-	-
Setiadarma	-	-	-	-	-
Setiamekar	n/a	n/a	n/a	n/a	n/a
Mekarsari	n/a	n/a	n/a	n/a	n/a
Tridayasakti	n/a	n/a	n/a	n/a	n/a
Mangunjaya	-	n/a	-	-	-
Sumberjaya	-	n/a	-	-	-
Kec. Tambun Selatan	n/a	n/a	n/a	n/a	n/a

Tabel 4.7 Jumlah Sekolah Negeri di Kecamatan Tambun Selatan tahun 2010

Desa	TK	SD	SLTP	SMU	SMK
Jatimulya	-	11	1	-	-
Lambang Sari	-	4	1	1	-
Lambangjaya	-	2	-	-	-
Tambun	-	9	2	1	-
Setiadarma	-	6	-	-	-
Setiamekar	-	6	2	1	-
Mekarsari	-	9	1	1	-
Tridayasakti	-	4	-	-	-
Mangunjaya	-	7	3	1	-
Sumberjaya	-	6	2	1	-
Kec. Tambun Selatan	-	64	12	6	-

Tabel 4.7 Lanjutan

Desa	Madrasah Ibtidaiyah	Madrasah Tsanawiyah	Madrasah Aliyah	Akademi / PT dan yang sederajat	Sekolah Luar Biasa	Pondok Pesantren
Jatimulya	-	-	-	-	-	-
Lambang Sari	-	-	-	-	-	-
Lambangjaya	-	-	-	-	-	-
Tambun	-	-	-	-	-	-
Setiadarma	-	-	-	-	-	-
Setiamekar	-	1	-	-	-	-
Mekarsari	-	-	-	-	-	-
Tridayasakti	-	-	-	-	-	-
Mangunjaya	-	-	-	-	-	-
Sumberjaya	1	-	-	-	-	-
Kec. Tambun Selatan	1	1	-	-	-	-

Tabel 4.8 Jumlah Sekolah Swasta di Kecamatan Tambun Selatan tahun 2010

Desa	TK	SD	SLTP	SMU	SMK
Jatimulya	30	3	5	2	4
Lambang Sari	5	3	4	1	2
Lambangjaya	2	-	1	-	-
Tambun	5	-	4	5	2
Setiadarma	3	-	1	2	1
Setiamekar	9	5	3	-	1
Mekarsari	17	2	2	2	2
Tridayasakti	13	-	2	-	1
Mangunjaya	36	4	4	2	2
Sumberjaya	20	2	3	-	2
Kec. Tambun Selatan	140	19	29	14	17

Tabel 4.8 lanjutan

Desa	Madrasah Ibtidaiyah	Madrasah Tsanawiyah	Madrasah Aliyah	Akademi / PT dan yang sederajat	Sekolah Luar Biasa	Pondok Pesantren
Jatimulya	2	1	-	-	2	1
Lambang Sari	1	-	-	-	-	1
Lambangjaya	-	-	-	-	-	-
Tambun	-	1	1	2	-	2
Setiadarma	2	1	1	-	-	-
Setiamekar	1	1	-	1	-	-
Mekarsari	1	1	-	1	-	-
Tridayasakti	1	1	-	-	-	-
Mangunjaya	1	4	-	-	-	3
Sumberjaya	2	2	-	-	-	1
Kec. Tambun Selatan	11	12	2	4	2	8

Tabel 4.9 Jumlah Lembaga Pendidikan Keterampilan di Kecamatan Tambun Selatan tahun 2010

Desa	Bahasa	Tata Buku / Akuntansi	Komputer	Memasak / Tata Boga
Jatimulya	3	-	5	-
Lambang Sari	-	-	1	-
Lambangjaya	-	-	-	-
Tambun	1	-	1	-
Setiadarma	3	-	1	-
Setiamekar	2	-	1	-
Mekarsari	3	-	2	-
Tridayasakti	4	-	3	-
Mangunjaya	14	1	13	-
Sumberjaya	2	-	1	-
Kec. Tambun Selatan	32	1	28	-

Tabel 4.9 Lanjutan

Desa	Menjahit / Tata Busana	Kecantikan	Montir Mobil / Motor	Elektronik	Lainnya
Jatimulya	1	-	-	-	-
Lambang Sari	-	-	-	-	-
Lambangjaya	-	-	-	-	-
Tambun	-	-	-	-	-
Setiadarma	-	-	1	-	-
Setiamekar	-	-	-	-	-
Mekarsari	1	1	1	1	-
Tridayasakti	-	-	1	-	-
Mangunjaya	5	2	-	-	-
Sumberjaya	-	-	1	-	-
Kec. Tambun Selatan	7	3	4	1	-

Tabel 4.10 Jumlah Guru SD di Kecamatan Tambun Selatan tahun 2010

Desa	SD Negeri	SD Swasta
Jatimulya	226	84
Lambang Sari	50	103
Lambangjaya	24	-
Tambun	130	91
Setiadarma	128	-
Setiamekar	108	65
Mekarsari	214	55
Tridayasakti	85	9
Mangunjaya	221	36
Sumberjaya	183	152
Kec. Tambun Selatan	1.369	595

Tabel 4.11 Jumlah Murid SD di Kecamatan Tambun Selatan tahun 2010

Desa	SD Negeri	SD Swasta
Jatimulya	6.952	1.115
Lambang Sari	1.155	1.289
Lambangjaya	515	-
Tambun	3.140	1.126
Setiadarma	2.599	-
Setiamekar	3.530	835
Mekarsari	6.521	854
Tridayasakti	2.434	110
Mangunjaya	7.875	360
Sumberjaya	6.747	2.074
Kec. Tambun Selatan	41.468	7.763

Tabel 4.12 Jumlah Anak Usia 7 – 12 tahun di Kecamatan Tambun Selatan tahun 2010

Desa	Jumlah Usia 7 – 12 tahun
Jatimulya	5.227
Lambanghari	1.175
Lambangjaya	878
Tambun	1.712
Setiadarma	3.205
Setiamekar	7.291
Mekarsari	3.679
Tridayasakti	2.861
Mangunjaya	8.822
Sumberjaya	3.803
Kec. Tambun Selatan	38.653

Tabel 4.13 Jumlah Sarana Kesehatan di Kecamatan Tambun Selatan tahun 2010

Desa	Rumah Sakit	Rumah Bersalin	Poliklinik / Balai Pengobatan	Puskesmas	Puskesmas Pembantu
Jatimulya	-	7	20	1	-
Lambang Sari	1	2	1	1	-
Lambangjaya	-	-	5	-	-
Tambun	1	5	8	-	-
Setiadarma	-	1	4	1	-
Setiamekar	-	2	1	1	-
Mekarsari	1	5	7	1	-
Tridayasakti	-	5	4	-	1
Mangunjaya	1	8	12	1	-
Sumberjaya	-	3	18	1	-
Kec. Tambun Selatan	4	38	80	7	1

Tabel 4.13 Lanjutan

Desa	Praktek Dokter	Praktek Bidan	Posyandu	Polindes	Apotik	Toko Obat / Jamu
Jatimulya	15	17	52	-	4	3
Lambang Sari	4	4	9	-	2	2
Lambangjaya	2	8	6	-	-	1
Tambun	4	7	19	-	2	-
Setiadarma	1	2	11	-	4	2
Setiamekar	5	5	34	-	3	3
Mekarsari	14	5	30	-	4	4
Tridayasakti	3	6	21	-	5	5

Mangunjaya	10	38	43	-	12	8
Sumberjaya	10	36	50	-	6	3
Kec. Tambun Selatan	68	128	275	-	42	31

<http://bekasikab.bps.go.id>

Tabel 4.14 Jumlah Tenaga Kesehatan yang Tinggal di Desa tahun 2010

Desa	Dokter Pria	Dokter wanita	Mantri Kesehatan	Bidan	Perawat
Jatimulya	22	11	5	31	10
Lambang Sari	2	3	2	6	4
Lambang Jaya	-	1	3	3	3
Tambun	3	1	2	8	12
Setiadarma	1	2	-	5	2
Setiamekar	3	3	2	10	18
Mekarsari	5	8	-	15	20
Tridayasakti	6	4	4	25	20
Mangunjaya	4	2	1	38	32
Sumberjaya	1	3	2	32	13
Kec. Tambun Selatan	47	38	21	173	134

Tabel 4.14 Lanjutan

Desa	Dukun bayi terlatih	Dukun bayi belum dilatih	Kader Posyandu	Kader BKB
Jatimulya	1	-	312	3
Lambang Sari	2	-	35	7
Lambang Jaya	3	-	18	8
Tambun	4	-	75	5
Setiadarma	1	-	33	-
Setiamekar	1	-	160	1
Mekarsari	1	-	120	5
Tridayasakti	2	-	84	5
Mangunjaya	2	-	258	5
Sumberjaya	-	-	267	10
Kec. Tambun Selatan	17	-	1,362	49

Tabel 4.15 Jumlah Penderita Wabah Penyakit di Kecamatan Tambun Selatan tahun 2010

Desa	Muntaber / diare	Demam berdarah	Campak	TBC	Malaria
Jatimulya	n/a	n/a	n/a	n/a	n/a
Lambang Sari	n/a	n/a	n/a	n/a	n/a
Lambangjaya	n/a	n/a	n/a	n/a	n/a
Tambun	n/a	n/a	n/a	n/a	n/a
Setiadarma	n/a	n/a	n/a	n/a	n/a
Setiamekar	n/a	n/a	n/a	n/a	n/a
Mekarsari	n/a	n/a	n/a	n/a	n/a
Tridayasakti	n/a	n/a	n/a	n/a	n/a
Mangunjaya	n/a	n/a	n/a	n/a	n/a
Sumberjaya	n/a	n/a	n/a	n/a	n/a
Kec. Tambun Selatan	n/a	n/a	n/a	n/a	n/a

Tabel 4.15 Lanjutan

Desa	Cikungunya	ISPA	Gondok	Kaki gajah	Lainnya
Jatimulya	n/a	n/a	n/a	n/a	n/a
Lambang Sari	n/a	n/a	n/a	n/a	n/a
Lambangjaya	n/a	n/a	n/a	n/a	n/a
Tambun	n/a	n/a	n/a	n/a	n/a
Setiadarma	n/a	n/a	n/a	n/a	n/a
Setiamekar	n/a	n/a	n/a	n/a	n/a
Mekarsari	n/a	n/a	n/a	n/a	n/a
Tridayasakti	n/a	n/a	n/a	n/a	n/a
Mangunjaya	n/a	n/a	n/a	n/a	n/a
Sumberjaya	n/a	n/a	n/a	n/a	n/a
Kec. Tambun Selatan	n/a	n/a	n/a	n/a	n/a

Tabel 4.16 Jumlah Peserta Posyandu dan Ibu Hamil di Kecamatan Tambun Selatan tahun 2010

Desa	Ibu Peserta Posyandu	Ibu Hamil
Jatimulya	6.825	581
Lambang Sari	712	142
Lambangjaya	430	96
Tambun	1.827	112
Setiadarma	1.323	116
Setiamekar	3.652	395
Mekarsari	3.572	257
Tridayasakti	1.213	261
Mangunjaya	4.507	370
Sumberjaya	2.503	217
Kec. Tambun Selatan	26.564	2.547

Tabel 4.17 Jumlah Bayi Lahir Hidup dan Lahir Mati di Kecamatan Tambun Selatan tahun 2010

Desa	Bayi Lahir	
	Lahir Hidup	Lahir Mati
Jatimulya	n/a	n/a
Lambang Sari	n/a	n/a
Lambang Jaya	n/a	n/a
Tambun	n/a	n/a
Setiadarma	n/a	n/a
Setiamekar	n/a	n/a
Mekarsari	n/a	n/a
Tridayasakti	n/a	n/a
Mangunjaya	n/a	n/a
Sumberjaya	n/a	n/a
Kec. Tambun Selatan	n/a	n/a

Tabel 4.18 Jumlah Balita yang Diimunisasi menurut Jenisnya di Kecamatan Tambun Selatan tahun 2010

Desa	BCG	DPT	Polio	Campak	Hepatitis B
Jatimulya	n/a	n/a	n/a	n/a	n/a
Lambang Sari	n/a	n/a	n/a	n/a	n/a
Lambangjaya	n/a	n/a	n/a	n/a	n/a
Tambun	n/a	n/a	n/a	n/a	n/a
Setiadarma	n/a	n/a	n/a	n/a	n/a
Setiamekar	n/a	n/a	n/a	n/a	n/a
Mekarsari	n/a	n/a	n/a	n/a	n/a
Tridayasakti	n/a	n/a	n/a	n/a	n/a
Mangunjaya	n/a	n/a	n/a	n/a	n/a
Sumberjaya	n/a	n/a	n/a	n/a	n/a
Kec. Tambun Selatan	n/a	n/a	n/a	n/a	n/a

Tabel 4.19 Jumlah Tempat Ibadah di Kecamatan Tambun Selatan tahun 2010

Desa	Masjid	Mushola / Surau / Langgar	Gereja Kristen	Gereja Katolik	Pura	Vihara / Klenteng
Jatimulya	50	30	-	-	-	-
Lambang Sari	13	5	1	-	-	-
Lambangjaya	2	6	-	-	-	-
Tambun	12	17	-	-	-	-
Setiadarma	6	10	-	-	-	1
Setiamekar	25	42	1	-	-	1
Mekarsari	13	19	-	-	-	-
Tridayasakti	9	13	-	-	-	-
Mangunjaya	25	32	8	1	-	-
Sumberjaya	43	54	-	-	-	-
Kec. Tambun Selatan	198	228	10	1	-	2

Tabel 4.20 Jumlah Pernikahan, Perceraian, Talak dan Rujuk di Kecamatan Tambun Selatan tahun 2010

Desa	Pernikahan	Perceraian	Talak	Rujuk
Jatimulya	n/a	n/a	n/a	n/a
Lambang Sari	n/a	n/a	n/a	n/a
Lambangjaya	40	16	n/a	n/a
Tambun	n/a	n/a	n/a	n/a
Setiadarma	n/a	n/a	n/a	n/a
Setiamekar	n/a	n/a	n/a	n/a
Mekarsari	n/a	15	-	-
Tridayasakti	300	15	n/a	n/a
Mangunjaya	n/a	n/a	n/a	n/a
Sumberjaya	n/a	n/a	n/a	n/a
Kec. Tambun Selatan	n/a	n/a	n/a	n/a

Tabel 4.21 Jumlah Fasilitas Perlindungan Sosial di Kecamatan Tambun Selatan tahun 2010

Desa	Panti Asuhan	Panti Wreda / Jompo	Panti Cacat / YPAC	Panti Bina Remaja	Panti Rehabilitasi Anak	Panti Rehabilitasi WTS
Jatimulya	1	-	-	-	-	-
Lambang Sari	2	-	-	-	1	-
Lambangjaya	-	-	-	-	-	-
Tambun	-	-	-	-	-	-
Setiadarma	-	-	-	-	-	-
Setiamekar	1	-	-	-	-	-
Mekarsari	1	1	-	-	-	-
Tridayasakti	1	-	-	-	-	-
Mangunjaya	1	-	-	1	-	-
Sumberjaya	1	-	-	-	-	-
Kec. Tambun Selatan	8	1	-	1	1	-

Tabel 4.22 Jumlah Lembaga / Organisasi Kemasyarakatan di Kecamatan Tambun Selatan tahun 2010

Desa	Majelis Taklim / Kelompok Pengajian / Kelompok Kebaktian	Yayasan / Kelompok / Persatuan Kematian	Lembaga Swadaya Masyarakat (LSM)
Jatimulya	30	2	1
Lambanghari	9	-	1
Lambangjaya	4	-	-
Tambun	n/a	n/a	n/a
Setiadarma	16	-	-
Setiamekar	50	25	1
Mekarsari	3	n/a	n/a
Tridayasakti	38	22	n/a
Mangunjaya	28	4	-
Sumberjaya	36	-	2
Kec. Tambun Selatan	n/a	n/a	n/a

Tabel 4.23 Jumlah Kelompok Program Kesejahteraan Keluarga (PKK) di Kecamatan Tambun Selatan tahun 2010

Desa	PKK Dusun	PKK RW	PKK RT
Jatimulya	3	18	162
Lambang Sari	3	11	52
Lambangjaya	3	6	19
Tambun	3	7	42
Setiadarma	3	9	33
Setiamekar	3	25	168
Mekarsari	3	19	122
Tridayasakti	3	16	88
Mangunjaya	3	28	232
Sumberjaya	3	47	280
Kec. Tambun Selatan	30	186	1.198

Tabel 4.24 Jumlah Penyandang Cacat di Kecamatan Tambun Selatan tahun 2010

Desa	Tuna Netra	Tuna Rungu-Wicara	Tuna Grahita	Tuna Daksa	Tuna Ganda
Jatimulya	2	8	1	1	2
Lambang Sari	4	3	5	5	-
Lambang Jaya	-	-	1	1	-
Tambun	2	-	1	3	-
Setiadarma	1	2	-	2	-
Setiamekar	11	76	2	3	-
Mekarsari	3	-	6	1	-
Tridayasakti	5	25	8	15	-
Mangunjaya	4	4	-	-	-
Sumberjaya	3	-	-	7	-
Kec. Tambun Selatan	35	118	24	38	2

Keterangan :

Tuna Netra : buta.

Tuna Rungu-Wicara : bisu-tuli.

Tuna Grahita : cacat mental.

Tuna Daksa : cacat tubuh.

Tuna Ganda : cacat tubuh dan buta / bisu-tuli / mental.

Tabel 4.25 Jumlah Tempat Hiburan / Rekreasi Komersial di Kecamatan Tambun Selatan tahun 2010

Desa	Alam Bahari	Alam Non Bahari	Budaya	Agrowisata
Jatimulya	-	-	-	-
Lambang Sari	-	-	-	-
Lambangjaya	-	-	-	-
Tambun	-	-	-	-
Setiadarma	-	-	-	-
Setiamekar	-	-	-	-
Mekarsari	-	-	-	-
Tridayasakti	-	-	-	-
Mangunjaya	-	-	-	-
Sumberjaya	-	-	-	-
Kec. Tambun Selatan	-	-	-	-

Tabel 4.25 Lanjutan

Desa	Pemancingan	Situs Purbakala	Tempat Ziarah	Lainnya
Jatimulya	1	-	-	-
Lambang Sari	1	-	-	-
Lambangjaya	1	-	-	-
Tambun	-	-	-	-
Setiadarma	1	-	-	-
Setiamekar	4	-	-	-
Mekarsari	3	-	-	-
Tridayasakti	-	-	-	-
Mangunjaya	1	-	-	-
Sumberjaya	4	-	-	-
Kec. Tambun Selatan	16	-	-	-

Tabel 4.26 Gedung Bioskop, Pub / Diskotik / Karaoke di Kecamatan Tambun Selatan tahun 2010

Desa	Gedung Bioskop	Pub / Diskotik / Tempat Karaoke
Jatimulya	-	1
Lambang Sari	-	-
Lambang Jaya	-	-
Tambun	-	-
Setiadarma	-	-
Setiamekar	-	-
Mekarsari	-	-
Tridayasakti	-	-
Mangunjaya	-	-
Sumberjaya	-	-
Kec. Tambun Selatan	-	1

Tabel 4.27 Jumlah Rumah Tangga Miskin dan Keluarga Penerima Raskin di Kecamatan Tambun Selatan tahun 2010

Desa	Jumlah Rumah Tangga Miskin	Jumlah Keluarga Penerima Raskin	Jumlah Beras Raskin yang diterima (Ton)
Jatimulya	614	614	8,010
Lambang Sari	315	315	4,725
Lambangjaya	347	347	5,205
Tambun	n/a	n/a	n/a
Setiadarma	472	472	7,080
Setiamekar	770	770	11,550
Mekarsari	65	65	345
Tridayasakti	378	378	8,765
Mangunjaya	706	706	10,590
Sumberjaya	570	570	8,550
Kec. Tambun Selatan	n/a	n/a	n/a

Tabel 4.28 Jumlah Surat Keterangan Miskin yang dikeluarkan dalam Setahun Terakhir di Kecamatan Tambun Selatan tahun 2010

Desa	Jumlah Surat Keterangan Miskin
Jatimulya	614
Lambang Sari	150
Lambangjaya	901
Tambun	300
Setiadarma	472
Setiamekar	819
Mekarsari	65
Tridayasakti	378
Mangunjaya	260
Sumberjaya	532
Kec. Tambun Selatan	4,491

Tabel 4.29 Jumlah Kejahatan di Kecamatan Tambun Selatan tahun 2010

Desa	Pencurian	Perampokan	Penjarahan	Penganiayaan / kekerasan
Jatimulya	n/a	n/a	n/a	n/a
Lambang Sari	n/a	n/a	n/a	n/a
Lambangjaya	n/a	n/a	n/a	n/a
Tambun	n/a	n/a	n/a	n/a
Setiadarma	n/a	n/a	n/a	n/a
Setiamekar	n/a	n/a	n/a	n/a
Mekarsari	n/a	n/a	n/a	n/a
Tridayasakti	n/a	n/a	n/a	n/a
Mangunjaya	n/a	n/a	n/a	n/a
Sumberjaya	n/a	n/a	n/a	n/a
Kec. Tambun Selatan	n/a	n/a	n/a	n/a

Tabel 4.29 Lanjutan

Desa	Pembakaran	Perkosaan	Penyalahgunaan narkoba	Peredaran gelap narkoba
Jatimulya	n/a	n/a	n/a	n/a
Lambang Sari	n/a	n/a	n/a	n/a
Lambangjaya	n/a	n/a	n/a	n/a
Tambun	n/a	n/a	n/a	n/a
Setiadarma	n/a	n/a	n/a	n/a
Setiamekar	n/a	n/a	n/a	n/a
Mekarsari	n/a	n/a	n/a	n/a
Tridayasakti	n/a	n/a	n/a	n/a
Mangunjaya	n/a	n/a	n/a	n/a
Sumberjaya	n/a	n/a	n/a	n/a
Kec. Tambun Selatan	n/a	n/a	n/a	n/a

Tabel 4.29 Lanjutan

Desa	Pembunuhan	Penjualan anak	Bunuh diri	Perkelahian	Lainnya
Jatimulya	n/a	n/a	n/a	n/a	n/a
Lambang Sari	n/a	n/a	n/a	n/a	n/a
Lambangjaya	n/a	n/a	n/a	n/a	n/a
Tambun	n/a	n/a	n/a	n/a	n/a
Setiadarma	n/a	n/a	n/a	n/a	n/a
Setiamekar	n/a	n/a	n/a	n/a	n/a
Mekarsari	n/a	n/a	n/a	n/a	n/a
Tridayasakti	n/a	n/a	n/a	n/a	n/a
Mangunjaya	n/a	n/a	n/a	n/a	n/a
Sumberjaya	n/a	n/a	n/a	n/a	n/a
Kec. Tambun Selatan	n/a	n/a	n/a	n/a	n/a

Tabel 4.30 Jumlah Sarana Keamanan Lingkungan di Kecamatan Tambun Selatan tahun 2010

Desa	Pos hansip / kamling	Pos polisi	Polsek	Koramil
Jatimulya	50	-	-	-
Lambang Sari	18	-	-	-
Lambangjaya	6	-	-	-
Tambun	7	-	-	1
Setiadarma	33	2	-	-
Setiamekar	25	-	-	-
Mekarsari	19	-	1	-
Tridayasakti	16	-	-	-
Mangunjaya	27	1	-	-
Sumberjaya	57	-	-	-
Kec. Tambun Selatan	258	3	1	1

Tabel 4.31 Jumlah Anggota Hansip / Linmas di Kecamatan Tambun Selatan tahun 2010

Desa	Hansip / Linmas
Jatimulya	10
Lambang Sari	15
Lambangjaya	12
Tambun	10
Setiadarma	10
Setiamekar	10
Mekarsari	10
Tridayasakti	10
Mangunjaya	27
Sumberjaya	12
Kec. Tambun Selatan	126

PERTANIAN

5



Tabel 5.1 Luas Lahan Sawah menurut Penggunaannya Kecamatan Tambun Selatan tahun 2010

Desa	Lahan Sawah				
	Berpengairan			Tidak Berpengairan	Lahan Sawah Sementara Tidak Diusahakan
Irigasi Teknis	Irigasi Setengah Teknis	Irigasi Sederhana			
Jatimulya	-	-	-	4,00	-
Lambang Sari	-	-	3,00	-	-
Lambangjaya	-	-	20,00	-	-
Tambun	-	10,00	-	-	-
Setiadarma	-	-	-	-	-
Setiamekar	-	-	4,00	-	-
Mekarsari	3,00	-	-	-	-
Tridayasakti	-	-	3,00	-	-
Mangunjaya	-	-	11,00	-	-
Sumberjaya	-	-	25,00	-	-
Kec. Tambun Selatan	3,00	10,00	66,00	4,00	-

Tabel 5.2 Luas Lahan Bukan Sawah menurut Penggunaannya Kecamatan Tambun Selatan tahun 2010

Desa	Lahan Bukan Sawah			
	Pertanian			Non Pertanian (Permukiman / Perumahan / Pertokoan / Perkantoran / Industri dan Lainnya)
	Kolam / Tambak / Perkebunan / Hutan Rakyat / Padang Rumput	Ladang yang Diusahakan	Ladang yang Tidak Diusahakan	
Jatimulya	6,00	-	-	557,30
Lambanghari	7,00	-	-	355,20
Lambangjaya	25,00	-	-	211,44
Tambun	-	-	-	287,09
Setiadarma	-	-	-	161,00
Setiamekar	-	-	-	361,86
Mekarsari	2,00	-	-	198,82
Tridayasakti	13,00	-	-	308,70
Mangunjaya	16,00	-	-	324,35
Sumberjaya	55,00	-	-	532,75
Kec. Tambun Selatan	124,00	-	-	3.298,51

Tabel 5.3 Luas Panen Hasil Pertanian menurut Jenis Tanaman di Kecamatan Tambun Selatan tahun 2010 (Ha)

Desa	Padi Sawah	Padi Ladang	Jagung	Ubi Kayu
Jatimulya	n/a	n/a	n/a	n/a
Lambang Sari	n/a	n/a	n/a	n/a
Lambangjaya	n/a	n/a	n/a	n/a
Tambun	n/a	n/a	n/a	n/a
Setiadarma	n/a	n/a	n/a	n/a
Setiamekar	n/a	n/a	n/a	n/a
Mekarsari	n/a	n/a	n/a	n/a
Tridayasakti	n/a	n/a	n/a	n/a
Mangunjaya	n/a	n/a	n/a	n/a
Sumberjaya	n/a	n/a	n/a	n/a
Kec. Tambun Selatan	n/a	n/a	n/a	n/a

Tabel 5.3 Lanjutan

Desa	Ubi Jalar	Kacang Tanah	Kedelai	Kacang Hijau
Jatimulya	n/a	n/a	n/a	n/a
Lambang Sari	n/a	n/a	n/a	n/a
Lambangjaya	n/a	n/a	n/a	n/a
Tambun	n/a	n/a	n/a	n/a
Setiadarma	n/a	n/a	n/a	n/a
Setiamekar	n/a	n/a	n/a	n/a
Mekarsari	n/a	n/a	n/a	n/a
Tridayasakti	n/a	n/a	n/a	n/a
Mangunjaya	n/a	n/a	n/a	n/a
Sumberjaya	n/a	n/a	n/a	n/a
Kec. Tambun Selatan	n/a	n/a	n/a	n/a

Tabel 5.4 Produksi Hasil Pertanian menurut Jenis Tanaman di Kecamatan Tambun Selatan tahun 2010 (Ton)

Desa	Padi Sawah	Padi Ladang	Jagung	Ubi Kayu
Jatimulya	n/a	n/a	n/a	n/a
Lambang Sari	n/a	n/a	n/a	n/a
Lambangjaya	n/a	n/a	n/a	n/a
Tambun	n/a	n/a	n/a	n/a
Setiadarma	n/a	n/a	n/a	n/a
Setiamekar	n/a	n/a	n/a	n/a
Mekarsari	n/a	n/a	n/a	n/a
Tridayasakti	n/a	n/a	n/a	n/a
Mangunjaya	n/a	n/a	n/a	n/a
Sumberjaya	n/a	n/a	n/a	n/a
Kec. Tambun Selatan	n/a	n/a	n/a	n/a

Tabel 5.4 Lanjutan

Desa	Ubi Jalar	Kacang Tanah	Kedelai	Kacang Hijau
Jatimulya	n/a	n/a	n/a	n/a
Lambang Sari	n/a	n/a	n/a	n/a
Lambangjaya	n/a	n/a	n/a	n/a
Tambun	n/a	n/a	n/a	n/a
Setiadarma	n/a	n/a	n/a	n/a
Setiamekar	n/a	n/a	n/a	n/a
Mekarsari	n/a	n/a	n/a	n/a
Tridayasakti	n/a	n/a	n/a	n/a
Mangunjaya	n/a	n/a	n/a	n/a
Sumberjaya	n/a	n/a	n/a	n/a
Kec. Tambun Selatan	n/a	n/a	n/a	n/a

Tabel 5.5 Jumlah Ternak yang Ada di Kecamatan Tambun Selatan tahun 2010 (Ekor)

Desa	ayam kampung	itik	ayam potong	kerbau
Jatimulya	n/a	n/a	n/a	n/a
Lambang Sari	n/a	n/a	n/a	n/a
Lambangjaya	n/a	n/a	n/a	n/a
Tambun	n/a	n/a	n/a	n/a
Setiadarma	n/a	n/a	n/a	n/a
Setiamekar	n/a	n/a	n/a	n/a
Mekarsari	n/a	n/a	n/a	n/a
Tridayasakti	n/a	n/a	n/a	n/a
Mangunjaya	n/a	n/a	n/a	n/a
Sumberjaya	n/a	n/a	n/a	n/a
Kec. Tambun Selatan	n/a	n/a	n/a	n/a

Tabel 5.5 Lanjutan

Desa	sapi	kuda	kambing	domba	babi
Jatimulya	n/a	n/a	n/a	n/a	n/a
Lambang Sari	n/a	n/a	n/a	n/a	n/a
Lambangjaya	n/a	n/a	n/a	n/a	n/a
Tambun	n/a	n/a	n/a	n/a	n/a
Setiadarma	n/a	n/a	n/a	n/a	n/a
Setiamekar	n/a	n/a	n/a	n/a	n/a
Mekarsari	n/a	n/a	n/a	n/a	n/a
Tridayasakti	n/a	n/a	n/a	n/a	n/a
Mangunjaya	n/a	n/a	n/a	n/a	n/a
Sumberjaya	n/a	n/a	n/a	n/a	n/a
Kec. Tambun Selatan	n/a	n/a	n/a	n/a	n/a

Tabel 5.6 Jumlah Alat-Alat Pertanian yang Dimiliki di Kecamatan Tambun Selatan tahun 2010

Desa	Traktor pengolah tanah	Sprayer	Huller padi
Jatimulya	n/a	n/a	n/a
Lambang Sari	n/a	n/a	n/a
Lambangjaya	n/a	n/a	n/a
Tambun	n/a	n/a	n/a
Setiadarma	n/a	n/a	n/a
Setiamekar	n/a	n/a	n/a
Mekarsari	n/a	n/a	n/a
Tridayasakti	n/a	n/a	n/a
Mangunjaya	n/a	n/a	n/a
Sumberjaya	n/a	n/a	n/a
Kec. Tambun Selatan	n/a	n/a	n/a

Tabel 5.7 Jumlah Kios Sarana Produksi Pertanian di Kecamatan Tambun Selatan tahun 2010

Desa	Milik KUD	Milik Non KUD
Jatimulya	n/a	n/a
Lambang Sari	n/a	n/a
Lambangjaya	n/a	n/a
Tambun	n/a	n/a
Setiadarma	n/a	n/a
Setiamekar	n/a	n/a
Mekarsari	-	-
Tridayasakti	n/a	n/a
Mangunjaya	-	-
Sumberjaya	-	-
Kec. Tambun Selatan	n/a	n/a



Tabel 6.1 Jumlah keluarga di Kecamatan Tambun Selatan yang menggunakan listrik tahun 2010

Desa	Listrik PLN	Listrik Non PLN
Jatimulya	17,478	177
Lambang Sari	3,546	35
Lambangjaya	1,745	25
Tambun	6,145	897
Setiadarma	3,728	-
Setiamekar	16,441	166
Mekarsari	7,893	1,060
Tridayasakti	6,897	907
Mangunjaya	15,755	1,751
Sumberjaya	16,303	456
Kec. Tambun Selatan	95,931	5,474

Tabel 6.2 Jumlah Industri Besar, Industri Sedang dan Industri Kecil / Kerajinan Rumah Tangga di Kecamatan Tambun Selatan tahun 2010

Desa	Jumlah Industri Besar	Jumlah Industri Sedang	Jumlah Industri Kecil / Kerajinan Rumah Tangga
Jatimulya	n/a	n/a	32
Lambang Sari	-	3	9
Lambang Jaya	-	5	7
Tambun	n/a	n/a	5
Setiadarma	1	6	1
Setiamekar	2	8	7
Mekarsari	3	1	4
Tridayasakti	n/a	n/a	10
Mangunjaya	n/a	n/a	n/a
Sumberjaya	-	4	8
Kec. Tambun Selatan	n/a	n/a	n/a

Keterangan :
 Industri Besar \geq 100 pekerja
 Industri Sedang 20 - 99 pekerja
 Industri Kecil 5 - 19 pekerja
 Kerajinan Rumah Tangga 1 - 4 pekerja

Tabel 6.3 Jumlah Industri Kecil / Kerajinan Rumah Tangga menurut Hasil Produksinya Kecamatan Tambun Selatan tahun 2010

Desa	Kerajinan dari kulit	Kerajinan dari kayu	Kerajinan dari logam / logam mulia	Anyaman
Jatimulya	2	1	1	-
Lambang Sari	n/a	2	n/a	n/a
Lambang Jaya	-	1	-	-
Tambun	n/a	5	n/a	n/a
Setiadarma	n/a	1	n/a	n/a
Setiamekar	-	7	-	-
Mekarsari	n/a	n/a	n/a	n/a
Tridayasakti	n/a	10	n/a	n/a
Mangunjaya	n/a	n/a	n/a	n/a
Sumberjaya	-	7	-	-
Kec. Tambun Selatan	n/a	n/a	n/a	n/a

Tabel 6.3 Lanjutan

Desa	Gerabah / keramik	Kerajinan dari kain / tenun	Makanan	Lainnya
Jatimulya	-	2	2	-
Lambang Sari	1	1	6	n/a
Lambang Jaya	-	1	1	5
Tambun	n/a	n/a	n/a	n/a
Setiadarma	n/a	n/a	n/a	n/a
Setiamekar	-	1	1	-
Mekarsari	n/a	3	1	n/a
Tridayasakti	n/a	n/a	n/a	n/a
Mangunjaya	n/a	n/a	n/a	n/a
Sumberjaya	-	-	1	-
Kec. Tambun Selatan	n/a	n/a	n/a	n/a

Tabel 6.4 Jumlah Pasar menurut Jenis Bangunannya di Kecamatan Tambun Selatan tahun 2010

Desa	Permanen / Semi Permanen	Tanpa Bangunan Permanen
Jatimulya	n/a	n/a
Lambang Sari	1	-
Lambangjaya	-	-
Tambun	-	-
Setiadarma	1	-
Setiamekar	1	-
Mekarsari	-	-
Tridayasakti	-	-
Mangunjaya	1	-
Sumberjaya	1	-
Kec. Tambun Selatan	n/a	n/a

Tabel 6.5 Jumlah Supermarket / Pasar Swalayan / Toserba / Mini Market di Kecamatan Tambun Selatan tahun 2010

Desa	Supermarket / Pasar Swalayan / Toserba / Mini Market
Jatimulya	10
Lambanghari	4
Lambangjaya	5
Tambun	6
Setiadarma	4
Setiamekar	7
Mekarsari	9
Tridayasakti	3
Mangunjaya	12
Sumberjaya	4
Kec. Tambun Selatan	64

Tabel 6.6 Jumlah Restoran / Rumah Makan dan Warung / Kedai Makanan Minuman di Kecamatan Tambun Selatan tahun 2010

Desa	Restoran / Rumah Makan	Warung / Kedai Makanan Minuman
Jatimulya	8	53
Lambang Sari	5	15
Lambangjaya	-	11
Tambun	1	21
Setiadarma	3	12
Setiamekar	30	32
Mekarsari	-	95
Tridayasakti	-	50
Mangunjaya	3	57
Sumberjaya	-	27
Kec. Tambun Selatan	50	373

Tabel 6.7 Jumlah Toko / Warung Kelontong di Kecamatan Tambun Selatan tahun 2010

Desa	Toko / Warung Kelontong
Jatimulya	186
Lambang Sari	43
Lambangjaya	75
Tambun	125
Setiadarma	110
Setiamekar	130
Mekarsari	102
Tridayasakti	176
Mangunjaya	143
Sumberjaya	124
Kec. Tambun Selatan	1,214

Tabel 6.8 Jumlah Bank, BPR dan ATM di Kecamatan Tambun Selatan tahun 2010

Desa	Bank Umum	Bank Perkreditan Rakyat	ATM (Anjungan Tunai Mandiri)
Jatimulya	1	6	3
Lambang Sari	2	-	3
Lambang Jaya	-	-	2
Tambun	n/a	n/a	n/a
Setiadarma	2	3	3
Setiamekar	2	-	2
Mekarsari	-	1	2
Tridayasakti	-	-	-
Mangunjaya	2	-	1
Sumberjaya	-	-	1
Kec. Tambun Selatan	n/a	n/a	n/a

Tabel 6.9 Jumlah Koperasi menurut Jenisnya di Kecamatan Tambun Selatan tahun 2010

Desa	Koperasi Unit Desa	Koperasi Industri Kecil dan Kerajinan Rakyat	Koperasi Simpan Pinjam	Koperasi Non KUD lainnya
Jatimulya	-	-	-	-
Lambang Sari	n/a	n/a	n/a	n/a
Lambangjaya	-	-	-	-
Tambun	n/a	n/a	n/a	n/a
Setiadarma	-	-	-	-
Setiamekar	-	-	-	-
Mekarsari	1	-	1	-
Tridayasakti	n/a	n/a	1	n/a
Mangunjaya	-	-	1	-
Sumberjaya	-	-	-	-
Kec. Tambun Selatan	n/a	n/a	n/a	n/a

Tabel 6.10 Jumlah Kantor Pegadaian dan Lembaga Keuangan Mikro di Kecamatan Tambun Selatan tahun 2010

Desa	Kantor Pegadaian	Lembaga Keuangan mikro informal
Jatimulya	1	-
Lambang Sari	-	n/a
Lambangjaya	-	n/a
Tambun	n/a	n/a
Setiadarma	1	-
Setiamekar	2	-
Mekarsari	n/a	n/a
Tridayasakti	n/a	n/a
Mangunjaya	1	-
Sumberjaya	-	-
Kec. Tambun Selatan	n/a	n/a

Tabel 6.11 Jumlah Bengkel Kendaraan dan Alat Elektronik di Kecamatan Tambun Selatan tahun 2010

Desa	Bengkel Kendaraan Bermotor	Bengkel Alat-Alat Elektronik
Jatimulya	52	10
Lambang Sari	8	2
Lambangjaya	7	3
Tambun	n/a	n/a
Setiadarma	5	3
Setiamekar	27	4
Mekarsari	6	n/a
Tridayasakti	8	10
Mangunjaya	13	8
Sumberjaya	15	6
Kec. Tambun Selatan	n/a	n/a

Tabel 6.12 Jumlah Usaha Fotocopy di Kecamatan Tambun Selatan tahun 2010

Desa	Usaha Fotokopi
Jatimulya	25
Lambang Sari	3
Lambangjaya	1
Tambun	n/a
Setiadarma	7
Setiamekar	4
Mekarsari	9
Tridayasakti	7
Mangunjaya	13
Sumberjaya	7
Kec. Tambun Selatan	n/a

Tabel 6.13 Jumlah Agen Perjalanan Wisata di Kecamatan Tambun Selatan tahun 2010

Desa	Biro / Agen Perjalanan Wisata
Jatimulya	1
Lambang Sari	2
Lambangjaya	-
Tambun	n/a
Setiadarma	-
Setiamekar	-
Mekarsari	1
Tridayasakti	-
Mangunjaya	-
Sumberjaya	-
Kec. Tambun Selatan	n/a

Tabel 6.14 Jumlah Tempat Pangkas Rambut dan Salon Kecantikan di Kecamatan Tambun Selatan tahun 2010

Desa	Tempat Pangkas Rambut	Salon Kecantikan / Tata Rias Wajah / Pengantin
Jatimulya	20	11
Lambang Sari	2	3
Lambangjaya	1	1
Tambun	n/a	n/a
Setiadarma	4	n/a
Setiamekar	6	4
Mekarsari	12	30
Tridayasakti	15	7
Mangunjaya	57	n/a
Sumberjaya	12	7
Kec. Tambun Selatan	n/a	n/a

Tabel 6.15 Jumlah Bengkel Las di Kecamatan Tambun Selatan tahun 2010

Desa	Bengkel Las
Jatimulya	20
Lambanghari	3
Lambangjaya	4
Tambun	n/a
Setiadarma	4
Setiamekar	11
Mekarsari	5
Tridayasakti	8
Mangunjaya	9
Sumberjaya	16
Kec. Tambun Selatan	n/a

Tabel 6.16 Jumlah Usaha Persewaan Alat-alat Pesta di Kecamatan Tambun Selatan tahun 2010

Desa	Usaha Persewaan Alat-Alat Pesta
Jatimulya	5
Lambang Sari	3
Lambangjaya	4
Tambun	n/a
Setiadarma	3
Setiamekar	3
Mekarsari	n/a
Tridayasakti	5
Mangunjaya	7
Sumberjaya	7
Kec. Tambun Selatan	n/a



Tabel 7.1 Panjang dan Lebar Jalan di Kecamatan Tambun Selatan tahun 2010

Desa	Jalan Negara		Jalan Kabupaten	
	Panjang (Km)	Lebar (m)	Panjang (Km)	Lebar (m)
Jatimulya	2,00	8,00	6,00	6,00
Lambanghari	2,00	10,00	2,00	6,00
Lambangjaya	1,00	10,00	-	-
Tambun	1,00	8,00	4,50	6,00
Setiadarma	1,00	8,00	6,00	6,00
Setiamekar	1,00	8,00	2,00	6,00
Mekarsari	1,50	8,00	15,00	6,00
Tridayasakti	-	-	1,00	6,00
Mangunjaya	-	-	10,00	6,00
Sumberjaya	-	-	10,00	6,00
Kec. Tambun Selatan	9,50	60,00	56,50	54,00

Tabel 7.1 Lanjutan

Desa	Jalan Desa		Jumlah	
	Panjang (Km)	Lebar (m)	Panjang (Km)	Lebar (m)
Jatimulya	10,00	4,00	18,00	18,00
Lambang Sari	12,00	4,00	16,00	20,00
Lambangjaya	4,00	4,00	5,00	14,00
Tambun	16,00	4,00	21,50	18,00
Setiadarma	14,00	4,00	21,00	18,00
Setiamekar	9,50	4,00	12,50	18,00
Mekarsari	25,00	4,00	41,50	18,00
Tridayasakti	4,00	4,00	5,00	10,00
Mangunjaya	47,00	4,00	57,00	10,00
Sumberjaya	17,00	4,00	27,00	10,00
Kec. Tambun Selatan	158,50	40,00	224,50	154,00

Tabel 7.2 Panjang Jalan Negara menurut Kualitasnya di Kecamatan Tambun Selatan tahun 2010 (Km)

Desa	Aspal	Beton	Batu / Diperkeras	Tanah	Lainnya
Jatimulya	2,00	-	-	-	-
Lambang Sari	2,00	-	-	-	-
Lambangjaya	1,00	-	-	-	-
Tambun	1,00	-	-	-	-
Setiadarma	0,50	0,50	-	-	-
Setiamekar	1,00	-	-	-	-
Mekarsari	1,50	-	-	-	-
Tridayasakti	-	-	-	-	-
Mangunjaya	-	-	-	-	-
Sumberjaya	-	-	-	-	-
Kec. Tambun Selatan	9,00	0,50	-	-	-

Tabel 7.3 Panjang Jalan Kabupaten menurut Kualitasnya di Kecamatan Tambun Selatan tahun 2010 (Km)

Desa	Aspal	Beton	Batu / Diperkeras	Tanah	Lainnya
Jatimulya	6,00	-	-	-	-
Lambang Sari	2,00	-	-	-	-
Lambangjaya	-	-	-	-	-
Tambun	4,50	-	-	-	-
Setiadarma	6,00	-	-	-	-
Setiamekar	1,00	1,00	-	-	-
Mekarsari	15,00	-	-	-	-
Tridayasakti	1,00	-	-	-	-
Mangunjaya	6,00	4,00	-	-	-
Sumberjaya	8,00	-	2,00	-	-
Kec. Tambun Selatan	49,50	5,00	2,00	-	-

Tabel 7.4 Panjang Jalan Desa menurut Kualitasnya di Kecamatan Tambun Selatan tahun 2010 (Km)

Desa	Aspal	Beton	Batu / Diperkeras	Tanah	Lainnya
Jatimulya	10,00	-	-	-	-
Lambang Sari	8,00	-	4,00	-	-
Lambangjaya	-	-	4,00	-	-
Tambun	8,00	-	8,00	-	-
Setiadarma	10,00	-	4,00	-	-
Setiamekar	8,00	-	1,50	-	-
Mekarsari	20,00	-	5,00	-	-
Tridayasakti	4,00	-	-	-	-
Mangunjaya	27,00	10,00	10,00	-	-
Sumberjaya	9,50	-	7,50	-	-
Kec. Tambun Selatan	104,50	10,00	44,00	-	-

Tabel 7.5 Panjang Jalan di Kecamatan Tambun Selatan menurut Desa dan Kualitasnya tahun 2010 (Km)

Desa	Aspal	Beton	Batu / Diperkeras	Tanah	Lainnya
Jatimulya	18,00	-	-	-	-
Lambang Sari	12,00	-	4,00	-	-
Lambangjaya	1,00	-	4,00	-	-
Tambun	13,50	-	8,00	-	-
Setiadarma	16,50	0,50	4,00	-	-
Setiamekar	10,00	1,00	1,50	-	-
Mekarsari	36,50	-	5,00	-	-
Tridayasakti	5,00	-	-	-	-
Mangunjaya	33,00	14,00	10,00	-	-
Sumberjaya	17,50	-	9,50	-	-
Kec. Tambun Selatan	163,00	15,50	46,00	-	-

Tabel 7.6 Jarak Antar Desa di Kecamatan Tambun Selatan tahun 2010 (Km)

	Desa Jatimulya	Desa Lambangsari	Desa Lambangjaya	Desa Tambun	Desa Setiadarma	Desa Setiamekar	Desa Mekarsari	Desa Tridayasakti	Desa Mangunjaya	Desa Sumberjaya	Ibukota Kecamatan	Ibukota Kabupaten Bekasi
Desa Jatimulya	-	3,0	5,0	5,0	4,0	3,5	6,0	7,5	8,5	10,0	4,0	25,0
Desa Lambangsari	3,0	-	2,5	3,5	2,0	4,0	5,0	7,0	8,0	9,0	3,0	23,0
Desa Lambangjaya	5,0	2,5	-	4,0	2,5	5,0	5,0	6,5	8,0	9,0	4,0	24,0
Desa Tambun	5,0	3,5	4,0	-	1,5	3,0	1,0	2,5	3,5	5,0	-	25,0
Desa Setiadarma	4,0	2,0	2,5	1,5	-	3,0	2,5	4,0	4,5	5,0	1,5	25,0
Desa Setiamekar	3,5	4,0	5,0	3,0	3,0	-	5,0	5,5	4,0	5,0	3,0	27,0
Desa Mekarsari	6,0	5,0	5,0	1,0	2,5	5,0	-	1,5	2,5	3,0	1,0	23,0
Desa Tridayasakti	7,5	7,0	6,5	2,5	4,0	5,5	1,5	-	1,5	2,0	2,5	25,0
Desa Mangunjaya	8,5	8,0	8,0	3,5	4,5	4,0	2,5	1,5	-	2,0	3,5	28,0
Desa Sumberjaya	10,0	9,0	9,0	5,0	5,0	5,0	3,0	2,0	2,0	-	5,0	30,0

Tabel 7.7 Jumlah Keluarga yang Berlangganan Telepon Kabel di Kecamatan Tambun Selatan tahun 2010

Desa	Keluarga
Jatimulya	n/a
Lambang Sari	n/a
Lambangjaya	n/a
Tambun	n/a
Setiadarma	n/a
Setiamekar	n/a
Mekarsari	n/a
Tridayasakti	n/a
Mangunjaya	n/a
Sumberjaya	2.087
Kec. Tambun Selatan	n/a

Tabel 7.8 Jumlah Telepon Umum Koin / Kartu yang Masih Aktif di Kecamatan Tambun Selatan tahun 2010

Desa	Telepon
Jatimulya	n/a
Lambang Sari	n/a
Lambangjaya	-
Tambun	n/a
Setiadarma	n/a
Setiamekar	n/a
Mekarsari	9
Tridayasakti	n/a
Mangunjaya	n/a
Sumberjaya	3
Kec. Tambun Selatan	n/a

Tabel 7.9 Jumlah Warung telepon dan Warung Internet di Kecamatan Tambun Selatan tahun 2010

Desa	Wartel	Warnet
Jatimulya	-	54
Lambang Sari	n/a	n/a
Lambangjaya	-	1
Tambun	n/a	n/a
Setiadarma	n/a	n/a
Setiamekar	2	30
Mekarsari	9	7
Tridayasakti	25	5
Mangunjaya	n/a	n/a
Sumberjaya	-	4
Kec. Tambun Selatan	n/a	n/a

Tabel 7.10 Jumlah Kantor Pos / Pos Pembantu / Rumah Pos di Kecamatan Tambun Selatan tahun 2010

Desa	Kantor Pos / Pos Pembantu / Rumah Pos
Jatimulya	
Lambang Sari	-
Lambang Jaya	n/a
Tambun	-
Setiadarma	1
Setiamekar	n/a
Mekarsari	-
Tridayasakti	-
Mangunjaya	-
Sumberjaya	n/a
Kec. Tambun Selatan	-

Tabel 7.11 Jumlah Radio Komunikasi, Televisi dan Parabola di Kecamatan Tambun Selatan tahun 2010

Desa	Radio komunikasi	Pesawat Televisi	Parabola
Jatimulya	-	n/a	n/a
Lambang Sari	n/a	n/a	n/a
Lambangjaya	-	n/a	2
Tambun	n/a	n/a	n/a
Setiadarma	n/a	n/a	n/a
Setiamekar	n/a	n/a	n/a
Mekarsari	n/a	n/a	n/a
Tridayasakti	n/a	n/a	n/a
Mangunjaya	n/a	n/a	n/a
Sumberjaya	n/a	n/a	n/a
Kec. Tambun Selatan	n/a	n/a	n/a

Tabel 7.12 Jumlah Kendaraan Bermotor di Kecamatan Tambun Selatan tahun 2010

Desa	Roda 4	Roda 2
Jatimulya	n/a	n/a
Lambang Sari	n/a	n/a
Lambangjaya	n/a	n/a
Tambun	n/a	n/a
Setiadarma	n/a	n/a
Setiamekar	n/a	n/a
Mekarsari	n/a	n/a
Tridayasakti	n/a	n/a
Mangunjaya	n/a	n/a
Sumberjaya	n/a	n/a
Kec. Tambun Selatan	n/a	n/a

Tabel 7.13 Jumlah Sarana Transportasi di Kecamatan Tambun Selatan tahun 2010

Desa	Bus / Minibus	Truk	Sepeda motor	Becak
Jatimulya	n/a	n/a	n/a	n/a
Lambang Sari	n/a	n/a	n/a	n/a
Lambangjaya	n/a	n/a	n/a	-
Tambun	n/a	n/a	n/a	n/a
Setiadarma	n/a	n/a	n/a	n/a
Setiamekar	n/a	n/a	n/a	n/a
Mekarsari	12	n/a	n/a	n/a
Tridayasakti	2	n/a	n/a	n/a
Mangunjaya	n/a	n/a	n/a	n/a
Sumberjaya	n/a	n/a	n/a	15
Kec. Tambun Selatan	n/a	n/a	n/a	n/a

Tabel 7.14 Jumlah Penginapan di Kecamatan Tambun Selatan tahun 2010

Desa	Hotel	Hostel / Motel / Losmen / Wisma
Jatimulya		
Lambang Sari	-	-
Lambang Jaya	-	-
Tambun	-	-
Setiadarma	1	-
Setiamekar	1	-
Mekarsari	-	-
Tridayasakti	-	-
Mangunjaya	-	-
Sumberjaya	-	-
Kec. Tambun Selatan	2	-

KEUANGAN DAN HARGA-HARGA

8



Tabel 8.1 Usaha Peningkatan Pendapatan Keluarga (UP2K) di Kecamatan Tambun Selatan tahun 2010

Desa	Jumlah Poksus UP2K	Perkembangan Dana Modal UP2K		Perkembangan Peserta	
		Awal	Akhir	Awal	Akhir
Jatimulya	1	9.045.000	9.045.000	n/a	n/a
Lambang Sari	1	9.045.000	9.045.000	n/a	n/a
Lambang Jaya	1	9.045.000	9.045.000	n/a	n/a
Tambun	1	9.045.000	9.045.000	n/a	n/a
Setiadarma	1	9.045.000	9.045.000	n/a	n/a
Setiamekar	1	9.045.000	11.045.000	n/a	n/a
Mekarsari	1	9.045.000	9.045.000	n/a	n/a
Tridayasakti	1	9.045.000	9.045.000	n/a	n/a
Mangunjaya	1	9.045.000	40.000.000	n/a	n/a
Sumberjaya	1	9.045.000	9.545.000	n/a	n/a
Kec. Tambun Selatan	10	90.450.000	123.905.000	n/a	n/a

Tabel 8.2 Target dan Realisasi Penerimaan Pajak Bumi dan Bangunan di Kecamatan Tambun Selatan tahun 2010

Desa	Target penerimaan PBB		Realisasi penerimaan PBB	
	SPPT	Rp	SPPT	Rp
Jatimulya	16.038	1.497.383.160	8.079	787.647.092
Lambang Sari	4.402	988.565.940	2.810	725.176.781
Lambang Jaya	1.989	334.759.794	931	215.658.316
Tambun	4.082	481.240.861	2.013	250.535.166
Setiadarma	3.000	286.316.614	3.000	286.316.614
Setiamekar	12.666	985.553.807	6.174	576.672.828
Mekarsari	8.567	654.921.179	4.361	323.437.649
Tridayasakti	7.905	417.145.575	4.545	237.585.737
Mangunjaya	17.558	1.032.451.089	9.042	571.273.587
Sumberjaya	17.558	1.032.451.085	13.750	701.825.000
Kec. Tambun Selatan	93.765	7.710.789.104	54.705	4.676.128.770

PENDAPATAN REGIONAL

9



Tabel 9.1 Produk Domestik Regional Bruto Kecamatan Tambun Selatan atas dasar Harga Berlaku

(dalam Juta Rupiah)

LAPANGAN USAHA	2008	2009*)	2010**)
[1]	[2]	[3]	[4]
01. PERTANIAN	21.358,96	22.695,73	23.905,40
1.1 Pertanian Tanaman Bahan Makanan	4.939,57	5.363,28	5.374,57
1.2 Tanaman Perkebunan	38,79	40,00	42,00
1.3 Peternakan	16.240,04	17.149,48	18.336,23
1.4 Kehutanan	8,00	7,97	8,00
1.5 Perikanan	132,55	135,00	144,60
02. PERTAMBANGAN DAN PENGGALIAN	0,00	0,00	0,00
03. INDUSTRI PENGOLAHAN	12.768.173,67	13.571.738,99	14.768.766,37
04. LISTRIK, GAS DAN AIR MINUM	396.218,69	444.438,51	499.237,78
05. BANGUNAN/KONSTRUKSI	128.761,26	147.058,23	168.116,97
06. PERDAGANGAN, HOTEL & RESTORAN	1.234.725,67	1.401.037,11	1.591.858,36
07. PENGANGKUTAN DAN KOMUNIKASI	188.049,98	211.838,30	238.212,17
08. BANK & LEMBAGA KEUANGAN LAINNYA	176.054,53	198.871,20	224.784,12
09. JASA-JASA	290.074,69	328.509,58	369.014,82
PRODUK DOMESTIK REGIONAL BRUTO	15.203.417,46	16.326.187,66	17.883.895,99

*) Angka Perbaikan

**) Angka Sementara

Tabel 9.2 Produk Domestik Regional Bruto Kecamatan Tambun Selatan atas dasar Harga Konstan 2000

(dalam Juta Rupiah)

LAPANGAN USAHA	2008	2009*)	2010**)
[1]	[2]	[3]	[4]
01. PERTANIAN	9.099,28	9.255,51	9.338,83
1.1 Pertanian Tanaman Bahan Makanan	2.123,01	2.289,34	2.296,21
1.2 Tanaman Perkebunan	119,56	119,66	120,98
1.3 Peternakan	6.779,13	6.769,00	6.842,69
1.4 Kehutanan	4,00	3,90	3,85
1.5 Perikanan	73,57	73,61	75,10
02. PERTAMBANGAN DAN PENGGALIAN	0,00	0,00	0,00
03. INDUSTRI PENGOLAHAN	7.745.604,50	8.104.599,23	8.592.973,47
04. LISTRIK, GAS DAN AIR MINUM	183.369,91	196.654,21	211.304,95
05. BANGUNAN/KONSTRUKSI	65.897,96	71.825,72	78.527,06
06. PERDAGANGAN, HOTEL & RESTORAN	804.227,27	856.903,43	916.972,36
07. PENGANGKUTAN DAN KOMUNIKASI	107.206,16	115.758,64	124.845,69
08. BANK & LEMBAGA KEUANGAN LAINNYA	97.689,28	104.669,05	112.215,69
09. JASA-JASA	183.719,01	199.096,72	215.820,84
PRODUK DOMESTIK REGIONAL BRUTO	9.196.813,37	9.658.762,51	10.261.998,89

*) Angka Perbaikan

***) Angka Sementara

Tabel 9.3 Laju Pertumbuhan PDRB Kecamatan Tambun Selatan atas dasar Harga Berlaku

(dalam Persen)

LAPANGAN USAHA	2008	2009*)	2010**)
[1]	[2]	[3]	[4]
01. PERTANIAN	17,94	6,26	5,33
1.1 Pertanian Tanaman Bahan Makanan	55,40	8,58	0,21
1.2 Tanaman Perkebunan	14,52	3,11	5,00
1.3 Peternakan	9,87	5,60	6,92
1.4 Kehutanan	-8,63	-0,38	0,38
1.5 Perikanan	23,74	1,85	7,11
02. PERTAMBANGAN DAN PENGGALIAN	0,00	0,00	0,00
03. INDUSTRI PENGOLAHAN	9,35	6,29	8,82
04. LISTRIK, GAS DAN AIR MINUM	13,17	12,17	12,33
05. BANGUNAN/KONSTRUKSI	15,21	14,21	14,32
06. PERDAGANGAN, HOTEL & RESTORAN	13,51	13,47	13,62
07. PENGANGKUTAN DAN KOMUNIKASI	11,95	12,65	12,45
08. BANK & LEMBAGA KEUANGAN LAINNYA	12,95	12,96	13,03
09. JASA-JASA	12,55	13,25	12,33
PRODUK DOMESTIK REGIONAL BRUTO	9,96	7,38	9,54

*) Angka Perbaikan

**) Angka Sementara

Tabel 9.4 Laju Pertumbuhan PDRB Kecamatan Tambun Selatan atas dasar Harga Konstan 2000

(dalam Persen)

LAPANGAN USAHA	2008	2009*)	2010**)
[1]	[2]	[3]	[4]
01. PERTANIAN	-2,75	1,72	0,90
1.1 Pertanian Tanaman Bahan Makanan	22,96	7,83	0,30
1.2 Tanaman Perkebunan	-0,14	0,08	1,10
1.3 Peternakan	-8,93	-0,15	1,09
1.4 Kehutanan	0,00	-2,50	-1,28
1.5 Perikanan	18,33	0,06	2,03
02. PERTAMBANGAN DAN PENGGALIAN	0,00	0,00	0,00
03. INDUSTRI PENGOLAHAN	5,86	4,63	6,03
04. LISTRIK, GAS DAN AIR MINUM	8,04	7,24	7,45
05. BANGUNAN/KONSTRUKSI	7,41	9,00	9,33
06. PERDAGANGAN, HOTEL & RESTORAN	7,41	6,55	7,01
07. PENGANGKUTAN DAN KOMUNIKASI	6,68	7,98	7,85
08. BANK & LEMBAGA KEUANGAN LAINNYA	7,07	7,14	7,21
09. JASA-JASA	7,70	8,37	8,40
PRODUK DOMESTIK REGIONAL BRUTO	6,09	5,02	6,25

*) Angka Perbaikan

***) Angka Sementara

Tabel 9.5 Distribusi Persentase PDRB Kecamatan Tambun Selatan atas dasar Harga Berlaku

(dalam Persen)

LAPANGAN USAHA	2008	2009*)	2010**)
[1]	[2]	[3]	[4]
01. PERTANIAN	0,14	0,14	0,13
1.1 Pertanian Tanaman Bahan Makanan	0,03	0,03	0,03
1.2 Tanaman Perkebunan	0,00	0,00	0,00
1.3 Peternakan	0,11	0,11	0,10
1.4 Kehutanan	0,00	0,00	0,00
1.5 Perikanan	0,00	0,00	0,00
02. PERTAMBANGAN DAN PENGGALIAN	0,00	0,00	0,00
03. INDUSTRI PENGOLAHAN	83,98	83,13	82,58
04. LISTRIK, GAS DAN AIR MINUM	2,61	2,72	2,79
05. BANGUNAN/KONSTRUKSI	0,85	0,90	0,94
06. PERDAGANGAN, HOTEL & RESTORAN	8,12	8,58	8,90
07. PENGANGKUTAN DAN KOMUNIKASI	1,24	1,30	1,33
08. BANK & LEMBAGA KEUANGAN LAINNYA	1,16	1,22	1,26
09. JASA-JASA	1,91	2,01	2,06
PRODUK DOMESTIK REGIONAL BRUTO	100,00	100,00	100,00

*) Angka Perbaikan

***) Angka Sementara

Tabel 9.6 Distribusi Persentase PDRB Kecamatan Tambun Selatan atas dasar Harga Konstan 2000

(dalam Persen)

LAPANGAN USAHA	2008	2009*)	2010**)
[1]	[2]	[3]	[4]
01. PERTANIAN	0,10	0,10	0,09
1.1 Pertanian Tanaman Bahan Makanan	0,02	0,02	0,02
1.2 Tanaman Perkebunan	0,00	0,00	0,00
1.3 Peternakan	0,07	0,07	0,07
1.4 Kehutanan	0,00	0,00	0,00
1.5 Perikanan	0,00	0,00	0,00
02. PERTAMBANGAN DAN PENGGALIAN	0,00	0,00	0,00
03. INDUSTRI PENGOLAHAN	84,22	83,91	83,74
04. LISTRIK, GAS DAN AIR MINUM	1,99	2,04	2,06
05. BANGUNAN/KONSTRUKSI	0,72	0,74	0,77
06. PERDAGANGAN, HOTEL & RESTORAN	8,74	8,87	8,94
07. PENGANGKUTAN DAN KOMUNIKASI	1,17	1,20	1,22
08. BANK & LEMBAGA KEUANGAN LAINNYA	1,06	1,08	1,09
09. JASA-JASA	2,00	2,06	2,10
PRODUK DOMESTIK REGIONAL BRUTO	100,00	100,00	100,00

*) Angka Perbaikan

***) Angka Sementara

Tabel 9.7 Angka Agregat PDRB, Jumlah Penduduk dan PDRB per Kapita Kecamatan Tambun Selatan

LAPANGAN USAHA	2008	2009*)	2010**)
[1]	[2]	[3]	[4]
NILAI ABSOLUT			
PDRB atas dasar harga berlaku (Juta Rp)	15.203.417,46	16.326.187,66	17.883.895,99
PDRB atas dasar harga konstan 2000 (Juta Rp)	9.196.813,37	9.658.762,51	10.261.998,89
Jumlah Penduduk Pertengahan Tahun (Jiwa)	389.699	402.128	417.008
PDRB perkapita atas dasar harga berlaku (Rp)	39.013.223,72	40.599.503,08	42.886.217,98
PDRB perkapita atas dasar harga konstan 2000 (Rp)	23.599.781,98	24.019.138,24	24.608.637,93
INDEKS PERKEMBANGAN (2000 = 100)			
PDRB atas dasar harga berlaku	460,89	494,92	542,15
PDRB atas dasar harga konstan 2000	278,80	292,80	311,09
Jumlah Penduduk Pertengahan Tahun	149,77	154,54	160,26
PDRB perkapita atas dasar harga berlaku	307,73	320,25	338,28
PDRB perkapita atas dasar harga konstan 2000	186,15	189,46	194,11
INDEKS HARGA IMPLISIT	165,31	169,03	174,27

*) Angka Perbaikan

**) Angka Sementara

DATA

Mencerdaskan Bangsa



BADAN PUSAT STATISTIK KABUPATEN BEKASI
Kompleks Perkantoran Pemda Kabupaten Bekasi, Kota Delta Mas
Cikarang Pusat, Bekasi, Jawa Barat, Indonesia Telp. (021) 89970329
e-mail : bps3216@bps.go.id

