



**Malalayang Dalam Angka**  
*Malalayang In Figures*

Retail sales

# 2016



**BADAN PUSAT STATISTIK  
KOTA MANADO**

# MALALAYANG DALAM ANGKA

*Malalayang in Figures*

2016

<http://manadokota.ac.id>

**MALALAYANG DALAM ANGKA 2016**  
***MALALAYANG IN FIGURES 2016***

Katalog Dalam Terbitan/ *Catalogue In Publishes*

ISSN 0215-6873

Nomor Publikasi/ *Publication Number*: 1102001.7171.010

Ukuran Buku/ *Book Size* : 16,5 cm x 21,5 cm

Jumlah Halaman/ *Number of Pages* : 351 halaman/ *pages*

Naskah/ *Manuscript* :

KSK MALALAYANG

*Statistics Coordinator of Malalayang District*

Penyunting / *Editor* :

KSK MALALAYANG

*Statistics Coordinator of Malalayang District*

Gambar/ *Figures* :

KSK MALALAYANG

*Statistics Coordinator of Malalayang District*

Diterbitkan oleh/ *Published by*:

Badan Pusat Statistik Kota Manado

*Statistics of Manado City*

Boleh dikutip dengan menyebutkan sumbernya

*May be cited with reference to the source*



## **PEMERINTAH KECAMATAN MALALAYANG**

---

### **KATA SAMBUTAN**

Saya menyambut dengan gembira penerbitan buku Kecamatan Malalayang Dalam Angka 2016, karena hal ini merupakan hasil dari suatu usaha nyata yang bersifat luas dan menyeluruh untuk menyediakan data yang berkualitas.

Dengan adanya buku ini, kita memiliki sumber data yang sama dan oleh karena itu saya harapkan semua instansi dapat memanfaatkan buku ini dalam penyusunan perencanaan yang baik, sistematis, menyeluruh dan terpadu.

Akhirnya saya harapkan agar kegiatan pengumpulan data secara berkesinambungan di setiap sektor pembangunan ini semakin ditingkatkan sehingga pemerintah senantiasa memiliki data yang benar untuk diinformasikan kepada masyarakat dan instansi yang memerlukannya.

Manado, Juli 2016

CAMAT MALALAYANG,

Rivo Budiarto Koloaij, AP



## KATA PENGANTAR

Buku Kecamatan Malalayang Dalam Angka Tahun 2016 ini adalah hasil penerbitan Koordinator Statistik Kecamatan Malalayang yang merupakan lanjutan dari terbitan buku tahun sebelumnya.

Data yang disajikan dalam buku ini bersumber dari segenap instansi pemerintah dan lembaga-lembaga lainnya yang ada di Kecamatan Malalayang, sehingga dalam buku ini dapat disajikan data tentang keadaan geografis dan sosial ekonomi Kecamatan Malalayang.

Dalam buku KDA 2016 ini disajikan juga data hasil Sensus Pertanian 2013, dimana data ini tidak secara rutin disajikan karena Sensus Pertanian hanya dilakukan pada tahun dengan akhiran angka 3 atau dengan kata lain dilaksanakan satu kali dalam 10 tahun.

Diharapkan agar data yang dimuat dalam buku ini dapat digunakan tidak saja untuk melengkapi kebutuhan informasi dasar, tetapi juga sebagai bahan untuk memantapkan perencanaan di berbagai bidang.

Kepada Bapak Camat Malalayang diucapkan terima kasih atas perhatian dan bantuan yang telah diberikan untuk penerbitan ini. Juga kepada semua pihak yang telah membantu dengan memberikan masukan berupa data yang diperlukan. Diharapkan hubungan kerjasama yang sudah ada dapat terus dibina dan ditingkatkan.

Semoga buku ini bermanfaat bagi para pembaca.

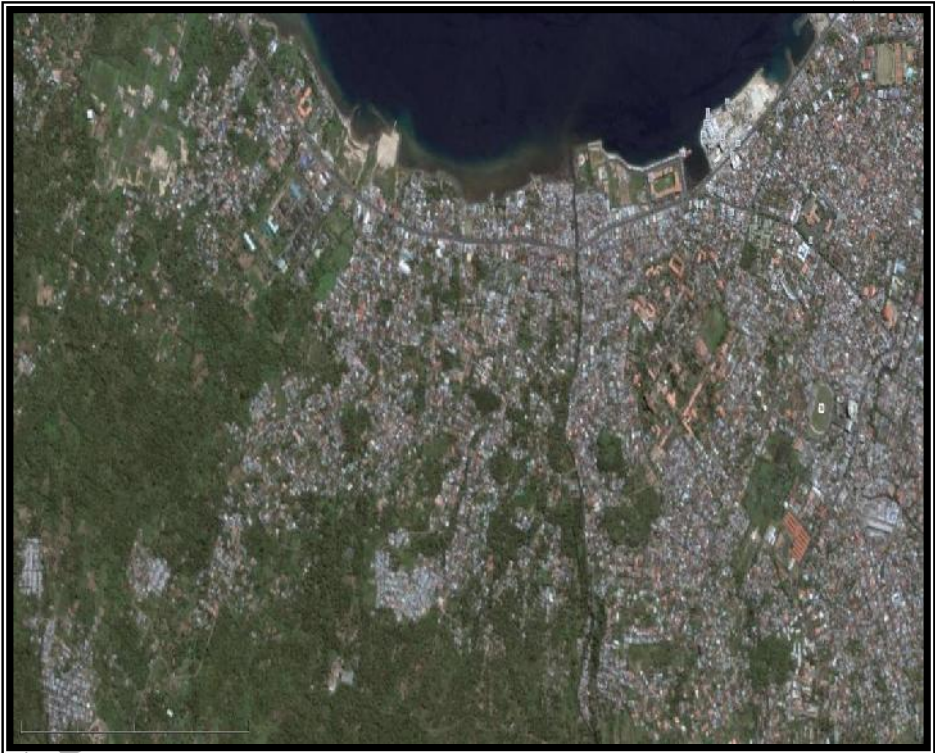
Manado, Juli 2016  
KSK MALALAYANG,

NATALIA ONDANG,SSi

## LAMBANG KOTA MANADO



# PETA KEC. MALALAYANG



## DAFTAR ISI/CONTENTS

Sambutan Camat .....	iii
Kata Pengantar .....	iv
Lambang Kota Manado .....	v
Peta Kec. Malalayang .....	vii
1.1 Letak dan Geografis Kecamatan Malalayang	1
1.2 Luas Wilayah Dan Status Desa / Kelurahan	2
1.3 Jarak Dari Kecamatan Malalayang Ke Kelurahan Dan Pusat Pemerintahan Kota Propinsi	3
2.1 Nama- Nama Camat Malalayang Sampai Sekarang	4
2.2 Nama-nama Lurah Di Kecamatan Malalayang Tahun 2015	5
2.3 Kegiatan Lembaga Pemberdayaan Masyarakat Di Kecamatan Malalayang Tahun 2015	6
2.4 Kegiatan Rukun Sosial Di Kecamatan Malalayang Tahun 2015	7
2.5 Kegiatan BKSAUA Di Kecamatan Malalayang Tahun 2015	8
3.1 Banyaknya Penduduk Menurut Jenis Kelamin Di Kecamatan Malalayang Tahun 2015	9
3.2 Banyaknya Keluarga	10
3.3 Banyaknya Penduduk Berdasarkan Agama 2015	11
4.1 Banyaknya Sarana Ibadah Di Kecamatan Malalayang Tahun 2015	16
4.2 Banyaknya Sarana Kesehatan Di Kecamatan Malalayang Tahun 2015	17
4.3 Banyaknya Sarana Perekonomian Di Kecamatan Malalayang Tahun 2015	19



4.4	Banyaknya Aset Transportasi Di Kecamatan Malalayang Tahun 2015	22
4.5	Banyaknya Sarana Sosial Di Kecamatan Malalayang Tahun 2015	23
4.6	Banyaknya Sarana Komunikasi Di Kecamatan Malalayang Tahun 2015	25
4.7	Banyaknya Sarana Olahraga Di Kecamatan Malalayang Tahun 2015	26
4.8	Banyaknya Apotek, Pedagang Besar Farmasi dan Toko Obat Di Kecamatan Malalayang Tahun 2015	29
4.9	Banyaknya Sarana Umum Di Kecamatan Malalayang Tahun 2015	30
4.10	Banyaknya Sarana Pekuburan Di Kecamatan Malalayang Tahun 2015	31
4.11	Banyaknya TPA & TPS Di Kecamatan Malalayang Tahun 2015	32
4.12	Banyaknya Sarana Jembatan Di Kecamatan Malalayang Tahun 2015	33
4.13	Banyaknya Sarana Pangkalan BBM Di Kecamatan Malalayang Tahun Ajaran 2015	34
4.14	Banyaknya Perumahan BTN Di Kecamatan Malalayang Tahun 2015	35
4.15	Banyaknya Penderita Cacat Fisik Di Kecamatan Malalayang Tahun 2015	36
4.16	Banyaknya Penderita Cacat Mental Di Kecamatan Malalayang Tahun 2015	38
4.17	Banyaknya Bangunan yang Memiliki Listrik dan Belum Memiliki Di Kecamatan Malalayang Tahun 2015	39
4.18	Sumber Air Minum Di Kecamatan Malalayang Tahun 2015	40
4.19	Jumlah Penduduk Menurut Status Pekerjaan Di Kecamatan Malalayang Tahun 2015	42
4.20	Banyaknya TK, Murid dan Guru Di Kecamatan Malalayang Tahun 2015	47
4.21	Banyaknya SD, Murid dan Guru Di Kecamatan Malalayang Tahun 2015	48

4.22	Banyaknya SLTP, Murid dan Guru Di Kecamatan Malalayang Tahun 2015	49
4.23	Banyaknya SMU, Murid dan Guru Di Kecamatan Malalayang Tahun 2015	50
5.1	Banyaknya Sarana Industri Kecil/ Rumah Tangga Di Kecamatan Malalayang Tahun 2015	51
5.2	Jumlah Hotel Di Kecamatan Malalayang Tahun 2015	53
5.3	Panjang Jalan Di Kecamatan Malalayang Tahun 2015	54
5.4	Jumlah Rumah Tangga yang Memiliki WC Di Kecamatan Malalayang Tahun 2015	55
5.5	Banyaknya Aset Perumahan Menurut Jenis Dinding Di Kecamatan Malalayang Tahun 2015	56
5.6	Banyaknya Aset Perumahan Menurut Jenis Lantai Di Kecamatan Malalayang Tahun 2015	57
5.7	Banyaknya Aset Perumahan Menurut Jenis Atap Di Kecamatan Malalayang Tahun 2015	59
6.1	Jumlah Rumah Tangga Tani hasil Sensus Pertanian 2013 Berdasarkan Status Pengelolaan	61
6.2	Jumlah Ternak Sapi hasil Sensus Pertanian 2013	64



# BAB I

# KEADAAN GEOGRAFIS & IKLIM



**Tabel 1.1            LETAK DAN GEOGRAFIS KECAMATAN  
MALALAYANG**

1.1.1    Kecamatan Malalayang terdiri dari 9 kelurahan dengan batas-batas sbb  
:

- Sebelah Utara dengan    : Kecamatan Sario
- Sebelah Timur dengan    : Kecamatan Pineleng
- Sebelah Selatan dengan    : Kecamatan Pineleng
- Sebelah Barat dengan    : Laut Manado



**Tabel 1.2** LUAS WILAYAH DAN STATUS DESA /  
KELURAHAN DI KECAMATAN MALALAYANG

KELURAHAN	LUAS WILAYAH (Ha)	STATUS	
		DESA	KELURAHAN
(1)	(2)	(3)	(4)
Malalayang II	700,00	-	√
Malalayang I	900,00	-	√
Malalayang I Barat	672,00	-	√
Malalayang I Timur	272,00	-	√
Winangun I	155,00	-	√
Winangun II	57,00	-	√
Bahu	87,50	-	√
Kleak	60,40	-	√
Batukota	72,00	-	√
<b>J U M L A H</b>	<b>2975,9</b>		

Sumber : Potensi Kecamatan / Laporan Kelurahan



**Tabel 1.3****JARAK DARI KECAMATAN MALALAYANG  
KE KELURAHAN DAN PUSAT PEMERINTAHAN  
KOTA PROPINSI TAHUN 2015**

<b>KELURAHAN</b>	<b>JARAK (KM)</b>	<b>WAKTU TEMPUH (menit)</b>	<b>Ket</b>
(1)	(2)	(3)	(4)
Malalayang II	1	7	-
Malalayang I	0,5	2	-
Malalayang I Barat	0,75	6	-
Malalayang I Timur	0,5	10	-
Winangun I	4,5	15	-
Winangun II	4	10	-
Bahu	1	10	-
Kleak	3	15	-
Batukota	4	15	-
			-

Sumber : Laporan Kecamatan





# BAB II

# PEMERINTAHAN



**Tabel 2.1****NAMA- NAMA CAMAT DI  
KECAMATAN MALALAYANG  
SAMPAI SEKARANG**

<b>N A M A</b>	<b>T M T</b>	<b>KET.</b>
(1)	(2)	(3)
Drs. Sondakh, BA	12-8-89 s/d 21-7-90	
Drs. Mandagi. L. M.	21-7-90 s/d 23-3-91	
Drs. Arnold AA. Kewas	23-3-91 s/d 15-4-93	
Drs J. Leo Sondakh	15-4-93 s/d 14-3-96	
Drs. F. T. Tumimbang	14-3-96 s/d 18-10-99	
Alharun Gagundali, SH	18-10-99 s/d 16-2-01	
Drs. Joppij Gontung	17-2-01 s/d 18-5-04	
Myku Mongisidi , SH	18-5-04 s/d 12-4-06	
Drs. Joppij Gontung	12-4-06 s/d 12-12-8	
Drs. Arnold N. Mandagi	12-12-08 s/d 12-6-09	
Myku Mongisidi , SH	12-6-09 s/d 10-2-10	
Drs. Spener Tahulending	10-2-10 s/d 25-01-11	
Tresje J. Mokalau, SPd	25-01-11 s/d 12-08-12	
Denny H Kumayas, S.Sos	12-01-13 s/d 12-01-15	
Laurens Umboh, S.Sos	12-01-15 s/d 12-01-16	

Sumber : Kantor Kecamatan Malalayang



**Tabel 2.2**

**NAMA – NAMA LURAH  
DI KECAMATAN MALALAYANG  
TAHUN 2015**

<b>KELURAHAN</b>	<b>NAMA LURAH</b>
(1)	(2)
MALALAYANG II	Daddy M Nale, S.IP
MALALAYANG I	Ferry None
MALALAYANG I BARAT	Decki Senduk,SH. MH
MALALAYANG I TIMUR	Jhon Sampul, SSos.
WINANGUN I	Victor Karundeng, SE
WINANGUN II	Reyn A Heydemans, SE.AK, MSi
B A H U	Victor Sinjal
K L E A K	Dra. Catotje J. Wowiling
BATUKOTA	Audy E. Rumengan, SH

Sumber : Kantor Kecamatan/Kelurahan di Malalayang

**Tabel 2.3****JUMLAH LINGKUNGAN (SLS)  
DI KECAMATAN MALALAYANG  
TAHUN 2015**

<b>KELURAHAN</b>	<b>JUMLAH</b>
(1)	(2)
MALALAYANG II	9
MALALAYANG I	11
MALALAYANG I BARAT	9
MALALAYANG I TIMUR	7
WINANGUN I	6
WINANGUN II	5
B A H U	9
K L E A K	6
BATUKOTA	5

Sumber : Kantor Kecamatan/Kelurahan di Malalayang

**Tabel 2.4****KEGIATAN LEMBAGA PEMBERDAYAAN  
MASYARAKAT DI KECAMATAN MALALAYANG  
TAHUN 2015**

<b>KELURAHAN</b>	<b>L P M</b>	<b>P K K</b>
(1)	(2)	(3)
MALALAYANG II	√	√
MALALAYANG I	√	√
MALALAYANG I BARAT	√	√
MALALAYANG I TIMUR	√	√
WINANGUN I	√	√
WINANGUN II	√	√
B A H U	√	√
K L E A K	√	√
BATUKOTA	√	√

Sumber : Kantor Kecamatan/Kelurahan di Malalayang

**Tabel 2.5****KEGIATAN RUKUN SOSIAL  
DI KECAMATAN MALALAYANG  
TAHUN 2015**

KELURAHAN	RUKUN SOSIAL	
	ADA	TIDAK ADA
(1)	(2)	(3)
MALALAYANG II	√	-
MALALAYANG I	√	-
MALALAYANG I BARAT	√	-
MALALAYANG I TIMUR	√	-
WINANGUN I	√	-
WINANGUN II	√	-
B A H U	√	-
K L E A K	√	-
BATUKOTA	√	-

Sumber : Kantor Kecamatan/Kelurahan di Malalayang

**Tabel 2.6 KEGIATAN BKSAUA DI KECAMATAN MALALAYANG  
TAHUN 2015**

KELURAHAN	BKSAUA	
	ADA	TIDAK ADA
(1)	(2)	(3)
MALALAYANG II	√	-
MALALAYANG I	-	√
MALALAYANG I BARAT	√	-
MALALAYANG I TIMUR	√	-
WINANGUN I	-	√
WINANGUN II	√	-
B A H U	√	-
K L E A K	√	-
BATUKOTA	√	-

Sumber : Kantor Kecamatan Malalayang



# BAB III

# PENDUDUK



**TABEL : 3.1****BANYAKNYA PENDUDUK MENURUT JENIS KELAMIN  
DI KECAMATAN MALALAYANG TAHUN 2015**

KELURAHAN	P E N D U D U K		
	L	P	L + P
( 1 )	( 2 )	( 3 )	( 4 )
MALALAYANG II	5029	5300	10.329
MALALAYANG I	4347	4248	8.595
MALALAYANG I BRT	2783	2859	5.642
MALALAYANG I TMR	2732	2808	5.540
WINANGUNI	3862	3791	7.653
WINANGUN II	1537	1321	2.858
B A H U	3406	3857	7263
K L E A K	2493	2461	4.954
BATUKOTA	1755	1755	3.510
<b>J U M L A H</b>	27.944	28.400	56.344

Sumber : Kantor Kelurahan se-Malalayang

**Tabel 3.2**

**JUMLAH KELUARGA  
DI KECAMATAN MALALAYANG  
TAHUN 2015**

<b>KELURAHAN</b>	<b>JUMLAH KELUARGA</b>
(1)	(2)
MALALAYANG II	2236
MALALAYANG I	2443
MALALAYANG I BARAT	1213
MALALAYANG I TIMUR	2163
WINANGUN I	2466
WINANGUN II	783
B A H U	1775
K L E A K	1472
BATUKOTA	881
<b>JUMLAH</b>	<b>14.832</b>



**Tabel 3.3**      **JUMLAH PENDUDUK BERDASARKAN AGAMA  
DI KECAMATAN MALALAYANG  
TAHUN 2015**

<b>KELURAHAN</b>	<b>ISLAM</b>	<b>KRISTEN</b>
(1)	(2)	
MALALAYANG II	1726	7464
MALALAYANG I	1583	6385
MALALAYANG I BARAT	1159	4111
MALALAYANG I TIMUR	627	4753
WINANGUN I	507	6483
WINANGUN II	160	2517
B A H U	795	5717
K L E A K	620	3624
BATUKOTA	290	263

**Tabel 3.3** JUMLAH PENDUDUK BERDASARKAN AGAMA  
DI KECAMATAN MALALAYANG  
TAHUN 2015

LANJUTAN

KELURAHAN	KATOLIK	HINDU
(1)	(2)	
MALALAYANG II	999	0
MALALAYANG I	552	84
MALALAYANG I BARAT	287	60
MALALAYANG I TIMUR	136	20
WINANGUN I	569	12
WINANGUN II	188	0
B A H U	684	47
K L E A K	644	4
BATUKOTA	180	20

**Tabel 3.3**      **JUMLAH PENDUDUK BERDASARKAN AGAMA  
DI KECAMATAN MALALAYANG  
TAHUN 2015**

*LANJUTAN*

<b>KELURAHAN</b>	<b>BUDHA</b>	<b>KONGHUCU</b>
(1)	(2)	
MALALAYANG II	74	66
MALALAYANG I	89	0
MALALAYANG I BARAT	2	0
MALALAYANG I TIMUR	9	0
WINANGUN I	19	6
WINANGUN II	9	0
B A H U	42	0
K L E A K	10	0
BATUKOTA	5	0



# BAB IV

# SOSIAL



**Tabel 4.1****BANYAKNYA SARANA TEMPAT IBADAH  
DI KECAMATAN MALALAYANG  
TAHUN 2015**

<b>KELURAHAN</b>	<b>MESJID/ MUSHOLAH</b>	<b>GEREJA</b>	<b>PURA</b>	<b>WIHARA</b>
(1)	(2)	(3)	(4)	(5)
MALALAYANG II	3	17	-	-
MALALAYANG I	2	9	-	-
MALALAYANG I BARAT	3	10	1	1
MALALAYANG I TIMUR	1	7	-	-
WINANGUN I	2	8	-	-
WINANGUN II	1	3	-	-
B A H U	2	11	-	-
K L E A K	1	3	-	-
BATUKOTA	-	5	-	-
<b>J U M L A H</b>	<b>14</b>	<b>76</b>	<b>-</b>	<b>-</b>

Sumber : Kantor Kecamatan Malalayang

**Tabel 4.2****BANYAKNYA SARANA KESEHATAN  
DI KECAMATAN MALALAYANG  
TAHUN 2015**

<b>KELURAHAN</b>	<b>RS (Umum/Bersalin)</b>	<b>PUSKESMAS</b>	<b>PUSKESMAS PEMBANTU</b>
(1)	(2)	(3)	(4)
MALALAYANG II	-	1	1
MALALAYANG I	-	-	1
MALALAYANG I BARAT	1	-	-
MALALAYANG I TIMUR	-	-	-
WINANGUN I	-	-	1
WINANGUN II	-	-	-
B A H U	1	1	-
K L E AK	1	-	-
BATUKOTA	-	-	-
<b>J U M L A H</b>	<b>3</b>	<b>2</b>	<b>3</b>

Sumber : Kantor Kecamatan Malalayang

**Tabel 4.2****BANYAKNYA SARANA KESEHATAN  
DI KECAMATAN MALALAYANG  
TAHUN 2015**

*LANJUTAN*

<b>KELURAHAN</b>	<b>POSYANDU</b>	<b>PRAKTEK DOKTER</b>
(1)	(2)	(3)
MALALAYANG II	4	5
MALALAYANG I	3	7
MALALAYANG I BARAT	4	3
MALALAYANG I TIMUR	1	3
WINANGUN I	4	2
WINANGUN II	3	1
B A H U	4	11
K L E A K	2	6
BATUKOTA	1	2
<b>J U M L A H</b>	<b>26</b>	<b>40</b>

Sumber : Kantor Kecamatan Malalayang

**Tabel 4.3****BANYAKNYA SARANA PEREKONOMIAN  
DI KECAMATAN MALALAYANG  
TAHUN 2015**

<b>KELURAHAN</b>	<b>PASAR</b>	<b>TOKO</b>	<b>WARUNG/ KIOS</b>	<b>RUMAH MAKAN/ RESTORAN</b>
( 1 )	( 2 )	( 3 )	( 4 )	( 5 )
MALALAYANG II	-	215	305	125
MALALAYANG I	-	20	39	20
MALALAYANG BARAT	I -	7	48	15
MALALAYANG TIMUR	I -	25	37	27
WINANGUN I	-	75	23	9
WINANGUN II	-	7	20	-
B A H U	1	1	34	50
K L E A K	-	7	55	30
BATUKOTA	-	1	16	-
<b>J U M L A H</b>	<b>1</b>	<b>358</b>	<b>577</b>	<b>276</b>

Sumber : Kantor Kecamatan Malalayang



**Tabel 4.3 BANYAKNYA SARANA PEREKONOMIAN  
DI KECAMATAN MALALAYANG  
TAHUN 2015**

*LANJUTAN*

KELURAHAN	BANK	KOPERASI	GUDANG	PT PERSERO
(1)	(2)	(3)	(4)	(5)
MALALAYANG II	1	2	-	-
MALALAYANG I	1	2	-	5
MALALAYANG I BARAT	-	1	1	1
MALALAYANG I TIMUR	-	-	-	-
WINANGUN I	-	-	1	1
WINANGUN II	-	-	2	2
B A H U	6	5	1	2
K L E A K	3	3	-	3
BATUKOTA	-	1	-	1
<b>J U M L A H</b>	<b>11</b>	<b>14</b>	<b>5</b>	<b>15</b>

Sumber : Kantor Kecamatan Malalayang

**Tabel 4.3 BANYAKNYA SARANA PEREKONOMIAN  
DI KECAMATAN MALALAYANG  
TAHUN 2015**

*LANJUTAN*

KELURAHAN	CV	UD
(1)	(2)	(3)
MALALAYANG II	2	2
MALALAYANG I	-	1
MALALAYANG I BARAT	1	-
MALALAYANG I TIMUR	-	-
WINANGUN I	-	-
WINANGUN II	-	-
B A H U	-	3
K L E A K	5	-
BATUKOTA	-	-
<b>J U M L A H</b>	<b>8</b>	<b>6</b>

Sumber : Kantor Kecamatan Malalayang

**Tabel 4.4****BANYAKNYA ASET TRANSPORTASI UMUM  
DI KECAMATAN MALALAYANG  
TAHUN 2015**

<b>KELURAHAN</b>	<b>OJEK</b>	<b>BUS PENUMPANG</b>	<b>MIKROLET</b>
( 1 )	( 2 )	( 3 )	( 4 )
MALALAYANG II	137	27	48
MALALAYANG I	150	24	64
MALALAYANG BARAT	I 105	2	14
MALALAYANG TIMUR	I 111	3	17
WINANGUN I	123	15	49
WINANGUN II	63	21	19
B A H U	100	0	26
K L E A K	89	27	12
BATUKOTA	58	19	4
<b>J U M L A H</b>	<b>936</b>	<b>138</b>	<b>253</b>

Sumber : Kantor Kecamatan Malalayang

**Tabel 4.5****BANYAKNYA SARANA SOSIAL  
DI KECAMATAN MALALAYANG  
TAHUN 2015**

<b>KELURAHAN</b>	<b>PANTI ASUHAN</b>	<b>WERDA</b>	<b>LAPAS</b>
(1)	(2)	(3)	(4)
MALALAYANG II	-	-	-
MALALAYANG I	-	-	-
MALALAYANG I BARAT	1	-	-
MALALAYANG I TIMUR	1	-	-
WINANGUN I	-	1	-
WINANGUN II	-	-	-
B A H U	-	-	-
K L E A K	-	-	-
BATUKOTA	-	-	-
<b>J U M L A H</b>	<b>2</b>	<b>1</b>	<b>-</b>

Sumber : Kantor Kecamatan Malalayang

**Tabel 4.5****BANYAKNYA SARANA SOSIAL  
DI KECAMATAN MALALAYANG  
TAHUN 2015***LANJUTAN*

<b>KELURAHAN</b>	<b>TUNA NETRA</b>	<b>RUMAH JOMPO</b>
( 1 )	( 2 )	( 3 )
MALALAYANG II	-	-
MALALAYANG I	-	-
MALALAYANG I BARAT	-	-
MALALAYANG I TIMUR	1	-
WINANGUN I	-	-
WINANGUN II	-	-
B A H U	-	-
K L E A K	-	-
BATUKOTA	-	-
<b>J U M L A H</b>	<b>1</b>	<b>-</b>

Sumber : Kantor Kecamatan Malalayang

**Tabel 4.6****BANYAKNYA SARANA KOMUNIKASI  
DI KECAMATAN MALALAYANG  
TAHUN 2015**

<b>KELURAHAN</b>	<b>PEMANCAR RADIO</b>	<b>ORARI</b>
(1)	(3)	(4)
MALALAYANG II	-	-
MALALAYANG I	1	-
MALALAYANG BARAT	I 1	1
MALALAYANG TIMUR	I -	-
WINANGUN I	1	-
WINANGUN II	-	-
B A H U	-	-
K L E A K	1	1
BATUKOTA	-	-
<b>J U M L A H</b>	<b>4</b>	<b>2</b>

Sumber : Kantor Kecamatan Malalayang

**Tabel 4.7****BANYAKNYA SARANA OLAH RAGA  
DI KECAMATAN MALALAYANG  
TAHUN 2015**

<b>KELURAHAN</b>	<b>TENIS MEJA</b>	<b>MEJA BILYARD</b>
(1)	(2)	(3)
MALALAYANG II	31	10
MALALAYANG I	-	-
MALALAYANG I BARAT	-	1
MALALAYANG I TIMUR	-	1
WINANGUN I	20	1
WINANGUN II	3	2
B A H U	5	1
K L E A K	7	1
BATUKOTA	5	-
<b>J U M L A H</b>	<b>71</b>	<b>17</b>

Sumber : Kantor Kecamatan Malalayang

**Tabel 4.7****BANYAKNYA SARANA OLAH RAGA  
DI KECAMATAN MALALAYANG  
TAHUN 2015***LANJUTAN*

<b>KELURAHAN</b>	<b>LAPANGAN BULU TANGKIS</b>	<b>LAPANGAN BOLA VOLLY</b>
(1)	(2)	(3)
MALALAYANG II	31	29
MALALAYANG I	1	-
MALALAYANG BARAT I	-	-
MALALAYANG TIMUR I	2	1
WINANGUN I	3	1
WINANGUN II	3	1
B A H U	1	-
K L E A K	4	5
BATUKOTA	1	1
<b>J U M L A H</b>	<b>46</b>	<b>38</b>

Sumber : Kantor Kecamatan Malalayang



**Tabel 4.7****BANYAKNYA SARANA OLAH RAGA  
DI KECAMATAN MALALAYANG  
TAHUN 2015**

LANJUTAN

<b>KELURAHAN</b>	<b>LAPANGAN TENIS</b>	<b>LAPANGAN SEPAK BOLA</b>
(1)	(2)	(3)
MALALAYANG II	1	-
MALALAYANG I	1	1
MALALAYANG I BARAT	-	-
MALALAYANG I TIMUR	1	-
WINANGUN I	1	2
WINANGUN II	1	-
B A H U	1	1
K L E A K	1	1
BATUKOTA	-	-
<b>J U M L A H</b>	<b>7</b>	<b>5</b>

Sumber : Kantor Kecamatan Malalayang

Tabel .4.8.

**BANYAKNYA APOTIK, PEDAGANG  
BESAR FARMASI DAN TOKO OBAT  
DI KECAMATAN MALALAYANG  
TAHUN 2015**

KELURAHAN	APOTIK	PEDAGANG BESAR FARMASI	TOKO OBAT
(1)	(2)	(3)	(4)
MALALAYANG II	2	-	-
MALALAYANG I	2	-	-
MALALAYANG I BARAT	2	-	-
MALALAYANG I TIMUR	1	-	1
WINANGUN I	-	-	1
WINANGUN II	-	-	-
B A H U	4	1	1
K L E A K	2	-	-
BATUKOTA	-	-	-
<b>J U M L A H</b>	<b>13</b>	<b>1</b>	<b>3</b>

Sumber: Kantor Kecamatan Malalayang

**Tabel 4.9****BANYAKNYA SARANA UMUM  
DI KECAMATAN MALALAYANG  
TAHUN 2015**

<b>KELURAHAN</b>	<b>TERMINAL MOBIL</b>	<b>LEMBAGA PERMA-SYARAKATAN</b>	<b>PERKANTORAN PEMERINTAHAN</b>
(1)	(2)	(3)	(4)
MALALAYANG II	1	-	1
MALALAYANG I	-	-	6
MALALAYANG I BARAT	-	-	1
MALALAYANG I TIMUR	-	-	2
WINANGUN I	-	-	2
WINANGUN II	-	-	1
B A H U	-	-	2
K L E A K	-	-	2
BATUKOTA	-	-	1
<b>J U M L A H</b>	<b>1</b>	<b>-</b>	<b>18</b>

Sumber : Kantor Kecamatan Malalayang

**Tabel 4.10****BANYAKNYA SARANA PEKUBURAN  
DI KECAMATAN MALALAYANG  
TAHUN 2015**

<b>KELURAHAN</b>	<b>PEKUBURAN ISLAM / KRISTEN / UMUM</b>
(1)	(2)
MALALAYANG II	1
MALALAYANG I	1
MALALAYANG I BARAT	-
MALALAYANG I TIMUR	-
WINANGUN I	1
WINANGUN II	-
B A H U	2
K L E A K	-
BATUKOTA	-
<b>J U M L A H</b>	<b>5</b>

Sumber : Kantor Kecamatan Malalayang

**Tabel 4.11****BANYAKNYA TPA SAMPAH DAN TPS SAMPAH  
DI KECAMATAN MALALAYANG  
TAHUN 2015**

<b>KELURAHAN</b>	<b>TPA</b>	<b>TPS</b>
(1)	(2)	(3)
MALALAYANG II	-	2
MALALAYANG I	-	9
MALALAYANG I BARAT	-	2
MALALAYANG I TIMUR	-	2
WINANGUN I	-	3
WINANGUN II	-	6
B A H U	-	5
K L E A K	-	9
BATUKOTA	-	2
<b>J U M L A H</b>	-	<b>40</b>

Sumber : Kantor Kecamatan Malalayang

**Tabel 4.12****BANYAKNYA SARANA JEMBATAN  
DI KECAMATAN MALALAYANG  
TAHUN 2015**

<b>KELURAHAN</b>	<b>JEMBATAN</b>
(1)	(2)
MALALAYANG II	1
MALALAYANG I	2
MALALAYANG I BARAT	1
MALALAYANG I TIMUR	2
WINANGUN I	1
WINANGUN II	-
B A H U	3
K L E A K	-
BATUKOTA	-
<b>J U M L A H</b>	<b>10</b>

Sumber : Kantor Kecamatan Malalayang

**Tabel 4.13****BANYAKNYA SARANA PANGKALAN BBM  
DI KECAMATAN MALALAYANG TAHUN 2015**

<b>KELURAHAN</b>	<b>PANGKALAN BBM</b>
(1)	(2)
MALALAYANG II	6
MALALAYANG I	7
MALALAYANG I BARAT	5
MALALAYANG I TIMUR	3
WINANGUN I	4
WINANGUN II	2
B A H U	8
K L E A K	5
BATUKOTA	2
<b>J U M L A H</b>	<b>42</b>

Sumber : Kantor Kecamatan Malalayang

Tabel 4.14

**BANYAKNYA PERUMAHAN BTN  
DI KECAMATAN MALALAYANG TAHUN 2015**

KELURAHAN	PERUMAHAN BTN
(1)	(2)
MALALAYANG II	6
MALALAYANG I	3
MALALAYANG I BARAT	2
MALALAYANG I TIMUR	1
WINANGUN I	4
WINANGUN II	-
B A H U	1
K L E A K	-
BATUKOTA	2
<b>J U M L A H</b>	<b>19</b>

Sumber : Kantor Kecamatan Malalayang



Tabel 4.15

**BANYAKNYA PENDERITA CACAT FISIK  
DI KECAMATAN MALALAYANG TAHUN 2015**

KELURAHAN	TUNA RUNGU	TUNA WICARA
(1)	(2)	(3)
MALALAYANG II	1	2
MALALAYANG I	0	0
MALALAYANG I BARAT	0	0
MALALAYANG I TIMUR	4	5
WINANGUN I	3	2
WINANGUN II	6	6
B A H U	1	2
K L E A K	3	1
BATUKOTA	0	0
<b>J U M L A H</b>	<b>18</b>	<b>18</b>

Sumber : Kantor Kecamatan Malalayang

Tabel 4.15

**BANYAKNYA PENDERITA CACAT FISIK  
DI KECAMATAN MALALAYANG TAHUN 2015**

*LANJUTAN*

<b>KELURAHAN</b>	<b>TUNA NETRA</b>	<b>LUMPUH</b>
(1)	(2)	(3)
MALALAYANG II	3	16
MALALAYANG I	0	0
MALALAYANG I BARAT	0	0
MALALAYANG I TIMUR	7	2
WINANGUN I	0	2
WINANGUN II	0	4
B A H U	1	5
K L E A K	1	8
BATUKOTA	0	9
<b>J U M L A H</b>	<b>27</b>	<b>46</b>

Sumber : Kantor Kecamatan Malalayang

Tabel 4.16

**BANYAKNYA PENDERITA CACAT MENTAL  
DI KECAMATAN MALALAYANG TAHUN 2015**

	<b>IDIOT</b>	<b>GILA</b>	<b>STRES</b>
(1)	(2)	(3)	(4)
MALALAYANG II	0	1	1
MALALAYANG I	0	0	1
MALALAYANG I BARAT	0	1	0
MALALAYANG I TIMUR	2	1	2
WINANGUN I	2	2	1
WINANGUN II	2	1	3
B A H U	3	2	9
K L E A K	6	1	3
BATUKOTA	0	0	3
<b>J U M L A H</b>	<b>15</b>	<b>9</b>	<b>23</b>

Sumber : Kantor Kecamatan Malalayang

Tabel 4.17

**BANYAKNYA BANGUNAN MEMILIKI LISTRIK  
DAN BELUM MEMILIKI LISTRIK  
DI KECAMATAN MALALAYANG TAHUN 2015**

<b>KELURAHAN</b>	<b>MEMILIKI LISTRIK</b>	<b>BELUM MEMILIKI LISTRIK</b>
(1)	(2)	(3)
MALALAYANG II	7261	200
MALALAYANG I	850	20
MALALAYANG I BARAT	917	15
MALALAYANG I TIMUR	730	9
WINANGUN I	1444	16
WINANGUN II	708	-
B A H U	1559	-
K L E A K	991	5
BATUKOTA	922	10
<b>J U M L A H</b>	<b>15382</b>	<b>275</b>

Sumber: PODES 2012

Tabel 4.18

**SUMBER AIR MINUM  
DI KECAMATAN MALALAYANG TAHUN 2015**

KELURAHAN	PAM	AIR ISI ULANG
(1)	(2)	(3)
MALALAYANG II	275	158
MALALAYANG I	913	527
MALALAYANG I BARAT	318	304
MALALAYANG I TIMUR	386	204
WINANGUN I	917	1083
WINANGUN II	503	123
B A H U	896	308
K L E A K	503	1256
BATUKOTA	227	345
<b>J U M L A H</b>	<b>4938</b>	<b>4308</b>

Sumber : Kantor Kecamatan Malalayang

Tabel 4.18

**SUMBER AIR MINUM  
DI KECAMATAN MALALAYANG TAHUN 2015**

*LANJUTAN*

KELURAHAN	SUMUR GALI (KK)	SUMUR BOR/POMPA (KK)
(1)	(2)	(3)
MALALAYANG II	234	202
MALALAYANG I	407	178
MALALAYANG I BARAT	274	285
MALALAYANG I TIMUR	212	88
WINANGUN I	88	106
WINANGUN II	246	157
B A H U	170	178
K L E A K	862	16
BATUKOTA	64	48
<b>J U M L A H</b>	<b>2557</b>	<b>1258</b>

Sumber : Kantor Kecamatan Malalayang

**Tabel 4.19 JUMLAH PENDUDUK MENURUT STATUS PEKERJAAN  
DI KECAMATAN MALALAYANG TAHUN 2015**

<b>Kelurahan</b>	<b>P N S</b>	<b>T N I</b>	<b>POLRI</b>
(1)	(2)	(3)	(4)
MALALAYANG II	2937	3	5
MALALAYANG I	874	13	41
MALALAYANG I BARAT	476	2	45
MALALAYANG I TIMUR	381	7	24
WINANGUN I	368	6	33
WINANGUN II	175	5	16
B A H U	413	5	20
K L E A K	405	2	18
BATUKOTA	313	7	12
<b>J U M L A H</b>	<b>6942</b>	<b>50</b>	<b>214</b>

Sumber : Kantor Kecamatan Malalayang

**Tabel 4.19 JUMLAH PENDUDUK MENURUT STATUS PEKERJAAN  
DI KECAMATAN MALALAYANG TAHUN 2015**

LANJUTAN

KELURAHAN	GURU/DOSEN	PETANI	PETERNAK
(1)	(2)	(3)	(4)
MALALAYANG II	108	68	49
MALALAYANG I	231	87	16
MALALAYANG I BARAT	38	94	0
MALALAYANG I TIMUR	74	79	4
WINANGUN I	88	19	11
WINANGUN II	89	6	3
B A H U	234	79	6
K L E A K	165	2	2
BATUKOTA	129	21	30
<b>J U M L A H</b>	<b>1156</b>	<b>455</b>	<b>121</b>

Sumber : Kantor Kecamatan Malalayang



**Tabel 4.19 JUMLAH PENDUDUK MENURUT STATUS PEKERJAAN  
DI KECAMATAN MALALAYANG TAHUN 2015**

LANJUTAN

KELURAHAN	PEDAGANG/ WIRAWASTA	BURUH/ TUKANG	PENGRAJIN
(1)	(2)	(3)	(4)
MALALAYANG II	290	114	18
MALALAYANG I	523	251	14
MALALAYANG BARAT I	381	170	0
MALALAYANG TIMUR I	295	425	2
WINANGUN I	200	615	14
WINANGUN II	205	198	25
BAHU	302	360	13
KLEAK	100	112	0
BATUKOTA	106	238	0
<b>J U M L A H</b>	<b>2402</b>	<b>2483</b>	<b>86</b>

Sumber : Kantor Kecamatan Malalayang

**Tabel 4.19 JUMLAH PENDUDUK MENURUT STATUS PEKERJAAN  
DI KECAMATAN MALALAYANG TAHUN 2015**

LANJUTAN

KELURAHAN	PENGACARA/ NOTARIS	KARYAWAN PERUSAHAAN	NELAYAN
(1)	(2)	(3)	(4)
MALALAYANG II	2	75	21
MALALAYANG I	7	339	33
MALALAYANG I BARAT	3	23	8
MALALAYANG I TIMUR	9	83	65
WINANGUN I	4	112	1
WINANGUN II	1	107	2
B A H U	2	135	88
K L E A K	5	128	1
BATUKOTA	2	36	0
<b>J U M L A H</b>	35	1038	219

Sumber : Kantor Kecamatan Malalayang

**Tabel 4.19 JUMLAH PENDUDUK MENURUT STATUS PEKERJAAN  
DI KECAMATAN MALALAYANG TAHUN 2015**

*LANJUTAN*

<b>KELURAHAN</b>	<b>PERAWAT/ BIDAN</b>	<b>KARYAWAN SWASTA</b>	<b>SOPIR/ TUKANG OJEK</b>
(1)	(2)	(3)	(4)
MALALAYANG II	57	35	331
MALALAYANG I	34	613	339
MALALAYANG BARAT	I 3	592	111
MALALAYANG TIMUR	I 11	425	226
WINANGUN I	37	331	201
WINANGUN II	12	127	66
B A H U	18	403	172
K L E A K	14	737	51
BATUKOTA	11	98	77
<b>J U M L A H</b>	<b>197</b>	<b>3361</b>	<b>1574</b>

Sumber : Kantor Kecamatan Malalayang

**Tabel 4.20 BANYAKNYA SEKOLAH TK, GURU, KELAS  
DI KECAMATAN MALALAYANG  
TAHUN AJARAN 2015**

<b>URAIAN</b>	<b>2015</b>
<b>( 1 )</b>	<b>( 4 )</b>
SEKOLAH	29
GURU	72
KELAS	42

Sumber : UPTD Diknas Kec. Malalayang

**Tabel 4.21****BANYAKNYA SEKOLAH & GURU SD NEGERI/  
SWASTA DI KECAMATANMALALAYANG  
TAHUN AJARAN 2015**

<b>URAIAN</b>	<b>2015</b>
<b>( 1 )</b>	<b>( 4 )</b>
SD	25
GURU	201
KELAS	150

Sumber : UPTD Diknas Kec. Malalayang

**Tabel 4.22 BANYAKNYA SLTP NEGERI/ SWASTA, GEDUNG KELAS & GURU DIKECAMATAN MALALAYANG TAHUN 2015**

<b>URAIAN</b>	<b>2015</b>
(1)	(3)
SLTP	10
GURU	177
KELAS	76

Sumber : UPTD Diknas Kec. Malalayang

**Tabel 4.23 BANYAKNYA SMU NEGERI/ SWASTA, GEDUNG KELAS & GURU DI KECAMATAN MALALAYANG TAHUN 2015**

URAIAN	2015
(1)	(3)
SMU	7
GURU	167
KELAS	62

Sumber : UPTD Diknas Kec. Malalayang



# BAB V

## EKONOMI & INFRASTRUKTUR





Tabel 5.1

**BANYAKNYA SARANA  
INDUSTRI KECIL / RUMAH TANGGA  
DI KECAMATAN MALALAYANG TAHUN 2015**

KELURAHAN	MENJAHIT	KEMBANG KERTAS KRANS
(1)	(2)	(3)
MALALAYANG II	5	1
MALALAYANG I	7	2
MALALAYANG I BARAT	3	2
MALALAYANG I TIMUR	8	-
WINANGUN I	4	1
WINANGUN II	2	-
B A H U	9	1
K L E A K	5	-
BATUKOTA	2	-
<b>J U M L A H</b>	<b>45</b>	<b>7</b>

Sumber : Kantor Kecamatan Malalayang

Tabel 5.1

**BANYAKNYA SARANA INDUSTRI  
KECIL / RUMAH TANGGA  
DI KECAMATAN MALALAYANG TAHUN 2015**

LANJUTAN

KELURAHAN	BENGKEL MOBIL/MOTOR	TAMBAL BAN
(1)	(2)	(3)
MALALAYANG II	10	7
MALALAYANG I	8	10
MALALAYANG I BARAT	2	5
MALALAYANG I TIMUR	4	7
WINANGUN I	2	1
WINANGUN II	1	1
B A H U	11	5
K L E A K	3	1
BATUKOTA	3	-
<b>J U M L A H</b>	<b>44</b>	<b>37</b>

Sumber : Kantor Kecamatan Malalayang

**Tabel 5.2      JUMLAH HOTEL DI KECAMATAN MALALAYANG  
TAHUN 2015**

<b>DESA/KELURAHAN</b>	<b>2014</b>	<b>2015</b>
( 1 )	( 2 )	( 3 )
MALALAYANG II	1	1
MALALAYANG I	6	6
MALALAYANG I BARAT	1	1
MALALAYANG I TIMUR	-	-
WINANGUN I	1	1
WINANGUN II	2	2
B A H U	3	4
K L E A K	1	1
BATUKOTA	-	-
<b>J U M L A H</b>	<b>15</b>	<b>16</b>

Sumber : Kantor Kecamatan Malalayang

**Tabel 5.3 PANJANG JALAN DI KECAMATAN MALALAYANG  
TAHUN 2015**

DESA/KELURAHAN	JENIS JALAN			
	JLN NEGARA KM	JLN PROP KM	JLN KAB. KM	JLN DESA KM
(1)	(2)	(3)	(4)	(5)
MALALAYANG II	10	0,5	2,5	-
MALALAYANG I	23	1,5	7,2	0,2
MALALAYANG I BARAT	-	-	-	-
MALALAYANG I TIMUR	--	-	-	-
WINANGUN I	1	25	-	5
WINANGUN II	-	-	-	-
B A H U	-	7	-	-
K L E A K	0,5	0,5	7	0,3
BATUKOTA	-	-	-	-
<b>J U M L A H</b>	<b>34,5</b>	<b>34,5</b>	<b>16,7</b>	<b>5,5</b>

Sumber : Kantor Kecamatan Malalayang

Tabel 5.4

**JUMLAH RUMAH TANGGA YANG MEMILIKI WC  
DI KECAMATAN MALALAYANG  
TAHUN 2015**

DESA/KELURAHAN	WC PERMANEN	WC SEMI PERMANEN
(1)	(2)	(3)
MALALAYANG II	893	348
MALALAYANG I	1843	35
MALALAYANG I BARAT	905	55
MALALAYANG I TIMUR	486	234
WINANGUN I	1444	20
WINANGUN II	914	10
B A H U	302	96
K L E A K	1277	203
BATUKOTA	864	34
<b>J U M L A H</b>	<b>8928</b>	<b>1035</b>

Sumber : Kantor Kecamatan Malalayang

Tabel 5.5

## ASET PERUMAHAN MENURUT JENIS DINDING

## DI KECAMATAN MALALAYANG TAHUN 2015

KELURAHAN	TEMBOK	KAYU	TANAH LIAT
(1)	(2)	(3)	(4)
MALALAYANG II	1149	290	3
MALALAYANG I	1951	122	11
MALALAYANG I BARAT	802	181	6
MALALAYANG I TIMUR	714	95	0
WINANGUN I	1257	171	1
WINANGUN II	385	88	0
B A H U	795	206	0
K L E A K	839	85	10
BATUKOTA	710	146	0
<b>J U M L A H</b>	<b>8602</b>	<b>1384</b>	<b>31</b>

Sumber : Kantor Kecamatan Malalayang

**Tabel 5.6                    ASET PERUMAHAN MENURUT JENIS LANTAI  
DI KECAMATAN MALALAYANG TAHUN 2015**

<b>KELURAHAN</b>	<b>KERAMIK</b>	<b>SEMEN</b>
( 1 )	( 3 )	( 4 )
MALALAYANG II	928	416
MALALAYANG I	1209	742
MALALAYANG I BARAT	616	221
MALALAYANG I TIMUR	549	454
WINANGUN I	803	310
WINANGUN II	262	105
B A H U	1079	344
K L E A K	832	385
BATUKOTA	410	469
<b>J U M L A H</b>	<b>6688</b>	<b>3446</b>

Sumber : Kantor Kecamatan Malalayang

**Tabel 5.6 ASET PERUMAHAN MENURUT JENIS LANTAI  
DI KECAMATAN MALALAYANG TAHUN 2015**

*LANJUTAN*

<b>KELURAHAN</b>	<b>KAYU</b>	<b>TANAH</b>
(1)	(2)	(3)
MALALAYANG II	19	110
MALALAYANG I	99	34
MALALAYANG I BARAT	32	82
MALALAYANG I TIMUR	24	82
WINANGUN I	87	4
WINANGUN II	44	36
B A H U	75	4
K L E A K	23	1
BATUKOTA	15	4
<b>J U M L A H</b>	<b>418</b>	<b>357</b>

Sumber : Kantor Kecamatan Malalayang



**Tabel 5.7                    ASET PERUMAHAN MENURUT JENIS ATAP  
DI KECAMATAN MALALAYANG TAHUN 2015**

<b>KELURAHAN</b>	<b>GENTENG</b>	<b>SENG</b>	<b>ASBES</b>
( 1 )	( 2 )	( 3 )	( 4 )
MALALAYANG II	153	1263	3
MALALAYANG I	133	1918	17
MALALAYANG I BARAT	129	892	19
MALALAYANG I TIMUR	55	900	8
WINANGUN I	189	1261	2
WINANGUN II	84	394	0
B A H U	13	1112	11
K L E A K	68	840	12
BATUKOTA	215	664	0
<b>J U M L A H</b>	<b>1039</b>	<b>9244</b>	<b>72</b>

Sumber : Kantor Kecamatan Malalayang

**Tabel 5.7 ASET PERUMAHAN MENURUT JENIS ATAP  
DI KECAMATAN MALALAYANG TAHUN 2015**

*LANJUTAN*

<b>KELURAHAN</b>	<b>BETON</b>	<b>BAMBU</b>	<b>KAYU</b>
(1)	(2)	(3)	(4)
MALALAYANG II	*	13	0
MALALAYANG I	16	0	0
MALALAYANG I BARAT	5	0	14
MALALAYANG I TIMUR	6	1	0
WINANGUN I	9	0	0
WINANGUN II	6	1	3
BAHU	15	0	1
KLEAK	4	0	0
BATUKOTA	25	25	*
<b>JUMLAH</b>	<b>86</b>	<b>50</b>	<b>18</b>

Sumber : Kantor Kecamatan Malalayang

Tabel 6.1

**RUMAH TANGGA TANI HASIL  
SENSUS PERTANIAN 2013  
BERDASARKAN STATUS PENGELOLAANNYA**

KELURAHAN	RT MILIK SENDIRI	RT BAGI HASIL
(1)	(2)	(3)
MALALAYANG II	92	4
MALALAYANG I	76	16
BAHU	44	1
KLEAK	12	9
MALALAYANG I TIMUR	97	16
MALALAYANG I BARAT	70	23
WINANGUN I	29	4
WINANGUN II	9	0
BATU KOTA	12	1
<b>J U M L A H</b>	<b>441</b>	<b>74</b>

Sumber : Hasil ST 2013

Tabel 6.1

**RUMAH TANGGA TANI HASIL  
SENSUS PERTANIAN 2013  
BERDASARKAN STATUS PENGELOLAANNYA**

*LANJUTAN*

KELURAHAN	RT MENERIMA UPAH	RT DIKELOLA ORANG LAIN
(1)	(2)	(3)
MALALAYANG II	6	1
MALALAYANG I	1	6
BAHU	1	3
KLEAK	0	6
MALALAYANG I TIMUR	6	6
MALALAYANG I BARAT	15	17
WINANGUN I	1	0
WINANGUN II	0	0
BATU KOTA	1	0
<b>J U M L A H</b>	<b>31</b>	<b>39</b>

Sumber : Hasil ST 2013

Tabel 6.1

**RUMAH TANGGA TANI HASIL  
SENSUS PERTANIAN 2013  
BERDASARKAN STATUS PENGELOLAANNYA**

*LANJUTAN*

KELURAHAN	RT JASA PERTANIAN	RT PENGELOLA
(1)	(2)	(3)
MALALAYANG II	2	93
MALALAYANG I	0	86
BAHU	0	44
KLEAK	1	16
MALALAYANG I TIMUR	7	98
MALALAYANG I BARAT	6	71
WINANGUN I	1	32
WINANGUN II	1	9
BATU KOTA	3	13
<b>J U M L A H</b>	<b>21</b>	<b>462</b>

Sumber : Hasil ST 2013

Tabel 6.2

**JUMLAH TERNAK SAPI DI KECAMATAN  
MALALAYANG Per- 1 MEI 2013**

<b>KELURAHAN</b>	<b>JUMLAH (EKOR)</b>
(1)	(2)
MALALAYANG II	80
MALALAYANG I	54
BAHU	13
KLEAK	0
MALALAYANG I TIMUR	25
MALALAYANG I BARAT	47
WINANGUN I	9
WINANGUN II	0
BATU KOTA	0
<b>J U M L A H</b>	<b>228</b>

Sumber : Hasil ST 2013

# DATA

## MENCERDASKAN BANGSA



**BADAN PUSAT STATISTIK  
KOTA MANADO**

Jl. Mangga III, Bumi Nyiur, Manado  
Telp. (0431) 858091 Website : [manadokota.bps.go.id](http://manadokota.bps.go.id)  
Email : [bps7171@bps.go.id](mailto:bps7171@bps.go.id)