

# DISTRİK Numba

*Dalam Angka* **2019**



**BADAN PUSAT STATISTIK  
KABUPATEN TOLIKARA**

# DISTRIK Numba

*Dalam Angka* 2019



## **DISTRIK NUMBA DALAM ANGKA, 2019**

Nomor Katalog : 1102001.9418080  
Nomor Publikasi : 9418.1904

Ukuran Buku : 15,00 cm x 21,00 cm  
Jumlah Halaman : x+ 66 Halaman

Naskah :  
Badan Pusat Statistik (BPS) Kabupaten Tolikara

Gambar Cover :  
Badan Pusat Statistik (BPS) Kabupaten Tolikara

Diterbitkan Oleh :  
© Badan Pusat Statistik (BPS) Kabupaten Tolikara

Dicetak Oleh :  
Badan Pusat Statistik (BPS) Kabupaten Tolikara

Dilarang mengumumkan, mendistribusikan, mengomunikasikan, dan/atau menggandakan sebagian atau seluruh buku ini untuk tujuan komersial tanpa izin tertulis dari Badan Pusat Statistik Kabupaten Tolikara.

---



## **KATA SAMBUTAN**

Dengan mengucapkan Puji dan syukur kehadiran Allah SWT atas terbitnya buku KCA (Kecamatan Dalam Angka) pada Distrik Numba. Buku ini disusun dalam konteks mendorong agar warga negara Indonesia, sebagai warga yang taat kepada hukum memiliki pengetahuan atau informasi terhadap data yang disajikan oleh Badan Pusat Statistik Kabupaten Tolikara melalui penyusunan KCA pada Distrik Numba, sehingga Kita Sebagai Warga Negara Indonesia dapat memahami isi dan kaidah dalam satu peraturan baik Undang-Undang, Peraturan Pemerintah, Peraturan Presiden, atau Peraturan Menteri tentang Data melalui Badan Pusat Statistik.

Semoga buku ini dapat bermanfaat bagi kalangan masyarakat dan pemerintah yang membutuhkan data distrik Numba dan dapat menambah wawasan dan pengetahuan tentang keadaan distrik Numba melalui data yang disajikan penulis pada buku penyusunan KCA ini.

**Numba, September 2019**

**Kepala Badan Pusat Statistik**

**Kabupaten Tolikara**

**Tri Cahyo Affandy, SST,M.Si.**

**NIP. 19820525 200412 1 003**



## **KATA PENGANTAR**

---

Publikasi Distrik Numba Dalam Angka Tahun 2019 ini merupakan penerbitan yang kesekian kalinya. Data yang disajikan adalah kumpulan data sekunder dari berbagai sektor, baik Instansi Pemerintah maupun Swasta di Wilayah Distrik Numba. Disamping itu juga disajikan data primer yang merupakan hasil olahan Badan Pusat Statistik Kabupaten Tolikara.

Untuk memenuhi kebutuhan pemakai data yang kini terasa semakin meningkat serta beraneka ragam, maka usaha perbaikan mutu akan terus ditingkatkan secara kontinyu.

Kami menyadari bahwa masih banyak kekurangan dalam publikasi ini, untuk itu saran dan kritik dari pemakai data yang bersifat membangun demi perbaikan selanjutnya tentu sangat kami harapkan.

Akhirnya kepada semua pihak yang telah membantu sehingga publikasi ini dapat diterbitkan, kami ucapkan terima kasih.

**Numba, September 2019**

**KSK**

**Badan Pusat Statistik Kabupaten Tolikara**

**ADITYA TRI WICAKSONO**

**NIP. 19891213 201101 1 009**



---

## DAFTAR ISI

	Hal
Kata Sambutan .....	III
Kata Pengantar .....	IV
Daftar isi .....	V
Daftar Tabel .....	VI
Daftar Gambar .....	IX
BAB. I Letak dan Geografis .....	1
BAB.II Pemerintahan .....	7
BAB.III Kependudukan .....	12
BAB.IV Sosial .....	21
BAB.V Pertanian .....	43
BAB.VI Transportasi, Komunikasi, dan Rekreasi .....	54
BAB.VII Ekonomi .....	61



## DAFTAR TABEL

	Hal
<b>BAB.I</b>	
Tabel. 1.1. Letak dan Geografis Distrik Numba .....	3
Tabel. 1.2. Letak Kelurahan/Kampung menurut Kondisi Geografis Distrik Numba, 2018.....	4
Tabel. 1.3. Luas Wilayah Kelurahan/Kampung di Distrik Numba, 2018.....	5
Tabel. 1.4. Jarak dan Ketinggian Kelurahan/Kampung di Distrik Numba, 2018.....	6
<b>BAB.II</b>	
Tabel. 2.1. Nama Kelurahan/Kampung menurut Status Pemerintahan di Distrik Numba, 2018.....	10
Tabel. 2.2. Klasifikasi Kelurahan/Kampung di Distrik Numba, 2018.....	11
<b>BAB.III</b>	
Tabel. 3.1. Jumlah Penduduk Distrik Numba menurut Jenis Kelamin yang telah melakukan perekaman E-KTP, 2018.....	14
Tabel. 3.2. Penduduk Distrik Numba menurut kelompok umur dan jenis kelamin.....	15
Tabel. 3.3. Banyaknya Penduduk Kelurahan/Kampung menurut jenis kelamin di Distrik Numba, 2018.....	16
Tabel. 3.4. Jumlah Penduduk Kelurahan/Kampung menurut Kelompok umur Produktif dan Tidak Produktif di Distrik Numba, 2018.....	17
Tabel. 3.5. Penduduk Kelurahan/Kampung menurut Jenis kelamin dan Sex Ratio .....	18
Tabel. 3.6. Kepadatan Penduduk menurut Kelurahan/Kampung di Distrik Numba, 2018.....	19
Tabel. 3.7. Jumlah Penduduk, Rumah Tangga dan Rata-rata per Rumah Tangga menurut Kelurahan/Kampung di Distrik Numba, 2018 .....	20
<b>BAB. IV</b>	
Tabel. 4.1. Banyaknya Sekolah, Murid, dan Guru menurut jenjang pendidikan di Distrik Numba, 2018.....	23
Tabel. 4.2. Banyaknya Guru dan Murid menurut Jenis Kelamin dan jenjang Pendidikan di Distrik Numba, 2018.....	24
Tabel. 4.3. Status Sekolah menurut Kelurahan/Kampung di Distrik Numba, 2018 .....	25
Tabel. 4.4. Banyaknya Sekolah, Guru, dan Murid SD/MI/MIN menurut	



	Kelurahan/Kampung di Distrik Numba, 2018.....	26
Tabel. 4.5.	Banyaknya Sekolah, Guru, dan Murid SMP/MTs menurut Kelurahan/Kampung di Distrik Numba, 2018.....	27
Tabel. 4.6.	Banyaknya Sekolah, Guru, dan Murid SMA/MA/SMK menurut Kelurahan/Kampung di Distrik Numba, 2018.....	28
Tabel. 4.7	Rasio Murid terhadap Guru menurut Jenjang Pendidikan di Distrik Numba, 2018.....	29
Tabel. 4.8.	Rasio Murid terhadap Guru Pada SD/MI/MIN menurut Kelurahan/Kampung di Distrik Numba, 2018.....	30
Tabel. 4.9.	Rasio Murid terhadap Guru Pada SMP/MTs menurut Kelurahan/Kampung di Distrik Numba, 2018.....	31
Tabel. 4.10	Rasio Murid terhadap Guru Pada SD/MI/MIN menurut Kelurahan/Kampung di Distrik Numba, 2018.....	32
Tabel. 4.11	Banyaknya Murid Lulus Ujian Akhir menurut Jenjang Pendidikan di Distrik Numba, 2018.....	33
Tabel. 4.12.	Banyaknya Puskesmas, Pustu, Poskesdes, Polindes, dan Posyandu menurut Kelurahan/Kampung di Distrik Numba, 2018 .....	34
Tabel. 4.13.	Basnyaknya Petugas Kesehatan di Distrik Numba, 2014 – 2018 .....	35
Tabel. 4.14.	Banyaknya Puskesmas Keliling di Distrik Numba, 2018....	36
Tabel. 4.15.	Jumlah Penderita Penyakit menurut Jenis Penyakit di Distrik Numba, 2018.....	37
Tabel. 4.16.	Banyaknya Aseptor Keluarga Berencana(KB) berdasarkan Jenis Alat Kontrasepsi yang digunakan di Distrik Numba, 2014 – 2018 .....	38
Tabel. 4.17.	Jumlah Pemeluk Agama di Distrik Numba, 2014-2018.....	39
Tabel. 4.18.	Jumlah Pemeluk Agama menurut Kelurahan/Kampung di Distrik Numba, 2018.....	40
Tabel. 4.19.	Jumlah tempat Peribadatan menurut Agama di Distrik Numba, 2014-2018.....	41
Tabel. 4.20.	Banyaknya Tempat Peribadatan menurut Agama dan Kelurahan/ Kampung di Distrik Numba, 2018.....	42

## BAB. V

Tabel. 5.1.	Luas Wilayah, Luas Lahan Pertanian dan Lahan Bukan Pertanian menurut Kelurahan/Kampung di Distrik Numba , 2018 .....	45
Tabel. 5.2.	Luas Lahan Pertanian menurut Kelurahan/Kampung di Distrik Numba, 2018.....	46
Tabel. 5.3.	Luas Panen, Produksi, dan Rata-rata Produksi Tanaman Pangan menurut Jenis Komoditi di Distrik Numba, 2018...	47
Tabel. 5.4.	Luas Panen, Produksi, dan Rata-rata Produksi Tanaman Sayuran Semusim menurut Jenis Komoditi di Distrik Numba , 2018.....	48
Tabel. 5.5.	Banyaknya Populasi ternak Besar/Sedang di Distrik Numba, 2014 – 2018.....	49
Tabel. 5.6.	Banyaknya Populasi ternak Besar/Sedang menurut Kelurahan/Kampung di Distrik Numba, 2018.....	50





Tabel. 5.7.	Banyaknya Populasi Ternak Unggas di Distrik Numba, 2014 – 2018.....	51
Tabel. 5.8.	Banyaknya Populasi Ternak Unggas menurut Kelurahan/Kampung di Distrik Numba, 2018.....	52
Tabel. 5.9.	Banyaknya Rumah Tangga Perikanan menurut Kelurahan/Kampung di Distrik Numbal, 2018.....	53

#### **BAB. VI**

Tabel. 6.1.	Banyaknya sarana penunjang transportasi di Kelurahan/Kampung di Distrik Numba, 2018.....	56
Tabel. 6.2.	Moda Transportasi yang digunakan dari Ibukota Kabupaten menuju Kelurahan/Kampung di Distrik Numba, 2018.....	57
Tabel. 6.3.	Jenis Lalulintas menuju Kelurahan/Kampung di Distrik Numba, 2018.....	58
Tabel. 6.4.	Banyaknya Hotel dan Penginapan menurut Kelurahan/Kampung di Distrik Numbal, 2018.....	59
Tabel. 6.5.	Jenis Permukaan Jalan yang tepanjang menurut Kelurahan/Kampung di Distrik Numba, 2018.....	60

#### **BAB. VII**

Tabel. 7.1.	Banyaknya Bank dan Koperasi menurut Kelurahan/Kampung di Distrik Numba, 2018.....	63
Tabel. 7.2.	Alokasi Dana Desa menurut Kelurahan/Kampung di Distrik Numba, 2018.....	64
Tabel. 7.3.	Banyaknya kegiatan Perdagangan menurut Skala Usaha di Kelurahan/Kampung Distrik Numba, 2018.....	65
Tabel. 7.4.	Banyaknya Industri Besar/Sedang, Industri Kecil, dan Mikro di Distrik Numba, 2014 – 2018.....	66



## DAFTAR GAMBAR

Gambar. 1 Struktur Organisasi Pemerintahan Distrik Numba

9

<https://tolikarakab.bps.go.id>



<https://tolikarakab.bps.go.id>



# LETAK DAN GEOGRAFIS

---

*Geographycal Situation*

<https://tolikarakab.bps.go.id>

## **BAB I LETAK GEOGRAFI**

### **1. Letak Geografi**

Distrik Numba merupakan distrik yang terletak di Kabupaten Tolikara. Letak geografis Distrik Numba sebelah utara berbatasan dengan Distrik Wunin, sebelah timur berbatasan dengan Distrik Wunin, sebelah selatan berbatasan dengan Distrik Konda, dan sebelah barat berbatasan dengan Distrik Bokondini.

Letak geografis sebagian besar desa di Distrik Numba adalah bukan pesisir dan daerahnya berupa lembah dan lereng pegunungan. Distrik Numba mempunyai ketinggian sebesar 2000 mdpl dari permukaan laut .

### **2. Luas Wilayah**

Secara administratif menurut Perda Kabupaten Tolikara pada tahun 2010, Distrik Numba terbagi menjadi tujuh belas desa yaitu Desa Numba , Tingwi, Longgoboma, Piraleme, Baliminggi, Kuma, Yugumena, Wolu, Yalogo , Kotorambur, Yiragame, Tingwineri, Guniki, Karagigelok, Yinuwanu, Gubura , Tunggunale .

Dan pada tahun 2018 secara administrative menurut Perda Kabupaten Tolikara pada tahun 2016 Distrik Numba terbagi menjadi sepuluh desa yaitu Desa Numba, Baliminggi, Kuma, Yugumena, Yalogo, Yiragame, Tingwineri, Guniki, Karagigelok, Yinuwanu. Distrik Numba mempunyai luas wilayah sebesar 342 km<sup>2</sup> .

**Tabel 1.1 Letak dan Geografis Distrik Numba**

---

I. Ketinggian Dari Permukaan Laut : 2000

II. Batas Wilayah Distrik Numba

Sebelah Utara : Distrik Wunin

Sebelah Timur : Distrik Wunin

Sebelah Selatan : Distrik Konda

Sebelah Barat : Distrik Bokondini

---

*Sumber Badan Pusat Statistik Kabupaten Tolikara*

<https://tolikarakab.bps.go.id>

**Tabel 1.2 Letak Kelurahan/Kampung menurut Kondisi Geografis Distrik Numba, 2018**

Kelurahan/Kampung	Pesisir	Lereng	Hutan
(1)	(2)	(3)	(4)
1 NUMBA	Bukan Pesisir	Lereng	-
2 BALIMINGGI	Bukan Pesisir	Lereng	-
3 KUMA	Bukan Pesisir	Lereng	-
4 YUGUMENA	Bukan Pesisir	Lereng	-
5 YALOGO	Bukan Pesisir	Lereng	-
6 YIRAGAME	Bukan Pesisir	Lereng	-
7 TINGWINERI	Bukan Pesisir	Lereng	-
8 GUNIKI	Bukan Pesisir	Lereng	-
9 KARAGIGELOK	Bukan Pesisir	Lereng	-
10 YINUWANU	Bukan Pesisir	Lereng	-
JUMLAH	10	10	-

Sumber : Bapeda Kabupaten Tolikara

**Tabel 1.3 Luas Wilayah Kelurahan/Kampung Di Distrik Numba, 2018**

Kelurahan/Kampung	Luas (Km <sup>2</sup> )	Persentase
(1)	(2)	(3)
1 NUMBA	41	11.99
2 BALIMINGGI	33	9.65
3 KUMA	35	10.23
4 YUGUMENA	34	9.94
5 YALOGO	28	8.19
6 YIRAGAME	34	9.94
7 TINGWINERI	35	10.23
8 GUNIKI	34	9.94
9 KARAGIGELOK	34	9.94
10 YINUWANU	34	9.94
<b>J U M L A H</b>	<b>342</b>	<b>100</b>

Sumber : Bapeda Kabupaten Tolikara



**Tabel 1.4 Jarak dan Ketinggian Kelurahan/Kampung Di Distrik Numba , 2018**

Kelurahan/Kampung	Jarak ke Ibukota		Ketinggian dari Permukaan Air Laut (M)
	Distrik (Km)	Kabupaten (Km)	
(1)	(2)	(3)	(4)
1 NUMBA	-	31	2000
2 BALIMINGGI	-	-	2000
3 KUMA	-	-	2000
4 YUGUMENA	-	-	2100
5 YALOGO	-	-	2000
6 YIRAGAME	-	-	2100
7 TINGWINERI	-	-	2000
8 GUNIKI	-	-	2000
9 KARAGIGELOK	-	-	2000
10 YINUWANU	-	-	2000
JUMLAH	-	31	2000

Sumber Dinas Perhubungan Kabupaten Tolikara

<https://tolikarakab.bps.go.id>



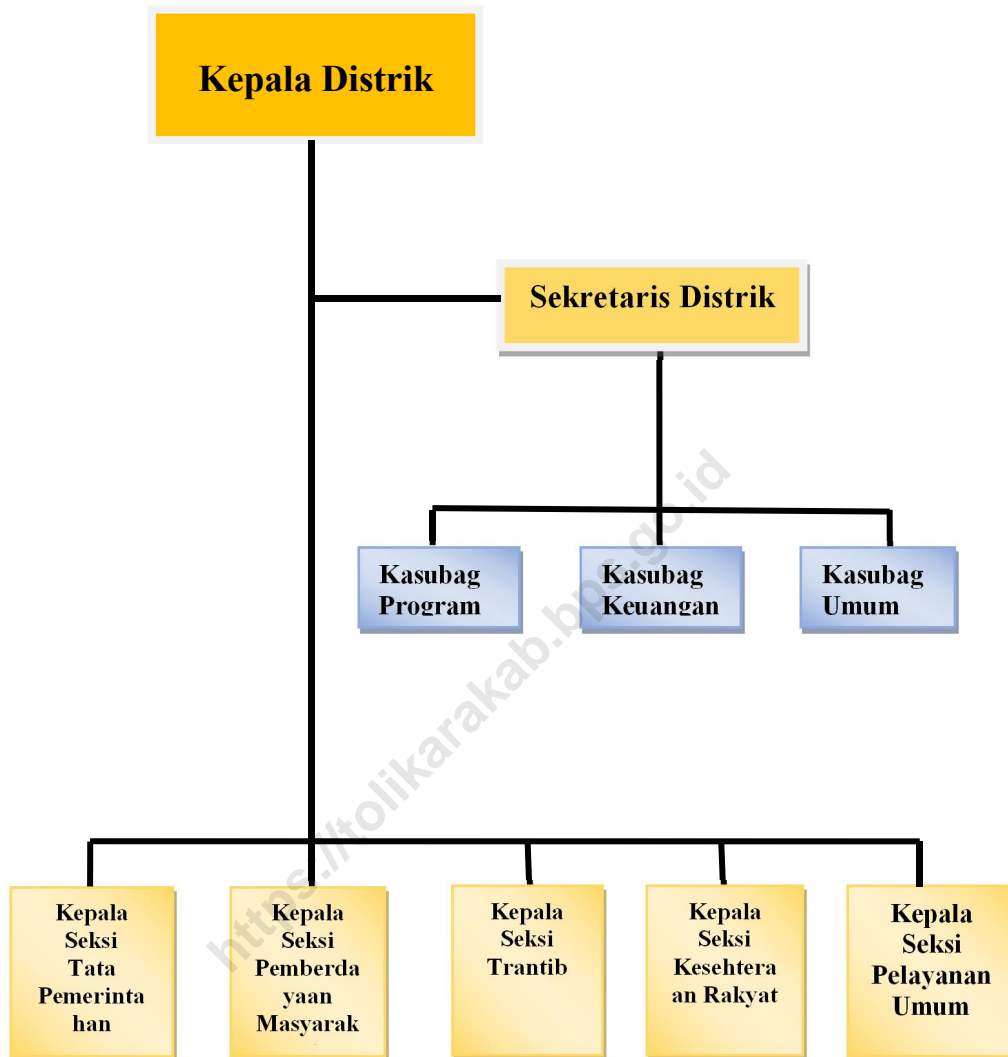
## **BAB II PEMERINTAHAN**

Pada tahun 2018, Distrik Numba terbagi menjadi sepuluh kampung dengan status pemerintahannya adalah sebagai desa. Seluruh desa yang ada termasuk kategori Desa Swadaya. Setiap desa di Distrik Numba terdapat Lembaga Masyarakat Desa (LMD).

Jumlah perangkat kampung pada tahun 2018 di Distrik Numba adalah 10 (sepuluh) orang Kepala Desa, 10 (sepuluh) orang Sekretaris Desa, dan 40 (empat puluh) orang Kepala Urusan. Selain itu di Distrik Numba juga terdapat Lembaga Masyarakat Desa (LMD) yang berjumlah sebanyak 70 (tujuh puluh) orang.

<https://tolikarakab.bps.go.id>

**Gambar 1. Struktur Organisasi Pemerintahan Distrik Kabupaten Tolikara, 2018**



**Tabel 2.1 Nama Kelurahan/Kampong Menurut Status Pemerintahan Di Distrik Numba, 2018**

Kelurahan/Kampong	Status Pemerintahan	
	Kelurahan	Kampong
(1)	(2)	(3)
1. NUMBA	-	DESA
2. BALIMINGGI	-	DESA
3. KUMA	-	DESA
4. YUGUMENA	-	DESA
5. YALOGO	-	DESA
6. YIRAGAME	-	DESA
7. TINGWINERI	-	DESA
8. GUNIKI	-	DESA
9. KARAGIGELOK	-	DESA
10. YINUWANU	-	DESA
J U M L A H	-	10

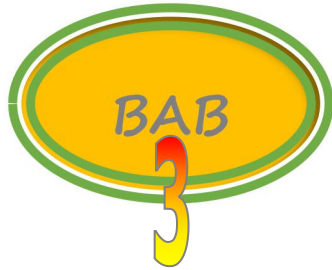
Sumber Badan Pusat Statistik Kabupaten Tolikara

**Tabel 2.2    Klasifikasi Kelurahan/Kampung Di Distrik Numba , 2018**

Kelurahan/Kampung	Klasifikasi		
	Swadaya	Swakarsa	Swasembada
(1)	(2)	(3)	(4)
1. NUMBA	1	-	-
2. BALIMINGGI	1	-	-
3. KUMA	1	-	-
4. YUGUMENA	1	-	-
5. YALOGO	1	-	-
6. YIRAGAME	1	-	-
7. TINGWINERI	1	-	-
8. GUNIKI	1	-	-
9. KARAGIGELOK	1	-	-
10. YINUWANU	1	-	-
<b>J U M L A H</b>	<b>10</b>	<b>-</b>	<b>-</b>

Sumber : Badan Pusat Statistik Kabupaten Tolikara

<https://tolikarakab.bps.go.id>



# KEPENDUDUKAN

*Population*

<https://tolikarakab.bp.go.id>

### **BAB III KEPENDUDUKAN**

Berdasarkan hasil proyeksi Data Penduduk tahun 2018 yang dilakukan oleh Badan Pusat Statistik (BPS) Kabupaten Tolikara, jumlah penduduk Distrik Numba pada tahun 2018 sebanyak 1,881 orang. Penduduk laki-laki berjumlah 994 orang dan penduduk perempuan berjumlah 887 orang.

Nilai rasio jenis kelamin Distrik Numba tahun 2018 adalah sebesar 112.06, artinya, dari 100 penduduk perempuan terdapat 112 penduduk laki-laki. Jadi jumlah penduduk laki-laki di Distrik Numba lebih banyak dibandingkan dengan jumlah penduduk perempuan.

Secara keseluruhan sumber penghasilan utama di Distrik Numba berasal dari sektor pertanian khususnya dari komoditas ubi jalar.

<https://tolikarakab.bps.go.id>

**Tabel 3.1 Jumlah Penduduk Distrik Numba menurut Jenis Kelamin yang telah melakukan perekaman E-KTP, 2014-2018**

Tahun	Jenis Kelamin		Jumlah
	Laki-Laki	Perempuan	
(1)	(2)	(3)	(4)
2014	-	-	-
2015	-	-	-
2016	-	-	-
2017	-	-	-
2018	-	-	-

Sumber : Dinas Kependudukan dan Catatan Sipil Kabupaten Tolikara



**Tabel 3.2 Penduduk Distrik Numba menurut Kelompok Umur dan Jenis Kelamin, 2018**

Kelompok Umur	Jenis Kelamin		Jumlah
	Laki-laki	Perempuan	
(1)	(2)	(3)	(4)
0 - 4	*	*	*
5 - 9	*	*	*
10-14	*	*	*
15-19	*	*	*
20-24	*	*	*
25-29	*	*	*
30-34	*	*	*
35-39	*	*	*
40-44	*	*	*
45-49	*	*	*
50-54	*	*	*
55-59	*	*	*
60-64	*	*	*
65+	*	*	*
<b>J U M L A H</b>	<b>994</b>	<b>887</b>	<b>1,881</b>

Sumber: BPS Kabupaten Tolikara

**Tabel 3.3 Banyaknya Penduduk Kelurahan/Kampong Menurut Jenis Kelamin di Distrik Numba, 2018**

Kelurahan/Kampong	Penduduk Laki-Laki	Penduduk Perempuan	Jumlah
(1)	(2)	(3)	(4)
1 NUMBA	139	124	263
2 BALIMINGGI	88	86	174
3 KUMA	86	84	170
4 YUGUMENA	86	80	166
5 YALOGO	93	84	177
6 YIRAGAME	87	73	160
7 TINGWINERI	103	93	196
8 GUNIKI	105	84	189
9 KARAGIGELOK	98	90	188
10 YINUWANU	109	89	198
<b>J U M L A H</b>	<b>994</b>	<b>887</b>	<b>1,881</b>

Sumber: BPS Kabupaten Tolikara

**Tabel 3.4 Jumlah Penduduk Kelurahan/Kampung menurut kelompok umur Produktif dan tidak Produktif Di Distrik Numba , 2018**

Kelurahan/Kampung	Kelompok Umur		
	Produktif	Tdak Produktif	
	15 - 64	0 - 14	65+
(1)	(2)	(3)	(4)
1 NUMBA	*	*	*
2 BALIMINGGI	*	*	*
3 KUMA	*	*	*
4 YUGUMENA	*	*	*
5 YALOGO	*	*	*
6 YIRAGAME	*	*	*
7 TINGWINERI	*	*	*
8 GUNIKI	*	*	*
9 KARAGIGELOK	*	*	*
10 YINUWANU	*	*	*
<b>J U M L A H</b>	*	*	*

Sumber: BPS Kabupaten Tolikara

**Tabel 3.5 Penduduk Kelurahan/Kampung Menurut Jenis Kelamin dan Sex Ratio di Distrik Numba, 2018**

Kelurahan/Kampung	Penduduk Laki-Laki	Penduduk Perempuan	Sex Ratio
(1)	(2)	(3)	(4)
1 NUMBA	139	124	112.10
2 BALIMINGGI	88	86	102.33
3 KUMA	86	84	102.38
4 YUGUMENA	86	80	107.5
5 YALOGO	93	84	110.71
6 YIRAGAME	87	73	119.18
7 TINGWINERI	103	93	110.75
8 GUNIKI	105	84	125
9 KARAGIGELOK	98	90	108.89
10 YINUWANU	109	89	122.47
<b>J U M L A H</b>	<b>994</b>	<b>887</b>	<b>112.06</b>

Sumber : BPS Kabupaten Tolikara

**Tabel 3.6**    **Kepadatan Penduduk menurut Kelurahan/Kampung di Distrik Numba, 2018**

Kelurahan/Kampung	Jumlah Penduduk	Luas Wilayah (Km <sup>2</sup> )	Kepadatan per Km <sup>2</sup>
(1)	(2)	(3)	(4)
1 NUMBA	263	41	6.41
2 BALIMINGGI	174	33	5.27
3 KUMA	170	35	4.86
4 YUGUMENA	166	34	4.88
5 YALOGO	177	28	6.32
6 YIRAGAME	160	34	4.71
7 TINGWINERI	196	35	5.6
8 GUNIKI	189	34	5.56
9 KARAGIGELOK	188	34	5.53
10 YINUWANU	198	34	5.82
<b>J U M L A H</b>	<b>1,881</b>	<b>342</b>	<b>5.5</b>

Sumber : BPS Kabupaten Tolikara

**Tabel 3.7 Jumlah Penduduk, Rumah Tangga, dan Penduduk Per Rumah Tangga menurut Kelurahan/ Kampong di Distrik Numba, 2018**

Kelurahan/Kampong	Rumah Tangga	Penduduk	Penduduk Per Rumah Tangga
(1)	(2)	(3)	(4)
1 NUMBA	*	263	*
2 BALIMINGGI	*	174	*
3 KUMA	*	170	*
4 YUGUMENA	*	166	*
5 YALOGO	*	177	*
6 YIRAGAME	*	160	*
7 TINGWINERI	*	196	*
8 GUNIKI	*	189	*
9 KARAGIGELOK	*	188	*
10 YINUWANU	*	198	*
<b>J U M L A H</b>	*	<b>1,881</b>	*

Sumber : BPS Kabupaten Tolikara

<https://tolikarakab.bps.go.id>



## **BAB IV S O S I A L**

### **1. Pendidikan**

Penyediaan sarana fisik pendidikan berupa tenaga guru dan jumlah sekolah yang memadai adalah hal yang terpenting yang harus tersedia dalam rangka meningkatkan partisipasi penduduk usia sekolah terhadap dunia pendidikan. Pada tahun 2018, di Distrik Numba terdapat dua Sekolah Dasar (SD) yang berstatus inpres. Sedangkan untuk Sekolah Menengah Pertama dan Sekolah Menengah Umum (SMU) belum ada.

### **2. Kesehatan**

Untuk mencapai derajat kesehatan yang optimal bagi setiap warga masyarakat, pembangunan di bidang kesehatan di Distrik Numba harus terus digalakkan. Jumlah sarana dan prasarana kesehatan yang tersedia di Distrik Numba masih sangat minim, sarana yang sudah ada adalah satu puskesmas . Dengan kondisi seperti ini belum bisa menangani kebutuhan dan masalah kesehatan di Distrik Numba.

### **3. Keagamaan**

Secara keseluruhan masyarakat Distrik Numba memeluk Agama Kristen Protestan, yaitu sebanyak 1,881 orang. Setiap desa di Distrik Numba terdapat sebuah Gereja Protestan.

### **4. Perumahan dan Lingkungan**

Sumber keperluan air yang digunakan untuk minum/memasak sebagian besar desa di Distrik Numba adalah mata air. Penerangan di desa-desa Distrik Numba Sumber keperluan air yang digunakan untuk minum/memasak sebagian besar desa di Distrik Numba adalah mata air. Penerangan yang berupa PLN di desa-desa Distrik Numba masih belum ada, terkecuali penerangan swadaya dan penerangan solar Sel yang bersumber dari bantuan Pemerintah. Bahan bakar yang digunakan masyarakat untuk memasak adalah kayu bakar. Sebagian besar tempat buang air besar yang digunakan oleh masing-masing desa di Distrik Numba adalah Bukan Jamban.

**Tabel 4.1 Banyaknya Sekolah, Murid dan Guru Menurut Jenjang Pendidikan di Distrik Numba, 2018**

Jenis Sekolah		Sekolah	Guru	Murid
(1)		(2)	(3)	(4)
I	TK	-	-	-
II	SD/MI/MIN	2	12	473
III	SMP/MTs	-	-	-
IV	SM/MA	-	-	-
V	SMK	-	-	-
J U M L A H		2	12	473

Sumber: Dinas Pendidikan, Pemuda, dan Olah Raga Kabupaten Tolikara



**Tabel 4.2 Banyaknya Guru dan Murid Menurut Jenis Kelamin dan Jenjang Pendidikan di Distrik Numba, 2018**

Jenjang Pendidikan		Guru		Murid	
		Laki-Laki	Perempuan	Laki-Laki	Perempuan
(1)		(2)	(3)	(4)	(5)
1	TK	*	*	*	*
2	SD/MI/MIN	9	3	277	196
3	SMP/MTs	*	*	*	*
4	SMA/MA	*	*	*	*
5	SMK	*	*	*	*

Sumber: Dinas Pendidikan, Pemuda, dan Olah Raga Kabupaten Tolikara

<https://tolikarakab.bps.go.id>

**Tabel 4.3 Status Sekolah Menurut Kelurahan/Kampong di Distrik Numba, 2018**

Kelurahan/Kampong	SD		SMP/MTs		SMA/SMK	
	Negeri	Swasta	Negeri	Swasta	Negeri	Swasta
(1)	(3)	(4)	(5)	(6)	(7)	(8)
1 NUMBA	1	-	-	-	-	-
2 BALIMINGGI	1	-	-	-	-	-
3 KUMA	-	-	-	-	-	-
4 YUGUMENA	-	-	-	-	-	-
5 YALOGO	-	-	-	-	-	-
6 YIRAGAME	-	-	-	-	-	-
7 TINGWINERI	-	-	-	-	-	-
8 GUNIKI	-	-	-	-	-	-
9 KARAGIGELOK	-	-	-	-	-	-
10 YINUWANU	-	-	-	-	-	-
JUMLAH	2	-	-	-	-	-

Sumber: Dinas Pendidikan, Pemuda, dan Olah Raga Kabupaten Tolikara

**Tabel 4.4 Banyaknya Sekolah, Guru, dan Murid SD/MI/MIN Menurut Kelurahan/Kampung di Distrik Numba, 2018**

Kelurahan/Kampung	Sekolah	Guru	Murid
(1)	(2)	(4)	(5)
1 NUMBA	1	8	272
2 BALIMINGGI	1	4	201
3 KUMA	-	-	-
4 YUGUMENA	-	-	-
5 YALOGO	-	-	-
6 YIRAGAME	-	-	-
7 TINGWINERI	-	-	-
8 GUNIKI	-	-	-
9 KARAGIGELOK	-	-	-
10 YINUWANU	-	-	-
<b>J U M L A H</b>	<b>2</b>	<b>12</b>	<b>473</b>

Sumber: Dinas Pendidikan, Pemuda, dan Olah Raga Kabupaten Tolikara

**Tabel 4.5 Banyaknya Sekolah, Guru, dan Murid SMP/MTs Menurut Kelurahan/Kampung di Distrik Numba, 2018**

Kelurahan/Kampung	Sekolah	Guru	Murid
(1)	(2)	(4)	(5)
1 NUMBA	-	-	-
2 BALIMINGGI	-	-	-
3 KUMA	-	-	-
4 YUGUMENA	-	-	-
5 YALOGO	-	-	-
6 YIRAGAME	-	-	-
7 TINGWINERI	-	-	-
8 GUNIKI	-	-	-
9 KARAGIGELOK	-	-	-
10 YINUWANU	-	-	-
<b>J U M L A H</b>	-	-	-

Sumber: Dinas Pendidikan, Pemuda, dan Olah Raga Kabupaten Tolikara

**Tabel 4.6 Banyaknya Sekolah, Kelas, Guru, dan Murid Sekolah Menengah Atas/Kejuruan Menurut Kelurahan/Kampung di Distrik Numba, 2018**

Kelurahan/Kampung	Sekolah	Guru	Murid
(1)	(2)	(4)	(5)
1 NUMBA	-	-	-
2 BALIMINGGI	-	-	-
3 KUMA	-	-	-
4 YUGUMENA	-	-	-
5 YALOGO	-	-	-
6 YIRAGAME	-	-	-
7 TINGWINERI	-	-	-
8 GUNIKI	-	-	-
9 KARAGIGELOK	-	-	-
10 YINUWANU	-	-	-
<b>J U M L A H</b>	-	-	-

Sumber : Badan Pusat Statistik Kabupaten Tolikara

**Tabel 4.7 Rasio Murid Terhadap Guru Menurut Jenjang Pendidikan Di Distrik Numba, 2018**

	Tingkat Pendidikan	Murid	Guru	Rasio Murid Terhadap Guru
	(1)	(2)	(3)	(4)
<b>I</b>	TK	-	-	-
<b>II</b>	SD/MI/MIN	473	12	39.42
<b>III</b>	SMP/MTs	-	-	-
<b>IV</b>	SMA/MA	-	-	-
<b>V</b>	SMK	-	-	-
	<b>JUMLAH</b>	<b>473</b>	<b>12</b>	<b>39.42</b>

Sumber: Dinas Pendidikan, Pemuda, dan Olah Raga Kabupaten Tolikara

**Tabel 4.8 Rasio Murid Terhadap Guru Pada SD/MI/MIN Menurut Kelurahan/Kampung di Distrik Numba, 2018**

Kelurahan/Kampung	Murid	Guru	Rasio Murid terhadap Guru
(1)	(2)	(4)	(5)
1 NUMBA	272	8	34
2 BALIMINGGI	201	4	50.25
3 KUMA	-	-	-
4 YUGUMENA	-	-	-
5 YALOGO	-	-	-
6 YIRAGAME	-	-	-
7 TINGWINERI	-	-	-
8 GUNIKI	-	-	-
9 KARAGIGELOK	-	-	-
10 YINUWANU	-	-	-
<b>J U M L A H</b>	<b>473</b>	<b>12</b>	<b>39.42</b>

Sumber : Dinas Pendidikan, Pemuda, dan Olah Raga Kabupaten Tolikara

**Tabel 4.9 Rasio Murid Terhadap Guru Pada SMP/MTs Menurut Kelurahan/Kampung di Distrik Numba, 2018**

Kelurahan/Kampung	Murid	Guru	Rasio Murid terhadap Guru
(1)	(2)	(4)	(5)
1 NUMBA	-	-	-
2 BALIMINGGI	-	-	-
3 KUMA	-	-	-
4 YUGUMENA	-	-	-
5 YALOGO	-	-	-
6 YIRAGAME	-	-	-
7 TINGWINERI	-	-	-
8 GUNIKI	-	-	-
9 KARAGIGELOK	-	-	-
10 YINUWANU	-	-	-
<b>J U M L A H</b>	-	-	-

Sumber : Dinas Pendidikan, Pemuda, dan Olah Raga Kabupaten Tolikara



**Tabel 4.10 Rasio Murid Terhadap Guru Pada SMA/MA/SMK Menurut Kelurahan/Kampung di Distrik Numba, 2018**

Kelurahan/Kampung	Murid	Guru	Rasio Murid terhadap Guru
(1)	(2)	(4)	(5)
1 NUMBA	-	-	-
2 BALIMINGGI	-	-	-
3 KUMA	-	-	-
4 YUGUMENA	-	-	-
5 YALOGO	-	-	-
6 YIRAGAME	-	-	-
7 TINGWINERI	-	-	-
8 GUNIKI	-	-	-
9 KARAGIGELOK	-	-	-
10 YINUWANU	-	-	-
<b>J U M L A H</b>	-	-	-

Sumber: Dinas Pendidikan, Pemuda Dan Olah raga Kabupaten Tolikara

**Tabel 4.11 Banyaknya Murid Yang Lulus Ujian Akhir Menurut Jenjang Pendidikan di Distrik Numba, 2014-2018**

Tingkat Pendidikan		2014	2015	2016	2017	2018
(1)	(2)	(3)	(4)	(5)	(6)	
<b>I</b>	TK	*	*	*	*	*
<b>II</b>	SD/MI/MIN	*	*	*	*	*
<b>III</b>	SMP/MTs	*	*	*	*	*
<b>IV</b>	SMA/MA	*	*	*	*	*
<b>V</b>	SMK	*	*	*	*	*

Sumber: Dinas Pendidikan, Pemuda Dan Olah raga Kabupaten Tolikara

**Tabel 4.12 Banyaknya Puskesmas, Pustu, Poskesdes, Polindes, dan Posyandu Menurut Kelurahan/Kampung di Distrik Numba, 2018**

Kelurahan/Kampung	Puskesmas	Pustu	Poskesdes	Polindes	Posyandu
(1)	(2)	(3)	(4)	(5)	(6)
1 NUMBA	1	-	-	-	-
2 BALIMINGGI	-	-	-	-	-
3 KUMA	-	-	-	-	-
4 YUGUMENA	-	-	-	-	-
5 YALOGO	-	-	-	-	-
6 YIRAGAME	-	-	-	-	-
7 TINGWINERI	-	-	-	-	-
8 GUNIKI	-	-	-	-	-
9 KARAGIGELOK	-	-	-	-	-
10 YINUWANU	-	-	-	-	-
J U M L A H	1	-	-	-	-

Sumber : Dinas Kesehatan Kabupaten Tolikara

**Tabel 4.13 Banyaknya Tenaga Kesehatan di Distrik Numba, 2014- 2018**

Tahun	Tenaga Kesehatan		
	Dokter	Bidan	Perawat
(1)	(2)	(3)	(4)
2014	*	*	*
2015	*	*	*
2016	*	*	*
2017	*	*	*
2018	1	4	5

Sumber : Dinas Kesehatan Kabupaten Tolikara

**Tabel 4.14 Banyaknya Puskesmas Keliling Di Distrik Numba, 2014 – 2018**

Tahun	Puskesmas Keliling		
	Roda Empat	Roda Dua	Jumlah
(1)	(2)		(4)
2014	-	-	-
2015	-	-	-
2016	-	-	-
2017	-	-	-
2018	-	-	-

Sumber : Dinas Kesehatan Kabupaten Tolikara

**Tabel 4.15 Jumlah Penderita Penyakit menurut Jenis Penyakit Di Distrik Numba, 2014 – 2018**

Jenis Penyakit (1)	T a h u n				
	2014 (2)	2015 (3)	2016 (4)	2017 (5)	2018 (6)
1 Malaria	-	-	-	-	3
2 Demam Berdarah	-	-	-	-	-
3 Infeksi Saluran Pernapasan(Ispa)	-	-	-	-	-
4 Cacingan	-	-	-	-	-
5 TBC	-	-	-	-	-
6 Kusta	-	-	-	-	-

Sumber : Dinas Kesehatan Kabupaten Tolikara

**Tabel 4.16 Banyaknya Akseptor Keluarga Berencana (KB) Berdasarkan Jenis Alat Kontrasepsi yang digunakan di Distrik Numba, 2014-2018**

Alat Kontrasepsi (1)	T a h u n				
	2014 (2)	2015 (3)	2016 (4)	2017 (5)	2018 (6)
1 Pil	-	-	-	-	-
2 Suntik	-	-	-	-	-
3 Susuk/Implan	-	-	-	-	-
4 Spiral	-	-	-	-	-
5 Mop/Mow	-	-	-	-	-
6 Lainnya	-	-	-	-	-

Sumber: Dinas Kesehatan Kabupaten Tolikara

<https://tolikarakab.bps.go.id>

**Tabel 4.17 Jumlah Pemeluk Agama di Distrik Numba, 2014 – 2018**

Agama	T a h u n				
	2014	2015	2016	2017	2018
(1)	(2)	(3)	(4)	(5)	(6)
1 Islam	-	-	-	-	-
2 Protestan	-	-	1,466	1483	1,881
3 Katholik	-	-	-	-	-
4 Hindu	-	-	-	-	-
5 Budha	-	-	-	-	-
6 Lainnya	-	-	-	-	-
Jumlah	-	-	1,466	1,483	1,881

Sumber : Departemen Agama RI Kabupaten Tolikara



**Tabel 4.18 Jumlah Pemeluk Agama Menurut Kelurahan/Kampung di Distrik Numba, 2018**

Kelurahan/Kampung	Kristen Protestan	Kristen Khatolik	Islam	Hindu	Budha	Jumlah
(1)	(2)	(3)	(4)	(5)	(6)	(7)
1 NUMBA	*	-	-	-	-	*
2 BALIMINGGI	*	-	-	-	-	*
3 KUMA	*	-	-	-	-	*
4 YUGUMENA	*	-	-	-	-	*
5 YALOGO	*	-	-	-	-	*
6 YIRAGAME	*	-	-	-	-	*
7 TINGWINERI	*	-	-	-	-	*
8 GUNIKI	*	-	-	-	-	*
9 KARAGIGELOK	*	-	-	-	-	*
10 YINUWANU	*	-	-	-	-	*
<b>J U M L A H</b>	<b>1,881</b>	<b>-</b>	<b>-</b>	<b>-</b>	<b>-</b>	<b>1,881</b>

Sumber : Departemen Agama RI Kabupaten Tolikara

**Tabel 4.19 Jumlah Tempat Peribadatan menurut Agama di Distrik Numba, 2014 – 2018**

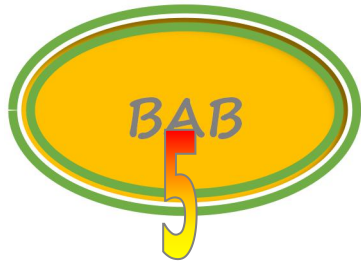
Tempat Peribadatan	Tahun				
	2014	2015	2016	2017	2018
(1)	(2)	(3)	(4)	(5)	(6)
1 Masjid	-	-	-	-	-
2 Gereja Protestan	10	10	10	10	10
4 Gereja Katolik	-	-	-	-	-
5 Pura	-	-	-	-	-
6 Vihara	-	-	-	-	-
JUMLAH	10	10	10	10	10

Sumber : Departemen Agama RI Kabupaten Tolikara

**Tabel 4.20 Banyaknya Tempat Peribadatan menurut Agama dan Kelurahan/ Kampong di Distrik Numba, 2018**

Kelurahan/Kampong	Gereja Protestan	Gereja Khatolik	Mesjid	Pura	Vihara
(1)	(2)	(3)	(4)	(5)	(6)
1 NUMBA	1	-	-	-	-
2 BALIMINGGI	1	-	-	-	-
3 KUMA	1	-	-	-	-
4 YUGUMENA	1	-	-	-	-
5 YALOGO	1	-	-	-	-
6 YIRAGAME	1	-	-	-	-
7 TINGWINERI	1	-	-	-	-
8 GUNIKI	1	-	-	-	-
9 KARAGIGELOK	1	-	-	-	-
10 YINUWANU	1	-	-	-	-
<b>J U M L A H</b>	<b>10</b>	<b>-</b>	<b>-</b>	<b>-</b>	<b>-</b>

Sumber: Departemen Agama RI Kabupaten Tolikara



# **PERTANIAN**

*Agriculture*

<https://tolikarakab.bps.go.id>

## **BAB V**

### **PERTANIAN**

Sama dengan kebanyakan daerah di Kabupaten Tolikara, Pertanian di Distrik Numba masih didominasi oleh kelas petatas (umbi-umbian) yaitu Ubi Jalar ,Keladi, dan Ubi Kayu .Hal ini disebabkan ketiga komoditi ini masih menjadi makanan pokok yang utama dan selain itu karena komoditi ini relatif mudah untuk di tanam sehingga banyak yang suka menanamnya. Selain dari ketiga komoditi ini, kacang tanah juga mempunyai produksi yang hampir sama.

<https://tolikarakab.bps.go.id>

**Tabel 5.1 Luas wilayah, Luas Lahan Pertanian dan Lahan bukan Pertanian Menurut Kelurahan/Kampung di Distrik Numba, 2018**

Kelurahan/Kampung	Luas Wilayah (Km <sup>2</sup> )	Lahan Pertanian (Ha)	Lahan Bukan Pertanian (Ha)
(1)	(2)	(3)	(4)
1 NUMBA	41	406.84	3,798.07
2 BALIMINGGI	33	325.48	3,038.46
3 KUMA	35	339.04	3,165.06
4 YUGUMENA	34	325.48	3,038.46
5 YALOGO	28	271.23	2,532.05
6 YIRAGAME	34	325.48	3,038.46
7 TINGWINERI	35	339.04	3,165.06
8 GUNIKI	34	325.48	3,038.46
9 KARAGIGELOK	34	325.48	3,038.46
10 YINUWANU	34	325.48	3,038.46
JUMLAH	342	3,309	24,814

Sumber : Dinas Pertanian dan Perikanan Kabupaten Tolikara

**Tabel 5.2 Luas Lahan Pertanian menurut Kelurahan/Kampung di Distrik Numba, 2018**

Kelurahan/Kampung	Luas Kampung (Km <sup>2</sup> )	Lahan Pertanian (Ha)	
		Lahan Sawah	Lahan Bukan Sawah
(1)	(2)	(3)	(4)
1 NUMBA	41	-	406.84
2 BALIMINGGI	33	-	325.48
3 KUMA	35	-	339.04
4 YUGUMENA	34	-	325.48
5 YALOGO	28	-	271.23
6 YIRAGAME	34	-	325.48
7 TINGWINERI	35	-	339.04
8 GUNIKI	34	-	325.48
9 KARAGIGELOK	34	-	325.48
10 YINUWANU	34	-	325.48
JUMLAH	342	-	3,309

Sumber : Dinas Pertanian dan Perikanan Kabupaten Tolikara

**Tabel 5.3 Luas Panen, Produksi, Dan Rata-rata Produksi Tanaman Pangan Menurut Jenis Komoditi Di Distrik Numba, 2018**

Jenis Tanaman	Luas Panen (Ha)	Produksi (Ton)	Rata-rata Produksi (Ton/Ha)
(1)	(2)	(3)	(4)
1 Padi	-	-	-
2 Jagung	*	*	*
3 Ubi Kayu	*	*	*
4 Ubi Jalar	62	*	*
5 Umbi-umbian	-	-	-
6 Kacang Tanah	*	*	*
7 Kacang Hijau	-	-	-
8 Kacang Kedelai	-	-	-
9 Kacang-kacangan	-	-	-

Sumber : Dinas Pertanian dan Perikanan Kabupaten Tolikara



**Tabel 5.4 Luas Panen, Produksi, dan Rata-rata Produksi Tanaman Sayuran Semusim Menurut Jenis Komoditi DI Distrik Numba, 2018**

Jenis Tanaman		Luas Panen (Ha)	Produksi (Ton)	Rata-rata Produksi (Ton/Ha)
(1)	(2)	(3)	(4)	
1	Bawang Merah	*	*	*
2	Bawang Putih	*	*	*
3	Kentang	*	*	*
4	Kubis	*	*	*
5	Lombok	*	*	*
6	Tomat	*	*	*
7	Timun	*	*	*
8	Terung	*	*	*
9	Kacang Panjang	*	*	*
10	Petsai/Sawi	*	*	*
11	Kacang	*	*	*
12	Kacang Merah	*	*	*
13	Buncis	*	*	*
14	Labu Siam	*	*	*
15	Kangkung	-	-	-
16	Bayam	*	*	*
17	Wortel	*	*	*
18	Bawang Daun	*	*	*

Sumber : Dinas Pertanian dan Perikanan Kabupaten Tolikara

**Tabel 5.5 Banyaknya Populasi Ternak Besar/Sedang di Distrik Numba, 2014 -2018**

Tahun	Sapi		Kerbau	Kuda	Kambing	Domba	Babi
	Potong	Perah					
(1)	(2)	(3)	(4)	(5)	(6)	(7)	(8)
1	<b>2014</b>	-	-	-	-	-	*
2	<b>2015</b>	-	-	-	-	-	*
3	<b>2016</b>	-	-	-	-	-	*
4	<b>2017</b>	-	-	-	-	-	*
5	<b>2018</b>	-	-	-	-	-	*

Sumber: Dinas Pertanian dan Perikanan Kabupaten Tolikara

**Tabel 5.6 Banyaknya Populasi Ternak Besar/Sedang Menurut Kelurahan/Kampung di Distrik Numba, 2018**

Tahun	Sapi Potong	Sapi Perah	Kerbau	Kuda	Kambing	Domba	Babi
(1)	(2)	(3)	(4)	(5)	(6)	(7)	(8)
1 NUMBA	-	-	-	-	-	-	*
2 BALIMINGGI	-	-	-	-	-	-	*
3 KUMA	-	-	-	-	-	-	*
4 YUGUMENA	-	-	-	-	-	-	*
5 YALOGO	-	-	-	-	-	-	*
6 YIRAGAME	-	-	-	-	-	-	*
7 TINGWINERI	-	-	-	-	-	-	*
8 GUNIKI	-	-	-	-	-	-	*
9 KARAGIGELOK	-	-	-	-	-	-	*
10 YINUWANU	-	-	-	-	-	-	*
<b>J U M L A H</b>	-	-	-	-	-	-	*

Sumber : Dinas Pertanian dan Perikanan Kabupaten Tolikara

**Tabel 5.7 Banyaknya Populasi Ternak Unggas di Distrik Numba, 2014 -2018**

Tahun	Ayam			Itik/Entok
	Kampung	Ras Pedaging	Ras Petelur	
(1)	(2)	(3)	(4)	(5)
1 <b>2014</b>	*	-	-	-
2 <b>2015</b>	*	-	-	-
3 <b>2016</b>	*	-	-	-
4 <b>2017</b>	*	-	-	-
5 <b>2018</b>	*	-	-	-

Sumber: Dinas Pertanian dan Perikanan Kabupaten Tolikara

**Tabel 5.8 Banyaknya Populasi Ternak Unggas Menurut Kelurahan /Kampung Di Distrik Numba, 2018**

Kelurahan/Kampung	Ayam Kampung	Ayam Ras Pedaging	Ayam Ras Petelur	Itik/Entok
(1)	(2)	(3)	(4)	(5)
1 NUMBA	*	-	-	-
2 BALIMINGGI	*	-	-	-
3 KUMA	*	-	-	-
4 YUGUMENA	*	-	-	-
5 YALOGO	*	-	-	-
6 YIRAGAME	*	-	-	-
7 TINGWINERI	*	-	-	-
8 GUNIKI	*	-	-	-
9 KARAGIGELOK	*	-	-	-
10 YINUWANU	*	-	-	-
<b>J U M L A H</b>	*	-	-	-

Sumber : Dinas Pertanian, Perikanan, Perkebunan, dan Peternakan

**Tabel 5.9 Banyaknya Rumah Tangga Perikanan Menurut Kelurahan/ Kampong di Distrik Karuabaga, 2018**

Kelurahan/Kampong	Perikanan Laut	Perikanan Darat		Jumlah
		Tangkap	Budidaya	
(1)	(2)	(3)	(4)	(5)
1 NUMBA	-	-	-	-
2 BALIMINGGI	-	-	-	-
3 KUMA	-	-	-	-
4 YUGUMENA	-	-	-	-
5 YALOGO	-	-	-	-
6 YIRAGAME	-	-	-	-
7 TINGWINERI	-	-	-	-
8 GUNIKI	-	-	-	-
9 KARAGIGELOK	-	-	-	-
10 YINUWANU	-	-	-	-
JUMLAH	-	-	-	-

Sumber : Dinas Pertanian, Perikanan, Perkebunan, dan Peternakan

<https://likarakab.bps.go.id>



## **BAB VI**

### **TRANSPORTASI, KOMUNIKASI DAN REKREASI**

Pada tahun 2018 sarana perhubungan atau transportasi Distrik Numba sebagian besar lalu lintas antar desa di Distrik Numba adalah jalur darat yang jenis permukaannya berupa tanah dan tidak semua jalan dapat dilalui kendaraan roda empat setiap tahunnya.

<https://tolikarakab.bps.go.id>

**Tabel 6.1 Banyaknya Sarana Penunjang Transportasi di Kelurahan/ Kampong Distrik Numba, 2018**

Kelurahan/Kampong	Sarana Penunjang Transportasi	
	Terminal	Bandar Udara
(1)	(2)	(3)
1 NUMBA	-	-
2 BALIMINGGI	-	-
3 KUMA	-	-
4 YUGUMENA	-	-
5 YALOGO	-	-
6 YIRAGAME	-	-
7 TINGWINERI	-	-
8 GUNIKI	-	-
9 KARAGIGELOK	-	-
10 YINUWANU	-	-
JUMLAH	-	-

Sumber : Dinas Perhubungan Kabupaten Tolikara



**Tabel 6.2 Moda Transportasi yang digunakan dari Ibukota Kabupaten menuju Kelurahan/Kampung di Distrik Numba, 2018**

Kelurahan/Kampung	Modal Transportasi		
	Roda Dua	Roda Empat	Pesawat
(1)	(2)	(3)	(4)
1 NUMBA	1	1	-
2 BALIMINGGI	1	1	-
3 KUMA	-	-	-
4 YUGUMENA	-	-	-
5 YALOGO	-	-	-
6 YIRAGAME	-	-	-
7 TINGWINERI	-	-	-
8 GUNIKI	-	-	-
9 KARAGIGELOK	-	-	-
10 YINUWANU	-	-	-
JUMLAH	2	2	-

Sumber : Dinas Perhubungan Kabupaten Tolikara

**Tabel 6.3 Jenis Lalu Lintas menuju Kelurahan/Kampong di Distrik Numba, 2018**

Kelurahan/Kampong	Darat	Air	Udara
(1)	(2)	(3)	(4)
1 NUMBA	1	-	-
2 BALIMINGGI	1	-	-
3 KUMA	1	-	-
4 YUGUMENA	1	-	-
5 YALOGO	1	-	-
6 YIRAGAME	1	-	-
7 TINGWINERI	1	-	-
8 GUNIKI	1	-	-
9 KARAGIGELOK	1	-	-
10 YINUWANU	1	-	-
JUMLAH	10	-	-

Sumber : Dinas Perhubungan Kabupaten Tolikara

**Tabel 6.4 Banyaknya Hotel, Pondok Wisata, dan Penginapan Menurut Kelurahan/Kampung Di Distrik Numba, 2018**

Kelurahan/Kampung	Hotel (Bintang/Melati)	Penginapan (Pondok Wisata, Motel, Wisman, Losmen)
(1)	(2)	(3)
1 NUMBA	-	-
2 BALIMINGGI	-	-
3 KUMA	-	-
4 YUGUMENA	-	-
5 YALOGO	-	-
6 YIRAGAME	-	-
7 TINGWINERI	-	-
8 GUNIKI	-	-
9 KARAGIGELOK	-	-
10 YINUWANU	-	-
JUMLAH	-	-

Sumber : Badan Pusat Statistik Kabupaten Tolikara

**Tabel 6.5 Jenis Permukaan Jalan yang Terluas Menurut Kelurahan/ Kampong di Distrik Numba, 2018**

Kelurahan/Kampong	Aspal/Beton	Diperkeras (Kerikil, Batu, dll)	Tanah
(1)	(2)	(3)	(4)
1 NUMBA	-	-	1
2 BALIMINGGI	-	-	1
3 KUMA	-	-	1
4 YUGUMENA	-	-	1
5 YALOGO	-	-	1
6 YIRAGAME	-	-	1
7 TINGWINERI	-	-	1
8 GUNIKI	-	-	1
9 KARAGIGELOK	-	-	1
10 YINUWANU	-	-	1
<b>JUMLAH</b>	-	-	10

Sumber: Dinas Pekerjaan Umum Kabupaten Tolikara



# **EKONOMI**

---

*ekonomi*

<https://tolikarakab.bps.go.id>

## **BAB VII E K O N O M I**

Pada tahun 2018 di perindustrian di Distrik Numba masih 0 (nol) atau tidak ada.

<https://tolikarakab.bps.go.id>

**Tabel 7.1 Banyaknya Bank dan koperasi Menurut Kelurahan/Kampung Di Distrik Numba, 2018**

Kelurahan/Kampung	Bank		Koperasi	
	Umum	Daerah	KUD	Non KUD
(1)	(2)	(3)	(4)	(5)
1 NUMBA	-	-	-	-
2 BALIMINGGI	-	-	-	-
3 KUMA	-	-	-	-
4 YUGUMENA	-	-	-	-
5 YALOGO	-	-	-	-
6 YIRAGAME	-	-	-	-
7 TINGWINERI	-	-	-	-
8 GUNIKI	-	-	-	-
9 KARAGIGELOK	-	-	-	-
10 YINUWANU	-	-	-	-
JUMLAH	-	-	-	-

Sumber : Deperindag dan Tenaga kerja Kabupaten Tolikara

**Tabel 7.2 Alokasi Dana Desa Menurut Kelurahan/Kampung Di Distrik Numba, 2018**

Kelurahan/Kampung (1)	Triwulan			
	I (2)	II (3)	III (4)	IV (5)
1 NUMBA	*	*	*	*
2 BALIMINGGI	*	*	*	*
3 KUMA	*	*	*	*
4 YUGUMENA	*	*	*	*
5 YALOGO	*	*	*	*
6 YIRAGAME	*	*	*	*
7 TINGWINERI	*	*	*	*
8 GUNIKI	*	*	*	*
9 KARAGIGELOK	*	*	*	*
10 YINUWANU	*	*	*	*
JUMLAH	*	*	*	*

Sumber: \*Data tidak tersedia



**Tabel 7.3 Banyaknya Kegiatan Perdagangan Menurut Skala usaha di Kelurahan/ Kampong Distrik Numba, 2018**

Kelurahan/Kampong	Swalayan/ Supermarket	Toko	Pasar Tradisional	Kios/Warung
(1)	(2)	(3)	(4)	(5)
1 NUMBA	-	-	-	-
2 BALIMINGGI	-	-	-	-
3 KUMA	-	-	-	-
4 YUGUMENA	-	-	-	-
5 YALOGO	-	-	-	-
6 YIRAGAME	-	-	-	-
7 TINGWINERI	-	-	-	-
8 GUNIKI	-	-	-	-
9 KARAGIGELOK	-	-	-	-
10 YINUWANU	-	-	-	-
JUMLAH	-	-	-	-

Sumber : Dinas Perindag dan Tenaga kerja Kabupaten Tolikara

**Tabel 7.4 Banyaknya Industri Besar/Sedang, Industri Kecil dan Mikro Di Distrik Numba, 2014 – 2018**

Kelurahan/Kampong		Industri Besar/Sedang	Industri Kecil	Industri Mikro
(1)		(2)	(3)	(4)
1	<b>2014</b>	-	-	-
2	<b>2015</b>	-	-	-
3	<b>2016</b>	-	-	-
4	<b>2017</b>	-	-	-
5	<b>2018</b>	-	-	-

Sumber : Dinas Perindag dan Tenaga kerja Kabupaten Tolikara

<https://tolikarakab.bps.go.id>



# **DATA**

## **MENCERDASKAN BANGSA**

<https://pilkad.kab.bps.go.id>