

Kecamatan
SIMANINDO
Dalam Angka
Simanindo Subdistrict in Figures



2018

Foto : Pelabuhan Kapal Tomok/ *Port of Tomok*



Kecamatan

SIMANINDO

Dalam Angka

Simanindo Subdistrict in Figures



Foto : Pelabuhan Kapal Tomok/ *Port of Tomok*

KECAMATAN SIMANINDO DALAM ANGKA

Simanindo Subdistrict in Figures 2018

No ISBN : 978-602-6860-51-4
No. Publikasi/Publication Number : 12170.1813
Katalog BPS/Catalog : 1102001.1217090
Ukuran Buku/Book Size : 14,8 cm x 21 cm
Jumlah Halaman/Number of Pages : xviii + 98

Pengumpul Data/Data Collector :
Koordinator Statistik Kecamatan Simanindo
Statistic Coordinator of Simanindo Subdistrict
Badan Pusat Statistik Kabupaten Samosir
BPS-Statistics of Samosir Regency

Penyunting/Editor :
Seksi Neraca Wilayah dan Analisis Statistik
Regional Balance and Statistical Analysis
Badan Pusat Statistik Kabupaten Samosir
BPS-Statistics of Samosir Regency

Gambar Kulit/Art Designer :
Seksi Integrasi Pengolahan dan Diseminasi Statistik
Data Processing and Dissemination of Statistics
Badan Pusat Statistik Kabupaten Samosir
BPS-Statistics of Samosir Regency

Ilustrasi Kover/Cover Illustration:
Pelabuhan Kapal Tomok/ Port of Tomok

Diterbitkan oleh/Published by:
© Badan Pusat Statistik Kabupaten Samosir
BPS-Statistics of Samosir Regency

Dicetak oleh/Printed by:
CV. Rilis Grafika

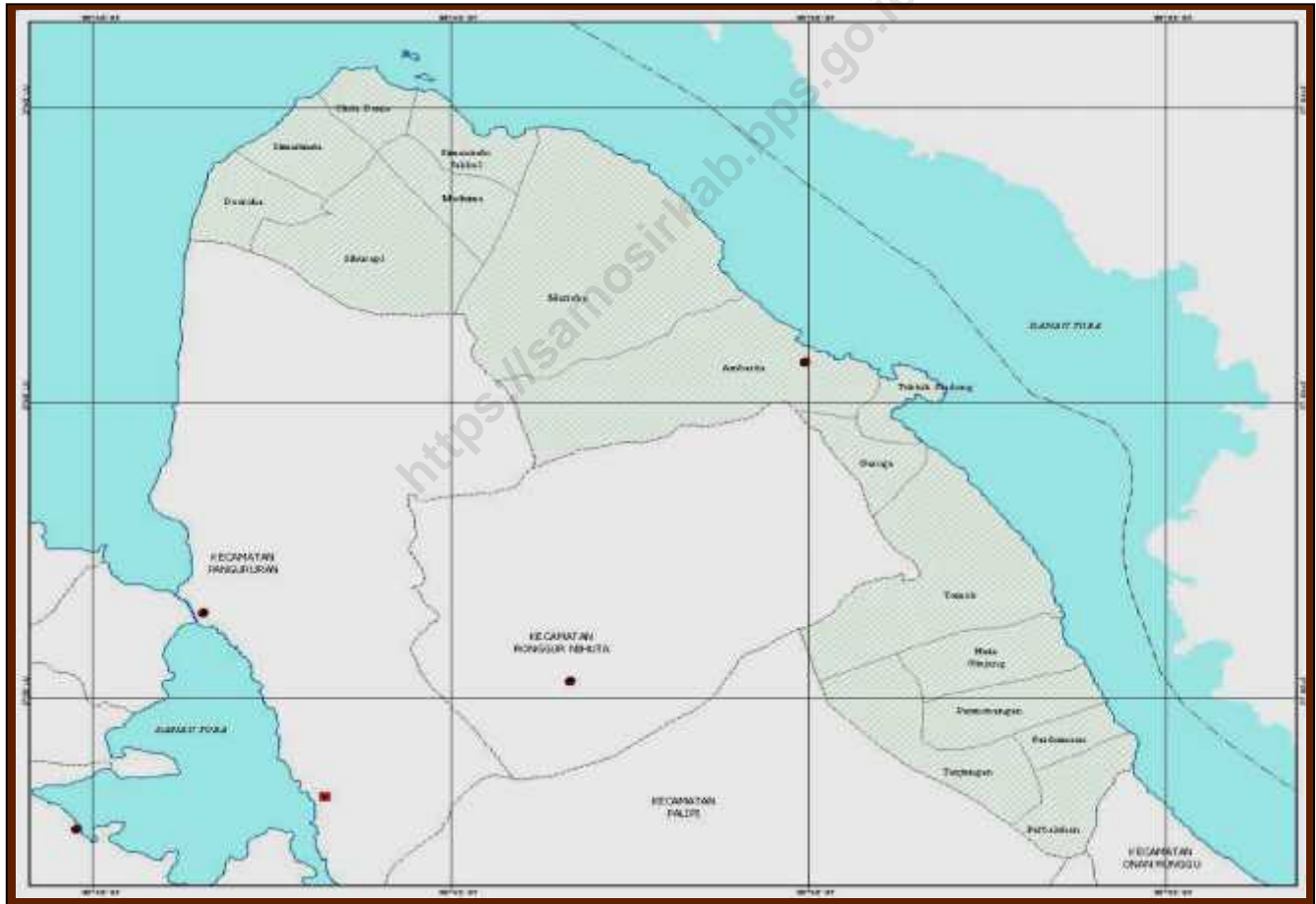
**Dilarang mengumumkan, mendistribusikan, mengomunikasikan, dan/atau
menggandakan sebagian atau seluruh isi buku ini untuk tujuan komersial tanpa izin
tertulis dari Badan Pusat Statistik**

*Prohibited to announce, distribute, communicate, and/or copy part or all of this book for
commercial purpose without permission from BPS-Statistics Indonesia*

WEJANGAN STATISTIK

1. Membangun itu sulit, tetapi jauh lebih sulit melaksanakan pembangunan tanpa dukungan data statistik.
2. Data yang baik, akurat, bebas bias, dan terpercaya, adalah data yang dikumpulkan berdasarkan **metodologi statistik** yang jelas dan benar.
3. Jangan pernah mengharapkan bahwa setiap data yang dikumpulkan itu, **seratus persen benar** sekalipun metodologinya sudah benar, karena data itu masih dikumpulkan oleh manusia.
4. BPS dalam setiap melakukan pengumpulan data, memiliki prinsip bahwa data yang dikumpulkan itu **pasti mengandung kesalahan**, tetapi dalam melaporkan dan mendiseminasikan datanya BPS tidak **melakukan kebohongan**.

PETA KECAMATAN SIMANINDO



KATA PENGANTAR

Dengan memanjatkan puji syukur ke hadirat Tuhan Yang Maha Kuasa, Badan Pusat Statistik (BPS) Kabupaten Samosir telah dapat menyelesaikan seri publikasi statistik tahunan “ **KECAMATAN SIMANINDO DALAM ANGKA 2018**”.

Publikasi ini memuat data dan informasi statistik tentang keadaan geografi dan iklim, pemerintahan, penduduk, sosial, pertanian, perindustrian, perdagangan, perhubungan dan komunikasi, dan Keuangan Kecamatan Simanindo yang sangat diperlukan dalam perencanaan pembangunan regional di wilayah Kabupaten Samosir.

Sumber data dan informasi statistik yang disajikan dalam publikasi ini sebahagian besar adalah data primer tahun 2017 hasil kegiatan pengumpulan data secara rutin, survei, dan sensus yang dilaksanakan oleh BPS, maupun data sekunder yang dihimpun dan dikelola oleh instansi pemerintah maupun swasta di wilayah Kabupaten Samosir.

Akhirnya, saran dan kritik dari pengguna publikasi ini sangat diharapkan untuk penyempurnaan di masa yang akan datang.

Pangururan, September 2018

Kepala,



Ir. Rudy Harlon Harianja

NIP 19660324 199203 1 003

PREFACE

*By blessing to God prayer, BPS-Statistics of Samosir Regency have succeeded in completing a serial Statistical year book “**SIMANINDO SUBDISTRICT IN FIGURES 2018**”.*

This publication contains data and statistical information about the state of geography and climate, government, population, social, agriculture, industry, trade, transport and communication, and the Financial Simanindo Subdistrict indispensable in regional development planning in the region of Samosir.

Sources of data and statistical information presented in this publication are by and large is the primary data in 2017 the results of data collection activities on a regular basis, a survey, and a census conducted by BPS, as well as secondary data collected and managed by the government and private agencies in the district of Samosir.

Finally, we are kindly welcome for any suggestions and criticisms for the improvement of the contents of this yearbook.

Pangururan, September 2018

Chief,



Ir. Rudy Harlon Harianja

NIP 19660324 199203 1 003

DAFTAR ISI/ CONTENTS

	<u>Halaman</u> <i>Page</i>
Peta Kecamatan Simanindo/Map of Simanindo Subdistrict.....	iv
Kata Pengantar Kepala BPS Kabupaten Samosir/ Preface of Chief of BPS-Statistics of Samosir Regency.....	v
Daftar Isi/ Contents.....	vii
Daftar Tabel/ List of Tables.....	ix
Daftar Lampiran/ List of Appendix.....	xvii
BAB I Letak dan Geografis/ Location and Geography	1
BAB II Pemerintahan/ Government.....	9
BAB III Penduduk/ Population.....	15
BAB IV Sosial/ Social	21
BAB V Pertanian/ Agriculture	57
BAB VI Perindustrian/ Manufacturing	71
BAB VII Perhubungan dan Komunikasi/ Transportation and Communication.....	77
BAB VIII Keuangan/ Finance.....	89
Lampiran/ Appendices	91

DAFTAR TABEL/ *List of Tables*

		<u>Halaman</u> <i>Page</i>
<u>Tabel</u> : 1.1 <i>Table</i>	Letak dan Geografis Kecamatan Simanindo 2017 <i>Location and Geography of Simanindo Subdistrict 2017.....</i>	3
<u>Tabel</u> : 1.2 <i>Table</i>	Jarak Kantor Kepala Desa/Kelurahan ke Ibukota Kecamatan dan Alat Angkutan Menurut Desa/Kelurahan <i>The Distance from Village/Suburban Chief Office to Subdistrict City and Transportation Mode by Village/Suburban (km)</i>	4
<u>Tabel</u> : 1.3 <i>Table</i>	Jarak Antar Desa di Wilayah Kecamatan Simanindo <i>The Distance Between Village in Simanindo Subdistrict (km) .</i>	5
<u>Tabel</u> : 1.4 <i>Table</i>	Luas Wilayah dan Rasio Terhadap Luas Kecamatan Menurut Desa 2017 <i>Area and Ratio on Subdistrict Area by Village 2017.....</i>	6
<u>Tabel</u> : 1.5 <i>Table</i>	Banyaknya Curah Hujan (CH) dan Hari Hujan (HH) Menurut Bulan di Kecamatan Simanindo 2017 <i>Number of Rainfall (R) and Rainy Days (RD) at Observation Station of Simanindo by Month2017.....</i>	7
<u>Tabel</u> : 2.1 <i>Table</i>	Banyaknya Dusun/ Lingkungan Menurut Desa/ Kelurahan 2017 <i>Number of Subvillage/Suburban by Village/Suburban 2017....</i>	11
<u>Tabel</u> : 2.2 <i>Table</i>	Banyaknya Pegawai Negeri Sipil (PNS) Pada Kantor Camat Menurut Tingkat Pendidikan dan Jenis Kelamin, 2017 <i>Number of Civil Servant in Subdistrict Office by Education Level and Sex (orang/person) 2017</i>	12
<u>Tabel</u> : 2.3 <i>Table</i>	Banyaknya Pegawai Negeri Sipil (PNS) Pada Kantor Camat Menurut Golongan Pangkat dan Jenis Kelamin, 2017 <i>Number of Civil Servant in Subdistrict Office by Type of Rank and Sex (orang/person) 2017</i>	13

<u>Tabel</u> : 3.1 <u>Table</u>	Luas Wilayah, Jumlah Penduduk, dan Kepadatan Penduduk Menurut Desa/ Kelurahan, 2017 <i>Area, Population and Population Density by Village/ Suburban 2017.....</i>	17
<u>Tabel</u> : 3.2 <u>Table</u>	Penduduk Menurut Jenis Kelamin, Rasio Jenis Kelamin dan Desa/Kelurahan, 2017 <i>Population by Sex, Sex Ratio and Village/Suburban, 2017.....</i>	18
<u>Tabel</u> : 3.3 <u>Table</u>	Banyaknya Penduduk, Rumah Tangga, dan Rata-rata Anggota Rumah Tangga (ART) Menurut Desa/Kelurahan, 2017 <i>Population, Household and Average of Household Size by Village/Suburban 2017.....</i>	19
<u>Tabel</u> : 4.1 <u>Table</u>	Banyaknya TK, Murid, Guru Menurut Desa/Kelurahan, 2014 <i>Number of Kindergartens School, Pupil, Teacher by Village/Suburban 2014</i>	23
<u>Tabel</u> : 4.2 <u>Table</u>	Banyaknya Murid, Guru, Tenaga Kerja Menurut Unit TK, 2016 <i>Number of Pupil, Teacher, Labor by Kindergartens School Unit 2016.....</i>	24
<u>Tabel</u> : 4.3 <u>Table</u>	Banyaknya Sekolah Dasar (SD) Negeri dan Swasta Menurut Desa/Kelurahan, 2017 <i>Number of State and Private Primary Schools by Village/ Suburban (buah/unit) 2017.....</i>	25
<u>Tabel</u> : 4.4 <u>Table</u>	Banyaknya Guru dan Murid Pada Sekolah Dasar (SD) Negeri dan Swasta Menurut Desa/Kelurahan, 2017 <i>Number of Teachers and Pupils in State and Private Primary School by Village/Suburban (orang/person) 2017</i>	26
<u>Tabel</u> : 4.5 <u>Table</u>	Banyaknya Guru Sekolah Dasar (SD) Menurut Tingkat Pendidikan dan Unit Sekolah, 2016 <i>Number of Teachers in Primary School by Education Level, and School Unit (orang/person) 2016.....</i>	27
<u>Tabel</u> : 4.6 <u>Table</u>	Banyaknya Guru Sekolah Dasar (SD) Menurut Status dan Unit Sekolah, 2016 <i>Number of Teachers in Primary School by Status, and School Unit (orang/person) 2016.....</i>	28

<u>Tabel</u> : 4.7 <u>Table</u>	Banyaknya Murid Sekolah Dasar (SD) Menurut Kelas dan Desa/Kelurahan, 2016 <i>Number of Pupils in Primary School by Class and Village/Suburban (orang/person) 2016</i>	29
<u>Tabel</u> : 4.8 <u>Table</u>	Banyaknya Murid Sekolah Dasar (SD) Menurut Kelas, Jenis Kelamin, dan Unit Sekolah, 2017 <i>Number of Pupils in Primary School by sex, and School Units (orang/person) 2017</i>	30
<u>Tabel</u> : 4.9 <u>Table</u>	Banyaknya Sekolah Lanjutan Tingkat Pertama (SLTP) Negeri dan Swasta Menurut Desa/Kelurahan , 2017 <i>Number of State and Private Junior High School by Village/Suburban (buah/unit) 2017</i>	34
<u>Tabel</u> : 4.10 <u>Table</u>	Banyaknya Guru dan Murid Pada Sekolah Lanjutan Tingkat Pertama (SLTP) Negeri dan Swasta Menurut Desa/Kelurahan, 2017 <i>Number of Teachers and Pupils in State and Private Junior High School by Village/Suburban (orang/person) 2017</i>	35
<u>Tabel</u> : 4.11 <u>Table</u>	Banyaknya Guru Sekolah Lanjutan Tingkat Pertama (SLTP) Menurut Status Guru dan Unit Sekolah, 2016 <i>Number of Teachers in Junior High School by Status and School Unit (orang/person) 2016</i>	36
<u>Tabel</u> : 4.12 <u>Table</u>	Banyaknya Guru Sekolah Lanjutan Tingkat Pertama (SLTP) Menurut Tingkat Pendidikan dan Unit Sekolah, 2016 <i>Number of Teachers in Junior High School by Education Level and School Unit (orang/person) 2016</i>	37
<u>Tabel</u> : 4.13 <u>Table</u>	Banyaknya Murid Sekolah Lanjutan Tingkat Pertama (SLTP) Menurut Kelas, Jenis Kelamin, dan Unit Sekolah, 2017 <i>Number of Pupils in Junior High School by Class, Sex, and School Unit (orang/person) 2017</i>	38
<u>Tabel</u> : 4.14 <u>Table</u>	Banyaknya Murid Sekolah Lanjutan Tingkat Pertama (SLTP) Menurut Kelas dan Desa/Kelurahan, 2017 <i>Number of Pupils in Junior High School by Class and Village/Suburban (orang/person) 2017</i>	39

<u>Tabel</u> : 4.15 <u>Table</u>	Banyaknya Sekolah Menengah Umum (SMU) Negeri dan Swasta Menurut Desa/Kelurahan, 2017 <i>Number of State and Private General Senior High School by Village/ Suburban 2017</i>	40
<u>Tabel</u> : 4.16 <u>Table</u>	Banyaknya Guru dan Murid Pada Sekolah Menengah Umum (SMU) Negeri dan Swasta Menurut Desa/Kelurahan, 2017 <i>Number of Teachers and Pupils in State and Private General Senior High School by Village/ Suburban (orang/person) 2017</i>	41
<u>Tabel</u> : 4.17 <u>Table</u>	Banyaknya Guru Sekolah Menengah Umum (SMU) Menurut Tingkat Pendidikan dan Unit Sekolah, 2016 <i>Number of Teachers in General Senior High School by Education Level and School Unit (orang/person) 2016</i>	42
<u>Tabel</u> : 4.18 <u>Table</u>	Banyaknya Guru Sekolah Menengah Umum (SMU) Menurut Status dan Unit Sekolah, 2016 <i>Number of Teachers in General Senior High School by Status and School Unit (orang/person) 2016</i>	43
<u>Tabel</u> : 4.19 <u>Table</u>	Banyaknya Murid Sekolah Menengah Umum (SMU) Menurut Kelas dan Desa/Kelurahan, 2017 <i>Number of Pupils in General Senior High School by Class and Village/ Suburban (orang/person) 2017</i>	44
<u>Tabel</u> : 4.20 <u>Table</u>	Banyaknya Murid Sekolah Menengah Umum (SMU) Menurut Kelas, Jenis Kelamin dan Unit Sekolah, 2017 <i>Number of Pupils in General Senior High School by Class, Sex, and School Unit (orang/person) 2017</i>	45
<u>Tabel</u> : 4.21 <u>Table</u>	Banyaknya Sekolah Menengah Kejuruan (SMK) Negeri dan Swasta Menurut Desa/Kelurahan, 2017 <i>Number of State and Private General Vocational Senior High School by Village/ Suburban 2017</i>	46

<u>Tabel</u> : 4.22 <u>Table</u>	Banyaknya Guru dan Murid Pada Sekolah Menengah Kejuruan (SMK) Negeri dan Swasta Menurut Desa/Kelurahan, 2017 <i>Number of Teachers and Pupils in State and Private General Vocational Senior High School by Village/ Suburban (orang/person) 2017</i>	47
<u>Tabel</u> : 4.23 <u>Table</u>	Banyaknya Guru Sekolah Menengah Kejuruan (SMK) Menurut Status dan Unit Sekolah, 2016 <i>Number of Teachers in General Vocational Senior High School by Status and School Unit (orang/person) 2016</i>	48
<u>Tabel</u> : 4.24 <u>Table</u>	Banyaknya Guru Sekolah Menengah Kejuruan (SMK) Menurut Tingkat Pendidikan dan Unit Sekolah, 2016 <i>Number of Teachers in General Vocational Senior High School by Education Level and School Unit (orang/person) 2016</i>	49
<u>Tabel</u> : 4.25 <u>Table</u>	Banyaknya Murid Sekolah Menengah Kejuruan (SMK) Menurut Kelas, Jenis Kelamin dan Unit Sekolah, 2017 <i>Number of Pupils in General Vocational Senior High School by Class, Sex, and School Unit (orang/person) 2017</i>	50
<u>Tabel</u> : 4.26 <u>Table</u>	Banyaknya Sarana Kesehatan Umum Menurut Jenis dan Desa/Kelurahan, 2017 <i>Number of Public Health Facility by Types and Village/ Suburban (buah/unit) 2017</i>	51
<u>Tabel</u> : 4.27 <u>Table</u>	Banyaknya Tenaga Medis Menurut Klasifikasi dan Desa/Kelurahan, 2017 <i>Number of Medical Servant by Classification and Village/ Suburban (orang/person) 2017</i>	53
<u>Tabel</u> : 4.28 <u>Table</u>	Banyaknya Pasangan Usia Subur (PUS) Menurut Jenis Alat Kontrasepsi yang digunakan dan Desa/Kelurahan, 2017 <i>Number of Fertile Age Couple by Type of Contraceptive Used and Village/ Suburban (pasangan/couple) 2017</i>	54
<u>Tabel</u> : 4.29 <u>Table</u>	Banyaknya Rumah Ibadah Menurut Jenis dan Desa/Kelurahan, 2017 <i>Number of Place of Worship by Type and Village/ Suburban (buah/unit) 2017</i>	56

<u>Tabel</u> : 5.1 <u>Table</u>	Luas Panen, Produksi, dan Produktivitas Padi Sawah Menurut Desa/Kelurahan, 2017 <i>Harvest Area, Production and Productivity of Wet Land Paddy by Village/ Suburban 2017</i>	59
<u>Tabel</u> : 5.2 <u>Table</u>	Luas Panen, Produksi, dan Produktivitas Padi Gogo Menurut Desa/Kelurahan, 2017 <i>Harvest Area, Production and Productivity of Dry Land Paddy by Village/ Suburban 2017</i>	60
<u>Tabel</u> : 5.3 <u>Table</u>	Luas dan Intensitas Serangan Hama Terhadap Tanaman Padi Sawah dan Ladang Menurut Jenis Hama dan Desa/Kelurahan, 2016 <i>Area and Intensity of Pest Attack on Wet Land and Dry Land Paddy by Types of Pest and Village/ Suburban (ha) 2016</i>	61
<u>Tabel</u> : 5.4 <u>Table</u>	Luas dan Intensitas Serangan Hama Terhadap Tanaman Bawang Merah Menurut Jenis Hama dan Desa/Kelurahan <i>Area and Intensity of Pest Attack on Red Onion by Types of Pest and Village/Suburban 2016</i>	62
<u>Tabel</u> : 5.5 <u>Table</u>	Luas Panen Palawija Menurut Jenis Tanaman dan Desa/Kelurahan, 2017 <i>Harvest Area of Crop by Types of Plant and Village/ Suburban (ha) 2017</i>	63
<u>Tabel</u> : 5.6 <u>Table</u>	Produksi Tanaman Palawija Menurut Jenis Tanaman dan Desa/Kelurahan, 2017 <i>Production of Crop by Types of Plant and Village/ Suburban (ton) 2017</i>	64
<u>Tabel</u> : 5.7 <u>Table</u>	Luas Panen Perkebunan Rakyat Menurut Jenis Tanaman dan Desa/Kelurahan 2017 <i>Harvest Area of Smallholder Estate by Types of Plant and Village/ Suburban (ha) 2017</i>	65
<u>Tabel</u> : 5.8 <u>Table</u>	Produksi Perkebunan Rakyat Menurut Jenis Tanaman dan Desa/Kelurahan, 2017 <i>Production of Smallholder Estate by Types of Plant and Village/ Suburban (ton) 2017</i>	66

<u>Tabel</u> : 5.9 <u>Table</u>	Luas Panen, Produksi, dan Produktivitas Sayur-sayuran Menurut Jenisnya, 2017 <i>Harvest Area, Production, and Productivity of Vegetables by Types 2017</i>	67
<u>Tabel</u> : 5.10 <u>Table</u>	Produksi Buah-buahan Menurut Jenisnya, 2014 <i>Production of Fruits by Types (ton) 2014</i>	68
<u>Tabel</u> : 5.11 <u>Table</u>	Banyaknya Ternak Menurut Jenisnya dan Desa/Kelurahan, 2016 <i>Number of Livestock by Types and Village/ Suburban (ekor/tail) 2016</i>	69
<u>Tabel</u> : 5.12 <u>Table</u>	Banyaknya Ternak Unggas Menurut Jenisnya dan Desa/Kelurahan, 2016 <i>Number of Poultry by Types and Village/ Suburban (ekor/tail) 2016</i>	70
<u>Tabel</u> : 6.1 <u>Table</u>	Banyaknya Kilang Padi dan Pedagang Eceran Menurut Desa/Kelurahan, 2017 <i>Number of Paddy Factory and Retailer by Village/ Suburban (perusahaan/establishment) 2017</i>	73
<u>Tabel</u> : 6.2 <u>Table</u>	Banyaknya Jasa Pertukangan Menurut Jenis dan Desa/Kelurahan 2017 <i>Number of Guild Service by Types and Village/ Suburban 2017</i>	74
<u>Tabel</u> : 6.3 <u>Table</u>	Banyaknya Tukang Jahit Menurut Jenis dan Desa/Kelurahan, 2017 <i>Number of Taylor by Types and Village/ Suburban (orangperson) 2017</i>	75
<u>Tabel</u> : 6.4 <u>Table</u>	Banyaknya Bengkel Menurut Jenis Bengkel dan Desa/Kelurahan, 2017 <i>Number of Workshop by Types and Village/Suburban (usaha/establishment)2017</i>	76
<u>Tabel</u> : 7.1 <u>Table</u>	Panjang Jalan Kabupaten Menurut Jenis Permukaannya di Kecamatan Simanindo, 2017 <i>Lenght of Regency Road by Types of Surface in Simanindo Subdistrict 2017</i>	79

	<u>Halaman</u> <u>Page</u>
<u>Tabel</u> : 7.2 <u>Table</u> Ketersediaan Sarana Angkutan Umum, 2017 <i>The Availability of Transportation Facility 2017</i>	80
<u>Tabel</u> : 7.3 <u>Table</u> Banyaknya Dermaga Angkutan Danau Menurut Desa/Kelurahan, 2017 <i>Number of Dock by Village/ Suburban (buah/unit) 201</i>	81
<u>Tabel</u> : 7.4 <u>Table</u> Nama Objek Wisata Menurut Desa/Kelurahan di Kecamatan Simanindo, 2017 <i>Name of Tourist Object by Village/Suburban in Simanindo Regency 2017</i>	82
<u>Tabel</u> : 7.5 <u>Table</u> Jumlah Warung Internet/Game Online, 2017 <i>Number of Internet Shop and Online Game 2017</i>	85
<u>Tabel</u> : 7.6 <u>Table</u> Banyaknya Surat Dikirim dan Diterima Melalui Kantor Pos Simanindo, 2017 <i>Number of Letters Sent Via Post Office of Simanindo (surat/letter) 2017</i>	86
<u>Tabel</u> : 7.7 <u>Table</u> Banyaknya Paket Pos Yang Dikirim dan Diterima, 2017 <i>Number of Post Package Sent and Received (paket/package) 2017</i>	87
<u>Tabel</u> : 8.1 <u>Table</u> Besarnya Pokok Penetapan dan Realisasi Penerimaan Pajak Bumi dan Bangunan (PBB) Menurut Desa/Kelurahan, 2017 <i>Number of Fixed Target and Realization of Land and Building Tax Revenue by Village/Suburban (Rupiah/Rupiahs) 2017</i>	91
<u>Tabel</u> : 8.2 <u>Table</u> Target dan Realisasi Pendapatan Asli Daerah (PAD) Kecamatan Simanindo Menurut Jenis Penerimaan, 2017 <i>Target and Realization of Subdistrict Regional Revenue 2017</i>	92

DAFTAR LAMPIRAN/LIST OF APPENDIX

	<u>Halaman</u> <i>Page</i>
<u>Lampiran</u> : 1 <i>Appendix</i>	Nama-Nama Camat Simanindo Menurut Tahun Masa Jabatan <i>Names of Chief of Simanindo Sub Regency by Years of Duty Period</i> 95
<u>Lampiran</u> : 2 <i>Appendix</i>	Nama-Nama Komandan Rayon Militer (Danramil) Simanindo Menurut Tahun Masa Jabatan <i>Names of Chief of Military Sector of Simanindo by Years of Duty Period</i> 96
<u>Lampiran</u> : 3 <i>Appendix</i>	Nama-Nama Kepala Kepolisian Sektor (Kapolsek) Kecamatan Simanindo Menurut Tahun Masa Jabatan <i>Name of Chief of Police Station Sector of Simanindo Sub Regency by Years of Duty Period</i> 97
<u>Lampiran</u> : 4 <i>Appendix</i>	Nama Kepala Desa/Lurah Menurut Jenis Kelamin, Pendidikan dan Desa/Kelurahan <i>Names of Village Chief by Sex, Level Education and Village/Suburban</i> 98

BAB 1 LETAK DAN GEOGRAFIS

Chapter 1 Location and Geography



Kecamatan Simanindo Dalam Angka 2018

Tabel : 1.1 Letak dan Geografis Kecamatan Simanindo
Table Location and Geography of Simanindo Subdistrict

1. Letak Kecamatan Simanindo <i>Geography of Simanindo SubRegency</i>	:	2 ^o 32' - 2 ^o 45'	Lintang Utara <i>North Latitude</i>
	:	98 ^o 44' - 98 ^o 50'	Bujur Timur <i>East Longitude</i>
2. Luas Wilayah Kecamatan Simanindo <i>Area</i>	:	198,20	km ²
3. Letak di atas Permukaan Laut <i>Heights Above Sea Level</i>	:	1 539 – 1 630	meter
4. Batas-batasnya/ <i>Boundaries</i>			
a. Sebelah Utara/ <i>Nothern</i>	:	Kecamatan Pangururan dan Ronggur Nihuta/ <i>Pangururan and Ronggur Nihuta Subdistrict</i>	
b. Sebelah Selatan/ <i>Southern</i>	:	Danau Toba/ <i>Danau Toba</i>	
c. Sebelah Barat/ <i>Western</i>	:	Kecamatan Onan Runggu, Palipi dan Danau Toba / <i>Onan Runggu, Palipi Subdistrict and Toba Lake</i>	
d. Sebelah Timur/ <i>Eastern</i>	:	Danau Toba/ <i>Toba Lake</i>	
5. Jarak Kantor Camat ke Kantor Bupati Samosir/ <i>The Distance Subdistrict Office to Regency Office</i>	:	44	km

Sumber : Badan Pusat Statistik (BPS) Kabupaten Samosir
 Source : *BPS-Statistics of Samosir Regency*

Tabel : 1.2 Jarak Kantor Kepala Desa/Kelurahan ke Ibukota Kecamatan dan Alat Angkutan Menurut Desa/Kelurahan (km), 2017
Table *The Distance From Village/Suburban Chief Office to Subdistrict City and Transportation Mode by Village/Suburban (km), 2017*

Desa/Kelurahan/ Village/Suburban	Jarak Kantor Kepala Desa/Kelurahan/Lurah ke Ibukota Kecamatan The Distance from Village/Suburban Chief to Regency City (km)	Akses/Sarana Transportasi Transportation Mode
<i>(1)</i>	<i>(2)</i>	<i>(3)</i>
01. Tanjungan	21,0	Mopen/Car
02. Parbalohan	12,3	Mopen/Car
03. Pardomuan	10,3	Mopen/Car
04. Parmonangan	9,2	Mopen/Car
05. Huta Ginjang	6,7	Mopen/Car
06. Tomok	4,5	Mopen/Car
07. Garoga	2,5	Mopen/Car
08. Tuktuk Siadong	3,4	Sepeda Motor/Motorcycle
09. Ambarita	0,0	-
10. Martoba	4,0	Mopen/Car
11. Sihusapi	33,4	Sepeda Motor/Motorcycle
12. Maduma	22,2	Sepeda Motor/Motorcycle
13. Simanindo Sangkal	18,7	Mopen/Car
14. Cinta Dame	24,2	Mopen/Car
15. Simarmata	27,7	Mopen/Car
16. Dosroha	31,2	Mopen/Car
17. Tomok Parsaoran	4,0	Mopen/Car
18. Unjur	0,5	Mopen/Car
19. Siallagan Pinda Raya	0,5	Sepeda Motor/Motorcycle
20. Marlumba	11,0	Mopen/ Car
21. Simanindo	20,3	Mopen/ Car

Sumber : Kantor Kepala Desa/Kelurahan Se-Kecamatan Simanindo
 Source : Whole Village/Suburban Chief Office of Simanindo Subdistrict

Tabel : 1.3
Table

Jarak Antar Desa di Wilayah Kecamatan Simanindo (km), 2017
The Distance Between Village In Simanindo Subdistrict (km), 2017

Desa/ Village	Tanjungn	Parbalohan	Pardomuan	Parmonangan	Huta Ginjang	Tomok	Garoga	Tuktuk Siadong	Ambarita	Martoba	Sihusapi	Maduma	Simanindo Sangkal	Cinta Dame	Simarmata	Dosroha	Tomok Parsaoran	Unjur	Siallagan Pinda Raya	Marlumba	Simanindo
Tanjungn		24.3	22.3	21.2	18.7	16.5	18.5	17.6	21.0	25.0	54.4	43.2	39.7	45.2	49.7	52.2	17.0	21.5	21.5	32.0	41.3
Parbalohan	25.3		2.2	3.1	5.6	7.8	9.8	10.7	12.3	16.3	45.7	34.5	31.1	36.0	40.5	43.3	8.3	12.8	12.8	23.3	32.6
Pardomuan	22.3	2.0		1.1	3.6	5.8	7.8	8.7	10.3	14.3	43.7	32.5	29.0	34.5	38.0	41.5	6.3	10.8	10.8	21.3	30.6
Parmonangan	21.2	3.1	1.1		2.5	4.7	6.7	7.6	9.2	13.2	42.6	31.4	27.9	31.4	36.0	40.5	5.9	7.7	7.7	20.9	29.5
Huta Ginjang	18.7	5.6	3.6	2.5		2.2	4.2	5.1	6.7	10.7	40.1	28.9	25.4	30.4	34.9	37.9	2.7	7.2	7.2	17.2	27.0
Tomok	16.5	7.8	5.8	4.7	2.2		2.0	2.9	4.5	8.5	37.9	26.7	23.2	28.7	32.7	35.7	0.5	5.0	5.0	15.5	24.8
Garoga	18.5	9.8	7.8	6.7	4.2	2.0		0.9	2.5	6.3	35.9	24.7	21.2	26.2	30.3	33.3	1.5	3.0	3.0	13.5	22.8
Tuktuk Siadong	17.6	10.7	8.7	7.6	5.2	2.9	0.9		3.4	7.4	36.8	25.6	22.1	27.6	32.1	34.6	2.9	3.9	3.9	14.9	23.7
Ambarita	21.0	.3	10.3	9.2	6.7	4.5	2.5	3.4		4.0	33.4	22.2	18.7	24.2	27.2	31.4	4.0	0.0	0.0	11.0	20.3
Martoba	25.0	16.3	14.3	13.0	10.7	8.5	6.5	7.4	4.0		29.4	18.2	14.7	20.2	23.7	27.2	8.5	3.5	3.5	7.0	16.3
Sihusapi	54.4	45.7	43.7	42.6	40.1	37.9	35.9	36.8	33.4	29.4		11.2	14.7	10.2	8.7	13.2	37.4	32.9	33.9	22.4	13.1
Maduma	43.2	34.5	32.5	31.2	28.9	26.7	24.7	25.6	22.8	18.2	11.2		3.5	6.8	10.3	13.8	26.2	21.7	22.7	11.2	1.9
Simanindo Sangkal	39.7	31.0	29.0	27.9	25.4	23.2	21.2	22.2	18.7	14.7	14.5	3.5		5.5	9.0	13.5	22.7	18.2	19.2	7.0	2.4
Cinta Dame	45.2	36.5	34.5	33.0	30.8	28.7	26.7	27.6	24.0	20.2	10.8	6.5	5.5		3.5	7.5	28.2	23.7	24.7	13.3	3.9
Simarmata	39.7	30.0	38.0	36.9	34.2	30.2	32.1	27.7	23.7	8.3	10.3	9.3	9.5	3.5		3.5	31.7	27.2	27.2	16.7	7.4
Dosroha	52.2	43.5	41.5	40.3	37.9	35.7	33.7	34.6	31.2	27.13	13.13	13.8	13.5	7.5	3.5		35.2	30.7	31.7	20.2	10.9
Tomok Parsaoran	17.0	8.3	6.3	5.2	2.7	0.5	1.5	2.4	4.0	8.5	37.4	26.2	22.7	28.2	31.7	35.2		4.5	4.5	15.0	24.3
Unjur	21.5	12.8	10.8	9.7	7.2	5.0	3.0	3.9	0.5	3.5	32.9	21.7	18.2	21.7	27.7	30.7	4.5		1.0	10.5	19.8
Siallagan Pinda Raya	21.5	12.8	10.8	9.7	7.2	5.0	3.0	3.0	0.5	3.5	33.9	22.7	19.2	24.7	28.7	31.7	4.5	1.0		11.5	20.8
Marlumba	32.0	23.0	21.0	20.7	17.5	15.5	13.4	14.0	11.0	7.0	22.4	11.2	7.2	7.13	16.2	20.2	15.0	10.5	11.5		9.3
Simanindo	41.3	32.6	30.6	29.7	27.8	24.8	22.8	23.7	20.3	16.3	13.1	1.9	2.4	3.9	7.4	10.9	24.3	19.8	20.8	9.3	

Sumber : Kantor Camat Simanindo
Source : Subdistrict Office of Simanindo

Tabel : 1.4 Luas Wilayah dan Rasio Terhadap Luas Kecamatan Menurut Desa Di Kecamatan Simanindo, 2017
Area and Ratio on Subdistrict Area by Village in Simanindo Subdistrict, 2017

Desa/Village	Luas Area (km²)	Rasio Terhadap Total Kecamatan Ratio on Total of Subdistrict Area (%)
(1)	(2)	(3)
01. Tanjungan	10,58	5,34
02. Parbalohan	8,25	4,16
03. Pardomuan	4,75	2,40
04. Parmonangan	5,62	2,84
05. Huta Ginjang	5,98	3,02
06. Tomok	6,20	3,13
07. Garoga	9,33	4,71
08. Tuktuk Siadong	6,65	3,36
09. Ambarita	8,75	4,41
10. Martoba	7,55	3,81
11. Sihusapi	18,93	9,55
12. Maduma	13,00	6,56
13. Simanindo Sangkal	8,56	4,32
14. Cinta Dame	14,35	7,24
15. Simarmata	15,6	7,87
16. Dosroha	23,86	12,04
17. Tomok Parsaoran	4,35	2,19
18. Unjur	5,55	2,80
19. Siallagan Pinda Raya	3,10	1,56
20. Marlumba	12,20	6,16
21. Simanindo	5,04	2,54
Jumlah/Total	198,20	100,00

Sumber : Bagian Pemerintahan Sekretariat Pemerintah Kabupaten Samosir
 Source : Public Administration Division of Secretary Governance of Samosir Regency

Tabel : 1.5 Banyaknya Curah Hujan (CH) dan Hari Hujan (HH) Menurut Bulan di Kecamatan Simanindo, 2017
Table Banyaknya Curah Hujan (CH) dan Hari Hujan (HH) Menurut Bulan di Kecamatan Simanindo, 2017
Number of Rainfall (R) and Rainy Days (RD) at Observation Station of Simanindo by Month, 2017

Bulan/ Month	Curah Hujan/ Rainfall (mm)	Hari Hujan/ Rainy Days (HH)
(1)	(2)	(3)
Januari	265	18
Pebruari	110	15
Maret	X	X
April	243	24
Mei	57	16
Juni	87	15
Juli	X	X
Agustus	X	X
September	260	23
Oktober	144	15
November	X	X
Desember	X	X
Rata-Rata/ Average	1 166	126

Sumber : Stasiun Klimatologi Deli Serdang
 Source : Climatology Station, Deli Serdang

BAB 2 PEMERINTAHAN

Chapter 2 Government



Kecamatan Simanindo Dalam Angka 2018

<https://samosirkab.bps.go.id>

Tabel : 2.1 Banyaknya Dusun/Lingkungan Menurut Desa/Kelurahan di Kecamatan Simanindo , 2017
Table *Number of SubVillage/Suburban by Village/Suburban in Simanindo Subdistrict, 2017*

Desa/Kelurahan/ Village/Suburban	Banyaknya Dusun/ Number of SubVillage/Suburban
(1)	(2)
01. Tanjungan	3
02. Parbalohan	3
03. Pardomuan	3
04. Parmonangan	3
05. Huta Ginjang	3
06. Tomok	3
07. Garoga	3
08. Tuktuk Siadong	3
09. Ambarita	3
10. Martoba	3
11. Sihusapi	3
12. Maduma	3
13. Simanindo Sangkal	3
14. Cinta Dame	3
15. Simarmata	3
16. Dosroha	3
17. Tomok Parsaoran	3
18. Unjur	3
19. Siallagan Pinda Raya	3
20. Marlumba	3
21. Simanindo	3
Jumlah / Total	63

Sumber : Kantor Kecamatan Simanindo

Source : *Subdistrict Office of Simanindo*

Tabel : 2.2
Table

Banyaknya Pegawai Negeri Sipil (PNS) di Kantor Camat Simanindo Menurut Tingkat Pendidikan dan Jenis Kelamin (orang), 2017
Number of Civil Servant in Simanindo Subdistrict Office by Education Level and Sex (person), 2017

Tingkat Pendidikan/ <i>Education Level</i>	Jenis Kelamin/ Sex		Jumlah/ <i>Total</i>
	Laki-Laki/ <i>Male</i>	Perempuan/ <i>Female</i>	
(1)	(2)	(3)	(4)
01. Sekolah Dasar (SD)/ <i>Primary School</i>	-	-	-
02. Sekolah Lanjutan Tingkat Pertama (SLTP)/ <i>Junior High School</i>	2	-	2
03. Sekolah Lanjutan Tingkat Atas (SLTA)/ <i>Senior High School</i>	13	6	19
04. Diploma (DI, DII, DIII)/ <i>Diploma</i>	-	2	2
05. DIV/Sarjana (S1)/ <i>Bachelor</i>	5	2	7
06. S2/S3/ <i>Graduate</i>	-	-	-
Jumlah / Total	20	10	30

Sumber : Kantor Kecamatan Simanindo
 Source : Simanindo Subdistrict Office

Tabel : 2.3 Banyaknya Pegawai Negeri Sipil (PNS) di Kantor Camat Simanindo Menurut Golongan Pangkat dan Jenis Kelamin (orang), 2017
Table *Number of Civil Servant in Simanindo Subdistrict Office by Type of Rank and Sex (person), 2017*

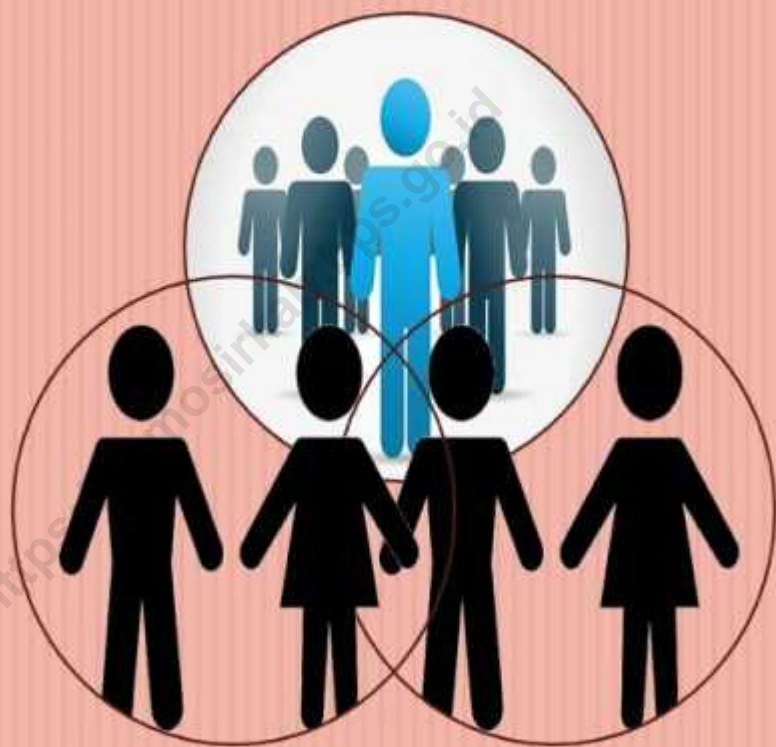
Golongan Pangkat/ <i>Rank</i>	Jenis Kelamin/Sex		Jumlah/ <i>Total</i>	
	Laki-Laki/ <i>Male</i>	Perempuan/ <i>Female</i>		
(1)	(2)	(3)	(4)	
I	Ia	-	-	
	Ib	-	-	
	Ic	2	-	
	Id	-	-	
II	IIa	1	-	
	IIb	9	1	
	IIc	2	-	
	IId	1	1	
III	IIIa	1	2	
	IIIb	1	2	
	IIIc	1	2	
	IIId	1	2	
IV	IVa	1	-	
	IVb	-	-	
	IVc	-	-	
	IVd	-	-	
Jumlah / Total		20	10	30

Sumber : Kantor Kecamatan Simanindo

Source : *Simanindo Subdistrict Office*

BAB 3 PENDUDUK

Chapter 3 Population



Kecamatan Simanindo Dalam Angka 2018

Tabel : 3.1 Luas Wilayah, Jumlah Penduduk, dan Kepadatan Penduduk Menurut Desa/Kelurahan di Kecamatan Simanindo, 2017
Table Area, Population, and Population Density by Village/Suburban in Simanindo Subdistrict, 2017

	Desa/Kelurahan/ Village/Suburban	Luas/Area (km ²)	Penduduk/ Population (jiwa)	Kepadatan Penduduk /Population Density (jiwa/km ²)
	(1)	(2)	(3)	(4)
01.	Tanjungan	10,58	528	49,91
02.	Parbalohan	8,25	468	56,73
03.	Pardomuan	4,75	467	98,32
04.	Parmonangan	5,62	765	136,12
05.	Huta Ginjang	5,98	1 282	214,38
06.	Tomok	6,20	2 149	346,61
07.	Garoga	9,33	1 227	131,51
08.	Tuktuk Siadong	6,65	2 278	342,56
09.	Ambarita	8,75	1 035	118,29
10.	Martoba	7,55	1 061	140,53
11.	Sihusapi	18,93	373	19,70
12.	Maduma	13,00	790	60,77
13.	Simanindo Sangkal	8,56	772	90,19
14.	Cinta Dame	14,35	1 465	102,09
15.	Simarmata	15,6	957	61,35
16.	Dosroha	23,86	1 069	44,80
17.	Tomok Parsaoran	4,35	1 208	277,70
18.	Unjur	5,55	665	119,82
19.	Siallagan Pinda Raya	3,10	600	193,55
20.	Marlumba	12,20	515	42,21
21.	Simanindo	5,04	735	145,83
	Jumlah / Total	198,20	20 409	102,97

Sumber : Proyeksi Penduduk 2017 , Badan Pusat Statistik (BPS) Kabupaten Samosir
 Source : *Projection Figure of Population 2017, BPS-Statistics of Samosir Regency*

Tabel : 3.2 Penduduk Menurut Jenis Kelamin, Rasio Jenis Kelamin dan Desa/Kelurahan Di Kecamatan Simanindo (jiwa), 2017
Table Population by Sex, Sex Ratio and Village/Suburban in Simanindo Subdistrict (population), 2017

Desa/Kelurahan/ Village/Suburban	Jenis Kelamin/Sex		Jumlah/ Total	Rasio Jenis Kelamin/ Sex Ratio
	Laki-laki/ Male	Perempuan/ Female		
(1)	(2)	(3)	(4)	(5)
01. Tanjungan	269	259	528	103,86
02. Parbalohan	229	239	468	95,82
03. Pardomuan	220	247	467	89,07
04. Parmonangan	405	360	765	112,50
05. Huta Ginjang	675	607	1 282	111,20
06. Tomok	1 077	1 072	2 149	100,47
07. Garoga	577	650	1 227	88,77
08. Tuktuk Siadong	1 114	1 164	2 278	95,70
09. Ambarita	502	533	1 035	94,18
10. Martoba	511	550	1 061	92,91
11. Sihusapi	191	182	373	104,95
12. Maduma	399	391	790	102,05
13. Simanindo Sangkal	390	382	772	102,09
14. Cinta Dame	733	732	1 465	100,14
15. Simarmata	470	487	957	96,51
16. Dosroha	534	535	1 069	99,81
17. Tomok Parsaoran	607	601	1 208	101,00
18. Unjur	322	343	665	93,88
19. Siallagan Pinda Raya	302	298	600	101,34
20. Marlumba	260	255	515	101,96
21. Simanindo	351	384	735	91,41
Jumlah / Total	10 138	10 271	20 409	98,71

Sumber : Proyeksi Penduduk 2017, Badan Pusat Statistik (BPS) Kabupaten Samosir
 Source : Projection Figure of Population 2017, BPS-Statistics of Samosir Regency

Tabel : 3.3 Banyaknya Penduduk, Rumah Tangga, dan Rata-rata Anggota Rumah Tangga (ART) Menurut Desa/Kelurahan di Kecamatan Simanindo, 2017
Table *Populatio, Household, and Average of Household Size by Village/Suburban in Simanindo Subdistrict, 2017*

Desa/Kelurahan/ Village/Suburban	Penduduk/ Population (jiwa)	Banyaknya Rumah Tangga/ Number of Household	Rata-rata ART Per Rumah Tangga/ Average of Household Size
(1)	(2)	(3)	(4)
01. Tanjungan	528	135	3,91
02. Parbalohan	468	119	3,97
03. Pardomuan	467	138	3,41
04. Parmonangan	765	177	4,35
05. Huta Ginjang	1 282	287	4,50
06. Tomok	2 149	486	4,41
07. Garoga	1 227	316	3,92
08. Tuktuk Siadong	2 278	533	4,30
09. Ambarita	1 035	259	4,01
10. Martoba	1 061	261	4,10
11. Sihusapi	373	101	3,69
12. Maduma	790	199	3,99
13. Simanindo Sangkal	772	193	4,02
14. Cinta Dame	1 465	402	3,66
15. Simarmata	957	274	3,51
16. Dosroha	1 069	278	3,86
17. Tomok Parsaoran	1 208	290	4,19
18. Unjur	665	166	4,03
19. Siallagan Pinda Raya	600	148	4,08
20. Marlumba	515	131	3,93
21. Simanindo	735	195	3,79
Jumlah/Total	20 409	5 095	4,01

Sumber : Proyeksi Penduduk 2017 , Badan Pusat Statistik (BPS) Kabupaten Samsir
 Source : *Projection Figure of Population 2017, BPS-Statistics of Samsir Regency*

BAB 4 SOSIAL

Chapter 4 Social



Tabel : 4.1 Banyaknya TK, Murid, Guru Menurut Desa/Kelurahan di Kecamatan Simanindo, 2014
Table *Number of Kindergartens School, Pupils, Teacher by Village/Suburban in Simanindo Subdistrict, 2014*

Desa/Kelurahan Village/Suburban	TK/ Kindergartens School	Murid/ Pupils	Guru/ Teacher
(1)	(2)	(3)	(4)
Ambarita	1	128	7
Jumlah/Total	1	128	7

Catt/Note : Data tahun 2015-2016 tidak tersedia/Data on 2015-2016 are not available

Sumber : Dinas Pendidikan Kecamatan Simanindo

Source : Education Office of Simanindo Subdistrict

Tabel : 4.2 Banyaknya Murid, Guru, Tenaga Kerja Menurut Unit TK di Kecamatan Simanindo, 2016
Table *Number of Pupil, Teacher, Labor by Kindergartens School Unit in Simanindo Subdistrict, 2016*

No,	Unit TK/ Kindergartens School Unit	Murid/ Pupil	Guru/ Teacher	Tenga Kerja
(1)	(2)	(3)	(4)	(5)
1.	TK Tunas Harapan	128	7	1
Jumlah/Total		128	7	1

Catt/Note : Data tahun 2015-2016 tidak tersedia/*Data on 2015-2016 are not available*

Sumber : Dinas Pendidikan Kecamatan Simanindo
 Source : *Education Office of Simanindo Subdistrict*

Tabel : 4.3 Banyaknya Sekolah Dasar (SD) Negeri dan Swasta Menurut Desa/Kelurahan di Kecamatan Simanindo (unit), 2017
Table *Number of State and Private Primary Schools by Village/Suburban in Simanindo Subdistrict (unit), 2017*

	Desa/Kelurahan <i>Village/Suburban</i>	SD/Primary School		Jumlah/ <i>Total</i>
		Negeri/ <i>State</i>	Swasta/ <i>Private</i>	
	(1)	(2)	(3)	(4)
01.	Tanjungan	1	0	1
02.	Parbalohan	1	0	1
03.	Pardomuan	1	0	1
04.	Parmonangan	1	0	1
05.	Huta Ginjang	3	0	3
06.	Tomok	2	0	2
07.	Garoga	2	1	3
08.	Tuktuk Siadong	2	0	2
09.	Ambarita	2	0	2
10.	Martoba	1	0	1
11.	Sihusapi	1	0	1
12.	Maduma	1	0	1
13.	Simanindo Sangkal	1	0	1
14.	Cinta Dame	2	0	2
15.	Simarmata	2	0	2
16.	Dosroha	1	0	1
17.	Tomok Parsaoran	1	0	1
18.	Unjur	1	0	1
19.	Siallagan Pinda Raya	0	0	0
20.	Marlumba	1	0	1
21.	Simanindo	1	0	1
	Jumlah /Total	28	1	29

Sumber : Dinas Pendidikan Kecamatan Simanindo
 Source : *Education Office of Simanindo Regency*

Tabel : 4.4 Banyaknya Guru dan Murid Pada Sekolah Dasar (SD) Negeri dan Swasta Menurut Desa/Kelurahan di Kecamatan Simanindo (orang), 2017
Table *Number of Teachers and Pupils in State and Private Primary School by Village/Suburban in Simanindo Subdistrict (person), 2017*

Desa/Kelurahan Village/Suburban	Guru/Teachers			Murid/Pupils		
	Negeri/ State	Swasta/ Private	Jumlah/ Total	Negeri/ State	Swasta/ Private	Jumlah/ Total
(1)	(2)	(3)	(4)	(5)	(6)	(7)
01. Tanjungan	12	0	12	111	0	111
02. Parbalohan	9	0	9	99	0	99
03. Pardomuan	10	0	10	77	0	77
04. Parmonangan	9	0	9	86	0	86
05. Huta Ginjang	28	0	28	224	0	224
06. Tomok	23	0	23	222	0	222
07. Garoga	20	12	32	157	192	349
08. Tuktuk Siadong	22	0	22	251	0	251
09. Ambarita	22	0	22	308	0	308
10. Martoba	17	0	17	42	0	42
11. Sihusapi	9	0	9	109	0	109
12. Maduma	13	0	13	85	0	85
13. Simanindo Sangkal	20	0	20	98	0	98
14. Cinta Dame	20	0	20	177	0	177
15. Simarmata	17	0	17	137	0	137
16. Dosroha	7	0	7	98	0	98
17. Tomok Parsaoran	8	0	8	74	0	74
18. Unjur	10	0	10	102	0	102
19. Siallagan Pinda Raya	0	0	0	0	0	0
20. Marlumba	10	0	10	66	0	66
21. Simanindo	10	0	10	130	0	130
Jumlah /Total	296	12	308	2 653	192	2 845

Catatan/Notes : Data guru tercatat pada tahun 2016/Teachers Data counted in 2016

Sumber : Dinas Pendidikan Kecamatan Simanindo

Source : Education Office of Simanindo Regency

Tabel : 4.5 Banyaknya Guru Sekolah Dasar (SD) Menurut Tingkat Pendidikan dan Unit Sekolah di Kecamatan Simanindo (orang), 2016
Table *Number of Teachers in Primary School by Education Level and School Unit in Simanindo Subdistrict (person), 2016*

Nama Sekolah/ School Name	Tingkat Pendidikan/ Education Level					Jumlah
	< D-3	D-3	SM/ SPG	S-1	S-2/ S-3	
(1)	(2)	(3)	(4)	(5)	(6)	(7)
01. SD Negeri 1 Ambarita	1	0	0	9	0	10
02. SD Negeri 2 Martoba	0	0	0	8	0	8
03. SD Negeri 3 Simanindo Sangkal	3	0	0	8	0	11
04. SD Negeri 4 Marlumba	4	1	0	4	0	9
05. SD Negeri 5 Maduma	6	0	0	6	0	12
06. SD Negeri 6 Simarmata	0	0	0	8	0	8
07. SD Negeri 7 Garoga	2	1	0	6	0	9
08. SD Negeri 8 Tuktuk Siadong	1	0	0	8	0	9
09. SD Negeri 9 Tomok	2	0	0	6	0	8
10. SD Negeri 10 Tomok	0	0	0	9	0	9
11. SD Negeri 11 Huta Ginjang	3	0	0	6	0	9
12. SD Negeri 12 Parbalohan	0	1	0	8	0	9
13. SD Negeri 13 Parmonangan	2	0	0	7	0	9
14. SD Negeri 14 Tanjungan	6	0	0	6	0	12
15. SD Negeri 15 Ambarita	1	0	0	8	0	9
16. SD Negeri 16 Unjur	0	0	0	9	0	9
17. SD Negeri 17 Tomok	3	0	0	10	0	13
18. SD Negeri 18 Simarmata	1	0	0	8	0	9
19. SD Negeri 19 Pardomuan	1	0	0	9	0	10
20. SD Negeri 20 Garoga	6	0	0	4	0	10
21. SD Negeri 21 Simanindo	0	0	0	10	0	10
22. SD Negeri 22 Martoba	2	1	0	6	0	9
23. SD Negeri 23 Dosroha	1	0	0	6	0	7
24. SD Negeri 24 Cinta Dame	2	0	0	7	0	9
25. SD Negeri 25 Tuktuk Siadong	2	0	0	9	0	11
26. SD Negeri 26 Simanindo Sangkal	1	0	0	8	0	9
27. SD Negeri 27 Sihusapi	2	0	0	7	0	9
28. SD Negeri 28 Hutaginjang	4	0	0	6	0	10
29. SD Negeri 29 Cinta Dame	1	0	0	10	0	11
30. SD Negeri 30 Hutaginjang	2	1	0	6	0	9
31. SD Sw, Tunas Harapan	0	0	0	12	0	12
Jumlah / Total	59	5	0	234	0	298

Sumber : Dinas Pendidikan Kecamatan Simanindo

Source : Education Office of Simanindo Regency

Tabel : 4.6 Banyaknya Guru Sekolah Dasar (SD) Menurut Status dan Unit Sekolah di Kecamatan Simanindo (orang), 2016
Table Number of Teachers in Primary School by Status and School Unit in Simanindo Subdistrict (person), 2016

Nama Sekolah/ School Name	Status Guru/ Teacher Status		Jumlah/ Total
	PNS/ Civil Servant	Non PNS	
(1)	(2)	(4)	(5)
01. SD Negeri 1 Ambarita	9	1	10
02. SD Negeri 2 Martoba	5	3	8
03. SD Negeri 3 Simanindo Sangkal	11	0	11
04. SD Negeri 4 Marlumba	9	0	9
05. SD Negeri 5 Maduma	8	4	12
06. SD Negeri 6 Simarmata	8	0	8
07. SD Negeri 7 Garoga	8	1	9
08. SD Negeri 8 Tuktuk Siadong	8	1	9
09. SD Negeri 9 Tomok	6	2	8
10. SD Negeri 10 Tomok	9	0	9
11. SD Negeri 11 Huta Ginjang	7	2	9
12. SD Negeri 12 Parbalohan	7	2	9
13. SD Negeri 13 Parmonangan	6	3	9
14. SD Negeri 14 Tanjungan	10	2	12
15. SD Negeri 15 Ambarita	7	2	9
16. SD Negeri 16 Unjur	7	2	9
17. SD Negeri 17 Tomok	9	4	13
18. SD Negeri 18 Simarmata	6	3	9
19. SD Negeri 19 Pardomuan	8	2	10
20. SD Negeri 20 Garoga	8	2	10
21. SD Negeri 21 Simanindo	7	3	10
22. SD Negeri 22 Martoba	8	1	9
23. SD Negeri 23 Dosroha	5	2	7
24. SD Negeri 24 Cinta Dame	6	3	9
25. SD Negeri 25 Tuktuk Siadong	10	1	11
26. SD Negeri 26 Simanindo Sangkal	8	1	9
27. SD Negeri 27 Sihusapi	8	1	9
28. SD Negeri 28 Hutaginjang	8	2	10
29. SD Negeri 29 Cinta Dame	10	1	11
30. SD Negeri 30 Hutaginjang	6	3	9
31. SD Sw, Tunas Harapan	1	11	12
Jumlah / Total	233	65	298

Sumber : Dinas Pendidikan Kecamatan Simanindo

Source : Education Office of Simanindo Regency

Tabel : 4.7 Banyaknya Murid Sekolah Dasar (SD) Menurut Kelas dan Desa/Kelurahan di Kecamatan Simanindo (orang), 2017
Table *Number of Pupils in Primary School by Class and Village/Suburban in Simanindo Subdistrict (person), 2017*

Desa/Kelurahan/ Village/Suburban	Kelas/ Class						Jumlah/ Total
	I	II	III	IV	V	VI	
(1)	(2)	(3)	(4)	(5)	(6)	(7)	(8)
01. Tanjungan	26	12	16	19	26	12	111
02. Parbalohan	18	13	15	16	20	17	99
03. Pardomuan	12	14	11	18	8	14	77
04. Parmonangan	15	11	13	15	14	18	86
05. Huta Ginjang	31	43	36	42	34	38	224
06. Tomok	44	33	34	33	43	32	219
07. Garoga	75	64	60	56	47	54	356
08. Tuktuk Siadong	38	33	43	42	45	50	251
09. Ambarita	55	55	52	43	44	59	310
10. Martoba	12	6	7	5	2	10	42
11. Sihusapi	23	15	19	19	12	21	109
12. Maduma	13	6	15	21	15	15	85
13. Simanindo Sangkal	18	11	14	14	22	19	98
14. Cinta Dame	34	24	26	25	32	36	177
15. Simarmata	29	21	22	28	11	23	134
16. Dosroha	19	11	19	15	18	16	98
17. Tomok Parsaoran	11	4	22	13	11	13	74
18. Unjur	20	16	15	20	19	12	102
19. Siallagan Pinda Raya	0	0	0	0	0	0	0
20. Marlumba	11	9	8	17	9	12	66
21. Simanindo	26	13	30	25	19	17	130
Jumlah / Total	530	414	477	488	451	488	2 848

Sumber : Dinas Pendidikan Kabupaten Samosir

Source : Education Office of Samosir Subdistrict

Tabel : 4.8
Table

Banyaknya Murid Sekolah Dasar (SD) Menurut Kelas, Jenis Kelamin, dan Unit Sekolah di Kecamatan Simanindo (orang), 2017
Number of Pupils in Primary School by sex, and School Units in Simanindo Subdistrict (person), 2017

Unit Sekolah/ School Unit	Kelas/Class								
	1			2			3		
	L	P	Jumlah/ Total	L	P	Jumlah/ Total	L	P	Jumlah/ Total
(1)	(2)	(3)	(4)	(5)	(6)	(7)	(8)	(9)	(10)
01. SD Negeri 1 Ambarita	12	7	19	12	10	22	8	13	21
02. SD Negeri 2 Martoba	5	7	12	5	1	6	4	3	7
03. SD Negeri 3 Simanindo Sangkal	-	-	-	-	-	-	-	-	-
04. SD Negeri 4 Marlumba	7	4	11	5	4	9	4	4	8
05. SD Negeri 5 Maduma	6	7	13	3	3	6	7	8	15
06. SD Negeri 6 Simarmata	4	5	9	2	4	6	3	3	6
07. SD Negeri 7 Garoga	8	11	19	5	8	13	5	3	8
08. SD Negeri 8 Tuktuk Siadong	8	5	13	8	5	13	9	9	18
09. SD Negeri 9 Tomok	7	4	11	3	1	4	17	5	22
10. SD Negeri 10 Tomok	6	12	18	11	7	18	6	10	16
11. SD Negeri 11 Huta Ginjang	7	8	15	11	11	22	7	12	19
12. SD Negeri 12 Parbalohan	12	6	18	5	8	13	10	5	15
13. SD Negeri 13 Parmonangan	8	7	15	3	8	11	7	6	13
14. SD Negeri 14 Tanjungan	17	9	26	7	5	12	6	10	16
15. SD Negeri 15 Ambarita	19	17	36	17	16	33	14	17	31
16. SD Negeri 16 Unjur	8	12	20	8	8	16	7	8	15
17. SD Negeri 17 Tomok	17	9	26	9	6	15	11	7	18
18. SD Negeri 18 Simarmata	11	9	20	9	6	15	7	9	16

Sumber : Dinas Pendidikan Kabupaten Samosir
Source : Education Office of Samosir Subdistrict

Tabel : 4.8 **Lanjutan/Continued**
Table

Unit Sekolah/ School Unit	Kelas/Class								
	1			2			3		
	L	P	Jumlah/ Total	L	P	Jumlah/ Total	L	P	Jumlah/ Total
(1)	(2)	(3)	(4)	(5)	(6)	(7)	(8)	(9)	(10)
19.SDN 19 Pardomuan	5	7	12	8	6	14	6	5	11
20.SDN 20 Garoga	8	11	19	5	9	14	10	7	17
21.SDN 21 Simanindo	15	11	26	6	7	13	13	17	30
22.SDN 22 Martoba	-	-	-	-	-	-	-	-	-
23.SDN 23 Dosroha	12	7	19	5	6	11	11	7	19
24.SDN 24 Cinta Dame	7	10	17	7	4	11	6	4	10
25.SDN 25 Tuktuk	14	11	25	11	9	20	15	10	25
26.SDN 26 Simanindo Sangkal	8	10	18	4	7	11	5	9	14
27.SDN 27 Sihusapi	12	11	23	8	7	15	14	5	19
28.SDN 28 Hutaginjang	1	4	5	5	7	12	4	6	10
29.SDN 29 Cinta Dame	10	7	17	8	5	13	7	9	16
30.SDN 30 Hutaginjang	7	4	11	5	4	9	4	3	7
31. SD Sw, Tunas Harapan	20	17	37	17	20	37	15	20	35
Jumlah / Total	281	249	530	212	202	414	242	234	477

Sumber : Dinas Pendidikan Kabupaten Samsir

Source : Education Office of Samsir Subdistrict

Tabel : 4.8
Table**Lanjutan/Continued**

Unit Sekolah/ School Unit	Kelas/Class								
	4			5			6		
	L	P	Jumlah/ Total	L	P	Jumlah/ Total	L	P	Jumlah/ Total
(1)	(2)	(3)	(4)	(5)	(6)	(7)	(8)	(9)	(10)
01. SD Negeri 1 Ambarita	11	6	17	7	5	12	15	15	30
02. SD Negeri 2 Martoba	1	4	5	0	2	2	5	5	10
03. SD Negeri 3 Simanindo Sangkal	-	-	-	-	-	-	-	-	-
04. SD Negeri 4 Marlumba	13	4	17	3	6	9	4	8	12
05. SD Negeri 5 Maduma	11	10	21	9	6	15	9	6	15
06. SD Negeri 6 Simarmata	4	4	8	4	0	4	7	3	10
07. SD Negeri 7 Garoga	6	7	13	3	8	11	8	5	13
08. SD Negeri 8 Tuktuk Siadong	11	6	17	12	7	19	16	8	24
09. SD Negeri 9 Tomok	6	7	13	3	8	11	8	5	13
10. SD Negeri 10 Tomok	8	2	10	10	9	19	5	8	13
11. SD Negeri 11 Huta Gintang	10	12	22	7	7	14	11	7	18
12. SD Negeri 12 Parbalohan	10	6	16	13	7	20	10	7	17
13. SD Negeri 13 Parmonangan	8	7	15	7	7	14	9	9	18
14. SD Negeri 14 Tanjungan	8	11	19	16	10	26	8	4	12
15. SD Negeri 15 Ambarita	9	19	28	16	16	32	13	16	29
16. SD Negeri 16 Unjur	11	9	20	11	8	19	7	5	12
17. SD Negeri 17 Tomok	10	13	23	15	9	24	6	13	19
18. SD Negeri 18 Simarmata	10	10	20	3	4	7	6	7	13

Sumber : Dinas Pendidikan Kabupaten Samosir
 Source : Education Office of Samosir Subdistrict

Tabel : 4.8 **Lanjutan/Continued**
Table

Unit Sekolah/ School Unit	Kelas/Class								
	4			5			6		
	L	P	Jumlah/ Total	L	P	Jumlah/ Total	L	P	Jumlah/ Total
(1)	(2)	(3)	(4)	(5)	(6)	(7)	(8)	(9)	(10)
19.SDN 19 Pardomuan	9	9	18	3	5	8	9	5	14
20.SDN 20 Garoga	9	3	12	4	9	13	9	3	12
21.SDN 21 Simanindo	11	14	25	8	11	19	10	7	17
22.SDN 22 Martoba	-	-	-	-	-	-	-	-	-
23.SDN 23 Dosroha	9	6	15	10	8	18	12	4	16
24.SDN 24 Cinta Dame	6	5	11	6	6	12	7	7	14
25.SDN 25 Tuktuk	15	10	25	12	14	26	13	13	26
26.SDN 26 Simanindo Sangkal	5	9	14	11	11	22	9	10	19
27.SDN 27 Sihusapi	11	8	19	3	9	12	14	7	21
28.SDN 28 Hutaginjang	6	5	11	6	5	11	6	6	12
29.SDN 29 Cinta Dame	8	6	14	13	7	20	16	6	22
30.SDN 30 Hutaginjang	3	6	9	4	5	9	5	3	8
31. SD Sw, Tunas Harapan	13	18	31	9	14	23	15	14	29
Jumlah / Total	252	236	488	228	223	451	272	216	488

Sumber : Dinas Pendidikan Kabupaten Samosir
Source : Education Office of Samosir Subdistrict

Tabel : 4.9 Banyaknya Sekolah Lanjutan Tingkat Pertama (SLTP) Negeri dan Swasta Menurut Desa/Kelurahan di Kecamatan Simanindo (unit), 2017
Table Number of State and Private Junior High School by Village/Suburban in Simanindo Subdistrict (unit), 2017

Desa/Kelurahan Village/Suburban	SLTP/Junior High School		Jumlah/ Total
	Negeri/ State	Swasta/ Private	
(1)	(2)	(3)	(4)
01. Tanjungan	0	0	0
02. Parbalohan	0	0	0
03. Pardomuan	1	0	1
04. Parmonangan	0	0	0
05. Huta Ginjang	0	0	0
06. Tomok	0	0	0
07. Garoga	0	0	0
08. Tuktuk Siadong	0	0	0
09. Ambarita	1	1	2
10. Martoba	0	0	0
11. Sihusapi	0	0	0
12. Maduma	0	0	0
13. Simanindo Sangkal	0	0	0
14. Cinta Dame	1	0	1
15. Simarmata	1	0	1
16. Dosroha	0	0	0
17. Tomok Parsaoran	0	0	0
18. Unjur	0	0	0
19. Siallagan Pinda Raya	0	0	0
20. Marlumba	0	0	0
21. Simanindo	0	0	0
Jumlah / Total	4	1	5

Sumber : Dinas Pendidikan Kabupaten Samosir
 Source : Education Office of Samosir Subdistrict

Tabel : 4.10 Banyaknya Guru dan Murid Pada Sekolah Lanjutan Tingkat Pertama (SLTP) Negeri dan Swasta Menurut Desa/Kelurahan di Kecamatan Simanindo (orang), 2017
Number of Teachers and Pupils in State and Private Junior High School by Village/Suburban in Simanindo Subdistrict (person), 2017

Desa/Kelurahan <i>Village/Suburban</i>	Guru/Teachers			Murid/Pupils		
	Negeri/ State	Swasta/ Private	Jumlah/ Total	Negeri/ State	Swasta/ Private	Jumlah/ Total
(1)	(2)	(3)	(4)	(5)	(6)	(7)
01. Tanjungan	0	0	0	0	0	0
02. Parbalohan	0	0	0	0	0	0
03. Pardomuan	20	0	20	234	0	234
04. Parmonangan	0	0	0	0	0	0
05. Huta Ginjang	0	0	0	0	0	0
06. Tomok	0	0	0	0	0	0
07. Garoga	0	0	0	0	0	0
08. Tuktuk Siadong	0	0	0	0	0	0
09. Ambarita	33	16	49	618	140	758
10. Martoba	0	0	0	0	0	0
11. Sihusapi	0	0	0	0	0	0
12. Maduma	0	0	0	0	0	0
13. Simanindo Sangkal	0	0	0	0	0	0
14. Cinta Dame	0	0	0	249	0	249
15. Simarmata	21	0	21	204	0	204
16. Dosroha	0	0	0	0	0	0
17. Tomok Parsaoran	0	0	0	0	0	0
18. Unjur	0	0	0	0	0	0
19. Siallagan Pinda Raya	0	0	0	0	0	0
20. Marlumba	0	0	0	0	0	0
21. Simanindo	0	0	0	0	0	0
Jumlah/ Total	74	16	90	1 305	140	1 445

Catatan/Notes : Data guru tercatat pada tahun 2016/*Teachers Data counted in 2016*

Sumber : Dinas Pendidikan Kabupaten Samosir

Source : *Education Office of Samosir Subdistrict*

Tabel : 4.11 Banyaknya Guru Sekolah Lanjutan Tingkat Pertama (SLTP) Menurut Status Guru dan Unit Sekolah di Kecamatan Simanindo (orang), 2016
Table *Number of Teachers in Junior High School by Status and School Unit in Simanindo Subdistrict (person), 2016*

Nama Sekolah/ School Name	Status Guru/ Teacher's Status		Jumlah/ Total
	PNS	Non PNS	
(1)	(2)	(4)	(5)
SLTP Negeri 1 Simanindo	28	5	33
SLTP Negeri 2 Simanindo	19	2	21
SLTP Negeri 3 Simanindo	16	4	20
SLTP Swasta HKBP Ambarita	0	16	16
Jumlah / Total	63	27	90

Sumber : Dinas Pendidikan Kabupaten Samosir

Source : Education Office of Samosir Subdistrict

Tabel : 4.12 Banyaknya Guru Sekolah Lanjutan Tingkat Pertama (SLTP) Menurut Tingkat Pendidikan dan Unit Sekolah di Kecamatan Simanindo (orang), 2016
Table *Number of Teachers in Junior High School by Education Level and School Unit in Simanindo Subdistrict (person), 2016*

Nama Sekolah/ School Name	Tingkat Pendidikan/ Education Level				Jumlah/ Total
	< D-3	D-3	<=SMA	>=S-1	
(1)	(2)	(3)	(4)	(5)	(6)
SLTP Negeri 1 Simanindo	2	2	1	28	33
SLTP Negeri 2 Simanindo	0	0	0	21	21
SLTP Negeri 3 Simanindo	1	1	0	18	20
SLTP Swasta HKBP Ambarita	1	2	1	12	16
Jumlah / Total	4	5	2	79	90

Sumber : Dinas Pendidikan Kabupaten Samosir
 Source : *Education Office of Samosir Subdistrict*

Tabel : 4.13 Banyaknya Murid Sekolah Lanjutan Tingkat Pertama (SLTP) Menurut Kelas, Jenis Kelamin, dan Unit Sekolah di Kecamatan Simanindo (orang), 2017
Table **Number of Pupils in Junior High School by Class, Sex, and School Unit in Simanindo Subdistrict (person), 2017**

Nama Sekolah/ School Name	Kelas 7/Class 7			Kelas 8/Class 8			Kelas 9/Class 9		
	Lk	Pr	Jumlah /Total	Lk	Pr	Jumlah/ Total	Lk	Pr	Jumlah /Total
(1)	(2)	(3)	(4)	(5)	(6)	(7)	(8)	(9)	(10)
SLTP Negeri 1 Simanindo	96	95	191	100	113	213	94	120	214
SLTP Negeri 2 Simanindo	33	33	66	39	31	70	47	21	68
SLTP Negeri 3 Simanindo	52	31	83	35	36	71	47	33	80
SLTP Negeri 4 Simanindo	35	41	76	41	47	88	42	43	85
SLTP Swasta HKBP Ambarita	36	28	64	13	18	31	26	19	45
Jumlah/ Total	252	228	480	228	245	473	256	236	492

Keterangan / Note :

Lk = Laki-Laki/Male

Pr = Perempuan/Female

Sumber : Dinas Pendidikan Kabupaten Samsir

Source : Education Office of Samsir Subdistrict

Tabel : 4.14 Banyaknya Murid Sekolah Lanjutan Tingkat Pertama (SLTP) Menurut Kelas dan Desa/Kelurahan di Kecamatan Simanindo (orang), 2017
Number of Pupils in Junior High School by Class and Village/Suburban in Simanindo Subdistrict (person), 2017

	Desa/Kelurahan/ Village/Suburban	Kelas/ Class level			Jumlah/ Total
		7	8	9	
	(1)	(2)	(3)	(4)	(5)
01.	Tanjungan	0	0	0	0
02.	Parbalohan	0	0	0	0
03.	Pardomuan	83	71	80	234
04.	Parmonangan	0	0	0	0
05.	Huta Ginjang	0	0	0	0
06.	Tomok	0	0	0	0
07.	Garoga	0	0	0	0
08.	Tuktuk Siadong	0	0	0	0
09.	Ambarita	255	244	259	758
10.	Martoba	0	0	0	0
11.	Sihusapi	0	0	0	0
12.	Maduma	0	0	0	0
13.	Simanindo Sangkal	0	0	0	0
14.	Cinta Dame	76	88	85	249
15.	Simarmata	66	70	68	204
16.	Dosroha	0	0	0	0
17.	Tomok Parsaoran	0	0	0	0
18.	Unjur	0	0	0	0
19.	Siallagan Pinda Raya	0	0	0	0
20.	Marlumba	0	0	0	0
21.	Simanindo	0	0	0	0
	Jumlah/Total	480	473	492	1 445

Sumber : Dinas Pendidikan Kabupaten Samosir

Source : Education Office of Samosir Subdistrict

Tabel : 4.15 Banyaknya Sekolah Menengah Umum (SMU) Negeri dan Swasta Menurut Desa/Kelurahan di Kecamatan Simanindo (unit), 2017
Number of State and Private General Senior High School by Village/Suburban in Simanindo Subdistrict (unit), 2017

Desa/Kelurahan/ Village/Suburban	SMU/General Senior High School		Jumlah/ Total
	Negeri/ State	Swasta/ Private	
(1)	(2)	(3)	(4)
01. Tanjungan	0	0	0
02. Parbalohan	0	0	0
03. Pardomuan	0	0	0
04. Parmonangan	0	0	0
05. Huta Ginjang	0	0	0
06. Tomok	0	0	0
07. Garoga	0	0	0
08. Tuktuk Siadong	0	0	0
09. Ambarita	1	0	1
10. Martoba	0	0	0
11. Sihusapi	0	0	0
12. Maduma	0	0	0
13. Simanindo Sangkal	0	0	0
14. Cinta Dame	0	0	0
15. Simarmata	0	0	0
16. Dosroha	0	0	0
17. Tomok Parsaoran	0	0	0
18. Unjur	0	0	0
19. Siallagan Pinda Raya	0	0	0
20. Marlumba	0	0	0
21. Simanindo	0	0	0
Jumlah / Total	1	0	1

Sumber : Dinas Pendidikan Kabupaten Samosir
 Source : Education Office of Samosir Subdistrict

Tabel : 4.16 Banyaknya Guru dan Murid Pada Sekolah Menengah Umum (SMU) Negeri dan Swasta Menurut Desa/Kelurahan di Kecamatan Simanindo (orang), 2017
Number of Teachers and Pupils in State and Private General Senior High School by Village/Suburban in Simanindo Subdistrict (person), 2017

Desa/Kelurahan/ Village/Suburban	Guru/Teachers			Murid/Pupils		
	Negeri/ State	Swasta/ Private	Jumlah/ Total	Negeri/ State	Swasta/ Private	Jumlah/ Total
01. Tanjungan	0	0	0	0	0	0
02. Parbalohan	0	0	0	0	0	0
03. Pardomuan	0	0	0	0	0	0
04. Parmonangan	0	0	0	0	0	0
05. Huta Ginjang	0	0	0	0	0	0
06. Tomok	0	0	0	0	0	0
07. Garoga	0	0	0	0	0	0
08. Tuktuk Siadong	0	0	0	0	0	0
09. Ambarita	41	0	41	685	0	685
10. Martoba	0	0	0	0	0	0
11. Sihusapi	0	0	0	0	0	0
12. Maduma	0	0	0	0	0	0
13. Simanindo Sangkal	0	0	0	0	0	0
14. Cinta Dame	0	0	0	0	0	0
15. Simarmata	0	0	0	0	0	0
16. Dosroha	0	0	0	0	0	0
17. Tomok Parsaoran	0	0	0	0	0	0
18. Unjur	0	0	0	0	0	0
19. Siallagan Pinda Raya	0	0	0	0	0	0
20. Marlumba	0	0	0	0	0	0
21. Simanindo	0	0	0	0	0	0
Jumlah /Total	41	0	41	685	0	685

Catatan/Notes : Data guru tercatat pada tahun 2016/Teachers Data counted in 2016

Sumber : Dinas Pendidikan Kabupaten Samosir

Source : Education Office of Samosir Subdistrict

Tabel : 4.17 Banyaknya Guru Sekolah Menengah Umum (SMU) Menurut Tingkat Pendidikan dan Unit Sekolah di Kecamatan Simanindo (orang), 2016
Number of Teachers in General Senior High School by Education Level and School Unit in Simanindo Subdistrict (person), 2016

Nama Sekolah/ School Name	Tingkat Pendidikan/ Education Level				Jumlah/ Total
	<=SMA	<=D-3	S-1	S-2	
(1)	(2)	(3)	(4)	(5)	(6)
SMA Negeri 1 Simanindo	0	0	39	2	41
Jumlah / Total	0	0	39	2	41

Sumber : Dinas Pendidikan Kabupaten Samosir
 Source : Education Office of Samosir Subdistrict

Tabel : 4.18 Banyaknya Guru Sekolah Menengah Umum (SMU) Menurut Status dan Unit Sekolah di Kecamatan Simanindo (orang), 2016
Table *Number of Teachers in General Senior High School by Status and School Unit in Simanindo Subdistrict (person), 2016*

Sumber : Dinas Pendidikan Kabupaten Samosir

Nama Sekolah/ School Name	Status Guru/ Teacher Status			Jumlah/ Total
	PNS	Tetap Lain/Honor er	Tidak Tetap	
(1)	(2)	(3)	(4)	(5)
SMA Negeri 1 Simanindo	36	5	0	41
Jumlah / Total	36	5	0	41

Source : Education Office of Samosir Subdistrict

Tabel : 4.19 Banyaknya Murid Sekolah Menengah Umum (SMU) Menurut Kelas dan Desa/Kelurahan di Kecamatan Simanindo (orang), 2017
Number of Pupils in General Senior High School by Class and Village/Suburban in Simanindo Subdistrict (person), 2017

Desa/Kelurahan/ Village/Suburban	Kelas/ Class level			Jumlah/ Total
	10	11	12	
(1)	(2)	(3)	(4)	(5)
01. Tanjungan	0	0	0	0
02. Parbalohan	0	0	0	0
03. Pardomuan	0	0	0	0
04. Parmonangan	0	0	0	0
05. Huta Ginjang	0	0	0	0
06. Tomok	0	0	0	0
07. Garoga	0	0	0	0
08. Tuktuk Siadong	0	0	0	0
09. Ambarita	247	227	211	685
10. Martoba	0	0	0	0
11. Sihusapi	0	0	0	0
12. Maduma	0	0	0	0
13. Simanindo Sangkal	0	0	0	0
14. Cinta Dame	0	0	0	0
15. Simarmata	0	0	0	0
16. Dosroha	0	0	0	0
17. Tomok Parsaoran	0	0	0	0
18. Unjur	0	0	0	0
19. Siallagan Pinda Raya	0	0	0	0
20. Marlumba	0	0	0	0
21. Simanindo	0	0	0	0
Jumlah/Total	247	227	211	685

Sumber : Dinas Pendidikan Kabupaten Samosir
 Source : Education Office of Samosir Subdistrict

Tabel : 4.20 Banyaknya Murid Sekolah Menengah Umum (SMU) Menurut Kelas, Jenis Kelamin, dan Unit Sekolah Kelurahan di Kecamatan Simanindo (orang), 2017
Table *Number of Pupils in General Senior High School by Class, Sex, and School Unit in Simanindo Subdistrict (person), 2017*

Nama Sekolah/ School Name	Kelas/Class								
	10			11			12		
	Lk	Pr	Jumlah /Total	Lk	Pr	Jumlah /Total	Lk	Pr	Jumlah /Total
(1)	(2)	(3)	(4)	(5)	(6)	(7)	(8)	(9)	(10)
SMA Negeri 1 Simanindo	115	132	247	108	119	227	94	117	211
Jumlah / Total	115	132	247	108	119	227	94	117	211

Keterangan / Note :

Lk = Laki-Laki/Male

Pr = Perempuan/Female

Sumber : Dinas Pendidikan Kabupaten Samosir

Source : Education Office of Samosir Subdistrict

Tabel : 4.21 Banyaknya Sekolah Menengah Kejuruan (SMK) Negeri dan Swasta Menurut Desa/Kelurahan di Kecamatan Simanindo (unit), 2017
Number of State and Private General Vocational Senior High School by Village/Suburban in Simanindo Subdistrict (unit), 2017

Desa/Kelurahan/ Village/Suburban	SMK/Vocational Senior High School		Jumlah/ Total
	Negeri/ State	Swasta/ Private	
(1)	(2)	(3)	(4)
01. Tanjungan	0	0	0
02. Parbalohan	0	0	0
03. Pardomuan	0	0	0
04. Parmonangan	0	0	0
05. Huta Ginjang	0	0	0
06. Tomok	0	0	0
07. Garoga	0	0	0
08. Tuktuk Siadong	1	0	1
09. Ambarita	0	1	1
10. Martoba	0	0	0
11. Sihusapi	0	0	0
12. Maduma	0	0	0
13. Simanindo Sangkal	0	0	0
14. Cinta Dame	0	0	0
15. Simarmata	0	0	0
16. Dosroha	0	0	0
17. Tomok Parsaoran	0	0	0
18. Unjur	0	0	0
19. Siallagan Pinda Raya	0	0	0
20. Marlumba	0	0	0
21. Simanindo	0	0	0
Jumlah/ Total	1	1	2

Sumber : Dinas Pendidikan Kabupaten Samosir
 Source : Education Office of Samosir Subdistrict

Tabel : 4.22 Banyaknya Guru dan Murid Pada Sekolah Menengah Kejuruan (SMK) Negeri dan Swasta Menurut Desa/Kelurahan di Kecamatan Simanindo (orang), 2017
Number of Teachers and Pupils in State and Private Vocational Senior High School by Village/Suburban in Simanindo Subdistrict (person), 2017

Desa/Kelurahan/ Village/Suburban	Guru/Teachers			Murid/Pupils		
	Negeri/ State	Swasta/ Private	Jumlah/ Total	Negeri/ State	Swasta/ Private	Jumlah/ Total
01. Tanjungan	0	0	0	0	0	0
02. Parbalohan	0	0	0	0	0	0
03. Pardomuan	0	0	0	0	0	0
04. Parmonangan	0	0	0	0	0	0
05. Huta Ginjang	0	0	0	0	0	0
06. Tomok	0	0	0	0	0	0
07. Garoga	0	0	0	0	0	0
08. Tuktuk Siadong	0	0	0	219	0	219
09. Ambarita	41	0	41	0	102	102
10. Martoba	0	0	0	0	0	0
11. Sihusapi	0	0	0	0	0	0
12. Maduma	0	0	0	0	0	0
13. Simanindo Sangkal	0	0	0	0	0	0
14. Cinta Dame	0	0	0	0	0	0
15. Simarmata	0	0	0	0	0	0
16. Dosroha	0	0	0	0	0	0
17. Tomok Parsaoran	0	0	0	0	0	0
18. Unjur	0	0	0	0	0	0
19. Siallagan Pinda Raya	0	0	0	0	0	0
20. Marlumba	0	0	0	0	0	0
21. Simanindo	0	0	0	0	0	0
Jumlah /Total	41	0	41	219	102	321

Catatan/Notes : Data guru tercatat pada tahun 2016/Teachers Data counted in 2016

Sumber : Dinas Pendidikan Kabupaten Samosir

Source : Education Office of Samosir Subdistrict

Tabel : 4.23
Table

Banyaknya Guru Sekolah Menengah Kejuruan (SMK) Menurut Status Guru dan Unit Sekolah di Kecamatan Simanindo (orang), 2016
Number of Teachers in Junior High School by Status and School Unit in Simanindo Subdistrict (person), 2016

Nama Sekolah/ School Name	Status Guru/ Teacher's Status		Jumlah/ Total
	PNS	Non PNS	
(1)	(2)	(3)	(5)
SMK Swasta HKBP Ambarita	0	12	12
SMK Negeri 1 Simanindo	15	10	25
Jumlah/Total	15	22	37

Sumber : Dinas Pendidikan Kabupaten Samosir
Source : Education Office of Samosir Subdistrict

Tabel : 4.24 Banyaknya Guru Sekolah Menengah Kejuruan (SMK) Menurut Tingkat Pendidikan dan Unit Sekolah di Kecamatan Simanindo (orang), 2016
Number of Teachers in Vocational Senior High School by Education Level and School Unit in Simanindo Subdistrict (person), 2016

Nama Sekolah/ School Name	Tingkat Pendidikan/ Education Level				Jumlah/ Total
	<=SMA	<=D-3	S-1	S-2	
(1)	(2)	(3)	(4)	(5)	(6)
SMK Swasta HKBP Ambarita	0	2	10	0	12
SMK Negeri 1 Simanindo	0	1	23	1	25
Jumlah/Total	0	3	33	1	37

Sumber : Dinas Pendidikan Kabupaten Samosir
 Source : Education Office of Samosir Subdistrict

Tabel : 4.25 Banyaknya Murid Sekolah Menengah Kejuruan (SMK) Menurut Kelas, Jenis Kelamin, dan Unit Sekolah di Kecamatan Simanindo (orang), 2017
Table *Number of Pupils in Vocational Senior High School by Class, Sex, and School Unit in Simanindo Subdistrict (person), 2017*

Nama Sekolah/ Name of School	Kelas 10/Class 10			Kelas 11/Class 11			Kelas 12/Class 12		
	Lk	Pr	Jumlah /Total	Lk	Pr	Jumlah /Total	Lk	Pr	Jumlah /Total
(1)	(2)	(3)	(4)	(5)	(6)	(7)	(8)	(9)	(10)
SMK Swasta HKBP Ambarita	24	11	35	12	5	17	25	25	50
SMK Negeri 1 Simanindo	33	50	83	21	43	64	34	38	72
Jumlah/Total	57	61	118	33	48	81	59	63	122

Keterangan / Note :

Lk = Laki-Laki/Male

Pr = Perempuan/Female

Sumber : Dinas Pendidikan Kabupaten Samosir

Source : Education Office of Samosir Subdistrict

Tabel : 4.26 Banyaknya Sarana Kesehatan Umum Menurut Jenis dan Desa/Kelurahan di Kecamatan Simanindo (unit), 2017
Table **Number of Public Health Facility by Types and Village/Suburban in Simanindo Subdistrict (unit), 2017**

Desa/Kelurahan/ Village/Suburban	Jenis Sarana Kesehatan Umum/ Types of Public Health Facility		
	Puskesmas/ Public Health Sub Center	Pustu/Small Public Health Sub Center	Poskesdes
(1)	(2)	(3)	(4)
01. Tanjungan	-	-	1
02. Parbalohan	-	-	1
03. Pardomuan	-	1	-
04. Parmonangan	1	-	-
05. Huta Ginjang	-	-	1
06. Tomok	-	1	1
07. Garoga	-	-	1
08. Tuktuk Siadong	1	-	1
09. Ambarita	1	-	-
10. Martoba	-	-	-
11. Sihusapi	-	-	1
12. Maduma	-	-	1
13. Simanindo Sangkal	-	-	1
14. Cinta Dame	-	2	-
15. Simarmata	1	-	-
16. Dosroha	-	-	1
17. Tomok Parsaoran	-	-	1
18. Unjur	-	-	-
19. Siallagan Pinda Raya	-	-	-
20. Marlumba	-	-	-
21. Simanindo	-	-	-
Jumlah/ Total	4	4	11

Sumber : UPTD Kesehatan dan Sosial Kabupaten Samsir

Source : Branch Office of Education at Samsir Subdistrict

Tabel : 4.26 Lanjutan/*Continued*

Desa/Kelurahan/ <i>Village/Suburban</i>	Jenis Sarana Kesehatan Umum/ <i>Types of Public Health Facility</i>			Jumlah <i>/Total</i>
	Polindes/ <i>Village/Sub-urban Clinic</i>	Posyandu <i>/Integrated Health Service</i>	Toko Obat/ <i>Medicine Shop</i>	
(1)	(5)	(6)	(7)	(8)
01. Tanjungan	-	2	-	3
02. Parbalohan	-	1	-	2
03. Pardomuan	1	1	-	3
04. Parmonangan	-	2	-	3
05. Huta Ginjang	-	3	-	4
06. Tomok	-	3	-	5
07. Garoga	-	3	-	4
08. Tuktuk Siadong	1	2	2	7
09. Ambarita	1	1	2	5
10. Martoba	1	1	1	3
11. Sihusapi	-	1	-	2
12. Maduma	-	2	-	3
13. Simanindo Sangkal	-	2	-	3
14. Cinta Dame	-	3	-	5
15. Simarmata	1	2	-	4
16. Dosroha	-	3	-	4
17. Tomok Parsaoran	1	2	2	6
18. Unjur	1	1	2	4
19. Siallagan Pinda Raya	1	1	-	2
20. Marlumba	1	2	-	3
21. Simanindo	1	2	-	3
Jumlah/ Total	11	41	9	80

Sumber : UPTD Kesehatan dan Sosial Kabupaten Samosir

Source : Branch Office of Education at Samosir Subdistrict

Tabel : 4.27 Banyaknya Tenaga Medis Menurut Klasifikasi dan Desa/Kelurahan di Kecamatan Simanindo (orang), 2017
Table Number of Medical Servant by Classification and Village/Suburban in Simanindo Subdistrict (person), 2017

Desa/Kelurahan/ Village/Suburban	Klasifikasi Tenaga Medis/ Medical Servant Classification					Jumlah/ Total
	Dokter/ Doctor	Bidan/ Midwife	Perawat/ Nurse	Dukun Bayi/ Baby Sooth sayer	Lainnya/ Others	
(1)	(2)	(3)	(4)	(5)	(6)	(7)
01. Tanjungan	-	1	-	-	-	1
02. Parbalohan	-	1	-	1	-	2
03. Pardomuan	-	1	1	-	-	2
04. Parmonangan	1	4	4	2	3	14
05. Huta Ginjang	-	1	-	1	-	2
06. Tomok	-	2	-	-	-	2
07. Garoga	-	1	-	-	-	1
08. Tuktuk Siadong	3	6	6	-	4	19
09. Ambarita	3	6	7	-	6	22
10. Martoba	-	1	-	-	-	1
11. Sihusapi	-	1	-	-	-	1
12. Maduma	-	1	-	-	-	1
13. Simanindo Sangkal	-	1	-	-	-	1
14. Cinta Dame	-	1	1	-	-	2
15. Simarmata	1	6	7	-	-	14
16. Dosroha	-	1	-	-	-	1
17. Tomok Parsaoran	-	1	-	-	-	1
18. Unjur	-	1	-	-	-	1
19. Siallagan Pinda Raya	-	1	-	-	-	1
20. Marlumba	-	1	-	-	-	1
21. Simanindo	-	-	1	-	-	1
Jumlah/Total	8	39	27	4	13	91

Sumber : UPTD Kesehatan dan Sosial Kabupaten Samosir

Source : Branch Office of Education at Samosir Subdistrict

Tabel : 4.28 Banyaknya Pasangan Usia Subur (PUS) Menurut Jenis Alat Kontrasepsi yang digunakan dan Desa/Kelurahan di Kecamatan Simanindo (orang), 2017
Number of Fertile Age Couple by Type of Contraceptive Used and Village/Suburban in Simanindo Subdistrict (person), 2017

Desa/Kelurahan/ Village/Suburban	Jenis Alat Kontrasepsi/ Type of Contraceptive Used			
	Spiral/ IUD	Operasi Medis/ Medical Operation		Implan/ Implant
		MOP	MOW	
(1)	(2)	(3)	(4)	(5)
01. Tanjungan	12	0	24	14
02. Parbalohan	16	0	12	4
03. Pardomuan	5	0	12	0
04. Parmonangan	9	2	10	12
05. Huta Ginjang	14	0	34	29
06. Tomok	32	0	94	26
07. Garoga	19	0	40	9
08. Tuktuk Siadong	35	0	42	49
09. Ambarita	20	0	22	4
10. Martoba	19	3	28	7
11. Sihusapi	5	0	11	11
12. Maduma	11	2	13	8
13. Simanindo Sangkal	4	1	10	12
14. Cinta Dame	13	0	39	16
15. Simarmata	8	0	25	11
16. Dosroha	18	0	12	6
17. Tomok Parsaoran	30	0	46	9
18. Unjur	13	1	24	13
19. Siallagan Pinda Raya	20	0	18	8
20. Marlumba	11	1	28	0
21. Simanindo	11	0	25	7
Jumlah/Total	331	10	569	255

Sumber : PPLKB Kecamatan Simanindo

Source : Family Planning Clerck at Simanindo

Tabel : 4.28 Lanjutan/*Continued*

Desa/Kelurahan/ <i>Village/Suburban</i>	Jenis Alat Kontrasepsi/ <i>Type of Contraceptive Used</i>			Jumlah/ <i>Total</i>
	Suntik/ <i>Injection</i>	Pil/ <i>Pill</i>	Kondom/ <i>Condom</i>	
(1)	(6)	(7)	(8)	(9)
01. Tanjungan	11	2	3	66
02. Parbalohan	4	0	0	36
03. Pardomuan	10	0	0	27
04. Parmonangan	11	0	1	45
05. Huta Ginjang	26	1	3	107
06. Tomok	19	1	3	175
07. Garoga	20	4	8	100
08. Tuktuk Siadong	28	4	22	180
09. Ambarita	16	5	6	73
10. Martoba	13	4	2	76
11. Sihusapi	7	2	1	37
12. Maduma	18	1	5	58
13. Simanindo Sangkal	21	3	11	62
14. Cinta Dame	33	9	4	120
15. Simarmata	20	5	4	73
16. Dosroha	13	2	2	53
17. Tomok Parsaoran	25	11	12	133
18. Unjur	8	5	7	71
19. Siallagan Pinda Raya	8	3	4	61
20. Marlumba	17	3	5	65
21. Simanindo	16	3	4	66
Jumlah/Total	344	69	106	1684

Sumber : PPLKB Kecamatan Simanindo

Source : *Family Planning Clerck at Simanindo*

Tabel : 4.29 Banyaknya Rumah Ibadah Menurut Jenis dan Desa/Kelurahan di Kecamatan Simanindo (unit), 2017
Table **Number of Place of Worship by Type and Village/Suburban in Simanindo Subdistrict (unit), 2017**

Desa/Kelurahan/ Village/Suburban	Jenis Sarana Ibadah/ Type of Worship Facilities					Jumlah Total
	Mesjid/ Mosque	Musolah Mushola	Gereja/ Church	Kuil/ Temple	Wihara/ Vihara	
(1)	(2)	(3)	(4)	(5)	(6)	(7)
01. Tanjungan	-	-	3	-	-	3
02. Parbalohan	-	-	2	-	-	2
03. Pardomuan	-	-	3	-	-	3
04. Parmonangan	-	-	3	-	-	3
05. Huta Ginjang	-	-	4	-	-	4
06. Tomok	-	-	5	-	-	5
07. Garoga	-	-	3	-	-	3
08. Tuktuk Siadong	-	1	4	-	-	5
09. Ambarita	-	-	4	-	-	4
10. Martoba	-	-	2	-	-	2
11. Sihusapi	-	-	3	-	-	3
12. Maduma	-	-	3	-	-	3
13. Simanindo Sangkal	-	-	3	-	-	3
14. Cinta Dame	-	-	3	-	-	3
15. Simarmata	-	-	2	-	-	2
16. Dosroha	-	-	3	-	-	3
17. Tomok Parsaoran	-	-	2	-	-	2
18. Unjur	-	-	3	-	-	3
19. Siallagan Pinda Raya	-	1	1	-	-	2
20. Marlumba	-	-	4	-	-	4
21. Simanindo	-	-	2	-	-	2
Jumlah/Total	-	2	62	-	-	64

Sumber : Kantor Kepala Desa/Kelurahan Se-Kecamatan Simanindo

Sourc : Whole Village/Suburban Chief Office of Simanindo Subdistrict

BAB 5 PERTANIAN

Chapter 5 Agriculture



Padi



Palawija



Hortikultura



Tabel : 5.1 Luas Panen, Produksi, dan Produktivitas Padi Sawah Menurut Desa/Kelurahan di Kecamatan Simanindo, 2017
Table Harvest Are, Production and Productivity of Wet Land Paddy by Village/Suburban in Simanindo Subdistrict, 2017

Desa/Kelurahan/ Village/Suburban	Luas panen/ Harvest Area (ha)	Produksi/ Production (ton)	Rata-rata Produksi/ Productivity (ton/ha)
(1)	(2)	(3)	(4)
01. Tanjungan	0,00	0,00	0,00
02. Parbalohan	157,00	0,00	0,00
03. Pardomuan	147,00	0,00	0,00
04. Parmonangan	36,00	216,00	6,00
05. Huta Ginjang	1,40	5,60	4,00
06. Tomok	1,00	5,00	5,00
07. Garoga	77,00	462,75	6,01
08. Tuktuk Siadong	10,00	61,60	6,16
09. Ambarita	0,50	3,00	6,00
10. Martoba	0,20	1,00	5,00
11. Sihusapi	0,00	0,00	0,00
12. Maduma	0,00	0,00	0,00
13. Simanindo Sangkal	0,00	0,00	0,00
14. Cinta Dame	7,50	21,04	2,81
15. Simarmata	0,00	0,00	0,00
16. Dosroha	0,70	4,02	5,74
17. Tomok Parsaoran	1,50	7,50	5,00
18. Unjur	15,10	66,42	4,40
19. Siallagan Pinda Raya	1,00	6,00	6,00
20. Marlumba	0,00	0,00	0,00
21. Simanindo	1,50	7,53	5,02
Jumlah / Total	457,40	867,46	1,90

Sumber : UPTD Pertanian Kecamatan Simanindo

Source : Agriculture Resilience at Simaninindo Subdistrict

Tabel : 5.2 Luas Panen, Produksi, dan Produktivitas Padi Gogo Menurut Desa/Kelurahan di Kecamatan Simanindo, 2017
Table Harvest Area, Production and Productivity of Dry Land Paddy by Village/Suburban in Simanindo Subdistrict, 2017

Desa/Kelurahan/ Village/Suburban	Luas panen/ Harvest Area (ha)	Produksi/ Production (ton)	Rata-rata Produksi/ Productivity (ton/ha)
(1)	(2)	(3)	(4)
01. Tanjungan	0,00	0,00	0,00
02. Parbalohan	0,00	0,00	0,00
03. Pardomuan	0,00	0,00	0,00
04. Parmonangan	0,00	0,00	0,00
05. Huta Ginjang	0,00	0,00	0,00
06. Tomok	0,00	0,00	0,00
07. Garoga	0,00	0,00	0,00
08. Tuktuk Siadong	0,00	0,00	0,00
09. Ambarita	0,00	0,00	0,00
10. Martoba	0,00	0,00	0,00
11. Sihusapi	0,90	4,10	4,60
12. Maduma	0,00	0,00	0,00
13. Simanindo Sangkal	0,00	0,00	0,00
14. Cinta Dame	1,00	400	4,00
15. Simarmata	0,00	0,00	0,00
16. Dosroha	0,00	0,00	0,00
17. Tomok Parsaoran	0,00	0,00	0,00
18. Unjur	0,00	0,00	0,00
19. Siallagan Pinda Raya	0,00	0,00	0,00
20. Marlumba	0,00	0,00	0,00
21. Simanindo	0,00	0,00	0,00
Jumlah / Total	1,90	8,14	4,28

Sumber : UPTD Pertanian Kecamatan Simanindo
 Source : Agriculture Resilience at Simaninindo Subdistrict

Tabel : 5.3 Luas dan Intensitas Serangan Hama Terhadap Tanaman Padi Sawah dan Ladang Menurut Jenis Hama dan Desa/Kelurahan di Kecamatan Simanindo, 2017
Table *Area and Intensity of Pest Attack on Wet Land and Dry Land Paddy by Types of Pest and Village/Suburban in Simanindo Subdistrict, 2017*

No	Jenis Hama/ Types of Pest	Luas Serangan/ Area of Pest Attack (Ha)	Intensitas/ Intensity
(1)	(2)	(3)	(4)
01.	Keong Mas	8,50	Ringan
02.	Hama Putih	10,50	Ringan
03.	Penggerek Batang	7,00	Ringan
04.	Tikus	5,00	Ringan
05.	Blast	15,50	Ringan
06.	Kresek	5,50	Ringan

Sumber : UPTD Pertanian Kecamatan Simanindo
 Source : *Agriculture Resilience at Simaninindo Subdistrict*

Tabel : 5.4 Luas dan Intensitas Serangan Hama Terhadap Tanaman Bawang Merah Menurut Jenis Hama dan Desa/Kelurahan di Kecamatan Simanindo, 2017
Table Area and Intensity of Pest Attack on Red Onion by Types of Pest and Village/Suburban in Simanindo Subdistrict, 2017

No	Jenis Hama/ Types of Pest	Luas Serangan/ Area of Pest Attack (Ha)	Intensitas/ Intensity
(1)	(2)	(3)	(4)
1.	Lalat Penggorok Daun/ <i>Liriomyza</i>	7,50	Ringan
2.	Busuk Kering Daun/ <i>Alternaria Porii</i>	9,00	Ringan

Sumber : UPTD Pertanian Kecamatan Simanindo

Source : Agriculture Resilience at Simaninindo Subdistrict

Tabel : 5.5 Luas Panen Palawija Menurut Jenis Tanaman dan Desa/Kelurahan di Kecamatan Simanindo (ha), 2017
Table Harvest Area of Crop by Types of Plant and Village/Suburban in Simanindo Subdistrict (ha), 2017

Desa/Kelurahan/ Village/Suburban	Jenis Tanaman/Types of Plant						Jumlah/ Total
	Jagung/ Corn	Ubi Kayu/ Cassava	Ubi Jalar/ Sweet Potato	Kacang Tanah/ Peanut	Kacang Hijau/ Green Bean	Kedelai/ Soybean	
(1)	(2)	(3)	(4)	(5)	(6)	(7)	(8)
01. Tanjungan	11,00	3,90	0,30	0,00	0,00	0,00	15,20
02. Parbalohan	2,00	0,00	0,00	0,00	0,00	0,00	2,00
03. Pardomuan	6,50	0,00	0,00	0,00	0,00	0,00	6,50
04. Parmonangan	13,50	1,40	0,00	0,00	0,00	0,00	14,90
05. Huta Ginjang	22,80	0,30	0,60	0,50	0,00	0,00	24,20
06. Tomok	9,40	0,60	0,20	0,60	0,00	0,00	10,80
07. Garoga	5,80	0,40	0,08	0,20	0,00	0,00	6,48
08. Tuktuk Siadong	4,70	0,20	0,30	0,10	0,00	0,00	5,30
09. Ambarita	3,20	0,00	0,00	0,00	0,00	0,00	3,20
10. Martoba	12,70	0,10	0,00	0,50	0,00	0,00	13,30
11. Sihusapi	36,30	0,40	0,10	0,10	0,00	0,00	36,90
12. Maduma	4,00	0,10	0,10	0,00	0,00	0,00	4,20
13. Simanindo Sangkal	58,00	0,00	0,00	0,00	0,00	0,00	58,00
14. Cinta Dame	87,00	0,00	0,00	0,00	0,00	0,00	87,00
15. Simarmata	3,00	0,10	0,10	0,00	0,00	0,00	3,20
16. Dosroha	47,00	0,50	0,10	0,30	0,00	0,00	47,90
17. Tomok Parsaoran	15,80	0,20	0,20	0,10	0,00	0,00	16,30
18. Unjur	19,50	0,30	0,10	0,00	0,00	0,00	19,90
19. Siallagan Pinda Raya	5,80	0,10	0,10	0,50	0,00	0,00	6,50
20. Marlumba	55,70	0,00	0,00	0,40	0,00	0,00	56,10
21. Simanindo	18,40	0,00	0,00	0,00	0,00	0,00	18,40
Jumlah / Total	442,10	8,60	2,28	3,30	0,00	0,00	456,28

Sumber : UPTD Pertanian Kecamatan Simanindo

Source : Agriculture Resilience at Simaninindo Subdistrict

Table 5.6 Produksi Tanaman Palawija Menurut Jenis Tanaman dan Desa/Kelurahan di Kecamatan Simanindo (ton), 2017
Table Productivity of Crop by Types of Plant and Village/Suburban in Simanindo Subdistrict (ton), 2017

Desa/Kelurahan/ Village/Suburban	Jenis Tanaman/ Types of Plant						Jumlah/ Total
	Jagung/ Corn	Ubi Kayu/ Cassava	Ubi Jalar/ Sweet Potato	Kacang Tanah/ Peanut	Kacang Hijau/ Green Bean	Kedelai / Soybean	
(1)	(2)	(3)	(4)	(5)	(6)	(7)	(8)
01. Tanjungan	47,30	47,50	3,40	0,00	0,00	0,00	98,20
02. Parbalohan	12,92	0,00	0,00	0,00	0,00	0,00	12,92
03. Pardomuan	42,12	0,00	0,00	0,00	0,00	0,00	42,12
04. Parmonangan	60,80	23,30	0,00	0,00	0,00	0,00	84,10
05. Huta Ginjang	109,06	1,60	3,40	1,50	0,00	0,00	115,56
06. Tomok	45,40	4,00	0,80	1,80	0,00	0,00	52,00
07. Garoga	30,14	10,70	3,61	0,00	0,00	0,00	44,45
08. Tuktuk Siadong	29,94	1,05	2,40	0,02	0,00	0,00	33,41
09. Ambarita	14,30	0,00	0,00	0,00	0,00	0,00	14,30
10. Martoba	53,84	0,80	0,00	1,60	0,00	0,00	56,24
11. Sihusapi	178,19	6,63	0,71	0,29	0,00	0,00	185,82
12. Maduma	28,00	0,80	0,50	0,00	0,00	0,00	29,30
13. Simanindo							
Sangkal	223,84	0,00	0,00	0,00	0,00	0,00	223,84
14. Cinta Dame	412,40	0,00	0,00	0,00	0,00	0,00	412,40
15. Simarmata	20,00	0,80	0,50	0,00	0,00	0,00	21,30
16. Dosroha	242,10	7,76	0,72	0,93	0,00	0,00	251,51
17. Tomok Parsaoran	73,25	1,60	0,80	0,31	0,00	0,00	75,96
18. Unjur	47,72	1,90	0,00	0,00	0,00	0,00	49,62
19. Siallagan Pinda							
Raya	20,09	0,90	0,80	2,50	0,00	0,00	24,29
20. Marlumba	365,00	0,00	0,00	1,68	0,00	0,00	366,68
21. Simanindo	116,66	0,00	0,00	0,00	0,00	0,00	116,66
Jumlah / Total	2 173,07	109,34	17,64	10,63	0,00	0,00	2 310,68

Sumber : UPTD Pertanian Kecamatan Simanindo

Source : Agriculture Resilience at Simaninindo Subdistrict

Tabel : 5.7
Table

Luas Panen Perkebunan Rakyat Menurut Jenis Tanaman dan Desa/Kelurahan di Kecamatan Simanindo (ha), 2017
Harvest Area of Smallholder Estate by Types of Plant and Village/Suburban in Simanindo Subdistrict (ha), 2017

Desa/Kelurahan/ Village/Suburban	Jenis Tanaman/ Types of Plant					Jumlah/ Total
	Kelapa/ Coconut	Cengkeh/ Clove	Kopi/ Coffee	Coklat/ Chocolate	Kemiri/ Candle Nut	
(1)	(2)	(3)	(4)	(5)	(6)	(7)
01. Tanjungan	0,00	0,00	930,00	0,00	0,50	930,50
02. Parbalohan	0,00	0,00	22,10	10,80	5,10	38,00
03. Pardomuan	0,00	0,00	20,50	16,20	7,60	44,30
04. Parmonangan	4,00	0,00	250,00	12,50	5,50	272,00
05. Huta Ginjang	0,00	16,00	473,00	144,00	84,00	717,00
06. Tomok	0,00	14,00	264,00	96,00	48,00	422,00
07. Garoga	0,00	0,00	7,10	9,80	25,00	41,90
08. Tuktuk Siadong	0,00	0,00	1,50	3,50	2,30	7,30
09. Ambarita	0,00	0,00	20,00	12,80	7,60	40,40
10. Martoba	0,00	24,00	5,80	37,30	4,95	72,05
11. Sihusapi	0,00	4,00	384,00	0,00	0,00	388,00
12. Maduma	0,00	0,00	355,00	17,00	0,00	372,00
13. Simanindo Sangkal	0,00	0,80	17,50	32,00	22,00	72,30
14. Cinta Dame	0,00	3,80	22,00	31,00	22,00	78,80
15. Simarmata	0,00	0,00	46,00	17,00	14,50	77,50
16. Dosroha	0,00	3,60	180,00	1,50	12,00	197,10
17. Tomok Parsaoran	0,00	8,00	66,00	48,00	24,00	146,00
18. Unjur	0,00	0,00	5,80	17,00	18,55	41,35
19. Siallagan Pinda Raya	0,00	0,00	1,30	3,60	3,10	8,00
20. Marlumba	0,00	0,00	22,30	41,30	9,25	72,85
21. Simanindo	0,00	0,80	26,20	28,00	13,00	68,00
Jumlah / Total	4,00	75,00	3 120,10	579,30	328,95	4 107,35

Sumber : UPTD Pertanian Kecamatan Simanindo

Source : Agriculture Resilience at Simaninindo Subdistrict

Tabel : 5.8 **Produksi Perkebunan Rakyat Menurut Jenis Tanaman dan Desa/Kelurahan di Kecamatan Simanindo (ton), 2017**
Table **Production of Smallholder Estate by Types of Plant and Village/Suburban in Simanindo Subdistrict (ton), 2017**

Desa/Kelurahan/ Village/Suburban	Jenis Tanaman/ Types of Plant					Jumlah / Total
	Kelapa/ Coconut	Cengkeh/ Clove	Kopi/ Coffee	Coklat/ Chocolate	Kemiri/ Candle Nut	
(1)	(2)	(3)	(4)	(5)	(6)	(7)
01. Tanjungan	0,00	0,00	1 900,00	0,00	4,00	1 904,00
02. Parbalohan	0,00	0,00	64,25	31,32	11,05	106,62
03. Pardomuan	0,00	0,00	59,45	46,98	66,30	172,73
04. Parmonangan	32,00	0,00	610,00	118,50	43,00	803,50
05. Huta Ginjang	0,00	33,60	1 204,00	374,40	413,00	2 025,00
06. Tomok	0,00	28,00	672,00	256,00	248,00	1 204,00
07. Garoga	0,00	0,00	13,25	29,94	170,50	213,69
08. Tuktuk Siadong	0,00	0,00	6,60	10,16	30,89	47,65
09. Ambarita	0,00	0,00	58,18	37,72	65,90	161,80
10. Martoba	0,00	48,00	19,30	91,40	28,23	186,93
11. Sihusapi	0,00	6,00	960,00	0,00	0,00	966,00
12. Maduma	0,00	0,00	330,60	23,20	0,00	353,80
13. Simanindo Sangkal	0,00	1,52	41,00	75,40	72,00	189,92
14. Cinta Dame	0,00	11,54	52,30	76,90	75,00	215,74
15. Simarmata	0,00	0,00	46,30	23,20	39,00	108,50
16. Dosroha	0,00	5,40	414,00	2,70	66,00	488,10
17. Tomok Parsaoran	0,00	16,00	93,00	128,00	128,20	365,20
18. Unjur	0,00	0,00	8,83	35,40	62,83	107,06
19. Siallagan Pinda	0,00	0,00	1,93	8,95	20,10	30,98
20. Marlumba	0,00	0,00	47,73	181,68	85,21	314,62
21. Simanindo	0,00	1,82	58,00	68,40	37,00	165,22
Jumlah / Total	32,00	151,88	6 660,70	1 620,25	1 666,20	10 131,06

Sumber : UPTD Pertanian Kecamatan Simanindo

Source : Agriculture Resilience at Simaninindo Subdistrict

Tabel : 5.9 Luas Panen, Produksi, dan Produktivitas Sayur-sayuran Menurut Jenisnya di Kecamatan Simanindo , 2017
Table Harvest Area, Production, and Productivity by Types in Simanindo Subdistrict, 2017

Jenis Sayur/ Type of Vegetables	Luas Panen/ Harvest Area (ha)	Produksi/ Production (Ton)	Produktivitas/ Productivity (Ton/ha)
(1)	(2)	(3)	(4)
01. Bawang Merah	32,17	215,81	6,71
02. Sawi	4,70	8,10	1,72
03. Kacang Hijau	0,00	0,00	0,00
04. Kacang Tanah	3,30	10,63	3,22
05. Cabai Merah	25,30	120,13	4,75
06. Tomat	0,70	5,20	7,43
07. Terung	0,40	3,20	8,00
08. Kangkung	3,32	2,68	0,81
09. Bayam	0,95	0,65	0,65

Sumber : UPTD Pertanian Kecamatan Simanindo

Source : Agriculture Resilience at Simaninindo Subdistrict

Tabel : 5.10 Produksi Buah-buahan Menurut Jenisnya di Kecamatan Simanindo (ton), 2014
Table Production of Fruits by Types in Simanindo Subdistrict (ton), 2014

Jenis Buah/ Fruits	Produksi/ Production (pohon/trees)
(1)	(2)
01. Advokat	614
02. Mangga	1 200
03. Rambutan	-
04. Duku/Langsat	-
05. Jeruk Siam	-
06. Durian	-
07. Jabtel	-
08. Jambu Bol	-
09. Jambu Biji	421
10. Jambu Air	-
11. Sawo	-
12. Pepaya	301
13. Pisang	89
14. Nenas	-
15. Sirsak	67

Catatan/Notes : Data Tahun 2015-2016 belum tersedia/ Data on 2015-2016 is not available

Sumber : UPTD Pertanian Kecamatan Simanindo

Source : Agriculture Resilience at Simaninindo Subdistrict

Tabel : 5.11 Banyaknya Ternak Menurut Jenisnya dan Desa/Kelurahan di Kecamatan Simanindo (ekor), 2016
Table
Number of Livestock by Types and Village/Suburban in Simanindo Subdistrict (tail), 2016

Desa/Kelurahan/ Village/Suburban	Jenis Ternak/Types of Livestock					
	Sapi Potong / Cow	Kerbau/ Buffalo	Kuda/ Horse	Kambing/ Goat	Domba/ Sheep	Babi/ Pig
(1)	(2)	(3)	(4)	(5)	(6)	(7)
01. Tanjungan	78	370	0	82	0	392
02. Parbalohan	0	22	0	23	0	204
03. Pardomuan	0	24	0	36	0	352
04. Parmonangan	0	208	0	40	0	336
05. Huta Ginjang	3	107	0	32	0	219
06. Tomok	0	137	0	47	0	307
07. Garoga	21	118	0	35	0	367
08. Tuktuk Siadong	0	14	0	13	0	275
09. Ambarita	1	21	0	10	0	203
10. Martoba	4	284	0	98	0	635
11. Sihusapi	31	365	0	40	0	359
12. Maduma	4	560	0	111	0	382
13. Simanindo Sangkal	6	111	0	83	0	249
14. Cinta Dame	14	219	0	79	0	621
15. Simarmata	40	330	0	235	0	467
16. Dosroha	187	466	0	216	0	538
17. Tomok Parsaoran	0	92	0	40	0	248
18. Unjur	3	31	0	16	0	306
19. Siallagan Pinda Raya	1	17	0	9	0	251
20. Marlumba	5	392	0	137	0	237
21. Simanindo	4	96	0	72	0	240
Jumlah / Total	402	3 984	0	1 454	0	7 188

Sumber : UPTD Pertanian Kecamatan Simanindo

Source : Agriculture Resilience at Simaninindo Subdistrict

Tabel : 5.12 Banyaknya Ternak Unggas Menurut Jenisnya dan Desa/Kelurahan di Kecamatan Simanindo (ekor), 2016
Table **Number of Poultry by Types and Village/Suburban in Simanindo Subdistrict (tail), 2016**

Desa/Kelurahan/ Village/Suburban	Jenis Ternak Unggas/ Types of Poultry		Jumlah/ Total
	Ayam Kampung/ Local Chicken	Itik/ Itik manila/ Duck	
(1)	(2)	(3)	(4)
01. Tanjungan	685	23	1 630
02. Parbalohan	481	59	789
03. Pardomuan	631	118	1 161
04. Parmonangan	640	92	1 316
05. Huta Ginjang	547	108	1 016
06. Tomok	758	258	1 507
07. Garoga	219	108	868
08. Tuktuk Siadong	522	131	955
09. Ambarita	472	41	748
10. Martoba	320	135	1 476
11. Sihusapi	152	18	965
12. Maduma	295	138	1 490
13. Simanindo Sangkal	513	86	1 048
14. Cinta Dame	371	109	1 413
15. Simarmata	563	162	1 797
16. Dosroha	396	161	1 964
17. Tomok Parsaoran	515	105	1 000
18. Unjur	692	56	1 104
19. Siallagan Pinda Raya	398	34	710
20. Marlumba	437	108	1 316
21. Simanindo	441	165	1 018
Jumlah / Total	10 048	2 215	25 291

Sumber : UPTD Pertanian Kecamatan Simanindo

Source : Agriculture Resilience at Simaninindo Subdistrict

BAB 6 PERINDUSTRIAN

Chapter 6 Manufacturing



Industri Penggilingan Padi



Industri Pakaiian



Warung Makan



Tabel : 6.1 Banyaknya Kilang Padi dan Pedagang Eceran Menurut Desa/Kelurahan di Kecamatan Simanindo (unit), 2017
Table *Number of Paddy Factory and Retailer by Village/Suburban in Simanindo Subdistrict (unit), 2017*

Desa/Kelurahan/ Village/Suburban	Kilang Padi/ Paddy Factory	Jenis Pedagang Eceran/Retailer	
		Minyak Bensin/Pertalite / Solar	Warung Nasi
(1)	(2)	(3)	(4)
01. Tanjungan	-	3	1
02. Parbalohan	3	4	-
03. Pardomuan	4	2	-
04. Parmonangan	-	3	6
05. Huta Ginjang	-	8	2
06. Tomok	-	6	11
07. Garoga	-	4	5
08. Tuktuk Siadong	-	10	8
09. Ambarita	1	4	4
10. Martoba	-	6	3
11. Sihusapi	-	2	-
12. Maduma	-	2	-
13. Simanindo Sangkal	-	5	1
14. Cinta Dame	1	12	1
15. Simarmata	-	6	1
16. Dosroha	-	7	-
17. Tomok Parsaoran	-	3	14
18. Unjur	1	7	2
19. Siallagan Pinda Raya	-	4	1
20. Marlumba	-	5	1
21. Simanindo	-	4	7
Jumlah / Total	10	107	68

Sumber : Kantor Kepala Desa/Kelurahan Se-Kecamatan Simanindo

Source : *Whole Village/Suburban Chief Office of Simanindo Subdistrict*

Tabel : 6.2 Banyaknya Jasa Pertukangan Menurut Jenisnya dan Desa/Kelurahan di Kecamatan Simanindo (unit), 2017
Table Number of Guild Service by Types and Village/Suburban in Simanindo Subdistrict (unit), 2017

Desa/Kelurahan/ Village/Suburban	Jenis Pertukangan		
	Kayu	Las/Karbit	Tambal Ban
(1)	(2)	(3)	(4)
01. Tanjungan	-	1	1
02. Parbalohan	-	1	1
03. Pardomuan	-	2	1
04. Parmonangan	3	1	1
05. Huta Ginjang	10	2	1
06. Tomok	10	3	3
07. Garoga	2	1	4
08. Tuktuk Siadong	5	1	-
09. Ambarita	1	-	2
10. Martoba	-	-	2
11. Sihusapi	-	-	-
12. Maduma	-	-	1
13. Simanindo Sangkal	-	1	1
14. Cinta Dame	1	-	3
15. Simarmata	-	1	3
16. Dosroha	1	-	2
17. Tomok Parsaoran	5	1	2
18. Unjur	2	-	2
19. Siallagan Pinda Raya	25	-	1
20. Marlumba	-	-	2
21. Simanindo	-	2	1
Jumlah / Total	65	17	34

Sumber : Kantor Kepala Desa/Kelurahan Se-Kecamatan Simanindo

Source : Whole Village/Suburban Chief Office of Simanindo Subdistrict

Tabel : 6.3
Table

Banyaknya Tukang Jahit Menurut Jenis dan Desa/Kelurahan di Kecamatan Simanindo (unit), 2017
Number of Taylor by Types and Village/Suburban in Simanindo Subdistrict (unit), 2017

Desa/Kelurahan/ Village/Suburban	Jasa Penjahit/ Taylor		Jumlah/Total
	Laki-Laki/ Male	Wanita/ Female	
(1)	(2)	(3)	(4)
01. Tanjungan	-	-	-
02. Parbalohan	-	-	-
03. Pardomuan	-	-	-
04. Parmonangan	-	2	2
05. Huta Ginjang	-	-	-
06. Tomok	1	5	6
07. Garoga	-	3	3
08. Tuktuk Siadong	2	4	6
09. Ambarita	1	1	2
10. Martoba	-	2	2
11. Sihusapi	-	1	1
12. Maduma	-	1	1
13. Simanindo Sangkal	-	1	1
14. Cinta Dame	2	3	5
15. Simarmata	1	1	2
16. Dosroha	-	1	1
17. Tomok Parsaoran	1	1	2
18. Unjur	1	2	3
19. Siallagan Pinda Raya	-	3	3
20. Marlumba	-	2	2
21. Simanindo	-	-	-
Jumlah / Total	9	33	42

Sumber : Kantor Kepala Desa/Kelurahan Se-Kecamatan Simanindo

Source : Whole Village/Suburban Chief Office of Simanindo Subdistrict

Tabel : 6.4 Banyaknya Bengkel Menurut Jenis Bengkel dan Desa/Kelurahan di Kecamatan Simanindo (unit), 2017
Table Number of Workshop by Types and Village/Suburban in Simanindo Subdistrict (unit), 2017

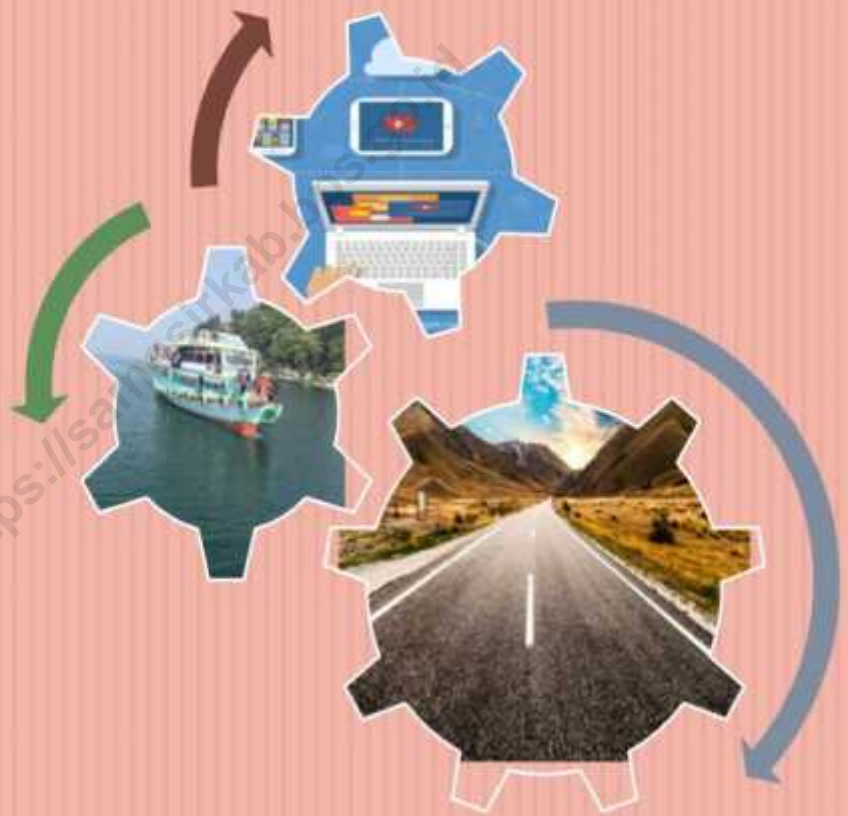
Desa/Kelurahan/ Village/Suburban	Jenis Bengkel/ Type of Workshop				Jumlah/ Total
	Mobil/ Car	Sepeda Motor/ Motor- cycle	Sepeda/ Bicycle	Lainnya/ Other	
(1)	(2)	(3)	(4)	(5)	(6)
01. Tanjungan	-	-	-	-	-
02. Parbalohan	1	1	-	-	2
03. Pardomuan	-	1	-	-	1
04. Parmonangan	-	1	-	-	1
05. Huta Ginjang	-	1	-	-	1
06. Tomok	-	3	-	-	3
07. Garoga	1	2	-	-	3
08. Tuktuk Siadong	-	2	-	-	2
09. Ambarita	-	2	-	-	2
10. Martoba	-	1	-	-	1
11. Sihusapi	-	-	-	-	-
12. Maduma	-	-	-	-	-
13. Simanindo Sangkal	-	1	-	-	1
14. Cinta Dame	-	3	-	-	3
15. Simarmata	-	1	-	-	1
16. Dosroha	-	1	-	-	1
17. Tomok Parsaoran	-	2	-	-	2
18. Unjur	1	1	-	-	2
19. Siallagan Pinda Raya	-	-	-	-	-
20. Marlumba	-	2	-	-	2
21. Simanindo	-	1	-	-	1
Jumlah / Total	3	26	-	-	29

Sumber : Kantor Kepala Desa/Kelurahan Se-Kecamatan Simanindo

Source : Whole Village/Suburban Chief Office of Simanindo Subdistrict

BAB 7 PERHUBUNGAN DAN KOMUNIKASI

Chapter 7 Transportation and Communication



Kecamatan Simanindo Dalam Angka 2018

Tabel : 7.1
Table

Panjang Jalan Kabupaten Menurut Jenis Permukaannya di Kecamatan Simanindo (km), 2017
Lenght of Regency Road by Types of Surface in Simanindo Subdistrict (km), 2017

Kecamatan <i>Subdistrict</i>	Jenis Jalan/ <i>Type of Road</i>				Jumlah/ <i>Total</i>
	Hotmix/ <i>Hotmix</i>	Aspal/Asp halted	Batu/ <i>Gravel</i>	Tanah/ <i>Earth/other</i>	
(1)	(2)	(3)	(4)	(5)	(6)
Kecamatan Simanindo	16,52	23,95	52,93	5,26	98,66
Jumlah / Total	16,52	23,95	52,93	5,26	98,66

Sumber : Dinas Pekerjaan Umum Kabupaten Samosir
Source : *Public Works Service of Samosir Regency*

Tabel : 7.2
Table

Ketersediaan Sarana Angkutan Umum di Kecamatan Simanindo, 2017
The Availability of Transportation Facility in Simanindo Subdistrict, 2017

	Desa/Kelurahan/ Village/Suburban	Ketersediaan Sarana Angkutan Umum/ The Availability of Transportation Facility	
		Setiap Jam Every hour	Lebih dari Satu Jam More Than An hour
	(1)	(2)	(3)
01.	Tanjungan	-	√
02.	Parbalohan	-	√
03.	Pardomuan	-	√
04.	Parmonangan	-	√
05.	Huta Ginjang	-	√
06.	Tomok	√	√
07.	Garoga	√	√
08.	Tuktuk Siadong	-	-
09.	Ambarita	√	√
10.	Martoba	√	√
11.	Sihusapi	-	-
12.	Maduma	-	√
13.	Simanindo Sangkal	√	√
14.	Cinta Dame	√	√
15.	Simarmata	√	√
16.	Dosroha	√	√
17.	Tomok Parsaoran	√	√
18.	Unjur	√	√
19.	Siallagan Pinda Raya	-	-
20.	Marlumba	√	√
21.	Simanindo	√	√

Sumber : Kantor Kepala Desa/Kelurahan se Kecamatan Simanindo

Source : Whole Village/Suburban Chief Office of Simanindo Subdistrict

Tabel : 7.3 Banyaknya Dermaga Angkutan Danau Menurut Desa/Kelurahan di Kecamatan Simanindo, 2017
Table *Number of Dock by Village/Suburban in Simanindo Subdistrict, 2017*

Desa/Kelurahan/ Village/Suburban	Jumlah Dermaga/Docks
(1)	(2)
01. Tanjungan	-
02. Parbalohan	-
03. Pardomuan	1
04. Parmonangan	-
05. Huta Ginjang	-
06. Tomok	2
07. Garoga	-
08. Tuktuk Siadong	6
09. Ambarita	1
10. Martoba	-
11. Sihusapi	-
12. Maduma	-
13. Simanindo Sangkal	-
14. Cinta Dame	-
15. Simarmata	-
16. Dosroha	-
17. Tomok Parsaoran	3
18. Unjur	-
19. Siallagan Pinda Raya	2
20. Marlumba	3
21. Simanindo	3
Jumlah / Total	21

Sumber : Kantor Kepala Desa/Kelurahan se Kecamatan Simanindo
 Source : *Whole Village/Suburban Chief Office of Simanindo Subdistrict*

Tabel : 7.4
Table

**Nama Objek Wisata Menurut Desa/Kelurahan di
Kecamatan Simanindo, 2017**
**Name of Tourist Object by Village/Suburban in
Simanindo Subdistrict, 2017**

Desa/Kelurahan/ Village/Suburban	Objek Wisata Tourist Object	Keterangan Note
(1)	(2)	(3)
01. Tanjungan	Aek Natonang	
02. Parbalohan	-	
03. Pardomuan	Pagar Batu	
04. Parmonangan	Batu Bontean Batu Marhosa	
05. Huta Ginjang	Air Terjun Passuran Napitu Panatapan Paralayang Batu Marhosa	
06. Tomok	Kuburan di atas batu	
07. Garoga	-	
08. Tuktuk Siadong	-	Kawasan wisata yang dikelilingi Danau Toba dan dipenuhi banyak jasa akomodasi

Sumber : Kantor Kepala Desa/Kelurahan se Kecamatan Simanindo
Source : Whole Village/Suburban Chief Office of Simanindo Subdistrict

Tabel : 7.4 **Lanjutan / Continued**
Table

Desa/Kelurahan/ Village/Suburban	Objek Wisata Tourist Object	Keterangan Note
(1)	(2)	(3)
09. Ambarita	Rumah Bolon Ompu Sanggam	
10. Martoba	Pulau Tolping Makam Tua Silalahi	
11. Sihusapi	Pea Roba	
12. Maduma	Mual Sitolu Tali	
13. Simanindo Sangkal	Liang Sipogu Aek Sidabalok di Pinda	
14. Cinta Dame	Pantai Batu Hoda Pulau Malau	
15. Simarmata	-	
16. Dosroha	-	
17. Tomok Parsaoran	Patung Sigale-gale Makam Raja Sidabutar Museum Batak	

Sumber : Kantor Kepala Desa/Kelurahan se Kecamatan Simanindo

Source : *Whole Village/Suburban Chief Office of Simanindo Subdistrict*

Tabel : 7.4 **Lanjutan / Continued**
Table

Desa/Kelurahan/ Village/Suburban	Objek Wisata Tourist Object	Keterangan Note
(1)	(2)	(3)
18. Unjur	Bukit Doa Getsemani	
19. Siallagan Pinda Raya	Huta Parhapuran Batu Kursi Batu Sira	
20. Marlumba	-	
21. Simanindo	Museum Hutabolon Pantai Sibolazi Pantai Langat Menara Pandang Simanindo	

Sumber : Kantor Kepala Desa/Kelurahan se Kecamatan Simanindo

Source : Whole Village/Suburban Chief Office of Simanindo Subdistrict

Tabel : 7.5 Jumlah Warung Internet/Game Online di Kecamatan Simanindo, 2017
Table *Number of Internet Shop and Online Game in Simanindo Subdistrict, 2017*

Desa/Kelurahan/ Village/Suburban	Jumlah Warung Internet Number of Internet Shop and Online Game
(1)	(2)
01. Tanjungan	-
02. Parbalohan	-
03. Pardomuan	-
04. Parmonangan	-
05. Huta Ginjang	-
06. Tomok	3
07. Garoga	-
08. Tuktuk Siadong	4
09. Ambarita	2
10. Martoba	-
11. Sihusapi	-
12. Maduma	-
13. Simanindo Sangkal	1
14. Cinta Dame	-
15. Simarmata	-
16. Dosroha	-
17. Tomok Parsaoran	2
18. Unjur	1
19. Siallagan Pinda Raya	-
20. Marlumba	-
21. Simanindo	1
Jumlah/ Total	14

Sumber : Kantor Kepala Desa/Kelurahan se Kecamatan Simanindo
 Source : *Whole Village/Suburban Chief Office of Simanindo Subdistrict*

Tabel : 7.6 Banyaknya Surat Dikirim dan Diterima Melalui Kantor Pos Simanindo (surat), 2017
Table Number of Letters Sent Via Post Office of Simanindo (letter), 2017

Kilat/ Express Mail		Biasa/ Mail		Kilat Khusus/ Registered Express Mail		Luar Negeri/Foreign Mail	
Dikirim /Sent	Diterima /Recieved	Dikirim /Sent	Diterima /Recieved	Dikirim /Sent	Diterima /Recieved	Dikirim /Sent	Diterima /Recieved
(1)	(2)	(3)	(4)	(5)	(6)	(7)	(8)
54	46	25	84	1 695	2 103	712	812

Sumber : PT. Pos Indonesia (Persero) Balige
Source : PT. Pos Indonesia (Persero) of Balige

Tabel : 7.7 Banyaknya Paket Pos Yang Dikirim dan Diterima (paket),
Table **2017**
Number of Post Package Sent and Received (package),
2017

Desa/Kelurahan/ Village/Suburban	Kirim/ Sent	Terima/Receive
(1)	(2)	(3)
Kecamatan Simanindo	36	48
Jumlah / Total	36	48

Sumber : : PT. Pos Indonesia (Persero) Balige
 Source : : PT. Pos Indonesia (Persero) of Balige

BAB 8 KEUANGAN

Chapter 8 Finance



PBB



PAD



Tabel : 8.1 Besarnya Pokok Penetapan dan Realisasi Penerimaan Pajak Bumi dan Bangunan (PBB) Menurut Desa/Kelurahan di Kecamatan Simanindo (rupiah), 2017
Number of Fixed Target and Realization of Land and Building Tax Revenue by Village/Suburban in Simanindo Subdistrict (rupiah), 2017

Desa/Kelurahan/ Village/Suburban	Pokok Penetapan/ Fixed Target	Realisasi/ Realization	Persentase / Percentage (%)
(1)	(2)	(3)	(4)
PEDESAAN			
01. Tanjungan	12 913 450	2 982 000	23,09
02. Parbalohan	13 111 781	1 426 551	10,88
03. Pardomuan	7 895 319	6 881 872	87,16
04. Parmonangan	30 542 838	2 101 070	6,88
05. Huta Ginjang	17 101 145	7 868 126	46,01
07. Garoga	34 186 992	9 383 888	27,45
10. Martoba	11 110 680	10 330 116	92,97
11. Sihusapi	9 168 120	5 256 845	57,34
12. Maduma	8 504 475	7 562 295	88,92
13. Simanindo Sangkal	23 473 393	12 029 093	51,25
14. Cinta Dame	17 637 405	7 098 901	40,25
15. Simarmata	17 749 472	9 824 779	55,35
16. Dosroha	5 515 840	1 521 769	27,59
17. Tomok Parsaoran	45 117 800	13 081 066	28,99
18. Unjur	48 911 757	11 650 690	23,82
19. Siallagan Pinda Raya	8 804 628	2 682 223	30,46
20. Marlumba	19 194 187	11 716 123	61,04
21. Simanindo	23 101 575	7 386 500	31,97
PERKOTAAN			
06. Tomok	39 405 228	8 929 982	22,66
08. Tuktuk Siadong	68 574 546	28 792 218	41,99
09. Ambarita	25 760 363	15 746 261	61, 13
Jumlah / Total	487 780 994	184 252 368	37,77

Catt: Realisasi per 10 Oktober 2017

Sumber : Kantor Kecamatan Simanindo

Source : Simanindo Subdistrict Office

Tabel : 8.2 Target dan Realisasi Pendapatan Asli Daerah (PAD) Kecamatan Simanindo Menurut Jenis Penerimaan (rupiah), 2017
Table Target and Realisation of Subdistrict Regional Revenue By The Kind of Revenue (rupiah), 2017

Jenis Penerimaan/ Types of Revenue	Target/ Target (Rp)	Realisasi/ Realization (Rp)	Persentase/ Percentage (%)
(1)	(2)	(3)	(4)
I, Pajak Daerah			
1. Pajak Restoran	-	-	
II, Retribusi Daerah			
1. Fasilitas Umum	-	-	
2. Retribusi Izin Gangguan	-	-	
3. Retribusi Izin Usaha Industri, Perdagangan, Gudang dan Tanda Daftar Perusahaan	-	-	
4. Retribusi Izin Mendirikan Bangunan Baru di bawah 100 m	25 000 000	3 580 250	14,32
5. Retribusi Izin Tempat Penjualan Minuman Beralkohol Kadari 1-5 %	-	-	
6. Retribusi Pelayanan Pengangkutan Sampah	-	-	
7. Retribusi Pelayanan Pasar	-	-	-
8. Retribusi Pemakaian Kekayaan Daerah	-	-	-
9. Hasil Sitaan	-	980 000	-
Jumlah / Total	25 000 000	4 560 250	

Sumber : Kantor Kecamatan Simanindo
 Source : Simanindo Subdistrict Office

LAMPIRAN

Appendix

<https://samosirkab.go.id>



Kecamatan Simanindo Dalam Angka 2018

Lampiran : 1 Nama-Nama Camat Simanindo Menurut Tahun Masa Jabatan
Appendix Names of Chief of Simanindo Subdistrict by Years of Duty Period

Nama/Names	Tahun Masa Jabatan/ Year of Duty Period
01. H, Manullang	1967 - 1972
02. J, P, Sitanggung	1972 - 1977
03. M,P, Situmorang	1977 - 1980
04. T,M, Sianipar, BA	1980 - 1982
05. Drs, K,M, Sagala	1982 - 1984
06. Barita Marbun, BA	1984 - 1988
07. Drs,Manganar Situmorang	1988 - 1990
08. Drs, K, M, Sagala	1990 - 1990
09. J, Samosir, BA	1990 - 1994
10. Rudi Sitorus, SH	1994 - 1996
11. Drs, Salomo Simanjuntak	1996 - 1998
12. Drs, Gunadi Napitupulu	1998 - 1999
13. Drs, Laurensius Sibarani	2000 - 2004
14. Drs, Unggul Sitanggung	2004 - 2004
15. Rudi S,M, Siahaan, AP	2004 - 2008
16. Drs,Waston Simbolon	2008 - 2009
17. Viktor Sidabutar, SH	2009 – 2014
18. Parissan Lumban Gaol, SE	2014 – 2017
18. Dapot Simbolon, SE	2017 – Sekarang/Now

Sumber : Kantor Kecamatan Simanindo

Source : *Simanindo Subdistrict Office*

Lampiran : 2 Nama-Nama Komandan Rayon Militer (Danramil)
Appendix Simanindo Menurut Tahun Masa Jabatan
*Names of Chief of Military Sector of Simanindo
 by Years of Duty Period*

Nama/Names	Tahun Masa Jabatan/ Year of Duty Period
01. Kapten Berman	1972 – 1977
02. Kapten H, Siahaan	1977 – 1982
03. Sertu J,R, Sinaga	1982 – 1983
04. Lettu Ramli Sianipar	1983 – 1986
05. Serma J,R, Sinaga	1986 – 2000
06. Lettu B, Manik	2000 – 2003
07. Serma J, R, Sinaga	2003 – 2003
08. Kapten Musa	2003 – 2003
09. Serka Simare – Mare	2003 – 2003
10. Kapten J, Tampubolon	2003 – 2006
11. Kapten M, Manurung	2006 – 2013
12. Lettu Sahat Manullang, SH	2013-2017
13. Kapten Roberto Hutabarat	2017-Sekarang/Now

Sumber : Koramil Kecamatan Simanindo

Source : Koramil Simanindo Subdistrict

Lampiran : 3 **Nama-Nama Kepala Kepolisian Sektor (Kapolsek)**
Appendix **Kecamatan Simanindo Menurut Tahun Masa Jabatan**
Name of Chief of Police Station Sector of Simanindo
Subdistrict by Years of Duty Period

Nama/Names	Tahun Masa Jabatan/ Year of Duty Period
01. Lettu Yunus Abu	1987 – 1988
02. Lettu s, Pasaribu	1988 – 1990
03. Lettu M, Sinaga	1990 – 1992
04. Peltu E, Simanjuntak	1992 – 1993
05. Lettu J, Sinaga	1993 – 1995
06. Peltu Jarait Sinaga	1995 – 1998
07. Lettu D, Panjaitan	1998 – 2000
08. Iptu N, Napitupulu	2000 – 2002
09. Iptu M, Sagala	2002 – 2003
10. Iptu R, Simarmata	2003 – 2004
11. AKP, Isdon Siburian, SH	2004 – 2005
12. AKP, Darwin Hutagaol, SH	2005 – 2005
13. AKP, Irwansyah	2006 – 2006
14. AKP, B, Naibaho	2006 – 2012
15. AKP, E, Harahap	2012-2013
16. AKP, DH, Sinaga	2013-2013
17. AKP Ras Maju Tarigan, SH	2013-2016
18. AKP, Biston Situmorang, SH	2016-2017
19. AKP, Salomo Parulian Anak Ampun	2017-Sekarang/Now

Sumber : POLSEK Kecamatan Simanindo

Source : Polsek Simanindo Subdistrict

Lampiran : 4 Nama Kepala Desa/Kelurahan Menurut Jenis Kelamin, Pendidikan, dan Desa/Kelurahan
Appendix *Names of Village/Suburban Chief by Sex Education Level and Village/Suburban*

Desa/Kelurahan/ Village/Suburban	Nama Kepala Desa/Kelurahan/ Name of Chief	Jenis Kelamin/ Sex	Pendidikan/ Education
(1)	(2)	(3)	(4)
01. Tanjungan	Donatur Situmorang	Laki-laki/Male	SMA/Senior High School
02. Parbalohan	Tommy Nainggolan	Laki-laki/Male	SMA/Senior High School
03. Pardomuan	Lindung Situmorang	Laki-laki/Male	SMA/Senior High School
04. Parmonangan	Gimbet Situmorang	Laki-laki/Male	SMA/Senior High School
05. Huta Ginjang	Rissan Situmorang	Laki-laki/Male	SMA/Senior High School
06. Tomok	Hotman Sidabutar	Laki-laki/Male	SMA/Senior High School
07. Garoga	Jannes Rumahorbo	Laki-laki/Male	SMA/Senior High School
08. Tuktuk Siadong	Elly Sitanggang	Wanita/Female	SMA/Senior High School
09. Ambarita	Oberlin Sitio	Laki-laki/Male	SMA/Senior High School
10. Martoba	Nasib Silalahi	Laki-laki/Male	SMA/Senior High School
11. Sihusapi	M, Wandu Simarmata	Laki-laki/Male	SMA/Senior High School
12. Maduma	Daya Matias Turnip	Laki-laki/Male	SMA/Senior High School
13. Simanindo Sangkal	Sahat Sidabalok	Laki-laki/Male	SMA/Senior High School
14. Cinta Dame	Waden Nainggolan	Laki-laki/Male	SMA/Senior High School
15. Simarmata	Alboin Sinaga	Laki-laki/Male	SMA/Senior High School
16. Dosroha	Sabam Sijabat	Laki-laki/Male	SMA/Senior High School
17. Tomok Parsaoran	Mangiring Tua Sidabutar	Laki-laki/Male	SMA/Senior High School
18. Unjur	Djannen Ambarita	Laki-laki/Male	SMA/Senior High School
19. Siallagan Pinda Raya	Ojahan Tambunan	Laki-laki/Male	SMA/Senior High School
20. Marlumba	Mula Timbul Napitu	Laki-laki/Male	SMA/Senior High School
21. Simanindo	Robert Sidauruk	Laki-laki/Male	SMA/Senior High School

Sumber : Kantor Kecamatan Simanindo

Source : Simanindo Subdistrict Office

DATA

MENCERDASKAN BANGSA
- Enlighted The Nations -



**BADAN PUSAT STATISTIK
KABUPATEN SAMOSIR**
BPS-Statistics of Samosir Regency
Komplek Perkantoran Samosir Blok A, Desa Siopat Sosor Parbaba
Telp: (0626) 2222490, Fax: (0626)2222491
Homepage : <http://samosirkab.bps.go.id> E-mail : bps1217@bps.go.id

