

Nomor Katalog: 1403.3273.010



BANDUNG KULON Dalam Angka 2013

Geografi | Pemerintahan | Penduduk & Ketenagakerjaan |
Sosial | Pertanian | Perindustrian & Energi | Perdagangan |
Komunikasi & Pariwisata | Keuangan



Badan Pusat Statistik Kota Bandung

KECAMATAN BANDUNG KULON DALAM ANGKA TAHUN
BANDUNG KULON SUB-DISTRIC IN FIGURES

2013

Nomor Katalog / *Catalogue Number* :
1403.3273.010

Nomor Publikasi BPS / *BPS Publication Number* :
3273.1335

Ukuran Buku / *Book Size* :
15 cm x 21 cm

Jumlah Halaman / *Number of Pages* :
xx + 104 Halaman / Pages

Naskah / *Manuscript* :
Widodo Budi Prayitno, S.Si.

Penyunting / *Editor* :
Widodo Budi Prayitno, S.Si.

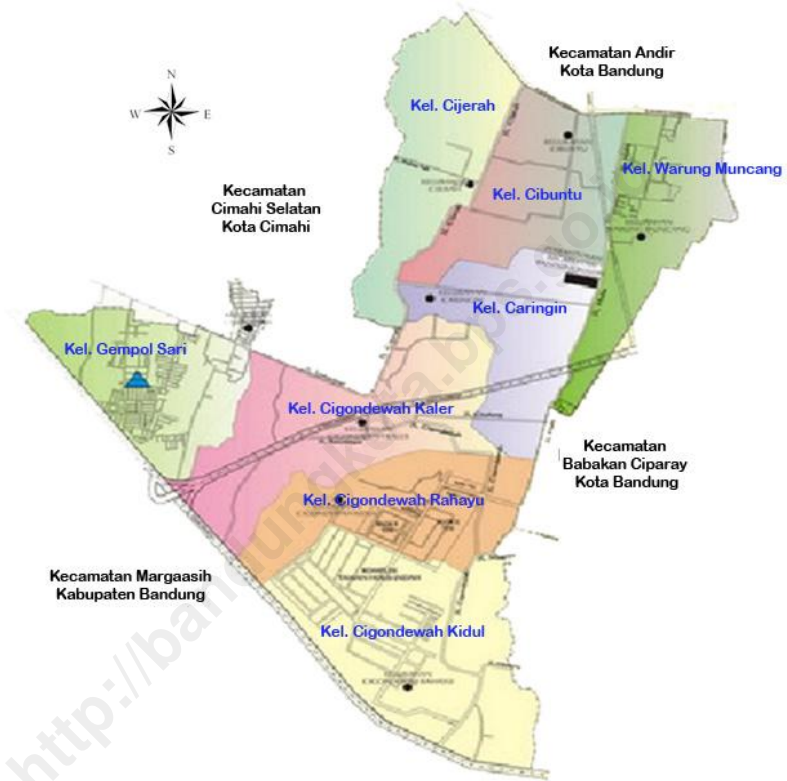
Gambar Grafik / *Graphic Design* :
Widodo Budi Prayitno, S.Si.

Penerbit / *Publisher* :
Badan Pusat Statistik Kota Bandung

Boleh dikutip dengan menyebutkan sumbernya
May be cited with reference to the source

**PETA WILAYAH KECAMATAN
BANDUNG KULON**

KECAMATAN BANDUNG KULON



KATA PENGANTAR

Publikasi “Kecamatan Bandung Kulon Dalam Angka Tahun 2013” mencoba menjawab kebutuhan akan data di tingkat wilayah yang lebih kecil, atau lebih dikenal dengan *Small Area Statistic*.

Publikasi ini menyajikan berbagai data keadaan tahun 2012 yang meliputi keadaan Geografis, Pemerintahan, Kependudukan dan Ketenagakerjaan, Sosial, Pertanian, Perindustrian dan Energi, Perdagangan, Komunikasi dan Pariwisata serta Keuangan. Data dalam publikasi ini diperoleh dari berbagai sumber, seperti Kantor Kelurahan, Kantor Kecamatan, BKB, Puskesmas, KUA dan lain-lain.

Publikasi ini mudah-mudahan dapat menambah referensi data di tingkat kecamatan yang tentu saja jauh untuk dikatakan sempurna. Untuk itu, kritik dan saran yang bersifat membangun senantiasa kita harapkan agar di waktu yang akan datang publikasi ini tetap eksis. Apabila masih terdapat data yang kurang informatif, kepada para konsumen data dapat merujuk pada sumber data yang terdapat pada bagian bawah setiap tabel.

Akhirnya, kepada semua pihak yang telah membantu terbitnya publikasi ini, kami ucapkan terimakasih.

Bandung,

BADAN PUSAT STATISTIK
KOTA BANDUNG
Kepala,

Ir. Hj. Sri Daty
NIP. 19591107 198503 2002

DAFTAR ISI

	Halaman / Page
Hal Kutip	i
Peta Kecamatan Bandung Kulon	iii
Kata Pengantar	v
Daftar Isi	vii
Daftar Gambar	ix
Daftar Tabel	xi
Sekilas Kecamatan Bandung Kulon	xvii
Bab 1 Geografi / <i>Geography</i>	1
Bab 2 Pemerintahan / <i>Government</i>	9
Bab 3 Penduduk dan Ketenagakerjaan / <i>Population and Employment</i>	17
Bab 4 Sosial / <i>Social</i>	
4.1. Pendidikan	33
4.2. Kesehatan	42
4.3. Keluarga Berencana	46
4.4. Kesejahteraan Sosial	49

DAFTAR ISI

	4.5. Agama	53
	4.6. Keamanan dan Ketertiban	65
	4.7. Sosial Lainnya	70
Bab 5	Pertanian / <i>Agriculture</i>	75
Bab 6	Perindustrian dan Energi / <i>Manufacturing and Energy</i>	79
Bab 7	Perdagangan / <i>Trade</i>	83
Bab 8	Komunikasi dan Pariwisata / <i>Communication and Tourism</i>	
	8.1. Komunikasi.....	89
	8.2. Pariwisata.....	90
Bab 9	Keuangan / <i>Finance</i>	97

DAFTAR GAMBAR

<u>Gambar / Picture</u>	Judul / Topic	<u>Halaman / Page</u>
	Bab 2. Pemerintahan	
1	Struktur Organisasi Kecamatan Bandung Kulon Tahun 2012.....	11

<http://bandungkota.bps.go.id>

DAFTAR TABEL

<u>Tabel / Table</u>	<u>Judul / Topic</u>	<u>Halaman / Page</u>
Bab 1. Geografis		
1.1	Luas Wilayah Menurut Kelurahan di Kecamatan Bandung Kulon Tahun 2012.....	3
1.2	Jarak Antar Kelurahan, Ke Kecamatan dan Ke Pemerintahan Kota Bandung Tahun 2012.....	4
1.3	Jarak Kecamatan Bandung Kulon ke kecamatan lain dan Ke Pemerintahan Kota Bandung Tahun 2012.....	6
Bab 2. Pemerintahan		
2.1	Jumlah RW, RT dan Klasifikasi Kelurahan di Kecamatan Bandung Kulon Tahun 2012.....	12
2.2	Jumlah Pegawai per Kelurahan Dirinci Menurut PNS dan Non PNS serta jenis Kelamin di Lingkungan Pemerintahan Kecamatan Bandung Kulon Tahun 2012.....	13
2.3	Jumlah Pegawai per Kelurahan Menurut Tingkat Pendidikan yang Ditamatkan di Lingkungan Pemerintahan Kecamatan Bandung Kulon Tahun 2012.....	14
2.4	Jumlah Pegawai per Kelurahan Menurut Golongan di Lingkungan Pemerintahan Kecamatan Bandung Kulon Tahun 2012.....	15

<u>Tabel /</u> <i>Table</i>	Judul / Topic	<u>Halaman /</u> <i>Page</i>
Bab 3. Penduduk dan Ketenagakerjaan		
3.1	Luas Wilayah, Jumlah dan Kepadatan Penduduk per Kelurahan di Kecamatan Bandung Kulon Tahun 2012.....	19
3.2	Jumlah Penduduk, KK dan Kepadatan per KK Menurut Kelurahan di Kecamatan Bandung Kulon Tahun 2012.....	20
3.3	Jumlah Penduduk Menurut Jenis Kelamin per Kelurahan di Kecamatan Bandung Kulon Tahun 2012.....	21
3.4	Jumlah Penduduk Menurut Jenis Kelamin dan Kelompok Umur di Kecamatan Bandung Kulon Tahun 2012.....	22
3.5	Jumlah Kelahiran dan Kematian Menurut Jenis Kelamin per Kelurahan di Kecamatan Bandung Kulon Tahun 2012.....	23
3.6	Jumlah Migrasi Masuk dan Keluar Menurut Jenis Kelamin per Kelurahan di Kecamatan Bandung Kulon Tahun 2012.....	24
3.7	Penduduk Usia 5 Tahun keatas menurut Jenis Kelamin dan Partisipasi bersekolah perkelurahan di Kecamatan Bandung Kulon Tahun 2012.....	25
3.8	Penduduk 10 Tahun Keatas Menurut Jenis Kelamin dan Pendidikan Tertinggi yang Ditamatkan Di Kecamatan Bandung Kulon Tahun 2012.....	26
3.9	Jumlah Penduduk Menurut Jenis Mata Pencaharian per Kelurahan di Kecamatan Bandung Kulon Tahun 2012.....	27
3.10	Jumlah Penduduk Menurut Agama yang Dianut per Kelurahan di Kecamatan Bandung Kulon Tahun 2012.....	29

<u>Tabel / Table</u>	Judul / Topic	<u>Halaman / Page</u>
Bab 4. Sosial		
4.1.1	Jumlah Sekolah Umum Menurut Tingkatan Sekolah (Negeri dan Swasta) per Kelurahan di Kecamatan Bandung Kulon Tahun 2012.....	33
4.1.2	Jumlah Guru dan Murid TK (Negeri dan Swasta) per Kelurahan di Kecamatan Bandung Kulon Tahun 2012.....	36
4.1.3	Jumlah Guru dan Murid SD (Negeri dan Swasta) per Kelurahan di Kecamatan Bandung Kulon Tahun 2012.....	37
4.1.4	Jumlah Guru dan Murid SMP (Negeri dan Swasta) per Kelurahan di Kecamatan Bandung Kulon Tahun 2012.....	38
4.1.5	Jumlah Guru dan Murid SMU (Negeri dan Swasta) per Kelurahan di Kecamatan Bandung Kulon Tahun 2012.....	39
4.1.6	Jumlah Dosen dan Mahasiswa D3 / Akademi (Negeri dan Swasta) per Kelurahan di Kecamatan Bandung Kulon Tahun 2012.....	40
4.1.7	Jumlah Dosen dan Mahasiswa D4 & S1 / Perguruan Tinggi (Negeri dan Swasta) per Kelurahan di Kecamatan Bandung Kulon Tahun 2012.....	41
4.2.1	Jumlah Sarana Kesehatan per Kelurahan di Kecamatan Bandung Kulon Tahun 2012.....	42
4.2.2	Jumlah Balita yang Diimunisasi menurut Jenis Imunisasi per Kelurahan di Kecamatan Bandung Kulon Tahun 2012.....	44
4.3.1	Jumlah PUS dan Peserta KB Aktif per Kelurahan di Kecamatan Bandung Kulon Tahun 2012.....	46

DAFTAR TABEL

<u>Tabel / Table</u>	Judul / Topic	<u>Halaman / Page</u>
4.3.2	Jumlah Peserta KB Aktif Menurut Jenis Alat Kontrasepsi yang Digunakan per Kelurahan di Kecamatan Bandung Kulon Tahun 2012.....	47
4.4.1	Jumlah KK dan Jiwa Menurut Tahapan KS per Kelurahan di Kecamatan Bandung Kulon Tahun 2012.....	49
4.4.2	Jumlah KK Penerima Raskin dan Alokasinya per Kelurahan di Kecamatan Bandung Kulon Tahun 2012.....	51
4.4.3	Jumlah Penduduk Penyandang Cacat Menurut Jenisnya per Kelurahan di Kecamatan Bandung Kulon Tahun 2012.....	52
4.5.1	Jumlah Sarana Peribadatan per Kelurahan di Kecamatan Bandung Kulon Tahun 2012.....	53
4.5.2	Jumlah Sarana Kegiatan Agama Islam per Kelurahan di Kecamatan Bandung Kulon Tahun 2012.....	55
4.5.3	Jumlah Sekolah Agama Islam Menurut Tingkatan Sekolah (Negeri dan Swasta) per Kelurahan di Kecamatan Bandung Kulon Tahun 2012.....	56
4.5.4	Jumlah Pemberi dan Penerima Zakat Fitrah per Kelurahan di Kecamatan Bandung Kulon Tahun 2012.....	59
4.5.5	Jumlah Zakat Fitrah Terkumpul Menurut Jenisnya per Kelurahan di Kecamatan Bandung Kulon Tahun 2012.....	60
4.5.6	Jumlah Jemaah Haji Menurut Jenis Kelamin per Kelurahan di Kecamatan Bandung Kulon Tahun 2012.....	61
4.5.7	Jumlah Pemberi dan Penerima Hewan Qurban per Kelurahan di Kecamatan Bandung Kulon Tahun 2012.....	62

<u>Tabel / Table</u>	Judul / Topic	<u>Halaman / Page</u>
4.5.8	Jumlah Hewan Qurban Menurut Jenis per Kelurahan di Kecamatan Bandung Kulon Tahun 2012.....	63
4.5.9	Jumlah Nikah, Talak, Cerai dan Rujuk per Kelurahan di Kecamatan Bandung Kulon Tahun 2012.....	64
4.6.1	Jumlah Gangguan Umum Kamtibmas Menurut Jenis Per Kelurahan di Kecamatan Bandung Kulon Tahun 2012.....	65
4.6.2	Jumlah Kejadian Bencana Alam per Kelurahan di Kecamatan Bandung Kulon Tahun 2012.....	67
4.6.3	Jumlah Korban Akibat Bencana Alam Per Kelurahan di Kecamatan Bandung Kulon Tahun 2012.....	68
4.7.1	Jumlah Pelayanan Kependudukan Menurut Jenis Pelayanan per Kelurahan di Kecamatan Bandung Kulon Tahun 2012.....	70
4.7.2	Jumlah Kelompok Organisasi per Kelurahan di Kecamatan Bandung Kulon Tahun 2012.....	71
4.7.3	Jumlah Sarana Olah Raga Per Kelurahan di Kecamatan Bandung Kulon Tahun 2012.....	72

Bab 5. Pertanian

5.1	Lahan Sawah dan Bukan Sawah (Ha) per Kelurahan di Kecamatan Bandung Kulon Tahun 2012.....	77
5.2	Jumlah Lahan Bukan Sawah Menurut Kegunaannya (Ha) per Kelurahan di Kecamatan Bandung Kulon Tahun 2012.....	78

DAFTAR TABEL

<u>Tabel / Table</u>	Judul / Topic	<u>Halaman / Page</u>
Bab 6. Perindustrian dan Energi		
6.1	Jumlah Industri Menurut Klasifikasi per Kelurahan di Kecamatan Bandung Kulon Tahun 2012.....	81
6.2	Jumlah SPBU, PAM Swasta, Listrik Non PLN per Kelurahan di Kecamatan Bandung Kulon Tahun 2012.....	82
Bab 7. Perdagangan		
7	Jumlah Pasar Menurut Jenis per Kelurahan di Kecamatan Bandung Kulon Tahun 2012.....	85
Bab 8. Komunikasi dan Pariwisata		
8.1	Jumlah Sarana Komunikasi per Kelurahan di Kecamatan Bandung Kulon Tahun 2012.....	89
8.2.1	Jumlah Hotel dan Akomodasi Lainnya per Kelurahan di Kecamatan Bandung Kulon Tahun 2012.....	90
8.2.2	Jumlah Warung Makan, Rumah Makan dan Restoran per Kelurahan di Kecamatan Bandung Kulon Tahun 2012.....	92
8.2.3	Jumlah Sarana Pariwisata dan Rekreasi per Kelurahan di Kecamatan Bandung Kulon Tahun 2012.....	93

<u>Tabel /</u> <i>Table</i>	Judul / Topic	<u>Halaman /</u> <i>Page</i>
Bab 9. Keuangan		
9.1	Jumlah Target dan Realisasi Penerimaan Anggaran per Kelurahan di Kecamatan Bandung Kulon Tahun 2012.....	99
9.2	Jumlah Wajib Pajak dan Penerimaan PBB per Kelurahan di Kecamatan Bandung Kulon Tahun 2012.....	101
9.3	Jumlah Lembaga Keuangan per Kelurahan di Kecamatan Bandung Kulon Tahun 2012.....	103

SEKILAS KECAMATAN BANDUNG KULON

Kecamatan Bandung Kulon adalah satu kecamatan dari 30 (tiga puluh) kecamatan di wilayah Kota Bandung. Dengan luas wilayah 647,30 Ha, Kecamatan Bandung Kulon berada di \pm 675 meter dpl (di atas permukaan laut). Secara geografis Kecamatan Bandung Kulon berbatasan dengan :

- ⊙ Bagian Utara : Kec. Andir, Kota Bandung.
- ⊙ Bagian Selatan : Kec. Margaasih, Kab. Bandung
- ⊙ Bagian Timur : Kec. Babakan Ciparay, Kota Bandung
- ⊙ Bagian Barat : Kec. Cimahi Selatan, Kota Cimahi

Menurut administrasi pembangunan, Kecamatan Bandung Kulon dimasukkan ke dalam wilayah Tegalega. Kecamatan ini terdiri atas 8 (delapan) kelurahan, yaitu :

- ⊙ Kelurahan Gempol Sari
- ⊙ Kelurahan Cigodenwah Kaler
- ⊙ Kelurahan Cigondewah Kidul
- ⊙ Kelurahan Cigondewah Rahayu
- ⊙ Kelurahan Caringin
- ⊙ Kelurahan Warung Muncang
- ⊙ Kelurahan Cibuntu
- ⊙ Kelurahan Cijerah

Jumlah Rukun Warga (RW) dan Rukun Tetangga (RT) dari delapan kelurahan tersebut di atas 73 RW dan 445 RT

GEOGRAFI

BAB 1

<http://banyuwangkota.bps.go.id>

Tabel 1.1 Luas Wilayah Menurut Kelurahan di Kecamatan Bandung Kulon Tahun 2012
Table Region Area by Urban Village in Bandung Kulon Sub-District 2012

No	Kelurahan	Luas Wilayah (Ha)
(1)	(2)	(3)
1	Gempolsari	103,30
2	Cigondewah Kaler	140,00
3	Cigondewah Kidul	60,00
4	Cigondewah Rahayu	52,00
5	Caringin	60,00
6	Warung Muncang	70,00
7	Cibuntu	76,00
8	Cijerah	86,00
Jumlah		647,3

Sumber : Kantor Kecamatan Bandung Kulon

Tabel 1.2 Jarak Antar Kelurahan, Ke Kecamatan dan Ke Pemerintahan Kota Bandung Tahun 2012
Table Distance Between Urban Village, The Sub-District and The City Government of Bandung 2012

No	Dari	Ke (Km.) :				
		Kel.Gempol sari	Kel.Cig. Kaler	Kel.Cig. Kidul	Kel.Cig. Rahayu	Kel. Caringin
(1)	(2)	(3)	(4)	(5)	(6)	(7)
1	Kel.Gempolsari	-	0,4	1,3	1,5	0,7
2	Kel.Cigondewah Kaler	0,4	-	0,8	1,0	0,3
3	Kel.Cigondewah Kidul	1,3	0,8	-	0,2	1,1
4	Kel.Cigondewah Rahayu	1,5	1,0	0,2	-	1,3
5	Kel. Caringin	0,7	0,3	1,1	1,3	-
6	Kel.Warung Muncang	1,6	1,0	1,9	1,7	1,0
7	Kel. Cibuntu	1,1	1,4	2,2	2,5	0,6
8	Kel. Cijerah	0,8	1,1	1,5	1,6	0,3
9	Kec. Bandung Kulon	1,4	1,8	1,9	1,4	0,8
10	Pemkot Bandung	5,5	5,9	5,6	8,4	4,8

Lanjutan Tabel

1.2

Continued Table

No	Dari	Ke (Km.) :				
		Kel. Warung Muncang	Kel. Cibuntu	Kel. Cijerah	Kec. Bandung Kulon	Pemkot Bandung
(1)	(2)	(8)	(9)	(10)	(11)	(12)
1	Kel. Gempolsari	1,6	1,1	0,8	1,4	5,5
2	Kel. Cigondewah Kaler	1,0	1,4	1,1	1,8	5,9
3	Kel. Cigondewah Kidul	1,9	2,2	1,5	1,9	5,6
4	Kel. Cigondewah Rahayu	1,7	2,5	1,6	1,4	5,4
5	Kel. Caringin	1,0	0,6	0,3	0,8	4,8
6	Kel. Warung Muncang	-	0,5	0,7	0,2	3,9
7	Kel. Cibuntu	0,5	-	0,3	0,2	4,3
8	Kel. Cijerah	0,7	0,3	-	1,1	5,1
9	Kec. Bandung Kulon	0,2	0,2	1,1	-	6,0
10	Pemkot Bandung	3,9	4,3	5,1	6,0	-

Sumber : Kantor Kecamatan Bandung Kulon

Tabel

1.3

Table

Jarak Kecamatan Bandung Kulon ke Kecamatan Lain dan Ke Pemerintahan Kota Bandung Tahun 2012
Distance Between Bandung Kulon and other Sub-Districts and to The City Government of Bandung 2012

No	Ke Kecamatan :	Dari Kecamatan Bandung Kulon (Km.)
(1)	(2)	(3)
1	Babakan Ciparay	3,00
2	Bojongloa Kaler	4,00
3	Bojongloa Kidul	4,00
4	Astanaanyar	4,00
5	Regol	6,00
6	Lengkong	6,00
7	Bandung Kidul	9,00
8	Buah Batu	12,00
9	Rancasari	16,00
10	Gedebage	16,00

Lanjutan Tabel

1.3

Continued Table

No	Ke Kecamatan :	Dari Kecamatan Bandung Kulon (Km.)
(1)	(2)	(3)
11	Cibiru	18,00
12	Panyileukan	18,00
13	Ujung Berung	16,00
14	Cinambo	16,00
15	Arcamanik	15,00
16	Antapani	12,00
17	Mandalajati	12,00
18	Kiaracandong	11,00
19	Batununggal	10,00
20	Sumur Bandung	7,00

Lanjutan Tabel

1.3

Continued Table

No	Ke Kecamatan :	Dari Kecamatan Bandung Kulon (Km.)
(1)	(2)	(3)
21	Andir	3,00
22	Cicendo	5,00
23	Bandung Wetan	9,00
24	Cibeunying Kidul	10,00
25	Cibeunying Kaler	10,00
26	Coblong	10,00
27	Sukajadi	7,00
28	Sukasari	10,00
29	Cidadap	9,00
30	Pemkot Bandung	6,00

PEMERINTAHAN

BAB 2

<http://banjaringkota.bps.go.id>

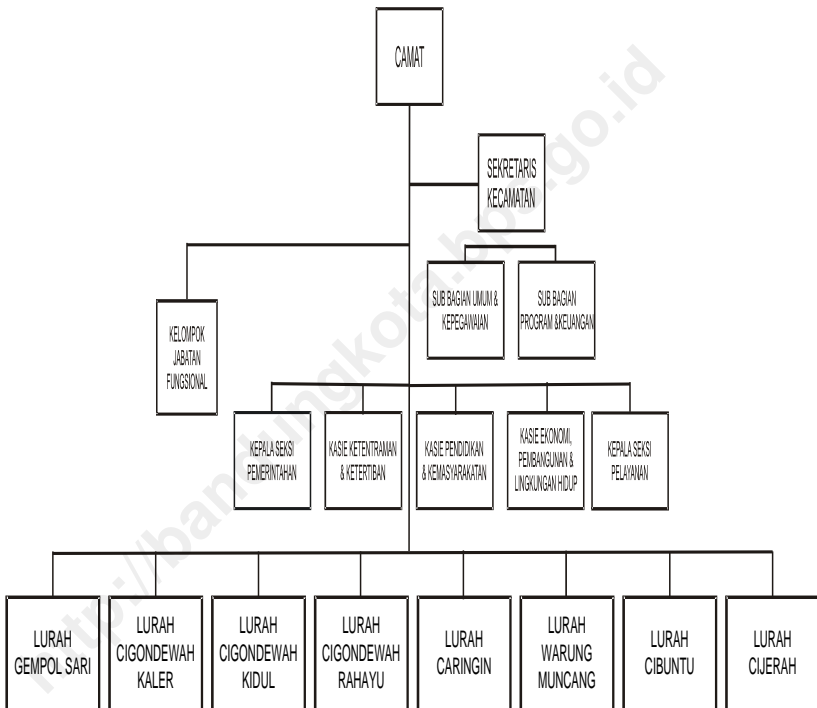
Gambar

1

Struktur Organisasi Kecamatan Bandung Kulon Tahun 2012

Picture

Organizational Structure Bandung Kulon Sub-District 2012



Tabel

2.1

Table

Jumlah RW, RT dan Klasifikasi Kelurahan di Kecamatan Bandung Kulon Tahun 2012

Number of Local Environment Unit and Urban Village Classification in Bandung Kulon Sub-District 2012

No	Kelurahan	Jumlah			Klasifikasi	
		RW	RT	Swadaya	Swakarsa	Swa sembada
(1)	(2)	(3)	(4)	(5)	(6)	(7)
1	Gempolsari	10	67	-	-	-
2	Cigondewah Kaler	13	43	-	-	-
3	Cigondewah Kidul	6	35	-	-	-
4	Cigondewah Rahayu	8	45	-	-	-
5	Caringin	6	35	-	-	-
6	Warung Muncang	10	74	-	-	-
7	Cibuntu	10	73	-	-	-
8	Cijerah	10	73	-	-	-
Jumlah		73	445	-	-	-

Sumber : Kantor Kecamatan Bandung Kulon & Kantor Kantor Kelurahan Di Wilayah Bandung Kulon

Tabel

2.2

Jumlah Pegawai per Kelurahan Dirinci Menurut PNS dan Non PNS serta jenis Kelamin di Lingkungan Pemerintahan Kecamatan Bandung Kulon Tahun 2012

Table

Number of Employees by Urban Village Specified According to Civil Servants and Non Civil Servants as Well as The Type of Gender in Bandung Kulon Sub-District Governance 2012

No	Kelurahan / Kecamatan	PNS (Orang)		Non PNS (Orang)	
		L	P	L	P
(1)	(2)	(3)	(4)	(5)	(6)
1	Gempolsari	8	1	-	-
2	Cigondewah Kaler	4	3	-	-
3	Cigondewah Kidul	4	2	1	-
4	Cigondewah Rahayu	8	-	-	-
5	Caringin	3	4	1	-
6	Warung Muncang	4	3	-	-
7	Cibuntu	5	3	1	-
8	Cijerah	5	3	1	-
9	Kecamatan Bandung Kulon	13	6	-	-
Jumlah		54	25	4	-

Sumber : Kantor Kecamatan Bandung Kulon & Kantor Kantor Kelurahan Di Wilayah Bandung Kulon

Tabel

2.3

Jumlah Pegawai per Kelurahan Menurut Tingkat Pendidikan yang Ditamatkan di Lingkungan Pemerintahan Kecamatan Bandung Kulon Tahun 2012

Table

Number of Employees by Urban Village According to Education Level in Bandung Kulon Sub-District Governance 2012

No	Kelurahan / Kecamatan	Tidak Tamam SD (Orang)	Tamat SD (Orang)	Tamat SMP (Orang)	Tamat SMA (Orang)	Tamat ≥ S1 (Orang)
(1)	(2)	(3)	(4)	(5)	(6)	(7)
1	Gempolsari	-	-	-	6	3
2	Cigondewah Kaler	-	-	-	5	2
3	Cigondewah Kidul	-	-	1	4	2
4	Cigondewah Rahayu	-	1	1	5	2
5	Caringin	-	-	1	4	2
6	Warung Muncang	-	-	-	4	3
7	Cibuntu	-	-	1	3	5
8	Cijerah	-	-	2	6	2
9	Kecamatan Bandung Kulon	-	-	-	10	9
Jumlah		-	1	6	46	30

Sumber : Kantor Kecamatan Bandung Kulon & Kantor Kantor Kelurahan Di Wilayah Bandung Kulon

Tabel

2.4

Jumlah Pegawai per Kelurahan Menurut Golongan di Lingkungan Pemerintahan Kecamatan Bandung Kulon Tahun 2012

Table

Number of Employees by Village According to Class of Civil Servant in Bandung Kulon Sub-District Governance 2012

No	Kelurahan / Kecamatan	Golongan I (Orang)	Golongan II (Orang)	Golongan III (Orang)	Golongan IV (Orang)
(1)	(2)	(3)	(4)	(5)	(6)
1	Gempolsari	-	2	7	-
2	Cigondewah Kaler	-	2	5	-
3	Cigondewah Kidul	-	2	5	-
4	Cigondewah Rahayu	1	2	5	-
5	Caringin	-	3	5	-
6	Warung Muncang	-	1	6	-
7	Cibuntu	1	2	6	-
8	Cijerah	-	3	6	-
9	Kecamatan Bandung Kulon	-	8	9	2
Jumlah		2	25	54	2

Sumber : Kantor Kecamatan Bandung Kulon & Kantor Kantor Kelurahan Di Wilayah Bandung Kulon

<http://bandungkota.bps.go.id>

BAB 3

PENDUDUK DAN KETENAGAKERJAAN

<http://www.pangkalankota.bps.go.id>

PENDUDUK DAN KETENAGAKERJAAN

Tabel

3.1

Table

Luas Wilayah, Jumlah dan Kepadatan Penduduk per Kelurahan di Kecamatan Bandung Kulon Tahun 2012
Region Area, Amount and Population Density by Urban Village in Bandung Kulon Sub-District 2012

No	Kelurahan	Luas (Ha)	Penduduk (Orang)	Kepadatan / Ha (Orang)
(1)	(2)	(3)	(4)	(5)
1	Gempolsari	103,30	22.744	220
2	Cigondewah Kaler	140,00	20.966	150
3	Cigondewah Kidul	60,00	8.721	145
4	Cigondewah Rahayu	52,00	10.324	199
5	Caringin	60,00	11.156	186
6	Warung Muncang	70,00	20.582	294
7	Cibuntu	76,00	17.883	235
8	Cijerah	86,00	22.582	263
Jumlah		647,3	134.958	1692

Sumber : Kantor Kecamatan Bandung Kulon & Kantor Kantor Kelurahan Di Wilayah Bandung Kulon

PENDUDUK DAN KETENAGAKERJAAN

Tabel

3.2

Jumlah Penduduk, KK dan Kepadatan per KK Menurut Kelurahan di Kecamatan Bandung Kulon Tahun 2012

Table

Population, Household and Household Density by Urban Village in Bandung Kulon Sub-District 2012

No	Kelurahan	Penduduk (Orang)	KK	Kepadatan / KK (Orang)
(1)	(2)	(3)	(4)	(5)
1	Gempolsari	22.744	4.831	5
2	Cigondewah Kaler	20.966	3.939	5
3	Cigondewah Kidul	8.721	2.283	4
4	Cigondewah Rahayu	10.324	2.137	5
5	Caringin	11.156	2.425	5
6	Warung Muncang	20.582	5.225	4
7	Cibuntu	17.883	4.079	4
8	Cijerah	22.582	6.344	4
Jumlah		134.958	31.263	4

Sumber : Kantor Kecamatan Bandung Kulon & Kantor Kantor Kelurahan Di Wilayah Bandung Kulon

PENDUDUK DAN KETENAGAKERJAAN

Tabel 3.3 Jumlah Penduduk Menurut Jenis Kelamin per Kelurahan di Kecamatan Bandung Kulon Tahun 2012
Population by Urban Village According to Type of Gender in Bandung Kulon Sub-District 2012

No	Kelurahan	Jenis Kelamin		
		L (Orang)	P (Orang)	L + P (Orang)
(1)	(2)	(3)	(4)	(5)
1	Gempolsari	11.653	11.091	22.744
2	Cigondewah Kaler	10.534	10.432	20.966
3	Cigondewah Kidul	4.259	4.462	8.721
4	Cigondewah Rahayu	5.201	5.123	10.324
5	Caringin	5.623	5.533	11.156
6	Warung Muncang	10.362	10.220	20.582
7	Cibuntu	9.179	8.704	17.883
8	Cijerah	11.343	11.239	22.582
Jumlah		68.154	66.804	134.958

Sumber : Kantor Kecamatan Bandung Kulon & Kantor Kantor Kelurahan Di Wilayah Bandung Kulon

PENDUDUK DAN KETENAGAKERJAAN

Tabel

3.4

Jumlah Penduduk Menurut Jenis Kelamin dan Kelompok Umur di Kecamatan Bandung Kulon Tahun 2012

Table

Population by Age Group According to Type of Gender in Bandung Kulon Sub-District 2012

No	Kelompok Umur (Tahun)	Jenis Kelamin		
		L (Orang)	P (Orang)	L + P (Orang)
(1)	(2)	(3)	(4)	(5)
1	0 – 4	7.138	6.852	13.990
2	5 – 9	5.524	5.719	11.243
3	10 – 14	6.117	6.188	12.305
4	15 – 19	7.102	7.332	14.434
5	20 – 24	7.292	6.280	13.572
6	25 – 29	5.122	5.393	10.515
7	30 – 34	4.806	4.794	9.600
8	35 – 39	4.585	4.432	9.017
9	40 – 44	4.374	3.935	8.309
10	45 – 49	4.840	4.618	9.458
11	50 – 54	3.663	3.757	7.420
12	55 – 59	3.410	3.349	6.759
13	60 – 64	2.117	2.215	4.332
14	65 – 69	2.064	1.940	4.004
Jumlah		68.154	66.804	134.958

Sumber : Kantor Kecamatan Bandung Kulon

PENDUDUK DAN KETENAGAKERJAAN

Tabel 3.5 Jumlah Kelahiran dan Kematian Menurut Jenis Kelamin per Kelurahan di Kecamatan Bandung Kulon Tahun 2012
Number of Birth and Death by Sex in Bandung Kulon Sub-District 2012

No	Kelurahan	Kelahiran (Orang)			Kematian (Orang)		
		L	P	L + P	L	P	L + P
(1)	(2)	(3)	(4)	(5)	(6)	(7)	(8)
1	Gempolsari	41	17	57	7	4	11
2	Cigondewah Kaler	25	11	36	44	22	67
3	Cigondewah Kidul	464	143	607	47	134	182
4	Cigondewah Rahayu	27	50	76	65	50	114
5	Caringin	8	11	20	22	32	54
6	Warung Muncang	62	83	145	18	13	31
7	Cibuntu	17	45	62	13	7	20
8	Cijerah	22	19	41	28	22	50
Jumlah		665	378	1043	244	285	529

Sumber : Kantor Kecamatan Bandung Kulon & Kantor Kantor Kelurahan Di Wilayah Bandung Kulon

Tabel

3.6

Jumlah Migrasi Masuk dan Keluar Menurut Jenis Kelamin per Kelurahan di Kecamatan Bandung Kulon Tahun 2012

Table

Number of Migration In and Out by Sex and Urban Village in Bandung Kulon Sub-District 2012

No	Kelurahan	Masuk (Orang)			Keluar (Orang)		
		L	P	L + P	L	P	L + P
(1)	(2)	(3)	(4)	(5)	(6)	(7)	(8)
1	Gempolsari	52	80	131	99	83	182
2	Cigondewah Kaler	33	57	90	210	102	312
3	Cigondewah Kidul	1120	1548	2668	134	78	212
4	Cigondewah Rahayu	330	146	476	47	117	164
5	Caringin	69	37	106	20	27	47
6	Warung Muncang	15	26	41	101	116	217
7	Cibuntu	68	83	151	43	31	73
8	Cijerah	129	38	167	73	73	146
Jumlah		1814	2014	3829	726	628	1354

Sumber : Kantor Kecamatan Bandung Kulon & Kantor Kantor Kelurahan Di Wilayah Bandung Kulon

PENDUDUK DAN KETENAGAKERJAAN

Tabel

3.7

Table

Penduduk Usia 5 Tahun keatas menurut Jenis Kelamin dan Partisipasi bersekolah di Kecamatan Bandung Kulon Tahun 2012

Population age 5 Y.O and Above by Sex and Education Participation in Bandung Kulon Sub-District 2012

No	Status Pendidikan	Jenis Kelamin		
		L	P	L + P
(1)	(2)	(3)	(4)	(5)
1	Tidak / Belum Sekolah	9.208	8.368	17.576
2	Masih Sekolah	17.028	16.384	33.411
3	Tidak Bersekolah Lagi	34.780	35.201	69.981
Jumlah		61.016	59.952	120.968

Sumber : Kantor Kecamatan Bandung Kulon

PENDUDUK DAN KETENAGAKERJAAN

Tabel

3.8

Table

Penduduk 10 Tahun Keatas Menurut Jenis Kelamin dan Pendidikan Tertinggi yang Ditamatkan Di Kecamatan Bandung Kulon Tahun 2012

Population age 10 Y.O and Above by Sex and Highest Education Attained in Bandung Kulon Sub-District 2012

No	Pendidikan yang Ditamatkan	Jenis Kelamin		
		L	P	L + P
(1)	(2)	(3)	(4)	(5)
1	Tidak / Belum Pernah Sekolah	8.497	7.569	16.067
2	Belum tamat SD	12.691	12.237	24.928
3	SD / MI / Sederajat	9.361	9.585	18.946
4	SLTP / MTs / Sederajat	8.595	8.810	17.405
5	SMU / MA / SMK / Sederajat	10.519	10.659	21.178
6	Diploma I / II / III / Sarjana Muda	3.356	3.218	6.574
7	Diploma IV / S1 / S2 / S3	2.473	2.155	4.627
Jumlah		55.492	54.233	109.725

Sumber : Kantor Kecamatan Bandung Kulon

PENDUDUK DAN KETENAGAKERJAAN

Tabel 3.9 Jumlah Penduduk Menurut Jenis Mata Pencaharian per Kelurahan di Kecamatan Bandung Kulon Tahun 2012
Population by Urban Village According to Occupation in Bandung Kulon Sub-District 2012

No	Kelurahan	Jenis Mata Pencaharian				
		PNS	ABRI / POLRI	Pegawai Swasta	Petani	Pe - dagang
(1)	(2)	(3)	(4)	(5)	(6)	(7)
1	Gempolsari	1.420	55	5.266	78	3.513
2	Cigondewah Kaler	1165	46	4.381	64	3.009
3	Cigondewah Kidul	608	14	2.419	28	1.784
4	Cigondewah Rahayu	618	24	2.391	29	1.804
5	Caringin	602	34	2.385	28	1.773
6	Warung Muncang	1371	55	5.175	77	3.454
7	Cibuntu	1141	45	4.324	62	2.939
8	Cijerah	1.493	57	5.590	84	3.696
Jumlah		8.418	330	31.931	450	21.972

Sumber : Kantor Kecamatan Bandung Kulon & Kantor Kantor Kelurahan Di Wilayah Bandung Kulon

Lanjutan Tabel

3.9

Continued Table

No	Kelurahan	Jenis Mata Pencaharian			
		Pelajar	Mahasiswa	Pensiunan	Lainnya
(1)	(2)	(8)	(9)	(10)	(11)
1	Gempolsari	6.360	1296	579	4.551
2	Cigondewah Kaler	5.310	571	469	3637
3	Cigondewah Kidul	1.796	686	253	2.071
4	Cigondewah Rahayu	1.832	824	251	2.176
5	Caringin	1.759	887	282	2.726
6	Warung Muncang	5.248	942	546	4.386
7	Cibuntu	4.697	1020	459	3.876
8	Cijerah	6.162	880	595	4.730
Jumlah		33.164	7.106	3.434	28.153

Sumber : Kantor Kecamatan Bandung Kulon & Kantor Kantor Kelurahan Di Wilayah Bandung Kulon

PENDUDUK DAN KETENAGAKERJAAN

Tabel

3.10

Table

Jumlah Penduduk Menurut Agama yang Dianut per Kelurahan di Kecamatan Bandung Kulon Tahun 2012
Population by Urban Village According to Religion in Bandung Kulon Sub-District 2012

No	Kelurahan	Agama yang Dianut		
		Islam	Protestan	Katholik
(1)	(2)	(3)	(4)	(5)
1	Gempolsari	20.082	2.189	359
2	Cigondewah Kaler	20.358	383	225
3	Cigondewah Kidul	5.834	2.010	665
4	Cigondewah Rahayu	8.328	927	1040
5	Caringin	9.230	1072	671
6	Warung Muncang	18.979	1.297	187
7	Cibuntu	16.772	944	131
8	Cijerah	21.482	995	94
Jumlah		121.065	9.817	3.372

Sumber : Kantor Kecamatan Bandung Kulon & Kantor Kantor Kelurahan Di Wilayah Bandung Kulon

Lanjutan Tabel

3.10

Continued Table

No	Kelurahan	Agama yang Dianut		
		Hindu	Budha	Lainnya
(1)	(2)	(6)	(7)	(8)
1	Gempolsari	17	97	-
2	Cigondewah Kaler	0	0	-
3	Cigondewah Kidul	30	182	-
4	Cigondewah Rahayu	9	20	-
5	Caringin	124	59	-
6	Warung Muncang	4	115	-
7	Cibuntu	5	31	-
8	Cijerah	0	11	-
Jumlah		189	515	-

Sumber : Kantor Kecamatan Bandung Kulon & Kantor Kantor Kelurahan Di Wilayah Bandung Kulon

SOSIAL

BAB 4

<http://bandungkota.bps.go.id>

Tabel

4.1.1

Jumlah Sekolah Umum Menurut Tingkatan Sekolah (Negeri dan Swasta) per Kelurahan di Kecamatan Bandung Kulon Tahun 2012

Table

Number of Public Schools By Levels of School (State and Private) by Urban Village in the sub-District of Bandung Kulon 2012

No	Kelurahan	TK		SD	
		Negeri	Swasta	Negeri	Swasta
(1)	(2)	(3)	(4)	(5)	(6)
1	Gempolsari	-	15	2	-
2	Cigondewah Kaler	-	5	4	1
3	Cigondewah Kidul	-	3	1	2
4	Cigondewah Rahayu	-	4	1	-
5	Caringin	-	2	6	1
6	Warung Muncang	-	9	9	-
7	Cibuntu	-	7	-	1
8	Cijerah	-	8	17	2
Jumlah		-	53	40	7

Lanjutan Tabel

4.1.1

Continued Table

No	Kelurahan	SMP		SMA	
		Negeri	Swasta	Negeri	Swasta
(1)	(2)	(3)	(4)	(5)	(6)
1	Gempolsari	-	-	-	-
2	Cigondewah Kaler	-	1	-	-
3	Cigondewah Kidul	-	2	-	-
4	Cigondewah Rahayu	-	-	-	-
5	Caringin	-	-	-	-
6	Warung Muncang	-	-	-	-
7	Cibuntu	-	1	-	-
8	Cijerah	-	2	-	2
Jumlah		-	6	-	2

Lanjutan Tabel

4.1.1

Continued Table

No	Kelurahan	SMK		PT/UNIVERSITAS	
		Negeri	Swasta	Negeri	Swasta
(1)	(2)	(3)	(4)	(5)	(6)
1	Gempolsari	-	-	-	-
2	Cigondewah Kaler	-	-	-	-
3	Cigondewah Kidul	-	-	-	-
4	Cigondewah Rahayu	-	-	-	-
5	Caringin	-	-	-	-
6	Warung Muncang	-	-	-	-
7	Cibuntu	-	2	-	-
8	Cijerah	-	1	-	-
Jumlah		-	3	-	-

Sumber : Kantor Kecamatan Bandung Kulon, Kantor Kantor Kelurahan Di Wilayah Bandung Kulon & Pendataan Indentifikasi Usaha Kota Bandung 2012

Tabel

4.1.2

Table

Jumlah Guru dan Murid TK (Negeri dan Swasta) per Kelurahan di Kecamatan Bandung Kulon Tahun 2012
Number of Teacher and Student of Kindergarten (State and Private) by Urban Village in the sub-District of Bandung Kulon 2012

No	Kelurahan	Guru		Murid	
		TK Negeri	TK Swasta	TK Negeri	TK Swasta
(1)	(2)	(3)	(4)	(5)	(6)
1	Gempolsari	-	51	-	690
2	Cigondewah Kaler	-	20	-	150
3	Cigondewah Kidul	-	14	-	120
4	Cigondewah Rahayu	-	24	-	160
5	Caringin	-	24	-	80
6	Warung Muncang	-	36	-	711
7	Cibuntu	-	30	-	693
8	Cijerah	-	56	-	269
Jumlah		0	255	0	2873

Tabel

4.1.3

Table

Jumlah Guru dan Murid SD (Negeri dan Swasta) per Kelurahan di Kecamatan Bandung Kulon Tahun 2012
Number of Teacher and Student of Primary School (State and Private) by Urban Village in the sub-District of Bandung Kulon 2012

No	Kelurahan	Guru		Murid	
		SD Negeri	SD Swasta	SD Negeri	SD Swasta
(1)	(2)	(3)	(4)	(5)	(6)
1	Gempolsari	22	-	712	-
2	Cigondewah Kaler	36	9	840	240
3	Cigondewah Kidul	9	45	300	751
4	Cigondewah Rahayu	14	-	300	-
5	Caringin	55	11	1665	468
6	Warung Muncang	100	-	2534	-
7	Cibuntu	-	7	-	180
8	Cijerah	119	14	3512	360
Jumlah		356	86	9863	1999

Tabel

4.1.4

Table

Jumlah Guru dan Murid SMP (Negeri dan Swasta)
per Kelurahan di Kecamatan Bandung Kulon Tahun
2012

*Number of Teacher and Student of Junior High School (State and
Private) by Urban Village in the sub-District of Bandung Kulon 2012*

No	Kelurahan	Guru		Murid	
		SMP Negeri	SMP Swasta	SMP Negeri	SMP Swasta
(1)	(2)	(3)	(4)	(5)	(6)
1	Gempolsari	-	-	-	-
2	Cigondewah Kaler	-	27	-	580
3	Cigondewah Kidul	-	62	-	1920
4	Cigondewah Rahayu	-	-	-	-
5	Caringin	-	-	-	-
6	Warung Muncang	-	-	-	-
7	Cibuntu	-	29	-	862
8	Cijerah	-	62	-	1125
Jumlah		0	180	0	4487

Tabel 4.1.5 Jumlah Guru dan Murid SMA (Negeri dan Swasta) per Kelurahan di Kecamatan Bandung Kulon Tahun 2012

Table Number of Teacher and Student of Senior High School (State and Private) by Urban Village in the sub-District of Bandung Kulon 2012

No	Kelurahan	Guru		Murid	
		SMA Negeri	SMA Swasta	SMA Negeri	SMA Swasta
(1)	(2)	(3)	(4)	(5)	(6)
1	Gempolsari	-	-	-	-
2	Cigondewah Kaler	-	-	-	-
3	Cigondewah Kidul	-	-	-	-
4	Cigondewah Rahayu	-	-	-	-
5	Caringin	-	-	-	-
6	Warung Muncang	-	-	-	-
7	Cibuntu	-	-	-	-
8	Cijerah	-	54	-	780
Jumlah		0	54	0	780

Tabel

4.1.6

Jumlah Dosen dan Mahasiswa D3/Akademi (Negeri dan Swasta) per Kelurahan di Kecamatan Bandung Kulon Tahun 2012

Table

Number of Lecturers and Students of D3/Academy (State and Private) by Urban Village in the sub-District of Bandung Kulon 2012

No	Kelurahan	Dosen		Mahasiswa	
		D3/Ak. Negeri	D3/Ak. Swasta	D3/Ak. Negeri	D3/Ak. Swasta
(1)	(2)	(3)	(4)	(5)	(6)
1	Gempolsari	-	-	-	-
2	Cigondewah Kaler	-	-	-	-
3	Cigondewah Kidul	-	-	-	-
4	Cigondewah Rahayu	-	-	-	-
5	Caringin	-	-	-	-
6	Warung Muncang	-	-	-	-
7	Cibuntu	-	-	-	-
8	Cijerah	-	-	-	-
Jumlah		-	-	-	-

Tabel 4.1.7 Jumlah Dosen dan Mahasiswa D4/S1/Perguruan Tinggi (Negeri dan Swasta) per Kelurahan di Kecamatan Bandung Kulon Tahun 2012
Table Number of Lecturers and Students of College (State and Private) by Urban Village in the sub-District of Bandung Kulon 2012

No	Kelurahan	Dosen		Mahasiswa	
		D4/S1/P T Negeri	D4/S1/PT Swasta	D4/S1/PT Negeri	D4/S1/PT Swasta
(1)	(2)	(3)	(4)	(5)	(6)
1	Gempolsari	-	-	-	-
2	Cigondewah Kaler	-	-	-	-
3	Cigondewah Kidul	-	-	-	-
4	Cigondewah Rahayu	-	-	-	-
5	Caringin	-	-	-	-
6	Warung Muncang	-	-	-	-
7	Cibuntu	-	-	-	-
8	Cijerah	-	-	-	-
Jumlah		-	-	-	-

Tabel

4.2.1

Table

Jumlah Sarana Kesehatan per Kelurahan di Kecamatan Bandung Kulon Tahun 2012

Number of Health Facilities by Urban Village in the sub-District of Bandung Kulon 2012

No	Kelurahan	Sarana Pelayanan Kesehatan			
		Rumah Sakit	Puskesmas /Pustu	Posyandu	Praktek Dokter
(1)	(2)	(3)	(4)	(5)	(6)
1	Gempolsari	-	-	13	1
2	Cigondewah Kaler	-	1	19	-
3	Cigondewah Kidul	-	-	6	-
4	Cigondewah Rahayu	-	-	8	1
5	Caringin	-	1	7	5
6	Warung Muncang	-	-	13	1
7	Cibuntu	-	-	15	3
8	Cijerah	-	1	12	4
Jumlah		-	3	93	15

Lanjutan Tabel

4.2.1

Continued Table

No	Kelurahan	Sarana Pelayanan Kesehatan		
		Praktek Bidan	Poliklinik	Apotek
(1)	(2)	(7)	(8)	(9)
1	Gempolsari	2	2	1
2	Cigondewah Kaler	-	2	-
3	Cigondewah Kidul	-	2	2
4	Cigondewah Rahayu	1	1	-
5	Caringin	-	3	2
6	Warung Muncang	1	2	1
7	Cibuntu	-	1	3
8	Cijerah	5	2	2
Jumlah		19	13	11

Sumber : Puskesmas Kecamatan Bandung Kulon & Pendataan Identifikasi Usaha Kota Bandung 2012

Tabel

4.2.2

Table

Jumlah Balita yang Diimunisasi menurut Jenis Imunisasi per Kelurahan di Kecamatan Bandung Kulon Tahun 2012

Number of Babies Under 5 Y.O. that vaccinated by The Type Of Vaccine in the sub-District of Bandung Kulon 2012

No	Kelurahan	Jenis Imunisasi				
		DPT			BCG	Campak
		I	II	III		
(1)	(2)	(3)	(4)	(5)	(6)	(7)
1	Gempolsari	370	345	346	367	278
2	Cigondewah Kaler	328	329	306	344	337
3	Cigondewah Kidul	127	138	136	132	130
4	Cigondewah Rahayu	155	183	174	165	179
5	Caringin	195	193	180	185	142
6	Warung Muncang	298	277	294	265	232
7	Cibuntu	287	316	314	298	251
8	Cijerah	416	394	394	422	314
Jumlah		2.176	2.175	2.144	2.178	1.863

Lanjutan Tabel

4.2.2

Continued Table

No	Kelurahan	Jenis Imunisasi				
		TT	Combo (Polio+Hepatitis B)			
			I	II	III	IV
(1)	(2)	(8)	(9)	(10)	(11)	(12)
1	Gempolsari	324	319	314	307	305
2	Cigondewah Kaler	388	351	357	305	306
3	Cigondewah Kidul	131	128	130	121	199
4	Cigondewah Rahayu	195	161	99	110	135
5	Caringin	280	195	189	188	178
6	Warung Muncang	232	318	326	306	307
7	Cibuntu	309	318	319	320	310
8	Cijerah	358	365	363	350	349
Jumlah		2.217	2.155	2.097	2.007	2.089

Sumber : Puskesmas Kecamatan Bandung Kulon (Data tidak tersedia, tidak ada perubahan data dari 2011)

Tabel

4.3.1

Table

Jumlah PUS dan Peserta KB Aktif per Kelurahan di Kecamatan Bandung Kulon Tahun 2012

Number of Couples of Childbearing Age and Active Family Planning Participants in the sub-District of Bandung Kulon 2012

No	Kelurahan	PUS	Peserta KB Aktif
(1)	(2)	(3)	(4)
1	Gempolsari	2.862	2.119
2	Cigondewah Kaler	2.608	1.887
3	Cigondewah Kidul	1.311	903
4	Cigondewah Rahayu	1.564	1.123
5	Caringin	1.472	1.052
6	Warung Muncang	3.061	2.269
7	Cibuntu	2.608	1.941
8	Cijerah	3.726	2.680
Jumlah		19.211	13.974

Sumber : Kantor Kecamatan Bandung Kulon (Data tidak tersedia, tidak ada perubahan data dari 2011)

Tabel

4.3.2

Jumlah Peserta KB Aktif Menurut Jenis Alat Kontrasepsi yang Digunakan per Kelurahan di Kecamatan Bandung Kulon Tahun 2012

Table

Number of Active KB Participants by Types of Contraceptives in the sub-District of Bandung Kulon 2012

No	Kelurahan	Alat Kontrasepsi (KB)				
		IUD	Pil	Suntik	Kondom	MOP
(1)	(2)	(3)	(4)	(5)	(6)	(7)
1	Gempolsari	777	187	1078	18	5
2	Cigondewah Kaler	370	588	850	12	-
3	Cigondewah Kidul	147	316	438	-	-
4	Cigondewah Rahayu	186	436	478	5	-
5	Caringin	337	130	545	7	-
6	Warung Muncang	527	256	1429	4	-
7	Cibuntu	367	281	1210	6	2
8	Cijerah	687	622	1264	25	2
Jumlah		3.398	2.816	7.292	77	9

Lanjutan Tabel

4.3.2

Continued Table

No	Kelurahan	Alat Kontrasepsi (KB)			
		MOW	Implan	Intravag	Tradisional
(1)	(2)	(8)	(9)	(10)	(11)
1	Gempolsari	31	23	-	-
2	Cigondewah Kaler	28	39	-	-
3	Cigondewah Kidul	1	1	-	-
4	Cigondewah Rahayu	7	11	-	-
5	Caringin	12	21	-	-
6	Warung Muncang	40	13	-	-
7	Cibuntu	21	54	-	-
8	Cijerah	47	33	-	-
Jumlah		187	195	-	-

Sumber : Kantor Kecamatan Bandung Kulon (Data tidak tersedia, tidak ada perubahan data dari 2011)

Tabel

4.4.1

Table

Jumlah KK dan Jiwa Menurut Tahapan KS per Kelurahan di Kecamatan Bandung Kulon Tahun 2012
Number of Family and Inhabitant by the Stages of Welfare in the sub-District of Bandung Kulon 2012

No	Kelurahan	Pra KS		KS I	
		KK	Jiwa	KK	Jiwa
(1)	(2)	(3)	(4)	(5)	(6)
1	Gempolsari	103	614	570	3.400
2	Cigondewah Kaler	191	1.067	1.121	6.262
3	Cigondewah Kidul	132	765	356	2.063
4	Cigondewah Rahayu	120	607	392	1.584
5	Caringin	95	436	297	1.363
6	Warung Muncang	441	2.227	1.576	7.959
7	Cibuntu	373	1.871	1.008	5.055
8	Cijerah	559	2.709	1.336	6.475
Jumlah		2.014	10.296	6.656	34.161

Lanjutan Tabel

4.4.1

Continued Table

No	Kelurahan	KS II		KS III Plus	
		KK	Jiwa	KK	Jiwa
(1)	(2)	(7)	(8)	(9)	(10)
1	Gempolsari	794	4.736	1.536	9.163
2	Cigondewah Kaler	986	5.508	643	3.587
3	Cigondewah Kidul	423	2.451	481	2.787
4	Cigondewah Rahayu	501	2.536	578	2.925
5	Caringin	742	3.406	532	2.442
6	Warung Muncang	985	4.974	687	3.470
7	Cibuntu	1.086	5.446	641	3.215
8	Cijerah	1.435	6.955	902	4.372
Jumlah		6.952	36.012	6.000	31.961

Sumber : Kantor Kecamatan Bandung Kulon (Data tidak tersedia, tidak ada perubahan data dari 2011)

Tabel

4.4.2

Table

Jumlah KK Penerima Raskin dan Alokasinya per Kelurahan di Kecamatan Bandung Kulon Tahun 2012
Number of Family Recipient of Rice For the Poor and Its Allocation by Urban Village in the sub-District of Bandung Kulon 2012

No	Kelurahan	Jumlah KK	Volume (Kg)
(1)	(2)	(3)	(4)
1	Gempolsari	329	4.935
2	Cigondewah Kaler	579	8.685
3	Cigondewah Kidul	233	3.495
4	Cigondewah Rahayu	512	7.680
5	Caringin	299	4.485
6	Warung Muncang	1.029	15.435
7	Cibuntu	778	11.670
8	Cijerah	1.052	15.780
Jumlah		4.811	72.165

Sumber : Kantor Kecamatan Bandung Kulon

Tabel

4.4.3

Jumlah Penduduk Penyandang Cacat Menurut Jenisnya per Kelurahan di Kecamatan Bandung Kulon Tahun 2012

Table

Number of Disabled Population by Type and Urban Village in the sub-District of Bandung Kulon 2012

No	Kelurahan	Jenis Cacat yang Disandang					Mental
		Cacat Tubuh	Bisu	Tuli	Buta	Cacat Ganda	
(1)	(2)	(3)	(4)	(5)	(6)	(7)	(8)
1	Gempolsari	10	2	3	3	2	2
2	Cigondewah Kaler	18	3	2	3	5	8
3	Cigondewah Kidul	15	3	4	4	1	7
4	Cigondewah Rahayu	15	1	2	8	1	20
5	Caringin	8	2	1	2	2	7
6	Warung Muncang	40	5	6	6	4	6
7	Cibuntu	20	3	3	3	5	9
8	Cijerah	35	5	5	2	9	8
Jumlah		161	24	26	31	29	67

Sumber : Kantor Kecamatan Bandung Kulon (Data tidak tersedia, tidak ada perubahan data dari 2011)

Tabel

4.5.1

Jumlah Sarana Peribadatan per Kelurahan di Kecamatan Bandung Kulon Tahun 2012

Table

Number of Places of Worship by Urban Village in the sub-District of Bandung Kulon 2012

No	Kelurahan	Jenis Sarana Peribadatan		
		Masjid	Langgar	Mushola
(1)	(2)	(3)	(4)	(5)
1	Gempolsari	8	23	5
2	Cigondewah Kaler	17	48	4
3	Cigondewah Kidul	10	11	5
4	Cigondewah Rahayu	7	20	9
5	Caringin	10	13	2
6	Warung Muncang	21	21	6
7	Cibuntu	22	18	21
8	Cijerah	29	33	6
Jumlah		124	187	58

Lanjutan Tabel

4.5.1

Continued Table

No	Kelurahan	Jenis Sarana Peribadatan		
		Gereja	Vihara	Pura
(1)	(2)	(6)	(7)	(8)
1	Gempolsari	2	-	-
2	Cigondewah Kaler	-	-	-
3	Cigondewah Kidul	-	-	-
4	Cigondewah Rahayu	-	-	-
5	Caringin	3	-	-
6	Warung Muncang	3	1	-
7	Cibuntu	-	-	-
8	Cijerah	-	-	-
Jumlah		8	1	-

Sumber : Kantor Urusan Agama Kecamatan Bandung Kulon

Tabel

4.5.2

Jumlah Sarana Kegiatan Agama Islam per Kelurahan di Kecamatan Bandung Kulon Tahun 2012

Table

Number of Islamic Religious Facilities by Urban Village in the sub-District of Bandung Kulon 2012

No	Kelurahan	Ulama	DKM	Majelis Taklim	Perpustakaan Masjid
(1)	(2)	(3)	(4)	(5)	(6)
1	Gempolsari	16	8	5	-
2	Cigondewah Kaler	34	17	16	-
3	Cigondewah Kidul	20	10	5	-
4	Cigondewah Rahayu	14	7	6	-
5	Caringin	20	10	5	-
6	Warung Muncang	24	21	23	-
7	Cibuntu	32	22	10	-
8	Cijerah	37	29	8	-
Jumlah		197	124	78	-

Sumber : Kantor Urusan Agama Kecamatan Bandung Kulon

Tabel

4.5.3

Jumlah Sekolah Agama Islam Menurut Tingkatan Sekolah (Negeri dan Swasta) per Kelurahan di Kecamatan Bandung Kulon Tahun 2012

Table

Number of Islamic School According to The School Level (Public and Private) by Urban Village in the sub-District of Bandung Kulon 2012

No	Kelurahan	TKA / TPA		R A	
		Negeri	Swasta	Negeri	Swasta
(1)	(2)	(3)	(4)	(5)	(6)
1	Gempolsari	-	2	-	1
2	Cigondewah Kaler	-	2	-	2
3	Cigondewah Kidul	-	2	-	3
4	Cigondewah Rahayu	-	1	-	1
5	Caringin	-	1	-	1
6	Warung Muncang	-	1	-	2
7	Cibuntu	-	3	-	4
8	Cijerah	-	2	-	1
Jumlah		-	14	-	15

Lanjutan Tabel

4.5.3

Continued Table

No	Kelurahan	M I		MTs	
		Negeri	Swasta	Negeri	Swasta
(1)	(2)	(7)	(8)	(9)	(10)
1	Gempolsari	-	2	-	-
2	Cigondewah Kaler	-	1	-	-
3	Cigondewah Kidul	-	3	-	1
4	Cigondewah Rahayu	-	1	-	-
5	Caringin	-	-	-	-
6	Warung Muncang	-	1	-	1
7	Cibuntu	-	2	-	2
8	Cijerah	-	1	-	-
Jumlah		-	11	-	4

Lanjutan Tabel

4.5.3

Continued Table

No	Kelurahan	M A	
		Negeri	Swasta
(1)	(2)	(11)	(12)
1	Gempolsari	-	-
2	Cigondewah Kaler	-	-
3	Cigondewah Kidul	-	-
4	Cigondewah Rahayu	-	-
5	Caringin	-	-
6	Warung Muncang	-	-
7	Cibuntu	1	1
8	Cijerah	-	-
Jumlah		1	1

Sumber : Kantor-kantor Kelurahan Di Wilayah Bandung Kulon & Pendataan Indentifikasi Usaha Kota Bandung 2012

Tabel

4.5.4

Table

Jumlah Pemberi dan Penerima Zakat Fitrah per Kelurahan di Kecamatan Bandung Kulon Tahun 2012
Number of Giver and Receiver of Zakat Fitrah by Urban Village in the sub-District of Bandung Kulon 2012

No	Kelurahan	Pemberi Zakat (Orang)	Penerima Zakat (Orang)
(1)	(2)	(3)	(4)
1	Gempolsari	1.379	521
2	Cigondewah Kaler	1.473	914
3	Cigondewah Kidul	636	53
4	Cigondewah Rahayu	293	183
5	Caringin	6.645	3.455
6	Warung Muncang	1.582	989
7	Cibuntu	1.249	1.555
8	Cijerah	2.354	1.471
Jumlah		15.611	9.141

Sumber : Kantor Urusan Agama Kecamatan Bandung Kulon (Data tidak tersedia, tidak ada perubahan data dari 2011)

Tabel

4.5.5

Table

Jumlah Zakat Fitrah Terkumpul Menurut Jenisnya per Kelurahan di Kecamatan Bandung Kulon Tahun 2012
Amount of Zakat Fitrah Collected by Type and Urban Village in the sub-District of Bandung Kulon 2012

No	Kelurahan	Jenis Zakat Fitrah	
		Beras (Kg)	Uang (Rp)
(1)	(2)	(3)	(4)
1	Gempolsari	175	16.670.000
2	Cigondewah Kaler	2.215	11.540.000
3	Cigondewah Kidul	213	2.400.000
4	Cigondewah Rahayu	733	4.200.000
5	Caringin	6.950	56.548.000
6	Warung Muncang	1.200	22.320.000
7	Cibuntu	2.975	25.975.000
8	Cijerah	1.350	36.420.000
Jumlah		15.811	176.073.000

Sumber : Kantor Urusan Agama Kecamatan Bandung Kulon

Tabel

4.5.6

Table

Jumlah Jemaah Haji Menurut Jenis Kelamin per Kelurahan di Kecamatan Bandung Kulon Tahun 2012
Number of Hajj Pilgrims According to Sex by Urban Village in the sub-District of Bandung Kulon 2012

No	Kelurahan	Jenis Kelamin		
		L	P	L + P
(1)	(2)	(3)	(4)	(5)
1	Gempolsari	14	14	28
2	Cigondewah Kaler	24	23	47
3	Cigondewah Kidul	20	20	40
4	Cigondewah Rahayu	11	11	22
5	Caringin	8	8	16
6	Warung Muncang	11	6	17
7	Cibuntu	9	9	18
8	Cijerah	8	8	16
Jumlah		105	99	204

Sumber : Kantor Urusan Agama Kecamatan Bandung Kulon

Tabel

4.5.7

Table

Jumlah Pemberi dan Penerima Hewan Qurban per Kelurahan di Kecamatan Bandung Kulon Tahun 2012

Number of Giver and Receiver of Sacrificial Animals by Urban Village in the sub-District of Bandung Kulon 2012

No	Kelurahan	Pemberi Qurban (Orang)	Penerima Qurban (Orang)
(1)	(2)	(3)	(4)
1	Gempolsari	215	8.100
2	Cigondewah Kaler	128	5.246
3	Cigondewah Kidul	114	2.720
4	Cigondewah Rahayu	148	5.624
5	Caringin	168	6.324
6	Warung Muncang	243	7.231
7	Cibuntu	297	12.862
8	Cijerah	365	13.926
Jumlah		1.678	62.033

Sumber : Kantor Urusan Agama Kecamatan Bandung Kulon

Tabel

4.5.8

Jumlah Hewan Qurban Menurut Jenis per Kelurahan
di Kecamatan Bandung Kulon Tahun 2012

Table

*Number of Sacrificial Animals According to Type by Urban Village in
the sub-District of Bandung Kulon 2012*

No	Kelurahan	Jenis Hewan Qurban			
		Kerbau	Sapi	Kambing	Domba
(1)	(2)	(3)	(4)	(5)	(6)
1	Gempolsari	-	26	-	82
2	Cigondewah Kaler	-	13	-	68
3	Cigondewah Kidul	-	8	-	31
4	Cigondewah Rahayu	-	15	-	52
5	Caringin	-	24	-	50
6	Warung Muncang	-	21	-	47
7	Cibuntu	-	19	-	161
8	Cijerah	-	41	-	170
Jumlah		-	167	-	661

Sumber : Kantor Urusan Agama Kecamatan Bandung Kulon

Tabel

4.5.9

Table

Jumlah Nikah, Talak, Cerai dan Rujuk per Kelurahan di Kecamatan Bandung Kulon Tahun 2012

Number of Marriages, Divorces, and Reconcile by Urban Village in the sub-District of Bandung Kulon 2012

No	Kelurahan	Nikah	Talak	Cerai	Rujuk
(1)	(2)	(3)	(4)	(5)	(6)
1	Gempolsari	126	*)	*)	*)
2	Cigondewah Kaler	197	*)	*)	*)
3	Cigondewah Kidul	83	*)	*)	*)
4	Cigondewah Rahayu	125	*)	*)	*)
5	Caringin	88	*)	*)	*)
6	Warung Muncang	233	*)	*)	*)
7	Cibuntu	260	*)	*)	*)
8	Cijerah	141	*)	*)	*)
Jumlah		1252	*)	*)	*)

Sumber : Kantor Urusan Agama Kecamatan Bandung Kulon

*)Data tidak tersedia

Tabel

4.6.1

Jumlah Gangguan Umum Kamtibmas Menurut Jenis Per Kelurahan di Kecamatan Bandung Kulon Tahun 2012

Table

Number of Common Disorder in Neighborhood by Urban Village in the sub-District of Bandung Kulon 2012

No	Kelurahan	Jenis Gangguan Umum Kamtibmas			
		Ke - bakaran	Penipuan	Peng - rusakan	Temu Mayat
(1)	(2)	(3)	(4)	(5)	(6)
1	Gempolsari	-	2	1	-
2	Cigondewah Kaler	-	1	1	-
3	Cigondewah Kidul	-	2	-	-
4	Cigondewah Rahayu	-	1	-	-
5	Caringin	-	2	-	-
6	Warung Muncang	-	1	-	-
7	Cibuntu	-	3	-	-
8	Cijerah	1	1	1	-
Jumlah		1	13	3	-

Lanjutan Tabel

4.6.1

Continued Table

No	Kelurahan	Jenis Gangguan Umum Kamtibmas		
		Perkelahian	Pencurian	Perampokan
(1)	(2)	(7)	(8)	(9)
1	Gempolsari	1	3	-
2	Cigondewah Kaler	-	3	-
3	Cigondewah Kidul	1	3	-
4	Cigondewah Rahayu	1	2	-
5	Caringin	-	5	-
6	Warung Muncang	-	3	-
7	Cibuntu	1	7	-
8	Cijerah	1	3	-
Jumlah		5	29	-

Sumber : Polsekta Kecamatan Bandung Kulon

Tabel 4.6.2 Jumlah Kejadian Bencana Alam per Kelurahan di Kecamatan Bandung Kulon Tahun 2012
Table 4.6.2 *Number of Natural Disaster by Urban Village in the sub-District of Bandung Kulon 2012*

No	Kelurahan	Jenis Bencana Alam				
		Banjir	Ke - bakaran	Angin Topan	Tanah Longsor	Lain- lain
(1)	(2)	(3)	(4)	(5)	(6)	(7)
1	Gempolsari	-	-	-	-	-
2	Cigondewah Kaler	-	-	-	-	-
3	Cigondewah Kidul	-	-	-	-	-
4	Cigondewah Rahayu	-	-	-	-	-
5	Caringin	-	-	-	-	-
6	Warung Muncang	-	-	-	-	-
7	Cibuntu	-	-	-	-	-
8	Cijerah	-	1	-	-	-
Jumlah		-	1	-	-	-

Sumber : Porsekta Kecamatan Bandung Kulon

Tabel

4.6.3

Table

Jumlah Korban Akibat Bencana Alam Per Kelurahan di Kecamatan Bandung Kulon Tahun 2012

Number of Victims of Natural Disasters by Urban Village in the sub-District of Bandung Kulon 2012

No	Kelurahan	Jenis Korban			
		Orang Meninggal	Orang Menderita/Luka	Ternak Mati	Bangunan Terendam
(1)	(2)	(3)	(4)	(5)	(6)
1	Gempolsari	-	-	-	-
2	Cigondewah Kaler	-	-	-	-
3	Cigondewah Kidul	-	-	-	-
4	Cigondewah Rahayu	-	-	-	-
5	Caringin	-	-	-	-
6	Warung Muncang	-	-	-	-
7	Cibuntu	-	-	-	-
8	Cijerah	-	-	-	-
Jumlah		-	-	-	-

Lanjutan Tabel

4.6.3

Continued Table

No	Kelurahan	Jenis Korban			
		Bangunan Rusak	Bangunan Hancur	Sawah/Ladang/Rusak	Kerugian (Rp.000,-)
(1)	(2)	(7)	(8)	(9)	(10)
1	Gempolsari	-	-	-	-
2	Cigondewah Kaler	-	-	-	-
3	Cigondewah Kidul	-	-	-	-
4	Cigondewah Rahayu	-	-	-	-
5	Caringin	-	-	-	-
6	Warung Muncang	-	-	-	-
7	Cibuntu	-	-	-	-
8	Cijerah	165**)	260**)	-	*)
Jumlah		165	260	-	*)

Sumber : Polsekta Kecamatan Bandung Kulon

*) Data tidak tersedia **) Bangunan kios pasar

Tabel

4.7.1

Jumlah Pelayanan Kependudukan Menurut Jenis Pelayanan per Kelurahan di Kecamatan Bandung Kulon Tahun 2012

Table

Number of Services According to Type by Urban Village in the sub-District of Bandung Kulon 2012

No	Kelurahan	Jenis Pelayanan				
		KTP	KK	KIPEM	Serba guna	Lainnya
(1)	(2)	(3)	(4)	(5)	(6)	(7)
1	Gempolsari	520	640	-	176	421
2	Cigondewah Kaler	724	581	-	98	371
3	Cigondewah Kidul	421	764	-	63	280
4	Cigondewah Rahayu	511	691	-	76	281
5	Caringin	788	511	-	97	324
6	Warung Muncang	1.336	788	-	203	447
7	Cibuntu	1.204	851	-	189	496
8	Cijerah	1.456	924	-	194	481
Jumlah		6.960	5.750	-	1.096	3.101

Sumber : Kantor Kecamatan Bandung Kulon

Tabel 4.7.2 Jumlah Kelompok Organisasi per Kelurahan di Kecamatan Bandung Kulon Tahun 2012
Table 4.7.2 *Number of Social Organization by Urban Village in the sub-District of Bandung Kulon 2012*

No	Kelurahan	Jenis Kelompok Organisasi				
		LPM	Karang Taruna	Kesenian	Olah Raga	Lainnya
(1)	(2)	(3)	(4)	(5)	(6)	(7)
1	Gempolsari	1	10	3	5	-
2	Cigondewah Kaler	1	13	3	5	-
3	Cigondewah Kidul	1	6	4	3	-
4	Cigondewah Rahayu	1	8	3	4	-
5	Caringin	1	6	3	4	-
6	Warung Muncang	1	10	4	5	-
7	Cibuntu	1	10	4	4	-
8	Cijerah	1	10	2	5	-
Jumlah		8	73	26	35	-

Sumber : Kantor Kecamatan Bandung Kulon & Kantor Kantor Kelurahan Di Wilayah Bandung Kulon

Tabel

4.7.3

Table

Jumlah Sarana Olah Raga Per Kelurahan di Kecamatan Bandung Kulon Tahun 2012

Number of Sports Facilities by Urban Village in the sub-District of Bandung Kulon 2012

No	Kelurahan	Sarana Olah Raga			
		Basket	Bulu tangkis	Footsal	Golf
(1)	(2)	(3)	(4)	(5)	(6)
1	Gempolsari	2	2	2	-
2	Cigondewah Kaler	1	1	-	-
3	Cigondewah Kidul	1	2	1	-
4	Cigondewah Rahayu	2	2	2	-
5	Caringin	1	1	1	-
6	Warung Muncang	1	1	1	-
7	Cibuntu	3	4	1	-
8	Cijerah	1	3	2	-
Jumlah		12	16	10	-

Lanjutan Tabel

4.7.3

Continued Table

No	Kelurahan	Sarana Olah Raga			
		Pacuan Kuda	Sepak	Bola	Tenis Lapangan
(1)	(2)	(7)	(8)	(9)	
1	Gempolsari	-	-		1
2	Cigondewah Kaler	-	1		-
3	Cigondewah Kidul	-	-		-
4	Cigondewah Rahayu	-	-		-
5	Caringin	-	-		-
6	Warung Muncang	-	-		1
7	Cibuntu	-	-		1
8	Cijerah	-	-		1
Jumlah		0	1		4

Sumber : Kantor Kecamatan Bandung Kulon & Kantor Kantor Kelurahan Di Wilayah Bandung Kulon



<http://bandungkota.bps.go.id>

PERTANIAN

BAB 5

<http://bangkokota.bps.go.id>

Tabel

5.1

Lahan Sawah dan Bukan Sawah (Ha) per Kelurahan di Kecamatan Bandung Kulon Tahun 2012

Table

Rice fields and non Rice Fields Area in the sub-District of Bandung Kulon 2012

No	Kelurahan	Sawah (Ha)	Bukan Sawah (Ha)
(1)	(2)	(3)	(4)
1	Gempolsari	13,5	89,8
2	Cigondewah Kaler	13,5	126,5
3	Cigondewah Kidul	-	60
4	Cigondewah Rahayu	-	52
5	Caringin	-	60
6	Warung Muncang	-	70
7	Cibuntu	-	76
8	Cijerah	-	86
Jumlah		27	620,3

Sumber : Kantor Kecamatan Bandung Kulon & Kantor Kantor Kelurahan Di Wilayah Bandung Kulon

Tabel

5.2

Table

Jumlah Lahan Bukan Sawah Menurut Kegunaannya (Ha) per Kelurahan di Kecamatan Bandung Kulon Tahun 2012

The Total Area of non Rice Fields by Usage in the sub-District of Bandung Kulon 2012

No	Kelurahan	Kegunaan Lahan (Ha)				
		Ladang/Huma/Kebun/Kolam/Tegalan	Perumahan dan Perkara ngannya	Bangunan Lainnya dan Perkara ngannya	Sementara tidak Diusahakan	Lainnya
(1)	(2)	(3)	(4)	(5)	(6)	(7)
1	Gempolsari	3	77,4	-	-	9,4
2	Cigondewah Kaler	-	113,2	-	-	13,3
3	Cigondewah Kidul	-	53,7	-	-	6,3
4	Cigondewah Rahayu	2	44,6	-	-	5,4
5	Caringin	-	53,7	-	-	6,3
6	Warung Muncang	-	62,7	-	-	7,3
7	Cibuntu	-	68,0	-	-	8,0
8	Cijerah	-	77,0	-	-	9,0
Jumlah		5	550,3	0	0	65

Sumber : Kantor Kecamatan Bandung Kulon & Kantor Kantor Kelurahan Di Wilayah Bandung Kulon

BAB 6

PERINDUSTRIAN & ENERGI

<http://banjarkota.bps.go.id>

Tabel

6.1

Jumlah Industri Menurut Klasifikasi per Kelurahan di Kecamatan Bandung Kulon Tahun 2012

Table

Number of Industries by Classification in the sub-District of Bandung Kulon 2012

No	Kelurahan	Klasifikasi Industri		
		Besar	Sedang	IKKR
(1)	(2)	(3)	(4)	(5)
1	Gempolsari	3	5	125
2	Cigondewah Kaler	35	6	74
3	Cigondewah Kidul	0	0	50
4	Cigondewah Rahayu	0	5	112
5	Caringin	0	8	15
6	Warung Muncang	0	30	94
7	Cibuntu	10	13	59
8	Cijerah	3	22	121
Jumlah		51	89	650

Sumber : Pendataan Identifikasi Usaha Kota Bandung 2012

Tabel

6.2

Table

Jumlah SPBU, PAM Swasta, Listrik Non PLN per Kelurahan di Kecamatan Bandung Kulon Tahun 2012
Number of Refueling Station, Private Water Companies, Private Electrical Companies in the sub-District of Bandung Kulon 2012

No	Kelurahan	Jumlah Usaha / Perusahaan		
		SPBU	PAM Swasta	Listrik Non PLN
(1)	(2)	(3)	(4)	(5)
1	Gempolsari	-	7	-
2	Cigondewah Kaler	-	-	-
3	Cigondewah Kidul	-	-	-
4	Cigondewah Rahayu	-	1	-
5	Caringin	1	2	-
6	Warung Muncang	1	7	-
7	Cibuntu	1	4	-
8	Cijerah	1	2	-
Jumlah		4	23	-

Sumber : Pendataan Indentifikasi Usaha Kota Bandung 2012

PERDAGANGAN

BAB 7

<http://bangkokota.bps.go.id>

Tabel

7

Jumlah Pasar Menurut Jenis per Kelurahan di Kecamatan Bandung Kulon Tahun 2012

Table

Number of Market by Type in the sub-District of Bandung Kulon 2012

No	Kelurahan	Pasar Tradisional	Pasar Induk	Pasar Modern	
				Kelompok Pertokoan	Mini Market
(1)	(2)	(3)	(4)	(5)	(6)
1	Gempolsari	-	-	73	1
2	Cigondewah Kaler	-	-	127	5
3	Cigondewah Kidul	-	-	170	2
4	Cigondewah Rahayu	1	-	351	-
5	Caringin	-	-	68	5
6	Warung Muncang	-	-	106	2
7	Cibuntu	-	-	88	2
8	Cijerah	1	-	295	1
Jumlah		2	-	1278	18

Lanjutan Tabel

7

Continued Table

No	Kelurahan	Pasar Modern				
		Toserba	Depart Store	Super Market	Hyper Market	Mall
(1)	(2)	(7)	(8)	(9)	(10)	(11)
1	Gempolsari	-	-	-	-	-
2	Cigondewah Kaler	-	-	-	-	-
3	Cigondewah Kidul	-	-	-	-	-
4	Cigondewah Rahayu	-	-	-	-	-
5	Caringin	-	-	-	-	-
6	Warung Muncang	-	-	-	-	-
7	Cibuntu	2	-	1	-	-
8	Cijerah	3	-	1	-	-
Jumlah		5	0	2	0	0

Sumber : Kantor Kecamatan Bandung Kulon, Kantor Kantor Kelurahan Di Wilayah Bandung Kulon & Pendataan Indentifikasi Usaha Kota Bandung 2012

BAB 8

KOMUNIKASI & PARIWISATA

Tabel

8.1

Table

Jumlah Sarana Komunikasi per Kelurahan di Kecamatan Bandung Kulon Tahun 2012

Number of Communications Infrastructure by Urban Village in the sub-District of Bandung Kulon 2012

No	Kelurahan	Sarana Komunikasi				Telepon Umum Koin/Kartu
		Kantor Pos	Stasiun Radio	Wartel	Warnet	
(1)	(2)	(3)	(4)	(5)	(6)	(7)
1	Gempolsari	-	-	-	6	1
2	Cigondewah Kaler	-	-	-	5	-
3	Cigondewah Kidul	-	-	-	-	-
4	Cigondewah Rahayu	-	-	-	1	-
5	Caringin	-	-	1	5	1
6	Warung Muncang	-	-	3	3	1
7	Cibuntu	-	-	2	11	1
8	Cijerah	-	-	1	11	1
Jumlah		-	-	7	42	5

Sumber : Kantor Kecamatan Bandung Kulon, Kantor Kantor Kelurahan Di Wilayah Bandung Kulon & Pendataan Identifikasi Usaha Kota Bandung 2012

Tabel

8.2.1

Jumlah Hotel dan Akomodasi Lainnya per Kelurahan di Kecamatan Bandung Kulon Tahun 2012

Table

Number of Hotels & other Accomodations by Urban Village in the sub-District of Bandung Kulon 2012

No	Kelurahan	Hotel & Akomodasi			
		Bintang 5	Bintang 4	Bintang 3	Bintang 2
(1)	(2)	(3)	(4)	(5)	(6)
1	Gempolsari	-	-	-	-
2	Cigondewah Kaler	-	-	-	-
3	Cigondewah Kidul	-	-	-	-
4	Cigondewah Rahayu	-	-	-	-
5	Caringin	-	-	-	-
6	Warung Muncang	-	-	-	-
7	Cibuntu	-	-	-	-
8	Cijerah	-	-	-	-
Jumlah		-	-	-	-

Lanjutan Tabel

8.2.1

Continued Table

No	Kelurahan	Hotel & Akomodasi		
		Bintang 1	Melati	Akomodasi Lainnya
(1)	(2)	(7)	(8)	(9)
1	Gempolsari	-	-	-
2	Cigondewah Kaler	-	-	-
3	Cigondewah Kidul	-	-	-
4	Cigondewah Rahayu	-	-	-
5	Caringin	-	-	-
6	Warung Muncang	-	-	-
7	Cibuntu	-	-	-
8	Cijerah	-	-	-
Jumlah		-	-	-

Sumber : Kantor Kecamatan Bandung Kulon & Kantor Kantor Kelurahan Di Wilayah Bandung Kulon

Tabel
8.2.2
Jumlah Warung Makan, Rumah Makan dan Restoran per Kelurahan di Kecamatan Bandung Kulon Tahun 2012
Table
Number of Food Stall, Rumah Makan and Restaurants by Urban Village in the sub-District of Bandung Kulon 2012

No	Kelurahan	Jenis Sarana		
		Warung Makan	Rumah Makan	Restoran
(1)	(2)	(3)	(4)	(5)
1	Gempolsari	55	1	0
2	Cigondewah Kaler	22	3	0
3	Cigondewah Kidul	15	1	0
4	Cigondewah Rahayu	22	0	0
5	Caringin	11	7	3
6	Warung Muncang	15	4	0
7	Cibuntu	45	4	0
8	Cijerah	63	12	2
Jumlah		248	32	5

Sumber : Kantor Kecamatan Bandung Kulon, Kantor Kantor Kelurahan Di Wilayah Bandung Kulon & Pendataan Indentifikasi Usaha Kota Bandung 2012

Tabel

8.2.3

Table

Jumlah Sarana Pariwisata dan Rekreasi per Kelurahan di Kecamatan Bandung Kulon Tahun 2012

Number of Tourism and Recreation Facilities by Urban Village in the sub-District of Bandung Kulon 2012

Sarana Pariwisata dan Rekreasi

No	Kelurahan	Bioskop	Klab Malam	P u b	Ice Skating	Karaoke
(1)	(2)	(3)	(4)	(5)	(6)	(7)
1	Gempolsari	-	-	-	-	-
2	Cigondewah Kaler	-	-	-	-	-
3	Cigondewah Kidul	-	-	-	-	-
4	Cigondewah Rahayu	-	-	-	-	-
5	Caringin	-	-	-	-	-
6	Warung Muncang	-	-	-	-	-
7	Cibuntu	-	-	-	-	-
8	Cijerah	-	-	-	-	-
Jumlah		-	-	-	-	-

Lanjutan Tabel

8.2.3

Continued Table

		Sarana Pariwisata dan Rekreasi					
No	Kelurahan	Kolam Renang	Pusat Kebugaran	Diskotik	Billiard	Gedung Pertunjukan	Mesin Mainan Anak
(1)	(2)	(8)	(9)	(10)	(11)	(12)	(13)
1	Gempolsari	1	1	-	-	-	1
2	Cigondewah Kaler	-	1	-	-	-	-
3	Cigondewah Kidul	-	-	-	-	-	-
4	Cigondewah Rahayu	-	1	-	-	-	-
5	Caringin	-	1	-	-	-	-
6	Warung Muncang	1	1	-	-	-	-
7	Cibuntu	-	-	-	-	-	-
8	Cijerah	-	-	-	-	-	3
Jumlah		2	5	-	-	-	4

Lanjutan Tabel

8.2.3

Continued Table

		Sarana Pariwisata dan Rekreasi					
No	Kelurahan	Sanggar Seni/Tari	Panti Pijat	Golf	Bowling	Galeri	Museum
(1)	(2)	(14)	(15)	(16)	(17)	(18)	(19)
1	Gempolsari	-	-	-	-	-	-
2	Cigondewah Kaler	-	-	-	-	-	-
3	Cigondewah Kidul	-	-	-	-	-	-
4	Cigondewah Rahayu	-	-	-	-	-	-
5	Caringin	-	-	-	-	-	-
6	Warung Muncang	-	-	-	-	-	-
7	Cibuntu	-	-	-	-	-	-
8	Cijerah	-	-	-	-	-	-
Jumlah		-	-	-	-	-	-

Sumber : Kantor Kecamatan Bandung Kulon & Kantor Kantor Kelurahan Di Wilayah Bandung Kulon

<http://bandungkota.bps.go.id>

KEUANGAN

BAB 9

<http://balungkota.bps.go.id>

Tabel

9.1

Jumlah Target dan Realisasi Penerimaan Anggaran per Kelurahan di Kecamatan Bandung Kulon Tahun 2012

Table

Number of Target and Actual Budget Revenue by Urban Village in the sub-District of Bandung Kulon 2012

No	Kelurahan	Realisasi Penerimaan Rp. (000,00)			
		Rutin		Pembangunan	
		Target	Realisasi	Target	Realisasi
(1)	(2)	(3)	(4)	(5)	(6)
1	Gempolsari	*)	*)	*)	*)
2	Cigondewah Kaler	*)	*)	*)	*)
3	Cigondewah Kidul	*)	*)	*)	*)
4	Cigondewah Rahayu	*)	*)	*)	*)
5	Caringin	*)	*)	*)	*)
6	Warung Muncang	*)	*)	*)	*)
7	Cibuntu	*)	*)	*)	*)
8	Cijerah	*)	*)	*)	*)
	Jumlah	*)	*)	*)	*)

Lanjutan Tabel

9.1

Continued Table

No	Kelurahan	Realisasi Penerimaan Rp. (000,00)	
		Jumlah	
		Target	Realisasi
(1)	(2)	(7)	(8)
1	Gempolsari	*)	*)
2	Cigondewah Kaler	*)	*)
3	Cigondewah Kidul	*)	*)
4	Cigondewah Rahayu	*)	*)
5	Caringin	*)	*)
6	Warung Muncang	*)	*)
7	Cibuntu	*)	*)
8	Cijerah	*)	*)
Jumlah		*)	*)

*) Data tidak tersedia.

Tabel

9.2

Jumlah Wajib Pajak dan Penerimaan PBB per Kelurahan di Kecamatan Bandung Kulon Tahun 2012
Number of Tax Payers and Tax Revenue by Urban Village in the sub-District of Bandung Kulon 2012

No	Kelurahan	Jumlah Wajib Pajak	
		Target	Realisasi
(1)	(2)	(3)	(4)
1	Gempolsari	*)	*)
2	Cigondewah Kaler	*)	*)
3	Cigondewah Kidul	*)	*)
4	Cigondewah Rahayu	*)	*)
5	Caringin	*)	*)
6	Warung Muncang	*)	*)
7	Cibuntu	*)	*)
8	Cijerah	*)	*)
Jumlah		*)	*)

Lanjutan Tabel

9.2

Continued Table

No	Kelurahan	Jumlah Penerimaan (Rp.)	
		Target	Realisasi
(1)	(2)	(5)	(6)
1	Gempolsari	*)	*)
2	Cigondewah Kaler	*)	*)
3	Cigondewah Kidul	*)	*)
4	Cigondewah Rahayu	*)	*)
5	Caringin	*)	*)
6	Warung Muncang	*)	*)
7	Cibuntu	*)	*)
8	Cijerah	*)	*)
Jumlah		*)	*)

*) Data tidak tersedia

Tabel 9.3 Jumlah Lembaga Keuangan per Kelurahan di Kecamatan Bandung Kulon Tahun 2012
Table 9.3 *Number of Financial Institutions by Urban Village in the sub-District of Bandung Kulon 2012*

No	Kelurahan	Bank			
		Umum	BPR	BMT	Syariah
(1)	(2)	(3)	(4)	(5)	(6)
1	Gempolsari	-	-	-	-
2	Cigondewah Kaler	-	-	-	-
3	Cigondewah Kidul	-	-	-	-
4	Cigondewah Rahayu	1	-	-	-
5	Caringin	1	-	-	-
6	Warung Muncang	1	-	-	-
7	Cibuntu	3	1	-	-
8	Cijerah	5	-	-	-
Jumlah		11	1	-	-

Lanjutan Tabel

9.3

Continued Table

No	Kelurahan	Non Bank			
		Koperasi	Pegadaian	Asuransi	Money Changer
(1)	(2)	(7)	(8)	(9)	(10)
1	Gempolsari	2	-	-	-
2	Cigondewah Kaler	-	-	-	-
3	Cigondewah Kidul	-	-	-	-
4	Cigondewah Rahayu	-	-	-	-
5	Caringin	-	-	-	-
6	Warung Muncang	-	-	-	-
7	Cibuntu	2	-	-	-
8	Cijerah	-	3	-	-
Jumlah		4	3	-	-

DATA MENCERDASKAN BANGSA

<http://bandungkota.bps.go.id>



Badan Pusat Statistik Kota Bandung

Jl. Jend. Gatot Soebroto no.93 Bandung

Telp/fax: 022-7305091 e-mail: bps3273@bps.go.id