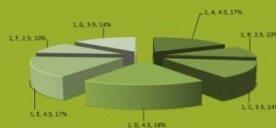
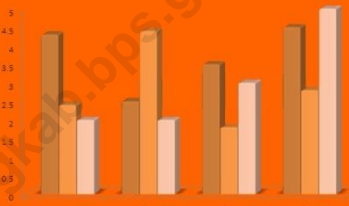




Insun medal

Katalog BPS : 1102001.3211080

KECAMATAN DARMARAJA DALAM ANGKA 2018



**BADAN PUSAT STATISTIK
KABUPATEN SUMEDANG**

Katalog BPS : 1102001.3211080

**KECAMATAN DARMARAJA
DALAM ANGKA
2018**



***BADAN PUSAT STATISTIK
KABUPATEN SUMEDANG
2018***

**KECAMATAN DARMARAJA
DALAM ANGKA
TAHUN 2018**

Katalog BPS : 1403.3211080

Ukuran Buku : 21 cm × 15 cm
Jumlah Halaman : **viii** + **62** halaman

Penyusun:

Badan Pusat Statistik Kabupaten Sumedang

Diterbitkan oleh:

Badan Pusat Statistik Kabupaten Sumedang

Desain Cover:

Badan Pusat Statistik Kabupaten Sumedang

Boleh mengutip dengan menyebut sumbernya

<https://sumedangkab.bps.go.id>

SAMBUTAN

SAMBUTAN CAMAT DARMARAJA

Assalamu'alaikum Wr Wb.

Sudah merupakan suatu kebutuhan dasar, bagi Pemerintah baik pusat dan daerah bahwa pembangunan selayaknya dijalankan dengan memakai berbagai ukuran, baik sumber daya maupun keberadaan faktor lain untuk menunjang keputusan yang dikeluarkan. Salah satu instrumen yang sangat dibutuhkan keberadaannya dan dapat digunakan untuk menggambarkan hal tersebut adalah publikasi Kecamatan Dalam Angka.

Dengan diterbitkannya Kecamatan Darmaraja Dalam Angka Tahun 2018, saya sangat menyambut gembira dan memberikan apresiasi yang setinggi-tingginya. Akhirnya kepada BPS Kabupaten Sumedang dan semua pihak yang telah membantu terbitnya publikasi ini saya sampaikan ucapan terima kasih. Semoga publikasi ini memberikan manfaat yang sebesar-besarnya dan Allah SWT senantiasa meridloi usaha dan upaya kita bersama.

Waassalamu'alaikum Wr.Wb.

Sumedang, September 2018
Pemerintah Daerah Kabupaten Sumedang
Camat Darmaraja

Drs. Agus Kori Hidayat, M.Si

KATA PENGANTAR

<https://sumedangka.bps.go.id>

KATA PENGANTAR

Assalamu'alaikum Wr Wb.

Publikasi Kecamatan Darmaraja Dalam Angka Tahun 2018 ini merupakan salah satu publikasi yang diterbitkan oleh BPS. Data yang disajikan merupakan data sekunder, dan disajikan berbentuk tabel dengan harapan konsumen data mudah menggunakannya.

Kami menyadari bahwa publikasi Kecamatan Darmaraja Dalam Angka Tahun 2018 ini masih jauh daripada sempurna. Oleh karena itu, kritik dan saran yang sifatnya membangun sangat kami harapkan.

Akhirnya kepada semua pihak, khususnya kepada Dinas/Instansi yang ada di Kecamatan Darmaraja yang telah bekerjasama demi terbentuknya publikasi ini, kami ucapkan terima kasih.

Semoga publikasi ini bermanfaat bagi semua pihak yang membutuhkan.

Waassalamu'alaikum Wr.Wb.

Sumedang, September 2018
Koordinator Statistik Kecamatan,

Deni Nurjani
NIP. 196906061989021001

<https://sumedangkab.bps.go.id>

DAFTAR ISI

DAFTAR ISI

| | |
|--------------------------------|-----|
| SAMBUTAN CAMAT DARMARAJA | i |
| KATA PENGANTAR | ii |
| DAFTAR ISI..... | iii |
| DAFTAR TABEL..... | iv |

<https://sumedangkab.bps.go.id>

DAFTAR TABEL

DAFTAR TABEL

| | | |
|-----------|--|----|
| Tabel 1.1 | Desa Menurut Status Kota Desa Tahun 2017 | 1 |
| Tabel 1.2 | Ketinggian Kantor (mdpl) dan Topografi Desa Dirinci Per Desa Tahun 2017 | 2 |
| Tabel 1.3 | Jarak Antara Kantor Desa Tahun 2017 (km) | 3 |
| Tabel 2.1 | Jumlah RT dan RW Dirinci Per Desa Tahun 2017 | 8 |
| Tabel 2.2 | Kepala Desa Berdasarkan Jenis Kelamin Dirinci Per Desa Tahun 2017 | 9 |
| Tabel 2.3 | Jumlah Aparat Desa/Staf Berdasarkan Jenis Kelamin Dirinci Per Desa Tahun 2017 | 10 |
| Tabel 2.4 | Jumlah Anggota BPD Berdasarkan Jenis Kelamin Dirinci Per Desa Tahun 2017.... | 11 |
| Tabel 2.5 | Jumlah Anggota Pertahanan Sipil dan Pos Polisi Dirinci Per Desa Tahun 2017 | 12 |
| Tabel 3.1 | Jumlah Penduduk Menurut Jenis Kelamin Dirinci Per Desa Tahun 2017 | 13 |
| Tabel 3.2 | Luas Daerah (km ²), Jumlah Keluarga dan Kepadatan Penduduk Per Km ² Dirinci Per Desa Tahun 2017 | 14 |

DAFTAR TABEL

| | | |
|------------|--|----|
| Tabel 3. 3 | Rata-rata Anggota Keluarga dan <i>Sex Ratio</i> Dirinci Per Desa Tahun 2017 | 16 |
| Tabel 3. 4 | Jumlah penduduk yang Bekerja ke Luar Negeri Dirinci Per Desa Tahun 2017 | 17 |
| Tabel 3. 5 | Jumlah Keluarga Prasejahtera dan Sejahtera I Dirinci Per Desa Tahun 2017 | 18 |
| Tabel 3. 6 | Jumlah Akseptor KB dan Persentase Pemakaian Alat Kontrasepsi Dirinci Per Desa Tahun 2017 | 19 |
| Tabel 4. 1 | Jumlah TK, Ruang Kelas, Guru dan Murid Dirinci Per Desa Tahun 2017 | 20 |
| Tabel 4. 2 | Jumlah SD, Ruang Kelas, Guru dan Murid Dirinci Per Desa Tahun 2017 | 22 |
| Tabel 4. 3 | Jumlah SMP, Ruang Kelas, Guru dan Murid Dirinci Per Desa Tahun 2017 | 24 |
| Tabel 4. 4 | Jumlah SMU, Ruang Kelas, Guru dan Murid Dirinci Per Desa Tahun 2017 | 26 |
| Tabel 4. 4 | Rasio Murid TK Terhadap Sekolah, Ruang Kelas dan Guru Dirinci Per Desa Tahun 2017 | 28 |

DAFTAR TABEL

| | | |
|-------------|---|----|
| Tabel 4. 5 | Rasio Murid SD Terhadap Sekolah, Ruang Kelas dan Guru Dirinci Per Desa Tahun 2017 | 29 |
| Tabel 4. 7 | Rasio Murid SMP Terhadap Sekolah, Ruang Kelas dan Guru Dirinci Per Desa Tahun 2017 | 30 |
| Tabel 4. 8 | Rasio Murid SMU Terhadap Sekolah, Ruang Kelas dan Guru Dirinci Per Desa Tahun 2017 | 31 |
| Tabel 4. 9 | Jumlah Madrasah Tsanawiyah (MTs), Ruang Kelas, Guru dan Murid Dirinci Per Desa Tahun 2017 | 32 |
| Tabel 4. 10 | Rasio Murid Tsanawiyah Terhadap Sekolah, Ruang Kelas dan Guru Dirinci Per Desa Tahun 2017 | 34 |
| Tabel 4. 11 | Jumlah Sarana Ibadah Dirinci Per Desa Tahun 2017 | 35 |
| Tabel 4. 12 | Jumlah Pondok Pesantren, Jumlah Santri Mondok dan Tindak Mondok Dirinci Per Desa Tahun 2017 | 37 |

DAFTAR TABEL

| | |
|--|----|
| Tabel 4. 13 Jumlah Puskesmas, Pustu, Balai Pengobatan, Polindes dan Posyandu Dirinci Per Desa Tahun 2017 | 39 |
| Tabel 4. 14 Jumlah Tenaga Medis, Para Medis dan Non Medis Per Desa Tahun 2017 | 41 |
| Tabel 4. 15 Jumlah Panti, Yayasan, Anak Asuh Dirinci Per Desa Tahun 2017 | 42 |
| Tabel 4. 17 Jumlah Karang Taruna, Gugus Depan dan Anggota Dirinci Per Desa Tahun 2017... | 44 |
| Tabel 4. 17 Kegiatan Kesenian Daerah Dirinci Per Desa Tahun 2017 | 45 |
| Tabel 4. 18 Keberadaan Lembaga Swadaya Masyarakat Dirinci Per Desa Tahun 2017 | 47 |
| Tabel 5. 1 Luas Sawah (ha) Menurut Jenis Pengairan Dirinci Per Desa Tahun 2017 | 49 |
| Tabel 5. 2 Populasi Ternak Tahun 2017 | 50 |
| Tabel 5. 3 Populasi Unggas Tahun 2017 | 51 |
| Tabel 5. 4 Luas Panen, Produksi dan Produktivitas Padi Dirinci Per Desa Tahun 2017 | 52 |

DAFTAR TABEL

- Tabel 5. 5 Luas Panen, Produksi dan Produktivitas Jagung Dirinci Per Desa Tahun 201753
- Tabel 5. 6 Luas Panen, Produksi dan Produktivitas Ubi Kayu Dirinci Per Desa Tahun 2017.54
- Tabel 5. 7 Luas Panen, Produksi dan Produktivitas Ubi Jalar Dirinci Per Desa Tahun 2017..55

<https://sumedangkab.bps.go.id>

TABEL 1
Geografi

Tabel 1.1 Desa Menurut Status Kota Desa Tahun 2017

| Desa | Status | Klasifikasi Desa* |
|-----------------------|---------------|------------------------------|
| [1] | [2] | [3] |
| [003] Neglasari | Pedesaan | N.A |
| [004] Sukamenak | Pedesaan | N.A |
| [006] Darmajaya | Kota | N.A |
| [007] Darmaraja | Kota | N.A |
| [008] Cipeuteuy | Pedesaan | N.A |
| [011] Cikeusi | Pedesaan | N.A |
| [012] Cieunteung | Pedesaan | N.A |
| [013] Tarunajaya | Pedesaan | N.A |
| [014] Sukaratu | Kota | N.A |
| [018] Karang Pakuan | Pedesaan | N.A |
| [019] Paku Alam | Pedesaan | N.A |
| [020] Ranggon | Pedesaan | N.A |
| Kec. Darmaraja | | |

Sumber: BPS Sumedang Tahun 2017 / () Tidak ada sumber*

Tabel 1.2 Ketinggian Kantor (mdpl) dan Topografi Desa Dirinci Per Desa Tahun 2017

| Desa | Kantor Desa | Topografi |
|-----------------------|--------------------|------------------|
| [1] | [2] | [3] |
| [003] Neglasari | 315 | Datar |
| [004] Sukamenak | 250 | Datar |
| [006] Darmajaya | 297 | Datar |
| [007] Darmaraja | 286 | Datar |
| [008] Cipeuteuy | 492 | Berbukit |
| [011] Cikeusi | 283 | Datar |
| [012] Cieunteung | 300 | Datar |
| [013] Tarunajaya | 306 | Datar |
| [014] Sukaratu | 274 | Datar |
| [018] Karang Pakuan | 286 | Datar |
| [019] Paku Alam | 258 | Datar |
| [020] Ranggon | 313 | Datar |
| Kec. Darmaraja | 289 | Datar |

Sumber: Kecamatan Darmaraja | Profile Desa Tahun 2017

Tabel 1.3 Jarak Antara Kantor Desa Tahun 2017 (km)

| Desa | [003] | [004] | [006] |
|---------------------|--------------|--------------|--------------|
| [1] | [2] | [3] | [4] |
| [003] Neglasari | 0,0 | 5,2 | 2,5 |
| [004] Sukamenak | 5,2 | 0,0 | 3,3 |
| [006] Darmajaya | 2,5 | 3,3 | 0,0 |
| [007] Darmaraja | 2,7 | 3,5 | 0,8 |
| [008] Cipeuteuy | 5,7 | 6,0 | 3,8 |
| [011] Cikeusi | 5,5 | 6,0 | 3,3 |
| [012] Cieunteung | 4,5 | 5,0 | 2,3 |
| [013] Tarunajaya | 4,9 | 6,6 | 2,9 |
| [014] Sukaratu | 2,9 | 3,5 | 1,1 |
| [018] Karang Pakuan | 6,0 | 7,0 | 4,3 |
| [019] Paku Alam | 8,0 | 9,0 | 6,3 |
| [020] Ranggon | 0,5 | 4,7 | 1,7 |

Sumber: Kecamatan Darmaraja | Profile Desa Tahun 2017

Lanjutan

| Desa | [007] | [008] | [011] |
|---------------------|--------------|--------------|--------------|
| [1] | [5] | [6] | [7] |
| [003] Neglasari | 2,7 | 5,7 | 5,5 |
| [004] Sukamenak | 3,5 | 6,9 | 6,0 |
| [006] Darmajaya | 0,8 | 3,8 | 3,3 |
| [007] Darmaraja | 0,0 | 3,0 | 2,5 |
| [008] Cipeuteuy | 3,0 | 0,0 | 6,0 |
| [011] Cikeusi | 2,5 | 6,0 | 0,0 |
| [012] Cieunteung | 1,5 | 5,0 | 1,5 |
| [013] Tarunajaya | 2,1 | 5,6 | 1,0 |
| [014] Sukaratu | 1,2 | 4,5 | 3,7 |
| [018] Karang Pakuan | 3,5 | 9,0 | 2,0 |
| [019] Paku Alam | 5,5 | 10,0 | 4,0 |
| [020] Ranggon | 2,2 | 4,7 | 4,7 |

Sumber: Kecamatan Darmaraja | Profile Desa Tahun 2017

Lanjutan

| Desa | [012] | [013] | [014] |
|---------------------|--------------|--------------|--------------|
| [1] | [8] | [9] | [10] |
| [003] Neglasari | 4,5 | 4,9 | 2,9 |
| [004] Sukamenak | 5,0 | 6,6 | 3,5 |
| [006] Darmajaya | 2,3 | 2,6 | 1,1 |
| [007] Darmaraja | 1,5 | 2,1 | 1,2 |
| [008] Cipeuteuy | 5,0 | 5,6 | 4,5 |
| [011] Cikeusi | 1,5 | 1,0 | 3,7 |
| [012] Cieunteung | 0,0 | 0,7 | 2,7 |
| [013] Tarunajaya | 0,7 | 0,0 | 3,3 |
| [014] Sukaratu | 2,7 | 3,3 | 0,0 |
| [018] Karang Pakuan | 2,0 | 1,4 | 4,7 |
| [019] Paku Alam | 4,0 | 3,4 | 6,7 |
| [020] Ranggon | 3,7 | 4,3 | 2,4 |

Sumber: Kecamatan Darmaraja | Profile Desa Tahun 2017

Lanjutan

| Desa | [018] | [019] | [020] |
|---------------------|--------------|--------------|--------------|
| [1] | [8] | [9] | [10] |
| [003] Neglasari | 6,0 | 8,0 | 0,5 |
| [004] Sukamenak | 7,0 | 9,0 | 4,7 |
| [006] Darmajaya | 4,3 | 6,3 | 1,7 |
| [007] Darmaraja | 3,5 | 5,5 | 2,2 |
| [008] Cipeuteuy | 9,0 | 10,0 | 4,7 |
| [011] Cikeusi | 2,0 | 4,0 | 4,7 |
| [012] Cieunteung | 2,0 | 4,0 | 3,7 |
| [013] Tarunajaya | 1,4 | 3,4 | 4,0 |
| [014] Sukaratu | 4,7 | 6,7 | 2,4 |
| [018] Karang Pakuan | 0,0 | 3,0 | 5,7 |
| [019] Paku Alam | 3,0 | 0,0 | 7,7 |
| [020] Ranggon | 5,7 | 7,7 | 0,0 |

Sumber: Kecamatan Darmaraja | Profile Desa Tahun 2017

<https://sumedangkab.bps.go.id>

TABEL 2
Pemerintahan

Tabel 2.1 Jumlah RT dan RW Dirinci Per Desa Tahun 2017

| Desa | RT | RW |
|-----------------------|------------|------------|
| [1] | [3] | [4] |
| [003] Neglasari | 16 | 4 |
| [004] Sukamenak | 17 | 3 |
| [006] Darmajaya | 25 | 6 |
| [007] Darmaraja | 22 | 10 |
| [008] Cipeuteuy | 10 | 3 |
| [011] Cikeusi | 17 | 4 |
| [012] Cieunteung | 26 | 6 |
| [013] Tarunajaya | 29 | 6 |
| [014] Sukaratu | 25 | 7 |
| [018] Karang Pakuan | 26 | 4 |
| [019] Paku Alam | 12 | 5 |
| [020] Ranggon | 20 | 5 |
| Kec. Darmaraja | 245 | 245 |

Sumber: Profile Desa Kecamatan Darmaraja 2017 Diolah

Tabel 2.2 Kepala Desa Berdasarkan Jenis Kelamin Dirinci Per Desa Tahun 2017

| Desa | Kepala Desa | |
|-----------------------|-------------|-----------|
| | Laki-laki | Perempuan |
| [1] | [2] | [3] |
| [003] Neglasari | 1 | 0 |
| [004] Sukamenak | 1 | 0 |
| [006] Darmajaya | 1 | 0 |
| [007] Darmaraja | 1 | 0 |
| [008] Cipeuteuy | 1 | 0 |
| [011] Cikeusi | 1 | 0 |
| [012] Cieunteung | 1 | 0 |
| [013] Tarunajaya | 1 | 0 |
| [014] Sukaratu | 0 | 1 |
| [018] Karang Pakuan | 1 | 0 |
| [019] Paku Alam | 1 | 0 |
| [020] Ranggon | 1 | 0 |
| Kec. Darmaraja | 11 | 1 |

Sumber: Kecamatan Darmaraja | Profile Desa Tahun 2017

Tabel 2.3 Jumlah Aparat Desa/Staf Berdasarkan Jenis Kelamin Dirinci Per Desa Tahun 2017

| Desa | Aparat Desa/Staf | |
|-----------------------|------------------|-----------|
| | Laki-laki | Perempuan |
| [1] | [2] | [3] |
| [003] Neglasari | 7 | 2 |
| [004] Sukamenak | 7 | 2 |
| [006] Darmajaya | 9 | 1 |
| [007] Darmaraja | 7 | 2 |
| [008] Cipeuteuy | 8 | 1 |
| [011] Cikeusi | 7 | 2 |
| [012] Cieunteung | 7 | 3 |
| [013] Tarunajaya | 10 | 0 |
| [014] Sukaratu | 7 | 2 |
| [018] Karang Pakuan | 6 | 3 |
| [019] Paku Alam | 7 | 2 |
| [020] Ranggon | 7 | 2 |
| Kec. Darmaraja | 89 | 22 |

Sumber: Kecamatan Darmaraja | Profile Desa Tahun 2017

Tabel 2.4 Jumlah Anggota BPD Berdasarkan Jenis Kelamin Dirinci Per Desa Tahun 2017

| Desa | Anggota BPD | |
|-----------------------|-------------|-----------|
| | Laki-laki | Perempuan |
| [1] | [2] | [3] |
| [003] Neglasari | 4 | 1 |
| [004] Sukamenak | 4 | 1 |
| [006] Darmajaya | 7 | 2 |
| [007] Darmaraja | 8 | 1 |
| [008] Cipeuteuy | 4 | 1 |
| [011] Cikeusi | 4 | 1 |
| [012] Cieunteung | 8 | 1 |
| [013] Tarunajaya | 7 | 2 |
| [014] Sukaratu | 4 | 3 |
| [018] Karang Pakuan | 8 | 1 |
| [019] Paku Alam | 4 | 1 |
| [020] Ranggon | 9 | 0 |
| Kec. Darmaraja | 71 | 15 |

Sumber: Kecamatan Darmaraja | Profile Desa Tahun 2017

Tabel 2.5 Jumlah Anggota Pertahanan Sipil dan Pos Polisi Dirinci Per Desa Tahun 2017

| Desa | Pertahanan Sipil | Pos Polisi |
|-----------------------|-------------------------|-------------------|
| [1] | [1] | [2] |
| [003] Neglasari | 10 | 0 |
| [004] Sukamenak | 10 | 0 |
| [006] Darmajaya | 10 | 0 |
| [007] Darmaraja | 10 | 1 |
| [008] Cipeuteuy | 10 | 0 |
| [011] Cikeusi | 10 | 0 |
| [012] Cieunteung | 10 | 0 |
| [013] Tarunajaya | 10 | 0 |
| [014] Sukaratu | 10 | 0 |
| [018] Karang Pakuan | 10 | 0 |
| [019] Paku Alam | 10 | 0 |
| [020] Ranggon | 10 | 0 |
| Kec. Darmaraja | 120 | 1 |

Sumber: Kecamatan Darmaraja | Profile Desa Tahun 2017

<https://sumedangkab.bps.go.id>

TABEL 3
Kependudukan

Tabel 3.1 Jumlah Penduduk Menurut Jenis Kelamin Dirinci Per Desa Tahun 2017

| Desa | Penduduk | | |
|-----------------------|---------------|---------------|---------------|
| | Laki-laki | Perempuan | Jumlah |
| [1] | [2] | [3] | [4] |
| [003] Neglasari | 1 415 | 1 328 | 2 743 |
| [004] Sukamenak | 1 278 | 1 171 | 2 449 |
| [006] Darmajaya | 2 357 | 2 461 | 4 818 |
| [007] Darmaraja | 2 205 | 2 203 | 4 408 |
| [008] Cipeuteuy | 762 | 725 | 1 487 |
| [011] Cikeusi | 1 390 | 1 331 | 2 721 |
| [012] Cieunteung | 2 561 | 2 552 | 5 113 |
| [013] Tarunajaya | 2 817 | 2 828 | 5 645 |
| [014] Sukaratu | 1 510 | 1 615 | 3 125 |
| [018] Karang Pakuan | 25 14 | 2 420 | 4 934 |
| [019] Paku Alam | 588 | 563 | 1 151 |
| [020] Ranggon | 1 707 | 1 682 | 3 389 |
| Kec. Darmaraja | 21 104 | 20 879 | 41 983 |

Sumber: Kecamatan Darmaraja | Profile Desa Tahun 2017

Tabel 3. 2 Luas Daerah (km²), Jumlah Keluarga dan Kepadatan Penduduk Per Km² Dirinci PerDesa Tahun 2017

| Desa | Luas (km²) | Jumlah keluarga |
|-----------------------|------------------------------|------------------------|
| [1] | [2] | [3] |
| [003] Neglasari | 4.73 | 913 |
| [004] Sukamenak | 2.08 | 759 |
| [006] Darmajaya | 3.52 | 1508 |
| [007] Darmaraja | 1.75 | 1398 |
| [008] Cipeuteuy | 1.30 | 484 |
| [011] Cikeusi | 1.15 | 888 |
| [012] Cieunteung | 1.75 | 1603 |
| [013] Tarunajaya | 3.31 | 1861 |
| [014] Sukaratu | 2.86 | 1086 |
| [018] Karang Pakuan | 3.99 | 1730 |
| [019] Paku Alam | 3.55 | 419 |
| [020] Ranggon | 4.98 | 1089 |
| Kec. Darmaraja | 34.97 | 13738 |

Sumber: Kecamatan Darmaraja | Profile Desa Tahun 2017 Diolah

| Lanjutan | |
|-----------------------|---|
| Desa | Kepadatan Penduduk (jiwa/km²) |
| [1] | [3] |
| [003] Neglasari | 579.92 |
| [004] Sukamenak | 1177.40 |
| [006] Darmajaya | 1368.75 |
| [007] Darmaraja | 2518.86 |
| [008] Cipeuteuy | 1143.85 |
| [011] Cikeusi | 2366.09 |
| [012] Cieunteung | 2921.71 |
| [013] Tarunajaya | 1705.44 |
| [014] Sukaratu | 1092.66 |
| [018] Karang Pakuan | 1236.59 |
| [019] Paku Alam | 324.23 |
| [020] Ranggon | 680.52 |
| Kec. Darmaraja | 1200.54 |

Sumber: Kecamatan Darmaraja | Profile Desa Tahun 2017 Diolah

Tabel 3.3 Rata-rata Anggota Keluarga dan Sex Ratio Dirinci Per Desa Tahun 2017

| Desa | Rata-rata Anggota Keluarga | Sex Ratio |
|-----------------------|-----------------------------------|------------------|
| [1] | [2] | [3] |
| [003] Neglasari | 3.00 | 106.55 |
| [004] Sukamenak | 3.23 | 109.14 |
| [006] Darmajaya | 3.19 | 95.77 |
| [007] Darmaraja | 3.15 | 100.09 |
| [008] Cipeuteuy | 3.07 | 105.10 |
| [011] Cikeusi | 3.06 | 104.43 |
| [012] Cieunteung | 3.19 | 100.35 |
| [013] Tarunajaya | 3.03 | 99.61 |
| [014] Sukaratu | 2.88 | 93.50 |
| [018] Karang Pakuan | 2.85 | 103.88 |
| [019] Paku Alam | 2.75 | 104.44 |
| [020] Ranggon | 3.11 | 101.49 |
| Kec. Darmaraja | 3.06 | 101.08 |

Sumber: Kecamatan Darmaraja | Profile Desa Tahun 2017 Diolah

Tabel 3. 4 Jumlah penduduk yang Bekerja ke Luar Negeri Dirinci Per Desa Tahun 2017

| Desa | Penduduk Bekerja ke Luar Negeri |
|-----------------------|--|
| [1] | [2] |
| [003] Neglasari | 0 |
| [004] Sukamenak | 0 |
| [006] Darmajaya | 0 |
| [007] Darmaraja | 3 |
| [008] Cipeuteuy | 0 |
| [011] Cikeusi | 0 |
| [012] Cieunteung | 4 |
| [013] Tarunajaya | 0 |
| [014] Sukaratu | 2 |
| [018] Karang Pakuan | 0 |
| [019] Paku Alam | 0 |
| [020] Ranggalan | 2 |
| Kec. Darmaraja | 11 |

Sumber: Kecamatan Darmaraja | Profile Desa Tahun 2017

Tabel 3.5 Jumlah Keluarga Prasejahtera dan Sejahtera I Dirinci Per Desa Tahun 2017

| Desa | Pra Sejahtera | Sejahtera I |
|-----------------------|----------------------|--------------------|
| [1] | [2] | [3] |
| [003] Neglasari | 0 | 350 |
| [004] Sukamenak | 0 | 91 |
| [006] Darmajaya | 0 | 605 |
| [007] Darmaraja | 0 | 495 |
| [008] Cipeuteuy | 0 | 231 |
| [011] Cikeusi | 0 | 257 |
| [012] Cieunteung | 0 | 729 |
| [013] Tarunajaya | 0 | 550 |
| [014] Sukaratu | 0 | 374 |
| [018] Karang Pakuan | 0 | 615 |
| [019] Paku Alam | 0 | 133 |
| [020] Ranggon | 0 | 293 |
| Kec. Darmaraja | 0 | 4723 |

Sumber: UPTD KB Darmaraja 2017

Tabel 3. 6 Jumlah Akseptor KB dan Persentase Pemakaian Alat Kontrasepsi Dirinci Per Desa Tahun 2017

| Desa | Aksesor KB | Persentase (%) | |
|-----------------------|---------------|----------------|-------------|
| | | Pil | Kon- dom |
| [1] | [2] | [3] | [4] |
| [003] Neglasari | 360 | 13.89 | 0.00 |
| [004] Sukamenak | 201 | 8.46 | 0.00 |
| [006] Darmajaya | 605 | 10.41 | 0.17 |
| [007] Darmaraja | 571 | 5.95 | 0.53 |
| [008] Cipeuteuy | 276 | 17.75 | 0.00 |
| [011] Cikeusi | 406 | 5.91 | 0.00 |
| [012] Cieunteung | 689 | 12.92 | 0.15 |
| [013] Tarunajaya | 751 | 13.98 | 0.13 |
| [014] Sukaratu | 458 | 12.01 | 0.44 |
| [018] Karang Pakuan | 611 | 14.57 | 0.00 |
| [019] Paku Alam | 170 | 17.65 | 0.00 |
| [020] Ranggon | 455 | 12.31 | 0.44 |
| Kec. Darmaraja | 5553 | 13.89 | 0.00 |

Sumber: UPTD KB Darmaraja 2017

| Desa | Akseptor KB | Lanjutan | |
|-----------------------|----------------|----------------|--------------|
| | | Persentase (%) | |
| | | IUD | Suntik |
| [1] | [2] | [5] | [6] |
| [003] Neglasari | 360 | 2.22 | 62.78 |
| [004] Sukamenak | 201 | 3.98 | 61.19 |
| [006] Darmajaya | 605 | 4.79 | 62.31 |
| [007] Darmaraja | 571 | 6.65 | 73.91 |
| [008] Cipeuteuy | 276 | 3.99 | 65.58 |
| [011] Cikeusi | 406 | 7.39 | 67.24 |
| [012] Cieunteung | 689 | 5.52 | 70.83 |
| [013] Tarunajaya | 751 | 4.93 | 69.37 |
| [014] Sukaratu | 458 | 5.68 | 66.16 |
| [018] Karang Pakuan | 611 | 2.13 | 73.00 |
| [019] Paku Alam | 170 | 1.18 | 71.18 |
| [020] Ranggon | 455 | 3.52 | 63.74 |
| Kec. Darmaraja | 5553 | 2.22 | 62.78 |

Sumber: UPTD KB Darmaraja 2017

| Desa | Akseptor KB | Lanjutan | |
|-----------------------|----------------|----------------|-------------------------|
| | | Persentase (%) | |
| | | Implan | Vasektomi/ Tubektomi |
| [1] | [2] | [5] | [6] |
| [003] Neglasari | 360 | 9.44 | 11.67 |
| [004] Sukamenak | 201 | 5.47 | 20.90 |
| [006] Darmajaya | 605 | 12.73 | 9.59 |
| [007] Darmaraja | 571 | 4.55 | 8.41 |
| [008] Cipeuteuy | 276 | 11.23 | 1.45 |
| [011] Cikeusi | 406 | 11.58 | 7.88 |
| [012] Cieunteung | 689 | 4.35 | 6.24 |
| [013] Tarunajaya | 751 | 5.06 | 6.52 |
| [014] Sukaratu | 458 | 6.55 | 9.17 |
| [018] Karang Pakuan | 611 | 5.07 | 5.24 |
| [019] Paku Alam | 170 | 7.65 | 2.35 |
| [020] Ranggon | 455 | 11.65 | 8.35 |
| Kec. Darmaraja | 5553 | 9.44 | 11.67 |

Sumber: UPTD KB Darmaraja 2017

<https://sumedangkab.bps.go.id>

TABEL 4
Sosial

Tabel 4.1 Jumlah TK, Ruang Kelas, Guru dan Murid Dirinci Per Desa Tahun 2017

| Desa | Jumlah Sekolah | Ruang Kelas |
|-----------------------|-----------------------|--------------------|
| [1] | [2] | [3] |
| [003] Neglasari | 0 | 0 |
| [004] Sukamenak | 0 | 0 |
| [006] Darmajaya | 1 | 3 |
| [007] Darmaraja | 2 | 4 |
| [008] Cipeuteuy | 1 | 1 |
| [011] Cikeusi | 0 | 0 |
| [012] Cieunteung | 0 | 0 |
| [013] Tarunajaya | 1 | 2 |
| [014] Sukaratu | 1 | 2 |
| [018] Karang Pakuan | 1 | 2 |
| [019] Paku Alam | 0 | 0 |
| [020] Ranggon | 0 | 0 |
| Kec. Darmaraja | 7 | 14 |

Sumber: Dinas Pendidikan Kabupaten Sumedang Tahun 2017

| Lanjutan | | |
|-----------------------|-------------|--------------|
| Desa | Guru | Murid |
| [1] | [4] | [5] |
| [003] Neglasari | 0 | 0 |
| [004] Sukamenak | 0 | 0 |
| [006] Darmajaya | 4 | 69 |
| [007] Darmaraja | 8 | 113 |
| [008] Cipeuteuy | 2 | 19 |
| [011] Cikeusi | 0 | 0 |
| [012] Cieunteung | 0 | 0 |
| [013] Tarunajaya | 3 | 42 |
| [014] Sukaratu | 3 | 41 |
| [018] Karang Pakuan | 3 | 34 |
| [019] Paku Alam | 0 | 0 |
| [020] Ranggon | 0 | 0 |
| Kec. Darmaraja | 23 | 318 |

Sumber: Dinas Pendidikan Kabupaten Sumedang Tahun 2017

Tabel 4. 2 Jumlah SD, Ruang Kelas, Guru dan Murid Dirinci Per Desa Tahun 2017

| Desa | Jumlah Sekolah | Ruang Kelas |
|-----------------------|-----------------------|--------------------|
| [1] | [2] | [3] |
| [003] Neglasari | 1 | 8 |
| [004] Sukamenak | 1 | 8 |
| [006] Darmajaya | 3 | 23 |
| [007] Darmaraja | 3 | 28 |
| [008] Cipeuteuy | 1 | 10 |
| [011] Cikeusi | 2 | 15 |
| [012] Cieunteung | 3 | 22 |
| [013] Tarunajaya | 3 | 24 |
| [014] Sukaratu | 3 | 22 |
| [018] Karang Pakuan | 2 | 14 |
| [019] Paku Alam | 1 | 6 |
| [020] Ranggon | 1 | 7 |
| Kec. Darmaraja | 1 | 8 |

Sumber: Dinas Pendidikan Kabupaten Sumedang Tahun 2017

| Lanjutan | | |
|-----------------------|-------------|--------------|
| Desa | Guru | Murid |
| [1] | [4] | [5] |
| [003] Neglasari | 13 | 227 |
| [004] Sukamenak | 10 | 100 |
| [006] Darmajaya | 30 | 448 |
| [007] Darmaraja | 35 | 523 |
| [008] Cipeuteuy | 10 | 105 |
| [011] Cikeusi | 21 | 233 |
| [012] Cieunteung | 38 | 222 |
| [013] Tarunajaya | 36 | 404 |
| [014] Sukaratu | 27 | 301 |
| [018] Karang Pakuan | 28 | 410 |
| [019] Paku Alam | 10 | 39 |
| [020] Ranggon | 10 | 193 |
| Kec. Darmaraja | 13 | 227 |

Sumber: Dinas Pendidikan Kabupaten Sumedang Tahun 2017

Tabel 4.3 Jumlah SMP, Ruang Kelas, Guru dan Murid Dirinci Per Desa Tahun 2017

| Desa | Jumlah Sekolah | Ruang Kelas |
|-----------------------|-----------------------|--------------------|
| [1] | [2] | [3] |
| [003] Neglasari | 0 | 0 |
| [004] Sukamenak | 1 | 16 |
| [006] Darmajaya | 0 | 0 |
| [007] Darmaraja | 0 | 0 |
| [008] Cipeuteuy | 0 | 0 |
| [011] Cikeusi | 0 | 0 |
| [012] Cieunteung | 0 | 0 |
| [013] Tarunajaya | 1 | 32 |
| [014] Sukaratu | 0 | 0 |
| [018] Karang Pakuan | 0 | 0 |
| [019] Paku Alam | 0 | 0 |
| [020] Ranggon | 0 | 0 |
| Kec. Darmaraja | 2 | 48 |

Sumber: Dinas Pendidikan Kabupaten Sumedang Tahun 2017

| Lanjutan | | |
|-----------------------|-------------|--------------|
| Desa | Guru | Murid |
| [1] | [4] | [5] |
| [003] Neglasari | 0 | 0 |
| [004] Sukamenak | 29 | 516 |
| [006] Darmajaya | 0 | 0 |
| [007] Darmaraja | 0 | 0 |
| [008] Cipeuteuy | 0 | 0 |
| [011] Cikeusi | 0 | 0 |
| [012] Cieunteung | 0 | 0 |
| [013] Tarunajaya | 45 | 993 |
| [014] Sukaratu | 0 | 0 |
| [018] Karang Pakuan | 0 | 0 |
| [019] Paku Alam | 0 | 0 |
| [020] Ranggon | 0 | 0 |
| Kec. Darmaraja | 74 | 1509 |

Sumber: Dinas Pendidikan Kabupaten Sumedang Tahun 2017

Tabel 4. 4 Jumlah SMU, Ruang Kelas, Guru dan Murid Dirinci Per Desa Tahun 2017

| Desa | Jumlah Sekolah | Ruang Kelas |
|-----------------------|-----------------------|--------------------|
| [1] | [2] | [3] |
| [003] Neglasari | 0 | 0 |
| [004] Sukamenak | 0 | 0 |
| [006] Darmajaya | 0 | 0 |
| [007] Darmaraja | 1 | 26 |
| [008] Cipeuteuy | 0 | 0 |
| [011] Cikeusi | 0 | 0 |
| [012] Cieunteung | 0 | 0 |
| [013] Tarunajaya | 0 | 0 |
| [014] Sukaratu | 0 | 0 |
| [018] Karang Pakuan | 0 | 0 |
| [019] Paku Alam | 0 | 0 |
| [020] Ranggon | 0 | 0 |
| Kec. Darmaraja | 1 | 26 |

Sumber: Dinas Pendidikan Kabupaten Sumedang Tahun 2017

| Lanjutan | | |
|-----------------------|-------------|--------------|
| Desa | Guru | Murid |
| [1] | [4] | [5] |
| [003] Neglasari | 0 | 0 |
| [004] Sukamenak | 0 | 0 |
| [006] Darmajaya | 0 | 0 |
| [007] Darmaraja | 46 | 771 |
| [008] Cipeuteuy | 0 | 0 |
| [011] Cikeusi | 0 | 0 |
| [012] Cieunteung | 0 | 0 |
| [013] Tarunajaya | 0 | 0 |
| [014] Sukaratu | 0 | 0 |
| [018] Karang Pakuan | 0 | 0 |
| [019] Paku Alam | 0 | 0 |
| [020] Ranggon | 0 | 0 |
| Kec. Darmaraja | 46 | 771 |

Sumber: Dinas Pendidikan Kabupaten Sumedang Tahun 2017

Tabel 4.5 Rasio Murid TK Terhadap Sekolah, Ruang Kelas dan Guru Dirinci Per Desa Tahun 2017

| Desa | Rasio Murid Terhadap | | |
|-----------------------|----------------------|--------------|--------------|
| | Sekolah | Ruang kelas | Guru |
| [1] | [2] | [3] | [4] |
| [003] Neglasari | N.A | N.A | N.A |
| [004] Sukamenak | N.A | N.A | N.A |
| [006] Darmajaya | 69,00 | 23,00 | 17,25 |
| [007] Darmaraja | 56,50 | 28,25 | 14,13 |
| [008] Cipeuteuy | 19,00 | 19,00 | 9,50 |
| [011] Cikeusi | N.A | N.A | N.A |
| [012] Cieunteung | N.A | N.A | N.A |
| [013] Tarunajaya | 42,00 | 21,00 | 14,00 |
| [014] Sukaratu | 41,00 | 20,50 | 13,67 |
| [018] Karang Pakuan | 34,00 | 17,00 | 11,33 |
| [019] Paku Alam | N.A | N.A | N.A |
| [020] Ranggon | N.A | N.A | N.A |
| Kec. Darmaraja | 45,43 | 22,71 | 13,83 |

Sumber: Dinas Pendidikan Kabupaten Sumedang Tahun 2017 Diolah

Tabel 4. 6 Rasio Murid SD Terhadap Sekolah, Ruang Kelas dan Guru Dirinci Per Desa Tahun 2017

| Desa | Rasio Murid Terhadap | | |
|-----------------------|----------------------|--------------|--------------|
| | Sekolah | Ruang kelas | Guru |
| [1] | [2] | [3] | [4] |
| [003] Neglasari | 227,00 | 28,38 | 17,46 |
| [004] Sukamenak | 100,00 | 12,50 | 10,00 |
| [006] Darmajaya | 149,33 | 19,48 | 14,93 |
| [007] Darmaraja | 174,33 | 18,68 | 14,94 |
| [008] Cipeuteuy | 105,00 | 10,50 | 10,50 |
| [011] Cikeusi | 116,50 | 15,53 | 11,10 |
| [012] Cieunteung | 74,00 | 10,09 | 5,84 |
| [013] Tarunajaya | 134,67 | 16,83 | 11,22 |
| [014] Sukaratu | 100,33 | 13,68 | 11,15 |
| [018] Karang Pakuan | 205,00 | 29,29 | 14,64 |
| [019] Paku Alam | 39,00 | 6,50 | 3,90 |
| [020] Ranggon | 193,00 | 27,57 | 19,30 |
| Kec. Darmaraja | 133,54 | 17,14 | 11,96 |

Sumber: Dinas Pendidikan Kabupaten Sumedang Tahun 2017 Diolah

Tabel 4. 7 Rasio Murid SMP Terhadap Sekolah, Ruang Kelas dan Guru Dirinci Per Desa Tahun 2017

| Desa | Rasio Murid Terhadap | | |
|-----------------------|----------------------|--------------|--------------|
| | Sekolah | Ruang kelas | Guru |
| [1] | [2] | [3] | [4] |
| [003] Neglasari | N.A | N.A | N.A |
| [004] Sukamenak | 516,00 | 32,25 | 17,79 |
| [006] Darmajaya | N.A | N.A | N.A |
| [007] Darmaraja | N.A | N.A | N.A |
| [008] Cipeuteuy | N.A | N.A | N.A |
| [011] Cikeusi | N.A | N.A | N.A |
| [012] Cieunteung | N.A | N.A | N.A |
| [013] Tarunajaya | 993,00 | 31,03 | 22,07 |
| [014] Sukaratu | N.A | N.A | N.A |
| [018] Karang Pakuan | N.A | N.A | N.A |
| [019] Paku Alam | N.A | N.A | N.A |
| [020] Ranggon | N.A | N.A | N.A |
| Kec. Darmaraja | 754,50 | 31,44 | 20,39 |

Sumber: Dinas Pendidikan Kabupaten Sumedang Tahun 2017 Diolah

Tabel 4. 8 Rasio Murid SMU Terhadap Sekolah, Ruang Kelas dan Guru Dirinci Per Desa Tahun 2017

| Desa | Rasio Murid Terhadap | | |
|-----------------------|----------------------|--------------|--------------|
| | Sekolah | Ruang kelas | Guru |
| [1] | [2] | [3] | [4] |
| [003] Neglasari | N.A | N.A | N.A |
| [004] Sukamenak | N.A | N.A | N.A |
| [006] Darmajaya | N.A | N.A | N.A |
| [007] Darmaraja | 771.00 | 29.65 | 16.76 |
| [008] Cipeuteuy | N.A | N.A | N.A |
| [011] Cikeusi | N.A | N.A | N.A |
| [012] Cieunteung | N.A | N.A | N.A |
| [013] Tarunajaya | N.A | N.A | N.A |
| [014] Sukaratu | N.A | N.A | N.A |
| [018] Karang Pakuan | N.A | N.A | N.A |
| [019] Paku Alam | N.A | N.A | N.A |
| [020] Ranggon | N.A | N.A | N.A |
| Kec. Darmaraja | 771.00 | 29.65 | 16.76 |

Sumber: Dinas Pendidikan Kabupaten Sumedang Tahun 2017 Diolah

Tabel 4. 9 Jumlah Madrasah Tsanawiyah (MTs), Ruang Kelas, Guru dan Murid Dirinci Per Desa Tahun 2017

| Desa | Jumlah Sekolah | Ruang Kelas |
|-----------------------|-----------------------|--------------------|
| [1] | [2] | [3] |
| [003] Neglasari | 0 | 0 |
| [004] Sukamenak | 0 | 0 |
| [006] Darmajaya | 0 | 0 |
| [007] Darmaraja | 1 | 4 |
| [008] Cipeuteuy | 0 | 0 |
| [011] Cikeusi | 0 | 0 |
| [012] Cieunteung | 0 | 0 |
| [013] Tarunajaya | 1 | 6 |
| [014] Sukaratu | 0 | 0 |
| [018] Karang Pakuan | 0 | 0 |
| [019] Paku Alam | 0 | 0 |
| [020] Ranggon | 0 | 0 |
| Kec. Darmaraja | 2 | 10 |

Sumber: Kementerian Agama Kabupaten Sumedang Tahun 2017 Diolah

| Lanjutan | | |
|-----------------------|-------------|--------------|
| Desa | Guru | Murid |
| [1] | [4] | [5] |
| [003] Neglasari | 0 | 0 |
| [004] Sukamenak | 0 | 0 |
| [006] Darmajaya | 0 | 0 |
| [007] Darmaraja | 10 | 107 |
| [008] Cipeuteuy | 0 | 0 |
| [011] Cikeusi | 0 | 0 |
| [012] Cieunteung | 0 | 0 |
| [013] Tarunajaya | 15 | 186 |
| [014] Sukaratu | 0 | 0 |
| [018] Karang Pakuan | 0 | 0 |
| [019] Paku Alam | 0 | 0 |
| [020] Ranggon | 0 | 0 |
| Kec. Darmaraja | 25 | 293 |

Sumber: Kementerian Agama Kabupaten Sumedang Tahun 2017 Diolah

Tabel 4. 10 Rasio Murid Tsanawiyah Terhadap Sekolah, Ruang Kelas dan Guru Dirinci Per Desa Tahun 2017

| Desa | Rasio Murid Terhadap | | |
|-----------------------|----------------------|--------------|--------------|
| | Sekolah | Ruang kelas | Guru |
| [1] | [2] | [3] | [4] |
| [003] Neglasari | N.A | N.A | N.A |
| [004] Sukamenak | N.A | N.A | N.A |
| [006] Darmajaya | N.A | N.A | N.A |
| [007] Darmaraja | 107.00 | 26.75 | 10.70 |
| [008] Cipeuteuy | N.A | N.A | N.A |
| [011] Cikeusi | N.A | N.A | N.A |
| [012] Cieunteung | N.A | N.A | N.A |
| [013] Tarunajaya | 186.00 | 31.00 | 12.40 |
| [014] Sukaratu | N.A | N.A | N.A |
| [018] Karang Pakuan | N.A | N.A | N.A |
| [019] Paku Alam | N.A | N.A | N.A |
| [020] Ranggon | N.A | N.A | N.A |
| Kec. Darmaraja | 146.50 | 29.30 | 11.72 |

Sumber: Kementerian Agama Kabupaten Sumedang Tahun 2017 diolah

**Tabel 4. 11 Jumlah Sarana Ibadah Dirinci Per
Desa Tahun 2017**

| Desa | Masjid | Mushola ,Langgar |
|-----------------------|-----------|---------------------|
| [1] | [2] | [3] |
| [003] Neglasari | 4 | 6 |
| [004] Sukamenak | 3 | 2 |
| [006] Darmajaya | 8 | 7 |
| [007] Darmaraja | 10 | 4 |
| [008] Cipeuteuy | 4 | 0 |
| [011] Cikeusi | 8 | 2 |
| [012] Cieunteung | 4 | 12 |
| [013] Tarunajaya | 5 | 49 |
| [014] Sukaratu | 3 | 11 |
| [018] Karang Pakuan | 14 | 4 |
| [019] Paku Alam | 2 | 5 |
| [020] Ranggon | 4 | 9 |
| Kec. Darmaraja | 69 | 111 |

Sumber: Kecamatan Darmaraja | Profile Desa Tahun 2017

Lanjutan

| Desa | Gereja | Lainnya | Jumlah |
|-----------------------|---------------|----------------|---------------|
| [1] | [5] | [6] | [7] |
| [003] Neglasari | 0 | 0 | 10 |
| [004] Sukamenak | 0 | 0 | 5 |
| [006] Darmajaya | 0 | 0 | 15 |
| [007] Darmaraja | 0 | 0 | 14 |
| [008] Cipeuteuy | 0 | 0 | 4 |
| [011] Cikeusi | 0 | 0 | 10 |
| [012] Cieunteung | 0 | 0 | 16 |
| [013] Tarunajaya | 0 | 0 | 54 |
| [014] Sukaratu | 0 | 0 | 14 |
| [018] Karang Pakuan | 0 | 0 | 18 |
| [019] Paku Alam | 0 | 0 | 7 |
| [020] Ranggon | 0 | 0 | 13 |
| Kec. Darmaraja | 0 | 0 | 180 |

Sumber: Kecamatan Darmaraja | Profile Desa Tahun 2017

Tabel 4. 12 Jumlah Pondok Pesantren, Jumlah Santri Mondok dan Tindak Mondok Dirinci Per Desa Tahun 2017

| Desa | Pondok Pesantren |
|-----------------------|------------------|
| [1] | [2] |
| [003] Neglasari | 0 |
| [004] Sukamenak | 0 |
| [006] Darmajaya | 0 |
| [007] Darmaraja | 1 |
| [008] Cipeuteuy | 0 |
| [011] Cikeusi | 0 |
| [012] Cieunteung | 1 |
| [013] Tarunajaya | 2 |
| [014] Sukaratu | 0 |
| [018] Karang Pakuan | 1 |
| [019] Paku Alam | 0 |
| [020] Ranggon | 0 |
| Kec. Darmaraja | 5 |

Sumber: Kecamatan Darmaraja | Profile Desa Tahun 2017

Lanjutan

| Desa | Santri | | |
|-----------------------|-----------|--------------|------------|
| | Mondok | Tidak Mondok | Jumlah |
| [1] | [3] | [4] | [5] |
| [003] Neglasari | 0 | 0 | 0 |
| [004] Sukamenak | 0 | 0 | 0 |
| [006] Darmajaya | 0 | 0 | 0 |
| [007] Darmaraja | 0 | 68 | 68 |
| [008] Cipeuteuy | 0 | 0 | 0 |
| [011] Cikeusi | 0 | 33 | 33 |
| [012] Cieunteung | 8 | 39 | 47 |
| [013] Tarunajaya | 0 | 0 | 0 |
| [014] Sukaratu | 11 | 54 | 65 |
| [018] Karang Pakuan | 0 | 0 | 0 |
| [019] Paku Alam | 0 | 0 | 0 |
| [020] Ranggon | 0 | 0 | 0 |
| Kec. Darmaraja | 19 | 194 | 213 |

Sumber: Kecamatan Darmaraja | Profile Desa Tahun 2017

Tabel 4. 13 Jumlah Puskesmas, Pustu, Balai Pengobatan, Polindes dan Posyandu Dirinci Per Desa Tahun 2017

| Desa | Puskesmas | Pustu | Balai Pengobatan |
|-----------------------|-----------|----------|------------------|
| [1] | [2] | [3] | [4] |
| [003] Neglasari | 0 | 0 | 0 |
| [004] Sukamenak | 0 | 0 | 0 |
| [006] Darmajaya | 0 | 0 | 0 |
| [007] Darmaraja | 0 | 0 | 1 |
| [008] Cipeuteuy | 0 | 0 | 0 |
| [011] Cikeusi | 0 | 0 | 2 |
| [012] Cieunteung | 1 | 0 | 1 |
| [013] Tarunajaya | 0 | 0 | 1 |
| [014] Sukaratu | 0 | 0 | 0 |
| [018] Karang Pakuan | 0 | 0 | 0 |
| [019] Paku Alam | 0 | 0 | 0 |
| [020] Ranggon | 0 | 0 | 1 |
| Kec. Darmaraja | 1 | 0 | 6 |

Sumber: Kecamatan Darmaraja | Profile Desa Tahun 2017

| Lanjutan | | |
|-----------------------|-----------------|-----------------|
| Desa | Polindes | Posyandu |
| [1] | [5] | [6] |
| [003] Neglasari | 1 | 4 |
| [004] Sukamenak | 1 | 3 |
| [006] Darmajaya | 1 | 6 |
| [007] Darmaraja | 1 | 6 |
| [008] Cipeuteuy | 1 | 4 |
| [011] Cikeusi | 1 | 4 |
| [012] Cieunteung | 1 | 4 |
| [013] Tarunajaya | 1 | 3 |
| [014] Sukaratu | 1 | 4 |
| [018] Karang Pakuan | 1 | 4 |
| [019] Paku Alam | 1 | 4 |
| [020] Ranggon | 1 | 3 |
| Kec. Darmaraja | 12 | 49 |

Sumber: Kecamatan Darmaraja | Profile Desa Tahun 2017

Tabel 4. 14 Jumlah Tenaga Medis, Para Medis dan Non Medis Per Desa Tahun 2017

| Desa | Medis | Para Medis | Non Medis |
|-----------------------|--------------|-------------------|------------------|
| [1] | [2] | [3] | [4] |
| [003] Neglasari | 0 | 2 | 0 |
| [004] Sukamenak | 0 | 1 | 0 |
| [006] Darmajaya | 0 | 1 | 2 |
| [007] Darmaraja | 0 | 10 | 1 |
| [008] Cipeuteuy | 0 | 1 | 0 |
| [011] Cikeusi | 2 | 1 | 1 |
| [012] Cieunteung | 2 | 3 | 1 |
| [013] Tarunajaya | 0 | 6 | 1 |
| [014] Sukaratu | 1 | 2 | 1 |
| [018] Karang Pakuan | 0 | 1 | 2 |
| [019] Paku Alam | 0 | 1 | 0 |
| [020] Ranggon | 0 | 1 | 0 |
| Kec. Darmaraja | 5 | 30 | 9 |

Sumber: Kecamatan Darmaraja | Profile Desa Tahun 2017

**Tabel 4. 15 Jumlah Panti, Yayasan, Anak Asuh
Dirinci Per Desa Tahun 2017**

| Desa | Panti | Yayasan |
|-----------------------|--------------|----------------|
| [1] | [2] | [3] |
| [003] Neglasari | 0 | 0 |
| [004] Sukamenak | 0 | 0 |
| [006] Darmajaya | 0 | 1 |
| [007] Darmaraja | 0 | 1 |
| [008] Cipeuteuy | 0 | 0 |
| [011] Cikeusi | 0 | 0 |
| [012] Cieunteung | 0 | 0 |
| [013] Tarunajaya | 0 | 0 |
| [014] Sukaratu | 0 | 0 |
| [018] Karang Pakuan | 0 | 1 |
| [019] Paku Alam | 0 | 0 |
| [020] Ranggon | 0 | 0 |
| Kec. Darmaraja | 0 | 3 |

Sumber: Kecamatan Darmaraja | Profile Desa Tahun 2017

| Lanjutan | |
|-----------------------|------------------|
| Desa | Anak Asuh |
| [1] | [2] |
| [003] Neglasari | 0 |
| [004] Sukamenak | 0 |
| [006] Darmajaya | 0 |
| [007] Darmaraja | 1 |
| [008] Cipeuteuy | 1 |
| [011] Cikeusi | 0 |
| [012] Cieunteung | 0 |
| [013] Tarunajaya | 0 |
| [014] Sukaratu | 0 |
| [018] Karang Pakuan | 1 |
| [019] Paku Alam | 0 |
| [020] Ranggalan | 0 |
| Kec. Darmaraja | 3 |

Sumber: Kecamatan Darmaraja | Profile Desa Tahun 2017

Tabel 4. 16 Jumlah Karang Taruna, Gugus Depan dan Anggota Dirinci Per Desa Tahun 2017

| Desa | Karang Taruna | |
|-----------------------|---------------|------------|
| | Tarka | Anggota |
| [1] | [2] | [3] |
| [003] Neglasari | 7 | 35 |
| [004] Sukamenak | 6 | 95 |
| [006] Darmajaya | 12 | 84 |
| [007] Darmaraja | 12 | 72 |
| [008] Cipeuteuy | 5 | 25 |
| [011] Cikeusi | 6 | 30 |
| [012] Cieunteung | 8 | 45 |
| [013] Tarunajaya | 10 | 25 |
| [014] Sukaratu | 10 | 45 |
| [018] Karang Pakuan | 6 | 65 |
| [019] Paku Alam | 7 | 43 |
| [020] Ranggon | 6 | 35 |
| Kec. Darmaraja | 95 | 599 |

Sumber: Kecamatan Darmaraja | Profile Desa Tahun 2017

Tabel 4. 17 Kegiatan Kesenian Daerah Dirinci Per Desa Tahun 2017

| Desa | Kegiatan Kesenian Asli Daerah | |
|-----------------------|-------------------------------|---------------|
| | Calung | Kuda Renggong |
| [1] | [2] | [3] |
| [003] Neglasari | 0 | 0 |
| [004] Sukamenak | 0 | 0 |
| [006] Darmajaya | 0 | 0 |
| [007] Darmaraja | 1 | 1 |
| [008] Cipeuteuy | 0 | 0 |
| [011] Cikeusi | 0 | 0 |
| [012] Cieunteung | 0 | 0 |
| [013] Tarunajaya | 0 | 0 |
| [014] Sukaratu | 0 | 1 |
| [018] Karang Pakuan | 1 | 0 |
| [019] Paku Alam | 1 | 0 |
| [020] Ranggon | 0 | 0 |
| Kec. Darmaraja | 3 | 2 |

Sumber: Kecamatan Darmaraja | Profile Desa Tahun 2017

| Desa | Lanjutan | |
|-----------------------|-------------------------------|----------|
| | Kegiatan Kesenian Asli Daerah | |
| | Lainnya | Jumlah |
| [1] | [2] | [3] |
| [003] Neglasari | 1 | 1 |
| [004] Sukamenak | 0 | 0 |
| [006] Darmajaya | 0 | 0 |
| [007] Darmaraja | 0 | 2 |
| [008] Cipeuteuy | 0 | 0 |
| [011] Cikeusi | 0 | 0 |
| [012] Cieunteung | 0 | 0 |
| [013] Tarunajaya | 0 | 0 |
| [014] Sukaratu | 0 | 1 |
| [018] Karang Pakuan | 0 | 1 |
| [019] Paku Alam | 0 | 1 |
| [020] Ranggon | 1 | 2 |
| Kec. Darmaraja | 2 | 8 |

Sumber: Kecamatan Darmaraja | Profile Desa Tahun 2017

Tabel 4. 18 Keneradaan Lembaga Swadaya Masyarakat Dirinci Per Desa Tahun 2017

| Desa | LSM | |
|-----------------------|------------|----------|
| | Lingkungan | Hukum |
| [1] | [2] | [3] |
| [003] Neglasari | 0 | 0 |
| [004] Sukamenak | 0 | 0 |
| [006] Darmajaya | 0 | 0 |
| [007] Darmaraja | 0 | 0 |
| [008] Cipeuteuy | 1 | 0 |
| [011] Cikeusi | 0 | 0 |
| [012] Cieunteung | 0 | 0 |
| [013] Tarunajaya | 0 | 0 |
| [014] Sukaratu | 0 | 0 |
| [018] Karang Pakuan | 1 | 0 |
| [019] Paku Alam | 0 | 0 |
| [020] Ranggon | 0 | 0 |
| Kec. Darmaraja | 2 | 0 |

Sumber: Kecamatan Darmaraja | Profile Desa Tahun 2017

| Desa | Lanjutan | | |
|-----------------------|----------|-----------|----------|
| | LSM | | |
| | Anak | Perempuan | Lainnya |
| [1] | [4] | [5] | [6] |
| [003] Neglasari | 0 | 0 | 0 |
| [004] Sukamenak | 0 | 0 | 0 |
| [006] Darmajaya | 0 | 0 | 1 |
| [007] Darmaraja | 0 | 0 | 1 |
| [008] Cipeuteuy | 0 | 0 | 0 |
| [011] Cikeusi | 0 | 0 | 0 |
| [012] Cieunteung | 0 | 0 | 0 |
| [013] Tarunajaya | 0 | 0 | 0 |
| [014] Sukaratu | 0 | 0 | 1 |
| [018] Karang Pakuan | 0 | 0 | 0 |
| [019] Paku Alam | 0 | 0 | 0 |
| [020] Ranggon | 0 | 0 | 0 |
| Kec. Darmaraja | 0 | 0 | 3 |

Sumber: Kecamatan Darmaraja | Profile Desa Tahun 2017

<https://sumedangkab.bps.go.id>

TABEL 5
Pertanian

Tabel 5. 1 Luas Sawah (ha) Menurut Jenis Pengairan Dirinci Per Desa Tahun 2017

| Desa | Luas Sawah (ha) | | |
|-----------------------|-----------------|------------|-------------|
| | Teknis | Non Teknis | Jumlah |
| [1] | [2] | [3] | [4] |
| [003] Neglasari | 63 | 0 | 63 |
| [004] Sukamenak | 70 | 0 | 70 |
| [006] Darmajaya | 70 | 0 | 70 |
| [007] Darmaraja | 47 | 0 | 47 |
| [008] Cipeuteuy | 67 | 0 | 67 |
| [011] Cikeusi | 118 | 0 | 118 |
| [012] Cieunteung | 116 | 0 | 116 |
| [013] Tarunajaya | 106 | 45 | 151 |
| [014] Sukaratu | 80 | 0 | 80 |
| [018] Karang Pakuan | 100 | 4 | 104 |
| [019] Paku Alam | 120 | 29 | 149 |
| [020] Ranggon | 91 | 0 | 91 |
| Kec. Darmaraja | 1 048 | 78 | 1126 |

Sumber: Kecamatan Darmaraja | Profile Desa Tahun 2017

Tabel 5. 2 Populasi Ternak Tahun 2017

| Jenis Ternak | Jumlah |
|---------------------|---------------|
| [1] | [2] |
| Sapi Potong | 523 |
| Sapi Perah | 0 |
| Kerbau | 23 |
| Kuda | 8 |
| Kambing | 27 |
| Domba | 1279 |
| Jumlah | 1860 |

Sumber: Dinas Peternakan Kabupaten Sumedang Tahun 2017

Tabel 5. 3 Populasi Unggas Tahun 2017

| Jenis Ternak | Jumlah |
|---------------------|---------------|
| [1] | [2] |
| Ayam Buras | 3719 |
| Ayam Ras Petelur | 200 |
| Ayam Ras Pedaging | 0 |
| Itik | 5053 |
| Jumlah | 8972 |

Sumber: Dinas Peternakan Kabupaten Sumedang Tahun 2017

Tabel 5. 4 Luas Panen, Produksi dan Produktivitas Padi Dirinci Per Desa Tahun 2017

| Desa | Luas Panen Padi (Ha) | Produksi (Ton) | Produktivitas (Kwt/Ha) |
|---------------------|-----------------------------|-----------------------|-------------------------------|
| [1] | [2] | [3] | [4] |
| [003] Neglasari | | | |
| [004] Sukamenak | | | |
| [006] Darmajaya | | | |
| [007] Darmaraja | | | |
| [008] Cipeuteuy | | | |
| [011] Cikeusi | | | |
| [012] Cieunteung | | | |
| [013] Tarunajaya | | | |
| [014] Sukaratu | | | |
| [018] Karang Pakuan | | | |
| [019] Paku Alam | | | |
| [020] Ranggon | | | |

Kec. Darmaraja

Sumber: UPT Pertanian Tanaman Pangan Darmaraja Tahun 2017

Tabel 5.5 Luas Panen, Produksi dan Produktivitas Jagung Dirinci Per Desa Tahun 2017

| Desa | Luas Panen Padi (Ha) | Produksi (Ton) | Produktivitas (Kwt/Ha) |
|---------------------|-----------------------------|-----------------------|-------------------------------|
| [1] | [2] | [3] | [4] |
| [003] Neglasari | | | |
| [004] Sukamenak | | | |
| [006] Darmajaya | | | |
| [007] Darmaraja | | | |
| [008] Cipeuteuy | | | |
| [011] Cikeusi | | | |
| [012] Cieunteung | | | |
| [013] Tarunajaya | | | |
| [014] Sukaratu | | | |
| [018] Karang Pakuan | | | |
| [019] Paku Alam | | | |
| [020] Ranggon | | | |

Kec. Darmaraja

Sumber: UPT Pertanian Tanaman Pangan Darmaraja Tahun 2017

Tabel 5. 6 Luas Panen, Produksi dan Produktivitas Ubi Kayu Dirinci Per Desa Tahun 2017

| Desa | Luas Panen Padi (Ha) | Produksi (Ton) | Produktivitas (Kwt/Ha) |
|-----------------------|----------------------|----------------|------------------------|
| [1] | [2] | [3] | [4] |
| [003] Neglasari | | | |
| [004] Sukamenak | | | |
| [006] Darmajaya | | | |
| [007] Darmaraja | | | |
| [008] Cipeuteuy | | | |
| [011] Cikeusi | | | |
| [012] Cieunteung | | | |
| [013] Tarunajaya | | | |
| [014] Sukaratu | | | |
| [018] Karang Pakuan | | | |
| [019] Paku Alam | | | |
| [020] Ranggon | | | |
| Kec. Darmaraja | | | |

Sumber: UPT Pertanian Tanaman Pangan Darmaraja Tahun 2017

Tabel 5.7 Luas Panen, Produksi dan Produktivitas Ubi Jalar Dirinci Per Desa Tahun 2017

| Desa | Luas Panen Padi (Ha) | Produksi (Ton) | Produktivitas (Kwt/Ha) |
|-----------------------|----------------------|----------------|------------------------|
| [1] | [2] | [3] | [4] |
| [003] Neglasari | | | |
| [004] Sukamenak | | | |
| [006] Darmajaya | | | |
| [007] Darmaraja | | | |
| [008] Cipeuteuy | | | |
| [011] Cikeusi | | | |
| [012] Cieunteung | | | |
| [013] Tarunajaya | | | |
| [014] Sukaratu | | | |
| [018] Karang Pakuan | | | |
| [019] Paku Alam | | | |
| [020] Ranggon | | | |
| Kec. Darmaraja | | | |

Sumber: UPT Pertanian Tanaman Pangan Darmaraja Tahun 2017

<https://sumedangkab.bps.go.id>

TABEL 6
Ekonomi

Tabel 6.1 Industri Dirinci Per Desa Tahun 2017

| Desa | Mikro | Kecil | Sedang |
|-----------------------|--------------|--------------|---------------|
| [1] | [2] | [3] | [4] |
| [003] Neglasari | | | |
| [004] Sukamenak | | | |
| [006] Darmajaya | | | |
| [007] Darmaraja | | | |
| [008] Cipeuteuy | | | |
| [011] Cikeusi | | | |
| [012] Cieunteung | | | |
| [013] Tarunajaya | | | |
| [014] Sukaratu | | | |
| [018] Karang Pakuan | | | |
| [019] Paku Alam | | | |
| [020] Ranggon | | | |
| Kec. Darmaraja | | | |

Sumber: Kecamatan Darmaraja | Profile Desa Tahun 2017

Lanjutan

| Desa | Besar | Jumlah |
|-----------------------|--------------|---------------|
| [1] | [2] | [3] |
| [003] Neglasari | 0,00 | 13,00 |
| [004] Sukamenak | 0,00 | 0,00 |
| [006] Darmajaya | 0,00 | 8,00 |
| [007] Darmaraja | 0,00 | 13,00 |
| [008] Cipeuteuy | | |
| [011] Cikeusi | | |
| [012] Cieunteung | 0,00 | 10,00 |
| [013] Tarunajaya | 0,00 | 7,00 |
| [014] Sukaratu | 0,00 | 22,00 |
| [018] Karang Pakuan | 0,00 | 15,00 |
| [019] Paku Alam | 0,00 | 0,00 |
| [020] Ranggon | 0,00 | 0,00 |
| Kec. Darmaraja | 0,00 | 88,00 |

Sumber: Kecamatan Darmaraja | Profile Desa Tahun 2017

Tabel 6.2 Jumlah Toko dan Pasar Dirinci Per Desa Tahun 2017

| Desa | Toko/ Warung | Pasar |
|-----------------------|-----------------|----------|
| [1] | [2] | [3] |
| [003] Neglasari | 46 | 0 |
| [004] Sukamenak | 12 | 0 |
| [006] Darmajaya | 5 | 0 |
| [007] Darmaraja | 8 | 1 |
| [008] Cipeuteuy | | |
| [011] Cikeusi | | |
| [012] Cieunteung | 26 | 0 |
| [013] Tarunajaya | 73 | 0 |
| [014] Sukaratu | 122 | 0 |
| [018] Karang Pakuan | 240 | 1 |
| [019] Paku Alam | 5 | 0 |
| [020] Ranggon | 72 | 0 |
| Kec. Darmaraja | 609 | 2 |

Sumber: Kecamatan Darmaraja | Profile Desa Tahun 2017

**Tabel 6.3 Jumlah Koperasi Dirinci Per Desa
Tahun 2017**

| Desa | Koperasi |
|-----------------------|----------|
| [1] | [2] |
| [003] Neglasari | 0 |
| [004] Sukamenak | 0 |
| [006] Darmajaya | |
| [007] Darmaraja | |
| [008] Cipeuteuy | 0 |
| [011] Cikeusi | 0 |
| [012] Cieunteung | 0 |
| [013] Tarunajaya | 1 |
| [014] Sukaratu | 0 |
| [018] Karang Pakuan | 2 |
| [019] Paku Alam | 0 |
| [020] Ranggon | 0 |
| Kec. Darmaraja | 3 |

Sumber: Kecamatan Darmaraja | Profile Desa Tahun 2017

Tabel 6. 4 Jumlah Koperasi Dirinci Per Desa Tahun 2017

| Desa | Bank | Lainnya | Jumlah |
|-----------------------|----------|----------|----------|
| [1] | | | [2] |
| [003] Neglasari | 0 | 0 | 0 |
| [004] Sukamenak | | | |
| [006] Darmajaya | | | |
| [007] Darmaraja | 0 | 0 | 0 |
| [008] Cipeuteuy | 0 | 0 | 0 |
| [011] Cikeusi | 0 | 0 | 0 |
| [012] Cieunteung | 0 | 0 | 0 |
| [013] Tarunajaya | 0 | 0 | 0 |
| [014] Sukaratu | 0 | 0 | 0 |
| [018] Karang Pakuan | 4 | 0 | 4 |
| [019] Paku Alam | 0 | 0 | 0 |
| [020] Ranggon | 0 | 0 | 0 |
| Kec. Darmaraja | 4 | 0 | 4 |

Sumber: Kecamatan Darmaraja | Profile Desa Tahun 2017

Tabel 6.5 Panjang Jalan Desa Dirinci Per Desa Tahun 2017

| Desa | Panjang Jalan | Jenis Permukaan | |
|-----------------------|---------------|-----------------|--------------|
| | | Aspal | Diperkeras |
| [1] | [2] | [3] | [4] |
| [003] Neglasari | 42,00 | 34,00 | 8,00 |
| [004] Sukamenak | | | |
| [006] Darmajaya | | | |
| [007] Darmaraja | 23,00 | 16,00 | 7,00 |
| [008] Cipeuteuy | 20,00 | 11,00 | 9,00 |
| [011] Cikeusi | 20,00 | 13,00 | 7,00 |
| [012] Cieunteung | 15,00 | 10,00 | 5,00 |
| [013] Tarunajaya | 13,00 | 9,00 | 4,00 |
| [014] Sukaratu | 10,00 | 8,00 | 2,00 |
| [018] Karang Pakuan | 18,00 | 16,00 | 2,00 |
| [019] Paku Alam | 6,50 | 5,00 | 1,50 |
| [020] Ranggon | 5,00 | 4,00 | 1,00 |
| Kec. Darmaraja | 172,50 | 126,00 | 46,50 |

Sumber: Kecamatan Darmaraja | Profile Desa Tahun 2017

**Tabel 6.6 Prasarana Angkutan Antar Desa
Dirinci Per Desa Tahun 2017**

| Desa | Prasarana Angkutan | | |
|-----------------------|--------------------|-----------|----------------|
| | Terminal | Jembatan | Pangkalan Ojeg |
| [1] | [2] | [3] | [4] |
| [003] Neglasari | 0 | 3 | 0 |
| [004] Sukamenak | 0 | 3 | 1 |
| [006] Darmajaya | 0 | 2 | 1 |
| [007] Darmaraja | 0 | 1 | 0 |
| [008] Cipeuteuy | | | |
| [011] Cikeusi | | | |
| [012] Cieunteung | 0 | 3 | 1 |
| [013] Tarunajaya | 0 | 1 | 1 |
| [014] Sukaratu | 0 | 3 | 1 |
| [018] Karang Pakuan | 1 | 4 | 2 |
| [019] Paku Alam | 0 | 1 | 1 |
| [020] Ranggon | 0 | 1 | 1 |
| Kec. Darmaraja | 1 | 22 | 9 |