

BANTAPANI
DALAM ANGKA
2011
a



BADAN PUSAT STATISTIK KOTA BANDUNG

KECAMATAN ANTAPANI DALAM ANGKA TAHUN
ANTAPANI DISTRICT IN FIGURES

2011

Nomor Katalog / *Catalogue Number* :
1403.3273.141

Nomor Publikasi BPS / *BPS Publication Number* :
3273141.0601

Ukuran Buku / *Book Size* :
15 cm x 21 cm

Jumlah Halaman / *Number of Pages* :
xvii +104 Halaman / Pages

Naskah / *Manuscript* :
Didin Sarifudin
Seksi IPDS Badan Pusat Statistik Kota Bandung

Penyunting / *Editor* :
Badan Pusat Statistik Kota Bandung

Gambar Grafik / *Graphic Design* :
Seksi Integrasi Pengolahan dan Diseminasi Statistik

Penerbit / *Publisher* :
Badan Pusat Statistik Kota Bandung

Boleh dikutip dengan menyebutkan sumbernya
May be cited with reference to the source

KECAMATAN ANTAPANI



KATA PENGANTAR

Publikasi “Kecamatan Antapani Dalam Angka Tahun 2011” mencoba menjawab kebutuhan akan data di tingkat wilayah yang lebih kecil, atau lebih dikenal dengan Small Area Statistic.

Publikasi ini menyajikan berbagai data keadaan tahun 2010 yang meliputi keadaan Geografis, Pemerintahan, Kependudukan dan Ketenagakerjaan, Sosial, Pertanian, Perindustrian dan Energi, Perdagangan, Komunikasi dan Pariwisata serta Keuangan. Data dalam publikasi ini diperoleh dari berbagai sumber, seperti Kantor Kelurahan, Kantor Kecamatan, BKB, Puskesmas, KUA dan lain-lain.

Publikasi yang baru pertama kali muncul ini mudah-mudahan dapat menambah referensi data di tingkat kecamatan yang tentu saja jauh untuk dikatakan sempurna. Untuk itu, kritik dan saran yang bersifat membangun senantiasa kita harapkan agar di waktu yang akan datang publikasi ini tetap eksis. Apabila masih terdapat data yang kurang informatif, kepada para konsumen data dapat merujuk pada sumber data yang terdapat pada bagian bawah setiap tabel.

Akhirnya, kepada semua pihak yang telah membantu terbitnya publikasi ini, kami ucapkan terimakasih.

Bandung, Oktober 2011

BADAN PUSAT STATISTIK
KOTA BANDUNG
Kepala,

Ir. Hj. Sri Dady
Nip. 19591107 198503 2 002

DAFTAR ISI

	Halaman / Page
Hal Kutip	i
Peta Kecamatan Antapani.....	iii
Kata Pengantar.....	v
Daftar Isi.....	vii
Daftar Gambar.....	ix
Daftar Tabel.....	xi
Sekilas Kecamatan Antapani.....	xvii
Bab 1 Geografi / <i>Geography</i>	1
Bab 2 Pemerintahan / <i>Government</i>	9
Bab 3 Penduduk dan Ketenagakerjaan / <i>Population and Employment</i>	17
Bab 4 Sosial / <i>Social</i>	
4.1. Pendidikan.....	33
4.2. Kesehatan.....	42
4.3. Keluarga Berencana.....	46
4.4. Kesejahteraan Sosial.....	49
4.5. Agama.....	53
4.6. Keamanan dan Ketertiban.....	65
4.7. Sosial Lainnya.....	70
Bab 5 Pertanian / <i>Agriculture</i>	75
Bab 6 Perindustrian dan Energi / <i>Manufacturing and Energy</i>	79

	Halaman / Page
Bab 7 Perdagangan / <i>Trade</i>	83
Bab 8 Komunikasi dan Pariwisata / <i>Communication and Tourism</i>	
8.1. Komunikasi.....	89
8.2. Pariwisata.....	90
Bab 9 Keuangan / <i>Finance</i>	97

DAFTAR GAMBAR

<u>Gambar /</u> <i>Picture</i>	Judul / Topic	<u>Halaman /</u> <i>Page</i>
	Bab 2. Pemerintahan	
1	Struktur Organisasi Kecamatan Antapani Tahun 2010.....	11

DAFTAR TABEL

<u>Tabel / Table</u>	Judul / Topic	<u>Halaman / Page</u>
Bab 1. Geografis		
1.1	Luas Wilayah Menurut Kelurahan di Kecamatan Antapani Tahun 2010.....	3
1.2	Jarak Antar Kelurahan, Ke Kecamatan dan Ke Pemerintahan Kota Bandung Tahun 2010.....	4
1.3	Jarak Kecamatan Antapani ke kecamatan lain dan Ke Pemerintahan Kota Bandung Tahun 2010.....	5
Bab 2. Pemerintahan		
2.1	Jumlah RW, RT dan Klasifikasi Kelurahan di Kecamatan Antapani Tahun 2010.....	12
2.2	Jumlah Pegawai per Kelurahan Dirinci Menurut PNS dan Non PNS serta jenis Kelamin di Lingkungan Pemerintahan Kecamatan Antapani Tahun 2010.....	13
2.3	Jumlah Pegawai per Kelurahan Menurut Tingkat Pendidikan yang Ditamatkan di Lingkungan Pemerintahan Kecamatan Antapani Tahun 2010.....	14
2.4	Jumlah Pegawai per Kelurahan Menurut Golongan di Lingkungan Pemerintahan Kecamatan Antapani Tahun 2010.....	15
Bab 3. Penduduk dan Ketenagakerjaan		
3.1	Luas Wilayah, Jumlah dan Kepadatan Penduduk per Kelurahan di Kecamatan Antapani Tahun 2010.....	19

<u>Tabel / Table</u>	Judul / Topic	<u>Halaman / Page</u>
3.2	Jumlah Penduduk, KK dan Kepadatan per KK Menurut Kelurahan di Kecamatan Antapani Tahun 2010.....	20
3.3	Jumlah Penduduk Menurut Jenis Kelamin per Kelurahan di Kecamatan Antapani Tahun 2010.....	21
3.4	Jumlah Penduduk Menurut Jenis Kelamin dan Kelompok Umur di Kecamatan Antapani Tahun 2010.....	22
3.5	Jumlah Kelahiran dan Kematian Menurut Jenis Kelamin per Kelurahan di Kecamatan Antapani Tahun 2010.....	23
3.6	Jumlah Migrasi Masuk dan Keluar Menurut Jenis Kelamin per Kelurahan di Kecamatan Antapani Tahun 2010.....	24
3.7	Penduduk Usia 5 Tahun keatas menurut Jenis Kelamin dan Partisipasi bersekolah perkelurahan di Kecamatan Antapani Tahun 2010.....	25
3.8	Penduduk 10 Tahun Keatas Menurut Jenis Kelamin dan Pendidikan Tertinggi yang Ditamatkan Di Kecamatan Antapani Tahun 2010.....	26
3.9	Jumlah Penduduk Menurut Jenis Mata Pencarian per Kelurahan di Kecamatan Antapani Tahun 2010.....	27
3.10	Jumlah Penduduk Menurut Agama yang Dianut per Kelurahan di Kecamatan Antapani Tahun 2010.....	29

Bab 4. Sosial

4.1.1	Jumlah Sekolah Umum Menurut Tingkatan Sekolah (Negeri dan Swasta) per Kelurahan di Kecamatan Antapani Tahun 2010.....	33
-------	---	----

<u>Tabel / Table</u>	<u>Judul / Topic</u>	<u>Halaman / Page</u>
4.1.2	Jumlah Guru dan Murid TK (Negeri dan Swasta) per Kelurahan di Kecamatan Antapani Tahun 2010.....	36
4.1.3	Jumlah Guru dan Murid SD (Negeri dan Swasta) per Kelurahan di Kecamatan Antapani Tahun 2010.....	37
4.1.4	Jumlah Guru dan Murid SMP (Negeri dan Swasta) per Kelurahan di Kecamatan Antapani Tahun 2010.....	38
4.1.5	Jumlah Guru dan Murid SMU (Negeri dan Swasta) per Kelurahan di Kecamatan Antapani Tahun 2010.....	39
4.1.6	Jumlah Dosen dan Mahasiswa D3 / Akademi (Negeri dan Swasta) per Kelurahan di Kecamatan Antapani Tahun 2010.....	40
4.1.7	Jumlah Dosen dan Mahasiswa D4 & S1 / Perguruan Tinggi (Negeri dan Swasta) per Kelurahan di Kecamatan Antapani Tahun 2010.....	41
4.2.1	Jumlah Sarana Kesehatan per Kelurahan di Kecamatan Antapani Tahun 2010.....	42
4.2.2	Jumlah Balita yang Diimunisasi menurut Jenis Imunisasi per Kelurahan di Kecamatan Antapani Tahun 2010.....	44
4.3.1	Jumlah PUS dan Peserta KB Aktif per Kelurahan di Kecamatan Antapani Tahun 2010.....	46
4.3.2	Jumlah Peserta KB Aktif Menurut Jenis Alat Kontrasepsi yang Digunakan per Kelurahan di Kecamatan Antapani Tahun 2010.....	47
4.4.1	Jumlah KK dan Jiwa Menurut Tahapan KS per Kelurahan di Kecamatan Antapani Tahun 2010.....	49
4.4.2	Jumlah KK Penerima Raskin dan Alokasinya per Kelurahan di Kecamatan Antapani Tahun 2010.....	51

Daftar Tabel

<u>Tabel / Table</u>	Judul / Topic	<u>Halaman / Page</u>
4.4.3	Jumlah Penduduk Penyandang Cacat Menurut Jenisnya per Kelurahan di Kecamatan Antapani Tahun 2010.....	52
4.5.1	Jumlah Sarana Peribadatan per Kelurahan di Kecamatan Antapani Tahun 2010.....	53
4.5.2	Jumlah Sarana Kegiatan Agama Islam per Kelurahan di Kecamatan Antapani Tahun 2010.....	55
4.5.3	Jumlah Sekolah Agama Islam Menurut Tingkatan Sekolah (Negeri dan Swasta) per Kelurahan di Kecamatan Antapani Tahun 2010.....	56
4.5.4	Jumlah Pemberi dan Penerima Zakat Fitrah per Kelurahan di Kecamatan Antapani Tahun 2010.....	59
4.5.5	Jumlah Zakat Fitrah Terkumpul Menurut Jenisnya per Kelurahan di Kecamatan Antapani Tahun 2010.....	60
4.5.6	Jumlah Jemaah Haji Menurut Jenis Kelamin per Kelurahan di Kecamatan Antapani Tahun 2010.....	61
4.5.7	Jumlah Pemberi dan Penerima Hewan Qurban per Kelurahan di Kecamatan Antapani Tahun 2010.....	62
4.5.8	Jumlah Hewan Qurban Menurut Jenis per Kelurahan di Kecamatan Antapani Tahun 2010.....	63
4.5.9	Jumlah Nikah, Talak, Cerai dan Rujuk per Kelurahan di Kecamatan Antapani Tahun 2010.....	64
4.6.1	Jumlah Gangguan Umum Kamtibmas Menurut Jenis Per Kelurahan di Kecamatan Antapani Tahun 2010.....	65
4.6.2	Jumlah Kejadian Bencana Alam per Kelurahan di Kecamatan Antapani Tahun 2010.....	67
4.6.3	Jumlah Korban Akibat Bencana Alam Per Kelurahan di Kecamatan Antapani Tahun 2010.....	68

<u>Tabel / Table</u>	<u>Judul / Topic</u>	<u>Halaman / Page</u>
4.7.1	Jumlah Pelayanan Kependudukan Menurut Jenis Pelayanan per Kelurahan di Kecamatan Antapani Tahun 2010.....	70
4.7.2	Jumlah Kelompok Organisasi per Kelurahan di Kecamatan Antapani Tahun 2010.....	71
4.7.3	Jumlah Sarana Olah Raga Per Kelurahan di Kecamatan Antapani Tahun 2010.....	72

Bab 5. Pertanian

5.1	Lahan Sawah dan Bukan Sawah (Ha) per Kelurahan di Kecamatan Antapani Tahun 2010.....	77
5.2	Jumlah Lahan Bukan Sawah Menurut Kegunaannya (Ha) per Kelurahan di Kecamatan Antapani Tahun 2010.....	78

Bab 6. Perindustrian dan Energi

6.1	Jumlah Industri Menurut Klasifikasi per Kelurahan di Kecamatan Antapani Tahun 2010.....	81
6.2	Jumlah SPBU, PAM Swasta, Listrik Non PLN per Kelurahan di Kecamatan Antapani Tahun 2010.....	82

Bab 7. Perdagangan

7	Jumlah Pasar Menurut Jenis per Kelurahan di Kecamatan Antapani Tahun 2010.....	85
---	--	----

<u>Tabel /</u> <i>Table</i>	Judul / Topic	<u>Halaman /</u> <i>Page</i>
Bab 8. Komunikasi dan Pariwisata		
8.1	Jumlah Sarana Komunikasi per Kelurahan di Kecamatan Antapani Tahun 2010.....	89
8.2.1	Jumlah Hotel dan Akomodasi Lainnya per Kelurahan di Kecamatan Antapani Tahun 2010.....	90
8.2.2	Jumlah Warung Makan, Rumah Makan dan Restoran per Kelurahan di Kecamatan Antapani Tahun 2010.....	92
8.2.3	Jumlah Sarana Pariwisata dan Rekreasi per Kelurahan di Kecamatan Antapani Tahun 2010.....	93
Bab 9. Keuangan		
9.1	Jumlah Target dan Realisasi Penerimaan Anggaran per Kelurahan di Kecamatan Antapani Tahun 2010.....	99
9.2	Jumlah Wajib Pajak dan Penerimaan PBB per Kelurahan di Kecamatan Antapani Tahun 2010.....	101
9.3	Jumlah Lembaga Keuangan per Kelurahan di Kecamatan Antapani Tahun 2010.....	103

SEKILAS KECAMATAN ANTAPANI

Kecamatan Antapani adalah satu kecamatan dari 30 (tiga puluh) kecamatan di wilayah Kota Bandung. Dengan luas wilayah 400,50 Ha, Kecamatan Antapani berada di \pm 750 meter dpl (di atas permukaan laut).

Secara geografis Kecamatan Antapani berbatasan dengan :

- ⊙ Bagian Utara : Kecamatan Mandalajati
- ⊙ Bagian Selatan : Kecamatan Arcamanik
- ⊙ Bagian Timur : Kecamatan Arcamanik
- ⊙ Bagian Barat : Kecamatan Kiaracondong

Menurut administrasi pembangunan, Kecamatan Antapani dimasukkan ke dalam wilayah Ujung Berung. Kecamatan ini merupakan pemekaran dari Kecamatan Cicadas, terdiri atas 4 (empat) kelurahan, yaitu :

- ⊙ Kelurahan Antapani Kidul
- ⊙ Kelurahan Antapani Tengah
- ⊙ Kelurahan Antapani Wetan
- ⊙ Kelurahan Antapani Kulon

Jumlah Rukun Warga (RW) dan Rukun Tetangga (RT) dari empat kelurahan tersebut di atas 58 RW dan 356 RT

Tabel 1.1 Luas Wilayah Menurut Kelurahan di Kecamatan Antapani Tahun 2010
Table

No	Kelurahan	Luas Wilayah (Ha)
(1)	(2)	(3)
1	Antapani Kidul	97,543
2	Antapani Tengah	93,00
3	Antapani Wetan	115,00
4	Antapani Kulon	95,00
Jumlah		400,543

Sumber : Kantor Kecamatan Antapani

Tabel 1.2 Jarak Antar Kelurahan, Ke Kecamatan dan Ke Pemerintahan Kota Bandung Tahun 2010
Table

		Ke (Km.) :					
No	Dari	Antapani Kidul	Antapani Tengah	Antapani Wetan	Antapani Kulon	Kec. Antapani	Pemkot Bandung
(1)	(2)	(3)	(4)	(5)	(6)	(7)	(8)
1	Antapani Kidul	-	1,5	1,0	0,5	2,0	6,0
2	Antapani Tengah	1,5	-	2,0	1,7	2,0	6,0
3	Antapani Wetan	1,0	2,0	-	1,7	1,5	5,0
4	Antapani Kulon	0,5	1,7	1,7	-	1,0	4,0
6	Kecamatan Antapani	2,0	2,0	1,5	1,0	-	9,0
7	Pemkot Bandung	6,0	6,0	5,0	4,0	9,0	-

Sumber : Kantor Kecamatan Antapani

Tabel 1.3 Jarak Kecamatan Antapani ke kecamatan lain dan Ke
 Pemerintahan Kota Bandung Tahun 2010
Table

No	Ke Kecamatan :	Dari Kecamatan Antapani (Km.)
(1)	(2)	(3)
1	Bandung Kulon	12,00
2	Babakan Ciparay	13,00
3	Bojongloa Kaler	10,00
4	Bojongloa Kidul	12,00
5	Astanaanyar	10,00
6	Regol	10,00
7	Lengkong	6,00
8	Bandung Kidul	8,00
9	Buah Batu	11,00
10	Rancasari	6,00

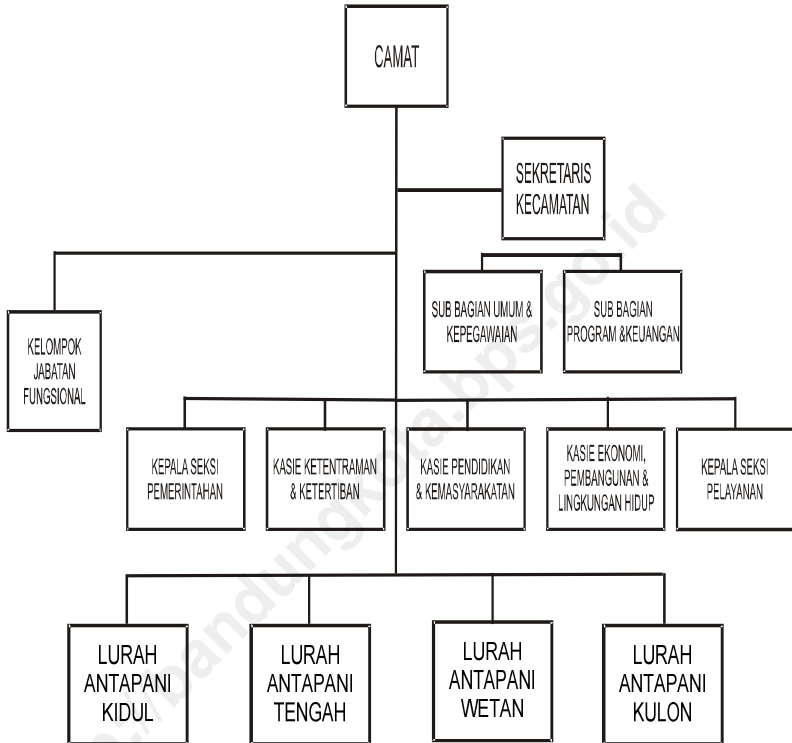
Lanjutan Tabel 1.3
Continued Table

No	Ke Kecamatan :	Dari Kecamatan Antapani (Km.)
(1)	(2)	(3)
11	Gedebage	6,00
12	Cibiru	8,00
13	Panyileukan	8,00
14	Ujung Berung	5,00
15	Cinambo	5,00
16	Arcamanik	4,00
17	Mandalajati	0,50
18	Kiaracandong	3,00
29	Batununggal	2,00
20	Sumur Bandung	14,00

Lanjutan Tabel 1.3
Continued Table

No	Ke Kecamatan :	Dari Kecamatan Antapani (Km.)
(1)	(2)	(3)
21	Andir	14,00
22	Cicendo	12,00
23	Bandung Wetan	7,00
24	Cibeunying Kidul	5,00
25	Cibeunying Kaler	6,00
26	Coblong	10,00
27	Sukajadi	14,00
28	Sukasari	17,00
29	Cidadap	12,00
30	Pemkot Bandung	9,00

Gambar 1 Struktur Organisasi Kecamatan Antapani Tahun 2010
Picture



Tabel 2.1 Jumlah RW, RT dan Klasifikasi Kelurahan di Kecamatan Antapani Tahun 2010
Table

No	Kelurahan	Jumlah			Klasifikasi	
		RW	RT	Swadaya	Swakarsa	Swa sembada
(1)	(2)	(3)	(4)	(5)	(6)	(7)
1	Antapani Kidul	18	107	1	-	-
2	Antapani Tengah	23	105	1	-	-
3	Antapani Wetan	10	54	1	-	-
4	Antapani Kulon	7	40	1	-	-
Jumlah		58	306	4	-	-

Sumber : Kantor Kecamatan Antapani

Tabel 2.2 Jumlah Pegawai per Kelurahan Dirinci Menurut PNS dan Non PNS serta jenis Kelamin di Lingkungan Pemerintahan Kecamatan Antapani Tahun 2010

Table

No	Kelurahan / Kecamatan	PNS (Orang)		Non PNS (Orang)	
		L	P	L	P
(1)	(2)	(3)	(4)	(5)	(6)
1	Antapani Kidul	6	4	-	-
2	Antapani Tengah	4	6	-	-
3	Antapani Wetan	2	3	-	-
4	Antapani Kulon	4	4	-	-
5	Kecamatan Antapani	19	6	-	-
Jumlah		35	24	-	-

Sumber : Kantor Kecamatan Antapani

Tabel 2.3 Jumlah Pegawai per Kelurahan Menurut Tingkat Pendidikan yang Ditamatkan di Lingkungan Pemerintahan Kecamatan Antapani Tahun 2010
Table

No	Kelurahan / Kecamatan	Tidak Tamat SD (Orang)	Tamat SD (Orang)	Tamat SMP (Orang)	Tamat SMA (Orang)	Tamat \geq S1 (Orang)
(1)	(2)	(3)	(4)	(5)	(6)	(7)
1	Antapani Kidul	-	-	-	9	1
2	Antapani Tengah	-	-	1	8	2
3	Antapani Wetan	-	-	1	3	4
4	Antapani Kulon	-	1	1	5	4
5	Kecamatan Antapani	-	-	3	13	13
Jumlah		-	1	6	38	24

Sumber : Kantor Kecamatan Antapani

Tabel 2.4 Jumlah Pegawai per Kelurahan Menurut Golongan di Lingkungan Pemerintahan Kecamatan Antapani Tahun 2010

Table

No	Kelurahan / Kecamatan	Golongan I (Orang)	Golongan II (Orang)	Golongan III (Orang)	Golongan IV (Orang)
(1)	(2)	(3)	(4)	(5)	(6)
1	Antapani Kidul	-	11	11	-
2	Antapani Tengah	-	2	7	-
3	Antapani Wetan	-	3	7	-
4	Antapani Kulon	-	2	7	-
5	Kecamatan Antapani	2	2	6	1
Jumlah		2	20	38	1

Sumber : Kantor Kecamatan Antapani

Tabel 3.1 Luas Wilayah, Jumlah dan Kepadatan Penduduk per Kelurahan di Kecamatan Antapani Tahun 2010

Table

No	Kelurahan	Luas (Ha)	Penduduk (Orang)	Kepadatan / Ha (Orang)
(1)	(2)	(3)	(4)	(5)
1	Antapani Kidul	97,54	23.456	240
2	Antapani Tengah	93	20.630	222
3	Antapani Wetan	115	16.133	140
4	Antapani Kulon	95	9.037	95
Jumlah		400,543	69.256	172

Sumber : Kantor Kecamatan Antapani

Tabel 3.2 Jumlah Penduduk, KK dan Kepadatan per KK Menurut Kelurahan di Kecamatan Antapani Tahun 2010
Table

No	Kelurahan	Penduduk (Orang)	KK	Kepadatan / KK (Orang)
(1)	(2)	(3)	(4)	(5)
1	Antapani Kidul	23.456	4.143	6
2	Antapani Tengah	20.630	4.060	5
3	Antapani Wetan	16.133	3.996	4
4	Antapani Kulon	9.037	2.309	4
Jumlah		69.256	14.508	19

Sumber : Kantor Kecamatan Antapani

Tabel 3.3 Jumlah Penduduk Menurut Jenis Kelamin per Kelurahan di Kecamatan Antapani Tahun 2010
Table

No	Kelurahan	Jenis Kelamin		
		L (Orang)	P (Orang)	L + P (Orang)
(1)	(2)	(3)	(4)	(5)
1	Antapani Kidul	12.007	11.449	23.456
2	Antapani Tengah	10.592	10.038	20.360
3	Antapani Wetan	8.360	7.773	16.133
4	Antapani Kulon	4.622	4.415	9.037
Jumlah		35.581	33.675	69.256

Sumber : Kantor Kecamatan Antapani

Tabel 3.4 Jumlah Penduduk Menurut Jenis Kelamin dan Kelompok Umur di Kecamatan Antapani Tahun 2010
Table

No	Kelompok Umur (Tahun)	Jenis Kelamin		
		L (Orang)	P (Orang)	L + P (Orang)
(1)	(2)	(3)	(4)	(5)
1	0 – 4	*)	*)	*)
2	5 – 9	*)	*)	*)
3	10 – 14	*)	*)	*)
4	15 – 19	*)	*)	*)
5	20 – 24	*)	*)	*)
6	25 – 29	*)	*)	*)
7	30 – 34	*)	*)	*)
8	35 – 39	*)	*)	*)
9	40 – 44	*)	*)	*)
10	45 – 49	*)	*)	*)
11	50 – 54	*)	*)	*)
12	55 – 59	*)	*)	*)
13	60 – 64	*)	*)	*)
14	≥ 65	*)	*)	*)
Jumlah		*)	*)	*)

Sumber : Kantor Kecamatan Antapani

**) Data tidak tersedia*

Tabel 3.5 Jumlah Kelahiran dan Kematian Menurut Jenis Kelamin per Kelurahan di Kecamatan Antapani Tahun 2010
Table

No	Kelurahan	Kelahiran (Orang)			Kematian (Orang)		
		L	P	L + P	L	P	L + P
(1)	(2)	(3)	(4)	(5)	(6)	(7)	(8)
1	Antapani Kidul	38	41	79	56	14	70
2	Antapani Tengah	36	28	64	17	10	27
3	Antapani Wetan	22	18	40	19	11	30
4	Antapani Kulon	19	11	30	20	12	32
Jumlah		115	98	213	112	47	159

Sumber : Kantor Kecamatan Antapani

Tabel 3.6 Jumlah Migrasi Masuk dan Keluar Menurut Jenis Kelamin per Kelurahan di Kecamatan Antapani Tahun 2010
Table

No	Kelurahan	Masuk (Orang)			Keluar (Orang)		
		L	P	L + P	L	P	L + P
(1)	(2)	(3)	(4)	(5)	(6)	(7)	(8)
1	Antapani Kidul	17	19	36	14	17	31
2	Antapani Tengah	41	18	59	29	13	42
3	Antapani Wetan	202	121	323	112	94	206
4	Antapani Kulon	17	13	30	11	10	21
Jumlah		277	171	448	166	134	300

Sumber : Kantor Kecamatan Antapani

Tabel 3.7 Penduduk Usia 5 Tahun keatas menurut Jenis Kelamin dan Partisipasi bersekolah perkelurahan di Kecamatan Antapani Tahun 2010
Table

No	Kelurahan	Jenis Kelamin		
		L	P	L + P
(1)	(2)	(3)	(4)	(5)
1	Tidak / Belum Sekolah	441	561	1.002
2	Masih Sekolah	6.392	3.274	6.666
3	Tidak Bersekolah Lagi	25.001	2.473	27.474
	Jumlah	28.834	6.308	35.142

Sumber : Kantor Kecamatan Antapani

Tabel 3.8 Penduduk 10 Tahun Keatas Menurut Jenis Kelamin dan Pendidikan Tertinggi yang Ditamatkan Di Kecamatan Antapani Tahun 2010
Table

No	Pendidikan yang ditamatkan	Jenis Kelamin		
		L	P	L + P
(1)	(2)	(3)	(4)	(5)
1	Tidak / Belum Pernah Sekolah	541	510	1.051
2	Belum tamat SD	542	501	1.043
3	SD / MI / Sederajat	817	532	1.349
4	SLTP / MTs / Sederajat	722	610	1.332
5	SMU / MA / Sederajat	844	823	1.667
6	SMK / Sederajat	98	14	112
7	Diploma I / II	201	257	458
8	Diploma III / Sarjana Muda	156	109	265
9	Diploma IV / S1	392	381	773
10	S2 / S3	31	18	49
Jumlah		4.344	3.755	8.099

Sumber : Kantor Kecamatan Antapani

Tabel 3.9 Jumlah Penduduk Menurut Jenis Mata Pencapaian per Kelurahan di Kecamatan Antapani Tahun 2010
Table

No	Kelurahan	Jenis Mata Pencapaian				
		PNS	ABRI / POLRI	Pegawai Swasta	Petani	Pe - dagang
(1)	(2)	(3)	(4)	(5)	(6)	(7)
1	Antapani Kidul	4.147	267	4.539	240	2.626
2	Antapani Tengah	2.101	57	3.218	96	1.597
3	Antapani Wetan	1.551	65	2.296	12	1.967
4	Antapani Kulon	409	29	1.691	2	125
	Jumlah	8.208	418	11.744	350	6.315

Lanjutan Tabel 3.9
Continued Table

No	Kelurahan	Jenis Mata Pencaharian			
		Pelajar	Mahasiswa	Pensiunan	Lainnya
(1)	(2)	(8)	(9)	(10)	(11)
1	Antapani Kidul	4.016	3.297	2.123	2.062
2	Antapani Tengah	6.081	710	970	31
3	Antapani Wetan	1.411	501	1.220	47
4	Antapani Kulon	1.099	501	356	32
Jumlah		12.607	5.009	4.669	2.172

Sumber : Kantor Kecamatan Antapani

Tabel 3.10 Jumlah Penduduk Menurut Agama yang Dianut per Kelurahan di Kecamatan Antapani Tahun 2010
Table

No	Kelurahan	Agama yang Dianut		
		Islam	Protestan	Katholik
(1)	(2)	(3)	(4)	(5)
1	Antapani Kidul	22.075	947	531
2	Antapani Tengah	18.106	744	281
3	Antapani Wetan	15.172	241	64
4	Antapani Kulon	8.579	300	118
	Jumlah	63.932	2.232	994

Lanjutan Tabel 3.10
Continued Table

No	Kelurahan	Agama yang Dianut		
		Hindu	Budha	Lainnya
(1)	(2)	(6)	(7)	(8)
1	Antapani Kidul	19	30	-
2	Antapani Tengah	1	44	-
3	Antapani Wetan	11	-	-
4	Antapani Kulon	-	6	-
Jumlah		31	80	-

Sumber : Kantor Kecamatan Antapani

Tabel 4.1.1 Jumlah Sekolah Umum Menurut Tingkatan Sekolah (Negeri dan Swasta) per Kelurahan di Kecamatan Antapani Tahun 2010

Table

No	Kelurahan	TK		SD	
		Negeri	Swasta	Negeri	Swasta
(1)	(2)	(3)	(4)	(5)	(6)
1	Antapani Kidul	-	4	2	1
2	Antapani Tengah	1	3	5	-
3	Antapani Wetan	-	6	4	-
4	Antapani Kulon	-	3	3	-
Jumlah		1	16	14	1

Lanjutan Tabel 4.1.1
Continued Table

No	Kelurahan	SLTP		SMU	
		Negeri	Swasta	Negeri	Swasta
(1)	(2)	(7)	(8)	(9)	(10)
1	Antapani Kidul	1	1	-	1
2	Antapani Tengah	-	-	-	-
3	Antapani Wetan	-	-	1	-
4	Antapani Kulon	2	-	-	-
Jumlah		3	1	1	1

Lanjutan Tabel 4.1.1
Continued Table

No	Kelurahan	SMK		PT/UNIVERSITAS	
		Negeri	Swasta	Negeri	Swasta
(1)	(2)	(11)	(12)	(13)	(14)
1	Antapani Kidul	-	1	-	-
2	Antapani Tengah	-	-	-	-
3	Antapani Wetan	-	-	-	-
4	Antapani Kulon	-	-	-	-
Jumlah		-	1	-	-

Sumber : Kantor Kecamatan Antapani

Tabel 4.1.2 Jumlah Guru dan Murid TK (Negeri dan Swasta)
per Kelurahan di Kecamatan Antapani Tahun 2010
Table

No	Kelurahan	Guru		Murid	
		TK Negeri	TK Swasta	TK Negeri	TK Swasta
(1)	(2)	(3)	(4)	(5)	(6)
1	Antapani Kidul	-	-	-	-
2	Antapani Tengah	6	20	131	176
3	Antapani Wetan	6	25	74	112
4	Antapani Kulon	-	10	-	65
Jumlah		12	55	206	353

Sumber : Kantor Kelurahan dan Dinas Pendidikan

Tabel 4.1.3 Jumlah Guru dan Murid SD (Negeri dan Swasta)
per Kelurahan di Kecamatan Antapani Tahun 2010

Table

No	Kelurahan	Guru		Murid	
		SD Negeri	SD Swasta	SD Negeri	SD Swasta
(1)	(2)	(3)	(4)	(5)	(6)
1	Antapani Kidul	27	10	1.459	328
2	Antapani Tengah	116	-	1.850	-
3	Antapani Wetan	30	-	780	-
4	Antapani Kulon	29	-	422	98
Jumlah		202	10	4.511	426

Sumber : Kantor Kelurahan dan Dinas Pendidikan

Tabel 4.1.4 Jumlah Guru dan Murid SMP (Negeri dan Swasta)
per Kelurahan di Kecamatan Antapani Tahun 2010
Table

No	Kelurahan	Guru		Murid	
		SMP Negeri	SMP Swasta	SMP Negeri	SMP Swasta
(1)	(2)	(3)	(4)	(5)	(6)
1	Antapani Kidul	27	10	7.245	360
2	Antapani Tengah	-	-	-	-
3	Antapani Wetan	-	-	-	-
4	Antapani Kulon	89	8	2.200	98
Jumlah		116	18	9.445	458

Sumber : Kantor Kelurahan dan Dinas Pendidikan

Tabel 4.1.5 Jumlah Guru dan Murid SMU (Negeri dan Swasta)
per Kelurahan di Kecamatan Antapani Tahun 2010
Table

No	Kelurahan	Guru		Murid	
		SMU Negeri	SMU Swasta	SMU Negeri	SMU Swasta
(1)	(2)	(3)	(4)	(5)	(6)
1	Antapani Kidul	-	13	-	291
2	Antapani Tengah	-	-	-	-
3	Antapani Wetan	45	-	1.044	-
4	Antapani Kulon	-	-	-	-
Jumlah		45	13	1.044	291

Sumber : Kantor Kelurahan dan Dinas Pendidikan

Tabel 4.1.6 Jumlah Dosen dan Mahasiswa D3 / Akademi (Negeri dan Swasta) per Kelurahan di Kecamatan Antapani Tahun 2010

Table

No	Kelurahan	Dosen		Mahasiswa	
		D3 / Ak. Negeri	D3 / Ak. Swasta	D3 / Ak. Negeri	D3 / Ak. Swasta
(1)	(2)	(3)	(4)	(5)	(6)
1	Antapani Kidul	-	-	-	-
2	Antapani Tengah	-	-	-	-
3	Antapani Wetan	-	-	-	-
4	Antapani Kulon	-	-	-	-
Jumlah		-	-	-	-

Sumber : Kantor Kelurahan dan Dinas Pendidikan

*) Data tidak tersedia

Tabel 4.1.7 Jumlah Dosen dan Mahasiswa D4 & S1 / Perguruan Tinggi (Negeri dan Swasta) per Kelurahan di Kecamatan Antapani Tahun 2010

Table

No	Kelurahan	Dosen		Mahasiswa	
		D4/S1/PT Negeri	D4/S1/PT Swasta	D4/S1/PT Negeri	D4/S1/PT Swasta
(1)	(2)	(3)	(4)	(5)	(6)
1	Antapani Kidul	-	-	-	-
2	Antapani Tengah	-	-	-	-
3	Antapani Wetan	-	-	-	-
4	Antapani Kulon	-	-	-	-
Jumlah		-	-	-	-

Sumber : Kantor Kelurahan dan Dinas Pendidikan

*) Data tidak tersedia

Tabel 4.2.1 Jumlah Sarana Kesehatan per Kelurahan di Kecamatan Antapani Tahun 2010
Table

No	Kelurahan	Sarana Pelayanan Kesehatan			
		Rumah Sakit	Puskesmas /Pustu	Posyandu	Praktek Dokter
(1)	(2)	(3)	(4)	(5)	(6)
1	Antapani Kidul	-	1	19	3
2	Antapani Tengah	-	1	24	14
3	Antapani Wetan	-	1	13	10
4	Antapani Kulon	-	-	11	-
Jumlah		-	3	67	27

Lanjutan Tabel 4.2.1
Continued Table

No	Kelurahan	Sarana Pelayanan Kesehatan		
		Praktek Bidan	Poliklinik	Apotek
(1)	(2)	(7)	(8)	(9)
1	Antapani Kidul	3	4	5
2	Antapani Tengah	7	-	8
3	Antapani Wetan	4	3	2
4	Antapani Kulon	-	-	3
Jumlah		14	7	18

Sumber : Kantor Kelurahan dan Dinas Kesehatan (UPTD)

Tabel 4.2.2 Jumlah Balita yang Diimunisasi menurut Jenis Imunisasi per Kelurahan di Kecamatan Antapani Tahun 2010

Table

No	Kelurahan	Jenis Imunisasi					
		DPT			BCG	Campak	TT
		I	II	III			
(1)	(2)	(3)	(4)	(5)	(6)	(7)	(8)
1	Antapani Kidul	271	240	188	246	243	16
2	Antapani Tengah	312	320	300	316	320	7
3	Antapani Wetan	141	120	131	138	140	6
4	Antapani Kulon	124	111	123	128	124	3
Jumlah		848	791	742	828	827	32

Lanjutan Tabel 4.2.2
Continued Table

No	Kelurahan	Jenis Imunisasi					
		Polio			Hepatitis B		
		I	II	III	I	II	III
(1)	(2)	(9)	(10)	(11)	(12)	(13)	(14)
1	Antapani Kidul	247	316	241	218	240	219
2	Antapani Tengah	310	321	322	298	290	298
3	Antapani Wetan	142	131	132	129	136	136
4	Antapani Kulon	128	111	117	118	120	114
Jumlah		827	879	812	763	786	767

Sumber : Kantor Kelurahan dan Puskesmas

Tabel 4.3.1 Jumlah PUS dan Peserta KB Aktif per Kelurahan di Kecamatan Antapani Tahun 2010
Table

No	Kelurahan	PUS	Peserta KB Aktif
(1)	(2)	(3)	(4)
1	Antapani Kidul	3.959	5.401
2	Antapani Tengah	3.449	2.723
3	Antapani Wetan	2.731	2.858
4	Antapani Kulon	2.126	2.108
Jumlah		12.265	13.090

Sumber : Kantor Kelurahan dan Puskesmas

Tabel 4.3.2 Jumlah Peserta KB Aktif Menurut Jenis Alat Kontrasepsi yang Digunakan per Kelurahan di Kecamatan Antapani Tahun 2010

Table

No	Kelurahan	Alat Kontrasepsi (KB)				
		IUD	Pil	Suntik	Kondom	MOP
(1)	(2)	(3)	(4)	(5)	(6)	(7)
1	Antapani Kidul	1.421	2.834	1.003	27	27
2	Antapani Tengah	1.381	285	898	12	15
3	Antapani Wetan	712	2.041	1.039	16	4
4	Antapani Kulon	418	192	491	6	8
Jumlah		3.932	5.352	3.431	61	54

Lanjutan Tabel 4.3.2
Continued Table

No	Kelurahan	Alat Kontrasepsi (KB)			
		MOW	Implan	Intravag	Tradisional
(1)	(2)	(8)	(9)	(10)	(11)
1	Antapani Kidul	149	-	-	-
2	Antapani Tengah	122	-	-	-
3	Antapani Wetan	47	-	-	-
4	Antapani Kulon	54	-	-	-
Jumlah		372	-	-	-

Sumber : Kantor Kelurahan dan Puskesmas

Tabel 4.4.1 Jumlah KK dan Jiwa Menurut Tahapan KS per Kelurahan di Kecamatan Antapani Tahun 2010
Table

No	Kelurahan	Pra KS		KS I	
		KK	Jiwa	KK	Jiwa
(1)	(2)	(3)	(4)	(5)	(6)
1	Antapani Kidul	592	1.901	620	2.216
2	Antapani Tengah	171	706	567	1.701
3	Antapani Wetan	973	2.920	1050	1.901
4	Antapani Kulon	606	1.851	542	1.810
Jumlah		2.342	7.378	2.779	7.628

Lanjutan Tabel 4.4.1
Continued Table

No	Kelurahan	KS II		KS III Plus	
		KK	Jiwa	KK	Jiwa
(1)	(2)	(7)	(8)	(9)	(10)
1	Antapani Kidul	720	2.394	484	2.184
2	Antapani Tengah	841	2.524	431	2.434
3	Antapani Wetan	550	2.094	388	1.870
4	Antapani Kulon	421	1.921	326	1.624
Jumlah		2.532	2.933	1.629	8.112

Sumber : Kantor Kecamatan Antapani

Tabel 4.4.2 Jumlah KK Penerima Raskin dan Alokasinya per
Kelurahan di Kecamatan Antapani Tahun 2010
Table

No	Kelurahan	Jumlah KK	Volume (Kg)
(1)	(2)	(3)	(4)
1	Antapani Kidul	497	7.455
2	Antapani Tengah	554	8.310
3	Antapani Wetan	501	7.500
4	Antapani Kulon	371	5.565
Jumlah		1.923	28.830

Sumber : Kantor Kecamatan Antapani

Tabel 4.4.3 Jumlah Penduduk Penyandang Cacat Menurut Jenisnya per Kelurahan di Kecamatan Antapani Tahun 2010
Table

No	Kelurahan	Jenis Cacat yang Disandang					
		Cacat Tubuh	Bisu	Tuli	Buta	Cacat Ganda	Mental
(1)	(2)	(3)	(4)	(5)	(6)	(7)	(8)
1	Antapani Kidul	1	1	4	2	-	-
2	Antapani Tengah	8	8	5	5	-	-
3	Antapani Wetan	2	-	4	2	-	-
4	Antapani Kulon	2	6	2	2	-	-
Jumlah		13	15	15	11	-	-

Sumber : Kantor Kecamatan Antapani

Tabel 4.5.1 Jumlah Sarana Peribadatan per Kelurahan di Kecamatan Antapani Tahun 2010
Table

No	Kelurahan	Jenis Sarana Peribadatan		
		Masjid	Langgar	Mushola
(1)	(2)	(3)	(-4)	(5)
1	Antapani Kidul	5	-	1
2	Antapani Tengah	23	-	1
3	Antapani Wetan	16	-	5
4	Antapani Kulon	9	-	4
Jumlah		53	-	11

Lanjutan Tabel 4.5.1
Continued Table

No	Kelurahan	Jenis Sarana Peribadatan		
		Gereja	Vihara	Pura
(1)	(2)	(6)	(7)	(8)
1	Antapani Kidul	-	-	-
2	Antapani Tengah	-	-	-
3	Antapani Wetan	-	-	-
4	Antapani Kulon	-	-	-
Jumlah		-	-	-

Sumber : Kantor Urusan Agama Antapani

Tabel 4.5.2 Jumlah Sarana Kegiatan Agama Islam per Kelurahan di Kecamatan Antapani Tahun 2010

Table

No	Kelurahan	Ulama	DKM	Majelis Taklim	Perpustakaan Masjid
(1)	(2)	(3)	(4)	(5)	(6)
1	Antapani Kidul	7	5	21	-
2	Antapani Tengah	23	23	25	-
3	Antapani Wetan	11	16	10	-
4	Antapani Kulon	5	9	9	-
Jumlah		46	53	65	-

Sumber : Kantor Urusan Agama Antapani

Tabel 4.5.3 Jumlah Sekolah Agama Islam Menurut Tingkatan Sekolah (Negeri dan Swasta) per Kelurahan di Kecamatan Antapani Tahun 2010

Table

No	Kelurahan	TKA / TPA		R A	
		Negeri	Swasta	Negeri	Swasta
(1)	(2)	(3)	(4)	(5)	(6)
1	Antapani Kidul	-	-	-	-
2	Antapani Tengah	-	6	-	-
3	Antapani Wetan	-	-	-	-
4	Antapani Kulon	-	-	-	-
Jumlah		-	6	-	-

Lanjutan Tabel
Continued Table 4.5.3

No	Kelurahan	MI		MTs	
		Negeri	Swasta	Negeri	Swasta
(1)	(2)	(7)	(8)	(9)	(10)
1	Antapani Kidul	-	8	-	-
2	Antapani Tengah	-	-	-	-
3	Antapani Wetan	-	5	-	-
4	Antapani Kulon	-	3	-	-
Jumlah		-	16	-	-

Lanjutan Tabel 4.5.3
Continued Table

No	Kelurahan	M A	
		Negeri	Swasta
(1)	(2)	(11)	(12)
1	Antapani Kidul	-	-
2	Antapani Tengah	-	-
3	Antapani Wetan	-	-
4	Antapani Kulon	-	-
Jumlah		-	-

Sumber : Kantor Kecamatan Antapani

Tabel 4.5.4 Jumlah Pemberi dan Penerima Zakat Fitrah per Kelurahan di Kecamatan Antapani Tahun 2010
Table

No	Kelurahan	Pemberi Zakat (Orang)	Penerima Zakat (Orang)
(1)	(2)	(3)	(4)
1	Antapani Kidul	119	1.062
2	Antapani Tengah	224	523
3	Antapani Wetan	209	1.640
4	Antapani Kulon	1.540	924
Jumlah		2.092	4.149

Sumber : Kantor Urusan Agama Kecamatan Antapani

Tabel 4.5.5 Jumlah Zakat Fitrah Terkumpul Menurut Jenisnya per Kelurahan di Kecamatan Antapani Tahun 2010
Table

No	Kelurahan	Jenis Zakat Fitrah	
		Beras (Kg)	Uang (Rp)
(1)	(2)	(3)	(4)
1	Antapani Kidul	291,60	58.378.150
2	Antapani Tengah	490,70	24.710.125
3	Antapani Wetan	438,25	67.125.710
4	Antapani Kulon	6540,50	43.819.315
Jumlah		7.7661,05	197.033.300

Sumber : Kantor Urusan Agama Kecamatan Antapani

Tabel 4.5.6 Jumlah Jemaah Haji Menurut Jenis Kelamin per Kelurahan di Kecamatan Antapani Tahun 2010
Table

No	Kelurahan	Jenis Kelamin		
		L	P	L + P
(1)	(2)	(3)	(4)	(5)
1	Antapani Kidul	22	15	37
2	Antapani Tengah	21	12	34
3	Antapani Wetan	9	6	15
4	Antapani Kulon	11	9	20
Jumlah		63	43	106

Sumber : Kantor Urusan Agama Kecamatan Antapani

Tabel 4.5.7 Jumlah Pemberi dan Penerima Hewan Qurban per Kelurahan di Kecamatan Antapani Tahun 2010
Table

No	Kelurahan	Pemberi Qurban (Orang)	Penerima Qurban (Orang)
(1)	(2)	(3)	(4)
1	Antapani Kidul	409	5.978
2	Antapani Tengah	514	7.610
3	Antapani Wetan	228	3.374
4	Antapani Kulon	162	2.241
Jumlah		1.313	19.203

Sumber : Kantor Urusan Agama Kecamatan Antapani

Tabel 4.5.8 Jumlah Hewan Qurban Menurut Jenis per Kelurahan di Kecamatan Antapani Tahun 2010

Table

No	Kelurahan	Jenis Hewan Qurban			
		Kerbau	Sapi	Kambing	Domba
(1)	(2)	(3)	(4)	(5)	(6)
1	Antapani Kidul	-	42	-	232
2	Antapani Tengah	-	65	-	240
3	Antapani Wetan	-	31	-	114
4	Antapani Kulon	-	20	-	62
Jumlah		-	158	-	648

Sumber : Kantor Urusan Agama Kecamatan Antapani

Tabel 4.5.9 Jumlah Nikah, Talak, Cerai dan Rujuk per Kelurahan di Kecamatan Antapani Tahun 2010
Table

No	Kelurahan	Nikah	Talak	Cerai	Rujuk
(1)	(2)	(3)	(4)	(5)	(6)
1	Antapani Kidul	91	3	6	-
2	Antapani Tengah	29	1	5	-
3	Antapani Wetan	18	4	8	-
4	Antapani Kulon	44	-	10	-
Jumlah		182	8	29	-

Sumber : Kantor Urusan Agama Kecamatan Antapani

Tabel 4.6.1 Jumlah Gangguan Umum Kamtibmas Menurut Jenis Per Kelurahan di Kecamatan Antapani Tahun 2010
Table

No	Kelurahan	Jenis Gangguan Umum Kamtibmas			
		Kebakaran	Penipuan	Peng - rusakan	Temu Mayat
(1)	(2)	(3)	(4)	(5)	(6)
1	Antapani Kidul	-	-	-	-
2	Antapani Tengah	-	-	-	-
3	Antapani Wetan	-	-	-	-
4	Antapani Kulon	-	-	-	-
Jumlah		-	-	-	-

Lanjutan Tabel
Continued Table 4.6.1

No	Kelurahan	Jenis Gangguan Umum Kamtibmas		
		Perkelahian	Pencurian	Perampokan
(1)	(2)	(7)	(8)	(9)
1	Antapani Kidul	-	1	-
2	Antapani Tengah	-	2	-
3	Antapani Wetan	-	1	-
4	Antapani Kulon	-	1	-
Jumlah		-	5	-

Sumber : Polsekta Kecamatan Antapani

Tabel 4.6.2 Jumlah Kejadian Bencana Alam per Kelurahan di Kecamatan Antapani Tahun 2010

Table

No	Kelurahan	Jenis Bencana Alam				
		Banjir	Ke - bakaran	Angin Topan	Tanah Longsor	Lain- lain
(1)	(2)	(3)	(4)	(5)	(6)	(7)
1	Antapani Kidul	-	-	-	-	-
2	Antapani Tengah	-	-	-	-	-
3	Antapani Wetan	-	-	-	-	-
4	Antapani Kulon	-	-	-	-	-
Jumlah		-	-	-	-	-

Sumber : Polsekta Kecamatan Antapani

Tabel 4.6.3 Jumlah Korban Akibat Bencana Alam Per Kelurahan di Kecamatan Antapani Tahun 2010

Table

No	Kelurahan	Jenis Korban			
		Orang Meninggal	Orang Menderita /Luka	Ternak Mati	Bangunan Terendam
(1)	(2)	(3)	(4)	(5)	(6)
1	Antapani Kidul	-	-	-	-
2	Antapani Tengah	-	-	-	-
3	Antapani Wetan	-	-	-	-
4	Antapani Kulon	-	-	-	-
Jumlah		-	-	-	-

Lanjutan Tabel 4.6.3
Continued Table

No	Kelurahan	Jenis Korban			
		Bangunan Rusak	Bangunan Hancur	Sawah/Ladang/Rusak	Kerugian (Rp.000,-)
(1)	(2)	(7)	(8)	(9)	(10)
1	Antapani Kidul	-	-	-	-
2	Antapani Tengah	-	-	-	-
3	Antapani Wetan	-	-	-	-
4	Antapani Kulon	-	-	-	-
Jumlah		-	-	-	-

Sumber : Polsekta Kecamatan Antapani

Tabel 4.7.1 Jumlah Pelayanan Kependudukan Menurut Jenis Pelayanan per Kelurahan di Kecamatan Antapani Tahun 2010
Table

No	Kelurahan	Jenis Pelayanan				
		KTP	KK	KIPEM	Serba guna	Lainnya
(1)	(2)	(3)	(4)	(5)	(6)	(7)
1	Antapani Kidul	298	312	8	410	-
2	Antapani Tengah	316	311	9	315	-
3	Antapani Wetan	578	296	11	60	-
4	Antapani Kulon	412	168	14	41	-
Jumlah		1.604	1.087	42	826	-

Sumber : Kantor Kecamatan Antapani

Tabel 4.7.2 Jumlah Kelompok Organisasi per Kelurahan di Kecamatan Antapani Tahun 2010
Table

No	Kelurahan	Jenis Kelompok Organisasi				
		LPM	Karang Taruna	Ke - senian	Olah Raga	Lainnya
(1)	(2)	(3)	(4)	(5)	(6)	(7)
1	Antapani Kidul	-	1	24	7	-
2	Antapani Tengah	-	1	11	6	-
3	Antapani Wetan	-	1	37	4	-
4	Antapani Kulon	-	1	3	6	-
Jumlah		-	4	75	23	-

Sumber : Kantor Kecamatan Antapani

Tabel 4.7.3 Jumlah Sarana Olah Raga Per Kelurahan di Kecamatan Antapani Tahun 2010
Table

No	Kelurahan	Sarana Olah Raga			
		Basket	Bulu tangkis	Footsal	Golf
(1)	(2)	(3)	(4)	(5)	(6)
1	Antapani Kidul	3	2	-	-
2	Antapani Tengah	1	2	-	-
3	Antapani Wetan	-	11	1	-
4	Antapani Kulon	2	3	-	-
Jumlah		6	18	1	-

Lanjutan Tabel 4.7.3
Continued Table

No	Kelurahan	Sarana Olah Raga		
		Pacuan Kuda	Sepak Bola	Tenis Lapangan
(1)	(2)	(7)	(8)	(9)
1	Antapani Kidul	-	-	-
2	Antapani Tengah	-	-	-
3	Antapani Wetan	-	-	-
4	Antapani Kulon	-	-	-
Jumlah		-	-	-

Sumber : Kantor Kecamatan Antapani

Tabel 5.1 Lahan Sawah dan Bukan Sawah (Ha) per Kelurahan di Kecamatan Antapani Tahun 2010

Table

No	Kelurahan	Sawah (Ha)	Bukan Sawah (Ha)
(1)	(2)	(3)	(4)
1	Antapani Kidul	3,00	95,5
2	Antapani Tengah	10,00	78,75
3	Antapani Wetan	-	120,05
4	Antapani Kulon	-	114,5
Jumlah		13,00	413,75

Sumber : Kantor Kecamatan Antapani

Tabel 5.2 Jumlah Lahan Bukan Sawah Menurut Kegunaannya (Ha) per Kelurahan di Kecamatan Antapani Tahun 2010
Table

No	Kelurahan	Kegunaan Lahan (Ha)				
		Ladang/Huma/ Kebun/ Kolam/ Tegalan	Perumahan dan Pekarangannya	Bangunan Lainnya dan Pekarangannya	Semantara tidak diusahakan	Lainnya
(1)	(2)	(3)	(4)	(5)	(6)	(7)
1	Antapani Kidul	1,5	84,5	8,5	2,3	0,7
2	Antapani Tengah	4	67,75	10	0,5	1,5
3	Antapani Wetan	1,9	98,45	8	2,1	11,05
4	Antapani Kulon	1,8	96,6	10	2	5,9
Jumlah		9.2	347,3	36,5	6,9	19,15

Sumber : Kantor Kecamatan Antapani

Tabel 6.1 Jumlah Industri Menurut Klasifikasi per Kelurahan di Kecamatan Antapani Tahun 2010
Table

No	Kelurahan	Klasifikasi Industri		
		Besar	Sedang	IKKR
(1)	(2)	(3)	(4)	(5)
1	Antapani Kidul	1	5	4
2	Antapani Tengah	-	-	50
3	Antapani Wetan	4	-	1.191
4	Antapani Kulon	-	-	1.254
Jumlah		5	5	2.499

Sumber : Kantor Kecamatan Antapani

Tabel 6.2 Jumlah SPBU, PAM Swasta, Listrik Non PLN per Kelurahan di Kecamatan Antapani Tahun 2010
Table

No	Kelurahan	Jumlah Usaha / Perusahaan		
		SPBU	PAM Swasta	Listrik Non PLN
(1)	(2)	(3)	(4)	(5)
1	Antapani Kidul	-	-	-
2	Antapani Tengah	2	-	-
3	Antapani Wetan	1	-	-
4	Antapani Kulon	-	-	-
Jumlah		3	-	-

Sumber : Kantor Kecamatan Antapani

Tabel 7 Jumlah Pasar Menurut Jenis per Kelurahan di Kecamatan Antapani Tahun 2010

Table

No	Kelurahan	Pasar Tradisional	Pasar Induk	Pasar Modern	
				Kelompok Pertokoan	Mini Market
(1)	(2)	(3)	(4)	(5)	(6)
1	Antapani Kidul	-	-	1	2
2	Antapani Tengah	1	-	-	-
3	Antapani Wetan	-	-	1	1
4	Antapani Kulon	-	-	1	-
Jumlah		1	-	3	3

Lanjutan Tabel
Continued Table

7

No	Kelurahan	Pasar Modern				
		Toserba	Depart Store	Super Market	Hyper Market	Mall
(1)	(2)	(7)	(8)	(9)	(10)	(11)
1	Antapani Kidul	-	-	8	-	-
2	Antapani Tengah	4	-	-	-	-
3	Antapani Wetan	-	-	2	-	-
4	Antapani Kulon	-	-	1	-	-
Jumlah		4	-	11	-	-

Sumber : Kantor Kecamatan Antapani

Tabel 8.1 Jumlah Sarana Komunikasi per Kelurahan di Kecamatan Antapani Tahun 2010
Table

No	Kelurahan	Sarana Komunikasi				Telepon Umum Koin/Kartu
		Kantor Pos	Stasiun Radio	Wartel	Warnet	
(1)	(2)	(3)	(4)	(5)	(6)	(7)
1	Antapani Kidul	-	1	1	2	49
2	Antapani Tengah	1	-	1	2	20
3	Antapani Wetan	-	-	1	1	15
4	Antapani Kulon	-	-	1	2	6
Jumlah		1	1	4	7	80

Sumber : Kantor Kecamatan Antapani

Tabel 8.2.1 Jumlah Hotel dan Akomodasi Lainnya per Kelurahan di Kecamatan Antapani Tahun 2010
Table

No	Kelurahan	Hotel & Akomodasi			
		Bintang 5	Bintang 4	Bintang 3	Bintang 2
(1)	(2)	(3)	(4)	(5)	(6)
1	Antapani Kidul	-	-	-	-
2	Antapani Tengah	-	-	-	-
3	Antapani Wetan	-	-	-	-
4	Antapani Kulon	-	-	-	-
Jumlah		-	-	-	-

Lanjutan Tabel 8.2.1
Continued Table

No	Kelurahan	Hotel & Akomodasi		
		Bintang 1	Melati	Akomodasi Lainnya
(1)	(2)	(7)	(8)	(9)
1	Antapani Kidul	-	-	-
2	Antapani Tengah	-	-	-
3	Antapani Wetan	-	-	-
4	Antapani Kulon	-	-	-
Jumlah		-	-	-

Sumber : Kantor Kecamatan Antapani

Tabel 8.2.2 Jumlah Warung Makan, Rumah Makan dan Restoran per Kelurahan di Kecamatan Antapani Tahun 2010
Table

No	Kelurahan	Jenis Sarana		
		Warung Makan	Rumah Makan	Restoran
(1)	(2)	(3)	(4)	(5)
1	Antapani Kidul	16	9	-
2	Antapani Tengah	7	2	-
3	Antapani Wetan	22	4	3
4	Antapani Kulon	11	3	-
Jumlah		56	18	3

Sumber : Kantor Kecamatan Antapani

Tabel 8.2.3 Jumlah Sarana Pariwisata dan Rekreasi per Kelurahan di Kecamatan Antapani Tahun 2010

Table

		Sarana Pariwisata dan Rekreasi				
No	Kelurahan	Bioskop	Klab Malam	P u b	Ice Skating	Karaoke
(1)	(2)	(3)	(4)	(5)	(6)	(7)
1	Antapani Kidul	-	-	-	-	-
2	Antapani Tengah	-	-	-	-	-
3	Antapani Wetan	-	-	-	-	-
4	Antapani Kulon	-	-	-	-	-
Jumlah		-	-	-	-	-

Lanjutan Tabel 8.2.3
Continued Table

		Sarana Pariwisata dan Rekreasi					
No	Kelurahan	Kolam Renang	Pusat Kebugaran	Diskotik	Billiard	Gedung Pertunjukan	Mesin Mainan Anak
(1)	(2)	(8)	(9)	(10)	(11)	(12)	(13)
1	Antapani Kidul	-	-	-	-	-	-
2	Antapani Tengah	-	-	-	-	-	-
3	Antapani Wetan	-	-	-	-	-	-
4	Antapani Kulon	-	-	-	-	-	-
Jumlah		-	-	-	-	-	-

Lanjutan Tabel 8.2.3
Continued Table

		Sarana Pariwisata dan Rekreasi					
No	Kelurahan	Sanggar Seni/Tari	Panti Pijat	Golf	Bowling	Galeri	Museum
(1)	(2)	(14)	(15)	(16)	(17)	(18)	(19)
1	Antapani Kidul	-	-	-	-	-	-
2	Antapani Tengah	-	-	-	-	-	-
3	Antapani Wetan	-	-	-	-	-	-
4	Antapani Kulon	-	-	-	-	-	-
Jumlah		-	-	-	-	-	-

Sumber : Kantor Kecamatan Antapani

Tabel 9.1 Jumlah Target dan Realisasi Penerimaan Anggaran per Kelurahan di Kecamatan Antapani Tahun 2010
Table

No	Kelurahan	Realisasi Penerimaan Rp. (000,00)			
		Rutin		Pembangunan	
		Target	Realisasi	Target	Realisasi
(1)	(2)	(3)	(4)	(5)	(6)
1	Antapani Kidul	*)	65.500	*)	*)
2	Antapani Tengah	*)	25.150	*)	*)
3	Antapani Wetan	*)	38.250	*)	*)
4	Antapani Kulon	*)	72.000	*)	*)
Jumlah		*)	200.900	*)	*)

Lanjutan Tabel 9.1
Continued Table

No	Kelurahan	Realisasi Penerimaan Rp. (000,00)	
		Jumlah	
		Target	Realisasi
(1)	(2)	(7)	(8)
1	Antapani Kidul	*)	65.500
2	Antapani Tengah	*)	25.150
3	Antapani Wetan	*)	38.250
4	Antapani Kulon	*)	72.000
	Jumlah	*)	200.900

Sumber : Kantor Kecamatan Antapani

*) Data tidak tersedia

Tabel 9.2 Jumlah Wajib Pajak dan Penerimaan PBB per Kelurahan di Kecamatan Antapani Tahun 2010
Table

No	Kelurahan	Jumlah Wajib Pajak	
		Target	Realisasi
(1)	(2)	(3)	(4)
1	Antapani Kidul	5.742	-
2	Antapani Tengah	4.749	-
3	Antapani Wetan	2.879	-
4	Antapani Kulon	1.894	-
Jumlah		15.264	-

Lanjutan Tabel 9.2
Continued Table

No	Kelurahan	Jumlah Penerimaan (Rp.)	
		Target	Realisasi
(1)	(2)	(5)	(6)
1	Antapani Kidul	-	327.739.041
2	Antapani Tengah	-	260.000.000
3	Antapani Wetan	-	288.000.000
4	Antapani Kulon	-	392.880.911
Jumlah		-	1.268.619.952

Sumber : Dinas Pendapatan Daerah Kota Bandung.

**) :Data tidak tersedia*

Tabel 9.3 Jumlah Lembaga Keuangan per Kelurahan di Kecamatan Antapani Tahun 2010
Table

No	Kelurahan	Bank			
		Umum	BPR	BMT	Syariah
(1)	(2)	(3)	(4)	(5)	(6)
1	Antapani Kidul	1	-	-	-
2	Antapani Tengah	-	-	-	-
3	Antapani Wetan	1	1	-	-
4	Antapani Kulon	-	-	-	-
Jumlah		2	1	-	-

Lanjutan Tabel 9.3
Continued Table

No	Kelurahan	Non Bank			
		Koperasi	Pegadaian	Asuransi	Money Changer
(1)	(2)	(7)	(8)	(9)	(10)
1	Antapani Kidul	3	-	-	-
2	Antapani Tengah	23	-	-	-
3	Antapani Wetan	2	-	-	-
4	Antapani Kulon	5	-	-	-
Jumlah		33	-	-	-

Sumber : Kantor Kecamatan Antapani

DATA MENCERDASKAN BANGSA



BPS Kota Bandung

Jl. Jend. Gatot Soebroto no.93

e-mail : bps3273@bps.go.id