

B
SUMUR BANDUNG
DALAM ANGKA
2011
a



BADAN PUSAT STATISTIK KOTA BANDUNG

Nomor Katalog / *Catalogue Number* :
1403.3273.170

Nomor Publikasi BPS / *BPS Publication Number* :
3273170.0601

Ukuran Buku / *Book Size* :
15 cm x 21 cm

Jumlah Halaman / *Number of Pages* :
xvii + 104 Halaman / *Pages*

Naskah / *Manuscript* :
Ali Juanda
Seksi IPDS Badan Pusat Statistik Kota Bandung

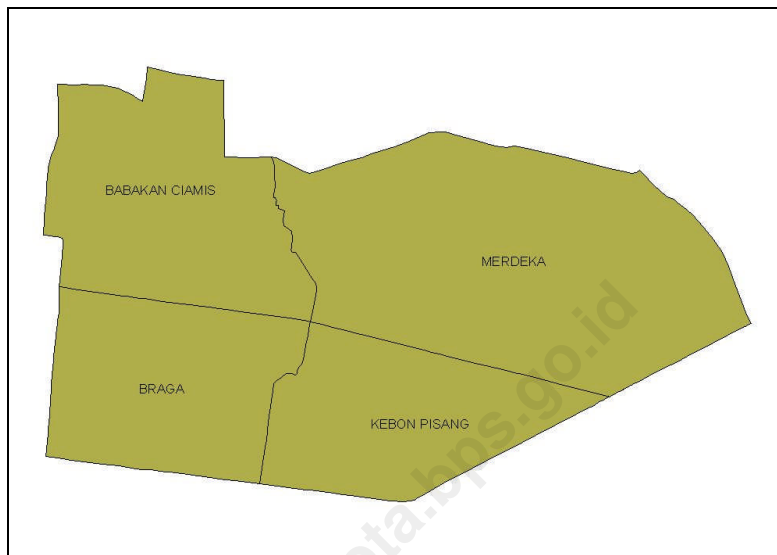
Penyunting / *Editor* :
Badan Pusat Statistik Kota Bandung

Gambar Grafik / *Graphic Design* :
Seksi Integrasi Pengolahan dan Diseminasi Statistik

Penerbit / *Publisher* :
Badan Pusat Statistik Kota Bandung

Boleh dikutip dengan menyebutkan sumbernya
May be cited with reference to the source

KECAMATAN SUMUR BANDUNG



KATA PENGANTAR

Publikasi “Kecamatan Sumur Bandung Dalam Angka Tahun 2011” mencoba menjawab kebutuhan akan data di tingkat wilayah yang lebih kecil, atau lebih dikenal dengan *Small Area Statistic*.

Publikasi ini menyajikan berbagai data keadaan tahun 2010 yang meliputi keadaan Geografis, Pemerintahan, Kependudukan dan Ketenagakerjaan, Sosial, Pertanian, Perindustrian dan Energi, Perdagangan, Komunikasi dan Pariwisata serta Keuangan. Data dalam publikasi ini diperoleh dari berbagai sumber, seperti Kantor Kelurahan, Kantor Kecamatan, BKB, Puskesmas, KUA dan lain-lain.

Publikasi yang baru pertama kali muncul ini mudah-mudahan dapat menambah referensi data di tingkat kecamatan yang tentu saja saja jauh untuk dikatakan sempurna. Untuk itu, kritik dan saran yang bersifat membangun senantiasa kita harapkan agar di waktu yang akan datang publikasi ini tetap eksis. Apabila masih terdapat data yang kurang informative, kepada para konsumen data, dapat merujuk pada sumber data yang terdapat pada bagian bawah setiap table.

Akhirnya, kepada semua pihak yang telah membantu terbitnya publikasi ini, kami ucapkan terimakasih.

Bandung, Oktober 2011

BADAN PUSAT STATISTIK
KOTA BANDUNG
Kepala,

Ir. Hj. Sri Daty
NIP. 19591107 198503 2002

DAFTAR ISI

	Halaman / Page
Hal Kutip	i
Peta Kecamatan Sumur Bandung.....	iii
Kata Pengantar.....	v
Daftar Isi.....	vii
Daftar Gambar.....	ix
Daftar Tabel.....	xi
Sekilas Kecamatan Sumur Bandung.....	xvii
Bab 1 Geografi / <i>Geography</i>	1
Bab 2 Pemerintahan / <i>Government</i>	6
Bab 3 Penduduk dan Ketenagakerjaan / <i>Population and Employment</i>	11
Bab 4 Sosial / <i>Social</i>	
4.1. Pendidikan.....	23
4.2. Kesehatan.....	32
4.3. Keluarga Berencana.....	36
4.4. Kesejahteraan Sosial.....	39
4.5. Agama.....	43
4.6. Keamanan dan Ketertiban.....	55
4.7. Sosial Lainnya.....	60
Bab 5 Pertanian / <i>Agriculture</i>	64
Bab 6 Perindustrian dan Energi / <i>Manufacturing and Energy</i>	66

	Halaman / Page
Bab 7 Perdagangan / <i>Trade</i>	68
Bab 8 Komunikasi dan Pariwisata / <i>Communication and Tourism</i>	
8.1. Komunikasi.....	70
8.2. Pariwisata.....	71
Bab 9 Keuangan / <i>Finance</i>	77

<http://bandungkota.bps.go.id>

DAFTAR GAMBAR

<u>Gambar / Picture</u>	Judul / Topic	<u>Halaman / Page</u>
	Bab 2. Pemerintahan	
1	Struktur Organisasi Kecamatan Sumur Bandung Tahun 2009	11

<http://bandungkota.bps.go.id>

DAFTAR TABEL

<u>Tabel / Table</u>	Judul / Topic	<u>Halaman / Page</u>
Bab 1. Geografis		
1.1	Luas Wilayah Menurut Kelurahan di Kecamatan Sumur Bandung Tahun 2010.....	3
1.2	Jarak Antar Kelurahan, Ke Kecamatan dan Ke Pemerintahan Kota Bandung Tahun 2010.....	4
1.3	Jarak Kecamatan Sumur Bandung ke kecamatan lain dan Ke Pemerintahan Kota Bandung Tahun 2010.....	5
Bab 2. Pemerintahan		
2.1	Jumlah RW, RT dan Klasifikasi Kelurahan di Kecamatan Sumur Bandung Tahun 2010.....	12
2.2	Jumlah Pegawai per Kelurahan Dirinci Menurut PNS dan Non PNS serta jenis Kelamin di Lingkungan Pemerintahan Kecamatan Sumur Bandung Tahun 2010.....	13
2.3	Jumlah Pegawai per Kelurahan Menurut Tingkat Pendidikan yang Ditamatkan di Lingkungan Pemerintahan Kecamatan Sumur Bandung Tahun 2010.....	14
2.4	Jumlah Pegawai per Kelurahan Menurut Golongan di Lingkungan Pemerintahan Kecamatan Sumur Bandung Tahun 2010.....	15
Bab 3. Penduduk dan Ketenagakerjaan		
3.1	Luas Wilayah, Jumlah dan Kepadatan Penduduk per Kelurahan di Kecamatan Sumur Bandung Tahun 2010.....	19

<u>Tabel / Table</u>	Judul / Topic	<u>Halaman / Page</u>
3.2	Jumlah Penduduk, KK dan Kepadatan per KK Menurut Kelurahan di Kecamatan Sumur Bandung Tahun 2010.....	20
3.3	Jumlah Penduduk Menurut Jenis Kelamin per Kelurahan di Kecamatan Sumur Bandung Tahun 2010.....	21
3.4	Jumlah Penduduk Menurut Jenis Kelamin dan Kelompok Umur di Kecamatan Sumur Bandung Tahun 2010.....	22
3.5	Jumlah Kelahiran dan Kematian Menurut Jenis Kelamin per Kelurahan di Kecamatan Sumur Bandung Tahun 2010.....	23
3.6	Jumlah Migrasi Masuk dan Keluar Menurut Jenis Kelamin per Kelurahan di Kecamatan Sumur Bandung Tahun 2010.....	24
3.7	Penduduk Usia 5 Tahun keatas menurut Jenis Kelamin dan Partisipasi bersekolah perkelurahan di Kecamatan Sumur Bandung Tahun 2010.....	25
3.8	Penduduk 10 Tahun Keatas Menurut Jenis Kelamin dan Pendidikan Tertinggi yang Ditamatkan Di Kecamatan Sumur Bandung Tahun 2010.....	26
3.9	Jumlah Penduduk Menurut Jenis Mata Pencarian per Kelurahan di Kecamatan Sumur Bandung Tahun 2010.....	27
3.10	Jumlah Penduduk Menurut Agama yang Dianut per Kelurahan di Kecamatan Sumur Bandung Tahun 2010.....	29

Bab 4. Sosial

4.1.1	Jumlah Sekolah Umum Menurut Tingkatan Sekolah (Negeri dan Swasta) per Kelurahan di Kecamatan Sumur Bandung Tahun 2010.....	33
-------	--	----

<u>Tabel / Table</u>	<u>Judul / Topic</u>	<u>Halaman / Page</u>
4.1.2	Jumlah Guru dan Murid TK (Negeri dan Swasta) per Kelurahan di Kecamatan Sumur Bandung Tahun 2010.....	36
4.1.3	Jumlah Guru dan Murid SD (Negeri dan Swasta) per Kelurahan di Kecamatan Sumur Bandung Tahun 2010.....	37
4.1.4	Jumlah Guru dan Murid SMP (Negeri dan Swasta) per Kelurahan di Kecamatan Sumur Bandung Tahun 2010.....	38
4.1.5	Jumlah Guru dan Murid SMU (Negeri dan Swasta) per Kelurahan di Kecamatan Sumur Bandung Tahun 2010.....	39
4.1.6	Jumlah Dosen dan Mahasiswa D3 / Akademi (Negeri dan Swasta) per Kelurahan di Kecamatan Sumur Bandung Tahun 2010.....	40
4.1.7	Jumlah Dosen dan Mahasiswa D4 & S1 / Perguruan Tinggi (Negeri dan Swasta) per Kelurahan di Kecamatan Sumur Bandung Tahun 2010.....	41
4.2.1	Jumlah Sarana Kesehatan per Kelurahan di Kecamatan Sumur Bandung Tahun 2010.....	42
4.2.2	Jumlah Balita yang Diimunisasi menurut Jenis Imunisasi per Kelurahan di Kecamatan Sumur Bandung Tahun 2010.....	44
4.3.1	Jumlah PUS dan Peserta KB Aktif per Kelurahan di Kecamatan Sumur Bandung Tahun 2010.....	46
4.3.2	Jumlah Peserta KB Aktif Menurut Jenis Alat Kontrasepsi yang Digunakan per Kelurahan di Kecamatan Sumur Bandung Tahun 2010.....	47
4.4.1	Jumlah KK dan Jiwa Menurut Tahapan KS per Kelurahan di Kecamatan Sumur Bandung Tahun 2010.....	49
4.4.2	Jumlah KK Penerima Raskin dan Alokasinya per Kelurahan di Kecamatan Sumur Bandung Tahun 2010.....	51

Daftar Tabel

<u>Tabel / Table</u>	Judul / Topic	<u>Halaman / Page</u>
4.4.3	Jumlah Penduduk Penyandang Cacat Menurut Jenisnya per Kelurahan di Kecamatan Sumur Bandung Tahun 2010.....	52
4.5.1	Jumlah Sarana Peribadatan per Kelurahan di Kecamatan Sumur Bandung Tahun 2010.....	53
4.5.2	Jumlah Sarana Kegiatan Agama Islam per Kelurahan di Kecamatan Sumur Bandung Tahun 2010.....	55
4.5.3	Jumlah Sekolah Agama Islam Menurut Tingkatan Sekolah (Negeri dan Swasta) per Kelurahan di Kecamatan Sumur Bandung Tahun 2010.....	56
4.5.4	Jumlah Pemberi dan Penerima Zakat Fitrah per Kelurahan di Kecamatan Sumur Bandung Tahun 2010.....	59
4.5.5	Jumlah Zakat Fitrah Terkumpul Menurut Jenisnya per Kelurahan di Kecamatan Sumur Bandung Tahun 2010.....	60
4.5.6	Jumlah Jemaah Haji Menurut Jenis Kelamin per Kelurahan di Kecamatan Sumur Bandung Tahun 2010.....	61
4.5.7	Jumlah Pemberi dan Penerima Hewan Qurban per Kelurahan di Kecamatan Sumur Bandung Tahun 2010.....	62
4.5.8	Jumlah Hewan Qurban Menurut Jenis per Kelurahan di Kecamatan Sumur Bandung Tahun 2010.....	63
4.5.9	Jumlah Nikah, Talak, Cerai dan Rujuk per Kelurahan di Kecamatan Sumur Bandung Tahun 2010.....	64
4.6.1	Jumlah Gangguan Umum Kamtibmas Menurut Jenis Per Kelurahan di Kecamatan Sumur Bandung Tahun 2010.....	65
4.6.2	Jumlah Kejadian Bencana Alam per Kelurahan di Kecamatan Sumur Bandung Tahun 2010.....	67
4.6.3	Jumlah Korban Akibat Bencana Alam Per Kelurahan di Kecamatan Sumur Bandung Tahun 2010.....	68

<u>Tabel / Table</u>	Judul / Topic	<u>Halaman / Page</u>
4.7.1	Jumlah Pelayanan Kependudukan Menurut Jenis Pelayanan per Kelurahan di Kecamatan Sumur Bandung Tahun 2010.....	70
4.7.2	Jumlah Kelompok Organisasi per Kelurahan di Kecamatan Sumur Bandung Tahun 2010.....	71
4.7.3	Jumlah Sarana Olah Raga Per Kelurahan di Kecamatan Sumur Bandung Tahun 2010.....	72

Bab 5. Pertanian

5.1	Lahan Sawah dan Bukan Sawah (Ha) per Kelurahan di Kecamatan Sumur Bandung Tahun 2010.....	77
5.2	Jumlah Lahan Bukan Sawah Menurut Kegunaannya (Ha) per Kelurahan di Kecamatan Sumur Bandung Tahun 2010.....	78

Bab 6. Perindustrian dan Energi

6.1	Jumlah Industri Menurut Klasifikasi per Kelurahan di Kecamatan Sumur Bandung Tahun 2010.....	81
6.2	Jumlah SPBU, PAM Swasta, Listrik Non PLN per Kelurahan di Kecamatan Sumur Bandung Tahun 2010.....	82

Bab 7. Perdagangan

7	Jumlah Pasar Menurut Jenis per Kelurahan di Kecamatan Sumur Bandung Tahun 2010.....	85
---	---	----

<u>Tabel /</u> <i>Table</i>	Judul / Topic	<u>Halaman /</u> <i>Page</i>
Bab 8. Komunikasi dan Pariwisata		
8.1	Jumlah Sarana Komunikasi per Kelurahan di Kecamatan Sumur Bandung Tahun 2010.....	89
8.2.1	Jumlah Hotel dan Akomodasi Lainnya per Kelurahan di Kecamatan Sumur Bandung Tahun 2010.....	90
8.2.2	Jumlah Warung Makan, Rumah Makan dan Restoran per Kelurahan di Kecamatan Sumur Bandung Tahun 2010.....	92
8.2.3	Jumlah Sarana Pariwisata dan Rekreasi per Kelurahan di Kecamatan Sumur Bandung Tahun 2010.....	93

Bab 9. Keuangan

9.1	Jumlah Target dan Realisasi Penerimaan Anggaran per Kelurahan di Kecamatan Sumur Bandung Tahun 2010.....	99
9.2	Jumlah Wajib Pajak dan Penerimaan PBB per Kelurahan di Kecamatan Sumur Bandung Tahun 2010.....	101
9.3	Jumlah Lembaga Keuangan per Kelurahan di Kecamatan Sumur Bandung Tahun 2010.....	103

SEKILAS KECAMATAN SUMUR BANDUNG

Kecamatan Sumur Bandung adalah satu kecamatan dari 30 (tiga puluh) kecamatan di wilayah Kota Bandung. Dengan luas wilayah 340 Ha, Kecamatan Sumur Bandung berada di \pm 700 meter dpl (di atas permukaan laut). Secara geografis Kecamatan Sumur Bandung berbatasan dengan :

- ⊙ Bagian Utara : Kecamatan Bandung Wetan
- ⊙ Bagian Selatan : Kabupaten Regol dan Lengkong
- ⊙ Bagian Timur : Kecamatan Batununggal
- ⊙ Bagian Barat : Kecamatan Andir dan Cicendo

Kecamatan ini terdiri atas 4 (empat) kelurahan, yaitu :

- ⊙ Kelurahan Braga
- ⊙ Kelurahan Kebon Pisang
- ⊙ Kelurahan Merdeka
- ⊙ Kelurahan Babakan Ciamis

Jumlah Rukun Warga (RW) dan Rukun Tetangga (RT) dari empat kelurahan tersebut di atas 36 RW dan 226 RT

Tabel 1.1 Luas Wilayah Menurut Kelurahan di Kecamatan Sumur Bandung Tahun 2010
Table

No	Kelurahan	Luas Wilayah (Ha)
(1)	(2)	(3)
1	Braga	55,00
2	Kebon Pisang	65,00
3	Merdeka	140,00
4	Babakan Ciamis	80,00
	Jumlah	340,00

Sumber : Kantor Kecamatan Sumur Bandung

Tabel 1.2 Jarak Antar Kelurahan, Ke Kecamatan dan Ke Pemerintahan Kota Bandung Tahun 2010

Table

No	Dari	Ke (Km.) :					
		Kelurahan Braga	Kelurahan Kebon Pisang	Kelurahan Merdeka	Kelurahan Babakan Ciamis	Kec. Sumur Bandung	Pemkot Bandung
(1)	(2)	(3)	(4)	(5)	(6)	(7)	(8)
1	Braga	-	05	1,5	0,6	1,5	1,0
2	Kebon Pisang	0,5	-	0,8	1,2	0,8	1,5
3	Merdeka	1,5	0,8	-	0,6	1,0	1,5
4	Babakan Ciamis	0,6	1,2	1	-	1,0	1,7
5	Kec. Sumur Bandung	1,5	0,5	0,2	1,0	-	-
6	Pemkot Bandung	1,0	1,5	1,5	1,7	-	-

Sumber : Kantor Kecamatan Sumur Bandung

Tabel 1.3 Jarak Kecamatan Sumur Bandung ke kecamatan lain dan Ke Pemerintahan Kota Bandung Tahun 2010

Table

No	Ke Kecamatan :	Dari Kecamatan Sumur Bandung (Km.)
(1)	(2)	(3)
1	Bandung Kulon	8,0
2	Babakan Ciparay	4,5
3	Bojongloa Kaler	5,0
4	Bojongloa Kidul	6,0
5	Astanaanyar	5,5
6	Regol	6,5
7	Lengkong	5,0
8	Bandung Kidul	7,5
9	Buah Batu	7,5
10	Rancasari	11,0

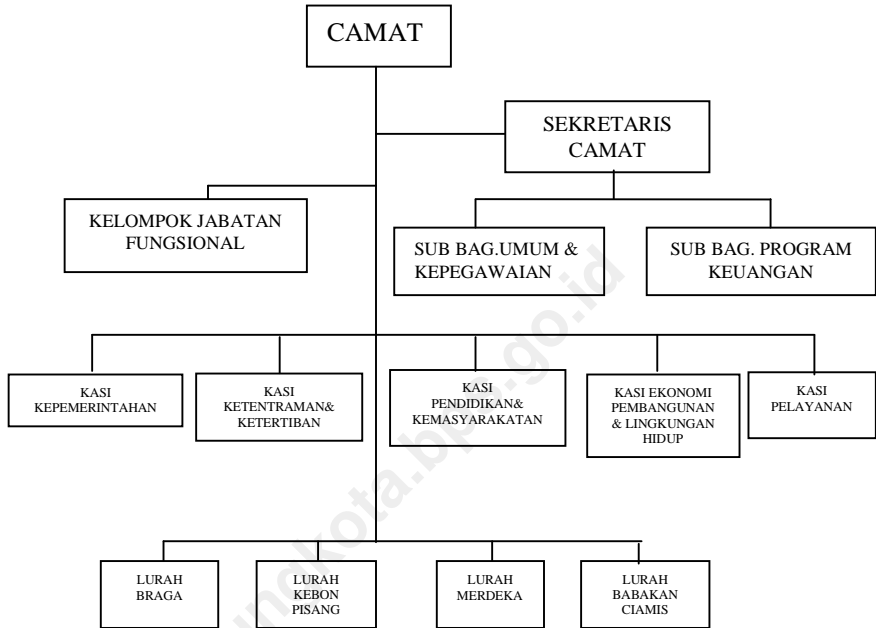
Lanjutan Tabel 1.3
Continued Table

No	Ke Kecamatan :	Dari Kecamatan Sumur Bandung (Km.)
(1)	(2)	(3)
11	Gedebage	12,0
12	Cibiru	15,5
13	Panyileukan	9,5
14	Ujung Berung	12,0
15	Cinambo	8,5
16	Arcamanik	7,0
17	Antapani	8,0
18	Mandalajati	8,5
19	Kiaracondong	6,5
20	Batununggal	8,5

Lanjutan Tabel 1.3
Continued Table

No	Ke Kecamatan :	Dari Kecamatan Sumur Bandung (Km.)
(1)	(2)	(3)
21	Andir	6,0
22	Cicendo	5,0
23	Bandung Wetan	3,0
24	Cibeunying Kidul	4,0
25	Cibeunying Kaler	4,5
26	Coblong	5,0
27	Sukajadi	6,0
28	Sukasari	6,5
29	Cidadap	7,5
30	Pemkot Bandung	20

Gambar 1 Struktur Organisasi Kecamatan Sumur Bandung Tahun 2010
Picture



Tabel 2.1 Jumlah RW, RT dan Klasifikasi Kelurahan di Kecamatan Sumur Bandung Tahun 2011
Table

No	Keluraha	Jumlah			Klasifikasi	
		RW	RT	Swadaya	Swakarsa	Swa sembada
(1)	(2)	(3)	(4)	(5)	(6)	(7)
1	Braga	8	45	-	-	√
2	Kebon Pisang	12	85	-	-	√
3	Merdeka	8	53	-	-	√
4	Babakan Ciamis	8	43	-	-	√
Jumlah		36	226	-	-	4

Sumber : Kantor Kecamatan Sumur Bandung

Tabel 2.2 Jumlah Pegawai per Kelurahan Dirinci Menurut PNS dan Non PNS serta jenis Kelamin di Lingkungan Pemerintahan Kecamatan Sumur Bandung Tahun 2010

Table

No	Kelurahan / Kecamatan	PNS (Orang)		Non PNS (Orang)	
		L	P	L	P
(1)	(2)	(3)	(4)	(5)	(6)
1	Braga	4	2	1	-
2	Kebon Pisang	3	4	1	-
3	Merdeka	2	4	2	-
4	Babakan Ciamis	4	4	1	-
5	Kecamatan Sumur Bandung	11	6	1	-
Jumlah		24	20	6	-

Sumber : Kantor Kecamatan Sumur Bandung

Tabel 2.3 Jumlah Pegawai per Kelurahan Menurut Tingkat Pendidikan yang Ditamatkan di Lingkungan Pemerintahan Kecamatan Sumur Bandung Tahun 2010

Table

No	Kelurahan / Kecamatan	Tidak Tamat SD (Orang)	Tamat SD (Orang)	Tamat SMP (Orang)	Tamat SMA (Orang)	Tamat \geq S1 (Orang)
(1)	(2)	(3)	(4)	(5)	(6)	(7)
1	Braga	-	-	-	2	4
2	Kebon Pisang	-	-	-	5	2
3	Merdeka	-	-	-	6	1
4	Babakan Ciamis	-	-	-	6	3
5	Kecamatan Sumur Bandung	-	-	1	9	9
	Jumlah	-	-	1	28	19

Sumber : Kantor Kecamatan Sumur Bandung

Tabel 2.4 Jumlah Pegawai per Kelurahan Menurut Golongan di Lingkungan Pemerintahan Kecamatan Sumur Bandung Tahun 2009

Table

No	Kelurahan / Kecamatan	Golongan I (Orang)	Golongan II (Orang)	Golongan III (Orang)	Golongan IV (Orang)
(1)	(2)	(3)	(4)	(5)	(6)
1	Braga	-	1	5	-
2	Kebon Pisang	-	-	7	-
3	Merdeka	-	1	4	-
4	Babakan Ciamis	-	3	6	-
5	Kecamatan Sumur Bandung	1	7	6	5
Jumlah		1	12	28	5

Sumber : Kantor Kecamatan Sumur Bandung

Tabel 3.1 Luas Wilayah, Jumlah dan Kepadatan Penduduk per Kelurahan di Kecamatan Sumur Bandung Tahun 2010

Table

No	Kelurahan	Luas (Ha)	Penduduk (Orang)	Kepadatan / Ha (Orang)
(1)	(2)	(3)	(4)	(5)
1	Braga	55,00	6.361	116
2	Kebon Pisang	65,00	11.845	182
3	Merdeka	140,00	8.910	64
4	Babakan Ciamis	80,00	8.556	107
Jumlah		340,00	35.672	469

Sumber : Kantor Kecamatan Sumur Bandung

Tabel 3.2 Jumlah Penduduk, KK dan Kepadatan per KK Menurut Kelurahan di Kecamatan Sumur Bandung Tahun 2010

Table

No	Kelurahan	Penduduk (Orang)	KK	Kepadatan / KK (Orang)
(1)	(2)	(3)	(4)	(5)
1	Braga	6.361	1.927	3
2	Kebon Pisang	11.845	5.095	2
3	Merdeka	8.910	2.925	3
4	Babakan Ciamis	8.556	2.894	3
Jumlah		35.672	12.841	12

Sumber : Kantor Kecamatan Sumur Bandung

Tabel 3.3 Jumlah Penduduk Menurut Jenis Kelamin per
Table Kelurahan di Kecamatan Sumur Bandung Tahun 2010

No	Kelurahan	Jenis Kelamin		
		L (Orang)	P (Orang)	L + P (Orang)
(1)	(2)	(3)	(4)	(5)
1	Braga	3.340	3.021	6.361
2	Kebon Pisang	6.083	5.762	11.845
3	Merdeka	4.593	4.317	8.910
4	Babakan Ciamis	4.440	4.116	8.556
Jumlah		18.456	17.216	36.672

Sumber : Kantor Kecamatan Sumur Bandung

Tabel 3.4 Jumlah Penduduk Menurut Jenis Kelamin dan Kelompok Umur di Kecamatan Sumur Bandung Tahun 2010

Table

No	Kelompok Umur (Tahun)	Jenis Kelamin		
		L (Orang)	P (Orang)	L + P (Orang)
(1)	(2)	(3)	(4)	(5)
1	0 – 4	1.802	1.544	3.346
2	5 – 9	1.439	1.458	2.897
3	10 – 14	1.746	1.737	3.483
4	15 – 19	1.848	1.553	3.401
5	20 – 24	2.117	2.054	4.171
6	25 – 29	1.846	1.557	3.403
7	30 - 34	1.406	1.254	2.660
8	35 – 39	1.240	1.108	2.348
9	40 - 44	1.176	1.579	2.755
10	45 - 49	1.088	932	2.020
11	50 - 54	1.039	766	1.805
12	55 - 59	719	682	1.401
13	60 - 64	469	503	972
14	65 – 69	332	297	629
15	70 – 75	103	119	222
16	> 75	86	73	159
Jumlah		18.456	17.216	35.672

Sumber : Kantor Kecamatan Sumur Bandung

Tabel 3.5 Jumlah Kelahiran dan Kematian Menurut Jenis Kelamin per Kelurahan di Kecamatan Sumur Bandung Tahun 2010

Table

No	Kelurahan	Kelahiran (Orang)			Kematian (Orang)		
		L	P	L + P	L	P	L + P
(1)	(2)	(3)	(4)	(5)	(6)	(7)	(8)
1	Braga	15	18	33	15	5	20
2	Kebon Pisang	13	17	30	9	2	11
3	Merdeka	9	11	20	14	15	29
4	Babakan Ciamis	14	12	26	10	9	19
Jumlah		51	58	109	48	31	79

Sumber : Kantor Kecamatan Sumur Bandung

Tabel 3.6 Jumlah Migrasi Masuk dan Keluar Menurut Jenis Kelamin per Kelurahan di Kecamatan Sumur Bandung Tahun 2010

Table

No	Kelurahan	Masuk (Orang)			Keluar (Orang)		
		L	P	L + P	L	P	L + P
(1)	(2)	(3)	(4)	(5)	(6)	(7)	(8)
1	Braga	32	30	62	98	56	154
2	Kebon Pisang	39	36	75	107	59	166
3	Merdeka	71	72	143	85	66	151
4	Babakan Ciamis	34	39	73	69	58	127
Jumlah		176	177	353	359	239	598

Sumber : Kantor Kecamatan Sumur Bandung

Tabel 3.7 Penduduk Usia 5 Tahun keatas menurut Jenis Kelamin dan Partisipasi bersekolah perkelurahan di Kecamatan Sumur Bandung Tahun 2010
Table

No	Kelurahan	Jenis Kelamin		
		L	P	L + P
(1)	(2)	(3)	(4)	(5)
1	Tidak / Belum Sekolah	2.085	1.988	4.073
2	Masih Sekolah	5.467	8.199	13.666
3	Tidak Bersekolah Lagi	9.102	6.779	15.881
	Jumlah	16.654	16.966	33.620

Sumber : Kantor Kecamatan Sumur Bandung

Tabel 3.8 Penduduk 10 Tahun Keatas Menurut Jenis Kelamin dan Pendidikan Tertinggi yang Ditamatkan Di Kecamatan Sumur Bandung Tahun 2010
Table

No	Pendidikan yang ditamatkan	Jenis Kelamin		
		L	P	L + P
(1)	(2)	(3)	(4)	(5)
1	Tidak / Belum Pernah Sekolah	2.085	1.988	4.073
2	Belum tamat SD	831	791	1.622
3	SD / MI / Sederajat	3.035	2.279	5.314
4	SLTP / MTs / Sederajat	2.881	2.828	5.709
5	SMU / MA / Sederajat	1.190	1.266	2.456
6	SMK / Sederajat	1.593	1.704	3.297
7	Diploma I / II	191	195	386
8	Diploma III / Sarjana Muda	935	996	1.931
9	Diploma IV / S1	1.568	1.380	2.948
10	S2 / S3	1.171	1.286	2.457
	Jumlah	15.480	14.713	30.193

Sumber : Kantor Kecamatan Sumur Bandung

Tabel 3.9 Jumlah Penduduk Menurut Jenis Mata Pencaharian per Kelurahan di Kecamatan Sumur Bandung Tahun 2010

Table

No	Kelurahan	Jenis Mata Pencaharian				
		PNS	ABRI / POLRI	Pegawai Swasta	Petani	Pe - dagang
(1)	(2)	(3)	(4)	(5)	(6)	(7)
1	Braga	115	99	1.722	-	1.617
2	Kebon Pisang	641	908	3.671	-	2.416
3	Merdeka	751	3.671	2.659	-	1.563
4	Babakan Ciamis	488	159	1.023	-	673
	Jumlah	1.995	4.837	9.075	-	6.269

Lanjutan Tabel 3.9
Continued Table

No	Kelurahan	Jenis Mata Pencaharian			
		Pelajar	Mahasiswa	Pensiunan	Lainnya
(1)	(2)	(8)	(9)	(10)	(11)
1	Braga	1.528	1.019	62	-
2	Kebon Pisang	2.336	1.557	1.287	153
3	Merdeka	2.292	1.528	1.303	-
4	Babakan Ciamis	2.091	1.393	543	111
Jumlah		8.247	5.497	3.195	264

Sumber : Kantor Kecamatan Sumur Bandung

Tabel 3.10 Jumlah Penduduk Menurut Agama yang Dianut per Kelurahan di Kecamatan Sumur Bandung Tahun 2010
Table

No	Kelurahan	Agama yang Dianut		
		Islam	Protestan	Katholik
(1)	(2)	(3)	(4)	(5)
1	Braga	4.714	925	538
2	Kebon Pisang	10.321	1.174	597
3	Merdeka	8.452	457	466
4	Babakan Ciamis	7.141	836	537
	Jumlah	30.628	3.392	2.137

Lanjutan Tabel 3.10
Continued Table

No	Kelurahan	Agama yang Dianut		
		Hindu	Budha	Lainnya
(1)	(2)	(3)	(4)	(5)
1	Braga	14	352	-
2	Kebon Pisang	7	164	-
3	Merdeka	40	38	-
4	Babakan Ciamis	2	157	10
Jumlah		63	711	10

Sumber : Kantor Kecamatan Sumur Bandung

Tabel 4.1.1 Jumlah Sekolah Umum Menurut Tingkatan Sekolah (Negeri dan Swasta) per Kelurahan di Kecamatan Sumur Bandung Tahun 2010

Table

No	Kelurahan	TK		SD	
		Negeri	Swasta	Negeri	Swasta
(1)	(2)	(3)	(4)	(5)	(6)
1	Braga	-	1	6	1
2	Kebon Pisang	-	7	1	3
3	Merdeka	-	4	7	3
4	Babakan Ciamis	-	6	3	3
Jumlah		-	18	17	10

Sosial

Lanjutan Tabel 4.1.1
Continued Table

No	Kelurahan	SLTP		SMU	
		Negeri	Swasta	Negeri	Swasta
(1)	(2)	(7)	(8)	(9)	(10)
1	Braga	-	-	-	-
2	Kebon Pisang	-	3	-	2
3	Merdeka	2	2	2	1
4	Babakan Ciamis	-	2	-	2
Jumlah		2	7	2	5

Lanjutan Tabel
Continued Table 4.1.1

No	Kelurahan	SMK		PT/UNIVERSITAS	
		Negeri	Swasta	Negeri	Swasta
(1)	(2)	(11)	(12)	(13)	(14)
1	Braga	-	-	-	-
2	Kebon Pisang	-	3	-	-
3	Merdeka	-	1	-	-
4	Babakan Ciamis	1	1	-	3
Jumlah		1	5	-	3

Sumber : Kantor Kecamatan Sumur Bandung

Tabel 4.1.2 Jumlah Guru dan Murid TK (Negeri dan Swasta)
per Kelurahan di Kecamatan Sumur Bandung Tahun
2010

Table

No	Kelurahan	Guru		Murid	
		TK Negeri	TK Swasta	TK Negeri	TK Swasta
(1)	(2)	(3)	(4)	(5)	(6)
1	Braga	-	3	-	36
2	Kebon Pisang	-	28	-	364
3	Merdeka	-	24	-	261
4	Babakan Ciamis	-	20	-	243
Jumlah		-	75	-	904

Sumber : Kantor Kecamatan Sumur Bandung

Tabel 4.1.3 Jumlah Guru dan Murid SD (Negeri dan Swasta) per Kelurahan di Kecamatan Sumur Bandung Tahun 2010
Table

No	Kelurahan	Guru		Murid	
		SD Negeri	SD Swasta	SD Negeri	SD Swasta
(1)	(2)	(3)	(4)	(5)	(6)
1	Braga	77	11	1.485	235
2	Kebon Pisang	20	32	367	692
3	Merdeka	92	34	2.030	756
4	Babakan Ciamis	83	36	1.905	761
Jumlah		272	113	5.787	2.444

Sumber : Kantor Kecamatan Sumur Bandung

Tabel 4.1.4 Jumlah Guru dan Murid SMP (Negeri dan Swasta) per Kelurahan di Kecamatan Sumur Bandung Tahun 2010

Table

No	Kelurahan	Guru		Murid	
		SMP Negeri	SMP Swasta	SMP Negeri	SMP Swasta
(1)	(2)	(3)	(4)	(5)	(6)
1	Braga	-	-	-	-
2	Kebon Pisang	-	192	-	2.977
3	Merdeka	130	128	2.084	2.074
4	Babakan Ciamis	-	128	-	2.080
Jumlah		130	448	2.084	7.131

Sumber : Kantor Kecamatan Sumur Bandung

Tabel 4.1.5 Jumlah Guru dan Murid SMU (Negeri dan Swasta) per Kelurahan di Kecamatan Sumur Bandung Tahun 2010

Table

No	Kelurahan	Guru		Murid	
		SMU Negeri	SMU Swasta	SMU Negeri	SMU Swasta
(1)	(2)	(3)	(4)	(5)	(6)
1	Braga	-	-	-	-
2	Kebon Pisang	-	295	-	7.706
3	Merdeka	139	110	2.215	3.073
4	Babakan Ciamis	60	122	1.551	3.078
Jumlah		199	527	3.766	13.857

Sumber : Kantor Kecamatan Sumur Bandung

Tabel 4.1.6 Jumlah Dosen dan Mahasiswa D3 / Akademi (Negeri dan Swasta) per Kelurahan di Kecamatan Sumur Bandung Tahun 2010
Table

No	Kelurahan	Dosen		Mahasiswa	
		D3 / Ak. Negeri	D3 / Ak. Swasta	D3 / Ak. Negeri	D3 / Ak. Swasta
(1)	(2)	(3)	(4)	(5)	(6)
1	Braga	-	-	-	-
2	Kebon Pisang	-	-	-	-
3	Merdeka	-	23	-	217
4	Babakan Ciamis	-	7	-	63
Jumlah		-	30	-	280

Sumber : Kantor Kecamatan Sumur Bandung

Tabel 4.1.7 Jumlah Dosen dan Mahasiswa D4 & S1 / Perguruan Tinggi (Negeri dan Swasta) per Kelurahan di Kecamatan Sumur Bandung Tahun 2010

Table

No	Kelurahan	Dosen		Mahasiswa	
		D4/S1/PT Negeri	D4/S1/PT Swasta	D4/S1/PT Negeri	D4/S1/PT Swasta
(1)	(2)	(3)	(4)	(5)	(6)
1	Braga	-	-	-	-
2	Kebon Pisang	-	-	-	-
3	Merdeka	-	-	-	-
4	Babakan Ciamis	-	-	-	-
Jumlah		-	-	-	-

Sumber : Kantor Kecamatan Sumur Bandung

Tabel 4.2.1 Jumlah Sarana Kesehatan per Kelurahan di Kecamatan Sumur Bandung Tahun 2010
Table

No	Kelurahan	Sarana Pelayanan Kesehatan			
		Rumah Sakit	Puskesmas /Pustu	Posyandu	Praktek Dokter
(1)	(2)	(3)	(4)	(5)	(6)
1	Braga	-	-	6	14
2	Kebon Pisang	1	1	10	8
3	Merdeka	-	-	7	3
4	Babakan Ciamis	1	1	7	2
Jumlah		2	2	30	27

Lanjutan Tabel 4.2.1
Continued Table

No	Kelurahan	Sarana Pelayanan Kesehatan		
		Praktek Bidan	Poliklinik	Apotek
(1)	(2)	(7)	(8)	(9)
1	Braga	-	-	4
2	Kebon Pisang	1	2	9
3	Merdeka	1	2	5
4	Babakan Ciamis	1	1	2
Jumlah		3	5	20

Sumber : Kantor Kecamatan Sumur Bandung

Tabel 4.2.2 Jumlah Balita yang Diimunisasi menurut Jenis Imunisasi per Kelurahan di Kecamatan Sumur Bandung Tahun 2010

Table

No	Kelurahan	Jenis Imunisasi					
		DPT			BCG	Campak	TT
		I	II	III			
(1)	(2)	(3)	(4)	(5)	(6)	(7)	(8)
1	Braga	139	123	130	219	270	260
2	Kebon Pisang	290	316	297	334	334	318
3	Merdeka	169	175	170	328	297	294
4	Babakan Ciamis	155	171	162	223	291	268
Jumlah		753	785	759	1.104	1.192	1.140

Lanjutan Tabel 4.2.2
Continued Table

No	Kelurahan	Jenis Imunisasi					
		Polio			Hepatitis B		
		I	II	III	I	II	III
(1)	(2)	(9)	(10)	(11)	(12)	(13)	(14)
1	Braga	171	179	146	99	*)	*)
2	Kebon Pisang	231	192	219	127	*)	*)
3	Merdeka	194	138	167	118	*)	*)
4	Babakan Ciamis	188	165	158	121	*)	*)
Jumlah		784	674	690	465	*)	*)

Sumber : Kantor Kecamatan Sumur Bandung
*) Data tidak tersedia

Tabel 4.3.1 Jumlah PUS dan Peserta KB Aktif per Kelurahan di Kecamatan Sumur Bandung Tahun 2010

Table

No	Kelurahan	PUS	Peserta KB Aktif
(1)	(2)	(3)	(4)
1	Braga	718	502
2	Kebon Pisang	1.469	1.453
3	Merdeka	1.182	1.013
4	Babakan Ciamis	1.267	878
Jumlah		4.636	3.846

Sumber : Kantor Kecamatan Sumur Bandung

Tabel 4.3.2 Jumlah Peserta KB Aktif Menurut Jenis Alat Kontrasepsi yang Digunakan per Kelurahan di Kecamatan Sumur Bandung Tahun 2010

Table

No	Kelurahan	Alat Kontrasepsi (KB)				
		IUD	Pil	Suntik	Kondom	MOP
(1)	(2)	(3)	(4)	(5)	(6)	(7)
1	Braga	161	57	214	16	-
2	Kebon Pisang	294	263	219	69	50
3	Merdeka	378	226	256	18	4
4	Babakan Ciamis	301	191	235	7	-
Jumlah		1.134	737	924	110	54

Lanjutan Tabel 4.3.2
Continued Table

No	Kelurahan	Alat Kontrasepsi (KB)			
		MOW	Implan	Intravag	Tradisional
(1)	(2)	(8)	(9)	(10)	(11)
1	Braga	35	-	-	19
2	Kebon Pisang	-	-	-	-
3	Merdeka	46	-	-	608
4	Babakan Ciamis	-	-	-	27
Jumlah		81	-	-	654

Sumber : Kantor Kecamatan Sumur Bandung

Tabel 4.4.1 Jumlah KK dan Jiwa Menurut Tahapan KS per Kelurahan di Kecamatan Sumur Bandung Tahun 2010

Table

No	Kelurahan	Pra KS		KS I	
		KK	Jiwa	KK	Jiwa
(1)	(2)	(3)	(4)	(5)	(6)
1	Braga	*)	*)	535	1.351
2	Kebon Pisang	*)	*)	896	2.531
3	Merdeka	*)	*)	363	998
4	Babakan Ciamis	*)	*)	568	1.461
Jumlah		*)	*)	2.362	6.341

Lanjutan Tabel 4.4.1
Continued Table

No	Kelurahan	KS II		KS III Plus	
		KK	Jiwa	KK	Jiwa
(1)	(2)	(7)	(8)	(9)	(10)
1	Braga	645	1.675	221	633
2	Kebon Pisang	627	1.619	464	1.251
3	Merdeka	451	1.243	395	1.152
4	Babakan Ciamis	330	954	451	1.312
Jumlah		2.053	5.491	1.531	4.348

Sumber : Kantor Kecamatan Sumur Bandung
Keterangan : *) Data tidak tersedia

Tabel 4.4.2 Jumlah KK Penerima Raskin dan Alokasinya per Kelurahan di Kecamatan Sumur Bandung Tahun 2010
Table

No	Kelurahan	Jumlah KK	Volume (Kg)
(1)	(2)	(3)	(4)
1	Braga	221	3.315
2	Kebon Pisang	254	3.810
3	Merdeka	230	3.450
4	Babakan Ciamis	314	4.710
Jumlah		1.019	15.285

Sumber : Kantor Kecamatan Sumur Bandung

Tabel 4.4.3 Jumlah Penduduk Penyandang Cacat Menurut Jenisnya per Kelurahan di Kecamatan Sumur Bandung Tahun 2010

Table

No	Kelurahan	Jenis Cacat yang Disandang					
		Cacat Tubuh	Bisu	Tuli	Buta	Cacat Ganda	Mental
(1)	(2)	(3)	(4)	(5)	(6)	(7)	(8)
1	Braga	8	2	-	1	2	-
2	Kebon Pisang	23	1	-	2	1	15
3	Merdeka	8	4	6	4	-	1
4	Babakan Ciamis	8	2	2	4	1	20
Jumlah		47	9	8	11	4	36

Sumber : Kantor Kecamatan Sumur Bandung

Tabel 4.5.1 Jumlah Sarana Peribadatan per Kelurahan di Kecamatan Sumur Bandung Tahun 2010
Table

No	Kelurahan	Jenis Sarana Peribadatan		
		Masjid	Langgar	Mushola
(1)	(2)	(3)	(4)	(5)
1	Braga	10	4	-
2	Kebon Pisang	13	8	-
3	Merdeka	15	2	-
4	Babakan Ciamis	13	6	-
Jumlah		51	20	-

Lanjutan Tabel 4.5.1
Continued Table

No	Kelurahan	Jenis Sarana Peribadatan		
		Gereja	Vihara	Pura
(1)	(2)	(6)	(7)	(8)
1	Braga	-	-	-
2	Kebon Pisang	6	-	-
3	Merdeka	1	-	-
4	Babakan Ciamis	4	2	-
Jumlah		11	2	-

Sumber : Kantor Urusan Agama Sumur Bandung

Tabel 4.5.2 Jumlah Sarana Kegiatan Agama Islam per Kelurahan di Kecamatan Sumur Bandung Tahun 2010
Table

No	Kelurahan	Ulama	DKM	Majelis Taklim	Perpustakaan Masjid
(1)	(2)	(3)	(4)	(5)	(6)
1	Braga	3	10	9	-
2	Kebon Pisang	17	13	8	1
3	Merdeka	5	15	7	1
4	Babakan Ciamis	2	13	8	-
Jumlah		27	51	32	2

Sumber : Kantor Urusan Agama Sumur Bandung

Tabel 4.5.3 Jumlah Sekolah Agama Islam Menurut Tingkatan Sekolah (Negeri dan Swasta) per Kelurahan di Kecamatan Sumur Bandung Tahun 2010

Table

No	Kelurahan	TKA / TPA		R A	
		Negeri	Swasta	Negeri	Swasta
(1)	(2)	(3)	(4)	(5)	(6)
1	Braga	-	2	-	-
2	Kebon Pisang	-	3	-	-
3	Merdeka	-	4	-	-
4	Babakan Ciamis	-	3	-	-
Jumlah		-	12	-	-

Lanjutan Tabel 4.5.3
Continued Table

No	Kelurahan	M I		MTs	
		Negeri	Swasta	Negeri	Swasta
(1)	(2)	(7)	(8)	(9)	(10)
1	Braga	-	-	-	-
2	Kebon Pisang	-	1	-	-
3	Merdeka	-	-	-	-
4	Babakan Ciamis	-	1	-	-
Jumlah		-	2	-	-

Lanjutan Tabel 4.5.3
Continued Table

No	Kelurahan	M A	
		Negeri	Swasta
(1)	(2)	(11)	(12)
1	Braga	-	-
2	Kebon Pisang	-	-
3	Merdeka	-	-
4	Babakan Ciamis	-	-
Jumlah		-	-

Sumber : Kantor Kecamatan Sumur Bandung

Tabel 4.5.4 Jumlah Pemberi dan Penerima Zakat Fitrah per Kelurahan di Kecamatan Sumur Bandung Tahun 2010
Table

No	Kelurahan	Pemberi Zakat (Orang)	Penerima Zakat (Orang)
(1)	(2)	(3)	(4)
1	Braga	2.608	611
2	Kebon Pisang	2.201	2.071
3	Merdeka	1.562	499
4	Babakan Ciamis	6.417	1.918
Jumlah		12.788	5.099

Sumber : Kantor Urusan Agama Kecamatan Sumur Bandung

Tabel 4.5.5 Jumlah Zakat Fitrah Terkumpul Menurut Jenisnya per
Table Kelurahan di Kecamatan Sumur Bandung Tahun 2010

No	Kelurahan	Jenis Zakat Fitrah	
		Beras (Kg)	Uang (Rp)
(1)	(2)	(3)	(4)
1	Braga	477	40.396.750
2	Kebon Pisang	1.135	94.837.300
3	Merdeka	-	23.085.350
4	Babakan Ciamis	536	63.847.550
Jumlah		2.148	222.166.950

Sumber : Kantor Urusan Agama Kecamatan Sumur Bandung

Tabel 4.5.6 Jumlah Jemaah Haji Menurut Jenis Kelamin per Kelurahan di Kecamatan Sumur Bandung Tahun 2010

Table

No	Kelurahan	Jenis Kelamin		
		L	P	L + P
(1)	(2)	(3)	(4)	(5)
1	Braga	2	2	4
2	Kebon Pisang	3	4	7
3	Merdeka	9	7	16
4	Babakan Ciamis	4	7	11
Jumlah		18	120	38

Sumber : Kantor Urusan Agama Kecamatan Sumur Bandung

Tabel 4.5.7 Jumlah Pemberi dan Penerima Hewan Qurban per Kelurahan di Kecamatan Sumur Bandung Tahun 2010

Table

No	Kelurahan	Pemberi Qurban (Orang)	Penerima Qurban (Orang)
(1)	(2)	(3)	(4)
1	Braga	113	674
2	Kebon Pisang	378	2.535
3	Merdeka	156	933
4	Babakan Ciamis	321	1.974
Jumlah		968	6.116

Sumber : Kantor Urusan Agama Kecamatan Sumur Bandung

Tabel 4.5.8 Jumlah Hewan Qurban Menurut Jenis per Kelurahan di Kecamatan Sumur Bandung Tahun 2010
Table

No	Kelurahan	Jenis Hewan Qurban			
		Kerbau	Sapi	Kambing	Domba
(1)	(2)	(3)	(4)	(5)	(6)
1	Braga	-	7	-	65
2	Kebon Pisang	-	14	-	81
3	Merdeka	-	37	-	87
4	Babakan Ciamis	-	29	-	154
Jumlah		-	87	-	387

Sumber : Kantor Urusan Agama Kecamatan Sumur Bandung

Tabel 4.5.9 Jumlah Nikah, Talak, Cerai dan Rujuk per Kelurahan di Kecamatan Sumur Bandung Tahun 2010

Table

No	Kelurahan	Nikah	Talak	Cerai	Rujuk
(1)	(2)	(3)	(4)	(5)	(6)
1	Braga	24	*)	*)	*)
2	Kebon Pisang	57	*)	*)	*)
3	Merdeka	162	*)	*)	*)
4	Babakan Ciamis	45	*)	*)	*)
Jumlah		288	*)	*)	*)

Sumber : Kantor Urusan Agama Kecamatan Sumur Bandung

*) Data tidak tersedia

Tabel 4.6.1 Jumlah Gangguan Umum Kamtibmas Menurut Jenis Per Kelurahan di Kecamatan Sumur Bandung Tahun 2010

Table

No	Kelurahan	Jenis Gangguan Umum Kamtibmas			
		Kebakaran	Penipuan	Peng - rusakan	Temu Mayat
(1)	(2)	(3)	(4)	(5)	(6)
1	Braga	-	-	-	-
2	Kebon Pisang	2	-	-	-
3	Merdeka	-	-	-	-
4	Babakan Ciamis	-	-	-	-
Jumlah		2	-	-	-

Lanjutan Tabel 4.6.1
Continued Table

No	Kelurahan	Jenis Gangguan Umum Kamtibmas		
		Perkelahian	Pencurian	Perampokan
(1)	(2)	(7)	(8)	(9)
1	Braga	-	1	-
2	Kebon Pisang	1	-	-
3	Merdeka	-	1	-
4	Babakan Ciamis	-	1	-
Jumlah		1	3	-

Sumber : Polsekta Kecamatan Sumur Bandung

Tabel 4.6.2 Jumlah Kejadian Bencana Alam per Kelurahan di Kecamatan Sumur Bandung Tahun 2010
Table

No	Kelurahan	Jenis Bencana Alam				
		Banjir	Ke - bakaran	Angin Topan	Tanah Longsor	Lain- lain
(1)	(2)	(3)	(4)	(5)	(6)	(7)
1	Braga	5	-	-	-	-
2	Kebon Pisang	1	2	-	-	-
3	Merdeka	-	-	-	-	-
4	Babakan Ciamis	3	-	-	-	-
Jumlah		9	2	-	-	-

Sumber : Polsekta Kecamatan Sumur Bandung

Tabel 4.6.3 Jumlah Korban Akibat Bencana Alam Per Kelurahan di Kecamatan Sumur Bandung Tahun 2010

Table

No	Kelurahan	Jenis Korban			
		Orang Meninggal	Orang Menderita/ Luka	Ternak Mati	Bangunan Terendam
(1)	(2)	(3)	(4)	(5)	(6)
1	Braga	-	-	-	-
2	Kebon Pisang	-	-	-	-
3	Merdeka	-	-	-	-
4	Babakan Ciamis	-	-	-	-
Jumlah		-	-	-	-

Lanjutan Tabel 4.6.3
Continued Table

No	Kelurahan	Jenis Korban			
		Bangunan Rusak	Bangunan Hancur	Sawah/ Ladang/ Rusak	Kerugian (Rp.000,-)
(1)	(2)	(7)	(8)	(9)	(10)
1	Braga	-	-	-	-
2	Kebon Pisang	-	-	-	-
3	Merdeka	-	-	-	-
4	Babakan Ciamis	-	-	-	-
Jumlah		-	-	-	-

Sumber : Polsekta Kecamatan Sumur Bandung

Tabel 4.7.1 Jumlah Pelayanan Kependudukan Menurut Jenis Pelayanan per Kelurahan di Kecamatan Sumur Bandung Tahun 2010

Table

No	Kelurahan	Jenis Pelayanan				
		KTP	KK	KIPEM	Serba guna	Lainnya (SKM)
(1)	(2)	(3)	(4)	(5)	(6)	(7)
1	Braga	*)	*)	*)	*)	*)
2	Kebon Pisang	*)	*)	*)	*)	*)
3	Merdeka	*)	*)	*)	*)	*)
4	Babakan Ciamis	*)	*)	*)	*)	*)
Jumlah		*)	*)	*)	*)	*)

Sumber : Kantor Kecamatan Sumur Bandung

*) Data tidak tersedia

Tabel 4.7.2 Jumlah Kelompok Organisasi per Kelurahan di Kecamatan Sumur Bandung Tahun 2010
Table

No	Kelurahan	Jenis Kelompok Organisasi				
		LPM	Karang Taruna	Kesenian	Olah Raga	Lainnya
(1)	(2)	(3)	(4)	(5)	(6)	(7)
1	Braga	1	1	2	8	-
2	Kebon Pisang	1	1	1	12	-
3	Merdeka	2	2	1	7	-
4	Babakan Ciamis	1	1	1	10	-
Jumlah		5	5	5	37	-

Sumber : Kantor Kecamatan Sumur Bandung

Tabel 4.7.3 Jumlah Sarana Olah Raga Per Kelurahan di Kecamatan Sumur Bandung Tahun 2010
Table

No	Kelurahan	Sarana Olah Raga			
		Basket	Bulu tangkis	Footsal	Golf
(1)	(2)	(3)	(4)	(5)	(6)
1	Braga	-	-	-	-
2	Kebon Pisang	-	-	1	-
3	Merdeka	2	4	1	-
4	Babakan Ciamis	-	-	-	-
Jumlah		2	4	2	-

Lanjutan Tabel 4.7.3
Continued Table

No	Kelurahan	Sarana Olah Raga		
		Pacuan Kuda	Sepak Bola	Tenis Lapangan
(1)	(2)	(7)	(8)	(9)
1	Braga	-	-	-
2	Kebon Pisang	-	-	-
3	Merdeka	-	1	2
4	Babakan Ciamis	-	-	-
Jumlah		-	1	2

Sumber : Kantor Kecamatan Sumur Bandung

Tabel 5.1 Lahan Sawah dan Bukan Sawah (Ha) per Kelurahan di Kecamatan Sumur Bandung Tahun 2010
Table

No	Kelurahan	Sawah (Ha)	Bukan Sawah (Ha)
(1)	(2)	(3)	(4)
1	Braga	-	55
2	Kebon Pisang	-	65
3	Batununggal	-	140
4	Babakan Ciamis	-	80
Jumlah		-	340

Sumber : Kantor Kecamatan Sumur Bandung

Tabel 5.2 Jumlah Lahan Bukan Sawah Menurut Kegunaannya (Ha) per Kelurahan di Kecamatan Sumur Bandung Tahun 2010

Table

No	Kelurahan	Kegunaan Lahan (Ha)				
		Ladang/ Huma/ Kebun/ Kolam/ Tegalan	Perumahan dan Pekarangan	Bangunan Lainnya dan Pekarangan	Semesta tidak Diusahakan	Lainnya
(1)	(2)	(3)	(4)	(5)	(6)	(7)
1	Braga	-	50	5	*)	*)
2	Kebon Pisang	-	53,5	11,5	*)	*)
3	Batununggal	-	131	9	*)	*)
4	Babakan Ciamis	-	74	6	*)	*)
Jumlah		-	308,5	31,5	*)	*)

Sumber : Kantor Kecamatan Sumur Bandung

Tabel 6.1 Jumlah Industri Menurut Klasifikasi per Kelurahan di Kecamatan Sumur Bandung Tahun 2010
Table

No	Kelurahan	Klasifikasi Industri		
		Besar	Sedang	IKKR
(1)	(2)	(3)	(4)	(5)
1	Braga	-	3	7
2	Kebon Pisang	-	3	37
3	Merdeka	-	2	6
4	Babakan Ciamis	1	1	2
Jumlah		1	9	52

Sumber : Kantor Kecamatan Sumur Bandung

Tabel 6.2 Jumlah SPBU, PAM Swasta, Listrik Non PLN per Kelurahan di Kecamatan Sumur Bandung Tahun 2010

Table

No	Kelurahan	Jumlah Usaha / Perusahaan		
		SPBU	PAM Swasta	Listrik Non PLN
(1)	(2)	(3)	(4)	(5)
1	Braga	1	-	-
2	Kebon Pisang	-	-	-
3	Merdeka	1	-	-
4	Babakan Ciamis	-	-	-
Jumlah		1	-	-

Sumber : Kantor Kecamatan Sumur Bandung

Tabel 7 Jumlah Pasar Menurut Jenis per Kelurahan di Kecamatan Sumur Bandung Tahun 2010
Table

No	Kelurahan	Pasar Tradisional	Pasar Induk	Pasar Modern	
				Kelompok Pertokoan	Mini Market
(1)	(2)	(3)	(4)	(5)	(6)
1	Braga	-	-	6	6
2	Kebon Pisang	1	-	4	5
3	Merdeka	-	-	4	-
4	Babakan Ciamis	-	-	5	-
Jumlah		1	-	19	11

Perdagangan

Lanjutan Tabel 7
Continued Table

No	Kelurahan	Pasar Modern				
		Toserba	Depart Store	Super Market	Hyper Market	Mall
(1)	(2)	(7)	(8)	(9)	(10)	(11)
1	Braga	2	-	1	-	-
2	Kebon Pisang	-	3	1	-	1
3	Merdeka	-	-	1	-	-
4	Babakan Ciamis	-	-	-	-	2
Jumlah		2	3	3	-	3

Sumber : Kantor Kecamatan Sumur Bandung

Tabel 8.1 Jumlah Sarana Komunikasi per Kelurahan di Kecamatan Sumur Bandung Tahun 2010
Table

No	Kelurahan	Sarana Komunikasi				
		Kantor Pos	Stasiun Radio	Wartel	Warnet	Telepon Umum Koin/Kartu
(1)	(2)	(3)	(4)	(5)	(6)	(7)
1	Braga	1	-	28	32	11
2	Kebon Pisang	-	-	37	42	15
3	Merdeka	-	-	39	48	17
4	Babakan Ciamis	2	-	31	41	16
Jumlah		3	-	135	164	59

Sumber : Kantor Kecamatan Sumur Bandung

Tabel 8.2.1 Jumlah Hotel dan Akomodasi Lainnya per Kelurahan di Kecamatan Sumur Bandung Tahun 2010

Table

No	Kelurahan	Hotel & Akomodasi			
		Bintang 5	Bintang 4	Bintang 3	Bintang 2
(1)	(2)	(3)	(4)	(5)	(6)
1	Braga	1	2	2	2
2	Kebon Pisang	-	-	-	-
3	Merdeka	-	-	-	-
4	Babakan Ciamis	-	-	1	1
Jumlah		1	2	3	3

Lanjutan Tabel 8.2.1
Continued Table

No	Kelurahan	Hotel & Akomodasi		
		Bintang 1	Melati	Akomodasi Lainnya
(1)	(2)	(7)	(8)	(9)
1	Braga	-	1	-
2	Kebon Pisang		5	-
3	Merdeka	-	2	-
4	Babakan Ciamis	1	2	-
Jumlah		1	10	-

Sumber : Kantor Kecamatan Sumur Bandung

Tabel 8.2.2 Jumlah Warung Makan, Rumah Makan dan Restoran per Kelurahan di Kecamatan Sumur Bandung Tahun 2010

Table

No	Kelurahan	Jenis Sarana		
		Warung Makan	Rumah Makan	Restoran
(1)	(2)	(3)	(4)	(5)
1	Braga	63	33	16
2	Kebon Pisang	84	48	14
3	Merdeka	75	32	15
4	Babakan Ciamis	67	12	13
Jumlah		289	125	58

Sumber : Kantor Kecamatan Sumur Bandung

Tabel 8.2.3 Jumlah Sarana Pariwisata dan Rekreasi per Kelurahan di Kecamatan Sumur Bandung Tahun 2010
Table

No	Kelurahan	Sarana Pariwisata dan Rekreasi				
		Bioskop	Klab Malam	P u b	Ice Skating	Karaoke
(1)	(2)	(3)	(4)	(5)	(6)	(7)
1	Braga	-	-	-	-	6
2	Kebon Pisang	1	-	-	-	1
3	Merdeka	-	-	-	-	-
4	Babakan Ciamis	-	-	-	-	-
Jumlah		1	-	-	-	7

Lanjutan Tabel 8.2.3
Continued Table

		Sarana Pariwisata dan Rekreasi					
No	Kelurahan	Kolam Renang	Pusat Kebugaran	Diskotik	Billiard	Gedung Pertunjukan	Mesin Mainan Anak
(1)	(2)	(8)	(9)	(10)	(11)	(12)	(13)
1	Braga	-	-	-	-	-	-
2	Kebon Pisang	-	-	-	-	1	-
3	Merdeka	-	-	-	-	-	-
4	Babakan Ciamis	-	-	-	-	-	-
Jumlah		-	-	-	-	1	-

Lanjutan Tabel 8.2.3
Continued Table

		Sarana Pariwisata dan Rekreasi					
No	Kelurahan	Sanggar Seni/Tari	Panti Pijat	Golf	Bowling	Galeri	Museum
(1)	(2)	(14)	(15)	(16)	(17)	(18)	(19)
1	Braga	-	-	-	-	-	-
2	Kebon Pisang	1	-	-	-	-	-
3	Merdeka	3	2	-	-	-	-
4	Babakan Ciamis	-	-	-	-	-	-
Jumlah		4	2	-	-	-	-

Sumber : Kantor Kecamatan Sumur Bandung

Tabel 9.1 Jumlah Target dan Realisasi Penerimaan Anggaran per Kelurahan di Kecamatan Sumur Bandung Tahun 2010
Table

No	Kelurahan	Realisasi Penerimaan Rp. (000,00)			
		Rutin		Pembangunan	
		Target	Realisasi	Target	Realisasi
(1)	(2)	(3)	(4)	(5)	(6)
1	Braga	*)	*)	*)	*)
2	Kebon Pisang	*)	*)	*)	*)
3	Merdeka	*)	*)	*)	*)
4	Babakan Ciamis	*)	*)	*)	*)
Jumlah		*)	*)	*)	*)

Lanjutan Tabel 9.1
Continued Table

No	Kelurahan	Realisasi Penerimaan Rp. (000,00)	
		Jumlah	
		Target	Realisasi
(1)	(2)	(7)	(8)
1	Braga	*)	*)
2	Kebon Pisang	*)	*)
3	Merdeka	*)	*)
4	Babakan Ciamis	*)	*)
	Jumlah	*)	*)

Sumber : Kantor Kecamatan Sumur Bandung

*) Data tidak tersedia

Tabel 9.2 Jumlah Wajib Pajak dan Penerimaan PBB per Kelurahan di Kecamatan Sumur Bandung Tahun 2009
Table

No	Kelurahan	Jumlah Wajib Pajak	
		Target	Realisasi
(1)	(2)	(3)	(4)
1	Braga	3.477	1.460
2	Kebon Pisang	2.370	1.398
3	Merdeka	1.660	946
4	Babakan Ciamis	2.075	1.162
Jumlah		9.582	4.966

Lanjutan Tabel 9.2
Continued Table

No	Kelurahan	Jumlah Penerimaan (Rp.)	
		Target	Realisasi
(1)	(2)	(5)	(6)
1	Braga	6.706.863.955	3.858.611.230
2	Kebon Pisang	4.330.956.844	1.881.607.644
3	Merdeka	2.00.064.844	874.037.311
4	Babakan Ciamis	3.111.301.504	1.253.605.033
Jumlah		1.614.918.715	7.867.861.218

Sumber : Dinas Pendapatan Daerah Kota Bandung

Tabel 9.3 Jumlah Lembaga Keuangan per Kelurahan di Kecamatan Sumur Bandung Tahun 2010
Table

No	Kelurahan	Bank			
		Umum	BPR	BMT	Syariah
(1)	(2)	(3)	(4)	(5)	(6)
1	Braga	18	-	-	-
2	Kebon Pisang	15	5	-	-
3	Merdeka	-	-	-	-
4	Babakan Ciamis	6	1	-	-
Jumlah		39	6	-	-

Lanjutan Tabel 9.3
Continued Table

No	Kelurahan	Non Bank			
		Koperasi	Pegadaian	Asuransi	Money Changer
(1)	(2)	(7)	(8)	(9)	(10)
1	Braga	2	-	-	1
2	Kebon Pisang	6	-	-	1
3	Merdeka	25	-	-	-
4	Babakan Ciamis	19	-	-	-
Jumlah		52	-	-	2

Sumber : Kantor Kecamatan Sumur Bandung

DATA MENCERDASKAN BANGSA



BPS Kota Bandung

Jl. Jend. Gatot Soebroto no.93

e-mail : bps3273@bps.go.id