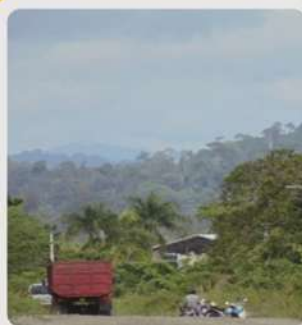




Katalog: 1102001.6501080

# KECAMATAN MALINAU SELATAN HULU DALAM ANGKA 2016



**BADAN PUSAT STATISTIK  
KABUPATEN MALINAU**

*KECAMATAN MALINAU  
SELATAN HULU DALAM ANGKA  
2016*



# **Kecamatan Malinau Selatan Hulu Dalam Angka 2016**

**ISSN:**

**No. Publikasi :** 65010.1609

**Katalog :** 1102001.6501080

**Ukuran Buku :** 14,8 cm x 21 cm

**Jumlah Halaman :** xviii + 100 halaman

**Naskah :**

Badan Pusat Statistik Kabupaten Malinau

**Gambar Kover oleh :**

Badan Pusat Statistik Kabupaten Malinau

**Ilustrasi Kover :**

**Diterbitkan oleh :**

© BPS Kabupaten Malinau

**Dicetak oleh :**

**Dilarang mengumumkan, mendistribusikan, mengomunikasikan, dan/atau  
menggandakan sebagian atau seluruh isi buku ini untuk tujuan komersial tanpa izin  
tertulis dari Badan Pusat Statistik**



<http://malinaukab.bps.go.id>

**KEPALA BPS KABUPATEN MALINAU**



**Hotbel Purba, S.S.T**

<http://malinaukab.bps.go.id>



## KATA PENGANTAR

Kecamatan Malinau Selatan Hulu Dalam Angka 2016 merupakan publikasi tahunan yang diterbitkan oleh BPS Kabupaten Malinau. Disadari bahwa publikasi ini belum sepenuhnya memenuhi harapan pihak pemakai data khususnya para perencana, namun diharapkan dapat membantu melengkapi penyusunan rencana pembangunan di Kabupaten Kabupaten Malinau.

Publikasi ini dapat terwujud berkat kerja sama dan bantuan dari berbagai pihak baik instansi pemerintah maupun swasta. Kepada semua pihak yang telah memberikan bantuan disampaikan penghargaan dan terima kasih yang sebesar –besarnya.

Walaupun publikasi ini telah disiapkan sebaik-baiknya, namun disadari masih ada kekurangan dan kesalahan yang terjadi. Untuk perbaikan publikasi ini, tanggapan dan saran yang bersifat konstruktif dari para pemakai sangat diharapkan.

Malinau, Juli 2016  
Kepala BPS  
Kabupaten Kabupaten  
Malinau

Hotbel Purba, S.S.T



<http://malinaukab.bps.go.id>

## DAFTAR ISI

halaman

Peta Wilayah Kecamatan Malinau Selatan Hulu.....	iii
Kepala BPS Kabupaten Malinau.....	v
Kata Pengantar .....	vii
Daftar Isi.....	ix
Daftar Tabel .....	x
Daftar Gambar .....	xv
Penjelasan Umum.....	xvii
1 Geografi .....	1
2 Pemerintahan .....	11
3 Kependudukan dan Ketenagakerjaan .....	25
3.1 Kependudukan .....	29
3.2 Ketenagakerjaan .....	33
4 Sosial .....	35
4.1 Pendidikan .....	40
4.2 Kesehatan .....	45
4.3 Agama .....	50
5 Pertanian.....	53
5.1 Tanaman Pangan .....	58
5.2 Hortikultura.....	61
5.3 Perkebunan.....	64
5.4 Peternakan dan Perikanan.....	66
6 Industri, Pertambangan, dan Energi .....	69
6.1 Pertambangan .....	72
6.2 Industri.....	73
6.3 Energi.....	75
7 Perdagangan .....	79
8 Hotel, Transportasi, dan Komunikasi .....	85
8.1 Hotel .....	88
8.2 Transportasi.....	89
8.3 Komunikasi.....	94
9 Keuangan dan harga .....	95

## Daftar Tabel

halaman

<b>1</b>	<b>GEOGRAFI</b>	<b>1</b>
1.1	Letak Geografis Kecamatan Malinau Selatan Hulu, 2015 .....	5
1.2	Luas Wilayah Menurut Kecamatan di Kabupaten Malinau, 2015 .....	6
1.3	Tinggi Wilayah di Atas Permukaan Laut Menurut Kecamatan di Kabupaten Malinau, 2015 .....	7
1.4	Tinggi Wilayah di Atas Permukaan Laut Menurut Desa di Kecamatan Malinau Selatan Hulu, 2015 .....	8
1.5	Jarak dari Ibukota Kecamatan ke Ibukota Kabupaten di Kabupaten Malinau (km), 2015 .....	9
1.6	Jarak dari Ibukota Desa ke Ibukota Kecamatan dan Kabupaten di Kecamatan Malinau Selatan Hulu, 2015 .....	10
<b>2</b>	<b>PEMERINTAHAN</b>	<b>11</b>
2.1	Jumlah Rukun Tetangga (RT) Menurut Desa di Kecamatan Malinau Selatan Hulu, 2015 .....	15
2.2	Aksesibilitas Desa di Kecamatan Malinau Selatan Hulu , 2015 .....	16
2.3	Klasifikasi Desa di Kecamatan Malinau Selatan Hulu , 2015 .....	17
2.4	Status Desa di Kecamatan Malinau Selatan Hulu , 2015.....	18
2.5	Jumlah BPD dan Perangkat Desa Menurut Desa dan di Kecamatan Malinau Selatan Hulu , 2015 .....	19
2.6	Jumlah Pegawai Negeri Sipil Menurut Kecamatan dan Jenis Kelamin di Kabupaten Malinau, 2014-2015 .....	20
2.7	Jumlah Pemilih Tetap pada Pemilihan Kepala Daerah Menurut Kecamatan di Kabupaten Malinau, 2015 .....	21
2.8	Jumlah Suara dalam Pemilihan Bupati dan Wakil Bupati Menurut Kecamatan, Periode 2015-2020 .....	22
2.9	Jumlah Suara dalam Pemilihan Gubernur dan Wakil Gubernur Menurut Kecamatan, Periode 2015-2020 .....	23
2.10	Banyaknya Anggota Hansip Menurut Kecamatan dan Klasifikasi Tugas di Kabupaten Malinau, 2015 .....	24

<b>3</b>	<b>KEPENDUDUKAN DAN KETENAGAKERJAAN</b>	<b>25</b>
<b>3.1</b>	<b>KEPENDUDUKAN</b>	<b>29</b>
3.1.1	Jumlah Penduduk dan Laju Pertumbuhan Penduduk Menurut Kecamatan di Kabupaten Malinau 2000, dan 2010.....	29
3.1.2	Jumlah Penduduk Menurut Desa, Jenis Kelamin, dan Rasio Jenis Kelamin di Kecamatan Malinau Selatan Hulu , 2015 .....	30
3.1.3	Banyaknya Penduduk, Keluarga, dan Rata-Rata Anggota Keluarga di Kabupaten Malinau, 2015.....	31
3.1.4	Jumlah Penduduk Pertengahan dan Akhir Tahun Menurut Desa dan Jenis Kelamin di Kecamatan Malinau Selatan Hulu , 2015 .....	32
<b>3.2</b>	<b>KETENAGAKERJAAN</b>	<b>33</b>
3.2.1	Jumlah Penduduk yang Bekerja Menurut Pekerjaan Terpilih di Kecamatan Malinau Selatan Hulu, 2015.....	33
<b>4</b>	<b>SOSIAL</b>	<b>35</b>
<b>4.1</b>	<b>PENDIDIKAN</b>	<b>40</b>
4.1.1	Jumlah Sekolah, Murid, Guru, dan Rasio Murid-Guru Sekolah Dasar (SD/MI) Menurut Desa di Kecamatan Malinau Selatan Hulu, 2015 ....	40
4.1.2	Jumlah Sekolah, Murid, Guru, dan Rasio Murid-Guru Sekolah Menengah Pertama (SMP/MTS) Menurut Desa di Kecamatan Malinau Selatan Hulu, 2015.....	41
4.1.3	Jumlah Sekolah, Murid, Guru, dan Rasio Murid-Guru Sekolah Menengah Atas (SMA) Menurut Desa di Kecamatan Malinau Selatan Hulu, 2015.....	42
4.1.4	Jumlah Sekolah, Murid, Guru, dan Rasio Murid-Guru Sekolah Menengah Kejuruan (SMK) Menurut Desa di Kecamatan Malinau Selatan Hulu, 2015.....	43
4.1.5	Jumlah Mahasiswa dan Lulusan di Politeknik Malinau, 2008-2015.....	44
<b>4.2</b>	<b>KESEHATAN</b>	<b>45</b>
4.2.1	Jumlah Fasilitas Kesehatan Menurut Desa di Kecamatan Malinau Selatan Hulu, 2015.....	45
4.2.2	Jumlah Tenaga Kesehatan di Puskesmas Kecamatan Malinau Selatan Hulu, 2011-2015 .....	46

4.2.3	Jumlah Tenaga Kesehatan Menurut Desa di Kecamatan Malinau Selatan Hulu, 2015 .....	47
4.2.4	Jumlah Puskesmas/Pustu dan Rasio Puskesmas/Pustu per 1.000 penduduk, 2015 .....	48
4.2.5	Jumlah Pasangan Usia Subur dan Peserta KB Aktif Menurut Kecamatan di Kecamatan Malinau Selatan Hulu, 2011-2015 .....	49
<b>4.3</b>	<b>AGAMA</b>	<b>50</b>
4.3.1	Jumlah Penduduk Menurut Desa dan Agama yang Dianut di Kabupaten Malinau, 2015 .....	50
4.3.2	Jumlah Tempat Peribadatan Menurut Desa di Kecamatan Malinau Selatan Hulu, 2015 .....	51
<b>5</b>	<b>PERTANIAN</b>	<b>53</b>
<b>5.1</b>	<b>TANAMAN PANGAN</b>	<b>58</b>
5.1.1	Luas Lahan Sawah Menurut Jenis Pengairan di Kecamatan Malinau Selatan Hulu (hektar), 2012-2015 .....	58
5.1.2	Luas Panen Tanaman Padi dan Palawija (Ha) Menurut Jenis Tanaman di Kecamatan Malinau Selatan Hulu, 2012-2015 .....	59
5.1.3	Produksi Tanaman Padi dan Palawija (Ton) Menurut Jenis Tanaman di Kecamatan Malinau Selatan Hulu, 2012-2015 .....	60
<b>5.2</b>	<b>HORTIKULTURA</b>	<b>61</b>
5.2.1	Luas Panen Tanaman Sayur-sayuran (Ha) Menurut Jenis Tanaman di Kecamatan Malinau Selatan Hulu, 2012-2015 .....	61
5.2.2	Produksi Tanaman Sayur-sayuran (Ton) Menurut Jenis Tanaman di Kecamatan Malinau Selatan Hulu, 2012-2015 .....	62
5.2.3	Produksi Tanaman Buah-buahan (Ton) Menurut Jenis Tanaman di Kecamatan Malinau Selatan Hulu, 2012-2015 .....	63
<b>5.3</b>	<b>PERKEBUNAN</b>	<b>64</b>
5.3.1	Luas Panen Tanaman Perkebunan (Ha) Menurut Jenis Tanaman di Kecamatan Malinau Selatan Hulu, 2011-2015 .....	64
5.3.2	Produksi Tanaman Perkebunan (Ton) Menurut Jenis Tanaman di Kecamatan Malinau Selatan Hulu, 2011-2015 .....	65

<b>5.4</b>	<b>PETERNAKAN DAN PERIKANAN</b>	<b>66</b>
5.4.1	Jumlah Ternak dan Unggas (ekor) Menurut Jenis Ternak di Kecamatan Malinau Selatan Hulu , 2015.....	66
5.4.2	Jumlah Rumah Tangga Perikanan Menurut Jenis Budidaya di Kecamatan Malinau Selatan Hulu, 2012-2015 .....	67
5.4.3	Produksi Perikanan (Ton) Menurut Jenis Budidaya Perikanan di Kecamatan Malinau Selatan Hulu , 2012-2015.....	68
<b>6</b>	<b>INDUSTRI, PERTAMBANGAN, DAN ENERGI</b>	<b>69</b>
<b>6.1</b>	<b>PERTAMBANGAN</b>	<b>72</b>
6.1.1	Produksi Batu Bara di Kabupaten Malinau, 2015 .....	72
<b>6.2</b>	<b>INDUSTRI</b>	<b>73</b>
6.2.1	Jumlah Industri Menurut Kecamatan di Kabupaten Malinau, 2015....	73
6.2.2	Jumlah Industri Menurut Jenisnya di Kecamatan Malinau Selatan Hulu, 2015.....	74
<b>6.3</b>	<b>ENERGI</b>	<b>75</b>
6.3.1	Daya Terpasang, Produksi, dan Distribusi Listrik PT. PLN (Persero) pada Cabang/Ranting PLN di Kabupaten Malinau, 2011-2015.....	75
6.3.2	Banyaknya Produksi Air Minum, yang Terjual, dan yang Hilang dari Perusahaan Air Minum di Kabupaten Malinau (m3), 2015 .....	76
6.3.3	Jumlah Keluarga Pengguna Listrik Menurut Desa di Kecamatan Malinau Selatan Hulu, 2014.....	77
<b>7</b>	<b>PERDAGANGAN</b>	<b>79</b>
7.1	Jumlah Pedagang Menurut Kecamatan di Kabupaten Malinau, 2015 .....	82
7.2	Jumlah Usaha Dagang Menurut Jenisnya di Kecamatan Malinau Selatan Hulu, 2015.....	83
7.3	Jumlah Sarana Perekonomian Menurut Jenis Fasilitasnya di Kecamatan Malinau Selatan Hulu , 2014.....	84
<b>8</b>	<b>HOTEL, TRANSPORTASI, DAN KOMUNIKASI</b>	<b>85</b>
<b>8.1</b>	<b>HOTEL</b>	<b>88</b>
8.1.1	Nama dan Alamat Hotel Berbintang dan Non Bintang di Kabupaten Malinau, 2015 .....	88
<b>8.2</b>	<b>TRASNSPORTASI</b>	<b>89</b>

8.2.1	Lapangan Terbang Perintis di Kabupaten Malinau, 2015.....	89
8.2.2	Jenis Permukaan Jalan Terlulus Menurut Desa di Kecamatan Malinau Selatan Hulu , 2014 .....	90
8.2.3	Keberadaan Jalan yang Dapat Dilalui Kendaraan Roda Empat Menurut Desa di Kecamatan Malinau Selatan Hulu , 2014 .....	91
8.2.4	Jarak, Waktu Tempuh, Sarana Transportasi dan Angkutan menuju Ibukota Kecamatan Menurut Desa di Kecamatan Malinau Selatan Hulu , 2014 .....	92
8.2.5	Jarak, Waktu Tempuh, Sarana Transportasi dan Angkutan menuju Ibukota Kabupaten Menurut Desa di Kecamatan Malinau Selatan Hulu , 2014 .....	93
<b>8.3</b>	<b>KOMUNIKASI</b>	<b>94</b>
8.3.1	Sarana Komunikasi dan Informasi di Kecamatan Malinau Selatan Hulu , 2014 .....	94
<b>9</b>	<b>KEUANGAN DAN HARGA</b>	<b>95</b>
9.1	Jumlah Koperasi Menurut Jenis Koperasi di Kabupaten Malinau, 2015.....	98
9.2	Realisasi Penerimaan dan Pengeluaran Desa (juta Rp) di Kecamatan Malinau Selatan Hulu , 2013 .....	99

## DAFTAR GAMBAR

halaman

1	Luas Wilayah Menurut Kecamatan di Kabupaten Malinau (km <sup>2</sup> ), 2015 .....	4
2	Pegawai Negeri Sipil (PNS) Menurut Jenis Kelamin di Kantor Kecamatan Malinau Selatan Hulu, 2014-2015.....	14
3	Banyaknya Penduduk Menurut Desa dan Jenis Kelamin di Kecamatan Malinau Selatan Hulu, 2015.....	28
4	Jumlah Sekolah, Murid dan Guru di Kecamatan Malinau Selatan Hulu , 2015 .....	39
5	Luas Panen (Ha) dan Produksi (Ton) Padi Ladang di Kecamatan Malinau Selatan Hulu, 2013-2015.....	56
6	Jumlah Ternak (Ekor) Menurut Jenis Ternak di Kecamatan Malinau Selatan Hulu, 2012-2015.....	57



<http://malinaukab.bps.go.id>

## PENJELASAN UMUM

Tanda-tanda, satuan-satuan, dan lain-lainnya yang digunakan dalam publikasi ini adalah sebagai berikut:

### 1. TANDA-TANDA

Data tidak tersedia	: ...
Tidak ada atau nol	: -
Data dapat diabaikan	: 0
Tanda decimal	: ,
Data tidak dapat ditampilkan	: NA
Angka perkiraan	: e
Angka sementara	: x
Angka sangat sementara	: xx
Angka diperbaiki	: r

### 2. SATUAN

barel	: 158,99 liter = $1/6,2898 \text{ m}^3$
hektar (ha)	: $10\,000 \text{ m}^2$
kilometer (km)	: 1 000 meter (m)
knot	: 1,8523 km/jam
kuintal	: 100 kg
KWh	: 1 000 Watt
MWh	: 1 000 KWh
liter (untuk beras)	: 0,80 kg
ons	: 28,31 gram
ton	: 1 000 kg

Satuan lain: buah, dus, butir, helai/lembar, kaleng, batang, pulsa, ton kilometer (ton-km), jam, menit, persen (%).

Perbedaan angka di belakang koma disebabkan oleh pembulatan angka.

<http://malinaukab.bps.go.id>



1

**GEOGRAFI**

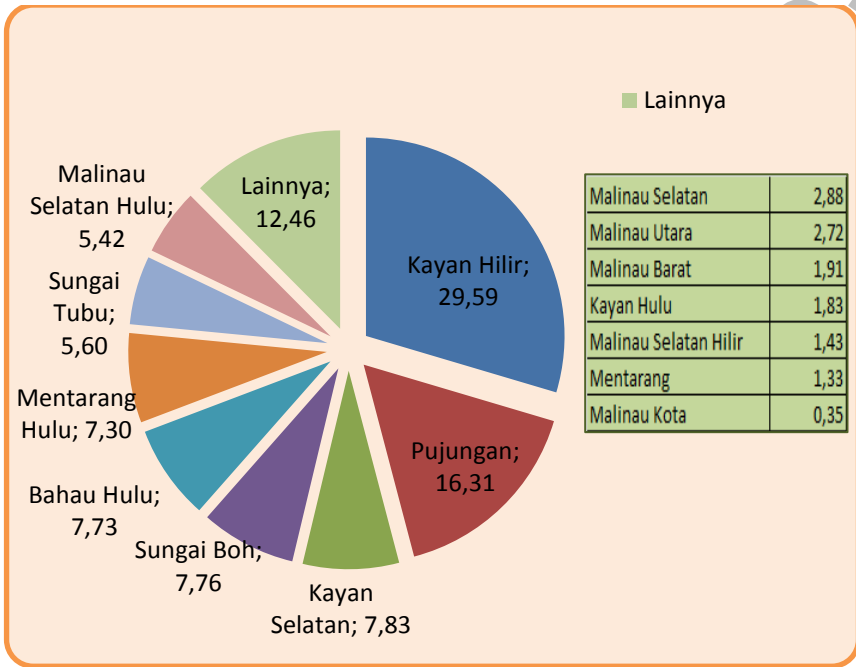


## ULASAN

Malinau Selatan Hulu adalah salah satu kecamatan yang berada di wilayah Kabupaten Malinau, Kalimantan Utara, dengan luas wilayah 2.171,14 km<sup>2</sup>. Secara geografis Kecamatan Malinau Selatan Hulu berbatasan dengan Kecamatan Malinau Selatan di sebelah utara, sebelah Barat berbatasan dengan Kecamatan Bahau Hulu dan Kecamatan Pujungan, sebelah Selatan berbatasan dengan Kecamatan Pujungan, dan Sebelah Timur berbatasan dengan Kabupaten Bulungan.

Kecamatan Malinau Selatan Hulu merupakan kecamatan hasil pemekaran dari Kecamatan Malinau Selatan, yang terbagi menjadi tiga kecamatan, yakni, Malinau Selatan, Malinau Selatan Hulu, dan Malinau Selatan Hilir. Pembentukan Kecamatan Malinau Selatan Hulu didasarkan pada Peraturan Daerah Kabupaten Malinau Nomor I tahun 2012 bersamaan dengan pembentukan Kecamatan Malinau Selatan Hilir serta Kecamatan Sungai Tubu yang merupakan pemekaran dari Kecamatan Mentarang.

**Gambar 1** Luas Wilayah Menurut Kecamatan di Kabupaten Malinau (km<sup>2</sup>), 2015



**Tabel 1.1 Letak Geografis Kecamatan Malinau Selatan Hulu, 2015**

---

**1. Batas-batas Wilayah :**

- ❑ Sebelah Utara : Kec. Malinau Selatan
- ❑ Sebelah Timur : Kab. Bulungan
- ❑ Sebelah Selatan : Kec. Pujungan
- ❑ Sebelah Barat : Kec. Bahau Hulu dan Kec. Pujungan

**2. Luas Wilayah : 2.171,14 Km<sup>2</sup>**

**3. Jumlah Desa : 8 Desa**

---

Sumber: Badan Perencanaan Pembangunan Daerah Kabupaten Malinau



**Tabel 1.2 Luas Wilayah Menurut Kecamatan di Kabupaten Malinau, 2015**

Kecamatan		Luas (km <sup>2</sup> )	Persentase (%)
(1)		(2)	(3)
010	Sungai Boh	3 112,18	7,76
020	Kayan Selatan	3 138,59	7,83
030	Kayan Hulu	735,40	1,83
040	Kayan Hilir	11 863,19	29,59
050	Pujungan	6 539,39	16,31
060	Bahau Hulu	3 098,98	7,73
070	Sungai Tubu	2 243,78	5,60
080	Malinau Selatan Hulu	2 171,14	5,42
090	Malinau Selatan	1 153,35	2,88
100	Malinau Selatan Hilir	572,20	1,43
110	Mentarang	535,15	1,33
120	Mentarang Hulu	2 924,65	7,30
130	Malinau Utara	1 091,19	2,72
140	Malinau Barat	767,12	1,91
150	Malinau Kota	142,07	0,35
<b>Malinau</b>		<b>40 088,41</b>	<b>100,00</b>

Sumber: Badan Perencanaan Pembangunan Daerah Kabupaten Malinau

**Tabel 1.3** Tinggi Wilayah di Atas Permukaan Laut Menurut Kecamatan di Kabupaten Malinau, 2015

	Kecamatan	Ibukota Kecamatan	Tinggi (mdpl)
	(1)	(2)	(3)
010	Sungai Boh	Mahak Baru	566,20
020	Kayan Selatan	Long Ampung	744,40
030	Kayan Hulu	Long Nawang	611,10
040	Kayan Hilir	Data Dian	604,20
050	Pujungan	Pujungan	267,90
060	Bahau Hulu	Long Alango	416,00
070	Sungai Tubu	Long Pala	...
080	Malinau Selatan Hulu	Metut	...
090	Malinau Selatan	Long Loreh	83,30
100	Malinau Selatan Hilir	Setarang	...
110	Mentarang	Pulau Sapi	63,00
120	Mentarang Hulu	Long Berang	423,70
130	Malinau Utara	Malinau Seberang	59,70
140	Malinau Barat	Tanjung Lapang	63,20
150	Malinau Kota	Malinau	62,00

Sumber: Badan Perencanaan Pembangunan Daerah Kabupaten Malinau

**Tabel 1.4** Tinggi Wilayah di Atas Permukaan Laut Menurut Desa di Kecamatan Malinau Selatan Hulu, 2015

D e s a	Tinggi (mdpl)	Koordinat Wilayah	
		Bujur	Lintang
(1)	(2)	(3)	(4)
Long Jalan	160	2,8756	116,277
Tanjung Nanga	148	3,07149	116,4556
Nahakramo Baru	150	2,95298	116,3834
Metut	166	2,96685	116,405
Long Lake	168	3,08485	116,4794
Halanga	151	3,11436	116,441
Punan Mirau	148	3,11589	116,436
Long Rat	149	3,12418	116,458

Sumber : Kantor Camat Malinau Selatan Hulu

Keterangan : Diukur dari kantor desa

**Tabel 1.5 Jarak dari Ibukota Kecamatan ke Ibukota Kabupaten di Kabupaten Malinau (km), 2015**

	<b>Kecamatan</b>	<b>Ibukota Kecamatan</b>	<b>Jarak ke Ibukota Kabupaten</b>
	(1)	(2)	(3)
010	Sungai Boh	Mahak Baru	280,95
020	Kayan Selatan	Long Ampung	277,07
030	Kayan Hulu	Long Nawang	276,08
040	Kayan Hilir	Data Dian	241,48
050	Pujungan	Pujungan	143,69
060	Bahau Hulu	Long Alango	99,80
070	Sungai Tubu	Long Pala	...
080	Malinau Selatan Hulu	Metut	...
090	Malinau Selatan	Long Loreh	75,00
100	Malinau Selatan Hilir	Setarap	...
110	Mentarang	Pulau Sapi	25,00
120	Mentarang Hulu	Long Berang	99,80
130	Malinau Utara	Malinau Seberang	13,00
140	Malinau Barat	Tanjung Lapang	4,00
150	Malinau Kota	Malinau	6,00

Sumber: Badan Perencanaan Pembangunan Daerah Kabupaten Malinau

**Tabel 1.6** Jarak dari Ibukota Desa ke Ibukota Kecamatan dan Kabupaten di Kecamatan Malinau Selatan Hulu, 2015

Desa	Ibukota Kecamatan (km)	Ibukota Kabupaten (km)
(1)	(2)	(3)
Long Jalan	98	174
Tanjung Nanga	46	87
Nahakramo Baru	6	136
Metut	1	121
Long Lake	20	163
Halanga	52	80
Punan Mirau	78	168
Long Rat	78	98

Sumber : Kantor Camat Malinau Selatan Hulu

Keterangan : Diukur dari kantor desa

The image features a dynamic, abstract composition. A large, thick, blue curved shape dominates the upper left, with a vibrant orange curved band following its inner curve. Below this, a white, grid-like structure of thin lines curves across the lower half of the frame. The background is a solid, deep blue. The overall aesthetic is modern and architectural.

2

**PEMERINTAHAN**



## ULASAN

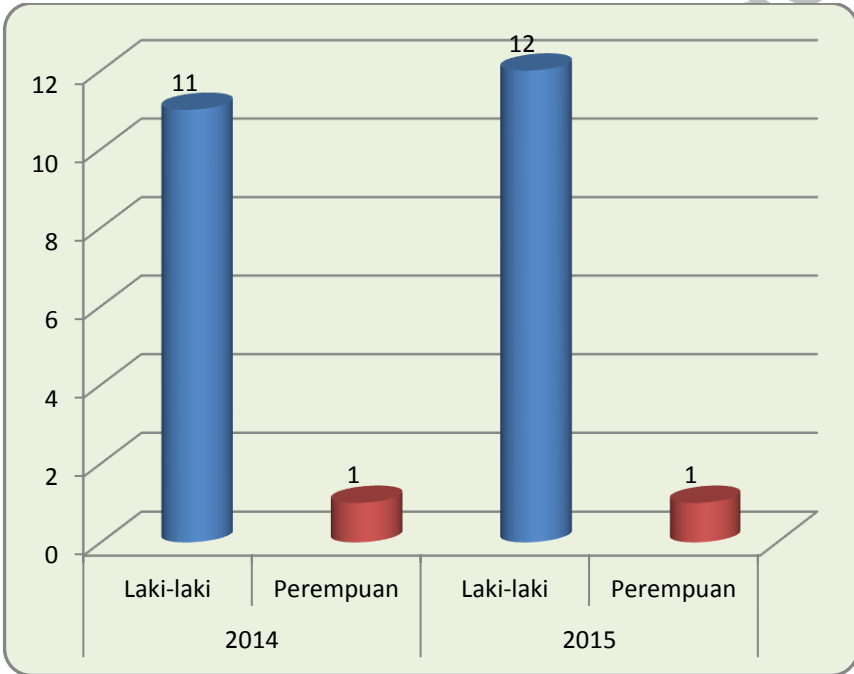
Kecamatan Malinau Selatan Hulu terdiri dari 8 desa yang semuanya merupakan desa perbatasan. Tingkatan Satuan Lingkungan Setempat (SLS) dimasing-masing desa sebanyak satu tingkatan yakni dari desa langsung Rukun Tetangga (RT), dengan jumlah RT sebanyak 27.

Setiap desa sudah memiliki kepala desa, sekertaris desa dan kasi. Disetiap desa juga sudah terbentuk Badan Perwakilan Desa (BPD) yang berfungsi menetapkan peraturan Desa bersama Kepala Desa, menampung dan meyalurkan aspirasi masyarakat. Dengan demikian diharapkan dapat meningkatkan penyelenggaraan pemerintahan Desa yang demokratis yang mencerminkan kedaulatan rakyat.

Jumlah Pegawai Negeri Sipil (PNS) di lingkungan Kecamatan Malinau Selatan Hulu pada tahun 2015 sebanyak 13 orang terdiri dari 12 pegawai laki-laki dan 1 pegawai perempuan. Untuk menjaga keamanan dan ketertiban serta menimbulkan situasi yang kondusif, tercatat ada 10 linmas.



**Gambar 2** Pegawai Negeri Sipil (PNS) Menurut Jenis Kelamin di Kantor Kecamatan Malinau Selatan Hulu, 2014-2015



**Tabel 2.1 Jumlah Rukun Tetangga (RT) Menurut Desa di Kecamatan Malinau Selatan Hulu, 2015**

<b>Desa</b>	<b>Ibukota Desa</b>	<b>RT</b>
(1)	(2)	(3)
Long Jalan	Long Jalan	2
Tanjung Nanga	Tanjung Nanga	8
Nahakramo Baru	Nahakramo Baru	3
Metut	Metut	3
Long Lake	Long Lake	5
Halanga	Halanga	2
Punan Mirau	Punan Mirau	2
Long Rat	Long Rat	2
<b>Jumlah</b>		<b>27</b>

Sumber : Bagian Tata Pemerintahan, Sekda Kabupaten Malinau

**Tabel 2.2** Aksesibilitas Desa di Kecamatan Malinau Selatan Hulu , 2015

Desa	Perkotaan	Pedalaman	Perbatasan	Sangat Sulit
(1)	(2)	(3)	(4)	(5)
Long Jalan	-	-	√	-
Tanjung Nanga	-	-	√	-
Nahakramo Baru	-	-	√	-
Metut	-	√	-	-
Long Lake	-	√	-	-
Halanga	-	√	-	-
Punan Mirau	-	-	√	-
Long Rat	-	-	√	-

Sumber : BPMD Kabupaten Malinau

**Tabel 2.3** Klasifikasi Desa di Kecamatan Malinau Selatan Hulu , 2015

Desa	Swadaya	Swakarsa	Swasembada
(1)	(2)	(3)	(4)
Long Jalan	√	-	-
Tanjung Nanga	-	√	-
Nahakramo Baru	√	-	-
Metut	√	-	-
Long Lake	√	-	-
Halanga	√	-	-
Punan Mirau	√	-	-
Long Rat	√	-	-

Sumber : BPMD Kabupaten Malinau

**Tabel 2.4** Status Desa di Kecamatan Malinau Selatan Hulu , 2015

Desa	Tertinggal	Tidak Tertinggal
(1)	(2)	(3)
Long Jalan	√	-
Tanjung Nanga	√	-
Nahakramo Baru	√	-
Metut	√	-
Long Lake	√	-
Halanga	√	-
Punan Mirau	√	-
Long Rat	√	-

Sumber : BPMD Kabupaten Malinau

**Tabel 2.5** Jumlah BPD dan Perangkat Desa Menurut Desa dan di Kecamatan Malinau Selatan Hulu , 2015

Desa	BPD	Kepala Desa	Sekretaris Desa	Kasi
(1)	(2)	(3)	(4)	(5)
Long Jalan	1	1	1	3
Tanjung Nanga	1	1	1	3
Nahakramo Baru	1	1	1	3
Metut	1	1	1	3
Long Lake	1	1	1	3
Halanga	1	1	1	3
Punan Mirau	1	1	1	3
Long Rat	1	1	1	3
Jumlah	8	8	8	24

Sumber : Bagian Tata Pemerintahan, Sekda Kabupaten Malinau

**Tabel 2.6** Jumlah Pegawai Negeri Sipil Menurut Kecamatan dan Jenis Kelamin di Kabupaten Malinau, 2014-2015

Kecamatan	2014			2015		
	Laki-laki	Perempuan	Jumlah	Laki-laki	Perempuan	Jumlah
(1)	(2)	(3)	(4)	(5)	(6)	(7)
Sungai Boh	18	7	25	21	7	28
Kayan Selatan	17	5	22	17	5	22
Kayan Hulu	21	4	25	19	4	23
Kayan Hilir	17	4	21	17	4	21
Pujungan	20	2	22	22	3	25
Bahau Hulu	10	1	11	10	1	11
Sungai Tubu	9	0	9	12	0	12
Malinau Selatan Hulu	11	1	12	12	1	13
Malinau Selatan	17	4	21	20	4	24
Malinau Selatan Hilir	9	3	12	8	3	11
Mentarang	17	13	30	17	14	31
Mentarang Hulu	17	2	19	13	2	15
Malinau Utara	21	14	35	22	15	37
Malinau Barat	16	9	25	16	13	29
Malinau Kota	21	11	32	19	13	32

Sumber : BKD Kabupaten malinau

**Tabel 2.7 Jumlah Pemilih Tetap pada Pemilihan Kepala Daerah Menurut Kecamatan di Kabupaten Malinau, 2015**

	Kecamatan	Daftar Pemilih Tetap (DPT)		
		Laki-laki	Perempuan	Jumlah
	(1)	(2)	(3)	(4)
010	Sungai Boh	821	699	1 520
020	Kayan Selatan	751	674	1 425
030	Kayan Hulu	1 196	1 080	2 276
040	Kayan Hilir	548	430	978
050	Pujungan	640	522	1 162
060	Bahau Hulu	497	365	862
070	Sungai Tubu	258	216	474
080	Malinau Selatan Hulu	790	683	1 473
090	Malinau Selatan	1 569	1 250	2 819
100	Malinau Selatan Hilir	993	834	1 827
110	Mentarang	1 862	1 775	3 637
120	Mentarang Hulu	337	289	626
130	Malinau Utara	4 190	3 828	8 018
140	Malinau Barat	3 485	3 100	6 585
150	Malinau Kota	9 588	7 763	17 351
	<b>Malinau 2015</b>	<b>27 525</b>	<b>23 508</b>	<b>51 033</b>

Sumber : Komisi Pemilihan Umum Kabupaten Malinau



**Tabel 2.8 Jumlah Suara dalam Pemilihan Bupati dan Wakil Bupati Menurut Kecamatan, Periode 2015-2020**

Kecamatan	Suara Sah Pasangan Calon Bupati dan Wakil Bupati		Jumlah Seluruh Suara Sah Calon Bupati dan wakil Bupati
	No Urut 1	No Urut 2	
(1)	(2)	(3)	(4)
010 Sungai Boh	448	624	1 072
020 Kayan Selatan	732	478	1 210
030 Kayan Hulu	665	497	1 162
040 Kayan Hilir	688	160	848
050 Pujungan	463	485	948
060 Bahau Hulu	326	404	730
070 Sungai Tubu	348	31	379
080 Malinau Selatan Hulu	849	320	1 169
090 Malinau Selatan	1 333	954	2 287
100 Malinau Selatan Hilir	735	713	1 448
110 Mentarang	1 985	842	2 827
120 Mentarang Hulu	387	66	453
130 Malinau Utara	2 926	2 636	5 562
140 Malinau Barat	2 765	2 202	4 967
150 Malinau Kota	4 132	6 170	10 302
<b>Malinau 2015</b>	<b>18 782</b>	<b>16 582</b>	<b>35 364</b>

Sumber : Komisi Pemilihan Umum Kabupaten Malinau

**Tabel 2.9 Jumlah Suara dalam Pemilihan Gubernur dan Wakil Gubernur Menurut Kecamatan, Periode 2015-2020**

Kecamatan	Suara Sah Pasangan Calon Gubernur dan Wakil Gubernur		Jumlah Seluruh Suara Sah Calon Gubernur dan Wakil Gubernur
	No Urut 1	No Urut 2	
(1)	(2)	(3)	(6)
010 Sungai Boh	869	187	1 056
020 Kayan Selatan	1 133	77	1 210
030 Kayan Hulu	983	182	1 165
040 Kayan Hilir	494	359	853
050 Pujungan	858	95	953
060 Bahau Hulu	617	113	730
070 Sungai Tubu	220	155	375
080 Malinau Selatan Hulu	756	404	1 160
090 Malinau Selatan	1 432	836	2 268
100 Malinau Selatan Hilir	963	478	1 441
110 Mentarang	1 230	1 570	2 800
120 Mentarang Hulu	112	337	449
130 Malinau Utara	3 114	2 429	5 543
140 Malinau Barat	2 881	2 092	4 973
150 Malinau Kota	5 599	4 760	10 359
<b>Malinau 2015</b>	<b>21 261</b>	<b>14 074</b>	<b>35 335</b>

Sumber : Komisi Pemilihan Umum Kabupaten Malinau

**Tabel 2.10 Banyaknya Anggota Hansip Menurut Kecamatan dan Klasifikasi Tugas di Kabupaten Malinau, 2015**

Kecamatan <i>District</i>	Kualifikasi Tugas <i>Job Qualification</i>			Jumlah <i>Total</i>
	Linmas <i>Public Care</i>	Kamra <i>Civil Peacefull</i>	Wanra <i>Civil Opposite</i>	
(1)	(2)	(3)	(4)	(5)
010 Sungai Boh	7	-	-	7
020 Kayan Selatan	3	-	-	3
030 Kayan Hulu	10	-	-	10
040 Kayan Hilir	7	-	-	7
050 Pujungan	4	-	-	4
060 Bahau Hulu	8	-	-	8
070 Sungai Tubu	2	-	-	2
080 Malinau Selatan Hulu	10	-	-	10
090 Malinau Selatan	3	-	-	3
100 Malinau Selatan Hilir	10	-	-	10
110 Mentarang	37	-	-	37
120 Mentarang Hulu	4	-	-	4
130 Malinau Utara	121	-	-	121
140 Malinau Barat	33	-	-	33
150 Malinau Kota	211	-	-	211
<b>Malinau 2015</b>	<b>470</b>	<b>0</b>	<b>0</b>	<b>470</b>

Sumber : Badan KesbangLinmas Kabupaten Malinau



3

**KEPENDUDUKAN  
DAN  
KETENAGAKERJAAN**



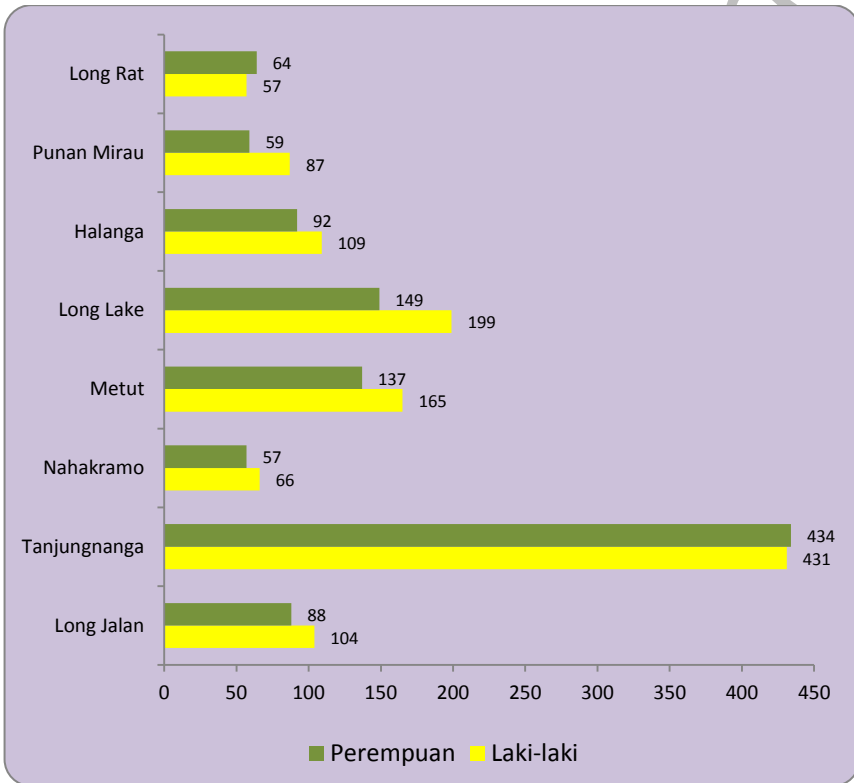
## ULASAN

Jumlah penduduk pada 2015 mencapai 2.298 jiwa dan 564 keluarga yang terdiri dari laki-laki sebanyak 778 jiwa dan perempuan sebanyak 1.218 jiwa. Jumlah penduduk terbanyak di desa Tanjung Nanga sebanyak 865 jiwa dan paling sedikit di desa Long Rat sebanyak 121 jiwa.

Kecamatan Malinau Selatan Hulu merupakan daerah yang kelebihan penduduk laki-laki. Hal ini terlihat dari nilai rasio jenis kelamin bernilai 112,78.

Penduduk Kecamatan Malinau Selatan Hulu mayoritas adalah petani, tercatat pada tahun 2015 sebanyak 541 jiwa adalah 26 petani/pekebun, 66 PNS/TNI/Polri, 69 buruh/karyawan, 24 wiraswasta dan 39 lainnya.

**Gambar 3** Banyaknya Penduduk Menurut Desa dan Jenis Kelamin di Kecamatan Malinau Selatan Hulu, 2015



**3.1 KEPENDUDUKAN**

**Tabel 3.1.1 Jumlah Penduduk dan Laju Pertumbuhan Penduduk Menurut Kecamatan di Kabupaten Malinau 2000, dan 2010**

Kecamatan	SP2000	SP2010	LPP	Sex Ratio		Distribusi (%)	
	L+P	L+P	2000 -2010	2000	2010	2000	2010
(1)	(2)	(3)	(4)	(5)	(6)	(7)	(8)
Sungai Boh	1.273	2.148	5,37	105,26	114,26	3,48	3,43
Kayan Selatan	1.721	1.711	(0,09)	101,42	116,65	4,70	2,73
Kayan Hulu	2.145	2.535	1,68	102,71	102,85	5,86	4,05
Kayan Hilir	1.185	1.352	1,33	113,51	125,71	3,23	2,16
Pujungan	2.044	1.800	(1,26)	130,18	113,35	5,58	2,88
Bahau Hulu	1.237	1.460	1,67	125,32	120,59	3,38	2,33
Malinau Selatan	5.068	7.999	4,67	109,92	116,57	13,83	12,78
Mentarang	4.566	5.291	1,48	114,38	120,63	12,46	8,45
Mentarang Hulu	704	756	0,72	108,98	112,94	1,92	1,21
Malinau Utara	5.221	10.124	6,85	107,35	110,06	14,25	16,18
Malinau Barat	4.633	8.157	5,82	103,84	106,80	12,65	13,03
Malinau Kota	6.835	19.247	10,91	108,90	106,28	18,66	30,76
<b>JUMLAH</b>	<b>36.632</b>	<b>62.580</b>	<b>5,50</b>	<b>109,93</b>	<b>114,14</b>	<b>100,00</b>	<b>100,00</b>

Sumber : Sensus Penduduk BPS



**Tabel 3.1.2 Jumlah Penduduk Menurut Desa, Jenis Kelamin, dan Rasio Jenis Kelamin di Kecamatan Malinau Selatan Hulu, 2015**

Desa	Penduduk			Rasio Jenis Kelamin
	Laki-laki	Perempuan	Jumlah	
(1)	(2)	(3)	(4)	(5)
Long Jalan	104	88	192	118,18
Tanjung Nanga	431	434	865	99,31
Nahakramo Baru	66	57	123	115,79
Metut	165	137	302	120,44
Long Lake	199	149	348	133,56
Halanga	109	92	201	118,48
Punan Mirau	87	59	146	147,46
Long Rat	57	64	121	89,06
<b>Jumlah</b>	<b>1.218</b>	<b>1.080</b>	<b>2.298</b>	<b>112,78</b>

Sumber : Registrasi Penduduk Dinas Kependudukan dan Catatan Sipil Kabupaten Malinau

**Tabel 3.1.3 Banyaknya Penduduk, Keluarga, dan Rata-Rata Anggota Keluarga di Kabupaten Malinau, 2015**

Desa	Penduduk	Keluarga	Rata-rata Anggota Keluarga
(1)	(2)	(3)	(4)
Long Jalan	192	46	4,17
Tanjung Nanga	865	221	3,91
Nahakramo Baru	123	29	4,24
Metut	302	75	4,03
Long Lake	348	83	4,19
Halanga	201	45	4,47
Punan Mirau	146	35	4,17
Long Rat	121	30	4,03
<b>Jumlah</b>	<b>2.298</b>	<b>564</b>	<b>4,07</b>

Sumber : Registrasi Penduduk Dinas Kependudukan dan Catatan Sipil Kabupaten Malinau

**Tabel 3.1.4 Jumlah Penduduk Pertengahan dan Akhir Tahun Menurut Desa dan Jenis Kelamin di Kecamatan Malinau Selatan Hulu, 2015**

Desa	Penduduk Pertengahan Tahun			Penduduk Akhir Tahun		
	Laki-laki	Perempuan	Jumlah	Laki-laki	Perempuan	Jumlah
(1)	(2)	(3)	(4)	(2)	(3)	(4)
Long Jalan	103	88	191	104	88	192
Tanjung Nanga	427	437	864	431	434	865
Nahakramo Baru	67	57	124	66	57	123
Metut	168	138	306	165	137	302
Long Lake	190	142	332	199	149	348
Halanga	106	92	198	109	92	201
Punan Mirau	83	57	140	87	59	146
Long Rat	57	64	121	57	64	121
<b>Jumlah</b>	<b>1.201</b>	<b>1.075</b>	<b>2.276</b>	<b>1.218</b>	<b>1.080</b>	<b>2.298</b>

Sumber : Registrasi Penduduk Dinas Kependudukan dan Catatan Sipil Kabupaten Malinau

## 3.2 KETENAGAKERJAAN

**Tabel 3.2.1 Jumlah Penduduk yang Bekerja Menurut Pekerjaan Terpilih di Kecamatan Malinau Selatan Hulu, 2015**

Desa	PNS/TNI/Polri	Petani	Buruh dan Karyawan	Wiraswasta	Lainnya
(1)	(2)	(3)	(4)	(5)	(6)
Long Jalan	0	54	4	0	1
Tanjung Nanga	24	165	40	17	26
Nahakramo Baru	0	33	0	1	0
Metut	1	67	4	2	2
Long Lake	0	82	16	4	3
Halanga	0	62	1	0	2
Punan Mirau	1	37	1	0	4
Long Rat	0	41	0	0	1
<b>Jumlah</b>	<b>26</b>	<b>541</b>	<b>66</b>	<b>24</b>	<b>39</b>

Sumber : Registrasi Penduduk Dinas Kependudukan dan Catatan Sipil Kabupaten Malinau





4

SOSIAL



## ULASAN

### 4.1 PENDIDIKAN

Akses untuk pendidikan sekolah dasar (SD) sebanyak 4 SD, sedangkan untuk pendidikan sekolah menengah pertama (SMP) terdapat 2 SMP dan pendidikan menengah atas (SMA) sebanyak 0 SMA. Akses perguruan tinggi bisa diperoleh di ibukota kabupaten atau kabupaten lain.

Dari segi kelayakan pengajaran, pada jenjang pendidikan SD/Sederajat seorang guru rata-rata mengajar 7-8 murid. Sementara untuk jenjang pendidikan SMP/ sederajat rata-rata seorang guru mengajar 5-6 murid.

### 4.2 KESEHATAN

Dalam rangka pemerataan pelayanan kesehatan terhadap masyarakat maka terdapat 0 unit puskesmas induk, 5 unit pusku, dan 7 unit posyandu yang dikelola kader posyandu dari masyarakat.

Sementara tenaga kesehatan yang ada di desa tahun 2014 terdiri dari 11 orang terdiri dari 0 dokter, 3 bidan, 0 perawat, dan 8 tenaga medis lainnya.

Banyaknya akseptor KB aktif pada tahun 2015 sebesar



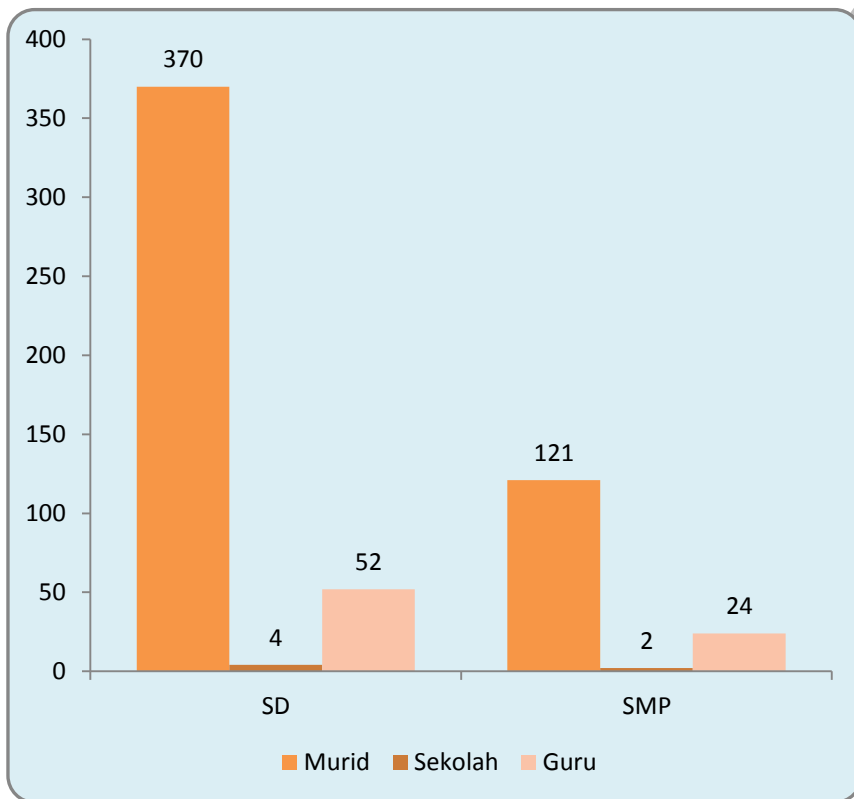
## SOSIAL

760 peserta dari 1712 pasangan usia subur (PUS). Para Akseptor KB aktif tersebut mayoritas memilih menggunakan kontrasepsi pil, IUD, Kondom dan suntikan, masing-masing sebesar 355, 0, 42, dan 363 orang.

### 4.3 SOSIAL LAIN

Jumlah rumah ibadah cenderung tidak banyak berubah selama beberapa tahun terakhir. Terdapat 0 masjid, 1 surau/mushola, 7 gereja kristen protestan, dan 3 gereja katolik. Mayoritas penduduk Kecamatan Malinau Selatan Hulu adalah kristen protestan dengan jumlah mencapai 1.849 orang diikuti katolik dengan jumlah 368 orang.

**Gambar 4** Jumlah Sekolah, Murid dan Guru di Kecamatan Malinau Selatan Hulu , 2015



## 4.1 PENDIDIKAN

**Tabel 4.1.1 Jumlah Sekolah, Murid, Guru, dan Rasio Murid-Guru Sekolah Dasar (SD/MI) Menurut Desa di Kecamatan Malinau Selatan Hulu, 2015**

Desa	Sekolah	Murid	Guru	Rasio Murid-Guru
(1)	(2)	(3)	(4)	(5)
Long Jalan	1	79	9	8,78
Tanjung Nanga	1	132	16	8,25
Nahakramo Baru	0	0	0	0,00
Metut	1	92	16	5,75
Long Lake	0	0	0	0,00
Halanga	0	0	0	0,00
Punan Mirau	1	67	11	6,09
Long Rat	0	0	0	0,00
<b>Jumlah 2015</b>	<b>4</b>	<b>370</b>	<b>52</b>	<b>7,12</b>

Sumber : Dinas Pendidikan, Pemuda dan Olahraga Kabupaten Malinau

**Tabel 4.1.2** Jumlah Sekolah, Murid, Guru, dan Rasio Murid-Guru Sekolah Menengah Pertama (SMP/MTS) Menurut Desa di Kecamatan Malinau Selatan Hulu, 2015

Desa	Sekolah	Murid	Guru	Rasio Murid-Guru
(1)	(2)	(3)	(4)	(5)
Long Jalan	0	0	0	0,00
Tanjung Nanga	1	106	17	6,24
Nahakramo Baru	0	0	0	0,00
Metut	1	15	7	2,14
Long Lake	0	0	0	0,00
Halanga	0	0	0	0,00
Punan Mirau	0	0	0	0,00
Long Rat	0	0	0	0,00
<b>Jumlah 2015</b>	2	121	24	5,04

Sumber : Dinas Pendidikan, Pemuda dan Olahraga Kabupaten Malinau

**Tabel 4.1.3 Jumlah Sekolah, Murid, Guru, dan Rasio Murid-Guru Sekolah Menengah Atas (SMA) Menurut Desa di Kecamatan Malinau Selatan Hulu, 2015**

Desa	Sekolah	Murid	Guru	Rasio Murid-Guru
(1)	(2)	(3)	(4)	(5)
Long Jalan	0	0	0	0,00
Tanjung Nanga	0	0	0	0,00
Nahakramo Baru	0	0	0	0,00
Metut	0	0	0	0,00
Long Lake	0	0	0	0,00
Halanga	0	0	0	0,00
Punan Mirau	0	0	0	0,00
Long Rat	0	0	0	0,00
<b>Jumlah 2015</b>	0	0	0	0,00

Sumber : Dinas Pendidikan, Pemuda dan Olahraga Kabupaten Malinau

**Tabel 4.1.4 Jumlah Sekolah, Murid, Guru, dan Rasio Murid-Guru Sekolah Menengah Kejuruan (SMK) Menurut Desa di Kecamatan Malinau Selatan Hulu, 2015**

Desa	Sekolah	Murid	Guru	Rasio Murid-Guru
(1)	(2)	(3)	(4)	(5)
Long Jalan	0	0	0	0,00
Tanjung Nanga	0	0	0	0,00
Nahakramo Baru	0	0	0	0,00
Metut	0	0	0	0,00
Long Lake	0	0	0	0,00
Halanga	0	0	0	0,00
Punan Mirau	0	0	0	0,00
Long Rat	0	0	0	0,00
<b>Jumlah 2015</b>	<b>0</b>	<b>0</b>	<b>0</b>	<b>0,00</b>

Sumber : Dinas Pendidikan, Pemuda dan Olahraga Kabupaten Malinau

**Tabel 4.1.5 Jumlah Mahasiswa dan Lulusan di Politeknik Malinau, 2008-2015**

Tahun	Mahasiswa			Lulusan/ Wisudawan		
	Laki-laki	Perempuan	Jumlah	Laki-laki	Perempuan	Jumlah
	(3)	(4)		(5)	(6)	
(1)	(3)	(4)	(5)	(6)	(7)	(8)
2015	215	293	508	29	64	93
2014	436	451	887	73	47	130
2013	331	341	672	99	82	181
2012	255	291	546	109	138	247
2011	382	383	765	0	0	0
2010	495	413	908	0	0	0
2009	341	238	579	0	0	0
2008	168	161	329	0	0	0

Sumber : Politeknik Malinau

## 4.2 KESEHATAN

**Tabel 4.2.1 Jumlah Fasilitas Kesehatan Menurut Desa di Kecamatan Malinau Selatan Hulu, 2015**

Desa	Rumah Sakit	Puskesmas	Puskesmas Pembantu	Posyandu	Lainnya
(1)	(2)	(3)	(4)	(5)	(6)
Long Jalan	0	0	1	1	0
Tanjung Nanga	0	0	1	1	0
Nahakramo Baru	0	0	1	1	0
Metut	0	0	1	1	0
Long Lake	0	0	0	1	0
Halanga	0	0	1	1	0
Punan Mirau	0	0	0	0	0
Long Rat	0	0	0	1	0
<b>Jumlah 2015</b>	0	0	5	7	0

Sumber : Dinas Kesehatan Kabupaten Malinau



**Tabel 4.2.2 Jumlah Tenaga Kesehatan di Puskesmas Kecamatan Malinau Selatan Hulu, 2011-2015**

Tahun	Tenaga Kesehatan				
	Dokter	Perawat	Bidan	Tenaga Farmasi	Ahli Gizi
(1)	(2)	(3)	(4)	(5)	(6)
2011	-	-	-	-	-
2012	-	-	-	-	-
2013	-	-	-	-	-
2014	-	-	-	-	-
2015	0	0	0	0	0

Sumber : Dinas Kesehatan Kabupaten Malinau

**Tabel 4.2.3 Jumlah Tenaga Kesehatan Menurut Desa di Kecamatan Malinau Selatan Hulu, 2014**

Tahun	Tenaga Kesehatan			
	Dokter	Dokter Gigi	Bidan	Tenaga Kesehatan Lain
(1)	(2)	(3)	(4)	(5)
Long Jalan	0	0	0	1
Tanjung Nanga	0	0	1	2
Nahakramo Baru	0	0	1	0
Metut	0	0	1	4
Long Lake	0	0	0	0
Halanga	0	0	0	1
Punan Mirau	0	0	0	0
Long Rat	0	0	0	0
<b>Jumlah</b>	0	0	3	8

Sumber : PODES 2014 BPS

**Tabel 4.2.4 Jumlah Puskesmas/Pustu dan Rasio Puskesmas/Pustu per 1.000 penduduk, 2015**

Desa	Puskesmas/Pustu	Penduduk	Rasio per 100 Penduduk
(1)	(2)	(3)	(4)
Long Jalan	1	192	1,92
Tanjung Nanga	1	865	8,65
Nahakramo Baru	1	123	1,23
Metut	1	302	3,02
Long Lake	0	348	0,00
Halanga	1	201	2,01
Punan Mirau	0	146	0,00
Long Rat	0	121	0,00
<b>Jumlah 2015</b>	<b>5</b>	<b>2298</b>	<b>4,60</b>

Sumber : Dinas Kesehatan dan Dinas Kependudukan dan Catatan Sipil Kabupaten Malinau

**Tabel 4.2.5 Jumlah Pasangan Usia Subur dan Peserta KB Aktif Menurut Kecamatan di Kecamatan Malinau Selatan Hulu, 2011-2015**

Tahun	PUS	PIL	IUD	Kondom	Suntikan	Lainnya
(1)	(2)	(3)	(4)	(5)	(6)	(7)
2011	-	-	-	-	-	-
2012	-	-	-	-	-	-
2013	-	-	-	-	-	-
2014	-	-	-	-	-	-
2015	1 712	355	0	42	363	-

Sumber : Badan Pemberdayaan Perempuan dan KB

## 4.3 AGAMA

**Tabel 4.3.1 Jumlah Penduduk Menurut Desa dan Agama yang Dianut di Kabupaten Malinau, 2015**

Desa	Islam	Kristen	Katolik	Hindu	Budha
(1)	(2)	(3)	(4)	(5)	(6)
Long Jalan	0	192	0	0	0
Tanjung Nanga	50	806	9	0	0
Nahakramo Baru	0	115	8	0	0
Metut	22	59	221	0	0
Long Lake	8	332	8	0	0
Halanga	0	201	0	0	0
Punan Mirau	0	137	9	0	0
Long Rat	1	7	113	0	0
<b>Jumlah</b>	<b>81</b>	<b>1.849</b>	<b>368</b>	<b>0</b>	<b>0</b>

Sumber : Dinas Kependudukan dan Catatan Sipil Kabupaten Malinau

**Tabel 4.3.2 Jumlah Tempat Peribadatan Menurut Desa di Kecamatan Malinau Selatan Hulu, 2015**

Desa	Masjid	Mushola	Gereja Kristen	Gereja Katholik	Pura	Vihara
(1)	(2)	(3)	(4)	(5)	(6)	(7)
Long Jalan	0	0	1	0	0	0
Tanjung Nanga	0	1	1	0	0	0
Nahakramo Baru	0	0	1	1	0	0
Metut	0	0	1	1	0	0
Long Lake	0	0	1	0	0	0
Halanga	0	0	1	0	0	0
Punan Mirau	0	0	1	0	0	0
Long Rat	0	0	0	1	0	0
<b>Jumlah</b>	0	1	7	3	0	0

Sumber : Kementerian agama Kabupaten Malinau





5

**PERTANIAN**





## ULASAN

### 5.1 PADI, PALAWIJA DAN HORTIKULTURA

Pertanian merupakan sektor unggulan di Kecamatan Malinau Selatan Hulu. Produksi tanaman pangan di Kecamatan Malinau Selatan Hulu memperlihatkan hasil yang pasang surut karena cara bercocok tanam masyarakat yang masih bersifat tradisional dan dukungan sistem pertanian seperti irigasi, pupuk dan bibit yang masih terbatas.

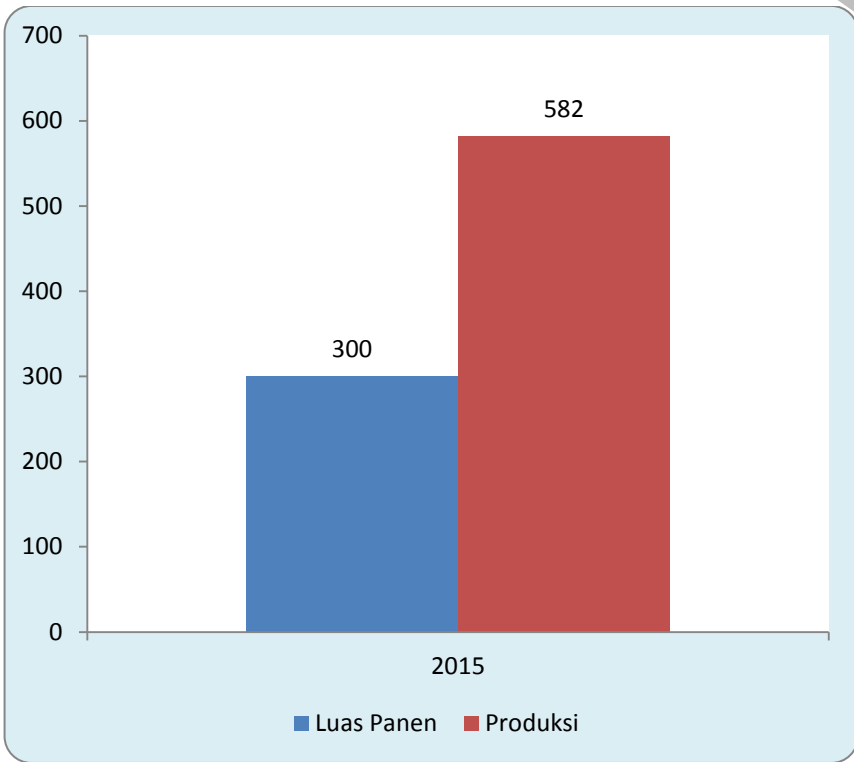
Produksi padi ladang tahun 2015 sebesar 582 ton, dimana luas panen mencapai 300 ha. Sedangkan padi sawah luas panen sebesar 5 hektare dengan produksi 12 ton.

### 5.2 PERKEBUNAN, PETERNAKAN DAN PERIKANAN

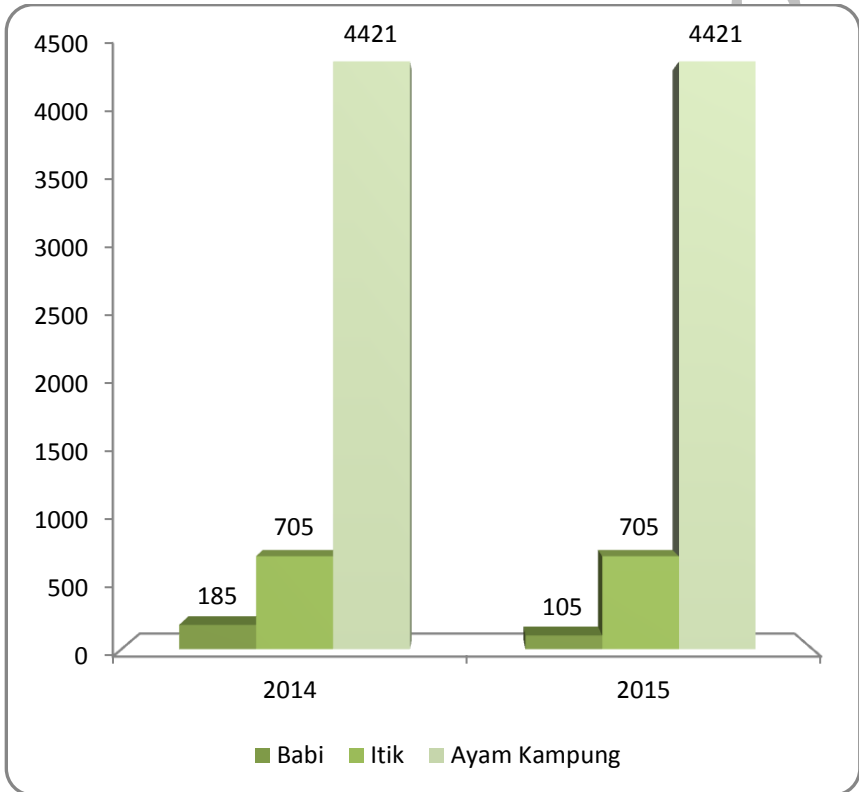
Sektor perikanan yang merupakan sumber makanan penting di kecamatan ini didominasi perikanan dari perairan umum. Produksi perikanan perairan umum sebesar 15,9 ton dan dari perikanan budidaya kolam 0 ton. Perkembangan produksi perikanan cukup fluktuatif.

Populasi ternak yang ada di Kecamatan Malinau Selatan Hulu antara lain babi, ayam kampung, dan itik. Pada tahun 2015 populasi terbesar adalah ayam kampung sebanyak 4.421 ekor.

**Gambar 5** Luas Panen (Ha) dan Produksi (Ton) Padi Ladang di Kecamatan Malinau Selatan Hulu, 2011-2015



**Gambar 6** Jumlah Ternak (Ekor) Menurut Jenis Ternak di Kecamatan Malinau Selatan Hulu, 2014-2015



PERTANIAN

5.1 TANAMAN PANGAN

**Tabel 5.1.1 Luas Lahan Sawah Menurut Jenis Pengairan di Kecamatan Malinau Selatan Hulu (hektar), 2012-2015**

Tahun	Irigasi	Non Irigasi	Jumlah
(1)	(2)	(3)	(4)
2012	-	-	-
2013	-	-	-
2014	-	-	-
2015	0	11	11

Sumber : Laporan statistik pertanian tanaman pangan, penggunaan lahan

**Tabel 5.1.2 Luas Panen Tanaman Padi dan Palawija (Ha) Menurut Jenis Tanaman di Kecamatan Malinau Selatan Hulu, 2012-2015**

Jenis Tanaman	2012	2013	2014	2015
(1)	(2)	(3)	(4)	(5)
Padi Sawah	-	-	0	5
Padi Ladang	-	-	0	300
Jagung	-	-	0	0
Kedelai	-	-	0	0
Kacang Tanah	-	-	0	0
Kacang Hijau	-	-	0	0

Sumber : Laporan statistik pertanian tanaman pangan, penggunaan lahan

PERTANIAN

**Tabel 5.1.3 Produksi Tanaman Padi dan Palawija (Ton) Menurut Jenis Tanaman di Kecamatan Malinau Selatan Hulu, 2012-2015**

Jenis Tanaman	2012	2013	2014	2015
(1)	(2)	(3)	(4)	(5)
Padi Sawah	-	-	0	12
Padi Ladang	-	-	0	582
Jagung	-	-	0	0
Kedelai	-	-	0	0
Kacang Tanah	-	-	0	0
Kacang Hijau	-	-	0	0

Sumber : Laporan statistik pertanian tanaman pangan, penggunaan lahan

## 5.2 HORTIKULTURA

**Tabel 5.2.1 Luas Panen Tanaman Sayur-sayuran (Ha) Menurut Jenis Tanaman di Kecamatan Malinau Selatan Hulu, 2012-2015**

Jenis Tanaman	2012	2013	2014	2015
(1)	(2)	(3)	(4)	(5)
Kacang Panjang	-	-	0	-
Cabe Besar	-	-	0	0
Cabe Rawit	-	-	0	0
Tomat	-	-	0	-
Ketimun	-	-	0	-
Kangkung	-	-	0	-
Petsai/ Sawi	-	-	0	0
Terung	-	-	0	-
Bayam	-	-	0	-
Buncis	-	-	0	-

Sumber : Dinas pertanian melalui survei pertanian hortikultura



PERTANIAN

**Tabel 5.2.2 Produksi Tanaman Sayur-sayuran (Ton) Menurut Jenis Tanaman di Kecamatan Malinau Selatan Hulu, 2012-2015**

Jenis Tanaman	2012	2013	2014	2015
(1)	(2)	(3)	(4)	(5)
Kacang Panjang	-	-	0	-
Cabe Besar	-	-	0	0
Cabe Rawit	-	-	0	0
Tomat	-	-	0	-
Ketimun	-	-	0	-
Kangkung	-	-	0	-
Petsai/ Sawi	-	-	0	0
Terung	-	-	0	-
Bayam	-	-	0	-
Buncis	-	-	0	-

Sumber : Dinas pertanian melalui survei pertanian hortikultura

**Tabel 5.2.3 Produksi Tanaman Buah-buahan (Ton) Menurut Jenis Tanaman di Kecamatan Malinau Selatan Hulu, 2012-2015**

Jenis Tanaman	2012	2013	2014	2015
(1)	(2)	(3)	(4)	(5)
Durian	-	-	0	0
Cempedak/Nangka	-	-	0	-
Pisang	-	-	0	0
Rambutan	-	-	0	-
Jeruk Siam	-	-	0	0
Jeruk Besar	-	-	0	0
Duku/Langsat	-	-	0	-
Pepaya	-	-	0	0
Nenas	-	-	0	0
Mangga	-	-	0	0

Sumber : Dinas pertanian melalui survei pertanian hortikultura

## 5.3 PERKEBUNAN

**Tabel 5.3.1 Luas Panen Tanaman Perkebunan (Ha) Menurut Jenis Tanaman di Kecamatan Malinau Selatan Hulu, 2011-2015**

Jenis Tanaman	2012	2013	2014	2015
(1)	(2)	(3)	(4)	(5)
Karet	-	-	25	65
Kelapa	-	-	0	0
Kelapa	-	-	5	5
Kopi	-	-	0	0
Lada	-	-	0	0
Kakao	-	-	0	0
Teh	-	-	0	0

Sumber : Dinas Perkebunan Kabupaten Malinau

**Tabel 5.3.2 Produksi Tanaman Perkebunan (Ton) Menurut Jenis Tanaman di Kecamatan Malinau Selatan Hulu, 2011-2015**

Jenis Tanaman	2012	2013	2014	2015
(1)	(2)	(3)	(4)	(5)
Karet	-	-	0	0
Kelapa	-	-	0	0
Kelapa	-	-	0	0
Kopi	-	-	0	0
Lada	-	-	0	0
Kakao	-	-	0	0
Teh	-	-	0	0

Sumber : Dinas Perkebunan Kabupaten Malinau

## PERTANIAN

### 5.4 PETERNAKAN DAN PERIKANAN

**Tabel 5.4.1 Jumlah Ternak dan Unggas (ekor) Menurut Jenis Ternak di Kecamatan Malinau Selatan Hulu , 2015**

Jenis Tanaman	2012	2013	2014	2015
(1)	(2)	(3)	(4)	(5)
Sapi Perah	-	0	-	-
Sapi Potong	-	47	34	-
Kerbau	-	0	-	-
Kuda	-	0	-	-
Kambing	-	0	-	-
Domba	-	0	-	-
Babi	-	185	105	-
Ayam Buras	-	0	-	-
Itik	-	705	705	-
Ayam Kampung	-	4421	4 421	-

Sumber : Dinas Pertanian, Peternakan, dan Perikanan Kabupaten Malinau

**Tabel 5.4.2 Jumlah Rumah Tangga Perikanan Menurut Jenis Budidaya di Kecamatan Malinau Selatan Hulu, 2012-2015**

Tahun	Perairan Umum	Kolam	Jumlah
(1)	(2)	(3)	(4)
2012	-	-	-
2013	-	-	-
2014	22	0	22
2015	22	3	25

Sumber : Dinas Pertanian, Peternakan, dan Perikanan Kabupaten Malinau

PERTANIAN

**Tabel 5.4.3 Produksi Perikanan (Ton) Menurut Jenis Budidaya Perikanan di Kecamatan Malinau Selatan Hulu , 2012-2015**

Tahun	Perairan Umum	Kolam	Jumlah
(1)	(2)	(3)	(4)
2012	-	-	-
2013	-	-	-
2014	17,59	0	17,59
2015	15,9	0	15,90

Sumber : Dinas Pertanian, Peternakan, dan Perikanan Kabupaten Malinau



6

**INDUSTRI,  
PERTAMBANGAN  
DAN ENERGI**





## ULASAN

Jumlah industri di Kecamatan Malinau Selatan Hulu yang tercatat di dinas perindustrian, perdagangan dan koperasi kabupaten Malinau sebanyak 23 unit yang semuanya industri mikro/kecil. Industri terbanyak adalah penggilingan padi sejumlah 6 usaha.

Persebaran pengguna listrik di kabupaten Malinau belum merata, terutama listrik PLN. Pada tahun 2014 tercatat pengguna listrik PLN di Kecamatan Malinau Selatan Hulu sebanyak 0 keluarga, listrik non PLN 541 keluarga dan 35 keluarga tanpa listrik.

## 6.1 PERTAMBANGAN

**Tabel 6.1.1 Produksi Batu Bara di Kabupaten Malinau, 2015**

Bulan	Produksi (Metrik ton)
(1)	(2)
Januari	460 390,4
Februari	347 805,8
Maret	388 060,3
April	366 076,7
Mei	506 883,0
Juni	524 912,0
Juli	567 600,0
Agustus	589 094,0
September	455 019,0
Oktober	522 098,9
Nopember	559 417,0
Desember	503 293,0
<b>Jumlah/ Total 2015</b>	<b>5 790 650,10</b>
<b>2014</b>	<b>4 027 947,84</b>

Sumber: Dinas Pertambangan dan Energi Kabupaten Malinau

## 6.2 INDUSTRI

**Tabel 6.2.1 Jumlah Industri Menurut Kecamatan di Kabupaten Malinau, 2015**

Kecamatan	Jumlah Industri (Unit)
(1)	(2)
Malinau Kota	147
Malinau Utara	75
Malinau Barat	91
Malinau Selatan	24
Mentarang	97
Malinau Selatan Hulu	23
Malinau Selatan Hilir	43
Kayan Hulu	22
Kayan Selatan	22
Kayan Hilir	15
Pujungan	9
Sungai Boh	32
Mentarang Hulu	7
Bahau Hulu	13
Sungai Tubu	13
<b>Jumlah</b>	<b>633</b>

Sumber: Dinas Perindustrian, Perdagangan dan Koperasi Kabupaten Malinau

**Tabel 6.2.2 Jumlah Industri Menurut Jenisnya di Kecamatan Malinau Selatan Hulu, 2015**

Jenis	Jumlah	Skala Industri
(1)	(2)	(3)
Penggilingan padi	6	Kecil
Pandai besi	2	Kecil
Pembuatan roti/kue	3	Kecil
Meubel	1	Kecil
Kerajinan rotan	5	Kecil
Pembuatan perahu	4	Kecil
Penjahit	2	Kecil
<b>J U M L A H</b>	<b>23</b>	

Sumber: Dinas Perindustrian, Perdagangan dan Koperasi Kabupaten Malinau

## 6.3 ENERGI

**Tabel 6.3.1 Daya Terpasang, Produksi, dan Distribusi Listrik PT. PLN (Persero) pada Cabang/Ranting PLN di Kabupaten Malinau, 2011-2015**

Tahun/Year	Daya Terpasang <i>Installed Capacity</i> (KW)	Produksi Listrik <i>Production</i> (KWh)	Listrik Terjual <i>Electricity Sold</i> (KWh)	Dipakai Sendiri <i>Own Usage</i> (KWh)	Susut/Hilang <i>Shrined</i> (KWh)
(1)	(2)	(3)	(4)	(5)	(6)
2011		25 037,00	21 892,13	0,00	3 145,00
2012		29 680,00	27 669,00	0,00	1 226,00
2013	13 862,00	40 744,00	27 931,00	0,00	3 876,00
2014		46 976,00	43 985,00	0,00	2 990,00
2015		49 654,00	47 210,00	0,00	2 444,00

Sumber : Perusahaan Listrik Negara Kabupaten Malinau

**Tabel 6.3.2 Banyaknya Produksi Air Minum, yang Terjual, dan yang Hilang dari Perusahaan Air Minum di Kabupaten Malinau (m3), 2015**

Bulan	Produksi	Terjual	Hilang
(1)	(2)	(3)	(4)
Januari	254.138,40	210.613,81	43.524,59
Februari	230.364,00	201.000,96	29.363,04
Maret	256.327,20	188.410,34	67.916,86
April	248.209,20	214.303,10	33.906,10
Mei	257.128,02	223.496,00	33.632,02
Juni	254.580,84	228.453,11	26.127,73
Juli	260.964,00	191.440,00	69.524,00
Agustus	255.227,40	244.768,00	10.459,40
September	271.587,60	224.089,00	47.498,60
Oktober	283.496,40	226.300,00	57.196,40
November	275.220,00	215.154,67	60.065,33
Desember	285.145,20	227.702,99	57.442,21
<b>Jumlah</b>	<b>3.132.388,26</b>	<b>2.595.731,98</b>	<b>536.656,28</b>

Sumber : PDAM Malinau Kabupaten Malinau

**Tabel 6.3.3 Jumlah Keluarga Pengguna Listrik Menurut Desa di Kecamatan Malinau Selatan Hulu, 2014**

<b>Desa</b>	<b>Listrik PLN</b>	<b>Listrik Non PLN</b>	<b>Tanpa Listrik</b>
<b>(1)</b>	<b>(2)</b>	<b>(3)</b>	<b>(4)</b>
Long Jalan	0	20	35
Tanjung Nanga	0	186	0
Nahakramo Baru	0	35	0
Metut	0	85	0
Long Lake	0	82	0
Halanga	0	53	0
Punan Mirau	0	37	0
Long Rat	0	43	0
<b>Jumlah</b>	<b>0</b>	<b>541</b>	<b>35</b>

Sumber : Kantor Camat Malinau Selatan Hulu







7

**PERDAGANGAN**



## ULASAN

Jumlah pasar di Kecamatan Malinau Selatan Hulu tahun 2014 ada 1 unit di Tanjung Nanga. Selain pasar di wilayah kecamatan juga terdapat 0 warung/kedai makan dan 38 toko/warung kelontong untuk mendukung perekonomian warga.

Terdapat 10 pedagang di Kecamatan Malinau Selatan Hulu. Menurut Dinas perindustrian, perdagangan dan koperasi kabupaten Malinau, Pedagang dibedakan menjadi 4 yaitu pedagang besar (investasi 10 milyar ke atas), pedagang menengah (investasi 500 juta- 10 miliar), pedagang kecil (investasi 50 juta-500 juta), dan pedagang mikro (investasi 0-50 juta). Menurut skala investasi tersebut, Kecamatan Malinau Selatan Hulu terdapat 0 pedagang besar, 0 pedagang menengah, 0 pedagang kecil dan 10 pedaganga mikro.

PERDADANGAN

**Tabel 7.1 Jumlah Pedagang Menurut Kecamatan di Kabupaten Malinau, 2015**

	Kecamatan	Pedagang Besar	Pedagang Menengah	Pedagang Kecil	Pedagang Mikro
	(1)	(2)	(3)	(4)	(5)
010	Sungai Boh	0	0	0	17
020	Kayan Selatan	0	0	5	15
030	Kayan Hulu	0	0	8	15
040	Kayan Hilir	0	0	4	8
050	Pujungan	0	0	9	10
060	Bahau Hulu	0	0	2	16
070	Sungai Tubu	0	0	0	5
080	Malinau Selatan Hulu	0	0	0	10
090	Malinau Selatan	0	0	3	37
100	Malinau Selatan Hilir	0	0	0	12
110	Mentarang	0	0	4	56
120	Mentarang Hulu	0	0	0	5
130	Malinau Utara	0	0	1	79
140	Malinau Barat	0	0	9	61
150	Malinau Kota	0	13	137	1135
	<b>Malinau 2015</b>	-	<b>13</b>	<b>182</b>	<b>1 481</b>

Sumber: Dinas Perindustrian, Perdagangan dan Koperasi Kabupaten Malinau

**Tabel 7.2** Jumlah Usaha Dagang Menurut Jenisnya di Kecamatan Malinau Selatan Hulu, 2015

Skala Usaha	Skala Investasi (Rp)	Jumlah Usaha Dagang
(1)	(2)	(3)
Mikro	0 – 50.000.000	10
Kecil	50.000.000 – 500.000.000	0
Menengah	500.000.000 – 10.000.000.000	0
Besar	10.000.000.000 keatas	0
<b>Jumlah</b>		<b>10</b>

Sumber: Dinas Perindustrian, Perdagangan dan Koperasi Kabupaten Malinau

PERDADANGAN

**Tabel 7.3** Jumlah Sarana Perekonomian Menurut Jenis Fasilitasnya di Kecamatan Malinau Selatan Hulu , 2014

Desa	Warung / Kedai Makanan Minuman	Toko/Warung Kelontong	Penginapan	Pasar
(1)	(2)	(3)	(4)	(5)
Long Jalan	0	0	0	0
Tanjung Nanga	0	15	0	1
Nahakramo Baru	0	4	0	0
Metut	0	10	0	0
Long Lake	0	5	0	0
Halanga	0	0	0	0
Punan Mirau	0	3	0	0
Long Rat	0	1	0	0
<b>Jumlah</b>	0	38	0	1

Sumber : Kantor Camat Malinau Selatan Hulu



8

**HOTEL,  
TRANSPORTASI  
DAN KOMUNIKASI**





## ULASAN

Permukaan jalan darat terluas yang ada di Kecamatan Malinau Selatan Hulu berupa tanah dan dapat dilalui kendaraan bermotor roda 4. Sarana transportasi menuju ibukota kabupaten ditempuh selama 4-10 jam dengan jarak tempuh 80-174 km dengan transportasi udara.

Sarana transportasi umum yang tersedia antara lain angkutan darat dengan trayek tidak tetap. Sedangkan untuk sarana transportasi air tidak ada trayek tetap yang melayani. Warga biasanya menggunakan kendaraan pribadi untuk keperluan transportasi air. Untuk kepentingan umum biasanya warga melayani transportasi air atau darat dengan perahu motor atau mobil dengan sistem sewaan.

Dalam sarana berkomunikasi di Kecamatan Malinau Selatan Hulu tidak terdapat telepon kabel, terdapat wartel/telepon umum, tidak ada fasilitas internet desa/warnet, sinyal telepon seluler dapat diterima, dan ada kantor pos.

## 8.1 HOTEL

**Tabel 8.1.1 Nama dan Alamat Hotel Berbintang dan Non Bintang di Kabupaten Malinau, 2015**

Nama	Alamat	Telepon
(1)	(2)	(3)
1. PENGINAPAN ERNA	JL. PENEMBAHAN RT.02 NO 04	(0553) 21240
2. PENGINAPAN KARTIKA	JL. PENEMBAHAN RT. 1 NO 22	(0553) 21086
3. HANDAYANI LOSMEN	JL. PANEMBAHAN RT II NO 17	(0553) 21122
4. PENGINAPAN CHERY	JL. LAPANGAN TERBANG MALINAU	(0553) 21445
5. PENGINAPAN WIRA DHARMA	JL. PANEMBAHAN RT 03 NO.27	(0553) 21605
6. HANURA LOSMEN	JL. RAJA PANDITA RT.V TANJUNG BELIMBING	(0553) 21650
7. PENGINAPAN WIJAYA PRIMA	JL. RAJA PANDITA- KEC.MALINAU KOTA	(0553) 21988
8. PENGINAPAN CAHAYA	JL. AJINATAJAYA	(0553) 20233
9. HOTEL HERLIS	JL. AJINATAJAYA	
10. HOTEL HOKIWA	JL. AJINATAJAYA	
11. HOTEL MAHKOTA	JL. RAJA PANDITA – MALINAU HULU	
12. PENGINAPAN DAMAI INDAH	JL. RAJA PANDITA- PELITA KANAAN	
13. MC HOTEL	JL. ABDUL MUTALIB	
14. PENGINAPAN GRACE	SUNGAI BOH	
15. PENGINAPAN NAPOLEON	KAYAN SELATAN	
16. PENGINAPAN MOMING	PUJUNGAN	
17. PENGINAPAN APUI	PUJUNGAN	
18. PENGINAPAN ANYE APUY	BAHAU HULU	
19. PENGINAPAN SUMARDI	BAHAU HULU	
20. MESS KECAMATAN	MENTARANG HULU	
21. MESS GERDEMA	MENTARANG HULU	
22. PENGINAPAN INGGONG ALA	KAYAN HULU	
23. PENGINAPAN IBAU ALA	KAYAN HULU	
24. MESS KECAMATAN	KAYAN HILIR	
25. MESS PAKING	JL. PANEMBAHAN	
26. PENGINAPAN SUDI MAMPIR	JL. PANEMBAHAN	

Sumber/Source: Dinas Kebudayaan dan Pariwisata Kabupaten Malinau

## 8.2 TRANSPORTASI

**Tabel 8.2.1 Lapangan Terbang Perintis di Kabupaten Malinau, 2015**

Kecamatan	Nama Lapangan	Panjang Landasan	Kondisi Lapangan	Pesawat
(1)	(2)	(3)	(4)	(5)
Kayan Hulu	Long Nawang	450x20	Tanah/ Rumput	CESSNA 206
Sungai Boh	Mahak Baru	650x23	Gravel (Kerikil)	C-185
	Long Lebusan	800x30	Tanah/ Rumput	C-185
Kayan Hilir	Data Dian	420x18	Tanah/ Rumput	CESSNA 207
	Long Sule	430x20	Tanah/ Rumput	CESSNA 208
	Long Metun	-	-	-
Kayan Selatan	Long Ampung	900x23	Aspal/ Beton	C-212
	Long Sungai Barang	360x20	Rumput	C-185
Pujungan	Long Pujungan	350x20	Tanah/ Rumput	CESSNA 2012
Bahau Hulu	Long Alango	330x20	Tanah/ Rumput	CESSNA 2013
Malinau	Kol. RA. Bessing	1450x30	Aspal	ATR – 42/72
Mentarang Hulu	Long Pala	340x20	Tanah/ Rumput	CESSNA 2013

Sumber : Dinas Perhubungan Kabupaten Malinau

**Tabel 8.2.2 Jenis Permukaan Jalan Terluas Menurut Desa di Kecamatan Malinau Selatan Hulu , 2014**

Desa	Aspal/ Beton	Diperkeras	Tanah	Lainnya
(1)	(2)	(3)	(4)	(4)
Long Jalan	-	-	√	-
Tanjung Nanga	√	-	-	-
Nahakramo Baru	-	-	√	-
Metut	-	-	√	-
Long Lake	-	-	√	-
Halanga	-	-	√	-
Punan Mirau	-	-	√	-
Long Rat	-	-	√	-

Sumber : Kantor Camat Malinau Selatan Hulu

**Tabel 8.2.3 Keberadaan Jalan yang Dapat Dilalui Kendaraan Roda Empat Menurut Desa di Kecamatan Malinau Selatan Hulu , 2015**

Desa	Sepanjang Tahun	Sepanjang Tahun Kecuali Saat Tertentu	Sepanjang Tahun Kecuali Musim Hujan	Tidak Dapat Dilalui
(1)	(2)	(3)	(4)	(4)
Long Jalan	-	-	-	√
Tanjung Nanga	√	-	-	-
Nahakramo Baru	-	√	-	-
Metut	-	√	-	-
Long Lake	√	-	-	-
Halanga	-	√	-	-
Punan Mirau	-	√	-	-
Long Rat	-	√	-	-

Sumber : Kantor Camat Malinau Selatan Hulu

**Tabel 8.2.4 Jarak, Waktu Tempuh, Sarana Transportasi dan Angkutan menuju Ibukota Kecamatan Menurut Desa di Kecamatan Malinau Selatan Hulu , 2015**

Desa	Jarak (Km)	Waktu Tempuh (jam)	Sarana Transportasi	Angkutan yang Biasa Digunakan		
				Umum	Pribadi	Lainnya
(1)	(2)	(3)	(4)	(5)	(6)	(7)
Long Jalan	98	6	Air	-	√	-
Tanjung Nanga	46	2	Darat	-	√	-
Nahakramo Baru	6	1	Darat	-	√	-
Metut	1	1	Darat	-	√	-
Long Lake	20	2	Darat	-	√	-
Halanga	52	3	Darat	-	√	-
Punan Mirau	78	4	Darat	-	√	-
Long Rat	78	4	Darat	-	√	-

Sumber : Kantor Camat Malinau Selatan Hulu

**Tabel 8.2.5** Jarak, Waktu Tempuh, Sarana Transportasi dan Angkutan menuju Ibukota Kabupaten Menurut Desa di Kecamatan Malinau Selatan Hulu , 2015

Desa	Jarak (Km)	Waktu Tempuh (jam)	Sarana Transportasi	Angkutan yang Biasa Digunakan		
				Umum	Pribadi	Lainnya
(1)	(2)	(3)	(4)	(5)	(6)	(7)
Long Jalan	174	10	Darat dan Air	-	√	-
Tanjung Nanga	87	4	Darat	-	√	-
Nahakramo Baru	136	6	Darat	-	√	-
Metut	121	6	Darat	-	√	-
Long Lake	163	6	Darat	-	√	-
Halanga	80	3	Darat	-	√	-
Punan Mirau	168	6	Darat	-	√	-
Long Rat	98	6	Darat	-	√	-

Sumber : Kantor Camat Malinau Selatan Hulu



## 8.3 KOMUNIKASI

**Tabel 8.3.1 Sarana Komunikasi dan Informasi di Kecamatan Malinau Selatan Hulu , 2015**

Desa	Keberadaan Telepon Kabel	Keberadaan Telepon Umum/ Wartel	Keberadaan Sinyal Telepon	Fasilitas Internet Desa/ Warnet	Keberadaan Kantor Pos
(1)	(2)	(3)	(4)	(4)	(5)
Long Jalan	-	-	-	-	-
Tanjung Nanga	-	-	√	-	-
Nahakramo Baru	-	-	-	-	-
Metut	-	-	-	-	-
Long Lake	-	-	-	-	-
Halanga	-	-	-	-	-
Punan Mirau	-	-	-	-	-
Long Rat	-	-	-	-	-

Sumber : Kantor Camat Malinau Selatan Hulu



9

**KEUANGAN  
DAN HARGA**



## ULASAN

Sektor keuangan Kecamatan Malinau Selatan Hulu salah satunya digerakkan oleh koperasi. Terdapat 1 koperasi di tahun 2015 yang terdiri dari 0 KUD, 1 non KUD dan 0 Koperasi Sekolah.

Untuk menjalankan pemerintahan desa, pemerintah desa di Kecamatan Malinau Selatan Hulu menerima dana dari pemerintah dan dana-dana lain yang sah. Anggaran pemerintah desa disetiap desa pada tahun 2013 berkisar antara 1,2-1,5 milyar.

**Tabel 9.1 Jumlah Koperasi Menurut Jenis Koperasi di Kabupaten Malinau, 2015**

Kecamatan	K U D	Non KUD	Koperasi Sekolah	Jumlah
(1)	(2)	(3)	(4)	(5)
10 Sungai Boh	0	4	0	4
20 Kayan Selatan	0	2	1	3
30 Kayan Hulu	1	3	2	6
40 Kayan Hilir	0	4	0	4
50 Pujungan	1	2	2	5
60 Bahau Hulu	0	1	1	2
70 Sungai Tubu	0	0	0	0
80 Malinau Selatan Hulu	0	1	0	1
90 Malinau Selatan	0	8	3	11
100 Malinau Selatan Hilir	0	0	0	0
110 Mentarang	1	1	5	7
120 Mentarang Hulu	0	1	0	1
130 Malinau Utara	0	11	7	18
140 Malinau Barat	0	4	12	16
150 Malinau Kota	0	15	22	37
<b>Kabupaten Malinau</b>	<b>3</b>	<b>57</b>	<b>55</b>	<b>115</b>

Sumber: Dinas Perindustrian, Perdagangan dan Koperasi Kabupaten Malinau

**Tabel 9.2 Realisasi Penerimaan dan Pengeluaran Desa (juta Rp) di Kecamatan Malinau Selatan Hulu , 2013**

Desa	Penerimaan	Pengeluaran
(1)	(2)	(3)
Long Jalan	1200	267
Tanjung Nanga	1460	554
Nahakramo Baru	1200	512
Metut	1200	682
Long Lake	1200	314
Halanga	1465	262
Punan Mirau	1400	662
Long Rat	1500	408

Sumber : Kantor Camat Malinau Selatan Hulu



# **DATA**

**MENCERDASKAN BANGSA**



***BADAN PUSAT STATISTIK  
KABUPATEN MALINAU***

Jalan Pusat Pemerintahan, Malinau 77554

Telepon: 0553-2022087

Website: [malinaukab.bps.go.id](http://malinaukab.bps.go.id)

E-mail: [bps6406@bps.go.id](mailto:bps6406@bps.go.id)