



CINAMBO DALAM ANGKA 2014

**BADAN PUSAT STATISTIK
KOTA BANDUNG**



KECAMATAN CINAMBO DALAM ANGKA TAHUN
CINAMBO DISTRICT IN FIGURES

2014

Nomor Katalog / *Catalogue Number* :
1102001.3273121

Nomor Publikasi BPS / *BPS Publication Number* :
3273.1459

Ukuran Buku / *Book Size* :
15 cm x 21 cm

Jumlah Halaman / *Number of Pages* :
xvii + 104 Halaman / Pages

Naskah / *Manuscript* :

Ahmad Syamsul Bahri
Seksi IPDS Badan Pusat Statistik Kota Bandung

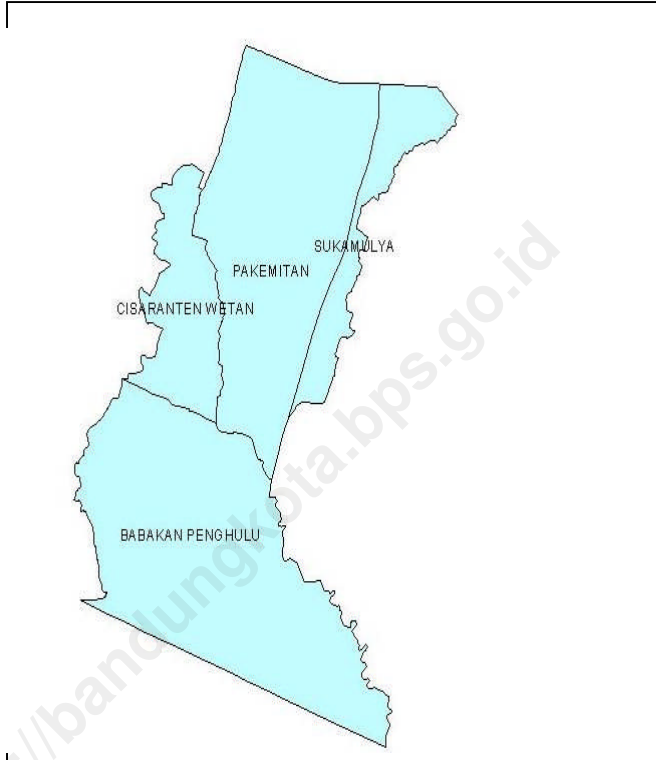
Penyunting / *Editor* :
Badan Pusat Statistik Kota Bandung

Gambar Grafik / *Graphic Design* :
Seksi Integrasi Pengolahan dan Diseminasi Statistik

Penerbit / *Publisher* :
Badan Pusat Statistik Kota Bandung

Boleh dikutip dengan menyebutkan sumbernya
May be cited with reference to the source

KECAMATAN CINAMBO



KATA PENGANTAR

Publikasi “Kecamatan Cinambo Dalam Angka Tahun 2014” mencoba menjawab kebutuhan akan data di tingkat wilayah yang lebih kecil, atau lebih dikenal dengan Small Area Statistic.

Publikasi ini menyajikan berbagai data keadaan tahun 2014 yang meliputi keadaan Geografis, Pemerintahan, Kependudukan dan Ketenagakerjaan, Sosial, Pertanian, Perindustrian dan Energi, Perdagangan, Komunikasi dan Pariwisata serta Keuangan. Data dalam publikasi ini diperoleh dari berbagai sumber, seperti Kantor Kelurahan, Kantor Kecamatan, BKB, Puskesmas, KUA dan lain-lain.

Publikasi yang baru pertama kali muncul ini mudah-mudahan dapat menambah referensi data di tingkat kecamatan yang tentu saja jauh untuk dikatakan sempurna. Untuk itu, kritik dan saran yang bersifat membangun senantiasa kita harapkan agar di waktu yang akan datang publikasi ini tetap eksis. Apabila masih terdapat data yang kurang informatif, kepada para konsumen data dapat merujuk pada sumber data yang terdapat pada bagian bawah setiap tabel.

Akhirnya, kepada semua pihak yang telah membantu terbitnya publikasi ini, kami ucapkan terimakasih.

Bandung, September 2014

BADAN PUSAT STATISTIK
KOTA BANDUNG
Kepala,

Ir. Hj. Sri Daty
Nip. 19591107 198503 2 002

DAFTAR ISI

	Halaman / Page
Hal Kutip	i
Peta Kecamatan Cinambo.....	iii
Kata Pengantar.....	v
Daftar Isi.....	vii
Daftar Gambar.....	ix
Daftar Tabel.....	xi
Sekilas Kecamatan Cinambo.....	xvii
Bab 1 Geografi / <i>Geography</i>	3
Bab 2 Pemerintahan / <i>Government</i>	11
Bab 3 Penduduk dan Ketenagakerjaan / <i>Population and Employment</i>	19
Bab 4 Sosial / <i>Social</i>	
4.1. Pendidikan.....	33
4.2. Kesehatan.....	42
4.3. Keluarga Berencana.....	46
4.4. Kesejahteraan Sosial.....	49
4.5. Agama.....	53
4.6. Keamanan dan Ketertiban.....	65
4.7. Sosial Lainnya.....	70
Bab 5 Pertanian / <i>Agriculture</i>	77
Bab 6 Perindustrian dan Energi / <i>Manufacturing and Energy</i>	81

	Halaman / Page
Bab 7 Perdagangan / <i>Trade</i>	85
Bab 8 Komunikasi dan Pariwisata / <i>Communication and Tourism</i>	
8.1. Komunikasi.....	89
8.2. Pariwisata.....	90
Bab 9 Keuangan / <i>Finance</i>	99

DAFTAR GAMBAR

<u>Gambar /</u> <i>Picture</i>	Judul / Topic	<u>Halaman /</u> <i>Page</i>
	Bab 2. Pemerintahan	
1	Struktur Organisasi Kecamatan Cinambo Tahun 2012	11

DAFTAR TABEL

<u>Tabel</u> / <i>Table</i>	Judul / Topic	<u>Halaman</u> / <i>Page</i>
-----------------------------------	---------------	------------------------------------

Bab 1. Geografis

1.1	Luas Wilayah Menurut Kelurahan di Kecamatan Cinambo Tahun 2012.....	3
1.2	Jarak Antar Kelurahan, Ke Kecamatan dan Ke Pemerintahan Kota Bandung Tahun 2012.....	4
1.3	Jarak Kecamatan Cinambo ke kecamatan lain dan Ke Pemerintahan Kota Bandung Tahun 2012.....	5

Bab 2. Pemerintahan

2.1	Jumlah RW, RT dan Klasifikasi Kelurahan di Kecamatan Cinambo Tahun 2012.....	12
2.2	Jumlah Pegawai per Kelurahan Dirinci Menurut PNS dan Non PNS serta jenis Kelamin di Lingkungan Pemerintahan Kecamatan Cinambo Tahun 2012.....	13
2.3	Jumlah Pegawai per Kelurahan Menurut Tingkat Pendidikan yang Ditamatkan di Lingkungan Pemerintahan Kecamatan Cinambo Tahun 2012.....	14
2.4	Jumlah Pegawai per Kelurahan Menurut Golongan di Lingkungan Pemerintahan Kecamatan Cinambo Tahun 2012.....	15

Bab 3. Penduduk dan Ketenagakerjaan

Daftar Tabel

3.1	Luas Wilayah, Jumlah dan Kepadatan Penduduk per Kelurahan di Kecamatan Cinambo Tahun 2012.....	19
-----	------------------------------------------------------------------------------------------------	----

<u>Tabel</u> / <i>Table</i>	Judul / Topic	<u>Halaman</u> / <i>Page</i>
3.2	Jumlah Penduduk, KK dan Kepadatan per KK Menurut Kelurahan di Kecamatan Cinambo Tahun 2012.....	20
3.3	Jumlah Penduduk Menurut Jenis Kelamin per Kelurahan di Kecamatan Cinambo Tahun 2012.....	21
3.4	Jumlah Penduduk Menurut Jenis Kelamin dan Kelompok Umur di Kecamatan Cinambo Tahun 2012.....	22
3.5	Jumlah Kelahiran dan Kematian Menurut Jenis Kelamin per Kelurahan di Kecamatan Cinambo Tahun 2012.....	23
3.6	Jumlah Migrasi Masuk dan Keluar Menurut Jenis Kelamin per Kelurahan di Kecamatan Cinambo Tahun 2012.....	24
3.7	Penduduk Usia 5 Tahun keatas menurut Jenis Kelamin dan Partisipasi bersekolah perkelurahan di Kecamatan Cinambo Tahun 2012.....	25
3.8	Penduduk 10 Tahun Keatas Menurut Jenis Kelamin dan Pendidikan Tertinggi yang Ditamatkan Di Kecamatan Cinambo Tahun 2012.....	26
3.9	Jumlah Penduduk Menurut Jenis Mata Pencarian per Kelurahan di Kecamatan	

	Cinambo Tahun 2011.....	27
3.10	Jumlah Penduduk Menurut Agama yang Dianut per Kelurahan di Kecamatan Cinambo Tahun 2012.....	29

Bab 4. Sosial

4.1.1	Jumlah Sekolah Umum Menurut Tingkatan Sekolah (Negeri dan Swasta) per Kelurahan di Kecamatan Cinambo Tahun 2012.....	33
-------	------------------------------------------------------------------------------------------------------------------------	----

<u>Tabel</u> / <i>Table</i>	Judul / Topic	<u>Halaman</u> / <i>Page</i>
4.1.2	Jumlah Guru dan Murid TK (Negeri dan Swasta) per Kelurahan di Kecamatan Cinambo Tahun 2012.....	36
4.1.3	Jumlah Guru dan Murid SD (Negeri dan Swasta) per Kelurahan di Kecamatan Cinambo Tahun 2012.....	37
4.1.4	Jumlah Guru dan Murid SMP (Negeri dan Swasta) per Kelurahan di Kecamatan Cinambo Tahun 2012.....	38
4.1.5	Jumlah Guru dan Murid SMU (Negeri dan Swasta) per Kelurahan di Kecamatan Cinambo Tahun 2012.....	39
4.1.6	Jumlah Dosen dan Mahasiswa D3 / Akademi (Negeri dan Swasta) per Kelurahan di Kecamatan Cinambo Tahun 2012.....	40
4.1.7	Jumlah Dosen dan Mahasiswa D4 & S1 / Perguruan Tinggi (Negeri dan Swasta) per Kelurahan di Kecamatan Cinambo Tahun 2012.....	41

Daftar Tabel

4.2.1	Jumlah Sarana Kesehatan per Kelurahan di Kecamatan Cinambo Tahun 2012.....	42
4.2.2	Jumlah Balita yang Diimunisasi menurut Jenis Imunisasi per Kelurahan di Kecamatan Cinambo Tahun 2012.....	44
4.3.1	Jumlah PUS dan Peserta KB Aktif per Kelurahan di Kecamatan Cinambo Tahun 2012.....	46
4.3.2	Jumlah Peserta KB Aktif Menurut Jenis Alat Kontrasepsi yang Digunakan per Kelurahan di Kecamatan Cinambo Tahun 2012.....	47
4.4.1	Jumlah KK dan Jiwa Menurut Tahapan KS per Kelurahan di Kecamatan Cinambo Tahun 2012.....	49
4.4.2	Jumlah KK Penerima Raskin dan Alokasinya per Kelurahan di Kecamatan Cinambo Tahun 2012.....	51

<u>Tabel</u> / <i>Table</i>	<u>Judul / Topic</u>	<u>Halaman</u> / <i>Page</i>
4.4.3	Jumlah Penduduk Penyandang Cacat Menurut Jenisnya per Kelurahan di Kecamatan Cinambo Tahun 2012.....	52
4.5.1	Jumlah Sarana Peribadatan per Kelurahan di Kecamatan Cinambo Tahun 2012.....	53
4.5.2	Jumlah Sarana Kegiatan Agama Islam per Kelurahan di Kecamatan Cinambo Tahun 2012.....	55
4.5.3	Jumlah Sekolah Agama Islam Menurut Tingkatan Sekolah (Negeri dan Swasta) per	

	Kelurahan di Kecamatan CinamboTahun 2012.....	56
4.5.4	Jumlah Pemberi dan Penerima Zakat Fitrah per Kelurahan di Kecamatan CinamboTahun 2012.....	59
4.5.5	Jumlah Zakat Fitrah Terkumpul Menurut Jenisnya per Kelurahan di Kecamatan Cinambo Tahun 2012.....	60
4.5.6	Jumlah Jemaah Haji Menurut Jenis Kelamin per Kelurahan di Kecamatan CinamboTahun 2012.....	61
4.5.7	Jumlah Pemberi dan Penerima Hewan Qurban per Kelurahan di Kecamatan CinamboTahun 2011.....	62
4.5.8	Jumlah Hewan Qurban Menurut Jenis per Kelurahan di Kecamatan CinamboTahun 2012.....	63
4.5.9	Jumlah Nikah, Talak, Cerai dan Rujuk per Kelurahan di Kecamatan CinamboTahun 2012.....	64
4.6.1	Jumlah Gangguan Umum Kamtibmas Menurut Jenis Per Kelurahan di Kecamatan Cinambo Tahun 2012.....	65
4.6.2	Jumlah Kejadian Bencana Alam per Kelurahan di Kecamatan CinamboTahun 2012.....	67
4.6.3	Jumlah Korban Akibat Bencana Alam Per Kelurahan di Kecamatan CinamboTahun 2012.....	68

<u>Tabel</u> / <i>Table</i>	Judul / Topic	<u>Halaman</u> / <i>Page</i>
4.7.1	Jumlah Pelayanan Kependudukan Menurut Jenis Pelayanan per Kelurahan di	

	Kecamatan Cinambo Tahun 2012.....	70
4.7.2	Jumlah Kelompok Organisasi per Kelurahan di Kecamatan CinamboTahun 2012.....	71
4.7.3	Jumlah Sarana Olah Raga Per Kelurahan di Kecamatan CinamboTahun 2012.....	72

Bab 5. Pertanian

5.1	Lahan Sawah dan Bukan Sawah (Ha) per Kelurahan di Kecamatan CinamboTahun 2012.....	77
5.2	Jumlah Lahan Bukan Sawah Menurut Kegunaannya (Ha) per Kelurahan di Kecamatan CinamboTahun 2012.....	78

Bab 6. Perindustrian dan Energi

6.1	Jumlah Industri Menurut Klasifikasi per Kelurahan di Kecamatan CinamboTahun 2012.....	81
6.2	Jumlah SPBU, PAM Swasta, Listrik Non PLN per Kelurahan di Kecamatan CinamboTahun 2012.....	82

Bab 7. Perdagangan

7	Jumlah Pasar Menurut Jenis per Kelurahan di Kecamatan CinamboTahun 2012.....	85
---	------------------------------------------------------------------------------	----

<u>Tabel</u> / <i>Table</i>	Judul / Topic	<u>Halaman</u> / <i>Page</i>
-----------------------------------	---------------	------------------------------------

Bab 8. Komunikasi dan Pariwisata

8.1	Jumlah Sarana Komunikasi per Kelurahan di Kecamatan Cinambo Tahun 2012.....	89
8.2.1	Jumlah Hotel dan Akomodasi Lainnya per Kelurahan di Kecamatan CinamboTahun 2012.....	90
8.2.2	Jumlah Warung Makan, Rumah Makan dan Restoran per Kelurahan di Kecamatan CinamboTahun 2012.....	92
8.2.3	Jumlah Sarana Pariwisata dan Rekreasi per Kelurahan di Kecamatan CinamboTahun 2012.....	93

Bab 9. Keuangan

9.1	Jumlah Target dan Realisasi Penerimaan Anggaran per Kelurahan di Kecamatan Cinambo Tahun 2012.....	99
9.2	Jumlah Wajib Pajak dan Penerimaan PBB per Kelurahan di Kecamatan CinamboTahun 2012.....	101
9.3	Jumlah Lembaga Keuangan per Kelurahan di Kecamatan CinamboTahun 2012.....	103

SEKILAS KECAMATAN CINAMBO

Kecamatan Cinambo adalah satu kecamatan dari 30 (tiga puluh) kecamatan di wilayah Kota Bandung. Dengan luas wilayah 389 Ha, Kecamatan Cinambo berada di \pm 500 meter dpl (di atas permukaan laut).

Secara geografis Kecamatan Cinambo berbatasan dengan :

- ⊙ Bagian Utara : Kecamatan Ujung Berung
- ⊙ Bagian Selatan : Kecamatan Gedebage
- ⊙ Bagian Timur : Kecamatan Panyileukan
- ⊙ Bagian Barat : Kecamatan Arcamanik

Menurut administrasi pembangunan, Kecamatan Cinambo dimasukkan ke dalam wilayah Ujung Berung. Kecamatan ini terdiri atas 4 (empat) kelurahan, yaitu :

- ⊙ Kelurahan Cisaranten Wetan
- ⊙ Kelurahan Babakan penghulu
- ⊙ Kelurahan Pakemitan
- ⊙ Kelurahan Sukamulya

Jumlah Rukun Warga (RW) dan Rukun Tetangga (RT) dari empat kelurahan tersebut di atas 25 RW dan 100 RT.

Tabel 1.1 Luas Wilayah Menurut Kelurahan di Kecamatan Cinambo Tahun 2013
Table

No	Kelurahan	Luas Wilayah (Ha)
(1)	(2)	(3)
1	Cisaranten Wetan	90,14
2	Babakan Penghulu	121,93
3	Pakemitan	109,52
4	Sukamulya	73,34
Jumlah		394,93

Sumber : Monografi Kelurahan

Tabel 1.2 Jarak Antar Kelurahan, Ke Kecamatan dan Ke Pemerintahan Kota Bandung Tahun 2013
Table

		Ke (Km) :				
No	Dari	Cisaranten Wetan	Babakan Penghulu	Pakemitan	Sukamulya	Pemkot Bandung
(1)	(2)	(3)	(4)	(5)	(6)	(7)
1	Cisaranten Wetan	0	3	1	2	9
2	Babakan Penghulu	3	0	3,5	2,5	10
3	Pakemitan	1	3,5	0	1,5	8,5
4	Sukamulya	2	2,5	1,5	0	9
5	Kecamatan Cinambo	1,6	4	1	0,5	10

Tabel 1.3 Jarak Kecamatan Cinambo ke kecamatan lain dan Ke Pemerintahan Kota Bandung Tahun 2013
Table

No	Ke Kecamatan :	Dari Kecamatan Cinambo (Km)
(1)	(2)	(3)
1	Bandung Kulon	15,00
2	Babakan Ciparay	13,50
3	Bojongloa Kaler	12,00
4	Bojongloa Kidul	11,00
5	Astanaanyar	13,00
6	Regol	9,00
7	Lengkong	9,00
8	Bandung Kidul	7,00
9	Buah Batu	8,00
10	Rancasari	6,00

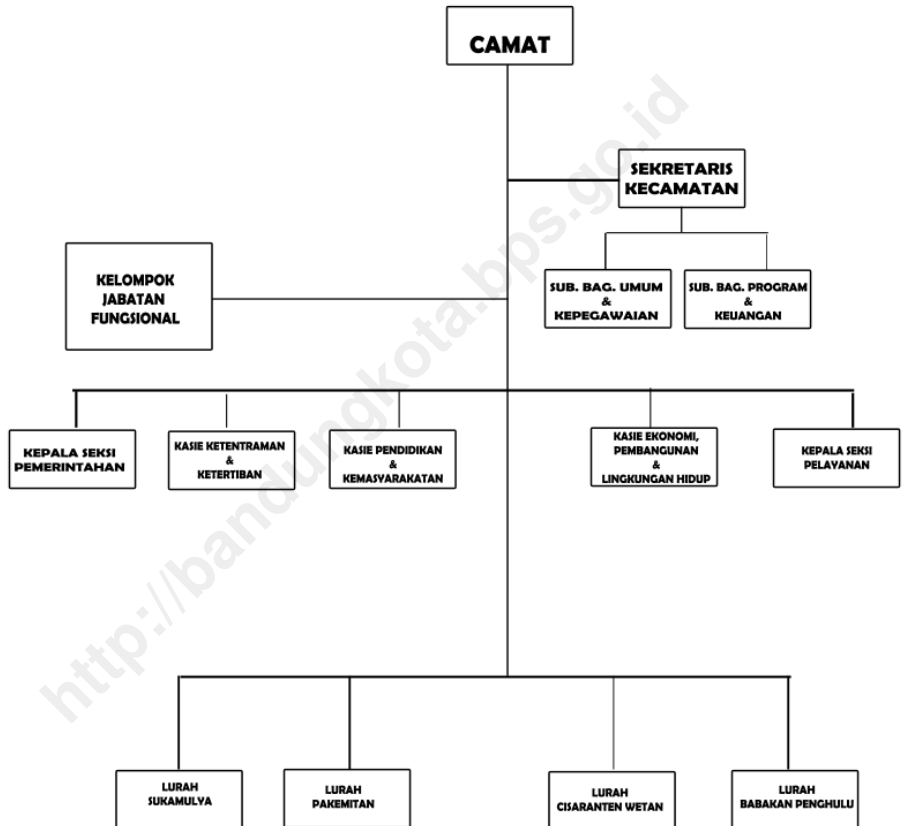
Lanjutan Tabel 1.3
Continued Table

No	Ke Kecamatan :	Dari Kecamatan Cinambo (Km)
(1)	(2)	(3)
11	Gedebage	3,00
12	Cibiru	3,00
13	Panyileukan	2,00
14	Ujung Berung	0,2
15	Cinambo	*
16	Arcamanik	2,00
17	Antapani	4,00
18	Mandalajati	3,00
19	Kiaracondong	7,00
20	Sumur Bandung	11,00

Lanjutan Tabel 1.3
Continued Table

No	Ke Kecamatan :	Dari Kecamatan Cinambo (Km)
(1)	(2)	(3)
21	Andir	15,00
22	Cicendo	16,00
23	Bandung Wetan	12,00
24	Cibeunying Kidul	10,00
25	Cibeunying Kaler	13,00
26	Coblong	16,00
27	Sukajadi	18,00
28	Sukasari	20,00
29	Cidadap	22,00
30	Pemkot Bandung	10,00

Gambar 1 Struktur Organisasi Kecamatan Cinambo Tahun 2013



Tabel 2.1 Jumlah RW, RT dan Klasifikasi Kelurahan di Kecamatan Cinambo Tahun 2013
Table

No	Kelurahan	Jumlah		Klasifikasi		
		RW	RT	Swa daya	Swa karsa	Swa semba da
(1)	(2)	(3)	(4)	(5)	(6)	(7)
1	Cisaranten Wetan	6	26	0	0	0
2	Babakan Penghulu	8	27	0	0	0
3	Pakemitan	5	23	0	0	0
4	Sukamulya	6	25	0	0	0
Jumlah		25	101	0	0	0

Sumber : Kantor Kecamatan Cinambo

Tabel 2.2 Jumlah Pegawai per Kelurahan Dirinci Menurut PNS dan Non PNS serta jenis Kelamin di Lingkungan Pemerintahan Kecamatan Cinambo Tahun 2013

Table

No	Kelurahan / Kecamatan	PNS (Orang)		Non PNS (Orang)	
		L	P	L	P
(1)	(2)	(3)	(4)	(5)	(6)
1	Cisaranten Wetan	5	2	2	0
2	Babakan Penghulu	6	2	1	0
3	Pakemitan	3	5	1	0
4	Sukamulya	4	4	2	0
5	Kec. Cinambo	10	6	3	2
Jumlah		28	19	9	2

Sumber : Kantor Kecamatan Cinambo

Tabel 2.3 Jumlah Pegawai per Kelurahan Menurut Tingkat Pendidikan yang Ditamatkan di Lingkungan Pemerintahan Kecamatan Cinambo Tahun 2013

Table

No	Kelurahan / Kecamatan	Tidak Tamat SD (Org)	Tamat SD (Org)	Tamat SMP (Org)	Tamat SMA (Org)	Tamat \geq S1 (Org)
(1)	(2)	(3)	(4)	(5)	(6)	(7)
1	Cisaranten Wetan	0	0	0	3	5
2	Babakan Penghulu	0	0	0	5	1
3	Pakemitan	0	0	0	3	3
4	Sukamulya	0	0	1	1	4
5	Kec. Cinambo	0	0	2	9	10
Jumlah		0	0	3	21	23

Sumber : Kantor Kecamatan Cinambo

Tabel 2.4 Jumlah Pegawai per Kelurahan Menurut Golongan di Lingkungan Pemerintahan Kecamatan Cinambo Tahun 2013

Table

No	Kelurahan / Kecamatan	Gol I (Orang)	Gol II (Orang)	Gol III (Orang)	Gol IV (Orang)
(1)	(2)	(3)	(4)	(5)	(6)
1	Cisaranten Wetan	0	1	6	0
2	Babakan Pengahulu	0	2	6	0
3	Pakemitan	0	2	6	0
4	Sukamulya	0	2	6	0
5	Kec Cinambo	0	6	10	2
Jumlah		0	13	34	2

Sumber : Kantor Kecamatan Cinambo

Penduduk dan Ketenagakerjaan

Tabel 3.1 Luas Wilayah, Jumlah dan Kepadatan Penduduk per Kelurahan di Kecamatan Cinambo Tahun 2013

Table

No	Kelurahan	Luas (Ha)	Penduduk (Orang)	Kepadatan / Ha (Orang)
(1)	(2)	(3)	(4)	(5)
1	Cisaranten Wetan	90,14	3930	44
2	Babakan Penghulu	121,93	5503	45
3	Pakemitan	109,52	5064	46
4	Sukamulya	73,34	5870	80
Jumlah		394,93	20.367	215

Sumber : Monografi Kelurahan

Tabel 3.2 Jumlah Penduduk, KK dan Kepadatan per KK Menurut Kelurahan di Kecamatan Cinambo Tahun 2013
Table

No	Kelurahan	Penduduk (Orang)	KK	Kepadatan / KK (Orang)
(1)	(2)	(3)	(4)	(5)
1	Cisaranten Wetan	4.281	1.246	4
2	Babakan Penghulu	5.709	1864	3
3	Pakemitan	5.237	1373	4
4	Sukamulya	5.813	1670	4
Jumlah		21.040	5.942	11

Sumber : Kantor Kecamatan Cinambo

Tabel 3.3 Jumlah Penduduk Menurut Jenis Kelamin per Kelurahan di Kecamatan Cinambo Tahun 2013
Table

No	Kelurahan	Jenis Kelamin		
		L (Orang)	P (Orang)	L + P (Orang)
(1)	(2)	(3)	(4)	(5)
1	Cisaranten Wetan	2008	1922	3930
2	Babakan Penghulu	2861	2642	5503
3	Pakemitan	2515	2549	5064
4	Sukamulya	2536	3334	5870
Jumlah		9920	10.517	20.367

Sumber : Kantor Kecamatan Cinambo

Tabel 3.4 Jumlah Penduduk Menurut Jenis Kelamin dan Kelompok Umur di Kecamatan Cinambo Tahun 2013

Table

No	Kelompok Umur (Tahun)	Jenis Kelamin		
		L (Orang)	P (Orang)	L + P (Orang)
(1)	(2)	(3)	(4)	(5)
1	0-5 tahun	713	722	1435
2	6-9 tahun	739	747	1486
3	10-15 tahun	955	880	1835
4	16-19 tahun	674	732	1406
5	20-24 tahun	670	788	1458
6	25-29 tahun	783	871	1654
7	30-34 tahun	824	896	1720
8	35-39 tahun	810	875	1685
9	40-44 tahun	726	739	1465
10	45-49 tahun	677	726	1403
11	50-54 tahun	768	683	1451
12	55-59 tahun	410	503	913
13	60-64 tahun	465	475	940
14	65- keatas	580	795	1375
Jumlah		9734	10.432	20.226

Sumber : Kantor Kecamatan Cinambo

Tabel 3.5 Jumlah Kelahiran dan Kematian Menurut Jenis Kelamin per Kelurahan di Kecamatan Cinambo Tahun 2013

Table

No	Kelurahan	Kelahiran (Orang)			Kematian (Orang)		
		L	P	L + P	L	P	L + P
(1)	(2)	(3)	(4)	(5)	(6)	(7)	(8)
1	Cisaranten Wetan	7	14	21	10	5	15
2	Babakan Penghulu	61	65	126	12	9	21
3	Pakemitan	21	27	48	16	10	36
4	Sukamulya	16	6	22	14	2	16
Jumlah		105	112	217	52	26	88

Sumber : Kantor Kecamatan Cinambo

Tabel 3.6 Jumlah Migrasi Masuk dan Keluar Menurut Jenis Kelamin per Kelurahan di Kecamatan Cinambo Tahun 2013
Table

No	Kelurahan	Masuk (Orang)			Keluar (Orang)		
		L	P	L + P	L	P	L + P
(1)	(2)	(3)	(4)	(5)	(6)	(7)	(8)
1	Cisaranten Wetan	2	0	2	2	1	3
2	Babakan Penghulu	63	38	101	52	44	96
3	Pakemitan	108	77	185	78	96	174
4	Sukamulya	22	17	39	42	52	94
Jumlah		195	132	327	174	193	367

Sumber : Kantor Kecamatan Cinambo

Tabel 3.7 Penduduk Usia 5 Tahun keatas menurut Jenis Kelamin dan Partisipasi bersekolah di Kecamatan Cinambo Tahun 2013
Table

No	Kelurahan	Jenis Kelamin		
		L	P	L + P
(1)	(2)	(3)	(4)	(5)
1	Cisaranten Wetan	561	346	907
2	Babakan Penghulu	773	680	1453
3	Pakemitan	135	139	274
4	Sukamulya	231	413	644
Jumlah		1.700	1.578	3.278

Sumber : Kantor Kecamatan Cinambo

Tabel 3.8 Penduduk 10 Tahun Keatas Menurut Jenis Kelamin dan Pendidikan Tertinggi yang Ditamatkan di Kecamatan Cinambo Tahun 2013

Table

No	Pendidikan yang ditamatkan	Jenis Kelamin		
		L	P	L + P
(1)	(2)	(3)	(4)	(5)
1	Belum Sekolah	1215	1091	2306
2	Tidak Tamat SD	295	547	842
3	Tamat SD	1557	1597	3154
4	Tamat SLTP	2180	2267	4447
5	Tamat SLTA	2514	2805	5319
6	Sarjana Muda (D3)	581	711	1292
7	Sarjana (S1)	496	503	999
8	Pasca Sarjana (S2)	11	1	12
9	Pasca (S3)	2	0	2
Jumlah		8.841	9.522	18.373

Sumber : Kantor Kecamatan Cinambo

Tabel 3.9 Jumlah Penduduk Menurut Jenis Mata Pencarian per Kelurahan di Kecamatan Cinambo Tahun 2013

Table

No	Kelurahan	Jenis Mata Pencarian				
		PNS	ABRI / POLRI	Pegawai Swasta	Pe - tani	Pe - dagang
(1)	(2)	(3)	(4)	(5)	(6)	(7)
1	Cisaranten Wetan	123	20	578	50	434
2	Babakan Penghulu	140	13	1175	148	374
3	Pakemitan	462	364	1322	25	35
4	Sukamulya	579	88	741	97	348
Jumlah		1.304	485	3.816	320	1.191

Penduduk dan Ketenagakerjaan

Lanjutan Tabel
Continued Table 3.9

No	Kelurahan	Jenis Mata Pencaharian			
		Pelajar	Mahasiswa	Pensiunan	Lainn ya
(1)	(2)	(8)	(9)	(10)	(11)
1	Cisaranten Wetan	1212	236	159	1.271
2	Babakan Penghulu	727	774	123	161
3	Pakemitan	218	232	147	1.562
4	Sukamulya	166	179	431	2.192
Jumlah		2.323	1.421	860	5.186

Sumber : Kantor Kecamatan Cinambo

Tabel 3.10 Jumlah Penduduk Menurut Agama yang Dianut per Kelurahan di Kecamatan Cinambo Tahun 2013
Table

No	Kelurahan	Agama yang Dianut		
		Islam	Protestan	Katholik
(1)	(2)	(3)	(4)	(5)
1	Cisaranten Wetan	4242	31	8
2	Babakan Penghulu	5635	43	23
3	Pakemitan	4830	180	32
4	Sukamulya	5508	132	176
Jumlah		20.215	386	239

Penduduk dan Ketenagakerjaan

Lanjutan Tabel

Continued Table 3.10

No	Kelurahan	Agama yang Dianut		
		Hindu	Budha	Lainnya
(1)	(2)	(6)	(7)	(8)
1	Cisaranten Wetan	0	0	0
2	Babakan Penghulu	2	6	0
3	Pakemitan	17	5	0
4	Sukamulya	15	12	0
Jumlah		34	23	0

Sumber : Kantor Kecamatan Cinambo

S o s i a l

Tabel 4.1.1 Jumlah Sekolah Umum Menurut Tingkatan Sekolah (Negeri dan Swasta) per Kelurahan di Kecamatan Cinambo Tahun 2013

Table

No	Kelurahan	TK		SD	
		Negeri	Swasta	Negeri	Swasta
(1)	(2)	(3)	(4)	(5)	(6)
1	Cisaranten Wetan	0	2	0	0
2	Babakan Penghulu	0	2	2	0
3	Pakemitan	0	4	1	0
4	Sukamulya	0	4	0	0
Jumlah		0	12	3	0

Lanjutan Tabel 4.1.1

Continued Table

No	Kelurahan	SLTP		SMU	
		Negeri	Swasta	Negeri	Swasta
(1)	(2)	(7)	(8)	(9)	(10)
1	Cisaranten Wetan	0	1	0	0
2	Babakan Penghulu	0	1	0	0
3	Pakemitan	0	0	0	0
4	Sukamulya	0	0	0	0
Jumlah		0	2	0	0

Lanjutan Tabel

4.1.1

Continued Table

No	Kelurahan	SMK		PT/UNIVERSITAS	
		Negeri	Swasta	Negeri	Swasta
(1)	(2)	(11)	(12)	(13)	(14)
1	Cisaranten Wetan	0	1	0	0
2	Babakan Penghulu	0	0	0	0
3	Pakemitan	0	1	0	0
4	Sukamulya	0	0	0	0
Jumlah		0	2	0	0

Sumber : Kantor Kecamatan Cinambo

Tabel 4.1.2 Jumlah Guru dan Murid TK (Negeri dan Swasta) per Kelurahan di Kecamatan Cinambo Tahun 2013

Table

No	Kelurahan	Guru		Murid	
		TK Negeri	TK Swasta	TK Negeri	TK Swasta
(1)	(2)				
1	Cisaranten Wetan	0	5	0	75
2	Babakan Penghulu	0	11	0	130
3	Pakemitan	0	12	0	267
4	Sukamulya	0	16	0	320
Jumlah		0	44	0	792

Sumber : Kantor Kecamatan Cinambo

Tabel 4.1.3 Jumlah Guru dan Murid SD (Negeri dan Swasta) per Kelurahan di Kecamatan Cinambo Tahun 2013
Table

No	Kelurahan	Guru		Murid	
		SD Negeri	SD Swasta	SD Negeri	SD Swasta
(1)	(2)	(3)	(4)	(5)	(6)
1	Cisaranten Wetan	0	0	0	0
2	Babakan Penghulu	48	0	954	0
3	Pakemitan	15	0	293	0
4	Sukamulya	0	0	0	0
Jumlah		63	0	1.247	0

Sumber : Kantor Kecamatan Cinambo

Jumlah Guru dan Murid SMP (Negeri dan Swasta) per Kelurahan di Kecamatan Cinambo Tahun 2013

Tabel

4.1.4

Table

No	Kelurahan	Guru		Murid	
		SMP Negeri	SMP Swasta	SMP Negeri	SMP Swasta
(1)	(2)	(3)	(4)	(5)	(6)
1	Cisaranten Wetan	0	6	0	50
2	Babakan Penghulu	0	27	0	197
3	Pakemitan	0	0	0	0
4	Sukamulya	0	0	0	0
Jumlah		0	33	0	247

Sumber : Kantor Kecamatan Cinambo

Tabel 4.1.5 Jumlah Guru dan Murid SMU (Negeri dan Swasta) per Kelurahan di Kecamatan Cinambo Tahun 2013
Table

No	Kelurahan	Guru		Murid	
		SMU Negeri	SMU Swasta	SMU Negeri	SMU Swasta
(1)	(2)	(3)	(4)	(5)	(6)
1	Cisaranten Wetan	0	0	0	0
2	Babakan Penghulu	0	0	0	0
3	Pakemitan	0	0	0	0
4	Sukamulya	0	0	0	0
Jumlah		0	0	0	0

Sumber : Kantor Kecamatan Cinambo

Tabel 4.1.6 Jumlah Dosen dan Mahasiswa D3 / Akademi (Negeri dan Swasta) per Kelurahan di Kecamatan Cinambo Tahun 2013

Table

No	Kelurahan	Dosen		Mahasiswa	
		D3 / Ak. Negeri	D3 / Ak. Swasta	D3 / Ak. Negeri	D3 / Ak. Swasta
(1)	(2)	(3)	(4)	(5)	(6)
1	Cisaranten Wetan	0	0	0	0
2	Babakan Penghulu	0	0	0	0
3	Pakemitan	0	0	0	0
4	Sukamulya	0	0	0	0
Jumlah		0	0	0	0

Sumber : Kantor Kecamatan Cinambo

Tabel 4.1.7 Jumlah Dosen dan Mahasiswa D4 & S1 / Perguruan Tinggi (Negeri dan Swasta) per Kelurahan di Kecamatan Cinambo Tahun 2013

Table

No	Kelurahan	Dosen		Mahasiswa	
		D4/S1/ PT Negeri	D4/S1/ PT Swasta	D4/S1/ PT Negeri	D4/S1/ PT Swasta
(1)	(2)	(3)	(4)	(5)	(6)
1	Cisaranten Wetan	0	0	0	0
2	Babakan Penghulu	0	0	0	0
3	Pakemitan	0	0	0	0
4	Sukamulya	0	0	0	0
Jumlah		0	0	0	0

Sumber : Kantor Kecamatan Cinambo

Tabel 4.2.1 Jumlah Sarana Kesehatan per Kelurahan di Kecamatan Cinambo Tahun 2013
Table

No	Kelurahan	Sarana Pelayanan Kesehatan			
		Rumah Sakit	Puskesmas/ Pustu	Posyandu	Praktek Dokter
(1)	(2)	(3)	(4)	(5)	(6)
1	Cisaranten Wetan	0	0	6	0
2	Babakan Penghulu	0	1	9	2
3	Pakemitan	1	0	5	12
4	Sukamulya	0	0	6	4
Jumlah		1	1	26	18

Lanjutan Tabel

Continued Table 4.2.1

No	Kelurahan	Sarana Pelayanan Kesehatan		
		Praktek Bidan	Poliklinik	Apotek
(1)	(2)	(7)	(8)	(9)
1	Cisaranten Wetan	3	0	0
2	Babakan Penghulu	1	2	2
3	Pakemitan	3	2	5
4	Sukamulya	1	1	3
Jumlah		8	5	10

Sumber : Kantor Kecamatan Cinambo

Tabel 4.2.2 Jumlah Balita yang Diimunisasi menurut Jenis Imunisasi per Kelurahan di Kecamatan Cinambo Tahun 2013

Table

No	Kelurahan	Jenis Imunisasi					
		DPT			BCG	Campak	TT
		I	II	III			
(1)	(2)	(3)	(4)	(5)	(6)	(7)	(8)
1	Cisaranten Wetan	220	216	216	221	221	259
2	Babakan Penghulu	177	149	148	151	146	119
3	Pakemitan	151	174	176	178	170	143
4	Sukamulya	191	189	190	192	185	251
Jumlah		739	728	730	742	722	722

Lanjutan Tabel

Continued Table 4.2.2

No	Kelurahan	Jenis Imunisasi					
		Polio			Hepatitis B		
		I	II	III	I	II	III
(1)	(2)	(9)	(10)	(11)	(12)	(13)	(14)
1	Cisaranten Wetan	221	220	216	202		
2	Babakan Penghulu	151	151	149	138		
3	Pakemitan	178	177	174	164		
4	Sukamulya	192	191	189	177		
Jumlah		742	739	728	681		

Sumber : Kantor Kecamatan Cinambo

Tabel 4.3.1 Jumlah PUS dan Peserta KB Aktif per Kelurahan di Kecamatan Cinambo Tahun 2013

Table

No	Kelurahan	PUS	Peserta KB Aktif
(1)	(2)	(3)	(4)
1	Cisaranten Wetan	879	712
2	Babakan Penghulu	1045	622
3	Pakemitan	1056	1011
4	Sukamulya	841	677
Jumlah		3.821	3.022

Sumber : Kantor Kecamatan Cinambo

Tabel 4.3.2 Jumlah Peserta KB Aktif Menurut Jenis Alat Kontrasepsi yang Digunakan per Kelurahan di Kecamatan Cinambo Tahun 2013

Table

No	Kelurahan	Alat Kontrasepsi (KB)				
		IUD	Pil	Suntik	Kondom	MOP
(1)	(2)	(3)	(4)	(5)	(6)	(7)
1	Cisaranten Wetan	131	138	372	0	7
2	Babakan Penghulu	129	110	470	3	0
3	Pakemitan	306	73	203	4	12
4	Sukamulya	135	124	391	5	2
Jumlah		701	445	1.436	12	21

Lanjutan Tabel

Continued Table 4.3.2

No	Kelurahan	Alat Kontrasepsi (KB)			
		MOW	Implan	Intravag	Tradisional
(1)	(2)	(8)	(9)	(10)	(11)
1	Cisaranten Wetan	38	4	0	0
2	Babakan Penghulu	9	99	0	0
3	Pakemitan	45	0	0	0
4	Sukamulya	20	0	0	0
Jumlah		112	103	0	0

Sumber : Kantor Kecamatan Cinambo

Tabel 4.4.1 Jumlah KK dan Jiwa Menurut Tahapan KS per Kelurahan di Kecamatan Cinambo Tahun 2013
Table

No	Kelurahan	Pra KS		KS I	
		KK	Jiwa	KK	Jiwa
(1)	(2)	(3)	(4)	(5)	(6)
1	Cisaranten Wetan	89	333	233	896
2	Babakan Penghulu	62	224	473	1.760
3	Pakemitan	95	226	477	1.583
4	Sukamulya	66	331	421	1.663
	Jumlah	312	1.114	1.604	5.902

Lanjutan Tabel 4.4.1
Continued Table

No	Kelurahan	KS II		KS III Plus	
		KK	Jiwa	KK	Jiwa
(1)	(2)	(7)	(8)	(9)	(10)
1	Cisaranten Wetan	244	647	452	2.601
2	Babakan Penghulu	300	1.449	571	910
3	Pakemitan	175	902	750	1.588
4	Sukamulya	392	1.109	269	1.976
Jumlah		1.111	4.107	2.042	7.075

Sumber : Kantor Kecamatan Cinambo

Tabel 4.4.2 Jumlah KK Penerima Raskin dan Alokasinya per Kelurahan di Kecamatan Cinambo Tahun 2013

Table

No	Kelurahan	Jumlah KK	Volume (Kg)
(1)	(2)	(3)	(4)
1	Cisaranten Wetan	215	38.700
2	Babakan Penghulu	375	67.500
3	Pakemitan	275	49.500
4	Sukamulya	306	55.080
Jumlah		1.171	210.780

Sumber : Kantor Kecamatan Cinambo

Tabel 4.4.3 Jumlah Penduduk Penyandang Cacat Menurut Jenisnya per Kelurahan di Kecamatan Cinambo Tahun 2013

Table

No	Kelurahan	Jenis Cacat yang Disandang					Mental
		Cacat Tubuh	Bisu	Tuli	Buta	Cacat Ganda	
(1)	(2)	(3)	(4)	(5)	(6)	(7)	(8)
1	Cisaranten Wetan	1	5	5	2	1	2
2	Babakan Penghulu	2	5	5	2	0	15
3	Pakemitan	2	0	0	2	0	3
4	Sukamulya	3	3	8	1	2	7
Jumlah		8	13	18	7	3	27

Sumber : Kantor Kecamatan Cinambo

Tabel 4.5.1 Jumlah Sarana Peribadatan per Kelurahan di Kecamatan Cinambo Tahun 2013
Table

No	Kelurahan	Jenis Sarana Peribadatan		
		Masjid	Langgar	Mushola
(1)	(2)	(3)	(4)	(5)
1	Cisaranten Wetan	9	0	0
2	Babakan Penghulu	8	0	7
3	Pakemitan	6	0	3
4	Sukamulya	6	0	6
Jumlah		29	0	16

Lanjutan Tabel

Continued Table 4.5.1

No	Kelurahan	Jenis Sarana Peribadatan		
		Gereja	Vihara	Pura
(1)	(2)	(6)	(7)	(8)
1	Cisaranten Wetan	0	0	0
2	Babakan Penghulu	0	0	0
3	Pakemitan	1	0	1
4	Sukamulya	0	0	0
Jumlah		1	0	1

Sumber : Kantor Urusan Agama Cinambo

Tabel 4.5.2 Jumlah Sarana Kegiatan Agama Islam per Kelurahan di Kecamatan Cinambo Tahun 2013

Table

No	Kelurahan	Ulama	DKM	Majelis Taklim	Perpustakaan Masjid
(1)	(2)	(3)	(4)	(5)	(6)
1	Cisaranten Wetan	18	9	9	0
2	Babakan Penghulu	16	8	8	0
3	Pakemitan	11	6	6	0
4	Sukamulya	14	6	6	0
Jumlah		59	29	29	0

Sumber : Kantor Urusan Agama Cinambo

Tabel 4.5.3 Jumlah Sekolah Agama Islam Menurut Tingkatan Sekolah (Negeri dan Swasta) per Kelurahan di Kecamatan Cinambo Tahun 2013

Table

No	Kelurahan	TKA / TPA		R A	
		Negeri	Swasta	Negeri	Swasta
(1)	(2)	(3)	(4)	(5)	(6)
1	Cisaranten Wetan	0	4	0	0
2	Babakan Penghulu	0	2	0	0
3	Pakemitan	0	2	0	0
4	Sukamulya	0	1	0	0
Jumlah		0	9	0	0

S o s i a l

Lanjutan Tabel 4.5.3

Continued Table

No	Kelurahan	M I		MTs	
		Negeri	Swasta	Negeri	Swasta
(1)	(2)	(7)	(8)	(9)	(10)
1	Cisaranten Wetan	0	0	0	0
2	Babakan Penghulu	0	0	0	0
3	Pakemitan	0	0	0	0
4	Sukamulya	0	0	0	0
Jumlah		0	0	0	0

Lanjutan Tabel 4.5.3
Continued Table

No	Kelurahan	M A	
		Negeri	Swasta
(1)	(2)	(11)	(12)
1	Cisaranten Wetan	0	0
2	Babakan Penghulu	0	0
3	Pakemitan	0	0
4	Sukamulya	0	0
Jumlah		0	0

Sumber : Kantor Kecamatan Cinambo

Tabel 4.5.4 Jumlah Pemberi dan Penerima Zakat Fitrah per Kelurahan di Kecamatan Cinambo Tahun 2013

Table

No	Kelurahan	Pemberi Zakat (Orang)	Penerima Zakat (Orang)
(1)	(2)	(3)	(4)
1	Cisaranten Wetan	3049	581
2	Babakan Penghulu	3061	500
3	Pakemitan	3161	573
4	Sukamulya	3137	901
Jumlah		12.408	2.555

Sumber : Kantor Urusan Agama Kecamatan Cinambo

Tabel 4.5.5 Jumlah Zakat Fitrah Terkumpul Menurut Jenisnya per Kelurahan di Kecamatan Cinambo Tahun 2013

Table

No	Kelurahan	Jenis Zakat Fitrah	
		Beras (Kg)	Uang (Rp)
(1)	(2)	(3)	(4)
1	Cisaranten Wetan	2456	52.355.000
2	Babakan Penghulu	1616	60.365.000
3	Pakemitan	887	70.025.000
4	Sukamulya	1343	73.095.000
Jumlah		6.302	255. 840.000

Sumber : Kantor Urusan Agama Kecamatan Cinambo

Tabel 4.5.6 Jumlah Jemaah Haji Menurut Jenis Kelamin per Kelurahan di Kecamatan Cinambo Tahun 2013
Table

No	Kelurahan	Jenis Kelamin		
		L	P	L + P
(1)	(2)	(3)	(4)	(5)
1	Cisaranten Wetan	1	2	3
2	Babakan Penghulu	5	4	9
3	Pakemitan	0	0	0
4	Sukamulya	2	5	7
Jumlah		10	11	19

Sumber : Kantor Urusan Agama Kecamatan Cinambo

Tabel 4.5.7 Jumlah Pemberi dan Penerima Hewan Qurban per Kelurahan di Kecamatan Cinambo Tahun 2013

Table

No	Kelurahan	Pemberi Qurban (Orang)	Penerima Qurban (Orang)
(1)	(2)	(3)	(4)
1	Cisaranten Wetan	139	*
2	Babakan Penghulu	226	*
3	Pakemitan	109	*
4	Sukamulya	64	*
Jumlah		538	*

Sumber : Kantor Urusan Agama Kecamatan Cinambo

Tabel 4.5.8 Jumlah Hewan Qurban Menurut Jenis per Kelurahan di Kecamatan Cinambo Tahun 2013

Table

No	Kelurahan	Jenis Hewan Qurban			
		Kerbau	Sapi	Kambing	Domba
(1)	(2)	(3)	(4)	(5)	(6)
1	Cisaranten Wetan	0	22	0	33
2	Babakan Penghulu	0	24	0	91
3	Pakemitan	0	16	0	28
4	Sukamulya	0	11	0	23
Jumlah		0	73	0	175

Sumber : Kantor Urusan Agama Kecamatan Cinambo

Tabel 4.5.9 Jumlah Nikah, Talak, Cerai dan Rujuk per Kelurahan di Kecamatan Cinambo Tahun 2013

Table

No	Kelurahan	Nikah	Talak	Cerai	Rujuk
(1)	(2)	(3)	(4)	(5)	(6)
1	Cisaranten Wetan	41	*	*	*
2	Babakan Penghulu	72	*	*	*
3	Pakemitan	33	*	*	*
4	Sukamulya	42	*	*	*
Jumlah		188	*	*	*

Sumber : Kantor Urusan Agama Kecamatan Cinambo

S o s i a l

Tabel 4.6.1 Jumlah Gangguan Umum Kamtibmas Menurut Jenis Per Kelurahan di Kecamatan Cinambo Tahun 2013

Table

No	Kelurahan	Jenis Gangguan Umum Kamtibmas			
		Kebakaran	Penipuan	Peng – rusak an	Temu Mayat
(1)	(2)	(3)	(4)	(5)	(6)
1	Cisaranten Wetan	*	*	*	*
2	Babakan Penghulu	*	*	*	*
3	Pakemitan	*	*	*	*
4	Sukamulya	*	*	*	*
Jumlah		*	*	*	*

Lanjutan Tabel 4.6.1
Continued Table

No	Kelurahan	Jenis Gangguan Umum Kamtibmas		
		Perkelahian	Pencurian	Perampokan
(1)	(2)	(7)	(8)	(9)
1	Cisaranten Wetan	*	*	*
2	Babakan Penghulu	*	*	*
3	Pakemitan	*	*	*
4	Sukamulya	*	*	*
Jumlah		*	*	*

Sumber : Data tidak tersedia

Tabel 4.6.2 Jumlah Kejadian Bencana Alam per Kelurahan di Kecamatan Cinambo Tahun 2013
Table

No	Kelurahan	Jenis Bencana Alam				
		Banjir	Ke – bakaran	Angin Topan	Tanah Longsor	Lain -lain
(1)	(2)	(3)	(4)	(5)	(6)	(7)
1	Cisaranten Wetan	*	*	*	*	*
2	Babakan Penghulu	*	*	*	*	*
3	Pakemitan	*	*	*	*	*
4	Sukamulya	*	*	*	*	*
Jumlah		*	*	*	*	*

Sumber : data tidak tersedia

Tabel 4.6.3 Jumlah Korban Akibat Bencana Alam Per Kelurahan di Kecamatan Cinambo Tahun 2013

Table

No	Kelurahan	Jenis Korban			
		Orang Meninggal	Orang Menderita /Luka	Ternak Mati	Bangunan Terendam
(1)	(2)	(3)	(4)	(5)	(6)
1	Cisaranten Wetan	*	*	*	*
2	Babakan Penghulu	*	*	*	*
3	Pakemitan	*	*	*	*
4	Sukamulya	*	*	*	*
Jumlah		0	0	0	0

No	Kelurahan	Jenis Korban			
		Bangunan Rusak	Bangunan Hancur	Sawah/Ladang/Rusak	Kerugian (Rp.000,-)
(1)	(2)	(7)	(8)	(9)	(10)
1	Cisaranten Wetan	*	*	*	*
2	Babakan Penghulu	*	*	*	*
3	Pakemitan	*	*	*	*
4	Sukamulya	*	*	*	*
Jumlah		*	*	*	*

Sumber : Polsekta Kecamatan Cinambo

Tabel 4.7.1 Jumlah Pelayanan Kependudukan Menurut Jenis Pelayanan per Kelurahan di Kecamatan Cinambo Tahun 2013
Table

No	Kelurahan	Jenis Pelayanan				
		KTP	KK	KIPEM	Serba guna	Lain nya
(1)	(2)	(3)	(4)	(5)	(6)	(7)
1	Cisaranten Wetan	948	931	0	339	0
2	Babakan Penghulu	948	401	13	183	0
3	Pakemitan	193	1027	0	359	0
4	Sukamulya	316	218	0	321	0
Jumlah		2.405	2.577	13	1.202	0

Sumber : Kantor Kecamatan Cinambo

Tabel 4.7.2 Jumlah Kelompok Organisasi per Kelurahan di Kecamatan Cinambo Tahun 2013
Table

No	Kelurahan	Jenis Kelompok Organisasi				
		LPM	Karang Taruna	Ke - senian	Olah Raga	Lain nya
(1)	(2)	(3)	(4)	(5)	(6)	(7)
1	Cisaranten Wetan	1	1	1	1	0
2	Babakan Penghulu	1	1	1	1	0
3	Pakemitan	1	1	1	1	0
4	Sukamulya	1	1	1	1	0
Jumlah		4	4	4	4	0

Sumber : Kantor Kecamatan Cinambo

Tabel 4.7.3 Jumlah Sarana Olah Raga Per Kelurahan di Kecamatan Cinambo Tahun 2013
Table

No	Kelurahan	Sarana Olah Raga			
		Basket	Bulu tangkis	Footsal	Golf
(1)	(2)	(3)	(4)	(5)	(6)
1	Cisaranten Wetan	0	0	0	0
2	Babakan Penghulu	0	0	3	0
3	Pakemitan	1	0	0	0
4	Sukamulya	0	3	0	0
Jumlah		1	3	3	0

No	Kelurahan	Sarana Olah Raga		
		Pacuan Kuda	Sepak Bola	Tenis Lapangan
(1)	(2)	(7)	(8)	(9)
1	Cisaranten Wetan	0	0	0
2	Babakan Penghulu	0	1	0
3	Pakemitan	0	1	1
4	Sukamulya	0	0	0
Jumlah		0	2	1

Sumber : Polsekta Kecamatan Cinambo

Tabel 5.1 Lahan Sawah dan Bukan Sawah (Ha) per Kelurahan di Kecamatan Cinambo Tahun 2013

Table

No	Kelurahan	Sawah (Ha)	Bukan Sawah (Ha)
(1)	(2)	(3)	(4)
1	Cisaranten Wetan	4	86
2	Babakan Penghulu	7	109
3	Pakemitan	20	89
4	Sukamulya	3	70
Jumlah		34	354

Sumber : Kantor Kecamatan Cinambo

Tabel 5.2 Jumlah Lahan Bukan Sawah Menurut Kegunaannya (Ha) per Kelurahan di Kecamatan Cinambo Tahun 2013
Table

No	Kelurahan	Kegunaan Lahan (Ha)				
		Ladang / Huma/ Kebun/ Kolam/ Tegalan	Perumahan dan Pekarangannya	Bangunan Lain dan Pekarangannya	Sementara tidak Diusahakan	Lainnya
(1)	(2)	(3)	(4)	(5)	(6)	(7)
1	Cisaranten Wetan	6	50	0	0	0
2	Babakan Penghulu	6	38	0	0	0
3	Pakemitan	3	57	0	0	0
4	Sukamulya	1.5	58	0	0	0
Jumlah		16,5	203	0	0	0

Sumber : Kantor Kecamatan Cinambo

Tabel 6.1 Jumlah Industri Menurut Klasifikasi per Kelurahan di Kecamatan Cinambo Tahun 2013

Table

No	Kelurahan	Klasifikasi Industri		
		Besar	Sedang	IKKR
(1)	(2)	(3)	(4)	(5)
1	Cisaranten Wetan	4	2	2
2	Babakan Penghulu	15	8	2
3	Pakemitan	1	18	0
4	Sukamulya	1	0	0
Jumlah		21	28	4

Sumber : Kantor Kecamatan Cinambo

Tabel 6.2 Jumlah SPBU, PAM Swasta, Listrik Non PLN per Kelurahan di Kecamatan Cinambo Tahun 2013

Table

No	Kelurahan	Jumlah Usaha / Perusahaan		
		SPBU	PAM Swasta	Listrik Non PLN
(1)	(2)	(3)	(4)	(5)
1	Cisaranten Wetan	0	0	0
2	Babakan Penghulu	2	0	0
3	Pakemitan	1	0	0
4	Sukamulya	1	0	0
Jumlah		4	0	0

Sumber : Kantor Kecamatan Cinambo

Tabel 7 Jumlah Pasar Menurut Jenis per Kelurahan di Kecamatan Cinambo Tahun 2013
Table

No	Kelurahan	Pasar Tradisional	Pasar Induk	Pasar Modern	
				Kelompok Pertokoan	Mini Market
(1)	(2)	(3)	(4)	(5)	(6)
1	Cisaranten Wetan	0	0	0	1
2	Babakan Penghulu	0	0	1	1
3	Pakemitan	0	0	1	2
4	Sukamulya	0	0	1	3
Jumlah		0	0	3	7

Lanjutan Tabel

Continued Table 7

No	Kelurahan	Pasar Modern				
		Toserba	Depart Store	Super Market	Hyper Market	Mall
(1)	(2)	(7)	(8)	(9)	(10)	(11)
1	Cisaranten Wetan	0	0	1	0	0
2	Babakan Penghulu	0	0	1	0	0
3	Pakemitan	0	0	2	0	1
4	Sukamulya	0	0	3	0	0
Jumlah		0	0	7	0	1

Sumber : Kantor Kecamatan Cinambo

Tabel 8.1 Jumlah Sarana Komunikasi per Kelurahan di Kecamatan Cinambo Tahun 2013
Table

No	Kelurahan	Sarana Komunikasi				Telepon Umum Koin/ Kartu
		Kantor Pos	Stasiun Radio	Wartel	Warnet	
(1)	(2)	(3)	(4)	(5)	(6)	(7)
1	Cisaranten Wetan	0	0	0	2	0
2	Babakan Penghulu	0	0	0	2	0
3	Pakemitan	1	0	0	0	0
4	Sukamulya	0	0	0	2	0
Jumlah		1	0	0	6	0

Sumber : Kantor Kecamatan Cinambo

Tabel 8.2.1 Jumlah Hotel dan Akomodasi Lainnya per Kelurahan di Kecamatan Cinambo Tahun 2013

Table

No	Kelurahan	Hotel & Akomodasi			
		Bintang 5	Bintang 4	Bintang 3	Bintang 2
(1)	(2)	(3)	(4)	(5)	(6)
1	Cisaranten Wetan	0	0	0	0
2	Babakan Penghulu	0	0	0	0
3	Pakemitan	0	0	0	0
4	Sukamulya	0	0	0	0
Jumlah		0	0	0	0

Lanjutan Tabel 8.2.
Continued Table 1

No	Kelurahan	Hotel & Akomodasi		
		Bintang 1	Melati	Akomodasi Lainnya
(1)	(2)	(7)	(8)	(9)
1	Cisaranten Wetan	0	0	0
2	Babakan Penghulu	0	0	0
3	Pakemitan	0	0	0
4	Sukamulya	0	0	0
Jumlah		0	0	0

Sumber : Kantor Kecamatan Cinambo

Tabel 8.2.2 Jumlah Warung Makan, Rumah Makan dan Restoran per Kelurahan di Kecamatan Cinambo Tahun 2013
Table

No	Kelurahan	Jenis Sarana		
		Warung Makan	Rumah Makan	Restoran
(1)	(2)	(3)	(4)	(5)
1	Cisaranten Wetan	8	0	0
2	Babakan Penghulu	23	0	0
3	Pakemitan	10	0	0
4	Sukamulya	14	0	0
Jumlah		55	0	0

Sumber : Kantor Kecamatan Cinambo

Tabel 8.2.3 Jumlah Sarana Pariwisata dan Rekreasi per Kelurahan di Kecamatan Cinambo Tahun 2013
Table

		Sarana Pariwisata dan Rekreasi				
No	Kelurahan	Bioskop	Klab Malam	P u b	Ice Skating	Karaoke
(1)	(2)	(3)	(4)	(5)	(6)	(7)
1	Cisaranten Wetan	0	0	0	0	0
2	Babakan Penghulu	0	0	0	0	0
3	Pakemitan	0	0	0	0	1
4	Sukamulya	0	0	0	0	0
Jumlah		0	0	0	0	1

Lanjutan Tabel
Continued Table 8.2.3

		Sarana Pariwisata dan Rekreasi					
No	Kelurahan	Kolam Renang	Pusat Kebugaran	Diskotik	Billiard	Gedung Pertunjukan	Mesin Mainan Anak
(1)	(2)	(8)	(9)	(10)	(11)	(12)	(13)
1	Cisaranten Wetan	0	0	0	0	0	1
2	Babakan Penghulu	0	0	0	0	0	0
3	Pakemitan	0	0	0	0	0	1
4	Sukamulya	0	0	0	0	0	0
Jumlah		0	0	0	0	0	2

Lanjutan Tabel 8.2.3
Continued Table

		Sarana Pariwisata dan Rekreasi					
No	Kelurahan	Sanggar Seni/Tari	Panti Pijat	Golf	Bowling	Galeri	Museum
(1)	(2)	(14)	(15)	(16)	(17)	(18)	(19)
1	Cisaranten Wetan	2	0	0	0	0	0
2	Babakan Penghulu	2	0	0	0	0	0
3	Pakemitan	2	0	0	0	0	0
4	Sukamulya	2	0	0	0	0	0
Jumlah		8	0	0	0	0	0

Sumber : Kantor Kecamatan Cinambo

Tabel 9.1 Jumlah Target dan Realisasi Penerimaan Anggaran per Kelurahan di Kecamatan Cinambo Tahun 2013
Table

No	Kelurahan	Realisasi Penerimaan Rp. (000,00)			
		Rutin		Pembangunan	
		Target	Realisasi	Target	Realisasi
(1)	(2)	(3)	(4)	(5)	(6)
1	Cisaranten Wetan	*	*	*	*
2	Babakan Penghulu	*	*	*	*
3	Pakemitan	*	*	*	*
4	Sukamulya	*	*	*	*
Jumlah		*	*	*	*

Keuangan

Lanjutan Tabel 9.1
Continued Table

No	Kelurahan	Realisasi Penerimaan Rp. (000,00)	
		Jumlah	
		Target	Realisasi
(1)	(2)	(7)	(8)
1	Cisaranten Wetan	*	*
2	Babakan Penghulu	*	*
3	Pakemitan	*	*
4	Sukamulya	*	*
Jumlah		*	*

Keterangan : *) Data tidak tersedia

Tabel 9.2 Jumlah Wajib Pajak dan Penerimaan PBB per
Table Kelurahan di Kecamatan Cinambo Tahun 2013

No	Kelurahan	Jumlah Wajib Pajak	
		Target	Realisasi
(1)	(2)	(3)	(4)
1	Cisaranten Wetan	168.677.316	117.595.614
2	Babakan Penghulu	2.593.155.937	1.815.209.155
3	Pakemitan	858.574.000	358.190.420
4	Sukamulya	274.005.860	191.804.102
Jumlah		3.894.413.113	2.482.799.291

Lanjutan Tabel 9.2

Continued Table

No	Kelurahan	Jumlah Penerimaan (Rp.)	
		Target	Realisasi
(1)	(2)	(5)	(6)
1	Cisaranten Wetan	*	*
2	Babakan Penghulu	*	*
3	Pakemitan	*	*
4	Sukamulya	*	*
Jumlah		*	*

Sumber : KantorKecamatan Cinambo

Tabel 9.3 Jumlah Lembaga Keuangan per Kelurahan di Kecamatan Cinambo Tahun 2013
Table

No	Kelurahan	Bank			
		Umum	BPR	BMT	Syariah
(1)	(2)	(3)	(4)	(5)	(6)
1	Cisaranten Wetan	0	0	0	0
2	Babakan Penghulu	1	0	0	0
3	Pakemitan	6	0	0	1
4	Sukamulya	4	0	0	0
Jumlah		11	0	0	1

Lanjutan Tabel

Continued Table 9.3

No	Kelurahan	Non Bank			
		Koperasi	Pegadaian	Asuransi	Money Changer
(1)	(2)	(7)	(8)	(9)	(10)
1	Cisaranten Wetan	2	0	0	0
2	Babakan Penghulu	1	0	0	0
3	Pakemitan	5	0	0	0
4	Sukamulya	3	0	0	0
Jumlah		11	0	0	0

Sumber : Kantor Kecamatan Cinambo

DATA MENCERDASKAN BANGSA

<http://bandungkota.bps.go.id>



BADAN PUSAT STATISTIK KOTA BANDUNG

Jl. Jend. Gatot Subroto No, 93 Bandung

Telp. (022) 7805091 email : bps3273@bps.go.id