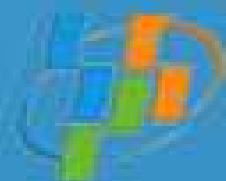
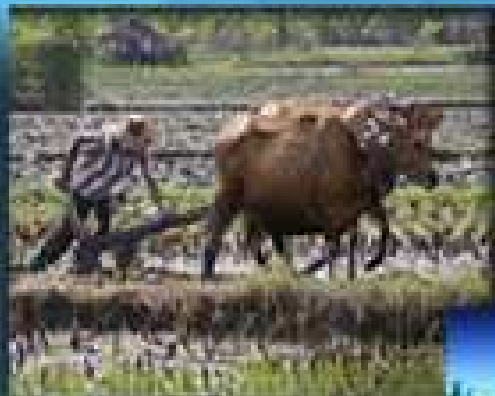




No. Katalog BPS : 1102001.5102.050

KECAMATAN MARGA DALAM ANGKA 2010

MARGA DISTRICT IN FIGURES 2010



**BADAN PUSAT STATISTIK
KABUPATEN TABANAN**

**KECAMATAN MARGA
DALAM ANGKA 2010**
Marga District In Figures 2010

No. Katalog / Catalog Number : 1102001.5102.030
No. Publikasi / Publication Number :
No. ISSN / ISSN Number : 0852-0494

Ukuran Buku / Book Size : 21 x 15 Cm
Jumlah Halaman / Total Pages : 100 halaman

Naskah / Manuscript :
KSK Kecamatan Marga

Penyunting / Editor :
Seksi Neraca Wilayah dan Analisis Statistik

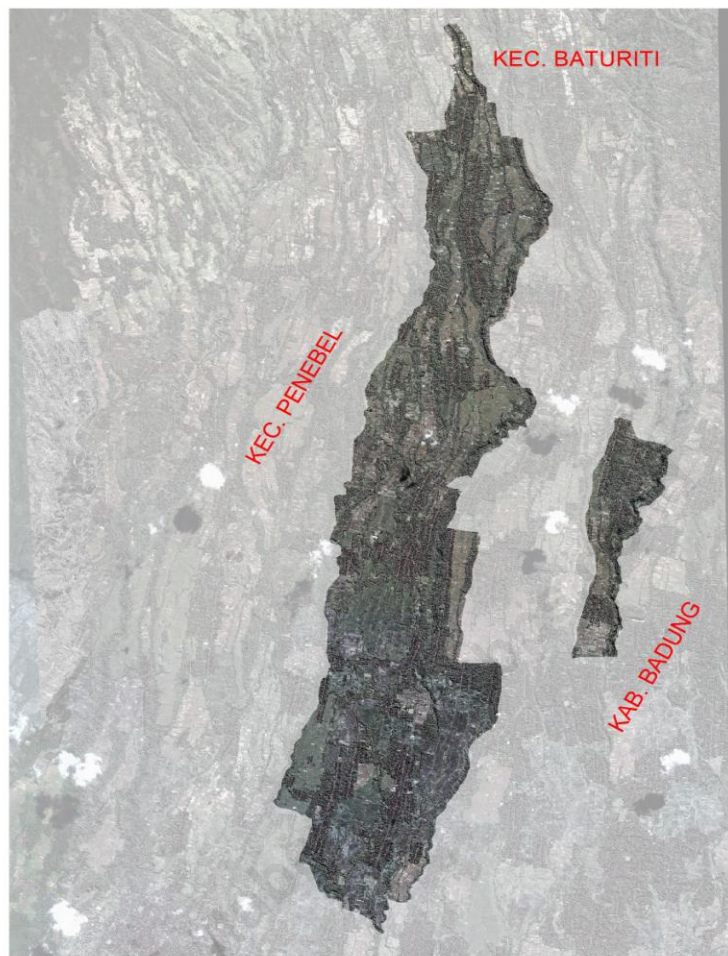
Gambar Kulit / Cover Design
Seksi Integrasi Pengolahan dan Diseminasi Statistik

Diterbitkan Oleh / Published By :
BADAN PUSAT STATISTIK KAB. TABANAN
Jln. Subali No. 1 Tabanan
Telpn. : (0361) 811439, (0361) 811571,
Fax. : (0361) 814967
E-mail : bps5102@gmail.com

Dicetak Oleh / Printed By :
“ Percetakan Arysta Jaya “ Denpasar
Jln Jayagiri Gg. VI No. 7A Denpasar

Boleh dikutip dengan menyebut sumbernya/
May be cited with reference to the source

PETA KECAMATAN MARGA
KABUPATEN TABANAN



Skala : 1:23072
2 0 2 Kilometers

KATA PENGANTAR.

Publikasi Kecamatan Marga Dalam Angka tahun 2010 ini merupakan kelanjutan dari publikasi tahun sebelumnya. Buku ini memuat tabel-tabel statistik, dimana datanya kami dapatkan dari Desa, dan Dinas Nevo se Kecamatan Marga.

Semoga Publikasi ini dapat bermanfaat bagi konsumen data dan kami mengharapkan saran-saran demi kesempurnaan penerbitan ditahun yang akan datang. Kepada Kepala Desa, dan Dinas Nevo se Kecamatan Marga kami sampaikan terima kasih atas kerjasamanya selama ini.

Demikian kata pengantar singkat kami semoga bermanfaat bagi kita semua.

Marga, Oktober 2010
KSK Kecamatan Marga

I MADE SARMITA
NIP. 195512311980011001

DAFTAR ISI

⇒ Peta Kecamatan	i
⇒ Kata Pengantar	ii
⇒ Daftar Isi	iii

TABEL-TABEL

HALAMAN

Bab I Geografis

Tabel 1.1. : Letak desa dan panjang pantai dirinci per desa tahun 2009	3
Tabel 1.2. : Status desa dan topografi desa tahun 2009	4
Tabel 1.3. : Ketinggian desa dari permukaan laut tahun 2009	5
Tabel 1.4. : Luas wilayah desa serta persentase terhadap kecamatan dan kabupaten tahun 2009.....	6

Bab II Pemerintahan

Tabel 1.1. : Letak desa dan panjang pantai dirinci per desa tahun 2009	3
Tabel 2.1. : Banyaknya desa adat, banjar dan pamong desa dirinci per desa tahun 2009	9
Tabel 2.2. : Banyaknya aparat pemerintahan desa tahun 2009.....	10
Tabel 2.3. : Jarak desa ke ibu kota kecamatan tahun 2009.....	11
Tabel 2.4. : Banyaknya pos keamanan dan jumlah personil dirinci per desa tahun 2009	12
Tabel 2.5. : Jumlah hansip yang ditatar, pembinaan dan bantuan pakaian per desa tahun 2009	13

Bab III. Penduduk

Tabel 3.1. : Luas Tanah, jumlah penduduk dan kepadatan penduduk pertengahan tahun per desa tahun 2009	16
Tabel 3.2. : Penduduk menurut jenis kelamin dan sex ratio per desa tahun 2009.....	17
Tabel 3.3. : Penduduk menurut kelompok umur dan jenis kelamin dirinci per desa tahun 2009	18
Tabel 3.4. : Jumlah penduduk, rumahtangga dan rata-rata jiwa per rumah tangga tahun 2009	24
Tabel 3.5. : Jumlah kelahiran dan kematian menurut jenis kelamin per desa tahun 2009	25
Tabel 3.6. : Jumlah penduduk datang dan pergi menurut jenis kelamin per desa tahun 2009	26
Tabel 3.7. : Penduduk menurut sumber mata pencaharian utama dirinci per desa tahun 2009	27
Tabel 3.8. : Penduduk menurut status perkawinan dirinci per desa tahun 2009.....	29

Bab IV. SOSIAL.

a. Sosial Pendidikan.

Tabel 4.1.1. : Banyaknya sekolah menurut jenjang pendidikan dirinci per desa tahun 2009.....	32
Tabel 4.1.2. : Banyaknya guru menurut jenjang pendidikan tempat mengajar dirinci per desa tahun 2009	33

Tabel 4.1.3. : Banyaknya murid menurut jenjang pendidikan dirinci per desa tahun 2009.....	34
Tabel 4.1.4. : Ratio murid dan guru menurut jenjang pendidikan tahun 2009	37
Tabel 4.1.5. : Jumlah penduduk menurut tingkat pendidikan ter tinggi yang ditamatkan tahun 2009	38
Tabel 4.1.6. : Penduduk usia 7 – 12 tahun dirinci menurut status sekolah dirinci per desa tahun 2009	39
Tabel 4.1.7. : Banyaknya organisasi sosial desa menurut jenisnya dirinci per desa tahun 2009	41
Tabel 4.1.8. : Banyaknya organisasi kesenian menurut jenisnya per desa tahun 2009	42
Tabel 4.1.9. : Banyaknya lapangan olahraga dirinci menurut jenisnya tahun 2009.....	43

b. Sosial Kesehatan.

Tabel 4.2.1. : Banyaknya fasilitas dan sarana kesehatan dirinci menurut jenisnya tahun 2009.....	44
Tabel 4.2.2. : Banyaknya tenaga kesehatan dirinci menurut jenisnya tahun 2009	45
Tabel 4.2.3. : Banyaknya akseptor KB dirinci menurut alat kontrasepsi yang digunakan tahun 2009	46
Tabel 4.2.4. : Banyaknya rumahtangga yang menggunakan air minum menurut sumbernya tahun 2009	47
Tabel 4.2.5. : Jumlah panti asuhan, penderita cacat dirinci menurut jenisnya tahun 2009.....	48

c. Sosial Agama.

Tabel 4.3.1. : Jumlah penduduk dirinci menurut agama per desa tahun 2009.....	49
Tabel 4.3.2. : Jumlah tempat ibadah dirinci menurut jenisnya tahun 2009	50
Tabel 4.3.3. : Banyaknya pemuka agama/aliran kepercayaan terhadap Tuhan Yang Maha Esa tahun 2009	51

Bab V. PERTANIAN.

Tabel 5.1. : Luas tanam, panen, produksi dan produktivitas padi dirinci per desa tahun 2009	54
Tabel 5.2. : Luas tanam, panen, produksi dan produktivitas jagung dirinci per desa tahun 2009	55
Tabel 5.3 : Luas tanam, panen, produksi dan produktivitas ubi jalar dirinci per desa tahun 2009	56
Tabel 5.4. : Luas tanam, panen, produksi dan produktivitasubi kayu dirinci per desa tahun 2009	57
Tabel 5.5. : Luas tanam, panen, produksi dan produktivitas kacang tanah dirinci per desa tahun 2009	58
Tabel 5.6. : Luas tanam, panen, produksi dan produktivitas kacang kedelai dirinci per desa tahun 2009.....	59
Tabel 5.7. : Luas tanam, panen, produksi dan produktivitas kacang hijau dirinci per desa tahun 2009.....	60
Tabel 5.8. : Jumlah pohon dan produksi buah -buahan dirinci per desa tahun 2009	61
Tabel 5.9. : Luas tanam dan produksi perkebunan rakyat dirinci per desa tahun 2009	67
Tabel 5.10. : Banyaknya populasi ternak menurut jenisnya dirinci per desa tahun	

2009	70
Tabel 5.11. : Banyaknya populasi unggas menurut jenisnya dirinci per desa tahun 2009	72
Tabel 5.12. : Produksi ikan dirinci menurut jenisnya per desa tahun 2009.....	73
Tabel 5.13. : Jumlah subak dan luas areal baku subak dirinci menurut jenis irigasi tahun 2009	74

**Bab VI. INDUSTRI, PERDAGANGAN
DAN KEUANGAN.**

Tabel 6.1. : Banyaknya perusahaan industri menurut kelompok industri dirinci per desa tahun 2009	77
Tabel 6.2. : Jumlah tenaga kerja perusahaan industri menurut kelompok industri dirinci per desa tahun 2009.....	78
Tabel 6.3. : Jumlah sarana perekonomian menurut jenisnya dirinci per desa tahun 2009	79
Tabel 6.4. : Jumlah restoran/rumah makan, warung dan art shop dirinci per desa tahun 2009	80
Tabel 6.5. : Jumlah sarana bank dan lembaga keuangan lainnya dirinci per desa tahun 2009	81
Tabel 6.6. : Banyaknya usaha koperasi dan jumlah anggota dirinci menurut jenisnya tahun 2009.....	82
Tabel 6.7. : Pendapatan dan pengeluaran pemerintah desa menurut sumber dan jenis pengeluaran dirinci per desa tahun 2009	83
Tabel 6.8. : Penerimaan pembangunan desa menurut sumber penerimaan dirinci per desa tahun 2009.....	84

Bab VII. PERHUBUNGAN.

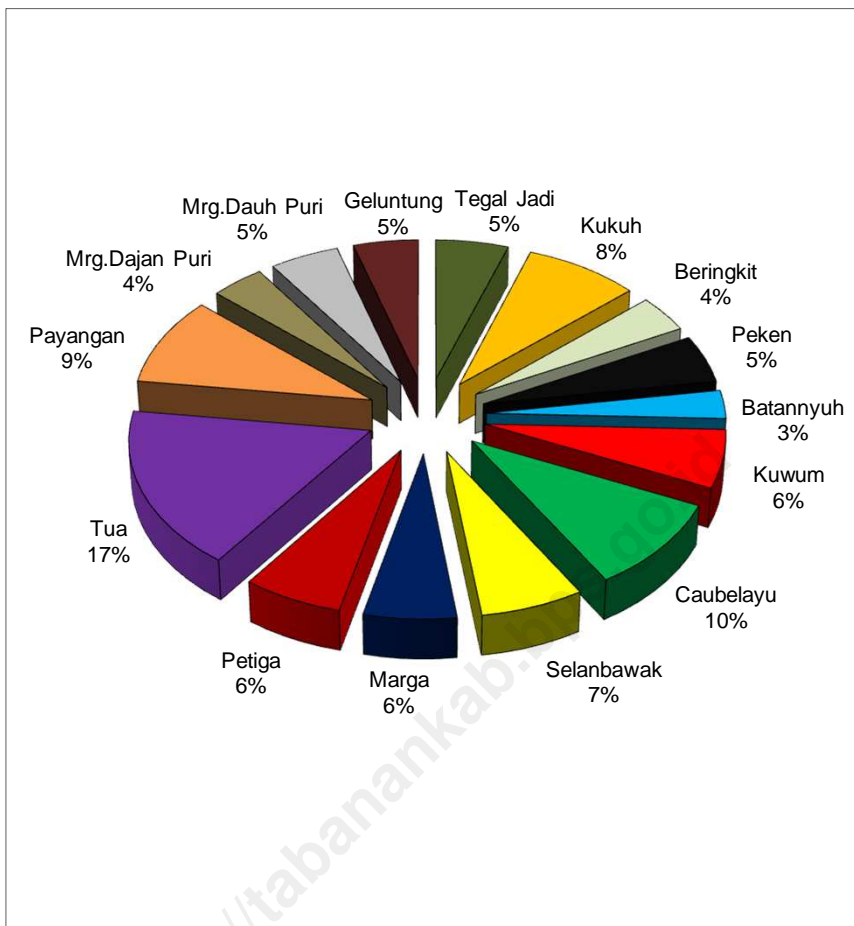
Tabel 7.1. : Panjang jalan menurut jenis permukaan jalan dan jumlah jembatan tahun 2009	87
Tabel 7.2. : Banyaknya kendaraan bermotor menurut jenisnya tahun 2009	88
Tabel; 7.3. :Banyaknya kendaraan tidak bermotor menurut jenisnya tahun 2009.....	89
Tabel 7.4. : Banyaknya sarana komunikasi menurut jenisnya dirinci per desa tahun 2009.....	90

<http://tabanankab.bps.go.id>

DAFTAR GAMBAR.

Gambar 1. : Persentase luas wilayah per desa di kecamatan Marga tahun 2009.....	2
Gambar 2. : Banyaknya desa adat dan banjar per desa di kecamatan Marga tahun 2009.....	8
Gambar 3. : Jumlah penduduk kecamatan Marga menurut jenis kelamin dan desa tahun 2009.....	15
Gambar 4. : Banyaknya TK, SD, SLTP, SLTA dan Akademi/Universitas di kecamatan Marga tahun 2009.....	31
Gambar 5. : Jumlah produksi padi sawah di kecamatan Marga tahun 2009.....	53
Gambar 6. : Banyaknya industri besar, sedang, kecil dan kerajinan rumah tangga di kecamatan Marga tahun 2009.....	76
Gambar 7. : Panjang jalan per desa di kecamatan Marga tahun 2009.....	86

.: GAMBAR 1:
PERSENTASE LUAS WILAYAH PER DESA
DI KECAMATAN MARGA TAHUN 2009



TABEL 1.1. :
LETAK DESA DAN PANJANG PANTAI
DI KECAMATAN MARGA TAHUN 2009

No.	Desa / Kelurahan	Letak Desa		Panjang Pantai		
		Pantai	Non Pantai	< 1 km	1 - 5 km	> 5 km
1	2	3	4	5	6	7
001	Tegal Jadi	-	1	-	-	-
002	Kukuh	-	1	-	-	-
003	Beringkit	-	1	-	-	-
004	Peken	-	1	-	-	-
005	Batannyuh	-	1	-	-	-
006	Kuwum	-	1	-	-	-
007	Caubelayu	-	1	-	-	-
008	Selanbawak	-	1	-	-	-
009	Marga	-	1	-	-	-
010	Petiga	-	1	-	-	-
011	Tua	-	1	-	-	-
012	Payangan	-	1	-	-	-
013	Mrg.Dajan Puri	-	1	-	-	-
014	Mrg.Dauh Puri	-	1	-	-	-
015	Geluntung	-	1	-	-	-
Jumlah						
	2009	-	15	-	-	-
	2008	-	15	-	-	-
	2007	-	15	-	-	-
	2006	-	14	-	-	-
	2005	-	12	-	-	-

Sumber : Desa se Kecamatan Marga

TABEL 1.2. :
STATUS DESA DAN TOPOGRAFI DESA DI KECAMATAN MARGA
TAHUN 2009

No.	Desa / Kelurahan	Status Desa		Topografi Desa		
		Kota	Pedesaan	Lembah / Daerah aliran sungai	Lereng / punggung bukit	Dataran
1	2	5	6	7	8	9
001	Tegal Jadi	-	1	-	-	1
002	Kukuh	1	-	-	-	1
003	Beringkit	-	1	-	-	1
004	Peken	-	1	-	-	1
005	Batannyuh	-	1	-	-	1
006	Kuwum	1	-	-	-	1
007	Caubelayu	-	1	-	-	1
008	Selanbawak	-	1	-	-	1
009	Marga	1	-	-	-	1
010	Petiga	-	1	-	-	1
011	Tua	-	1	-	-	1
012	Payangan	-	1	-	-	1
013	Mrg.Dajan Puri	1	-	-	-	1
014	Mrg.Dauh Puri	1	-	-	-	1
015	Geluntung	-	1	-	-	1
	Jumlah					
	2009	5	10	-	-	15
	2008	5	10	-	-	15
	2007	5	10	-	-	15
	2006	5	9	-	-	14
	2005	3	9	-	-	12

Sumber : Desa se Kecamatan Marga

TABEL 1.3. :
KETINGGIAN KECAMATAN DARI PERMUKAAN LAUT
DIRINCI PER DESA TAHUN 2009

No.	Desa / Kelurahan	Ketinggian			
		< 500	500 s/d 1000	> 1000	
1	2	7	8	9	
001	Tegal Jadi	1	-	-	
002	Kukuh	1	-	-	
003	Beringkit	1	-	-	
004	Peken	1	-	-	
005	Batannyuh	1	-	-	
006	Kuwum	1	-	-	
007	Caubelayu	1	-	-	
008	Selanbawak	1	-	-	
009	Marga	1	-	-	
010	Petiga	-	1	-	
011	Tua	-	1	-	
012	Payangan	-	1	-	
013	Mrg.Dajan Puri	1	-	-	
014	Mrg.Dauh Puri	1	-	-	
015	Geluntung	-	1	-	
Jumlah		2009	11	4	-
		2008	11	4	-
		2007	11	4	-
		2006	11	3	-
		2005	9	3	-

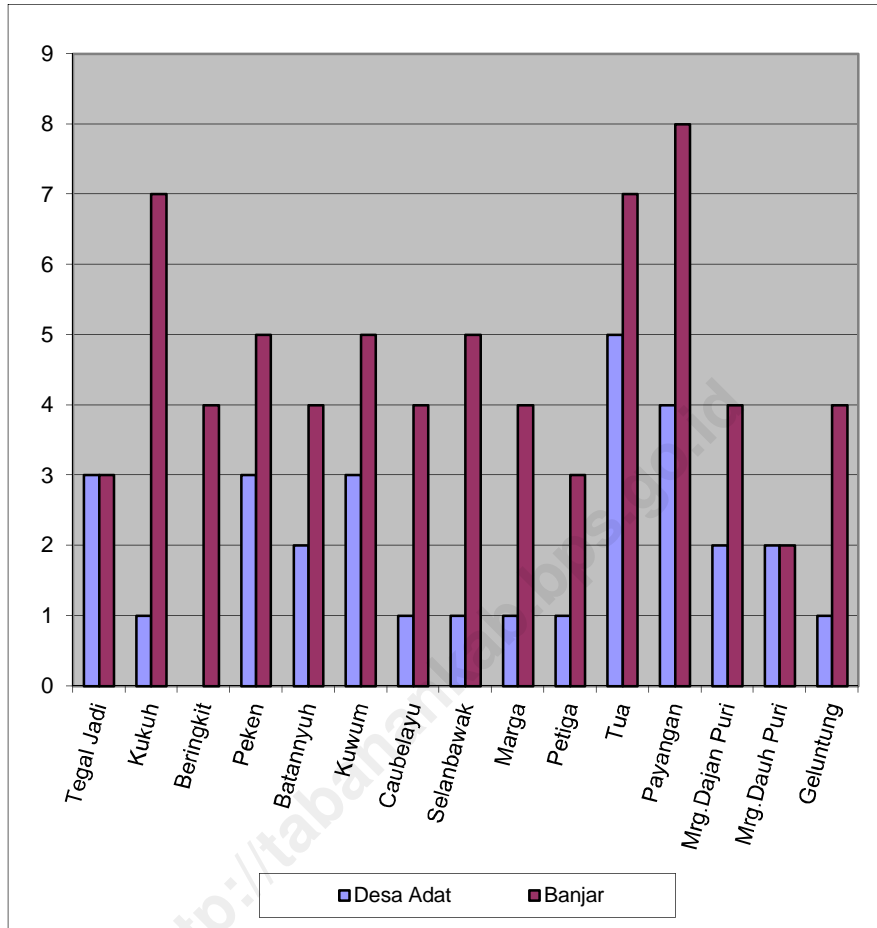
Sumber : Desa se Kecamatan Marga

TABEL 1.4. :
 LUAS WILAYAH KECAMATAN PER DESA SERTA PROSENTASE
 TERHADAP KECAMATAN DAN KABUPATEN TAHUN 2009

No.	Desa / Kelurahan	Luas Wilayah (KM ²)	% Terhadap Kecamatan (KM ²)	% Terhadap Kabupaten (KM ²)
1	2	3	3	3
001	Tegal Jadi	2,35	5,25	0,28
002	Kukuh	3,71	8,28	0,44
003	Beringkit	1,77	3,95	0,21
004	Peken	2,27	5,07	0,27
005	Batannyuh	1,35	3,01	0,16
006	Kuwum	2,77	6,18	0,33
007	Caubelayu	4,31	9,62	0,51
008	Selanbawak	2,92	6,52	0,35
009	Marga	2,62	5,85	0,31
010	Petiga	2,82	6,30	0,34
011	Tua	7,62	17,01	0,91
012	Payangan	4,23	9,44	0,50
013	Mrg.Dajan Puri	1,73	3,86	0,21
014	Mrg.Dauh Puri	2,23	4,98	0,27
015	Geluntung	2,09	4,67	0,25
	Jumlah	44,79	100,00	5,34

Sumber : Desa se Kecamatan Marga

.: GAMBAR 2:
 BANYAKNYA DESA ADAT DAN BANJAR PER DESA
 DI KECAMATAN MARGA TAHUN 2009



TABEL 2.1. :
 BANYAKNYA DESA ADAT, BANJAR DAN PAMONG
 DESA DIRINCI PER DESA TAHUN 2009

No.	Desa / Kelurahan	Desa Adat	Banjar	Pamong Desa
1	2	3	4	5
001	Tegal Jadi	3	3	13
002	Kukuh	1	7	17
003	Beringkit	-	4	14
004	Peken	3	5	15
005	Batannyuh	2	4	14
006	Kuwum	3	5	15
007	Caubelayu	1	4	14
008	Selanbawak	1	5	15
009	Marga	1	4	14
010	Petiga	1	3	13
011	Tua	5	7	17
012	Payangan	4	8	18
013	Mrg.Dajan Puri	2	4	14
014	Mrg.Dauh Puri	2	2	12
015	Geluntung	1	4	14
Jumlah		30	69	219

Sumber : Desa se Kecamatan Marga

TABEL 2.2
BANYAKNYA APARAT PEMERINTAHAN
DESA TAHUN 2009

No.	Desa / Kelurahan	Kepala Desa/ Lurah	Kepala Dusun/ Banjar	Sekre- taris Desa	Kaur Peme- rintah an	Kaur Pem- bangu nan	Admi- nistrasi lainnya	Lain- nya
1	2	3	4	5	6	7	8	9
001	Tegal Jadi	1	3	1	1	1	5	1
002	Kukuh	1	7	1	1	1	5	1
003	Beringkit	1	4	1	1	1	5	1
004	Peken	1	5	1	1	1	5	1
005	Batannyuh	1	4	1	1	1	5	1
006	Kuwum	1	5	1	1	1	5	1
007	Caubelayu	1	4	1	1	1	5	1
008	Selanbawak	1	5	1	1	1	5	1
009	Marga	1	4	1	1	1	5	1
010	Petiga	1	3	1	1	1	5	1
011	Tua	1	7	1	1	1	5	1
012	Payangan	1	8	1	1	1	5	1
013	Mrg.Dajan Puri	1	4	1	1	1	5	1
014	Mrg.Dauh Puri	1	2	1	1	1	5	1
015	Geluntung	1	4	1	1	1	5	1
Jumlah	2009	15	69	15	15	15	75	15
	2008	15	69	15	15	15	75	15
	2007	15	69	15	15	15	75	15
	2006	14	68	14	14	14	98	15
	2005	12	68	12	12	12	84	15

Sumber : Desa se Kecamatan Marga

TABEL 2.3 :
JARAK DESA KE IBUKOTA KECAMATAN
KEADAAN TAHUN 2009

No.	Desa / Kelurahan	Jarak Desa ke Ibu Kota Kecamatan (Km)								
		<1	1-2	3-4	5-6	7-8	9-10	10-15	15-20	>20
1	2	3	4	5	6	7	8	9	10	11
001	Tegal Jadi	-	-	-	1	-	-	-	-	-
002	Kukuh	-	-	-	-	1	-	-	-	-
003	Beringkit	-	-	-	1	-	-	-	-	-
004	Peken	-	-	-	1	-	-	-	-	-
005	Batannyuh	-	1	-	-	-	-	-	-	-
006	Kuwum	-	1	-	-	-	-	-	-	-
007	Caubelayu	-	-	-	-	1	-	-	-	-
008	Selanbawak	-	-	-	-	1	-	-	-	-
009	Marga	-	1	-	-	-	-	-	-	-
010	Petiga	-	-	-	1	-	-	-	-	-
011	Tua	-	-	-	-	1	-	-	-	-
012	Payangan	-	-	-	-	1	-	-	-	-
013	Mrg.Dajan Puri	-	1	-	-	-	-	-	-	-
014	Mrg.Dauh Puri	-	1	-	-	-	-	-	-	-
015	Geluntung	-	-	1	-	-	-	-	-	-
	Jumlah									
	2009	-	5	1	4	5	-	-	-	-
	2008	-	5	1	4	5	-	-	-	-
	2007	-	5	1	4	5	-	-	-	-
	2006	-	5	-	4	5	-	-	-	-
	2005	-	3	-	4	5	-	-	-	-

Sumber : Desa se Kecamatan Marga

TABEL 2.4 :
BANYAKNYA POS KEAMANAN DAN JUMLAH
PERSONIL DIRINCI PER DESA TAHUN 2009

No.	Desa / Kelurahan	Pos Keamanan			
		Hansip / Linmas		Bimas / Babinsa	
		Jumlah	Personil	Jumlah	Personil
1	2	3	4	5	6
001	Tegal Jadi	1	33	2	2
002	Kukuh	1	31	2	2
003	Beringkit	1	31	2	2
004	Peken	1	31	2	2
005	Batannyuh	1	31	2	2
006	Kuwum	1	62	2	2
007	Caubelayu	1	62	2	2
008	Selanbawak	1	31	2	2
009	Marga	1	22	2	2
010	Petiga	1	31	2	2
011	Tua	1	31	2	2
012	Payangan	1	31	2	2
013	Mrg.Dajan Puri	1	31	2	2
014	Mrg.Dauh Puri	1	12	2	2
015	Geluntung	1	7	-	-
Jumlah		15	477	28	28

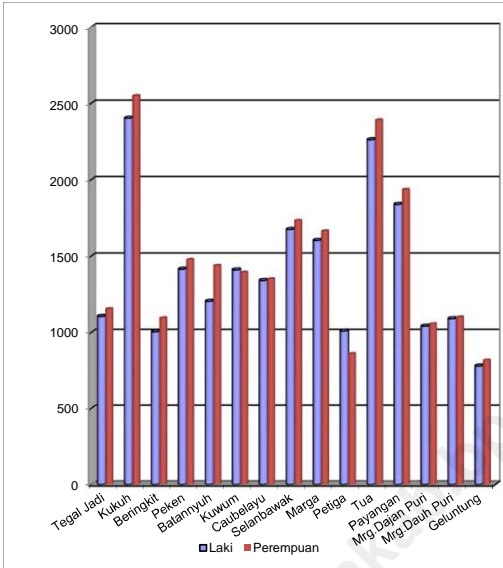
Sumber : Desa se Kecamatan Marga

TABEL 2.5. :
 JUMLAH HANSIP YANG DITATAR, PEMBINAAN
 DAN BANTUAN PAKAIAN PER DESA TAHUN 2009

No.	Desa / Kelurahan	Jumlah Hansip	Hansip Yang Ditatar	Jumlah Pembinaan	Jumlah Bantuan Pakaian (Buah)
1	2	3	4	5	6
001	Tegal Jadi	33	-	-	-
002	Kukuh	31	-	-	-
003	Beringkit	31	-	-	-
004	Peken	31	-	-	-
005	Batannyuh	31	-	-	-
006	Kuwum	62	-	-	-
007	Caubelayu	62	-	-	-
008	Selanbawak	31	-	-	-
009	Marga	22	-	-	-
010	Petiga	31	-	-	-
011	Tua	31	-	-	-
012	Payangan	31	-	-	-
013	Mrg.Dajan Puri	31	-	-	-
014	Mrg.Dauh Puri	12	-	-	-
015	Geluntung	7	-	-	-
Jumlah		477	-	-	-

Sumber : Desa se Kecamatan Marga

.: GAMBAR 3:
 JUMLAH PENDUDUK KECAMATAN BATURITI MENURUT
 JENIS KELAMIN DAN DESA TAHUN 2009



TABEL 3.1. :
 LUAS TANAH, JUMLAH PENDUDUK DAN KEPADATAN
 PENDUDUK PERTENGAHAN TAHUN PER DESA TAHUN 2009

No.	D e s a / Kelurahan	Luas (Km ²)	Jumlah Penduduk	Kepadatan Penduduk (Km2)
1	2	3	4	5
001	Tegal Jadi	2,35	2.263	963
002	Kukuh	3,71	4.954	1.335
003	Beringkit	1,77	2.102	1.188
004	Peken	2,27	2.894	1.275
005	Batannyuh	1,35	2.645	1.959
006	Kuwum	2,77	2.806	1.013
007	Caubelayu	4,31	2.693	625
008	Selambawak	2,92	3.409	1.167
009	Marga	2,62	3.269	1.248
010	Petiga	2,82	1.872	664
011	Tua	7,62	4.654	611
012	Payangan	4,23	3.777	893
013	Mrg.Dajan Puri	1,73	2.100	1.214
014	Mrg.Dauh Puri	2,23	2.194	984
015	Geluntung	2,09	1.599	765
Jumlah		44,79	43.231	965

Sumber : Hasil pengolahan BPS Tabanan

TABEL 3.2. :
 PENDUDUK MENURUT JENIS KELAMIN DAN
 SEX RATIO PER DESA TAHUN 2009

No.	Desa / Kelurahan	Penduduk			Sex Ratio (%)	
		Laki	Perempuan	Jumlah		
1	2	3	4	5	6	
001	Tegal Jadi	1.107	1.156	2.263	96	
002	Kukuh	2.404	2.550	4.954	94	
003	Beringkit	1.006	1.096	2.102	92	
004	Peken	1.416	1.478	2.894	96	
005	Batannyuh	1.206	1.439	2.645	84	
006	Kuwum	1.411	1.395	2.806	101	
007	Caubelayu	1.342	1.351	2.693	99	
008	Selanbawak	1.676	1.733	3.409	97	
009	Marga	1.604	1.665	3.269	96	
010	Petiga	1.011	861	1.872	117	
011	Tua	2.263	2.391	4.654	95	
012	Payangan	1.840	1.937	3.777	95	
013	Mrg.Dajan Puri	1.043	1.057	2.100	99	
014	Mrg.Dauh Puri	1.092	1.102	2.194	99	
015	Geluntung	781	818	1.599	95	
Jumlah		2009	21.202	22.029	43.231	96
		2008	21.066	21.929	42.995	96
		2007	21.042	21.898	42.940	96
		2006	20.295	21.001	41.296	97
		2005	20.225	20.598	40.823	98

Sumber : Hasil pengolahan BPS Tabanan

TABEL 3.3. :
 PENDUDUK MENURUT KELOMPOK UMUR DAN
 JENIS KELAMIN DIRINCI PER DESA TAHUN 2009

No.	Desa / Kelurahan	Kelompok Umur (Tahun)									
		0 - 4			5 - 9			10 - 14			
		La ki	perem puan	Jum lah	La ki	perem puan	Jum lah	La ki	perem puan	Jum lah	
1	2	3	4	5	6	7	8	9	10	11	
001	Tegal Jadi	7	8	15	21	24	45	37	37	74	
002	Kukuh	19	23	42	16	18	34	16	19	35	
003	Beringkit	33	34	67	13	13	26	14	15	29	
004	Peken	188	134	322	17	16	33	16	14	30	
005	Batanyuh	9	13	22	20	22	42	22	24	46	
006	Kuwum	21	14	35	14	17	31	12	10	22	
007	Caubelayu	56	21	77	23	21	44	21	19	40	
008	Selanbawak	36	50	86	30	28	58	30	27	57	
009	Marga	9	18	27	13	19	32	40	40	80	
010	Petiga	60	52	112	50	41	91	54	44	98	
011	Tua	328	330	658	21	10	31	22	12	34	
012	Payangan	29	31	60	14	17	31	16	20	36	
013	Mrg.Dajan Puri	27	40	67	7	7	14	25	20	45	
014	Mrg.Dauh Puri	5	32	37	7	7	14	26	21	47	
015	Geluntung	14	31	45	12	11	23	10	13	23	
	Jumlah	2009	841	831	1.672	278	271	549	361	335	696
		2008	835	838	1.673	263	269	532	340	302	642
		2007	907	949	1.856	204	216	420	282	278	560
		2006	202	217	419	282	277	559	336	381	717
		2005	197	211	408	319	349	668	396	436	832

Sumber : Hasil pengolahan BPS Tabanan

TABEL 3.3. :
(LANJUTAN):

No.	Desa / Kelurahan	Kelompok Umur (Tahun)									
		15 - 19			20 - 24			25 - 29			
		La ki	perem puan	Jum lah	La ki	perem puan	Jum lah	La ki	perem puan	Jum lah	
1	2	12	13	14	15	16	17	18	19	20	
001	Tegal Jadi	35	39	74	36	34	70	35	39	74	
002	Kukuh	40	42	82	45	49	94	46	52	98	
003	Beringkit	7	9	16	8	10	18	14	12	26	
004	Peken	19	13	32	9	15	24	10	21	31	
005	Batanyuh	16	23	39	12	26	38	22	30	52	
006	Kuwum	15	11	26	22	21	43	34	18	52	
007	Caubelayu	22	28	50	27	26	53	33	30	63	
008	Selanbawak	54	62	116	57	65	122	66	57	123	
009	Marga	43	49	92	48	51	99	63	74	137	
010	Petiga	28	17	45	29	21	50	40	30	70	
011	Tua	31	21	52	46	45	91	67	65	132	
012	Payangan	22	29	51	47	48	95	67	52	119	
013	Mrg.Dajan Puri	27	26	53	31	27	58	42	40	82	
014	Mrg.Dauh Puri	28	27	55	32	29	61	42	43	85	
015	Geluntung	14	15	29	26	21	47	27	30	57	
	Jumlah	2009	401	411	812	475	488	963	608	593	1.201
		2008	412	409	821	481	480	961	612	594	1.206
		2007	336	381	717	419	451	870	546	555	1.101
		2006	419	451	870	546	555	1.101	769	727	1.496
		2005	500	486	986	731	691	1.422	698	718	1.416

TABEL 3.3 :
(LANJUTAN):

No.	Desa / Kelurahan	Kelompok Umur (Tahun)									
		30 - 34			35 - 39			40 - 44			
		La ki	perem puan	Jum lah	La ki	perem puan	Jum lah	La ki	perem puan	Jum lah	
1	2	21	22	23	24	25	26	27	28	29	
001	Tegal Jadi	49	29	78	33	34	67	41	36	77	
002	Kukuh	54	61	115	91	93	184	124	121	245	
003	Beringkit	22	12	34	21	20	41	42	42	84	
004	Peken	24	29	53	31	53	84	60	70	130	
005	Batanyuh	67	72	139	18	28	46	75	69	144	
006	Kuwum	77	45	122	30	17	47	83	89	172	
007	Caubelayu	73	47	120	44	33	77	66	36	102	
008	Selanbawak	75	70	145	67	53	120	89	110	199	
009	Marga	79	89	168	105	114	219	114	124	238	
010	Petiga	41	31	72	71	29	100	56	50	106	
011	Tua	83	94	177	103	108	211	126	115	241	
012	Payangan	58	52	110	55	56	111	41	15	56	
013	Mrg.Dajan Puri	53	50	103	71	66	137	77	72	149	
014	Mrg.Dauh Puri	54	53	107	72	70	142	78	76	154	
015	Geluntung	36	34	70	30	29	59	8	4	12	
	Jumlah	2009	845	768	1.613	842	803	1.645	1.080	1.029	2.109
		2008	850	769	1.619	818	813	1.631	1.061	981	2.042
		2007	800	727	1.527	761	776	1.537	1.052	920	1.972
		2006	760	777	1.537	1.053	960	2.013	1.370	1.194	2.564
		2005	1.030	940	1.970	1.241	1.172	2.413	1.766	1.571	3.337

TABEL 3.3. :
(LANJUTAN):

No.	De s a / Kelurahan	Kelompok Umur (Tahun)									
		45 - 49			50 - 54			55 - 59			
		La ki	perem puan	Jum lah	La ki	perem puan	Jum lah	La ki	perem puan	Jum lah	
1	2	30	31	32	33	34	35	36	37	38	
001	Tegal Jadi	53	54	107	96	100	196	92	109	201	
002	Kukuh	180	167	347	263	186	449	251	273	524	
003	Beringkit	62	63	125	110	113	223	130	131	261	
004	Peken	79	82	161	92	97	189	162	148	310	
005	Batanyuh	90	100	190	99	104	203	144	153	297	
006	Kuwum	97	100	197	115	116	231	113	137	250	
007	Caubelayu	81	62	143	122	119	241	147	143	290	
008	Selanbawak	79	59	138	155	152	307	137	154	291	
009	Marga	168	154	322	168	152	320	94	100	194	
010	Petiga	64	66	130	74	70	144	94	79	173	
011	Tua	142	159	301	156	134	290	187	186	373	
012	Payangan	60	33	93	101	87	188	163	149	312	
013	Mrg.Dajan Puri	114	78	192	95	90	185	60	57	117	
014	Mrg.Dauh Puri	116	82	198	96	95	191	61	60	121	
015	Geluntung	21	26	47	30	32	62	73	80	153	
	Jumlah	2009	1.406	1.285	2.691	1.772	1.647	3.419	1.908	1.959	3.867
		2008	1.387	1.249	2.636	1.753	1.645	3.398	1.889	1.923	3.812
		2007	1.369	1.214	2.583	1.726	1.615	3.341	1.887	1.873	3.760
		2006	1.726	1.615	3.341	1.886	1.873	3.759	1.652	1.968	3.620
		2005	1.837	1.993	3.830	1.614	1.693	3.307	1.594	1.906	3.500

TABEL 3.3. :
(LANJUTAN):

No.	Desa / Kelurahan	Kelompok Umur (Tahun)									
		60 - 64			65 - 69			70 - 74			
		La ki	perem puan	Jum lah	La ki	perem puan	Jum lah	La ki	perem puan	Jum lah	
1	2	39	40	41	42	43	44	45	46	47	
001	Tegal Jadi	101	99	200	97	98	195	86	92	178	
002	Kukuh	232	250	482	174	202	376	151	192	343	
003	Beringkit	71	72	143	70	88	158	65	84	149	
004	Peken	118	160	278	112	117	229	122	110	232	
005	Batanyuh	129	138	267	85	90	175	52	104	156	
006	Kuwum	109	111	220	138	132	270	68	96	164	
007	Caubelayu	96	93	189	103	120	223	70	88	158	
008	Selambawak	97	119	216	126	105	231	107	125	232	
009	Marga	105	110	215	123	130	253	104	114	218	
010	Petiga	90	81	171	89	82	171	69	64	133	
011	Tua	102	110	212	69	72	141	89	137	226	
012	Payangan	159	160	319	130	193	323	213	197	410	
013	Mrg.Dajan Puri	71	131	202	83	64	147	70	52	122	
014	Mrg.Dauh Puri	72	139	211	85	67	152	71	55	126	
015	Geluntung	61	63	124	55	66	121	37	40	77	
	Jumlah	2009	1.613	1.836	3.449	1.539	1.626	3.165	1.374	1.550	2.924
		2008	1.605	1.826	3.431	1.526	1.624	3.150	1.355	1.540	2.895
		2007	1.653	1.997	3.650	1.658	1.695	3.353	1.518	1.592	3.110
		2006	1.658	1.685	3.343	1.519	1.585	3.104	1.541	1.544	3.085
		2005	1.544	1.618	3.162	1.528	1.547	3.075	1.262	1.154	2.416

TABEL 3.3. :
(LANJUTAN):

No.	Desa / Kelurahan	Kelompok Umur (Tahun)									
		75 - 79			80 +			Jumlah			
		La ki	perem puan	Jum lah	La ki	perem puan	Jum lah	La ki	perem puan	Jum lah	
1	2	48	49	50	51	52	53	54	55	56	
001	Tegal Jadi	83	85	168	205	239	444	1.107	1.156	2.263	
002	Kukuh	202	214	416	500	588	1.088	2.404	2.550	4.954	
003	Beringkit	73	75	148	251	303	554	1.006	1.096	2.102	
004	Peken	89	118	207	268	281	549	1.416	1.478	2.894	
005	Batanyuh	73	66	139	273	377	650	1.206	1.439	2.645	
006	Kuwum	106	104	210	357	357	714	1.411	1.395	2.806	
007	Caubelayu	88	100	188	270	365	635	1.342	1.351	2.693	
008	Selanbawak	136	106	242	335	391	726	1.676	1.733	3.409	
009	Marga	106	107	213	222	220	442	1.604	1.665	3.269	
010	Petiga	52	52	104	50	52	102	1.011	861	1.872	
011	Tua	146	151	297	545	642	1.187	2.263	2.391	4.654	
012	Payangan	165	212	377	500	586	1.086	1.840	1.937	3.777	
013	Mrg.Dajan Puri	69	44	113	121	193	314	1.043	1.057	2.100	
014	Mrg.Dauh Puri	66	47	113	181	199	380	1.092	1.102	2.194	
015	Geluntung	40	42	82	287	281	568	781	818	1.599	
	Jumlah	2009	1.494	1.523	3.017	4.365	5.074	9.439	21.202	22.029	43.231
		2008	1.485	1.512	2.997	4.394	5.155	9.549	21.066	21.929	42.995
		2007	1.539	1.552	3.091	4.385	5.107	9.492	21.042	21.898	42.940
		2006	1.157	1.158	2.315	3.419	4.034	7.453	20.295	21.001	41.296
		2005	1.048	1.104	2.152	2.920	3.009	5.929	20.225	20.598	40.823

TABEL 3.4. :
JUMLAH PENDUDUK, RUMAHTANGGA DAN RATA-RATA
JIWA PER RUMAHTANGGA TAHUN 2009

No.	Desa / Kelurahan	Jumlah Penduduk	Jumlah Rumah Tangga	Rata-rata Jiwa per Rumah Tangga
1	2	3	4	5
001	Tegal Jadi	2.263	676	3
002	Kukuh	4.954	1.418	3
003	Beringkit	2.102	702	3
004	Peken	2.894	651	4
005	Batanyuh	2.645	799	3
006	Kuwum	2.806	805	3
007	Caubelayu	2.693	811	3
008	Selanbawak	3.409	759	4
009	Marga	3.269	881	4
010	Petiga	1.872	491	4
011	Tua	4.654	1.166	4
012	Payangan	3.777	1.008	4
013	Mrg.Dajan Puri	2.100	573	4
014	Mrg.Dauh Puri	2.194	557	4
015	Geluntung	1.599	425	4
	Jumlah			
	2009	43.231	11.722	4
	2008	42.995	11.690	4
	2007	42.940	11.513	4
	2006	41.296	11.483	4
	2005	40.823	11.674	3

Sumber : Hasil pengolahan BPS Tabanan

TABEL 3.5. :
JUMLAH KELAHIRAN DAN KEMATIAN
MENURUT JENIS KELAMIN PER DESA TAHUN 2009

No.	Desa / Kelurahan	Kematian			Kelahiran		
		Lk	Pr.	Jlh.	Lk	Pr.	Jlh.
1	2	3	4	5	6	7	8
001	Tegal Jadi	3	3	6	8	7	15
002	Kukuh	6	6	12	6	12	18
003	Beringkit	4	6	10	10	5	15
004	Peken	10	2	12	13	7	20
005	Batanyuh	4	1	5	6	6	12
006	Kuwum	9	4	13	13	6	19
007	Caubelayu	7	4	11	9	7	16
008	Selambawak	7	4	11	17	11	28
009	Marga	9	8	17	6	9	15
010	Petiga	4	6	10	14	10	24
011	Tua	6	4	10	15	18	33
012	Payangan	9	5	14	12	9	21
013	Mrg.Dajan Puri	6	4	10	8	5	13
014	Mrg.Dauh Puri	7	5	12	9	7	16
015	Geluntung	2	5	7	5	5	10
	Jumlah						
	2009	93	67	160	151	124	275
	2008	99	68	167	187	119	306
	2007	108	71	179	213	120	333
	2006	88	83	171	180	168	348
	2005	129	125	254	285	219	504

Sumber : Hasil pengolahan BPS Tabanan

TABEL 3.6. :
JUMLAH PENDUDUK DATANG DAN PERGI
MENURUT JENIS KELAMIN PER DESA TAHUN 2009

No.	Desa / Kelurahan	Datang			Pergi		
		Lk	Pr.	Jlh.	Lk	Pr.	Jlh.
1	2	9	10	11	12	13	14
001	Tegal Jadi	3	0	3	1	0	1
002	Kukuh	2	2	4	10	5	15
003	Beringkit	0	7	7	2	0	2
004	Peken	0	0	0	10	4	14
005	Batanyuh	4	0	4	3	1	4
006	Kuwum	10	9	19	6	5	11
007	Caubelayu	0	6	6	6	0	6
008	Selanbawak	14	21	35	0	0	0
009	Marga	0	0	0	0	9	9
010	Petiga	94	19	113	0	12	12
011	Tua	4	20	24	1	0	1
012	Payangan	0	2	2	7	0	7
013	Mrg.Dajan Puri	0	0	0	4	2	6
014	Mrg.Dauh Puri	5	3	8	7	8	15
015	Geluntung	0	1	1	1	1	2
	Jumlah						
	2009	136	90	226	58	47	105
	2008	148	130	278	212	150	362
	2007	235	195	430	79	20	99
	2006	180	168	348	88	83	171
	2005	176	274	450	61	166	227

Sumber : Hasil pengolahan BPS Tabanan

TABEL 3.7. :
 PENDUDUK MENURUT SUMBER MATA PENCAHARIAN
 UTAMA DIRINCI PER DESA TAHUN 2009

No.	Desa / Kelurahan	Sumber Mata Pencaharian Utama					Indus tri	
		Perta- nian	Peter- nakan	Peri- kanan	Perke- bunan	Perda- ga ngan		
1	2	3	4	5	6	7	8	
001	Tegal Jadi	784	39	1	6	130	91	
002	Kukuh	2.032	47	6	5	170	181	
003	Beringkit	591	24	-	3	36	811	
004	Peken	496	33	-	18	56	53	
005	Batanyuh	543	19	-	8	92	90	
006	Kuwum	162	23	-	6	41	92	
007	Caubelayu	1.084	43	-	22	34	116	
008	Selanbawak	1.953	31	2	11	47	58	
009	Marga	998	19	3	10	101	20	
010	Petiga	749	18	1	8	124	49	
011	Tua	1.552	44	1	19	59	20	
012	Payangan	1.373	56	-	16	58	47	
013	Mrg.Dajan Puri	869	16	-	-	31	17	
014	Mrg.Dauh Puri	764	13	-	-	17	11	
015	Geluntung	654	16	-	8	110	45	
	Jumlah	2009	14.604	441	14	140	1.106	1.701
		2008	14.606	410	13	132	1.052	1.632
		2007	14.553	404	13	128	990	1.632
		2006	14.498	368	14	111	923	1.414
		2005	14.334	305	49	102	836	1.323

Sumber : Desa se Kecamatan Marga

TABEL 3.7. :
(LANJUTAN) :

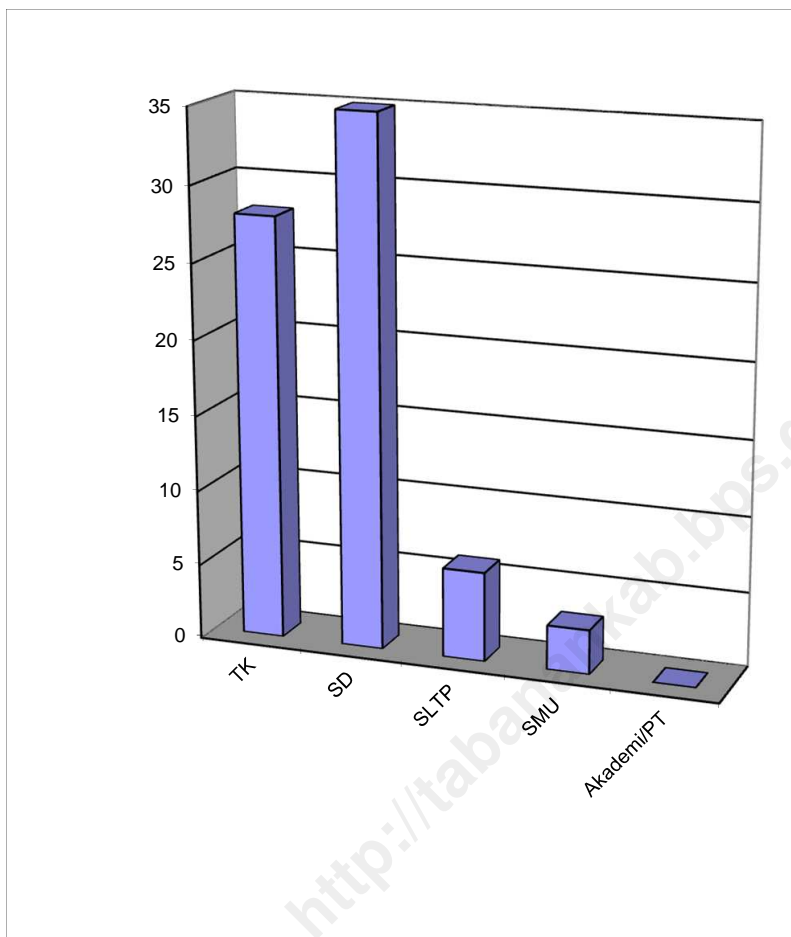
No.	D e s a / Kelurahan	Sumber Mata Pencapaian Utama					
		Per- tam bangan	Lis- trik/ PAM	Peng- angku tan	Per- bank- an	Peme- rintah- an/Jasa	
1	2	9	10	11	12	13	
001	Tegal Jadi	-	-	16	11	70	
002	Kukuh	-	4	27	18	87	
003	Beringkit	125	-	16	23	38	
004	Peken	30	3	16	16	85	
005	Batanyuh	-	1	13	10	29	
006	Kuwum	-	3	11	11	232	
007	Caubelayu	62	1	12	7	34	
008	Selambawak	-	3	10	6	48	
009	Marga	93	5	16	17	222	
010	Petiga	-	0	15	5	123	
011	Tua	-	3	8	13	132	
012	Payangan	-	1	9	8	9	
013	Mrg.Dajan Puri	25	-	12	6	63	
014	Mrg.Dauh Puri	21	-	7	4	52	
015	Geluntung	-	0	16	5	111	
	Jumlah	2009	356	24	204	160	1.335
		2008	400	28	193	151	1.320
		2007	375	28	176	151	1.320
		2006	777	28	166	143	1.299
		2005	867	26	132	126	1.294

TABEL 3.8. :
PENDUDUK MENURUT STATUS PERKAWINAN
DIRINCI PER DESA TAHUN 2009

No.	D e s a / Kelurahan	Status Perkawinan			
		Kawin	Belum Kawin	Ceraai	
				Hidup	Mati
1	2	3	4	5	6
001	Tegal Jadi	-	-	-	-
002	Kukuh	-	-	-	-
003	Beringkit	-	-	-	-
004	Peken	-	-	-	-
005	Batanyuh	-	-	-	-
006	Kuwum	-	-	-	-
007	Caubelayu	-	-	-	-
008	Selanbawak	-	-	-	-
009	Marga	-	-	-	-
010	Petiga	-	-	-	-
011	Tua	-	-	-	-
012	Payangan	-	-	-	-
013	Mrg.Dajan Puri	-	-	-	-
014	Mrg.Dauh Puri	-	-	-	-
015	Geluntung	-	-	-	-
Jumlah		-	-	-	-

- : Data tidak tersedia

.: GAMBAR 4:
BANYAKNYA TK, SLTP, SLTA DAN AKADEMI/UNIVERSITAS
DI KECAMATAN MARGA TAHUN 2009



TABEL 4.1.1. :
BANYAKNYA SEKOLAH MENURUT JENJANG
PENDIDIKAN DIRINCI PER DESA TAHUN 2009

No.	Desa / Kelurahan	Jenjang Pendidikan				
		TK	SD	SLTP	SMU	Akademi/PT
1	2	3	4	5	6	7
001	Tegal Jadi	2	2	-	-	-
002	Kukuh	2	3	1	-	-
003	Beringkit	1	2	-	-	-
004	Peken	1	2	-	-	-
005	Batannyuh	1	2	-	1	-
006	Kuwum	1	2	-	1	-
007	Caubelayu	1	3	1	-	-
008	Selanbawak	1	3	-	-	-
009	Marga	1	2	1	-	-
010	Petiga	1	3	-	-	-
011	Tua	2	4	1	-	-
012	Payangan	2	3	-	-	-
013	Mrg.Dajan Puri	1	1	-	-	-
014	Mrg.Dauh Puri	1	1	-	-	-
015	Geluntung	1	1	-	-	-
Jumlah						
	2009	19	34	4	2	-
	2008	20	35	4	2	-
	2007	20	35	4	2	-
	2006	14	36	2	2	-
	2005	14	36	2	2	-

Sumber : Diknas Kabupaten Tabanan

TABEL 4.1.2. :
BANYAKNYA GURU MENURUT JENJANG PENDIDIKAN
TEMPAT MENGAJAR DIRINCI PER DESA TAHUN 2009

No.	Desa / Kelurahan	Jenjang Pendidikan				
		TK	SD	SLTP	SMU	Akademi/PT
1	2	3	4	5	6	7
001	Tegal Jadi	6	26	-	-	-
002	Kukuh	6	24	101	-	-
003	Beringkit	2	24	-	-	-
004	Peken	3	23	-	-	-
005	Batannyuh	4	19	-	16	-
006	Kuwum	5	21	-	28	-
007	Caubelayu	2	23	22	-	-
008	Selanbawak	4	31	-	-	-
009	Marga	6	28	20	-	-
010	Petiga	3	24	-	-	-
011	Tua	9	33	26	-	-
012	Payangan	5	33	-	-	-
013	Mrg.Dajan Puri	3	24	-	-	-
014	Mrg.Dauh Puri	3	11	-	-	-
015	Geluntung	3	11	-	-	-
	Jumlah					
	2009	64	355	169	44	-
	2008	64	355	169	44	-
	2007	55	326	108	88	-
	2006	30	382	126	80	-
	2005	30	377	124	79	-

Sumber : Diknas Kabupaten Tabanan

TABEL 4.1.3. :
BANYAKNYA MURID MENURUT JENJANG
PENDIDIKAN DIRINCI PER DESA TAHUN 2009

No.	Desa / Kelurahan	Jenjang Pendidikan					
		Taman Kanak-kanak			Sekolah Dasar		
		Laki-laki	Perempuan	Jumlah	Laki-laki	Perempuan	Jumlah
1	2	3	4	5	6	7	8
001	Tegal Jadi	18	21	39	70	60	130
002	Kukuh	14	16	30	73	69	142
003	Beringkit	28	20	48	49	49	98
004	Peken	62	55	117	65	47	112
005	Batannyuh	16	11	27	73	69	142
006	Kuwum	14	12	26	90	64	154
007	Caubelayu	17	14	31	94	116	210
008	Selanbawak	25	21	46	190	172	362
009	Marga	34	37	71	55	56	111
010	Petiga	12	16	28	44	40	84
011	Tua	20	11	31	183	190	373
012	Payangan	3	3	6	29	27	56
013	Mrg.Dajan Puri	23	11	34	104	69	173
014	Mrg.Dauh Puri	13	14	27	136	127	263
015	Geluntung	12	12	24	37	23	60
Jumlah 2009		311	274	585	1.292	1.178	2.470
2008		298	325	623	1.937	1801	3.738
2007		-	-	567	-	-	3.607
2006		-	-	595	-	-	3.640
2005		-	-	564	-	-	3.590

Sumber : Diknas Kabupaten Tabanan

TABEL 4.1.3. :
(LANJUTAN)

No.	Desa / Kelurahan	Jenjang Pendidikan						
		SLTP			SMU			
		Laki-laki	Perempuan	Jumlah	Laki-laki	Perempuan	Jumlah	
1	2	9	10	11	12	13	14	
001	Tegal Jadi	-	-	-	-	-	-	
002	Kukuh	431	357	788	-	-	-	
003	Beringkit	-	-	-	-	-	-	
004	Peken	-	-	-	-	-	-	
005	Batannyuh	-	-	-	-	-	-	
006	Kuwum	-	-	-	261	220	481	
007	Caubelayu	59	50	109	-	-	-	
008	Selanbawak	-	-	-	-	-	-	
009	Marga	483	426	909	-	-	-	
010	Petiga	-	-	-	-	-	-	
011	Tua	95	86	181	-	-	-	
012	Payangan	-	-	-	-	-	-	
013	Mrg.Dajan Puri	-	-	-	-	-	-	
014	Mrg.Dauh Puri	-	-	-	-	-	-	
015	Geluntung	-	-	-	-	-	-	
	Jumlah	2009	1.068	919	1.987	261	220	481
		2008	1024	902	1926	132	112	244
		2007	-	-	1866	-	-	803
		2006	-	-	1513	-	-	1.018
		2005	-	-	1.509	-	-	1.008

TABEL 4.1.3. :
(LANJUTAN)

No.	Desa / Kelurahan	Jenjang Pendidikan					
		SMK			Perguruan Tinggi		
		Laki-laki	Perempuan	Jumlah	Laki-laki	Perempuan	Jumlah
1	2	9	10	11	12	13	14
001	Tegal Jadi	-	-	-	-	-	-
002	Kukuh	-	-	-	-	-	-
003	Beringkit	-	-	-	-	-	-
004	Peken	-	-	-	-	-	-
005	Batannyuh	131	137	268	-	-	-
006	Kuwum	-	-	-	-	-	-
007	Caubelayu	-	-	-	-	-	-
008	Selanbawak	-	-	-	-	-	-
009	Marga	-	-	-	-	-	-
010	Petiga	-	-	-	-	-	-
011	Tua	-	-	-	-	-	-
012	Payangan	-	-	-	-	-	-
013	Mrg.Dajan Puri	-	-	-	-	-	-
014	Mrg.Dauh Puri	-	-	-	-	-	-
015	Geluntung	-	-	-	-	-	-
Jumlah		2009	131	137	268	-	-
		2008	114	124	238	-	-
		2007	-	-	-	-	-
		2006	-	-	-	-	-
		2005	-	-	-	-	-

TABEL 4.1.4. :
RATIO MURID DAN GURU MENURUT
JENJANG PENDIDIKAN TAHUN 2009

No.	Desa / Kelurahan	Jenjang Pendidikan				
		TK	SD	SLTP	SMU	Akademi/PT
1	2	3	4	5	6	7
001	Tegal Jadi	7	5	-	-	-
002	Kukuh	5	6	8	-	-
003	Beringkit	24	4	-	-	-
004	Peken	39	5	-	-	-
005	Batannyuh	7	7	-	17	-
006	Kuwum	5	7	-	17	-
007	Caubelayu	16	9	5	-	-
008	Selanbawak	12	12	-	-	-
009	Marga	12	4	45	-	-
010	Petiga	9	4	-	-	-
011	Tua	3	11	7	-	-
012	Payangan	1	2	-	-	-
013	Mrg.Dajan Puri	11	7	-	-	-
014	Mrg.Dauh Puri	9	24	-	-	-
015	Geluntung	8	5	-	-	-
Jumlah						
	2009	9	7	12	17	-
	2008	10	11	11	11	-
	2007	10	11	17	9	-
	2006	20	10	12	13	-
	2005	19	10	12	13	-

Sumber : Diknas Kabupaten Tabanan

TABEL 4.1.5. :
JUMLAH PENDUDUK MENURUT TINGKAT
PENDIDIKAN TERTINGGI YANG DITAMATKAN TAHUN 2009

No.	D e s a / Kelurahan	Tingkat Pendidikan Tertinggi yang Ditamatkan					
		Belum Sekolah	Belum Tamat SD	SD	SLTP	SMU	Akademi/PT
1	2	3	4	5	6	7	8
001	Tegal Jadi	-	-	-	-	-	-
002	Kukuh	-	-	-	-	-	-
003	Beringkit	-	-	-	-	-	-
004	Peken	-	-	-	-	-	-
005	Batannyuh	-	-	-	-	-	-
006	Kuwum	-	-	-	-	-	-
007	Caubelayu	-	-	-	-	-	-
008	Selanbawak	-	-	-	-	-	-
009	Marga	-	-	-	-	-	-
010	Petiga	-	-	-	-	-	-
011	Tua	-	-	-	-	-	-
012	Payangan	-	-	-	-	-	-
013	Mrg.Dajan Puri	-	-	-	-	-	-
014	Mrg.Dauh Puri	-	-	-	-	-	-
015	Geluntung	-	-	-	-	-	-
Jumlah		-	-	-	-	-	-

-: Data tidak tersedia

TABEL 4.1.6. :
 PENDUDUK USIA 7-12 TAHUN DIRINCI
 MENURUT STATUS SEKOLAH DAN JENISN KELAMIN TAHUN 2009

No.	D e s a / Kelurahan	Penduduk Usia 7 - 12 Tahun			
		Blm Pernah Sek.		Masih Sekolah	
		Laki- Laki-	Perem- puan	Laki- Laki-	Perem- puan
1	2	3	4	5	6
001	Tegal Jadi	-	-	98	97
002	Kukuh	-	-	438	206
003	Beringkit	-	-	224	117
004	Peken	-	-	233	119
005	Batannyuh	-	-	218	116
006	Kuwum	-	-	379	146
007	Caubelayu	-	-	241	115
008	Selanbawak	-	-	173	196
009	Marga	-	-	263	261
010	Petiga	-	-	251	150
011	Tua	-	-	331	173
012	Payangan	-	-	293	164
013	Mrg.Dajan Puri	-	-	98	75
014	Mrg.Dauh Puri	-	-	99	107
015	Geluntung	-	-	101	106
Jumlah		-	-	3.440	2.148

Sumber : Diknas Kabupaten Tabanan

TABEL 4.1.6. :
(LANJUTAN). :

No.	D e s a / Kelurahan	Penduduk Usia 7 - 12 Tahun			
		Sudah Tdk Sek. Lagi		Jumlah	
		Laki- Laki-	Perem- puan	Laki- Laki-	Perem- puan
1	2	7	8	9	10
001	Tegal Jadi	-	-	98	97
002	Kukuh	-	-	438	206
003	Beringkit	-	-	224	117
004	Peken	-	-	233	119
005	Batannyuh	-	-	218	116
006	Kuwum	-	-	379	146
007	Caubelayu	-	-	241	115
008	Selanbawak	-	-	173	196
009	Marga	-	-	263	261
010	Petiga	-	-	251	150
011	Tua	-	-	331	173
012	Payangan	-	-	293	164
013	Mrg.Dajan Puri	-	-	98	75
014	Mrg.Dauh Puri	-	-	99	107
015	Geluntung	-	-	101	106
	Jumlah	-	-	3.440	2.148

TABEL 4.1.7. :
BANYAKNYA ORGANISASI SOSIAL DESA DIRINCI
MENURUT JENISNYA PER DESA TAHUN 2009

No.	Desa / Kelurahan	Karang Taruna	Jlh Anggo- ta PKK	Panti Asuhan	Organisasi Pengairan	
					Jumlah	Anggota
1	2	3	4	5	6	
001	Tegal Jadi	1	27	-	-	-
002	Kukuh	1	27	-	-	-
003	Beringkit	1	27	-	-	-
004	Peken	1	27	-	-	-
005	Batannyuh	1	27	-	-	-
006	Kuwum	1	27	-	-	-
007	Caubelayu	1	27	-	-	-
008	Selanbawak	1	27	-	-	-
009	Marga	1	27	-	-	-
010	Petiga	1	27	-	-	-
011	Tua	1	27	-	-	-
012	Payangan	1	27	-	-	-
013	Mrg.Dajan Puri	1	27	-	-	-
014	Mrg.Dauh Puri	1	27	-	-	-
015	Geluntung	1	27	-	-	-
Jumlah		15	405	-	-	-

Sumber : Desa se Kecamatan Marga

TABEL 4.1.8. :
BANYAKNYA ORGANISASI KESENIAN DIRINCI
MENURUT JENISNYA PER DESA TAHUN 2009

No.	Desa / Kelurahan	Kesenian			
		Barong	Gong Kebyar	Topeng	Lainnya
1	2	3	4	5	6
001	Tegal Jadi	-	2	-	-
002	Kukuh	1	3	-	-
003	Beringkit	1	2	-	-
004	Peken	-	2	-	-
005	Batannyuh	1	2	-	-
006	Kuwum	1	3	-	-
007	Caubelayu	1	4	1	-
008	Selanbawak	1	3	-	-
009	Marga	1	2	1	-
010	Petiga	1	3	-	-
011	Tua	1	5	1	-
012	Payangan	1	3	-	-
013	Mrg.Dajan Puri	-	2	-	-
014	Mrg.Dauh Puri	-	2	-	-
015	Geluntung	1	2	-	-
Jumlah		11	40	3	-

Sumber : Desa se Kecamatan Marga

TABEL 4.1.9. :
BANYAKNYA LAPANGAN OLAH RAGA DIRINCI
MENURUT JENISNYA PER DESA TAHUN 2009

No.	Desa / Kelurahan	Jenis Olahraga				
		Sepak Bola	Bola Volly	Tenis Meja	Bulu Tangkis	Lainnya
1	2	3	4	5	6	7
001	Tegal Jadi	-	-	-	-	-
002	Kukuh	-	3	-	1	1
003	Beringkit	-	1	-	1	-
004	Peken	-	1	-	1	1
005	Batannyuh	-	-	-	-	-
006	Kuwum	1	2	-	1	1
007	Caubelayu	-	2	-	-	-
008	Selanbawak	-	1	-	1	-
009	Marga	-	-	-	1	-
010	Petiga	-	1	-	-	-
011	Tua	-	-	-	-	-
012	Payangan	-	1	-	-	-
013	Mrg.Dajan Puri	-	2	-	-	-
014	Mrg.Dauh Puri	-	-	-	-	-
015	Geluntung	-	-	-	-	-
Jumlah		1	14	-	6	3

Sumber : Desa se Kecamatan Marga

TABEL 4.2.1. :
BANYAKNYA FASILITAS DAN SARANA KESEHATAN
DIRINCI MENURUT JENISNYA TAHUN 2009

No.	Desa / Kelurahan	Pos yandu	Poli klinik	Puskes mas mas	Puskes mas Pem bantu	Dokter Praktek	Klinik bersalin	Pos KB
1	2	3	4	5	6	7	8	9
001	Tegal Jadi	3	-	-	1	1	-	-
002	Kukuh	7	-	-	-	1	-	-
003	Beringkit	4	-	-	-	-	-	-
004	Peken	5	-	-	1	1	-	-
005	Batannyuh	4	-	-	-	-	-	-
006	Kuwum	5	-	-	1	-	-	-
007	Caubelayu	4	-	-	-	-	-	-
008	Selanbawak	5	-	-	1	-	-	-
009	Marga	4	-	1	-	-	-	-
010	Petiga	3	-	-	-	-	-	-
011	Tua	7	-	-	1	1	-	-
012	Payangan	8	-	-	1	-	-	-
013	Mrg.Dajan Puri	4	-	-	-	-	-	-
014	Mrg.Dauh Puri	2	-	-	-	-	-	-
015	Geluntung	4	-	-	-	1	-	-
Jumlah		69	-	1	6	5	-	81

Sumber : Desa se Kecamatan Marga

TABEL 4.2.2. :
BANYAKNYA TENAGA KESEHATAN DIRINCI MENURUT
JENISNYA KEADAAN TAHUN 2009

No.	Desa / Kelurahan	Dokter		Bi- dan	Mantri Kese- hatan	Du- kun bersa lin	Du- kun pi- jat	Lain- nya
		Umum	Spesi- alis					
1	2	3	4	5	6	7	8	9
001	Tegal Jadi	-	-	4	2	-	-	-
002	Kukuh	1	-	2	1	-	-	-
003	Beringkit	-	-	3	-	-	-	-
004	Peken	-	-	2	-	-	-	-
005	Batannyuh	-	-	-	-	-	-	-
006	Kuwum	-	-	1	1	-	-	-
007	Caubelayu	-	-	1	-	-	-	-
008	Selanbawak	-	-	5	7	-	-	-
009	Marga	-	-	2	1	-	-	-
010	Petiga	-	-	1	2	-	-	-
011	Tua	-	-	4	1	-	-	-
012	Payangan	-	-	1	-	-	-	-
013	Mrg.Dajan Puri	1	-	1	-	-	-	-
014	Mrg.Dauh Puri	-	-	-	4	-	-	-
015	Geluntung	-	-	-	1	-	-	-
Jumlah 2009		2	-	27	20	-	-	-
2008		2	-	21	18	-	-	-
2007		2	-	21	18	-	-	-
2006		6	-	13	10	-	-	-
2005		4	-	10	10	-	-	-

Sumber : Desa se Kecamatan Marga

TABEL 4.2.3. :
BANYAKNYA AKSEPTOR KB DIRINCI MENURUT
ALAT KONTRASEPSI YANG DIGUNAKAN TAHUN 2009

No.	Desa / Kelurahan	IUD	Pil KB	Kondo m	Obat Vagi na	MOW	MOP	Suntik	Im plant
1	2	3	4	5	6	7	8	9	10
001	Tegal Jadi	318	18	-	-	-	-	80	-
002	Kukuh	897	85	-	-	-	-	87	-
003	Beringkit	263	21	-	-	-	-	79	-
004	Peken	322	15	-	-	-	-	83	-
005	Batannyuh	302	21	-	-	-	-	104	-
006	Kuwum	395	22	-	-	-	-	216	-
007	Caubelayu	351	20	-	-	-	-	97	-
008	Selanbawak	263	22	-	-	-	-	95	-
009	Marga	394	44	-	-	-	-	114	-
010	Petiga	246	60	-	-	-	-	115	-
011	Tua	667	30	-	-	-	-	93	-
012	Payangan	514	40	-	-	-	-	66	-
013	Mrg.Dajan Puri	320	13	-	-	-	-	22	-
014	Mrg.Dauh Puri	306	17	-	-	-	-	19	-
015	Geluntung	207	17	-	-	-	-	35	-
Jumlah		2009	5.765	445	-	-	-	1.305	-
		2008	5.749	430	-	-	-	1.224	-
		2007	5.184	363	-	-	-	1.218	-
		2006	4.784	273	-	-	-	1.103	-
		2005	4.941	234	-	-	-	1.056	-

Sumber : PLKB se Kecamatan Marga

TABEL 4.2.4. :
BANYAKNYA RUMAHTANGGA YANG MENGGUNAKAN
AIR MINUM DIRINCI MENURUT SUMBERNYA TAHUN 2009

No.	Desa / Kelurahan	Jumlah RT	PDAM	Pompa Air	Sumur	Mata Air	Sungai	Lainnya
1	2	3	4	5	6	7	8	9
001	Tegal Jadi	676	-	-	-	676	-	-
002	Kukuh	1.418	1.349	-	-	69	-	-
003	Beringkit	702	-	-	-	702	-	-
004	Peken	651	-	-	-	651	-	-
005	Batannyuh	799	-	-	757	42	-	-
006	Kuwum	805	776	-	-	29	-	-
007	Caubelayu	811	-	-	-	811	-	-
008	Selanbawak	759	-	-	-	759	-	-
009	Marga	881	881	-	-	-	-	-
010	Petiga	491	-	-	-	491	-	-
011	Tua	1.166	1.166	-	-	-	-	-
012	Payangan	1.008	1.008	-	-	-	-	-
013	Mrg.Dajan Puri	573	573	-	-	-	-	-
014	Mrg.Dauh Puri	557	557	-	-	-	-	-
015	Geluntung	425	-	-	-	425	-	-
Jumlah 2009		11.722	6.310	-	757	4.655	-	-
2008		11.690	6.293	-	756	4.641	-	-
2007		11.513	6.159	-	756	4.598	-	-
2006		11.483	6.141	-	756	4.586	-	-
2005		11.674	6.141	-	754	4.779	-	-

Sumber : Desa se Kecamatan Marga

TABEL 4.2.5. :
JUMLAH PANTI ASUHAN, PENDERITA CACAT DIRINCI
MENURUT JENISNYA TAHUN 2009

No.	Desa / Kelurahan	Jlh Panti Asu- han	Penderita Cacat					Lain- nya
			Tuna Ne- tra	Tuna Wi- cara	Tuna Gan- da	Cacat Fi- sik	Cacat Men- tal	
1	2	3	4	5	6	7	8	9
001	Tegal Jadi	-	1	2	4	-	1	-
002	Kukuh	-	-	3	3	8	1	2
003	Beringkit	-	4	2	-	1	-	-
004	Peken	-	-	2	-	2	-	-
005	Batannyuh	-	1	1	-	1	-	-
006	Kuwum	-	1	3	-	6	4	-
007	Caubelayu	-	2	2	5	-	-	1
008	Selanbawak	-	1	1	-	-	-	1
009	Marga	-	2	1	4	5	1	1
010	Petiga	-	-	1	-	1	2	1
011	Tua	-	1	12	6	8	6	6
012	Payangan	-	3	13	8	-	1	-
013	Mrg.Dajan Puri	-	-	-	-	-	4	1
014	Mrg.Dauh Puri	-	-	-	5	-	4	-
015	Geluntung	-	-	4	3	9	3	-
Jumlah 2009		-	16	47	38	41	27	13
2008		-	13	39	34	37	26	12
2007		-	15	15	18	27	18	-
2006		-	15	14	21	18	23	-
2005		-	14	15	18	14	18	-

Sumber : Desa se Kecamatan Marga

TABEL 4.3.1. :
JUMLAH PENDUDUK DIRINCI MENURUT
AGAMA PER DESA TAHUN 2009

No.	Desa / Kelurahan	Hindu	Islam	Kristen	Katolik	Budha	Jumlah
1	2	3	4	5	6	7	8
001	Tegal Jadi	2.263	-	-	-	-	2.263
002	Kukuh	4.928	26	-	-	-	4.954
003	Beringkit	2.048	54	-	-	-	2.102
004	Peken	2.856	38	-	-	-	2.894
005	Batannyuh	2.615	30	-	-	-	2.645
006	Kuwum	2.806	-	-	-	-	2.806
007	Caubelayu	2.693	-	-	-	-	2.693
008	Selanbawak	3.377	32	-	-	-	3.409
009	Marga	3.269	-	-	-	-	3.269
010	Petiga	1.872	-	-	-	-	1.872
011	Tua	4.654	-	-	-	-	4.654
012	Payangan	3.777	-	-	-	-	3.777
013	Mrg.Dajan Puri	2.100	-	-	-	-	2.100
014	Mrg.Dauh Puri	2.194	-	-	-	-	2.194
015	Geluntung	1.599	-	-	-	-	1.599
	Jumlah	2009	43.051	180	-	-	43.231
		2008	42.816	164	-	15	42.995
		2007	42.761	164	-	15	42.940
		2006	41.137	146	-	13	41.296
		2005	40.717	93	-	13	40.823

Sumber : Desa se Kecamatan Marga

TABEL 4.3.2. :
JUMLAH TEMPAT IBADAH DIRINCI
MENURUT JENISNYA TAHUN 2009

No.	Desa / Kelurahan	Jumlah Tempat Ibadah							Jumlah
		Pura	Mas jid	Langgar/ Surau	Gereja Kristen	Gereja Katolik	Vihara	Lain nya	
1	2	3	4	5	6	7	8	9	10
001	Tegal Jadi	38	-	-	-	-	-	-	38
002	Kukuh	6	-	-	-	-	-	-	6
003	Beringkit	16	-	-	-	-	-	-	16
004	Peken	7	-	1	-	-	-	-	8
005	Batannyuh	9	-	-	-	-	-	-	9
006	Kuwum	18	-	-	-	-	-	-	18
007	Caubelayu	8	-	-	-	-	-	-	8
008	Selanbawak	11	-	-	-	-	-	-	11
009	Marga	9	-	-	-	-	-	-	9
010	Petiga	5	-	-	-	-	-	-	5
011	Tua	36	-	-	-	-	-	-	36
012	Payangan	14	-	-	-	-	-	-	14
013	Mrg.Dajan Puri	20	-	-	-	-	-	-	20
014	Mrg.Dauh Puri	10	-	-	-	-	-	-	10
015	Geluntung	15	-	-	-	-	-	-	15
Jumlah		222	-	1	-	-	-	-	223

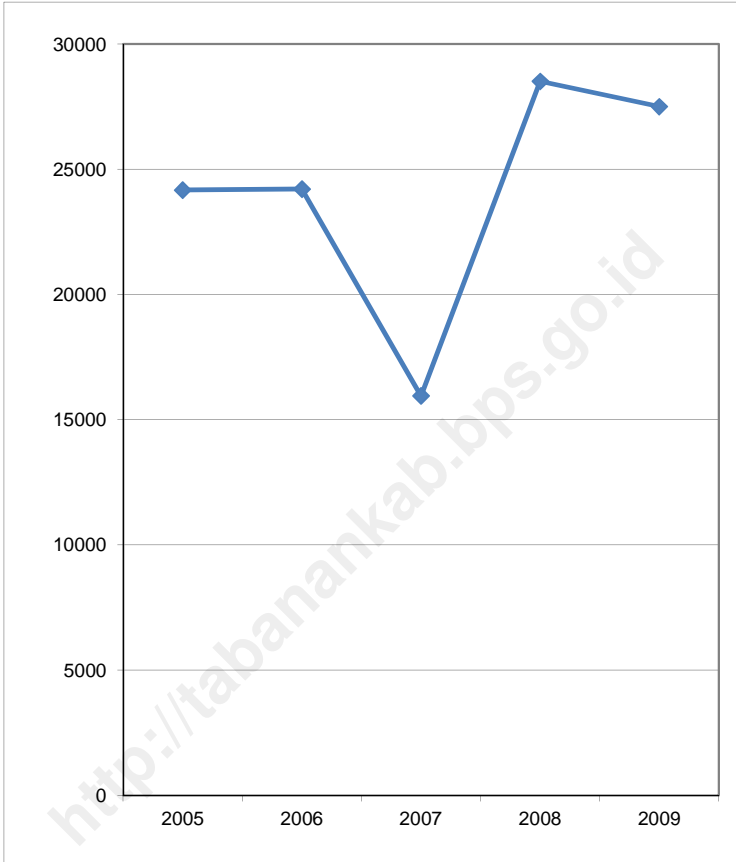
Sumber : Desa se Kecamatan Marga

TABEL 4.3.3. :
BANYAKNYA PEMUKA AGAMA DIRINCI
MENURUT JENISNYA TAHUN 2009

No.	Desa / Kelurahan	Hindu								
		Pen deta	Pema ng ku	Jumlah	Islam	Kris ten	Kato lik	Bu dha	Lain nya	Jum lah
1	2	3	4	5	6	7	8	9	10	11
001	Tegal Jadi	-	21	21	-	-	-	-	-	-
002	Kukuh	3	40	43	-	-	-	-	-	-
003	Beringkit	-	18	18	-	-	-	-	-	-
004	Peken	3	20	23	1	-	-	-	-	1
005	Batannyuh	1	21	22	-	-	-	-	-	-
006	Kuwum	-	19	19	-	-	-	-	-	-
007	Caubelayu	4	20	24	-	-	-	-	-	-
008	Selanbawak	-	43	43	-	-	-	-	-	-
009	Marga	-	18	18	-	-	-	-	-	-
010	Petiga	-	66	66	-	-	-	-	-	-
011	Tua	2	68	70	-	-	-	-	-	-
012	Payangan	-	41	41	-	-	-	-	-	-
013	Mrg.Dajan Puri	1	20	21	-	-	-	-	-	-
014	Mrg.Dauh Puri	1	13	14	-	-	-	-	-	-
015	Geluntung	-	26	26	-	-	-	-	-	-
Jumlah		14	454	468	1	-	-	-	-	1

Sumber : Desa se Kecamatan Marga

.: GAMBAR 5:
JUMLAH PRODUKSI PADI SAWAH
DI KECAMATAN MARGA TAHUN 2009



TABEL 5.1.:
LUAS TANAM,PANEN, PRODUKSI DAN PRODUKTIVITAS
PADI DIRINCI PER DESA TAHUN 2009

No	Desa / Kelurahan	Luas Tanam (Ha)	Luas Panen (Ha)	Produksi (Ton)	Produktivitas (Kw/Ha)
1	2	3	4	5	6
001	Tegal Jadi	156,00	156,00	1.430,00	91,67
002	Kukuh	215,00	215,00	2.076,00	96,56
003	Beringkit	137,00	137,00	562,00	41,02
004	Peken	187,00	187,00	1.845,00	98,66
005	Batannyuh	30,00	30,00	692,00	230,67
006	Kuwum	178,00	178,00	3.000,00	168,54
007	Caubelayu	138,00	138,00	1.251,00	90,65
008	Selanbawak	156,00	156,00	3.945,00	252,88
009	Marga	106,00	106,00	2.239,00	211,23
010	Petiga	315,00	315,00	1.346,00	42,73
011	Tua	307,00	307,00	1.430,00	46,58
012	Payangan	306,00	306,00	3.783,00	123,63
013	Mrg.Dajan Puri	386,00	386,00	128,00	3,32
014	Mrg.Dauh Puri	57,00	57,00	1.825,00	320,18
015	Geluntung	112,00	112,00	1.951,00	174,20
	Jumlah				
	2009	2.786,00	2.786,00	27.503,00	98,72
	2008	4.744,00	4.902,00	28.515,00	58,17
	2007	2.933,42	3.719,00	15.958,00	42,91
	2006	4.949,92	5.054,00	24.209,06	47,90
	2005	4.847,50	4.041,00	24.171,00	59,81

Sumber : Desa se Kecamatan Marga

TABEL 5.2.:
 LUAS TANAM, PANEN, PRODUKSI DAN PRODUKTIVITAS
 JAGUNG DIRINCI PER DESA TAHUN 2009

No	Desa / Kelurahan	Luas Tanam (Ha)	Luas Panen (Ha)	Produksi (Ton)	Produktivitas (Kw/Ha)
1	2	3	4	5	6
001	Tegal Jadi	-	-	-	-
002	Kukuh	-	-	-	-
003	Beringkit	-	-	-	-
004	Peken	-	-	-	-
005	Batannyuh	-	-	-	-
006	Kuwum	-	-	-	-
007	Caubelayu	-	-	-	-
008	Selanbawak	-	-	-	-
009	Marga	-	-	-	-
010	Petiga	-	-	-	-
011	Tua	-	-	-	-
012	Payangan	-	-	-	-
013	Mrg.Dajan Puri	-	-	-	-
014	Mrg.Dauh Puri	-	-	-	-
015	Geluntung	-	-	-	-
	Jumlah	-	-	-	-

Sumber : UPTD Kecamatan Marga

TABEL 5.3.:
 LUAS TANAM,PANEN, PRODUKSI DAN PRODUKTIVITAS
 UBI JALAR DIRINCI PER DESA TAHUN 2009

No	Desa / Kelurahan	Luas Tanam (Ha)	Luas Panen (Ha)	Produksi (Ton)	Produktivitas (Kw/Ha)
1	2	3	4	5	6
001	Tegal Jadi	-	-	-	-
002	Kukuh	-	-	-	-
003	Beringkit	-	-	-	-
004	Peken	-	-	-	-
005	Batannyuh	-	-	-	-
006	Kuwum	-	-	-	-
007	Caubelayu	-	-	-	-
008	Selanbawak	-	-	-	-
009	Marga	-	-	-	-
010	Petiga	-	-	-	-
011	Tua	-	-	-	-
012	Payangan	-	-	-	-
013	Mrg.Dajan Puri	-	-	-	-
014	Mrg.Dauh Puri	-	-	-	-
015	Geluntung	-	-	-	-
Jumlah		-	-	-	-

Sumber : UPTD Kecamatan Marga

TABEL 5.4.:
LUAS TANAM,PANEN, PRODUKSI DAN PRODUKTIVITAS
UBI KAYU DIRINCI PER DESA TAHUN 2009

No	Desa / Kelurahan	Luas Tanam (Ha)	Luas Panen (Ha)	Produksi (Ton)	Produktivitas (Kw/Ha)
1	2	3	4	5	6
001	Tegal Jadi	-	-	-	-
002	Kukuh	-	-	-	-
003	Beringkit	-	-	-	-
004	Peken	-	-	-	-
005	Batannyuh	-	-	-	-
006	Kuwum	-	-	-	-
007	Caubelayu	-	-	-	-
008	Selanbawak	-	-	-	-
009	Marga	-	-	-	-
010	Petiga	-	-	-	-
011	Tua	-	-	-	-
012	Payangan	-	-	-	-
013	Mrg.Dajan Puri	-	-	-	-
014	Mrg.Dauh Puri	-	-	-	-
015	Geluntung	-	-	-	-
	Jumlah	-	-	-	-

Sumber : UPTD Kecamatan Marga

TABEL 5.5.:
 LUAS TANAM,PANEN, PRODUKSI DAN PRODUKTIVITAS
 KACANG TANAH DIRINCI PER DESA TAHUN 2009

No	Desa / Kelurahan	Luas Tanam (Ha)	Luas Panen (Ha)	Produksi (Ton)	Produktivitas (Kw/Ha)
1	2	3	4	5	6
001	Tegal Jadi	-	-	-	-
002	Kukuh	-	-	-	-
003	Beringkit	-	-	-	-
004	Peken	-	-	-	-
005	Batannyuh	-	-	-	-
006	Kuwum	-	-	-	-
007	Caubelayu	-	-	-	-
008	Selanbawak	-	-	-	-
009	Marga	-	-	-	-
010	Petiga	-	-	-	-
011	Tua	-	-	-	-
012	Payangan	-	-	-	-
013	Mrg.Dajan Puri	-	-	-	-
014	Mrg.Dauh Puri	-	-	-	-
015	Geluntung	-	-	-	-
Jumlah		-	-	-	-

Sumber : UPTD Kecamatan Marga

TABEL 5.6.:
 LUAS TANAM,PANEN, PRODUKSI DAN PRODUKTIVITAS
 KACANG KEDELAI DIRINCI PER DESA TAHUN 2009

No	Desa / Kelurahan	Luas Tanam (Ha)	Luas Panen (Ha)	Produksi (Ton)	Produktivitas (Kw/Ha)
1	2	3	4	5	6
001	Tegal Jadi	-	-	-	-
002	Kukuh	-	-	-	-
003	Beringkit	-	-	-	-
004	Peken	-	-	-	-
005	Batannyuh	-	-	-	-
006	Kuwum	-	-	-	-
007	Caubelayu	-	-	-	-
008	Selanbawak	-	-	-	-
009	Marga	-	-	-	-
010	Petiga	-	-	-	-
011	Tua	-	-	-	-
012	Payangan	-	-	-	-
013	Mrg.Dajan Puri	-	-	-	-
014	Mrg,Dauh Puri	-	-	-	-
015	Geluntung	-	-	-	-
Jumlah		-	-	-	-

Sumber : UPTD Kecamatan Marga

TABEL 5.7.:
 LUAS TANAM,PANEN, PRODUKSI DAN PRODUKTIVITAS
 KACANG HIJAU DIRINCI PER DESA TAHUN 2009

No	Desa / Kelurahan	Luas Tanam (Ha)	Luas Panen (Ha)	Produksi (Ton)	Produktivitas (Kw/Ha)
1	2	3	4	5	6
001	Tegal Jadi	-	-	-	-
002	Kukuh	-	-	-	-
003	Beringkit	-	-	-	-
004	Peken	-	-	-	-
005	Batannyuh	-	-	-	-
006	Kuwum	-	-	-	-
007	Caubelayu	-	-	-	-
008	Selanbawak	-	-	-	-
009	Marga	-	-	-	-
010	Petiga	-	-	-	-
011	Tua	-	-	-	-
012	Payangan	-	-	-	-
013	Mrg.Dajan Puri	-	-	-	-
014	Mrg.Dauh Puri	-	-	-	-
015	Geluntung	-	-	-	-
Jumlah		-	-	-	-

Sumber : UPTD Kecamatan Marga

TABEL 5.8. :
JUMLAH POHON DAN PRODUKSI TANAMAN
BUAH-BUAHAN DIRINCI PER DESA TAHUN 2009

No	Desa / Kelurahan	Jeruk		Jambu Biji		Jambu Air	
		Pohon	Produksi (Ton)	Pohon	Produk si (Ton)	Pohon	Produksi (Ton)
1	2	3	4	5	6	7	8
001	Tegal Jadi	-	-	-	-	-	-
002	Kukuh	-	-	-	-	-	-
003	Beringkit	-	-	-	-	-	-
004	Peken	-	-	-	-	-	-
005	Batannyuh	-	-	-	-	-	-
006	Kuwum	-	-	-	-	-	-
007	Caubelayu	-	-	-	-	-	-
008	Selanbawak	-	-	-	-	-	-
009	Marga	-	-	-	-	-	-
010	Petiga	-	-	-	-	-	-
011	Tua	-	-	-	-	-	-
012	Payangan	-	-	-	-	-	-
013	Mrg.Dajan Puri	-	-	-	-	-	-
014	Mrg.Dauh Puri	-	-	-	-	-	-
015	Geluntung	-	-	-	-	-	-
Jumlah		-	-	-	-	-	-

Sumber : UPTD Kecamatan Marga

TABEL 5.8. :
(LANJUTAN)

No	Desa / Kelurahan	Sawo		Nanas		Pepaya	
		Pohon	Produksi (Ton)	Pohon	Produksi (Ton)	Pohon	Produksi (Ton)
1	2	9	10	11	12	13	14
001	Tegal Jadi	-	-	-	-	-	-
002	Kukuh	-	-	-	-	-	-
003	Beringkit	-	-	-	-	-	-
004	Peken	-	-	-	-	-	-
005	Batannyuh	-	-	-	-	-	-
006	Kuwum	-	-	-	-	-	-
007	Caubelayu	-	-	-	-	-	-
008	Selanbawak	-	-	-	-	-	-
009	Marga	-	-	-	-	-	-
010	Petiga	-	-	-	-	-	-
011	Tua	-	-	-	-	-	-
012	Payangan	-	-	-	-	-	-
013	Mrg.Dajan Puri	-	-	-	-	-	-
014	Mrg.Dauh Puri	-	-	-	-	-	-
015	Geluntung	-	-	-	-	-	-
Jumlah		-	-	-	-	-	-

TABEL 5.8. :
(LANJUTAN)

No	Desa / Kelurahan	Pisang		Nangka		Duku	
		Pohon	Produksi (Ton)	Pohon	Produksi (Ton)	Pohon	Produksi (Ton)
1	2	15	16	17	18	19	20
001	Tegal Jadi	-	-	-	-	-	-
002	Kukuh	-	-	-	-	-	-
003	Beringkit	-	-	-	-	-	-
004	Peken	-	-	-	-	-	-
005	Batannyuh	-	-	-	-	-	-
006	Kuwum	-	-	-	-	-	-
007	Caubelayu	-	-	-	-	-	-
008	Selanbawak	-	-	-	-	-	-
009	Marga	-	-	-	-	-	-
010	Petiga	-	-	-	-	-	-
011	Tua	-	-	-	-	-	-
012	Payangan	-	-	-	-	-	-
013	Mrg.Dajan Puri	-	-	-	-	-	-
014	Mrg.Dauh Puri	-	-	-	-	-	-
015	Geluntung	-	-	-	-	-	-
Jumlah		-	-	-	-	-	-

TABEL 5.8. :
(LANJUTAN)

No	Desa / Kelurahan	Rambutan		Semangka		Salak	
		Pohon	Produksi (Ton)	Pohon	Produksi (Ton)	Pohon	Produksi (Ton)
1	2	21	22	23	24	25	26
001	Tegal Jadi	-	-	-	-	-	-
002	Kukuh	-	-	-	-	-	-
003	Beringkit	-	-	-	-	-	-
004	Peken	-	-	-	-	-	-
005	Batannyuh	-	-	-	-	-	-
006	Kuwum	-	-	-	-	-	-
007	Caubelayu	-	-	-	-	-	-
008	Selanbawak	-	-	-	-	-	-
009	Marga	-	-	-	-	-	-
010	Petiga	-	-	-	-	-	-
011	Tua	-	-	-	-	-	-
012	Payangan	-	-	-	-	-	-
013	Mrg.Dajan Puri	-	-	-	-	-	-
014	Mrg.Dauh Puri	-	-	-	-	-	-
015	Geluntung	-	-	-	-	-	-
Jumlah		-	-	-	-	-	-

TABEL 5.8. :
(LANJUTAN)

No	Desa / Kelurahan	Apokat		Anggur		Mangga	
		Pohon	Produksi (Ton)	Pohon	Produksi (Ton)	Pohon	Produksi (Ton)
1	2	27	28	29	30	31	32
001	Tegal Jadi	-	-	-	-	-	-
002	Kukuh	-	-	-	-	-	-
003	Beringkit	-	-	-	-	-	-
004	Peken	-	-	-	-	-	-
005	Batannyuh	-	-	-	-	-	-
006	Kuwum	-	-	-	-	-	-
007	Caubelayu	-	-	-	-	-	-
008	Selanbawak	-	-	-	-	-	-
009	Marga	-	-	-	-	-	-
010	Petiga	-	-	-	-	-	-
011	Tua	-	-	-	-	-	-
012	Payangan	-	-	-	-	-	-
013	Mrg.Dajan Puri	-	-	-	-	-	-
014	Mrg.Dauh Puri	-	-	-	-	-	-
015	Geluntung	-	-	-	-	-	-
Jumlah		-	-	-	-	-	-

TABEL 5.8. :
(LANJUTAN)

No	Desa / Kelurahan	Manggis		Durian		Lainnya	
		Pohon	Produksi (Ton)	Pohon	Produksi (Ton)	Pohon	Produksi (Ton)
1	2	33	34	35	36	37	38
001	Tegal Jadi	-	-	-	-	-	-
002	Kukuh	-	-	-	-	-	-
003	Beringkit	-	-	-	-	-	-
004	Peken	-	-	-	-	-	-
005	Batannyuh	-	-	-	-	-	-
006	Kuwum	-	-	-	-	-	-
007	Caubelayu	-	-	-	-	-	-
008	Selanbawak	-	-	-	-	-	-
009	Marga	-	-	-	-	-	-
010	Petiga	-	-	-	-	-	-
011	Tua	-	-	-	-	-	-
012	Payangan	-	-	-	-	-	-
013	Mrg.Dajan Puri	-	-	-	-	-	-
014	Mrg.Dauh Puri	-	-	-	-	-	-
015	Geluntung	-	-	-	-	-	-
Jumlah		-	-	-	-	-	-

TABEL 5.9. :
 LUAS TANAM DAN PRODUKSI PERKEBUNAN
 RAKYAT DIRINCI PER DESA TAHUN 2009

No	Desa / Kelurahan	Kopi		Cengkeh		Kelapa	
		Luas Tanam (Ha)	Pro duksi (Kwt)	Luas Tanam (Ha)	Pro duksi (Kwt)	Luas Tanam (Ha)	Pro duksi (Kwt)
1	2	3	4	5	6	7	8
001	Tegal Jadi	2,00	0,58	7,65	0,02	25,53	8,66
002	Kukuh	2,00	0,60	6,00	0,35	47,51	126,93
003	Beringkit	-	-	7,00	0,60	15,00	4,72
004	Peken	1,00	-	2,50	0,21	20,50	5,96
005	Batannyuh	-	-	3,50	0,12	34,50	9,68
006	Kuwum	1,25	3,99	6,00	0,35	37,50	5,09
007	Caubelayu	11,00	1,60	23,00	2,00	109,50	30,72
008	Selanbawak	4,00	1,30	214,00	0,90	53,50	21,50
009	Marga	2,00	0,21	23,00	1,10	31,53	20,00
010	Petiga	5,00	1,60	40,00	3,00	76,51	39,75
011	Tua	8,00	2,45	103,00	4,00	126,65	37,62
012	Payangan	4,00	2,21	45,60	2,99	113,25	52,29
013	Mrg.Dajan Puri	1,50	1,20	43,50	2,00	43,50	131,60
014	Mrg.Dauh Puri	2,00	0,69	-	-	29,60	65,10
015	Geluntung	3,00	0,70	41,20	2,25	126,51	36,12
	Jumlah						
	2009	46,75	17,13	565,95	19,89	891,09	595,74
	2008	46,75	17,00	565,95	20,29	890,24	594,17
	2007	46,75	18,40	565,95	21,29	890,24	554,17
	2006	38,00	11,70	285,00	16,01	757,17	317,15
	2005	43,00	2,90	345,22	5,51	689,50	795,14

Sumber : UPTD se Kecamatan Marga

TABEL 5.9. :
(LANJUTAN)

No	Desa / Kelurahan	Tembakau		Kakao		Panili	
		Luas Tanam (Ha)	Produksi (Kwt)	Luas Tanam (Ha)	Produksi (Kwt)	Luas Tanam (Ha)	Produksi (Kwt)
1	2	9	10	11	12	13	14
001	Tegal Jadi	-	-	-	-	-	-
002	Kukuh	-	-	-	-	-	-
003	Beringkit	-	-	-	-	-	-
004	Peken	-	-	-	-	-	-
005	Batannyuh	-	-	-	-	-	-
006	Kuwum	-	-	-	-	0,20	0,01
007	Caubelayu	-	-	-	-	2,00	0,19
008	Selanbawak	-	-	-	-	-	-
009	Marga	-	-	-	-	-	-
010	Petiga	-	-	-	-	0,35	0,02
011	Tua	-	-	-	-	2,70	0,04
012	Payangan	-	-	-	-	4,20	0,21
013	Mrg.Dajan Puri	-	-	-	-	3,25	0,41
014	Mrg.Dauh Puri	-	-	-	-	-	-
015	Geluntung	-	-	-	-	-	-
	Jumlah						
	2009	-	-	-	-	12,70	0,88
	2008	-	-	-	-	12,70	0,88
	2007	-	-	-	-	12,70	0,88
	2006	-	-	-	-	7,85	0,60
	2005	-	-	-	-	1,59	0,67

TABEL 5.9. :
(LANJUTAN)

No	D e s a / Kelurahan	Jambu Mete		Kapok		Lainnya	
		Luas Tanam (Ha)	Pro duksi (Kwt)	Luas Tanam (Ha)	Produksi (Kwt)	Luas Tanam (Ha)	Produksi (Kwt)
1	2	15	16	17	18	19	20
001	Tegal Jadi	-	-	-	-	-	-
002	Kukuh	-	-	-	-	-	-
003	Beringkit	-	-	-	-	-	-
004	Peken	-	-	-	-	-	-
005	Batannyuh	-	-	-	-	-	-
006	Kuwum	-	-	-	-	-	-
007	Caubelayu	-	-	-	-	-	-
008	Selanbawak	-	-	-	-	-	-
009	Marga	-	-	-	-	-	-
010	Petiga	-	-	-	-	-	-
011	Tua	-	-	-	-	-	-
012	Payangan	-	-	-	-	-	-
013	Mrg.Dajan Puri	-	-	-	-	-	-
014	Mrg.Dauh Puri	-	-	-	-	-	-
015	Geluntung	-	-	-	-	-	-
Jumlah		-	-	-	-	-	-

TABEL 5.10. :
BANYAKNYA POPULASI TERNAK MENURUT
JENISNYA DIRINCI PER DESA TAHUN 2009

No	Desa / Kelurahan	Jenis Ternak			
		Sapi	Kambing	Babi	Kuda
1	2	3	4	5	6
001	Tegal Jadi	322	-	521	-
002	Kukuh	399	-	1.061	-
003	Beringkit	283	-	821	-
004	Peken	270	-	720	-
005	Batannyuh	406	-	791	-
006	Kuwum	498	-	1.153	-
007	Caubelayu	780	-	1.249	-
008	Selanbawak	670	-	1.812	-
009	Marga	792	-	1.941	-
010	Petiga	804	-	1.050	-
011	Tua	1.329	-	1.766	-
012	Payangan	1.651	-	797	-
013	Mrg.Dajan Puri	574	-	908	-
014	Mrg.Dauh Puri	648	-	801	-
015	Geluntung	1.116	-	631	-
	Jumlah				
	2009	10.542	-	16.022	-
	2008	9.875	-	15.012	-
	2007	9.606	-	14.954	-
	2006	7.583	5	12.258	-
	2005	6.733	4	26.311	-

Sumber : UPTD se Kecamatan Marga

TABEL 5.10. :
(LANJUTAN)

No	Desa / Kelurahan	Jenis Ternak			
		Sapi Perah	Domba	Kerbau	Kelinci
1	2	6	7	8	9
001	Tegal Jadi	-	-	-	-
002	Kukuh	-	-	-	-
003	Beringkit	-	-	-	-
004	Peken	-	-	-	-
005	Batannyuh	-	-	-	-
006	Kuwum	-	-	-	-
007	Caubelayu	-	-	-	-
008	Selanbawak	-	-	-	-
009	Marga	-	-	-	-
010	Petiga	-	-	-	-
011	Tua	-	-	-	-
012	Payangan	-	-	-	-
013	Mrg.Dajan Puri	-	-	-	-
014	Mrg.Dauh Puri	-	-	-	-
015	Geluntung	-	-	-	-
Jumlah		-	-	-	-

TABEL 5.11. :
BANYAKNYA POPULASI UNGGAS MENURUT JENISNYA
DIRINCI PER DESA AKHIR TAHUN 2009

No	Desa / Kelurahan	Jenis Ternak					
		Ayam Ras Petelor	Ayam Ras Pedaging	Ayam Kampung	Itik	Lainnya	
		3	4	5	6		
001	Tegal Jadi	-	8.100	1.721	-	-	
002	Kukuh	-	-	6.400	-	-	
003	Beringkit	-	2.894	2.463	-	-	
004	Peken	-	3.300	2.450	-	-	
005	Batannyuh	-	8.000	1.972	-	-	
006	Kuwum	-	46.800	3.164	-	-	
007	Caubelayu	-	86.000	5.730	-	-	
008	Selanbawak	-	61.000	4.849	-	-	
009	Marga	-	7.500	2.960	-	-	
010	Petiga	-	30.000	5.988	-	-	
011	Tua	-	65.000	5.930	-	-	
012	Payangan	-	35.000	7.531	-	-	
013	Mrg.Dajan Puri	-	20.000	2.630	-	-	
014	Mrg.Dauh Puri	-	2.000	1.900	-	-	
015	Geluntung	-	1.360	3.120	-	-	
	Jumlah	2009	-	376.954	58.808	-	-
		2008	-	349.946	55.531	-	-
		2007	-	344.946	51.931	-	-
		2006	-	325.650	45.865	-	-
		2005	-	-	-	-	-

Sumber : UPTD se Kecamatan Marga

TABEL 5.12. :
 PRODUKSI IKAN DIRINCI MENURUT
 JENISNYA PER DESA TAHUN 2009

No	Desa / Kelurahan	Ikan Laut (Kg)			Ikan Air Tawar (Kg)	Jumlah (Kg)
		Tongkol	Teri	Lainnya		
1	2	3	4	5	6	7
001	Tegal Jadi	-	-	-	-	-
002	Kukuh	-	-	-	-	-
003	Beringkit	-	-	-	-	-
004	Peken	-	-	-	-	-
005	Batannyuh	-	-	-	-	-
006	Kuwum	-	-	-	-	-
007	Caubelayu	-	-	-	-	-
008	Selanbawak	-	-	-	-	-
009	Marga	-	-	-	-	-
010	Petiga	-	-	-	-	-
011	Tua	-	-	-	-	-
012	Payangan	-	-	-	-	-
013	Mrg.Dajan Puri	-	-	-	-	-
014	Mrg.Dauh Puri	-	-	-	-	-
015	Geluntung	-	-	-	-	-
Jumlah		-	-	-	-	-

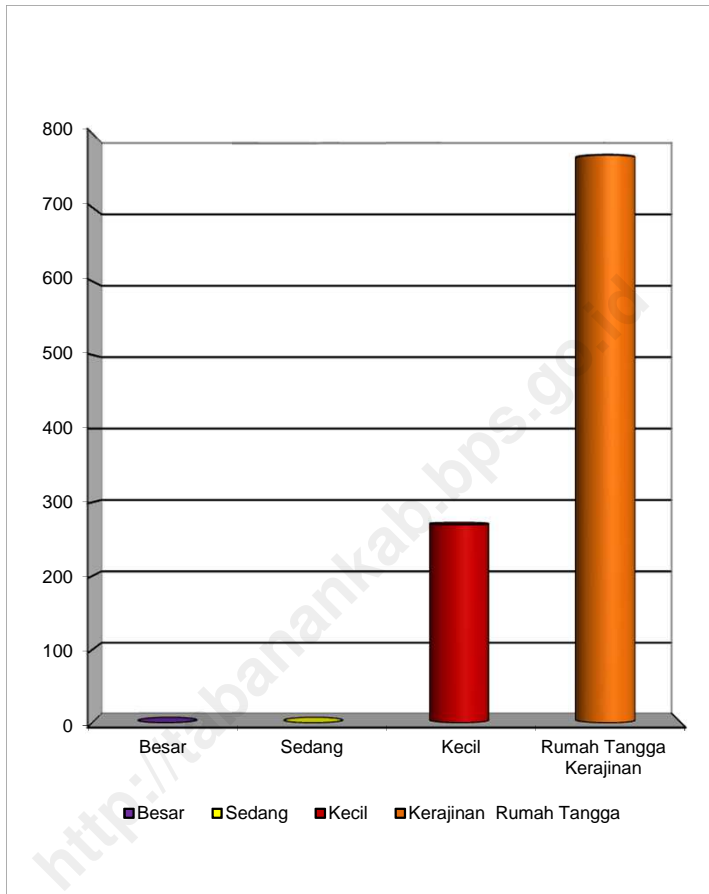
Sumber : UPTD se Kecamatan Marga

TABEL 5.13. :
JUMLAH SUBAK DAN LUAS AREAL BAKU SUBAK
DIRINCI MENURUT JENIS IRIGASI TAHUN 2009

No	Desa / Kelurahan	Jumlah Subak	Luas Areal (Ha)				Total Luas (Ha)
			Semi Teknis	Seder hana	Seder hana non PU	Tadah Hujan	
1	2	3	4	5	6	7	8
001	Tegal Jadi	3	61,00	95,00	-	-	156,00
002	Kukuh	4	-	216,00	-	-	216,00
003	Beringkit	1	90,00	-	-	-	90,00
004	Peken	1	129,00	14,00	-	-	143,00
005	Batannyuh	1	30,00	14,00	-	-	44,00
006	Kuwum	1	-	180,00	-	-	180,00
007	Caubelayu	1	64,00	116,00	-	-	180,00
008	Selanbawak	2	125,00	-	-	-	125,00
009	Marga	1	106,00	21,00	-	-	127,00
010	Petiga	3	-	199,00	-	-	199,00
011	Tua	6	-	370,00	-	-	370,00
012	Payangan	2	-	202,00	-	-	202,00
013	Mrg.Dajan Puri	1	-	53,00	-	-	53,00
014	Mrg.Dauh Puri	3	-	147,00	-	-	147,00
015	Geluntung	1	-	130,00	-	-	130,00
Jumlah		31	605,00	1.757,00	-	-	2.362,00

Sumber : UPTD se Kecamatan Marga

GAMBAR 6. :
BANYAKNYA INDUSTRI BESAR, SEDANG, KECIL DAN
KERAJINAN RUMAHTANGGA DI KECAMATAN
MARGA TAHUN 2009



TABEL 6.1. :
BANYAKNYA PERUSAHAAN INDUSTRI MENURUT
KELOMPOK INDUSTRI DIRINCI PER DESA TAHUN 2009

No.	Desa / Kelurahan	Kategori Industri			
		Besar	Sedang	Kecil	Kerajinan Rumah Tangga
1	2	3	4	5	6
001	Tegal Jadi	-	-	19	24
002	Kukuh	-	-	120	418
003	Beringkit	-	-	6	46
004	Peken	-	-	12	21
005	Batannyuh	-	-	29	10
006	Kuwum	-	-	17	8
007	Caubelayu	-	-	-	12
008	Selanbawak	-	-	31	43
009	Marga	-	-	6	46
010	Petiga	-	-	3	21
011	Tua	-	-	5	39
012	Payangan	-	-	12	20
013	Mrg.Dajan Puri	-	-	7	30
014	Mrg.Dauh Puri	-	-	-	12
015	Geluntung	-	-	3	21
Jumlah					
	2009	-	-	270	771
	2008	-	-	204	594
	2007	-	-	323	901
	2006	-	-	234	641
	2005	-	1	209	510

Sumber : Desa se Kecamatan Marga

TABEL 6.2. :
JUMLAH TENAGA KERJA PERUSAHAAN INDUSTRI
MENURUT KELOMPOK INDUSTRI DIRINCI PER DESA TAHUN 2009

No.	Desa / Kelurahan	Kategori Industri			
		Besar	Sedang	Kecil	Kerajinan Rumah Tangga
1	2	3	4	5	6
001	Tegal Jadi	-	-	209	51
002	Kukuh	-	-	1.218	1.240
003	Beringkit	-	-	63	31
004	Peken	-	-	132	46
005	Batannyuh	-	-	326	37
006	Kuwum	-	-	180	16
007	Caubelayu	-	-	-	15
008	Selanbawak	-	-	329	33
009	Marga	-	-	59	97
010	Petiga	-	-	31	104
011	Tua	-	-	54	55
012	Payangan	-	-	130	80
013	Mrg.Dajan Puri	-	-	76	35
014	Mrg.Dauh Puri	-	-	-	21
015	Geluntung	-	-	31	44
Jumlah					
	2009	-	-	2.838	1.905
	2008	-	-	15.545	1.114
	2007	-	-	2.378	1.653
	2006	-	-	1.950	1.402
	2005	-	26	2.044	1.009

Sumber : Desa se Kecamatan Marga

TABEL 6.3. :
JUMLAH SARANA PEREKONOMIAN MENURUT
JENISNYA DIRINCI PER DESA TAHUN 2009

No.	Desa / Kelurahan	Pasar Umum		Kelompok Pertokoan	Lainnya
		Bangunan Permanen	Bangunan Semi Permanen		
1	2	3	4	5	6
001	Tegal Jadi	-	-	-	-
002	Kukuh	-	-	-	1
003	Beringkit	-	-	-	-
004	Peken	-	-	-	1
005	Batannyuh	-	-	-	-
006	Kuwum	-	-	-	-
007	Caubelayu	-	-	-	-
008	Selanbawak	-	-	-	-
009	Marga	1	-	2	-
010	Petiga	-	-	-	-
011	Tua	-	-	-	1
012	Payangan	-	-	-	-
013	Mrg.Dajan Puri	-	-	-	-
014	Mrg.Dauh Puri	-	-	-	-
015	Geluntung	-	-	-	-
Jumlah		1	-	2	3

Sumber : Desa se Kecamatan Marga

TABEL 6.4. :
 JUMLAH RESTORAN/RUMAH MAKAN, WARUNG
 DAN ART SHOP DIRINCI PER DESA TAHUN 2009

No.	Desa / Kelurahan	Restoran/ Rumah makan	Warung	Art Shop	Lainnya
1	2	3	4	5	6
001	Tegal Jadi	-	51	-	-
002	Kukuh	-	22	-	3
003	Beringkit	-	16	-	-
004	Peken	3	18	-	-
005	Batannyuh	1	29	-	-
006	Kuwum	1	36	-	-
007	Caubelayu	1	6	-	-
008	Selanbawak	-	15	-	-
009	Marga	1	53	-	-
010	Petiga	-	34	-	-
011	Tua	1	8	-	-
012	Payangan	-	15	-	-
013	Mrg.Dajan Puri	-	43	-	-
014	Mrg.Dauh Puri	-	37	-	-
015	Geluntung	-	28	-	-
Jumlah		8	411	-	3

Sumber : Desa se Kecamatan Marga

TABEL 6.5. :
JUMLAH SARANA BANK DAN LEMBAGA KEUANGAN
LAINNYA DIRINCI PER DESA TAHUN 2009

No.	Desa / Kelurahan	Bank	Lembaga			Jumlah
			Perkreditan Desa (LPD)	KUD	Lainnya	
1	2	3	4	5	6	7
001	Tegal Jadi	-	1	-	-	1
002	Kukuh	-	1	-	-	1
003	Beringkit	-	-	1	-	1
004	Peken	-	2	-	-	2
005	Batannyuh	-	1	-	-	1
006	Kuwum	1	1	-	-	2
007	Caubelayu	-	1	-	-	1
008	Selanbawak	-	1	-	-	1
009	Marga	2	5	-	-	7
010	Petiga	-	2	-	-	2
011	Tua	-	2	1	-	3
012	Payangan	-	1	-	-	1
013	Mrg.Dajan Puri	-	1	-	-	1
014	Mrg.Dauh Puri	-	1	-	-	1
015	Geluntung	-	1	-	-	1
Jumlah		3	21	2	-	26

Sumber : Desa se Kecamatan Marga

TABEL 6.6. :
BANYAKNYA USAHA KOPERASI DAN JUMLAH ANGGOTA
DIRINCI MENURUT JENISNYA KEADAAN TAHUN 2009

No.	Desa / Kelurahan	KUD		Non KUD		Jumlah		
		Jumlah	Jumlah	Jumlah	Jumlah	Jumlah	Jumlah	
		Usaha	Anggota	Usaha	Anggota	Usaha	Anggota	
1	2	3	4	5	6	7	8	
001	Tegal Jadi	-	-	1	263	1	263	
002	Kukuh	-	-	1	439	1	439	
003	Beringkit	1	1.761	-	-	1	1.761	
004	Peken	-	-	2	1.663	2	1.663	
005	Batannyuh	-	-	1	296	1	296	
006	Kuwum	-	-	-	-	-	-	
007	Caubelayu	-	-	1	359	1	359	
008	Selanbawak	-	-	1	267	1	267	
009	Marga	-	-	5	281	5	281	
010	Petiga	-	-	2	1.399	2	1.399	
011	Tua	1	1.971	1	220	2	2.191	
012	Payangan	-	-	1	253	1	253	
013	Mrg.Dajan Puri	-	-	-	-	-	-	
014	Mrg.Dauh Puri	-	-	1	218	1	218	
015	Geluntung	-	-	-	-	-	-	
	Jumlah	2009	2	3.732	17	5.658	19	9.390
		2008	2	3.711	17	5.569	19	9.280
		2007	2	3.711	17	5.569	19	9.280
		2006	2	2.695	16	5.294	18	7.989
		2005	2	3.616	13	4.430	15	8.046

Sumber : Desa se Kecamatan Marga

TABEL 6.7. :
PENDAPATAN DAN PENGELUARAN DESA MENURUT SUMBER
DAN JENIS PENGELUARAN DIRINCI PER DESA TAHUN 2009

(000 Rp)

No.	Desa / Kelurahan	Pendapatan		Pengeluaran	
		Rutin	Pembangunan	Rutin	Pembangunan
1	2	3	4	5	6
001	Tegal Jadi	1.169.549	990.262	1.169.549	990.262
002	Kukuh	796.547	558.600	796.547	558.600
003	Beringkit	312.387	39.750	312.387	39.750
004	Peken	255.951	47.840	255.951	47.840
005	Batannyuh	338.762	131.617	338.762	131.617
006	Kuwum	267.664	173.700	267.664	173.700
007	Caubelayu	244.522	311.000	244.522	311.000
008	Selanbawak	637.062	448.500	637.062	448.500
009	Marga	929.489	661.300	929.489	661.300
010	Petiga	797.709	611.740	797.709	611.740
011	Tua	327.940	492.911	327.940	492.911
012	Payangan	252.127	170.430	252.127	170.430
013	Mrg.Dajan Puri	827.968	638.625	827.968	638.625
014	Mrg.Dauh Puri	192.123	220.476	192.123	220.476
015	Geluntung	204.190	226.212	204.190	226.212
Jumlah		7.553.990	5.722.963	7.553.990	5.722.963

Sumber : Desa se Kecamatan Marga

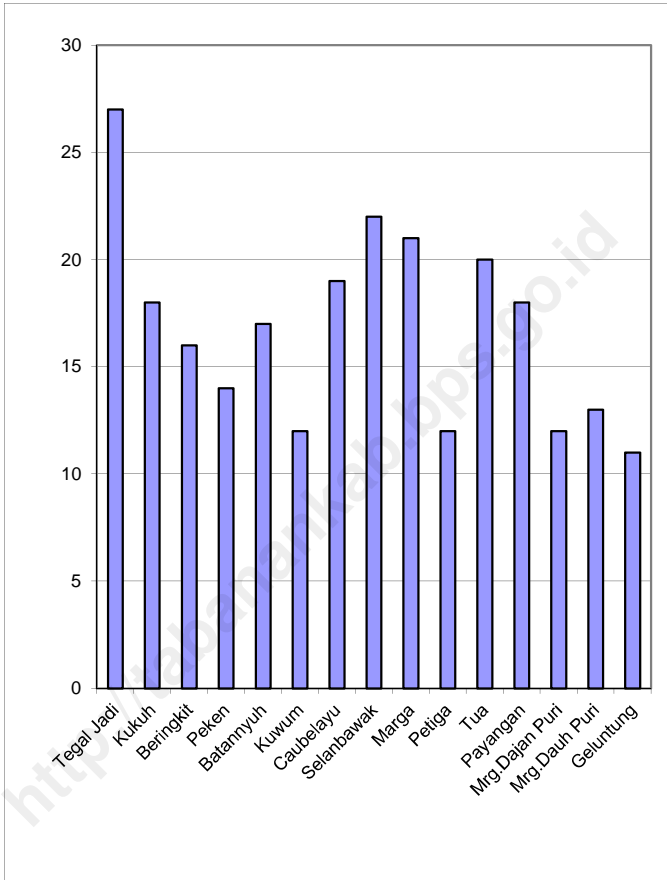
TABEL 6.8. :
PENERIMAAN PEMBANGUNAN DESA MENURUT SUMBER
PENERIMAAN DIRINCI PER DESA TAHUN 2009

(000 Rp)

No.	Desa / Kelurahan	Pendapatan			
		Pendapatan Asli Daerah	Bantuan dari Pemerintah	Swadaya Masyarakat	Lainnya
1	2	3	4	5	6
001	Tegal Jadi	-	38.847	781.000	-
002	Kukuh	-	-	199.000	-
003	Beringkit	-	-	161.000	-
004	Peken	20.425	236.515	-	-
005	Batannyuh	116.212	64.441	-	-
006	Kuwum	-	-	120.000	-
007	Caubelayu	-	-	186.000	-
008	Selanbawak	-	-	157.000	-
009	Marga	-	-	-	-
010	Petiga	72.214	-	174.000	-
011	Tua	-	-	160.000	-
012	Payangan	-	-	-	-
013	Mrg.Dajan Puri	10.449	5.000	243.000	-
014	Mrg.Dauh Puri	-	-	175.000	-
015	Geluntung	-	-	-	-
Jumlah		219.300	344.803	2.356.000	-

Sumber : Desa se Kecamatan Marga

.: GAMBAR 7:
 PANJANG JALAN PER DESA
 DI KECAMATAN MARGA TAHUN 2009



TABEL. 7.1. :
PANJANG JALAN MENURUT JENIS PERMUKAAN JALAN
DAN JUMLAH JEMBATAN KEADAAN TAHUN 2009

No.	Desa / Kelurahan	Jenis Permukaan Jalan (Km ²)			Jumlah Jembatan
		Aspal	Diperkeras	Tanah	
1	2				
001	Tegal Jadi	16,0	11,0	-	1
002	Kukuh	12,0	6,0	-	-
003	Beringkit	10,0	6,0	-	-
004	Peken	9,0	5,0	-	-
005	Batannyuh	12,0	5,0	-	2
006	Kuwum	9,0	3,0	-	2
007	Caubelayu	15,0	4,0	-	2
008	Selanbawak	15,0	7,0	-	3
009	Marga	16,0	5,0	-	2
010	Petiga	10,0	2,0	-	1
011	Tua	17,0	3,0	-	2
012	Payangan	13,0	5,0	-	2
013	Mrg.Dajan Puri	10,0	2,0	-	1
014	Mrg.Dauh Puri	9,0	4,0	-	-
015	Geluntung	8,0	3,0	-	2
Jumlah					
	2009	181,0	71,0	-	20
	2008	177,0	75,0	-	20
	2007	177,0	75,0	-	20
	2006	139,0	54,0	-	17
	2005	115,0	53,0	-	16

Sumber : Desa se Kecamatan Marga

TABEL 7.2.. :
BANYAKNYA KENDARAAN BERMOTOR
MENURUT JENISNYA KEADAAN TAHUN 2009

No.	Desa / Kelurahan	Jenis Kendaraan Bermotor						
		Sepeda Motor	Taxi/ Sedang	Bemo Roda 4	Mini Bus/ Bus	Truk	Pick- Up	Mobil Lainnya
1	2	3	4	5	6	7	8	9
001	Tegal Jadi	831	1	-	3	5	4	-
002	Kukuh	762	2	-	6	9	11	-
003	Beringkit	432	2	-	4	11	11	-
004	Peken	368	1	-	22	9	22	-
005	Batannyuh	399	1	-	12	10	21	-
006	Kuwum	318	1	-	5	6	15	-
007	Caubelayu	216	-	-	-	4	12	-
008	Selanbawak	231	3	-	2	7	22	-
009	Marga	521	7	-	17	21	23	-
010	Petiga	293	-	-	5	14	15	-
011	Tua	431	2	-	2	12	15	-
012	Payangan	318	-	-	-	3	2	-
013	Mrg.Dajan Puri	430	-	-	1	-	5	-
014	Mrg.Dauh Puri	419	-	-	-	-	1	-
015	Geluntung	512	-	-	1	-	1	-
Jumlah 2009		6.481	20	-	80	111	180	-
2008		5.364	17	-	75	108	175	-
2007		4.907	17	-	75	108	162	-
2006		3.376	17	-	90	118	170	-
2005		2.294	15	-	85	111	165	-

Sumber : Desa se Kecamatan Marga

TABEL 7.3.. :
 BANYAKNYA KENDARAAN TIDAK BERMOTOR
 MENURUT JENISNYA KEADAAN TAHUN 2009

No.	Desa / Kelurahan	Jenis Kendaraan Tidak Bermotor			
		Sepeda	Dokar/ Delman	Gerobak	Lainnya
1	2	3	4	5	6
001	Tegal Jadi	7	-	-	-
002	Kukuh	10	-	-	-
003	Beringkit	4	-	-	-
004	Peken	12	-	-	-
005	Batannyuh	16	-	-	-
006	Kuwum	9	-	-	-
007	Caubelayu	6	-	-	-
008	Selanbawak	8	-	-	-
009	Marga	11	-	-	-
010	Petiga	5	-	-	-
011	Tua	12	-	-	-
012	Payangan	6	-	-	-
013	Mrg.Dajan Puri	3	-	-	-
014	Mrg.Dauh Puri	5	-	-	-
015	Geluntung	8	-	-	-
Jumlah		122	-	-	-

Sumber : Desa se Kecamatan Marga

TABEL 7.4.. :
BANYAKNYA SARANA KOMUNIKASI MENURUT
JENISNYA DIRINCI PER DESA TAHUN 2009

No.	Desa / Kelurahan	Kantor Pos	Kantor Pos Pembantu	Kantor Telepon	Pesawat			
					Televisi	Radio	telepon	
1	2	3	4	5	6	7	8	
001	Tegal Jadi	-	-	-	890	173	4	
002	Kukuh	-	-	-	821	593	18	
003	Beringkit	-	-	-	340	712	2	
004	Peken	-	-	-	391	230	18	
005	Batannyuh	-	-	-	335	350	3	
006	Kuwum	-	-	-	342	420	7	
007	Caubelayu	-	-	-	733	300	5	
008	Selanbawak	-	-	-	545	321	6	
009	Marga	-	1	-	1.215	169	13	
010	Petiga	-	-	-	700	1.100	3	
011	Tua	-	-	-	831	513	6	
012	Payangan	-	-	-	399	351	2	
013	Mrg.Dajan Puri	-	-	-	270	320	3	
014	Mrg.Dauh Puri	-	-	-	224	210	2	
015	Geluntung	-	-	-	260	218	2	
	Jumlah	2009	-	1	-	8.296	5.980	94
		2008	-	1	-	7.385	5.567	82
		2007	-	1	-	7.338	5.567	82
		2006	-	1	-	6.790	4.700	82
		2005	-	1	-	5.265	4.300	82

Sumber : Desa se Kecamatan Marga

<http://tabanankab.bps.go.id>



**BADAN PUSAT STATISTIK
KABUPATEN TABANAN**

Jln. Subali Nomor: 1 Tabanan 82113

Telp. : (0361)811571, 811439 ; Fax : (0361)814967

Email: bps5102@gmail.com

ISSN 0215 - 5842



9 770215 584022