



Katalog BPS : 1102001.1312080

PASAMAN DALAM ANGKA

Pasaman In Figures

2012



**KERJASAMA
BADAN PUSAT STATISTIK dengan
BAPPEDA KABUPATEN PASAMAN BARAT**

PASAMAN DALAM ANGKA ***Pasaman In Figures*** **2012**

KERJASAMA
BADAN PUSAT STATISTIK — BAPPEDA
KABUPATEN PASAMAN BARAT

PASAMAN DALAM ANGKA
PASAMAN IN FIGURES
2012

ISSN : ---
Nomor Publikasi : 13120.1211
Katalog BPS : 1102001.1312080
BAPPEDA : 050/ 415/ BAPPEDA/ X-2012
Ukuran Buku : 21 cm x 15 cm
Jumlah Halaman : 103 halaman

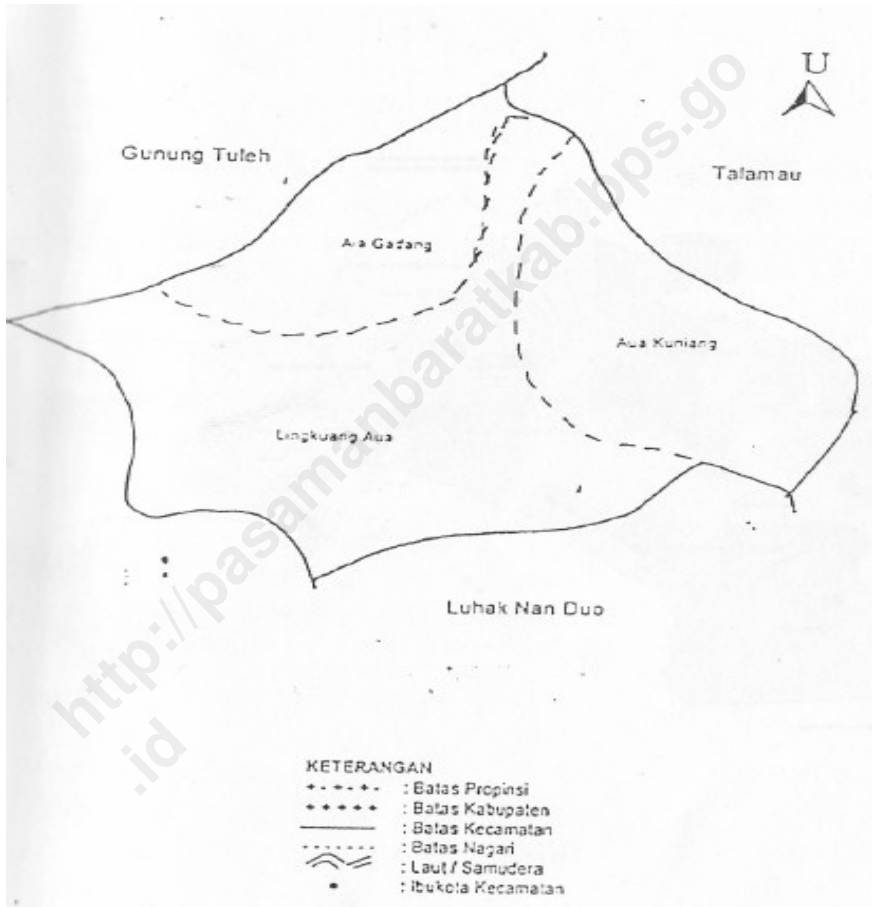
Naskah Laporan :
Koordinator Statistik Kecamatan Pasaman

Gambar Kulit :
BPS Kabupaten Pasaman Barat

Diterbitkan oleh :
Badan Pusat Statistik -
Badan Perencanaan Pembangunan Daerah (Bappeda)
Kabupaten Pasaman Barat

Boleh dikutip dengan menyebutkan sumbernya

PETA KECAMATAN PASAMAN



KATA SAMBUTAN

Untuk terciptanya pembangunan yang terarah dan terencana diperlukan data yang lengkap dan tepat waktu.

Kami sama-sama menyadari bahwa dalam pelaksanaan pembangunan harus didukung data yang menyeluruh. Untuk itu kami menyambut baik kerjasama BPS (Badan Pusat Statistik) dengan Bappeda (Badan Perencanaan Pembangunan Daerah) untuk menerbitkan Publikasi Kecamatan Dalam Angka Tahun 2012 ini, dengan harapan mampu memenuhi kebutuhan data untuk perencanaan pembangunan daerah pada khususnya dan konsumen data pada umumnya.

Kami mengucapkan terima kasih kepada semua pihak atas bantuan dan kerjasamanya hingga terbitnya publikasi ini.

Simpang Ampek, Oktober 2012

Badan Perencanaan Pembangunan Daerah
Kabupaten Pasaman Barat

Kepala,



Drs. YASRI URIPSYAH

NIP. 19650123 199308 1 001

Badan Pusat Statistik
Kabupaten Pasaman Barat

Kepala,



CHARDIMAN, S.ST, MM

NIP. 19690606 198903 1 001

KATA PENGANTAR

Untuk memenuhi data statistik, khususnya data statistik Kecamatan Pasaman, Badan Pusat Statistik (BPS) Kabupaten Pasaman Barat dan Koordinator Statistik Kecamatan Pasaman berupaya untuk menerbitkan Kecamatan Pasaman Dalam Angka.

Publikasi ini merupakan publikasi yang setiap tahun diterbitkan. Kami menyadari isi publikasi ini masih banyak kelemahan-kelemahannya. Untuk itu, kami sangat memerlukan bantuan, terutama Camat beserta jajarannya dan seluruh Dinas/Instansi yang berada di Kecamatan Pasaman. Mudah-mudahan pada penerbitan selanjutnya, publikasi ini dapat diterbitkan dengan data yang lebih lengkap dan sempurna.

Akhirnya kepada semua pihak yang telah ikut membantu hingga terbitnya publikasi ini kami ucapkan terima kasih.

Pasaman, Oktober 2012

KOORDINATOR STATISTIK
KECAMATAN PASAMAN

FIRMAN M SIREGAR, A.Md
NIP. 19870603 200902 1 002

DAFTAR ISI

	Halaman
Kata Sambutan	iii
Kata Pengantar	iv
Daftar Isi	v
BAB 1 LETAK GEOGRAFI	
Tabel 1.1 Letak Geografis Kecamatan Pasaman	2
Tabel 1.2 Luas Daerah per Nagari	3
Tabel 1.3 Perbandingan Luas Kecamatan Pasaman dengan Kecamatan Lainnya di Kab. Pasaman Barat	4
Tabel 1.4 Luas Lahan Menurut Penggunaan	5
Tabel 1.5 Jarak Nagari ke Ibu Kota Kecamatan, Kabupaten dan Propinsi	6
Tabel 1.6 Nama Sungai	7
Tabel 1.7 Rata-Rata Curah Hujan dan Jumlah Hari Hujan	8
Tabel 1.8 Nama Gunung dan Tingginya	9
BAB 2 PEMERINTAHAN	
Gambar 1 Struktur Pemerintahan Kecamatan Pasaman Tahun 2011	11
Tabel 2.1 Nama-Nama Camat dan Masa Jabatannya	12
Tabel 2.2 Nama-Nama Wali Nagari Menurut Tingkat Pendidikan .	13
Tabel 2.3 Nama Ketua Lembaga Adat Nagari (LAN)	14
Tabel 2.4 Nama Nagari dan Jorong	15

Tabel 2.5	Banyak TPS dan Pemilih Untuk Pemilihan Anggota Legislatif Pada Pemilu 2009 di Kec. Pasaman	17
Tabel 2.6	Banyaknya Perolehan Suara Untuk Pemilihan Anggota Legislatif pada Pemilu 2009	18

BAB 3 PENDUDUK DAN TENAGA KERJA

Tabel 3.1	Perkembangan Jumlah Penduduk Menurut Jenis Kelamin Tahun 2007 - 2011	21
Tabel 3.2	Perbandingan Jumlah Penduduk Kecamatan Pasaman dengan Kecamatan Lain di Kab. Pasaman Barat	22
Tabel 3.3	Luas Nagari, Banyak Rumah Tangga dan Penduduk per Nagari / Jorong	23
Tabel 3.4	Penduduk Menurut Jenis Kelamin per Nagari / Jorong	24
Tabel 3.5	Penduduk Menurut Kelompok Umur	25
Tabel 3.6	Penduduk Menurut Usia Sekolah	26
Tabel 3.7	Penduduk Menurut Tingkat Pendidikan Tertinggi yang Ditamatkan	27
Tabel 3.8	Penduduk Berumur 15 Tahun Keatas Menurut Lapangan Usaha	28
Tabel 3.9	Mutasi Penduduk per Nagari	29
Gambar 2	Piramida Penduduk Menurut Kelompok Umur	30

BAB 4 SOSIAL

Tabel 4.1	Banyak Sekolah, Kelas dan Rombel Menurut Tingkat Pendidikan	32
Tabel 4.2	Banyak Guru dan Murid Menurut Tingkat Pendidikan ..	33

Tabel 4.3	Rasio Murid Terhadap Kelas, Rombel dan Guru Menurut Tingkat Pendidikan	34
Tabel 4.4	Banyak Peserta Ujian Nasional dan Yang Lulus Menurut Tingkat Pendidikan	35
Tabel 4.5	Banyak Sekolah, Kelas, Guru dan Murid SD per Nagari .	36
Tabel 4.6	Banyak Peserta Ujian Nasional dan Yang Lulus Tingkat SD per Nagari	37
Tabel 4.7	Banyak TPA, TPSA, Guru dan Murid per Nagari	38
Tabel 4.8	Banyak Fasilitas Kesehatan per Nagari	39
Tabel 4.9	Banyak Fasilitas Kesehatan	40
Tabel 4.10	Banyak Bidan dan Dukun Terlatih per Nagari	41
Tabel 4.11	Banyak Petugas Kesehatan	42
Tabel 4.12	Target dan Realisasi Peserta KB Baru per Nagari/ Jorong	43
Tabel 4.13	Banyak Peserta KB Baru Menurut Kontrasepsi yang Digunakan Per Nagari	44
Tabel 4.14	Peserta KB Baru dan Alat Kontrasepsi yang Digunakan .	46
Tabel 4.15	Jumlah PUS dan Peserta Aktif KB per Nagari/ Jorong	47
Tabel 4.16	Banyak Peserta Aktif KB Menurut Kontrasepsi yang Digunakan per Nagari	48
Tabel 4.17	Peserta Aktif KB dan Alat Kontrasepsi yang Digunakan .	50
Tabel 4.18	Banyak Balita per Nagari	51
Tabel 4.19	Banyak Keluarga Prasejahtera dan Sejahtera I, II, III per Nagari	52
Tabel 4.20	Banyak Hewan Qurban pada Hari Raya Idul Adha Tahun 2008 - 2011	53
Tabel 4.21	Banyak Tempat Ibadah per Nagari	54
Tabel 4.22	Banyak Nikah, Talak, Cerai dan Rujuk per Nagari	55

Tabel 4.23	Nama-Nama Pasar dan Hari Pasar	56
Tabel 4.24	Nama-Nama Objek Wisata	57

BAB 5 PERTANIAN

Tabel 5.1	Luas Tanam, Panen dan Produksi Padi dan Palawija per Nagari / Jorong	59
Tabel 5.2	Luas Tanam, Panen dan Produksi Padi dan Palawija	63
Tabel 5.3	Luas Tanam, Panen dan Produksi Sayuran per Nagari ...	64
Tabel 5.4	Luas Tanam, Panen dan Produksi Sayuran	66
Tabel 5.5	Luas Tanam, Panen dan Produksi Buah-Buahan	67
Tabel 5.6	Jumlah Alat-Alat Pertanian	68
Tabel 5.7	Luas Areal Sawah dan Jenis Pengairan per Nagari	69
Tabel 5.8	Luas Areal Sawah menurut Jenis Pengairan	70
Tabel 5.9	Luas Tanam dan Produksi Tanaman Perkebunan	71
Tabel 5.10	Banyak Rumahtangga Peternak Serta Populasi Ternak Menurut Jenis Ternak per Nagari	72
Tabel 5.11	Banyak Rumahtangga Peternak dan Populasi Ternak Menurut Jenis Ternak	74
Tabel 5.12	Jumlah Pematangan Ternak Menurut Jenis Ternak	75
Tabel 5.13	Banyak Rumahtangga Peternak Serta Populasi Unggas per Nagari	76
Tabel 5.14	Luas Areal dan Produksi Perikanan	77
Tabel 5.15	Banyak Kelompok Tani, Kelas dan Anggota per Nagari .	78

BAB 6 LISTRIK DAN AIR MINUM

Tabel 6.1	Banyak Pelanggan Listrik Menurut Jenis Pelanggan	81
-----------	--	----

Tabel 6.2	Banyak Pelanggan Air Minum Menurut Jenis Pelanggan	82
-----------	--	----

BAB 7 PERHUBUNGAN POS DAN TELEKOMUNIKASI

Tabel 7.1	Panjang Jalan Kabupaten Dirinci Menurut Jenis Permukaan, Kondisi dan Jenis Jalan	84
Tabel 7.2	Lalu Lintas Surat Dalam Negeri Melalui Kantor POS Kecamatan	85
Tabel 7.3	Lalu Lintas Surat-Surat Luar Negeri Melalui Kantor POS Kecamatan.....	86
Tabel 7.4	Lalu Lintas Wesel POS Dalam Negeri Yang Dikirim / Diterima Melalui Kantor POS Kecamatan	87
Tabel 7.5	Lalu Lintas Wesel POS Luar Negeri Yang Dikirim / Diterima Melalui Kantor POS Kecamatan	88
Tabel 7.6	Lalu Lintas Paket POS Yang Dikirim / Diterima dari Dalam / Luar Negeri Melalui Kantor POS Kecamatan	89
Tabel 7.7	Lalu Lintas Giro Melalui Kantor POS Kecamatan	90

BAB 8 KOPERASI DAN KEUANGAN

Tabel 8.1	Banyak Koperasi Beserta Anggota per Nagari	92
Tabel 8.2	Banyak Lembaga Keuangan	93
Tabel 8.3	Target, Realisasi, dan Tunggakan PBB per Nagari	94

1

KEADAAN GEOGRAFI



TABEL 1.1
LETAK GEOGRAFIS
KECAMATAN PASAMAN

Uraian	Keterangan
(1)	(2)
1 . Letak Geografis	00 ⁰ 14' LU - 00 ⁰ 03' LS 99 ⁰ 33' BT - 99 ⁰ 03' BT
2 . Batas Daerah	
Sebelah Utara	Kec. Gunung Tuleh
Sebelah Selatan	Kec. Luhak Nan Duo
Sebelah Barat	Kec. Sasak Ranah Pasisie
Sebelah Timur	Kec. Talamau
3 . Luas Daerah	508,93 Km
4 . Ketinggian dari Permukaan Laut	40 - 2 913 mdpl

Sumber Data : BPS Kabupaten Pasaman Barat

TABEL 1.2
LUAS DAERAH PER NAGARI

Nagari	Luas Daerah	
	(KM ²)	Persentase
(1)	(2)	(3)
1 . Lingkuang Aua		
2 . Aia Gadang	Data tidak tersedia	
3 . Aua Kuning		
Jumlah	508,93	100,00

Sumber Data : BPS Kabupaten Pasaman Barat

TABEL 1.3
PERBANDINGAN LUAS KECAMATAN PASAMAN
DENGAN KECAMATAN LAINNYA DI KAB. PASAMAN BARAT

K e c a m a t a n	Luas (KM ²)	Persentase
(1)	(2)	(3)
1 . Sungai Beremas	440,48	11,33
2 . Ranah Batahan	354,88	9,13
3 . Koto Balingka	340,78	8,77
4 . Sungai Aur	420,16	10,81
5 . Lembah Melintang	263,77	6,78
6 . Gunung Tuleh	453,97	11,68
7 . T a l a m a u	324,24	8,33
8 . P a s a m a n	508,93	13,09
9 . Luhak Nan Duo	174,21	4,48
10 . Sasak Ranah Pasisie	123,71	3,18
11 . K i n a l i	482,64	12,41
Jumlah	3887,77	100,00

Sumber Data : Badan Pertanahan Kabupaten Pasaman Barat

TABEL 1.4
LUAS LAHAN MENURUT PENGGUNAAN
2011

Penggunaan Lahan	Luas (Ha)
(1)	(2)
1 . Lahan Sawah	2 825
a. Irigasi teknis	1 225
b. Irigasi setengah teknis	481
c. Irigasi sederhana	-
d. Irigasi desa/ non PU	1 119
e. Tadah hujan	-
f. Pasang surut	-
g. Rawa lebak	-
h. Lainnya (polder, rembesan, dll)	-
2 . Lahan Pertanian Bukan Sawah	31 536
a. Tegall/ kebun	6 324
b. Ladang/ huma	3 168
c. Perkebunaan	18 452
d. Ditanami pohon/ hutan rakyat	1 836
e. Tambak	-
f. Kolam/ tebat/ empang	220
g. Padang penggembalaan/ rumput	7
h. Sementara tidak diusahakan	-
i. Lainnya (pekarangan yg ditanami, dll)	1 529
3 . Lahan Bukan Pertanian	16 532
a. Rumah, bangunan & halaman sekitarnya	1 304
b. Hutan negara	15 008
c. Rawa-rawa (tidak ditanami)	-
d. Lainnya (jalan, sungai, danau, dll)	220
J u m l a h	50 893

Sumber Data : Hasil Survey Pertanian

TABEL 1.5
JARAK NAGARI KE IBU KOTA KECAMATAN,
KABUPATEN DAN PROPINSI

Nagari	Jarak ke Ibu Kota (KM)		
	Kec.	Kab.	Prop.
(1)	(2)	(3)	(4)
1 . Lingsuang Aua	1	1	170
2 . Aia Gadang	12	11	180
3 . Aua Kuning	7	6	175

Sumber Data : BPS Kab. Pasaman Barat

TABEL 1.6
NAMA SUNGAI

Nama Sungai	
(1)	

- | | |
|-------------------------------|------------------|
| 1 . Sungai Abuk Tunggang | 7 . Batang Toman |
| 2 . Sungai Abuk | 8 . Batang Ampu |
| 3 . Batang Karumie | 9 . Sungai Sarik |
| 4 . Batang Tongar | 10 . Batang Tipo |
| 5 . Batang Biluan | 11 . Air Dingin |
| 6 . Batang Lipatan/Bdr Rambah | 12 . Batang Tian |

Sumber Data : Dinas Pekerjaan Umum Kab. Pasaman Barat

TABEL 1.7
RATA-RATA CURAH HUJAN DAN JUMLAH HARI HUJAN

Bulan	Curah Hujan	Hari Hujan
(1)	(2)	(3)
1 . Januari	*	*
2 . Februari	*	*
3 . Maret	*	*
4 . April	*	*
5 . Mei	*	*
6 . Juni	*	*
7 . Juli	*	*
8 . Agustus	*	*
9 . September	*	*
10 . Oktober	*	*
11 . Nopember	*	*
12 . Desember	*	*

Catatan : *) Data tidak tersedia karena kerusakan alat

Sumber Data : Dinas Pekerjaan Umum Kab. Pasaman Barat

TABEL 1.8
NAMA GUNUNG DAN TINGGINYA

Nama Gunung	Tingginya
(1)	(2)

1 . Gunung Pasaman

2 190

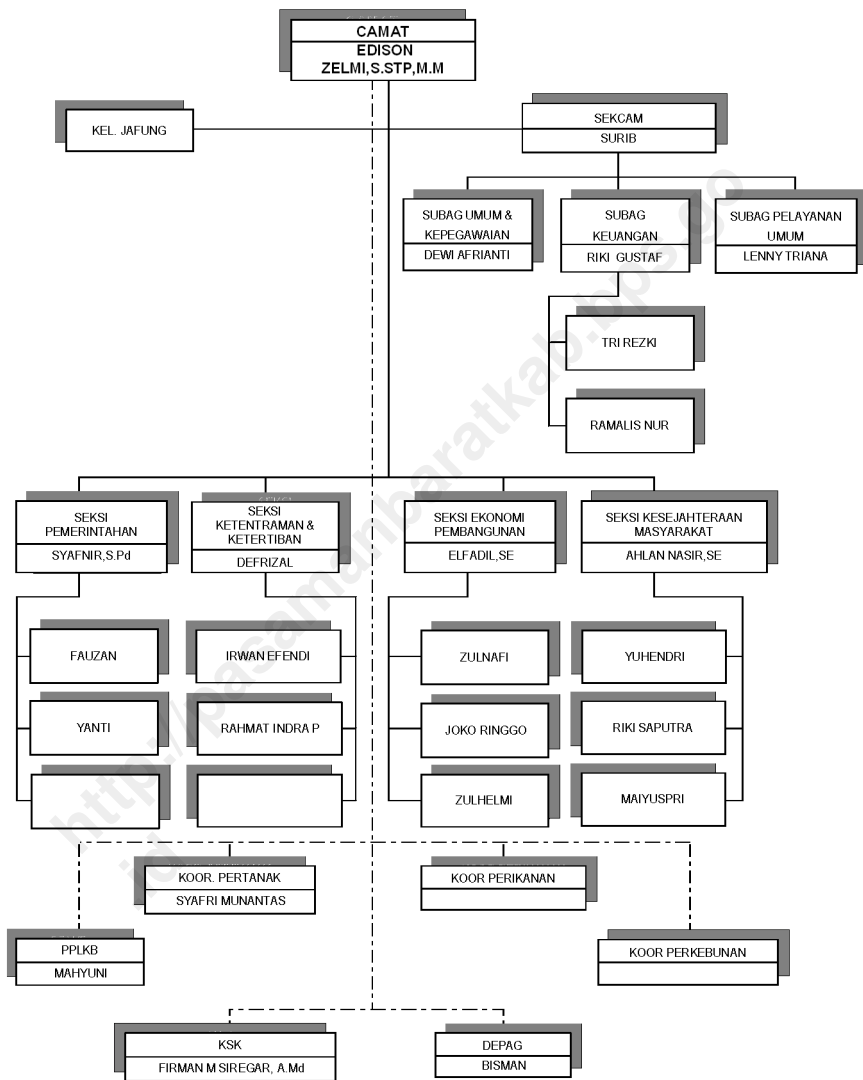
Sumber Data : Pemerintah Kecamatan Pasaman

2

PEMERINTAHAN



GAMBAR 1
STRUKTUR PEMERINTAHAN KECAMATAN PASAMAN
TAHUN 2011



----- Dinas/Instansi yang Berkantor di Kantor Camat

Sumber Data : Pemerintah Kecamatan Pasaman

TABEL 2.1
NAMA - NAMA CAMAT
DAN MASA JABATANNYA

Nama Camat	Masa Jabatan
(1)	(2)
1 . Nursyam, BA	*)
2 . Khaidir Ndeh, BA	*)
3 . Zulkarnaini, BA	*)
4 . Drs. Asril Ayani	- 1987
5 . Drs. Yushir Jabar	1987 - 1991
6 . Drs. Syahiran	1991 - 1992
7 . Drs. Zamri	1992 - 1996
8 . Drs. Kasim Bakri	1996 - 1997
9 . Drs. Ramli	1997 - 1999
10 . Drs. Mahiruddin Jamal	1999 - 2000
11 . Mardani, S.Sos	2000 - 2003
12 . Hamsuardi, S.Ag	2003 - 2004
13 . Purnamawati, BA	2004 - 2005
14 . Drs. Afrizal Azhar, M.Si	2005 - 2008
15 . Andrinaldi, AP, M.Si.	2008 - 2010
16 . Rinaldi	2010 - 2010
17 . Edison Zelmi,S.STP,M.M	2011-Sekarang

Sumber Data : Pemerintah Kec. Pasaman

TABEL 2.2
NAMA - NAMA WALI NAGARI MENURUT TINGKAT PENDIDIKAN

Nagari	N a m a	
	Wali Nagari	Tingkat Pendidikan
(1)	(2)	(3)

1 . Lingsuang Aua

Rosdi

SLTA

2 . Aia Gadang

H. Karnalis

SLTA

3 . Aua Kuning

Mansurdin

SLTA

Sumber Data : Pemerintah Kec. Pasaman

TABEL 2.3
NAMA KETUA LEMBAGA ADAT NAGARI (LAN)

Nagari	Nama Ketua LAN	Pendidikan
(1)	(2)	(3)
1 . Lingkuang Aua	Khairuman Bandaro	SLTA
2 . Aia Gadang	Masrul	SLTA
3 . Aua Kuning	Yulhendri Datuk Putih	SLTA

Sumber Data : Pemerintah Kec. Pasaman

TABEL 2.4
NAMA NAGARI DAN JORONG

Nagari	Jorong
(1)	(2)
1 . Lingkuang Aua	1 . Jambak 2 . Bandarajo 3 . Pd. Durian Hijau 4 . Rimbo Binuang 5 . Kampuang Cubadak 6 . Rimbo Jandung 7 . Simpang Ampek 8 . Katimaha 9 . Batang Biyu 10 . Pasaman Baru 11 . Tanjung Pangka
2 . Aia Gadang	1 . Batang Lingkin 2 . Tongar 3 . Batang Umpai 4 . Durian Hutan 5 . Pasir Bintungan 6 . Labuah Luruih

Sumber Data : Pemerintah Kec. Pasaman

LANJUTAN TABEL 2.4

Nagari	Jorong
(1)	(2)

3 . Aua Kuniang

1 . Pinaga

2 . Padang Tujuh

3 . Sukomananti

4 . Lubuak Landua

5 . Lembah Binuang

6 . Bukik Nilam

Sumber Data : Pemerintah Kec. Pasaman

TABEL 2.5
BANYAK TPS DAN PEMILIH UNTUK PEMILIHAN ANGGOTA LEGISLATIF
PADA PEMILU 2009 DI KEC. PASAMAN

Nagari	TPS	Pemilih
(1)	(2)	(3)
1 . Lingkuang Aua
2 . Aia Gadang
3 . Aua Kuning
Jumlah		

Sumber Data : Kantor KPU Kab. Pasaman Barat

TABEL 2.6
BANYAKNYA PEROLEHAN SUARA UNTUK PEMILIHAN ANGGOTA LEGISLATIF
PADA PEMILU 2009 KECAMATAN PASAMAN

Partai	Perolehan Suara		
	DPR	DPRD I	DPRD II
(1)	(2)	(3)	(4)
1 . Partai Hati Nurani Rakyat (Hanura)	569	435	640
2 . Partai Karya Peduli Bangsa (PKPB)	231	292	239
3 . Partai Pengusaha dan Pekerja Indonesia (PPPI)	64	-	-
4 . Partai Peduli Rakyat Nasional (PPRN)	367	-	924
5 . Partai Gerakan Indonesia Raya (GERINDRA)	1 896	637	-
6 . Partai Barisan Nasional (BARNAS)	59	45	-
7 . Partai Keadilan dan Persatuan Indonesia (PKPI)	94	90	121
8 . Partai Keadilan Sejahtera (PKS)	1 168	1 328	985
9 . Partai Amanat Nasional (PAN)	1 716	1 474	1 922
10 . Partai Perjuangan Indonesia Baru (PPIB)	41	28	18
11 . Partai Kedaulatan	26	-	-
12 . Partai Persatuan Daerah (PPD)	40	-	-
13 . Partai Kebangkitan Bangsa (PKB)	701	1 520	1 485
14 . Partai Pemuda Indonesia (PPI)	49	56	21
15 . Partai Nasional Indonesia Marhaenisme	20	-	-
16 . Partai Demokrasi Pembaruan (PDP)	29	38	-
17 . Partai Karya Perjuangan (PKP)	377	107	28
18 . Partai Matahari Bangsa (PMB)	677	494	1 272
19 . Partai Penegak Demokrasi Indonesia (PPDI)	-	202	227
Sub Jumlah	8 124	6 746	7 882

Sumber Data : Kantor KPU Kabupaten Pasaman Barat

LANJUTAN TABEL 2.6

Partai	Perolehan Suara		
	DPR	DPRD I	DPRD II
(1)	(2)	(3)	(4)
20 . Partai Demokrasi Kebangsaan (PDK)	242	274	539
21 . Partai Republika Nusantara (PRN)	456	66	1 290
22 . Partai Pelopor	220	201	446
23 . Partai Golongan Karya (Partai Golkar)	3 978	4 412	3 265
24 . Partai Persatuan Pembangunan (PPP)	1 168	1 088	2 493
25 . Partai Damai Sejahtera (PDS)	15	15	-
26 . Partai Nasional Benteng Kerakyatan Indonesia (PNBK)	9	-	-
27 . Partai Bulan Bintang (PBB)	273	322	409
28 . Partai Demokrasi Indonesia Perjuangan(PDI-P)	580	818	1 004
29 . Partai Bintang Reformasi (PBR)	400	1 658	882
30 . Partai Patriot	-	6	-
31 . Partai Demokrat (PD)	4 673	3 928	2 817
32 . Partai Kasih Demokrasi Indonesia (PKDI)	38	-	-
33 . Partai Indonesia Sejahtera (PIS)	7	8	-
34 . Partai Kebangkitan Nasional Ulama (PKNU)	13	-	-
41 . Partai Merdeka	2	-	-
42 . Partai Persatuan Nahdlatul Ummah Indonesia	2	-	-
43 . Partai Sarikat Indonesia	5	5	-
44 . Partai Buruh	47	171	81
Jumlah	20 252	19 718	21 108

Sumber Data : Kantor KPU Kabupaten Pasaman Barat

3

PENDUDUK DAN TENAGA KERJA



TABEL 3.1
PERKEMBANGAN JUMLAH PENDUDUK MENURUT JENIS KELAMIN
TAHUN 2007 - 2011

Tahun	Penduduk			Sex Ratio
	L	P	L + P	
(1)	(2)	(3)	(4)	(5)
2007	30 570	29 818	60 388	103
2008	30 978	30 217	61 195	103
2009	31 392	30 620	62 012	103
2010	31 823	31 041	62 864	103
2011	32 594	31 798	64 392	103

Sumber Data : Proyeksi Penduduk

TABEL 3.2
PERBANDINGAN JUMLAH PENDUDUK KECAMATAN PASAMAN
DENGAN KECAMATAN LAIN DI KAB. PASAMAN BARAT TAHUN 2011

Kecamatan	Penduduk			Sex Ratio
	L	P	L + P	
(1)	(2)	(3)	(4)	(5)
1 . Sungai Beremas	11 724	11 164	22 888	105
2 . Ranah Batahan	12 092	11 962	24 054	101
3 . Koto Balingka	13 349	13 332	26 681	100
4 . Sungai Aur	15 977	15 619	31 596	102
5 . Lembah Melintang	21 171	21 772	42 943	97
6 . Gunung Tuleh	10 343	10 466	20 809	99
7 . T a l a m a u	13 319	13 181	26 500	101
8 . Pasaman	32 594	31 798	64 392	103
9 . Luhak Nan Duo	19 301	19 017	38 318	101
10 . Sasak Ranah Pasisie	6 906	6 648	13 554	104
11 . Kinali	31 705	30 563	62 268	104
J u m l a h	188 481	185 522	374 003	102

Sumber Data : Proyeksi Penduduk

TABEL 3.3
LUAS NAGARI, BANYAKNYA RUMAH TANGGA DAN PENDUDUK
PER NAGARI

Nagari	Luas	RT	Pendd	Rata-rata Pendd	
				Km ²	RT
(1)	(2)	(3)	(4)	(5)	(6)
1 Lingkuang Aua	--	7 770	33 638	--	4
1 Bandarjo	--	841	3 194	--	4
2 Batang Biyu	--	607	2 892	--	5
3 Cubadak	--	584	2 530	--	4
4 Jambak	--	614	2 437	--	4
5 Katimaha	--	391	1 617	--	4
6 Pasaman Baru	--	1 099	4 983	--	5
7 PD Durian Hijau	--	245	1 105	--	5
8 Rimbo Binuang	--	435	1 986	--	5
9 Rimbo Janduang	--	305	1 347	--	4
10 Simpang Empat	--	1 726	7 702	--	4
11 Tj Pangkal	--	923	3 845	--	4
2 Aua Kuniang	--	4 306	19 067	--	4
1 Bukik Nilam	--	468	2 164	--	5
2 Lembah Binuang	--	468	2 096	--	4
3 Lubuak Landua	--	676	3 017	--	4
4 Padang Tujuh	--	965	4 294	--	4
5 Pinaga	--	1 049	4 543	--	4
6 Suka Menanti	--	680	2 953	--	4
3 Aia Gadang	--	2 793	11 687	--	4
1 Batang Lingkin	--	718	3 114	--	4
2 Batang Umpai	--	451	1 778	--	4
3 Durian Hutan	--	274	1 179	--	4
4 Labuah Luruih	--	412	1 761	--	4
5 Pasir Bintungan	--	604	2 459	--	4
6 Tongar	--	334	1 396	--	4
J u m l a h	508,93	14 869	64 392	127	4

Sumber Data : Proyeksi Penduduk

TABEL 3.4
PENDUDUK BERDASARKAN JENIS KELAMIN
PER NAGARI

Nagari	Penduduk			Sex Ratio
	L	P	L + P	
(1)	(2)	(3)	(4)	(5)
1 Lingkuang Aua	17 109	16 529	33 638	104
1 Bandarjo	1 645	1 549	3 194	106
2 Batang Biyu	1 443	1 449	2 892	100
3 Cubadak	1 269	1 261	2 530	101
4 Jambak	1 236	1 201	2 437	103
5 Katimaha	835	782	1 617	107
6 Pasaman Baru	2 487	2 496	4 983	100
7 PD Durian Hijau	549	556	1 105	99
8 Rimbo Binuang	994	992	1 986	100
9 Rimbo Janduang	696	651	1 347	107
10 Simpang Empat	3 982	3 720	7 702	107
11 Tj Pangkal	1 973	1 872	3 845	105
2 Aua Kuniang	9 624	9 443	19 067	102
1 Bukik Nilam	1 120	1 044	2 164	107
2 Lembah Binuang	1 022	1 074	2 096	95
3 Lubuak Landua	1 556	1 461	3 017	107
4 Padang Tujuh	2 180	2 114	4 294	103
5 Pinaga	2 304	2 239	4 543	103
6 Suka Menanti	1 442	1 511	2 953	95
3 Aia Gadang	5 861	5 826	11 687	101
1 Batang Lingkin	1 551	1 563	3 114	99
2 Batang Umpai	896	882	1 778	102
3 Durian Hutan	592	587	1 179	101
4 Labuah Luruih	882	879	1 761	100
5 Pasir Bintungan	1 217	1 242	2 459	98
6 Tongar	723	673	1 396	107
Jumlah	32 594	31 798	64 392	104

Sumber Data : Proyeksi Penduduk

TABEL 3.5
PENDUDUK MENURUT KELOMPOK UMUR

Kelompok Umur	Penduduk		
	L	P	L + P
(1)	(2)	(3)	(4)
0 - 4	3 003	3 700	6 703
5 - 9	3 827	3 450	7 277
10 - 14	3 605	3 388	6 993
15 - 19	3 089	2 820	5 909
20 - 24	2 785	2 727	5 512
25 - 29	3 369	3 289	6 658
30 - 34	2 868	2 607	5 475
35 - 39	2 427	2 307	4 734
40 - 44	2 038	1 895	3 933
45 - 49	1 717	1 679	3 396
50 - 54	1 423	1 322	2 745
55 - 59	899	791	1 690
60 - 64	563	498	1 061
65 - 69	357	446	803
70 - 74	286	396	682
75 +	338	483	821
Jumlah	32 594	31 798	64 392

Sumber Data : Proyeksi Penduduk

TABEL 3.6
PENDUDUK MENURUT USIA SEKOLAH

Usia Sekolah	Penduduk		
	L	P	L + P
(1)	(2)	(3)	(4)
7 - 12	4 544	4 133	8 676
13 - 15	2 043	1 914	3 957
16 - 18	1 852	1 677	3 529
Jumlah	8 438	7 724	16 162

Sumber Data : Proyeksi Penduduk

TABEL 3.7
PENDUDUK MENURUT TINGKAT PENDIDIKAN TERTINGGI YANG DITAMATKAN

Tingkat Pendidikan	Penduduk		
	L	P	L + P
(1)	(2)	(3)	(4)
SD / Sederajat	14 392	13 274	27 666
SMP / Sederajat	5 310	4 586	9 896
SMA / Sederajat	6 760	5 198	11 958
Akademi	505	770	1 275
Perguruan Tinggi	745	532	1 277
Jumlah	27 712	24 360	52 072

Sumber Data : Proyeksi Penduduk

TABEL 3.8
PENDUDUK BERUMUR 15 TAHUN KEATAS MENURUT LAPANGAN USAHA

Lapangan Usaha	Penduduk		
	L	P	L + P
(1)	(2)	(3)	(4)
Pertanian, Kehutanan, Perburuan, dan Perikanan	3 219	1 771	4 990
Industri Pengolahan	-	-	-
Perdagangan Besar, Eceran, Rumah Makan dan Hotel	3 070	2 346	5 415
Jasa Kemasyarakatan, Sosial, dan Perorangan	2 647	2 741	5 388
Lainnya	1 885	171	2 056
J u m l a h	10 820	7 029	17 848

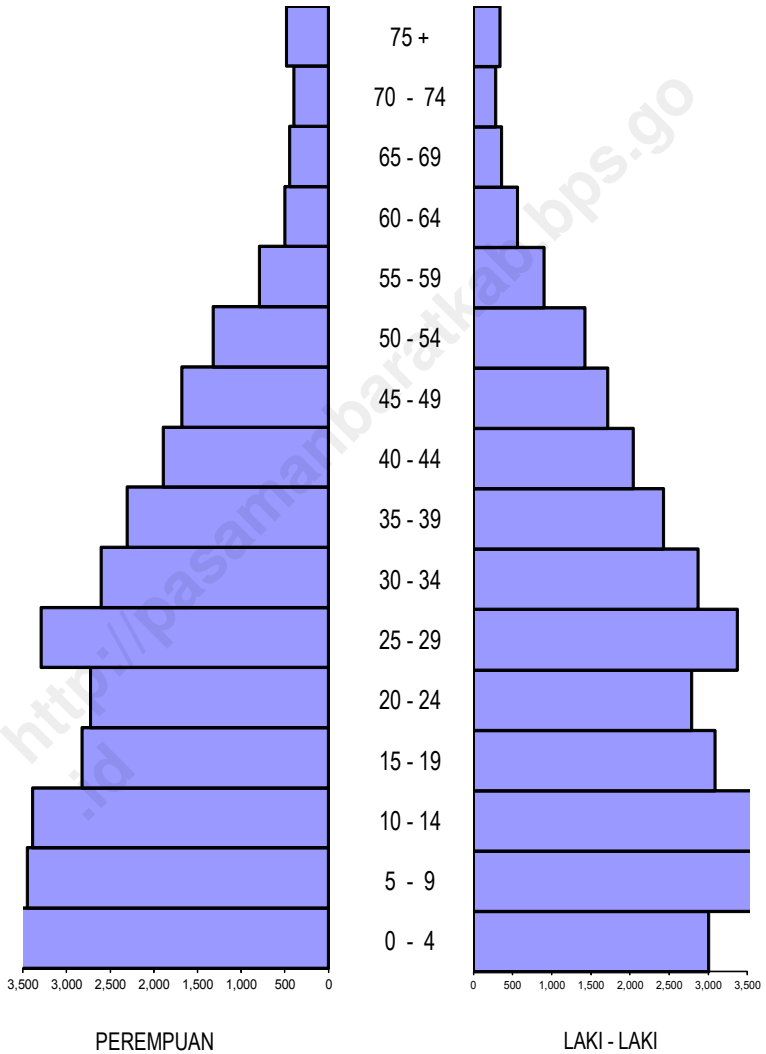
Sumber Data : Proyeksi Penduduk

TABEL 3.9
MUTASI PENDUDUK PER NAGARI

Nagari	Lahir	Mati	Datang	Pindah
(1)	(2)	(3)	(4)	(5)
1 . Lingsuang Aua				
2 . Aia Gadang				Data tidak tersedia
3 . Aua Kuning				
Jumlah				

Sumber Data : Pemerintah Kec. Pasaman

GAMBAR 2
PIRAMIDA PENDUDUK MENURUT KELOMPOK UMUR



4

SOSIAL



TABEL 4.1
BANYAK SEKOLAH, KELAS DAN ROMBEL
MENURUT TINGKAT PENDIDIKAN

Tingkat Pendidikan	Sekolah	Kelas	Rombel
(1)	(2)	(3)	(4)
Dilingkungan Dikjar	46	280	429
1 . S D	35	175	324
2 . S L T P	6	21	21
3 . S L T A	5	84	84
4 . Perguruan Tinggi			
Dilingkungan Depag	11	58	62
1 . Ibtidaiyah	-	-	-
2 . Tsanawiyah	7	42	42
3 . Aliyah	3	12	12
4 . Perguruan Tinggi	1	4	8
J u m l a h	57	338	491

Sumber Data : Diknas dan Depag Kab. Pasaman Barat

TABEL 4.2
BANYAK GURU DAN MURID
MENURUT TINGKAT PENDIDIKAN

Tingkat Pendidikan	Guru		Murid	
	L	P	L	P
(1)	(2)	(3)	(4)	(5)
Dilingkungan Dikjar	152	344	5 545	5 910
1 . S D	69	198	4 053	3 900
2 . S L T P	24	32	277	365
3 . S L T A	59	114	1 215	1 645
4 . Perguruan Tinggi				
Dilingkungan Depag	54	91	585	762
1 . Ibtidaiyah	-	-	-	-
2 . Tsanawiyah	40	67	489	602
3 . Aliyah	14	24	96	160
4 . Perguruan Tinggi				
J u m l a h	206	435	6 130	6 672

Sumber Data : Diknas dan Depag Kab. Pasaman Barat

TABEL 4.3
RASIO MURID TERHADAP KELAS, ROMBEL DAN GURU
MENURUT TINGKAT PENDIDIKAN

Tingkat Pendidikan	Rasio Murid terhadap		
	Kelas	Rombel	Guru
(1)	(2)	(3)	(4)
Dilingkungan Dikjar	41	27	23
1 . S D	45	25	30
2 . S L T P	31	31	11
3 . S L T A	34	34	17
4 . Perguruan Tinggi			
Dilingkungan Depag	23	22	9
1 . Ibtidaiyah	-	-	-
2 . Tsanawiyah	26	26	10
3 . Aliyah	21	21	7
4 . Perguruan Tinggi	-	-	-
J u m l a h	38	26	20

Sumber Data : Diknas dan Depag Kab. Pasaman Barat

TABEL 4.4
BANYAK PESERTA UJIAN NASIONAL DAN YANG LULUS
MENURUT TINGKAT PENDIDIKAN

Tingkat Pendidikan	Peserta		Lulus		% Kelulusan
	L	P	L	P	
(1)	(2)	(3)	(4)	(5)	(6)
Dilingkungan Dikjar	957	1 130	948	1 128	99,47
1 . SD	530	588	530	588	100,00
2 . SLTP	319	425	310	423	98,52
3 . SLTA	108	117	108	117	100,00
Dilingkungan Depag	167	149	163	147	98,10
1 . Ibtidaiyah	-	-	-	-	-
2 . Tsanawiyah	132	121	130	121	99,21
3 . Aliyah	35	28	33	26	93,65
Jumlah	1 124	1 279	1 111	1 275	99,29

Sumber Data : Diknas dan Depag Kab. Pasaman Barat

TABEL 4.5
BANYAK SEKOLAH, KELAS, GURU DAN MURID SD
PER NAGARI

Nagari	Jumlah sekolah	Kelas	Guru	Murid
(1)	(2)	(3)	(4)	(5)
1 . Lingsuang Aua				
2 . Aia Gadang				Data tidak tersedia
3 . Aua Kuniang				
J u m l a h	35	175	267	7 953

Catatan : *) Data per nagari tidak tersedia

Sumber Data : Diknas Kabupaten Pasaman Barat

TABEL 4.6
BANYAK PESERTA UJIAN NASIONAL DAN YANG LULUS TINGKAT SD
PER NAGARI

Nagari	Peserta UN			Yang Lulus			Sex Ratio Yang Lulus
	L	P	L+P	L	P	L+P	
(1)	(2)	(3)	(4)	(5)	(6)	(7)	(8)
1 . Lingsuang Aua							
2 . Aia Gadang							Data tidak tersedia
3 . Aua Kuniang							
Jumlah	588	594	1 182	588	594	1 182	99

Catatan : *) Data per nagari tidak tersedia

Sumber Data : Diknas Kecamatan Pasaman

TABEL 4.7
BANYAK TPA, TPSA, GURU DAN MURID
PER NAGARI

Nagari	TPA dan TPSA	Jumlah Murid		Guru
		L	P	
(1)	(2)	(3)	(4)	(5)
1 . Lingsuang Aua				
2 . Aia Gadang		Data tidak tersedia		
3 . Aua Kuniang				
J u m l a h	74	1 500	1 000	130

Catatan : *) Data per nagari tidak tersedia

Sumber Data : Depag Kabupaten Pasaman Barat

TABEL 4.8
BANYAK FASILITAS KESEHATAN
PER NAGARI

Nagari	Puskes- mas	Pus-Pmb	Pos- yandu	Polin-des
(1)	(2)	(3)	(4)	(5)
1 . Lingsuang Aua	1	1	-	-
2 . Aia Gadang	-	-	-	-
3 . Aua Kuniang	2	2	29	-
J u m l a h	3	3	29	-

Sumber Data : Dinas Kesehatan Kab. Pasaman Barat

TABEL 4.9
BANYAK FASILITAS KESEHATAN

Fasilitas Kesehatan	Jumlah
(1)	(2)
1 . Rumah Sakit	2
2 . Puskesmas	3
3 . Pukesmas Pembantu	3
4 . Praktek Dokter (Umum, Spesialis, Gigi)	19
5 . Posyandu	29
6 . Polindes / Poskesdes	-
7 . Apotik/Toko Obat	14
J u m l a h	70

Sumber Data : Dinas Kesehatan Kab. Pasaman Barat

TABEL 4.10
BANYAK BIDAN DAN DUKUN TERLATIH
PER NAGARI

Nagari	Bidan	Dukun Terlatih
(1)	(2)	(3)
1 . Lingsuang Aua		
2 . Aia Gadang		Data tidak tersedia
3 . Aua Kuniang		
Jumlah	55	-

Sumber Data : Dinas Kesehatan Kab. Pasaman Barat

TABEL 4.11
BANYAK PETUGAS KESEHATAN

Petugas Kesehatan	Banyak (Orang)
(1)	(2)
1 . Dokter Spesialis	3
2 . Dokter Umum	12
3 . Dokter Gigi	5
4 . Perawat Umum	31
5 . Perawat Gigi	3
6 . B i d a n	55
7 . Dukun Terlatih	-
J u m l a h	109

Sumber Data : Dinas Kesehatan Kab. Pasaman Barat

TABEL 4.12
TARGET DAN REALISASI PESERTA KB BARU
PER NAGARI

Nagari	Target	Realisasi	Persentase
(1)	(2)	(3)	(4)
1 . Lingkuang Aua			
2 . Aia Gadang		Data tidak tersedia	
3 . Aua Kuniang			
Jumlah	1 157	1 642	141,92

Catatan : *) Data per nagari tidak tersedia

Sumber Data : BPMPPKB Kab.Pasaman Barat

TABEL 4.13
BANYAK PESERTA KB BARU MENURUT KONTRASEPSI YANG DIGUNAKAN
PER NAGARI

Nagari	IUD	MO	IMPLAN
(1)	(2)	(3)	(4)
1 . Lingsuang Aua			
2 . Aia Gadang	Data tidak tersedia		
3 . Aua Kuniang			
Jumlah	12	17	264

Catatan : *) Data per nagari tidak tersedia

Sumber Data : BPMPPKB Kab.Pasaman Barat

LANJUTAN TABEL 4.13

Nagari	SUNTIK	PIL	KONDOM
(1)	(5)	(6)	(7)
1 . Lingsuang Aua			
2 . Aia Gadang	Data tidak tersedia		
3 . Aua Kuniang			
Jumlah	713	549	87

Catatan : *) Data per nagari tidak tersedia

Sumber Data : BPMPPKB Kab.Pasaman Barat

TABEL 4.14
PESERTA KB BARU DAN ALAT KONTRASEPSI YANG DIGUNAKAN

Jenis Kontrasepsi	Akseptor	Persentase
(1)	(2)	(3)
1 . I.U.D	12	0,73
2 . MO	17	1,04
3 . IMPLAN	264	16,08
4 . SUNTIK	713	43,42
5 . PIL	549	33,43
6 . KONDOM	87	5,30
7 . OBAT VAGINAL	-	-
J u m l a h	1 642	100,00

Sumber Data : BPMPPKB Kab.Pasaman Barat

TABEL 4.15
JUMLAH PUS DAN PESERTA AKTIF KB
PER NAGARI

Nagari	PUS	Peserta Aktif	Persentase
(1)	(2)	(3)	(4)
1 . Lingsuang Aua			
2 . Aia Gadang		Data tidak tersedia	
3 . Aua Kuniang			
Jumlah	10 172	8 416	82,74

Catatan : *) Data per nagari tidak tersedia

Sumber Data : BPMPPKB Kab.Pasaman Barat

TABEL 4.16
BANYAK PESERTA AKTIF KB MENURUT KONTRASEPSI YANG DIGUNAKAN
PER NAGARI

Nagari	IUD	MO	IMPLAN
(1)	(2)	(3)	(4)
1 . Lingkuang Aua			
2 . Aia Gadang	Data tidak tersedia		
3 . Aua Kuniang			
J u m l a h	339	286	1 406

Catatan : *) Data per nagari tidak tersedia

Sumber Data : BPMPPKB Kab.Pasaman Barat

LANJUTAN TABEL 4.16

Nagari	SUNTIK	PIL	KONDOM
(1)	(5)	(6)	(7)
1 . Lingkuang Aua			
2 . Aia Gadang	Data tidak tersedia		
3 . Aua Kuniang			
J u m l a h	3 529	2 709	147

Catatan : *) Data per nagari tidak tersedia

Sumber Data : BPMPPKB Kab.Pasaman Barat

TABEL 4.17
PESERTA AKTIF KB DAN ALAT KONTRASEPSI YANG DIGUNAKAN

Jenis Kontrasepsi	Akteptor	Persentase
(1)	(2)	(3)
1 . I.U.D	339	4,03
2 . MO	286	3,40
3 . IMPLAN	1 406	16,71
4 . SUNTIK	3 529	41,93
5 . PIL	2 709	32,19
6 . KONDOM	147	1,75
7 . OBAT VAGINAL	-	-
J u m l a h	8 416	100,00

Sumber Data : BPMPPKB Kab.Pasaman Barat

TABEL 4.18
BANYAK BALITA PER NAGARI

Nagari	BANYAK BALITA (0 - 59 Bulan)
(1)	(2)
1 . Lingsuang Aua	
2 . Aia Gadang	Data tidak tersedia
3 . Aua Kuniang	
J u m l a h	5 023

Catatan : *) Data per nagari tidak tersedia

Sumber Data : BPMPPKB Kab.Pasaman Barat

TABEL 4.19
BANYAK KELUARGA PRASEJAHTERA DAN SEJAHTERA I, II, III
PER NAGARI

Nagari	Prase- jahtera	Sejah-tera I	Sejah-tera II	Sejah-tera III	Sejah-tera III +
(1)	(2)	(3)	(4)	(5)	(6)
1 . Lingsuang Aua					
2 . Aia Gadang			Data tidak tersedia		
3 . Aua Kuniang					
J u m l a h	948	4 063	4 668	3 776	1 101

Catatan : *) Data per nagari tidak tersedia

Sumber Data : Dinas Sosial Kab. Pasaman Barat

TABEL 4.20
BANYAK HEWAN QURBAN PADA HARI RAYA IDUL ADHA
TAHUN 2008 - 2011

Hewan	2008	2009	2010	2011
(1)	(2)	(3)	(4)	(5)
Kerbau	-	-	-	-
Sapi	75	67	67	233
Kambing/Domba	-	35	35	3
Jumlah	75	102	102	236

Sumber Data : Depag Kab. Pasaman Barat

TABEL 4.21
BANYAK TEMPAT IBADAH PER NAGARI

Nagari	Mesjid	Mushala	Langgar	Gereja/ Kopel
(1)	(2)	(3)	(4)	(5)
1 . Lingsuang Aua				
2 . Aia Gadang				Data tidak tersedia
3 . Aua Kuniang				
Jumlah	60	125	1	-

Catatan : Data tidak tersedia

Sumber Data : Depag. Kab. Pasaman Barat

TABEL 4.22
BANYAK NIKAH, TALAK, CERAI DAN RUJUK
PER NAGARI

Nagari	Nikah	Talak	Cerai	Rujuk
(1)	(2)	(3)	(4)	(5)

1 . Lingsuang Aua

2 . Aia Gadang

Data tidak tersedia

3 . Aua Kuniang

J u m l a h

Catatan : *) Data per nagari tidak tersedia

Sumber Data : Pengadilan Agama Kab. Pasaman Barat

TABEL 4.23
NAMA-NAMA PASAR DAN HARI PASAR

Nama Pasar	Nagari	Hari Pasar
(1)	(2)	(3)
1 . Pasar Simpang IV	Lingkuang Aua	Minggu
2 . Pasar Padang Tujuh	Aua Kuniang	Senin
3 . Pasar Batang Lingkin	Aia Gadang	Selasa
4 . Pasar Aia Gadang	Aia Gadang	Jum'at

Sumber Data : Pemerintah Kec. Pasaman

TABEL 4.24
NAMA-NAMA OBJEK WISATA

Nama Objek wisata	Lokasi/Jorong
(1)	(2)
1 . Ikan Larangan Lubuak Landua	Lubuak Landua
2 . Batang Tongar	Pinaga
3 . Siburai-burai	Lubuak Landua
4 . Taman GERSINDO	Tanjung Pangka

Sumber Data : Pemerintah Kec. Pasaman

5

PERTANIAN



TABEL 5.1
LUAS TANAM, PANEN DAN PRODUKSI PADI DAN PALAWIJA
PER NAGARI

Nagari	Padi Sawah			Padi Ladang		
	Tanam (Ha)	Panen (Ha)	Produksi (Ton)	Tanam (Ha)	Panen (Ha)	Produksi (Ton)
(1)	(2)	(3)	(4)	(5)	(6)	(7)
1 . Lingsuang Aua						
2 . Aia Gadang						Data tidak tersedia
3 . Aua Kuniang						
J u m l a h	2 453	2 618	12 228	146	163	482

Catatan : Data per nagari tidak tersedia

Sumber Data : Dinas Pertanian, Ketahanan Pangan & Peternakan Kab. Pasaman Barat

LANJUTAN TABEL 5.1

Nagari	Jagung			Ubi Kayu		
	Tanam (Ha)	Panen (Ha)	Produksi (Ton)	Tanam (Ha)	Panen (Ha)	Produksi (Ton)
(1)	(8)	(9)	(10)	(11)	(12)	(13)
1 . Lingsuang Aua						
2 . Aia Gadang			Data tidak tersedia			
3 . Aua Kuniang						
Jumlah	6 593	6 368	36 076	7	7	220

Catatan : Data per nagari tidak tersedia

Sumber Data : Dinas Pertanian, Ketahanan Pangan & Peternakan Kab. Pasaman Barat

LANJUTAN TABEL 5.1

Nagari	Ubi Jalar			Kacang Tanah		
	Tanam (Ha)	Panen (Ha)	Produksi (Ton)	Tanam (Ha)	Panen (Ha)	Produksi (Ton)
(1)	(14)	(15)	(16)	(17)	(18)	(19)

1 . Lingsuang Aua

2 . Aia Gadang

Data tidak tersedia

3 . Aua Kuniang

Jumlah	-	-	-	84	97	190
--------	---	---	---	----	----	-----

Catatan : Data per nagari tidak tersedia

Sumber Data : Dinas Pertanian, Ketahanan Pangan & Peternakan Kab. Pasaman Barat

LANJUTAN TABEL 5.1

Nagari	Kedele			Kacang Hijau		
	Tanam (Ha)	Panen (Ha)	Produksi (Ton)	Tanam (Ha)	Panen (Ha)	Produksi (Ton)
(1)	(20)	(21)	(22)	(23)	(24)	(25)

1 . Lingsuang Aua

2 . Aia Gadang

Data tidak tersedia

3 . Aua Kuniang

Jumlah	1	3	4	28	33	35
--------	---	---	---	----	----	----

Catatan : Data per nagari tidak tersedia

Sumber Data : Dinas Pertanian, Ketahanan Pangan & Peternakan Kab. Pasaman Barat

TABEL 5.2
LUAS TANAM, PANEN DAN PRODUKSI PADI DAN PALAWIJA

Jenis Tanaman	Tanam (Ha)	Panen (Ha)	Produksi (Ton)
(1)	(2)	(3)	(4)
1 . Padi Sawah	2 453	2 618	12 228
2 . Padi Ladang	146	163	482
3 . J a g u n g	6 593	6 368	36 502
4 . Ubi Kayu	7	7	220
5 . Ubi Jalar	-	-	-
6 . Kacang Tanah	84	97	190
7 . K e d e l e	1	2	3
8 . Kacang Hijau	28	33	35

Sumber Data : Dinas Pertanian, Ketahanan Pangan & Peternakan Kab. Pasaman Barat

TABEL 5.3
LUAS TANAM, PANEN DAN PRODUKSI SAYURAN
PER NAGARI

Nagari	Lombok			Ketimun		
	Tanam (Ha)	Panen (Ha)	Produksi (Ton)	Tanam (Ha)	Panen (Ha)	Produksi (Ton)
(1)	(2)	(3)	(4)	(5)	(6)	(7)

1 . Lingsuang Aua

2 . Aia Gadang

Data tidak tersedia

3 . Aua Kuniang

Jumlah	19	23	5,10	15	15	12,50
--------	----	----	------	----	----	-------

Catatan : Data per nagari tidak tersedia

Sumber Data : Dinas Pertanian, Ketahanan Pangan & Peternakan Kab. Pasaman Barat

LANJUTAN TABEL 5.3

Nagari	Terung			Kacang Panjang		
	Tanam (Ha)	Panen (Ha)	Produksi (Ton)	Tanam (Ha)	Panen (Ha)	Produksi (Ton)
(1)	(8)	(9)	(10)	(11)	(12)	(13)

1 . Lingsuang Aua

2 . Aia Gadang

Data tidak tersedia

3 . Aua Kuniang

Jumlah	22	22	4,46	22	22	3,80
--------	----	----	------	----	----	------

Catatan : Data per nagari tidak tersedia

Sumber Data : Dinas Pertanian, Ketahanan Pangan & Peternakan Kab. Pasaman Barat

TABEL 5.4
LUAS TANAM, PANEN DAN PRODUKSI SAYURAN

Jenis Tanaman	Tanam (Ha)	Panen (Ha)	Produksi (Ton)
(1)	(2)	(3)	(4)
1 . Lombok	19	23	5,10
2 . Ketimun	15	15	12,50
3 . Terung	22	22	4,46
4 . Kacang Panjang	22	22	3,80

Sumber Data : Dinas Pertanian, Ketahanan Pangan & Peternakan Kab. Pasaman Barat

TABEL 5.5
LUAS TANAM, PANEN DAN PRODUKSI BUAH-BUAHAN

Jenis Tanaman	Tanam (Ha)	Panen (Ha)	Produksi (Ton)
(1)	(2)	(3)	(4)
1 . Pisang	23	22	878
2 . Nenas	0,03	0,03	2,70
3 . Salak	1,15	0,90	5,70
4 . Jeruk	3,74	1,17	14,50
5 . Pepaya	0,66	0,51	11,40
6 . Semangka	15	16	92
7 . Alpokat	28,57	22,37	182,60
8 . Rambutan	18,88	11,10	34,50

Catatan : Data per nagari tidak tersedia

Sumber Data : Dinas Pertanian, Ketahanan Pangan & Peternakan Kab. Pasaman Barat

TABEL 5.6
JUMLAH ALAT-ALAT PERTANIAN

Jenis Alat Pertanian	J u m l a h
(1)	(2)
1 . Traktor Roda Dua (< 15 PK)	77
2 Hand Traktor	76
3 . Hand Sprayer	15 480
4 . Motor Sprayer	-
5 . Sabit Bergerigi	2 185
6 . Emposan Tikus	7
7 . Traktor Sedang (25 - 50 PK)	1
8 . Traktor Besar (50 PK)	4
9 . Pembersih Gabah (Cleaner)	23
10 . Pemipil Jagung	37
11 . RMU	40
12 . Treser	21
13 . Penggiling Padi Kecil	-
14 . Swing	-

Sumber Data : Dinas Pertanian, Ketahanan Pangan & Peternakan Kab. Pasaman Barat

TABEL 5.7
LUAS AREAL SAWAH DAN JENIS PENGAIRAN PER NAGARI

Nagari	Teknis (Ha)	Setengah Teknis (Ha)	Seder- hana (Ha)	Irigasi Desa (Ha)	Jumlah (Ha)
(1)	(2)	(3)	(4)	(5)	(6)
1 . Lingsuang Aua					
2 . Aia Gadang					Data tidak tersedia
3 . Aua Kuniang					
J u m l a h	1 225	481	-	1 119	2 825

Sumber Data : Dinas Pertanian, Ketahanan Pangan & Peternakan Kab. Pasaman Barat

TABEL 5.8
LUAS AREAL SAWAH MENURUT JENIS PENGAIRAN

Jenis Pengairan	Luas (Ha)
(1)	(2)
1 . Teknis	1 225
2 . SetengahTeknis	481
3 . Sederhana	-
4 Irigasi Desa	1 119
Jumlah	2 825

Sumber Data : Dinas Pertanian, Ketahanan Pangan & Peternakan Kab. Pasaman Barat

TABEL 5.9
LUAS TANAM DAN PRODUKSI TANAMAN PERKEBUNAN

Jenis Tanaman	Luas (Ha)	Produksi (Kg)
(1)	(2)	(3)
1 . Kelapa	104	97 920
2 . Karet	171	109,80
3 . Kasiavera/Kulit Manis	16	16,51
4 . Lada/Merica	4	1,44
5 . Kopi	35	18,48
6 . Cengkeh	1	0,24
7 . Coklat	752	599,02
8 . Nilam	357	18,00
9 . Pinang	33	14,78
10 . Tebu	-	-
11 . Enau	5	5,80
12 . Jahe	-	-
13 . Kelapa Sawit	10,344	33 696
14 . Gardamunggu	-	-

Sumber Data : Dinas Perkebunan Kab. Pasaman Barat

TABEL 5.10
BANYAK RUMAH TANGGA PETERNAK SERTA POPULASI TERNAK
MENURUT JENIS TERNAK PER NAGARI

Nagari	Kuda		Kerbau	
	RT	Populasi (Ekor)	RT	Populasi (Ekor)
(1)	(2)	(3)	(4)	(5)
1 . Lingkuang Aua				
2 . Aia Gadang				Data tidak tersedia
3 . Aua Kuniang				
Jumlah	-	-	-	133

Sumber Data : Dinas Pertanian, Ketahanan Pangan & Peternakan Kab. Pasaman Barat

LANJUTAN TABEL 5.10

Nagari	Sapi		Kambing	
	RT	Populasi (Ekor)	RT	Populasi (Ekor)
(1)	(6)	(7)	(8)	(9)

1 . Lingsuang Aua

2 . Aia Gadang

Data tidak tersedia

3 . Aua Kuniang

Jumlah	-	1 610	-	3 281
--------	---	-------	---	-------

Sumber Data : Dinas Pertanian, Ketahanan Pangan & Peternakan Kab. Pasaman Barat

TABEL 5.11
BANYAK RUMAHTANGGA PETERNAK DAN POPULASI TERNAK MENURUT
JENIS TERNAK

Jenis Ternak	Rumah- tangga	Populasi (Ekor)
(1)	(2)	(3)
1 . Kuda	-	-
2 . Kerbau	-	133
3 . Sapi	-	1,610
4 . Kambing	-	3 281

Sumber Data : Dinas Pertanian, Ketahanan Pangan & Peternakan Kab. Pasaman Barat

TABEL 5.12
JUMLAH PEMOTONGAN TERNAK MENURUT JENIS TERNAK

Jenis Ternak	Jumlah (ekor)
(1)	(2)
1 . Kuda	-
2 . Kerbau	9
3 . Sapi	444
4 . Kambing/Domba	601

Sumber Data : Dinas Pertanian, Ketahanan Pangan & Peternakan Kab. Pasaman Barat

TABEL 5.13
BANYAK RUMAHTANGGA PETERNAK SERTA POPULASI UNGGAS
PER NAGARI

Nagari	Ayam Ras		Ayam Buras		Itik	
	RT	Populasi (Ekor)	RT	Populasi (Ekor)	RT	Populasi (Ekor)
(1)	(2)	(3)	(4)	(5)	(6)	(7)
1 . Lingsuang Aua						
2 . Aia Gadang				Data tidak tersedia		
3 . Aua Kuniang						
Jumlah	-	167 300	-	32 747	-	1 095

Sumber Data : Dinas Pertanian, Ketahanan Pangan & Peternakan Kab. Pasaman Barat

TABEL 5.14
LUAS AREAL DAN PRODUKSI PERIKANAN

Jenis Areal Pemeliharaan	Luas (Ha)	Produksi (Ton)
(1)	(2)	(3)
1 . Kolam	32,8	135,0
2 . Sawah		-
3 . Sungai	8,5	26,3
4 . Keramba	-	120,6
5 . Lubuk Larangan		-
6 . Danau/Rawa/Telaga		-
7 . L a u t		-
J u m l a h	41,3	281,9

Sumber Data : Dinas Perikanan dan Kelautan Kab. Pasaman Barat

TABEL 5.15
BANYAK KELOMPOK TANI, KELAS DAN ANGGOTA
PER NAGARI

Nagari	Banyak Kelompok			
	Pemula	Lanjut	Madya	Utama
(1)	(2)	(3)	(4)	(5)

1 . Lingsuang Aua

2 . Aia Gadang

Data tidak tersedia

3 . Aua Kuniang

Jumlah

Sumber Data : Dinas Pertanian, Ketahanan Pangan & Peternakan Kab. Pasaman Barat

LANJUTAN TABEL 5.15

Nagari	Banyak Anggota			Utama	Luas Lahan (Ha)
	Pemula	Lanjut	Madya		
(1)	(6)	(7)	(8)	(9)	(10)

1 . Lingkuang Aua

2 . Aia Gadang

Data tidak tersedia

3 . Aua Kuniang

J u m l a h

Catatan : *) Data tidak tersedia

Sumber Data : Dinas Pertanian, Ketahanan Pangan & Peternakan Kab. Pasaman Barat

6

LISTRIK DAN AIR MINUM



TABEL 6.1
BANYAK PELANGGAN LISTRIK MENURUT JENIS PELANGGAN

Jenis Pelanggan	Banyak Pelanggan	Daya (VA)
(1)	(2)	(3)
1 . Rumah Tangga	13 607	11 640 450
2 . Sosial	338	488 550
3 . Badan Usaha	1 337	3 132 250
4 . Kantor Pemerintah	81	738 250
J u m l a h	15 363	15 999 500

Sumber Data : PLN Ranting Simpang Empat

TABEL 6.2
BANYAK PELANGGAN AIR BERSIH MENURUT JENIS PELANGGAN

Jenis Pelanggan	Banyak Pelanggan	Air Terpakai (M ³)
(1)	(2)	(3)
1 . Rumah Tangga	1 681	332 725
2 . Sosial	23	7 873
3 . Kantor Pemerintah/ Swasta	33	22 358
4 . Niaga	19	23 329
J u m l a h	1 756	386 285

Sumber Data : PDAM Kabupaten Pasaman Barat

7

TRANSPORTASI, POS DAN KOMUNIKASI



TABEL 7.1
PANJANG JALAN KABUPATEN DIRINCI MENURUT JENIS PERMUKAAN
KONDISI DAN KELAS JALAN

Kondisi	Panjang jalan (Km)
(1)	(2)
I . Jenis Permukaan	
a. Diaspal	59,00
b. Kerikil	5,60
c. Tanah	76,20
d. Tidak dirinci	-
Jumlah	140,80
II . Kondisi jalan	
a. Baik	38,50
b. Sedang	22,80
c. Rusak	66,70
d. Rusak Berat	12,80
Jumlah	140,80
III . Kelas Jalan	
a. Kelas I	-
b. Kelas II	-
c. Kelas III	-
d. Kelas III A	-
e. Kelas IV	-
f. Kelas V	59,00
g. Kelas tidak dirinci	81,80
Jumlah	140,80

Sumber Data : Dinas PU Kabupaten Pasaman Barat

TABEL 7.2
LALU LINTAS SURAT DALAM NEGERI MELALUI
KANTOR POS KECAMATAN

Bulan	Biasa		Kilat		Tercatat	
	Kirim	Terima	Kirim	Terima	Kirim	Terima
(1)	(2)	(3)	(4)	(5)	(6)	(7)
1 . Januari						
2 Februari						
3 . Maret						
4 April						
5 . Mei						
6 Juni						
7 . Juli						
8 Agustus						
9 . September						
10 Oktober						
11 . Nopember						
12 Desember						
Data tidak tersedia						
Jumlah						

Catatan : Data gabungan dengan Kecamatan Sasak Ranah Pasisie

Sumber Data : Kantor Pos Lubuk Sikaping

TABEL 7.3
LALU LINTAS SURAT-SURAT LUAR NEGERI MELALUI
KANTOR POS KECAMATAN

Bulan	Biasa/Tercatat	
	Dikirim	Diterima
(1)	(2)	(3)
1 . Januari		
2 . Februari		
3 . Maret		
4 . April		
5 . Mei		
6 . Juni	Data tidak tersedia	
7 . Juli		
8 . Agustus		
9 . September		
10 . Oktober		
11 . Nopember		
12 . Desember		
Jumlah		

Catatan : Data gabungan dengan Kecamatan Sasak Ranah Pasisie

Sumber Data : Kantor Pos Lubuk Sikaping

TABEL 7.4
LALU LINTAS WESEL POS DALAM NEGERI YANG DIKIRIM/DITERIMA
MELALUI KANTOR POS KECAMATAN

Bulan	Dikirim		Diterima	
	Bilangan	Jumlah (Rp.)	Bilangan	Jumlah (Rp.)
(1)	(2)	(3)	(4)	(5)
1 . Januari				
2 . Februari				
3 . Maret				
4 . April				
5 . Mei				
6 . Juni				
7 . Juli				
8 . Agustus				
9 . September				
10 . Oktober				
11 . Nopember				
12 . Desember				
Data tidak tersedia				
Jumlah				

Catatan : Data gabungan dengan Kecamatan Sasak Ranah Pasisie

Sumber Data : Kantor Pos Lubuk Sikaping

TABEL 7.5
LALU LINTAS WESEL POS LUAR NEGERI YANG DIKIRIM/DITERIMA
MELALUI KANTOR POS KECAMATAN

Bulan	Dikirim		Diterima	
	Bilangan	Jumlah (Rp.)	Bilangan	Jumlah (Rp.)
(1)	(2)	(3)	(4)	(5)
1 . Januari				
2 . Februari				
3 . Maret				
4 . April				
5 . Mei				
6 . Juni				
7 . Juli				
8 . Agustus				
9 . September				
10 . Oktober				
11 . Nopember				
12 . Desember				
Data tidak tersedia				
Jumlah				

Catatan : Data gabungan dengan Kecamatan Sasak Ranah Pasisie

Sumber Data : Kantor Pos Lubuk Sikaping

TABEL 7.6
LALU LINTAS PAKET POS YANG DIKIRIM/TERIMA DARI DALAM/LUAR NEGERI
MELALUI KANTOR POS KECAMATAN

Bulan	Dikirim untuk			:	Diterima dari		
	D.Negeri	L.Negeri	Jumlah		D.Negeri	L.Negeri	Jumlah
(1)	(2)	(3)	(4)		(5)	(6)	(7)
1 . Januari							
2 . Februari							
3 . Maret							
4 . April							
5 . Mei							
6 . Juni							
7 . Juli							
8 . Agustus							
9 . September							
10 . Oktober							
11 . Nopember							
12 . Desember							
Data tidak tersedia							
Jumlah							

Catatan : Data gabungan dengan Kecamatan Sasak Ranah Pasisie

Sumber Data : Kantor Pos Lubuk Sikaping

TABEL 7.7
LALU LINTAS GIRO MELALUI KANTOR POS KECAMATAN

Bulan	Penerimaan		:	Pembayaran	
	Bilangan	Jumlah (Rp.)		Bilangan	Jumlah (Rp.)
(1)	(2)	(3)		(4)	(5)
1 . Januari					
2 . Februari					
3 . Maret					
4 . April					
5 . Mei					
6 . Juni					
7 . Juli					Data tidak tersedia
8 . Agustus					
9 . September					
10 . Oktober					
11 . Nopember					
12 . Desember					
Jumlah					

Catatan : Data gabungan dengan Kecamatan Sasak Ranah Pasisie

Sumber Data : Kantor Pos Lubuk Sikaping

TABEL 8.1
BANYAK KOPERASI BESERTA ANGGOTA
PER NAGARI

Nagari	Koperasi		Anggota	
	KUD	Non KUD	KUD	Non KUD
(1)	(2)	(3)	(4)	(5)
1 . Lingsuang Aua				
2 . Aia Gadang		Data tidak tersedia		
3 . Aua Kuniang				
Jumlah	2	39	*	*

Catatan : *) Data per nagari tidak tersedia
Sumber Data : Koperindag Pasbar

TABEL 8.2
BANYAK LEMBAGA KEUANGAN

Rincian	Banyak (Unit)
(1)	(2)
1 . KUD	2
2 . Non KUD	39
3 . BPR	2
4 . Bank	7
5 . Asuransi	4
J u m l a h	54

Sumber Data : Pemerintahan Kec. Pasaman

TABEL 8.3
TARGET, REALISASI DAN TUNGGAKAN PBB
PER NAGARI

Nagari	Target (Rp)	Realisasi (Rp.)	Tunggakan (Rp)	Persen tase
(1)	(2)	(3)	(4)	(5)
1 . Lingkuang Aua	370 130 700	157 308 286	212 822 414	42,50
2 . Aia Gadang	125 086 440	42 479 156	82 607 284	33,96
3 . Aua Kuniang	139 822 930	35 071 502	104 751 428	25,08
J u m l a h	635 040 070	234 858 944	400 181 126	36,98

Sumber Data : Dinas Pengelolaan Keuangan dan Aset Daerah Kab. Pasaman Barat



**Badan Perencanaan Pembangunan Daerah (BAPPEDA)
KABUPATEN PASAMAN BARAT**
Jl. Protokol, Komplek Gedung Pemerintahan
Pasaman Baru

DATA

MENCERDASKAN BANGSA



Badan Pusat Statistik
Kabupaten Pasaman Barat
Jl. Pertanian, Padang Tujuh, Pasaman Barat 26366
Telp. (0753) 7002105, Email : bps1312@bps.go.id