

KECAMATAN PAMENGPEUK DALAM ANGKA

*Pamengpeuk SubDistrict
in Figures*

2020



**BADAN PUSAT STATISTIK
KABUPATEN GARUT**
BPS-Statistics of Garut Regency

KECAMATAN PAMENGPEUK DALAM ANGKA

*Pamengpeuk SubDistrict
in Figures*

2020



**BADAN PUSAT STATISTIK
KABUPATEN GARUT**
BPS-Statistics of Garut Regency

Kecamatan Pamengpeuk Dalam Angka

Pamengpeuk Sub District in Figures

2020

ISSN: 0215-420X

No. Publikasi/*Publication Number*: 32050---

Katalog/*Catalog*: 1102001.3205070

Ukuran Buku/*Book Size*: 14,8 cm x 21 cm

Jumlah Halaman/*Number of Pages*: xx + 50 halaman /*pages*

Naskah/*Manuscript*:

Badan Pusat Statistik Kabupaten Garut

BPS-Statistics of Garut Regency

Gambar Kover oleh/*Cover Designed by*:

Badan Pusat Statistik Kabupaten Garut

BPS-Statistics of Garut Regency

Ilustrasi Kover/*Cover Illustration*:

Badan Pusat Statistik Kabupaten Garut

BPS-Statistics of Garut Regency

Diterbitkan oleh/*Published by*:

© BPS Kabupaten Garut/*BPS-Statistics of Garut Regency*

Dicetak oleh/*Printed by*:

Badan Pusat Statistik

Dilarang mengumumkan, mendistribusikan, mengkomunikasikan, dan/atau menggandakan sebagian atau seluruh isi buku ini untuk tujuan komersial tanpa izin tertulis dari Badan Pusat Statistik

Prohibited to announce, distribute, communicate, and/or copy part or all of this book for commercial purpose without permission from BPS-Statistics Indonesia

Kecamatan Pamengpeuk Dalam Angka

Pamengpeuk Sub District in Figures

2020

Tim Penyusun / Drafting Team:

Pengarah / Director : Dody Gunawan Yusuf, S.Si

**Koordinator Teknis /
Technical Coordinator** : Priyono, S.S.T, M.Si

Naskah / Manuscript : BPS Kabupaten Garut
Statistics of Garut Regency

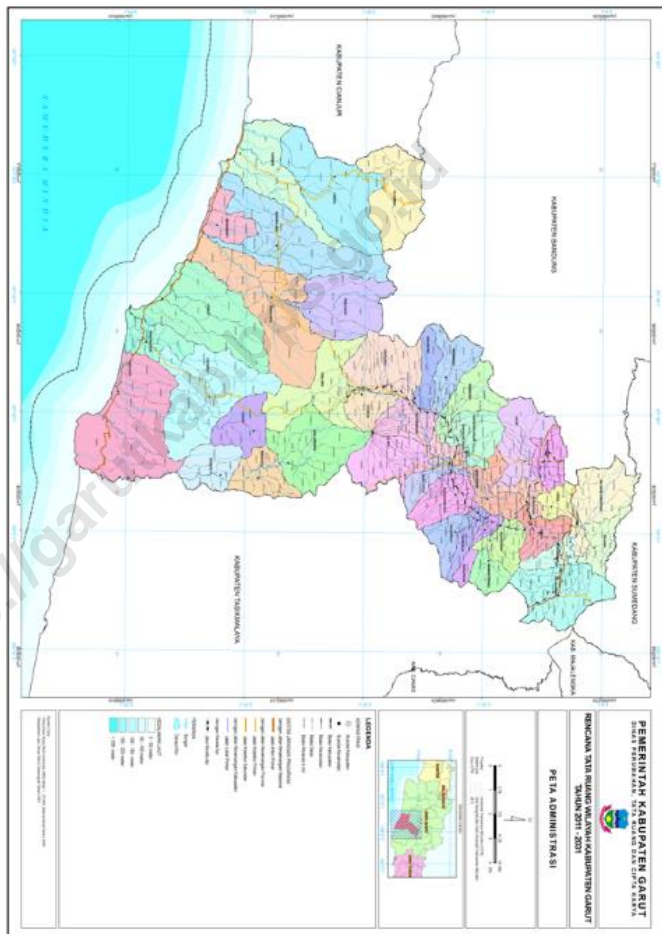
**Pengolah Data /
Data Processing** : Bambang Indra Irawan, ST

**Gambar Kulit /
Cover Design** : Seksi IPDS BPS Kabupaten Garut
Statistics of Garut Regency

Penyunting / Editor : Nurdiennanto F H, SST

PETA WILAYAH KABUPATEN GARUT

MAP OF GARUT REGENCY



Halaman ini sengaja dikosongkan

<https://garutkab.kps.go.id>

KEPALA BPS KABUPATEN GARUT
CHIEF STATISTICIAN OF GARUT REGENCY



DODY GUNAWAN YUSUF, S.Si

Halaman ini sengaja dikosongkan

<https://garutkab.bps.go.id>



KATA PENGANTAR

Kecamatan Pamengpeuk Dalam Angka 2020 ini mengalami perubahan format sesuai dengan kebijakan nasional, namun data-data yang sebelumnya pernah ada, akan tetap kami upayakan tampil melalui tabel statis dan dinamis pada website kami garutkab.bps.go.id.

Kecamatan Pamengpeuk Dalam Angka ini semakin banyak diminati karena sebagai sumber referensi oleh para perencana kebijakan, peneliti, dosen, mahasiswa serta para pembaca yang membutuhkan informasi statistik yang komprehensif.

Penghargaan dan ucapan terima kasih yang tulus kami sampaikan kepada segenap instansi pemerintah dilingkungan Pemerintah Kabupaten Garut yang telah berkenan menyumbangkan data dan informasi hingga terwujudnya publikasi ini.

Publikasi ini tentunya masih mengandung keterbatasan. Kritik dan saran dari semua pihak sangat diharapkan untuk perbaikan dan kesempurnaan publikasi yang akan datang. Kritik dan saran dapat dialamatkan ke: bps3205@bps.go.id. Kepada semua pihak yang telah ikut terlibat dalam penyusunan publikasi ini kami mengucapkan banyak terima kasih.

Harapan kami semoga buku ini dapat bermanfaat bagi kita semua dalam menyusun perencanaan dan melaksanakan pembangunan serta berbagai kajian ilmiah.

Garut, September 2020
Kepala BPS Kabupaten Garut,

Dody Gunawan Yusuf, S.Si



PREFACE

Pamengpeuk SubDistrict In Figures 2020 has changed the format in accordance with national policy, but the data that had previously been there, we will continue to try to appear through static and dynamic tables on our website garutkab.bps.go.id.

Pamengpeuk SubDistrict in this figure more and more in demand because as a source of reference by policy planners, researchers, lecturers, students and readers who need comprehensive statistical information.

Our sincere appreciation and gratitude goes to all government agencies in the Garut Regency Government who have been willing to contribute data and information until the realization of this publication.

This publication certainly contains limitations. Criticism and suggestions from all parties are expected to improve and perfect future publications. Criticisms and suggestions can be addressed to: bps3205@bps.go.id. We would like to thank all those who have been involved in the preparation of this publication.

We hope that this book can be useful for all of us in planning and carrying out development and various scientific studies.

Garut, September 2020

Chief Statistician of Garut Regency

Dody Gunawan Yusuf, S.Si

Daftar Isi/*List Of Contents*

	<i>Halaman/Page</i>
Tim Penyusun	ii
Peta Wilayah Kabupaten Garut	iii
Kepala BPS Kabupaten Garut	iv
Kata Pengantar	vii
Preface	viii
Daftar Isi	ix
Daftar Tabel	X
BAB 1	
Geografi dan Iklim/<i>Geography and Climate</i>	1
BAB 2	
Pemerintahan/<i>Government</i>	4
BAB 3	
Penduduk/<i>Population</i>	11
BAB 4	
Sosial/<i>Social</i>	18
BAB 5	
Pertanian/<i>Agriculture</i>	34
BAB 6	
Ekonomi/<i>Economy</i>	43

Daftar Table/List Of Tables

Tabel/ Table		Halaman/Page
BAB 1	Geografi dan Iklim/Geography and Climate	
1.1	: Luas Daerah Menurut Kelurahan/Desa, 2019 <i>Total Area by Kelurahan/Village, 2019</i>	2
1.2	: Jarak Tempuh dari Desa ke Ibukota Kecamatan dan Kabupaten, 2019 <i>Village Distance to the Capital Subdistrict and Regency</i>	3
BAB 2	Pemerintahan/Government	
2.1.1	: Jumlah RT, RW, dan Dusun di Kecamatan Tahun 2019 <i>Number of RT, RW, and Hamlet in District, 2019</i>	5
2.1.2	: Jumlah Anggota Hansip, Babinsa, Babinmas di Kecamatan Tahun 2019 <i>Number of Hansip Members, Babinsa, Babinmas in District, 2019</i>	6
2.1.3	: Jumlah PNS Menurut Golongan/Ruang dan Jenis Kelamin di Kantor Kecamatan Tahun 2019 <i>Number of Civil Servants by Group/Space and Gender in the Subdistrict Office, 2019</i>	7
2.1.4	: Jumlah PNS Menurut Tingkat Pendidikan dan Jenis Kelamin di Kantor Kecamatan Tahun 2019 <i>Number of Civil Servants According to Education and Gender in the Subdistrict Office, 2019</i>	8
2.1.5	: Jumlah Aparatur Pemerintahan Desa/Kelurahan di Kecamatan Tahun 2019 <i>Number of Government Officialsof Village/Kelurahan in the Subdistrict, 2019</i>	9
		X

2.1.6	:	Jumlah Unit Usaha BUMDes, Pasar Desa, Tambatan Perahu di Kecamatan Tahun 2019 <i>Number of Village-Owned Business Entity, Village Market, and Boat Moorings in the Subdistrict, 2019</i>	10
-------	---	---	----

BAB 3 Penduduk/Population

3.1.1	:	Jumlah Kelahiran, Kematian, Perpindahan Penduduk di Kecamatan Tahun 2019 <i>Number of Births, Deaths, and Displacement in the Subdistrict, 2019</i>	12
-------	---	--	----

3.1.2	:	Jumlah Penduduk Menurut Jenis Kelamin di Kecamatan Tahun 2019 <i>Total Populaton in the Subdistrict by Gender, 2019</i>	13
-------	---	--	----

3.1.3	:	Jumlah Penduduk Menurut Kelompok Umur dan Jenis Kelamin Tahun 2019 <i>Total Population by Age and Gender in the Subdistrict, 2019</i>	14
-------	---	--	----

3.1.4	:	Jumlah Rumah Tangga di Kecamatan Tahun 2019 <i>Number of Households in the Subdistrict, 2019</i>	15
-------	---	---	----

3.1.5	:	Jumlah Rumah Tangga Pertanian di Kecamatan Tahun 2019 <i>Number of Agriculture Households in the Subdistrict, 2019</i>	16
-------	---	---	----

3.1.6	:	Jumlah Penduduk yang Bekerja Sebagai TKI Menurut Jenis Kelamin di Kecamatan Tahun 2019 <i>Population that Works for TKI According to the Gender in the Subdistrict, 2019</i>	17
-------	---	---	----

BAB 4 Sosial/Social

4.1.1	:	Jumlah Murid dan Guru Jenjang TK/RA/BA Menurut Desa/Kelurahan di Kecamatan Tahun 2019 <i>Number of Students and Teachers of Kindergarten by Villages, 2019</i>	19
-------	---	---	----

4.1.2	:	Jumlah Murid dan Guru Jenjang SD/MI Menurut Desa/Kelurahan di Kecamatan Tahun 2019 <i>Number of Students and Teachers of Elementary School by Villages, 2019</i>	20
4.1.3	:	Jumlah Murid dan Guru Jenjang SMP/MTs Menurut Desa/Kelurahan di Kecamatan Tahun 2019 <i>Number of Students and Teachers of Junior High School by Villages, 2019</i>	21
4.1.4	:	Jumlah Murid dan Guru Jenjang SMA/MA/SMK Menurut Desa/Kelurahan di Kecamatan Tahun 2019 <i>Number of Students and Teachers of Senior High School by Villages, 2019</i>	22
4.1.5	:	Banyaknya Fasilitas Sekolah Menurut Desa/Kelurahan dan Tingkat Pendidikan Tahun 2019 <i>Number of School Infrastructure by Village/Kelurahan and Educational Level, 2019</i>	23
4.2.1	:	Banyaknya Sarana Kesehatan Menurut Desa/Kelurahan Tahun 2019 <i>Number of Health Facilities by Village/Kelurahan, 2019</i>	26
4.2.2	:	Jumlah Tenaga Kesehatan Menurut Kelurahan/Desa Tahun 2019 <i>Number of Medical Personnel by Kelurahan/Villages, 2019</i>	27
4.3.1	:	Jumlah Penduduk Menurut Kelurahan/Desa dan Agama yang Dianut, 2018 <i>Population by Kelurahan/Villages and Religion, 2018</i>	28
4.3.2	:	Jumlah Tempat Peribadatan Menurut Wilayah Kelurahan/Desa, 2019	29

*Number of Places of Worship by Kelurahan/Villages,
2019*

- 4.3.3 : Jumlah Pondok Pesantren Menurut Desa/Kelurahan
di Kecamatan Tahun 2019
*Number of Boarding Schools by Villages in the
Subdistrict, 2019* 30
- 4.3.4 : Jumlah Pernikahan dan Perceraian Menurut
Desa/Kelurahan di Kecamatan Tahun 2019
*Number of Wedding and Divorce by Village in the
Subdistrict, 2019* 31
- 4.3.5 : Jumlah Kejadian Bencana Alam Menurut
Kelurahan/Desa di Kecamatan Tahun 2019
*Number of Natural Disaster Occurrence by Village,
2019* 32

BAB 5 Pertanian/Agriculture

- 5.1.1 : Luas Panen Tanaman Sayuran Menurut Jenis
Tanaman (ha), 2016 – 2019
*Harvested Area of Vegetables by Kind of Plant (ha),
2016 - 2019* 35
- 5.1.2 : Produksi Tanaman Sayuran Menurut Jenis Tanaman
(ton),
2016 – 2019
*Production of Vegetables by Kind of Plant (ton),
2016 - 2019* 36
- 5.1.3 : Tanaman Akhir Buah-Buahan Menurut Jenis
Tanaman (ha), 2016 - 2019
Final Fruits by Plant Type (ha), 2016 - 2019 37
- 5.1.4 : Produksi Tanaman Buah-Buahan Menurut Jenis
Tanaman (ton), 2015 – 2018
*Harvested Area Vegetables and Fruits by Kind of
Plant (ton), 2015 - 2018* 38

5.1.5	:	Luas Panen Tanaman Biofarmaka Menurut Jenis Tanaman (m ²), 2016 - 2019 <i>Harvested Area of Medical Plants by Kind of Plant (m²), 2016 – 2019</i>	39
5.1.6	:	Produksi Tanaman Biofarmaka Menurut Jenis Tanaman (kg), 2016 - 2019 <i>Production of Medical Plants by Kind of Plant (kg), 2016 – 2019</i>	40
5.2.1	:	Luas Areal Tanaman Perkebunan Menurut Jenis Tanaman (000 ha), 2016 - 2019 <i>Planted Area of Estate Crops by Type of Crops (000 ha), 2016 - 2019</i>	41
5.2.2	:	Produksi Tanaman Perkebunan Menurut Kelurahan/Desa dan Jenis Tanaman (ton), 2016 - 2019 <i>Production of Estate Crops by Kelurahan/Village and Type of Crops (ton), 2016 - 2019</i>	42

BAB 6 Ekonomi/Economy

6.1		Banyaknya Sarana dan Prasarana Ekonomi Menurut Desa/Kelurahan dan Jenisnya di Kecamatan Tahun 2019 <i>Number of Economic Facilities and Infrastructure by Village/Kelurahan and the Type in the Subdistrict, 2019</i>	44
6.2		Banyaknya Sarana Lembaga Keuangan yang Beroperasi Menurut Desa/Kelurahan Tahun 2019 <i>Number of Financial Facilities by Village/Kelurahan, 2019</i>	46
6.3		Jumlah Menara dan Operator Layanan Komunikasi Telepon Seluler Serta Kondisi Sinyal Telepon Seluler	47

Menurut Desa/Kelurahan Tahun 2019
*Number of Towers and Celluler Communication
Service Operators and Celluler Signal Conditions by
Village/Kelurahan, 2019*

6.4	Jumlah Potensi Pariwisata Menurut Kelurahan/Desa 2019 <i>Number of Potential Tourism by Kelurahan/Village 2019</i>	48
-----	--	----

<https://garutkab.bps.go.id>

Penjelasan Umum/*Explanatory Notes*

Bab 1. Letak Geografis

Kecamatan Pamengpeuk mempunyai luas wilayah sekitar 40,17 km², dengan batas-batas wilayah sebagai berikut:

- Sebelah Utara berbatasan dengan Kecamatan Cisompet
- Sebelah Timur berbatasan dengan Kecamatan Cibalong
- Sebelah Selatan berbatasan dengan Samudera Indonesia
- Sebelah Barat berbatasan dengan Kecamatan Cikelet

Secara umum karakteristik wilayah Kecamatan Pamengpeuk merupakan daerah Pegunungan dengan kondisi alam berbukit-bukit yang memiliki permukaan terendah dari laut setinggi 720 mdpl dan sebagian besar permukaan tanahnya memiliki kemiringan yang relatif cukup curam.

Bab 2. Pemerintahan

Data yang disajikan pada bab ini mencakup data-data pemerintahan, aparatur di lingkungan kantor kecamatan, serta unit pelaksana yang berada di bawah lingkup kecamatan.

Chapter 1. Geographical Location

Sub District of Pamngpeuk has total area approximately 40,17 km², with area boundaries as shown below:

- *North side, by at sub District of Cisompet*
- *East side, by sub District of Cibalong.*
- *South side, by at Indonesia Ocean.*
- *West side, by sub District of Cikelet.*

Generally, characteristic of sub District of Pamengpeuk is a mountainous area with hilly condition which is the lowest altitude was 720 metres from sea level and the most of its soil surface has steep slope as well as.

Chapter 2. Government

Data presented in this chapter contains data on government, personnel in the sub-district office, and implementing units that are under the sub-district allocation.

Bab 3. Penduduk

Pada bab ini dapat dicari beragam tabel yang berhubungan dengan masalah demografi di Kecamatan, seperti jumlah penduduk, penduduk menurut kelompok umur, jumlah kelahiran (fertilitas), data kejadian kematian, dan juga menyajikan data migrasi baik yang datang maupun yang meninggalkan wilayah kecamatan. Kemudian dilengkapi dengan data ketenagakerjaan seperti penduduk yang bekerja sebagai TKI.

Bab 4. Sosial

Di bidang sosial menyangkut berbagai aspek yang memang dirasakan sangat kompleks. Karena selain berdampak terhadap masalah ekonomi juga berdampak pada masalah sosial politik masyarakat. Bahkan keberhasilan pembangunan dibidang sosial dapat dievaluasi dan dijadikan sebagai indikator tahun-tahun selanjutnya. Keberhasilan pembangunan dalam bidang sosial tidak hanya dapat dilihat dari bentuk fisik saja namun juga harus dilihat secara keseluruhan yaitu dari segi fisik maupun dari segi non fisik. Salah satu upaya dari pemerintah Kabupaten Garut dalam rangka pembangunan sosial budaya adalah dengan mengupayakan berbagai program yang langsung menyentuh masyarakat sebagai sarannya

Chapter 3. Population

In this chapter you can look for various tables related to demographic problems in the Sub-district, such as population, population by age group, number of births (fertility), death event data, and also presents migration data both coming and leaving the sub-district area. Then equipped with employment data such as residents who work as migrant workers.

Chapter 4. Social

In the social field concerning various aspects that are felt very complex. Because in addition to impact on economic problems also impact on socio-political issues of society. Even the success of development in the social field can be evaluated and used as an indicator for the next years. The success of development in the social field not only can be seen from the physical form but also must be seen as a whole that is in terms of physical as well as in terms of non-physical One of the efforts of Garut regency government in the framework of socio-cultural development is to seek a variety of programs that directly touch the community as its targets such as

diantaranya pembangunan di bidang pendidikan, kesehatan dan Keluarga Berencana, bidang Agama serta bidang sosial lainnya.

Pada bab ini data mengenai pendidikan menyajikan jumlah sekolah menurut tingkatan pendidikan yang di mulai dari tingkat SD sampai Sekolah Menengah (SMU/SMK).

Data mengenai kesehatan pada bab ini menyajikan jumlah sarana dan fasilitas kesehatan yang ada dikecamatan mulai dari Puskesmas, Pustu sampai posyandu, termasuk jumlah tenaga kesehatan itu sendiri.

Data mengenai Agama dalam bab ini menyajikan; jumlah penduduk menurut agama yang dianut, tempat peribadatan.

Bab 5. Pertanian

Perekonomian Kabupaten Garut, sektor pertanian merupakan sektor yang sangat dominan, termasuk kecamatan untuk sektor pertanian merupakan sektor yang dominan. Untuk ulasan sektor pertanian ini data dikelompokan dalam beberapa kelompok hortikultura dan perkebunan

Adapun komoditi yang masuk dalam kelompok perkebunan ini meliputi Perkebunan Besar Negara, Perkebunan Besar Swasta dan Perkebunan Rakyat,

development in the field of education, health and family planning, religion and other social fields.

In this chapter data on education presents the number of schools according to their level of education ranging from elementary to high school (high school / vocational) level.

Health data in this chapter presents the number of health facilities and facilities available in District from Puskesmas, Pustu to Posyandu, including the number of health workers themselves ranging

Religion data in this chapter presents; the number of people according to the religion adopted, the place of worship.

Chapter 5. Agriculture

Garut regency economy, agriculture sector is a very dominant sector, including district of for agriculture sector is dominant sector. For the agriculture sector, the data are grouped into several groups hortikultura and Plantation

Commodities included in this plantation group include the State Plantation, Private Plantation and Community Plantation, such as ginger, capolaga, coconut, coffee, turmeric, and tea.

seperti komoditi tanaman jahe, kapolaga, kelapa, kopi, kunir, teh.

Bab 6. Ekonomi

Dalam bab ini berisi cakupan data berkaitan dengan sarana dan prasarana ekonomi, keuangan, serta lokasi wisata dan jumlahnya yang ada di Kecamatan wilayah Kabupaten Garut.

Chapter 6. Economy

In this chapter contains data coverage relating to economic, financial, and tourist location facilities and infrastructure and the amount that exists in the Subdistrict of Garut Regency.

<https://garutkab.bps.go.id>

<https://garutkab.bps.go.id>

Halaman ini sengaja dikosongkan

<https://garutkab.bps.go.id>
BAB

1

GEOGRAFIS

1. Geografi dan Iklim/*Geography and Climate*

Tabel 1.1 Luas Daerah Menurut Kelurahan/Desa, 2019
Table Total Area by Kelurahan/Village, 2019

Kelurahan/Desa <i>Kelurahan/Village</i>	Luas (km ²) <i>Total Area (square.km)</i>	Persentase terhadap Luas Kecamatan <i>Percentage to Sub District's Area</i>
(1)	(2)	(3)
Desa Mancagahar	4,65	11,57
Desa Pamengpeuk	5,22	12,99
Desa Mandalakasih	5,4	13,44
Desa Sirnabakti	5,82	14,49
Desa Paas	2,35	5,85
Desa Bojong	7,31	18,20
Desa Jatimulya	3,77	9,38
Desa Bojongkidul	5,65	14,08
.....	40,17	100,00

Sumber/*Source*: Updating PODES 2020

Tabel 1.2 Jarak tempuh dari Desa ke Ibukota Kecamatan dan Kabupaten 2019
 Table Village Distance to the Capital SubDistrict, and Regency, 2019

Kelurahan/Desa Kelurahan/Village	Jarak dari Desa ke Ibukota	
	Kecamatan / SubDistrict	Kabupaten / Regency
(1)	(2)	(3)
Desa Mancagahar	3	85
Desa Pamengpeuk	1	84
Desa Mandalakasih	1	85
Desa Sirnabakti	2	85
Desa Paas	1	84
Desa Bojong	6	90
Desa Jatimulya	3	86
Desa Bojongkidul	3	86
.....

Sumber/Source: BPS Updating Potensi Desa/BPS-Village Potential Data Collection

<https://garutkab.bps.go.id>

BAB 2

PEMERINTAHAN

Tabel. 2.1.1 Jumlah RT, RW, dan Dusun di Kecamatan Pamengpeuk Tahun 2019

Table. 2.1.1 Number of RT, RW, and Hamlet in District, 2019

Kelurahan/Desa Kelurahan/Village	RT	RW	Dusun
(1)	(2)	(3)	(4)
Desa Mancagahar	41	9	3
Desa Pamengpeuk	49	15	3
Desa Mandalakasih	48	15	3
Desa Sirnabakti	35	13	3
Desa Paas	39	13	3
Desa Bojong	26	13	3
Desa Jatimulya	49	13	3
Desa Bojongkidul	20	10	3
Jumlah	307	101	24

Sumber/Source : Kantor Kecamatan/SubDistrict Office

Tabel. 2. 1.2 Jumlah Anggota Hansip, Babinsa, Babinmas di Kecamatan Pamengpeuk Tahun 2019

Table. 2. 1.2 Number of Hansip Members, Babinsa, Babinmas in District 2019

Desa/Kel	Hansip/ Linmas	Babinsa	Babinmas	Jumlah
(1)	(2)	(3)	(4)	(5)
Desa Mancagahar	10	1	1	12
Desa Pamengpeuk	10	1	1	12
Desa Mandalakasih	5	1	1	7
Desa Sirnabakti	14	1	1	16
Desa Paas	20	1	1	22
Desa Bojong	16	1	1	18
Desa Jatimulya	10	1	1	12
Desa Bojongkidul	20	1	1	22
Jumlah	95	8	8	111

Sumber/Source : Kantor Kecamatan/SubDistrict Office

Tabel. 2. 1.3 Jumlah PNS Menurut Golongan/Ruang dan Jenis Kelamin di Kantor Kecamatan Pamengpeuk 2019
 Table. 2. 1.3 Number of Civil Servants By Group/Space and Gender in the District Office 2019

Golongan/Ruang	Laki-Laki	Perempuan	Jumlah
(1)	(2)	(3)	(4)
IVd	-	-	-
IVc	-	-	-
IVb	1	-	1
IVa	1	-	1
IIId	1	-	1
IIIf	1	1	2
IIIb	1	-	1
IIIa	2	-	2
IIId	-	-	-
IIc	2	-	2
IIb	-	-	-
IIa	-	-	-
Id	-	-	-
Ic	-	-	-
Ib	-	-	-
Ia	-	-	-
Jumlah	9	1	10

Sumber/Source : Kantor Kecamatan/SubDistrict Office

Tabel. 2. 1.4 Jumlah PNS Menurut Tingkat Pendidikan dan Jenis Kelamin di Kantor Kecamatan Pamengpeuk 2019
 Table. 2. 1.4 Number of Civil Servants According to Education and Gender in the District Office 2019

Pendidikan	Laki-Laki	Perempuan	Jumlah
(1)	(2)	(3)	(4)
>S2	-	-	-
S2	1	-	1
D4/S1	4	1	5
D1/D2/D3	1	-	1
SLTA	3	-	3
SLTP	-	-	-
<SLTP	-	-	-
Jumlah	9	1	10

Sumber/Source : Kantor Kecamatan/SubDistrict Office

Tabel. 2.1.5 Jumlah Aparatur Pemerintah Desa/Kelurahan di Kecamatan Pamengpeuk Tahun 2019

Table. 2.1.5 Number of Government Officials of Village/Kelurahan in District, 2019

Kelurahan/Desa <i>Kelurahan/Village</i>	Kepala Desa/Lurah	Sekretariat Desa/Kelurahan (kaur keuangan, kaur perencanaan, dll)	Pelaksana Teknis (kasi pemerintahan, kasi kesejahteraan, dll)
(1)	(2)	(3)	(4)
Desa Mancagahar	1	4	3
Desa Pamengpeuk	1	4	3
Desa Mandalakasih	1	4	3
Desa Sirnabakti	1	4	3
Desa Paas	1	4	3
Desa Bojong	1	4	3
Desa Jatimulya	1	4	3
Desa Bojongkidul	1	4	3
Jumlah

Sumber/Source : Kantor Kecamatan/SubDistrict Office

Tabel. 2.1.6 Jumlah unit usaha BUMDes, Pasar Desa, Tambatan Perahu di Kecamatan Pamengpeuk Tahun 2019
Table. 2.1.6 Number of village-owned business entity, village market, and boat moorings in District, 2019

Kelurahan/Desa Kelurahan/Village	BUMDes / Village-own Bussiness Entity	Pasar Desa / Village Market	Tambatan Perahu / Boat Moorings
(1)	(2)	(3)	(4)
Desa Mancagahar	1	-	-
Desa Pamengpeuk	1	-	-
Desa Mandalakasih	1	-	-
Desa Sirnabakti	1	-	-
Desa Paas	1	-	-
Desa Bojong	1	-	-
Desa Jatimulya	1	-	-
Desa Bojongkidul	1	-	-
Jumlah

Sumber/Source : Kantor Kecamatan/SubDistrict Office

BAB

3

PENDUDUK

Tabel. 3. 1.1 Jumlah Kelahiran, Kematian, Perpindahan Penduduk Kecamatan Pamengpeuk 2019
Table. 3. 1.1 Number of Births, Deaths, and Displacement Population in the District 2019

Desa/Kelurahan	Kelahiran	Kematian	Datang	Pindah
(1)	(2)	(3)	(4)	(5)
Desa Mancagahar	-	-	-	-
Desa Pamengpeuk	-	-	-	-
Desa Mandalakasih	-	-	-	-
Desa Sirnabakti	-	-	-	-
Desa Paas	-	-	-	-
Desa Bojong	-	-	-	-
Desa Jatimulya	-	-	-	-
Desa Bojongkidul	-	-	-	-
Jumlah				

Sumber/Source : Kantor Kecamatan/SubDistrict Office

Tabel. 3. 1.2 Jumlah Penduduk Menurut Jenis Kelamin di Kecamatan Pamengpeuk 2019
 Table. 3. 1.2 Total Population by Gender in the District 2019

Desa/Kelurahan	Laki-Laki	Perempuan	Jumlah
(1)	(2)	(3)	(4)
Desa Mancagahar	2537	2575	5112
Desa Pamengpeuk	3981	4034	8015
Desa Mandalakasih	2945	3061	6006
Desa Sirnabakti	2676	2673	5349
Desa Paas	3383	3401	6784
Desa Bojong	1627	1749	3376
Desa Jatimulya	2585	2576	5161
Desa Bojongkidul	1172	1263	2435
Jumlah	20906	21332	42238

Sumber/Source : Kantor Kecamatan/SubDistrict Office

Tabel. 3. 1.3 Jumlah Penduduk Menurut Kelompok Umur dan Jenis Kelamin di Kecamatan Pamengpeuk 2019
 Table. 3. 1.3 Total Population by Age Group and Gender in the District 2019

Kelompok Umur	Laki-Laki	Perempuan	Jumlah
(1)	(2)	(3)	(4)
0-4	2247	2131	4379
5-9	2253	2118	4372
10-14	2285	2222	4507
15-19	1803	1778	3582
20-24	1176	1262	2438
25-29	1385	1384	2769
30-34	1332	1463	2795
35-39	1522	1724	3245
40-44	1532	1469	3001
45-49	1241	1380	2620
50-54	1105	1191	2296
55-59	968	959	1927
60-64	737	755	1492
65-69	560	583	1143
70-74	363	406	769
75+	397	506	903
Jumlah	20906	21332	42238

Sumber/Source : Kantor Kecamatan/SubDistrict Office

Tabel. 3. 1.4 Jumlah Keluarga di Kecamatan Pamengpeuk 2019

Table. 3. 1.4 Number of Households in the District 2019

Desa/Kelurahan	Jumlah
(1)	(2)
Desa Mancagahar	1668
Desa Pamengpeuk	2314
Desa Mandalakasih	1860
Desa Sirnabakti	2389
Desa Paas	1806
Desa Bojong	994
Desa Jatimulya	1810
Desa Bojongkidul	794
Jumlah	...

Sumber/Source : Podes 2020

Tabel. 3. 1.5 Jumlah Keluarga Pertanian di Kecamatan Pamengpeuk 2019
 Table. 3. 1.5 Number of Agriculture Households in the District 2019

Desa/Kelurahan	Jumlah
(1)	(2)
Desa Mancagahar	1106
Desa Pamengpeuk	822
Desa Mandalakasih	1560
Desa Sirnabakti	919
Desa Paas	260
Desa Bojong	850
Desa Jatimulya	1219
Desa Bojongkidul	528
Jumlah	...

Sumber/Source : Podes 2020

Tabel. 3. 1.6 Jumlah Penduduk yang Bekerja Sebagai TKI Menurut Jenis Kelamin di Kecamatan Pamengpeuk 2019
 Table. 3. 1.6 Population that Works for TKI According to Gender in the District 2019

Desa/Kelurahan	Laki-Laki	Perempuan	Jumlah
(1)	(2)	(3)	(4)
Desa Mancagahar	9	20	29
Desa Pamengpeuk	-	12	12
Desa Mandalakasih	-	23	23
Desa Sirnabakti	-	15	15
Desa Paas	-	13	13
Desa Bojong	-	-	-
Desa Jatimulya	8	49	57
Desa Bojongkidul	1	5	6
Jumlah			

Sumber/Source : Kantor Kecamatan/SubDistrict Office

<https://garutkab.bps.go.id>
BAB

4

SOSIAL

4. Sosial dan Kesejahteraan Rakyat/*Social and Welfare*

4.1.1 Pendidikan/*Education*

Tabel. 4. 1.1 Jumlah Murid, dan Guru Jenjang TK/RA/BA Menurut Desa/Kelurahan di Kecamatan Pamengpeuk 2019
Table. 4. 1.1 Number of Students and Teachers of Kindergarten by Villages in the District 2019

Desa/Kelurahan	Murid	Guru
(1)	(2)	(3)
Desa Mancagahar	-	-
Desa Pamengpeuk	16	2
Desa Mandalakasih	31	2
Desa Sirnabakti	-	-
Desa Paas	70	5
Desa Bojong	79	4
Desa Jatimulya	62	4
Desa Bojongkidul	-	-
Jumlah		

Sumber : UPTD Pendidikan Kecamatan

Tabel. 4. 1.2

Jumlah Murid dan Guru Jenjang SD/MI Menurut
Desa/Kelurahan di Kecamatan Pamengpeuk 2019

Table. 4. 1.2

Number of Students and Teachers of Elementary School by
Villages in the District 2019

Desa/Kelurahan	Murid	Guru
(1)	(2)	(3)
Desa Mancagahar	545	29
Desa Pamengpeuk	754	36
Desa Mandalakasih	647	39
Desa Sirnabakti	635	31
Desa Paas	838	37
Desa Bojong	435	15
Desa Jatimulya	512	24
Desa Bojongkidul	352	22
Jumlah		

Sumber : UPTD Pendidikan Kecamatan

Tabel. 4. 1.3 Jumlah Murid dan Guru Jenjang SMP/MTs Menurut Desa/Kelurahan di Kecamatan Pamengpeuk 2019
 Table. 4. 1.3 Number of Students and Teachers of Junior High School by Villages in the District 2019

Desa/Kelurahan	Murid	Guru
(1)	(2)	(3)
Desa Mancagahar	236	31
Desa Pamengpeuk	1958	120
Desa Mandalakasih	-	-
Desa Sirnabakti	64	9
Desa Paas	198	5
Desa Bojong	52	1
Desa Jatimulya	273	18
Desa Bojongkidul	-	-
Jumlah		

Sumber : UPTD Pendidikan Kecamatan

Tabel. 4. 1.4 Jumlah Murid dan Guru Jenjang SMA/MA Menurut Desa/Kelurahan di Kecamatan Pamengpeuk 2019
 Table. 4. 1.4 Number of Students and Teachers of Senior High School by Villages in the District 2019

Desa/Kelurahan	Murid	Guru
(1)	(2)	(3)
Desa Mancagahar	-	-
Desa Pamengpeuk	1225	86
Desa Mandalakasih	-	-
Desa Sirnabakti	777	36
Desa Paas	-	-
Desa Bojong	-	-
Desa Jatimulya	71	3
Desa Bojongkidul	-	-
Jumlah		

Sumber : UPTD Pendidikan Kecamatan

Tabel 4.1.5 Banyaknya Fasilitas Sekolah Menurut Desa/Kelurahan dan Tingkat Pendidikan Tahun 2019
 Table 4.1.5 Number of School Infrastructure by Villages/Kelurahan and Educational Level, 2019

Desa/Kelurahan Village/Kelurahan	SD/MI Primary School			SMP/MTs Junior High School		
	Negeri	Swasta	Jumlah	Negeri	Swasta	Jumlah
(1)	(2)	(3)	(4)	(5)	(6)	(7)
Desa Mancagahar	3	1	4	-	1	1
Desa Pamengpeuk	4	2	6	1	3	...4
Desa Mandalakasih	4	1	5	-	1	1
Desa Sirnabakti	2	2	4	1	3	4
Desa Paas	5	-	5	-	1	1
Desa Bojong	3	-	3	-	1	1
Desa Jatimulya	4	1	5	1	2	3
Desa Bojongkidul	2	1	3	-	-	-

Sumber/Source: BPS, Pendataan Potensi Desa (Podes) 2019/ BPS–Statistics Indonesia, Village Potential Data Collection

Tabel 4.1.5 Lanjutan
 Table 4.1.5 Continued

Desa/Kelurahan Village/Kelurahan	SMA/MA Senior High School			SMK Vocational School		
	Negeri	Swasta	Jumlah	Negeri	Swasta	Jumlah
(1)	(8)	(9)	(10)	(11)	(12)	(13)
Desa Mancagahar	-	-	-	-	-	-
Desa Pamengpeuk	1	1	2	-	2	2
Desa Mandalakasih	-	-	-	-	-	-
Desa Sirnabakti	1	-	1	-	-	-
Desa Paas	-	-	-	-	-	-
Desa Bojong	-	-	-	-	-	-
Desa Jatimulya	-	1	1	-	-	-
Desa Bojongkidul	-	-	-	-	-	-

Sumber/Source: BPS, Pendataan Potensi Desa (Podes) 2019/ BPS–Statistics Indonesia, Village Potential Data Collection

Tabel 4.1.5 Lanjutan
 Table 4.1.5 Continued

Desa/Kelurahan <i>Village/Kelurahan</i>	Perguruan Tinggi <i>University</i>		
	Negeri (14)	Swasta (15)	Jumlah (16)
Desa Mancagahar	-	-	-
Desa Pamengpeuk	-	-	-
Desa Mandalakasih	-	-	-
Desa Sirnabakti	-	-	-
Desa Paas	-	-	-
Desa Bojong	-	-	-
Desa Jatimulya	-	-	-
Desa Bojongkidul	-	-	-

Sumber/Source: BPS, Pendataan Potensi Desa (Podes) 2019/ *BPS–Statistics Indonesia, Village Potential Data Collection*

4.2 Kesehatan/Health

Tabel. 4. 2.1 Banyaknya Sarana Kesehatan Menurut Desa/Kelurahan Tahun 2019

Table. 4. 2.1 Number of Health Facilities by Village/Kelurahan, 2019

Desa/Kelurahan Village/Kelurahan	Rumah Sakit Hospital	Rumah Sakit Bersalin Maternity Hospital	Poliklinik Polyclinic	Puskesmas/ Pustu Public Health Center	Apotek Pharmacy
(1)	(2)	(3)	(4)	(5)	(6)
Desa Mancagahar	-	-	-	-	-
Desa Pamengpeuk	-	-	1	-	1
Desa Mandalakasih	-	-	-	1	2
Desa Sirnabakti	1	-	-	1	1
Desa Paas	-	-	1	-	2
Desa Bojong	-	-	-	-	-
Desa Jatimulya	-	-	-	1	-
Desa Bojongkidul	-	-	-	1	-

Jumlah

Sumber/Source: BPS, Pendataan Potensi Desa (Podes) 2019/ BPS–Statistics Indonesia, Village Potential Data Collection

Tabel 4.2.2 Jumlah Tenaga Kesehatan Menurut Kelurahan/Desa, 2019
 Table 4.2.2 Number Medical Personnel by Kelurahan/Village, 2019

Kelurahan/Desa <i>Kelurahan/Village</i>	Dokter <i>Doctor</i>	Perawat <i>Nurse</i>	Bidan <i>Midwife</i>	Farmasi <i>Pharmaceutical</i>	Ahli Gizi <i>Nutritionist</i>
(1)	(2)	(3)	(4)	(5)	(6)
Desa Mancagahar	1	3	2	-	-
Desa Pamengpeuk	3	14	6	-	-
Desa Mandalakasih	2	2	5	-	-
Desa Sirnabakti	2	1	1	-	-
Desa Paas	-	3	1	-	-
Desa Bojong	-	1	1	-	-
Desa Jatimulya	-	1	1	-	-
Desa Bojongkidul	-	1	1	-	-
...

Sumber/Source: Kementerian Kesehatan, <http://sisdmk.bppsdmk.kemkes.go.id/> Ministry of Health, <http://sisdmk.bppsdmk.kemkes.go.id>

4.3 Agama dan Sosial Lainnya/*Religion and Other Social Affairs*

Tabel 4.3.1 Jumlah Penduduk Menurut Kelurahan/Desa dan Agama yang Dianut, 2019

Table Population by Kelurahan/Village and Region, 2019

Kelurahan/Desa <i>Kelurahan/Village</i>	Islam	Protestan <i>Protestant</i>	Katolik <i>Catholic</i>	Hindu	Budha <i>Buddha</i>	Lainnya <i>Others</i>
(1)	(2)	(3)	(4)	(5)	(6)	(7)
Desa Mancagahar	5112	-	-	-	-	-
Desa Pamengpeuk	7999	-	16	-	-	-
Desa Mandalakasih	6001	-	5	-	-	-
Desa Sirnabakti	5347	2	-	-	-	-
Desa Paas	6784	-	-	-	-	-
Desa Bojong	3376	-	-	-	-	-
Desa Jatimulya	5161	-	-	-	-	-
Desa Bojongkidul	2435	-	-	-	-	-
Jumlah	42215	2	21

Sumber/*Source*: Kantor Desa se-Kecamatan / *Village Offices SubDistrict*

Tabel 4.3.2 Jumlah Tempat Peribadatan Menurut Kelurahan/Desa, 2019
 Table 4.3.2 Number of Places of Worship by Kelurahan/Village, 2019

Kelurahan/Desa Kelurahan/Village	Masjid Masque	Musholla Pray Room	Gereja Protestan Protestant Church	Gereja Katolik Catholic Church	Pura Temple	Viha ra
(1)	(2)	(3)	(4)	(5)	(6)	(7)
Desa Mancagahar	22	6	-	-	-	-
Desa Pamengpeuk	15	22	-	-	-	-
Desa Mandalakasih	11	10	-	-	-	-
Desa Sirnabakti	15	2	-	-	-	-
Desa Paas	13	6	-	-	-	-
Desa Bojong	12	4	-	-	-	-
Desa Jatimulya	14	13	-	-	-	-
Desa Bojongkidul	10	10	-	-	-	-
Jumlah	112	73

Sumber/Source: KUA Kecamatan / KUA SubDistrict Office

Tabel. 4. 3.3 Jumlah Pondok Pesantren Menurut Desa/Kelurahan di Kecamatan Pamengpeuk 2019
 Table. 4. 3.3 Number of Boarding Schools by Villages in the District 2019

Desa/Kelurahan	Pondok Pesantren
(1)	(2)
Desa Mancagahar	1
Desa Pamengpeuk	2
Desa Mandalakasih	-
Desa Sirnabakti	3
Desa Paas	1
Desa Bojong	1
Desa Jatimulya	2
Desa Bojongkidul	-
Jumlah	...

Sumber/Source: Kantor Kecamatan / SubDistrict Office

Tabel. 4. 3.4 Jumlah Pernikahan dan Perceraian Menurut Desa/Kelurahan di Kecamatan Pamengpeuk 2019
 Table. 4. 3.4 Number of Wedding and Divorce by Villages in the District 2019

Desa/Kelurahan	Pernikahan	Perceraian
(1)	(2)	(3)
Desa Mancagahar	51
Desa Pamengpeuk	93
Desa Mandalakasih	70
Desa Sirnabakti	68
Desa Paas	57
Desa Bojong	50
Desa Jatimulya	46
Desa Bojongkidul	27
Jumlah	462

Sumber/Source: KUA Kecamatan / KUA SubDistrict

Tabel 4.3.5 Jumlah Kejadian Bencana Alam Menurut Kelurahan/Desa, 2019
 Table 4.3.5. Number of Natural Disaster Occurrence by Village, 2019

Kelurahan/Desa	Tanah Longsor	Banjir	Gempa Bumi	Tsunami
(1)	(2)	(3)	(4)	(5)
Desa Mancagahar	-	-	-	-
Desa Pamengpeuk	-	-	-	-
Desa Mandalakasih	-	-	-	-
Desa Sirnabakti	1	-	-	-
Desa Paas	-	-	-	-
Desa Bojong	-	-	-	-
Desa Jatimulya	-	1	-	-
Desa Bojongkidul	-	-	-	-
Jumlah

Sumber/Source: BPS, Pendataan Potensi Desa (Podes) 2019/ BPS–Statistics Indonesia, Village Potential Data Collection

Tabel 4.3.5 Lanjutan
 Table 4.3.5. Continued

Kelurahan/ Desa	Gelombang Pasang Laut	Angin Puyuh/ Puting Beliung	Gunung Meletus	Kebakaran Hutan/ Lahan	Kekeringan Lahan
(1)	(6)	(7)	(8)	(9)	(10)
Desa Mancagahar	1	-	-	-	-
Desa Pamengpeuk	-	-	-	-	-
Desa Mandalakasih	-	-	-	-	-
Desa Sirnabakti	-	-	-	-	-
Desa Paas	-	-	-	-	-
Desa Bojong	-	-	-	-	-
Desa Jatimulya	-	-	-	-	-
Desa Bojongkidul	-	-	-	-	-
Jumlah	1	-	-	-	-
Sumber/Source:	BPS, Pendataan Potensi Desa (Podes) 2019/ BPS–Statistics Indonesia, Village Potential Data Collection				

<https://garutkab.bps.go.id>

BAB 5

PERTANIAN

5. Pertanian/Agriculture

5.1 Hortikultura/Horticulture

Tabel 5.1.1 Luas Panen Tanaman Sayuran Menurut Jenis Tanaman (ha), 2016 - 2019

Table 5.1.1 Harvested Area of Vegetables by Kind of Plant (ha), 2016 - 2019

Jenis Tanaman Kind of Plants	2016	2017	2018	2019
(1)	(2)	(3)	(4)	(5)
Bawang Merah/Shallot
Bawang Daun/Wlech Onion
Kentang/Potato
Kubis /Cabbage
Petsai/Chinese Cabbage
Wortel/Carrot
Kacang Panjang/Yardlong Bean	46	47
Kacang Merah/Red Bean
Cabai Besar/Chili (Capsicum Annum)	1	6
Tomat/Tomato
Terung/Eggplant	33	29
Buncis/Green Bean
Ketimun/Cucumber	34	30
Cabai Rawit/Chili (Capsicum Frutescens)	1	6

Sumber/Source: BPS, Statistik Pertanian Hortikultura SPH-SBS/BPS-Statistics Indonesia, Agricultural Statistic for Horticulture SPH-SBS

Tabel 5.1.2 Produksi Tanaman Sayuran Menurut Jenis Tanaman (ton), 2016 - 2019

Table 5.1.2 *Production of Vegetables by Kind of Plant (ton), 2016 - 2019*

Jenis Tanaman <i>Kind of Plants</i>	2016	2017	2018	2019
(1)	(2)	(3)	(4)	(5)
Bawang Merah/ <i>Shallot</i>
Bawang Daun/ <i>Wlech Onion</i>
Kentang/ <i>Potato</i>
Kubis / <i>Cabbage</i>
Petsai/ <i>Chinese Cabbage</i>
Wortel/ <i>Carrot</i>
Kacang Panjang/ <i>Yardlong Bean</i>	939,3	543,2
Kacang Merah/ <i>Red Bean</i>
Cabai Besar/ <i>Chili (Capsicum Annum)</i>	11,6	26,8
Tomat/ <i>Tomato</i>
Terung/ <i>Eggplant</i>	883,8	662,4
Buncis/ <i>Green Bean</i>
Ketimun/ <i>Cucumber</i>	598,6	480,3
Cabai Rawit/ <i>Chili (Capsicum Frutescens)</i>	11,6	25,3

Sumber/*Source*: BPS, Statistik Pertanian Hortikultura SPH-SBS/*BPS-Statistics Indonesia, Agricultural Statistic for Horticulture SPH-SBS*

Tabel 5.1.3 Tanaman Akhir Buah-Buahan Menurut Jenis Tanaman (ha), 2016 - 2019
 Table 5.1.3 Final Fruits by Plant Type (ha), 2016 - 2019

Jenis Tanaman Kind of Plants	2017	2017	2018	2019
(1)	(2)	(3)	(4)	(5)
Alpukat/Avocado
Belimbing/Star Fruit
Durian/Durian
Jambu Biji/Guava
Jambu Air/Rose Apple
Jeruk Siam/Keprok/Tangerine/ Orange
Mangga/Mango
Nangka/Jackfruit

Sumber/Source: BPS, Statistik Pertanian Hortikultura SPH-SBS/BPS-Statistics Indonesia,
 Agricultural Statistic for Horticulture SPH-SBS

Tabel 5.1.4 Produksi Tanaman Buah-Buahan Menurut Jenis Tanaman (ton), 2016 – 2019
 Table 5.1.4 Harvested Area Vegetables and Fruits by Kind of Plant (ton), 2016 - 2019

Jenis Tanaman Kind of Plants	2016	2017	2018	2019
(1)	(2)	(3)	(4)	(5)
Alpukat/Avocado	11,9	23,6
Belimbing/Star Fruit	5	17,3
Durian/Durian
Jambu Biji/Guava	50,2	13,9
Jambu Air/Rose Apple	35,2	5,6
Jeruk Siam/Keprook/Tangerine/ Orange	169,8	17,9
Mangga/Mango	2201,5	815,4
Nangka/Jackfruit	25,12	24,3

Sumber/Source: BPS, Statistik Pertanian Hortikultura SPH-SBS/BPS-Statistics Indonesia, Agricultural Statistic for Horticulture SPH-SBS

Tabel 5.1.5 Luas Panen Tanaman Biofarmaka Menurut Jenis Tanaman (m²), 2016 - 2019
 Table 5.1.5 *Harvested Area of Medical Plants by Kind of Plant (m²), 2016 – 2019*

Jenis Tanaman <i>Kind of Plants</i>	2016	2017	2018	2019
(1)	(2)	(3)	(4)	(5)
Jahe/ <i>Ginger</i>
Laos/ <i>Lengkuas/Galanga</i>
Kunyit/ <i>East Indian Galangal</i>
Lempuyang/ <i>Lempuyang</i>
Temulawak/ <i>Ginger</i>
Temuireng
Temukunci
Kapolaga/ <i>Cardamom</i>
Mengkudu/ <i>Noni</i>

Sumber/*Source*: BPS, Statistik Pertanian Hortikultura SPH-TBF/*BPS-Statistics Indonesia, Agricultural Statistic for Horticulture SPH-TBF*

Tabel 5.1.6 Produksi Tanaman Biofarmaka Menurut Jenis Tanaman (kg), 2016 - 2019
 Table 5.1.6 Production of Medical Plants by Kind of Plant (kg), 2016 – 2019

Jenis Tanaman <i>Kind of Plants</i>	2016	2017	2018	2019
(1)	(2)	(3)	(4)	(5)
Jahe/ <i>Ginger</i>
Laos/ <i>Lengkuas/Galanga</i>
Kunyit/ <i>East Indian Galangal</i>
Lempuyang/ <i>Lempuyang</i>
Temulawak/ <i>Ginger</i>
Temuireng
Temukunci
Kapolaga/ <i>Cardamom</i>
Mengkudu/ <i>Noni</i>

Sumber/*Source*: BPS, Statistik Pertanian Hortikultura SPH-TBF/*BPS-Statistics Indonesia, Agricultural Statistic for Horticulture SPH-TBF*

5.2 Perkebunan/*Estate Crops*

Tabel 5.2.1 Luas Areal Tanaman Perkebunan Menurut Jenis Tanaman (000 ha), 2016 - 2019

Table 5.2.1 *Planted Area of Estate Crops by Type of Crops (000 ha), 2016 - 2019*

Jenis Tanaman <i>Kind of Plant</i>	2016	2017	2018	2019
(1)	(2)	(3)	(4)	(5)
Kelapa/ <i>Coconut</i>	397	...
Kopi/ <i>Coffee</i>
Teh/ <i>Tea</i>
Tembakau/ <i>Tobacco</i>

Sumber/*Source*: Dinas Pertanian/Agricultural Agency

Tabel 5.2.2 Produksi Tanaman Perkebunan Menurut Jenis Tanaman (000 ton), 2016 – 2019

Table 5.2.2 *Production of Estate Crops by Type of Crops (000 ha), 2016 - 2019*

Jenis Tanaman <i>Kind of Plant</i>	2016	2017	2018	2019
(1)	(2)	(3)	(4)	(5)
Kelapa/ <i>Coconut</i>	0,3	...
Kopi/ <i>Coffee</i>
Teh/ <i>Tea</i>
Tembakau/ <i>Tobacco</i>

Sumber/*Source*: Dinas Pertanian/Agricultural Agency

<https://garutkab.bps.go.id>
BAB

6

EKONOMI

6. Ekonomi/Economy

Tabel 6.1 Bayaknya Sarana dan Prasarana Ekonomi Menurut Desa/Kelurahan dan Jenisnya di Kecamatan Tahun 2019
 Table 6.1 Number of Economic Facilities and Infrastructure by Village/Kelurahan and Type in the SubDistrict, 2019

Kelurahan/Desa Kelurahan/Village	Kelompok Pertokoan	Pasar dengan Bangunan Permanen	Minimarket/ Swalayan *	Toko/ Warung Kelontong
(1)	(2)	(3)	(4)	(5)
Desa Mancagahar	-	-	1	83
Desa Pamengpeuk	-	-	3	104
Desa Mandalakasih	-	-	2	65
Desa Sirnabakti	-	-	1	23
Desa Paas	1	1	1	46
Desa Bojong	-	-	-	5
Desa Jatimulya	-	-	2	34
Desa Bojongkidul	-	-	-	18
...

Catatan: *Minimarket dengan luas < 400m²

Sumber/Source: BPS, Pendataan Potensi Desa (Podes) 2019/ BPS–Statistics Indonesia, Village Potential Data Collection

Tabel 6.1 Lanjutan
 Table 6.1 Continued

Kelurahan/Desa <i>Kelurahan/Village</i>	Restauran/ Rumah Makan	Warung/ Kedai Makanan	Hotel	Hotel/ Motel/ Losmen/ Wisma
(1)	(2)	(3)	(4)	(5)
Desa Mancagahar	-	-	-	12
Desa Pamengpeuk	-	3	1	1
Desa Mandalakasih	-	4	-	2
Desa Sirnabakti	-	4	-	-
Desa Paas	-	3	-	2
Desa Bojong	-	-	-	-
Desa Jatimulya	-	-	-	-
Desa Bojongkidul	-	-	-	-
...

Sumber/Source: BPS, Pendataan Potensi Desa (Podes) 2019/ *BPS—Statistics Indonesia, Village Potential Data Collection*

Tabel. 6.2 Banyaknya Sarana Lembaga Keuangan yang Beroperasi Menurut Desa/Kelurahan Tahun 2019
 Table. 6.2 Number of Financial Facilities by Village/Kelurahan, 2019

Desa/Kelurahan	Bank Umum Pemerintah	Bank Umum Swasta	Bank Perkreditan Rakyat
(1)	(2)	(3)	(4)
Desa Mancagahar	-	-	-
Desa Pamengpeuk	1	-	1
Desa Mandalakasih	-	-	-
Desa Sirnabakti	1	1	-
Desa Paas	3	-	-
Desa Bojong	-	-	-
Desa Jatimulya	-	-	-
Desa Bojongkidul	-	-	-
Jumlah			

Sumber/Source: BPS, Pendataan Potensi Desa (Podes) 2019/ *BPS–Statistics Indonesia, Village Potential Data Collection*

Tabel. 6.3 Jumlah Menara dan Operator Layanan Komunikasi Telepon Seluler Serta Kondisi Sinyal Telepon Seluler Menurut Desa/Kelurahan Tahun 2019

Table. 6.3 *Number of Towers and Cellular Communication Service Operators and Cellular Signal Conditions by Village/Kelurahan, 2019*

Desa/Kelurahan	Jumlah Menara Telepon Seluler (BTS)	Jumlah Operator Layanan Komunikasi Telepon Seluler	Kondisi Sinyal Telepon Seluler
(1)	(2)	(3)	(4)
Desa Mancagahar	2	3	Kuat
Desa Pamengpeuk	-	3	Kuat
Desa Mandalakasih	1	3	Kuat
Desa Sirnabakti	1	3	Kuat
Desa Paas	3	3	Kuat
Desa Bojong	-	1	Kuat
Desa Jatimulya	2	3	Kuat
Desa Bojongkidul	1	1	Kuat
Jumlah			

Sumber/Source: BPS, Pendataan Potensi Desa (Podes) 2019/ *BPS–Statistics Indonesia, Village Potential Data Collection*

Tabel 6.4 Jumlah Potensi Pariwisata Menurut Kelurahan/Desa 2019
 Table 6.4 Number of Potential Tourism by Kelurahan/Village 2019

Kelurahan/Desa <i>Kelurahan/Village</i>	Wisata Alam <i>Eco Tourism</i>	Wisata Budaya <i>Cultural Tourism</i>	Wisata Minat Khusus <i>Special Interest Tourism</i>	Wisata Buatan <i>Artificial Tourism</i>
(1)	(2)	(3)	(4)	(5)
Desa Mancagahar	1	-	-	-
Desa Pamengpeuk	-	-	-	-
Desa Mandalakasih	-	-	-	-
Desa Sirnabakti	-	-	-	-
Desa Paas	-	-	-	-
Desa Bojong	-	-	-	-
Desa Jatimulya	-	-	-	-
Desa Bojongkidul	-	-	-	-
...

Sumber/Source: Dinas Pariwisata / Tourism Agency



Sensus
Penduduk
2020

#MencatatIndonesia

DATA

MENCERDASKAN BANGSA

■ ■ ■ *Enlighten The Nation* ■ ■ ■



**BADAN PUSAT STATISTIK
KABUPATEN GARUT**

Jl. Pembangunan No. 222 Tarogong Kidul Garut 44151
Telp. 0262 233273; Fax. 0262 4893051
Homepage: garutkab.bps.go.id