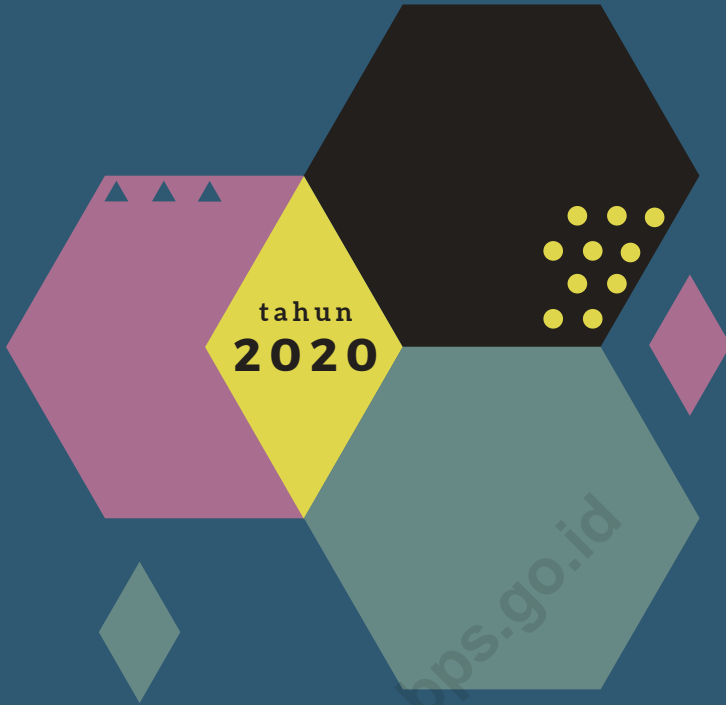


KATALOG: 1103023.7106

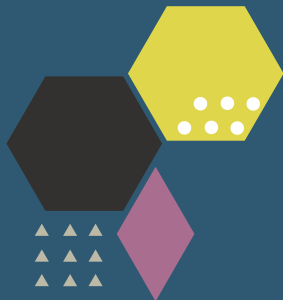


booklet infografis

# DATA STRATEGIS KABUPATEN MINAHASA UTARA



**BADAN PUSAT STATISTIK  
KABUPATEN MINAHASA UTARA**



# booklet infografis DATA STRATEGIS KABUPATEN MINAHASA UTARA TAHUN 2020

Nomor Katalog:

1103023.7106

Nomor Publikasi:

71060.2108

Ukuran Buku:

17,6 x 25 cm

Jumlah Halaman:

iv + 6 halaman

Naskah:

BPS Kab Minahasa Utara

Penyunting:

BPS Kab Minahasa Utara

Desain Kover oleh:

BPS Kab Minahasa Utara

Diterbitkan Oleh:

BPS Kab Minahasa Utara

Pencetak:

BPS Kab Minahasa Utara

Sumber Ilustrasi:

Canva.com

Freepik.com

**DILARANG MENGUMUMKAN, MENDISTRIBUSIKAN,  
MENGKOMUNIKASIKAN, DAN/ATAU MENGGADAKAN SEBAGIAN ATAU  
SELURUH ISI BUKU INI UNTUK TUJUAN KOMERSIAL TANPA IZIN  
TERTULIS DARI BADAN PUSAT STATISTIK**



# TIM PENYUSUN



Pengarah:

Ir. Royke Oct Rawung, M.M

Koordinator Teknis:

Ir. James Koesbiantoro

Penyusun:

Hemas Malia Pangestika, SST

Putri Septianingsih, S.Tr.Stat

Zahra Aliifa Putri Siswandari, S.Tr.Stat

Editor:

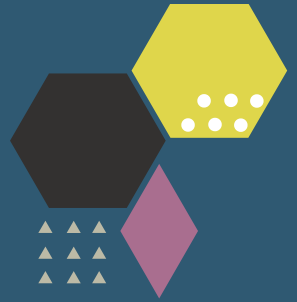
Hemas Malia Pangestika, SST

Cover:

Hemas Malia Pangestika, SST

Powered by Canva

# kata pengantar



Setiap tahunnya Badan Pusat Statistik menyusun indikator strategis yang dapat memberikan gambaran umum dan informasi awal identifikasi evaluasi maupun perencanaan pembangunan ekonomi sosial suatu wilayah.

Publikasi ini disusun untuk memberikan gambaran umum Minahasa Utara mengenai kondisi geografi, kependudukan dan ketenagakerjaan, ekonomi dan sosial yang disajikan dalam bentuk infografis.

Kami mengucapkan terima kasih atas bantuan seluruh pihak baik secara langsung maupun tidak langsung dalam mendukung penyusunan booklet Infografis Data Strategi Kabupaten Minahasa Utara Tahun 2020. Semoga publikasi ini dapat bermanfaat bagi pemerintah daerah maupun masyarakat Minahasa Utara.

Juli, 26 Juli 2021

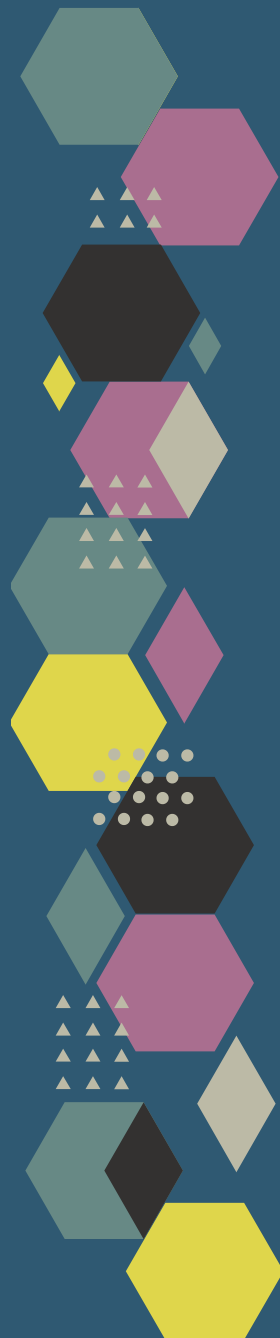
Kepala Badan Pusat Statistik  
Kabupaten Minahasa Utara

Ir. Royke Oct Rawung, MM.  
NIP. 196610261992121001

## daftar isi

<b>Kemiskinan</b>	<b>1</b>
<b>Pengangguran</b>	<b>2</b>
<b>Pertumbuhan Ekonomi</b>	<b>3</b>
<b>IPM</b>	<b>5</b>
<b>IPG</b>	<b>6</b>

<http://www.kab.bps.go.id>



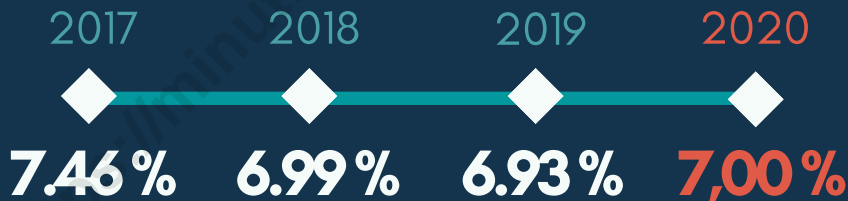
# DATA KEMISKINAN KABUPATEN MINAHASA UTARA



## GARIS KEMISKINAN Kabupaten Minahasa Utara Tahun 2020

**Rp 333.535** perkapita perbulan

## PERSENTASE PENDUDUK MISKIN Kabupaten Minahasa Utara



## KAB/KOTA DENGAN PERSENTASE KEMISKINAN TERENDAH DI SULAWESI UTARA

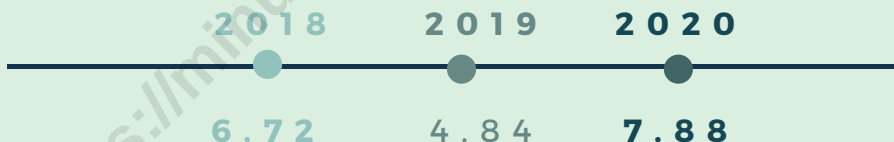
1. KOTAMOBAGU 5,42 %
2. TOMOHON 5,6 %
3. MANADO 5,86 %
4. BOLTIM 5,88 %
5. BITUNG 6,41 %
6. MINUT 7,0 %

# DATA PENGANGGURAN KABUPATEN MINAHASA UTARA

## Tingkat Partisipasi Angkatan Kerja (TPAK) Minahasa Utara 2018-2020



## Tingkat Pengangguran Terbuka (TPT) Minahasa Utara 2018-2020

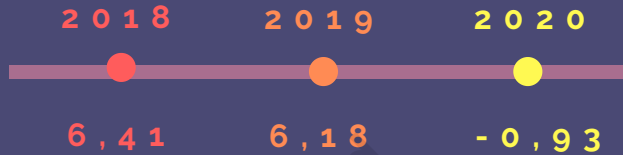


Kab/Kota dengan TPT Tertinggi di Sulawesi Utara	1. <b>MANADO</b>	13,88
	2. <b>BITUNG</b>	10,23
	3. <b>TOMOHON</b>	8,99
	4. <b>MINUT</b>	7,88
	5. <b>KOTAMOBAGU</b>	7,44

TPT Minahasa Utara 2020 mengalami kenaikan 3 peringkat dibandingkan tahun 2019

# PERTUMBUHAN EKONOMI KABUPATEN MINAHASA UTARA

2018 - 2020



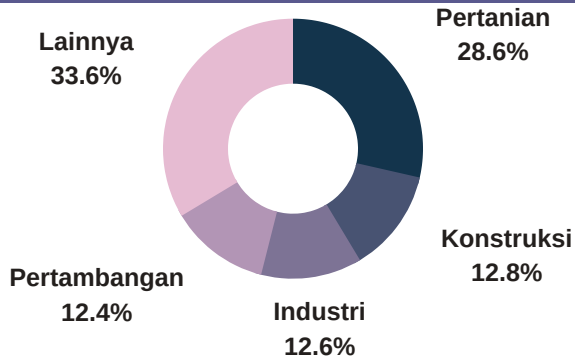
## PDRB PERKAPITA

ADHB: Rp 67,86 juta

ADHK: Rp 45,99 juta



## STRUKTUR PEREKONOMIAN MINAHASA UTARA 2020 MENURUT LAPANGAN USAHA



## BAGAIMANA SHARE EKONOMI MINAHASA UTARA TERHADAP PEREKONOMIAN SULAWESI UTARA?

Kabupaten Minahasa Utara merupakan penyumbang share tertinggi ke 4 di Sulawesi Utara.

Pada tahun 2020 share Minahasa Utara terhadap ekonomi Sulawesi Utara sebesar 10,70%



# Pertumbuhan Ekonomi Kabupaten Minahasa Utara 2020 Menurut Pengeluaran

Rp 9,36 Triliun  
2019

**PDRB**  
Atas Dasar Harga  
Berlaku

Rp 14,21 Triliun  
2020

Pada tahun 2020, pertumbuhan ekonomi Kabupaten Minahasa Utara mengalami penurunan 0,93 persen

Rp 9,28 Triliun  
2020

**PDRB**  
Atas Dasar Harga  
Konstan

Rp 13,21 Triliun  
2019

## Struktur Ekonomi (%)



Laju Pertumbuhan Tertinggi

Laju Pertumbuhan Terendah

## Pengeluaran Konsumsi Rumah Tangga Tertinggi (%)



41,4  
2019 ↓ 38,88  
2020

  
Bangunan

2,45  
2019 ↓ 2,29  
2020

Non-Bangunan

Pembentukan Modal Tetap Bruto (%)

# INDEKS PEMBANGUNAN MANUSIA (IPM) KABUPATEN MINAHASA UTARA

## IPM MINAHASA UTARA 2018-2020



### KOMPONEN IPM MINAHASA UTARA TAHUN 2020



ANGKA HARAPAN  
HIDUP  
**71,38 tahun**

HARAPAN LAMA  
SEKOLAH  
**12,80  
tahun**



RATA-RATA LAMA  
SEKOLAH  
**9,99 tahun**



PENGELUARAN  
PERKAPITA  
PERTAHUN

**Rp 11.405.000**



"Indeks Pembangunan Manusia Kabupaten Minahasa Utara menempati posisi ke-5 dari 15 kab/kota di Sulawesi Utara"

### 5 BESAR KAB/KOTA DENGAN IPM TERTINGGI DI SULAWESI UTARA

1. MANADO	78,93
2. TOMOHON	76,69
3. MINAHASA	75,29
4. BITUNG	74,10
5. MINUT	73,90

# INDEKS PEMBANGUNAN GENDER

PEMBERDAYAAN

M I N A H A S A U T A R A

## PEMBANGUNAN

Indeks Pembangunan Gender (IPG) adalah indikator yang menggambarkan perbandingan (rasio) capaian antara IPM Perempuan dengan IPM Laki-laki.



2019

67.40

2020

64.60

## PEMBERDAYAAN

Indeks Pemberdayaan Gender (IDG) menunjukkan sejauh mana perempuan dapat memainkan peranan aktif dalam kehidupan ekonomi dan politik.

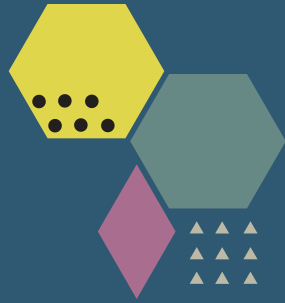
96.42

2019

96.40

2020





# DATA

MENCERDASKAN BANGSA

<https://minutkab.bps.go.id>



**BADAN PUSAT STATISTIK  
KABUPATEN MINAHASA UTARA**

Kompleks Perkantoran Pemkab Minahasa Utara  
Telp (0431) 891050  
Email: [bps7106@bps.go.id](mailto:bps7106@bps.go.id)  
Website: [minutkab.bps.go.id](http://minutkab.bps.go.id)