



Katalog: 1102001.6501050

# *KECAMATAN PUJUNGAN DALAM ANGKA 2016*

Pujungan Subdistrict in Figures 2016



***BADAN PUSAT STATISTIK  
KABUPATEN MALINAU***

# *KECAMATAN PUJUNGAN DALAM ANGKA 2016*

Pujungan Subdistrict in Figures 2016



# **Kecamatan Pujungan Dalam Angka 2016**

**ISSN:**

**No. Publikasi :** 65010.1606

**Katalog :** 1102001.6501050

**Ukuran Buku :** 14,8 cm x 21 cm

**Jumlah Halaman :** xxi + 337 halaman

**Naskah :**

Badan Pusat Statistik Kabupaten Malinau

**Gambar Kover oleh :**

Badan Pusat Statistik Kabupaten Malinau

**Ilustrasi Kover :**

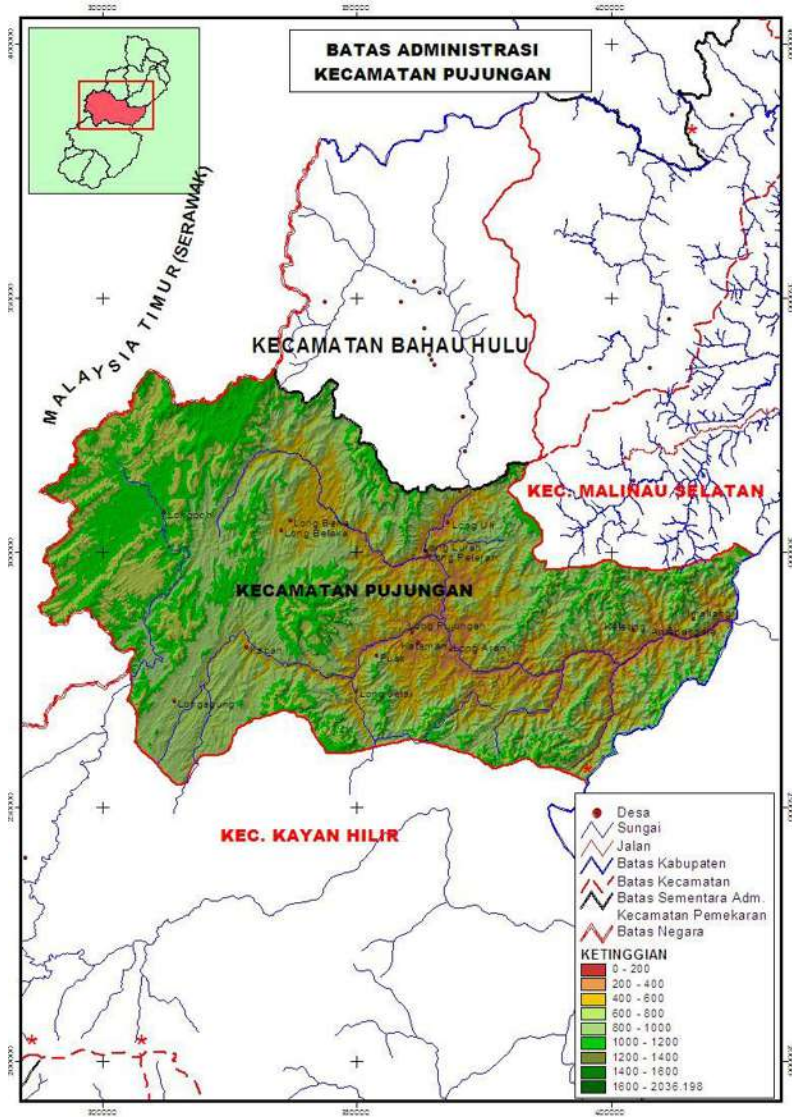
**Diterbitkan oleh :**

© BPS Kabupaten Malinau

**Dicetak oleh :**

**Dilarang mengumumkan, mendistribusikan, mengomunikasikan, dan/atau  
menggandakan sebagian atau seluruh isi buku ini untuk tujuan komersial tanpa izin  
tertulis dari Badan Pusat Statistik**

# PETA WILAYAH KECAMATAN PUJUNGAN



<http://malinaukab.bps.go.id>

**KEPALA BPS KABUPATEN MALINAU**



**Hotbel Purba, S.S.T**

<http://malinaukab.bps.go.id>



## KATA PENGANTAR

Kecamatan Pujungan Dalam Angka 2016 merupakan publikasi tahunan yang diterbitkan oleh BPS Kabupaten Malinau. Disadari bahwa publikasi ini belum sepenuhnya memenuhi harapan pihak pemakai data khususnya para perencana, namun diharapkan dapat membantu melengkapi penyusunan rencana pembangunan di Kabupaten Kabupaten Malinau.

Publikasi ini dapat terwujud berkat kerja sama dan bantuan dari berbagai pihak baik instansi pemerintah maupun swasta. Kepada semua pihak yang telah memberikan bantuan disampaikan penghargaan dan terima kasih yang sebesar –besarnya.

Walaupun publikasi ini telah disiapkan sebaik-baiknya, namun disadari masih ada kekurangan dan kesalahan yang terjadi. Untuk perbaikan publikasi ini, tanggapan dan saran yang bersifat konstruktif dari para pemakai sangat diharapkan.

Malinau, Juli 2016  
Kepala BPS  
Kabupaten Kabupaten  
Malinau

Hotbel Purba, S.S.T



<http://malinaukab.bps.go.id>

## DAFTAR ISI

halaman

Peta Wilayah Kecamatan Pujungan .....	iii
Kepala BPS Kabupaten Malinau .....	v
Kata Pengantar .....	vii
Daftar Isi.....	ix
Daftar Tabel .....	x
Daftar Gambar .....	xv
Penjelasan Umum .....	xvii
1 Geografi .....	1
2 Pemerintahan .....	11
3 Kependudukan dan Ketenagakerjaan .....	25
3.1 Kependudukan .....	29
3.2 Ketenagakerjaan .....	33
4 Sosial .....	35
4.1 Pendidikan .....	40
4.2 Kesehatan .....	45
4.3 Agama .....	50
5 Pertanian.....	53
5.1 Tanaman Pangan .....	58
5.2 Hortikultura.....	61
5.3 Perkebunan.....	64
5.4 Peternakan dan Perikanan.....	66
6 Industri, Pertambangan, dan Energi .....	69
6.1 Pertambangan .....	72
6.2 Industri.....	73
6.3 Energi.....	75
7 Perdagangan .....	79
8 Hotel, Transportasi, dan Komunikasi .....	85
8.1 Hotel .....	88
8.2 Transportasi.....	89
8.3 Komunikasi.....	94
9 Keuangan dan harga .....	95

## Daftar Tabel

halaman

<b>1</b>	<b>GEOGRAFI</b>	<b>1</b>
1.1	Letak Geografis Kecamatan Pujungan, 2015.....	5
1.2	Luas Wilayah Menurut Kecamatan di Kabupaten Malinau, 2015 .....	6
1.3	Tinggi Wilayah di Atas Permukaan Laut Menurut Kecamatan di Kabupaten Malinau, 2015 .....	7
1.4	Tinggi Wilayah di Atas Permukaan Laut Menurut Desa di Kecamatan Pujungan, 2015.....	8
1.5	Jarak dari Ibukota Kecamatan ke Ibukota Kabupaten di Kabupaten Malinau (km), 2015 .....	9
1.6	Jarak dari Ibukota Desa ke Ibukota Kecamatan dan Kabupaten di Kecamatan Pujungan, 2015.....	10
<b>2</b>	<b>PEMERINTAHAN</b>	<b>11</b>
2.1	Jumlah Rukun Tetangga (RT) Menurut Desa di Kecamatan Pujungan, 2015.....	15
2.2	Aksesibilitas Desa di Kecamatan Pujungan , 2015 .....	16
2.3	Klasifikasi Desa di Kecamatan Pujungan , 2015.....	17
2.4	Status Desa di Kecamatan Pujungan , 2015 .....	18
2.5	Jumlah BPD dan Perangkat Desa Menurut Desa dan di Kecamatan Pujungan , 2015.....	19
2.6	Jumlah Pegawai Negeri Sipil Menurut Kecamatan dan Jenis Kelamin di Kabupaten Malinau, 2014-2015 .....	20
2.7	Jumlah Pemilih Tetap pada Pemilihan Kepala Daerah Menurut Kecamatan di Kabupaten Malinau, 2015 .....	21
2.8	Jumlah Suara dalam Pemilihan Bupati dan Wakil Bupati Menurut Kecamatan, Periode 2015-2020 .....	22
2.9	Jumlah Suara dalam Pemilihan Gubernur dan Wakil Gubernur Menurut Kecamatan, Periode 2015-2020 .....	23
2.10	Banyaknya Anggota Hansip Menurut Kecamatan dan Klasifikasi Tugas di Kabupaten Malinau, 2015 .....	24

<b>3</b>	<b>KEPENDUDUKAN DAN KETENAGAKERJAAN</b>	<b>25</b>
<b>3.1</b>	<b>KEPENDUDUKAN</b>	<b>29</b>
3.1.1	Jumlah Penduduk dan Laju Pertumbuhan Penduduk Menurut Kecamatan di Kabupaten Malinau 2000, dan 2010.....	29
3.1.2	Jumlah Penduduk Menurut Desa, Jenis Kelamin, dan Rasio Jenis Kelamin di Kecamatan Pujungan , 2015 .....	30
3.1.3	Banyaknya Penduduk, Keluarga, dan Rata-Rata Anggota Keluarga di Kabupaten Malinau, 2015.....	31
3.1.4	Jumlah Penduduk Pertengahan dan Akhir Tahun Menurut Desa dan Jenis Kelamin di Kecamatan Pujungan , 2015.....	32
<b>3.2</b>	<b>KETENAGAKERJAAN</b>	<b>33</b>
3.2.1	Jumlah Penduduk yang Bekerja Menurut Pekerjaan Terpilih di Kecamatan Pujungan, 2015 .....	33
<b>4</b>	<b>SOSIAL</b>	<b>35</b>
<b>4.1</b>	<b>PENDIDIKAN</b>	<b>40</b>
4.1.1	Jumlah Sekolah, Murid, Guru, dan Rasio Murid-Guru Sekolah Dasar (SD/MI) Menurut Desa di Kecamatan Pujungan, 2015.....	40
4.1.2	Jumlah Sekolah, Murid, Guru, dan Rasio Murid-Guru Sekolah Menengah Pertama (SMP/MTS) Menurut Desa di Kecamatan Pujungan, 2015 .....	41
4.1.3	Jumlah Sekolah, Murid, Guru, dan Rasio Murid-Guru Sekolah Menengah Atas (SMA) Menurut Desa di Kecamatan Pujungan, 2015 .....	42
4.1.4	Jumlah Sekolah, Murid, Guru, dan Rasio Murid-Guru Sekolah Menengah Kejuruan (SMK) Menurut Desa di Kecamatan Pujungan, 2015.....	43
4.1.5	Jumlah Mahasiswa dan Lulusan di Politeknik Malinau, 2008-2015.....	44
<b>4.2</b>	<b>KESEHATAN</b>	<b>45</b>
4.2.1	Jumlah Fasilitas Kesehatan Menurut Desa di Kecamatan Pujungan, 2015 .....	45
4.2.2	Jumlah Tenaga Kesehatan di Puskesmas Kecamatan Pujungan, 2011-2015.....	46

4.2.3	Jumlah Tenaga Kesehatan Menurut Desa di Kecamatan Pujungan, 2015.....	47
4.2.4	Jumlah Puskesmas/Pustu dan Rasio Puskesmas/Pustu per 1.000 penduduk, 2015 .....	48
4.2.5	Jumlah Pasangan Usia Subur dan Peserta KB Aktif Menurut Kecamatan di Kecamatan Pujungan, 2011-2015.....	49
<b>4.3</b>	<b>AGAMA</b>	<b>50</b>
4.3.1	Jumlah Penduduk Menurut Desa dan Agama yang Dianut di Kabupaten Malinau, 2015 .....	50
4.3.2	Jumlah Tempat Peribadatan Menurut Desa di Kecamatan Pujungan, 2015.....	51
<b>5</b>	<b>PERTANIAN</b>	<b>53</b>
<b>5.1</b>	<b>TANAMAN PANGAN</b>	<b>58</b>
5.1.1	Luas Lahan Sawah Menurut Jenis Pengairan di Kecamatan Pujungan (hektar), 2012-2015 .....	58
5.1.2	Luas Panen Tanaman Padi dan Palawija (Ha) Menurut Jenis Tanaman di Kecamatan Pujungan, 2012-2015.....	59
5.1.3	Produksi Tanaman Padi dan Palawija (Ton) Menurut Jenis Tanaman di Kecamatan Pujungan, 2012-2015.....	60
<b>5.2</b>	<b>HORTIKULTURA</b>	<b>61</b>
5.2.1	Luas Panen Tanaman Sayur-sayuran (Ha) Menurut Jenis Tanaman di Kecamatan Pujungan, 2012-2015 .....	61
5.2.2	Produksi Tanaman Sayur-sayuran (Ton) Menurut Jenis Tanaman di Kecamatan Pujungan, 2012-2015 .....	62
5.2.3	Produksi Tanaman Buah-buahan (Ton) Menurut Jenis Tanaman di Kecamatan Pujungan, 2012-2015 .....	63
<b>5.3</b>	<b>PERKEBUNAN</b>	<b>64</b>
5.3.1	Luas Panen Tanaman Perkebunan (Ha) Menurut Jenis Tanaman di Kecamatan Pujungan, 2011-2015 .....	64
5.3.2	Produksi Tanaman Perkebunan (Ton) Menurut Jenis Tanaman di Kecamatan Pujungan, 2011-2015 .....	65

<b>5.4</b>	<b>PETERNAKAN DAN PERIKANAN</b>	<b>66</b>
5.4.1	Jumlah Ternak dan Unggas (ekor) Menurut Jenis Ternak di Kecamatan Pujungan , 2015 .....	66
5.4.2	Jumlah Rumah Tangga Perikanan Menurut Jenis Budidaya di Kecamatan Pujungan, 2012-2015.....	67
5.4.3	Produksi Perikanan (Ton) Menurut Jenis Budidaya Perikanan di Kecamatan Pujungan , 2012-2015 .....	68
<b>6</b>	<b>INDUSTRI, PERTAMBANGAN, DAN ENERGI</b>	<b>69</b>
<b>6.1</b>	<b>PERTAMBANGAN</b>	<b>72</b>
6.1.1	Produksi Batu Bara di Kabupaten Malinau, 2015 .....	72
<b>6.2</b>	<b>INDUSTRI</b>	<b>73</b>
6.2.1	Jumlah Industri Menurut Kecamatan di Kabupaten Malinau, 2015....	73
6.2.2	Jumlah Industri Menurut Jenisnya di Kecamatan Pujungan, 2015.....	74
<b>6.3</b>	<b>ENERGI</b>	<b>75</b>
6.3.1	Daya Terpasang, Produksi, dan Distribusi Listrik PT. PLN (Persero) pada Cabang/Ranting PLN di Kabupaten Malinau, 2011-2015.....	75
6.3.2	Banyaknya Produksi Air Minum, yang Terjual, dan yang Hilang dari Perusahaan Air Minum di Kabupaten Malinau (m3), 2015 .....	76
6.3.3	Jumlah Keluarga Pengguna Listrik Menurut Desa di Kecamatan Pujungan, 2014 .....	77
<b>7</b>	<b>PERDAGANGAN</b>	<b>79</b>
7.1	Jumlah Pedagang Menurut Kecamatan di Kabupaten Malinau, 2015 .....	82
7.2	Jumlah Usaha Dagang Menurut Jenisnya di Kecamatan Pujungan, 2015 .....	83
7.3	Jumlah Sarana Perekonomian Menurut Jenis Fasilitasnya di Kecamatan Pujungan , 2014 .....	84
<b>8</b>	<b>HOTEL, TRANSPORTASI, DAN KOMUNIKASI</b>	<b>85</b>
<b>8.1</b>	<b>HOTEL</b>	<b>88</b>
8.1.1	Nama dan Alamat Hotel Berbintang dan Non Bintang di Kabupaten Malinau, 2015 .....	88
<b>8.2</b>	<b>TRANSPORTASI</b>	<b>89</b>
8.2.1	Lapangan Terbang Perintis di Kabupaten Malinau, 2015 .....	89

8.2.2	Jenis Permukaan Jalan Terlalu Menurut Desa di Kecamatan Pujungan , 2014.....	90
8.2.3	Keberadaan Jalan yang Dapat Dilalui Kendaraan Roda Empat Menurut Desa di Kecamatan Pujungan , 2014.....	91
8.2.4	Jarak, Waktu Tempuh, Sarana Transportasi dan Angkutan menuju Ibukota Kecamatan Menurut Desa di Kecamatan Pujungan , 2014....	92
8.2.5	Jarak, Waktu Tempuh, Sarana Transportasi dan Angkutan menuju Ibukota Kabupaten Menurut Desa di Kecamatan Pujungan , 2014 ...	93
<b>8.3</b>	<b>KOMUNIKASI</b>	<b>94</b>
8.3.1	Sarana Komunikasi dan Informasi di Kecamatan Pujungan , 2014 .....	94
<b>9</b>	<b>KEUANGAN DAN HARGA</b>	<b>95</b>
9.1	Jumlah Koperasi Menurut Jenis Koperasi di Kabupaten Malinau, 2015.....	98
9.2	Realisasi Penerimaan dan Pengeluaran Desa (juta Rp) di Kecamatan Pujungan , 2013.....	99

## DAFTAR GAMBAR

halaman

1	Luas Wilayah Menurut Kecamatan di Kabupaten Malinau (km <sup>2</sup> ), 2015 .....	4
2	Pegawai Negeri Sipil (PNS) Menurut Jenis Kelamin di Kantor Kecamatan Pujungan, 2014-2015 .....	14
3	Banyaknya Penduduk Menurut Desa dan Jenis Kelamin di Kecamatan Pujungan, 2015 .....	28
4	Jumlah Sekolah, Murid dan Guru di Kecamatan Pujungan , 2015 .....	39
5	Luas Panen (Ha) dan Produksi (Ton) Padi Ladang di Kecamatan Pujungan, 2013-2015 .....	56
6	Jumlah Ternak (Ekor) Menurut Jenis Ternak di Kecamatan Pujungan, 2012-2015 .....	57



<http://malinaukab.bps.go.id>

## PENJELASAN UMUM

Tanda-tanda, satuan-satuan, dan lain-lainnya yang digunakan dalam publikasi ini adalah sebagai berikut:

### 1. TANDA-TANDA

Data tidak tersedia	: ...
Tidak ada atau nol	: -
Data dapat diabaikan	: 0
Tanda decimal	: ,
Data tidak dapat ditampilkan	: NA
Angka perkiraan	: e
Angka sementara	: x
Angka sangat sementara	: xx
Angka diperbaiki	: r

### 2. SATUAN

barel	: 158,99 liter = $1/6,2898 \text{ m}^3$
hektar (ha)	: $10\,000 \text{ m}^2$
kilometer (km)	: 1 000 meter (m)
knot	: 1,8523 km/jam
kuintal	: 100 kg
KWh	: 1 000 Watt
MWh	: 1 000 KWh
liter (untuk beras)	: 0,80 kg
ons	: 28,31 gram
ton	: 1 000 kg

Satuan lain: buah, dus, butir, helai/lembar, kaleng, batang, pulsa, ton kilometer (ton-km), jam, menit, persen (%).

Perbedaan angka di belakang koma disebabkan oleh pembulatan angka.

<http://malinaukab.bps.go.id>



1

**GEOGRAFI**



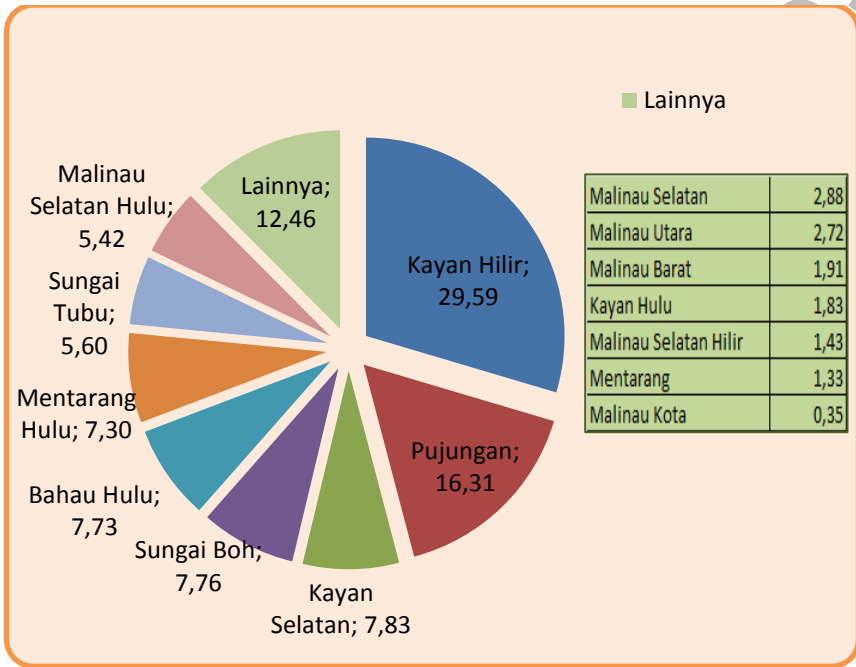
## ULASAN

Kecamatan Pujungan mempunyai batas wilayah yaitu di sebelah utara berbatasan dengan kecamatan Bahau Hulu dan Malinau Selatan, sebelah Timur dengan Kabupaten Bulungan, Selatan dengan kecamatan Kayan Hilir dan Barat dengan Negara Malaysia Timur-Serawak.

Kecamatan Pujungan tidak mempunyai garis pantai, tetapi mempunyai garis perbatasan negara dengan malaysia. Seluruh desa yang ada di Kecamatan Pujungan merupakan desa bukan pesisir.

Topografi wilayahnya hampir seluruhnya merupakan daerah dataran tinggi. Pada tahun 2015 luas wilayah Kecamatan Pujungan 6.762,92 Km<sup>2</sup> yang terdiri dari 9 desa. Semua desa di Kecamatan Pujungan berada di dalam kawasan Hutan.

**Gambar 1** Luas Wilayah Menurut Kecamatan di Kabupaten Malinau (km<sup>2</sup>), 2015



**Tabel 1.1 Letak Geografis Kecamatan Pujungan, 2015**


---

1. Kecamatan	:	Pujungan
2. Kabupaten	:	Malinau
3. Terletak pada posisi	:	2° 32' dan 2° 55' Lintang Utara 115° 40' dan 115° 55' Bujur Timur
4. Batas-batas Wilayah	:	<ul style="list-style-type: none"> <li>❑ Sebelah Utara : Kecamatan Bahau Hulu dan Kecamatan Malinau Selatan</li> <li>❑ Sebelah Timur : Kabupaten Bulungan</li> <li>❑ Sebelah Selatan : Kecamatan Kayan Hilir</li> <li>❑ Sebelah Barat : Malaysia Timur (Serawak)</li> </ul>
5. Luas Wilayah	:	3.098,98 Km <sup>2</sup>
6. Jumlah Desa	:	9 Desa

---

Sumber: Badan Perencanaan Pembangunan Daerah Kabupaten Malinau



**Tabel 1.2 Luas Wilayah Menurut Kecamatan di Kabupaten Malinau, 2015**

Kecamatan		Luas (km <sup>2</sup> )	Persentase (%)
(1)		(2)	(3)
010	Sungai Boh	3 112,18	7,76
020	Kayan Selatan	3 138,59	7,83
030	Kayan Hulu	735,40	1,83
040	Kayan Hilir	11 863,19	29,59
050	Pujungan	6 539,39	16,31
060	Bahau Hulu	3 098,98	7,73
070	Sungai Tubu	2 243,78	5,60
080	Malinau Selatan Hulu	2 171,14	5,42
090	Malinau Selatan	1 153,35	2,88
100	Malinau Selatan Hilir	572,20	1,43
110	Mentarang	535,15	1,33
120	Mentarang Hulu	2 924,65	7,30
130	Malinau Utara	1 091,19	2,72
140	Malinau Barat	767,12	1,91
150	Malinau Kota	142,07	0,35
<b>Malinau</b>		<b>40 088,41</b>	<b>100,00</b>

Sumber: Badan Perencanaan Pembangunan Daerah Kabupaten Malinau

**Tabel 1.3** Tinggi Wilayah di Atas Permukaan Laut Menurut Kecamatan di Kabupaten Malinau, 2015

	Kecamatan	Ibukota Kecamatan	Tinggi (mdpl)
	(1)	(2)	(3)
010	Sungai Boh	Mahak Baru	566,20
020	Kayan Selatan	Long Ampung	744,40
030	Kayan Hulu	Long Nawang	611,10
040	Kayan Hilir	Data Dian	604,20
050	Pujungan	Pujungan	267,90
060	Bahau Hulu	Long Alango	416,00
070	Sungai Tubu	Long Pala	...
080	Malinau Selatan Hulu	Metut	...
090	Malinau Selatan	Long Loreh	83,30
100	Malinau Selatan Hilir	Setarang	...
110	Mentarang	Pulau Sapi	63,00
120	Mentarang Hulu	Long Berang	423,70
130	Malinau Utara	Malinau Seberang	59,70
140	Malinau Barat	Tanjung Lapang	63,20
150	Malinau Kota	Malinau	62,00

Sumber: Badan Perencanaan Pembangunan Daerah Kabupaten Malinau

**Tabel 1.4** Tinggi Wilayah di Atas Permukaan Laut Menurut Desa di Kecamatan Pujungan, 2015

D e s a	Tinggi (mdpl)	Koordinat Wilayah	
		Bujur	Lintang
(1)	(2)	(3)	(4)
Long Belaka Pitau	530	2,6903	115,729
Long Masahan	530	2,4852	115,64
Long Pua	530	2,546	115,669
Long Ketaman	530	2,5543	115,758
Long Aran	530	2,5466	115,815
Long Lame	530	2,6062	115,884
Long Pujungan	530	2,5892	115,795
Long Paliran	530	2,7064	115,784
Long Bena	595	2,7972	115,579

Sumber : Kantor Camat Pujungan

Keterangan : Diukur dari kantor desa

**Tabel 1.5** Jarak dari Ibukota Kecamatan ke Ibukota Kabupaten di Kabupaten Malinau (km), 2015

	Kecamatan	Ibukota Kecamatan	Jarak ke Ibukota Kabupaten
	(1)	(2)	(3)
010	Sungai Boh	Mahak Baru	280,95
020	Kayan Selatan	Long Ampung	277,07
030	Kayan Hulu	Long Nawang	276,08
040	Kayan Hilir	Data Dian	241,48
050	Pujungan	Pujungan	143,69
060	Bahau Hulu	Long Alango	99,80
070	Sungai Tubu	Long Pala	...
080	Malinau Selatan Hulu	Metut	...
090	Malinau Selatan	Long Loreh	75,00
100	Malinau Selatan Hilir	Setarap	...
110	Mentarang	Pulau Sapi	25,00
120	Mentarang Hulu	Long Berang	99,80
130	Malinau Utara	Malinau Seberang	13,00
140	Malinau Barat	Tanjung Lapang	4,00
150	Malinau Kota	Malinau	6,00

Sumber: Badan Perencanaan Pembangunan Daerah Kabupaten Malinau

**Tabel 1.6** Jarak dari Ibukota Desa ke Ibukota Kecamatan dan Kabupaten di Kecamatan Pujungan, 2015

Desa	Ibukota Kecamatan (km)	Ibukota Kabupaten (km)
(1)	(2)	(3)
Long Belaka Pitau	50	98
Long Masahan	50	600
Long Pua	40	500
Long Ketaman	40	500
Long Aran	10	500
Long Lame	10	550
Long Pujungan	2	160
Long Paliran	10	500
Long Bena	100	600

Sumber : Kantor Camat Pujungan

Keterangan : Diukur dari kantor desa

The background features a complex, abstract design. A large, three-dimensional blue shape, resembling a stylized letter 'C' or a curved arrow, dominates the upper half. It has a vibrant orange inner lining. Below this, a white grid pattern of thin lines is visible against a blue background. The overall aesthetic is modern and architectural.

2

**PEMERINTAHAN**



## ULASAN

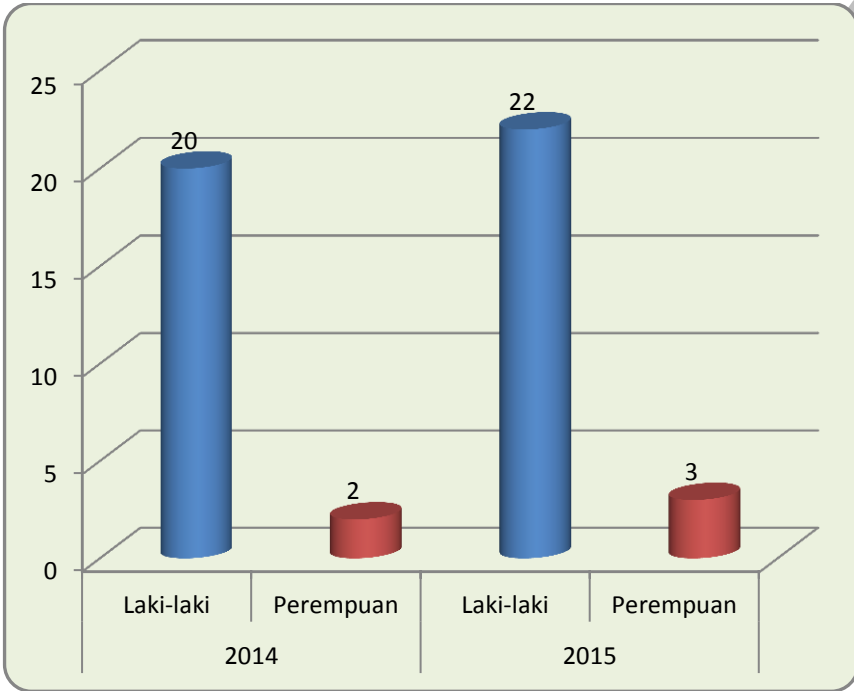
Kecamatan Pujungan terdiri dari 5 desa yang semuanya merupakan desa perbatasan. Tingkatan Satuan Lingkungan Setempat (SLS) dimasing-masing desa sebanyak satu tingkatan yakni dari desa langsung Rukun Tetangga (RT), dengan jumlah RT sebanyak 21.

Setiap desa sudah memiliki kepala desa, sekertaris desa dan kasi. Disetiap desa juga sudah terbentuk Badan Perwakilan Desa (BPD) yang berfungsi menetapkan peraturan Desa bersama Kepala Desa, menampung dan meyalurkan aspirasi masyarakat. Dengan demikian diharapkan dapat meningkatkan penyelenggaraan pemerintahan Desa yang demokratis yang mencerminkan kedaulatan rakyat.

Jumlah Pegawai Negeri Sipil (PNS) di lingkungan Kecamatan Pujungan pada tahun 2015 sebanyak 25 orang terdiri dari 22 pegawai laki-laki dan 3 pegawai perempuan. Untuk menjaga keamanan dan ketertiban serta menimbulkan situasi yang kondusif, tercatat ada 4 linmas.



**Gambar 2** Pegawai Negeri Sipil (PNS) Menurut Jenis Kelamin di Kantor Kecamatan Pujungan, 2014-2015



**Tabel 2.1 Jumlah Rukun Tetangga (RT) Menurut Desa di Kecamatan Pujungan, 2015**

Desa	Ibukota Desa	RT
(1)	(2)	(3)
Long Belaka Pitau	Long Belaka Pitau	3
Long Masahan	Long Masahan	1
Long Pua	Long Pua	1
Long Ketaman	Long Ketaman	2
Long Aran	Long Aran	5
Long Lame	Long Lame	3
Long Pujungan	Long Pujungan	4
Long Paliran	Long Paliran	1
Long Bena	Long Bena	1
<b>Jumlah</b>		<b>21</b>

Sumber : Bagian Tata Pemerintahan, Sekda Kabupaten Malinau

**Tabel 2.2 Aksesibilitas Desa di Kecamatan Pujungan , 2015**

Desa	Perkotaan	Pedalaman	Perbatasan	Sangat Sulit
(1)	(2)	(3)	(4)	(5)
Long Belaka Pitau	-	-	√	-
Long Masahan	-	-	√	-
Long Pua	-	-	√	-
Long Ketaman	-	-	√	-
Long Aran	-	-	√	-
Long Lame	-	-	√	-
Long Pujungan	-	-	√	-
Long Paliran	-	-	√	-
Long Bena	-	-	-	√

Sumber : BPMD Kabupaten Malinau

**Tabel 2.3** Klasifikasi Desa di Kecamatan Pujungan , 2015

Desa	Swadaya	Swakarsa	Swasembada
(1)	(2)	(3)	(4)
Long Belaka Pitau	-	√	-
Long Masahan	√	-	-
Long Pua	√	-	-
Long Ketaman	-	√	-
Long Aran	-	√	-
Long Lame	√	-	-
Long Pujungan	-	√	-
Long Paliran	-	√	-
Long Bena	√	-	-

Sumber : BPMD Kabupaten Malinau

**Tabel 2.4** Status Desa di Kecamatan Pujungan , 2015

Desa	Tertinggal	Tidak Tertinggal
(1)	(2)	(3)
Long Belaka Pitau	-	√
Long Masahan	√	-
Long Pua	√	-
Long Ketaman	√	-
Long Aran	√	-
Long Lame	√	-
Long Pujungan	√	-
Long Paliran	√	-
Long Bena	√	-

Sumber : BPMD Kabupaten Malinau

**Tabel 2.5** Jumlah BPD dan Perangkat Desa Menurut Desa dan di Kecamatan Pujungan , 2015

Desa	BPD	Kepala Desa	Sekretaris Desa	Kasi
(1)	(2)	(3)	(4)	(5)
Long Belaka Pitau	1	1	1	3
Long Masahan	1	1	1	3
Long Pua	1	1	1	3
Long Ketaman	1	1	1	3
Long Aran	1	1	1	3
Long Lame	1	1	1	3
Long Pujungan	1	1	1	3
Long Paliran	1	1	1	3
Long Bena	1	1	1	3
Jumlah	9	9	9	27

Sumber : Bagian Tata Pemerintahan, Sekda Kabupaten Malinau

**Tabel 2.6** Jumlah Pegawai Negeri Sipil Menurut Kecamatan dan Jenis Kelamin di Kabupaten Malinau, 2014-2015

Kecamatan	2014			2015		
	Laki-laki	Perempuan	Jumlah	Laki-laki	Perempuan	Jumlah
(1)	(2)	(3)	(4)	(5)	(6)	(7)
Sungai Boh	18	7	25	21	7	28
Kayan Selatan	17	5	22	17	5	22
Kayan Hulu	21	4	25	19	4	23
Kayan Hilir	17	4	21	17	4	21
Pujungan	20	2	22	22	3	25
Bahau Hulu	10	1	11	10	1	11
Sungai Tubu	9	0	9	12	0	12
Malinau Selatan Hulu	11	1	12	12	1	13
Malinau Selatan	17	4	21	20	4	24
Malinau Selatan Hilir	9	3	12	8	3	11
Mentarang	17	13	30	17	14	31
Mentarang Hulu	17	2	19	13	2	15
Malinau Utara	21	14	35	22	15	37
Malinau Barat	16	9	25	16	13	29
Malinau Kota	21	11	32	19	13	32

Sumber : BKD Kabupaten malinau

**Tabel 2.7 Jumlah Pemilih Tetap pada Pemilihan Kepala Daerah Menurut Kecamatan di Kabupaten Malinau, 2015**

	Kecamatan	Daftar Pemilih Tetap (DPT)		
		Laki-laki	Perempuan	Jumlah
	(1)	(2)	(3)	(4)
010	Sungai Boh	821	699	1 520
020	Kayan Selatan	751	674	1 425
030	Kayan Hulu	1 196	1 080	2 276
040	Kayan Hilir	548	430	978
050	Pujungan	640	522	1 162
060	Bahau Hulu	497	365	862
070	Sungai Tubu	258	216	474
080	Malinau Selatan Hulu	790	683	1 473
090	Malinau Selatan	1 569	1 250	2 819
100	Malinau Selatan Hilir	993	834	1 827
110	Mentarang	1 862	1 775	3 637
120	Mentarang Hulu	337	289	626
130	Malinau Utara	4 190	3 828	8 018
140	Malinau Barat	3 485	3 100	6 585
150	Malinau Kota	9 588	7 763	17 351
	<b>Malinau 2015</b>	<b>27 525</b>	<b>23 508</b>	<b>51 033</b>

Sumber : Komisi Pemilihan Umum Kabupaten Malinau



**Tabel 2.8** Jumlah Suara dalam Pemilihan Bupati dan Wakil Bupati Menurut Kecamatan, Periode 2015-2020

Kecamatan	Suara Sah Pasangan Calon Bupati dan Wakil Bupati		Jumlah Seluruh Suara Sah Calon Bupati dan wakil Bupati
	No Urut 1	No Urut 2	
(1)	(2)	(3)	(4)
010 Sungai Boh	448	624	1 072
020 Kayan Selatan	732	478	1 210
030 Kayan Hulu	665	497	1 162
040 Kayan Hilir	688	160	848
050 Pujungan	463	485	948
060 Bahau Hulu	326	404	730
070 Sungai Tubu	348	31	379
080 Malinau Selatan Hulu	849	320	1 169
090 Malinau Selatan	1 333	954	2 287
100 Malinau Selatan Hilir	735	713	1 448
110 Mentarang	1 985	842	2 827
120 Mentarang Hulu	387	66	453
130 Malinau Utara	2 926	2 636	5 562
140 Malinau Barat	2 765	2 202	4 967
150 Malinau Kota	4 132	6 170	10 302
<b>Malinau 2015</b>	<b>18 782</b>	<b>16 582</b>	<b>35 364</b>

Sumber : Komisi Pemilihan Umum Kabupaten Malinau

**Tabel 2.9 Jumlah Suara dalam Pemilihan Gubernur dan Wakil Gubernur Menurut Kecamatan, Periode 2015-2020**

Kecamatan	Suara Sah Pasangan Calon Gubernur dan Wakil Gubernur		Jumlah Seluruh Suara Sah Calon Gubernur dan Wakil Gubernur
	No Urut 1	No Urut 2	
(1)	(2)	(3)	(6)
010 Sungai Boh	869	187	1 056
020 Kayan Selatan	1 133	77	1 210
030 Kayan Hulu	983	182	1 165
040 Kayan Hilir	494	359	853
050 Pujungan	858	95	953
060 Bahau Hulu	617	113	730
070 Sungai Tubu	220	155	375
080 Malinau Selatan Hulu	756	404	1 160
090 Malinau Selatan	1 432	836	2 268
100 Malinau Selatan Hilir	963	478	1 441
110 Mentarang	1 230	1 570	2 800
120 Mentarang Hulu	112	337	449
130 Malinau Utara	3 114	2 429	5 543
140 Malinau Barat	2 881	2 092	4 973
150 Malinau Kota	5 599	4 760	10 359
<b>Malinau 2015</b>	<b>21 261</b>	<b>14 074</b>	<b>35 335</b>

Sumber : Komisi Pemilihan Umum Kabupaten Malinau

**Tabel 2.10 Banyaknya Anggota Hansip Menurut Kecamatan dan Klasifikasi Tugas di Kabupaten Malinau, 2015**

Kecamatan <i>District</i>	Kualifikasi Tugas <i>Job Qualification</i>			Jumlah <i>Total</i>
	Linmas <i>Public Care</i>	Kamra <i>Civil Peacefull</i>	Wanra <i>Civil Opposite</i>	
(1)	(2)	(3)	(4)	(5)
010 Sungai Boh	7	-	-	7
020 Kayan Selatan	3	-	-	3
030 Kayan Hulu	10	-	-	10
040 Kayan Hilir	7	-	-	7
050 Pujungan	4	-	-	4
060 Bahau Hulu	8	-	-	8
070 Sungai Tubu	2	-	-	2
080 Malinau Selatan Hulu	10	-	-	10
090 Malinau Selatan	3	-	-	3
100 Malinau Selatan Hilir	10	-	-	10
110 Mentarang	37	-	-	37
120 Mentarang Hulu	4	-	-	4
130 Malinau Utara	121	-	-	121
140 Malinau Barat	33	-	-	33
150 Malinau Kota	211	-	-	211
<b>Malinau 2015</b>	<b>470</b>	<b>0</b>	<b>0</b>	<b>470</b>

Sumber : Badan KesbangLinmas Kabupaten Malinau



3

**KEPENDUDUKAN  
DAN  
KETENAGAKERJAAN**



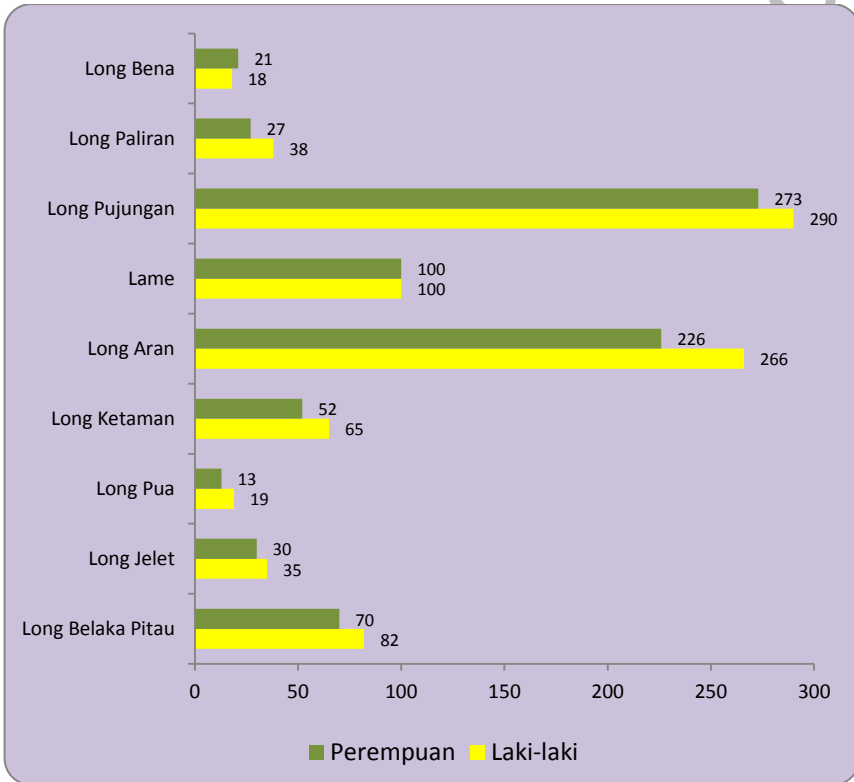
## ULASAN

Jumlah penduduk pada 2015 mencapai 1.725 jiwa dan 398 keluarga yang terdiri dari laki-laki sebanyak 913 jiwa dan perempuan sebanyak 812 jiwa. Jumlah penduduk terbanyak di desa Long Pujungan sebanyak 563 jiwa dan paling sedikit di desa Long Bena sebanyak 39 jiwa.

Kecamatan Pujungan merupakan daerah yang kelebihan penduduk laki-laki. Hal ini terlihat dari nilai rasio jenis kelamin bernilai 112,44.

Penduduk Kecamatan Pujungan mayoritas adalah petani, tercatat pada tahun 2015 sebanyak 400 jiwa adalah petani/pekebun, 69 PNS/TNI/Polri, 128 buruh/karyawan, 29 wiraswasta dan 46 lainnya.

**Gambar 3** Banyaknya Penduduk Menurut Desa dan Jenis Kelamin di Kecamatan Pujungan, 2015



## 3.1 KEPENDUDUKAN

**Tabel 3.1.1 Jumlah Penduduk dan Laju Pertumbuhan Penduduk Menurut Kecamatan di Kabupaten Malinau 2000, dan 2010**

Kecamatan	SP2000	SP2010	LPP	Sex Ratio		Distribusi (%)	
	L+P	L+P	2000 -2010	2000	2010	2000	2010
(1)	(2)	(3)	(4)	(5)	(6)	(7)	(8)
Sungai Boh	1.273	2.148	5,37	105,26	114,26	3,48	3,43
Kayan Selatan	1.721	1.711	(0,09)	101,42	116,65	4,70	2,73
Kayan Hulu	2.145	2.535	1,68	102,71	102,85	5,86	4,05
Kayan Hilir	1.185	1.352	1,33	113,51	125,71	3,23	2,16
Pujungan	2.044	1.800	(1,26)	130,18	113,35	5,58	2,88
Bahau Hulu	1.237	1.460	1,67	125,32	120,59	3,38	2,33
Malinau Selatan	5.068	7.999	4,67	109,92	116,57	13,83	12,78
Mentarang	4.566	5.291	1,48	114,38	120,63	12,46	8,45
Mentarang Hulu	704	756	0,72	108,98	112,94	1,92	1,21
Malinau Utara	5.221	10.124	6,85	107,35	110,06	14,25	16,18
Malinau Barat	4.633	8.157	5,82	103,84	106,80	12,65	13,03
Malinau Kota	6.835	19.247	10,91	108,90	106,28	18,66	30,76
<b>JUMLAH</b>	<b>36.632</b>	<b>62.580</b>	<b>5,50</b>	<b>109,93</b>	<b>114,14</b>	<b>100,00</b>	<b>100,00</b>

Sumber : Sensus Penduduk BPS



**Tabel 3.1.2 Jumlah Penduduk Menurut Desa, Jenis Kelamin, dan Rasio Jenis Kelamin di Kecamatan Pujungan , 2015**

Desa	Penduduk			Rasio Jenis Kelamin
	Laki-laki	Perempuan	Jumlah	
(1)	(2)	(3)	(4)	(5)
Long Belaka Pitau	82	70	152	117,14
Long Masahan	35	30	65	116,67
Long Pua	19	13	32	146,15
Long Ketaman	65	52	117	125,00
Long Aran	266	226	492	117,70
Long Lame	100	100	200	100,00
Long Pujungan	290	273	563	106,23
Long Paliran	38	27	65	140,74
Long Bena	18	21	39	85,71
<b>Jumlah</b>	<b>913</b>	<b>812</b>	<b>1.725</b>	<b>112,44</b>

Sumber : Registrasi Penduduk Dinas Kependudukan dan Catatan Sipil Kabupaten Malinau

**Tabel 3.1.3 Banyaknya Penduduk, Keluarga, dan Rata-Rata Anggota Keluarga di Kabupaten Malinau, 2015**

Desa	Penduduk	Keluarga	Rata-rata Anggota Keluarga
(1)	(2)	(3)	(4)
Long Belaka Pitau	152	34	4,47
Long Masahan	65	14	4,64
Long Pua	32	5	6,40
Long Ketaman	117	27	4,33
Long Aran	492	114	4,32
Long Lame	200	47	4,26
Long Pujungan	563	131	4,30
Long Paliran	65	15	4,33
Long Bena	39	11	3,55
<b>Jumlah</b>	<b>1.725</b>	<b>398</b>	<b>4,33</b>

Sumber : Registrasi Penduduk Dinas Kependudukan dan Catatan Sipil Kabupaten Malinau

**Tabel 3.1.4 Jumlah Penduduk Pertengahan dan Akhir Tahun Menurut Desa dan Jenis Kelamin di Kecamatan Pujungan , 2015**

Desa	Penduduk Pertengahan Tahun			Penduduk Akhir Tahun		
	Laki-laki	Perempuan	Jumlah	Laki-laki	Perempuan	Jumlah
(1)	(2)	(3)	(4)	(2)	(3)	(4)
Long Belaka Pitau	80	69	149	82	70	152
Long Masahan	28	23	51	35	30	65
Long Pua	19	14	33	19	13	32
Long Ketaman	62	53	115	65	52	117
Long Aran	266	217	483	266	226	492
Long Lame	103	99	202	100	100	200
Long Pujungan	288	266	554	290	273	563
Long Paliran	38	27	65	38	27	65
Long Bena	18	21	39	18	21	39
<b>Jumlah</b>	<b>902</b>	<b>789</b>	<b>1.691</b>	<b>913</b>	<b>812</b>	<b>1.725</b>

Sumber : Registrasi Penduduk Dinas Kependudukan dan Catatan Sipil Kabupaten Malinau

## 3.2 KETENAGAKERJAAN

**Tabel 3.2.1 Jumlah Penduduk yang Bekerja Menurut Pekerjaan Terpilih di Kecamatan Pujungan, 2015**

Desa	PNS/TNI/Polri	Petani	Buruh dan Karyawan	Wiraswasta	Lainnya
(1)	(2)	(3)	(4)	(5)	(6)
Long Belaka Pitau	2	52	0	0	0
Long Masahan	2	9	3	1	3
Long Pua	1	7	0	0	3
Long Ketaman	4	31	2	2	9
Long Aran	10	101	81	8	9
Long Lame	2	71	9	1	1
Long Pujungan	47	98	29	17	12
Long Paliran	1	11	3	0	5
Long Bena	0	20	1	0	4
<b>Jumlah</b>	69	400	128	29	46

Sumber : Registrasi Penduduk Dinas Kependudukan dan Catatan Sipil Kabupaten Malinau





4

**SOSIAL**



## ULASAN

### 4.1 PENDIDIKAN

Akses untuk pendidikan sekolah dasar (SD) sebanyak 8 SD, sedangkan untuk pendidikan sekolah menengah pertama (SMP) terdapat 1 SMP dan pendidikan menengah atas (SMA) sebanyak 1 SMA. Akses perguruan tinggi bisa diperoleh di ibukota kabupaten atau kabupaten lain.

Dari segi kelayakan pengajaran, pada jenjang pendidikan SD/Sederajat seorang guru rata-rata mengajar 5-6 murid. Sementara untuk jenjang pendidikan SMP/ sederajat rata-rata seorang guru mengajar 8-9 murid dan SMA rata-rata seorang guru mengajar 1-2 murid.

### 4.2 KESEHATAN

Dalam rangka pemerataan pelayanan kesehatan terhadap masyarakat maka terdapat 1 unit puskesmas induk, 4 unit pusku, dan 4 unit posyandu yang dikelola kader posyandu dari masyarakat.

Sementara tenaga kesehatan yang ada di Puseksmas Tahun 2014 terdiri dari 21 orang terdiri dari 0 dokter, 7 bidan, 13 perawat, dan 1 tenaga medis lainnya.

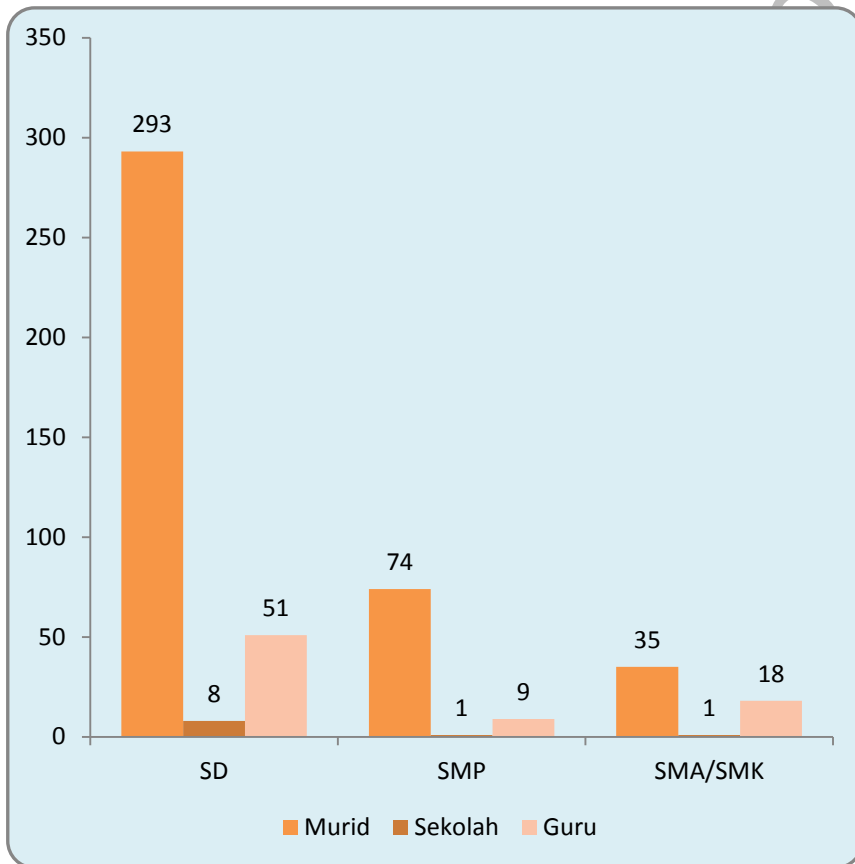


Banyaknya akseptor KB aktif pada tahun 2015 sebesar 70 peserta dari 471 pasangan usia subur (PUS). Para Akseptor KB aktif tersebut mayoritas memilih menggunakan kontrasepsi pil, IUD, Kondom dan suntikan, masing-masing sebesar 55, 0, 0, dan 90 orang.

#### **4.3 SOSIAL LAIN**

Jumlah rumah ibadah cenderung tidak banyak berubah selama beberapa tahun terakhir. Terdapat 0 masjid, 1 surau/mushola, 10 gereja kristen protestan, dan 1 gereja katolik. Mayoritas penduduk Kecamatan Pujungan adalah kristen protestan dengan jumlah mencapai 1.694 orang diikuti katolik dengan jumlah 16 orang.

**Gambar 4** Jumlah Sekolah, Murid dan Guru di Kecamatan Pujungan , 2015



## 4.1 PENDIDIKAN

**Tabel 4.1.1** Jumlah Sekolah, Murid, Guru, dan Rasio Murid-Guru Sekolah Dasar (SD/MI) Menurut Desa di Kecamatan Pujungan, 2015

Desa	Sekolah	Murid	Guru	Rasio Murid-Guru
(1)	(2)	(3)	(4)	(5)
Long Belaka Pitau	1	44	5	8,80
Long Masahan	1	17	3	5,67
Long Pua	1	8	3	2,67
Long Ketaman	1	17	7	2,43
Long Aran	1	44	10	4,40
Long Lame	1	55	6	9,17
Long Pujungan	1	78	9	8,67
Long Paliran	0	0	0	0,00
Long Bena	1	30	8	3,75
<b>Jumlah 2015</b>	<b>8</b>	<b>293</b>	<b>51</b>	<b>5,75</b>

Sumber : Dinas Pendidikan, Pemuda dan Olahraga Kabupaten Malinau

**Tabel 4.1.2** Jumlah Sekolah, Murid, Guru, dan Rasio Murid-Guru Sekolah Menengah Pertama (SMP/MTS) Menurut Desa di Kecamatan Pujungan, 2015

Desa	Sekolah	Murid	Guru	Rasio Murid-Guru
(1)	(2)	(3)	(4)	(5)
Long Belaka Pitau	0	0	0	0,00
Long Masahan	0	0	0	0,00
Long Pua	0	0	0	0,00
Long Ketaman	0	0	0	0,00
Long Aran	0	0	0	0,00
Long Lame	0	0	0	0,00
Long Pujungan	1	74	9	8,22
Long Paliran	0	0	0	0,00
Long Bena	0	0	0	0,00
<b>Jumlah 2015</b>	<b>1</b>	<b>74</b>	<b>9</b>	<b>8,22</b>

Sumber : Dinas Pendidikan, Pemuda dan Olahraga Kabupaten Malinau

**Tabel 4.1.3 Jumlah Sekolah, Murid, Guru, dan Rasio Murid-Guru Sekolah Menengah Atas (SMA) Menurut Desa di Kecamatan Pujungan, 2015**

Desa	Sekolah	Murid	Guru	Rasio Murid-Guru
(1)	(2)	(3)	(4)	(5)
Long Belaka Pitau	0	0	0	0,00
Long Masahan	0	0	0	0,00
Long Pua	0	0	0	0,00
Long Ketaman	0	0	0	0,00
Long Aran	0	0	0	0,00
Long Lame	0	0	0	0,00
Long Pujungan	1	35	18	1,94
Long Paliran	0	0	0	0,00
Long Bena	0	0	0	0,00
<b>Jumlah 2015</b>	<b>1</b>	<b>35</b>	<b>18</b>	<b>1,94</b>

Sumber : Dinas Pendidikan, Pemuda dan Olahraga Kabupaten Malinau

**Tabel 4.1.4 Jumlah Sekolah, Murid, Guru, dan Rasio Murid-Guru Sekolah Menengah Kejuruan (SMK) Menurut Desa di Kecamatan Pujungan, 2015**

Desa	Sekolah	Murid	Guru	Rasio Murid-Guru
(1)	(2)	(3)	(4)	(5)
Long Belaka Pitau	0	0	0	0,00
Long Masahan	0	0	0	0,00
Long Pua	0	0	0	0,00
Long Ketaman	0	0	0	0,00
Long Aran	0	0	0	0,00
Long Lame	0	0	0	0,00
Long Pujungan	0	0	0	0,00
Long Paliran	0	0	0	0,00
Long Bena	0	0	0	0,00
<b>Jumlah 2015</b>	0	0	0	0,00

Sumber : Dinas Pendidikan, Pemuda dan Olahraga Kabupaten Malinau

**Tabel 4.1.5 Jumlah Mahasiswa dan Lulusan di Politeknik Malinau, 2008-2015**

Tahun	Mahasiswa			Lulusan/ Wisudawan		
	Laki-laki	Perempuan	Jumlah	Laki-laki	Perempuan	Jumlah
	(3)	(4)		(5)	(6)	
(1)	(3)	(4)	(5)	(6)	(7)	(8)
2015	215	293	508	29	64	93
2014	436	451	887	73	47	130
2013	331	341	672	99	82	181
2012	255	291	546	109	138	247
2011	382	383	765	0	0	0
2010	495	413	908	0	0	0
2009	341	238	579	0	0	0
2008	168	161	329	0	0	0

Sumber : Politeknik Malinau

## 4.2 KESEHATAN

**Tabel 4.2.1 Jumlah Fasilitas Kesehatan Menurut Desa di Kecamatan Pujungan, 2015**

Desa	Rumah Sakit	Puskesmas	Puskesmas Pembantu	Posyandu	Lainnya
(1)	(2)	(3)	(4)	(5)	(6)
Long Belaka Pitau	0	0	1	0	0
Long Masahan	0	0	0	0	0
Long Pua	0	0	1	1	0
Long Ketaman	0	0	1	1	0
Long Aran	0	0	0	1	0
Long Lame	0	0	0	0	0
Long Pujungan	0	1	0	1	0
Long Paliran	0	0	1	0	0
Long Bena	0	0	0	0	0
<b>Jumlah 2015</b>	0	1	4	4	0

Sumber : Dinas Kesehatan Kabupaten Malinau



**Tabel 4.2.2 Jumlah Tenaga Kesehatan di Puskesmas Kecamatan Pujungan, 2011-2015**

Tahun	Tenaga Kesehatan				
	Dokter	Perawat	Bidan	Tenaga Farmasi	Ahli Gizi
(1)	(2)	(3)	(4)	(5)	(6)
2011	2	4	4	-	-
2012	1	12	7	0	1
2013	2	15	9	-	-
2014	0	13	7	0	1
2015	0	0	0	0	0

Sumber : Dinas Kesehatan Kabupaten Malinau

**Tabel 4.2.3 Jumlah Tenaga Kesehatan Menurut Desa di Kecamatan Pujungan, 2014**

Tahun	Tenaga Kesehatan			
	Dokter	Dokter Gigi	Bidan	Tenaga Kesehatan Lain
(1)	(2)	(3)	(4)	(5)
Long Belaka Pitau	0	0	0	0
Long Masahan	0	0	0	0
Long Pua	0	0	0	1
Long Ketaman	0	0	0	1
Long Aran	0	0	2	3
Long Lame	0	0	0	0
Long Pujungan	1	0	2	8
Long Paliran	0	0	0	1
Long Bena	0	0	0	0
<b>Jumlah</b>	<b>1</b>	<b>0</b>	<b>4</b>	<b>14</b>

Sumber : PODES 2014 BPS

**Tabel 4.2.4 Jumlah Puskesmas/Pustu dan Rasio Puskesmas/Pustu per 1.000 penduduk, 2015**

Desa	Puskesmas/Pustu	Penduduk	Rasio per 100 Penduduk
(1)	(2)	(3)	(4)
Long Belaka Pitau	1	152	1,52
Long Masahan	0	65	0,00
Long Pua	1	32	0,32
Long Ketaman	1	117	1,17
Long Aran	0	492	0,00
Long Lame	0	200	0,00
Long Pujungan	1	563	5,63
Long Paliran	1	65	0,65
Long Bena	0	39	0,00
<b>Jumlah 2015</b>	<b>5</b>	<b>1725</b>	<b>3,45</b>

Sumber : Dinas Kesehatan dan Dinas Kependudukan dan Catatan Sipil Kabupaten Malinau

**Tabel 4.2.5 Jumlah Pasangan Usia Subur dan Peserta KB Aktif Menurut Kecamatan di Kecamatan Pujungan, 2011-2015**

Tahun	PUS	PIL	IUD	Kondom	Suntikan	Lainnya
(1)	(2)	(3)	(4)	(5)	(6)	(7)
2011	370	101	0	14	109	0
2012	367	129	2	1	101	16
2013	470	161	0	2	170	0
2014	470	161	2	2	101	7
2015	471	55	0	6	90	-

Sumber : Badan Pemberdayaan Perempuan dan KB

## 4.3 AGAMA

**Tabel 4.3.1 Jumlah Penduduk Menurut Desa dan Agama yang Dianut di Kabupaten Malinau, 2015**

Desa	Islam	Kristen	Katolik	Hindu	Budha
(1)	(2)	(3)	(4)	(5)	(6)
Long Belaka Pitau	0	151	1	0	0
Long Masahan	0	65	0	0	0
Long Pua	0	32	0	0	0
Long Ketaman	0	105	12	0	0
Long Aran	0	492	0	0	0
Long Lame	0	200	0	0	0
Long Pujungan	15	545	3	0	0
Long Paliran	0	65	0	0	0
Long Bena	0	39	0	0	0
<b>Jumlah</b>	15	1.694	16	0	0

Sumber : Dinas Kependudukan dan Catatan Sipil Kabupaten Malinau

**Tabel 4.3.2 Jumlah Tempat Peribadatan Menurut Desa di Kecamatan Pujungan, 2015**

Desa	Masjid	Mushola	Gereja Kristen	Gereja Katholik	Pura	Vihara
(1)	(2)	(3)	(4)	(5)	(6)	(7)
Long Belaka Pitau	0	0	1	0	0	0
Long Masahan	0	0	1	0	0	0
Long Pua	0	0	1	0	0	0
Long Ketaman	0	0	1	0	0	0
Long Aran	0	0	2	0	0	0
Long Lame	0	0	1	0	0	0
Long Pujungan	0	1	1	1	0	0
Long Paliran	0	0	1	0	0	0
Long Bena	0	0	1	0	0	0
<b>Jumlah</b>	0	1	10	1	0	0

Sumber : Kementerian agama Kabupaten Malinau





5

**PERTANIAN**





## ULASAN

### 5.1 PADI, PALAWIJA DAN HORTIKULTURA

Pertanian merupakan sektor unggulan di Kecamatan Pujungan. Produksi tanaman pangan di Kecamatan Pujungan memperlihatkan hasil yang pasang surut karena cara bercocok tanam masyarakat yang masih bersifat tradisional dan dukungan sistem pertanian seperti irigasi, pupuk dan bibit yang masih terbatas.

Produksi padi ladang tahun 2015 sebesar 649,9 ton, dimana luas panen mencapai 335 ha. Sedangkan padi sawah luas panen sebesar 0 hektare dengan produksi 0 ton.

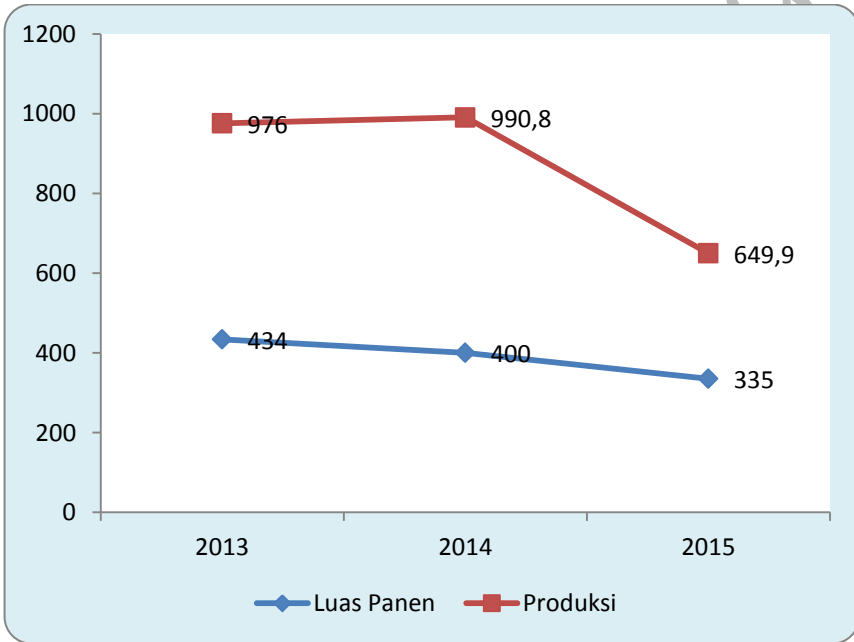
Untuk Tanaman Hortikultura yang memiliki produksi cukup tinggi adalah cabe dengan nilai produksi tahun 2013 11 ton diikuti tanaman kacang panjang sebesar 5 ton.

### 5.2 PERKEBUNAN, PETERNAKAN DAN PERIKANAN

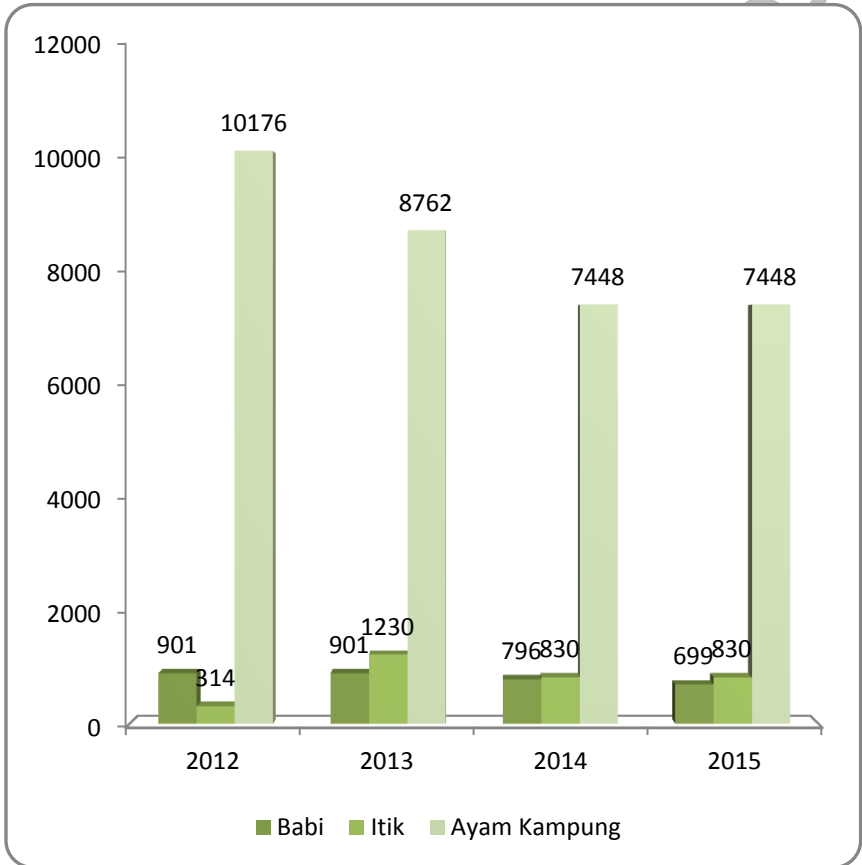
Sektor perikanan yang merupakan sumber makanan penting di kecamatan ini didominasi perikanan dari perairan umum. Produksi perikanan perairan umum sebesar 17,89 ton dan dari perikanan budidaya kolam 0 ton. Perkembangan produksi perikanan cukup fluktuatif.

Populasi ternak yang ada di Kecamatan Pujungan antara lain babi, ayam kampung, dan itik. Pada tahun 2014 populasi terbesar adalah ayam kampung sebanyak 7.448 ekor.

**Gambar 5** Luas Panen (Ha) dan Produksi (Ton) Padi Ladang di Kecamatan Pujungan, 2013-2015



**Gambar 6** Jumlah Ternak (Ekor) Menurut Jenis Ternak di Kecamatan Pujungan, 2012-2015



## PERTANIAN

### 5.1 TANAMAN PANGAN

**Tabel 5.1.1 Luas Lahan Sawah Menurut Jenis Pengairan di Kecamatan Pujungan (hektar), 2012-2015**

Tahun	Irigasi	Non Irigasi	Jumlah
(1)	(2)	(3)	(4)
2012	120	130	250
2013	0	70	70
2014	0	70	70
2015	0	15	15

Sumber : Laporan statistik pertanian tanaman pangan, penggunaan lahan

**Tabel 5.1.2 Luas Panen Tanaman Padi dan Palawija (Ha) Menurut Jenis Tanaman di Kecamatan Pujungan, 2012-2015**

Jenis Tanaman	2012	2013	2014	2015
(1)	(2)	(3)	(4)	(5)
Padi Sawah	2	0	0	0
Padi Ladang	405	434	400	335
Jagung	4	0	0	1
Kedelai	0	0	0	0
Kacang Tanah	0	0	0	0
Kacang Hijau	0	0	0	0

Sumber : Laporan statistik pertanian tanaman pangan, penggunaan lahan

PERTANIAN

**Tabel 5.1.3 Produksi Tanaman Padi dan Palawija (Ton) Menurut Jenis Tanaman di Kecamatan Pujungan, 2012-2015**

Jenis Tanaman	2012	2013	2014	2015
(1)	(2)	(3)	(4)	(5)
Padi Sawah	60	0	0	0
Padi Ladang	8801	976	990,8	649,9
Jagung	74	0	0	2,4
Kedelai	0	0	0	0
Kacang Tanah	0	0	0	0
Kacang Hijau	0	0	0	0

Sumber : Laporan statistik pertanian tanaman pangan, penggunaan lahan

## 5.2 HORTIKULTURA

**Tabel 5.2.1 Luas Panen Tanaman Sayur-sayuran (Ha) Menurut Jenis Tanaman di Kecamatan Pujungan, 2012-2015**

Jenis Tanaman	2012	2013	2014	2015
(1)	(2)	(3)	(4)	(5)
Kacang Panjang	19	5	0	-
Cabe Besar	-	-	0	0
Cabe Rawit	7	11	0	0
Tomat	0	0	0	-
Ketimun	0	0	0	-
Kangkung	11	1	0	-
Petsai/ Sawi	3	0	0	0
Terung	1	0	0	-
Bayam	3	6	0	-
Buncis	0	0	0	-

Sumber : Dinas pertanian melalui survei pertanian hortikultura



PERTANIAN

**Tabel 5.2.2** Produksi Tanaman Sayur-sayuran (Ton) Menurut Jenis Tanaman di Kecamatan Pujungan, 2012-2015

Jenis Tanaman	2012	2013	2014	2015
(1)	(2)	(3)	(4)	(5)
Kacang Panjang	25	7,48	0	-
Cabe Besar	-	-	0	0
Cabe Rawit	12,5	16,58	0	0
Tomat	0	0	0	-
Ketimun	0	0	0	-
Kangkung	19	0,35	0	-
Petsai/ Sawi	0,3	0	0	0
Terung	2	0	0	-
Bayam	5	5,93	0	-
Buncis	0	0	0	-

Sumber : Dinas pertanian melalui survei pertanian hortikultura

**Tabel 5.2.3 Produksi Tanaman Buah-buahan (Ton) Menurut Jenis Tanaman di Kecamatan Pujungan, 2012-2015**

Jenis Tanaman	2012	2013	2014	2015
(1)	(2)	(3)	(4)	(5)
Durian	4,5	0	7,4	7,4
Cempedak/Nangka	4,9	10	2,1	-
Pisang	13,3	169	28,2	13,6
Rambutan	4,3	25	0	-
Jeruk Siam	0	0	0	0,2
Jeruk Besar	4	27	0	0
Duku/Langsat	2,8	0	5,1	-
Pepaya	0	0	1,8	0,9
Nenas	4,1	45	2,4	1,8
Mangga	3,5	18	2,7	1,3

Sumber : Dinas pertanian melalui survei pertanian hortikultura

## 5.3 PERKEBUNAN

**Tabel 5.3.1 Luas Panen Tanaman Perkebunan (Ha) Menurut Jenis Tanaman di Kecamatan Pujungan, 2011-2015**

Jenis Tanaman	2012	2013	2014	2015
(1)	(2)	(3)	(4)	(5)
Karet	10	24	24	74
Kelapa	0,5	1,5	2	0
Kelapa	0	0	0	0
Kopi	187	185	165	148
Lada	0	0	0	0
Kakao	34	34	34	34
Teh	0	0	0	0

Sumber : Dinas Perkebunan Kabupaten Malinau

**Tabel 5.3.2 Produksi Tanaman Perkebunan (Ton) Menurut Jenis Tanaman di Kecamatan Pujungan, 2011-2015**

Jenis Tanaman	2012	2013	2014	2015
(1)	(2)	(3)	(4)	(5)
Karet	0	0	0	0
Kelapa	0	0	0	0
Kelapa	0	0	0	0
Kopi	60	50	18	18
Lada	0	0	0	0
Kakao	2	2	0	0
Teh	0	0	0	0

Sumber : Dinas Perkebunan Kabupaten Malinau

PERTANIAN

5.4 PETERNAKAN DAN PERIKANAN

**Tabel 5.4.1 Jumlah Ternak dan Unggas (ekor) Menurut Jenis Ternak di Kecamatan Pujungan , 2015**

Jenis Tanaman	2012	2013	2014	2015
(1)	(2)	(3)	(4)	(5)
Sapi Perah	0	0	0	-
Sapi Potong	0	0	0	-
Kerbau	0	0	0	-
Kuda	0	0	0	-
Kambing	0	0	0	-
Domba	0	0	0	-
Babi	901	901	796	699
Ayam Buras	0	0	0	-
Itik	314	1230	830	830
Ayam Kampung	10176	8762	7448	7 448

Sumber : Dinas Pertanian, Peternakan, dan Perikanan Kabupaten Malinau

**Tabel 5.4.2 Jumlah Rumah Tangga Perikanan Menurut Jenis Budidaya di Kecamatan Pujungan, 2012-2015**

Tahun	Perairan Umum Kolam	Kolam	Jumlah
(1)	(2)	(3)	(4)
2012	65	105	170
2013	65	70	135
2014	24	22	46
2015	24	13	37

Sumber : Dinas Pertanian, Peternakan, dan Perikanan Kabupaten Malinau

**Tabel 5.4.3 Produksi Perikanan (Ton) Menurut Jenis Budidaya Perikanan di Kecamatan Pujungan , 2012-2015**

Tahun	Perairan Umum Kolam	Kolam	Jumlah
(1)	(2)	(3)	(4)
2012	27,38	1,82	29,2
2013	23,77	2,05	25,82
2014	19,68	0,08	19,76
2015	17,89	0	17,89

Sumber : Dinas Pertanian, Peternakan, dan Perikanan Kabupaten Malinau



# 6

## INDUSTRI, PERTAMBANGAN DAN ENERGI





## ULASAN

Jumlah industri di Kecamatan Pujungan yang tercatat di dinas perindustrian, perdagangan dan koperasi kabupaten Malinau sebanyak 9 unit yang semuanya industri mikro/kecil. Industri terbanyak adalah kerajinan anyaman sejumlah 15 usaha.

Persebaran pengguna listrik di kabupaten Malinau belum merata, terutama listrik PLN. Pada tahun 2014 tercatat pengguna listrik PLN di Kecamatan Pujungan sebanyak 0 keluarga, listrik non PLN 415 keluarga dan 60 keluarga tanpa listrik.

**6.1 PERTAMBANGAN**

**Tabel 6.1.1 Produksi Batu Bara di Kabupaten Malinau, 2015**

<b>Bulan</b>	<b>Produksi (Metrik ton)</b>
<b>(1)</b>	<b>(2)</b>
Januari	460 390,4
Februari	347 805,8
Maret	388 060,3
April	366 076,7
Mei	506 883,0
Juni	524 912,0
Juli	567 600,0
Agustus	589 094,0
September	455 019,0
Oktober	522 098,9
Nopember	559 417,0
Desember	503 293,0
<b>Jumlah/ Total 2015</b>	<b>5 790 650,10</b>
<b>2014</b>	<b>4 027 947,84</b>

Sumber: Dinas Pertambangan dan Energi Kabupaten Malinau

## 6.2 INDUSTRI

**Tabel 6.2.1 Jumlah Industri Menurut Kecamatan di Kabupaten Malinau, 2015**

Kecamatan	Jumlah Industri (Unit)
(1)	(2)
Malinau Kota	147
Malinau Utara	75
Malinau Barat	91
Malinau Selatan	24
Mentarang	97
Malinau Selatan Hulu	23
Malinau Selatan Hilir	43
Kayan Hulu	22
Kayan Selatan	22
Kayan Hilir	15
Pujungan	9
Sungai Boh	32
Mentarang Hulu	7
Bahau Hulu	13
Sungai Tubu	13
<b>Jumlah</b>	<b>633</b>

Sumber: Dinas Perindustrian, Perdagangan dan Koperasi Kabupaten Malinau

**Tabel 6.2.2 Jumlah Industri Menurut Jenisnya di Kecamatan Pujungan, 2015**

Jenis	Jumlah	Skala Industri
(1)	(2)	(3)
Penggilingan padi	2	Kecil
Kerajian rotan	2	Kecil
Pandai besi	2	Kecil
Bengkel	1	Kecil
Perajin tahun & tempe	1	Kecil
Penjahit	1	Kecil
<b>J U M L A H</b>	<b>9</b>	

Sumber: Dinas Perindustrian, Perdagangan dan Koperasi Kabupaten Malinau

## 6.3 ENERGI

**Tabel 6.3.1 Daya Terpasang, Produksi, dan Distribusi Listrik PT. PLN (Persero) pada Cabang/Ranting PLN di Kabupaten Malinau, 2011-2015**

Tahun/Year	Daya Terpasang <i>Installed Capacity</i> (KW)	Produksi Listrik <i>Production</i> (KWh)	Listrik Terjual <i>Electricity Sold</i> (KWh)	Dipakai Sendiri <i>Own Usage</i> (KWh)	Susut/Hilang <i>Shrunked</i> (KWh)
(1)	(2)	(3)	(4)	(5)	(6)
2011		25 037,00	21 892,13	0,00	3 145,00
2012		29 680,00	27 669,00	0,00	1 226,00
2013	13 862,00	40 744,00	27 931,00	0,00	3 876,00
2014		46 976,00	43 985,00	0,00	2 990,00
2015		49 654,00	47 210,00	0,00	2 444,00

Sumber : Perusahaan Listrik Negara Kabupaten Malinau

**Tabel 6.3.2 Banyaknya Produksi Air Minum, yang Terjual, dan yang Hilang dari Perusahaan Air Minum di Kabupaten Malinau (m3), 2015**

Bulan	Produksi	Terjual	Hilang
(1)	(2)	(3)	(4)
Januari	254.138,40	210.613,81	43.524,59
Februari	230.364,00	201.000,96	29.363,04
Maret	256.327,20	188.410,34	67.916,86
April	248.209,20	214.303,10	33.906,10
Mei	257.128,02	223.496,00	33.632,02
Juni	254.580,84	228.453,11	26.127,73
Juli	260.964,00	191.440,00	69.524,00
Agustus	255.227,40	244.768,00	10.459,40
September	271.587,60	224.089,00	47.498,60
Oktober	283.496,40	226.300,00	57.196,40
November	275.220,00	215.154,67	60.065,33
Desember	285.145,20	227.702,99	57.442,21
<b>Jumlah</b>	<b>3.132.388,26</b>	<b>2.595.731,98</b>	<b>536.656,28</b>

Sumber : PDAM Malinau Kabupaten Malinau

**Tabel 6.3.3 Jumlah Keluarga Pengguna Listrik Menurut Desa di Kecamatan Pujungan, 2014**

Desa	Listrik PLN	Listrik Non PLN	Tanpa Listrik
(1)	(2)	(3)	(4)
Long Belaka Pitau	0	0	45
Long Masahan	0	20	0
Long Pua	0	18	0
Long Ketaman	0	29	0
Long Aran	0	110	0
Long Lame	0	57	0
Long Pujungan	0	154	0
Long Paliran	0	22	0
Long Bena	0	5	15
<b>Jumlah</b>	0	415	60

Sumber : Kantor Camat Pujungan







7

**PERDAGANGAN**



## ULASAN

Jumlah pasar di Kecamatan Pujungan tahun 2014 tidak ada. Selain pasar di wilayah kecamatan juga terdapat 7 warung/kedai makan dan 7 toko/warung kelontong untuk mendukung perekonomian warga.

Terdapat 19 pedagang di Kecamatan Pujungan. Menurut Dinas perindustrian, perdagangan dan koperasi kabupaten Malinau, Pedagang dibedakan menjadi 4 yaitu pedagang besar (investasi 10 milyar ke atas), pedagang menengah (investasi 500 juta- 10 miliar), pedagang kecil (investasi 50 juta-500 juta), dan pedagang mikro (investasi 0-50 juta). Menurut skala investasi tersebut, Kecamatan Pujungan terdapat 0 pedagang besar, 0 pedagang menengah, 9 pedagang kecil dan 10 pedaganga mikro.

PERDADANGAN

**Tabel 7.1 Jumlah Pedagang Menurut Kecamatan di Kabupaten Malinau, 2015**

Kecamatan		Pedagang Besar	Pedagang Menengah	Pedagang Kecil	Pedagang Mikro
(1)	(2)	(3)	(4)	(5)	
010	Sungai Boh	0	0	0	17
020	Kayan Selatan	0	0	5	15
030	Kayan Hulu	0	0	8	15
040	Kayan Hilir	0	0	4	8
050	Pujungan	0	0	9	10
060	Bahau Hulu	0	0	2	16
070	Sungai Tubu	0	0	0	5
080	Malinau Selatan Hulu	0	0	0	10
090	Malinau Selatan	0	0	3	37
100	Malinau Selatan Hilir	0	0	0	12
110	Mentarang	0	0	4	56
120	Mentarang Hulu	0	0	0	5
130	Malinau Utara	0	0	1	79
140	Malinau Barat	0	0	9	61
150	Malinau Kota	0	13	137	1135
<b>Malinau 2015</b>		<b>-</b>	<b>13</b>	<b>182</b>	<b>1 481</b>

Sumber: Dinas Perindustrian, Perdagangan dan Koperasi Kabupaten Malinau

**Tabel 7.2** Jumlah Usaha Dagang Menurut Jenisnya di Kecamatan Pujungan, 2015

Skala Usaha	Skala Investasi (Rp)	Jumlah Usaha Dagang
(1)	(2)	(3)
Mikro	0 – 50.000.000	10
Kecil	50.000.000 – 500.000.000	9
Menengah	500.000.000 – 10.000.000.000	0
Besar	10.000.000.000 keatas	0
<b>Jumlah</b>		<b>19</b>

Sumber: Dinas Perindustrian, Perdagangan dan Koperasi Kabupaten Malinau

**Tabel 7.3** Jumlah Sarana Perekonomian Menurut Jenis Fasilitasnya di Kecamatan Pujungan , 2014

Desa	Warung / Kedai Makanan Minuman	Toko/Warung Kelontong	Penginapan	Pasar
(1)	(2)	(3)	(4)	(5)
Long Belaka Pitau	0	0	0	0
Long Masahan	0	0	0	0
Long Pua	0	0	0	0
Long Ketaman	0	0	0	0
Long Aran	0	0	0	0
Long Lame	0	0	0	0
Long Pujungan	7	7	2	0
Long Paliran	0	0	0	0
Long Bena	0	0	0	0
<b>Jumlah</b>	7	7	2	0

Sumber : Kantor Camat Pujungan



8

**HOTEL,  
TRANSPORTASI  
DAN KOMUNIKASI**





## ULASAN

Sarana transportasi menuju ibukota kabupaten ditempuh selama 18-24 jam dengan jarak tempuh 98-600 km dengan transportasi darat dan air.

Sarana transportasi udara yang tersedia antara lain pesawat terbang perintis. Sedangkan untuk sarana transportasi air ada trayek tetap yang melayani Long Pujungan ke Tanjung Selor. Warga biasanya menggunakan kendaraan pribadi untuk keperluan transportasi antar desa. Untuk kepentingan umum antar desa biasanya warga melayani transportasi air atau darat dengan perahu motor atau mobil dengan sistem sewaan.

Dalam sarana berkomunikasi di Kecamatan Pujungan tidak terdapat telepon kabel, tidak terdapat wartel/telepon umum, tidak ada fasilitas internet desa/warnet, sinyal telepon seluler dapat diterima, dan ada kantor pos.

Sarana akomodasi bagi yang berkunjung ke kecamatan ini tersedia 2 penginapan.

## 8.1 HOTEL

**Tabel 8.1.1 Nama dan Alamat Hotel Berbintang dan Non Bintang di Kabupaten Malinau, 2015**

	Nama	Alamat	Telepon
	(1)	(2)	(3)
1.	PENGINAPAN ERNA	JL. PENEMBAHAN RT.02 NO 04	(0553) 21240
2.	PENGINAPAN KARTIKA	JL. PENEMBAHAN RT. 1 NO 22	(0553) 21086
3.	HANDAYANI LOSMEN	JL. PANEMBAHAN RT II NO 17	(0553) 21122
4.	PENGINAPAN CHERY	JL. LAPANGAN TERBANG MALINAU	(0553) 21445
5.	PENGINAPAN WIRA DHARMA	JL. PANEMBAHAN RT 03 NO.27	(0553) 21605
6.	HANURA LOSMEN	JL. RAJA PANDITA RT.V TANJUNG BELIMBING	(0553) 21650
7.	PENGINAPAN WIJAYA PRIMA	JL. RAJA PANDITA- KEC.MALINAU KOTA	(0553) 21988
8.	PENGINAPAN CAHAYA	JL. AJINATAJAYA	(0553) 20233
9.	HOTEL HERLIS	JL. AJINATAJAYA	
10.	HOTEL HOKIWA	JL. AJINATAJAYA	
11.	HOTEL MAHKOTA	JL. RAJA PANDITA – MALINAU HULU	
12.	PENGINAPAN DAMAI INDAH	JL. RAJA PANDITA- PELITA KANAAN	
13.	MC HOTEL	JL. ABDUL MUTALIB	
14.	PENGINAPAN GRACE	SUNGAI BOH	
15.	PENGINAPAN NAPOLEON	KAYAN SELATAN	
16.	PENGINAPAN MOMING	PUJUNGAN	
17.	PENGINAPAN APUI	PUJUNGAN	
18.	PENGINAPAN ANYE APUY	BAHAU HULU	
19.	PENGINAPAN SUMARDI	BAHAU HULU	
20.	MESS KECAMATAN	MENTARANG HULU	
21.	MESS GERDEMA	MENTARANG HULU	
22.	PENGINAPAN INGGONG ALA	KAYAN HULU	
23.	PENGINAPAN IBAU ALA	KAYAN HULU	
24.	MESS KECAMATAN	KAYAN HILIR	
25.	MESS PAKING	JL. PANEMBAHAN	
26.	PENGINAPAN SUDI MAMPIR	JL. PANEMBAHAN	

Sumber/Source: Dinas Kebudayaan dan Pariwisata Kabupaten Malinau

## 8.2 TRANSPORTASI

**Tabel 8.2.1 Lapangan Terbang Perintis di Kabupaten Malinau, 2015**

Kecamatan	Nama Lapangan	Panjang Landasan	Kondisi Lapangan	Pesawat
(1)	(2)	(3)	(4)	(5)
Kayan Hulu	Long Nawang	450x20	Tanah/ Rumput	CESSNA 206
Sungai Boh	Mahak Baru	650x23	Gravel (Kerikil)	C-185
	Long Lebusan	800x30	Tanah/ Rumput	C-185
Kayan Hilir	Data Dian	420x18	Tanah/ Rumput	CESSNA 207
	Long Sule	430x20	Tanah/ Rumput	CESSNA 208
	Long Metun	-	-	-
Kayan Selatan	Long Ampung	900x23	Aspal/ Beton	C-212
	Long Sungai Barang	360x20	Rumput	C-185
Pujungan	Long Pujungan	350x20	Tanah/ Rumput	CESSNA 2012
Bahau Hulu	Long Alango	330x20	Tanah/ Rumput	CESSNA 2013
Malinau	Kol. RA. Bessing	1450x30	Aspal	ATR – 42/72
Mentarang Hulu	Long Pala	340x20	Tanah/ Rumput	CESSNA 2013

Sumber : Dinas Perhubungan Kabupaten Malinau

**Tabel 8.2.2 Jenis Permukaan Jalan Terluas Menurut Desa di Kecamatan Pujungan , 2014**

Desa	Aspal/ Beton	Diperkeras	Tanah	Lainnya
(1)	(2)	(3)	(4)	(4)
Long Belaka Pitau	-	-	-	-
Long Masahan	-	-	-	-
Long Pua	-	-	-	-
Long Ketaman	-	-	-	-
Long Aran	-	-	-	-
Long Lame	-	-	-	-
Long Pujungan	-	-	-	-
Long Paliran	-	-	-	-
Long Bena	-	-	-	-

Sumber : Kantor Camat Pujungan

**Tabel 8.2.3 Keberadaan Jalan yang Dapat Dilalui Kendaraan Roda Empat Menurut Desa di Kecamatan Pujungan , 2015**

Desa	Sepanjang Tahun	Sepanjang Tahun Kecuali Saat Tertentu	Sepanjang Tahun Kecuali Musim Hujan	Tidak Dapat Dilalui
(1)	(2)	(3)	(4)	(4)
Long Belaka Pitau	-	-	-	-
Long Masahan	-	-	-	-
Long Pua	-	-	-	-
Long Ketaman	-	-	-	-
Long Aran	-	-	-	-
Long Lame	-	-	-	-
Long Pujungan	-	-	-	-
Long Paliran	-	-	-	-
Long Bena	-	-	-	-

Sumber : Kantor Camat Pujungan

**Tabel 8.2.4 Jarak, Waktu Tempuh, Sarana Transportasi dan Angkutan menuju Ibukota Kecamatan Menurut Desa di Kecamatan Pujungan , 2015**

Desa	Jarak (Km)	Waktu Tempuh (jam)	Sarana Transportasi	Angkutan yang Biasa Digunakan		
				Umum	Pribadi	Lainnya
(1)	(2)	(3)	(4)	(5)	(6)	(7)
Long Belaka Pitau	50	2	Air	-	√	-
Long Masahan	50	2	Air	-	√	-
Long Pua	40	1	Air	-	√	-
Long Ketaman	40	3	Air	-	√	-
Long Aran	10	1	Air	-	√	-
Long Lame	10	1	Air	-	√	-
Long Pujungan	2	1	Darat	-	-	√
Long Paliran	10	1	Air	-	√	-
Long Bena	100	5	Air	-	√	-

Sumber : Kantor Camat Pujungan

**Tabel 8.2.5** Jarak, Waktu Tempuh, Sarana Transportasi dan Angkutan menuju Ibukota Kabupaten Menurut Desa di Kecamatan Pujungan , 2015

Desa	Jarak (Km)	Waktu Tempuh (jam)	Sarana Transportasi	Angkutan yang Biasa Digunakan		
				Umum	Pribadi	Lainnya
(1)	(2)	(3)	(4)	(5)	(6)	(7)
Long Belaka Pitau	98	24	Darat dan Air	-	√	-
Long Masahan	600	24	Darat dan Air	-	√	-
Long Pua	500	24	Darat dan Air	-	√	-
Long Ketaman	500	24	Darat dan Air	-	√	-
Long Aran	500	18	Darat dan Air	-	√	-
Long Lame	550	18	Darat dan Air	-	√	-
Long Pujungan	160	20	Darat dan Air	√	-	-
Long Paliran	500	24	Darat dan Air	-	√	-
Long Bena	600	20	Darat dan Air	-	√	-

Sumber : Kantor Camat Pujungan



## 8.3 KOMUNIKASI

**Tabel 8.3.1 Sarana Komunikasi dan Informasi di Kecamatan Pujungan , 2015**

Desa	Keberadaan Telepon Kabel	Keberadaan Telepon Umum/ Wartel	Keberadaan Sinyal Telepon	Fasilitas Internet Desa/ Warnet	Keberadaan Kantor Pos
(1)	(2)	(3)	(4)	(4)	(5)
Long Belaka Pitau	-	-	√	-	-
Long Masahan	-	-	-	-	-
Long Pua	-	-	-	-	-
Long Ketaman	-	-	√	-	-
Long Aran	-	-	-	-	-
Long Lame	-	-	-	-	-
Long Pujungan	-	-	√	-	√
Long Paliran	-	-	√	-	-
Long Bena	-	-	-	-	-

Sumber : Kantor Camat Pujungan



# 9

## KEUANGAN DAN HARGA



## ULASAN

Sektor keuangan Kecamatan Pujungan salah satunya digerakkan oleh koperasi. Terdapat 5 koperasi di tahun 2015 yang terdiri dari 1 KUD, 2 non KUD dan 2 Koperasi Sekolah.

Untuk menjalankan pemerintahan desa, pemerintah desa di Kecamatan Pujungan menerima dana dari pemerintah dan dana-dana lain yang sah. Anggaran pemerintah desa di setiap desa pada tahun 2013 berkisar antara 900 juta - 1,2 milyar. Dari anggaran yang ada, pemerintah desa mampu merealisasikan pengeluaran antara 900 juta - 1,2 milyar.

**Tabel 9.1 Jumlah Koperasi Menurut Jenis Koperasi di Kabupaten Malinau, 2015**

Kecamatan	K U D	Non KUD	Koperasi Sekolah	Jumlah
(1)	(2)	(3)	(4)	(5)
10 Sungai Boh	0	4	0	4
20 Kayan Selatan	0	2	1	3
30 Kayan Hulu	1	3	2	6
40 Kayan Hilir	0	4	0	4
50 Pujungan	1	2	2	5
60 Bahau Hulu	0	1	1	2
70 Sungai Tubu	0	0	0	0
80 Malinau Selatan Hulu	0	1	0	1
90 Malinau Selatan	0	8	3	11
100 Malinau Selatan Hilir	0	0	0	0
110 Mentarang	1	1	5	7
120 Mentarang Hulu	0	1	0	1
130 Malinau Utara	0	11	7	18
140 Malinau Barat	0	4	12	16
150 Malinau Kota	0	15	22	37
<b>Kabupaten Malinau</b>	<b>3</b>	<b>57</b>	<b>55</b>	<b>115</b>

Sumber: Dinas Perindustrian, Perdagangan dan Koperasi Kabupaten Malinau

**Tabel 9.2 Realisasi Penerimaan dan Pengeluaran Desa (juta Rp) di Kecamatan Pujungan , 2013**

Desa	Penerimaan	Pengeluaran
(1)	(2)	(3)
Long Belaka Pitau	1250	1200
Long Masahan	1250	1200
Long Pua	1250	1200
Long Ketaman	1250	1200
Long Aran	1250	1100
Long Lame	920	920
Long Pujungan	1250	1200
Long Paliran	1250	1200
Long Bena	1200	910

Sumber : Kantor Camat Pujungan



# **DATA**

**MENCERDASKAN BANGSA**



***BADAN PUSAT STATISTIK  
KABUPATEN MALINAU***

Jalan Pusat Pemerintahan, Malinau 77554

Telepon: 0553-2022087

Website: [malinaukab.bps.go.id](http://malinaukab.bps.go.id)

E-mail: [bps6406@bps.go.id](mailto:bps6406@bps.go.id)