

**KECAMATAN KEDUNGWARINGIN DALAM ANGKA**

**2008**

*Kedungwaringin in Figure*

Nomor Katalog / *Catalogue Number* :  
**1403.3216**

ISBN :  
**978-602-8423-07-6**

Nomor Publikasi BPS / *BPS Publication Number* :  
**3216.0812**

Ukuran Buku / *Book Size* :  
**21 cm X 15 cm X 1 cm**

Jumlah Halaman / *Number of Pages* :  
**xi + 102 halaman / Pages**

Naskah / *Manuscript* :  
**Kusnari**

Penyunting / *Editor* :  
**Badan Pusat Statistik Kabupaten Bekasi**

Gambar Grafik / *Graphic Design* :  
**Seksi IPDS BPS Kabupaten Bekasi**

Gambar Kulit Muka / *Cover Design* :  
**Seksi IPDS BPS Kabupaten Bekasi**

Penerbit / *Publisher* :  
**Badan Pusat Statistik Kabupaten Bekasi**

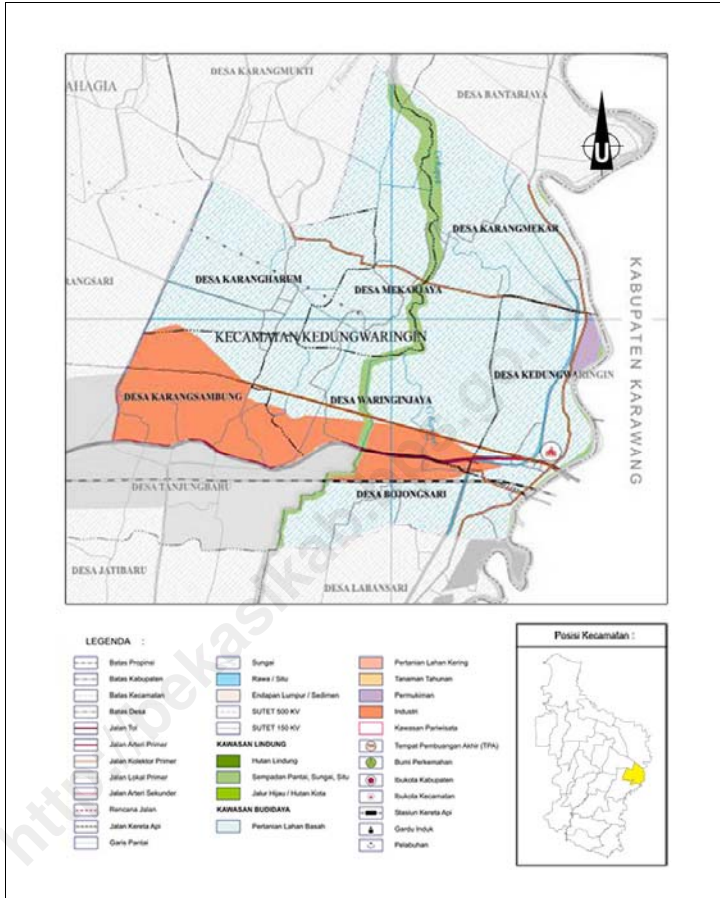
Dicetak oleh / *Printed by* :  
**CV. Cahaya Royhan**

**Boleh dikutip dengan menyebutkan sumbernya**  
*May be cited with reference to the source*

## Lambang Daerah Kabupaten Bekasi



## Peta Wilayah Kecamatan Kedungwaringin



## **Sambutan Camat Kedungwaringin**

Assalamu 'alaikum Wr. Wb.

Kecamatan Kedungwaringin termasuk Kecamatan padat di Kabupaten Bekasi. Hal ini merupakan tantangan untuk mengembangkan potensi wilayah ini agar lebih maju dalam memenuhi kebutuhan masyarakat. Untuk melaksanakan pembangunan tersebut diperlukan data yang rinci dan akurat agar pengembangan wilayah tidak salah arah. Buku Kecamatan Kedungwaringin Dalam Angka Tahun 2008 diharapkan sedikit banyak dapat menjawab tantangan di atas.

Saran dan kritik demi kesempurnaan penerbitan mendatang sangat kami nantikan.

Harapan kami semoga publikasi ini dapat bermanfaat, tidak hanya untuk kalangan pemerintah saja, melainkan juga bagi mahasiswa, peneliti maupun pihak swasta lainnya.

Wassalamu 'alaikum Wr. Wb.

**Camat Kedungwaringin,**

**Hj. Farida, M.Si.**  
**NIP. 010221831**

## **Kata Pengantar**

Penerbitan publikasi Kecamatan Kedungwaringin Dalam Angka Tahun 2008 adalah kelanjutan dari penerbitan tahun sebelumnya. Publikasi ini merupakan penerbitan yang berhasil disusun oleh Koordinator Statistik Kecamatan (Mantri Statistik) Kecamatan Kedungwaringin.

Penyusunan dan penyajian tabel-tabel yang ada, disesuaikan dengan ketersediaan data pada sumber data. Hal ini dimaksudkan agar data yang disajikan dapat dipahami dalam penggunaan / pemanfaatannya bagi konsumen data.

Ucapan terima kasih disampaikan kepada Bapak Camat Kedungwaringin yang telah membantu dalam upaya pelaksanaan dan penerbitan, sehingga publikasi ini dapat diselesaikan dengan baik.

Penghargaan yang setinggi-tingginya kami sampaikan kepada semua pihak, atas kerjasamanya yang telah memberikan data sehingga publikasi ini dapat diterbitkan.

Semoga publikasi ini dapat bermanfaat bagi kita semua, guna menunjang pembangunan yang sedang dan akan kita laksanakan.

Kedungwaringin, Juli 2008  
**Koordinator Statistik Kecamatan (KSK)**  
Kedungwaringin,

**Kusnari**

## Daftar Isi

	Halaman
Lambang Daerah Kabupaten Bekasi.....	i
Peta Wilayah Kecamatan Kedungwaringin .....	ii
Sambutan Camat Kedungwaringin .....	iii
Kata Pengantar .....	iv
Daftar Isi.....	v
Daftar Tabel .....	vi
Pendahuluan.....	1

## Daftar Tabel

	Halaman
Tabel 1.1 Luas Wilayah Desa di Kecamatan Kedungwaringin tahun 2007 (Ha).....	4
Tabel 1.2 Batas Wilayah Desa di Kecamatan Kedungwaringin tahun 2007 .....	5
Tabel 1.3 Tata Guna Tanah di Kecamatan Kedungwaringin tahun 2007 .....	6
Tabel 1.4 Penggunaan Lahan menurut Desa di Kecamatan Kedungwaringin tahun 2007 (Ha).....	7
Tabel 2.1 Status Pemerintahan dan Klasifikasi Desa di Kecamatan Kedungwaringin tahun 2007 .....	9
Tabel 2.2 Jumlah Dusun, RW dan RT di Kecamatan Kedungwaringin menurut Desa tahun 2007 .....	10
Tabel 3.1 Jumlah Penduduk Kecamatan Kedungwaringin menurut Jenis Kelamin dan Desa tahun 2007 .....	12
Tabel 3.3 Jumlah Penduduk Kecamatan Kedungwaringin menurut Jenis Kelamin dan Desa Hasil Proyeksi tahun 2007 .....	13
Tabel 3.4 Jumlah Penduduk Kecamatan Kedungwaringin menurut Kelompok Umur Hasil Proyeksi tahun 2007 .....	14
Tabel 3.5 Jumlah Penduduk Kecamatan Kedungwaringin menurut Agama tahun 2007 .....	15
Tabel 3.6 Jumlah Penduduk Kecamatan Kedungwaringin menurut Tingkat Pendidikan yang Ditamatkan tahun 2007 .....	16
Tabel 3.7 Jumlah Penduduk Kecamatan Kedungwaringin menurut Kepemilikan KTP.....	17
Tabel 3.8 Jumlah Rumah Tangga dan Rata-rata Jiwa per Rumah Tangga menurut Desa tahun 2007 .....	18
Tabel 3.9 Pentahapan Keluarga Sejahtera di Kecamatan Kedungwaringin menurut Desa tahun 2007.....	19
Tabel 3.10 Jumlah Akseptor KB di Kecamatan Kedungwaringin menurut Desa dan Alat KB yang digunakan tahun 2007.....	20

Tabel 3.11	Mutasi Penduduk Desa di Kecamatan Kedungwaringin tahun 2007 .....	21
Tabel 3.12	Jumlah Penduduk Kecamatan Kedungwaringin yang Bekerja sebagai Buruh Tani tahun 2007 .....	22
Tabel 3.13	Jumlah Penduduk Kecamatan Kedungwaringin yang Bekerja menurut Sektor tahun 2007 .....	23
Tabel 3.14	Jumlah Pemilih untuk Pilkada 2007 menurut Jenis Kelamin dan Desa di Kecamatan Kedungwaringin .....	24
Tabel 3.15	Jumlah Pemilih untuk Pilkades 2006 menurut Jenis Kelamin dan Desa di Kecamatan Kedungwaringin .....	25
Tabel 4.1	Bangunan Rumah di Kecamatan Kedungwaringin menurut Kualitas dan Desa tahun 2007 .....	27
Tabel 4.2	Jumlah Keluarga di Kecamatan Kedungwaringin yang Bertempat Tinggal di Bantaran / Tepi Sungai tahun 2007 .....	28
Tabel 4.3	Jumlah Keluarga di Kecamatan Kedungwaringin yang Bertempat Tinggal di Bawah Jaringan Listrik Tegangan Tinggi (>500KV) tahun 2007 .....	29
Tabel 4.4	Jumlah Pemukiman Kumuh di Kecamatan Kedungwaringin tahun 2007 .....	30
Tabel 4.5	Jumlah keluarga yang Tinggal di Daerah Rawan Bencana tahun 2007 .....	31
Tabel 4.6	Jumlah Sekolah Negeri di Kecamatan Kedungwaringin tahun 2007 .....	32
Tabel 4.7	Jumlah Sekolah Swasta di Kecamatan Kedungwaringin tahun 2007 .....	33
Tabel 4.8	Jumlah Lembaga Pendidikan Keterampilan di Kecamatan Kedungwaringin tahun 2007 .....	34
Tabel 4.9	Jumlah Guru SD di Kecamatan Kedungwaringin tahun 2007 .....	35
Tabel 4.10	Jumlah Murid SD di Kecamatan Kedungwaringin tahun 2007 .....	36
Tabel 4.11	Jumlah Sarana Kesehatan di Kecamatan Kedungwaringin tahun 2007 .....	37



Tabel 4.12	Jumlah Tenaga Kesehatan yang Tinggal di Desa tahun 2007 .....	38
Tabel 4.13	Jumlah Penderita Wabah Penyakit di Kecamatan Kedungwaringin tahun 2007 .....	39
Tabel 4.14	Jumlah Peserta Posyandu dan Ibu Hamil di Kecamatan Kedungwaringin tahun 2007 .....	40
Tabel 4.15	Jumlah Balita yang Diimunisasi menurut Jenisnya di Kecamatan Kedungwaringin tahun 2007.....	41
Tabel 4.16	Jumlah Tempat Ibadah di Kecamatan Kedungwaringin tahun 2007 .....	42
Tabel 4.17	Jumlah Pernikahan, Perceraian, Talak dan Rujuk di Kecamatan Kedungwaringin tahun 2007.....	43
Tabel 4.18	Jumlah Lembaga / Organisasi Kemasyarakatan di Kecamatan Kedungwaringin tahun 2007 .....	44
Tabel 4.19	Jumlah Kelompok Program Kesejahteraan Keluarga (PKK) di Kecamatan Kedungwaringin tahun 2007 .....	45
Tabel 4.20	Jumlah Penyandang Cacat di Kecamatan Kedungwaringin tahun 2007 .....	46
Tabel 4.21	Jumlah Tempat Hiburan / Rekreasi Komersial di Kecamatan Kedungwaringin tahun 2007 .....	47
Tabel 4.22	Gedung Bioskop, Pub / Diskotik / Karaoke di Kecamatan Kedungwaringin tahun 2007 .....	48
Tabel 4.23	Jumlah Rumah Tangga Miskin dan Keluarga Penerima Raskin di Kecamatan Kedungwaringin tahun 2007 .....	49
Tabel 4.24	Jumlah Surat Keterangan Miskin yang dikeluarkan dalam Setahun Terakhir di Kecamatan Kedungwaringin tahun 2007 .....	50
Tabel 4.25	Jumlah Kejahatan di Kecamatan Kedungwaringin tahun 2007 .....	51
Tabel 4.27	Jumlah Anggota Hansip / Linmas di Kecamatan Kedungwaringin tahun 2007 .....	53
Tabel 5.1	Luas Lahan Sawah menurut Penggunaannya Kecamatan Kedungwaringin tahun 2007 .....	55

Tabel 5.2	Luas Lahan Bukan Sawah menurut Penggunaannya Kecamatan Kedungwaringin tahun 2007 .....	56
Tabel 5.3	Luas Panen Hasil Pertanian menurut Jenis Tanaman di Kecamatan Kedungwaringin tahun 2007 (Ha) .....	57
Tabel 5.4	Produksi Hasil Pertanian menurut Jenis Tanaman di Kecamatan Kedungwaringin tahun 2007 (Ton).....	58
Tabel 5.5	Jumlah Ternak yang Ada di Kecamatan Kedungwaringin tahun 2007 (Ekor) .....	59
Tabel 5.6	Jumlah Kios Sarana Produksi Pertanian di Kecamatan Kedungwaringin tahun 2007 .....	60
Tabel 6.1	Jumlah keluarga di Kecamatan Kedungwaringin yang menggunakan listrik tahun 2007 .....	62
Tabel 6.2	Jumlah Industri Besar, Industri Sedang dan Industri Kecil / Kerajinan Rumah Tangga di Kecamatan Kedungwaringin tahun 2007 .....	63
Tabel 6.3	Jumlah Industri Kecil / Kerajinan Rumah Tangga menurut Hasil Produksinya Kecamatan Kedungwaringin tahun 2007 .....	64
Tabel 6.4	Jumlah Pasar menurut Jenis Bangunannya di Kecamatan Kedungwaringin tahun 2007 .....	66
Tabel 6.5	Jumlah Supermarket / Pasar Swalayan / Toserba / Mini Market di Kecamatan Kedungwaringin tahun 2007 .....	67
Tabel 6.6	Jumlah Restoran / Rumah Makan dan Warung / Kedai Makanan Minuman di Kecamatan Kedungwaringin tahun 2007 .....	68
Tabel 6.7	Jumlah Toko / Warung Kelontong di Kecamatan Kedungwaringin tahun 2007 .....	69
Tabel 6.8	Jumlah Bank, BPR dan ATM di Kecamatan Kedungwaringin tahun 2007 .....	70
Tabel 6.9	Jumlah Koperasi menurut Jenisnya di Kecamatan Kedungwaringin tahun 2007 .....	71
Tabel 6.10	Jumlah Kantor Pegadaian dan Lembaga Keuangan Mikro di Kecamatan Kedungwaringin tahun 2007 .....	72

Tabel 6.11	Jumlah Bengkel Kendaraan dan Alat Elektronik di Kecamatan Kedungwaringin tahun 2007 .....	73
Tabel 6.12	Jumlah Usaha Fotocopy di Kecamatan Kedungwaringin tahun 2007 .....	74
Tabel 6.13	Jumlah Tempat Pangkas Rambut dan Salon Kecantikan di Kecamatan Kedungwaringin tahun 2007 .....	75
Tabel 6.14	Jumlah Bengkel Las di Kecamatan Kedungwaringin tahun 2007 .....	76
Tabel 6.15	Jumlah Usaha Persewaan Alat-alat Pesta di Kecamatan Kedungwaringin tahun 2007 .....	77
Tabel 7.1	Panjang dan Lebar Jalan di Kecamatan Kedungwaringin tahun 2007 .....	79
Tabel 7.2	Panjang Jalan Negara menurut Kualitasnya di Kecamatan Kedungwaringin tahun 2007 (Km) .....	81
Tabel 7.3	Panjang Jalan Kabupaten menurut Kualitasnya di Kecamatan Kedungwaringin tahun 2007 (Km) .....	82
Tabel 7.4	Panjang Jalan Desa menurut Kualitasnya di Kecamatan Kedungwaringin tahun 2007 (Km) .....	83
Tabel 7.5	Panjang Jalan di Kecamatan Kedungwaringin menurut Desa dan Kualitasnya tahun 2007 (Km) .....	84
Tabel 7.6	Jarak Antar Desa di Kecamatan Kedungwaringin tahun 2007 (Km) .....	85
Tabel 7.7	Jumlah Keluarga yang Berlangganan Telepon Kabel di Kecamatan Kedungwaringin tahun 2007 .....	86
Tabel 7.8	Jumlah Telepon Umum Koin / Kartu yang Masih Aktif di Kecamatan Kedungwaringin tahun 2007 .....	87
Tabel 7.9	Jumlah Warung telepon dan Warung Internet di Kecamatan Kedungwaringin tahun 2007 .....	88
Tabel 7.10	Jumlah Kantor Pos / Pos Pembantu / Rumah Pos di Kecamatan Kedungwaringin tahun 2007 .....	89
Tabel 7.11	Jumlah Radio Komunikasi, Televisi dan Parabola di Kecamatan Kedungwaringin tahun 2007 .....	90
Tabel 7.12	Jumlah Kendaraan Bermotor di Kecamatan Kedungwaringin tahun 2007 .....	91

Tabel 7.13	Jumlah Sarana Transportasi di Kecamatan Kedungwaringin tahun 2007 .....	92
Tabel 8.1	Target dan Realisasi Penerimaan Pajak Bumi dan Bangunan di Kecamatan Kedungwaringin tahun 2007 .....	94
Tabel 9.1	Produk Domestik Regional Bruto Kecamatan Kedungwaringin atas dasar Harga Berlaku .....	96
Tabel 9.2	Produk Domestik Regional Bruto Kecamatan Kedungwaringin atas dasar Harga Konstan 2000 .....	97
Tabel 9.3	Laju Pertumbuhan PDRB Kecamatan Kedungwaringin atas dasar Harga Berlaku .....	98
Tabel 9.4	Laju Pertumbuhan PDRB Kecamatan Kedungwaringin atas dasar Harga Konstan 2000 .....	99
Tabel 9.5	Distribusi Persentase PDRB Kecamatan Kedungwaringin atas dasar Harga Berlaku .....	100
Tabel 9.6	Distribusi Persentase PDRB Kecamatan Kedungwaringin atas dasar Harga Konstan 2000 .....	101
Tabel 9.7	Angka Agregat PDRB, Jumlah Penduduk dan PDRB per Kapita Kecamatan Kedungwaringin .....	102

## **Pendahuluan**

### **I. Umum**

Buku Kecamatan Dalam Angka diwujudkan sebagai media informasi yang disajikan untuk mengetahui keadaan atau kondisi wilayah kecamatan yang sebenarnya dengan menampilkan beberapa data wilayah.

Untuk mengatasi tuntutan akan kebutuhan data statistik saat ini dalam rangka penyusunan program pembangunan jangka pendek maupun jangka panjang, dengan tersedianya data maupun sekumpulan keterangan yang diperoleh secara langsung dari sumbernya yang dapat memberikan gambaran tentang potensi dan permasalahan suatu wilayah tertentu. Adapun potensi wilayah mencerminkan keseluruhan sumber daya yang dimiliki atau digunakan oleh wilayah, baik sumber daya alam, penduduk, kelembagaan, maupun prasarana dan sarana; dan mencerminkan tingkat keberhasilan masyarakat dari hasil kegiatan pembangunan selama satu tahun baik yang bersifat umum maupun spesifik dalam rangka pengembangan, termasuk berbagai aspek kehidupan dan penghidupan masyarakat yang perlu kondisinya masih memerlukan perhatian untuk ditingkatkan.

### **II. Tujuan**

1. Terwujudnya data-data tersebut dapat menterpadukan sistem pendataan yang dapat mencakup data tentang penyelenggaraan pemerintahan, pengelolaan pembangunan dan pembinaan kehidupan masyarakat.

2. Dapat meningkatkan pelayanan bagi instansi atau lembaga pemerintahan dan semua pihak yang berkepentingan, sehingga data-data tersebut berfungsi sebagai bank data di tingkat wilayah.
3. Dapat mendayagunakan data sebagai informasi utama dalam menganalisis dan menentukan potensi dan tingkat perkembangan wilayah.

# GEOGRAFI

1



Tabel 1.1 Luas Wilayah Desa di Kecamatan Kedungwaringin tahun 2007 (Ha)

Desa	Luas
Bojongsari	312,68
Kedungwaringin	288,90
Waringinjaya	556,15
Karangsambung	385,00
Karangharum	336,00
Mekarjaya	512,00
Karangmekar	520,00
Kec. Kedungwaringin	2.910,72



Tabel 1.2 Batas Wilayah Desa di Kecamatan Kedungwaringin tahun 2007

Desa	Utara	Timur	Selatan	Barat
(1)	(2)	(3)	(4)	(5)
Bojongsari	Desa Waringin Jaya	Kab. Karawang	Desa Laban Sari	Desa Tanjung Baru
Kedungwaringin	Desa Karang Mekar	Kab. Karawang	Desa Bojong Sari	Desa Waringin Jaya
Waringinjaya	Desa Mekar Jaya	Desa Kedung Waringin	Desa Tanjung Baru Kec. Cikarang Timur	Desa Karang Sambung
Karangsambung	Desa karang Harum	Desa Waringin Jaya	Desa Karang sari	Desa Tanjung Baru
Karangharum	Desa Karang Mukti	Desa Waringin Jaya	Desa Karang Sambung	Desa Karang Sari
Mekarjaya	Desa bantar Sari	Desa Karanag Mekar	Desa Waringin Jaya	Desa Karang Mukti
Karangmekar	Desa Bantar Jaya	Kab. Karawang	Desa Kedung Waringin	Desa Mekar Jaya

Tabel 1.3 Tata Guna Tanah di Kecamatan  
Kedungwaringin tahun 2007

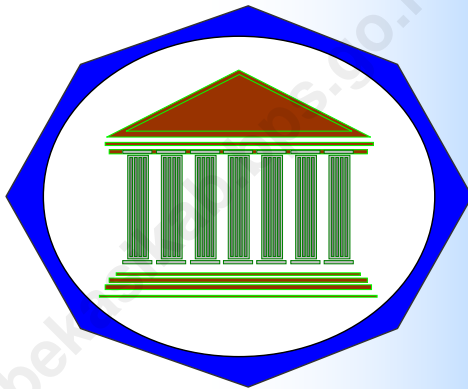
Desa	Dataran	Perbukitan	Pegunungan
Bojongsari	312,68	-	-
Kedungwaringin	288,90	-	-
Waringinjaya	556,15	-	-
Karangsambung	385,00	-	-
Karangharum	339,00	-	-
Mekarjaya	512,00	-	-
Karangmekar	520,00	-	-
Kec. Kedungwaringin	2.913,72	-	-

Tabel 1.4 Penggunaan Lahan menurut Desa di Kecamatan Kedungwaringin tahun 2007 (Ha)

Desa	Perumahan	Sawah	Ladang / Tegal	Industri	Lain-lain
Bojongsari	1.742,00	250,00	-	-	-
Kedungwaringin	10,00	206,00	-	-	26,50
Waringinjaya	-	406,00	6,00	-	-
Karangsambung	155,00	230,00	-	51,00	-
Karangharum	180,00	-	-	-	-
Mekarjaya	-	360,00	-	-	-
Karangmekar	-	320,00	200,00	5,00	-
Kec. Kedungwaringin	2.087,00	1.772,00	206,00	56,00	26,50

# PEMERINTAHAN

2



Tabel 2.1 Status Pemerintahan dan Klasifikasi Desa di Kecamatan Kedungwaringin tahun 2007

Desa	Status Pemerintahan	Klasifikasi desa / kelurahan
(1)	(2)	(3)
Bojongsari	Desa	n/a
Kedungwaringin	Desa	n/a
Waringinjaya	Desa	n/a
Karangsambung	Desa	n/a
Karangharum	Desa	n/a
Mekarjaya	Desa	n/a
Karangmekar	Desa	n/a

Tabel 2.2 Jumlah Dusun, RW dan RT di Kecamatan Kedungwaringin menurut Desa tahun 2007

Desa	Dusun	RW	RT
(1)	(2)	(3)	(4)
Bojongsari	3	8	18
Kedungwaringin	3	6	23
Waringinjaya	3	6	13
Karangsambung	3	6	14
Karangharum	3	6	13
Mekarjaya	3	9	18
Karangmekar	3	7	15
Kec. Kedungwaringin	21	48	114

# PENDUDUK DAN KELUARGA BERENCANA

3



Tabel 3.1 Jumlah Penduduk Kecamatan Kedungwaringin menurut Jenis Kelamin dan Desa tahun 2007

Desa	Laki-laki	Perempuan	L + P
(1)	(2)	(3)	(4)
Bojongsari	3.965	3.685	7.650
Kedungwaringin	5.488	5.368	10.856
Waringinjaya	4.299	3.574	7.873
Karangsambung	4.088	3.967	8.055
Karangharum	2.098	2.089	4.187
Mekarjaya	3.378	2.327	5.705
Karangmekar	3.749	3.650	7.399
Kec. Kedungwaringin	27.065	24.660	51.725



Tabel 3.3 Jumlah Penduduk Kecamatan Kedungwaringin menurut Jenis Kelamin dan Desa Hasil Proyeksi tahun 2007

Desa	Laki-laki	Perempuan	L + P
(1)	(2)	(3)	(4)
Bojongsari	4.300	4.048	8.348
Kedungwaringin	5.912	5.561	11.473
Waringinjaya	3.824	3.527	7.351
Karangsambung	4.221	3.953	8.174
Karangharum	1.974	1.959	3.933
Mekarjaya	3.597	3.452	7.049
Karangmekar	3.939	3.767	7.706
Kec. Kedungwaringin	27.767	26.267	54.034

Tabel 3.4 Jumlah Penduduk Kecamatan Kedungwaringin menurut Kelompok Umur Hasil Proyeksi tahun 2007

Kelompok Umur	Laki-laki	Perempuan
(1)	(2)	(3)
0-4	2.055	1.910
5-9	2.748	2.533
10-14	2.892	2.691
15-19	2.844	2.643
20-24	3.200	3.246
25-29	2.895	2.841
30-34	2.440	2.358
35-39	1.976	1.926
40-44	1.694	1.618
45-49	1.349	1.150
50-54	1.155	1.014
55-59	703	575
60-64	651	602
65-69	427	397
70-74	378	356
75+	360	407
<b>Kec. Kedungwaringin</b>	<b>27.767</b>	<b>26.267</b>

Tabel 3.5 Jumlah Penduduk Kecamatan Kedungwaringin menurut Agama tahun 2007

Desa (1)	Islam (2)	Kristen (3)	Katolik (4)	Hindu (5)
Bojongsari	7.190	n/a	187	n/a
Kedungwaringin	n/a	420	380	n/a
Waringinjaya	7.852	13	3	n/a
Karangsambung	7.705	150	-	n/a
Karangharum	4.185	2	n/a	n/a
Mekarjaya	6.705	n/a	n/a	n/a
Karangmekar	6.891	159	n/a	n/a
Kec. Kedungwaringin	n/a	n/a	n/a	n/a

Tabel 3.5 Lanjutan

Desa (1)	Budha (6)	Konghucu (7)	Lainnya (8)
Bojongsari	273	n/a	n/a
Kedungwaringin	141	n/a	n/a
Waringinjaya	5	n/a	n/a
Karangsambung	n/a	n/a	n/a
Karangharum	n/a	n/a	n/a
Mekarjaya	n/a	n/a	n/a
Karangmekar	79	n/a	n/a
Kec. Kedungwaringin	n/a	n/a	n/a

Tabel 3.6 Jumlah Penduduk Kecamatan Kedungwaringin menurut Tingkat Pendidikan yang Ditamatkan tahun 2007

Desa	Buta aksara dan angka	Tidak tamat SD	SD	SLTP
(1)	(2)	(3)	(4)	(5)
Bojongsari	1.452	n/a	n/a	n/a
Kedungwaringin	n/a	n/a	350	1.015
Waringinjaya	n/a	n/a	974	215
Karangsambung	n/a	n/a	n/a	n/a
Karangharum	112	88	137	108
Mekarjaya	n/a	n/a	2.932	1.289
Karangmekar	n/a	n/a	n/a	n/a
Kec. Kedungwaringin	n/a	n/a	n/a	n/a

Tabel 3.6 Lanjutan

Desa	SMU	SMK	D1/D3	S1/S2
(1)	(6)	(7)	(8)	(9)
Bojongsari	n/a	n/a	n/a	n/a
Kedungwaringin	902	n/a	83	89
Waringinjaya	179	n/a	3	n/a
Karangsambung	n/a	n/a	n/a	n/a
Karangharum	91	n/a	3	16
Mekarjaya	533	n/a	53	n/a
Karangmekar	n/a	n/a	n/a	n/a
Kec. Kedungwaringin	n/a	n/a	n/a	n/a

Tabel 3.7 Jumlah Penduduk Kecamatan Kedungwaringin menurut Kepemilikan KTP

Desa	wajib KTP	punya KTP	belum punya KTP
(1)	(2)	(3)	(4)
Bojongsari	n/a	5.513	n/a
Kedungwaringin	n/a	n/a	n/a
Waringinjaya	4.825	4.825	n/a
Karangsambung	4.500	4.500	n/a
Karangharum	n/a	n/a	n/a
Mekarjaya	5.017	5.017	n/a
Karangmekar	5.677	2.677	n/a
Kec. Kedungwaringin	n/a	n/a	n/a

Tabel 3.8 Jumlah Rumah Tangga dan Rata-rata Jiwa per Rumah Tangga menurut Desa tahun 2007

Desa	Rumah Tangga / Keluarga	Rata-rata Jiwa per Rumah Tangga
(1)	(2)	(3)
Bojongsari	1.946	n/a
Kedungwaringin	2.298	5
Waringinjaya	2.011	n/a
Karangsambung	2.240	4
Karangharum	1.299	n/a
Mekarjaya	1.849	n/a
Karangmekar	2.214	n/a
Kec. Kedungwaringin	13.857	n/a

Tabel 3.9 Pentahapan Keluarga Sejahtera di Kecamatan Kedungwaringin menurut Desa tahun 2007

Desa	Keluarga Prasejahtera	Keluarga Sejahtera I	Keluarga Sejahtera II	Keluarga Sejahtera III	Keluarga Sejahtera III Plus
(1)	(2)	(3)	(4)	(5)	(6)
Bojongsari	810	n/a	n/a	n/a	n/a
Kedungwaringin	n/a	n/a	n/a	n/a	n/a
Waringinjaya	n/a	134	315	1.185	n/a
Karangsambung	n/a	n/a	n/a	n/a	n/a
Karangharum	n/a	n/a	n/a	n/a	n/a
Mekarjaya	n/a	n/a	n/a	n/a	n/a
Karangmekar	n/a	n/a	n/a	n/a	n/a
Kec. Kedungwaringin	n/a	n/a	n/a	n/a	n/a

Tabel 3.10 Jumlah Akseptor KB di Kecamatan Kedungwaringin menurut Desa dan Alat KB yang digunakan tahun 2007

Desa	MOP	MOW	IUD	Kondom	Suntik	Pil	Implant
(1)	(2)	(3)	(4)	(5)	(6)	(7)	(8)
Bojongsari	n/a	n/a	n/a	n/a	n/a	n/a	n/a
Kedungwaringin	n/a	n/a	n/a	n/a	50	130	n/a
Waringinjaya	21	27	55	57	465	261	n/a
Karangsambung	n/a	n/a	n/a	n/a	n/a	n/a	n/a
Karangharum	32	16	27	n/a	294	n/a	n/a
Mekarjaya	21	46	7	8	801	133	18
Karangmekar	n/a	n/a	n/a	n/a	n/a	n/a	n/a
Kec. Kedungwaringin	n/a	n/a	n/a	n/a	n/a	n/a	n/a



Tabel 3.11 Mutasi Penduduk Desa di Kecamatan Kedungwaringin tahun 2007

Desa	Penduduk Awal Tahun	Kelahiran	Kematian	Datang	Pindah	Penduduk Akhir Tahun
(1)	(2)	(3)	(4)	(5)	(6)	(7)
Bojongsari	n/a	n/a	n/a	n/a	n/a	n/a
Kedungwaringin	n/a	n/a	n/a	n/a	n/a	n/a
Waringinjaya	n/a	13	17	n/a	6	n/a
Karangsambung	n/a	n/a	n/a	n/a	n/a	n/a
Karangharum	n/a	30	21	12	3	n/a
Mekarjaya	n/a	n/a	n/a	n/a	n/a	n/a
Karangmekar	n/a	n/a	n/a	n/a	n/a	n/a
Kec. Kedungwaringin	n/a	n/a	n/a	n/a	n/a	n/a

Tabel 3.12 Jumlah Penduduk Kecamatan Kedungwaringin yang Bekerja sebagai Buruh Tani tahun 2007

Desa	Buruh Tani
Bojongsari	1.346
Kedungwaringin	300
Waringinjaya	427
Karangsambung	n/a
Karangharum	489
Mekarjaya	n/a
Karangmekar	500
Kec. Kedungwaringin	n/a

Tabel 3.13 Jumlah Penduduk Kecamatan Kedungwaringin yang Bekerja menurut Sektor tahun 2007

Desa	Pertanian / Perkebunan	Peternakan / Perikanan	Industri	Kontruksi
(1)	(2)	(3)	(4)	(5)
Bojongsari	5.100	n/a	325	n/a
Kedungwaringin	175	n/a	263	30
Waringinjaya	427	n/a	n/a	148
Karangsambung	n/a	n/a	n/a	n/a
Karangharum	236	n/a	64	147
Mekarjaya	n/a	n/a	n/a	n/a
Karangmekar	n/a	n/a	100	14
Kec. Kedungwaringin	n/a	n/a	n/a	n/a

Tabel 3.13 Lanjutan

Desa	Perdagangan	Transportasi	PNS	TNI / POLRI	Jasa
(1)	(6)	(7)	(8)	(9)	(10)
Bojongsari	1.232	n/a	28	11	n/a
Kedungwaringin	500	n/a	120	5	8
Waringinjaya	n/a	n/a	48	n/a	n/a
Karangsambung	n/a	n/a	n/a	n/a	n/a
Karangharum	n/a	n/a	21	1	n/a
Mekarjaya	n/a	n/a	n/a	2	n/a
Karangmekar	n/a	30	10	6	200
Kec. Kedungwaringin	n/a	n/a	n/a	n/a	n/a

Tabel 3.14 Jumlah Pemilih untuk Pilkada 2007 menurut Jenis Kelamin dan Desa di Kecamatan Kedungwaringin

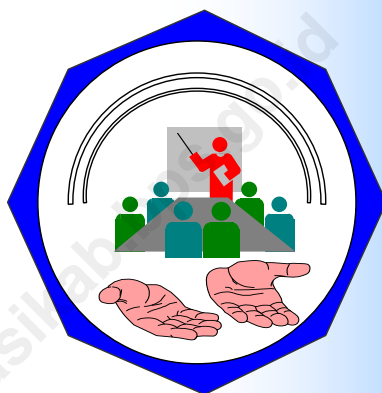
Desa	Laki-laki	Perempuan
Bojongsari	2.820	2.693
Kedungwaringin	n/a	n/a
Waringinjaya	n/a	n/a
Karangsambung	n/a	n/a
Karangharum	n/a	n/a
Mekarjaya	33	n/a
Karangmekar	n/a	n/a
Kec. Kedungwaringin	n/a	n/a

Tabel 3.15 Jumlah Pemilih untuk Pilkada 2006 menurut Jenis Kelamin dan Desa di Kecamatan Kedungwaringin

Desa	Laki-laki	Perempuan
Bojongsari	2.820	2.693
Kedungwaringin	n/a	n/a
Waringinjaya	n/a	n/a
Karangsambung	n/a	n/a
Karangharum	n/a	n/a
Mekarjaya	2.330	2.273
Karangmekar	n/a	n/a
Kec. Kedungwaringin	n/a	n/a

# SOSIAL

4



Tabel 4.1 Bangunan Rumah di Kecamatan Kedungwaringin menurut Kualitas dan Desa tahun 2007

Desa	Permanen	Semi permanen	Bukan permanen
Bojongsari	n/a	n/a	n/a
Kedungwaringin	30	60	10
Waringinjaya	134	315	1.185
Karangsambung	80	5	15
Karangharum	n/a	n/a	n/a
Mekarjaya	n/a	n/a	n/a
Karangmekar	2.214	n/a	n/a
Kec. Kedungwaringin	n/a	n/a	n/a

Tabel 4.2 Jumlah Keluarga di Kecamatan Kedungwaringin yang Bertempat Tinggal di Bantaran / Tepi Sungai tahun 2007

Desa	Keluarga	Bangunan Rumah
Bojongsari	n/a	n/a
Kedungwaringin	300	300
Waringinjaya	n/a	n/a
Karangsambung	75	75
Karangharum	50	50
Mekarjaya	17	17
Karangmekar	n/a	n/a
Kec. Kedungwaringin	n/a	n/a



Tabel 4.3 Jumlah Keluarga di Kecamatan Kedungwaringin yang Bertempat Tinggal di Bawah Jaringan Listrik Tegangan Tinggi (>500KV) tahun 2007

Desa	Keluarga	Bangunan Rumah
Bojongsari	n/a	n/a
Kedungwaringin	200	200
Waringinjaya	n/a	n/a
Karangsambung	25	25
Karangharum	n/a	n/a
Mekarjaya	n/a	n/a
Karangmekar	n/a	n/a
Kec. Kedungwaringin	n/a	n/a

Tabel 4.4 Jumlah Pemukiman Kumuh di Kecamatan Kedungwaringin tahun 2007

Desa	Lokasi	Bangunan Rumah
Bojongsari	n/a	n/a
Kedungwaringin	n/a	n/a
Waringinjaya	4	200
Karangsambung	1	75
Karangharum	n/a	n/a
Mekarjaya	n/a	n/a
Karangmekar	n/a	n/a
Kec. Kedungwaringin	n/a	n/a

Tabel 4.5 Jumlah keluarga yang Tinggal di Daerah Rawan Bencana tahun 2007

Desa	Tanah Longsor	Banjir	Banjir Bandang	Gempa Bumi	Abrasi Pantai
Bojongsari	n/a	130	n/a	n/a	n/a
Kedungwaringin	n/a	n/a	n/a	n/a	n/a
Waringinjaya	n/a	200	n/a	n/a	n/a
Karangsambung	n/a	75	n/a	n/a	n/a
Karangharum	n/a	n/a	n/a	n/a	n/a
Mekarjaya	n/a	n/a	n/a	n/a	n/a
Karangmekar	n/a	n/a	n/a	n/a	n/a
Kec. Kedungwaringin	n/a	n/a	n/a	n/a	n/a

Tabel 4.6 Jumlah Sekolah Negeri di Kecamatan Kedungwaringin tahun 2007

Desa	TK	SD	SLTP	SMU	SMK
Bojongsari	n/a	4	1	n/a	n/a
Kedungwaringin	n/a	5	2	1	n/a
Waringinjaya	n/a	3	2	n/a	n/a
Karangsambung	n/a	4	n/a	n/a	n/a
Karangharum	n/a	3	n/a	n/a	n/a
Mekarjaya	n/a	3	n/a	n/a	n/a
Karangmekar	n/a	4	1	n/a	n/a
Kec. Kedungwaringin	n/a	26	n/a	n/a	n/a

Tabel 4.7 Jumlah Sekolah Swasta di Kecamatan Kedungwaringin tahun 2007

Desa	TK	SD	SLTP	SMU	SMK
Bojongsari	2	n/a	n/a	n/a	n/a
Kedungwaringin	5	n/a	n/a	n/a	n/a
Waringinjaya	2	n/a	n/a	n/a	n/a
Karangsambung	2	n/a	2	1	1
Karangharum	n/a	n/a	n/a	n/a	n/a
Mekarjaya	n/a	n/a	2	n/a	2
Karangmekar	1	n/a	n/a	n/a	n/a
Kec. Kedungwaringin	n/a	n/a	n/a	n/a	n/a

Tabel 4.7 lanjutan

Desa	Madrasah Ibtidaiyah	Madrasah Tsanawiyah	Madrasah Aliyah	Akademi / PT dan yang sederajat	Sekolah Luar Biasa	Pondok Pesantren
Bojongsari	2	n/a	n/a	n/a	n/a	1
Kedungwaringin	3	n/a	n/a	n/a	n/a	n/a
Waringinjaya	n/a	2	n/a	n/a	n/a	2
Karangsambung	n/a	1	n/a	n/a	n/a	n/a
Karangharum	1	1	n/a	n/a	n/a	n/a
Mekarjaya	n/a	1	n/a	n/a	n/a	1
Karangmekar	n/a	n/a	n/a	n/a	n/a	n/a
Kec. Kedungwaringin	n/a	n/a	n/a	n/a	n/a	n/a

Tabel 4.8 Jumlah Lembaga Pendidikan Keterampilan di Kecamatan Kedungwaringin tahun 2007

Desa	Bahasa	Tata Buku / Akuntansi	Komputer	Memasak / Tata Boga
Bojongsari	n/a	n/a	n/a	n/a
Kedungwaringin	n/a	n/a	n/a	n/a
Waringinjaya	n/a	n/a	n/a	n/a
Karangsembung	n/a	n/a	n/a	n/a
Karangharum	n/a	n/a	n/a	n/a
Mekarjaya	n/a	n/a	n/a	n/a
Karangmekar	n/a	n/a	1	n/a
Kec. Kedungwaringin	n/a	n/a	n/a	n/a

Tabel 4.8 Lanjutan

Desa	Menjahit / Tata Busana	Kecantikan	Montir Mobil / Motor	Elektronik	Lainnya
Bojongsari	n/a	n/a	n/a	n/a	n/a
Kedungwaringin	1	n/a	n/a	n/a	n/a
Waringinjaya	n/a	n/a	n/a	n/a	n/a
Karangsembung	n/a	n/a	n/a	n/a	n/a
Karangharum	n/a	n/a	n/a	n/a	n/a
Mekarjaya	n/a	n/a	n/a	n/a	n/a
Karangmekar	n/a	n/a	n/a	n/a	n/a
Kec. Kedungwaringin	n/a	n/a	n/a	n/a	n/a

Tabel 4.9 Jumlah Guru SD di Kecamatan Kedungwaringin tahun 2007

Desa	SD Negeri	SD Swasta
Bojongsari	28	n/a
Kedungwaringin	30	n/a
Waringinjaya	n/a	n/a
Karangsambung	n/a	n/a
Karangharum	21	5
Mekarjaya	18	n/a
Karangmekar	19	n/a
Kec. Kedungwaringin	n/a	n/a

Tabel 4.10 Jumlah Murid SD di Kecamatan Kedungwaringin tahun 2007

Desa	SD Negeri	SD Swasta
Bojongsari	n/a	n/a
Kedungwaringin	3.450	n/a
Waringinjaya	n/a	n/a
Karangsambung	n/a	n/a
Karangharum	n/a	n/a
Mekarjaya	n/a	n/a
Karangmekar	n/a	n/a
Kec. Kedungwaringin	n/a	n/a



Tabel 4.11 Jumlah Sarana Kesehatan di Kecamatan Kedungwaringin tahun 2007

Desa	Rumah Sakit	Rumah Bersalin	Poliklinik / Balai Pengobatan	Puskesmas	Puskesmas Pembantu
Bojongsari	n/a	n/a	2	n/a	n/a
Kedungwaringin	1	1	n/a	1	n/a
Waringinjaya	n/a	n/a	4	n/a	n/a
Karangsembung	n/a	n/a	3	n/a	1
Karangharum	n/a	n/a	3	n/a	n/a
Mekarjaya	n/a	n/a	2	n/a	n/a
Karangmekar	n/a	n/a	1	n/a	n/a
Kec. Kedungwaringin	n/a	n/a	15	n/a	n/a

Tabel 4.11 Lanjutan

Desa	Praktek Dokter	Praktek Bidan	Posyandu	Polindes	Apotik	Toko Obat / Jamu
Bojongsari	n/a	1	2	n/a	n/a	n/a
Kedungwaringin	4	1	6	n/a	n/a	1
Waringinjaya	n/a	1	6	1	n/a	2
Karangsembung	n/a	3	7	n/a	n/a	2
Karangharum	n/a	3	6	n/a	n/a	n/a
Mekarjaya	n/a	2	6	1	n/a	n/a
Karangmekar	n/a	2	8	n/a	n/a	1
Kec. Kedungwaringin	n/a	13	41	n/a	n/a	n/a

Tabel 4.12 Jumlah Tenaga Kesehatan yang Tinggal di Desa tahun 2007

Desa	Dokter Pria	Dokter wanita	Mantri Kesehatan	Bidan	Perawat
Bojongsari			2	1	
Kedungwaringin	2		3	2	5
Waringinjaya				1	
Karangsambung			1	4	1
Karangharum			2	3	1
Mekarjaya			3	2	
Karangmekar				2	
Kec. Kedungwaringin	2	-	11	15	7

Tabel 4.12 Lanjutan

Desa	Dukun bayi terlatih	Dukun bayi belum dilatih	Kader Posyandu	Kader BKB
Bojongsari	n/a	n/a	5	2
Kedungwaringin	3	n/a	35	6
Waringinjaya	2	n/a	30	n/a
Karangsambung	2	n/a	28	n/a
Karangharum	1	n/a	12	n/a
Mekarjaya	5	n/a	36	n/a
Karangmekar	1	n/a	32	7
Kec. Kedungwaringin	n/a	n/a	178	n/a

Tabel 4.13 Jumlah Penderita Wabah Penyakit di Kecamatan Kedungwaringin tahun 2007

Desa	Muntaber / diare	Demam berdarah	Campak	TBC	Malaria
Bojongsari	n/a	n/a	n/a	n/a	n/a
Kedungwaringin	n/a	3	n/a	n/a	n/a
Waringinjaya	n/a	n/a	n/a	n/a	n/a
Karangsambung	n/a	n/a	n/a	n/a	n/a
Karangharum	n/a	n/a	n/a	n/a	n/a
Mekarjaya	n/a	n/a	n/a	n/a	n/a
Karangmekar	n/a	13	n/a	n/a	n/a
Kec. Kedungwaringin	n/a	n/a	n/a	n/a	n/a

Tabel 4.14 Jumlah Peserta Posyandu dan Ibu Hamil di Kecamatan Kedungwaringin tahun 2007

Desa	Ibu Peserta Posyandu	Ibu Hamil
Bojongsari	n/a	n/a
Kedungwaringin	n/a	n/a
Waringinjaya	n/a	n/a
Karangsambung	n/a	n/a
Karangharum	362	43
Mekarjaya	n/a	n/a
Karangmekar	n/a	n/a
Kec. Kedungwaringin	n/a	n/a

Tabel 4.15 Jumlah Balita yang Diimunisasi menurut Jenisnya di Kecamatan Kedungwaringin tahun 2007

Desa	BCG	DPT	Polio	Campak	Hepatitis B
Bojongsari	n/a	n/a	n/a	n/a	n/a
Kedungwaringin	n/a	n/a	n/a	n/a	n/a
Waringinjaya	n/a	n/a	n/a	n/a	n/a
Karangsambung	n/a	n/a	n/a	n/a	n/a
Karangharum	115	327	392	98	327
Mekarjaya	n/a	n/a	n/a	n/a	n/a
Karangmekar	n/a	n/a	n/a	n/a	n/a
Kec. Kedungwaringin	n/a	n/a	n/a	n/a	n/a

Tabel 4.16 Jumlah Tempat Ibadah di Kecamatan Kedungwaringin tahun 2007

Desa	Masjid	Mushola / Surau / Langgar	Gereja Kristen	Gereja Katolik	Pura	Vihara / Klenteng
Bojongsari	4	13	1	n/a	n/a	n/a
Kedungwaringin	3	15	1	n/a	n/a	1
Waringinjaya	7	13	n/a	n/a	n/a	n/a
Karangsambung	6	25	n/a	n/a	n/a	n/a
Karangharum	1	13	n/a	n/a	n/a	n/a
Mekarjaya	4	12	n/a	n/a	n/a	n/a
Karangmekar	7	12	n/a	n/a	n/a	n/a
Kec. Kedungwaringin	32	103	n/a	n/a	n/a	n/a

Tabel 4.17 Jumlah Pernikahan, Perceraian, Talak dan Rujuk di Kecamatan Kedungwaringin tahun 2007

Desa	Pernikahan	Perceraian	Talak	Rujuk
Bojongsari	n/a	n/a	n/a	n/a
Kedungwaringin	n/a	n/a	n/a	n/a
Waringinjaya	12	1	n/a	n/a
Karangsambung	n/a	n/a	n/a	n/a
Karangharum	n/a	n/a	n/a	n/a
Mekarjaya	n/a	n/a	n/a	n/a
Karangmekar	n/a	n/a	n/a	n/a
Kec. Kedungwaringin	n/a	n/a	n/a	n/a

Tabel 4.18 Jumlah Lembaga / Organisasi Kemasyarakatan di Kecamatan Kedungwaringin tahun 2007

Desa	Majelis Taklim / Kelompok Pengajian / Kelompok Kebaktian	Yayasan / Kelompok / Persatuan Kematian	Lembaga Swadaya Masyarakat (LSM)
Bojongsari	3	n/a	n/a
Kedungwaringin	12	1	1
Waringinjaya	18	1	n/a
Karangsambung	6	n/a	3
Karangharum	13	n/a	n/a
Mekarjaya	16	n/a	n/a
Karangmekar	8	n/a	n/a
Kec. Kedungwaringin	76	n/a	n/a



Tabel 4.19 Jumlah Kelompok Program Kesejahteraan Keluarga (PKK) di Kecamatan Kedungwaringin tahun 2007

Desa	PKK Dusun	PKK RW	PKK RT
Bojongsari	3	n/a	n/a
Kedungwaringin	3	n/a	n/a
Waringinjaya	n/a	n/a	n/a
Karangsambung	3	n/a	n/a
Karangharum	3	6	12
Mekarjaya	3	9	18
Karangmekar	n/a	n/a	n/a
Kec. Kedungwaringin	n/a	n/a	n/a

Tabel 4.20 Jumlah Penyandang Cacat di Kecamatan Kedungwaringin tahun 2007

Desa	Tuna Netra	Tuna Rungu-Wicara	Tuna Grahita	Tuna Daksa	Tuna Ganda
Bojongsari	6	4	2	2	n/a
Kedungwaringin	n/a	n/a	n/a	n/a	n/a
Waringinjaya	15	50	5	10	n/a
Karangsambung	n/a	n/a	n/a	n/a	n/a
Karangharum	n/a	n/a	n/a	n/a	n/a
Mekarjaya	n/a	n/a	n/a	n/a	n/a
Karangmekar	4	8	6	6	n/a
Kec. Kedungwaringin	n/a	n/a	n/a	n/a	n/a

Keterangan :

Tuna Netra : buta.

Tuna Rungu-Wicara : bisu-tuli.

Tuna Grahita : cacat mental.

Tuna Daksa : cacat tubuh.

Tuna Ganda : cacat tubuh dan buta / bisu-tuli / mental.

Tabel 4.21 Jumlah Tempat Hiburan / Rekreasi Komersial di Kecamatan Kedungwaringin tahun 2007

Desa	Pemancingan	Situs Purbakala	Tempat Ziarah	Lainnya
Bojongsari	n/a	n/a	n/a	n/a
Kedungwaringin	4	n/a	n/a	n/a
Waringinjaya	1	n/a	n/a	n/a
Karangsambung	1	n/a	n/a	n/a
Karangharum	n/a	n/a	n/a	n/a
Mekarjaya	n/a	n/a	n/a	n/a
Karangmekar	n/a	n/a	n/a	n/a
Kec. Kedungwaringin	n/a	n/a	n/a	n/a

Tabel 4.22 Gedung Bioskop, Pub / Diskotik / Karaoke di Kecamatan Kedungwaringin tahun 2007

Desa	Gedung Bioskop	Pub / Diskotik / Tempat Karaoke
Bojongsari	n/a	n/a
Kedungwaringin	n/a	n/a
Waringinjaya	n/a	n/a
Karangsambung	n/a	3
Karangharum	n/a	1
Mekarjaya	n/a	n/a
Karangmekar	n/a	n/a
Kec. Kedungwaringin	n/a	n/a

Tabel 4.23 Jumlah Rumah Tangga Miskin dan Keluarga Penerima Raskin di Kecamatan Kedungwaringin tahun 2007

Desa	Jumlah Rumah Tangga Miskin	Jumlah Keluarga Penerima Raskin	Jumlah Beras Raskin yang diterima (Ton)
Bojongsari	1.163	1.163	n/a
Kedungwaringin	n/a	1.120	432
Waringinjaya	1.200	1.200	n/a
Karangsambung	1.022	1.022	184
Karangharum	1.008	1.008	n/a
Mekarjaya	3.740	170	n/a
Karangmekar	1.276	1.276	19
Kec. Kedungwaringin	n/a	6.959	n/a

Tabel 4.24 Jumlah Surat Keterangan Miskin yang dikeluarkan dalam Setahun Terakhir di Kecamatan Kedungwaringin tahun 2007

Desa	Jumlah Surat Keterangan Miskin
Bojongsari	20
Kedungwaringin	n/a
Waringinjaya	200
Karangsambung	75
Karangharum	50
Mekarjaya	1.921
Karangmekar	500
Kec. Kedungwaringin	n/a

Tabel 4.25 Jumlah Kejahatan di Kecamatan Kedungwaringin tahun 2007

Desa	Pencurian	Perampokan	Penjarahan	Penganiayaan / kekerasan
Bojongsari	n/a	n/a	n/a	n/a
Kedungwaringin	n/a	n/a	n/a	n/a
Waringinjaya	n/a	n/a	n/a	n/a
Karangsambung	n/a	n/a	n/a	n/a
Karangharum	15	n/a	n/a	n/a
Mekarjaya	n/a	n/a	n/a	n/a
Karangmekar	n/a	n/a	n/a	n/a
Kec. Kedungwaringin	n/a	n/a	n/a	n/a

Tabel 4.25 Lanjutan

Desa	Pembakaran	Perkosaan	Penyalahgunaan narkoba	Peredaran gelap narkoba
Bojongsari	n/a	n/a	n/a	n/a
Kedungwaringin	n/a	n/a	n/a	n/a
Waringinjaya	n/a	1	n/a	n/a
Karangsambung	n/a	n/a	n/a	n/a
Karangharum	n/a	n/a	n/a	n/a
Mekarjaya	n/a	n/a	n/a	n/a
Karangmekar	n/a	n/a	n/a	n/a
Kec. Kedungwaringin	n/a	n/a	n/a	n/a

Tabel 4.26 Jumlah Sarana Keamanan Lingkungan di Kecamatan Kedungwaringin tahun 2007

Desa	Pos hansip / kamling	Pos polisi	Polsek	Koramil
Bojongsari	18	n/a	1	n/a
Kedungwaringin	6	n/a	n/a	1
Waringinjaya	5	n/a	n/a	n/a
Karangsambung	6	n/a	n/a	n/a
Karangharum	3	n/a	n/a	n/a
Mekarjaya	6	n/a	n/a	n/a
Karangmekar	6	n/a	n/a	n/a
Kec. Kedungwaringin	50	n/a	n/a	n/a



Tabel 4.27 Jumlah Anggota Hansip / Linmas di Kecamatan Kedungwaringin tahun 2007

Desa	Hansip / Linmas
Bojongsari	10
Kedungwaringin	6
Waringinjaya	10
Karangsambung	7
Karangharum	10
Mekarjaya	n/a
Karangmekar	10
Kec. Kedungwaringin	n/a

# PERTANIAN

5



Tabel 5.1 Luas Lahan Sawah menurut Penggunaannya  
Kecamatan Kedungwaringin tahun 2007

Desa	Lahan Sawah				
	Berpengairan			Tidak Berpengairan	Lahan Sawah Sementara Tidak Diusahakan
Irigasi Teknis	Irigasi Setengah Teknis	Irigasi Sederhana			
Bojongsari	6	-	-	5	-
Kedungwaringin	-	-	15	-	-
Waringinjaya	-	-	20	-	-
Karangsambung	-	10	-	-	-
Karangharum	-	-	-	-	-
Mekarjaya	-	-	4	-	-
Karangmekar	3	-	-	-	-
Kec. Kedungwaringin	9	10	39	5	-

Tabel 5.2 Luas Lahan Bukan Sawah menurut Penggunaannya Kecamatan Kedungwaringin tahun 2007

Desa	Lahan Bukan Sawah			Non Pertanian (Permukiman / Perumahan / Pertokoan / Perkantoran / Industri dan Lainnya)
	Pertanian			
	Kolam / Tambak / Perkebunan / Hutan Rakyat / Padang Rumput	Ladang yang Diusahakan	Ladang yang Tidak Diusahakan	
Bojongsari	7	-	-	343
Kedungwaringin	2	-	-	199
Waringinjaya	-	-	-	287
Karangsambung	-	-	-	362
Karangharum	25	-	-	211
Mekarjaya	-	-	-	161
Karangmekar	6	-	-	551
Kec. Kedungwaringin	40	-	-	2.114

Tabel 5.3 Luas Panen Hasil Pertanian menurut Jenis Tanaman di Kecamatan Kedungwaringin tahun 2007 (Ha)

Desa	Padi Sawah	Padi Ladang	Jagung	Ubi Kayu
Bojongsari	15,0	n/a	n/a	n/a
Kedungwaringin	3,0	n/a	n/a	n/a
Waringinjaya	10,0	n/a	n/a	n/a
Karangambung	4,0	n/a	n/a	n/a
Karangharum	20,0	n/a	n/a	n/a
Mekarjaya	-	n/a	n/a	n/a
Karangmekar	10,6	n/a	n/a	n/a
Kec. Kedungwaringin	62,6	n/a	n/a	n/a

Tabel 5.4 Produksi Hasil Pertanian menurut Jenis Tanaman di Kecamatan Kedungwaringin tahun 2007 (Ton)

Desa	Padi Sawah	Padi Ladang	Jagung	Ubi Kayu
Bojongsari	60,0	n/a	n/a	n/a
Kedungwaringin	15,0	n/a	n/a	n/a
Waringinjaya	50,0	n/a	n/a	n/a
Karangsambung	20,0	n/a	n/a	n/a
Karangharum	80,0	n/a	n/a	n/a
Mekarjaya	-	n/a	n/a	n/a
Karangmekar	42,4	n/a	n/a	n/a
Kec. Kedungwaringin	267,4	n/a	n/a	n/a

Tabel 5.5 Jumlah Ternak yang Ada di Kecamatan Kedungwaringin tahun 2007 (Ekor)

Desa	ayam kampung	itik	ayam potong	kerbau
Bojongsari	321	n/a	n/a	n/a
Kedungwaringin	296	n/a	n/a	n/a
Waringinjaya	284	n/a	n/a	n/a
Karangsembung	376	n/a	n/a	n/a
Karangharum	476	n/a	25.000	12
Mekarjaya	189	n/a	n/a	n/a
Karangmekar	381	n/a	n/a	n/a
Kec. Kedungwaringin	2.323	n/a	n/a	n/a

Tabel 5.5 Lanjutan

Desa	sapi	kuda	kambing	domba	babi
Bojongsari	14	n/a	311	187	n/a
Kedungwaringin	15	n/a	219	283	n/a
Waringinjaya	14	n/a	264	123	n/a
Karangsembung	17	n/a	361	263	n/a
Karangharum	22	n/a	197	263	n/a
Mekarjaya	n/a	n/a	61	89	n/a
Karangmekar	12	n/a	207	164	n/a
Kec. Kedungwaringin	n/a	n/a	1.620	1.372	n/a

Tabel 5.6 Jumlah Kios Sarana Produksi Pertanian di Kecamatan Kedungwaringin tahun 2007

Desa	Milik KUD	Milik Non KUD
Bojongsari	-	1
Kedungwaringin	-	-
Waringinjaya	-	-
Karangsambung	-	-
Karangharum	-	-
Mekarjaya	-	-
Karangmekar	-	-
Kec. Kedungwaringin	n/a	n/a



PERINDUSTRIAN, PERDAGANGAN,  
ENERGI dan KOPERASI

6



Tabel 6.1 Jumlah keluarga di Kecamatan Kedungwaringin yang menggunakan listrik tahun 2007

Desa	Listrik PLN	Listrik Non PLN
Bojongsari	n/a	n/a
Kedungwaringin	2.183	n/a
Waringinjaya	100	n/a
Karangsambung	2.200	n/a
Karangharum	100	n/a
Mekarjaya	100	n/a
Karangmekar	n/a	n/a
Kec. Kedungwaringin	8.041	n/a

Tabel 6.2 Jumlah Industri Besar, Industri Sedang dan Industri Kecil / Kerajinan Rumah Tangga di Kecamatan Kedungwaringin tahun 2007

Desa	Jumlah Industri Besar	Jumlah Industri Sedang	Jumlah Industri Kecil / Kerajinan Rumah Tangga
Bojongsari	n/a	n/a	n/a
Kedungwaringin	n/a	1	n/a
Waringinjaya	5	2	n/a
Karangsambung	2	n/a	n/a
Karangharum	n/a	n/a	n/a
Mekarjaya	n/a	n/a	n/a
Karangmekar	n/a	1	n/a
Kec. Kedungwaringin	n/a	n/a	n/a

Keterangan :

Industri Besar           ≥ 100 pekerja  
 Industri Sedang        20 - 99 pekerja  
 Industri Kecil           5 - 19 pekerja  
 Kerajinan Rumah Tangga   1 - 4 pekerja

Tabel 6.3 Jumlah Industri Kecil / Kerajinan Rumah  
Tangga menurut Hasil Produksinya Kecamatan  
Kedungwaringin tahun 2007

Desa	Kerajinan dari kulit	Kerajinan dari kayu	Kerajinan dari logam / logam mulia	Anyaman
Bojongsari	n/a	1	n/a	n/a
Kedungwaringin	n/a	n/a	n/a	n/a
Waringinjaya	n/a	2	n/a	n/a
Karangsambung	3	1	n/a	n/a
Karangharum	n/a	1	n/a	n/a
Mekarjaya	n/a	n/a	n/a	n/a
Karangmekar	1	2	n/a	n/a
Kec. Kedungwaringin	n/a	n/a	n/a	n/a

Tabel 6.3 Lanjutan

Desa	Gerabah / keramik	Kerajinan dari kain / tenun	Makanan	Lainnya
Bojongsari	n/a	n/a	1	n/a
Kedungwaringin	n/a	n/a	2	n/a
Waringinjaya	n/a	n/a	7	10
Karangsambung	n/a	n/a	n/a	n/a
Karangharum	n/a	4	n/a	n/a
Mekarjaya	n/a	n/a	n/a	n/a
Karangmekar	n/a	n/a	n/a	n/a
Kec. Kedungwaringin	n/a	n/a	n/a	n/a

Tabel 6.4 Jumlah Pasar menurut Jenis Bangunannya di Kecamatan Kedungwaringin tahun 2007

Desa	Permanen / Semi Permanen	Tanpa Bangunan Permanen
Bojongsari	1	n/a
Kedungwaringin	n/a	n/a
Waringinjaya	n/a	n/a
Karangsambung	n/a	n/a
Karangharum	n/a	n/a
Mekarjaya	n/a	n/a
Karangmekar	1	n/a
Kec. Kedungwaringin	n/a	n/a

Tabel 6.5 Jumlah Supermarket / Pasar Swalayan / Toserba / Mini Market di Kecamatan Kedungwaringin tahun 2007

Desa	Supermarket / Pasar Swalayan / Toserba / Mini Market
Bojongsari	n/a
Kedungwaringin	3
Waringinjaya	n/a
Karangsambung	n/a
Karangharum	n/a
Mekarjaya	n/a
Karangmekar	n/a
Kec. Kedungwaringin	n/a

Tabel 6.6 Jumlah Restoran / Rumah Makan dan Warung / Kedai Makanan Minuman di Kecamatan Kedungwaringin tahun 2007

Desa	Restoran / Rumah Makan	Warung / Kedai Makanan Minuman
Bojongsari	1	15
Kedungwaringin	n/a	100
Waringinjaya	n/a	63
Karangsambung	2	7
Karangharum	n/a	51
Mekarjaya	n/a	n/a
Karangmekar	n/a	n/a
Kec. Kedungwaringin	n/a	n/a



Tabel 6.7 Jumlah Toko / Warung Kelontong di Kecamatan Kedungwaringin tahun 2007

Desa	Toko / Warung Kelontong
Bojongsari	n/a
Kedungwaringin	10
Waringinjaya	3
Karangsambung	25
Karangharum	4
Mekarjaya	7
Karangmekar	26
Kec. Kedungwaringin	n/a

Tabel 6.8 Jumlah Bank, BPR dan ATM di Kecamatan Kedungwaringin tahun 2007

Desa	Bank Umum	Bank Perkreditan Rakyat	ATM (Anjungan Tunai Mandiri)
Bojongsari	n/a	n/a	n/a
Kedungwaringin	n/a	1	n/a
Waringinjaya	n/a	n/a	n/a
Karangsambung	n/a	n/a	n/a
Karangharum	n/a	n/a	n/a
Mekarjaya	n/a	n/a	n/a
Karangmekar	n/a	n/a	n/a
Kec. Kedungwaringin	n/a	n/a	n/a

Tabel 6.9 Jumlah Koperasi menurut Jenisnya di Kecamatan Kedungwaringin tahun 2007

Desa	Koperasi Unit Desa	Koperasi Industri Kecil dan Kerajinan Rakyat	Koperasi Simpan Pinjam	Koperasi Non KUD lainnya
Bojongsari	n/a	n/a	n/a	n/a
Kedungwaringin	n/a	n/a	n/a	n/a
Waringinjaya	1	n/a	1	n/a
Karangsambung	n/a	n/a	n/a	n/a
Karangharum	1	n/a	n/a	n/a
Mekarjaya	n/a	n/a	n/a	n/a
Karangmekar	n/a	n/a	n/a	n/a
Kec. Kedungwaringin	n/a	n/a	n/a	n/a

Tabel 6.10 Jumlah Kantor Pegadaian dan Lembaga Keuangan Mikro di Kecamatan Kedungwaringin tahun 2007

Desa	Kantor Pegadaian	Lembaga Keuangan mikro informal
Bojongsari	n/a	n/a
Kedungwaringin	n/a	n/a
Waringinjaya	n/a	n/a
Karangsambung	n/a	n/a
Karangharum	n/a	n/a
Mekarjaya	n/a	n/a
Karangmekar	n/a	2
Kec. Kedungwaringin	n/a	n/a

Tabel 6.11 Jumlah Bengkel Kendaraan dan Alat Elektronik di Kecamatan Kedungwaringin tahun 2007

Desa	Bengkel Kendaraan Bermotor	Bengkel Alat-Alat Elektronik
Bojongsari	6	3
Kedungwaringin	11	n/a
Waringinjaya	2	1
Karangsambung	5	1
Karangharum	3	2
Mekarjaya	2	n/a
Karangmekar	4	4
Kec. Kedungwaringin	33	n/a

Tabel 6.12 Jumlah Usaha Fotocopy di Kecamatan Kedungwaringin tahun 2007

Desa	Usaha Fotokopi
Bojongsari	n/a
Kedungwaringin	3
Waringinjaya	n/a
Karangsambung	2
Karangharum	1
Mekarjaya	n/a
Karangmekar	n/a
Kec. Kedungwaringin	n/a

Tabel 6.13 Jumlah Tempat Pangkas Rambut dan Salon Kecantikan di Kecamatan Kedungwaringin tahun 2007

Desa	Tempat Pangkas Rambut	Salon Kecantikan / Tata Rias Wajah / Pengantin
Bojongsari	n/a	1
Kedungwaringin	3	2
Waringinjaya	2	1
Karangsambung	2	1
Karangharum	2	n/a
Mekarjaya	n/a	n/a
Karangmekar	n/a	n/a
Kec. Kedungwaringin	n/a	n/a

Tabel 6.14 Jumlah Bengkel Las di Kecamatan Kedungwaringin tahun 2007

Desa	Bengkel Las
Bojongsari	2
Kedungwaringin	4
Waringinjaya	n/a
Karangsambung	n/a
Karangharum	2
Mekarjaya	1
Karangmekar	1
Kec. Kedungwaringin	n/a



Tabel 6.15 Jumlah Usaha Persewaan Alat-alat Pesta di Kecamatan Kedungwaringin tahun 2007

Desa	Usaha Persewaan Alat-Alat Pesta
Bojongsari	n/a
Kedungwaringin	6
Waringinjaya	n/a
Karangsambung	1
Karangharum	1
Mekarjaya	4
Karangmekar	n/a
Kec. Kedungwaringin	n/a

# PERHUBUNGAN DAN TELEKOMUNIKASI

7



Tabel 7.1 Panjang dan Lebar Jalan di Kecamatan Kedungwaringin tahun 2007

Desa	Jalan Negara		Jalan Kabupaten	
	Panjang (Km)	Lebar (m)	Panjang (Km)	Lebar (m)
Bojongsari	2,0	8,0	n/a	n/a
Kedungwaringin	0,6	0,1	2,5	4,0
Waringinjaya	3,0	n/a	n/a	n/a
Karangsambung	2,0	8,0	2,5	3,5
Karangharum	n/a	n/a	n/a	n/a
Mekarjaya	n/a	n/a	n/a	n/a
Karangmekar	n/a	n/a	2,0	4,0
Kec. Kedungwaringin	n/a	n/a	n/a	n/a

Tabel 7.1 Lanjutan

Desa	Jalan Desa		Jumlah	
	Panjang (Km)	Lebar (m)	Panjang (Km)	Lebar (m)
Bojongsari	16,0	3,5	18,0	11,5
Kedungwaringin	4,0	2,5	7,1	6,6
Waringinjaya	8,5	3,0	11,5	3,0
Karangsambung	3,0	3,0	7,5	14,5
Karangharum	n/a	n/a	-	-
Mekarjaya	4,0	0,3	4,0	0,3
Karangmekar	8,2	3,0	10,2	7,0
Kec. Kedungwaringin	n/a	n/a	58,3	42,9

Tabel 7.2 Panjang Jalan Negara menurut Kualitasnya di Kecamatan Kedungwaringin tahun 2007 (Km)

Desa	Aspal	Beton	Batu / Diperkeras	Tanah	Lainnya
Bojongsari	n/a	n/a	n/a	n/a	n/a
Kedungwaringin	0,6	n/a	n/a	n/a	n/a
Waringinjaya	n/a	n/a	n/a	n/a	n/a
Karangsambung	2,0	n/a	n/a	n/a	n/a
Karangharum	n/a	n/a	n/a	n/a	n/a
Mekarjaya	n/a	n/a	n/a	n/a	n/a
Karangmekar	n/a	n/a	n/a	n/a	n/a
Kec. Kedungwaringin	n/a	n/a	n/a	n/a	n/a

Tabel 7.3 Panjang Jalan Kabupaten menurut Kualitasnya di Kecamatan Kedungwaringin tahun 2007 (Km)

Desa	Aspal	Beton	Batu / Diperkeras	Tanah	Lainnya
Bojongsari	n/a	n/a	n/a	n/a	n/a
Kedungwaringin	2,8	n/a	n/a	n/a	n/a
Waringinjaya	3,0	n/a	n/a	n/a	n/a
Karangsambung	2,5	n/a	n/a	n/a	n/a
Karangharum	n/a	n/a	n/a	n/a	n/a
Mekarjaya	n/a	n/a	n/a	n/a	n/a
Karangmekar	2,0	n/a	n/a	n/a	n/a
Kec. Kedungwaringin	n/a	n/a	n/a	n/a	n/a

Tabel 7.4 Panjang Jalan Desa menurut Kualitasnya di Kecamatan Kedungwaringin tahun 2007 (Km)

Desa	Aspal	Beton	Batu / Diperkeras	Tanah	Lainnya
Bojongsari	4,0	n/a	12,0	n/a	n/a
Kedungwaringin	2,5	1,5	n/a	n/a	n/a
Waringinjaya	1,0	1,0	6,5	n/a	n/a
Karangsambung	2,3	n/a	0,7	n/a	n/a
Karangharum	n/a	n/a	n/a	n/a	n/a
Mekarjaya	4,0	n/a	n/a	n/a	n/a
Karangmekar	2,9	n/a	5,3	n/a	n/a
Kec. Kedungwaringin	n/a	n/a	n/a	n/a	n/a

Tabel 7.5 Panjang Jalan di Kecamatan Kedungwaringin menurut Desa dan Kualitasnya tahun 2007 (Km)

Desa	Aspal	Beton	Batu / Diperkeras	Tanah	Lainnya
Bojongsari	4,0	-	12,0	-	-
Kedungwaringin	5,9	1,5	-	-	-
Waringinjaya	4,0	1,0	6,5	-	-
Karangsambung	6,8	-	0,7	-	-
Karangharum	-	-	-	-	-
Mekarjaya	4,0	-	-	-	-
Karangmekar	4,9	-	5,3	-	-
Kec. Kedungwaringin	29,6	2,5	24,5	-	-



Tabel 7.6 Jarak Antar Desa di Kecamatan Kedungwaringin tahun 2007 (Km)

	Bojongsari	Kedungwaringin	Waringinjaya	Karangsambung	Karangharum	Mekarjaya	Karangmekar	Ibukota Kecamatan	Ibukota Kabupaten Bekasi
Bojongsari		n/a	n/a	n/a	n/a	n/a	n/a	n/a	n/a
Kedungwaringin	n/a		n/a	n/a	n/a	n/a	n/a	n/a	n/a
Waringinjaya	n/a	n/a		n/a	n/a	n/a	n/a	n/a	n/a
Karangsambung	n/a	n/a	n/a		n/a	n/a	n/a	n/a	n/a
Karangharum	n/a	n/a	n/a	n/a		n/a	n/a	n/a	n/a
Mekarjaya	n/a	n/a	n/a	n/a	n/a		n/a	n/a	n/a
Karangmekar	n/a	n/a	n/a	n/a	n/a	n/a		n/a	n/a

Tabel 7.7 Jumlah Keluarga yang Berlangganan Telepon Kabel di Kecamatan Kedungwaringin tahun 2007

Desa	Keluarga
Bojongsari	200
Kedungwaringin	200
Waringinjaya	22
Karangsambung	n/a
Karangharum	n/a
Mekarjaya	n/a
Karangmekar	10
Kec. Kedungwaringin	n/a

Tabel 7.8 Jumlah Telepon Umum Koin / Kartu yang Masih Aktif di Kecamatan Kedungwaringin tahun 2007

Desa	Telepon
Bojongsari	n/a
Kedungwaringin	2
Waringinjaya	n/a
Karangsambung	n/a
Karangharum	n/a
Mekarjaya	n/a
Karangmekar	n/a
Kec. Kedungwaringin	n/a

Tabel 7.9 Jumlah Warung telepon dan Warung Internet di Kecamatan Kedungwaringin tahun 2007

Desa	Wartel	Warnet
Bojongsari	4	n/a
Kedungwaringin	9	n/a
Waringinjaya	n/a	n/a
Karangsambung	2	n/a
Karangharum	2	n/a
Mekarjaya	1	n/a
Karangmekar	n/a	n/a
Kec. Kedungwaringin	n/a	n/a

Tabel 7.10 Jumlah Kantor Pos / Pos Pembantu / Rumah Pos di Kecamatan Kedungwaringin tahun 2007

Desa	Kantor Pos / Pos Pembantu / Rumah Pos
Bojongsari	n/a
Kedungwaringin	1
Waringinjaya	n/a
Karangsambung	n/a
Karangharum	n/a
Mekarjaya	n/a
Karangmekar	n/a
Kec. Kedungwaringin	n/a

Tabel 7.11 Jumlah Radio Komunikasi, Televisi dan Parabola di Kecamatan Kedungwaringin tahun 2007

Desa	Radio komunikasi	Pesawat Televisi	Parabola
Bojongsari	n/a	n/a	n/a
Kedungwaringin	1	1.800	1
Waringinjaya	n/a	263	n/a
Karangsambung	n/a	n/a	n/a
Karangharum	n/a	1.020	3
Mekarjaya	n/a	n/a	n/a
Karangmekar	n/a	2.001	2
Kec. Kedungwaringin	n/a	n/a	n/a

Tabel 7.12 Jumlah Kendaraan Bermotor di Kecamatan Kedungwaringin tahun 2007

Desa	Roda 4	Roda 2
Bojongsari	n/a	n/a
Kedungwaringin	n/a	n/a
Waringinjaya	n/a	n/a
Karangsambung	n/a	n/a
Karangharum	n/a	610
Mekarjaya	n/a	n/a
Karangmekar	n/a	2.003
Kec. Kedungwaringin	n/a	n/a

Tabel 7.13 Jumlah Sarana Transportasi di Kecamatan Kedungwaringin tahun 2007

Desa	Bus / Minibus	Truk	Sepeda motor	Becak
Bojongsari	n/a	n/a	n/a	n/a
Kedungwaringin	78	2	72	241
Waringinjaya	17	11	112	n/a
Karangsambung	n/a	n/a	n/a	n/a
Karangharum	22	25	610	n/a
Mekarjaya	n/a	2	n/a	n/a
Karangmekar	10	n/a	n/a	2
Kec. Kedungwaringin	n/a	n/a	n/a	n/a



## KEUANGAN DAN HARGA-HARGA

8



Tabel 8.1 Target dan Realisasi Penerimaan Pajak Bumi dan Bangunan di Kecamatan Kedungwaringin tahun 2007

Desa	Target penerimaan PBB		Realisasi penerimaan PBB	
	SPPT	Rp	SPPT	Rp
Bojongsari	1.308	96.000.000	n/a	n/a
Kedungwaringin	1.424	55.902.303	n/a	35.368.999
Waringinjaya	1.958	77.000.000	n/a	n/a
Karangsambung	2.294	156.500.000	1.376	93.900.000
Karangharum	1.099	34.274.915	512	n/a
Mekarjaya	2.009	55.591.000	n/a	n/a
Karangmekar	n/a	n/a	n/a	n/a
Kec. Kedungwaringin	n/a	n/a	n/a	n/a

## PENDAPATAN REGIONAL

9



Tabel 9.1 Produk Domestik Regional Bruto Kecamatan Kedungwaringin atas dasar Harga Berlaku

(dalam Juta Rupiah)

LAPANGAN USAHA	2004	2005 <sup>*)</sup>	2006 <sup>**)</sup>
(1)	(2)	(3)	(4)
1. Pertanian	53.477,07	51.927,14	58.333,12
1.1. Pertanian Tanaman Bahan Makanan	26.051,60	22.892,61	26.970,05
1.2. Tanaman Perkebunan	38,64	34,97	16,33
1.3. Peternakan	27.207,98	28.867,67	31.090,48
1.4. Kehutanan	0,14	0,14	0,13
1.5. Perikanan	178,71	131,76	256,13
2. Pertambangan dan Penggalian	126,74	142,37	142,37
3. Industri Pengolahan	162.919,61	194.169,84	233.691,59
4. Listrik, Gas dan Air Minum	16.218,45	18.524,71	20.266,04
5. Bangunan / Konstruksi	3.409,09	3.871,36	4.121,36
6. Perdagangan, Hotel dan Restoran	268.342,06	311.571,96	351.571,96
7. Pengangkutan dan Komunikasi	4.898,54	5.698,47	6.298,47
8. Bank dan Lembaga Keuangan Lainnya	3.515,39	4.065,55	4.465,55
9. Jasa-Jasa	22.828,16	25.695,38	28.695,38
<b>PRODUK DOMESTIK REGIONAL BRUTO</b>	<b>535.735,10</b>	<b>615.666,78</b>	<b>707.585,83</b>

\*) Angka Perbaikan

\*\*\*) Angka Sementara

Tabel 9.2 Produk Domestik Regional Bruto Kecamatan Kedungwaringin atas dasar Harga Konstan 2000

(dalam Juta Rupiah)

LAPANGAN USAHA	2004	2005 <sup>*)</sup>	2006 <sup>**)</sup>
(1)	(2)	(3)	(4)
1. Pertanian	50.557,17	40.932,19	43.792,45
1.1. Pertanian Tanaman Bahan Makanan	27.496,94	17.500,77	19.008,26
1.2. Tanaman Perkebunan	153,46	23,31	10,32
1.3. Peternakan	22.712,83	23.212,51	24.612,22
1.4. Kehutanan	0,11	0,11	0,10
1.5. Perikanan	193,83	195,49	161,55
2. Pertambangan dan Penggalian	79,74	83,45	78,45
3. Industri Pengolahan	135.941,28	143.282,72	149.048,13
4. Listrik, Gas dan Air Minum	9.129,18	9.654,11	10.239,15
5. Bangunan / Konstruksi	2.705,68	2.862,88	3.034,94
6. Perdagangan, Hotel dan Restoran	211.540,83	237.428,09	253.454,48
7. Pengangkutan dan Komunikasi	3.908,13	4.126,98	4.375,84
8. Bank dan Lembaga Keuangan Lainnya	3.201,61	3.345,68	3.545,75
9. Jasa-Jasa	18.835,64	19.683,24	20.868,18
<b>PRODUK DOMESTIK REGIONAL BRUTO</b>	<b>435.899,25</b>	<b>461.399,35</b>	<b>488.437,36</b>

\*) Angka Perbaikan

\*\*\*) Angka Sementara

Tabel 9.3 Laju Pertumbuhan PDRB Kecamatan Kedungwaringin atas dasar Harga Berlaku

(dalam Persen)

LAPANGAN USAHA	2004	2005 <sup>*)</sup>	2006 <sup>**)</sup>
(1)	(2)	(3)	(4)
1. Pertanian	15,43	-2,90	12,34
1.1. Pertanian Tanaman Bahan Makanan	22,37	-12,13	17,81
1.2. Tanaman Perkebunan	-	-	-
1.3. Peternakan	10,00	6,10	7,70
1.4. Kehutanan	-0,16	1,10	-6,08
1.5. Perikanan	-28,85	-26,27	94,39
2. Pertambangan dan Penggalian	-	-	-
3. Industri Pengolahan	3,59	19,18	20,35
4. Listrik, Gas dan Air Minum	9,50	14,22	9,40
5. Bangunan / Konstruksi	11,00	13,56	6,46
6. Perdagangan, Hotel dan Restoran	14,33	16,11	12,84
7. Pengangkutan dan Komunikasi	16,12	16,33	10,53
8. Bank dan Lembaga Keuangan Lainnya	5,50	15,65	9,84
9. Jasa-Jasa	9,80	12,56	11,68
<b>LAJU PERTUMBUHAN PDRB</b>	<b>10,54</b>	<b>14,92</b>	<b>14,93</b>

\*) Angka Perbaikan

\*\*\*) Angka Sementara

Tabel 9.4 Laju Pertumbuhan PDRB Kecamatan Kedungwaringin atas dasar Harga Konstan 2000

(dalam Persen)

LAPANGAN USAHA	2004	2005 <sup>*)</sup>	2006 <sup>**)</sup>
(1)	(2)	(3)	(4)
1. Pertanian	31,90	-19,04	6,99
1.1. Pertanian Tanaman Bahan Makanan	68,81	-36,35	8,61
1.2. Tanaman Perkebunan	-29,51	-84,81	-55,75
1.3. Peternakan	5,00	2,20	6,03
1.4. Kehutanan	-6,21	-5,13	-6,29
1.5. Perikanan	0,42	0,86	-17,36
2. Pertambangan dan Penggalian	4,33	4,66	-5,99
3. Industri Pengolahan	5,97	5,40	4,02
4. Listrik, Gas dan Air Minum	5,60	5,75	6,06
5. Bangunan / Konstruksi	5,81	5,81	6,01
6. Perdagangan, Hotel dan Restoran	6,48	6,24	6,75
7. Pengangkutan dan Komunikasi	4,70	5,60	6,03
8. Bank dan Lembaga Keuangan Lainnya	4,22	4,50	5,98
9. Jasa-Jasa	4,50	4,50	6,02
<b>LAJU PERTUMBUHAN PDRB</b>	<b>5,58</b>	<b>5,85</b>	<b>5,86</b>

\*) Angka Perbaikan

\*\*) Angka Sementara

Tabel 9.5 Distribusi Persentase PDRB Kecamatan Kedungwaringin atas dasar Harga Berlaku

(dalam Persen)

LAPANGAN USAHA	2004	2005 <sup>*)</sup>	2006 <sup>**)</sup>
(1)	(2)	(3)	(4)
1. Pertanian	9,97	8,43	8,24
1.1. Pertanian Tanaman Bahan Makanan	4,86	3,72	3,81
1.2. Tanaman Perkebunan	0,00	0,00	0,00
1.3. Peternakan	5,08	4,69	4,39
1.4. Kehutanan	0,00	0,00	0,00
1.5. Perikanan	0,03	0,02	0,04
2. Pertambangan dan Penggalian	0,02	0,02	0,02
3. Industri Pengolahan	30,41	31,54	33,03
4. Listrik, Gas dan Air Minum	3,03	3,01	2,86
5. Bangunan / Konstruksi	0,64	0,63	0,58
6. Perdagangan, Hotel dan Restoran	50,09	50,61	49,69
7. Pengangkutan dan Komunikasi	0,91	0,93	0,89
8. Bank dan Lembaga Keuangan Lainnya	0,66	0,66	0,63
9. Jasa-Jasa	4,26	4,17	4,06
PRODUK DOMESTIK REGIONAL BRUTO	100,00	100,00	100,00

\*) Angka Perbaikan

\*\*) Angka Sementara



Tabel 9.6 Distribusi Persentase PDRB Kecamatan Kedungwaringin atas dasar Harga Konstan 2000

(dalam Persen)

LAPANGAN USAHA	2004	2005 <sup>*)</sup>	2006 <sup>**)</sup>
(1)	(2)	(3)	(4)
1. Pertanian	5,46	5,07	5,09
1.1. Pertanian Tanaman Bahan Makanan	4,02	3,65	3,69
1.2. Tanaman Perkebunan	0,00	0,00	0,00
1.3. Peternakan	1,40	1,35	1,36
1.4. Kehutanan	0,00	0,00	0,00
1.5. Perikanan	0,04	0,07	0,04
2. Pertambangan dan Penggalian	0,09	0,09	0,09
3. Industri Pengolahan	48,40	48,95	48,83
4. Listrik, Gas dan Air Minum	2,05	2,05	2,05
5. Bangunan / Konstruksi	1,69	1,68	1,69
6. Perdagangan, Hotel dan Restoran	35,00	34,84	34,98
7. Pengangkutan dan Komunikasi	2,56	2,57	2,58
8. Bank dan Lembaga Keuangan Lainnya	0,98	0,98	0,98
9. Jasa-Jasa	3,76	3,76	3,70
PRODUK DOMESTIK REGIONAL BRUTO	100,00	100,00	100,00

\*) Angka Perbaikan

\*\*) Angka Sementara

Tabel 9.7 Angka Agregat PDRB, Jumlah Penduduk dan PDRB per Kapita Kecamatan Kedungwaringin

URAIAN	2004	2005 <sup>*)</sup>	2006 <sup>**)</sup>
(1)	(2)	(3)	(4)
<b>NILAI ABSOLUT</b>			
PDRB atas dasar Harga Berlaku (Juta Rp)	535.735,10	615.666,78	707.585,83
PDRB atas dasar Harga Konstan 2000 (Juta Rp)	435.899,25	461.399,35	488.437,36
Jumlah Penduduk Pertengahan Tahun (Jiwa)	49.575,00	51.551,00	52.224,00
PDRB per Kapita atas dasar Harga Berlaku (Rp)	10.806.557,82	11.942.867,85	13.549.054,65
PDRB per Kapita atas dasar Harga Konstan 2000 (Rp)	8.792.723,11	8.950.347,13	9.352.737,52
<b>INDEKS PERKEMBANGAN (2000 = 100)</b>			
PDRB atas dasar Harga Berlaku	157,45	180,94	207,96
PDRB atas dasar Harga Konstan 2000	128,11	135,60	143,55
Jumlah Penduduk Pertengahan Tahun	113,17	117,68	119,22
PDRB perkapita atas dasar Harga Berlaku	139,13	153,75	174,43
PDRB perkapita atas dasar Harga Konstan 2000	113,20	115,23	120,41
<b>INDEKS HARGA IMPLISIT</b>	122,90	133,43	144,87

\*) Angka Perbaikan

\*\*\*) Angka Sementara