

KECAMATAN CIKARANG PUSAT DALAM ANGKA 2017



PELOPOR DATA STATISTIK TERPERCAYA UNTUK SEMUA



**BADAN PUSAT STATISTIK
KABUPATEN BEKASI**

KECAMATAN CIKARANG PUSAT DALAM ANGKA 2017



PELOPOR DATA STATISTIK TERPERCAYA UNTUK SEMUA



**BADAN PUSAT STATISTIK
KABUPATEN BEKASI**

Kecamatan Cikarang Pusat Dalam Angka 2017

ISSN : 2087-7129

Nomor Publikasi : 32160.1708

Katalog : 1102001.3216022

Ukuran Buku : 15 cm X 21 cm

Jumlah Halaman : viii + 71 halaman

Naskah :

Badan Pusat Statistik Kabupaten Bekasi

Gambar Kover oleh :

Badan Pusat Statistik Kabupaten Bekasi

Diterbitkan oleh :

© Badan Pusat Statistik Kabupaten Bekasi

Dicetak oleh :

**Dilarang mengumumkan, mendistribusikan,
mengomunikasikan, dan/atau menggandakan sebagian atau
seluruh isi buku ini untuk tujuan komersial tanpa izin tertulis
dari Badan Pusat Statistik**

**Tim Penyusun
Kecamatan Cikarang Pusat Dalam Angka 2017**

Editor : LusiYanti

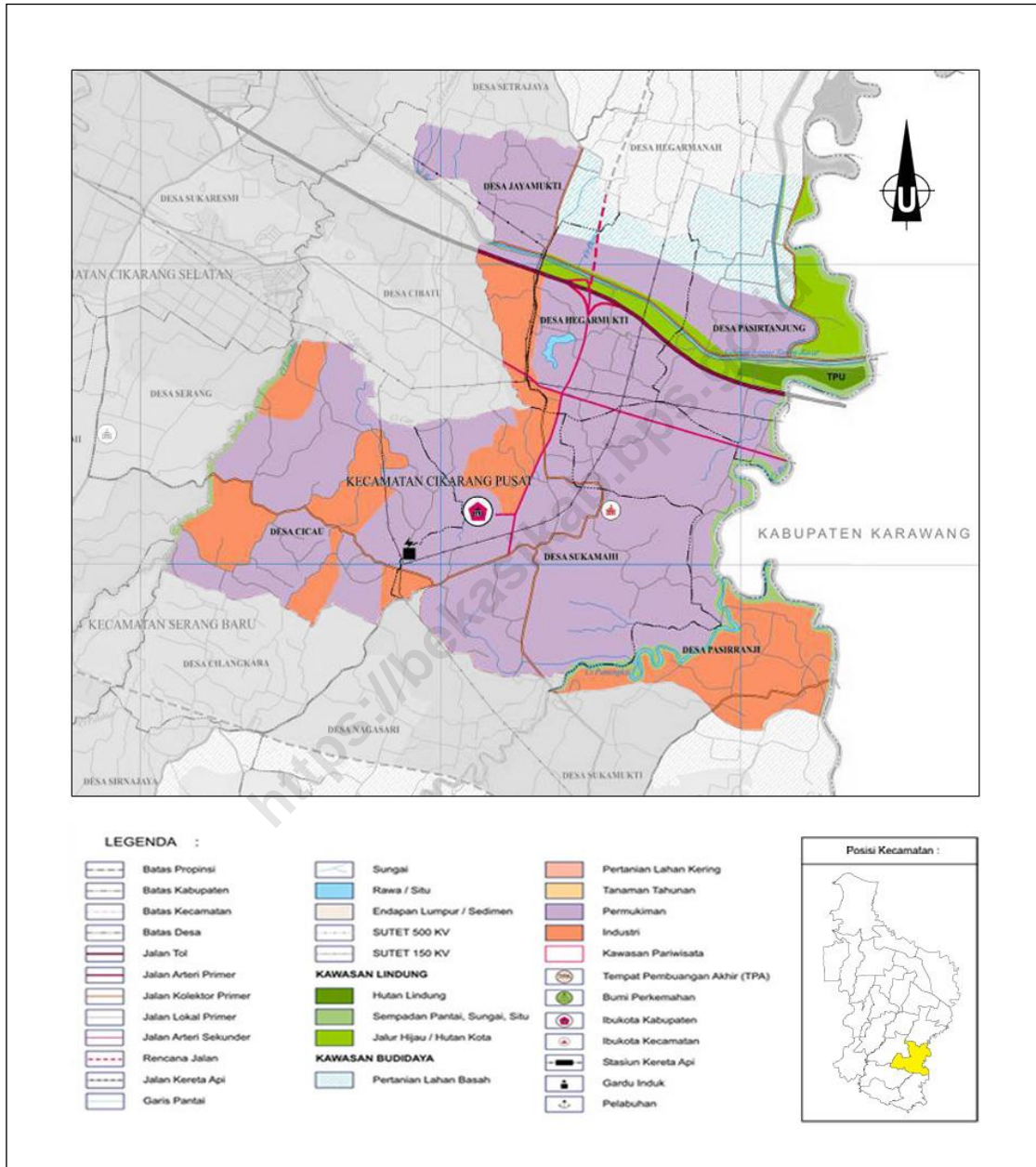
Penulis Naskah : Yuningsih Damanik

Pengolah Data : Yuningsih Damanik

Pengumpul Data : Yuningsih Damanik

<https://bekasikab.bps.go.id>

Peta Wilayah Kecamatan Cikarang Pusat



KEPALA BPS KABUPATEN BEKASI



Budi Cahyono, S.Si, MM



Kata Pengantar

Kecamatan Cikarang Pusat Dalam Angka 2017 merupakan publikasi tahunan yang diterbitkan oleh BPS Kabupaten Bekasi. Disadari bahwa publikasi ini belum sepenuhnya memenuhi harapan pihak pemakai data khususnya para perencana, namun diharapkan dapat membantu melengkapi penyusunan rencana pembangunan di Kecamatan Cikarang Pusat.

Publikasi ini dapat terwujud berkat kerja sama dan bantuan dari berbagai pihak baik instansi pemerintah maupun swasta. Kepada semua pihak yang telah memberikan bantuan disampaikan penghargaan dan terima kasih yang sebesar –besarnya.

Walaupun publikasi ini telah disiapkan sebaik-baiknya, namun disadari masih ada kekurangan dan kesalahan yang terjadi. Untuk perbaikan publikasi ini, tanggapan dan saran yang bersifat konstruktif dari para pemakai sangat diharapkan.

Bekasi, Oktober 2017
Kepala BPS
Kabupaten Bekasi,

Budi Cahyono, S.Si, MM
NIP. 19640608 198702 1 002

Daftar Isi

	Halaman
Peta Wilayah Kecamatan Cikarang Pusat	iii
Kepala BPS Kabupaten Bekasi	iv
Kata Pengantar	v
Daftar Isi	vi
Daftar Tabel	vii
Penjelasan Umum	xi
Bab 1 Keterangan Umum Desa	1
Bab 2 Kependudukan dan Ketenagakerjaan	7
Bab 3 Perumahan dan Lingkungan Hidup	12
Bab 4 Pendidikan dan Kesehatan	18
Bab 5 Sosial Budaya	36
Bab 6 Angkutan, Komunikasi dan Informasi	43
Bab 7 Penggunaan Lahan	46
Bab 8 Ekonomi	52
Bab 9 Keamanan	64
Bab 10 Otonomi Desa dan Program Pemberdayaan Masyarakat	68

Daftar Tabel

Tabel 1.1	Status Pemerintahan dan Klasifikasi Desa di Kecamatan Cikarang Pusat tahun 2016	2
Tabel 1.2	Batas Wilayah Desa di Kecamatan Cikarang Pusat tahun 2016	3
Tabel 1.3	Jumlah Dusun, RW dan RT di Kecamatan Cikarang Pusat menurut Desa tahun 2016.....	4
Tabel 1.5	Jarak Antar Desa di Kecamatan Cikarang Pusat tahun 2016 (Km)	6
Tabel 2.1	Jumlah Penduduk Kecamatan Cikarang Pusat menurut Jenis Kelamin dan Desa tahun 2016	8
Tabel 2.2	Jumlah Rumah Tangga dan Rata-rata Jiwa per Rumah Tangga menurut Desa Tahun 2016	9
Tabel 2.3	Jumlah Keluarga Pertanian dan Keluarga yang ada Anggota keluarganya menjadi Buruh Tani tahun 2016	10
Tabel 2.4	Jumlah Warga Desa di Kecamatan Cikarang Pusat yang Sedang Bekerja sebagai TKI di Luar Negeri Dirinci Menurut Jenis Kelamin tahun 2016.....	11
Tabel 3.1	Jumlah keluarga di Kecamatan Cikarang Pusat yang menggunakan listrik tahun 2016.....	13
Tabel 3.2	Jumlah Keluarga di Kecamatan Cikarang Pusat yang Bertempat Tinggal di Bantaran / Tepi Sungai tahun 2016	14
Tabel 3.3	Jumlah Keluarga di Kecamatan Cikarang Pusat yang Bertempat Tinggal di Saluran Udara Tegangan Ekstra Tinggi (SUTET) tahun 2016	15
Tabel 3.4	Jumlah Permukiman Kumuh di Kecamatan Cikarang Pusat tahun 2016	16
Tabel 3.5	Jumlah Kejadian Bencana Alam, Korban Jiwa, dan Kerugian Materi di Kecamatan Cikarang Pusat tahun 2016	17
Tabel 4.1	Jumlah Sekolah Negeri Sederajat di Kecamatan Cikarang Pusat tahun 2016	19

Tabel 4.2	Jumlah Sekolah Swasta Sederajat di Kecamatan Cikarang Pusat tahun 2016	21
Tabel 4.3	Jumlah Lembaga Pendidikan Keterampilan di Kecamatan Cikarang Pusat tahun 2016	23
Tabel 4.4	Jumlah Sarana Kesehatan di Kecamatan Cikarang Pusat tahun 2016	25
Tabel 4.5	Jumlah Posyandu Menurut Aktivitas di Kecamatan Cikarang Pusat tahun 2016	27
Tabel 4.6	Jumlah Tenaga Kesehatan yang Tinggal di Desa tahun 2016	28
Tabel 4.7	Jumlah Penderita Wabah Penyakit di Kecamatan Cikarang Pusat tahun 2016	30
Tabel 4.8	Jumlah Korban Meninggal akibat Wabah Penyakit di Kecamatan Cikarang Pusat tahun 2016	32
Tabel 4.9	Jumlah Penderita Gizi Buruk, Penerima Kartu JAMKESMAS/JAMKESDA, dan Surat Miskin yang Dikeluarkan Desa di Kecamatan Cikarang Pusat tahun 2016	34
Tabel 4.10	Jumlah Kematian Warga di Kecamatan Cikarang Pusat tahun 2016	35
Tabel 5.1	Jumlah Tempat Ibadah di Kecamatan Cikarang Pusat tahun 2016	37
Tabel 5.2	Jumlah Lembaga Non Profit di Kecamatan Cikarang Pusat tahun 2016	39
Tabel 5.3	Jumlah Penyandang Cacat di Kecamatan Cikarang Pusat tahun 2016	41
Tabel 6.1	Jumlah Jembatan pada Jalan Utama Desa di Kecamatan Cikarang Pusat tahun 2016	44
Tabel 6.2	Jumlah Keluarga yang Berlangganan Telepon Kabel di Kecamatan Cikarang Pusat tahun 2016	45
Tabel 7.1	Luas Wilayah Desa di Kecamatan Cikarang Pusat tahun 2016 (km ²).....	47
Tabel 7.2	Luas Tanah Sawah dan Tanah Kering di Kecamatan Cikarang Pusat Tahun 2012-2016 (Ha).....	48

Tabel 7.3	Luas Tanah Sawah menurut Jenis Pengairan di Kecamatan Cikarang Pusat Tahun 2016 (Ha).....	49
Tabel 7.4	Luas Lahan Kering menurut Jenis Penggunaan di Kecamatan Cikarang Pusat Tahun 2016 (Ha).....	50
Tabel 7.5	Luas Panen dan Produksi Padi Sawah di Kecamatan Cikarang Pusat Tahun 2012-2016.....	51
Tabel 8.1	Jumlah Industri Kecil / Kerajinan Rumah Tangga menurut Hasil Produksinya di Kecamatan Cikarang Pusat tahun 2016	53
Tabel 8.2	Jumlah Lokasi Pasar Tanpa Bangunan di Kecamatan Cikarang Pusat tahun 2016	55
Tabel 8.4	Jumlah Toko / Warung Kelontong di Kecamatan Cikarang Pusat tahun 2016	57
Tabel 8.5	Jumlah Restoran/Rumah Makan dan Warung/Kedai Makanan Minuman di Kecamatan Cikarang Pusat tahun 2016	58
Tabel 8.6	Jumlah Penginapan di Kecamatan Cikarang Pusat tahun 2016	59
Tabel 8.7	Jumlah Koperasi menurut Jenisnya di Kecamatan Cikarang Pusat tahun 2016	60
Tabel 8.9	Jumlah Industri Kecil dan Mikrodi Bidang Pertanian menurut Jenisnya di Kecamatan Cikarang Pusat tahun 2016	62
Tabel 9.1	Banyaknya Korban Bunuh Diri di Kecamatan Cikarang Pusat tahun 2016	65
Tabel 9.2	Banyaknya Lokasi Berkumpul Anak Jalanan di Kecamatan Cikarang Pusat tahun 2016	66
Tabel 9.3	Jumlah Anggota Linmas/Hansip di Kecamatan Cikarang Pusat tahun 2016	67
Tabel 10.1	Nilai PAD Menurut Desa di Kecamatan Cikarang Pusat tahun 2016	69
Tabel 10.2	Nilai Bantuan Menurut Sumber Penerimaan Desa di Kecamatan Cikarang Pusat tahun 2016 (juta Rp)	70

PENJELASAN UMUM

Tanda-tanda, satuan-satuan, dan lain-lainnya yang digunakan dalam publikasi ini adalah sebagai berikut:

1. TANDA-TANDA

Data tidak tersedia	: ...
Tidak ada atau nol	: –
Data dapat diabaikan	: 0
Tanda decimal	: ,
Data tidak dapat ditampilkan	: NA
Angka perkiraan	: e
Angka sementara	: x
Angka sangat sementara	: xx
Angka diperbaiki	: r

2. SATUAN

barel	: 158,99 liter = 1/6,2898 m ³
hektar (ha)	: 10 000 m ²
kilometer (km)	: 1 000 meter (m)
knot	: 1,8523 km/jam
kuintal	: 100 kg
KWh	: 1 000 Watt
MWh	: 1 000 KWh
liter (untuk beras)	: 0,80 kg
ons	: 28,31 gram
ton	: 1 000 kg

Satuan lain: buah, dus, butir, helai/lembar, kaleng, batang, pulsa, ton kilometer (ton-km), jam, menit, persen (%).

Perbedaan angka di belakang koma disebabkan oleh pembulatan angka.

KETERANGAN UMUM DESA

1



Tabel 1.1 Status Pemerintahan dan Klasifikasi Desa di Kecamatan Cikarang Pusat tahun 2016

Desa	Status Pemerintahan
(1)	(2)
Cicau	Desa
Sukamahi	Desa
Pasirranji	Desa
Pasirtanjung	Desa
Hegarmukti	Desa
Jayamukti	Desa

Sumber: Data Monografi Kecamatan Cikarang Pusat, 2016

Tabel 1.2 Batas Wilayah Desa di Kecamatan Cikarang Pusat tahun 2016

Desa	Utara	Timur	Selatan	Barat
(1)	(2)	(3)	(4)	(5)
Cicau	Desa Cibatu	Desa Sukamahi dan Desa Nagasari	Desa Cilangkara	Desa Sukadami dan Desa Serang
Sukamahi	Desa Hegarmukti dan Desa Jayamukti	Desa Pasirranji	Desa Nagasari dan Desa Serangbaru	Desa Cicau
Pasirranji	Desa Pasirtanjung dan Desa Hegarmukti	Kab. Karawang	Desa Sukabungah dan Desa Sukamukti	Desa Sukamahi
Pasirtanjung	Desa Hegarmanah dan Desa Cipayung	Kab. Karawang	Desa Pasirranji	Desa Hegarmukti
Hegarmukti	Desa Hegarmanah	Desa Pasirtanjung	Desa Sukamahi	Desa Jayamukti
Jayamukti	Desa Sertajaya dan Mekarmukti	Desa Hegarmukti	Desa Sukamahi	Desa Cibatu dan Desa Pasir Sari

Sumber: Data Monografi Kecamatan Cikarang Pusat, 2016

Tabel 1.3 Jumlah Dusun, RW dan RT di Kecamatan Cikarang Pusat menurut Desa tahun 2016

Desa	Dusun	RW	RT
(1)	(2)	(3)	(4)
Cicau	3	7	35
Sukamahi	3	7	18
Pasirranji	3	8	19
Pasirtanjung	3	9	16
Hegarmukti	3	10	20
Jayamukti	3	10	46
Kec. Cikarang Pusat	18	51	154

Sumber: Data Monografi Kecamatan Cikarang Pusat, 2016

Tabel 1.4 Ketinggian Desa dari Permukaan Laut di Kecamatan Cikarang Pusat tahun 2016

Desa	Ketinggian Desa dari Permukaan Laut (DPL)
(1)	(2)
Cicau	21,0
Sukamahi	21,0
Pasirranji	21,0
Pasirtanjung	20,0
Hegarmukti	20,0
Jayamukti	20,0
Rata-rata	20,5

Sumber: Data Monografi Kecamatan Cikarang Pusat, 2016

Tabel 1.5 Jarak Antar Desa di Kecamatan Cikarang Pusat tahun 2016 (Km)

	Cicau	Sukamahi	Pasirranji	Pasirtanjung	Hegarmukti	Jayamukti	Ibukota Kecamatan	Ibukota Kabupaten Bekasi
Cicau	-	4,1	17,3	8,3	7,3	7,1	4,2	4,0
Sukamahi	4,1	-	13,2	4,2	3,2	3,0	0,4	1,0
Pasirranji	17,3	13,2	-	17,4	16,4	16,2	13,0	13,2
Pasirtanjung	8,3	4,2	17,4	-	1,3	3,3	4,0	4,3
Hegarmukti	7,3	3,2	16,4	1,3	-	2,0	3,3	3,4
Jayamukti	7,1	3,0	16,2	3,3	2,0	-	3,0	3,1
Ibukota Kecamatan	4,2	0,4	13,0	4,0	3,3	3,0	-	1,0
Ibukota Kabupaten Bekasi	4,0	1,0	13,2	4,3	3,4	3,1	1,0	-

Sumber: Data Monografi Kecamatan Cikarang Pusat, 2016

2

KEPENDUDUKAN DAN KETENAGAKERJAAN

<https://bekasikab.bps.go.id>



Tabel 2.1 Jumlah Penduduk Kecamatan Cikarang Pusat menurut Jenis Kelamin dan Desa tahun 2016

Desa	Laki-laki	Perempuan	L + P
(1)	(2)	(3)	(4)
Cicau	4.391	4.348	8.739
Sukamahi	6.364	6.520	12.885
Pasirranji	2.442	2.444	4.886
Pasirtanjung	6.049	6.196	12.244
Hegarmukti	8.606	8.433	17.039
Jayamukti	20.104	19.421	39.525
Kec. Cikarang Pusat	47.956	47.360	95.316

Sumber: Data Monografi Desa, 2016

Tabel 2.2 Jumlah Rumah Tangga dan Rata-rata Jiwa per Rumah Tangga menurut Desa Tahun 2016

Desa	Rumah Tangga	Rata-rata Jiwa per Rumah Tangga
(1)	(2)	(3)
Cicau	2.454	3,56
Sukamahi	3.835	3,36
Pasirranji	1.419	3,44
Pasirtanjung	3.707	3,3
Hegarmukti	4.910	3,47
Jayamukti	10.382	3,78
Kec. Cikarang Pusat	26.708	3,56

Sumber: Data Monografi Desa, 2016

Tabel 2.3 Jumlah Keluarga Pertanian dan Keluarga yang ada Anggota Keluarganya menjadi Buruh Tani tahun 2016

Desa	Keluarga Pertanian	Keluarga Buruh Tani
Cicau	59	57
Sukamahi	63	81
Pasirranji	40	61
Pasirtanjung	2.761	2.133
Hegarmukti	1.720	1.527
Jayamukti	1.031	612
Kec. Cikarang Pusat	5.674	4.471

Sumber: Data Monografi Desa, 2016

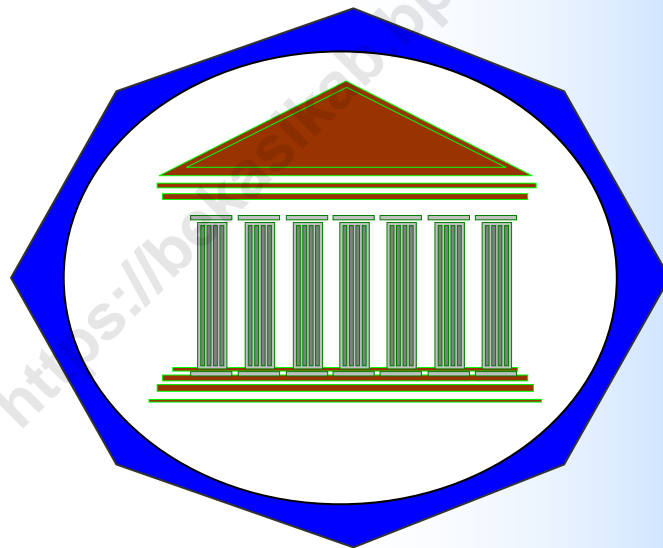
Tabel 2.4 Jumlah Warga Desa di Kecamatan Cikarang Pusat yang Sedang Bekerja sebagai TKI di Luar Negeri Dirinci Menurut Jenis Kelamin tahun 2016

Desa	Laki-laki	Perempuan
Cicau	7	3
Sukamahi	5	10
Pasirranji	-	-
Pasirtanjung	4	9
Hegarmukti	4	5
Jayamukti	-	14
Kec. Cikarang Pusat	20	41

Sumber: Data Monografi Desa, 2016

PERUMAHAN DAN LINGKUNGAN HIDUP

3



Tabel 3.1 Jumlah keluarga di Kecamatan Cikarang Pusat yang menggunakan listrik tahun 2016

Desa	Listrik PLN	Listrik Non PLN
Cicau	2.454	-
Sukamahi	3.835	-
Pasirranji	1.419	-
Pasirtanjung	3.707	-
Hegarmukti	4.910	-
Jayamukti	10.382	-
Kec. Cikarang Pusat	26.708	-

Sumber: Data Monografi Desa, 2016

Tabel 3.2 Jumlah Keluarga di Kecamatan Cikarang Pusat yang Bertempat Tinggal di Bantaran / Tepi Sungai tahun 2016

Desa	Jumlah Lokasi	Bangunan Rumah	Keluarga
Cicau	-	-	-
Sukamahi	-	-	-
Pasirranji	2	67	75
Pasirtanjung	2	51	53
Hegarmukti	-	-	-
Jayamukti	-	-	-
Kec. Cikarang Pusat	4	118	128

Sumber: Data Monografi Desa, 2016

Tabel 3.3 Jumlah Keluarga di Kecamatan Cikarang Pusat yang Bertempat Tinggal di Saluran Udara Tegangan Ekstra Tinggi (SUTET) tahun 2016

Desa	Jumlah Lokasi	Bangunan Rumah	Keluarga
Cicau	1	10	13
Sukamahi	2	62	63
Pasirranji	1	54	60
Pasirtanjung	-	-	-
Hegarmukti	2	158	160
Jayamukti	2	122	127
Kec. Cikarang Pusat	8	406	423

Sumber: Data Monografi Desa, 2016

Tabel 3.4 Jumlah Permukiman Kumuh di Kecamatan Cikarang Pusat tahun 2016

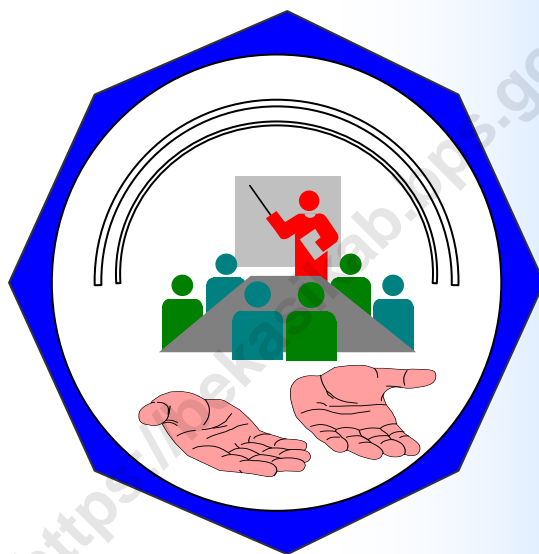
Desa	Jumlah Lokasi	Bangunan Rumah	Keluarga
Cicau	-	-	-
Sukamahi	-	-	-
Pasirranji	-	-	-
Pasirtanjung	-	-	-
Hegarmukti	-	-	-
Jayamukti	-	-	-
Kec. Cikarang Pusat	-	-	-

Sumber: Data Monografi Desa, 2016

Tabel 3.5 Jumlah Kejadian Bencana Alam, Korban Jiwa, dan Kerugian Materi di Kecamatan Cikarang Pusat tahun 2016

Jenis Bencana Alam	Jumlah Kejadian	Korban Jiwa	Kerugian Materi (Juta Rp)
Cicau	-	-	-
Sukamahi	-	-	-
Pasirranji	-	-	-
Pasirtanjung	-	-	-
Hegarmukti	-	-	-
Jayamukti	-	-	-
Kec. Cikarang Pusat	-	-	-

Sumber: Data Monografi Desa, 2016



Tabel 4.1 Jumlah Sekolah Negeri Sederajat di Kecamatan Cikarang Pusat tahun 2016

Desa	TK	SD	SMP	SMU	SMK
Cicau	-	2	-	-	-
Sukamahi	-	3	1	1	-
Pasirranji	-	5	1	-	1
Pasirtanjung	-	3	1	-	-
Hegarmukti	-	3	-	-	-
Jayamukti	-	3	-	1	-
Kec. Cikarang Pusat	-	19	3	2	1

Sumber: Dinas Pendidikan Kab. Bekasi, 2016

Tabel 4.1 Lanjutan

Desa	Akademi / PT dan yang sederajat	Sekolah Luar Biasa	Pondok Pesantren	Madrasah Diniyah	Seminari/S ejenisnya
Cicau	-	-	-	-	-
Sukamahi	-	-	-	-	-
Pasirranji	-	-	-	-	-
Pasirtanjung	-	-	-	-	-
Hegarmukti	-	-	-	-	-
Jayamukti	-	-	-	-	-
Kec. Cikarang Pusat	-	-	-	-	-

Sumber: Dinas Pendidikan Kab. Bekasi, 2016

Tabel 4.2 Jumlah Sekolah Swasta Sederajat di Kecamatan Cikarang Pusat tahun 2016

Desa	TK	SD	SMP	SMU	SMK
Cicau	1	-	1	1	-
Sukamahi	5	-	-	-	-
Pasirranji	-	-	-	-	-
Pasirtanjung	1	-	-	-	-
Hegarmukti	7	4	-	-	-
Jayamukti	7	2	2	1	-
Kec. Cikarang Pusat	21	6	3	2	-

Sumber: Dinas Pendidikan Kab. Bekasi, 2016

Tabel 4.2 Lanjutan

Desa	Akademi / PT dan yang sederajat	Sekolah Luar Biasa	Pondok Pesantren	Madrasah Diniyah	Seminari/S ejenisnya
Cicau	-	-	2	2	-
Sukamahi	-	-	-	3	-
Pasirranji	-	-	1	2	-
Pasirtanjung	-	-	-	-	-
Hegarmukti	1	-	3	-	-
Jayamukti	1	-	3	2	-
Kec. Cikarang Pusat	2	-	9	9	-

Sumber: Dinas Pendidikan Kab. Bekasi, 2016

Tabel 4.3 Jumlah Lembaga Pendidikan Keterampilan di Kecamatan Cikarang Pusat tahun 2016

Desa	Bahasa Asing	Komputer	Menjahit/ Tata Busana	Kecantikan
Cicau	-	-	-	-
Sukamahi	-	-	-	-
Pasirranji	-	-	-	-
Pasirtanjung	-	-	-	-
Hegarmukti	-	2	-	-
Jayamukti	-	2	-	-
Kec. Cikarang Pusat	-	4	-	-

Sumber: Dinas Pendidikan Kab. Bekasi, 2016

Tabel 4.3 Lanjutan

Desa	Montir Mobil / Motor	Elektronik	Lainnya
Cicau	-	-	-
Sukamahi	-	-	-
Pasirranji	-	-	-
Pasirtanjung	-	-	-
Hegarmukti	-	-	-
Jayamukti	-	-	-
Kec. Cikarang Pusat	-	-	-

Sumber: Dinas Pendidikan Kab. Bekasi, 2016

Tabel 4.4 Jumlah Sarana Kesehatan di Kecamatan Cikarang Pusat tahun 2016

Desa	Rumah Sakit	Rumah Bersalin	Poliklinik / Balai Pengobatan	Puskesmas	Puskesmas Pembantu	Praktek Dokter
Cicau	-	-	6	-	-	-
Sukamahi	-	-	1	1	-	-
Pasirranji	-	-	-	-	1	-
Pasirtanjung	-	-	1	-	1	-
Hegarmukti	-	-	2	-	1	1
Jayamukti	-	2	6	-	-	4
Kec. Cikarang Pusat	-	1	16	1	3	5

Sumber: Dinas Kesehatan Kab. Bekasi, 2016

Tabel 4.4 Lanjutan

Desa	Praktek Bidan	Poskesdes	Polindes	Posyandu	Apotek
Cicau	1	-	-	9	-
Sukamahi	2	-	1	8	-
Pasirranji	1	-	-	6	-
Pasirtanjung	3	-	-	8	-
Hegarmukti	4	-	-	12	2
Jayamukti	5	-	-	19	5
Kec. Cikarang Pusat	16	-	1	62	7

Sumber: Dinas Kesehatan Kab. Bekasi, 2016

Tabel 4.5 Jumlah Posyandu Menurut Aktivitas di Kecamatan Cikarang Pusat tahun 2016

Desa	Tidak Ada Aktivitas	Aktivitas 1 Bulan Sekali	Aktivitas 2 Bulan Sekali atau Lebih
Cicau	-	9	-
Sukamahi	-	8	-
Pasirranji	-	6	-
Pasirtanjung	-	8	-
Hegarmukti	-	12	-
Jayamukti	-	19	-
Kec. Cikarang Pusat	-	62	-

Sumber: Puskesmas Cikarang Pusat Kab. Bekasi, 2016

Tabel 4.6 Jumlah Tenaga Kesehatan yang Tinggal di Desa tahun 2016

Desa	Dokter Pria	Dokter Wanita	Dokter Gigi
Cicau	-	-	-
Sukamahi	-	-	-
Pasirranji	-	-	-
Pasirtanjung	-	-	-
Hegarmukti	1	-	-
Jayamukti	3	1	-
Kec. Cikarang Pusat	4	1	-

Sumber: Data Monografi Desa 2016

Tabel 4.6 Lanjutan

Desa	Bidan	Tenaga Kesehatan Lainnya	Dukun Bayi
Cicau	6	2	3
Sukamahi	2	3	1
Pasirranji	2	1	3
Pasirtanjung	4	3	2
Hegarmukti	4	4	3
Jayamukti	6	5	5
Kec. Cikarang Pusat	24	18	17

Sumber: Data Monografi Desa 2016

Tabel 4.7 Jumlah Penderita Wabah Penyakit di Kecamatan Cikarang Pusat tahun 2016

Desa	Muntaber / diare	Demam berdarah	Campak	ISPA
Cicau	-	-	-	-
Sukamahi	-	-	-	-
Pasirranji	-	-	-	-
Pasirtanjung	-	-	-	-
Hegarmukti	-	-	-	-
Jayamukti	-	-	-	-
Kec. Cikarang Pusat	-	-	-	-

Sumber: Puskesmas Sukamahi 2016

Tabel 4.7 Lanjutan

Desa	Malaria	Flu Burung	TBC	Lainnya
Cicau	-	-	-	-
Sukamahi	-	-	-	-
Pasirranji	-	-	-	-
Pasirtanjung	-	-	-	-
Hegarmukti	-	-	-	-
Jayamukti	-	-	-	-
Kec. Cikarang Pusat	-	-	-	-

Sumber: Puskesmas Sukamahi 2016

Tabel 4.8 Jumlah Korban Meninggal akibat Wabah Penyakit di Kecamatan Cikarang Pusat tahun 2016

Desa	Muntaber / diare	Demam berdarah	Campak	ISPA
Cicau	-	-	-	-
Sukamahi	-	-	-	-
Pasirranji	-	-	-	-
Pasirtanjung	-	-	-	-
Hegarmukti	-	-	-	-
Jayamukti	-	-	-	-
Kec. Cikarang Pusat	-	-	-	-

Sumber: Puskesmas Sukamahi 2016

Tabel 4.8 Lanjutan

Desa	Malaria	Flu Burung	TBC	Lainnya
Cicau	-	-	-	-
Sukamahi	-	-	-	-
Pasirranji	-	-	-	-
Pasirtanjung	-	-	-	-
Hegarmukti	-	-	-	-
Jayamukti	-	-	-	-
Kec. Cikarang Pusat	-	-	-	-

Sumber: Puskesmas Sukamahi 2016

Tabel 4.9 Jumlah Penderita Gizi Buruk, Penerima Kartu JAMKESMAS/JAMKESDA, dan Surat Miskin yang Dikeluarkan Desa di Kecamatan Cikarang Pusat tahun 2016

Desa	Penderita Gizi Buruk	Penerima Kartu JAMKESMAS/JAMKESDA	Surat Miskin yang Dikeluarkan Desa
Cicau	-	381	233
Sukamahi	-	744	401
Pasirranji	-	1.257	97
Pasirtanjung	-	1.966	134
Hegarmukti	-	1.322	53
Jayamukti	-	851	214
Kec. Cikarang Pusat	-	6.521	1.132

Sumber: Data Monografi Desa 2016

Tabel 4.10 Jumlah Kematian Warga di Kecamatan Cikarang Pusat tahun 2016

Desa	Semua Umur	Balita	Ibu pada Masa Kehamilan, Persalinan, atau Nifas
Cicau	11	-	-
Sukamahi	9	-	-
Pasirranji	10	-	-
Pasirtanjung	14	-	-
Hegarmukti	19	-	-
Jayamukti	21	-	-
Kec. Cikarang Pusat	84	-	-

Sumber: Data Monografi Desa 2016

SOSIAL BUDAYA

5



Tabel 5.1 Jumlah Tempat Ibadah di Kecamatan Cikarang Pusat tahun 2016

Desa	Masjid	Surau / Langgar	Gereja Kristen	Gereja Katolik
Cicau	4	17	-	-
Sukamahi	10	12	-	-
Pasirranji	8	20	-	-
Pasirtanjung	7	15	-	-
Hegarmukti	6	14	-	-
Jayamukti	13	27	-	-
Kec. Cikarang Pusat	48	105	-	-

Sumber: Data Monografi Desa 2016

Tabel 5.1 Lanjutan

Desa	Kapela	Pura	Vihara	Klenteng
Cicau	-	-	-	-
Sukamahi	-	-	-	-
Pasirranji	-	-	-	-
Pasirtanjung	-	-	-	-
Hegarmukti	-	-	-	-
Jayamukti	-	-	-	-
Kec. Cikarang Pusat	-	-	-	-

Sumber: Data Monografi Desa 2016

Tabel 5.2 Jumlah Lembaga Non Profit di Kecamatan Cikarang Pusat tahun 2016

Desa	Organisasi Kemasyarakatan	Organisasi Sosial	Organisasi Profesi	Perkumpulan Sosial/Kebudayaan /Olahraga/Hobi
Cicau	-	-	-	-
Sukamahi	-	1	1	-
Pasirranji	-	-	-	-
Pasirtanjung	-	-	-	-
Hegarmukti	-	-	-	-
Jayamukti	1	-	-	-
Kec. Cikarang Pusat	1	1	1	-

Sumber: Data Monografi Desa 2016

Tabel 5.2 Lanjutan

Desa	LSM	Lembaga Keagamaan	Organisasi Bantuan Kemanusiaan/Beasiswa
Cicau	-	-	-
Sukamahi	1	-	-
Pasirranji	1	-	-
Pasirtanjung	-	-	-
Hegarmukti	-	-	-
Jayamukti	1	-	-
Kec. Cikarang Pusat	3	-	-

Sumber: Data Monografi Desa 2016

Tabel 5.3 Jumlah Penyandang Cacat di Kecamatan Cikarang Pusat tahun 2016

Desa	Tuna Netra	Tuna Rungu	Tuna Wicara	Tuna Rungu-Wicara	Tuna Daksa
Cicau	4	2	2	-	1
Sukamahi	-	-	-	-	-
Pasirranji	-	-	-	-	-
Pasirtanjung	8	11	3	2	1
Hegarmukti	5	-	4	5	6
Jayamukti	2	-	1	-	-
Kec. Cikarang Pusat	13	13	10	7	8

Sumber: Data Monografi Desa 2016

Tabel 5.3 Lanjutan

Desa	Tuna Grahita	Tuna Laras	Cacat Eks Sakit Kusta	Cacat Ganda
Cicau	-	-	1	-
Sukamahi	-	-	-	-
Pasirranji	-	-	-	-
Pasirtanjung	1	-	-	1
Hegarmukti	1	-	-	-
Jayamukti	-	-	-	-
Kec. Cikarang Pusat	2	-	1	1

Sumber: Data Monografi Desa 2016



Tabel 6.1 Jumlah Jembatan pada Jalan Utama Desa di Kecamatan Cikarang Pusat tahun 2016

Desa	Jembatan
Cicau	3
Sukamahi	-
Pasirranji	2
Pasirtanjung	1
Hegarmukti	3
Jayamukti	2
Kec. Cikarang Pusat	11

Sumber: Data Monografi Desa 2016

Tabel 6.2 Jumlah Keluarga yang Berlangganan Telepon Kabel di Kecamatan Cikarang Pusat tahun 2016

Desa	Keluarga
Cicau	7
Sukamahi	141
Pasirranji	30
Pasirtanjung	2
Hegarmukti	30
Jayamukti	582
Kec. Cikarang Pusat	792

Sumber: Data Monografi Desa 2016

PENGGUNAAN LAHAN

7



Tabel 7.1 Luas Wilayah Desa di Kecamatan Cikarang Pusat tahun 2016 (km²)

Desa	Luas
Cicau	9,00
Sukamahi	9,00
Pasirranji	9,00
Pasirtanjung	5,00
Hegarmukti	7,00
Jayamukti	5,00
Kec. Cikarang Pusat	44,00

Sumber: Data Monografi Desa 2016

Tabel 7.2 Luas Tanah Sawah dan Tanah Kering di Kecamatan Cikarang Pusat Tahun 2012-2016 (Ha)

Tahun	Tanah Sawah	Tanah Kering	Jumlah
(1)	(2)	(3)	(4)
2012	1.157	3.603	4.760
2013	1.157	3.603	4.760
2014	780	3.980	4.760
2015	780	3.980	4.760
2016	780	3.980	4.760

Sumber: Dinas Pertanian, Perkebunan dan Kehutanan Kab. Bekasi

Tabel 7.3 Luas Tanah Sawah menurut Jenis Pengairan di Kecamatan Cikarang Pusat Tahun 2016 (Ha)

Jenis Pengairan	Luas
(1)	(2)
Irigasi	540
Tadah Hujan	240
Rawa Pasang Surut	-
Rawa Lebak	-
Tidak ditanami Padi	-
Jumlah	780

Sumber: Dinas Pertanian, Perkebunan dan Kehutanan Kab. Bekasi

Tabel 7.4 Luas Lahan Kering menurut Jenis Penggunaan di Kecamatan Cikarang Pusat Tahun 2016 (Ha)

Jenis Penggunaan	Luas
(1)	(2)
Tegal/Kebun	960
Ladang/Huma	117
Perkebunan	-
Hutan Rakyat	-
Penggembala/Padang Rumput	112
Tambak, Kolam, Empang	8
Sementara tidak diusahakan	318
Bukan Lahan Pertanian	2.465
Jumlah	3.980

Sumber: Dinas Pertanian, Perkebunan dan Kehutanan Kab. Bekasi

Tabel 7.5 Luas Panen dan Produksi Padi Sawah di Kecamatan Cikarang Pusat Tahun 2012-2016

Tahun	Luas Panen (Ha)	Produksi (Ton)
(1)	(2)	(3)
2012	1.800	11.253
2013	1.579	10.018
2014	1.625	10.103
2015	1.485	9.323
2016	2.030	12.467

Sumber: Dinas Pertanian, Perkebunan dan Kehutanan Kab. Bekasi

EKONOMI

8



Tabel 8.1 Jumlah Industri Kecil / Kerajinan Rumah
Tangga menurut Hasil Produksinya di
Kecamatan Cikarang Pusat tahun 2016

Desa	Kerajinan dari kulit	Kerajinan dari kayu	Kerajinan dari logam / logam mulia	Anyaman
Cicau	-	-	-	-
Sukamahi	-	-	-	-
Pasirranji	-	-	-	-
Pasirtanjung	-	-	-	-
Hegarmukti	-	-	-	-
Jayamukti	-	-	-	-
Kec. Cikarang Pusat	-	-	-	-

Sumber: Dinas UMKM Kab Bekasi

Tabel 8.1 Lanjutan

Desa	Gerabah / keramik	Kerajinan dari kain / tenun	Makanan / Minuman	Lainnya
Cicau	8	-	-	-
Sukamahi	5	2	-	22
Pasirranji	-	-	-	-
Pasirtanjung	39	-	-	-
Hegarmukti	3	-	-	-
Jayamukti	6	-	-	-
Kec. Cikarang Pusat	61	2	-	22

Sumber: Dinas UMKM Kab Bekasi

Tabel 8.2 Jumlah Lokasi Pasar Tanpa Bangunan di Kecamatan Cikarang Pusat tahun 2016

Desa	Pasar Tanpa Bangunan Permanen
Cicau	-
Sukamahi	-
Pasirranji	-
Pasirtanjung	-
Hegarmukti	-
Jayamukti	-
Kec. Cikarang Pusat	-

Sumber: Data Monografi Desa 2016

Tabel 8.3 Jumlah Mini Market di Kecamatan Cikarang Pusat tahun 2016

Desa	Mini Market
Cicau	2
Sukamahi	10
Pasirranji	-
Pasirtanjung	6
Hegarmukti	5
Jayamukti	13
Kec. Cikarang Pusat	36

Sumber: Data Monografi Desa 2016

Tabel 8.4 Jumlah Toko / Warung Kelontong di Kecamatan Cikarang Pusat tahun 2016

Desa	Toko / Warung Kelontong
Cicau	62
Sukamahi	51
Pasirranji	18
Pasirtanjung	37
Hegarmukti	68
Jayamukti	91
Kec. Cikarang Pusat	363

Sumber: Data Monografi Desa 2016

Tabel 8.5 Jumlah Restoran/Rumah Makan dan Warung/Kedai Makanan Minuman di Kecamatan Cikarang Pusat tahun 2016

Desa	Restoran / Rumah Makan	Warung / Kedai Makanan Minuman
Cicau	1	19
Sukamahi	12	15
Pasirranji	2	4
Pasirtanjung	6	21
Hegarmukti	1	24
Jayamukti	12	31
Kec. Cikarang Pusat	34	114

Sumber: Data Monografi Desa 2016

Tabel 8.6 Jumlah Penginapan di Kecamatan Cikarang Pusat tahun 2016

Desa	Hotel	Hostel / Motel / Losmen / Wisma
Cicau	-	-
Sukamahi	2	-
Pasirranji	-	-
Pasirtanjung	-	-
Hegarmukti	1	-
Jayamukti	-	-
Kec. Cikarang Pusat	3	-

Sumber: Data Monografi Desa 2016

Tabel 8.7 Jumlah Koperasi menurut Jenisnya di Kecamatan Cikarang Pusat tahun 2016

Desa	Koperasi Unit Desa	Koperasi Industri Kecil dan Kerajinan Rakyat	Koperasi Simpan Pinjam	Koperasi Non KUD lainnya
Cicau	-	-	-	-
Sukamahi	-	-	1	-
Pasirranji	-	-	-	-
Pasirtanjung	-	-	-	-
Hegarmukti	-	-	-	-
Jayamukti	-	-	-	-
Kec. Cikarang Pusat	-	-	1	-

Sumber: Data Monografi Desa 2016

Tabel 8.8 Jumlah Bank Umum dan Bank Perkreditan Rakyat di Kecamatan Cikarang Pusat tahun 2016

Desa	Bank Umum	Bank Perkreditan Rakyat
Cicau	-	-
Sukamahi	5	-
Pasirranji	-	-
Pasirtanjung	-	-
Hegarmukti	3	-
Jayamukti	4	-
Kec. Cikarang Pusat	12	-

Sumber: Data Monografi Desa 2016

Tabel 8.9 Jumlah Industri Kecil dan Mikrodi Bidang Pertanian menurut Jenisnya di Kecamatan Cikarang Pusat tahun 2016

Desa	Penggilingan Padi	Pengolahan Hasil Palawija	Pengolahan Hasil Hortikultura	Pengolahan Hasil Perkebunan
Cicau	7	-	-	-
Sukamahi	5	-	-	-
Pasirranji	2	-	-	-
Pasirtanjung	8	-	-	-
Hegarmukti	5	-	-	-
Jayamukti	3	-	-	-
Kec. Cikarang Pusat	30	-	-	-

Sumber: Data Monografi Desa 2016

Tabel 8.9 Lanjutan

Desa	Pakan Ternak	Pengolahan Hasil Peternakan	Pakan Ikan	Pengolahan Hasil Perikanan
Cicau	-	-	-	-
Sukamahi	-	-	-	-
Pasirranji	-	-	-	-
Pasirtanjung	-	-	-	-
Hegarmukti	-	-	-	-
Jayamukti	-	-	-	-
Kec. Cikarang Pusat	-	-	-	-

Sumber: Data Monografi Desa 2016

KEAMANAN

9



Tabel 9.1 Banyaknya Korban Bunuh Diri di Kecamatan Cikarang Pusat tahun 2016

Desa	Korban Bunuh Diri
Cicau	-
Sukamahi	-
Pasirranji	-
Pasirtanjung	-
Hegarmukti	-
Jayamukti	-
Kec. Cikarang Pusat	-

Sumber: Data Monografi Desa 2016

Tabel 9.2 Banyaknya Lokasi Berkumpul Anak Jalanan di Kecamatan Cikarang Pusat tahun 2016

Desa	Lokasi Berkumpul Anak Jalanan
Cicau	-
Sukamahi	-
Pasirranji	-
Pasirtanjung	-
Hegarmukti	-
Jayamukti	-
Kec. Cikarang Pusat	-

Sumber: Data Monografi Desa 2016

Tabel 9.3 Jumlah Anggota Linmas/Hansip di Kecamatan Cikarang Pusat tahun 2016

Desa	Anggota Linmas/Hansip
Cicau	12
Sukamahi	15
Pasirranji	12
Pasirtanjung	12
Hegarmukti	10
Jayamukti	10
Kec. Cikarang Pusat	71

Sumber: Data Monografi Desa 2016

OTONOMI DESA
DAN PROGRAM PEMBERDAYAAN MASYARAKAT

<https://bekasikab.bps.go.id>



Tabel 10.1 Nilai PAD Menurut Desa di Kecamatan Cikarang Pusat tahun 2016

Desa	PAD (juta Rp)
Cicau	45
Sukamahi	40
Pasirranji	60
Pasirtanjung	55
Hegarmukti	56
Jayamukti	75
Kec. Cikarang Pusat	331

*Data tahun 2016 tidak tersedia

Tabel 10.2 Nilai Bantuan Menurut Sumber Penerimaan
Desa di Kecamatan Cikarang Pusat tahun 2016
(juta Rp)

Desa	Pemerintah Kabupaten	Pemerintah Propinsi	Pemerintah Pusat
Cicau	455	-	15
Sukamahi	350	-	50
Pasirranji	343	-	15
Pasirtanjung	324	-	15
Hegarmukti	430	-	17
Jayamukti	675	-	18
Kec. Cikarang Pusat	2.577	-	130

*Data tahun 2016 tidak tersedia

Tabel 10.2 Lanjutan

Desa	Luar Negeri	Swasta	Lainnya
Cicau	-	-	-
Sukamahi	-	-	-
Pasirranji	-	-	-
Pasirtanjung	-	-	-
Hegarmukti	-	-	-
Jayamukti	-	-	-
Kec. Cikarang Pusat	-	-	-

*Data tahun 2016 tidak tersedia

DATA

MENCERDASKAN BANGSA
— Enlighten The Nation —



BADAN PUSAT STATISTIK KABUPATEN BEKASI
Kompleks Perkantoran Pemda Kabupaten Bekasi, Kota Delta Mas
Cikarang Pusat, Bekasi, Jawa Barat, Indonesia Telp. (021)89970329
Website : [http:// bekasikab.bps.go.id](http://bekasikab.bps.go.id) Email : bps3216@bps.go.id

ISSN 2087-7129



9 772087 712923