



KATALOG BPS : 1102001.3301090

KECAMATAN PATIMUAN DALAM ANGKA TAHUN 2013

<https://cilapakah.bps.go.id>



**KERJASAMA
BADAN PERENCANAAN PEMBANGUNAN DAERAH
KABUPATEN CILACAP
DENGAN
BADAN PUSAT STATISTIK KABUPATEN CILACAP**



KATALOG BPS : 1102001.3301090

KECAMATAN PATIMUAN DALAM ANGKA TAHUN 2013



KERJASAMA
BADAN PERENCANAAN PEMBANGUNAN DAERAH
KABUPATEN CILACAP
DENGAN
BADAN PUSAT STATISTIK KABUPATEN CILACAP

KECAMATAN PATIMUAN DALAM ANGKA TAHUN 2013

Katalog BPS : 1102001.3301090
ISSN : 0215.5214

Ukuran Buku : 16 cm x 21 cm

Jumlah Halaman : vi + 82 halaman

Naskah:
Badan Pusat Statistik Kabupaten Cilacap

Penyunting:
Seksi Neraca Wilayah dan Analisis Statistik

Gambar Kulit:
Seksi Neraca Wilayah dan Analisis Statistik

Diterbitkan Oleh:
Badan Pusat Statistik Kabupaten Cilacap dan
BAPPEDA Kabupaten Cilacap

Diperbanyak Oleh:
Badan Pusat Statistik Kabupaten Cilacap

Boleh dikutip dengan menyebutkan sumbernya

SAMBUTAN CAMAT PATIMUAN

Assalamu'alaikum wr.wb

Dengan memanjatkan puji syukur kehadiran Tuhan Yang Maha Esa, kami sampaikan terima kasih atas selesainya penyusunan buku "KECAMATAN PATIMUAN DALAM ANGKA TAHUN 2013" oleh Koordinator Statistik Kecamatan Patimuan.

Buku yang berisikan kumpulan data dari berbagai sektor ini sangat bermanfaat sebagai bahan informasi dalam rangka penyusunan, perencanaan maupun evaluasi pembangunan. Untuk publikasi yang akan datang diharapkan dapat dijaga konsistensi data dan ketepatan waktunya, serta ditingkatkan kualitas maupun kuantitasnya sehingga dapat memenuhi kebutuhan konsumen.

Kepada semua pihak yang telah membantu penyelesaian publikasi ini, kami sampaikan terima kasih. Semoga buku ini bermanfaat bagi kita semua.

Wassalamu'alaikum wr.wb

Cilacap, Agustus 2013
CAMAT PATIMUAN

Drs. BAYU PRAHARA, M.Si
NIP. 19720521 199403 1 005

KATA PENGANTAR

Publikasi “KECAMATAN PATIMUAN DALAM ANGKA TAHUN 2013” adalah publikasi tahunan dan merupakan kelanjutan dari publikasi sebelumnya.

Buku ini memuat data-data mengenai geografi, pemerintahan, kependudukan, dan sosial ekonomi yang diharapkan dapat bermanfaat bagi konsumen data.

Dengan selesainya penyusunan buku ini, perkenankanlah kami mengucapkan terima kasih kepada Camat Patimuan atas segala saran dan bimbingannya, dan kepada Dinas/Instansi serta Desa yang telah memberikan dukungan berupa data-data yang diperlukan bagi penyusunan buku ini.

Kritik dan saran dari semua pihak sangat kami harapkan untuk penyempurnaan publikasi selanjutnya.

Cilacap, Agustus 2013
KOORDINATOR STATISTIK KECAMATAN

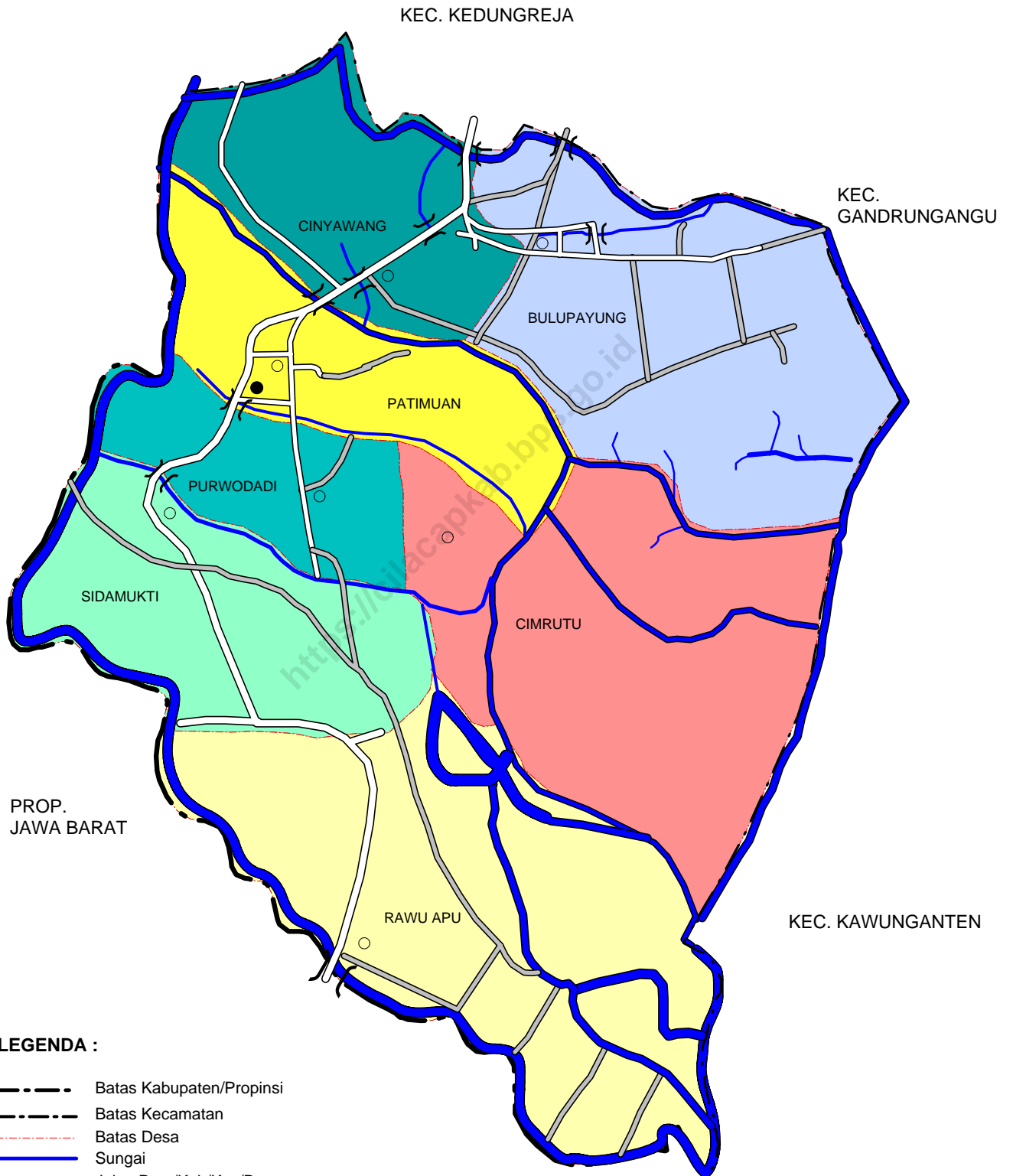


SUKARDI
NIP. 19660727 200701 1 002

DAFTAR ISI

SAMBUTAN CAMAT	iii
KATA PENGANTAR	iv
DAFTAR ISI.....	v
PETA WILAYAH	vi
I. GEOGRAFI	
1. Jarak Desa/Kelurahan ke Kantor Kecamatan.....	1
2. Luas Wilayah dan Jenis Penggunaan Tanah	2
II. PEMERINTAHAN	
1. Pejabat Camat dan Perangkat Desa	3-6
2. Sarana Pemerintahan dan Tanah Desa.....	7-8
III. PENDUDUK DAN ANGKATAN KERJA	
1. Kependudukan.....	9-26
2. Ketenagakerjaan	27-30
IV. S O S I A L	
1. Pendidikan.....	31-42
2. Kesehatan dan KB	43-47
3. Agama	48-49
4. Sosial Lainnya	50-52
V. P E R T A N I A N	
1. Pertanian Tanaman Pangan	53-56
2. Perkebunan	57-60
3. Sarana Pengairan	61
4. Peternakan	62-66
VI. INDUSTRI DAN PENGGALIAN	67-70
VII. SARANA PEREKONOMIAN	71-73
VIII. TRANSPORTASI DAN KOMUNIKASI	
1. Transportasi.....	74-78
2. Komunikasi	79

KECAMATAN PATIMUAN



LEGENDA :

- Batas Kabupaten/Propinsi
- Batas Kecamatan
- - - - - Batas Desa
- Sungai
- Jalan Prop/Kab/Kec/Desa
- Kantor Desa
- Kantor Kecamatan
-) (Jembatan

SKALA 1 : 65.000

BAB I

GEOGRAFI

<https://cilacapkab.bps.go.id>

**TABEL 1.1. JARAK DARI KANTOR KECAMATAN KE KANTOR DESA
DI KECAMATAN PATIMUAN TAHUN 2012**

DESA	JARAK (KM)
(1)	(2)
1 RAWAAPU	7
2 SIDAMUKTI	3
3 PURWODADI	0,6
4 CIMRUTU	6
5 PATIMUAN	1,5
6 CINYAWANG	4,5
7 BULUPAYUNG	7,5

**TABEL 1.2. LUAS WILAYAH MENURUT JENIS PENGGUNAAN TANAH
PADA AKHIR TAHUN 2012 (Ha)**

DESA	Irigasi Teknis	Irigasi 1/2Teknis	Sederhana
(1)	(2)	(3)	(4)
1 RAWAAPU	398	-	-
2 SIDAMUKTI	562	-	-
3 PURWODADI	442	-	-
4 CIMRUTU	258	-	0
5 PATIMUAN	434	-	-
6 CINYAWANG	173	-	-
7 BULUPAYUNG	797	-	-
JUMLAH	3.064,00	0,00	0,00
Tahun 2011	3.064,00	-	-
Tahun 2010	3.064,00	-	-
Tahun 2009	3.064,00	-	-

TABEL 1.2. LANJUTAN

DESA	Tadah Hujan	Lain-lain	Jumlah Tanah Sawah
(1)	(5)	(6)	(7)
1 RAWAAPU	-	-	398
2 SIDAMUKTI	-	-	562
3 PURWODADI	-	-	442
4 CIMRUTU	772	-	1030
5 PATIMUAN	-	-	434
6 CINYAWANG	-	-	173
7 BULUPAYUNG	-	-	797
JUMLAH	772,00	0,00	3.836,00
Tahun 2011	772,00	-	3.836,00
Tahun 2010	772,00	-	3.836,00
Tahun 2009	772,00	-	3.836,00

TABEL 1.2. LANJUTAN

DESA	Pekarangan/ Bangunan	Tegalan/ Kebunan	Hutan Negara
(1)	(8)	(9)	(10)
1 RAWAAPU	38,00	94,00	1.077,00
2 SIDAMUKTI	126,00	120,00	-
3 PURWODADI	157,00	56,00	-
4 CIMRUTU	17,00	81,00	290,00
5 PATIMUAN	64,00	155,00	-
6 CINYAWANG	115,00	259,00	-
7 BULUPAYUNG	83,00	190,00	669,00
JUMLAH	600,00	955,00	2.036,00
Tahun 2011	600,00	955,00	2.036,00
Tahun 2010	600,00	955,00	2.036,00
Tahun 2009	600,00	955,00	2.036,00

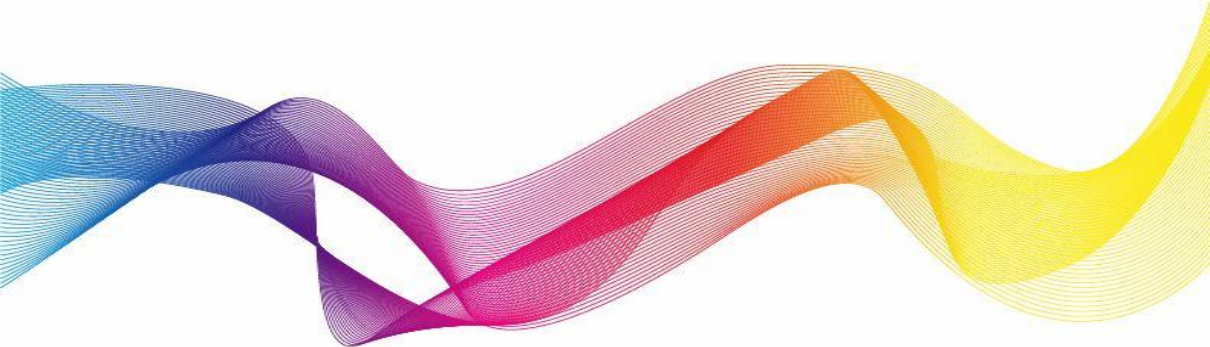
TABEL 1.2. LANJUTAN

DESA	Perkebunan	Lain-lain	Jumlah Tanah Kering	Luas Wilayah
(1)	(11)	(12)	(13)	(14)
1 RAWAAPU	-	10,00	1.219,00	1.617,00
2 SIDAMUKTI	-	18,00	264,00	826,00
3 PURWODADI	-	20,00	233,00	675,00
4 CIMRUTU	-	4,00	392,00	1.422,00
5 PATIMUAN	-	15,00	234,00	668,00
6 CINYAWANG	-	23,00	397,00	570,00
7 BULUPAYUNG	-	13,00	955,00	1.752,00
JUMLAH	0,00	103,00	3.694,00	7.530,00
Tahun 2011	-	103,00	3.694,00	7.530,00
Tahun 2010	-	103,00	3.694,00	7.530,00
Tahun 2009	-	103,00	3.694,00	7.530,00

BAB II

PEMERINTAHAN

<https://cilacapkab.bps.go.id>



**TABEL 2.1. NAMA-NAMA CAMAT YANG PERNAH MENJABAT DAN
MASA TAHUN JABATAN**

NAMA CAMAT	MASA JABATAN
(1)	(2)
1 NARDIWAN	1993 - 1995
2 MUHDIR, S.Sos	1995 - 1997
3 BAMBANG ANGGORO, S.Sos	1997 - 1998
4 SLAMET, BA	1998 - 2001
5 Drs. PRAWOTO SUNU PRATIGNYO	2001 - 2003
6 SUJONO, SIP	2003 - 2006
7 A. ARIFIN, SH	2006 - 2007
8 HARYANTO, S.Sos. MM	2007 - 2013
9 BAYU PRAHARA, S.Sos	2013 - SEKARANG

**TABEL 2.2. NAMA-NAMA KEPALA DESA, KETUA BPD
DAN KETUA LPPMD MENURUT DESA TAHUN 2012**

DESA	KADES	KETUA BPD	KETUA LPPMD
(1)	(2)	(3)	(4)
1 RAWAAPU	PURWANTO	NANA SURYANA	AJID SAJIDIN
2 SIDAMUKTI	DHARSONO	BADINI	SUTRISNO
3 PURWODADI	NASIRAN	SUPARSO	RAHMAN
4 CIMRUTU	NARDI	SUHLI	NANA SURYANA
5 PATIMUAN	ICUK SUGIARSO	DRS. DIRWAN	SUWARDI
6 CINYAWANG	WASIKUN	YATIMIN	KISWAN
7 BULUPAYUNG	SUDIR	MUJAHIDIN	SUGIYATNO

**TABEL 2.3. BANYAKNYA DUSUN, RW, RT DAN PAMONG DESA DIPERINCI
PER DESA PADA AKHIR TAHUN 2012**

DESA	DUSUN	RW	RT	PAMONG DESA
(1)	(2)	(3)	(4)	(5)
1 RAWAAPU	4	14	56	14
2 SIDAMUKTI	5	11	58	20
3 PURWODADI	3	8	32	14
4 CIMRUTU	3	6	25	10
5 PATIMUAN	5	14	59	17
6 CINYAWANG	6	12	49	16
7 BULUPAYUNG	3	14	42	20
JUMLAH	29	79	321	111
Tahun 2011	29	79	320	111
Tahun 2010	29	79	321	111
Tahun 2009	29	79	317	111

**TABEL 2.4. BANYAKNYA PERANGKAT DESA MENURUT JABATANNYA
PER DESA PADA AKHIR TAHUN 2012**

DESA	KA DES	SEK- DES	KAUR PMT	KAUR BANG	KAUR KESRA	KAUR KEU	KAUR UMUM	KA DUS
(1)	(2)	(3)	(4)	(5)	(6)	(7)	(8)	(9)
1 RAWAAPU	1	1	1	1	1	1	1	4
2 SIDAMUKTI	1	1	1	1	1	1	1	5
3 PURWODADI	1	1	1	1	-	1	1	3
4 CIMRUTU	1	1	1	1	1	1	1	3
5 PATIMUAN	1	1	1	1	-	1	-	5
6 CINYAWANG	1	1	1	1	1	1	1	6
7 BULUPAYUNG	1	1	1	1	-	1	1	3
JUMLAH	7	7	7	7	4	7	6	29
Tahun 2011	7	7	7	7	4	7	6	29
Tahun 2010	7	7	7	7	4	7	6	29
Tahun 2009	7	7	7	7	4	7	6	29

**TABEL 2.5. BANYAKNYA SARANA PEMERINTAHAN DESA
DAN SARANA LAIN PER DESA PADA TAHUN 2012**

DESA	BALAI DESA	KANTOR DESA	BPL	KAN. POS PEMBANTU
(1)	(2)	(3)	(4)	(5)
1 RAWAAPU	1	1	-	-
2 SIDAMUKTI	1	1	-	-
3 PURWODADI	1	1	-	-
4 CIMRUTU	1	1	-	-
5 PATIMUAN	1	1	-	1
6 CINYAWANG	1	1	-	-
7 BULUPAYUNG	1	1	-	-
JUMLAH	JUMLAH	7	7	1
Tahun 2011	Tahun 2011	7	7	-
Tahun 2010	Tahun 2010	6	7	-
Tahun 2009	Tahun 2009	6	7	-

**TABEL 2.6. LUAS TANAH BENGKOK PAMONG DESA DAN
LUAS TANAH KAS DESA TAHUN 2012**

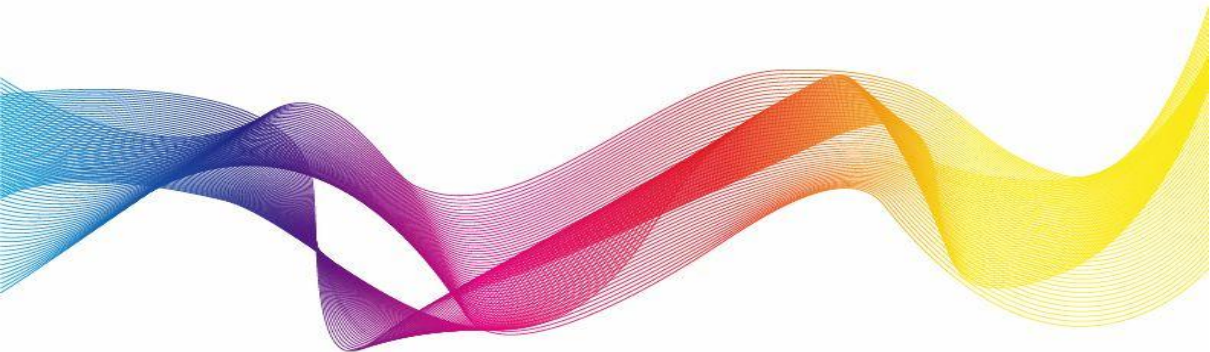
DESA	TANAH BENGKOK (HA)		TANAH KAS DESA (HA)			
	SAWAH KERING	TAMBAK	SAWAH KERING	TAMBAK	SAWAH KERING	TAMBAK
(1)	(2)	(3)	(4)	(5)	(6)	(7)
1 RAWAAPU	3,38	1,62	-	-	2,84	-
2 SIDAMUKTI	3,38	1,62	-	-	4,29	-
3 PURWODADI	5	-	-	-	3,06	-
4 CIMRUTU	5	-	-	-	6,87	-
5 PATIMUAN	5	-	-	-	1,03	-
6 CINYAWANG	5	-	-	-	1,34	-
7 BULUPAYUNG	3,36	1,64	-	-	5,34	-
JUMLAH	30,12	4,88	0	0	24,77	0
Tahun 2011	30,12	4,88	-	-	24,77	-
Tahun 2010	30,12	4,88	-	-	24,77	-
Tahun 2009	30,12	4,88	-	-	24,77	-

BAB III

PENDUDUK DAN

ANGKATAN KERJA

<https://cilacap.kab.bps.go.id>



**TABEL 3.1. PENDUDUK KECAMATAN MENURUT JENIS KELAMIN,
KEADAAN AKHIR TAHUN 1996 - 2012**

TAHUN	LAKI-LAKI	PEREMPUAN	JUMLAH
(1)	(2)	(3)	(4)
1996	21.319	21.470	42.789
1997	21.356	21.545	42.901
1998	21.378	21.584	42.962
1999	21.434	21.653	43.087
2000	21.430	21.680	43.110
2001	21.492	21.716	43.208
2002	21.514	21.749	43.263
2003	21.540	21.763	43.303
2004	21.537	21.745	43.282
2005	21.557	21.746	43.303
2006	21.597	21.818	43.415
2007	21.760	22.006	43.766
2008	22.013	22.315	44.328
2009	22.263	22.553	44.816
2010	22.471	22.749	45.220
2011	22.651	22.884	45.535
2012	22.737	22.949	45.686

**TABEL 3.2. PENDUDUK KECAMATAN DAN PERTUMBUHANNYA
TAHUN 1996 - 2012**

TAHUN	PENDUDUK	PERTAMBAHAN PENDUDUK	PERTUMBUHAN (%)
(1)	(2)	(3)	(4)
1996	42.789	3.340	8,47
1997	42.901	112	0,26
1998	42.962	61	0,14
1999	43.087	125	0,29
2000	43.110	23	0,05
2001	43.208	98	0,05
2002	43.263	55	0,23
2003	43.303	40	0,09
2004	43.282	-21	-0,05
2005	43.303	21	0,05
2006	43.415	112	0,26
2007	43.766	351	0,81
2008	44.328	562	1,28
2009	44.816	488	1,10
2010	45.220	892	2,01
2011	45.535	1.207	2,72
2012	45.841	306	0,67

**TABEL 3.3. PENDUDUK MENURUT KELOMPOK UMUR DAN
JENIS KELAMIN PADA AKHIR TAHUN 2012**

KELOMPOK UMUR	LAKI-LAKI	PEREMPUAN	JUMLAH
(1)	(2)	(3)	(4)
0 - 4	2083	1969	4.052
5 - 9	2180	1987	4.167
10 - 14	2358	2301	4.659
15 - 19	1.802	1491	3.293
20 - 24	1486	1370	2.856
25 - 29	1553	1633	3.186
30 - 34	1456	1597	3.053
35 - 39	1575	1771	3.346
40 - 44	1661	1833	3.494
45 - 49	1550	1864	3.414
50 - 54	1494	1499	2.993
55 - 59	1271	1092	2.363
60 - 64	805	819	1.624
65 +	1549	1792	3.341
JUMLAH	22.823	23.018	45.841
Tahun 2011	22.651	22.884	45.535
Tahun 2010	22.471	22.749	45.220
Tahun 2009	22.263	22.553	44.816

**TABEL 3.4. PENDUDUK MENURUT DESA, JENIS KELAMIN
DAN SEX RASIO AKHIR TAHUN 2012**

DESA	LAKI- LAKI	PEREM- PUAN	JUMLAH	SEX RASIO
(1)	(2)	(3)	(4)	(5)
1 RAWAAPU	3705	3719	7424	99,62
2 SIDAMUKTI	4018	4165	8183	96,47
3 PURWODADI	2177	2150	4327	101,25
4 CIMRUTU	1453	1407	2860	103,26
5 PATIMUAN	3910	4037	7947	96,85
6 CINYAWANG	3792	3765	7557	100,71
7 BULUPAYUNG	3768	3775	7543	99,81
JUMLAH	22823	23.018	45.841	99,15
Tahun 2011	22.651	22.884	45.535	98,98
Tahun 2010	22.471	22.749	45.220	98,78
Tahun 2009	22.263	22.553	44.816	98,71

**TABEL 3.5. PENDUDUK MENURUT DESA DAN KEWARGANEGARAAN,
AKHIR TAHUN 2012**

DESA	WNI		WNA		WNI + WNA		
	L	P	L	P	L	P	L + P
(1)	(2)	(3)	(4)	(5)	(6)	(7)	(8)
1 RAWAAPU	3705	3719	-	-	3705	3719	7424
2 SIDAMUKTI	4018	4165	-	-	4018	4165	8183
3 PURWODADI	2177	2150	-	-	2177	2150	4327
4 CIMRUTU	1453	1407	-	-	1453	1407	2860
5 PATIMUAN	3910	4037	-	-	3910	4037	7947
6 CINYAWANG	3792	3765	-	-	3792	3765	7557
7 BULUPAYUNG	3768	3775	-	-	3768	3775	7543
JUMLAH	22.823	23.018	-	-	22.823	23.018	45.841
Tahun 2011	22.651	22.884	-	-	22.651	22.884	45.535
Tahun 2010	22.471	22.749	-	-	22.471	22.749	45.220
Tahun 2009	22.263	22.553	-	-	22.263	22.553	44.816

**TABEL 3.6. BANYAKNYA PENDUDUK WARGANEGARA INDONESIA
KETURUNAN MENURUT DESA, TAHUN 2012**

DESA	CINA		ARAB		LAIN-LAIN		JUMLAH
	L	P	L	P	L	P	
(1)	(2)	(3)	(4)	(5)	(6)	(7)	(8)
1 RAWAAPU	-	-	-	-	-	-	-
2 SIDAMUKTI	-	-	-	-	-	-	-
3 PURWODADI	-	-	-	-	-	-	-
4 CIMRUTU	-	-	-	-	-	-	-
5 PATIMUAN	-	-	-	-	-	-	-
6 CINYAWANG	13	17	-	-	-	-	30
7 BULUPAYUNG	14	15	-	-	-	-	29
JUMLAH	27	32	-	-	-	-	59
Tahun 2011	27	32	-	-	-	-	59
Tahun 2010	23	29	-	-	-	-	52
Tahun 2009	19	23	-	-	-	-	42

**TABEL 3.7. BANYAKNYA RUMAH TANGGA, PENDUDUK, RATA-RATA
ANGGOTA RUMAH TANGGA DAN DISTRIBUSI PENDUDUK
PER DESA, TAHUN 2012**

DESA	RUMAH TANGGA	PENDUDUK	RATA-RATA ART	DISTRIBUSI PENDUDUK
(1)	(2)	(3)	(4)	(5)
1 RAWAAPU	2116	7424	4	16,20
2 SIDAMUKTI	2095	8183	3,91	17,85
3 PURWODADI	1254	4327	3,45	9,44
4 CIMRUTU	912	2860	3,14	6,24
5 PATIMUAN	2316	7947	3,43	17,34
6 CINYAWANG	2034	7557	4	16,49
7 BULUPAYUNG	1942	7543	4	16,45
JUMLAH	12.669	45.841	3,62	100,00
Tahun 2011	12.669	45.535	4,00	100,00
Tahun 2010	12.351	45.220	4,00	100,00
Tahun 2009	11.989	44.816	4,00	100,00

**TABEL 3.8. KEPADATAN PENDUDUK MENURUT DESA
TAHUN 2012**

DESA	LUAS WILAYAH (KM)	JUMLAH PENDUDUK	KEPADATAN PER KM2
(1)	(2)	(3)	(4)
1 RAWAAPU	16,17	7424	459
2 SIDAMUKTI	8,26	8183	991
3 PURWODADI	6,75	4327	641
4 CIMRUTU	14,22	2860	201
5 PATIMUAN	6,68	7947	1190
6 CINYAWANG	5,72	7557	1321
7 BULUPAYUNG	17,52	7543	431
JUMLAH	75,32	45.841	609
Tahun 2011	75,32	45.535	605
Tahun 2010	75,32	45.220	600
Tahun 2009	75,32	44.816	595

**TABEL 3.9. BANYAKNYA KELAHIRAN DAN KEMATIAN MENURUT DESA
DAN JENIS KELAMIN SELAMA TAHUN 2012**

DESA	KELAHIRAN			KEMATIAN		
	L	P	L + P	L	P	L + P
(1)	(2)	(3)	(4)	(5)	(6)	(7)
1 RAWAAPU	45	32	77	21	13	34
2 SIDAMUKTI	39	35	74	14	12	26
3 PURWODADI	41	27	68	18	13	31
4 CIMRUTU	41	27	68	11	10	21
5 PATIMUAN	43	34	77	17	13	30
6 CINYAWANG	43	31	74	13	12	25
7 BULUPAYUNG	35	31	66	13	13	26
JUMLAH	287	217	504	107	86	193
Tahun 2011	241	217	458	102	100	202
Tahun 2010	266	251	517	109	95	204
Tahun 2009	366	335	701	120	108	228

**TABEL 3.10. BANYAKNYA KELAHIRAN DAN KEMATIAN MENURUT BULAN
DAN JENIS KELAMIN SELAMA TAHUN 2012**

B U L A N	KELAHIRAN			KEMATIAN		
	L	P	L + P	L	P	L + P
(1)	(2)	(3)	(4)	(5)	(6)	(7)
1 JANUARI	18	16	34	7	7	14
2 PEBRUARI	30	19	49	9	6	15
3 MARET	16	15	31	7	7	14
4 APRIL	29	20	49	9	11	20
5 MEI	29	22	51	9	9	18
6 JUNI	28	21	49	10	7	17
7 JULI	23	20	43	8	8	16
8 AGUSTUS	23	15	38	13	6	19
9 SEPTEMBER	22	15	37	8	9	17
10 OKTOBER	23	15	38	13	6	19
11 NOPEMBER	21	20	41	5	4	9
12 DESEMBER	25	19	44	9	6	15
JUMLAH	287	217	504	107	86	193
Tahun 2011	241	217	458	102	100	202
Tahun 2010	266	251	517	109	95	204
Tahun 2009	366	335	701	120	108	228

**TABEL 3.11. BANYAKNYA KEMATIAN ANAK BALITA
MENURUT DESA SELAMA TAHUN 2012**

DESA	LAKI-LAKI	PEREMPUAN	JUMLAH
(1)	(2)	(3)	(4)
1 RAWAAPU	2	2	4
2 SIDAMUKTI	1	2	3
3 PURWODADI	2	2	4
4 CIMRUTU	2	1	3
5 PATIMUAN	2	1	3
6 CINYAWANG	2	2	4
7 BULUPAYUNG	1	2	3
JUMLAH	12	12	24
Tahun 2011	10	8	18
Tahun 2010	6	3	9
Tahun 2009	8	5	13

**TABEL 3.12. ANGKA KELAHIRAN/KEMATIAN KASAR PER SERIBU
PENDUDUK (CBR/CDR) MENURUT DESA TAHUN 2012**

DESA	PENDUDUK JUNI 2012	KELA- HIRAN	KEMA- TIAN	CBR (000)	CDR (000)
(1)	(2)	(3)	(4)	(5)	(6)
1 RAWAAPU	7409	77	34	10,39	4,59
2 SIDAMUKTI	8160	74	26	9,07	3,19
3 PURWODADI	4307	68	31	15,79	7,20
4 CIMRUTU	2828	68	21	24,05	7,43
5 PATIMUAN	7919	77	30	9,72	3,79
6 CINYAWANG	7538	74	25	9,82	3,32
7 BULUPAYUNG	7525	66	26	8,77	3,46
JUMLAH	45.686	504	193	11,03	4,22
Tahun 2011	45.220	458	202	10,13	4,47
Tahun 2010	44.816	517	204	11,54	4,55
Tahun 2009	44.542	701	228	15,74	5,12

**TABEL 3.13. PERTUMBUHAN PENDUDUK ALAMI
MENURUT DESA TAHUN 2012**

DESA	PENDUDUK	JUMLAH	JUMLAH	PERTAMA	PERTUM-
	AWAL 2012	KELAHIRAN	KEMATIAN	BAHAN	BUHAN (%)
(1)	(2)	(3)	(4)	(5)	(6)
1 RAWAAPU	7389	77	34	43	0,58
2 SIDAMUKTI	8136	74	26	48	0,59
3 PURWODADI	4283	68	31	37	0,86
4 CIMRUTU	2796	68	21	47	1,68
5 PATIMUAN	7904	77	30	47	0,59
6 CINYAWANG	7518	74	25	49	0,65
7 BULUPAYUNG	7509	66	26	40	0,53
JUMLAH	45.535	504	193	311	0,68
Tahun 2011	45.220	458	202	256	0,57
Tahun 2010	44.816	517	204	313	0,70
Tahun 2009	44.328	701	228	473	1,07

**TABEL 3.14. BANYAKNYA DATANG DAN PINDAH MENURUT DESA
DAN JENIS KELAMIN SELAMA TAHUN 2012**

DESA	DATANG			PINDAH		
	L	P	L + P	L	P	L + P
(1)	(2)	(3)	(4)	(5)	(6)	(7)
1 RAWAAPU	23	13	36	25	19	44
2 SIDAMUKTI	18	14	32	19	14	33
3 PURWODADI	15	18	33	13	13	26
4 CIMRUTU	15	15	30	9	4	13
5 PATIMUAN	18	11	29	21	12	33
6 CINYAWANG	16	18	34	27	17	44
7 BULUPAYUNG	19	18	37	18	25	43
JUMLAH	124	107	231	132	104	236
Tahun 2011	105	87	192	64	69	133
Tahun 2010	88	69	157	37	29	66
Tahun 2009	67	67	134	63	56	119

**TABEL 3.15. BANYAKNYA DATANG DAN PINDAH MENURUT BULAN
DAN JENIS KELAMIN SELAMA TAHUN 2012**

B U L A N	DATANG			PERGI		
	L	P	L + P	L	P	L + P
(1)	(2)	(3)	(4)	(5)	(6)	(7)
1 JANUARI	8	4	12	17	13	30
2 PEBRUARI	7	6	13	25	12	37
3 MARET	12	11	23	16	17	33
4 APRIL	15	11	26	9	4	13
5 MEI	14	10	24	6	4	10
6 JUNI	9	12	21	5	5	10
7 JULI	13	12	25	4	5	9
8 AGUSTUS	12	12	24	8	6	14
9 SEPTEMBER	10	10	20	9	8	17
10 OKTOBER	3	4	7	28	23	51
11 NOPEMBER	13	8	21	2	3	5
12 DESEMBER	8	7	15	3	4	7
JUMLAH	124	107	231	132	104	236
Tahun 2011	105	87	192	64	69	133
Tahun 2010	88	69	157	37	29	66
Tahun 2009	67	67	134	63	56	119

**TABEL 3.16. MIGRASI PENDUDUK MENURUT
DESA TAHUN 2012**

DESA	DATANG	PERGI	SELISIH
(1)	(2)	(3)	(4)
1 RAWAAPU	36	44	-8
2 SIDAMUKTI	32	33	-1
3 PURWODADI	33	26	7
4 CIMRUTU	30	13	17
5 PATIMUAN	29	33	-4
6 CINYAWANG	34	44	-10
7 BULUPAYUNG	37	43	-6
JUMLAH	231	236	-5
Tahun 2011	192	133	59
Tahun 2010	157	66	91
Tahun 2009	134	119	15

**TABEL 3.17. PERTUMBUHAN PENDUDUK MENURUT
DESA TAHUN 2012**

DESA	PENDUDUK PERTAMBAHAN			PERTAMBAHAN	
	AWAL 2012	ALAMI	MIGRASI	PENDUDUK	% PERTUMB.
(1)	(2)	(3)	(4)	(5)	(6)
1 RAWAAPU	7389	43	-8	35	0,47
2 SIDAMUKTI	8136	48	-1	47	0,58
3 PURWODADI	4283	37	7	44	1,03
4 CIMRUTU	2796	47	17	64	2,29
5 PATIMUAN	7904	47	-4	43	0,54
6 CINYAWANG	7518	49	-10	39	0,52
7 BULUPAYUNG	7509	40	-6	34	0,45
JUMLAH	45.535	311	-5	306	0,67
Tahun 2011	45.220	256	59	315	0,70
Tahun 2010	44.816	313	91	404	0,90
Tahun 2009	44.328	473	15	488	1,28

**TABEL 3.18. BANYAKNYA PENDUDUK YANG BERTRANSMIGRASI
PER DESA TAHUN 2012**

DESA	KK	J I W A
(1)	(2)	(3)
1 RAWAAPU	-	-
2 SIDAMUKTI	-	-
3 PURWODADI	-	-
4 CIMRUTU	-	-
5 PATIMUAN	-	-
6 CINYAWANG	-	-
7 BULUPAYUNG	-	-
JUMLAH	-	-
Tahun 2011	-	-
Tahun 2010	-	-
Tahun 2009	-	-

**TABEL 3.19. MATA PENCAHARIAN PENDUDUK USIA
10 TAHUN KE ATAS MENURUT LAPANGAN USAHA
AKHIR TAHUN 2012**

DESA	PERTA- NIAN	PERTAMB./ PENGGAJIAN	INDUS- TRI	PERDA- GANGAN
(1)	(2)	(3)	(4)	(6)
1 RAWAAPU	1947	17	152	409
2 SIDAMUKTI	1268	37	169	142
3 PURWODADI	1248	13	107	167
4 CIMRUTU	1131	11	65	41
5 PATIMUAN	2016	35	128	469
6 CINYAWANG	2059	12	126	154
7 BULUPAYUNG	1964	-	134	158
JUMLAH	11.633	125	881	1.540
Tahun 2011	11.616	110	862	1.622
Tahun 2010	12.602	97	858	1.613
Tahun 2009	12.548	80	834	1.405

TABEL 3.19. (LANJUTAN)

DESA	ANGKUTAN/ KOMUNIKASI	JASA	LAINNYA	JUMLAH
(1)	(7)	(8)	(9)	(10)
1 RAWAAPU	52	153	168	2898
2 SIDAMUKTI	48	235	154	2053
3 PURWODADI	39	122	89	1785
4 CIMRUTU	21	31	98	1387
5 PATIMUAN	47	184	102	2981
6 CINYAWANG	37	105	135	2628
7 BULUPAYUNG	38	167	147	2608
JUMLAH	282	997	893	16.340
Tahun 2011	268	972	882	16.324
Tahun 2010	268	964	881	17.279
Tahun 2009	251	924	855	16.892

**TABEL 3.20. BANYAKNYA BURUH TANI, NELAYAN, BURUH INDUSTRI,
BURUH BANGUNAN, PNS, TNI/POLRI DAN PENSIUNAN
MENURUT DESA TAHUN 2012**

DESA	BURUH TANI	NELAYAN	BURUH INDUSTRI	BURUH BANGUNAN
(1)	(2)	(3)	(4)	(5)
1 RAWAAPU	1412	76	124	154
2 SIDAMUKTI	1578	39	127	107
3 PURWODADI	757	27	92	78
4 CIMRUTU	398	34	118	32
5 PATIMUAN	1076	17	106	97
6 CINYAWANG	1291	23	107	72
7 BULUPAYUNG	1157	41	141	106
JUMLAH	7.669	257	815	646
Tahun 2011	7.643	229	792	631
Tahun 2010	7.631	214	773	614
Tahun 2009	7.560	131	751	474

TABEL 3.20. (LANJUTAN)

DESA	P N S	TNI / POLRI	PENSIUNAN
(1)	(6)	(7)	(8)
1 RAWAAPU	46	5	11
2 SIDAMUKTI	49	4	6
3 PURWODADI	39	2	13
4 CIMRUTU	5	1	2
5 PATIMUAN	59	7	12
6 CINYAWANG	68	4	26
7 BULUPAYUNG	56	6	7
JUMLAH	322	29	77
Tahun 2011	319	29	77
Tahun 2010	308	25	74
Tahun 2009	295	17	72

**TABEL 3.21. PENDUDUK USIA 5 TAHUN KE ATAS MENURUT
PENDIDIKAN TERTINGGI YANG DITAMATKAN
TAHUN 2012**

DESA	AKADEMI / PT	SLTA	SLTP	SD
(1)	(2)	(3)	(4)	(5)
1 RAWAAPU	42	279	432	3542
2 SIDAMUKTI	54	306	846	3930
3 PURWODADI	72	206	521	1426
4 CIMRUTU	9	71	189	1142
5 PATIMUAN	135	718	1021	3014
6 CINYAWANG	166	618	1192	2493
7 BULUPAYUNG	57	482	912	2948
JUMLAH	535	2.680	5.113	18.495
Tahun 2011	478	2.652	5.069	18.423
Tahun 2010	463	2.637	5.041	18.623
Tahun 2009	444	2.544	4.981	18.568

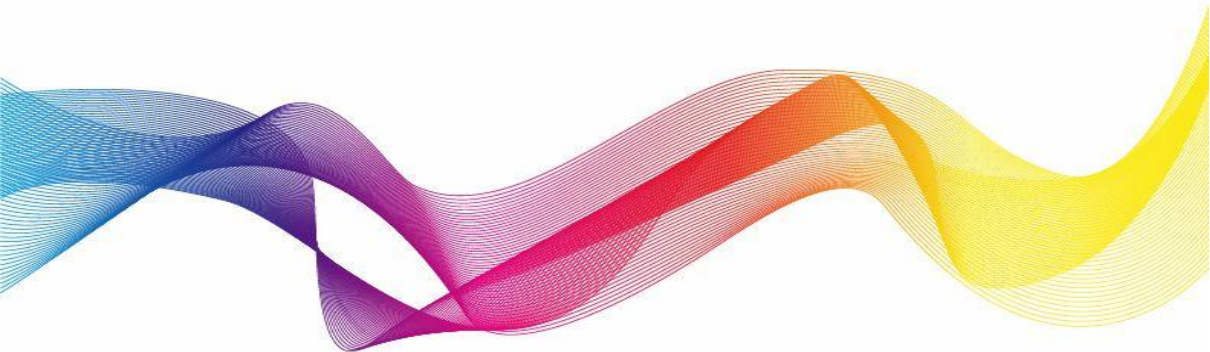
TABEL 3.21. (LANJUTAN)

DESA	TIDAK TAMAT SD	BELUM TAMAT SD	TIDAK/BELUM SEKOLAH	JUMLAH
(1)	(6)	(7)	(8)	(9)
1 RAWAAPU	1012	832	613	6752
2 SIDAMUKTI	1068	611	631	7446
3 PURWODADI	551	786	385	3947
4 CIMRUTU	534	237	498	2680
5 PATIMUAN	1082	812	441	7223
6 CINYAWANG	986	928	494	6877
7 BULUPAYUNG	1152	488	825	6864
JUMLAH	6.385	4.694	3.887	41.789
Tahun 2011	6.331	4.696	3.864	41.513
Tahun 2010	6.306	5.982	3.849	42.901
Tahun 2009	6.391	5.946	3.816	42.690

BAB IV

SOSIAL

<https://cilacapkab.bps.go.id>



**TABEL 4.1. BANYAKNYA SEKOLAH, MURID DAN GURU PADA
SEKOLAH DASAR (SD) MENURUT DESA KEADAAN AKHIR TAHUN 2012**

DESA	SD NEGERI			SD SWASTA		
	SEKOLAH	MURID	GURU	SEKOLAH	MURID	GURU
(1)	(2)	(3)	(4)	(5)	(6)	(7)
1 RAAWAPU	5	819	45	-	-	-
2 SIDAMUKTI	4	594	33	-	-	-
3 PURWODADI	4	842	38	1	68	8
4 CIMRUTU	1	236	11	-	-	-
5 PATIMUAN	4	796	42	-	-	-
6 CINYAWANG	4	909	42	-	-	-
7 BULUPAYUNG	3	479	25	-	-	-
JUMLAH	25	4.675	236	1	68	8
Tahun 2011	25	4.734	240	1	96	11
Tahun 2010	25	4.814	250	1	91	8
Tahun 2009	25	5.033	157	1	105	9

Sumber : Dinas P & K Kecamatan

**TABEL 4.2. BANYAKNYA SEKOLAH, MURID DAN GURU
PADA SEKOLAH LANJUTAN TINGKAT PERTAMA (SLTP) MENURUT DESA
KEADAAN AKHIR TAHUN 2012**

DESA	SLTP NEGERI			SLTP SWASTA		
	SEKOLAH	MURID	GURU	SEKOLAH	MURID	GURU
(1)	(2)	(3)	(4)	(5)	(6)	(7)
1 RAAWAPU	1	135	17	-	-	-
2 SIDAMUKTI	-	-	-	-	-	-
3 PURWODADI	1	317	18	2	346	26
4 CIMRUTU	-	-	-	-	-	-
5 PATIMUAN	-	-	-	-	-	-
6 CINYAWANG	1	37	37	-	-	-
7 BULUPAYUNG	-	-	-	-	-	-
JUMLAH	3	489	72	2	346	26
Tahun 2011	3	1.158	61	2	348	26
Tahun 2010	2	2.270	46	2	342	24
Tahun 2009	2	2.267	40	2	345	23

Sumber : Dinas P & K Kecamatan

**TABEL 4.3. BANYAKNYA SEKOLAH, MURID DAN GURU
PADA SEKOLAH MENENGAH UMUM (SMU) MENURUT DESA
KEADAAN AKHIR TAHUN 2012**

DESA	SMU NEGERI			SMU SWASTA		
	SEKOLAH	MURID	GURU	SEKOLAH	MURID	GURU
(1)	(2)	(3)	(4)	(5)	(6)	(7)
1 RAAWAPU	-	-	-	-	-	-
2 SIDAMUKTI	1	397	34	-	-	-
3 PURWODADI	-	-	-	-	-	-
4 CIMRUTU	-	-	-	-	-	-
5 PATIMUAN	-	-	-	-	-	-
6 CINYAWANG	-	-	-	-	-	-
7 BULUPAYUNG	-	-	-	-	-	-
JUMLAH	1	397	34	-	-	-
Tahun 2011	1	391	32	-	-	-
Tahun 2010	1	365	30	-	-	-
Tahun 2009	1	361	28	-	-	-

Sumber : Dinas P & K Kecamatan

Keterangan : *) Kelas Jauh (induk) Kedungreja

**TABEL 4.4. BANYAKNYA SEKOLAH, MURID DAN GURU
PADA SEKOLAH MENENGAH KEJURUAN (SMK) MENURUT DESA
KEADAAN AKHIR TAHUN 2012**

DESA	SMK NEGERI			SMK SWASTA		
	SEKOLAH	MURID	GURU	SEKOLAH	MURID	GURU
(1)	(2)	(3)	(4)	(5)	(6)	(7)
1 RAWAAPU	-	-	-	-	-	-
2 SIDAMUKTI	-	-	-	-	-	-
3 PURWODADI	-	-	-	-	-	-
4 CIMRUTU	-	-	-	-	-	-
5 PATIMUAN	-	-	-	-	-	-
6 CINYAWANG	-	-	-	-	-	-
7 BULUPAYUNG	-	-	-	-	-	-
JUMLAH	-	-	-	-	-	-
Tahun 2011	-	-	-	1	74	17
Tahun 2010	-	-	-	-	-	-
Tahun 2009	-	-	-	1	70	15

Sumber : Dinas P & K Kecamatan

**TABEL 4.5. BANYAKNYA SEKOLAH, MURID DAN GURU
PADA MADRASAH IBTIDAIYAH (MI) MENURUT DESA
KEADAAN AKHIR TAHUN 2012**

DESA	MI NEGERI			MI SWASTA		
	SEKOLAH	MURID	GURU	SEKOLAH	MURID	GURU
(1)	(2)	(3)	(4)	(5)	(6)	(7)
1 RAAWAAPU	-	-	-	1	64	12
2 SIDAMUKTI	-	-	-	-	-	-
3 PURWODADI	-	-	-	-	-	-
4 CIMRUTU	-	-	-	-	-	-
5 PATIMUAN	-	-	-	1	69	10
6 CINYAWANG	-	-	-	2	272	18
7 BULUPAYUNG	-	-	-	1	174	10
JUMLAH	-	-	-	5	579	50
Tahun 2011	-	-	-	5	590	50
Tahun 2010	-	-	-	5	578	45
Tahun 2009	-	-	-	5	570	39

**TABEL 4.6. BANYAKNYA SEKOLAH, MURID DAN GURU
PADA MADRASAH TS ANAWIYAH (MTs) MENURUT DESA
KEADAAN AKHIR TAHUN 2012**

DESA	MTs NEGERI			MTs SWASTA		
	SEKOLAH	MURID	GURU	SEKOLAH	MURID	GURU
(1)	(2)	(3)	(4)	(5)	(6)	(7)
1 RAAWAPU	-	-	-	-	-	-
2 SIDAMUKTI	-	-	-	-	-	-
3 PURWODADI	-	-	-	-	-	-
4 CIMRUTU	-	-	-	-	-	-
5 PATIMUAN	-	-	-	-	-	-
6 CINYAWANG	-	-	-	1	387	29
7 BULUPAYUNG	-	-	-	-	-	-
JUMLAH	-	-	-	1	387	29
Tahun 2011	-	-	-	1	418	31
Tahun 2010	-	-	-	1	415	30
Tahun 2009	-	-	-	1	417	26

**TABEL 4.7. BANYAKNYA SEKOLAH, MURID DAN GURU
PADA MADRASAH ALIYAH (MA) MENURUT DESA
KEADAAN AKHIR TAHUN 2012**

DESA	MA NEGERI			MA SWASTA		
	SEKOLAH	MURID	GURU	SEKOLAH	MURID	GURU
(1)	(2)	(3)	(4)	(5)	(6)	(7)
1 RAWAAPU	-	-	-	-	-	-
2 SIDAMUKTI	-	-	-	-	-	-
3 PURWODADI	-	-	-	-	-	-
4 CIMRUTU	-	-	-	-	-	-
5 PATIMUAN	-	-	-	-	-	-
6 CINYAWANG	-	-	-	1	86	20
7 BULUPAYUNG	-	-	-	-	-	-
JUMLAH	-	-	-	1	86	20
Tahun 2011	-	-	-	1	89	21
Tahun 2010	-	-	-	1	70	18
Tahun 2009	-	-	-	1	79	18

**TABEL 4.8. BANYAKNYA SEKOLAH, MURID DAN GURU
PADA AKADEMI / PERGURUAN TINGGI (PT) MENURUT DESA
KEADAAN AKHIR TAHUN 2012**

DESA	AKADEMI			PERGURUAN TINGGI		
	SEKOLAH	MURID	GURU	SEKOLAH	MURID	GURU
(1)	(2)	(3)	(4)	(5)	(6)	(7)
1 RAWAAPU	-	-	-	-	-	-
2 SIDAMUKTI	-	-	-	-	-	-
3 PURWODADI	-	-	-	-	-	-
4 CIMRUTU	-	-	-	-	-	-
5 PATIMUAN	-	-	-	-	-	-
6 CINYAWANG	-	-	-	-	-	-
7 BULUPAYUNG	-	-	-	-	-	-
JUMLAH	-	-	-	-	-	-
Tahun 2011	-	-	-	-	-	-
Tahun 2010	-	-	-	-	-	-
Tahun 2009	-	-	-	-	-	-

Sumber : Dinas P & K Kecamatan

**TABEL 4.9. BANYAKNYA SEKOLAH, MURID DAN GURU
PADA TAMAN KANAK-KANAK (TK) DAN PONDOK PESANTREN
MENURUT DESA KEADAAN AKHIR TAHUN 2012**

DESA	TK			PONDOK PESANTREN		
	SEKOLAH	MURID	GURU	SEKOLAH	MURID	GURU
(1)	(2)	(3)	(4)	(5)	(6)	(7)
1 RAWAAPU	1	24	2	-	-	-
2 SIDAMUKTI	1,000	40	3	1	47	3
3 PURWODADI	2,000	44	5	-	-	-
4 CIMRUTU	-	-	-	-	-	-
5 PATIMUAN	2,000	72	8	-	-	-
6 CINYAWANG	1,000	25	4	3	48	5
7 BULUPAYUNG	-	-	-	2	112	8
JUMLAH	7	205	22	6	207	16
Tahun 2011	7	241	21	6	195	16
Tahun 2010	6	207	19	5	184	13
Tahun 2009	6	153	17	5	177	12

**TABEL 4.10. BANYAKNYA LEMBAGA PENDIDIKAN KETRAMPILAN
(KURSUS) DAN LEMBAGA BIMBINGAN BELAJAR (LBB)
MENURUT DESA KEADAAN AKHIR TAHUN 2012**

DESA	LEMBAGA PENDIDIKAN KETRAMPILAN					LBB
	BAHA- SA	KOM- PUTER	MEN- JAHIT	SOPIR/ MONTIR	LAINNYA	
(1)	(2)	(3)	(4)	(5)	(6)	(7)
1 RAWAAPU	-	-	-	-	-	-
2 SIDAMUKTI	-	1	-	-	-	-
3 PURWODADI	-	-	-	-	-	-
4 CIMRUTU	-	-	-	-	-	-
5 PATIMUAN	-	-	1	-	-	-
6 CINYAWANG	-	1	-	-	-	-
7 BULUPAYUNG	-	-	-	-	-	-
JUMLAH	-	2	1	-	-	-
Tahun 2011	-	2	1	-	-	-
Tahun 2010	-	1	1	-	-	-
Tahun 2009	-	1	1	-	-	-

**TABEL 4.11. BANYAKNYA SARANA KESEHATAN MENURUT
DESA AKHIR TAHUN 2012**

DESA	RUMAH SAKIT	PUSKESMAS	PUSKESMAS PEMBANTU	PKD	POS-YANDU
(1)	(2)	(3)	(4)	(5)	(6)
1 RAWAAPU	-	-	1	1	10
2 SIDAMUKTI	-	-	-	2	10
3 PURWODADI	-	-	-	1	6
4 CIMRUTU	-	-	-	-	3
5 PATIMUAN	-	1	-	1	8
6 CINYAWANG	-	-	1	-	7
7 BULUPAYUNG	-	-	-	1	8
JUMLAH	-	1	2	6	52
Tahun 2011	-	1	2	5	52
Tahun 2010	-	1	2	3	46
Tahun 2009	-	1	2	3	46

**TABEL 4.12. BANYAKNYA PETUGAS KESEHATAN MENURUT
DESA AKHIR TAHUN 2012**

DESA	DOKTER	BIDAN	PARAMEDIS LAINNYA	DUKUN BAYI
(1)	(2)	(3)	(4)	(5)
1 RAWAAPU	-	2	2	10
2 SIDAMUKTI	-	2	4	5
3 PURWODADI	-	1	2	4
4 CIMRUTU	-	1	-	3
5 PATIMUAN	1	2	2	5
6 CINYAWANG	-	2	3	3
7 BULUPAYUNG	-	2	6	6
JUMLAH	-	12	19	36
Tahun 2011	1	19	16	30
Tahun 2010	-	7	5	28
Tahun 2009	1	7	5	28

**TABEL 4.13. BANYAKNYA AKSEPTOR MENURUT ALAT KONTRASEPSI
YANG DIGUNAKAN, TAHUN 2012**

DESA	IUD	MOP	MOW	IMPLANT
(1)	(2)	(3)	(4)	(5)
1 RAWAAPU	29	1	4	70
2 SIDAMUKTI	32	13	10	58
3 PURWODADI	27	2	9	44
4 CIMRUTU	13	1	1	18
5 PATIMUAN	61	1	4	47
6 CINYAWANG	48	2	10	70
7 BULUPAYUNG	42	8	6	45
JUMLAH	252	28	44	352
Tahun 2011	145	16	19	171
Tahun 2010	210	42	44	357
Tahun 2009	194	45	38	347

Sumber : PPLKB Kecamatan

TABEL 4.13. (LANJUTAN)

DESA	SUNTIK	PIL	KONDOM	JUMLAH
(1)	(6)	(7)	(8)	(9)
1 RAWAAPU	572	385	28	985
2 SIDAMUKTI	451	339	16	806
3 PURWODADI	332	229	12	573
4 CIMRUTU	101	71	9	181
5 PATIMUAN	617	489	22	1128
6 CINYAWANG	500	496	35	1031
7 BULUPAYUNG	645	417	30	1092
JUMLAH	3.218	2.426	152	5.796
Tahun 2011	3.151	2.591	151	6.241
Tahun 2010	3.221	2.771	95	6.739
Tahun 2009	3.196	2.756	75	6.650

Sumber : PPLKB Kecamatan

**TABEL 4.14. BANYAKNYA PUS DAN PESERTA KB MENURUT
DESA KEADAAN AKHIR TAHUN 2012**

DESA	PUS	PUS HAMIL	JUMLAH AKSEPTOR KE	% AKSEPTOR KB THD PUS
(1)	(2)	(3)	(4)	(5)
1 RAWAAPU	1467	38	985	67,14
2 SIDAMUKTI	1485	35	806	54,28
3 PURWODADI	832	13	573	68,87
4 CIMRUTU	597	24	181	30,32
5 PATIMUAN	1557	46	1128	72,45
6 CINYAWANG	1594	23	1031	64,68
7 BULUPAYUNG	1593	38	1092	68,55
JUMLAH	9.125	217	5.796	64
Tahun 2011	9.117	232	6.244	68
Tahun 2010	8.309	841	6.739	81
Tahun 2009	8.279	841	6.650	80,32

Sumber : PPLKB Kecamatan

**TABEL 4.15. BANYAKNYA BANGUNAN TEMPAT IBADAH
MENURUT DESA, TAHUN 2012**

DESA	MASJID	MUSHOLA	GEREJA	WIHARA / PURA
(1)	(2)	(3)	(4)	(5)
1 RAWAAPU	13	28	-	-
2 SIDAMUKTI	11	54	-	-
3 PURWODADI	6	13	3	-
4 CIMRUTU	5	14	-	-
5 PATIMUAN	8	29	2	-
6 CINYAWANG	8	31	-	-
7 BULUPAYUNG	12	22	-	-
JUMLAH	63	191	5	-
Tahun 2011	63	191	5	-
Tahun 2010	56	181	4	-
Tahun 2009	63	191	5	-

**TABEL 4.16. BANYAKNYA PEMELUK AGAMA PER DESA
AKHIR TAHUN 2012**

DESA	ISLAM	KATOLIK	PRO- TESTAN	BUDHA	HINDU	LAINYA
(1)	(2)	(3)	(4)	(5)	(6)	(7)
1 RAWAAPU	7.376	12	32	4	-	-
2 SIDAMUKTI	8.040	67	76	-	-	-
3 PURWODADI	4.100	49	178	-	-	-
4 CIMRUTU	2.756	-	96	8	-	-
5 PATIMUAN	7.865	62	-	-	-	20
6 CINYAWANG	7.518	39	-	-	-	-
7 BULUPAYUNG	7.475	41	27	-	-	-
JUMLAH	45.130	270	409	12	-	20
Tahun 2011	44.558	245	391	10	-	16
Tahun 2010	43.314	214	361	10	-	14
Tahun 2009	43.296	198	349	9	-	18

**TABEL 4.17. BANYAKNYA KEJADIAN NIKAH, TALAK, CERAI, DAN RUJUK
PER DESA, TAHUN 2012**

DESA	NIKAH	TALAK	CERAI	RUJUK
(1)	(2)	(3)	(4)	(5)
1 RAWAAPU	63	-	-	-
2 SIDAMUKTI	86	-	-	-
3 PURWODADI	71	-	-	-
4 CIMRUTU	46	-	-	-
5 PATIMUAN	74	-	-	-
6 CINYAWANG	79	-	-	-
7 BULUPAYUNG	82	-	-	-
JUMLAH	501	-	-	-
Tahun 2011	549	2	2	-
Tahun 2010	456	7	9	-
Tahun 2009	504	10	7	-

**TABEL 4.18. BANYAKNYA RUMAH TEMPAT TINGGAL
MENURUT JENIS DINDING, AKHIR TAHUN 2012**

DESA	TEMBOK	SEBAGIAN TEMBOK	PAPAN / KAYU	BAMBU	JUMLAH
(1)	(2)	(3)	(4)	(5)	(6)
1 RAWAAPU	256	235	337	535	1363
2 SIDAMUKTI	417	485	284	839	2025
3 PURWODADI	299	359	395	140	1193
4 CIMRUTU	54	48	109	488	699
5 PATIMUAN	597	539	406	533	2075
6 CINYAWANG	579	534	724	127	1964
7 BULUPAYUNG	246	522	323	621	1712
JUMLAH	2.448	2.722	2.578	3.283	11.031
Tahun 2011	2.432	2.708	2.575	3.287	11.002
Tahun 2010	2.414	3.093	2.515	3.282	11.304
Tahun 2009	2.392	3.074	2.492	3.266	11.224

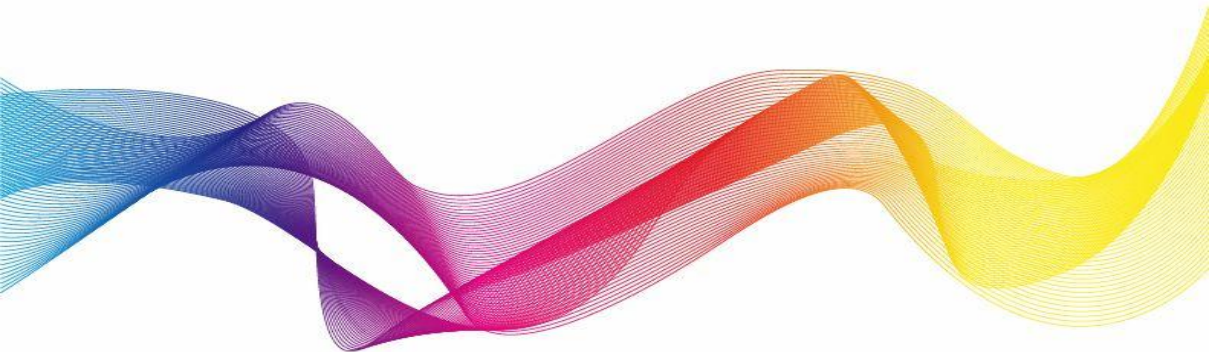
**TABEL 4.19. BANYAKNYA RUMAH TANGGA YANG MENGGUNAKAN
FASILITAS LISTRIK DAN AIR MINUM PER DESA
AKHIR TAHUN 2012**

DESA	LISTRIK		AIR MINUM	
	PLN	NON PLN	PAM	SUMUR
(1)	(2)	(3)	(4)	(5)
1 RAWAAPU	1014	904	-	15
2 SIDAMUKTI	1576	552	-	2019
3 PURWODADI	1131	109	-	1214
4 CIMRUTU	461	917	-	674
5 PATIMUAN	1813	461	118	2085
6 CINYAWANG	1548	452	107	1751
7 BULUPAYUNG	1244	582	517	1291
JUMLAH	8.787	3.977	742	9.049
Tahun 2011	8.771	3.981	736	9.034
Tahun 2010	5.570	311	690	9.022
Tahun 2009	7.141	320	598	10.862

BAB V

PERTANIAN

<https://cilacapkab.bps.go.id>



**TABEL 5.1. LUAS PANEN TANAMAN PADI DAN PALAWIJA
PER DESA TAHUN 2012 (Ha)**

DESA	PADI	JAGUNG	KETELA POHON	KETELA RAMBAT	KACANG TANAH	KEDELAI
(1)	(2)	(3)	(4)	(5)	(6)	(7)
1 RAWAAPU	779	-	3	-	-	-
2 SIDAMUKTI	1123	-	2	-	-	-
3 PURWODADI	874	-	1	-	-	-
4 CIMRUTU	2032	-	1	-	-	-
5 PATIMUAN	986	-	3	-	2	2
6 CINYAWANG	894	-	6	-	8	4
7 BULUPAYUNG	1375	-	4	-	3	2
JUMLAH	8.063,0	-	20,0	-	13,0	8,0
Tahun 2011	7.009,0	6,0	14,0	2,0	5,0	2,0
Tahun 2010	7.017,0	11,0	13,0	2,0	7,0	5,0
Tahun 2009	7.011,0	21,0	21,0	9,0	9,0	12,0

**TABEL 5.2. PRODUKSI PADI DAN PALAWIJA
PER DESA TAHUN 2012 (TON)**

DESA	PADI	JAGUNG	KETELA POHON	KETELA RAMBAT	KACANG TANAH	KEDELAI
(1)	(2)	(3)	(4)	(5)	(6)	(7)
1 RAWAAPU	4530	-	62	-	-	-
2 SIDAMUKTI	6519	-	46	-	-	-
3 PURWODADI	5063	-	35	-	-	-
4 CIMRUTU	11803	-	33	-	-	-
5 PATIMUAN	5725	-	68	-	4	3
6 CINYAWANG	5174	-	126	-	11	5
7 BULUPAYUNG	7981	-	96	-	3	3
JUMLAH	46795	-	466	-	18	11
Tahun 2011	47.336,0	-	474,0	-	20,0	-
Tahun 2010	40.283,0	42,0	341,0	13,0	10,0	4,0
Tahun 2009	40.366,0	62,0	226,0	15,0	12,0	5,0

**TABEL 5.3. LUAS PANEN TANAMAN SAYURAN
MENURUT DESA TAHUN 2012 (Ha)**

DESA	KACANG PANJANG	CABE	TERONG	KANGKUNG	KETIMUN
(1)	(2)	(3)	(4)	(5)	(6)
1 RAWAAPU	-	-	-	2	-
2 SIDAMUKTI	4	-	-	3	-
3 PURWODADI	-	-	-	2	-
4 CIMRUTU	-	-	-	3	-
5 PATIMUAN	4	-	-	1	-
6 CINYAWANG	6	-	-	3	-
7 BULUPAYUNG	5	-	-	2	-
JUMLAH	19	-	-	16	-
Tahun 2011	13,0	-	-	16,0	-
Tahun 2010	9,0	-	1,0	10,0	0,0
Tahun 2009	14,0	8,0	2,0	11,0	-

**TABEL 5.4. PRODUKSI TANAMAN SAYURAN
MENURUT DESA TAHUN 2012 (TON)**

DESA	KACANG PANJANG	CABE	TERONG	KANGKUNG	KETIMUN
(1)	(2)	(3)	(4)	(5)	(6)
1 RAWAAPU	-	-	-	2,9	-
2 SIDAMUKTI	4,8	-	-	2,6	-
3 PURWODADI	-	-	-	2,4	-
4 CIMRUTU	-	-	-	3,1	-
5 PATIMUAN	1,7	-	-	2,2	-
6 CINYAWANG	5,4	-	-	3,6	-
7 BULUPAYUNG	2,8	-	-	2,6	-
JUMLAH	14,7	-	-	19,4	-
Tahun 2011					
Tahun 2010					
Tahun 2009					

**TABEL 5.5. LUAS TANAMAN PERKEBUNAN
MENURUT DESA TAHUN 2012 (Ha)**

DESA	KELAPA	KOPI	KAPUK	KARET
(1)	(2)	(3)	(4)	(5)
1 RAWAAPU	136	-	-	-
2 SIDAMUKTI	251	-	-	-
3 PURWODADI	212	-	-	-
4 CIMRUTU	107	-	-	-
5 PATIMUAN	213	-	-	-
6 CINYAWANG	363	-	-	-
7 BULUPAYUNG	276	-	-	-
JUMLAH	1.558,0	-	-	-
Tahun 2011	1.568,0	-	-	-
Tahun 2010	1.575,0	-	-	-
Tahun 2009	1.592,0	-	-	-

TABEL 5.5. (LANJUTAN)

DESA	CENGKEH	KENCUR	VANILI	PALA
(1)	(6)	(7)	(8)	(9)
1 RAWAAPU	-	-	-	-
2 SIDAMUKTI	-	-	-	-
3 PURWODADI	-	-	-	-
4 CIMRUTU	-	-	-	-
5 PATIMUAN	-	-	-	-
6 CINYAWANG	-	-	-	-
7 BULUPAYUNG	-	-	-	-
JUMLAH	-	-	-	-
Tahun 2011	-	-	-	-
Tahun 2010	-	-	-	-
Tahun 2009	-	-	-	-

**TABEL 5.6. PRODUKSI TANAMAN PERKEBUNAN
MENURUT DESA TAHUN 2012 (TON)**

DESA	KELAPA	KOPI	KAPUK	KARET
(1)	(2)	(3)	(4)	(5)
1 RAWAAPU	617	-	-	-
2 SIDAMUKTI	682	-	-	-
3 PURWODADI	577	-	-	-
4 CIMRUTU	356	-	-	-
5 PATIMUAN	407	-	-	-
6 CINYAWANG	614	-	-	-
7 BULUPAYUNG	721	-	-	-
JUMLAH	3.974,00	-	-	-
Tahun 2011	3.965,00	-	-	-
Tahun 2010	3.973,00	-	-	-
Tahun 2009	3.975,00	-	-	-

TABEL 5.6. (LANJUTAN)

DESA	CENGKEH	KENCUR	VANILI	PALA
(1)	(6)	(7)	(8)	(9)
1 RAWAAPU	-	-	-	-
2 SIDAMUKTI	-	-	-	-
3 PURWODADI	-	-	-	-
4 CIMRUTU	-	-	-	-
5 PATIMUAN	-	-	-	-
6 CINYAWANG	-	-	-	-
7 BULUPAYUNG	-	-	-	-
JUMLAH	-	-	-	-
Tahun 2011	-	-	-	-
Tahun 2010	-	-	-	-
Tahun 2009	-	-	-	-

**TABEL 5.7. BANYAKNYA SARANA PENGAIRAN
MENURUT DESA AKHIR TAHUN 2012**

DESA	DAM	POMPA AIR	AIR TERJUN	SUNGAI LAINNYA	
(1)	(2)	(3)	(4)	(5)	(6)
1 RAAWAAPU		-	-	2	-
2 SIDAMUKTI	-	-	-	2	-
3 PURWODADI	-	-	-	3	-
4 CIMRUTU	-	-	-	4	-
5 PATIMUAN	-	-	-	2	-
6 CINYAWANG	-	-	-	2	-
7 BULUPAYUNG	-	-	-	2	-
JUMLAH	-	-	-	17	-
Tahun 2011	-	-	-	17	-
Tahun 2010	-	-	-	17	-
Tahun 2009	-	-	-	14	-

**TABEL 5.8. BANYAKNYA RUMAH TANGGA PETERNAK
MENURUT DESA TAHUN 2012**

DESA	SAPI PERAH	SAPI BIASA	KERBAU	KUDA	KAMBING/ DOMBA	BABI
(1)	(2)	(3)	(4)	(5)	(6)	(7)
1 RAWAAPU	-	23	-	-	48	-
2 SIDAMUKTI	-	17	5	-	57	-
3 PURWODADI	-	12	-	-	36	-
4 CIMRUTU	-	20	2	-	54	-
5 PATIMUAN	-	18	3	-	48	-
6 CINYAWANG	-	14	-	-	60	-
7 BULUPAYUNG	-	16	-	-	49	-
JUMLAH	-	120	10	-	352	-
Tahun 2011	-	119	17	-	340	-
Tahun 2010	-	116	16	-	338	-
Tahun 2009	-	110	21	-	244	-

**TABEL 5.9. BANYAKNYA TERNAK BESAR
MENURUT DESA TAHUN 2012**

DESA	SAPI PERAH	SAPI BIASA	KERBAU	KUDA
(1)	(2)	(3)	(4)	(5)
1 RAWAAPU	-	64	-	-
2 SIDAMUKTI	-	31	8	-
3 PURWODADI	-	9	-	-
4 CIMRUTU	-	32	-	-
5 PATIMUAN	-	63	6	-
6 CINYAWANG	-	14	-	-
7 BULUPAYUNG	-	17	-	-
JUMLAH	-	230	14	-
Tahun 2011	-	278	14	-
Tahun 2010	-	270	15	-
Tahun 2009	-	169	68	-

**TABEL 5.10. BANYAKNYA TERNAK KECIL
MENURUT DESA TAHUN 2012**

DESA	KAMBING	DOMBA	BABI
(1)	(2)	(3)	(4)
1 RAWAAPU	306	105	-
2 SIDAMUKTI	393	129	-
3 PURWODADI	307	60	-
4 CIMRUTU	140	29	-
5 PATIMUAN	271	81	-
6 CINYAWANG	234	62	-
7 BULUPAYUNG	334	67	-
JUMLAH	1985	533	-
Tahun 2011	1989	533	-
Tahun 2010	1968	537	-
Tahun 2009	1965	516	-

**TABEL 5.11. BANYAKNYA RUMAH TANGGA PETERNAK UNGGAS
MENURUT DESA TAHUN 2012**

DESA	AYAM KAMPUNG	AYAM RAS	ITIK	ITIK MANILA	LAINNYA
(1)	(2)	(3)	(4)	(5)	(6)
1 RAWAAPU	1152	-	780	85	-
2 SIDAMUKTI	1566	-	362	80	-
3 PURWODADI	889	-	457	87	-
4 CIMRUTU	576	-	264	46	-
5 PATIMUAN	1679	6	722	65	-
6 CINYAWANG	1688	-	682	47	-
7 BULUPAYUNG	1145	-	756	54	-
JUMLAH	8695	6	4023	464	-
Tahun 2011	8673	6	4040	444	-
Tahun 2010	1.809	11	110	141	-
Tahun 2009	1.748	3	96	124	-

**TABEL 5.12. BANYAKNYA UNGGAS MENURUT DESA
TAHUN AKHIR TAHUN 2012**

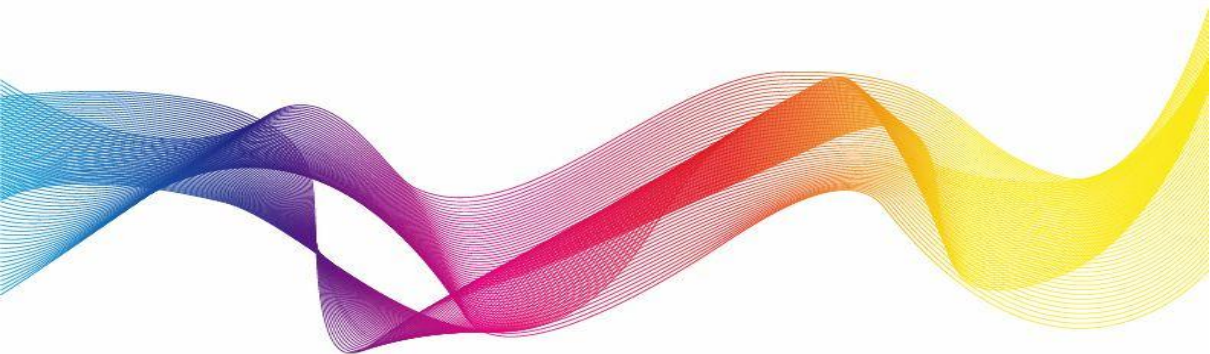
DESA	AYAM KAMPUNG	AYAM RAS	ITIK	ITIK MANILA	LAINNYA
(1)	(2)	(3)	(4)	(5)	(6)
1 RAWAAPU	12160	-	2881	130	-
2 SIDAMUKTI	11270	-	2987	116	-
3 PURWODADI	10245	-	830	121	-
4 CIMRUTU	9380	-	2470	152	-
5 PATIMUAN	13770	6000	2340	91	-
6 CINYAWANG	14240	-	2133	116	-
7 BULUPAYUNG	14136	-	2115	120	-
JUMLAH	85.201	6.000	15.756	846	-
Tahun 2011	85.099	5.000	15.725	793	-
Tahun 2010	31.466	32.000	11.849	5162	-
Tahun 2009	31.407	8.000	11.727	5031	-

BAB VI

INDUSTRI DAN

PENGGALIAN

<https://cilacap.kab.bps.go.id>



**TABEL 6.1 BANYAKNYA INDUSTRI BESAR DAN SEDANG
MENURUT DESA, AKHIR TAHUN 2012**

DESA	INDUSTRI BESAR		INDUSTRI SEDANG	
	USAHA	TEN. KERJA	USAHA	TEN. KERJA
(1)	(2)	(3)	(4)	(5)
1 RAWAAPU	-	-	-	-
2 SIDAMUKTI	-	-	-	-
3 PURWODADI	-	-	-	-
4 CIMRUTU	-	-	-	-
5 PATIMUAN	-	-	-	-
6 CINYAWANG	-	-	-	-
7 BULUPAYUNG	-	-	-	-
JUMLAH	-	-	-	-
Tahun 2011	-	-	-	-
Tahun 2010	-	-	-	-
Tahun 2009	-	-	-	-

**TABEL 6.2.BANYAKNYA INDUSTRI KECIL DAN INDUSTRI RUMAH TANGGA
MENURUT DESA, AKHIR TAHUN 2012**

DESA	INDUSTRI KECIL		INDUSTRI RUMAH TANGGA	
	USAHA	TEN. KERJA	USAHA	TEN. KERJA
(1)	(2)	(3)	(4)	(5)
1 RAWAAPU	16	24	88	168
2 SIDAMUKTI	17	22	137	257
3 PURWODADI	11	24	78	172
4 CIMRUTU	18	27	33	54
5 PATIMUAN	15	32	62	116
6 CINYAWANG	16	32	54	118
7 BULUPAYUNG	21	41	92	156
JUMLAH	114	202	544	1041
Tahun 2011	85	187	530	1009
Tahun 2010	45	163	514	988
Tahun 2009	44	147	439	896

**TABEL 6.3. BANYAKNYA INDUSTRI MENURUT JENIS PRODUKSI UTAMA
YANG DIHASILKAN, AKHIR TAHUN 2012**

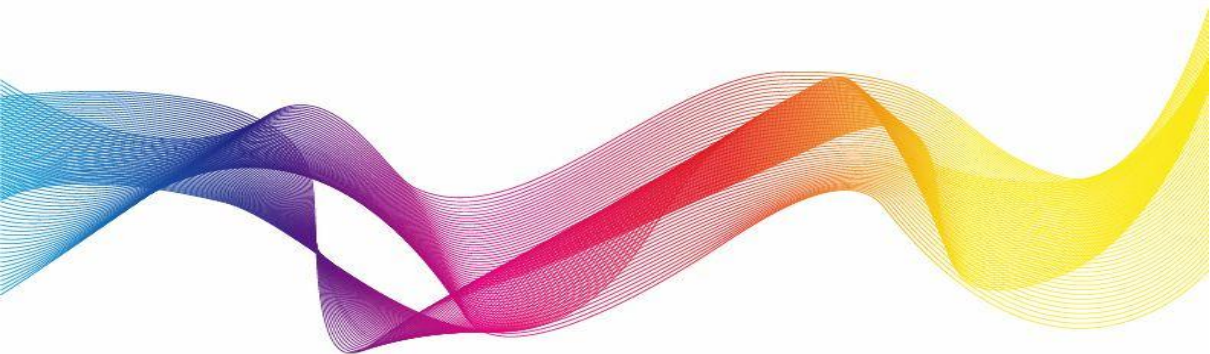
DESA	MAKA- NAN	JAMU/OBAT- OBATAN	BATU BATA	PERALA- TAN RT	LAINNYA
(1)	(2)	(3)	(4)	(5)	(6)
1 RAWAAPU	80	-	16	-	-
2 SIDAMUKTI	119	-	22	-	4
3 PURWODADI	73	-	9	-	8
4 CIMRUTU	36	-	-	-	-
5 PATIMUAN	72	-	23	-	2
6 CINYAWANG	58	-	25	-	4
7 BULUPAYUNG	82	-	21	-	7
JUMLAH	520	-	116	-	25
Tahun 2011	482	-	105	-	22
Tahun 2010	463	-	70	-	22
Tahun 2009	446	-	70	-	20

**TABEL 6.4. BANYAKNYA USAHA PENGGALIAN MENURUT DESA
DAN JENIS BARANG GALIAN, AKHIR TAHUN 2012**

	DESA	BATU	PASIR	LAINNYA	JUMLAH
	(1)	(2)	(3)	(4)	(5)
1	RAWAAPU	-	21	-	15
2	SIDAMUKTI	-	22	-	18
3	PURWODADI	-	4	-	6
4	CIMRUTU	-	-	-	-
5	PATIMUAN	-	25	-	23
6	CINYAWANG	-	6	-	3
7	BULUPAYUNG	-	8	-	4
	JUMLAH	-	86	-	69
	Tahun 2011		69		69
	Tahun 2010	-	71	-	71
	Tahun 2009	-	53	-	53

BAB VII
SARANA
PEREKONOMIAN

<https://cilacap.bps.go.id>



**TABEL 7.1 BANYAKNYA PASAR DAN TOKO/KIOS/WARUNG
MENURUT DESA, AKHIR TAHUN 2012**

DESA	PASAR UMUM	PASAR IKAN	PASAR HEWAN	TOKO/KIOS/ WARUNG
(1)	(2)	(3)	(4)	(5)
1 RAWAAPU	-	-	-	127
2 SIDAMUKTI	-	-	-	118
3 PURWODADI	1	-	-	117
4 CIMRUTU	-	-	-	36
5 PATIMUAN	1	-	-	196
6 CINYAWANG	1	-	-	287
7 BULUPAYUNG	1	-	-	122
JUMLAH	4	-	-	1003
Tahun 2011	4	-	-	1086
Tahun 2010	4	-	-	1038
Tahun 2009	4	-	-	902

**TABEL 7.2. BANYAKNYA RUMAH MAKAN, HOTEL/LOS MEN
TEMPAT REKREASI, DAN ORGANISASI KESENIAN
MENURUT DESA, AKHIR TAHUN 2012**

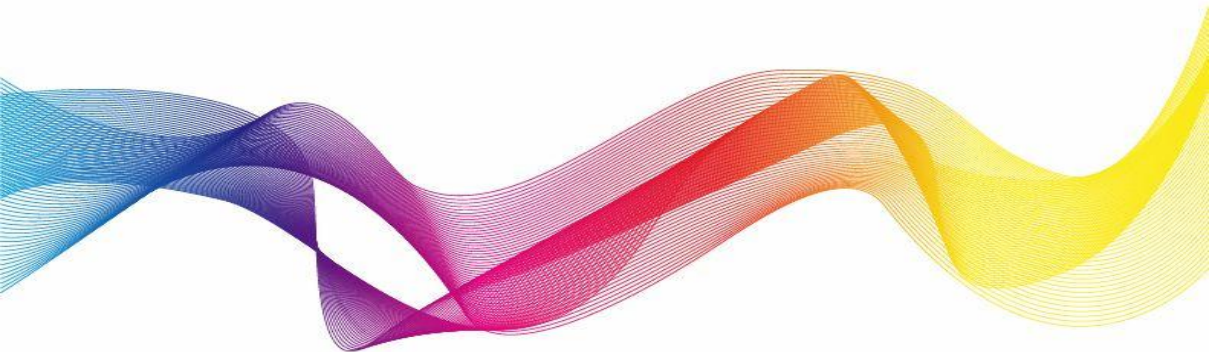
DESA	RUMAH / WR. MAKAN	HOTEL / LOSMEN	TEMPAT REKREASI	ORGANISASI KESENIAN
(1)	(2)	(3)	(4)	(5)
1 RAWAAPU	8	-	-	2
2 SIDAMUKTI	13	-	-	2
3 PURWODADI	9	-	-	4
4 CIMRUTU	6	-	-	1
5 PATIMUAN	19	-	-	4
6 CINYAWANG	16	-	-	3
7 BULUPAYUNG	12	-	-	2
JUMLAH	83	-	-	18
Tahun 2011	69	-	-	18
Tahun 2010	65	-	-	18
Tahun 2009	41	-	-	18

**TABEL 7.3. BANYAKNYA SARANA PERKREDITAN
MENURUT DESA, AKHIR TAHUN 2012**

DESA	KOPE- RASI	KUD/ BUUD	BKD	BKK	PEGAI- DAIAN	BRI	BANK LAINNYA
(1)	(2)	(3)	(4)	(5)	(6)	(7)	(8)
1 RAWAAPU	1	-	-	-	-	-	-
2 SIDAMUKTI	-	-	-	-	-	-	-
3 PURWODADI	-	-	-	-	-	-	-
4 CIMRUTU	-	-	-	-	-	-	-
5 PATIMUAN	1	-	-	-	-	1	-
6 CINYAWANG	-	1	-	-	-	1	-
7 BULUPAYUNG	-	-	-	-	-	-	-
JUMLAH	2	1	-	-	-	2	-
Tahun 2011	2	1	-	-	-	2	-
Tahun 2010	2	1	-	-	-	2	-
Tahun 2009	2	1	-	-	-	2	-

BAB VIII
TRANSPORTASI
DAN KOMUNIKASI

<https://cilacapuhb.bp.go.id>



**TABEL 8.1. PANJANG JALAN MENURUT JENIS PERMUKAAN
PER DESA, AKHIR TAHUN 2012 (KM)**

DESA	ASPAL	DIPERKERAS	TANAH	JUMLAH
(1)	(2)	(3)	(4)	(5)
1 RAWAAPU	6	4,5	4,1	14,6
2 SIDAMUKTI	6	6	2	14,0
3 PURWODADI	12	9	6	27,0
4 CIMRUTU	-	6	18	24,0
5 PATIMUAN	14,5	5	8	27,5
6 CINYAWANG	5,5	4	2	11,5
7 BULUPAYUNG	11,5	7,1	11,4	30,0
JUMLAH	56	42	52	148,6
Tahun 2011	56	42	52	148,6
Tahun 2010	56	42	52	148,6
Tahun 2009	56	42	52	148,6

**TABEL 8.2. BANYAKNYA SARANA ANGKUTAN BERMOTOR
MENURUT DESA, AKHIR TAHUN 2012**

DESA	KENDARAAN PENUMPANG				
	SEPEDA MOTOR	SEDAN/ JEP/VAN	BUS KECIL ≤8 PNP	BUS SEDANG 9-20 Pnp	BUS BESAR >20 Pnp
	(1)	(2)	(3)	(4)	(5)
1 RAWAAPU	1226	6	-	-	-
2 SIDAMUKTI	1821	9	-	-	-
3 PURWODADI	1018	11	-	-	-
4 CIMRUTU	702	-	-	-	-
5 PATIMUAN	1270	31	-	1	-
6 CINYAWANG	1194	9	-	1	-
7 BULUPAYUNG	1093	10	-	-	-
JUMLAH	8324	76	-	2	-
Tahun 2011	8149	67	-	2	-
Tahun 2010	8075	55	-	2	-
Tahun 2009	2043	45	-	1	-

TABEL 8.2. (LANJUTAN)

DESA	KENDARAAN BARANG				MOBIL DINAS
	HANTARAN BOX/PICK UP	TRUK JEP/VAN	TANGKI LAINNYA		
(1)	(2)	(3)	(4)	(5)	(6)
1 RAWAAPU	6	7	-	-	-
2 SIDAMUKTI	8	12	-	-	-
3 PURWODADI	6	8	-	-	-
4 CIMRUTU	3	3	-	-	-
5 PATIMUAN	17	19	-	-	4
6 CINYAWANG	11	14	-	-	-
7 BULUPAYUNG	9	11	-	-	-
JUMLAH	60	74	-	-	4
Tahun 2011	44	66	-	-	4
Tahun 2010	43	56	-	-	4
Tahun 2009	32	38	-	-	4

**TABEL 8.3. BANYAKNYA SARANA ANGKUTAN TAK BERMOTOR
MENURUT DESA, AKHIR TAHUN 2012**

DESA	SEPEDA	BECAK	DOKAR	GEROBAK HEWAN
(1)	(2)	(3)	(4)	(5)
1 RAWAAPU	626	4	-	-
2 SIDAMUKTI	482	3	-	-
3 PURWODADI	419	2	-	-
4 CIMRUTU	249	-	-	-
5 PATIMUAN	1370	13	-	-
6 CINYAWANG	477	20	-	-
7 BULUPAYUNG	602	8	-	-
JUMLAH	4225	50	-	-
Tahun 2011	4098	54	-	-
Tahun 2010	4074	61	-	-
Tahun 2009	4044	60	-	-

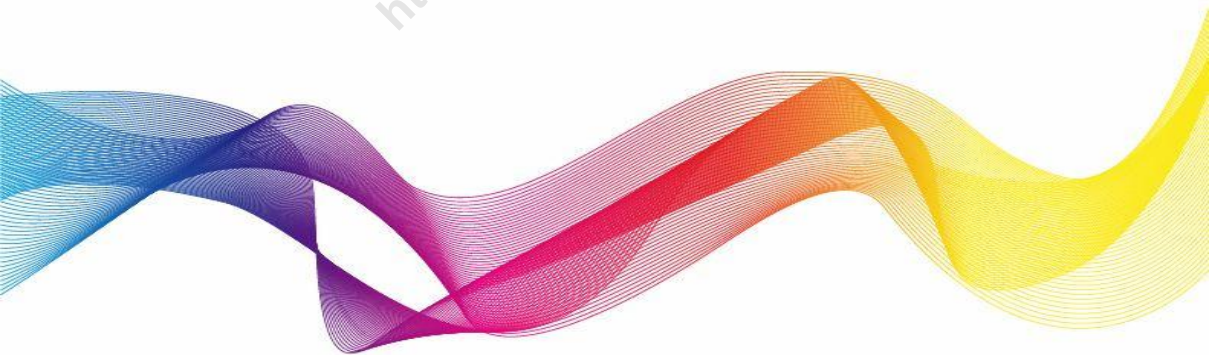
**TABEL 8.4. BANYAKNYA SARANA ANGKUTAN AIR
MENURUT DESA, AKHIR TAHUN 2012**

DESA	KAPAL	PERAHU MOTOR	PERAHU LAYAR	PERAHU
(1)	(2)	(3)	(4)	(5)
1 RAWAAPU	-	16	-	26
2 SIDAMUKTI	-	14	-	21
3 PURWODADI	-	9	-	16
4 CIMRUTU	-	17	-	25
5 PATIMUAN	-	12	-	26
6 CINYAWANG	-	6	-	14
7 BULUPAYUNG	-	9	-	24
JUMLAH	-	83	-	152
Tahun 2011	-	68	-	149
Tahun 2010	-	63	-	135
Tahun 2009	-	57	-	107

**TABEL 8.5. BANYAKNYA RADIO, TV, TELEPON, DAN WARTEL
MENURUT DESA, AKHIR TAHUN 2012**

	DESA	RADIO	TELEVISI	TELEPON	WARTEL
	(1)	(2)	(3)	(4)	(5)
1	RAWAAPU	771	988	-	-
2	SIDAMUKTI	842	1216	-	-
3	PURWODADI	483	986	-	-
4	CIMRUTU	126	251	-	-
5	PATIMUAN	982	1823	4	-
6	CINYAWANG	904	964	5	-
7	BULUPAYUNG	646	989	-	-
	JUMLAH	4754	7217	9	-
	Tahun 2011	4760	7201	19	-
	Tahun 2010	4772	7183	23	-
	Tahun 2009	4738	4402	43	7

<https://cilacapkab.bps.go.id>



BADAN PUSAT STATISTIK KABUPATEN CILACAP
Jl. Dr. Soetomo No. 16A Cilacap Kode Pos 53212 Telp. (0282)
534328, Fax. (0282) 535011 Email: bps3301@mailhost.bps.go.id
Homepage : <http://cilacapkab.bps.go.id>