

# STATISTIK HARGA PRODUSEN PERDESAAN PROVINSI BENGKULU TAHUN 2015



# STATISTIK HARGA PRODUSEN PERDESAAN PROVINSI BENGKULU TAHUN 2015



# **STATISTIK HARGA PRODUSEN PERDESAAN PROVINSI BENGKULU**

## **2015**

(Berdasarkan Hasil Survei Harga Perdesaan 2015)

ISBN : 978-602-0861-36-4

Nomor Publikasi : 17540.1602

Katalog BPS : 7103017.17

Ukuran Buku : 21 cm x 29,7 cm

Jumlah Halaman : 97 + xxvi halaman

NASKAH :

Bidang Statistik Distribusi

GAMBAR KULIT :

Bidang Integrasi Pengolahan dan Diseminasi Statistik

DITERBITKAN OLEH

© Badan Pusat Statistik Provinsi Bengkulu

DICETAK OLEH :

Perum Percetakan Negara RI Cabang Bengkulu

Dilarang mengumumkan, mendistribusikan, mengkomunikasikan, dan/atau menggandakan sebagian atau seluruh isi buku ini untuk tujuan komersil tanpa izin tertulis dari Badan Pusat Statistik Provinsi Bengkulu

## KATA PENGANTAR

Publikasi Statistik Harga Produsen Perdesaan Provinsi Bengkulu Tahun 2015 ini merupakan Publikasi rutin yang diterbitkan oleh BPS Provinsi Bengkulu setiap tahun.

Data yang disajikan dalam publikasi ini mencakup harga produsen pertanian di pasar perdesaan, yaitu harga rata-rata yang diterima petani dari hasil komoditi yang diproduksinya yang mencakup subsektor tanaman pangan, hortikultura, tanaman perkebunan rakyat, peternakan dan perikanan. Pengumpulan data dalam publikasi ini dilakukan setiap pertengahan bulan yang menggambarkan harga rata-rata pada bulan berjalan. Data yang tersaji diharapkan dapat memberikan informasi tentang perkembangan harga produsen perdesaan antar waktu setiap bulan.

Saran dan kritik yang membangun dari semua pihak diperlukan untuk perbaikan publikasi yang akan datang.

Bengkulu, April 2016

Kepala Badan Pusat Statistik  
Provinsi Bengkulu



Ir. Aden Gultom, MM

## DAFTAR ISI

	Hal
KATA PENGANTAR .....	iii
DAFTAR ISI .....	iv
DAFTAR TABEL .....	v
DAFTAR GAMBAR .....	xi
HARGA PRODUSEN PERDESAAN DI PROVINSI BENGKULU	xii
A. Pendahuluan.....	xii
B. Cakupan Data.....	xii
C. Metode Pengumpulan Data.....	xii
D. Sampel .....	xiii
E. Konsep dan Definisi.....	xiv
F. Ulasan Singkat .....	xiv

## DAFTAR TABEL

		<b>Hal</b>
Tabel 1	Harga Produsen Gabah Kering Panen (GKP) Ciherang pada Beberapa Kecamatan di Provinsi Bengkulu Tahun 2015 .....	2
Tabel 2	Harga Produsen Gabah Kering Giling (GKG) Ciherang pada Beberapa Kecamatan di Provinsi Bengkulu Tahun 2015 .....	3
Tabel 3	Harga Produsen Ketela Rambut Merah pada Beberapa Kecamatan di Provinsi Bengkulu Tahun 2015 .....	4
Tabel 4	Harga Produsen Ketela Rambut Putih pada Beberapa Kecamatan di Provinsi Bengkulu Tahun 2015 .....	5
Tabel 5	Harga Produsen Ketela Rambut Ungu pada Beberapa Kecamatan di Provinsi Bengkulu Tahun 2015 .....	6
Tabel 6	Harga Produsen Ketela Pohon Tidak Pahit pada Beberapa Kecamatan di Provinsi Bengkulu Tahun 2015 .....	7
Tabel 7	Harga Produsen Jagung Pipilan Kuning pada Beberapa Kecamatan di Provinsi Bengkulu Tahun 2015 .....	8-9
Tabel 8	Harga Produsen Kacang Tanah Belum Dikupas pada Beberapa Kecamatan di Provinsi Bengkulu Tahun 2015 .....	10
Tabel 9	Harga Produsen Kacang Tanah Kupas pada beberapa kecamatan di Provinsi Bengkulu Tahun 2015 .....	11
Tabel 10	Harga Produsen Kacang Hijau Kering pada Beberapa Kecamatan di Provinsi Bengkulu Tahun 2015 .....	12
Tabel 11	Harga Produsen Daun Bawang Segar pada Beberapa Kecamatan di Provinsi Bengkulu Tahun 2015 .....	13-14
Tabel 12	Harga Produsen Bayam pada Beberapa Kecamatan di Provinsi Bengkulu Tahun 2015 .....	15
Tabel 13	Harga Produsen Buncis pada Beberapa Kecamatan di Provinsi Bengkulu Tahun 2015 .....	16-17
Tabel 14	Harga Produsen Cabe Merah Besar pada Beberapa Kecamatan di Provinsi Bengkulu Tahun 2015 .....	18
Tabel 15	Harga Produsen Cabe Merah Keriting pada Beberapa Kecamatan di Provinsi Bengkulu Tahun 2015 .....	19-20

Tabel 16	Harga Produsen Cabe Hijau pada Beberapa Kecamatan di Provinsi Bengkulu Tahun 2015 .....	21-22
Tabel 17	Harga Produsen Cabe Rawit Campur pada Beberapa Kecamatan di Provinsi Bengkulu Tahun 2015 .....	23-24
Tabel 18	Harga Produsen Jengkol Tua pada Beberapa Kecamatan di Provinsi Bengkulu Tahun 2015 .....	25
Tabel 19	Harga Produsen Kacang Panjang Segar pada Beberapa Kecamatan di Provinsi Bengkulu Tahun 2015 .....	26-27
Tabel 20	Harga Produsen Kangkung Segar pada Beberapa Kecamatan di Provinsi Bengkulu Tahun 2015 .....	28
Tabel 21	Harga Produsen Oyong/Gambas Segar pada Beberapa Kecamatan di Provinsi Bengkulu Tahun 2015 .....	29
Tabel 22	Harga Produsen Ketimun Segar pada Beberapa Kecamatan di Provinsi Bengkulu Tahun 2015 .....	30
Tabel 23	Harga Produsen Nangka Muda (sayur) pada Beberapa Kecamatan di Provinsi Bengkulu Tahun 2015 .....	31
Tabel 24	Harga Produsen Pare/Paria Segar pada Beberapa Kecamatan di Provinsi Bengkulu Tahun 2015 .....	32
Tabel 25	Harga Produsen Petai Tua Segar pada Beberapa Kecamatan di Provinsi Bengkulu Tahun 2015 .....	33
Tabel 26	Harga Produsen Sawi Hijau Segar pada Beberapa Kecamatan di Provinsi Bengkulu Tahun 2015 .....	34
Tabel 27	Harga Produsen Sawi Putih Segar pada Beberapa Kecamatan di Provinsi Bengkulu Tahun 2015 .....	35
Tabel 28	Harga Produsen Seledri Segar pada Beberapa Kecamatan di Provinsi Bengkulu Tahun 2015 .....	36
Tabel 29	Harga Produsen Terong Panjang Segar pada Beberapa Kecamatan di Provinsi Bengkulu Tahun 2015 .....	37
Tabel 30	Harga Produsen Tomat Sayur Segar pada Beberapa Kecamatan di Provinsi Bengkulu Tahun 2015 .....	38
Tabel 31	Harga Produsen Kol/Kubis Hijau Segar pada Beberapa Kecamatan di Provinsi Bengkulu Tahun 2015 .....	39

Tabel 32	Harga Produsen Labu Siam Segar pada Beberapa Kecamatan di Provinsi Bengkulu Tahun 2015 .....	40
Tabel 33	Harga Produsen Wortel Segar pada Beberapa Kecamatan di Provinsi Bengkulu Tahun 2015 .....	41
Tabel 34	Harga Produsen Kencur Segar pada Beberapa Kecamatan di Provinsi Bengkulu Tahun 2015 .....	42
Tabel 35	Harga Produsen Kunyit Segar pada Beberapa Kecamatan di Provinsi Bengkulu Tahun 2015 .....	43
Tabel 36	Harga Produsen Lengkuas Segar pada Beberapa Kecamatan di Provinsi Bengkulu Tahun 2015 .....	44
Tabel 37	Harga Produsen Jahe Segar pada Beberapa Kecamatan di Provinsi Bengkulu Tahun 2015 .....	45
Tabel 38	Harga Produsen Alpukat Sedang Segar pada Beberapa Kecamatan di Provinsi Bengkulu Tahun 2015 .....	46
Tabel 39	Harga Produsen Pepaya Bangkok pada Beberapa Kecamatan di Provinsi Bengkulu Tahun 2015 .....	47
Tabel 40	Harga Produsen Pisang Ambon pada Beberapa Kecamatan di Provinsi Bengkulu Tahun 2015 .....	48
Tabel 41	Harga Produsen Pisang Raja pada Beberapa Kecamatan di Provinsi Bengkulu Tahun 2015 .....	49
Tabel 42	Harga Produsen Salak Pondoh pada Beberapa Kecamatan di Provinsi Bengkulu Tahun 2015 .....	50
Tabel 43	Harga Produsen Semangka Merah dengan Biji pada Beberapa Kecamatan di Provinsi Bengkulu Tahun 2015 .....	51
Tabel 44	Harga Produsen Cengkeh Biji Kering pada Beberapa Kecamatan di Provinsi Bengkulu Tahun 2015 .....	52
Tabel 45	Harga Produsen Coklat Biji Kering pada Beberapa Kecamatan di Provinsi Bengkulu Tahun 2015 .....	53
Tabel 46	Harga Produsen Karet Campur Cuka pada Beberapa Kecamatan di Provinsi Bengkulu Tahun 2015 .....	54-55
Tabel 47	Harga Produsen Karet Tidak Campur Cuka pada Beberapa Kecamatan di Provinsi Bengkulu Tahun 2015 .....	56-57



Tabel 48	Harga Produsen Kelapa Sawit Tandan Buah Segar pada Beberapa Kecamatan di Provinsi Bengkulu Tahun 2015.....	58-59
Tabel 49	Harga Produsen Kopi Biji Kering Arabica pada Beberapa Kecamatan di Provinsi Bengkulu Tahun 2015 .....	60
Tabel 50	Harga Produsen Kopi Biji Kering Robusta pada Beberapa Kecamatan di Provinsi Bengkulu Tahun 2015 .....	61-62
Tabel 51	Harga Produsen Pinang Segar pada Beberapa Kecamatan di Provinsi Bengkulu Tahun 2015 .....	63
Tabel 52	Harga Produsen Pala Biji Kering pada Beberapa Kecamatan di Provinsi Bengkulu Tahun 2015 .....	64
Tabel 53	Harga Produsen Kopra Kering pada Beberapa Kecamatan di Provinsi Bengkulu Tahun 2015 .....	65
Tabel 54	Harga Produsen Kulit/Kayu Manis pada Beberapa Kecamatan di Provinsi Bengkulu Tahun 2015.....	66
Tabel 55	Harga Produsen Lada Putih pada Beberapa Kecamatan di Provinsi Bengkulu Tahun 2015 .....	67
Tabel 56	Harga Produsen Lada Hitam pada Beberapa Kecamatan di Provinsi Bengkulu Tahun 2015 .....	68
Tabel 57	Harga Produsen Ayam Kampung pada Beberapa Kecamatan di Provinsi Bengkulu Tahun 2015 .....	69
Tabel 58	Harga Produsen Ayam Ras Potong pada Beberapa Kecamatan di Provinsi Bengkulu Tahun 2015 .....	70-71
Tabel 59	Harga Produsen Itik/Bebek Lokal pada Beberapa Kecamatan di Provinsi Bengkulu Tahun 2015.....	72
Tabel 60	Harga Produsen Sapi Potong Bali pada Beberapa Kecamatan di Provinsi Bengkulu Tahun 2015.....	73-74
Tabel 61	Harga Produsen Sapi Potong Lokal pada Beberapa Kecamatan di Provinsi Bengkulu Tahun 2015.....	75
Tabel 62	Harga Produsen Kambing Kacang pada Beberapa Kecamatan di Provinsi Bengkulu Tahun 2015 .....	76
Tabel 63	Harga Produsen Telur Ayam Kampung pada Beberapa Kecamatan di Provinsi Bengkulu Tahun 2015 .....	77

Tabel 64	Harga Produsen Telur Ayam Ras pada Beberapa Kecamatan di Provinsi Bengkulu Tahun 2015 .....	78
Tabel 65	Harga Produsen Telur Itik pada Beberapa Kecamatan di Provinsi Bengkulu Tahun 2015 .....	79
Tabel 66	Harga Produsen Ikan Bawal Segar pada Beberapa Kecamatan di Provinsi Bengkulu Tahun 2015 .....	80
Tabel 67	Harga Produsen Ikan Kakap Merah pada Beberapa Kecamatan di Provinsi Bengkulu Tahun 2015 .....	81
Tabel 68	Harga Produsen Ikan Kapasan Segar pada Beberapa Kecamatan di Provinsi Bengkulu Tahun 2015 .....	82
Tabel 69	Harga Produsen Ikan Kerapu Macan pada Beberapa Kecamatan di Provinsi Bengkulu Tahun 2015 .....	83
Tabel 70	Harga Produsen Ikan Layur/Beledang Segar pada Beberapa Kecamatan di Provinsi Bengkulu Tahun 2015 .....	84
Tabel 71	Harga Produsen Lobster pada Beberapa Kecamatan di Provinsi Bengkulu Tahun 2015 .....	85-86
Tabel 72	Harga Produsen Belanak Segar pada Beberapa Kecamatan di Provinsi Bengkulu Tahun 2015 .....	87
Tabel 73	Harga Produsen Kembang Segar pada Beberapa Kecamatan di Provinsi Bengkulu Tahun 2015 .....	88
Tabel 74	Harga Produsen Ikan Tongkol Segar pada Beberapa Kecamatan di Provinsi Bengkulu Tahun 2015 .....	89
Tabel 75	Harga Produsen Ikan Tenggiri Segar pada Beberapa Kecamatan di Provinsi Bengkulu Tahun 2015 .....	90
Tabel 76	Harga Produsen Cumi-Cumi Segar pada Beberapa Kecamatan di Provinsi Bengkulu Tahun 2015 .....	91
Tabel 77	Harga Produsen Ekor Kuning Segar pada Beberapa Kecamatan di Provinsi Bengkulu Tahun 2015 .....	92
Tabel 78	Harga Produsen Terusan Segar pada Beberapa Kecamatan di Provinsi Bengkulu Tahun 2015 .....	93
Tabel 79	Harga Produsen Manyung Segar pada Beberapa Kecamatan di Provinsi Bengkulu Tahun 2015 .....	94

Tabel 80	Harga Produsen Ikan Lele pada Beberapa Kecamatan di Provinsi Bengkulu Tahun 2015 .....	95
Tabel 81	Harga Produsen Ikan Mas Lokal pada Beberapa Kecamatan di Provinsi Bengkulu Tahun 2015 .....	96
Tabel 82	Harga Produsen Ikan Nila pada Beberapa Kecamatan di Provinsi Bengkulu Tahun 2015 .....	97

<http://bengkulu.bps.go.id>

## DAFTAR GAMBAR

		<b>Hal</b>
Gambar 1	Rata-Rata Harga Produsen Perdesaan Komoditi Gabah Kering Giling (GKG) Ciherang (100 KG) di Beberapa Kecamatan di Provinsi Bengkulu Tahun 2015 .....	xv
Gambar 2	Rata-Rata Harga Produsen Perdesaan Komoditi Gabah Kering Panen (GKG) Ciherang (100 KG) di Beberapa Kecamatan di Provinsi Bengkulu Tahun 2015 .....	xvii
Gambar 3	Perkembangan Harga Produsen Cabe Merah Keriting (100 KG) di Beberapa Kecamatan di Provinsi Bengkulu Tahun 2015 .....	xviii
Gambar 4	Perkembangan Harga Produsen Karet Campur Cuka (100 KG) di Beberapa Kecamatan di Provinsi Bengkulu Tahun 2015 .....	xix
Gambar 5	Perkembangan Harga Produsen Kopi Biji Kering (100 KG) di Beberapa Kecamatan di Provinsi Bengkulu Tahun 2015 .....	xx
Gambar 6	Perkembangan Harga Produsen Kelapa Sawit Tandan Buah Segar (100 KG) di Beberapa Kecamatan di Provinsi Bengkulu Tahun 2015 .....	xxii
Gambar 7	Rata-rata Harga Produsen Sapi Bali (250 KG) di Beberapa Kecamatan di Provinsi Bengkulu Tahun 2015 .....	xxiv
Gambar 8	Rata-rata Harga Produsen Beberapa Jenis Ikan Laut (1 KG) di Tiga Kecamatan di Provinsi Bengkulu Tahun 2015 .....	xxv

# HARGA PRODUSEN PERTANIAN PERDESAAN DI PROVINSI BENGKULU

## A. PENDAHULUAN

Pengumpulan data harga produsen di perdesaan merupakan salah satu kegiatan rutin yang dilakukan oleh BPS. Pengumpulan data harga produsen dilaksanakan di kecamatan yang terkena sampel. Publikasi ini dimaksudkan untuk mengetahui perkembangan harga produsen yang diterima petani pada subsektor tanaman bahan makanan, subsektor tanaman hortikultura, subsektor tanaman perkebunan rakyat, subsektor peternakan dan subsektor perikanan.

## B. CAKUPAN DATA

Data yang disajikan dalam publikasi ini adalah data harga dari beberapa jenis barang yaitu berupa rata-rata harga produsen yang diterima petani yang diikuti perkembangan harganya setiap bulan.

Harga yang diterima petani adalah rata-rata harga produsen dari hasil produksi petani sebelum ditambahkan biaya transportasi/pengangkutan dan biaya pengepakan ke dalam harga penjualannya atau disebut *Farm Gate* (harga di sawah/ladang setelah pemetikan). Pengertian harga rata-rata adalah harga yang bila dikalikan dengan volume penjualan petani akan mencerminkan total uang yang diterima petani tersebut.

## C. METODE PENGUMPULAN DATA

Pengumpulan data harga dilakukan melalui wawancara langsung kepada beberapa petani di kecamatan sampel yang mengusahakan berbagai komoditi pertanian dengan menggunakan dokumen survei harga produsen perdesaan untuk masing-masing sub sektor pertanian. Pencacahan/pencatatan dilaksanakan setiap bulan yaitu setiap tanggal 15 bulan bersangkutan dengan menanyakan harga rata-rata yang diterima petani dari tanggal 1 sampai tanggal 15 bulan berjalan.

Jenis Dokumen yang digunakan dalam pencacahan harga produsen :

1. Daftar HD-1 : Untuk mencatat/mengetahui harga produsen yang diterima petani dan harga yang dibayar petani untuk keperluan biaya produksi pada sub sektor tanaman pangan.
2. Daftar HD-2 : Untuk mencatat/mengetahui harga produsen yang diterima petani dan harga yang dibayar petani untuk keperluan biaya produksi pada sub sektor sub sektor hortikultura.
3. Daftar HD-3 : Untuk mencatat/mengetahui harga produsen yang diterima petani dan harga yang dibayar petani untuk keperluan biaya produksi pada sub sektor sub sektor tanaman perkebunan rakyat
4. Daftar HD-4 : Untuk mencatat/mengetahui harga produsen yang diterima petani dan harga yang dibayar petani untuk keperluan biaya produksi pada sub sektor sub sektor peternakan.
5. Daftar HD-5.1 dan HD-5.2: Untuk mencatat/mengetahui harga produsen yang diterima petani dan harga yang dibayar petani untuk keperluan biaya produksi pada sub sektor sub sektor perikanan.

#### **D. SAMPEL**

Kecamatan terpilih dalam pencacahan statistik harga produsen didasarkan pada rancangan sampling dua tahap, yaitu:

1. Tahap pertama, pada setiap provinsi dipilih sejumlah kabupaten yang merupakan daerah sentra produksi pertanian secara *purposive*.
2. Tahap kedua, dari setiap kabupaten terpilih, dipilih sejumlah kecamatan sentra produksi pertanian subsektor tanaman pangan, tanaman hortikultura, tanaman perkebunan rakyat, peternakan, dan perikanan.

Responden (petani) selain dari kecamatan terpilih juga harus berada di desa perdesaan (*rural*) yang banyak mengusahakan dan menjual bermacam produksi pertanian, atau dengan kata lain petani yang mengusahakan bermacam jenis tanaman.

## E. KONSEP DAN DEFINISI

1. **Petani** adalah seorang atau sekelompok orang yang mengusahakan komoditas pertanian atas resiko sendiri ataupun bagi hasil dengan tujuan untuk dijual baik sebagian atau seluruhnya.
2. **Petugas** adalah orang yang berkewajiban melakukan pencacahan/pencatatan harga di kecamatan sampel.
3. **Responden** adalah orang yang diminta keterangannya atau diwawancarai untuk keperluan pengumpulan data/informasi
4. **Harga Yang Diterima Petani** adalah rata-rata harga dari suatu jenis komoditas yang dihasilkan petani produsen sebelum memasukkan biaya transportasi atau pengangkutan dan pengepakan ke dalam harga penjualannya.

## F. ULASAN SINGKAT

Faktor paling umum yang mempengaruhi harga komoditas pertanian antara lain; sistim pemasaran, kualitas/daya tahan produk, lokasi/transportasi, Ketersediaan komoditas di pasaran/kelangkaan, panen raya, lonjakan permintaan pada hari-hari keagamaan, informasi harga yang berlaku dan tentunya jenis komoditas pertaniannya. Hasil pencacahan harga produsen pertanian perdesaan di Provinsi Bengkulu selama tahun 2015 yang meliputi subsektor tanaman pangan, hortikultura, perkebunan rakyat, peternakan dan perikanan menghasilkan gambaran variasi harga baik antar kabupaten maupun antar kecamatan dalam kabupaten juga fluktuasi harga dari bulan ke bulan.

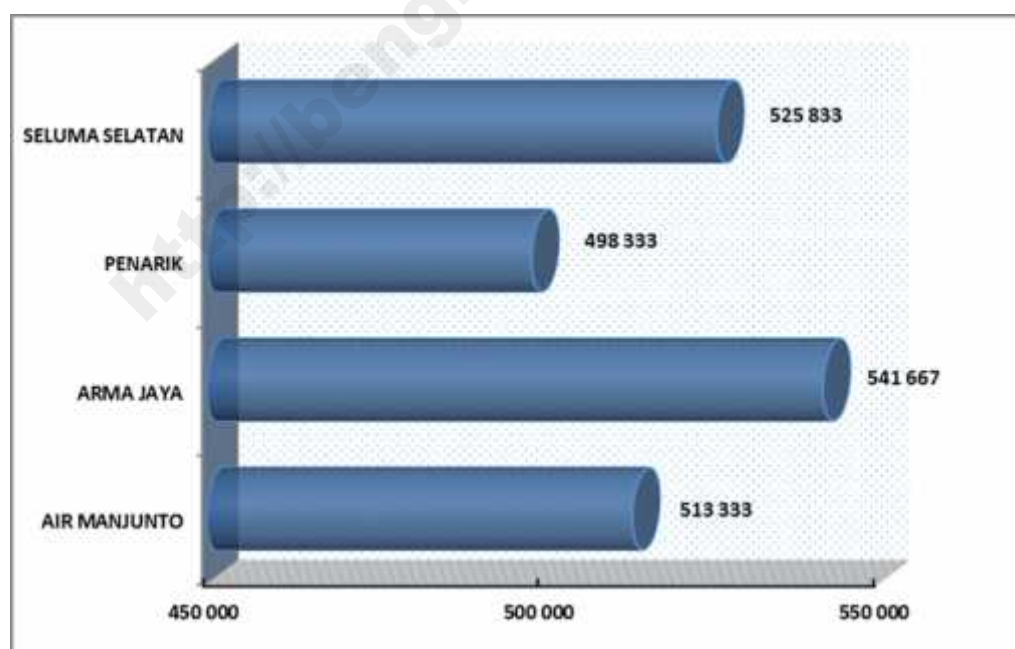
Petani yang menjadi responden pada survey harga perdesaan Provinsi Bengkulu untuk tahun 2015 tersebar di beberapa kecamatan yang menjadi sampel. Harga yang diterima petani adalah rata-rata harga dari suatu jenis komoditas (produksi) dari petani produsen sebelum memasukkan biaya untuk transportasi atau pengangkutan dan pengepakan ke dalam harga penjualannya, atau disebut **farm gate** (harga transaksi di sawah/ladang/kebun/kolam/empang/tebat/balong/tambak setelah pemetikan atau panen). Bila petani menjual langsung hasil pertaniannya ke pasar atau ke pabrik pengolahan untuk mendapatkan harga yang lebih tinggi, maka harga **farm gate** sebagai dasar penghitungan

harga yang diterima petani, diperoleh dengan mengeluarkan semua biaya transportasi dan biaya pengemasan yang dibayar petani. Harga ini diharapkan dapat mencerminkan penjualan dari seluruh jenis barang hasil produksinya.

Pengertian rata-rata harga disini adalah harga yang bila dikalikan dengan volume penjualan petani akan mencerminkan uang yang diterima oleh petani tersebut (rata-rata harga tertimbang). Kurangnya informasi petani tentang harga komoditas yang dijualnya juga akan mempengaruhi harga yang diterima petani.

Perbedaan maupun fluktuasi harga di beberapa kecamatan sampel yang menjadi sentra produksi komoditas pertanian di Provinsi Bengkulu tidak terlepas dari faktor-faktor yang mempengaruhi harga komoditas pertanian tersebut. Faktor tersebut antara lain adalah biaya produksi atau biaya input yang dibayar petani, besarnya margin keuntungan yang akan diperoleh, ongkos angkut dan sebagainya. Pada tahun 2015 beberapa komoditi pertanian yang mewakili masing-masing subsektor dapat dilihat dalam ulasan berikut :

**Gambar 1**  
**Rata-Rata Harga Produsen Perdesaan Komoditi Gabah Kering Giling Ciherang (100 KG) di Beberapa Kecamatan Di Provinsi Bengkulu 2015 (Rp)**



Dari Gambar 1 terlihat bahwa harga rata-rata gabah kering giling ciherang paling tinggi terjadi di Kecamatan Arma Jaya Kabupaten Bengkulu Utara dan terendah terjadi di



Kecamatan Penarik Kabupaten Mukomuko. Harga dasar pembelian gabah ditentukan oleh pemerintah, sehingga harga yang diterima petani selayaknya diatas harga dasar yang ditetapkan. Harga dasar pembelian atau Harga Pokok Pembelian (HPP)/Harga Pembelian Pemerintah/*Procurement Price Policy* tahun 2015 berdasarkan Inpres No. 5 Tahun 2015 tentang : Kebijakan Pengadaan Gabah/Beras dan Penyaluran Beras oleh pemerintah. Harga pokok pembelian gabah ini mulai berlaku sejak 17 Maret 2015. Harga gabah yang ditetapkan berdasarkan Inpres No. 5 Tahun 2015 :

Pertama harga pembelian Gabah Kering Panen dalam negeri dengan kualitas kadar air maksimum 25% (GKP) dan kadar ham/kotoran maksimum 10% adalah Rp3.700 per kilogram di petani, atau Rp 3.750 per kilogram di penggilingan;

Kedua, harga pembelian Gabah Kering Panen dalam negeri dengan kualitas kadar air maksimum 14% (GKG) dan kadar ham/kotoran maksimum 3% adalah Rp4.600 per kilogram di penggilingan, atau Rp 4.650 per kilogram di gudang Perum Bulog

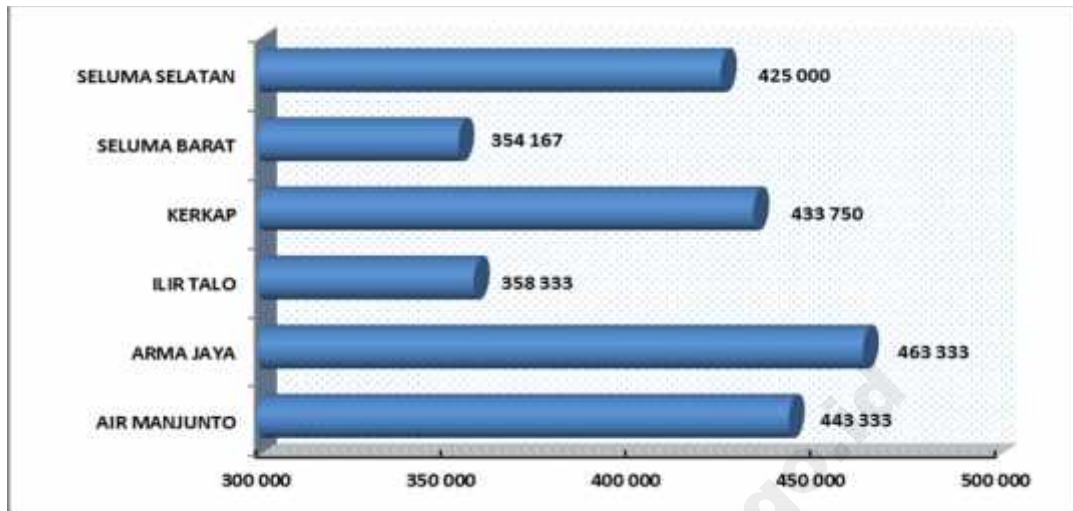
Ketiga, harga pembelian beras dalam negeri dengan kualitas kadar air maksimum 14%, butir patah maksimum 20%, kadar menir maksimum 2%, dan derajat sosoh minimum 95% adalah Rp7.300 per kilogram di gudang Perum Bulog. Tujuan dari penetapan HPP yaitu :

1. Untuk melindungi tingkat pendapatan petani
2. Pengembangan ekonomi Perdesaan
3. Stabilitas ekonomi nasional
4. Meningkatkan ketahanan pangan dalam rangka pengadaan cadangan pangan
5. Mendorong peningkatan produktivitas petani padi dan produksi nasional

HPP gabah yang ditetapkan pemerintah diharapkan merupakan harga minimum (*floor price*) yang berfungsi sebagai referensi harga bagi petani dan pedagang yang melakukan transaksi jual beli gabah/beras.

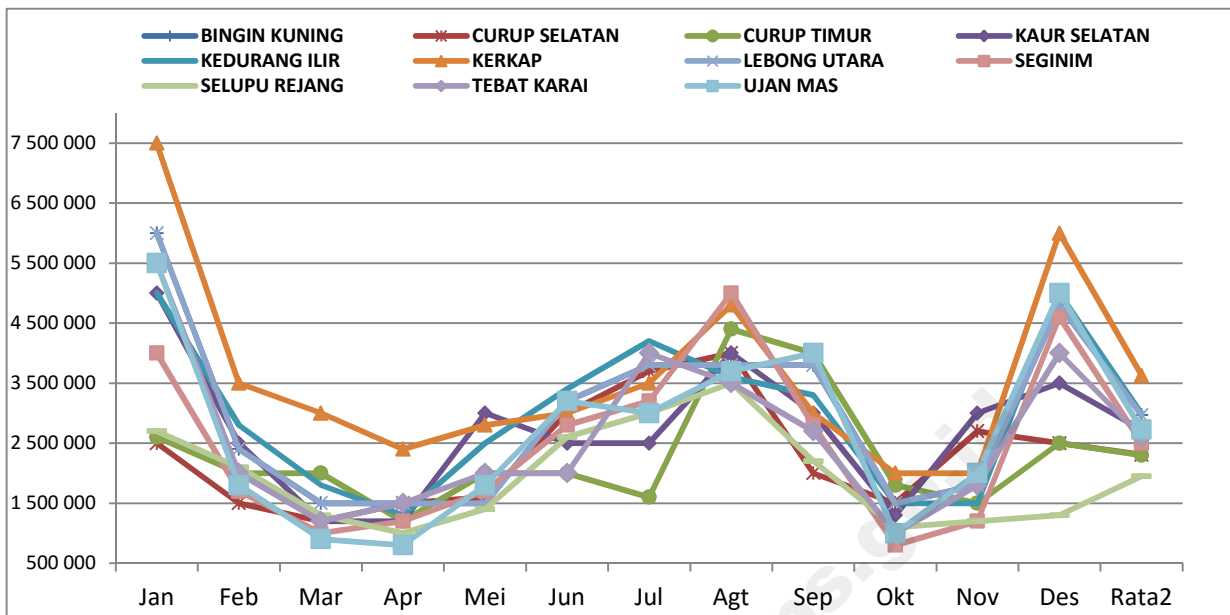
Dari Gambar 1 menunjukkan bahwa harga rata-rata yang diterima petani tahun 2015 sudah diatas HPP (Rp. 4 600 /kg). Harga paling tinggi diterima petani adalah di Kecamatan Arma Jaya yaitu sebesar Rp. 5 417/kg dan paling rendah di Kecamatan Penarik yaitu sebesar Rp. 4 983/kg.

**Gambar 2**  
**Rata-Rata Harga Produsen Perdesaan Komoditi Gabah Kering Panen Ciherang (100 KG) di Beberapa Kecamatan Di Provinsi Bengkulu 2015 (Rp)**



Pada Gambar 2 rata-rata harga gabah kering panen jenis Ciherang paling tinggi juga di Kecamatan Armajaya yaitu Rp. 4 633/kg dan paling rendah di Kecamatan Seluma Barat yaitu Rp. 3 542/kg. Harga HPP yang ditetapkan pemerintah untuk gabah kering panen adalah sebesar Rp. 3 700/kg di tingkat petani, sehingga harga yang diterima petani di Kecamatan Seluma Barat dan Ilir Talo dibawah harga HPP.

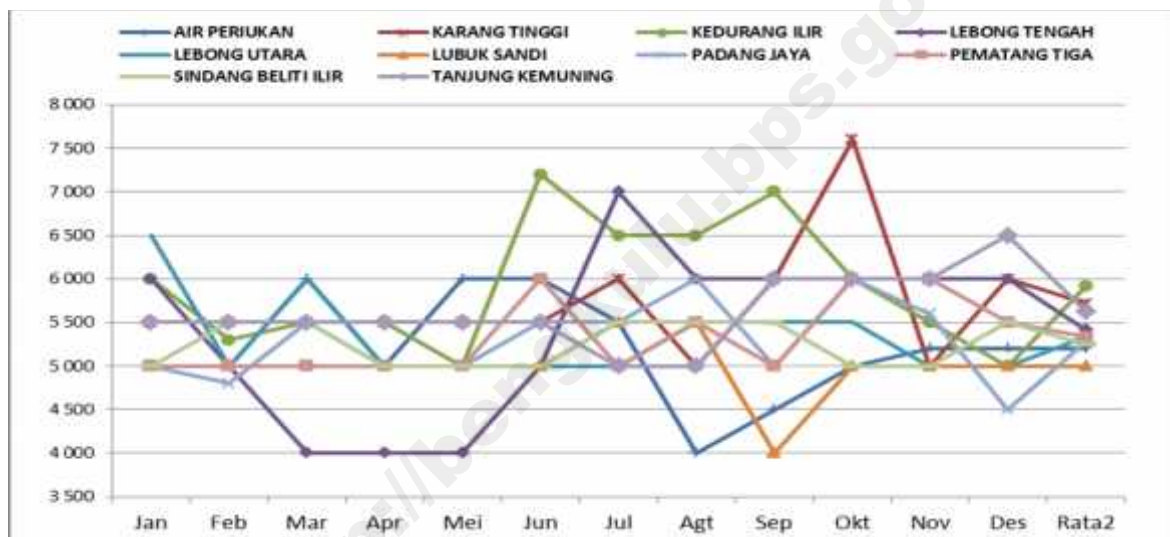
**Gambar 3**  
**Perkembangan Harga Produsen Cabe Merah Keriting (100 KG) di Beberapa Kecamatan Di Provinsi Bengkulu 2015 (Rp)**



Pada Gambar 3 terlihat bahwa harga produsen cabe merah keriting di awal tahun terlihat ada perbedaan antar wilayah cukup besar dan pada akhir tahun perbedaan tersebut juga cukup nyata. Hal ini terlihat dari garis gambar yang tidak berhimpitan di awal tahun (Januari) dan akhir tahun (Desember), sedangkan pada bulan-bulan selanjutnya variasi harga antar waktu relatif tidak menunjukkan perbedaan yang signifikan. Pola fluktuasi harga cabe merah keriting mempunyai kecenderungan naik di awal, pertengahan dan di akhir tahun dengan pola fluktuasi yang relatif searah. Artinya bahwa jika terjadi kenaikan harga cabe merah keriting maka pada setiap daerah juga akan mengalami kenaikan harga atau sebaliknya. Fluktuasi harga cabe merah keriting dapat dipengaruhi iklim, dimana pada awal dan akhir tahun biasanya musim hujan. Harga terendah terjadi pada bulan Maret yaitu Rp. 9 000/kg di Kecamatan Ujan Mas Kepahiang. Bulan April harga terendah yaitu Rp. 8 000/kg tetap di Kecamatan Ujan Mas Kepahiang. Pada bulan Oktober harga terendah terjadi di Kecamatan Seginim Kabupaten Bengkulu Selatan yaitu Rp. 8 000/kg. Harga produsen tertinggi terjadi pada bulan Januari yaitu Rp.75 000/kg dan Desember 2015 yaitu sebesar Rp. 60 000/kg di Kecamatan Kerkap Kabupaten Bengkulu Utara. Harga cabe merah keriting di daerah sentra produksi (Kabupaten Rejang Lebong dan Kabupaten Kepahiang) relatif lebih rendah dibanding daerah lainnya. Hal ini berkaitan dengan ketersediaan suplai, dimana suplai

yang berlimpah akan menurunkan harga komoditi tersebut dan sebaliknya kecamatan yang bukan sentra produksi harga produsen cabe cenderung lebih tinggi (berlaku teori *supply* dan *demand*). Lokasi wilayah produksi juga menentukan tingkat harga produsen karena berkaitan dengan biaya produksi. Untuk komoditi dengan input produksi yang berasal dari luar wilayah akan menyebabkan biaya produksi meningkat karena terkait adanya penambahan biaya transportasi untuk distribusi input tersebut. Biaya produksi yang lebih tinggi dengan margin keuntungan yang akan dicapai sama maka pada wilayah yang jauh akan menyebabkan tingkat harga produsen yang ditetapkan petani menjadi lebih tinggi.

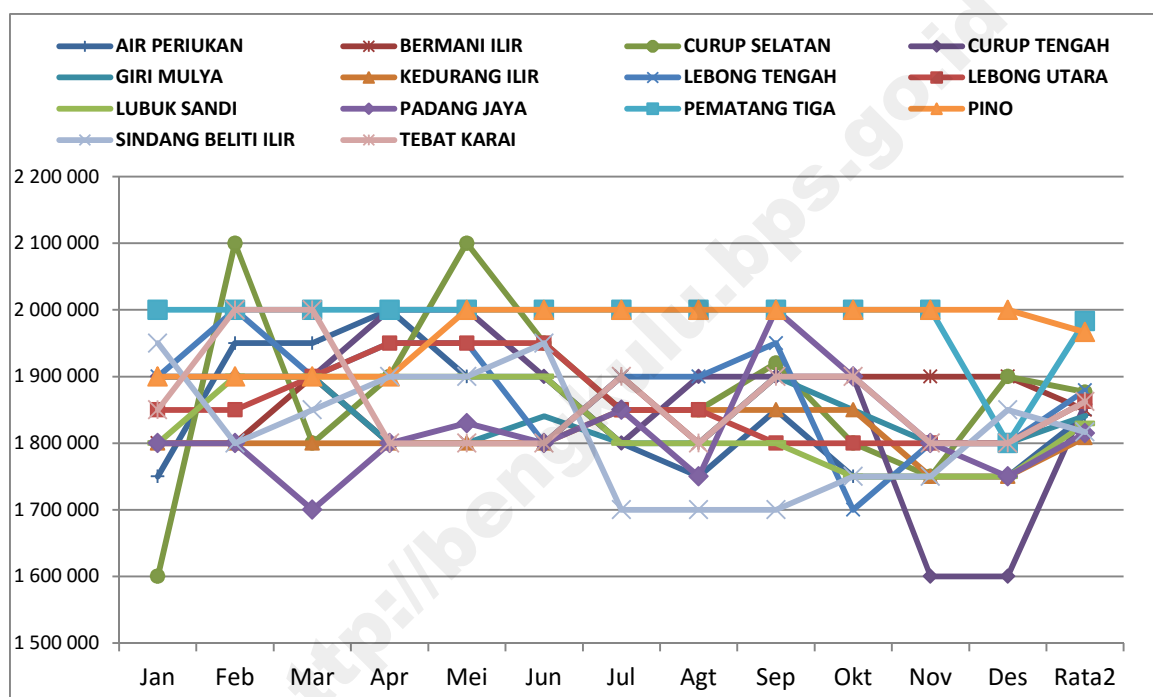
**Gambar 4**  
**Perkembangan Harga Produsen Karet Campur Cuka (100 KG) di Beberapa Kecamatan Di Provinsi Bengkulu 2015 (Rp)**



Sepanjang tahun 2015 fluktuasi harga karet campur cuka hampir tidak membentuk pola tertentu, artinya bahwa penentuan harga produsen karet campur cuka tidak ditentukan di dalam wilayah tersebut atau tidak ditentukan oleh suplai komoditi tersebut. Hal ini dapat dimungkinkan bahwa komoditi karet merupakan komoditi ekspor sehingga harga karet lebih ditentukan oleh permintaan karet oleh luar negeri. Pada Gambar 4 terlihat bahwa variasi harga produsen karet campur cuka antar wilayah cukup signifikan. Hal ini terlihat dari gambar garis yang tidak berhimpitan. Kondisi ini dapat menunjukkan bahwa petani karet tidak menguasai informasi pasar dan hanya sebagai penerima harga. Sentra produksi karet di Provinsi Bengkulu adalah Kabupaten Bengkulu Utara (sebagai perwakilan : Kecamatan Padang Jaya) dan Kabupaten Seluma (sebagai perwakilan : Kecamatan Air Periukan dan Lubuk Sandi).

Pada kedua kabupaten tersebut harga rata-rata karet campur cuka selama tahun 2015 relatif lebih rendah dibanding kecamatan lainnya. Harga karet campur cuka selama tahun 2015 di beberapa kecamatan berkisar antara Rp. 5 000 - 6 000 /kg sedangkan yang berada diatas kisaran harga tersebut hanya beberapa kecamatan dan pada bulan-bulan tertentu saja (Kedurang Ilir Juni-September), Lebong Tengah (Juli) dan Karang Tinggi (Oktober). Kecamatan yang berada di bawah harga kisaran tersebut adalah Kecamatan Lebong Tengah (Maret-Mei), Kecamatan Air Periukan (Agustus-September) dan Kecamatan Lubuk Sandi (September).

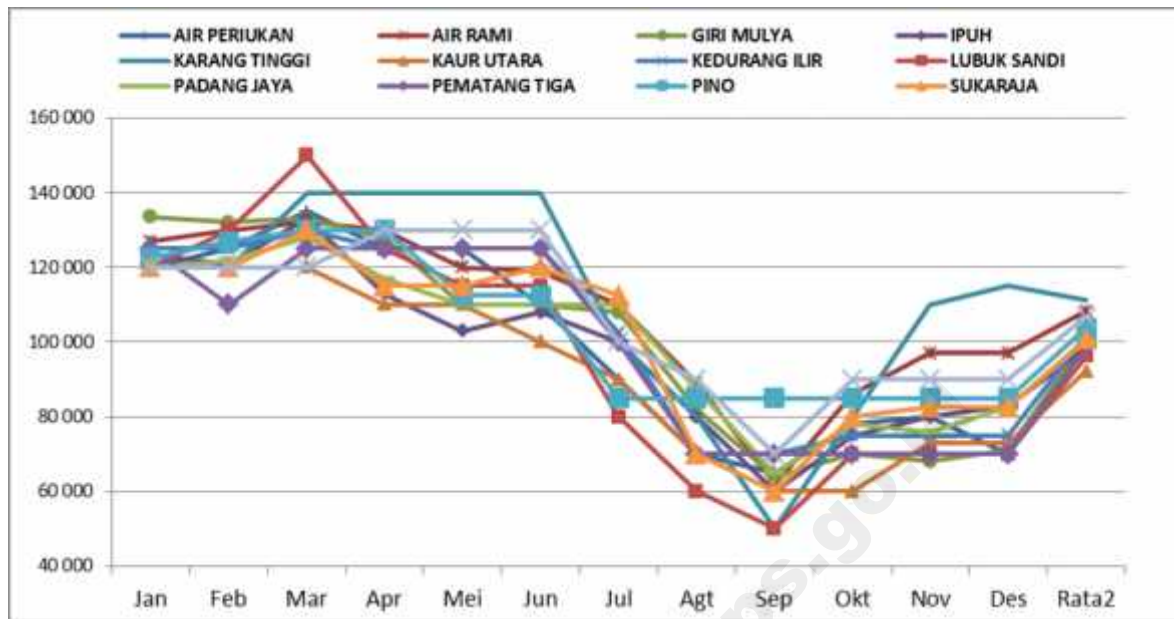
**Gambar 5**  
**Perkembangan Harga Produsen Kopi Biji Kering Robusta (100 KG) di Beberapa Kecamatan Di Provinsi Bengkulu 2015 (Rp)**



Perkembangan harga komoditi kopi biji kering robusta selama tahun 2015 antar wilayah cukup bervariasi dan tidak membentuk pola atau memiliki trend yang tidak searah atau bervariasi. Hal ini juga menunjukkan bahwa petani kopi kurang memiliki informasi pasar atau tidak dapat menentukan harga pasar. Kopi biji kering memiliki daya tahan penyimpanan yang relatif lebih lama dibanding komoditi pertanian lainnya, sehingga sebenarnya petani kopi dapat memilih atau menunggu harga kopi lebih tinggi untuk menjual produksi mereka. Namun karena mungkin tidak akan terjadi fluktuasi kenaikan harga kopi dan petani harus memenuhi kebutuhan ekonominya maka petani tidak melakukan penundaan penjualan produksinya

untuk mendapatkan harga yang lebih baik. Sentra produksi kopi di Provinsi Bengkulu adalah Kabupaten Kepahiang dan Kabupaten Rejang Lebong. Pada Gambar 5 dapat terlihat bahwa harga kopi biji kering robusta selama tahun 2015 berkisar pada harga Rp. 18 000 – 20 000/kg. Kecamatan yang konsisten berada pada harga kisaran ini selama tahun 2015 adalah Kecamatan Tebat Karai, Pino, Pematang Tiga, Bermani Ilir, Giri Mulya dan Lebong Utara. Sedangkan harga rata-rata hampir di setiap kecamatan berkisar antara Rp. 18 000 – 19 000/kg. Pada bulan-bulan tertentu di beberapa kecamatan harga kopi biji kering robusta berada di atas ataupun di bawah harga kisaran tersebut. Harga di Kecamatan Curup Selatan untuk bulan Februari dan Mei (Rp. 21 000/kg) di atas harga kisaran sedangkan pada Januari dan November di bawah harga kisaran (Rp. 16 000/kg dan Rp. 17 500/kg ). Sedangkan harga di kecamatan lain yang berada di bawah harga kisaran yaitu Kecamatan Air Periukan (Januari, Agustus, Oktober, November dan Desember), Kecamatan Lubuk Sandi (Oktober, November dan Desember), Kecamatan Padang Jaya (Maret, Agustus dan Desember), Kecamatan Curup Tengah (November dan Desember), Kecamatan Lebong Tengah (Oktober), Kecamatan Sindang Beliti Ilir (Juli s/d November), Kecamatan Kedurang Ilir (November dan Desember). Dari kondisi ini terlihat dimana pada akhir tahun yaitu Oktober, November dan Desember hampir di setiap kecamatan harga yang diterima petani kopi mengalami penurunan. Sedangkan harga rata-rata kopi biji kering robusta pada Kecamatan Pematang Tiga dan Kecamatan Pino tertinggi selama tahun 2015 yaitu hampir mencapai Rp. 20 000/kg atau masing-masing Rp. 19 833,33/kg dan Rp. 19 666,67/kg.

**Gambar 6**  
**Perkembangan Harga Produsen Kelapa Sawit Tandan Buah Segar (100 KG) di Beberapa Kecamatan Di Provinsi Bengkulu 2015 (Rp)**

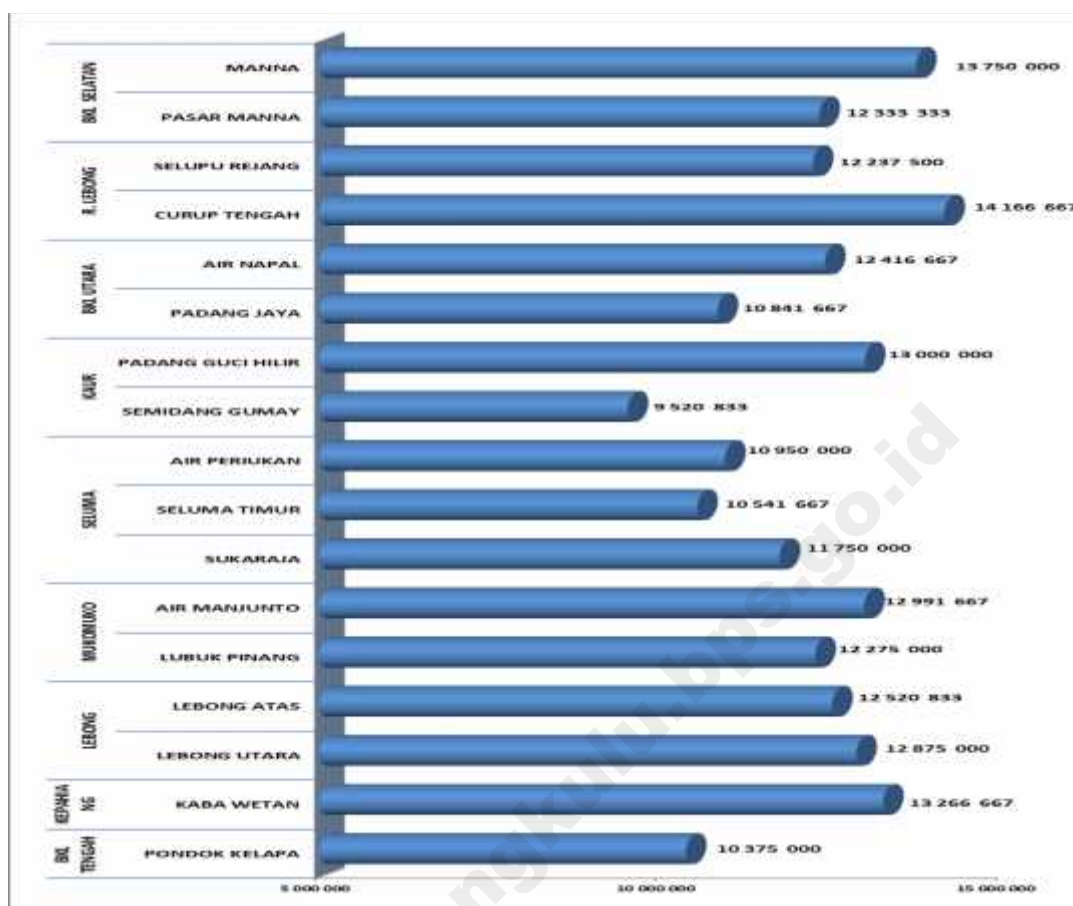


Perkembangan harga produsen komoditi sawit tandan buah segar selama tahun 2015 menunjukkan bahwa variasi harga antar wilayah masih relatif masih terjadi. Hal ini terlihat dari tidak berhimpitnya garis-garis yang menghubungkan harga-harga di masing-masing kecamatan selama tahun 2015. Namun garis-garis yang terbentuk sudah dapat dikatakan membentuk pola tertentu yang artinya fluktuasi harga antar wilayah relatif searah. Kenaikan atau penurunan harga kelapa sawit yang terjadi di pasar diikuti harga yang diterima petani sawit pada masing-masing kecamatan. Hal ini menunjukkan bahwa informasi pasar sampai pada tingkat petani atau para pedagang pengumpul atau pihak pabrik pengolahan CPO tidak mempermainkan harga sawit. Kurang berhimpitnya garis-garis yang terbentuk di satu kecamatan dengan kecamatan lainnya dapat disebabkan pola waktu petani menjual produksi mereka tidak bersamaan dan fluktuasi harga sawit terjadi dalam waktu yang berdekatan. Dari Gambar 6 terlihat bahwa harga kelapa sawit pada awal tahun hingga September terus mengalami penurunan. Pada Januari 2015 harga kelapa sawit berkisar Rp. 1 200 - Rp. 1 335/kg dengan rata-rata harga Rp. 1 228/kg dan terus turun sampai September 2015 dengan kisaran harga Rp. 500- Rp. 850/kg atau rata-rata harga Rp. 639/kg. Kemudian bertahap mengalami sedikit kenaikan hingga Desember mencapai harga berkisar Rp. 700 – Rp.1 150 /kg atau rata-rata harga Rp. 818/kg. Sentra produksi kelapa sawit adalah Kabupaten

Mukomuko dan Kabupaten Bengkulu Utara. Pabrik pengolahan CPO di Provinsi Bengkulu tahun 2015 tersebar di beberapa Kabupaten, yaitu Kabupaten Bengkulu Selatan, Bengkulu Tengah, Seluma, Mukomuko dan Kabupaten Bengkulu Utara. Tahun 2015 ini Kabupaten Mukomuko merupakan kabupaten yang paling banyak memiliki perusahaan pengolahan CPO yaitu mencapai 11 perusahaan. Kabupaten Bengkulu Utara memiliki 4 perusahaan, Bengkulu Tengah 3 perusahaan, Seluma dan Bengkulu Selatan masing-masing memiliki 2 perusahaan. Perbedaan harga kelapa sawit yang diterima petani dapat disebabkan perbedaan lokasi kebun petani terhadap jarak lokasi pabrik pengolahan CPO. Hal ini terkait dengan biaya angkut yang dikeluarkan akan lebih besar bila jarak antara lokasi kebun petani dan lokasi pabrik lebih jauh. Selain itu lamanya waktu tunggu dari panen hingga dijual dapat mempengaruhi kualitas kelapa sawit itu sendiri. Makin lama waktu tunggu makin merusak kualitas. Harga pasar dunia minyak kelapa sawit dan kondisi buah sawit saat dipanen juga menentukan harga yang diterima petani. Harga sawit tandan buah segar (HTBS) ditetapkan oleh pemerintah daerah provinsi berdasarkan harga CPO dan yang ditetapkan adalah harga pada tingkat pabrik pengolahan dengan toleransi 5 persen. Selama tahun 2015 harga tertinggi yaitu sebesar Rp. 1 500/kg pada bulan Maret dan terendah sebesar Rp. 500/kg pada bulan September di Kecamatan Lubuk Sandi Kabupaten Seluma.



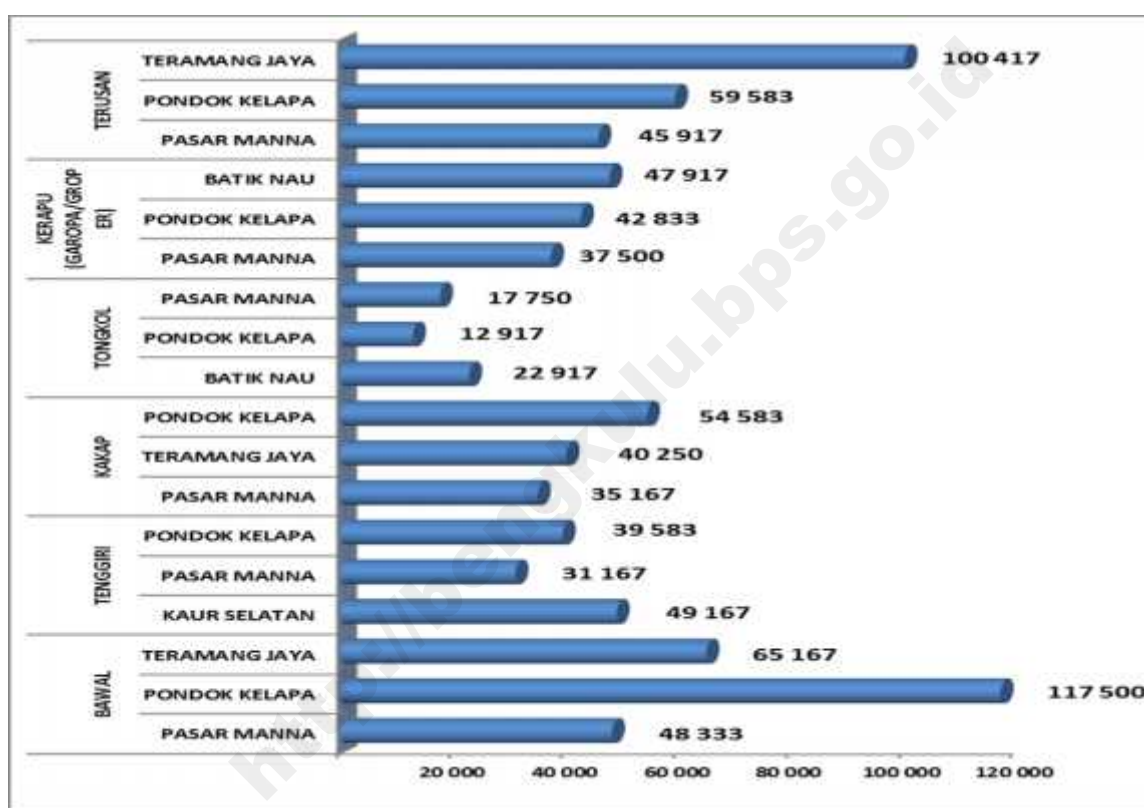
**Gambar 7**  
**Rata-Rata Harga Produsen Sapi Bali (250 KG)**  
**di Beberapa Kecamatan Di Provinsi Bengkulu 2015 (Rp)**



Gambar 7 di atas menunjukkan bahwa harga rata-rata tertinggi Sapi Bali dengan bobot kurang lebih 250 kg adalah di Kecamatan Curup Tengah Kabupaten Rejang Lebong yaitu sebesar Rp 14 166 667/ekor. Pasar bagi komoditas yang dijual juga menentukan harga yang diterima petani/peternak. Kota Lubuk Linggau secara geografis letaknya dekat dengan Kabupaten Rejang Lebong dan juga perekonomiannya lebih berkembang dibanding Kota Bengkulu sehingga Kota Lubuk Linggau dapat merupakan pasar bagi peternak Kabupaten Rejang Lebong yang menyebabkan peternak di Kabupaten Rejang Lebong dapat menerima harga yang lebih tinggi dibanding kabupaten lainnya. Rata Rata harga Sapi Bali terendah adalah di Kecamatan Semidang Gumay Kabupaten Kaur yaitu sebesar Rp. 9 520 833/ekor. Lokasi sentra populasi ternak sapi di Provinsi Bengkulu adalah Kabupaten Bengkulu Utara, Seluma dan Mukomuko. Pada Kabupaten sentra produksi yaitu Bengkulu Utara harga rata-rata Sapi Bali tahun 2015 berkisar Rp. 10 000 000 – Rp. 13 000 000/ekor, Kabupaten Seluma Rp. 10 000 000 – Rp. 12 000 000/ekor dan di Kabupaten Mukomuko berkisar Rp. 12 000 000 –

Rp. 13 000 000/ekor. Harga Sapi dapat dipengaruhi oleh permintaan pasar akan komoditas ternak sapi, dimana permintaan dapat meningkat pada waktu-waktu tertentu misalnya Hari Raya Idul Fitri dan Idul Adha. Permintaan meningkat akan meningkatkan harga yang diterima peternak atau sebaliknya. Komoditas sapi bukan merupakan produk pertanian yang mudah rusak, dimana posisi ini menguntungkan peternak untuk dapat mempertahankan harga yang akan diterimanya sehingga dapat memperkuat posisi tawar bagi peternak.

**Gambar 8**  
**Rata-Rata Harga Produsen Beberapa Jenis Ikan Laut (1 KG) di Tiga Kecamatan Di Provinsi Bengkulu 2015 (Rp)**



Dari Gambar 8 terlihat bahwa harga ikan tergantung pada jenis ikan dan harga ikan yang paling tinggi adalah ikan bawal, ikan terusan, kakap merah, tenggiri dan kerapu. Sentra produksi ikan di Provinsi Bengkulu adalah Kota Bengkulu dan Kabupaten Mukomuko. Pada 3 jenis ikan yaitu terusan, kakap dan bawal di 3 (tiga) kecamatan yaitu Teramang Jaya, Pondok Kelapa dan Pasar Manna, dimana harga ikan terusan paling mahal di Kecamatan Teramang Jaya, sedangkan harga paling mahal untuk ikan kakap dan ikan bawal di Kecamatan Pondok Kelapa. Artinya 3 jenis ikan tersebut paling murah adalah di Kecamatan Pasar Manna, demikian juga untuk jenis ikan lainnya seperti ikan tenggiri dan kerapu. Sedangkan untuk jenis

ikan tongkol di Kecamatan Pondok Kelapa lebih murah. Lokasi wilayah mempengaruhi nilai jual produksi nelayan, terkait harga input produksi akan lebih tinggi harganya pada lokasi yang lebih jauh dari pusat produksi input/pusat perdagangan input.

### Ikhtisar Rata-Rata Harga Produsen Perdesaan Menurut Kecamatan dan Jenis Komoditi di Provinsi Bengkulu Tahun 2015

Komoditi	Kecamatan	Kabupaten	Harga (Rp)		
			Batas Bawah	Batas Atas	Sentra Produksi
(1)	(2)	(3)	(4)	(5)	(6)
Gabah Kering Panen Ciherang (100 KG)	Arma Jaya	Bengkulu Utara		463 333	463 333
	Seluma Barat	Seluma	354 167		
Gabah Kering Giling Ciherang (100 KG)	Arma Jaya	Bengkulu Utara		541 667	541 667
	Penarik	Mukomuko	498 333		
Cabe Merah Kerting (100 Kg)	Selupu Rejang	Rejang Lebong	1 950 000		1 950 000
	Kerkap	Bengkulu Utara		3 625 000	
Karet Campur Cuka (1 KG)	Kedurang Ilir	Bengkulu Selatan		5 917	
	Padang Jaya	Bengkulu Utara			5 283
	Lubuk Sandi	Seluma	5 000		
Sawit Tandan Buah Segar (100 KG)	Karang Tinggi	Bengkulu Tengah		111 250	
	Kaur Utara	Kaur	92 167		
	Air Rami	Mukomuko			108 250
	Ipuh	Mukomuko			98 250
Kopi Biji Kering Robusta (100 KG)	Kedurang Ilir	Bengkulu Selatan	1 808 333		
	Pino	Bengkulu Selatan		1 966 667	
	Sindang Beliti Ilir	Rejang Lebong			1 816 667
	Curup Selatan	Rejang lebong			1 876 667
Sapi Bali (250 KG)	Semidang Gumay	Kaur	9 520 833		
	Curup Tengah	Rejang Lebong		14 166 667	
	Air Napal	Bengkulu Utara			12 416 667
	Padang Jaya	Bengkulu Utara			10 841 667

# TABEL - TABEL

<http://bengkulu.kps.go.id>

Tabel 1.  
 Harga Produsen pada Beberapa Kecamatan di Provinsi Bengkulu Tahun 2015

Jenis Barang : Gabah Kering Panen (GKP) Ciherang  
 Satuan : 100 Kg

Bulan	Kecamatan/Kabupaten			
	Kerkap Bengkulu Utara	Arma Jaya Bengkulu Utara	Seluma Selatan Seluma	Air Manjunt Mukomuko
(1)	(2)	(3)	(4)	(5)
Januari	480 000	490 000	420 000	410 000
Februari	480 000	480 000	460 000	410 000
Maret	480 000	500 000	470 000	410 000
April	400 000	500 000	400 000	410 000
Mei	400 000	500 000	430 000	410 000
Juni	400 000	500 000	400 000	410 000
Juli	350 000	390 000	370 000	410 000
Agustus	350 000	440 000	420 000	410 000
September	455 000	440 000	430 000	410 000
Oktober	455 000	440 000	430 000	530 000
November	455 000	440 000	420 000	530 000
Desember	500 000	440 000	450 000	570 000
Rata-Rata	433 750	463 333	425 000	443 333

Tabel 2.  
 Harga Produsen pada Beberapa Kecamatan di Provinsi Bengkulu Tahun 2015

Jenis Barang : Gabah Kering Giling (GKG) Ciherang  
 Satuan : 100 Kg

Bulan	Kecamatan/Kabupaten			
	Arma Jaya Bengkulu Utara	Seluma Selatan Seluma	Penarik Mukomuko	Air Manjunt Mukomuko
(1)	(2)	(3)	(4)	(5)
Januari	600 000	500 000	450 000	490 000
Februari	550 000	540 000	450 000	490 000
Maret	570 000	550 000	476 000	490 000
April	580 000	470 000	476 000	440 000
Mei	600 000	470 000	476 000	440 000
Juni	600 000	500 000	476 000	460 000
Juli	500 000	450 000	476 000	520 000
Agustus	500 000	500 000	500 000	530 000
September	500 000	550 000	500 000	530 000
Oktober	500 000	600 000	500 000	580 000
November	500 000	580 000	600 000	580 000
Desember	500 000	600 000	600 000	610 000
Rata-Rata	541 667	525 833	498 333	513 333

Tabel 3.  
 Harga Produsen pada Beberapa Kecamatan di Provinsi Bengkulu Tahun 2015

Jenis Barang : Ketela Rambut Merah  
 Satuan : 100 Kg

Bulan	Kecamatan/Kabupaten			
	Curup Selatan Rejang lebong	Arma Jaya Bengkulu Utara	Kelam Tengah Kaur	Kepahiang Kepahiang
(1)	(2)	(3)	(4)	(5)
Januari	250 000	300 000	500 000	200 000
Februari	230 000	250 000	500 000	250 000
Maret	230 000	250 000	500 000	250 000
April	160 000	230 000	500 000	250 000
Mei	180 000	225 000	500 000	200 000
Juni	180 000	225 000	500 000	230 000
Juli	130 000	225 000	500 000	250 000
Agustus	100 000	200 000	400 000	200 000
September	150 000	180 000	400 000	200 000
Oktober	140 000	180 000	400 000	300 000
November	300 000	200 000	500 000	350 000
Desember	300 000	180 000	500 000	300 000
Rata-Rata	195 833	220 417	475 000	248 333

Tabel 4.  
 Harga Produsen pada Beberapa Kecamatan di Provinsi Bengkulu Tahun 2015

Jenis Barang : Ketela Rambat Putih  
 Satuan : 100 Kg

Bulan	Kecamatan/Kabupaten			
	Bermani Ulu Rejang Lebong	Arma Jaya Bengkulu Utara	Kaur Selatan Kaur	Seluma Selatan Seluma
(1)	(2)	(3)	(4)	(5)
Januari	400 000	300 000	250 000	150 000
Februari	400 000	250 000	250 000	170 000
Maret	400 000	250 000	250 000	170 000
April	400 000	230 000	250 000	225 000
Mei	400 000	225 000	250 000	200 000
Juni	400 000	225 000	250 000	200 000
Juli	400 000	225 000	250 000	150 000
Agustus	400 000	200 000	250 000	200 000
September	400 000	180 000	300 000	250 000
Oktober	400 000	180 000	300 000	200 000
November	500 000	200 000	300 000	200 000
Desember	500 000	180 000	300 000	200 000
Rata-Rata	416 667	220 417	266 667	192 917



Tabel 5.  
 Harga Produsen pada Beberapa Kecamatan di Provinsi Bengkulu Tahun 2015

Jenis Barang : Ketela Rambat Ungu  
 Satuan : 100 Kg

Bulan	Kecamatan/Kabupaten			
	Seginim Bengkulu Selatan	Kerkap Bengkulu Utara	Kaur Selatan Kaur	Kepahiang Kepahiang
(1)	(2)	(3)	(4)	(5)
Januari	300 000	250 000	250 000	230 000
Februari	300 000	250 000	250 000	300 000
Maret	300 000	250 000	250 000	250 000
April	300 000	200 000	250 000	230 000
Mei	300 000	200 000	250 000	200 000
Juni	270 000	200 000	250 000	250 000
Juli	280 000	200 000	250 000	250 000
Agustus	300 000	200 000	250 000	230 000
September	250 000	200 000	300 000	150 000
Oktober	250 000	200 000	300 000	350 000
November	300 000	200 000	300 000	400 000
Desember	200 000	200 000	300 000	300 000
Rata-Rata	279 167	212 500	266 667	261 667

Tabel 6.  
 Harga Produsen pada Beberapa Kecamatan di Provinsi Bengkulu Tahun 2015

Jenis Barang : Ketela Pohon Tidak Pahit  
 Satuan : 100 Kg

Bulan	Kecamatan/Kabupaten			
	Kaur Selatan Kaur	Curup Selatan Rejang Lebong	Arma Jaya Bengkulu Utara	Bingin Kuning Lebong
(1)	(2)	(3)	(4)	(5)
Januari	250 000	100 000	100 000	150 000
Februari	200 000	80 000	100 000	150 000
Maret	200 000	80 000	100 000	250 000
April	200 000	100 000	105 000	300 000
Mei	200 000	120 000	110 000	250 000
Juni	200 000	120 000	110 000	300 000
Juli	250 000	130 000	110 000	250 000
Agustus	250 000	130 000	110 000	250 000
September	250 000	100 000	110 000	250 000
Oktober	250 000	100 000	100 000	200 000
November	250 000	100 000	90 000	300 000
Desember	250 000	100 000	90 000	250 000
Rata-Rata	229 167	105 000	102 917	241 667

Tabel 7.  
 Harga Produsen pada Beberapa Kecamatan di Provinsi Bengkulu Tahun 2015

Jenis Barang : Jagung Pipilan Kuning  
 Satuan : 100 Kg

Bulan	Kecamatan/Kabupaten			
	Curup Selatan Rejang Lebong	Arma Jaya Bengkulu Utara	Air Manjunt Mukomuko	Kepahiang Kepahiang
(1)	(2)	(3)	(4)	(5)
Januari	320 000	300 000	270 000	400 000
Februari	300 000	310 000	270 000	400 000
Maret	300 000	300 000	270 000	400 000
April	300 000	320 000	300 000	350 000
Mei	320 000	310 000	300 000	350 000
Juni	330 000	315 000	300 000	350 000
Juli	320 000	270 000	280 000	370 000
Agustus	300 000	270 000	300 000	370 000
September	300 000	300 000	300 000	400 000
Oktober	340 000	300 000	330 000	500 000
November	400 000	300 000	330 000	600 000
Desember	420 000	270 000	310 000	600 000
Rata-Rata	329 167	297 083	296 667	424 167

Lanjutan

Tabel 7.  
Harga Produsen pada Beberapa Kecamatan di Provinsi Bengkulu Tahun 2015

Jenis Barang : Jagung Pipilan Kuning  
Satuan : 100 Kg

Bulan	Kecamatan/Kabupaten		
	Seginim Bengkulu Selatan	Bermani Ulu Rejang lebong	Kerkap Bengkulu Utara
(1)	(6)	(7)	(8)
Januari	290 000	400 000	300 000
Februari	290 000	400 000	300 000
Maret	290 000	400 000	300 000
April	290 000	400 000	300 000
Mei	300 000	400 000	300 000
Juni	300 000	400 000	300 000
Juli	300 000	400 000	300 000
Agustus	270 000	400 000	350 000
September	300 000	400 000	320 000
Oktober	290 000	400 000	320 000
November	370 000	600 000	350 000
Desember	350 000	600 000	380 000
Rata-Rata	295 000	433 333	318 333

Tabel 8.  
 Harga Produsen pada Beberapa Kecamatan di Provinsi Bengkulu Tahun 2015

Jenis Barang : Kacang Tanah Belum Dikupas  
 Satuan : 100 Kg

Bulan	Kecamatan/Kabupaten			
	Kaur Selatan Kaur	Seginim Bengkulu Selatan	Bermani Ulu Rejang Lebong	Seluma Selatan Seluma
(1)	(2)	(3)	(4)	(5)
Januari	1 500 000	565 000	700 000	400 000
Februari	1 500 000	565 000	700 000	400 000
Maret	1 500 000	565 000	700 000	400 000
April	1 500 000	565 000	700 000	437 000
Mei	1 500 000	565 000	700 000	437 000
Juni	1 700 000	565 000	700 000	437 000
Juli	1 900 000	565 000	700 000	437 000
Agustus	2 000 000	534 000	700 000	437 000
September	2 000 000	700 000	700 000	460 000
Oktober	2 000 000	700 000	700 000	460 000
November	2 000 000	800 000	800 000	460 000
Desember	2 000 000	1 000 000	800 000	437 500
Rata-Rata	1 758 3333	640 750	716 667	433 542

Tabel 9.  
 Harga Produsen pada Beberapa Kecamatan di Provinsi Bengkulu Tahun 2015

Jenis Barang : Kacang Tanah Dikupas  
 Satuan : 100 Kg

Bulan	Kecamatan/Kabupaten			
	Kaur Selatan Kaur	Seginim Bengkulu Selatan	Kepahiang Kepahiang	Seluma Selatan Seluma
(1)	(2)	(3)	(4)	(5)
Januari	2 000 000	1 875 000	2 000 000	2 100 000
Februari	2 000 000	1 875 000	2 000 000	1 866 000
Maret	2 000 000	1 875 000	2 000 000	1 866 000
April	2 000 000	1 875 000	2 000 000	2 187 500
Mei	2 000 000	1 875 000	2 000 000	2 187 500
Juni	2 200 000	1 875 000	2 000 000	2 187 500
Juli	2 400 000	1 875 000	2 200 000	2 187 500
Agustus	2 800 000	2 400 000	2 200 000	2 187 500
September	2 800 000	2 400 000	2 200 000	2 187 500
Oktober	2 800 000	2 400 000	2 200 000	2 187 500
November	2 800 000	2 800 000	2 200 000	2 187 500
Desember	2 800 000	2 900 000	2 000 000	2 187 500
Rata-Rata	2 383 333	2 168 750	2 083 333	2 126 625

Tabel 10.  
 Harga Produsen pada Beberapa Kecamatan di Provinsi Bengkulu Tahun 2015

Jenis Barang : Kacang Hijau Kering  
 Satuan : 100 Kg

Bulan	Kecamatan/Kabupaten	
	Kaur Selatan Kaur	Seginim Bengkulu Selatan
(1)	(2)	(3)
Januari	1 400 000	1 875 000
Februari	1 400 000	1 875 000
Maret	1 300 000	1 875 000
April	1 300 000	1 875 000
Mei	1 300 000	2 000 000
Juni	1 400 000	2 000 000
Juli	2 000 000	2 000 000
Agustus	2 500 000	2 000 000
September	2 500 000	2 000 000
Oktober	2 500 000	2 000 000
November	2 500 000	1 800 000
Desember	2 500 000	1 800 000
Rata-Rata	1 883 333	1 925 000

Tabel 11.  
 Harga Produsen pada Beberapa Kecamatan di Provinsi Bengkulu Tahun 2015

Jenis Barang : Daun Bawang Segar  
 Satuan : 100 Kg

Bulan	Kecamatan/Kabupaten		
	Ujan Mas Kepahiang	Seginim Bengkulu Selatan	Selupu Rejang Rejang Lebong
(1)	(2)	(3)	(4)
Januari	250 000	800 000	50 000
Februari	250 000	500 000	30 000
Maret	250 000	500 000	250 000
April	400 000	500 000	70 000
Mei	300 000	500 000	300 000
Juni	350 000	550 000	150 000
Juli	350 000	700 000	500 000
Agustus	400 000	700 000	500 000
September	600 000	1 000 000	800 000
Oktober	1 200 000	1 500 000	1 100 000
November	1 600 000	1 600 000	1 200 000
Desember	1 700 000	1 800 000	800 000
Rata-Rata	637 500	887 500	479 167



Lanjutan

Tabel 11.  
Harga Produsen pada Beberapa Kecamatan di Provinsi Bengkulu Tahun 2015

Jenis Barang : Daun Bawang Segar  
Satuan : 100 Kg

Bulan	Kecamatan/Kabupaten		
	Curup Timur Rejang Lebong	Bingin Kuning Lebong	Lebong Utara Lebong
(1)	(2)	(3)	(4)
Januari	60 000	800 000	700 000
Februari	150 000	700 000	600 000
Maret	250 000	600 000	500 000
April	100 000	600 000	500 000
Mei	200 000	600 000	500 000
Juni	300 000	600 000	600 000
Juli	300 000	600 000	600 000
Agustus	500 000	1 200 000	1 200 000
September	800 000	1 200 000	1 200 000
Oktober	800 000	1 300 000	1 300 000
November	1 400 000	1 300 000	1 300 000
Desember	1 200 000	1 300 000	1 300 000
Rata-Rata	505 000	900 000	858 333

Tabel 12.  
 Harga Produsen pada Beberapa Kecamatan di Provinsi Bengkulu Tahun 2015

Jenis Barang : Bayam  
 Satuan : 100 Kg

Bulan	Kecamatan/Kabupaten			
	Kedurang Ilir Bengkulu Selatan	Selupu Rejang Rejang Lebong	Kerkap Bengkulu Utara	Talang Empat Bengkulu Tengah
(1)	(2)	(3)	(4)	(5)
Januari	700 000	300 000	300 000	620 000
Februari	600 000	270 000	300 000	620 000
Maret	600 000	300 000	320 000	620 000
April	600 000	300 000	320 000	620 000
Mei	600 000	350 000	320 000	620 000
Juni	600 000	400 000	330 000	620 000
Juli	600 000	400 000	320 000	620 000
Agustus	500 000	400 000	320 000	800 000
September	500 000	500 000	320 000	800 000
Oktober	500 000	500 000	330 000	800 000
November	500 000	520 000	500 000	800 000
Desember	500 000	480 000	500 000	500 000
Rata-Rata	566 667	393 333	348 333	670 000

Tabel 13.  
 Harga Produsen pada Beberapa Kecamatan di Provinsi Bengkulu Tahun 2015

Jenis Barang : Buncis  
 Satuan : 100 Kg

Bulan	Kecamatan/Kabupaten		
	Kaur Selatan Kaur	Seginim Bengkulu Selatan	Selupu Rejang Rejang lebong
(1)	(2)	(3)	(4)
Januari	700 000	650 000	50 000
Februari	700 000	400 000	120 000
Maret	600 000	600 000	200 000
April	600 000	450 000	250 000
Mei	700 000	600 000	80 000
Juni	700 000	600 000	300 000
Juli	700 000	800 000	600 000
Agustus	700 000	800 000	300 000
September	900 000	1 400 000	440 000
Oktober	900 000	1 300 000	800 000
November	900 000	1 250 000	1 000 000
Desember	900 000	950 000	600 000
Rata-Rata	750 000	816 667	395 000

Lanjutan

Tabel 13.  
Harga Produsen pada Beberapa Kecamatan di Provinsi Bengkulu Tahun 2015

Jenis Barang : Buncis  
Satuan : 100 Kg

Bulan	Kecamatan/Kabupaten		
	Curup Selatan Rejang lebong	Lebong Utara Lebong	Ujan Mas Kepahiang
(1)	(5)	(6)	(7)
Januari	55 000	400 000	100 000
Februari	200 000	400 000	200 000
Maret	200 000	400 000	175 000
April	200 000	400 000	350 000
Mei	200 000	400 000	150 000
Juni	500 000	700 000	350 000
Juli	650 000	700 000	400 000
Agustus	400 000	1 300 000	400 000
September	600 000	1 300 000	700 000
Oktober	1 200 000	1 300 000	900 000
November	800 000	800 000	1 000 000
Desember	1 500 000	500 000	1 150 000
Rata-Rata	542 083	716 667	489 583

Tabel 14.

## Harga Produsen pada Beberapa Kecamatan di Provinsi Bengkulu Tahun 2015

Jenis Barang : Cabe Merah Besar  
 Satuan : 100 Kg

Bulan	Kecamatan/Kabupaten			
	Kaur Selatan Kaur	Kedurang Ilir Bengkulu Selatan	Selupu Rejang Rejang Lebong	Tebat Karai Kepahiang
(1)	(2)	(3)	(4)	(5)
Januari	5 000 000	4 500 000	2 500 000	5 000 000
Februari	2 500 000	2 500 000	1 800 000	1 700 000
Maret	1 200 000	2 500 000	800 000	800 000
April	1 200 000	1 500 000	800 000	1 200 000
Mei	2 500 000	2 300 000	1 000 000	1 800 000
Juni	2 500 000	3 000 000	2 300 000	1 800 000
Juli	2 500 000	4 000 000	2 700 000	3 600 000
Agustus	3 000 000	3 500 000	3 000 000	3 000 000
September	3 000 000	3 200 000	1 800 000	2 500 000
Oktober	1 200 000	1 200 000	900 000	800 000
November	1 200 000	1 200 000	1 200 000	1 600 000
Desember	3 000 000	4 500 000	1 150 000	4 000 000
Rata-Rata	2 400 000	2 825 000	1 662 500	2 316 667

Tabel 15.  
 Harga Produsen pada Beberapa Kecamatan di Provinsi Bengkulu Tahun 2015

Jenis Barang : Cabe Merah Keriting  
 Satuan : 100 Kg

Bulan	Kecamatan/Kabupaten			
	Kaur Selatan Kaur	Seginim Bengkulu Selatan	Selupu Rejang Rejang Lebong	Curup Selatan Rejang Lebong
(1)	(2)	(3)	(4)	(5)
Januari	5 000 000	4 000 000	2 700 000	5 500 000
Februari	2 500 000	1 700 000	2 100 000	1 800 000
Maret	1 200 000	1 000 000	1 300 000	900 000
April	1 200 000	1 200 000	1 000 000	800 000
Mei	3 000 000	1 700 000	1 400 000	1 800 000
Juni	2 500 000	2 800 000	2 600 000	3 200 000
Juli	2 500 000	3 200 000	3 000 000	3 000 000
Agustus	4 000 000	5 000 000	3 500 000	3 700 000
September	3 000 000	2 800 000	2 200 000	4 000 000
Oktober	1 300 000	800 000	1 100 000	1 000 000
November	3 000 000	1 200 000	1 200 000	2 000 000
Desember	3 500 000	4 600 000	1 300 000	5 000 000
Rata-Rata	2 725 000	2 500 000	1 950 000	2 725 000

Lanjutan

Tabel 15.  
Harga Produsen pada Beberapa Kecamatan di Provinsi Bengkulu Tahun 2015

Jenis Barang : Cabe Merah Keriting  
Satuan : 100 Kg

Bulan	Kecamatan/Kabupaten			
	Curup Timur Rejang Lebong	Kerkap Bengkulu Utara	Bingin Kuning Lebong	Tebat Karai Lebong
(1)	(6)	(7)	(8)	(9)
Januari	2 600 000	7 500 000	6 000 000	5 500 000
Februari	2 000 000	3 500 000	2 400 000	2 000 000
Maret	2 000 000	3 000 000	1 500 000	1 200 000
April	1 200 000	2 400 000	1 500 000	1 500 000
Mei	2 000 000	2 800 000	1 500 000	2 000 000
Juni	2 000 000	3 000 000	3 200 000	2 000 000
Juli	1 600 000	3 500 000	3 800 000	4 000 000
Agustus	4 400 000	4 800 000	3 800 000	3 500 000
September	4 000 000	3 000 000	3 800 000	2 700 000
Oktober	1 800 000	2 000 000	1 500 000	1 000 000
November	1 500 000	2 000 000	1 800 000	1 800 000
Desember	2 500 000	6 000 000	4 800 000	4 000 000
Rata-Rata	2 300 000	3 625 000	2 966 667	2 600 000

Tabel 16.  
 Harga Produsen pada Beberapa Kecamatan di Provinsi Bengkulu Tahun 2015

Jenis Barang : Cabe Hijau  
 Satuan : 100 Kg

Bulan	Kecamatan/Kabupaten			
	Kaur Selatan Kaur	Kedurang Ilir Bengkulu Selatan	Selupu Rejang Rejang Lebong	Tebat Karai Kepahiang
(1)	(2)	(3)	(4)	(5)
Januari	3 500 000	3 000 000	1 300 000	2 500 000
Februari	2 000 000	2 000 000	500 000	600 000
Maret	1 000 000	1 200 000	300 000	400 000
April	1 000 000	1 200 000	200 000	400 000
Mei	1 500 000	2 000 000	700 000	400 000
Juni	1 500 000	2 500 000	1 400 000	400 000
Juli	2 000 000	3 000 000	1 200 000	500 000
Agustus	2 500 000	3 000 000	2 500 000	2 000 000
September	2 500 000	3 000 000	1 000 000	2 000 000
Oktober	2 000 000	1 000 000	1 100 000	800 000
November	2 500 000	1 000 000	1 200 000	1 400 000
Desember	2 000 000	4 000 000	1 000 000	1 500 000
Rata-Rata	2 000 000	2 241 667	1 033 333	1 075 000



Lanjutan

Tabel 16.  
Harga Produsen pada Beberapa Kecamatan di Provinsi Bengkulu Tahun 2015

Jenis Barang : Cabe Hijau  
Satuan : 100 Kg

Bulan	Kecamatan/Kabupaten			
	Seginim Bengkulu Selatan	Curup Selatan Rejang Lebong	Curup Timur Rejang Lebong	Ujan Mas Kepahiang
(1)	(6)	(7)	(8)	(9)
Januari	800 000	1 300 000	1 300 000	1 500 000
Februari	1 500 000	700 000	700 000	600 000
Maret	1 000 000	400 000	400 000	600 000
April	1 100 000	500 000	300 000	400 000
Mei	800 000	550 000	700 000	1 000 000
Juni	800 000	1 000 000	800 000	1 200 000
Juli	800 000	1 700 000	700 000	1 400 000
Agustus	2 500 000	3 000 000	1 100 000	2 000 000
September	1 000 000	1 300 000	1 500 000	3 000 000
Oktober	1 500 000	1 100 000	900 000	1 200 000
November	1 500 000	1 250 000	900 000	1 300 000
Desember	2 000 000	1 700 000	1 800 000	1 350 000
Rata-Rata	1 275 000	1 208 333	925 000	1 295 833

Tabel 17.  
 Harga Produsen pada Beberapa Kecamatan di Provinsi Bengkulu Tahun 2015

Jenis Barang : Cabe Rawit Campur  
 Satuan : 100 Kg

Bulan	Kecamatan/Kabupaten			
	Kaur Selatan Kaur	Kedurang Ilir Bengkulu Selatan	Curup Selatan Rejang Lebong	Selupu Rejang Rejang Lebong
(1)	(2)	(3)	(4)	(5)
Januari	3 500 000	3 500 000	2 650 000	2 600 000
Februari	2 000 000	1 500 000	1 600 000	1 200 000
Maret	2 000 000	1 500 000	2 400 000	2 000 000
April	2 000 000	1 500 000	2 000 000	1 500 000
Mei	2 000 000	1 000 000	2 300 000	1 700 000
Juni	2 500 000	1 500 000	2 700 000	1 700 000
Juli	3 500 000	1 500 000	3 400 000	3 000 000
Agustus	3 500 000	1 500 000	2 500 000	2 800 000
September	2 000 000	1 500 000	3 500 000	2 500 000
Oktober	2 000 000	800 000	3 000 000	2 500 000
November	2 000 000	800 000	3 000 000	4 000 000
Desember	3 000 000	3 500 000	3 000 000	2 300 000
Rata-Rata	2 500 000	1 675 000	2 670 833	2 316 667

Lanjutan

Tabel 17.  
Harga Produsen pada Beberapa Kecamatan di Provinsi Bengkulu Tahun 2015

Jenis Barang : Cabe Rawit Campur  
Satuan : 100 Kg

Bulan	Kecamatan/Kabupaten			
	Tebat Karai Kepahiang	Ujan Mas Kepahiang	Lubuk Pinang Mukomuko	Penarik Mukomuko
(1)	(6)	(7)	(8)	(9)
Januari	3 000 000	2 800 000	6 400 000	4 500 000
Februari	2 500 000	2 200 000	3 500 000	3 000 000
Maret	1 500 000	1 300 000	3 500 000	2 500 000
April	1 500 000	1 500 000	2 400 000	1 500 000
Mei	1 700 000	1 800 000	2 400 000	1 500 000
Juni	1 700 000	3 500 000	3 000 000	1 700 000
Juli	1 800 000	3 000 000	3 500 000	2 500 000
Agustus	4 000 000	3 200 000	4 000 000	2 500 000
September	2 500 000	3 000 000	4 000 000	3 200 000
Oktober	3 000 000	2 500 000	4 000 000	2 500 000
November	3 200 000	3 000 000	3 500 000	3 000 000
Desember	3 500 000	4 000 000	4 500 000	3 000 000
Rata-Rata	2 491 667	2 650 000	3 725 000	2 616 667

Tabel 18.  
 Harga Produsen pada Beberapa Kecamatan di Provinsi Bengkulu Tahun 2015

Jenis Barang : Jengkol Tua  
 Satuan : 100 Kg

Bulan	Kecamatan/Kabupaten			
	Kaur Selatan Kaur	Seginim Bengkulu Selatan	Kerkap Bengkulu Utara	Tebat Karai Kepahiang
(1)	(2)	(3)	(4)	(5)
Januari	1 500 000	1 200 000	1 500 000	1 000 000
Februari	1 500 000	1 200 000	2 000 000	3 500 000
Maret	1 500 000	1 200 000	2 000 000	3 000 000
April	1 500 000	1 200 000	2 000 000	1 400 000
Mei	1 500 000	1 200 000	2 000 000	1 400 000
Juni	1 500 000	1 200 000	2 000 000	1 400 000
Juli	1 500 000	1 700 000	2 000 000	1 600 000
Agustus	1 000 000	1 700 000	2 000 000	1 600 000
September	1 000 000	1 700 000	2 000 000	1 500 000
Oktober	1 000 000	1 700 000	2 000 000	1 500 000
November	1 000 000	1 800 000	1 800 000	500 000
Desember	1 000 000	1 800 000	2 000 000	1 000 000
Rata-Rata	1 291 667	1 466 667	1 941 667	1 616 667

Tabel 19.  
 Harga Produsen pada Beberapa Kecamatan di Provinsi Bengkulu Tahun 2015

Jenis Barang : Kacang Panjang Segar  
 Satuan : 100 Kg

Bulan	Kecamatan/Kabupaten			
	Kaur Selatan Bengkulu Selatan	Selupu Rejang Rejang Lebong	Curup Selatan Rejang Lebong	Tebat Karai Kepahiang
(1)	(2)	(3)	(4)	(5)
Januari	700 000	200 000	200 000	150 000
Februari	700 000	200 000	100 000	200 000
Maret	700 000	250 000	200 000	400 000
April	700 000	280 000	150 000	200 000
Mei	700 000	100 000	160 000	200 000
Juni	700 000	120 000	300 000	200 000
Juli	800 000	400 000	400 000	200 000
Agustus	800 000	400 000	400 000	400 000
September	800 000	400 000	600 000	800 000
Oktober	900 000	600 000	500 000	800 000
November	900 000	600 000	500 000	800 000
Desember	600 000	480 000	450 000	200 000
Rata-Rata	750 000	335 833	330 000	379 167

Lanjutan

Tabel 19.  
 Harga Produsen pada Beberapa Kecamatan di Provinsi Bengkulu Tahun 2015

Jenis Barang : Kacang Panjang Segar  
 Satuan : 100 Kg

Bulan	Kecamatan/Kabupaten			
	Seginim Bengkulu Selatan	Ujan Mas Kepahiang	Lebong Utara Lebong	Lubuk Pinang Mukomuko
(1)	(6)	(7)	(8)	(9)
Januari	400 000	100 000	700 000	500 000
Februari	250 000	150 000	700 000	500 000
Maret	250 000	150 000	700 000	500 000
April	300 000	100 000	700 000	350 000
Mei	300 000	150 000	700 000	350 000
Juni	300 000	200 000	700 000	350 000
Juli	600 000	200 000	900 000	400 000
Agustus	800 000	300 000	1 300 000	750 000
September	400 000	400 000	1 300 000	750 000
Oktober	800 000	680 000	1 300 000	750 000
November	500 000	700 000	1 300 000	750 000
Desember	600 000	710 000	800 000	750 000
Rata-Rata	458 333	320 000	925 000	558 333

Tabel 20.  
 Harga Produsen pada Beberapa Kecamatan di Provinsi Bengkulu Tahun 2015

Jenis Barang : Kangkung Segar  
 Satuan : 100 Kg

Bulan	Kecamatan/Kabupaten			
	Kaur Selatan Kaur	Lubuk Pinang Mukomuko	Talang Empat Bengkulu Tengah	Kerkap Bengkulu Utara
(1)	(2)	(3)	(4)	(5)
Januari	600 000	260 000	500 000	200 000
Februari	600 000	266 600	500 000	200 000
Maret	600 000	266 600	500 000	200 000
April	600 000	200 100	500 000	200 000
Mei	600 000	266 600	500 000	200 000
Juni	700 000	300 000	500 000	210 000
Juli	700 000	300 000	500 000	210 000
Agustus	700 000	400 000	750 000	210 000
September	700 000	320 000	750 000	210 000
Oktober	800 000	320 000	750 000	220 000
November	800 000	320 000	750 000	300 000
Desember	800 000	320 000	750 000	300 000
Rata-Rata	683 333	294 992	604 167	221 667

Tabel 21.  
 Harga Produsen pada Beberapa Kecamatan di Provinsi Bengkulu Tahun 2015

Jenis Barang : Oyong/Gambas Segar  
 Satuan : 100 Kg

Bulan	Kecamatan/Kabupaten			
	Kaur Selatan Kaur	Curup Selatan Rejang Lebong	Lubuk Pinang Mukomuko	Pondok Kelapa Bengkulu Tengah
(1)	(2)	(3)	(4)	(5)
Januari	800 000	300 000	400 000	400 000
Februari	700 000	400 000	400 000	400 000
Maret	700 000	400 000	400 000	400 000
April	700 000	600 000	400 000	350 000
Mei	700 000	600 000	400 000	350 000
Juni	700 000	700 000	400 000	300 000
Juli	800 000	800 000	400 000	300 000
Agustus	800 000	600 000	400 000	300 000
September	800 000	800 000	500 000	300 000
Oktober	800 000	800 000	500 000	300 000
November	800 000	1 000 000	400 000	300 000
Desember	900 000	600 000	400 000	600 000
Rata-Rata	766 667	633 333	416 667	358 333



Tabel 22.  
 Harga Produsen pada Beberapa Kecamatan di Provinsi Bengkulu Tahun 2015

Jenis Barang : Ketimun Sedang Segar  
 Satuan : 100 Kg

Bulan	Kecamatan/Kabupaten			
	Seginim Bengkulu Selatan	Selupu Rejang Rejang Lebong	Penarik Mukomuko	Ujan Mas Kepahiang
(1)	(2)	(3)	(4)	(5)
Januari	250 000	70 000	250 000	50 000
Februari	250 000	30 000	250 000	100 000
Maret	150 000	120 000	400 000	100 000
April	200 000	120 000	250 000	50 000
Mei	300 000	120 000	250 000	150 000
Juni	300 000	120 000	300 000	200 000
Juli	450 000	500 000	400 000	200 000
Agustus	500 000	500 000	400 000	200 000
September	400 000	300 000	500 000	300 000
Oktober	250 000	600 000	300 000	400 000
November	250 000	300 000	300 000	320 000
Desember	300 000	270 000	400 000	300 000
Rata-Rata	300 000	254 167	333 333	197 500

Tabel 23.  
 Harga Produsen pada Beberapa Kecamatan di Provinsi Bengkulu Tahun 2015

Jenis Barang : Nangka Muda/Sayur  
 Satuan : 100 Kg

Bulan	Kecamatan/Kabupaten			
	Kaur Selatan Kaur	Seginim Bengkulu Selatan	Lais Bengkulu Utara	Tebat Karai Kepahiang
(1)	(2)	(3)	(4)	(5)
Januari	400 000	500 000	250 000	400 000
Februari	400 000	500 000	250 000	400 000
Maret	400 000	500 000	250 000	600 000
April	400 000	500 000	250 000	600 000
Mei	400 000	500 000	250 000	600 000
Juni	400 000	500 000	250 000	600 000
Juli	600 000	500 000	250 000	600 000
Agustus	600 000	500 000	250 000	700 000
September	600 000	500 000	250 000	700 000
Oktober	600 000	500 000	250 000	700 000
November	600 000	500 000	250 000	700 000
Desember	500 000	500 000	250 000	700 000
Rata-Rata	491 667	500 000	250 000	608 333

Tabel 24.  
 Harga Produsen pada Beberapa Kecamatan di Provinsi Bengkulu Tahun 2015

Jenis Barang : Pare/Paria Segar  
 Satuan : 100 Kg

Bulan	Kecamatan/Kabupaten			
	Kaur Selatan Kaur	Seginim Bengkulu Selatan	Selupu Rejang Rejang Lebong	Ujan Mas Kepahiang
(1)	(2)	(3)	(4)	(5)
Januari	700 000	300 000	400 000	400 000
Februari	700 000	500 000	300 000	400 000
Maret	700 000	500 000	300 000	400 000
April	700 000	500 000	400 000	400 000
Mei	700 000	500 000	350 000	300 000
Juni	700 000	500 000	350 000	300 000
Juli	900 000	600 000	500 000	300 000
Agustus	900 000	600 000	400 000	400 000
September	900 000	400 000	500 000	400 000
Oktober	900 000	400 000	400 000	420 000
November	900 000	400 000	600 000	500 000
Desember	500 000	400 000	540 000	600 000
Rata-Rata	766 667	466 667	420 000	401 667

Tabel 25.  
 Harga Produsen pada Beberapa Kecamatan di Provinsi Bengkulu Tahun 2015

Jenis Barang : Petai Tua Segar  
 Satuan : 10 Papan

Bulan	Kecamatan/Kabupaten			
	Kaur Selatan Kaur	Seginim Bengkulu Selatan	Bingin Kuning Lebong	Talang Empat Bengkulu Tengah
(1)	(2)	(3)	(4)	(5)
Januari	10 000	14 000	8 000	15 000
Februari	10 000	15 000	8 000	15 000
Maret	10 000	15 000	8 000	15 000
April	10 000	15 000	8 000	15 000
Mei	10 000	15 000	8 000	15 000
Juni	10 000	15 000	8 000	15 000
Juli	10 000	12 500	10 000	15 000
Agustus	10 000	12 500	10 000	15 000
September	10 000	15 000	10 000	15 000
Oktober	8 000	15 000	10 000	15 000
November	8 000	16 000	15 000	15 000
Desember	8 000	16 000	8 000	15 000
Rata-Rata	9 500	14 667	9 250	15 000

Tabel 26.  
 Harga Produsen pada Beberapa Kecamatan di Provinsi Bengkulu Tahun 2015

Jenis Barang : Sawi Hijau Segar  
 Satuan : 100 Kg

Bulan	Kecamatan/Kabupaten			
	Kaur Selatan Kaur	Selupu Rejang Rejang Lebong	Lubuk Pinang Mukomuko	Tebat Karai Kepahiang
(1)	(2)	(3)	(4)	(5)
Januari	1 550 000	100 000	600 000	300 000
Februari	1 550 000	40 000	600 000	200 000
Maret	1 550 000	100 000	600 000	150 000
April	1 550 000	300 000	600 000	150 000
Mei	1 550 000	300 000	600 000	150 000
Juni	1 550 000	300 000	600 000	150 000
Juli	1 800 000	300 000	600 000	175 000
Agustus	1 800 000	300 000	900 000	400 000
September	1 800 000	500 000	900 000	400 000
Oktober	1 800 000	500 000	862 000	500 000
November	1 800 000	600 000	862 000	1 000 000
Desember	1 800 000	470 000	862 000	1 000 000
Rata-Rata	1 675 000	317 500	715 500	381 250

Tabel 27.  
 Harga Produsen pada Beberapa Kecamatan di Provinsi Bengkulu Tahun 2015

Jenis Barang : Sawi Putih Segar  
 Satuan : 100 Kg

Bulan	Kecamatan/Kabupaten			
	Curup Timur Rejang Lebong	Selupu Rejang Rejang Lebong	Lebong Utara Lebong	Ujan Mas Kepahiang
(1)	(2)	(3)	(4)	(5)
Januari	80 000	80 000	200 000	100 000
Februari	30 000	20 000	400 000	50 000
Maret	200 000	200 000	500 000	50 000
April	50 000	150 000	500 000	50 000
Mei	350 000	200 000	500 000	400 000
Juni	200 000	150 000	400 000	400 000
Juli	200 000	300 000	500 000	350 000
Agustus	150 000	200 000	600 000	450 000
September	250 000	350 000	600 000	500 000
Oktober	400 000	400 000	600 000	400 000
November	400 000	300 000	600 000	400 000
Desember	250 000	220 000	600 000	450 000
Rata-Rata	213 333	214 167	500 000	300 000

Tabel 28.  
 Harga Produsen pada Beberapa Kecamatan di Provinsi Bengkulu Tahun 2015

Jenis Barang : Seledri Segar  
 Satuan : 100 Kg

Bulan	Kecamatan/Kabupaten		
	Curup Timur Rejang Lebong	Selupu Rejang Rejang Lebong	Ujan Mas Kepahiang
(1)	(2)	(3)	(4)
Januari	200 000	200 000	250 000
Februari	150 000	100 000	250 000
Maret	600 000	200 000	250 000
April	500 000	700 000	150 000
Mei	1 500 000	800 000	250 000
Juni	1 000 000	800 000	250 000
Juli	1 000 000	3 000 000	150 000
Agustus	300 000	300 000	400 000
September	900 000	150 000	300 000
Oktober	800 000	1 000 000	1 000 000
November	900 000	1 500 000	400 000
Desember	200 000	700 000	500 000
Rata-Rata	670 833	787 500	345 833

Tabel 29.  
 Harga Produsen pada Beberapa Kecamatan di Provinsi Bengkulu Tahun 2015

Jenis Barang : Terong Panjang Segar  
 Satuan : 100 Kg

Bulan	Kecamatan/Kabupaten			
	Seginim Bengkulu Selatan	Curup Timur Rejang Lebong	Kerkap Bengkulu Utara	Tebat Karai Kepahiang
(1)	(2)	(3)	(4)	(5)
Januari	250 000	80 000	250 000	80 000
Februari	250 000	150 000	250 000	100 000
Maret	250 000	150 000	300 000	350 000
April	200 000	150 000	400 000	200 000
Mei	300 000	70 000	400 000	200 000
Juni	450 000	170 000	400 000	200 000
Juli	500 000	150 000	400 000	200 000
Agustus	500 000	300 000	800 000	600 000
September	500 000	500 000	800 000	600 000
Oktober	600 000	300 000	700 000	350 000
November	650 000	500 000	500 000	350 000
Desember	500 000	300 000	500 000	200 000
Rata-Rata	412 500	235 000	475 000	285 833



Tabel 30.  
 Harga Produsen pada Beberapa Kecamatan di Provinsi Bengkulu Tahun 2015

Jenis Barang : Tomat Sayur Segar  
 Satuan : 100 Kg

Bulan	Kecamatan/Kabupaten			
	Kaur Selatan Kaur	Curup Selatan Rejang Lebong	Lebong Utara Lebong	Ujan Mas Kepahiang
(1)	(2)	(3)	(4)	(5)
Januari	500 000	150 000	600 000	250 000
Februari	500 000	100 000	300 000	200 000
Maret	500 000	60 000	200 000	210 000
April	500 000	250 000	200 000	200 000
Mei	500 000	270 000	200 000	350 000
Juni	600 000	300 000	400 000	350 000
Juli	800 000	400 000	1 000 000	700 000
Agustus	800 000	270 000	1 000 000	300 000
September	800 000	300 000	1 000 000	200 000
Oktober	800 000	350 000	700 000	350 000
November	800 000	300 000	700 000	400 000
Desember	600 000	700 000	800 000	480 000
Rata-Rata	641 667	287 500	591 667	332 500

Tabel 31.  
 Harga Produsen pada Beberapa Kecamatan di Provinsi Bengkulu Tahun 2015

Jenis Barang : Kol/Kubis Hijau Segar  
 Satuan : 100 Kg

Bulan	Kecamatan/Kabupaten		
	Curup Selatan Rejang Lebong	Selupu Rejang Rejang Lebong	Ujan Mas Kepahiang
(1)	(2)	(3)	(4)
Januari	100 000	100 000	80 000
Februari	30 000	40 000	50 000
Maret	50 000	30 000	60 000
April	150 000	50 000	65 000
Mei	150 000	300 000	200 000
Juni	400 000	350 000	400 000
Juli	500 000	450 000	400 000
Agustus	240 000	300 000	470 000
September	550 000	450 000	400 000
Oktober	450 000	500 000	650 000
November	450 000	500 000	350 000
Desember	550 000	380 000	370 000
Rata-Rata	301 667	287 500	291 250

Tabel 32.  
 Harga Produsen pada Beberapa Kecamatan di Provinsi Bengkulu Tahun 2015

Jenis Barang : Labu Siam Segar  
 Satuan : 100 Kg

Bulan	Kecamatan/Kabupaten			
	Curup Selatan Rejang Lebong	Curup Timur Rejang Lebong	Tebat Karai Kepahiang	Ujan Mas Kepahiang
(1)	(2)	(3)	(4)	(5)
Januari	140 000	160 000	150 000	50 000
Februari	150 000	100 000	70 000	50 000
Maret	170 000	120 000	100 000	50 000
April	100 000	120 000	100 000	80 000
Mei	120 000	120 000	120 000	150 000
Juni	150 000	150 000	120 000	200 000
Juli	250 000	150 000	120 000	200 000
Agustus	200 000	200 000	250 000	250 000
September	270 000	200 000	250 000	300 000
Oktober	400 000	200 000	300 000	400 000
November	400 000	400 000	350 000	450 000
Desember	150 000	200 000	200 000	440 000
Rata-Rata	208 333	176 667	177 500	218 333

Tabel 33.

## Harga Produsen pada Beberapa Kecamatan di Provinsi Bengkulu Tahun 2015

Jenis Barang : Wortel Segar  
 Satuan : 100 Kg

Bulan	Kecamatan/Kabupaten		
	Curup Timur Rejang Lebong	Selupu Rejang Rejang Lebong	Ujan Mas Kepahiang
(1)	(2)	(3)	(4)
Januari	190 000	200 000	350 000
Februari	100 000	100 000	250 000
Maret	30 000	70 000	250 000
April	60 000	150 000	250 000
Mei	150 000	150 000	350 000
Juni	120 000	200 000	350 000
Juli	150 000	300 000	300 000
Agustus	300 000	300 000	400 000
September	350 000	300 000	400 000
Oktober	500 000	800 000	600 000
November	600 000	500 000	700 000
Desember	500 000	380 000	750 000
Rata-Rata	254 167	287 500	412 500

Tabel 34.  
 Harga Produsen pada Beberapa Kecamatan di Provinsi Bengkulu Tahun 2015

Jenis Barang : Kencur Segar  
 Satuan : 50 Kg

Bulan	Kecamatan/Kabupaten			
	Kaur Selatan Kaur	Seginim Bengkulu Selatan	Lais Bengkulu Utara	Penarik Mukomuko
(1)	(2)	(3)	(4)	(5)
Januari	120 000	300 000	200 000	440 000
Februari	120 000	300 000	200 000	440 000
Maret	120 000	300 000	150 000	440 000
April	120 000	300 000	150 000	440 000
Mei	120 000	300 000	150 000	440 000
Juni	120 000	300 000	150 000	440 000
Juli	350 000	300 000	150 000	440 000
Agustus	350 000	300 000	150 000	440 000
September	350 000	300 000	150 000	440 000
Oktober	350 000	300 000	150 000	440 000
November	350 000	300 000	150 000	440 000
Desember	400 000	300 000	150 000	440 000
Rata-Rata	239 167	300 000	158 333	440 000

Tabel 35.  
 Harga Produsen pada Beberapa Kecamatan di Provinsi Bengkulu Tahun 2015

Jenis Barang : Kunyit Segar  
 Satuan : 50 Kg

Bulan	Kecamatan/Kabupaten			
	Kaur Selatan Kaur	Kerkap Bengkulu Utara	Penarik Mukomuko	Tebat Karai Kepahiang
(1)	(2)	(3)	(4)	(5)
Januari	150 000	100 000	600 000	75 000
Februari	150 000	100 000	600 000	75 000
Maret	150 000	100 000	600 000	75 000
April	150 000	100 000	600 000	70 000
Mei	150 000	200 000	600 000	70 000
Juni	150 000	200 000	600 000	70 000
Juli	300 000	200 000	600 000	70 000
Agustus	300 000	200 000	600 000	75 000
September	300 000	200 000	600 000	75 000
Oktober	300 000	200 000	600 000	75 000
November	300 000	100 000	600 000	100 000
Desember	250 000	150 000	600 000	100 000
Rata-Rata	220 833	154 167	600 000	77 500

Tabel 36.  
 Harga Produsen pada Beberapa Kecamatan di Provinsi Bengkulu Tahun 2015

Jenis Barang : Lengkuas Segar  
 Satuan : 50 Kg

Bulan	Kecamatan/Kabupaten			
	Seginim Bengkulu Selatan	Penarik Mukomuko	Tebat Karai Kepahiang	Pondok Kelapa Bengkulu Tengah
(1)	(2)	(3)	(4)	(5)
Januari	150 000	500 000	75 000	250 000
Februari	150 000	500 000	50 000	250 000
Maret	150 000	500 000	50 000	250 000
April	150 000	500 000	75 000	250 000
Mei	150 000	500 000	75 000	250 000
Juni	150 000	500 000	75 000	250 000
Juli	150 000	500 000	75 000	200 000
Agustus	150 000	500 000	200 000	200 000
September	150 000	500 000	200 000	200 000
Oktober	150 000	500 000	200 000	200 000
November	150 000	500 000	100 000	200 000
Desember	150 000	500 000	100 000	200 000
Rata-Rata	150 000	500 000	106 250	225 000

Tabel 37.  
 Harga Produsen pada Beberapa Kecamatan di Provinsi Bengkulu Tahun 2015

Jenis Barang : Jahe Segar  
 Satuan : 50 Kg

Bulan	Kecamatan/Kabupaten			
	Kaur Selatan Kaur	Kerkap Bengkulu Utara	Penarik Mukomuko	Tebat Karai Kepahiang
(1)	(2)	(3)	(4)	(5)
Januari	300 000	250 000	750 000	650 000
Februari	300 000	250 000	750 000	650 000
Maret	300 000	300 000	750 000	650 000
April	300 000	300 000	750 000	650 000
Mei	300 000	400 000	750 000	150 000
Juni	300 000	500 000	750 000	150 000
Juli	400 000	500 000	750 000	150 000
Agustus	400 000	500 000	750 000	300 000
September	400 000	500 000	750 000	300 000
Oktober	400 000	400 000	750 000	300 000
November	400 000	600 000	750 000	350 000
Desember	600 000	900 000	750 000	350 000
Rata-Rata	366 667	450 000	750 000	387 500



Tabel 38.  
 Harga Produsen pada Beberapa Kecamatan di Provinsi Bengkulu Tahun 2015

Jenis Barang : Alpukat Sedang Segar  
 Satuan : 100 Kg

Bulan	Kecamatan/Kabupaten			
	Kedurang Ilir Bengkulu Selatan	Seginim Bengkulu Selatan	Kerkap Bengkulu Utara	Tebat Karai Kepahiang
(1)	(2)	(3)	(4)	(5)
Januari	700 000	400 000	600 000	250 000
Februari	700 000	400 000	600 000	250 000
Maret	700 000	400 000	600 000	150 000
April	700 000	400 000	600 000	150 000
Mei	700 000	400 000	600 000	200 000
Juni	700 000	400 000	600 000	200 000
Juli	800 000	400 000	600 000	200 000
Agustus	800 000	400 000	600 000	250 000
September	800 000	400 000	600 000	250 000
Oktober	800 000	400 000	600 000	350 000
November	800 000	400 000	1 000 000	350 000
Desember	800 000	400 000	1 000 000	350 000
Rata-Rata	750 000	400 000	666 667	245 833

Tabel 39.  
 Harga Produsen pada Beberapa Kecamatan di Provinsi Bengkulu Tahun 2015

Jenis Barang : Pepaya Bangkok  
 Satuan : 100 Kg

Bulan	Kecamatan/Kabupaten			
	Kaur Selatan Kaur	Selupu Rejang Rejang Lebong	Tebat Karai Kepahiang	Ujan Mas Kepahiang
(1)	(2)	(3)	(4)	(5)
Januari	500 000	200 000	400 000	300 000
Februari	500 000	200 000	400 000	300 000
Maret	500 000	200 000	400 000	300 000
April	500 000	200 000	400 000	300 000
Mei	500 000	200 000	400 000	300 000
Juni	500 000	200 000	400 000	300 000
Juli	500 000	200 000	400 000	300 000
Agustus	500 000	200 000	400 000	300 000
September	500 000	200 000	400 000	300 000
Oktober	500 000	200 000	400 000	300 000
November	500 000	200 000	400 000	300 000
Desember	500 000	200 000	400 000	300 000
Rata-Rata	500 000	200 000	400 000	300 000

Tabel 40.  
 Harga Produsen pada Beberapa Kecamatan di Provinsi Bengkulu Tahun 2015

Jenis Barang : Pisang Ambon  
 Satuan : 10 Sisir

Bulan	Kecamatan/Kabupaten			
	Curup Selatan Rejang Lebong	Penarik Mukomuko	Lebong Utara Lebong	Tebat Karai Kepahiang
(1)	(2)	(3)	(4)	(5)
Januari	70 000	80 000	60 000	40 000
Februari	100 000	80 000	60 000	40 000
Maret	100 000	80 000	60 000	40 000
April	100 000	80 000	60 000	40 000
Mei	100 000	80 000	60 000	40 000
Juni	100 000	80 000	70 000	40 000
Juli	100 000	90 000	70 000	40 000
Agustus	100 000	80 000	70 000	50 000
September	100 000	75 000	70 000	50 000
Oktober	100 000	75 000	70 000	50 000
November	100 000	75 000	70 000	50 000
Desember	100 000	75 000	70 000	50 000
Rata-Rata	97 500	79 167	65 833	44 167

Tabel 41.  
 Harga Produsen pada Beberapa Kecamatan di Provinsi Bengkulu Tahun 2015

Jenis Barang : Pisang Raja  
 Satuan : 10 Sisir

Bulan	Kecamatan/Kabupaten			
	Kaur Selatan Kaur	Bingin Kuning Lebong	Penarik Mukomuko	Ujan Mas Kepahiang
(1)	(2)	(3)	(4)	(5)
Januari	85 000	60 000	60 000	25 000
Februari	85 000	60 000	60 000	35 000
Maret	85 000	60 000	60 000	35 000
April	85 000	60 000	60 000	20 000
Mei	85 000	60 000	60 000	20 000
Juni	85 000	60 000	60 000	20 000
Juli	90 000	70 000	60 000	20 000
Agustus	90 000	80 000	60 000	20 000
September	90 000	80 000	50 000	20 000
Oktober	90 000	80 000	50 000	20 000
November	90 000	80 000	50 000	20 000
Desember	90 000	80 000	50 000	20 000
Rata-Rata	87 500	69 167	56 667	22 917

Tabel 42.  
 Harga Produsen pada Beberapa Kecamatan di Provinsi Bengkulu Tahun 2015

Jenis Barang : Salak Pondoh  
 Satuan : 100 Kg

Bulan	Kecamatan/Kabupaten		
	Kerkap Bengkulu Utara	Penarik Mukomuko	Ujan Mas Kepahiang
(1)	(2)	(3)	(4)
Januari	600 000	700 000	1 200 000
Februari	600 000	700 000	1 000 000
Maret	600 000	700 000	1 000 000
April	600 000	700 000	1 000 000
Mei	600 000	700 000	1 000 000
Juni	600 000	700 000	1 000 000
Juli	600 000	700 000	1 000 000
Agustus	600 000	700 000	1 000 000
September	600 000	700 000	1 000 000
Oktober	600 000	700 000	1 000 000
November	600 000	700 000	1 000 000
Desember	700 000	1 000 000	1 000 000
Rata-Rata	608 333	725 000	1 016 667

Tabel 43.  
 Harga Produsen pada Beberapa Kecamatan di Provinsi Bengkulu Tahun 2015

Jenis Barang : Semangka Merah dengan Biji  
 Satuan : 100 Kg

Bulan	Kecamatan/Kabupaten			
	Kaur Selatan Kaur	Seginim Bengkulu Selatan	Lais Bengkulu Utara	Ujan Mas Kepahiang
(1)	(2)	(3)	(4)	(5)
Januari	500 000	500 000	500 000	400 000
Februari	500 000	500 000	500 000	400 000
Maret	500 000	500 000	500 000	400 000
April	500 000	500 000	500 000	400 000
Mei	500 000	500 000	500 000	400 000
Juni	500 000	500 000	500 000	400 000
Juli	500 000	500 000	500 000	450 000
Agustus	500 000	500 000	500 000	470 000
September	500 000	500 000	500 000	470 000
Oktober	500 000	500 000	500 000	380 000
November	500 000	500 000	500 000	380 000
Desember	500 000	500 000	500 000	380 000
Rata-Rata	500 000	500 000	500 000	410 833

Tabel 44.  
 Harga Produsen pada Beberapa Kecamatan di Provinsi Bengkulu Tahun 2015

Jenis Barang : Cengkeh Biji Kering  
 Satuan : 1 Kg

Bulan	Kecamatan/Kabupaten			
	Kaur Utara Kaur	Tanjung Kemuning Kaur	Pino Bengkulu Selatan	Padang Jaya Bengkulu Utara
(1)	(2)	(3)	(4)	(5)
Januari	95 000	105 000	110 000	125 000
Februari	95 000	105 000	110 000	110 000
Maret	150 000	105 000	120 000	110 000
April	150 000	110 000	120 000	115 000
Mei	150 000	110 000	150 000	120 000
Juni	150 000	110 000	150 000	115 000
Juli	150 000	110 000	150 000	130 000
Agustus	150 000	95 000	150 000	140 000
September	150 000	95 000	150 000	90 000
Oktober	150 000	95 000	150 000	85 000
November	150 000	95 000	150 000	80 000
Desember	160 000	85 000	150 000	85 000
Rata-Rata	141 667	101 667	138 333	108 750

Tabel 45.  
 Harga Produsen pada Beberapa Kecamatan di Provinsi Bengkulu Tahun 2015

Jenis Barang : Coklat Biji Kering  
 Satuan : 100 Kg

Bulan	Kecamatan/Kabupaten			
	Tanjung Kemuning Kaur	Pino Bengkulu Selatan	Curup Selatan Rejang Lebong	Padang Jaya Bengkulu Utara
(1)	(2)	(3)	(4)	(5)
Januari	1 700 000	3 000 000	1 800 000	1 600 000
Februari	1 700 000	3 000 000	1 800 000	1 600 000
Maret	1 700 000	2 200 000	2 000 000	1 600 000
April	2 000 000	2 200 000	2 200 000	1 500 000
Mei	1 300 000	2 100 000	2 000 000	1 500 000
Juni	1 300 000	2 100 000	1 800 000	1 600 000
Juli	1 200 000	2 100 000	2 000 000	1 700 000
Agustus	1 700 000	2 100 000	2 000 000	1 800 000
September	1 900 000	2 100 000	1 700 000	2 300 000
Oktober	1 900 000	2 100 000	2 000 000	2 200 000
November	1 900 000	2 100 000	2 300 000	2 500 000
Desember	1 800 000	2 100 000	2 300 000	2 300 000
Rata-Rata	1 675 000	2 266 667	1 991 667	1 850 000



Tabel 46.  
 Harga Produsen pada Beberapa Kecamatan di Provinsi Bengkulu Tahun 2015

Jenis Barang : Karet Campur Cuka  
 Satuan : 1 Kg

Bulan	Kecamatan/Kabupaten			
	Tanjung Kemuning Kaur	Kedurang Ilir Bengkulu Selatan	Air Periukan Seluma	Lubuk Sandi Seluma
(1)	(2)	(3)	(4)	(5)
Januari	5 500	6 000	5 000	5 000
Februari	5 500	5 300	5 000	5 000
Maret	5 500	5 500	6 000	5 000
April	5 500	5 500	5 000	5 000
Mei	5 500	5 000	6 000	5 000
Juni	5 500	7 200	6 000	5 000
Juli	5 000	6 500	5 500	5 500
Agustus	5 000	6 500	4 000	5 500
September	6 000	7 000	4 500	4 000
Oktober	6 000	6 000	5 000	5 000
November	6 000	5 500	5 200	5 000
Desember	6 500	5 000	5 200	5 000
Rata-Rata	5 625	5 917	5 200	5 000

Lanjutan

Tabel 46.  
 Harga Produsen pada Beberapa Kecamatan di Provinsi Bengkulu Tahun 2015

Jenis Barang : Karet Campur Cuka  
 Satuan : 1 Kg

Bulan	Kecamatan/Kabupaten			
	Sindang Beliti Ilir Rejang Lebong	Padang Jaya Bengkulu Utara	Lebong Tengah Lebong	Karang Tinggi Bengkulu Tengah
(1)	(6)	(7)	(8)	(9)
Januari	5 000	5 000	6 000	5 500
Februari	5 500	4 800	5 000	5 500
Maret	5 500	5 500	4 000	5 500
April	5 000	5 000	4 000	5 500
Mei	5 000	5 000	4 000	5 500
Juni	5 000	5 500	5 000	5 500
Juli	5 500	5 500	7 000	6 000
Agustus	5 500	6 000	6 000	5 000
September	5 500	5 000	6 000	6 000
Oktober	5 000	6 000	6 000	7 600
November	5 000	5 600	6 000	5 000
Desember	5 500	4 500	6 000	6 000
Rata-Rata	5 250	5 283	5 417	5 717

Tabel 47.

## Harga Produsen pada Beberapa Kecamatan di Provinsi Bengkulu Tahun 2015

Jenis Barang : Karet Tidak Campur Cuka  
 Satuan : 1 Kg

Bulan	Kecamatan/Kabupaten			
	Kaur Utara Kaur	Pino Bengkulu Selatan	Sukaraja Seluma	Giri Mulya Bengkulu Utara
(1)	(2)	(3)	(4)	(5)
Januari	6 000	6 000	5 500	5 000
Februari	5 500	6 000	5 000	5 000
Maret	5 000	6 000	5 000	5 000
April	5 000	6 000	5 200	4 000
Mei	5 000	5 000	5 250	4 500
Juni	6 000	7 000	5 250	5 300
Juli	5 500	6 300	6 000	6 000
Agustus	5 500	6 300	5 000	5 600
September	5 500	6 800	4 750	5 400
Oktober	5 500	6 000	5 250	5 500
November	5 500	6 000	5 000	5 000
Desember	6 000	6 000	4 750	5 000
Rata-Rata	5 500	6 117	5 163	5 108

Lanjutan

Tabel 47.  
Harga Produsen pada Beberapa Kecamatan di Provinsi Bengkulu Tahun 2015

Jenis Barang : Karet Tidak Campur Cuka  
Satuan : 1 Kg

Bulan	Kecamatan/Kabupaten			
	Air Rami Mukomuko	Ipuh Mukomuko	Pematang Tiga Bengkulu Tengah	Karang Tinggi Bengkulu Tengah
(1)	(6)	(7)	(8)	(9)
Januari	6 500	6 500	5 500	7 500
Februari	6 500	5 500	5 500	7 500
Maret	5 500	7 000	5 500	5 000
April	5 500	7 000	5 500	5 000
Mei	6 500	4 000	5 500	5 000
Juni	6 000	6 500	6 500	5 000
Juli	5 500	6 500	5 500	5 500
Agustus	5 500	6 000	6 000	4 000
September	5 000	6 000	6 000	5 000
Oktober	6 000	7 200	7 600	6 000
November	6 000	7 800	7 600	6 000
Desember	5 700	4 600	6 000	6 000
Rata-Rata	5 850	6 217	6 058	5 625

Tabel 48.  
 Harga Produsen pada Beberapa Kecamatan di Provinsi Bengkulu Tahun 2015

Jenis Barang : Kelapa Sawit Tandan Buah Segar  
 Satuan : 100 Kg

Bulan	Kecamatan/Kabupaten			
	Tanjung Kemuning Kaur	Kedurang Ilir Bengkulu Selatan	Giri Mulya Bengkulu Utara	Air Periukan Seluma
(1)	(2)	(3)	(4)	(5)
Januari	120 000	125 000	133 500	120 000
Februari	120 000	125 000	132 000	125 000
Maret	120 000	130 000	133 000	135 000
April	130 000	125 000	128 000	125 000
Mei	130 000	125 000	110 000	125 000
Juni	130 000	125 000	110 000	110 000
Juli	100 000	102 500	108 000	90 000
Agustus	90 000	70 000	82 000	70 000
September	70 000	70 000	64 000	65 000
Oktober	90 000	75 000	70 000	78 000
November	90 000	75 000	68 000	80 000
Desember	90 000	75 000	71 000	70 000
Rata-Rata	106 667	101 875	100 792	99 417

Lanjutan

Tabel 48.  
 Harga Produsen pada Beberapa Kecamatan di Provinsi Bengkulu Tahun 2015

Jenis Barang : Kelapa Sawit Tandan Buah Segar  
 Satuan : 100 Kg

Bulan	Kecamatan/Kabupaten			
	Padang jaya Bengkulu Utara	Air Rami Mukomuko	Ipuh Mukomuko	Karang Tinggi Bengkulu Tengah
(1)	(6)	(7)	(8)	(9)
Januari	120 000	127 000	123 000	120 000
Februari	122 000	130 000	121 000	120 000
Maret	128 000	132 000	133 000	140 000
April	117 000	130 000	113 000	140 000
Mei	110 000	120 000	103 000	140 000
Juni	110 000	119 000	108 000	140 000
Juli	110 000	110 000	100 000	100 000
Agustus	87 500	89 000	80 000	80 000
September	65 000	62 000	60 000	50 000
Oktober	78 000	86 000	75 000	80 000
November	76 000	97 000	80 000	110 000
Desember	82 500	97 000	83 000	115 000
Rata-Rata	100 500	108 250	98 250	111 250

Tabel 49.  
 Harga Produsen pada Beberapa Kecamatan di Provinsi Bengkulu Tahun 2015

Jenis Barang : Kopi Biji Kering Arabica  
 Satuan : 100 Kg

Bulan	Kecamatan/Kabupaten		
	Kaur Utara Kaur	Tanjung Kemuning Kaur	Padang Jaya Bengkulu Utara
(1)	(2)	(3)	(4)
Januari	1 800 000	1 800 000	1 900 000
Februari	1 900 000	1 800 000	1 800 000
Maret	2 000 000	1 800 000	1 700 000
April	2 000 000	1 950 000	1 800 000
Mei	2 000 000	1 800 000	1 830 000
Juni	1 850 000	1 800 000	1 800 000
Juli	1 900 000	1 700 000	1 850 000
Agustus	1 800 000	1 700 000	1 750 000
September	1 800 000	1 700 000	2 000 000
Oktober	1 800 000	1 800 000	1 900 000
November	1 800 000	1 800 000	1 800 000
Desember	1 800 000	1 900 000	1 750 000
Rata-Rata	1 870 833	1 795 833	1 823 333

Tabel 50.  
 Harga Produsen pada Beberapa Kecamatan di Provinsi Bengkulu Tahun 2015

Jenis Barang : Kopi Biji Kering Robusta  
 Satuan : 100 Kg

Bulan	Kecamatan/Kabupaten			
	Kedurang Ilir Bengkulu Selatan	Sindang Beliti Ilir Rejang Lebong	Curup Selatan Rejang Lebong	Giri Mulya Bengkulu Utara
(1)	(2)	(3)	(4)	(5)
Januari	1 800 000	1 950 000	1 600 000	1 900 000
Februari	1 800 000	1 800 000	2 100 000	1 900 000
Maret	1 800 000	1 850 000	1 800 000	1 900 000
April	1 800 000	1 900 000	1 900 000	1 800 000
Mei	1 800 000	1 900 000	2 100 000	1 800 000
Juni	1 800 000	1 950 000	1 950 000	1 840 000
Juli	1 850 000	1 700 000	1 850 000	1 800 000
Agustus	1 850 000	1 700 000	1 850 000	1 800 000
September	1 850 000	1 700 000	1 920 000	1 900 000
Oktober	1 850 000	1 750 000	1 800 000	1 850 000
November	1 750 000	1 750 000	1 750 000	1 800 000
Desember	1 750 000	1 850 000	1 900 000	1 800 000
Rata-Rata	1 808 333	1 816 667	1 876 667	1 840 833



Lanjutan

Tabel 50.  
 Harga Produsen pada Beberapa Kecamatan di Provinsi Bengkulu Tahun 2015

Jenis Barang : Kopi Biji Kering Robusta  
 Satuan : 100 Kg

Bulan	Kecamatan/Kabupaten			
	Padang Jaya Bengkulu Utara	Air Periukan Seluma	Lebong Tengah Lebong	Tebat Karai Kepahiang
(1)	(6)	(7)	(8)	(9)
Januari	1 800 000	1 750 000	1 900 000	1 850 000
Februari	1 800 000	1 950 000	2 000 000	2 000 000
Maret	1 700 000	1 950 000	1 900 000	2 000 000
April	1 800 000	2 000 000	1 950 000	1 800 000
Mei	1 830 000	1 900 000	1 950 000	1 800 000
Juni	1 800 000	1 900 000	1 800 000	1 800 000
Juli	1 850 000	1 800 000	1 900 000	1 900 000
Agustus	1 750 000	1 750 000	1 900 000	1 800 000
September	2 000 000	1 850 000	1 950 000	1 900 000
Oktober	1 900 000	1 750 000	1 700 000	1 900 000
November	1 800 000	1 750 000	1 800 000	1 800 000
Desember	1 750 000	1 750 000	1 800 000	1 800 000
Rata-Rata	1 815 000	1 841 667	1 879 167	1 862 500

Tabel 51.  
 Harga Produsen pada Beberapa Kecamatan di Provinsi Bengkulu Tahun 2015

Jenis Barang : Pinang Segar  
 Satuan : 100 Kg

Bulan	Kecamatan/Kabupaten			
	Kaur Utara Kaur	Kedurang Ilir Bengkulu Selatan	Ipuh Mukomuko	Tebat Karai Kepahiang
(1)	(2)	(3)	(4)	(5)
Januari	800 000	400 000	600 000	700 000
Februari	800 000	400 000	600 000	800 000
Maret	800 000	500 000	900 000	800 000
April	800 000	500 000	900 000	500 000
Mei	800 000	500 000	1 000 000	600 000
Juni	500 000	800 000	1 000 000	700 000
Juli	500 000	800 000	1 200 000	900 000
Agustus	1 100 000	800 000	1 000 000	800 000
September	1 200 000	800 000	1 200 000	1 000 000
Oktober	1 200 000	900 000	1 500 000	1 000 000
November	1 200 000	1 200 000	1 500 000	1 000 000
Desember	1 200 000	1 000 000	1 500 000	1 000 000
Rata-Rata	908 333	716 667	1 075 000	816 667

Tabel 52.  
 Harga Produsen pada Beberapa Kecamatan di Provinsi Bengkulu Tahun 2015

Jenis Barang : Pala Biji Kering  
 Satuan : 1 Kg

Bulan	Kecamatan/Kabupaten		
	Tanjung Kemuning Kaur	Padang Jaya Bengkulu Utara	Lebong Tengah Lebong
(1)	(2)	(3)	(4)
Januari	50 000	90 000	70 000
Februari	50 000	85 000	70 000
Maret	50 000	90 000	70 000
April	40 000	80 000	70 000
Mei	40 000	80 000	70 000
Juni	40 000	85 000	70 000
Juli	35 000	90 000	70 000
Agustus	35 000	90 000	70 000
September	40 000	70 000	70 000
Oktober	40 000	70 000	70 000
November	40 000	60 000	70 000
Desember	35 000	60 000	70 000
Rata-Rata	41 250	79 167	70 000

Tabel 53.  
 Harga Produsen pada Beberapa Kecamatan di Provinsi Bengkulu Tahun 2015

Jenis Barang : Kopra Kering  
 Satuan : 100 Kg

Bulan	Kecamatan/Kabupaten			
	Tanjung Kemuning Kaur	Padang Jaya Bengkulu Utara	Ipuh Mukomuko	Air Rami Mukomuko
(1)	(2)	(3)	(4)	(5)
Januari	600 000	600 000	350 000	330 000
Februari	600 000	600 000	400 000	330 000
Maret	600 000	550 000	400 000	330 000
April	600 000	600 000	350 000	330 000
Mei	550 000	650 000	400 000	330 000
Juni	550 000	700 000	400 000	330 000
Juli	550 000	700 000	400 000	330 000
Agustus	550 000	700 000	450 000	330 000
September	550 000	650 000	400 000	330 000
Oktober	550 000	650 000	400 000	330 000
November	550 000	600 000	400 000	330 000
Desember	500 000	500 000	400 000	330 000
Rata-Rata	562 500	625 000	395 833	330 000

Tabel 54.  
 Harga Produsen pada Beberapa Kecamatan di Provinsi Bengkulu Tahun 2015

Jenis Barang : Kulit/Kayu Manis Kering  
 Satuan : 1 Kg

Bulan	Kecamatan/Kabupaten			
	Tanjung Kemuning Kaur	Padang Jaya Bengkulu Utara	Lebong Utara Lebong	Tebat Karai Kepahiang
(1)	(2)	(3)	(4)	(5)
Januari	8 000	8 500	12 000	10 000
Februari	8 000	8 000	9 000	12 500
Maret	8 000	8 000	9 500	12 500
April	10 000	8 000	10 000	12 500
Mei	10 000	7 000	10 000	12 500
Juni	10 000	8 000	11 000	12 500
Juli	10 000	8 500	10 000	12 500
Agustus	10 000	9 000	10 000	12 500
September	10 000	12 000	10 000	15 000
Oktober	10 000	10 000	10 000	15 000
November	10 000	11 000	11 000	18 000
Desember	11 000	10 000	12 000	20 000
Rata-Rata	9 583	9 000	10 375	13 792

Tabel 55.  
 Harga Produsen pada Beberapa Kecamatan di Provinsi Bengkulu Tahun 2015

Jenis Barang : Lada Putih  
 Satuan : 1 Kg

Bulan	Kecamatan/Kabupaten			
	Bermani Ilir Rejang Lebong	Padang Jaya Bengkulu Utara	Lebong Utara Lebong	Tebat Karai Kepahiang
(1)	(2)	(3)	(4)	(5)
Januari	160 000	150 000	95 000	160 000
Februari	160 000	150 000	95 000	140 000
Maret	160 000	145 000	140 000	140 000
April	150 000	135 000	90 000	145 000
Mei	150 000	130 000	90 000	140 000
Juni	150 000	140 000	90 000	150 000
Juli	145 000	175 000	100 000	145 000
Agustus	142 000	190 000	90 000	140 000
September	150 000	150 000	90 000	150 000
Oktober	150 000	170 000	100 000	150 000
November	150 000	150 000	130 000	160 000
Desember	150 000	160 000	130 000	155 000
Rata-Rata	151 417	153 750	103 333	147 917

Tabel 56.  
 Harga Produsen pada Beberapa Kecamatan di Provinsi Bengkulu Tahun 2015

Jenis Barang : Lada Hitam  
 Satuan : 1 Kg

Bulan	Kecamatan/Kabupaten			
	Tanjung Kemuning Kaur	Bermani Ilir Rejang Lebong	Padang Jaya Bengkulu Utara	Tebat Karai Kepahiang
(1)	(2)	(3)	(4)	(5)
Januari	85 000	125 000	70 000	125 000
Februari	85 000	125 000	70 000	105 000
Maret	85 000	90 000	70 000	105 000
April	90 000	90 000	70 000	105 000
Mei	90 000	90 000	65 000	100 000
Juni	90 000	90 000	70 000	105 000
Juli	85 000	90 000	90 000	100 000
Agustus	90 000	95 000	100 000	100 000
September	90 000	110 000	90 000	115 000
Oktober	90 000	110 000	100 000	115 000
November	80 000	110 000	80 000	120 000
Desember	85 000	110 000	90 000	120 000
Rata-Rata	87 083	102 917	80 417	109 583

Tabel 57.  
 Harga Produsen pada Beberapa Kecamatan di Provinsi Bengkulu Tahun 2015

Jenis Barang : Ayam Kampung  
 Satuan : 1 Ekor (1,5 KG)

Bulan	Kecamatan/Kabupaten			
	Sukaraja Seluma	Padang Jaya Bengkulu Utara	Lebong Atas Lebong	Pondok Kelapa Bengkulu Tengah
(1)	(2)	(3)	(4)	(5)
Januari	65 000	35 000	100 000	50 000
Februari	60 000	35 000	100 000	50 000
Maret	65 000	38 000	100 000	55 000
April	60 000	35 000	100 000	55 000
Mei	65 000	35 000	100 000	55 000
Juni	75 000	35 000	100 000	55 000
Juli	80 000	35 000	100 000	55 000
Agustus	85 000	35 000	100 000	60 000
September	90 000	35 000	100 000	60 000
Oktober	75 000	33 000	100 000	60 000
November	80 000	33 000	80 000	60 000
Desember	70 000	32 000	80 000	60 000
Rata-Rata	72 500	34 667	96 667	56 250



Tabel 58.  
 Harga Produsen pada Beberapa Kecamatan di Provinsi Bengkulu Tahun 2015

Jenis Barang : Ayam Ras Potong  
 Satuan : 1 Ekor (1,5 KG)

Bulan	Kecamatan/Kabupaten			
	Padang Guci Hilir Kaur	Lebong Utara Lebong	Kepahiang Kepahiang	Pondok Kelapa Bengkulu Tengah
(1)	(2)	(3)	(4)	(5)
Januari	45 000	31 500	35 000	25 000
Februari	45 000	32 000	35 000	24 000
Maret	45 000	32 000	36 000	24 000
April	45 000	32 000	37 000	25 500
Mei	50 000	32 000	33 000	27 000
Juni	50 000	32 000	35 000	27 000
Juli	50 000	32 000	37 000	27 000
Agustus	50 000	31 000	41 000	35 000
September	50 000	31 000	40 000	35 000
Oktober	50 000	31 000	40 000	26 500
November	50 000	31 000	33 500	27 000
Desember	37 000	31 000	35 000	27 000
Rata-Rata	47 250	31 542	36 458	27 500

Lanjutan

Tabel 58.  
Harga Produsen pada Beberapa Kecamatan di Provinsi Bengkulu Tahun 2015

Jenis Barang : Ayam Ras Potong  
Satuan : 1 Ekor (1,5 KG)

Bulan	Kecamatan/Kabupaten			
	Semidang Gumay Kaur	Air Napal Bengkulu Utara	Curup Tengah Rejang Lebong	Padang Jaya Bengkulu Utara
(1)	(6)	(7)	(8)	(9)
Januari	26 000	26 000	30 000	30 000
Februari	40 000	30 000	22 500	30 000
Maret	40 000	30 000	21 000	35 000
April	40 000	33 000	27 000	27 000
Mei	40 000	30 000	31 500	30 000
Juni	42 000	35 000	34 500	40 000
Juli	42 000	40 000	33 000	45 000
Agustus	45 000	50 000	37 500	48 000
September	45 000	45 000	30 000	45 000
Oktober	45 000	50 000	22 500	40 000
November	45 000	45 000	25 500	41 000
Desember	45 000	45 000	25 500	42 000
Rata-Rata	41 250	38 250	28 375	37 750

Tabel 59.  
 Harga Produsen pada Beberapa Kecamatan di Provinsi Bengkulu Tahun 2015

Jenis Barang : Itik/Bebek Lokal  
 Satuan : 1 Ekor (1,5 KG)

Bulan	Kecamatan/Kabupaten			
	Padang Guci Hilir Kaur	Sukaraja Seluma	Lebong Utara Lebong	Pondok Kelapa Bengkulu Tengah
(1)	(2)	(3)	(4)	(5)
Januari	90 000	65 000	85 000	50 000
Februari	90 000	65 000	85 000	50 000
Maret	90 000	65 000	85 000	50 000
April	90 000	65 000	85 000	50 000
Mei	85 000	65 000	85 000	50 000
Juni	85 000	65 000	85 000	50 000
Juli	85 000	65 000	85 000	50 000
Agustus	85 000	65 000	85 000	55 000
September	75 000	65 000	85 000	55 000
Oktober	75 000	65 000	85 000	55 000
November	75 000	65 000	80 000	55 000
Desember	65 000	65 000	80 000	55 000
Rata-Rata	82 500	65 000	84 167	52 083

Tabel 60.  
 Harga Produsen pada Beberapa Kecamatan di Provinsi Bengkulu Tahun 2015

Jenis Barang : Sapi Potong Bali  
 Satuan : 1 Ekor (250 KG)

Bulan	Kecamatan/Kabupaten			
	Semidang Gumay Kaur	Manna Bengkulu Selatan	Air Periukan Seluma	Curup Tengah Rejang Lebong
(1)	(2)	(3)	(4)	(5)
Januari	10 500 000	14 000 000	10 500 000	13 500 000
Februari	9 000 000	12 000 000	10 500 000	13 500 000
Maret	9 000 000	12 200 000	10 500 000	13 500 000
April	9 000 000	12 300 000	10 500 000	13 500 000
Mei	8 500 000	13 500 000	10 400 000	13 500 000
Juni	8 750 000	13 550 000	10 500 000	13 500 000
Juli	9 000 000	14 000 000	11 000 000	14 500 000
Agustus	9 500 000	14 500 000	11 250 000	14 500 000
September	10 000 000	14 700 000	11 750 000	15 000 000
Oktober	11 000 000	14 700 000	11 500 000	15 000 000
November	10 000 000	14 750 000	11 500 000	15 000 000
Desember	10 000 000	14 800 000	11 500 000	15 000 000
Rata-Rata	9 520 833	13 750 000	10 950 000	14 166 667

Lanjutan

Tabel 60.  
 Harga Produsen pada Beberapa Kecamatan di Provinsi Bengkulu Tahun 2015

Jenis Barang : Sapi Potong Bali  
 Satuan : 1 Ekor (250 KG)

Bulan	Kecamatan/Kabupaten			
	Air Napal Bengkulu Utara	Air Manjunt Mukomuko	Kabawetan Kepahiang	Pondok Kelapa Bengkulu Tengah
(1)	(6)	(7)	(8)	(9)
Januari	10 000 000	13 250 000	11 000 000	9 000 000
Februari	12 000 000	13 000 000	13 000 000	9 000 000
Maret	12 000 000	13 000 000	12 800 000	9 000 000
April	12 000 000	13 000 000	12 800 000	9 000 000
Mei	12 000 000	11 500 000	12 800 000	9 500 000
Juni	12 000 000	13 000 000	12 800 000	9 500 000
Juli	12 000 000	13 200 000	14 000 000	9 500 000
Agustus	13 000 000	13 200 000	14 000 000	12 000 000
September	14 000 000	13 500 000	14 000 000	12 000 000
Oktober	14 000 000	13 000 000	14 000 000	12 000 000
November	13 000 000	13 250 000	14 000 000	12 000 000
Desember	13 000 000	13 000 000	14 000 000	12 000 000
Rata-Rata	12 416 667	12 991 667	13 266 667	10 375 000

Tabel 61.  
 Harga Produsen pada Beberapa Kecamatan di Provinsi Bengkulu Tahun 2015

Jenis Barang : Sapi Potong Lokal  
 Satuan : 1 Ekor (250 KG)

Bulan	Kecamatan/Kabupaten			
	Sukaraja Seluma	Curup Tengah Rejang Lebong	Padang Jaya Seluma	Pondok Kelapa Bengkulu Tengah
(1)	(2)	(3)	(4)	(5)
Januari	9 500 000	13 500 000	8 500 000	8 000 000
Februari	9 000 000	13 500 000	8 500 000	8 000 000
Maret	9 000 000	13 500 000	8 500 000	8 000 000
April	9 000 000	13 500 000	9 000 000	8 000 000
Mei	9 000 000	13 500 000	9 000 000	8 500 000
Juni	10 000 000	13 500 000	9 500 000	8 500 000
Juli	10 000 000	14 500 000	9 800 000	8 500 000
Agustus	11 000 000	14 500 000	10 000 000	11 000 000
September	14 000 000	15 000 000	10 000 000	11 000 000
Oktober	13 000 000	15 000 000	10 000 000	11 000 000
November	13 000 000	15 000 000	10 000 000	11 000 000
Desember	12 000 000	15 000 000	10 000 000	11 000 000
Rata-Rata	10 708 333	14 166 667	9 400 000	9 375 000

Tabel 62.  
 Harga Produsen pada Beberapa Kecamatan di Provinsi Bengkulu Tahun 2015

Jenis Barang : Kambing Kacang  
 Satuan : 1 Ekor (15 KG)

Bulan	Kecamatan/Kabupaten			
	Pasar Manna Bengkulu Selatan	Air Napal Bengkulu Utara	Sukaraja Seluma	Lebong Utara Lebong
(1)	(2)	(3)	(4)	(5)
Januari	1 400 000	2 200 000	1 500 000	900 000
Februari	1 400 000	2 200 000	1 500 000	900 000
Maret	1 400 000	2 200 000	1 500 000	900 000
April	1 400 000	2 200 000	1 500 000	900 000
Mei	1 400 000	2 300 000	1 400 000	900 000
Juni	1 400 000	2 300 000	1 400 000	900 000
Juli	1 500 000	2 300 000	1 400 000	950 000
Agustus	1 500 000	2 300 000	1 500 000	1 000 000
September	1 500 000	2 400 000	1 500 000	1 000 000
Oktober	1 500 000	2 400 000	1 500 000	1 000 000
November	1 500 000	2 400 000	1 500 000	1 000 000
Desember	1 500 000	2 400 000	1 500 000	1 000 000
Rata-Rata	1 450 000	2 300 000	1 475 000	945 833

Tabel 63.  
 Harga Produsen pada Beberapa Kecamatan di Provinsi Bengkulu Tahun 2015

Jenis Barang : Telur Ayam Kampung  
 Satuan : 10 Butir

Bulan	Kecamatan/Kabupaten			
	Manna Bengkulu Selatan	Selupu Rejang Rejang Lebong	Air Napal Bengkulu Utara	Lebong Utara Lebong
(1)	(2)	(3)	(4)	(5)
Januari	30 000	16 000	25 000	15 000
Februari	30 000	15 000	25 000	15 000
Maret	35 000	15 000	25 000	15 000
April	32 000	15 000	25 000	15 000
Mei	33 000	16 000	25 000	15 000
Juni	34 000	16 000	25 000	15 000
Juli	35 000	16 000	25 000	15 000
Agustus	35 000	16 000	30 000	15 000
September	37 000	16 000	30 000	15 000
Oktober	35 000	16 000	30 000	15 000
November	36 000	16 000	30 000	20 000
Desember	36 500	16 000	30 000	20 000
Rata-Rata	34 042	15 750	27 083	15 833



Tabel 64.  
 Harga Produsen pada Beberapa Kecamatan di Provinsi Bengkulu Tahun 2015

Jenis Barang : Telur Ayam Ras  
 Satuan : 1 Kg

Bulan	Kecamatan/Kabupaten			
	Padang Guci Hilir Kaur	Air Napal Bengkulu Utara	Padang Jaya Bengkulu utara	Pondok Kelapa Bengkulu Tengah
(1)	(2)	(3)	(4)	(5)
Januari	30 000	21 000	23 000	18 000
Februari	30 000	22 000	23 000	18 000
Maret	30 000	22 000	18 000	18 000
April	30 000	22 000	18 000	19 000
Mei	30 000	22 000	17 500	19 000
Juni	30 000	22 000	18 000	19 000
Juli	30 000	24 000	20 000	19 000
Agustus	27 000	22 000	19 000	20 000
September	27 000	19 000	19 000	20 000
Oktober	27 000	19 000	22 000	20 000
November	27 000	19 000	23 000	20 000
Desember	23 000	19 000	24 000	20 000
Rata-Rata	28 417	21 083	20 375	19 167

Tabel 65.  
 Harga Produsen pada Beberapa Kecamatan di Provinsi Bengkulu Tahun 2015

Jenis Barang : Telur Itik  
 Satuan : 10 Butir

Bulan	Kecamatan/Kabupaten			
	Pasar Manna Bengkulu Selatan	Air Napal Bengkulu Utara	Lebong Atas Lebong	Pondok Kelapa Bengkulu Tengah
(1)	(2)	(3)	(4)	(5)
Januari	30 000	30 000	20 000	25 000
Februari	30 000	30 000	20 000	25 000
Maret	30 000	30 000	20 000	25 000
April	25 000	30 000	20 000	25 000
Mei	25 000	30 000	20 000	25 000
Juni	25 000	30 000	20 000	25 000
Juli	25 000	30 000	20 000	25 000
Agustus	25 000	30 000	20 000	25 000
September	25 000	30 000	20 000	25 000
Oktober	25 000	30 000	20 000	25 000
November	25 000	30 000	20 000	25 000
Desember	25 000	30 000	20 000	25 000
Rata-Rata	26 250	30 000	20 000	25 000

Tabel 66.  
 Harga Produsen pada Beberapa Kecamatan di Provinsi Bengkulu Tahun 2015

Jenis Barang : Bawal Segar  
 Satuan : 1 Kg

Bulan	Kecamatan/Kabupaten			
	Kaur Selatan Kaur	Pasar Manna Bengkulu Selatan	Teramang Jaya Mukomuko	Pondok Kelapa Bengkulu Tengah
(1)	(2)	(3)	(4)	(5)
Januari	40 000	50 000	65 000	90 000
Februari	40 000	50 000	65 000	110 000
Maret	40 000	55 000	65 000	110 000
April	40 000	55 000	65 000	110 000
Mei	40 000	55 000	65 000	120 000
Juni	40 000	45 000	65 000	130 000
Juli	40 000	45 000	67 000	130 000
Agustus	40 000	47 000	65 000	120 000
September	60 000	45 000	65 000	120 000
Oktober	60 000	40 000	65 000	120 000
November	60 000	45 000	65 000	120 000
Desember	60 000	48 000	65 000	130 000
Rata-Rata	46 667	48 333	65 167	117 500

Tabel 67.  
 Harga Produsen pada Beberapa Kecamatan di Provinsi Bengkulu Tahun 2015

Jenis Barang : Kakap Merah  
 Satuan : 1 Kg

Bulan	Kecamatan/Kabupaten			
	Maje Kaur	Pasar Manna Bengkulu Selatan	Teramang Jaya Mukomuko	Pondok Kelapa Bengkulu Tengah
(1)	(2)	(3)	(4)	(5)
Januari	30 000	28 000	40 000	55 000
Februari	30 000	30 000	40 000	55 000
Maret	30 000	32 000	40 000	55 000
April	30 000	35 000	40 000	55 000
Mei	30 000	32 000	40 000	55 000
Juni	30 000	30 000	40 000	55 000
Juli	30 000	35 000	43 000	55 000
Agustus	30 000	40 000	40 000	55 000
September	30 000	40 000	40 000	55 000
Oktober	30 000	40 000	40 000	55 000
November	30 000	40 000	40 000	55 000
Desember	30 000	40 000	40 000	50 000
Rata-Rata	30 000	35 167	40 250	54 583

Tabel 68.  
 Harga Produsen pada Beberapa Kecamatan di Provinsi Bengkulu Tahun 2015

Jenis Barang : Kapasan Segar  
 Satuan : 1 Kg

Bulan	Kecamatan/Kabupaten			
	Maje Kaur	Pasar Manna Bengkulu Selatan	Batik Nau Bengkulu Utara	Pondok Kelapa Bengkulu Tengah
(1)	(2)	(3)	(4)	(5)
Januari	25 000	18 000	30 000	25 000
Februari	25 000	20 000	35 000	28 000
Maret	25 000	25 000	30 000	28 000
April	25 000	27 000	40 000	28 000
Mei	25 000	30 000	40 000	28 000
Juni	25 000	27 000	40 000	28 000
Juli	25 000	30 000	40 000	28 000
Agustus	30 000	32 000	50 000	28 000
September	30 000	30 000	45 000	35 000
Oktober	30 000	30 000	50 000	35 000
November	30 000	25 000	40 000	33 000
Desember	20 000	20 000	35 000	30 000
Rata-Rata	26 250	26 167	39 583	29 500

Tabel 69.  
 Harga Produsen pada Beberapa Kecamatan di Provinsi Bengkulu Tahun 2015

Jenis Barang : Kerapu Macan  
 Satuan : 1 Kg

Bulan	Kecamatan/Kabupaten			
	Maje Kaur	Pasar Manna Bengkulu Selatan	Batik Nau Bengkulu Utara	Pondok Kelapa Bengkulu Tengah
(1)	(2)	(3)	(4)	(5)
Januari	30 000	30 000	45 000	40 000
Februari	25 000	35 000	40 000	42 000
Maret	27 000	40 000	40 000	42 000
April	27 000	40 000	45 000	42 000
Mei	25 000	35 000	45 000	42 000
Juni	25 000	35 000	50 000	42 000
Juli	25 000	35 000	50 000	45 000
Agustus	30 000	40 000	50 000	45 000
September	35 000	40 000	50 000	45 000
Oktober	35 000	40 000	55 000	45 000
November	35 000	40 000	55 000	45 000
Desember	25 000	40 000	50 000	39 000
Rata-Rata	28 667	37 500	47 917	42 833

Tabel 70.  
 Harga Produsen pada Beberapa Kecamatan di Provinsi Bengkulu Tahun 2015

Jenis Barang : Layur /Beledang Segar  
 Satuan : 1 Kg

Bulan	Kecamatan/Kabupaten			
	Maje Kaur	Pasar Manna Bengkulu Selatan	Batik Nau Bengkulu Utara	Semidang Alas Maras Seluma
(1)	(2)	(3)	(4)	(5)
Januari	20 000	18 000	15 000	20 000
Februari	15 000	20 000	15 000	18 000
Maret	15 000	18 000	15 000	17 000
April	15 000	19 000	20 000	17 000
Mei	17 000	25 000	20 000	17 000
Juni	18 000	25 000	20 000	18 000
Juli	25 000	19 000	20 000	17 000
Agustus	30 000	22 000	20 000	15 000
September	30 000	20 000	20 000	20 000
Oktober	30 000	17 000	25 000	20 000
November	30 000	20 000	25 000	20 000
Desember	25 000	24 000	25 000	20 000
Rata-Rata	22 500	20 583	20 000	18 250

Tabel 71.  
 Harga Produsen pada Beberapa Kecamatan di Provinsi Bengkulu Tahun 2015

Jenis Barang : Lobster  
 Satuan : 1 Kg

Bulan	Kecamatan/Kabupaten			
	Maje Kaur	Nasal Kaur	Pasar Manna Bengkulu Selatan	Pinoraya Bengkulu Selatan
(1)	(2)	(3)	(4)	(5)
Januari	275 000	250 000	250 000	350 000
Februari	250 000	250 000	250 000	350 000
Maret	250 000	250 000	250 000	350 000
April	250 000	250 000	250 000	350 000
Mei	250 000	250 000	180 000	280 000
Juni	250 000	250 000	190 000	250 000
Juli	275 000	250 000	190 000	180 000
Agustus	280 000	250 000	180 000	180 000
September	600 000	250 000	180 000	180 000
Oktober	600 000	250 000	350 000	280 000
November	600 000	250 000	320 000	350 000
Desember	600 000	250 000	330 000	320 000
Rata-Rata	373 333	250 000	243 333	285 000



Lanjutan

Tabel 71.  
 Harga Produsen pada Beberapa Kecamatan di Provinsi Bengkulu Tahun 2015

Jenis Barang : Lobster  
 Satuan : 1 Kg

Bulan	Kecamatan/Kabupaten			
	Air Napal Bengkulu Utara	Batik Nau Bengkulu Utara	Semidang Alas Maras Seluma	Teramang Jaya Mukomuko
(1)	(6)	(7)	(8)	(9)
Januari	300 000	550 000	450 000	400 000
Februari	325 000	550 000	300 000	400 000
Maret	350 000	550 000	400 000	400 000
April	350 000	600 000	400 000	450 000
Mei	420 000	600 000	350 000	450 000
Juni	350 000	600 000	350 000	450 000
Juli	370 000	600 000	300 000	455 000
Agustus	280 000	600 000	300 000	450 000
September	320 000	600 000	300 000	450 000
Oktober	280 000	600 000	300 000	450 000
November	330 000	600 000	300 000	450 000
Desember	340 000	550 000	350 000	450 000
Rata-Rata	334 583	583 333	341 667	437 917

Tabel 72.  
 Harga Produsen pada Beberapa Kecamatan di Provinsi Bengkulu Tahun 2015

Jenis Barang : Belanak Segar  
 Satuan : 1 Kg

Bulan	Kecamatan/Kabupaten			
	Maje Kaur	Pinoraya Bengkulu Selatan	Air Napal Bengkulu Utara	Pondok Kelapa Bengkulu Tengah
(1)	(2)	(3)	(4)	(5)
Januari	30 000	45 000	23 000	32 000
Februari	30 000	45 000	25 000	32 000
Maret	30 000	45 000	25 000	32 000
April	30 000	45 000	25 000	32 000
Mei	30 000	60 000	25 000	32 000
Juni	30 000	60 000	25 000	30 000
Juli	30 000	60 000	25 000	30 000
Agustus	40 000	60 000	25 000	30 000
September	40 000	60 000	25 000	32 000
Oktober	40 000	60 000	25 000	32 000
November	40 000	50 000	25 000	30 000
Desember	25 000	60 000	25 000	27 000
Rata-Rata	32 917	54 167	24 833	30 917

Tabel 73.  
 Harga Produsen pada Beberapa Kecamatan di Provinsi Bengkulu Tahun 2015

Jenis Barang : Kembang Segar  
 Satuan : 1 Kg

Bulan	Kecamatan/Kabupaten			
	Maje Kaur	Pasar Manna Bengkulu Selatan	Ipuh Mukomuko	Pondok Kelapa Bengkulu Tengah
(1)	(2)	(3)	(4)	(5)
Januari	20 000	20 000	17 000	20 000
Februari	20 000	25 000	20 000	20 000
Maret	20 000	25 000	22 000	20 000
April	20 000	27 000	22 000	20 000
Mei	20 000	35 000	25 000	20 000
Juni	25 000	40 000	30 000	20 000
Juli	25 000	40 000	30 000	22 000
Agustus	25 000	40 000	35 000	22 000
September	25 000	38 000	35 000	22 000
Oktober	25 000	38 000	35 000	22 000
November	25 000	30 000	35 000	22 000
Desember	20 000	28 000	35 000	17 000
Rata-Rata	22 500	32 167	28 417	20 583

Tabel 74.  
 Harga Produsen pada Beberapa Kecamatan di Provinsi Bengkulu Tahun 2015

Jenis Barang : Tongkol Segar  
 Satuan : 1 Kg

Bulan	Kecamatan/Kabupaten			
	Pasar Manna Bengkulu Selatan	Batik Nau Bengkulu Utara	Ipuh Mukomuko	Pondok Kelapa Bengkulu Tengah
(1)	(2)	(3)	(4)	(5)
Januari	17 000	20 000	10 000	10 000
Februari	17 000	20 000	10 000	10 000
Maret	20 000	20 000	10 000	10 000
April	18 000	25 000	20 000	10 000
Mei	18 000	20 000	15 000	15 000
Juni	18 000	25 000	18 000	15 000
Juli	18 000	25 000	20 000	15 000
Agustus	18 000	25 000	20 000	15 000
September	18 000	25 000	20 000	15 000
Oktober	18 000	25 000	15 000	15 000
November	18 000	25 000	15 000	15 000
Desember	15 000	20 000	15 000	10 000
Rata-Rata	17 750	22 917	15 667	12 917

Tabel 75.  
 Harga Produsen pada Beberapa Kecamatan di Provinsi Bengkulu Tahun 2015

Jenis Barang : Tenggiri Segar  
 Satuan : 1 Kg

Bulan	Kecamatan/Kabupaten			
	Kaur Selatan Kaur	Pasar Manna Bengkulu Selatan	Batik Nau Bengkulu Utara	Pondok Kelapa Bengkulu Tengah
(1)	(2)	(3)	(4)	(5)
Januari	50 000	22 000	40 000	35 000
Februari	40 000	25 000	50 000	40 000
Maret	40 000	30 000	50 000	40 000
April	40 000	32 000	60 000	40 000
Mei	40 000	35 000	60 000	40 000
Juni	40 000	35 000	65 000	40 000
Juli	50 000	35 000	65 000	40 000
Agustus	50 000	35 000	65 000	40 000
September	60 000	35 000	65 000	40 000
Oktober	60 000	30 000	65 000	40 000
November	60 000	30 000	65 000	40 000
Desember	60 000	30 000	60 000	40 000
Rata-Rata	49 167	31 167	59 167	39 583

Tabel 76.  
 Harga Produsen pada Beberapa Kecamatan di Provinsi Bengkulu Tahun 2015

Jenis Barang : Cumi-Cumi Segar  
 Satuan : 1 Kg

Bulan	Kecamatan/Kabupaten			
	Kaur Selatan Kaur	Seluma Selatan Seluma	Teramang Jaya Mukomuko	Pondok Kelapa Bengkulu Utara
(1)	(2)	(3)	(4)	(5)
Januari	40 000	45 000	10 000	30 000
Februari	40 000	45 000	10 000	30 000
Maret	40 000	50 000	10 000	30 000
April	40 000	52 000	15 000	30 000
Mei	40 000	53 000	15 000	30 000
Juni	40 000	56 000	15 000	30 000
Juli	40 000	58 000	16 000	30 000
Agustus	40 000	58 000	15 000	30 000
September	40 000	52 000	15 000	30 000
Oktober	40 000	52 000	15 000	30 000
November	40 000	52 000	15 000	30 000
Desember	40 000	52 000	15 000	25 000
Rata-Rata	40 000	52 083	13 833	29 583

Tabel 77.  
 Harga Produsen pada Beberapa Kecamatan di Provinsi Bengkulu Tahun 2015

Jenis Barang : Ekor Kuning Segar  
 Satuan : 1 Kg

Bulan	Kecamatan/Kabupaten			
	Nasal Kaur	Pasar Manna Bengkulu Selatan	Air Napal Bengkulu Utara	Pondok Kelapa Bengkulu Tengah
(1)	(2)	(3)	(4)	(5)
Januari	30 000	23 000	18 000	27 000
Februari	30 000	23 000	18 000	28 000
Maret	30 000	35 000	18 000	28 000
April	30 000	40 000	18 000	28 000
Mei	30 000	35 000	20 000	28 000
Juni	30 000	40 000	20 000	25 000
Juli	30 000	40 000	20 000	25 000
Agustus	30 000	43 000	20 000	25 000
September	35 000	40 000	20 000	25 000
Oktober	35 000	40 000	20 000	25 000
November	30 000	45 000	20 000	23 000
Desember	30 000	45 000	20 000	20 000
Rata-Rata	30 833	37 417	19 333	25 583

Tabel 78.  
 Harga Produsen pada Beberapa Kecamatan di Provinsi Bengkulu Tahun 2015

Jenis Barang : Terusan Segar  
 Satuan : 1 Kg

Bulan	Kecamatan/Kabupaten			
	Pasar Manna Bengkulu Selatan	Batik Nau Bengkulu Utara	Teramang Jaya Mukomuko	Pondok Kelapa Bengkulu Tengah
(1)	(2)	(3)	(4)	(5)
Januari	35 000	50 000	100 000	60 000
Februari	35 000	50 000	100 000	60 000
Maret	45 000	55 000	100 000	60 000
April	45 000	60 000	100 000	60 000
Mei	50 000	60 000	100 000	60 000
Juni	50 000	60 000	100 000	60 000
Juli	50 000	60 000	105 000	60 000
Agustus	50 000	60 000	100 000	60 000
September	50 000	60 000	100 000	60 000
Oktober	48 000	60 000	100 000	60 000
November	48 000	60 000	100 000	60 000
Desember	45 000	55 000	100 000	55 000
Rata-Rata	45 917	57 500	100 417	59 583



Tabel 79.  
 Harga Produsen pada Beberapa Kecamatan di Provinsi Bengkulu Tahun 2015

Jenis Barang : Manyung Segar  
 Satuan : 1 Kg

Bulan	Kecamatan/Kabupaten			
	Kaur Selatan Kaur	Pasar Manna Bengkulu Selatan	Air Napal Bengkulu Utara	Ipuh Mukomuko
(1)	(2)	(3)	(4)	(5)
Januari	25 000	18 000	13 000	18 000
Februari	30 000	20 000	15 000	18 000
Maret	30 000	25 000	15 000	18 000
April	30 000	27 000	15 000	18 000
Mei	30 000	20 000	20 000	18 000
Juni	30 000	15 000	20 000	18 000
Juli	35 000	18 000	22 000	18 000
Agustus	35 000	20 000	25 000	18 000
September	35 000	18 000	25 000	18 000
Oktober	35 000	18 000	25 000	18 000
November	35 000	20 000	27 000	18 000
Desember	25 000	20 000	30 000	18 000
Rata-Rata	31 250	19 917	21 000	18 000

Tabel 80.  
 Harga Produsen pada Beberapa Kecamatan di Provinsi Bengkulu Tahun 2015

Jenis Barang : Lele  
 Satuan : 1 Kg

Bulan	Kecamatan/Kabupaten			
	Kaur Selatan Kaur	Arma Jaya Bengkulu Utara	Penarik Mukomuko	Pondok Kelapa Bengkulu Tengah
(1)	(2)	(3)	(4)	(5)
Januari	15 000	25 000	19 000	16 000
Februari	15 000	20 000	19 000	16 000
Maret	15 000	16 500	20 000	18 000
April	17 000	16 000	22 000	18 000
Mei	17 000	17 000	19 000	18 000
Juni	17 000	17 000	20 000	18 000
Juli	20 000	17 200	20 000	18 000
Agustus	25 000	18 000	20 000	18 000
September	25 000	15 000	20 000	15 000
Oktober	25 000	16 000	20 000	15 000
November	25 000	16 500	20 000	15 000
Desember	25 000	16 500	20 000	15 000
Rata-Rata	20 083	17 558	19 917	16 667

Tabel 81.  
 Harga Produsen pada Beberapa Kecamatan di Provinsi Bengkulu Tahun 2015

Jenis Barang : Mas (Lokal)  
 Satuan : 1 Kg

Bulan	Kecamatan/Kabupaten			
	Seginim Bengkulu Selatan	Curup Utara Rejang Lebong	Bingin Kuning Lebong	Tebat Karai Kepahiang
(1)	(2)	(3)	(4)	(5)
Januari	28 000	27 000	20 000	25 000
Februari	28 500	25 000	22 000	25 000
Maret	28 500	25 000	21 000	23 000
April	30 000	25 000	21 000	23 000
Mei	30 500	24 000	21 000	23 000
Juni	31 000	24 000	21 000	23 000
Juli	32 000	23 500	21 000	23 000
Agustus	32 000	23 500	20 000	23 000
September	32 000	24 000	20 000	25 000
Oktober	32 000	25 000	20 000	25 000
November	32 000	25 000	20 000	25 000
Desember	32 500	26 000	20 000	25 000
Rata-Rata	30 750	24 750	20 583	24 000

Tabel 82.  
 Harga Produsen pada Beberapa Kecamatan di Provinsi Bengkulu Tahun 2015

Jenis Barang : Nila  
 Satuan : 1 Kg

Bulan	Kecamatan/Kabupaten			
	Curup Utara Rejang Lebong	Penarik Mukomuko	Bingin Kuning Lebong	Tebat Karai Kepahiang
(1)	(2)	(3)	(4)	(5)
Januari	23 500	23 000	18 000	23 000
Februari	21 000	22 000	20 000	23 000
Maret	23 000	22 000	20 000	21 000
April	23 000	23 000	20 000	21 000
Mei	20 500	23 000	20 000	21 000
Juni	20 500	23 000	20 000	21 000
Juli	20 500	23 000	20 000	21 000
Agustus	20 500	24 000	22 000	24 000
September	21 500	24 000	21 000	24 000
Oktober	22 000	24 000	20 000	24 000
November	22 000	23 000	20 000	24 000
Desember	21 500	23 000	20 000	24 000
Rata-Rata	21 625	23 083	20 083	22 583

# DATA

MENCERDASKAN BANGSA

<http://bengkulu.bps.go.id>



**BADAN PUSAT STATISTIK PROVINSI BENGKULU**

Jl. Adam Malik Km. 8 Kota Bengkulu 38225

Telp (0736) 349117, Fax: (0736) 349115

Homepage: <http://bengkulu.bps.go.id> Email: [bps1700@bps.go.id](mailto:bps1700@bps.go.id)

