



KECAMATAN SIPORA SELATAN DALAM ANGKA 2013

*Sipora Selatan
In Figures 2013*



**BADAN PUSAT STATISTIK
KABUPATEN KEPULAUAN MENTAWAI**

<https://mentawaikab.bps.go.id>

**KECAMATAN
SIPORA SELATAN
DALAM ANGKA
2013**

KECAMATAN SIPORA SELATAN DALAM ANGKA 2013

No. Publikasi : 13015.13.06
Katalog BPS : 1102001.1301021
Ukuran Buku : 15 x 21 cm
Jumlah Halaman : xvi + 56 Halaman

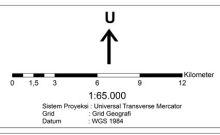
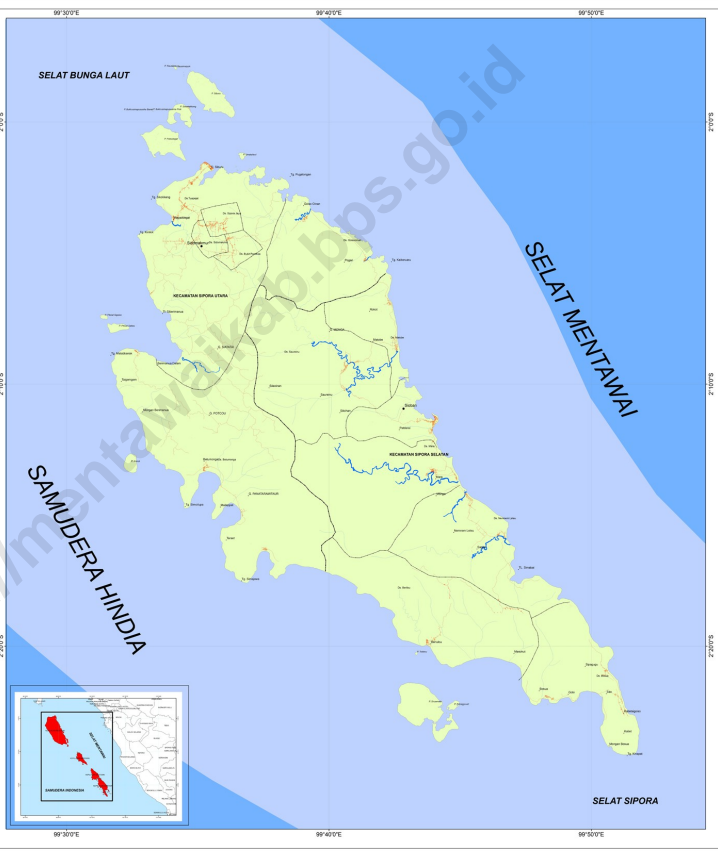
Naskah :
BPS Kabupaten Kepulauan Mentawai

Gambar Kulit :
BPS Kabupaten Kepulauan Mentawai

Diterbitkan oleh / Published by :
BPS Kabupaten Kepulauan Mentawai
dan
Badan Perencanaan Pembangunan Daerah
Kabupaten Kepulauan Mentawai

Boleh dikutip dengan menyebut sumbernya

Peta Administrasi Kecamatan Sipora Utara dan Sipora Selatan



- Legenda :**
- Daerah
 - Ibu Kota Kecamatan
 - Batas Kecamatan
 - Batas Desa
 - Jalan
 - Sungai
 - Bangunan



Sumber:
 1. Peta Rupa Bumi Bakosurtanal Skala 1:500.000 Tahun 1999
 2. Peta Draft RTM Kabupaten Kepulauan Mentawai 2012-2032
 3. Data ADBM 2013

Ditulis Oleh :
RANGGA I.G.OLENKA
 BADAN PERENCANAAN PEMBANGUNAN DAERAH
 KABUPATEN KEPULAUAN MENTAWAI
 BIDANG PRASARANA DAN TATA RUANG



KATA SAMBUTAN

Publikasi “Kecamatan Sipora Selatan Dalam Angka 2013” merupakan publikasi yang diselenggarakan oleh Badan Pusat Statistik Kabupaten Kepulauan Mentawai bekerjasama dengan Badan Perencanaan Pembangunan Daerah Kabupaten Kepulauan Mentawai.

Di dalam buku Kecamatan Sipora Selatan Dalam Angka 2013 ini disajikan berbagai jenis data statistik baik data primer maupun data sekunder keadaan tahun 2012 yang dihimpun dari Dinas/Instansi serta lembaga lainnya di Kecamatan Sipora Selatan dan judul buku ini sesuai tahun datanya.

Kami menyadari, bahwa apa yang disajikan dalam buku ini mungkin belum dapat memenuhi keinginan para konsumen data yang sangat beragam, namun dengan adanya buku ini diharapkan dapat membantu para perencana, pengambil keputusan dan semua pihak konsumen data.

Akhirnya pada kesempatan ini kami mengucapkan terima kasih kepada semua pihak yang telah berpartisipasi sehingga terlaksananya penerbitan buku “Kecamatan Sipora Selatan Dalam Angka 2013” ini.

Tuapeijat, Agustus 2013

Badan Perencanaan
Pembanguna Daerah
Kab. Kepulauan Mentawai
Kepala,

Badan Pusat Statistik
Kab. Kepulauan Mentawai
Kepala,

Ir. Prita Wardhani D. H, MT
NIP. 19640127 199311 2 001

ALFIANTO, S.Kom, M.Kom
NIP. 19721206 199903 1 001

KATA SAMBUTAN

Dengan mengucapkan puji syukur kehadirat Tuhan Yang Maha Esa, kami menyambut terbitnya buku "**Kecamatan Sipora Selatan Dalam Angka 2013**". Buku ini menunjukkan bahwa pembangunan di Kecamatan Sipora Selatan telah memberikan hasil yang lebih baik dari tahun-tahun sebelumnya.

Tahun ini Buku Kecamatan Sipora Selatan Dalam Angka tahun 2013, merupakan hasil kerjasama antara Badan Perencanaan Pembangunan Daerah Kabupaten Kepulauan Mentawai dengan Badan Pusat Statistik Kabupaten Kepulauan Mentawai.

Buku Kecamatan Sipora Selatan Dalam Angka 2013 menyajikan data Statistik Pembangunan yang merupakan kesinambungan data tahun-tahun lalu, dan selanjutnya dapat dijadikan bahan perencanaan pembangunan di masa mendatang serta sebagai bahan evaluasi kegiatan yang telah dilaksanakan.

Dengan terbitnya buku ini, kami mengucapkan terima kasih kepada Badan Pusat Statistik Kabupaten Kepulauan Mentawai khususnya Koordinator / Mitra Statistik Kecamatan dan tak lupa kepada semua pihak yang ikut membantu terbitnya buku Kecamatan Sipora Selatan Dalam Angka 2013 ini.

Demikian semoga buku ini dapat memberikan manfaat bagi semua pihak.

Sioban, Agustus 2013
Camat Sipora Selatan

HIRAM HS, SH
NIP. 19661221 200003 1 001

KATA PENGANTAR

Keberhasilan pelaksanaan pembangunan sangat memerlukan data Statistik yang akurat, tepat, cermat, lengkap dan terpercaya. Publikasi "**Kecamatan Sipora Selatan Dalam Angka 2013**" ini merupakan publikasi tahunan yang dikeluarkan oleh Badan Pusat Statistik Kabupaten Kepulauan Mentawai dan juga merupakan salah satu usaha menyediakan data dan informasi yang sangat berguna bagi keperluan perencanaan pembangunan daerah.

Dengan adanya publikasi ini, diharapkan seluruh konsumen data dan instansi-instansi yang membutuhkan dapat memanfaatkannya untuk berbagai keperluan dan kepentingan.

Penghargaan dan terima kasih disampaikan kepada semua pihak yang telah membantu terselesaikannya publikasi ini. Dan sudah barang tentu publikasi ini masih banyak kekurangan-kekurangan, untuk itu kritik dan saran sangat kami harapkan

Sioban, Agustus 2013
Plh Koordinator Statistik
Kecamatan Sipora Selatan

OBETH

NIP. 19690618 200701 1 002

DAFTAR ISI

PETA WILAYAH KECAMATAN	iii
SAMBUTAN	vi
SAMBUTAN CAMAT	vii
PENGANTAR KSK	viii
DAFTAR ISI	ix
PENJELASAN	xii
STRUKTUR ORGANISASI PEMERINTAHAN KECAMATAN	xiv
STRUKTUR ORGANISASI BPS	xv
Bab I Keadaan Geografis / <i>Geographical Condition</i>	1
Tabel 1.1 Letak Geografis Kecamatan, Batas Daerah dan Luas Daerah, 2012 <i>Geographical Location, Boundaries and Total Area of Sub-district, 2012</i>	5
Tabel 1.2 Persentase Luas Lahan Menurut Jenis Penggunaannya, 2012 <i>Percentage of Area by Utilization, 2012</i>	6
Tabel 1.3 Jarak Desa ke Ibukota Kecamatan, Kabupaten dan Propinsi <i>Distance between Villages and Capital of Sub-district, Regency and Province</i>	7
Tabel 1.4 Panjang Garis Pantai Menurut Desa, 2012 <i>Length of Beach Line by Village, 2012</i> Panjang Garis Pantai Menurut Desa, 2012	8
Bab II Pemerintahan / <i>Government</i>	9
Tabel 2.1 Nama Desa dan Jumlah Dusun, 2012 <i>Name of Villages and Number of Villages' Cluster, 2012</i>	11
Tabel 2.2 Daftar Nama-nama Dusun Menurut Desa, 2012 <i>List of Orchard's Names by Village, 2012</i>	12
Tabel 2.3 Jumlah Pegawai Negeri Sipil di Kantor Kecamatan Menurut Golongan/Ruang Gaji, 2012	14
Tabel 2.4 Jumlah Pegawai Negeri Sipil di Kantor Kecamatan Menurut Pendidikan Tertinggi Yang Ditamatkan, 2012 <i>Number of Civil Servant at Sub-district Office by Educational Level, 2012</i>	15
Bab III Penduduk / <i>Population</i>	17
Tabel 3.1 Perkembangan Penduduk Dari Tahun 2008 sd 2012 Menurut Jenis Kelamin <i>Population of Year 2008 to 2012 by Sex</i>	19
Tabel 3.2 Jumlah Penduduk Menurut Desa dan Jenis Kelamin, 2012 <i>Number of Population by Villages and Sex, 2012</i>	20
Tabel 3.3 Rata-Rata Penduduk per Km ² dan per Rumah Tangga, 2012 <i>Population Average by Km² and Household, 2012</i>	21

Tabel 3.4	Kepadatan Penduduk Menurut Desa, 2012 <i>Population Density by Villages, 2012</i>	22
Tabel 3.5	Jumlah Penduduk Dirinci Menurut Kelompok Usia dan Jenis Kelamin, 2012 <i>Population by Group of Lifespan and Sex, 2012</i>	23
Tabel 3.6	Jumlah Penduduk Dirinci menurut Kelompok Umur dan Jenis Kelamin, 2012 <i>Population by Group of Ages and Sex, 2012</i>	24
Bab IV	Sosial / Social	25
Tabel 4.1	Jumlah Sekolah Menurut Tingkat Pendidikan dan Status, 2012 <i>Number of School by Level Education and Type of Status, 2012</i>	27
Tabel 4.2	Jumlah Kelas, Guru, dan Murid Menurut Tingkat Pendidikan, 2012 <i>Number of Class, Teachers and Pupils by Level Education, 2012</i>	28
Tabel 4.3	Jumlah Peserta dan Lulusan EBTANAS Menurut Tingkat Pendidikan, 2012 <i>Number of Participant and Graduate of EBTANAS by Level Education, 2012</i>	29
Tabel 4.4	Rasio Murid Terhadap Guru Menurut Tingkat Pendidikan, 2012 <i>Ratio Pupils-Teachers by Level Education, 2012</i>	30
Tabel 4.5	Jumlah Puskesmas, Puskesmas Pembantu, dan Posyandu Menurut Desa, 2012 <i>Number of Public Health Centre and Child Health Centre by Villages, 2012</i>	31
Tabel 4.6	Jumlah Dokter, Perawat, Bidan, Dukun Terlatih Menurut Desa, 2012 <i>Number of Doctors, Paramedic and Traditional Paramedic by Villages, 2012</i>	32
Tabel 4.7	Jumlah Kunjungan pada Puskesmas per Bulan Menurut Jenis Kelamin, 2012 <i>Number of Attendance to Public Health Centre by Month and Sex, 2012</i>	33
Tabel 4.8	Jumlah Balita Yang Pernah Diimunisasi Menurut Desa dan Jenis Imunisasi, 2012 <i>Number of Balita that Have Been Immunized by Villages and Kind Immunization</i>	34
Tabel 4.9	Jumlah Pasien Yang Berkunjung ke Puskesmas Menurut Jenis Penyakit, 2012 <i>Number of Patient by Kind of Disease, 2012</i>	35
Tabel 4.10	Jumlah Pos KB dan Akseptor KB Menurut Desa, 2012 <i>Number of Family Planning Service Centre and Acceptor by Villages, 2012</i>	36
Tabel 4.11	Target dan Realisasi Akseptor KB Menurut Desa, 2012 <i>Target and Realization of Acceptor of Family Planning Program by Villages, 2012</i>	37
Tabel 4.12	Jumlah Akseptor KB Menurut Jenis Alat Kontrasepsi dan Desa, 2012 <i>Number of Acceptor KB by Kind of Contraception and Villages, 2012</i>	38
Tabel 4.13	Jumlah Tempat Ibadah Menurut Desa dan Jenisnya, 2012 <i>Number of Religious Place by Villages, 2012</i>	39
Tabel 4.14	Jumlah Nikah, Talak, Cerai, dan Rujuk Tahun 2007-2012 <i>Number of Marriage, Divorce and Reconciliation Year 2007-2012</i>	40
Bab V	Pertanian / Agriculture	41
Tabel 5.1	Luas Panen dan Produksi Padi dan Palawija Menurut Jenis Tanaman, 2012 <i>Harvested Area and Production of Paddy and Food Crops by Kind of Plans, 2012</i>	43
Tabel 5.2	Produksi Ternak Besar Menurut Desa, 2012 <i>Population of Big Cattle by Villages, 2012</i>	44
Tabel 5.3	Produksi Ternak Kecil Menurut Desa, 2012 <i>Population of Small Cattle by Villages, 2012</i>	45
Tabel 5.4	Produksi Ternak Unggas Menurut Desa, 2012 <i>Population of Poultry by Villages, 2012</i>	46

Bab VI	Listrik , Air Minum dan Industri / <i>Electricity, Water Supply and Industry</i>	47
Tabel 6.1	Banyaknya Pelanggan Listrik Menurut Jenis Langganan, 2012 <i>Number of Electricity Customer by Kind, 2012</i>	49
Tabel 6.2	Banyaknya Pelanggan PDAM Menurut Jenis Langganan, 2012 <i>Number of Water Customer by Kind, 2012</i>	50
Tabel 6.3	Jumlah UMKM dan Tenaga Kerja Menurut Skala Usaha, 2012 <i>Number of UMKM and Labor by Enterprise Scale, 2012</i>	51
Tabel 6.4	Jumlah Koperasi Berbadan Hukum, 2012 <i>Number of Legal Cooperation, 2012</i>	52
Bab VII	Perhubungan dan Komunikasi / <i>Transportation and Communication</i>	53
Tabel 7.1	Panjang Jalan Menurut Kondisinya, 2012 <i>Road Length by it's Condition, 2012</i>	55
Tabel 7.2	Panjang Jembatan Menurut Kondisinya, 2012 <i>Bridge Length by it's Condition, 2012</i>	56

PENJELASAN UMUM

Tanda-tanda, satuan-satuan dan lain-lain yang digunakan dalam publikasi ini adalah sebagai berikut :

1. TANDA-TANDA DALAM TABEL

Data belum tersedia	= ...
Data tidak ada atau nol	= -
Angka Sementara	= *)
Angka Diperbaiki	= r)
Angka Perkiraan	= e)
Angka Desimal	= ,

2. SATUAN-SATUAN

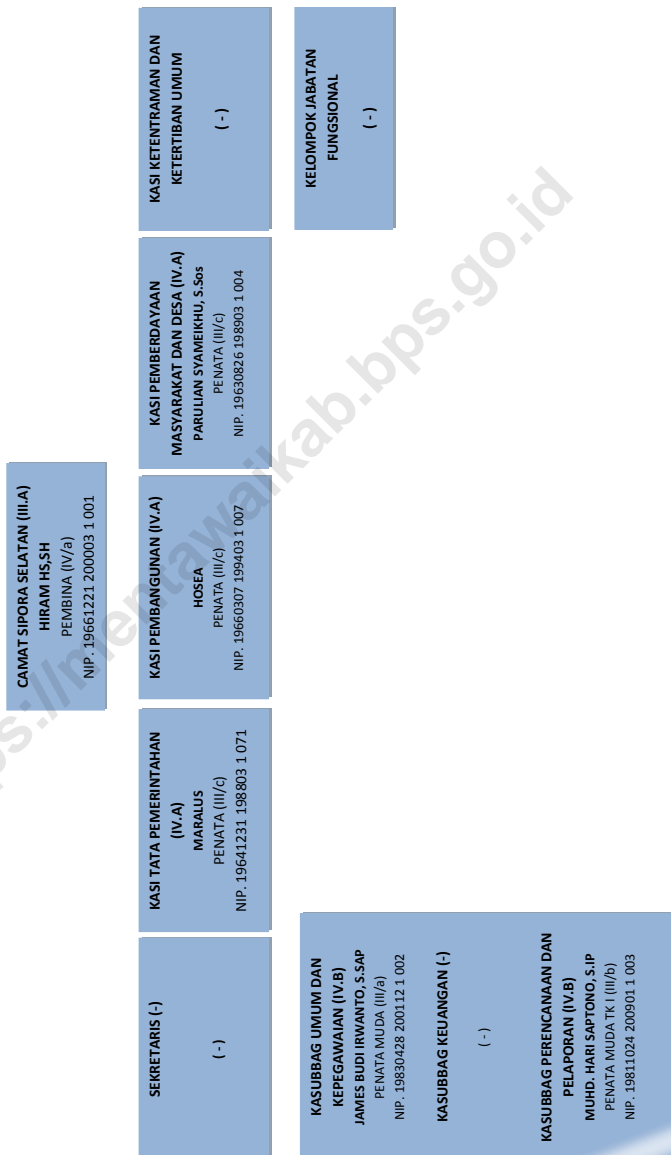
B a l	= 250 M ³	=180 Kg
B a r r e l	= 158,99 liter	
B a t a (untuk garam)	= 500 gram	
Batang (untuk sabun)	= 400 gram	
B o t o l	= 700 cc	
Kilometer (Km)	= 1.000 meter (m)	
Kwintal (Kw)	= 100 Kg	
Liter (untuk beras)	= 0,80 Kg	
Long ton	= 1.016,50 Kg	
L u s i n	= 12 unit	
Meter Cubik Feet (mef)	= 1/35,5 M ³	
Metric ton (m.ton)	= 0,98421	
long ton	= 1.000 Kg	
O n c e (Oz)	= 28,31 gram	
Pound (lb)	= 0,454 Kg	
T o n	= 1.000 Kg	
S a k (untuk semen)	= 40 atau 50 Kg	

SUMBER DATA DAN KETERANGAN TEKNIS

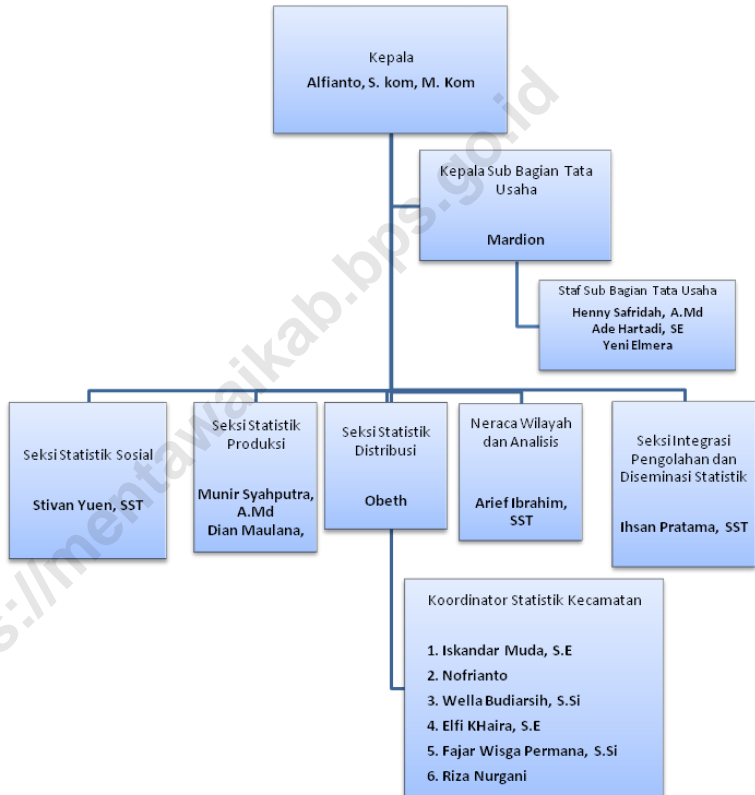
- Data mengenai pendidikan bersumber dari Dinas Pendidikan dan Departemen Agama Kabupaten Kepulauan Mentawai
- Data mengenai kesehatan bersumber dari Puskesmas
- Peserta Keluarga Berencana adalah orang-orang yang mempraktekkan salah satu metode kontrasepsi sesuai laporan Badan Pemberdayaan Masyarakat, Perempuan dan KB

- d. Bentuk Produksi padi dan palawija :
Padi dalam bentuk gabah kering giling
Jagung dalam bentuk pipilan kering
Ubi kayu dan ubi jalar dalam keadaan basah
Kacang-kacangan dalam keadaan biji kering.
- e. Data kelistrikan bersumber dari PT.PLN Ranting Tuapeijat Kabupaten Kepulauan Mentawai
- f. Data Industri, Perdagangan dan Koperasi bersumber dari Dinas Perindustrian, Perdagangan Koperasi dan dan Usaha Miko Kecil dan Menengah Kabupaten Kepulauan Mentawai
- g. Data Perhubungan dan komunikasi meliputi Infrastruktur Jalan dan Jembatan

STRUKTUR ORGANISASI PEMERINTAHAN KECAMATAN



STRUKTUR ORGANISASI BPS



I

Keadaan Geografis



Kecamatan Sipora Selatan merupakan salah satu kecamatan di Kabupaten Kepulauan Mentawai dengan posisi geografis yang terletak di antara $2^{\circ}06'00''$ – $2^{\circ}24'36''$ Lintang Selatan dan $99^{\circ}36'00''$ – $99^{\circ}52'12''$ Bujur Timur dengan luas wilayah tercatat 268,47 km². Secara geografis, daratan Kecamatan Sipora Selatan terletak di pulau Sipora bagian selatan, yaitu dengan batas sebelah Utara adalah Kecamatan Sipora Utara, sebelah Selatan berbatasan dengan Selat Sipora, sebelah Timur berbatasan dengan Selat Mentawai, serta sebelah Barat berbatasan dengan Samudera Hindia.

Pada awalnya Kecamatan ini bernama Kecamatan Sipora yang termasuk dalam wilayah administrasi Kabupaten Padang Pariaman. Kecamatan ini sudah ada sejak Negara Republik Indonesia berdiri yaitu pada tahun 1945. Seiring dengan upaya peningkatan efektifitas dan efisiensi penyelenggaraan pemerintahan, pembangunan dan pelayanan publik di wilayah kepulauan mentawai, maka pada tahun 1999 melalui UU No.49 Tahun 1999 tentang Pembentukan Kabupaten Kepulauan Mentawai, berdirilah Kabupaten Kepulauan Mentawai sebagai sabagai daerah otonom baru. Sebagai sebuah daerah otonom baru, Kabupaten Kepulauan Mentawai diharuskan untuk menata organisasi dan perangkat daerahnya. Khususnya untuk kecamatan berdasarkan pertimbangan percepatan pembangunan dan pelayanan masyarakat berdasarkan Peraturan Daerah Kabupaten Kepulauan Mentawai No.13 Tahun 2008 tentang Pembentukan Organisasi dan Tata Kerja Kecamatan Kabupaten Kepulauan Mentawai, dilakukan pemekaran dimana pada awalnya terdiri dari 4 (empat) kecamatan, dimekarkan menjadi 10 (sepuluh) kecamatan. Dalam pemekaran ini,

Kecamatan Sipora di mekarkan menjadi 2 (dua) kecamatan, yaitu Kecamatan Sipora Utara dengan ibukota Sido Makmur dan Kecamatan Sipora Selatan dengan Ibukota Sioban.

Kecamatan Sipora Selatan terdiri dari 7 desa dan 43 dusun. Dengan rincian sebagai berikut :

No	Desa	Jumlah Dusun	Nama Kepala Desa
1	Bosua	6	Maralus Sagari
2	Nemnem Leleu	6	Sese Katet Baga
3	Beriolou	5	Apol Tatubeket
4	Mara	6	Diter JN
5	Sioban	7	Parulian Samalinggai
6	Matobe	6	Fransiskus Sakeru
7	Saureinu	7	Tirjelius T. Oinan
	Total	43	

Camat yang pernah menjabat dalam beberapa tahun terakhir adalah sebagai berikut

No	Nama	Periode Jabatan	Keterangan
1	Timotius, S.Sos	2002—2006	
2	Parulian S	2006—2007	Sekretaris
3	Akas Sikatsila, S.Sos	2007—2010	
4	Hatisama Hura, SP	2010—2012	
5	Hiram HS, SH	2012—sekarang	

Tabel 1.1
Letak Geografis Kecamatan, Batas Daerah dan Luas Daerah, 2012
Geographical Location, Boundaries and Total Area Sub-district, 2012

U r a i a n	K e t e r a n g a n
<i>Explanation</i>	<i>Note</i>
(1)	(2)
1. Letak Geografis	: 2 ⁰ 06'00"-2 ⁰ 24'36" LS 99 ⁰ 36'00"-99 ⁰ 52'12" BT
2. Batas Daerah	
Sebelah Utara	: Kecamatan Sipora Utara
Sebelah Selatan	: Selat Sipora
Sebelah Barat	: Samudera Hindia
Sebelah Timur	: Selat Mentawai
3. Jumlah Sungai	: 3
4. Luas Daerah	: 268,47 KM ²
5. Curah Hujan	:
6. Ketinggian dari Permukaan Laut	: 2 M

Sumber : Bappeda Kabupaten Kepulauan Mentawai

Source : *Regional Development Planning Board of Kepulauan Mentawai Regency*

Tabel 1.2
Persentase Luas Lahan Menurut Jenis Penggunaannya, 2012
Percentage of Area by Utilization, 2012

Jenis Penggunaan	Luas / Area	Persentase
<i>Utilization</i>	(Ha)	(%)
(1)	(2)	(3)
1. Pemukiman	478	1,78
2. Sawah	39	0,15
3. Tegalan	0	0,00
4. Kebun Campuran	7 585	28,25
5. Perkebunan	822	3,06
6. Hutan	16 055	59,80
7. Semak Belukar	1 420	5,29
8. Kolam	0	0,00
9. Hutan Sejenis	448	1,67
JUMLAH	26 847	100

Sumber : Badan Pertanahan Nasional Kab. Kepulauan Mentawai

Source : National Land Board of Kepulauan Mentawai Regency

Tabel 1.3
Jarak Desa ke Ibukota Kecamatan, Kabupaten dan Propinsi
Distance between Villages and Capital of District, Regency and Province

Nama Desa <i>Villages</i>	Jarak ke Ibukota / <i>Distance to Capital of</i>		
	Kecamatan (Km)	Kabupaten (Km)	Propinsi (Km)
(1)	(2)	(3)	(4)
1 Bosua	60	116	230
2 Nemnem Leleu	8	64	178
3 Beriulou	10	126	240
4 Mara	6	62	176
5 Sioban	0	56	170
6 Saureinu	11	67	181
7 Matobe	15	71	185

Sumber : Badan Pusat Statistik Kabupaten Kepulauan Mentawai

Source : *Central Board of Statistic of Kepulauan Mentawai Regency*

Tabel 1.4
Panjang Garis Pantai Menurut Desa, 2012
Length of Beach Line by Village, 2012

Desa	Panjang (Km)
<i>Village</i>	<i>Length</i>
(1)	(2)
1 Bosua	29,976
2 Nemnemleleu	16,050
3 Beriulou	38,395
4 Mara	7,080
5 Sioban	5,995
6 Matobe	12,690
Sipora Selatan	
	110,186

Sumber : Dinas Kelautan dan Perikanan Kabupaten Kepulauan Mentawai
Source : *Department of Oceanic and Fishery of Kep. Mentawai Regency*



Pemerintahan

<https://mentawaikab.bps.go.id>

Tabel 2.1
Nama Desa dan Jumlah Dusun, 2012
Name of Villages and Number of Villages' Cluster, 2012

Nama Desa <i>Villages</i>	Jumlah Dusun <i>Number of Villages' Cluster</i>
(1)	(2)
1 Bosua	6
2 Nemnem Leleu	6
3 Beriulou	5
4 Mara	6
5 Sioban	7
6 Saureinu	7
7 Matobe	6
JUMLAH	43

Sumber : Kantor Kecamatan Sipora Selatan

Source : *Sub-district Office of Sipora Selatan*

Tabel 2.2
Daftar Nama-nama Dusun Menurut Desa, 2012
List of Orchard's Names by Village, 2012

Desa	Dusun
<i>Village</i>	<i>Orchads</i>
(1)	(2)
1 Bosua	1 Bosua Selatan
	2 Bosua Utara
	3 Gobik
	4 Katiet
	5 Mongan Bosua
	6 Sao
2 Nem-nem Leleu	1 Nemnemleleu Utara
	2 Nemnemleleu Tengah
	3 Nemnemleleu Selatan
	4 Sagitsi Barat
	5 Sagitsi Tengah
	6 Sagitsi Timur
3 Beriulou	1 Bukku Monga
	2 Bere
	3 Tarandam
	4 Masokut
	5 Sirua leleu
4 Mara	1 Mara Barat
	2 Mara Selatan
	3 Mara Utara
	4 Monga Timur
	5 Monga Utara
	6 Monga Selatan

Sumber : Badan Perencanaan Pembangunan Daerah Kabupaten Kep. Mentawai
 Source : Board of Regional Development and Planning Kep. Mentawai Regency

Tabel 2.2 (Lanjutan/Continued)
Daftar Nama-nama Dusun Menurut Desa, 2012
List of Orchard's Names by Village, 2012

Desa <i>Village</i>	Dusun <i>Orchads</i>
(1)	(2)
5 Sioban	1 Bagat Lelet
	2 Takuman
	3 Tektok Bukku
	4 Sioban Dalam
	5 Teitei Pabobokat
	6 Padarai
	7 Malabbaet
6 Saureinu	1 Bulasat
	2 Bailo
	3 Sawahan
	4 Kaliou
	5 Sikirene
	6 Mangali
	7 Sumbe Air
7 Matobe	1 Usut Ngaik
	2 Sosoroat
	3 Maosa
	4 Panepuat
	5 Gegetaet
	6 Tunang Kaliau

Sumber : Badan Perencanaan Pembangunan Daerah Kabupaten Kep. Mentawai
Source : Board of Regional Development and Planning Kep. Mentawai Regency

Tabel 2.3
Jumlah Pegawai Negeri Sipil Menurut Golongan/Ruang Gaji, 2012
Number of Civil Servant at Sub-district by Rank, 2012

Golongan/Ruang Gaji	Laki-laki	Perempuan	Jumlah
<i>Rank</i>	<i>Male</i>	<i>Female</i>	<i>Total</i>
(1)	(2)	(3)	(4)
1 Golongan I	8	—	8
2 Golongan II	35	60	95
3 Golongan III	53	51	104
4 Golongan IV	18	4	22
JUMLAH	114	115	229

Sumber : Kantor Kecamatan Sipora Selatan

Source : *Sub-district Office of Sipora Selatan*

Tabel 2.4
Jumlah Pegawai Negeri Sipil Menurut Pendidikan Tertinggi Yang Ditamatkan, 2012
Number of Civil Servant at Sub-district Office by Educational Level, 2012

Pendidikan Tertinggi	Laki-laki	Perempuan	Jumlah
<i>Educational Level</i>	<i>Male</i>	<i>Female</i>	<i>Total</i>
(1)	(2)	(3)	(4)
1 Sekolah Dasar <i>Elementary School</i>	2	–	2
2 Sekolah Lanjutan Tingkat Pertama <i>Junior High School</i>	6	–	6
3 Sekolah Lanjutan Tingkat Atas <i>Senior High School</i>	46	29	75
4 Akademi/Perguruan Tinggi <i>Academy/University</i>	60	86	146
JUMLAH	114	115	229

Sumber : Kantor Kecamatan Sipora Selatan

Source : *Sub-district Office of Sipora Selatan*

Penduduk



<https://mentawai.kab.bps.go.id>

Tabel 3.1
Perkembangan Penduduk Dari Tahun 2008 sd 2012 Menurut Jenis Kelamin
Trend of Population 2008 - 2012 by Sex

Tahun <i>Year</i>	Jenis Kelamin / <i>Sex</i>		Penduduk
	Laki - laki	Perempuan	<i>Population</i>
(1)	(2)	(3)	(4)
2008	11.812 *)	10.872 *)	22.684 *)
2009	4 785	4 419	9 204
2010	4 711	4 381	9 092
2011
2012	4 608	4 398	9 006

*) Data Kecamatan Sipora

Sumber : Badan Pusat Statistik Kabupaten Kepulauan Mentawai

Source : *Central Board of Statistic of Kepulauan Mentawai Regency*

Tabel 3.2
Jumlah Penduduk Menurut Desa dan Jenis Kelamin, 2012
Number of Population by Villages and Sex, 2012

	Nama Desa <i>Villages</i>	Jenis Kelamin / Sex		Penduduk
		Laki - laki	Perempuan	<i>Population</i>
	(1)	(2)	(3)	(4)
1	Bosua	721	660	1 381
2	Nemnem Leleu	652	605	1 257
3	Beriu lou	469	431	900
4	Mara	591	580	1 171
5	Sioban	1 047	1 077	2 124
6	Saureinu	586	554	1 140
7	Matobe	542	491	1 033
<hr/>				
	J U M L A H	4 608	4 398	9 006

Sumber : Badan Pusat Statistik Kabupaten Kepulauan Mentawai

Source : Central Board of Statistic of Kepulauan Mentawai Regency

Tabel 3.3
Rata-Rata Penduduk per Km2 dan per Rumah Tangga, 2012
Population Average by Km2 and Household, 2012

Nama Desa <i>Villages</i>	Luas <i>Area (Km²)</i>	Penduduk <i>Population</i>	Jumlah RT <i>Household</i>	Rata-Rata Penduduk	
				perKm 2	perRT
(1)	(2)	(3)	(4)	(5)	(6)
1 Bosua	58,55	1 381	-	23,59	-
2 Nemnem Leleu	69,08	1 257	-	18,20	-
3 Beriulou	41,11	900	-	21,89	-
4 Mara	49,16	1 171	-	23,82	-
5 Sioban	65,31	2 124	-	32,52	-
6 Saureinu	59,41	1 140	-	19,19	-
7 Matobe	42,21	1 033	-	24,47	-
JUMLAH	384,83	9 006	-	96,43	-

Sumber : Badan Pusat Statistik Kabupaten Kepulauan Mentawai

Source : *Central Board of Statistic of Kepulauan Mentawai Regency*

Tabel 3.4
Kepadatan Penduduk Menurut Desa, 2012
Population Density by Villages, 2012

Nama Desa	Luas	Penduduk	Kepadatan
<i>Villages</i>	<i>Area (Km²)</i>	<i>Population</i>	<i>Density</i>
(1)	(2)	(3)	(4)
1 Bosua	58,55	1 381	23,59
2 Nemnem Leleu	69,08	1 257	18,20
3 Beriulou	41,11	900	21,89
4 Mara	49,16	1 171	23,82
5 Sioban	65,31	2 124	32,52
6 Saureinu	59,41	1 140	19,19
7 Matobe	42,21	1 033	24,47
JUMLAH	384,83	9 006	96,43

Sumber : Badan Pusat Statistik Kabupaten Kepulauan Mentawai

Source : *Central Board of Statistic of Kepulauan Mentawai Regency*

Tabel 3.5
Jumlah Penduduk Dirinci Menurut Kelompok Usia dan Jenis Kelamin, 2012
Population by Group of Lifespan and Sex, 2012

Kelompok Usia	Jenis Kelamin / Sex		Penduduk
<i>Group of Lifespan</i>	Laki - laki	Perempuan	<i>Population</i>
(1)	(2)	(3)	(4)
Anak-anak <i>Child</i> (0 - 14 Tahun)	1 299	1 135	2 434
Dewasa <i>Adult</i> (15 - 64 Tahun)	2 989	2 840	5 829
Tua <i>Old</i> (65 + Tahun)	320	423	743
JUMLAH	4 608	4 398	9 006

Sumber : Badan Pusat Statistik Kabupaten Kepulauan Mentawai
Source : *Central Board of Statistic of Kepulauan Mentawai Regency*

Tabel 3.6
Jumlah Penduduk Dirinci Menurut Kelompok Umur dan Jenis Kelamin, 2012
Population by Group of Ages and Sex, 2012

Kelompok Umur	Jenis Kelamin / Sex		Penduduk
<i>Group of Ages</i>	Laki - laki	Perempuan	<i>Population</i>
(1)	(2)	(3)	(4)
0-4	405	313	718
5 - 9	445	416	861
10 - 14	449	406	855
15 - 19	386	367	753
20 - 24	344	301	645
25 - 29	351	282	633
30 - 34	307	313	620
35 - 39	354	339	693
40 - 44	342	323	665
45 - 49	286	280	566
50 - 54	278	282	560
55 - 59	241	210	451
60 - 64	100	143	243
65-69	116	165	281
70-74	93	135	228
75 +	111	123	234
J U M L A H	4 608	4 398	9 006

Sumber : Badan Pusat Statistik Kabupaten Kepulauan Mentawai

Source : *Central Board of Statistic of Kepulauan Mentawai Regency*

IV

Sosial

<https://mentawakab.bps.go.id>

Tabel 4.1
Jumlah Sekolah Menurut Tingkat Pendidikan dan Status, 2012
Number of School by Level Education and Type of Status, 2012

Jenis Pendidikan <i>Level Education</i>	Status / <i>Type of Status</i>		Jumlah
	Negeri	Swasta	<i>Total</i>
(1)	(2)	(3)	(4)
1. Taman Kanak-kanak (TK)	0	21	21
2. Sekolah Dasar (SD)	12	1	13
3. Sekolah Lanjutan Tingkat Pertama (SLTP)	2	0	2
4. Sekolah Lanjutan Tingkat Atas (SLTA)	1	0	1
JUMLAH	15	22	37

Sumber : Dinas Pendidikan Kab.Kepulauan Mentawai Ranting Kec. Sipora Selatan
Source : *Department of Education at Sipora Selatan Sub-district Division*

Tabel 4.2
Jumlah Kelas, Guru, dan Murid Menurut Tingkat Pendidikan, 2012
Number of Class, Teachers and Pupils by Level Education, 2012

Jenis Pendidikan <i>Level Education</i>	Kelas <i>Class</i>	Guru <i>Teachers</i>	Murid <i>Pupils</i>
(1)	(2)	(3)	(4)
1. Taman Kanak-kanak (TK)	42	50	80
2. Sekolah Dasar (SD)	78	87	1425
3. Sekolah Lanjutan Tingkat Pertama (SLTP)	19	42	569
4. Sekolah Lanjutan Tingkat Atas (SLTA)	11	35	389
JUMLAH	150	214	2 463

Sumber : Dinas Pendidikan Kab.Kepulauan Mentawai Ranting Kec. Sipora Selatan

Source : *Department of Education at Sipora Selatan Sub-district Division*

Tabel 4.3
Jumlah Peserta dan Lulusan EBTANAS Menurut Tingkat Pendidikan, 2012
Number of Participant and Graduate of EBTANAS by Level Education, 2012

Tingkat Pendidikan <i>Level Education</i> (1)	Peserta EBTANAS <i>Participant</i> (2)	Lulus EBTANAS <i>Graduate</i> (3)
1. Sekolah Dasar (SD)	166	164
2. Sekolah Lanjutan Tingkat Pertama (SLTP)	150	146
3. Sekolah Lanjutan Tingkat Atas (SLTA)	102	102
JUMLAH	418	412

Sumber : Dinas Pendidikan Kab.Kepulauan Mentawai Ranting Kec. Sipora Selatan
Source : *Department of Education at Sipora Selatan Sub-district Division*

Tabel 4.4
Rasio Murid Terhadap Guru Menurut Tingkat Pendidikan, 2012
Ratio Pupils-Teachers by Level Education, 2012

Jenis Pendidikan	Guru	Murid	Rasio
<i>Level Education</i>	<i>Teachers</i>	<i>Pupils</i>	<i>Ratio</i>
(1)	(2)	(3)	(4)
1. Taman Kanak-kanak (TK)	50	80	1,60
2. Sekolah Dasar (SD)	87	1 425	16,38
3. Sekolah Lanjutan Tingkat Pertama (SLTP)	42	569	13,55
4. Sekolah Lanjutan Tingkat Atas (SLTA)	35	389	11,11
J U M L A H	214	2 463	11,51

Sumber : Dinas Pendidikan Kab.Kepulauan Mentawai Ranting Kec. Sipora Selatan

Source : *Department of Education at Sipora Selatan Sub-district Division*

Tabel 4.5
Jumlah Puskesmas, Puskesmas Pembantu, dan Posyandu Menurut Desa, 2012
Number of Public Health Centre and Child Health Centre by Villages, 2012

Nama Desa <i>Villages</i>	Puskesmas	Puskesmas Pembantu	Posyandu
(1)	(2)	(3)	(4)
1 Bosua	-	2	4
2 Nemnem Leleu	-	2	2
3 Beriulou	-	1	2
4 Mara	-	1	2
5 Sioban	1	-	3
6 Saureinu	-	1	2
7 Matobe	-	2	2
JUMLAH	1	9	17

Sumber : Puskesmas Kecamatan Sipora Selatan

Source : *Public Health of Sipora Selatan Sub-district*

Tabel 4.6
Jumlah Dokter, Perawat, Bidan, Dukun Terlatih Menurut Desa, 2012
Number of Doctors, Paramedic and Traditional Paramedic by Villages, 2012

Nama Desa	Dokter	Perawat	Bidan	Dukun
<i>Villages</i>	<i>Doctor</i>	<i>Nurse</i>	<i>Midwife</i>	<i>Trad Paramedic</i>
(1)	(2)		(3)	(4)
1 Bosua	-	2	2	-
2 Nemnem Leleu	-	1	-	-
3 Beriulou	-	2	1	-
4 Mara	-	1	1	-
5 Sioban	-	18	3	-
6 Saureinu	-	1	1	-
7 Matobe	-	2	1	-
JUMLAH	0	27	9	0

Sumber : Puskesmas Kecamatan Sipora Selatan

Source : *Public Health of Sipora Selatan Sub-district*

Tabel 4.7
Jumlah Kunjungan pada Puskesmas per Bulan Menurut Jenis Kelamin, 2012
Number of Attendance to Public Health Centre by Month and Sex, 2012

B u l a n <i>Month</i>	Jenis Kelamin / Sex		Jumlah Kunjungan <i>Attendance</i>
	Laki-laki	Perempuan	
(1)	(2)	(3)	(4)
1. Januari	230	304	534
2. Pebruari	234	312	546
3. Maret	224	394	618
4. April	262	227	489
5. Mei	289	289	578
6. Juni	211	312	523
7. Juli	204	309	513
8. Agustus	234	374	608
9. September	306	286	592
10. Oktober	188	235	423
11. November	266	268	534
12. Desember	270	208	478
JUMLAH	2 918	3 518	6 436

Sumber : Puskesmas Kecamatan Sipora Selatan

Source : *Public Health of Sipora Selatan Sub-district*

Tabel 4.8
Jumlah Balita Yang Pernah Diimunisasi Menurut Desa dan Jenis Imunisasi, 2012
Number of Balita that Have Been Immunized by Villages and Kind Immunization

Nama Desa <i>Villages</i>	BCG	Polio	Campak	DPT
(1)	(2)	(3)	(5)	(6)
1 Bosua	29	29	14	24
2 Nemnem Leleu	14	13	13	11
3 Beriulou	9	9	5	11
4 Mara	9	9	9	8
5 Sioban	42	40	22	37
6 Saureinu	26	23	16	23
7 Matobe	19	18	13	18
JUMLAH	148	141	92	132

Sumber : Puskesmas Kecamatan Sipora Selatan

Source : *Public Health of Sipora Selatan Sub-district*

Tabel 4.9
Jumlah Pasien Yang Berkunjung ke Puskesmas Menurut Jenis Penyakit, 2012
Number of Patient by Kind of Disease, 2012

Jenis Penyakit	Jumlah Pasien	Persentase (%)
(1)	(2)	(3)
1 Ispa	648	37,96
2 Rematik	387	22,67
3 Hipertensi	205	12,01
4 Gastritis	264	15,47
5 Diare	68	3,98
6 Abses Luka	98	5,74
7 Kecelakaan dan Ruda Paksa	37	2,17
J U M L A H	1 707	100,00

Sumber : Puskesmas Kecamatan Sipora Selatan
Source : *Public Health of Sipora Selatan Sub-district*

Tabel 4.10
Jumlah Pos KB dan Akseptor KB Menurut Desa, 2012
Number of Family Planning Service Centre and Acceptor by Villages, 2012

Nama Desa	Pos KB	Akseptor KB
<i>Villages</i>	<i>Service Centre</i>	<i>Acceptor</i>
(1)	(2)	(3)
1 Bosua	1	290
2 Nemnem Leleu	1	232
3 Beriulou	1	65
4 Mara	1	165
5 Sioban	1	635
6 Saureinu	1	173
7 Matobe	1	117
JUMLAH	7	1 677

Sumber : Puskesmas Kecamatan Sipora Selatan

Source : *Public Health of Sipora Selatan Sub-district*

Tabel 4.11
Target dan Realisasi Akseptor KB Menurut Desa, 2012
Target and Realization of Acceptor of Family Planning Program by Villages, 2012

Nama Desa	Target	Realisasi
<i>Villages</i>	<i>Target</i>	<i>Realization</i>
(1)	(2)	(3)
1 Bosua	-	290
2 Nemnem Leleu	-	232
3 Beriulou	-	63
4 Mara	-	165
5 Sioban	-	632
6 Saureinu	-	173
7 Matobe	-	117
J U M L A H	0	1 672

Sumber : Puskesmas Kecamatan Sipora Selatan

Sourc e : *Public Health of Sipora Selatan Sub-district*

Tabel 4.12
Jumlah Akseptor KB Menurut Jenis Alat Kontrasepsi dan Desa, 2012
Number of Acceptor KB by Kind of Contraception and Villages, 2012

Nama Desa <i>Villages</i>	Jenis Kontrasepsi / <i>Kind of Contraception</i>						Jumlah	
	MOW/MOP	IUD	IMPL	STK	PIL	KON	<i>Total</i>	
(1)	(2)	(3)	(4)	(5)	(6)	(7)	(8)	
1 Bosua		–	–	10	50	80	150	290
2 Nemnem Leleu		–	–	2	75	75	80	232
3 Beriulou		–	–	–	10	25	30	65
4 Mara		–	–	3	20	29	50	102
5 Sioban		–	–	15	100	220	300	635
6 Saureinu		–	–	5	20	50	98	173
7 Matobe		–	–	2	15	50	50	117
JUMLAH		0	0	37	290	529	758	1 614

Sumber : Puskesmas Kecamatan Sipora Selatan

Source : *Public Health of Sipora Selatan Sub-district*

Tabel 4.13
Jumlah Tempat Ibadah Menurut Desa dan Jenisnya, 2012
Number of Religious Place by Villages, 2012

Nama Desa <i>Villages</i>	Jenis Tempat Ibadah/ <i>Kind of Religious Place</i>			
	Masjid	Mushalla	Gereja Protestan	Gereja Katholik
(1)	(2)	(3)	(4)	(5)
1 Bosua	1	0	10	1
2 Nemnem Leleu	3	0	5	1
3 Beriulou	1	0	5	2
4 Mara	1	0	6	1
5 Sioban	1	0	8	1
6 Saureinu	0	0	5	0
7 Matobe	2	0	2	1
J U M L A H	9	0	41	7

Sumber : Kementerian Agama Kabupaten Kepulauan Mentawai
Source : *Ministry of Religion of Kepulauan Mentawai Regency*

Tabel 4.14
Jumlah Nikah, Talak, Cerai, dan Rujuk Tahun 2008-2012
Number of Marriage, Divorce and Reconciliation Year 2008-2012

T A H U N Y E A R	N i k a h	T a l a k	C e r a i	R u j u k
(1)	(2)	(3)	(4)	(5)
2008	12	-	-	-
2009	40	-	-	-
2010	...	-	-	-
2011	...	-	-	-
2012	32	-	-	1

Sumber : Kantor KUA Kecamatan Sipora Selatan

Source : *Ministry of Religion of Kepulauan Mentawai's District*

V

Pertanian



Tabel 5.1
Luas Panen dan Produksi Padi dan Palawija Menurut Jenis Tanaman, 2012
Harvested Area and Production of Paddy and Food Crops by Kind of Plants, 2012

Jenis Tanaman	Luas Tanam	Luas Panen	Produksi
Kind of Plants	(Ha)	(Ha)	(Ton)
(1)	(2)	(3)	(4)
1. Padi Sawah	-	25,0	105,0
2. Padi Ladang	2,0	19,0	66,5
3. Jagung	-	-	-
4. Kedelai	-	-	-
5. Kacang Tanah	1,0	1,0	1,5
6. Kacang Hijau	-	1,0	1,2
7. Ubi Kayu	17,0	14,0	135,8
8. Ubi Jalar	11,0	10,0	80,0
9. Keladi	44,0	40,0	230,0
:			
JUMLAH	75,00	110,00	620,00

Sumber : Dinas Pertanian Peternakan dan Perkebunan
Kabupaten Kepulauan Mentawai

Source : *Department of Foodcrops Agriculture Animal Husbandry
and Plantation Service of Kepulauan Mentawai Agency*

Tabel 5.2
Produksi Ternak Besar Menurut Desa, 2012
Population of Big Cattle by Villages, 2012

Nama Desa <i>Villages</i>	Sapi Potong/ <i>Cow</i> (ekor)			Kerbau/ <i>Buffalo</i> (ekor)		
	Jantan	Betina	Jumlah	Jantan	Betina	Jumlah
(1)	(2)	(3)	(4)	(5)	(6)	(7)
1 Bosua
2 Nemnem Leleu
3 Beriulou
4 Mara
5 Sioban
6 Saureinu
7 Matobe
JUMLAH	13	16	29

Sumber : Dinas Pertanian Peternakan dan Perkebunan
Kabupaten Kepulauan Mentawai

Source: *Department of Foodcrops Agriculture Animal Husbandry
and Plantation Service of Kepulauan Mentawai Regency*

Tabel 5.3
Produksi Ternak Kecil Menurut Desa, 2012
Population of Small Cattle by Villages, 2012

	Nama Desa <i>Villages</i>	Kambing/ <i>Goat</i> (ekor)		Jumlah
		Jantan	Betina	<i>Total</i>
	(1)	(2)	(3)	(4)
1	Bosua
2	Nemnem Leleu
3	Berikulou
4	Mara
5	Sioban
6	Saureinu
7	Matobe
J U M L A H		21	32	53

Sumber : Dinas Pertanian Peternakan dan Perkebunan
Kabupaten Kepulauan Mentawai

Source : *Department of Foodcrops Agriculture Animal Husbandry
and Plantation Service of Kepulauan Mentawai Rgency*

Tabel 5.4
Produksi Ternak Unggas Menurut Desa, 2012
Population of Poultry by Villages, 2012

Nama Desa	Ayam Buras, Ayam Ras dan Itik		
	Villages	Jantan	Betina
(1)	(2)	(3)	(4)
1 Bosua
2 Nemnem Leleu
3 Beriulou
4 Mara
5 Sioban
6 Saureinu
7 Matobe
JUMLAH	4 842	6 060	10 902

Sumber : Dinas Pertanian Peternakan dan Perkebunan
Kabupaten Kepulauan Mentawai

Source : *Department of Foodcrops Agriculture Animal Husbandry
and Plantation Service of Kepulauan Mentawai Rgency*

VI

Industri, Listrik, Dan Air Minum



Tabel 6.1
Banyaknya Pelanggan Listrik Menurut Jenis Langganan, 2012
Number of Electricity Customer by Kind, 2012

Jenis Langganan <i>Kind of Customer</i>	Jumlah / <i>Total</i>
(1)	(2)
1. Rumahtangga/ <i>Household</i>	503
2. Kantor Pemerintahan/ <i>Government</i>	7
3. Bisnis/ <i>Company</i>	1
4. Sosial/ <i>Social</i>	21
5. Industri/ <i>Industry</i>	-
J U M L A H	532

Sumber : PLN Ranting Kabupaten Kepulauan Mentawai

Source : *State Electricity Enterprise Division of Kepulauan Mentawai*

Tabel 6.2
Banyaknya Pelanggan BPAM Menurut Jenis Langganan, 2012
Number of Water Customer by Kind, 2012

Jenis Langganan <i>Kind of Customer</i>	Jumlah / Total
(1)	(2)
1. Rumahtangga/ <i>Household</i>	33
2. Kantor Pemerintahan/ <i>Government</i>	-
3. Bisnis/ <i>Company</i>	-
4. Sosial/ <i>Social</i>	3
5. Industri/ <i>Industry</i>	-
J U M L A H	36

Sumber : B P A M Kecamatan Sipora Selatan

Source : *Water Work Company of Sipora Selatan Sub-district*

Tabel 6.3
Jumlah UMKM dan Tenaga Kerja Menurut Skala Usaha, 2012
Number of UMKM and Labor by Enterprise Scale, 2012

Skala Usaha	Jumlah UMKM	Tenaga Kerja
<i>Enterprise Scale</i>	<i>Number of UMKM</i>	<i>Labor</i>
(1)	(2)	(3)
1. UMKM Mikro	77	153
2. UMKM Kecil	17	39
3. UMKM Menengah	0	0
JUMLAH	94	192

Sumber : Dinas Perindagkop dan UMKM Kabupaten Kepulauan Mentawai

Source : *Department of Trade, Industry, Cooperative and Enterprise of Kepulauan Mentawai Regency*

Tabel 6.4
Jumlah Koperasi Berbadan Hukum, 2012
Number of Legal Cooperation, 2012

Jenis Koperasi	Jumlah Koperasi
<i>Kind of Cooperation</i>	<i>Number of Cooperation</i>
(1)	(2)
1. Koperasi Unit Desa	3
2. Koperasi Serba Usaha	8
3.. Koperasi Umum	2
4. Koperasi Produksi Pertanian	2
5. Koperasi Pegawai	0
JUMLAH	15

Sumber : Dinas Perindagkop dan UMKM Kabupaten Kepulauan Mentawai

Source : *Department of Trade, Industry, Cooperative and Enterprise of Kepulauan Mentawai Regency*

VII

Perhubungan dan Komunikasi

<https://kantoralkab.bps.go.id>

Tabel 7.1
Panjang Jalan Menurut Kondisinya, 2012
Road Length by it's Condition, 2012

Kondisi Jalan <i>Type of Surface</i>	Panjang Jalan (Km)
(1)	(2)
1. Baik	9,26
2 Rusak Ringan	5,00
3 Rusak Berat	81,84
J U M L A H	127,00

Sumber : Dinas Pekerjaan Umum Kabupaten Kepulauan Mentawai

Source : *Department of General Work Service of
Kepulauan Mentawai Regency*

Sipora Selatan Dalam Angka 2013

Tabel 7.2
Panjang Jembatan Menurut Kondisinya, 2012
Bridge Length by it's Condition, 2012

Kondisi Jalan <i>Type of Surface</i>	Panjang Jalan (Km)
(1)	(2)
1. Baik	0,00
2. Rusak Ringan	20,00
3. Rusak Berat	30,00
J U M L A H	40,00

Sumber : Dinas Pekerjaan Umum Kabupaten Kepulauan Mentawai

Source : *Department of General Work Service of
Kepulauan Mentawai Regency*



**BADAN PUSAT STATISTIK
KABUPATEN KEPULAUAN MENTAWAI
Jl. Raya Tuapeijat KM 10
Sipora Utara
Telp (0759) 320333**

