

BOJONGLOA KALER
DALAM ANGKA TAHUN
2015



BADAN PUSAT STATISTIK
KOTA BANDUNG

**KECAMATAN BOJONGLOA KALER
DALAM ANGKA TAHUN 2015**

2015

BOJONGLOA KALER DISTRICT IN FIGURES

Nomor Katalog / Catalogue Number :
1403.3273.150

Nomor Publikasi BPS / BPS Publication Number :
32731525

Ukuran Buku / Book Size :
15 cm x 21 cm

Jumlah Halaman / Number of Pages :
xvii + 104 Halaman / Pages

Naskah / Manuscript :
MA'MUR KUSNADI
Seksi IPDS Badan Pusat Statistik Kota Bandung

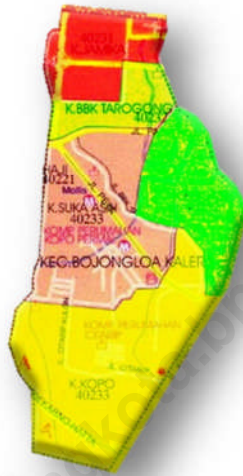
Penyunting / Editor :
Badan Pusat Statistik Kota Bandung

Gambar Grafik / Graphic Design :
Seksi Integrasi Pengolahan dan Diseminasi Statistik

Penerbit / Publisher :
Badan Pusat Statistik Kota Bandung

Boleh dikutip dengan menyebutkan sumbernya
May be cited with reference to the source

PETA KECAMATAN BOJONGLOA KALER



**BADAN PUSAT STATISTIK
KOTA BANDUNG**

KATA PENGANTAR

Publikasi “Kecamatan Bojongloa Kaler Dalam Angka Tahun 2015” mencoba menjawab kebutuhan akan data di tingkat wilayah yang lebih kecil, atau lebih dikenal dengan Small Area Statistic.

Publikasi ini menyajikan berbagai data keadaan tahun 2014 yang meliputi keadaan Geografis, Pemerintahan, Kependudukan dan Ketenagakerjaan, Sosial, Pertanian, Perindustrian dan Energi, Perdagangan, Komunikasi dan Pariwisata serta Keuangan. Data dalam publikasi ini diperoleh dari berbagai sumber, seperti Kantor Kelurahan, Kantor Kecamatan, BKB, Puskesmas, KUA dan lain-lain.

Publikasi yang baru pertama kali muncul ini mudah-mudahan dapat menambah referensi data di tingkat kecamatan yang tentu saja jauh untuk dikatakan sempurna. Untuk itu, kritik dan saran yang bersifat membangun senantiasa kita harapkan agar di waktu yang akan datang publikasi ini tetap eksis. Apabila masih terdapat data yang kurang informatif, kepada para konsumen data dapat merujuk pada sumber data yang terdapat pada bagian bawah setiap tabel.

Akhirnya, kepada semua pihak yang telah membantu terbitnya publikasi ini, kami ucapkan terimakasih.

Bandung, September 2015

DAFTAR ISI

	Halaman / Page
Hal Kutip	i
Peta Kecamatan Bojongloa Kaler.....	iii
Kata Pengantar.....	v
Daftar Isi.....	vii
Daftar Gambar.....	ix
Daftar Tabel.....	xi
Sekilas Kecamatan Bojongloa Kaler.....	xix
Bab 1 Geografi / Geography	1
Bab 2 Pemerintahan / Government	9
Bab 3 Penduduk dan Ketenagakerjaan / Population and Employment	17
Bab 4 Sosial / Social	31
4.1. Pendidikan.....	33
4.2. Kesehatan.....	43
4.3. Keluarga Berencana.....	47
4.4. Kesejahteraan Sosial.....	50
4.5. Agama.....	54
4.6. Keamanan dan Ketertiban.....	66
4.7. Sosial Lainnya.....	71

Daftar Isi

	Halaman / Page
Bab 5 Pertanian / <i>Agriculture</i>	77
Bab 6 Perindustrian dan Energi / <i>Manufacturing and Energy</i>	81
Bab 7 Perdagangan / <i>Trade</i>	85
Bab 8 Komunikasi dan Pariwisata / <i>Communication and Tourism</i>	89
8.1. Komunikasi.....	91
8.2. Pariwisata.....	95
Bab 9 Keuangan / <i>Finance</i>	99

DAFTAR GAMBAR

<u>Gambar / Picture</u>	Judul / Topic	<u>Halaman / Page</u>
	Bab 2. Pemerintahan	
1	Struktur Organisasi Kecamatan Bojongloa Kaler Tahun 2014.....	ix

<http://bandungkota.bps.go.id>

<u>Tabel / Table</u>	DAFTAR TABEL Judul / Topic	<u>Halaman / Page</u>
Bab 1. Geografis		
1.1	Luas Wilayah Menurut Kelurahan di Kecamatan Bojongloa Kaler Tahun 2014.....	3
1.2	Jarak Antar Kelurahan, Ke Kecamatan dan Ke Pemerintahan Kota Bandung Tahun 2014.....	4
1.3	Jarak Kecamatan Bojongloa Kaler ke kecamatan lain dan Ke Pemerintahan Kota Bandung Tahun 2014.....	5
Bab 2. Pemerintahan		
2.1	Jumlah RW, RT dan Klasifikasi Kelurahan di Kecamatan Bojongloa Kaler Tahun 2014.....	13
2.2	Jumlah Pegawai per Kelurahan Dirinci Menurut PNS dan Non PNS serta jenis Kelamin di Lingkungan Pemerintahan Kecamatan Bojongloa Kaler Tahun 2014.....	14
2.3	Jumlah Pegawai per Kelurahan Menurut Tingkat Pendidikan yang Ditamatkan di Lingkungan Pemerintahan Kecamatan Bojongloa Kaler Tahun 2014.....	15
2.4	Jumlah Pegawai per Kelurahan Menurut Golongan di Lingkungan Pemerintahan Kecamatan Bojongloa Kaler Tahun 2014.....	16

Daftar Tabel

<u>Tabel /</u> <i>Table</i>	Judul / Topic	<u>Halaman /</u> <i>Page</i>
Bab 3. Penduduk dan Ketenagakerjaan		
3.1	Luas Wilayah, Jumlah dan Kepadatan Penduduk per Kelurahan di Kecamatan Bojongloa Kaler Tahun 2014.....	19
3.2	Jumlah Penduduk, KK dan Kepadatan per KK Menurut Kelurahan di Kecamatan Bojongloa Kaler Tahun 2014.....	20
3.3	Jumlah Penduduk Menurut Jenis Kelamin per Kelurahan di Kecamatan Bojongloa Kaler Tahun 2014.....	21
3.4	Jumlah Penduduk Menurut Jenis Kelamin dan Kelompok Umur di Kecamatan Bojongloa Kaler Tahun 2014.....	22
3.5	Jumlah Kelahiran dan Kematian Menurut Jenis Kelamin per Kelurahan di Kecamatan Bojongloa Kaler Tahun 2014.....	23
3.6	Jumlah Migrasi Masuk dan Keluar Menurut Jenis Kelamin per Kelurahan di Kecamatan Bojongloa Kaler Tahun 2014.....	24
3.7	Penduduk Usia 5 Tahun keatas menurut Jenis Kelamin dan Partisipasi bersekolah perkelurahan di Kecamatan Bojongloa Kaler Tahun 2014.....	25

Daftar Tabel

<u>Tabel / Table</u>	Judul / Topic	<u>Halaman / Page</u>
3.8	Penduduk 10 Tahun Keatas Menurut Jenis Kelamin dan Pendidikan Trtinggi Yang Ditamatkan Di Kecamatan Bojongloa Kaler Tahun 2014.....	26
3.10	Jumlah Penduduk Menurut Agama yang Dianut per Kelurahan di Kecamatan Bojongloa Kaler Tahun 2014.....	29
3.9	Jumlah Penduduk Menurut Jenis Mata Pencaharian per Kelurahan di Kecamatan Bojongloa Kaler Tahun 2014.....	27
Bab 4. Sosial		
4.1.1	Jumlah Sekolah Umum Menurut Tingkatan Sekolah (Negeri dan Swasta) per Kelurahan di Kecamatan Bojongloa Kaler Tahun 2014.....	33
4.1.2	Jumlah Guru dan Murid TK (Negeri dan Swasta) per Kelurahan di Kecamatan Bojongloa Kaler Tahun 2014.....	36
4.1.3	Jumlah Guru dan Murid SD (Negeri dan Swasta) per Kelurahan di Kecamatan Bojongloa Kaler Tahun 2014.....	37
4.1.4	Jumlah Guru dan Murid SMP (Negeri dan Swasta) per Kelurahan di Kecamatan Bojongloa Kaler Tahun 2014.....	38
4.1.5	Jumlah Guru dan Murid SMU (Negeri dan Swasta) per Kelurahan di Kecamatan Bojongloa Kaler Tahun 2014.....	39

Daftar Tabel

<u>Tabel / Table</u>	Judul / Topic	<u>Halaman / Page</u>
4.1.6	Jumlah Dosen dan Mahasiswa D3 / Akademi (Negeri dan Swasta) per Kelurahan di Kecamatan Bojongloa Kaler Tahun 2014.....	40
4.1.7	Jumlah Dosen dan Mahasiswa D4 & S1 / Perguruan Tinggi (Negeri dan Swasta) per Kelurahan di Kecamatan Bojongloa Kaler Tahun 2014.....	41
4.2.1	Jumlah Sarana Kesehatan per Kelurahan di Kecamatan Bojongloa Kaler Tahun 2014.....	42
4.2.2	Jumlah Balita yang Diimunisasi menurut Jenis Imunisasi per Kelurahan di Kecamatan Bojongloa Kaler Tahun 2014.....	44
4.3.1	Jumlah PUS dan Peserta KB Aktif per Kelurahan di Kecamatan Bojongloa Kaler Tahun 2014.....	46
4.3.2	Jumlah Peserta KB Aktif Menurut Jenis Alat Kontrasepsi yang Digunakan per Kelurahan di Kecamatan Bojongloa Kaler Tahun 2014.....	47
4.4.1	Jumlah KK dan Jiwa Menurut Tahapan KS per Kelurahan di Kecamatan Bojongloa Kaler Tahun 2014.....	49
4.4.2	Jumlah KK Penerima Raskin dan Alokasinya per Kelurahan di Kecamatan Bojongloa Kaler Tahun 2014.....	51

Daftar Tabel

Tabel / Table	Uraian /Topic	Halaman/ Page
4.4.3	Jumlah Penduduk Penyandang Cacat Menurut Jenisnya per Kelurahan di Kecamatan Bojongloa Kaler Tahun 2014.....	52
4.5.1	Jumlah Sarana Peribadatan per Kelurahan di Kecamatan Bojongloa Kaler Tahun 2014.....	53
4.5.2	Jumlah Sarana Kegiatan Agama Islam per Kelurahan di Kecamatan Bojongloa Kaler Tahun 2014.....	53
4.5.3	Jumlah Sekolah Agama Islam Menurut Tingkatan Sekolah (Negeri dan Swasta) per Kelurahan di Kecamatan Bojongloa Kaler Tahun 2014.....	55
4.5.4	Jumlah Pemberi dan Penerima Zakat Fitrah per Kelurahan di Kecamatan Bojongloa Kaler Tahun 2014.....	59
4.5.5	Jumlah Zakat Fitrah Terkumpul Menurut Jenisnya per Kelurahan di Kecamatan Bojongloa Kaler Tahun 2014.....	60
4.5.6	Jumlah Jemaah Haji Menurut Jenis Kelamin per Kelurahan di Kecamatan Bojongloa Kaler Tahun 2014.....	61
4.5.7	Jumlah Pemberi dan Penerima Hewan Qurban per Kelurahan di Kecamatan Bojongloa Kaler Tahun 2014.....	62
4.5.8	Jumlah Hewan Qurban Menurut Jenis per Kelurahan di Kecamatan Bojongloa Kaler	

Daftar Tabel

Tabel / Table	Judul / Topic	Halaman / Page
	Tahun 2014.....	63
4.6.1	Jumlah Gangguan Umum Kamtibmas Menurut Jenis Per Kelurahan di Kecamatan Bojongloa Kaler Tahun 2014.....	65
4.6.2	Jumlah Kejadian Bencana Alam per Kelurahan di Kecamatan Bojongloa Kaler Tahun 2014.....	67
4.6.3	Jumlah Korban Akibat Bencana Alam Per Kelurahan di Kecamatan Bojongloa Kaler Tahun 2014.....	68
4.7.1	Jumlah Pelayanan Kependudukan Menurut Jenis Pelayanan per Kelurahan di Kecamatan Bojongloa Kaler Tahun 2014.....	70
4.7.2	Jumlah Kelompok Organisasi per Kelurahan di Kecamatan Bojongloa Kaler Tahun 2014..... Jumlah Sarana Olah Raga Per Kelurahan di	71
4.7.3	Kecamatan Bojongloa Kaler Tahun 2014.....	72
Bab 5. Pertanian		
5.1	Lahan Sawah dan Bukan Sawah (Ha) per Kelurahan di Kecamatan Bojongloa Kaler Tahun 2014.....	77
5.2	Jumlah Lahan Bukan Sawah Menurut Kegunaannya (Ha) per Kelurahan di Kecamatan Bojongloa Kaler Tahun 2014.....	78

Bab 6. Perindustrian dan Energi

Tabel / Table	Uraian / Topic	Halaman / Page
6.1	Jumlah Industri Menurut Klasifikasi per Kelurahan di Kecamatan Bojongloa Kaler Tahun 2014.....	<u>81</u>
6.2	Jumlah SPBU, PAM Swasta, Listrik Non PLN per Kelurahan di Kecamatan Bojongloa Kaler Tahun 2014.....	82

Bab 7. Perdagangan

7	Jumlah Pasar Menurut Jenis per Kelurahan di Kecamatan Bojongloa Kaler Tahun 2014.....	85
---	---	----

Bab 8. Komunikasi dan Pariwisata

8.1	Jumlah Sarana Komunikasi per Kelurahan di Kecamatan Bojongloa Kaler Tahun 2014.....	89
8.2.1	Jumlah Hotel dan Akomodasi Lainnya per Kelurahan di Kecamatan Bojongloa Kaler Tahun 2014.....	90
8.2.2	Jumlah Warung Makan, Rumah Makan dan Restoran per Kelurahan di Kecamatan Bojongloa Kaler Tahun 2014.....	92
8.2.3	Jumlah Sarana Pariwisata dan Rekreasi per Kelurahan di Kecamatan Bojongloa Kaler Tahun 2014.....	93

Tabel / Tablr	Urauan /Topic	Halaman /Page
Bab 9. Keuangan		
9.1	Jumlah Target dan Realisasi Penerimaan Anggaran per Kelurahan di Kecamatan Bojongloa Kaler Tahun 2014.....	99
9.2	Jumlah Wajib Pajak dan Penerimaan PBB per Kelurahan di Kecamatan Bojongloa Kaler Tahun 2014.....	101
9.3	Jumlah Lembaga Keuangan per Kelurahan di Kecamatan Bojongloa Kaler Tahun 2014.....	103

SEKILAS KECAMATAN BOJONGLOA KALER

Kecamatan Bojongloa Kaler adalah satu kecamatan dari 30 (tiga puluh) kecamatan di wilayah Kota Bandung. Dengan luas wilayah 303.7 Ha, Kecamatan Bojongloa Kaler berada di \pm 700 meter dpl (di atas permukaan laut). Secara geografis Kecamatan Bojongloa Kaler berbatasan dengan :

- Bagian Utara : Kecamatan Andir
- Bagian Selatan : Kecamatan Bojongloa Kidul
- Bagian Timur : Kecamatan Astana Anyar
- Bagian Barat : Kecamatan Babakan Ciparay

Menurut administrasi pembangunan, Kecamatan Bojongloa Kaler dimasukkan ke dalam wilayah Karees. Kecamatan ini terdiri atas 5 (Lima) kelurahan, yaitu :

- Kelurahan Kopo
- Kelurahan Sukaasih
- Kelurahan Babakan Asih
- Kelurahan Babakan Tarogong
- Kelurahan Jamika

Dari ke empat Kelurahan tersebut, Kecamatan Bojongloa Kaler terbagi menjadi 47 Rukun Warga (RW) dan 393 Rukun Tetangga (RT)

Tabel 1.1 Luas Wilayah Menurut Kelurahan
di Kecamatan Bojongloa Kaler Tahun 2014

Table

No	Kelurahan	Luas Wilayah (Ha)
(1)	(2)	(3)
1	Kopo	82
2	Suka Asih	92
3	Babakan Asih	21,5
4	Babakan Tarogong	54,2
5	Jamika	54
Jumlah		303,7

Sumber : Kantor Kecamatan Bojongloa Kaler

Geografis

Tabel 1.2 Jarak Antar Kelurahan, Ke Kecamatan dan Ke Pemerintahan Kota Bandung Tahun 2014

Table

		Ke (Km.) :						
No	Dari	Kelurahan Kopo	Kelurahan Suka Asih	Kelurahan Babakan Asih	Kelurahan Babakan Tarogong	Kelurahan Jamika	Kecamatan Bojongloa Kaler	Pemkot Bandung
(1)	(2)	(3)	(4)	(5)	(6)	(7)	(8)	(9)
1	Kopo	-	0,8	1	1	1	0,8	4
2	Suka Asih	0,8	-	0,5	0,5	0,8	0,5	4
3	Babakan Asih	1	0,5	-	0,5	0,8	0,6	4
4	Babakan Tarogong	1	0,5	0,5	-	1	0,7	4
5	Jamika	1	0,8	0,8	1	-	1	4
7	Kecamatan Bojongloa Kaler	0,8	0,5	0,6	0,7	1	-	4
8	Pemkot Bandung	4	4	4	4	4	4	-

Sumber : Kantor Kecamatan Bojongloa Kaler

4 Bojongloa Kaler Dalam Angka 2015

Tabel 1.3 Jarak Kecamatan Bojongloa Kaler ke kecamatan lain dan Ke Pemerintahan Kota Bandung Tahun 2014

Table

No	Ke Kecamatan :	Dari Kecamatan Bojongloa Kaler (Km.)
(1)	(2)	(3)
1	Bandung Kulon	3
2	Babakan Ciparay	1
3	Bojongloa Kidul	0.8
4	Astanaanyar	0.8
5	Regol	3
6	Lengkong	4
7	Bandung Kidul	4
8	Buah Batu	6
9	Rancasari	8
10	Gedebage	9

Geografis

Lanjutan Tabel 1.3

Continued Table

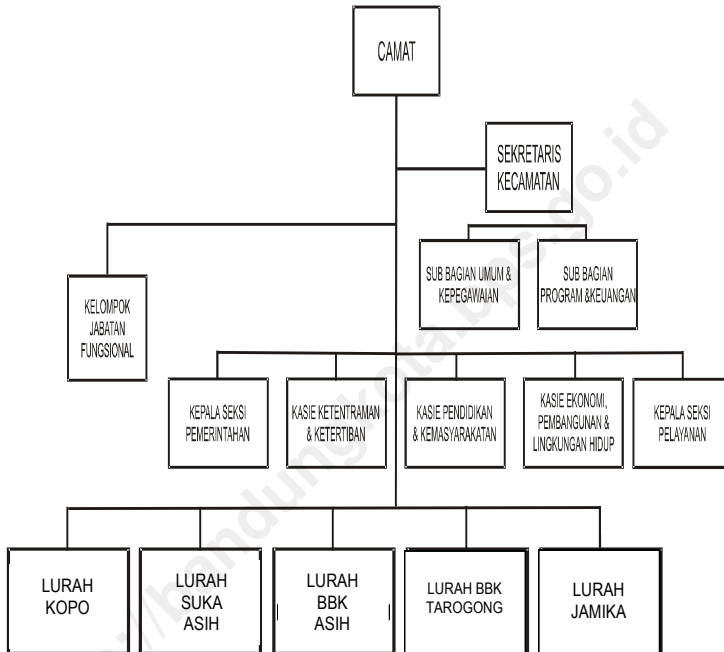
No	Ke Kecamatan :	Dari Kecamatan Bojongloa Kaler (Km.)
(1)	(2)	(3)
11	Cibiru	10
12	Panyileukan	7
13	Ujung Berung	6
14	Cinambo	8
15	Arcamanik	6
16	Antapani	7
17	Mandalajati	8
18	Kiaracondong	7
19	Batununggal	6
20	Sumur Bandung	4

Lanjutan Tabel 1.3

Continued Table

No	Ke Kecamatan :	Dari Kecamatan Bojongloa Kaler (Km.)
(1)	(2)	(3)
21	Andir	4
22	Cicendo	6
23	Bandung Wetan	5
24	Cibeunying Kidul	6
25	Cibeunying Kaler	7
26	Coblong	7
27	Sukajadi	7
28	Sukasari	8
29	Cidadap	10
30	Pemkot Bandung	4

Gambar 1 Struktur Organisasi Kecamatan Bojongloa Kaler Tahun 2014
Picture



Pemerintahan

Tabel 2.1 Jumlah RW, RT dan Klasifikasi Kelurahan di Kecamatan Bojongloa Kaler Tahun 2014

Table

No	Kelurahan	Jumlah		Klasifikasi		
		RW	RT	Swadaya	Swakarsa	Swa sembada
(1)	(2)	(3)	(4)	(5)	(6)	(7)
1	Kopo	12	86	-	-	1
2	Suka Asih	10	75	-	-	1
3	Babakan Asih	7	59	-	-	1
4	Babakan Tarogong	7	70	-	-	1
5	Jamika	11	105	-	-	1
Jumlah		47	395	-	-	1

Sumber : Kantor Kecamatan Bojongloa Kaler

Tabel 2.2 Jumlah Pegawai per Kelurahan Dirinci Menurut PNS dan Non PNS serta jenis Kelamin di Lingkungan Pemerintahan Kecamatan Bojongloa Kaler Tahun 2014

Table

No	Kelurahan / Kecamatan	PNS (Orang)		Non PNS (Orang)	
		L	P	L	P
(1)	(2)	(3)	(4)	(5)	(6)
1	Kopo	8	1	2	-
2	Suka Asih	4	2	2	-
3	Babakan Asih	6	2	2	-
4	Babakan Tarogong	5	3	2	-
5	Jamika	5	3	2	-
Jumlah		28	11	10	-

Sumber : Kantor Kecamatan Bojongloa Kaler

Pemerintahan

Tabel 2.3 Jumlah Pegawai per Kelurahan Menurut Tingkat Pendidikan yang Ditamatkan di Lingkungan Pemerintahan Kecamatan Bojongloa Kaler Tahun 2014

Table

No	Kelurahan / Kecamatan	Tidak Tamat SD (Orang)	Tamat SD (Orang)	Tamat SMP (Orang)	Tamat SMA (Orang)	Tamat \geq S1 (Orang)
(1)	(2)	(3)	(4)	(5)	(6)	(7)
1	Kopo	-	-	-	8	1
2	Suka Asih	-	-	-	4	2
3	Babakan Asih	-	-	-	4	4
4	Babakan Tarogong	-	-	-	5	3
5	Jamika	-	-	-	6	2
Jumlah		-	-	-	27	12

Sumber : Kantor Kecamatan Bojongloa Kaler

Tabel 2.4 Jumlah Pegawai per Kelurahan Menurut Golongan di Lingkungan Pemerintahan Kecamatan Bojongloa Kaler Tahun 2014

Table

No	Kelurahan / Kecamatan	Golongan I (Orang)	Golongan II (Orang)	Golongan III (Orang)	Golongan IV (Orang)
(1)	(2)	(3)	(4)	(5)	(6)
1	Kopo	-	2	7	-
2	Suka Asih	-	-	6	-
3	Babakan Asih	-	1	7	-
4	Babakan Tarogong	-	-	8	-
5	Jamika	-	1	7	-
Jumlah		-	4	35	-

Sumber : Kantor Kecamatan Bojongloa Kaler

Penduduk dan Ketenagakerjaan

Tabel 3.1 Luas Wilayah, Jumlah dan Kepadatan Penduduk per Kelurahan di Kecamatan Bojongloa Kaler Tahun 2014

Table

No	Kelurahan	Luas (Ha)	Penduduk (Orang)	Kepadatan / Ha (Orang)
(1)	(2)	(3)	(4)	(5)
1	Kopo	82	30.564	373
2	Suka Asih	92	19.189	201
3	Babakan Asih	21.5	16.065	747
4	Babakan Tarogong	54.2	28.293	522
5	Jamika	54	26.533	491
Jumlah		303.7	120.644	396

Sumber : BPS Proyeksi Penduduk Tahun 2014

Penduduk dan Ketenagakerjaan

Tabel 3.2 Jumlah Penduduk, KK dan Kepadatan per KK Menurut Kelurahan di Kecamatan Bojongloa Kaler Tahun 2014

Table

No	Kelurahan	Penduduk (Orang)	Jumlah KK	Kepadatan / KK (Orang)
(1)	(2)	(3)	(4)	(5)
1	K o p o	30.564	6.812	4
2	Suka Asih	19.189	5.265	3
3	Babakan Asih	16.065	3.901	5
4	Babakan Tarogong	28.293	6.483	4
5	Jamika	26.533	6.656	3
Jumlah		120.644	27.842	4

Sumber : BPS Proyeksi Penduduik Tahun 2014

Penduduk dan Ketenagakerjaan

Tabel 3.3 Jumlah Penduduk Menurut Jenis Kelamin per Kelurahan di Kecamatan Bojongloa Kaler Tahun 2014

Table

No	Kelurahan	Jenis Kelamin		
		L (Orang)	P (Orang)	L + P (Orang)
(1)	(2)	(3)	(4)	(5)
1	Kopo	15.796	14.707	30.503
2	Suka Asih	9.797	9.354	19.151
3	Babakan Asih	8.263	7.770	16.033
4	Babakan Tarogong	14.572	13.665	28.237
5	Jamika	13.534	12.947	26.481
Jumlah		61.962	58.443	120.405

Sumber : BPS Proyeksi Penduduk Tahun 2014

Penduduk dan Ketenagakerjaan

Tabel 3.4 Jumlah Penduduk Menurut Jenis Kelamin dan Kelompok Umur di Kecamatan Bojongloa Kaler Tahun 2014

Table

No	Kelompok Umur (Tahun)	Jenis Kelamin		
		L (Orang)	P (Orang)	L + P (Orang)
(1)	(2)	(3)	(4)	(5)
1	0 – 4	5.094	6,323	10.916
2	5 – 9	5.353	5,406	8.862
3	10 – 14	6.151	5,026	9.119
4	15 – 19	5.936	4,682	11.063
5	20 – 24	5.929	5,494	10.977
6	25 – 29	5.665	6,202	10.927
7	30 – 34	5.613	4,635	9.965
8	35 – 39	1.241	3,939	8.419
9	40 – 44	4.312	3,601	7.859
10	45 – 49	4.102	2,963	6.535
11	50 – 54	3.615	2,776	5.942
12	55 – 59	3.387	2,595	5.685
13	60 – 64	2.878	2,635	5.989
14	≥ 65	2.685	2,168	4.389
Jumlah		61.962	58,443	120.405

Sumber : BPS Proyeksi Penduduk Tahun 2014

Penduduk dan Ketenagakerjaan

Tabel 3.5 Jumlah Kelahiran dan Kematian Menurut Jenis Kelamin per Kelurahan di Kecamatan Bojongloa Kaler Tahun 2014

Table

No	Kelurahan	Kelahiran (Orang)			Kematian (Orang)		
		L	P	L + P	L	P	L + P
(1)	(2)	(3)	(4)	(5)	(6)	(7)	(8)
1	Kopo	41	36	77	29	36	65
2	Suka Asih	109	94	113	69	55	127
3	Babakan Asih	43	47	90	42	33	75
4	Babakan Tarogong	128	67	193	90	84	174
5	Jamika	43	41	84	63	25	88
Jumlah		425	329	754	329	270	599

Sumber : BPS Proyeksi Penduduk Tahun 2014

Penduduk dan Ketenagakerjaan

Tabel 3.6 Jumlah Migrasi Masuk dan Keluar Menurut Jenis Kelamin per Kelurahan di Kecamatan Bojongloa Kaler Tahun 2014

Table

No	Kelurahan	Penduduk Pdatang			Penduduk Keluar		
		L	P	L + P	L	P	L + P
(1)	(2)	(3)	(4)	(5)	(6)	(7)	(8)
1	Kopo	86	115	201	95	38	93
2	Suka Asih	115	146	261	115	136	251
3	Babakan Asih	119	146	265	91	137	228
4	Babakan Tarogong	146	164	310	118	147	265
5	Jamika	135	148	283	96	103	199
Jumlah		711	897	1.608	549	673	1.222

Sumber : BPS Proyeksi Penduduk Tahun 2014

Penduduk dan Ketenagakerjaan

Tabel 3.7 Penduduk Usia 5 Tahun keatas menurut Jenis Kelamin dan Partisipasi bersekolah di Kecamatan Bojongloa Kaler Tahun 2014

Table

No	Kelurahan	Jenis Kelamin		
		L	P	L + P
(1)	(2)	(3)	(4)	(5)
1	Tidak / Belum Sekolah	*)	*)	*)
2	Masih Sekolah	*)	*)	*)
3	Tidak Bersekolah Lagi	*)	*)	*)
Jumlah		*)	*)	*)

Sumber : Kantor Kecamatan Bojongloa Kaler

Penduduk dan Ketenagakerjaan

Tabel 3.8 Penduduk 10 Tahun Keatas Menurut Jenis Kelamin dan Pendidikan Tertinggi yang Ditamatkan Di Kecamatan Bojongloa Kaler Tahun 2014

Table

No	Pendidikan yang ditamatkan	Jenis Kelamin		
		L	P	L + P
(1)	(2)	(3)	(4)	(5)
1	Tidak / Belum Pernah Sekolah	*)	*)	*)
2	Belum tamat SD	*)	*)	*)
3	SD / MI / Sederajat	*)	*)	*)
4	SLTP / MTs / Sederajat	*)	*)	*)
5	SMU / MA / Sederajat	*)	*)	*)
6	SMK / Sederajat	*)	*)	*)
7	Diploma I / II	*)	*)	*)
8	Diploma III / Sarjana Muda	*)	*)	*)
9	Diploma IV / S1	*)	*)	*)
10	S2 / S3	*)	*)	*)
Jumlah		*)	*)	*)

Sumber : Kantor Kecamatan Bojongloa Kaler

*) Data tidak tersedia

Penduduk dan Ketenagakerjaan

Tabel 3.9 Jumlah Penduduk Menurut Jenis Mata Pencapaian per Kelurahan di Kecamatan Bojongloa Kaler Tahun 2014

No	Kelurahan	Jenis Mata Pencapaian				
		PNS	ABRI / POLRI	Pegawai Swasta	Petani	Pedagang
(1)	(2)	(3)	(4)	(5)	(6)	(7)
1	Kopo	1.504	723	3.300	-	3.280
2	Suka Asih	735	14	4177	-	3.762
3	Babakan Asih	317	184	2.754	-	3.522
4	Babakan Tarogong	756	56	1.862	-	3.723
5	Jamika	760	410	1.895	-	5.880
Jumlah		4.072	1.443	13.988	-	20.167

Penduduk dan Ketenagakerjaan

Lanjutan Tabel 3.9
Continued Table

No	Kelurahan	Jenis Mata Pencaharian			
		Pelajar	Mahasiswa	Pensiunan	Lainnya
(1)	(2)	(8)	(9)	(10)	(11)
1	K o p o	9.106	2.207	1.754	8.629
2	Suka Asih	5.411	245	104	4.703
3	Babakan Asih	4.039	197	64	4.956
4	Babakan Tarogong	8.353	363	249	12.845
5	Jamika	9.194	1.767	1.943	4.632
Jumlah		36.103	4.779	4.114	35.765

Sumber : BPS Proyeksi Penduduk Tahun 2014

Penduduk dan Ketenagakerjaan

Tabel 3.10 Jumlah Penduduk Menurut Agama yang Dianut per Kelurahan di Kecamatan Bojongloa Kaler Tahun 2014

Table

No	Kelurahan	Agama yang Dianut		
		Islam	Protestan	Katholik
(1)	(2)	(3)	(4)	(5)
1	Kopo	25.709	2.929	1.823
2	Suka Asih	18.028	676	320
3	Babakan Asih	15.550	369	70
4	Babakan Tarogong	25.450	2.642	130
5	Jamika	17.535	5.421	2.876
Jumlah		102.272	12.037	5.219

Penduduk dan Ketenagakerjaan

Lanjutan Tabel 3.10
Continued Table

No	Kelurahan	Agama yang Dianut		
		Hindu	Budha	Lainnya
(1)	(2)	(6)	(7)	(8)
1	Kopo	20	22	-
2	Suka Asih	8	119	-
3	Babakan Asih	5	39	-
4	Babakan Tarogong	4	11	-
5	Jamika	-	649	-
Jumlah		37	840	-

Sumber : BPS Proyeksi Penduduk Tahun 2014

Tabel 4.1.1 Jumlah Sekolah Umum Menurut Tingkatan Sekolah (Negeri dan Swasta) per Kelurahan di Kecamatan Bojongloa Kaler Tahun 2014

Table

No	Kelurahan	TK		SD	
		Negeri	Swasta	Negeri	Swasta
(1)	(2)	(3)	(4)	(5)	(6)
1	Kopo	1	6	4	3
2	Suka Asih	-	7	10	3
3	Babakan Asih	-	5	-	4
4	Babakan Tarogong	-	7	-	1
5	Jamika	-	7	1	4
Jumlah		1	32	15	15

Sosial

Lanjutan Tabel 4.1.1

Continued Table

No	Kelurahan	SLTP		SMU	
		Negeri	Swasta	Negeri	Swasta
(1)	(2)	(7)	(8)	(9)	(10)
1	Kopo	-	2	1	2
2	Suka Asih	1	3	-	3
3	Babakan Asih	-	1	-	1
4	Babakan Tarogong	1	-	-	-
5	Jamika	-	2	-	1
Jumlah		2	8	1	7

Lanjutan Tabel 4.1.1

Continued Table

No	Kelurahan	SMK		PT/UNIVERSITAS	
		Negeri	Swasta	Negeri	Swasta
(1)	(2)	(11)	(12)	(13)	(14)
1	Kopo	-	-	-	-
2	Suka Asih	-	1	-	-
3	Babakan Asih	-	-	-	-
4	Babakan Tarogong	-	-	-	-
5	Jamika	-	-	-	-
Jumlah		-	1	-	-

Sumber : Kantor Kecamatan Bojongloa Kaler

Sosial

Tabel 4.1.2 Jumlah Guru dan Murid TK (Negeri dan Swasta) per Kelurahan di Kecamatan Bojongloa Kaler Tahun 2014

Table

No	Kelurahan	Guru		Murid	
		TK Negeri	TK Swasta	TK Negeri	TK Swasta
		(3)	(4)	(5)	(6)
1	K o p o	1	18	42	216
2	Suka Asih	-	17	-	251
3	Babakan Asih	-	14	-	218
4	Babakan Tarogong	-	18	-	293
5	Jamika	-	20	-	296
Jumlah		1	87	42	1.274

Sumber : Kantor Kecamatan Bojongloa Kaler

Tabel 4.1.3 Jumlah Guru dan Murid SD (Negeri dan Swasta)
per Kelurahan di Kecamatan Bojongloa Kaler Tahun 2014

Table

No	Kelurahan	Guru		Murid	
		SD Negeri	SD Swasta	SD Negeri	SD Swasta
(1)	(2)	(3)	(4)	(5)	(6)
1	Kopo	21	9	384	257
2	Suka Asih	214	-	3.264	-
3	Babakan Asih	-	8	-	135
4	Babakan Tarogong	24	-	463	-
5	Jamika	-	12	-	255
Jumlah		279	44	4.413	867

Sosial

Tabel 4.1.4 Jumlah Guru dan Murid SMP (Negeri dan Swasta) per Kelurahan di Kecamatan Bojongloa Kaler Tahun 2014

Table

No	Kelurahan	Guru		Murid	
		SMP Negeri	SMP Swasta	SMP Negeri	SMP Swasta
(1)	(2)	(3)	(4)	(5)	(6)
1	K o p o	-	43	-	562
2	Suka Asih	29	42	432	738
3	Babakan Asih	-	24	-	288
4	Babakan Tarogong	27	-	463	-
5	Jamika	-	27	-	576
Jumlah		56	136	895	1.602

Sumber : Kantor Kecamatan Bojongloa Kaler

Tabel 4.1.5 Jumlah Guru dan Murid SMU (Negeri dan Swasta) per Kelurahan di Kecamatan Bojongloa Kaler Tahun 2014

Table

No	Kelurahan	Guru		Murid	
		SMU Negeri	SMU Swasta	SMU Negeri	SMU Swasta
(1)	(2)	(3)	(4)	(5)	(6)
1	Kopo	63	38	494	957
2	Suka Asih	-	39	-	1.612
3	Babakan Asih	-	23	-	274
4	Babakan Tarogong	-	-	-	-
5	Jamika	-	38	-	446
Jumlah		63	138	494	3.289

Sumber : Kantor Kecamatan Bojongloa Kaler

Sosial

Tabel 4.1.5 Jumlah Guru dan Murid SMK Negeri dan Swasta) per Kelurahan di Kecamatan Bojongloa Kaler Tahun 2014

Table

No	Kelurahan	Guru		Murid	
		SMK Negeri	SMK Swasta	SMK Negeri	SMK Swasta
(1)	(2)	(3)	(4)	(5)	(6)
1	Kopo	-	-	-	-
2	Suka Asih	-	-	-	-
3	Babakan Asih	-	-	-	-
4	Babakan Tarogong	-	-	-	-
5	Jamika	-	-	-	-
Jumlah		-	-	-	-

Sumber : Kantor Kecamatan Bojongloa Kaler

Tabel 4.1.6 Jumlah Dosen dan Mahasiswa D3 / Akademi (Negeri dan Swasta) per Kelurahan di Kecamatan Bojongloa Kaler Tahun 2014

Table

No	Kelurahan	Dosen		Mahasiswa	
		D3 / Ak. Negeri	D3 / Ak. Swasta	D3 / Ak. Negeri	D3 / Ak. Swasta
(1)	(2)	(3)	(4)	(5)	(6)
1	Kopo	-	-	-	-
2	Suka Asih	-	-	-	-
3	Babakan Asih	-	-	-	-
4	Babakan Tarogong	-	-	-	-
5	Jamika	-	-	-	-
Jumlah		-	-	-	-

Sumber : Kantor Kecamatan Bojongloa Kaler

Sosial

Tabel 4.1.7 Jumlah Dosen dan Mahasiswa D4 & S1 / Perguruan Tinggi (Negeri dan Swasta) per Kelurahan di Kecamatan Bojongloa Kaler Tahun 2014

Table

No	Kelurahan	Dosen		Mahasiswa	
		D4/S1/PT Negeri	D4/S1/PT Swasta	D4/S1/PT Negeri	D4/S1/PT Swasta
		(3)	(4)	(5)	(6)
1	Kopo	-	-	-	-
2	Suka Asih	-	-	-	-
3	Babakan Asih	-	-	-	-
4	Babakan Tarogong	-	-	-	-
5	Jamika	-	-	-	-
Jumlah		-	-	-	-

Sumber : Kantor Kecamatan Bojongloa Kaler

Tabel 4.2.1 Jumlah Sarana Kesehatan per Kelurahan di Kecamatan Bojongloa Kaler Tahun 2014

Table

No	Kelurahan	Sarana Pelayanan Kesehatan			
		Rumah Sakit	Puskesmas/Pustu	Posyandu	Praktek Dokter
(1)	(2)	(3)	(4)	(5)	(6)
1	Kopo	-	1	16	5
2	Suka Asih	-	-	13	6
3	Babakan Asih	-	-	10	2
4	Babakan Tarogong	-	-	15	5
5	Jamika	-	1	15	8
Jumlah		-	2	69	26

Sosial

Lanjutan Tabel 4.2.1

Continued Table

No	Kelurahan	Sarana Pelayanan Kesehatan		
		Praktek Bidan	Poliklinik	Apotek
(1)	(2)	(7)	(8)	(9)
1	K o p o	5	1	1
2	Suka Asih	2	1	2
3	Babakan Asih	2	1	4
4	Babakan Tarogong	3	-	1
5	Jamika	1	-	1
Jumlah		13	3	9

Sumber : Kantor Kecamatan Bojongloa Kaler

Tabel 4.2.2 Jumlah Balita yang Diimunisasi menurut Jenis Imunisasi per Kelurahan di Kecamatan Bojongloa Kaler Tahun 2014

Table

No	Kelurahan	Jenis Imunisasi					
		DPT			BCG	Campak	TT
		I	II	III			
(1)	(2)	(3)	(4)	(5)	(6)	(7)	(8)
1	Kopo	560	551	511	504	489	307
2	Suka Asih	366	342	396	399	391	309
3	Babakan Asih	324	208	288	273	286	248
4	Babakan Tarogong	496	468	507	483	491	537
5	Jamika	599	465	486	493	473	494
Jumlah		2.345	2.034	2.188	2.152	2.130	1.895

Sosial

Lanjutan Tabel 4.2.2
Continued Table

No	Kelurahan	Jenis Imunisasi					
		Polio			Hepatitis B		
		I	II	III	I	II	III
(1)	(2)	(9)	(10)	(11)	(12)	(13)	(14)
1	K o p o	471	460	413	456	407	183
2	Suka Asih	287	299	281	365	344	166
3	Babakan Asih	269	256	247	233	201	103
4	Babakan Tarogong	487	463	451	413	385	240
5	Jamika	496	475	461	422	373	247
Jumlah		2.010	1.953	1.853	1.889	1.710	939

Sumber : Kantor Kecamatan Bojongloa Kaler

Tabel 4.3.1 Jumlah PUS dan Peserta KB Aktif per Kelurahan di Kecamatan Bojongloa Kaler Tahun 2014

Table

No	Kelurahan	PUS	Peserta KB Aktif
(1)	(2)	(3)	(4)
1	Kopo	4.217	3.557
2	Suka Asih	3.204	2.209
3	Babakan Asih	2.558	2.325
4	Babakan Tarogong	4.693	3.678
5	Jamika	4.175	3.170
Jumlah		18.867	14.939

Sumber : Kantor Kecamatan Bojongloa Kaler

Sosial

Tabel 4.3.2 Jumlah Peserta KB Aktif Menurut Jenis Alat Kontrasepsi yang Digunakan per Kelurahan di Kecamatan Bojongloa Kaler Tahun 2014

Table

No	Kelurahan	Alat Kontrasepsi (KB)				
		IUD	Pil	Suntik	Kondom	MOP
(1)	(2)	(3)	(4)	(5)	(6)	(7)
1	Kopo	109	705	1.518	45	-
2	Suka Asih	981	362	770	42	-
3	Babakan Asih	966	616	652	29	-
4	Babakan Tarogong	1.202	641	1.584	55	2
5	Jamika	1.167	468	1.306	64	2
Jumlah		5.408	2.792	5.831	235	4

Lanjutan Tabel 4.3.2
Continued Table

No	Kelurahan	Alat Kontrasepsi (KB)			
		MOW	Implan	Intravag	Tradisional
(1)	(2)	(8)	(9)	(10)	(11)
1	K o p o	17	24	-	-
2	Suka Asih	27	27	-	-
3	Babakan Asih	31	31	-	-
4	Babakan Tarogong	132	62	-	-
5	Jamika	110	53	-	-
Jumlah		472	197	-	-

Sumber : Kantor Kecamatan Bojongloa Kaler

Sosial

Tabel 4.4.1 Jumlah KK dan Jiwa Menurut Tahapan KS per Kelurahan di Kecamatan Bojongloa Kaler Tahun 2014

Table

No	Kelurahan	Pra KS		KS I	
		KK	Jiwa	KK	Jiwa
(1)	(2)	(3)	(4)	(5)	(6)
1	K o p o	277	1.080	796	3.025
2	Suka Asih	844	3.207	458	1.740
3	Babakan Asih	389	1.478	1.468	5.578
4	Babakan Tarogong	1.085	4.123	1.169	4.442
5	Jamika	301	1.144	367	1.395
Jumlah		2.896	11.032	8.903	16.180

Lanjutan Tabel 4.4.1
Continued Table

No	Kelurahan	KS II		KS III Plus	
		KK	Jiwa	KK	Jiwa
(1)	(2)	(7)	(8)	(9)	(10)
1	K o p o	719	3.340	557	2.159
2	Suka Asih	2.076	7.872	2.077	9.286
3	Babakan Asih	559	3.978	713	3.406
4	Babakan Tarogong	2.841	10.255	2.368	10.434
5	Jamika	1.128	4.614	1.245	4.840
Jumlah		7.942	32.526	9.059	39.519

Sumber : Kantor Kecamatan Bojongloa Kaler

Sosial

Tabel 4.4.2 Jumlah KK Penerima Raskin dan Alokasinya per Kelurahan di Kecamatan Bojongloa Kaler Tahun 2014

Table

No	Kelurahan	Jumlah KK	Volume (Kg)
(1)	(2)	(3)	(4)
1	K o p o	1.165	17.475
2	Suka Asih	1.070	16.050
3	Babakan Asih	653	9.795
4	Babakan Tarogong	1.415	21.225
5	Jamika	1.336	20.040
Jumlah		5.639	84.585

Sumber : Kantor Kecamatan Bojongloa Kaler

Tabel 4.4.3 Jumlah Penduduk Penyandang Cacat Menurut Jenisnya per Kelurahan di Kecamatan Bojongloa Kaler Tahun 2014

Table

No	Kelurahan	Jenis Cacat yang Disandang					
		Cacat Tubuh	Bisu	Tuli	Buta	Cacat Ganda	Mental
(1)	(2)	(3)	(4)	(5)	(6)	(7)	(8)
1	Kopo	16	2	-	5	-	24
2	Suka Asih	21	3	5	5	-	9
3	Babakan Asih	18	6	-	8	-	8
4	Babakan Tarogong	25	5	2	8	-	2
5	Jamika	22	10	8	5	-	22
Jumlah		102	26	15	31	-	65

Sumber : Kantor Kecamatan Bojongloa Kaler

Sosial

Tabel 4.5.1 Jumlah Sarana Peribadatan per Kelurahan di Kecamatan Bojongloa Kaler Tahun 2014

Table

No	Kelurahan	Jenis Sarana Peribadatan		
		Masjid	Langgar	Mushola
(1)	(2)	(3)	(4)	(5)
1	K o p o	32	13	11
2	Suka Asih	20	10	5
3	Babakan Asih	13	15	1
4	Babakan Tarogong	20	8	5
5	Jamika	20	12	2
Jumlah		105	58	24

Lanjutan Tabel 4.5.1
Continued Table

No	Kelurahan	Jenis Sarana Peribadatan		
		Gereja	Vihara	Pura
(1)	(2)	(6)	(7)	(8)
1	K o p o	-	-	-
2	Suka Asih	1	2	-
3	Babakan Asih	-	-	-
4	Babakan Tarogong	1	-	-
5	Jamika	13	2	2
Jumlah		15	4	2

Sumber : Kantor Urusan Agama Bojongloa Kaler

Sosial

Tabel 4.5.2 Jumlah Sarana Kegiatan Agama Islam per Kelurahan di Kecamatan Bojongloa Kaler Tahun 2014

Table

No	Kelurahan	Ulama	DKM	Majelis Taklim	Perpustakaan Masjid
(1)	(2)	(3)	(4)	(5)	(6)
1	Kopo	7	32	30	-
2	Suka Asih	7	20	17	-
3	Babakan Asih	26	13	13	-
4	Babakan Tarogong	8	20	18	-
5	Jamika	11	20	18	-
Jumlah		59	105	96	-

Sumber : Kantor Urusan Agama Bojongloa Kaler

Tabel 4.5.3 Jumlah Sekolah Agama Islam Menurut Tingkatan Sekolah (Negeri dan Swasta) per Kelurahan di Kecamatan Bojongloa Kaler Tahun 2014

Table

No	Kelurahan	TKA / TPA		RA	
		Negeri	Swasta	Negeri	Swasta
(1)	(2)	(3)	(4)	(5)	(6)
1	Kopo	-	12	-	-
2	Suka Asih	-	6	-	-
3	Babakan Asih	-	14	-	3
4	Babakan Tarogong	-	7	-	1
5	Jamika	-	6	-	1
Jumlah		-	45	-	5

Sosial

Lanjutan Tabel 4.5.3
Continued Table

No	Kelurahan	M I		MTs	
		Negeri	Swasta	Negeri	Swasta
(1)	(2)	(7)	(8)	(9)	(10)
1	K o p o	-	3	-	-
2	Suka Asih	-	1	-	-
3	Babakan Asih	-	4	-	1
4	Babakan Tarogong	-	1	-	-
5	Jamika	-	1	-	-
Jumlah		-	10	-	1

Lanjutan Tabel 4.5.3
Continued Table

No	Kelurahan	M A	
		Negeri	Swasta
(1)	(2)	(11)	(12)
1	Kopo	-	-
2	Suka Asih	-	-
3	Babakan Asih	-	1
4	Babakan Tarogong	-	-
5	Jamika	-	-
Jumlah		-	1

Sumber : Kantor Kecamatan Bojongloa Kaler

*) Data tidak tersedia

Sosial

Tabel 4.5.4 Jumlah Pemberi dan Penerima Zakat Fitrah per Kelurahan di Kecamatan Bojongloa Kaler Tahun 2014

Table

No	Kelurahan	Pemberi Zakat (Orang)	Penerima Zakat (Orang)
(1)	(2)	(3)	(4)
1	Kopo	*)	*)
2	Suka Asih	*)	*)
3	Babakan Asih	*)	*)
4	Babakan Tarogong	*)	*)
5	Jamika	*)	*)
Jumlah		*)	*)

Data : Tidak tersedia

Tabel 4.5.5 Jumlah Zakat Fitrah Terkumpul Menurut Jenisnya per Kelurahan di Kecamatan Bojongloa Kaler Tahun 2014

Table

No	Kelurahan	Jenis Zakat Fitrah	
		Beras (Kg)	Uang (Rp)
(1)	(2)	(3)	(4)
1	K o p o	*)	*)
2	Suka Asih	*)	*)
3	Babakan Asih	*)	*)
4	Babakan Tarogong	*)	*)
5	Jamika	*)	*)
Jumlah		*)	*)

Data : Tidak tersedia

Sosial

Tabel 4.5.6 Jumlah Jemaah Haji Menurut Jenis Kelamin per Kelurahan di Kecamatan Bojongloa Kaler Tahun 2014

Table

No	Kelurahan	Jenis Kelamin		
		L	P	L + P
(1)	(2)	(3)	(4)	(5)
1	K o p o	19	21	40
2	Suka Asih	13	17	30
3	Babakan Asih	7	6	13
4	Babakan Tarogong	12	10	22
5	Jamika	11	8	19
Jumlah		62	32	124

Sumber : Kantor Urusan Agama Kecamatan Bojongloa Kaler

Tabel 4.5.7 Jumlah Pemberi dan Penerima Hewan Qurban per Kelurahan di Kecamatan Bojongloa Kaler Tahun 2014

Table

No	Kelurahan	Pemberi Qurban (Orang)	Penerima Qurban (Orang)
(1)	(2)	(3)	(4)
1	K o p o	341	10.335
2	Suka Asih	328	9.738
3	Babakan Asih	294	10.034
4	Babakan Tarogong	216	8.775
5	Jamika	266	8.315
Jumlah		1.445	47.197

Sumber : Kantor Urusan Agama Kecamatan Bojongloa Kaler

Sosial

Tabel 4.5.8 Jumlah Hewan Qurban Menurut Jenis per Kelurahan di Kecamatan Bojongloa Kaler Tahun 2014

Table

No	Kelurahan	Jenis Hewan Qurban			
		Kerbau	Sapi	Kambing	Domba
(1)	(2)	(3)	(4)	(5)	(6)
1	Kopo	-	23	180	-
2	Suka Asih	-	20	188	-
3	Babakan Asih	-	24	126	-
4	Babakan Tarogong	-	21	69	-
5	Jamika	-	28	70	-
Jumlah		-	116	633	-

Sumber : Kantor Urusan Agama Kecamatan Bojongloa Kaler

Tabel 4.5.9 Jumlah Nikah, Talak, Cerai dan Rujuk per Kelurahan di Kecamatan Bojongloa Kaler Tahun 2014

Table

No	Kelurahan	Nikah	Talak	Cerai	Rujuk
(1)	(2)	(3)	(4)	(5)	(6)
1	K o p o	198	-	-	-
2	Suka Asih	121	-	-	-
3	Babakan Asih	104	-	-	-
4	Babakan Tarogong	225	-	-	-
5	Jamika	153	-	-	-
Jumlah		801	-	-	-

Sumber : Kantor Urusan Agama Kecamatan Bojongloa Kaler

Sosial

Tabel 4.6.1 Jumlah Gangguan Umum Kamtibmas Menurut Jenis Per Kelurahan di Kecamatan Bojongloa Kaler Tahun 2014

Table

No	Kelurahan	Jenis Gangguan Umum Kamtibmas			
		Kebakaran	Penipuan	Pengrusakan	Temu Mayat
(1)	(2)	(3)	(4)	(5)	(6)
1	Kopo	*)	*)	*)	*)
2	Suka Asih	*)	*)	*)	*)
3	Babakan Asih	*)	*)	*)	*)
4	Babakan Tarogong	*)	*)	*)	*)
5	Jamika	*)	*)	*)	*)
Jumlah		*)	*)	*)	*)

Lanjutan Tabel 4.6.1
Continued Table

No	Kelurahan	Jenis Gangguan Umum Kamtibmas		
		Perkelahian	Pencurian	Perampokan
(1)	(2)	(7)	(8)	(9)
1	Kopo	*)	*)	*)
2	Suka Asih	*)	*)	*)
3	Babakan Asih	*)	*)	*)
4	Babakan Tarogong	*)	*)	*)
5	Jamika	*)	*)	*)
Jumlah		*)	*)	*)

Sumber : Polsekta Kecamatan Bojongloa Kaler

*) Data tidak tersedia

Sosial

Tabel 4.6.2 Jumlah Kejadian Bencana Alam per Kelurahan di Kecamatan Bojongloa Kaler Tahun 2014

Table

No	Kelurahan	Jenis Bencana Alam				
		Banjir	Kebakaran	Angin Topan	Tanah Longsor	Lain-lain
(1)	(2)	(3)	(4)	(5)	(6)	(7)
1	Kopo	-	-	-	-	-
2	Suka Asih	-	-	-	-	-
3	Babakan Asih	-	-	-	-	-
4	Babakan Tarogong	-	-	-	-	-
5	Jamika	-	-	-	-	-
Jumlah		-	-	-	-	-

Sumber : Polsekta Kecamatan Bojongloa Kaler

*) Data tidak tersedia

Tabel 4.6.3 Jumlah Korban Akibat Bencana Alam Per Kelurahan di Kecamatan Bojongloa Kaler Tahun 2014

Table

No	Kelurahan	Jenis Korban			
		Orang Meninggal	Orang Menderita/Luka	Ternak Mati	Bangunan Terendam
(1)	(2)	(3)	(4)	(5)	(6)
1	Kopo	-	-	-	-
2	Suka Asih	-	-	-	-
3	Babakan Asih	-	-	-	-
4	Babakan Tarogong	-	-	-	-
5	Jamika	-	-	-	-
Jumlah		-	-	-	-

Sosial

Lanjutan Tabel 4.6.3
Continued Table

No	Kelurahan	Jenis Korban			
		Bangunan Rusak	Bangunan Hancur	Sawah/Ladang/Rusak	Kerugian (Rp.000,-)
(1)	(2)	(7)	(8)	(9)	(10)
1	Kopo	-	-	-	-
2	Suka Asih	-	-	-	-
3	Babakan Asih	-	-	-	-
4	Babakan Tarogong	-	-	-	-
5	Jamika	-	-	-	-
Jumlah		-	-	-	-

Sumber : Polsekta Kecamatan Bojongloa Kaler

Tabel 4.7.1 Jumlah Pelayanan Kependudukan Menurut Jenis Pelayanan per Kelurahan di Kecamatan Bojongloa Kaler Tahun 2014

Table

No	Kelurahan	Jenis Pelayanan				
		KTP	KK	KIPEM	Serba guna	Lainnya
(1)	(2)	(3)	(4)	(5)	(6)	(7)
1	Kopo	1.197	984	-	864	624
2	Suka Asih	1.368	888	-	912	621
3	Babakan Asih	1.416	987	-	762	401
4	Babakan Tarogong	1.826	914	-	1.139	926
5	Jamika	1.274	858	-	831	461
Jumlah		8.399	5.450	-	5.257	3.895

Sosial

Sumber : Kantor Kecamatan Bojongloa Kaler

Tabel 4.7.2 Jumlah Kelompok Organisasi per Kelurahan di Kecamatan Bojongloa Kaler Tahun 2014

Table

No	Kelurahan	Jenis Kelompok Organisasi				
		LPM	Karang Taruna	Kesenian	Olah Raga	Lainnya
(1)	(2)	(3)	(4)	(5)	(6)	(7)
1	Kopo	1	1	3	3	-
2	Suka Asih	1	1	11	1	-
3	Babakan Asih	1	1	4	1	-
4	Babakan Tarogong	1	1	4	2	-
5	Jamika	1	1	8	1	-
Jumlah		5	5	30	8	-

Sumber : Kantor Kecamatan Bojongloa Kaler

Tabel 4.7.3

Jumlah Sarana Olah Raga Per Kelurahan di Kecamatan Bojongloa Kaler Tahun 2014

Table

No	Kelurahan	Sarana Olah Raga			
		Basket	Bulu tangkis	Footsal	Golf
(1)	(2)	(3)	(4)	(5)	(6)
1	Kopo	1	1	2	-
2	Suka Asih	-	1	1	-
3	Babakan Asih	-	3	-	-
4	Babakan Tarogong	-	1	-	-
5	Jamika	-	3	-	-

Sosial

Jumlah	1	9	3	-
---------------	----------	----------	----------	----------

Lanjutan Tabel 4.7.3
Continued Table

No	Kelurahan	Sarana Olah Raga		
		Pacuan Kuda	Sepak Bola	Tenis Lapangan
(1)	(2)	(7)	(8)	(9)
1	Kopo	-	-	1
2	Suka Asih	-	-	-
3	Babakan Asih	-	-	-
4	Babakan Tarogong	-	-	-
5	Jamika	-	-	-

Jumlah - - 1

Sumber : Polsekta Kecamatan Bojongloa Kaler

Tabel 4.7.4 Jumlah Penerima Bantuan Langsung Tunai (BLT) Per Kelurahan di Kecamatan Bojongloa Kaler Tahun 2014

Table

No	Kelurahan	Jumlah Kepala Keluarga	Jumlah Rmt Penerima BLT	Presentase Rmt terhadap KK
1	K o p o	*)	*)	*)
2	Suka Asih	*)	*)	*)
3	Babakan Asih	*)	*)	*)
4	Babakan Tarogong	*)	*)	*)

Sosial

5	Jamika	*)	*)	*)
---	--------	----	----	----

	Jumlah	*)	*)	*)
--	--------	----	----	----

Sumber : Pendataan Sosial Ekonomi Tahun 2008 diolah

Tabel 5.1 Lahan Sawah dan Bukan Sawah (Ha)
per Kelurahan di Kecamatan Bojongloa Kaler
Tahun 2014

Table

No	Kelurahan	Sawah (Ha)	Bukan Sawah (Ha)
(1)	(2)	(3)	(4)
1	K o p o	-	82
2	Suka Asih	-	92
3	Babakan Asih	-	21.5
4	Babakan Tarogong	-	54.2
5	Jamika	-	54
Jumlah		-	303.7

Sumber : Kantor Kecamatan Bojongloa Kaler

Pertanian

Tabel 5.2 Jumlah Lahan Bukan Sawah Menurut Kegunaannya (Ha) per Kelurahan di Kecamatan Bojongloa Kaler Tahun 2014

Table

No	Kelurahan	Kegunaan Lahan (Ha)				
		Ladang/ Huma/ Kebun/ Kolam/ Tegalan	Perumah an dan Pekara ngannya	Bangunan Lainnya dan Pekara ngannya	Sement ara tidak Diusa hakan	Lain nya
(1)	(2)	(3)	(4)	(5)	(6)	(7)
1	K o p o	-	66	16	-	-
2	Suka Asih	-	74	18	-	-
3	Babakan Asih	-	17.5	4	-	-
4	Babakan Tarogong	-	46.2	8	-	-
5	Jamika	-	46	8	-	-
Jumlah		-	249.7	54	-	-

Sumber : Kantor Kecamatan Bojongloa Kaler

Tabel 6.1 Jumlah Industri Menurut Klasifikasi per Kelurahan di Kecamatan Bojongloa Kaler Tahun 2013

Table

No	Kelurahan	Klasifikasi Industri		
		Besar	Sedang	IKKR
(1)	(2)	(3)	(4)	(5)
1	Kopo	3	11	69
2	Suka Asih	2	4	23
3	Babakan Asih	-	2	38
4	Babakan Tarogong	-	2	36
5	Jamika	-	1	57
Jumlah		5	20	223

Sumber : Kantor Kecamatan Bojongloa Kaler

Perindustrian dan Energi

Tabel 6.2 Jumlah SPBU, PAM Swasta, Listrik Non PLN per Kelurahan di Kecamatan Bojongloa Kaler Tahun 2013

Table

No	Kelurahan	Jumlah Usaha / Perusahaan		
		SPBU	PAM Swasta	Listrik Non PLN
(1)	(2)	(3)	(4)	(5)
1	Kopo	1	2	-
2	Suka Asih	2	1	-
3	Babakan Asih	-	2	-
4	Babakan Tarogong	1	2	-
5	Jamika	-	3	-
Jumlah		4	10	-

Sumber : Kantor Kecamatan Bojongloa Kaler

Tabel 7.1 Jumlah Pasar Menurut Jenis per Kelurahan di Kecamatan Bojongloa Kaler Tahun 2014

Table

No	Kelurahan	Pasar Tradisional	Pasar Induk	Pasar Modern	
				Kelompok Pertokoan	Mini Market
(1)	(2)	(3)	(4)	(5)	(6)
1	Kopo	-	-	2	3
2	Suka Asih	1	-	2	4
3	Babakan Asih	-	-	2	5
4	Babakan Tarogong	-	-	3	4
5	Jamika	-	-	4	6
Jumlah		1	-	13	22

Perdagangan

Tabel Lanjutan 7.2

*Continued
Table*

No	Kelurahan / Kecamatan	Pasar Modern				
		Toserba	Dept Store	Super Market	Hyper Market	Mall
(1)	(2)	(3)	(4)	(5)	(6)	(7)
1	K o p o	-	-	-	-	-
2	Suka Asih	-	1	-	1	1
3	Babakan Asih	-	-	-	-	-
4	Babakan Tarogong	-	-	-	-	-
5	Jamika	-	-	-	-	-
Jumlah		-	1	-	1	1

Sumber : Kantor Kecamatan Bojongloa Kaler

Komunikasi dan Pariwisata

Tabel 8.1 Jumlah Sarana Komunikasi per Kelurahan di Kecamatan Bojongloa Kaler Tahun 2014

Table

No	Kelurahan	Sarana Komunikasi				Telepon Umum Koin/ Kartu
		Kantor Pos	Stasiun Radio	Wartel	Warnet	
(1)	(2)	(3)	(4)	(5)	(6)	(7)
1	Kopo	-	-	-	26	-
2	Suka Asih	-	-	-	16	-
3	Babakan Asih	1	-	-	14	-
4	Babakan Tarogong	-	-	-	13	-
5	Jamika	-	-	-	19	-
Jumlah		1	-	-	88	-

Sumber : Kantor Kecamatan Bojongloa Kaler

Komunikasi dan Pariwisata

Tabel 8.2.1 Jumlah Hotel dan Akomodasi Lainnya per Kelurahan di Kecamatan Bojongloa Kaler Tahun 2014

Table

No	Kelurahan	Hotel & Akomodasi			
		Bintang 5	Bintang 4	Bintang 3	Bintang 2
(1)	(2)	(3)	(4)	(5)	(6)
1	Kopo	-	-	-	-
2	Suka Asih	-	-	2	-
3	Babakan Asih	-	-	-	-
4	Babakan Tarogong	-	-	-	-
5	Jamika	-	-	-	-
Jumlah		-	-	2	-

Lanjutan Tabel 8.2.1
Continued Table

No	Kelurahan	Hotel & Akomodasi		
		Bintang 1	Melati	Akomodasi Lainnya
(1)	(2)	(7)	(8)	(9)
1	Kopo	-	-	-
2	Suka Asih	-	-	-
3	Babakan Asih	-	-	-
4	Babakan Tarogong	-	-	-
5	Jamika	-	-	-
Jumlah		-	-	-

Sumber : Kantor Kecamatan Bojongloa Kaler

Komunikasi dan Pariwisata

Tabel Jumlah Warung Makan, Rumah Makan dan Restoran per Kelurahan di Kecamatan Bojongloa Kaler Tahun 2014
Table

No	Kelurahan	Jenis Sarana		
		Warung Makan	Rumah Makan	Restoran
(1)	(2)	(3)	(4)	(5)
1	Kopo	42	6	-
2	Suka Asih	54	6	-
3	Babakan Asih	28	2	-
4	Babakan Tarogong	36	2	-
5	Jamika	49	3	-
Jumlah		209	19	-

Sumber : Kantor Kecamatan Bojongloa Kaler

Komunikasi dan Pariwisata

Tabel 8.2.3 Jumlah Sarana Pariwisata dan Rekreasi per Kelurahan di Kecamatan Bojongloa Kaler Tahun 2014

Table

		Sarana Pariwisata dan Rekreasi				
No	Kelurahan	Bioskop	Klab Malam	P u b	Ice Skating	Karaoke
(1)	(2)	(3)	(4)	(5)	(6)	(7)
1	Kopo	-	-	-	-	-
2	Suka Asih	1	-	-	-	-
3	Babakan Asih	-	-	-	-	-
4	Babakan Tarogong	-	-	-	-	-
5	Jamika	-	-	1	-	2
Jumlah		1	-	1	-	2

Komunikasi dan Pariwisata

Lanjutan Tabel
Continued Table

8.2.3

		Sarana Pariwisata dan Rekreasi					
No	Kelurahan	Kolam Renang	Pusat Kebugaran	Diskotik	Billiard	Gedung Pertunjukan	Mesin Mainan Anak
(1)	(2)	(8)	(9)	(10)	(11)	(12)	(13)
1	Kopo	-	-	-	-	-	-
2	Suka Asih	-	2	-	1	1	-
3	Babakan Asih	-	-	-	-	-	-
4	Babakan Tarogong	-	-	-	-	-	-
5	Jamika	-	-	-	-	-	-
Jumlah		-	1	-	1	1	-

Komunikasi dan Pariwisata

Lanjutan Tabel 8.2.3
Continued Table

		Sarana Pariwisata dan Rekreasi					
No	Kelurahan	Sanggar Seni/Tari	Panti Pijat	Golf	Bowling	Galeri	Museum
(1)	(2)	(14)	(15)	(16)	(17)	(18)	(19)
1	Kopo	-	-	-	-	-	-
2	Suka Asih	-	1	-	-	-	-
3	Babakan Asih	-	-	-	-	-	-
4	Babakan Tarogong	-	-	-	-	-	-
5	Jamika	1	1	-	-	-	-
Jumlah		1	2	-	-	-	-

Sumber : Kantor Kecamatan Bojongloa Kaler

Tabel 9.1 Jumlah Target dan Realisasi Penerimaan Anggaran per Kelurahan di Kecamatan Bojongloa Kaler Tahun 2014

Table

No	Kelurahan	Realisasi Penerimaan Rp. (000,00)			
		Rutin		Pembangunan	
		Target	Realisasi	Target	Realisasi
(1)	(2)	(3)	(4)	(5)	(6)
1	Kopo	*)	*)	*)	*)
2	Suka Asih	*)	*)	*)	*)
3	Babakan Asih	*)	*)	*)	*)
4	Babakan Tarogong	*)	*)	*)	*)
5	Jamika	*)	*)	*)	*)
Jumlah		*)	*)	*)	*)

Lanjutan Tabel 9.1
Continued Table

No	Kelurahan	Realisasi Penerimaan Rp. (000,00)	
		Jumlah	
		Target	Realisasi
(1)	(2)	(7)	(8)
1	K o p o	*)	*)
2	Suka Asih	*)	*)
3	Babakan Asih	*)	*)
4	Babakan Tarogong	*)	*)
5	Jamika	*)	*)
Jumlah		*)	*)

Sumber : Kantor Kecamatan Bojongloa Kaler

*) Data tidak tersedia

Tabel 9.2 Jumlah Wajib Pajak dan Penerimaan PBB per Kelurahan di Kecamatan Bojongloa Kaler Tahun 2014

Table

No	Kelurahan	Jumlah Wajib Pajak	
		Target	Realisasi
(1)	(2)	(3)	(4)
1	Kopo	*)	*)
2	Suka Asih	*)	*)
3	Babakan Asih	*)	*)
4	Babakan Tarogong	*)	*)
5	Jamika	*)	*)
Jumlah		*)	*)

Lanjutan Tabel 9.2
Continued Table

No	Kelurahan	Jumlah Penerimaan (Rp.)	
		Target	Realisasi
(1)	(2)	(5)	(6)
1	K o p o	*)	*)
2	Suka Asih	*)	*)
3	Babakan Asih	*)	*)
4	Babakan Tarogong	*)	*)
5	Jamika	*)	*)
Jumlah		*)	*)

Sumber : Kantor Kecamatan Bojongloa Kaler

*) Data tidak tersedia

Tabel 9.3 Jumlah Lembaga Keuangan per Kelurahan di Kecamatan Bojongloa Kaler Tahun 2014

Table

No	Kelurahan	Bank			
		Umum	BPR	BMT	Syariah
(1)	(2)	(3)	(4)	(5)	(6)
1	Kopo	1	-	1	-
2	Suka Asih	6	1	-	-
3	Babakan Asih	-	-	-	-
4	Babakan Tarogong	-	-	-	-
5	Jamika	8	-	-	-
Jumlah		15	1	1	-

Lanjutan Tabel 9.3

Continued Table

No	Kelurahan	Non Bank			
		Koperasi	Pegadaian	Asuransi	Money Changer
(1)	(2)	(7)	(8)	(9)	(10)
1	Kopo	1	1	-	-
2	Suka Asih	1	-	-	-
3	Babakan Asih	1	-	-	-
4	Babakan Tarogong	1	-	-	-
5	Jamika	1	-	-	-
Jumlah		5	1	-	-

Sumber : Kantor Kecamatan Bojongloa Kaler

DATA MENCERDASKAN BANGSA

<http://bandungkota.bps.go.id>

BPS KOTA BANDUNG

JL. Jend. Gatot Subroto No 93 Bandung 40273

Telp. (022) 7305091