



# KECAMATAN BINJAI TIMUR

## 2010



**Koordinator Statistik Kecamatan  
Binjai Timur**

# KECAMATAN BINJAI TIMUR

## DALAM ANGKA

2010



KOORDINATOR STATISTIK KECAMATAN  
KECAMATAN BINJAI TIMUR

## **KATA SAMBUTAN**

Penerbitan publikasi “ KECAMATAN BINJAI TIMUR DALAM ANGKA 2010 “ Merupakan hasil nyata Kordinator Statistik Kecamatan dalam upaya menyediakan data, guna penyusunan perencanaan pembangunan maupun sebagai alat mengevaluasi sejauh mana pembangunan yang belum dan telah dilaksanakan khususnya di Kecamatan Binjai Timur.

Dengan adanya publikasi ini kita memiliki sebagian kecil sumber data yang dapat di manfaatkan oleh berbagai pihak guna menyusun perencanaan yang baik, sistematis, menyeluruh dan terpadu.

Kami sambut dengan baik terbitnya publikasi “KECAMATAN BINJAI TIMUR DALAM ANGKA 2010 “ ini sebagai upaya Koordinator Statistik Kecamatan dalam menyediakan data Statistik untuk memenuhi prasarana pembangunan di Kecamatan Binjai Timur.

Binjai .....  
CAMAT BINJAI TIMUR

Drs. SYAFRIZAL  
NIP. 19661024 198603 1 003

## **KATA PENGANTAR**

Pada era pembangunan saat ini kebutuhan akan data statistik semakin dirasakan pentingnya. Publikasi “ KECAMATAN BINJAI TIMUR DALAM ANGKA 2010 ” yang datanya bersumber dari kegiatan rutin, survei, sensus serta dilengkapi oleh data – data sekunder dari Dinas dan Instansi Pemerintah maupun swasta diharapkan dapat memenuhi kebutuhan data, khususnya data di Kecamatan Binjai Timur

Publikasi ini terdiri dari berbagai tabel yang dirinci menurut kelurahan keadaan akhir tahun 2009 dimaksud untuk memberi gambaran tentang potensi wilayah kelurahan serta keadaan sosial ekonomi secara menyeluruh di Kecamatan Binjai Timur.

Pada kesempatan ini kami mengucapkan terima kasih yang tulus kepada semua pihak yang telah membantu, khususnya kepada Bapak Camat dan Lurah hingga dapat terwujudnya publikasi ini. Semoga terus kita tingkatkan kerjasama pada masa- masa mendatang .

Saran dan kritik sehat dari semua pihak guna perbaikan pada penerbitan mendatang, kami terima dengan senang hati.

Binjai, .....  
Koordinator Statistik Kecamatan  
Binjai Timur

AMPERA J. SITEPU  
NIP .19681209 199203 1 001

## DAFTAR ISI

Peta Kecamatan Binjai Timur	
Kata Sambutan	
Kata Pengantar	
Daftar Isi	
<i>BAB</i> 1. Geografi .....	1
<i>BAB</i> 2. Pemerintahan .....	5
<i>BAB</i> 3. Penduduk dan Tenaga Kerja .....	8
<i>BAB</i> 4. Sosial .....	23
<i>BAB</i> 5. Pertanian .....	36
<i>BAB</i> 6. Ekonomi .....	44
<i>BAB</i> 7. Harga-harga .....	47
<i>BAB</i> 8. Apendiks .....	54

## Daftar Tabel

1.1	Letak dan geografis kecamatan Binjai Timur	2
1.2	Perbandingan Curah hujan di kecamatan Binjai Timur	3
2.1	Status klasifikasi dan luas kelurahan	5
2.2	Banyaknya lingkungan dusun	6
2.3	Banyaknya Anggota Perlindungan Masyarakat (LINMAS) di Kec. Binjai Timur	7
3.1	Luas, jumlah penduduk dan kepadatan penduduk	9
3.2	Penduduk menurut jenis kelamin	10
3.3	Penduduk menurut dewasa dan anak-anak	11
3.4	Penduduk usia 0-14 (anak-anak) menurut jenis kelamin per kelurahan	12
3.5	Penduduk usia 15 tahun ke atas menurut jenis kelamin per kelurahan	13
3.6	Banyaknya penduduk, rumah tangga dan rata-rata jiwa per rumah tangga	14
3.7	Perkembangan jumlah penduduk, tahun 1999 – 2009 di rinci per jenis kelamin	15
3.8	Persentase penduduk menurut agama	16
3.9	Persentase penduduk menurut suku bangsa	17
3.10	Perbandingan jumlah penduduk per kecamatan	18
3.11	Penduduk menurut Kelompok Umur di Kec. Binjai Timur	19
3.1	Grafik perkembangan penduduk tahun 1999-2009	20
3.2	Grafik perbandingan jumlah penduduk per kecamatan	21
3.3	Grafik Penduduk menurut Kelompok Umur di Kecamatan Binjai Timur Tahun 2009	22
3.4	Grafik Penduduk menurut Jenis Kelamin di Kec. Binjai Timur Tahun 2009	23
4.1	Banyaknya TK negeri dan swasta	25
4.2	Banyaknya SD, SLTP, SLTA dan SMK Negeri dan Swasta dirinci per Kelurahan	26
4.3	Banyaknya Sekolah, Guru dan Murid Sekolah Dasar Negeri dan Swasta dirinci per Kelurahan	27

4.4	Banyaknya Sekolah, Guru dan Murid SLTP Negeri dan Swasta dirinci per Kelurahan	28
4.5	Banyaknya Sekolah, Guru dan Murid SMA Negeri dan Swasta dirinci per Kelurahan	29
4.6	Banyaknya Sekolah, Guru dan Murid SMK Negeri dan Swasta dirinci per Kelurahan	30
4.7	Banyaknya Sekolah, Lokal, Guru dan Murid Madrasah Diniyah, Ibtidaiyah, Tsanawiyah dan Aliyah dirinci per Kelurahan	31
4.8	Banyaknya sarana kesehatan di Binjai Timur	32
4.9	Basis program KB kecamatan Binjai Timur	33
4.10	Jumlah akseptor KB aktif menurut alat kontrasepsi	34
4.11	Jumlah tahapan keluarga sejahtera dirinci per kelurahan	35
4.12	Banyaknya sarana ibadah	36
5.1	Luas kelurahan dan penggunaan lahan	38
5.2	Luas panen, Produksi tanaman padi dan palawija	39
5.3	Luas panen, Produksi tanaman sayur	40
5.4	Luas panen, Produksi tanaman buah-buahan	41
5.5	Populasi ternak besar di kecamatan Binjai Timur	42
5.6	Populasi ternak kecil di kecamatan Binjai Timur	43
5.7	Populasi ternak unggas di kecamatan Binjai Timur	44
6.1	Target pencapaian dan persentase pencapaian pajak bumi dan bangunan dirinci per kelurahan	46
6.2	Banyaknya koperasi di kecamatan Binjai Timur	47
7.1	Perkembangan harga eceran rokok, tembakau, korek api	49
7.2	Perkembangan harga sayur-sayuran	50
7.3	Perkembangan harga buah-buahan	51
7.4	Perkembangan harga bahan strategis lainnya	52
7.5	Perkembangan harga rata-rata 9 bahan pokok	53
7.6	Perkembangan harga ikan asin	54
8.1	Timbangan, takaran dan ukuran sistem matrik	56
8.2	Ukuran system matrik dalam bentuk ukuran jenis lain	58

<http://binjaikota.bps.go.id>

BAB. 1  
GEOGRAFI

Tabel 1.1. Letak dan Geografis Kecamatan Binjai Timur

<u>KECAMATAN BINJAI TIMUR</u>	
1. Terletak antara	: 3° 31' 40" – 3° 40' 2" Lintang Utara 98° 27' 3" – 98° 32' 32" Bujur Timur
2. Luas Areal	: ± 21, 70 Km <sup>2</sup>
3. Letak di atas permukaan laut	: ± 28 M
4. Batas-batas Wilayah :	
Barat	: Kec. Binjai Utara dan Kab. Deli Serdang
Timur	: Kabupaten Deli Serdang.
Selatan	: Kabupaten Deli Serdang.
Utara	: Kecamatan Binjai Kota

Sumber : Badan Meteorologi dan Geofisika Balai Wilayah I Stasiun Klimatologi Sampali Medan

Tabel 1.2 Perbandingan Curah Hujan di Kecamatan Binjai Timur 2009

Bulan	Curah Hujan	Hari Hujan
(1)	(2)	(3)
1. Januari		
2. Pebruari		
3. Maret		
4. April		
5. M e i		
6. Juni		
7. Juli		
8. Agustus		
9. September		
10. Oktober		
11. Nopember		
12. Desember		
Rata-rata		

Sumber : Dinas Pertanian Kota Binjai

BAB. 2  
PEMERINTAHAN

<http://binjaiikota.bps.go.id>



Tabel 2.1 Status Klasifikasi dan luas Kelurahan di Kecamatan Binjai Timur 2009

Kelurahan	Status Desa/Kelurahan	Klasifikasi	Luas (Km <sup>2</sup> )
(1)	(2)	(3)	(4)
Mencirim	Kelurahan	Swasembada	1,42
Tunggurono	Kelurahan	Swasembada	10,66
Timbang Langkat	Kelurahan	Swasembada	2,31
Tanah Tinggi	Kelurahan	Swasembada	0,80
Sumber Mulyorejo	Kelurahan	Swasembada	2,58
Dataran Tinggi	Kelurahan	Swasembada	0,81
Sumber Karya	Kelurahan	Swasembada	3,12
Kecamatan Binjai Timur			21,70

Sumber : Kantor Camat Kecamatan Binjai Timur

Tabel 2.2 Banyaknya Lingkungan / Dusun di Kecamatan Binjai Timur 2009

Kelurahan	Lingkungan	
(1)	(2)	
Mencirim	9	
Tunggurono	16	
Timbang Langkat	10	
Tanah Tinggi	5	
Sumber Mulyorejo	10	
Dataran Tinggi	5	
Sumber Karya	10	
Kec Binjai Timur		65

Sumber : Kantor Camat Kecamatan Binjai Timur

Tabel : 2.3. Banyaknya Anggota Perlindungan Masyarakat (LINMAS) per Kelurahan di Kecamatan Binjai Timur Tahun 2009

Kantor Camat/ Kelurahan	Jumlah (Orang)
(1)	(2)
Kantor Camat	10
Mencirim	30
Tunggurono	30
Timbang Langkat	30
Tanah Tinggi	30
Sumber Mulyorejo	30
Dataran Tinggi	30
Sumber Karya	30
Jumlah	220

Sumber : Kantor Camat Kecamatan Binjai Timur

<http://benjalikota.bps.go.id>

## BAB.3 KEPENDUDUKAN

Tabel 3.1 Luas, Jumlah Penduduk dan Kepadatan Penduduk per Kelurahan di Kecamatan Binjai Timur 2009

Kelurahan	Luas (Km <sup>2</sup> )	Penduduk	Kepadatan Penduduk Per Km <sup>2</sup>
(1)	(2)	(3)	(4)
Mencirim	1,42	8 760	6 169
Tunggurono	10,66	9 259	869
Timbang Langkat	2,31	5 126	2 219
Tanah Tinggi	0,80	5 564	6 955
Sumber Mulyorejo	2,58	10 079	3 906
Dataran Tinggi	0,81	5 685	7 018
Sumber Karya	3,12	10 268	3 291
<b>Kecamatan</b>	<b>21,70</b>	<b>54 741</b>	<b>2 523</b>

Sumber : Badan Pusat Statistik Kota Binjai

Tabel : 3.2 Penduduk Menurut Jenis Kelamin Per Kelurahan di Kecamatan Binjai Timur Tahun 2009

Kelurahan	Laki-Laki	Perempuan	Jumlah
(1)	(2)	(3)	(4)
Mencirim	4 482	4 278	8 760
Tunggurono	4 629	4 630	9 259
Timbang Langkat	2 607	2 519	5 126
Tanah Tinggi	2 790	2 774	5 564
Sumber Mulyorejo	5 021	5 058	10 079
Dataran Tinggi	2 932	2 753	5 685
Sumber Karya	4 949	5 319	10 268
<b>Jumlah</b>	<b>27 410</b>	<b>27 331</b>	<b>54 741</b>

Sumber : Badan Pusat Statistik Kota Binjai

Tabel : 3.3 Penduduk Dewasa dan Anak-Anak di Kecamatan Binjai Timur Tahun 2009

Kelurahan	Usia 0 -14 th	Usia 15+th	Jumlah
(1)	(2)	(3)	(4)
Mencirim	2 122	6 638	8 760
Tunggurono	2 241	7 010	9 259
Timbang Langkat	1 240	3886	5 126
Tanah Tinggi	1 349	4 215	5 564
Sumber Mulyorejo	2 441	7 638	10 079
Dataran Tinggi	1 378	4 307	5 685
Sumber Karya	2 487	7 781	10 268
<b>Jumlah</b>	<b>13 258</b>	<b>41 483</b>	<b>54 741</b>

Sumber : Badan Pusat Statistik Kota Binjai

Tabel : 3.4 Penduduk Usia 0-14 (Anak-anak) Menurut Jenis Kelamin per Kelurahan di Kecamatan Binjai Timur Tahun 2009

Kelurahan	Laki-laki	Perempuan	Jumlah
(1)	(2)	(3)	(4)
Mencirim	1 085	1 037	2 122
Tunggurono	1 121	1 120	2 241
Timbang Langkat	632	608	1 240
Tanah Tinggi	677	672	1 349
Sumber Mulyorejo	1 216	1 225	2 441
Dataran Tinggi	710	668	1 378
Sumber Karya	1 198	1 289	2 487
<b>Jumlah</b>	<b>6 639</b>	<b>6 619</b>	<b>13 258</b>

Sumber : Badan Pusat Statistik Kota Binjai

Tabel : 3.5 Penduduk Usia 15 tahun keatas (Dewasa) dirinci Menurut Jenis Kelamin per Kelurahan di Kecamatan Binjai Timur Tahun 2009

Kelurahan	Laki-laki	Perempuan	Jumlah
(1)	(2)	(3)	(4)
Mencirim	3 397	3 241	6 638
Tunggurono	3 506	3 504	7 010
Timbang Langkat	1 975	1 911	3 886
Tanah Tinggi	2 114	2 101	4 215
Sumber Mulyorejo	3 805	3 833	7 638
Dataran Tinggi	2 222	2 085	4 307
Sumber Karya	3 752	4 029	7 781
<b>Jumlah</b>	<b>20 771</b>	<b>20 712</b>	<b>41 483</b>

Sumber : Badan Pusat Statistik Kota Binjai

Tabel : 3.6 Banyaknya Penduduk, Rumah Tangga dan Rata-rata Jiwa Per Rumah Tangga dirinci per Kelurahan di Kecamatan Binjai Timur Tahun 2009

Kelurahan	Rumah Tangga	Penduduk	Rata-rata Jiwa Per Rumah Tangga
(1)	(2)	(3)	(4)
Mencirim	1 947	8 760	4,50
Tunggurono	2 177	9 259	4,25
Timbang Langkat	1 331	5 126	3,85
Tanah Tinggi	1 581	5 564	3,52
Sumber Mulyorejo	2 434	10 079	4,14
Dataran Tinggi	1 346	5 685	4,22
Sumber Karya	2 234	10 268	4,60
<b>Jumlah</b>	<b>13 049</b>	<b>54 741</b>	<b>4,20</b>

Sumber : Badan Pusat Statistik Kota Binjai

Tabel : 3.7 Perkembangan Jumlah Penduduk, Tahun 1999 - 2009 dirinci per Jenis Kelamin di Kecamatan Binjai Timur

Tahun	Laki-laki	Perempuan	Jumlah
(1)	(2)	(3)	(4)
1999	2 731	22 785	45 516
2000	23 170	23 037	46 207
2001	23 394	22 963	46 357
2002	23 884	23 253	47 137
2003	23 887	23 735	47 622
2004	24 826	24 668	49 494
2005	25 432	25 270	50 702
2006	25 963	25 773	51 736
2007	26 387	25 893	52 280
2008	26 925	26 867	53 792
2009	24 410	27 331	54 741

Sumber : Badan Pusat Statistik Kota Binjai

Tabel : 3.8 Persentase Penduduk Menurut Agama dirinci Menurut Jenis Kelamin di Kecamatan Binjai Timur Tahun 2009

Agama	Laki-laki (%)	Perempuan (%)	Jumlah (%)
(1)	(2)	(3)	(4)
Islam	41,871	41,990	83,861
Katolik	1,636	1,753	3,389
Protestan	5,188	4,971	10,159
Hindu	0,283	0,309	0,592
Budha	0,992	0,966	1,958
Lainnya	0,020	0,022	0,041
Jumlah	49,989	50,011	100,000

Sumber : Badan Pusat Statistik Kota Binjai

Tabel : 3.9 Persentase Penduduk Menurut Suku Bangsa di Kecamatan Binjai Timur Tahun 2009

Suku Bangsa	%
(1)	
Jawa	53,946
Karo	4,533
Mandailing/angkola	7,746
Melayu	2,121
Batak tapanuli/Toba	12,480
Nias	0,287
Lainnya	18,886
<b>Jumlah</b>	<b>100,00</b>

Sumber : Badan Pusat Statistik Kota Binjai

Tabel : 3.10 Perbandingan Jumlah Penduduk per Kecamatan di Kota Binjai dirinci menurut Jenis Kelamin Tahun 2009

Kecamatan	Laki-laki	Perempuan	Jumlah
(1)	(2)	(3)	(4)
Kecamatan Binjai Selatan	23 558	23 390	46 948
Kecamatan Binjai Timur	19 170	19 195	38 365
Kecamatan Binjai Timur	24 410	27 331	54 741
Kecamatan Binjai Utara	36 775	36 918	73 693
Kecamatan Binjai Barat	20 708	22 650	43 358
<b>Jumlah</b>	<b>127 621</b>	<b>129 484</b>	<b>257 105</b>

Sumber : Badan Pusat Statistik Kota Binjai

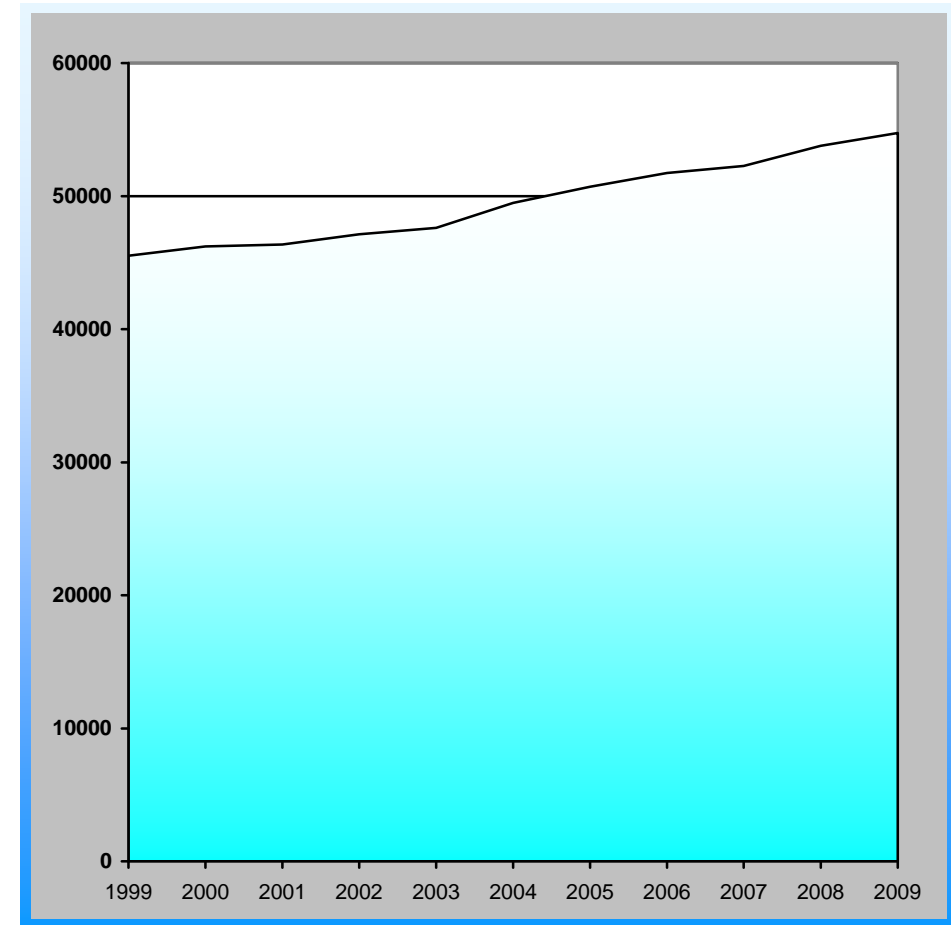


Tabel : 3.11 Penduduk menurut kelompok umur di Kecamatan Binjai Timur dirinci menurut Jenis Kelamin Tahun 2009

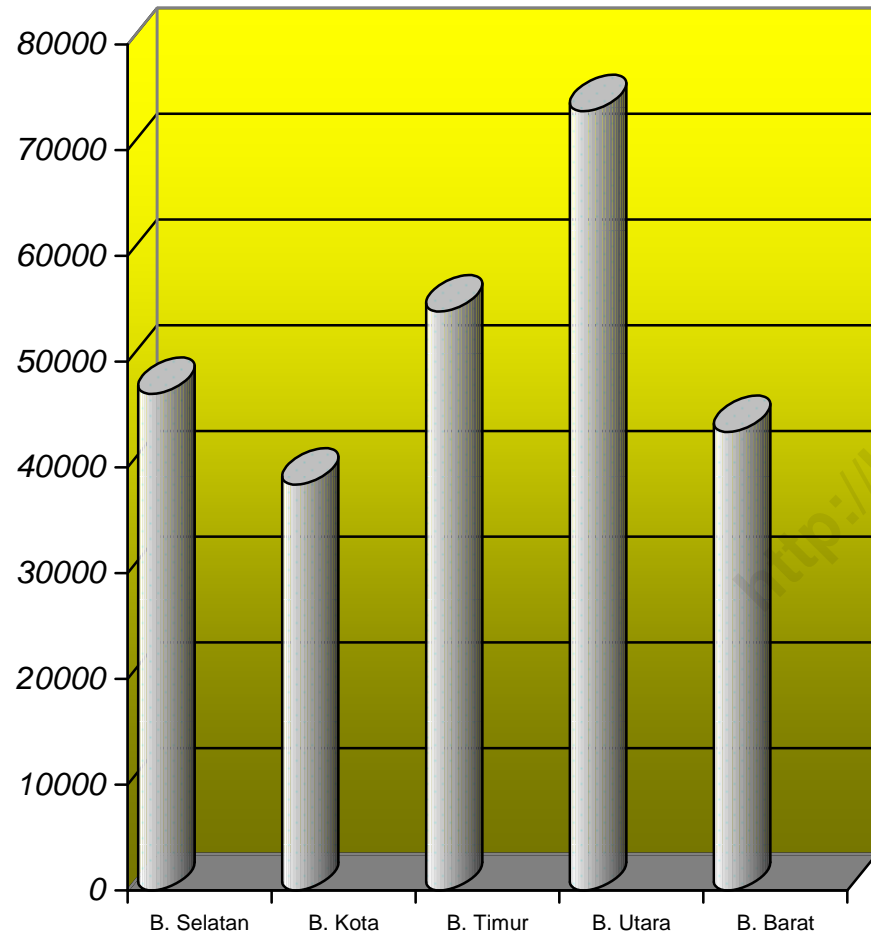
Kelompok Umur	Laki-laki	Perempuan	Jumlah
(1)	(2)	(3)	(4)
0 - 4	1 978	1 972	3 950
5 - 9	2 204	2 198	4 402
10-14	2 455	2 448	4 903
15-19	3 112	3 103	6 215
20-24	2 991	2 982	5 973
25-29	2 844	2 836	5 680
30-34	2 517	2 510	5 027
35-39	2 008	2 002	4 010
40-44	1 951	1 945	3 896
45-49	1 684	1 679	3 363
50-54	1 475	1 471	2 946
55-59	781	779	1 560
60-64	572	571	1 143
65 +	838	835	1 673
<b>JUMLAH</b>	<b>27 410</b>	<b>27 331</b>	<b>54 741</b>

Sumber : Badan Pusat Statistik Kota Binjai

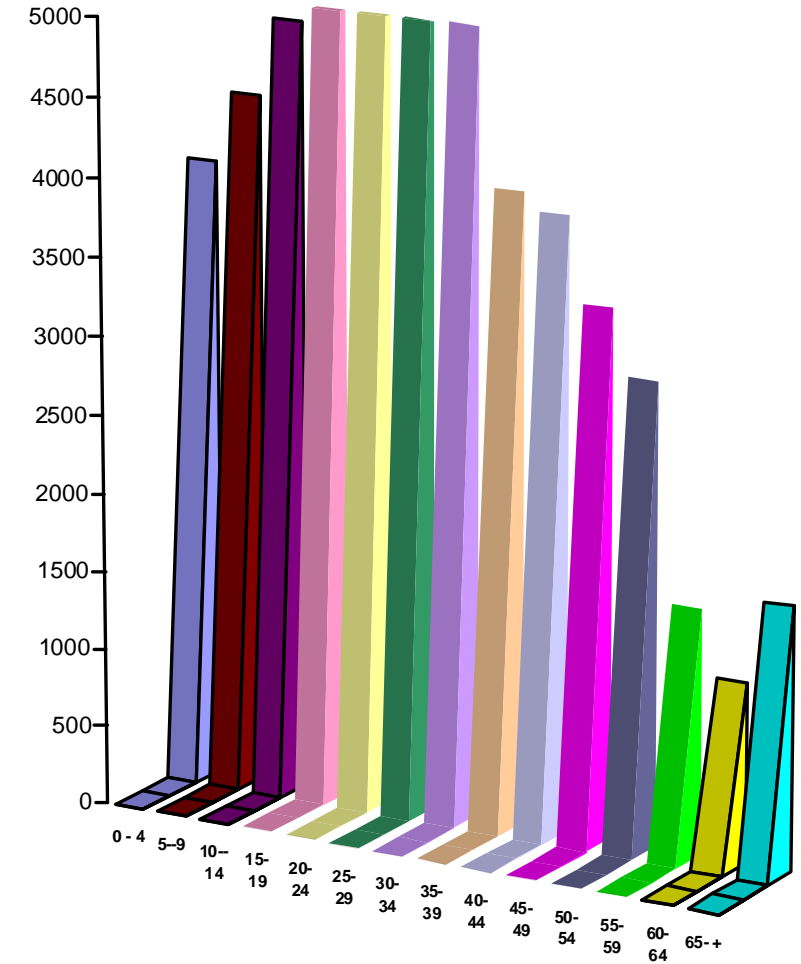
Grafik: 3.1 Grafik Perkembangan Jumlah Penduduk di Kecamatan Binjai Timur Tahun 1999-2009



Grafik: 3.2 Grafik Perbandingan jumlah Penduduk Antar Kecamatan di Timur Binjai 2009

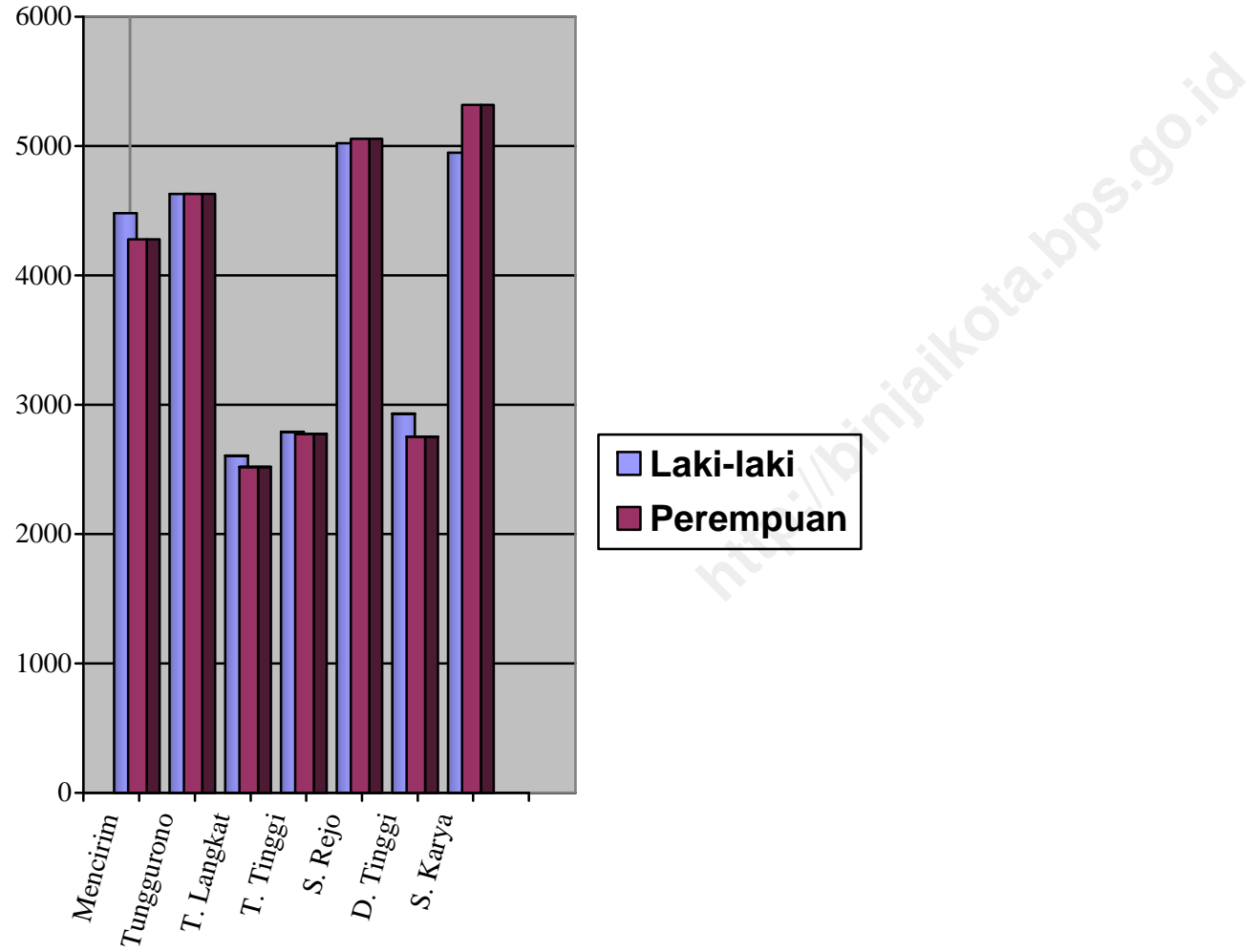


Grafik: 3.3 Grafik Penduduk menurut Kelompok Umur di Kecamatan Binjai Timur Tahun 2009



Grafik: 3.4

Grafik Penduduk Menurut Jenis Kelamin di Kecamatan Binjai Timur Tahun 2009



<http://binjaikota.bps.go.id>

BAB. 4  
SOSIAL

Tabel : 4.1 Banyaknya TK Negeri dan Swasta dirinci per Kelurahan di Kecamatan Binjai Timur 2009

Kelurahan	Sekolah		Siswa		Ruang kelas	
	Negeri	Swasta	Lk	Pr	Negeri	Swasta
(1)	(2)	(3)	(4)	(5)	(6)	(7)
Mencirim	-	-	-	-	-	-
Tunggurono	-	3	95	108	-	10
Timbang Langkat	-	-	-	-	-	-
Tanah Tinggi	-	2	10	22	-	3
Sumber Mulyorejo	-	2	15	22	-	4
Dataran Tinggi	-	2	28	32	-	3
Sumber Karya	-	-	-	-	-	-
Kec Binjai Timur	-	9	148	184	-	20

Sumber : Kantor Camat Kecamatan Binjai Timur

Tabel : 4.2 Banyaknya SD, SLTP, SMA dan SMK Negeri dan Swasta dirinci per Kelurahan di Kecamatan Binjai Timur 2009

Kelurahan	SD		SMP		SMA		SMK	
	Neg	Swas	Neg	Swas	Neg	Swas	Neg	Swas
(1)	(2)	(3)	(4)	(5)	(6)	(7)	(8)	(9)
Mencirim	6	-	-	-	-	-	-	-
Tunggurono	2	-	-	-	-	-	-	-
Timbang Langkat	7	-	2	-	-	-	1	-
Tanah Tinggi	2	-	1	1	1	-	-	2
Sumber Mulyorejo	3	4	-	4	-	1	-	2
Dataran Tinggi	3	1	1	1	-	1	-	-
Sumber Karya	2	-	-	-	-	-	-	-
Kec Binjai Timur	25	5	4	6	1	2	1	4

Sumber : Dinas P &P Kecamatan Binjai Timur

Tabel : 4.3 Banyaknya Sekolah, Guru dan Murid Sekolah Dasar dirinci per Kelurahan di Kecamatan Binjai Timur 2009

Kelurahan	Sekolah		Guru	Murid
	Negeri	Swasta		
(1)	(2)	(3)	(4)	(5)
Mencirim	6	-	70	724
Tunggurono	2	-	28	631
Timbang Langkat	7	-	84	1 134
Tanah Tinggi	2	-	36	609
Sumber Mulyorejo	3	4	99	1 717
Dataran Tinggi	3	1	43	568
Sumber Karya	2	-	47	1 206
<b>Kec Binjai Timur</b>	<b>25</b>	<b>5</b>	<b>407</b>	<b>6 589</b>

Sumber : Dinas P & P Kecamatan Binjai Timur  
Kecamatan Binjai Timur Dalam Angka 2010

Tabel : 4.4 Banyaknya Sekolah, Guru dan Murid SLTP Negeri dan Swasta dirinci per Kelurahan di Kecamatan Binjai Timur 2009

Kelurahan	Sekolah		Guru		Murid	
	Negeri	Swasta	Negeri	Swasta	Negeri	Swasta
(1)	(2)	(3)	(4)	(5)	(6)	(7)
Mencirim	-	-	-	-	-	-
Tunggurono	-	-	-	-	-	-
Timbang Langkat	2	-	104	-	1 554	-
Tanah Tinggi	-	1	-	30	-	160
Sumber Mulyorejo	-	4	-	51	-	473
Dataran Tinggi	1	1	93	15	1 435	104
Sumber Karya	-	-	-	-	-	-
<b>Kec Binjai Timur</b>	<b>3</b>	<b>6</b>	<b>197</b>	<b>96</b>	<b>2 989</b>	<b>737</b>

Sumber : Dinas P & P Kecamatan Binjai Timur  
Kecamatan Binjai Timur Dalam Angka 2010

Tabel : 4.5 Banyaknya Sekolah, Guru dan Murid SMA dirinci per Kelurahan di Kecamatan Binjai Timur 2009

Kelurahan	Sekolah		Guru		Murid	
	Negeri	Swasta	Negeri	Swasta	Negeri	Swasta
(1)	(2)	(3)	(4)	(5)	(6)	(7)
Mencirim	-	-	-	-	-	-
Tunggurono	-	-	-	-	-	-
Timbang Langkat	-	-	-	-	-	-
Tanah Tinggi	1	-	70	-	763	-
Sumber Mulyorejo	-	1	-	30	-	328
Dataran Tinggi	-	1	-	16	-	169
Sumber Karya	-	-	-	-	-	-
<b>Kec Binjai Timur</b>	<b>1</b>	<b>2</b>	<b>70</b>	<b>46</b>	<b>763</b>	<b>497</b>

Sumber : Dinas P & P Kecamatan Binjai Timur

Tabel : 4.6 Banyaknya Sekolah, Guru dan Murid SMK dirinci per Kelurahan di Kecamatan Binjai Timur 2009

Kelurahan	Sekolah		Guru	Murid
	Negeri	Swasta		
(1)	(2)	(3)	(4)	(5)
Mencirim	-	-	-	-
Tunggurono	-	-	-	-
Timbang Langkat	1	-	45	776
Tanah Tinggi	-	2	43	779
Sumber Mulyorejo	-	2	40	416
Dataran Tinggi	-	-	-	-
Sumber Karya	-	-	-	-
<b>Kec Binjai Timur</b>	<b>1</b>	<b>4</b>	<b>131</b>	<b>1 991</b>

Sumber : Dinas P & P Kecamatan Binjai Timur

Tabel : 4.7 Banyaknya Sekolah, Lokal, Guru, dan Murid Madrasah Diniyah ,Ibtidaiyah, Tsanawiyah dan Aliyah di Kecamatan Binjai Timur Tahun 2009

Kelurahan	Diniyah	Ibtidaiyah	Tsanawiyah	Aliyah
(1)	(2)	(3)	(4)	(5)
Sekolah/Madrasah	9	2	1	-
Guru PNS	-	18	3	-
Guru Honor	43	10	13	-
Murid	489	333	112	-

Sumber : Kantor DEPAG Kecamatan Binjai Timur

Tabel : 4.8 Banyaknya Sarana Kesehatan di Kecamatan Binjai Timur Tahun 2009

Kelurahan	Rumah Sakit	Puskesmas	Puskesmas Pembantu	Balai pengobatan	Pos yandu
(1)	(2)	(3)	(4)	(5)	(6)
Mencirim	-	-	1	2	9
Tunggurono	-	-	1	-	9
Timbang Langkat	-	-	-	-	7
Tanah Tinggi	-	1	-	-	5
Sumber Mulyorejo	-	-	1	-	8
Dataran Tinggi	-	-	1	-	5
Sumber Karya	1	-	1	2	7
Kec Binjai Timur	1	1	5	4	50

Sumber : PPL KB Kecamatan Binjai Timur  
Kecamatan Binjai Timur Dalam Angka 2010



Tabel : 4.9 Basis Program Keluarga Berencana Nasional Kecamatan Binjai Timur tahun 2009

Uraian	Jumlah
(1)	(2)
PPKBD	7
Sub PPKBD	71
Kelompok KB	7
Kelompok Kegiatan BKB	7
Kelompok Kegiatan BKR	7
Kelompok PIK-KPR	2
Kelompok Kegiatan BKL	7
Kelompok BLK	1
UPPKKS	4

Sumber : PPL KB Kecamatan Binjai Timur  
Kecamatan Binjai Timur Dalam Angka 2010

Tabel : 4.10 Jumlah Akseptor Keluarga Berencana Aktif Menurut Alat Kontrasepsi di Kecamatan Binjai Timur 2009

Kelurahan	IUD	Pil	Kondom	Suntik	Implant	MOP/ MOW
(1)	(2)	(3)	(4)	(5)	(6)	(7)
Mencirim	44	384	6	327	76	53
Tunggurono	44	283	7	724	32	26
Timbang Langkat	61	249	14	226	27	45
Tanah Tinggi	74	193	36	215	31	56
Sumber Mulyorejo	168	345	26	546	111	31
Dataran Tinggi	45	147	45	242	16	65
Sumber Karya	47	496	22	536	36	30
Kec Binjai Timur	483	2 097	156	2 816	329	306

Sumber : PPL KB Kecamatan Binjai Timur  
Kecamatan Binjai Timur Dalam Angka 2010

Tabel : 4.11 Jumlah Tahapan Keluarga Sejahtera dirinci per Kelurahan di Kecamatan Binjai Timur 2009

Kelurahan	Pra Sejahtera	KS.I	KS.II	KS.III	KS III Plus	Jmlh
(1)	(2)	(3)	(4)	(5)	(6)	(7)
Mencirim	7	645	891	264	14	1 928
Tunggurono	7	298	797	776	174	2 052
Timbang Langkat	4	297	296	594	27	1 218
Tanah Tinggi	5	250	113	941	14	1 323
Sumber Mulyorejo	19	443	1 188	652	114	2 416
Dataran Tinggi	5	177	518	545	83	1 328
Sumber Karya	9	352	1 042	687	157	2 247
<b>Kec Binjai Timur</b>	<b>56</b>	<b>2 402</b>	<b>4 845</b>	<b>4 459</b>	<b>583</b>	<b>12 512</b>

Sumber : PPL KB Kecamatan Binjai Timur

Tabel : 4.12 Banyaknya Sarana Ibadah di Kecamatan Binjai Timur Tahun 2009

Kelurahan	Mesjid/ Musholla	Gereja	Pura	Vihara/ Kelenteng
(1)	(2)	(3)	(4)	(5)
Mencirim	15	1	-	-
Tunggurono	10	6	-	-
Timbang Langkat	6	5	1	-
Tanah Tinggi	8	3	-	-
Sumber Mulyorejo	8	3	-	-
Dataran Tinggi	6	3	-	-
Sumber Karya	14	1	-	-
<b>Kec Binjai Timur</b>	<b>67</b>	<b>22</b>	<b>1</b>	<b>-</b>

Sumber : Kantor Camat Kecamatan Binjai Timur

BAB. 5  
PERTANIAN

<http://binjikota.bps.go.id>

Tabel : 5.1 Luas Kelurahan dan Penggunaan lahan di Kecamatan Binjai Timur Tahun 2009

Kelurahan	Luas Kelurahan (Ha)	Luas Lahan Sawah (Ha)	Lahan pertanian Bukan Sawah (Ha)	Lahan untuk Non Pertanian (Ha)
(1)	(2)	(3)	(4)	(5)
Mencirim	1,42	4	5	133
Tunggurono	10,66	66	135	865
Timbang Langkat	2,31	3	9	219
Tanah Tinggi	0,80	5	1	74
Sumber Mulyorejo	2,58	10	83	165
Dataran Tinggi	0,81	4	2	75
Sumber Karya	3,12	10	37	265
<b>Kec Binjai Timur</b>	<b>21,70</b>	<b>102</b>	<b>272</b>	<b>1 796</b>

Sumber : Dinas Pertanian Kota Binjai

Tabel : 5.2 Luas Panen dan Produksi Tanaman Padi dan Palawija di Kecamatan Binjai Timur Tahun 2009

Komoditi	Luas Panen (Ha)	Produksi (Ton)	Rata-rata Produksi (Kw/Ha)
(1)	(2)	(3)	(4)
1. Padi Sawah	552	3 367	61
2. Jagung	426	2 556	60
3. Kedele	66	86	1,3
4. Kacang Tanah	5	10	20
5. Kacang Hijau	14	14	10
6. Ubi Kayu	19	247	130
7. Ubi Jalar	8	80	100

Sumber : Dinas Pertanian Kota Binjai

Tabel : 5.3 Luas Panen dan Produksi Tanaman Sayur di Kecamatan Binjai Timur Tahun 2009

Komoditi	Luas Panen (Ha)	Produksi (Ton)	Rata-rata Produksi (Kw/Ha)
(1)	(2)	(3)	(4)
1. Kacang Panjang	15	165	110
2. Cabe/Lombok	19	95	50
3. Terong	1	6	60
4. Timun	14	161	115
5. Benkoang	-	-	-
6. Sayuran lain	18	45	25

Sumber : Dinas Pertanian Kota Binjai

Tabel : 5.4 Luas Panen dan Produksi Tanaman Buah-buahan di Kecamatan Binjai Timur Tahun 2009

Komoditi	Jumlah Pohon/rumpun
(1)	(2)
1. Alpukat	130
2. Belimbing	160
3. Duku/Langsat	992
4. Durian	380
5. Jambu Biji	902
6. Jambu air	1 642
7. Jeruk/Kepryok	978
8. Jeruk Besar	325
9. Mangga	245
10. Manggis	-
11. Nangka	-
12. Nenas	-
13. pepaya	-
14. Pisang	591
15. Rambutan	5 143
16. Salak	-
17. Sawo	110
18. Markisa	-
19. Sirsak	129
20. Sukun	-
21. Melinjo	144

Tabel : 5.5 Populasi Ternak Besar di Kecamatan Binjai Timur Tahun 2009

Jenis Ternak	Jumlah Ternak
(1)	(2)
1. Sapi Perah	48
2. Kerbau	30
3. Sapi/Lembu	809
4. Kuda	1

Sumber : Kantor Dinas Pertanian Kota Binjai

Tabel : 5.6 Populasi Ternak Kecil Kecamatan Binjai Timur Tahun 2009

Jenis Ternak	Jumlah Ternak
(1)	(2)
1. Kambing	2 040
2. Domba	2453
3. Babi	657

Sumber : Kantor Dinas Pertanian Kota Binjai

Tabel : 5.7 Populasi Ternak Unggas di Kecamatan Binjai Timur Tahun 2009

Jenis Ternaki	Jumlah Ternak
(1)	(2)
1. Ayam Petelur	-
2. Ayam Kampung	8 656
3. Itik	2 207
4. Ayam Ras Pedaging	700

Sumber : Kantor Dinas Pertanian Kota Binjai

Kecamatan Binjai Timur Dalam Angka 2010

BAB. 6  
EKONOMI

<http://binjaikotabps.go.id>



Tabel : 6.1 Target, pencapaian dan persentase pencapaian Pajak Bumi dan Bangunan dirinci per Kelurahan di Kecamatan Binjai Timur Tahun 2009

Kelurahan	Target	Pencapaian	%
(1)	(2)	(3)	(3)
Mencirim	114 486 428	73 962 617	64,60
Tunggurono	133 086 679	106 288 214	79,86
Timbang Langkat	167 831 621	156 652 956	93,34
Tanah Tinggi	121 677 946	109 980 816	90,39
Sumber Mulyorejo	158 259 300	129 126 283	81,59
Dataran Tinggi	80 388 772	66 622 853	82,88
Sumber Karya	175 325 822	136 470 842	77,84
Kec Binjai Timur	951 056 568	779 104 581	81,79

Sumber : Kantor Pelayanan PBB Kota Binjai

Tabel : 6.2 Banyaknya Koperasi di Kecamatan Binjai Timur Tahun 2009

Kelurahan	Jumlah Koperasi	Jumlah Anggota Laki-laki	Jumlah Anggota perempuan
(1)	(2)	(3)	(4)
Koperasi Sekolah	4	126	304
Koperasi Simpan Pinjam	3	1 118	1 193
Koperasi Non Simpan Pinjam	31	1 393	756

Sumber : Kantor Koperasi Kota Binjai

BAB. 7  
HARGA-HARGA

<http://binjarkota.bps.go.id>

Tabel : 7.1 Perkembangan Harga Eceran Rokok, Tembakau, Korek Api di Kecamatan Binjai Timur Tahun 2009

Jenis Barang	Kwalitas	Satuan	Triwulan (Rp)			
			I	II	III	IV
(1)	(2)	(3)	(4)	(5)	(6)	(7)
1. Rokok Putih	Kansas	Bungkus	-	-	-	-
2. Rokok Putih	Commodore	Bungkus	6 500	6 500	6 667	7 000
3. Rokok Putih	Mascot	Bungkus	-	-	-	-
4. Rokok Putih	Ardath	Bungkus	-	-	-	-
5. Rokok Putih	Union	Bungkus	-	-	-	-
6. Rokok Kretek	Jisamsoe	Bungkus	8 500	8 500	8 667	9 000
7. Rokok Kretek	Galan	Bungkus	-	-	-	-
8. Rokok Kretek	G. Garam	Bungkus	6 800	6 800	7 033	7 500
9. Tembakau Seg	Obor	Ons	-	-	-	-
10. Tembakau	Kunci	Ons	-	-	-	-
11. Korek Api	ABC	Bungkus	-	-	-	-
12. Korek Api Gas	Jipo	Buah	-	-	-	-

Sumber : Harga Konsumen BPS Binjai

Tabel : 7.2

Perkembangan Harga Sayur-Sayuran Per Triwulan  
di Kecamatan Binjai Timur Tahun 2009

Jenis Barang	Kwalitas	Satuan	Triwulan (Rp)			
			I	II	III	IV
(1)	(2)	(3)	(4)	(5)	(6)	(7)
1. Kangkung	Segar	Kg	3 000	3 000	3 000	3 000
2. Bayam	Segar	Kg	5 000	5 000	5 000	5 000
3. Kol Putih	Segar	Kg	2 500	2 000	2 333	2 000
4. Kacang Panjang	Segar	Kg	3 000	3 333	5 000	4 000
5. Kentang	Segar	Kg	7 667	5 667	6 667	5 667
6. Cabe Merah	Segar	Kg	17 883	9 650	18 483	25 867
7. Cabe Kecil	Segar	Kg	9 500	6 667	13 667	17 333
8. Sawi Hijau	Segar	Kg	2 833	3 500	2 667	2 500
9. Tomat	Segar	Kg	5 333	2 667	5 000	7 333
10. Terong	Segar	Kg	3 333	3 167	3 333	3 000
11. Wortel	Segar	Kg	3 667	3 333	5 333	6 000
12. Buncis	Segar	Kg	2 500	3 667	4 000	4 000
13. Mentimun	Segar	Kg	2 500	2 667	2 500	2 833
14. Tauge	Segar	Kg	3 500	3 333	3 500	3 500
15. Bunga Kol	Segar	Kg	6 000	5 000	6 000	7 000
16. Labu Siam	Segar	Kg	1 500	1 500	1 500	1 500
17. Daun Ubi	Segar	Kg	3 000	3 000	3 000	3 000

Sumber : Harga Konsumen BPS Binjai

Tabel : 7.3 Perkembangan Harga Buah-Buahan dan Kacang-Kacangan per Triwulan di Kecamatan Binjai Timur Tahun 2009

Jenis Barang	Kwalitas	Satuan	Triwulan (Rp)			
			I	II	III	IV
(1)	(2)	(3)	(4)	(5)	(6)	(7)
1. Pisang	Barangan	Sisir	9 333	9 333	12 333	12 000
2. Pepaya	Besar	Buah	5 000	5 667	7 667	8 333
3. Semangka	Manis Besar	Kg	3 000	3 667	4 000	4 000
4. Nenas	Besar Segar	Buah	4 000	4 667	5 333	5 667
5. Apel	Import	Kg	26 000	25 333	25 000	25 000
6. Kacang Tanah	Kering	Kg	13 000	12 333	12 000	12 000
7. Kacang Hijau	Kering	Kg	9 500	10 000	10 000	10 000
8. Tempe	Kuning	Kg	5 000	5 000	5 000	5 000
9. Tahu	Putih	Kg	6 000	6 000	6 000	6 000

Sumber : Harga Konsumen BPS Binjai

Tabel : 7.4 Perkembangan Harga Bahan Strategis Lainnya per Triwulan di Kecamatan Binjai Timur Tahun 2009

Jenis Barang	Kwalitas	Satuan	Triwulan (Rp)			
			I	II	III	IV
(1)	(2)	(3)	(4)	(5)	(6)	(7)
1. Mie Kering	Indomie	Bks	1 500	1 500	1 500	1 500
2. Daging Sapi	Biasa	Kg	59 333	60 000	62 083	60 417
3. Daging Kambing	Biasa	Kg	55 000	55 000	55 000	55 000
4. Daging Babi	Non Lemak	Kg	31 333	31 333	38 333	35 000
5. Ayam Hidup/ayam Ras	Besar	Kg	20 917	20 800	22 167	19 317
6. Susu Kental	Bendera	Kaleng	8 000	8 000	8 000	8 000
7. Susu Bubuk	Bendera	Kaleng	27 000	25 667	25 000	30 000
8. Telur Ayam	Biasa	Butir	869	892	894	900
9. Telur Itik	Mentah	Butir	1 800	1 800	1 800	1 800

Sumber : Harga Konsumen BPS Binjai

Tabel : 7.5

Perkembangan Harga Rata-Rata 9 Bahan Pokok  
di Kecamatan Binjai Timur Tahun 2009

Bulan	Beras Sawah Biasa Per Kg	Ikan Asin No. 1 Per Kg	Gula SHS Per Kg	Minyak Goreng Delvia Per Kg	Garam Hancur Per Kg
(1)	(2)	(3)	(4)	(5)	(6)
1. Januari	6 200	17 000	7 400	11 875	2 000
2. Pebruari	6 300	18 000	8 375	11 250	2 000
3. Maret	6 300	15 600	8 500	11 000	2 000
4. April	6 250	15 000	8 750	11 000	2 000
5. Mei	6 225	16 000	8 750	11 375	2 000
6. Juni	6 300	17 000	8 500	11 300	2 000
7. Juli	6 300	15 000	8 500	11 500	2 000
8. Agustus	6 300	15 000	9 000	11 875	2 000
9. September	6 300	15 400	9 800	12 000	2 000
10. Oktober	6 300	16 000	9 650	10 750	2 000
11. Nopember	6 300	16 000	9 650	10 375	2 000
12. Desember	6 380	16 000	10 560	10 400	2 000
Rata-rata	6 290	16 000	8 950	11 225	2 000

Sumber : Harga Konsumen BPS Binjai

Tabel : 7.6 Perkembangan Harga ikan asin per triwulan di Pasar Kecamatan Binjai Timur Tahun 2009

Jenis Barang	Kwalitas	Satuan	Triwulan (RP)			
			I	II	III	IV
(1)	(2)	(3)	(4)	(5)	(6)	(7)
1.Tongkol	Besar Segar	Kg	18 667	18 000	18 000	17 667
2.Aso-Aso	Besar Segar	Kg	15 667	12 333	15 000	16 000
3.Kembung	Beasr Segar	Kg	21 000	19 000	20 667	20 333
4.Selar	Besar Segar	Kg	16 000	15 000	16 000	15 333
5.Bawal	Sedang Segar	Kg	37 667	33 333	36 667	36 667
6.Kakap	Besar Segar	Kg	37 000	36 000	25 000	24 000
7.Cumi-Cumi	Besar	Kg	18 333	17 667	19 333	19 333
8.Udang Besar	Segar	Kg	60 000	60 000	70 000	83 333

Sumber : Harga Konsumen BPS Binjai



BAB. 8  
APENDIKS

<http://binjaikobus.go.id>

Apendiks : 8.1. Timbangan, Takaran Dan Ukuran Sistem Matrik

Nilai (1)	Nama (2)	Singkatan (3)
<b>A. Ukuran Panjang</b>		
1000 Meter	Kilometer	Km
100 Meter	Hektometer	Hm
10 Meter	Dekameter	Dam
1 Meter	Meter	M
0,1 Meter	Desimeter	Dm
0,01 Meter	Centimeter	Cm
0,001 Meter	Milimeter	Mm
0,0001 Meter	Mikron	$\mu$
<b>B. Ukuran Luas / Surface Measure</b>		
1000000 Meter Persegi	Kilometer Persegi	Km <sup>2</sup>
10000 Meter Persegi	Hektometer Persegi	Hm <sup>2</sup>
100 Meter Persegi	Dekameter Persegi	Dam <sup>2</sup>
1 Meter Persegi	Meter Persegi	M <sup>2</sup>
0,001 Meter Persegi	Desimeter Persegi	Dm <sup>2</sup>
0,0001 Meter Persegi	Centimeter Persegi	Cm <sup>2</sup>
0,000001 Meter Persegi <i>Square Meters</i>	Milimeter Persegi <i>Square Millimeters</i>	Mm <sup>2</sup>

Apendiks : 8.1. Lanjutan

Nilai (1)	Nama (2)	Singkatan (3)
<b>C. Ukuran Isi</b>		
1 Meter Kubik atau 1000 Liter	Meter Kubik atau Kiloliter	M <sup>3</sup> Kl
0,1 Meter Kubik atau 100 Liter	Hektoliter	Hl
0,01 Meter Kubik atau 10 Liter	Dekaliter	Dal
0,001 Meter Kubik atau 1 Liter	Desimeter Kubik Liter	Dm <sup>3</sup> L
0,1 Desimeter Kubik	Desiliter	DI
0,01 Desimeter Kubik	Centiliter	Cl
0,001 Desimeter Kubik	Mililiter atau Centimeter Kubik	MI atau Cm <sup>3</sup>
<b>D. Timbangan</b>		
1000 Kilogram	Ton	Y (m. t.)
100 Kilogram	Kwintal	Q
1 Kilogram	Kilogram	Kg
0,1 Kilogram	Hektogram	HG
0,01 Kilogram	Dekagram	Dag
0,001 Kilogram	Gram	G
0,1 Gram	Decigram	Dg
0,01 Gram	Centigram	Cg
0,001 Gram	Miligram	Mg
200 Gram	Metrik Karat	Kt

Apendiks : 8.2.

Ukuran Sistem Matrik  
Dinilai Dalam Bentuk Ukuran Jenis Lain

Negara Asal/Jenis Ukuran	Nilai Dalam Bentuk Ukuran Jenis Lain
(1)	(2)
<b>Ukuran Panjang</b>	
Inggeris dan Amerika Serikat <i>Great Britain and USA</i>	1 Km = 0,62137 Mile
	1 M = 0,00497 Furlong
	1 M = 1,0936 Yard
	1 M = 3,2808 Feet
	1 M = 39,37 Inches
	1 Km = 0,135 Geoor Mile
	1 Km = 0,541 Sea Mile
	1 Km = 0,6636 Java Paal
	1 M = 0,2624 Rijal Reode
	1 M = 1,4539 Ams
1 Sq = 0,03861 Sq Mile	
<b>Ukuran Luas</b>	
Inggeris dan Amerika Serikat	1 Ha = 24711 Acres
	1 Sa M = 1,19536 Yard
	1 Sq M = 10,76365 Sq Inch
	1 Cub M = 0,353 Rec Ton
	Indonesia

Apendiks : 8.2. Lanjutan

Negara Asal/Jenis Ukuran	Nilai Dalam Bentuk Ukuran Jenis Lain
(1)	(2)
<b>Ukuran Isi</b>	
Inggris dan Amerika Serikat	1 Cub M = 1,30794 Cub Yard
	1 Cub M = 6,2897 Barrel
	1 Cub M = 27,497 Imp Bushel
	1 Cub M = 35,31338 Cub Feet
	1 Liter = 0,2199 Imp Gallon
	1 Liter = 0,2645 US Gallon
1 Liter = 0,1166 Gantang	
<b>Ukuran Timbangan/</b>	
Inggris dan Amerika Serikat	1 Long Ton (= 20 Cwt) = 22401 Bl
	= 10116,05 Kg
	1 Short Ton (= 2000 lb) = 907,18 Kg
	1 Hundred Weight = 50,8 Kg
	1 Cental (= 100 lb) = 45,36 Kg
	1 Pound Avoirdupois = 453,6 Gram
	1 Once Av. = 700 Gram
	6
	1 Once Avoirdupois = 28,35 Gram
	1 Pound Troy = 373,24 Gram
1 Kg = 2,0239 Ams-Pound	
1 Kg = 25,9601 Thail	
1 Kg = 81,4877 Thail (Gold)	

<http://binjaikota.bps.go.id>



*BADAN PUSAT STATISTIK  
KOTA BINJAI*

Jalan WR. Mongonsidi No. 22 Binjai 20714  
Telp: (061) 8826571 Email : [bpsbinjai@yahoo.co.id](mailto:bpsbinjai@yahoo.co.id)