

DISTRIK SOTA DALAM ANGKA



2022



**Badan Pusat Statistik
Kabupaten Merauke**

DISTRIK SOTA DALAM ANGKA



2022

**Distrik Sota Dalam Angka
2022**

ISBN: 978-602-5980-18-3

No. Publikasi: 94010.2214

Katalog: 1102001.9401044

Ukuran Buku: 14,8 cm x 21 cm

Jumlah Halaman: xiv + 93 Halaman

Naskah:

Badan Pusat Statistik Kabupaten Merauke

Gambar Kover oleh:

Badan Pusat Statistik Kabupaten Merauke

Desai Kover:

Seksi Integrasi Pengolahan dan Diseminasi Statistik

Diterbitkan oleh:

© BPS Kabupaten Merauke

Dicetak oleh:

Dilarang mengumumkan, mendistribusikan, mengomunikasikan, dan/atau menggandakan sebagian atau seluruh isi buku ini untuk tujuan komersial tanpa izin tertulis dari Badan Pusat Statistik

KEPALA BPS KABUPATEN MERAUKE
CHIEF STATISTICIAN OF MERAUKE REGENCY



Cendana Murti Nuryana Sri Hapsara S.ST



KATA PENGANTAR

Distrik Dalam Angka merupakan publikasi tahunan yang diterbitkan oleh Badan Pusat Statistik Kabupaten Merauke. Publikasi ini menyajikan berbagai macam data seperti keadaan geografi, pemerintahan, kependudukan, sosial, pertanian, energi, perdagangan, dan transportasi.

Publikasi ini dapat terwujud berkat kerja sama dan bantuan dari berbagai pihak baik instansi pemerintah maupun swasta. Kepada semua pihak yang telah memberikan bantuan disampaikan penghargaan dan terima kasih yang sebesar – besarnya.

Kami menyadari bahwa publikasi ini belum sepenuhnya memenuhi harapan pengguna data, namun kiranya dapat bermanfaat bagi setiap pengguna untuk berbagai keperluan.

Kami mengharapkan tanggapan dan saran yang bersifat membangun untuk perbaikan selanjutnya.

Merauke, September 2022
Kepala Badan Pusat Statistik
Kabupaten Merauke

Cendana Murti Nuryana Sri Hapsara S.ST

<https://meraukekab.bps.go.id>

DAFTAR ISI

	Halaman
Kata Pengantar	vi
Daftar Isi	viii
Daftar Tabel	ix
Daftar Gambar	xiv
Penjelasan Umum	xv
1 Geografi	Error! Bookmark not defined.
2. Pemerintahan	Error! Bookmark not defined.
2.1. WILAYAH ADMINISTRATIF	14
2.2. PEGAWAI NEGERI SIPIL	15
3. Kependudukan	Error! Bookmark not defined.
4. Sosial	Error! Bookmark not defined.
4.1. PENDIDIKAN	31
4.2. AGAMA	48
4.3. ENERGI	49
5. Pertanian	79
5.1. TANAMAN PANGAN	83
5.2. HORTIKULTURA	87
5.3. PERKEBUNAN	89
5.4. PETERNAKAN	91

DAFTAR TABEL

halaman

1	
1.1. Letak Geografis Distrik Sota, 2021	5
1.2. Luas Wilayah Menurut Kampung di Distrik Sota, 2021.....	6
1.3. Tinggi Wilayah di Atas Permukaan Laut (DPL) Menurut Kampung di Distrik Sota, 2021	7
1.4. Jarak Kampung dari Kantor Distrik dan Kantor Kabupaten di Distrik Sota, 2021	8
2.1. WILAYAH ADMINISTRATIF	14
2.1 Jumlah Rukun Tetangga/Rukun Warga Menurut Kampung di Distrik Sota, 2021	14
2.2 PEGAWAI NEGERI SIPIL	15
2.2 Susunan Aparat Kampung di Distrik Sota, 2021.....	15
2.3 Jumlah Perangkat Kampung Menurut Kampung di Distrik Sota, 2021	17
1.5. Penduduk, Jumlah KK, Distribusi Persentase Penduduk, Kepadatan Penduduk, Rasio Jenis Kelamin Menurut Desa/ Kelurahan di Distrik Sota	23
4.1. PENDIDIKAN	31
4.1.1. Banyaknya Sekolah Dasar (SD) Menurut Desa/Kelurahan di Distrik Sota, 2021	31
4.1.2. Banyaknya Madrasah Ibtidaiyah (MI) Menurut Desa/Kelurahan di Distrik Sota, 2021	32
4.1.3. Banyaknya Sekolah Menengah Pertama (SMP) Menurut Desa/Kelurahan di Distrik Sota, 2021	33
4.1.4. Banyaknya Madrasah Tsanawiyah (Mts) Menurut Desa/Kelurahan di Distrik Sota, 2021	34
4.1.5. Banyaknya Sekolah Menengah Atas (SMA) Menurut Desa/Kelurahan di Distrik Sota, 2021	35
4.1.6. Banyaknya Madrasah Aliyah (MA) Menurut Desa/Kelurahan di Distrik Sota, 2021	36

4.1.7.	Banyaknya Sekolah Menengah Kejuruan (SMK) Menurut Desa/Kelurahan di Distrik Sota, 2021	37
4.1.8.	Banyaknya Akademi/Perguruan Tinggi Menurut Desa/Kelurahan di Distrik Sota, 2021	38
4.1.9.	Kemudahan Untuk Mencapai Sarana Pendidikan Terdekat bagi Desa/Kelurahan yang Tidak Ada Sarana Pendidikan Menurut Desa/Kelurahan dan Jenjang Pendidikan di Distrik Sota, 2021.....	39
4.1.9.	Lanjutan	40
4.1.10.	Jumlah Sekolah, Murid, Guru, dan Rasio Murid-Guru Sekolah Dasar (SD) Menurut Kampung di Distrik Sota, 2021	41
4.1.11.	Jumlah Sekolah, Murid, Guru, dan Rasio Murid-Guru Madrasah Ibtidaiyah (MI) Menurut Kampung/Kelurahan di Distrik Sota, 2021	42
4.1.12.	Jumlah Sekolah, Murid, Guru, dan Rasio Murid-Guru Sekolah Menengah Pertama Menurut Kampung di Distrik Sota, 2021	43
4.1.13.	Jumlah Sekolah, Murid, Guru, dan Rasio Murid-Guru Madrasah Tsanawiyah (MTs) Menurut Kampung di Distrik Sota, 2021.....	44
4.1.14.	Jumlah Sekolah, Murid, Guru, dan Rasio Murid-Guru Sekolah Menengah Atas Menurut Kampung/Kelurahan di Distrik Sota, 2021	45
4.1.15.	Jumlah Sekolah, Murid, Guru, dan Rasio Murid-Guru Madrasah Aliyah Menurut Kampung di Distrik Sota, 2021.....	46
4.1.16.	Jumlah Sekolah, Murid, Guru, dan Rasio Murid-Guru Sekolah Menengah Kejuruan Menurut Kampung di Distrik Sota, 2021	47
4.2.	AGAMA	48
4.2.1.	Jumlah Penduduk Menurut Agama yang dianut di Distrik Sota, 2021 48	
4.2.2.	Jumlah Tempat Peribadatan di Distrik Sota, 2021	48
4.3.	ENERGI	49
4.3.1.	Banyaknya Keluarga Menurut Desa/Kelurahan dan Jenis Pengguna Listrik di Distrik Sota, 2021.....	49
4.3.2.	Banyaknya Desa/Kelurahan Menurut Keberadaan Penerangan Jalan Utama Desa/Kelurahan Di Distrik Sota, 2019, 2020, dan 2021	50

4.3.3.	Banyaknya Desa/Kelurahan Menurut Jenis Bahan Bakar Untuk Memasak yang Digunakan Oleh Sebagian Besar Keluarga Di Distrik Sota, 2019, 2020, dan 2021	51
4.3.4.	Banyaknya Desa/Kelurahan Menurut Sumber Air Minum Sebagian Besar Keluarga Di Distrik Sota, 2019, 2020, dan 2021	52
4.3.5.	Banyaknya Desa/Kelurahan Menurut Penggunaan Fasilitas Tempat Buang Air Besar Sebagian Besar Keluarga Di Distrik Sota, 2019, 2020, dan 2021	53
4.4.1.	Banyaknya Sarana Kesehatan Menurut Desa/Kelurahan dan Jenis Sarana Kesehatan di Distrik Sota, 2021	54
4.4.2.	Kemudahan Untuk Mencapai Sarana Kesehatan Terdekat bagi Desa/Kelurahan yang Tidak Sarana Kesehatan Menurut Desa/Kelurahan dan Jenis Sarana Kesehatan di Distrik Sota, 2021	56
4.4.3.	Banyaknya Warga Penderita Gizi Buruk Menurut Desa/Kelurahan di Distrik Sota, 2018 dan 2019	58
4.4.4.	Banyaknya Kejadian Bencana Alam Menurut Desa/Kelurahan dan Jenis Bencana Alam di Distrik Sota, 2021	59
4.4.5.	Banyaknya Korban Jiwa Akibat Bencana Alam Menurut Desa/Kelurahan dan Jenis Bencana Alam di Distrik Sota, 2021	62
4.4.6.	Keberadaan Fasilitas/Upaya Antisipasi/Mitigasi Bencana Alam Menurut Desa/Kelurahan di Distrik Sota, 2021	65
4.5.1.	Banyaknya Sarana dan Prasarana Ekonomi Menurut Desa/Kelurahan dan Jenisnya di Distrik Sota, 2021	67
4.5.2.	Banyaknya Sarana Lembaga Keuangan yang Beroperasi Menurut Desa/Kelurahan dan Jenisnya di Distrik Sota, 2021	70
4.5.3.	Banyaknya Koperasi yang Masih Aktif Menurut Desa/Kelurahan dan Jenis Koperasi di Distrik Sota, 2021	71
4.5.4.	Banyaknya Embung Desa Menurut Desa/Kelurahan di Distrik Sota, 2020 dan 2021	72
4.6.1.	Jumlah Menara dan Operator Layanan Komunikasi Telepon Seluler Menurut Desa/Kelurahan di Distrik Sota, 2021	73

4.6.2.	Banyaknya Desa/Kelurahan yang Memiliki Kelompok Kegiatan Olahraga Menurut Jenis Olahraga dan Ketersediaan Fasilitas/Lapangan Olahraga di Distrik Sota, 2021.....	74
4.6.3.	Sarana Transportasi Antar Desa/Kelurahan Menurut Desa/Kelurahan di Distrik Sota, 2021	75
4.6.4.	Kondisi Jalan Darat Antar Desa/Kelurahan Menurut Desa/Kelurahan di Distrik Sota, 2021	76
4.6.5.	Keberadaan Kantor Pos/ Pos Pembantu/Rumah Pos dan Perusahaan/Agen Jasa Ekspedisi Swasta Menurut Desa/Kelurahan di Distrik Sota, 2021	77
5.	Pertanian.....	79
5.1.	TANAMAN PANGAN.....	83
5.1.1.	Luas Lahan Sawah Menurut Jenis Pengairan di Distrik Sota (hektar), 2021	83
5.1.2.	Luas Lahan Tegal/Kebun, Ladang/Huma, dan Lahan yang Sementara Tidak Diusahakan di Distrik Sota (hektar), 2021	84
5.1.3.	Luas Panen Padi Sawah dan Padi Ladang di Distrik Sota, 2021	85
5.1.4.	Luas Panen, Produksi, dan Produktivitas Padi,Jagung, Kedelai, Kacang Tanah, Kacang Hijau, Ubi Kayu, Ubi Jalar di Distrik Sota, 2021	86
5.2.	HORTIKULTURA.....	87
5.2.1.	Luas Tanaman dan Produksi Sayuran Menurut Jenis Sayuran di Distrik Sota (kuintal), 2021.....	87
5.2.2.	Luas Tanam Sayuran Menurut Jenis Sayuran di Distrik Sota (ha), 2019-2021	88
5.3.	PERKEBUNAN.....	89
5.3.1.	Luas Lahan Tanaman Perkebunan Menurut Jenis Tanaman di Distrik Sota (ha), 2019-2021.....	89
5.3.2.	Produksi Tanaman Perkebunan Menurut Jenis Tanaman di Distrik Sota (ton), 2021	90
5.4.	PETERNAKAN	91
5.4.1.	Populasi Ternak Menurut Jenis Ternak di Distrik Sota, 2020-2021 .	91
5.4.2.	Populasi Unggas Menurut Jenis Unggas di Distrik Sota, 2020-2021	92

5.4.3. Jumlah Ternak yang Dipotong di RPH Menurut Jenis Ternak di
Distrik Sota, 2021 93

<https://meraukekab.bps.go.id>

DAFTAR GAMBAR

halaman

1. Persentase Wilayah Menurut Kampung di Distrik Sota, 2021 4
2. Jumlah Rukun Tetangga/Rukun Warga Menurut kampung di Distrik Sota, 2021 12
3. Struktur Organisasi Pemerintahan Distrik Sota, 2021..... 13
4. Jumlah Penduduk Menurut Kampung/Kelurahan dan Jenis Kelamin di Distrik Sota, 2021 22
5. Jumlah Sekolah Menurut Jenjang Pendidikan di Distrik Sota, 2021 30
6. Populasi Ternak Menurut Jenis Ternak di Distrik Sota Tahun 2021..... 82

<https://meraukekab.go.id>

PENJELASAN UMUM

Tanda-tanda, satuan-satuan, dan lain-lainnya yang digunakan dalam publikasi ini adalah sebagai berikut:

1. TANDA-TANDA

Data tidak tersedia	: ...
Tidak ada atau nol	: –
Data dapat diabaikan	: 0
Tanda decimal	: ,

2. SATUAN

hektar (ha)	: 10 000 m ²
kilometer (km)	: 1 000 meter
ton	: 1 000 kg

Satuan lain: m³, persen (%).

Perbedaan angka di belakang koma disebabkan oleh pembulatan angka.

Bab I

Geografis



***Luas Distrik Sota
adalah
2.842,21 km²***

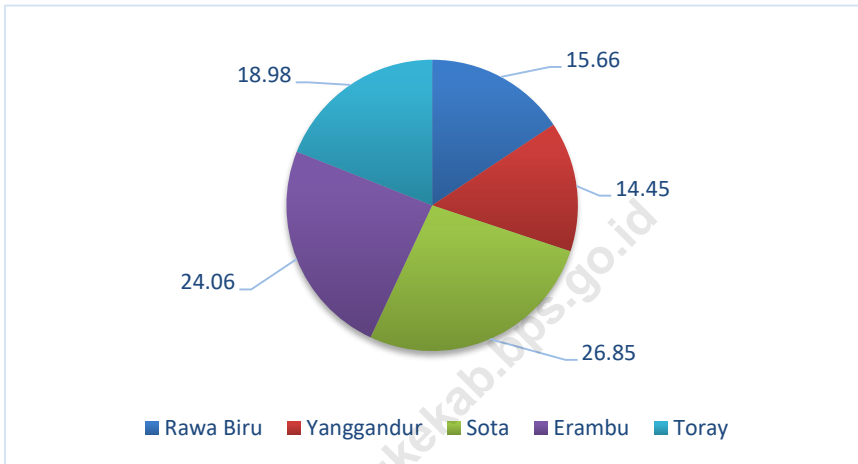
**Letak Geografis Distrik Sota :
80o7' - 8o67' Lintang Selatan
140o85"- 141o 00' Bujur Timur**



ULASAN

Distrik Sota terletak antara $140^{\circ}.60'$ – $141^{\circ}.00'$ Bujur Timur dan $8^{\circ}.0'$ – $8^{\circ}.67'$ Lintang Selatan. Distrik Sota memiliki luas $2600,54 \text{ km}^2$ atau 6,07 persen dari luas wilayah Kabupaten Merauke. Distrik Sota memiliki 5 Kampung. Kampung Sota merupakan wilayah yang terluas, yaitu mencapai $698,13 \text{ km}^2$ atau 26,85 persen, sedangkan Kampung yang merupakan wilayah terkecil dengan luas wilayah $375,88 \text{ km}^2$ atau 14,45 persen dari luas wilayah Distrik Sota.

Distrik Sota dibatasi oleh beberapa distrik dan negara tetangga. Di sebelah utara berbatasan dengan Distrik Bupul, sebelah timur berbatasan dengan Papua New Guinea, sebelah selatan berbatasan dengan Distrik Merauke, dan sebelah barat berbatasan dengan Distrik Jagebob. Distrik Sota merupakan dataran rendah yang memiliki ketinggian 5 sampai dengan 20 meter di atas permukaan laut.

Gambar 1. Persentase Wilayah Menurut Kampung di Distrik Sota, 2021

Sumber: Badan Pusat Statistik Kabupaten Merauke

Tabel 1.1. Letak Geografis Distrik Sota, 2021

A. Letak Geografis		
Distrik Sota	$8^{\circ}.7^{\circ} - 8^{\circ}.67'$	Lintang Selatan
	$140^{\circ}.85' - 141^{\circ}.00'$	Bujur Timur
B. Batas Wilayah Distrik		
Sebelah Utara	:	Distrik Eligobel
Sebelah Selatan	:	Distrik Naukenjerai
Sebelah Barat	:	Distrik Merauke
Sebelah Timur	:	Papua New Guinea

Sumber: Badan Pusat Statistik Kabupaten Merauke

Tabel 1.2. Luas Wilayah Menurut Kampung di Distrik Sota, 2021

Kampung	Luas (km²)	Persentase
(1)	(2)	(3)
1. Rawa Biru	445.09	15,66
2. Yanggandur	410.70	14,45
3. Sota	763.13	26,85
4. Erambu	683.84	24,06
5. Toray	539.45	18,98
Sota	2842.21	2842.21

Sumber: Badan Pusat Statistik Kabupaten Merauke

Tabel 1.3. Tinggi Wilayah di Atas Permukaan Laut (DPL) Menurut Kampung di Distrik Sota, 2021

Kampung/Kelurahan	Tinggi (meter)
(1)	(2)
1. Rawa Biru	...
2. Yanggandur	...
6. Sota	...
7. Erambu	...
8. Toray	...
Sota	5-20

Sumber: Dinas Pertanahan Nasional Kabupaten Merauke

*(Data Tidak tersedia setiap Kampung).

Tabel 1.4. Jarak Kampung dari Kantor Distrik dan Kantor Kabupaten di Distrik Sota, 2021

Kampung	Jarak (km)	
	Dari Kantor Distrik	Dari Kantor Kabupaten
(1)	(2)	(3)
1. Rawa Biru	54	62
2. Yanggandur	32	68
3. Sota	1	86
4. Erambu	46	122
5. Toray	47	123

Sumber: Badan Pusat Statistik Kabupaten Merauke

Bab II

Pemerintahan

5 Kepala Kampung

5 Sekertaris Kampung

30 Kaur/Kasie Kampung



Distrik Sota
terdiri dari 5
Kampung, 24 RT
dan 8 RW

Pemerintahan Distrik
Sota Berada di kampung
Sota



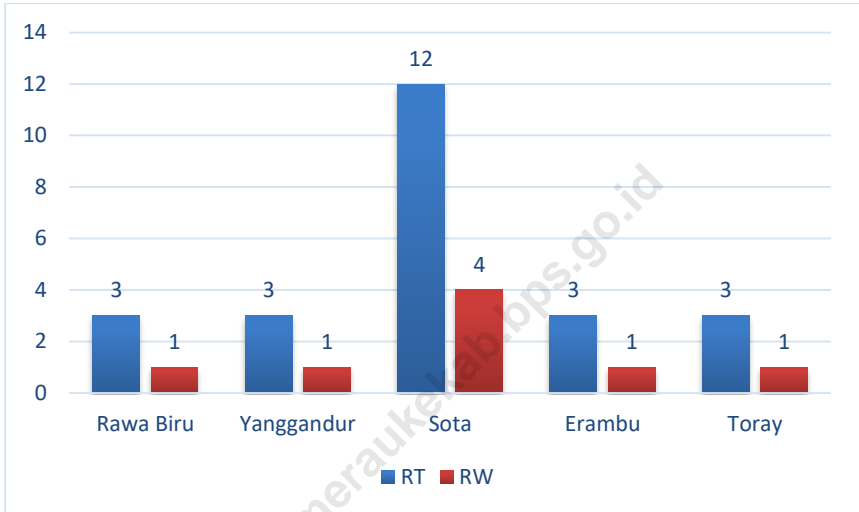
ULASAN

Distrik Sota terdiri dari 5 Kampung dengan memiliki jumlah 24 RT dan 8 RW. Kampung yang memiliki jumlah RT terbanyak adalah Kampung Sota dengan jumlah 12 RT dan 4 RW, sedangkan Kampung Rawa Biru, Kampung Yanggandur, Kampung Erambu dan Kampung Toray memiliki jumlah RT yang sama yaitu masing 4 RT dan 1 RW.

Jumlah aparat Kampung di Distrik Sota ada 40 orang, yang terdiri dari 5 Kepala Kampung, 5 Sekertaris Kampung dan 30 Kaur.

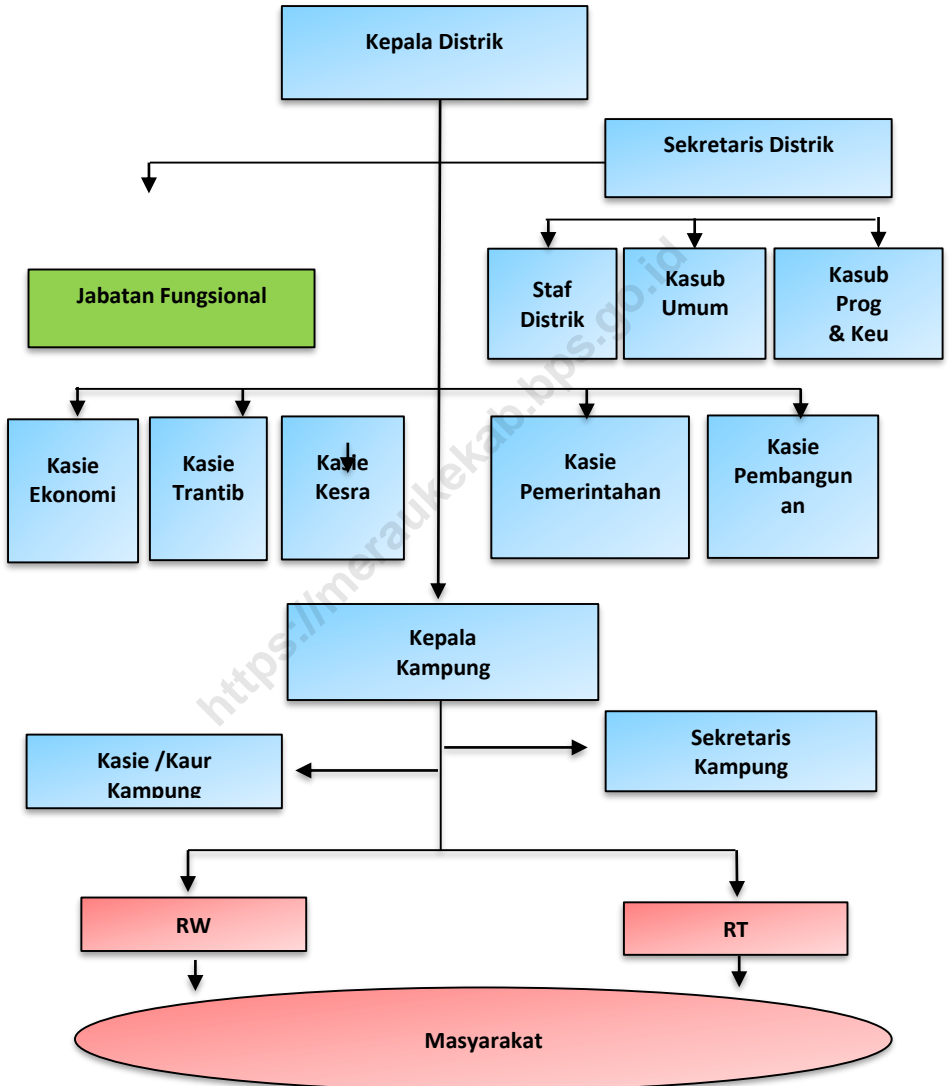
<https://meraukekab.bps.go.id>

Gambar 2. Jumlah Rukun Tetangga/Rukun Warga Menurut kampung di Distrik Sota, 2022



Sumber: Kampung di Distrik Sota

Gambar 3. Struktur Organisasi Pemerintahan Distrik Sota, 2022



Sumber: Kantor Distrik Sota

2.1. WILAYAH ADMINISTRATIF

Tabel 2.1 Jumlah Rukun Tetangga/Rukun Warga Menurut Kampung di Distrik Sota, 2021

Kampung/Kelurahan	Rukun Tetangga (RT)	Rukun Warga (RW)
(1)	(2)	(3)
1. Rawa Biru	3	1
2. Yanggandur	3	1
3. Sota	12	4
4. Erambu	3	1
5. Toray	3	1
Tahun 2021	24	8
2021	24	8

Sumber: Bagian Pemerintahan Sekretariat Daerah Kabupaten Merauke

2.2 PEGAWAI NEGERI SIPIL

Tabel 2.2 Susunan Aparat Kampung di Distrik Sota, 2021

Kampung/Kelurahan	Nama Aparat	Jabatan
(1)	(2)	(3)
1. Rawa Biru	1.	Kepala Kampung
	2.	Sekretaris Kampung
	3.	Kasie Pemerintahan
	4.	Kasie Kesejahteraan
	5.	Kasie Pelayanan
	6.	Kaur Umum
	7.	Kaur Perencanaan
	8.	Bendahara Kampung
2. Yanggandur	1.	Kepala Kampung
	2.	Sekretaris Kampung
	3.	Kasie Pemerintahan
	4.	Kasie Kesejahteraan
	5.	Kasie Pelayanan
	6. -	Kaur Umum
	7.	Kaur Perencanaan
	8	Bendahara Kampung
3. Sota	1.	Kepala Kampung
	2.	Sekretaris Kampung
	3.	Kasie Pemerintahan
	4.	Kasie Kesejahteraan
	5.	Kasie Pelayanan
	6.	Kaur Umum
	7.	Kaur Perencanaan
	8.	Bendahara Kampung

Kampung/Kelurahan	Nama Aparat	Jabatan
(1)	(2)	(3)
4. Erambu	1.	Kepala Kampung
	2.	Sekretaris Kampung
	3.	Kasie Pemerintahan
	4.	Kasie Kesejahteraan
	5.	Kasie Pelayanan
	6.	Kaur Umum
	7.	Kaur Perencanaan
	8.	Bendahara Kampung
5. Toray	1.	Kepala Kampung
	2.	Sekretaris Kampung
	3.	Kasie Pemerintahan
	4.	Kasie Kesejahteraan
	5.	Kasie Pelayanan
	6.	Kaur Umum
	7.	Kaur Perencanaan
	8.	Bendahara Kampung

Sumber: Kelurahan/Kampung di Distrik Sota

Tabel 2.3 Jumlah Perangkat Kampung Menurut Kampung di Distrik Sota, 2021

Kampung/Kelurahan	Kepala Kelurahan / Kampung	Sekretaris Kelurahan / Kampung	Kepala Seksi / Urusan	Jumlah
(1)	(2)	(3)	(4)	(5)
1. Rawa Biru	1	1	6	8
2. Rawa Biru	1	1	6	8
3. Sota	1	1	6	8
4. Erambu	1	1	6	8
5. Toray	1	1	6	8
Jumlah	5	5	30	40

Sumber: Kelurahan/Kampung di Distrik Sota

Bab III

Penduduk



Penduduk Laki Laki : 1.803 Jiwa

Penduduk Perempuan : 1.686 Jiwa



Jumlah KK : 1.803 KK



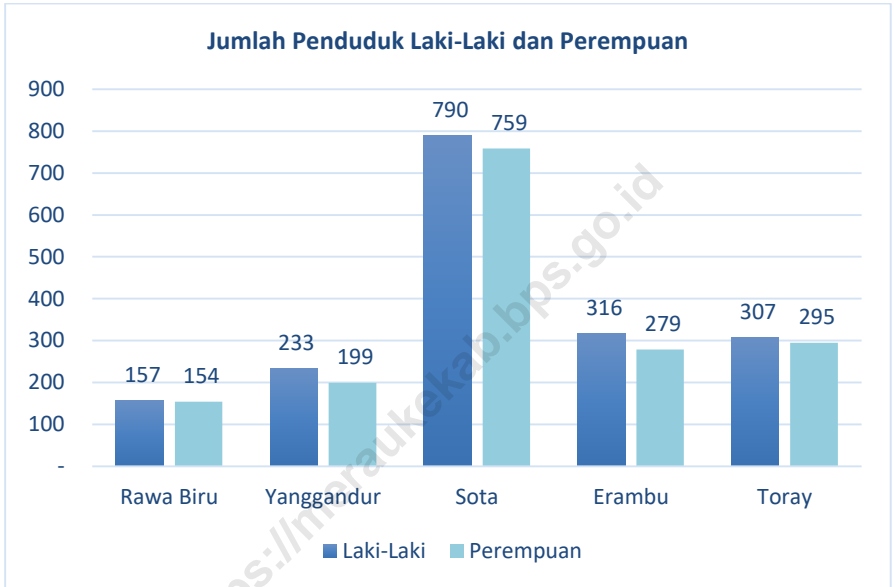
ULASAN

Jumlah penduduk Distrik Sota pada tahun 2021 menurut data Dukcapil sebanyak 3.489 orang. Jumlah penduduk terbanyak terdapat Kampung Sota yaitu sebanyak 1.549 orang yang terdiri dari 790 laki-laki dan 759 perempuan, sedangkan Kampung Rawa Biru memiliki jumlah penduduk yang paling sedikit yaitu 312 orang yang terdiri dari 157 laki-laki dan 154 perempuan.

Distrik Sota dengan luas wilayah 2600,54 km² berarti kepadatan penduduk Distrik Sota hanya 1,33 jiwa/km².

<https://meraukekab.bps.go.id>

Gambar 4. Jumlah Penduduk Menurut Kampung/Kelurahan dan Jenis Kelamin di Distrik Sota, 2021



Sumber: Data Dukcapil Kab. Merauke

Tabel 1.5. Penduduk, Jumlah KK, Distribusi Persentase Penduduk, Kepadatan Penduduk, Rasio Jenis Kelamin Menurut Desa/ Kelurahan di Distrik Sota

Kampung/Kelurahan	KK	Penduduk
(1)	(2)	(3)
Rawa Biru	84	311
Yanggandur	102	432
Sota	441	1.549
Erambu	143	595
Toray	153	602
Sota	923	3.489

Sumber: Data Dukcapil Kab. Merauke

Lanjutan Tabel 3.1

Kampung/Kelurahan	Persentase Penduduk	Kepadatan Penduduk per km ²
(1)	(4)	(5)
Rawa Biru	8.91%	0.70
Yanggandur	12.38%	1.05
Sota	44.40%	2.03
Erambu	17.05%	0.87
Toray	17.25%	1.12
Sota	100%	1.23

Sumber: Data Dukcapil Kab. Merauke

Lanjutan Tabel 3.1

Kampung/Kelurahan	Rasio Jenis Kelamin
(1)	(6)
Rawa Biru	101,95
Yanggandur	117,09
Sota	104,08
Erambu	113,26
Toray	104,7
Sota	106,94

Sumber: Data Dukcapil Kab. Merauke

Lanjutan Tabel 3.1

Kampung/Kelurahan	Jenis Kelamin		
	Laki-laki	Perempuan	Jumlah
(1)	(7)	(8)	(9)
Rawa Biru	157	154	311
Yanggandur	233	199	432
Sota	790	759	1.549
Erambu	316	279	595
Toray	307	295	602
Sota	1.803	1.686	3.489

Sumber: Data Dukcapil Kab. Merauke

Bab IV

Sosial



Fasilitas Sekolah SD : 5 Unit
dengan Jumlah Murid 571 dan
Guru : 38

Fasilitas Puskesmas : 1
Unit dan Pustu : 4 Unit

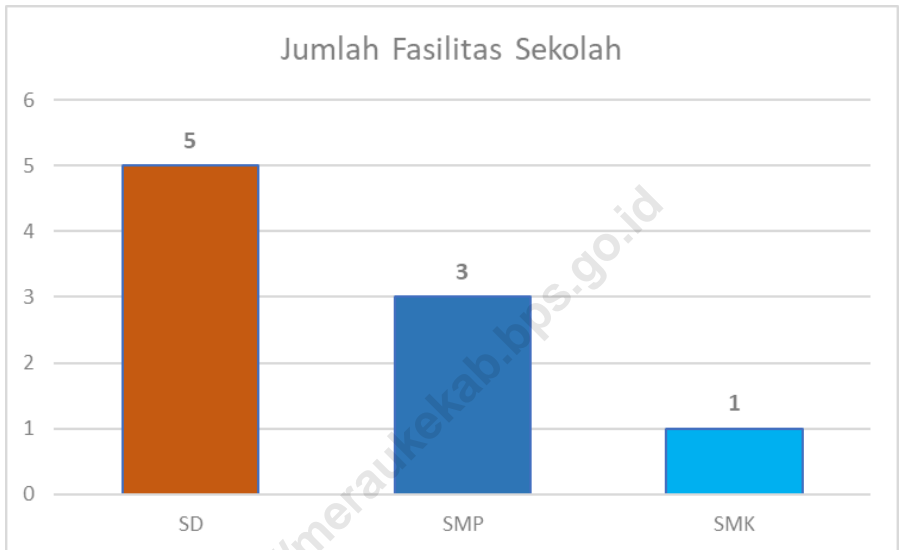
Jumlah Pengguna PLN :
927 KK



ULASAN

Penyediaan sarana fisik pendidikan berupa tenaga guru, jumlah sekolah, dan fasilitas sekolah yang memadai merupakan hal yang penting yang harus dilakukan dalam rangka peningkatan partisipasi penduduk usia sekolah terhadap pendidikan. Pada tahun 2021, jumlah sekolah di Distrik Sota tercatat sebanyak 5 unit Sekolah Dasar, 3 unit Sekolah Menengah Pertama, dan 1 unit Sekolah Menengah Kejuruan. Dari sekolah-sekolah yang ada terdapat 571 murid Sekolah Dasar dan guru berjumlah 38, dengan rasio 6.65. Sedangkan untuk Sekolah Menengah Pertama terdapat 351 murid dengan jumlah guru 203 dengan rasio 6.65. Dan untuk Sekolah Menengah Kejuruan terdapat 153 jumlah murid dan 19 jumlah guru dengan rasio 12.42.

Gambar 5. Jumlah Sekolah Menurut Jenjang Pendidikan di Distrik Sota, 2021



Sumber: Dinas Pendidikan dan Pengajaran Kabupaten Merauke

4.1. PENDIDIKAN

Tabel 4.1.1. Banyaknya Sekolah Dasar (SD) Menurut Desa/Kelurahan di Distrik Sota, 2021

Desa/Kelurahan	Negeri	Swasta	Jumlah
(1)	(2)	(3)	(4)
1. Rawa Biru	1	0	1
2. Yanggandur	0	1	1
3. Sota	0	1	1
4. Erambu	0	1	1
5. Toray	0	1	1
Distrik Sota	1	4	5

Sumber : BPS, Potensi Desa 2021

Tabel 4.1.2. Banyaknya Madrasah Ibtidaiyah (MI) Menurut Desa/Kelurahan di Distrik Sota, 2021

Desa/Kelurahan	Negeri	Swasta	Jumlah
(1)	(2)	(3)	(4)
1. Rawa Biru	0	0	0
2. Yanggandur	0	0	0
3. Sota	0	1	1
4. Erambu	0	0	0
5. Toray	0	0	0
Distrik Sota	0	1	1

Sumber : BPS, Potensi Desa 2021

Tabel 4.1.3. Banyaknya Sekolah Menengah Pertama (SMP) Menurut Desa/Kelurahan di Distrik Sota, 2021

Desa/Kelurahan	Negeri	Swasta	Jumlah
(1)	(2)	(3)	(4)
1. Rawa Biru	0	0	0
2. Yanggandur	1	0	1
3. Sota	1	0	1
4. Erambu	1	0	1
5. Toray	0	0	0
Distrik Sota	3	0	3

Sumber : BPS, Potensi Desa 2021

Tabel 4.1.4. Banyaknya Madrasah Tsanawiyah (Mts) Menurut Desa/Kelurahan di Distrik Sota, 2021

Desa/Kelurahan	Negeri	Swasta	Jumlah
(1)	(2)	(3)	(4)
1. Rawa Biru	0	0	0
2. Yanggandur	0	0	0
3. Sota	0	0	0
4. Erambu	0	0	0
5. Toray	0	0	0
Distrik Sota	0	0	0

Sumber : BPS, Potensi Desa 2021

Tabel 4.1.5. Banyaknya Sekolah Menengah Atas (SMA) Menurut Desa/Kelurahan di Distrik Sota, 2021

Desa/Kelurahan	Negeri	Swasta	Jumlah
(1)	(2)	(3)	(4)
1. Rawa Biru	0	0	0
2. Yanggandur	0	0	0
3. Sota	0	0	0
4. Erambu	0	0	0
5. Toray	0	0	0
Distrik Sota	0	0	0

Sumber : BPS, Potensi Desa 2021

Tabel 4.1.6. Banyaknya Madrasah Aliyah (MA) Menurut Desa/Kelurahan di Distrik Sota, 2021

Desa/Kelurahan	Negeri	Swasta	Jumlah
(1)	(2)	(3)	(4)
1. Rawa Biru	0	0	0
2. Yanggandur	0	0	0
3. Sota	0	0	0
4. Erambu	0	0	0
5. Toray	0	0	0
Distrik Sota	0	0	0

Sumber : BPS, Potensi Desa 2021

Tabel 4.1.7. Banyaknya Sekolah Menengah Kejuruan (SMK) Menurut Desa/Kelurahan di Distrik Sota, 2021

Desa/Kelurahan	Negeri	Swasta	Jumlah
(1)	(2)	(3)	(4)
1. Rawa Biru	0	0	0
2. Yanggandur	0	0	0
3. Sota	1	0	1
4. Erambu	0	0	0
5. Toray	0	0	0
Distrik Sota	1	0	1

Sumber : BPS, Potensi Desa 2021

Tabel 4.1.8. Banyaknya Akademi/Perguruan Tinggi Menurut Desa/Kelurahan di Distrik Sota, 2021

Desa/Kelurahan	Negeri	Swasta	Jumlah
(1)	(2)	(3)	(4)
1. Rawa Biru	0	0	0
2. Yanggandur	0	0	0
3. Sota	0	0	0
4. Erambu	0	0	0
5. Toray	0	0	0
Distrik Sota	0	0	0

Sumber : BPS, Potensi Desa 2021

Tabel 4.1.9. Kemudahan Untuk Mencapai Sarana Pendidikan Terdekat bagi Desa/Kelurahan yang Tidak Ada Sarana Pendidikan Menurut Desa/Kelurahan dan Jenjang Pendidikan di Distrik Sota, 2021

Desa/Kelurahan	SD	MI	SMP	MTs
(1)	(2)	(3)	(4)	
1. Rawa Biru	0	2	2	3
2. Yanggandur	0	2	0	3
3. Sota	0	0	0	3
4. Erambu	0	2	0	3
5. Toray	0	3	2	3
Distrik Sota				

Note: "1: Sangat Mudah", "2: Mudah", "3: Sulit", "4: Sangat Sulit". Jika di desa tersebut ada Fasilitas pendidikan yang dimaksud maka kode "0"

Sumber : BPS, Potensi Desa 2021

Tabel 4.1.9. Lanjutan

Desa/Kelurahan	SMA	MA	SMK	Akademi/ Perguruan Tinggi
(1)	(2)	(3)	(4)	
1. Rawa Biru	3	3	2	3
2. Yanggandur	3	3	2	3
3. Sota	3	3	0	3
4. Erambu	3	3	2	3
5. Toray	3	3	3	3

Distrik Sota

Note: "1: Sangat Mudah", "2: Mudah", "3: Sulit", "4: Sangat Sulit". Jika di desa tersebut ada Fasilitas pendidikan yang dimaksud maka kode "0"

Sumber : BPS, Potensi Desa 2021

Tabel 4.1.10. Jumlah Sekolah, Murid, Guru, dan Rasio Murid-Guru Sekolah Dasar (SD) Menurut Kampung di Distrik Sota, 2021

Kampung/Kelurahan	Sekolah	Murid	Guru	Rasio Murid-Guru
(1)	(2)	(3)	(4)	(5)
1. Rawa Biru	1	83	11	13,25
2. Yanggandur	1	79	8	10,13
3. Sota	1	141	11	7,80
4. Erambu	1	137	5	19,4
5. Toray	1	131	3	31,0
Sota	5	571	38	6,65

Sumber: <https://dapo.dikdasmen.kemdikbud.go.id/>

Tabel 4.1.11. Jumlah Sekolah, Murid, Guru, dan Rasio Murid-Guru Madrasah Ibtidaiyah (MI) Menurut Kampung/Kelurahan di Distrik Sota, 2021

Kampung/Kelurahan	Sekolah	Murid	Guru	Rasio Murid-Guru
(1)	(2)	(3)	(4)	(5)
1. Rawa Biru	0	0	0	0
2. Yanggandur	0	0	0	0
3. Sota	0	0	0	0
4. Erambu	0	0	0	0
5. Toray	0	0	0	0
Sota	0	0	0	0

Sumber: Dinas Pendidikan dan Pengajaran Kabupaten Merauke

*(Data belum tersedia)

Tabel 4.1.12. Jumlah Sekolah, Murid, Guru, dan Rasio Murid-Guru Sekolah Menengah Pertama Menurut Kampung di Distrik Sota, 2021

Kampung	Sekolah	Murid	Guru	Rasio Murid-Guru
(1)	(2)	(3)	(4)	(5)
1. Rawa Biru	0	0	0	0
2. Yanggandur	1	76	3	3.95
3. Sota	1	146	11	7.53
4. Erambu	1	129	9	6.98
5. Toray	0	0	0	0
Total	3	351	23	6,55

Sumber: <https://dapo.dikdasmen.kemdikbud.go.id/>

Tabel 4.1.13. Jumlah Sekolah, Murid, Guru, dan Rasio Murid-Guru Madrasah Tsanawiyah (MTs) Menurut Kampung di Distrik Sota, 2021

Kampung/Kelurahan	Sekolah	Murid	Guru	Rasio Murid-Guru
(1)	(2)	(3)	(4)	(5)
1. Rawa Biru	0	0	0	0
2. Yanggandur	0	0	0	0
3. Sota	0	0	0	0
4. Erambu	0	0	0	0
5. Toray	0	0	0	0
Total	0	0	0	0

Sumber: <https://dapo.dikdasmen.kemdikbud.go.id/>

Tabel 4.1.14. Jumlah Sekolah, Murid, Guru, dan Rasio Murid-Guru Sekolah Menengah Atas Menurut Kampung/Kelurahan di Distrik Sota, 2021

Kampung/Kelurahan	Sekolah	Murid	Guru	Rasio Murid-Guru
(1)	(2)	(3)	(4)	(5)
1. Rawa Biru	-	-	-	-
2. Yanggandur	-	-	-	-
3. Sota	-	-	-	-
4. Erambu	-	-	-	-
5. Toray	-	-	-	-
Total	0	0	0	0

Sumber: <https://dapo.dikdasmen.kemdikbud.go.id/>

Tabel 4.1.15. Jumlah Sekolah, Murid, Guru, dan Rasio Murid-Guru Madrasah Aliyah Menurut Kampung di Distrik Sota, 2021

Kampung/Kelurahan	Sekolah	Murid	Guru	Rasio Murid-Guru
(1)	(2)	(3)	(4)	(5)
1. Rawa Biru	-	-	-	-
2. Yanggandur	-	-	-	-
3. Sota	-	-	-	-
4. Erambu	-	-	-	-
5. Toray	-	-	-	-
Sota	0	0	0	0

Sumber: Dinas Pendidikan dan Pengajaran Kabupaten Merauke

Tabel 4.1.16. Jumlah Sekolah, Murid, Guru, dan Rasio Murid-Guru Sekolah Menengah Kejuruan Menurut Kampung di Distrik Sota, 2021

Kampung/Kelurahan	Sekolah	Murid	Guru	Rasio Murid-Guru
(1)	(2)	(3)	(4)	(5)
1. Rawa biru	0	0	0	0
2. Yanggandur	0	0	0	0
6. Sota	1	153	19	12.42
7. Erambu	0	0	0	0
8. Toray	0	0	0	0
Jumlah	1	153	19	12.42

Sumber: <https://dapo.dikdasmn.kemdikbud.go.id/>

4.2. AGAMA

Tabel 4.2.1. Jumlah Penduduk Menurut Agama yang dianut di Distrik Sota, 2021

Agama	Tahun 2020	Tahun 2021
(1)	(2)	(3)
Islam	...	719
Protestan	...	1.362
Katholik	...	1.896
Hindu	...	0
Budha	...	0

Catatan : data tidak tersedia

Sumber: Kementerian Agama Kabupaten Merauke

Tabel 4.2.2. Jumlah Tempat Peribadatan di Distrik Sota, 2021

Jenis Tempat Ibadah	Tahun 2020	Tahun 2021
(1)	(2)	(3)
Masjid	...	1
Gereja Protestan	...	7
Gereja Katholik	...	8
Pura	...	0
Vihara	...	0

...): data tidak tersedia

Sumber: Kementerian Agama Kabupaten Merauke

4.3. ENERGI

Tabel 4.3.1. Banyaknya Keluarga Menurut Desa/Kelurahan dan Jenis Pengguna Listrik di Distrik Sota, 2021

Desa/Kelurahan	Pengguna Listrik			Bukan Pengguna Listrik
	PLN	Non PLN	Jumlah	
(1)	(2)	(3)	(4)	(5)
1. Rawa Biru	69	30	99	0
2. Yanggandur	129	0	129	0
3. Sota	373	0	373	6
4. Erambu	177	0	177	10
5. Toray	179	0	179	0
Total	927	30	957	16

Sumber : BPS, Potensi Desa 2021

Tabel 4.3.2. Banyaknya Desa/Kelurahan Menurut Keberadaan Penerangan Jalan Utama Desa/Kelurahan Di Distrik Sota, 2019, 2020, dan 2021

Penerangan Jalan Utama	2019	2020	2021
(1)	(2)	(3)	(4)
Sumber Penerangan Jalan Utama			
Listrik Pemerintah	5	5	5
Listrik Non Pemerintah	0	0	0
Non Listrik	0	0	0

Sumber : BPS, Potensi Desa 2014, 2019 dan 2021

Tabel 4.3.3. Banyaknya Desa/Kelurahan Menurut Jenis Bahan Bakar Untuk Memasak yang Digunakan Oleh Sebagian Besar Keluarga Di Distrik Sota, 2019, 2020, dan 2021

Jenis Bahan Bakar	2019	2020	2021
(1)	(2)	(3)	(4)
Gas Kota	0	0	0
LPG 3 KG	0	0	0
LPG lebih dari 3 KG	0	0	0
Minyak Tanah	1	1	1
Kayu Bakar	4	4	4
Lainnya	0	0	0

Sumber : BPS, Potensi Desa 2014, 2019 dan 2021

Tabel 4.3.4. Banyaknya Desa/Kelurahan Menurut Sumber Air Minum Sebagian Besar Keluarga Di Distrik Sota, 2019, 2020, dan 2021

Sumber Air Minum	2019	2020	2021
(1)	(2)	(3)	(4)
Air Kemasan Bermerk	0	0	0
Air Isi Ulang	0	1	1
Ledeng Dengan Meteran	0	1	1
Ledeng Tanpa Meteran	0	0	0
Sumur Bor/Pompa	0	0	0
Sumur	5	1	1
Mata Air	0	0	0
Sungai/Danau/Kolam/Waduk /Situ/Embung/Bendungan	0	0	0
Air Hujan	0	0	0
Lainnya	0	2	2

Sumber : BPS, Potensi Desa 2014, 2019 dan 2021

Tabel 4.3.5. Banyaknya Desa/Kelurahan Menurut Penggunaan Fasilitas Tempat Buang Air Besar Sebagian Besar Keluarga Di Distrik Sota, 2019, 2020, dan 2021

Fasilitas Tempat Buang Air Besar	2019	2020	2021
(1)	(2)	(3)	(4)
Jamban			
Sendiri	2	5	5
Bersama	3	0	0
Umum	0	0	0
Bukan Jamban	0	0	0

Sumber : BPS, Potensi Desa 2014, 2019 dan 2021

4.4. KESEHATAN

Tabel 4.4.1. Banyaknya Sarana Kesehatan Menurut Desa/Kelurahan dan Jenis Sarana Kesehatan di Distrik Sota, 2021

Desa/Kelurahan	Rumah Sakit	Rumah Sakit Bersalin	Poliklinik/Balai Pengobatan
(1)	(2)	(3)	(4)
1. Rawa Biru	0	0	0
2. Yanggandur	0	0	0
3. Sota	0	0	0
4. Erambu	0	0	0
5. Toray	0	0	0
Distrik Sota	0	0	0

Sumber : BPS, Potensi Desa 2021

Tabel 4.4.1. Lanjutan

Desa/Kelurahan	Puskesmas		Apotek
	Rawat	Tanpa	
	Inap	Rawat Inap	
(1)	(5)	(6)	(7)
1. Rawa Biru	0	0	0
2. Yanggandur	0	0	0
3. Sota	1	0	0
4. Erambu	0	0	0
5. Toray	0	0	0
Distrik Sota	1	0	0

Sumber : BPS, Potensi Desa 2021

Tabel 4.4.2. Kemudahan Untuk Mencapai Sarana Kesehatan Terdekat bagi Desa/Kelurahan yang Tidak Sarana Kesehatan Menurut Desa/Kelurahan dan Jenis Sarana Kesehatan di Distrik Sota, 2021

Desa/Kelurahan	Rumah Sakit	Rumah Sakit Bersalin	Poliklinik/Balai Pengobatan
(1)	(2)	(3)	(4)
1. Rawa Biru	3	4	3
2. Yanggandur	3	4	3
3. Sota	3	4	3
4. Erambu	4	4	4
5. Toray	4	4	4

Distrik Sota

Note: "1: Sangat Mudah", "2: Mudah", "3: Sulit", "4: Sangat Sulit". Jika di desa tersebut ada Fasilitas kesehatan yang dimaksud maka kode "0"

Sumber : BPS, Potensi Desa 2021

Tabel 4.4.2. Lanjutan

Desa/Kelurahan	Puskesmas		Apotek
	Rawat	Tanpa	
	Inap	Rawat Inap	
(1)	(5)	(6)	(7)
1. Rawa Biru	2	3	3
2. Yanggandur	2	3	3
3. Sota	0	3	3
4. Erambu	3	4	4
5. Toray	3	4	4

Distrik Sota

Note: "1: Sangat Mudah", "2: Mudah", "3: Sulit", "4: Sangat Sulit". Jika di desa tersebut ada Fasilitas kesehatan yang dimaksud maka kode "0"

Sumber : BPS, Potensi Desa 2021

Tabel 4.4.3. Banyaknya Warga Penderita Gizi Buruk Menurut Desa/Kelurahan di Distrik Sota, 2018 dan 2019

Desa/Kelurahan	2020	2021
(1)	(2)	(3)
1. Rawa Biru	0	0
2. Yanggandur	0	0
3. Sota	0	0
4. Erambu	0	0
5. Toray	0	0
Distrik Sota	0	0

Sumber : BPS, Potensi Desa 2018 dan 2019

Tabel 4.4.4. Banyaknya Kejadian Bencana Alam Menurut Desa/Kelurahan dan Jenis Bencana Alam di Distrik Sota, 2021

Desa/Kelurahan	Gempa Bumi	Tsunami	Gunung Meletus	Tanah Longsor
(1)	(2)	(3)	(4)	(5)
1. Rawa Biru	0	0	0	0
2. Yanggandur	0	0	0	0
3. Sota	0	0	0	0
4. Erambu	0	0	0	0
5. Toray	0	0	0	0
Distrik Sota	0	0	0	0

Sumber : BPS, Potensi Desa 2021

Tabel 4.4.4. Lanjutan

Desa/Kelurahan	Banjir	Banjir Bandang	Kekeringan
(1)	(6)	(7)	(8)
1. Rawa Biru	0	0	0
2. Yanggandur	0	0	0
3. Sota	0	0	0
4. Erambu	0	0	0
5. Toray	0	0	0
Distrik Sota	0	0	0

Sumber : BPS, Potensi Desa 2021

Tabel 4.4.4. Lanjutan

Desa/Kelurahan	Kebakaran Hutan dan Lahan	Angin Puyuh/Putting Beliung/Topan	Gelombang Pasang Laut
(1)	(6)	(7)	(8)
1. Rawa Biru	0	0	0
2. Yanggandur	0	0	0
3. Sota	0	0	0
4. Erambu	0	0	0
5. Toray	0	0	0
Distrik Sota	0	0	0

Sumber : BPS, Potensi Desa 2021

Tabel 4.4.5. Banyaknya Korban Jiwa Akibat Bencana Alam Menurut Desa/Kelurahan dan Jenis Bencana Alam di Distrik Sota, 2021

Desa/Kelurahan	Gempa Bumi	Tsunami	Gunung Meletus	Tanah Longsor
(1)	(2)	(3)	(4)	(5)
1. Rawa Biru	0	0	0	0
2. Yanggandur	0	0	0	0
3. Sota	0	0	0	0
4. Erambu	0	0	0	0
5. Toray	0	0	0	0
Distrik Sota	0	0	0	0

Sumber : BPS, Potensi Desa 2021

Tabel 4.4.5. Lanjutan

Desa/Kelurahan	Banjir	Banjir Bandang	Kekeringan
(1)	(6)	(7)	(8)
1. Rawa Biru	0	0	0
2. Yanggandur	0	0	0
3. Sota	0	0	0
4. Erambu	0	0	0
5. Toray	0	0	0
Distrik Sota	0	0	0

Sumber : BPS, Potensi Desa 2021

Tabel 4.4.5. Lanjutan

Desa/Kelurahan	Kebakaran Hutan dan Lahan	Angin Puyuh/Putting Beliung/Topan	Gelombang Pasang Laut
(1)	(6)	(7)	(8)
1. Rawa Biru	0	0	0
2. Yanggandur	0	0	0
3. Sota	0	0	0
4. Erambu	0	0	0
5. Toray	0	0	0
Distrik Sota	0	0	0

Sumber : BPS, Potensi Desa 2021

Tabel 4.4.6. Keberadaan Fasilitas/Upaya Antisipasi/Mitigasi Bencana Alam Menurut Desa/Kelurahan di Distrik Sota, 2021

Desa/Kelurahan	Sistem Peringatan Dini Bencana Alam	Sistem Peringatan Dini Khusus Tsunami	Perlengkapan Keselamatan
(1)	(2)	(3)	(4)
1. Rawa Biru	Tidak Ada	Bukan Wilayah Potensi Tsunami	Tidak Ada
2. Yanggandur	Tidak Ada	Bukan Wilayah Potensi Tsunami	Tidak Ada
3. Sota	Tidak Ada	Bukan Wilayah Potensi Tsunami	Tidak Ada
4. Erambu	Tidak Ada	Bukan Wilayah Potensi Tsunami	Tidak Ada
5. Toray	Tidak Ada	Bukan Wilayah Potensi Tsunami	Tidak Ada
Distrik Sota			

Sumber : BPS, Potensi Desa 2021

Tabel 4.4.6. Lanjutan

Desa/Kelurahan	Rambu- Rambu dan Jalan Evakuasi Bencana	Sistem Peringatan Dini Khusus Tsunami	Pembuatan, Perawatan, atau Normalisasi: Sungai, Kanal,Tanggul, Parit, Drainase, Waduk, Pantai, dll
(1)	(5)	(6)	(7)
1. Rawa Biru	Tidak Ada	Bukan Wilayah Potensi Tsunami	Tidak Ada
2. Yanggandur	Tidak Ada	Bukan Wilayah Potensi Tsunami	Tidak Ada
3. Sota	Tidak Ada	Bukan Wilayah Potensi Tsunami	Tidak Ada
4. Erambu	Tidak Ada	Bukan Wilayah Potensi Tsunami	Tidak Ada
5. Toray	Tidak Ada	Bukan Wilayah Potensi Tsunami	Tidak Ada
Distrik Sota			

Sumber : BPS, Potensi Desa 2021

4.5. EKONOMI

Tabel 4.5.1. Banyaknya Sarana dan Prasarana Ekonomi Menurut Desa/Kelurahan dan Jenisnya di Distrik Sota, 2021

Desa/Kelurahan	Kelompok Pertokoan	Pasar dengan Bangunan Permane n	Pasar dengan Bangunan Semi Permane n	Pasar Tanpa Banguna n
(1)	(2)	(3)	(4)	(5)
1. Rawa Biru	0	0	0	0
2. Yanggandur	0	0	0	0
3. Sota	0	0	0	0
4. Erambu	0	0	0	0
5. Toray	0	0	0	0
Distrik Sota	0	0	0	0

Sumber : BPS, Potensi Desa 2021

Tabel 4.5.1. Lanjutan

Desa/Kelurahan	Minimarket / Swalayan	Toko/Warung Kelontong	Restoran/Rumah Makan
(1)	(2)	(3)	(4)
1. Rawa Biru	0	6	0
2. Yanggandur	0	6	0
3. Sota	0	53	1
4. Erambu	0	7	0
5. Toray	0	6	0
Distrik Sota	0	78	1

Sumber : BPS, Potensi Desa 2021

Tabel 4.5.1. Lanjutan

Desa/Kelurahan	Warung/Kedai Makanan	Hotel	Hostel/Motel/Losmen/Wisma
(1)	(2)	(3)	(4)
1. Rawa Biru	0	0	0
2. Yanggandur	0	0	0
3. Sota	26	0	0
4. Erambu	1	0	0
5. Toray	0	0	0
Distrik Sota	27	0	0

Sumber : BPS, Potensi Desa 2021

Tabel 4.5.2. Banyaknya Sarana Lembaga Keuangan yang Beroperasi Menurut Desa/Kelurahan dan Jenisnya di Distrik Sota, 2021

Desa/Kelurahan	Bank Umum Pemerintah	Bank Umum Swasta	Bank Perkreditan Rakyat
(1)	(2)	(3)	(4)
1. Rawa Biru	0	0	0
2. Yanggandur	0	0	0
3. Sota	1	0	0
4. Erambu	0	0	0
5. Toray	0	0	0
Distrik Sota	1	0	0

Sumber : BPS, Potensi Desa 2021

Tabel 4.5.3. Banyaknya Koperasi yang Masih Aktif Menurut Desa/Kelurahan dan Jenis Koperasi di Distrik Sota, 2021

Desa/Kelurahan	Koperasi Unit Desa (KUD)	Bank Umum Swasta	Bank Perkreditan Rakyat
(1)	(2)	(3)	(4)
1. Rawa Biru	0	0	0
2. Yanggandur	0	0	0
3. Sota	0	0	0
4. Erambu	0	0	0
5. Toray	0	0	0
Distrik Sota	0	0	0

Sumber : BPS, Potensi Desa 2021

Tabel 4.5.4. Banyaknya Embung Desa Menurut Desa/Kelurahan di Distrik Sota, 2020 dan 2021

Desa/Kelurahan	2020	2021
(1)	(2)	(3)
1. Rawa Biru	0	0
2. Yanggandur	0	0
3. Sota	0	0
4. Erambu	0	0
5. Toray	0	0
Distrik Sota	0	0

Sumber : BPS, Potensi Desa 2021

4.6. TRANSPORTASI DAN KOMUNIKASI

Tabel 4.6.1. Jumlah Menara dan Operator Layanan Komunikasi Telepon Seluler Menurut Desa/Kelurahan di Distrik Sota, 2021

Desa/Kelurahan	Jumlah Menara Telepon Seluler (BTS)	Jumlah Operator Layanan Komunikasi Telepon Seluler	Kondisi Sinyal Telepon Seluler
(1)	(2)	(3)	(4)
1. Rawa Biru	0	1	2
2. Yanggandur	0	1	2
3. Sota	2	1	2
4. Erambu	1	0	4
5. Toray	1	1	2
Distrik Sota	4	4	

Isian kolom: 1 = "Sangat kuat", 2 = "Kuat", 3 = "Lemah", 4 = "Tidak ada sinyal"

Sumber : BPS, Potensi Desa 2021

Tabel 4.6.2. Banyaknya Desa/Kelurahan yang Memiliki Kelompok Kegiatan Olahraga Menurut Jenis Olahraga dan Ketersediaan Fasilitas/Lapangan Olahraga di Distrik Sota, 2021

Jenis Olahraga	Kondisi Fasilitas/Lapangan Olahraga			Tidak Ada Fasilitas/Lapangan Olahraga
	Baik	Rusak Sedang	Rusak Parah	
(1)	(2)	(3)	(4)	(5)
1. Sepak bola	0	2	0	3
2. Bola voli	0	5	0	0
3. Bulu tangkis	1	0	0	4
4. Bola basket	0	0	0	5
5. Tenis Lapangan	0	0	0	5
6. Tenis Meja	0	0	0	5
7. Futsal	0	1	0	4
8. Renang	0	0	0	5
9. Bela Diri	0	0	0	5
10. Bilyard	0	0	0	5
11. Pusat Kebugaran	0	0	0	5
12. Lainnya	0	5	0	5
Distrik Sota				

Sumber : BPS, Potensi Desa 2019

Tabel 4.6.3. Sarana Transportasi Antar Desa/Kelurahan Menurut Desa/Kelurahan di Distrik Sota, 2021

Desa/Kelurahan	Jenis Transportasi	Keberadaan Angkutan Umum
(1)	(2)	(3)
1. Rawa Biru	1	3
2. Yanggandur	1	1
3. Sota	1	1
4. Erambu	1	1
5. Toray	1	1

Distrik Sota

Isian kolom 2: "Darat", "Air", "Darat dan Air", "Udara"

Isian kolom 3: "Ada, dengan trayek tetap", "Ada, tanpa trayek tetap", "Tidak ada angkutan umum"

Sumber : BPS, Potensi Desa 2021

Tabel 4.6.4. Kondisi Jalan Darat Antar Desa/Kelurahan Menurut Desa/Kelurahan di Distrik Sota, 2021

Desa/Kelurahan	Jenis Permukaan Jalan	Dapat Dilalui Kendaraan Bermotor
(1)	(2)	(3)
1. Rawa Biru	1	1
2. Yanggandur	1	1
3. Sota	1	1
4. Erambu	1	1
5. Toray	1	1
Distrik Sota		

note: tabel disajikan hanya jika lalu lintas berupa DARAT atau DARAT DAN AIR

Isian kolom 2: "Aspal/Beton", "Diperkeras (kerikil, batu, dll)", "Tanah", "Lainnya". Untuk lainnya langsung dituliskan jenisnya

Isian kolom 3: "Sepanjang tahun", "Sepanjang tahun kecuali saat kondisi tertentu", "Tidak dapat dilalui sepanjang tahun"

Sumber : BPS, Potensi Desa 2021

Tabel 4.6.5. Keberadaan Kantor Pos/ Pos Pembantu/Rumah Pos dan Perusahaan/Agen Jasa Ekspedisi Swasta Menurut Desa/Kelurahan di Distrik Sota, 2021

Desa/Kelurahan	Keberadaan Kantor Pos/ Pos Pembantu/Rumah Pos	Perusahaan/Agen Jasa Ekspedisi Swasta
(1)	(2)	(3)
1. Rawa Biru	4	4
2. Yanggandur	4	4
3. Sota	1	4
4. Erambu	4	4
5. Toray	4	4

Distrik Sota

Isian kolom 2 dan 3: 1 = "Beroperasi", 2 = "Jarang Beroperasi", 3 = "Tidak beroperasi", 4 = "Tidak Ada"

Sumber : BPS, Potensi Desa 2021

Bab V

Pertanian



Luas Tanam : 5.70 ha



Luas Tanam : 14.50 ha



Luas Tanam : 7.50 ha



Luas Tanam : 8.50 ha



Ternak Sapi : 1.072 Ekor



Ternak Ayam Kampung : 2.102 Ekor



Ternak Itik : 513 Ekor

<https://meraukekab.bps.go.id>



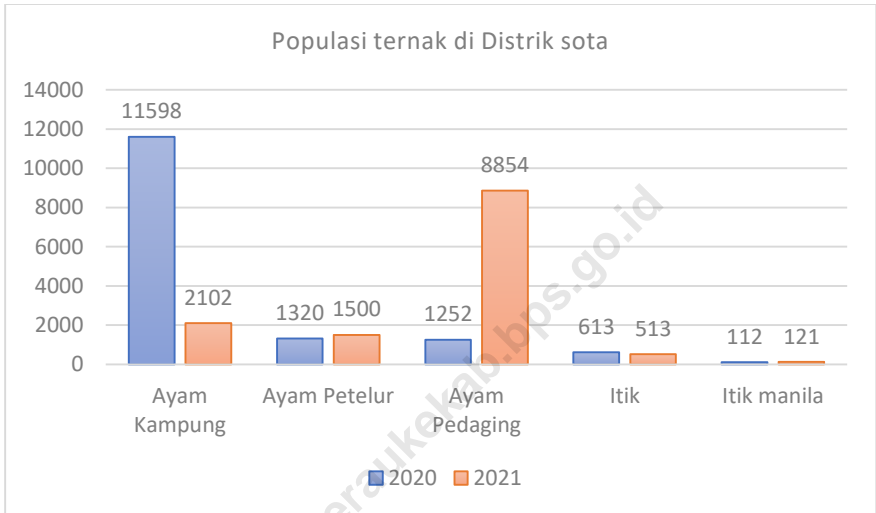
ULASAN

Menurut data dari Dinas Tanaman Pangan, luas lahan sawah yang ditanam sebanyak 5.00 hektar dengan produksi 15.50 kuintal dan produktivitas 3.10. Luas tanaman yang terluas di Distrik sota tahun 2021 adalah tanaman Gembili dengan luas tanam 49.50 hektar dengan produksi panen 544.50 Kuintal.

Begitupun dengan tanaman cabai merah, kubis dan tomat yang merupakan salah satu tanaman andalan distrik sota. Cabai merah sendiri dengan luas tanam 14.50 ha dengan produksi 864 kuintal, sedangkan untuk tomat dengan luas tanam 14.50 ha dengan produksi 2.905 kuintal.

<https://meraukekab.bps.go.id>

Gambar 6. Populasi Ternak Menurut Jenis Ternak di Distrik Sota Tahun 2021



Sumber: Dinas Peternakan dan Kesehatan Hewan Kabupaten Merauke

5.1. TANAMAN PANGAN

Tabel 5.1.1. Luas Lahan Sawah Menurut Jenis Pengairan di Distrik Sota (hektar), 2021

Pengairan	Luas Lahan
(1)	(2)
Irigasi	...
Non Irigasi	...
Jumlah	...

Sumber: Laporan Statistik Pertanian Tanaman Pangan, Penggunaan Lahan

Tabel 5.1.2. Luas Lahan Tegal/Kebun, Ladang/Huma, dan Lahan yang Sementara Tidak Diusahakan di Distrik Sota (hektar), 2021

Jenis Lahan	Luas Lahan
(1)	(2)
Tegal/Kebun	...
Ladang/Huma	...
Sementara Tidak Diusahakan	...

Sumber: Laporan Statistik Pertanian Tanaman Pangan, Penggunaan Lahan

Tabel 5.1.3. Luas Panen Padi Sawah dan Padi Ladang di Distrik Sota, 2021

Jenis Padi	Luas Panen
(1)	(2)
Padi Sawah	5,0
Padi Ladang (luas Tanam)	0
Jumlah luas Panen	5,0

Sumber: Dinas Tanaman Pangan, Holtikultura dan Perkebunan Kabupaten Merauke

Tabel 5.1.4. Luas Panen, Produksi, dan Produktivitas Padi, Jagung, Kedelai, Kacang Tanah, Kacang Hijau, Ubi Kayu, Ubi Jalar di Distrik Sota, 2021

Jenis Tanaman	Luas Tanam	Luas Panen (Ha)	Produksi (Kuintal)	Produktivitas
(1)	(2)	(3)	(4)	(5)
Padi	5.0	5.00	15,50	3,10
Jagung	7.50	7.50	16,50	2.20
Kedelai	0.50	0.50	0.75	1.50
Kacang Tanah	3.00	3.00	6.60	2.20
Kacang Hijau
Ubi Kayu	28.00	28.00	532.00	19.0
Ubi Jalar	15.25	15.25	183.00	12.00
Talas	18.00	18.00	198.00	11.00
Gembili	49.50	49.50	544.50	11.00

Sumber: Dinas Tanaman Pangan, Holtikultura dan Perkebunan Kabupaten Merauke

5.2. HORTIKULTURA

Tabel 5.2.1. Luas Tanaman dan Produksi Sayuran Menurut Jenis Sayuran di Distrik Sota (kuintal), 2021

Jenis Sayuran	Luas Panen (ha)	Produksi (Kuintal)
(1)	(2)	(3)
Bawang Merah	8.50	765.00
Cabe Rawit	13.50	864.00
Cabai Merah	14.50	913.50
Kubis/Kol	8.50	124.50
Sawi/Petsai	13.50	0
Tomat	14.50	2.905,00
Terong	0.50	40.00
Buncis	14.50	1.334,00
Kangkung	0.50	51.00
Kacang Panjang	3.00	126.00
Ketimun	0.50	47.00

Sumber: Dinas Tanaman Pangan, Holtikultura dan Perkebunan Kabupaten Merauke

Tabel 5.2.2. Luas Tanam Sayuran Menurut Jenis Sayuran di Distrik Sota (ha), 2019-2021

Jenis Sayuran	Luas Tanam 2020	Luas Tanam 2021
(1)	(2)	(3)
Bawang Merah	...	8.50
Cabe Rawit	...	13.50
Cabe Merah	...	14.50
Kubis	...	8.50
Sawi/Petsai	...	13.50
Tomat	...	14.50
Terung	...	0.50
Buncis	...	14.50
Kangkung	...	0.50
Kacang Panjang	...	3.00
Ketimun	...	0.50

Sumber: Dinas Tanaman Pangan, Holtikultura dan Perkebunan Kabupaten Merauke

5.3. PERKEBUNAN

Tabel 5.3.1. Luas Lahan Tanaman Perkebunan Menurut Jenis Tanaman di Distrik Sota (ha), 2019-2021

Jenis Tanaman	Luas Lahan 2020	Luas Lahan 2021
(1)	(2)	
Karet	42.00	42.00
Kelapa	32.00	32.00
Kelapa Sawit
Lada
Jambu Mete	10.00	10.00
Pinang	2.00	2.00
Kapuk Randu	1.00	1.00
Kemiri	60.00	60.00
Jarak
Tebu
Vanili	...	6.00
Jahe

Sumber: Dinas Tanaman Pangan, Holtikultura dan Perkebunan Kabupaten Merauke

Tabel 5.3.2. Produksi Tanaman Perkebunan Menurut Jenis Tanaman di Distrik Sota (ton), 2021

Jenis Tanaman	Luas Lahan (Ha)	Produksi (Ton)
(1)	(2)	(3)
Karet
Kelapa
Kelapa Sawit
Lada
Jambu Mete
Pinang
Kapuk Randu
Kemiri
Jarak
Tebu
Vanili
Jahe

Sumber: Dinas Tanaman Pangan, Holtikultura dan Perkebunan Kabupaten Merauke

5.4. PETERNAKAN

Tabel 5.4.1. Populasi Ternak Menurut Jenis Ternak di Distrik Sota, 2020-2021

Jenis Ternak	Jumlah (2020)	Jumlah (2021)
(1)	(2)	(3)
Sapi Potong	948	1.072
Kerbau	4	4
Kuda	52	61
Kambing	50	68
Babi	114	114

Sumber: Dinas Peternakan dan Kesehatan Hewan Kabupaten Merauke

Tabel 5.4.2. Populasi Unggas Menurut Jenis Unggas di Distrik Sota, 2020-2021

Jenis Unggas	Populasi (2020)	Populasi (2021)
(1)	(2)	
Ayam Kampung	11.598	2.102
Ayam Petelur	...	1.500
Ayam Pedaging	1.252	8.854
Itik	613	513
Itik manila	...	121

Sumber: Dinas Peternakan dan Kesehatan Hewan Kabupaten Merauke

Tabel 5.4.3. Jumlah Ternak yang Dipotong di RPH Menurut Jenis Ternak di Distrik Sota, 2021

Jenis Ternak	Jumlah
(1)	(2)
Sapi Potong	0
Kerbau	0
Kuda	0
Kambing	0
Babi	0

Sumber Dinas Peternakan dan Kesehatan Hewan Kabupaten Merauke

DATA MENCERDASKAN BANGSA

ENLIGHTEN THE NATION



BPS Kabupaten Merauke

Jl. R.E. Martadinata No. 2 Merauke 99611

Telp./Fax : (0967) 321928

Email : bps9401@bps.go.id