

# Kotamobagu Selatan Dalam Angka

*Kotamobagu Selatan in Figures*

## 2015



**BADAN PUSAT STATISTIK  
KOTA KOTAMOBAGU**  
Statistics of Kotamobagu City

# Kotamobagu Selatan Dalam Angka

*Kotamobagu Selatan in Figures*

## 2015



**KOTAMOBAGU SELATAN DALAM ANGKA 2015**  
**KOTAMOBAGU SELATAN IN FIGURES 2015**

ISBN : 978-602-1073-39-1

No. Publikasi / *Publication Number* : 71746.1510

Katalog BPS : 1102001.7174010

Ukuran Buku / *Book Size* : 16 Cm x 21 Cm

Jumlah Halaman / *Number Of Pages* : viii+ 46 Halaman / *Pages*

Naskah / *Manuscript* :

Koordinator Statistik Kecamatan Kotamobagu Selatan

*Statistics Coordinator Of Kotamobagu Selatan District*

Penyunting / *Editor* :

Koordinator Statistik Kecamatan Kotamobagu Selatan

*Statistics Coordinator Of Kotamobagu Selatan District*

Gambar Kulit / *Cover* :

Seksi Integrasi Pengolahan Dan Diseminasi Statistik

*Processing Integrated and Statistics Dissemination Section*

Diterbitkan Oleh / *Published By* :

Badan Pusat Statistik Kota Kotamobagu

*BPS-Statistic of Kotamobagu City*

Dicetak oleh / *Printed By* :

BPS Kota Kotamobagu / *BPS-Statistic of Kotamobagu City*

(Cetakan I, November 2015)

Dilarang mengumumkan, mendistribusikan, mengomunikasikan, dan atau menggandakan  
Sebagian atau seluruh isi buku ini untuk tujuan komersial tanpa izin tertulis dari  
Badan Pusat Statistik Kota Kotamobagu

*Prohibited to announce, distribute, communicate, and/or copy part or all of this book for commercial  
purpose without permission from BPS-Statistic of Kotamobagu City.*

## KATA PENGANTAR

Dengan memanjatkan puji dan syukur kehadirat ALLAH SWT atas karunia dan penyertaan-Nya, publikasi ini dapat selesai penyusunannya.

Publikasi ini merupakan kelanjutan dari tahun-tahun sebelumnya yang berisi gambaran tentang keadaan geografi, sosial dan ekonomi Kecamatan Kotamobagu Selatan yang dikemas secara menyeluruh dan komprehensif.

Disadari bahwa publikasi ini dapat terwujud berkat adanya bantuan dari berbagai pihak istimewa kepada Bapak Kepala Badan Pusat Statistik KOTA KOTAMOBAGU dan Camat Kotamobagu Selatan yang senantiasa memberi saran, dukungan dan pertimbangan. Oleh sebab itu kepada semua pihak yang telah memberikan perhatian sehingga buku ini dapat diterbitkan, disampaikan ucapan terima kasih dan penghargaan yang sebesar-besarnya.

Disamping itu, kami menyadari data yang disajikan dalam publikasi ini masih banyak mengandung kekurangan dan berbagai keterbatasan, karenanya diharapkan kritik dan saran yang membangun guna penyempurnaan publikasi ditahun mendatang.

Harapan kami buku ini akan memberikan manfaat yang besar kepada seluruh khalayak pembaca.

Kotamobagu Selatan, Oktober 2015  
Koordinator Statistik  
Kecamatan Kotamobagu Selatan

Jusran Zakaria, SE

## DAFTAR ISI / CONTENTS

Lembar Judul / <i>Title Page</i> .....	i
Katalog / <i>Catalogue</i> .....	ii
Kata Pengantar / <i>Preface</i> .....	iii
Daftar Isi / <i>Contents</i> .....	iv
Daftar Tabel / <i>List of Tables</i> .....	v
Struktur Organisasi Kantor Kecamatan Kotamobagu Selatan.....	viii
1. Keadaan Geografi <i>Geographical Situation</i> .....	1
2. Pemerintahan <i>Government</i> .....	6
3. Penduduk <i>Population</i> .....	12
4. Sosial <i>Social</i> .....	22
5. Pertanian <i>Agriculture</i> .....	35
6. Industri <i>Industry</i> .....	42
7. Perdagangan <i>Trade</i> .....	44
8. Keuangan <i>Finance</i> .....	47

## DAFTAR TABEL / LIST OF TABLES

1. KONDISI GEOGRAFIS/ <i>GEOGRAPHICAL CONDITION</i>	
1.1	Batas-Batas Wilayah Kecamatan Kotamobagu Selatan <i>Peripheries of Kotamobagu Selatan District</i> ..... 2
1.2	Desa Menurut Letak Geografis dan Topografi di Kecamatan Kotamobagu Selatan <i>Geography and Topography of Villages in Kotamobagu Selatan District</i> ..... 3
1.3	Ketinggian di atas Permukaan Laut Menurut Desa/Kelurahan di Kecamatan Kotamobagu Selatan <i>Height of Sea Level by Villages in Kotamobagu Selatan District</i> ..... 4
1.4	Luas Wilayah Menurut Desa/Kelurahan di Kecamatan Kotamobagu Selatan <i>Total Area of Kotamobagu Selatan District by Villages</i> ..... 5
2. PEMERINTAHAN / <i>GOVERNMENT</i>	
2.1	Nama Kepala Desa dan Tipe Desa di Kecamatan Kotamobagu Selatan <i>Heads of Villages and Villages Type</i> ..... 7
2.2	Status Hukum dan Klasifikasi Desa di Kecamatan Kotamobagu Selatan <i>Law Status and Village Classification</i> ..... 8
2.3	Jumlah Perangkat Desa di Kecamatan Kotamobagu Selatan <i>Total of Village Government</i> ..... 9
2.4	Jumlah Perangkat Kelurahan di Kecamatan Kotamobagu Selatan <i>Total of Village Government</i> ..... 10
2.5	Jumlah Dusun dan RT Dirinci Menurut Desa di Kecamatan Kotamobagu Selatan <i>Total of Sub Villages, Own Peoples Group and Neighborhood Group</i> ..... 11
3. PENDUDUK / <i>POPULATION</i>	
3.1	Distribusi dan Kepadatan Penduduk di Kecamatan Kotamobagu Selatan <i>Distribution, Area And Population Density in Kotamobagu Selatan District</i> ..... 13
3.2	Penduduk Menurut Jenis Kelamin dan Sex Ratio di Kecamatan Kotamobagu Selatan <i>Population by Sex and Sex Ratio in Kotamobagu Selatan District</i> ..... 14
3.3	Jumlah Penduduk, Rumah Tangga dan Penduduk Per Rumah Tangga di Kecamatan Kotamobagu Selatan <i>Population, Household and Population per Household in Kotamobagu Selatan District</i> ..... 15
3.4	Penduduk Menurut Kelompok Umur di Kecamatan Kotamobagu Selatan <i>Population by Age Group in Kotamobagu Selatan District</i> ..... 16

#### 4. SOSIAL/SOCIAL

4.1	Jumlah Sekolah Menurut Jenjang Pendidikan dan Status di Kecamatan Kotamobagu Selatan	
	<i>Total Of School by Level Education and Status .....</i>	23
4.2	Jumlah Murid Negeri/Swasta Menurut Desa di Kecamatan Kotamobagu Selatan	
	<i>Total of Student by Level Education and Status .....</i>	24
4.3	Jumlah Sarana Kesehatan di Kecamatan Kotamobagu Selatan	
	<i>Total of Medical Public In Kotamobagu Selatan District .....</i>	25
4.4	Jumlah Tenaga Kesehatan yang Tinggal/Menetap di Kecamatan Kotamobagu Selatan	
	<i>Total of Medical Personal In Kotamobagu Selatan District .....</i>	26
4.5	Jumlah Bayi Diimunisasi Menurut Jenis Imunisasi di Kecamatan Kotamobagu Selatan	
	<i>Total of infants immunized by Type of Immunization in Kotamobagu Selatan District .....</i>	27
4.6	Cakupan Pelayanan Anak Balita Menurut Jenis Kelamin	
	<i>Early Childhood Care Coverage by Sex in Kotamobagu Selatan District .....</i>	28
4.7	Jumlah Baduta Ditimbang dan Baduta Berat Badan di Bawah Garis Merah (BGM)..	29
4.8	Jumlah Kelahiran dan Kematian Bayi di Kecamatan Kotamobagu Selatan .....	30
4.9	Jumlah Peserta KB Baru dan KB Aktif Menurut Desa di Kecamatan Kotamobagu Selatan	
	<i>Number of New And Active Kb's Participants According to the Village in Kotamobagu Selatan District .....</i>	31
4.10	Jumlah Sarana Peribadatan di Kecamatan Kotamobagu Selatan	
	<i>Number of Worship Facilities in Kotamobagu Selatan District .....</i>	32
4.11	Jumlah Jamaah Haji Menurut Jenis Kelamin di Kecamatan Kotamobagu Selatan	
	<i>Number of Pilgrims According to Gender in Kotamobagu Selatan District .....</i>	33

## **5. PERTANIAN/AGRICULTURE**

5.1	Penggunaan Lahan di Kecamatan Kotamobagu Selatan 2014.....	35
5.2	Potensi dan Produksi Usaha Tani dan Kehutanan di Kecamatan Kotamobagu Selatan <i>Production of Agriculture, Fishery, and Forestry in Kotamobagu Selatan District</i> .....	37
5.3	Keberadaan Kelembagaan Kelompok Tani, Kelompok Pembudidaya Ikan dan Kelompok Kehutanan di Kecamatan Kotamobagu Selatan .....	38

## **6. INDUSTRI/INDUSTRY**

6.1	Industri Mikro dan Kecil/Kerajinan Rumah Tangga di Kecamatan Kotamobagu Selatan <i>Micro and small Industries / Home Industries In Kotamobagu Selatan District</i> .....	42
-----	---	----

## **7. PERDAGANGAN/TRADE**

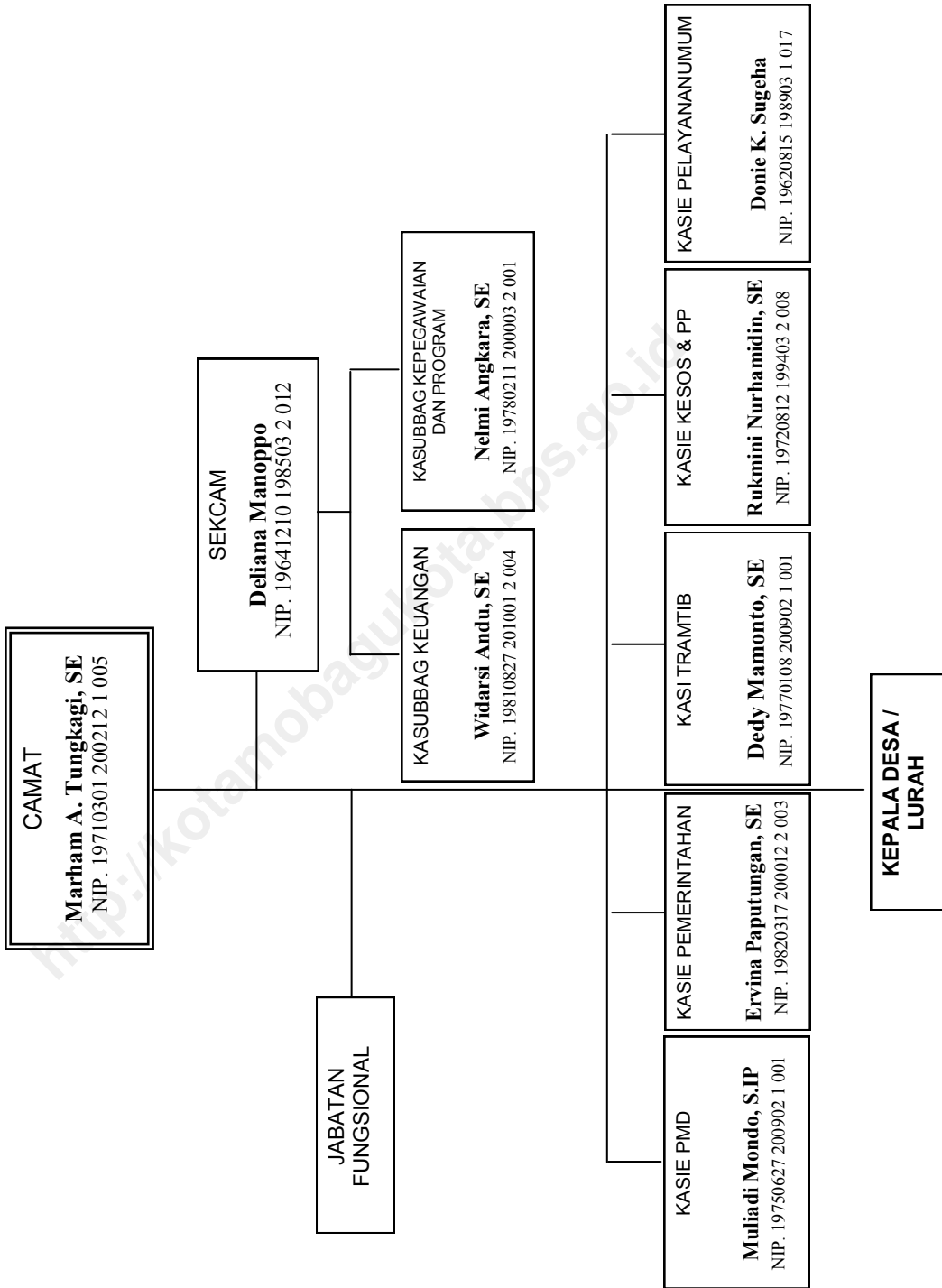
7.1	Jumlah Prasarana Pemasaran di Kecamatan Kotamobagu Selatan <i>Number of Marketing Infrastructure in Kotamobagu Selatan District</i> .....	44
-----	--	----

## **8. KEUANGAN/FINANCE**

8.1	Penetapan dan Realisasi PBB di Kecamatan Kotamobagu Selatan <i>Target and Realization of Tax in Kotamobagu Selatan District</i> .....	46
-----	--	----



**STRUKTUR ORGANISASI  
KANTOR KECAMATAN KOTAMOBAGU SELATAN**



# KONDISI GEOGRAFIS

## *Geographycal Condition*

<http://kotamobarak.kotamobarak.go.id>

**Tabel** 1.1  
**Table**

**Batas-Batas Wilayah Kecamatan Kotamobagu Selatan**  
*Peripheries of Kotamobagu Selatan District*

<b>Bagian</b> <i>Position</i>	<b>Berbatasan Dengan</b> <i>Sides of ..</i>
[1]	[2]
- Sebelah Utara <i>North Position</i>	Kec. Kotamobagu Timur <i>Kotamobagu Timur District</i>
- Sebelah Selatan <i>South Position</i>	Kec. Lolayan <i>Lolayan District</i>
- Sebelah Barat <i>West Position</i>	Kec. Kotamobagu Barat <i>Kotamobagu Barat District</i>
- Sebelah Timur <i>East Position</i>	Kec. Modayag <i>Modayag District</i>

**Sumber** : Kantor Kecamatan Kotamobagu Selatan  
*Source* : Kotamobagu Selatan Sub Regency - Office

Tabel 1.2  
Table

**Desa Menurut Letak Geografis dan Topografi  
Di Kecamatan Kotamobagu Selatan**

Desa <i>Villages</i>	Letak Geografis	Topografi
[1]	[2]	[3]
1. Kopandakan I	Bukan pantai	Datar
2. Bungko	Bukan pantai	Datar
3. Tabang	Bukan pantai	Datar
4. Poyowa Besar I	Bukan pantai	Datar
5. Poyowa Besar II	Bukan pantai	Datar
6. Pobundayan	Bukan pantai	Datar
7. Motoboi Kecil	Bukan pantai	Datar
8. Mongondow	Bukan pantai	Datar
9. Poyowa Kecil	Bukan pantai	Datar

**Sumber : Kantor Kecamatan Kotamobagu Selatan**

*Source : Kotamobagu Selatan Sub Regency - Office*

**Ketinggian Diatas Permukaan Laut Menurut Desa  
Di Kecamatan Kotamobagu Selatan**  
*Height of Sea Level by Villages*

**Tabel** 1.3  
**Table**

Desa <i>Villages</i>	Tinggi Diatas Permukaan Laut <i>Height of Sea Level</i> [ Meter ]
[1]	[2]
1. Kopandakan I	325
2. Bungko	350
3. Tabang	375
4. Poyowa Besar I	400
5. Poyowa Besar II	400
6. Pobundayan	375
7. Motoboi Kecil	350
8. Mongondow	325
9. Poyowa Kecil	325

**Sumber** : Kantor Kecamatan Kotamobagu Selatan  
*Source* : Kotamobagu Selatan Sub Regency - Office

Tabel 1.4  
Table

**Luas Wilayah Menurut Desa/Kelurahan  
di Kecamatan Kotamobagu Selatan**  
*Area by vilage in west Kotamobagu Selatan Discrit*  
2014

Desa <i>Villages</i>	Luas / <i>Area</i> [ Km <sup>2</sup> ]	Persentase / <i>Percentage</i> [ % ]
[1]	[2]	[3]
1. Kopandakan I	3,00	3,52
2. Bungko	7,25	8,50
3. Tabang	9,00	10,55
4. Poyowa Besar I	33,00	38,70
5. Poyowa Besar II	21,00	24,63
6. Pobundayan	1,20	1,41
7. Motoboi Kecil	2,84	3,33
8. Mongondow	0,98	1,15
9. Poyowa Kecil	7,00	8,21
<b>Jumlah / <i>Total</i></b>	<b>85,27</b>	<b>100,00</b>

**Sumber** : Kantor Kecamatan Kotamobagu Selatan  
*Source* : Kotamobagu Selatan Sub Regency - Office

**PEMERINTAHAN**  
***Government***

<http://kotamadya.kab.go.id>

Tabel 2.1  
Table

**Nama Kepala Desa dan Tipe Desa  
di Kecamatan Kotamobagu Selatan  
Heads of Villages and Villages Type  
2014**

<b>Desa Villages</b>	<b>Nama Kepala Desa Heads of Villages</b>	<b>Status Desa Villages Type</b>
[1]	[2]	[3]
1. Kopandakan I	Abansa Mokolintad	Pedesaan
2. Bungko	Saprudin Paputungan	Pedesaan
3. Tabang	Katrina Mokodompit	Pedesaan
4. Poyowa Besar I	Hardi Makalalag	Pedesaan
5. Poyowa Besar II	Anwar Angkato	Pedesaan
6. Pobundayan	Muhammad Abdullah, SE	Kelurahan
7. Motoboi Kecil	Djahidin Pokoba	Kelurahan
8. Mongondow	Sulastri Polii, S.Sos	Kelurahan
9. Poyowa Kecil	Supriadi Bonok	Pedesaan

**Sumber** : Kantor Kecamatan Kotamobagu Selatan  
**Source** : Kotamobagu Selatan Sub Regency - Office



Tabel 2.2  
Table

**Status Hukum dan Klasifikasi Desa  
di Kecamatan Kotamobagu Selatan  
*Law Status and Village Classification  
2014***

Desa / <i>Village</i>	Status Hukum <i>Law Status</i>	Klasifikasi Desa <i>Village Classification</i>
[1]	[2]	[3]
1. Kopandakan I	Definitif	Swasembada
2. Bungko	Definitif	Swasembada
3. Tabang	Definitif	Swasembada
4. Poyowa Besar I	Definitif	Swasembada
5. Poyowa Besar II	Definitif	Swasembada
6. Pobundayan	Definitif	Swasembada
7. Motoboi Kecil	Definitif	Swasembada
8. Mongondow	Definitif	Swasembada
9. Poyowa Kecil	Definitif	Swasembada

**Sumber** : Kantor Kecamatan Kotamobagu Selatan  
**Source** : Kotamobagu Selatan Sub Regency - Office

Tabel 2.3  
Table

Jumlah Perangkat Desa  
di Kecamatan Kotamobagu Selatan  
2014

Desa / Village	Kepala Desa	Sekdes	Perangkat Desa	Lembaga Desa
[1]	[2]	[3]	[4]	[5]
1. Kopandakan I	1	1	22	10
2. Bungko	1	1	10	6
3. Tabang	1	1	22	28
4. Poyowa Besar I	1	1	22	17
5. Poyowa Besar II	1	1	14	26
6. Pobundayan	-	-	-	-
7. Motoboi Kecil	-	-	-	-
8. Mongondow	-	-	-	-
9. Poyowa Kecil	1	1	20	16
<b>Jumlah / Total</b>	<b>6</b>	<b>3</b>	<b>110</b>	<b>103</b>

Sumber : Kantor Kecamatan Kotamobagu Selatan  
Source : Kotamobagu Selatan Sub Regency - Office

Tabel 2.4  
Table

Jumlah Perangkat Kelurahan  
di Kecamatan Kotamobagu Selatan  
2014

Desa / Village	Lurah	Sekretaris Lurah	Perangkat Kelurahan	Lembaga Kelurahan
[1]	[2]	[3]	[4]	[5]
1. Kopandakan I	-	-	-	-
2. Bungko	-	-	-	-
3. Tabang	-	-	-	-
4. Poyowa Besar I	-	-	-	-
5. Poyowa Besar II	-	-	-	-
6. Pobundayan	1	1	13	6
7. Motoboi Kecil	1	1	28	13
8. Mongondow	1	1	19	7
9. Poyowa Kecil	-	-	-	-
<b>Jumlah / Total</b>	<b>3</b>	<b>3</b>	<b>60</b>	<b>26</b>

Sumber : Kantor Kecamatan Kotamobagu Selatan

Source : Kotamobagu Selatan Sub Regency - Office

Tabel 2.5  
Table

**Jumlah Dusun dan RT Dirinci Menurut Desa  
di Kecamatan Kotamobagu Selatan**  
*Number of Sub Villages and Neighborhood Group  
2014*

Desa <i>Villages</i>	Dusun <i>Sub Villages</i>	RT <i>Neighborhood Group</i>
[1]	[2]	[3]
1. Kopandakan I	5	13
2. Bungko	2	4
3. Tabang	4	14
4. Poyowa Besar I	6	13
5. Poyowa Besar II	3	7
6. Pobundayan	4	12
7. Motoboi Kecil	4	16
8. Mongondow	3	8
9. Poyowa Kecil	4	12
<b>Jumlah / Total</b>	<b>35</b>	<b>99</b>

**Sumber** : Kantor Kecamatan Kotamobagu Selatan  
**Source** : Kotamobagu Selatan Sub Regency - Office

# PENDUDUK

## *Population*

<http://kotamobarak.go.id>

Tabel 3.1  
Table

**Distribusi dan Kepadatan Penduduk  
di Kecamatan Kotamobagu Selatan**  
*Distribution, Area and Population Density in Kotamobagu Selatan District  
2014*

Desa <i>Villages</i>	Penduduk <i>Population</i>	Luas [ Km <sup>2</sup> ] <i>Area (in. Sq. Km)</i>	Kepadatan Penduduk <i>Population Density</i>
[1]	[2]	[3]	[4]
1. Kopandakan I	3 984	3,00	1328,00
2. Bungko	1 445	7,25	199,31
3. Tabang	2 660	9,00	295,56
4. Poyowa Besar I	3 782	33,00	114,61
5. Poyowa Besar II	2 489	21,00	118,52
6. Pobundayan	5 538	1,20	4615,00
7. Motoboi Kecil	4 942	2,84	1740,14
8. Mongondow	1 915	0,98	1954,08
9. Poyowa Kecil	3 684	7,00	526,29
<b>Jumlah / Total</b>	<b>30 439</b>	<b>85,27</b>	<b>356,97</b>

Sumber : Badan Pusat Statistik Kota Kotamobagu  
Source : BPS-Statistics of Kotamobagu City

Catatan : Berdasarkan hasil Proyeksi Penduduk  
Note : Based on the results of Population Projection

Tabel 3.2  
Table

**Penduduk Menurut Jenis Kelamin dan Sex Ratio  
di Kecamatan Kotamobagu Selatan**  
*Population by Sex and Sex Ratio in Kotamobagu Selatan District  
2014*

Kelurahan <i>Villages</i>	Penduduk / <i>Population</i>			Sex Ratio
	Laki-Laki <i>Male</i>	Perempuan <i>Female</i>	Jumlah <i>Total</i>	
[1]	[2]	[3]	[4]	[5]
1. Kopandakan I	2.052	1.932	3.984	106,21
2. Bungko	754	691	1.445	109,12
3. Tabang	1.361	1.299	2.660	104,77
4. Poyowa Besar I	1.952	1.830	3.782	106,67
5. Poyowa Besar II	1.246	1.243	2.489	100,24
6. Pobundayan	2.816	2.722	5.538	103,45
7. Motoboi Kecil	2.557	2.385	4.942	107,21
8. Mongondow	946	969	1.915	97,63
9. Poyowa Kecil	1.941	1.743	3.684	111,36
<b>Jumlah / Total</b>	<b>15.625</b>	<b>14.814</b>	<b>30.439</b>	<b>105,47</b>

Sumber : Badan Pusat Statistik Kota Kotamobagu

Source : BPS-Statistics of Kotamobagu City

Catatan : Berdasarkan hasil Proyeksi Penduduk

Note : Based on the results of Population Projection

**Tabel 3.3 Jumlah Penduduk, Rumah Tangga dan Penduduk Per Rumah Tangga di Kecamatan Kotamobagu Selatan**  
**Total Population, Household and Population per Household in Kotamobagu Selatan District**  
**2014**

Kelurahan <i>Villages</i>	Penduduk <i>Population</i>	Rumah Tangga <i>Household</i>	Penduduk Per RT <i>Population per Household</i>
[1]	[2]	[3]	[4]
1. Kopandakan I	3.984	870	4,58
2. Bungko	1.445	346	4,18
3. Tabang	2.660	589	4,52
4. Poyowa Besar I	3.782	897	4,22
5. Poyowa Besar II	2.489	607	4,10
6. Pobundayan	5.538	1.274	4,35
7. Motoboi Kecil	4.942	1.147	4,31
8. Mongondow	1.915	474	4,04
9. Poyowa Kecil	3.684	871	4,23
<b>Jumlah / Total</b>	<b>30.439</b>	<b>7.075</b>	<b>4,30</b>

Sumber : Badan Pusat Statistik Kota Kotamobagu

Source : BPS-Statistics of Kotamobagu City

Catatan : Berdasarkan hasil Proyeksi Penduduk

Note : Based on the results of Population Projection



Tabel 3.4  
Table

**Penduduk Menurut Kelompok Umur  
di Kecamatan Kotamobagu Selatan**  
*Population by Age Group in Kotamobagu Selatan District  
2014*

Laki-laki/ Male

Kelurahan <i>Villages</i>	Kelompok Umur / <i>Ages Group</i>						
	0-4	5-9	10-14	15-19	20-24	25-29	30-34
[1]	[2]	[3]	[4]	[5]	[6]	[7]	[8]
1. Kopandakan I	171	178	170	151	143	201	181
2. Bungko	78	59	70	57	51	65	72
3. Tabang	124	131	87	112	118	130	135
4. Poyowa Besar I	163	172	189	154	170	174	178
5. Poyowa Besar II	106	100	110	97	114	115	99
6. Pobundayan	257	280	269	225	200	244	258
7. Motoboi Kecil	224	220	207	214	195	236	226
8. Mongondow	89	88	73	129	76	88	73
9. Poyowa Kecil	186	167	183	192	176	175	184
<b>Jumlah / Total</b>	<b>1.398</b>	<b>1.395</b>	<b>1.358</b>	<b>1.331</b>	<b>1.243</b>	<b>1.428</b>	<b>1.406</b>

Sumber : Badan Pusat Statistik Kota Kotamobagu

Source : BPS-Statistics of Kotamobagu City

Catatan : Berdasarkan hasil Proyeksi Penduduk

Note : Based on the results of Population Projection

Tabel 3.4  
Table

**Penduduk Menurut Kelompok Umur  
di Kecamatan Kotamobagu Selatan**  
*Population by Age Group in Kotamobagu Selatan District  
2014*

Laki-laki/ Male

Lanjutan / *Continued*

Kelurahan <i>Villages</i>	Kelompok Umur / <i>Ages Group</i>									Jumlah <i>Total</i>
	35 - 39	40 - 44	45 - 49	50 - 54	55- 59	60-64	65-69	70-74	75+	
[1]	[2]	[13]	[4]	[5]	[6]	[7]	[8]	[9]	[10]	[11]
1. Kopandakan I	185	164	131	118	96	75	43	14	31	2.052
2. Bungko	69	50	63	38	33	21	11	7	10	754
3. Tabang	122	71	100	72	50	58	27	11	13	1.361
4. Poyowa Besar I	148	133	148	105	65	53	51	24	25	1.952
5. Poyowa Besar II	93	106	91	63	66	28	23	10	25	1.246
6. Pobundayan	240	258	193	145	93	69	41	14	30	2.816
7. Motoboi Kecil	206	205	160	151	129	78	48	26	32	2.557
8. Mongondow	87	61	64	36	32	17	19	3	11	946
9. Poyowa Kecil	136	132	115	102	73	60	27	16	17	1.941
<b>Jumlah / <i>Total</i></b>	<b>1.286</b>	<b>1.180</b>	<b>1.065</b>	<b>830</b>	<b>637</b>	<b>459</b>	<b>290</b>	<b>125</b>	<b>194</b>	<b>15.625</b>

Sumber : Badan Pusat Statistik Kota Kotamobagu  
Source : *BPS-Statistics of Kotamobagu City*

Catatan : Berdasarkan hasil Proyeksi Penduduk  
Note : *Based on the results of Population Projection*

**Tabel 3.4**  
**Table**

**Penduduk Menurut Kelompok Umur  
di Kecamatan Kotamobagu Selatan**  
*Population by Age Group in Kotamobagu Selatan District*  
**2014**

Perempuan / *Female*

Lanjutan / *Continued*

<b>Kelurahan</b>	<b>Kelompok Umur / Ages Group</b>						
<b>Villages</b>	<b>0-4</b>	<b>5-9</b>	<b>10-14</b>	<b>15-19</b>	<b>20-24</b>	<b>25-29</b>	<b>30-34</b>
[1]	[2]	[3]	[4]	[5]	[6]	[7]	[8]
1. Kopandakan I	174	173	160	160	132	178	153
2. Bungko	64	73	61	63	44	59	72
3. Tabang	129	123	103	112	88	130	103
4. Poyowa Besar I	185	171	159	143	135	151	155
5. Poyowa Besar II	121	106	109	121	95	100	94
6. Pobundayan	264	244	253	247	188	244	250
7. Motoboi Kecil	215	212	187	200	184	225	221
8. Mongondow	78	81	88	195	51	86	81
9. Poyowa Kecil	197	167	145	160	136	165	156
<b>Jumlah / Total</b>	<b>1.427</b>	<b>1.350</b>	<b>1.265</b>	<b>1.401</b>	<b>1.053</b>	<b>1.338</b>	<b>1.285</b>

Sumber : Badan Pusat Statistik Kota Kotamobagu

Source : BPS-Statistics of Kotamobagu City

Catatan : Berdasarkan hasil Proyeksi Penduduk

Note : Based on the results of Population Projection

**Tabel 3.5**  
**Table**

**Penduduk Menurut Kelompok Umur  
di Kecamatan Kotamobagu Selatan**  
*Population by Age Group in Kotamobagu Selatan District*  
**2014**

Perempuan / *Female*

Lanjutan / *Continued*

Kelurahan <i>Villages</i>	Kelompok Umur / <i>Ages Group</i>									Jumlah <i>Total</i>
	35 - 39	40 - 44	45 - 49	50 - 54	55- 59	60-64	65-69	70-74	75+	
[1]	[2]	[13]	[4]	[5]	[6]	[7]	[8]	[9]	[10]	[11]
1. Kopandakan I	160	152	122	111	89	78	36	25	29	1.932
2. Bungko	49	47	49	39	30	22	8	3	8	691
3. Tabang	99	94	84	73	40	42	36	21	22	1.299
4. Poyowa Besar I	160	142	144	84	80	50	31	17	23	1.830
5. Poyowa Besar II	111	92	77	69	63	37	19	14	15	1.243
6. Pobundayan	251	221	185	112	93	67	43	26	34	2.722
7. Motoboi Kecil	174	174	172	139	104	61	43	29	45	2.385
8. Mongondow	60	73	48	51	26	22	10	12	7	969
9. Poyowa Kecil	141	117	108	93	58	46	22	9	23	1.743
<b>Jumlah / <i>Total</i></b>	<b>1.205</b>	<b>1.112</b>	<b>989</b>	<b>771</b>	<b>583</b>	<b>425</b>	<b>248</b>	<b>156</b>	<b>206</b>	<b>14.814</b>

Sumber : Badan Pusat Statistik Kota Kotamobagu

Source : BPS-Statistics of Kotamobagu City

Catatan : Berdasarkan hasil Proyeksi Penduduk

Note : Based on the results of Population Projection

**Tabel 3.4**  
**Table**

**Penduduk Menurut Kelompok Umur  
di Kecamatan Kotamobagu Selatan**  
*Population by Age Group in Kotamobagu Selatan District*  
**2014**

Laki-laki + Perempuan / *Male + Female*

Lanjutan / *Continued*

Kelurahan <i>Villages</i>	Kelompok Umur / <i>Ages Group</i>						
	0-4	5-9	10-14	15-19	20-24	25-29	30-34
[1]	[2]	[3]	[4]	[5]	[6]	[7]	[8]
1. Kopandakan I	325	334	310	293	260	355	315
2. Bungko	137	129	125	115	91	118	137
3. Tabang	240	243	179	212	195	243	223
4. Poyowa Besar I	326	323	326	280	289	303	312
5. Poyowa Besar II	213	194	206	206	200	202	182
6. Pobundayan	506	512	507	458	380	470	493
7. Motoboi Kecil	418	415	376	394	364	437	426
8. Mongondow	164	168	159	319	124	170	152
9. Poyowa Kecil	368	323	315	340	304	325	327
<b>Jumlah / Total</b>	<b>2 697</b>	<b>2 641</b>	<b>2 503</b>	<b>2 617</b>	<b>2 207</b>	<b>2 623</b>	<b>2 567</b>

Sumber : Badan Pusat Statistik Kota Kotamobagu

Source : BPS-Statistics of Kotamobagu City

Catatan : Berdasarkan hasil Proyeksi Penduduk

Note : Based on the results of Population Projection

Tabel 3.4  
Table

**Penduduk Menurut Kelompok Umur  
di Kecamatan Kotamobagu Selatan**  
*Population by Age Group in Kotamobagu Selatan District  
2014*

Laki-laki + Perempuan / Male + Female

Lanjutan / *Continued*

Kelurahan <i>Villages</i>	Kelompok Umur / <i>Ages Group</i>									
	35 - 39	40 - 44	45 - 49	50 - 54	55 - 59	60-64	65-69	70-74	75+	Jumlah <i>Total</i>
[1]	[2]	[13]	[4]	[5]	[6]	[7]	[8]	[9]	[10]	[11]
1. Kopandakan I	345	316	253	229	185	153	79	39	60	3.984
2. Bungko	118	97	112	77	63	43	19	10	18	1.445
3. Tabang	221	165	184	145	90	100	63	32	35	2.660
4. Poyowa Besar I	308	275	292	189	145	103	82	41	48	3.782
5. Poyowa Besar II	204	198	168	132	129	65	42	24	40	2.489
6. Pobundayan	491	479	378	257	186	136	84	40	64	5.538
7. Motoboi Kecil	380	379	332	290	233	139	91	55	77	4.942
8. Mongondow	147	134	112	87	58	39	29	15	18	1.915
9. Poyowa Kecil	277	249	223	195	131	106	49	25	40	3.684
<b>Jumlah / <i>Total</i></b>	<b>2.491</b>	<b>2.292</b>	<b>2.054</b>	<b>1.601</b>	<b>1.220</b>	<b>884</b>	<b>538</b>	<b>281</b>	<b>400</b>	<b>30.439</b>

Catatan : Berdasarkan hasil Proyeksi Penduduk  
Note : Based on the results of Population Projection

Sumber : Badan Pusat Statistik Kota Kotamobagu  
Source : BPS-Statistics of Kotamobagu City

# SOSIAL

## *Social*

<http://kotamobes.kotabps.go.id>

Tabel 4.1  
Table

**Jumlah Sekolah Menurut Jenjang Pendidikan dan Status  
di Kecamatan Kotamobagu Selatan**

*Total of School by Level Education and Status*

2014

Kelurahan <i>Villages</i>	TK <i>Kinder Garten</i>		SD/Sederajat <i>Elementary S.</i>		SLTP/Sederajat <i>Junior High S.</i>		SLTA/Sederajat <i>Senior High S.</i>		Perguruan T. <i>Collage</i>	
	Negeri <i>State</i>	Swasta <i>Private</i>	Negeri <i>State</i>	Swasta <i>Private</i>	Negeri <i>State</i>	Swasta <i>Private</i>	Negeri <i>State</i>	Swasta <i>Private</i>	Negeri <i>State</i>	Swasta <i>Private</i>
[1]	[2]	[3]	[4]	[5]	[6]	[7]	[8]	[9]	[10]	[11]
1. Kopandakan I	1	2	3	-	1	-	-	-	-	-
2. Bungko	-	1	1	-	-	-	1	-	-	-
3. Tabang	-	2	2	-	-	-	-	-	-	-
4. Poyowa Besar I	-	1	2	1	1	-	-	1	-	-
5. Poyowa Besar II	-	1	2	-	1	-	-	-	-	-
6. Pobundayan	1	1	3	-	-	-	-	1	-	-
7. Motoboi Kecil	1	1	4	-	-	-	-	-	-	-
8. Mongondow	-	1	1	-	1	-	1	-	-	-
9. Poyowa Kecil	-	1	2	-	-	-	-	-	-	-
<b>Jumlah / Total</b>	<b>3</b>	<b>11</b>	<b>20</b>	<b>1</b>	<b>4</b>	<b>-</b>	<b>2</b>	<b>2</b>	<b>-</b>	<b>-</b>

Sumber : Badan Pusat Statistik Kota Kotamobagu

Source : BPS-Statistics of Kotamobagu City

Catatan : Berdasarkan hasil Pendataan Potensi Desa 2014

Note : Based on the results of Village Potension Data 2014



Tabel 4.2  
Table

**Jumlah Murid Negeri/Swasta Menurut Desa  
di Kecamatan Kotamobagu Selatan**  
*Total of Student by Level Education and Status*  
2014

Kelurahan <i>Villages</i>	SD/Sederajat <i>Elementary S.</i>		SLTP/Sederajat <i>Junior High S.</i>		SLTA/Sederajat <i>Senior High S.</i>		Perguruan T. <i>Collage</i>	
	Negeri <i>State</i>	Swasta <i>Private</i>	Negeri <i>State</i>	Swasta <i>Private</i>	Negeri <i>State</i>	Swasta <i>Private</i>	Negeri <i>State</i>	Swasta <i>Private</i>
[1]	[4]	[5]	[6]	[7]	[8]	[9]	[10]	[11]
1. Kopandakan I	478	-	409	-	-	-	-	-
2. Bungko	179	-	-	-	-	-	-	-
3. Tabang	323	-	-	-	-	-	-	-
4. Poyowa Besar I	61	186	314	-	-	-	-	-
5. Poyowa Besar II	576	-	3	-	-	-	-	-
6. Pobundayan	546	-	-	-	-	-	-	-
7. Motoboi Kecil	559	-	-	-	-	-	-	-
8. Mongondow	133	-	684	-	443	-	-	-
9. Poyowa Kecil	386	-	-	-	-	-	-	-
<b>Jumlah / Total</b>	<b>3241</b>	<b>186</b>	<b>1410</b>	<b>-</b>	<b>443</b>	<b>-</b>	<b>-</b>	<b>-</b>

Sumber : Dinas Pendidikan, Pemuda dan Olahraga dan Kantor Kementerian Agama Kota Kotamobagu  
Source : *Educational, Young and Sport Services and Ministry of Religious Affairs of Kotamobagu City*

Tabel 4.3  
Table

**Jumlah Sarana Kesehatan  
di Kecamatan Kotamobagu Selatan**  
*Total of Medical Public in Kotamobagu Selatan District*  
**2014**

Desa <i>Villages</i>	Rumah Sakit		Rmh Sakit Ber- salin	Klinik Ber- salin	Klinik	Puskes mas/ Pustu	Posk- esdes	BK IA	Pos- yandu	Apotek
	Peme- rintah	Swasta								
[1]	[2]	[3]	[4]	[5]	[6]	[7]	[8]	[9]	[10]	[11]
1. Kopandakan I	-	-	-	-	1	-	1	-	1	1
2. Bungko	-	-	-	1	-	1	-	-	1	-
3. Tabang	-	-	-	-	-	-	1	-	3	-
4. Poyowa Besar I	-	-	-	1	1	1	1	-	1	-
5. Poyowa Besar II	-	-	-	1	-	-	-	-	1	-
6. Pobundayan	1	-	-	-	-	1	-	-	1	1
7. Motoboi Kecil	-	-	-	-	1	1	-	-	1	-
8. Mongondow	-	-	-	1	-	1	-	-	1	-
9. Poyowa Kecil	-	-	-	-	-	-	1	-	1	-
<b>Jumlah / Total</b>	<b>1</b>	<b>-</b>	<b>-</b>	<b>4</b>	<b>3</b>	<b>5</b>	<b>4</b>	<b>-</b>	<b>11</b>	<b>-</b>

Sumber : Badan Pusat Statistik Kota Kotamobagu

Source : BPS-Statistics of Kotamobagu City

Catatan : Berdasarkan hasil Pendataan Potensi Desa 2014

Note : Based on the results of Village Potension Data 2014

Tabel 4.4  
Table

**Jumlah Tenaga Kesehatan yang Tinggal/Menetap  
di Kecamatan Kotamobagu Selatan**  
*Total of Medical Personal in Kotamobagu Selatan District*  
**2014**

Desa/Kelurahan <i>Village</i>	Dokter <i>Doctor</i>		Dokter Gigi <i>Dentist</i>	Bidan <i>Midwife</i>	Tenaga Kesehatan Lainnya <i>Other Paramedics</i>
	Laki-Laki <i>Male</i>	Perempuan <i>Female</i>			
[1]	[2]	[3]	[4]	[5]	[6]
1. Kopandakan I	-	1	-	3	10
2. Bungko	-	1	-	3	6
3. Tabang	-	-	-	1	3
4. Poyowa Besar I	-	1	-	6	3
5. Poyowa Besar II	-	-	-	3	5
6. Pobundayan	1	1	-	15	20
7. Motoboi Kecil	-	1	-	2	6
8. Mongondow	-	-	-	1	3
9. Poyowa Kecil	-	-	-	3	2
<b>Jumlah / Total</b>	<b>1</b>	<b>5</b>	<b>-</b>	<b>37</b>	<b>58</b>

Sumber : Badan Pusat Statistik Kota Kotamobagu  
Source : BPS-Statistics of Kotamobagu City

Catatan : Berdasarkan hasil Pendataan Potensi Desa 2014  
Note : Based on the results of Village Potension Data 2014

Tabel 4.5

**Jumlah bayi di Imunisasi Menurut Jenis Imunisasi  
di Kecamatan Kotamobagu Selatan**

*Total of infants immunized by Type of Immunization in Kotamobagu Selatan District  
2012*

Kelurahan <i>Villages</i>	Jumlah Bayi	Jenis Imunisasi					
		DPT1+HB1		DPT3+HB3		CAMPAC	
		Jumlah	%	Jumlah	%	Jumlah	%
[1]	[2]	[3]	[4]	[5]	[6]	[7]	[8]
1. Kopandakan I	73	58	79,5	57	78,1	49	67,1
2. Bungko	27	38	140,7	34	125,9	26	96,3
3. Tabang	49	53	108,2	54	110,2	59	120,4
4. Poyowa Besar I	69	57	82,6	50	72,5	42	60,9
5. Poyowa Besar II	46	39	84,8	56	121,7	38	82,6
6. Pobundayan	106	87	82,1	84	79,2	62	58,5
7. Motoboi Kecil	92	58	63,0	67	72,8	50	54,3
8. Mongondow	37	33	89,2	31	83,8	20	54,1
9. Poyowa Kecil	70	56	80,0	60	85,7	52	74,3
<b>Jumlah / Total</b>	<b>569</b>	<b>479</b>	<b>84,2</b>	<b>493</b>	<b>86,6</b>	<b>398</b>	<b>69,9</b>

Sumber : Puskesmas Motoboi Kecil Kecamatan Kotamobagu Selatan

Source : *Motoboi Kecil Public Health Service of Kotamobagu Selatan*

**Tabel 4.6**  
**Table**

**Cakupan Pelayanan Anak Balita Menurut Jenis Kelamin  
di Kecamatan Kotamobagu Selatan**  
*Early Childhood Care Coverage by Sex in Kotamobagu Selatan District*  
**2014**

Kelurahan Villages	Anak Balita (12-59 Bulan)								
	Mendapat Pelayanan Kesehatan (Minimal 8 Kali)								
	Jumlah			L			P		
	L	P	L + P	Jumlah	%	Jumlah	%	Jumlah	%
[1]	[2]	[3]	[4]	[5]	[6]	[7]	[8]	[9]	[10]
1. Kopandakan I	147	138	285	33	22,4	79	57,2	112	39,3
2. Bungko	55	50	105	20	36,4	20	40,0	40	38,1
3. Tabang	97	93	190	49	50,5	23	24,7	72	37,9
4. Poyowa Besar I	139	130	269	33	23,7	30	23,1	63	23,4
5. Poyowa Besar II	89	89	178	39	43,8	39	43,8	78	43,8
6. Pobundayan	143	128	271	66	46,2	50	39,1	116	42,8
7. Motoboi Kecil	71	72	143	40	56,3	40	55,6	80	55,9
8. Mongondow	186	172	358	69	37,1	50	29,1	119	33,2
9. Poyowa Kecil	209	200	409	69	33,0	69	34,5	138	33,7
<b>Jumlah / Total</b>	<b>1136</b>	<b>1072</b>	<b>2208</b>	<b>418</b>	<b>36,8</b>	<b>400</b>	<b>37,3</b>	<b>818</b>	<b>37,0</b>

Sumber : Puskesmas Motoboi Kecil Kecamatan Kotamobagu Selatan

Source : Motoboi Kecil Public Health Service of Kotamobagu Selatan

**Tabel 4.7** Jumlah Baduta Ditimbang dan Baduta berat badan di bawah garis merah (BGM) di Kecamatan Kotamobagu Selatan 2014

Kelurahan Villages	Anak Baduta (0-23 Bulan)				
	Jumlah Baduta dilaporkan	Ditimbang		BGM	
		Jumlah	%	Jumlah	%
[1]	[4]	[5]	[6]	[7]	[8]
1. Kopandakan I	142	135	95,1	0	0,0
2. Bungko	52	40	76,9	0	0,0
3. Tabang	94	74	78,7	0	0,0
4. Poyowa Besar I	134	109	81,3	0	0,0
5. Poyowa Besar II	88	79	89,8	1	1,3
6. Pobundayan	135	129	95,6	1	0,8
7. Motoboi Kecil	71	59	83,1	0	0,0
8. Mongondow	179	168	93,9	0	0,0
9. Poyowa Kecil	204	188	92,2	0	0,0
<b>Jumlah / Total</b>	<b>1.099</b>	<b>981</b>	<b>89,3</b>	<b>2</b>	<b>0,2</b>

Sumber : Puskesmas Motoboi Kecil Kecamatan Kotamobagu Selatan  
 Source : Motoboi Kecil Public Health Service of Kotamobagu Selatan

**Tabel 4.8**  
**Table**

**Jumlah Kelahiran Bayi Berdasarkan Jenis Kelamin  
di Kecamatan Kotamobagu Selatan  
2014**

Desa/Kelurahan	JUMLAH KELAHIRAN								
	LAKI-LAKI			PEREMPUAN			LAKI-LAKI + PEREMPUAN		
	HIDUP	MATI	HIDUP + MATI	HIDUP	MATI	HIDUP + MATI	HIDUP	MATI	HIDUP + MATI
1 Kopandakan I	20	1	21	29	2	31	49	3	52
2 Bungko	15	1	16	16	0	16	31	1	32
3 Tabang	20	3	23	17	1	18	37	4	41
4 Poyowa Besar I	15	1	16	21	2	23	36	3	39
5 Poyowa Besar II	14	1	15	21	1	22	35	2	37
6 Pobundayan	43	4	47	33	2	35	76	6	82
7 Motoboi Kecil	27	0	27	31	1	32	58	1	59
8 Mongondow	17	2	19	14	0	14	31	2	33
9 Poyowa Kecil	21	1	22	37	3	40	58	4	62
<b>JUMLAH</b>	<b>192</b>	<b>14</b>	<b>206</b>	<b>219</b>	<b>12</b>	<b>231</b>	<b>411</b>	<b>26</b>	<b>437</b>
<b>ANGKA LAHIR MATI PER 1.000 KELAHIRAN (DILAPORKAN)</b>			<b>68,0</b>			<b>51,9</b>			<b>59,5</b>

Tabel 4.9  
Table

Jumlah Peserta Kb Baru Dan Kb Aktif Menurut Desa  
di Kecamatan Kotamobagu Selatan  
2014

Kelurahan <i>Village</i>	JUMLAH PUS	PESERTA KB BARU		PESERTA KB AKTIF	
		JUMLAH	%	JUMLAH	%
[1]	[2]	[3]	[4]	[5]	[6]
1. Kopandakan I	673	86	12,8	674	100,1
2. Bungko	248	95	38,3	244	98,4
3. Tabang	449	63	14,0	373	83,1
4. Poyowa Besar I	637	36	5,7	647	101,6
5. Poyowa Besar II	421	78	18,5	408	96,9
6. Pobundayan	966	125	12,9	733	75,9
7. Motoboi Kecil	846	212	25,1	998	118,0
8. Mongondow	338	43	12,7	301	89,1
9. Poyowa Kecil	638	44	6,9	462	72,4
<b>Jumlah / Total</b>	<b>5.216</b>	<b>782</b>	<b>15,0</b>	<b>4.840</b>	<b>92,8</b>

Sumber : Puskesmas Motoboi Kecil Kecamatan Kotamobagu Selatan  
Source : Motoboi Kecil Public Health Service of Kotamobagu Selatan



Tabel 4.10  
Table

**Jumlah Sarana Peribadatan  
di Kecamatan Kotamobagu Selatan**  
*Number of Worship Facilities in Kotamobagu Selatan District  
2014*

Kelurahan <i>Villages</i>	Masjid	Mushola	Gereja Protestan	Gereja Katholik	Pura	Vihara	Jumlah
[1]	[2]	[3]	[4]	[5]	[6]	[7]	[8]
1. Kopandakan I	4	2	1	1	-	-	8
2. Bungko	2	-	-	-	-	-	2
3. Tabang	2	-	-	-	-	-	2
4. Poyowa Besar I	3	3	-	-	-	-	6
5. Poyowa Besar II	2	-	-	-	-	-	2
6. Pobundayan	4	-	-	-	-	-	4
7. Motoboi Kecil	5	2	-	-	-	-	7
8. Mongondow	2	2	-	-	-	-	4
9. Poyowa Kecil	2	2	1	1	-	-	6
<b>Jumlah / Total</b>	26	11	2	2	-	-	41

Sumber : Kantor KUA Kotamobagu Selatan

Source : *Religious Affairs office of Kotamobagu Selatan*

Tabel 4.11  
Table

**Jumlah Jamaah Haji Menurut Jenis Kelamin  
di Kecamatan Kotamobagu Selatan**  
*Number of Pilgrims According to Gender in Kotamobagu Selatan District*  
**2014**

Kelurahan <i>Villages</i>	Jenis Kelamin		Jumlah
	Laki-laki	Perempuan	
[1]	(3)	(4)	(5)
1. Kopandakan I	-	-	-
2. Bungko	-	-	-
3. Tabang	3	4	7
4. Poyowa Besar I	-	1	1
5. Poyowa Besar II	-	-	-
6. Pobundayan	5	3	8
7. Motoboi Kecil	3	8	11
8. Mongondow	1	-	1
9. Poyowa Kecil	1	1	2
<b>Jumlah / Total</b>	<b>13</b>	<b>17</b>	<b>30</b>

Sumber : Kantor KUA Kotamobagu Selatan

Source : *Religious Affairs office of Kotamobagu Selatan*

**PERTANIAN**

***Agriculture***

<http://kotamobarak.kotapns.go.id>

**Tabel 5.1**  
**Table**

**Penggunaan Lahan  
di Kecamatan Kotamobagu Selatan  
2014**

Kelurahan <i>Village</i>	Luas Wilayah (ha)	Lahan Non Sawah (Ha)			Lahan Sawah rigasi (Ha)				
		Tegalan	Peka- rangan	Jumlah	Teknis	½ Tek- nis	Ta- Tersier dahHuja n	Jumlah	
(1)	(2)	(3)	(4)	(5)	(6)	(7)	(8)	(9)	(10)
1 Kopandakan I	480	45,5	75,1	120,6	129,4	-	-	-	129,47
2 Bungko	725	145	10	155	164,3	-	-	-	164,32
3 Tabang	900	127	5	132	198	-	-	-	198,85
4 Poyowa Besar I	3.300	251	40	291	211,4	-	-	-	211,49
5 Poyowa Besar II	2.100	375	23,2	398,2	108,3 3	-	-	-	108,33
6 Pobundayan	120	5	75	80	7,57	-	-	-	7,57
7 Motoboi Kecil	284	-	190	190	58,56	-	-	-	58,56
8 Mongondow	98	55	32	87	5,87	-	-	-	5,87
9 Poyowa Kecil	700	230	18	241	123,0	-	-	-	123,06
<b>Total</b>	<b>8.707</b>	<b>1.226,50</b>	<b>468,3</b>	<b>1.694,8 0</b>	<b>1006, 7</b>	-	-	-	<b>1007,52</b>

Sumber : BP3K Kotamobagu Selatan

**Tabel 5.1**  
**Table**

**Penggunaan Lahan  
di Kecamatan Kotamobagu Selatan  
2014**

Lanjutan / *Continued*

Kelurahan <i>Village</i>	Luas Wilayah (ha)	Kolam (ha)					Jumlah	Perkebu nan	Hutan rakyat	Jumlah Tanah Pertanian, perikaa- nan dan kehutaa- nan
		Mina Padi	Kolam air tenang	Kolam air deras	Perairan umum	Jumlah				
(1)	(2)	(11)	(12)	(13)	(14)	(15)	(16)	(17)	(18)	
1 Kopandakan I	480	0,7	5	-	2,5	8,2	45,5	-	303,77	
2 Bungko	725	1,5	5	3	0,5	10	165	-	494,32	
3 Tabang	900	-	3	5	1,2	9,2	345	-	684,2	
4 Poyowa Besar I	3.300	1	6	4	1,5	12,5	201	240,5	956,49	
5 Poyowa Besar II	2.100	0,5	6	4	1,5	12	619	-	1137,53	
6 Pobundayan	120	0,5	1	-	0,7	2,2	-	-	89,77	
7 Motoboi Kecil	284	1,2	10	3	1,25	15,45	5	-	269,01	
8 Mongondow	98	-	0,7	-	0,5	1,2	60	-	154,07	
9 Poyowa Kecil	700	0,5	1,5	-	2,2	4,2	221,5	121,2	710,99	
<b>Total</b>	<b>8.707</b>	<b>5,9</b>	<b>38,2</b>	<b>19</b>	<b>11,8</b>	<b>74,95</b>	<b>1.662</b>	<b>361,7</b>	<b>4800,15</b>	

Sumber : BP3K Kotamobagu Selatan

**Tabel** 5.2  
**Table**

**Potensi dan Produksi Usahatani, Perikanan dan Kehutanan  
Kecamatan Kotamobagu Selatan**  
*Production of Agriculture, Fishery, and Forestry in Kotamobagu Selatan District*  
**2014**

Jenis Usaha Tani	Jumlah Luas Lahan	Jumlah pelaku utama	Rata-Rata Produktivitas (Ton/Kg/Ha)	Produksi (Ton)	Bentuk Hasil
(1)	(2)	(3)	(4)	(5)	(6)
<b>Tanaman pangan</b>					
Padi Sawah	1007,52	6.493	5,5 ton/ha	5541.36	GKP
Jagung	900	2.635	8 ton/ha	7200	Pipil kering
Kacang kedelai	60	64	1 ton/ha	60	Polong Basah
Kacang hijau	1	5	1 ton/ha	1	Polong Basah
Kacang tanah	10	30	1 ton/ha	10	Polong Basah
Ubi Jalar	5	25	13 ton/ha	65	Umbi Basah
Ubi Kayu	7	20	8 ton/ha	56	Umbi Basah
<b>Tanaman Hortikultura</b>					
Terong	3	20	10 ton/ha	30	Buah Basah
Tomat	5	20	18 ton/ha	90	Buah Basah
Cabe	8	15	11 ton/ha	88	Buah Basah
Kangkung	7	20	10 ton/ha	140	Sulur
<b>Peternakan</b>					
Ayam Buras	12.048 ekor	1.500 orang	1 kg	12.048	Daging
Ayam Petelur	42.733 ekor	150 Orang	2 kg/bln/ekor	85.466	Telur
Sapi	431 ekor	180 orang	150 kg/ekor	64.650	Daging
Kambing	176 ekor	58	40 kg/ekor	7.040	Daging
<b>Perikanan</b>					
Mina Padi	5,9	50	2,4	14,16	(Ekor ikan mas dan mujair / ha)
Kolam Air Tenang	38,2	350	15,5	592,1	(Ekor ikan mas, mujair dan sidat/ ha)
Kolam Air Deras	19	50	14,4	273,6	(Ekor ikan mas dan mujair / ha)
Perairan Umum	11,8	50	4,8	56,64	(Ekor ikan mas, mujair dan sidat/ ha)

Sumber : BP3K Kotamobagu Selatan

**Tabel 5.3** Keberadaan Kelembagaan Kelompok Tani (Poktan), Kelompok Pembudidaya Ikan (Pokdakan) dan Kelompok Kehutanan Kecamatan Kotamobagu Selatan 2014

Kelurahan Village	Jumlah Kelompok	Jenis Kelompok		
		Poktan	Pokdakan	Kehutanan
(1)	(2)	(3)	(4)	(5)
1 Kopandakan I	18	13	3	1
2 Bungko	19	18	1	-
3 Tabang	18	14	3	1
4 Poyowa Besar I	28	17	10	1
5 Poyowa Besar II	21	15	5	1
6 Pobundayan	11	10	1	-
7 Motoboi Kecil	6	4	2	-
8 Mongondow	8	7	-	1
9 Poyowa Kecil	14	13	1	-
<b>Total</b>	<b>143</b>	<b>111</b>	<b>26</b>	<b>5</b>

Sumber : BP3K Kotamobagu Selatan

**Tabel 5.3** Keberadaan Kelembagaan Kelompok Tani (Poktan), Kelompok Pembudidaya Ikan (Pokdakan) dan Kelompok Kehutanan Kecamatan Kotamobagu Selatan 2014

Lanjutan / *Continued*

Kelurahan Village	Jumlah Kelompok	Jumlah Kelompok Tani					
		Tani Dewasa		Tani Wanita		Taruna Tani	
		Jlh Kel.	Jlh Angg.	Jlh Kel.	Jlh Angg.	Jlh Kel.	Jlh Angg.
(1)	(2)	(6)	(7)	(8)	(9)	(10)	(11)
1 Kopandakan I	18	17	226	1	30	-	-
2 Bungko	19	14	162	3	30	2	20
3 Tabang	18	17	336	1	20	-	-
4 Poyowa Besar I	28	27	406	1	18	-	-
5 Poyowa Besar II	21	19	258	2	25	-	-
6 Pobundayan	11	9	66	2	35	-	-
7 Motoboi Kecil	6	4	124	2	37	-	-
8 Mongondow	8	6	204	2	12	-	-
9 Poyowa Kecil	14	12	191	2	40	-	-
<b>Total</b>	<b>143</b>	<b>125</b>	<b>1973</b>	<b>16</b>	<b>247</b>	<b>2</b>	<b>20</b>

Sumber : BP3K Kotamobagu Selatan



**Tabel 5.3** Keberadaan Kelembagaan Kelompok Tani (Poktan), Kelompok Pembudidaya Ikan (Pokdakan) dan Kelompok Kehutanan Kecamatan Kotamobagu Selatan 2014

Lanjutan / *Continued*

Kelurahan Village	Jumlah Kelompok	Kelas Kelompok			
		Pemula	Lanjut	Madya	Utama
(1)	(2)	(12)	(13)	(14)	(15)
1 Kopandakan I	18	18	-	-	-
2 Bungko	19	19	-	-	-
3 Tabang	18	18	-	-	-
4 Poyowa Besar I	28	28	-	-	-
5 Poyowa Besar II	21	21	-	-	-
6 Pobundayan	11	11	-	-	-
7 Motoboi Kecil	6	5	-	1	-
8 Mongondow	8	8	-	-	-
9 Poyowa Kecil	14	13	1	-	-
<b>Total</b>	<b>143</b>	<b>141</b>	<b>1</b>	<b>1</b>	

Sumber : BP3K Kotamobagu Selatan

INDUSTRI

*Industry*

<http://kotamobilitas.go.id>

**Tabel** 6.1  
**Table**

**Industri Mikro dan Kecil/ Kerajinan Rumah Tangga  
di Kecamatan Kotamobagu Selatan**  
*Micro and small Industries / Home Industries In Kotamobagu Selatan District*  
**2013**

Kelurahan	Jenis Industri menurut Bahan Baku Utama		
	Industri dari Kayu	Industri Gerabah/ Keramik/Batu	Industri Makanan dan Minuman
[1]	[2]	[3]	[4]
1. Kopandakan I	2	0	2
2. Bungko	1	0	3
3. Tabang	2	350	0
4. Poyowa Besar I	2	0	0
5. Poyowa Besar II	15	5	0
6. Pobundayan	2	500	0
7. Motoboi Kecil	1	0	4
8. Mongondow	2	0	5
9. Poyowa Kecil	1	30	8
<b>Jumlah / Total</b>	<b>28</b>	<b>885</b>	<b>22</b>

Sumber : Badan Pusat Statistik Kota Kotamobagu

Source : BPS-Statistics of Kotamobagu City

Catatan : Berdasarkan hasil Pendataan Potensi Desa 2014

Note : Based on the results of Village Potension Data 2014

# PERDAGANGAN *Trade*

<http://kotamobarak.kotamobarak.go.id>

Tabel 7.1  
Table

**Jumlah Prasarana Pemasaran  
Di Kecamatan Kotamobagu Selatan**  
*Number of Marketing Infrastructure in Kotamobagu Selatan District*  
**2014**

Kelurahan	Jumlah BUUD/ KUD		Koperasi Per- tanian diluar KUD		Bank Unit Desa (BPR,BR I)	Kios Sapro- tan	Lem- baga Swaday a Desa (LSD)	Lum- bung padi/ desa	Pasar Benih Ikan/ Pasar
	Unit	Angg	Unit	Angg	(6)	(7)	(8)	(9)	(10)
(1)	(2)	(3)	(4)	(5)	(6)	(7)	(8)	(9)	(10)
1 Kopandakan I	1	100	1	50	1	3	1	-	-
2 Bungko	-	-	-	-	-	3	-	-	1
3 Tabang	-	-	-	-	-	1	-	-	-
4 Poyowa Besar I	-	-	1	30	-	1	-	-	-
5 Poyowa Besar II	-	-	1	25	-	1	1	-	-
6 Pobundayan	-	-	2	100	-	1	-	-	-
7 Motoboi Kecil	1	50	2	100	-	2	1	1	-
8 Mongondow	-	-	2	100	-	-	-	-	-
9 Poyowa Kecil	1	30	-	-	-	3	-	-	1
<b>Total</b>	<b>3</b>	<b>180</b>	<b>9</b>	<b>405</b>	<b>1</b>	<b>15</b>	<b>3</b>	<b>1</b>	<b>2</b>

Sumber : BP3K

Source :

# KEUANGAN

# *Finance*

<http://kotamobilitykotasibolga.go.id>

**Tabel** 8.1  
**Table**

**Penetapan dan Realisasi PBB  
di Kecamatan Kotamobagu Selatan**  
*Target and Realization of Tax in Kotamobagu Selatan District*  
**2014**

Kelurahan <i>Villages</i>	Penetapan (Rp)	Realisasi (Rp)	Prosentase (%)
[1]	[2]	[3]	[4]
1. Kopandakan I	47.195.458	39.298.783	83,27
2. Bungko	19.811.821	19.811.821	100
3. Tabang	28.508.786	26.033.774	91,32
4. Poyowa Besar I	47.354.363	44.006.052	92,93
5. Poyowa Besar II	19.660.641	19.660.641	100
6. Pobundayan	71.351.255	58.472.023	81,95
7. Motoboi Kecil	101.730.500	82.183.052	80,79
8. Mongondow	24.252.639	23.303.795	96,09
9. Poyowa Kecil	50.790.851	42.251.211	83,19
<b>Jumlah / Total</b>	<b>410.656.314</b>	<b>355.021.152</b>	<b>89,95</b>

**Sumber** : Kantor DPPKAD  
*Source* :

# DATA

**MENCERDASKAN BANGSA**



**BADAN PUSAT STATISTIK  
KOTA KOTAMOBAGU**  
*Statistics of Kotamobagu City*

Jl. Kinalang, Kota Kotamobagu - 95712, Telp. (0434) 21411, Fax. (0434) 21411  
Homepage : <http://kotamobagukota.bps.go.id> E-mail : [bps7174@bps.go.id](mailto:bps7174@bps.go.id)