



Kecamatan Langkahan Dalam Angka 2021



**BADAN PUSAT STATISTIK
KABUPATEN ACEH UTARA**



**Kecamatan
Langkahan
Dalam Angka 2021**

**KECAMATAN LANGKAHAN
DALAM ANGKA 2021**

Nomor Katalog BPS : 1102001.1111081
Nomor ISSN : 2528-536X
Nomor Publikasi : 11110.1602
Ukuran : 14,8 x 21 cm
Jumlah Halaman : v + 66 Halaman

Naskah :

BPS Kabupaten Aceh Utara.

Design dan Gambar :

BPS Kabupaten Aceh Utara.

Dicetak Oleh :

BPS Kabupaten Aceh Utara.

Diterbitkan Oleh :

BPS Kabupaten Aceh Utara

Dilarang mengumumkan, mendistribusikan, mengomunikasikan,
dan/atau menggandakan sebagian atau seluruh isi buku ini untuk tujuan
komersil tanpa izin tertulis dari Badan Pusat Statistik.

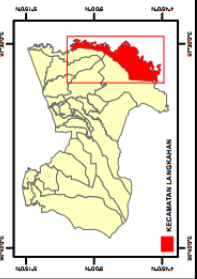
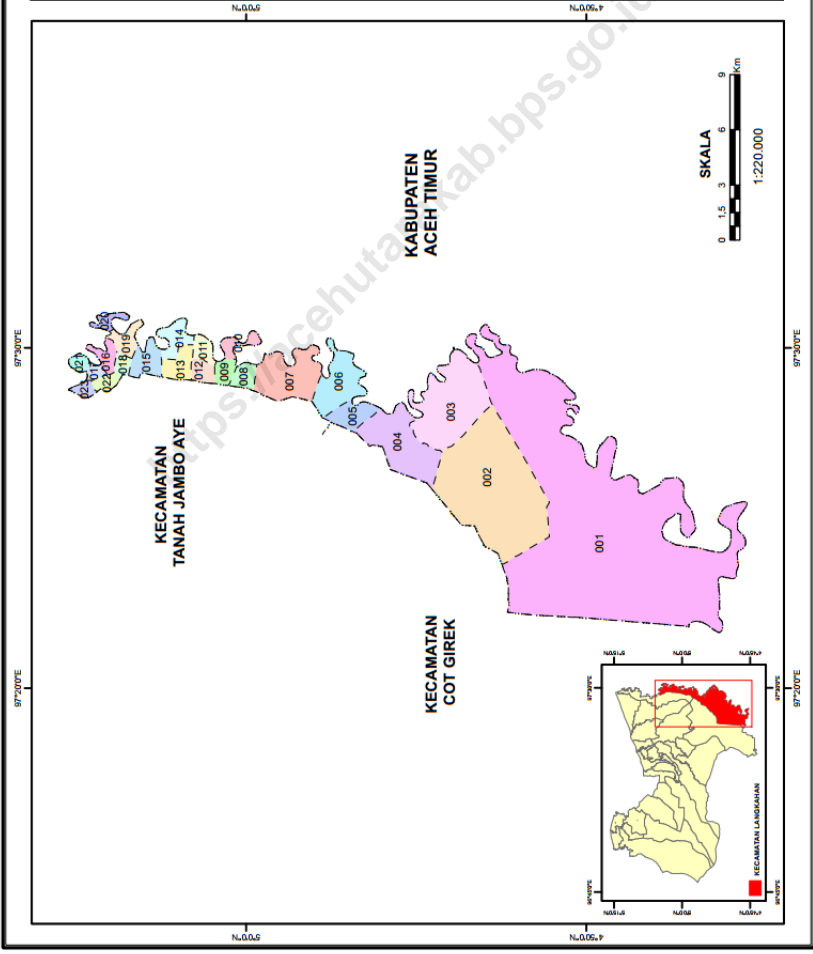
*Prohibited to announce, distribute, communicate, and/or copy part or all
this book for commercial purpose without permission from Statistic
Indonesia.*

**PETA INDEKS
KECAMATAN LANGKAHAN
KABUPATEN ACEH UTARA
PROVINSI ACEH**



- LEGENDA**
- BATAS ADMINISTRASI**
 - - - - - Batas Kabupaten
 - - - - - Batas Kecamatan
 - - - - - Batas Gampong/Desa
- KODE DAN NAMA GAMPONG/DESA**
- 001 Lubok Pusaka
 - 002 Surenike
 - 003 Buleti Leleng
 - 004 Runch Ralyeuk
 - 005 Langkahan
 - 006 Gudumtaek
 - 007 Tanjung Dalam Selatan
 - 008 Meunasah Bling
 - 009 Ake Krak Kaye
 - 010 Tanjung Jawa
 - 011 Malang Tuncong Selatan
 - 012 Padang Meuria
 - 013 Leubok Mane
 - 014 Malang Rubek
 - 015 Simpang Tiga
 - 016 Paya Tuai
 - 017 Gampong Blang
 - 018 Malang Kelumpang
 - 019 Pante Gali Bale
 - 020 Kuang Lingda
 - 021 Baritagan
 - 022 Ake Dua
 - 023 Cot Sada

Sumber : Peta Indeks Wilayah BPS, 2013





**KEPALA BPS KABUPATEN ACEH UTARA
NURSAIDAH, SE, M.Si
NIP. 196407031991032002**



KOORDINATOR STATISTIK KECAMATAN LANGKAHAN

KATA PENGANTAR

Publikasi Kecamatan Langkahan Dalam Angka Tahun 2021 ini memberikan gambaran umum mengenai Kecamatan Langkahan dan merupakan hasil pengumpulan data, yang bersumber dari Kepala Desa/Geuchik dan Badan, Dinas, dan Kantor dalam jajaran Pemda Kabupaten Aceh Utara dan penyempurnaannya oleh Badan Pusat Statistik (BPS) Kabupaten Aceh Utara.

Kami mengucapkan terima kasih kepada semua pihak yang telah membantu kegiatan pengumpulan data sehingga publikasi ini dapat diselesaikan. Kritik dan saran kami harapkan untuk penyempurnaan publikasi ini di tahun yang akan datang. Semoga publikasi ini bermanfaat bagi semua pihak.

Langkahan, September 2021
Koordinator Statistik Kecamatan

RATNA DEWITA, SE
NIP. 198005222009112001



**BADAN PUSAT STATISTIK
KABUPATEN ACEH UTARA**

**SAMBUTAN
KEPALA BPS KABUPATEN ACEH UTARA**

Publikasi Kecamatan Langkahhan Dalam Angka Tahun 2021 ini merupakan kelanjutan dari penerbitan yang sama pada tahun sebelumnya. Publikasi ini hasil karya Koordinator Statistik Kecamatan (KSK) Langkahhan, dalam rangka menyajikan data-data yang dibutuhkan untuk proses perencanaan dan evaluasi pembangunan di wilayah kecamatan ini.

Kepada semua pihak yang telah berpartisipasi dalam penyusunan publikasi ini kami ucapkan terima kasih dan diharapkan agar kerjasama yang baik ini dapat dilanjutkan pada masa yang akan datang, sehingga penerbitan publikasi ini akan semakin sempurna.

Semoga penyajian publikasi ini dapat bermanfaat untuk semua pihak.

Lhoksukon, September 2021
Kepala Badan Pusat Statistik
Kabupaten Aceh Utara

NURSAIDAH.SE, M.Si
NIP. 19640703 199103 2 002

DAFTAR ISI

1	Kata Pengantar Koordinator Statistik Kecamatan	i
2	Kata Sambutan Kepala Badan Pusat Statistik Kabupaten Aceh Utara	ii
3	Daftar Isi	iii
Bab I Geografis		
	Letak Geografis Kecamatan	1
1	Letak Geografis Desa	2
2	Letak Topografi Desa	3
3	Letak Desa Terhadap Hutan	4
4	Luas Desa dan Penggunaan Lahan	5
Bab II Pemerintahan		
1	Nama Kemukiman, Desa dan Dusun	6
2	Jumlah Aparat Desa	7
3	Jumlah Kepala Desa Menurut Tingkat Pendidikan	8
4	Jumlah Pegawai Kantor Camat Menurut Pendidikan	9
5	Jumlah Pegawai Kantor Camat Menurut Pangkat/Golongan	10
6	Jumlah Tenaga Dari Instansi Terkait Yang Bertugas Di Kecamatan Menurut Jenis Kelamin	11
7	Jarak Desa/Gampong dari Ibukota Kecamatan dan Ibukota Kabupaten	12
8	Jumlah Fasilitas Pemerintahan Desa	13
9	Nama-nama Camat yang Bertugas di Kecamatan	14
Bab III Penduduk		
1	Perkembangan Jumlah Penduduk Menurut Desa	15
2	Jumlah Penduduk, Jumlah Rumah Tangga dan Rata-rata Penduduk per Rumah Tangga	16
3	Jumlah Penduduk Menurut Jenis Kelamin	17

4	Jumlah Penduduk Menurut Kelompok Umur	18
5	Jumlah Kelahiran dan Kematian Menurut Desa	19
6	Jumlah Penduduk Datang dan Pindah Menurut Desa	20
7	Jumlah Rumah Tangga Menurut Sumber Penghasilan Utama Kepala Rumah Tangga	21
8	Jumlah Rumah Tangga Pertanian Menurut Sub Sektor	22

Bab IV Sosial

1	Jumlah Sekolah Umum Menurut Tingkat Pendidikan	23
2	Jumlah Sekolah Agama Menurut Tingkat Pendidikan	24
3	Jumlah Guru dan Murid Sekolah Dasar (SD) dan Madrasah Ibtidaiyah (MI)	25
4	Jumlah Guru dan Murid Sekolah Lanjutan Tingkat Pertama (SLTP) dan Madrasah Tsanawiyah (MTs)	26
5	Jumlah Guru dan Murid Sekolah Menengah Umum (SMU) dan Madrasah Aliyah (MA)	27
6	Jumlah Tenaga Pengajar Menurut Jenis Sekolah	28
7	Jumlah <i>Dayah</i> /Pesantren dan Balai Pengajian Menurut Desa	29
8	Jumlah Santri <i>Dayah</i> /Pesantren Menurut Jenis Kelamin	30
9	Jumlah Ustadz dan Ustadzah <i>Dayah</i> /Pesantren	31
10	Jumlah Sarana Ibadah Menurut Desa	32
11	Jumlah Sarana Pelayanan Kesehatan Utama	33
12	Jumlah Sarana Pelayanan Kesehatan Menurut Desa	34
13	Jumlah Tenaga Kesehatan Menurut Puskesmas/Pustu	35
14	Jumlah Tenaga Kesehatan Menurut Fungsi dan Jenisnya	36
15	Jumlah Nikah, Talak, Cerai dan Rujuk yang Tercatat di KUA Kecamatan Menurut Bulan	37
16	Jumlah Rumah Tangga Menurut Alat Penerangan yang Digunakan	38
17	Jumlah Rumah Tangga Menurut Sumber Air Minum	39
18	Jumlah Bangunan Tempat Tinggal Menurut Jenis Dinding Terluas	40
19	Jumlah Sarana Olahraga Menurut Jenis Kegiatan	41
20	Perkembangan Tindak Kriminalitas Per Jenis Kasus di Wilayah Tugas Polsek Langkahan	42

Bab V Pertanian

1 Luas Lahan Sawah Menurut Jenis Pengairan	48
2 Luas Tanam, Luas Panen, Produksi dan Produktivitas Tanaman Padi dan Palawija	49
3 Luas Tanam, Luas Panen, Produksi dan Produktivitas Tanaman Hortikultura	50
4 Komposisi Tanaman, Produksi dan Produktivitas Tanaman Perkebunan Rakyat	51
5 Populasi Ternak Besar, Kecil dan Unggas	52
6 Jumlah Fasilitas dan Sarana Pertanian	53

Bab VI Perekonomian

1 Jenis Jalan Utama Desa	54
2 Jumlah Pasar, Kios/Toko dan Kedai Makanan/Minuman	55
3 Jumlah Industri Kecil dan Rumah Tangga Menurut Jenis	56
4 Jumlah Kendaraan Angkutan Umum Menurut Jenis	57
5 Jumlah Lembaga Keuangan dan Koperasi Menurut Desa	58
6 Target dan Realisasi Penerimaan Pajak dan Retribusi	59
7 Harga Eceran Beras Kampung dan Ikan di Ibukota Kecamatan Menurut Bulan	60
8 Harga Eceran Daging dan Telur di Ibukota Kecamatan Menurut Bulan	61
9 Harga Eceran Gula Pasir, Garam Dapur dan Tepung Terigu di Ibukota Kecamatan Menurut Bulan	62
10 Harga Eceran Minyak Goreng dan Minyak Tanah di Ibukota Kecamatan Menurut Bulan	63
11 Harga Komoditi Tanaman Bahan Makanan Menurut Bulan	64
12 Harga Komoditi Tanaman Perkebunan Menurut Bulan	65



Geografis



<https://aceh.kerakab.bps.go.id>

Letak Geografis Kecamatan

Nama Kecamatan	: LANGKAHAN
Ibukota Kecamatan	: PADANG MEURIA
Luas Kecamatan	: 15.052 Ha/ 150,52 KM ²
Banyaknya Kemukiman	: 3
Jumlah Desa	: 23
Tinggi Tempat Dari Permukaan Laut	: -
Batas-batas Kecamatan :	
Sebelah Utara	: KEC. TANAH JAMBO AYE
Sebelah Selatan	: KAB. BENER MEURIAH
Sebelah Barat	: KEC. TANAH JAMBO AYE : DAN KEC. COT GIREK
Sebelah Timur	: KAB. ACEH TIMUR

Tabel 1.1
Letak Geografis Desa

	Desa/ Gampong	Pantai	Bukan Pantai		
			Lembah	Lereng	Dataran
	(1)	(2)	(3)	(4)	(5)
1	Lubok Pusaka	-	-	-	√
2	Seureuke	-	-	-	√
3	Buket Linteung	-	-	-	√
4	Rumoh Rayeuk	-	-	-	√
5	Langkahan	-	-	-	√
6	Geudumbak	-	-	-	√
7	Tanjong Dalam Selatan	-	-	-	√
8	Mns Blang	-	-	-	√
9	Alue Krak Kayee	-	-	-	√
10	Tanjong Jawa	-	-	-	√
11	Matang Teungoh S	-	-	-	√
12	Padang Meuria	-	-	-	√
13	Leubok Mane	-	-	-	√
14	Matang Rubek	-	-	-	√
15	Simpang Tiga	-	-	-	√
16	Paya Tukai	-	-	-	√
17	Kampung Blang	-	-	-	√
18	Matang Keutapang	-	-	-	√
19	Pante Gaki Bale	-	-	-	√
20	Krueng Lingka	-	-	-	√
21	Bantayan	-	-	-	√
22	Alue Dua	-	-	-	√
23	Cot Bada	-	-	-	√
	Jumlah	-	-	-	23

Sumber : Kantor Camat

Tabel 1.2
Letak Topografis Desa

	Desa/ Gampong	Dataran	Berbukit
	(1)	(2)	(3)
1	Lubok Pusaka	-	√
2	Seureuke	-	√
3	Buket Linteung	-	√
4	Rumoh Rayeuk	√	-
5	Langkahan	√	-
6	Geudumbak	√	-
7	Tanjong Dalam Selatan	√	-
8	Mns Blang	√	-
9	Alue Krak Kayee	√	-
10	Tanjong Jawa	√	-
11	Matang Teungoh S	√	-
12	Padang Meuria	√	-
13	Leubok Mane	√	-
14	Matang Rubek	√	-
15	Simpang Tiga	√	-
16	Paya Tukai	√	-
17	Kampung Blang	√	-
18	Matang Keutapang	√	-
19	Pante Gaki Bale	√	-
20	Krueng Lingka	√	-
21	Bantayan	√	-
22	Alue Dua	√	-
23	Cot Bada	√	-
	Jumlah	20	3

Sumber : Kantor Camat

Tabel 1.3
Letak Desa Terhadap Hutan

	Desa/ Gampong	Didalam Hutan	Di Tepi Hutan	Diluar Hutan
	(1)	(2)	(3)	(4)
1	Lubok Pusaka	-	-	√
2	Seureuke	-	-	√
3	Buket Linteung	-	-	√
4	Rumoh Rayeuk	-	-	√
5	Langkahan	-	-	√
6	Geudumbak	-	-	√
7	Tanjong Dalam Selatan	-	-	√
8	Mns Blang	-	-	√
9	Alue Krak Kayee	-	-	√
10	Tanjong Jawa	-	-	√
11	Matang Teungoh S	-	-	√
12	Padang Meuria	-	-	√
13	Leubok Mane	-	-	√
14	Matang Rubek	-	-	√
15	Simpang Tiga	-	-	√
16	Paya Tukai	-	-	√
17	Kampung Blang	-	-	√
18	Matang Keutapang	-	-	√
19	Pante Gaki Bale	-	-	√
20	Krueng Lingka	-	-	√
21	Bantayan	-	-	√
22	Alue Dua	-	-	√
23	Cot Bada	-	-	√
	Jumlah	-	-	23

Sumber : Kantor Camat

Tabel 1.4
Luas Desa dan Penggunaan Lahan

	Desa/ Gampong	Luas Desa (Ha)	Penggunaan Lahan (Ha)	
			Lahan Sawah	Bukan Lahan Sawah
	(1)	(2)	(3)	(4)
1	Lubok Pusaka	3,685	50	3,635
2	Seureuke	1,500	-	1,500
3	Buket Linteung	820	-	820
4	Rumoh Rayeuk	740	-	740
5	Langkahan	590	-	590
6	Geudumbak	562	100	462
7	Tanjong Dalam Selatan	490	221	269
8	Mns Blang	346	84	262
9	Alue Krak Kayee	360	125	235
10	Tanjong Jawa	544	-	544
11	Matang Teungoh S	342	-	342
12	Padang Meuria	472	110	362
13	Leubok Mane	372	130	242
14	Matang Rubek	455	50	405
15	Simpang Tiga	337	145	192
16	Paya Tukai	465	75	390
17	Kampung Blang	441	40	401
18	Matang Keutapang	345	50	295
19	Pante Gaki Bale	534	115	419
20	Krueng Lingka	580	-	580
21	Bantayan	257	-	257
22	Alue Dua	450	100	350
23	Cot Bada	365	75	290
	Jumlah	15,052	1,470	13,582

Sumber : Dinas Pertanian Pangan



Pemerintahan



<https://www.gutenberg.org/files/64549/64549-h/64549-h.htm>

Tabel 2.1
 Nama Kemukiman, Desa dan Jumlah Dusun
 2020

Kemukiman	Meliputi Desa	Jumlah Dusun
(1)	(2)	(3)
1 RAMPAH	Lubok Pusaka	5
	Seureuke	7
	Buket Linteung	4
	Rumoh Rayeuk	2
	Langkahan	2
2 PINTO RIMBA	Geudumbak	4
	Tanjong Dalam Selatan	4
	Mns Blang	2
	Alue Krak Kayee	2
	Tanjong Jawa	3
	Matang Teungoh S	3
	Padang Meuria	2
	Leubok Mane	3
3 LUENG ANGEN	Matang Rubek	3
	Simpang Tiga	4
	Matang Keutapang	2
	Pante Gaki Bale	2
	Krueng Lingka	4
	Bantayan	2
	Alue Dua	2
	Cot Bada	3

Sumber : Kantor Camat

Tabel 2.2
Jumlah Aparat Desa
2020

	Desa/ Gampong	Kepala Desa/ Gampong	Sekretaris Desa/ Gampong	Kepala Dusun	Tuha Peut
	(1)	(2)	(3)	(4)	(5)
1	Lubok Pusaka	1	-	5	9
2	Seureuke	1	-	6	9
3	Buket Linteung	1	1	4	7
4	Rumoh Rayeuk	1	1	2	7
5	Langkahan	1	1	2	7
6	Geudumbak	-	-	4	7
7	Tanjong Dalam Selatan	1	-	4	7
8	Mns Blang	1	1	2	7
9	Alue Krak Kayee	1	1	2	7
10	Tanjong Jawa	1	1	3	7
11	Matang Teungoh S	1	-	3	7
12	Padang Meuria	1	-	2	7
13	Leubok Mane	1	1	3	7
14	Matang Rubek	1	-	3	7
15	Simpang Tiga	1	-	3	7
16	Paya Tukai	1	1	3	7
17	Kampung Blang	1	-	2	7
18	Matang Keutapang	1	-	2	7
19	Pante Gaki Bale	1	1	2	7
20	Krueng Lingka	1	1	4	7
21	Bantayan	1	1	2	7
22	Alue Dua	1	-	2	7
23	Cot Bada	1	1	3	7
	Jumlah	22	14	68	165

Sumber : Kantor Camat

Jumlah Kepala Desa Menurut Pendidikan
2020

Jenjang Pendidikan yang Ditamatkan	Jumlah
(1)	(2)
Tidak Tamat SD	-
SD	-
SMP	8
SMA	14
Diploma/Sarjana	1
Jumlah	23

Sumber : Kantor Camat

Tabel 2.4
Jumlah Pegawai Kantor Camat Menurut Pendidikan
2020

Jenjang Pendidikan yang Ditamatkan	Jumlah
(1)	(2)
Tidak Tamat SD	-
SD	
SMP	
SMA	4
Diploma/Sarjana	7
Jumlah	11

Sumber : Kantor Camat

Tabel 2.5
Jumlah Pegawai Kantor Camat Menurut
Pangkat/Golongan
2020

Pangkat		Jumlah Pegawai
Golongan	Ruang	
(1)	(2)	(3)
IV	a	1
	b	1
	c	-
	d	-
III	a	1
	b	3
	c	1
	d	2
II	a	-
	b	1
	c	-
	d	1
I	a	-
	b	-
	c	-
	d	-
Jumlah		11

Sumber : Kantor Camat

Tabel 2.6
Jumlah Tenaga Dari Instansi Terkait yang
Bertugas di Kecamatan Menurut Jenis Kelamin
2020

	Instansi	Jenis Kelamin		Jumlah
		Laki-laki	Perempuan	
	(1)	(2)	(3)	(4)
1	Badan Pusat Statistik	-	1	1
2	Pertanian	8	1	9
3	Peternakan	1	-	1
4	Perkebunan	1	-	1
5	Kehutanan	-	-	-
6	Transmigrasi	-	-	-
7	Penerangan	-	-	-
8	Keluarga Berencana	2	-	2
9	Pekerjaan Umum	-	-	-
10	Dinas Kesehatan	70	40	110
11	PT Pos	-	-	-
12	Kantor Urusan Agama	4	5	9
13	Polsek	12	-	12
14	Koramil	27	-	27
15	Dinas Pendidikan	-	-	-
16	Staf Honor Kantor Camat	-	-	-
17	Dinas Perikanan	1	-	1
Jumlah		126	47	173

Sumber : Kantor Camat

Tabel 2.7
 Jarak Desa/Gampong dari Ibukota Kecamatan dan
 Ibukota Kabupaten
 (Km)

	Desa/ Gampong	Jarak dari Desa ke	
		Ibukota Kecamatan	Ibukota Kabupaten
	(1)	(2)	(3)
1	Lubok Pusaka	28.0	50.0
2	Seureuke	24.0	35.0
3	Buket Linteung	18.0	40.0
4	Rumoh Rayeuk	14.0	40.0
5	Langkahan	11.0	40.0
6	Geudumbak	8.0	50.0
7	Tanjong Dalam Selatan	5.0	43.0
8	Mns Blang	4.0	45.0
9	Alue Krak Kayee	2.0	45.0
10	Tanjong Jawa	3.0	45.0
11	Matang Teungoh S	1.0	44.0
12	Padang Meuria	0.0	44.0
13	Leubok Mane	1.0	40.0
14	Matang Rubek	3.0	45.0
15	Simpang Tiga	2.0	36.0
16	Paya Tukai	6.0	36.0
17	Kampung Blang	7.5	35.0
18	Matang Keutapang	7.0	36.0
19	Pante Gaki Bale	5.0	35.0
20	Krueng Lingka	7.0	40.0
21	Bantayan	6.0	39.0
22	Alue Dua	6.0	38.0
23	Cot Bada	7.0	37.0

Sumber : Kantor Camat

Tabel 2.8
Jumlah Fasilitas Pemerintahan Desa
2020

	Desa/ Gampong	Kantor Desa	Balai Desa
	(1)	(2)	(3)
1	Lubok Pusaka	1	1
2	Seureuke	1	1
3	Buket Linteung	1	-
4	Rumoh Rayeuk	1	-
5	Langkahan	1	-
6	Geudumbak	1	-
7	Tanjong Dalam Selatan	1	-
8	Mns Blang	1	-
9	Alue Krak Kayee	1	-
10	Tanjong Jawa	1	-
11	Matang Teungoh S	1	-
12	Padang Meuria	1	-
13	Leubok Mane	1	-
14	Matang Rubek	1	-
15	Simpang Tiga	1	-
16	Paya Tukai	1	1
17	Kampung Blang	1	-
18	Matang Keutapang	1	-
19	Pante Gaki Bale	1	1
20	Krueng Lingka	1	-
21	Bantayan	1	-
22	Alue Dua	-	-
23	Cot Bada	1	-
	Jumlah	22	4

Sumber : Kantor Camat

Tabel 2.9
 Nama-nama Camat yang Bertugas di Kecamatan

	Nama Camat (1)	Periode Masa Tugas (2)
1	DRS.H. ISKANDAR MAJID	2003 - 2005
2	DRS. H. JAMALUDDIN	2005 - 2007
3	DRS. AMIR HAMZAH	2007 - 2011
4	T.NADIRSYAH, S.Sos	2011 - 2014
5	FUAD MUKHTAR, S.Sos.M.S.M	2014 - 2014
6	Drs.H.M.JAMIL RASYID	2014 -2018
7	KAUSAR.SE	2018 - 2021
8	RAMLI JAZULI.SE	2021 - Sekarang

Sumber : Kantor Camat



Penduduk



Tabel 3.1
Perkembangan Jumlah Penduduk Menurut Desa
2020

Desa/ Gampong	2020
(1)	(2)
1 Lubok Pusaka	2,224
2 Seureuke	2,925
3 Buket Linteung	1,978
4 Rumoh Rayeuk	1,311
5 Langkahhan	857
6 Geudumbak	1,427
7 Tanjong Dalam Selatan	2,005
8 Mns Blang	469
9 Alue Krak Kayee	513
10 Tanjong Jawa	352
11 Matang Teungoh S	520
12 Padang Meuria	471
13 Leubok Mane	798
14 Matang Rubek	654
15 Simpang Tiga	1,289
16 Paya Tukai	660
17 Kampung Blang	272
18 Matang Keutapang	202
19 Pante Gaki Bale	929
20 Krueng Lingka	1,132
21 Bantayan	506
22 Alue Dua	521
23 Cot Bada	503
Jumlah	22,518

Sumber : Registrasi Penduduk

Tabel 3.2
Jumlah Penduduk, Jumlah Keluarga dan
Rata-rata Penduduk per Keluarga
2020

	Desa/ Gampong	Jumlah Penduduk	Jumlah Keluarga	Rata-rata Penduduk per Keluarga
	(1)	(2)	(3)	(4)
1	Lubok Pusaka	2,224	527	4
2	Seureuke	2,925	880	3
3	Buket Linteung	1,978	507	4
4	Rumoh Rayeuk	1,311	321	4
5	Langkahan	857	285	3
6	Geudumbak	1,427	378	4
7	Tanjong Dalam Selatan	2,005	586	3
8	Mns Blang	469	131	4
9	Alue Krak Kayee	513	181	3
10	Tanjong Jawa	352	103	3
11	Matang Teungoh S	520	154	3
12	Padang Meuria	471	144	3
13	Leubok Mane	798	226	4
14	Matang Rubek	654	184	4
15	Simpang Tiga	1,289	352	4
16	Paya Tukai	660	176	4
17	Kampung Blang	272	80	3
18	Matang Keutapang	202	65	3
19	Pante Gaki Bale	929	256	4
20	Krueng Lingka	1,132	227	5
21	Bantayan	506	164	3
22	Alue Dua	521	106	5
23	Cot Bada	503	143	4
	Kecamatan	22,518	6,176	4

Sumber : Registrasi Penduduk

Tabel 3.3
Jumlah Penduduk Menurut Jenis Kelamin
2020

	Desa/ Gampong	Laki-laki	Perempuan	Jumlah
	(1)	(2)	(3)	(4)
1	Lubok Pusaka	1,093	1,131	2,224
2	Seureuke	1,387	1,538	2,925
3	Buket Linteung	894	1,084	1,978
4	Rumoh Rayeuk	585	563	1,311
5	Langkahan	449	440	857
6	Geudumbak	689	678	1,427
7	Tanjong Dalam Selatan	990	1,065	2,005
8	Mns Blang	238	249	469
9	Alue Krak Kayee	272	281	513
10	Tanjong Jawa	178	182	352
11	Matang Teungoh S	271	278	520
12	Padang Meuria	212	244	471
13	Leubok Mane	381	387	798
14	Matang Rubek	344	329	654
15	Simpang Tiga	656	646	1,289
16	Paya Tukai	329	308	660
17	Kampung Blang	114	144	272
18	Matang Keutapang	108	95	202
19	Pante Gaki Bale	463	451	929
20	Krueng Lingka	624	608	1,132
21	Bantayan	251	259	506
22	Alue Dua	249	267	521
23	Cot Bada	253	261	503
	Jumlah	11,030	11,488	22,518

Sumber : Registrasi Penduduk

Tabel 3.4
Jumlah Penduduk Menurut Kelompok Umur
2020

Kelompok Umur	Jumlah Penduduk
(1)	(2)
0 - 4	2,743
5 - 9	2,681
10 - 14	2,748
15 - 19	2,656
20 - 24	1,997
25 - 29	1,852
30 - 34	1,578
35 - 39	1,427
40 - 44	1,038
45 - 49	883
50 - 54	782
55 - 59	515
60 - 64	622
65 - 69	412
70 - 74	327
75+	257
Jumlah	22,518

Sumber : Registrasi Penduduk

Tabel 3.5
Jumlah Kelahiran dan Kematian Menurut Desa
2020

	Desa/ Gampong	Jumlah Kelahiran	Jumlah Kematian
	(1)	(2)	(3)
1	Lubok Pusaka	33	4
2	Seureuke	38	6
3	Buket Linteung	21	3
4	Rumoh Rayeuk	16	2
5	Langkahan	13	5
6	Geudumbak	22	1
7	Tanjong Dalam Selatan	27	3
8	Mns Blang	10	5
9	Alue Krak Kayee	9	1
10	Tanjong Jawa	8	1
11	Matang Teungoh S	14	1
12	Padang Meuria	13	2
13	Leubok Mane	16	1
14	Matang Rubek	11	2
15	Simpang Tiga	18	3
16	Paya Tukai	14	2
17	Kampung Blang	14	1
18	Matang Keutapang	9	1
19	Pante Gaki Bale	14	3
20	Krueng Lingka	15	3
21	Bantayan	9	2
22	Alue Dua	8	1
23	Cot Bada	11	2
	Jumlah	363	55

Sumber : Registrasi Penduduk

Tabel 3.6
Jumlah Penduduk Datang dan Pindah Menurut Desa
2020

	Desa/ Gampong	Jumlah Penduduk Datang	Jumlah Penduduk Pindah
	(1)	(2)	(3)
1	Lubok Pusaka	31	7
2	Seureuke	24	8
3	Buket Linteung	20	4
4	Rumoh Rayeuk	12	3
5	Langkahan	9	4
6	Geudumbak	12	6
7	Tanjong Dalam Selatan	14	11
8	Mns Blang	8	6
9	Alue Krak Kayee	7	4
10	Tanjong Jawa	8	2
11	Matang Teungoh S	9	2
12	Padang Meuria	10	1
13	Leubok Mane	11	3
14	Matang Rubek	18	2
15	Simpang Tiga	13	2
16	Paya Tukai	11	3
17	Kampung Blang	12	2
18	Matang Keutapang	9	2
19	Pante Gaki Bale	8	4
20	Krueng Lingka	13	4
21	Bantayan	12	2
22	Alue Dua	13	1
23	Cot Bada	13	1
	Jumlah	297	84

Sumber : Registrasi Penduduk

Tabel 3.7
Jumlah Keluarga Menurut Sumber Penghasilan
Utama Kepala Keluarga
2020

	Desa/ Gampong	Per tanian	Per industri an	Per dagang an	Trans portasi	Jasa dan Lainnya
	(1)	(2)	(3)	(4)	(5)	(6)
1	Lubok Pusaka	527	-	-	-	-
2	Seureuke	880	-	-	-	-
3	Buket Linteung	507	-	-	-	-
4	Rumoh Rayeuk	321	-	-	-	-
5	Langkahan	285	-	-	-	-
6	Geudumbak	378	-	-	-	-
7	Tanjong Dalam Selatan	586	-	-	-	-
8	Mns Blang	131	-	-	-	-
9	Alue Krak Kayee	181	-	-	-	-
10	Tanjong Jawa	103	-	-	-	-
11	Matang Teungoh S	154	-	-	-	-
12	Padang Meuria	144	-	-	-	-
13	Leubok Mane	226	-	-	-	-
14	Matang Rubek	184	-	-	-	-
15	Simpang Tiga	352	-	-	-	-
16	Paya Tukai	176	-	-	-	-
17	Kampung Blang	80	-	-	-	-
18	Matang Keutapang	65	-	-	-	-
19	Pante Gaki Bale	256	-	-	-	-
20	Krueng Lingka	227	-	-	-	-
21	Bantayan	164	-	-	-	-
22	Alue Dua	106	-	-	-	-
23	Cot Bada	143	-	-	-	-
	Jumlah	6,176	-	-	-	-

Sumber : Kepala Desa

Tabel 3.8
Jumlah Keluarga Pertanian Menurut Sub Sektor
2020

	Desa/ Gampong	Tanaman Pangan	Per kebun an	Perikanan	Kehutanan
	(1)	(2)	(3)	(4)	(5)
1	Lubok Pusaka	-	527	-	-
2	Seureuke	-	880	-	-
3	Buket Linteung	-	507	-	-
4	Rumoh Rayeuk	-	321	-	-
5	Langkahan	-	285	-	-
6	Geudumbak	378	-	-	-
7	Tanjong Dalam Selatan	586	-	-	-
8	Mns Blang	131	-	-	-
9	Alue Krak Kayee	181	-	-	-
10	Tanjong Jawa	103	-	-	-
11	Matang Teungoh S	154	-	-	-
12	Padang Meuria	144	-	-	-
13	Leubok Mane	226	-	-	-
14	Matang Rubek	184	-	-	-
15	Simpang Tiga	352	-	-	-
16	Paya Tukai	176	-	-	-
17	Kampung Blang	80	-	-	-
18	Matang Keutapang	65	-	-	-
19	Pante Gaki Bale	256	-	-	-
20	Krueng Lingka	227	-	-	-
21	Bantayan	164	-	-	-
22	Alue Dua	106	-	-	-
23	Cot Bada	143	-	-	-
	Jumlah	3,656	2,520	-	-

Sumber : Kepala Desa



Sosial



Tabel 4.1
Jumlah Sekolah Umum Menurut Tingkat Pendidikan
2020

	Desa/ Gampong	SD	SMP	SMA	SMK	Per guruan Tinggi
	(1)	(2)	(3)	(4)	(5)	(6)
1	Lubok Pusaka	2	1	1	-	-
2	Seureuke	2	1	-	-	-
3	Buket Linteung	1	1	-	-	-
4	Rumoh Rayeuk	1	-	-	-	-
5	Langkahan	1	-	-	-	-
6	Geudumbak	1	1	-	-	-
7	Tanjong Dalam Selatan	1	-	-	-	-
8	Mns Blang	-	-	-	-	-
9	Alue Krak Kayee	1	-	-	-	-
10	Tanjong Jawa	-	-	-	-	-
11	Matang Teungoh S	-	-	-	-	-
12	Padang Meuria	-	-	-	-	-
13	Leubok Mane	1	1	-	-	-
14	Matang Rubek	-	-	-	-	-
15	Simpang Tiga	-	-	1	-	-
16	Paya Tukai	1	-	-	-	-
17	Kampung Blang	-	-	-	-	-
18	Matang Keutapang	-	-	-	-	-
19	Pante Gaki Bale	1	-	-	-	-
20	Krueng Lingka	-	-	-	-	-
21	Bantayan	-	-	-	-	-
22	Alue Dua	-	-	-	-	-
23	Cot Bada	1	1	-	-	-
	Jumlah	14	6	2	-	-

Sumber : Dinas Pendidikan

Tabel 4.2
Jumlah Sekolah Agama Menurut Tingkat Pendidikan
2020

	Desa/ Gampong	MI	MTs	MA
	(1)	(2)	(3)	(4)
1	Lubok Pusaka	-	-	-
2	Seureuke	-	-	-
3	Buket Linteung	-	-	-
4	Rumoh Rayeuk	-	-	-
5	Langkahan	-	-	-
6	Geudumbak	-	-	-
7	Tanjong Dalam Selatan	-	-	-
8	Mns Blang	-	-	-
9	Alue Krak Kayee	-	-	-
10	Tanjong Jawa	-	-	-
11	Matang Teungoh S	-	-	-
12	Padang Meuria	1	-	-
13	Leubok Mane	-	-	-
14	Matang Rubek	-	-	-
15	Simpang Tiga	1	-	-
16	Paya Tukai	-	1	-
17	Kampung Blang	-	-	-
18	Matang Keutapang	-	-	-
19	Pante Gaki Bale	-	-	-
20	Krueng Lingka	-	-	-
21	Bantayan	-	-	-
22	Alue Dua	-	-	-
23	Cot Bada	-	-	-
	Jumlah	2	1	-

Sumber : Kantor UPTD Tanah Jambo Aye

Tabel 4.3
 Jumlah Guru dan Murid Sekolah Dasar (SD)
 dan Madrasah Ibtidaiyah (MI)
 2020

	Nama Sekolah	Jumlah Guru	Jumlah Murid
	(1)	(2)	(3)
1	SD N 1 LANGKAHAN	9	120
2	SD N 2 LANGKAHAN	18	344
3	SD N 3 LANGKAHAN	12	173
4	SD N 4 LANGKAHAN	18	307
5	SD N 5 LANGKAHAN	10	56
6	SD N 6 LANGKAHAN	12	140
7	SD N 7 LANGKAHAN	16	235
8	SD N 8 LANGKAHAN	15	198
9	SD N 9 LANGKAHAN	15	200
10	SD N 10 LANGKAHAN	13	153
11	SD N 11 LANGKAHAN	10	118
12	SDPN 12 LANGKAHAN	12	161
13	SDPN 13 LANGKAHAN	9	118
14	SD N 14 LANGKAHAN	9	90
14	MI N SIMPANG TIGA	21	237
15	MI S PADANG MEURIA	14	118
	Jumlah	213	2,768

Sumber : Kantor UPTD Tanah Jambo Aye

Tabel 4.4
 Jumlah Guru dan Murid Sekolah Menengah Pertama (SMP)
 dan Madrasah Tsanawiyah (MTs)
 2020

Nama Sekolah	Jumlah Guru	Jumlah Murid
(1)	(2)	(3)
1 SMP 1 LANGKAHAN	36	398
2 SMP 2 LANGKAHAN	17	135
3 SMP 3 LANGKAHAN	30	222
4 SMP 4 LANGKAHAN	19	62
5 SMP 5 LANGKAHAN	13	105
6 SMP S MALEM DIWA	12	128
Jumlah	127	1,050

Sumber : Kantor UPTD Tanah Jambo Aye

Tabel 4.5
 Jumlah Guru dan Murid Sekolah Menengah Atas (SMA)
 dan Madrasah Aliyah (MA)
 2020

Nama Sekolah	Jumlah Guru	Jumlah Murid
(1)	(2)	(3)
1 SMA N 1 LANGKAHAN	27	210
2 SMA N 2 LANGKAHAN	23	89
Jumlah	50	299

Sumber : Kantor UPTD Tanah Jambo Aye

Tabel 4.6
Jumlah Tenaga Pengajar Menurut Jenis Sekolah
2020

	Jenis Sekolah	Guru		Jumlah
		PNS	Bukan PNS	
	(1)	(2)	(3)	(4)
1	SD Negeri	20	158	178
2	SD Swasta	-	-	-
3	SMP Negeri	23	92	115
4	SMP Swasta	3	9	12
5	SMA Negeri 1	6	21	27
6	SMA NP 2	5	18	23
7	MI Negeri	16	8	24
8	MTs Negeri	-	-	-
9	MA Negeri	-	-	-
10	MI Swasta	1	12	13
11	MTs Swasta	2	14	16
12	MA Swasta	-	-	-

Sumber : UPTD Tanah Jambo Aye

Tabel 4.7
Jumlah Dayah/Pesantren dan Balai Pengajian Menurut Desa
2020

Desa/ Gampong	Dayah/ Pesantren	Balai Pengajian
(1)	(2)	(3)
1 Lubok Pusaka	-	5
2 Seureuke	-	8
3 Buket Linteung	-	5
4 Rumoh Rayeuk	-	5
5 Langkahan	-	5
6 Geudumbak	-	8
7 Tanjong Dalam Selatan	1	8
8 Mns Blang	-	2
9 Alue Krak Kayee	-	3
10 Tanjong Jawa	-	3
11 Matang Teungoh S	-	3
12 Padang Meuria	-	3
13 Leubok Mane	-	4
14 Matang Rubek	-	5
15 Simpang Tiga	1	3
16 Paya Tukai	-	4
17 Kampung Blang	-	1
18 Matang Keutapang	-	2
19 Pante Gaki Bale	-	3
20 Krueng Lingka	1	6
21 Bantayan	-	2
22 Alue Dua	-	1
23 Cot Bada	1	1
Jumlah	4	90

Sumber : Kantor Camat

Tabel 4.8
Jumlah Santri *Dayah*/Pesantren Menurut Jenis Kelamin
2020

	Nama <i>Dayah</i> / Pesantren	Santri		Jumlah
		Laki-laki	Perempuan	
	(1)	(2)	(3)	(4)
1	DARUL HUDA	1,531	1,220	2,751
2	DARUL AMAN	12	20	32
3	NURUL HUDA	61	39	100
4	DARUL IHSAN	14	25	39
5	YAYASAN MALEM DIWA	10	9	19
Jumlah		1,628	1,313	2,941

Sumber : Kantor Camat

Tabel 4.9
Jumlah Ustadz dan Ustadzah *Dayah*/Pesantren
2020

	Nama <i>Dayah</i> / Pesantren	Ustadz	Ustadzah	Jumlah
	(1)	(2)	(3)	(4)
1	DARUL HUDA	170	50	220
2	DARUL AMAN	15	13	28
3	NURUL HUDA	12	10	22
4	DARUL IHSAN	8	6	14
	Jumlah	205	79	284

Sumber : Kantor Camat

Tabel 4.10
Jumlah Sarana Ibadah Menurut Desa
2020

	Desa/ Gampong	Masjid Meunasah Mushalla			Tempat Ibadah Agama Lain
		(1)	(2)	(3)	(4)
1	Lubok Pusaka	4	8	1	-
2	Seureuke	2	2	37	-
3	Buket Linteung	2	1	1	-
4	Rumoh Rayeuk	1	1	1	-
5	Langkahan	2	2	1	-
6	Geudumbak	1	2	4	-
7	Tanjong Dalam Selatan	1	2	2	-
8	Mns Blang	1	1	1	-
9	Alue Krak Kayee	1	1	1	-
10	Tanjong Jawa	1	1	1	-
11	Matang Teungoh S	1	1	1	-
12	Padang Meuria	1	1	1	-
13	Leubok Mane	1	1	1	-
14	Matang Rubek	1	1	1	-
15	Simpang Tiga	1	1	1	-
16	Paya Tukai	1	1	1	-
17	Kampung Blang	-	1	1	-
18	Matang Keutapang	1	1	1	-
19	Pante Gaki Bale	1	1	1	-
20	Krueng Lingka	1	1	1	-
21	Bantayan	1	1	1	-
22	Alue Dua	1	1	1	-
23	Cot Bada	1	1	1	-
Jumlah		28	34	63	-

Sumber : Kantor Camat

Tabel 4.11
Jumlah Sarana Pelayanan Kesehatan Utama
2020

Sarana Kesehatan	Jumlah
(1)	(2)
1 Rumah Sakit	-
2 Rumah Sakit Bersalin	-
3 Poliklinik/Balai Pengobatan	-
4 Puskesmas	2
5 Puskesmas Pembantu	4
6 Praktek Dokter	-
7 Praktek Bidan	4
8 Posyandu	24
9 Pondok Bersalin Desa (Polindes)	3
10 Apotik	-
11 Toko Obat	2

Sumber : Puskesmas Langkahan

Tabel 4.12
Jumlah Sarana Pelayanan Kesehatan Menurut Desa
2020

	Desa/ Gampong	Puskes mas	Pustu	Posyan du	Polin des
	(1)	(2)	(3)	(5)	(6)
1	Lubok Pusaka	-	1	1	-
2	Seureuke	-	2	2	-
3	Buket Linteung	-	-	1	-
4	Rumoh Rayeuk	-	-	1	-
5	Langkahan	1	-	1	-
6	Geudumbak	-	-	1	-
7	Tanjong Dalam Selatan	-	-	1	-
8	Mns Blang	-	-	1	-
9	Alue Krak Kayee	-	-	1	-
10	Tanjong Jawa	-	-	1	-
11	Matang Teungoh S	-	-	1	-
12	Padang Meuria	-	-	1	-
13	Leubok Mane	-	-	1	-
14	Matang Rubek	-	-	1	-
15	Simpang Tiga	1	-	1	-
16	Paya Tukai	-	1	1	-
17	Kampung Blang	-	-	1	1
18	Matang Keutapang	-	-	1	-
19	Pante Gaki Bale	-	-	1	1
20	Krueng Lingka	-	-	1	1
21	Bantayan	-	-	1	-
22	Alue Dua	-	-	1	-
23	Cot Bada	-	-	1	-
	Jumlah	2	4	24	3

Sumber : Puskesmas Langkahan

Tabel 4.13
Jumlah Tenaga Kesehatan Menurut Puskesmas/Pustu
2020

	Puskesmas/ Pustu	Dokter	Bidan	Perawat/ Mantri
	(1)	(2)	(3)	(4)
1	PUSKESMAS LANGKAHAN	3	17	9
2	PUSTU SIMPANG TIGA	2	14	11
3	PUSTU SEUREUKE BLOK A	-	1	-
4	PUSTU SEUREUKE BLOK B	-	2	1
5	PUSTU TANAH MERAH	-	3	1
6	PUSTU PAYA TUKAI	-	1	-
	Jumlah	5	38	22

Sumber : Puskesmas Langkahan

Tabel 4.14
Jumlah Tenaga Kesehatan Menurut Fungsi dan Jenisnya
2021

Tenaga Kesehatan	Jumlah
(1)	(2)
1 Dokter Umum	5
2 Dokter Gigi	-
3 Perawat/Mantri Kesehatan	19
4 Bidan	32
5 Asisten Apoteker	1
6 Dukun Bayi	5
a. Terlatih	-
b. Tidak Terlatih	-
7 PLKB	3

Sumber : Puskesmas Langkahan

Tabel 4.15
Jumlah Nikah, Talak, Cerai dan Rujuk yang Tercatat
di Kantor Urusan Agama (KUA) Kecamatan Menurut Bulan
2020

Bulan	Nikah	Talak	Cerai	Rujuk
(1)	(2)	(3)	(4)	(5)
Januari	23	-	-	-
Februari	17	-	-	-
Maret	16	-	-	-
April	12	-	-	-
Mei	2	-	-	-
Juni	19	-	-	-
Juli	9	-	-	-
Agustus	25	-	-	-
September	27	-	-	-
Oktober	23	-	-	-
Nopember	11	-	-	-
Desember	12	-	-	-
Jumlah	196	-	-	-

Sumber : Kantor KUA Kec.Langkahan

Tabel 4.16
Jumlah Rumah Tangga Menurut Alat Penerangan yang
Digunakan
2020

Desa/ Gampong	Listrik	Bukan Listrik
(1)	(2)	(3)
1 Lubok Pusaka	527	-
2 Seureuke	880	-
3 Buket Linteung	507	-
4 Rumoh Rayeuk	321	-
5 Langkahhan	285	-
6 Geudumbak	378	-
7 Tanjong Dalam Selatan	586	-
8 Mns Blang	131	-
9 Alue Krak Kayee	181	-
10 Tanjong Jawa	103	-
11 Matang Teungoh S	154	-
12 Padang Meuria	144	-
13 Leubok Mane	226	-
14 Matang Rubek	184	-
15 Simpang Tiga	352	-
16 Paya Tukai	176	-
17 Kampung Blang	80	-
18 Matang Keutapang	65	-
19 Pante Gaki Bale	256	-
20 Krueng Lingka	227	-
21 Bantayan	164	-
22 Alue Dua	106	-
23 Cot Bada	143	-
Jumlah	6,176	0

Sumber : Kantor Camat

Tabel 4.17
Jumlah Rumah Tangga Menurut Sumber Air Minum
2021

	Desa/ Gampong	PAM	Sumur	Sungai	Air Hujan
	(1)	(2)	(3)	(4)	(5)
1	Lubok Pusaka	-	348	179	-
2	Seureuke	-	827	53	-
3	Buket Linteung	-	430	77	-
4	Rumoh Rayeuk	-	293	28	-
5	Langkahan	-	258	27	-
6	Geudumbak	-	316	62	-
7	Tanjong Dalam Selatan	-	525	61	-
8	Mns Blang	-	109	22	-
9	Alue Krak Kayee	-	164	17	-
10	Tanjong Jawa	-	78	25	-
11	Matang Teungoh S	-	143	11	-
12	Padang Meuria	-	113	31	-
13	Leubok Mane	-	214	12	-
14	Matang Rubek	-	166	18	-
15	Simpang Tiga	-	320	32	-
16	Paya Tukai	-	172	4	-
17	Kampung Blang	-	80	-	-
18	Matang Keutapang	-	65	-	-
19	Pante Gaki Bale	28	224	4	-
20	Krueng Lingka	115	97	15	-
21	Bantayan	-	164	-	-
22	Alue Dua	-	106	-	-
23	Cot Bada	-	139	4	-
	Jumlah	143	5,351	682	0

Sumber : Kantor Camat

Tabel 4.18
Jumlah Bangunan Tempat Tinggal Menurut Jenis Dinding Terluas
2021

	Desa/ Gampong	Permanen	Semi Permanen	Kayu/ Bambu	Jumlah
	(1)	(2)	(3)	(4)	(5)
1	Lubok Pusaka	42	28	457	527
2	Seureuke	80	43	757	880
3	Buket Linteung	47	66	394	507
4	Rumoh Rayeuk	44	28	249	321
5	Langkahan	35	23	227	285
6	Geudumbak	27	23	328	378
7	Tanjong Dalam Selatan	35	33	518	586
8	Mns Blang	13	9	109	131
9	Alue Krak Kayee	11	10	160	181
10	Tanjong Jawa	5	6	92	103
11	Matang Teungoh S	7	12	135	154
12	Padang Meuria	14	9	121	144
13	Leubok Mane	16	14	196	226
14	Matang Rubek	10	23	151	184
15	Simpang Tiga	48	29	275	352
16	Paya Tukai	19	16	141	176
17	Kampung Blang	2	7	71	80
18	Matang Keutapang	6	6	53	65
19	Pante Gaki Bale	32	26	198	256
20	Krueng Lingka	29	19	179	227
21	Bantayan	22	24	118	164
22	Alue Dua	25	25	56	106
23	Cot Bada	17	24	102	143
	Jumlah	586	503	5,087	6,176

Sumber : Kepala Desa

Tabel 4.19
Jumlah Sarana Olahraga Menurut Jenis Kegiatan
2020

	Desa/ Gampong	Sepak Bola	Bola Voli	Bulu Tangkis	Sepak Takraw
	(1)	(2)	(3)	(4)	(5)
1	Lubok Pusaka	1	1	1	-
2	Seureuke	1	6	2	-
3	Buket Linteung	1	3	-	-
4	Rumoh Rayeuk	1	1	-	-
5	Langkahan	1	1	-	1
6	Geudumbak	1	1	-	-
7	Tanjong Dalam Selatan	1	2	1	-
8	Mns Blang	1	1	-	-
9	Alue Krak Kayee	1	-	-	-
10	Tanjong Jawa	1	1	-	-
11	Matang Teungoh S	-	1	-	-
12	Padang Meuria	1	-	-	-
13	Leubok Mane	1	-	-	-
14	Matang Rubek	1	1	-	-
15	Simpang Tiga	1	-	1	-
16	Paya Tukai	1	-	-	-
17	Kampung Blang	-	1	-	-
18	Matang Keutapang	-	1	-	-
19	Pante Gaki Bale	1	-	-	-
20	Krueng Lingka	1	1	-	-
21	Bantayan	1	-	-	-
22	Alue Dua	-	1	-	-
23	Cot Bada	-	1	-	-
	Jumlah	18	24	5	1

Sumber : Kantor Camat

Tabel 4.20
Perkembangan Tindak Kriminalitas Per Jenis Kasus
di Wilayah Tugas Polsek Langkahan
2020

Desa/ Gampong	Pen- curian	Peng- aniayaan	Curan- mor	Pem- bakaran	Pem- bunuhan
(1)	(2)	(3)	(4)	(5)	(6)
1 Januari	-	-	-	-	-
2 Februari	-	-	-	-	-
3 Maret	-	-	-	-	-
4 April	-	-	-	-	-
5 Mei	-	-	-	-	-
6 Juni	-	-	-	-	-
7 Juli	-	-	-	-	-
8 Agustus	-	-	-	-	-
9 September	-	-	-	-	-
10 Oktober	-	-	-	-	-
11 November	-	-	-	-	-
12 Desember	-	-	-	-	-
Jumlah	-	-	-	-	-

Sumber : Polsek Langkahan

Lanjutan Tabel 4.20

	Desa/ Gampong	Peng- gelapan	KDRT	Perko- saan	Narkoba	Pemalsuan Surat
	(1)	(7)	(8)	(9)	(10)	(11)
1	Januari	-	-	-	-	-
2	Februari	-	-	-	-	-
3	Maret	-	-	-	-	-
4	April	-	-	-	-	-
5	Mei	-	-	-	-	-
6	Juni	-	-	-	-	-
7	Juli	-	-	-	-	-
8	Agustus	-	-	-	-	-
9	September	-	-	-	-	-
10	Oktober	-	-	-	-	-
11	November	-	-	-	-	-
12	Desember	-	-	-	-	-
	Jumlah	-	-	-	-	-

Sumber : Polsek Langkahan

Lanjutan Tabel 4.20

	Desa/ Gampong	Penghi- naan	Pena- dahan	CURAT	CURAS	Peng- rusakan
	(1)	(12)	(13)	(14)	(15)	(16)
1	Januari	-	-	-	-	-
2	Februari	-	-	-	-	-
3	Maret	-	-	-	-	-
4	April	-	-	-	-	-
5	Mei	-	-	-	-	-
6	Juni	-	-	-	-	-
7	Juli	-	-	-	-	-
8	Agustus	-	-	-	-	-
9	September	-	-	-	-	-
10	Oktober	-	-	-	-	-
11	November	-	-	-	-	-
12	Desember	-	-	-	-	-
	Jumlah	-	-	-	-	-

Sumber : Polsek Langkahan

Lanjutan Tabel 4.20

	Desa/ Gampong	Pen- culikan	Pe- nipuan	Senpi/ Handak	Pencurian Kayu	Serobot Tanah
	(1)	(17)	(18)	(19)	(20)	(21)
1	Januari	-	-	-	-	-
2	Februari	-	-	-	-	-
3	Maret	-	-	-	-	-
4	April	-	-	-	-	-
5	Mei	-	-	-	-	-
6	Juni	-	-	-	-	-
7	Juli	-	-	-	-	-
8	Agustus	-	-	-	-	-
9	September	-	-	-	-	-
10	Oktober	-	-	-	-	-
11	November	-	-	-	-	-
12	Desember	-	-	-	-	-
	Jumlah	-	-	-	-	-

Sumber : Polsek Langkahan

Lanjutan Tabel 4.20

Desa/ Gampong	Perbuatan Cabul	Korupsi	Peng- ancaman	Perbuatan Tidak Menyenangkan
(1)	(22)	(23)	(24)	(25)
1 Januari	-	-	-	-
2 Februari	-	-	-	-
3 Maret	-	-	-	-
4 April	-	-	-	-
5 Mei	-	-	-	-
6 Juni	-	-	-	-
7 Juli	-	-	-	-
8 Agustus	-	-	-	-
9 September	-	-	-	-
10 Oktober	-	-	-	-
11 November	-	-	-	-
12 Desember	-	-	-	-
Jumlah	-	-	-	-

Sumber : Polsek Langkahan

Lanjutan Tabel 4.20

Desa/ Gampong	Pencurian Kawat Listrik	Pencemaran Nama Baik	Mengakibat kan Orang Mati
(1)	(26)	(27)	(28)
1 Januari	-	-	-
2 Februari	-	-	-
3 Maret	-	-	-
4 April	-	-	-
5 Mei	-	-	-
6 Juni	-	-	-
7 Juli	-	-	-
8 Agustus	-	-	-
9 September	-	-	-
10 Oktober	-	-	-
11 November	-	-	-
12 Desember	-	-	-
Jumlah	-	-	-

Sumber : Polsek Langkahan

Lanjutan Tabel 4.20

	Desa/ Gampong	Melarikan Wanita	Temu Mayat	Lainnya	Jumlah
	(1)	(29)	(30)	(31)	(32)
1	Januari	-	-	-	-
2	Februari	-	-	-	-
3	Maret	-	-	-	-
4	April	-	-	-	-
5	Mei	-	-	-	-
6	Juni	-	-	-	-
7	Juli	-	-	-	-
8	Agustus	-	-	-	-
9	September	-	-	-	-
10	Oktober	-	-	-	-
11	November	-	-	-	-
12	Desember	-	-	-	-
	Jumlah	-	-	-	-

Sumber : Polsek Langkahan



Pertanian



Tabel 5.1
Luas Lahan Sawah Menurut Jenis Pengairan
2019

Jenis Pengairan	Luas Lahan (Ha)
(1)	(2)
1 Teknis	-
2 Setengah Teknis	1,470
3 Sederhana	-
4 Non PU	-
5 Tadah Hujan	-
Jumlah	1,470

Sumber : Dinas Pertanian Tanaman Pangan dan Peternakan Kab. Aceh Utara

Tabel 5.2
Luas Tanam, Luas Panen, Produksi dan Produktivitas
Tanaman Padi dan Palawija
2019

Jenis Tanaman	Luas Tanam (Ha)	Luas Panen (Ha)	Produksi (Ton)	Produk- tivitas (Kw/Ha)
(1)	(2)	(3)	(4)	(5)
1 Padi	3,005	2,888	14.878,98	51,52
2 Kedele	423	187	1.287,95	16,47
3 Jagung	593	187	942,85	50,42
4 Kacang Tanah	12	11	18,05	19,86
5 Ubi Kayu	9	9	194,60	216,22
6 Ubi Jalar	-	-	-	-

Sumber : Dinas Pertanian Tanaman Pangan dan Peternakan Kab. Aceh Utara

Tabel 5.3
Luas Tanam, Luas Panen, Produksi dan Produktivitas
Tanaman Hortikultura
2020

Jenis Tanaman	Luas Panen (Ha)	Produksi (Kw)	Produk- tivitas (Kw/Ha)
(1)	(2)	(3)	(4)
1 Kacang Panjang	21	369	17.57
2 Cabe	16	270	16.88
3 Tomat	-	-	-
4 Terong	21	356	16.95
5 Ketimun	10	336	33.60
6 Bayam	2	2	1.00
7 Jahe	-	-	-
8 cabe rawit	7	225	32.14
9 Kunyit	-	-	-

Sumber : Dinas Pertanian Tanaman Pangan dan Peternakan Kab. Aceh Utara

Tabel 5.4
Komposisi Tanaman, Produksi dan Produktivitas
Tanaman Perkebunan akyat
2019

Jenis Tanaman	Komposisi Tanaman Tahunan (Ha)				Produksi (Ton)
	TBM	TM	TR	Total	
(1)	(2)	(3)	(4)		(5)
1 Cengkeh	-	-	-	-	-
2 Aren	-	11	1	12	5,5
3 Kelapa	-	219	28	247	164,031
4 Pala	-	1,0	-	1,0	0,5
5 Sagu	25	21	-	46	8,4
6 Karet	-	22,0	1,0	37	14
7 Kelapa Hibrida	-	2	-	2	2
8 Kelapa Sawit	-	-	-	-	-
9 Nilam	-	-	-	-	-
10 Kopi	-	11	1	12	6
11 Kapuk/Randu	-	3	1	4	3
12 Pinang	6	22	4	32	1
13 Kakao	-	143,5	26,0	169,5	80,36
14 Lada	-	-	-	-	-
15 Kemiri	-	4	-	4	3
16 Tebu	-	1,0	-	1	1,3

Sumber : Dinas Kehutanan dan Perkebunan Kab. Aceh Utara

Tabel 5.5
Populasi dan Pemotongan Ternak Besar,
Kecil dan Unggas
2019

Jenis Ternak	Populasi (Ekor)	Pemotongan (Ekor)
(1)	(2)	(3)
1 Sapi	2,332	73
2 Kerbau	3	16
3 Kambing	1,630	300
4 Domba	70	140
5 Ayam Buras	26,479	2,450
6 Ayam Pedaging	72,269	4,650
7 Itik	15,893	410

Sumber : Dinas Pertanian Tanaman Pangan dan Peternakan Kab. Aceh Utara

Tabel 5.6
Jumlah Fasilitas dan Sarana Pertanian
2019

Fasilitas dan Sarana	Jumlah
(1)	(2)
1 Kilang Padi	13
2 Pasar Hewan	-
3 Traktor/ <i>Hand Tractor</i>	6
4 Mesin Perontok Gabah	7
5 Rumah Potong Hewan (RPH)	-
6 Tempat Pelelangan Ikan (TPI)	-
7 Tempat Pendaratan Ikan	-
8 Kapal Penangkap Ikan	-
9 Perahu Motor Tempel	-
10 Perahu Tanpa Motor	-

Sumber : Dinas Peternakan dan Kesehatan Hewan Kab. Aceh Utara



Perekonomian



<https://lab.bps.go.id>

Tabel 6.1
Jenis Jalan Utama Desa
2020

	Desa/ Gampong	Jenis Jalan Utama		
		Aspal	Diperkeras	Tanah
	(1)	(2)	(3)	(4)
1	Lubok Pusaka	-	√	-
2	Seureuke	-	√	-
3	Buket Linteung	-	√	-
4	Rumoh Rayeuk	√	√	-
5	Langkahan	√	-	-
6	Geudumbak	√	-	-
7	Tanjong Dalam Selatan	√	-	-
8	Mns Blang	√	-	-
9	Alue Krak Kayee	√	-	-
10	Tanjong Jawa	-	√	-
11	Matang Teungoh S	-	√	-
12	Padang Meuria	√	-	-
13	Leubok Mane	√	-	-
14	Matang Rubek	-	√	-
15	Simpang Tiga	√	-	-
16	Paya Tukai	√	-	-
17	Kampung Blang	√	-	-
18	Matang Keutapang	-	√	-
19	Pante Gaki Bale	√	-	-
20	Krueng Lingka	√	-	-
21	Bantayan	-	√	-
22	Alue Dua	√	-	-
23	Cot Bada	√	-	-

Sumber : Kantor Camat

Tabel 6.2
Jumlah Pasar, Kios/Toko dan Kedai Makanan/Minuman
2021

	Desa/ Gampong	Pasar Dgn Bangunan		Kios/ Toko	Kedai Makan Minum
		Permanen	Tidak Permanen		
	(1)	(2)	(3)	(4)	(5)
1	Lubok Pusaka	-	-	22	3
2	Seureuke	-	-	29	11
3	Buket Linteung	-	-	39	-
4	Rumoh Rayeuk	-	-	26	1
5	Langkahan	-	-	16	-
6	Geudumbak	-	-	16	7
7	Tanjong Dalam Selatan	-	-	13	-
8	Mns Blang	-	-	3	2
9	Alue Krak Kayee	-	-	8	-
10	Tanjong Jawa	-	-	4	-
11	Matang Teungoh S	-	-	4	-
12	Padang Meuria	-	-	7	-
13	Leubok Mane	-	-	12	-
14	Matang Rubek	-	-	9	-
15	Simpang Tiga	-	-	13	5
16	Paya Tukai	-	-	7	-
17	Kampung Blang	-	-	3	-
18	Matang Keutapang	-	-	4	-
19	Pante Gaki Bale	-	-	11	4
20	Krueng Lingka	-	-	7	5
21	Bantayan	-	-	4	2
22	Alue Dua	-	-	8	-
23	Cot Bada	-	-	3	2
		-	-	268	42

Sumber : Kantor Camat

Tabel 6.3
Jumlah Industri Kecil dan Rumah Tangga Menurut Jenis
2021

	Desa/ Gampong	Jenis Industri			
		Makanan Minuman	Barang dr Logam	Anyaman	Kerajinan
	(1)	(2)	(3)	(4)	(5)
1	Lubok Pusaka	-	-	-	-
2	Seureuke	8	-	-	-
3	Buket Linteung	1	-	-	-
4	Rumoh Rayeuk	-	-	1	1
5	Langkahan	-	-	-	-
6	Geudumbak	10	-	-	-
7	Tanjong Dalam Selatan	6	-	-	-
8	Mns Blang	-	-	-	-
9	Alue Krak Kayee	6	-	-	-
10	Tanjong Jawa	-	-	-	-
11	Matang Teungoh S	-	-	-	-
12	Padang Meuria	1	-	-	-
13	Leubok Mane	-	-	-	-
14	Matang Rubek	-	-	-	-
15	Simpang Tiga	-	-	-	-
16	Paya Tukai	-	-	-	-
17	Kampung Blang	-	-	-	-
18	Matang Keutapang	-	-	-	-
19	Pante Gaki Bale	-	-	-	-
20	Krueng Lingka	5	-	-	-
21	Bantayan	-	-	-	-
22	Alue Dua	-	-	-	-
23	Cot Bada	-	-	-	-
	Jumlah	26	-	1	1

Sumber : Kantor Camat

Tabel 6.4
Jumlah Kendaraan Angkutan Umum Menurut Jenis
2020

Jenis Kendaraan Angkutan Umum	Jumlah
(1)	(2)
1 Beca Barang Bermotor	24
2 Beca Barang Dayung	-
3 Beca Penumpang Bermotor	1
4 Beca Penumpang Dayung	-
5 Ojek Motor	8
6 Ojek Sepeda	-
7 Angkutan Kota	-
8 Angkutan Pedesaan	-
9 Truk/Pick Up	12

Sumber : Kantor Camat

Tabel 6.5
Jumlah Lembaga Keuangan dan Koperasi Menurut Desa
2020

	Desa/ Gampong	Lembaga Keuangan			
		Bank Umum	BPR	KUD	Koperasi Non KUD
	(1)	(2)	(3)	(4)	(5)
1	Lubok Pusaka	-	-	-	-
2	Seureuke	-	-	1	-
3	Buket Linteung	-	-	-	-
4	Rumoh Rayeuk	-	-	-	-
5	Langkahan	-	-	-	-
6	Geudumbak	-	-	-	-
7	Tanjong Dalam Selatan	-	-	-	-
8	Mns Blang	-	-	-	-
9	Alue Krak Kayee	-	-	-	-
10	Tanjong Jawa	-	-	-	-
11	Matang Teungoh S	-	-	-	-
12	Padang Meuria	-	-	-	-
13	Leubok Mane	-	-	-	-
14	Matang Rubek	-	-	-	-
15	Simpang Tiga	-	-	-	-
16	Paya Tukai	-	-	-	-
17	Kampung Blang	-	-	-	-
18	Matang Keutapang	-	-	-	-
19	Pante Gaki Bale	-	-	-	-
20	Krueng Lingka	-	-	-	-
21	Bantayan	-	-	-	-
22	Alue Dua	-	-	-	-
23	Cot Bada	-	-	-	-
	Jumlah	-	-	1	-

Sumber : Kantor Camat

Tabel 6.6
Target dan Realisasi Penerimaan Pajak dan Retribusi
2020

Jenis Pajak dan Retribusi	Target (000 Rp)	Realisasi (000 Rp)	Persentase (%)
(1)	(2)	(3)	(4)
1 Pajak Hotel dan Restoran	-	-	-
2 Pajak Hiburan	-	-	-
3 Pajak Reklame			
A. Reklame Papan	-	-	-
B. Reklame Kain	-	-	-
4 Retribusi Pelayanan Sampah	-	-	-
5 Retribusi Parkir	-	-	-
6 Retribusi Pasar			
A. Sewa Los/Kios	-	-	-
B. Sewa Pelataran	-	-	-
7 Retribusi Pemakaian Aset Daerah			
A. Sewa Tanah Pemda	-	-	-
B. Sewa Pelataran	0	0	0
8 Retribusi Terminal	-	-	-
9 Retribusi Rumah Potong Hewan			
A. Sewa Rumah Potong Hewan	0	0	0
B. Pemeriksaan Kesehatan Hewan	-	-	-
10 Retribusi Izin Usaha Rumah Makan	0	0	0

Sumber : Kantor Camat Langkahan

Tabel 6.7
 Harga Eceran Beras Kampung dan Ikan di
 Ibukota Kecamatan Menurut Bulan
 2020

Bulan	Beras Kampung (Rp/Kg)		Ikan (Rp/Kg)	
	No. 1	No. 2	Tongkol	Bandeng
(1)	(2)	(3)	(4)	(5)
Januari	11,000	10,000	25,000	30,000
Februari	11,000	10,000	25,000	30,000
Maret	11,000	10,000	30,000	35,000
April	11,000	10,000	20,000	30,000
Mei	11,000	10,000	23,000	28,000
Juni	11,000	10,000	20,000	35,000
Juli	11,000	10,000	20,000	25,000
Agustus	11,000	10,000	25,000	30,000
September	11,000	10,000	30,000	35,000
Oktober	11,000	10,000	25,000	30,000
Nopember	11,000	10,000	25,000	30,000
Desember	11,000	10,000	20,000	30,000

Sumber : Koordinator Statistik Kecamatan

Tabel 6.8
 Harga Eceran Daging dan Telur di
 Ibukota Kecamatan Menurut Bulan
 2020

Bulan	Daging (Rp/Kg)		Telur (Rp/Butir)	
	Sapi	Ayam Ras	Ayam Ras	Ayam Kampung
(1)	(2)	(3)	(4)	(5)
Januari	180,000	25,000	1,500	2,500
Februari	180,000	25,000	1,500	2,500
Maret	180,000	25,000	1,500	2,500
April	180,000	25,000	1,500	2,500
Mei	180,000	25,000	1,500	2,500
Juni	180,000	25,000	1,500	2,500
Juli	180,000	25,000	1,500	2,500
Agustus	180,000	25,000	1,500	2,500
September	180,000	25,000	1,500	2,500
Oktober	180,000	25,000	1,500	2,500
Nopember	180,000	25,000	1,500	2,500
Desember	180,000	25,000	1,500	2,500

Sumber : Koordinator Statistik Kecamatan

Tabel 6.9
 Harga Eceran Gula Pasir, Garam Dapur dan Tepung Terigu di
 Ibukota Kecamatan Menurut Bulan
 2020

Bulan	Gula Pasir (Rp/Kg)	Garam Dapur (Rp/Bungkus)	Tepung Terigu (Rp/Kg)
(1)	(2)	(3)	(4)
Januari	13,000	10,000	8,000
Februari	13,000	10,000	8,000
Maret	13,000	10,000	8,000
April	13,000	10,000	8,000
Mei	13,000	10,000	8,000
Juni	13,000	10,000	8,000
Juli	13,000	10,000	8,000
Agustus	13,000	10,000	8,000
September	13,000	10,000	8,000
Oktober	13,000	10,000	8,000
Nopember	13,000	10,000	8,000
Desember	13,000	10,000	8,000

Sumber : Koordinator Statistik Kecamatan

Tabel 6.10
 Harga Eceran Minyak Goreng dan Minyak Tanah di
 Ibukota Kecamatan Menurut Bulan
 2020

Bulan	Minyak Goreng (Rp/Kg)		Minyak Tanah (Rp/Liter)
	Kelapa Sawit	Kelapa Rakyat	
(1)	(2)	(3)	(4)
Januari	12,000	-	-
Februari	12,000	-	-
Maret	12,000	-	-
April	12,000	-	-
Mei	12,000	-	-
Juni	12,000	-	-
Juli	12,000	-	-
Agustus	12,000	-	-
September	12,000	-	-
Oktober	12,000	-	-
Nopember	12,000	-	-
Desember	12,000	-	-

Sumber : Koordinator Statistik Kecamatan

Tabel 6.11
 Harga Komoditi Tanaman Bahan Makanan
 Menurut Bulan
 2020

Bulan	Gabah (Rp/Kg)	Jagung Pipilan (Rp/Kg)	Cabe Merah (Rp/Kg)
(1)	(2)	(3)	(4)
Januari	4,800	-	30,000
Februari	4,500	-	36,000
Maret	4,600	-	40,000
April	5,500	-	30,000
Mei	5,500	-	40,000
Juni	5,500	-	32,000
Juli	5,500	-	36,000
Agustus	5,500	-	34,000
September	5,500	-	35,000
Oktober	5,500	-	30,000
Nopember	5,500	-	30,000
Desember	5,500	-	40,000

Sumber : Koordinator Statistik Kecamatan

Tabel 6.12
 Harga Komoditi Tanaman Perkebunan
 Menurut Bulan
 2020

Bulan	Pinang (Rp/Kg)	Coklat Biji Kering (Rp/Kg)	Karet (Rp/Kg)	Kelapa Sawit (Rp/Kg)	Kelapa (Rp/Butir)
(1)	(2)	(3)	(4)	(5)	(6)
Januari	8,000	23,000	-	1,200	3,000
Februari	8,000	25,000	-	1,200	3,000
Maret	8,000	25,000	-	1,200	3,000
April	8,000	23,000	-	1,200	3,000
Mei	8,000	23,000	-	1,200	3,000
Juni	8,000	25,000	-	1,200	3,000
Juli	8,000	24,000	-	1,200	3,000
Agustus	8,000	23,000	-	1,200	3,000
September	8,000	23,000	-	1,200	3,000
Oktober	8,000	23,000	-	1,200	3,000
Nopember	8,000	23,000	-	1,200	3,000
Desember	8,000	24,000	-	1,200	3,000

Sumber : Koordinator Statistik Kecamatan



DATA

Mencerdaskan Bangsa

— *Enlighten The Nation* —



**BADAN PUSAT STATISTIK
KABUPATEN ACEH UTARA**

Jl Medan - Banda Aceh Km 295,7 Desa Alue Drien Landing
Lhoksukon, 24382 Telp/Fax: (0654) 6454005
Homepage: <http://Acehutarakab.bps.go.id>
Email: bps1111@bps.go.id



9 772528 529004