

KECAMATAN KIARACONDONG DALAM ANGKA TAHUN
KIARACONDONG DISTRICT IN FIGURES

2010

Nomor Katalog / Catalogue Number :
1403.3273.150

Nomor Publikasi BPS / BPS Publication Number :
3273150.0601

Ukuran Buku / Book Size :
15 cm x 21 cm

Jumlah Halaman / Number of Pages :
xvii + 104 Halaman / Pages

Naskah / Manuscript :
Dudi Ahmadi
Seksi IPDS Badan Pusat Statistik Kota Bandung

Penyunting / Editor :
Badan Pusat Statistik Kota Bandung

Gambar Grafik / Graphic Design :
Seksi Integrasi Pengolahan dan Diseminasi Statistik

Penerbit / Publisher :
Badan Pusat Statistik Kota Bandung

Boleh dikutip dengan menyebutkan sumbernya
May be cited with reference to the source

KECAMATAN KIARACONDONG



KATA PENGANTAR

Publikasi “Kecamatan Kiaracondong Dalam Angka Tahun 2010” mencoba menjawab kebutuhan akan data di tingkat wilayah yang lebih kecil, atau lebih dikenal dengan Small Area Statistic.

Publikasi ini menyajikan berbagai data keadaan tahun 2009 yang meliputi keadaan Geografis, Pemerintahan, Kependudukan dan Ketenagakerjaan, Sosial, Pertanian, Perindustrian dan Energi, Perdagangan, Komunikasi dan Pariwisata serta Keuangan. Data dalam publikasi ini diperoleh dari berbagai sumber, seperti Kantor Kelurahan, Kantor Kecamatan, BKB, Puskesmas, KUA dan lain-lain.

Publikasi yang baru pertama kali muncul ini mudah-mudahan dapat menambah referensi data di tingkat kecamatan yang tentu saja jauh untuk dikatakan sempurna. Untuk itu, kritik dan saran yang bersifat membangun senantiasa kita harapkan agar di waktu yang akan datang publikasi ini tetap eksis. Apabila masih terdapat data yang kurang informatif, kepada para konsumen data dapat merujuk pada sumber data yang terdapat pada bagian bawah setiap tabel.

Akhirnya, kepada semua pihak yang telah membantu terbitnya publikasi ini, kami ucapkan terimakasih.

Bandung, Oktober 2010

BADAN PUSAT STATISTIK
KOTA BANDUNG
Kepala,

MUHAMAD KOSWARA, SE
Nip. 19550226 197703 1 002

DAFTAR ISI

	Halaman / Page
Hal Kutip	i
Peta Kecamatan Kiaracondong.....	iii
Kata Pengantar.....	v
Daftar Isi.....	vii
Daftar Gambar.....	ix
Daftar Tabel.....	xi
Sekilas Kecamatan Kiaracondong.....	xvii
Bab 1 Geografi / <i>Geography</i>	1
Bab 2 Pemerintahan / <i>Government</i>	9
Bab 3 Penduduk dan Ketenagakerjaan / <i>Population and Employment</i>	17
Bab 4 Sosial / <i>Social</i>	
4.1. Pendidikan.....	33
4.2. Kesehatan.....	32
4.3. Keluarga Berencana.....	46
4.4. Kesejahteraan Sosial.....	49
4.5. Agama.....	53
4.6. Keamanan dan Ketertiban.....	65
4.7. Sosial Lainnya.....	70
Bab 5 Pertanian / <i>Agriculture</i>	75
Bab 6 Perindustrian dan Energi / <i>Manufacturing and Energy</i>	79

	Halaman / Page
Bab 7 Perdagangan / <i>Trade</i>	83
Bab 8 Komunikasi dan Pariwisata / <i>Communication and Tourism</i>	
8.1. Komunikasi.....	89
8.2. Pariwisata.....	90
Bab 9 Keuangan / <i>Finance</i>	97

DAFTAR GAMBAR

<u>Gambar /</u> <i>Picture</i>	Judul / Topic	<u>Halaman /</u> <i>Page</i>
	Bab 2. Pemerintahan	
1	Struktur Organisasi Kecamatan Kiaracondong Tahun 2009.....	11

<http://bandungkota.bps.go.id>

DAFTAR TABEL

<u>Tabel / Table</u>	Judul / Topic	<u>Halaman / Page</u>
Bab 1. Geografis		
1.1	Luas Wilayah Menurut Kelurahan di Kecamatan Kiaracondong Tahun 2009.....	3
1.2	Jarak Antar Kelurahan, Ke Kecamatan dan Ke Pemerintahan Kota Bandung Tahun 2009.....	4
1.3	Jarak Kecamatan Kiaracondong ke kecamatan lain dan Ke Pemerintahan Kota Bandung Tahun 2009.....	5
Bab 2. Pemerintahan		
2.1	Jumlah RW, RT dan Klasifikasi Kelurahan di Kecamatan Kiaracondong Tahun 2009.....	12
2.2	Jumlah Pegawai per Kelurahan Dirinci Menurut PNS dan Non PNS serta jenis Kelamin di Lingkungan Pemerintahan Kecamatan Kiaracondong Tahun 2009.....	13
2.3	Jumlah Pegawai per Kelurahan Menurut Tingkat Pendidikan yang Ditamatkan di Lingkungan Pemerintahan Kecamatan Kiaracondong Tahun 2009.....	14
2.4	Jumlah Pegawai per Kelurahan Menurut Golongan di Lingkungan Pemerintahan Kecamatan Kiaracondong Tahun 2009.....	15
Bab 3. Penduduk dan Ketenagakerjaan		
3.1	Luas Wilayah, Jumlah dan Kepadatan Penduduk per Kelurahan di Kecamatan Kiaracondong Tahun 2009.....	19

<u>Tabel / Table</u>	Judul / Topic	<u>Halaman / Page</u>
3.2	Jumlah Penduduk, KK dan Kepadatan per KK Menurut Kelurahan di Kecamatan Kiaracondong Tahun 2009.....	20
3.3	Jumlah Penduduk Menurut Jenis Kelamin per Kelurahan di Kecamatan Kiaracondong Tahun 2009.....	21
3.4	Jumlah Penduduk Menurut Jenis Kelamin dan Kelompok Umur di Kecamatan Kiaracondong Tahun 2009.....	22
3.5	Jumlah Kelahiran dan Kematian Menurut Jenis Kelamin per Kelurahan di Kecamatan Kiaracondong Tahun 2009.....	23
3.6	Jumlah Migrasi Masuk dan Keluar Menurut Jenis Kelamin per Kelurahan di Kecamatan Kiaracondong Tahun 2009.....	24
3.7	Penduduk Usia 5 Tahun keatas menurut Jenis Kelamin dan Partisipasi bersekolah perkelurahan di Kecamatan Kiaracondong Tahun 2009.....	25
3.8	Penduduk 10 Tahun Keatas Menurut Jenis Kelamin dan Pendidikan Tertinggi yang Ditamatkan Di Kecamatan Kiaracondong Tahun 2009.....	26
3.9	Jumlah Penduduk Menurut Jenis Mata Pencarian per Kelurahan di Kecamatan Kiaracondong Tahun 2009.....	27
3.10	Jumlah Penduduk Menurut Agama yang Dianut per Kelurahan di Kecamatan Kiaracondong Tahun 2009.....	29

Bab 4. Sosial

4.1.1	Jumlah Sekolah Umum Menurut Tingkatan Sekolah (Negeri dan Swasta) per Kelurahan di Kecamatan Kiaracondong Tahun 2009.....	33
-------	---	----

<u>Tabel / Table</u>	<u>Judul / Topic</u>	<u>Halaman / Page</u>
4.1.2	Jumlah Guru dan Murid TK (Negeri dan Swasta) per Kelurahan di Kecamatan Kiaracandong Tahun 2009.....	36
4.1.3	Jumlah Guru dan Murid SD (Negeri dan Swasta) per Kelurahan di Kecamatan Kiaracandong Tahun 2009.....	37
4.1.4	Jumlah Guru dan Murid SMP (Negeri dan Swasta) per Kelurahan di Kecamatan Kiaracandong Tahun 2009.....	38
4.1.5	Jumlah Guru dan Murid SMU (Negeri dan Swasta) per Kelurahan di Kecamatan Kiaracandong Tahun 2009.....	39
4.1.6	Jumlah Dosen dan Mahasiswa D3 / Akademi (Negeri dan Swasta) per Kelurahan di Kecamatan Kiaracandong Tahun 2009.....	40
4.1.7	Jumlah Dosen dan Mahasiswa D4 & S1 / Perguruan Tinggi (Negeri dan Swasta) per Kelurahan di Kecamatan Kiaracandong Tahun 2009.....	41
4.2.1	Jumlah Sarana Kesehatan per Kelurahan di Kecamatan Kiaracandong Tahun 2009.....	42
4.2.2	Jumlah Balita yang Diimunisasi menurut Jenis Imunisasi per Kelurahan di Kecamatan Kiaracandong Tahun 2009.....	44
4.3.1	Jumlah PUS dan Peserta KB Aktif per Kelurahan di Kecamatan Kiaracandong Tahun 2009.....	46
4.3.2	Jumlah Peserta KB Aktif Menurut Jenis Alat Kontrasepsi yang Digunakan per Kelurahan di Kecamatan Kiaracandong Tahun 2009.....	47
4.4.1	Jumlah KK dan Jiwa Menurut Tahapan KS per Kelurahan di Kecamatan Kiaracandong Tahun 2009.....	49
4.4.2	Jumlah KK Penerima Raskin dan Alokasinya per Kelurahan di Kecamatan Kiaracandong Tahun 2009.....	51

Daftar Tabel

<u>Tabel / Table</u>	Judul / Topic	<u>Halaman / Page</u>
4.4.3	Jumlah Penduduk Penyandang Cacat Menurut Jenisnya per Kelurahan di Kecamatan Kiaracondong Tahun 2009.....	52
4.5.1	Jumlah Sarana Peribadatan per Kelurahan di Kecamatan Kiaracondong Tahun 2009.....	53
4.5.2	Jumlah Sarana Kegiatan Agama Islam per Kelurahan di Kecamatan Kiaracondong Tahun 2009.....	55
4.5.3	Jumlah Sekolah Agama Islam Menurut Tingkatan Sekolah (Negeri dan Swasta) per Kelurahan di Kecamatan Kiaracondong Tahun 2009.....	56
4.5.4	Jumlah Pemberi dan Penerima Zakat Fitrah per Kelurahan di Kecamatan Kiaracondong Tahun 2009.....	59
4.5.5	Jumlah Zakat Fitrah Terkumpul Menurut Jenisnya per Kelurahan di Kecamatan Kiaracondong Tahun 2009.....	60
4.5.6	Jumlah Jemaah Haji Menurut Jenis Kelamin per Kelurahan di Kecamatan Kiaracondong Tahun 2009.....	61
4.5.7	Jumlah Pemberi dan Penerima Hewan Qurban per Kelurahan di Kecamatan Kiaracondong Tahun 2009.....	62
4.5.8	Jumlah Hewan Qurban Menurut Jenis per Kelurahan di Kecamatan Kiaracondong Tahun 2009.....	63
4.5.9	Jumlah Nikah, Talak, Cerai dan Rujuk per Kelurahan di Kecamatan Kiaracondong Tahun 2009.....	64
4.6.1	Jumlah Gangguan Umum Kamtibmas Menurut Jenis Per Kelurahan di Kecamatan Kiaracondong Tahun 2009.....	65
4.6.2	Jumlah Kejadian Bencana Alam per Kelurahan di Kecamatan Kiaracondong Tahun 2009.....	67
4.6.3	Jumlah Korban Akibat Bencana Alam Per Kelurahan di Kecamatan Kiaracondong Tahun 2009.....	68

<u>Tabel / Table</u>	Judul / Topic	<u>Halaman / Page</u>
4.7.1	Jumlah Pelayanan Kependudukan Menurut Jenis Pelayanan per Kelurahan di Kecamatan Kiaracondong Tahun 2009.....	70
4.7.2	Jumlah Kelompok Organisasi per Kelurahan di Kecamatan Kiaracondong Tahun 2009.....	71
4.7.3	Jumlah Sarana Olah Raga Per Kelurahan di Kecamatan Kiaracondong Tahun 2009.....	72

Bab 5. Pertanian

5.1	Lahan Sawah dan Bukan Sawah (Ha) per Kelurahan di Kecamatan Kiaracondong Tahun 2009.....	77
5.2	Jumlah Lahan Bukan Sawah Menurut Kegunaannya (Ha) per Kelurahan di Kecamatan Kiaracondong Tahun 2009.....	78

Bab 6. Perindustrian dan Energi

6.1	Jumlah Industri Menurut Klasifikasi per Kelurahan di Kecamatan Kiaracondong Tahun 2009.....	81
6.2	Jumlah SPBU, PAM Swasta, Listrik Non PLN per Kelurahan di Kecamatan Kiaracondong Tahun 2009.....	82

Bab 7. Perdagangan

7	Jumlah Pasar Menurut Jenis per Kelurahan di Kecamatan Kiaracondong Tahun 2009.....	85
---	--	----

<u>Tabel /</u> <i>Table</i>	Judul / Topic	<u>Halaman /</u> <i>Page</i>
Bab 8. Komunikasi dan Pariwisata		
8.1	Jumlah Sarana Komunikasi per Kelurahan di Kecamatan Kiaracandong Tahun 2009.....	89
8.2.1	Jumlah Hotel dan Akomodasi Lainnya per Kelurahan di Kecamatan Kiaracandong Tahun 2009.....	90
8.2.2	Jumlah Warung Makan, Rumah Makan dan Restoran per Kelurahan di Kecamatan Kiaracandong Tahun 2009.....	92
8.2.3	Jumlah Sarana Pariwisata dan Rekreasi per Kelurahan di Kecamatan Kiaracandong Tahun 2009.....	93

Bab 9. Keuangan

9.1	Jumlah Target dan Realisasi Penerimaan Anggaran per Kelurahan di Kecamatan Kiaracandong Tahun 2009.....	99
9.2	Jumlah Wajib Pajak dan Penerimaan PBB per Kelurahan di Kecamatan Kiaracandong Tahun 2009.....	101
9.3	Jumlah Lembaga Keuangan per Kelurahan di Kecamatan Kiaracandong Tahun 2009.....	103

SEKILAS KECAMATAN KIARACONDONG

Kecamatan Kiaracondong adalah satu kecamatan dari 30 (tiga puluh) kecamatan di wilayah Kota Bandung. Dengan luas wilayah 613,00 Ha, Kecamatan Kiaracondong berada di \pm 700 meter dpl (di atas permukaan laut). Secara geografis Kecamatan Kiaracondong berbatasan dengan :

- ⊙ Bagian Utara : Kecamatan Antapani
- ⊙ Bagian Selatan : Kecamatan Batununggal
- ⊙ Bagian Timur : Kecamatan Antapani dan Buah Batu
- ⊙ Bagian Barat : Kecamatan Cibeunying Kidul

Menurut administrasi pembangunan, Kecamatan Kiaracondong dimasukkan ke dalam wilayah Karees. Kecamatan ini terdiri atas 6 (enam) kelurahan, yaitu :

- ⊙ Kelurahan Kebon Kangkung
- ⊙ Kelurahan Sukapura
- ⊙ Kelurahan Kebon Jayanti
- ⊙ Kelurahan Babakan Sari
- ⊙ Kelurahan Babakan Surabaya
- ⊙ Kelurahan Cicaheum

Jumlah Rukun Warga (RW) dan Rukun Tetangga (RT) dari enam kelurahan tersebut di atas 83 RW dan 592 RT

Tabel 1.1 Luas Wilayah Menurut Kelurahan
di Kecamatan Kiaracandong Tahun 2009
Table

No	Kelurahan	Luas Wilayah (Ha)
(1)	(2)	(3)
1	Kebon Kangkung	58,70
2	Sukapura	280,70
3	Kebon Jayanti	27,50
4	Babakan Sari	88,10
5	Babakan Surabaya	71,00
6	Cicaheum	87,00
	Jumlah	613,00

Sumber : Kantor Kecamatan Kiaracandong

Tabel 1.2 Jarak Antar Kelurahan, Ke Kecamatan dan Ke
Pemerintahan Kota Bandung Tahun 2009

Table

		Ke (Km.) :							
No	Dari	Kelurahan Kebon Kangkung	Kelurahan Sukapura	Kelurahan Kebon Jayanti	Kelurahan Babakan Sari	Kelurahan Babakan Surabaya	Kelurahan Cicaheum	Kecamatan Kiaracondong	Pemkot Bandung
(1)	(2)	(3)	(4)	(5)	(6)	(7)	(8)	(9)	(10)
1	Kelurahan Kebon Kangkung	-	1,5	2,0	3,0	3,5	5,0	3,0	5,0
2	Kelurahan Sukapura	1,5	-	0,5	1,0	1,5	3,0	1,5	4,0
3	Kelurahan Kebon Jayanti	2,0	0,5	-	0,5	0,8	3,0	2,0	4,0
4	Kelurahan Babakan Sari	3,0	1,0	0,5	-	0,8	2,0	0,5	4,0
5	Kelurahan Babakan Surabaya	3,5	1,5	0,8	0,8	-	2,0	1,5	4,0
6	Kelurahan Cicaheum	5,0	3,0	3,0	2,0	2,0	-	3,0	5,0
7	Kecamatan Kiaracondong	3,0	1,5	2,0	0,5	1,5	3,0	-	6,0
8	Pemkot Bandung	5,0	4,0	4,0	4,0	4,5	5,0	6,0	-

Sumber : Kantor Kecamatan Kiaracondong

Tabel 1.3 Jarak Kecamatan Kiaracondong ke kecamatan lain dan Ke Pemerintahan Kota Bandung Tahun 2009
Table

No	Ke Kecamatan :	Dari Kecamatan Kiaracondong (Km.)
(1)	(2)	(3)
1	Bandung Kulon	11,00
2	Babakan Ciparay	10,00
3	Bojongloa Kaler	9,00
4	Bojongloa Kidul	9,00
5	Astanaanyar	9,00
6	Regol	7,00
7	Lengkong	4,00
8	Bandung Kidul	5,00
9	Buah Batu	7,00
10	Rancasari	8,00

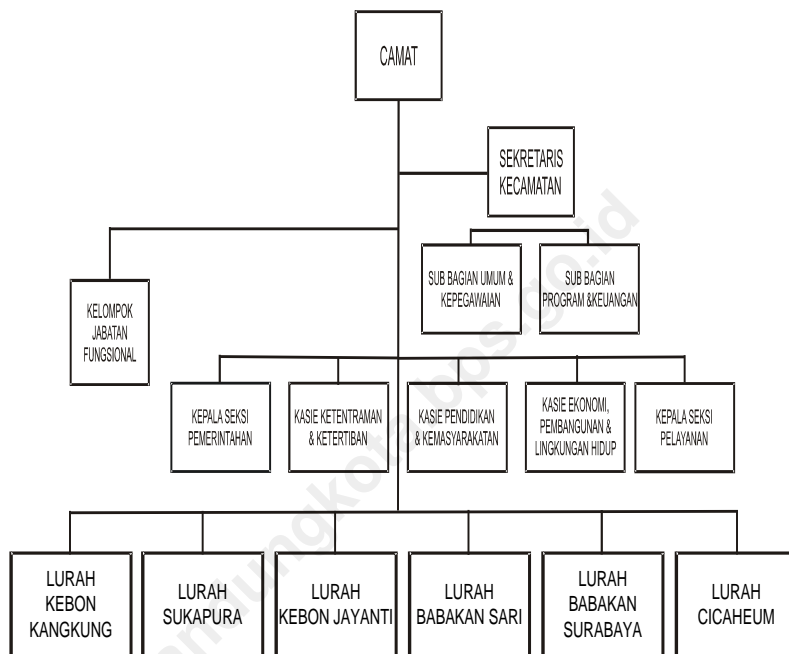
Lanjutan Tabel 1.3
Continued Table

No	Ke Kecamatan :	Dari Kecamatan Kiaracondong (Km.)
(1)	(2)	(3)
11	Gedebage	9,00
12	Cibiru	11,00
13	Panyileukan	12,00
14	Ujung Berung	8,00
15	Cinambo	9,00
16	Arcamanik	7,00
17	Antapani	3,00
18	Mandalajati	4,00
19	Batununggal	2,00
20	Sumur Bandung	6,00

Lanjutan Tabel 1.3
Continued Table

No	Ke Kecamatan :	Dari Kecamatan Kiaracondong (Km.)
(1)	(2)	(3)
21	Andir	10,00
22	Cicendo	8,00
23	Bandung Wetan	4,00
24	Cibeunying Kidul	4,00
25	Cibeunying Kaler	5,00
26	Coblong	8,00
27	Sukajadi	10,00
28	Sukasari	12,00
29	Cidadap	14,00
30	Pemkot Bandung	6,00

Gambar 1 Struktur Organisasi Kecamatan Kiaracondong Tahun 2009
Picture



Pemerintahan

Tabel 2.1 Jumlah RW, RT dan Klasifikasi Kelurahan di Kecamatan Kiaracondong Tahun 2009

Table

No	Kelurahan	Jumlah			Klasifikasi	
		RW	RT	Swadaya	Swakarsa	Swa sembada
(1)	(2)	(3)	(4)	(5)	(6)	(7)
1	Kebon Kangkung	11	70	-	-	-
2	Sukapura	15	109	-	-	-
3	Kebon Jayanti	14	89	-	-	-
4	Babakan Sari	18	146	-	-	-
5	Babakan Surabaya	15	100	-	-	-
6	Cicaheum	12	78	-	-	-
	Jumlah	85	592	-	-	-

Sumber : Kantor Kecamatan Kiaracondong

Tabel 2.2 Jumlah Pegawai per Kelurahan Dirinci Menurut PNS dan Non PNS serta jenis Kelamin di Lingkungan Pemerintahan Kecamatan Kiaracondong Tahun 2009

Table

No	Kelurahan / Kecamatan	PNS (Orang)		Non PNS (Orang)	
		L	P	L	P
(1)	(2)	(3)	(4)	(5)	(6)
1	Kebon Kangkung	7	2	-	-
2	Sukapura	4	4	-	-
3	Kebon Jayanti	8	1	4	4
4	Babakan Sari	5	2	1	-
5	Babakan Surabaya	5	3	1	-
6	Cicaheum	6	3	-	-
7	Kecamatan Kiaracondong	15	6	3	1
Jumlah		50	21	9	5

Sumber : Kantor Kecamatan Kiaracondong

*) Data tidak tersedia

Pemerintahan

Tabel 2.3 Jumlah Pegawai per Kelurahan Menurut Tingkat Pendidikan yang Ditamatkan di Lingkungan Pemerintahan Kecamatan Kiaracondong Tahun 2009

Table

No	Kelurahan / Kecamatan	Tidak Tamat SD (Orang)	Tamat SD (Orang)	Tamat SMP (Orang)	Tamat SMA (Orang)	Tamat \geq S1 (Orang)
(1)	(2)	(3)	(4)	(5)	(6)	(7)
1	Kebon Kangkung	-	-	-	4	5
2	Sukapura	-	-	-	5	3
3	Kebon Jayanti	-	-	2	10	-
4	Babakan Sari	-	-	1	6	1
5	Babakan Surabaya	-	-	1	4	2
6	Cicaheum	-	-	-	6	-
7	Kecamatan Kiaracondong	-	-	1	16	5
	Jumlah	-	-	5	51	16

Sumber : Kantor Kecamatan Kiaracondong

Tabel 2.4 Jumlah Pegawai per Kelurahan Menurut Golongan di Lingkungan Pemerintahan Kecamatan Kiaracondong Tahun 2009

Table

No	Kelurahan / Kecamatan	Golongan I (Orang)	Golongan II (Orang)	Golongan III (Orang)	Golongan IV (Orang)
(1)	(2)	(3)	(4)	(5)	(6)
1	Kebon Kangkung	-	2	7	-
2	Sukapura	-	-	7	-
3	Kebon Jayanti	-	3	5	-
4	Babakan Sari	-	-	8	-
5	Babakan Surabaya	-	1	7	-
6	Cicaheum	-	2	7	-
7	Kecamatan Kiaracondong	1	7	9	2
	Jumlah	1	15	50	2

Sumber : Kantor Kecamatan Kiaracondong

*) Data tidak tersedia

Tabel 3.1 Luas Wilayah, Jumlah dan Kepadatan Penduduk per Kelurahan di Kecamatan Kiaracondong Tahun 2009
Table

No	Kelurahan	Luas (Ha)	Penduduk (Orang)	Kepadatan / Ha (Orang)
(1)	(2)	(3)	(4)	(5)
1	Kebon Kangkung	58,71	12.048	205
2	Sukapura	280,72	22.032	78
3	Kebon Jayanti	27,5	11.231	409
4	Babakan Sari	88,1	34.116	387
5	Babakan Surabaya	71,9	17.339	241
6	Cicaheum	87,0	17.908	206
	Jumlah	613,93	114.674	1.526

Sumber : Potensi Kelurahan

Penduduk dan Ketenagakerjaan

Tabel 3.2 Jumlah Penduduk, KK dan Kepadatan per KK Menurut Kelurahan di Kecamatan Kiaracondong Tahun 2009

Table

No	Kelurahan	Penduduk (Orang)	Jumlah KK	Kepadatan / KK (Orang)
(1)	(2)	(3)	(4)	(5)
1	Kebon Kangkung	12.048	2.388	5,0
2	Sukapura	22.034	5.692	3,9
3	Kebon Jayanti	11.231	2.235	5
4	Babakan Sari	34.116	7.920	4,3
5	Babakan Surabaya	17.339	3.714	4,7
6	Cicaheum	17.908	4.336	4,1
	Jumlah	114.676	26.285	27,4

Sumber : Potensi Kelurahan

Tabel 3.3 Jumlah Penduduk Menurut Jenis Kelamin per
Table Kelurahan di Kecamatan Kiaracondong Tahun 2009

No	Kelurahan	Jenis Kelamin		
		L (Orang)	P (Orang)	L + P (Orang)
(1)	(2)	(3)	(4)	(5)
1	Kebon Kangkung	6.090	5.958	12.048
2	Sukapura	11.335	10.699	22.034
3	Kebon Jayanti	5.683	5.548	11.231
4	Babakan Sari	17.399	16.717	34.116
5	Babakan Surabaya	8.808	8.531	17.339
6	Cicaheum	7.969	9.939	17.908
	Jumlah	57.284	57.392	114.676

Sumber : Potensi Kelurahan

Tabel 3.4 Jumlah Penduduk Menurut Jenis Kelamin dan Kelompok Umur di Kecamatan Kiaracondong Tahun 2009

Table

No	Kelompok Umur (Tahun)	Jenis Kelamin		
		L (Orang)	P (Orang)	L + P (Orang)
(1)	(2)	(3)	(4)	(5)
1	0 – 4	4.213	5.464	9.677
2	5 – 9	4.662	5.278	9.940
3	10 – 14	4.871	5.578	10.449
4	15 – 19	5.554	4.897	10.451
5	20 – 24	6.109	6.509	12.618
6	25 – 29	5.752	5.058	10.810
7	30 – 34	5.532	5.051	10.583
8	35 – 39	5.095	5.055	10.150
9	40 – 44	4.339	4.429	8.768
10	45 – 49	4.337	3.850	8.187
11	50 – 54	2.626	1.401	4.027
12	55 – 59	2.761	2.113	4.874
13	60 – 64	1.174	1.553	2.727
14	≥ 65	259	1.156	887
Jumlah		57.284	57.392	114.676

Sumber : Profil Kelurahan (Diolah Kembali)

Tabel 3.5 Jumlah Kelahiran dan Kematian Menurut Jenis Kelamin per Kelurahan di Kecamatan Kiaracondong Tahun 2009

Table

No	Kelurahan	Kelahiran (Orang)			Kematian (Orang)		
		L	P	L + P	L	P	L + P
(1)	(2)	(3)	(4)	(5)	(6)	(7)	(8)
1	Kebon Kangkung	2	2	4	2	-	2
2	Sukapura	6	3	9	1	2	3
3	Kebon Jayanti	4	2	6	-	1	1
4	Babakan Sari	3	4	7	2	2	4
5	Babakan Surabaya	2	2	4	1	1	2
6	Cicaheum	3	3	6	2	-	2
Jumlah		20	16	36	8	6	14

Sumber : Potensi Kelurahan Diolah Kembali

Penduduk dan Ketenagakerjaan

Tabel 3.6 Jumlah Migrasi Masuk dan Keluar Menurut Jenis Kelamin per Kelurahan di Kecamatan Kiaracondong Tahun 2009

Table

No	Kelurahan	Penduduk Pendatang			Penduduk Keluar		
		L	P	L + P	L	P	L + P
(1)	(2)	(3)	(4)	(5)	(6)	(7)	(8)
1	Kebon Kangkung	4	7	11	3	8	11
2	Sukapura	19	12	31	5	7	12
3	Kebon Jayanti	2	2	4	-	-	-
4	Babakan Sari	4	17	21	8	5	13
5	Babakan Surabaya	4	9	13	7	8	15
6	Cicaheum	2	2	4	-	-	-
	Jumlah	35	49	84	23	28	51

Sumber : Potensi Kelurahan Diambil Kembali

Tabel 3.7 Penduduk Usia 5 Tahun keatas menurut Jenis Kelamin dan Partisipasi bersekolah perkelurahan di Kecamatan Kiaracondong Tahun 2009

Table

No	Kelurahan	Jenis Kelamin		
		L	P	L + P
(1)	(2)	(3)	(4)	(5)
1	Tidak / Belum Sekolah	*)	*)	*)
2	Masih Sekolah	*)	*)	*)
3	Tidak Bersekolah Lagi	*)	*)	*)
	Jumlah	*)	*)	*)

Sumber : Survei Sosial Ekonomi Daerah 2008

Penduduk dan Ketenagakerjaan

Tabel 3.8 Penduduk 10 Tahun Keatas Menurut Jenis Kelamin dan Pendidikan Tertinggi yang Ditamatkan Di Kecamatan Kiaracondong Tahun 2009

Table

No	Pendidikan yang ditamatkan	Jenis Kelamin		
		L	P	L + P
(1)	(2)	(3)	(4)	(5)
1	Tidak / Belum Pernah Sekolah	8.551	7.948	16.499
2	Belum tamat SD	9.119	9.180	18.299
3	SD / MI / Sederajat	7.984	7.149	15.133
4	SLTP / MTs / Sederajat	5.583	5.401	10.984
5	SMU / MA / Sederajat	3.800	3.292	7.092
6	SMK / Sederajat	2.159	2.431	4.590
7	Diploma I / II	2.706	2.905	5.611
8	Diploma III / Sarjana Muda	333	307	640
9	Diploma IV / S1	1.405	2.869	4.274
10	S2 / S3	8.551	7.948	16.499
	Jumlah	41.640	41.482	83.122

Sumber : Survei Sosial Ekonomi Daerah 2008

Tabel 3.9 Jumlah Penduduk Menurut Jenis Mata Pencaharian per Kelurahan di Kecamatan Kiaracondong Tahun 2009

Table

No	Kelurahan	Jenis Mata Pencaharian				
		PNS	ABRI / POLRI	Pegawai Swasta	Petani	Pe - dagang
(1)	(2)	(3)	(4)	(5)	(6)	(7)
1	Kebon Kangkung	1.110	479	2.635	218	2.034
2	Sukapura	4.537	96	2.675	86	1.039
3	Kebon Jayanti	2.070	226	2.939		3.404
4	Babakan Sari	767	4.145	411	2.140	874
5	Babakan Surabaya	569	85	3.247	37	217
6	Cicaheum	1.642	29	3.402	120	3.742
Jumlah		10.695	5.060	15.309	2.601	11.310

Penduduk dan Ketenagakerjaan

Lanjutan Tabel 3.9
Continued Table

No	Kelurahan	Jenis Mata Pencaharian			
		Pelajar	Mahasiswa	Pensiunan	Lainnya
(1)	(2)	(8)	(9)	(10)	(11)
1	Kebon Kangkung	1.595	488	730	5.550
2	Sukapura	4.900	656	1.024	7.048
3	Kebon Jayanti	4.710	112	1.017	1.900
4	Babakan Sari	1.155	874	1.155	18.068
5	Babakan Surabaya	2.245	4.565	202	6.200
6	Cicaheum	5.473	716	756	1.935
	Jumlah	20.078	7.411	4.884	40.701

Sumber : Laporan Kependudukan Diolah Kembali

Tabel 3.10 Jumlah Penduduk Menurut Agama yang Dianut per
Table Kelurahan di Kecamatan Kiaracondong Tahun 2009

No	Kelurahan	Agama yang Dianut		
		Islam	Protestan	Katholik
(1)	(2)	(3)	(4)	(5)
1	Kebon Kangkung	11.167	494	387
2	Sukapura	21.395	571	44
3	Kebon Jayanti	10.456	539	213
4	Babakan Sari	33.231	355	219
5	Babakan Surabaya	16.823	258	221
6	Cicaheum	17.480	250	218
	Jumlah	110.552	2.467	1.302

Penduduk dan Ketenagakerjaan

Lanjutan Tabel 3.10
Continued Table

No	Kelurahan	Agama yang Dianut		
		Hindu	Budha	Lainnya
(1)	(2)	(6)	(7)	(8)
1	Kebon Kangkung	7	7	-
2	Sukapura	24	-	-
3	Kebon Jayanti	-	23	-
4	Babakan Sari	152	159	-
5	Babakan Surabaya	16	18	-
6	Cicaheum	-	-	-
	Jumlah	199	207	-

Sumber : Laporan Kependudukan Diolah Kembali

Tabel 4.1.1 Jumlah Sekolah Umum Menurut Tingkatan Sekolah (Negeri dan Swasta) per Kelurahan di Kecamatan Kiaracondong Tahun 2009

Table

No	Kelurahan	TK		SD	
		Negeri	Swasta	Negeri	Swasta
(1)	(2)	(3)	(4)	(5)	(6)
1	Kebon Kangkung	-	3	4	-
2	Sukapura	-	3	23	-
3	Kebon Jayanti	-	2	-	1
4	Babakan Sari	-	-	3	-
5	Babakan Surabaya	-	2	-	1
6	Cicaheum	-	3	2	1
Jumlah		-	13	32	3

Lanjutan Tabel 4.1.1
Continued Table

No	Kelurahan	SLTP		SMU	
		Negeri	Swasta	Negeri	Swasta
(1)	(2)	(7)	(8)	(9)	(10)
1	Kebon Kangkung	1	2	-	2
2	Sukapura	-	1	1	1
3	Kebon Jayanti	-	1	-	3
4	Babakan Sari	1	1	1	-
5	Babakan Surabaya	-	1	-	5
6	Cicaheum	-	3	-	2
Jumlah		2	9	2	13

Lanjutan Tabel 4.1.1
Continued Table

No	Kelurahan	SMK		PT/UNIVERSITAS	
		Negeri	Swasta	Negeri	Swasta
(1)	(2)	(11)	(12)	(13)	(14)
1	Kebon Kangkung	-	1	-	1
2	Sukapura	-	-	-	1
3	Kebon Jayanti	-	-	-	-
4	Babakan Sari	-	-	-	-
5	Babakan Surabaya	-	-	-	-
6	Cicaheum	-	-	-	-
	Jumlah	-	1	-	2

Sumber : Kantor Kecamatan Kiaracondong

Tabel 4.1.2 Jumlah Guru dan Murid TK (Negeri dan Swasta) per Kelurahan di Kecamatan Kiaracondong Tahun 2009

Table

No	Kelurahan	Guru		Murid	
		TK Negeri	TK Swasta	TK Negeri	TK Swasta
		(3)	(4)	(5)	(6)
1	Kebon Kangkung	-	-	-	-
2	Sukapura	-	12	-	135
3	Kebon Jayanti	-	8	-	37
4	Babakan Sari	-	-	-	-
5	Babakan Surabaya	-	15	-	158
6	Cicaheum	-	7	-	60
	Jumlah	0	42	0	390

Sumber : Kantor Kecamatan Kiaracondong

Tabel 4.1.3 Jumlah Guru dan Murid SD (Negeri dan Swasta)
per Kelurahan di Kecamatan Kiaracondong Tahun
2009
Table

No	Kelurahan	Guru		Murid	
		SD Negeri	SD Swasta	SD Negeri	SD Swasta
(1)	(2)	(3)	(4)	(5)	(6)
1	Kebon Kangkung	31	-	2.682	-
2	Sukapura	219	-	5.219	-
3	Kebon Jayanti	-	18	-	419
4	Babakan Sari	36	6	184	42
5	Babakan Surabaya	-	13	-	245
6	Cicaheum	20	-	263	-
Jumlah		306	37	8.348	706

Sumber : Kantor Kecamatan Kiaracondong

Tabel 4.1.4 Jumlah Guru dan Murid SMP (Negeri dan Swasta) per Kelurahan di Kecamatan Kiaracondong Tahun 2009

Table

No	Kelurahan	Guru		Murid	
		SMP Negeri	SMP Swasta	SMP Negeri	SMP Swasta
(1)	(2)	(3)	(4)	(5)	(6)
1	Kebon Kangkung	-	55	-	2.825
2	Sukapura	-	54	-	1.114
3	Kebon Jayanti	-	22	-	262
4	Babakan Sari	15	19	156	281
5	Babakan Surabaya	-	26	-	643
6	Cicaheum	-	-	-	-
Jumlah		15	172	156	5.125

Sumber : Kantor Kecamatan Kiaracondong

Tabel 4.1.5 Jumlah Guru dan Murid SMU (Negeri dan Swasta) per Kelurahan di Kecamatan Kiaracondong Tahun 2009
Table

No	Kelurahan	Guru		Murid	
		SMU Negeri	SMU Swasta	SMU Negeri	SMU Swasta
(1)	(2)	(3)	(4)	(5)	(6)
1	Kebon Kangkung	13	-	1.642	-
2	Sukapura	-	16	-	1.625
3	Kebon Jayanti	-	-	-	-
4	Babakan Sari	14	25	262	412
5	Babakan Surabaya	-	17	-	2.019
6	Cicaheum	-	-	-	-
Jumlah		27	58	1.904	4.058

Sumber : Kantor Kecamatan Kiaracondong

Tabel 4.1.6 Jumlah Dosen dan Mahasiswa D3 / Akademi (Negeri dan Swasta) per Kelurahan di Kecamatan Kiaracondong Tahun 2009

Table

No	Kelurahan	Dosen		Mahasiswa	
		D3 / Ak. Negeri	D3 / Ak. Swasta	D3 / Ak. Negeri	D3 / Ak. Swasta
(1)	(2)	(3)	(4)	(5)	(6)
1	Kebon Kangkung	-	4	-	167
2	Sukapura	-	47	-	293
3	Kebon Jayanti	-	-	-	-
4	Babakan Sari	-	4	-	52
5	Babakan Surabaya	-	-	-	-
6	Cicaheum	-	-	-	-
Jumlah		-	55	0	512

Sumber : Kantor Kecamatan Kiaracondong

Tabel 4.1.7 Jumlah Dosen dan Mahasiswa D4 & S1 / Perguruan Tinggi (Negeri dan Swasta) per Kelurahan di Kecamatan Kiaracondong Tahun 2009
Table

No	Kelurahan	Dosen		Mahasiswa	
		D4/S1/PT Negeri	D4/S1/PT Negeri	D4/S1/PT Negeri	D4/S1/PT Negeri
		(3)	(4)	(5)	(6)
1	Kebon Kangkung	-	3	50	-
2	Sukapura	-	-	-	-
3	Kebon Jayanti	-	-	-	-
4	Babakan Sari	-	6	-	62
5	Babakan Surabaya	-	10	-	-
6	Cicaheum	-	-	-	-
Jumlah		0	19	50	62

Sumber : Kantor Kecamatan Kiaracondong

Tabel 4.2.1 Jumlah Sarana Kesehatan per Kelurahan di Kecamatan Kiaracondong Tahun 2009
Table

No	Kelurahan	Sarana Pelayanan Kesehatan			
		Rumah Sakit	Puskesmas /Pustu	Posyandu	Praktek Dokter
(1)	(2)	(3)	(4)	(5)	(6)
1	Kebon Kangkung	1	-	11	2
2	Sukapura	1	-	20	1
3	Kebon Jayanti	-	-	16	2
4	Babakan Sari	-	2	18	6
5	Babakan Surabaya	-	-	21	13
6	Cicaheum	-	-	17	10
Jumlah		2	2	103	34

Lanjutan Tabel 4.2.1
Continued Table

No	Kelurahan	Sarana Pelayanan Kesehatan		
		Praktek Bidan	Poliklinik	Apotek
(1)	(2)	(7)	(8)	(9)
1	Kebon Kangkung	2	1	3
2	Sukapura	5	4	1
3	Kebon Jayanti	2	-	1
4	Babakan Sari	3	2	3
5	Babakan Surabaya	2	-	3
6	Cicaheum	3	2	5
Jumlah		17	9	16

Sumber : Kantor Kecamatan Kiaracondong

Tabel 4.2.2 Jumlah Balita yang Diimunisasi menurut Jenis Imunisasi per Kelurahan di Kecamatan Kiaracondong Tahun 2009

Table

No	Kelurahan	Jenis Imunisasi					
		DPT			BCG	Campak	TT
		I	II	III			
(1)	(2)	(3)	(4)	(5)	(6)	(7)	(8)
1	Kebon Kangkung	*)	*)	*)	228	248	*)
2	Sukapura	*)	*)	*)	314	354	*)
3	Kebon Jayanti	*)	*)	*)	268	304	*)
4	Babakan Sari	*)	*)	*)	373	352	*)
5	Babakan Surabaya	*)	*)	*)	412	403	*)
6	Cicaheum	*)	*)	*)	362	315	*)
Jumlah		*)	*)	*)	1.957	1.976	*)

Lanjutan Tabel 4.2.2
Continued Table

No	Kelurahan	Jenis Imunisasi					
		Polio			Hepatitis B		
		I	II	III	I	II	III
(1)	(2)	(9)	(10)	(11)	(12)	(13)	(14)
1	Kebon Kangkung	*)	*)	*)	*)	*)	*)
2	Sukapura	*)	*)	*)	*)	*)	*)
3	Kebon Jayanti	*)	*)	*)	*)	*)	*)
4	Babakan Sari	*)	*)	*)	*)	*)	*)
5	Babakan Surabaya	*)	*)	*)	*)	*)	*)
6	Cicaheum	*)	*)	*)	*)	*)	*)
	Jumlah	*)	*)	*)	*)	*)	*)

Sumber : Kantor Kecamatan Kiaracondong

*) Data tidak tersedia

Tabel 4.3.1 Jumlah PUS dan Peserta KB Aktif per Kelurahan di Kecamatan Kiaracondong Tahun 2009

Table

No	Kelurahan	PUS	Peserta KB Aktif
(1)	(2)	(3)	(4)
1	Kebon Kangkung	1.803	1.453
2	Sukapura	4.501	3.603
3	Kebon Jayanti	2.146	1.765
4	Babakan Sari	5.495	4.823
5	Babakan Surabaya	2.888	2.507
6	Cicaheum	2.334	2.023
	Jumlah	19.167	16.174

Sumber : Kantor Kecamatan Kiaracondong

Tabel 4.3.2 Jumlah Peserta KB Aktif Menurut Jenis Alat Kontrasepsi yang Digunakan per Kelurahan di Kecamatan Kiaracondong Tahun 2009
Table

No	Kelurahan	Alat Kontrasepsi (KB)				
		IUD	Pil	Suntik	Kondom	MOP
(1)	(2)	(3)	(4)	(5)	(6)	(7)
1	Kebon Kangkung	289	179	856	70	2
2	Sukapura	1.067	617	1.784	30	3
3	Kebon Jayanti	577	470	626	24	
4	Babakan Sari	1.428	787	2.448	58	8
5	Babakan Surabaya	606	532	1.307	13	8
6	Cicaheum	551	282	1.137	12	1
	Jumlah	4.518	2.867	8.158	207	22

Lanjutan Tabel 4.3.2
Continued Table

No	Kelurahan	Alat Kontrasepsi (KB)			
		MOW	Implan	Intravag	Tradisional
(1)	(2)	(8)	(9)	(10)	(11)
1	Kebon Kangkung	32	25	-	-
2	Sukapura	27	22	-	-
3	Kebon Jayanti	69	5	-	-
4	Babakan Sari	63	25	-	-
5	Babakan Surabaya	88	14	-	-
6	Cicaheum	32	8	-	-
	Jumlah	311	99	-	-

Sumber : Kantor Kecamatan Kiaracondong

Tabel 4.4.1 Jumlah KK dan Jiwa Menurut Tahapan KS per Kelurahan di Kecamatan Kiaracondong Tahun 2009
Table

No	Kelurahan	Pra KS		KS I	
		KK	Jiwa	KK	Jiwa
(1)	(2)	(3)	(4)	(5)	(6)
1	Kebon Kangkung	276	*)	1.223	*)
2	Sukapura	234	*)	1.852	*)
3	Kebon Jayanti	185	*)	793	*)
4	Babakan Sari	623	*)	2.608	*)
5	Babakan Surabaya	526	*)	1.816	*)
6	Cicaheum	187	*)	1.379	*)
Jumlah		2.031	*)	9.671	*)

Sosial

Lanjutan Tabel 4.4.1
Continued Table

No	Kelurahan	KS II		KS III Plus	
		KK	Jiwa	KK	Jiwa
(1)	(2)	(7)	(8)	(9)	(10)
1	Kebon Kangkung	791	*)	637	*)
2	Sukapura	2.174	*)	2.202	*)
3	Kebon Jayanti	1.075	*)	1.303	*)
4	Babakan Sari	3.010	*)	2.260	*)
5	Babakan Surabaya	1.125	*)	925	*)
6	Cicaheum	653	*)	1.297	*)
	Jumlah	8.828	*)	8.624	*)

Sumber : Kantor Kecamatan Kiaracondong

**) Data tidak tersedia*

Tabel 4.4.2 Jumlah KK Penerima Raskin dan Alokasinya per
Table Kelurahan di Kecamatan Kiaracondong Tahun 2009

No	Kelurahan	Jumlah KK	Volume (Kg)
(1)	(2)	(3)	(4)
1	Kebon Kangkung	2.927	10.759
2	Sukapura	6.462	23.873
3	Kebon Jayanti	3.356	12.245
4	Babakan Sari	8.501	30.681
5	Babakan Surabaya	4.392	16.241
6	Cicaheum	3.516	13.688
Jumlah		29.154	107.487

Sumber : Kantor Kecamatan Kiaracondong

Tabel 4.4.3 Jumlah Penduduk Penyandang Cacat Menurut Jenisnya per Kelurahan di Kecamatan Kiaracondong Tahun 2009

Table

No	Kelurahan	Jenis Cacat yang Disandang					
		Cacat Tubuh	Bisu	Tuli	Buta	Cacat Ganda	Mental
(1)	(2)	(3)	(4)	(5)	(6)	(7)	(8)
1	Kebon Kangkung	*)	*)	*)	*)	*)	*)
2	Sukapura	*)	*)	*)	*)	*)	*)
3	Kebon Jayanti	*)	*)	*)	*)	*)	*)
4	Babakan Sari	*)	*)	*)	*)	*)	*)
5	Babakan Surabaya	*)	*)	*)	*)	*)	*)
6	Cicaheum	*)	*)	*)	*)	*)	*)
Jumlah		*)	*)	*)	*)	*)	*)

Sumber : Kantor Kecamatan Kiaracondong

*)

Tabel 4.5.1 Jumlah Sarana Peribadatan per Kelurahan di Kecamatan Kiaracondong Tahun 2009
Table

No	Kelurahan	Jenis Sarana Peribadatan		
		Masjid	Langgar	Mushola
(1)	(2)	(3)	(4)	(5)
1	Kebon Kangkung	17	6	-
2	Sukapura	25	23	-
3	Kebon Jayanti	16	3	-
4	Babakan Sari	44	-	-
5	Babakan Surabaya	25	-	-
6	Cicaheum	15	11	-
	Jumlah	142	43	-

Lanjutan Tabel 4.5.1
Continued Table

No	Kelurahan	Jenis Sarana Peribadatan		
		Gereja	Vihara	Pura
(1)	(2)	(6)	(7)	(8)
1	Kebon Kangkung	-	-	-
2	Sukapura	-	-	-
3	Kebon Jayanti	1	-	-
4	Babakan Sari	-	-	-
5	Babakan Surabaya	-	-	-
6	Cicaheum	-	-	-
	Jumlah	1	-	-

Sumber : Kantor Urusan Agama Kiaracondong

Tabel 4.5.2 Jumlah Sarana Kegiatan Agama Islam per Kelurahan di Kecamatan Kiaracondong Tahun 2009
Table

No	Kelurahan	Ulama	DKM	Majelis Taklim	Perpustakaan Masjid
(1)	(2)	(3)	(4)	(5)	(6)
1	Kebon Kangkung	1	8	48	-
2	Sukapura	-	2	12	-
3	Kebon Jayanti	-	2	16	-
4	Babakan Sari	2	4	36	-
5	Babakan Surabaya	-	2	48	-
6	Cicaheum	-	-	36	-
Jumlah		3	18	196	-

Sumber : Kantor Urusan Agama Kiaracondong

Tabel 4.5.3 Jumlah Sekolah Agama Islam Menurut Tingkatan Sekolah (Negeri dan Swasta) per Kelurahan di Kecamatan Kiaracandong Tahun 2009

Table

No	Kelurahan	TKA / TPA		R A	
		Negeri	Swasta	Negeri	Swasta
(1)	(2)	(3)	(4)	(5)	(6)
1	Kebon Kangkung	*)	*)	*)	*)
2	Sukapura	*)	*)	*)	*)
3	Kebon Jayanti	*)	*)	*)	*)
4	Babakan Sari	*)	*)	*)	*)
5	Babakan Surabaya	*)	*)	*)	*)
6	Cicaheum	*)	*)	*)	*)
	Jumlah	*)	*)	*)	*)

Lanjutan Tabel 4.5.3
Continued Table

No	Kelurahan	MI		MTs	
		Negeri	Swasta	Negeri	Swasta
(1)	(2)	(7)	(8)	(9)	(10)
1	Kebon Kangkung	*)	*)	*)	*)
2	Sukapura	*)	*)	*)	*)
3	Kebon Jayanti	*)	*)	*)	*)
4	Babakan Sari	*)	*)	*)	*)
5	Babakan Surabaya	*)	*)	*)	*)
6	Cicaheum	*)	*)	*)	*)
Jumlah		*)	*)	*)	*)

Lanjutan Tabel 4.5.3
Continued Table

No	Kelurahan	M A	
		Negeri	Swasta
(1)	(2)	(11)	(12)
1	Kebon Kangkung	*)	*)
2	Sukapura	*)	*)
3	Kebon Jayanti	*)	*)
4	Babakan Sari	*)	*)
5	Babakan Surabaya	*)	*)
6	Cicaheum	*)	*)
	Jumlah	*)	*)

Sumber : Kantor Kecamatan Kiaracondong

**) Data tidak tersedia*

Tabel 4.5.4 Jumlah Pemberi dan Penerima Zakat Fitrah per Kelurahan di Kecamatan Kiaracondong Tahun 2009
Table

No	Kelurahan	Pemberi Zakat (Orang)	Penerima Zakat (Orang)
(1)	(2)	(3)	(4)
1	Kebon Kangkung	4.468	580
2	Sukapura	4.012	11.870
3	Kebon Jayanti	1.092	600
4	Babakan Sari	6.663	3.852
5	Babakan Surabaya	2.387	900
6	Cicaheum	4.435	2.020
Jumlah		23.057	19.822

Sumber : Kantor Urusan Agama Kecamatan Kiaracondong

Tabel 4.5.5 Jumlah Zakat Fitrah Terkumpul Menurut Jenisnya per
Table Kelurahan di Kecamatan Kiaracondong Tahun 2009

No	Kelurahan	Jenis Zakat Fitrah	
		Beras (Kg)	Uang (Rp)
(1)	(2)	(3)	(4)
1	Kebon Kangkung	2.137	56.698.000
2	Sukapura	2.969	42.382.930
3	Kebon Jayanti	-	16.380.000
4	Babakan Sari	1.032	93.750.000
5	Babakan Surabaya	1.614	26.147.000
6	Cicaheum	690	62.435.000
	Jumlah	8.442	297.792.930

Sumber : Kantor Urusan Agama Kecamatan Kiaracondong

Tabel 4.5.6 Jumlah Jemaah Haji Menurut Jenis Kelamin per Kelurahan di Kecamatan Kiaracondong Tahun 2009
Table

No	Kelurahan	Jenis Kelamin		
		L	P	L + P
(1)	(2)	(3)	(4)	(5)
1	Kebon Kangkung	4	4	8
2	Sukapura	3	6	9
3	Kebon Jayanti	-	-	-
4	Babakan Sari	15	15	30
5	Babakan Surabaya	11	9	20
6	Cicaheum	4	4	8
Jumlah		37	38	75

Sumber : Kantor Urusan Agama Kecamatan Kiaracondong

Tabel 4.5.7 Jumlah Pemberi dan Penerima Hewan Qurban per Kelurahan di Kecamatan Kiaracondong Tahun 2009

Table

No	Kelurahan	Pemberi Qurban (Orang)	Penerima Qurban (Orang)
(1)	(2)	(3)	(4)
1	Kebon Kangkung	482	*)
2	Sukapura	335	*)
3	Kebon Jayanti	122	*)
4	Babakan Sari	314	*)
5	Babakan Surabaya	280	*)
6	Cicaheum	244	*)
	Jumlah	1.777	*)

Sumber : Kantor Urusan Agama Kecamatan Kiaracondong

*) Data tidak tersedia

Tabel 4.5.8 Jumlah Hewan Qurban Menurut Jenis per Kelurahan di Kecamatan Kiaracondong Tahun 2009
Table

No	Kelurahan	Jenis Hewan Qurban			
		Kerbau	Sapi	Kambing	Domba
(1)	(2)	(3)	(4)	(5)	(6)
1	Kebon Kangkung	-	60	32	22
2	Sukapura	-	42	15	30
3	Kebon Jayanti	-	10	10	42
4	Babakan Sari	-	38	7	41
5	Babakan Surabaya	-	32	15	41
6	Cicaheum	-	28	15	33
Jumlah		0	210	94	209

Sumber : Kantor Urusan Agama Kecamatan Kiaracondong

Tabel 4.5.9 Jumlah Nikah, Talak, Cerai dan Rujuk per Kelurahan di Kecamatan Kiaracandong Tahun 2009
Table

No	Kelurahan	Nikah	Talak	Cerai	Rujuk
(1)	(2)	(3)	(4)	(5)	(6)
1	Kebon Kangkung	67	7	10	-
2	Sukapura	42	15	5	-
3	Kebon Jayanti	48	7	17	-
4	Babakan Sari	85	-	5	-
5	Babakan Surabaya	38	5	2	-
6	Cicaheum	32	-	-	-
Jumlah		312	34	39	-

Sumber : Kantor Urusan Agama Kecamatan Kiaracandong

Tabel 4.6.1 Jumlah Gangguan Umum Kamtibmas Menurut Jenis Per Kelurahan di Kecamatan Kiaracondong Tahun 2009
Table

No	Kelurahan	Jenis Gangguan Umum Kamtibmas			
		Kebakaran	Penipuan	Pengrusakan	Temu Mayat
(1)	(2)	(3)	(4)	(5)	(6)
1	Kebon Kangkung	*)	*)	*)	*)
2	Sukapura	*)	*)	*)	*)
3	Kebon Jayanti	*)	*)	*)	*)
4	Babakan Sari	*)	*)	*)	*)
5	Babakan Surabaya	*)	*)	*)	*)
6	Cicaheum	*)	*)	*)	*)
Jumlah		*)	*)	*)	*)

Lanjutan Tabel 4.6.1
Continued Table

No	Kelurahan	Jenis Gangguan Umum Kamtibmas		
		Perkelahian	Pencurian	Perampokan
(1)	(2)	(7)	(8)	(9)
1	Kebon Kangkung	*)	*)	*)
2	Sukapura	*)	*)	*)
3	Kebon Jayanti	*)	*)	*)
4	Babakan Sari	*)	*)	*)
5	Babakan Surabaya	*)	*)	*)
6	Cicaheum	*)	*)	*)
	Jumlah	*)	*)	*)

Sumber : Polsekta Kecamatan Kiaracondong

**) Data tidak tersedia*

Tabel 4.6.2 Jumlah Kejadian Bencana Alam per Kelurahan di Kecamatan Kiaracandong Tahun 2009
Table

No	Kelurahan	Jenis Bencana Alam				
		Banjir	Kebakaran	Angin Topan	Tanah Longsor	Lain -lain
(1)	(2)	(3)	(4)	(5)	(6)	(7)
1	Kebon Kangkung	*)	*)	*)	*)	*)
2	Sukapura	*)	*)	*)	*)	*)
3	Kebon Jayanti	*)	*)	*)	*)	*)
4	Babakan Sari	*)	*)	*)	*)	*)
5	Babakan Surabaya	*)	*)	*)	*)	*)
6	Cicaheum	*)	*)	*)	*)	*)
Jumlah		*)	*)	*)	*)	*)

Sumber : Polsekta Kecamatan Kiaracandong

*) Data tidak tersedia

Tabel 4.6.3 Jumlah Korban Akibat Bencana Alam Per Kelurahan di Kecamatan Kiaracondong Tahun 2009

Table

No	Kelurahan	Jenis Korban			
		Orang Meninggal	Orang Menderita /Luka	Ternak Mati	Bangunan Terendam
(1)	(2)	(3)	(4)	(5)	(6)
1	Kebon Kangkung	*)	*)	*)	*)
2	Sukapura	*)	*)	*)	*)
3	Kebon Jayanti	*)	*)	*)	*)
4	Babakan Sari	*)	*)	*)	*)
5	Babakan Surabaya	*)	*)	*)	*)
6	Cicaheum	*)	*)	*)	*)
Jumlah		*)	*)	*)	*)

Lanjutan Tabel 4.6.3
Continued Table

No	Kelurahan	Jenis Korban			
		Bangunan Rusak	Bangunan Hancur	Sawah/Ladang/Rusak	Kerugian (Rp.000,-)
(1)	(2)	(7)	(8)	(9)	(10)
1	Kebon Kangkung	*)	*)	*)	*)
2	Sukapura	*)	*)	*)	*)
3	Kebon Jayanti	*)	*)	*)	*)
4	Babakan Sari	*)	*)	*)	*)
5	Babakan Surabaya	*)	*)	*)	*)
6	Cicaheum	*)	*)	*)	*)
Jumlah		*)	*)	*)	*)

Sumber : Polsekta Kecamatan Kiaracondong

**) Data tidak tersedia*

Tabel 4.7.1 Jumlah Pelayanan Kependudukan Menurut Jenis Pelayanan per Kelurahan di Kecamatan Kiaracondong Tahun 2009

Table

No	Kelurahan	Jenis Pelayanan				
		KTP	KK	KIPEM	Serba guna	Lainnya
(1)	(2)	(3)	(4)	(5)	(6)	(7)
1	Kebon Kangkung	*)	*)	*)	*)	*)
2	Sukapura	*)	*)	*)	*)	*)
3	Kebon Jayanti	*)	*)	*)	*)	*)
4	Babakan Sari	*)	*)	*)	*)	*)
5	Babakan Surabaya	*)	*)	*)	*)	*)
6	Cicaheum	*)	*)	*)	*)	*)
Jumlah		*)	*)	*)	*)	*)

Sumber : Kantor Kecamatan Kiaracondong

*) Data tidak tersedia

Tabel 4.7.2 Jumlah Kelompok Organisasi per Kelurahan di Kecamatan Kiaracondong Tahun 2009
Table

No	Kelurahan	Jenis Kelompok Organisasi				
		LPM	Karang Taruna	Kesenian	Olah Raga	Lainnya
(1)	(2)	(3)	(4)	(5)	(6)	(7)
1	Kebon Kangkung	-	10	1	1	-
2	Sukapura	-	15	1	-	-
3	Kebon Jayanti	1	12	-	-	-
4	Babakan Sari	-	15	-	1	-
5	Babakan Surabaya	-	15	-	-	-
6	Cicaheum	1	10	-	1	-
Jumlah		2	77	2	3	-

Sumber : Kantor Kecamatan Kiaracondong

Tabel 4.7.3 Jumlah Sarana Olah Raga Per Kelurahan di Kecamatan Kiaracondong Tahun 2009
Table

No	Kelurahan	Sarana Olah Raga			
		Basket	Bulu tangkis	Footsal	Golf
(1)	(2)	(3)	(4)	(5)	(6)
1	Kebon Kangkung	1	3	1	-
2	Sukapura	-	6	1	-
3	Kebon Jayanti	-	2	-	-
4	Babakan Sari	4	7	-	-
5	Babakan Surabaya	-	4	2	-
6	Cicaheum	-	-	-	-
Jumlah		5	22	4	0

Lanjutan Tabel 4.7.3
Continued Table

No	Kelurahan	Sarana Olah Raga		
		Pacuan Kuda	Sepak Bola	Tenis Lapangan
(1)	(2)	(7)	(8)	(9)
1	Kebon Kangkung	-	-	1
2	Sukapura	-	1	-
3	Kebon Jayanti	-	-	-
4	Babakan Sari	-	2	-
5	Babakan Surabaya	-	1	-
6	Cicaheum	-	-	-
Jumlah		0	64	1

Sumber : Polsekta Kecamatan Kiaracondong

Tabel 4.7.4 Jumlah Penerima Bantuan Langsung Tunai (BLT) Per Kelurahan di Kecamatan Kiaracandong Tahun 2009

Table

No	Kelurahan	Jumlah Kepala Keluarga	Jumlah Rmt Penerima BLT	Presentase Rmt terhadap KK
1	Kebon Kangkung	*)	*)	*)
2	Sukapura	*)	*)	*)
3	Kebon Jayanti	*)	*)	*)
4	Babakan Sari	*)	*)	*)
5	Babakan Surabaya	*)	*)	*)
6	Cicaheum	*)	*)	*)
Jumlah		*)	*)	*)

Sumber : Pendataan Sosial Ekonomi Tahun 2008 diolah

Tabel 5.1 Lahan Sawah dan Bukan Sawah (Ha) per Kelurahan di Kecamatan Kiaracondong Tahun 2009
Table

No	Kelurahan	Sawah (Ha)	Bukan Sawah (Ha)
(1)	(2)	(3)	(4)
1	Kebon Kangkung	-	58,71
2	Sukapura	3,53	280,72
3	Kebon Jayanti	-	27,5
4	Babakan Sari	0,50	88,1
5	Babakan Surabaya	12,50	71,9
6	Cicaheum	-	87,0
Jumlah		16,53	672,1

Sumber : Potensi Kelurahan

Tabel 5.2 Jumlah Lahan Bukan Sawah Menurut Kegunaannya (Ha) per Kelurahan di Kecamatan Kiaracondong Tahun 2009

Table

No	Kelurahan	Kegunaan Lahan (Ha)				
		Ladang/ Huma/ Kebun/ Kolam/ Tegalan	Perumahan dan Pekarangannya	Bangunan Lainnya dan Pekarangannya	Sementara tidak Diusahakan	Lainnya
(1)	(2)	(3)	(4)	(5)	(6)	(7)
1	Kebon Kangkung	-	35,64	6,0	-	-
2	Sukapura	-	204,87	93,9	-	-
3	Kebon Jayanti	-	240,00	80,2	-	-
4	Babakan Sari	-	55,00	-	-	0,20
5	Babakan Surabaya	-	52,00	6,50	-	-
6	Cicaheum	-	65,10	9050	-	-
Jumlah		0	652,61	277,10	-	0,20

Sumber : Potensi Kelurahan

Tabel 6.1 Jumlah Industri Menurut Klasifikasi per Kelurahan di Kecamatan Kiaracondong Tahun 2009
Table

No	Kelurahan	Klasifikasi Industri		
		Besar	Sedang	IKKR
(1)	(2)	(3)	(4)	(5)
1	Kebon Kangkung	3	15	25
2	Sukapura	1	30	10
3	Kebon Jayanti		14	25
4	Babakan Sari	2	37	8
5	Babakan Surabaya	1	3	8
6	Cicaheum	1	5	6
	Jumlah	8	104	82

Sumber : Kantor Kecamatan Kiaracondong

Tabel 6.2 Jumlah SPBU, PAM Swasta, Listrik Non PLN per Kelurahan di Kecamatan Kiaracondong Tahun 2009

Table

No	Kelurahan	Jumlah Usaha / Perusahaan		
		SPBU	PAM Swasta	Listrik Non PLN
(1)	(2)	(3)	(4)	(5)
1	Kebon Kangkung	1	-	-
2	Sukapura	-	-	-
3	Kebon Jayanti	-	-	-
4	Babakan Sari	-	-	-
5	Babakan Surabaya	-	-	-
6	Cicaheum	-	-	-
	Jumlah	1	-	-

Sumber : Kantor Kecamatan Kiaracondong

Tabel 7 Jumlah Pasar Menurut Jenis per Kelurahan di Kecamatan Kiaaracondong Tahun 2009
Table

No	Kelurahan	Pasar Tradisional	Pasar Induk	Pasar Modern	
				Kelompok Pertokoan	Mini Market
(1)	(2)	(3)	(4)	(5)	(6)
1	Kebon Kangkung	1	-	1	2
2	Sukapura	-	-	-	1
3	Kebon Jayanti	1	-	2	-
4	Babakan Sari	-	-	1	-
5	Babakan Surabaya	1	-	2	2
6	Cicaheum	1	-	3	2
Jumlah		4	-	9	7

Perdagangan

Lanjutan Tabel 7
Continued Table

No	Kelurahan	Pasar Modern				
		Toserba	Depart Store	Super Market	Hyper Market	Mall
(1)	(2)	(7)	(8)	(9)	(10)	(11)
1	Kebon Kangkung	-	-	-	-	-
2	Sukapura	-	-	-	-	-
3	Kebon Jayanti	-	-	-	-	-
4	Babakan Sari	1	-	-	-	-
5	Babakan Surabaya	-	2	-	-	-
6	Cicaheum	1	-	-	-	-
Jumlah		2	2	0	0	0

Sumber : Kantor Kecamatan Kiaaracondong

Tabel 8.1 Jumlah Sarana Komunikasi per Kelurahan di Kecamatan Kiaracondong Tahun 2009
Table

No	Kelurahan	Sarana Komunikasi				Telepon Umum Koin/ Kartu
		Kantor Pos	Stasiun Radio	Wartel	Warnet	
(1)	(2)	(3)	(4)	(5)	(6)	(7)
1	Kebon Kangkung	1	-	-	2	-
2	Sukapura	-	-	7	4	-
3	Kebon Jayanti	-	-	17	3	-
4	Babakan Sari	1	-	25	6	-
5	Babakan Surabaya	1	1	9	2	-
6	Cicaheum	1	-	15	4	-
Jumlah		4	1	73	21	0

Sumber : Kantor Kecamatan Kiaracondong

Tabel 8.2.1 Jumlah Hotel dan Akomodasi Lainnya per Kelurahan di Kecamatan Kiaracondong Tahun 2009

Table

No	Kelurahan	Hotel & Akomodasi			
		Bintang 5	Bintang 4	Bintang 3	Bintang 2
(1)	(2)	(3)	(4)	(5)	(6)
1	Kebon Kangkung	*)	*)	*)	*)
2	Sukapura	*)	*)	*)	*)
3	Kebon Jayanti	*)	*)	*)	*)
4	Babakan Sari	*)	*)	*)	*)
5	Babakan Surabaya	*)	*)	*)	*)
6	Cicaheum	*)	*)	*)	*)
	Jumlah	*)	*)	*)	*)

Lanjutan Tabel 8.2.1
Continued Table

No	Kelurahan	Hotel & Akomodasi		
		Bintang 1	Melati	Akomodasi Lainnya
(1)	(2)	(7)	(8)	(9)
1	Kebon Kangkung	*)	*)	*)
2	Sukapura	*)	*)	*)
3	Kebon Jayanti	*)	*)	*)
4	Babakan Sari	*)	*)	*)
5	Babakan Surabaya	*)	*)	*)
6	Cicaheum	*)	*)	*)
	Jumlah	*)	*)	*)

Sumber : Kantor Kecamatan Kiaracondong

*) Data tidak tersedia

Tabel 8.2.2 Jumlah Warung Makan, Rumah Makan dan Restoran per Kelurahan di Kecamatan Kiaracondong Tahun 2009

Table

No	Kelurahan	Jenis Sarana		
		Warung Makan	Rumah Makan	Restoran
(1)	(2)	(3)	(4)	(5)
1	Kebon Kangkung	7	4	-
2	Sukapura	4	-	-
3	Kebon Jayanti	5	2	-
4	Babakan Sari	6	5	-
5	Babakan Surabaya	3	1	-
6	Cicaheum	3	2	-
Jumlah		28	14	-

Sumber : Kantor Kecamatan Kiaracondong

Tabel 8.2.3 Jumlah Sarana Pariwisata dan Rekreasi per Kelurahan di Kecamatan Kiaracondong Tahun 2009
Table

No	Kelurahan	Sarana Pariwisata dan Rekreasi				
		Bioskop	Klab Malam	P u b	Ice Skating	Karaoke
(1)	(2)	(3)	(4)	(5)	(6)	(7)
1	Kebon Kangkung	-	-	-	-	-
2	Sukapura	-	-	-	-	-
3	Kebon Jayanti	-	-	-	-	-
4	Babakan Sari	-	-	-	-	-
5	Babakan Surabaya	-	-	-	-	-
6	Cicaheum	-	-	-	-	-
Jumlah		0	0	0	0	0

Lanjutan Tabel 8.2.3
Continued Table

		Sarana Pariwisata dan Rekreasi					
No	Kelurahan	Kolam Renang	Pusat Kebugaran	Diskotik	Billiard	Gedung Pertunjukan	Mesin Mainan Anak
(1)	(2)	(8)	(9)	(10)	(11)	(12)	(13)
1	Kebon Kangkung	-	-	-	-	-	-
2	Sukapura	-	-	-	-	-	-
3	Kebon Jayanti	-	-	-	-	-	-
4	Babakan Sari	-	-	-	-	-	-
5	Babakan Surabaya	-	-	-	-	-	-
6	Cicaheum	-	-	-	-	-	-
Jumlah		0	0	0	0	0	0

Lanjutan Tabel 8.2.3
Continued Table

		Sarana Pariwisata dan Rekreasi					
No	Kelurahan	Sanggar Seni/Tari	Panti Pijat	Golf	Bowling	Galeri	Museum
(1)	(2)	(14)	(15)	(16)	(17)	(18)	(19)
1	Kebon Kangkung	-	-	-	-	-	-
2	Sukapura	-	-	-	-	-	-
3	Kebon Jayanti	-	-	-	-	-	-
4	Babakan Sari	-	-	-	-	-	-
5	Babakan Surabaya	-	-	-	-	-	-
6	Cicaheum	-	-	-	-	-	-
Jumlah		0	0	0	0	0	0

Sumber : Kantor Kecamatan Kiaracondong

Tabel 9.1 Jumlah Target dan Realisasi Penerimaan Anggaran per Kelurahan di Kecamatan Kiaracandong Tahun 2009

Table

No	Kelurahan	Realisasi Penerimaan Rp. (000,00)			
		Rutin		Pembangunan	
		Target	Realisasi	Target	Realisasi
(1)	(2)	(3)	(4)	(5)	(6)
1	Kebon Kangkung	*)	*)	*)	*)
2	Sukapura	*)	*)	*)	*)
3	Kebon Jayanti	*)	*)	*)	*)
4	Babakan Sari	*)	*)	*)	*)
5	Babakan Surabaya	*)	*)	*)	*)
6	Cicaheum	*)	*)	*)	*)
Jumlah		*)	*)	*)	*)

Keuangan

Lanjutan Tabel 9.1
Continued Table

No	Kelurahan	Realisasi Penerimaan Rp. (000,00)	
		Jumlah	
		Target	Realisasi
(1)	(2)	(7)	(8)
1	Kebon Kangkung	*)	*)
2	Sukapura	*)	*)
3	Kebon Jayanti	*)	*)
4	Babakan Sari	*)	*)
5	Babakan Surabaya	*)	*)
6	Cicaheum	*)	*)
	Jumlah	*)	*)

Sumber : Kantor Kecamatan Kiaracondong

*) Data tidak tersedia

Tabel 9.2 Jumlah Wajib Pajak dan Penerimaan PBB per
Kelurahan di Kecamatan Kiaracondong Tahun 2009
Table

No	Kelurahan	Jumlah Wajib Pajak	
		Target	Realisasi
(1)	(2)	(3)	(4)
1	Kebon Kangkung	215	176
2	Sukapura	6.815	4.246
3	Kebon Jayanti	3.677	3.000
4	Babakan Sari	7.914	6.038
5	Babakan Surabaya	4.519	2.843
6	Cicaheum	5.362	3.609
Jumlah		28.502	19.912

Lanjutan Tabel 9.2
Continued Table

No	Kelurahan	Jumlah Penerimaan (Rp.)	
		Target	Realisasi
(1)	(2)	(5)	(6)
1	Kebon Kangkung	17.244.890	14.020.095
2	Sukapura	-	-
3	Kebon Jayanti	-	-
4	Babakan Sari	-	-
5	Babakan Surabaya	-	-
6	Cicaheum	-	-
Jumlah		17.244.890	14.020.095

Sumber : Dinas Pendapatan Daerah Kota Bandung.

**) Data tidak tersedia*

Tabel 9.3 Jumlah Lembaga Keuangan per Kelurahan di Kecamatan Kiaracondong Tahun 2009
Table

No	Kelurahan	Bank			
		Umum	BPR	BMT	Syariah
(1)	(2)	(3)	(4)	(5)	(6)
1	Kebon Kangkung	2	1	-	-
2	Sukapura	-	-	-	-
3	Kebon Jayanti	1	-	-	-
4	Babakan Sari	2	-	-	-
5	Babakan Surabaya	-	-	-	-
6	Cicaheum	3	1	-	-
Jumlah		8	2	0	0

Lanjutan Tabel 9.3
Continued Table

No	Kelurahan	Non Bank			
		Koperasi	Pegadaian	Asuransi	Money Changer
(1)	(2)	(7)	(8)	(9)	(10)
1	Kebon Kangkung	2	1	-	-
2	Sukapura	5	-	-	-
3	Kebon Jayanti	14	-	-	-
4	Babakan Sari	6	-	1	-
5	Babakan Surabaya	-	-	-	-
6	Cicaheum	10	-	-	-
Jumlah		37	1	1	0

Sumber : Kantor Kecamatan Kiaracondong