

**Kecamatan**  
**IDI RAYEUK**  
**DALAM ANGKA**  
**2016**



**BADAN PUSAT STATISTIK**  
**KABUPATEN ACEH TIMUR**

## **KECAMATAN IDI RAYEUK DALAM ANGKA 2015**

NomorKatalog : 1403.1105.110  
UkuranBuku : 21 cm x 14,81 cm  
JumlahHalaman : ix + 154 halaman

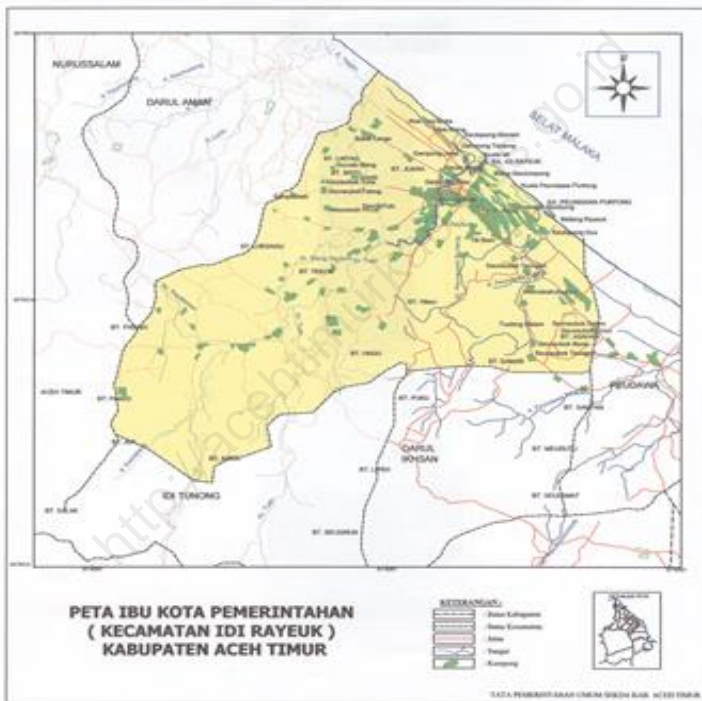
Naskah:  
Koordinator Statistik Kecamatan Idi Rayeuk

Desain dan Gambar Kulit:  
Seksi Integrasi Pengolahan dan Diseminasi Statistik

Diterbitkan oleh:  
Badan Pusat Statistik Kabupaten Aceh Timur

<http://acehtimurkab.bps.go.id>

## PETA KECAMATAN IDI RAYEUK



## KATA PENGANTAR



Dengan penuh rasa syukur kehadiran Allah SWT, berkat rahmat dan ridho Nya akhirnya buku **"Kecamatan Idi Rayeuk Dalam Angka Tahun 2016"** dapat diterbitkan. Publikasi ini merupakan hasil kompilasi data-data yang dikumpulkan oleh Koordinator Kecamatan Statistik, yang berisi beragam data mengenai kondisi Kecamatan Idi Rayeuk Kabupaten Aceh Timur di lihat dari tingkat desa.

Dengan terbitnya Publikasi Kecamatan Idi Rayeuk Dalam Angka Tahun 2015 ini kiranya dapat memberikan Informasi bagi Konsumen Data terutama untuk Perencanaan Pembangunan danKebutuhan Data Lainnya.

Kepada Koordinator Statistik Kecamatan Idi Rayeuk, seluruh staf Badan Pusat Statistik Kabupaten Aceh Timur dan semua pihak yang telah membantu terbitnya publikasi ini kami menyampaikanpenghargaanandanucapanterimakasih yang sebesar-besarnya.

Walaupunpublikasiinitelahdisiapkansebaik-baiknya, barangkalimasihadakekurangandankesalahan yang terjadi, olehkarenaitu kami mohonmaaf yang sebesar-besarnya.Kami sangatmengharapkantanggapan, kritikan dan saran yang bersifatmembangundariparapembacauntukpenyempurnaanpublikasiini di masamendatang.Semogapublikasiinibermanfaatbagipengguna data, terimakasih.

Idi, Juli 2016 M  
Muharram 1437 H

KepalaBadanPusatStatistik  
Kabupaten Aceh Timur

  
**Munirlyas, SE**

Nip. 19680601119921001

## KATA SAMBUTAN



Puji syukur kita panjatkan kehadiran Allah SWT atas terbitnya **Kecamatan Idi Rayeuk Dalam Angka Tahun 2016**. Publikasi ini merupakan publikasi rutin yang diterbitkan BPS Kabupaten Aceh Timur dan Koordinator Statistik Kecamatan Idi Rayeuk.

Dengan terbitnya publikasi ini kiranya dapat membantu pemerintah Kabupaten Aceh Timur serta konsumen data lainnya untuk menyusun suatu perencanaan. Publikasi ini juga dapat memberikan gambaran sejauh mana program pembangunan telah memberikan hasil guna bagi kepentingan masyarakat yang berdomisili di pedesaan.

Kami atas nama Pemerintah Daerah Kecamatan Idi Rayeuk menyambut baik atas terbitnya Publikasi Kecamatan Idi Rayeuk Dalam Angka 2015. Kepada Koordinator Statistik Kecamatan Idi Rayeuk yang telah berusaha sedemikian rupa sehingga publikasi ini dapat terbit, kami sampaikan penghargaan, dengan harapan agar penerbitan publikasi ini di masa yang mendatang dapat menampilkan data lebih beragam sehingga Kecamatan Idi Rayeuk Dalam Angka dapat terbaca seindah aslinya, lengkap dan utuh serta bermanfaat. Terima kasih.

Idi Rayeuk, Juli 2016 M  
Muharram 1437 H

Camat Idi Rayeuk

Iswandi Sos  
Nip. 196406171993121001

## KATA PENGANTAR



**Kecamatan Idi Rayeuk Dalam Angka Tahun 2016** ini merupakan publikasi rutin yang diterbitkan. Data yang disajikan adalah data primer yang berasal dari Geuchik/Kepala Desa dan Instansi terkait yang berada dalam wilayah kerja Kecamatan Idi Rayeuk.

Kami sangat mengharapkan saran dan kritik yang sifatnya konstruktif dari pengguna data untuk perbaikan di masa mendatang. Karena kami yakin bahwa data yang disajikan masih mempunyai kelemahan, baik dalam penyediaan data yang lengkap mau pun dalam tata olah penyusunan dan tampilan tabel.

Dengan terbitnya publikasi ini kiranya dapat memberikan mudahan dalam rangka penentuan proses perencanaan pembangunan di Kecamatan Idi Rayeuk. Diharapkan pula data ini dapat berguna bagi semua pengguna data baik pemerintah mau pun lembaga, serta konsumen data lainnya.

Kepada semua pihak yang telah membantu hingga terbitnya publikasi ini kami ucapkan terima kasih. Semoga publikasi ini bermanfaat untuk kita semua. Terima kasih.

Idi, \_\_\_\_\_ Juli 2015 M  
Muharram 1437 H

Koordinator Statistik Kecamatan Idi Rayeuk

Mukhlis  
Nip. 198406102007011003

## DAFTAR ISI

PETA KECAMATAN	ii	
KATA PENGANTAR KEPALA BPS KABUPATEN ACEH TIMUR	iii	
KATA SAMBUTAN CAMAT IDI RAYEUK	iv	
KATA PENGANTAR KOODINATOR STATISTIK KECAMATAN	v	
DAFTAR ISI	vi	
<b>Bab I</b>	<b>Letak Geografis</b>	<b>3 – 14</b>
	Letak Geografis	3
Tabel I.1	Batas Wilayah Per Desa Dalam Kecamatan Idi Rayeuk Tahun 2015	5 - 6
Tabel I.2	Luas Wilayah Menurut Jenis Penggunaan Tanah Dirinci Per Desa Dalam Kecamatan Idi Rayeuk Tahun 2015	7 - 10
Tabel I.3	Geografis Desa/Kelurahan dan Tinggi di Atas Permukaan Laut Dirinci Per Desa Dalam Kecamatan Idi Rayeuk Tahun 2015	11 - 12
Tabel I.4	Luas Desa, Topografi Wilayah dan Keberadaan Hutan Dirinci Per Desa Dalam Kecamatan Idi Rayeuk Tahun 2015	13 - 14
<b>Bab II</b>	<b>Pemerintahan</b>	<b>17–29</b>
Tabel II.1	Jumlah Dusun dan Keterangan Umum Desa Menurut Status Dirinci Per Desa Dalam Kecamatan Idi Rayeuk Tahun 2015	17 - 18
Tabel II.2	Nama dan Status Aparat Desa Serta Jumlah Pamong Dirinci Per Desa Dalam Kecamatan Idi Rayeuk Tahun 2015	19 - -20
Tabel II.3	Nama Dusun dan Kepala Dusun dan Jenis SK Dusun Dirinci Per Desa Dalam Kecamatan Idi Rayeuk Tahun 2015	21 - 25
Tabel II.4	Jarak Desa kelbu kota Kabupaten dan Ibu kota Propinsi dan Kantor Muspika Dalam Kecamatan Idi Rayeuk Tahun 2015	26 - 27
Tabel II.5	Fasilitas yang Dimiliki Oleh Pemerintahan Desa Dirinci Per Desa Dalam Kecamatan Idi Rayeuk Tahun 2015	28 - 29

<b>Bab III</b>	<b>Penduduk Dan TenagaKerja</b>	<b>33 – 57</b>
Tabel III.1	Perkiraan Luas Wilayah, Jumlah Kepala Keluarga dan Jumlah Rumah Tangga Dirinci Per Desa Dalam Kecamatan Idi Rayeuk Tahun 2015	33 – 34
Tabel III.2	Perkiraan Luas Wilayah, Jumlah Penduduk dan Kepadatan Penduduk Dirinci Per Desa Dalam Kecamatan Idi Rayeuk Tahun 2015	35 – 36
Tabel III.3	Perkiraan Jumlah Rumah Tangga, Penduduk dan Rata – Rata Penduduk Dirinci Per Desa Dalam Kecamatan Idi Rayeuk Tahun 2015	37 – 38
Tabel III.4	Perkiraan Jumlah Penduduk Menurut Jenis Kelamin dan Sex Ratio Dirinci Per Desa Dalam Kecamatan Idi Rayeuk Tahun 2015	39 – 40
Tabel III.5	Penduduk Menurut Jenis Kewarganegaraan dan Jenis Kelamin Dirinci Per Desa Dalam Kecamatan Idi Rayeuk Tahun 2015	41 – 42
Tabel III.6	Perkembangan Penduduk Dirinci Menurut Desa Dirinci Per Desa Dalam Kecamatan Idi Rayeuk Tahun 2011 - 2015	43 – 44
Tabel III.7	Banyaknya Kelahiran dan Kematian Seluruhnya Dirinci Menurut Jenis Kelamin Dalam Kecamatan Idi Rayeuk Tahun 2015	45 – 46
Tabel III.8	Banyaknya Kelahiran dan Kematian Dirinci Menurut Jenis Kelamin di Masing – masing Desa Dalam Kecamatan Idi Rayeuk Tahun 2015	47 – 48
Tabel III.9	Jumlah Penduduk Imigrasi Masuk dan Keluar Dirinci Menurut Jenis Kelamin Di Masing – masing Desa Dalam Kecamatan Idi Rayeuk Tahun 2015	49 - 50
Tabel III.10	Penduduk Menurut Kelompok Umur Di Masing – masing Desa Dalam Kecamatan Idi Rayeuk Tahun 2015	51
Tabel III.11	Perkiraan Jumlah Kepala Rumah Tangga Menurut Jenis Pekerjaan Utama Di Masing – masing Desa Dalam Kecamatan Idi Rayeuk Tahun 2015	52 - 55
Tabel III.12	Perkiraan Jumlah Kepala Rumah Tangga Menurut Status Pekerjaan Di Masing – masing Desa Dalam Kecamatan Idi Rayeuk Tahun 2015	56 - 57
<b>Bab IV</b>	<b>S O S I A L</b>	<b>61–122</b>
Tabel IV.1	Jumlah Sarana Kesehatan Di Masing-masing Desa Dalam Kecamatan Idi Rayeuk Tahun 2015	61 - 66
Tabel IV.2	Jumlah Tenaga Kesehatan Di Masing-masing Desa Dalam Kecamatan Idi Rayeuk Tahun 2015	67 – 68
Tabel IV.3	Jumlah Tenaga Kerja Indonesia dan Agen TKI Di Masing-masing Desa Dalam Kecamatan Idi Rayeuk Tahun 2015	69 - 70
Tabel IV.4	Jumlah Pemeluk Agama Menurut Agama Masing – masing Desa Dalam Kecamatan Idi Rayeuk Tahun 2015	71 - 74



Tabel IV.5	Jumlah Tempat Ibadah Dirinci Menurut Jenis Dalam Kecamatan Idi Rayeuk Tahun 2015	75 - 76
Tabel IV.6	Jumlah Perkumpulan Olahraga Dirinci Menurut Jenis Olahraga Dalam Kecamatan Idi Rayeuk Tahun 2015	77- 80
Tabel IV.7	Jumlah Fasilitas/Lapangan Olahraga Dirinci Menurut Jenis Olahraga Dalam Kecamatan Idi Rayeuk Tahun 2015	81 - 82
Tabel IV.8	Jumlah Fasilitas Akomodasi Di Masing – masing Desa Dalam Kecamatan Idi Rayeuk Tahun 2015	83 – 84
Tabel IV.9	Jumlah Bangunan Tempat Tinggal Dirinci Menurut Jenis Dinding Yang Digunakan Dalam Kecamatan Idi Rayeuk Tahun 2015	85 - 86
Tabel IV.10	Fasilitas Penerangan Jalan dan Status Penerangan Jalan Dalam Kecamatan Idi Rayeuk Tahun 2015	87 - 88
Tabel IV.11	Jumlah Rumah Tangga Dirinci Menurut Penggunaan Alat Penerangan Dalam Kecamatan Idi Rayeuk Tahun 2015	89 - 90
Tabel IV.12	Jumlah Rumah Tangga Dirinci Menurut Sumber Air Minum yang Digunakan Dalam Kecamatan Idi Rayeuk Tahun 2015	91 - 92
Tabel IV.13	Keberadaan Sungai dan Mayoritas Jamban Keluarga Dalam Kecamatan Idi Rayeuk Tahun 2015	93 - 94
Tabel IV.14	Banyaknya Sekolah, Guru, Murid Taman Kanak-Kanak Negeri dan Swasta Di masing-masing Desa Dalam Kecamatan Idi Rayeuk Tahun 2015	95 - 96
Tabel IV.15	Banyaknya Sekolah, Guru, Murid Sekolah Dasar Dalam Kecamatan Idi Rayeuk Tahun 2015.	97 - 98
Tabel IV.16	Banyaknya Sekolah, Guru, Murid Sekolah Menengah Pertama Dalam Kecamatan Idi Rayeuk Tahun 2015	99 - 100
Tabel IV.17	Banyaknya Sekolah, Guru, Murid Sekolah Menengah Akhir Negeri dan Swasta Di masing – masing Desa Dalam Kecamatan Idi Rayeuk Tahun	101 - 102
Tabel IV.18	Banyaknya Sekolah, Guru, Murid Sekolah Menengah Kejuruan Negeri dan Swasta Di masing-masing Dalam Kecamatan Idi Rayeuk Tahun 2015	103 - 104
Tabel IV.19	Banyaknya Sekolah, Guru, Murid Madrasah Ibtidaiyah Negeri dan Swasta Di masing-masing Dalam Kecamatan Idi Rayeuk Tahun 2015	105 - 106
Tabel IV.20	Banyaknya Sekolah, Guru, Murid Madrasah Aliyah Negeri dan Swasta Di masing – masing Desa Dalam Kecamatan Idi Rayeuk Tahun 2015	107 - 108

Tabel IV.21	Banyaknya Sekolah, Guru, Murid Madrasah Aliyah Negeri dan Swasta Di masing – masing Dalam Kecamatan Idi Rayeuk Tahun 2015	109 - 110
Tabel IV.22	Jumlah Sarana Pendidikan Keagamaan Non Formal dan Pendidikan Di masing-masing Desa Dalam Kecamatan Idi Rayeuk Tahun 2015	111 - 114
Tabel IV.23	Keberadaan Infrastruktur Jalan dan Jembatan Di masing-masing Desa Dalam Kecamatan Idi Rayeuk Tahun 2015	115 - 116
Tabel IV.24	Keberadaan Tempat Bersejarah dan Wisata iDi Masing-masing Desa Dalam Kecamatan Idi Rayeuk Tahun 2015	117 - 118
Tabel IV.25	Jumlah Rumah Tangga Yatim, Piatu, Yatim Piatu, Janda dan Duda Dirinci Perdesa Dalam Kecamatan Idi Rayeuk Tahun 2015	119 - 120
Tabel IV.26	Jumlah Penyandang Cacat Menurut Jenisnya Dirinci Perdesa Dalam Kecamatan Idi Rayeuk Tahun 2015	121 - 122
<b>Bab V</b>	<b>Pertanian</b>	<b>133 – 154</b>
Tabel V.1	Luas Tanah Sawah Menurut Jenis Pengairan Di Masing-masing Desa Dalam Kecamatan Idi Rayeuk Tahun 2015	133 - 134
Tabel V.2	Jenis Komoditas Unggulan Dirinci Per Desa Dalam Kecamatan Idi Rayeuk Tahun 2015	135 - 138
Tabel V.3	Jumlah Industri Kilang Padi, Kopi, Industri Batu Bata dan Industri Kayu (meubel) Dalam Kecamatan Idi Rayeuk Tahun 2015	139 - 140
Tabel V.4	Jumlah Industri Rumah Tangga Dirinci Per Desa Dalam Kecamatan Idi Rayeuk Tahun 2015	141 - 142
<b>Bab VI</b>	<b>Perekonomian</b>	<b>145 – 148</b>
Tabel VI.1	Jumlah Kantor Pos dan Sarana Komunikasi Menurut Jenis Dirinci Per Desa Dalam Kecamatan Idi Rayeuk Tahun 2015	145 - 146
Tabel VI.2	Jumlah Sarana Perekonomian Dimasing-masing Desa Dirinci Per Desa Dalam Kecamatan Idi Rayeuk Tahun 2015	147 - 152
Tabel VI.3	Keberadaan Lokasi Galian Golongan C Dirinci Per Desa Dalam Kecamatan Idi Rayeuk Tahun 2015	153 - 154

<http://acehtimurkab.bps.go.id>

# Letak Geografis

I



## LETAK GEOGRAFIS

---

---

Nama Kecamatan	:	Idi Rayeuk
Nama Ibukota	:	Idi Rayeuk
Letak Geografis	:	LU : 04°43'19,46" - 04°59'17,84" BT : 97°34'30,81" - 97°51'27,57"
Luas Daerah	:	79,60 Km <sup>2</sup>
Suhu Rata-Rata	:	Berkisar antara 26° - 30° C
Ketinggian	:	berkisar antara 0 hingga kuang dari 100 M di atas permukaan laut
Mukim	:	3 Mukim
Banyaknya Desa/Kelurahan	:	35 Desa
Sebelah Utara	:	Selat Malaka
Sebelah Timur	:	Kecamatan Idi Timur
Sebelah Barat	:	Kecamatan Darul Aman
Sebelah Selatan	:	Kecamatan Idi Tunong dan Kecamatan Darul Ihsan
Nama dan Status Camat	:	Iswandi. S.Sos
Nama dan Status Sekcam	:	Boyhaqi. Sag
Keberadaan Kantor Camat	:	Ds, kebun Kelapa, Desa Gampong Jawa
Jumlah Pegawai Kantor Camat	:	35 Orang

Halaman ini sengaja dikosongkan

<http://acehtimurkab.bps.go.id>

Tabel I.1  
Batas Wilayah  
Per Desa Dalam Kecamatan Idi Rayeuk Tahun 2015

Desa	Wilayah			
	Utara	Timur	Selatan	Barat
(1)	(2)	(3)	(4)	(5)
1. Dama Pulo	Gureb Blang	Bantayan Timur	Kec. Idi Tunong	Gureb Blang
2. Gureb Blang	Buket Juara	Keude Blang	Dama Pulo	Seuneubok Tutong
3. Seuneubok Tutong	Seuneubok Tuha	Gureb blang	Kec. Idi Tunong	Sampoimah
4. Sam Pai Mah	Buket Jok	Seuneubok Tutong	Kec. Idi Tunong	Kec. Darul Aman
5. Seuneubok Tuha	Buket Langa	Buket Juara	Seneubok tutong	Buket Langa
6. Buket Langa	Teupin Batee	Dama pulo	Seuneubok Tuha	Buket Jok
7. Buket Juara	Gampong Jalan	Buket Pala	Gureb Blang	Seuneubok Tuha
8. Buket Pala	Gampong jalan	Gampong Aceh	Keude Blang	Buket Juara
9. Meunasah Puuk	<b>Keude Blang</b>	<b>Gampong Aceh</b>	<b>Bantayan Timur</b>	Dama Pulo
10. Keude Blang	<b>Buket pala</b>	<b>Gampong Aceh</b>	<b>Dama Pulo</b>	Gureb Blang
11. Bantayan Timur	Keude Blang	Kec. Darul Ihsan	Kec. Darul Ihsan	Dama Pulo
12. Gampong Aceh	Keude Aceh	Kuta Blang	Kec. Darul Ihsan	Keude Blang
13. Keude Aceh	Gampong Jawa	Gampong Jawa	Gampong Aceh	Gampong Jalan
14. Kuta Blang	Gampong Jawa	Tanoh Anoe	Kec. Darul Ihsan	Gampong Aceh
15. Seuneubok Bacee	Seuneubok Rambong	Titi Baroe	Kec. Darul Ihsan	Kec. Darul Ihsan
16. Titi Baru	Seuneubok Rambong	Seuneubok Teungoh	Kec. Darul Ihsan	Seuneubok Bacee
17. Seuneubok Teungoh(PR)	Kec. Idi Timur	Kec. Idi Timur	Kec. Idi Timur	Seuneubok Rambong
18. Seuneubok Rambong	Selat malaka	Seuneubok Teungoh	Seuneubok Bacee	Kuala Pdw. Puntong
19. Tanoh Anoe	Gampong Tanjong	Seuneubok Rambong	Kec. Darul Ihsan	Gampong Jawa
20. Gampong Tanjong	Blang Geulumpang	Seuneubok Teungoh	Tanoh Anoe	Gampong jawa

Sumber : Kepala Desa Se-Kecamatan Idi Rayeuk

Lanjutan Tabel I.1

Desa	Wilayah			
	Utara	Timur	Selatan	Barat
(1)	(2)	(3)	(4)	(5)
21 Kuala Pdw. Puntong	Selat Malaka	Seuneubok Rambong	Gampong Tanjong	Blang Geulumpang
22 Gampong Jawa	Blang Geulumpang	Gampong Baro	Keude Aceh	Tanoh Anoe
23 Blang Geulumpang	Selat Malaka	Kuala Idi	Gampong Jawa	Kuala Pdw Puntong
24 Gampong Jalan	Tanjong Kapai	Keude Aceh	Buket Juara	Teupin Batee
25 Buket Meulinteung	Kuta Lawah	Buket Langa	Seuneubok Tuha	Buket Jok
26 Buket Jok	Buket Meulinteung	Buket Meulinteung	Sampoimah	Kec.Darul Aman
27 Teupin Batee	Alue Dua Muka S	Gampong Jalan	Buket Langa	Kuta Lawah
28 Alue Dua Muka S	<b>Alue Dua Muka O</b>	<b>Tanjong Kapai</b>	<b>Teupin Batee</b>	Kuta Lawah
29 Tanjong Kapai	Ulee Blang	Ketapang mameh	Gampong Jalan	Alue Dua Muka S
30 Gampong Baro	Ketapang Mameh	Blang geulumpang	Gampong Jalan	Gampong Jalan
31 Kuala Idi	Selat Malaka	Blang geulumpang	Ketapang Mameh	Ketapang Mameh
32 Keutapang Mameh	Selat Malaka	Blang geulumpang	Gampong Baro	Ulee Blang
33 Ulee Blang	Selat Malaka	Keutapang Mameh	Tanjong Kapai	Alue Dua Muka O
34 Alue Dua Muka O	Selat Malaka	Ulee Blang	Alue Dua Muka S	Kec.Darul Aman
35 Kuta Lawah	Alue Dua Muka S	Teupin Batee	Buket Meulinteung	Kec.Darul Aman

Sumber : Kepala Desa Se-Kecamatan Idi Rayeuk



**Tabel I.2**  
**Prakiraan Luas Wilayah Menurut Jenis Penggunaan Tanah Dirinci**  
**Per Desa Dalam Kecamatan Idi Rayeuk Tahun 2015**

Desa	Jenis Penggunaan Tanah (Ha)			
	Tanah Sawah	Tanah Ladang	Kolam/ Tambak	Perkebunan
(1)	(2)	(3)	(4)	(5)
1. Dama Pulo	75	281	-	16
2. Gureb Blang	50	197	-	7
3. Seuneubok Tutong	15	90	-	8
4. Sam Pai Mah	15	216	-	8
5. Seuneubok Tuha	15	87	-	3
6. Buket Langa	15	95	-	8
7. Buket Juara	21	197	-	6
8. Buket Pala	20	127	-	3
9. Meunasah Puuk	26	98	1	1
10. Keude Blang	40	18	6	1
11. Bantayan Timur	16	103	-	6
12. Gampong Aceh	1	39	-	-
13. Keude Aceh	-	-	-	-
14. Kuta Blang	21	53	-	-
15. Seuneubok Bacee	21	255	-	9
16. Titi Baru	38	87	-	11
17. Seuneubok Teungoh(PR)	20	186	20	2
18. Seuneubok Rambong	35	125	20	-
19. Tanoh Anoe	22	20	-	-
20. Gampong Tanjong	12	39	-	-
<b>Sub Jumlah</b>	<b>478</b>	<b>2,313</b>	<b>47</b>	<b>89</b>

Sumber : Kepala Desa Se-Kecamatan Idi Rayeuk

Bersambung ...

Lanjutan Tabel I.2

Desa	Jenis Penggunaan Tanah (Ha)			
	Tanah Sawah	Tanah Ladang	Kolam/Tambak	Perkebunan
(1)	(2)	(3)	(4)	(5)
21 Kuala Pdw. Puntong	9	55	81	-
22 Gampong Jawa	2	22	8	-
23 Blang Geulumpang	-	15	2	-
24 Gampong Jalan	20	72	1	-
25 Buket Meulinteung	15	193	-	8
26 Buket Jok	25	196	-	8
27 Teupin Batee	60	148	1	21
28 Alue Dua Muka S	22	75	-	4
29 Tanjong Kapai	20	57	10	39
30 Gampong Baro	1	66	3	-
31 Kuala Idi	-	18	10	-
32 Keutapang Mameh	-	148	10	-
33 Ulee Blang	-	186	10	8
34 Alue Dua Muka O	4	32	51	-
35 Kuta Lawah	25	61	4	-
<b>Jumlah</b>	<b>681</b>	<b>3,657</b>	<b>238</b>	<b>177</b>

Sumber : Kepala Desa Se-Kecamatan Idi Rayeuk

Bersambung ...

Lanjutan Tabel I.2

Desa	Jenis Penggunaan Tanah (Ha)		
	Bangunan/ Pekarangan	Lainnya	Jumlah
(1)	(6)	(7)	(8)
1. Dama Pulo	110	18	128
2. Gureb Blang	87	9	468
3. Seuneubok Tutong	33	4	291
4. Sam Pai Mah	43	18	174
5. Seuneubok Tuha	86	9	334
6. Buket Langa	18	14	137
7. Buket Juara	21	5	144
8. Buket Pala	42	58	324
9. Meunasah Puuk	17	17	184
10. Keude Blang	58	17	201
11. Bantayan Timur	53	22	140
12. Gampong Aceh	86	14	225
13. Keude Aceh	149	11	200
14. Kuta Blang	213	13	226
15. Seuneubok Bacee	63	12	149
16. Titi Baru	51	33	369
17. Seuneubok Teungoh(PR)	113	19	268
18. Seuneubok Rambong	112	18	358
19. Tanoh Anoe	172	6	178
20. Gampong Tanjong	34	5	39
<b>Jumlah</b>	<b>1,561</b>	<b>322</b>	<b>4,810</b>

Sumber : Kepala Desa Se-Kecamatan Idi Rayeuk

Bersambung ..

Lanjutan Tabel I.2

Desa	Jenis Penggunaan Tanah (Ha)		
	Bangunan/ Pekarangan	Lainnya	Jumlah
(1)	(6)	(7)	(8)
21 Kuala Pdw. Puntong	78	17	95
22 Gampong Jawa	176	12	230
23 Blang Geulumpang	161	22	234
24 Gampong Jalan	116	21	282
25 Buket Meulinteung	31	3	66
26 Buket Jok	41	10	68
27 Teupin Batee	60	10	163
28 Alue Dua Muka S	41	8	257
29 Tanjong Kapai	73	11	305
30 Gampong Baro	52	8	269
31 Kuala Idi	65	27	189
32 Keutapang Mameh	91	21	199
33 Ulee Blang	39	27	136
34 Alue Dua Muka O	36	27	91
35 Kuta Lawah	19	21	198
<b>Jumlah</b>	<b>2,640</b>	<b>567</b>	<b>7,592</b>

Sumber : Kepala Desa Se-Kecamatan Idi Rayeuk

Tabel I.3  
Geografis Desa/Kelurahan dan Tinggi di Atas Permukaan Laut  
Dirinci Per Desa Dalam Kecamatan Idi Rayeuk Tahun 2015

Desa	Geografis		Letak di atas Permukaan Laut		
	Pantai	Bukan Pantai	> 50M	50M s/d 100M	> 100M
(1)	(2)	(3)	(4)	(5)	(6)
1. Dama Pulo	-	1	-	1	-
2. Gureb Blang	-	1	-	1	-
3. Seuneubok Tutong	-	1	-	1	-
4. Sam Pai Mah	-	1	-	1	-
5. Seuneubok Tuha	-	1	-	1	-
6. Buket Langa	-	1	-	1	-
7. Buket Juara	-	1	-	1	-
8. Buket Pala	-	1	1	-	-
9. Meunasah Puuk	-	1	1	-	-
10. Keude Blang	-	1	-	1	-
11. Bantayan Timur	-	1	-	1	-
12. Gampong Aceh	-	1	1	-	-
13. Keude Aceh	-	1	1	-	-
14. Kuta Blang	-	1	1	-	-
15. Seuneubok Bacee	-	1	1	-	-
16. Titi Baru	-	1	1	-	-
17. Seuneubok Teungoh(PR)	-	1	1	-	-
18. Seuneubok Rambong	-	1	1	-	-
19. Tanah Anoe	-	1	1	-	-
20. Gampong Tanjong	-	1	1	-	-
<b>Jumlah</b>	<b>0</b>	<b>20</b>	<b>11</b>	<b>9</b>	<b>0</b>

Sumber : Kepala Desa Se-Kecamatan Idi Rayeuk

Keterangan : 1 = ya, - = tidak

Bersambung ...

Lanjutan Tabel I.3

Desa	Geografis		Letak di atas Permukaan Laut		
	Pantai	Bukan Pantai	> 50M	50M s/d 100M	> 100M
(1)	(2)	(3)	(4)	(5)	(6)
21 Kuala Pdw. Puntong	1	-	1	-	-
22 Gampong Jawa	-	1	1	-	-
23 Blang Geulumpang	1	-	1	-	-
24 Gampong Jalan	-	1	1	-	-
25 Buket Meulinteung	-	1	-	1	-
26 Buket Jok	-	1	-	1	-
27 Teupin Batee	-	1	1	-	-
28 Alue Dua Muka S	1	-	1	-	-
29 Tanjong Kapai	-	1	1	-	-
30 Gampong Baro	-	1	1	-	-
31 Kuala Idi	1	-	1	-	-
32 Keutapang Mameh	1	-	1	-	-
33 Ulee Blang	-	1	1	-	-
34 Alue Dua Muka O	1	-	1	-	-
35 Kuta Lawah	-	1	1	-	-
<b>Jumlah</b>	<b>6</b>	<b>29</b>	<b>24</b>	<b>11</b>	<b>0</b>

Sumber : Kepala Desa Se-Kecamatan Idi Rayeuk

Keterangan : 1 = ya, - = tidak

**Tabel I.4**  
**Luas Desa, Topografi Wilayah dan Keberadaan Hutan**  
**Dirinci Per Desa Dalam Kecamatan Idi Rayeuk Tahun 2015**

D e s a	Luas Desa (KM2)	Topografi Wilayah Desa	Keberadaan Hutan
(1)	(2)	(3)	(4)
1. Dama Pulo	5.00	3	-
2. Gureb Blang	3.50	3	-
3. Seuneubok Tutong	1.50	3	-
4. Sam Pai Mah	3.00	3	-
5. Seuneubok Tuha	2.00	3	-
6. Buket Langa	1.50	3	-
7. Buket Juara	2.50	3	-
8. Buket Pala	2.50	3	-
9. Meunasah Puuk	1.60	3	-
10. Keude Blang	1.40	3	-
11. Bantayan Timur	2.00	3	-
12. Gampong Aceh	1.40	3	-
13. Keude Aceh	1.60	3	-
14. Kuta Blang	3.00	3	-
15. Seuneubok Bacee	3.60	3	-
16. Titi Baru	2.20	3	-
17. Seuneubok Teungoh(PR)	3.60	3	-
18. Seuneubok Rambong	3.10	3	-
19. Tanoh Anoe	2.20	3	-
20. Gampong Tanjong	0.90	3	-
<b>Jumlah</b>	<b>48.10</b>		-

Sumber : Kepala Desa se- Kecamatan Idi Rayeuk

Keterangan : Kolom (2) >> 1= Lereng Puncak, 2= Lembah, 3= Dataran

Kolom (4) >> 1=ya, - = tidak

Lanjutan Tabel I.4

Desa	Luas Desa (KM2)	Topografi Wilayah Desa	Keberadaan Hutan
(1)	(2)	(3)	(4)
21 Kuala Pdw. Puntong	2.40	3	-
22 Gampong Jawa	2.20	3	-
23 Blang Geulumpang	2.00	3	-
24 Gampong Jalan	2.30	3	-
25 Buket Meulinteung	2.50	3	-
26 Buket Jok	2.80	3	-
27 Teupin Batee	3.00	3	-
28 Alue Dua Muka S	1.50	3	-
29 Tanjong Kapai	2.10	3	-
30 Gampong Baro	1.30	3	-
31 Kuala Idi	1.20	3	-
32 Keutapang Mameh	2.70	3	-
33 Ulee Blang	2.70	3	-
34 Alue Dua Muka O	1.50	3	-
35 Kuta Lawah	1.30	3	-
<b>Jumlah</b>	<b>79.60</b>		-

Sumber : Kepala Desa se- Kecamatan Idi Rayeuk

Keterangan : Kolom (2) >> 1- Lereng Puncak, 2- Lembah, 3- Dataran

Kolom (4) >> 1=ya, - = tidak



# Pemerintahan

2



Tabel II.1.  
 Jumlah Dusun dan Keterangan Umum Desa Menurut Status  
 Dirinci Per Desa Dalam Kecamatan Idi Rayeuk Tahun 2015

D e s a	Jumlah Dusun	Status	Status Hukum Desa/Kelurahan		
			SK	SK	SK
			Mendagri	Gubernur	Lainnya
(1)	(2)	(3)	(4)	(5)	(6)
1. Dama Pulo	4	1	1	-	-
2. Gureb Blang	3	1	1	-	-
3. Seuneubok Tutong	2	1	1	-	-
4. Sam Pai Mah	3	1	1	-	-
5. Seuneubok Tuha	2	1	1	-	-
6. Buket Langa	2	1	1	-	-
7. Buket Juara	3	1	1	-	-
8. Buket Pala	3	1	1	-	-
9. Meunasah Puuk	4	1	1	-	-
10. Keude Blang	4	1	1	-	-
11. Bantayan Timur	3	1	1	-	-
12. Gampong Aceh	4	1	1	-	-
13. Keude Aceh	4	1	1	-	-
14. Kuta Blang	4	1	1	-	-
15. Seuneubok Bacee	3	1	1	-	-
16. Titi Baru	3	1	1	-	-
17. Seuneubok Teungoh(PR)	4	1	1	-	-
18. Seuneubok Rambong	5	1	1	-	-
19. Tanoh Anoe	5	1	1	-	-
20. Gampong Tanjong	2	1	1	-	-
Jumlah	67				

Sumber : Kepala Desa Se-Kecamatan Idi Rayeuk

Keterangan :

Kolom (3) : 1 - Desa, 2 - Kelurahan

Kolom (4-6) : 1 - Ya, - - Tidak

Bersambung ...

Lanjutan Tabel II.1

D e s a	Jumlah Dusun	Status	Status Hukum Desa/Kelurahan		
			SK	SK	SK
			Mendagri	Gubernur	Lainnya
(1)	(2)	(3)	(4)	(5)	(6)
21 Kuala Pdw. Puntong	4	1	1	-	-
22 Gampong Jawa	5	1	1	-	-
23 Blang Geulumpang	4	1	1	-	-
24 Gampong Jalan	4	1	1	-	-
25 Buket Meulinteung	3	1	1	-	-
26 Buket Jok	3	1	1	-	-
27 Teupin Batee	3	1	1	-	-
28 Alue Dua Muka S	3	1	1	-	-
29 Tanjong Kapai	4	1	1	-	-
30 Gampong Baro	4	1	1	-	-
31 Kuala Idi	4	1	1	-	-
32 Keutapang Mameh	4	1	-	-	1
33 Ulee Blang	2	1	-	-	1
34 Alue Dua Muka O	3	1	-	-	1
35 Kuta Lawah	3	1	-	-	1
Jumlah	53				

Sumber : Kepala Desa Se-Kecamatan Idi Rayeuk

Keterangan :

Kolom (3) : 1 = Desa, 2 = Kelurahan

Kolom (4-6) : 1 = Ya, - = Tidak

Tabel II.2.  
 Nama dan Status Aparat Desa Serta Jumlah Pamong Dirinci Per Desa  
 Dalam Kecamatan Idi Rayeuk Tahun 2015

D e s a	Nama Kades	Status Kades	Nama Sekdes	Status Sekdes	Jumlah Pamong
(1)	(2)	(3)	(4)	(5)	(6)
1. Dama Pulo	Baharuddin	1	-	1	13
2. Gureb Blang	Ilyas M ali	1		1	11
3. Seuneubok Tutong	Syukri	1		1	9
4. Sam Pai Mah	said mahdi	1	-	1	11
5. Seuneubok Tuha	Abd Halim	1	-	1	8
6. Buket Langa	Zakaria	2		1	9
7. Buket Juara	Budiman	1	-	-	8
8. Buket Pala	H saiful Anwar	1	-	-	10
9. Meunasah Puuk	Fadli Rz	1		-	12
10. Keude Blang	bachtiar husen	1	-	-	12
11. Bantayan Timur	Zainuddin	1	-	-	10
12. Gampong Aceh	Abdul Majid	1	-	1	13
13. Keude Aceh	Ajhuri Sufaidi	1		1	13
14. Kuta Blang	suhaimi	1	-	1	13
15. Seuneubok Bacee	Rudi azhar	1		1	11
16. Titi Baru	Syarifuddin	1	-	1	11
17. Seuneubok Teungoh(PR)	Bakhtiar	1	-	1	13
18. Seuneubok Rambong	Fauzan zami	1		1	15
19. Tanoh Anoe	Sofyan Amin	1		1	18
20. Gampong Tanjong	Nazaruddin	1		1	9
<b>Jumlah</b>					<b>229</b>

Sumber : Kepala Desa Se-Kecamatan Idi Rayeuk

Bersambung ...

Keterangan : Kolom (3) dan (5) : 1 - Definitif, 2 - Pelaksana Jabatan

Lanjutan Tabel II.2

D e s a	Nama Kades	Status Kades	Nama Sekdes	Status Sekdes	Jumlah Pamong
(1)	(2)	(3)	(4)	(5)	(6)
21 Kuala Pdw. Puntong	Hasballah	2	-	-	12
22 Gampong Jawa	Zainuddin	2	-	1	14
23 Blang Geulumpang	Asnawi	1	-	1	13
24 Gampong Jalan	Jauhari	2	-	1	13
25 Buket Meulinteung	Zulkifli	1	-	1	11
26 Buket Jok	Abdurrahman	1	-	-	10
27 Teupin Batee	Abdul Hadi	1	-	1	11
28 Alue Dua Muka S	Rahman	1	-	-	10
29 Tanjong Kapai	Munzir Ismed	1	-	1	13
30 Gampong Baro	Azhar Umar	1	-	1	13
31 Kuala Idi	Ishak	1	-	1	12
32 Keutapang Mameh	Mahdi, SP	1	-	-	13
33 Ulee Blang	Samsul Bahri	1	-	-	8
34 Alue Dua Muka O	Azhari	2	-	1	11
35 Kuta Lawah	Sofian	1	-	-	10
Jumlah	-	-	-	-	403

.Se-Kecamatan Idi Rayeuk

: 1 - Definitif, 2 - Pelaksana Jabatan

**Tabel II.3**  
**Nama Dusun dan Kepala Dusun dan Jenis SK Dusun Dirinci Per Desa**  
**Dalam Kecamatan Idi Rayeuk Tahun 2015**

D e s a	Nama Dusun	Nama Kepala Dusun	Jenis SK
(1)	(2)	(3)	(4)
1. Dama pulo	Buket Syahid	Zubir	1
	Lampaseh	Syukri A.jalil	1
	Buket Bukulah	Bukhari.H	1
	Buket Kirou	Aswandi	1
2. Gureb Blang	Buket hagu	Mustafa ali	1
	Buket Jeumpa	Sofyan Ali	1
	Kuta peutek	Saiful AR	1
3. Seuneubok Tutong	Jaya	Rusli	1
	Makmur	Samsul Dahri	1
4. Sampaimah	Bahagia	Sayed Salem	1
	Damai	Bustamam	1
	Pendidikan	Bukhari	1
5. Seuneubok Tuha	Meutuah	Azhar	1
	Setia Kawan	Salahuddin	1
6. Buket Langa	Baroh	Abdul Mutalleb	1
	Tunong	Rusli Saleh	1

1 Se-Kecamatan Idi Rayeuk

Keterangan : Kolom (4) : 0 : Tidak Ada SK 1 = SK Kecamatan 2 = SK Bupati

Bersambung

Lanjutan Tabel II.3

D e s a	Nama Dusun	Nama Kepala Dusun	Jenis SK
(1)	(2)	(3)	(4)
7. Buket Juara	Bate Mil	Rusli Puteh	1
	Buket Hasan	Faisal	1
8. Buket Pala	TGK Rani	Sarmada	1
	Asrama	Samsul Bahri	1
	TGK Ubit	Basri	1
9. Meunasah Puuk	Haji Paya	Faisal	1
	Sederhana	Anwar	1
	Haji Rauh	T Muhsalmina	1
	Makmur	Mustafa	1
10. Keude Blang	Hikmah	Ridwan	1
	Setia	Syahrul	1
	Meuligoe	Nurhalimah	1
	Makmur	hafiza Yusdi	1
11. Bantayan Timur	Ali Raya	Syamsuddin	1
	Ben Krueng	Sakuan	1
	TGK Ali	Azhari	1
12. Gampong Aceh	Lampoh Pala	Mayuddin	1
	Panglima Prang Puteh	Erizal Bahri	1
	Kuta Bate	M Amain Is	1
	TM Zein	Armia Ilyas	1
13. Keude Aceh	Mesjid	Lukmanul Hakim	1
	Babul Khairat	As syarwani	1
	Inpres Rahmat Perumahan	Variz Walidin	1
	Lhok Bani	Heri	1
14. Kuta Blang	Balai Rakyat	Burhanuddin	1
	Kuta	Razmara	1
	Syahbandar	Zainon	1
	Blang kuta	Samsul Bahri	1

Sumber : Kepala Desa Se-Kecamatan Idi Rayeuk

Keterangan : Kolom (4) : 0 : Tidak Ada SK 1 - SK Kecamatan 2 - SK Bupati

Bersambung

Lanjutan Tabel II.3

D e s a	Nama Dusun	Nama Kepala Dusun	Jenis SK
(1)	(2)	(3)	(4)
15 Seuneubok Bace	Amaliah	Bustami	1
	Buket Syahid	Anwar Ibrahim	1
	Cot Me	Ahmad Yani	1
16 Titi Baro	Blang Lhok	M Salem	1
	Blang Rayeuk	M Nur	1
	Blang Simpang	Idris Hanafiah	1
17 Seuneubok Teungoh (PR)	T Berdan	Zakaria	1
	T Muda	Mustafa	1
	Cot Geundrang	Abdullah Daud	1
	Meurandeh	M jafar	1
18 Seuneubok Rambong	Tanjong Manyo	Mustafa AR	1
	Teupin Kulek	Zulkarnaini	1
	Lampoh Kawat	Usman A gani	1
	Rumoh Geudong	Muslim	1
	Blang Mee	Tarmizi	1
19 Tanoh Anoe	Mansur	M zaini	1
	Istirahat	Ismail AB	1
	HTM Yusuf	Efendi	1
	Amiruddin	M Yunus	1
	Kesehatan	Mujni	1
20 Gampong Tanjong	Sosial	Baharuddin	1
	Bahagia	Hamdani Syukran	1

Sumber : Kepala Desa Se-Kecamatan Idi Rayeuk

Keterangan : Kolom (4) : 0 : Tidak Ada SK 1 = SK Kecamatan 2 = SK Bupati

Bersambung



Lanjutan Tabel II.3

D e s a	Nama Dusun	Nama Kepala Dusun	Jenis SK
(1)	(2)	(3)	(4)
21 Kuala PdW Puntong	Selatan	H Amir Hamzah	1
	Timur	Lukman IB	1
	Barat	TGK Ramli	1
	Tengah	Marzuki	1
22 Gampong Jawa	Bengkel	Anwar	1
	Tengah	M Amin	1
	Kuta Baro	Saifuddin	1
	Calok Geulima	TM Hanafiah	1
	Kebun Kelapa	Edi Mulyadi	1
23 Blang Geulumpang	Pantai	Mus Muliadi	1
	Selatan	Iskandar	1
	Timur	M Yusuf	1
	teungah	Zulkifli	1
24 Gampong Jalan	T Taeb	Mistahuddin	1
	Peutua Amin	Sofyan	1
	Dulhok	Zulkaarnaini	1
	T Banta	Ismail	1
25 Buket Meulinteung	Buket Keumude	Musliadi	1
	Buket Krueng	Zulfikar	1
	Buket Teumpeun	Tarmizi	1
26 Buket Jok	Blang Minje	Abdul Aziz	1
	Blang Pidie	Yusri	1
	Pucok Alu	Ismail	1
27 Teupin Batee	Meunasah Geudong	M Zaini	1
	Tutu Kacang	Syarbaini	1
	Blang Padang	Muslem B	1
28 Alue Dua Muka S	Cempaka	Ishak	1
	Mulia	Ali Basyah HZ	1
	Seulanga	Usman	1
29 Tanjong Kapai	Nyak Aji	Jamaluddin	1
	Peutua Di Blang	Saiful AR	1
	Cot Muda	Afwadi	1
	Lahuda	Hasbi	1
Jumlah			

Sumber : Kepala Desa Se-Kecamatan Idi Rayeuk

Keterangan : Kolom (4) : 0 : Tidak Ada SK 1 - SK Kecamatan 2 - SK Bupati

Lanjutan Tabel II.3

D e s a	Nama Dusun	Nama Kepala Dusun	Jenis SK
(1)	(2)	(3)	(4)
30 Gampong Baro	Cot	Afid	1
	Lhok	Sofyan Abdullah	1
	Buloh	Fahrizal	1
	Cot Keutapang	Maimun Jamal	1
31 Kuala Idi	Bahagia	Khairul Nisah	1
	Sentosa	Saiful Zahri	1
	Aman	sabahul	1
	damai	Lukman Hakim	1
32 Keutapang Mameh	Tambak	Ibrahim	1
	Tanjung	Razali	1
	Timur	Yusri	1
	Sampan	Mukhtar	1
33 Ulee Blang	damai	Aswandi	1
	Makmur	Ridwan D	1
34 Alue Dua Muka O	Bangka Wali	Zainal Abidin	1
	Setia Budi	M yahya Basyah	1
	Tanjung Mulia	Syamsuddin	1
35 Kuta Lawah	Buket Lombo	Syarifuddin	1
	Kali Usuh	Marzuki	1
	Peutua Ben Prang	Ayyub Sabil	1
Jumlah			

Sumber : Kepala Desa Se-Kecamatan Idi Rayeuk

Keterangan : Kolom (4) : 0 : Tidak Ada SK 1 = SK Kecamatan 2 = SK Bupati

Bersambung

**Tabel II.4**  
**Jarak Desa Ke Ibu Kota Kabupaten, Ibu Kota Propinsi**  
**Dan Kantor Muspika Dalam Kecamatan Idi Rayeuk Tahun 2015**

Desa	Jarak ke (Km)				
	Ibu kota		Kantor		
	Kabupaten	Provinsi	Camat	Polsek	Koramil
(1)	(2)	(3)	(4)	(5)	(6)
1. Dama Pulo	3	370	4.00	3.00	4.00
2. Gureb Blang	3	370	3.00	3.00	3.50
3. Seuneubok Tutong	6	373	6.00	5.50	6.50
4. Sam Pai Mah	8	375	8.00	7.50	8.50
5. Seuneubok Tuha	5	372	6.50	6.00	6.50
6. Buket Langa	8	375	6.00	5.50	6.00
7. Buket Juara	3	370	4.00	3.50	4.00
8. Buket Pala	2	369	3.00	2.50	3.00
9. Meunasah Puuk	6	373	3.00	2.50	3.00
10. Keude Blang	2	369	1.50	1.00	1.50
11. Bantayan Timur	6	373	4.00	3.50	4.00
12. Gampong Aceh	1	368	1.00	1.00	1.50
13. Keude Aceh	1	368	0.50	0.50	1.00
14. Kuta Blang	1	368	1.00	0.50	1.00
15. Seuneubok Bacee	3	370	2.00	2.50	2.00
16. Titi Baru	2	369	1.50	1.50	1.00
17. Seuneubok Teungoh(PR)	3	370	3.50	3.00	2.50
18. Seuneubok Rambong	4	371	3.50	3.50	3.00
19. Tanoh Anoe	1	368	1.00	1.00	0.50
20. Gampong Tanjong	2	369	0.50	1.00	1.00
Jumlah					

Sumber : Kepala Desa Se-Kecamatan Idi Rayeuk

Lanjutan Tabel II.4

Desa	Jarak ke (Km)				
	Ibu kota		Kantor		
	Kabupaten	Provinsi	Camat	Polsek	Koramil
(1)	(2)	(3)	(4)	(5)	(6)
21 Kuala Pdw. Puntong	3	370	1.50	2.00	1.50
22 Gampong Jawa	1	368	0.50	0.50	0.50
23 Blang Geulumpang	1	368	1.00	1.00	1.50
24 Gampong Jalan	3	370	2.50	2.00	3.00
25 Buket Meulinteung	7	374	6.00	5.50	6.00
26 Buket Jok	7	374	8.00	7.50	8.00
27 Teupin Batee	4	371	4.00	4.00	4.50
28 Alue Dua Muka S	6	373	5.50	2.00	6.00
29 Tanjong Kapai	3	370	4.00	3.00	4.50
30 Gampong Baro	2	369	2.00	2.00	2.50
31 Kuala Idi	3	370	3.00	3.00	3.50
32 Keutapang Mameh	4	371	2.50	2.00	2.50
33 Ulee Blang	5	372	6.00	5.50	6.00
34 Alue Dua Muka O	6	373	6.00	6.00	6.50
35 Kuta Lawah	4	371	5.00	4.50	5.00
Jumlah					

Sumber : Kepala Desa Se-Kecamatan Idi Rayeuk

**Tabel II.5**  
**Fasilitas Yang Dimiliki Oleh Pemerintahan Desa**  
**Dalam Kecamatan Idi Rayeuk Tahun 2015**

Desa	Fasilitas Desa				
	Kantor Kepala Desa	Balai Desa	Tanah Kas Desa	Komputer	Aset Desa Lainnya
(1)	(2)	(3)	(4)	(5)	(6)
1. Dama Pulo	-	-	-	-	1
2. Gureb Blang	-	-	-	-	1
3. Seuneubok Tutong	-	-	-	-	1
4. Sam Pai Mah	-	-	-	-	1
5. Seuneubok Tuha	-	-	-	-	1
6. Buket Langa	-	-	-	-	1
7. Buket Juara	-	-	-	-	1
8. Buket Pala	1	-	-	-	1
9. Meunasah Puuk	-	-	-	-	1
10. Keude Blang	-	-	-	-	1
11. Bantayan Timur	-	-	-	-	1
12. Gampong Aceh	1	-	-	-	1
13. Keude Aceh	1	-	-	-	1
14. Kuta Blang	1	-	-	-	1
15. Seuneubok Bacee	-	-	-	-	1
16. Titi Baru	1	-	-	-	1
17. Seuneubok Teungoh(PR)	1	-	-	-	1
18. Seuneubok Rambong	-	-	-	-	1
19. Tanoh Anoe	1	1	-	-	1
20. Gampong Tanjong	1	-	-	-	1
Jumlah					

Sumber : Kepala Desa se-Kecamatan Idi Rayeuk

Keterangan kolom (2),(3),(4),(5) dan (6) : 1 = ya, - = tidak

Bersambung

Lanjutan Tabel II.5

Desa	Fasilitas Desa				
	Kantor Kepala Desa	Balai Desa	Tanah Kas Desa	Komputer	Aset Desa Lainnya
(1)	(2)	(3)	(4)	(5)	(6)
21 Kuala Pdw. Puntong	1	-	-	-	1
22 Gampong Jawa	1	-	-	-	1
23 Blang Geulumpang	1	-	-	-	1
24 Gampong Jalan	1	-	-	-	1
25 Buket Meulinteung	1	-	-	-	1
26 Buket Jok	-	-	-	-	1
27 Teupin Batee	-	-	-	-	1
28 Alue Dua Muka S	1	-	-	-	1
29 Tanjong Kapai	-	-	-	-	1
30 Gampong Baro	1	-	-	-	1
31 Kuala Idi	1	-	-	-	1
32 Keutapang Mameh	1	-	-	-	1
33 Ulee Blang	-	-	-	-	1
34 Alue Dua Muka O	-	-	-	-	1
35 Kuta Lawah	-	-	-	-	1
Jumlah					

Sumber : Kepala Desa se-Kecamatan Idi Rayeuk

Keterangan kolom (2),(3),(4),(5) dan (6) : 1 = ya, - = tidak

# **Penduduk & Ketenagakerjaan**

---

# **3**



Tabel III.1  
Perkiraan Luas Wilayah, Jumlah Kepala Keluarga dan Jumlah Rumah Tangga  
Dirinci Per Desa Dalam Kecamatan Idi Rayeuk Tahun 2015

Desa	Jumlah		
	Luas Desa (KM2)	Kartu Keluarga	Rumah Tangga
(1)	(2)	(3)	(4)
1. Dama Pulo	5.00	190	194
2. Gureb Blang	3.50	111	112
3. Seuneubok Tutong	1.50	60	64
4. Sam Pai Mah	3.00	70	76
5. Seuneubok Tuha	2.00	43	47
6. Buket Langa	1.50	20	23
7. Buket Juara	2.50	51	59
8. Buket Pala	2.50	116	121
9. Meunasah Puuk	1.60	152	155
10. Keude Blang	1.40	261	270
11. Bantayan Timur	2.00	92	98
12. Gampong Aceh	1.40	264	270
13. Keude Aceh	1.60	230	240
14. Kuta Blang	3.00	361	375
15. Seuneubok Bacee	3.60	81	82
16. Titi Baru	2.20	140	145
17. Seuneubok Teungoh(PR)	3.60	165	171
18. Seuneubok Rambong	3.10	421	430
19. Tanah Anoe	2.20	1,112	1132
20. Gampong Tanjong	0.90	230	236
<b>Sub Jumlah</b>	<b>48.10</b>	<b>4,170</b>	<b>4,300</b>

Sumber : Kepala Desa Kec. Idi Rayeuk



Lanjutan Tabel III.1

Desa	Jumlah		
	Luas Desa (KM2)	Kartu Keluarga	Rumah Tangga
(1)	(2)	(3)	(4)
21 Kuala Pdw. Puntong	2.40	390	404
22 Gampong Jawa	2.20	964	986
23 Blang Geulumpang	2.00	502	515
24 Gampong Jalan	2.30	480	490
25 Buket Meulinteung	2.50	76	77
26 Buket Jok	2.80	80	87
27 Teupin Batee	3.00	168	172
28 Alue Dua Muka S	1.50	94	99
29 Tanjong Kapai	2.10	167	171
30 Gampong Baro	1.30	205	208
31 Kuala Idi	1.20	200	203
32 Keutapang Mameh	2.70	363	375
33 Ulee Blang	2.70	40	43
34 Alue Dua Muka O	1.50	60	67
35 Kuta Lawah	1.30	90	94
<b>Jumlah</b>	<b>79.60</b>	<b>8,049</b>	<b>8,291</b>

Sumber : Kepala Desa Kec. Idi Rayeuk

**Tabel III.2**  
**Perkiraan Luas Wilayah, Jumlah Penduduk dan Kepadatan Penduduk**  
**Dirinci Per Desa Dalam Kecamatan Idi Rayeuk Tahun 2015**

Desa	Luas Desa (KM2)	Jumlah Penduduk	Kepadatan Penduduk
(1)	(2)	(3)	(4)
1. Dama Pulo	5.00	818	164
2. Gureb Blang	3.50	470	134
3. Seuneubok Tutong	1.50	254	169
4. Sam Pai Mah	3.00	314	105
5. Seuneubok Tuha	2.00	191	96
6. Buket Langa	1.50	103	69
7. Buket Juara	2.50	286	114
8. Buket Pala	2.50	516	206
9. Meunasah Puuk	1.60	698	436
10. Keude Blang	1.40	1075	768
11. Bantayan Timur	2.00	445	223
12. Gampong Aceh	1.40	1939	1,385
13. Keude Aceh	1.60	934	584
14. Kuta Blang	3.00	1536	512
15. Seuneubok Bacee	3.60	347	96
16. Titi Baru	2.20	571	260
17. Seuneubok Teungoh(PR)	3.60	695	193
18. Seuneubok Rambong	3.10	1804	582
19. Tanoh Anoe	2.20	5323	2,420
20. Gampong Tanjong	0.90	1103	1,226
<b>Sub Jumlah</b>	<b>48</b>	<b>19,422</b>	

Sumber : Kepala Desa Kec. Idi Rayeuk

Lanjutan Tabel III.2

Desa	Luas Desa (KM2)	Jumlah Penduduk	Kepadatan Penduduk
(1)	(2)	(3)	(4)
21 Kuala Pdw. Puntong	2.40	1886	786
22 Gampong Jawa	2.20	4228	1922
23 Blang Geulumpang	2.00	2261	1131
24 Gampong Jalan	2.30	2174	945
25 Buket Meulinteung	2.50	325	130
26 Buket Jok	2.80	325	116
27 Teupin Batee	3.00	728	243
28 Alue Dua Muka S	1.50	372	248
29 Tanjung Kapai	2.10	763	363
30 Gampong Baro	1.30	846	651
31 Kuala Idi	1.20	829	690
32 Keutapang Mameh	2.70	1687	625
33 Ulee Blang	2.70	180	67
34 Alue Dua Muka O	1.50	260	173
35 Kuta Lawah	1.30	387	298
<b>Jumlah</b>	<b>79.60</b>	<b>36,673</b>	

Sumber : Kepala Desa Kec. Idi Rayeuk

Tabel III.3  
Perkiraan Jumlah Rumah Tangga, Penduduk dan Rata-Rata Penduduk  
Dirinci Per Desa Dalam Kecamatan Idi Rayeuk Tahun 2015

Desa	Rumah Tangga (Rt)	Jumlah Penduduk	Rata-rata Penduduk/Rt
(1)	(2)	(3)	(4)
1. Dama Pulo	194	818	4
2. Gureb Blang	112	470	4
3. Seuneubok Tutong	64	254	4
4. Sam Pai Mah	76	314	4
5. Seuneubok Tuha	47	191	4
6. Buket Langa	23	103	4
7. Buket Juara	59	286	5
8. Buket Pala	121	516	4
9. Meunasah Puuk	155	698	5
10. Keude Blang	270	1075	4
11. Bantayan Timur	98	445	5
12. Gampong Aceh	270	1939	7
13. Keude Aceh	240	934	4
14. Kuta Blang	375	1536	4
15. Seuneubok Bacee	82	347	4
16. Titi Baru	145	571	4
17. Seuneubok Teungoh(PR)	171	695	4
18. Seuneubok Rambong	430	1804	4
19. Tanoh Anoe	1132	5323	5
20. Gampong Tanjong	236	1103	5
<b>Sub Jumlah</b>	<b>4,300</b>	<b>19,422</b>	

Sumber : Kepala Desa Kec.Idi Rayeuk

Bersambung ...

Lanjutan Tabel III.3

Desa	Rumah Tangga (Rt)	Jumlah Penduduk	Rata-rata Penduduk/Rt
(1)	(2)	(3)	(4)
21 Kuala Pdw. Puntong	404	1886	5
22 Gampong Jawa	986	4228	4
23 Blang Geulumpang	515	2261	4
24 Gampong Jalan	490	2174	4
25 Buket Meulinteung	77	325	4
26 Buket Jok	87	325	4
27 Teupin Batee	172	728	4
28 Alue Dua Muka S	99	372	4
29 Tanjong Kapai	171	763	4
30 Gampong Baro	208	846	4
31 Kuala Idi	203	829	4
32 Keutapang Mameh	375	1687	4
33 Ulee Blang	43	180	4
34 Alue Dua Muka O	67	260	4
35 Kuta Lawah	94	387	4
<b>Jumlah</b>	<b>8,291</b>	<b>36,673</b>	

Sumber : Kepala Desa Kec.Idi Rayeuk

**Tabel III.4**  
**Perkiraan Jumlah Penduduk Menurut Jenis Kelamin dan Sex Ratio**  
**Dirinci Per Desa Dalam Kecamatan Idi Rayeuk Tahun 2015**

Desa	Laki-laki	Perempuan	Sex Ratio
(1)	(2)	(3)	(4)
1. Dama Pulo	405	413	98
2. Gureb Blang	195	275	71
3. Seuneubok Tutong	123	131	94
4. Sam Pai Mah	153	161	95
5. Seuneubok Tuha	94	97	97
6. Buket Langa	49	54	91
7. Buket Juara	145	141	103
8. Buket Pala	254	262	97
9. Meunasah Puuk	353	345	102
10. Keude Blang	511	564	91
11. Bantayan Timur	229	216	106
12. Gampong Aceh	997	942	106
13. Keude Aceh	498	436	114
14. Kuta Blang	771	765	101
15. Seuneubok Bacee	176	171	103
16. Titi Baru	275	296	93
17. Seuneubok Teungoh(PR)	346	349	99
18. Seuneubok Rambong	886	918	97
19. Tanoh Anoe	2616	2707	97
20. Gampong Tanjong	553	550	101
<b>Sub Jumlah</b>	9,629	9,793	

Sumber : Kepala Desa Kec. Idi Rayeuk

Lanjutan Tabel III.4

Desa	Laki-laki	Perempuan	Sex Ratio
(1)	(2)	(3)	(4)
21 Kuala Pdw. Puntong	945	941	100
22 Gampong Jawa	2215	2013	110
23 Blang Geulumpang	1092	1169	93
24 Gampong Jalan	1080	1094	99
25 Buket Meulinteung	167	158	106
26 Buket Jok	164	161	102
27 Teupin Batee	370	358	103
28 Alue Dua Muka S	183	189	97
29 Tanjong Kapai	384	379	101
30 Gampong Baro	416	430	97
31 Kuala Idi	422	407	104
32 Keutapang Mameh	835	852	98
33 Ulee Blang	92	88	105
34 Alue Dua Muka O	136	124	110
35 Kuta Lawah	201	186	108
<b>J u m l a h</b>	<b>18,331</b>	<b>18,342</b>	<b>100</b>

Sumber : Kepala Desa Kec.Idi Rayeuk

**Tabel III.5**  
**Penduduk Menurut Jenis Kewarganegaraan dan Jenis Kelamin**  
**Dirinci Per Desa Dalam Kecamatan Idi Rayeuk Tahun 2015**

Desa	WNI			WNA			Total
	Lk	Pr	Jumlah	Lk	Pr	Jumlah	
(1)	(2)	(3)	(4)	(5)	(6)	(7)	(8)
1. Dama Pulo	405	413	818	-	-	-	818
2. Gureb Blang	195	275	470	-	-	-	470
3. Seuneubok Tutong	123	131	254	-	-	-	254
4. Sam Pai Mah	153	161	314	-	-	-	314
5. Seuneubok Tuha	94	97	191	-	-	-	191
6. Buket Langa	49	54	103	-	-	-	103
7. Buket Juara	145	141	286	-	-	-	286
8. Buket Pala	254	262	516	-	-	-	516
9. Meunasah Puuk	353	345	698	-	-	-	698
10. Keude Blang	511	564	1,075	-	-	-	1,075
11. Bantayan Timur	229	216	445	-	-	-	445
12. Gampong Aceh	997	942	1,939	-	-	-	1,939
13. Keude Aceh	498	436	934	-	-	-	934
14. Kuta Blang	771	765	1,536	-	-	-	1,536
15. Seuneubok Bacee	176	171	347	-	-	-	347
16. Titi Baru	275	296	571	-	-	-	571
17. Seuneubok Teungoh(PR)	346	349	695	-	-	-	695
18. Seuneubok Rambong	886	918	1,804	-	-	-	1,804
19. Tanoh Anoe	2,616	2,707	5,323	-	-	-	5,323
20. Gampong Tanjong	553	550	1,103	-	-	-	1,103
<b>Sub Jumlah</b>	<b>9,629</b>	<b>9,793</b>	<b>19,422</b>	<b>-</b>	<b>-</b>	<b>-</b>	<b>19,422</b>

Sumber : Kepala Desa Kec. Idi Rayeuk

Bersambung ...



Lanjutan Tabel III.5

Desa	WNI			WNA			Total
	Lk	Pr	Jumlah	Lk	Pr	Jumlah	
(1)	(2)	(3)	(4)	(5)	(6)	(7)	(8)
21 Kuala Pdw. Puntong	945	941	1,886	-	-	-	1,886
22 Gampong Jawa	2,215	2,013	4,228	-	-	-	4,228
23 Blang Geulumpang	1,092	1,169	2,261	-	-	-	2,261
24 Gampong Jalan	1,080	1,094	2,174	-	-	-	2,174
25 Buket Meulinteung	167	158	325	-	-	-	325
26 Buket Jok	164	161	325	-	-	-	325
27 Teupin Batee	370	358	728	-	-	-	728
28 Alue Dua Muka S	183	189	372	-	-	-	372
29 Tanjong Kapai	384	379	763	-	-	-	763
30 Gampong Baro	416	430	846	-	-	-	846
31 Kuala Idi	422	407	829	-	-	-	829
32 Keutapang Mameh	835	852	1,687	-	-	-	1,687
33 Ulee Blang	92	88	180	-	-	-	180
34 Alue Dua Muka O	136	124	260	-	-	-	260
35 Kuta Lawah	201	186	387	-	-	-	387
<b>Jumlah</b>	<b>18,331</b>	<b>18,342</b>	<b>36,673</b>	<b>-</b>	<b>-</b>	<b>-</b>	<b>36,673</b>

Sumber : Kepala Desa Kec.Idi Rayeuk

**Tabel III.6**  
**Perkembangan Penduduk Dirinci Menurut Desa**  
**Dirinci Per Desa Dalam Kecamatan Idi Rayeuk Tahun 2015**

Desa	TAHUN				
	2011	2012	2013	2014	2015
(1)	(2)	(3)	(4)	(5)	(6)
1. Dama Pulo	1,056	1,089	1,198	1,240	818
2. Gureb Blang	1,683	1,741	1,664	1,722	470
3. Seuneubok Tutong	948	982	1,003	1,038	254
4. Sam Pai Mah	1,283	1,320	1,323	1,369	314
5. Seuneubok Tuha	1,648	1,704	1,854	1,919	191
6. Buket Langa	1,073	1,109	1,060	1,097	103
7. Buket Juara	685	709	588	609	286
8. Buket Pala	489	506	518	536	516
9. Meunasah Puuk	1,399	1,440	1,566	1,620	698
10. Keude Blang	1,016	1,046	1,142	1,182	1,075
11. Bantayan Timur	543	561	644	666	445
12. Gampong Aceh	262	272	186	192	1,939
13. Keude Aceh	554	576	512	530	934
14. Kuta Blang	1,376	1,406	1,437	1,488	1,536
15. Seuneubok Bacee	615	633	639	661	347
16. Titi Baru	1,042	1,078	775	802	571
17. Seuneubok Teungoh(PR)	593	611	705	729	695
18. Seuneubok Rambong	674	701	675	699	1,804
19. Tanoh Anoe	762	789	881	911	5,323
20. Gampong Tanjong	1,687	1,753	1,791	1,853	1,103
<b>Sub Jumlah</b>	<b>19,388</b>	<b>20,025</b>	<b>20,161</b>	<b>20,863</b>	<b>19,422</b>

Sumber : Kepala Desa Kec. Idi Rayeuk

Lanjutan Tabel III.6

Desa	TAHUN				
	2011	2012	2013	2014	2015
(1)	(2)	(3)	(4)	(5)	(6)
21 Kuala Pdw. Puntong	529	549	535	554	1,886
22 Gampong Jawa	1,398	1,446	1,462	1,513	4,228
23 Blang Geulumpang	708	736	705	729	2,261
24 Gampong Jalan	576	588	909	941	2,174
25 Buket Meulinteung	2,569	2,657	2,708	2,803	325
26 Buket Jok	553	572	698	721	325
27 Teupin Batee	953	989	1,019	1,055	728
28 Alue Dua Muka S	844	873	1,107	1,145	372
29 Tanjong Kapai	1,004	1,033	1,037	1,073	763
30 Gampong Baro	642	667	657	680	846
31 Kuala Idi	1,560	1,611	1,531	1,585	829
32 Keutapang Mameh	919	955	989	1,024	1,687
33 Ulee Blang	1,154	1,199	933	966	180
34 Alue Dua Muka O	1,346	1,398	1,370	1,418	260
35 Kuta Lawah	752	778	898	929	387
<b>Jumlah</b>	<b>34,895</b>	<b>36,078</b>	<b>36,719</b>	<b>37,999</b>	<b>36,673</b>

Sumber : Kepala Desa Kec. Idi Rayeuk

Tabel III.7  
 Banyaknya Kelahiran dan Kematian Seluruhnya  
 Dirinci Per Desa Dalam Kecamatan Idi Rayeuk Tahun 2015

Desa	Kelahiran	Kematian
(1)	(2)	(3)
1. Dama Pulo	24	5
2. Gureb Blang	13	7
3. Seuneubok Tutong	18	10
4. Sam Pai Mah	15	8
5. Seuneubok Tuha	24	10
6. Buket Langa	29	11
7. Buket Juara	25	16
8. Buket Pala	12	4
9. Meunasah Puuk	45	13
10. Keude Blang	14	9
11. Bantayan Timur	17	8
12. Gampong Aceh	26	7
13. Keude Aceh	16	6
14. Kuta Blang	11	7
15. Seuneubok Bacee	10	4
16. Titi Baru	13	8
17. Seuneubok Teungoh(PR)	10	6
18. Seuneubok Rambong	15	6
19. Tanoh Anoe	11	5
20. Gampong Tanjong	22	8
<b>Sub Jumlah</b>	<b>370</b>	<b>158</b>

Sumber : Kepala Desa se Kecamatan Idi rayeuk

Lanjutan Tabel III.7

Desa	Kelahiran	Kematian
(1)	(2)	(3)
21 Kuala Pdw. Puntong	15	7
22 Gampong Jawa	23	5
23 Blang Geulumpang	11	4
24 Gampong Jalan	7	2
25 Buket Meulinteung	43	8
26 Buket Jok	9	5
27 Teupin Batee	12	3
28 Alue Dua Muka S	17	4
29 Tanjong Kapai	24	6
30 Gampong Baro	10	5
31 Kuala Idi	22	4
32 Keutapang Mameh	3	3
33 Ulee Blang	11	5
34 Alue Dua Muka O	38	5
35 Kuta Lawah	6	6
<b>Jumlah</b>	<b>621</b>	<b>230</b>

Sumber : Kepala Desa se Kecamatan Idi Rayeuk

**Tabel III.8**  
**Banyaknya Kelahiran dan Kematian Dirinci Menurut Jenis Kelamin**  
**Di Masing - masing Desa Dalam Kecamatan Idi Rayeuk Tahun 2015**

Desa	Kelahiran			Kematian		
	Lk	Pr	Jumlah	Lk	Pr	Jumlah
(1)	(2)	(3)	(4)	(5)	(6)	(7)
1. Dama Pulo	10	14	24	3	2	5
2. Gureb Blang	7	6	13	4	3	7
3. Seuneubok Tutong	8	10	18	6	4	10
4. Sam Pai Mah	6	9	15	5	3	8
5. Seuneubok Tuha	10	14	24	6	4	10
6. Buket Langa	15	14	29	6	5	11
7. Buket Juara	13	12	25	7	9	16
8. Buket Pala	6	6	12	2	2	4
9. Meunasah Puuk	27	18	45	7	6	13
10. Keude Blang	9	5	14	6	3	9
11. Bantayan Timur	8	9	17	3	5	8
12. Gampong Aceh	12	14	26	4	3	7
13. Keude Aceh	10	6	16	3	3	6
14. Kuta Blang	4	7	11	5	2	7
15. Seuneubok Bacee	5	5	10	3	1	4
16. Titi Baru	7	6	13	5	3	8
17. Seuneubok Teungoh(PR)	6	4	10	4	2	6
18. Seuneubok Rambong	7	8	15	3	3	6
19. Tanoh Anoe	6	5	11	2	3	5
20. Gampong Tanjong	10	12	22	4	4	8
<b>Sub Jumlah</b>	<b>186</b>	<b>184</b>	<b>370</b>	<b>88</b>	<b>70</b>	<b>158</b>

Sumber : Kepala Desa se Kecamatan Idi Rayeuk

Bersambung ...

Lanjutan Tabel III.8

Desa	Kelahiran			Kematian		
	Lk	Pr	Jumlah	Lk	Pr	Jumlah
(1)	(2)	(3)	(4)	(5)	(6)	(7)
21 Kuala Pdw. Puntong	7	8	15	3	4	7
22 Gampong Jawa	10	13	23	3	2	5
23 Blang Geulumpang	4	5	11	2	2	4
24 Gampong Jalan	3	4	7	2	0	2
25 Buket Meulinteung	20	23	43	5	3	8
26 Buket Jok	5	4	9	3	2	5
27 Teupin Batee	4	8	12	2	1	3
28 Alue Dua Muka S	11	6	17	4	3	7
29 Tanjong Kapai	10	14	24	2	4	6
30 Gampong Baro	7	3	10	3	2	5
31 Kuala Idi	12	10	22	2	2	4
32 Keutapang Mameh	6	3	9	2	1	3
33 Ulee Blang	5	6	11	3	2	5
34 Alue Dua Muka O	25	13	38	2	3	5
35 Kuta Lawah	4	2	6	3	3	6
<b>Jumlah</b>	<b>319</b>	<b>306</b>	<b>627</b>	<b>129</b>	<b>104</b>	<b>233</b>

Sumber : Kepala Desa se Kecamatan Idi Rayeuk

Tabel III.9  
Jumlah Penduduk Imigrasi Masuk Dan Keluar Dirinci Menurut Jenis Kelamin  
Di Masing - masing Desa Dalam Kecamatan Idi Rayeuk Tahun 2015

Desa	Pendatang	Keluar
(1)	(2)	(3)
1. Dama Pulo	30	14
2. Gureb Blang	8	5
3. Seuneubok Tutong	6	3
4. Sam Pai Mah	14	9
5. Seuneubok Tuha	38	15
6. Buket Langa	10	6
7. Buket Juara	21	13
8. Buket Pala	9	5
9. Meunasah Puuk	48	20
10. Keude Blang	15	8
11. Bantayan Timur	13	6
12. Gampong Aceh	8	4
13. Keude Aceh	6	2
14. Kuta Blang	37	9
15. Seuneubok Bacee	15	4
16. Titi Baru	8	2
17. Seuneubok Teungoh(PR)	13	5
18. Seuneubok Rambong	44	12
19. Tanoh Anoe	15	7
20. Gampong Tanjong	56	18
<b>Sub Jumlah</b>	<b>414</b>	<b>168</b>

Sumber : Kepala Desa se Kecamatan Idi Rayeuk

Bersambung...



Lanjutan Tabel III.9

Desa	Pendatang	Keluar
(1)	(2)	(3)
21 Kuala Pdw. Puntong	20	6
22 Gampong Jawa	64	15
23 Blang Geulumpang	14	8
24 Gampong Jalan	9	2
25 Buket Meulinteung	7	1
26 Buket Jok	5	1
27 Teupin Batee	6	2
28 Alue Dua Muka S	25	5
29 Tanjong Kapai	21	4
30 Gampong Baro	18	7
31 Kuala Idi	48	10
32 Keutapang Mameh	7	3
33 Ulee Blang	5	1
34 Alue Dua Muka O	20	8
35 Kuta Lawah	6	2
<b>Jumlah</b>	<b>689</b>	<b>243</b>

Sumber : Kepala Desa se Kecamatan Idi Rayeuk

Tabel III. 10  
Penduduk Menurut Kelompok Umur  
Di Masing - masing Desa Dalam Kecamatan Idi Rayeuk Tahun 2015

Kelompok Umur	Laki-Laki	Perempuan	Jumlah
(1)	(2)	(3)	(4)
0-4	2,815	2,707	5,522
5-9	2,664	2,521	5,185
10-14	2,264	2,205	4,469
15-19	2,098	2,063	4,161
20-24	2,049	2,110	4,159
25-29	1,901	1,954	3,855
30-34	1,618	1,772	3,390
35-39	1,445	1,495	2,940
40-44	1,238	1,259	2,497
45-49	1,053	1,094	2,147
50-54	811	815	1,626
55-59	675	653	1,328
60-64	458	443	901
65-69	289	321	610
70-74	177	201	378
75+	167	239	406
<b>Jumlah</b>	<b>21,680</b>	<b>21,816</b>	<b>43,496</b>

Sumber : BPS Kabupaten Aceh Timur

Tabel III.11

Perkiraan Jumlah Kepala Rumah Tangga Menurut Jenis Pekerjaan Utama  
Di Masing - masing Desa Dalam Kecamatan Idi Rayeuk Tahun 2015

Desa	Pertanian	Pendidikan	Kesehatan	Pemerintahan
(1)	(2)	(3)	(4)	(5)
1. Dama Pulo	-	-	-	-
2. Gureb Blang	-	-	-	-
3. Seuneubok Tutong	-	-	-	-
4. Sam Pai Mah	-	-	-	-
5. Seuneubok Tuha	-	-	-	-
6. Buket Langa	-	-	-	-
7. Buket Juara	-	-	-	-
8. Buket Pala	-	-	-	-
9. Meunasah Puuk	-	-	-	-
10. Keude Blang	-	-	-	-
11. Bantayan Timur	-	-	-	-
12. Gampong Aceh	-	-	-	-
13. Keude Aceh	-	-	-	-
14. Kuta Blang	-	-	-	-
15. Seuneubok Bacee	-	-	-	-
16. Titi Baru	-	-	-	-
17. Seuneubok Teungoh(PR)	-	-	-	-
18. Seuneubok Rambong	-	-	-	-
19. Tanoh Anoe	-	-	-	-
20. Gampong Tanjong	-	-	-	-
<b>Jumlah</b>	-	-	-	-

Sumber : Kepala Desa se Kecamatan Idi Rayeuk

Bersambung...

Lanjutan Tabel III.11

Desa	Pertanian	Pendidikan	Kesehatan	Pemerintah an
(1)	(2)	(3)	(4)	(5)
21 Kuala Pdw. Puntong	-	-	-	-
22 Gampong Jawa	-	-	-	-
23 Blang Geulumpang	-	-	-	-
24 Gampong Jalan	-	-	-	-
25 Buket Meulinteung	-	-	-	-
26 Buket Jok	-	-	-	-
27 Teupin Batee	-	-	-	-
28 Alue Dua Muka S	-	-	-	-
29 Tanjong Kapai	-	-	-	-
30 Gampong Baro	-	-	-	-
31 Kuala Idi	-	-	-	-
32 Keutapang Mameh	-	-	-	-
33 Ulee Blang	-	-	-	-
34 Alue Dua Muka O	-	-	-	-
35 Kuta Lawah	-	-	-	-
<b>Jumlah</b>	-	-	-	-

Sumber : Kepala Desa se Kecamatan Idi rayeuk

Bersambung...

Lanjutan Tabel III.11

Desa	Perdagangan	Jasa	Konstruksi	Lainnya
(1)	(6)	(7)	(8)	(9)
1. Dama Pulo	-	-	-	-
2. Gureb Blang	-	-	-	-
3. Seuneubok Tutong	-	-	-	-
4. Sam Pai Mah	-	-	-	-
5. Seuneubok Tuha	-	-	-	-
6. Buket Langa	-	-	-	-
7. Buket Juara	-	-	-	-
8. Buket Pala	-	-	-	-
9. Meunasah Puuk	-	-	-	-
10. Keude Blang	-	-	-	-
11. Bantayan Timur	-	-	-	-
12. Gampong Aceh	-	-	-	-
13. Keude Aceh	-	-	-	-
14. Kuta Blang	-	-	-	-
15. Seuneubok Bacee	-	-	-	-
16. Titi Baru	-	-	-	-
17. Seuneubok Teungoh(PR)	-	-	-	-
18. Seuneubok Rambong	-	-	-	-
19. Tanoh Anoe	-	-	-	-
20. Gampong Tanjong	-	-	-	-
Jumlah	-	-	-	-

Sumber : Kepala Desa se Kecamatan Idi Rayeuk

Bersambung...

Lanjutan Tabel III.11

Desa	Perdagangan	Jasa	Konstruksi	Lainnya
(1)	(6)	(7)	(8)	(9)
21 Kuala Pdw. Puntong	-	-	-	-
22 Gampong Jawa	-	-	-	-
23 Blang Geulumpang	-	-	-	-
24 Gampong Jalan	-	-	-	-
25 Buket Meulinteung	-	-	-	-
26 Buket Jok	-	-	-	-
27 Teupin Batee	-	-	-	-
28 Alue Dua Muka S	-	-	-	-
29 Tanjong Kapai	-	-	-	-
30 Gampong Baro	-	-	-	-
31 Kuala Idi	-	-	-	-
32 Keutapang Mameh	-	-	-	-
33 Ulee Blang	-	-	-	-
34 Alue Dua Muka O	-	-	-	-
35 Kuta Lawah	-	-	-	-
<b>Jumlah</b>				

Sumber : Kepala Desa se Kecamatan Idi Rayeuk

Tabel III.12  
Perkiraan Jumlah Kepala Rumah Tangga Menurut Status Pekerjaan  
Di Masing - masing Desa Dalam Kecamatan Idi Rayeuk Tahun 2015

Desa	Berusaha Sendiri	Berusaha Dibantu Buruh	Buruh/ Pegawai		Lainnya
			PNS	Non PNS	
(1)	(2)	(3)	(4)	(5)	(6)
1. Dama Pulo	-	-	-	-	-
2. Gureb Blang	-	-	-	-	-
3. Seuneubok Tutong	-	-	-	-	-
4. Sam Pai Mah	-	-	-	-	-
5. Seuneubok Tuha	-	-	-	-	-
6. Buket Langa	-	-	-	-	-
7. Buket Juara	-	-	-	-	-
8. Buket Pala	-	-	-	-	-
9. Meunasah Puuk	-	-	-	-	-
10. Keude Blang	-	-	-	-	-
11. Bantayan Timur	-	-	-	-	-
12. Gampong Aceh	-	-	-	-	-
13. Keude Aceh	-	-	-	-	-
14. Kuta Blang	-	-	-	-	-
15. Seuneubok Bacee	-	-	-	-	-
16. Titi Baru	-	-	-	-	-
17. Seuneubok Teungoh(PR)	-	-	-	-	-
18. Seuneubok Rambong	-	-	-	-	-
19. Tanoh Anoe	-	-	-	-	-
20. Gampong Tanjong	-	-	-	-	-
Jumlah	-	-	-	-	-

Sumber : Kepala Desa se Kecamatan Idi Rayeuk

Lanjutan Tabel III.12

Desa	Berusaha Sendiri	Berusaha Dibantu Buruh	Buruh/ Pegawai		Lainnya
			PNS	Non PNS	
(1)	(2)	(3)	(4)	(5)	(6)
21 Kuala Pdw. Puntong	-	-	-	-	-
22 Gampong Jawa	-	-	-	-	-
23 Blang Geulumpang	-	-	-	-	-
24 Gampong Jalan	-	-	-	-	-
25 Buket Meulinteung	-	-	-	-	-
26 Buket Jok	-	-	-	-	-
27 Teupin Batee	-	-	-	-	-
28 Alue Dua Muka S	-	-	-	-	-
29 Tanjong Kapai	-	-	-	-	-
30 Gampong Baro	-	-	-	-	-
31 Kuala Idi	-	-	-	-	-
32 Keutapang Mameh	-	-	-	-	-
33 Ulee Blang	-	-	-	-	-
34 Alue Dua Muka O	-	-	-	-	-
35 Kuta Lawah	-	-	-	-	-
<b>Jumlah</b>	-	-	-	-	-

Sumber : Kepala Desa se Kecamatan Idi Rayeuk



**SOSIAL**

**4**



Tabel IV.1  
Jumlah Sarana Kesehatan Dimasing-masing Desa  
Dalam Kecamatan Idi Rayeuk Tahun 2015

Desa	Rumah Sakit	Rumah Bersalin	Polikl inik	Puskesmas	Puskesmas Pembantu
1	2	3	4	5	6
1. Dama Pulo	-	-	-	-	-
2. Gureb Blang	-	-	-	-	-
3. Seuneubok Tutong	-	-	-	-	-
4. Sam Pai Mah	-	-	-	-	-
5. Seuneubok Tuha	-	-	-	-	-
6. Buket Langa	-	-	-	-	-
7. Buket Juara	-	-	-	-	-
8. Buket Pala	-	-	-	-	-
9. Meunasah Puuk	-	-	-	-	-
10. Keude Blang	-	-	-	-	-
11. Bantayan Timur	-	-	-	-	-
12. Gampong Aceh	-	-	-	-	-
13. Keude Aceh	-	-	-	-	-
14. Kuta Blang	-	-	-	-	-
15. Seuneubok Bacee	-	-	-	-	-
16. Titi Baru	-	-	-	-	-
17. Seuneubok Teungoh(PR)	-	-	-	-	-
18. Seuneubok Rambong	-	-	-	-	-
19. Tanah Anoe	1	-	-	-	-
20. Gampong Tanjong	-	-	-	-	-
<b>Sub Jumlah</b>	<b>1</b>	<b>-</b>	<b>0</b>	<b>0</b>	<b>0</b>

Sumber : Kepala Desa Se Kecamatan Idi Rayeuk

Bersambung ...

Lanjutan Tabel IV.1

Desa	Rumah Sakit	Rumah Bersalin	Poliklinik	Puskesmas	Puskesmas Pembantu
1	2	3	4	5	6
21 Kuala Pdw. Puntong	-	-	-	-	-
22 Gampong Jawa	-	-	-	1	-
23 Blang Geulumpang	-	-	-	-	-
24 Gampong Jalan	-	1	-	-	1
25 Buket Meulinteung	-	-	-	-	-
26 Buket Jok	-	-	-	-	-
27 Teupin Batee	-	-	-	-	-
28 Alue Dua Muka S	-	-	-	-	-
29 Tanjong Kapai	-	-	-	-	-
30 Gampong Baro	-	-	-	-	-
31 Kuala Idi	-	-	-	-	-
32 Keutapang Mameh	-	-	-	-	-
33 Ulee Blang	-	-	-	-	-
34 Alue Dua Muka O	-	-	-	-	-
35 Kuta Lawah	-	-	-	-	-
<b>Jumlah</b>	<b>1</b>	<b>1</b>	<b>0</b>	<b>1</b>	<b>1</b>

Sumber : Kepala Desa Se Kecamatan Idi Rayeuk

Lanjutan Tabel IV.1

Desa	Praktek Dokter	Poskes des	Polind es	Posyan du	Apotek	Toko Obat
1	7	8	9	10	11	12
1. Dama Pulo	-	1	-	1	-	-
2. Gureb Blang	-	-	-	1	-	-
3. Seuneubok Tutong	-	-	-	1	-	-
4. Sam Pai Mah	-	1	-	1	-	-
5. Seuneubok Tuha	-	-	-	1	-	-
6. Buket Langa	-	-	-	1	-	-
7. Buket Juara	-	-	-	1	-	-
8. Buket Pala	-	-	-	1	-	-
9. Meunasah Puuk	-	1	-	1	-	-
10. Keude Blang	-	-	-	1	-	-
11. Bantayan Timur	-	-	-	1	-	-
12. Gampong Aceh	1	-	-	1	-	-
13. Keude Aceh	-	-	-	1	1	1
14. Kuta Blang	-	-	-	1	3	2
15. Seuneubok Bacee	-	-	-	1	-	-
16. Titi Baru	-	-	-	1	1	-
17. Seuneubok Teungoh(PR)	-	-	-	1	-	1
18. Seuneubok Rambong	-	1	-	1	-	2
19. Tanoh Anoe	1	-	-	1	-	-
20. Gampong Tanjong	-	-	1	1	1	-
<b>Sub Jumlah</b>	<b>2</b>	<b>4</b>	<b>1</b>	<b>20</b>	<b>6</b>	<b>6</b>

Sumber : Kepala Desa Se Kecamatan Idi Rayeuk

Bersambung

Sambungan Tabel IV.1

Desa	Praktek Dokter	Poskesdes	Polindep	Posyandu	Apotek	Toko Obat		
1	7	8	9	10	11	12		
21 Kuala Pdw. Puntong	-	-	-	1	-	-		
22 Gampong Jawa	-	-	-	1	1	-		
23 Blang Geulumpang	-	-	-	1	-	-		
24 Gampong Jalan	1	-	-	1	1	-		
25 Buket Meulinteung	-	-	1	1	-	-		
26 Buket Jok	-	-	-	1	-	-		
27 Teupin Batee	-	-	-	1	-	-		
28 Alue Dua Muka S	-	-	-	1	-	-		
29 Tanjong Kapai	-	-	1	1	-	-		
30 Gampong Baro	-	-	-	1	-	-		
31 Kuala Idi	-	-	-	1	-	-		
32 Keutapang Mameh	-	-	-	1	-	-		
33 Ulee Blang	-	-	1	1	-	-		
34 Alue Dua Muka O	-	-	-	1	-	-		
35 Kuta Lawah	-	-	-	1	-	-		
Jumlah	-	-	4	0	35	0	8	6

Sumber : Kepala Desa Se Kecamatan Idi Rayeuk

Lanjutan Tabel IV.1

Desa	Praktek Dokter Gigi	Praktek Tradisional
1	13	14
1. Dama Pulo	-	-
2. Gureb Blang	-	-
3. Seuneubok Tutong	-	-
4. Sam Pai Mah	-	-
5. Seuneubok Tuha	-	-
6. Buket Langa	-	-
7. Buket Juara	-	-
8. Buket Pala	-	-
9. Meunasah Puuk	-	-
10. Keude Blang	5	-
11. Bantayan Timur	-	-
12. Gampong Aceh	-	-
13. Keude Aceh	-	-
14. Kuta Blang	-	-
15. Seuneubok Bacee	-	-
16. Titi Baru	-	-
17. Seuneubok Teungoh(PR)	-	-
18. Seuneubok Rambong	-	-
19. Tanoh Anoe	-	1
20. Gampong Tanjong	-	-
<b>Sub Jumlah</b>	<b>5</b>	<b>1</b>
		<b>0</b>

Sumber : Kepala Desa Se Kecamatan Idi Rayeuk

Lanjutan Tabel IV.1

	Desa	Praktek Dokter Gigi	Praktek Tradisional
	1	13	14
21	Kuala Pdw. Puntong	-	-
22	Gampong Jawa	-	-
23	Blang Geulumpang	-	-
24	Gampong Jalan	3	1
25	Buket Meulinteung	-	-
26	Buket Jok	-	-
27	Teupin Batee	-	-
28	Alue Dua Muka S	-	-
29	Tanjong Kapai	-	-
30	Gampong Baro	-	-
31	Kuala Idi	-	-
32	Keutapang Mameh	-	-
33	Ulee Blang	-	-
34	Alue Dua Muka O	-	-
35	Kuta Lawah	-	-
	Jumlah	8	2

Sumber : Kepala Desa Se Kecamatan Idi Rayeuk

Tabel IV.2  
Jumlah Tenaga Kesehatan Dimasing-masing Desa  
Dalam Kecamatan Idi Rayeuk Tahun 2015

Desa	Dokter	Dokter Gigi	Mantri	Perawat	Bidan	Dukun Bersalin	Jumlah
1	2	3	4	5	6	7	8
1. Dama Pulo	-	-	2		2	-	4
2. Gureb Blang	-	-	2		3	-	5
3. Seuneubok Tutong	-	-	1		1	-	2
4. Sam Pai Mah	-	-	-		1	-	1
5. Seuneubok Tuha	-	-	-		2	-	2
6. Buket Langa	-	-	1		1	-	2
7. Buket Juara	-	-	1		2	-	3
8. Buket Pala	-	-	1		2	-	3
9. Meunasah Puuk	-	-	5		2	-	7
10. Keude Blang	4	5	5	7	11	-	32
11. Bantayan Timur	-	-	1		1	-	1
12. Gampong Aceh	-	-	4	6	5	-	15
13. Keude Aceh	-	-	2	1	1	-	4
14. Kuta Blang	-	-	10	10	19	-	39
15. Seuneubok Bacee	-	-	1	2	1	-	4
16. Titi Baru	-	-	1		2	-	2
17. Seuneubok Teungoh(1	-	-	-		2	-	2
18. Seuneubok Rambong	-	-	6	5	6	-	17
19. Tanah Anoe	6	1	9	11	25	-	52
20. Gampong Tanjong	-	-	1	1	2	-	4
<b>Sub Jumlah</b>	<b>10</b>	<b>6</b>	<b>53</b>	<b>43</b>	<b>91</b>	<b>-</b>	<b>201</b>

Sumber : Kepala Desa Se Kecamatan Idi Rayeuk

Bersambung ...



Lanjutan Tabel IV.2

Desa	Dokter	Dokter Gigi	Mantri	Pera wat	Bidan	Dukun Bersalin	Jumlah
1	2	3	4	5	6	7	8
21 Kuala Pdw. Puntong	-	-	6	4	2	-	-
22 Gampong Jawa	-	-	3	2	8	-	-
23 Blang Geulumpang	-	-	1	1	4	-	-
24 Gampong Jalan	-	3	4	6	10	-	-
25 Buket Meulinteung	-	-	-	-	1	-	1
26 Buket Jok	-	-	2	-	2	-	4
27 Teupin Batee	-	-	3	-	2	-	5
28 Alue Dua Muka S	-	-	-	-	2	-	2
29 Tanjong Kapai	-	-	2	-	3	-	5
30 Gampong Baro	1	-	1	2	2	-	6
31 Kuala Idi	-	-	5	-	1	-	6
32 Keutapang Mameh	-	-	4	-	3	-	7
33 Ulee Blang	-	-	-	-	1	-	1
34 Alue Dua Muka O	-	-	-	-	1	-	1
35 Kuta Lawah	-	-	2	-	1	-	3
<b>Jumlah</b>	<b>8</b>	<b>9</b>	<b>86</b>	<b>58</b>	<b>134</b>	<b>-</b>	<b>242</b>

Sumber : Kepala Desa Se Kecamatan Idi Rayeuk

Tabel IV.3  
 Jumlah Tenaga Kerja Indonesia dan Agen TKI  
 Di Masing-masing Desa Dalam Kecamatan Idi Rayeuk Tahun 2015

Desa	Jumlah TKI		Agen TKI	Jumlah
	Laki-laki	Perempuan		
(1)	(2)	(3)	(4)	(5)
1. Dama Pulo	2	1	-	3
2. Gureb Blang	1	-	-	1
3. Seuneubok Tutong	-	-	-	-
4. Sam Pai Mah	1	-	-	1
5. Seuneubok Tuha	1	-	-	1
6. Buket Langa	2	-	-	2
7. Buket Juara	1	-	-	1
8. Buket Pala	1	2	-	3
9. Meunasah Puuk	1	-	-	1
10. Keude Blang	1	-	-	1
11. Bantayan Timur	2	1	-	3
12. Gampong Aceh	2	-	-	2
13. Keude Aceh	1	-	-	1
14. Kuta Blang	1	2	-	3
15. Seuneubok Bacee	3	4	-	7
16. Titi Baru	1	1	-	2
17. Seuneubok Teungoh(PR)	1	-	-	1
18. Seuneubok Rambong	6	5	-	11
19. Tanoh Anoe	30	20	1	50
20. Gampong Tanjong	-	2	-	2
<b>Sub Jumlah</b>	<b>58</b>	<b>38</b>	<b>1</b>	<b>96</b>

Sumber : Kepala Desa Se Kecamatan Idi Rayeuk

Keterangan; Kolom (3): 1= Ada; - = Tidak

Bersambung ...

Lanjutan Tabel IV.3

	Desa	Jumlah TKI		Agen TKI	Jumlah
		Laki-laki	Perempuan		
	1	(2)	(3)	(4)	(5)
21	Kuala Pdw. Puntong	12	7	-	19
22	Gampong Jawa	-	-	-	-
23	Blang Geulumpang	-	-	-	-
24	Gampong Jalan	3	6	-	9
25	Buket Meulinteung	-	-	-	-
26	Buket Jok	4	2	-	6
27	Teupin Batee	3	2	-	5
28	Alue Dua Muka S	2	2	-	4
29	Tanjong Kapai	8	7	-	1
30	Gampong Baro	3	1	-	4
31	Kuala Idi	2	-	-	2
32	Keutapang Mameh	3	1	-	4
33	Ulee Blang	2	-	-	2
34	Alue Dua Muka O	3	2	-	5
35	Kuta Lawah	2	1	-	3
	<b>Jumlah</b>	105	69	1	160

Sumber : Kepala Desa Se Kecamatan Idi Rayeuk

Keterangan; Kolom (3): 1= Ada; - = Tidak

Tabel IV.4  
**Jumlah Pemeluk Agama Dirinci Menurut Agama Masing-masing Desa  
 Dalam Kecamatan Idi Rayeuk Tahun 2015**

Desa	A g a m a			
	Islam	Protestan	Katolik	Hindu
(1)	(2)	(3)	(4)	(5)
1. Dama Pulo	818	-	-	-
2. Gureb Blang	470	-	-	-
3. Seuneubok Tutong	254	-	-	-
4. Sam Pai Mah	314	-	-	-
5. Seuneubok Tuha	191	-	-	-
6. Buket Langa	103	-	-	-
7. Buket Juara	286	-	-	-
8. Buket Pala	516	-	-	-
9. Meunasah Puuk	698	-	-	-
10. Keude Blang	1075	-	-	-
11. Bantayan Timur	445	-	-	-
12. Gampong Aceh	1939	-	-	-
13. Keude Aceh	934	-	-	-
14. Kuta Blang	1536	-	-	-
15. Seuneubok Bacee	347	-	-	-
16. Titi Baru	571	-	-	-
17. Seuneubok Teungoh(PR)	695	-	-	-
18. Seuneubok Rambong	1804	-	-	-
19. Tanah Anoe	5323	-	-	-
20. Gampong Tanjong	1103	-	-	-
<b>Sub Jumlah</b>	<b>19,422</b>	-	-	-

Sumber : Kepala Desa Kec. Idi Rayeuk

Bersambung

**Lanjutan Tabel IV.4**

Desa	A g a m a			
	Islam	Protestan	Katolik	Hindu
(1)	(2)	(3)	(4)	(5)
21 Kuala Pdw. Puntong	1886	-	-	-
22 Gampong Jawa	4228	-	-	-
23 Blang Geulumpang	2261	-	-	-
24 Gampong Jalan	2174	-	-	-
25 Buket Meulinteung	325	-	-	-
26 Buket Jok	325	-	-	-
27 Teupin Batee	728	-	-	-
28 Alue Dua Muka S	372	-	-	-
29 Tanjong Kapai	763	-	-	-
30 Gampong Baro	846	-	-	-
31 Kuala Idi	829	-	-	-
32 Keutapang Mameh	1687	-	-	-
33 Ulee Blang	180	-	-	-
34 Alue Dua Muka O	260	-	-	-
35 Kuta Lawah	387	-	-	-
<b>Jumlah</b>	<b>17,251</b>	<b>0</b>	<b>0</b>	<b>0</b>

Sumber : Kepala Desa Kec.Idi rayeuk

Lanjutan Tabel IV.4

Desa	A g a m a			Jumlah
	Budha	Konghucu	Lainnya	
(1)	(6)	(7)	(8)	(9)
1. Dama Pulo	-	-	-	818
2. Gureb Blang	-	-	-	470
3. Seuneubok Tutong	-	-	-	254
4. Sam Pai Mah	-	-	-	314
5. Seuneubok Tuha	-	-	-	1,927
6. Buket Langa	-	-	-	1,101
7. Buket Juara	-	-	-	612
8. Buket Pala	-	-	-	539
9. Meunasah Puuk	-	-	-	1,627
10. Keude Blang	-	-	-	1,187
11. Bantayan Timur	-	-	-	669
12. Gampong Aceh	-	-	-	192
13. Keude Aceh	-	-	-	532
14. Kuta Blang	-	-	-	1,495
15. Seuneubok Bacee	-	-	-	664
16. Titi Baru	-	-	-	806
17. Seuneubok Teungoh(PR)	-	-	-	732
18. Seuneubok Rambong	-	-	-	702
19. Tanoh Anoe	-	-	-	915
20. Gampong Tanjong	-	-	-	1,861
<b>Sub Jumlah</b>	<b>0</b>	<b>0</b>	<b>0</b>	<b>17,417</b>

Sumber : Kepala Desa Kec. Idi Rayeuk

Bersambung ...

Lanjutan Tabel IV.4

Desa	A g a m a			Jumlah
	Budha	Konghucu	Lainnya	
(1)	(6)	(7)	(8)	(9)
21 Kuala Pdw. Puntong	-	-	-	1886
22 Gampong Jawa	-	-	-	4228
23 Blang Geulumpang	-	-	-	2261
24 Gampong Jalan	-	-	-	2174
25 Buket Meulinteung	-	-	-	325
26 Buket Jok	-	-	-	325
27 Teupin Batee	-	-	-	728
28 Alue Dua Muka S	-	-	-	372
29 Tanjong Kapai	-	-	-	763
30 Gampong Baro	-	-	-	846
31 Kuala Idi	-	-	-	829
32 Keutapang Mameh	-	-	-	1687
33 Ulee Blang	-	-	-	180
34 Alue Dua Muka O	-	-	-	260
35 Kuta Lawah	-	-	-	387
<b>Jumlah</b>				<b>17,251</b>

Sumber : Kepala Desa Kec.Idi Rayeuk

Tabel IV.5  
Jumlah Tempat Ibadah Dirinci Menurut Jenis  
Dalam Kecamatan Idi Rayeuk Tahun 2015

Desa	Mesjid	Langgar/ Surau	Gereja	Pura	Vihara	Jumlah
(1)	(2)	(3)	(4)	(5)	(6)	(7)
1. Dama Pulo	1	2	-	-	-	3
2. Gureb Blang	1	1	-	-	-	2
3. Seuneubok Tutong	-	1	-	-	-	1
4. Sam Pai Mah	1	1	-	-	-	2
5. Seuneubok Tuha	-	1	-	-	-	1
6. Buket Langa	-	1	-	-	-	1
7. Buket Juara	-	1	-	-	-	1
8. Buket Pala	-	1	-	-	-	1
9. Meunasah Puuk	-	1	-	-	-	1
10. Keude Blang	-	1	-	-	-	1
11. Bantayan Timur	-	1	-	-	-	1
12. Gampong Aceh	1	2	-	-	-	3
13. Keude Aceh	-	1	-	-	-	1
14. Kuta Blang	-	1	-	-	-	1
15. Seuneubok Bacee	-	1	-	-	-	1
16. Titi Baru	-	1	-	-	-	1
17. Seuneubok Teungoh(PR)	1	1	-	-	-	2
18. Seuneubok Rambong	1	1	-	-	-	2
19. Tanah Anoe	1	4	-	-	-	5
20. Gampong Tanjong	-	1	-	-	-	1
<b>Sub Jumlah</b>	<b>7</b>	<b>25</b>	<b>-</b>	<b>-</b>	<b>-</b>	<b>32</b>

Sumber : Kepala Desa Se Kecamatan Idi Rayeuk

Bersambung ...



Lanjutan Tabel IV.5

Desa	Mesjid	Langgar/ Surau	Gereja	Pura	Vihara	Jumlah
(1)	(2)	(3)	(4)	(5)	(6)	(7)
21 Kuala Pdw. Puntong	-	2	-	-	-	2
22 Gampong Jawa	2	4	-	-	1	7
23 Blang Geulumpang	1	1	-	-	-	2
24 Gampong Jalan	1	1	-	-	-	2
25 Buket Meulinteung	-	1	-	-	-	1
26 Buket Jok	-	2	-	-	-	2
27 Teupin Batee	1	1	-	-	-	2
28 Alue Dua Muka S	-	1	-	-	-	1
29 Tanjong Kapai	-	1	-	-	-	1
30 Gampong Baro	1	1	-	-	-	2
31 Kuala Idi	-	1	-	-	-	1
32 Keutapang Mameh	1	1	-	-	-	2
33 Ulee Blang	-	1	-	-	-	1
34 Alue Dua Muka O	-	1	-	-	-	1
35 Kuta Lawah	-	1	-	-	-	1
<b>Jumlah</b>	<b>14</b>	<b>45</b>	<b>-</b>	<b>-</b>	<b>1</b>	<b>60</b>

Sumber : Kepala Desa Se Kecamatan Idi Rayeuk

Tabel IV.6  
Jumlah Perkumpulan Olahraga Dirinci Menurut Jenis Olahraga  
Dalam Kecamatan Idi Rayeuk Tahun 2015

Desa	Sepak Bola	Bola Volly	Bulu		Catur
			Tang- kis	Tenis Meja	
(1)	(2)	(3)	(4)	(5)	(6)
1. Dama Pulo	1	1	-	-	-
2. Gureb Blang	1	1	-	-	-
3. Seuneubok Tutong	1	1	-	-	-
4. Sam Pai Mah	1	1	-	-	-
5. Seuneubok Tuha	1	1	-	-	-
6. Buket Langa	-	-	-	-	-
7. Buket Juara	1	-	1	-	-
8. Buket Pala	1	1	-	-	-
9. Meunasah Puuk	1	-	1	-	-
10. Keude Blang	1	1	-	-	-
11. Bantayan Timur	1	1	-	-	-
12. Gampong Aceh	1	1	1	-	-
13. Keude Aceh	1	-	1	-	-
14. Kuta Blang	1	1	-	-	-
15. Seuneubok Bacee	-	1	-	-	-
16. Titi Baru	1	1	-	-	-
17. Seuneubok Teungoh(PR)	-	-	-	-	-
18. Seuneubok Rambong	1	1	1	-	-
19. Tanah Anoe	1	1	2	1	-
20. Gampong Tanjong	1	1	-	-	-
<b>Sub Jumlah</b>	<b>17</b>	<b>15</b>	<b>7</b>	<b>1</b>	<b>-</b>

Sumber : Kepala Desa Se Kecamatan Idi Rayeuk

Bersambung ...

Lanjutan Tabel IV.6

Desa	Sepak Bola	Bola Volly	Bulu		
			Tang- kis	Tenis Meja	Catur
(1)	(2)	(3)	(4)	(5)	(6)
21 Kuala Pdw. Puntong	1	1	-	-	-
22 Gampong Jawa	1	1	1	-	-
23 Blang Geulumpang	1	1	1	-	-
24 Gampong Jalan	1	1	1	-	-
25 Buket Meulinteung	-	1	-	-	-
26 Buket Jok	-	1	-	-	-
27 Teupin Batee	1	1	-	-	-
28 Alue Dua Muka S	1	1	-	-	-
29 Tanjong Kapai	1	1	-	-	-
30 Gampong Baro	-	1	1	-	-
31 Kuala Idi	1	1	-	-	-
32 Keutapang Mameh	1	1	-	-	-
33 Ulee Blang	1	1	-	-	-
34 Alue Dua Muka O	-	1	-	-	-
35 Kuta Lawah	-	-	-	-	-
<b>Jumlah</b>	<b>27</b>	<b>29</b>	<b>11</b>	<b>1</b>	<b>-</b>

Sumber : Kepala Desa Se Kecamatan Idi Rayeuk

Bersambung ...

Lanjutan Tabel IV.6

Desa	Sepak Takraw	Renang	Bela Diri	Jumlah
(1)	(7)	(8)	(9)	(10)
1. Dama Pulo	-	-	-	-
2. Gureb Blang	1	-	-	-
3. Seuneubok Tutong	-	-	-	-
4. Sam Pai Mah	-	-	-	-
5. Seuneubok Tuha	-	-	-	-
6. Buket Langa	-	-	-	-
7. Buket Juara	-	-	-	-
8. Buket Pala	-	-	-	-
9. Meunasah Puuk	-	-	-	-
10. Keude Blang	-	-	-	-
11. Bantayan Timur	-	-	-	-
12. Gampong Aceh	-	-	-	-
13. Keude Aceh	-	-	-	-
14. Kuta Blang	-	-	-	-
15. Seuneubok Bacee	-	-	-	-
16. Titi Baru	-	-	-	-
17. Seuneubok Teungoh(PR)	-	-	-	-
18. Seuneubok Rambong	-	-	-	-
19. Tanoh Anoe	-	-	-	-
20. Gampong Tanjong	-	-	-	-
<b>Sub Jumlah</b>	1	-	-	-

Sumber : Kepala Desa Se Kecamatan Idi Rayeuk

Bersambung ...

Lanjutan Tabel IV.6

Desa	Sepak Takraw	Renang	Bela Diri	Jumlah
(1)	(7)	(8)	(9)	(10)
21 Kuala Pdw. Puntong	-	-	-	-
22 Gampong Jawa	-	-	-	-
23 Blang Geulumpang	-	-	-	-
24 Gampong Jalan	-	-	-	-
25 Buket Meulinteung	-	-	-	-
26 Buket Jok	-	-	-	-
27 Teupin Batee	-	-	-	-
28 Alue Dua Muka S	-	-	-	-
29 Tanjong Kapai	-	-	-	-
30 Gampong Baro	-	-	-	-
31 Kuala Idi	-	-	-	-
32 Keutapang Mameh	-	-	-	-
33 Ulee Blang	-	-	-	-
34 Alue Dua Muka O	-	-	-	-
35 Kuta Lawah	-	-	-	-
<b>Jumlah</b>	-	-	-	-

Sumber : Kepala Desa Se Kecamatan Idi Rayeuk

**Tabel IV.7**  
**Jumlah Fasilitas/Lapangan Olahraga Dirinci Menurut Jenis Olahraga**  
**Dalam Kecamatan Idi Rayeuk Tahun 2015**

Desa	Sepak Bola	Bola Volly	Bulu		Sepak Takraw	Gedung Olah Raga
			Tang kis	Tenis Meja		
(1)	(2)	(3)	(4)	(5)	(6)	(7)
1. Dama Pulo	1	1	-	-	-	-
2. Gureb Blang	1	1	-	-	-	-
3. Seuneubok Tutong	-	1	-	-	-	-
4. Sam Pai Mah	-	-	-	-	-	-
5. Seuneubok Tuha	-	-	-	-	-	-
6. Buket Langa	-	-	-	-	-	-
7. Buket Juara	-	1	-	-	-	-
8. Buket Pala	1	1	-	-	-	-
9. Meunasah Puuk	-	-	1	-	-	-
10. Keude Blang	1	1	1	-	-	-
11. Bantayan Timur	-	1	-	-	-	-
12. Gampong Aceh	1	1	-	-	-	-
13. Keude Aceh	-	-	-	-	-	-
14. Kuta Blang	-	1	-	-	-	-
15. Seuneubok Bacee	-	-	-	-	-	-
16. Titi Baru	-	1	-	-	-	-
17. Seuneubok Teungoh(PR)	-	-	-	-	-	-
18. Seuneubok Rambong	-	1	1	-	-	-
19. Tanoh Anoe	1	1	1	-	-	-
20. Gampong Tanjong	-	-	-	-	-	-
<b>Sub Jumlah</b>	<b>6</b>	<b>12</b>	<b>4</b>	<b>-</b>	<b>-</b>	<b>-</b>

Sumber : Kepala Desa Se Kecamatan Idi Rayeuk

Bersambung ...

Lanjutan Tabel IV.7

Desa	Sepak Bola	Bola Volly	Bulu		Sepak Takraw	Gedung Olah Raga
			Tang kis	Tenis Meja		
(1)	(2)	(3)	(4)	(5)	(6)	(7)
21 Kuala Pdw. Puntong	-	1	-	-	-	-
22 Gampong Jawa	1	1	1	-	-	-
23 Blang Geulumpang	1	1	-	-	-	-
24 Gampong Jalan	1	-	-	-	-	-
25 Buket Meulinteung	-	-	-	-	-	-
26 Buket Jok	-	1	-	-	-	-
27 Teupin Batee	1	1	-	-	-	-
28 Alue Dua Muka S	-	1	-	-	-	-
29 Tanjong Kapai	1	1	-	-	-	-
30 Gampong Baro	-	1	1	-	-	-
31 Kuala Idi	1	1	-	-	-	-
32 Keutapang Mameh	1	1	-	-	-	-
33 Ulee Blang	-	1	-	-	-	-
34 Alue Dua Muka O	-	1	-	-	-	-
35 Kuta Lawah	-	-	-	-	-	-
<b>Jumlah</b>	<b>13</b>	<b>24</b>	<b>6</b>	<b>-</b>	<b>-</b>	<b>-</b>

Sumber : Kepala Desa Se Kecamatan Idi Rayeuk

Tabel IV.8  
**Jumlah Fasilitas Akomodasi Di Masing-Masing Desa  
 Dalam Kecamatan Idi Rayeuk Tahun 2015**

Desa	Hotel	Penginapan
1	2	3
1. Dama Pulo	-	-
2. Gureb Blang	-	-
3. Seuneubok Tutong	-	-
4. Sam Pai Mah	-	-
5. Seuneubok Tuha	-	-
6. Buket Langa	-	-
7. Buket Juara	-	-
8. Buket Pala	-	-
9. Meunasah Puuk	-	-
10. Keude Blang	-	-
11. Bantayan Timur	-	-
12. Gampong Aceh	-	-
13. Keude Aceh	-	-
14. Kuta Blang	-	-
15. Seuneubok Bacee	-	-
16. Titi Baru	-	-
17. Seuneubok Teungoh(PR)	-	-
18. Seuneubok Rambong	-	-
19. Tanoh Anoe	1	1
20. Gampong Tanjong	-	-
<b>Sub Jumlah</b>	<b>1</b>	<b>1</b>

Sumber : Kepala Desa Se Kecamatan Idi Rayeuk

Bersambung ...



Lanjutan Tabel IV.8

	Desa	Hotel	Penginapan
	1	2	3
21	Kuala Pdw. Puntong	-	-
22	Gampong Jawa	1	2
23	Blang Geulumpang	-	-
24	Gampong Jalan	-	-
25	Buket Meulinteung	-	-
26	Buket Jok	-	-
27	Teupin Batee	-	-
28	Alue Dua Muka S	-	-
29	Tanjong Kapai	-	-
30	Gampong Baro	-	-
31	Kuala Idi	-	-
32	Keutapang Mameh	-	-
33	Ulee Blang	-	-
34	Alue Dua Muka O	-	-
35	Kuta Lawah	-	-
	<b>Jumlah</b>	<b>1</b>	<b>3</b>

Sumber : Kepala Desa Se Kecamatan Idi Rayeuk

Tabel IV.9  
**Jumlah Bangunan Tempat Tinggal Dirinci Menurut Jenis Dinding  
 Yang Digunakan Dalam Kecamatan Idi Rayeuk Tahun 2015**

D e s a	Permanen	Semi Permanen	Sederhana	Jumlah
(1)	(2)	(3)	(4)	(5)
1. Dama Pulo	12	22	160	194
2. Gureb Blang	8	16	88	112
3. Seuneubok Tutong	5	6	53	64
4. Sam Pai Mah	6	12	58	76
5. Seuneubok Tuha	2	1	44	47
6. Buket Langa	6	3	14	23
7. Buket Juara	7	10	42	59
8. Buket Pala	9	13	99	121
9. Meunasah Puuk	10	76	69	155
10. Keude Blang	42	90	138	270
11. Bantayan Timur	7	7	84	98
12. Gampong Aceh	90	54	126	270
13. Keude Aceh	134	27	79	240
14. Kuta Blang	109	155	111	375
15. Seuneubok Bacee	6	15	61	82
16. Titi Baru	13	38	94	145
17. Seuneubok Teungoh(PR)	30	32	109	171
18. Seuneubok Rambong	68	108	259	430
19. Tanoh Anoe	260	193	679	1132
20. Gampong Tanjong	35	29	172	236
<b>Sub Jumlah</b>	<b>859</b>	<b>907</b>	<b>2,539</b>	<b>4,300</b>

Sumber : Kepala Desa Se Kecamatan Idi Rayeuk

Bersambung ...

Lanjutan Tabel IV.9

Desa	Permanen	Semi Permanen	Sederhana	Jumlah
(1)	(2)	(3)	(4)	(5)
21 Kuala Pdw. Puntong	174	28	202	404
22 Gampong Jawa	443	274	269	986
23 Blang Geulumpang	141	189	185	515
24 Gampong Jalan	64	72	354	490
25 Buket Meulinteung	3	4	70	77
26 Buket Jok	6	11	70	87
27 Teupin Batee	37	46	89	172
28 Alue Dua Muka S	14	47	38	99
29 Tanjong Kapai	12	45	114	171
30 Gampong Baro	51	81	76	208
31 Kuala Idi	81	23	99	203
32 Keutapang Mameh	61	46	268	375
33 Ulee Blang	23	4	16	43
34 Alue Dua Muka O	8	5	54	67
35 Kuta Lawah	4	7	83	94
<b>Jumlah</b>	<b>1,981</b>	<b>1,959</b>	<b>4,830</b>	<b>8,291</b>

Sumber : Kepala Desa Se Kecamatan Idi Rayeuk

Tabel IV.10  
**Fasilitas Penerangan Jalan dan Status Penerangan Jalan  
 Dalam Kecamatan Idi Rayeuk Tahun 2014**

Desa	Penerangan Jalan	Status Penerangan
1	2	3
1. Dama Pulo	1	3
2. Gureb Blang	1	2
3. Seuneubok Tutong	1	2
4. Sam Pai Mah	1	2
5. Seuneubok Tuha	1	3
6. Buket Langa	1	3
7. Buket Juara	1	2
8. Buket Pala	1	3
9. Meunasah Puuk	1	1
10. Keude Blang	1	3
11. Bantayan Timur	1	3
12. Gampong Aceh	1	3
13. Keude Aceh	1	3
14. Kuta Blang	1	2
15. Seuneubok Bacee	1	3
16. Titi Baru	1	3
17. Seuneubok Teungoh(PR)	1	2
18. Seuneubok Rambong	1	1
19. Tanoh Anoe	1	3
20. Gampong Tanjong	1	2
<b>Sub Jumlah</b>		

Sumber : Kepala Desa Se Kecamatan Idi rayeuk

Keterangan : 1 = ya, - = tidak

1 = listrik diusahakan oleh pemerintah

2 = listrik nonpemerintah

3 = Non Listrik *Kecamatan Idi Rayeuk Dalam Angka Tahun 2016*

Lanjutan Tabel IV.10

Desa	Penerangan Jalan	Status Penerangan
1	2	3
21 Kuala Pdw. Puntong	1	3
22 Gampong Jawa	1	1
23 Blang Geulumpang	1	1
24 Gampong Jalan	1	3
25 Buket Meulinteung	-	3
26 Buket Jok	1	1
27 Teupin Batee	1	1
28 Alue Dua Muka S	1	2
29 Tanjong Kapai	1	2
30 Gampong Baro	-	2
31 Kuala Idi	1	2
32 Keutapang Mameh	1	2
33 Ulee Blang	-	3
34 Alue Dua Muka O	-	3
35 Kuta Lawah	-	3
Jumlah		

Sumber : Kepala Desa Se Kecamatan Idi Rayeuk

Keterangan : 1 = ya, - = tidak

1 = listrik diusahakan oleh pemerintah

2 = listrik nonpemerintah

3 = Non Listrik

**Tabel IV.11**  
**Jumlah Rumah tangga Dirinci Menurut Penggunaan Alat Penerangan**  
**Dalam Kecamatan Idi Rayeuk Tahun 2015**

D e s a	Listrik				Jumlah
	PLN	Non PLN	Minyak Tanah	Lainnya	
(1)	(2)	(3)	(4)	(5)	(5)
1. Dama Pulo	192	-	2	-	194
2. Gureb Blang	112	-	-	-	112
3. Seuneubok Tutong	61	-	3	-	64
4. Sam Pai Mah	75	-	1	-	76
5. Seuneubok Tuha	45	-	2	-	47
6. Buket Langa	23	-	-	-	23
7. Buket Juara	59	-	-	-	59
8. Buket Pala	117	-	4	-	121
9. Meunasah Puuk	150	-	5	-	155
10. Keude Blang	268	-	2	-	270
11. Bantayan Timur	98	-	-	-	98
12. Gampong Aceh	270	-	-	-	270
13. Keude Aceh	240	-	-	-	240
14. Kuta Blang	375	-	-	-	375
15. Seuneubok Bacee	80	-	2	-	82
16. Titi Baru	142	-	3	-	145
17. Seuneubok Teungoh(PR)	171	-	-	-	171
18. Seuneubok Rambong	424	-	6	-	430
19. Tanoh Anoe	1,132	-	-	-	1132
20. Gampong Tanjong	236	-	-	-	236
<b>Sub Jumlah</b>	<b>4,270</b>	<b>0</b>	<b>30</b>	<b>0</b>	<b>4,300</b>

Sumber : Kepala Desa Se Kecamatan Idi Rayeuk

Bersambung ...

Lanjutan Tabel IV.11

D e s a	Listrik			Lainnya	Jumlah
	PLN	Non PLN	Minyak Tanah		
(1)	(2)	(3)	(4)		(5)
21 Kuala Pdw. Puntong	404	-	-	-	404
22 Gampong Jawa	984	-	2	-	986
23 Blang Geulumpang	515	-	-	-	515
24 Gampong Jalan	490	-	-	-	490
25 Buket Meulinteung	77	-	-	-	77
26 Buket Jok	85	-	2	-	87
27 Teupin Batee	170	-	2	-	172
28 Alue Dua Muka S	98	-	1	-	99
29 Tanjong Kapai	171	-	-	-	171
30 Gampong Baro	208	-	-	-	208
31 Kuala Idi	203	-	-	-	203
32 Keutapang Mameh	372	-	3	-	375
33 Ulee Blang	43	-	-	-	43
34 Alue Dua Muka O	67	-	-	-	67
35 Kuta Lawah	94	-	-	-	94
<b>Jumlah</b>	<b>8,251</b>	<b>0</b>	<b>40</b>	<b>0</b>	<b>8,291</b>

Sumber : Kepala Desa Se Kecamatan Idi Rayeuk

Tabel IV.12  
**Jumlah Rumah tangga Dirinci Menurut Sumber Air Minum  
 yang Digunakan Dalam Kecamatan Idi Rayeuk Tahun 2015**

Desa	Ledeng (PAM)	Isi Ulang	Sumur	Sungai/ Danau	Jumlah
(1)	(2)	(3)	(4)	(5)	(6)
1. Dama Pulo	-	44	150	-	194
2. Gureb Blang	-	82	30	-	112
3. Seuneubok Tutong	-	11	53	-	64
4. Sam Pai Mah	-	12	64	-	76
5. Seuneubok Tuha	-	11	36	-	47
6. Buket Langa	-	9	14	-	23
7. Buket Juara	-	32	27	-	59
8. Buket Pala	-	41	80	-	121
9. Meunasah Puuk	-	59	96	-	155
10. Keude Blang	-	145	125	-	270
11. Bantayan Timur	-	32	66	-	98
12. Gampong Aceh	-	152	118	-	270
13. Keude Aceh	15	210	15	-	240
14. Kuta Blang	-	276	99	-	375
15. Seuneubok Bacee	-	30	52	-	82
16. Titi Baru	-	93	52	-	145
17. Seuneubok Teungoh(PR)	-	46	125	-	171
18. Seuneubok Rambong	-	139	291	-	430
19. Tanoh Anoe	-	403	729	-	1132
20. Gampong Tanjong	-	49	187	-	236
<b>Sub Jumlah</b>	<b>15</b>	<b>1,876</b>	<b>2,409</b>	-	<b>4,300</b>

Sumber : Kepala Desa Dalam Kecamatan Idi Rayeuk

Bersambung ...



Lanjutan Tabel IV.12

Desa	Ledeng (PAM)	Isi Ulang	Sumur	Sungai/ Danau	Jumlah
(1)	(2)	(3)	(4)	(5)	(6)
21 Kuala Pdw. Puntong	0	40	364	0	404
22 Gampong Jawa	0	139	847	0	986
23 Blang Geulumpang	0	59	456	0	515
24 Gampong Jalan	0	240	250	0	490
25 Buket Meulinteung	0	57	20	0	77
26 Buket Jok	0	70	17	0	87
27 Teupin Batee	0	103	69	0	172
28 Alue Dua Muka S	0	72	27	0	99
29 Tanjong Kapai	0	121	50	0	171
30 Gampong Baro	0	70	138	0	208
31 Kuala Idi	0	31	172	0	203
32 Keutapang Mameh	0	90	285	0	375
33 Ulee Blang	0	30	13	0	43
34 Alue Dua Muka O	0	49	18	0	67
35 Kuta Lawah	0	56	38	0	94
<b>Jumlah</b>	<b>15</b>	<b>3103</b>	<b>5173</b>	<b>0</b>	<b>8291</b>

Sumber : Kepala Desa Dalam Kecamatan Idi rayeuk

Tabel IV.13  
Keberadaan Sungai dan Mayoritas Jamban Keluarga  
Dalam Kecamatan Idi Rayeuk Tahun 2015

Desa	Keberada aan Sungai	Penggunaan Jamban				Jumlah
		Sendiri	Bersama	Umum	Bukan Jamban	
1	2	3	4	5	6	7
1. Dama Pulo	-	155	2	0	39	194
2. Gureb Blang	-	101	0	0	11	112
3. Seuneubok Tutong	-	55	0	2	8	64
4. Sam Pai Mah	-	49	2	4	23	76
5. Seuneubok Tuha	-	37	2	0	7	47
6. Buket Langa	-	15	3	0	5	23
7. Buket Juara	-	50	2	0	6	59
8. Buket Pala	-	91	0	1	28	121
9. Meunasah Puuk	1	114	6	0	32	155
10. Keude Blang	1	245	4	2	16	270
11. Bantayan Timur	1	77	7	0	12	98
12. Gampong Aceh	1	250	5	0	10	270
13. Keude Aceh	1	201	9	0	25	240
14. Kuta Blang	-	346	7	0	15	375
15. Seuneubok Bacee	1	60	2	1	18	82
16. Titi Baru	1	107	10	1	25	145
17. Seuneubok Teungoh(P1)	1	154	3	0	11	171
18. Seuneubok Rambong	1	372	12	2	38	430
19. Tanah Anoe	-	1062	18	2	30	1132
20. Gampong Tanjong	-	205	8	0	18	236
<b>Sub Jumlah</b>	<b>9</b>	<b>3,746</b>	<b>100</b>	<b>15</b>	<b>377</b>	<b>4,300</b>

Sumber : Kepala Desa Se Kecamatan Idi Rayeuk

Keterangan Kolom (2) : 1 = ada, - = tidak ada

Kolom (3) : - (6): Jumlah Rumah Tangga

Lanjutan Tabel IV.13

Desa	Keberadaan Sungai	Penggunaan Jamban				Jumlah
		Sendiri	Bersama	Umum	Bukan Jamban	
1	2	3	4	5	6	7
21 Kuala Pdw. Puntong	-	365	0	0	31	404
22 Gampong Jawa	1	938	12	0	29	986
23 Blang Geulumpang	1	466	14	2	39	515
24 Gampong Jalan	-	450	13	0	31	490
25 Buket Meulinteung	-	68	3	0	7	77
26 Buket Jok	-	77	0	0	8	87
27 Teupin Batee	-	140	4	0	29	172
28 Alue Dua Muka S	-	84	2	1	13	99
29 Tanjong Kapai	-	161	0	0	7	171
30 Gampong Baro	1	176	7	0	28	208
31 Kuala Idi	1	117	35	10	37	203
32 Keutapang Mameh	-	318	17	0	50	375
33 Ulee Blang	-	30	2	0	12	43
34 Alue Dua Muka O	1	42	8	0	24	67
35 Kuta Lawah	-	73	4	0	19	94
<b>Jumlah</b>	<b>5</b>	<b>3,505</b>	<b>121</b>	<b>13</b>	<b>364</b>	<b>3,991</b>

Sumber : Kepala Desa Se Kecamatan Idi rayeuk

Keterangan Kolom (2) : 1 = ada, - = tidak ada

Kolom (3) : - (6): Jumlah Rumah Tangga

Tabel IV.14

Banyaknya Sekolah, Guru dan Murid Taman Kanak-Kanak Negeri dan Swasta  
Di masing-masing Desa Dalam Kecamatan Idi rayeuk Tahun 2015

Desa	Taman Kanak- Kanak					
	Negeri			Swasta		
	Sekolah	Guru	Murid	Sekolah	Guru	Murid
(1)	(2)	(3)	(4)	(5)	(6)	(7)
1. Dama Pulo						
2. Gureb Blang						
3. Seuneubok Tutong						
4. Sam Pai Mah						
5. Seuneubok Tuha						
6. Buket Langa						
7. Buket Juara						
8. Buket Pala				Sementara Tiadak Ada Data		
9. Meunasah Puuk						
10. Keude Blang						
11. Bantayan Timur						
12. Gampong Aceh						
13. Keude Aceh						
14. Kuta Blang						
15. Seuneubok Bacee						
16. Titi Baru						
17. Seuneubok Teungoh(PR)						
18. Seuneubok Rambong						
19. Tanoh Anoe						
20. Gampong Tanjong						
<b>Sub Jumlah</b>						

Sumber : UPTD Pendidikan Idi rayeuk

Bersambung ...

Lanjutan Tabel IV.14

Desa	Taman Kanak- Kanak					
	Negeri			Swasta		
	Sekolah	Guru	Murid	Sekolah	Guru	Murid
(1)	(2)	(3)	(4)	(5)	(6)	(7)
21 Kuala Pdw. Puntong						
22 Gampong Jawa						
23 Blang Geulumpang						
24 Gampong Jalan						
25 Buket Meulinteung						
26 Buket Jok						
27 Teupin Batee						
28 Alue Dua Muka S						
29 Tanjong Kapai						
30 Gampong Baro						
31 Kuala Idi						
32 Keutapang Mameh						
33 Ulee Blang						
34 Alue Dua Muka O						
35 Kuta Lawah						
<b>Jumlah</b>						

Sementara Tiadak Ada Data

Sumber : UPTD Pendidikan Idi Rayeuk

**Tabel IV.15**  
**Banyaknya Sekolah, Guru dan Murid Sekolah Dasar Negeri dan Swasta**  
**Di masing-masing Desa Dalam Kecamatan Idi Rayeuk Tahun 2015**

Desa	Sekolah Dasar					
	Negeri			Swasta		
	Sekolah	Guru	Murid	Sekolah	Guru	Murid
(1)	(2)	(3)	(4)	(5)	(6)	(7)
1. Dama Pulo	1	25	134	-	-	-
2. Gureb Blang	1	19	160	-	-	-
3. Seuneubok Tutong	-	-	-	-	-	-
4. Sam Pai Mah	1	16	118	-	-	-
5. Seuneubok Tuha	-	-	-	-	-	-
6. Buket Langa	-	-	-	-	-	-
7. Buket Juara	-	-	-	-	-	-
8. Buket Pala	-	-	-	-	-	-
9. Meunasah Puuk	-	-	-	-	-	-
10. Keude Blang	1	20	172	-	-	-
11. Bantayan Timur	-	-	-	-	-	-
12. Gampong Aceh	-	-	-	-	-	-
13. Keude Aceh	-	-	-	-	-	-
14. Kuta Blang	1	20	296	-	-	-
15. Seuneubok Bacee	1	26	207	-	-	-
16. Titi Baru	-	-	-	-	-	-
17. Seuneubok Teungoh(PR)	1	28	267	-	-	-
18. Seuneubok Rambong	-	-	-	-	-	-
19. Tanah Anoe	1	22	345	-	-	-
20. Gampong Tanjong	-	-	-	-	-	-
<b>Sub Jumlah</b>	<b>8</b>	<b>176</b>	<b>1,354</b>	<b>-</b>	<b>-</b>	<b>-</b>

Sumber : UPTD Pendidikan Idi Rayeuk

Bersambung ...

Lanjutan Tabel IV.15

Desa	Sekolah Dasar					
	Negeri			Swasta		
	Sekolah	Guru	Murid	Sekolah	Guru	Murid
(1)	(2)	(3)	(4)	(5)	(6)	(7)
21 Kuala Pdw. Puntong	1	31	275	-	-	-
22 Gampong Jawa	4	154	1,666	-	-	-
23 Blang Geulumpang	-	-	-	-	-	-
24 Gampong Jalan	1	20	199	-	-	-
25 Buket Meulinteung	1	14	110	-	-	-
26 Buket Jok	-	-	-	-	-	-
27 Teupin Batee	1	22	180	-	-	-
28 Alue Dua Muka S	-	-	-	-	-	-
29 Tanjong Kapai	-	-	-	-	-	-
30 Gampong Baro	-	-	-	-	-	-
31 Kuala Idi	-	-	-	-	-	-
32 Keutapang Mameh	1	13	240	-	-	-
33 Ulee Blang	-	-	-	-	-	-
34 Alue Dua Muka O	-	-	-	-	-	-
35 Kuta Lawah	-	-	-	-	-	-
<b>Jumlah</b>	<b>9</b>	<b>254</b>	<b>2,670</b>	-	-	-

Sumber : UPTD Pendidikan Idi Rayeuk

Tabel IV.16  
 Banyaknya Sekolah, Guru dan Murid SMP Negeri dan Swasta  
 Di masing-masing Desa Dalam Kecamatan Idi Rayeuk Tahun 2015

Desa	Sekolah Menengah Pertama					
	Negeri			Swasta		
	Sekolah	Guru	Murid	Sekolah	Guru	Murid
(1)	(2)	(3)	(4)	(5)	(6)	(7)
1. Dama Pulo	-	-	-	-	-	-
2. Gureb Blang	-	-	-	-	-	-
3. Seuneubok Tutong	-	-	-	-	-	-
4. Sam Pai Mah	-	-	-	-	-	-
5. Seuneubok Tuha	1	12	21	-	-	-
6. Buket Langa	-	-	-	-	-	-
7. Buket Juara	-	-	-	-	-	-
8. Buket Pala	-	-	-	-	-	-
9. Meunasah Puuk	-	-	-	-	-	-
10. Keude Blang	-	-	-	-	-	-
11. Bantayan Timur	-	-	-	-	-	-
12. Gampong Aceh	-	-	-	-	-	-
13. Keude Aceh	-	-	-	-	-	-
14. Kuta Blang	-	-	-	-	-	-
15. Seuneubok Bacee	-	-	-	-	-	-
16. Titi Baru	-	-	-	-	-	-
17. Seuneubok Teungoh(PR)	-	-	-	-	-	-
18. Seuneubok Rambong	-	-	-	-	-	-
19. Tanoh Anoe	-	-	-	-	-	-
20. Gampong Tanjong	-	-	-	-	-	-
<b>Sub Jumlah</b>	<b>1</b>	<b>12</b>	<b>21</b>	-	-	-

Sumber : UPTD Pendidikan Idi Rayeuk

Bersambung ...



Lanjutan Tabel IV.16

Desa	Sekolah Menengah Pertama					
	Negeri			Swasta		
	Sekolah	Guru	Murid	Sekolah	Guru	Murid
(1)	(2)	(3)	(4)	(5)	(6)	(7)
21 Kuala Pdw. Puntong	-	-	-	-	-	-
22 Gampong Jawa	1	59	1,006	-	-	-
23 Blang Geulumpang	-	-	-	-	-	-
24 Gampong Jalan	-	-	-	-	-	-
25 Buket Meulinteung	-	-	-	-	-	-
26 Buket Jok	-	-	-	-	-	-
27 Teupin Batee	1	22	230	-	-	-
28 Alue Dua Muka S	-	-	-	-	-	-
29 Tanjong Kapai	-	-	-	-	-	-
30 Gampong Baro	-	-	-	-	-	-
31 Kuala Idi	-	-	-	-	-	-
32 Keutapang Mameh	-	-	-	-	-	-
33 Ulee Blang	-	-	-	-	-	-
34 Alue Dua Muka O	-	-	-	-	-	-
35 Kuta Lawah	-	-	-	-	-	-
<b>Jumlah</b>	<b>2</b>	<b>93</b>	<b>1,257</b>	-	-	-

Sumber : UPTD Pendidikan Idi Rayeuk

Tabel IV.17  
 Banyaknya Sekolah, Guru dan Murid  
 Sekolah Menengah Akhir Negeri dan Swasta  
 Di masing-masing Desa Dalam Kecamatan Idi Rayeuk Tahun 2015

Desa	Sekolah Menengah Akhir					
	Negeri			Swasta		
	Sekolah	Guru	Murid	Sekolah	Guru	Murid
(1)	(2)	(3)	(4)	(5)	(6)	(7)
1. Dama Pulo	-	-	-	-	-	-
2. Gureb Blang	-	-	-	-	-	-
3. Seuneubok Tutong	-	-	-	-	-	-
4. Sam Pai Mah	-	-	-	-	-	-
5. Seuneubok Tuha	-	-	-	-	-	-
6. Buket Langa	-	-	-	-	-	-
7. Buket Juara	-	-	-	-	-	-
8. Buket Pala	-	-	-	-	-	-
9. Meunasah Puuk	-	-	-	-	-	-
10. Keude Blang	-	-	-	-	-	-
11. Bantayan Timur	-	-	-	-	-	-
12. Gampong Aceh	-	-	-	-	-	-
13. Keude Aceh	-	-	-	-	-	-
14. Kuta Blang	-	-	-	-	-	-
15. Seuneubok Bacee	-	-	-	-	-	-
16. Titi Baru	-	-	-	-	-	-
17. Seuneubok Teungoh(PR)	-	-	-	-	-	-
18. Seuneubok Rambong	-	-	-	-	-	-
19. Tanah Anoe	1	66	921	-	-	-
20. Gampong Tanjong	-	-	-	-	-	-
<b>Sub Jumlah</b>	<b>1</b>	<b>66</b>	<b>921</b>	<b>0</b>	<b>0</b>	<b>0</b>

Sumber : UPTD Pendidikan Idi Rayeuk

Bersambung ...

Lanjutan Tabel IV.17

Desa	Sekolah Menengah Akhir					
	Negeri			Swasta		
	Sekolah	Guru	Murid	Sekolah	Guru	Murid
(1)	(2)	(3)	(4)	(5)	(6)	(7)
21 Kuala Pdw. Puntong	-	-	-	-	-	-
22 Gampong Jawa	-	-	-	1	10	122
23 Blang Geulumpang	-	-	-	-	-	-
24 Gampong Jalan	1	14	53	-	-	-
25 Buket Meulinteung	-	-	-	-	-	-
26 Buket Jok	-	-	-	-	-	-
27 Teupin Batee	-	-	-	-	-	-
28 Alue Dua Muka S	-	-	-	-	-	-
29 Tanjong Kapai	-	-	-	-	-	-
30 Gampong Baro	-	-	-	-	-	-
31 Kuala Idi	-	-	-	-	-	-
32 Keutapang Mameh	-	-	-	-	-	-
33 Ulee Blang	-	-	-	-	-	-
34 Alue Dua Muka O	-	-	-	-	-	-
35 Kuta Lawah	-	-	-	-	-	-
<b>Jumlah</b>	<b>1</b>	<b>14</b>	<b>53</b>	<b>1</b>	<b>10</b>	<b>122</b>

Sumber : UPTD Pendidikan Idi rayeuk

Tabel IV.18  
 Banyaknya Sekolah, Guru dan Murid  
 Sekolah Menengah Kejuruan Negeri dan Swasta  
 Di masing-masing Desa Dalam Kecamatan Idi Rayeuk Tahun 2015

Desa	Sekolah Menengah Kejuruan					
	Negeri			Swasta		
	Sekolah	Guru	Murid	Sekolah	Guru	Murid
(1)	(2)	(3)	(4)	(5)	(6)	(7)
1. Dama Pulo	-	-	-	-	-	-
2. Gureb Blang	-	-	-	-	-	-
3. Seuneubok Tutong	-	-	-	-	-	-
4. Sam Pai Mah	-	-	-	-	-	-
5. Seuneubok Tuha	-	-	-	-	-	-
6. Buket Langa	-	-	-	-	-	-
7. Buket Juara	-	-	-	-	-	-
8. Buket Pala	-	-	-	-	-	-
9. Meunasah Puuk	-	-	-	-	-	-
10. Keude Blang	-	-	-	-	-	-
11. Bantayan Timur	-	-	-	-	-	-
12. Gampong Aceh	-	-	-	-	-	-
13. Keude Aceh	-	-	-	-	-	-
14. Kuta Blang	-	-	-	-	-	-
15. Seuneubok Bacee	-	-	-	-	-	-
16. Titi Baru	-	-	-	-	-	-
17. Seuneubok Teungoh(PR)	-	-	-	-	-	-
18. Seuneubok Rambong	-	-	-	-	-	-
19. Tanah Anoe	-	-	-	-	-	-
20. Gampong Tanjong	-	-	-	-	-	-
<b>Sub Jumlah</b>	<b>0</b>	<b>0</b>	<b>0</b>	-	-	-

Sumber : UPTD Pendidikan Idi Rayeuk

Bersambung ...

Lanjutan Tabel IV.18

Desa	Sekolah Menengah Kejuruan					
	Negeri			Swasta		
	Sekolah	Guru	Murid	Sekolah	Guru	Murid
(1)	(2)	(3)	(4)	(5)	(6)	(7)
21 Kuala Pdw. Puntong	-	-	-	-	-	-
22 Gampong Jawa	-	-	-	-	-	-
23 Blang Geulumpang	-	-	-	-	-	-
24 Gampong Jalan	1	51	524	-	-	-
25 Buket Meulinteung	-	-	-	-	-	-
26 Buket Jok	-	-	-	-	-	-
27 Teupin Batee	-	-	-	-	-	-
28 Alue Dua Muka S	-	-	-	-	-	-
29 Tanjong Kapai	-	-	-	-	-	-
30 Gampong Baro	-	-	-	-	-	-
31 Kuala Idi	-	-	-	-	-	-
32 Keutapang Mameh	-	-	-	-	-	-
33 Ulee Blang	-	-	-	-	-	-
34 Alue Dua Muka O	-	-	-	-	-	-
35 Kuta Lawah	-	-	-	-	-	-
<b>Jumlah</b>	<b>1</b>	<b>51</b>	<b>524</b>			

Sumber : UPTD Pendidikan Idi Rayeuk

Tabel IV.19  
 Banyaknya Sekolah, Guru dan Murid  
 Madrasah Ibtidaiyah Negeri dan Swasta  
 Di masing-masing Desa Dalam Kecamatan Idi Rayeuk Tahun 2015

Desa	Madrasah Ibtidaiyah					
	Negeri			Swasta		
	Sekolah	Guru	Murid	Sekolah	Guru	Murid
(1)	(2)	(3)	(4)	(5)	(6)	(7)
1. Dama Pulo	-	-	-	-	-	-
2. Gureb Blang	-	-	-	-	-	-
3. Seuneubok Tutong	-	-	-	-	-	-
4. Sam Pai Mah	-	-	-	-	-	-
5. Seuneubok Tuha	-	-	-	-	-	-
6. Buket Langa	-	-	-	-	-	-
7. Buket Juara	-	-	-	-	-	-
8. Buket Pala	-	-	-	-	-	-
9. Meunasah Puuk	-	-	-	-	-	-
10. Keude Blang	-	-	-	-	-	-
11. Bantayan Timur	-	-	-	-	-	-
12. Gampong Aceh	1	31	682	-	-	-
13. Keude Aceh	-	-	-	-	-	-
14. Kuta Blang	-	-	-	-	-	-
15. Seuneubok Bacee	-	-	-	-	-	-
16. Titi Baru	-	-	-	-	-	-
17. Seuneubok Teungoh(PR)	-	-	-	-	-	-
18. Seuneubok Rambong	-	-	-	-	-	-
19. Tanah Anoe	-	-	-	-	-	-
20. Gampong Tanjong	-	-	-	-	-	-
<b>Sub Jumlah</b>	<b>1</b>	<b>31</b>	<b>682</b>			

Sumber : UPTD Pendidikan Idi Rayeuk

Bersambung ...

Lanjutan Tabel IV.19

Desa	Madrasah Ibtidaiyah					
	Negeri			Swasta		
	Sekolah	Guru	Murid	Sekolah	Guru	Murid
(1)	(2)	(3)	(4)	(5)	(6)	(7)
21 Kuala Pdw. Puntong	-	-	-	-	-	-
22 Gampong Jawa	-	-	-	-	-	-
23 Blang Geulumpang	-	-	-	-	-	-
24 Gampong Jalan	-	-	-	1	7	99
25 Buket Meulinteung	-	-	-	-	-	-
26 Buket Jok	-	-	-	-	-	-
27 Teupin Batee	-	-	-	-	-	-
28 Alue Dua Muka S	-	-	-	-	-	-
29 Tanjong Kapai	-	-	-	-	-	-
30 Gampong Baro	1	20	363	-	-	-
31 Kuala Idi	-	-	-	-	-	-
32 Keutapang Mameh	-	-	-	-	-	-
33 Ulee Blang	-	-	-	-	-	-
34 Alue Dua Muka O	-	-	-	-	-	-
35 Kuta Lawah	-	-	-	-	-	-
<b>Jumlah</b>	<b>2</b>	<b>51</b>	<b>1045</b>	<b>1</b>	<b>7</b>	<b>99</b>

Sumber : UPTD Pendidikan Idi Rayeuk

Tabel IV.20  
 Banyaknya Sekolah, Guru dan Murid  
 Murid Madrasah Aliyah Negeri dan Swasta  
 Di masing-masing Desa Dalam Kecamatan Idi Rayeuk Tahun 2015

Desa	Madrasah Tsanawiyah					
	Negeri			Swasta		
	Sekolah	Guru	Murid	Sekolah	Guru	Murid
(1)	(2)	(3)	(4)	(5)	(6)	(7)
1. Dama Pulo	-	-	-	-	-	-
2. Gureb Blang	-	-	-	-	-	-
3. Seuneubok Tutong	-	-	-	-	-	-
4. Sam Pai Mah	-	-	-	-	-	-
5. Seuneubok Tuha	-	-	-	-	-	-
6. Buket Langa	-	-	-	-	-	-
7. Buket Juara	-	-	-	-	-	-
8. Buket Pala	-	-	-	-	-	-
9. Meunasah Puuk	-	-	-	-	-	-
10. Keude Blang	-	-	-	-	-	-
11. Bantayan Timur	-	-	-	-	-	-
12. Gampong Aceh	-	-	-	-	-	-
13. Keude Aceh	-	-	-	-	-	-
14. Kuta Blang	-	-	-	-	-	-
15. Seuneubok Bacee	-	-	-	-	-	-
16. Titi Baru	-	-	-	-	-	-
17. Seuneubok Teungoh(PR)	-	-	-	-	-	-
18. Seuneubok Rambong	-	-	-	-	-	-
19. Tanoh Anoe	-	-	-	-	-	-
20. Gampong Tanjong	-	-	-	-	-	-
<b>Sub Jumlah</b>	-	-	-	-	-	-

Sumber : UPTD Pendidikan Idi Rayeuk

Bersambung ...



Lanjutan Tabel IV.20

Desa	Madrasah Tsanawiyah					
	Negeri			Swasta		
	Sekolah	Guru	Murid	Sekolah	Guru	Murid
(1)	(2)	(3)	(4)	(5)	(6)	(7)
21 Kuala Pdw. Puntong	-	-	-	-	-	-
22 Gampong Jawa	-	-	-	-	-	-
23 Blang Geulumpang	-	-	-	-	-	-
24 Gampong Jalan	1	49	816	-	-	-
25 Buket Meulinteung	-	-	-	-	-	-
26 Buket Jok	-	-	-	-	-	-
27 Teupin Batee	-	-	-	-	-	-
28 Alue Dua Muka S	-	-	-	-	-	-
29 Tanjong Kapai	-	-	-	-	-	-
30 Gampong Baro	-	-	-	-	-	-
31 Kuala Idi	-	-	-	-	-	-
32 Keutapang Mameh	-	-	-	-	-	-
33 Ulee Blang	-	-	-	-	-	-
34 Alue Dua Muka O	-	-	-	-	-	-
35 Kuta Lawah	-	-	-	-	-	-
<b>Jumlah</b>	<b>1</b>	<b>49</b>	<b>816</b>	<b>-</b>	<b>-</b>	<b>-</b>

Sumber : UPTD Pendidikan Idi Rayeuk

Tabel IV.21  
 Banyaknya Sekolah, Guru dan Murid  
 Murid Madrasah Aliyah Negeri dan Swasta  
 Di masing-masing Desa Dalam Kecamatan Idi Rayeuk Tahun 2015

Desa	Madrasah Aliyah					
	Negeri			Swasta		
	Sekolah	Guru	Murid	Sekolah	Guru	Murid
(1)	(2)	(3)	(4)	(5)	(6)	(7)
1. Dama Pulo	-	-	-	-	-	-
2. Gureb Blang	-	-	-	-	-	-
3. Seuneubok Tutong	-	-	-	-	-	-
4. Sam Pai Mah	-	-	-	-	-	-
5. Seuneubok Tuha	-	-	-	-	-	-
6. Buket Langa	-	-	-	-	-	-
7. Buket Juara	-	-	-	-	-	-
8. Buket Pala	-	-	-	-	-	-
9. Meunasah Puuk	-	-	-	-	-	-
10. Keude Blang	-	-	-	-	-	-
11. Bantayan Timur	-	-	-	-	-	-
12. Gampong Aceh	-	-	-	-	-	-
13. Keude Aceh	-	-	-	-	-	-
14. Kuta Blang	-	-	-	-	-	-
15. Seuneubok Bacee	-	-	-	-	-	-
16. Titi Baru	-	-	-	-	-	-
17. Seuneubok Teungoh(PR)	-	-	-	-	-	-
18. Seuneubok Rambong	-	-	-	-	-	-
19. Tanoh Anoe	-	-	-	-	-	-
20. Gampong Tanjong	-	-	-	-	-	-
<b>Sub Jumlah</b>	-	-	-	-	-	-

Sumber : UPTD Pendidikan Idi Rayeuk

Bersambung ...

Lanjutan Tabel IV.21

Desa	Madrasah Aliyah					
	Negeri			Swasta		
	Sekolah	Guru	Murid	Sekolah	Guru	Murid
(1)	(2)	(3)	(4)	(5)	(6)	(7)
21 Kuala Pdw. Puntong	-	-	-	-	-	-
22 Gampong Jawa	-	-	-	-	-	-
23 Blang Geulumpang	-	-	-	-	-	-
24 Gampong Jalan	1	49	604	-	-	-
25 Buket Meulinteung	-	-	-	-	-	-
26 Buket Jok	-	-	-	-	-	-
27 Teupin Batee	-	-	-	-	-	-
28 Alue Dua Muka S	-	-	-	-	-	-
29 Tanjong Kapai	-	-	-	-	-	-
30 Gampong Baro	-	-	-	-	-	-
31 Kuala Idi	-	-	-	-	-	-
32 Keutapang Mameh	-	-	-	-	-	-
33 Ulee Blang	-	-	-	-	-	-
34 Alue Dua Muka O	-	-	-	-	-	-
35 Kuta Lawah	-	-	-	-	-	-
<b>Jumlah</b>	<b>1</b>	<b>49</b>	<b>604</b>	-	-	-

Sumber : UPTD Pendidikan Idi Rayeuk

Tabel IV.22

umlah Sarana Pendidikan Keagamaan Non Formal dan Pendidikan Din  
Di masing-masing Desa Dalam Kecamatan Idi Rayeuk Tahun 2015

Desa	Sarana			
	TPA/TPQ	Pesantren	Dayah	PAUD
(1)	(2)	(3)	(4)	(5)
1. Dama Pulo	-	-	-	-
2. Gureb Blang	-	-	-	-
3. Seuneubok Tutong	-	-	-	-
4. Sam Pai Mah	-	-	-	-
5. Seuneubok Tuha	2	-	1	-
6. Buket Langa	1	-	-	-
7. Buket Juara	-	-	-	-
8. Buket Pala	-	-	1	-
9. Meunasah Puuk	-	-	-	-
10. Keude Blang	-	-	2	-
11. Bantayan Timur	-	-	-	-
12. Gampong Aceh	-	-	2	-
13. Keude Aceh	-	-	2	-
14. Kuta Blang	-	-	2	-
15. Seuneubok Bacee	-	-	1	-
16. Titi Baru	1	-	-	-
17. Seuneubok Teungoh(PR)	-	-	-	-
18. Seuneubok Rambong	1	1	1	-
19. Tanoh Anoe	4	3	2	-
20. Gampong Tanjong	2	-	-	-
<b>Sub J u m l a h</b>	<b>11</b>	<b>-</b>	<b>14</b>	<b>-</b>

Sumber :

Bersambung ...

Lanjutan Tabel IV.22

Desa	Sarana			
	TPA/TPQ	Pesantren	Dayah	PAUD
(1)	(2)	(3)	(4)	(5)
21 Kuala Pdw. Puntong	-	-	-	-
22 Gampong Jawa	3	-	1	-
23 Blang Geulumpang	1	1	-	-
24 Gampong Jalan	2	1	-	-
25 Buket Meulinteung	1	-	-	-
26 Buket Jok	1	-	-	-
27 Teupin Batee	2	3	2	-
28 Alue Dua Muka S	-	1	-	-
29 Tanjong Kapai	4	-	1	-
30 Gampong Baro	-	-	-	-
31 Kuala Idi	1	-	-	-
32 Keutapang Mameh	1	-	1	-
33 Ulee Blang	-	-	-	-
34 Alue Dua Muka O	-	-	-	-
35 Kuta Lawah	-	-	-	-
<b>J u m l a h</b>	<b>27</b>	<b>6</b>	<b>19</b>	<b>-</b>

Sumber : KUA Kec. Idi Rayeuk

Lanjutan Tabel IV.22

Desa	Sarana		
	Penitipan Anak	Perpustakaan	Panti
(1)	(6)	(7)	(8)
1. Dama Pulo	-	-	-
2. Gureb Blang	-	-	-
3. Seuneubok Tutong	-	-	-
4. Sam Pai Mah	-	-	-
5. Seuneubok Tuha	-	-	-
6. Buket Langa	-	-	-
7. Buket Juara	-	-	-
8. Buket Pala	-	-	-
9. Meunasah Puuk	-	-	-
10. Keude Blang	-	-	-
11. Bantayan Timur	-	-	-
12. Gampong Aceh	-	-	-
13. Keude Aceh	-	-	-
14. Kuta Blang	-	-	-
15. Seuneubok Bacee	-	-	-
16. Titi Baru	-	-	-
17. Seuneubok Teungoh(PR)	-	-	-
18. Seuneubok Rambong	-	-	-
19. Tanoh Anoe	-	-	-
20. Gampong Tanjong	-	-	-
<b>Sub J u m l a h</b>	-	-	-

Sumber :

Bersambung ...

Lanjutan Tabel IV.22

Desa	Sarana		
	Penitipan Anak	Perpustakaan	Panti
(1)	(6)	(7)	(8)
21 Kuala Pdw. Puntong	-	-	-
22 Gampong Jawa	-	-	-
23 Blang Geulumpang	-	-	-
24 Gampong Jalan	-	-	-
25 Buket Meulinteung	-	-	-
26 Buket Jok	-	-	-
27 Teupin Batee	-	-	-
28 Alue Dua Muka S	-	-	-
29 Tanjong Kapai	-	-	-
30 Gampong Baro	-	-	-
31 Kuala Idi	-	-	-
32 Keutapang Mameh	-	-	-
33 Ulee Blang	-	-	-
34 Alue Dua Muka O	-	-	-
35 Kuta Lawah	-	-	-
<b>Jumlah</b>	-	-	-

Sumber : KUA Kec.Idi Rayeuk

Tabel IV.23  
Keberadaan Infrastruktur Jalan dan Jembatan  
Di masing-masing Desa Dalam Kecamatan Idi Rayeuk Tahun 2015

Desa	Jenis Jalan	Jembatan		
		Plat Beton	Gantung	Kayu
(1)	(2)	(3)	(4)	(5)
1. Dama Pulo	2	1	0	0
2. Gureb Blang	2	1	0	0
3. Seuneubok Tutong	2	1	0	0
4. Sam Pai Mah	2	1	0	0
5. Seuneubok Tuha	2	1	0	0
6. Buket Langa	2	1	0	0
7. Buket Juara	2	1	0	0
8. Buket Pala	2	1	0	0
9. Meunasah Puuk	1	1	0	0
10. Keude Blang	1	1	0	0
11. Bantayan Timur	2	1	0	0
12. Gampong Aceh	1	1	0	0
13. Keude Aceh	1	1	0	0
14. Kuta Blang	1	1	0	0
15. Seuneubok Bacee	1	1	0	0
16. Titi Baru	2	1	0	0
17. Seuneubok Teungoh(PR)	2	1	0	0
18. Seuneubok Rambong	1	1	0	0
19. Tanoh Anoe	1	1	0	0
20. Gampong Tanjong	2	1	0	0
Sub Jumlah				

Sumber : Kepala Desa Se Idi Rayeuk

Bersambung ...

Keterangan Kolom (2)

: 1= Aspal; 2= dipekeras

Kolom (3) - (5) : 1= Ada; -- Tidak

: 3= Kerikil; 4= Pasir



Lanjutan Tabel IV.23

Desa	Jenis Jalan	Jembatan		
		Plat Beton	Gantung	Kayu
(1)	(2)	(3)	(4)	(5)
21 Kuala Pdw. Puntong	1	1	0	0
22 Gampong Jawa	1	0	0	0
23 Blang Geulumpang	1	1	0	0
24 Gampong Jalan	2	1	0	0
25 Buket Meulinteung	1	1	0	0
26 Buket Jok	2	1	0	0
27 Teupin Batee	2	1	0	0
28 Alue Dua Muka S	2	1	0	0
29 Tanjong Kapai	2	1	0	0
30 Gampong Baro	1	1	0	0
31 Kuala Idi	2	1	0	0
32 Keutapang Mameh	1	1	0	0
33 Ulee Blang	2	1	0	0
34 Alue Dua Muka O	2	1	0	0
35 Kuta Lawah	2	1	0	0
Jumlah				

Sumber : Kepala Desa Se Idi Rayeuk

Keterangan Kolom (2)

: 1- Aspal; 2- dipekeras

: 3- Kerikil; 4- Pasir

Kolom (3) - (5) : 1- Ada; - - Tidak

**Tabel IV.24**  
**Keberadaan Tempat Bersejarah dan Wisata**  
**Di masing-masing Desa Dalam Kecamatan Idi Rayeuk Tahun 2015**

Desa	Mesjid	Makam	Candi/ Tugu	Pelabuhan	Wisata Alam
(1)	(2)	(3)	(4)	(5)	(6)
1. Dama Pulo	1	-	-	-	-
2. Gureb Blang	1	-	-	-	-
3. Seuneubok Tutong	-	-	-	-	-
4. Sam Pai Mah	1	-	-	-	-
5. Seuneubok Tuha	-	-	-	-	-
6. Buket Langa	-	-	-	-	-
7. Buket Juara	-	-	-	-	-
8. Buket Pala	-	-	-	-	-
9. Meunasah Puuk	-	-	-	-	-
10. Keude Blang	-	-	-	-	-
11. Bantayan Timur	-	-	-	-	-
12. Gampong Aceh	1	-	-	-	-
13. Keude Aceh	-	-	-	-	-
14. Kuta Blang	-	-	-	-	-
15. Seuneubok Bacee	-	-	-	-	-
16. Titi Baru	-	-	-	-	-
17. Seuneubok Teungoh(PR)	1	-	-	-	-
18. Seuneubok Rambong	1	-	-	-	-
19. Tanah Anoe	1	-	-	-	-
20. Gampong Tanjong	-	-	-	-	-
<b>Sub J u m l a h</b>	<b>7</b>	<b>-</b>	<b>-</b>	<b>-</b>	<b>-</b>

Sumber : Kepala Desa Se Idi Rayeuk

Bersambung ...

Keterangan Kolom (2) - (6)

: 1= Ada; 2= Tidak

Lanjutan Tabel IV.24

Desa	Mesjid	Makam	Candi/ Tugu	Pelabuhan	Wisata Alam
(1)	(2)	(3)	(4)	(5)	(6)
21 Kuala Pdw. Puntong	-	-	-	-	-
22 Gampong Jawa	2	-	-	-	-
23 Blang Geulumpang	1	-	-	-	-
24 Gampong Jalan	1	-	-	-	-
25 Buket Meulinteung	-	-	-	-	-
26 Buket Jok	-	-	-	-	-
27 Teupin Batee	1	-	-	-	-
28 Alue Dua Muka S	-	-	-	-	-
29 Tanjong Kapai	-	-	-	-	-
30 Gampong Baro	1	-	-	-	-
31 Kuala Idi	-	-	-	-	-
32 Keutapang Mameh	1	-	-	-	-
33 Ulee Blang	-	-	-	-	-
34 Alue Dua Muka O	-	-	-	-	-
35 Kuta Lawah	-	-	-	-	-
<b>J u m l a h</b>	<b>14</b>	-	-	-	-

Sumber : Kepala Desa Se Idi Rayeuk

Keterangan Kolom (2) - (6)

:1- Ada; 2- Tidak

Tabel IV.25  
**Jumlah Rumah Tangga Yatim, Piatu, Yatim Piatu, Janda dan Duda  
 Dirinci Perdesa Dalam Kecamatan Idi Rayeuk Tahun 2015**

Desa	Yatim	Piatu	Yatim Piatu	Janda	Duda
(1)	(2)	(3)	(4)	(5)	(6)
1. Dama Pulo					
2. Gureb Blang					
3. Seuneubok Tutong					
4. Sam Pai Mah					
5. Seuneubok Tuha					
6. Buket Langa					
7. Buket Juara					
8. Buket Pala					
9. Meunasah Puuk	<b>Sementara Tidak ada Data</b>				
10. Keude Blang					
11. Bantayan Timur					
12. Gampong Aceh					
13. Keude Aceh					
14. Kuta Blang					
15. Seuneubok Bacee					
16. Titi Baru					
17. Seuneubok Teungoh(PR)					
18. Seuneubok Rambong					
19. Tanah Anoe					
20. Gampong Tanjong					
<b>Sub J u m l a h</b>					
Sumber : Kepala Desa Se Idi Rayeuk					
Bersambung ...					

Lanjutan Tabel IV.25

Desa	Yatim	Piatu	Yatim Piatu	Janda	Duda
(1)	(2)	(3)	(4)	(5)	(6)
21 Kuala Pdw. Puntong					
22 Gampong Jawa					
23 Blang Geulumpang					
24 Gampong Jalan					
25 Buket Meulinteung					
26 Buket Jok					
27 Teupin Batee	Sementara Tidak ada Data				
28 Alue Dua Muka S					
29 Tanjong Kapai					
30 Gampong Baro					
31 Kuala Idi					
32 Keutapang Mameh					
33 Ulee Blang					
34 Alue Dua Muka O					
35 Kuta Lawah					
<b>J u m l a h</b>					

Sumber : Kepala Desa Se Idi Rayeuk

Tabel IV.26  
 Jumlah Penyandang Cacat Menurut Jenisnya Dirinci Perdesa  
 Dalam Kecamatan Idi Rayeuk Tahun 2015

Desa	Buta	Tuli	Bisu	Kejiwaan	Idiot	Cacat Fisik
(1)	(2)	(3)	(4)	(5)	(6)	(7)
1. Dama Pulo						
2. Gureb Blang						
3. Seuneubok Tutong						
4. Sam Pai Mah						
5. Seuneubok Tuha						
6. Buket Langa						
7. Buket Juara						
8. Buket Pala						
9. Meunasah Puuk						
10. Keude Blang				Sementara Tidak ada Data		
11. Bantayan Timur						
12. Gampong Aceh						
13. Keude Aceh						
14. Kuta Blang						
15. Seuneubok Bacee						
16. Titi Baru						
17. Seuneubok Teungoh(PR)						
18. Seuneubok Rambong						
19. Tanoh Anoe						
20. Gampong Tanjong						
<b>Sub J u m l a h</b>						

Sumber : Kepala Desa Se Idi Rayeuk

Bersambung ...

Lanjutan Tabel IV.25

Desa	Buta	Tuli	Bisu	Kejiwaan	Idiot	Cacat Fisik
(1)	(2)	(3)	(4)	(5)	(6)	(7)
21 Kuala Pdw. Puntong						
22 Gampong Jawa						
23 Blang Geulumpang						
24 Gampong Jalan						
25 Buket Meulinteung						
26 Buket Jok						
27 Teupin Batee						
28 Alue Dua Muka S				Sementara Tidak ada Data		
29 Tanjong Kapai						
30 Gampong Baro						
31 Kuala Idi						
32 Keutapang Mameh						
33 Ulee Blang						
34 Alue Dua Muka O						
35 Kuta Lawah						
<b>J u m l a h</b>						

Sumber : Kepala Desa Se Idi Rayeuk

# **Pertanian & Industri**

**5**





Tabel V.1  
Luas Tanah Sawah Menurut Jenis Pengairan dimasing-masing Desa  
Dalam Kecamatan Idi Rayeuk Tahun 2015

Desa	Irigasi			Tadah Hujan/ Pasang Surut	Jumlah
	Teknis	Semi Teknis	Sederhana		
(1)	(2)	(3)	(4)	(5)	(6)
1. Dama Pulo	-	-	70	5	75
2. Gureb Blang	-	-	25	25	50
3. Seuneubok Tutong	-	-	-	15	15
4. Sam Pai Mah	-	-	-	15	15
5. Seuneubok Tuha	-	-	-	15	15
6. Buket Langa	-	-	-	15	15
7. Buket Juara	-	-	-	21	21
8. Buket Pala	-	-	-	20	20
9. Meunasah Puuk	-	-	16	10	26
10. Keude Blang	-	-	40	-	40
11. Bantayan Timur	-	-	16	-	16
12. Gampong Aceh	-	-	-	1	1
13. Keude Aceh	-	-	-	-	-
14. Kuta Blang	-	-	-	21	21
15. Seuneubok Bacee	-	-	-	21	21
16. Titi Baru	-	-	-	38	38
17. Seuneubok Teungoh(PR)	-	-	-	20	20
18. Seuneubok Rambong	-	-	-	35	35
19. Tanoh Anoe	-	-	-	22	22
20. Gampong Tanjong	-	-	-	12	12
<b>Sub Jumlah</b>	-	-	<b>167</b>	<b>322</b>	<b>478</b>

Sumber : Kepala Desa se- Kecamatan Idi Rayeuk

Lanjutan Tabel V.2

Desa	Irigasi			Tadah Hujan/ Pasang Surut	Jumlah
	Teknis	Semi Teknis	Sederhana		
(1)	(2)	(3)	(4)	(5)	(6)
21 Kuala Pdw. Puntong	-	-	-	9	9
22 Gampong Jawa	-	-	-	2	2
23 Blang Geulumpang	-	-	-	-	-
24 Gampong Jalan	-	-	-	20	20
25 Buket Meulinteung	-	-	-	15	15
26 Buket Jok	-	-	-	25	25
27 Teupin Batee	-	-	-	60	60
28 Alue Dua Muka S	-	-	-	22	22
29 Tanjong Kapai	-	-	-	20	20
30 Gampong Baro	-	-	-	1	1
31 Kuala Idi	-	-	-	-	-
32 Keutapang Mameh	-	-	-	-	-
33 Ulee Blang	-	-	-	-	-
34 Alue Dua Muka O	-	-	-	4	4
35 Kuta Lawah	-	-	-	25	25
<b>Jumlah</b>	-	-	167	514	681

Sumber : Kepala Desa se- Kecamatan Idi Rayeuk

Tabel V.2  
 Jenis Komoditas Pertanian Unggulan Dirinci Per Desa  
 Dalam Kecamatan Idi Rayeuk Tahun 2015

Desa	Padi Sawah	Kelapa	Sawit	Kakao
(1)	(2)	(3)	(4)	(5)
1. Dama Pulo	1	-	1	-
2. Gureb Blang	1	-	-	-
3. Seuneubok Tutong	1	-	-	-
4. Sam Pai Mah	1	1	-	-
5. Seuneubok Tuha	1	-	1	-
6. Buket Langa	1	-	-	-
7. Buket Juara	1	1	1	-
8. Buket Pala	1	-	-	-
9. Meunasah Puuk	1	-	-	-
10. Keude Blang	1	-	1	-
11. Bantayan Timur	1	-	-	-
12. Gampong Aceh	1	-	1	-
13. Keude Aceh	-	-	-	-
14. Kuta Blang	1	-	-	-
15. Seuneubok Bacee	1	1	-	-
16. Titi Baru	1	-	-	-
17. Seuneubok Teungoh(PR)	1	-	-	-
18. Seuneubok Rambong	1	1	-	-
19. Tanoh Anoe	1	-	-	-
20. Gampong Tanjong	1	1	-	-
Jumlah	19	5	5	0

Sumber : Kepala Desa se- Kecamatan Idi Rayeuk

Bersambung

Ket: Kolom (2) - (5) : 1 = Ada ; - = Tidak Ada

Lanjutan Tabel V.2

Desa	Padi Sawah	Kelapa	Sawit	Kakao
(1)	(2)	(3)	(4)	(5)
23. Kuala Pdw. Puntong	-	1	-	-
24. Gampong Jawa	1	-	-	-
25. Blang Geulumpang	-	-	-	-
26. Gampong Jalan	1	1	-	-
27. Buket Meulinteung	1	1	-	-
28. Buket Jok	1	-	-	-
29. Teupin Batee	1	-	-	-
30. Alue Dua Muka S	1	-	-	-
31. Tanjong Kapai	1	1	-	-
32. Gampong Baro	1	-	-	-
33. Kuala Idi	-	-	-	-
34. Keutapang Mameh	-	-	-	-
35. Ulee Blang	1	-	-	-
36. Alue Dua Muka O	1	-	-	-
37. Kuta Lawah	1	-	1	-
38. Matang Peulawi	1	-	-	-
<b>Jumlah</b>	<b>31</b>	<b>9</b>	<b>6</b>	<b>-</b>

Sumber : Kepala Desa se- Kecamatan Idi Rayeuk

Ket: Kolom '(2) - '(5): 1 = Ada ; - = Tidak Ada

Lanjutan Tabel V.2

Desa	Hortikultura	Perikanan Tangkap	Tambak	Karet
(1)	(6)	(7)	(8)	(9)
1. Dama Pulo	1	-	-	-
2. Gureb Blang	1	-	-	-
3. Seuneubok Tutong	1	-	-	-
4. Sam Pai Mah	1	-	-	1
5. Seuneubok Tuha	1	-	-	-
6. Buket Langa	1	-	-	-
7. Buket Juara	1	-	-	1
8. Buket Pala	1	-	-	-
9. Meunasah Puuk	1	-	-	-
10. Keude Blang	-	-	-	-
11. Bantayan Timur	1	-	-	-
12. Gampong Aceh	-	-	-	-
13. Keude Aceh	-	-	-	-
14. Kuta Blang	1	-	-	-
15. Seuneubok Bacee	1	-	-	-
16. Titi Baru	-	-	-	-
17. Seuneubok Teungoh(PR)	1	-	-	-
18. Seuneubok Rambong	1	1	-	-
19. Tanoh Anoe	-	-	-	-
20. Gampong Tanjong	1	-	-	-
Jumlah	15	1	-	2

Sumber : Kepala Desa se Kecamatan Idi Rayeuk

Ket: Kolom '(2) - '(5) : 1 = Ada ; - = Tidak Ada

Lanjutan Tabel V.2

Desa	Hortikultura	Perikanan Tangkap	Tambak	Karet
(1)	(2)	(3)	(4)	(5)
21 Kuala Pdw. Puntong	-	1	1	-
22 Gampong Jawa	-	-	-	-
23 Blang Geulumpang	-	1	1	-
24 Gampong Jalan	1	-	-	-
25 Buket Meulinteung	1	-	-	-
26 Buket Jok	-	-	-	-
27 Teupin Batee	-	-	-	-
28 Alue Dua Muka S	-	1	1	-
29 Tanjong Kapai	-	-	-	-
30 Gampong Baro	-	-	-	-
31 Kuala Idi	-	1	1	-
32 Keutapang Mameh	-	1	-	-
33 Ulee Blang	-	-	-	-
34 Alue Dua Muka O	-	1	1	-
35 Kuta Lawah	-	-	-	-
Jumlah	17	7	5	2

Sumber : Kepala Desa se- Kecamatan Idi Rayeuk

Ket: Kolom '(2) - '(5): 1 = Ada ; - = Tidak Ada

**Tabel V.3**  
**Jumlah Industri Kilang Padi, Kopi, Industri Batu Bata dan Industri Kayu(meubel) Dalam Kecamatan Idi Rayeuk Tahun 2015**

Desa	Kilang Padi	Kilang Kopi	Batu Bata	Kayu/ Meubel
(1)	(2)	(3)	(4)	(5)
1. Dama Pulo	-	-	-	-
2. Gureb Blang	-	-	-	-
3. Seuneubok Tutong	-	-	-	-
4. Sam Pai Mah	1	-	-	-
5. Seuneubok Tuha	-	-	-	-
6. Buket Langa	-	-	-	-
7. Buket Juara	-	-	-	-
8. Buket Pala	-	-	-	-
9. Meunasah Puuk	-	-	-	-
10. Keude Blang	1	-	-	1
11. Bantayan Timur	-	-	-	-
12. Gampong Aceh	-	-	-	-
13. Keude Aceh	-	-	-	1
14. Kuta Blang	1	-	-	-
15. Seuneubok Bacee	1	-	-	-
16. Titi Baru	1	-	-	1
17. Seuneubok Teungoh(PR)	-	-	-	-
18. Seuneubok Rambong	1	-	-	-
19. Tanah Anoe	-	-	-	-
20. Gampong Tanjong	-	-	-	-
<b>Jumlah</b>	<b>6</b>	<b>-</b>	<b>-</b>	<b>3</b>

Sumber : Kepala Desa se Kecamatan Idi Rayeuk

Lanjutan Tabel V.3

Desa	Kilang Padi	Kilang Kopi	Batu Bata	Kayu/ Meubel
(1)	(2)	(3)	(4)	(5)
21 Kuala Pdw. Puntong	1	-	-	-
22 Gampong Jawa	-	-	-	-
23 Blang Geulumpang	-	-	-	-
24 Gampong Jalan	-	-	1	-
25 Buket Meulinteung	-	-	-	-
26 Buket Jok	-	-	-	-
27 Teupin Batee	-	-	-	-
28 Alue Dua Muka S	-	-	-	-
29 Tanjong Kapai	-	-	-	-
30 Gampong Baro	-	-	-	-
31 Kuala Idi	-	-	-	-
32 Keutapang Mameh	-	-	-	-
33 Ulee Blang	-	-	-	-
34 Alue Dua Muka O	-	-	-	-
35 Kuta Lawah	1	-	-	-
<b>Jumlah</b>	<b>8</b>	<b>-</b>	<b>1</b>	<b>3</b>

Sumber : Kepala Desa se- Kecamatan Idi Rayeuk



**Tabel V.4**  
**Jumlah Industri Rumah Tangga Dirinci Per Desa**  
**Dalam Kecamatan Idi Rayeuk Tahun 2015**

Desa	Kerajinan						Jumlah
	Anya man	Gera bah	Kain/tenun	Makanan	Logam	Akik/Giok	
(1)	(2)	(3)	(4)	(5)	(6)	(7)	(8)
1. Dama Pulo	-	-	-	-	-	-	-
2. Gureb Blang	-	-	-	-	-	-	-
3. Seuneubok Tutong	-	-	-	-	-	-	-
4. Sam Pai Mah	-	-	-	-	-	-	-
5. Seuneubok Tuha	-	-	-	-	-	-	-
6. Buket Langa	-	-	-	-	-	-	-
7. Buket Juara	-	-	-	-	-	-	-
8. Buket Pala	-	-	-	-	-	-	-
9. Meunasah Puuk	-	-	-	-	-	-	-
10. Keude Blang	-	-	-	1	-	-	1
11. Bantayan Timur	-	-	-	-	-	-	-
12. Gampong Aceh	-	-	-	-	-	-	-
13. Keude Aceh	-	-	-	-	-	-	-
14. Kuta Blang	-	-	-	-	-	-	-
15. Seuneubok Bacee	-	-	-	-	-	-	-
16. Titi Baru	-	-	-	-	-	-	-
17. Seuneubok Teungoh(PR)	-	-	-	-	-	-	-
18. Seuneubok Rambong	-	-	-	-	-	-	-
19. Tanoh Anoe	-	-	-	-	-	-	-
20. Gampong Tanjong	-	-	-	-	-	-	-
<b>Jumlah</b>	-	-	-	<b>1</b>	-	-	<b>1</b>

Sumber : Kepala Desa Se- Kecamatan Idi Rayeuk

Bersambung ...

Lanjutan Tabel V.4

Desa	Kerajinan					Logam	Akik/ Giok	Jumlah
	Anyaman	Gera bah	Kain/ tenun	Maka nan				
(1)	(2)	(3)	(4)	(5)	(6)	(7)	(8)	
21 Kuala Pdw. Puntong	-	-	-	-	-	-	-	
22 Gampong Jawa	-	-	-	-	-	-	-	
23 Blang Geulumpang	-	-	-	-	-	-	-	
24 Gampong Jalan	-	-	-	-	-	-	-	
25 Buket Meulinteung	-	-	-	-	-	-	-	
26 Buket Jok	-	-	-	-	-	-	-	
27 Teupin Batee	-	-	-	-	-	-	-	
28 Alue Dua Muka S	-	-	-	-	-	-	-	
29 Tanjong Kapai	-	-	-	-	-	-	-	
30 Gampong Baro	-	-	-	-	-	-	-	
31 Kuala Idi	-	-	-	-	-	-	-	
32 Keutapang Mameh	-	-	-	-	-	-	-	
33 Ulee Blang	-	-	-	-	-	-	-	
34 Alue Dua Muka O	-	-	-	-	-	-	-	
35 Kuta Lawah	-	-	-	-	-	-	-	
<b>Jumlah</b>	-	-	-	-	-	-	-	

Sumber : Kepala Desa Se Kecamatan Idi Rayeuk

**Lain - lain**

**6**



**Tabel VI.1**  
**Jumlah Kantor Pos dan Sarana Komunikasi Transportasi Menurut Jenis**  
**Dirinci Per Desa Dalam Kecamatan Peureulak Barat Tahun 2015**

Desa	Kantor Pos	Warnet	Keberadaan		Terminal
			Menara BTS	Sinyal	
(1)	(2)	(3)	(4)	(5)	(6)
1. Dama Pulo	-	-	-	2	-
2. Gureb Blang	-	-	-	2	-
3. Seuneubok Tutong	-	-	-	2	-
4. Sam Pai Mah	-	-	-	1	-
5. Seuneubok Tuha	-	-	-	1	-
6. Buket Langa	-	-	-	1	-
7. Buket Juara	-	-	1	2	-
8. Buket Pala	-	-	-	2	-
9. Meunasah Puuk	-	-	-	2	-
10. Keude Blang	-	-	1	2	-
11. Bantayan Timur	-	-	-	2	-
12. Gampong Aceh	-	3	1	2	-
13. Keude Aceh	-	2	-	2	1
14. Kuta Blang	-	2	-	2	-
15. Seuneubok Bacee	-	-	-	2	-
16. Titi Baru	-	-	1	2	-
17. Seuneubok Teungoh(PR)	-	-	-	2	-
18. Seuneubok Rambong	-	-	1	2	-
19. Tanoh Anoe	-	4	-	-	-
20. Gampong Tanjong	-	-	-	-	-
<b>Sub Jumlah</b>	-	<b>11</b>	<b>5</b>		<b>1</b>

Sumber : Kepala Desa se Kecamatan Idi Rayeuk

Bersambung ...

Keterangan Kolom (4) : 1 = ya, - = tidak

Keterangan Kolom (5) : 1 = Kuat; 2 = Lemah; 3 = Tidak Ada

Lanjutan Tabel VI.1

Desa	Kantor Pos	Warnet	Keberadaan		Terminal
			Menara BTS	Sinyal	
(1)	(2)	(3)	(4)	(5)	(6)
21 Kuala Pdw. Puntong	-	-	-	2	-
22 Gampong Jawa	1	4	-	2	-
23 Blang Geulumpang	-	-	-	2	-
24 Gampong Jalan	-	-	1	2	-
25 Buket Meulinteung	-	-	1	2	-
26 Buket Jok	-	-	1	2	-
27 Teupin Batee	-	-	1	2	-
28 Alue Dua Muka S	-	-	-	1	-
29 Tanjong Kapai	-	-	1	2	-
30 Gampong Baro	-	-	-	2	-
31 Kuala Idi	-	-	1	2	-
32 Keutapang Mameh	-	-	-	2	-
33 Ulee Blang	-	-	-	2	-
34 Alue Dua Muka O	-	-	-	2	-
35 Kuta Lawah	-	-	-	2	-
<b>Jumlah</b>	1	15	11		1

Sumber : Kepala Desa se Kecamatan Idi Rayeuk

Keterangan Kolom (4) : 1 = ya, - = tidak

Keterangan Kolom (5) : 1 = Kuat; 2 = Lemah; 3 = Tidak Ada

Tabel VI.2  
 Jumlah Sarana Perekonomian Dimasing-masing Desa  
 Dirinci Per Desa Dalam Kecamatan Idi Rayeuk Tahun 2015

Desa	Pasar Permanen/ Semi Permanen	Pasar Tidak Permanen	Mini Market	Pertokoan
(1)	(2)	(3)	(4)	(5)
1. Dama Pulo	-	-	-	-
2. Gureb Blang	-	-	-	-
3. Seuneubok Tutong	-	-	-	-
4. Sam Pai Mah	-	-	-	-
5. Seuneubok Tuha	-	-	-	-
6. Buket Langa	-	-	-	-
7. Buket Juara	-	-	-	-
8. Buket Pala	-	-	-	-
9. Meunasah Puuk	-	-	-	-
10. Keude Blang	-	-	-	-
11. Bantayan Timur	-	-	-	-
12. Gampong Aceh	-	-	3	35
13. Keude Aceh	-	1	2	130
14. Kuta Blang	-	-	1	13
15. Seuneubok Bacee	-	-	-	-
16. Titi Baru	-	-	-	-
17. Seuneubok Teungoh(PR)	-	-	-	-
18. Seuneubok Rambong	-	-	-	25
19. Tanoh Anoe	-	-	-	20
20. Gampong Tanjong	-	-	-	-
<b>Sub Jumlah</b>	-	1	6	223

Sumber : Kepala Desa Se Kecamatan Idi Rayeuk

Keterangan Kolom (4) : 1 = ya, - = tidak

Keterangan Kolom (5) : 1 = Kuat; 2 = lemah; 3 = Tidak Ada

Lanjutan Tabel VI.2

Desa	Pasar Permanen/ Semi Permanen	Pasar Tidak Permanen	Mini Market	Pertokoan
(1)	(2)	(3)	(4)	(5)
21 Kuala Pdw. Puntong	-	-	-	6
22 Gampong Jawa	-	-	-	73
23 Blang Geulumpang	-	-	-	-
24 Gampong Jalan	-	-	-	-
25 Buket Meulinteung	-	-	-	-
26 Buket Jok	-	-	-	-
27 Teupin Batee	-	-	-	-
28 Alue Dua Muka S	-	-	-	-
29 Tanjong Kapai	-	-	-	-
30 Gampong Baro	-	-	-	-
31 Kuala Idi	-	-	-	-
32 Keutapang Maméh	-	-	-	-
33 Ulee Blang	-	-	-	-
34 Alue Dua Muka O	-	-	-	-
35 Kuta Lawah	-	-	-	-
<b>Jumlah</b>	-	1	6	302

Sumber : Kepala Desa Se Kecamatan Idi Rayeuk

Lanjutan Tabel VI.2

Desa	Kelontong	Warung/ Kedai Makan	K U D	Kopinkra
(1)	(6)	(7)	(8)	(9)
1. Dama Pulo	4	-	-	-
2. Gureb Blang	2	4	-	-
3. Seuneubok Tutong	4	1	-	-
4. Sam Pai Mah	6	3	-	-
5. Seuneubok Tuha	2	2	-	-
6. Buket Langa	-	1	-	-
7. Buket Juara	6	2	-	-
8. Buket Pala	6	4	-	-
9. Meunasah Puuk	3	1	-	-
10. Keude Blang	6	6	-	-
11. Bantayan Timur	4	1	-	-
12. Gampong Aceh	7	5	-	-
13. Keude Aceh	15	3	-	-
14. Kuta Blang	7	8	-	-
15. Seuneubok Bacee	4	3	-	-
16. Titi Baru	7	4	-	-
17. Seuneubok Teungoh(PR)	8	10	-	-
18. Seuneubok Rambong	8	2	-	-
19. Tanoh Anoe	15	15	-	-
20. Gampong Tanjong	6	7	-	-
<b>Sub Jumlah</b>	<b>120</b>	<b>82</b>	<b>-</b>	<b>-</b>

Sumber : Kepala Desa Se Kecamatan Idi Rayeuk



Lanjutan Tabel VI.2

Desa	Kelontong	Warung/ Kedai Makan	K U D	Kopinkra
(1)	(6)	(7)	(8)	(9)
21 Kuala Pdw. Puntong	6	4	-	-
22 Gampong Jawa	9	2	-	-
23 Blang Geulumpang	10	8	-	-
24 Gampong Jalan	5	1	-	-
25 Buket Meulinteung	2	2	-	-
26 Buket Jok	4	-	-	-
27 Teupin Batee	3	3	-	-
28 Alue Dua Muka S	-	-	-	-
29 Tanjong Kapai	3	1	-	-
30 Gampong Baro	5	2	-	-
31 Kuala Idi	4	1	-	-
32 Keutapang Mameh	2	4	-	-
33 Ulee Blang	2	2	-	-
34 Alue Dua Muka O	2	1	-	-
35 Kuta Lawah	3	4	-	-
<b>Jumlah</b>	<b>180</b>	<b>117</b>	<b>-</b>	<b>-</b>

Sumber : Kepala Desa Se Kecamatan Idi Rayeuk

**Lanjutan Tabel VI.2**

Desa	K U D Simpan Pinjam	Non K U D
(i)	(ii)	(iii)
1. Dama Pulo	-	-
2. Gureb Blang	-	-
3. Seuneubok Tutong	-	-
4. Sam Pai Mah	-	-
5. Seuneubok Tuha	-	-
6. Buket Langa	-	-
7. Buket Juara	-	-
8. Buket Pala	-	-
9. Meunasah Puuk	-	-
10. Keude Blang	-	-
11. Bantayan Timur	-	-
12. Gampong Aceh	-	-
13. Keude Aceh	-	-
14. Kuta Blang	-	-
15. Seuneubok Bacee	-	-
16. Titi Baru	-	-
17. Seuneubok Teungoh(PR)	-	-
18. Seuneubok Rambong	-	-
19. Tanoh Anoe	-	-
20. Gampong Tanjong	-	-
<b>Sub Jumlah</b>	<b>0</b>	<b>0</b>

Sumber : Kepala Desa Se Kecamatan Idi Rayeuk

Keterangan Kolom (4) : 1 = ya, - = tidak

Lanjutan Tabel VI.2

Desa	K U D Simpan Pinjam	Non K U D
(I)	(10)	(11)
21 Kuala Pdw. Puntong	-	-
22 Gampong Jawa	-	-
23 Blang Geulumpang	-	-
24 Gampong Jalan	-	-
25 Buket Meulinteung	-	-
26 Buket Jok	-	-
27 Teupin Batee	-	-
28 Alue Dua Muka S	-	-
29 Tanjong Kapai	-	-
30 Gampong Baro	-	-
31 Kuala Idi	-	-
32 Keutapang Mameh	-	-
33 Ulee Blang	-	-
34 Alue Dua Muka O	-	-
35 Kuta Lawah	-	-
<b>Jumlah</b>	<b>0</b>	<b>0</b>

Sumber : Kepala Desa Se Kecamatan Idi Rayeuk

Tabel VI.3  
Keberadaan Lokasi Galian Golongan C  
Dirinci Per Desa Dalam Kecamatan Idi Rayeuk Tahun 2015

Desa	Lokasi Galian Gol C	Jumlah
(1)	(2)	(3)
1. Dama Pulo	-	-
2. Gureb Blang	-	-
3. Seuneubok Tutong	-	-
4. Sam Pai Mah	-	-
5. Seuneubok Tuha	-	-
6. Buket Langa	-	-
7. Buket Juara	-	-
8. Buket Pala	-	-
9. Meunasah Puuk	-	-
10. Keude Blang	-	-
11. Bantayan Timur	-	-
12. Gampong Aceh	-	-
13. Keude Aceh	-	-
14. Kuta Blang	-	-
15. Seuneubok Bacee	-	-
16. Titi Baru	-	-
17. Seuneubok Teungoh(PR)	-	-
18. Seuneubok Rambong	-	-
19. Tanoh Anoe	-	-
20. Gampong Tanjong	-	-
<b>Jumlah</b>	<b>0</b>	<b>0</b>

Sumber : Kepala Desa Se Kecamatan Idi Rayeuk

**Lanjutan Tabel VI.3**

Desa	Lokasi Galian Gol C	Jumlah
(1)	(2)	(3)
21 Kuala Pdw. Puntong	-	-
22 Gampong Jawa	-	-
23 Blang Geulumpang	-	-
24 Gampong Jalan	1	-
25 Buket Meulinteung	-	-
26 Buket Jok	-	-
27 Teupin Batee	-	-
28 Alue Dua Muka S	-	-
29 Tanjong Kapai	-	-
30 Gampong Baro	-	-
31 Kuala Idi	-	-
32 Keutapang Mameh	-	-
33 Ulee Blang	-	-
34 Alue Dua Muka O	-	-
35 Kuta Lawah	-	-
<b>Jumlah</b>	<b>1</b>	<b>-</b>

Sumber : Kepala Desa Se Kecamatan Idi Rayeuk

# DATA

MENCERDASKAN BANGSA



**BADAN PUSAT STATISTIK  
KABUPATEN ACEH TIMUR**

Jalan Banda Aceh - Medan Km 373, Idi-Aceh Timur  
Telp (0646) 7008532, Email : [bps1105@bps.go.id](mailto:bps1105@bps.go.id)  
Website : [acehtimurkab.bps.go.id](http://acehtimurkab.bps.go.id)