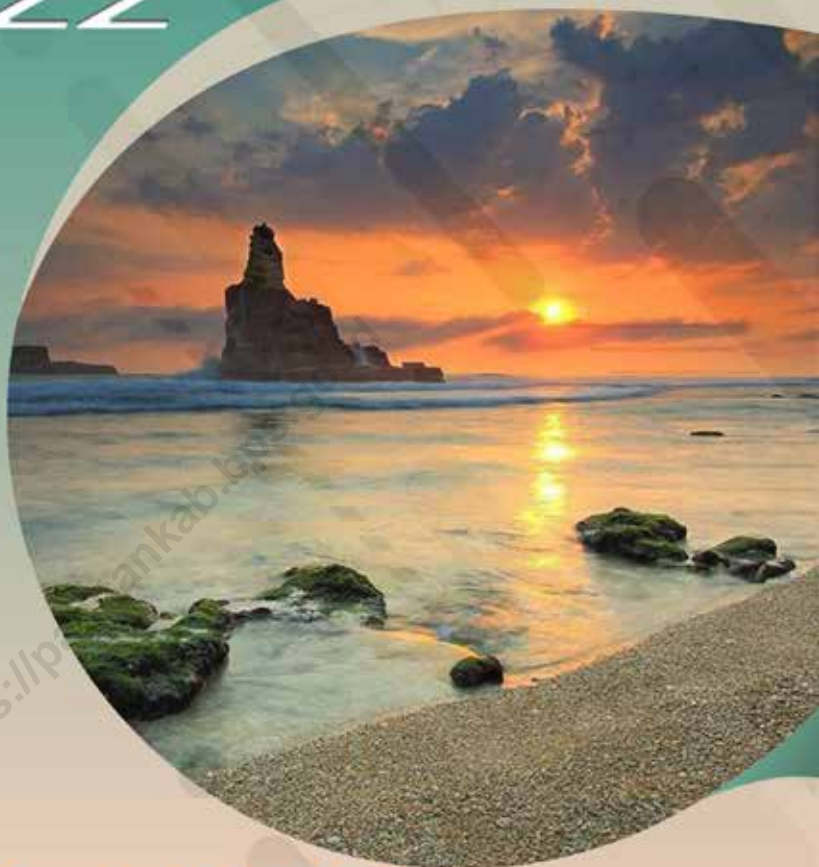


KECAMATAN DONOROJO DALAM ANGKA *2022*



**BADAN PUSAT STATISTIK
KABUPATEN PACITAN**

**KECAMATAN DONOROJO
DALAM ANGKA
2022**



KECAMATAN DONOROJO DALAM ANGKA
DONOROJO Subdistrict in Figures
2022

ISSN: -

No. Publikasi/*Publication Number*: 3501.2207

Katalog /*Catalog*: 1102001.3501010

Ukuran Buku/*Book Size*: 14,8 cm x 21 cm

Jumlah Halaman/*Number of Pages* : xxvii + 71 hal/*pages*

Naskah/*Manuscript*:

BPS KABUPATEN PACITAN

BPS-Statistics of Pacitan District

Penyunting/*Editor*:

BPS KABUPATEN PACITAN

BPS-Statistics of Pacitan District

Desain Kover/*Cover Design*:

BPS KABUPATEN PACITAN

BPS-Statistics of Pacitan District

Ilustrasi Kover/*Cover Illustration*:

Pantai Buyutan/*Buyutan Beach*

Diterbitkan oleh/*Published by*:

©BPS KABUPATEN PACITAN/*BPS-Statistics of Pacitan District*

Dicetak oleh/*Printed by*:

...

Dilarang mengumumkan, mendistribusikan, mengomunikasikan, dan/atau menggandakan sebagian atau seluruh isi buku ini untuk tujuan komersil tanpa izin tertulis dari Badan Pusat Statistik Kabupaten/Kota Pacitan.

Prohibited to announce, distribute, communicate, and/or copy part or all of this book for commercial purpose without permission from BPS-Statistics Indonesia of Pacitan Regency/Municipality.

TIM PENYUSUN/TEAM MEMBERS

Pengarah/Director

Wisma Eka Nurcahyanti, SST., MT.

Penanggung Jawab/Persons in Charge

Wisma Eka Nurcahyanti, SST., MT.

Penyunting/Editors

Apriyanto Hadi Nugroho, S.Si

Pengolah Data dan Penulis Naskah/Data Processor and Writers

Apriyanto Hadi Nugroho, S.Si

Penata Letak/Layout Designers

Apriyanto Hadi Nugroho, S.Si

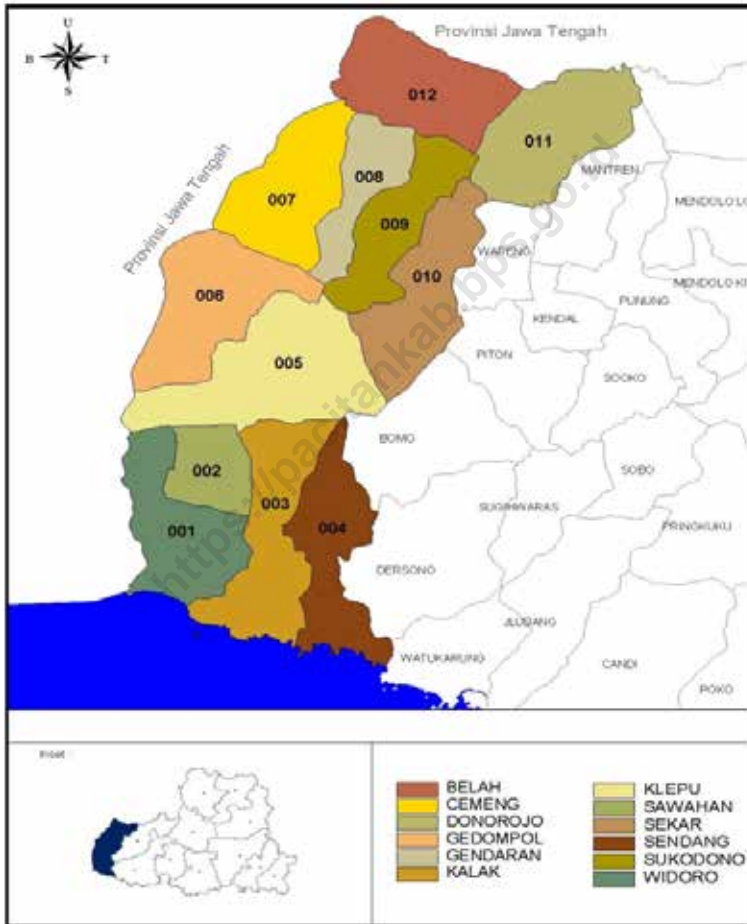
<https://id.eprints.iainpangrolo.go.id>

KONTRIBUTOR DATA/DATA CONTRIBUTORS

1. Kementerian Agama/*Ministry of Religious Affair*
2. Kementerian Pendidikan dan Kebudayaan/*Ministry of Education and Culture*
3. Badan Pusat Statistik/*BPS-Statistics Indonesia*

<https://pacitankab.bps.go.id>

PETA WILAYAH KECAMATAN DONOROJO
MAP OF DONOROJO SUBDISTRICT



KEPALA BPS KABUPATEN PACITAN
CHIEF STATISTICIAN OF PACITAN DISTRICT



WISMA EKA NURCAHYANTI, SST., MT.



KATA PENGANTAR

Dengan memanjatkan puji syukur kepada Tuhan Yang Maha Esa, atas berkat karunia-Nya, sehingga publikasi “Kecamatan Donorojo Dalam Angka 2022” dapat diterbitkan.

Publikasi ini menyajikan berbagai data dan informasi yang dihasilkan oleh BPS serta kompilasi data sekunder dari berbagai dinas/organisasi perangkat daerah, institusi lain baik pemerintah maupun swasta. Publikasi ini dapat diselesaikan berkat kerja sama dan bantuan dari berbagai pihak, baik Dinas/Instansi maupun berbagai lembaga swasta di lingkungan Kecamatan Donorojo.

Ucapan terima kasih kami sampaikan kepada Pemerintah Kecamatan Donorojo dan semua pihak yang telah membantu dalam penyusunan dan penerbitan publikasi ini. Semoga kerja sama yang telah terjalin senantiasa berjalan dengan baik dan dapat terus ditingkatkan.

Kami berharap data yang tersaji dapat digunakan, tidak hanya untuk melengkapi kebutuhan informasi dasar tetapi juga sebagai bahan untuk lebih memantapkan perencanaan dan evaluasi pembangunan di Kecamatan Donorojo. Kami sangat menghargai semua saran dan masukan guna peningkatan mutu publikasi ini.

Pacitan , September 2022
Kepala BPS
Kabupaten Pacitan

WISMA EKA NURCAHYANTI, SST., MT.



PREFACE

By giving thanks to God Almighty, for His blessings, so that the publication of "Donorojo District in Figures 2022" can be published.

This publication presents various data and information produced by BPS as well as compilation of secondary data from various regional offices/organizations, other institutions, both government and private. This publication was completed thanks to the cooperation and assistance of various parties, both the Department/Agency and various private institutions within the Donorojo District.

We would like to express our gratitude to the Donorojo District Government and all parties who have assisted in the preparation and publication of this publication. Hopefully the cooperation that has been established will always run well and can continue to be improved.

We hope that the data presented can be used, not only to complete basic information needs but also as material to further strengthen development planning and evaluation in Donorojo District. We really appreciate all suggestions and input to improve the quality of this publication.

*Pacitan, September 2022
Chief Statistician of
Pacitan District*

WISMA EKA NURCAHYANTI, SST., MT.

DAFTAR ISI/CONTENTS

	Halaman <i>Page</i>
Kata Pengantar/ <i>Preface</i>	xii
Daftar Isi/ <i>Contents</i>	xiii
Daftar Tabel/ <i>List of Tables</i>	xv
Daftar Gambar/ <i>List of Figures</i>	xxi
Penjelasan Umum/ <i>Explanatory Notes</i>	xxiv
Daftar Singkatan/ <i>List of Abbreviation</i>	xxvi
1. Geografi dan Iklim/ <i>Geography and Climate</i>	1
2. Pemerintahan/ <i>Government</i>	8
3. Penduduk/ <i>Population</i>	12
4. Sosial dan Kesejahteraan Rakyat/ <i>Social and Welfare</i>	17
5. Pertanian/ <i>Agriculture</i>	45
6. Pariwisata, Transportasi, dan Komunikasi/ <i>Tourism, Transportation, and Communication</i>	54
7. Perbankan, Koperasi, dan Perdagangan/ <i>Banking, Cooperative, and Trade</i>	64

DAFTAR TABEL/LIST OF TABLES

	Halaman Page
1. GEOGRAFI DAN IKLIM/GEOGRAPHY AND CLIMATE	
1.1 KEADAAN GEOGRAFI GEOGRAPHY CONDITION	
1.1.1 Luas Daerah Menurut Desa/Kelurahan di Kecamatan Donorojo, 2021 <i>Total Area by Villages/Kelurahan in Donorojo Subdistrict, 2021.....</i>	5
1.1.2 Jarak ke Ibukota Kecamatan dan Ibukota Kabupaten/Kota Menurut Desa/Kelurahan di Kecamatan Donorojo (km), 2021 <i>Distance to the Subdistrict Capital and Regency/Municipal Capital by Villages/Kelurahan in Donorojo Subdistrict (km), 2021</i>	6
1.2 KEADAAN IKLIM CLIMATE CONDITION	
1.2.1 Pengamatan Unsur Iklim Menurut Bulan di Stasiun Donorojo, 2021 <i>Observation of Climate Elements by Month at Donorojo Station, 2021</i>	7
2. PEMERINTAHAN/GOVERNMENT	
2.1 WILAYAH ADMINISTRATIF ADMINISTRATIVE AREA	
2.1.1 Jumlah Rukun Warga (RW) dan Rukun Tetangga (RT) Menurut Desa/Kelurahan di Kecamatan Donorojo, 2021 <i>Number of Rukun Warga and Rukun Tetangga by Villages/ Kelurahan in Donorojo Subdistrict, 2021</i>	11
3. PENDUDUK/POPULATION	
3.1 Penduduk, Distribusi Persentase Penduduk, Kepadatan Penduduk, Rasio Jenis Kelamin Penduduk Menurut Desa/Kelurahan di Kecamatan Donorojo, 2021	

<i>Population, Percentage Distribution of Population, Population Density, and Population Sex Ratio by Villages/Kelurahan in Donorojo Subdistrict, 2021</i>	15
--	----

4. SOSIAL DAN KESEJAHTERAAN RAKYAT/SOCIAL AND WELFARE

**4.1 PENDIDIKAN
EDUCATION**

4.1.1 Banyaknya Desa ¹ /Kelurahan yang Memiliki Fasilitas Sekolah Menurut Tingkat Pendidikan di Kecamatan Donorojo, 2019–2021 <i>Number of Villages¹/Kelurahan Having Educational Facilities by Educational Level in Donorojo Subdistrict, 2019–2021</i>	20
---	----

4.1.2 Jumlah Sekolah Menurut Tingkat Pendidikan di Kecamatan Donorojo, 2020/2021 dan 2021/2022 <i>Number of Schools by Educational Level in Donorojo Subdistrict, 2020/2021 and 2021/2022.....</i>	22
---	----

4.1.3 Jumlah Guru Menurut Tingkat Pendidikan di Kecamatan Donorojo, 2020/2021 dan 2021/2022 <i>Number of Teachers by Educational Level in Donorojo Subdistrict, 2020/2021 and 2021/2022.....</i>	24
---	----

4.1.4 Jumlah Murid Menurut Tingkat Pendidikan di Kecamatan Donorojo, 2020/2021 dan 2021/2022 <i>Number of Pupils by Educational Level in Donorojo Subdistrict, 2020/2021 and 2021/2022.....</i>	26
--	----

**4.2 KESEHATAN
HEALTH**

4.2.1 Banyaknya Desa ¹ /Kelurahan yang Memiliki Sarana Kesehatan Menurut Jenis Sarana Kesehatan di Kecamatan Donorojo, 2019–2021 <i>Number of Villages¹/Kelurahan Health Facilities by Type of Health Facilities in Donorojo Subdistrict, 2019–2021</i>	28
--	----

4.2.2 Banyaknya Warga Penderita Kekurangan Gizi Menurut Desa/Kelurahan di Kecamatan Donorojo, 2020 <i>Number of People with Malnutrition by Villages/Kelurahan in Donorojo Subdistrict, 2020</i>	29
---	----

4.3 PERUMAHAN DAN LINGKUNGAN

HOUSING AND ENVIRONMENT

4.3.1	Banyaknya Desa/Kelurahan Menurut Sumber Air Minum Sebagian Besar Keluarga di Kecamatan Donorojo, 2019–2021 <i>Number of Villages/Kelurahan by Drinking Water Source of Majority Family in Donorojo Subdistrict, 2019–2021</i>	30
4.3.2	Banyaknya Keluarga Menurut Desa/Kelurahan dan Jenis Pengguna Listrik di Kecamatan Donorojo, 2021 <i>Number of Family by Villages/Kelurahan and Type of Electricity Consumer in Donorojo Subdistrict, 2021</i>	31
4.3.3	Banyaknya Desa/Kelurahan Menurut Sumber Penerangan Jalan Utama Desa/Kelurahan di Kecamatan Donorojo, 2019–2021 <i>Number of Villages/Kelurahan by Source of Villages/Kelurahan's Main Street Illumination in Donorojo Subdistrict, 2019–2021</i>	32
4.3.4	Banyaknya Desa/Kelurahan Menurut Penggunaan Fasilitas Tempat Buang Air Besar Sebagian Besar Keluarga di Kecamatan Donorojo, 2019–2021 <i>Number of Villages/Kelurahan by Toilet Facility Used by Majority Family in Donorojo Subdistrict, 2019–2021</i>	33
4.3.5	Banyaknya Desa/Kelurahan Menurut Jenis Bahan Bakar untuk Memasak yang Digunakan Sebagian Besar Keluarga di Kecamatan Donorojo, 2021 <i>Number of Villages/Kelurahan by Type of Cooking Fuel Used by Majority Family in Donorojo Subdistrict, 2021</i>	34
4.4	AGAMA DAN SOSIAL LAINNYA RELIGION AND OTHER SOCIAL AFFAIRS	
4.4.1	Jumlah Tempat Peribadatan Menurut Desa/ Kelurahan di Kecamatan Donorojo, 2021 <i>Number of Worship Places by Villages/Kelurahan in Donorojo Subdistrict, 2021</i>	35
4.4.2	Banyaknya Kejadian Bencana Alam Menurut Desa/Kelurahan dan Jenis Bencana Alam di Kecamatan Donorojo, 2020 <i>Number of Natural Disaster Events by Villages/Kelurahan and Type of Natural Disaster in Donorojo Subdistrict, 2020</i>	36
4.4.3	Banyaknya Korban Jiwa Akibat Bencana Alam Menurut Desa/ Kelurahan dan Jenis Bencana Alam di Kecamatan Donorojo, 2020	

	Halaman Page
	39
4.4.4	42
4.4.5	44
5.	
5.1	47
5.2	48
5.3	49
5.4	50
5.5	51

5.6	Produksi Tanaman Hias Menurut Jenis Tanaman di Kecamatan Donorojo (tangkai), 2021 <i>Production of Ornamental Plants by Kind of Plant n Donorojo Subdistrict (stalks), 2021</i>	52
5.7	Produksi Buah-Buahan dan Sayuran Tahunan Menurut Jenis Tanaman di Kecamatan Donorojo (kuintal), 2021 <i>Production of Annual Fruits and Vegetables by Kind of Plant in Donorojo Subdistrict (quintal), 2021</i>	53
6.	PARIWISATA, TRANSPORTASI, DAN KOMUNIKASI/TOURISM, TRANSPORTATION, AND COMMUNICATION	
6.1	PARIWISATA TOURISM	
6.1.1	Jumlah Sarana Akomodasi Menurut Desa/Kelurahan dan Jenis Akomodasi di Kecamatan Donorojo, 2021 <i>Number of Accomodation Facilities by Villages/Kelurahan and Type of Accomodation in Donorojo Subdistrict, 2021</i>	57
6.2	TRANSPORTASI TRANSPORTATION	
6.2.1	Prasarana dan Sarana Transportasi Antar Desa/Kelurahan Menurut Desa/Kelurahan di Kecamatan Donorojo, 2021 <i>Inter-Villages/Kelurahan Transportation Infrastructure and Facilities by Villages/Kelurahan in Donorojo Subdistrict, 2021</i>	58
6.3	KOMUNIKASI COMMUNICATION	
6.2.2	Keberadaan Kantor Pos/Pos Pembantu/Rumah Pos, Pos Keliling, dan Perusahaan/Agen Jasa Ekspedisi Swasta Menurut Desa/Kelurahan di Kecamatan Donorojo, 2021 <i>Number of Post Office/Subsidiary of Post Office, Mobile Portal Service, Private Expedition Service Company by Villages/Kelurahan in Donorojo Subdistrict, 2021</i>	80
6.3.1	Jumlah Menara Telepon seluler dan Operator Layanan Komunikasi Telepon Seluler Menurut Desa/ Kelurahan di Kecamatan Donorojo, 2021	

	<i>Number of Base Transceiver Station (BTS) and Cellular Phone Communication Service Operators by Villages/Kelurahan in Donorojo Subdistrict, 2021</i>	61
6.3.2	<i>Kekuatan Sinyal Telepon Seluler dan Jenis Sinyal Internet Telepon Seluler Menurut Desa/Kelurahan di Kecamatan Donorojo, 2021 The Strenght of Celular Phone Signal by Villages/Kelurahan in Donorojo Subdistrict, 2021</i>	62
7.	PERBANKAN, KOPERASI, DAN PERDAGANGAN/BANKING, COOPERATIVE, AND TRADE	
7.1	<i>Banyaknya Sarana Lembaga Keuangan Bank Menurut Desa/ Kelurahan dan Jenis Bank di Kecamatan Donorojo, 2021 Number of Bank by Villages/Kelurahan and Type of Bank in Donorojo Subdistrict, 2021</i>	67
7.2	<i>Banyaknya Koperasi Aktif Menurut Menurut Desa/Kelurahan dan Jenis Koperasi di Kecamatan Donorojo, 2021 Number of Cooperative by Villages/Kelurahan and Type of Cooperative in Donorojo Subdistrict, 2021</i>	68
7.3	<i>Banyaknya Sarana Perdagangan Menurut Desa/Kelurahan dan Jenis Sarana Perdagangan di Kecamatan Donorojo, 2021 Number of Trade Facilities by Villages/Kelurahan and Type of Trade Facilities in Donorojo Subdistrict, 2021</i>	70

DAFTAR GAMBAR/LIST OF FIGURES

		Halaman Page
1.1	Luas Daerah menurut Desa/Kelurahan (%), 2021 <i>Total Area by Village/Kelurahan (%), 2021</i>	3
1.2	Jarak ke Ibukota Kecamatan Menurut Desa/ Kelurahan di Kecamatan Donorojo (km), 2021 <i>Distance to the Subdistrict Capital by Village/Kelurahan in Donorojo Subdistrict (km), 2021</i>	4
2.1	Jumlah Rukun Warga (RW) dan Rukun Tetangga (RT) Menurut Desa/Kelurahan di Kecamatan Donorojo, 2021 <i>Number of Rukun Warga and Rukun Tetangga by Villages/ Kelurahan in Donorojo Subdistrict, 2021</i>	10
3.1	Persentase Penduduk Menurut Desa/Kelurahan di Kecamatan Donorojo, 2021 <i>Population by Villages/Kelurahan in Donorojo Subdistrict, 2021</i>	14
4.1	Jumlah Sekolah di Bawah Kementerian Pendidikan dan Kebudayaan Di Kecamatan Donorojo, 2020/2021 and 2021/2022 <i>Number of Schools Under The Ministry of Education and Culture in Donorojo Subdistrict, 2020/2021 and 2021/2022</i>	19
6.1	Kekuatan Sinyal Telepon Seluler dan Jenis Sinyal Internet Telepon Seluler Menurut Desa/Kelurahan di Kecamatan Donorojo, 2021 <i>The Strenght of Cellular Phone Signal by Villages/Kelurahan in Donorojo Subdistrict, 2021</i>	56
7.1	Banyaknya Pasar Menurut Desa/Kelurahan di Kecamatan Donorojo, 2021 <i>Number of Markets by Village/Kelurahan in Donorojo Subdistrict, 2021</i>	66

<https://pacitankab.bps.go.id>

PENJELASAN UMUM/EXPLANATORY NOTES

Tanda-tanda, satuan-satuan, dan lain-lainnya yang digunakan dalam publikasi ini adalah sebagai berikut:

Symbols, measurement units, and acronyms which are used in this publication, are as follows:

1. TANDA-TANDA/SYMBOLS

Data tidak tersedia/ <i>Data not available</i>	: ...
Tidak ada atau nol / <i>Null or zero</i>	: -
Data dapat diabaikan/ <i>Data negligible</i>	: 0
Tanda decimal/ <i>Decimal point</i>	: ,
Data tidak dapat ditampilkan/ <i>Not applicable</i>	: NA
Angka estimasi/ <i>Estimated figures</i>	: e
Angka diperbaiki/ <i>Revised figures</i>	: r
Angka sementara/ <i>Preliminary figures</i>	: x
Angka sangat sementara/ <i>Very preliminary figures</i>	: xx
Angka sangat sangat sementara/ <i>Very very preliminary figures</i>	: xxx

2. SATUAN/UNITS

barel/ <i>barrel</i>	: 158,99 liter/ <i>litres</i> = 1/6,2898 m ³
hektar (ha)/ <i>hectare (ha)</i>	: 10 000 m ²
kilometer (km)/ <i>kilometres (km)</i>	: 1 000 meter/ <i>meters (m)</i>
knot/ <i>knot</i>	: 1,8523 km/jam (<i>km/hour</i>)
kuintal/ <i>quintal</i>	: 100 kg
KWh	: 1 000 Watt hour
MWh	: 1 000 KWh
liter (untuk beras)/ <i>litre (for rice)</i>	: 0,80 kg
MMSCF	: 1/35,3 m ³
metrik ton (m.ton)/ <i>metric ton (m. ton)</i>	: 0,98421 long ton = 1 000 kg
ons/ <i>ounce</i>	: 28,31 gram/ <i>grams</i>
ton	: 1 000 kg

Satuan lain: buah, dus, butir, helai/lembar, kaleng, batang, pulsa, ton kilometer (ton-km), jam, menit, persen (%).

Other units: unit, pack, pieces, sheet, tin, pulse, ton-kilometres(ton-km), hour, minute, percent (%).

Perbedaan angka di belakang koma disebabkan oleh pembulatan angka.
The difference in decimal numbers is caused by rounding.

DAFTAR SINGKATAN/LIST OF ABBREVIATION

SI	: Stasiun Iklim/ <i>Climate Station</i>
SMPK	: Stasiun Meterologi Pertanian Khusus/ <i>Special Agricultural Meteorological Station</i>
t.t	: Tempat tidur/ <i>Bed</i>
BCG	: Bacillus Calmette Guerin
DPT	: Difteri, Pertusis, Tetanus/ <i>Diphtheria, Tetanus, and Pertussis</i>
TT	: Tetanus Toxoid
IOT	: Industri Obat Tradisional/ <i>Traditional Medicine Industry</i>
IKOT	: Industri Kecil Obat Tradisional/ <i>Traditional Medicine Small Industry</i>
Alkes	: Alat kesehatan/ <i>Health Kits</i>
PKRT	: Perbekalan Kesehatan Rumah tangga/ <i>Household Health Logistics</i>
Kompl	: Komplemen/ <i>Complement</i>
IRTP	: Industri Pangan Produksi Rumah Tangga/ <i>Foods Home Industry</i>
PBF	: Pedagang Besar Farmasi/ <i>Pharmacy Whole-seller</i>
GFK	: Gudang Farmasi Kab/Kota/Regency/ <i>Municipality Pharmacy Warehouse</i>
RB	: Rumah Bersalin/ <i>Delivery House</i>
Pustu	: Puskesmas pembantu/ <i>Auxiliary Public Health Center</i>
BP	: Balai Pengobatan/ <i>Polyclinic</i>
TPS	: Tempat Pembuangan Sampah Sementara / <i>landfill</i>
Jamkesmas	: Jaminan kesehatan masyarakat miskin/ <i>Poor public health insurance</i>
PJKMU	: Program Jaminan Kesehatan Masyarakat Umum/ <i>General Public Health Insurance Program</i>
SIUP	: Surat Ijin Usaha Perdagangan/ <i>Trading Permission Letter</i>
TDP	: Tanda Daftar Perusahaan/ <i>Company Registration Identity</i>
API	: Angka Pengenal Importir/ <i>Importer's Identity Number</i>

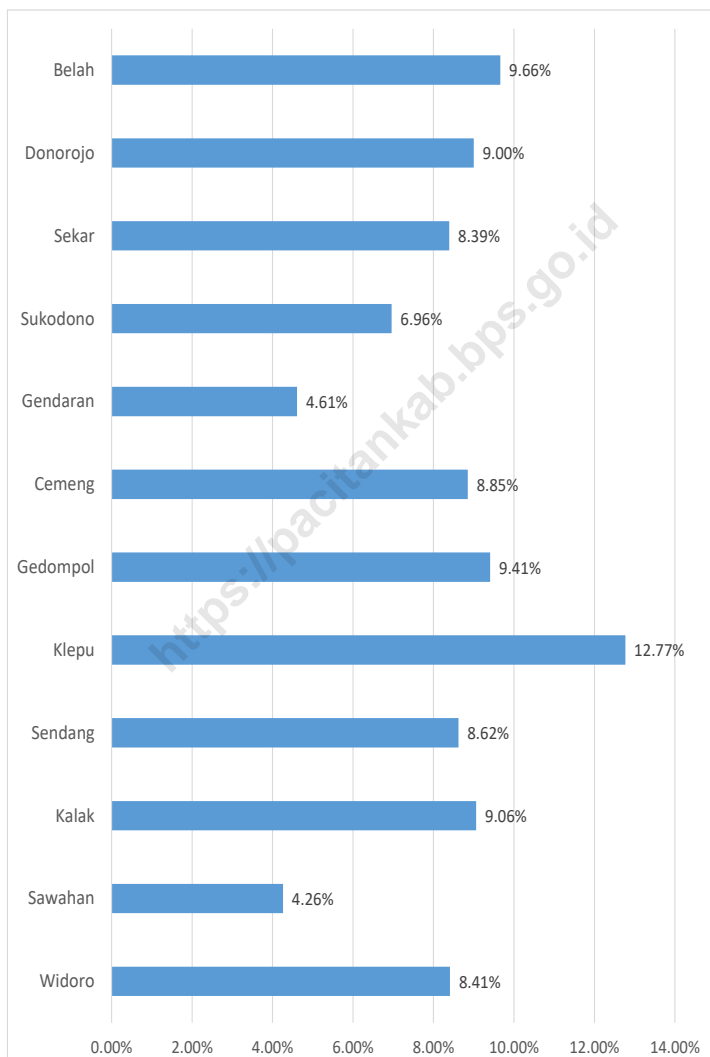
GEOGRAFI & IKLIM

1

<https://pacitanrab.pps.go.id>

Gambar 1.1
Figures

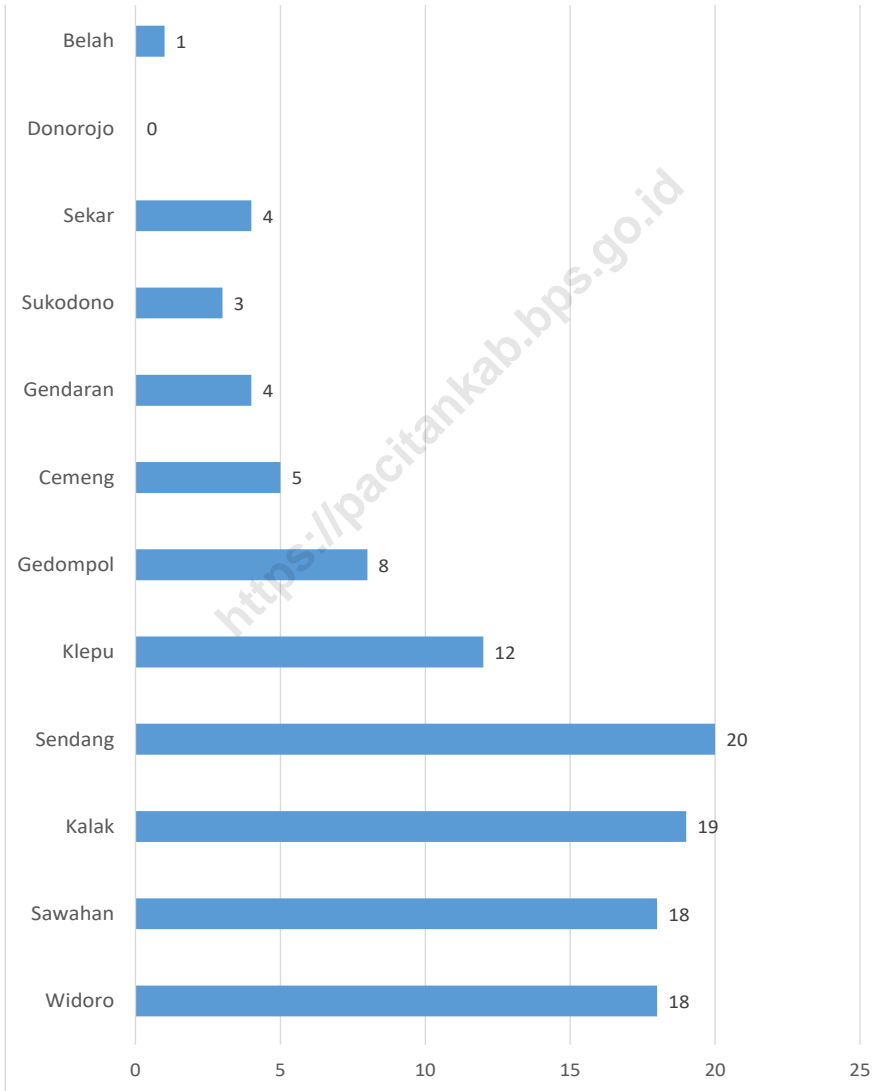
Luas Daerah menurut Desa/Kelurahan (%), 2021
Total Area by Village/Kelurahan (%), 2021



Sumber/Source :

Gambar 1.2
Figures

Jarak ke Ibukota Kecamatan Menurut Desa/Kelurahan di Kecamatan Donorojo (km), 2021
Distance to the Subdistrict Capital by Village/Kelurahan in Donorojo Subdistrict (km), 2021



Sumber/Source: ...

1.1 KEADAAN GEOGRAFI GEOGRAPHY CONDITION

Tabel 1.1.1 **Luas Daerah Menurut Desa/Kelurahan di Kecamatan Donorojo, 2021**
Table *Total Area by Villages/Kelurahan in Donorojo Subdistrict, 2021*

Desa/Kelurahan <i>Village/Kelurahan</i>	Luas <i>Total Area</i> (km ² /sq.km)	Persentase terhadap Luas Kecamatan <i>Percentage to Subdistrict Area</i>
(1)	(2)	(3)
Widoro	9,71	8,41%
Sawah	4,92	4,26%
Kalak	10,46	9,06%
Sendang	9,95	8,62%
Klepu	14,75	12,77%
Gedompol	10,87	9,41%
Cemeng	10,22	8,85%
Gendaran	5,33	4,61%
Sukodono	8,03	6,96%
Sekar	9,69	8,39%
Donorojo	10,40	9,00%
Belah	11,16	9,66%
Kecamatan Donorojo	115,49	100,00%

Catatan/Note: ...

Sumber/Source: ...

Tabel 1.1.2
Table

Jarak ke Ibukota Kecamatan dan Ibukota Kabupaten/Kota Menurut Desa/Kelurahan di Kecamatan Donorojo (km), 2021
Distance to the Subdistrict Capital and Regency/Municipal Capital by Villages/Kelurahan in Donorojo Subdistrict (km), 2021

Desa/Kelurahan <i>Village/Kelurahan</i>	Jarak ke Ibukota Kecamatan <i>Distance to Subdistrict Capital</i>	Jarak ke Ibukota Kabupaten/ Kota <i>Distance to Regency/Municipal Capital</i>
(1)	(2)	(3)
Widoro	18	36
Sawah	18	37
Kalak	19	34
Sendang	20	33
Klepu	12	37
Gedompol	8	33
Cemeng	5	33
Gendaran	4	31
Sukodono	3	29
Sekar	4	29
Donorojo	-	25
Belah	1	26

Catatan/Note: ...

Sumber/Source: BPS, Pendataan Potensi Desa (Podes) 2021/BPS-Statistics Indonesia, Village Potential Data Collecting 2021

1.2 KEADAAN IKLIM CLIMATE CONDITION

Tabel 1.2.1 **Pengamatan Unsur Iklim Menurut Bulan di Stasiun Donorojo, 2021**
Table *Observation of Climate Elements by Month at Donorojo Station, 2021*

Bulan Month	Jumlah Curah Hujan Number of Precipitation (mm)	Jumlah Hari Hujan (hari) Number of Rainy Days (day)
(1)	(2)	(3)
Januari/January
Februari/February
Maret/March
April/April
Mei/May
Juni/June
Juli/July
Agustus/August
September/September
Oktober/October
November/November
Desember/December

Catatan/Note:

Sumber/Source:

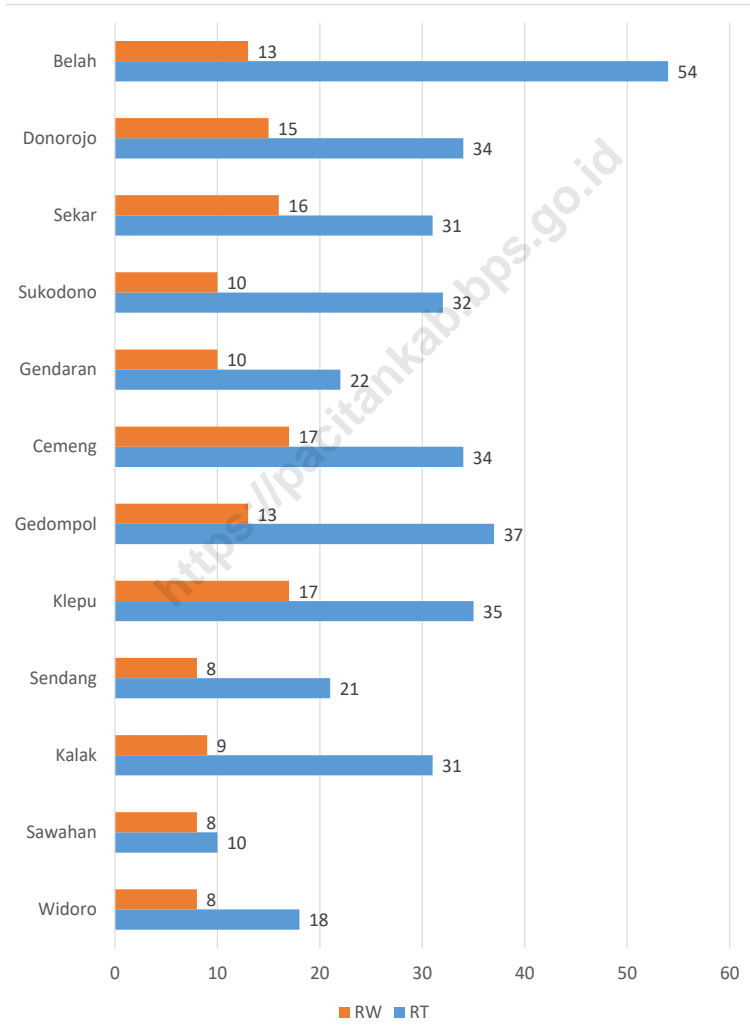
PEMERINTAHAN

2

<https://pacitanrabops.go.id>

Gambar 2.1
Figures

**Jumlah Rukun Warga (RW) dan Rukun Tetangga (RT)
Menurut Desa/Kelurahan di Kecamatan Donorojo, 2021**
**Number of Rukun Warga and Rukun Tetangga by
Villages¹/Kelurahan in Donorojo Subdistrict, 2021**



Sumber/Source : ...

2.1 WILAYAH ADMINISTRATIF ADMINISTRATIVE AREA

Tabel 2.1.1 Jumlah Rukun Warga (RW) dan Rukun Tetangga (RT) Menurut Desa/Kelurahan di Kecamatan Donorojo, 2021
Table *Number of Rukun Warga and Rukun Tetangga by Villages'/Kelurahan in Donorojo Subdistrict, 2021*

Desa/Kelurahan <i>Village/Kelurahan</i>	Rukun Warga (RW) <i>Rukun Warga</i>	Rukun Tetangga (RT) <i>Rukun Tetangga</i>
(1)	(2)	(3)
Widoro	8	18
Sawahana	8	10
Kalak	9	31
Sendang	8	21
Klepu	17	35
Gedompol	13	37
Cemeng	17	34
Gendaran	10	22
Sukodono	10	32
Sekar	16	31
Donorojo	15	34
Belah	13	54
Kecamatan Donorojo	359	144

Catatan/Note: ...

Sumber/Source: ...

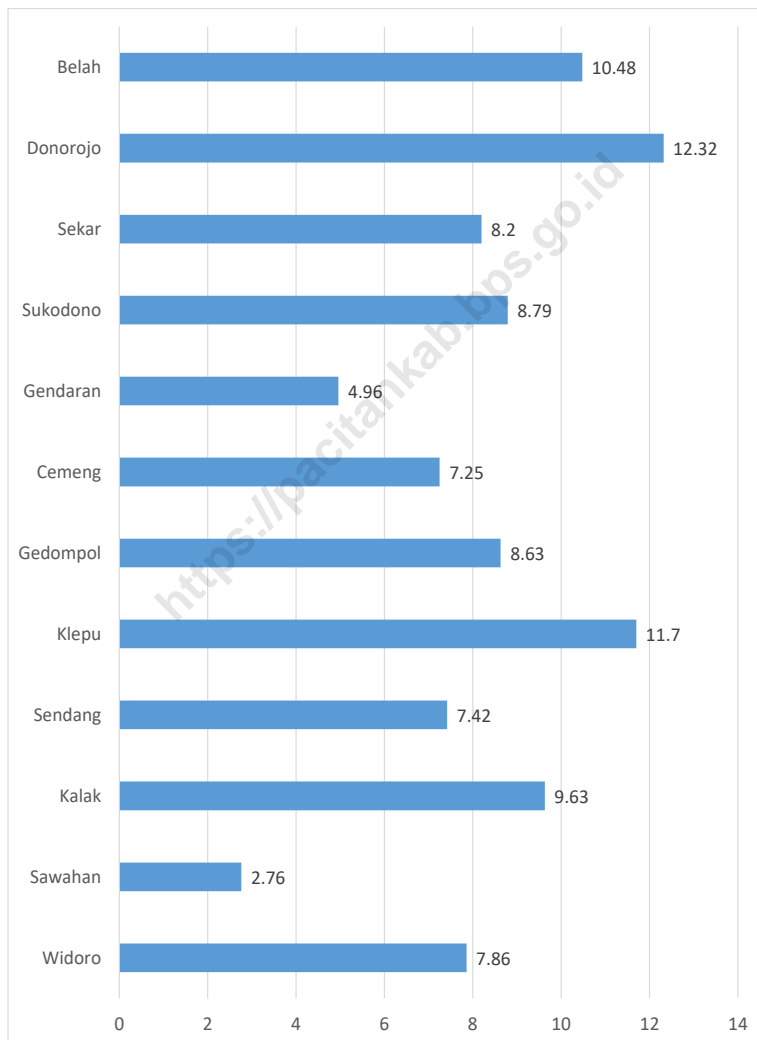
PENDUDUK

3

<https://pacitanrab.bps.go.id>

Gambar
Figures 3.1

**Persentase Penduduk Menurut Desa/Kelurahan di
Kecamatan Donorojo, 2021**
**Population by Villages/Kelurahan in Donorojo
Subdistrict, 2021**



Sumber/Source :

Tabel 3.1
Table

Penduduk, Distribusi Persentase Penduduk, Kepadatan Penduduk, Rasio Jenis Kelamin Penduduk Menurut Desa/ Kelurahan di Kecamatan Donorojo, 2021
Population, Percentage Distribution of Population, Population Density, and Population Sex Ratio by Villages/ Kelurahan in Donorojo Subdistrict, 2021

Desa/Kelurahan Village/Kelurahan	Penduduk/Population		
	Laki-Laki/Male	Perempuan/Female	Jumlah/Total
(1)	(2)	(3)	(4)
Widoro	1 517	1 515	3 032
Sawah	502	564	1 066
Kalak	1 857	1 858	3 715
Sendang	1 382	1 483	2 865
Klepu	2 233	2 281	4 514
Gedompol	1 648	1 683	3 331
Cemeng	1 419	1 378	2 797
Gendaran	948	967	1 915
Sukodono	1 664	1 727	3 391
Sekar	1 571	1 595	3 166
Donorojo	2 357	2 399	4 756
Belah	1 999	1 991	4 044
Kecamatan Donorojo	18 606	19 441	38 592

Lanjutan Tabel/*Continued Table 3.1*

Desa/Kelurahan Village/Kelurahan	Persentase Penduduk Percentage of Total Population	Kepadatan Penduduk (per Km²) Population Density per sq.km	Rasio Jenis Kelamin Penduduk Population Sex Ratio
(1)	(5)	(6)	(7)
Widoro	7,86	312,27	100,13
Sawahana	2,76	216,67	89,01
Kalak	9,63	355,01	99,95
Sendang	7,42	287,87	93,19
Klepu	11,70	306,13	97,90
Gedompol	8,63	306,49	97,92
Cemeng	7,25	273,70	102,98
Gendaran	4,96	359,33	98,04
Sukodono	8,79	422,09	96,35
Sekar	8,20	326,63	98,50
Donorojo	12,32	457,39	98,25
Belah	10,48	362,46	103,11
Kecamatan Donorojo	100,00	334,16	98,51

Catatan/Note: ...

Sumber/Source: Dinas Kependudukan Dan Pencatatan Sipil

SOSIAL & KESRA

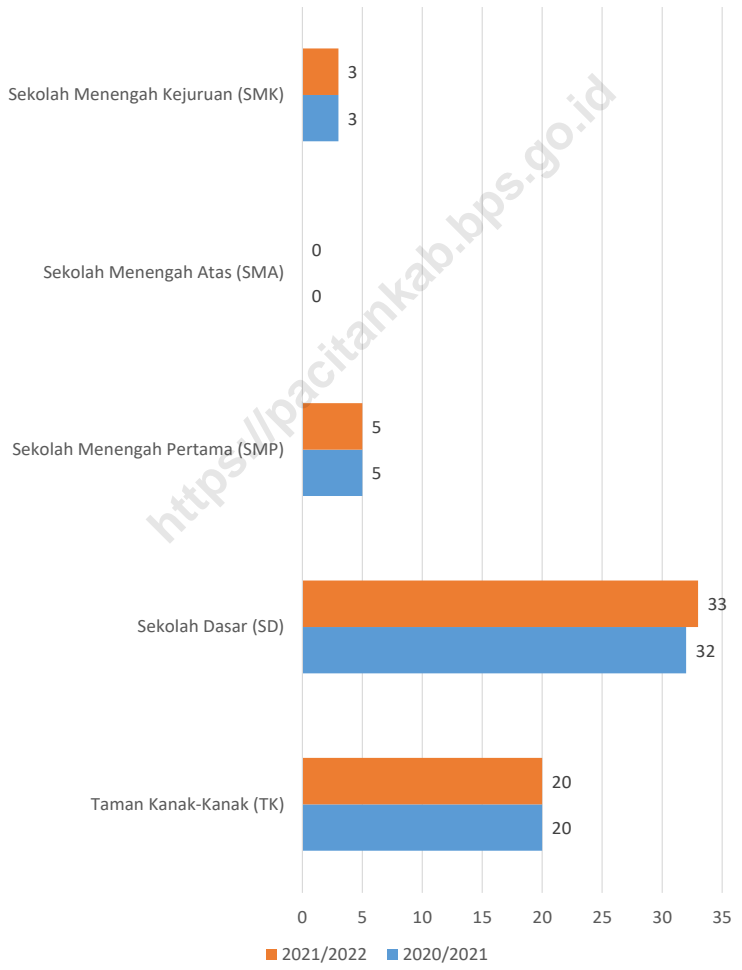
4

<https://pacitantrabops.go.id>

Gambar 4.1
Figures

Jumlah Sekolah di Bawah Kementerian Pendidikan dan Kebudayaan Di Kecamatan Donorojo, 2022/2021 and 2021/2022

Number of Schools Under The Ministry of Education and Culture in Donorojo Subdistrict, 2020/2021 and 2021/2022



Sumber/Source :

4.1 PENDIDIKAN EDUCATION

Tabel 4.1.1 Banyaknya Desa¹/Kelurahan yang Memiliki Fasilitas Sekolah Menurut Tingkat Pendidikan di Kecamatan Donorojo, 2019–2021
Number of Villages¹/Kelurahan Having Educational Facilities by Educational Level in Donorojo Subdistrict, 2019–2021

Tingkat Pendidikan Educational Level	2019	2020	2021
(1)	(2)	(3)	(4)
Sekolah Dasar (SD) Primary School	12	12	12
Sekolah Menengah Pertama (SMP) Junior High School	6	6	6
Sekolah Menengah Atas (SMA) Senior High School	-	-	-
Sekolah Menengah Kejuruan (SMK) Vocational High School	3	3	3
Akademi/Perguruan Tinggi Academy/University	-	-	-

Lanjutan Tabel/*Continued Table* 4.1.1

Tingkat Pendidikan <i>Educational Level</i>	2019	2020
(1)	(2)	(3)
Madrasah Ibtidaiyah (MI) <i>Madrasah Ibtidaiyah</i>
Madrasah Tsanawiyah (MTs) <i>Madrasah Tsanawiyah (MTs)</i>
Madrasah Aliyah (MA) <i>Madrasah Aliyah</i>

Catatan/*Note*: ¹Desa pada tabel ini termasuk Unit Permukiman Transmigrasi (UPT) yang masih dibina oleh kementerian terkait/
Villages in this table include Transmigration Settlement Unit which is still fostered by the relevant ministries.

Sumber/*Source*: BPS, Pendataan Potensi Desa (Podes) 2020 dan 2021/*BPS-Statistics Indonesia, Village Potential Data Collecting 2020 and 2021*

Tabel 4.1.2
Table

Jumlah Sekolah Menurut Tingkat Pendidikan di Kecamatan Donorojo, 2020/2021 dan 2021/2022
Number of Schools by Educational Level in Donorojo Subdistrict, 2020/2021 and 2021/2022

Tingkat Pendidikan Educational Level	Negeri/Public		Swasta/Private		Jumlah/Total	
	2020/2021	2021/2022	2020/2021	2021/2022	2020/2021	2021/2022
(1)	(2)	(3)	(4)	(5)	(6)	(7)
Taman Kanak-Kanak (TK) ¹ /Kindergarten ¹	-	-	20	20	20	20
Sekolah Dasar (SD) ¹ Elementary Schools ¹	32	32	-	-	32	33
Sekolah Menengah Pertama (SMP) ¹ /Junior High Schools ¹	4	4	1	1	5	5
Sekolah Menengah Atas (SMA) ¹ /Senior High Schools ¹	-	-	-	-	-	-
Sekolah Menengah Kejuruan (SMK) ¹ Vocational High Schools ¹	2	2	1	1	3	3

Lanjutan Tabel/*Continued Table* 4.1.2

Tingkat Pendidikan <i>Educational Level</i>	Negeri/ <i>Public</i>		Swasta/ <i>Private</i>		Jumlah/ <i>Total</i>	
	2019/2020	2020/2021	2019/2020	2020/2021	2019/2020	2020/2021
(1)	(2)	(3)	(4)	(5)	(6)	(7)
Raudatul Athfal (RA) ² <i>Raudatul Athfal (RA)</i> ²	-	-	6	6	6	6
Madrasah Ibtidaiyah (MI) ² / <i>Madrasah Ibtidaiyah (MI)</i> ²	1	1	5	5	6	6
Madrasah Tsanawiyah (MTs) ² / <i>Madrasah Tsanawiyah (MTs)</i> ²	-	-	2	2	2	2
Madrasah Aliyah (MA) ² <i>Madrasah Aliyah (MA)</i> ²	-	-	-	-	-	-

Catatan/*Note*: ³Seluruh Raudatul Athfal (RA) berstatus swasta/*All Raudatul Athfal (RA) are private*

Sumber/*Source*: ¹ Kementerian Pendidikan, Kebudayaan, Riset, dan Teknologi, Sistem Data Pokok Pendidikan, data semester ganjil laporan sampai dengan 30 November 2021/*Ministry of Education, Culture, Research, and Technology, Basic Education Data System, odd semester report data up to 30 November 2021*

² Kementerian Agama, EMIS, data semester ganjil laporan sampai dengan 17 Februari 2022/*Ministry of Religious Affairs, EMIS, odd semester report data up to 17 February 2022*

Tabel 4.1.3
Table

Jumlah Guru Menurut Tingkat Pendidikan di Kecamatan Donorojo, 2020/2021 dan 2021/2022
Number of Teachers by Educational Level in Donorojo Subdistrict, 2020/2021 and 2021/2022

Tingkat Pendidikan Educational Level	Negeri/Public		Swasta/Private		Jumlah/Total	
	2020/2021	2021/2022	2020/2021	2021/2022	2020/2021	2021/2022
(1)	(2)	(3)	(4)	(5)	(6)	(7)
Taman Kanak-Kanak (TK) ¹ /Kindergarten ¹	-	-	27	31	27	31
Sekolah Dasar (SD) ^{1,3} Elementary Schools ^{1,3}	282	287	-	-	282	287
Sekolah Menengah Pertama (SMP) ^{1,3} / Junior High Schools ^{1,3}	107	106	10	10	117	116
Sekolah Menengah Atas (SMA) ^{1,3} /Senior High Schools ^{1,3}	-	-	-	-	-	-
Sekolah Menengah Kejuruan (SMK) ^{1,3,4} Vocational High Schools ^{1,3,4}	72	68	68	18	91	86

Lanjutan Tabel/*Continued Table* 4.1.3

Tingkat Pendidikan <i>Educational Level</i>	Negeri/ <i>Public</i>		Swasta/ <i>Private</i>		Jumlah/ <i>Total</i>	
	2019/2020	2020/2021	2019/2020	2020/2021	2019/2020	2020/2021
(1)	(2)	(3)	(4)	(5)	(6)	(7)
Raudatul Athfal (RA) ² <i>Raudatul Athfal (RA)</i> ²	-	-	19	19	19	19
Madrasah Ibtidaiyah (MI) ² / <i>Madrasah</i> <i>Ibtidaiyah (MI)</i> ²	10	12	55	54	65	66
Madrasah Tsanawiyah (MTs) ² / <i>Madrasah</i> <i>Tsanawiyah (MTs)</i> ²	-	-	31	36	31	36
Madrasah Aliyah (MA) ² <i>Madrasah Aliyah (MA)</i> ²	-	-	-	-	-	-

Catatan/*Note*: ³ Jumlah guru termasuk kepala sekolah dan guru/*The total of teachers including headmaster and teacher.*

⁴ Guru yang mengajar di dua sekolah atau lebih dihitung di masing-masing sekolah/*Teacher who taught in two schools or more counted in every school.*

Sumber/*Source*: ¹ Kementerian Pendidikan, Kebudayaan, Riset, dan Teknologi, Sistem Data Pokok Pendidikan, data semester ganjil laporan sampai dengan 30 November 2021/*Ministry of Education, Culture, Research, and Technology, Basic Education Data System, odd semester report data up to 30 November 2021*

² Kementerian Agama, EMIS, data semester ganjil laporan sampai dengan 17 Februari 2022/*Ministry of Religious Affairs, EMIS, odd semester report data up to 17 February 2022*

Tabel 4.1.4
Table

Jumlah Murid Menurut Tingkat Pendidikan di Kecamatan Donorojo, 2020/2021 dan 2021/2022
Number of Pupils by Educational Level in Donorojo Subdistrict, 2020/2021 and 2021/2022

Tingkat Pendidikan Educational Level	Negeri/Public		Swasta/Private		Jumlah/Total	
	2020/2021	2021/2022	2020/2021	2021/2022	2020/2021	2021/2022
(1)	(2)	(3)	(4)	(5)	(6)	(7)
Taman Kanak-Kanak (TK) ¹ /Kindergarten ¹	-	-	326	339	326	339
Sekolah Dasar (SD) ^{1,3} Elementary Schools ^{1,3}	2 098	1 968	-	-	2 098	1 968
Sekolah Menengah Pertama (SMP) ^{1,3} / Junior High Schools ^{1,3}	1 150	1 069	82	70	1 232	1 139
Sekolah Menengah Atas (SMA) ^{1,3} /Senior High Schools ^{1,3}	-	-	-	-	-	-
Sekolah Menengah Kejuruan (SMK) ^{1,3,4} Vocational High Schools ^{1,3,4}	983	985	315	346	1 298	1 331

Lanjutan Tabel/*Continued Table* 4.1.4

Tingkat Pendidikan <i>Educational Level</i>	Negeri/ <i>Public</i>		Swasta/ <i>Private</i>		Jumlah/ <i>Total</i>	
	2019/2020	2020/2021	2019/2020	2020/2021	2019/2020	2020/2021
(1)	(2)	(3)	(4)	(5)	(6)	(7)
Raudatul Athfal (RA) ² <i>Raudatul Athfal (RA)</i> ²	-	-	139	146	139	146
Madrasah Ibtidaiyah (MI) ² / <i>Madrasah Ibtidaiyah (MI)</i> ²	97	94	301	352	398	446
Madrasah Tsanawiyah (MTs) ² / <i>Madrasah Tsanawiyah (MTs)</i> ²	-	-	60	79	60	79
Madrasah Aliyah (MA) ² <i>Madrasah Aliyah (MA)</i> ²	-	-	-	-	-	-

Catatan/*Note*: ...

Sumber/*Source*: ¹ Kementerian Pendidikan, Kebudayaan, Riset, dan Teknologi, Sistem Data Pokok Pendidikan, data semester ganjil laporan sampai dengan 30 November 2021/*Ministry of Education, Culture, Research, and Technology, Basic Education Data System, odd semester report data up to 30 November 2021*

² Kementerian Agama, EMIS, data semester ganjil laporan sampai dengan 17 Februari 2022/*Ministry of Religious Affairs, EMIS, odd semester report data up to 17 February 2022*

4.2 KESEHATAN HEALTH

Tabel 4.2.1 Banyaknya Desa¹/Kelurahan yang Memiliki Sarana Kesehatan Menurut Jenis Sarana Kesehatan di Kecamatan Donorojo, 2019–2021
Number of Villages¹/Kelurahan Health Facilities by Type of Health Facilities in Donorojo Subdistrict, 2019–2021

Jenis Sarana Kesehatan Type of Health Facilities	2019	2020	2021
(1)	(2)	(3)	(4)
Rumah Sakit <i>Hospital</i>	-	-	-
Rumah Sakit Bersalin <i>Maternity Hospital</i>	-	-	-
Poliklinik/Balai Pengobatan <i>Polyclinic</i>	3	4	3
Puskesmas Rawat Inap <i>Public Health Center with Inpatient Care</i>	2	2	2
Puskesmas Tanpa Rawat Inap <i>Public Health Center without Inpatient Care</i>	-	-	-
Apotek <i>Pharmacy</i>	4	4	4

Catatan/Note: ...

Sumber/Source: BPS, Pendataan Potensi Desa (Podes) 2019–2021/BPS-Statistics Indonesia, Village Potential Data Collecting 2019–2021

Tabel 4.2.2
Table

Banyaknya Warga Penderita Kekurangan Gizi Menurut Desa/Kelurahan di Kecamatan Donorojo, 2020
Number of People with Malnutrition by Villages/Kelurahan in Donorojo Subdistrict, 2021

Desa/Kelurahan Village/Kelurahan	2020
(1)	(2)
Widoro	-
Sawahana	-
Kalak	-
Sendang	-
Klepu	-
Gedompol	-
Cemeng	-
Gendaran	1
Sukodono	-
Sekar	-
Donorojo	-
Belah	1
Kecamatan Donorojo	2

Catatan/Note: ...

Sumber/Source: BPS, Pendataan Potensi Desa (Podes) 2021/BPS-Statistics Indonesia, Village Potential Data Collecting 2021

4.3 PERUMAHAN DAN LINGKUNGAN HOUSING AND ENVIRONMENT

Tabel 4.3.1 **Banyaknya Desa/Kelurahan Menurut Sumber Air Minum Sebagian Besar Keluarga di Kecamatan Donorojo, 2019–2021**
Table **Number of Villages/Kelurahan by Drinking Water Source of Majority Family in Donorojo Subdistrict, 2019–2021**

Sumber Air Minum Source of Drinking Water	2019	2020	2021
(1)	(2)	(3)	(4)
Air Kemasan Bermerk/Branded Bottled Water	-	-	-
Air Isi Ulang/Refil Water	-	-	-
Leding Dengan Meteran/Metered Piped Water	12	12	12
Leding Tanpa Meteran/Non Metered Piped Water	-	-	-
Sumur Bor atau Pompa/Artesian Well or Pumped Water	-	-	-
Sumur/Well	-	-	-
Mata Air/Spring	-	-	-
Sungai/Danau/Kolam/ Waduk/Situ/ Embung/Bendungan/River/Lake/Pond/ Reservoir/Dam	-	-	-
Air Hujan/Rainwater	-	-	-
Lainnya/Others	-	-	-

Catatan/Note: ...

Sumber/Source: BPS, Pendataan Potensi Desa (Podes) 2019–2021/BPS-Statistics Indonesia, Village Potential Data Collecting 2019–2021

Tabel 4.3.2
Table

Banyaknya Keluarga Menurut Desa/Kelurahan dan Jenis Pengguna Listrik di Kecamatan Donorojo, 2021
Number of Family by Villages/Kelurahan and Type of Electricity Consumer in Donorojo Subdistrict, 2021

Desa/Kelurahan <i>Village/Kelurahan</i>	Pengguna Listrik <i>Electricity Consumer</i>			Bukan Pengguna Listrik <i>Not Electricity Consumer</i>
	PLN <i>State Electricity Company</i>	Non PLN <i>Non-State Electricity Company</i>	Jumlah <i>Total</i>	
(1)	(2)	(3)	(4)	(5)
Widoro	1 001	-	1 001	-
Sawah	374	-	374	-
Kalak	1 344	-	1 344	-
Sendang	961	-	961	-
Klepu	1 537	-	1 537	-
Gedompol	11 59	-	11 59	-
Cemeng	864	-	864	-
Gendaran	632	-	632	-
Sukodono	1 135	-	1 135	-
Sekar	1 134	-	1 134	-
Donorojo	1 680	-	1 680	-
Belah	1 447	-	1 447	-
Kecamatan Donorojo	13 268	-	13 268	-

Catatan/Note: ...

Sumber/Source: BPS, Pendataan Potensi Desa (Podes) 2021/BPS-Statistics Indonesia, Village Potential Data Collecting 2021

Tabel 4.3.3
Table

**Banyaknya Desa/Kelurahan Menurut Sumber Penerangan
Jalan Utama Desa/Kelurahan di Kecamatan Donorojo,
2019–2021**
*Number of Villages/Kelurahan by Source of Villages/
Kelurahan's Main Street Illumination in Donorojo
Subdistrict, 2019–2021*

Sumber Penerangan Jalan Utama <i>Source of Main Street Illumination</i>	2019	2020	2021
(1)	(2)	(3)	(4)
Listrik Pemerintah/ <i>State Electricity</i>	12	12	12
Listrik Non Pemerintah/ <i>Non-State Electricity</i>	-	-	-
Non Listrik/ <i>Non-Electric</i>	-	-	-

Catatan/*Note*: ...

Sumber/*Source*: BPS, Pendataan Potensi Desa (Podes) 2019–2021/*BPS-Statistics Indonesia, Village Potential Data Collecting 2019–2021*

Tabel 4.3.4
Table

Banyaknya Desa/Kelurahan Menurut Penggunaan Fasilitas Tempat Buang Air Besar Sebagian Besar Keluarga di Kecamatan Donorojo, 2019–2021
Number of Villages/Kelurahan by Toilet Facility Used by Majority Family in Donorojo Subdistrict, 2019–2021

Fasilitas Tempat Buang Air Besar Toilet Facility	2019	2020	2021
(1)	(2)	(3)	(4)
Jamban/Toilet			
Sendiri/Private	12	12	12
Bersama/Shared	-	-	-
Umum/Public	-	-	-
Bukan Jamban/Non-Toilet	-	-	-
Jumlah/Total	12	12	12

Catatan/Note: ...

Sumber/Source: BPS, Pendataan Potensi Desa (Podes) 2019–2021/BPS-Statistics Indonesia, Village Potential Data Collecting 2019–2021

Tabel 4.3.5
Table

Banyaknya Desa/Kelurahan Menurut Jenis Bahan Bakar untuk Memasak yang Digunakan Sebagian Besar Keluarga di Kecamatan Donorojo, 2021
Number of Villages/Kelurahan by Type of Cooking Fuel Used by Majority Family in Donorojo Subdistrict, 2021

Jenis Bahan Bakar untuk Memasak <i>Type of Cooking Fuel</i>	2021
(1)	(2)
Listrik/ <i>Electric</i>	-
Elpiji 5,5 kg/ <i>Blue Gas 5.5 kg-LPG</i>	-
Elpiji 12 kg/ <i>12 kg-LPG</i>	-
Elpiji 3 kg/ <i>3 kg-LPG</i>	-
Gas Kota/ <i>City Gas</i>	-
Biogas/ <i>Biogas</i>	-
Minyak Tanah/ <i>Kerosene</i>	-
Briket/ <i>Briquettes</i>	-
Arang/ <i>Charcoal</i>	-
Kayu Bakar/ <i>Firewood</i>	12
Lainnya/ <i>Others</i>	-
Jumlah/<i>Total</i>	12

Catatan/*Note*: ...

Sumber/*Source*: BPS, Pendataan Potensi Desa (Podes) 2021/BPS-Statistics Indonesia, *Village Potential Data Collecting 2021*

4.4 AGAMA DAN SOSIAL LAINNYA RELIGION AND OTHER SOCIAL AFFAIRS

Tabel 4.4.1 Jumlah Tempat Peribadatan Menurut Desa/Kelurahan di Kecamatan Donorojo, 2021
Table *Number of Worship Places by Villages/Kelurahan in Donorojo Subdistrict, 2021*

Desa/Kelurahan <i>Village/Kelurahan</i>	Masjid <i>Mosque</i>	Mushola <i>Pray Room</i>	Gereja Protestan <i>Protestant Church</i>	Gereja Katholik <i>Catholic Church</i>	Pura <i>Temple</i>	Vihara
(1)	(2)	(3)	(4)	(5)	(6)	(7)
Widoro	8	8	1	-	-	-
Sawah	7	2	-	-	-	-
Kalak	15	16	-	-	-	-
Sendang	14	7	-	-	-	-
Klepu	12	18	-	-	-	-
Gedompol	13	4	-	-	-	-
Cemeng	6	11	-	-	-	-
Gendaran	6	7	-	-	-	-
Sukodono	5	8	-	-	-	-
Sekar	14	5	-	-	-	-
Donorojo	16	8	1	-	-	-
Belah	18	2	-	-	-	-
Kecamatan Donorojo	134	96	2	-	-	-

Catatan/Note: ...

Sumber/Source: BPS, Pendataan Potensi Desa (Podes) 2021/BPS-Statistics Indonesia, Village Potential Data Collecting 2021

Tabel 4.4.2
Table

**Banyaknya Kejadian Bencana Alam Menurut Desa/
Kelurahan dan Jenis Bencana Alam di Kecamatan
Donorojo, 2020**
*Number of Natural Disaster Events by Villages/Kelurahan
and Type of Natural Disaster in Donorojo Subdistrict,
2020*

Desa/Kelurahan <i>Village/Kelurahan</i>	Gempa Bumi <i>Earthquake</i>	Tsunami <i>Tsunami</i>	Gunung Meletus <i>Volcanic Eruption</i>	Tanah Longsor <i>Landslide</i>
(1)	(2)	(3)	(4)	(5)
Widoro	-	-	-	-
Sawahan	-	-	-	-
Kalak	-	-	-	-
Sendang	-	-	-	1
Klepu	-	-	-	-
Gedompol	-	-	-	-
Cemeng	4	-	-	-
Gendaran	4	-	-	-
Sukodono	4	-	-	-
Sekar	4	-	-	-
Donorojo	4	-	-	-
Belah	4	-	-	-
Kecamatan Donorojo	24	-	-	1

Lanjutan Tabel/*Continued Table* 4.4.2

Desa/Kelurahan Village/Kelurahan	Banjir Floods	Banjir Bandang Flash Floods	Kekeringan Drought	Kebakaran Hutan dan Lahan Forest and Land Fires
(1)	(6)	(7)	(8)	(9)
Widoro	-	-	-	-
Sawah	-	-	-	-
Kalak	-	-	-	-
Sendang	-	-	-	-
Klepu	-	-	-	-
Gedompol	-	-	-	-
Cemeng	-	-	-	-
Gendaran	-	-	-	-
Sukodono	-	-	-	-
Sekar	-	-	-	-
Donorojo	-	-	-	-
Belah	-	-	-	-
Kecamatan Donorojo	-	-	-	-

Lanjutan Tabel/*Continued Table* 4.4.2

Desa/Kelurahan Village/Kelurahan	Angin Puyuh/ Puting Beliung/ Topan Tornado/Typhoon	Gelombang Pasang Tidal Wave	Abrasi Abrasion
(1)	(10)	(11)	(12)
Widoro	-	-	-
Sawah	-	-	-
Kalak	-	-	-
Sendang	-	2	1
Klepu	-	-	-
Gedropol	-	-	-
Cemeng	-	-	-
Gendaran	-	-	-
Sukodono	-	-	-
Sekar	-	-	-
Donorojo	-	-	-
Belah	-	-	-
Kecamatan Donorojo	-	2	1

Catatan/Note: ...

Sumber/Source: BPS, Pendataan Potensi Desa (Podes) 2021/BPS-Statistics Indonesia, Village Potential Data Collecting 2021

Tabel 4.4.3
Table

Banyaknya Korban Jiwa Akibat Bencana Alam Menurut Desa/Kelurahan dan Jenis Bencana Alam di Kecamatan Donorojo, 2020
Number of Fatalities Due to Natural Disasters by Villages/ Kelurahan and Type of Natural Disaster in Donorojo Subdistrict, 2020

Desa/Kelurahan <i>Village/Kelurahan</i>	Gempa Bumi <i>Earthquake</i>	Tsunami <i>Tsunami</i>	Gunung Meletus <i>Volcanic Eruption</i>	Tanah Longsor <i>Landslide</i>
(1)	(2)	(3)	(4)	(5)
Widoro	-	-	-	-
Sawahana	-	-	-	-
Kalak	-	-	-	-
Sendang	-	-	-	-
Klepu	-	-	-	-
Gedompol	-	-	-	-
Cemeng	-	-	-	-
Gendaran	-	-	-	-
Sukodono	-	-	-	-
Sekar	-	-	-	-
Donorojo	-	-	-	-
Belah	-	-	-	-
Kecamatan Donorojo	-	-	-	-

Lanjutan Tabel/*Continued Table 4.4.3*

Desa/Kelurahan Village/Kelurahan	Banjir Floods	Banjir Bandang Flash Floods	Kekeringan Drought	Kebakaran Hutan dan Lahan Forest and Land Fires
(1)	(6)	(7)	(8)	(9)
Widoro	-	-	-	-
Sawah	-	-	-	-
Kalak	-	-	-	-
Sendang	-	-	-	-
Klepu	-	-	-	-
Gedropol	-	-	-	-
Cemeng	-	-	-	-
Gendaran	-	-	-	-
Sukodono	-	-	-	-
Sekar	-	-	-	-
Donorojo	-	-	-	-
Belah	-	-	-	-
Kecamatan Donorojo	-	-	-	-

Lanjutan Tabel/*Continued Table 4.4.3*

Desa/Kelurahan Village/Kelurahan	Angin Puyuh/ Puting Beliung/ Topan Tornado/Typhoon	Gelombang Pasang Tidal Wave	Abrasi Abrasion
(1)	(10)	(11)	(12)
Widoro	-	-	-
Sawah	-	-	-
Kalak	-	-	-
Sendang	-	-	-
Klepu	-	-	-
Gedompol	-	-	-
Cemeng	-	-	-
Gendaran	-	-	-
Sukodono	-	-	-
Sekar	-	-	-
Donorojo	-	-	-
Belah	-	-	-
Kecamatan Donorojo	-	-	-

Catatan/Note: ...

Sumber/Source: BPS, Pendataan Potensi Desa (Podes) 2021/BPS-Statistics Indonesia, Village Potential Data Collecting 2021

Tabel 4.4.4
Table

Keberadaan Fasilitas/Upaya Antisipasi/Mitigasi Bencana Alam Menurut Desa/Kelurahan di Kecamatan Donorojo, 2021
Existence of Facilities/Efforts for Anticipation/Mitigation of Natural Disasters by Villages/Kelurahan by Villages/ Kelurahan in Donorojo Subdistrict, 2021

Desa/Kelurahan <i>Village/Kelurahan</i>	Sistem Peringatan Dini Bencana Alam <i>Natural Disaster Early Warning System</i>	Sistem Peringatan Dini Khusus Tsunami <i>Tsunami Early Warning System</i>	Perlengkapan Keselamatan <i>Safety Equipment</i>
(1)	(2)	(3)	(4)
Widoro	Ada	Tidak Ada	Ada
Sawahan	Ada	Bukan wilayah potensi tsunami	Ada
Kalak	Ada	Tidak Ada	Tidak Ada
Sendang	Ada	Tidak Ada	Ada
Klepu	Ada	Bukan wilayah potensi tsunami	Tidak Ada
Gedropol	Ada	Bukan wilayah potensi tsunami	Ada
Cemeng	Tidak Ada	Bukan wilayah potensi tsunami	Tidak Ada
Gendaran	Tidak Ada	Bukan wilayah potensi tsunami	Tidak Ada
Sukodono	Tidak Ada	Tidak Ada	Tidak Ada
Sekar	Tidak Ada	Bukan wilayah potensi tsunami	Tidak Ada
Donorojo	Tidak Ada	Bukan wilayah potensi tsunami	Tidak Ada
Belah	Tidak Ada	Bukan wilayah potensi tsunami	Tidak Ada
Kecamatan Donorojo			

Lanjutan Tabel/*Continued Table 4.4.4*

Desa/Kelurahan <i>Village/Kelurahan</i>	Rambu-Rambu dan Jalur Evakuasi Bencana <i>Sign and Evacuation Route</i>	Pembuatan, Perawatan, atau Normalisasi: Sungai, Kanal, Tanggul, Parit, Drainase, Waduk, Pantai, dll <i>Manufacture, Maintenance, or Normalization: Rivers, Canals, Embankment, etc</i>
(1)	(5)	(6)
Widoro	Tidak Ada	Tidak Ada
Sawahan	Ada	Tidak Ada
Kalak	Tidak Ada	Tidak Ada
Sendang	Tidak Ada	Tidak Ada
Klepu	Tidak Ada	Ada
Gedompol	Ada	Ada
Cemeng	Ada	Ada
Gendaran	Ada	Ada
Sukodono	Tidak Ada	Tidak Ada
Sekar	Ada	Ada
Donorojo	Ada	Ada
Belah	Ada	Ada
Kecamatan Donorojo		

Catatan/Note: ...

Sumber/Source: BPS, Pendataan Potensi Desa (Podes) 2021/BPS-Statistics Indonesia, Village Potential Data Collecting 2021

Tabel 4.4.5
Table

Banyaknya Desa/Kelurahan yang Memiliki Kelompok Kegiatan Olahraga Menurut Jenis Olahraga dan Ketersediaan Fasilitas/Lapangan Olahraga di Kecamatan Donorojo, 2021
Number of Villages/Kelurahan Having Sport Activities Groups by Type of Sport and Availability of Sport Facilities/Fields in Donorojo Subdistrict, 2021

Jenis Olahraga <i>Type of Sport</i>	Kondisi Fasilitas/Lapangan Olahraga <i>Condition of Sport Facilities/Fields</i>			Tidak Ada Fasilitas/ Lapangan Olahraga <i>No Sport Facilities/ Fields</i>
	Baik	Rusak Sedang	Rusak Parah	
(1)	(2)	(3)	(4)	(5)
Sepak Bola/ <i>Soccer</i>	1	3	-	8
Bola Voli/ <i>Volley Ball</i>	10	2	-	-
Bulu Tangkis/ <i>Badminton</i>	1	1	-	10
Bola Basket/ <i>Basket Ball</i>	-	-	-	12
Tenis Lapangan/ <i>Court Tennis</i>	-	-	-	12
Tenis Meja/ <i>Table Tennis</i>	2	-	1	9
Futsal/ <i>Futsal</i>	1	-	-	11
Renang/ <i>Swimming</i>	-	-	-	12
Bela Diri/ <i>Martial Arts</i>	-	1	-	11
Bilyard/ <i>Billiards</i>	-	-	-	12
Fitnes, Aerobik, dll/ <i>Fitness, Aerobics, etc</i>	-	-	-	12
Lainnya/ <i>Others</i>	-	-	-	12

Catatan/Note: ...

Sumber/Source: BPS, Pendataan Potensi Desa (Podes) 2021/BPS-Statistics Indonesia, Village Potential Data Collecting 2021

PERTANIAN

5

<https://pacitanrab.bps.go.id>

Tabel 5.1
Table

Luas Panen Tanaman Sayuran dan Buah-buahan Semusim Menurut Jenis Tanaman di Kecamatan Donorojo (ha), 2021
Harvested Area of Seasonal Vegetables and Fruits by Kind of Plant in Donorojo Subdistrict (ha), 2021

Jenis Tanaman <i>Kind of Plants</i>	2021
(1)	(2)
Bawang Merah	3,00
Bayam	1,00
Buncis	-
Cabai Keriting	-
Cabai Rawit	4,00
Jamur Lainnya	-
Jamur Tiram	-
Kacang Panjang	4,00
Kangkung	-
Labu Siam	-
Mentimun	-
Petsai/Sawi	-
Semangka	-
Terung	-
Tomat	-

Catatan/Note: ...

Sumber/Source: BPS, Statistik Pertanian Hortikultura SPH-SBS/BPS-Statistics Indonesia, Agricultural Statistic for Horticulture SPH-SBS

Tabel 5.2
Table

Produksi Tanaman Sayuran dan Buah-buahan Semusim Menurut Jenis Tanaman di Kecamatan Donorojo (kuintal), 2021

Production of Seasonal Vegetables and Fruits by Kind of Plant in Donorojo Subdistrict (quintal), 2021

Jenis Tanaman Kind of Plants	2021
(1)	(2)
Bawang Merah	160,40
Bayam	11,00
Buncis	-
Cabai Keriting	-
Cabai Rawit	54,38
Jamur Lainnya	-
Jamur Tiram	-
Kacang Panjang	102,64
Kangkung	-
Labu Siam	-
Mentimun	-
Petsai/Sawi	-
Semangka	-
Terung	-
Tomat	-

Catatan/Note: ...

Sumber/Source: BPS, Statistik Pertanian Hortikultura SPH-SBS/BPS-Statistics Indonesia, Agricultural Statistic for Horticulture SPH-SBS

Tabel 5.3
Table

**Luas Panen Tanaman Biofarmaka Menurut Jenis Tanaman
di Kecamatan Donorojo (m²), 2021**
*Harvested Area of Medicinal Plants by Kind of Plant in
Donorojo Subdistrict (m²), 2021*

Jenis Tanaman <i>Kind of Plants</i>	2021
(1)	(2)
Jahe	59 500,00
Jeruk Nipis	-
Kapulaga	-
Kencur	45 651,00
Kunyit	204 000,00
Laos/Lengkuas	12 000,00
Lempuyang	-
Lidah Buaya	-
Mahkota Dewa	-
Mengkudu/Pace	-
Sambiloto	-
Serai	-
Temuireng	39,00
Temukunci	114,00
Temulawak	2 672,00

Catatan/Note: ...

Sumber/Source: BPS, Statistik Pertanian Hortikultura SPH-TBF/BPS-Statistics Indonesia, Agricultural Statistic for Horticulture SPH-TBF

Tabel 5.4
Table

Produksi Tanaman Biofarmaka Menurut Jenis Tanaman di Kecamatan Donorojo (kg), 2021
Production of Medicinal Plants by Kind of Plant in Donorojo Subdistrict (kg),2021

Jenis Tanaman Kind of Plants	2021
(1)	(2)
Jahe	197 016,00
Jeruk Nipis	-
Kapulaga	-
Kencur	146 183,00
Kunyit	842 025,00
Laos/Lengkuas	64 921,00
Lempuyang	-
Lidah Buaya	-
Mahkota Dewa	-
Mengkudu/Pace	-
Sambiloto	-
Serai	-
Temuireng	137,00
Temukunci	401,00
Temulawak	8 073,00

Catatan/Note: ...

Sumber/Source: BPS, Statistik Pertanian Hortikultura SPH-TBF/BPS-Statistics Indonesia, Agricultural Statistic for Horticulture SPH-TBF

Tabel 5.5
Table

**Luas Panen Tanaman Hias Menurut Jenis Tanaman di
Kecamatan Donorojo (m²), 2021**
*Harvested Area of Ornamental Plants by Kind of Plant in
Donorojo Subdistrict (m²), 2021*

Jenis Tanaman Kind of Plants	2021
(1)	(2)
Aglaonema	-
Anggrek Pot	-
Anggrek Potong	-
Anthurium Bunga	-
Bromelia	-
Bugenvil	-
Cordyline	-
Dracaena	-
Gerbera (Herbras)	-
Heliconia (Pisang-pisangan)	-
Ixora (Soka)	-
Krisan	-
Mawar	-
Melati	-
Pakis	-
Palem	-
Phylodendron	-
Puring	-
Sansevieria (Lidah mertua)	-
Sedap Malam	-

Catatan/Note: ...

Sumber/Source: BPS, Statistik Pertanian Hortikultura SPH-TH/BPS-Statistics Indonesia, Agricultural Statistik for Horticulture SPH-TH

Tabel 5.6
Table

**Produksi Tanaman Hias Menurut Jenis Tanaman di
Kecamatan Donorojo (tangkai), 2021**
*Production of Ornamental Plants by Kind of Plant n
Donorojo Subdistrict (stalks), 2021*

Jenis Tanaman <i>Kind of Plants</i>	2021
(1)	(2)
Aglaonema	-
Anggrek Pot	-
Anggrek Potong	-
Anthurium Bunga	-
Bromelia	-
Bugenvil	-
Cordyline	-
Dracaena	-
Gerbera (Herbras)	-
Heliconia (Pisang-pisangan)	-
Ixora (Soka)	-
Krisan	-
Mawar	-
Melati	-
Pakis	-
Palem	-
Phylodendron	-
Puring	-
Sansevieria (Lidah mertua)	-
Sedap Malam	-

Catatan/Note: ...

Sumber/Source: BPS, Statistik Pertanian Hortikultura SPH-TH/BPS-Statistics Indonesia, Agricultural Statistik for Horticulture SPH-TH

Tabel 5.7
Table

Produksi Buah-Buahan dan Sayuran Tahunan Menurut Jenis Tanaman di Kecamatan Donorojo (kuintal), 2021
Production of Annual Fruits and Vegetables by Kind of Plant in Donorojo Subdistrict (quintal), 2021

Jenis Tanaman Kind of Plants	2021
(1)	(2)
Alpukat	296,86
Belimbing	162,60
Duku/Langsat/Kokosan	4,00
Durian	27,00
Jambu Air	347,05
Jambu Biji	812,75
Jeruk Pamelo	331,24
Jeruk Siam/Kepron	84,83
Mangga	7 920,00
Melinjo	1 400,22
Nangka/Cempedak	287,35
Pepaya	679,66
Petai	2 844,35
Pisang	11 348,45
Rambutan	637,09
Salak	181,56
Sawo	582,00
Sirsak	194,60
Sukun	445,11

Catatan/Note: ...

Sumber/Source: BPS, Statistik Pertanian Hortikultura SPH-BST/BPS-Statistics Indonesia, Agricultural Statistic for Horticulture SPH-BST

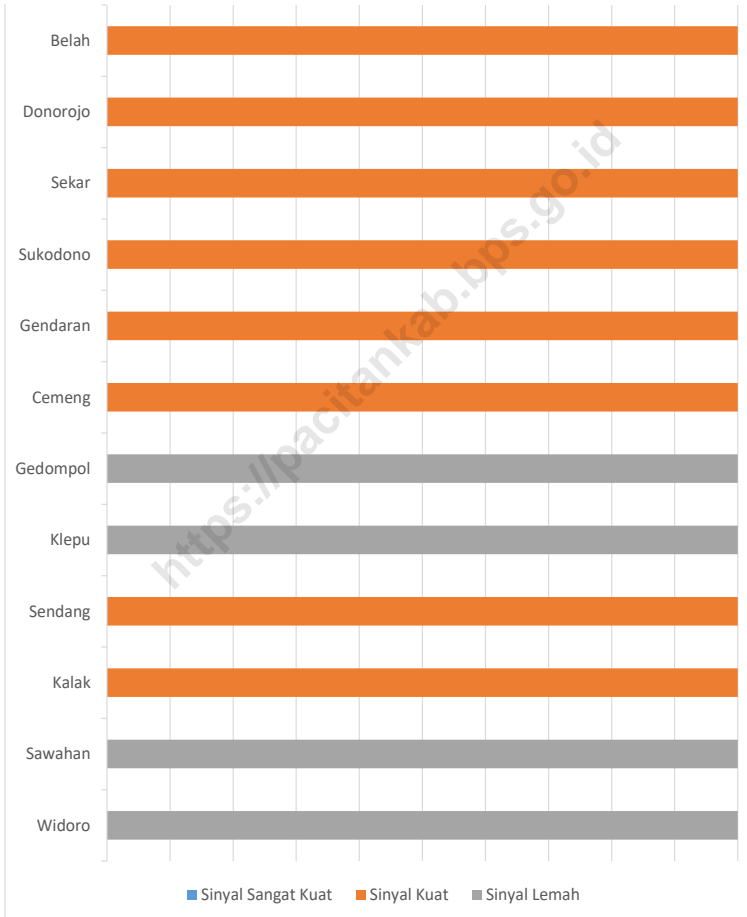
**PARIWISATA, TRANSPORTASI,
& KOMUNIKASI**

6

<https://pacitanrab.go.id>

Gambar 6.1
Figures

**Kekuatan Sinyal Telepon Seluler dan Jenis Sinyal Internet
Telepon Seluler Menurut Desa/Kelurahan di Kecamatan
Donorojo, 2021**
*The Strenght of Celular Phone Signal by Villages/
Kelurahan in Donorojo Subdistrict, 2021*



Sumber/Source : ...

6.1 PARIWISATA TOURISM

Tabel 6.1.1 Jumlah Sarana Akomodasi Menurut Desa/Kelurahan dan Jenis Akomodasi di Kecamatan Donorojo, 2021
Table *Number of Accomodation Facilities by Villages/Kelurahan and Type of Accomodation in Donorojo Subdistrict, 2021*

Desa/Kelurahan <i>Village/Kelurahan</i>	Hotel <i>Hotel</i>	Penginapan <i>Inn</i>
(1)	(2)	(3)
Widoro	-	3
Sawah	-	-
Kalak	-	1
Sendang	-	25
Klepu	-	-
Gedempol	-	-
Cemeng	-	-
Gendaran	-	-
Sukodono	-	-
Sekar	-	-
Donorojo	-	-
Belah	-	-
Kecamatan Donorojo	-	29

Catatan/Note: ...

Sumber/Source: BPS, Pendataan Potensi Desa (Podes) 2021/BPS-Statistics Indonesia, Village Potential Data Collecting 2021

6.2 TRANSPORTASI TRANSPORTATION

Tabel 6.2.1 Prasarana dan Sarana Transportasi Antar Desa/Kelurahan Menurut Desa/Kelurahan di Kecamatan Donorojo, 2021
Table *Inter-Villages/Kelurahan Transportation Infrastructure and Facilities by Villages/Kelurahan in Donorojo Subdistrict, 2021*

Desa/Kelurahan <i>Village/Kelurahan</i>	Jenis Prasarana Transportasi <i>Type of Transportation Infrastructure</i>	Keberadaan Angkutan Umum <i>Availability of Public Transportation</i>
(1)	(2)	(3)
Widoro	Darat	Ada, tanpa trayek tetap
Sawahan	Darat	Tidak ada angkutan umum
Kalak	Darat	Tidak ada angkutan umum
Sendang	Darat	Tidak ada angkutan umum
Klepu	Darat	Tidak ada angkutan umum
Gedropol	Darat	Tidak ada angkutan umum
Cemeng	Darat	Ada, tanpa trayek tetap
Gendaran	Darat	Ada, tanpa trayek tetap
Sukodono	Darat	Ada, tanpa trayek tetap
Sekar	Darat	Ada, tanpa trayek tetap
Donorojo	Darat	Ada, dengan trayek tetap
Belah	Darat	Ada, dengan trayek tetap

Lanjutan Tabel/*Continued Table 6.2.1*

Desa/Kelurahan Village/Kelurahan	Jenis Permukaan Jalan Darat Terluas Type of The Widest Road Surface	Dapat Dilalui Kendaraan Bermotor Roda 4 atau Lebih Passable by Vehicle with 4 or more Wheels
(1)	(4)	(5)
Widoro	Aspal/beton	Sepanjang tahun
Sawahan	Aspal/beton	Sepanjang tahun
Kalak	Aspal/beton	Sepanjang tahun
Sendang	Aspal/beton	Sepanjang tahun
Klepu	Aspal/beton	Sepanjang tahun
Gedempol	Aspal/beton	Sepanjang tahun
Cemeng	Aspal/beton	Sepanjang tahun
Gendaran	Aspal/beton	Sepanjang tahun
Sukodono	Aspal/beton	Sepanjang tahun
Sekar	Aspal/beton	Sepanjang tahun
Donorojo	Aspal/beton	Sepanjang tahun
Belah	Aspal/beton	Sepanjang tahun

Catatan/*Note*: ...

Sumber/*Source*: BPS, Pendataan Potensi Desa (Podes) 2021/*BPS-Statistics Indonesia, Village Potential Data Collecting 2021*

6.3 KOMUNIKASI COMMUNICATION

Tabel 6.2.2 Keberadaan Kantor Pos/Pos Pembantu/Rumah Pos, Pos Keliling, dan Perusahaan/Agen Jasa Ekspedisi Swasta Menurut Desa/Kelurahan di Kecamatan Donorojo, 2021
Number of Post Office/Subsidiary of Post Office, Mobile Portal Service, Private Expedition Service Company by Villages/Kelurahan in Donorojo Subdistrict, 2021

Desa/Kelurahan <i>Village/Kelurahan</i>	Kantor Pos/Pos Pembantu/Rumah Pos <i>Post Office/Subsidiary of Post Office</i>	Pos Keliling <i>Mobile Portal Service</i>	Perusahaan/Agen Jasa Ekspedisi Swasta <i>Private Expedition Service Company</i>
(1)	(2)	(3)	(4)
Widoro	Tidak Ada	Ada	Tidak Ada
Sawahana	Beroperasi	Ada	Tidak Ada
Kalak	Tidak Ada	Ada	Tidak Ada
Sendang	Tidak Ada	Ada	Tidak Ada
Klepu	Tidak Ada	Ada	Tidak Ada
Gedompol	Tidak Ada	Ada	Tidak Ada
Cemeng	Tidak Ada	Tidak Ada	Tidak Ada
Gendaran	Tidak Ada	Tidak Ada	Tidak Ada
Sukodono	Tidak Ada	Tidak Ada	Beroperasi
Sekar	Tidak Ada	Tidak Ada	Tidak Ada
Donorojo	Beroperasi	Tidak Ada	Beroperasi
Belah	Tidak Ada	Tidak Ada	Tidak Ada
Kecamatan Donorojo			

Catatan/Note: ...

Sumber/Source: BPS, Pendataan Potensi Desa (Podes) 2021/BPS-Statistics Indonesia, Village Potential Data Collecting 2021

Tabel 6.3.1
Table

Jumlah Menara Telepon seluler dan Operator Layanan Komunikasi Telepon Seluler Menurut Desa/Kelurahan di Kecamatan Donorojo, 2021
Number of Base Transceiver Station (BTS) and Cellular Phone Communication Service Operators by Villages/ Kelurahan in Donorojo Subdistrict, 2021

Desa/Kelurahan Village/Kelurahan	Jumlah Menara Telepon seluler Number of Base Transceiver Station (BTS)	Jumlah Operator Layanan Komunikasi Telepon Seluler Cellular Phone Communication Service Operators
(1)	(2)	(3)
Widoro	-	2
Sawahana	-	3
Kalak	1	1
Sendang	2	2
Klepu	1	1
Gedompol	-	2
Cemeng	-	4
Gendaran	1	4
Sukodono	-	4
Sekar	-	3
Donorojo	3	4
Belah	-	4
Kecamatan Donorojo	8	34

Catatan/Note: ...

Sumber/Source: BPS, Pendataan Potensi Desa (Podes) 2021/BPS-Statistics Indonesia, Village Potential Data Collecting 2021

Tabel 6.3.2
Table

Kekuatan Sinyal Telepon Seluler dan Jenis Sinyal Internet Telepon Seluler Menurut Desa/Kelurahan di Kecamatan Donorojo, 2021
The Strenght of Cellular Phone Signal by Villages/Kelurahan in Donorojo Subdistrict, 2021

Desa/Kelurahan Village/Kelurahan	Kekuatan Sinyal Telepon Seluler <i>The Strenght of Cellular Phone Signal</i>	Jenis Sinyal Internet Telepon Seluler <i>Type of Cellular Phone Signal</i>
(1)	(2)	(3)
Widoro	Sinyal Lemah	3G/H/H+/EVDO
Sawahan	Sinyal Lemah	3G/H/H+/EVDO
Kalak	Sinyal Kuat	4G/LTE
Sendang	Sinyal Kuat	4G/LTE
Klepu	Sinyal Lemah	4G/LTE
Gedompol	Sinyal Lemah	2,5 G/E/GPRS
Cemeng	Sinyal kuat	4G/LTE
Gendaran	Sinyal kuat	4G/LTE
Sukodono	Sinyal kuat	4G/LTE
Sekar	Sinyal kuat	3G/H/H+/EVDO
Donorojo	Sinyal kuat	4G/LTE
Belah	Sinyal kuat	4G/LTE
Kecamatan Donorojo		

Catatan/Note: ...

Sumber/Source: BPS, Pendataan Potensi Desa (Podes) 2021/BPS-Statistics Indonesia, Village Potential Data Collecting 2021

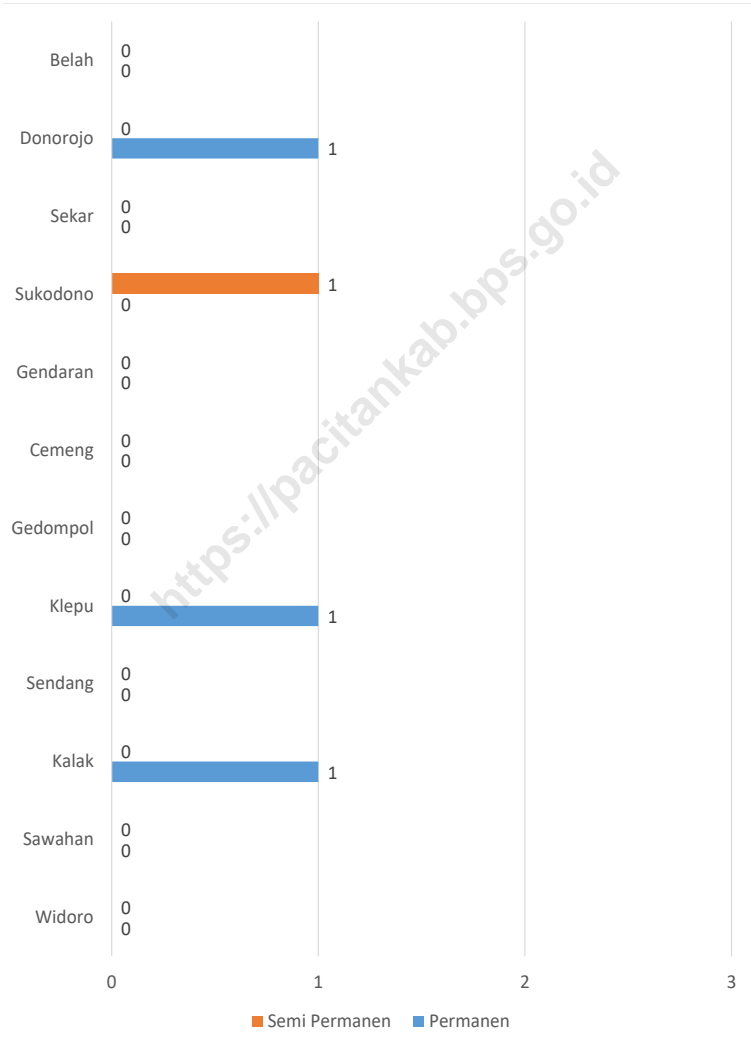
**PERBANKAN, KOPERASI,
& PERDAGANGAN**

7

<https://pacitanrab.bps.go.id>

Gambar 7.1
Figures

Banyaknya Pasar Menurut Desa/Kelurahan di Kecamatan Donorojo, 2021
Number of Markets by Village/Kelurahan in Donorojo Subdistrict, 2021



Sumber/Source :

Tabel 7.1
Table

Banyaknya Sarana Lembaga Keuangan Bank Menurut Desa/Kelurahan dan Jenis Bank di Kecamatan Donorojo, 2021
Number of Bank by Villages/Kelurahan and Type of Bank in Donorojo Subdistrict, 2021

Desa/Kelurahan Village/Kelurahan	Bank Umum Pemerintah Government Bank	Bank Umum Swasta Private Bank	Bank Perkreditan Rakyat (BPR) Rural Bank
(1)	(2)	(3)	(4)
Widoro	-	-	-
Sawahana	-	-	-
Kalak	1	-	-
Sendang	-	-	-
Klepu	-	-	-
Gedompol	-	-	-
Cemeng	-	-	-
Gendaran	-	-	-
Sukodono	-	-	-
Sekar	-	-	-
Donorojo	1	-	1
Belah	-	-	-
Kecamatan Donorojo	2	-	1

Catatan/Note: ...

Sumber/Source: BPS, Pendataan Potensi Desa (Podes) 2021/BPS-Statistics Indonesia, Village Potential Data Collecting 2021

Tabel 7.2
Table

**Banyaknya Koperasi Aktif Menurut Menurut Desa/
Kelurahan dan Jenis Koperasi di Kecamatan Donorojo,
2021**
*Number of Cooperative by Villages/Kelurahan and Type of
Cooperative in Donorojo Subdistrict, 2021*

Desa/Kelurahan <i>Village/Kelurahan</i>	Koperasi Unit Desa (KUD) <i>Village Cooperative Unit</i>	Koperasi Industri Kecil dan Kerajinan Rakyat (Kopinkra) <i>Small Industry and Citizen Handicraft Cooperative</i>
(1)	(2)	(3)
Widoro	-	-
Sawah	-	-
Kalak	-	-
Sendang	-	-
Klepu	-	-
Gedompol	-	-
Cemeng	-	-
Gendaran	-	-
Sukodono	-	-
Sekar	-	-
Donorojo	-	-
Belah	1	-
Kecamatan Donorojo	1	-

Lanjutan Tabel/*Continued Table 7.2*

Desa/Kelurahan Village/Kelurahan	Koperasi Simpan Pinjam (Kospin) Savings and Loan Cooperative	Koperasi Lainnya Other Cooperative
(1)	(4)	(5)
Widoro	-	1
Sawahan	-	1
Kalak	1	1
Sendang	1	1
Klepu	-	1
Gedropol	2	1
Cemeng	1	-
Gendaran	2	-
Sukodono	2	-
Sekar	-	2
Donorojo	6	-
Belah	1	-
Kecamatan Donorojo	16	8

Catatan/Note: ...

Sumber/Source: BPS, Pendataan Potensi Desa (Podes) 2021/BPS-Statistics Indonesia, Village Potential Data Collecting 2021

Tabel 7.3
Table

Banyaknya Sarana Perdagangan Menurut Desa/Kelurahan dan Jenis Sarana Perdagangan di Kecamatan Donorojo, 2021

Number of Trade Facilities by Villages/Kelurahan and Type of Trade Facilities in Donorojo Subdistrict, 2021

Desa/Kelurahan Village/Kelurahan	Kelompok Pertokoan Shopping Complexs	Pasar dengan Bangunan Permanen Markets in Permanent Building	Pasar dengan Bangunan Semi Permanen Market in Semi Permanent Building
(1)	(2)	(3)	(4)
Widoro	-	-	-
Sawahan	-	-	-
Kalak	1	1	-
Sendang	-	-	-
Klepu	-	1	-
Gedropol	-	-	-
Cemeng	-	-	-
Gendaran	-	-	-
Sukodono	1	-	1
Sekar	-	-	-
Donorojo	2	1	-
Belah	-	-	-
Kecamatan Donorojo	4	3	1

Lanjutan Tabel/*Continued Table* 7.3

Desa/Kelurahan Village/Kelurahan	Pasar tanpa Bangunan Market without Permanent Building	Mini Market/ Swalayan/ Supermarket Mini Market/Swalayan/ Supermarket	Restoran/ Rumah Makan Restaurant/ Food Stall
(1)	(5)	(6)	(7)
Widoro	-	-	-
Sawah	-	-	-
Kalak	-	-	-
Sendang	-	-	-
Klepu	-	-	-
Gedropol	-	-	-
Cemeng	-	-	-
Gendaran	-	-	-
Sukodono	-	-	-
Sekar	-	-	-
Donorojo	-	4	-
Belah	-	-	-
Kecamatan Donorojo	-	4	-

Catatan/Note: ...

Sumber/Source: BPS, Pendataan Potensi Desa (Podes) 2021/BPS-Statistics Indonesia, Village Potential Data Collecting 2021

ST 2023

SENSUS PERTANIAN

BerAKHLAK

Berorientasi Pelayanan Akuntabel Kompeten
Harmonis Loyal Adaptif Kolaboratif

D A T A
MENCERDASKAN BANGSA



**BADAN PUSAT STATISTIK
KABUPATEN PACITAN**

Jln. Ronggowarsito No. 2 Pacitan 63511

Tlp./Faks. (0357) 881304 E-mail : bps3501@bps.go.id